

DÉGORMING®

DÉCORATION

DESIGN

ARCHITECTURE

BEAUX-ARTS

SPÉCIAL CHAMBRE À COUCHER

Ses meubles, ses couleurs et ses tissus

DES ASTUCES POUR
DÉCORER VOTRE CHEMINÉE

REVÊTEMENT DE SOL

Céramique, marbre et lino: les nouveautés prennent le plancher

MOBILIER Sept jolies coiffeuses prêtes à séduire



0 67698 00001 9



*Deux petites feuilles pour Mme Vallée...
Deux petites feuilles pour M. Turcotte...
Deux petites feuilles pour Mlle Tremblay...*



Lechimi Rasiah est une cueilleuse de thé au Sri Lanka. Elle ne sélectionne que les feuilles de thé les plus tendres. Les deux feuilles du haut du théier. Celles qui reçoivent le plus de soleil, lui a-t-on expliqué un jour. À la récolte de Mme Rasiah, s'ajouteront bientôt d'autres feuilles cueillies avec



autant de soin. Les deux petites feuilles des Indonésiens et puis celles des Kenyans. Des Indiens et finalement des Bantous du Malawi. Quand vous goûterez à notre thé Orange Pekoe, tentez d'être attentif. Il s'y cache les deux feuilles de notre Sri Lankaise.



Salada est une marque déposée.

Le goût du monde.

EATON

Au goût du jour! La collection «Metropolitan» de beaux tapis de Grèce

Eaton vous présente sa toute dernière collection de tapis de haute qualité confectionnés en Grèce. Les tapis «Metropolitan» sont conçus en vue de rehausser l'allure de votre foyer selon votre choix de coloris et de mobilier. Ils sont tissés en Grèce sur métier Wilton, avec des fibres épaisses de laine et d'acrylique, par un fabricant renommé. Que vous préféreriez une allure traditionnelle, contemporaine ou champêtre, vous trouverez un modèle qui convient à vos goûts.

A. «Pinecone». Modèle contemporain classique qui s'harmonise naturellement aux décors d'aujourd'hui. Fond en bleu ardoise, grenat ou vert émeraude.

B. «Bouquet». Charmant motif floral qui se marie bien aux meubles d'allure champêtre. Fond en ocre brun, ivoire ou bleu ardoise.

C. «Paisley». Un nouveau motif conçu pour s'adapter aux teintes unies et aux meubles en cuir. Multicolore sur fond ivoire.

D. «Kerman». Une élégante reproduction d'un motif traditionnel persan très recherché. Fond en vert émeraude, ocre brun, grenat ou ivoire.

Dim. approx.:
120 x 170 cm (3 pi 11 po x 5 pi 7 po). **169.00 ch.**; 180 x 240 cm (5 pi 11 po x 7 pi 10 po). **349.00 ch.**; 240 x 340 cm (7 pi 10 po x 11 pi 2 po). **649.00 ch.**

Tapis (531)

Vendus à ou par tous
les magasins Eaton.

*Eaton...
Argent remis
si la marchandise
ne satisfait pas*



L'élégance architecturale

SANS COMPROMIS:



Habitas
**LAURÉAT
1991**

L'entreprise
de l'année dans
le domaine de
l'habitation



La fenêtre
PVC Brüggmann
à prix abordable,
fabriquée "sur
mesure" par:



Habitas
LAURÉATS 91



Habitas
FINALISTE 82



Habitas
LAURÉAT 82



Habitas
FINALISTE 83



Habitas
LAURÉAT 84



Habitas
LAURÉAT 85



Habitas
FINALISTE 88



domus
FINALISTE 84



domus
LAURÉATS 85



domus
LAURÉATS 85



domus
FINALISTE 87

Sainte-Agathe-des-Monts
4503, route 117
(Québec) J8C 3A3
tél.: (819) 326-0302
télécopieur: 05-839608
télécopieur: 819-326-5321

Montréal
180, rue Saint-Paul Ouest
Vieux-Montréal
(Québec) H2Y 1Z8
tél.: (514) 282-8024
télécopieur (514) 282-9590

Québec
2505, boul. Wilfrid Hamel
Suite 101, Duberger
(Québec) G1P 2H9
tél.: (418) 682-6695



DECOR

LE VOIR, C'EST LE CROIRE.

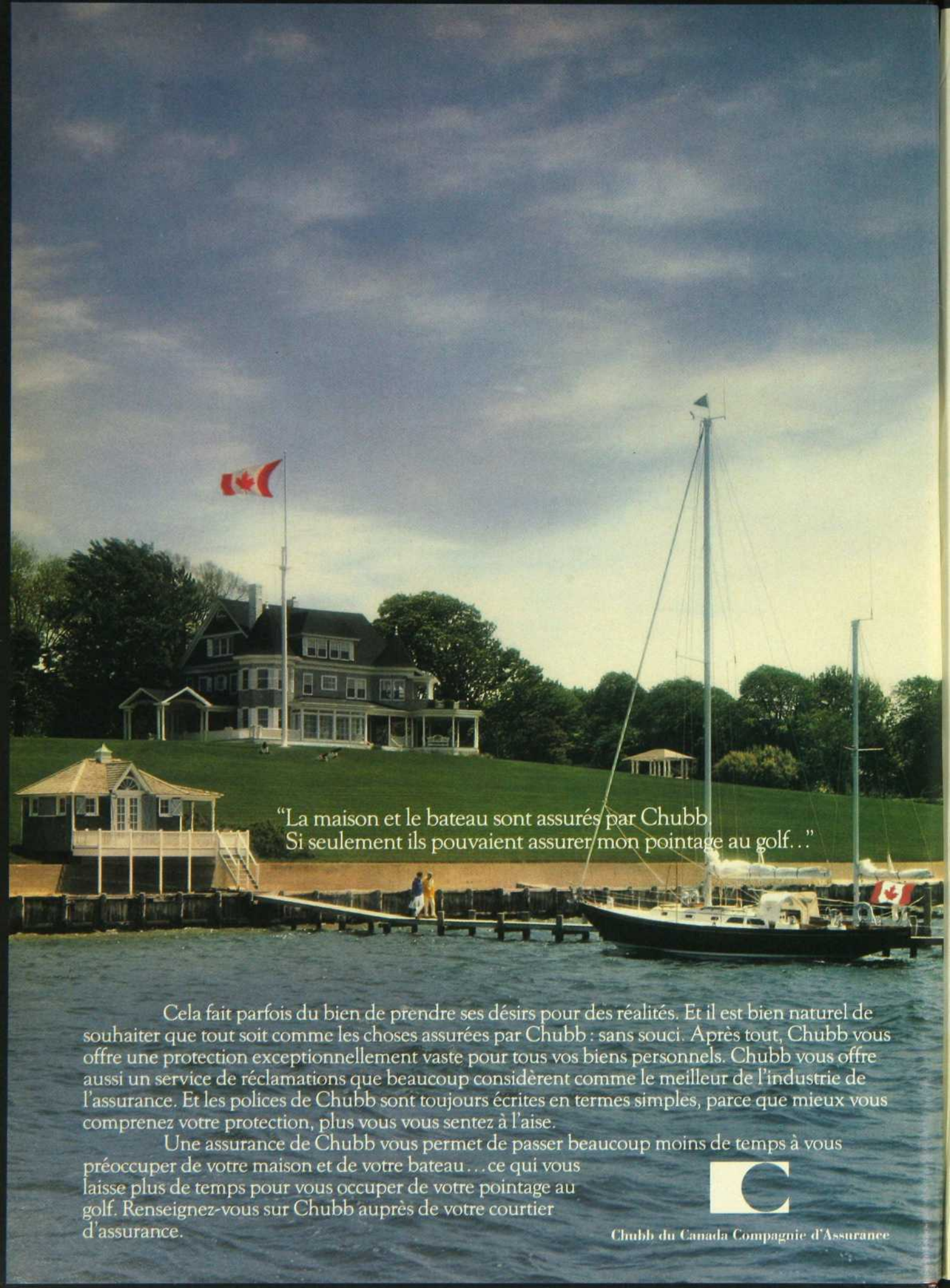
Les plus grands décorateurs de Montréal ont fait de DÉCOR une halte essentielle dans leur recherche de meubles importés et d'accessoires décoratifs.

Venez découvrir à votre tour ce qui les attire chez nous.

Au plaisir de vous voir!

4229, rue Sainte-Catherine Ouest (près de Greene)(514) 939-1708

Fermé le samedi en juin, juillet et août



“La maison et le bateau sont assurés par Chubb.
Si seulement ils pouvaient assurer mon pointage au golf...”

Cela fait parfois du bien de prendre ses désirs pour des réalités. Et il est bien naturel de souhaiter que tout soit comme les choses assurées par Chubb : sans souci. Après tout, Chubb vous offre une protection exceptionnellement vaste pour tous vos biens personnels. Chubb vous offre aussi un service de réclamations que beaucoup considèrent comme le meilleur de l'industrie de l'assurance. Et les polices de Chubb sont toujours écrites en termes simples, parce que mieux vous comprenez votre protection, plus vous vous sentez à l'aise.

Une assurance de Chubb vous permet de passer beaucoup moins de temps à vous préoccuper de votre maison et de votre bateau... ce qui vous laisse plus de temps pour vous occuper de votre pointage au golf. Renseignez-vous sur Chubb auprès de votre courtier d'assurance.



Chubb du Canada Compagnie d'Assurance



La chambre à coucher rejoint les rangs des pièces à vivre.

S O M M A I R E

INTÉRIEURS

31 COUP DE THÉÂTRE

À la fois surprenant et séduisant, cet intérieur signé Jacques Bouchard ne manque pas de déclencher à tout coup de folles images et d'amusantes réactions. Comme au théâtre, le designer a su concevoir différents décors où la mise en scène prend le pas sur le quotidien. Un reportage de Julie Payette.

DOSSIERS

DÉCORMAG
Septembre 1991
N° 204
PAGE
FRONTISPICE

Recherche
José Fillion
photo
Alain Sirois
Voir les détails
en page 98.

42 VIVEMENT LA NUIT

La chambre à coucher: on y joue avec la couleur, la forme et la texture, bref, on s'y aménage un environnement où le plaisir d'ouvrir les yeux n'a d'égal que celui de les fermer. Découvrez dans ce dossier les meubles et les tissus pour passer du rêve à la réalité.

63 CHAUD DEVANT

Si la bonne vieille bûche n'a pas vraiment changé, on ne peut pas en dire autant de la cheminée qui, elle, nous étonne encore davantage d'année en année. Les neuf cheminées qui vous sont ici présentées dans leur environnement sont autant d'exemples pour le prouver.

82 CLÉ DE SOL

Les revêtements de sol à leur meilleur: céramique, marbre, granit, linoléum, tuiles de majolique bref, toutes les nouveautés qui vous permettront de prendre le plancher.

CHRONIQUES

10 NOUVEAUTÉS:
Les produits qui ont retenu notre attention.

18 ACTUALITÉS:
Que se passe-t-il de beau?

24 SOLUTIONS:
Par la grande porte.

28 LIVRES:
À feuilleter, à dévorer, à offrir...

92 VITRINE:
Les coiffeuses au fil d'arrivée.

98 REPÈRES:
Notre petit carnet d'adresses.

DÉCORMAG, fondé en 1972. **RÉDACTION:** Rédacteur en chef: DOMINIQUE LAMARCHE. Design graphique: CHRISTINE LAJEUNESSE. Directrice de la production: SUZANNE FORTIN. Ce numéro a été réalisé avec la participation de LUCIE CHAREST, LUCIE DESMARIS, MARIO DUBREUIL, ANNE FILLION, JOSÉ FILLION, JEAN LONGPRÉ, JULIE PAYETTE, ROCH POISSON, BERNARD POULIOT, JEAN-FRANÇOIS RICARD, ALAIN SIROIS. **PUBLICITÉ:** MONTRÉAL: 5148, boulevard Saint-Laurent, Montréal, QC, H2T 1R8. Tél.: (514) 273.9773. Fax: (514) 273.9034. Représentantes publicitaires: NINON BRAIS, LYSANNE BOILEAU. QUÉBEC: 1299, boulevard Charest Ouest, bureau 100, Québec, QC G1N 2C9. Tél.: (418) 682.1069. Représentante publicitaire: LOUISE BÉLANGER. TORONTO: 1240, Bay Street, suite 802, Toronto, Ontario M5R 2A7. Tél.: (416) 928.1308. Fax: (416) 928.1007. Ventes nationales à Toronto: KATHLEEN CHIN, Directrice commerciale; LIETTE BROUSSEAU, Coordonnatrice à la publicité; GENEVIÈVE RÉGIS, Graphiste publicitaire; CINTIA FERRARO. **ABONNEMENTS:** (514) 842.3134 ou 1.800.361.7215. **ADMINISTRATION:** Éditrice: FRANCINE TREMBLAY. Directrice déléguée: DENISE ARSENAULT. Secrétaire à l'administration: CHRISTIANE GERMAIN. **SERVICES TECHNIQUES:** Quadrichromie et pelliculage: PRÉIMPRESSION TRANS-CONTINENTALE INC. Photomontage: PHOTOMONTAGE C.R.C. INC. Imprimerie: IMPRIMERIE TRANS-CONTINENTALE. Distribution kiosque: LES MESSAGERIES DYNAMIQUES INC. Expédition: LES MESSAGERIES JONCAS INC. Distribution à domicile: LES MESSAGERIES PUBLI-MAISON LTÉE. MAGAZINE MENSUEL Prix au kiosque: 2,95 \$ + TPS. Abonnement: 15,78 \$ incluant la TPS pour 10 numéros. États-Unis et outre-mer: 33 \$. Envoi de publication, Enregistrement no. 2911. Décormag® est publié par les Éditions du Feu-Vert, 5148, boulevard Saint-Laurent, Montréal (Québec) H2T 1R8. Tél.: (514) 273.9773. Fax: (514) 273.9034. MEMBRE DU GROUPE TRANSCONTINENTAL G.T.C. LTÉE. Toute reproduction de textes, illustrations, photographies du magazine est interdite. Le magazine ne s'engage pas à retourner les textes et les photos non sollicités et les prix indiqués dans les différents articles sont sujets à changement. Dépôt légal: Bibliothèque Nationale du Québec. Bibliothèque Nationale du Canada ISSN 0315-047X.S.D.A.

par JEAN-FRANÇOIS RICARD

ACCESSOIRES INCLUS!

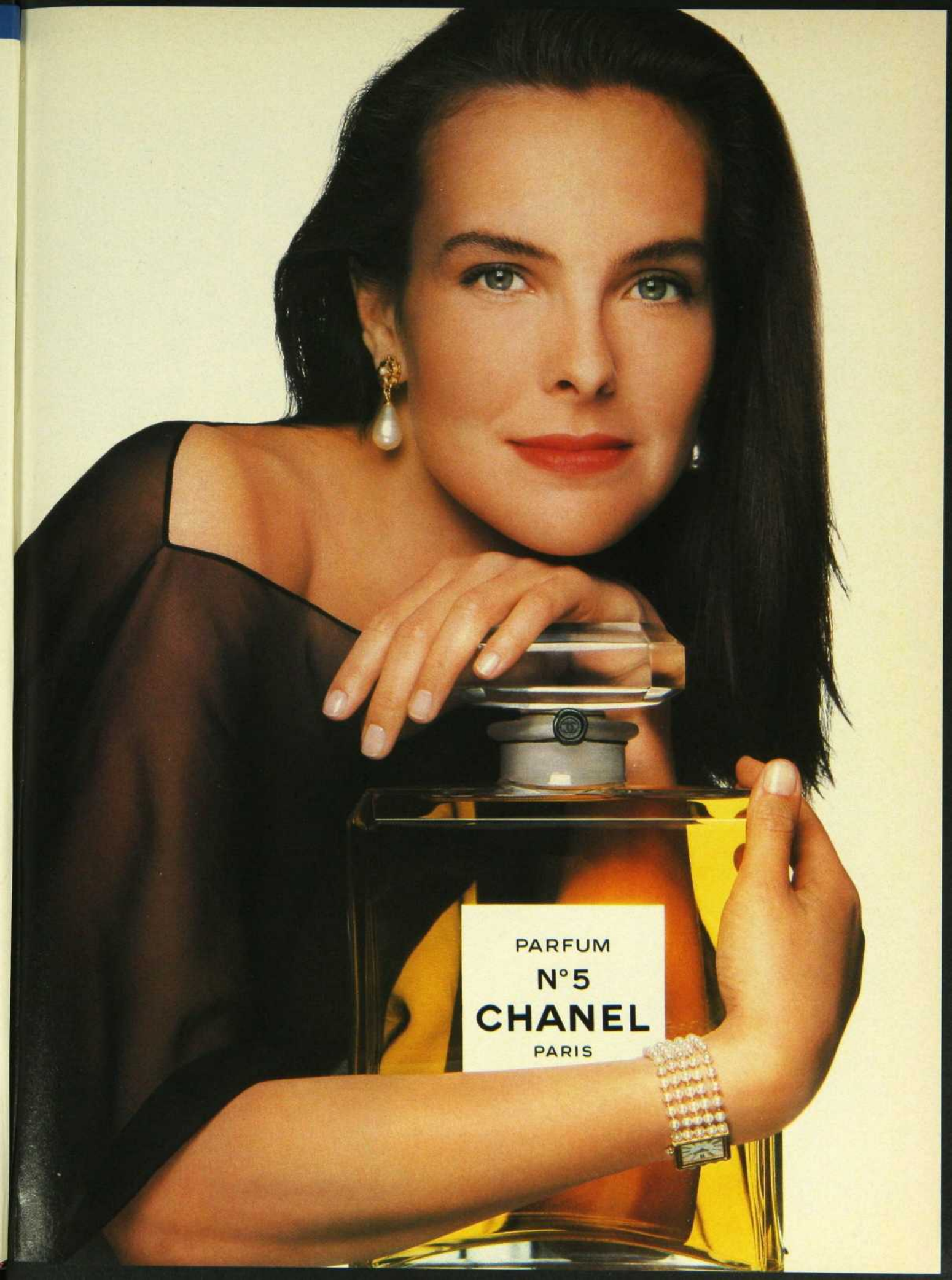
American Standard présente sa collection «Concept», une série d'éviers de cuisine des plus pratiques. Fabriqués en «Asterite», un matériau acrylique des plus durables, les éviers de cette collection se caractérisent par un nouveau système d'évacuation des eaux qui permet de vider la cuve en tournant simplement un bouton, sans avoir à plonger les mains dans une eau sale ou grasseuse. La collection est disponible en blanc, ivoire, gris, noir et rouge. Les accessoires assortis comprennent la planche à découper avec empiétement en Corian qui s'ajuste parfaitement à l'évier, une passoire, un panier à égoutter, un égouttoir à vaisselle et un porte-plats. Pour plus de renseignements, téléphonez sans frais au nouveau service d'information professionnelle d'American Standard au 1.800.387.0369.



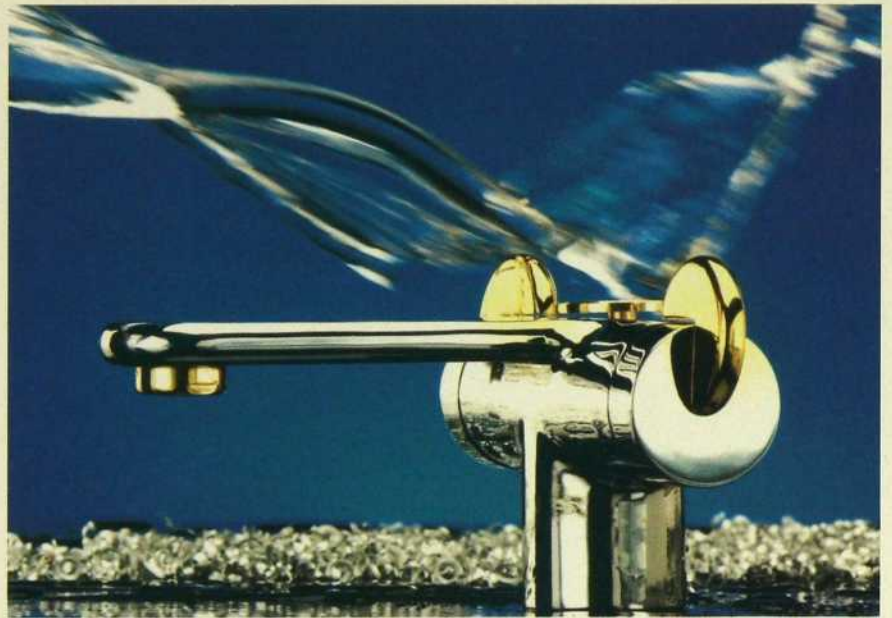
UN TOURBILLON DE CONFORT...



Voici une des toutes nouvelles baignoires à remous de Jacuzzi Canada, l'élégant modèle «Amea» qui allie élégance et confort. La Amea est une solution de premier choix tant pour une nouvelle salle de bain que pour une rénovation grâce à son encombrement réduit (au choix: 5½ ou 6 pi de longueur par 36 po de largeur et 20 po de hauteur). Rappelons que Jacuzzi, leader mondial dans ce type d'appareil, est reconnu pour le haut niveau de qualité et de fiabilité de ses produits. La Amea est disponible dans toute la gamme des couleurs «Designer» de la compagnie. Faite d'acrylique au fini cristal et renforcée par de la fibre de verre, cette baignoire possède trois jets «PowerPro», en plus d'un appui-tête intégré et un porte-accessoires. Jacuzzi Canada, Montréal: (514) 352.0040.



PARFUM
N°5
CHANEL
PARIS



SPLASH... DESIGN!

Un tout nouveau robinet, appelé «Punto», fait son apparition en exclusivité chez Plomberium. Avec son design original aux lignes pures, le «Punto» est un robinet de haute qualité et de grande précision, doté d'une cartouche de céramique quart de tour. L'appareil est garanti cinq ans pour son mécanisme et un an pour son fini. Disponible en version tout chrome avec une insertion blanche, noire ou or, ou encore blanc avec une insertion chrome ou or, la robinetterie «Punto» pour lavabo à ouverture huit po se vend 400 \$ (version blanche à insertion noire). Celle pour lavabo monotrou en version chrome à insertion or se vend 435 \$. Chez Plomberium, Montréal, (514) 374.3110.



PEINDRE SUR LE TAPIS

C'est presque de cela qu'il s'agit, bien que l'artiste Paule Lévesque a tout simplement troqué ses pinceaux pour des brins de pure laine vierge provenant de la plus ancienne filature du pays et cela, pour le temps d'une collection de cinq tapis à tirage limité. Cette technique, qui date du siècle dernier, s'appelle le «tufté main» et consiste à insérer un à un les brins de laine dans une toile support afin de former un velours. Chacun de ces «tapis tableaux» est édité en 12 exemplaires numérotés et accompagnés d'un certificat d'authenticité. Ces tapis touffetés à la main sont vendus entre 1 980 \$ et 3 520 \$ chez Chintz Déco, 978 Rachel Est, Montréal (514) 527.3712.



RISERVA POUR QUATRE *Cinzano Riserva. Un vermouth patiemment mûri dont la différence s'exprime par un goût riche, velouté et délicat. Élaboré à partir de cépages soigneusement sélectionnés, cabernet sauvignon et chardonnay, Cinzano Riserva, rouge ou blanc sec : pour ceux qui savent exprimer leur différence.*



Le coeur à ses passions.



Nous les construisons.

Redécouvrez la valeur inaltérable des simples plaisirs. Une maison baignée de soleil, un jardin à flanc de montagne, un chez-soi dans une enceinte d'arbres et de tranquillité.

Les prestigieuses maisons de style Tudor du Domaine du Château Olympia, à Piedmont, sont construites dans le respect de traditions architecturales d'une exquise qualité. Protégez votre avenir dans un milieu contrôlé, sans sacrifier les plaisirs d'une résidence conçue sur mesure. Et retrouvez dans votre cour ce qui se cachait dans votre coeur.



Marcel Rioux: Promoteur



Domaine
du
Château
Olympia

Résidences supérieures,
terrains en montagne

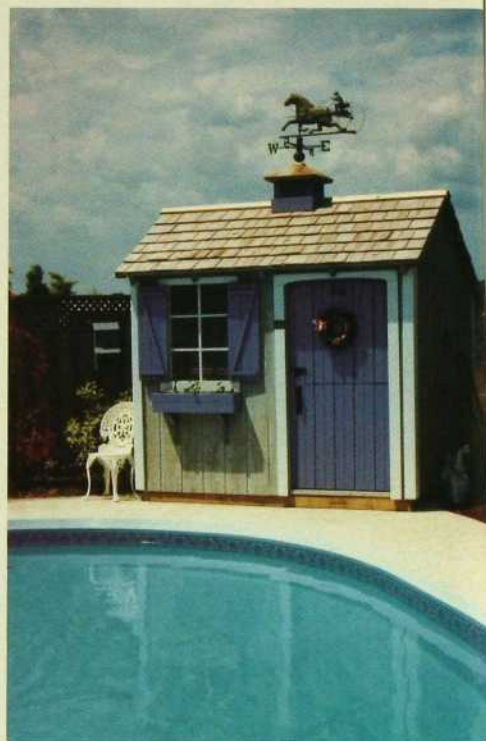
Société de développement
Domaine du Château Olympia inc.

678, chemin de la Rivière
Piedmont (Québec) J0R 1K0

(514) 227-1412 (514) 227-2099

Autoroute des Laurentides
Sortie 58 (Piedmont)
Direction: Mont Olympia et
suivre la rivière à votre droite

CÔTÉ COUR



Tiré d'une série de huit modèles aux formats variés, le cabanon «Camden SD-4» offre tout le charme de la maisonnette réalisée par un menuisier, allié à la précision et l'étanchéité des constructions préusinées. Chaque modèle offre une profondeur de sept pieds, alors que la largeur peut aller de quatre à quatorze pieds, selon le modèle. Les cabanons sont disponibles en cèdre ou en pin, et plusieurs dispositions de portes et de fenêtres sont possibles. Il n'y a qu'à niveller l'emplacement prévu (ou encore construire une plate-forme) afin de recevoir le cabanon, lequel peut être assemblé en un après-midi. Pour plus de renseignements: Consultants Pro-Valt, Décor Décarie, 6900, boulevard Décarie, Montréal, (514) 739.3990.



CANTONNIÈRE TOUT USAGE

Il fallait y penser! La firme Pep-Tex propose les cantonnières lavables Multi-Val, qui permettent d'apporter la touche finale aux habillages de fenêtres, qu'ils soient faits de stores verticaux, horizontaux, plissés, ou encore de toiles ou de rideaux. Présentées en largeur de six pouces, les cantonnières peuvent aussi se superposer afin de faire des agencements de couleurs complémentaires au décor. À cet égard, un choix de neuf coloris est offert et les cantonnières sont livrées avec le velcro bouclé cousu nécessaire à leur installation. Pour plus de renseignements: Pep-Tex, (514) 629.0449 (sans frais: 1.800.361.9559).

UN BOUQUET DE CARREAUX...

C'est ce que nous propose la compagnie J.J. Barker de Cowansville, dans les Cantons de l'est. Ce bouquet de carreaux est en fait un nouveau matériau préfini pour salles de bains ou cuisines qui offre l'apparence des tuiles de céramique. Les panneaux de «Ceramilite» au fini «Crystal» sont faits à partir de panneaux de support «WaterBuster Board» étanches des deux côtés de leur surface. Ces derniers étant disponibles en plusieurs formats, on comprendra à quel point ils facilitent l'installation puisqu'on recouvre les surfaces feuille par feuille, plutôt que tuile par tuile. Adieu les problèmes de coulis, de moisissure et d'entretien! Pour plus de renseignements: J.J. Barker, 1.800.567.2365.



Chauffer n'a jamais paru si agréable!



Dirigez la chaleur là où elle doit être

Ce foyer ne laissera pas la chaleur remonter dans la cheminée. Le WinterWarm® chauffe jusqu'à 1 500 pieds carrés facilement...et un tiroir unique permet de nettoyer les cendres en un rien de temps.



Une chaleur peu coûteuse et propre tirée du bois

Avancez un fauteuil et regardez les flammes. Puis réglez le thermostat et l'Encore® fonctionnera toute la nuit en chauffant proprement pour moins cher que tout autre combustible.

Tous nos produits s'installent facilement n'importe où; aucun besoin de construire un foyer. Faits de fonte robuste, ils sont disponibles dans une vaste gamme de couleurs vives émaillées. Et tous nos produits de combustion du bois figurent parmi les combustibles les plus propres et les plus efficaces disponibles sur le marché. Imaginez comme vous pourriez chauffer votre maison de façon économique! Demandez notre guide gratuit ou appelez-nous sans frais au:

1-800-227-8683

Vermont Castings

OUI, Vermont Castings, j'aimerais découvrir pourquoi chauffer n'a jamais paru si agréable! Faites-moi parvenir immédiatement votre guide gratuit présentant tous vos produits.

Nom _____

Adresse _____

Ville _____

Province/Code postal _____

Adressez à "The Fireside Advisor," Prince St., Dept. 1DM9,
Randolph, Vermont 05060 USA

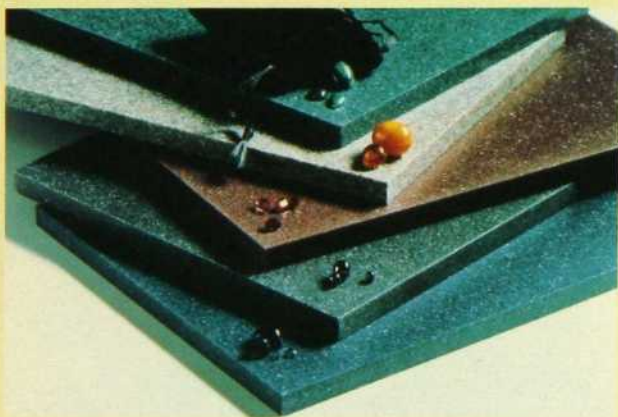




À PLEINS GAZ!

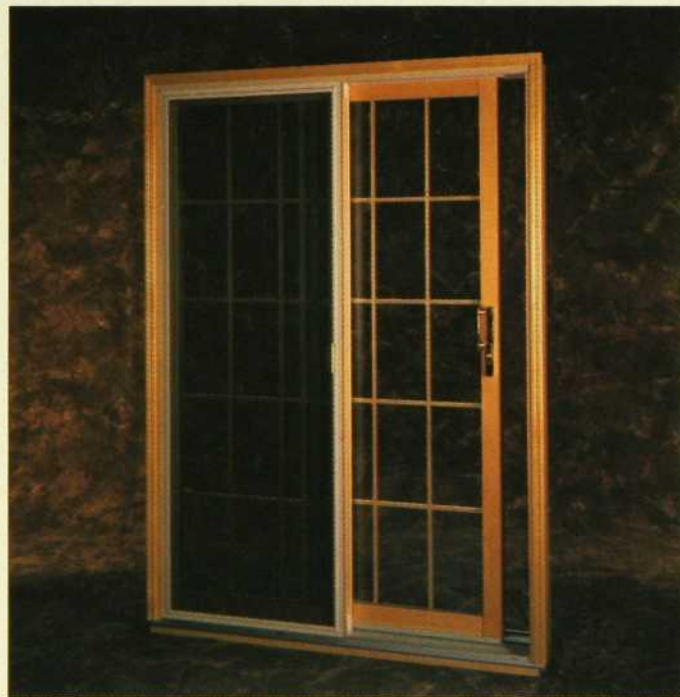
Les purs et durs de la grande cuisine seront heureux d'apprendre que la compagnie KitchenAid ne les oublie pas. Cette maison de grande réputation nous présente son dernier-né en surfaces de cuisson encastrées. Oui, c'est au gaz! La technologie ne reculant pas devant l'art du chef, on a pourvu cette surface de cuisson de quatre brûleurs, dont deux unités «Power» de 10 000 BTU chacune et deux autres de 6 000 BTU. C'est le nettoyage en un clin d'oeil puisque la surface de cet encastré est en verre trempé hermétique, ce qui permet d'éliminer les cuvettes de propreté et les brûleurs souillés. Le contrôle de cet appareil se fait à partir de boutons-poussoir rotatifs à réglage graduel et précis pour la température de cuisson. Il va sans dire que l'on a doté cette petite merveille de caractéristiques à la fois sécuritaires et pratiques, comme l'allumage et le rallumage électroniques automatiques sans veilleuse. Pour plus de renseignements: KitchenAid, 1.800.387.8377.

CHAUDES LES COULEURS



Cinq nouvelles couleurs aux reflets de pierres précieuses s'ajoutent à la gamme des coloris de la collection «Sierra» de Corian. Sans doute savez-vous déjà que le Corian est en fait un matériau de synthèse de la maison Du Pont offrant l'apparence du granite sans en avoir le poids. Il est de plus en plus utilisé dans le mobilier, les dessus de bureaux et les in-

crustations décoratives. Les nouvelles couleurs de la collection «Sierra» comprennent l'ambre gris (un riche brun cendré), le grenat (un bourgogne foncé), le perle noire; le saphir (un bleu intense légèrement changeant) et enfin, le jade (un vert chasseur foncé). Pour plus de renseignements, communiquez avec Scodesign: (514) 765.3414.



DU PIN... PIMPANT

Bonneville Portes et Fenêtres, une division du Groupe Bocenor BF, nous présente sa nouvelle collection «Bois» dont cette élégante porte-fenêtre «Manoir» en pin au fini naturel. Cette collection comprend aussi des fenêtres coulissantes et des portes françaises. Les châssis intérieurs peuvent être peints, teints ou finis naturel pour s'harmoniser parfaitement au décor de la maison. Seul le moustiquaire comporte un châssis d'aluminium doté de roulements à bille pour assurer une utilisation plus aisée et un entretien plus facile. Ces portes de bois ont toutes les caractéristiques de construction et d'isolation que l'on recherche dans un produit de haute qualité. Pour plus de renseignements, communiquez avec le Centre Hi-Tech à Montréal, (514) 640.7070 (de l'extérieur: 1.800.361.4565.)

N'ayez plus peur de vous mouiller.



Explorer
La limousine de brousse

"Ce modèle Explorer a été conçu dès le départ comme un véhicule à quatre portières. Ça fait toute la différence!"



Jacques Duval
Conseiller spécial

Voici l'extraordinaire limousine de brousse, l'Explorer 1991, choisi camion 4x4 sport utilitaire de l'année par l'Association des Journalistes Automobile du Canada. Découvrez-le chez votre concessionnaire Ford ou Mercury. Il est doté d'un puissant moteur V6 de 4,0L à injection électronique multipoints et passe de deux à quatre roues motrices à l'aide d'un simple bouton-poussoir. Côté logeabilité, ses quatre portières permettent un accès des plus faciles pour tous les passagers. L'Explorer 1991, un véhicule si complet qu'il n'y manque que le mauvais temps.



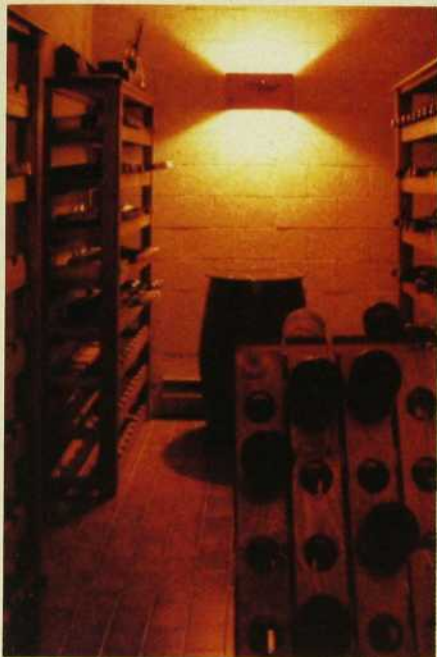
La qualité passe avant tout.

L'ÉGOÏSME PARTAGÉ...

À compter du 9 septembre, l'égoïsme — oh! le vilain mot — se transformera miraculeusement en vertu sous la baguette des gens de Chanel, qui profitent de cette date pour lancer leur nouvelle fragrance pour homme, habilement appelée «Égoïste». Nous disons habilement, parce que partout où le parfum a été lancé, la réaction a été des plus positives. «Égoïste, disent ses créateurs, est né d'un certain regard de la femme sur l'homme.» Un regard amusé, presque un clin d'oeil, sommes-nous tentés d'ajouter. Or, à l'occasion du lancement auprès des médias, Chanel a

demandé à son partenaire pour l'opération, la maison Eaton, de créer dans une suite du Ritz Carlton ce que serait l'appartement typique d'un égoïste. Il s'agit bien entendu d'un studio, aux notes néo-classiques où règne une savante atmosphère éclectique. C'est Scott Lovell, de la maison Eaton, qui a conçu et réalisé l'ensemble en utilisant des meubles, tissus et accessoires du célèbre magasin. C'est également chez Eaton que sera disponible (en exclusivité pour les six premières semaines) ce nouveau parfum aux notes fraîches, épicées-fleuries, puis boisées-vanillées.



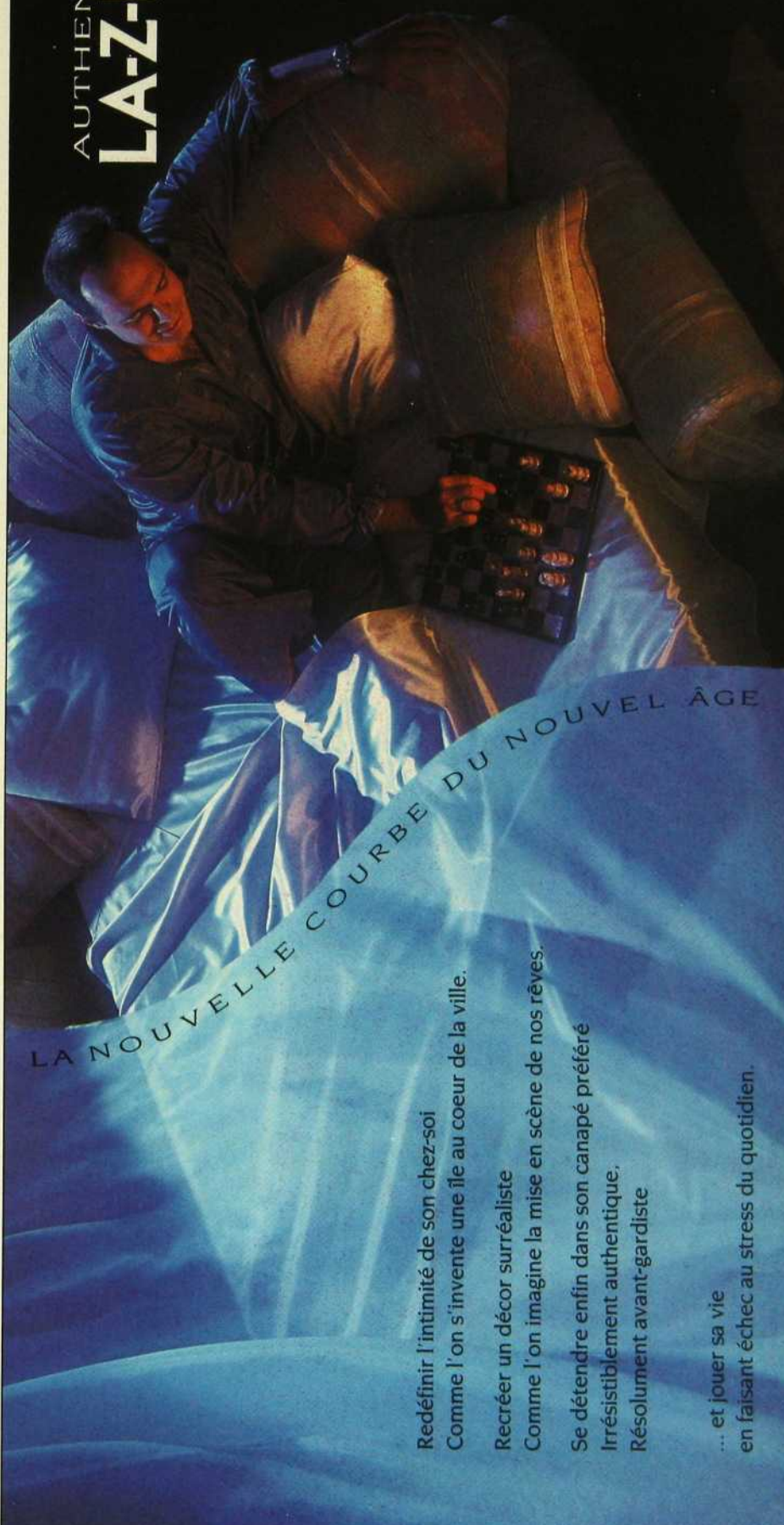


UNE 300^e, ÇA S'ARROSE

Lorsqu'on nous a appris que Serge St-Laurent en était à installer sa trois centième cave à vin, nous avons pensé que l'événement méritait d'être arrosé. Pour cet oenologue d'adoption, il est important que l'endroit où reposent les meilleurs crus soit à la hauteur de l'investissement consenti pour leur acquisition. L'endroit qui convient le mieux pour la fabrication d'une cave à vin se situe au sous-sol, dans le coin nord-est. Les dimensions seront de six pi par sept pi. On tentera d'y maintenir une température se situant entre 10 et 12 degrés, avec un taux d'humidité de 50 à 70 %. Selon Monsieur St-Laurent, le coût de la cave à vin représente généralement 20 % de la valeur des bouteilles qu'elle renferme. S'il a réalisé des projets d'envergure (les budgets peuvent atteindre quelque 85 000 \$), d'autres réalisations ont coûté aussi peu que 1 800 \$, la moyenne se situant plutôt aux environs de 4 000 \$. Voilà certes un joli métier pour cet ancien professeur d'arts plastiques, converti officiellement à l'oenologie depuis 1978. On peut rejoindre

Serge St-Laurent au
(514) 488.2811.

AUTHENTIQUE
LA-Z-BOY



LA NOUVELLE COURBE DU NOUVEL ÂGE

Redéfinir l'intimité de son chez-soi
Comme l'on s'invente une île au coeur de la ville.
Recréer un décor surréaliste
Comme l'on imagine la mise en scène de nos rêves.
Se détendre enfin dans son canapé préféré
Irrésistiblement authentique.
Résolument avant-gardiste

... et jouer sa vie
en faisant échec au stress du quotidien.



UNE OPTION DE CHOIX

Dans le cadre des nombreuses activités entourant le récent Salon du meuble de Montréal, les marchands membres du Groupe Option dévoilaient, au mois de juin dernier, le projet gagnant de la deuxième édition du concours Option Design. Rappelons que ce concours est ouvert à tous les étudiants en design du Québec, qui doivent fournir non seulement un dessin, mais également un cahier technique élaboré expliquant les détails de leur concept. Cette année, la commande était plutôt large, puisqu'il s'agissait de concevoir un mobilier de chambre à coucher. Le projet gagnant est l'oeuvre de Sophie Bruneau, une étudiante en design au CEGEP du Vieux-Montréal, qui a soumis un projet dont les lignes résolument actuelles ont eu l'heur de plaire au jury. Pour en connaître davantage sur le Groupe Option, on peut communiquer avec Meubles Claude Fontaine au (514) 352.3923.

Les plus beaux tapis de Perse

Shuja Bashir & Cie

Nous possédons le plus vaste inventaire en ville de tapis de Perse et tapis orientaux de qualité. Un nouvel arrivage se compose de 2,000 tapis, neufs, antiques et semi-antiques, tapis réguliers ainsi que tapis de couloirs. Venez voir nos nouveaux tapis.

**Place Bonaventure
Étage Mart E
32, Elmira, Montréal
861-7847**

Nous achetons, vendons, échangeons, évaluons, nettoyons (lavage à la main) et réparons tous tapis orientaux et tapis de Perse.

**Heures d'ouverture:
lun. à ven. 9h00 à 17h00,
sam. 9h00 à 14h00**

- ARVIDA**
Arvida Décoration
(418) 548-1104
- BAIE SAINT-PAUL**
Tapis Michel
(418) 435-2072
- BEAUPORT**
Couvre-planchers Orléans
(418) 663-3147
- CHARLESBOURG**
Clinique de la couleur
(418) 622-0007
- CHIBOUGAMAU**
Nord Décoration
(418) 748-7678
- CHICOUTIMI**
Tissus Tapis Madame Roy
(418) 549-5673
- DOLBEAU**
Expert-Sci
(418) 276-8752
- EVAIN**
Coin du tapis
(819) 764-9488
- IBERVILLE**
Géant du couvre-plancher
(514) 347-8525
- JONQUIÈRE**
Tissus Tapis Madame Roy
(418) 542-7744
- LA MALBAIE**
Draperies Charlevoix
(418) 665-2183
- LAVAL (Ste-Rose)**
Tapis Emard
(514) 622-9460
- LÉVIS**
Couvre-planchers Maurice Pelletier
(418) 837-3681
- LONGUEUIL**
Tapis Mini-prix
(514) 646-5876
- MACAMIC**
Meubles Gélinas
(819) 782-4250
- MÉTABETCHOUAN**
Vincent Guérin
(418) 349-2153
- MISTASSINI**
Germain Brassard
(418) 276-1309
- MONT-JOLI**
Boutique Décor La Touche Finale Enr.
(418) 775-8443
- MONT SAINT-HILAIRE**
Tapis Artibo
(514) 464-7611
- QUÉBEC**
Tapitec
(418) 622-8092
- QUÉBEC**
Couvre-planchers Maurice Pelletier
(418) 624-1290
- REPENTIGNY**
Tapis Jaban
(514) 585-5670
- RIMOUSKI**
Romuald Turgeon & Fils
(418) 723-8174
- RIVE-SUD**
J.C. Lanctôt
(514) 861-7540
- RIVIÈRE DU LOUP**
Intérieur Décor Ltée
(418) 862-1116
- ROBERVAL**
Tissus Tapis Madame Roy
(418) 275-1136
- ROCK FOREST**
Tapis Rock Forest
(819) 864-4253
- SAINTE-ANNE-DE-LA-PÉRADE**
Tapis Gagnon
(418) 325-2855
- SAINTE-ANNE-DES-MONTS**
Quincaillerie J.D. Lafontaine
(418) 763-7711
- SAINTE-GENEVIÈVE**
Tapis Breau
(514) 626-5179
- SAINTE-JULIE**
Tapis Leblanc
(514) 649-1107
- SAINTE-HYACINTHE**
Tapis Gaëtan Thériault
(514) 773-6065
- SAINTE-JEAN**
Tapis Décor Saint-Jean
(514) 349-6771
- SAINTE-NARCISSE**
Ameublement Lafontaine
(418) 328-3114
- SAINTE-PASCAL-KAMOURASKI**
Camille Dumais inc.
(418) 492-2347
- SAINTE-RAYMOND**
Quincaillerie Clément Bernier
(418) 337-6795
- VARENNES**
Au tapis Nadon
(514) 652-2431
- VALLEYFIELD**
Guy Leduc
(514) 377-2233
- VILLE LEMOYNE**
Couvre-planchers Riverside
(514) 671-7289
- VILLE-MARIE**
Drolet & Fils
(819) 629-2885
- VILLE VANIER**
Chez Ti-Frère
(418) 681-6023

Une création



distribuée par

Zénith Ltée.



COUVRE PLANCHERS





DE BOMBAY À MONTRÉAL.

Il est toujours étonnant de voir la confiance qu'ont certaines entreprises dans leurs marchés, même en ces temps d'économie capricieuse. La compagnie Bombay se propose d'aborder l'automne avec trois nouvelles succursales dans la région métropolitaine. Après le succès de son premier magasin au Québec, ouvert en octobre 1990 au Centre Eaton, La compagnie Bombay récidivait en août avec sa succursale du Centre Rockland, suivie ce mois-ci des deux dernières, soit aux Promenades Saint-Bruno et au Centre Fairview. Rappelons que La compagnie Bombay est une entreprise spécialisée dans la vente au détail de mobilier et d'accessoires inspirés des éléments de décoration de l'Europe des 18^e et 19^e siècles, et cela, à des prix très abordables. Présentés en kit, à la manière scandinave, ces éléments sont de bon goût et de belle facture comme on peut le constater sur la photo où l'on remarquera la fidélité de reproduction du style allemand «Biedermeier», très caractéristique du milieu du 19^e siècle. La compagnie Bombay entend d'ailleurs mettre le «Biedermeier» à l'honneur dans toutes ses nouvelles boutiques.

UN NOUVEAU SOMMET?

«Retrouvez dans votre cour ce qui se cache dans votre cœur», dit l'entrepreneur Marcel Rioux en parlant de son projet domiciliaire des Laurentides, le Domaine du Château Olympia. Nous avons trouvé la formule d'autant plus appropriée qu'en proposant de somptueuses villas de style Tudor classique, elle répond à un engouement certain pour les résidences chaleureuses. Situé sur les collines boisées de Piedmont, ce projet entre dans sa deuxième phase avec de luxueuses villas érigées sur des terrains de 25 000 pi² et plus. Il s'agit, dit le promoteur, de maisons destinées aux personnes financièrement à l'aise (mais pas nécessairement millionnaires, ajoute-t-il), qui privilégient un environnement fait de forêt et de nature, à proximité des centres d'activités de sports et loisirs, dont le ski, le tennis et le golf. On peut communiquer avec la Société de développement Domaine du Château Olympia au (514) 227.1412.



Miele fabrique un lave-vaisselle de génie.



Modèle G595 SCI

C'est à Miele que l'on doit le lancement, en 1929, du premier lave-vaisselle automatique en Europe. Aujourd'hui, Miele fabrique les lave-vaisselle les plus intelligents au monde.

Les lave-vaisselle hautement intelligents rendent la vie vraiment plus facile : ils sont à la fois plus performants et plus économiques.

Ils nettoient mieux grâce à une pompe qui asperge toute la vaisselle à laver 30 fois par minute. Ils contiennent plus de vaisselle, grâce à une cuve en acier inoxydable utilisant ingénieusement la partie supérieure du lave-vaisselle et divisée en trois paliers : les chaudrons au bas, la vaisselle au centre et la coutellerie au-dessus, dans un panier amovible des plus astucieux. Ils adoptent un système de filtrage en trois étapes qui emprisonne les plus infimes particules de nourriture. Ils possèdent un programmeur électronique plus évolué, permettant de

régler avec une précision inouïe les cycles de lavage et de séchage.

Sont-ils plus coûteux que les lave-vaisselle ordinaires? Oui. Mais leur conception ingénieuse et leur construction soignée ne sont-elles pas les gages les plus sûrs d'une durabilité hors de l'ordinaire? Bref, ils constituent un excellent investissement.

Ils sont par ailleurs plus économiques à utiliser que les appareils ordinaires. Non seulement sont-ils économes d'eau, de détergent et d'électricité, ils possèdent même leur propre chauffe-eau et adoucisseur d'eau. Et puis, ils sont nettement plus silencieux que les lave-vaisselle ordinaires. La plupart des lave-vaisselle nord-américains produisent au mieux 70 décibels, tandis que les appareils Miele ne dépassent pas les 50 dB(A). Les décibels étant des unités logarithmiques, cela représente une réduction du bruit de 60 pour 100.

Miele

Tout droit d'Europe. Des appareils électroménagers d'une intelligence à reléguer tout autre au simple compromis.

Les appareils électroménagers Miele sont fabriqués en Allemagne par Miele & Cie. Leur importation et service après-vente sont assurés par Miele Appareils Électroménagers Limitée, 250, Shields Court, Unionville (Ontario) L3R 9W7. Pour plus de précisions, écrire ou téléphoner au (416) 474-1073. Pour une démonstration, rendre visite à l'un de nos dépositaires qualifiés :

Décor Abitec	Alwin	Bachand Bissonette	La Distinction Limoges
386, boul. Henri-Bourassa Ouest Montréal H3L 3T5 (514) 335-0007	1926, rue Ste-Catherine Ouest Montréal H3H 1M4 (514) 937-3547	6120, chemin de la Côte-St-Luc Montréal H3X 2G9 (514) 485-6262	360-F, boul. Maloney Ouest Gatineau (Québec) J8P 7R5 (819) 663-2977

PAR LA GRANDE PORTE

Par LUCIE DESMARAIS / photos MARIO DUBREUIL

LA BONNE VIEILLE PORTE EN BOIS OU EN MIROIR N'EST CERTES PAS PRÈS D'ÊTRE DÉTRÔNÉE, MAIS AVOUONS QU'ELLE PEUT S'AVÉRER LASSANTE.

O r voici quelques idées ingénieuses conçues par les designers Lambert et Bonneau, et par Lyse R. Caron, créatrice de dessin sur meubles anciens, afin de donner meilleure mine aux portes et les faire participer activement à l'ensemble du décor.

Réalisées par Mort Taffert d'après un concept de Lambert et Bonneau, ces portes coulissantes en verre clair sont traversées de bandes givrées, d'appliques rondes en relief et de boulons. On a poursuivi l'idée sur le mur latéral afin d'étoffer le concept.

Par ailleurs (voir page suivante), Carol Lévesque a conçu pour Lambert et Bonneau un ensemble en verre clair, soit une porte flanquée de panneaux des deux côtés, en y découpant des formes géométriques givrées. Le tout crée un effet dynamique très actuel.

Finalement, Lyse Caron a résolu la question des portes jumelles en proposant de les peindre aux couleurs de la maison, soit vert-de-gris sur les contours et vert foncé avec des motifs de lys tigrés oranges sur les panneaux. Une idée simple, efficace, et fort jolie. Il va sans dire que la liste des trouvailles pourrait s'allonger selon la fantaisie de chacun et les différents styles de décoration. Il suffit simplement de frapper à la bonne porte. □



La conception du travail de verre est de Lambert et Bonneau (une réalisation de Mort Taffert). Carreaux de granite noir: Marbre et céramique Européen; sculpture en aluminium: Jacques Besner.

Avec une marge de crédit personnelle de la Fiducie Confédération, vos rêves peuvent devenir réalité!

Vous comptez faire quelques rénovations à la maison ou au chalet? Rien de plus facile lorsque vous avez une **marge de crédit personnelle de la Fiducie Confédération**: il vous suffit de tirer un chèque. En effet, dès que votre limite de crédit a été fixée* (de \$5,000 à \$250,000) vous avez accès à vos fonds en tout temps, sans avoir à remplir de demande de crédit ou à attendre en file à votre succursale. L'utilisation que vous faites de votre marge de crédit est laissée à votre entière discrétion. Pour avoir accès à vos fonds en tout temps, demandez une marge de crédit de la Fiducie Confédération dès aujourd'hui.

Composez le numéro ci-dessous, sans aucuns frais : **1-800-667-2300**
de 8 h à minuit du lundi au vendredi ; de 8 h 30 à minuit le samedi ; de midi à 20 h le dimanche

*Sous réserve du crédit disponible. **Sous réserve de l'approbation du crédit. Les limites de crédit de plus de \$25,000 doivent être garanties par une propriété immobilière ou des liquidités. ***Vous pouvez obtenir copie des règlements du concours en composant le numéro sans frais ou en écrivant à votre succursale de la Fiducie Confédération. Les gagnants devront au préalable répondre à une question réglementaire. Le concours prend fin le 29 novembre 1991. Cinq prix seront attribués.

Fiducie Confédération

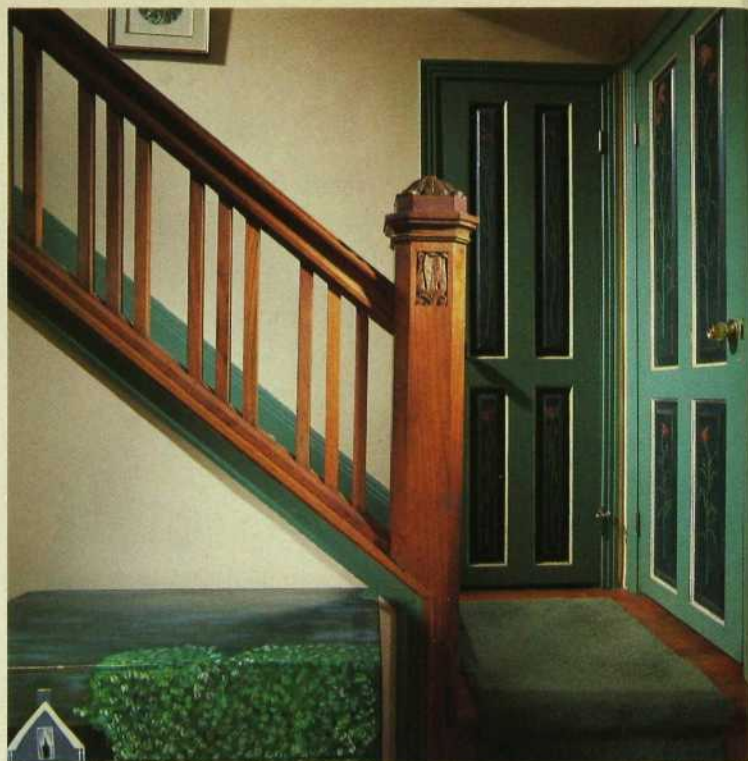
Société membre du Groupe Confédération Vie

Prenez
la chance de
GAGNER
un crédit de \$1,000***.
Demandez une marge de
crédit personnelle de la
Fiducie Confédération
dès aujourd'hui!





L'aménagement est signé Lambert et Bonneau (verre: Vitrierie Lalongé). Carreaux de marbre: Marbre et céramique Européen.



Les portes ont été peintes par Lyse R. Caron, qui a aussi traité le coffre ancien sous l'escalier (voir les repères pour savoir où se procurer ses meubles peints).

Ce sera impeccable ou nous recommencerons.

Oter la saleté superficielle, c'est facile. C'est la crasse insidieuse qui est difficile à extirper.

C'est la raison pour laquelle l'action mouvante et pénétrante de ServiceMaster est aussi efficace, et unique en son genre. Nous ne

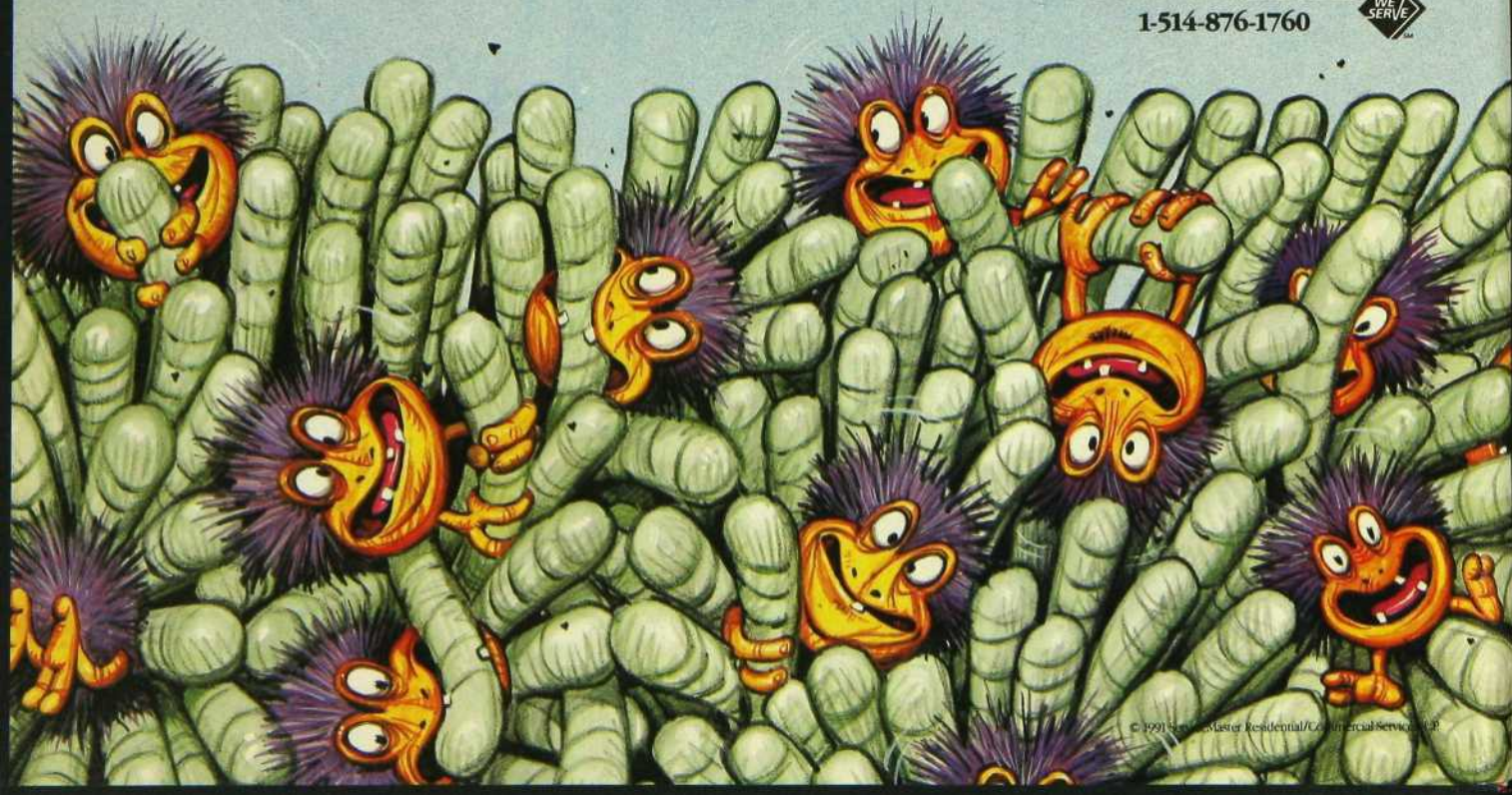
faisons pas que nettoyer vos tapis: nous les nettoyons à fond.

Si, une fois le travail terminé, vos tapis n'ont pas une apparence propre, fraîche et vive, nous les nettoierons de nouveau. Nous ne

discuterons pas. Ce sera sans frais.

Pour avoir un estimé gratuit, composez le numéro 1-514-876-1760 n'importe quand. Jour et nuit.

ServiceMASTER
1-514-876-1760



*La promesse que
chaque individu est
différent.*



*Pour de plus amples
informations, appeler Faucette
au numéro sans frais
1-800-465-6130.*



Distribué par

**MATERIAUX
DE PLOMBERIE PMF INC.**

7245 rue St-Jacques,
Montréal, Qué. H4B 1V3
Tel.: (514) 484-8002
Fax: (514) 484-2519

FAUCETTE™

créé par **MOEN®**

©1991 Moen Inc.

Par ROCH POISSON



ARCHITECTURE

LES CLASSIQUES DE L'ARCHITECTURE CONTEMPORAINE,

par Joël Cariou. Éditions Syros/Alternatives. 138 pages.

Le préfacer de ce livre-album fort bienvenu et remplissant parfaitement la mission qu'on lui a confiée («mieux faire connaître et apprécier le patrimoine architectural contemporain») est un certain Jean-Michel Martineau, directeur général de la société française Technal. De fait, nous apprend-on ailleurs, «cet ouvrage est né d'une rencontre entre Technal et l'auteur en novembre 1989».

Qu'en termes élégants ces choses-là sont dites! Remarquez, elle se fait plutôt discrète, la commandite. Tout au plus pourra-t-on lire, dans la légende accompagnant la photo d'un édifice public conçu par l'architecte catalan Oscar Tusquets Blanca, que cette réalisation doit son charme «à l'élégant mariage de la brique avec les profilés développés par la société Technal».

Si ce nom de Tusquets Blanca ne vous rappelle pas grand-chose, ceux de Frank Lloyd Wright, Ricardo Bofill, Walter Gropius, Le Corbusier, Robert Mallet-Stevens, Ludwig Mies Van Der Rohe, Ieoh Ming Pei, Philippe Starck et... Roger Taillibert ne vous sont sûrement

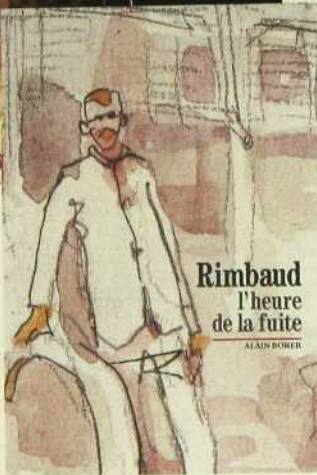
pas inconnus. Ces derniers — et la quarantaine d'autres architectes répertoriés dans l'ouvrage — ont droit à une courte (et le plus souvent flatteuse) biographie et à une présentation (descriptive, jamais critique) de leurs oeuvres maîtresses: la Cité Radieuse à Marseille et la Chapelle Notre-Dame-du-Haut à Ronchamp pour Le Corbusier, le Seagram Building à New York pour Van Der Rohe (le Westmount Square ne faisait pas l'affaire?), la Pyramide du Louvre pour Ieoh Ming Pei (on n'avait pas de photos de la Place Ville-Marie sous la main?), vous-savez-quoi pour Roger Taillibert, etc.

HISTOIRE DE L'ART

DAVID HOCKNEY,
par Marco Livingstone, traduit de l'anglais par Fabienne Poloni. Éditions Thames & Hudson. 241 pages.

Les amateurs de littérature américaine contemporaine connaissent bien David Hockney (né en Angleterre en 1937 mais sévisant dans la région de Los Angeles depuis les années 60): ses personnages lézardant au bord

LES JOUETS ANCIENS



cé pour parler de ce peintre inclassable (dans les années 70, on a eu tendance à comparer son oeuvre à celle d'Andy Warhol, à cause de son utilisation frénétique du Polaroid — il en est maintenant au télécopieur) atteint de «la fureur de peindre» et régulièrement traité de «peintre mineur».

Le problème sera résolu le jour où l'on cessera de confondre l'homme (excentrique, médiatique) et l'oeuvre. Après trente années passées à expérimenter les formes, les couleurs, les «possibilités subversives» de l'art, à se nourrir de tout ce qu'il trouve à sa portée, Hockney n'a pas encore atteint sa maturité d'artiste.

Ce dandy gay cache encore des tours dans son sac Gucci.

BIOGRAPHIE

RIMBAUD (L'HEURE DE LA FUITE),
par Alain Borer. Éditions Gallimard, collection «Découvertes». 176 pages.

Je vous rappelle ou vous annonce que nous célébrons cette année

d'une piscine, ou figés dans un fauteuil, ou secoués dans un miroir, ornent souvent les pages frontispices des romans d'avant-garde.

Livingstone, auteur d'un remarquable essai sur le Pop Art, était sûrement l'historien de l'art le mieux plac-

le centième anniversaire de la mort de Rimbaud. C'est son année, à l'homme «aux semelles de vent»! Le 102^e titre de «Découvertes», consacré à l'auteur des Illuminations, me servira de prétexte pour glisser — enfin! — quelques mots sur cette étonnante collection, dont la présentation graphique, à la fois audacieuse et soignée, fait bien des envieux (y compris chez les Américains).

Alain Borer, spécialiste incontesté de l'oeuvre rimbaldienne, signe ici un texte très dense, dans lequel il s'attaque au «mythe du double Rimbaud». Pour lui, le poète et le trafiquant d'armes ne font qu'un: «Rimbaud est passé par la poésie, comme par mille autres projets, toujours à la recherche de «quelque chose».» La Quête. L'Errance. La Paix.

ART DE VIVRE

JOUETS ANCIENS

par Clive Lamming. Éditions Atlas. 240 pages.

«Ce livre, écrit d'entrée... de jeu Clive Lamming, n'a pas pour but de donner un catalogue de raretés pour les collectionneurs. Il propose au contraire l'histoire des jouets que nous avons tous aimés.» Jouets de tous les jours — billes, cartes, voitures et avions en miniature — et de toutes les époques, avec une prédilection pour les années 20 et 30.

En ce temps-là, diront les grincheux, on avait encore le sens de la perfection et de la finition soignée, même si tous les jouets représentés dans ce magnifique album sont nés de la production en série.

L'auteur ne cache pas qu'il a voulu nous offrir l'occasion de vivre «une multitude d'enfances». La nôtre, bien sûr, et celles de tous les chanceux qui ont eu (ou ont encore) tous ces trésors en leur possession.

EATON

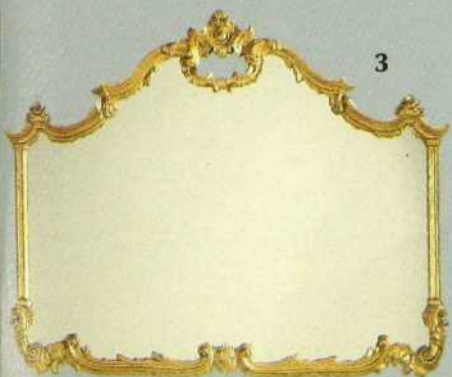
Voici comment ajouter une note distinguée à toute pièce

Rehaussez-la d'un miroir exceptionnel, importé d'Europe. Venez voir notre collection constamment renouvelée. Nous vous présentons ici une sélection de miroirs d'Italie, tous avec cadre en hêtre européen, magnifiquement sculpté et doré. Nos prix sont compétitifs en tout temps.

1. Pin doré antique, style Régence.
2. Style anglais d'inspiration classique, doré.
3. Modèle Louis XVI.
4. Style Directoire.
5. Magnifique modèle Chippendale ovale.
6. Élégant modèle Louis XV genre treillis de vigne.

Galerie Accent 7 Eaton

EATON...
Argent remis
si la marchandise
ne satisfait pas



les duvets ungava

10, avenue des Pins Ouest Suite 220
(coin boul. Saint-Laurent) Montréal
Commandes par téléphone (514) 287-9276

793, rue Avoca
(côté nord de la Côte de Liesse & 3e
rue à l'ouest de la 55e Avenue) Dorval
Commandes par téléphone (514) 636-5011

COMMANDES DE L'EXTÉRIEUR ACCEPTÉES
1-800-363-3533
POURQUOI PAYER LE PLEIN PRIX?
ACHETEZ DIRECTEMENT DU
MANUFACTURIER ET ÉCONOMISEZ



LES COUVRES-LITS EN DUVET

	Simple	Double	Queen	King
DUVET DE CANARD (canneaux 9 po)	65 \$	95 \$	110 \$	145 \$
DUVET D'OIE BLANCHE (carré)	100 \$	120 \$	135 \$	170 \$
DUVET D'OIE BLANCHE (canneaux 6 po)	120 \$	145 \$	165 \$	205 \$
DUVET D'OIE BLANCHE (en boîte)	175 \$	210 \$	235 \$	285 \$

HOUSES POUR DUVET DISPONIBLES

LES OREILLERS

En plumes	17 \$	26 \$	36 \$
En DUVET DE CANARD	40 \$	45 \$	55 \$
En DUVET D'OIE	45 \$	55 \$	65 \$

COUVRE-MATELAS DE PURE LAINE VIERGE

<i>Nouveau</i>	Simple 123 \$	Double 172 \$	Queen 184 \$	King 263 \$
----------------	------------------	------------------	-----------------	----------------

LES FUTONS

SIMPLE	Coton	Coton/Foam
6 po	85 \$	89 \$
8 po	-	99 \$
HOUSSE	35 \$	-
DOUBLE		
6 po	95 \$	99 \$
8 po	-	119 \$
HOUSSE	45 \$	-
QUEEN		
6 po	105 \$	119 \$
8 po	-	139 \$
HOUSSE	55 \$	-

LES BASES

	Style causeuse	Style sofa
Simple	83 \$	-
Double	92 \$	157 \$
Queen	120 \$	205 \$

TPS 7% NON INCLUSE.

MANUFACTURIER DE DUVETS ET DE FUTONS.
OUVERT AU PUBLIC.

HEURES D'OUVERTURE: LUNDI AU VENDREDI DE 10 H 00 À 18 H 00
JEUDI, VENDREDI 10 H 00 À 21 H 00
SAMEDI 9 H 00 À 17 H 00

NOS PRIX SONT DE 20 À 40 % MOINS ÉLEVÉS QUE LE PRIX RÉGULIER
SUR LE MARCHÉ.

LES PRIX SONT SUJETS À CHANGEMENT SANS PRÉAVIS



VISIONS...

Serge Charest



Meubles de distinction
Accessoires décoratifs inédits...

VISIONS...

Serge Charest

Édifice Le Palace, 1725, boul. Le Corbusier, Laval ☎ (514) 687-2500



COUP DE THÉÂTRE

recherche JULIE PAYETTE / photos JEAN LONGPRÉ

À ses clients qui lui demandaient une ambiance pleine de charme et de personnalité, le designer Jacques Bouchard a répondu par cet intérieur théâtral et justement très... personnel. Tous y trouvent leur compte puisque à chaque fois qu'ils ouvrent leur porte, les propriétaires revivent le même coup de foudre qui les avait tant frappés la première fois.



Dominant le salon, deux guerriers (chez Décor) s'approprient l'espace et brisent le côté rectiligne du mur vitré. Depuis déjà deux ans, ils faisaient de l'oeil au designer, qui n'attendait que l'endroit idéal où les placer. La maison Crescendo a été mise à contribution pour le tissu du fauteuil (recouvert chez Renaissance) et ceux des rideaux, des coussins et de la cantonnière (conception de Jacques Bouchard, confection de Dumont et Lalande). C'est également le designer qui a créé la table de centre en verre et laque ainsi que les tables d'appoint en granite (réalisées par Aménagement Plus); insertion du tapis Lipman: Aménagement Plus; divans: Roche-Bobois; fleurs: Une Pensée.

Un oeil averti remarquera rapidement le bel effet que produit la moulure recouverte de mica (chez Crown) et ceinturant la bibliothèque (une réalisation de Aménagement Plus sur un design de Jacques Bouchard). La bibliothèque elle-même, tout comme la lampe et les meubles viennent de chez Roche-Bobois. La table dont le dessus imite une pile de livre vient de chez Décor.



L'espace salle à manger est clairement identifié par son plafonnier encastré, dessiné par Jacques Bouchard et réalisé par Aménagement Plus. Les tissus assurent la continuité avec le salon alors que le traitement mural (un fini «bille de verre» réalisé par La Boîte du pinceau d'Arlequin) fait un rappel de la chambre principale. Les chaises ont été recouvertes chez Renaissance. Fleurs de soie: Une Pensée.

Il faut dire que malgré l'ampleur des moyens mis en oeuvre, cet appartement demeure pour ses propriétaires un pied-à-terre. Ils avaient donc demandé à leur designer de créer un aménagement qui ait une forte personnalité, un intérieur qui les surprendrait à tout coup, tant par l'ensemble du coup d'oeil que dans les détails de chaque pièce.

Jacques Bouchard a effectivement eu le geste large. Depuis l'entrée, on peut découvrir les différents décors qu'il a prévus pour mettre en place sa mise en scène. Dans le salon, deux guerriers volent la vedette, rompant au passage l'effet rectiligne d'un grand mur vitré. «Il y avait déjà deux ans que je les avais remarqués en boutique et quand j'ai vu cet espace, il fallait tout simplement

que je les place», raconte le designer. Quand on dit que certains objets semblent avoir leur propre destinée.

En se donnant la réplique, les deux chambres à coucher offrent un élégant contraste. La chambre principale, avec ses murs texturés et son faux-plafond éclairé joue la carte cossue, alors que la chambre d'ami se fait presque électrique grâce au mobilier en acrylique et grâce aussi à l'utilisation d'un étonnant tissu joliment appelé «Lune».

Quel que soit l'angle sous lequel on le prend, cet appartement en est un qui se laisse découvrir au hasard du regard, une fois qu'on y est bien installé. Et ce qui ne gêne rien, c'est que le lendemain, ça recommence. Comme au théâtre. □



Photo ci-dessus:

Le côté quasi électrisant de la chambre d'amis provient largement de l'utilisation du tissu «Lune» (chez Télió) pour le couvre-lit et les rideaux (confection de Dumont et Lalande, qui a retenu le Art Line comme système d'accrochage). La base et la tête de lit ont été réalisées par Renaissance et Aménagement Plus (qui a aussi réalisé les abat-jour). Chaises en acrylique: Décor; texture murale: La Boîte du pinceau d'Arlequin; téléphone; Bang & Olufsen; fleurs: Une Pensée.

Photo de gauche:

Parmi les (nombreuses) caractéristiques de la chambre principale, on remarquera les deux hauteurs du plafond, lequel s'ouvre au-dessus du coin conversation. Les moulures et la colonne de plâtre viennent de chez Stuc Nola, alors qu'au plafond, le papier peint main vient de chez Crown. La confection du couvre-lit, des coussins et du rideau ballon est de Dumont et Lalande (tissu de chez Crescendo). Les chaises viennent de la boutique Accent 7 (Eaton) alors que la console, la table, l'urne, les griffons en pierre, la divinité et le vase viennent de chez Décor; texture murale: La Boîte du pinceau d'Arlequin; arbuste et fleurs de soie: Une Pensée.

Pour plus de renseignements, consultez nos repères à la page 98

Les grands classiques chez Design Louis George

Le rembourrage sur mesure à un prix sans démesure...

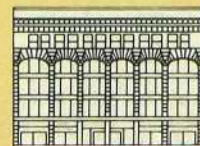


Design Louis George vous offre une gamme de meubles parmi laquelle vous retrouverez canapés, causeuses, divan-lits, chaises longues et fauteuils pour tous les goûts et ce à 20 % de rabais pendant un temps limité.

Laissez nos conseillers décorateurs vous aider à choisir parmi 100 designs de base, 800 tissus sensationnels ainsi que différentes options de sièges et coussins, la combinaison qui saura refléter votre style de vie.

DESIGN
LG
Louis George

Louis George Design
Téléphone: 842-7711 (poste 347)
1307, rue Sainte-Catherine Ouest, 5e étage
Montréal (Québec) H3G 1P7



OGILVY
CINQUIÈME ÉTAGE
Sainte-Catherine
angle de la Montagne

Un monde nouveau
à découvrir...
Directement de
Milan

Modèle Giuseppe

M A N U F A C T U R I E R
D E M E U B L E S
E X C L U S I F S

2673 RUE CHARLEMAGNE
MONTRÉAL 255•3311
Extérieur 1•800•363•1515

M E U B L E S
Re•Do

Les Meilleurs Prix à Montréal sont plus formidables que jamais !

Maintenant que Linen Chest achète deux fois plus de marchandises, nous vous ferons profiter d'économies encore plus remarquables. Nous avons été les premiers à vous offrir une politique de plus bas prix garantis et nous continuerons à vous offrir des articles de qualité pour votre foyer aux prix les plus bas.

Maintenant 2 Magasins
pour mieux vous servir !



Prix Garantis

les promenades de la
CATHÉDRALE

centre
rockland

▼
Prix garantis
Les plus Bas !
Articles de qualité
pour votre Foyer.

À L'ANNÉE LONGUE

Si vous trouvez la même marchandise
ailleurs à meilleur prix, nous
respecterons ce prix et nous
vous accorderons un
rabais additionnel de

10%



LIT



PORCELAINE,
CRISTAL &
CADEAUX



FENÊTRES



TABLE & SALLE de BAIN

les promenades de la
CATHÉDRALE
282-9525



BOUTIQUE ET MAGASIN À RAYONS
LINEN CHEST

centre
rockland
341-7810
En dehors de Montréal, appelez sans frais
1-(800)-363-3832

Autour du lit inc.

Plus de 400 modèles
de lits en cuivre et en fer.
Meubles en merisier,
pin et chêne.



SOMMEX
INTERNATIONAL
Distributeur du Matelas Sommex

Vivement la nuit

recherche JOSÉ FILLION / photos ALAIN SIROIS
texte LUCIE CHAREST

On y passe pratiquement le tiers de sa vie, plus de temps en fait que dans toute autre pièce de la maison. Normal alors que la chambre fasse l'objet d'un traitement de faveur lorsqu'on y aménage ses quartiers privés. Qu'on y dessine une texture murale aux couleurs apaisantes ou qu'on y découpe, par une série de miroirs lambrissés, une alcôve naturelle, l'objectif ultime reste d'aménager une pièce qui soit un gage de repos. Pour ce faire, la masse volumineuse du lit s'effacera sous des tissus tous plus jolis les uns que les autres, ou encore le rappel de telles lignes fera oublier le volume de tel meuble. On y joue avec la couleur, la forme et la texture, bref, on s'y aménage un environnement où le plaisir d'ouvrir les yeux n'a d'égal que celui de les fermer. □

Le blanc a la propriété de procurer un apaisement total et permet donc de faire le vide complet après une rude journée de travail. Pour éviter qu'autant de blanc, associé à la dorure encadrant les gravures de Nicole Lanctôt, ne crée une ambiance trop précieuse, on a choisi une moquette prune (chez Tapis National) qui apporte une nouvelle dimension à la chambre. Le lit a été réalisé par Luigi Esposito alors que l'armoire laquée vient de chez Meubles Re-No. Les accessoires viennent de chez Décor, le store de chez Artisan Moderne, les tissus de chez Connaissance. Un aménagement de Claudette Vaillancourt-Massarelli (Cloe).





Photo ci-dessus:
Dentelles noires et dorées à l'appui, l'aménagement de cette chambre n'est pas sans faire un clin d'oeil complice au faste de Versailles et aux tractations de coulisses de Madame de Pompadour. Les chandeliers et autres objets décoratifs près du récamier sont de chez Fantaisie Maison; les arrangements floraux ont été réalisés par Sylvie Gagnon de chez Jacques Fleuriste; tentures, couvre-lit, papier peint de soie (Kobe) et peinture de chez Azalée Décor.
Un aménagement de Chantal Gagnon de chez Azalée Décor.

Photo de droite:
Les propriétaires avaient déjà fait l'acquisition de ce mobilier en bois naturel restauré lors d'un voyage en France. Ne restait plus qu'à articuler une décoration qui le mette en valeur. Le choix d'un tissu de coton et de rayonne avec des reflets dorés s'est imposé de lui-même. Pour relever davantage l'accent doré du tissu, l'artiste Patty Pratt a peint en essuyé la cimaise, les pôles à rideau et les chambranles des fenêtres, le tout sur un fond prune uniforme au sol, au plafond et sur les murs. À tout hasard, on a préféré enduire le plancher d'une peinture diluée appliquée à l'éponge plutôt que d'utiliser une teinture qui pénètre davantage le bois.
Un aménagement de Chantal Gagnon de chez Azalée Décor.





Photo ci-dessus:

L'ambiance tout à fait paisante de cette chambre repose sur la couleur aqua et sa plus proche complémentaire, le rose quartz. On remarquera ici le soin avec lequel les moindres détails de décoration ont été étudiés. La tête de lit rembourrée et cintrée d'un cordonnet reproduit fidèlement les courbes des deux tabourets au pied du lit. La cantonnière, également rembourrée, est finement découpée du reste des draperies par ce même cordonnet lavande qu'on retrouve aussi en garniture sur la chaise de la coiffeuse. Les tissus sont de chez Connaissance, la moquette «Custom Wave» de chez Lipman, et les appliques sont de chez l'Image. Un aménagement de la maison Jean Meunier.

Photo de droite:

Monsieur et Madame ne dorment pas toujours aux mêmes heures. Pour éviter que les activités de l'un ne perturbent le repos de l'autre, on a aménagé un walk-in au centre de la chambre. Quoique relativement volumineux, une fois tapissé de miroir, celui-ci s'intègre parfaitement à la pièce tout en délimitant de manière radicale le coin sommeil du coin lecture. Le coin maquillage sert de point d'union entre les différents éléments de l'espace. Recouverte de tissu rayé ton sur ton, la chaise s'apparente au bois césuré de la coiffeuse et de l'unité audio, tandis que son dossier arrondi reproduit l'arc du miroir au cadre rembourré. Table d'appoint cylindrique en stratifié: Meubles Sita, chaise longue réalisée par Jean Meunier. Un aménagement de la maison Jean Meunier.



décor marie-paule



Service de consultation, lits et valances rembourrés, draperies et literies sur mesure.

*4918, rue Sherbrooke Ouest
Westmount (Québec)
(514) 486-7305*

*1090, rue Laurier Ouest
Outremont (Québec)
(514) 273-8889*

*OGILVY, 5e étage
1307, rue Sainte-Catherine Ouest
Montréal (Québec)
(514) 842-7711*



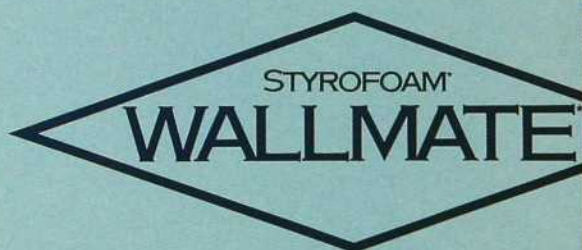
Photo ci-dessus:

Quoiqu'on retrouve généralement le rotin dans une pièce avec de larges baies vitrées où les plantes tropicales foisonnent, il signe désormais présent dans la chambre au même titre que les lourdes draperies et le classicisme qu'elles imposent. Dans cet environnement lilas et pêche, il fait chic et sa teinte naturelle s'intègre parfaitement à l'ensemble de la coloration. On remarquera ici la démarcation entre la fenêtre en angle et la porte-fenêtre. Cette partie du mur tapissée de miroir sur trois faces s'ouvre sur une boîte à fleurs recouverte de stratifié (Wilson Art de chez Berloga). Le tissu de la housse de couette est de chez Kobe. Un aménagement de Normand Lemieux.

Photo de droite:

Comme l'appartement est situé au bord de l'eau, les propriétaires souhaitaient avoir une décoration qui soit le prolongement de l'environnement extérieur. Le designer Normand Lemieux s'est dès lors dirigé vers un mobilier en rotin de chez Artisateck. Celui-ci n'est pas sans évoquer le climat et le calme des îles d'où il provient. La lampe (chez Décor), avec sa base en travertin et sa tige de laiton où pose un oiseau exotique, se veut également une référence directe à ce coin du globe. Le traitement de fenêtre en polyester froissé a été réalisé par Gauvreault Beaudry. La frise de papier peint est de chez Yale Décor. Tapis de chez Couvre-Sol.





Une méthode simple.

Voici le nouvel isolant mural intérieur STYROFOAM* WALLMATE*. Une méthode simple pour isoler.

Pour les applications au-dessus du niveau du sol, l'isolant WALLMATE se pose à même le mur existant. Il vous suffit alors d'appliquer le panneau de finition et le tour est joué.

Pour les applications au-dessous du niveau du sol l'isolant WALLMATE entaillé se pose tout aussi facilement sur le mur de maçonnerie.

Grâce aux entailles, on peut poser des bandes de clouage auxquelles seront assujettis les panneaux de finition. C'est simple et rapide.

Une méthode compliquée.

Le matériau WALLMATE évince les isolants intérieurs traditionnels. Pas de mur à abattre, c'est de l'histoire ancienne. Pas de charpente ni de cavités à remplir.

Juste un mur parfaitement recouvert de panneaux isolants. Ne vous compliquez plus la vie de haut en bas!

Demandez le nouvel isolant STYROFOAM* WALLMATE* à votre marchand de matériaux de construction aujourd'hui même!



DOW CHEMICAL CANADA INC.

*Marque de commerce de The Dow Chemical Company.



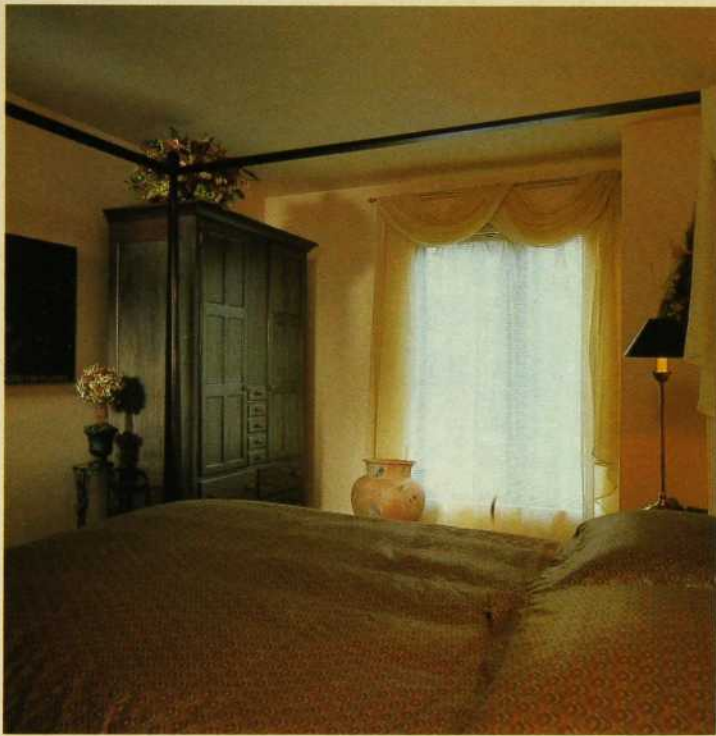


Photo de gauche: Toujours indiqué avec du bois, un panier rempli de fleurs séchées de chez Crabtree & Evelyn ajoute une touche de couleurs plus chaudes dans la pièce. Les fleurs séchées au mur sont de chez Le Rouet des Métiers d'Art, et les laminés sont de chez Athéna. Un aménagement de Monique Lemoine pour Meubles Yvon Loiseau.

Photo de droite: L'aménagement de cette chambre est parti d'un coup de foudre que la propriétaire a éprouvé pour l'armoire et le lit d'inspiration Shaker. Elle voulait toutefois profiter de la richesse et de la qualité du bois sans avoir à négocier avec l'austérité que le style Shaker impose lorsqu'il est traité dans sa plus pure tradition. La designer Monique Lemoine s'est donc permis quelques libertés, comme la manière tout à fait moderne d'enrouler le tissu sur le baldaquin. Par contre, le tissu de la housse de couette respecte les règles de l'art, servant de point de rencontre entre les différentes couleurs de bois présentes dans la chambre. Mobilier de chez Meubles Yvon Loiseau.



Les plaisirs intellectuels ne sont pas laissés pour compte dans cette chambre harmonieuse puisque l'incontournable récamier fait place à une petite table Hoffman où repose en permanence un jeu d'échecs. De la torchère en plâtre (Sedat) à la coiffeuse avec tabouret de verre (une réalisation de Peter Collins), chaque élément est subtilement intégré à l'ensemble de la décoration. Celle-ci, tout en camaïeu, est joliment agrémentée de rarissimes taches de couleurs sur les coussins et sur le peint-main des miroirs. Un aménagement de William Comeau et Daniel Gervais de chez Orsay.



Photo du haut:

On avait demandé à la designer Josée Séguin de concevoir une chambre totalement dépay-sante et même sans rapport avec l'approche contemporaine des autres pièces de la maison. Après avoir choisi de conserver les boiseries originales, elle a proposé une ambiance qui lui rappelle les grandes résidences africaines du siècle dernier. La méridienne a été dessinée par Josée Séguin et réalisée par Meubles Re-No. La lampe de chevet a été réalisée à partir d'un vase chinois ancien qui faisait déjà partie de la collection des propriétaires.

Photo de droite:

La couleur aqua n'est pas étrangère à l'aspect à la fois dépay-sant et rafraîchissant de cette chambre. À ce propos, on remarquera la qualité de la texture murale où se superposent de l'aqua, de l'écru et de l'orangé, des teintes qui se retrouvent également dans le couvre-lit et les cantonnières en coton (Schumaker). À noter aussi, le traitement audacieux des fenêtres où se côtoient boiseries, stores romains et cantonnières plissées. Un aménagement de Josée Séguin.



Les tissus

Quéfab
LTÉE I

Un retour au jacquard

1

2

3

1. Florabonda

Duvernay (Laval)

Le drapier G.L. Inc.
650, rue Montrose
Tél.: (514) 664-1082

Granby

Décor Neuf
(Centre du tapis Granby)
725, rue Denison Ouest
Tél.: (514) 378-1282

Laval

Bo-Store
1480, boul. Le Corbusier
Tél.: (514) 688-3145

Contempra

2510, boul. Le Corbusier
Tél.: (514) 682-8686

Décor M.C.M.

4800, boul. des Laurentides
Tél.: (514) 963-0420

Valiquette Décor

Div. Valiquette Inc.
1889, boul. des Laurentides
Tél.: (514) 667-1270

Longueuil

Draperie Tissus Parent
700, boul. Curé Poirier
Tél.: (514) 670-3324

Montréal

Centre du sommeil
Cité Lit d'eau
6900, boul. Décarie, # 112
Tél.: (514) 735-5007

Charlène Décoration

4297, rue Bélanger Est
Tél.: (514) 729-8331

Décoration L'artisan

moderne inc.
7595, rue Saint-Hubert
Tél.: (514) 279-6332

2. Alexandra

Draperie de l'est

3757, rue Sainte-Catherine Est
Tél.: (514) 523-5652

Draperie du bon goût

8760, boul. Langellier
Tél.: (514) 323-5555

Lara Draperies

3392, rue Fleury Est
Tél.: (514) 325-4042

Linen Chest

Centre d'achat Rockland
Tél.: (514) 341-7810

Repentigny

Tissus Marie Soie
219, boul. Brien
Tél.: (514) 581-1558

Roxboro

Draperies S.M
Surplus du manufacturier inc.
10408, boul. Gouin Ouest
Tél.: (514) 684-1022

Saint-Eustache

Bo-Store
100, rue Dubois
Tél.: (514) 472-5291

Décoration Pierre

Cousineau
15, rue Saint-Laurent
Tél.: (514) 472-1310

Saint-Hyacinthe

Décor Actuel
2515, boul. Casavant Ouest
Tél.: (514) 773-0423

Saint-Jean-sur-le-Richelieu

Décor Serge Mercier
248, rue Saint-Jacques
Tél.: (514) 347-0080

Sorel

Décor Intérieur Pro.
272, chemin des Patriotes
Tél.: (514) 742-0716

Terrebonne

Bo-Store
2291, chemin Gascon
Tél.: (514) 492-2150

Décor Extra

982, rue Moody
Tél.: (514) 471-1433

Verdun

Alepin Inc.
4719, boul. Wellington
Tél.: (514) 769-3861

Jasmène

DE
Brigitte Forestier

MEUBLES PATINÉS ANTIQUAIRE

Un mobilier LOUIS-PHILIPPE en merisier massif, de la collection JASMÈNE signée Brigitte Forestier. Ses lignes harmonieuses et son confort rassurant séduiront les connaisseurs.



Installée dans une belle maison presque centenaire, la GALERIE ART SÉLECT capte le regard. Sur trois étages, chaque pièce évoque tout le raffinement d'antan, avec leurs meubles d'époque qui sont mis en valeur grâce aux accessoires décoratifs. Sur place ou à domicile, un service complet d'aménagement est proposé. Cette boutique peu banale vous offre en exclusivité les meubles de BRIGITTE FORESTIER, les meubles GRANGE, les sièges CARRION ainsi que lampes OLIVIER CORRO ET LE DAUPHIN.

Dès mobiliers de grande classe qui épousent divers styles: Louis-Philippe, Louis XVI, Directoire, Shakers' et les Rotins.



Disponible chez:
La galerie ART SÉLECT INC.
6810, rue Saint-Denis
Montréal (Québec) H2S 2S2
Tél.: 273-7088
Fax: 270-8679

14^e anniversaire de Galerie Art Sélect



La fondation des forces vitales

CONFORT 91



*Regardez la fabrication...
le confort... le soutien durable*



Recouvrement à cinq couches de confort assemblées à la main qui confère au super Premium un luxe exceptionnel.

Les nouveaux ressorts Firm-Touch de grande efficacité donnent au matelas une plus grande fermeté et un soutien moelleux plus appréciable.

Le sommier amélioré à barres de torsion Posture-Grid donne à l'ensemble un summum de durabilité.



**Fabriqué par les Experts
en Sommeil Sealy^{md}
Posturepedic^{md}**

Sealy Canada Ltée
555, rue Panneton
Saint-Narcisse (Québec)
G0X 2Y0

1-800-463-1676



Deux pois, deux rayures! Le gris est une couleur neutre et inerte qui a la faculté de réagir aux couleurs qu'il côtoie et de tirer profit de de celles-ci tout en atténuant leur impact, comme cela se produit avec cette combinaison de gris et de turquoise. On remarquera la cantonnière rembourrée et tendue d'un tissu à pois qui se découpe en trois plis. Ceux-ci, en plus de s'inscrire dans le thème des rayures, font un rappel exact des lignes horizontales formées par les trois blocs tiroirs du meuble de rangement en stratifié lustré. On retrouvera également un jeu de lignes verticales cette fois-ci sur le miroir central. Meuble fait sur mesure et accessoires de décoration: Vision Serge Charest.



photos Jean Roche

SECRETS du RÊVE

PENJAB AUBERGINE DE FRÉMAUX (JONATEX)

Distributeur:



118, rue Principale Est
Sainte-Agathe-des-Monts
(819) 326-8158

816, rue Ouimet
(centre Petit Hameau)
Saint-Jovite
(819) 425-9264

POUR DORMIR EN BEAUTÉ

20%
sur les
duvets

Confection de housse
• Duvet • couvre-lit
• draperie • ainsi qu'un
grand choix de tissus.



Housse Allégro de Jonatex

Contempra

MATELAS

CANAPES-LITS

2510, boul. Le Corbustier
Laval (Québec) H7S 2H2
Tél.: (514) 682-8686

LES JARDINS
DOUILLETS

Service de décoration

401, chemin Grande-Côte
Rosemère (Québec)
J7A 1K3
Tél.: (514) 965-1177

- Literie personnalisée • Habillage de fenêtre
- Aménagement intérieur • Confection de tout genre
- Service à domicile

DUVET FOLIT ...

Distributeur:



1069, rue Laurier Ouest, suite 4
Outremont (Québec) H2V 2K8
Tél.: (514) 279-1485



Photo de gauche: Le choix d'un tissu de couleur cuivre avec des touches vert émeraude (une soie frippée de chez Buy The Yard) y est pour beaucoup dans l'ambiance enveloppante de la chambre. On remarquera aussi cette tête de lit tout en hauteur et ces miroirs qui font un rappel des fenêtres tout en donnant une impression d'alcôve. Habillages des fenêtres et du lit: Ruffles; piédestal et vase à fleurs: Décor; un aménagement de Claudette Vaillancourt-Massarelli (Cloe).

Photo de droite: La pente du mur fenêtré a donné le ton à la décoration, déterminant d'emblée le traitement des fenêtres: une soie cuivrée passée sur des pôles à chaque extrémité des fenêtres. De cette manière, le rideau épouse parfaitement l'angle du mur, évitant ainsi le décalage qui aurait pu se créer entre le mur et le bas du rideau. La causeuse aux formes rebondies offre un joli contraste face aux angles prononcés de la pièce. Sur le meuble de rangement (chez Haeck), des vases Boda de chez Arto. Un aménagement de Claudette Vaillancourt-Massarelli (Cloe).



Totalement dépouillée, totalement sobre, cette chambre sise dans un condo au vingtième étage d'un building de l'île des Soeurs s'ouvre sur une vue imprenable de la ville de Montréal. La beauté des tissus, la toile de Pivet (Galerie de l'Isle) et certains accessoires, dont les lampes de chevet de chez Multi-Luminaires, se distinguent dans ce décor minimaliste. À noter, le jeu de tissu plissé qui parcourt la cantonnière, camouflant entre autres le joint du centre. Le couvre-lit et le traversin sont en coton glacé de chez Linen Chest. Un aménagement de Line Lapierre.



Vie privée

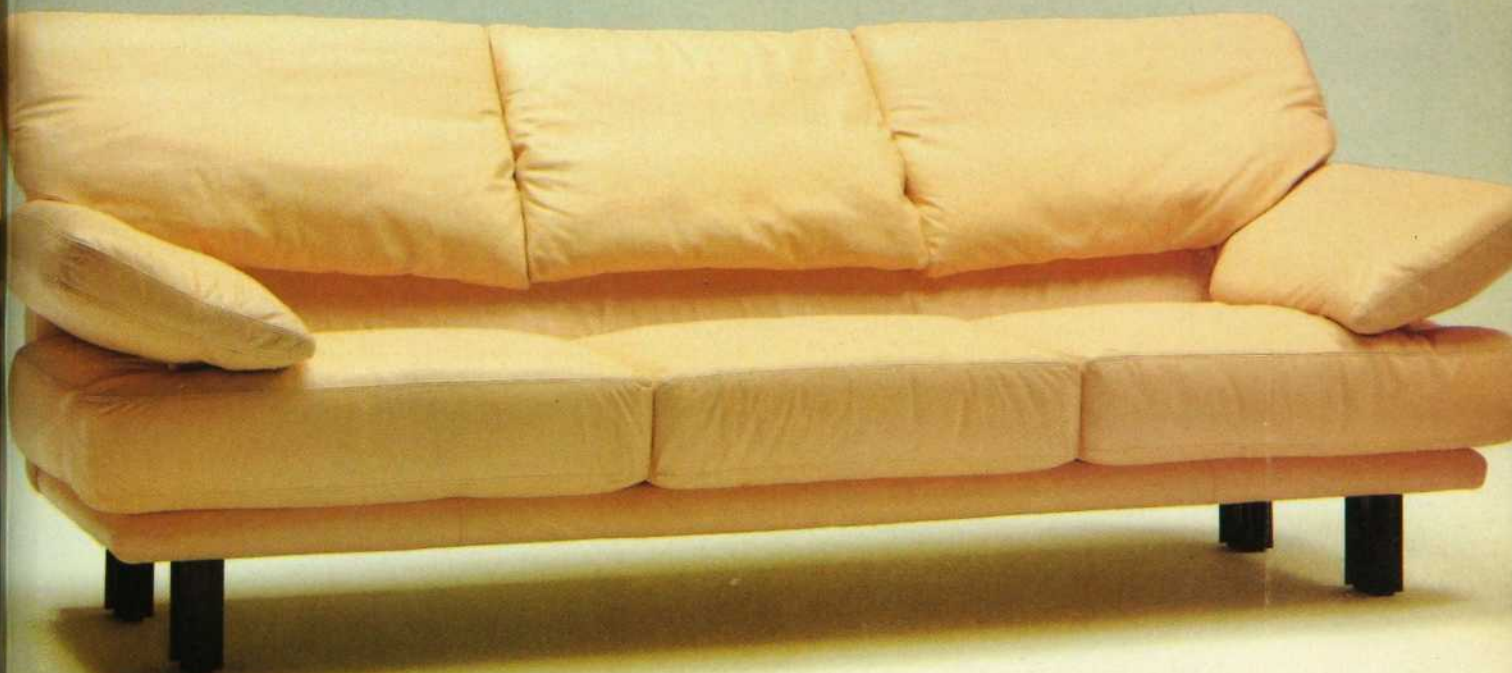
ORSAY

• MOBILIERS • LUMINAIRES • TISSUS • CRÉATIONS INÉDITES •
Service d'aménagement intérieur

4801, av. du Parc, Montréal, Québec H2V 4E7 (514) 273-4479

 **RICCI** ITALIA

*Lorsque la qualité et le design expriment
la beauté des lignes classiques et modernes*



Importateur exclusif
5700, rue Jean-Talon Est
(Angle Lacordaire)
Tél.: 259-1496

Décorateurs bienvenus

Pret à porter

POUR FOYER



Pour un foyer peu commun Flammes Design. Le premier concepteur d'habillage de foyer. Souvent imité, jamais égalé.

La seule et unique salle de montre la plus complète pour votre foyer.

Accessoires, cheminées, foyers de toutes marques, portes de foyer, conception et perspectives.

flammes
DESIGN

620A, Roland-Therrien
Longueuil, Qc J4H 3V9
Tél.: (514) 463-3620

Division de



(1985) inc.

620, Roland-Therrien
Longueuil, Qc J4H 3V9
Tél.: (514) 463-1870



C'est dans un magnifique loft de la région de Québec qu'est suspendu ce surprenant foyer central «modèle 9000» de Don-Bar. Le concept d'aménagement et la réalisation sont de Flammes Design. Ce foyer recouvert d'acier peint «Marbelux» s'intègre avec beaucoup d'assurance dans cet environnement urbain très contemporain, où l'on peut admirer cette vue imprenable sur le Saint-Laurent et la ville de Québec.

Chaud DEVANT

par JEAN-FRANÇOIS RICARD / photos BERNARD POULIOT

Les pages qui suivent contiennent leur part de réalisations encore toutes chaudes illustrant à quel point la technologie permet plus que jamais d'intégrer parfaitement le foyer à l'art d'habiter. Jugez vous-même: un foyer double face avec rangement intégré pour l'électronique, des matériaux pare-chaueur imitant à s'y méprendre les murs de pierre, le foyer comme division entre la serre et la chambre à cou-

cher, une cage à bois ingénieusement doublée d'un monte-charge électrique, un foyer suspendu dans un appartement entre ciel et mer (ou plutôt, entre ciel et fleuve!). Bref, si la bonne vieille bûche n'a pas vraiment changé — bien qu'on assiste à de spectaculaires prestations de foyers à flammes artificielles — on ne peut pas en dire autant de la cheminée qui, elle, nous étonne encore davantage d'année en année. □

La modernité à l'italienne. C'est ce qu'évoque l'environnement éclectique de cet appartement du boulevard Saint-Joseph où le foyer constitue l'élément central du décor. Il s'agit d'un foyer du fabricant américain Superior, distribué au Canada par Powmatic. Ici, c'est la maison Foyer Universel qui a réussi le tour de force qu'a nécessité son installation. Ce foyer devant être entouré de matériaux non-combustibles, il était en effet délicat d'utiliser ces magnifiques tuiles d'ardoise aux couleurs de saponite, et ce en allant aussi près de l'âtre que possible. Le foyer sépare deux bibliothèques signées Bernard Vallée, un ébéniste de Québec, elles aussi encastrées mais légèrement en saillie pour faire apprécier la beauté de leur bois blond. Le design de l'ensemble est de l'architecte Gerry McGeough. Le magnifique tapis oriental qui orne le centre de la pièce vient de chez Tapis orientaux Godil.



C'est dans un condominium de ville Saint-Laurent que l'on retrouve ce très joli foyer «Empress» de chez Onigér, qui se partage entre le salon et la salle de télé située de l'autre côté du mur. Une caractéristique intéressante de cette installation est l'absence de cheminée. En effet, ce foyer est pratiquement sans fumée puisqu'il est alimenté par des «Sterno» similaires à ceux des réchauds. Ceux-ci sont disposés sur un socle à l'intérieur d'une structure de fausses bûches en pierre volcanique. La flamme est moins intéressante que celle d'un foyer conventionnel, mais sa présence permet néanmoins de créer une ambiance tout à fait agréable. La dalle autour du foyer, tant côté salon que côté salle de télé, est faite de marbre poli «Marina Pink» du Portugal. On remarquera, du côté de la salle de télévision, ce très beau mur fini à la laque orientale où l'on a intégré le rangement de l'équipement audiovisuel.



**IL Y A
DEUX FAÇONS
DE VOIR
UNE SALLE DE BAINS**



LA VÔTRE

CE QUI RETIENT D'ABORD LE REGARD, C'EST LA BEAUTÉ EXTÉRIEURE D'UNE SALLE DE BAINS. VOUS APPRÉCIEZ LA DÉLICATESSE DES COURBES ET LA PURETÉ DES LIGNES, QUI SE FONDENT NATURELLEMENT DANS LE DÉCOR POUR APPORTER UNE TOUCHE DE CONFORT ET DE BIEN-ÊTRE DANS LA VIE ACTIVE QUE VOUS MENEZ, VOUS ET VOTRE FAMILLE.

L'AMBIANCE EST IDÉALE, REHAUSSÉE PAR L'ÉCLAT DE LA PORCELAINÉ VITREUSE ET LA BLANCHEUR ÉTINCELANTE DES ROBINETTERIES ET ACCESSOIRES COORDONNÉS. VOUS VOUS VOYEZ DÉJÀ DANS LA BAIGNOIRE TOURBILLON EN COIN AUX DIMENSIONS GÉNÉREUSES. VOUS APPRÉCIEZ L'HARMONIE DE L'ENSEMBLE, QUI POURRAIT DEVENIR L'EXPRESSION UNIQUE DE VOTRE MODE DE VIE.

*American
Standard*



UNE TRADITION DE QUALITÉ
QUI NOUS TIENT À COEUR

DE NOTRE POINT DE VUE, C'EST LA RECHERCHE, LA TECHNOLOGIE ET LA CONCEPTION ÉTUDIÉE QUI RENDENT TOUS LES PRODUITS AMERICAN-STANDARD SI BEAUX, SI FIABLES ET, COMME LES PIÈCES COORDONNÉES DE LA SÉRIE FONTAINE ILLUSTRÉE ICI, SI FACILES À NETTOYER.

C'EST LE PROFIL SURBAISSÉ DE LA TOILETTE MONOBLOC FONTAINE À CUVETTE ALLONGÉE ET À ACTION DE CHASSE ULTRA-SILENCIEUSE.

C'EST LA CIRCULATION DE L'EAU DANS LA GORGE DU BIDET ASSORTI, QUI PERMET D'EN RÉCHAUFFER LE REBORD AVANT L'UTILISATION.

C'EST LE LAVABO PETITE FONTAINE À VASQUE SPACIEUSE QUI, GRÂCE À SA COLONNE CREUSE, PEUT S'INSTALLER DANS DES ESPACES RESTREINTS.

C'EST LA QUALITÉ SUR TOUTE LA LIGNE.

LES POIGNÉES OCTOGONALES EN BLANC AVEC INCRUSTATIONS EN CÉRAMIQUE DE TON VISON PÂLE ET LE BEC FABIAN MONTRÉS ICI NE SONT QU'UN EXEMPLE DES AGENCEMENTS INGÉNIEUX QUE PERMET LE SYSTÈME AMARILIS, QUI OFFRE UNE GAMME COMPLÈTE DE POIGNÉES COORDONNÉES, DE MODÈLES DE BECS, DE FINIS ET D'INCRUSTATIONS EN CÉRAMIQUE DE COULEUR ASSORTIE.

QUE DIRE DE L'INTÉRIEUR? DES ROBINETTERIES EN LAITON MASSIF DOTÉES D'UN DISPOSITIF À DISQUES EN CÉRAMIQUE QUI ASSURE UN DÉBIT D'EAU UNIFORME ET EN DOUCEUR, SANS DÉGOUTTEMENT, AU RENDEMENT GARANTI PENDANT TOUT LE TEMPS DONT VOUS EN ÊTES PROPRIÉTAIRE.

DEUX PERSONNES PEUVENT APPRÉCIER EN TOUT CONFORT LA CONCEPTION UNIQUE DE LA BAIGNOIRE GALLERIA EN COIN AVEC TOURBILLON, DOTÉE DE DOSSIERS LÉGÈREMENT INCLINÉS, D'UN SIÈGE INTÉGRÉ ET DE SIX JETS RÉGLABLES ACTIONNÉS PAR UNE POMPE DE $\frac{3}{4}$ HP. SON SYSTÈME HYDRAULIQUE/PNEUMATIQUE RIGIDE À VIDANGE AUTONOME ASSURE UNE MEILLEURE HYGIÈNE, ET SA SURFACE ANTIDÉRAPANTE RENFORCÉE DE FIBRE DE VERRE LUI CONFÈRE UNE RÉSISTANCE ET UNE SÉCURITÉ ACCRUES.

POUR NOUS, L'ATTRAIT IRRÉSISTIBLE DE LA BAIGNOIRE GALLERIA EN COIN AVEC TOURBILLON, NOTRE DERNIER MODÈLE EN ACRYLIQUE AU FINI BRILLANT, EST LE REFLET D'UNE TRADITION DE QUALITÉ QUI NOUS TIENT À COEUR.



LA SÉRIE FONTAINE ET LA BAIGNOIRE TOURBILLON GALLERIA EN COIN, ILLUSTRÉES ICI DANS LE TON VISON PÂLE

CHEZ AMERICAN-STANDARD, C'EST LA BEAUTÉ INTÉRIEURE D'UNE SALLE DE BAINS QUI RETIENT NOTRE ATTENTION. NOS CRITÈRES : UN RENDEMENT DE PRÉCISION, LA RÉSISTANCE À L'USURE DE CERTAINS MATÉRIAUX ET LA PERFECTION TECHNIQUE QUE PEUVENT ATTEINDRE DES PIÈCES CONÇUES DE MAIN DE MAÎTRE.

SI EN OUTRE, CHAQUE APPAREIL ET PIÈCE DE ROBINETTERIE SONT DURABLES, FACILES À INSTALLER ET OFFERTS AVEC UNE GAMME COMPLÈTE D'OPTIONS PRATIQUES, ALORS NOUS LES AIMONS VRAIMENT. ET IL EST FORT PROBABLE QU'ILS PORTENT NOTRE MARQUE. C'EST POURQUOI TOUS NOS PRODUITS BÉNÉFICIENT DE GARANTIES QUI EXCÈDENT LES NORMES DE L'INDUSTRIE. PARCE QUE SELON NOUS, LA BEAUTÉ INTÉRIEURE EST LE PLUS SÛR GARANT D'UNE BEAUTÉ EXTÉRIEURE DURABLE.

POUR OBTENIR LE CATALOGUE 1991 DE TOUS LES APPAREILS DE QUALITÉ AMERICAN-STANDARD POUR LA SALLE DE BAINS ET LA CUISINE, VEUILLEZ REMPLIR ET RETOURNER LE BON CI-DESSOUS À L'ADRESSE SUIVANTE : AMERICAN-STANDARD, 80 WARD ST., TORONTO, ONTARIO M6H 4A7.

NOM : _____

ADRESSE : _____

VILLE : _____

PROVINCE : _____ CODE POSTAL : _____

OU COMPOSEZ LE 1-800-387-0369 RÉGION DE TORONTO: 536-5609

*American
Standard*



UNE TRADITION DE QUALITÉ
QUI NOUS TIENT À COEUR

*American
Standard*



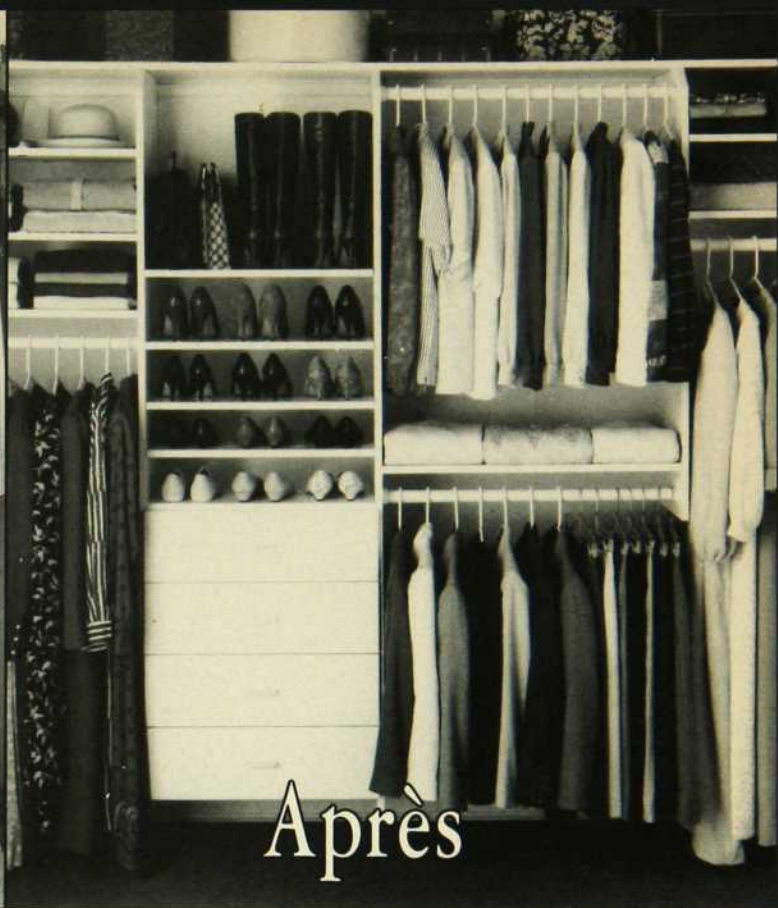
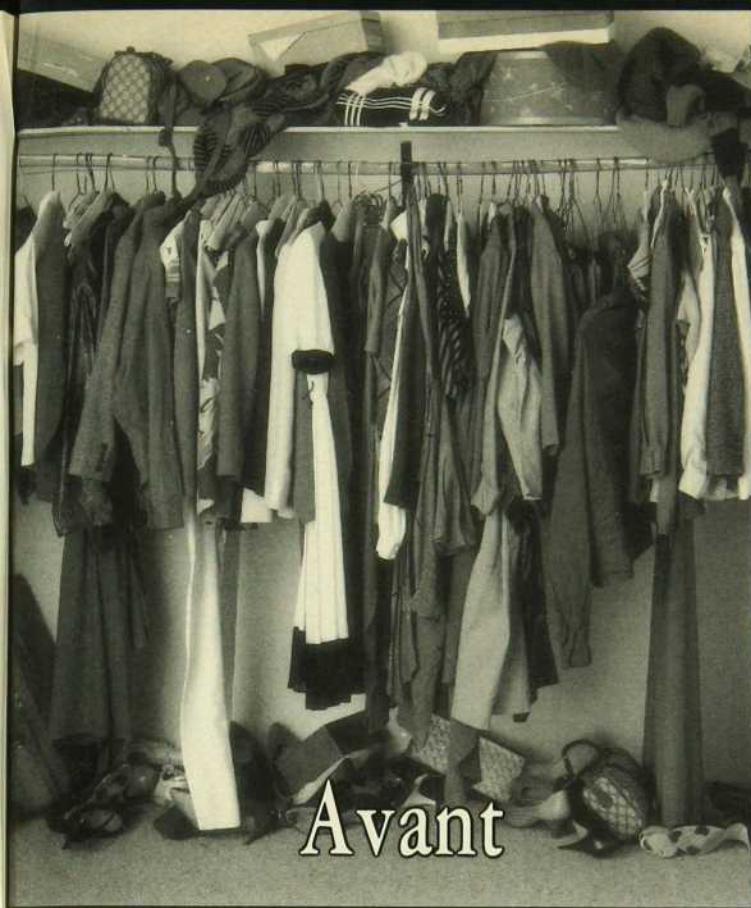
UNE TRADITION DE QUALITÉ
QUI NOUS TIENT À COEUR

Ce foyer d'inspiration française de chez Palya se prête bien aux caprices de l'art asiatique. Notons que ces objets d'art de même que le tapis proviennent de la maison Les importations internationales Michel Barrot. Sans avoir les embouts de coin retroussés comme ceux que l'on retrouve au toit des pagodes, les arrondis des piliers de ce foyer de pierre «Estailades» en suggèrent la forme, étant situés près de la corniche. Le devant de l'âtre est en briquettes réfractaires «Toulouse».





Le salon de cette élégante propriété de la rive sud de Montréal s'ennoblit d'un foyer «Royal 40"» Oliver MacLeod de la Boutique Flammes Design. Habillé d'un manteau de marbre vert où l'on a encastré un miroir central et décoré au sol d'une dalle du même marbre taillé en dents de scie, ce foyer est complété par des éléments de rangement laqués blanc comprenant bibliothèques et vitrines, le tout éclairé à l'halogène. Un environnement classique au traitement contemporain signé Décoration Paul Tardif.



Vous aimerez notre organisation!

California Closet Company est une entreprise reconnue en Amérique du nord, en Orient et en Australie pour la qualité de ses garde-robes faites sur mesure. Après 10 ans d'expérience et plus d'un million d'installations, nous avons prouvé que nous sommes les experts en organisation d'espace.

Chacune de nos garde-robes est faite sur mesure, d'après les plans de nos designers professionnels et l'installation est effectuée par nos propres spécialistes. Tout est donc fabriqué avec des matériaux de qualité et porte la garantie California Closet Company.

Évitez les imitations: on peut copier nos concepts, mais pas notre qualité. Appelez-nous pour une consultation gratuite; vous aimerez notre organisation.



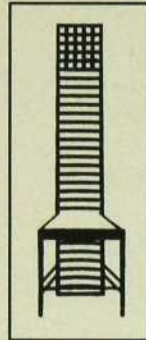
453, av. Meloche, Montréal 636-6336



Décoration et aménagement d'intérieur
Résidentiel et commercial

Service de décoration à domicile

2750, Chemin Sainte-Foy
Plaza Laval
Sainte-Foy (Québec)
G1V 1V6
418. 653.3033



MARIE-DOMINIQUE BÉDARD

418 875-1967

DESIGN D'INTÉRIEUR

- aménagement intérieur et extérieur
- service de consultation
- coloration

Marie St-Georges

- Exécution de plans d'aménagement commercial et résidentiel
- Design de mobilier
- Choix de matériaux et couleurs

1240, boul. Charest Ouest
Suite Transit
Québec (Québec)
G1N 2E3

Tél.: (418) 527-4391
Fax: (418) 688-7713

Profil
décor

Décoration intérieure

Spécialité:
habillage de fenêtres

Marc Lamontagne



1415, boul. Charest Ouest, Québec G1N 4N7 (418) 527-6230

Christiane Ruel Côté
designer d'intérieur

Aménagement commercial et résidentiel

Rénovation

1515, rue Saint-Jean-Baptiste, Québec (Québec) G2E 5E2
(angle Hamel et Henri IV)

Tél.: 872-5925

PAUL
SIMARD

D • E • S • I • G • N • E • R • I • N • C.

130, Saunders, Québec (Québec) G1R 2E3 (418) 523-0398

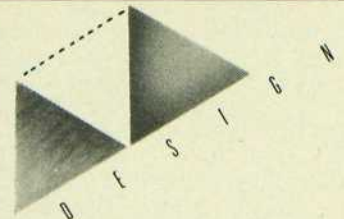


Jean-Marc Harvey
Architecte

Steve Ross S.D.E.
Designer d'intérieur

Rien n'est laissé au hasard lors de nos réalisations résidentielles ou commerciales. Vos goûts et notre expérience créeront pour vous une ambiance de vie agréable.

GALATELIER
AVANT-GARDE
2646 CHEMIN STE-FOY, SAINTE-FOY, G1V 1V2 651-1616



Élaine Pomerleau, designer inc.

171, rue Saint-Paul, espace 103
QUÉBEC (Québec)
G1K 3W2

418. 692. 28. 72 Designer résidentiel et commercial

MARBRE
RICH·MAR
INTERNATIONAL
INC.

granit: bleu Labrador
conception: Mark DiBiase

DESIGN • QUALITÉ • SERVICE

Spécialiste en marbres et en granits importés. Utilisés pour des besoins commerciaux et privés tels que meubles, tables de conférence, foyers, comptoirs, salles de bains, murs et planchers.

Conception et réalisation sur place. Ouvert au public

Usine et salle de montre:

105, rue Jean-Talon Ouest, Montréal (Québec) H2R 2W9

Tél.: (514) 273-7116

Téléfax: 279-2814

Rabais de 10 %
sur présentation de
ce coupon
Valable jusqu'au
30 novembre 1997



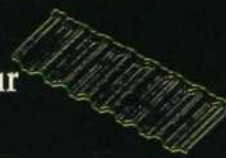
Une installation inusitée dans cette grande résidence de la banlieue nord: au pied du bain-tourbillon, entre la salle de bain et la chambre à coucher principale, cet élégant foyer péninsule ouvert sur trois faces vient témoigner d'un certain art de vivre. Un granite noir (chez Marbre Idéal) entoure le foyer et compose le promontoire du bain-tourbillon. Sa pureté en fait un beau lien visuel entre la tuile de la salle de bain et la moquette de la chambre à coucher. L'ensemble est complété par une serre suffisamment remplie de verdure pour qu'on y soit à l'abri des regards indiscrets. Le foyer est une réalisation de la maison À la bonne braise.

NOUVEAU

- Bardeaux d'asphalte laminés de fibres de verre
- Disponibles en 7 couleurs
- Garantie transférable de 25, 30 et 40 ans sur le produit
- Apparence du vrai bardeau de cèdre
- Garantie de 5 ans à 100 % sur les dégats causés par le vent



- Tuiles d'acier recouvertes de 8 couches de protection
- Disponibles en 14 couleurs
- Garantie 40/20 ans transférable
- Fini granulé
- Augmente la valeur de la propriété



Produits en montre au Mail Champlain à Brossard du 26 août au 7 septembre 1991.

Pour plus d'informations,
communiquez avec:

Multi-Toiture

48, Ernest-Rochette, suite 201
La Prairie (Québec)
J5R 5V7
Tél.: (514) 444-7816
Fax: (514) 444-7916

QUÉBEC

A. Matador Canada Inc.
1985, rue A.R. Décarý
Centre industriel Duberger
Québec (Québec)
G1N 3Z8
Tél.: (418) 682-9777
Fax: (418) 687-2055

MAURICIE

L'As du revêtement inc.
6073, des Hêtres
Shawinigan (Québec)
G9N 4W7
Tél.: (819) 539-9557
Fax: (819) 539-8766

L'As du revêtement inc.
6125, rue Corbeil
Trois-Rivières (Québec)
G8Z 4S6
Tél.: (819) 373-1667

SHERBROOKE

Abribec inc.
33, chemin Forêt
Saint-Denis-de-Brompton
(Québec)
J0B 2P0
Tél.: (819) 846-3932
(819) 846-6698
Fax: (819) 846-3633

DISTRIBUTEUR DEMANDÉ

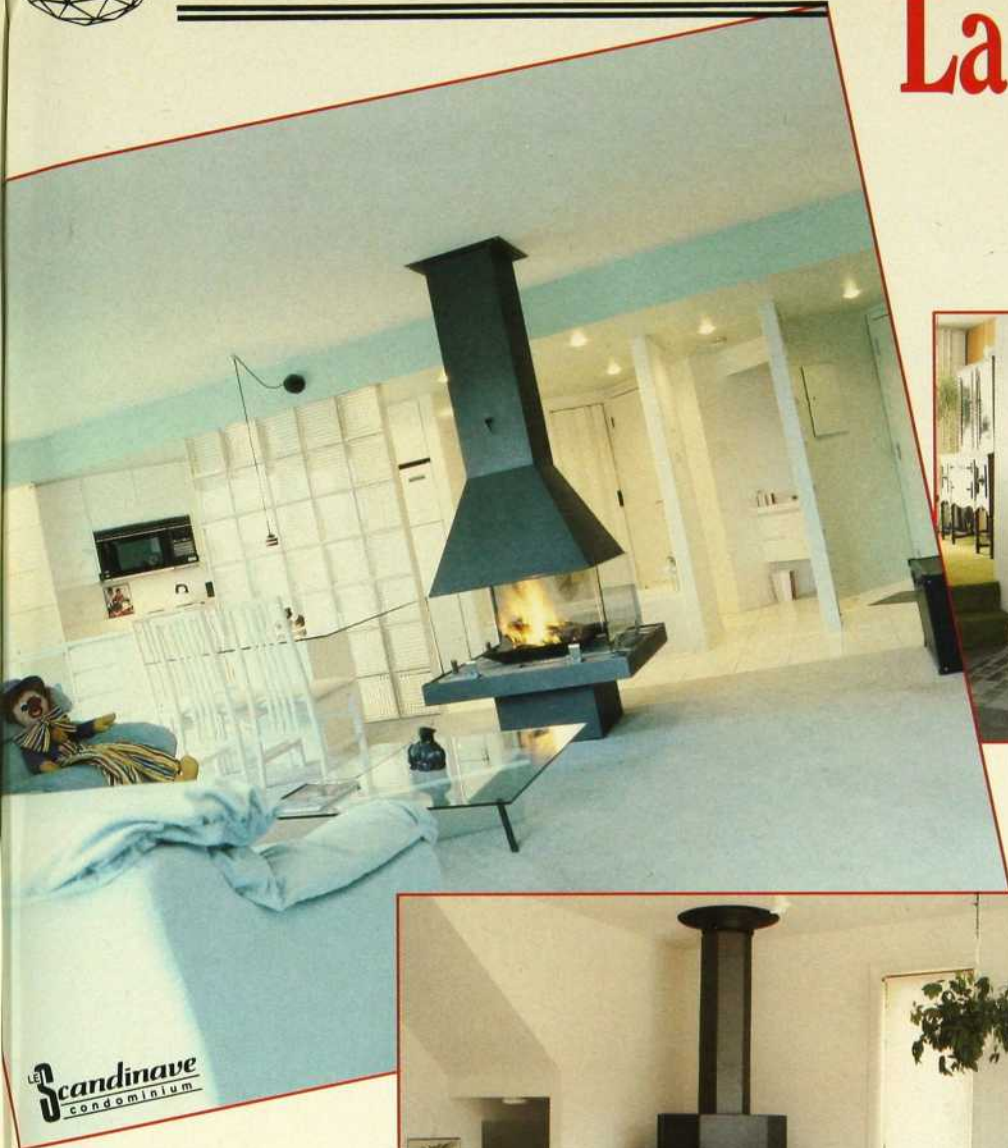


C'est dans cette somptueuse villa de Saint-Denis-sur-le-Richelieu que Manon Beaulieu, de Décoraflex Design, a exercé ses talents de décoratrice. Ce salon d'allure postmoderne était tout indiqué pour y adjoindre un foyer de bonne dimension. Orné d'une porte «Pleine Vision» finie nickel satiné de chez Décor Flammes, ce foyer est flanqué d'une ingénieuse cage à bois qui est en réalité un petit monte-charge électrique assurant la navette entre le sous-sol et le rez-de-chaussée afin de monter les bûches.



DON-BAR®

La passion du feu



Les Scandinave
condominium

Création, fabrication, vente et installation

6055, rue Saint-Laurent
Lévis (Québec)
G6V 3N9
Tél.: (418) 833-9114
1-800-363-4620

Disponible chez:

CHATEAUGUAY
Décor Chaleur
299-A, boul. d'Anjou
(514) 691-5636

DRUMMONDVILLE
La maison du foyer
875, rue Levasseur
(819) 474-2735

JOLIETTE
Maison Chaleur & Confort
1060, Visitation
(514) 759-1686

JONQUIÈRE
Portes et Foyers R.C.
2224, Saint-Hubert
(418) 695-1718

KNOWLTON
Poêles & Jardins
591, chemin Knowlton
(514) 243-5161

LAVAL
Multi-Feu
241, boul. Curé-Labelle
(514) 622-7870

LONGUEUIL
Flamme Design
620A, boul. Roland-Thérien
(514) 463-3620

MONTREAL
Foyer Universel
2361, boul. Rosemont
(514) 727-5358

PIERREFONDS
Foyer Ambiance
4826, boul. Saint-Jean
(514) 624-1588

REPENTIGNY
Maison Chaleur & Confort
367, rue Notre-Dame
(514) 582-0912

SAINT-BRUNO
Les foyers et cheminées Piermon
2193, boul. Laurier (route 116)
(514) 653-1846

SAINT-HUBERT
Boutique L'attisée
2800, Montée Saint-Hubert
(514) 445-0041

SAINT-HYACINTHE
Boutique La Détente
5785, boul. Laurier
(514) 774-2901

SAINT-JEAN SUR RICHELIEU
Confort André
284, rue Champlain
(514) 347-2349

SAINT-JEROME
Décor Chaleur
2103, boul. Curé-Labelle
(514) 438-3513

SHERBROOKE
Les Forges Marin
1656, Galt Est
(819) 564-8333

TERREBONNE
Maison Chaleur et Confort
694, des Seigneur
(514) 492-2054

TROIS-RIVIERES
Relaxe-Flammes
5205, rue Saint-Joseph
(819) 372-0970

C'est dans un environnement au féminin, créé de toute pièce par Décoration Simon Huard pour une femme d'affaires du Richelieu, que l'on retrouve ce foyer «Peninsula PS-9000» de Superior, une installation de la maison Piermon. Au sol, une tuile de céramique qui s'apparente au marbre «Italieno Rosa» de Céramique Rosa, contourne ce foyer enclavé dans une colonne de miroir fumé. On remarquera les petites tables éléphants de chez Visions Serge Charest qui ajoutent une note de fantaisie à ce salon. Les cantonnières et le tissu du sectionnel de Lorenz viennent de chez Les tissus Kobe. L'emplacement du foyer est particulièrement étudié puisque grâce à ses trois faces visibles, il donne à la fois sur le hall d'entrée, la cuisine et la salle à manger, qu'il sépare du salon.

Pour plus de renseignements, consultez nos repères à la page 98



LE CENTRE D'ACHAT DÉCOR DÉCARIE possède le plus vaste choix de matériaux pour la décoration intérieure et la rénovation résidentielle au Québec.

CASHIN *Le Summum en meubles de bois de rose et porcelaines d'Orient*

Tél.: 735-5957



rational
DIE KUCHE

Cuisines à la Carte

- Exclusives d'Allemagne
- Faites sur mesure
- Rénovation complète

Tél.: 737-6770



Limestone Trail

GAZEBO

Fabriquée en cèdre rouge de l'ouest, une construction élégante qui deviendra la pièce maîtresse de votre parterre.



Indépendamment distribué par:

PRO-VALT'S Consultants Company Tél.: 739-3990



Décor Décarie 6900, boul. Décarie, Montréal (Québec) H3X 2T8
Au sud de Blue Bonnets, sortie Jean-Talon.

De nombreux conseillers à l'oeil juste pour vous aider... Tout pour un chic chez-soi.
Avec une seule visite, vous pourriez vous inventer une nouvelle maison.



Vaste choix de portes intérieures, rampes,
escaliers, moulures, etc...

Tél.: 343-5191

Un choix sûr pour un décor réussi.

Mobilier et Décor Baccarat
Le meuble haut de gamme

Dressoir Louis XVI en bois de rose et
bois de violette.

Choix de meubles exclusifs importés
de France et d'Italie.

Tél.: 733-8499



Ça vaut le coup d'oeil!

Nous importons sans intermédiaire les plus beaux tissus de décoration imaginables!
Le résultat?

Un choix et des prix impressionnants.

Service-conseil • Service de rembourrage • Confection de couvre-lits, housses de couettes et draperies
• Service aux décorateurs • Fabrication de lits et fauteuils.

• Tél.: 340-9351

62 magasins spécialisés

LE CLUB

par Keiichi Tahara.



Dans "Watcher's space", une vision spécialement dédiée à Air France, le photographe japonais Keiichi Tahara met en scène le voyage d'affaires idéal, parfaite conjugaison entre efficacité et détente. Chez Air France, la nouvelle classe Le Club* ressemble précisément à cela: un espace de sérénité, idéal pour se concentrer sur son travail aussi bien que sur ses rêves. Voyagez Le Club, vous mènerez vos affaires dans les règles de l'art.

Un nouvel espace pour les hommes d'affaires.



L'ART DU
 VOYAGE
AIR FRANCE

**Offerte sur la plupart de nos vols.*

Décor Décarie vous réinvente un monde...

OMRI YAFFE DESIGN INC.

Consultation gratuite à notre bureau de Décor Décarie • Service complet de design et de gestion de projet.

Tél.: 737-4433

Fax.737-4433

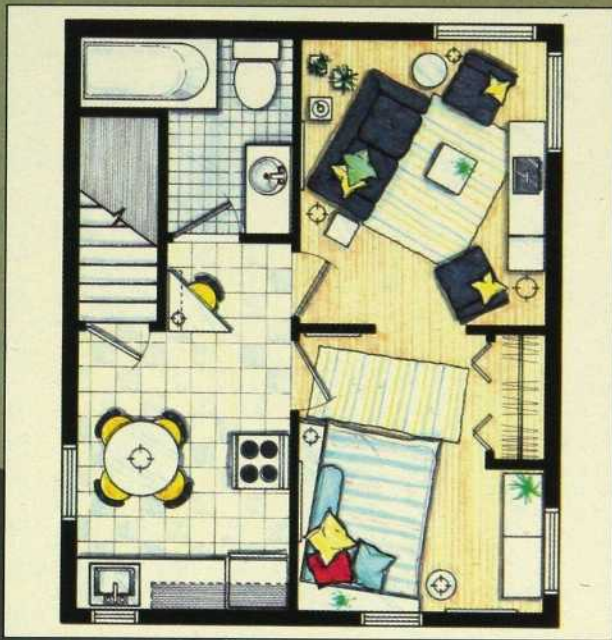
Services clés en main:

- Design/décoration • Plans/Permis
- Devis
- Conception assistée par ordinateur.



TAPIS ESSGO INC.

Le plus grand choix de carpettes faites à la main et à la machine. Tapis mur à mur et tapis fait sur mesure. Évaluation et réparation de tapis. Tél.: 731-6131



Rodéo Drive

Splendeur...Originalité...L'élégance à son meilleur...

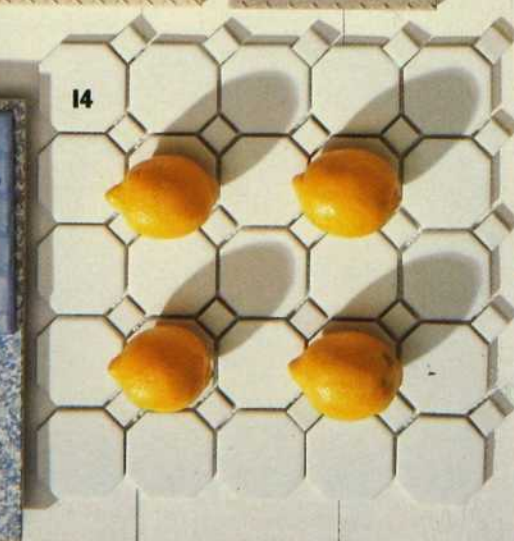
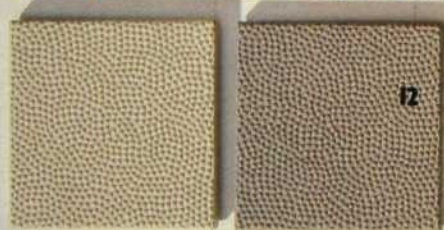
Tél.:731-4131

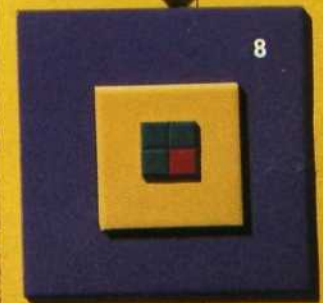
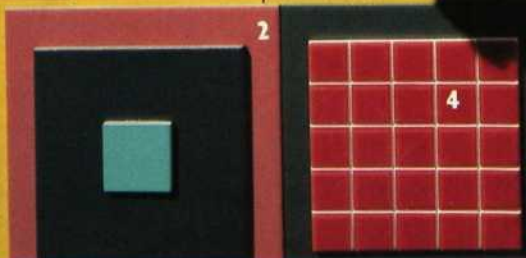
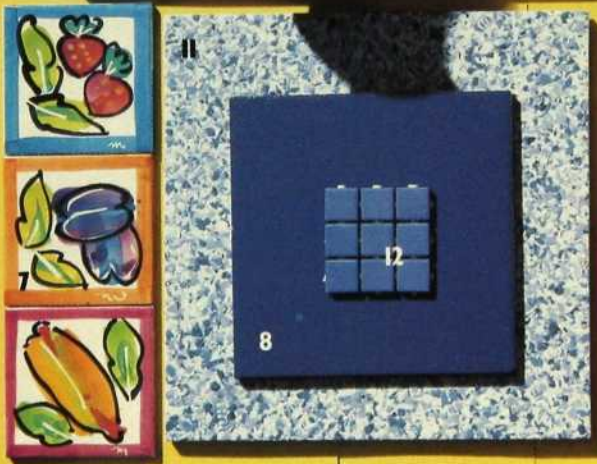
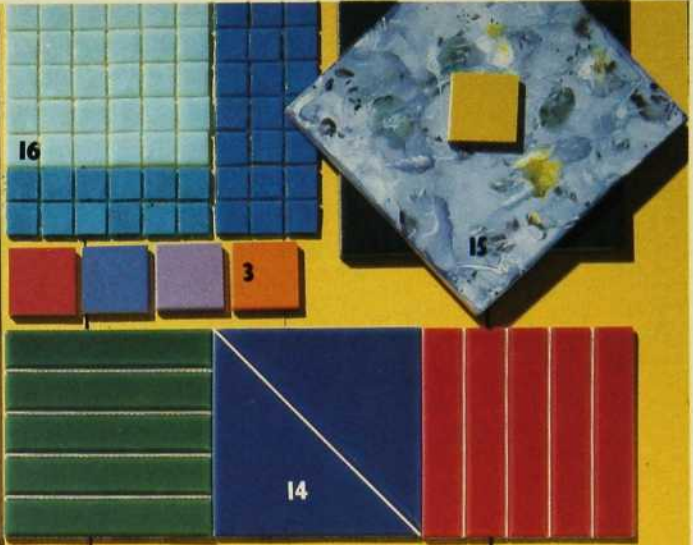


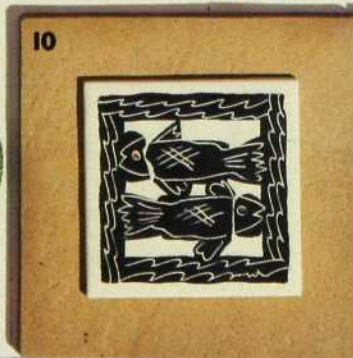
Décor Décarie 6900, boul. Décarie, Montréal (Québec) H3X 2T8
Au sud de Blue Bonnets, sortie Jean-Talon.

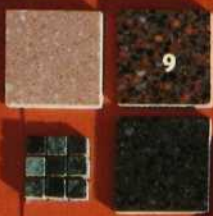
CLÉ DE SOL

recherche ANNE FILLION / photos JEAN LONGPRÉ











- 1:** Tuile de double porcelaine «Grigio Malaga» de Co.Em., 5,95 \$ le pi², chez Ceragres
- 2:** Tuile de majolique peinte main par Matthias Ostermann, entre 60 \$ et 70 \$ le pi², chez Graphica Maiolica.
- 3:** Tuile «Medicus beige» de Taugres, 7,90 le pi², chez Tilmart International.

4: Tuile de céramique monocoussin émaillée «Barosa», 3,95 \$ le pi², chez Ceragres.

5: Grès émaillé «Americana Inserto», 0,85 \$ chaque, chez Ramca.

6: Bordure de céramique émaillée «Iris Zodiaco», 15,95 \$ chaque, chez Ramca.



7: Mosaïques de porcelaine de couleurs variées, de 6,35 \$ à 6,85 \$ le pi², chez Ramca.

8: Céramique «Capricorno Bordura», 5,75 \$ chaque, chez Ramca.

9: Céramique «Arenjues», 4,10 \$ le pi², chez Berco Design.

10: Triangle en porcelaine polie, 2,50 \$ chaque, chez Ceragres.

11: Céramique «Panaria Grey» de Gianfranco Ferre, 4,50 \$ le pi², chez Mosaïque du monde.

12: Quatre tuiles de grès cérame «Granifloor» de Villeroy & Boch, de 2,61 \$ à 3,24 \$ chaque, chez Ceratec.

13: Tuile de double porcelaine «Bahia Blue Levigato», 5,95 \$ chaque, chez Ceragres.

14: Mosaïque «Octogone Blanco», 2,95 \$ le pi², chez Ramca.

15: Céramiques «Los Angeles» et «San Diego», 1,49 \$ chaque, chez Ciot.



1: Céramique «Cinca», de 1,22 \$ à 1,71 \$ chaque, chez Ceratec.

2: Céramique, 2,07 le pi², chez Ciot.

3: Carreaux «Pro Architectura» de Villeroy & Boch, de 8 \$ à 9,40 \$ le pi², chez Ceratec.

4: Céramique polychrome couleur rouille, 7,18 \$ chaque, chez Ceratec.

5: Céramique «Azzurro», 2,07 le pi², chez Ciot.

6: Céramique «Malva», 2,07 \$ le pi², chez Ciot.

7: Tuile de majolique peinte main par Matthias Ostermann, entre 35 \$ et 40 \$ le pi², chez Graphica Maiolica.

8: Céramique, de 8,90 \$ à 9,80 le pi², distribué par Berco Design.

9: Céramique «Tozzette», de 5,40 \$ à 7,95 \$ le pi², chez Mosaïque du Monde et carré «Union», 7,95 \$ le pi², chez Ramca.

10: Granite, 33,60 \$ chaque, chez Ciot.

11: Céramique «Bahia Blue», 10,95 \$ ou 5,95 \$ le pi² (polie ou non), chez Ceragres.

12: Céramique pour mosaïque «Panama Bleu», 6,85 le pi², chez Ramca.

13: Céramique «Belcanto - Contrast Line» de Villeroy et Boch, 2 \$ chaque, chez Ceratec.

14: Trois tuiles de céramique «Polychrome», 9,45 \$ chaque, chez Ceratec.

15: Céramique à motif «Aquarelle Saphir», 10,50 le pi², chez Berco Design.

16: Mosaïque turquoise, 2,95 \$ le pi², chez Mosaïque du monde.

17: Tuiles de majolique peintes main par Matthias Ostermann, de 60 à 7 \$ le pi², chez Graphica Maiolica.

Figurines: Folklore 1

1: Céramique texturée «Antico Attica» (ligne Tanagra de Iris), 5,95 \$ le pi², chez Ramca.

2: Tuiles de céramique mexicaines à motifs émaillés pour les bordures de plancher, 2 \$ chaque, chez Folklore 1.

3: Tuile en terre cuite «Bruga» (7,95 \$ le pi²) et «York Nero 2» (2,95 \$ chaque), chez Ramca.

4: Tuile de grès «Cotto Antico», 2,53 \$ chaque, chez Ciot.

5: Tuile de majolique peinte main par Matthias Ostermann, entre 35 et 40 \$ le pi², chez Graphica Maiolica.

6: Tuile de grès, 2,27 \$ chaque, chez Ciot.

7: Tuile tirée d'un ensemble de cinq («Carré antique»), 39,75 \$ l'ensemble, chez Mosaïque du monde.

8: Grès «Fiori 2» à motif émaillé «Elias», 4,95 \$ chaque, chez Ramca.

9: Tuile de céramique «Monoceram Infinito», 16,50 \$ chaque, chez Ramca.

10: Tuile de grès, 3,57 \$ chaque, chez Ciot.

11: Céramique «Bordura Treccie», 11,67 \$ le pi², chez Ciot.



12: Mosaïque «Terrae», 25 \$ le pi², chez Ramca.

13: Bordure en terre cuite «York Blanco», 5,95 \$ chaque, chez Ramca.

14: Terre cuite «Geo Blanco», 6,50 \$ chaque, chez Ramca.

15: Tuile de grès «Arezzo», 4,50 \$ le pi², chez Ramca.

16: Trois carreaux de grès émaillé «Alfa Gres Patch Work», 3,25 \$ le pi², chez Mosaïque du monde.

17: Carrés et rectangles de marbre vieilli, 1 \$ chaque, chez Ramca.

L'animal en terre cuite vient de chez Folklore 1 et les mini cactus de chez Sylvie Godin Fleurs.

1: Céramique «Pergamena Sunio» (collection Tanagra de Iris), 5,95 \$, chez Ramca.

2: Marbre «Cidamino», 27,97 \$ le pi², chez Les Marbres du monde.

3: Marbres «Hermes» et «Fragole», 8,12 \$ et 10,46 \$ le pi², chez Ciot.

4: Marbre «Paradisimo», 22,41 \$ le pi², chez Les Marbres du monde.

5: Marbre «Bahia» gris, 27,95 le pi², chez Les Marbres du monde.



1: Vinyle Mannington Sterling, modèles «Ascot», «Checkmate», «Silverado», 39,95 \$ la verge², distribué par Roger Sorel Tapis.

2: Linoleum «Nain Armourflex» de Amtico, 28 \$ la verge², distribué par Zenith.

3: Vinyle «Crystal Walk», modèle Perfecta, 26,95 \$ la verge², fabriqué et distribué par Domco.

4: Vinyle «Dynasty Holiday» de Congoleum, 28,95 \$ la verge², distribué par Peerless.

5: Tuile de vinyle «Granite», 3,50 \$ chaque, distribué par Olivier.

6: Vinyle «Mannington Silver», modèle Carrara, 24,95 \$ la verge², distribué par Roger Sorel Tapis.

7: Vinyle «Meadow R-91 Gerflor», 18,99 \$ la verge², distribué par Zenith.

8: Vinyle Gerflor «Fun Video» et «Fun Cool», 21,99 \$ la verge², distribué par Zenith.

9: Vinyles «Meadow», «Dawson» et «South West», 18,99 \$ la verge², distribué par Zenith.

10: Tuile de liège finie mat ou verni, de 3,20 \$ à 3,60 \$ chaque, distribuée par La Lusitane.

11: Vinyle «Gerflor Portage - Terra», 18,99 \$ la verge², distribué par Zenith.

12: Tuile de vinyle autocollante VE 13 de Amtico, 2,59 \$ chaque, distribuée par Zenith.

13: Tuile de vinyle avec surface uréthane de Amtico, 3,99 \$ le pi², distribuée par Zenith.

Bols à café: Arthur Quentin.



6: Marbre «Rosso Laguna», de 13 \$ à 15 \$ la tuile, chez Ciot.

7: Échantillons de marbre «Mosaic Verde Aldi», 54,95 \$ le pi², chez Ramca.

8: Marbre «Muskio», 27,97 \$ le pi², chez Les Marbres du monde.

9: Trois échantillons de tuiles «Armstar - Armstone Tile», de 11,41 \$ à 13,76 \$ le pi², chez Ceratec.

10: Tuiles de céramique «Aurum Gold» et «Aurum Platinum», 17,90 \$ le pi², chez Mosaïque du monde.

11: Tuile d'ardoise «Rajah», «White Quartz Ardesia», «Green Mist Ardesia Quartz», «Kiruba», de 9,95 \$ à 10,95 \$ le pi², chez Ardesia.

12: Ardoise «California Gold», 11,50 \$ le pi², chez Berco Design.

13: «Soleil», une mosaïque de marbre de Louis Fiset, (20 X 12 po), 175 \$, chez Ardesia.

14: Tuile de grès «Ruabon Black», 5,25 \$ le pi², chez Ramca.

15: Pierre de marbre vieilli, 3,95 \$ chaque, chez Ramca.

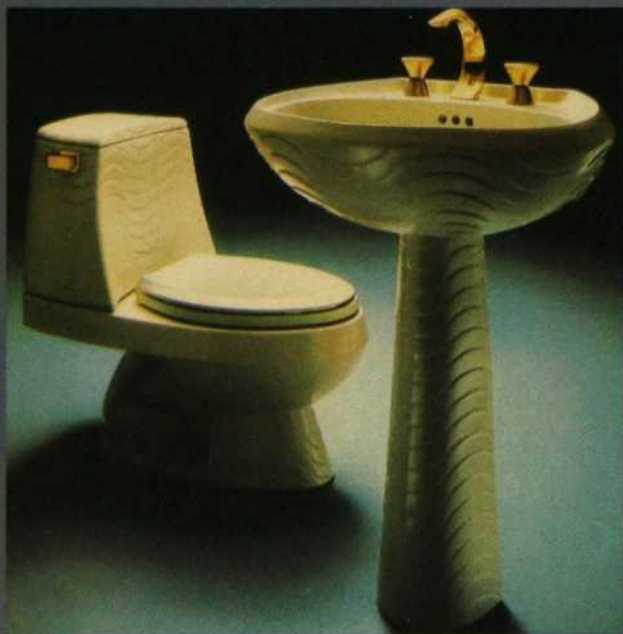
16: Ardoise gris fossile, 4,95 \$ le pi², chez Ramca.

Animaux: Folklore 1



Prix D'OR pour
une 5e année consécutive!

IMPORTATIONS
Eiot



Kohler



Aquabross

Distribué à Québec par:
ATLAS
Bains & Céramiques inc.
1385, de la Pointe-aux-Lièvres
Québec (Québec)
G1L 4M6
(418) 648-1754



9151, boul. St-Laurent
Montréal (Québec)
H2N 1N2
(514) 382-7330

R&S

U L T I M E



La Collection des produits R & S est disponible aux endroits suivants:

Chez Ti-frère

215, boul. Hamel
Ville Vanier (Québec)
(418) 681-6023

6925, rue Jean-Talon Est
Saint-Léonard (Québec)
(514) 255-7337

Tapis Métro

961, boul. Talbot
Chicoutimi (Québec)
(418) 545-3763

Au coin du tapis

1740, boul. Talbot
Chicoutimi (Québec)
(418) 549-6240

Groupe Gagnon Frères

Saguenay — Lac Saint-Jean
— Côte-nord

Potvin & Bouchard

Chicoutimi (418) 549-4600
Jonquière (418) 547-4751
Alma (418) 668-3027

Décor Mingan

1800, boul. Laffèche
Baie-comeau (Québec)
(418) 589-6466

Décoration Vickie

163, route 138
Forestville (Québec)
(418) 587-6628

Vincent Guérin

2, Saint-Jean-Baptiste
Métabetchouan (Québec)
(418) 349-2153

Aldéi Tapis

342, boul. de l'Anse
Roberval (Québec)
(418) 275-3426

Au coin du tapis Alma

1450, boul. Saint-Judes
Alma (Québec)
(418) 668-7971

Antonin Harvey

569, boul. Sacré-Coeur
Saint-Félicien (Québec)
(418) 679-4242

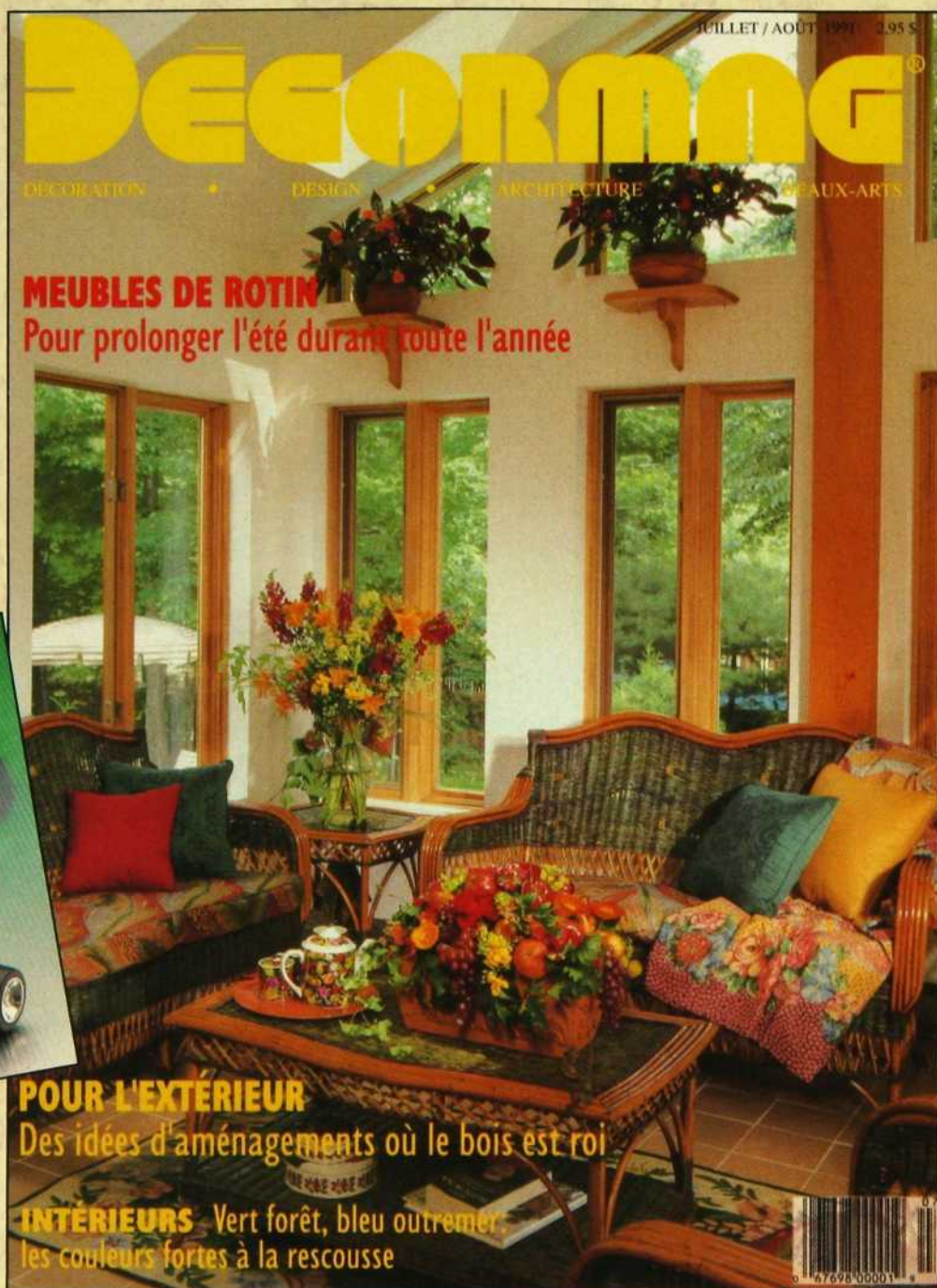
R&S

Ruelland & Simard
CHICOUTIMI



**OFFRE
SPÉCIALE**
POUR LES NOUVEAUX ABONNÉS

Abonnez-vous à



MEUBLES DE ROTIN
Pour prolonger l'été durant toute l'année

POUR L'EXTÉRIEUR
Des idées d'aménagements où le bois est roi

INTÉRIEURS Vert forêt, bleu outremer,
les couleurs fortes à la rescousse

EN CADEAU

Cette mini-lampe torche
à allumage automatique
avec support mural.

VOUS ÉCONOMISEZ 50%
sur le prix en kiosque

ET VOUS RECEVREZ EN CADEAU LA MINI-LAMPE TORCHE

DÉCORMAG

LE PREMIER MAGAZINE DE DÉCORATION AU QUÉBEC,

C'EST

1000 PAGES

D'INFORMATION-DÉCORATION
EN UNE ANNÉE !



NE MANQUEZ PAS LE DOSSIER DU MOIS:

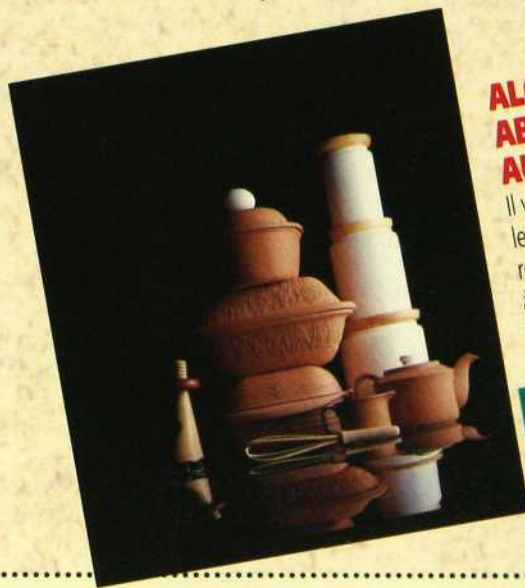
- CHAMBRE À COUCHER
- SALLE DE BAIN
- CUISINE
- SALON, ETC...



DÉCORMAG,

une mine de sujets, pour vous permettre d'aménager
votre cadre de vie selon vos souhaits, comme:

- les pièces à vivre;
- la rénovation, sa planification;
- les tissus d'ameublement;
- les papiers peints et revêtements muraux;
- l'aménagement d'espaces restreints.



**ALORS,
ABONNEZ-VOUS DÈS
AUJOURD'HUI !**

Il vous suffit de nous retourner
le coupon ci-dessous dûment
rempli avec votre paiement
à l'ordre du MAGAZINE
DÉCORMAG.

Vous recevrez, dans les
jours qui viennent,
la mini-lampe torche,
si pratique, en guise de
cadeau de bienvenue.

Je m'abonne au magazine DÉCORMAG (10 numéros pour seulement 17,50 \$)

DÉCORMAG, Éditions du Feu Vert Inc., 465 rue, Saint-Jean, 9^e étage, Montréal H2Y 3S4

Ci-joint mon paiement: chèque mandat-poste Visa MasterCard

No de la carte _____ Date d'expiration _____ mois • année _____ No d'abonné _____

Nom _____ Prénom _____

Adresse _____ Ville _____ Prov. _____

Code postal _____ Tél.: () _____ Signature _____

LES COIFFEUSES AU FIL D'ARRIVÉE

recherche et coordination ANNE FILLION / photos JEAN LONGPRÉ

La coiffeuse italienne «Cipria» de Cattelan, signée Piero de Longhi, est constituée d'une base en marbre noir, d'une tige de métal, d'un grand plateau de verre et d'un plateau de rangement, d'un support à serviette ainsi que d'un miroir pivotant. La lampe halogène est amovible. La chaise «York» de Tom Deacon est en cerisier et cuir, sur une structure de métal noir. La coiffeuse se vend 1 395 \$ et la chaise 645 \$, chez Maison Corbeil. Parfums et accessoires de maquillage: Chanel (Parfumerie Versailles); serviette: Bleu Nuit.



Le poste de beauté «Bima», conçu et fabriqué par Jean-François Charpentier de Putsch Design, repose sur une structure d'acier munie de tablettes, d'un miroir à hauteur réglable et d'une lampe halogène amovible. Disponible chez Omorpho (450 \$). Articles de maquillage: Chanel (Parfumerie Versailles); le bandeau vient de chez Arthur Quentin.





▲
 Semainier «Variation» pour monsieur, dessiné par Peter Maly pour Ligne Roset et fabriqué en frêne teint noir, laqué noir satiné: 1 750 \$ chez Ligne Roset. Le pyjama Kenzo, les cravates, les boxers, la ceinture et la montre viennent de chez Culot. On remarquera, pratiquement en avant-première, la dernière-née des fragrances pour homme de Chanel, joliment appelée «Égoïste» (disponible chez Eaton à compter du 9 septembre).

▲
 Coiffeuse «Aspasie» de la designer Lyne Côté, fabriquée en citronnier, sycomore, merisier et en marquetterie d'ébène. Le banc est recouvert d'un tissu JAB (chez Crescendo). Fabriquée sur commande par Mobiplan (environ 2 800 \$). Les parfumeuses de Carlo Moretti sont disponibles chez Triede.





▲ En guise de coiffeuse, la maison Décor nous a proposé cet agencement comprenant une table console «Sarreid» de style Regency, un miroir de marbre et un banc. La lampe et la boîte viennent aussi de chez Décor. À titre indicatif, la table console se vend 850 \$.



▲ Coiffeuse et banc de rotin des Philippines, disponibles en six couleurs et fabriqués par la compagnie Mehitabel. L'ensemble est disponible chez Artisateck, au prix de 898 \$. La bouteille, l'assiette et le verre sur pied viennent de chez Arthur Quentin.



◀ Coiffeuse de la collection «Directoire» de Grange. Fabriquée en merisier massif, avec des losanges, des filets d'ébène et des sabots de laiton à l'extrémité des pattes, ce meuble respecte en tous points la tradition de cette époque tumultueuse. Disponible en sept finitions, la coiffeuse se vend 2 032 \$, le miroir 552 \$ et la chaise Directoire avec assise en tissu 1 120 \$, chez Meubles Grange. Parfumeuse de Carlo Moretti; chez Triede; fleurs: Sylvie Godin Fleurs.

10^e
anniversaire

Zytco

S O L A R I U M

Un Solarium pour la vie



Modèle à verre recourbé

Directement du fabricant - Produit de la plus haute qualité - Installation par des professionnels - Garantie de cinq ans - Vaste choix d'options - Stores Sun-Blok^{MD} fabriqués par Zytco - Estimation gratuite - Brochures sur demande - Visitez notre salle de montre du lundi au vendredi de 9h00 am à 5h00 pm, samedi de 9h30 am à 3h00 pm

SOLARIUMS ZYTCO LTÉE
4940, Chemin Bois Franc
Ville St-Laurent, Qc, H4S- 1A7

335-2050 1-800-361-9232
(extérieur)



Vaste choix de stores Sun-Blok^{MD}

**SHERBROOKE-
FLEURIMONT**

Solariums Sherbrooke inc.
3665, rue King Est
Fleurimont, Qc
J1H 5H2
(819) 821-3627

VILLE DE QUÉBEC

Zytco Québec
5237, boul. Hamel Ouest
Suite 130
Québec, Qc G2E 2H2
(418) 877-1888

OTTAWA-HULL

Solapex Inc.
2615 Lancaster Rd., Unit 3
Ottawa, Ont. K1B 4L5
(819) 685-1430
(613) 526-5592



Modèle intérieur en bois

*S.V.P. me fournir
de plus amples
renseignements.*

Nom: _____
Adresse: _____
Ville: _____
Code postal: _____
Tél: _____

Je suis un(e):

- propriétaire
- contracteur
- architecte
- détaillant



EXCLUSIF
TOUT COMME VOUS.



1490, JOLIOT-CURIE
BOUCHERVILLE
TEL.: 514 449-4172
FAX: 514 449-4391

ACG
ENRG

• VANITÉ DE SALLE DE BAIN • CUISINE • UNITÉ MURALE • MEUBLE PRÉSIDENTIEL •

cuir d'esprit



1699.\$



849.\$



1299.\$



TOP STOK PAIE LA TPS!

8568 PIE-IX, MONTRÉAL
(1 km au nord du Métropolitain) 593-3000

PAGE FRONTISPICE

Les tissus et le papier peint «Abbottsbury» font partie de la collection «Portfolio» de Sanderson, disponible chez **CONNAISSANCE** (par l'entremise d'un décorateur: (514) 931.2437). Le lit de cuivre est une antiquité alors que les lampes de porcelaine viennent de chez **HUDSON GIFT SHOP** (455, Main Road, Hudson, (514) 458.4330). Napperon, jupe de lit, cache-oreillers et petit coussin rayé: **BOULIQUE AU LIT** (4396, rue Saint-Denis, (514) 284.2196). Drap de dentelle et coussins blancs brodés main: **DÉCOR MARIE-PAULE** (4918, rue Sherbrooke Ouest, Montréal; 1090, avenue Laurier Ouest, Outremont; 1307, rue Sainte-Catherine Ouest, Montréal). Housse de couette Springmaid: **LINEN CHEST** (Galerie de la cathédrale et Centre Rockland, Montréal). Carpettes: **H. LALONDE ET FRÈRE** (4800, avenue du Parc, Montréal). Couronne et panier de fleurs séchées: **CRABTREE & EVELYN** (4186, rue Saint-Denis, Montréal, (514) 843.6779). La décoration est signée **VICKI BUCKLAND INTERIOR**, 400, rue Principale, Hudson, (514) 458.7501.

COUP DE THÉÂTRE (pages 32-37)

AMÉNAGEMENT PLUS: (514) 392.0050.
ARTISATECK: 6900, boulevard Décarie (Décor Décarie), Montréal, (514) 345.0576; 1701, boulevard Le Corbusier, Laval, (514) 681.1988; 8085, boulevard Taschereau Ouest, Brossard, (514) 656.1511; 252, rue Dalhousie, Ottawa, (613) 235.4816.; 1415, boulevard Charest Ouest, Québec, (514) 682.5771. **AU COURANT:** 4201, rue Sainte-Catherine Ouest, Montréal, (514) 932.3415.
CRESCENDO: 4271A, rue Sainte-Catherine Ouest, Westmount, (514) 933.0067.
CROWN PAPIERS PEINTS: 1648, rue Sherbrooke Ouest, Montréal, (514) 935.3591.
DÉCOR: 4229, rue Sainte-Catherine Ouest, Westmount, (514) 939.1708.
DUMONT & LALANDE: 5120, rue Saint-Dominique, Montréal, (514) 272.4444
JACQUES BOUCHARD: voir Aménagement Plus.
LA BOÎTE DU PINCEAU D'ARLEQUIN: (514) 939.1919.
RENAISSANCE: 540, rue de Beauharnois Ouest, Montréal, (514) 381.8574.
ROCHE-BOBOIS: 1425, boulevard René-Lévesque Ouest, Montréal, (514) 871.9070.
STUC NOLA: 4345, rue Majeau, Montréal-Nord, (514) 721.0343.

VIVEMENT LA NUIT (pages 42-59)

ARTISAN MODERNE: 7595, Saint-Hubert, Montréal (514) 279.6332.
ARTISATECK: Voir Coup de théâtre
ARTO: 1083, rue Laurier Ouest, Outremont, 861.8008.
ATHÈNA: 7275, rue Sherbrooke Est, Montréal, (514) 351.4472; Carrefour Angrignon, (514) 367.1062; Centre Rockland, (514) 735.6027; Place Longueuil, (514) 651.1886; Carrefour Laval, (514) 682.0057.
AZALÉE DÉCOR: 691, rue Nepveu, Beloeil, (514) 446.1383.
BERLOGA: (514) 632.8738.
BUY THE YARD: 4986-B, rue Queen Mary, Montréal, (514) 735.6239.
COUVRE-SOL: 9711, rue Colbert, Ville d'Anjou, (514) 355.1903.
CRABTREE & EVELYN: 4186, rue Saint-Denis, Montréal, (514) 843.7368; chez Ogilvy, (514) 842.7711; Carrefour Laval, (514) 682.2001; Place Montréal Trust, (514) 499.9729; Place Sainte-foy, (418) 654.0316.
DÉCOR INC: 4229, rue Sainte-Catherine Ouest, Montréal, (514) 939.1708.
ESPOSITO, LUIGI: (514) 722.9018.
FANTAISIE MAISON: (514) 773.7880.
GAUVREAU BEAUDRY: (514) 681.2786.
HAECK: 450 boulevard Labelle, Laval, (514) 681.9278;
JACQUES FLEURISTE: (514) 546.7281.
LANCOT, NICOLE: (514) 939.2278.
LAPIERRE, LINE: (514) 768.4520.
LEMIEUX, NORMAND: (514) 849.2144.
LEMOINE, MONIQUE: (514) 681.4351 et 681.9555.
LINEN CHEST: 2305, chemin Rockland, Ville Mont-Royal, (514) 341.7810;
LORENZ: 2245, rue Théodore, Montréal, (514) 255.3651.
MD VAILLANCOURT: 2400, boulevard Le Corbusier, Laval, (514) 687.5221.
MEUBLES RE-NO: 2673, rue Charlemagne, Montréal, (514) 255.3311.
MEUBLES YVON LOISEAU: 734, boulevard Labelle, Chomedey, (514) 681.4351 et 681.9555.

MEUBLES SITA: 8241, rue Alfred Brousseau, Montréal, (514) 648.1115 ou 321.7303.
MEUNIER, JEAN: 592, Victoria, Saint-Lambert, (514) 672.2708.
MULTI LUMINAIRE: 1771, Le Corbusier, Chomedey, (514) 688.0936;
ORSAY, INTÉRIEUR CONTEMPORAIN: 4801, avenue du Parc, Montréal, (514) 273.4479;
RUFFLES: 5405, avenue Royalmount, Montréal, (514) 739.7803.
SÉGUIN, JOSÉE: (514) 497.0915.
TAPIS NATIONAL: 5242, ave du Parc Mtl (514) 271.4470.
VAILLANCOURT-MASSARELLI, CLAUDETTE (CLOE): (514) 844.0731.
VISIONS SERGE CHAREST: 1725, boulevard Le Corbusier, Laval, (514) 687.2500.
VITRERIE JOLI-VERRE INC: 3555, boulevard Dagenais, Laval, (514) 963.6079.
YALE DÉCOR: 235, rue Migneron, Ville Saint-Laurent, (514) 343.4411.

CHAUD DEVANT (pages 63-77)

À LA BONNE BRAISE: 10334, boulevard Saint-Michel, Montréal-Nord, (514) 388.1414; 6900, boulevard Décarie (Décor Décarie), Montréal, (514) 731.1010.
BERNARD VALLÉE, ÉBÉNISTE: (418) 522.8166.
BOULIQUE FLAMMES DESIGN: 620 A, boulevard Rolland Therrien, Longueuil, (514) 463.3620.
CHEMINÉES PHILIPPE: 412, boulevard Arthur Sauvé, Saint-Eustache, (514) 491.2424 et 1.800.361.8792.
CHEMINÉES SÉCURITÉ LTÉE.: 2125, rue Monterey, Laval, (524) 337.3387.
DÉCORAFLEX DESIGN: 43, rue Jean-Paul Vincent, Longueuil, (514) 646.2776.
DÉCORATION PAUL TARDIF INC.: (514) 466.0909.
DÉCORATION SIMON HUARD INC.: (514) 773.1222.
DÉCOR FLAMME LTÉE.: 8721, place Ray Lawson, Montréal, (514) 355.4868.
DON-BAR: (418) 833.9114
FOYER UNIVERSEL: 2361, boulevard Rosemont, Montréal, (514) 727.5358 et (514) 727.9501.
LES TISSUS KOBE LTÉE.: 201, Place d'Youville, Montréal, (514) 845.5241.
LES CÉRAMIQUES ROSA INC: 109, boulevard Curé-Poirier Ouest, Longueuil, (514) 463.3752; 2758, rue Sainte-Hélène, Longueuil, (514) 463.2038.
LES FOYERS ET CHEMINÉES PIERMON INC.: 2193, boulevard Laurier, Route 116, Saint-Bruno, (524) 653.1846.
LES IMPORTATIONS INTERNATIONALES MICHEL BARROT: 2598 A, rue Saint-Zotique Est, Montréal, (514) 593.4482.
LORENZ: 2245, rue Théodore, Montréal, (514) 255.3651.
MARBRE IDÉAL INC.: 8970, rue Pascal Gagnon, Saint-Léonard, (514) 323.5180.
ONIGÉR: 3221, Autoroute 440 Ouest, Laval, (514) 433.1755.
PALYLA: Saint-Bruno, (514) 355.1397.
POWRMATIC: 7400, 19e avenue, Saint-Michel, (514) 376.6293
SERGE CHAREST DÉCOR: 1725, boulevard Le Corbusier, Laval, (514) 687.2500.
TAPIS ORIENTAUX GODIL: 4625, avenue du Parc, Montréal, (514) 847.1210.

CLÉ DE SOL (pages 82-87)

ARDESIA: 9975, boulevard Saint-Laurent, Montréal, (514) 384.5590.
ARTHUR QUENTIN: 3960, rue Saint-Denis, Montréal, (514) 843.7513.
CERAGRES: 9975, boulevard Saint-Laurent, Montréal, (514) 384.5590.
CERATEC: 6260, boulevard Décarie, Montréal, (514) 733.4119; 1550, rue Jules-Poitras, Montréal, (514) 956.0341; 414, rue Saint-Sacrement, Québec, (418) 681.0101.
DOMCO: Chez tous les bons marchands de revêtement de sol du Québec.
FOLKLORE I: 4879, rue Sherbrooke Ouest, Westmount, (514) 486.8852.
GRAPHICA MAIOLICA: (514) 845.4044.
LES IMPORTATIONS CIOT: 9151, boulevard Saint-Laurent, Montréal, (514) 382.5180.
MARBRE DU MONDE: 3768, boulevard Saint-Laurent, Montréal, (514) 376.9238.
MOSAÏQUE DU MONDE: 6900, boulevard Décarie (Décor Décarie), Montréal, (514) 731.1500; 100, boulevard Hymus,

Pointe-Claire, (514) 630.3600.
OLIVIER (POUR NAFCO): chez Les Pros du tapis, Tapis Miracle, Boxell Décor, Tapis Lemard, Lamoureux et Frères.
RAMCA: 1085, avenue Van Horne, Outremont, (514) 270.9192; 515, boulevard Industriel, Ottawa, (613) 523.4758; 1240, boulevard Charest, Québec, (418) 683.2987.
ROGER SOREL: Chez tous les bons marchands de revêtement de sol du Québec.
TILMAR INTERNATIONAL: 6425, boulevard Couture, Saint-Léonard, (514) 329.5448.
ZENITH: Chez tous les bons marchands de revêtement de sol du Québec.

CHRONIQUES

Solutions
LAMBERT & BONNEAU: (514) 521.1633.
LYSE R. CARON: chez La Maison d'Émilie, 1073, avenue Laurier Ouest, Outremont; Galerie de l'Héritage, 440, boulevard de Maisonneuve Ouest, Montréal; Bernard Morisset Boutique de décoration, 231, chemin Knowlton, Knowlton.
MARBRE ET CÉRAMIQUE EUROPÉEN: 6915, rue Jarry Est, Montréal, (514) 327.4443.
MORT TAFFERT: (514) 737.9186.
STUDIO CAROL LÉVESQUE: (514) 355.0555.
VITRERIE LALONGÉ: Saint-Louis de Terrebonne, (514) 433.2816.

Vitrine

ARTHUR QUENTIN: 3960, rue Saint-Denis, Montréal, (514) 843.7513.
ARTISATECK: Voir Coup de théâtre
BLEU NUIT: 3913, rue Saint-Denis, Montréal, (514) 843.5702.
DÉCOR: 4229, rue Sainte-Catherine Ouest, Westmount, (514) 939.1708.
LIGNE ROSET: 6900, boulevard Décarie (Décor Décarie), Montréal, (514) 733.8414.
LYNE CÔTÉ: (514) 731.0489.
MAISON CORBEIL: 1946, boulevard Le Corbusier, Laval, (514) 682.3022; 1215, boulevard Crémazie, Montréal, (514) 382.1443; 2500, rue Jean Perrin (Centre Métrobec), Québec, (514) 847.2724.
MEUBLES GRANGE: 85, rue Saint-Paul Ouest (CID), Montréal, (514) 843.7686.
MOBIPLAN: (514) 270.2078.
OMORPHO: 3497, boulevard Saint-Laurent, Montréal, (514) 848.0812.
PUSCH DESIGN: (514) 286.9161.
SYLVIE GODIN FLEURS: 4040, rue Saint-Denis, Montréal, (514) 843.6559.
TRIEDE: 360, rue McGill, Montréal, (514) 398.0602.

COURS D'INITIATION À LA DÉCORATION INTÉRIEURE* I II III IV V
 SOUS LA DIRECTION DES

- Cuisiniste
- Salle de bains
- Étalagiste
- Techniques de rendu

ARTISANS DU MEUBLE QUÉBÉCOIS INC.



88 EST- RUE ST-PAUL VIEUX-MONTRÉAL

RENSEIGNEMENTS: **866-1836**

DÉBUT DES COURS: **9 Septembre 1991**

* CP 637

EXCLUSIF
TOUT
COMME
VOUS.

Yul Publicité Marketing



1490, JOLIOT-CURIE
BOUCHERVILLE
TEL.: 514 449-4172
FAX: 514 449-4391



• VANITÉ DE SALLE DE BAIN • CUISINE • UNITÉ MURALE • MEUBLE PRÉSIDENTIEL •

BEAU &
CHAUD



DRÔLET

THERMOTEK 2

Le foyer à dégagement «0» Thermotek 2 peut être installé dans des emplacements très restreints grâce à ses dimensions compactes. Sa construction hermétique permet de contrôler la combustion, ce qui le rend une des principales caractéristiques.