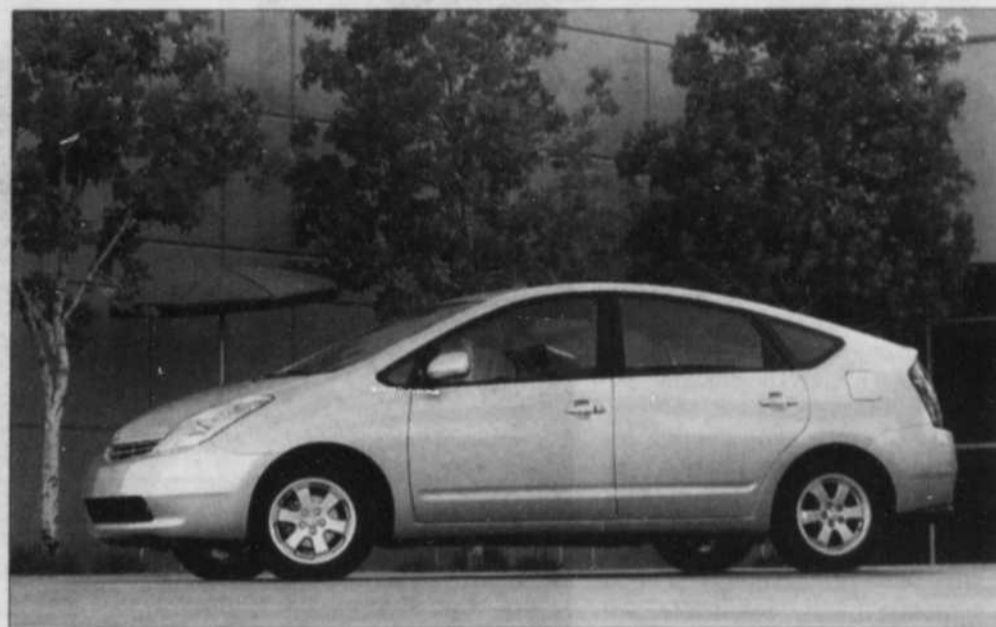
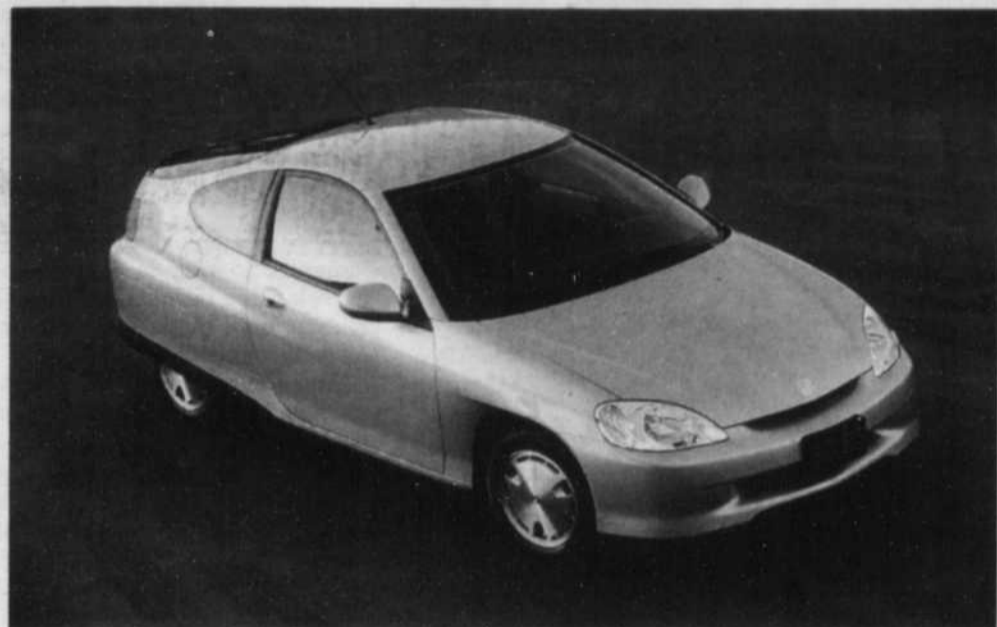


AUTOMOBILE



Honda avec sa Insight et Toyota avec sa Prius ont longtemps été les seuls à offrir la technologie hybride qui allie carburant fossile et électricité.

NOUVELLES TECHNOLOGIES

Économie d'énergie, sécurité et écologie

Jean-François Tardif

(collaboration spéciale)

Mais où s'arrêteront-ils ? se demandent certains. Lorsqu'il est question de nouvelles technologies, les constructeurs ne semblent pas avoir de limites à leur imagination. Leurs priorités : les économies d'énergie, la sécurité et l'écologie. Et il ne se passe pas une semaine sans qu'un des grands lève le voile sur les innovations qu'il développe en «laboratoire».

La demande pour les véhicules économes

Il sera même possible, dans un très proche avenir, de se procurer un GM Tahoe diesel hybride

en carburant étant de plus en plus grande à cause des coûts croissants des prix à la pompe, les constructeurs ont investi beaucoup, au cours des dernières années, afin de développer des automobiles utilisant des énergies alternatives. C'est ainsi qu'ils ont développé la technologie hybride qui allie carburant fossile et électricité. Timides à se lancer dans l'aventure au début, Honda avec sa Insight et Toyota avec sa Prius ayant longtemps été les seuls à offrir cette nouvelle génération de véhicules, les constructeurs sont de plus en plus nombreux à mettre sur le marché des automobiles et même des camions utilisant la technologie hybride. Il sera même possible, dans un

très proche avenir, de se procurer un GM Tahoe diesel hybride.

Les experts vous diront cependant que l'hydrogène est le carburant de l'avenir. Déjà des automobiles, des camions et des autobus utilisant cette nouvelle forme d'énergie circulent sur les routes. Un problème de taille n'a cependant pas encore été réglé, soit celui de l'approvisionnement.

En attendant, certains constructeurs travaillent plutôt à améliorer les performances énergétiques de leur moteur traditionnel. C'est le cas de Peugeot-Citroën, qui devrait produire en série d'ici 2010 des moteurs produisant 30 % de moins de gaz carbonique et consommant 3,4 l/100 km (4,3 l/100 km pour la Prius). De son côté, BMW fait d'une pierre trois coups avec son moteur fait d'aluminium et de magnésium 25 % plus léger, 30 % plus puissant et beaucoup moins gourmand. Seul pépin, mais il est de taille. Il ne supporte pas les fuites de liquide refroidissant, qui lui font le même effet qu'un chalumeau.

Voitures sécuritaires

Les innovations que les constructeurs nous proposeront bientôt sur les véhicules de série seront aussi nombreuses sur le plan de la sécurité. Infiniti, par exemple, a développé un système de surveillance de trajectoire. Celui-ci fonctionne à l'aide d'une caméra installée derrière le rétroviseur central qui lit les lignes de marquage peintes sur la voie. Lorsque le conducteur dévie de sa trajectoire et les franchit, un signal se fait entendre. Une version qui

fait vibrer le siège du conducteur a aussi été mise au point. Dans le même genre, on retrouve le Blind Spot Information System, qui grâce à des caméras informe le conducteur de la présence ou non de véhicules dans ses angles morts, et le système de freinage d'urgence (Control Motion Break System), qui avertit le conducteur lorsqu'il suit de trop près un véhicule, qui ralentit son auto, lorsqu'il s'en rapproche trop et qui freine tout simplement lorsqu'il y a danger de collision.

De leur côté, Ford et Volvo ont créé le système RSCO (Roll System Control). Il a pour but d'abaisser le régime du moteur

General Motors a développé les coussins gonflables intelligents dont le déploiement dépend de la vitesse de décélération, de la force de l'impact, du poids du conducteur ou du passager et de sa position

d'un véhicule lorsqu'il dénote une situation d'instabilité. Vous avez la mauvaise habitude d'accélérer sans même voir ou apercevoir ? Renault, lui, a doté un de ses véhicules concept de 2005 d'un système relié à

un GPS qui avertit le conducteur dès que celui-ci dépasse la limite de vitesse sur la route où il se trouve.

Les constructeurs ont cependant aussi pensé à offrir davantage de sécurité au conducteur et à ses passagers lorsque l'inévitable survient. General Motors a développé les coussins gonflables intelligents dont le déploiement dépend de la vitesse de décélération, de la force de l'impact, du poids du conducteur ou du passager et de sa position. De son côté, Honda a mis au point le Pop Up Hood, un capot qui se soulève en cas d'impact avec un piéton afin de créer une zone d'absorption qui empêchera la personne happée de s'écraser contre le pare-brise.

Parmi les autres technologies qui sont offertes ou qui le seront bientôt, il faut souligner les vitres latérales en verre feuilleté de la Buick Lucerne. Fabriquées de la même manière que les pare-brise, ces vitres bloquent 95 % des rayons UV et offrent une meilleure insonorisation, qui diminue les risques d'éjection en cas d'impact.

Autre avantage, elles freinent les voleurs dans leurs ardeurs, car ceux-ci doivent mettre entre 20 et 30 secondes pour les briser et aller à l'intérieur d'un véhicule qui en est équipé.

Les constructeurs ont aussi travaillé pour les forces policières. Ford a récemment développé le Fire Suppression System (FSS), qui est maintenant offert sur les Crown Victoria.

Suite en page S4



PLUS D'ALLANT QUAND VOUS DEVEZ Y ALLER.

LES ÉDITIONS SPORT DES VOLVO S80 ET V70 2006 VOUS OFFRENT L'ESSENCE MÊME DES PERFORMANCES À L'EUROPÉENNE AINSI QUE DES SIÈGES SPORT EN CUIR, DES ROUES DE 17 PO EN ALLIAGE ET UN AILERON ARRIÈRE. LES PERFORMANCES AUTHENTIQUES À L'EUROPÉENNE SONT À VOTRE PORTÉE CHEZ TRADITION VOLVO DÈS MAINTENANT.

Volvo, pour la vie



TRADITION VOLVO 300 rue Vachon, Trois-Rivières (819) 691-3025 www.traditionvolvo.net

© 2006 La Compagnie des Automobiles Volvo du Canada. « Volvo pour la vie » est une marque déposée utilisée sous licence par La Compagnie des Automobiles Volvo du Canada. Pensez à toujours boucler votre ceinture de sécurité. Visitez le site volvocanada.com

3311208-P

Le pneu n'est pas en reste

Jean-François Tardif
(collaboration spéciale)

Les fabricants de pneus n'échappent pas à la tendance observée chez les constructeurs de véhicules. Ils investissent d'importantes sommes afin de développer des technologies nouvelles qui leur permettront d'offrir une gamme de produits plus performants et plus sécuritaires.

La plus grande révolution que s'appête à vivre le domaine du pneu «domestique» est l'utilisation de l'azote pour gonfler les gommés. Employé depuis plusieurs années dans les milieux de l'aviation, de l'aérospatiale et de la course automobile, ce gaz offre plusieurs avantages si on le compare à l'air. Gaz inerte, sec et ininflammable, il reste stable plus longtemps car il ne réagit pas aux changements de température. Et parce qu'il ne contient pas d'eau, il prévient l'oxydation du pneumatique et de ses composantes métalliques de même que de sa jante. Sa stabilité diminue l'usure des pneus et elle permet une économie de carburant. Déjà certains détaillants et garages offrent le gonflage des pneus à l'azote. Bientôt, celui-ci deviendra la norme.

Parmi les innovations qui devraient bientôt être disponibles



Les fabricants de pneus investissent d'importantes sommes afin de développer des technologies nouvelles.

sur le marché, on note les pneus munis de bandes éclaboussures. Ce nouveau type de pneumatique est doté d'un déflecteur ayant la forme d'un cordon qui est placé sur le côté de la gomme. Sur un pavé mouillé, elle diminue la hauteur de la projection de l'eau, ce

qui améliore la visibilité des véhicules qui suivent l'automobile qui en est équipée ou qui roulent à ses côtés.

Plusieurs chambres à air

Un nouveau pneumatique est sur le point d'être commercia-

lisé. Celui-ci est composé de plusieurs chambres à air. L'intérieur du pneu comprend une chambre principale au milieu et des chambres secondaires sur les côtés. La pression de l'air dans chacune des chambres peut être contrôlée séparément, ce qui permet de

corriger les déséquilibres sur le plan de la rigidité entre la bande de roulement et les flancs droit et gauche, l'objectif recherché étant d'assurer un contact idéal dans toutes les conditions, et donc une conduite plus stable et plus confortable.

Cette technologie permet également d'adapter la performance selon les besoins précis des clients, qu'il s'agisse du confort ou de la maniabilité.

Autre avantage de cette technologie, si la pression d'air dans l'une des trois chambres chute à zéro kilopascal en raison d'une crevaisson, les deux autres chambres sont capables de supporter le poids du pneu, ce qui permet au conducteur de continuer à rouler pendant une certaine distance.

Un peu dans la même veine, le pneu à roulage à plat gagne de plus en plus d'adeptes.

Grâce à sa conception unique, il continue de rouler à une certaine vitesse sur une certaine distance après une perte de pression dans des conditions normales à une pression d'air de zéro kilopascal. Ce pneu améliore considérablement la sécurité en cas de perte soudaine de pression, comme par suite d'une perforation.

Il élimine aussi le besoin de transporter une roue de secours.

Votre voyage commence à votre garage Charles Turcotte et Fils



- > Entretien préventif de votre véhicule
- > Service mécanique professionnel /ouvert les soirs et la fin de semaine
- > Supports à vélo
- > Attaches de remorques
- > Pneus de voitures, camionnettes et véhicules récréatifs (VR)

ANNÉE APRÈS ANNÉE, DEPUIS PLUS DE 60 ANS

YOKOHAMA
RADIALS



L'ultra-rendement
- Radial ultra-haute performance pour berlines de luxe et voitures sport
- Stabilité à vitesse élevée
- Adhérence, maniabilité et confort de roulement
- Durable et abordable

YOKOHAMA

UNIPNEU
MÉCANIQUE

**CHARLES
TURCOTTE ET FILS** LTÉE

(819) 376.3763
199, rue Fusey, Trois-Rivières
(secteur Cap-de-la-Madeleine)



De la réfrigération au diesel

Mathieu Perreault

La Presse

À l'occasion du centenaire du moteur diesel, en 1997, le gouvernement allemand a publié plusieurs biographies de Rudolf Diesel, l'ingénieur bavarois qui l'a inventé. Mais des médias français et suisses ont aussi raconté l'histoire de M. Diesel, en le présentant comme un compatriote.

C'est que Rudolf Diesel est né à Paris de parents bavarois, qui ont ensuite vécu à Londres à cause de la guerre franco-allemande de 1870. Ils ont envoyé leur fils étudiant en Bavière.

Son premier emploi a été dans une compagnie de réfrigération suisse, notamment comme conseiller technique. Rudolph Diesel s'est suicidé à l'âge de 55 ans.

En d'autres mots, la vie du père du Diesel est marquée par la confusion. Il a obtenu l'appui d'industriels de la Ruhr en leur faisant miroiter un moteur propulsé par la poudre de charbon, alors qu'il savait pertinemment qu'il lui faudrait des hydrocarbures.

Son brevet a été contesté dès le départ, et lui a échappé parce que d'autres ont envisagé les améliorations nécessaires au bon fonctionnement du moteur diesel, notamment l'injection.

Et la fin de sa vie a été marquée par des investissements malheureux qui l'ont ruiné, notamment la publication d'une ambitieuse philosophie sociale qui rappelle curieusement le capitalisme d'État pratiqué au Québec.

«Rudolf Diesel n'était pas communiste, mais il pensait que le capitalisme et la technologie allait permettre de financer des programmes sociaux ambitieux,



La vie de Rudolph Diesel a été marquée par la confusion.

explique Lyle Cummins, ingénieur mécanique de l'Oregon qui a publié une histoire des débuts du moteur diesel. Il voulait éliminer la pauvreté et la maladie. Il pensait que l'État allait financer des petites entreprises, des ruches, qui allaient créer de la richesse et rembourser ces prêts avec intérêts. Il pensait qu'avec la technologie, l'État pourrait devenir un banquier altruiste et éclairé. «

Rudolf Diesel a déposé en 1893 son brevet, «Théorie et cons-

truction d'un moteur thermique rationnel destiné à supplanter la machine à vapeur et les autres machines à feu connues aujourd'hui».

Il s'était inspiré des travaux du physicien français Sadi Carnot, qui avait établi au début du siècle les deux premières lois de la thermodynamique. Ce n'est donc pas un hasard s'il a eu l'idée de son moteur pendant qu'il travaillait en réfrigération, industrie fondée sur la thermodynamique, dans

la compagnie de l'inventeur du réfrigérateur, Carl von Linde.

En gros, M. Diesel a pensé qu'en augmentant la pression d'un carburant, il pourrait augmenter sa température, et provoquer l'explosion du carburant sans source externe de chaleur.

Mais il a fallu quatre ans, jusqu'en 1897, pour que le moteur fonctionne. Et encore: sa première version faisait trois mètres et cinq tonnes. Épuisé par ses efforts, il se laisse doubler par d'autres ingénieurs qui perfectionnent son invention, pendant qu'il dilapide sa richesse: l'industriel américain Busch avait payé un million de marks pour pouvoir installer un moteur géant dans ses usines de bière: dans des placements technologiques et immobiliers douteux.

Sa mort est aussi confuse que sa vie. Sa disparition est constatée après une traversée entre la Hollande et l'Angleterre, et son corps n'est retrouvé que deux semaines plus tard.

Sa famille accuse les industriels du charbon, qui lui en voudraient parce que les navires abandonnent les moteurs à vapeur pour le diesel, et l'Allemagne, qui ne le trouverait pas assez patriotique.

Mais la plupart des auteurs sont convaincus qu'il s'agit d'un suicide.

«Pour lui, la pauvreté était une catastrophe, dit M. Cummins en entrevue téléphonique. Il était né d'un milieu très pauvre: son père était tanneur, et sa mère devait donner des cours de langue pour boucler le budget familial. C'est quand même surprenant qu'un inventeur aussi important ait eu une fin si misérable.»

CHRONOLOGIE

1892: dépôt d'un brevet de moteur par Rudolf Diesel.

1894: premier prototype fonctionnel de Rudolf Diesel.

1898: première application commerciale du moteur industriel, dans une compagnie d'allumettes allemande.

1900: le moteur diesel remporte le Grand Prix de l'Exposition universelle de Paris.

1902: le moteur diesel fait ses débuts aux États-Unis.

1904: premiers bateaux diesel.

1907: les frères Nobel construisent le premier moteur diesel à quatre temps, ayant à la fois une marche avant et une marche arrière.

1912: première locomotive diesel.

1914: un sous-marin diesel allemand coule trois croiseurs britanniques au large de la Hollande.

1915: premier prototype de moteur turbodiesel.

1919: premier système d'injection de carburant inventé en Suisse. Robert Bosch perfectionnera ce système pour Daimler-Benz.

1923: première automobile diesel.

1931: une voiture de course diesel conçue par Clessie Cummins finit 12e à Indianapolis, avec une vitesse de pointe de 138 km/h.

1936: premières voitures diesel de série, la Mercedes-Benz 260 et la Hanomag Rekord.

1970: le Clean Air Act restreint considérablement les ventes de diesel aux États-Unis.

1976: VW lance la Golf diesel.

1979: première voiture turbo diesel de série, la Peugeot 604.

1988: premières voitures diesel à injection directe de série, la Fiat Croma et la Austin Rover Montego.

1989: première voiture diesel à contrôle électronique de l'injection de série, la Audi 100.

1998: une voiture diesel gagne pour la première fois les 24 heures du Nürburgring, c'est une BMW 320

Sources: Diesel's Engine
dieselduck.ca wikipedia

HYUNDAI

5225, boul. Jean-XXIII, Trois-Rivières
www.troisriviereshyundai.com
819 374-3330

HYUNDAI
Trois-Rivières

Occasion
en Or

<p>1</p> <p>SONATA 2002</p> <p>Stock no 06060A Prix ordinaire : 10 985 \$ 8995\$ 49 \$/semaine/60 mois</p>	<p>2</p> <p>HONDA ACCORD LX 2001</p> <p>Stock no 06003 A Prix ordinaire : 14 985 \$ 13 985\$ 75 \$/semaine/60 mois</p>	<p>3</p> <p>ACCENT GSI 2002</p> <p>Automatique Stock no 62664A 7995\$ 44,50 \$/semaine/60 mois</p>	<p>4</p> <p>SATURN ION 2 2003</p> <p>Équipée. Stock no 68035 Prix ordinaire : 7985 \$ 7495\$ 36 \$/semaine/72 mois</p>	<p>5</p> <p>MAZDA PROTÉGÉ ES 2001</p> <p>Stock no 06195 A Prix ordinaire : 10 985 \$ 10 495\$ 57 \$/semaine/60 mois</p>
<p>6</p> <p>HONDA CIVIC LX-G 2002</p> <p>Stock no 31328 A Prix ordinaire : 14 485 \$ 13 995\$ 76 \$/semaine/60 mois</p>	<p>7</p> <p>HYUNDAI ELANTRA GT PREMIUM 2002</p> <p>Cuir. Stock no 54557 A Prix ordinaire : 11 485 \$ 10 995\$ 60 \$/semaine/60 mois</p>	<p>8</p> <p>HYUNDAI TIBURON 2003</p> <p>De base, manuelle. Stock no 13719 A Prix ordinaire : 13 985 \$ 12 985\$ 60 \$/semaine/72 mois</p>	<p>9</p> <p>HYUNDAI ELANTRA VE</p> <p>Stock no 08420 B Prix ordinaire : 14 985 \$ 14 495\$ 60 \$/semaine/84 mois</p>	<p>10</p> <p>SANTA FE 2002 AWD GLS</p> <p>Cuir. Stock no 13677A Prix ordinaire : 14 985 \$ 12 995\$ 70,50 \$/semaine/60 mois</p>

GRATUIT!

À l'achat d'un véhicule d'occasion Hyundai, obtenez les changements d'huile et filtres pour 5 ans. Changement d'huile aux 6000 km, maximum 4 par année. Valable jusqu'au 16 avril 2006.

Toutes les marques de commerce sont la propriété de Hyundai auto Canada, une filiale de Hyundai Motor America, et sont utilisées sous licence.

Tous nos véhicules sont inspectés et garantis

TAXES INCLUSES DANS LES VERSEMENTS HEBDOMADAIRES

OFFRES VALABLES JUSQU'AU 16 AVRIL 2006

Un carrossier dénonce le favoritisme

Il réclame une enquête publique

Louis Lafortune
Le Droit

Gatineau — Un garagiste de Gatineau qui préside un regroupement de carrossiers du Québec réclame une enquête publique sur ce qu'il qualifie de «copinage» entre les assureurs et certains garages, une situation qui fait gonfler les prix, selon lui, et qui nuit aux consommateurs.

«On veut le respect de la libre entreprise. On veut que les assurés aillent où ils veulent lorsqu'ils ont eu un accident», lance Raymond Royer, propriétaire du Centre de débosselage Dollard, à Gatineau, et président du Mouvement des carrossiers du Québec (MCQ), qui regroupe environ 400 carrossiers indépendants de la province.

M. Royer est revenu à la charge dans ce dossier qui traîne trop,



PHOTO: SYLVAIN MAYER

«On veut que les assurés aillent où ils veulent lorsqu'ils ont eu un accident», clame le président du Mouvement des carrossiers du Québec.

ont été estimées par ces centres agréés, dit M. Royer.

La sortie de M. Royer a fait bondir le Groupement des assureurs automobiles du Québec (GAA), ainsi que la Corporation des carrossiers professionnels du Québec (CCPQ), qui représente des grandes bannières, comme Fix Auto, AutoPro et CarQuest.

«Je trouve que c'est complètement farfelu. Ce sont des propos exagérés», dit Jack Chadirdjian, porte-parole du GAA. La façon d'estimer les dommages sur les voitures a beaucoup évolué, avec l'imagerie numérique, et le recours au centre d'évaluation n'est plus autant nécessaire qu'avant, ajoute-t-il. «Au bout du compte, le consommateur est maître de choisir son carrossier. S'il n'en a pas, c'est l'assureur qui le réfère un carrossier réputé.»

Il est vrai, ajoute M. Chadirdjian, que les assureurs ont souvent des ententes avec des bannières. Il s'agit d'une décision d'affaires qui permet un bon service, selon lui, et qui permet d'économiser de l'argent. Il souligne qu'avec des primes d'assurance auto moyennes de 721 \$, en 2004, le Québec est au deuxième rang des provinces où il en coûte le moins cher au Canada après la Saskatchewan.

La CCPQ, elle, parle de «désinformation» de la part du regroupement de M. Royer.

«Le mot copinage est fort», dit Michel Bourbeau, président de la CCPQ.

«Il est normal que les compagnies d'assurances veuillent référer leurs clients vers les meilleurs ressources. Il y a des ententes entre des carrossiers et des assureurs. C'est une pratique d'affaires», ajoute-t-il, soulignant que le CCPQ réfère aussi vers de nombreux carrossiers indépendants.»

selon lui.

La Sûreté du Québec a été saisie du dossier, en décembre, et n'a pas encore déterminé s'il y aura une enquête.

«Les carrossiers indépendants sont boudés par les assureurs, et les consommateurs subissent des prix gonflés», dit Raymond Royer. Il affirme avoir de moins en moins de références de compagnies d'assurances, ce qui l'a forcé à réduire son personnel de 12 à quatre employés. Il se concentre davantage sur la mécanique automobile et le traitement antirouille, et moins sur le débosselage.

Le MCQ demande que l'article 171 de la Loi sur l'assurance soit respecté. Cet article stipule que les assureurs agréés doivent recourir aux services des 25 centres d'estimations du Québec qui ont été fondés en 1978. Au Québec, en 2004, il y a eu 556 000 réclamations et seulement 72 316

Venez vérifier! On vous en donne plus qu'ailleurs pour le même prix...

CHEVROLET COBALT SS

Ampli de 228 watts
7 haut-parleurs Pioneer
Calson d'extrêmes
graves arrière de 10 po

Lecteur CD et MP3
Radio satellite XM
offerte en option

QUANTITÉS LIMITÉES

299\$ /mois*

Terme de 48 mois à la location.
Préparation et frais de transport
de 1 040 \$ inclus.

0\$

de comptant
de dépôt
de sécurité

Moteur ECOTEC 2,4 L V4
à ISC de 171 HP
Boîte manuelle 5 vitesses
Getrag avec surmultiples
Suspension sport avec
amortisseurs monobloc
Aileron arrière aérodynamique
Roues de 17 po en aluminium poli
Embout d'échappement poli de 3,5 po
de diamètre



CHEVROLET EQUINOX LS 2006

★★★★ Sécurité 5 étoiles

• Moteur V6 3,4 L à ISC de 185 HP • Boîte automatique électronique à 5 vitesses
• Téléverrouillage, glaces, portières et rétroviseurs à commande électrique
• Roues de 16 po • Lecteur CD et 6 haut-parleurs • Climatiseur • Banquette
arrière coulissante Multi-Flex à dossier divisé 60/40 rabattable • Panneau
d'espace utilitaire réglable à trois positions • Et plus encore!

24 995\$ à l'achat **289\$ /mois***

Comptant: 3131\$
Dépôt de sécurité: 0\$
Location: 48 mois

Mois	Comptant	Dépôt de sécurité
329\$	1316\$	0\$
358\$	0\$	0\$

Préparation et frais de transport de 1100\$ inclus.



MONTE CARLO SS 2006

À qui la chance?

Valeur de 37 460 \$

SPÉCIAL 35 799\$



Venez essayer le nouveau TAHOE 2007

Complètement modifié avec
un moteur écologique.



PICK UP SILVERADO 2005

3/4 tonne, cabine multiplace, moteur diesel, Heavy-Duty,
Une valeur de 57 115 \$

SPÉCIAL 47 995\$



Jean-Claude
Auger
Président



Réjean
Auger
Conseiller



Gaby
Auger
Conseiller



Welly
Paquet
Conseiller



Jean-Marie
Landry
Responsable
location à
court terme



3725, Marie-Victorin,
Nicolet
293-2121

Rabais
diplôme

Plan de
protection

Site Internet : www.occasionenor.com

SUITE DE LA PAGE S1

Lors d'un impact violent, ce système actionne automatiquement quelques secondes après la collision des extincteurs qui peuvent éteindre en rapidement tout incendie s'étant déclaré dans le véhicule. Le FSS peut aussi être actionné manuellement.

Les voitures de patrouille pourraient aussi bientôt être équipées du Star Chase, un système anti-poursuite. Installé sur le devant du véhicule, le Star Chase est muni d'un laser qui est pointé sur l'automobile du suspect qui vient d'être arrêté.

Si celui tente de fuir avec son véhicule, le policier pourra alors projeter sur l'auto du suspect une minuscule puce informatique qui, grâce à un système de repérage GPS, permettra aux forces de l'ordre de suivre le fuyard à la trace sans engager des poursuites dangereuses.

Plus écologiques

Qu'on se le dise, les nouveaux véhicules qui seront mis sur le marché seront beaucoup plus respectueux pour l'environnement.

D'abord à cause de la diminution de la consommation de carburant, qui aura un impact sur le rejet dans l'atmosphère de matières polluantes, un problème qui sera réglé une fois pour toutes avec l'arrivée d'énergies propres.

En attendant ce jour, les constructeurs tentent d'améliorer le rendement écologique de leurs véhicules.

Peugeot, par exemple, équipe sa 907 diesel d'un filtre FAP qui brûle les fines particules émises par le moteur en maintenant une température de 550 °C.

D'autres gaz nocifs pourraient aussi être éliminés dans un proche avenir. Les HFC utilisés dans les systèmes d'air climatisé semblent vivre leurs dernières heures.

Ils seront remplacés par le gaz carbonique CO₂. Déjà, le X-Trail, de Nissan, est doté de cette technologie.

Mentionnons finalement que les nouvelles générations de batteries pour véhicules hybrides sont dorénavant recyclables.»

TOUT LE MONDE SE



FUSION NE...

POURQUOI PAS VOUS !

FORD FUSION SE 2006



CREEZ UNE REACTION

TRÈS BIEN ÉQUIPÉE À PARTIR DE

299 \$/mois†

Location 48 mois

† Assurances, taxes et frais d'inscription au Régistre des droits personnels et réels mobiliers en sus.

- Moteur Duratec de 160 ch à 4 cylindres en ligne
- Boîte automatique
- Climatisation
- Freins à disque aux 4 roues avec antiblocage

Notre nouvelle berline intermédiaire

MENSUALITÉ	MISE DE FONDS	DÉPÔT DE SÉCURITÉ
279 \$	1 795 \$	0 \$
299 \$	795 \$	0 \$
317 \$	0 \$	0 \$



6,8 L/100 km sur l'autoroute*



FORD F-150 XTR SUPERCREW 4X4 2006

339 \$/mois

Location 36 mois†

Mise de fonds de 3 995 \$

Dépôt de sécurité de 0 \$

Frais de transport et de préparation inclus

† Assurances, taxes et frais d'inscription au Régistre des droits personnels et réels mobiliers en sus.

1 000 \$ POUR VOUS ÉQUIPER AU MAX.



Choisissez parmi un vaste choix d'accessoires jusqu'à concurrence de 1 000 \$:

- Système de démarrage à distance
- Système mains libres Mobile-Ease^{MD}
- Bâche pour plateau
- Pare-boue moulés
- Marchepieds tubulaires chromés
- Défecteurs de glaces latérales
- Rallonge de plateau à claire-voie
- Embout d'échappement chromé
- Et plus encore...

1 000 \$ d'accessoires gratuits*

L'offre prend fin le 24 avril 2006.

Occasion *en Or*



Une division de Trois-Rivières Ford-Lincoln



Trois-Rivières FORD-LINCOLN SALEEN

On vous facilite la vie !

Internet: www.maskiford.com
640, boul. Saint-Laurent Est
Tél.: (819) 228-9448



Louiseville

Trois-Rivières

Internet: www.trfordlincoln.com
7100, boul. Gene-H.-Kruger
Tél.: (819) 370-3315

LE NOUVELLISTE | LE LUNDI 10 AVRIL 2006

S5

L'auto risquée pour les gros

La Presse — L'auto est dangereuse pour les gros. Quand ils ont un accident sur la route, ils sont deux fois et demie plus susceptibles de mourir.

«Depuis une dizaine d'années, beaucoup d'attention est portée au risque accru que courent les enfants dans les accidents routiers», explique l'épidémiologiste Charles Mock, de l'Université de Washington, l'auteur principal de l'étude parue dans la revue *Accident Analysis and Prevention*. «Il y a aussi eu des études sur les femmes. Mais très peu d'attention a été portée aux obèses. Or, le poids des mannequins utilisés pour les tests d'accidents ne dépasse pas 80 kilos. Il n'a pas changé depuis 35 ans, alors que l'obésité a beaucoup augmenté. On ne prend qu'une taille moyenne pour tous les hommes.»

Les conclusions du Dr Mock tenaient la route tant pour l'obésité que pour l'indice de masse corporelle (IMC, équivalent au



Les personnes souffrant d'obésité courent plus de risques de perdre la vie lorsqu'elles sont impliquées dans un accident de la route.

poids en kilos divisé par la taille en mètres au carré). À partir d'une base de données de 26 000 accidents routiers, l'épidémiologiste a découvert que les personnes pesant entre 100 et 120 kilos

sont deux fois et demie plus susceptibles de mourir que celles de moins de 60 kilos. Les IMC de 35 à 39 menaient à la mort trois fois plus souvent que les IMC de 20. L'obésité commence à un IMC de 30.

Au niveau des blessures gra-

ves, seul le poids augmentait le risque de manière significative, de 80 % en comparant les personnes pesant entre 100 et 120 kilos, et celles de moins de 60 kilos. Au total, chaque 10 kilos supplémentaires augmentaient en moyenne le risque de mort de 13 %, et le risque de blessure grave de 8 %.

«J'ai commencé à penser que les obèses étaient peut-être plus susceptibles d'être gravement blessés dans les accidents routiers en faisant une étude sur les 4X4», explique le Dr Mock en entrevue depuis Seattle. «Les chiffres sautaient aux yeux. Comme on parlait alors beaucoup de la nécessité de faire des normes de ceintures de sécurité qui soient mieux adaptées aux femmes et aux enfants, je me suis dit: pourquoi les obèses ne seraient-ils pas dans le même cas?»

Le risque accru de mortalité, pour les obèses ayant un accident, s'explique en partie par leur mauvais état de santé. «Quand un obèse a une fracture, il va mettre

plus longtemps à s'en remettre à cause de son poids, dit le Dr Mock. Il a souvent du diabète ou des problèmes cardiaques qui compliquent la convalescence. Mais ces comorbidités n'expliquent pas entièrement le taux de mortalité plus élevé dans les accidents. Il est fort possible que la morphologie des obèses leur nuise.»

Selon l'épidémiologiste, les fabricants automobiles se sont montrés très intéressés à son étude. «J'imagine qu'il y aura des changements dans les tests, un peu comme avec les bébés. Je ne pense pas qu'on puisse aller plus loin avec l'épidémiologie, il faudra faire des mannequins appropriés.» Ce n'est pas la première étude à avancer que les obèses souffrent davantage des accidents. Voilà une dizaine d'années, deux études ont montré qu'ils se brisent plus souvent les bras et les jambes en tombant. Et deux autres groupes, dont un canadien, ont trouvé un risque accru de blessures dans les accidents automobiles.*



WAVE

UNE PETITE QUI A LA FOLIE DES GRANDEURS.



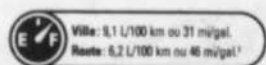
★★★★★
Sécurité 5 étoiles*

PLUS ENJOUÉE

- Moteur 1,6 L 4 cyl. à DACT de 103 ch
- Habitacle pour 5 passagers
- Direction et freins assistés
- Chauffe-moteur
- Phares antibrouillard

- Banquette arrière à dossier divisé 60/40
- Roues de 14 po
- 42 pieds cubes d'espace utilitaire lorsque les sièges arrière sont rabattus (1 190 L)

- Garantie limitée 5 ans ou 100 000 km sur le groupe motopropulseur sans aucune franchise



PONTIAC
BUICK
GMC



PLUS DE STYLE,
POUR UN MONDE PLUS RAFFINÉ.



gmcanada.com



4305760-P

L'Association des concessionnaires Pontiac-Buick-GMC du Québec suggère aux consommateurs de lire ce qui suit. Offre d'une durée limitée, réservée aux particuliers, s'appliquant au modèle neuf 2006 suivant: Wave 5 portes (2TD48R7A). Le modèle illustré comprend certaines caractéristiques offertes en option à un coût additionnel. Conditionnel à l'approbation de crédit de GMAC. Les frais liés à l'inscription au Registre des droits personnels et réels mobiliers et droits sont en sus et payables à la livraison. *Sécurité 5 étoiles pour le conducteur et le passager avant (tests d'impacts frontaux). Essais effectués par la National Highway Traffic Safety Administration (NHTSA) des É.-U. sur l'Aveo5 2004. **À la location, paiements mensuels basés sur un bail de 60 mois. Frais de transport et préparation inclus. Frais d'immatriculation, assurance et taxes en sus. Frais de 15 \$/km après 100 000 km. Première mensualité exigible à la livraison. *Cote de consommation telle que publiée dans *ÉnerGuide* par Ressources naturelles Canada. **Marque de commerce © 2005, Comité d'organisation des Jeux olympiques et paralympiques d'hiver de 2010 à Vancouver. Utilisée sous licence. Tous droits réservés. Ces offres sont exclusives et ne peuvent être combinées avec aucune autre offre ni aucun autre programme incitatif d'achat ou de location, à l'exception des programmes de La Carte GM, de prime pour étudiants (primegmpouretudiants.ca) et de GM Mobilité. Le concessionnaire peut louer à un prix moindre. Une commande ou un échange entre concessionnaires peut être requis. Pour de plus amples détails, renseignez-vous chez votre concessionnaire participant, composez le 1 800 463-7483 ou visitez gmcanada.com.

Camry: le changement... dans la continuité!

Alain McKenna
Collaboration spéciale

La Toyota Camry est une berline qui, de l'aveu même des dirigeants de la société automobile japonaise, est perçue comme étant une «voiture de mononcle». Pas étonnant que le renouvellement de ce modèle, cette année,

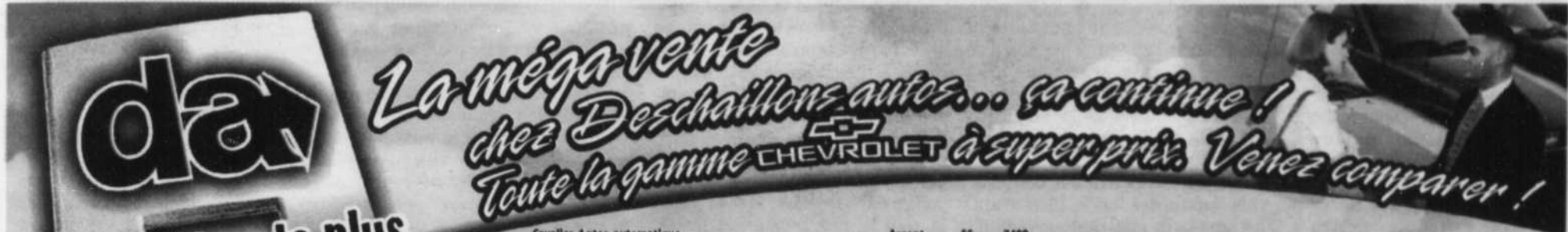
ait donné naissance à une nouvelle génération visuellement plus inspirée que par le passé. Pour le reste, mononcle ne sera pas trop dépaycé.

«Nous réalisons de plus en plus que nos chances de croissance se situent du côté des boomers un peu plus jeunes, admet Warren Orton, directeur de la publicité

pour Toyota Canada. Ce sont des consommateurs qui désirent une voiture pratique, mais qui reflète aussi leur besoin de défi.» Comme par le passé, la nouvelle berline Camry 2007 sera offerte en trois versions à degré d'équipement variable, alternant entre deux mécaniques classiques: la version de base est offerte avec un

moteur à quatre cylindres de 158 chevaux, qu'on peut jumeler à une boîte manuelle ou automatique, toutes deux à cinq rapports. Sa consommation de carburant théorique est fixée à 8 litres aux 100 kilomètres. De son côté, le V6 de 3,5 litres développe 268 chevaux et est équipé d'une boîte automatique à six rapports avec mode

manuel. Sa consommation s'établit à 9 L/100 km. Mais ce sont surtout ses aspirations sportives qui retiennent l'attention avec la Camry SE. Quoi qu'il en soit, c'est surtout l'espace disponible pour les occupants, grandement maximisé, et le confort de l'habitacle qui plairont aux automobilistes pour une berline de ce format.



da
Liquidation de plus de 400 véhicules neufs et d'occasion

2005	COULEUR	KM	PRIX	2000	COULEUR	KM	PRIX	2000	COULEUR	KM	PRIX
Smart décapotable, air cond., groupe élect., mag etc	Noir	6	25999	BMW Z-3, CONVERTIBLE, 2 places équipé complet cuir	Bleu	87	29999	2000 Montana allongée siège capit. équipé complet	Argent	55	7499
Toyota CE, automatique, air cond., barrures élect.	Charcoal	38	16999	Subaru Forester AWD, 4x4, 5 vit., équipé complet A-1	Vert polo	69	14999	2000 Honda Odyssey cuir siège capitaine À VOIR	Rouge	81	6999
Chrysler Sebring LX, 6 cyl., équipé complet	Bleu indigo	29	15999	Prelude, 5 vit., toit élect., air cond., mag. gr. élect. A-1	Argent	152	12999	2000 Cutaway roue slim. bte 12 pl. alum. réfrigérat. A-1	Bleu	60	8999
Grand Am, 4 ptes, 6 cyl., automatique, équipé complet	Rouge	35	14999	Honda Accord DX, 4 ptes, 5 vit., air cond., gr. élect. A-1	Rouge	66	7499	2000 Chev. Express allongé 2500 TRÈS PROPRE A-1	Rouge	66	7499
Sunfire, 4 ptes, auto., air cond., groupe élect. mag. etc.	Charcoal	20	13999	Toyota Celica, 5 vit., air cond. groupe élect. etc.	Étain	40	8999	2000 Cutaway roues doubles diesel S.A.A.Q OK bte 16 pl.	Argent	40	8999
Chevrolet Impala, équipé complet	Champagne	37	18999	Toyota Corolla CE, automatique «Qualité»	COULEUR	KM	PRIX	1999 Montana allongée équipé complet 7 passagers	Rouge	120	6899
Chevrolet Malibu, équipé complet	Vert argenté	35	15999	Toyota Corolla, 4 ptes, 4 cyl., auto. A-1	Bleu	87	29999	1999 Venture équipé complet très bonne mécanique	Argent	253	4899
Volvo S60 2.5T cuir toit électrique	Charcoal	20	13999	Mazda 626 LX, auto., 4 cyl., équipé complet À VOIR	Vert polo	69	14999	1999 Dodge Caravan équipé complet TRÈS PROPRE	Bleu	96	7999
Chevrolet Malibu équipé complet	Champagne	35	15999	Chevrolet Impala, 6 cyl., équipé complet A-1 À VOIR	Argent	119	10999	1998 Voyager 6 cyl. bonne mécanique équipé	Bleu acier	141	3999
2004	COULEUR	KM	PRIX	Buick Regal GS, 6 cyl., équipé complet A-1, A voir	Champagne	119	10999	1998 Venture 7 passagers très bonne mécanique	Argent	333	6999
Pontiac Grand Am SE V-6 Full Toit élect.	Champagne	62	10999	Olds. Alero, 2 ptes, 4 cyl., auto., équipé complet A-1	Argent	65	15999	1998 Chevrolet Express 2500 Bonne mécanique	Bleu	190	9999
Buick Le Sabre, 3.8 litres, équipé complet, À VOIR	Rouge vin	26	19999	Honda Civic LX, 4 ptes, 5 vitesses, air cond.	Argent	96	8999	1997 Venture LS équipé complet bonne mécanique	Rouge	285	4999
Grand Prix GT, 4 ptes, 3.8 litres, équipé complet A-1	Argent	28	15999	Honda Civic LX, 4 ptes, automatique	Rouge	7	10499	1997 Venture 7 passagers A-1 bonne mécanique	Rouge	170	5999
Sunfire, 4 ptes, 5 vitesses, ÉCONOMIQUE	Charcoal	25	9999	Honda Civic LX, 4 ptes, 5 vitesses	Noir	93	10999	1996 Dodge Caravan sièges capitaine UN BIJOU A-1	Rouge	170	5999
Aveo, 5 ptes, auto., air cond., groupe élect. mag. etc.	Orange brûlé	71	10999	Honda Civic Si coupé, 5 vitesses, toit élect., mag. etc.	Rouge vin	52	9999	1995 Dodge Caravan all. très propre MOTEUR NEUF	Vert polo	356	2999
Honda Accord, 4 ptes, auto., air cond., groupe élect.	Rouge vin	37	20999	Olds. Alero GL, 4 ptes, 6 cyl. auto. équipé complet	Champagne	99	4999	1995 Astro AWD 4x4 équipé complet très propre	Sarcelle	165	4999
Nissan Altima, auto., 2.5 S, équipé complet À VOIR	Bronze	17	19999	Chev. Metro, 4 ptes, automatique	Champagne	70	4999	1995 Dodge Caravan 6 cyl. bien équipé	Argent	212	1999
Toyota Corolla CE, 4 ptes, 5 vitesses, À VOIR	Malachite	23	14999	Toyota Tercel, 4 ptes, 5 vitesses	COULEUR	KM	PRIX	CAMIONS ET V.U.S.	COULEUR	KM	PRIX
Mazda M3 sport GS 4 ptes, auto., mag. spoiler	Champagne	16	17499	Toyota Tercel CE, 4 ptes, 5 vitesses	Champagne	73	9999	2005 Trail Blazer LT allongé 4x4 cuir équipé complet	Noir	18	34999
Chevrolet Optra, 4 ptes, 5 vit., bien équipé À VOIR	Bianc	37	10499	Suzuki Esteem, 4 ptes, 5 vitesses	Bleu	132	8999	2003 Hummer H2 édition spécial À VOIR	Étain	52	49999
2003	COULEUR	KM	PRIX	Suzuki Esteem, 4 ptes, automatique	Argent	94	8999	2003 GMC Sonoma 2x4 king-cab auto. air cond. 6 cyl.	Étain	48	14499
Mercedes C230, 4 ptes, auto., cuir, COMME NEUVE	Argent	68	14999	Civic Si coupé kit Xtrem 5 vit. kit jupe TRÈS COOL	Argent	80	9499	2003 Chev. 5-10 2x4 king cab 5 vit. 4 cyl. TRÈS PROPRE	Bleu	123	10999
Buick Rendez-Vous CX, 6 cyl., équipé complet	Champagne	50	15999	Civic coupé, automatique, A-1 TRÈS PROPRE	Rouge	104	9999	2003 Chev. 2500 Silverado 2x4 auto. air cond.	Bleu	97	13999
Civic, 4 ptes, auto., air cond., gr. élect. ÉLECTRIQUE	Argent	56	9499	Civic DX, H.B., 2 ptes, automatique	Nacre	51	8999	2003 GMC 2500 Silverado diesel duramax 4x4 équipé	Charcoal	47	33999
Civic, 4 ptes, air cond., groupe élect., etc.	Champagne	43	12999	Toyota Camry LE, auto., équipé complet, A-1	Argent	145	4999	2003 Jeep Liberty 4x4 auto. air cond. groupe électrique	Rouge	65	19999
Cavalier, 2 ptes, 5 vitesses, air cond., spoiler	Gris	36	14999	Malibu, 6 cyl., équipé complet, A-1 À VOIR	Bleu	90	7499	2003 Honda CR-V awd 4x4 auto. air cond. gr. élect.	Champagne	59	23999
Aerio, 5 ptes, H.B. awd 4x4 auto. air cond. gr. élect.	Taupe	50	12999	Mazda 626 LX, 4 ptes, 4 cyl. auto. air cond. Moteur neuf	Rouge vin	155	6999	2002 Dakota 4 ptes 4x4 auto. équipé complet	Rouge	71	16999
Toyota Corolla, auto., très propre A-1	COULEUR	KM	PRIX	Cavalier, 4 ptes, automatique, bonne mécanique	Argent	123	5999	2002 Dakota 4 ptes 2x4 auto. air cond. bien équipé	Noir	59	14999
Toyota Corolla CE, 5 vitesses, À VOIR 'NEUF'	Argent	68	14999	Mazda Protege, 4 cyl., automatique, bonne mécanique	Rouge vin	155	6999	2002 Chev. 1500 Silverado 4x4 king cab. complet	Rouge vin	86	21999
2002	COULEUR	KM	PRIX	Volvo GOLF DÉCAPOTABLE, auto. air cond., gr. élect.	Bleu	123	5999	2002 Suzuki XL7 4 ptes allongé auto. 6 cyl. complet	Argent	79	15999
Cavalier, 4 ptes, 5 vitesses, ÉCONOMIQUE	Argent	42	7999	Honda Prelude, auto., air cond., équipé complet	Rouge	115	7999	2002 Chev. 5-10 4 ptes 4x4 auto. équipé complet	Noir	79	17999
Cavalier, 4 ptes, 5 vitesses, ÉCONOMIQUE	Argent	56	6999	Sunfire GT, 2 ptes, 5 vit., toit élect., équipé complet	Argent	115	7999	2001 Dakota king cab 2x4 auto. 6 cyl. mag. etc.	Bleu	87	10999
Cavalier, 4 ptes, 5 vitesses, ÉCONOMIQUE	Rouge	59	6999	Saturn SL1, 4 ptes, 4 cyl., automatique « polymère »	Rouge	127	9999	2001 Toyota Rav-4 4x4 mag. 5 vitesses	Argent	79	14999
Cavalier, 4 ptes, 5 vitesses, ÉCONOMIQUE	Champagne	92	6499	Saturn SL1, 4 ptes, 4 cyl. auto. air cond. « polymère »	Rouge vin	230	4999	2001 Dakota 4 ptes 4x4 auto. équipé complet A-1	Vert polo	94	16999
Sunfire, 2 ptes, 5 vitesses, air cond., barrures élect. etc.	Bleu	58	7499	Suzuki Esteem, 4 ptes, automatique A-1	Rouge vin	240	3499	2001 GMC 1500 Sierra king cab 4x4 équipé complet	Argent	100	14999
Honda Civic, 4 ptes, 5 vitesses, TRÈS PROPRE	Champagne	34	11999	Azurul Esteem, 4 ptes, automatique A-1	Rouge vin	103	7999	2001 Chev. 5-10 4x4 king cab auto. équipé À VOIR	Orange	77	17999
Mazda Protege S, H.B. 5 vit., équipé complet	Jaune	52	15499	Suzuki Esteem, 4 ptes, automatique A-1	Cayenne	150	3999	2001 Chev. 5-10 4x4 king cab auto. équipé A-1	Étain	68	19999
Mazda Protege S, H.B. auto., toit élect., équipé complet	Rouge	59	13999	Chevrolet Metro, 4 ptes, 5 vitesses, ÉCONOMIQUE	Bleu	150	4999	2001 Chev. Blazer 2 ptes 4x4 équipé complet	Rouge cerise	122	13999
Mazda Protege S, H.B. 5 vit., équipé complet	Bleu	96	12999	Chevrolet Metro, 4 ptes, auto., ÉCONOMIQUE	Vert polo	90	13999	2000 Dodge Durango SLT 4x4 équipé complet A-1	Rouge	93	15999
Mazda Protege ES, 4 ptes, auto., air cond., complet	Champagne	57	13499	Metro, 4 ptes, auto., ÉCONOMIQUE A-1	Rouge	113	10999	2000 Honda CR-V AWD 5 vit. air cond. gr. élect.	Noir	129	12999
Mazda Protege LX, 4 ptes, auto., air cond., complet	Argent	49	13999	Chevrolet Metro, 4 ptes, 5 vit., ÉCONOMIQUE À VOIR	Vert polo	114	5499	2000 Chev. 1500 Silverado 4x4 cab reg. 6 cyl. 5 vit.	Noir	144	11999
Honda Accord, 4 ptes, édition spécial, équipé complet	Noir	84	13999	Cavalier, 4 ptes, auto., air cond., TRÈS PROPRE	Argent	103	5999	2000 Chev. 1500 Silverado 4x4 cab reg. 6 cyl. auto.	Bleu	90	11999
Hyundai Accent, 2 ptes, 5 vitesses, ÉCONOMIQUE	Charcoal	39	6499	Mazda Protege, 4 ptes, 5 vit., ÉCONOMIQUE	Argent	110	4999	2000 GMC Sierra SL 2x4 6 cyl. automatique	Bleu	103	13999
Hyundai Accent, 2 ptes, automatique À VOIR	Argent	73	6499	Mazda Protege, 4 ptes, 5 vit., A-1 bonne mécanique	Argent	221	999	2000 Toyota Tundra 6 cyl. auto. équipé complet	Étain	67	13999
Chrysler PT Cruiser, auto., équipé complet A-1	Champagne	79	10999	Mazda 626, 4 ptes, 4 cyl., auto. air cond.	Rouge vin	70	4999	2000 Jeep TJ 4x4 5 vitesses toit amovible A-1	Argent	94	17999
Nissan Sentra XE, 4 ptes, auto., air cond.	Bleu	69	9999	1996	Champagne	76	4999	1999 Mazda B4000 king cab 5 vit. équipé complet	Étain	115	14499
Nissan Sentra XE, 4 ptes, 5 vitesses, air cond.	Étain	83	9999	Cavalier DÉCAPOTABLE, auto., air cond., gr. élect. A-1	Vert malachite	105	4999	1998 Jeep TJ 4x4 toit décapotable 5 vit. A-1	Noir	84	8999
2001	COULEUR	KM	PRIX	Cavalier, 4 ptes, automatique, air cond. A-1	Vert polo	90	13999	1998 Toyota Rav-4 4 ptes 5 vit. awd 4x4 A-1	Noir	85	11999
Volvo V70 Familiale cross country cuir awd 4x4	Rouge vin	50	26999	Lumina, 4 ptes, 6 cyl., équipé complet TRÈS PROPRE	Rouge	113	10999	1998 Dodge Dakota cab reg. 2x4 auto. boîte fibre A-1	Jaune	117	9999
Acura 1.7 EL 4 ptes auto. air cond. équipé complet	Bleu	60	14999	Pontiac Firefly, 4 ptes, 5 vitesses	Vert polo	114	5499	1998 Toyota Rav-4 4 ptes 5 vitesses 4x4	Argent	86	11999
Acura Integra 2 ptes auto. air cond. groupe élect. etc...	Argent	95	13999	1995	Argent	103	5999	1997 Chev. 5-10 king cab 2x4 5 vit. 4 cyl.	Rouge	94	7999
Acura Integra 2 ptes 5 vit. air cond. groupe élect. etc...	Argent	102	12999	Chevrolet Metro, 2 ptes, automatique TRÈS PROPRE	Champagne	118	5999	1996 GMC 1500 2x4 cab reg. auto. 6 cyl.	Vert polo	240	3999
Mazda Protege ES 4 ptes 5 vit. air cond. toit élect. full	Argent	41	12499	Lumina LS, 4 ptes, 6 cyl., équipé complet A-1 À VOIR	Bleu	157	5499	1995 Dodge Ram cab reg. 2x4 auto. air cond.	Vert polo	188	3999
Subaru Legacy outback 5 vit. équipé complet	Vert/gold	94	14999	Chev. Corsica, 4 ptes, auto., air cond., très très propre	Rouge vin	170	4999	1994 Chev. 5-10 king cab. 2x4 6 cyl. 5 vit.	Rouge	203	5999
Subaru Legacy outback auto. équipé complet	Bleu/gold	87	15499	Corsica, 4 ptes, auto., air cond., très bonne mécanique	Argent	69	3999	1993 Nissan Pick up 2x4 king cab automatique	Vert polo	236	3999
Toyota Echo 4 ptes 5 vit. ÉCONOMIQUE	Noir	86	9499	Cavalier, 4 ptes, automatique, bonne mécanique	Argent	128	9899	1992 Tracker DÉCAPOTABLE 4x4 5 vit. a-1	Rouge	164	2999
Toyota Echo 4 ptes AUTOMATIQUE	Vert polo	55	10499	Nissan Sentra XE, 2 ptes, automatique	Noir	225	3999	1991 Ford F150 2x4 cab reg. automatique	Argent	2999	
Suzuki Esteem GL familiale 5 vit.	Noir	52	8999	Pontiac Firefly, 2 ptes, automatique, économique	Étain	103	4999	1991 GMC Sonoma 2x4 king cab 6 cyl. automatique	Bleu	2599	
Suzuki Esteem, 4 ptes, auto., air cond.	Rouge vin	71	7999	Geo Prizm, automatique « Style Corolla »	Bleu	69	3999	1989 Jeep T1 toit rigide cd	Noir	6999	
Honda Civic Si, coupé 2 ptes, 5 vit., toit élect., gr. élect.	Bleu	51	13499	Nissan Sentra XE, 4 ptes, 4 cyl., automatique, air cond.	COULEUR	KM	PRIX				
Honda Civic DX, 4 ptes, 5 vitesses	Vert polo	86	9999	Pontiac Sunfire, 2 ptes, automatique	Aqua	160	1999				
Pontiac Grand Am SE, 2 ptes, auto., 6 cyl., complet	Champagne	59	10999	VAN PASSAGER - CARGO - CUBE	Bianc	145	4999				
Sunfire, 4 ptes, auto., air cond., barrures élect., etc.	Champagne	42	7999	2005 Montana allongée 8 passagers équipé complet	Bleu	225	4999				
Buick Century, 4 ptes, 6 cyl., équipé complet A-1	Argent	54	11499	2002 Montana siège capitaine, susp. air, équipé complet	Cayenne	218	3999				
Olds. Alero, 2 ptes, auto., air cond. équipé complet	Bianc	57	9499	2002 Chev. Astro 8 passagers équipé complet A-1	Bleu	59	4999				
Cavalier, 4 ptes, automatique	Rouge vin	79	6999	2002 Montana équipé complet COMME NEUVE	Charcoal	152	3999				
Cavalier, 4 ptes, automatique, groupe électrique	Bleu	67	7499	2002 GMC Safari CARGO auto. TRÈS PROPRE	Bianc	170	3499				
Cavalier, 2 ptes, automatique	Argent	63	7999	2002 Chev. Venture 7 passagers équipé complet	Mauve	187	3999				
				2002 Chev. Venture, 7 passagers, équipé complet	Vert	220	3999				
				2002 Chevrolet Express cube 12 pieds DIESEL	Rouge	228	2999				
				2001 Montana 4 ptes siège capitaine équipé complet	COULEUR	KM	PRIX				
				2001 GMC Savana 1500 CARGO auto. air cond. A-1	Granite	38	18999				
					Bleu/Or	76	13999				
					Bleu	95	13999				
					Rouge vin	82	14999				
					Champagne	92	14999				
					Rouge	86	12999				
					Bianc	99	20999				
					Champagne	73	11999				
					Bianc	60	15999				

da DESCHAILLONS AUTOS

Souvent imité jamais égalé!

PLUSIEURS VÉHICULES 4x4 EN STOCK

Visitez notre site Internet : deschailionsautos.com

Taux de financement réduit!!!

Modèles 1994 et moins
Prix chocs!!! \$\$\$

150 photos sur site Internet
www.deschailionsautos.com

Ouvert tous les jours de 9 h

Le soleil brille encore plus...

À partir de

298\$* /mois
LOCATION 48 MOIS

Financement à partir de **2,9%**



Berline Accord Dx 2006 • 6,4 L/100 km

À partir de

218\$* /mois
LOCATION 48 MOIS



Berline Civic DX 2006 • 5,7 L/100 km

au volant d'une Honda!

OBTENEZ JUSQU'À **1 000\$** EN **CERTIFICAT CADEAU** EN ESSENCE, EN GARANTIE PROLONGÉE OU EN ACCESSOIRES HONDA!**

À partir de

398\$* /mois



Pilot Lx 2006 • 9,7 L/100 km



CAMIONNETTE DE L'ANNÉE selon l'AJAC

À partir de

398\$* /mois



Ridgeline Lx 2006 • 10,1 L/100 km

À partir de

298\$* /mois



Cr-V Se 2006 • 8 L/100 km

LA FIT 2007 ENFIN ARRIVÉE!



STEVE PELLERIN

ALAIN LAMBERT

CLAUDE HAMEL

PIERRE BELLEMARE

DAVID-OLIVIER FILTEAU

ISRAËL DESCHAMPS

MARYSE RHEAULT

JEAN-GUILLAUME LAVERTU



TROIS-RIVIÈRES Honda

APPELEZ-NOUS! 377-7500
troisriviereshonda.com

PROFITEZ-VOUS DES **DIPLOMÉS** **OUI, ON A FAIT LE PLEIN!**



HONDA

Parce qu'on est FORT et FIER!

**Toutes les taxes applicables sont incluses dans les promotions de cartes d'essence cadeau et les primes d'accessoires. Applicable sur tous les modèles 2006 à l'exception des Civic, des modèles hybrides et de la Scion. *Location-Bail par Honda Canada Finance Inc. sur approbation de crédit et autres conditions applicables. Cette offre porte sur les véhicules neufs 2006 mentionnés ci-dessus. Location 48 mois: Berline Civic DX 2006 5 vitesses 2006 (modèle 4-cylindres) versement initial 3 275\$ comprenant ou échange équivalent; Accord Berline DX 5 vitesses 2006 (modèle 4-cylindres) à 1700\$ comprenant ou échange équivalent; Cr-V 2006 (modèle 4-cylindres) à 4 950\$ comprenant ou échange équivalent; Pilot Lx 2006 (modèle 4-cylindres) versement initial 2 275\$ comprenant ou échange équivalent; Ridgeline Lx 2006 (modèle 4-cylindres) versement initial 2 275\$ comprenant ou échange équivalent. Première mensualité et dépôt de sécurité obligatoires. 24000\$/kilomètre et 10¢ le kilomètre supplémentaire, transport et préparation inclus en location seulement. Frais de publication, taxes, immatriculation, assurance et frais d'administration en sus. Le prix de location des concessionnaires peut varier. Offre d'une durée limitée. Photo à titre indicatif.

VÉHICULES D'OCCASION

Connaissez-vous les garanties obligatoires?



Gary Frost

Collaboration spéciale

CONSOMMATEUR AVISÉ

Le domaine de l'automobile se maintient invariablement au haut du palmarès des préoccupations soulevées par les consommateurs, surtout celles qui concernent les automobiles d'occasion. Bon an mal an, la moitié des consommateurs qui optent pour l'achat d'une

automobile d'occasion choisira de transiger avec un marchand spécialisé plutôt que de s'aventurer dans une transaction avec un particulier où les règles du jeu sont moins claires et les recours en cas de pépins moins étendus.

est ou non raisonnable est parfois difficile à circonscrire et devra parfois, en cas de litige, être fixée par un juge. Il faut retenir que l'étendue de cette couverture est limitée.

teur a le droit d'en avoir pour son argent.

Affichée sur l'étiquette

L'une des obligations qui est faite par la LPC aux vendeurs d'automobiles d'occasion concerne l'information, dite précontractuelle, qui doit être fournie aux consommateurs. C'est ainsi qu'il est obligatoire pour le commerçant d'apposer bien en vue sur le vitrage de l'automobile qu'il offre en vente ce que la Loi appelle l'étiquette, une fiche descriptive des caractéristiques du véhicule. Les garanties dont nous traitons aujourd'hui doivent également être indiquées sur l'étiquette afin que le consommateur en soit dûment informé.

La garantie, lorsqu'il n'y en a pas (!)

Comme on peut le constater au tableau des garanties, les automobiles qui ont plus de 5 ans d'âge ou plus de 80 000 km au compteur sont de catégorie D, catégorie pour laquelle la LPC ne prévoit pas de garantie déterminée spécifiquement. Cependant l'acheteur d'une voiture d'occasion provenant d'un commerçant peut se rabattre sur la garantie générale de bon fonctionnement qui couvre tous les biens, y inclus

Les croyances

En général, les consommateurs connaissent mal les garanties obligatoires dans le domaine de la voiture usagée. Pas étonnant donc de constater que beaucoup de croyances populaires, mais néanmoins fausses, continuent de fuser et d'alimenter les conversations entre "experts" autour d'un bon repas entre amis. Jetons un coup d'œil sur le tableau des énoncés.

Bernier Crépeau
DODGE CHRYSLER JEEP

3100, boul. Saint-Jean, Trois-Rivières
Téléphone : 819 377-3077
www.berniercrepeau.com

Occasion en Or

OUVERT TOUTS LES SOIRS JUSQU'À 21h

<p>CHRYSLER CROSSFIRE 2004 ①</p> <p>Tout équipée.</p> <p>SPÉCIAL 29 995 \$</p>	<p>FORD MUSTANG GT 2005 ②</p> <p>Automatique, 16 000 km.</p> <p>29 995 \$</p>
<p>PT CRUISER 2005 ③</p> <p>Tout équipée, 28 000 km.</p> <p>16 995 \$</p>	<p>DODGE RAM QUAD CAB 4x4 1998 ④</p> <p>Équipé, 11 000 km, superbe.</p> <p>10 995 \$</p>
<p>GRAND CARAVAN - Stow N Go - 2005 ⑤</p> <p>Tout équipée.</p> <p>21 995 \$</p>	<p>GRAND CHEROKEE 2005 ⑥</p> <p>V6, tout équipé, 22 500 km.</p> <p>28 995 \$</p>
<p>VOLKSWAGEN GOLF CL 2003 ⑦</p> <p>Automatique, climatiseur, 59 000 km.</p> <p>13 495 \$</p>	<p>MAXIMA GXE 2003 ⑧</p> <p>Tout équipée, 81 000 km.</p> <p>17 495 \$</p>
<p>DAKOTA CLUB CAB 2003 ⑨</p> <p>Climatiseur, 27 000 km.</p> <p>16 495 \$</p>	<p>SEBRING DÉCAPOTABLE 2005 ⑩</p> <p>Tout équipée, 20 000 km.</p> <p>24 495 \$</p>
<p>GRAND AM SE1 2002 ⑪</p> <p>V6, 62 000 km.</p> <p>10 995 \$</p>	<p>HONDA CIVIC DX 2003 ⑫</p> <p>4 portes, automatique, 75 000 km.</p> <p>12 995 \$</p>
<p>CHEVROLET CAVALIER 2003 ⑬</p> <p>4 portes, tout équipée, automatique, 37 000 km.</p> <p>9995 \$</p>	<p>SATURN SC1 2001 ⑭</p> <p>5 vitesses, 94 000 km.</p> <p>6995 \$</p>
<p>DAKOTA CLUB CAB 2001 ⑮</p> <p>V6, automatique, 67 000 km.</p> <p>12 995 \$</p>	<p>TOYOTA SIENNA CE 2001 ⑯</p> <p>Tout équipée, garantie prolongée.</p> <p>14 995 \$</p>
<p>SUBARU FORESTER S AWD 2000 ⑰</p> <p>Tout équipé, 112 000 km.</p> <p>12 995 \$</p>	<p>CARAVAN 2000 ⑱</p> <p>Tout équipée, 102 000 km.</p> <p>7 995 \$</p>
<p>JEEP LIBERTY SPORT 2004 ⑲</p> <p>Tout équipé, 32 000 km. Spécial</p> <p>20 495 \$</p>	<p>INTREPID SE 2001 ⑳</p> <p>Tout équipée, 56 000 km.</p> <p>11 495 \$</p>
<p>PT CRUISER 2003 ㉑</p> <p>5 vitesses, équipée, 66 000 km.</p> <p>12 495 \$</p>	<p>HYUNDAI ACCENT 2000 ㉒</p> <p>Équipée, 80 000 km.</p> <p>5 995 \$</p>

ÉNONCÉ	V	F
Toute voiture vendue par un commerçant doit être accompagnée d'une garantie minimale d'une durée de 1 mois.		✓
Un acheteur bénéficie d'un délai de 10 jours pour annuler une transaction qui se révèle insatisfaisante.		✓
Le commerçant qui répare sous garantie une voiture qu'il a vendue, a l'obligation de fournir au consommateur une voiture de courtoisie pour la durée des réparations.		✓
Le beau-frère-qui-connaît-ben-ça ne sait pas tout.	✓	

Les faits

La Loi sur la protection du consommateur (LPC) prévoit un régime de protection obligatoire visant à protéger l'acheteur d'une voiture d'occasion mais les garanties prévues ne touchent pas l'ensemble des véhicules. La LPC divise le parc automobile en quatre catégories basées sur l'âge du véhicule et le kilométrage parcouru soit les catégories, A, B, C et D dont chacune comporte une durée de garantie définie. Regardons le tableau des catégories.

CATÉGORIE	PARAMÈTRES DU VÉHICULE	GARANTIE *
A	moins de 2 ans ET moins de 40 000 km	6 mois OU 10 000 km
B	moins de 3 ans ET moins de 60 000 km	3 mois OU 5 000 km
C	moins de 5 ans ET moins de 80 000 km	1 mois OU 1 700 km
D	plus de 5 ans OU plus de 80 000 km	Aucune garantie spécifique

* selon le premier terme atteint

Couverture

Ces garanties prévues par la Loi couvrent le coût de la réparation d'une voiture, pièces et main-d'œuvre. Il faut toutefois noter une limitation importante; cette garantie légale, comme à peu près toute garantie d'ailleurs, exclut spécifiquement les frais reliés à l'entretien normal du véhicule. Elle couvre cependant également les frais RAISONNABLES de remorquage. La notion de ce qui

les automobiles.

Cette protection prévoit principalement deux choses sur lesquelles doit pouvoir compter le consommateur qui se procure un bien: un usage normal du bien et une durabilité raisonnable en tenant compte des conditions de l'achat, le prix payé notamment. Autrement dit, le consumma-

Commerçant-Consommateur

Il est important de noter que les dispositions de la Loi sur la protection du consommateur ne s'appliquent que dans les cas de transactions impliquant un consommateur et un commerçant. Une transaction qui met en scène deux particuliers (consommateurs) ou deux commerçants n'est

Accueil et cheminement des demandes au CSSSTR

Éric Langevin

eric.langevin@lenouvelliste.qc.ca

Trois-Rivières — Le Centre de santé et de services sociaux de Trois-Rivières amorce un processus de consultation afin de revoir le cheminement de l'accueil et des demandes de services. Il s'agit d'harmoniser les pratiques et les façons de faire des trois établissements fusionnés

qui ont constitué le CSSSTR (CLSC Les Forges, Centre de santé Cloutier-du Rivage et CHSLD Le Trifluvien).

Le directeur général de l'établissement, Jacques Longval, soutient que ce processus est fait dans un but d'équité et de respect des droits des usagers. On souhaite ainsi améliorer l'accès et la continuité des services, identifier les attentes et les besoins à la base de l'orga-

nisation de l'accueil et du cheminement des demandes. Tout cela pour convenir d'un modèle unique.

Pour tout cela, des activités de consultation sont prévues: focus groupe avec la population, rencontres avec le personnel et les partenaires du milieu. Le processus va se poursuivre tout au long de l'été pour finalement adopter le nouveau modèle au début de l'automne prochain.*

Fini les véhicules lourds sur la route des Vétérans

Guy Veillette

guy.veillette@lenouvelliste.qc.ca

Notre-Dame-du-Mont-Carmel— Si tout se déroule comme prévu, les véhicules lourds ne pourront plus emprunter la route des Vétérans à Notre-Dame-du-Mont-Carmel dans un avenir rapproché.

Des résidents du secteur avaient déjà demandé, sans succès, que l'on réduise la vitesse permise de 70 km/h à 50 km/h sur cette ancienne portion de la route 157. Par contre, le conseil

municipal vient de procéder à une modification de règlement afin d'empêcher les véhicules lourds d'emprunter ce segment.

Le maire, Pierre Bouchard, mentionne que des démarches sont déjà avancées avec la direction régionale du ministère des Transports et la Sûreté du Québec pour procéder à ce changement. Il ne reste plus qu'à obtenir une concordance de règlement avec la Ville de Shawinigan, puisque la partie nord de la route des Vétérans empiète sur son terri-

toire. Une fois cette étape franchie, la signalisation adéquate devrait être installée pour prévenir les chauffeurs.

M. Bouchard explique que la municipalité répond ainsi à une demande des citoyens.

«Cette route est parfois utilisée pour éviter les policiers ou gagner quelques minutes en évitant les feux de circulation», souligne-t-il. «En plus d'être un risque pour les résidents, ces véhicules lourds détériorent la condition de ce chemin.»

Les conducteurs ont sans doute raison de se méfier de la présence policière sur la route 157 car au cours des dernières semaines, la Sûreté du Québec a apporté une attention particulière à la vitesse dans ce secteur.

«J'ai un rapport qui dit que les policiers ont été très efficaces!», sourit M. Bouchard, qui souhaitait ce resserrement dans la surveillance pour améliorer la sécurité, particulièrement à la hauteur du rang Saint-Flavien.

D'ailleurs, le maire vient d'ob-

tenir la confirmation de la direction régionale du ministère des Transports qu'un panneau PVA (préparez-vous à arrêter) serait installé à proximité de cette intersection, en direction sud seulement cependant.

Toujours dans le domaine de la sécurité, M. Bouchard soutient que des mesures devraient également être prises au cours des prochaines semaines pour rappeler aux automobilistes de réduire leur vitesse sur le rang Saint-Flavien, vers le lieu intermédiaire La Gabelle. •

Formule «tout-inclus»

Aucune surprise!

Ne cherchez pas les petits caractères!

SENTRA 1,8 2006

Édition spéciale (C4CG76 AE00)

Automatique, climatiseur, chauffe-moteur, glaces, verrouillage et miroirs à commandes électriques, sièges arrière 60/40, siège conducteur ajustable, tapis, garde-boue, lecteur de disque avec prise pour MP3, essuie-glace à balayage intermittent, et plus...



269\$/mois* TAXES INCLUSES
LOCATION 60 MOIS

- 0 \$ comptant
- 0 \$ dépôt de sécurité
- Transport et préparation inclus
- Taxe des pneus incluse
- Frais d'enregistrement (R.D.P.R.M.) inclus.

Garantie intégrale
Assistance routière
3 ans 24 heures

* Cette offre est pour un temps limité. Offre basée sur contrat de 24 000 km/an, 0,10 \$ du kilomètre excédentaire. L'offre disponible auprès de Nissan Canada Finance, sujet à l'approbation de crédit. Cette offre ne peut être jumelée à aucune autre offre et peut faire l'objet de changement sans préavis. - Toute promotion Nissan incluse ** Pour information, voir votre concessionnaire.



ALTIMA 2.5S 2006
(T4RG76AE00)

375\$/mois
LOCATION 60 MOIS

- Automatique
- Puissance 175 chevaux
- Dispositif de freinage antiblocage aux 4 roues (ABS)
- Climatisation
- Deux rétroviseurs extérieurs électriques dégivrants
- Lève-glaces électriques
- Téléverrouillage des portières

- Colonne de direction inclinable
- Essuie-glaces à balayage intermittent
- Radio AM/FM, CD, 6 haut-parleurs
- Banquette 60/40

* Taxes incluses ** Photos à titre indicatif - Offre d'une durée limitée - Offre sur véhicules en stock.



4101, Gene-H.-Kruger, Trois-Rivières
(secteur Trois-Rivières-Ouest, près du Carrefour T.-R.-O.)

379-2611



8800, boul. des Hêtres
Shawinigan
539-6433



X3

Incomparable comme son prix.



Muni de la traction intégrale xDrive exclusive à BMW, le X3 est prêt à relever tous vos défis. Sa polyvalence unique fait de ce véhicule un complice de votre vie urbaine et un allié pour vos escapades hors des sentiers battus.

xDrive^{MD} Traction intégrale
TRACTION MAXIMALE | RENDEMENT MAXIMAL

X3 2.5 2006 à partir de

595\$*

/mois pendant 39 mois

2,5%

Taux de location

0\$

COMPTANT

INCLUANT
LE TRANSPORT ET
LA PRÉPARATIONAINSI QUE
LE PROGRAMME
D'ENTRETIEN.

3326118

TROIS-RIVIÈRES BMW
1969, rue Saint-Philippe
(819) 376-6668

BMW
X3

www.trbmw.com

Le plaisir
de conduire.™

Les taux de location sont ceux offerts par Services Financiers BMW sur approbation de crédit uniquement quant au modèle BMW X3 2.5 2006 en stock. Le PDSF pour le modèle BMW X3 2.5 2006 de base est de 44 900\$. *Pour une location de 39 mois comportant une mensualité de 595\$, un montant de 1 275\$ est exigé à la signature du contrat de location (ces montants incluent le dépôt de sécurité, la première mensualité, et excluent les frais d'administration du concessionnaire et l'enregistrement d'une hypothèque mobilière). Le taux de location applicable est de 2,5%. Le coût de l'enregistrement du véhicule, les frais d'immatriculation, les options, l'assurance et les taxes applicables sont en sus. La valeur résiduelle du véhicule à l'échéance du terme est de 26 042\$. La mensualité varie selon le montant emprunté et la valeur de la reprise. Le kilométrage annuel alloué est de 20 000 km; 0,15\$ du kilomètre excédentaire. Des frais peuvent être exigés pour les services excessifs. Offre soumise à disponibilité. Le véhicule doit être livré au plus tard le 30 juin 2006. Photo à titre indicatif seulement. Les modèles BMW 2006 achetés au Canada d'un concessionnaire BMW autorisé sont couverts par un programme d'entretien sans frais de 4 ans ou 80 000 kilomètres, selon la première éventualité.