

PORNO JUVÉNILE
Stéphane Coulombe
écope de 3 ans
P10

LNH
Un hockeyeur de
Saint-Esprit réalise
son rêve P38

SALON DE
L'AUTO P20

CASA P23

ÉQUIPEMENTS
G. GAGNON
INC.

Informez-vous sur les spéciaux
fin de saison hivernale

0%
72 mois



Nouveauté 2014 CK2510

24.5 HP
Nouveau chargeur
Le plus performant de sa catégorie
*voir détails en magasin.



Avec vous depuis 48 ans!

70, route 158, St-Thomas-de-Joliette

450 756-2479

www.equipementsgagnon.ca

1029445

QUÉBECOR
Média

Le Journal de Joliette

Le mercredi
19 février 2014
Vol. 5 N°08 | 40 pages
64 320 exemplaires

35% VIVENT SEULS

Les aînés vivent de plus en plus dans la solitude

PAGES 4 et 5

Le taux de satisfaction

le plus élevé de la région.

Venez comparer l'expérience Laporte

NOUS PAYONS
VOS

4

PREMIERS
PAIEMENTS
AUX DEUX SEMAINES

41 modèles au 15 septembre 2013 et 2014, neufs sélectionnés.

10 000\$ EN RABAIS
DE CONSTRUCTEUR

sur les modèles 2013 et 2014, neufs sélectionnés.

0%

FINANÇEMENT
À L'ACHAT

sur les modèles 2013 et 2014, neufs sélectionnés.



**LE CHOIX
DES GENS D'ICI**



**RÉJEAN
LAPORTE**
AUTOMOBILES ST-NORBERT ET FILS



WWW.REJEANLAPORTE.COM

1881, PRINCIPALE, ST-NORBERT 450 836-3783



« suivez-nous
sur facebook »



1536157

ALUMINIUM
Rejean Forget
RÉG. 2250-2011-00
RÉSIDENTIEL COMMERCIAL INDUSTRIEL
Installation de revêtement extérieur Salle de montre

MANUFACTURIER PRODUITS D'ALUMINIUM & D'ACIER
SERVICE DE PLIAGE SUR MESURE

Info@rejeanforget@videotron.ca
www.aluminiumrejeanforget.com
T 450-756-1891 F 450-756-1782

282, Lavaltrie Nord
Joliette (Québec)
J6E 5W7



Suivez-nous sur
facebook

1740778

ALUMINIUM 3D
Forget
MANUFACTURIER PRODUITS D'ALUMINIUM & D'ACIER
RÉSIDENTIEL COMMERCIAL INDUSTRIEL



ALBI LE GÉANT



LA "CRÈME" DES VÉHICULES D'OCCASION DE LANAUDIÈRE

450 759-7750

ON VOUS ATTEND!

SANS FRAIS
1-800-265-7716

2^e CHANCE AU CRÉDIT
DISPONIBLE

AVIS AUX CHASSEURS D'AUBAINES CHEZ ALBI FORD LINCOLN JOLIETTE!

Aveo LS 2009

- 42532 KM
- Manuel



Stock : B3575

6950\$*

*Taxes, RDPRM et immatriculation en sus. La photo peut différer. Certaines conditions s'appliquent.

Journey SXT 2009

- 78816 KM
- 7 passagers
- «Mags» 18" chrome
- 6 cylindres



Stock : 73421B

13950\$*

*Taxes, RDPRM et immatriculation en sus. La photo peut différer. Certaines conditions s'appliquent.

Taurus SHO 2012

- 17255 KM
- GPS
- Traction intégrale
- Intérieur en cuir



Stock : E4668

52049\$ PDSF
-16599\$ RABAIS ALBI
35450\$*

*Taxes, RDPRM et immatriculation en sus. La photo peut différer. Certaines conditions s'appliquent.

Buick Allure 2008

- 68852 KM
- Groupe électrique
- «Mags»
- IMPECCABLE!!!



Stock : 64057B

9950\$*

*Taxes, RDPRM et immatriculation en sus. La photo peut différer. Certaines conditions s'appliquent.

Mustang GT 2007

- 132225 KM
- Gr. électrique
- Siège chauffant
- Climatiseur



Stock : E3772A

14950\$*

*Taxes, RDPRM et immatriculation en sus. La photo peut différer. Certaines conditions s'appliquent.

Lincoln Navigator 2011

- 27545 KM
- 7 passagers
- Intérieur en cuir
- GPS
- Et beaucoup plus...



Stock : 64087A

76750\$ PDSF
-35800\$ RABAIS ALBI
40950\$*

*Taxes, RDPRM et immatriculation en sus. La photo peut différer. Certaines conditions s'appliquent.

Suzuki SX4 2009

- 125366 KM
- Traction intégrale
- Groupe électrique
- Climatiseur
- «Mags» 16"



Stock : E4445A

9950\$*

*Taxes, RDPRM et immatriculation en sus. La photo peut différer. Certaines conditions s'appliquent.

F-150 XTR 4X4 2008

- 149068 KM
- Marche pieds
- Remorquage 9000 lbs
- «Mags» 18" chrome



Stock : 73788A

15950\$*

*Taxes, RDPRM et immatriculation en sus. La photo peut différer. Certaines conditions s'appliquent.

F-150 LIMITED 2013

- 17091 KM
- «Mags» 22"
- Navigation
- Toit ouvrant
- Et beaucoup plus...



Stock : E4671

66564\$ PDSF
-16614\$ RABAIS ALBI
49950\$*

*Taxes, RDPRM et immatriculation en sus. La photo peut différer. Certaines conditions s'appliquent.

**CETTE SEMAINE CHEZ ALBI
OBTENEZ UN MINIMUM DE
1500\$ POUR VOTRE VÉHICULE
D'ÉCHANGE ET PLUS ENCORE!**

**OBTENEZ 4 PNEUS
D'HIVER À
50% DE RABAIS!**



EN VEDETTE CETTE SEMAINE

Honda Civic 2008

- 61166 KM
- Automatique
- Gr. électrique
- Climatiseur



Stock : 73986A

10950\$*

*Taxes, RDPRM et immatriculation en sus. La photo peut différer. Certaines conditions s'appliquent.

Nissan Pathfinder LE 2010

- 66108 KM
- Intérieur en cuir
- Toit ouvrant
- 4X4



Stock : 74171A

24950\$*

*Taxes, RDPRM et immatriculation en sus. La photo peut différer. Certaines conditions s'appliquent.

* Taxes et immatriculation en sus. Taux bancaire applicables.
Sur approbation de crédit. Certaines conditions s'appliquent.
Les offres sont sujets à changement sans préavis.
Communiquez avec un de nos représentants pour plus de détails.



525 OU 539, ROUTE 131,
NOTRE-DAME-DES-PRAIRIES

www.albilegeant.com
DU LUNDI AU VENDREDI DE 9H À 21H



1646028

COMMISSION SCOLAIRE DES SAMARES

Plus du quart des jeunes ont un retard scolaire

Le décrochage scolaire est un problème majeur dans Lanaudière. Malgré le fait que le taux de décrochage soit en diminution, 26,9 % des jeunes de 17 ans ont un retard scolaire, un chiffre alarmant selon la directrice générale de la commission scolaire des Samares.

CAROLINE MURRAY-DAIGNAULT

caroline.murray-daignault@quebecormedia.com

Au Québec, 72 commissions scolaires luttent contre le décrochage, un problème constant et récurrent, malgré sa fluctuation. La Commission scolaire des Samares (CSS) vient au deuxième rang quant à la quantité de décrocheurs. Selon la directrice générale de la CSS, Sylvie Anctil, le haut taux de retards scolaires provient du fait que la commission scolaire est située dans un milieu défavorisé. « Je ne veux pas que les parents d'élèves croient qu'ils sont décrocheurs parce qu'ils viennent d'un milieu défavorisé, mais ils sont plus à risque et nous sommes là pour les aider, » explique la directrice générale.

Contre le décrochage

Depuis 2003, un plan stratégique a été mis en place à la commission scolaire pour pallier au problème. Dès le primaire, des programmes de lecture pour aider les élèves en difficulté ont été déployés. Des études ont d'ailleurs démontré que le taux de décrochage était directement lié aux retards de lecture. « Nous avons fait des efforts pour le développement de la lecture, pour augmenter la fluidité de lecture des élèves et les résultats sont là, » explique Sylvie Anctil.

Du côté du secondaire, des interventions ciblées sont faites depuis 2003 au niveau de la lecture. La commission scolaire a aussi observé que les retards en



Le décrochage scolaire coûterait 1,9 milliard de dollars par année à la société québécoise. PHOTO AGENCE QMI

mathématiques étaient aussi liés au décrochage. Les programmes du ministère de l'Éducation pour contrer les retards scolaires s'appliquent, mais compte tenu de la situation de la commission scolaire, celle-ci veut en faire plus et les efforts ont été récompensés. Le taux de décrochage dans la région se situait à 40 % en 2007-2008 et est passé à 26,9 % en 2010-2011.

La semaine de la persévérance scolaire avait lieu la semaine dernière. Cette

semaine vise à sensibiliser la population aux impacts du décrochage. L'initiative provenant du réseau des instances régionales de concertation sur la persévérance scolaire et la réussite éducative du Québec rapporte qu'il en coûte 1,9 milliard de dollars par année à la société pour le décrochage scolaire.

Au Québec, le taux de décrochage s'améliore; 25 % des élèves ont décroché en 2013, une baisse de 5 % quant aux années précédentes.

Obtenez
RAPIDEMENT
votre remboursement
d'impôt



TED

ACCREDITÉ par

Revenu Québec et Revenu Canada

PERO-INFO 450 759-6262

473, St-Charles Borromée nord • Joliette

1754312

SCRUTIN CE PRINTEMPS

Les députés de Lanaudière refusent de se prononcer

Le Journal a interrogé les trois députés du Parti québécois sur un possible scrutin provincial qui pourrait survenir dès ce printemps.

MATHIEU FERLAND

mathieu.ferland@quebecormedia.com

La députée Véronique Hivon a déclaré ne pas être au courant des intentions de la première ministre sur le sujet. Nicolas Marceau, député de Rousseau et ministre des Finances, s'est contenté de répondre que son mandat était la préparation des budgets. Plus coloré, le député de Berthier, André Villeneuve, s'est contenté de répondre qu'à cette date, les personnes les mieux placées pour répondre étaient sûrement les employés des lignes de médiums et de voyants.

Rappelons que la première ministre, Pauline Marois, est demeurée floue sur ses intentions électorales et budgétaires depuis la reprise de la session parlementaire.

Le dépôt du budget aura lieu le 20 février, ce qui amplifie la rumeur d'un scrutin électoral le 31 mars prochain.



Clinique podiatrique
Mélanie LaPlante, DPM
docteure en médecine podiatrique

VOUS POURRIEZ ÉVITER OU SOULAGER BIEN DES MAUX...

**AVEZ-VOUS DÉJÀ
FAIT VÉRIFIER
L'ALIGNEMENT DE
VOS PIEDS ET DE
VOTRE POSTURE ?**

Système d'Analyse Posturale Cryos



Avant

Après

Une technologie qui met visuellement en évidence les problèmes posturaux et assure un diagnostic, un traitement par orthèses et un suivi des progrès plus précis et mieux adaptés.

Orthèses plantaires Cryos



Une orthèse de contact dynamique et polyvalente, dont la **petite taille facilite le port dans la plupart des chaussures (sport, ville, talons hauts, patins...)**, permettant ainsi de traiter efficacement les maux de pieds et d'aligner la posture.

EXCLUSIF !

www.laplantedupied.com
19, rue Gauthier Nord, N.D.P.

CRYOS
TECHNOLOGIES

Aucune référence médicale requise
Couvert par la plupart des assurances

450 753-4554

1658884

www.hebdosregionaux.ca

[/lanaudiere](#)

[/le-journal-de-joliette](#)

À lire sur Internet

- Sainte-Émélie-de-l'Énergie fait flotter le drapeau gay
- Près de 250 000 \$ pour encourager les arts
- Mardi: Le ministre conservateur Maxime Bernier est de passage dans la région

Suivez-nous sur

 facebook.com/jdejoliette

 @JdeJoliette

 Partagez vos commentaires

www.hebdosregionaux.ca/lanaudiere/opinion

Soyez journaliste citoyen

MONTOPO

www.hebdosregionaux.ca/lanaudiere/mon-topo

LES ORGANISMES SONT INQUIETS

35 % des gens âgés de 75 ans

Selon le dernier recensement, c'est 35 % des gens âgés de plus de 75 ans qui vivraient seuls dans la région de Lanaudière, une statistique qui inquiète les organismes reliés aux aînés



Ce sont 35,3 % des gens de plus de 75 ans du nord de Lanaudière qui vivent seuls. Toujours pour cette tranche d'âge, on calculerait que 44, 8 % des femmes vivraient seules, contre 23, 3% chez les hommes.

C'est un chiffre très inquiétant », souligne Danielle Perreault, directrice générale de l'organisme FADOQ Lanaudière. Elle précise que ces personnes sont les plus difficiles à joindre, puisque pour la plupart du temps, ces aînés sont privés de réseau social. « Ils apprennent à s'auto-suffire, mais pas de manière adéquate », précise la directrice générale de la FADOQ.

« J'ai commencé à me faire des amis dans le coin pour être certaine que quelqu'un s'inquiète pour moi si jamais... »

-MARIE-ANGE, 83 ANS

Elle ajoute que trop souvent, les aînés vivant seuls sont conscients de leurs limites et s'enferment dans un cercle vicieux dangereux pour leur santé et leur sécurité. Elle cite en exemple une dame que la FADOQ a aidée tout récemment et qui vivait dans des conditions tout simplement atroces. « Elle craignait de mettre



Selon Danielle Perreault de la FADOQ, les aînés vivant seuls s'enferment dans un cercle dangereux pour leur santé et leur sécurité. PHOTO MATHIEU FERLAND

le feu à sa maison si elle utilisait le chauffage ou sa cuisinière », explique Mme Perreault.

Consciente d'être seule

Marie-Ange est âgée de 83 ans. Elle demeure seule dans son petit logement de Notre-Dame-des-Prairies depuis le décès de son mari. En entrevue avec le *Journal*, l'octogénaire raconte que la solitude peut-être la pire des choses pour une femme de son âge. « J'ai commencé à me faire des amis dans le coin pour être certaine que quelqu'un s'inquiète pour moi si jamais... »

Sans enfant, elle s'est forcée à socialiser avec le voisinage et s'assure de rester en contact avec quelques personnes sur

une base presque quotidienne. « Je me trouve simplement trop vieille pour apprendre comment fonctionnent Internet et Facebook », ajoute la dame qui n'entend pas changer son mode de vie pour autant.

Du travail à faire

Danielle Perreault souligne qu'avec le vieillissement de la population, le nombre d'aînés vivant seuls pourrait grimper dramatiquement.

« Ce sont aussi des gens qui colportent un pourcentage très élevé d'analphabétisation et qui ignorent parfois où demander de l'aide », précise-t-elle, avant d'ajouter que les prochaines années seront fort chargées.

INTERNET HAUTE VITESSE



 **XPLORNET**
Internet plus rapide. À la maison.

www.nj-albert.com

NOUS OFFRONS LE SERVICE INTERNET PARTOUT!



PRENEZ LE CONTRÔLE DE VOTRE FACTURE EN VOUS ABONNANT AVEC NOUS!

1-866-916-2226

WIMAX	SATELLITE
À COMPTER DE	À COMPTER DE
29,99\$	34,99\$
/ mois	/ mois
pour les 6 premiers mois	

GARANTIE DE SATISFACTION DE 30 JOURS

Offre valide jusqu'au 28 février 2014. Des frais d'activation de 99\$ s'appliquent avec un contrat de 1 an.

et plus vivent seuls

SEULS ET VULNÉRABLES

Plusieurs mesures sont prises pour les protéger

Plusieurs organismes mettent sur pied des mesures spéciales destinées aux aînés vivant seul.

MATHIEU FERLAND

mathieu.ferland@quebecormedia.com

Certaines résidences pour personnes âgées mettent en œuvre certaines dispositions pour leur clientèle sans famille.

La Résidence Nouvelle-Acadie, à Saint-Jacques, précise que les personnes âgées ne sont jamais complètement seules. Un suivi est assuré et en ce qui a trait aux fêtes ou aux anniversaires, il y a toujours quelque chose d'organisé pour l'occasion.

Le Centre de santé et de services sociaux (CSSS) du nord de Lanaudière a quant à lui participé à la campagne « J'attends votre visite », une campagne destinée à briser l'isolement des aînés demeurant en CHSLD, en résidence ou à leur domicile.

Le réseau FADOQ offre de son côté l'atelier *Aîné avisé*, un atelier de discussion et de sensibilisation des aînés aux différents cas de fraude dont ils pourraient être la cible. Ce pro-

gramme, mis en place notamment par le CSSS Cavendish à Montréal, est disponible sur demande auprès du réseau FADOQ.

« On y parle des cas de fraude, d'abus ou de négligence, selon ce qui est demandé », explique la directrice générale de la FADOQ de Lanaudière, Danielle Perreault.

Elle ajoute que ces ateliers sont mis en place pour faire réfléchir les gens et les stimuler à dénoncer toute situation d'abus envers les aînés

Fragiles et vulnérables

« Les aînés, surtout ceux qui vivent seuls, seront toujours plus vulnérables que les autres », avait expliqué le sergent Martin Melançon, policier aujourd'hui à la retraite.

Il précise que la plupart des aînés, qu'ils vivent seuls ou non, demeurent une tranche d'âge très vulnérable.

Il cite en exemple les nombreux cas de fraude dite « aux grands-parents », qui sévissent dans la province depuis plusieurs mois. « Les gens ne doivent jamais avoir honte lorsque ces moments d'abus se produisent », poursuit le policier.

Des aînés doivent repousser leur retraite

Édith Tardif a 59 ans. Celle qui espérait prendre sa retraite à 60 ans, même 55 ans, vient tout juste d'obtenir un nouvel emploi qu'elle espère de tout cœur garder jusqu'à sa vraie retraite, qui ne sera pas avant 68 ans. Pour la première fois de sa vie, Mme Tardif a accès à un régime de retraite avec son nouvel emploi. Le rêve de la retraite a bien changé.

CAROLINE MURRAY-DAIGNAULT

caroline.murray-daignault@quebecormedia.com

Comme la plupart des gens de sa génération, Édith Tardif a été séduite par les anciennes publicités de Liberté 55.

Cependant, suite à plusieurs calculs, elle a réalisé que ce ne serait pas possible. « Je suis à l'aube de mon 60 ans et la retraite n'est pas pour demain », raconte-t-elle. Mme Tardif explique qu'elle vit maintenant dans le moment présent, elle n'essaie pas trop de penser au futur, qui selon elle, change toujours de toute façon.

Revoir le système

La gestion des retraites est très préoccupante selon la directrice générale de la FADOQ pour la région de Lanaudière, Danielle Perreault.

« Le visage de la retraite a changé, le pouvoir d'achat des citoyens a diminué, ce qui fait que les gens n'ont pas les mêmes ressources financières pour se procurer des

DOULEURS persistantes???
COU, BRAS, DOS, JAMBES, ARTHRITE, etc.

Faites l'expérience de la
Technique-Neuro-Musculo-Squelettique-DesLauriers®
Peu de traitements nécessaires

 40 ans d'expérience

• Consultation • Examen
• Rapport des résultats
Première visite

25\$
rég. 60\$

sur présentation de cette annonce
Valide jusqu'au 26 février 2014
Reçu pour assurances

Témoignages sur:
www.solutionsdouleurs.com

Pierre Des Lauriers
Naturopathe

230, rue Papineau, Joliette
450 753-0841

REER ou des CELI ou d'autres formes de fonds de pension», explique la directrice générale.

La situation actuelle oblige des retraités à retourner au travail, et ce parfois même à temps plein. Plusieurs membres du réseau FADOQ ont plus de 70 ans et travaillent encore.

Au Québec, la moyenne d'âge de la retraite est entre 60 et 65 ans, chiffre qui pourrait changer sous peu selon Mme Perreault. « Les retraités, voyant leur niveau de vie diminué, retournent au travail. »

Comme l'explique Danielle Perreault, la génération qui est à l'aube de la retraite est habituée à plus de luxe et à s'offrir facilement ce qu'elle veut. Toutefois, avec les épargnes de retraite qu'ils ont, que ce soit à travers un régime de retraite, un REER ou un CELI, plusieurs ne peuvent maintenir la cadence.

Une étude réalisée par ING démontre que quelqu'un qui veut prendre sa retraite doit prévoir 658 000\$ pour s'assurer un niveau de vie équivalent à ce qu'il avait lorsqu'il travaillait.

Cependant, les gens ont en moyenne 225 000\$ de disponibles pour la retraite.



ÉDITH TARDIF

Comment préparez-vous votre retraite?

JOL.REDACTION
@QUEBECORMEDIA.COM

OUVERTURE MAISON MODÈLE - Domaine de la Rivière, 3014, Carmelites, St-Ambroise SAMEDI 22 FÉVRIER « VENEZ ME RENCONTRER »

St-Ambroise / Limite St-Charles
Terrains Bordé / Rivière l'Assomption



St-Charles-Borromée
Terrains 6800 PC



CONSTRUCTION QUALITÉ SUPÉRIEURE - SERVICE PERSONALISÉ
450 756-0628 / 514 831-0449

25 ans d'expérience

CONSTRUCTION Monette inc.
ENTREPRENEUR GÉNÉRAL

Licence RBQ : 2742 6618 44
constructionmonette@constructionmonette.com

Chantal Labendresse
Représentante aux vente

MÂTRE CONSTRUCTEUR DIAMANT
abritat
VOTRE GARANTIE

Alain Monette
Président
514-703-1585

OPINIONS



VOTRE OPINION NOUS INTÉRESSE
JOL.REDACTION@QUEBECORMEDIA.COM



**Julie
Beauchamp Martin**

julie.beauchamp-martin@quebecormedia.com

Des retombées plus que positives

C'est tout simplement renversant de constater le succès du Canada, et tout particulièrement des athlètes québécois, depuis le début des Jeux de Sotchi. Au moment d'écrire ces lignes, les J.O. sont loin d'être terminés et je suis déjà pleinement satisfaite!

C'est tellement inspirant de voir la force de caractère de nos athlètes, tous les efforts qu'ils ont mis pour y arriver et leur talent. En plus de nous rendre si fiers, ils nous font passer par toute une gamme d'émotions.

Je m'étonne toujours de voir comment le Québec se rallie derrière ses athlètes en temps olympique. Je trouve que cet élan de solidarité, ces moments rassembleurs nous font du bien en tant que peuple. Des moments trop rares, mais qu'il faut apprécier lorsqu'on les vit.

Lorsque j'étais petite, j'admirais Jean-Luc Brassard que j'avais vu aux Jeux olympiques de Lillehammer.

Dans ma tête de petite fille, il était tout simplement un héros.

Aujourd'hui, avec le succès de nos athlètes à Sotchi, ce sont des dizaines d'idoles que nos plus jeunes découvrent. Des idoles qui feront des petits, puisqu'ils donneront sans aucun doute le goût du sport à de nombreux jeunes. Nous n'avons qu'à penser à Alex Bilodeau, Mikaël Kingsbury,

Marc-Antoine Gagnon et aux trois sœurs Dufour-Lapointe, qui ont tous excellé en bosses, et grâce à qui nous verrons sans aucun doute exploser le nombre d'inscriptions pour leur sport.

En plus d'avoir de nombreux modèles, nos jeunes ont également un meilleur accès au sport qu'auparavant. Nous développons de plus en plus de programmes afin d'aider les athlètes, nous avons de meilleures installations sportives, nous retrouvons de plus en plus de programmes sport-études. Des initiatives qui portent leurs fruits comme on peut le voir depuis le début des Jeux.

Nous n'avons à penser qu'au Centre d'excellence acrobatique de Val Saint-Côme, qui permet aux athlètes de s'entraîner chaque hiver sans avoir à quitter le Québec pour le faire. Les installations de Saint-Côme ne sont sûrement pas étrangères au succès des bossseurs québécois sur la scène internationale.

Investir dans le sport restera toujours une formule gagnante pour le Québec, que ce soit pour son rayonnement à l'étranger ou pour les impacts ici auprès des jeunes, au niveau de la santé, mais également au niveau scolaire, alors que le sport-études fait des miracles pour plusieurs. Le sport restera toujours aussi rassembleur et nous aide à rester unis, au moins quelques jours par année!



VOXPOP

Croyez-vous que les critères pour ouvrir une garderie en milieu familial devraient être resserrés?

Oui, ça devrait être resserré.

**André Perron,
Saint-Gabriel**



Oui ça devrait être plus sévère. Ça ne devrait pas être pour n'importe qui.

**Magella Dégarié,
Saint-Gabriel**



Oui, on devrait resserrer les critères.

**Johanne Morel,
Saint-Charles-Borromée.**



Ça devrait prendre une formation spécialisée comme prérequis.

**Cathy Parent,
Lavaltrie**



Le Journal
de Joliette

lejournaldeljoliette.ca

1075, boul. Firestone, 5^e étage,
Joliette (Québec) J6E 6X6
Téléphone 450 960-2424 Télécopieur 450 960-2626

Petites annonces 1 877 750-5052

Distribution Publi Sac pour plainte ou requête
1 888-999-2272

Éditrice :
Janique Duguay
Directrice de l'information :
Julie Beauchamp Martin

Chef de pupitre :
Mathieu Ferland

Journaliste :
Caroline Murray-Daignault

Collaborateurs : Mario Durieux, Guy Latour,
Jocelyn Jalette

Adjointe aux ventes : Johanne Roussy

Conseillers(ères) publicitaires :
Gilles Lincourt, Isa Ducharme, Isabelle Dubé,
Johanne Boucher

Infographie : Centrale de montage Sun Media

Directeur général régional, région Nord
de Montréal et éditeur L'Écho de Laval :
Éric Mercier

Directeur général régional,
Québecor Média : Mario Marois

Tirage : 64 320 exemplaires

Édité par Corporation Sun
Media, ayant son siège
social au 612, rue
Saint-Jacques, Montréal, Qc,
H3C 4M8, imprimé par
l'Imprimerie Mirabel,
ayant son siège social au
12,800 rue Brault, Mirabel,
Québec, J7J 1P3.

ISSN 2291-3491

SUN MEDIA
Une compagnie de Québecor Média

QUÉBECOR
Ventres Média

CCAB
BPA WORLDWIDE
JOURNAUX

Joliette : une histoire à préserver

Dans le cadre des festivités du 150^e de la ville de Joliette, plusieurs événements sont organisés pour rappeler l'histoire de la ville. La conservation des bâtiments de l'époque est une éternelle bataille pour Claire St-Aubin, présidente de la Société d'histoire de Joliette.

CAROLINE MURRAY-DAIGNAULT

caroline.murray-daignault@quebecormedia.com

Découvert en 1823 par Barthélemy Joliette, le territoire a été développé pour la production de bois, d'où son surnom le village de l'industrie.

Important poste de travail, le village de l'industrie continue de grandir jusqu'en 1864. C'est à ce moment, lors de l'incorporation de la ville que le fondateur y donne son nom tel qu'on le connaît aujourd'hui : Joliette.

Alors que la ville se développait, l'architecte Alphonse Durand s'impose et crée plusieurs bâtiments, qui sont encore debout à ce jour. Ayant fait des études en Europe, il transpose son style dans l'architecture de Joliette telle qu'on la connaît.

Conservation des bâtiments

La Société d'histoire de Joliette a déposé un document à la Ville pour que plusieurs bâtiments soient protégés. L'ancien bureau de poste, le palais de justice, le couvent ainsi que 24 maisons de l'architecte Alphonse Durand sont parmi la liste.

La Société réclame que les bâtiments soient cités, c'est-à-dire que la Ville devrait porter un certain regard quant aux modifications qui voudraient y être apportées. Le dossier est présentement évalué par la Ville de Joliette.

Le directeur en aménagement du territoire de Joliette, Sylvain Gagnon, explique que plusieurs bâtiments sont déjà protégés.

« On protège les bâtiments historiques et les bâtiments d'intérêts architecturaux par le biais d'un règlement d'implantation et d'intégration architecturale. C'est un règlement qui est basé sur la loi de l'aménagement de l'urbanisme et qui permet de protéger tout ce qui est visuel extérieur à des bâtiments d'intérêts. Le comité consultatif d'urbanisme, membres du conseil de ville et citoyens ont identifié



La maison de l'architecte Alphonse Durand, toujours en place.

PHOTO CAROLINE MURRAY-DAIGNAULT

une liste de bâtiments protégés et quand un propriétaire veut faire des modifications le comité d'urbanisme de la ville doit approuver les modifications.»

Le gouvernement du Québec a mis à jour sa loi sur les biens culturels l'an dernier. Depuis, les bâtiments peuvent être protégés tant à l'intérieur qu'à l'extérieur.

Une image, une icône, un paysage et même des biens immatériels peuvent

maintenant être protégés par les municipalités.

Des discussions sont en cours entre le conseil municipal et la Société d'histoire de Joliette pour élargir le bassin de bâtiments protégés et classés patrimoine.

Le dossier qui chemine présentement devrait aboutir à des interventions concrètes dans le courant de l'année 2014.



CAMP DE JOUR DE LA SEMAINE DE RELÂCHE DU MAJ

Initiez vos jeunes de 7 à 12 ans à la peinture murale et à l'art urbain

Au programme : exploration, réalisation et exposition d'une œuvre à grande échelle ! Comprend également des périodes de détente et des activités ludiques, dont une activité cinéma et pop-corn.

65 \$ pour les membres / 100 \$ pour les non-membres.

Nombre de places limité.

Renseignements et réservation : 450 756-0311, poste 234

Du lundi 3 au jeudi 6 mars 2014, de 9 h à 16 h

Au 110, place Bourget Nord, Joliette

Manger sainement n'est pas qu'une mode

Le bien-être semble prendre de plus en plus de place dans les médias. Depuis quelque temps, celui-ci passe par la nourriture, comme le démontre les livres de recettes et les émissions de cuisine qui se multiplient sans cesse. Mais d'où vient ce mouvement de masse ?

CAROLINE MURRAY-DAIGNAULT

caroline.murray-daignault@quebecormedia.com

Lise Meunier est propriétaire du magasin naturel l'Arc en vrac. Certifié biologique, elle y vend des produits naturels, des viandes, des légumes, des fruits, des suppléments, etc. Lorsqu'elle a ouvert boutique il y a de cela vingt-cinq ans avec son mari, plusieurs les trouvaient étranges. « Les gens n'étaient pas au courant, ils ne comprenaient pas ce qu'on vendait et surtout pourquoi on le faisait », raconte-t-elle.

Puis, depuis cinq ans, sa clientèle a augmenté considérablement. Allant des jeunes familles aux gens plus âgés qui veulent prendre soin d'eux, la clientèle est très diversifiée, toutefois elle compte encore 90% de femmes. Selon elle, le mot « mode » n'est pas approprié, elle préfère le terme conscientisation.

C'est un peu ce qu'explique Élane

Martel, propriétaire de la Brûlerie du Roy et de La porte d'à côté, deux restaurants qui ont pignon sur rue à Joliette.

Selon elle, les clients sont de plus en plus conscientisés à prendre soin d'eux. Alors qu'elle a toujours offert le plus de produits locaux, écologiques et les moins transformés possibles, la clientèle d'aujourd'hui est à 70% consciente de l'importance de la bonne alimentation, contrairement à 10% il y a dix ans, selon elle.

« Plus de gens qu'avant sont prêts à diminuer leur consommation pour avoir un produit de qualité, ils veulent faire l'expérience de la « bonne » nourriture », explique la propriétaire.

La popularité se fait aussi sentir dans les supermarchés. Tommy Croisetière, propriétaire d'IGA de Berthierville, confirme que depuis environ un an, les ventes de produits biologiques et santé sont en constante croissance.

La nutrition qui surpasse l'alimentation

« Les gens s'intéressent de plus en plus à la nutrition qu'à l'alimentation », affirme l'étudiante en nutrition, Cassandra Robitaille. « Au départ, nous sommes tous touchés par la nutrition. D'ailleurs ce mot se définit dans le dictionnaire comme étant un ensemble des



Les gens ne comprenaient pas Lise Meunier lors de l'ouverture de son magasin, il y a 25 ans. PHOTO CAROLINE MURRAY-DAIGNAULT

processus d'absorption et d'utilisation des aliments, indispensables à l'organisme pour assurer son entretien et ses besoins en énergie, à ne pas mélanger avec alimentation qui est plutôt l'action de man-

ger, dans le sens de se nourrir », poursuit-elle.

On ne peut donc pas dire si la nutrition est une mode ou une prise de conscience selon l'étudiante, mais il est vrai d'affirmer que l'intérêt des gens a augmenté, toutefois les raisons diffèrent: combler ses besoins, être en santé, perte de poids, diminuer les gras pour sculpter les muscles, suivre ses convictions, etc.

« Peu importe la diète que les gens choisissent d'adopter, il est important de consulter une nutritionniste pour s'assurer que ça convient à leurs besoins, car si plusieurs modes de vie peuvent s'adapter, ils ne le sont pas pour tous », insiste Cassandra Robitaille.

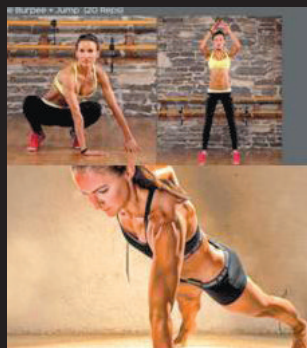
ESSAI GRATUIT
du 19 au 28 Février

VOTRE RÉOLUTION 2014
est de... PERDRE DU POIDS,
RAFFERMIR ET ÊTRE EN FORME!!!

Guide nutritionnel
GRATUIT

Lors d'un abonnement de 3 mois

HIIT TRAINING
30 minutes brûlent
500 calories



**PROGRAMME
DE PERTE DE POIDS
OU REMISE EN FORME
À PARTIR DE 60\$/MOIS**

INCLUANT :

- Plan de menu
- Recettes
- Circuit d'entraînement
- Groupe de support
- Coach personnel

Disponible avec ou sans produit partout au Québec



340, Rue St-Viateur, Joliette
450 394-4943
Bilan nutritionnel GRATUIT

1581751



Avant

Après

**École de conduite
ROBITAILLE**
ERRATUM
dans la parution du 12 février
Début des cours de
moto le 24 février 18h30
Cours d'auto de jour, de soir
et de fin de semaine

Formation opérateur machineries
lourdes, pelle, pépene, loader, bull,
un métier qui rapporte

1179, Piette, Joliette 450 752-5275
121, Matawinie, St-Jean-de-Matha 450-886-5989
Sans frais 1-888-850-5275

Êtes-vous sensibilisé à votre alimentation?

JOL.REDACTION
@QUEBECORMEDIA.COM

Le Journal de Joliette

Vous avez un scoop?

N'hésitez pas à communiquer avec moi en toute confidentialité

450 960-2631
mathieu.ferland@quebecormedia.com

MATHIEU FERLAND
CHEF DE PUPITRE

J.D031355914

HYUNDAI
Lanaudière
JOLIETTE

450-759-7669

www.hyundaidelanaudiere.com

815 CHEMIN DES PRAIRIES, JOLIETTE



Optez pour une **formule gagnante**



AUTOROUTE : 7,3 L/100 KM*

Modèle Limited montré*

SANTA FE SPORT 2014

LOUEZ À PARTIR DE

28 474 \$

0% FINANCEMENT À L'ACHAT[†] JUSQU'À **60** MOIS

FRAIS, LIVRAISON ET DESTINATION INCLUS.



AUTOROUTE : 5,2 L/100 KM*

Modèle Limited montré*

ELANTRA L 2013

À PARTIR DE

12 974 \$

INCLUANT UN AJUSTEMENT DE PRIX[†] DE

4 540 \$

OU FINANCEZ LES AUTRES VERSIONS D'ELANTRA À

0% JUSQU'À **84** MOIS[‡]

FRAIS, LIVRAISON ET DESTINATION INCLUS.



AUTOROUTE : 5,3 L/100 KM*

Modèle GLS 4 portes montré*

ACCENT L 2014 4 PORTES

LOUEZ À PARTIR DE

82 \$ AUX DEUX SEMAINES

POUR

60 MOIS* | **0 \$** COMPTANT

FRAIS, LIVRAISON ET DESTINATION INCLUS.

GARANTIE 5 ANS**

Garantie globale limitée : 5 ans/100 000 km
Garantie groupe motopropulseur : 5 ans/100 000 km
Garantie sur les émissions : 5 ans/100 000 km



HYUNDAI

NOUVELLES IDÉES. NOUVELLES POSSIBILITÉS.™

www.hyundaidelanaudiere.com



RAPPORT DE PATROUILLE

SAINT-PAUL

Un édifice est détruit par un incendie

Le feu a complètement détruit un édifice situé au 855 boulevard de l'Industrie, à Saint-Paul, tôt le matin le 12 février.

MATHIEU FERLAND

mathieu.ferland@quebecormedia.com

L'incendie décrit comme majeur a lourdement endommagé une ancienne grange rénovée pour accueillir des commerces et une pizzeria. L'incendie aurait pris naissance vers 2 h 30 dans l'enceinte du restaurant en question.

Le directeur du service des incendies de Saint-Charles-Borromée, Jacques Fortin, explique que les nombreuses rénovations effectuées dans l'enceinte du bâtiment ont compliqué le travail de ses effectifs, qui ont tout fait pour circonscrire les flammes au foyer principal.

Ils ont reçu l'aide des pompiers de Joliette pour combattre le brasier, qui a été maîtrisé vers 6 h. La pizzeria est une perte totale, les autres commerces n'ont subi que des dommages mineurs.



La pizzeria est une perte totale. PHOTO NOM DU PHOTOGRAPHE

L'enquête a quant à elle été transmise à la Sûreté du Québec.

Le boulevard de l'Industrie a été fermé

dans les deux directions par le ministère des Transports le temps de l'opération.

ARRESTATION MUSCLÉE

Jean-François Durand-Bellerose plaide coupable

L'homme qui avait été arrêté au terme d'une arrestation musclée en novembre 2013, au centre-ville de Joliette, vient de plaider coupable.

GUY LATOUR

guy.latour@quebecormedia.com

Devant le juge Maurice Parent, Jean-François Durand-Bellerose, 32 ans de Saint-Gabriel-de-Brandon, a admis sa culpabilité à tous les chefs d'accusation qui pesaient contre lui.

Il s'agit de méfait de plus de 5000 \$, voie de fait sur un agent de la paix, entrave au travail des policiers, menaces de mort et bris de probation.

Le 6 novembre dernier, des patrouilleurs de la SQ avaient intercepté le véhicule de l'accusé, sur la place Bourget, pour une infraction au code de la sécurité routière.

Après que les policiers aient informé Durand-Bellerose que son véhicule devait être remorqué, ce dernier a littéralement pétié les plombs.

Malgré le fait que des amis de l'accusé aient tenté de le raisonner, il a fallu quatre agents de la paix pour procéder à son arrestation. Un véhicule de la SQ a été lourdement endommagé. L'accusé a même réussi à fracasser sa tête sur une des voitures de patrouille.

L'utilisation du poivre de Cayenne a été nécessaire afin de maîtriser Jean-François Durand-Bellerose.

À la suite du plaidoyer de culpabilité, le tribunal a ordonné la confection d'un rapport présentiel par un agent de probation.

Durand-Bellerose, qui est en liberté sous caution, reviendra en cour le 20 mai prochain pour les plaidoiries sur la peine.

PORNO JUVÉNILE

Trois ans de prison pour Coulombe

Pour avoir téléchargé une des plus grandes quantités de pornographie juvénile au Québec, un Prairiquois passera les trois prochaines années dans un pénitencier.

GUY LATOUR

guy.latour@quebecormedia.com

Stéphane Coulombe, 46 ans, avait plaidé coupable en mai 2013 de distribution de pornographie juvénile, de possession, d'y avoir accédé ainsi que de production.

C'est à la suite d'une enquête internationale amorcée en 2009 que la Sûreté du Québec avait mis le grappin sur l'accusé en octobre 2011.

En tout, Stéphane Coulombe a téléchargé plus de 70 000 images de pornographie juvénile. Selon la SQ, il s'agissait d'une des plus grandes quantités vues au Québec.

Lors d'une perquisition à son domicile et à la suite de l'analyse de l'ordinateur

de M. Coulombe, les enquêteurs avaient répertorié 137 000 fichiers, mais plusieurs étaient des doublons.

Le 6 février, lors du retour en cour de Coulombe devant le juge Maurice Parent, les deux avocats au dossier ont fait une suggestion commune de trois ans de détention.

Le nom de l'accusé sera inscrit dans le registre des délinquants sexuels à perpétuité. De plus, son ADN sera prélevé afin d'être fiché dans les banques de données policières.

L'enquête avait été réalisée conjointement par la police de l'Allemagne, des Pays-Bas et des États-Unis.



RONALD ROCHELEAU d.d
DENTUROLOGISTE

450 759.0394

660, Visitation,
St-Charles-Borromée



www.drandreprovencher.com

Dr André Provencher Chiropraticien D.C.

Avez-vous essayé plusieurs avenues?

PROFITEZ D'UN RABAIS DE 50% SUR VOTRE EXAMEN COMPLET à la clinique, afin de déterminer si on peut vous aider

Offre valide jusqu'au 7 mars 2014 sur présentation de cette annonce (RX non inclus)



359, J.F. Kennedy, Joliette 450 755-4734

École de conduite Joliette

[Brisson]

C'EST LE TEMPS DE VOUS INSCRIRE POUR

NOS PROCHAINS COURS DÉBUTANT LES:

16 avril

7 juillet

450 752-1240

29, RUE DES CÈDRES, N.D.P. JOLIETTE




Alain Moreau
Propriétaire

Véronique Comtois
Gabrielle Landry
Nathalie Ouellet
Pharmaciennes-propriétaires

Lun. au vend.
9h à 21h
Samedi
9h à 17h
Dimanche
10h à 16h

204-A, Principale
St-Jean-de-Matha (QC) J0K 2S0
T 450 886-3879
F 450 886-3405

www.voyagehone.com
Proxim

pause soleil
bronzage

Esthétique, coiffure,
bronzage, pose de cils,
massage de détente,
pose d'ongle,
service de coiffure
à domicile

96 rue Baby, Joliette J6E 2V5 • 450 756-8699
Julie-Jasmine Rathé, propriétaire

BOUTIQUE VOYAGE HONE Spécial
Le monde à votre porte depuis 1911

Sacoches
Mouffon
24.95 \$

- Valises, sacoches
- Accessoires de voyage, pèse valise, transformateur, porte carte, adaptateur, porte feuille
- Guides sur les destinations

Disponibles dans les agences participantes Sans frais: 1 855 434-0136
Voir nos coordonnées des agences ci-bas

RÉSERVATION
450-759-3554
info@groupe-gaudreault.com
www.groupe-gaudreault.com

AUTOCARS DE LUXE (12 à 56 PASSAGERS) /
AUTOBUS SCOLAIRES / SPRINTER DE LUXE

540, rue Visitation
St-Charles-Borromée
J6E 4P3
f /GROUPEGAUDREULT

GROUPE gaudreault

Maillots de bain et accessoires de plage
Grandeurs de 6 à 26 ans
Les meilleurs prix de la région

705, boul. de l'Industrie
St-Paul-de-Joliette (Québec) J0K 3E0
Tél.: 450-759-3088 • lucieroy2009@hotmail.com

M. CHAMPOUX, C. GAGNON et J.P. BRISSETTE
Pharmaciens

110, rue St-Gabriel, St-Gabriel de Brandon (Québec) J0K 2N0
Tél.: 450-835-4774 / 4275 Téléc.: 450-835-9880

Vous partez en voyage?
Vous avez des questions?
Informez-vous sur la vaccination contre
• L'ÉCHAPITE À ET B • LE TÉTANOS
• LA TYPHOÏDE • LA MALAIE
• SUR LA PRÉVENTION CONTRE
LA DIARRHÉE DU VOYAGEUR

HEURES D'OUVERTURE
Lundi au vendredi 9h à 21h
Samedi 9h à 17h
Dimanche 10h à 16h

Service de vaccination disponible ici
Infirmière sur place du mardi au vendredi de 9h à 16h

Phiciechampoux@yahoo.ca
Affiliés à **Familiprix**



Le monde à votre porte depuis 1911

Voyage Hone
fière partenaire
de sunwing



CHRONIQUE VOYAGE | DESTINATION ST-MARTIN

Cette semaine, Voyage Hone a choisi de vous faire découvrir une île pas comme les autres, puisqu'il s'agit de la plus petite masse terrestre au monde partagée par deux nations souveraines (la France et les Pays-Bas): St-Martin

La spectaculaire île de St-Martin est située dans la partie nord des petites Antilles et offre aux visiteurs un mélange culturel, de magnifiques plages, des activités amusantes et du divertissement sans fin. Bénéficiant des doux alizés, le climat de St-Martin est chaud et ensoleillé à l'année. La température moyenne de l'eau est confortable, atteignant 25 °C, idéal pour profiter de toute une gamme de sports nautiques.

St-Martin est une destination idéale pour les amoureux de la plage avec 37 belles plages de sable blanc qui s'étendent autour des côtes, de la mer cristalline, des palmiers luxuriants, avec en prime, de plus petites îles à explorer. Certaines plages de renom à St-Martin incluent Dawn Beach, connue pour son sable blanc, Guana Bay Beach avec ses magnifiques vues sur St-Barthélemy et Maho Beach.

Les voyageurs actifs peuvent profiter d'une pléiade d'activités. On y retrouve des sports nautiques en abondance, notamment le surf, la planche à voile, la voile, la plongée sous-marine, la plongée avec tuba, la motomarine, le kayak et la pêche hauturière. Sur terre, les voyageurs peuvent profiter de la randonnée pédestre ou en vélo et de golf de classe mondiale. En raison de son

emplacement central, St-Martin est également la destination idéale pour aller d'île en île. Il est possible de prendre des excursions d'une journée pour aller visiter les îles avoisinantes d'Anguilla, Saba, Saint-Barth, et St-Eustache.

Découvrez les attractions naturelles de l'île qui sont à couper le souffle. Des plateaux de calcaire de la plaine et les falaises de Cupecoy aux magnifiques réserves naturelles et les sommets du rock volcanique Paradise Peak. Admirez la végétation tropicale, les oiseaux multicolores et les charmants babouins.



CHRONIQUE CONSEIL | LE SAVIEZ-VOUS?

Il est possible de faire deux voyages avec un seul billet d'avion?

Cet article est une belle illustration des avantages à passer par une agence de voyages.

Voici quatre solutions pour profiter de plusieurs destinations en un voyage:

1- Acheter ses billets d'avion en morceaux

Vous allez à Oslo, pour des vacances en juin. Vous achetez un vol direct Montréal-Barcelone. Le matin de l'arrivée, vous continuez votre chemin vers Oslo avec une autre compagnie, mais vous revenez à Barcelone trois jours avant le retour Montréal pour un petit séjour en Catalogne. Prix de l'extra autour de 120 \$.

2- Opter pour la multides destination

C'est une option simple et intéressante offerte par la plupart des compagnies aériennes. Du coup, l'escale devient une deuxième destination.

Un exemple: Pour une escapade nature dans l'île de Vancouver, vous prenez un vol direct vers Vancouver (390 \$), vous restez 48 heures dans la ville avant de faire le saut vers Victoria (95 \$). Retour vers Montréal, avec escale à Toronto (422 \$).

3- Choisir une compagnie aérienne qui permet les escales

Dans les faits, toutes les compagnies le permettent, mais à différents prix.

4- Planifier de très longues escales

Pour certaines villes, une simple saucette vaut mieux que d'attendre des heures de temps à l'aéroport. Il est possible de planifier un temps d'arrêt, sur place, de quelques heures.

Tous les prix indiqués sont donnés selon les disponibilités et à titre d'exemple.

Attention un billet d'avion n'est pas un titre d'entrée dans un pays, certains pays exigent des visas.



TOUT INCLUS
RIU PLAYA TURQUESA

Holguin, Cuba
25 février 2014
chambre standard

1095\$



TOUT INCLUS
RIU NAIBOA

Punta Cana,
Republique Dominicaine
22 avril 2014
chambre standard

1175\$



TOUT INCLUS
SONESTA GREAT BAY

St Martin, Saint Martin
18 mars 2014
chambre vue sur l'île

1817\$



TOUT INCLUS
SUNSET BEACH RESORT SPA AND WATERPARK

Montego Bay, Jamaïque
11 avril 2014
chambre standard

1275\$



TOUT INCLUS
MEMORIES GRAND BAHAMA BEACH AND CASINO

Freeport, Bahamas
13 avril 2014
chambre deluxe île

1645\$



PARTOUT DANS LE MONDE
HONE Y VA!
www.voyagehone.com

Choisissez une agence proche de chez vous
suivez-nous sur notre page facebook #voyagehone

St-Paul-de-Joliette
450-875-1020

Lavaltrie
450-404-9744

St-Jean-de-Matha
450-886-0009

St-Gabriel-de-Brandon
450-835-7200

LE # SANS FRAIS
1-855-434-0136

Agences également à Montréal
(centre-ville) et Témiscamingue



Le monde à votre porte depuis 1911
Voyage Hone détient un permis du Québec 700678

Départ de Montréal. Prix par personne en occupation double pour une semaine en tout inclus incluant les taxes et frais relatifs au transport. Prix applicables pour nouvelles réservations seulement et sujets à changement en tout temps sans préavis. En vigueur au moment de l'impression. Nombre limités de sièges disponibles à ces tarifs. Vols opérés par Sunwing airlines. Les prix n'incluent pas la contribution des clients au Fonds d'indemnisation des clients des agents de voyage de 2.00\$ par tranche de 1000\$ de services achetés. Veuillez consulter la brochure 2013-2014 de vacances Sunwing pour connaître les conditions générales. Titulaires d'un permis du Québec. 14/02/2014

1552476

les
OCCASIONS
de l'hiver

– JUSQU'AU 23 FÉVRIER –
LE ROUGE CORSÉ
EST DES PLUS APPROPRIÉS
... AVEC UN ...
braisé de gibier

Concoctez un réconfortant champvallon pour réchauffer les soirées froides. Ce plat rustique et généreux charmera vos convives avec ses étages de pommes de terre et de cerf parfumés au thym. Ses saveurs se révéleront ravivées lorsque mariées à un rouge savoureux et bien boisé.



19,50\$ RABAIS DE 2,00\$
21,50\$

AROMATIQUE
ET CHARNU

J. LOHR SEVEN OAKS
ESTATES
Code SAQ : 00313825



13,00\$ RABAIS DE 1,50\$
14,50\$

FRUITÉ ET
GÉNÉREUX

MASI MODELLO
Code SAQ : 00533026



12,95\$ RABAIS DE 1,45\$
14,40\$

FRUITÉ ET
GÉNÉREUX

LA VIEILLE FERME
Code SAQ : 00263640



10,95\$ RABAIS DE 1,50\$
12,45\$

FRUITÉ ET
GÉNÉREUX

BORSAO SELECCION
Code SAQ : 10324623



17,80\$ RABAIS DE 2,00\$
19,80\$

FRUITÉ
ET LÉGER

MIGNOT
Code SAQ : 00628123



15,00\$ RABAIS DE 2,00\$
17,00\$

AROMATIQUE
ET SOUPLE

MASI PASSO DOBLE
Code SAQ : 10395309



19,35\$ RABAIS DE 2,00\$
21,35\$

AROMATIQUE
ET CHARNU

CARPINETO
Code SAQ : 00478891



13,45\$ RABAIS DE 1,50\$
14,95\$

AROMATIQUE
ET CHARNU

TRAPICHE RESERVE
Code SAQ : 00323295



30,25\$ RABAIS DE 2,50\$
32,75\$ 1,14 L

POLAR ICE
Code SAQ : 11495168



33,75\$ RABAIS DE 3,00\$
36,75\$ 1,14 L

GRANT'S FAMILY
RESERVE
Code SAQ : 11018679



27,95\$ RABAIS DE 2,00\$
29,95\$

BAILEYS L'ORIGINALE
Code SAQ : 00005959

espacecocktail.com



BOSCH

JUSQU'À 70 PRODUITS À PRIX RÉDUITS

La modération
a bien meilleur goût.

EducValcool

f / SAQ

SAQ.COM

PRENEZ GOÛT
À NOS CONSEILS



18+

Exclus de cette offre: SAQ Dépôt, SAQ Signature et comptoirs Vin en vrac. Titulaires de permis et agences de la SAQ acceptés. L'offre Les occasions de l'hiver est en vigueur du 6 au 23 février 2014 sur les produits sélectionnés seulement. Cette promotion ne peut être convertie en crédit. Quantités limitées. Jusqu'à épuisement des stocks. Consultez SAQ.COM pour plus de détails sur la promotion offerte en ligne. Toutes taxes comprises. Prix modifiables sans préavis. Les produits annoncés ne sont pas offerts dans toutes les succursales. Les produits commandés par l'entremise du service des commandes privées sont exclus de cette promotion. Achats non cumulatifs. Aucune substitution possible. Aucune mise de côté n'est acceptée. 18 ans ou plus. Service à la clientèle de la SAQ : 514 254-2020 ou 1 866 873-2020.

QUALITÉ DE L'AIR DANS LES ÉCOLES

Le gouvernement du Québec investit 4,8 M\$

Le gouvernement du Québec a annoncé un investissement de plus de 4,8 M \$ qui permettra la tenue de travaux de réfection dans 31 écoles de la Commission scolaire des Samares.

MATHIEU FERLAND

mathieu.ferland@quebecormedia.com

Les députés Véronique Hivon, Nicolas Marceau et André Villeneuve ont annoncé cet investissement en compagnie du président de la commission scolaire des Samares, François Charboneau. Ce dernier a annoncé que les travaux débuteraient dès l'été prochain pour les 31 établissements scolaires.

« De telles enveloppes budgétaires sont nécessaires pour le maintien de nos bâtiments », ajoute M. Charboneau, qui souligne que l'âge moyen des établissements scolaires des Samares est de 46 ans.

Les travaux exécutés toucheront notamment les systèmes de ventilation et de chauffage ainsi que les enveloppes extérieures et la structure des bâtiments. Le montant total de ces travaux s'élèvera 4 828 163 \$.

L'avenir

La députée de Joliette et ministre responsable de la région de Lanaudière, Véronique Hivon, soulignait que cet

investissement était fait pour le maintien du patrimoine scolaire et de l'avenir des communautés.

Avec huit écoles nécessitant des travaux sur son territoire, le député de Berthier, André Villeneuve, a souligné qu'il valait mieux prévenir que guérir. « Plusieurs élèves considèrent l'école

comme leur deuxième maison », a-t-il souligné.

L'enveloppe budgétaire provient du

programme de rénovation des écoles Réno-Écoles, qui dispose d'un budget total de 401,2 M\$.



L'investissement touchera 31 écoles de la commission scolaire des Samares.

PHOTO MATHIEU FERLAND



Comptables professionnels agréés et auditeurs

Notre cabinet regroupe une vingtaine de professionnels et offre la possibilité à des candidats ayant de 3 à 5 années d'expérience en comptabilité ou en audit de faire partie de notre équipe à Repentigny et Joliette. Plusieurs possibilités s'offrent aux candidats(es) intéressés(es), et ce, dans plusieurs créneaux d'excellence avec une perspective de carrière intéressante.

Le (la) candidat(e) doit être autonome et être en mesure, au besoin, de se déplacer d'un client à l'autre.

Le salaire ainsi que les avantages sociaux concurrencent pleinement le secteur privé.

Un titre professionnel de CPA auditeur, CA ou CPA auditeur, CGA serait un atout supplémentaire important.

Vous avez le profil recherché, alors faites parvenir votre curriculum vitae à :

Monsieur Stéphane Gendron, CPA auditeur, CGA
473, rue St-Charles-Borromée Nord
Joliette, Québec, J6E 4S3

Téléphone: 450 759-6262 • Télécopieur: 450 755-2424
Courriel: s.gendron@gopcomptables.com

1745681



CAROLINE Coulombe

Propriétaire La Cure clinique

Le Velashape donne des résultats spectaculaires sans exiger de celui qui le reçoit un temps de récupération!

Aucune anesthésie n'est nécessaire.

Comment le VelaShape fonctionne-t-il ?

L'appareil produit un effet d'aspiration et de pétrissage en plus d'utiliser la radiofréquence et la lumière infrarouge.

Combien de séances sont requises et quels sont les résultats escomptés ?

Cela dépend du métabolisme et de l'alimentation de la personne, plusieurs facteurs sont en cause. Les clients doivent recevoir un traitement par semaine pendant une moyenne de 8 à 10 traitements.

Le VelaShape met les cellules graisseuses en lipolyse. Elles sont congestionnées et gonflées, donc elles compriment les vaisseaux sanguins et lymphatiques, ce qui crée l'effet peau d'orange. En les mettant en lipolyse, on active le « déstockage » des gras à l'intérieur des cellules graisseuses. Elles se réduisent, ce qui permet aux vaisseaux de retrouver leur place. La peau devient donc plus lisse.

Demandez à l'une de nos techniciennes votre consultation gratuite.

Une solution performante



Le VelaShape est un traitement non chirurgical qui permet de réduire la cellulite sur les cuisses, les fesses, les bras, et plus rarement sur les mollets. On l'utilise également pour enlever l'excès de gras sur le ventre, au niveau de la culotte de cheval et à l'intérieur des genoux, ainsi que pour raffermir la peau.

- Le VelaShape remodèle, galbe et affine la silhouette tout en atténuant la cellulite et en réduisant le tour de taille en quelques séances seulement. Le VelaShape donne des résultats spectaculaires sans exiger du patient un temps de récupération.
- Le secret derrière le VelaShape est sa technologie Elos, une technologie exclusive de Syneron qui combine des énergies puissantes permettant d'atténuer le volume des tissus adipeux disgracieux.
- Cette technique permet de traiter plusieurs régions du corps, par exemple, les fesses et les cuisses en moins de 60 minutes.

La Cure Clinique à la solution!

Prenez votre rendez-vous
450 759-1137

1548226

Idée cadeau!

Êtes-vous prêt ?

POUR LA SEMAINE DE RELÂCHE

Grand choix de vêtements, maillots, accessoires pour homme, femme, enfants et taille +

www.facebook.com/boutiquemaillotsmaillots
www.maillotsmaillots.com
 705, Boul. de l'Industrie, St-Paul-de-Joliette
450.759.3088

HOMME • FEMME • ENFANT • TAILLE +
 VÊTEMENTS DE CROISIÈRE

1743867

KIA **15^e**
ANNIVERSAIRE

Modèle SX avec navigateur illustré[△]

15 PETITS PAIEMENTS[≠]

kia.ca >

POUR LES 15 PREMIERS MOIS

LA NOUVELLE
RIO 4 PORTES 2014

route / ville 100 km⁺
5,3 L/7,5 L

ÉTAIT
~~88~~\$

PETITS PAIEMENTS DE
68\$[≠] aux deux semaines,
pendant les
15 premiers mois.

0,99%
financement
à l'achat

Incluant une remise applicable à l'offre de « 15 petits paiements » pour des paiements aux deux semaines de 68 \$ durant les 15 premiers mois représentant une remise équivalente de 640 \$. Offre basée sur le prix d'achat de 15 495 \$ du modèle Rio 4 portes LX BM 2014 neuf. Financement pour 84 mois. Après 15 mois, les paiements aux deux semaines seront de 88 \$ jusqu'à l'échéance du contrat. Le montant de la remise peut servir à réduire le prix d'achat financé ou être encaissé en argent par le client. Incluant les frais de transport et préparation et autres frais totalisant 1 500 \$.

MEILLEURE VOITURE ÉCONOMIQUE

MOTORING
2014

Modèle SX illustré[△]

LA TOUTE NOUVELLE
FORTE 2014

route / ville 100 km⁺
5,3 L/8,0 L

ÉTAIT
~~96~~\$

PETITS PAIEMENTS DE
76\$[≠] aux deux semaines,
pendant les
15 premiers mois.

0%
financement
à l'achat

Incluant une remise applicable à l'offre de « 15 petits paiements » pour des paiements aux deux semaines de 76 \$ durant les 15 premiers mois représentant une remise équivalente de 640 \$. Offre basée sur le prix d'achat de 17 495 \$ du modèle Forte berline LX BM 2014. Financement pour 84 mois. Après 15 mois, les paiements aux deux semaines seront de 96 \$ jusqu'à l'échéance du contrat. Le montant de la remise peut servir à réduire le prix d'achat financé ou être encaissé en argent par le client. Incluant les frais de transport et préparation et autres frais totalisant 1 500 \$.

MEILLEUR CHOIX SÉCURITÉ

2014
IIHS
TOP SAFETY PICK

Modèle SX Turbo illustré[△]

LA NOUVELLE
OPTIMA 2014

route / ville 100 km⁺
5,7 L/8,9 L

ÉTAIT
~~149~~\$

PETITS PAIEMENTS DE
109\$[≠] aux deux semaines,
pendant les
15 premiers mois.
BOÎTE AUTOMATIQUE À 6 RAPPORTS

0,9%
financement
à l'achat

Incluant une remise applicable à l'offre de « 15 petits paiements » pour des paiements aux deux semaines de 109 \$ durant les 15 premiers mois représentant une remise équivalente de 1 280 \$. Offre basée sur le prix d'achat de 26 195 \$ du modèle Optima LX BA 2014 neuf. Financement pour 84 mois. Après 15 mois, les paiements aux deux semaines seront de 149 \$ jusqu'à l'échéance du contrat. Le montant de la remise peut servir à réduire le prix d'achat financé ou être encaissé en argent par le client. Incluant les frais de transport et préparation et autres frais totalisant 1 600 \$.

PREND FIN LE 28 FÉVRIER

5 VOUS ÊTES BIEN COUVERT AVEC KIA:
*Garantie complète sans souci de 5 ans/100 000 km

KIA S'INSCRIT AU TOP 100 DES MARQUES MONDIALES

Fier partenaire de
madd
Sauver des vies. Aider les victimes.

Le nouveau prix amical de Kia comprend les frais de transport et préparation ainsi que tous les droits gouvernementaux obligatoires. Il ne comprend pas l'immatriculation, les assurances, les frais du permis et les taxes applicables.



Le pouvoir de surprendre

5065441

Ces offres sont accessibles à tout particulier qualifié qui prend possession d'un modèle Kia 2013/2014 neuf sélectionné chez un concessionnaire participant au plus tard le 28 février 2014. Le concessionnaire peut vendre ou louer à prix inférieur. Des conditions s'appliquent. Visitez votre concessionnaire Kia pour tous les détails. Ces offres sont sujettes à changement sans préavis. Le véhicule illustré est à titre informatif et peut comporter des accessoires et mises à jour offerts à coûts supplémentaires. Le prix comprend les frais de transport et préparation jusqu'à 1 665 \$, la taxe sur les pneus (15 \$) et la taxe sur le climatiseur (100 \$ lorsque applicable). Excluant les frais de permis, les assurances, l'immatriculation et les taxes applicables. *L'offre de « 15 petits paiements » est disponible aux particuliers sur approbation de crédit sur les modèles Kia 2013/2014 neufs. Financement au taux de 0% sur 84 mois. Exemple de financement à l'achat du modèle Forte berline LX BM (F0541E) 2014 neuf à un prix de vente de 17 495 \$ comprenant les frais de transport et préparation de 1 485 \$, la taxe sur les pneus (15 \$) et les droits sur le climatiseur (100 \$ lorsque applicable). Financement à l'achat de 0% pour 84 mois avec un acompte de 0 \$ incluant les 32 premiers paiements aux deux semaines de 76 \$, suivi de 150 paiements de 96 \$ aux deux semaines jusqu'à la fin du contrat. Frais de crédit de 0 \$. Obligation totale de 17 495 \$. La valeur des offres de « 15 petits paiements » est équivalente à une remise de 640 \$ pour les modèles Forte berline LX BM 2014 neuf et varie selon le véhicule choisi. Ce montant peut servir à réduire le prix d'achat financé ou être encaissé en argent par le client. Offre d'une durée limitée. Visitez votre concessionnaire Kia pour tous les détails. « 15 petits paiements » est une marque déposée de Kia Canada Inc. Financement aux taux de 0,99%/0,9% sur 84 mois. Exemple de financement à l'achat du modèle Rio4 LX BM (R0541E)/Optima LX BA (OP742E) 2014 neufs à un prix de vente de 15 495 \$/26 195 \$ comprenant les frais de transport et préparation de 1 485 \$, la taxe sur les pneus (15 \$) et les droits sur le climatiseur (100 \$ lorsque applicable). Financement à l'achat de 0,99%/0,9% pour 84 mois avec un acompte de 0 \$ incluant les 32 premiers paiements aux deux semaines de 68 \$/109 \$, suivi de 150 paiements de 88 \$/149 \$ aux deux semaines jusqu'à la fin du contrat. Frais de crédit de 546,05 \$/838,34 \$. Obligation totale de 16 041,05 \$/27 033,34 \$. La valeur des offres de « 15 petits paiements » est équivalente à une remise de 640 \$/1 280 \$ pour les modèles Rio4 LX BM (R0541E)/Optima LX BA (OP742E) 2014 neufs et varie selon le véhicule choisi. Ce montant peut servir à réduire le prix d'achat financé ou être encaissé en argent par le client. Offre d'une durée limitée. Visitez votre concessionnaire Kia pour tous les détails. Financement à l'achat de 0% sur les modèles 2013/2014 sélectionnés de Kia sur approbation de crédit. Les modalités peuvent varier selon le modèle et ses accessoires. Visitez votre concessionnaire Kia pour tous les détails. *Le prix d'achat des modèles illustrés Forte SX BA (F0748E)/Rio4 SX avec navigateur BA (R0749E)/Optima SX BA (OP749E) 2014 neufs est de 26 195 \$/23 602 \$/34 580 \$. *La consommation de carburant Route/Ville est basée sur les modèles Forte 1,8 L à injection multipoint 4 cyl., BM/Rio4 1,6 L à injection directe 4 cyl., BM/Optima 2,4 L à injection directe BA 2014 neufs. Ces estimations mises à jour sont calculées sur la base de critères et de méthodes d'essai approuvés par le gouvernement du Canada. Veuillez vous référer à l'ENERGuide, Guide de consommation de carburant. Votre consommation réelle de carburant variera en fonction de vos habitudes de conduite et d'autres facteurs. Meilleur choix sécurité 2014 - Insurance Institute for Highway Safety (IIHS) des É.-U. pour le modèle 2014. Modèle américain testé. Les renseignements publiés dans cette annonce sont réputés être véridiques au moment de leur parution. Pour plus de renseignements sur la garantie sans souci de 5 ans, visitez le kia.ca ou composez le 1-877-542-2886. Kia est une marque de commerce de Kia Motors Corporation.

Argent

ARGENT
RICHE EN INFORMATION
argent.canoe.ca

Les effets néfastes de la réforme de l'assurance-emploi se font sentir

Plus d'un an après l'entrée en vigueur de la réforme de l'assurance-emploi imposée par le gouvernement conservateur, les prestataires de la région dénoncent les mesures qui demeurent inchangées.

En 2013, la région de Lanaudière est arrivée 6e sur 13 quant au taux de chômage avec 8% de sa population qui est prestataires d'assurance-emploi.

Selon la députée du NPD, Francine Raynault, la majorité des prestataires proviennent du secteur du tourisme.

C'est le cas de Claude Doyon, qui, depuis maintenant 19 ans, est serveur au golf et aux glissades de Saint-Jean-de-Matha. « Il y a deux périodes mortes pendant l'année, soit à l'automne et au printemps, totalisant trois mois pour lesquels je fais appel à l'assurance-emploi », raconte-t-il.

Puisqu'il utilise l'assurance-emploi pour une courte période de temps, il dit ne pas avoir trop de problèmes à recevoir ses prestations. Toutefois, depuis la réforme, il confirme que de nouvelles mesures sont prises.

Selon lui, les priorités ne sont pas au bon endroit. « Le gouvernement me demande de me présenter au centre

d'emploi, où pendant trois heures j'apprends à faire un curriculum vitae, alors qu'ils savent très bien que je vais reprendre mon poste un mois et demi plus tard », poursuit-il.

« On dirait qu'ils ne mettent pas les priorités aux bonnes places. Il y a en qui sont sur le chômage et qui ne se cherchent pas de job, tandis que nous (les travailleurs saisonniers), on est sûr de ravoire notre emploi à l'automne ou au printemps et ils cherchent encore à vouloir nous convoquer ou nous faire trouver autre chose », dit-il, découragé.

La lutte du NPD

Depuis plus d'un an, le NPD s'oppose fermement à cette réforme. Selon Mme Raynault, depuis l'adoption, les actions ne cessent de se multiplier en région comme à Ottawa pour tenter de démontrer au gouvernement conservateur que cela touche les citoyens, et ce de manière négative.

La députée du NPD confirme que plusieurs visites au bureau de circonscription concernent les prestations d'assurance-emploi, de plus en plus difficiles à obtenir.

« Quand on va être au pouvoir en 2015, tout ça va changer, ça va revenir comme ça doit être, que les gens aient droit à leurs



Marc Chevalier d.d.
DENTUROLOGISTE

FABRICATION ▶ RÉPARATION ▶ AJUSTEMENTS
DE VOS PROTHÈSES DENTAIRES

www.marcchevalierdenturologiste.ca

129, 8^e Rue, Crabtree
450 754-4013 • 1-888-480-4013

laboratoire sur place • réparation rapide • consultation gratuite



La députée Francine Raynault affirme que de nombreuses visites sont faites à son bureau concernant l'assurance-emploi. PHOTO ARCHIVES LE JOURNAL DE JOLIETTE

prestations d'assurance-emploi. On vit beaucoup au Québec et dans les maritimes du travail saisonnier et je pense qu'il faut vivre avec ça », explique-t-elle, confiante.

Dans le budget du ministre des Finances Jim Flaherty, déposé à Ottawa le 11 février, aucun montant différent n'a été alloué pour l'assurance-emploi.

Rencontrez-vous des problèmes depuis la réforme de l'assurance-emploi?

JOL.REDACTION
@QUEBECORMEDIA.COM

\$ CASH FOR GOLD \$
ACHETONS L'OR

BIJOUX, DIAMANTS,
PIÈCES DE MONNAIE,
PLATINE, LINGOTS
ET ARGENT 9.25 jusqu'à **40\$** gr.

Estimation gratuite devant vous en toute confiance et sécurité sans aucun engagement

- > Bijouterie Edouard, Galerie Joliette, 1075, boul. Firestone, Joliette 450 756-1267
- > Bijouterie Sebag, Galerie Joliette, 1075, boul. Firestone, Joliette 450 756-0866
- > Bijouterie Édouard, Chomedey, 734, Curé Labelle (Bureau Chef) 450 978-5639
- > Bijouterie Edouard, Galerie Rive Nord, 100, boul. Brien, Repentigny 450 581-6138
- > Bijouterie Edouard, Centre Forest, 10571, boul. Pie-IX Montréal 514 328-4955
- > Bijouterie Édouard, 4310, boul. Des Forges Trois-Rivières 819 691-1874

Nous payons sur place immédiatement

Le prix peut changer sans préavis selon le cours des métaux et le modèle des bijoux

Lefrançois Sports inc.

Vêtements prêt à porter

2 pour 1

hiver 2013 - 2014

SEMINE DE RELÂCHE

DÉBUTE MAINTENANT

133, rue Dequoy, St-Gabriel • 450 835-2844

ENTREPRENDRE

La beauté de Zorah réside dans sa conscience sociale

Zorah biocosmétiques inc. est le fruit du désir de deux entrepreneurs de faire des affaires en totale concordance avec leurs profondes valeurs humaines et environnementales.

NATHALIE VIGNEAULT

nathalie.vigneault@quebecormedia.com

Près de huit ans après la création de leur entreprise Zorah biocosmétiques inc., les cofondateurs et dirigeants Mélissa Harvey et Richard Morin, aussi un couple dans la vie, cumulent les succès. Récipiendaires de plusieurs prix dans le milieu des affaires, les deux entrepreneurs de Zorah biocosmétiques inc. se démarquent à plusieurs égards en plus d'afficher une croissance constante.

Les deux entrepreneurs en biocosmétique affirment ne faire aucun compromis quant à la qualité de leurs produits cosmétiques faits d'ingrédients biologiques, écologiques et équitables.

« Ce qui nous démarque, c'est que l'on offre des produits biocosmétiques dont la qualité est au moins équivalente aux cosmétiques traditionnels haut de gamme. Nos produits sont dûment testés et leur efficacité comparée aux plus grandes marques sur le marché », explique Richard Morin, vice-président et co-fondateur.

D'autre part, l'entreprise fait figure de leader dans le biocosmétique au Québec, puisqu'il s'agit d'un domaine encore peu développé ici, contrairement à l'Europe. À ce titre, Zorah biocosmétiques inc. se situe parmi les meilleurs vendeurs de ce type de produits au Québec. La gamme de produits offerts par l'entreprise est vaste dans la

section des soins corporels et du maquillage.

Du Maroc au Québec

Le départ de Zorah biocosmétiques inc. tire son origine au Maroc, alors que Mélissa Harvey y réalise un stage humanitaire dans une coopérative de femmes berbères qui cultivent l'argan (fruit de l'arganier). Elles en extraient l'huile, très prisée pour ses propriétés antioxydantes notamment, puis la revendent.

« Après cette expérience, il était clair que notre entreprise allait intégrer les valeurs écologiques et socio-responsables que nous prônons. Nos fournisseurs sont québécois à 80 %, et nos matières premières comme l'huile d'argan, le beurre de karité ou l'huile chia sont biologiques et équitables. »

Sans compter que tous les produits de Zorah biocosmétiques sont fabriqués à partir d'ingrédients entièrement naturels et non issus de la pétrochimie.

Agrandissement en vue

Zorah biocosmétiques inc. possède aujourd'hui ses propres installations, mais souhaite agrandir. « Notre courbe de croissance est en constante progression, avec une augmentation annuelle du chiffre d'affaires entre 30 % et 40 % », souligne Richard Morin.

En plus d'agrandir pour augmenter

ZORAH BIOCOSMÉTIQUES INC.

Secteur d'activité : biocosmétique

Fondation: 2007

Établi à: Montréal

Nombre d'employés: 22



Mélissa Harvey et Richard Morin font du développement durable le cœur de leur entreprise Zorah biocosmétiques inc. PHOTO COURTOISIE

la production et l'offre de produits, les deux entrepreneurs ont l'œil sur l'immense marché américain. « Nous allons d'abord développer encore plus

le marché québécois, puis poursuivre l'expansion de nos marchés en Turquie, au Liban et en Algérie », précise Mélissa Harvey.

De l'aide pour les entrepreneurs

Les Hebdomadaires régionaux de Québecor Média publient chaque semaine le portrait d'un entrepreneur qui a été sélectionné pour le programme *Prêt à Entreprendre*.

Né des efforts de six partenaires publics et privés, ce programme a pour objectif d'encourager une nouvelle vague d'entrepreneurs québécois.

Prêt à Entreprendre offre un prêt d'honneur sans intérêt ni garantie, jusqu'à concurrence de 30 000 \$ par entrepreneur. Il offre également un

accompagnement sur mesure aux entrepreneurs sélectionnés, qui profitent ainsi d'un mentor, de conseils d'experts et d'un accès à de grands réseaux.

Les partenaires qui ont rendu possible *Prêt à Entreprendre* sont : le ministère des Finances et de l'Économie du Québec, la Caisse de dépôt et placement du Québec, le Mouvement Desjardins, la Fédération des chambres de commerce du Québec, la Fondation de l'entrepreneurship et son Réseau M - Mentorat pour entrepreneurs - et Québecor.

**PRÊT À
ENTREPRENDRE**

**PRÊT À
ENTREPRENDRE**

INSCRIVEZ-VOUS MAINTENANT
pretaentreprendre.com

**PRÊT À ENTREPRENDRE,
UN SOUTIEN CONCRET AUX PROJETS D'ICI.**

Prêt d'honneur, sans intérêt

Accompagnement d'un **mentor**

Conseils d'**experts**

Accès à de grands **réseaux**

Finances
et Économie

Québec



Caisse de dépôt et placement
du Québec



Desjardins



fccq | Fédération des chambres
de commerce du Québec

fondation de
l'entrepreneurship

QUÉBECOR

Un budget sur le dos des travailleurs selon la députée

Le ministre des Finances du Canada, Jim Flaherty, a déposé son 10^e budget à Ottawa la semaine dernière. Ayant comme objectif d'atteindre l'équilibre budgétaire pour 2015, les dépenses sont plutôt limitées selon la députée de Joliette, Francine Raynault.

CAROLINE MURRAY-DAIGNAULT

caroline.murray-daignault@quebecormedia.com

Si le budget n'est pas surprenant, c'est qu'il ne contient pas de dépenses démesurées. Dès l'an prochain, le Canada comptera un excédant de 6,4 milliards de dollars dans ses coffres, ce que déplore la députée du NPD. « On obtient ce montant sur le dos des travailleurs, des fonctionnaires et c'est ça qui ne fait pas notre affaire. On ne veut pas le gouvernement, par exemple, aille encore piger dans la caisse de l'assurance-emploi », explique-t-elle.

Toutefois, Francine Raynault souligne l'embauche de 200 nouveaux inspecteurs dans l'industrie alimentaire. « Nous sommes contents de l'embauche des inspecteurs. Par contre, il est important de dire que le gouvernement, il y a quelques années, avaient coupé de ce côté-là. Ce n'est donc pas vraiment un ajout, mais un



C'était le 10^e budget de Jim Flaherty.

PHOTO AGENCE QMI

retour à la normale », poursuit-elle.

Dans le document présenté à Ottawa, le ministre Flaherty prévoit un déficit de 2,9 milliards pour l'année, mais alloue 3 milliards à un fonds de réserve, créant ainsi l'équilibre budgétaire.

BOULEVARD FIRESTONE

Patrick Morin procède à un achat important

L'entreprise Patrick Morin a fait l'achat d'une part importante du mini centre commercial situé tout juste à côté de son centre du boulevard Firestone, à Joliette.

MATHIEU FERLAND

mathieu.ferland@quebecormedia.com

Selon le directeur général, Daniel Lampron, l'entreprise Patrick Morin a fait l'acquisition de 90 % de l'édifice voisin de son centre du boulevard Firestone. Une transaction que Daniel

Lampron estime à un peu plus d'un million de dollars. « Il reste encore quelques détails à finaliser, donc le montant de la transaction n'est pas encore officiel », précise le directeur général.

La transaction est décrite comme étant une opportunité d'affaires pour l'entreprise. Aucun projet d'agrandissement n'est prévu à même l'édifice qui accueille déjà plusieurs commerces établis. « L'endroit sera conservé et la location avec les commerces actuels va se poursuivre », assure M. Lampron.

OÙ VONT VOS TAXES ?

JULIE BEAUCHAMP MARTIN ET MATHIEU FERLAND

Jol.redaction@quebecormedia.com

2 234,50 \$

Pétanque

La Municipalité de Saint-Jacques a accepté de défrayer les sommes nécessaires pour voir à l'agrandissement du terrain de pétanque. Huit allées pourraient être aménagées adjacentes aux allées existantes au coût de 2 234,50 \$.

14 523 \$

Expertise judiciaire

Le conseil municipal de la Ville de Notre-Dame-des-Prairies a autorisé une dépense de l'ordre de 14 523 \$ au cabinet d'avocats Dunton Rainville. Ces honoraires ont été versés à la suite d'une consultation pour un possible prolongement du boulevard Antonio-Barrette.

1975 \$

Menuiserie

La Municipalité de Saint-Esprit a autorisé des travaux de menuiserie au garage de la 1ère avenue par Les constructions Maxima inc. pour une somme de 1975\$ plus taxes.

9148 \$

Conseils pour la transformation de l'église

Le conseil municipal de la Ville de Notre-Dame-des-Prairies a fait appel à la firme CLA Expert conseils inc. pour un montant de 9148 \$.

La firme s'est prononcée quant aux impacts structureaux sur l'église de Notre-Dame-des-Prairies lorsque cette dernière sera reconvertie en salle de spectacle.

2182 \$

Semaine de relâche

La Ville de Notre-Dame-des-Prairies va déboursier la somme de 2182 \$ pour

l'ensemble de ses activités de la semaine de relâche.

Ce montant inclus la tenue d'activités et l'embauche de personnel pour cette période.

13 500 \$

Ingénieur

La Municipalité de Saint-Jacques accepte la proposition de Beaudoin Hurens au coût de 13 500 \$ pour la préparation d'une analyse de l'état des conduites ainsi qu'une estimation du projet pour le bouclage de la rue Dupuis.

3 500 \$

Internet

La Municipalité de Saint-Ignace-de-Loyola a fait l'achat de matériel afin de desservir une partie de la population avec Internet sans fil sur fibre optique au coût de 3 500 \$ plus taxes.

1000 \$

Lac Hénault

La Municipalité de Mandeville accorde une subvention de 1000 \$ au comité des citoyens du lac Hénault pour la renaturalisation des rives du lac.

10 000 \$

Manoir du Boisé Crabtree

La Municipalité de Crabtree autorise une aide financière supplémentaire de 10 000 \$ au Manoir du Boisé Crabtree pour l'aménagement ou de l'ameublement intérieur et extérieur.

2567 \$

Opération frisson

La Ville de Notre-Dame-des-Prairies a annoncé qu'elle a déboursé la somme de 2567 \$ pour la tenue de la journée Opération frisson, tenue le 16 février 2014.

Carole Durand CPA
COMPTABLE PROFESSIONNELLE AGRÉÉE

Impôts des particuliers

Transmission TED

T 450 398.1159 | F 450 398.0820
caroledurandcpa@videotron.ca

122, boul. Antonio Barrette, Notre-Dame des Prairies (QC) J6E 1E5

VOYAGES DE GROUPES
INCLUS : AUTOCAR DE LUXE, ACCOMPAGNATEUR, TAXES

ATLANTIC CITY 23 au 26 mars 14: 289\$ / p. occ. dbl.
4 jours-3 nuits au Resort sur le boardwalk, remise de 30\$ en coupon casino +, 20\$ en repas, taxes...

FOXWOOD'S 4-5-6 avril / 2-3-4 mai
2 nuits au Two Trees Inn, coupons buffet, remise 20\$ casino, 20% rabais boutiques, taxes... **casino: 329\$ / bingo: 425\$**

LAS VEGAS 20 au 24 avril 14: 899\$ / pers. occ. dbl.
4 nuits au Bally's, vol direct de Mtl., taxes, accomp.

CELEBRITY REFLECTION 2 au 15 sept. 14: 3249\$
ITALIE-GRÈCE-TURQUIE Vol direct de Mtl., 2 nuits à Rome, 2 déjeuners, 10 nuits à bord, tous les repas et activités à bord, transferts, taxes, accomp.

TREMBLANT 25-26 mai / 6-7 juillet: 159\$
1 nuit au Hilton Homewoods Suite, 1 déjeun., promotions du casino à venir, Taxes et frais d'O.p.c., Accomp.

NAVETTES CASINOS

30\$
REMISE DE 100\$ C10\$ DIFFÉRÉ D'INER

LAC LEAMY	TREMBLANT
LES SAMEDIS	LES JEUDIS
TOUTES LES DEUX SEMAINES	1 FOIS / MOIS
MONTREAL	AKWESASNE
25\$ LES VENDREDIS	35\$ LES DIMANCHES
TOUTES LES DEUX SEMAINES	et MARDIS 1 FOIS / MOIS
REMISE DE 100\$+100\$ DIFFÉRÉ	REMISE DE 20\$+10\$ EN REPAS
	NOUVEAU DÉPARTS DE JOLIETTE

AKWESASNE 2 JOURS : 143\$
1 nuit à l'hôtel du casino, 35\$ en coupons casino, 21,90\$ en coupons repas, pourboires guide et chauffeur... **6-7 avril / 4-5 mai**

www.voyagesaltimax.com
Détenant d'un permis du Québec

450.585.0015 | 888.585.7778
555 Boul. Lacombe D, Repentigny, Qc J5L 3B5

Érablière Jean Parent

Petits animaux | Tours de chevaux la fin de semaine

Ouverture samedi le 1^{er} mars

Apportez votre boisson • Musique

FORFAIT FAMILLE
DU SAMEDI 1^{ER} MARS
AU VENDREDI 7 MARS
inclusivement

2 adultes + 2 enfants
40\$ tx incluses
MENU COMPLET avec bacon

Une tradition familiale!

1571, route 343 Nord, St-Ambroise-de-Kildare
www.jeanparent.com 450 753-3146



ALBI L

www.albiford.com

POUR UN VÉHICULE FORD, C'EST

NOUS PAYONS
VOS

4

PREMIERS*
PAIEMENTS
AUX DEUX SEMAINES
à l'achat ou à la location des modèles
2013 et 2014 neufs sélectionnés.

FINANCEMENT
FACILE

LIVRAISON
RAPIDE



0% **
À L'ACHAT
JUSQU'À
72 MOIS

Focus et Fiesta 2013-2014

HYBRIDE
DISPONIBLES
EN LIVRAISON

+ RABAIS
1000\$**
MEMBRE COSTCO

+ RABAIS
1000\$**
MEMBRE COSTCO

0% **
À L'ACHAT
JUSQU'À
60 MOIS

Fusion
2013



Escape
2014



LE CHOIX
DES GENS D'ICI



NOUS PAYONS
VOS

4

PREMIERS*
PAIEMENTS
AUX DEUX SEMAINES
à l'achat ou à la location des modèles
2013 et 2014 neufs sélectionnés.

LES MEMBRES DE COSTCO
ADMISSIBLES OBTIENNENT
UN RABAIS ADDITIONNEL DE

1000\$
SUR LES MODÈLES NEUFS SÉLECTIONNÉS.

1642199

*TAXES, RDPRM ET IMMATRICULATION EN SUS. SUR CERTAINS MODÈLES SÉLECTIONNÉS. CERTAINES CONDITIONS S'APPLIQUENT. ** SUR CERTAINS MODÈLES SÉLECTIONNÉS. CERTAINES CONDITIONS S'APPLIQUENT. PHOTOS À TITRE INDICATIF. LES OFFRES SONT SUJETS À CHANGEMENT SANS PRÉAVIS. COMMUNIQUEZ AVEC UN DE NOS REPRÉSENTANTS POUR PLUS DE DÉTAILS.

DU LUNDI AU VENDREDI
DE 9H À 21H
525, ROUTE 131,
NOTRE-DAME-DES-PRAIRIES



E GÉANT



ALBI FORD LINCOLN JOLIETTE!

SANS FRAIS
☎ 1-800-265-7716

**+ RABAIS
1000\$**
MEMBRE COSTCO**

**+ 0% **
À L'ACHAT
JUSQU'À
48 MOIS**

**+ RABAIS
1000\$**
MEMBRE COSTCO**

NOUS PAYONS
VOS

4

**PREMIERS*
PAIEMENTS**
AUX DEUX SEMAINES
à l'achat ou à la location des modèles
2013 et 2014 neufs sélectionnés.



F-150 2013

Edge 2013

RÉDUCTION DE PRIX DE
10 000 \$**

RÉDUCTION DE PRIX DE
3 000 \$**



**LE CHOIX
DES GENS D'ICI**



NOUS PAYONS
VOS

4

**PREMIERS*
PAIEMENTS**
AUX DEUX SEMAINES
à l'achat ou à la location des modèles
2013 et 2014 neufs sélectionnés.

LES MEMBRES DE COSTCO
ADMISSIBLES OBTIENNENT
UN RABAIS ADDITIONNEL DE



1000 \$

SUR LES MODÈLES NEUFS SÉLECTIONNÉS.

*TAXES, RDPRM ET IMMATRICULATION EN SUS. SUR CERTAINS MODÈLES SÉLECTIONNÉS. CERTAINES CONDITIONS S'APPLIQUENT. ** SUR CERTAINS MODÈLES SÉLECTIONNÉS. CERTAINES CONDITIONS S'APPLIQUENT. PHOTOS À TITRE INDICATIF. LES OFFRES SONT SUJETS À CHANGEMENT SANS PRÉAVIS. COMMUNIQUEZ AVEC UN DE NOS REPRÉSENTANTS POUR PLUS DE DÉTAILS.

CHEZ **ALBI**, ALLOCATION
INCROYABLE
POUR VOTRE ÉCHANGE!!!



[SALON DE L'AUTO] 2014



Présents pour Albi Ford Lincoln Joliette : Michel Desaulniers, représentant véhicules neufs; Stéphane Gamache, représentant véhicules neufs; Yannick Bastien, directeur des ventes et Rachel Paquette, représentante véhicules neufs.

PHOTO MATHIEU FERLAND



Présents pour Mazda Joliette : Éric Plourde, directeur général des ventes; Sébastien Méthot, conseiller aux ventes; Gilles Leclerc, directeur des véhicules d'occasions; Valérie David, conseillère aux ventes; Patrick Martin, conseiller aux ventes; Claudia Courtois, conseillère aux ventes, Pierre-Alexandre St-Jean, directeur général et François St-Jean, président. PHOTO MATHIEU FERLAND



Pour l'équipe de Villeneuve Honda Joliette : Éric Poitras, directeur des ventes; Jonathan Jarry, conseiller aux ventes; Jonathan Gagnon, conseiller aux ventes; Pierre-Alexandre St-Jean, vice-président, et François St-Jean, président

PHOTO MATHIEU FERLAND



Présents pour Joliette Volkswagen : François St-Jean, vice-président; Anne-Julie Leblanc, directrice des ventes et Pierre-Alexandre St-Jean, président.

PHOTO MATHIEU FERLAND



Représentant l'équipe de Chalut Auto : Daniel Labrie, représentant aux ventes.

PHOTO MATHIEU FERLAND



Pour l'équipe de Hyundai de Lanaudière : Fabien Bourassa et Léo Plante, tous deux représentants des ventes.

PHOTO MATHIEU FERLAND



Représentant l'équipe Fiat : Steve McGurrin, directeur des ventes et Stéphanie Mailloux, représentante des ventes.

PHOTO MATHIEU FERLAND



Pour l'équipe de Joliette Dodge Chrysler : Michael Trudeau, représentant aux ventes; Steve McGurrin, directeur des ventes et Alexandre Tucker, représentant aux ventes.

PHOTO MATHIEU FERLAND



Présents pour Joliette Subaru : Benoit Guilbault, directeur des véhicules d'occasions et André Dontigny, représentant aux ventes.

PHOTO MATHIEU FERLAND



Pour l'équipe de Kia Joliette : Anne Lacoursière, conseillère aux ventes et Alexandre Lacoursière, directeur des ventes.

PHOTO MATHIEU FERLAND



Présents pour Joliette Mitsubishi : Martial Varin, directeur général et Luc Grenon, conseiller aux ventes.

PHOTO MATHIEU FERLAND



Pour l'équipe de Joliette Toyota : Yannick Landry, conseiller aux ventes; Sylvain Roberge, directeur des ventes; Jonathan Trudel, conseiller en produits et Christophe Lazare, conseillers aux ventes.

PHOTO MATHIEU FERLAND



Présent pour l'équipe de Joliette Nissan : Sébastien Grenon, représentant; Patrick Tremblay, représentant; Bernard Perreault, représentant; Yvon Brisson, représentant et adjoint au directeur général et Dave Ducharme, directeur général.

PHOTO MATHIEU FERLAND

Lanaudière **Mode magazine**

Entrevues, Chroniques, Arts et Spectacles, Événements culturels

lanaudiere-mode-magazine.com

SEMAINE DE RELÂCHE

Qui se cache derrière la semaine de relâche?



Qui a eu cette idée folle d'un jour inventer la semaine de relâche? Non, ce n'est pas Charlemagne! Il s'agit plutôt de Fernand Paradis, qui a dirigé la Fédération des commissions scolaires du Québec de 1983 à 1996.

JULIE BEAUCHAMP-MARTIN
julie.beauchamp-martin@quebecormedia.com

Selon ce que l'on raconte, M. Paradis s'était penché sur les absences des élèves et du personnel lorsqu'il était directeur général de la Commission des écoles catholiques du Québec. Il s'était alors aperçu qu'il y avait une forte hausse à la fin du mois de février. Les enfants resentaient beaucoup de fatigue, accumulée depuis le retour des Fêtes, et manquaient donc plus souvent.

C'est lors d'un stage d'observation en France, en 1968, que Fernand Paradis découvre l'existence de vacances au Printemps. Il s'est donc inspiré de ce modèle, où les élèves avaient des périodes de vacances plus régulières. M. Paradis a donc décidé d'implanter une semaine de relâche en hiver.

Pour que les élèves gardent leurs 180 jours de classe malgré cette semaine, il a été décidé que les cours commenceraient à la fin du mois d'août, plutôt qu'après la Fête du Travail. La première semaine de relâche a été connue dans des écoles de Québec en 1979. En 1983, toute la région de Québec a adopté cette semaine, ce qui s'est ensuite répandu dans la province au complet.

C'est donc grâce à Fernand Paradis que nos petits peuvent se reposer quelques jours à un moment où ils en ont bien besoin.

POUR DES IDÉES D'ACTIVITÉS, CONSULTEZ LE WWW.LEJOURNALDEJOLIETTE.CA



24 allées informatisées

Réservez votre allée par téléphone

Prix spéciaux pour groupe

Fêtes d'enfants

756-8291

53, Baby, Joliette

Semaine de relâche

Spécial enfants ouvert tous les matins à partir de 8 heures

3 parties de quilles **8\$**
taxes et souliers inclus

1732716

GLISSADESURTUBE.COM

Économies substantielles

sur achats en ligne
Billet familial pour

73⁹³\$
plus taxes

2 adultes et 2 enfants

Valide pour 1 journée

c'est malade!!!



Super Glissades
St-Jean-de-Matha

450-886-9301 poste 2

1556666

Arts et spectacles

Tous les spectacles de la région, tous les jours, sur
lejournaldeljoliette.ca

SECONDE SAISON DE LA VOIX

Léa Morgane tente à nouveau sa chance

Léa Morgane a été sélectionnée une deuxième fois pour participer à l'émission *La Voix*. La jeune fille

de Joliette, aujourd'hui âgée de 17 ans, fera partie de l'équipe d'Isabelle Boulay.

MATHIEU FERLAND

mathieu.ferland@quebecormedia.com

« Dès que j'ai su que je pouvais poser ma candidature, je n'ai pas hésité une seule seconde », raconte la jeune fille. Lors des auditions à l'aveugle du 9 février dernier, Léa Morgane a livré toute une performance en interprétant la chanson *Wrecking Ball* de Miley Cyrus. « Je savais déjà à quoi m'attendre », explique-t-elle avant d'ajouter que cette connaissance lui a permis de se concentrer uniquement sur sa performance et de se laisser aller avec les paroles d'une de ses pièces musicales favorites.

Considérant que son aventure s'est terminée beaucoup trop tôt lors de la première saison, Léa Morgane souhaite simplement se rendre loin dans l'aventure de *La Voix*. « Je ne veux pas me mettre la pression de gagner, je veux simplement offrir les meilleures prestations possibles », souligne-t-elle.

Accompagnant la jeune chanteuse lors de son audition à l'aveugle, Alice Tremblay abonde dans le même sens que son amie. « Elle était très calme et plus confiante que l'année dernière », déclare-t-elle avant d'ajouter que l'entourage de Léa était peut-être plus nerveux que la principale intéressée.

Son vœux réalisés

Être sélectionnée par Isabelle Boulay était le vœu de Léa Morgane. « Les conseils qu'elle m'a donnés tout de suite après ma prestation m'ont confirmé qu'elle était la coach toute désignée pour moi. Mme Boulay a qualifié la voix de celle qui sera encore parmi les plus jeunes participants de l'émission comme



Léa Morgane fait partie de l'équipe d'Isabelle Boulay. PHOTO COURTOISIE

étant rare et exceptionnelle. Rappelons que lors des auditions du 9 février, seuls Isabelle Boulay et Éric Lapointe se sont retournés pour sélectionner la Joliettaise.

Une autre chanteuse de la région aura aussi sa chance lors de cette édition de *La Voix*. Della Fournier, de Saint-Alphonse-Rodriguez, sera elle aussi de l'aventure. *Le Journal* n'a malheureusement pas été en mesure de s'entretenir avec la jeune participante.

Concours



SOYEZ FIERS DE VOS FINISSANTS

Inscrivez votre finissant pour seulement 20\$ plus taxes. Une photo et un petit texte d'environ 4-5 lignes seront publiés dans le journal du 12 mars 2014. Une séance photo d'une valeur de 200\$ sera tirée parmi les participants.



Important de nous faire parvenir la photo, le texte, le coupon d'inscription et le mode de paiement par la poste avant le mercredi 5 mars 2014.

Pour plus d'informations, vous pouvez communiquer avec Johanne Roussy au 450-960-2323

Date de parution 12 mars 2014

Gagnez votre séance photo chez

YSABELLE LATENDRESSE PHOTOGRAPHE
450 898.4994
www.ysabelle-latendresse-photographe.com

Nom du finissant : _____
Commandé par : _____
Nom : _____
Adresse : _____
Code postal : _____
Téléphone : _____
Courriel : _____

Mode de paiement
 Chèque ou mandat-poste à l'ordre de Corporation Sun Média
 Visa / Master Card
Numéro : _____
Date d'expiration : _____
Signature : _____

1701026

Le Journal de Joliette

1075, boul. Firestone, 5e étage, Joliette J6E 6X6

DISPONIBLE
DÈS
MAINTENANT



EN PRIMEUR NUMÉRIQUE!

» SUR ARCHAMBAULT.CA

**ACHETEZ LE LIVRE NUMÉRIQUE
AVANT LA SORTIE DU LIVRE PAPIER LE 26 FÉVRIER.**

MUCHACHAS
Katherine Pancol

LIVRE NUMÉRIQUE
DISPONIBLE SUR
ARCHAMBAULT.CA

ARCHAMBAULT

Une société de Québec Média



CASA

Changer le style de sa chambre

PAGES 24 À 27

Nous serons au Salon rendez-vous commerce aux Galeries Joliette du 13 au 16 mars!

Surveillez le Journal du 12 mars pour tous les détails des tirages et promotions du Salon!

Ecoflo
BIONEST
 INCORPORÉ À L'ENVIRONNEMENT™
ENVIRO SEPTIC
 CONVENTIONNELLE

Les services Pro-Bel
Installations septiques
450 399-1900

Vous avez besoin d'une installation septique?

APCHA

Les Excavations D. Desrosiers Inc.
 RBO : 3089-2947-03

AESEQ

www.servicesprobel.com • 1508, Rte 125 Ste-Julienne

VERRE ÉNERGÉTIQUE GRATUIT

Faites des économies illimitées grâce à notre offre à durée limitée*.

Jusqu'au 21 mars, obtenez le verre énergétique gratuitement avec tous vos achats de portes et fenêtres Fenplast.

FENÊTRAGE stambroise

950, route 343,
 St-Ambroise-de-Kildare
 450.755.5032
 www.fenetragestambroise.com

FENPLAST
 À L'ÉPREUVE DE TOUT

*En fonction du nombre de produits achetés et des économies d'énergie réalisées pendant la durée de vie des produits de fenestration. Des conditions s'appliquent. Détails à Fenplast.com

RÉCHAUFFEZ VOTRE HIVER, TEMPÉREZ VOTRE ÉTÉ !

Grâce à nos
promotions
hivernales

ENERGY STAR
HAUTE EFFICACITÉ
HIGH EFFICIENCY

APCHA
Région de Joliette Lanaudière

SONIPLASTICS
DESIGN & TECHNOLOGIES

NO. RBQ: 8210-7574-44

HEURES D'OUVERTURE: lundi au vend. 8 h à 17 h. Soir sur rendez-vous. Samedi de 10 h à midi sur rendez-vous.

GILLES GIRARD
ET FILS INC.



Fabriquant depuis 1977

450 889-4111
1800 260-8186

www.ggirardetfils.com • ggirard1@bellnet.ca

Salle d'exposition et usines

CENTRE
LIQUIDATION

FINANCEMENT
accord D
Desjardins

PLAN DE
FINANCEMENT
DISPONIBLE

171 01 08

VENTE ET INSTALLATION

831, rang Castel D'Autray, St-Félix-de-valois

Quelle couleur pour

Vert, bleu, jaune... Quelle couleur choisir pour créer un style et une atmosphère dans la chambre à coucher? Chaque couleur possède une signification bien particulière et exerce une influence sur l'humeur. Choisir la bonne couleur dans la chambre à coucher est donc essentiel pour garantir une bonne nuit de repos! Voici quelques conseils pour trouver la peinture qu'il vous faut pour la chambre à coucher.

MARIE-ÈVE PROULX

jol.redaction@quebecormedia.com

Couleurs naturelles

Les couleurs naturelles symbolisent la pureté et le calme. C'est pourquoi elles sont parfaites pour peindre une chambre à coucher!

Choisissez des couleurs naturelles aux teintes chaudes comme le sable, l'argile, le vert ou le terracota. Complétez ces couleurs par des meubles en bois ou des

meubles à l'aspect rustique pour créer une chambre à coucher zen.

Couleurs apaisantes

Les tons de bleu conviennent parfaitement dans une chambre à coucher. Le bleu marine favorise l'intimité, tandis qu'une couleur turquoise apporte une touche d'originalité.

Les tons bleu tirant vers le gris contribuent, quant à eux, à la détente. Le bleu éthéré est d'ailleurs une couleur de l'année 2014.

Appelée Bouffe d'oxygène, cette couleur représente le «nouveau neutre, car il est aussi polyvalent que fonctionnel», confie Ellen O'Neill, directrice de la création chez Benjamin Moore.

Le bleu étant une couleur froide, les designers recommandent de la combiner à des éléments plus chauds. Ajoutez des meubles ou des accessoires de décoration dans des matériaux chaleureux ainsi qu'un éclairage accueillant.

Couleurs vives

Certaines personnes ont besoin de

MS

Expert peinture

California
Paints

#1
selon le
CUSTOMER
RAPPORT

- peinture écologique
- antimoisissure
- protection Microban antibactérienne
- idéal pour les personnes souffrant de problèmes pulmonaires.



NOUVEAU ENFIN DISPONIBLE DANS LA RÉGION

En plus d'offrir une palette de couleur riche, cette peinture 100% acrylique assure une opacité unique. Couche de fond incluse

www.californiapaints.com

Que vous soyez peintre, ébéniste, applicateur industriel ou bricoleur, NOUS AVONS TOUS LES PRODUITS POUR RÉPONDRE À VOS BESOINS !

300 boul. Antonio-Barrette, local 101, Notre-Dame-des-Prairies 450 755-1167



FL VENTIL-R



CHAUFFAGE
CLIMATISATION
VENTILATION
VENTE / SERVICE
R.B.Q. #8349-4690-23
Bernard Mainville, d.g.
(450) 834-4064
3243, 7^{ÈME} AVENUE
RAWDON (QC) J0K 1S0

la chambre à coucher?



Le bleu éthéré est une couleur de l'année 2014. PHOTO COURTOISIE



CONDOS LUXUEUX

4 1/2 ou 5 1/2 à vendre



- 1400 pi²
- Air climatisé
- Planchers de bois et céramique
- Grande cuisine avec îlot central
- Douche en céramique
- Salle de lavage indépendante
- Aucun sous-sol
- Grande terrasse de 13' x 10'
- Insonorisation supérieure (planchers en béton)
- Services de designer inclus
- Possibilité de garage





Livraison: Juillet 2014

450 916-2289

Suivez-nous sur Facebook facebook.com/habitationsmoderno
www.leshabitationsmoderno.com

Merci à nos partenaires :




couleurs vives dans la chambre pour se recharger les batteries. Les couleurs vives donnent un maximum d'énergie pour bien commencer la journée.

Le rouge, l'orange et le jaune sont des couleurs joyeuses et donc parfaites pour se lever du bon pied! Le jaune prend d'ailleurs beaucoup d'ampleur dans nos décors et 2014 verra son ascension au sommet des couleurs tendance dans la chambre.

Si bien que le jaune sera la couleur tendance en décoration d'intérieur pour 2014, accentué par un large éventail de tons riches et somptueux et de motifs aux couleurs vives.

Des jaunes chauds et dorés aux pastels saturés, en passant par les rouges intenses, les bleus rétro et les bruns et gris vivifiants, «le spectre des couleurs en 2014 continue de refléter le désir des gens de se déconnecter de la complexité du monde d'aujourd'hui, et de revenir à la beauté de la nature et de l'art», explique Mylène Gévry, directrice d'une marque de peinture.

Ces couleurs chaudes se combinent parfaitement avec des meubles et des accessoires plus froids comme le métal.

Un mur, des accessoires ou encore une housse de couette de couleur vive dans la chambre à coucher donnent aussi une touche originale et créative pour créer un look unique et actuel.

IDESIGN

Plans de maison Vous rêvez d'une maison à votre image? Nous pouvons vous aider!

En effet, une maison c'est notre petit nid où l'on doit se sentir bien et y être confortable. C'est pour cette raison que notre demeure doit nous représenter, nous ressembler. Il existe plusieurs façons d'arriver à réaliser notre projet de maison, mais elles ne sont pas toutes bonnes.

Vous avez l'option d'utiliser les services de professionnels comme des technologues en architecture qui peuvent créer vos plans de A à Z de façon personnalisée tout en vous posant les bonnes questions. Ils sauront vous donner des conseils judicieux et un service chaleureux. Tous les petits détails seront réfléchis, de l'implantation sur le site de construction à la conception de la cuisine en passant par la position du soleil. De plus si vous avez un imprévu en cours de chantier ou un changement de décision, ils pourront guider l'entrepreneur vers la meilleure décision. Ils sont aptes à respecter le code national du bâtiment en vigueur, les normes Novoclimat ainsi que les différents règlements municipaux applicables.

Vous pouvez toujours faire affaire avec un architecte, mais ils se font plus rares lorsqu'il s'agit d'un projet de plus petite envergure telle qu'une résidence. De plus, leurs services sont beaucoup plus onéreux.

Certaines personnes opteront pour un plan clé en main qui vient d'un endroit surnommé « usine à plans ». Ce service est peu coûteux, mais n'assure pas l'unicité de votre maison. Ce type de plans fait abstraction au site de construction, à l'ensoleillement, aux règlements municipaux ainsi qu'à votre personnalité et vos désirs. De plus, lorsque vient le temps d'apporter des modifications, les frais sont faramineux.

D'autres personnes choisiront de prendre des plans offerts par l'entrepreneur général. Ces plans proviennent généralement d'une personne qualifiée, mais qui n'a pas préalablement ciblé vos besoins.

Quelques trucs à savoir pour une première rencontre avec votre technologue en architecture afin de le guider dans la conception de vos plans : ayez en main quelques images de ce que vous aimez par exemple une belle cuisine ou une façade de maison qui attire votre attention. Faites une liste d'éléments essentiels pour vous dans votre future demeure ainsi que des choses que vous ne voulez pas. Ceci pourra créer une complicité entre vous et votre professionnel dès le départ.

Pour terminer, nous vous invitons à consulter notre site Internet pour plus de détails concernant nos services de conception de plans personnalisés par des technologues professionnels en architecture.

Au plaisir de concevoir votre futur royaume!

Technologue
en architecture



Guy-Ann Michaud



Rejoignez-nous
sur Facebook

WWW.IDESIGN-INTERIEUR.COM
450 398-1130

Technologue
en architecture

Candy Poissant



Avant/après

Une cuisine transformée à petit prix

APRÈS



AVANT



Pièce: Cuisine

Raison: Les clients désiraient une cuisine plus contemporaine.

Matériaux utilisés:

- Portes en mélamine, grain de bois horizontal
- Comptoirs en stratifié, fini carré
- Poignées en inox brossé

Modifications apportées:

- Les armoires sont fermées jusqu'au plafond
- Les modules à angle sont remplacés par des meubles linéaires
- Changement du modèle de la hotte par un micro-ondes
- L'espace de l'ancien micro-ondes est fermé par des portes
- L'îlot est maintenant à un seul niveau

PROMO DE FÉVRIER

À l'achat de comptoirs, obtenez un article cadeau Solutions Comptoirs!

*voir détail en magasin

Passez du rêve à la réalité...
Changez seulement vos portes et comptoirs

Prise de mesures et installation disponibles

**VISITEZ
 NOTRE SALLE
 DE MONTRE**

**Solutions
 COMPTOIRS
 Joliette**

Nouvelle adresse

1025 rue Maisonneuve, Joliette

450 755-2920

www.solutionscomptoirs.com

Suivez-nous sur



/Solutions Comptoirs Joliette

CASA

Récupérer élégamment

À défaut de vous ruiner en changeant les meubles de votre chambre, avez-vous songé à les retaper? Peindre une table de chevet, un vieux lit en bois, ou même un ameublement complet de chambre à coucher, peut offrir une seconde vie au mobilier... et à la pièce!

MARIE-ÈVE PROULX

jol.redaction@quebecormedia.com

Vous est-il déjà arrivé de garder un meuble démodé parce que vous aviez un attachement particulier envers celui-ci? Il vient peut-être d'un être cher, ou il vous rappelle de précieux souvenirs? Peut-être voulez-vous utiliser un meuble d'une autre pièce uniquement pour son côté pratique et que malheureusement son côté esthétique laisse à désirer!

Bref, que ce soit pour sa fonctionnalité ou votre attachement particulier nul

besoin de cacher votre meuble au fond du placard. Avec le style éclectique d'aujourd'hui, et un peu de peinture, il est possible d'agencer et de revamp... presque tout!

Il est beau d'agencer des meubles d'une époque ou d'un style différent à l'intérieur d'un même décor. Lorsque bien planifiés, ces agencements apportent un côté plus recherché et personnalisé au décor général.

En changeant simplement les couleurs et le fini de vos meubles, vous pourrez les agencer parfaitement à un décor actuel et contemporain. Vous constaterez que le mariage des lignes et des courbes antiques s'unissent élégamment et en toute simplicité au nouveau décor.

Alors qu'il s'agisse de revamp un meuble déjà en place, ou pour trouver une autre utilité à ceux que vous possédez, n'hésitez pas à les peindre et ainsi leur donner une nouvelle vie, peu importe votre style.



Peindre une vieille table de chevet peut offrir une seconde vie au mobilier de votre chambre. PHOTO COURTOISIE

Guy Desrosiers
Licence R.B.Q.: 8260-5981-56

Entrepreneur en excavation
Roch Desrosiers, Président

- Excavation / Terrassement
- Vente et installation de poteaux
- Fosses septiques
- Transport

1740864

450 835-2891

5080, Chemin du Lac, St-Gabriel de Brandon, Québec J0K 2N0



Manufacturier de maison usinée de qualité

LA MAISON DE VOS RÊVES!



Bellevue

CHOISISSEZ LA VÔTRE PARMI NOS NOMBREUX MODÈLES



Cristallin



Orchidée

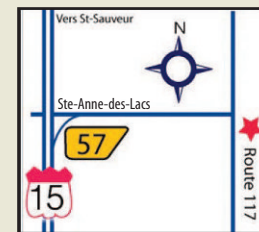
Nos nombreux modèles de **maisons usinées** peuvent être **personnalisés** selon **vos goûts, vos besoins et votre budget.**

6 maisons modèles à visiter.
OUVERT 7 jours

Gagnant pour une 10^e année



Maison Usinex a reçu le prix
Qualité Habitation,
Meilleur constructeur de maison usinée au Québec



RBO 82-23-2745

121, Route 117, Sainte-Anne-des-Lacs 450 240-1001
maisonusinex.com



1700582

À PARTIR DE



**ENREGISTREUR HD
MULTITÉLÉ**

En location
pendant 24 mois*

**ENREGISTREZ GRATUITEMENT
DES HEURES ET DES HEURES DE TÉLÉ.**

SEULEMENT CHEZ VIDÉOTRON



**CLUB
ILICO**

**1 MOIS D'ESSAI
GRATUIT****

FILMS ET SÉRIES EN FRANÇAIS À VOLONTÉ



**4 FAÇONS SIMPLES
DE S'ABONNER**

- Composez le 1 88 VIDÉOTRON (1 888 433-6876)
- Visitez videotron.com

- Rencontrez un conseiller sur la route: 1 855 600-VISITE (1 855 600-8474)
- Trouvez votre magasin : videotron.com/pdv

VIDÉOTRON

JOLIETTE
Galeries Joliette
REPENTIGNY
Galeries Rive-Nord

TERREBONNE

Galeries Terrebonne

VIDÉOTRON
le superclub

JOLIETTE
10, rue Papineau
LACHENAIE
277, montée des Pionniers

LA PLAINE

5551, boul. Laurier
L'ASSOMPTION
840, boul. de L'Ange-Gardien Nord
LAVALTRIE
275, rue Saint-Antoine Nord

LE GARDEUR

515, boul. Lacombe
MASCOUCHE
1070, montée Masson
REPENTIGNY
84, boul. Industriel

TERREBONNE

1358, boul. Moody

*Cette offre d'une durée limitée s'adresse aux nouveaux clients Résidentiel et aux clients du Câble classique. Le prérequis minimum de cette offre consiste en un abonnement à un forfait de Télévision Sur Mesure 20 ou à tout autre forfait télé d'une valeur supérieure ou égale à 51,25\$ (base HD incluse). Les prix incluent les frais liés au Fonds pour l'amélioration de la programmation locale. L'Enregistreur HD Multitélé devra être conservé durant toute la durée de location, qui est de 2 ans. Après les 24 premiers mois, les frais courants de location seront de 10,85 \$/mois. Pour profiter de la fonction multitélé, deux terminaux illico télé nouvelle génération, dont au moins un Enregistreur HD Multitélé, sont requis. L'installation de la fonction par un technicien, au coût de 59,95 \$, est obligatoire. **Cette offre d'une durée limitée s'adresse aux clients qui s'abonnent au Club illico et qui n'ont pas profité de l'offre du premier mois gratuit du Club à volonté au cours des 12 derniers mois. Le client doit souscrire à un abonnement mensuel de 9,99 \$ pour avoir accès au Club à volonté via illico télé nouvelle génération ou illico.tv sur le web et sur tablette. La disponibilité des films et des séries diffère selon les plateformes et peut être modifiée en tout temps. L'accès Internet, y compris la bande passante, est à la charge du client. L'abonnement confère le droit d'accéder à une partie du contenu sur la plateforme télé numérique, qui requiert un abonnement à la télédistribution numérique incluant illico télé nouvelle génération.



**Immo
Extra**

■ Taux hypothécaires Page 30

La contamination des sols

Nombreux sont ceux qui optent pour l'achat d'un terrain en vue de réaliser leur rêve: celui de bâtir une maison correspondant à leurs attentes et espérances. Mais l'acquisition d'un terrain reste un acte majeur loin d'être anodin. Et si plusieurs paramètres sont à prendre en considération, il ne faut surtout pas passer à côté de l'état environnemental du terrain, surtout si des activités industrielles y ont eu lieu dans le passé, afin d'évaluer d'éventuels risques de contamination.

DENISE PROULX

jol.redaction@quebecormedia.com

Au cours des dernières années, de nombreux cas de contamination de sols ont été répertoriés au Canada. Au Québec, l'huile de chauffage constitue la principale source de contamination des terrains résidentiels. Les réservoirs d'huile enfouis à l'extérieur, souvent depuis plusieurs décennies, se dégradent et finissent pas laisser échapper leur brouet toxique dans le sol, contaminant ainsi ce dernier.

C'est notamment ce qui est arrivé chez Suzanne. Propriétaire depuis de nombreuses années d'une maison munie de ce type de réservoir, Suzanne, l'a appris à ses dépens.



Suite page 30

PRIX INCROYABLE 179 000\$ TAXES INCLUSES



Superbe condo neuf, béton, adossé à la rivière. 1275 p². Climatisé, comptoirs et îlot en granit et quartz. Foyer Géant, immense patio en fibre de verre. Bain et douche séparé. Portes patio dans la chambre des maîtres et dans la cuisine. Près des pistes cyclables, golf et tous les autres sports.
660, Albert-Beaulieu, Joliette

1515330

Contactez **Martin Coulombe** des Investissements Garantis **514 953-6066**



Nicole Bernard, Courtier immobilier agréé

450 835-9898 • 1 877 835-9898

immobrandon.com



St-Gabriel, 25 Beausoleil, commercial, ancienne caisse pop, construction supérieur, planchers, murs en béton, grande fenestration, 3 salles d'eau, 69,000\$ centris.ca #219047820



St-Gabriel, 91 boul. Houle, ensoleillée, aire-ouverte, rénovation, secteur tranquille, combustion lente, 79,900\$ centris.ca #21995432



St-Gabriel, 76 Mc Laren, aire-ouverte, lumineuse, près de la plage, beaucoup rénoverée, combustion lente, 49,900\$ centris.ca #21253301



St-Damien, 3820 chemin des Cascades, confortable, mezzanine, aire-ouverte, installation septique 2012, garage, 79,000\$ centris.ca#19434723



Mandeville, 12 ter.Lefebvre, un seul plancher, planchers et armoires en bois, cul de sac, bord de la rivière, 119,500\$ centris.ca#14590102



Mandeville, 175 chemin de la Montagne, éco-chalet, autonome, 134,000 pc., avec lac privé, boisé, ruisseau, dans la nature très isolé, 149,000\$ centris.ca#16938181

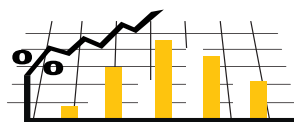


Mandeville, 970 chemin du lac Ste-Rose, bord de l'eau, navigable, isolé, privé, grand garage isolé et chauffé, 199,000\$ centris.ca#20813625.

1740868



Votre hypothèque



INSTITUTION	Variable	6 MOIS		1 AN		2 ANS	3 ANS	4 ANS	5 ANS
		Ouvert	Fermé	Ouvert	Fermé	Fermé	Fermé	Fermé	Fermé
Banque de Montréal	3	6,3	4	6,3	3,14	3,04	3,85	4,64	3,69
Banque Scotia	2,60	6,45	4,55	6,5	3,75	2,79	3,99	4,39	3,49
Caisses Desjardins	n.d.	6,5	n.d.	6,3	3,14	3,24	3,85	4,64	5,24
CIBC	3	6,7	n.d.	4,45	3,09	2,79	2,99	3,39	3,69
HSBC Bank Canada	2,65	6,2	4,45	6,35	2,70	3,95	2,93	4,99	3,49
ING Direct	3	n.d.	n.d.	n.d.	3,19	3,24	3,49	3,69	3,99
Banque Nationale	n.d.	6,7	4,40	6,7	3,14	3,14	3,75	4,64	5,59
Banque Royale	3	6,3	n.d.	3,30	3,14	3,04	3,75	3,39	3,69
TD Canada Trust	3	n.d.	n.d.	6,3	3,09	2,89	3,75	4,64	3,69

Source : Agence QMI

En date du 13 février 2014

«À la suite de plaintes des voisins, une firme mandatée par le ministère de l'Environnement a découvert que les fossés avoisinants étaient contaminés. On suspectait alors qu'une fuite d'huile provenait de chez moi», explique la dame âgée.

S'ensuit alors une longue et pénible enquête sur son terrain. «Pendant presque une année, je ne pouvais plus rien faire sur mon terrain, pas même tondre le gazon. Imaginez un peu de quoi pouvait avoir l'air ma maison. J'avais tellement honte», confie-t-elle.

N'ayant pas les moyens financiers de décontaminer le sol de son terrain, Suzanne a finalement tout perdu.

«J'étais incapable de payer pour les travaux d'excavation. J'ai finalement mis la maison à vendre, mais comme j'ai été obligée d'expliquer la situation au risque de me faire poursuivre pour vice caché, j'ai dû vendre à perte», ajoute-t-elle, mentionnant qu'elle habitait cette maison depuis plus de trente ans.

Prévention

Les propriétaires de résidences, particulièrement d'immeubles à logements, devraient toujours procéder à une évaluation s'ils estiment qu'un risque de conta-

mination existe. Pour cela, ils peuvent faire appel à une firme de génie-conseil qui réalise d'abord une étude d'évaluation des risques, dont les coûts se situent autour de 1300 \$. Si contamination il y a, le propriétaire se doit de décontaminer, notamment si cette dernière cause préjudice à autrui ou empoisonne une source d'eau souterraine. Or, la décontamination est un processus coûteux qui peut facilement aller dans les 50 000 à 100 000 \$.

Pour les acheteurs qui ont acquis une propriété contaminée, sachez que des recours existent. Le vendeur peut être tenu responsable de la salubrité de son terrain au-delà de la vente, car la notion de vice caché s'applique aussi à la pollution, et cela même s'il ignore la présence de produits toxiques dans le sol. Cependant, les frais d'avocats peuvent être prohibitifs et les sommes récupérables dépendent de la solvabilité du vendeur.

Bref, comme la contamination du sol est une opération souvent coûteuse et interminable, il est donc sage d'effectuer impérativement un test du sol afin d'identifier les éventuels risques de contamination et d'étudier les différentes solutions avant de poursuivre l'achat d'un terrain.

Multi-Prêts HYPOTHÈQUES

AGENCE HYPOTHÉCAIRE

BUREAU DE JOLIETTE
ET VILLES AVOISINANTES

- Pré-autorisation
- Refinancement
- Achat
- Transfert
- Possibilité de frais de notaire payés jusqu'à concurrence de 500 \$*

*certaines conditions s'appliquent

**Nous protégeons
les taux jusqu'au 15 juillet**

Meilleurs taux en vigueur
au 14 février 2014

1 an 2,79%
3 ans 2,89%
5 ans 3,14%
10 ans 4,19%

TAUX SPÉCIAUX
Variable 3 ans = 2,50%
Variable 5 ans = 2,45%

*Représente le taux préférentiel. Certaines conditions s'appliquent, sujet à changement sans préavis.

*Le meilleur taux,
dans votre intérêt*

Un service gratuit*
7 jours semaine à nos bureaux ou à domicile
435 C, boul. Dollard, Joliette J6E 4M3
450 759-7373
*Hypothèque résidentielle

<http://www.multi-prets.com/trouver-un-courtier/repertoire-des-courtiers/martin-charbonneau>

Trouvez votre nid grâce aux conseils de votre courtier!
450 898-2585 www.danyberard.com

Sutton
L'immobilier nous habite

450 755-5544
groupe sutton-synergie inc.
AGENCE IMMOBILIÈRE

Dany Bérard
Courtier immobilier agréé

Maison cherche famille

RÉSIDENCE CHAMPÊTRE
St-Félix-de-Valois :
Propriété avec toit cathédral
et portes françaises, pièces
de grandes dimensions
et belle fenestration.
Grand terrain paysagé.
239 000\$ 1741792

SAINT-JEAN-DE-MATHA

Un petit coin de paradis pour les amateurs de la nature. Secteur paisible à 5 minutes du village. Accès au Lac Bibeau (sans bateau moteur). Propriété pouvant servir de résidence principale ou secondaire avec en prime un grand terrain de près de 9 arpents et un garage double.

LANORAIE

Belle propriété située près des services. Grand terrain de 12.179 pc. Plusieurs rénovations effectuées au fil des ans, dont: Toiture: 2003 Système de chauffage à air pulsé électrique: 2013 Entrée électrique 200 ampères: 2013. 149 900,00 \$ MLS-27964167

SAINT-AMBROISE-DE-KILDARE

**** Rare sur le marché **** Très beau terrain d'un peu plus de 30.000 pieds carré. Zoné résidentiel. Services d'eau et d'égoûts municipaux. 75 000,00 \$ MLS-16833548

SAINT-FÉLIX-DE-VALOIS

Bungalow de 3 chambres à coucher situé dans secteur paisible, près de la nature et en plein développement. Cuisine et salon à aire ouverte. Grande salle familiale au sous-sol avec sortie extérieure. Thermopompe. Piscine hors-terre. 2 Remises. Beau terrain de 1045,1 mc. 94 000,00 \$ MLS-12925442

SAINT-ESPRIT

À 30 minutes de Montréal. Maison à étage de 3 cac. Armoires en bois. Très bien entretenue. Plusieurs rénovations récentes. Air climatisée murale. Immense garage double + garage simple attaché. Possibilité d'activités commerciales sous certaines conditions. 229 900,00 \$ MLS-28755098

Sutton
L'immobilier nous habite

Christine Fisette
Courtier immobilier
Sutton Synergie
514 216-9999

Un service professionnel, efficace et adapté à vos besoins personnels, c'est ce que je m'engage à vous offrir.
www.christinefisette.com



CLAIRE TREMBLAY

COURTIER IMMOBILIER AGRÉÉ
450 803.5090



Lauréate 2013

Proprios*
PRIX DISTINCTION

*Octroyé aux courtiers Proprio Direct dont les résultats s'inscrivent dans le premier 10% par rapport aux résultats de l'ensemble de tous les courtiers Proprio Direct.



VENDRE
à partir de

**À VENDRE
PAR LE PROPRIO**
...et son courtier!

2%

ST-CALIXTE



249 000\$

Charmante maison très éclairée, directement au bord du Lac Duffy. Le terrain est magnifique. La fenestration vous offre une vue en permanence sur le lac. MLS 17581712

ST-CHARLES-BORROMÉE



239 900\$

Magnifique maison const. 2005, garage chauffé isolé, 4 ch. S-sol entièrement fini. Grande entrée asphaltée. Pour votre grande famille. MLS 26490439

CRABTREE



225 000\$

Voici une belle grande maison pour loger votre famille ou encore des parents. 4 ch. + bureau. Garage, s-sol fini. Située au cœur du village. MLS 10140304

ST-ALPHONSE



145 000\$

Jolie maison bien entretenue. Beau grand terrain boisé intime. A 2 pas de la rte 343, moins de 25 min. de Joliette. MLS 21918780

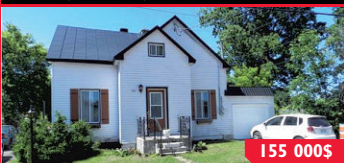
LAVALTRIE



174 500\$

Tout sur le même plancher! Charmante propriété 2 ch. dans secteur résidentiel près de tous les services. Terrain ceinturé de cèdres matures. Clés en mains. MLS 9177101

N-D-DES PRAIRIES



155 000\$

Faut vendre !! Transfert. Maison de 4 ch. vous offrant terrain de 200 pi de profondeur. Prix est maintenant révisé à \$155,000 MLS 9483343

ST-FÉLIX-DE-VALOIS



238 000\$

Magnifique résidence dans un beau quartier entouré de nature. Super garage de 28 x 32. Immense terrain, piscine. A 10 min de Joliette. Coup de cœur. MLS 15987014

STE-MÉLANIE



399 000\$

Splendide résidence en pleine nature avec un super garage double. Endroit magnifique, étang privé. Vue splendide. Accès notarié au lac Rocher... Un havre de paix. MLS 14222221

N-D DES PRAIRIES



209 900\$

Grande maison de 5 chambres. Garage, immense entrée asphaltée. Sous-sol complètement fini avec un logement complet et une entrée indépendante. MLS 12851089

ST-PAUL



169 000\$

Jolie maison clés en mains, près de la nouvelle école primaire. 4 chambres, 2 sdb. sous-sol entièrement fini avec une magnifique salle familiale. MLS 23390437

WWW.PROPRIODIRECT.COM

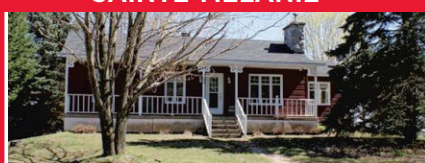
1740904

NOTRE-DAME-DES-PRAIRIES



MLS - 24039657 Cottage 2006, 3 CAC, 2 SDB, 3 étages fini et décoré au goût du jour. Salon et SAM à aire ouverte et muni d'un foyer au gaz trois faces. Belle luminosité. Grand terrain. 299 000 \$

SAINTE-MÉLANIE



MLS - 9269467 Le Verger de Jessie, 4.74 Acres, 650 pommiers avec kiosque pour la vente et transformation, tout neuf, jamais utilisé, tout équipé. Maison tout rénové en 2005, 4 CAC. 359 000 \$

SAINT-CHARLES-BORROMÉE



MLS - 24730212 Propriété toute brique, 3 CAC, possibilité d'autre au sous-sol, entrée indépendante au sous-sol, grand terrain avec arbre mature, thermopompe, belle fenestration. 169 000 \$

SAINTE-JULIENNE



MLS - 26624419 Belle propriété, bien entretenue, secteur très tranquille, rue sans issue (cul de sac) 2 CAC Grand terrain avec arbre mature, cabanon, grand balcon, Taxes basses. 136 000 \$

SAINTE-MARIE-SALOMÉ



MLS - 22722373 Maison ancestrale, terrain clôturé de plus de 44000 p.c. bordé par la rivière et très tranquille. Idéal pour bricoleur. Installation septique 2009, fenêtre 2010. revêtement ext 2006. 119 000 \$

SAINT-CUTHBERT



MLS - 12022330 Belle maison de campagne, endroit tranquille, grand terrain, décor chaleureux, grande pièce à aire ouverte, grand patio, beaucoup de luminosité, planchers lattes et ardoise. 109 000 \$

SAINTE-BÉATRIX



MLS - 13108840 Domaine St-Tropez, 3 CAC, grande pièces à aire ouverte, belle fenestration, grand terrain 13789 p.c., vue sur le lac et les montagnes, secteur paisible. 109 000 \$

SAINTE-BÉATRIX



MLS - 18168854 Libre immédiatement. Situé domaine St-Tropez, joli bungalow 2 CAC. Poêle combustion lente au salon, grand terrain boisé de 100x240. 99 900 \$

SAINT-ALPHONSE-RODRIGUEZ



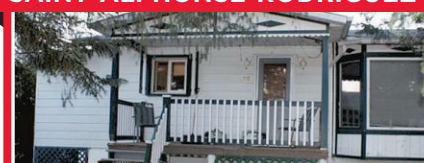
MLS - 24812299 Maison avec très grand terrain de plus de 50000 p.c. avec arbres matures et deux étangs artificiel, borné par un ruisseau. Intérieur chaleureux. 99 000 \$

SAINT-ALPHONSE-RODRIGUEZ



MLS - 13576216 Prix réduit. Maison ou chalet construction année 2000, grand terrain de plus de 330000 pc, 2 CAC, armoires et puits artésien ainsi que la fosse septique refait en 2011. 89 000 \$

SAINT-ALPHONSE-RODRIGUEZ



MLS - 9659234 Propriété situé dans un secteur tranquille, accès au Lac Marchand, installation septique neuve, boîte électrique neuve, intérieur chaleureux, 2 CAC. 88 000 \$



Luc Masse

Courtier immobilier

450 394-5441

115, Beaudry Nord, Joliette

VOTRE PROPRIÉTÉ SUR
17 SITES INTERNET.

VENDRE
à partir de

2%

1740899

ROYAL LePAGE
HARMONIE
 AGENCE IMMOBILIÈRE
 FRANCHISÉ INDÉPENDANT ET AUTONOME

**PARCE QUE VOTRE
 TOTALE SATISFACTION
 NOUS TIENT À CŒUR,**
 nous vous offrons la

royallepage.ca/harmonie



WEBER BLANC
 Courtier immobilier



GUYLAINE PELLETIER
 Courtier immobilier agréé

SEUL ROYAL LePAGE peut vous offrir votre PROTECTION contre les vices cachés *CERTAINES CONDITIONS S'APPLIQUENT



CONFORTABLE!!!

STE-JULIENNE - Elle vous offre de très grandes pièces, une cuisine au goût du jour et encore +++
 Info: Guylaine Pelletier
 SEULEMENT 149 900 \$
 MLS 12546842



CHARMANTE!

STE-JULIENNE - Maison décorée avec soin, 3 chambres, sous-sol terminé etc...
 Info: Guylaine Pelletier
 154 500 \$
 MLS 16775523



SURPRENANTE!

STE-JULIENNE - Situé dans un endroit tranquille près de Rawdon, avec de belles grandes pièces...
 Info: Guylaine Pelletier
 149 900 \$
 MLS 20630849



TRANQUILITÉ!!!

ST-ALEXIS - (à 3 min. de la 125...) Idéal pour personne seule ou couple toute mignonne avec terrain intime + BORD DE L'EAU
 Info: Guylaine Pelletier
 99 900 \$
 MLS 19311142



COUP DE COEUR!

RAWDON - Près des services superbe maison 2007 très chaleureuse avec garage, terrain paysager intime.
 Info: Guylaine Pelletier
 224 000 \$ - TPS/TVQ
 MLS 27821019



OASIS DE PAIX!

RAWDON - BORD DE L'EAU, lac des Pins pour les amateurs de la nature et ceux qui aiment le sport...
 Info: Guylaine Pelletier
 320 000 \$ - TPS/TVQ
 MLS 21669864



ADORABLE!

STE-JULIENNE - Cachet unique au goût du jour, avec grand terrain et garage à 2 minutes du village.
 Info: Guylaine Pelletier
 168 500 \$
 MLS 20272266



REMARQUABLE!

RAWDON - Belle grande maison avec logement 4 1/2 au sous-sol situé dans le village, beau terrain.
 Info: Guylaine Pelletier
 199 900 \$
 MLS 9504676



AUBAINE!!!

LAPLAINE - Petit budget bienvenue, jolie condo 2008, 2 chambres, pièces bonne dimensions, terrasse, locker, à pieds de tous les services.
 Info: Weber Blanc
 137 000 \$
 MLS 27695043



SEULEMENT 134 500\$

STE-JULIENNE - Coquette maison, à 5 min. des chutes Dorwin, 3 chambres, foyers, s-sol fini, terrain de 18 330 PC, arbres matures et sans issue.
 Info: Weber Blanc
 MLS 16508083



119 000\$

STE-JULIENNE - À qui la chance? Jolie maison sur un étage de 2 chambres, grande salle de bains attenant à chambre des maîtres, foyer et boudoir sur un terrain de 17 000pc située DANS LE DOMAINE PATRY.
 Info: Weber Blanc
 MLS 26021911



PRIX RÉDUIT

MASCOUCHE - Superbe condo const. 2004, au niveau terrasse, 2 chambres fermées, concept à air ouvert, 2 stationnements, terrasse privée en avant.
 Info: Weber Blanc
 164 000 \$
 MLS 20521566

1516. Route 125 Ste-Julienne 450 831-8484 • 1 866 950-8484 • 450 753-9898

Construction St-Germain ET FRÈRES INC.

165 900\$

L'abordable • 9 500 pi²

175 900\$

La chaleureuse • 9 500 pi²

175 900\$

L'agréable • 9 500 pi²

À partir de 145 900\$

Clé en main :
 Terrain 6500pi²
 TPS TVQ
 Armoires de couleur
 Plancher bois franc
 Frais de notaire

181 900\$

L'élégante • 8 500 pi²

234 900\$

La Zen • 12 700 pi²

5 maisons modèles à visiter à St-Paul • Sur rendez-vous • Libre immédiatement
Évitez les intermédiaires • Vente et construction effectué par le proprio



1705275

450 803-2453 ou 450 834-8984 PASCAL ST-GERMAIN

POILS ET PLUMES

Des conseils pour retrouver pitou ou minou

Vous êtes de retour à la maison et votre animal de compagnie ne répond pas quand vous l'appellez. Le stress commence à vous envahir, car cela semble de plus en plus évident : votre animal a disparu.

Ne paniquez pas. Commencez par le chercher dans tous les recoins de la maison et du jardin. Que ce soit sous votre lit ou dans la cour, il se peut qu'il se soit endormi... Si ce n'est pas le cas, élargissez la zone de recherche et commencez à



ratisser le quartier en sollicitant l'aide de la famille.

Si vos recherches ne donnent rien, il est temps d'appeler les refuges pour animaux de la région. Donnez une description précise de votre animal. La couleur du pelage, la race et les signes distinctifs sont de bons indices. Laissez vos coordonnées afin que les employés puissent communiquer avec vous rapidement.

Après cela, si vous n'avez toujours pas de nouvelles, tapissez le quartier d'affiches sur lesquelles le public pourra voir une photo récente de votre animal. Utilisez la couleur afin d'attirer le regard des passants. Si vous en avez les moyens, offrez une récompense en argent.

Une fois toutes ces étapes réalisées, il ne vous reste plus qu'à garder les yeux

ouverts et à espérer le retour de votre compagnon.

N'oubliez pas que l'identification de votre animal au moyen d'une micropuce, d'un tatouage ou d'une médaille demeure la meilleure façon d'éviter une telle situation. La micropuce est installée par le vétérinaire pour environ 75 \$; c'est certainement le moyen le plus efficace de retrouver un animal.

Venez nous voir, nous avons de nouveaux chatons!

INSPECTEUR CANIN

678, VISITATION, ST-CHARLES-BORROMÉE
450-756-4791 • 450 756-6112

INSPECTEUR CANIN

PROMOTION PINSON ET SERIN À 50% DE RABAIS*

CAGES À 20% DE RABAIS*

*JUSQU'À ÉPUISEMENT DES STOCKS

Bichon, femelle, très affectueuse et aime la vie plus que tout!

Coucou! Je suis une Yorkshire croisée qui cherche une nouvelle famille.

Je suis Alie, je me cherche une nouvelle famille qui aime jouer.

Je suis Gripette! Je me cherche un foyer. Pug croisé de 4 mois.

Olivier, mâle Schnauzer croisé, voudrait bien être dans votre famille!

Je suis un mâle, Border collie de 8 mois, vacciné, opéré. Je me cherche une nouvelle famille.

www.inspecteurcanin.net • 678, Visitation, St-Charles-Borromée 450 756-4791 • 450 756-6112

HEBDOS RÉGIONAUX
QUÉBECOR

Média

LES PETITES ANNONCES

hebdosregionaux.ca/petitesannonces

Pour annoncer

1 877 750.5052

petitesannonces@quebecormedia.com

Télécopieur : 1 877 884.1266

Paiement :   IMMOBILIER
114 à 380MARCHANDISE
500 à 552VÉHICULES
800 à 850EMPLOI ET FORMATION
400 à 458SERVICES
600 à 740ÉVÉNEMENTS SPÉCIAUX
900 à 924

Nos annonceurs sont priés de vérifier leurs annonces dès le premier jour de publication. L'hebdo Québecor ne se tient pas responsable pour plus d'une (1) insertion d'une annonce erronée. L'article 11 de la Charte des droits et libertés de la personne déclare que: Nul ne peut diffuser, publier ou exposer en public un avis, un symbole ou un signe comportant discrimination, ni donner une autorisation à cet effet. La Loi sur la protection du consommateur stipule que: Article 242: Aucun commerçant ne peut, dans un message publicitaire, omettre son identité et sa qualité de commerçant. Article 243: Aucun commerçant ou manufacturier ne peut, dans un message publicitaire concernant un bien ou un service offert au consommateur, indiquer comme une adresse, une case postale sans mentionner au moins son adresse.

200
↓
274

**PROPRIÉTÉS
RÉSIDENTIELLES**



274

**TERRAINS
TERRES**

À 20 MIN. DE LAVAL
grands terrains boisés,
résidentiel, prêts à bâtir,
idéal pour auto-construire,
.60¢ pi.ca. et +, rivière, cascade,
ruisseau. Bienvenue aux
contracteurs, 450- 473-5042.

**BASSES LAURENTIDES, TERRES
et TERRAINS, BORDS DE
L'EAU et RIVIÈRES, 2 +++.**
(450) 562-8117

411 EMPLOI GÉNÉRAL

274

**TERRAINS
TERRES**

ESTRIE, grands terrains en montagne dans domaine privé. Étang, sentiers, paysages magnifiques 17,500\$ et plus, financement disponible 100\$/mois, 2 ans sans intérêt. 819-888-2314
www.domainedesappalaches.ca

**Annonces
classées**

vitevite.ca
1.877.750.5052

411 EMPLOI GÉNÉRAL

274

**TERRAINS
TERRES**

TERRES LANAUDIÈRE
Chertsey: 622 arpents, beau boisé, lacs privés, sentiers, zonage multiple, chasse chevreuils.
St-Côme: 308 arpents, 1km bord de rivière avec rapides, vues en montagne, paradisique!
St-Jean de Matha: 76 arpents, belle forêt, montagnes, zoné blanc.
St-Damien: 43 arpents, petit lac privé, belle forêt, zoné blanc.
St-Zénon: 91 arpents, rivière voisin du gvt, peut vendre en partie.
St-Michel des Saints: 2 terres de 124 arpents, droit construire, chasse.
St-Côme: Magnifique terrain directement face au mont de ski. VUE IN-CROYABLE.
St-Alphonse: 48 arpents, 911pi bord de l'eau, petite érablière.
St-Didace: 138 arpents, chalet bord de rivière, zonage multiple.
St-Alphonse: Terrain boisé 876 139pc, poss. 8 terrains, accès lac Stevens.
St-Damien: Domaine privé 298 arpents, immense maison unique, 3km bord de rivière, VUE!

Pour vendre ou acheter terre/terrain
Asselin & Associés Immobilier
450-752-0235

287

**COMMERCIAL
INDUSTRIEL**

REPENTIGNY, bâtisse commerciale, loué présentement jusqu'en 2017. 6000pc de superficie; Prix 895,000\$.
St-Félix-de-Valois, petit centre commercial de 6 unités, grand stat.; Prix 429,000\$. St-Gabriel-de-Brandon, bâtisse commerciale, terrain de 67,300 pc.; Prix réduit 159,000\$. Crabtree, 5e Avenue, résidence de 18 chambres, pour personnes handicapées; Prix 370,000\$. Lanaudière, manufacture de portes et fenêtres en opération; Prix 795,000\$ + Inventaires. Infos confidentiel. Crt Imm. Rive-Nord N. Gagnon. (450) 585-9413

Restaurant clé en main, très bien établie avec clientèle, dans parc industriel à Laval du Lundi au Vendredi de 5 heures AM à 14 heures. Terrasse aménagée et permis de boisson.
Pour infos:
sylvie.garage.aubut@live.ca
ou 514-577-4745

411 EMPLOI GÉNÉRAL

366

**LOGEMENTS À
L'EXTÉRIEUR
DE LA VILLE**

ANJOU 3 1/2, chauffés, eau chaude, poêle, frigo, très propre. Libre immédiatement
514-355-2810, 514-743-0992

367

**LOGEMENTS
À LOUER**

À LOUER CONDO LUXUEUX Grand 4-1/2 à Rawdon construction neuve. 750\$/mois. Tranquille. Près école primaire anglophone, secondaire francophone. Pas d'animaux. 450-834-1749

À VOIR! beaux et grands logements. 3-1/2, 4-1/2 et 5-1/2. BERTHIER, JOLIETTE, ST-CUTHBERT, libre immédiatement et 1er juillet, + maison en spécial. (Avec stationnement) info: 450-836-6589.

411 EMPLOI GÉNÉRAL

367

**LOGEMENTS
À LOUER**

ST-VINCENT de Paul 1 1/2 4 1/2 mars, 1 1/2 4 1/2 5 1/2 juillet, 450-661-3320, 450-661-1908

400
↓
408

FORMATION

404

**FORMATION
ENSEIGNEMENT**

COURS D'ÉBÉNISTERIE SEMI PRIVÉ
APPRENEZ À FAIRE VOS PROPRES MEUBLES. 1^{er} COUR GRATUIT!
450-586-3137, 514-894-4780

COURS DE PEINTURE
Apprenez à votre rythme Avec 2 profs motivées. En petits groupes Soir ou fin de semaine. 514-971-1822, 450-399-1026
www.stephaniefleur.com

411 EMPLOI GÉNÉRAL

414

**CHAUFFEURS
TRANSPORT**

TRANSPORTS RMT INC.
RECHERCHE
CHAUFFEUR CLASSE 1
transport local
Montréal et environs
Emplois stables à l'année
-Minimum 3 ans d'expérience sur semi-remorque classe 1
-Aucun antécédent criminel
-Boni d'embauche de 2500\$
Recherchons aussi mécanicien de camions lourds et homme de service Carte P.E.P. un atout.
Pour renseignements:
Tél: 514-881-9763 / Fax: 514-494-8839

TRANSPORT JAGUAR INTERNATIONAL INC.

RÉPARTITEUR retour U.S.
Flat bed FTL / LTL
Venez vous joindre à notre équipe
Atmosphère dynamique et agréable
Rémunération concurrentiel

Alain Huet
877-800-0524

411 EMPLOI GÉNÉRAL

414

**CHAUFFEURS
TRANSPORT**

CAMIONNAGE M.C.D.K
Broker & Chauffeur
Midwest Usa Dry Box
Moy. 3000 mil / sem
P/u-Drop-fuel surcharge
Pont-Toll payé
Fuel Card
Dépôt Direct + Bonus
Assurances Collectives
Mario 450-472-4355
Info@mcckinc.com

CANAM DRIVERS
RECHERCHE
CHAUFFEURS CLASSE 1
pour l'Ouest Canadien (en équipe) et les E-U- côte est & mid-ouest (solo).
Ainsi que pour du travail local-rég.
Contactez-nous au :
514-422-8777
ou par fax au: 514-422-8082

CHAUFFEUR classe 1 pour chauffer en SOLO ou 'TEAM' pour la Californie, 3 ans ou + d'exp. et connaître 'refer', bon salaire, 514-643-0207

411 EMPLOI GÉNÉRAL

414

**CHAUFFEURS
TRANSPORT**

**VENTE ET
MARKETING**

BÂTISSEZ un revenu dans les 6 chiffres: Succès à domicile.
www.sylvaindion.ca
514-808-9809

BESOIN 10 PROMOTEURS,
nouveau produit exclusif, domaine alimentation
100.000\$/an+ bonis
438-821-8688

411 EMPLOI GÉNÉRAL

Membre du Groupe **SIMA**

Recherche

SUPERVISEUR(E) AU SERVICE À LA CLIENTÈLE

- Parler anglais requis
- Bien connaître l'informatique (acomba)
- Temps plein
- Bonne rémunération

COMMIS AUX PIÈCES ET AUX TRAITEMENTS D'EAU DE PISCINE ET SPA

- Temps plein
- Bonne rémunération

* Pour chaque poste la formation sera donnée en magasin.

CONTACTEZ
Nathalie Lévesque
Tél.: 450 755-2582
Fax.: 450 755-2301
Par courriel :
nathalie.piscinedecor@videotron.ca

PISCINE STE-JULIENNE
1447, Route 125, Sainte-Julienne
(450) 831-2222
www.piscinestejulienne.com

PISCINE DÉCOR JOLIETTE
341, Boul. Antonio-Barette, Joliette
450 755-2582
www.piscinedecorjoliette.com

286
↓
288

**BUREAU
COMMERCIAL
INDUSTRIEL**

286

BUREAUX

LAVAL, Sud 440 Ouest, à l'Est de l'aut. 13 (5347 Cléroux) bureaux, garage et entrepôt, sur 70,500pc. À VENDRE OU À LOUER. (450) 681-4234

411 EMPLOI GÉNÉRAL

300
↓
380

**IMMOBILIER
LOCATION**

302

**ÉTATS-UNIS /
AUTRES**

HOLLYWOOD BEACH
G HOTELS.com G

Situé au centre de la plage, hôtel tout confort, cuisine équipée, piscine chauffée, TV Plasma français. Petit déj. inclus. Excellent rapport qualité/prix.
www.hollywoodbeachhotels.com
1-888-923-3740, 954-923-8020

411 EMPLOI GÉNÉRAL

286

BUREAUX

LAVAL, Sud 440 Ouest, à l'Est de l'aut. 13 (5347 Cléroux) bureaux, garage et entrepôt, sur 70,500pc. À VENDRE OU À LOUER. (450) 681-4234

411 EMPLOI GÉNÉRAL

411

EMPLOI GÉNÉRAL

JOLIETTE très beau 4-1/2 sur Gaspard Nord, rez-de-chaussée, très calme, 650\$/mois. 450-752-2236.

JOLIETTE 700 Henri Chalin, grand 5-1/2, 2e, 3 chambres fermées, "locker" intérieur, stationnement, cabanon, grand cour, 685\$/mois. Libre immédiatement 438-777-9621

PONT-VIAU 3 1/2 4 1/2 1/2 juil. 4 1/2 libre chauffé, éclairé, 450-661-3320 514-754-0945 450-933-2775

ST-CHARLES-BORROMÉE 2021 Visitation #1, 4-1/2 neuf, 1er plancher, très éclairé, balcon avant/arrière, remise, 2 stationnements. Libre immédiatement, 730\$/mois. 450-889-7720, 450-421-8578

STE-JULIENNE, rue Cartier, 3-1/2, 4-1/2, libres immédiatement, références et enquête. 514-402-8026

ST-EUSTACHE, faut voir 4-1/2, rénové, piscine chauffée, 5 électros, grand terrain. 514-812-1659

411 EMPLOI GÉNÉRAL

AutoPLACE
MAÎTRE MÉCANICIEN

SECRÉTAIRE-COMPTABLE

FONCTIONS:

- Tenue de livres, état financiers, gestion de la paye
- Comptes payable et recevables, facturation
- Remises gouvernementales, conciliation bancaire

EXIGENCES:

- DEC en comptabilité ou équivalence
- Minimum de 5 ANS d'expérience
- Excellente connaissance en informatique
- Logiciels GEM CAR, EXCEL, WORD, ACOMBA.
- Bonne connaissance du français, anglais (base)
- Autonomie, sens de l'organisation
- Salaire à discuter
- Horaire variable selon la saison. Un jour x sem. et plus selon achalandage.

Faire parvenir votre C.V. à
GARAGE J. SYLVESTRE & FILS INC. A/S ROBERT SYLVESTRE
491, route 158, St-Thomas JOK3LO
Tél. 450 756 0864 fax 450 753 9927
courriel: garagesylvestre@videotron.ca

BEAU et grand 5-1/2 **RENOVÉ** Joliette, face parc, plancher bois. 2 balcons, garage/stationnement. Libre février. Prix sur demande. Cell: 450-898-2351 450-752-1516

CENTRE-VILLE Joliette 3-1/2, 4-1/2, 5-1/2, libres immédiatement, très propres. Entrée laveuse/sécheuse et lave-vaisselle. Pas de chiens, références demandées. 450-803-2064.

CHOMEDEY 4 1/2 libre, 3 1/2 4 1/2 juil. chauffé, éclairé, eau chaude, 450-661-3320 450-934-1381.

411 EMPLOI GÉNÉRAL

LICENCE RBQ

OBTENEZ VOTRE LICENCE D'ENTREPRENEUR
FORMAT-CONSTRUCTION inc.
SUCCÈS GARANTI!
Plus de 20 ans d'expérience
514-252-8231
format-construction.com

411 EMPLOI GÉNÉRAL

412
↓
458

EMPLOI

411

EMPLOI GÉNÉRAL

LES ALIMENT SRC
sont présentement à la recherche de
5 personnes bilingues pour son centre d'appel
près métro Place D'Armes
demandez Yonas
entre 13h et 16h
au 514-587-6680

CUISINIER et AIDE-CUISINIER
pour mets chinois recherchés avec expérience, temps plein de jour et soir. Salaire débutant à 10.50\$/hre. 514-912-4068

411 EMPLOI GÉNÉRAL

CHAUFFEURS CLASSE 1
pour USA, 3 ans d'expérience min. Appelez Pat: 514-382-5359 ext. 233

CHAUFFEURS CLASSE 1
pour USA, 3 ans d'expérience min. Appelez Pat: 514-382-5359 ext. 233

411 EMPLOI GÉNÉRAL

GW

Les Services Monde Vert / Green World Services Inc. une entreprise en croissance rapide de tant dans la gestion et service de cueillette des matières de recyclage et des déchets à besoin de

CHAUFFEURS INDÉPENDANTS "Brokers Autorisés"
pour desservir des territoires spécifiques dans la région du grand Montréal.

Les Brokers doivent avoir une certaine connaissance de l'industrie, à la fois le commerciale ainsi que le municipale et doivent disposer des éléments suivants:
1- Les permis nécessaires pour conduire des camions à ordures;
2- dynamique et entrepreneuriale;
3- Capacité à gérer le territoire comme une petite entreprise leur appartenant;
4- Intérêt pour desservir un territoire avec des considérations financières concurrentielles.

411 EMPLOI GÉNÉRAL

500
↓
552

MARCHANDISE

504

ANIMAUX

BEAUX bébés Bichons Miat, aussi mignons chats Yorkshire 450-434-5638

411 EMPLOI GÉNÉRAL

510

**APPAREILS
ÉLECTRONIQUES**

RÉPARATION à prix modique. Système de son, vieille télé et nouvelle au Plasma, ACL, DEL, etc... 450-759-4205

411 EMPLOI GÉNÉRAL

517

DIVERS À VENDRE

COUVERCLES pour Spa. Prix et qualité imbattables. Disponibles dans toutes les formes et couleurs. Composez le: 1-866-565-5252.
www.thecoverguy.com/francais.php

517 **DIVERS À VENDRE**

SCIERIES MOBILES à partir de 4,997\$. Coupe bois de toute dimension avec votre propre scierie à ruban portative. Info & DVD gratuits.
www.ScieriesNorwood.ca/400QN
1-800-408-9995, poste 400QN

ADULTES

680
↓
690

18
+ ANS

704 **ASTROLOGIE**

8 MINUTES GRATUITES, Marie-Huguette, plus de 40 ans d'expérience. Mon savoir-faire en voyance, tarot, numérologie et astrologie, me permet de répondre à vos interrogations. Mon objectif est de vous offrir une consultation professionnelle afin de prédire votre avenir. Vous serez surpris par la qualité de mon service ainsi que la précision de mes prédictions. Santé, amour, argent.
Cellulaire: #5276, résidentiel: 1-900-451-5276

720 **ARGENT À PRÊTER**

courtageexpress.com

PRÊT 500 - 625 - 750\$

1-888-994-4054

800 **AUTOS À VENDRE**

ATTENTION! ATTENTION! Besoin d'une auto. Problème de crédit? C'est fini. Aucun cas refusé. Financement sur place. Voiture, camion, van, 2002 à 2010. Robert Cloutier Autos. 450-446-5250, 514-830-0098, 1-888-446-5250, 438-880-5250 www.robertcloutierautos.com

800 **AUTOS À VENDRE**

ENCAN AUTOS PUBLIC À LAVAL

22 février & 8 mars 2014

jusqu'à 100 Autos + pick-up etc. 2006-2014
Exemple de ventes: 8 février 2014

DODGE Grand Caravan 2008 149,917 km, 6,900\$

PONTIAC Wave 2008 44,429km, 2,500\$

KIA FORTE EX 2010 54,539km, 5,500\$

Tous les 2 sam. Inspections vendredis Les Enchères Automobiles de Laval www.groupefournier.com 2380 Montée Masson Laval 450-666-1254 ou 1-888-666-1254

814 **VÉHICULES SPORTS ET ACCESSOIRES**

FINANCEMENT MAISON

1re, 2e, 3e chance au crédit

I.S.A. AUTOS

Aucun Cas Refusé

G 0% INTÉRÊT 12 MOIS G

01 Blazer 4x4	245 000 km	995 \$
01 Altima GXE	195 000 km	2495 \$
03 Aerio 4 portes	166 000 km	2495 \$
04 Intrepid SE	124 000 km	2995 \$
04 Taurus SE	191 000 km	2995 \$
05 Caravan 7pass	162 000 km	2995 \$
02 Explorer XLS	114 000 km	3295 \$
03 Toyota Matrix	226 000 km	3495 \$
02 F-150 KingCab	165 000 km	3995 \$
05 Equinox LS	144 000 km	4995 \$

100% Approuvé. Garantis!

4www.isadirect.ca5

C'est la vraie place!

1-877-468-9896

827 **FERRAILLE**

A FERRAILLE

ACHAT #1 autos, camions pour ferraille 200\$ à 1 000\$. Marco 514 949-0633

ACHAT AUTOS AVEC \$\$\$ pour ferraille, en moins de 2h. Service 24 heures. Accrédité par SAAQ. 514-951-4203

NOUVEAU, ACCRÉDITÉ S.A.A.Q. ACHETONS AUTOS, CAMIONS pièces, route, 7/7 jrs. 200\$ et +. Payons comptant. Aussi vendons autos à bas prix, 514-214-8304 B.M. Autos.

552 **VENTES DE GARAGE MARCHÉ AUX PUCES**

Joliette, NDL, 2911 Barrette, (Rte 131) Kiosques à louer, vend/sam/dim, (514)645-9880 / 450-758-9087

686 **SERVICES DE MASSAGES**

À bon prix. Ronde. Bon massage relaxation, plaisir intense, on me dit une des meilleures! Forfaits 2h et + si vous voulez vous laissez gâter. 514-799-0264

720 **ARGENT À PRÊTER**

PRÊT DE 500\$ sans enquête de crédit.
www.creditcourage.ca
1-866-482-0454

CREDIT700.CA Prêt de 700\$. Aucune enquête de crédit. 1-855-527-4368. Appliquez en ligne. www.credit700.ca

720 **ARGENT À PRÊTER**

G PRÊT de 500\$ ou 600\$ G

SIMPLE, RAPIDE ET EFFICACE par téléphone, dépôt direct, réponse en 1 heure. CONDITIONS: emploi stable (4 mois) payé par dépôt direct, Crédit Yamaska 1-877-534-1999. www.credityamaska.com

À voir! Auto, camion, 4x4. Financement maison, aucun cas refusé. Voitures 2007 à 2014, léger dépôt, aucun endosseur. 514-894-2236. www.automobilesbrisson.com

720 **ARGENT À PRÊTER**

720 **ARGENT À PRÊTER**

600
↓
640

AMÉLIORATIONS ET ENTRETIEN DE PROPRIÉTÉS

690 **SERVICES DE RENCONTRE**

CONTACTS directs et rencontres sur le service #1 au Québec! Conversations discrètes, rencontres inattendues, les plus jolies filles vous attendent pour des aventures inoubliables. Goûtez la différence... Appelez le 450-875-1019 pour les écouter et leur parler ou bien, depuis votre cellulaire faites le #(carré) 6969. L'aventure est au bout de la ligne.

720 **ARGENT À PRÊTER**

720 **ARGENT À PRÊTER**

732 **OCCASIONS D'AFFAIRES**

ASSOCIÉ DEMANDÉ avec peu ou pas de comptant pour l'achat et la vente de maisons, immeubles en détresse, reprises bancaires, faillites, autres projets et inventions. 514-723-7554.

720 **ARGENT À PRÊTER**

720 **ARGENT À PRÊTER**

722 **AVIS LÉGAUX**

722 **AVIS LÉGAUX**

612 **DÉNEIGEMENT**

DÉNEIGEMENT DE TOITURE

Résidentiel/commercial Secteur Lanaudière Prix compétitifs Assurance-responsabilités

Contactez Yves 450-541-3172

690 **SERVICES DE RENCONTRE**

NOUVEAU: REZOTEL, la ligne secrète enfin dévoilée! Tu es seul(e) ou marié(e), tanné(e) de la routine, tu recherches l'aventure, des rencontres discrètes, des conversations intimes? Tout peut arriver sur REZOTEL! Pour des infos gratuites, appelle le 514-524-2560, ou bien pour une rencontre immédiate, de ton cellulaire, compose le #(carré) 2828.

SERVICE RENCONTRE. Relations long-terme/court-terme, ESSAYEZ GRATUITEMENT! 1-888-451-7661. Conversation intime en direct, appelez #7878 ou 1-866-634-8995. Adultes 1 à 1 en direct appelez: 1-877-347-9242 ou #5015. Rencontrez des femmes célibataires de votre région. 1-888-571-5763 (18+)

720 **ARGENT À PRÊTER**

SOLUTION PRÊT AAA www.solutionpretsaaa.com

PRÊTS 500\$ et + SIMPLE, RAPIDE et SÉCURITAIRE

SANS ENQUÊTE DE CRÉDIT RÉPONSE EN 1 HEURE

1-855-791-9552

732 **OCCASIONS D'AFFAIRES**

ASSOCIÉ DEMANDÉ avec peu ou pas de comptant pour l'achat et la vente de maisons, immeubles en détresse, reprises bancaires, faillites, autres projets et inventions. 514-723-7554.

720 **ARGENT À PRÊTER**

720 **ARGENT À PRÊTER**

722 **AVIS LÉGAUX**

722 **AVIS LÉGAUX**

620 **PEINTRES ET DÉCORATEURS**

À BON PRIX peinture, tirage de joints, rénovation générale, travail professionnel, propre et garanti. 514-984-0048

690 **SERVICES DE RENCONTRE**

NOUVEAU: REZOTEL, la ligne secrète enfin dévoilée! Tu es seul(e) ou marié(e), tanné(e) de la routine, tu recherches l'aventure, des rencontres discrètes, des conversations intimes? Tout peut arriver sur REZOTEL! Pour des infos gratuites, appelle le 514-524-2560, ou bien pour une rencontre immédiate, de ton cellulaire, compose le #(carré) 2828.

SERVICE RENCONTRE. Relations long-terme/court-terme, ESSAYEZ GRATUITEMENT! 1-888-451-7661. Conversation intime en direct, appelez #7878 ou 1-866-634-8995. Adultes 1 à 1 en direct appelez: 1-877-347-9242 ou #5015. Rencontrez des femmes célibataires de votre région. 1-888-571-5763 (18+)

732 **OCCASIONS D'AFFAIRES**

ASSOCIÉ DEMANDÉ avec peu ou pas de comptant pour l'achat et la vente de maisons, immeubles en détresse, reprises bancaires, faillites, autres projets et inventions. 514-723-7554.

736 **SERVICES FINANCIERS**

ABAISSÉZ: vos paiements! Problèmes de dettes? Personnel ou commercial. Consolidez vos dettes en 1 seul paiement: Carte de crédit, Hydro, Impôt, Téléphone, Câble, Recouvrement, Saisie, TPS/TVQ, etc. Refaites votre crédit! Ça ne coûte rien de vous informer. Parlons-en: 1-888-371-0661

722 **AVIS LÉGAUX**

722 **AVIS LÉGAUX**

722 **AVIS LÉGAUX**

722 **AVIS LÉGAUX**

622 **PLANCHERS POSE ET SABLAGE**

AAA PLANCHERS S. DENIS. pose, sablage sans poussière, teinture, produit écologique 38 ans d'exp 514-951-7826

690 **SERVICES DE RENCONTRE**

NOUVEAU: REZOTEL, la ligne secrète enfin dévoilée! Tu es seul(e) ou marié(e), tanné(e) de la routine, tu recherches l'aventure, des rencontres discrètes, des conversations intimes? Tout peut arriver sur REZOTEL! Pour des infos gratuites, appelle le 514-524-2560, ou bien pour une rencontre immédiate, de ton cellulaire, compose le #(carré) 2828.

SERVICE RENCONTRE. Relations long-terme/court-terme, ESSAYEZ GRATUITEMENT! 1-888-451-7661. Conversation intime en direct, appelez #7878 ou 1-866-634-8995. Adultes 1 à 1 en direct appelez: 1-877-347-9242 ou #5015. Rencontrez des femmes célibataires de votre région. 1-888-571-5763 (18+)

736 **SERVICES FINANCIERS**

ABAISSÉZ: vos paiements! Problèmes de dettes? Personnel ou commercial. Consolidez vos dettes en 1 seul paiement: Carte de crédit, Hydro, Impôt, Téléphone, Câble, Recouvrement, Saisie, TPS/TVQ, etc. Refaites votre crédit! Ça ne coûte rien de vous informer. Parlons-en: 1-888-371-0661

736 **SERVICES FINANCIERS**

ABAISSÉZ: vos paiements! Problèmes de dettes? Personnel ou commercial. Consolidez vos dettes en 1 seul paiement: Carte de crédit, Hydro, Impôt, Téléphone, Câble, Recouvrement, Saisie, TPS/TVQ, etc. Refaites votre crédit! Ça ne coûte rien de vous informer. Parlons-en: 1-888-371-0661

722 **AVIS LÉGAUX**

722 **AVIS LÉGAUX**

722 **AVIS LÉGAUX**

722 **AVIS LÉGAUX**

628 **RÉNOVATIONS ENTRETIEN RÉPARATION**

RÉNOVATIONS Homme à tout faire: salle de bain, cuisine, balcon, planchers flottants. Bardeaux, céramique peinture, gyproc, joints portes/fenêtres. Bon prix. Benoit: 450-883-0386

690 **SERVICES DE RENCONTRE**

NOUVEAU: REZOTEL, la ligne secrète enfin dévoilée! Tu es seul(e) ou marié(e), tanné(e) de la routine, tu recherches l'aventure, des rencontres discrètes, des conversations intimes? Tout peut arriver sur REZOTEL! Pour des infos gratuites, appelle le 514-524-2560, ou bien pour une rencontre immédiate, de ton cellulaire, compose le #(carré) 2828.

SERVICE RENCONTRE. Relations long-terme/court-terme, ESSAYEZ GRATUITEMENT! 1-888-451-7661. Conversation intime en direct, appelez #7878 ou 1-866-634-8995. Adultes 1 à 1 en direct appelez: 1-877-347-9242 ou #5015. Rencontrez des femmes célibataires de votre région. 1-888-571-5763 (18+)

736 **SERVICES FINANCIERS**

ABAISSÉZ: vos paiements! Problèmes de dettes? Personnel ou commercial. Consolidez vos dettes en 1 seul paiement: Carte de crédit, Hydro, Impôt, Téléphone, Câble, Recouvrement, Saisie, TPS/TVQ, etc. Refaites votre crédit! Ça ne coûte rien de vous informer. Parlons-en: 1-888-371-0661

736 **SERVICES FINANCIERS**

ABAISSÉZ: vos paiements! Problèmes de dettes? Personnel ou commercial. Consolidez vos dettes en 1 seul paiement: Carte de crédit, Hydro, Impôt, Téléphone, Câble, Recouvrement, Saisie, TPS/TVQ, etc. Refaites votre crédit! Ça ne coûte rien de vous informer. Parlons-en: 1-888-371-0661

722 **AVIS LÉGAUX**

722 **AVIS LÉGAUX**

722 **AVIS LÉGAUX**

722 **AVIS LÉGAUX**

636 **SERVICES DIVERS**

ETES-VOUS débranché? Service téléphonique résidentiel de National Teleconnect. Aucune personne refusée! Bon taux mensuel. Interurbains illimités disponibles. Appelez aujourd'hui. National Teleconnect. 1-866-443-4408. www.nationalteleconnect.com

690 **SERVICES DE RENCONTRE**

NOUVEAU: REZOTEL, la ligne secrète enfin dévoilée! Tu es seul(e) ou marié(e), tanné(e) de la routine, tu recherches l'aventure, des rencontres discrètes, des conversations intimes? Tout peut arriver sur REZOTEL! Pour des infos gratuites, appelle le 514-524-2560, ou bien pour une rencontre immédiate, de ton cellulaire, compose le #(carré) 2828.

SERVICE RENCONTRE. Relations long-terme/court-terme, ESSAYEZ GRATUITEMENT! 1-888-451-7661. Conversation intime en direct, appelez #7878 ou 1-866-634-8995. Adultes 1 à 1 en direct appelez: 1-877-347-9242 ou #5015. Rencontrez des femmes célibataires de votre région. 1-888-571-5763 (18+)

736 **SERVICES FINANCIERS**

ABAISSÉZ: vos paiements! Problèmes de dettes? Personnel ou commercial. Consolidez vos dettes en 1 seul paiement: Carte de crédit, Hydro, Impôt, Téléphone, Câble, Recouvrement, Saisie, TPS/TVQ, etc. Refaites votre crédit! Ça ne coûte rien de vous informer. Parlons-en: 1-888-371-0661

736 **SERVICES FINANCIERS**

ABAISSÉZ: vos paiements! Problèmes de dettes? Personnel ou commercial. Consolidez vos dettes en 1 seul paiement: Carte de crédit, Hydro, Impôt, Téléphone, Câble, Recouvrement, Saisie, TPS/TVQ, etc. Refaites votre crédit! Ça ne coûte rien de vous informer. Parlons-en: 1-888-371-0661

722 **AVIS LÉGAUX**

722 **AVIS LÉGAUX**

722 **AVIS LÉGAUX**

722 **AVIS LÉGAUX**

636 **SERVICES DIVERS**

ETES-VOUS débranché? Service téléphonique résidentiel de National Teleconnect. Aucune personne refusée! Bon taux mensuel. Interurbains illimités disponibles. Appelez aujourd'hui. National Teleconnect. 1-866-443-4408. www.nationalteleconnect.com

690 **SERVICES DE RENCONTRE**

NOUVEAU: REZOTEL, la ligne secrète enfin dévoilée! Tu es seul(e) ou marié(e), tanné(e) de la routine, tu recherches l'aventure, des rencontres discrètes, des conversations intimes? Tout peut arriver sur REZOTEL! Pour des infos gratuites, appelle le 514-524-2560, ou bien pour une rencontre immédiate, de ton cellulaire, compose le #(carré) 2828.

SERVICE RENCONTRE. Relations long-terme/court-terme, ESSAYEZ GRATUITEMENT! 1-888-451-7661. Conversation intime en direct, appelez #7878 ou 1-866-634-8995. Adultes 1 à 1 en direct appelez: 1-877-347-9242 ou #5015. Rencontrez des femmes célibataires de votre région. 1-888-571-5763 (18+)

736 **SERVICES FINANCIERS**

ABAISSÉZ: vos paiements! Problèmes de dettes? Personnel ou commercial. Consolidez vos dettes en 1 seul paiement: Carte de crédit, Hydro, Impôt, Téléphone, Câble, Recouvrement, Saisie, TPS/TVQ, etc. Refaites votre crédit! Ça ne coûte rien de vous informer. Parlons-en: 1-888-371-0661

736 **SERVICES FINANCIERS**

ABAISSÉZ: vos paiements! Problèmes de dettes? Personnel ou commercial. Consolidez vos dettes en 1 seul paiement: Carte de crédit, Hydro, Impôt, Téléphone, Câble, Recouvrement, Saisie, TPS/TVQ, etc. Refaites votre crédit! Ça ne coûte rien de vous informer. Parlons-en: 1-888-371-0661

722 **AVIS LÉGAUX**

722 **AVIS LÉGAUX**

722 **AVIS LÉGAUX**

722 **AVIS LÉGAUX**

636 **SERVICES DIVERS**

ETES-VOUS débranché? Service téléphonique résidentiel de National Teleconnect. Aucune personne refusée! Bon taux mensuel. Interurbains illimités disponibles. Appelez aujourd'hui. National Teleconnect. 1-866-443-4408. www.nationalteleconnect.com

690 **SERVICES DE RENCONTRE**

NOUVEAU: REZOTEL, la ligne secrète enfin dévoilée! Tu es seul(e) ou marié(e), tanné(e) de la routine, tu recherches l'aventure, des rencontres discrètes, des conversations intimes? Tout peut arriver sur REZOTEL! Pour des infos gratuites, appelle le 514-524-2560, ou bien pour une rencontre immédiate, de ton cellulaire, compose le #(carré) 2828.

SERVICE RENCONTRE. Relations long-terme/court-terme, ESSAYEZ GRATUITEMENT! 1-888-451-7661. Conversation intime en direct, appelez #7878 ou 1-866-634-8995. Adultes 1 à 1 en direct appelez: 1-877-347-9242 ou #5015. Rencontrez des femmes célibataires de votre région. 1-888-571-5763 (18+)

736 **SERVICES FINANCIERS**

ABAISSÉZ: vos paiements! Problèmes de dettes? Personnel ou commercial. Consolidez vos dettes en 1 seul paiement: Carte de crédit, Hydro, Impôt, Téléphone, Câble, Recouvrement, Saisie, TPS/TVQ, etc. Refaites votre crédit! Ça ne coûte rien de vous informer. Parlons-en: 1-888-371-0661

736 **SERVICES FINANCIERS**

ABAISSÉZ: vos paiements! Problèmes de dettes? Personnel ou commercial. Consolidez vos dettes en 1 seul paiement: Carte de crédit, Hydro, Impôt, Téléphone, Câble, Recouvrement, Saisie, TPS/TVQ, etc. Refaites votre crédit! Ça ne coûte rien de vous informer. Parlons-en: 1-888-371-0661

722 **AVIS LÉGAUX**

722 **AVIS LÉGAUX**

722 **AVIS LÉGAUX**

722 **AVIS LÉGAUX**

644
↓
666

SERVICES

690 **SERVICES DE RENCONTRE**

NOUVEAU: REZOTEL, la ligne secrète enfin dévoilée! Tu es seul(e) ou marié(e), tanné(e) de la routine, tu recherches l'aventure, des rencontres discrètes, des conversations intimes? Tout peut arriver sur REZOTEL! Pour des infos gratuites, appelle le 514-524-2560, ou bien pour une rencontre immédiate, de ton cellulaire, compose le #(carré) 2828.

SERVICE RENCONTRE. Relations long-terme/court-terme, ESSAYEZ GRATUITEMENT! 1-888-451-7661. Conversation intime en direct, appelez #7878 ou 1-866-634-8995. Adultes 1 à 1 en direct appelez: 1-877-347-9242 ou #5015. Rencontrez des femmes célibataires de votre région. 1-888-571-5763 (18+)

736 **SERVICES FINANCIERS**

ABAISSÉZ: vos paiements! Problèmes de dettes? Personnel ou commercial. Consolidez vos dettes en 1 seul paiement: Carte de crédit, Hydro, Impôt, Téléphone, Câble, Recouvrement, Saisie, TPS/TVQ, etc. Refaites votre crédit! Ça ne coûte rien de vous informer. Parlons-en: 1-888-371-0661

736 **SERVICES FINANCIERS**

ABAISSÉZ: vos paiements! Problèmes de dettes? Personnel ou commercial. Consolidez vos dettes en 1 seul paiement: Carte de crédit, Hydro, Impôt, Téléphone, Câble, Recouvrement, Saisie, TPS/TVQ, etc. Refaites votre crédit! Ça ne coûte rien de vous informer. Parlons-en: 1-888-371-0661

722 **AVIS LÉGAUX**

722 **AVIS LÉGAUX**

722 **AVIS LÉGAUX**

722 **AVIS LÉGAUX**

666 **AUTRES SERVICES**

CASIER JUDICIAIRE? Obtenez votre pardon pour travailler, voyager et pour la tranquillité d'esprit. BBB A+. Connecté à la GRC. À l'échelle nationale; www.demandedepardon.com ou sans frais 1-866-242-2411

690 **SERVICES DE RENCONTRE**

NOUVEAU: REZOTEL, la ligne secrète enfin dévoilée! Tu es seul(e) ou marié(e), tanné(e) de la routine, tu recherches l'aventure, des rencontres discrètes, des conversations intimes? Tout peut arriver sur REZOTEL! Pour des infos gratuites, appelle le 514-524-2560, ou bien pour une rencontre immédiate, de ton cellulaire, compose le #(carré) 2828.

SERVICE RENCONTRE. Relations long-terme/court-terme, ESSAYEZ GRATUITEMENT! 1-888-451-7661. Conversation intime en direct, appelez #7878 ou 1-866-634-8995. Adultes 1 à 1 en direct appelez: 1-877-347-9242 ou #5015. Rencontrez des femmes célibataires de votre région. 1-888-571-5763 (18+)

736 **SERVICES FINANCIERS**

ABAISSÉZ: vos paiements! Problèmes de dettes? Personnel ou commercial. Consolidez vos dettes en 1 seul paiement: Carte de crédit, Hydro, Impôt, Téléphone, Câble, Recouvrement, Saisie, TPS/TVQ, etc. Refaites votre crédit! Ça ne coûte rien de vous informer. Parlons-en: 1-888-371-0661

736 **SERVICES FINANCIERS**

ABAISSÉZ: vos paiements! Problèmes de dettes? Personnel ou commercial. Consolidez vos dettes en 1 seul paiement: Carte de crédit, Hydro, Impôt, Téléphone, Câble, Recouvrement, Saisie, TPS/TVQ, etc. Refaites votre crédit! Ça ne coûte rien de vous informer. Parlons-en: 1-888-371-0661

722 **AVIS LÉGAUX**

722 **AVIS LÉGAUX**

722 **AVIS LÉGAUX**

722 **AVIS LÉGAUX**

666 **AUTRES SERVICES**

CASIER JUDICIAIRE? Obtenez votre pardon pour travailler, voyager et pour la tranquillité d'esprit. BBB A+. Connecté à la GRC. À l'échelle nationale; www.demandedepardon.com ou sans frais 1-866-242-2411

690 **SERVICES DE RENCONTRE**

NOUVEAU: REZOTEL, la ligne secrète enfin dévoilée! Tu es seul(e) ou marié(e), tanné(e) de la routine, tu recherches l'aventure, des rencontres discrètes, des conversations intimes? Tout peut arriver sur REZOTEL! Pour des infos gratuites, appelle le 514-524-2560, ou bien pour une rencontre immédiate, de ton cellulaire, compose le #(carré) 2828.

SERVICE RENCONTRE. Relations long-terme/court-terme, ESSAYEZ GRATUITEMENT! 1-888-451-7661. Conversation intime en direct, appelez #7878 ou 1-866-634-8995. Adultes 1 à 1 en direct appelez: 1-877-347-9242 ou #5015. Rencontrez des femmes célibataires de votre région. 1-888-571-5763 (18+)

736 **SERVICES FINANCIERS**

ABAISSÉZ: vos paiements! Problèmes de dettes? Personnel ou commercial. Consolidez vos dettes en 1 seul paiement: Carte de crédit, Hydro, Impôt, Téléphone, Câble, Recouvrement, Saisie, TPS/TVQ, etc. Refaites votre crédit! Ça ne coûte rien de vous informer. Parlons-en: 1-888-371-0661

736 **SERVICES FINANCIERS**

ABAISSÉZ: vos paiements! Problèmes de dettes? Personnel ou commercial. Consolidez vos dettes en 1 seul paiement: Carte de crédit, Hydro, Impôt, Téléphone, Câble, Recouvrement, Saisie, TPS/TVQ, etc. Refaites votre crédit! Ça ne coûte rien de vous informer. Parlons-en: 1-888-371-0661

722 **AVIS LÉGAUX**

722 **AVIS LÉGAUX**

722 **AVIS LÉGAUX**

722 **AVIS LÉGAUX**

DODGE DURANGO

LE STYLE AUDACIEUX ET RAFFINÉ

JOLIETTE CHRYSLER DODGE
Jeep RAM FIAT

Le Dodge Durango 2014 prend les rues d'assaut avec son style audacieux et raffiné avec un design évolué qui profite des caractéristiques aérodynamiques modernes et de performances améliorées. Avec sa puissance et sa capacité de remorquage exceptionnelles, son allure distinctive et sa tenue de route dynamique, le Dodge Durango est un véhicule sans compromis qui a été conçu pour surmonter sans effort tous les défis que lui présente la route.

Le style du Durango 2014 rappelle les caractéristiques de Dodge, soit la puissance et la sécurité. Avec la toute nouvelle transmission automatique huit vitesses, vous obtenez une tenue de route de performance et de la puissance. Vos balades en voiture ne seront plus jamais les mêmes.

Le moteur V6 de 3,6 litres vous offrira toute la puissance désirée, notamment pour remorquer jusqu'à 2812 kg, la capacité la plus élevée de sa catégorie. La suspension indépendante aux quatre roues rehaussera votre tenue de route, vous



assurant ainsi un maximum de confiance.

Le régulateur de vitesse adaptatif avec fonction d'arrêt, livrable, permet au Durango de s'immobiliser complètement lorsque le régulateur de vitesse est activé pour un maximum de sécurité.

En cas d'impact, vos passagers et vous serez entourés d'un système de sacs gon-

flables qui comprend des sacs gonflables multimodes évolués pour le conducteur et le passager avant.

UNE TECHNOLOGIE ÉVOLUÉE

Mettez votre sécurité de l'avant avec le système mains libres livré de série sur le Durango. Vous utiliserez votre voix pour effectuer des appels, qui seront transmis dans vos haut-parleurs. Le microphone

intégré au rétroviseur capte la voix des occupants et peut se connecter avec plusieurs téléphones cellulaires Bluetooth.

Livrable sur les modèles Limited, R/T et Citadel, vous aurez accès à un lecteur DVD/Blu-Ray à deux écrans exclusifs. De plus, vous pourrez vous divertir avec la radio satellite SiriusXM installé en usine sur le Durango.

DODGE DURANGO 2014

**BEAU, GRAND
ET FORT !!!**



* Le prix « À partir de » représente le prix de détail suggéré du fabricant (PDSF) moins les remises accordées au concessionnaire par le fabricant pour permettre au concessionnaire de vendre à moindre prix. Les concessionnaires sont libres d'établir leurs propres prix. Les remises accordées au concessionnaire par le fabricant peuvent varier sensiblement selon le modèle, le niveau d'équipement et le moteur choisi. Prix pour les modèles de base. Les véhicules illustrés peuvent être des modèles de catégorie supérieure. Taxes, frais de transport, primes d'assurance, frais d'enregistrement et d'immatriculation, frais d'administration du concessionnaire et droit sur les pneus neufs (au Québec) en sus.

JOLIETTE

CHRYSLER DODGE
Jeep RAM FIAT

www.joliettedodge.com
1 877 892-4346 • 450 759-7600
305 Curé-Majeau, Joliette



La popularité du ski se maintient

Malgré le contexte économique difficile, la popularité du ski, que ce soit ski alpin ou ski de fond, demeure stable dans Lanaudière.

GUY LATOUR

guy.latour@quebecormedia.com

Si certaines stations de ski affichent une légère baisse d'achalandage, d'autres constatent une faible augmentation.

En ski alpin par exemple, la station Val Saint-Côme a vu sa clientèle diminuer légèrement depuis dix ans. « Nous sommes à la merci de Dame Nature. Le dollar loisir est de plus en plus difficile à aller chercher », a admis Mario Boisvert, directeur général.

Celui-ci ajoute que les coûts d'exploitation ont aussi explosé. « L'électricité et le propane augmentent sans cesse. Il faut qu'on trouve d'autres sources de revenus et diminuer certaines dépenses si on veut faire nos frais », a-t-il avoué.

Du côté de la station Ski Montcalm, la clientèle est moins fidèle qu'auparavant. « Le jeu de l'offre et de la demande fait en sorte que les consommateurs ont plus de choix. Il faut faire plus de partenariats et être plus agressif sur le plan des promotions », a indiqué au *Journal*, une porte-parole de la station.

Pour le ski de fond, le Centre de la Montagne Coupée a vu son nombre de



Le ski de fond est toujours aussi populaire. PHOTO COURTOISIE

membres augmenter de 5% au cours des dernières années, alors que le nombre de skieurs est stable du côté des Sentiers de Brandon.

Ski acrobatique

S'il est difficile de quantifier la popularité du ski dans Lanaudière, on peut cependant affirmer que le ski acrobatique connaît un essor sans précédent.

En décembre 2010, un Centre d'excellence en ski acrobatique a ouvert ses portes à Val Saint-Côme.

Le gouvernement provincial avait notamment injecté une aide financière de 2,5 millions \$. Il permet notamment à l'élite du ski acrobatique canadien de s'entraîner régulièrement.

Val Saint-Côme a aussi accueilli, en janvier dernier, pour la deuxième fois de son histoire, la Coupe du Monde en ski acrobatique.

Selon des données de Tourisme Lanaudière, l'événement a généré plus de 1000 nuitées avec l'organisation, sans compter les parents et amis qui ont assisté aux différentes compétitions.

Des habitudes qui ont changé pour l'équipement

Tout comme la popularité du ski, le prix des équipements pour la pratique de ce sport est aussi stable depuis quelques années.

GUY LATOUR

guy.latour@quebecormedia.com

« Il n'y a presque pas eu d'augmentation, sauf de 5 % pour cette année. Et les prix ne devraient pas être haussés pour la prochaine saison », selon Guy Landry du magasin André Lalonde Sports de Joliette.

Il y a 20 ou 30 ans, une famille tout entière pouvait s'équiper dans un magasin lorsqu'elle débutait. Aujourd'hui, c'est souvent un seul membre à la fois.

« Lorsqu'on doit renouveler notre matériel, on achète souvent une pièce à la fois, alors qu'avant, on changeait tout. Le marché du ski a beaucoup évolué », admet-il.

Les ventes échanges ont aussi la côte pour les familles dont les jeunes doivent acheter du nouvel équipement. « Les gens viennent en plus grand nombre qu'auparavant », a-t-il conclu.

Parce qu'il y a tellement mieux à faire que consommer!

Si vous n'êtes plus capable de vous arrêter, nous pouvons vous aider...

Ne laissez pas l'alcool, les drogues et les médicaments ravager votre vie...

Donnez-vous une chance, appelez!

Maison
Raymonde-Chopin-Péladeau
www.maison-chopin-peladeau.org

Centre de traitement des dépendances pour femmes
Ivry-sur-le-lac
1 877.457.5011 sans frais
819.326.3520

Organisme certifié auprès du Ministère de la Santé et des Services Sociaux

PAVILLON PIERRE PELADEAU
www.pavillon-pierre-peladeau.org

Centre de traitement des dépendances pour hommes
Val-David
1 866.735.2366 sans frais
819.322.3555

Organisme certifié auprès du Ministère de la Santé et des Services Sociaux

www.joliettedodge.com
USAGÉS DE TOUTES MARQUES ET DE TOUS LES PRIX

LES SPÉCIAUX DES JEUX OLYMPIQUES

2008 JEEP WRANGLER

SAHARA/4X4/2 TOITS/MARCHE PIED/DÉMARREUR/TOIT PLEIN SUV

69 391 KM # stock 40533A
19 494\$

2011 JEEP WRANGLER UNLIMITED

SAHARA/4X4/2 TOITS/PLAN OR/MARCHE PIED/ALPINE/GR.ÉLEC/MAGS SUV

60 045 KM # stock 31761A
24 694\$

VÉHICULES D'OCCASION
JOLIETTE
DODGE CHRYSLER JEEP
CERTIFIÉS 5 ÉTAPES

USAGÉ

305, rue Curé-Majeau, Joliette
450 759-7600

Sports

Tous les sports de la région, tous les jours, sur
lejournaldeljoliette.ca

Le rêve de Julien Brouillette se réalise

Après sept ans dans les ligues mineures, le défenseur Julien Brouillette a réalisé un rêve de jeunesse en faisant ses débuts dans la Ligue nationale de hockey.

GUY LATOUR

guy.latour@quebecormedia.com

Brouillette, 27 ans de Saint-Esprit, a été rappelé le 5 février, par les Capitals de Washington, en raison de la blessure de John Erskine.

« C'est le directeur-gérant des Bears de Hershey, mon équipe dans la Ligue américaine, qui m'a appelée pour m'apprendre la nouvelle. En quelques minutes, j'ai revu tout ce que j'ai vécu depuis que j'ai commencé à patiner », a-t-il mentionné au *Journal*, au lendemain de son premier match dans la LNH.

Après être entré en contact avec les

Capitals, il a rapidement pris l'avion pour rejoindre ses nouveaux coéquipiers. Après un premier entraînement, il a disputé un premier match, le 6 février, contre les Jets de Winnipeg.

« J'ai été un peu surpris de mon rappel. Mais j'avais très bien joué le week-end d'avant. Quand je suis arrivé à l'aréna, avant ma première partie, j'étais nerveux. Mais ça s'est dissipé après ma première présence », a-t-il avoué.

Deux points

À son premier match, il a joué une quinzaine de minutes en plus de récolter une aide sur le but de Tom Wilson.

Deux jours tard, il a inscrit son premier but dans le circuit Bettman. Grâce à une passe parfaite de Patrick Wey, il a surpris Corey Schneider, le gardien des Devils du New Jersey, d'un tir précis.

Son but a été le filet vainqueur dans un

gain de 3-0. Mieux encore, les parents du #59 étaient présents lorsqu'il a marqué à mi-chemin en troisième période.

Il a passé 15m34 sur la patinoire, en plus de terminer sa soirée de travail avec une fiche de plus 2. Il a même été choisi comme deuxième étoile de la rencontre.

« Ça a été toute une sensation de marquer mon premier but dans la LNH. Je vais sûrement avoir de la difficulté à dormir ce soir », a-t-il affirmé sur le site de nhl.com.

En raison de la pause olympique, Brouillette devrait être rétrogradé à Hershey. « Je crois que j'ai prouvé aux dirigeants des Caps que je pouvais jouer dans la grande ligue ».

Avant son premier match, le capitaine et joueur étoile Alex Ovechkin l'a salué et lui a souhaité la bienvenue. « J'ai été très bien accueilli par les joueurs. Plusieurs étaient au courant de mon histoire et m'ont félicité », a-t-il conclu fièrement.



Julien Brouillette a fait ses débuts dans la LNH, le 6 février dernier. PHOTO COURTOISIE



1573623

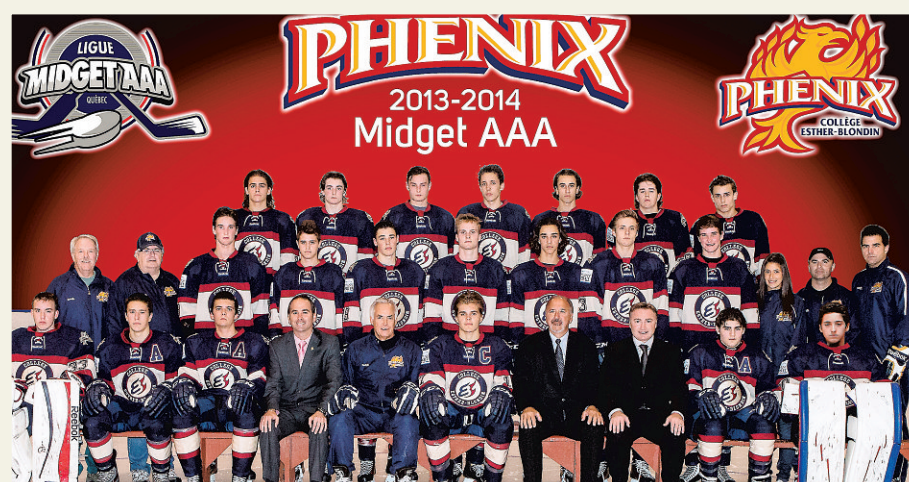
Target met la réussite au menu des jeunes

Fidèle à sa tradition de redonner aux collectivités, Target a annoncé récemment un partenariat de 250 000 \$ avec l'organisme Passeport pour ma réussite en soutien à des programmes alimentaires permettant aux jeunes d'être bien nourris pour mieux réussir à l'école. Passeport pour ma réussite est un organisme qui aide les jeunes des communautés à faibles revenus à obtenir leur diplôme d'études secondaires et à réussir leur transition vers les études postsecondaires ou la formation.

Par l'intermédiaire de ce programme, Target viendra en aide à des jeunes de 14 communautés au pays, dont Montréal, Verdun et Shawinigan au Québec. Le programme fournira des collations saines et nutritives aux élèves inscrits au tutorat après l'école tout en les sensibilisant aux choix alimentaires sains et en leur procurant des activités d'éducation à la nutrition et de mentorat.

Depuis 2001, Passeport pour ma réussite résout les obstacles systémiques à l'éducation en offrant du leadership, de l'expertise et un programme communautaire éprouvé en matière de diminution des taux de décrochage aux quatre coins du pays.

Passeport
pour ma réussite



Les Phénix champions de leur division

Les Phénix du Collège Esther-Blondin ont remporté le championnat de la division CCM, dans la Ligue midget AAA. Les protégés de Paulin Bordeleau ont terminé la saison régulière avec une fiche de 28 victoires et 14 défaites. Au classement général, ils ont fini deuxième, soit trois points de moins que Lévis. Les Phénix obtiennent donc un laissez-passer pour la première ronde des séries éliminatoires. Ils débiteront leur ascension vers la Coupe Jimmy-Ferrari à compter du 22 février à l'aréna de Lachenaie. Rappelons qu'en 2012, les Phénix avaient remporté les séries de la Ligue midget AAA et s'étaient inclinés en finale de la Coupe Telus, emblème du championnat canadien de hockey midget AAA. PHOTO COURTOISIE



CHRONIQUE SANTÉ

Dr André Provencher
CHIROPATICIEN D.C.

La commotion cérébrale dans les sports

Les experts estiment à plus de 20 000 les cas de commotions cérébrales que subiront les joueurs de hockey au Canada dans le rang junior. Et, de 5 à 10 % des joueurs de soccer et jusqu'à 20 % des joueurs de football en seront aussi victimes.

Lorsqu'un joueur subit une commotion cérébrale, le cerveau est entraîné dans un mouvement de choc à l'intérieur du crâne et les dommages sont proportionnels à sa gravité. En voici quelques symptômes : confusion, fatigue, faiblesse, nausées, vomissements, vertige, maux de tête et difficulté de concentration.

On se doit d'être vigilant, car le cerveau ne possède pas de détecteurs de douleur pour lui-même, mais pour l'ensemble du corps. C'est pour cette raison que ces symptômes peuvent indiquer la présence possible d'une commotion cérébrale.

Si, à la suite d'un examen exhaustif, on arrive à la conclusion qu'il n'existe aucune présence de commotion, mais que les symptômes sont encore présents, il serait judicieux de consulter un chiropraticien. Par une évaluation vertébrale, il sera en mesure de vérifier la présence de désordres neuro-musculo-squelettiques (subluxations) responsables d'un mal fonctionnement du système nerveux.

Lors de votre examen, le chiropraticien déterminera l'ampleur de la chute ou de l'accident, fera un examen complet incluant tous les tests requis et prendra des clichés radiologiques s'il en croit la nécessité afin d'évaluer la gravité des désordres présents.

Lors de votre rapport d'examen, il sera en mesure de déterminer si votre condition requiert des soins chiropratiques ou non et il établira une série de traitements afin de vous soulager et de corriger ces désordres.

Contrairement à la croyance populaire, ces soins sont prodigués sans douleur et les bienfaits peuvent être à court ou long terme selon vos besoins.

Pour en connaître davantage, je vous invite à consulter le www.drandreprovencher.com

359, J.F. Kennedy, Joliette
450 755-4734
www.drandreprovencher.com

1558283



LE TOUT NOUVEAU SIERRA 1500 2014



www.ajac.ca

MEILLEURE NOUVELLE CAMIONNETTE

ASSOCIATION DES JOURNALISTES AUTOMOBILE DU CANADA

MEILLEUR RENDEMENT¹

LE V8 LE PLUS ÉCONOMIQUE DANS UN PICK-UP

MEILLEURE PUISSANCE²

420 CH ET UN COUPLE DE 460 LB-PI EN OPTION

MEILLEURE PROTECTION³

PROTECTION DE CALIBRE PROFESSIONNEL

ENCORE PLUS FACILE DE S'OFFRIR LE MEILLEUR CAMION

POUR AUSSI PEU QUE **0%**⁴

À LA LOCATION SUR 36 MOIS

PLUS

- 1 000 \$ EN PRIME AUX PROPRIÉTAIRES DE PICK-UP⁵
- GROUPE HAUT DE GAMME SANS FRAIS EN OPTION⁶
- PROTECTION DE CALIBRE PROFESSIONNEL



TOUT-TERRAIN CABINE DOUBLE ILLUSTRÉ.

TERRAIN SLE 2014



MODÈLE SLT ILLUSTRÉ

- BLUETOOTH[®] AVEC USB
- ÉCRAN COULEUR TACTILE
- GLACES ET VERROUILLAGE ÉLECTRIQUES
- BOÎTE AUTOMATIQUE 6 VITESSES
- CLIMATISATION
- MEILLEUR DÉGAGEMENT AUX JAMBES À L'ARRIÈRE DE SA CATÉGORIE⁷
- CAMÉRA ARRIÈRE

159\$⁴ AUX DEUX SEMAINES À **0%** LOCATION 48 MOIS
1 795 \$ DE COMPTANT
29 775 \$
PRIX D'ACHAT

COMPREND LE TRANSPORT ET LA TAXE DE CLIMATISATION.

LE TOUT NOUVEAU SIERRA 1500 2014 CABINE MULTIPLACE 4X4 BOÎTE DE 6 pi 6 po



MODÈLE SLT ILLUSTRÉ

167\$⁴ AUX DEUX SEMAINES À **0%** LOCATION 36 MOIS
1 250 \$ DE COMPTANT
33 645 \$
PRIX D'ACHAT

COMPREND LE TRANSPORT ET LA TAXE DE CLIMATISATION.

POUR GARANTIR NOTRE QUALITÉ, NOUS LA COUVRONS AVEC UNE GARANTIE DU GROUPE MOTOPROPULSEUR DE 160 000 KM/5 ANS SELON LA PREMIÈRE ÉVENTUALITÉ. Demandez au concessionnaire les détails de la garantie limitée.

GMC
CONTACTER GMC.CA

1706616

L'Association des concessionnaires GMC du Québec suggère aux consommateurs de lire ce qui suit. Offres d'une durée limitée, réservées aux particuliers et s'appliquant aux modèles 2014 neufs. Terrain (TK15743/7SA) et Sierra (TLF26/3SA) et Sierra (TK15743/7SA). Les modèles illustrés peuvent comprendre certaines caractéristiques offertes en option à un coût additionnel. Transport (1600\$ pour Terrain et 1650\$ pour Sierra) et taxe de climatisation (100\$), le cas échéant) inclus. Immatriculation, assurance, frais liés à l'inscription au ROPRM et taxes en sus. 1. La cote de consommation de carburant combinée du Sierra 1500 2014 équipée en option du moteur V8 EcoTec3 de 5,3 L avec une boîte automatique 6 vitesses est établie à 11,0 L/100 km (28MPG) et à 11,4 L/100 km (48MPG). D'après les essais effectués par GM conformément aux méthodes homologuées de Transports Canada. La consommation réelle de carburant peut différer. Comparaison dans le segment des pick-up pleine grandeur selon WardsAuto.com 2013 et les plus récentes données sur la concurrence. À l'exclusion des autres véhicules GM. 2. Lorsque équipé en option du moteur V8 EcoTec3 de 6,2 L. Comparaison dans la catégorie des camionnettes pleine grandeur selon WardsAuto.com 2013 et les plus récentes données sur la concurrence. À l'exclusion des autres véhicules GM. 3. Comparaison dans la catégorie des pick-up pleine grandeur selon WardsAuto.com 2013 et les plus récentes données sur la concurrence. À l'exclusion des autres véhicules GM. 4. Prix à l'achat de 29 775 \$ pour Terrain et de 33 645 \$ pour Sierra (incluant 4 750 \$ de rabais total pour Sierra). Paiements aux deux semaines pendant 48 mois à un taux de 0% avec versement initial de 1 795 \$ pour Terrain et de 1 250 \$ pour Sierra. Sur approbation de crédit de la Financière GM. Limite annuelle de 20 000 km; 0,165 \$ par kilomètre excédentaire. Certains conditions s'appliquent. 5. Offre « prime aux propriétaires de pick-up » applicable seulement du 2 janvier au 3 mars 2014 (la durée du programme) à tous les particuliers qui ont actuellement une camionnette GM. Le crédit de 1 000 \$ en prime pour l'achat du véhicule peut être échangé contre un crédit de 1 000 \$ en prime pour l'achat d'un camion GM, ou de tout autre camion concurrent. Les clients admissibles recevront un crédit de 1 000 \$ en prime pour l'achat du véhicule GM. La cote de crédit de 1000 \$ comprend les taxes applicables. Dans le cadre de l'opération, le concessionnaire exigera l'immatriculation actuelle de l'assurance du véhicule comme preuve de propriété. Offre nulle dans les cas où le client a déjà un véhicule GM. 6. Le Groupe haut de gamme SLE (POU) inclut le rabais d'une valeur de 2 260 \$ PDSF. 7. Selon les données de WardsAuto.com pour la catégorie des véhicules multispaces/Utilitaires intermédiaires 2013 et les renseignements les plus récents sur la concurrence disponibles au moment de la publication. Autres modèles GM exclus. Ces offres sont exclusives aux concessionnaires GM (incluant la région de Gatineau-Hull) et ne peuvent être combinées avec aucune autre offre ni aucun autre programme incitatif d'achat, à l'exception des programmes de location à long terme. La GMC se réserve le droit de modifier, de prolonger ou de supprimer ces offres et ces programmes sans préavis. Pour de plus amples renseignements, passez chez votre concessionnaire, appelez le 1 800 463-7483 ou visitez gm.ca.

Le taux de satisfaction le plus élevé de la région. Venez comparer l'expérience Laporte !



**LE CHOIX
DES GENS D'ICI**

C'est grâce à la technologie intelligente,
à l'économie d'essence, à la sécurité et à la qualité.
Mais par-dessus tout,
c'est grâce à vous
que nous sommes la compagnie ayant vendu
le plus de véhicules depuis 4 ans.



**NOUS
PAYONS
VOS 4 PREMIERS
PAIEMENTS
AUX DEUX SEMAINES**

À L'ACHAT OU À LA LOCATION DES MODÈLES 2013 ET 2014 NEUFS SÉLECTIONNÉS.

ET **0%**
**FINANCEMENT
À L'ACHAT**
SUR LES MODÈLES 2013 ET 2014
NEUFS SÉLECTIONNÉS

JUSQU'À
10 000\$ EN RABAIS
DE CONSTRUCTEUR
SUR LES MODÈLES 2013 ET 2014
NEUFS SÉLECTIONNÉS.

ESCAPE SE 2014

LOUEZ À **0%** TAUX
ANNUEL
JUSQU'À 48 MOIS

6,3 L/100 km sur route 9,5 L/100 km en ville

BIEN ÉQUIPÉ AVEC :

- Moteur EcoBoost® 1,6 L
 - Sièges avant chauffant
 - Caméra de recul livrable
 - Système de stabilité AdvanceTrac®
- ET BIEN PLUS.

FUSION SE 2014

LOUEZ À **0%** TAUX
ANNUEL
JUSQU'À 48 MOIS

5,8 L/100 km sur route 9,2 L/100 km en ville

BIEN ÉQUIPÉE AVEC :

- Système à commandes vocales SYNC®
 - Siège du conducteur à réglage électrique à 10 voies avec soutien lombaire
 - Régulateur de vitesse
 - Transmission SelectShift®
- ET BIEN PLUS.



F-150 XLT 4X4 2014
SUPERCREW

ÉQUIPÉ DU MOTEUR 5.0 L

LOUEZ POUR **345\$ @ 0,99%**
TERME DE 24 MOIS.
20 000 km/an

INCLUANT **9 700\$** EN RABAIS
TOTAUX

ACOMPTÉ DE 3 995 \$. FRAIS DE TRANSPORT
ET TAXE SUR LE CLIMATISEUR INCLUS.

9,6 L/100 km sur route 14,1 L/100 km en ville

BIEN ÉQUIPÉ AVEC :

- Jantes usinées de 17po en aluminium
 - Caméra de recul livrable
 - Régulateur de vitesse
 - Système à commandes vocales SYNC®
 - Contrôle de stabilité antiretournement avec stabilisation de remorque
- ET BIEN PLUS.

#1 LA COMPAGNIE
DES VÉHICULES
LES PLUS VENDUS
AU PAYS
DEPUIS 4 ANS

EDGE SEL 2013
À TRACTION AVANT

LOUEZ POUR **379\$ @ 0%**
TERME DE 36 MOIS.

INCLUANT **4 375\$** EN RABAIS
TOTAUX

ACOMPTÉ DE 2 995 \$. FRAIS DE TRANSPORT ET TAXE SUR LE CLIMATISEUR INCLUS.

7,2 L/100 km sur route 11,1 L/100 km en ville



LA GAMME
DE CAMIONS
LA PLUS VENDUE
DEPUIS
47 ANS



Allons plus loin

SEULEMENT CHEZ VOTRE CONCESSIONNAIRE RÉJEAN LAPORTE ET FILS



LINCOLN

• 15 min. de Joliette
• 10 min. de Berthier
• 10 min. de St-Gabriel



1735835

REJEAN
LAPORTE
AUTOMOBILES ST-NORBERT ET FILS

1881, rue Principale, St-Norbert • 450 836-3783
www.rejeanlaporte.com

À la même adresse depuis 55 ans !
LA FAMILLE FORD DE LANAUDIÈRE