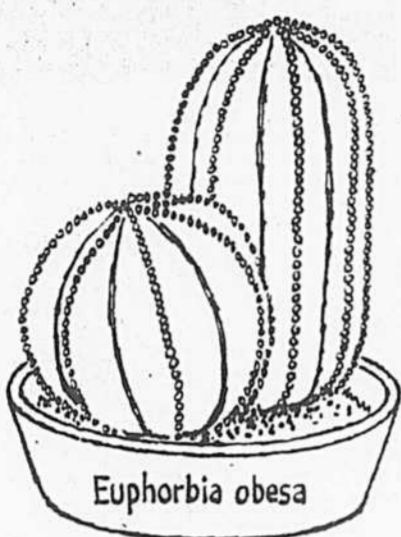


Les euphorbes, de remarquables plantes grasses

Il existe peu de plantes qui offrent une aussi grande diversité de formes que les euphorbes. Elles vont des magnifiques poinsettias (*Euphorbia pulcherrima*) jusqu'aux extraordinaires plantes grasses de l'Afrique du Sud que l'on peut considérer comme les cactus du continent africain.

Bien que les euphorbes n'aient pas de relation avec les cactus, elles ont, au cours de l'évolution qui a marqué leur adaptation, pris des aspects ou apparences externes étrangement similaires. Au fait, certaines espèces d'euphorbes et de cactus se ressemblent beaucoup plus, du moins superficiellement, qu'aux plantes de leurs propres groupes. La différence la plus évidente provient des fleurs spectaculaires que l'on rencontre chez les cactus. Les fleurs des euphorbes sont habituellement petites et discrètes, ce qui n'est pas, à vrai dire, un défaut si l'on considère tout ce qu'elles ont à offrir.



Euphorbia obesa

Alors que les cactus se divisent en plusieurs genres qui comprennent chacun un nombre relativement restreint d'espèces apparentées, les euphorbes, par contre, rassemblent toutes leurs diversités dans un seul genre. Par conséquent, afin de faciliter leur classification, elles sont divisées en groupes offrant des caractéristiques communes.

Bien qu'il ne soit question ici que de quelques groupes et de certaines plantes exceptionnelles, il ne faut pas croire que celles qui ne sont pas mentionnées sont par le fait même, moins intéressantes.

Les espèces naines

Les euphorbes cultivées comme plantes d'appartement appartiennent au groupe des espèces naines où les tubercules forment des côtes continues. On y retrouve, par exemple, de petites plantes globulaires, telles l'*Euphorbia obesa* et l'*Euphorbia symetrica*, dont la surface est lisse, dépourvue d'épines. Elles offrent des teintes subtiles de vert, de blanc et de pourpre, teintes conditionnées par la quantité de lumière et probablement aussi par le sol. Les arêtes de ces espèces ressemblent à celles d'une balle de baseball.

On ne peut parler d'euphorbes sans

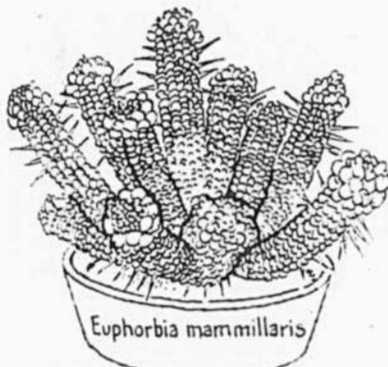
mentionner la populaire *Euphorbia splendens*, mieux connue sous le nom populaire de "couronne d'épines", qui est appelée ainsi parce que ses tiges brunes sont couvertes d'épines acérées. La pointe de ses rameaux quadrangulaires s'orne de petites feuilles vertes ainsi que de fleurs minuscules, dont chacune est enfermée entre deux bractées pourpres. Les fleurs et les bractées pointent en bouquets tout l'hiver et jusqu'au début de l'été. Il est à souligner qu'il faut arroser cette plante modérément et de moins en moins à mesure que les fleurs et les bractées se fanent.

Les épines par paires

C'est dans le groupe des euphorbes portant des épines par paires que l'on rencontre les plus grandes euphorbes, des arbrisseaux qui atteignent parfois une hauteur d'arbres. Ces plantes portent deux épines au bout de chacun de leurs tubercules. Ce sont des végétaux de croissance vigoureuse. L'*Euphorbia ingens*, caractérisée par une seule tige quadrangulaire, est un arbre de taille assez impressionnante, qui produit une sève laiteuse, un latex. L'*Euphorbia grandicornia*, qui atteint plus de 4 pieds de hauteur, porte de fortes tiges triangulaires protégées par des épines acérées, longues de 3 pouces.

Les formes de massifs

Un des groupes d'euphorbes les plus remarquables est constitué de plantes



Euphorbia mammillaris



Euphorbia caput-medusae

aux tiges arrondies, qui produisent des massifs par leurs multiples embranchements. On y rencontre, par exemple, l'*Euphorbia aggregata*, mieux connue sous le nom de "coussin d'épingles" en raison de son habitude de produire des monticules peu élevés, de 3 pieds ou plus, sur des branches très épineuses et collées les unes aux autres pour donner un tapis quasi impenétrable. Les petits spécimens, avec leurs touffes serrées et leurs épines hérissées, sont des plantes en pot très attrayantes. Signalons, dans ce groupe, l'*Euphorbia mammillaris*, surnommé "l'euphorbe épi de maïs", parce que ses tubercules ressemblent à des grains de maïs. La très belle *Euphorbia stelaespina*, aux épines groupées en étoile, fait la joie des amateurs.

Les méduses

Les méduses constituent un groupe très bizarre. Une multitude de branches, serpentant à partir du sommet d'une courte tige centrale, donnent à ces plantes l'apparence des anémones de mer. La mieux connue est l'*Euphorbia caput-medusae*, un spécimen vraiment fascinant, mais qui a un air plutôt sinistre.

Un autre groupe non moins étrange se compose de plantes d'une seule tige, avec des tubercules en spirale et une touffe terminale de feuilles et tiges décidues. Il faut mentionner ici l'*Euphorbia bupleurifolia*, fort juste-

ment appelée euphorbe ananas. L'*Euphorbia clandestina*, une espèce dressée, est surnommée, à juste titre, "le soldat", puisqu'elle se tient bien rigide, comme un militaire au garde-à-vous.

Soins appropriés

La culture des euphorbes n'offre pas de problèmes particuliers aux amateurs de plantes grasses ou succulentes. Elles doivent être placées dans un endroit qui leur donne quelques heures de soleil direct, soit près d'une fenêtre orientée au sud ou à l'ouest, si l'on n'a pas de serre. Il faut une bonne circulation d'air, sans courants d'air froid. Leur période de croissance normale se situe au printemps et en été. Elles peuvent recevoir des arrosages abondants, chaque fois que le sol est sec, et ce, durant leur période de croissance active. Par ailleurs, lorsqu'elles sont à l'état dormant, les euphorbes aiment une température assez chaude, pas inférieure à 45 degrés F, et une atmosphère plutôt sèche. Comme dans le cas de toutes les plantes grasses, on les arrose à des intervalles irréguliers, disons une fois par mois en moyenne. Évitez les petits arrosages répétés. En outre, les plantes cultivées dans un logis auront besoin de plus d'eau en hiver que celles gardées dans une serre. De plus, les plantes dans les pots de gros exigent plus d'eau que celles dans les pots en plastique.

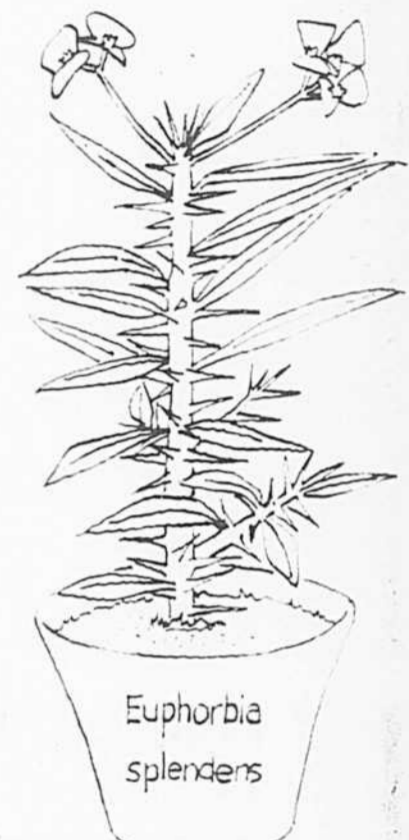
Sol et propagation

Le terreau doit être très poreux, c'est-à-dire plutôt léger, laissant circuler librement l'eau et l'air. Un bon mélange de sol pour les euphorbes se compose d'une partie de terre franche (bon sol de jardin), une partie de terreau de feuilles, deux parties de sable grossier, plus une petite quantité de charbon de bois et de poudre d'os.

La propagation des euphorbes, chez la plupart des espèces des groupes portant des épines ou en massifs, est facile à faire par le bouturage. Les boutures sont prélevées vers le début de la période de croissance. On laisse la plaie se durcir avant de les faire raciner dans du sable grossier ou un autre milieu stérile, telle la vermiculite, qui se draine facilement.

Presque toutes les espèces du groupe des méduses et des euphorbes naines se multiplient mieux à partir des semis dans un sol stérile. La germination est habituellement rapide. Malheureusement, la semence de la plupart des espèces est, en général, rarement disponible en raison du mécanisme de dispersion que l'on rencontre chez les euphorbes dont les capsules s'ouvrent ou explosent subitement pour répandre les graines, à plusieurs pieds de distance, dans toutes les directions. Ainsi, la collecte de la semence est une tâche plutôt fastidieuse et aléatoire.

Pour plus de renseignements sur la culture des plantes, veuillez écouter l'émission "Parlons jardinage", demain, dimanche, de 8h30 à 9 heures du matin, sur les ondes du poste CKVL.



Euphorbia splendens

LE bricolage

AVEC LOUIS THIVIERGE

Toute demande de copie ou de reproduction de cet article de la chronique doit être adressée à Louis Thivierge, Le Bricolage, 71, rue Saint-Jacques, Montréal, Québec. Toute demande de renseignements ou de copie en français ou en anglais doit être adressée à Louis Thivierge, Le Bricolage, 71, rue Saint-Jacques, Montréal, Québec.

Plis faciles à réaliser avec la plieuse

La plieuse décrite dans les articles précédents une fois terminée, il s'agit maintenant de l'utiliser. Pour celui qui n'a jamais travaillé la tôle, il vaut mieux commencer par le plus simple : des plis simples à angle droit.

Les photos qui accompagnent cette chronique montrent la séquence à suivre pour fabriquer des formes carrées ou rectangulaires aux bords plus ou moins hauts destinés à être rivés ou soudés.

Si la plieuse peut être installée en position debout (dans un étau par exemple) comme on a pu le constater dans les articles précédents, on trouvera peut-être plus pratique de la coucher et de la boulonner (voir dessin et photos) sur un chevet ou un établi.

En position couchée, la tôle n'aura pas tendance à glisser et la capacité des plaques de serrage ne sera pas li-

mitée par la frontière que constitue le fond de l'étau.

La plieuse est soutenue par deux blocs de bois qui lui permettent de faire une projection de deux à trois pouces à l'avant du chevalet ou de l'établi, ce qui est indispensable pour certaines opérations exigeant l'emploi de presses notamment pour effectuer des plis à angles aigus.

Découpage

La tôle est marquée et découpée de façon précise, selon les dimensions de l'objet à fabriquer, tout en tenant compte de la hauteur des bords, s'il doit y en avoir. Ainsi, un plat rectangulaire de 6 po sur 12 po, pourvu de bords de 3 po, requiert une tôle de 12 po sur 18 po.

Au moyen d'une équerre (photo 1) et d'une plume-feutre à pointe très fine (trusquin, clou ou poinçon feront

aussi l'affaire), on inscrit ensuite les lignes de pliage. Il n'est pas nécessaire de marquer la tôle d'une extrémité à l'autre.

Avant de procéder au pliage, il faut couper les coins (photo 2). Dans le cas des coins soudés, la tôle est taillée de telle sorte que les bords, une fois relevés, ne font que se toucher. Si les coins doivent être retenus par des rivets, on laisse des pointes qui seront repliées et qui feront la jonction. Pour les formes rectangulaires, on laisse ces pointes sur les bouts plutôt que sur les côtés.

Les côtés sont pliés en premier lieu (photo 3). Ici, un bord a été glissé jusqu'à la ligne de pliage entre les plaques 1 et 2, laissant la majeure partie de la tôle en dehors de leurs mâchoires, ce qui permettra à la plaque 3 en se relevant d'exercer une

pression sur une plus grande surface. Une presse a été utilisée ici pour resserrer l'étreinte des plaques sur la tôle.

Sur la photo 4, on voit la plieuse du côté de l'opérateur. La plaque 3 a été relevée à la main, formant ainsi un premier pli dans la tôle. Si la tôle est relativement mince, le coin formé sera à 90 degrés mais si la tôle est longue et épaisse et refuse de plier convenablement, on la "persuade" (photo 5) au moyen d'un maillet ou d'un marteau. Éviter d'y aller trop fort pour ne pas causer de déformations.

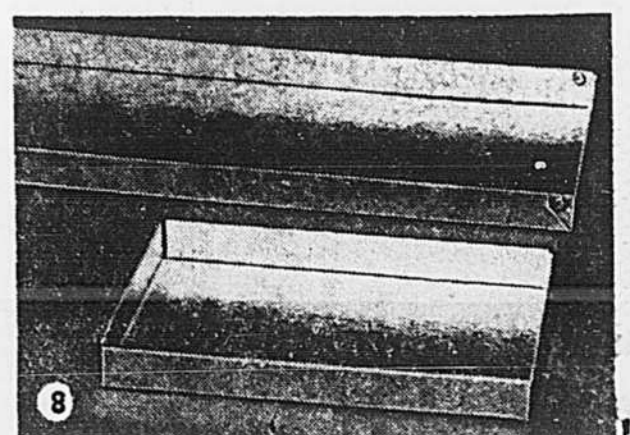
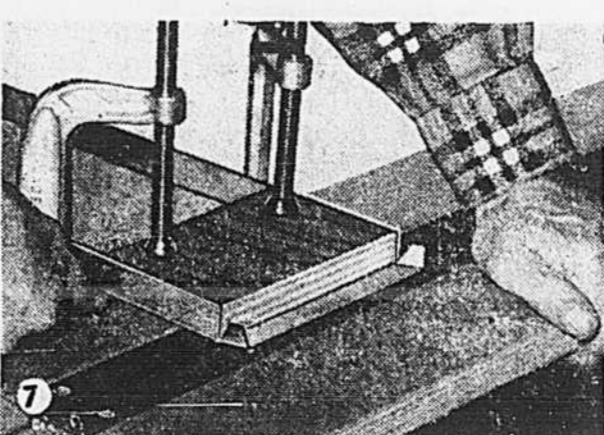
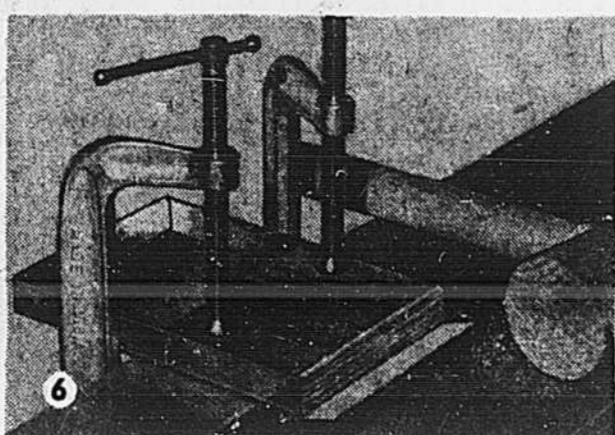
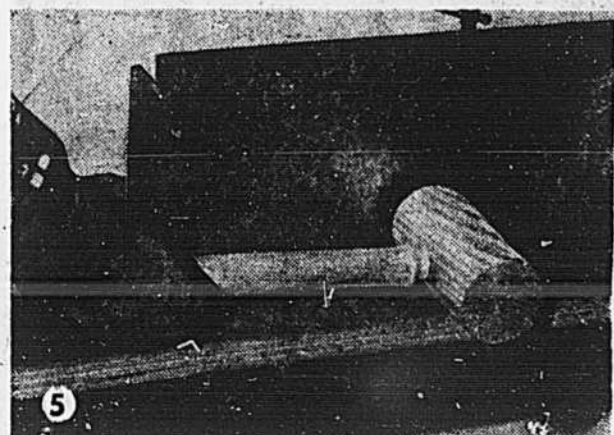
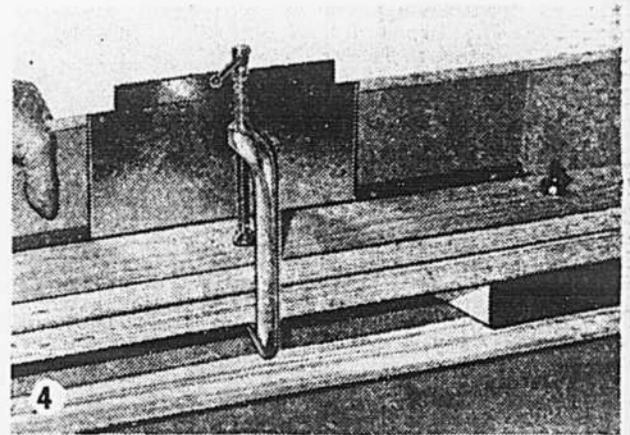
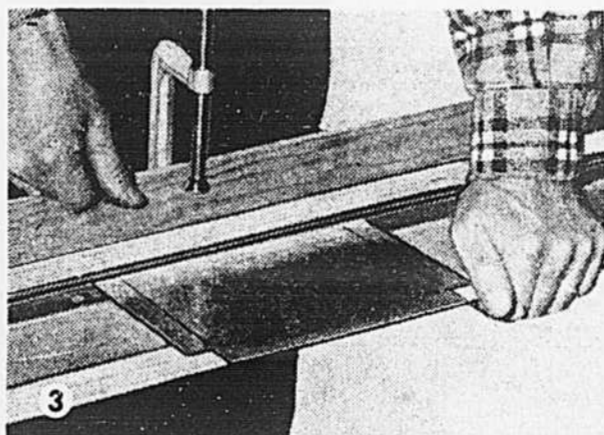
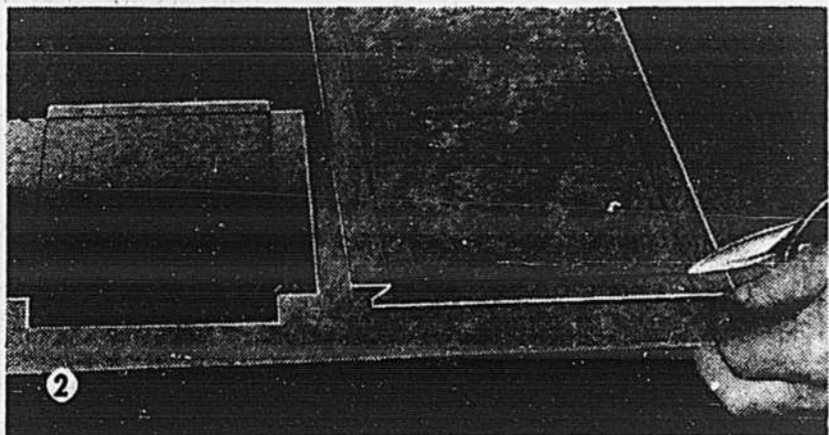
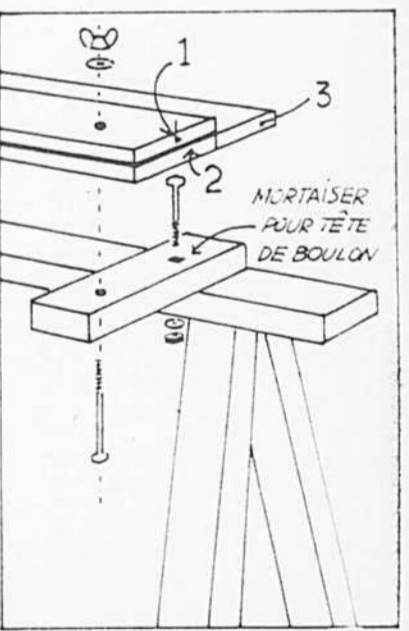
On plie le deuxième côté de la même manière que le premier puis on façonne les bouts en recourant à un bloc de bois (photos 6 et 7), inséré entre les bords relevés, et qui sert ni plus ni moins de moule.

Il faut auparavant enlever la plaque 1 dont le rôle est maintenant assumé par le bloc de bois qui doit être soigneusement aligné, au point de pliage, sur le coin de la plaque 2.

Si le bord est pourvu de pointes, on les écarte légèrement afin qu'elles glissent de chaque côté sans entraver le pliage. Les pointes sont ensuite rabattues au marteau ou au maillet, en laissant le bloc à l'intérieur de la forme de tôle.

Reste maintenant la dernière étape : la jonction des bords (photo 8). Selon la coupe des coins, les bords sont soudés ou rivés.

Dans une prochaine chronique, des formes qui semblent plus compliquées mais qui sont tout aussi faciles à réaliser.



Le placement de la main-d'oeuvre doit être confié à un organisme indépendant

— le président de la CIC

par Pierre VENNAT

Le président de la Commission de l'industrie de la construction du Québec, M. Fernand Morin, est d'avis qu'il faut retirer le placement des centrales syndicales et le confier à un organisme indépendant qui "demeurerait en contact" avec les associations patronales et syndicales.

De même, il est d'avis que le présent décret de la construction doit être "rajeuni", "adapté" et "simplifié" et ce, avant la prochaine négociation.

Enfin, il faut que l'Etat se décide à continger l'entrée dans cette industrie, tant de nouveaux employeurs que de nouveaux ouvriers, afin de permettre aux "véritables professionnels" de la construction d'arriver à se débrouiller dans ce qui constitue actuellement une jungle.

Pour tout dire, M. Morin croit qu'une réforme globale de l'industrie de la construction s'impose et qu'il n'est pas nécessaire d'attendre le rapport de la Commission Cléche pour se mettre à l'oeuvre.

"Une partie importante du travail à faire relève strictement des parties et de chacune d'elles, et aucun organisme extérieur à la construction ne peut servir alors de substitut valable."

Un programme en plusieurs points

Dans le but de susciter cette réforme dans les plus brefs délais, le président de la Commission de l'industrie de la construction, profitant des dernières semaines à son poste dont il a demandé à être relevé, s'est présenté au congrès de l'Association des constructeurs de routes et grands travaux du Québec pour élaborer une réforme en plusieurs points qui, selon lui, s'impose et qu'il serait possible de mettre sur pied dans les plus brefs délais:

- planifier les mises en chantier futures, de façon à prévoir les besoins en investissements et capitaux;
- continger à la fois la main-d'oeuvre et le nombre d'entrepreneurs;
- confier le placement à un organisme indépendant qui demeurerait en contact avec les associations patronales et syndicales;
- élaborer un plan d'ensemble visant à la prévention positive des accidents de travail sur les chantiers de construction;
- rajeunir et adapter à la conjoncture actuelle en le simplifiant l'actuel décret de la construction et ce, avant la prochaine négociation;
- modifier la structure actuelle de la Commission de l'industrie de la construction;
- établir un véritable régime de sécurité sociale pour les travailleurs de la construction.

Une véritable thèse

C'est une véritable thèse qu'a défendue M. Morin auprès des constructeurs de routes et grands travaux.

"Pour atteindre la stabilisation de l'industrie, il faudrait que vous connaissiez mieux celle-ci: — procéder à des recherches beaucoup plus poussées et plus complètes sur la population active de l'industrie de la construction;

— connaître le nombre de travailleurs et leurs qualifications;

— prévoir les besoins en main-d'oeuvre qualifiée pour les années à venir;

— évaluer les implications de demandes de main-d'oeuvre

ou d'emplois pour les grands travaux de façon à satisfaire à la demande du secteur public et du secteur privé."

En deuxième lieu, de dire M. Morin, je suis convaincu qu'il faut accepter, au-delà de toute réminiscence, des principes d'un siècle dépassé, l'idée d'un contingentement, d'un certain contrôle des entrées et des venues des entrepreneurs et des salariés.

"Compte tenu des implications financières, économiques et sociales qui résultent de la mise sur pied de toute entreprise de construction, on ne peut plus accepter aujourd'hui que quiconque puisse se prétendre entrepreneur en construction. Il faut une loi régissant l'arrivée d'entrepreneurs ou, du moins, la réglementation en imposant des garanties de leur solvabilité et de leurs connaissances professionnelles..."

"A l'endroit des salariés, je ne crois pas que l'on puisse continuer longtemps d'accep-

ter, sans autre préalable, la venue de toute personne pour y occuper une fonction et ce, au détriment de ceux qui ont appris un métier, ou qui détiennent une expérience acquise dans l'industrie et qui voudraient pouvoir y gagner leur vie."

Au sujet du placement, M. Morin a déclaré qu'il lui apparaît que le placement "pourrait être avantageusement confié à un organisme indépendant qui demeurerait en contact avec les associations patronales et syndicales".

Depuis 1971, la CIC a, dit-il, une connaissance très valable de la population active de la construction et un fichier traité par informatique qui permettrait de procéder à ces choix, au placement d'une façon objective et réaliste.

Après avoir dit qu'il faut également procéder "au rajeunissement, à l'adaptation à la conjoncture actuelle et à

la simplification du décret", M. Morin a déclaré que loin de préconiser une régie, il croit que les entrepreneurs et les travailleurs ont tout intérêt à financer eux-mêmes l'administration de leur décret, à contrôler par la voie de ce conseil paritaire qu'est la CIC l'utilisation de l'argent ainsi recueilli.

"Cependant, il faut laisser à d'autres personnes, libres de toutes charges extérieures, le soin d'administrer dans le cadre de son budget les services de la CIC. Cette répartition des compétences mettrait fin au régime actuel où les représentants des associations patronales et syndicales sont trop souvent tiraillés entre leurs principales fonctions, qui consistent à protéger les droits des associations qui les mandatent, et les intérêts propres de la CIC, qui sont différents tantôt de ceux des associations patronales tantôt de ceux des associations syndicales."



Jolibourg entre dans une nouvelle phase.

Toutes les maisons de Jolibourg, Phase II, sont prêtes à être occupées. Tout est terminé, y compris le centre récréatif moderne avec billard, piscine, sauna, barboteuse et terrain de jeux. Si vous avez déjà visité Jolibourg dans sa première phase, vous savez ce que vous réserve la Phase II: c'est toujours la ville et la campagne enfin réconciliées. Des arbres, des parcs des maisons construites dans des impasses où la circulation est rare et les



enfants, en sécurité. Pourtant, écoles, églises et centres commerciaux sont à deux pas. Et les maisons? Elles sont toutes construites selon les techniques les plus efficaces et les plus durables. Huit modèles. Huit prix variant de \$35.000 à \$50.000. Enfin, Jolibourg est à 15 milles seulement de Montréal, ou à 45 minutes par le train. Venez nous voir à Laval-sur-le-Lac. Vous y trouverez sans aucun doute le petit nid que vous cherchez.

Jolibourg
Abbey Glen Property Corporation.



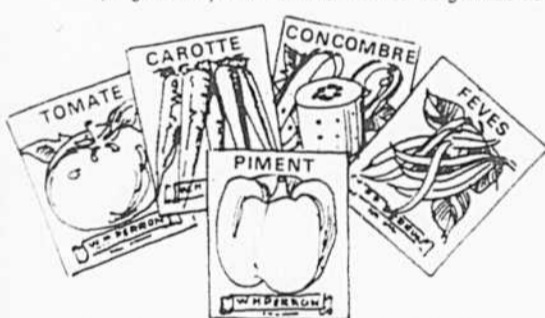
w.h. perron

Le plus important centre de jardinage de Montréal et de la région

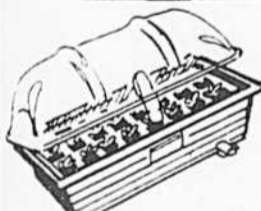
Commencez dès maintenant vos plantations printanières

À L'INTÉRIEUR

Si vous effectuez dès maintenant la plantation de vos semences, vous pourrez les repiquer directement à l'extérieur dès le retour des beaux jours. Alors que tous les prix sont à la hausse, vous réalisez d'importantes économies en cultivant vos propres légumes. Et vous ferez encore d'autres économies en plantant vous-mêmes les graines de fleurs.



Vaste choix de semences de légumes
Asperges, artichauts, haricots, betteraves, brocolis, choux de Bruxelles, carottes, cardons, celeris, bettes, choux, choux-fleurs, pois, cresson, concombres, endives, aubergines, poireaux, laitues, melons, panais, persil, citrouilles, radis, épinards, tomates, navets, etc., etc.



MERRIGRO

Serre miniature, assure les conditions idéales pour une croissance rapide de toutes les semences et boutures — convient pour les plantes les plus délicates.

Une seule serre "Merrigro" vous assure des centaines de fleurs et de légumes à repiquer. Vous pouvez l'installer devant une fenêtre. Fabrication en vinyle rigide. **698**

PÉTUNIAS

Cet été, votre parterre sera resplendissant, des myriades de formes, de tailles et une gamme de coloris, voilà ce que vous offre le pétunia, roi des plates-bandes fleuries. W.H. Perron vous suggère de planter des massifs de pétunias qui formeront des taches colorées dans les bordures et s'épanouiront gracieusement dans vos corbeilles et vos boîtes à fleurs.

Pensez également aux asters, reines marguerites, ageratum, alysses, amaranthes, cloches d'Irlande, bégonias, calcéolaires, calendules, campanules, ibis, Theaspi, oeillets, centaurees, chrysanthèmes, cinéraires, coquelicots, cosmos, delphiniums, myosotis, gloxinias, roses-tremières, oeillets d'Inde, belles de jour, capucines, pensées, phlox, primevères, sauges, etc., etc.

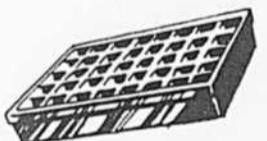


POTS DE TOURBE

TRANSPLANTEZ PLANTE ET POT SANS AUCUN RISQUE

Les pots de tourbe se transplantent directement dans le jardin ou dans un grand plateau ou un pot de plastique. Vos fleurs et vos légumes pousseront mieux et plus rapidement dans les pots de tourbe car ils conservent mieux l'humidité et la mousse contient des éléments nutritifs absorbés par la plante. Ne retirez pas du pot pour la transplantation. Le pot se désagrège rapidement dans la terre et la plante s'enracine rapidement. Tailles convenant à divers genres de plantes.

	Par 25	Par 100
1 1/2" carre	89¢	\$2.89
2 1/4" rond	99¢	\$3.09
2 1/4" carre	\$1.09	\$3.59
3" rond	\$1.59	\$5.39
3" carre	\$2.19	\$7.29
4" rond	\$2.39	\$7.99



CAISSETTES POUR PLANTATIONS PROFESSIONNELLES

Quel plaisir de voir lever vos propres plantations. La caissette contient 55 pots de tourbe, l'idéal pour la

formation de racines. Vous dépoterez très facilement sans briser les racines ou déplacer le sol. **249**



REDI-EARTH

Terreau léger, excellent pour toutes vos plantations. Mélange léger à base de vermiculite de mousse de tourbe qui remplace la terre ordinaire pour vos plantations. Ne contient pas de mauvaises herbes et ne demande pas de stérilisation. Parfait également pour mélanger à la terre du jardin. Vous l'emploierez avec profit pour vos plates-bandes, serres ou pour les semis.

Sac 4 pintes **85¢**
Sac 1/2 minot **245**
Sac de 3 pi. cubes **750**



w.h. perron

515, boul. Labelle, Chomedey, Laval

(1/2 mille au nord du pont de Cartierville)

332-3610

Vaste terrain de stationnement

Ouvert: du lundi au samedi de 8h30 a.m. à 5h p.m.

FENÊTRES - PORTES PAREMENT D'ACIER RUSCO
"L'AS DES AS" pour plus de 40,000 propriétaires montréalais
Rusco Home Specialties
(1962) INC. 9095 boul. Saint Laurent, Montréal 381 2511

LONGUEUIL ALUMINIUM INC.
1290 Sainte-Foy, coin Lafayette, Longueuil, Québec.
ESTIMATION GRATUITE **679-8090**

petites annonces
en commandant votre annonce, vous n'avez qu'à donner votre numéro de carte.
CHARGEX

Luxueuse gamme de **MOULURES** (bois dur et bois tendre) **BELLE CONCEPTION ARCHITECTURALE**
Moulures de tous genres
• Panneaux • Plafonds
• Moulures en dé • Corniches
• Barreaux de chaise
EXECUTION SUR COMMANDE EGLEMENT
MOULDING PRODUCTS LTD
1406 rue Seaver, MONTREAL
Pour informations, tél. de 9h à 16h **526-2593**

5% DE RÉDUCTION sur présentation de cette annonce 1174-HM
NATICO
PRÉSENTE la plus riche sélection mondiale de **Belles TUILLES CERAMIQUES**
Pour Salles de bains, Cuisines, Vestibules, Salles à manger, Salles de jeux, Foyers, etc.
• TOUJOURS PROPRES INUSABLES ÉCONOMIQUES SANS ENTRETIEN
• FACILES À POSER VOUS-MÊME Nous vous donnerons les instructions
• LA PLUS RICHE VARIÉTÉ DE TUILLES CERAMIQUES au Canada PLUS DE 1,000 MODELES incluant les nouvelles couleurs Lavande, Avocado, Jaune d'Or, Orchidée, etc.
• UN INVESTISSEMENT car elles donnent du prestige et de la valeur à votre propriété
• Un des plus grands stocks en Amérique du Nord
Prix d'usine à partir de **69¢** le pied carré.
SPECIAL! pour une luxueuse salle de bains
• dimensions normales (80 pi. ca. mur # 409F)
• (25 pi. ca. plancher # 3900)
• couleurs de votre choix
• adhésif et ciment pour joints
• un seul en véritable marbre d'Italie (toutes grandeurs)
Visitez nos salles d'échantillons
POINTE CLAIRE 4221 Trans Canada 697-7240
RIVE SUD 3705 Boul. Taschereau 676-1836
EST (PIE IX) 9151 Boul. Pie IX 321-5351
LAVAL 1306 Boul. Labelle 681-6429
QUÉBEC 675 est. boul. Charest 623-4949
OTTAWA 298, Richmond rd. 726-3709

VISITEURS BIENVENUS

100 Propriétés à vendre 100 Propriétés à vendre

VISITEURS BIENVENUS

100 Propriétés à vendre 100 Propriétés à vendre 100 Propriétés à vendre 100 Propriétés à vendre 100 Propriétés à vendre

DES ROSIERS OUVERT AUX VISITEURS

dimanche 9 février 1975, de 2h à 4h p.m. 368 CLOVERDALE DORVAL

Beau cottage, bien situé, grand terrain, arbres, salle à manger séparée, \$40,900. Direction du rond-point Dorval, sud avenue Dorval, jusqu'à rue Carson, gauche sur Carson jusqu'à Cloverdale no 368, Roger Leblanc 693-6691 ou 693-8822.

OUTREMONT-EN-HAUT SPLIT-LEVEL 146 SPRINGROVE CRESCENT Sur la montagne, superbe split-level bungalow de 7 pièces plus 2 autres pièces au sous-sol avec entrée indépendante. Salon avec foyer naturel et vue sur la ville, salle à dîner séparée avec porte sur patio, cuisine sur façade, 4 chambres, très grand jardin 114 x 123 soit 10,975 p.c. Garage à deux places \$145,000. Claude Gouhan 332-9728 ou 334-0700.

OUTREMONT - COTTAGE 45 COURCELLETTE Offrant 7 pièces, salle à manger donnant sur jardin, 4 chambres, salle de jeu au 1er, garage en façade, terrain immédiat si désiré. \$129,900. Raymonde Trudeau 734-5668 ou 334-0709.

4587 MARCIL, N.-D.-G. Un château, pour \$69,500, 4 et 5 chambres à coucher, piscine, salle à manger, salon avec foyer, sous-sol fini, tapis mur à mur, 220v. Jardin très bien situé. M.L.S. Robert Meunier 488-2487 ou 334-0700.

AUTRES INSCRIPTIONS MONTREAL DUPLEX - N.-D.-G. Aubaine, prix demandé \$35,000, 3 chambres à coucher, salon avec foyer naturel, grande cuisine, garage, jardin, situé près arrêt d'autobus, magasin, école, M.L.S. Téléphonez-moi! Robert Meunier, résidence 488-2487 ou 334-0700.

DUPLEX LASALLE Fantastique, prix demandé \$44,900, 1 hypotèque à 8 1/2%, 3 chambres à coucher, grand salon et cuisine, sous-sol fini, 220v, garage, jardin, situé près arrêt d'autobus, école et centre d'achat, M.L.S. N'attendez plus, appelez Robert Meunier, résidence 488-2487 ou 334-0700.

DUPLEX - \$14,000 Verdon, 2 x 6 pièces, couverture récente en 1974, fenêtres aluminium, bien situé, financement facile, M.L.S. Comptant à discuter, pour visiter, appelez Robert Meunier 488-2487 ou 334-0700.

BLAINVILLE Bungalow 5 chambres, extérieur aluminium, prix \$21,900. M.L.S. Claude Briens 622-5959 ou 697-3333.

ST-VINCENT-DE-PAUL Propriété à vendre, 5 logements multiples, chauffés, revenus \$5,000 annuel, M.L.S. Mariette Desautels 667-2540 ou 667-3333.

LAVAL-SUR-LE-LAC Magnifique cottage, idéal pour investissement, 10 pièces, salon 20 x 17, pour être vendu ou loué. Terrain 20,000 p.c. M.L.S. Thérèse Laniel 667-0902 ou 667-3333.

LAVAL-DES-RAPIDES Bungalow 5 pièces, sous-sol fini, garage, hypothèque à 9%, M.L.S. Lorraine Coallier 689-8970 ou 697-3333.

CHOMEDEY Joli bungalow 5 pièces, près des commodités, Hypothèque à 8 1/2%. Prix négociable, M.L.S. Patricia Godin 609-4530 ou 667-3333.

ST-VINCENT-DE-PAUL Cottage offrant 10 pièces avec vue panoramique sur rivière, terrain splendide. Intérieur fini en chêne, pour être vendu ou loué. Pour maison à revenus, M.L.S. Thérèse Bernier 661-9402 ou 667-3333.

FABREVILLE Bungalow semi-détaché, 5 pièces, occupation immédiate. Prix \$19,500. M.L.S. Thérèse Bernier 661-9402 ou 667-3333.

CHOMEDEY Joli bungalow 5 pièces, près des commodités, Hypothèque à 8 1/2%. Prix négociable, M.L.S. Patricia Godin 609-4530 ou 667-3333.

ST-VINCENT-DE-PAUL Cottage offrant 10 pièces avec vue panoramique sur rivière, terrain splendide. Intérieur fini en chêne, pour être vendu ou loué. Pour maison à revenus, M.L.S. Thérèse Bernier 661-9402 ou 667-3333.

Fiducie Canada Permanent Trust

MONTREAL COMM. 937-9291 LAVAL 681-6491 LA SALLE 363-7232 MONTREAL (EST) 254-4591 LAKESHORE 697-4415 ST-LAURENT 747-7591 MONTREAL (OUEST) 735-2761 RIVE SUD 651-3000 LAURENTIDES 436-4432

BOISBRIAND Bungalow 7 pièces, entrée split, décoration professionnelle, piscine 24' diam., 2 minutes de la route 640, Pierrette Venturini, 663-1254 ou 681-6491.

BROSSARD Très beau split level, de 4 à 5 chambres, sous-sol fini, garage M.L.S. R. Tessier, 667-1604.

CHATEAUGUAY Split level, 5 pièces, sous-sol fini, garage, H.B.P., à deux pas du centre d'achats, autres extra M.L.S. Marguerite Lespérance, 364-4333.

CHOMEDEY Bungalow pierre et brique, 6 pièces, Rénové au complet avec matériaux de 1ère qualité. Belle décoration. Très propre. Lise Aumont, 667-1604 ou 681-6491.

DUVERNAV 5 pièces, split level, 4 1/2 pièces, avec patio. Très propre. Lise Aumont, 667-1604 ou 681-6491.

FABREVILLE Bungalow 5 pièces, sous-sol fini, Pres école, parc et autobus. Pour vendre à cause de départ. Faites une offre. Pierrette Venturini, 663-1254 ou 681-6491.

MONTEAU-NORD Duplex, 2 x 3 1/2, 4 chambres, 2 salles de bain, terrassement professionnel, haie de cèdre, 7 arbres matures. Piscine creusée Dauphin 16x32 en béton. Prés centre d'achat et transport. Lise Aumont, 667-1604 ou 681-6491.

PARC EXTENSION Duplex 2x3 1/2, 3 chambres à coucher, Occupation du bas peut être arrachée. Prix \$20,900. M.L.S. Marcel Lacroix, 667-1604 ou 681-6491.

PIERREFONDS Bungalow, beau split-level de 4 chambres à coucher, 2 salles de bain, Terrassement professionnel, haie de cèdre, 7 arbres matures. Piscine creusée Dauphin 16x32 en béton. Prés centre d'achat et transport. Lise Aumont, 667-1604 ou 681-6491.

ST-CALIXTE Bungalow hiver est, meuble, idéal pour le ski-départ, Lise Aumont, 667-1604 ou 681-6491.

STE-DOROTHEE Bungalow 5 pièces, sous-sol fini avec foyer en brique antique, 2 salles de bain, Piscine chauffée 25' diam. Patio, Clôture, haie de cèdre. Fait vendre, cause transfert. Lise Aumont, 667-1604 ou 681-6491.

ST-EUSTACHE Split-level 7 pièces, 2 salles de bain, Plancher de bois franc, Foyer naturel, Charcoal intérieur. Four encastré, Fraîchement peint, Terrain gazonné. Fait vendre, cause transfert. Lise Aumont, 667-1604 ou 681-6491.

ST-HUBERT Propriétaire transféré, bungalow de 3 ch. a.c. grand terrain M.L.S. R. Tessier, 671-7609.

STE-JULIENNE Bungalow 5 1/2 pièces, garage, 23,625 p.c. site près des centres de ski, A 20 minutes de Montréal, route 26, fait voir, Pierrette Venturini, 663-1254, 681-6491.

ST-LAMBERT "dominium de luxe, 3 et 4 ch. a.c. 220v, sous-sol fini, près de routes commodes, M.L.S. R. Tessier, 671-7609.

ST-MARCEL Vous cherchez une ferme en opération pour le printemps, \$35,000 comptant 40 milles du pont Hypol. Lafontaine, M.L.S. Marguerite Lespérance, 364-4333.

Trust National

DEPUIS 1898 CENTRE D'ACHATS ROCKLAND

DE LORMIER Prix du boulevard St-Joseph, 2 x 6 app. 1 x 8 app. 2 x 3 app. Idéal pour professionnels, 5 logements, 220, sous-sol avec sortie extérieure. Système de chauffage à l'eau, eau chaude de Comptant, \$15,000. Ex-clust Appellez B. Desautels, 667-1604, 681-6491.

STE-MARTE-SUR-LE-LAC Magnifique petit bungalow, Grand terrain 50x120, 4 pièces, intérieur fini au plus récent, chauffage électrique, Construction 19 ans, Bonne hypothèque de \$10,000 à 9%. Très beau pas de fenêtres d'alum. Maison de l'Alum. \$23,500. M.L.S. Appellez Léon Rousseau, 888-1544 ou 739-7747.

VERDON \$49,900, Complex 1-8, 2-4, 2-5, avec édifice à l'arrière pouvant être utilisé à des fins professionnelles, garage 2 voitures, bon revenu. Pour plus de renseignements appelez Pierre Legault, 667-1604 ou 681-6491.

TERREBONNE Bungalow semi-détaché, 4 pièces, sous-sol fini, garage, M.L.S. Lise Aumont, 667-1604 ou 681-6491.

TERREBONNE Bungalow semi-détaché, 4 pièces, sous-sol fini, garage, M.L.S. Lise Aumont, 667-1604 ou 681-6491.

VERDON \$49,900, Complex 1-8, 2-4, 2-5, avec édifice à l'arrière pouvant être utilisé à des fins professionnelles, garage 2 voitures, bon revenu. Pour plus de renseignements appelez Pierre Legault, 667-1604 ou 681-6491.

VERDON \$49,900, Complex 1-8, 2-4, 2-5, avec édifice à l'arrière pouvant être utilisé à des fins professionnelles, garage 2 voitures, bon revenu. Pour plus de renseignements appelez Pierre Legault, 667-1604 ou 681-6491.

VERDON \$49,900, Complex 1-8, 2-4, 2-5, avec édifice à l'arrière pouvant être utilisé à des fins professionnelles, garage 2 voitures, bon revenu. Pour plus de renseignements appelez Pierre Legault, 667-1604 ou 681-6491.

VERDON \$49,900, Complex 1-8, 2-4, 2-5, avec édifice à l'arrière pouvant être utilisé à des fins professionnelles, garage 2 voitures, bon revenu. Pour plus de renseignements appelez Pierre Legault, 667-1604 ou 681-6491.

VERDON \$49,900, Complex 1-8, 2-4, 2-5, avec édifice à l'arrière pouvant être utilisé à des fins professionnelles, garage 2 voitures, bon revenu. Pour plus de renseignements appelez Pierre Legault, 667-1604 ou 681-6491.

VERDON \$49,900, Complex 1-8, 2-4, 2-5, avec édifice à l'arrière pouvant être utilisé à des fins professionnelles, garage 2 voitures, bon revenu. Pour plus de renseignements appelez Pierre Legault, 667-1604 ou 681-6491.

VERDON \$49,900, Complex 1-8, 2-4, 2-5, avec édifice à l'arrière pouvant être utilisé à des fins professionnelles, garage 2 voitures, bon revenu. Pour plus de renseignements appelez Pierre Legault, 667-1604 ou 681-6491.

VERDON \$49,900, Complex 1-8, 2-4, 2-5, avec édifice à l'arrière pouvant être utilisé à des fins professionnelles, garage 2 voitures, bon revenu. Pour plus de renseignements appelez Pierre Legault, 667-1604 ou 681-6491.

VERDON \$49,900, Complex 1-8, 2-4, 2-5, avec édifice à l'arrière pouvant être utilisé à des fins professionnelles, garage 2 voitures, bon revenu. Pour plus de renseignements appelez Pierre Legault, 667-1604 ou 681-6491.

VERDON \$49,900, Complex 1-8, 2-4, 2-5, avec édifice à l'arrière pouvant être utilisé à des fins professionnelles, garage 2 voitures, bon revenu. Pour plus de renseignements appelez Pierre Legault, 667-1604 ou 681-6491.

VERDON \$49,900, Complex 1-8, 2-4, 2-5, avec édifice à l'arrière pouvant être utilisé à des fins professionnelles, garage 2 voitures, bon revenu. Pour plus de renseignements appelez Pierre Legault, 667-1604 ou 681-6491.

CANADA PERMANENT

OUVERT POUR INSPECTION LES MEILLEURES OCCASIONS DU "PERMANENT"

ST-HUBERT 3785 Cornwell: Bungalow brique et aluminium, intérieur de style Espagnol, grande cuisine avec porte-patio, prix réduit pour départ d'un nouveau projet. Prix \$23,500. Int. Mme Duchesne, 667-1604, 681-6491.

LORRAINE 52 Chemin de Saverne, 1240 sq. pieds, 4 chambres, salle de bain, grande cuisine, garage, hypotèque 9%. Prix \$10,300. Int. M. St-Onge, 667-1604, 681-6491.

PIERREFONDS 4953 Nancy: Bungalow en excellent état, près de toutes les commodités, dans un quartier résidentiel. Hypothèque 9%. Prix \$38,000. Int. P. M. Mallon, 697-4415, 684-8729.

NOUVEAU-BORDEAUX (bord de l'eau) 9811 Gouin Ouest, Pres autoroute des Laurentides, duplex ou possible cottage. Rez-de-chaussée entièrement renové, garage double, 21,163 p.c. au Rivière des Prairies, \$28,900. Robert Garmel, 747-7391 ou 332-9293.

OUVERT POUR INSPECTION AHUNTSIC 225 av. St-Joseph, 4000 sq. pieds, 4 chambres, 2 salles de bain, cuisine, grand salon, salle à manger, 3 chambres à coucher, cuisine avec direct, 3 salles de bain, sous-sol fini, salle de jeu, 2 chambres, 2 salles de bain, garage pour 2 voitures, piscine, valet-ferme, 20 x 40, foyer extérieur, grand parc, sous-sol, salle de jeu et de détente \$140,000. Toute offre raisonnable sera considérée. Appelez Léon Kordziel, 331-5338. IMM. WESTGATE, COURTIER.

OUVERT POUR INSPECTION AHUNTSIC NOUVEAU BORDEAUX 1041 Jean-Toussaint, dimanche de 2 à 4 heures. Cottage à rénover, 2 à 4 pièces, Bungalow à rénover, 3 à 4 pièces, 3 chambres, 3 salles de bain, sous-sol fini, salle à manger combinée, grand terrain, piscine, 1000 p.c. sous-sol, salle de jeu et de détente. Prix demandé \$45,000. Agent: M. Jean-Martin, 331-5338, 332-9126. IMM. WESTGATE, COURTIER.

OUVERT AUX VISITEURS LACHINE 761, 13e AVENUE 14 H - 16 H DIMANCHE Cottage 6000 p.c., brique, constr. par mesure, 800 p.c. salle de jeu, 20 p.c. panneaux acoust. 163 x 20 p.c. piscine, 1000 p.c. sous-sol, salle de jeu et de détente. M. Meunier, 684-8231, 497-5715, Whitford, M.L.S. courtier.

petites annonces

BOUCHERVILLE, joli montagnard, 7 pièces, grande cuisine-déjeuner, salle à dîner avec porcelaine, salle familiale avec foyer, garage, M.L.S. Jeanne Roy 655-3000, 655-5759. PROTEC ENG. COURTIER

BOUCHERVILLE, joli montagnard, 7 pièces, grande cuisine-déjeuner, salle à dîner avec porcelaine, salle familiale avec foyer, garage, M.L.S. Jeanne Roy 655-3000, 655-5759. PROTEC ENG. COURTIER

BOUCHERVILLE, joli montagnard, 7 pièces, grande cuisine-déjeuner, salle à dîner avec porcelaine, salle familiale avec foyer, garage, M.L.S. Jeanne Roy 655-3000, 655-5759. PROTEC ENG. COURTIER

BOUCHERVILLE, joli montagnard, 7 pièces, grande cuisine-déjeuner, salle à dîner avec porcelaine, salle familiale avec foyer, garage, M.L.S. Jeanne Roy 655-3000, 655-5759. PROTEC ENG. COURTIER

BOUCHERVILLE, joli montagnard, 7 pièces, grande cuisine-déjeuner, salle à dîner avec porcelaine, salle familiale avec foyer, garage, M.L.S. Jeanne Roy 655-3000, 655-5759. PROTEC ENG. COURTIER

BOUCHERVILLE, joli montagnard, 7 pièces, grande cuisine-déjeuner, salle à dîner avec porcelaine, salle familiale avec foyer, garage, M.L.S. Jeanne Roy 655-3000, 655-5759. PROTEC ENG. COURTIER

BOUCHERVILLE, joli montagnard, 7 pièces, grande cuisine-déjeuner, salle à dîner avec porcelaine, salle familiale avec foyer, garage, M.L.S. Jeanne Roy 655-3000, 655-5759. PROTEC ENG. COURTIER

BOUCHERVILLE, joli montagnard, 7 pièces, grande cuisine-déjeuner, salle à dîner avec porcelaine, salle familiale avec foyer, garage, M.L.S. Jeanne Roy 655-3000, 655-5759. PROTEC ENG. COURTIER

COURTIERS M.L.S. - HYPOTHEQUES DISPONIBLES JUSQU'À 95% - 115 BUREAUX AU CANADA

OUVERT AUX VISITEURS dimanche le 9 février 1975 2:00 à 4:00 p.m. 4180 d'Urfé, LACHINE

FIDUCIE CANADA PERMANENT COURTIER

101 Propriétés à vendre

OUVERT AUX VISITEURS OUTREMONT 753, STE-CATHERINE

101 Propriétés à vendre

101 Propriétés à vendre

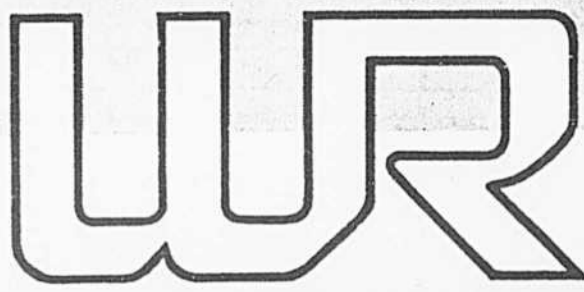
mots croisés

Grid for crossword puzzle with numbers 1-12.

HORIZONTELEMENT 1-Visées d'expansion d'un Etat. 2-Sont plus courtes que des romans. 3-Titre accordé à Louis Hippolyte La Fontaine. 4-Arrive Bourg-de-Peage - Scandale. 5-Indique l'affirmation Monumental. 6-Papier peint - En les. 7-Amphithéâtre antique - Et caetera. 8-Roman de Zola - Il cède son droit d'aimesse - Le voisin de La Rochelle. 9-Mode d'entretienement des fils d'un tissu - Abbreviation commerciale. 10-Infinitif - Effrite - Entre deux rangées d'immeubles. 11-Partie de la Méditerranée - Oter l'écail. 12-Premier usage - Sans verdure.

VERTICALEMENT 1-Obstination. 2-Chance - Jugement. 3-Intacte - Pretime qui divise par un milliard - Grade. 4-En ville - Elle ne travaille plus. 5-Conservé - Son bien. 6-Atoll - Engloives. 7-Assouffées - Sainte. 8-Laize - Centimètre - Acclame. 9-En vase clos - Dans la gamme - Reverend Père. 10-Coups de baguettes - Selenium - Fleuve d'Irlande. 11-Accompagnement - Sert à élever des tardsaux. 12-Période - Joyeux cortège - L'hégire est celle des musulmans.

Solution du prochain numéro



Le service d'immeuble de demain... aujourd'hui

Immeubles WESTGATE Realities

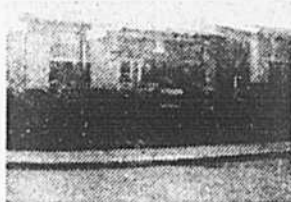
LAKESHORE et BANLIEUE OUEST



1— DORION. Cottage special pour famille, 4 grandes chambres à coucher, 2 salles de bain, salon et salle à dîner avec poutres et foyer. Garage, demande \$75,000. Jacqueline McPherson 651-621-5815.



10— LORRAINE. Magnifique cottage style canadien, 6 pièces, salle à dîner, terrain boisé, abri d'auto. M.L.S. Mme Sullivan 435-1501, M. Mason 321-6693, 622-4301.



19— LASALLE. Bungalow semi-détaché, 3 appartements, sous-sol fini, prix demandé \$38,800. M.L.S. 07221. Micheline Laurier 363-7000, 688-9622.



28— ST-MICHEL. Bungalow luxueux, \$35,900, 4 chambres, 2 salles de bain, garage, cave à vin, terrain 53 x 86. M.L.S. Yvon Cassivi 325-2610, 324-4203.



37— IBERVILLE. Bungalow pierre et brique, belle salle à dîner, grand salon avec foyer, beaucoup d'extra. M.L.S. Alain Samoisette, 658-6681, 348-6831.



46— STE-ANNE. Chenal du Moine, cottage déclin de cèdre, 8 pièces, 4 chambres à coucher, à être vendu avec restaurant et équipement complet. Très bon chiffre d'affaires. M.L.S. Serge Ouellet, 742-5925, 743-6373.



55— ST-HUBERT. Une subaine! Joli bungalow 4 chambres, abri d'auto, piscine, clôture, 2 salles de bain, seulement \$29,700. M.L.S. Michèle Godbout, 678-9415, 676-5370.



2— DORION. Occupation juillet 1974. Bungalow 2 chambres à coucher, une petite chambre fine, sous-sol. Demande \$20,000. Jacqueline McPherson 651-621-5815.



11— MONTRÉAL-NORD. Bise de 20 logs, 2 x 3 + 4 x 3, bien situé, meuble, bon revenu. M.L.S. Appellez Pierre Yvan Bourret 352-3599 ou 697-9197.



20— LASALLE. Duplex semi-détaché, 2 x 5 1/2 pièces, sous-sol fini, bachelor semi-fini, occupation immédiate. M.L.S. 18171. Denise Lebel 363-7000, 363-8877.



29— BEAUHAIRNOIS. Très beau duplex, excellente construction, quartier résidentiel, près de tout, seulement \$29,900. M.L.S. 08311. Jacques Cous 691-7770.



38— LONGUEUIL. "Vieux" duplex impeccable en brique, 7 pièces, 3 chambres solaires, boiserie de chêne, terrain 50 x 131, près métro, on n'en construit plus de pareil. Michèle Suro, 631-3886, 679-8220.



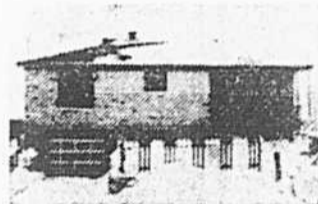
47— ST-BASILE. Facile d'accès à la route 9, bungalow pierre et brique, 3 chambres, cuisine-dînette, sous-sol semi-détaché, foyer intérieur terminé, garage détaché. M.L.S. \$32,500, filière no 120, 653-2496.



56— ST-HUBERT. Près terrain de jeu, 8 pièces, nombreux extra pour professionnels, faites une offre. M.L.S. André Bergeron, 678-9415, 678-0356.



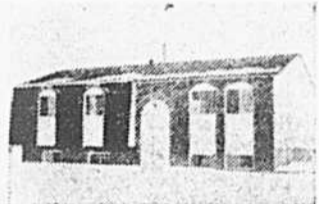
3— PIERREFONDS. Sept pièces, chambre principale avec toilette privée, salle à manger, salle de jeu. Pour vente rapide. \$34,900. Alexandra Varnas 862-6031, 684-0496.



12— ST-AUGUSTIN. Joli bungalow pierre brique, 5 1/2 pièces, coin paisible, près lac Meilleur, très propre, terrain paysagé, clôturé. Bon achat. M.L.S. Liliane Germain 622-4301, 629-7209.



21— MONTRÉAL. Magnifique duplex, brique, semi-détaché, 2 x 5 1/2 pièces, boiserie en chêne, salle familiale avec foyer, garage double, bar, construction 1971, propriété impeccable. M.L.S. Pauline de Carafel 244-6851, 374-4073.



30— BELOEIL. Bungalow brique aluminium, salle dîner, portes-patio, tapis inclus, 3 chambres, prix \$29,250. M.L.S. Rock Benoit 467-6255, 467-6881.



39— LONGUEUIL. Magnifique split level, 4 chambres, sous-sol fini, garage, tapis mur à mur, fraîchement décoré, clôturé, près de toutes commodités, beaucoup d'extra. M.L.S. 743, R. Bourner, 679-8220.



48— ST-BRUNO. Propriété spéciale dans secteur de choix, Split level, 5 chambres, grand salon avec foyer, salle à manger, porte patio, salle familiale, plusieurs extra. \$75,000, filière no 65, M.L.S. 653-2496.



57— ST-HUBERT. Cottage normand, 9 pièces, 6 chambres, chauffage central, terrain paysagé 150 pieds, M.L.S. \$31,500, Yves Gendron, 861-4470, 774-9141.



1— VILLAGES DE VAUDREUIL. Très bons revenus. Grand terrain 17,390 pi. ca. Deux 5 pièces. Demandez Charlebois 697-1934, 435-3190.



13— ST-CALIXTE. Cottage pierre brique, 7 pièces, foyer pierres naturelles. Terrain superbe 25,370 pi. ca. sur montagne avec vue magnifique. Possibilité de 2 à 3 appartements. M.L.S. Pierre Newell, 622-4901, 331-6948.



22— MONTRÉAL-CENTRE. 2 maisons à revenus, chambres et appartements. 2 pas au sud de Ste-Catherine. M.L.S. Denis Archambault 861-4470, 774-9141.



31— BOUCHERVILLE. Bungalow brique, 5 pièces, plafond cathédrale, salle à dîner, entièrement paysagé. M.L.S. 655-7611, 655-9397.



40— LONGUEUIL. Un bijou! Propriétaire transféré, bungalow brique, arbres matures, piscine, pool et 4 piscines, hypothèque 6V% pm \$163, C.I.T. On demande \$34,800. M.L.S. 709 Jocelyne Harton, 679-8220, 651-6657.



49— ST-BRUNO. Grand semi-détaché tout brique, salle à manger, cuisine 21 x 12, 4 chambres spacieuses, 1 1/2 salle de bain, salle familiale au sous-sol, très propre, filière no 157, M.L.S. 653-2496.



58— ST-HYACINTHE. Bungalow bois et stucco, 5 pièces, situé près des écoles, arène, centre culturel, et centre ville, grand terrain 100 x 95 pieds, M.L.S. Marthe Festa, 861-4470, 774-9141.



5— VAUDREUIL. A quelques minutes de la Transcanadienne, secteur résidentiel tout neuf. Idéal pour vous. Demandez Charlebois 697-1934, 435-3190.



14— STE-DOROTHEE. Les avantages de ce cottage pierre brique sont innombrables. hypothèque \$15,000 à 6 1/2%. 2 salles de bain, 3 chambres, 3 couchers, 5 minutes de l'autoroute. Près centre d'achats. \$34,900. M.L.S. Ghislaine Dubois 687-1342, 622-8843.



23— NOUVEAU-BORDEAUX. Mignon bungalow de 7 pièces, sous-sol fini, beau jardin. M.L.S. \$45,000. Colette Gagnon 374-5339.



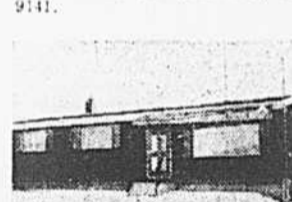
32— BROSSARD. Secteur "B", bungalow surélevé, très propre, 3 1/2 pièces, foyer en pierre des champs, salle à manger, sous-sol très bien fini. M.L.S. Pauline Matte, 672-6439, 672-6458.



41— LONGUEUIL. 6 x 4 1/2 logements, très propre, bonne construction pierre et brique, location facile, très beau secteur. Lucienne Nappert, M.L.S. C-20, 651-5309, 679-2937.



50— ST-GERARD. Voici la maison de vos rêves, bungalow 5 pièces, très propre, beau terrain, garage, prix \$33,000. M.L.S. Odette Gagné, 658-6681, 348-6831.



59— ST-JEAN. Vous pouvez chercher ailleurs, mais je vous offre ce bungalow 5 pièces avec sous-sol à demi-fini, pour \$20,000, comptant requis \$1,000. M.L.S. Clément Lacroix, 659-6681, 348-6831.

LAVAL et NORD



6— DUVERNAY. Joli cottage dans un quartier tranquille, bureau au sous-sol, garage, piscine creusée. Prix \$44,500. M.L.S. Appellez Pierre Hudon 452-5690 ou 729-9453.

MONTRÉAL



15— AHUNTSIC. Domaine St-Sulpice, magnifique bungalow brique et pierre, 1963, grand terrain, pool et four encastrés, grande salle de séjour, salle de lavage. M.L.S. Lise Martel, 234-6883, 234-9121.



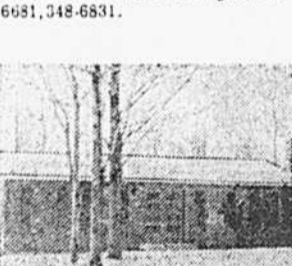
24— OUTREMONT. Cette maison spacieuse avec le charme des années passées offre beaucoup de confort. Cinq chambres, garage. Un bijou pour toute la famille. M.L.S. Denyse L. Meloche 733-5791, 738-9075.



33— BROSSARD. Doit être vendu. Urgent, 4 chambres, impeccable, immense terrain clôturé. M.L.S. Lise Brunelle, 672-6459, 671-6783.



42— LONGUEUIL. Triplex rue Carignan, très luxueux, 17, 18, 1414' avec foyer en pierre dans salle séjour, hypothèque 8 1/2%, propriétaire prendrait BV. M.L.S. C-24 Reid Gendron, 651-3309.



51— ST-HILAIRE. Bungalow 2 chambres, entièrement boisé, foyer dans vivre avec mur en brique, porte patio, hypothèque 10%, prix \$38,500. M.L.S. Michel Petit, 467-0285, 467-9872.



60— ST-LAMBERT. Bungalow, Parc Dulwich, 3 chambres à coucher, salon avec foyer, grande salle familiale, garage. M.L.S. Robert Heward, 672-9320, 672-2168.



7— DUVERNAY. Triplex 2 x 5 1/2 pièces bachelors de 3 1/2, quartier résidentiel, construit 1969. Hypothèque \$35,000 à 10%, comptant \$7,000. Faut absolument voir. M.L.S. Appellez Noël Forest 322-1891 ou 687-2572.



16— AHUNTSIC. Duplex en brique, 7 x 4 1/2 sur terrain 75 x 109 pi. 3 chambres à coucher, salle de jeu finie, portes aluminium, magnifique terrain. M.L.S. Lucile Brisbois 374-5339.



25— POINTE-AUX-TREMBLES. Magnifique bungalow, brique aluminium, 8 pièces, construction 1966, sous-sol fini avec salle de jeu, 25.6 x 11. Faut voir. M.L.S. Therese Martin 234-6983, 332-6992.



34— CHATEAUGUAY. Très beau duplex semi-détaché, "Bay Window", très grandes pièces, seulement \$41,900. M.L.S. Andre Coderre, 691-7770.



43— LONGUEUIL. Magnifique bungalow, plafond cathédrale, 3 chambres à coucher, cuisine-dînette, grand salon, sous-sol 8' haut, superbe terrain avec haie, Lise Mercier, 651-5309, 674-3497.



52— ST-HILAIRE. Site enchanteur, superbe bungalow 26 x 42, 7 pièces, salle à dîner, 3 chambres, salle familiale avec magnifique foyer, garage, grand terrain. M.L.S. Fabienne Boulanger, 467-0285, 861-7734.



61— ST-LAMBERT. Luxueux bungalow, 9 pièces, situé face à un parc, salle familiale avec foyer, "sun room" incluant B.B.Q. Faut voir pour apprécier. M.L.S. Denyse Soulard, 672-6450, 672-5874.



8— FABREVILLE. 2 bungalows semi-détachés, 2 x 5 1/2 pièces, terrain 120 x 98. Vous habitez l'un et louez l'autre. Les 2 pour \$26,000. M.L.S. N'hésitez pas. Aubaine! Ghislaine Dubois 687-1342, 622-8843.



17— CENTRE-NORD. Vous désirez une belle aubaine, 4 logements, 2 x 2 x 4, sous-sol fini, garage double. M.L.S. Michèle Nagy 334-5339.



26— ST-BEATRIX. Joli chalet hiver été, construction impeccable, 4 1/2 pièces, beau terrain, près pente de ski. M.L.S. Marcelle Perrault 325-2610, 322-7615.



35— CHATEAUGUAY. Très belle maison 6 pièces, garage-beau terrain, 536,500. M.L.S. (0936). Liliane Desruess, 691-7770.



44— SOREL. Joli semi-détaché, déclin aluminium, 6 pièces, 3 chambres à coucher, terrain magnifique, quartier résidentiel, près des écoles. Venez voir, Serge Ouellet, 742-5925, 743-6373.



53— ST-HUBERT. Bon marché, grand 5 1/2, planchers bois franc, sous-sol 7 pieds, très beau terrain, seulement \$17,300. M.L.S. A. Pothier, 678-9415, 276-0729.



62— ST-LIBOIRE. Cottage brique, style victorien, 12 pièces, vaste terrain paysagé, 19,200 pieds carrés, intérieur impeccable, bonne affaire. M.L.S. Serge Deslauriers, 861-4470, 774-9141.



9— FABREVILLE. Cottage d'un charme rustique, \$5,000 comptant et \$180 par mois, 7 pièces avec foyer. Situé au bord de l'eau. Extra. Propriétaire muté. M.L.S. Arnold Dalfen 687-1342, 688-9051.



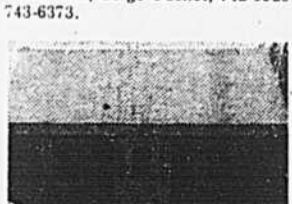
18— LACHINE. Beau 6 logis à vendre tel quel ou appartement (2 triplexes), bons revenus. M.L.S. 07159. Micheline Côté 363-7090, 697-2954.



27— ST-LEONARD. Bungalow 7 pièces, charmante résidence, construction de qualité en très bonne condition, terrain paysagé, arbres, clôturé. M.L.S. Paul Guillemette 325-2610, 277-4031.



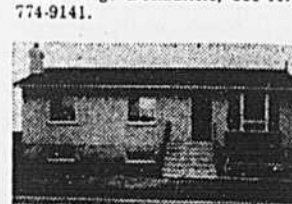
36— DELSON. Magnifique bungalow de 6 pièces, 3 chambres, salle à dîner, foyer au sous-sol, tapis mur à mur partout inclus, garage double, maison impeccable, on demande \$59,500. M.L.S. 659-9166.



45— SOREL. Vedette de la semaine, cottage tout brique, à deux pas de la Celanese, style à part, vous devez le voir. M.L.S. Denis Allard, 742-5923, 743-7182.



54— ST-HUBERT. Très beau secteur, bungalow de luxe 1967, garage, piscine, salle de séjour, wet bar, clôturé, fer forgé. \$38,900. M.L.S. Fernand Chevrier, 678-9415, 670-4228.



63— VARENNES. Joli bungalow brique, construction 1972, foyer, patio, très propre, prix très intéressant. M.L.S. 655-7611.

WR Immeubles WESTGATE Realities. Courtiers: Membre de la Chambre d'Immeuble de Montréal. Siège social: 101 Place Charles Lemoyne, Longueuil, Qué.

BELOEIL 296 Boul. Laurier. BOUCHERVILLE 280 Fort St-Jouis. BROSSARD 7250 Boul. Taschereau. CANDIAC 11 Montcalm. CHATEAUGUAY 75 Boul. St-Jean Baptiste. CHOMEDEY 4608 Boul. Samson.

CÔTE-DES-NEIGES 6700 Côte-des-Neiges. DOLLARD-DES-ORMEAUX 3673 St-Jean. DUVERNAY 1950 Boul. de la Concorde. LASALLE 8182 Boul. Champlain. LONGUEUIL 1999 Boul. Roland Thérien.

LONGUEUIL 2877 Chemin Chambly. LONGUEUIL 644 Curé Poirier. MONTRÉAL 6287 Sherbrooke Est. N.D.G. 5550 Sherbrooke Ouest. PIERREFONDS 11060 Gouin.

POINTE CLAIRE 225 Boul. Hymus. ST-BRUNO 63 Rabastière Ouest. ST-HUBERT 3080 Montée St-Hubert. ST-HYACINTHE 1055 Laframboise. ST-JEAN 1012 Du Séminaire.

ST-LAMBERT 1457 Victoria. ST-LAURENT 3708 Côte Vertu (Le Bazar). ST-LEONARD 5940 Boul. Grandes Prairies. STE-THERÈSE 300 Sicard. TRACY (Sorel) 7000 Ave. Plaza Tracy.

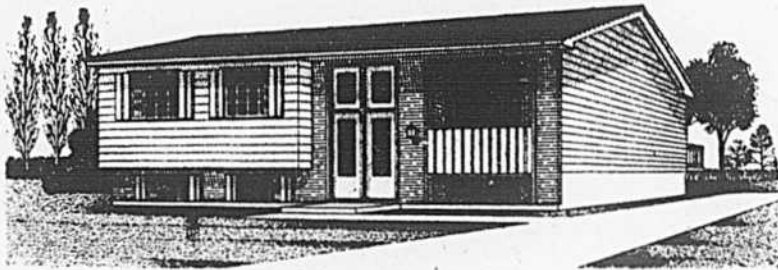
Nouvelles succursales Westgate à Trois-Rivières, Sherbrooke, Granby et Québec pour vous servir.



LES HABITATIONS A.I.D.R. (QUÉBEC) INC.

UN PROJET PAS COMME LES AUTRES.
UN SITE PAS COMME LES AUTRES.

MAISONS MODÈLES À VENDRE



LE YAMASKA



LE SAINT-LAURENT



LA SEINE

15 modèles différents de maisons

ROUTE TRANSCANADIENNE, SORTIE 69 • SAINT-HILAIRE • 467-3391

PRE-CONVERTI

ARALIE

CAMPANULE

SIX NOUVEAUX MODÈLES 1975

Caractéristiques spéciales:

- Couches d'engazonnement sur toute la superficie des cours avant et latérale.
- Entrées de voitures totalement asphaltées.
- Luxeuses armoires de cuisine de style classique.

ITINÉRAIRE:

- Emprunter le boul. Métropolitain en direction est et procéder en environ 10 minutes après le Centre commercial Ville d'Anjou jusqu'à la sortie 6. Suivre ensuite nos panneaux.
- Par le pont Pie-IX, prendre la route 25 en direction de la route 840. Virer en direction est jusqu'à nos panneaux de direction vers l'emplacement des maisons modèles.

ÉLIGIBLE AU BONI DE \$500 ET AU RABAI FÉDÉRAL

Le Carrefour des Fleurs

LACHENAIE • 581-4420

SORTIE 6 DE L'AUTOROUTE MONTRÉAL-BERTHIER

Les Jardins d'Auteuil Ltée

LE MONTCALM

PERSONNALISEZ... votre future maison avec l'une de nos 34 ravissantes façades. ...ET SOYEZ HEUREUX.

SITUÉ À 6 MILLES DU MÉTRO

POUR VOUS Y RENDRE:
Pont-Viau, suivre le boulevard des Laurentides jusqu'au numéro 5180, en traversant les boulevards St-Martin, St-Elzéar, Bellerose, jusqu'à la rue Provence, à droite.

LAVAL Taux aussi bas que: **10 1/4%**

622-8282

OCTROI FÉDÉRAL \$500

OUVERT:
Samedi et dimanche, midi à 7 heures; semaine, midi à 9 heures; vendredi sur rendez-vous.

SECTEUR RÉSIDENTIEL PAR EXCELLENCE

EN COLLABORATION AVEC
LES CONSTRUCTIONS LATENDRESSE

TERRASSE ST-BRUNO

Un placement sûr
comme l'acier
des cloisons et solives
de nos maisons.

Chauffés à l'électricité.
L'achat de nos bungalows et cottages est une excellente protection contre l'inflation.
Prix de vente: de \$28.050 à \$48.000

LES JARDINS ST-CONSTANT INC.

PROJET DE MAISONS

Situé au centre de la ville de St-Constant et proche des ponts Mercier et Champlain des écoles, églises, autobus et trains.

- \$25,000 pour une maison complètement finie avec gazon cultivé en avant ou l'entrée d'auto pavée.
- 9 1/2% intérêts disponibles
- \$500 boni fédéral disponible
- \$165 paiement total par mois (approx.) incluant capital, intérêts et taxes assumant un prêt de \$22.500 à 9 1/2%, 35 ans avec rabais fédéral de \$71.50 par mois. Tous frais légaux inclus.

INFORMATIONS: 632-6240 363-7195

NOUS CONSTRUONS SUR DEMANDE

- Bungalow
- Cottage
- Duplex

Sur le terrain de votre choix et selon vos exigences.

G. SYLVESTRI
et
C. POULIN

627-2433

SAINTE-JULIE

MAISONS NEUVES

Semi-détachées
Prix \$21.990, intérêt 11%,
Comptant \$3.000
Prime de \$500

Bungalow
\$21.995, 5 appartements
rue pavée
Prime de \$500

Tél: 649-5145
649-5491

SAINT-BRUNO

Cottage neuf de style Normand, très original en montage, salon avec foyer, salle de jeu avec porte patio, cuisine, lavoir, 3 chambres à coucher, 2 1/2 salles de bains, 3 balcons, chambre froide et garage, terrain tout boisé de 9100 pi ca. Occupation immédiate.

Contacter le contracteur à

JOUR: 653-3993

Il faut le voir

REPENTIGNY

Votre maison dans une ville organisée
A moins d'un mille de notre projet: Arena, centre commercial (50 magasins) écoles, piscine.

4 MODÈLES

Aussi peu que \$2.180 comptant.
Boni fédéral \$500

Visitez et comparez:

585-1849

DEMANDEZ NOTRE DEPLIANT

Rabais Fédéral de \$500 sur certaines maisons

Appelez sans tarder
653-6862 — 653-6613

TERRASSE ST-BRUNO

Prendre la route transcanadienne sur la rive sud, en direction de Québec, jusqu'à la sortie de Montarville. Suivre la route de Montarville sur 4 milles. Ou encore prendre la route 8 vers l'est, tourner à gauche à la station de Saint-Bruno et suivre les affiches jusqu'aux maisons modèles.

CANDIAC

2 SECTIONS DE MAISONS MODÈLES
 ★ PARC LAURIER Coin boul. Montcalm et Berlioz
 ★ PARC ST-LAURENT Boul. Champlain



MODÈLES '75



"L'HERMITAGE V" Prix: \$52.500. Comptant \$6.500.



"LE CONTEMPORAIN III" Prix: \$41.500. Comptant \$6.500.



"L'HACIENDA" Prix: \$41.500. Comptant \$6.500.



"LE SEVILLE III 'B'" Prix: \$27.990. Comptant \$4.390.

NOUS GARANTISSONS NOS PRIX AINSI QUE NOS DATES DE LIVRAISON



Votre Maison d'abord!



CARTIER-DENAULT

15 MINUTES DU CENTRE-VILLE
 13 MODÈLES À VOTRE CHOIX

AUTRES DEVELOPPEMENTS
 ★ Ste-Therese-en-Haut, sortie 15 de l'autoroute des Laurentides, 430-2051.
 ★ Carrefour résidentiel St-Martin, 688-1800
 ★ Blainville, 430-2051

POUR S'Y RENDRE: Arrive sur la rive sud empruntez les routes 3 ou 9, vers l'ouest, suivez les indications jusqu'à Candiac. Du pont Mercier, prendre la route 9c vers Laprairie.

BUREAU: 861-5033

BUREAU CHEF: 688-1800

Modèles 75

17 maisons modèles
 7 constructeurs

Prix à partir de **\$23,500**
 Eligible au rabais fédéral de \$500



Bungalows simples Bungalows jumelés

DIRECTION: Par la route 9 ou 3 ouest jusqu'à ville Saint-Hubert, qui vous conduit directement sur le boulevard Cousineau, de la 1/2 mille au sud.

Ouvert samedi de 10 heures à 6 heures p.m. Dimanche et jours de semaine de 10 heures à 9 heures p.m.

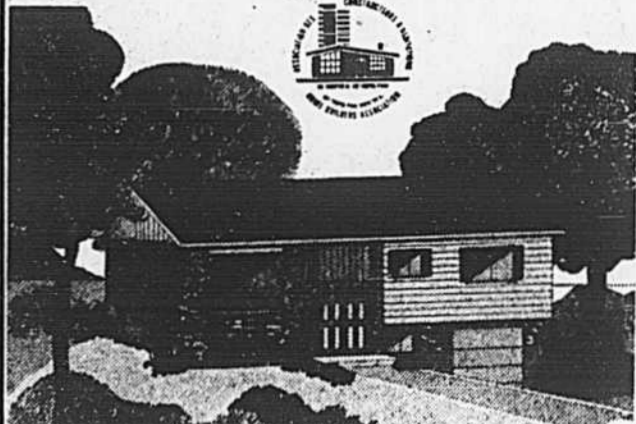
EN COLLABORATION AVEC LES CONSTRUCTEURS ASSOCIÉS DE SAINT-HUBERT

Domaine du boulevard **COUSINEAU**
 INFORMATIONS: 678-0141
 3205, rue SICOTTE

modèles '75

18 maisons modèles
 8 constructeurs

Prix à partir de **\$23,500**
 Intérêt 9 1/2% et plus
 Bungalows simples, Bungalows jumelés,
 Éligible au rabais fédéral de \$500



Le Domaine du boulevard Champlain a vendu plus de 250 maisons l'an passé. Passez par n'importe quel pont de la rive sud.

COMMENT VOUS RENDRE AU DOMAINE DU BOULEVARD CHAMPLAIN: A SAINT-HUBERT: SOIT: Le boulevard Tachereau vers le sud, tournez à gauche sur la rue Nelan, (Bonimart) jusqu'à Grande-Allée, tournez à droite jusqu'au boulevard Matte.

SOIT: Sortie no 1 de l'autoroute des Cantons de l'Est, et suivez le boulevard Matte jusqu'à la fin, angle Grande-Allée.

SOIT: La route 9 ou route 3 ouest, jusqu'à ville Saint-Hubert, continuez jusqu'à la montée Saint-Hubert, tournez à droite (2 milles) jusqu'à Grande-Allée, tournez à gauche jusqu'au boulevard Matte.

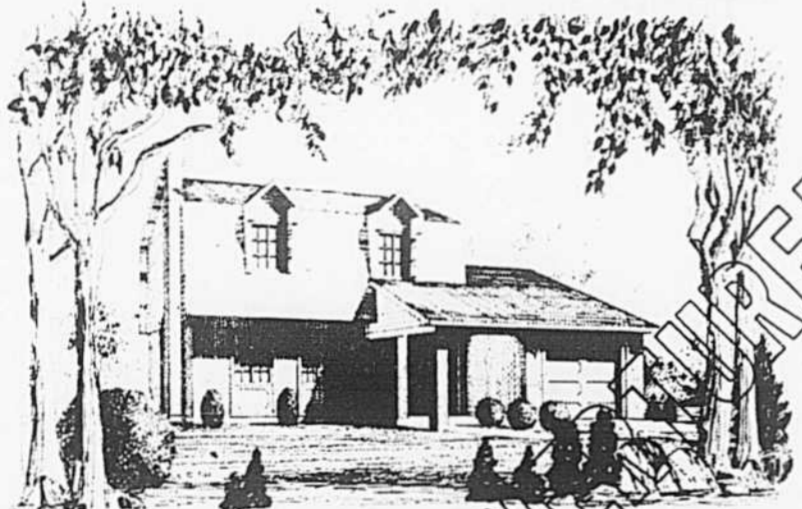
Ouvert samedi de 10 heures a.m. à 6 heures p.m. Dimanche et jours de semaine, de 10 heures a.m. à 9 heures p.m.

6025, BOUL. PAYER



INFORMATION: 527-4141

SI TANT DE GENS À TRAVERS LE MONDE ACHÈTENT DES MAISONS LEVITT IL DOIT Y AVOIR D'EXCELLENTE RAISONS...



Levitt le nom le plus fiable en valeur de construction domiciliaire présente avec fierté

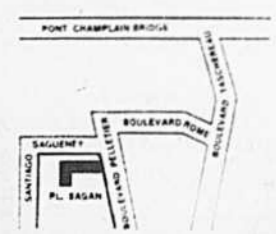
LA BOISERIE

- Des maisons construites avec des matériaux exceptionnels...
- Des maisons construites dans des styles de grande élégance...
- Des maisons construites pour durer des générations...
- Des maisons construites avec des intérieurs fonctionnels...
- Des maisons construites dans un environnement pratique...

C'EST LE MOMENT DE CHOISIR LA VÔTRE...

IL FAUT VOIR ET JUGER DE LA VALEUR INCOMPARABLE DES MAISONS LEVITT

5 maisons-modèles en montre de 12 heures à 20 heures tous les jours jusqu'à 18 heures le dimanche

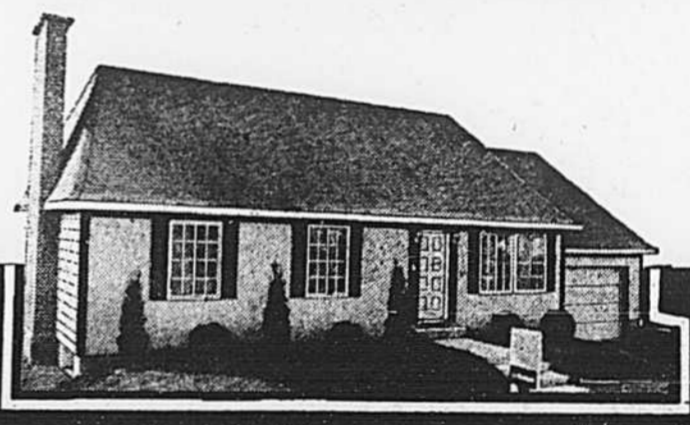


ADMINISTRATION: 845-6277



des maisons à l'épreuve du temps

villa'beloeil



TAUX D'INTÉRÊT **9 1/4% • 10% • 11%**

Prix \$26,500 et plus. Léger comptant. Livraison immédiate. Le prix signé à la vente est celui que vous payez.

25 NOUVEAUX MODÈLES

AVANTAGES

- Près du terrain de golf
- Polyvalente de Beloeil
- Club nautique
- Situé dans la vallée du Richelieu
- Près de la Transcanadienne et de la route 9
- Service d'autobus direct au métro
- Près de deux centres d'achats
- Station de trains

DIRECTION: Empruntez le pont-tunnel Hippolyte-Lafontaine jusqu'à la sortie 64-67 de la Transcanadienne, et suivez les indications.

villa'beloeil vous pouvez aussi emprunter la route 9 vers Beloeil et suivez les enseignes.

villa'beloeil

INFORMATIONS: Lundi au vendredi 1 heure à 9 heures p.m. Samedi 10 heures a.m. à 5 heures p.m. Dimanche 12 heures à 6 heures p.m.

TÉLÉPHONE: 467-2819

Ste-Therese-en-haut "LA BANLIEUE VERTE"

VISITEZ NOS 14 MAISONS MODÈLES 1975



ITINÉRAIRE: Sortie 15 de l'autoroute et par la suite suivez nos enseignes de l'écureuil "Pépe" Tél. 430-2051

PRIX À PARTIR DE \$34,990 à \$57,900

TRUST GENERAL courtier montreal 866-9641

AHUNTSIC DUPLEX (COTTAGE) Excellent duplex détaché de 6 pièces x 2, sur grand terrain. Rue calme avec de grands arbres. Situé à peu de distance du métro Henri-Bourassa. Entre Gouin et la rivière: à l'est du pont Viau. En parfait état: Toiture 1971. Fontaine et système neuf 1974. Ce duplex pourrait facilement se transformer en cottage. Prix \$45,000. En exclusivité. ANDRÉ B. THOMAS 731-6307