

La technologie du confort

Des études récentes ont démontré que plusieurs maisons neuves connaissent des problèmes de confort. Condensation, bruit, mauvais éclairage, manque de ventilation: voilà quelques-unes des plaintes les plus souvent exprimées par les propriétaires. Pourtant, les phénomènes physiques en cause et les solutions techniques pour remédier à



Collaboration spéciale

Les Dessins
Drummond inc.

ALAIN DESCHESNES, T.P.
Directeur de succursale
St-Hyacinthe
Tél.: 778-PLAN

ces divers problèmes sont connus et une bonne planification permet d'éviter tous ces problèmes.

Le confort est le résultat combiné de

facteurs physiques et psychologiques qui favorisent l'hygiène, la santé et le bien-être. Parce qu'il contribue à la qualité de la vie, le confort intérieur est

aujourd'hui une préoccupation majeure des concepteurs d'habitations. Une maison sera considérée confortable si elle réunit les conditions suivantes:

- Les températures sont constantes et conviennent à l'usage de chacune des pièces.

- L'humidité relative est suffisamment élevée pour ne pas gêner la respiration et suffisamment basse pour

éviter la condensation dans les fenêtres.

- Les odeurs et les polluants domestiques sont évacués à l'extérieur; il n'y a pas d'introduction de polluants contenus dans l'air extérieur (Ex.: pollen, monoxyde de carbone) et l'air intérieur est renouvelé constamment.

- Le bruit ne gêne pas les activités comme le sommeil, la lecture, l'écoute musi-

cale, la détente, etc.

- Il n'y a pas de courants d'air ni de grandes surfaces froides (fenêtres ou portes) près des espaces couramment occupés.

- Le soleil n'entre pas trop directement dans la maison et il n'y a pas de surchauffe à cause de l'effet de

serre.

- Le niveau d'éclairage est adapté et suffisant pour chaque pièce et chaque occupation.

- L'aménagement, la décoration et le choix du mobilier sont adaptés aux occupations et au style de vie des occupants.

(suite à la page H2)

FAITES LE VOUS-MÊME ET ÉPARGNEZ...

ÉPARGNEZ 20%
COLLECTION CHERBOURG
60% viscose, 40% polyester..
150cm. Tissés unis ou
deux tons... pieds-de-poule,
carreaux, vichy.

Prix cour.: 14,99\$m
Prix BouClair: **11⁹⁹**_m

ÉPARGNEZ 20%
FAILLE IMPRIMÉE ÉQUINOXE
100% viscose, 150cm.
Grande sélection de tissus
imprimés importés d'Europe.
Choix de couleurs.

Prix cour.: 14,99\$m
Prix BouClair: **11⁹⁹**_m

Confectionnez
cette veste pour
moins de
23\$
de tissu
"Collection Cherbouurg"

BURDA
#4342



TOUS LES PATRONS
BURDA **50%** de rabais

ÉPARGNEZ 20%
CHALLIS IMPRIMÉ MYSTIQUE
115cm. 100% rayonne.
Tissu imprimé aux
couleurs mode: vert, noir,
fuchsia, etc..

Prix cour.: 9,99\$m
Prix BouClair: **7⁹⁹**_m

ÉPARGNEZ 20%
GABARDINE FINE LIGNE
65% polyester, 35% rayonne.
150cm. Souple et légère pour
tailleurs, jupes, pantalons et
plus. Grand choix de coloris.

Prix cour.: 11,99\$m
Prix BouClair: **9⁵⁹**_m

ÉPARGNEZ 33 1/3%
ACCESSOIRES DE
COUTURE

•GUTERMANN THREAD
•ÉPAULETTES (Sauf In-Shape)
•CISEAUX (Sauf Henckels)
•VELCRO au mètre

DOUBLURE EN
POLYESTER ULTRA
100% polyester, 115cm
et 150cm. Couleurs
variées.
Prix cour. jusqu'à: 5,99\$m

Prix BouClair
à partir de: **2⁷⁹**_m

PERMAPRESS

65% polyester, 35%
coton. 115cm. Plus de
45 couleurs...

Prix BouClair: **1⁹⁹**_m

ÉPARGNEZ 20%

IMPRIMÉS VALENTINE
50% polyester, 50% coton.
115cm. Coup de foudre pour
nos imprimés Valentine aux jolis
motifs de coeurs et de fleurs.

Prix cour.: 6,99\$m
Prix BouClair: **5⁵⁹**_m

Ces items et plusieurs
autres sont en solde
jusqu'au 6 février 1993.

BouClair

2265, rue Casavant ouest
ST-HYACINTHE
771-4294

trans-action
MULTI-SERVICES INC. courtier
Pour informations:
Claudette Pellerin
agent immobilier
773-8424



6780 - DOUVILLE 5 1/2 pièces impeccables, rénovations récentes, terrain 15 000 p.c.



6708 - PRÈS DE TOUS LES SERVICES 7 1/2 pièces, rénovées libre à l'acheteur.

FAUT VENDRE



6537 - SECTEUR ANNEXE 9 1/2 pièces. Occupation rapide.



6536 - STE-ROSALIE, petite maison à petit prix pour petit budget.



5768 - INTÉRIEUR MODERNE très chaleureuse, sous-sol aménagé, foyer, terrain paysager et clôturé. C'est pour vous.



6514 - SUPER PROPRE 3 c.à.c., secteur tranquille idéal pour une 1ère maison. Offre raisonnable considérée.

La technologie du confort

(suite de la page H 1) isolation, chauffage, ventilation, éclairage, humidité, contrôle du bruit, etc., le confort exige que l'habitation soit pensée dans son ensemble. La plupart des maisons inconfortables connaissent des problèmes qui auraient pu être facilement résolus avant la construction.

Ainsi, par exemple, les techniques de construction obligent maintenant à construire les maisons plus étanches, il faut donc prévoir un renouvellement de l'air adéquat si on souhaite que notre résidence soit confortable.

Le renouvellement de l'air se fera par la ventilation mécanique et on verra aussi à conserver un taux moyen d'humidité adéquat.

Le confort d'une maison, ça se maîtrise. Il faut cependant y penser avant les travaux, car après, toute correction devient difficile et onéreuse.

La pose du plancher de bois franc facilitée

Il est maintenant possible de profiter de la chaleureuse beauté des planchers de bois franc, sans avoir la tâche fastidieuse que leur installation représentait autrefois.

Ces nouveaux planchers de bois franc préfinis ne proposent pas seulement la durabilité et la facilité de pose, mais aussi une beauté traditionnelle indéfinissable. Le fini qui les recouvre est conçu de façon à conférer une couleur consistante dans une grande variété de choix de teintes. On pourra compléter notre installation avec une touche professionnelle en utilisant les accessoires en bois franc harmonisés au plancher lui-même.

Les nouveaux planchers de bois franc préfinis s'installent facilement et proprement. Ils ne requièrent ni ponçage, ni finition. Ils ont été recouverts en usine d'un enduit extrêmement durable et très facile à entretenir puisqu'il ne nécessite aucun cirage. Leur construction à joint en V permet au bois de se dilater et de se contracter au gré des changements saisonniers. L'assemblage à rainure et languette du bois franc se poursuit sur les bouts comme sur les rives, facilitant la pose du plancher.

Le fini qui les recouvre est conçu de façon à conférer une couleur consistante dans une grande variété de choix de teintes. On pourra compléter notre installation avec une touche professionnelle en utilisant les accessoires en bois franc harmonisés au plancher lui-même.

À VENDRE PAR LE PROPRIÉTAIRE

SAINTE-ROSALIE Construction 92! 34 x 36 x 39



Propriété très éclairée, toit cathédrale, 3 c. à coucher, plancher bois franc, combustion lente au s-sol, beaucoup d'extras. *Faut visiter* **799-5234**

AUBAINE DE LA SEMAINE

Incroyable mais vrai!

Maison neuve 1993, 32' x 32' façade en brique, plancher bois franc, armoire en mélamine, échangeur d'air, entré céramique, beaucoup d'extras, terrain 60' x 100' situé à St-Dominique dans un nouveau développement, taxe minime.

LISEZ BIEN CECI:

PRIX: SEULEMENT 72 000 \$

PAS T.P.S., PAS T.V.Q. TERRAIN INCLUS.

Inf. **796-3054 • 771-8483**

Le Permanent Saint-Hyacinthe

1230, rue Dessaulles, Saint-Hyacinthe

Guy Plante 799-1382 **774-3057** Fax: 774-7224

Le spécialiste de votre quartier

NOUVEAU PROJET À ST-LIBOIRE

ENFIN CHEZ SOI ... UN RÊVE DEVENU RÉALITÉ

INCLUANT: MAISON, TERRAIN, INFRASTRUCTURES, CAPITAL, INTÉRÊTS.



PRIX SPÉCIAL de lancement 12900\$ PAR SEMAINE (SI ADMISSIBLE) TAXES EXCLUSES. COMPTANT 10%

AVANT DE RENOUELER VOTRE BAIL, APPELEZ-NOUS À CE PRIX POURQUOI NE PAS ÊTRE CHEZ-VOUS!!!

NORMAND RACINE, courtier

COURTIER HABITAT 1375, Girouard O. St-Hyacinthe **773-8880**

RE/MAX IMPACT 1275 BLANCHETTE, ST-HYACINTHE (voisin de l'hôpital) **771-7707**

Courlier Agent

ESTIMATION de la valeur marchande de votre propriété "gratuite". Pour Informations: **Bruno Parenteau* bur.: 771-7707 rés.: 796-3848.**

BRUNO PARENTEAU*

0315 - SECTEUR STE-ROSALIE. Propriété de 3 c.c., 2 s. de bain, grandes pièces, grand terrain bien paysager, beaucoup d'extras. Nouveau sur le marché, taxes minimales. Inf. Guy Plante 799-1382.

0484 - SUPER BEAU JUMELÉ comprenant 2 c.à.c., 2 salons, planchers en parqueterie et céramique, grand patio en bois traité. Bon prix. Inf. Guy Plante 799-1382.

0647 - BUNGALOW EN BRIQUE comprenant 3 c.à.c., planchers en bois franc. Très bien entretenu, terrain 6 480 pieds carrés. Nouveau sur le marché! Inf. Guy Plante 799-1382.

0536 - FERMETTE DE 15 ARPENTS CARRÉS très jolie propriété avec garage et hangar situé sur terrain de 15 arpents carrés de boisé. Nouveau sur le marché. Inf. Guy Plante 799-1382.

0665 - SECTEUR BOIS-JOLI super 5 logis en brique comprenant: 4 - 4 1/2 et 1 - 3 1/2 revenu annuel brut: 21,840\$. Inf. Guy Plante 799-1382.

0539 - SUPERBE PROPRIÉTÉ DE 9 PIÈCES située à quelques minutes de St-Hyacinthe. Grand terrain, 5 c.à.c., 2 sdb. Faites vite! Nouveau sur le marché! Inf. Guy Plante 799-1382.

0663 - SECTEUR ST-PIE cottage de 3 c.à.c., salon, cuisine et 2 sdb. Construit sur terrain de 15 102 p.c. propriété très moderne et bien décorée. Prix: 6...\$. Inf. Guy Plante 799-1382.

0579 - SECTEUR LA PROVIDENCE bungalow de 11 pièces, dont 5 c.à.c., bain tourbillon, foyer, grand patio, abri d'auto et beaucoup d'autres extras. Inf. Guy Plante 799-1382.

0662 - SECTEUR STE-ROSALIE jolie maison de ville comprenant 3 chambres à coucher, salon, cuisine, salle à manger et salle de bain. Nouveau sur le marché. Bon prix. Inf. Guy Plante 799-1382.

0642 - COTTAGE SITUÉ À ST-HYACINTHE cottage comprenant 3 c.à.c., sous-sol semi-fini, situé sur grand terrain paysager avec garage et piscine. Faut voir! Prix: 6...\$. Inf. Guy Plante 799-1382.

0651 - GRAND BUNGALOW & PISCINE CREUSÉE & GRAND TERRAIN bungalow de 9 pièces, dont 4 c.à.c., sur un grand terrain de 54 549 p.c. situé à 5 minutes de St-Hyacinthe. Prix: 7...\$. Faites vite. Nouveau sur le marché! Inf. Guy Plante 799-1382.

VISITE LIBRE 7 FÉVRIER DE 14H00 - 16H00

GILLES LUSSIER courtier **771-8025**

1358 Principale St-Dominique EXCLUSIF 66,500\$	548 VANIER, ST-DOMINIQUE EXCLUSIF 84,900\$
271 - BUNGALOW 93, 3 chambres, constl de qualité. N'hésitez pas c'est une aubaine! SAUVEZ 7,000\$	265 - BUNG. 90, 8 pièces, 3 chambres, fenêtres manivelles, cheminée, grandes pièces, très éclairées.
280 CENTRE, STE-ROSALIE NOUVEAU 54,900\$	388, 5E RANG STE-ROSALIE NOUVEAU 59,900\$
302 - 4 CHAMBRES, 2 hangars, 25000 p.c. Un terrain peut être vendu (avec service).	257 - MAISON MOBILE 2 chambres, planchers lattes, sous sol 8', isolé, redécou à neuf, 32000 pi.ca., arrière boisé.
1200 CAYOUILLE, ST-JOSEPH NOUVEAU 84,500\$	9713 DU TECK MONTREAL NOUVEAU 159,900\$
308 - 8 PIÈCES, 3 chambres, piscine 24', toile, près des écoles, très beau secteur résidentiel, face au parc, très propre	307 - BUNG. 90, 2cc, toit cathédrale, secteur de classe, cabanon 12X16, entrée au sous-sol.
301 - CONDO, REZ-DE-CHAUSSÉE, 1870 p.c., 4 c.à.c., 3 sdb, garage double, buites avec allées préétonnières	

POUR VISITE OU INFORMATIONS GILLES LUSSIER courtier 771-8025

ST-THOMAS - ROUTE 116

1082 - EMPLACEMENT SUPÉRIEUR pour commerce, bâtiment 30 x 45, terrain 19 110 p.c., très passant, 2 minutes de St-Hyacinthe, prix pour vente rapide.

GRAND CONFORT 1170 - À L'ÉTAGE supérieur, belle opportunité d'investir ou entreposer.

SECTEUR ST-JOSEPH

1182 - JUMELÉ, CONSTRUCTION 84, 3 c.à.c., bâtiment 26 x 31, pour le prix d'un loyer.

AVEC REVENU

1118 - 3 LOGIS, secteur An- nexé.

BOURG-JOLI

1155 - BUNGALOW avec re- venu.

CANTINE

1178 - TRÈS BIEN SITUÉE.

AVEC REVENU

1178 - 4 LOGIS, dont 1 commercial.

Selon la BFD, les entrepreneurs du Québec se préparent pour la reprise économique

Des données de la Banque fédérale de développement (BFD) indiquent que les peti-

tes et moyennes entreprises du Québec se positionnent pour la reprise économique.

Ici, dans la région de Drummondville en 1992, la Banque a accordé des prêts aux

entrepreneurs pour une somme totale de 9,1 millions de dollars. Les clients de Drum-

mondville emploient en tout 2 400 personnes. Dans l'ensemble du Québec, la BFD a

autorisé des nouveaux prêts pour un montant de 184,7 millions de dollars au cours de

1992. Ces prêts se sont traduits par la création de 1 336 emplois. L'ensemble des clients de la Banque au Québec emploient 55 1000 personnes.

"Près de la moitié des prêts que la Banque a accordés au cours de l'année dernière visaient à financer l'achat de terrains, de bâtiments, de matériel et d'outillage, déclare Luc Provencher, vice-président directeur général de la BFD pour le Québec. Nous avons également continué d'accorder un grand nombre de prêts de fonds de roulement pour aider les petites et moyennes entreprises à améliorer leur trésorerie. Les prêts de refinancement ont aussi été demandés, pour permettre aux entrepreneurs de restructurer leurs dettes. Grâce à cette aide, les entrepreneurs sont en meilleure position pour tirer avantage des occasions d'affaires de l'année qui vient."

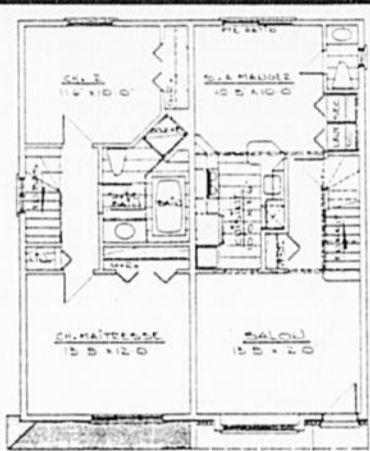
Les activités de prêt de la BFD s'autofinancent. Les recettes couvrent toutes les dépenses. La Banque emprunte sur les marchés canadien et étrangers l'argent (suite à la page H 4)

UN "CHEZ VOUS" POUR TOUS LES GOÛTS À PRIX "RÉTRO"

SEULEMENT
59,900\$
Taxes incluses



Duplex style CONDO



29.6' X 35' 2 salles de bain. Beaucoup de commodités.



Modèle **CÉCILE** 36' X 27'
79,900\$ Taxes incluses

207, Després, Saint-Thomas d'Aquin
Tél.: 796-3054 Cel.: 771-8483
Fax.: 796-3065



Modèle **LYNE** seulement **82,000\$**
30' X 32' Taxes comprises



Modèle **RÉAL** seulement **71,000\$**
34' X 25' Taxes comprises



Modèle **DANIA** seulement **90,000\$**
avec garage 40' X 34' Taxes comprises



Modèle **IAN** seulement **89,000\$**
30' X 45' Taxes comprises

TERRAINS DISPONIBLES

- ST-Thomas • St-Hyacinthe
- Ste-Rosalie • St-Dominique

Beaucoup d'autres modèles jumelées et maisons à très bon prix. Plans dessins Drummond

Pour information

Construction van Landry inc.

ENTREPRENEUR GÉNÉRAL

ATTENTION NOUVEAU PROJET



SEULEMENT 4 MAISONS

- Terrain 150' de profond
- Ruisseau à l'arrière des terrains
- Rue asphaltée
- Mezzanine
- Salle de bain luxueuse

Pour seulement **79 900\$**

T.P.S. incluse
Admissible au crédit de taxe
Ville de St-Hyacinthe

À VISITER SUR RENDEZ-VOUS

1 MAISON SEMI-DÉTACHÉE
135 rue Duffault

- abri d'auto
- grand patio
- finition supérieure

• Admissible au crédit de taxe Ville de St-Hyacinthe.

1 MAISON DE VILLE

64 rue De Jon

- 1 900' de terrain total
- terrain nivelé de 100'
- mezzanine
- aménagement + garage ouvert

74 950\$
T.V.Q. & T.P.S. incluses



CONSTRUCTIONS
ALAIN COTE INC.

Entrepreneur en construction
135 De Beaujeu, St-Hyacinthe, J2S 7M9 **773-4748**

RUE THÉROUX

SECTEUR DOUVILLE

Selon la BFD, les entrepreneurs du Québec se préparent pour la reprise économique

(suite de la page H 3)

qu'elle prête à ses clients et elle rembourse ses emprunts à partir des fonds qu'elle reçoit de ses clients.

Soutien en gestion des affaires

Au Québec, la Banque a également tenu 466 ateliers et séminaires auxquels ont participé 6 978 aspirants entrepreneurs et propriétaires-

dirigeants d'entreprises. De ce nombre, 83 provenaient de la région de Drummondville. La Banque offre une vaste gamme de programmes de formation qui couvrent la gestion générale, le marketing, les finances, le personnel et le lancement d'une entreprise.

Par l'entremise de son programme Consultation au service des entreprises (CASE), la Banque a dispensé des services de consultation à 1 843 entrepreneurs de la province. Dans la région de Drummondville, 97 personnes ont reçu ces services. Le programme CASE réunit des propriétaires d'entreprise ou des entrepreneurs et des experts qui peuvent les conseiller au sujet d'une occasion d'affaires ou d'un problème particulier.

"Notre travail auprès des petites et moyennes entreprises de la province nous a appris, il y a longtemps déjà, que beaucoup de propriétaires et de gestionnaires d'entreprises ont besoin de services de formation et de consultation sur une base continue s'ils veulent tirer le meilleur parti de leurs ressources et assurer la croissance et la prospérité futures de leur entreprise, ajoute M. Provencher. Nous continuons de constater que le milieu des affaires est de plus en plus conscient de l'importance de la formation non seulement pour les propriétaires d'entreprises mais également pour leur personnel. Cela se reflète clairement dans le nombre de personnes qui participent à nos programmes de formation et de consultation."

La Banque fédérale de développement est une société d'État établie pour favoriser la création et le développement d'entreprises au Canada, particulièrement les petites et moyennes entreprises. La Banque accorde des prêts à terme, des prêts à redevances et du capital de risque, et offre un large choix de services de planification, de consultation et de formation.

À VENDRE

PAR LE PROPRIÉTAIRE

SECTEUR DOUVILLE, 235, DORION COIN DUFAULT
VISITE LIBRE
LE DIMANCHE de 13 hres À 16 hres



MAISON de 1 088 p.c., 2 chambres. Possibilité de 2 autres, admissible au crédit de taxe municipale.

Pour informations: 774-9018 799-1581

72 500\$ Taxes incluses



Démonstrateur prix spécial

Projet Horizon 2000 774-3039

vous présente LA MAISON ÉVOLUTIVE

OUVERT AUX VISITEURS DIMANCHE
LE 7 FÉVRIER DE 14H À 16H

345 Des Seigneurs (St-Joseph) St-Hyacinthe Le Confesseur

Taux 7.5% garantie un an

Aussi, nous nous occupons de votre bail

Pour renseignements ou visite sur rendez-vous, tél. 774-3039

VOUS ÉCONOMISEZ! COMPAREZ, sur les taxes 50% sur l'entretien 70%
sur le terrain 60% sur l'électricité 50%

Vos travaux permanents sont payés à 100%

345 Des Seigneurs (St-Joseph) St-Hyacinthe Le Confesseur



CENTRE PROFESSIONNEL DE L'IMMOBILIER courtier

2330, rue Ste-Anne, Saint-Hyacinthe QC J2S 5H9 FAX: (514)774-6001 774-0429

8\$ \$\$\$ À L'ANNEXE,



5320 - TOUT BRIQUE,, terrain 90' x 115', très grande 48' x 32', 4 chambres au rez-de-chaussée. Faut voir. Inf. Claude et Ginette Parenteau.

(ST-THOMAS) TOUT POUR PLAIRE



5120 - SUPERBE COTTAGE 38 x 34, 3 c.c., 2 salles de bain, sous-sol fini, bois franc, beaucoup d'extra, garage 15 x 30, terrain 7 000 pi.car., parc à l'avant. C'est à visiter. Inf. Alain Proulx.

PARTEZ EN AFFAIRE



5282 - CANTINE BAR LAITIER avec résidence. Opération 6 mois par année, très rentable, 33 ans d'opération. Inf. Alain Proulx.

OCCASION UNIQUE.. BOURG-JOLI



5269 - COMPACTE ET FONCTIONNELLE! 3 chambres, grande cuisine et grand salon, taxes très abordables. Vous n'hésitez pas lorsque vous saurez le prix! Inf. Lise Boucher

34 500\$



5110 - STE-HÉLÈNE, bungalow 1973 + 3 remises, beau terrain boisé, taxes minimes. Inf. Laurent Blanchette.

ANNEXE,



5025 - TRES GRANDE PROPRIÉTÉ de 10 pièces sur un grand terrain, thermopompe, salle de bain moderne, 2 sous-sol. Faut voir! Inf. Ginette et Claude Parenteau.

UN OASIS DE PAIX



5343 - BUNGALOW tout à fait charmant, un grand boisé de pins à la limite du terrain, parfait pour ski de fonds, Douville. Inf. Jean Parenteau.

POURQUOI PAYER UN LOYER?



5167 - DUPLEX près de la ville, grandes pièces très éclairées, cottage tout rénové, 2 chambres, au coeur des services. Faites vite. Inf. Lise Boucher

ST-MARCEL



5224 - COTTAGE 4 c.c., très bien entretenu situé sur rue principale face à l'église. Elles sont rares à ce prix, 4...\$. Inf. Yves Godbout.

ST-THOMAS



5247 - TRÈS JOLI BUNGALOW 30 x 34, 3 c.c., 2 salles de bain, division spéciale, sous-sol fini, taxes basses, terrain 8 000 pi.car. avec piscine. Inf. Alain Proulx.

LA MAISON DE VOS RÊVES!!!



5200 - BUNGALOW tout brique 30 x 44 + garage isolé, fini, construction supérieure, finition exceptionnelle et beaucoup d'extras, trop long à énumérer. Appelez-moi. Inf. Laurent Blanchette.

IMPECCABLE



5197 - JUMELÉ 2 c.c., 1 an d'occupation, pas de taxes TPS ou TVQ, secteur Bois-Joli. Inf. Mimie Bourdon.

ATTENTION 9...\$



5256 - JOLI BUNGALOW 32' x 34', 3 c.c., parc., sous-sol fini, 2 salles de bain, bien décoré, terrain bien aménagé. Inf. Alain Proulx.

FERMETTE À QUELQUES PAS DE LA VILLE



5165 - POUR MOINS CHER QUE L'ÉVALUATION! 5 arpens, grange-étable. Bonne maison 3 chambres sur le même palier. Faut voir. Inf. Lise Boucher.

REVENUS



5249 - SECTEUR A1 RUE PAGÉ, 5 loyers très éclairés dont un de 9 pièces au propriétaire. Inf. Jean Parenteau.

RE/MAX IMPACT

1275 BLANCHETTE, ST-HYACINTHE

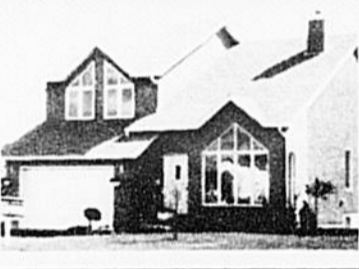
(voisin de l'hôpital)

771-7707

**Courtier Agent

MPECCABLE AVEC FOYER

1120 - 4CC, GARAGE, belle décoration, fonctionnelle, près école, tout pour plaire. Inf. Gerald Guimond* 795-6386.



1010 - BUNGALOW 1989: bois franc partout, bain tourbillon, plusieurs extras, sous-sol fini. Inf. Michèle Lafrance**.

"NOUVEAU SUR LE MARCHÉ"



1167 - PETIT BUNGALOW 1979 à 7 km de l'autoroute 20, avec 20% de comptant vous aurez des paiements de 383,92\$/mois taxes incluses. Profitez de l'aubaine, téléphonez maintenant. Inf. André Daviau* 796-3738.

"STE-MADELEINE"



1144 - 3 CAC., PLANCHER bois franc, bain thérapeutique, aucun voisin arrière. Inf. Gerald Guimond* 795-6386.

ST-THOMAS

1136 - GRANDE, IMPECCABLE, invitante, 4 c.c., paysager, près de l'école, travaux permanents payés. Inf. Gerald Guimond* 795-6386.



1157 - À DIX MINUTES de St-Hyacinthe, maison neuve, plancher bois franc, taxes 1262,14\$, terrain 6 590 p.c. Inf. Michèle Lafrance**.

"PRENDRAIS ÉCHANGE"



1121 - 3 CAC., ÉCLAIRÉ, paysager, piscine. Faites-moi une offre. Inf. Gerald Guimond* 795-6386.

"INCROYABLE, MAIS VRAI!"



1134 - CETTE MAISON à revenu saura vous enrichir rapidement, prix 40 000\$, revenus mensuels de 579,50\$. Débutant c'est le temps. Inf. André Daviau* 796-3738.

COTTAGE DE CAMPAGNE



1062 - 3 CC., SUPERBE terrain 105 x 200, sous-sol 8 pieds. Faut voir. Inf. Michèle Lafrance.

PROPRIÉTÉ EN BRIQUE POUR SEULEMENT 458,19\$/MOIS



1179 - DÉBOURSEZ 20% de comptant à l'achat et vos paiements ne seront pas plus élevés que votre loyer, 4 c.c., plusieurs inclus. Inf. Bruno Parenteau* ou André Daviau*.



1174 - NOUVEAU IMPECCABLE semi-détaché, Bourg-Joli, sous-sol fini, 2 c.c. + bureaux. Inf. Michèle Lafrance**.

PERSONNE N'A LA PUISSANCE DE RE/MAX



CENTRE PROFESSIONNEL DE L'IMMOBILIER courtier

2330, rue Ste-Anne, Saint-Hyacinthe QC J2S 5H9 FAX: (514)774-6001 **774-0429**

CONSULTEZ UN DE NOS AGENTS OU COURTIER

Mimie Bourdon* 774-4102
Pierre Aubin* 774-6931
Robert Beauregard* 773-1383
Jacques Laliberté** 774-2174
Lucien Beauvage* 774-1484
Jean Parenteau 774-2876

S.I.A.

Yves Godbout 799-5284
Roger Berthelme* 546-3870
Laurent Blanchette* 773-9598
Lise Boucher 773-2496
Daniel Choquette* 771-2793
Jacques Fontaine* 774-0484
Diane Lagacé* 799-4870

Huguette Rainville 774-7554
Marcel Parenteau* 773-6342
Alain Proulx* 771-2134
Claude Parenteau** 799-3488
Denis St-Onge* 778-3613
Marcel Talbot* 774-0429
Ginette B. Parenteau** 799-3488

NOUVEAU!



5299 - VOUS RÉVEZ D'ÊTRE ENFIN CHEZ-VOUS dans un joli bungalow moderne, 3 c.c., 2 s.d.b., arm. mélamine, lave-vaisselle, asp. central et plus? Appelez-moi. Inf. Laurent Blanchette.

SECTEUR DOUVILLE 5 C.C.



5111 - JOLI BUNGALOW 28 x 36 tout briqué, sous-sol fini, bien décoré et éclairé, terrain 8 268 pi.car.. Inf. Alain Proulx.



5306 - LISEZ-CECI: prix demandé: 112 000\$, évalué à 118 000\$, tout briqué, Douville, terrain de 11 600 pi.car.. Inf. Ginette et Claude Parenteau.

LOIN DES PRESSIONS DE LA VILLE



5283 - CHIC COTTAGE D'OUTREFOIS vous offrant 4 c.c., de très grandes pièces, beaucoup de rangement, patio, piscine h.t., situé à 10 min. de St-Hyacinthe. Informez-vous. Inf. Diane Lagacé.

CHEZ-VOUS POUR PAS CHER



5311 - MAISON MOBILE climatisée, armoires mélamine, foyer, fenêtres manivelles, grand terrain, patio, atelier isolé. Inf. Jean Parenteau.

MOINS DE 125 000\$ INVESTISSEMENT SÛR



5176 - 4 - 3 1/2 rénovations complètes, près des services. Pas d'entretien. Inf. Mimie Bourdon.

FAUT VOIR ÇA



5292 - SUPERBE très éclairée, aire ouverte, bois franc, grand terrain résidentiel. La voir c'est l'adopter. Inf. Jean Parenteau.



5342 - JE SUIS NOUVELLE SUR LE MARCHÉ. Ma toiture est neuve. Mes taxes sont minimes. J'ai même un thermopompe. Mon sous-sol est au 3/4 fini. Venez me voir. Je suis abordable! Inf. Claude et Ginette Parenteau.

LOIN DES PRESSIONS DE LA VILLE



5278 - MAISON MOBILE très propre sur solage à quelques minutes des galeries, s.d.b. refaite, garde-robe cède, beaucoup d'inclus, taxes minimes. À qui la chance! Inf. Diane Lagacé.

SECTEUR BOURG-JOLI



5277 - 4 X 4 1/2, grandes pièces, plancher bois franc, près de l'hôpital, école et arène. Appelez-moi. Inf. Lucien Beauvage.

FINI D'ÊTRE À LOYER!



5201 - TRÈS GRAND CONDO 5 1/2 pièces, 3 c.c., cuisine très fonctionnelle, bain tourbillon, asp. central, 2 portes-patio, entrée privée, taxes minimes! Inf. Laurent Blanchette.

OUVERT AUX VISITEURS

DIMANCHE LE 7 FÉVRIER DE 14H À 16H

5209 - AU 350 GRAND RANG ST-FRANÇOIS. Votre hôte: Daniel Choquette.



DEVENEZ ENFIN PROPRIÉTAIRE!



5199 - ET À BON PRIX grâce à ce duplex avec garage double, taxes 1 300\$/an seulement. Informez-vous! Inf. Laurent Blanchette.

BONNE CONSTRUCTION



5265 - GRAND BUNGALOW près de l'école et piscine. Plusieurs extras. Ensoleillé. Puits de lumière. Inf. Mimie Bourdon.

NOUVEAU - SECTEUR BOURG-JOLI



5338 - BUNGALOW 2 chambres, cuisine et salle de bain rénovées, bain tourbillon thérapeutique, planchers bois franc, grand terrain clôturé. Appelez maintenant. Inf. Lise Boucher.

ENFIN LA VOICI



5221 - LA RÉSIDENCE que vous cherchez, 7 pièces en pierre, année 1980, foyer, piscine, grand terrain paysager, garage, près de la caisse La Providence et du Metro. Le prix presque incroyable. Inf. Marcel Parenteau.

DUPLEX ANCESTRAL PRIX RÉVISÉ



5215 - SITUÉ FACE À LA TERRASSE HONORÉ-MERCIER, logis du bas 5 1/2 pièces complètement rénové, libre à l'acheteur. Inf. Yves Godbout.



5004 - SOYEZ PROPRIÉTAIRE tout en ayant un revenu de 15 120\$/an, entrée individuelle pour locataires, garage et pavé uni. Inf. Mimie Bourdon.

RARE 6...\$ (FAUT VENDRE)



5137 - ST-HYACINTHE, bungalow 30 x 24, 3 c.c., sous-sol fini, garage 12 x 24, terrain 7 098 pi.car.. Inf. Alain Proulx.

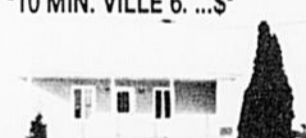


5118 - 28 500\$ ou meilleure offre! Maison mobile 14 x 68 en parfaite condition, fraîchement redécorée. Domaine la Détente à St-Valérien. Inf. Laurent Blanchette.



5286 - VOUS LA VOULEZ SUR UN GRAND TERRAIN à un prix intéressant à Douville: elle est belle et sur un très beau terrain de 135' x 158'. Venez la voir! Inf. Ginette et Claude Parenteau.

10 MIN. VILLE 6...\$



5315 - TRÈS JOLI COTTAGE 36 x 31, rénovation complète, 4 c.c., 2 salles de bain, bois franc, sous-sol 9 pieds, comb. lente, taxes 445\$/an, terrain 12 000 pi.car. avec piscine et remise. Faites vite. Inf. Alain Proulx.

PAS CHER

5242 - 4 LOGIS tous loués, très bien situé, rentable, admissible pour subvention à la rénovation. Inf. Jean Parenteau.

L'AUBAINE DE LA SEMAINE!



5248 - CE JOLI PETIT COTTAGE a été tout rénové à l'intérieur, 2 chambres, salle de bain neuve, près de tout, au prix aussi bas que 5...\$! Une visite s'impose. Inf. Lise Boucher.

(49 500\$) NOUVEAU



5317 - ANNÉE 1983, très propre à La Providence sur terrain privé non loué, taxes 578\$. Inf. Marcel Parenteau.



5321 - BUNGALOW 9 1/2 PIÈCES en brique, bois franc, neuf, foyer, piscine creusée 26' x 32' clôturée de résine. Inf. Mimie Bourdon.

MAISON ÉVOLUTIVE



5170 - SITUÉE DANS SECTEUR BOIS-JOLI, coin 92, 3 chambres, lottes de bois franc, admissible au crédit de taxes municipales. Inf. Yves Godbout.

AUCUNE CIRCULATION COMMERCIALE



5222 - MAGNIFIQUE PROPRIÉTÉ possédant 4 c.c., 2 s.d.b. complètes, cuisine fonctionnelle, garde-robe cède, inclus: plaque chauffante, four encastré, piscine h.t., échangeur d'air, avec garage fini et isolé. Inf. Diane Lagacé.

QUE DÉSIREZ-VOUS? Qu'elle soit très grande? Tout en brique? Avec un foyer pour vous réchauffer? Avec de belles pièces vastes? Et plus encore: La voici:



5281 - Inf. Claude et Ginette Parenteau.



5258 - TRANQUILLE, peu de taxes et d'entretien. Ce condo 3 1/2 vous plaira par des commodités et son luxe. Inf. Mimie Bourdon.

DOUVILLE - TOUT NOUVEAU



5330 - ELLE EST DANS UN SECTEUR PAISIBLE, tout en brique et sur un terrain très bien aménagé. Inf. Claude et Ginette Parenteau.

NOUVEAU NOUVEAU



5340 - JOLI COTTAGE 1990, 33 x 38, 3 c.c., bois franc partout, thermopompe, garage 15 x 29, terrain aménagé 6 500 pi.car.. Inf. Alain Proulx.

ATTENTION BRICOLEUR! NOUVEAU



5289 - DUPLEX dont le bas est libre à l'acheteur. Situé près de tous les services. 1 x 4 1/2 + 1 x 3 1/2 pièces loué. Grand terrain. Bâtiments. Prix demandé: 4...\$. Inf. Lise Boucher.

QUALITÉ + CONFORT + LUXE



5336 - GRAND BUNGALOW toit cathédrale, 4 c.c., sous-sol fini, foyer, garage, paysage professionnel. De toute beauté. Inf. Mimie Bourdon.

10 MIN. VILLE 59 500\$



5240 - GRAND BUNGALOW 35 x 42, 4 c.c. même palier, beaucoup rénovations, sous-sol 8 pieds, terrain 8 885 pi.car.. Faites vite! Inf. Alain Proulx.

À 5 MIN. DES GALERIES!



5087 - GRANDE PROPRIÉTÉ tout briqué 30 x 50 + garage, portes et boiserie en pin, arm. chêne, planchers bois franc, foyer au salon, patio 14 x 18 et plus encore. Inf. Laurent Blanchette.

NOUVEAU



5326 - MAGNIFIQUE PROPRIÉTÉ, terrain 23 000 pi.car., 3 c.c. + 1 c.c. s-sol, salle de séjour, poêle combustion lente, garage double. À ne pas manquer. Inf. Jacques Fontaine.



5196 - BUNGALOW tout briqué, 3 c.c., thermopompe, piscine, terrain clôturé. Une rue de l'école, secteur paisible. Inf. Mimie Bourdon.

VOUS N'AVEZ QU'À PLACER VOS MEUBLES



5079 - SUPERBE PROPRIÉTÉ 30 x 32, 4 c.c., 2 salles de bain, sous-sol fini, bien éclairé et décoré, terrain paysager 6 442 pi.car.. Prix très intéressant! Inf. Alain Proulx.

"ATTENTION IMPORTANT!": aménagement idéal pour avoir un commerce dans cette propriété et en plus vous pouvez faire un logement au sous-sol.



5325 - ELLE EST TRÈS BELLE ET SUPER GRANDE. Inf. Claude et Ginette Parenteau.

St-Dominique

**OUVERT
AUX VISITEURS**

PROJET • NOUVEAU

Le samedi et le dimanche
de 12h à 17h ou sur rendez-vous

NOUVEAU PROJET • NOUVEAU



• PRIX EXCEPTIONNEL •



MAISON UNIFAMILIALE Terrain 6 000 pi.car.

SPÉCIAL 71,900⁰⁰\$ + taxes

— RABAIS DU PROMOTEUR 2 ... \$
+ AUTRES RABAIS
INFORMEZ-VOUS !

LES HABITATIONS N.P. INC.

544 VANIER, ST-DOMINIQUE - 771-4421 | 649-7780 Ste-Julie

HABITATION *et plus*

Subvention de recherche dans le domaine de l'innovation dans l'habitation accordée à Sevag Pogharian Design

M. Elmer Mackay, ministre responsable de la Société canadienne d'hypothèques et de logement (SCHL), a annoncé aujourd'hui que Sevag Pogharian Design de Montréal fait partie des seize candidats ayant obtenu une subvention maximale de 20 000 \$ en vue de la mise en application d'idées novatrices visant à rendre les logements plus abordables.

Des subventions totalisant 163 825 \$ ont été accordées dans le cadre du Programme ACT (Abordabilité et choix toujours) dont le budget atteint 1,4 mil-

liard de dollars. Ce programme est parrainé par la SCHL, l'agence canadienne de l'habitation, qui a reçu 51 demandes de subvention, soit un nombre record.

Au cours des deux dernières années, 50 projets décrivant divers moyens d'améliorer l'abordabilité et d'accroître le choix de logements ont été approuvés.

"Depuis son lancement en 1990, le secteur de l'habitation et les municipalités ont fait appel au Programme ACT pour montrer comment des idées novatrices en matière d'urbanisme, d'aménagement et de

conception entraînant la modification des règlements et des processus d'approbation actuels peuvent, de ce fait, contribuer à rendre les logements plus abordables", affirme M. Mackay.

Fruit d'une initiative conjointe, le Programme ACT est financé par la SCHL et géré par la Fédération canadienne des municipalités (FCM), l'Association canadienne des constructeurs d'habitations (ACCH) et l'Association canadienne d'habitation et de rénovation urbaine (ACHRU). La FCM est chargée de l'administration du programme.

L'amélioration de l'efficacité énergétique des fenêtres

et des portes

Portes

Les portes comme les fenêtres devraient fermer de manière à empêcher l'air de s'infiltrer par les contours. Une mauvaise installation, des années d'usage intensif, le tassement des fondations et le gauchissement saisonnier peuvent souvent désaxer les portes de leur cadre. Si elles ne s'ajustent pas bien, il faut y poser un coupe-bise ou remplacer celui existant.

On prépare les portes de la même façon qu'on prépare les fe-

nêtres. Il faut donc effectuer les réparations ou ajustements nécessaires, préparer la surface et la nettoyer, puis poser un coupe-bise.

Autour du cadre. Posez un coupe-bise sur le haut et les côtés du cadre de toutes les portes (voir illustration).

Le type de coupe-bise le plus facile et le plus efficace est le modèle de vinyle en "V" de bonne qualité. Il fait contact avec le bord de la porte et, de ce fait, scelle bien même lorsque la porte gauchit d'une saison à l'autre.

Pour plus de protection, fixez le coupe-bise à l'arrêt afin que celui-ci s'appuie contre la face à la porte, comme le démontre l'illustration. Il existe également bon nombre de coupe-bise combinés de métal et caoutchouc ou de métal et mousse qui sont vissés à l'arrêt. Ils devraient

1) La pose d'un coupe-bise contre la face de la porte

2) La pose d'un coupe-bise contre la rive de la porte

(suite à la page H 7)



0634 - BOURG-JOLI cottage rénové en 1990, cuisine moderne, grand salon, 4 c.a.c. à l'étage, près de tous les services. Inf. Jacques Busque 771-0183.



0436 - TRÈS GRANDE propriété avec garage de 40 x 80. Idéal pour machinerie lourde. Inf. Jean-Noël St-Pierre 772-5569.



0597 - CONDO SECTEUR ANNEXE, 2 c.a.c., très bien situé. À un prix très raisonnable. Inf. Jacques Busque 771-0183.



Le Permanent

Saint-Hyacinthe

1230, rue Dessaulles, Saint-Hyacinthe

Le spécialiste de votre quartier

774-3057

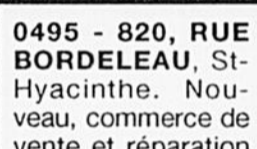
Fax: 774-7224



ca rime avec rapidement



0489 - COMMERCIAL-TOURISTIQUE - CINÉ-PARC 30,7 arpents zoné récréo-touristique. Voisin de Sanair, glissades d'eau. Un potentiel à développer. Site exceptionnel pour investissement. Inf. Francis Michaud (514) 772-5953.



0495 - 820, RUE BORDELEAU, St-Hyacinthe. Nouveau, commerce de vente et réparation d'automobiles usagées. Inf. Jean-Noël St-Pierre 772-5569.



0617 - BUNGALOW endroit tranquille, bien situé. Prix de l'évaluation. Inf. Denis Fontaine 774-7379.



0635 - STE-MADELEINE, rue Du Moulin belle maison mobile avec sous-sol en béton. Beau terrain paysager. Beaucoup d'extras. "Succession" - Moins de 60 000\$. Pour 380,00\$ par mois. Inf. Francis Michaud 772-5953.



0622 - FERMETTE 60 ARPENTS à St-Eugène, Rang Brodeur à 1/2 mille de la 20. Bungalow à aire ouverte moderne. Étable de 130 x 36. Grange de 132 x 30. Prix moins de 120,000\$. Inf. Francis Michaud (514) 772-5953.



0631 - À QUI LA CHANCE? Maison-cottage avec ou sans commerce. Bon secteur. Inf. Claude Cabana 771-4651.



0496 - COMMERCIAL - CENTRE-VILLE - ST-HYACINTHE avec grand logement moderne de 5 1/2 secteurs stratégiques. Local de 1012 p.c. avec sous-sol de 1012 p.c. rue achalandée, beaucoup de possibilités. Inf. Francis Michaud 772-5953.

À LOUER
3 1/2
4 1/2

Futur site dans la Côte de la Métairie

RÉSIDENCES POUR PERSONNES PRÉ-RETRAITÉES

- Ascenseur
- Toit terrasse
- Salle communautaire
- Intercom
- Bain tourbillon

Disponible le
1^{er} juillet 93

Vernière avec vue panoramique sur le centre-ville de Saint-Hyacinthe
Panorama exceptionnel sur le Jardin communautaire des religieuses



PHASE I
complet

PHASE II
5 unités sur 10
déjà louées



MARCEL
RAÏCHE

Venez nous rencontrer au
1435 St-Pierre
Ouest, suite 1
Porte arrière
Saint-Hyacinthe

Construction Marcel Raïche Inc. 773-4393

L'amélioration de l'efficacité énergétique des fenêtres et des portes

(suite de la page H 6)

être ajustés régulièrement pour s'adapter au gauchissement de la porte.

Bas de la porte. On peut poser le coupe-peut sur le seuil de la

porte ou sur la porte elle-même. Quoique cet endroit puisse être difficile à bien sceller, on doit le faire puisqu'il est souvent une source de courants (suite à la page 23)

La Capitale *Exigez-la* **APC**



CLAUDE BOUSQUET
772-5092
467-1211

DOMAINE



PLACE DE PRESTIGE dans une magnifique plantation. Maison superbe entouré de plus de 1 000 arbres. À voir sans faute.

Les Entreprises Rosaire Gazaille

PORTES OUVERTES DIMANCHE 13H30 À 17H00 773-8253

À VENDRE



1465 Cayouette - Modèle Prestige

- Près école, piscine, terrain de jeux
- Planchers de parqueterie de chêne
- Armoires en chêne blanchi
- Finition supérieure

rue CAYOUCETTE

rue FREDERTE

Admissible au rabais de taxes

rue D'AMOUR

Century 21 *sûr et certain*

Extra inc.
1050, boul du Séminaire, bureau 210, Saint-Jean-sur-Richelieu
359-0021 - 447-2100(Mtl)

Bahamas-Orlando
Hawai-Mexico-Londres
Inscrivez votre propriété avec Century 21 Extra inc. à sa valeur marchande pour 190 jours et si après ce délai, elle n'est pas vendue, envoyez-vous vers une de ces destinations.
Bon voyage!



NOUVEAU PRIX
OUVERT AUX VISITEURS
DIMANCHE LE 7 FÉVRIER 1993 DE 14H00 À 16H00

2653 - 269, CHAMPLAIN, St-Thomas.



64 000\$
OUVERT AUX VISITEURS
DIMANCHE LE 7 FÉVRIER 1993 DE 14H00 À 16H00

2679 - 483, RUE DU GOLF St-Dominique.

JOLI BUNGALOW, 3 c.a.c., dans un très bon secteur à un prix dérisoire.

POUR INFO: 778-2121

À LOUER

SECTEUR STE-ROSALIE 55 3e RANG
À MOINS DE 1/2 KILOMÈTRE DE ST-HYACINTHE
ÉDIFICE COMMERCIAL NEUF



LOCAUX DE 600 p.c. à 1 800 p.c. hauteur intérieur 16 p. porte arrière 14' x 14'. Grand stationnement, accès facile à la Trans-Canadienne et route 116.

Pour information 774-9534 Marcel Dolbec

trans-action
MULTI-SERVICES INC. courtier

Pour informations:
Ghislaine Dionne
agent immobilier
773-8424

BOIS-JOLI



6638 - CONST. 89 MAGNIFIQUE maison, 4 c.c., 2 s. de bain, sous-sol fini. Prix difficile à battre.

TRÈS RÉSIDENTIEL



6630 - FONCTIONNEL 3 CC même palier, planchers parqueterie chêne, const. 85, idéal première maison.

Ghislaine Dionne 773-1265

CENTRE PROFESSIONNEL DE L'IMMOBILIER courtier

2330 rue St-Jacques
St-Jacques, Québec, QC G2J 2S9 FAX: (514) 774-0001 774-0429



5266 - MONTAGNE ST-HILAIRE: cottage luxueux avec foyer, sous-sol fini, salle de séjour, grand terrain, taxes raisonnables à voir!



5235 - FAUT VENDRE: cause transfert, bungalow secteur Douville, tout briqué, très vaste, grande cuisine et salle à manger, foyer, 3 chambres, 2 salles de bain.



5229 - 4 LOGIS: construction récente voici la chance de vous loger pour pas cher en investissement et en réduisant vos impôt.



5204 - TOUT EN PIERRE: grand bungalow sur terrain de 100 x 120, garage double, foyer, rue tranquille, taxes minimales à 10 minutes de la ville.



5203 - LOCATAIRES: soyez propriétaire pour 3 500\$ comptant et 300\$ / mois approximatif, bungalow de 4 1/2 pièces avec poêle à bois et garage avec revenu d'un 3 1/2 de 310\$/mois.



5212 - EMPLACEMENT COMMERCIAL: près route, grand garage et bungalow luxueux, terrain approximatif 21 000 p.c., peut servir pour tout genre de commerce, un super de beau coin.

JACQUES LALIBERTÉ

COURTIER INC.

774-0429 / 774-2174



Paul Messier
Courtier

MESSIER
LE GROUPE VOTRE SUPER COURTIER INC.

Faites affaires avec une équipe

778-2111 EFFICACE



Francine Messier



Marie-Line Messier



Francine Choquette



Jacques Armstrong



France Lavigne



3633 - SUPER 5 x 5 1/2 + 1 x 4 1/2 à Douville. Beau et à prix réduit. Inf. Francine et Paul Messier 773-8360.

VISITE LIBRE DIMANCHE DE 14H À 16H

1170 RUE SANSOUCY.
Votre hôtesse: Francine Choquette.



VISITE LIBRE DIMANCHE DE 14H À 16H



ELLE SERA VENDUE À 16H

2640 Bourdages Nord.

Votre hôte: Jacques Armstrong.

L'AUBAINE DE L'ANNÉE 8...\$

3710 - BRIQUE, 3 c.c., 2 s.d.b., sous-sol fini. Beau terrain, taxes minimales. Beaucoup d'inclus. Vraiment un cadeau. Faites une offre. Inf. France Lavigne 771-0560.



3712 - STE-MADELEINE: commodités, espace et prix raisonnable. Évaluation: 110 500\$. Prix: 97 500\$. Inf. Marie-Line ou Paul Messier 773-8360.



3664 - ANNEXE: grandes pièces, plancher de bois franc. Beaucoup d'inclus. Une visite vous plaira. Inf. France Lavigne 771-0560.



3705 - ST-THOMAS: belle grande maison tout briqué avec garage. Plancher de bois franc, sous-sol fini. Inf. Francine ou Paul Messier 773-8360.



3709 - JE SUIS TOUTE EN BRIQUE avec garage, près des écoles, près du centre-ville. J'ai 3 c.c., 2 s.d.b., un sous-sol fini. Mes taxes sont minimes. Venez me visiter. Inf. France Lavigne 771-0560.



3707 - 2725 PRATTE. Sous-sol peut être utilisé à des fins professionnelles. Vraiment bien situé. Inf. Francine ou Paul Messier 773-8360.



3715 - DUPLEX: rue Si-cotte. Avec garage et remises. Inf. Marie-Line ou Francine Messier 774-0326 ou 773-8360.



3702 - ENTIÈREMENT RÉNOVÉ et fonctionnel avec possibilité de 9 pensionnaires avec logis de 4 1/2 pour vous. Inf. Francine ou Paul Messier 773-8360.



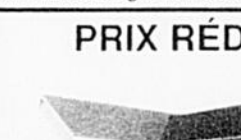
3679 - BELLE MAISON près du centre-ville. 3 c.c., garage et surtout taxes minimales. Venez visiter celle-ci, elle vous plaira. Inf. France Lavigne 771-0560.



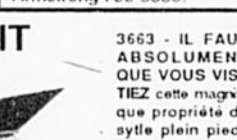
3644 - BESOIN D'ESPACE? Cottage rénové avec grand entrepôt 110 x 40 isolé sur deux étages. Secteur St-Joseph. Inf. Jacques Armstrong 799-5330.



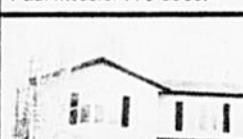
3634 - PRIX: 6...\$. À quelques minutes du pont de Douville. Inf. Francine ou Paul Messier 773-8360.



3663 - IL FAUT ABSOLUMENT QUE VOUS VISITIEZ cette magnifique propriété de style plein pied américain pour que vous constatiez à quel point elle est surprenante! Inf. Francine ou Marie-Line Messier 773-8360 ou 774-0326.



3650 - UNE BEAUTÉ À ST-THOMAS. Ne vous contentez pas de regarder seulement la photo! Appelez-nous pour visiter cette splendide maison. Inf. Marie-Line ou Francine Messier 774-0326 ou 773-8360.



3634 - PRIX: 6...\$. À quelques minutes du pont de Douville. Inf. Francine ou Paul Messier 773-8360.



3679 - BELLE MAISON près du centre-ville. 3 c.c., garage et surtout taxes minimales. Venez visiter celle-ci, elle vous plaira. Inf. France Lavigne 771-0560.



3650 - UNE BEAUTÉ À ST-THOMAS. Ne vous contentez pas de regarder seulement la photo! Appelez-nous pour visiter cette splendide maison. Inf. Marie-Line ou Francine Messier 774-0326 ou 773-8360.

Vous envisagez d'acheter une maison? Nous travaillons sur toutes les maisons à vendre. Nous les faisons toutes visiter. Appelez-nous pour voir n'importe laquelle des maisons à vendre de la région. Nous sommes disponibles pour vous en tout temps.



1375, Girouard Ouest, St-Hyacinthe

LES PROFESSIONNELS DE L'IMMOBILIER

Paul Dubreuil* 773-8880
 Michel Lanoix** 773-8880
 Pierre-Paul Deslandes* 774-0956
 Denis Plamondon* 772-2302
 Gilles Lemonde* 1-441-1382
 Micheline Brunelle* 773-1586
 Normand Racine** 771-7777
 Diane Cooper Bradette* 773-4875
 Jean-Claude Cadieux* 773-8880
 Denis Beauregard* 774-9851

**BUREAU OUVERT DE 9H À 21H
 5 JOURS/SEMAINE**

Courtier** Agent immobilier*

**PORTES OUVERTES DIMANCHE
 7 FÉVRIER 14H À 16H**



1246 - STE-ROSALIE "Le Roselaie" rue Des Erables Argentés, semi-détaché et bungalow à construire à partir de 75 000\$. Hôte: Jean-Claude Cadieux*.

NOUVEAU 39 500\$



2132 - ST-PIE, maison mobile toute meublée, superbe terrain, inf. Micheline Brunelle*.

8066 - ST-PIE, RUE Notre-Dame, local de 402 p.c. à louer à prix abordable, inf. Denis Plamondon*.

8062 - RUE PRATTE au 3e étage, locaux refaits à neuf, à louer pour bureau, 5 251 p.c. inf. Paul Dubreuil*.

8064 - DOUVILLE, RUE Jacques-Cartier, local de 2 016 p.c. à louer pour bureau ou commerce. Inf. Michel Lanoix**.

PISCINE CREUSÉE



1288 - STYLE EXCLUSIF, grandes pièces, terrasse privée. Faut voir. Inf. Jean-Claude Cadieux*.

ST-LIBOIRE



2124 - A 4 KM de la 20, rénové, prix réduit: 6...S. Inf. Normand Racine**.



1227 - AUX LIMITES de Douville, rue Palardy, impeccable. Inf. Pierre-Paul Deslandes*.

BELOEIL



2108 - JOLI BUNGALOW avec piscine creusée, complètement rénové, faut voir. Inf. Diane C. Bradette*.

**PORTES OUVERTES DIMANCHE
 7 FÉVRIER 14H À 16H**



1303 - 1305, ST-JEAN (Douville) Hôtesse: Diane C. Bradette*.

NOUVEAU



2133 - ST-DOMINIQUE, joli cottage avec garage, prix: 83 000\$ super terrain. Inf. Paul Dubreuil*.

NOUVEAU BOIS-JOLI



1306 - BUNGALOW DE 11 pièces, rue St-Germain, sous-sol aménagé rapportant un bon revenu annuel. Inf. Michel Lanoix**.

RIVERAINE



1302 - RUE BORDELEAU, bungalow de 4 c.à.c., grand balcon, taxes très raisonnables. Inf. Denis Plamondon*.



3088 - 6 LOGIS, secteur St-Sacrement, bon revenu. Inf. Micheline Brunelle*.



1163 - PROPRIÉTÉ RIVERAINE rue Frontenac, super emplacement faut voir. Inf. Gilles Lemonde* ou Diane C. Bradette*.



1296 - C'EST À VOIR, propriété très propre, 2 c.à.c., grand garage, beaucoup d'extras. Inf. Pierre-Paul Deslandes*.

79 000 \$



2127 - ST-VALÉRIEN, bungalow avec garage, 16 400 p.c. terrain, beaucoup d'extras, inf. Normand Racine**.

FAUT VENDRE



1277 - IMPECCABLE, une visite s'impose, rue Des Seigneurs est. Inf. Pierre-Paul Deslandes*.

6 LOGIS



3095 - ST-HYACINTHE rue St-Louis, 1990, haut de gamme, inf. Micheline Brunelle*.

RUE CARILLON



1216 - SUPERBE canadienne avec foyer, prix réduit, inf. Michel Lanoix**.

"C'EST GRATUIT"

VENDEZ OU ACHETEZ VOTRE MAISON UNI-FAMILIALE L'ESPRIT EN PAIX!



Disponible chez "HABITAT"

CONTACTEZ UN REPRÉSENTANT DÈS MAINTENANT

LA GARANTIE IMMOBILIERE HABITASUR COUVRE
 La plomberie
 Le système de chauffage central
 Le panneau d'alimentation électrique
 AINSI QUE LES APPAREILS ÉLECTRIQUES INCLUS DANS LA VENTE

Peu importe la pancarte!
 Peu importe la maison!
 Par notre Intermédiaire
 Obtenez la Garantie Habitasur

PRIX TRÈS RÉDUIT



5075 - STE-MADELEINE, bâtisse à rénover, inf. Denis Beauregard*.

BÂTISSE INDUSTRIELLE



5078 - ACTON VALE, 13 640 p.c. de bâtisse située sur un grand terrain. Inf. Michel Lanoix**.



5083 - DOUVILLE, BOUL. LAURIER, belle bâtisse industrielle de 137 000 p.c. faites vite, inf. Paul Dubreuil*.



5084 - ST-PIE, RUE NOTRE-DAME, bâtisse commerciale, nouveau, inf. Denis Plamondon*.

NOUVEAU



1307 - ATTENTION PROFESSIONNEL, vous désirez avoir votre bureau à la maison, ne cherchez plus, une visite s'impose. Inf. Diane C. Bradette*.

IMPECCABLE



1286 - COMPLÈTEMENT RÉNOVÉ, tout briques, prix très raisonnable. Inf. Pierre-Paul Deslandes*.

59 500\$



3120 - DUPLEX DE 4 1/2 pièces, excellent investissement, inf. Denis Beauregard*.

NOUVEAU



3129 - 8 LOGIS rapportant un bon revenu, rue St-Joseph, inf. Denis Plamondon*.



3068 - TOUT BRIQUE, construction récente, bon investissement, inf. Michel Lanoix**.

RÉNOVÉ



1298 - ST-THOMAS D'AQUIN, 7 pièces, garage, beau terrain, inf. Denis Beauregard*.

NOUVEAU



1301 - ST-JOSEPH, rue Ste-Marthe, 3 c.à.c., s/sol fini, inf. Micheline Brunelle*.



2126 - ST-PIE, rue Notre-Dame, prix: 59 000\$ faites une offre. Inf. Diane C. Bradette*.

6 LOGIS



3109 - RENDEMENT POTENTIEL de plus de 11%, bien situé, profitez des taux d'intérêt. Inf. Jean-Claude Cadieux*.

8 LOGIS



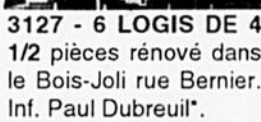
3122 - TOUT BRIQUE, à vous pour 229 000\$ c'est le temps d'acheter. Inf. Normand Racine**.

6049 - ATTENTION PROMOTEUR, j'ai un lot dézonné avec capacité de 32 terrains à St-Valérien. Infrastructures faites par la municipalité à 100%. 100 000\$ pour le tout inf. Normand Racine**.

TERRAINS À VENDRE POUR TOUT GENRE DE CONSTRUCTIONS APPELÉZ-NOUS.



3101 - 4 LOGIS, rue St-Luc, pour investisseur, inf. Micheline Brunelle*.



3127 - 6 LOGIS DE 4 1/2 pièces rénové dans le Bois-Joli rue Bernier. Inf. Paul Dubreuil*.



5067 - STE-ROSALIE, rue achalandée, tel bel emplacement commercial avec résidence. Inf. Michel Lanoix**.



5082 - DRUMMOND-VILLE, bâtisse avec fonds de commerce de décoration, inf. Paul Dubreuil*.



5071 - BÂTISSE COMMERCIALE à usage multiple, avec fonds de commerce de débousselage/peinture, et cottage avec revenu. Inf. Jean-Claude Cadieux*.