

LE PEUPLE

A

COURRIER DE LA CÔTE DU SUD



Paquin, Corriveau & Pelletier

AVOCATS et PROCUREURS

1, Place de l'Eglise,
Montmagny

Tél.: 248-4848

NOUS DISPENSONS AUSSI L'AIDE JURIDIQUE

CAHIER B

Mercredi 7 juillet 1976

L'ITA: cent dix-sept ans d'histoire en enseignement agricole

Lors du pique-nique provincial des éleveurs de vaches Ayrshire qui avait lieu dimanche dernier à La Pocatière, M. Charles-Auguste Langlois, agronome, a prononcé une allocution sur les 117 ans d'enseignement agricole de l'Institut de Technologie Agricole de La Pocatière. Celui-ci a aussi parlé de la façon dont l'institution a contribué au développement de la race Ayrshire. Nous publions aujourd'hui le texte intégral de l'exposé de M. Langlois.

En 1859, l'abbé François Pilote fonde la première école d'agriculture dans une maison que vous pouvez voir au nord de la Cathédrale sur la 4e avenue. Son but est triple: former des professeurs pour enseigner l'agriculture, initier les fils de cultivateurs aux techniques nouvelles et enseigner aux cultivateurs en poste, les cours théoriques complétés par des exercices pratiques que les étudiants doivent faire sur la ferme modèle que la corporation du Collège met à la disposition de l'école d'agriculture. De 1859 à 1910, 536 fils de cultivateurs fréquentent l'institution et se voient décerner un diplôme de connaissances agricoles. Dès les débuts, l'agriculture étant axée sur l'industrie laitière, les professeurs enseignent les moyens d'améliorer les revenus des cultivateurs par l'introduction de pratiques visant à conserver les meilleurs sujets et à éliminer les moins bons.

En 1865, c'est sur la ferme de l'école d'agriculture de Ste-Anne de La Pocatière que s'implante le premier système de contrôle laitier en vue de l'amélioration du bétail. Deux ans plus tard en 1867, les premiers sujets de race Ayrshire sont importés d'Ecosse. Avant la fin du siècle à St-Denis de Kamouraska, on fonde la première laiterie de l'Amérique du Nord tandis que sur la ferme de l'école, le directeur du temps, l'abbé Richard, introduit son nouveau système de labour.

En 1909, le Gouvernement consacre son effort à la promotion de l'agriculture en construisant la première phase de l'école d'agriculture actuelle qui pouvait accommoder 100 étudiants et que nous voyons ici. Il s'agit de la partie la plus ancienne caractérisée par son clocheton qui contient encore aujourd'hui la cloche qui appelait les étudiants aux différents travaux de la journée. Les subsides gouvernementaux sont alors de \$10,000.00 par année et le ministère favorise 10 étudiants d'une bourse d'étude en plus d'allouer un montant à chaque étudiant pour défrayer le coût de la pension. De 1911 à 1921, le gouvernement fédéral participe aussi à la promotion de l'enseignement agricole par un octroi annuel de \$20,000.00. Une seconde phase de la construction est alors érigée en 1912, l'année même où l'école d'agriculture est rattachée à la faculté des arts de l'Université Laval lui permettant de décerner ses premiers Baccalauréats en science agricole. Durant cette période en 1906, à l'occasion de la première épreuve à la tuberculine, le troupeau dont plusieurs individus sont de race pure, est amputée de 77 bêtes. Deux ans plus tard à nouveau 55 têtes furent aussi abattues pour la même raison. Une troisième fois dû à cette même maladie peu connue dans le temps, plusieurs bêtes durent être sacrifiées. Malgré ces déboires, la qualité du troupeau s'améliore portant la moyenne de production annuelle de 3,960 livres en 1859 à 8,758 livres en 1925. L'enseignement de l'industrie laitière est amélioré durant cette période par l'introduction en 1913 de la première trayeuse mécanique dans la région. L'enseignement profite aussi de la plantation d'un verger en 1911 et de l'incubation artificielle des oeufs cette même année. L'école supérieure d'agriculture agrandit son champ d'activité en organisant différents cours abrégés, en participant à la promotion des cercles agricoles et en

donnant des conférences agricoles dans la région du bas du fleuve. C'est aussi grâce à l'initiation de ses professeurs que débütent les concours du mérite agricole qui existent encore aujourd'hui. Régulièrement se tiennent aussi sur la ferme de l'école d'agriculture les expositions de chevaux ou les meilleures bêtes sont décorées. Les efforts conjugués de Monsieur Adélard Godbout alors jeune professeur gradué du Collège d'Amhurst et de Monsieur Aimé Boutet permettent à la ferme de l'école de refaire le troupeau décimé par la maladie. L'utilisation des quatre (4) taureaux Peshurst dont le fameux Peshurst Man Owar 15e permet à partir de l'acquisition de Peshurst Ambassador en 1923 de rebâtir le troupeau et d'en obtenir une performance remarquable. En 1940, 45 vaches

[Suite à la page 2 B]

**P. MARCHAND
C. ROBITAILLE**
PHARMACIENS

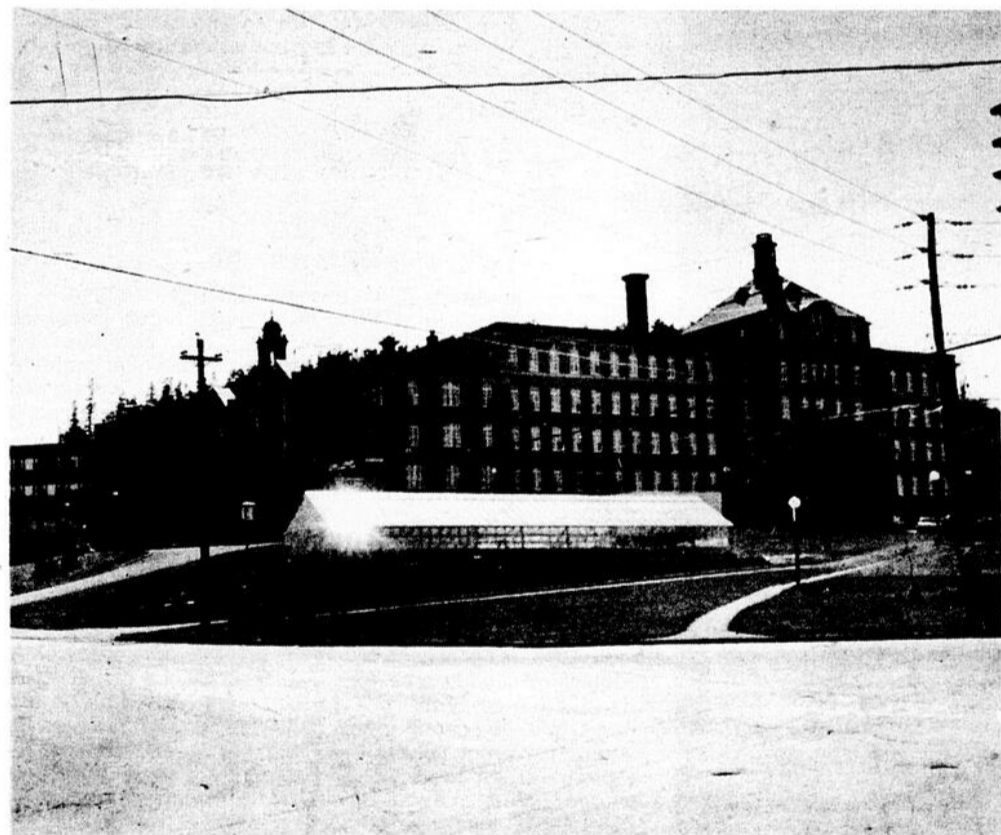


1000 6e AVE
LA POCATIÈRE

856-3744

298 RUE LAFONTAINE
RIVIÈRE DU LOUP, QUÉ.

862-7042



L'Institut de Technologie Agricole de La Pocatière. Cette institution compte maintenant 117 ans d'existence. [J.P.O. Peuple-Courrier]

Les Fermières de St-Vallier se classent premières à l'expo inter-cercles

Le Cercle des Fermières de St-Vallier est arrivé premier des trente-huit cercles qui ont présenté leurs ouvrages à l'Exposition Inter-Cercle de Bellechasse Dorches-ter.

Le pointage était de 117.6 Un beau trophée a été décerné! Félicitations aux dames participantes; Mmes Réal Gourgues, Henri Gourgues, Robert Blouin, Paul E, Bre-

ton, Paul-E. Gaumont, Jules Breton et Eloi Therrier. Bravo pour ce magnifique travail et l'honneur remporté! Mme Thérèse Rioux Prés.

SPÉCIAL JUSQU'À 14 HEURES DU MIDI! TOUS LES JOURS \$1.80



ÉCONOMISEZ
tout en faisant
un bon repas!
Ce prix est
en vigueur
tous les jours
de la semaine.

REGALEZ-VOUS AVEC:

- 2 morceaux de Poulet Frit à la Kentucky
- des frites dorées
- une salade au choix
- du pain à la grecque et votre boisson préférée

La Villa du Poulet

V-1

110, Boul. Taché Ouest, Montmagny

248-3065

Problème 377
8 lettres cachées
THÈME
LES
MATHEMATIQUES

MOT-MYSTÈRE

Lorsque tous les mots ci-dessous auront été utilisés horizontalement, verticalement et diagonalement dans la grille, il ne vous restera que les lettres servant à relever le MOT-MYSTÈRE.

A acre	C cadre	coût	erreur	M matière	R racine	système
aire	carré	cube	étude	méthode	régle	T table
arabe	carte	cubique	F force	N négligé	romain	taux
arc	cercle	cylindre	forme	nombre	ronde	temps
axiome	circuit	D décimal	L langage	O orale	S série	toise
aztèque	cône	déficit	levée	P poids	sphère	tonne
B boulier	conique	droit	logique	surface	symbole	U univers
	courbe	E énergie	loi			

La réponse du problème précédent: clavier

1	A	E	G	A	G	N	A	L	A	M	I	C	E	D	D
2	R	S	T	O	I	S	E	Q	E	I	G	R	E	N	E
3	A	O	R	A	L	E	M	C	A	R	T	E	L	R	F
4	B	E	M	E	U	A	R	A	Z	U	R	O	D	O	I
5	E	O	B	T	V	X	E	R	T	A	G	A	R	R	C
6	R	E	U	U	I	I	T	U	E	I	C	C	C	O	I
7	E	O	V	L	C	O	N	I	Q	U	E	E	U	N	T
8	C	N	E	E	I	M	R	U	U	I	R	R	S	D	N
9	Y	O	N	T	L	E	E	D	E	C	B	U	E	S	E
10	L	M	O	O	S	O	R	T	L	E	R	U	D	P	L
11	I	B	C	A	T	A	B	E	H	F	T	I	C	H	G
12	N	R	I	A	C	E	R	M	A	O	O	U	C	E	E
13	D	E	B	I	R	R	T	C	Y	P	D	R	D	R	R
14	R	L	N	I	O	L	E	S	Y	S	T	E	M	E	E
15	E	E	A	N	E	G	A	T	I	F	S	P	M	E	T

Le jardin d'enfants ouvre ses portes au Manoir Dupuis

En effet lundi le 5 juillet le jardin s'ouvrait aux enfants inscrits pour se continuer tous les lundis, mercredis, et jeudis de chaque semaine de 2hr: à 4hr: P.M. et ce durant tout le mois de juillet.

Mesdames Marie-Claude Richer et Maryse Caron Morin seront les animatrices de ces ateliers avec l'aide d'une étudiante, Denise Normand.

Le dessin, la peinture, l'expression corporelle, la musique et le bricolage sont autant d'éléments susceptibles d'attirer et de retenir l'enfant de 2 à 6 ans pour la période de deux heures chaque jour.

Une grande cour de jeux, clôturée et aménagée, de même qu'une pièce à l'intérieur du Manoir Dupuis seront à leur disposition.

Une collation est prévue au mi-temps des ateliers, de même que les services sanitaires nécessaires.

C'est une première expérience mais, elle devrait être bénéfique aux enfants et aux parents, car les parents sont les bienvenus à ces ateliers de sociabilité, de psychomotricité, d'éveil à la musique, à la peinture et aux formes.

Sans toutefois rejoindre la discipline scolaire: (ils ont bien le temps ces petits) l'atelier se veut éducatif et formateur.

Populart Inc, rejoint de ce fait l'infime portion de la population touchée à date par l'ensemble de ses activités et entend bien passer de cette réalité au succès.



**L'HORTICULTURE
ET VOUS**

LES FOUGÈRES RUSTIQUES

S'il y a un coin sombre dans votre jardin et que vous désirez y cultiver quelque chose, alors, pourquoi n'essayez-vous pas la culture des fougères rustiques à cet endroit.

Elles existent dans une grande diversité de formes, de port ou de structure de leurs feuilles. Les fougères forment un ensemble remarquable ne requérant pas de soins spéciaux lorsqu'elles sont plantées parmi des bulbes printanniers, des fleurs sauvages et d'autres plantes vivaces hâtives aimant l'ombre.

Dans leur habitat boisé naturel, les fougères poussent parmi les feuilles pourries. L'endroit choisi pour faire cette culture doit donc contenir du bon terreau formé de feuilles bien décomposées, de tourbe hosticole et de compost. L'eau doit s'y écouler facilement.

La plantation des fougères peut se faire en tout temps au cours de la belle saison.

Pour les planter on doit d'abord creuser un trou suffisamment grand pour y étaler les rhizomes dans leur position naturelle. On doit tenir les plantes dressées et les placer pour que leur collet ou leurs boutons soient juste au niveau du sol. Ensuite on peut remplir le trou de petites roches ou de sol graveleux.

En été les fougères exigent peu de soin. Arrosez en détrempant le sol avec un boyau reposant par terre car l'arrosage du haut tend à rabattre les frondes. Au début de juillet après une forte pluie, pailler la plate-bande avec un matériau organique comme des feuilles décomposées ou des balles de sarasin.

En automne, laissez les vieilles frondes s'affaisser sur la plate-bande. Appliquez par dessus une bonne couche de feuilles nouvellement tombées et les maintenir en place avec un treillis de fer ou une clôture à neige. Si l'automne est sec, arrosez bien les plantes.

Au printemps, vous pourrez enlever cette couche de couverture lorsqu'elle sera sèche. Veuillez cependant à ne pas utiliser de rateau sur la plate-bande de fougères pour ne pas endommager les jeunes pousses tendres.

Yves Dubé
Technologiste en horticulture ornementale

TEL.: 248-2534

MONTMAGNY ALUMINIUM ENR.
FERNAND LETENDRE PROP.

REVÈTEMENTS DE MAISONS

CLABOARD, PORTES ET CHASSIS EN BOIS
BRIQUES ET PIERRES NATURELLES

134, AVE STE-BRIGITTE - MONTMAGNY - G5V 2Y6

Tél.: 248-3345

JEAN-CLAUDE BLOUIN

ENTREPRENEUR EN PLOMBERIE ET CHAUFFAGE
VENTE INSTALLATION RÉPARATION

150, Ave Ste-Brigitte Montmagny, Qué.

OSCAR PARADIS

Entrepreneur général en construction résidentielle, commerciale & Industrielle, etc...

51, Rivière Sud
Montmagny 248-2966

Tél. 248-0343

ROGER BLANCHET
PHARMACIEN

B.A., B.P.H., L.P.H.,

HEURES D'AFFAIRES
Lundi, Mercredi, Vendredi: 8.30 h. A.M. à 9.45h. P.M.
Mardi, Jeudi, Samedi 8.30h. A.M. à 9.00h. P.M.

Pour un
Ameublement de bureau
do 1ère qualité, voyez
J.B. BUTEAU JR.

184, RUE COUILLARD,
MONTMAGNY 248-1297

Là vous trouverez
Vente-service-location

MEUBLES ET ACCESSOIRES
MACHINES À ADDITIONNER
CALCULATRICES
CAISSES ENREGISTREUSES
COFFRE-FORTS
MACHINES À POLYCOPIER
ET À PHOTOGRAPHIER
CLAVIGRAPHES
HORLOGES, ENREGISTREUSES

Si c'est une QUALITÉ PROFESSIONNELLE
que vous cherchez...
nous pouvons vous la donner!

POUR VOTRE MARIAGE
L'Art—L'Expérience—La Réputation

GILMET
STUDIO PHOTO
MARIAGE COULEUR
ST DAMIEN

St-Damien;
Tél.: 789-2888

St-Joseph; Tél.: 397-6116 Ste-Marie; Tél.: 387-3002 St-Raphaël; Tél.: 243-2114

L'ITA: cent dix-sept...

[Suite de la page 1B]

produisaient plus de 10,000 livres de lait annuellement.

L'avant dernière addition à la construction principale était érigée en 1930 et fournissait aux étudiants des laboratoires modernes et une résidence des plus confortables. En 1937, l'Université Laval rattache l'école d'agriculture à la faculté des Sciences et l'année suivante elle y crée l'école supérieure des pecheries.

Deux ans plus tard l'Ecole Supérieure d'Agriculture est élevée au rang de Faculté par l'Université Laval. Son diplôme sera désormais un baccalauréat en sciences agricoles et son statut lui permet de décerner des maîtrises et des doctorats. La faculté d'agriculture continue toutefois à dispenser le cours moyen agricole à l'intention des fils de cultivateurs désireux de retourner à l'exploitation d'une ferme.

En 1950, elle crée aussi un cours ménager agricole à l'intention des femmes de la classe rurale. La construction du pavillon de génie rural fut complétée à l'automne 1955 alors que le besoin d'une cafétéria et des facilités de logement furent comblés en 1957 par la construction de l'aile ouest sur la route 232. La faculté d'agriculture peut s'enorgueillir d'avoir formée à La Pocatière durant ce demi-siècle plus de 700 agronomes et ingénieurs en pecheries qui ont participé à l'amélioration de l'Agriculture au Québec.

En 1962, la vocation de cette maison d'enseignement se transforme pour devenir l'actuel Institut de Technologie Agricole. En même temps que s'accroît le nombre d'étudiants, le corps professoral est augmenté et le ministère de l'Agriculture souscrit aux demandes additionnelles de crédits et de locaux. Au départ cinq (5) orientations différents s'offraient aux étudiants alors qu'aujourd'hui les 190 étudiants admis en première année se répartiront dans 8 programmes dont un est destiné à la formation d'exploitants agricoles.

L'enseignement de la technologie équine s'est vu attribuer des locaux et des équipements qui permettront à ces diplômés de maîtriser toutes les connaissances nécessaires pour oeuvrer dans le domaine du secteur chevalin. Quoique tout jeune encore l'Institut de Technologie Agricole de La Pocatière s'enorgueillit d'avoir participé à la formation de près de 600 technologistes qui jouent un rôle très important dans le développement de l'agriculture québécoise.

LA DIETETIQUE
CHEZ-VOUS
PAR
DENYSE HUNTER



CUISINEZ DE FACON
"SUBITO PRESTO"

Au cours des semaines précédentes, nous avons parlé des divers modes de préparation et de cuisson des aliments, mais il ne fut pas question de la méthode de cuisson de plus en plus populaire de nos jours: le cuiseur à pression ou "Presto". Cette suggestion m'est venue d'un groupe de lectrices assidues de Sainte-Marie de Beauce. Ces dames travaillent de 8h. à 5h. et elles ont peu de temps pour préparer les repas. Elles désirent avoir plus de détails sur la valeur nutritive des aliments cuits au "Presto". Je remercie ces lectrices de cette suggestion car cela intéressera toutes celles qui sont dans la même situation.

Le cuiseur à pression est le mode de cuisson le plus pratique pour la femme moderne qui ne veut pas consacrer une trop grande partie de son temps à la préparation des repas. C'est la méthode la plus rapide et en même temps celle qui conserve la plus grande valeur nutritive, particulièrement pour les légumes riches en vitamines B et C.

La vitamine C et les vitamines du groupe B sont facilement détruites lors de la cuisson. Les trois principaux ennemis de ces vitamines sont: 1- L'eau, 2- La chaleur, 3- Une cuisson trop prolongée. Le cuiseur à pression élimine en partie ces inconvénients. Tout d'abord, la qualité d'eau utilisée est minime, de sorte que les légumes cuisent à la vapeur. De plus, le temps de cuisson est relativement court, la

destruction des vitamines est réduite de beaucoup. Il y a quand même certaines règles à respecter en ce qui concerne le deuxième ennemi des vitamines i.e. la chaleur; la cuisson au Presto s'effectue à une température beaucoup plus élevée que tous les autres modes de cuisson. Par conséquent il est essentiel de surveiller de près les temps de cuisson. Par exemple, si vous laissez cuire les légumes une minute de trop, c'est suffisant pour détruire la valeur nutritive des légumes. Mais si vous ne prolongez pas la cuisson outre mesure, vous avez le meilleur mode de cuisson pour conserver la saveur, la texture, l'apparence et la valeur nutritive des légumes.

On peut aussi se servir du Presto pour faire cuire les viandes. On diminue considérablement le temps de cuisson. Pour y remédier on peut ajouter des épices et fines herbes pour accentuer la saveur.

Vous manquez de temps madame, vous devez cuisiner souvent de façon "subito presto", alors utilisez le "Presto" en évitant la surcuisson et vous obtiendrez d'excellents mets en conservant le maximum de valeur nutritive.

Merci mesdames de Sainte-Marie de Beauce pour la suggestion. Bonne chance dans votre travail et continuez de lire régulièrement la chronique diététique comme vous le faites actuellement.

Denyse Hunter
Diététiste
CLSC des Trois-Saumons
St-Jean Port-Joli

Elections à la Garde paroissiale de St-Marcel

La Garde Paroissiale de St-Marcel dans le comté de L'Islet a tenu des élections à quelques postes au sein de son exécutif le 25 juin dernier.

Ainsi M. Hervé Blanchet a été élu président, M. Sylvio fut élu publiciste, M. Alidor Pelletier fut élu secrétaire-correspondant, M. Alphonse Gamache fut élu commandant en second, et M. Julien Morin fut élu ordonnance.

Le nouveau Conseil exécutif de la Garde Paroissiale de

St-Marcel se compose donc comme suit. MM Hervé Blanchet, président, Clermont Bélanger, vice-président, Lucien Caron, commandant, Alphonse Gamache, commandant en second, Alidor Pelletier, secrétaire-correspondant, Robert Dancause, trésorier, Sylvio Caron, publiciste, Julien Morin, ordonnance, Roland Bélanger, chef de discipline, l'abbé Gilbert Morin, aumônier, et Alfred-Georges Mercier, porte-drapeau.

DENTUROLOGISTE

Roger Hallé d.d.

(Technicien-Dentiste)



MONTMAGNY:

107, Cloutier Montmagny

248-4928

Rés. 259-7246

ST-PAMPHILE:

R.R. #1

(Bas de la Paroisse)

356-5231

GRANDE VENTE DES VACANCES!

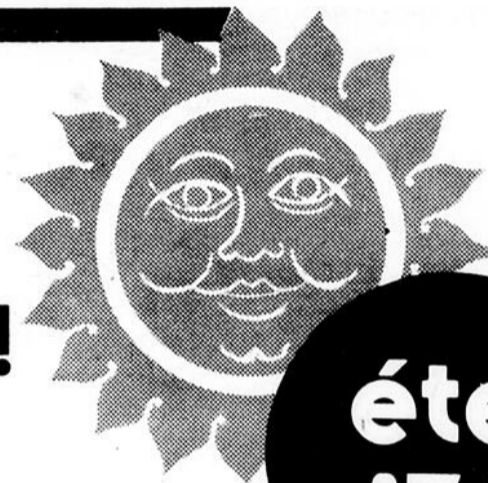
Commencant, vendredi le 2 juillet...

MAGASIN DE MME EUGENE LEVESQUE

66, Ave de la Gare

Montmagny

248-2682



Grande liquidation de la marchandise d'été!

Des **REDUCTIONS** de 20 à 50%

pour hommes, dames et enfants...



30% de réduction sur robes de maison, manches courtes ou pas de manches

1/2 PRIX sur costumes pantalons et robes longues

Blouses, jupes, pantalons pour femme réduit de **1/2 PRIX**

1 lot de costumes pantalons à **\$19.95**



30% de réduction sur toute la marchandise d'été pour enfant en magasin.



30% de réduction sur chemises et gilets manches courtes, pantalons, maillots de bain et ensemble de plage pour hommes

40% de réduction sur safari et habit pour homme
Exemple: Safari 69.95 pour **41.95**
Habit: 129.95 pour **77.95**

30% de réduction sur manteaux et imperméables

1 lot de robes, blouses, pantalons à **\$5.00**

30% de réduction sur blouses blanches, souliers, sandales et gilets



IMPRIMERIE NOUVELLE
MAGNYMONTAISE INC.
7 Rue du Peuple
Montmagny, P.Q.
G5V 3A7
Tél.: 248-0534

NOUS IMPRIMONS DE TOUT

Postes Canada
Canada Post

Opération 50,000

GAGNEZ un voyage

pour deux à n'importe quel endroit au Canada desservi par les Postes canadiennes et un transporteur public

+\$1,500⁰⁰ comptant

+ bien d'autres prix encore!

Informez-vous auprès d'un employé des postes.

POUR D'AUTRES RENSEIGNEMENTS
RENDEZ-VOUS A VOTRE BUREAU DE POSTE

cartes professionnelles

Notaire

NOTAIRE Me Gaston Lemieux

CONSEILLER JURIDIQUE

192, Ave de la Gare, Montmagny. 248-1202

205, 5 e Ave L'Islet 247-5329
les mardis et samedis.

Arpenteurs-géomètres



ARPENTEUR- GEOMETRE

Jacques Pelletier

Dépositaire d'une partie du greffe
de Marc Thiboutot.

206, 11e Rue, Montmagny
248-2091



Tél.: 856-2573

Dépositaire d'une partie du greffe
de Marc Thiboutot.

Camille Bouchard

ARPENTEUR-
GEOMETRE

1004, 4e Rue, La Pocatière

Divers



Jeanne L. Boulanger C. D'A. ASS.

COURTIER D'ASSURANCE GENERALES

Vie - Feu - Vol - Accident.

Responsabilité Auto

211 rue du Manoir, Montmagny, Qué.

Tél: Bur:
248-0226



VOTRE SANTE DANS LA NATURE

EXTRAIT DE PLANTES DE
ROLMEX INC.

Qualité supérieure

Ingrédient d'aujourd'hui - Technique de demain

LOUIS GAULIN

REPRESENTANT

11, Ave Ste-Brigitte - Montmagny - Tél. 248-3930

Dentistes

DR GASTON LETOURNEAU

Chirurgien - Dentiste

116 Ave de la Gare
(Centre médical)
Montmagny

Tél.: Bureau 248-3161
Résidence 248-1405

Docteurs Marc Bernard & Claude Normand

Chirurgiens Dentistes
édifice de la Caisse Populaire
Avenue de Gaspé
St-Jean Port-Joli

Tél: Bur.: 598-3394-95
sur rendez-vous seulement

Directeurs de Funérailles

LAURENT NORMAND INC.

Directeur de Funérailles
Montmagny Bellechasse
Bur. 248-0545

AMBULANCE NORMAND 248-2000

115 rue St-Louis Montmagny

Marcel Ruelland
Directeur de funérailles

Service d'ambulance jour
et nuit, salons mortuaires

31, avenue de la Fabrique
Montmagny, P.Q.
G5V 2J3

Tél: 248-1363

le truc des 7 erreurs



Tenue de Livre

Bureau: 1, 6e rue, Montmagny, Qué. Tél: 248-2722

RAYMOND LORTIE

B.A., D.W.S.A., C.A.E.A.U.L.

Tenue de livres - Rapports d'impôt - Administration

RAPPORTS D'IMPOT

TENUE DE LIVRES

Ouvrage général de bureau

André Minville, 4, 7e rue, Montmagny
Tél.: 248-1610

Jean-Paul CLOUTIER J. Maurice CLOUTIER

B.A., L.Sc.C., Adm. A

B.A., LL.L., Notaire

Saint-Paul, Co. Montmagny, Qué.

Gaston CLOUTIER

Guy CLOUTIER

Cloutier et Cloutier Enrg.
Assurances Gén.

B.A.
Administration

centre chiropratique cap st-ignace



Guy A. Paris D.C.
Jeannot Bérubé D.C.

10 rue de l'église nord
cp3 cap st-ignace que

GOR 1HO tel. 246-5641

Avocats

ROBERT DAVELUY
B.A., LL. L.
Avocat procureur

Edifice Allard
Rue St-Jean-Baptiste,
Montmagny

Garant & Associé

AVOCATS ET PROCUREURS

Bureau
68 rue du Palais de Justice
Montmagny, Tél. 248-0194
Conrad Breton DEC LLL
Res. M. Garant 259-7105
Ligne directe Québec 887-3957

MORIN et LEMIEUX

avocats

Marcel Morin
B.A., LL.L., LL.M.

Jean-Alain Lemieux
B.A., LL.L.

41, est, rue St-Jean-Baptiste,
Montmagny. TEL.: 248-3114

Comptables

Bou langer, Fortier, Rondeau & Cie

COMPTABLES AGREES-CHARTERED ACCOUNTANTS

Maurice Boulanger C.A. Réal A Rondeau C.A. Pau R Thivierge C.A.
Raymond Kirouac C.A. Gérard Beaulieu C.A. Roland Trudelle C.A.
Guy Desroches C.A. Charles Rondeau C.A. Guy Boulanger C.A.
François Gagnon C.A. André Gagnon C.A. Pierre Beaulieu C.A.

Antoine Kawa C.A. Jacques Audet C.A. Michel Beaudoin C.A.
Marin Chouinard C.A. Serge Melançon C.A. Benoît L'Heureux C.A.
Raynald Cloutier C.A. Jacques Champagne C.A. Jocelyne Tremblay C.A.
Michel Denis C.A. André Roy C.A. Jocelyn Têtu C.A.
Jacques Giguère C.A. Pierre Prémont C.A. Luc Lamoureux C.A.
Roger Diron C.A.

1 PLACE DE L'EGLISE MONTMAGNY TEL. 248-5777
500 EST GRANDE ALLEE QUEBEC 418-529-9171

FERNAND BRETON, C.A.

Comptable agréé - Chartered Accountant

68, rue du Palais de Justice
Edifice Couillard (Suite 101)
MONTMAGNY, P.Q.

Bur.: 248-1232 Rés.: 248-1513

Caron, Corriveau, Renaud & Associés

COMPTABLES AGREES

Lionel Corriveau C.A. Réal Bédinger, C.A.
Gérard Lavoie, C.A. Roland Pouliot, C.A.
Regent Gagnon, C.A. Jacques Gendron, C.A.
Gaston Bérubé, C.A. Conrad Guérette, C.A.
Hughes Dion, C.A. Raymond Malenfant, C.A.
Guy Renaud, C.A. Bertrand Chouinard C.A.
Berchmans Chénard, C.A. Rémi Lemieux C.A.

Tél.: 248-1303

15, Ave St-Magloire, Montmagny, P. Qué.
Bureaux: Montmagny, Rivière-du-Loup, Matane.

Petit, Caron-Giasson & Associés

Comptables Agréés

Laurent Petit, C.A.

Jeannine Caron-Giasson, C.A.

Tél: 598-3338

ST-JEAN PORT-JOLI, CTÉ L'ISLET

CASE POSTALE 700

Ingénieurs conseils

DESPRES, LANDRY & ASS.

Ingénieurs conseils

Montmagny Tel.: 248-0622

Tél: 248-3420

Dr. E. Gobeil, O.D.

DR. MARC-ANDRE
ST-MARTIN, O.D.
OPTOMETRISTES

Edifice Allard, app. 21-23
46 Est, St-Jean-Baptiste
Montmagny.

OPTOMETRISTES

NOUVELLE
ADRESSE

Jacques Deschênes Optométriste

1, Place de l'Église,
Suite 304, Montmagny
Tél. 248-2872

A Montmagny

"On enterre la piscine municipale"

(D.L.B.) Après avoir été condamnée par des inspecteurs du service d'hygiène du ministère des Affaires Sociales, la piscine municipale de Montmagny sera prochainement remplie de terre et de gravier et le cabanon de service situé à proximité sera également

démoli. Il est même question que dans un proche avenir le même sort soit réservé à la salle d'accueil située sur le terrain voisin près du terrain de l'école Beaubien.

Cette décision émanant du Conseil municipal de Montmagny après une récente réunion de comités nous était

communiqué par M. Eugène Weamass, gérant intérimaire de la Cité.

Les autorités municipales ont considéré que la réparation de la piscine s'élevait à un prix trop exorbitant. Avec l'ajout obligatoire d'un système de filtration évalué à lui seul à \$15,000, le Conseil convient qu'il vaut mieux démolir la piscine. Des démarches seront peut-être

faites pour obtenir des subventions ou organiser une campagne de souscription populaire qui permettrait la reconstruction de la piscine nous- souligne-t-on. Mais pour l'immédiat des ententes satisfaisantes viennent d'être conclues avec la Chambre de Commerce. Cette dernière permettra aux enfants fréquentant le terrain de jeux de la cité d'user d'une des deux piscines en service sur le terrain

de la Pointe-aux-Oies, tout au cours de la saison estivale précise M. Weamass.

Rappelons que la piscine municipale souffrait de cassures à maints endroits et laissait s'écouler l'eau continuellement.

La Cité de Montmagny fait le grand ménage sur le terrain de jeux, c'est le cas de la dire. En plus de remplir la piscine de gravier, le cabanon de services situé à

proximité, lequel tombe en ruines sous le poids de la pourriture sera démoli. Il est impensable de réparer ce bâtiment, affirme M. Weamass puisqu'une nouvelle construction serait plus avantageuse financièrement. Toutefois, pour le moment tout projet en ce sens est écarté et les jeunes amateurs du terrain de jeux devront se contenter du Centre d'Accueil comme lieu de rencontre.



Le remblayage de la piscine municipale et la démolition de la bâtisse attenante mettront bientôt fin au danger constant que constitue ce lieu pour les enfants du voisinage. Ce jeune garçon, à l'instar d'un grand nombre qui l'ont fait avant lui, s'amuse ici sur la carcasse d'un plongeur à quelque 10 pieds au-dessus du fond de la piscine.

Emplois disponibles

- Couturière de machine industrielle avec expérience, pour Montmagny.
 - Menuisier d'atelier avec expérience pour région de Montmagny.
 - Coiffeuse Classe A pour Cap St-Ignace.
 - 1 secrétaire bilingue pour L'Islet
 - Serveuse de table pour Montmagny.
 - Aide familiale pour St-Jean Port-Joli.
 - Aide familiale pour Montmagny. 4 jours, 2 enfants d'âges scolaires. Aura à faire entretien et cuisine. Non logée.
 - 1 contremaître dans boutique à bois pour région de Ste-Louise
 - Stagiaire à la gérance pour compagnie de finance.
 - Un mécanicien d'auto, 5 ans d'expérience. Salaire intéressant. Cité L'Islet.
 - 1 peintre au fusil, manufacture de meubles pour la région \$3.90 au début.
 - 1 pressier offset, possédant 1 an ou 2 d'expérience pour Rivière-du-Loup.
 - Un représentant de la Cie Samoco Inc. de Sacré-Coeur Saguenay, sera à notre bureau, mercredi le 7 juillet à 10.00 hres A.M. pour recruter des limeurs, des affuteurs de scies et des régulateurs routiers [dispatcher].
- Nous invitons tous les employeurs à nous faire part de leurs besoins en personnel. Si nécessaire, un conseiller en main d'oeuvre ira vous rencontrer.
- Pour plus amples informations, contacter le Centre de Main d'Oeuvre du Canada, 115 Ave de la Gare, Montmagny Tél.: 248-1102.

La Petite Venetionnos

- 32 couleurs à votre choix
- La décoration de fenêtre pour 1976
- Recommandée par les grands décorateurs
- Directement du manufacturier

S'adresser à:
Gérard Breton
Agent manufacturier
15 Ave Bélanger
Montmagny
Par téléphone de 9AM à Midi Seulement 248-3938 ou 259-7307

Vente Épargnes Estivales



**C'est le temps d'économiser
sur maintes machines MF neuves
offertes maintenant à prix spéciaux.**

Tracteur MF 235



**Achetez
maintenant
ÉPARGNEZ
\$ 200.00**

Tracteur MF 255



**Achetez
maintenant
ÉPARGNEZ
\$ 200.00**

Tracteur MF 275



**Achetez
maintenant
ÉPARGNEZ
\$ 200.00**

Venez vous renseigner sur les autres spéciaux des épargnes estivales!

Offre limitée au stock disponible jusqu'au 30 juillet 1976



BOSSE & FRERE ENR.

263, Avenue Bossé, Montmagny

Tél.: 248-0955

Au coeur de notre région, et le présent s'enchaîne

Carron & Morin Inc.
 3, rue de la Mer
 Dépositaire de voitures GM
 Vente et service
 Téléphone 247-3911
 St-François 247-3948

**Gaudreau
Electronique Enr.**
 Vente et service
 Dépositaire des Télévisions
 Hitachi et RCA
 Climatiseur RCA
 L'Islet-sur-Mer
 247-5394

**Centre
Médical L'Islet
Enr.**
 Alain Bédard Pharmacien
 Martin Toussaint Médecin
 Louis Groulx Médecin
 Jean Dallaire Médecin
 63, rue de la Mer
 L'Islet

**Magasin
CO-OP**
 L'Isletville
 Tél.: 247-3798
 LA DIRECTION

**Auberge
Chemin du Roy**
 Ray. Chouinard, Prop.
 L'Islet-sur-Mer
 247-5113

**INDUSTRIES
l'islet
INC.**
 33 5e rue L'Isletville
 Tél.: 247-3933
 Roulotte de voyage
 "Dauphine"

**W. Fortin
Automobiles
Inc.**

 78, 9e rue ville de L'Islet
 Route 20, sortie 247 247-3914

**Nilus
Leclerc Inc.**
 Métiers à tisser
 184, 5e Ave.
 L'Islet
 247-3975

Achetez tous véhicules
 pour vendre en pièces.
 Vendons voitures d'occasion.
 Gérard Paquet
 Léopold Fradette
 Prop.

PIECES D'AUTOS USAGÉES L'ISLET
 Tél.: 247-5486
 Route 20, Sortie 247
 Route 20 Nord,
 L'Islet, Qué., G8R 2R0

**Caisse
Populaire
de L'Islet**
 Gérant: Marcel Fortin
 L'Islet-sur-Mer
 247-5184

Nos
commanditaires
souhaitent la bienvenue
à tous les visiteurs

on, vit un centre d'attraction où le passé hâinent pour jeter l'ancre vers l'avenir!

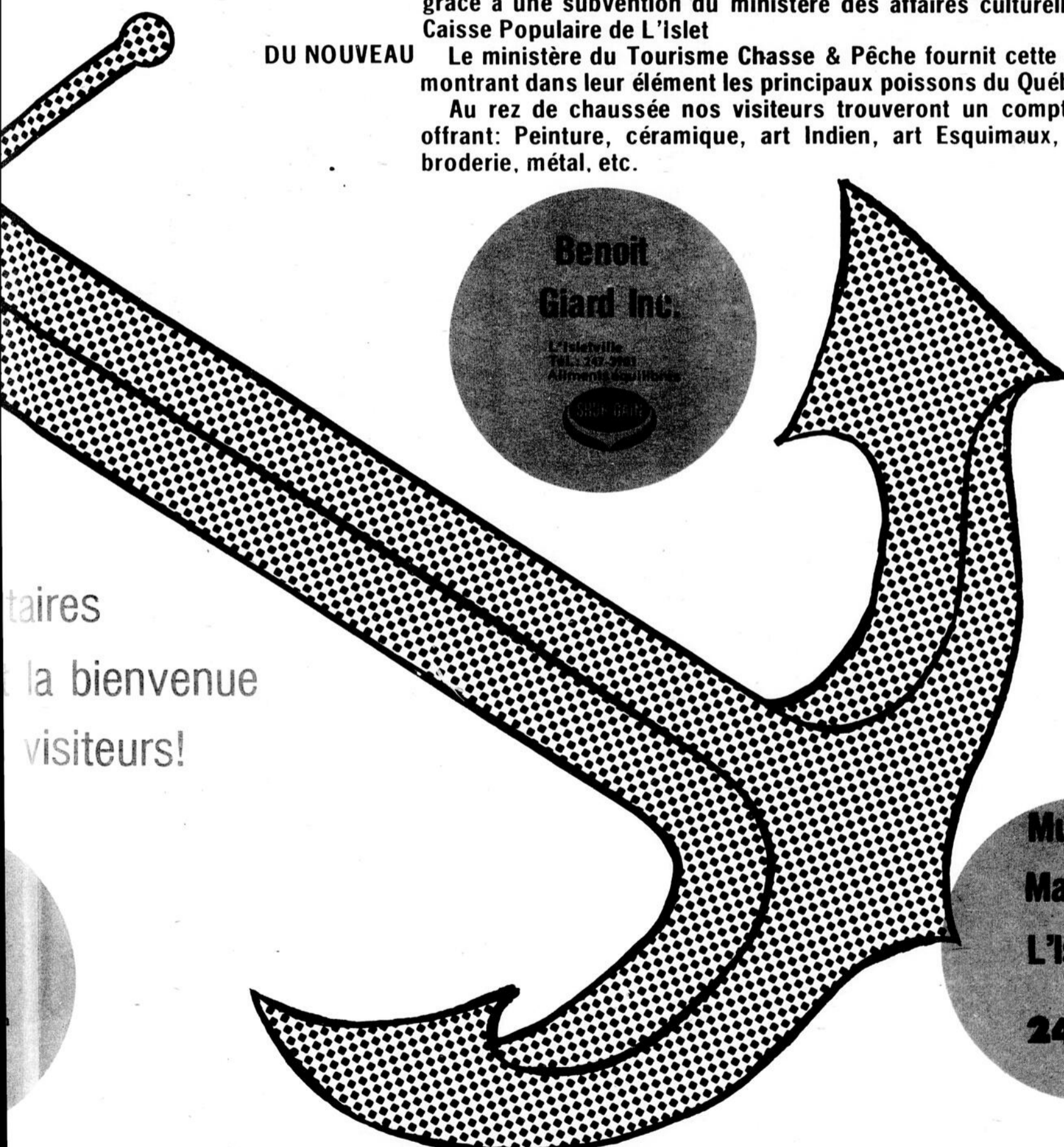
Et pour ce faire, le Musée Maritime de L'Islet-sur-Mer vous attend avec sa collection
qui s'enrichie d'année en année!

L'histoire contemporaine y trouve son lot avec un kiosque consacré
à la famille impériale de Russie, les Romanov,
qui disparut dans la tourmente de la révolution Russe

L'aménagement extérieur qui est pratiquement complété fut effectué d'après
des plans fournis par le ministère des affaires du nord Canadien et réalisés
grâce à une subvention du ministère des affaires culturelles du Québec et la
Caisse Populaire de L'Islet

DU NOUVEAU Le ministère du Tourisme Chasse & Pêche fournit cette année un aquarium
montrant dans leur élément les principaux poissons du Québec.

Au rez de chaussée nos visiteurs trouveront un comptoir d'artisanat leur
offrant: Peinture, céramique, art Indien, art Esquimaux, tissage, sculpture,
broderie, métal, etc.



taires
la bienvenue
visiteurs!

Campagne de recrutement des Marionnettes

Les Marionnettes de Montmagny avisent que la période de recrutement est maintenant commencée. Toutes les jeunes filles qui demeurent à Montmagny centre-ville ou les environs, Cap St-Ignace, ST-Pierre St-François, Berthier, et qui auraient l'intention de faire partie du spectacle 1976-77 des Marionnettes peuvent aujourd'hui même s'inscrire à cette activité exceptionnelle pour les filles de toutes

la région.

Quand s'inscrire?

A tous les soirs de pratique soit le mercredi soir vendredi soir à partir de 19 heures (7 heures) et le samedi toute la journée à l'École Beau-bien sur la rue de l'Anse à Montmagny.

Conditions d'admission:

Avoir au moins 9 ans, avoir le goût de la musique et du rythme, aimer la vie de groupe, avoir le goût des voyages, aimer se faire des

amies se sentir très utiles, avoir de l'initiative.

As-tu déjà eu l'intention de faire partie des Marionnettes, mais tu as perdu ta chance à chaque année parce que tu y pensais trop tard ou bien tu t'imaginais que tu n'avais pas la bosse de la musique ou autres. Mais là, c'est le temps, tente ta chance et viens participer pleinement à notre vie de groupe unique, viens nous montrer ce que tu es capable

de faire dans ce loisir emballant. Nous on sait que ta place est aux Marionnettes. Ne tarde plus, viens à tous les soirs de pratique, donne ton nom en 1977 ta place est dans le corps de tambours et clairons les Marionnettes.

CALENDRIER DES COMPETITIONS POUR L'ÉTÉ 1976

3 juillet: Arvida à 19 heures et le lendemain à 13 heures à Chicoutimi

10 juillet Lévis au stade Maranda, à 19 heures et le lendemain à ST-Georges, Beauce à 13 heures, en plus spectacle au Lac au Canard dans l'avant-midi.

24 juillet

St-Jérôme à 19 heures et le lendemain 25 juillet à Laval à 13 heures.

31 juillet

Repentigny à 19 heures et le lendemain Championnat du

Circuit Québec Junior A à Laval le 1er août à 13 heures.

7 août:

OTTAWA (Canadian National Open) à 19 heures et le lendemain à St-Eustache à 19 heures.

11 août

Départ pour le WORLD OPEN (Championnat du monde) à Lynn Mass, près de Boston U.S.A. Compétitions finales le 14 août à 20 heures.

28-29 août

Jonquière Championnat Provincial, Invitation spéciale à tous nos supporters.

4-5 sept.

Waterloo Ontario Championnat National

Tous ceux qui désireront nous accompagner seront les bienvenus, supporter nos championnes défendre à nouveau leur titre et peut-être en décrocher d'autres.

François Proulx Pub.

Noces d'argent à Buckland

Le samedi 19 juin dernier l'on célébrait dignement les noces d'argent de M. Mme Lucien J. Morissette contracteur née Rita Leblond. A leur arrivée les jubilaires reçurent une généreuse ovation et chacun s'empressa d'offrir ses vœux les meilleurs aux heureux jubilaires qui lui portait un joli costume bleu tandis que la jubilaire était élégamment vêtue d'une toilette longue d'un joliton de bleu à jupe craquée et boléro à l'avenant, bourse bleu et accessoires blancs. La jeune Sulvie fille des jubilaires présenta les fleurs à ses parents tandis que le jeune Bernard Morissette neveu offrit une bourse bien garnie, puis Lionel, frère du Jubilaire avec beaucoup d'humour fait la lecture d'une adresse qu'il a sûrement composé tellement elle

relate des souvenirs de famille et qui ont bien fait rire l'assistance, et les jubilaires s'échangèrent des anneaux puis quoique très ému le jubilaire su très bien en quelques mots remercier tous et chacun pour l'agréable plaisir de cette fête de famille qui laissera à chacun de ses participants un souvenir inoubliable. Soulignons la présence de M.L.P. Lacroix député et de M. Pierre Mercier député de Bellechasse et de Mme Mercier, chacun a su trouver les mots qu'il fallait pour dériver l'assistance et les intéresser en même temps. La fête se continue par des chants, histoires amusantes, musique danses anciennes et modernes, mais vous voilà en appétit c'est le temps d'un copieux goûter. Les tables sont invitantes on y fera

honneur. Le tout était décoré de fleurs odorantes. On se quitte à une heure tardive mais heureux d'avoir pris part à cette belle fête. Meilleurs vœux pour un autre 25 ans de bonheur de la part de tous.

Baptême

A M. Mme Guy Charland née Denise Pelletier est née un fils baptisé par M. l'Abbé Adrien Thibault, Joseph Steve Rémi. La maman portait dignement son fils sur les fonds baptismaux. Parrain M. Martin Pelletier oncle du bébé et Mlle Francine Charland tante de l'enfant fut la marraine. Après la cérémonie une réception réunissant les membres des deux familles eût lieu au foyer de M. Mme Charland pour fêter l'heureux événement. Nos félicitations aux parents pour ce beau bébé.

LES BATISSES D'ACIER

HERCULE L.T.E.E.

YVAN CARON

DISTRIBUTEUR exclusif de
Bellechasse à Kamouraska



Yvan Caron
Cap St-Ignace, cté Montmagny Tél. 246-5891

L'été et les vacances arrivent!



Ainsi, comme les années précédentes, durant juillet et août, nous fermerons le magasin le samedi après-midi afin de permettre à nos employés de profiter des plaisirs de l'été...

Bonnes Vacances!

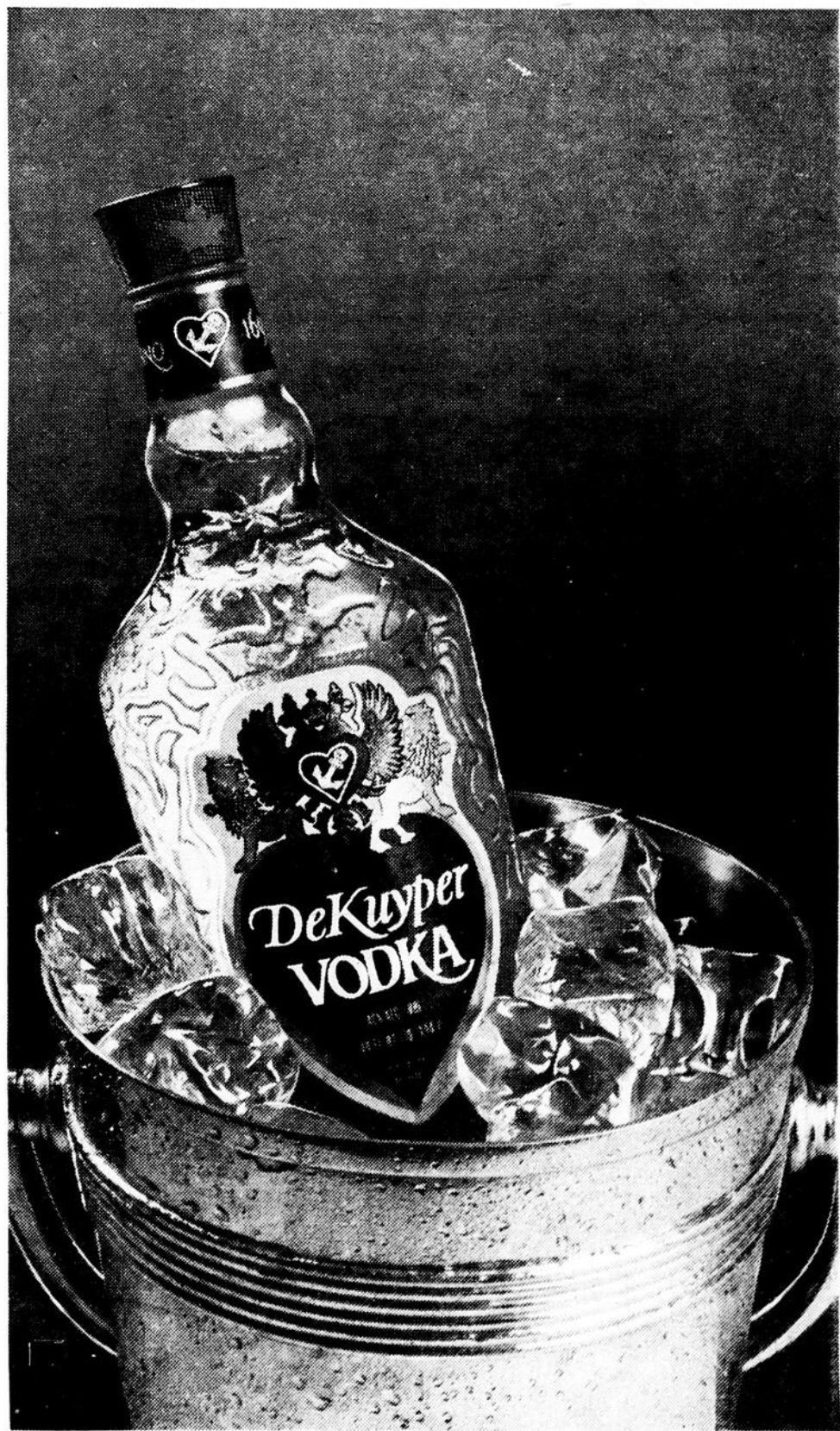
ROCH FOURNIER

MEUBLES ENR.

163, St-Ignace, Montmagny

Tél. 248-1328





HORAIRE TV - HORAIRE TV

4 QUEBEC CANAL 4 QUEBEC CANAL

4 QUEBEC CANAL 4 QUEBEC CANAL

4 QUEBEC CANAL 4 QUEBEC CANAL

MERCREDI 7 JUILLET 1976

10.00 Mire et musique
10.09 Musique Marc Legrand
10.15 Dessins animés
10.30 Au bout du fil
11.30 Dessins animés
11.45 Monsieur Météo
11.50 Les informations
12.00 De tout de tous
1.00 Les Tannants
2.00 Pour vous Mesdames
2.30 Arts et loisirs
2.45 Cinéma: Aveux spontanés
4.15 Dessins animés
5.00 Joe 90
5.30 Jinny
5.55 Monsieur Météo
6.00 Parle, parle, jase, jase
7.00 Aujourd'hui le 7 juillet 76
7.30 Les Grandes Productions Couple interdit
9.00 Kojak
10.00 Chantons Bar
10.30 Les Nouvelles TVA
11.00 Monsieur Météo
11.05 Ciné-4 "Opium"
12.46 Musique Marc Legrand
12.52 Fin des Emissions

JEUDI 8 JUILLET

10.00 Mire et musique
10.09 Musique Marc Legrand
10.15 Dessins animés
10.30 Au bout du fil
11.30 Dessins animés
11.45 Monsieur Météo
11.50 Les informations
12.00 De tout de tous
1.00 Les Tannants
2.00 Pour vous Mesdames
2.30 Arts et loisirs
2.45 Cinéma: "Flammes dans le ciel"
4.15 Dessins animés
4.30 En vacances avec Claudine
5.00 Robin Fusée
5.30 Adèle
5.55 Monsieur Météo
6.00 Parle, parle, jase, jase
7.00 Aujourd'hui le 8 juillet 76
7.30 Jeudi 7h30p.m. "Du samedi au lundi"
9.30 Mission Impossible
10.30 Les Nouvelles TVA
11.00 Monsieur Météo
11.05 Ciné-4 "Aventure est au large"
12.47 Musique Marc Legrand
12.53 Fin des émissions

VENDREDI 9 JUILLET

10.00 Mire et musique
10.09 Musique Marc Legrand
10.15 Dessins animés
10.30 Au bout du fil
11.30 Dessins animés
11.45 Monsieur Météo
11.50 Les informations
12.00 De tout de tous
1.00 Les Tannants
2.00 Pour vous... Mesdames
2.30 Arts et loisirs
2.45 Cinéma: Le crime était signé
4.15 Dessins animés
4.30 En vacances avec Claudine.
5.00 Capitaine Scarlet
5.30 Jinny
5.55 Monsieur Météo
6.00 Parle, parle, jase, jase
7.00 Aujourd'hui le 9 juillet 76
7.30 En première: Lumière sur la Piazza"
9.30 Viva Bonanza
10.00 La Corne d'abondance
10.15 Point d'orgue
10.30 Les Nouvelles TVA
11.00 Monsieur Météo
11.05 Ciné-4 "Café Europa en uniforme"
12.49 Musique Marc Legrand
12.55 Fin des Emissions

SAMEDI 10 JUILLET

9.00 Mire et musique

9.24 Musique Marc Legrand
9.30 Ciné-Jeunes: "Fort de la dernière chance"
11.00 Du désespoir à la vie
11.30 Bonjour comment ça va?
12.00 De tout de tous
1.00 A votre service
2.00 Denis la petite peste
2.30 Sur le matelas
3.30 Cinéma: "Bijoux du Pharaon"
5.00 A l'heure Olympique
6.00 Disco tourne
7.00 Soirée Canadienne
8.00 A la Brunante: Trois filles à marier
10.00 Les Protecteurs
11.00 Ciné-4 "Cinq cartes à abattre"
12.43 Musique Marc Legrand
12.49 Fin des Emissions

DIMANCHE 11 JUILLET

9.00 Mire et musique
9.24 Musique Marc Legrand
9.30 Soeur Volante
10.00 Rex Humbard
11.00 Du 33 au 45
12.00 IL est écrit
12.30 Mag Dimanche
1.30 Jeunes Sciences
2.00 Cinéma: "Batman" 2e bataille de la mer de Corail
5.00 Au pays des Géants
6.00 Au Royaume des Animaux
6.30 Show Bizz
7.30 Ciné-Choix "Yuma"

9.00 L'Heure Olympique
10.00 Regards sur le monde
10.30 Les Nouvelles TVA
11.00 La Onzième heure
12.00 Musique Marc Legrand
12.06 Fin des Emissions

LUNDI 12 JUILLET

10.00 Mire et musique
10.09 Musique Marc Legrand
10.15 Dessins animés
10.30 Au bout du fil
11.30 Dessins animés
11.45 Monsieur Météo
11.50 Les informations
12.00 De tout de tous
1.00 Les Tannants
2.00 Pour vous Mesdames
2.30 Arts et loisirs
2.45 Cinéma: Vengeance des mutins
4.15 Dessins animés
4.30 En vacances avec Claudine
5.00 Les Sentinelles de l'Air
5.55 Monsieur Météo
6.00 Parle, parle, jase, jase
7.00 Aujourd'hui le 12 juillet
7.30 Les Berger
8.00 A la Canadienne
8.30 L'Univers de Yolande Guérard
9.30 Hawaii 5-0
10.30 Les Nouvelles TVA
11.00 Monsieur Météo
11.05 Ciné-4 "Le monde de Suzie Wong"

1.11 Musique Marc Legrand
1.17 Fin des Emissions

MARDI 13 JUILLET

10.00 Mire et musique
10.09 Musique Marc Legrand
10.15 Dessins animés
10.30 Au bout du fil
11.30 Dessins animés
11.45 Monsieur Météo
11.50 Les informations
12.00 De tout de tous
1.00 Les Tannants
2.00 Pour vous Mesdames
2.30 Arts et Loisirs
2.45 Cinéma: "Aventures Fantastiques"
4.15 Dessins animés
4.30 En vacances avec Claudine
5.00 Banana Splits
5.30 Adèle
5.55 Monsieur Météo
6.00 Parle, parle, jase, jase
7.00 Aujourd'hui le 13 juillet 1976
7.30 Symphonie
8.00 Auto Patrouille
8.30 Monsieur Country
9.00 Sauve qui peut
10.00 Qui dit vrai?
10.30 Les Nouvelles TVA
11.00 Monsieur Météo avec Claude Mercier
11.05 Dialogue
12.30 Musique Marc Legrand
12.36 Fin des Emissions

11 QUEBEC CANAL 11 QUEBEC CAN

11 QUEBEC CANAL 11 QUEBEC CAN

11 QUEBEC CANAL 11 QUEBEC CAN

MERCREDI 7 JUILLET

10.10 Ouverture et horaire
10.15 En mouvement
10.30 Tuktu
10.45 La souris verte
11.00 Conseil-express
11.30 La grande aventure
12.00 Docteur Doolittle
12.30 Des goûts, des formes et des couleurs
13.00 Sur des roulettes
13.30 Téléjournal
13.35 Réseau Soleil
14.30 Cinéma: Année 1918: Les illusions d'une victoire.
16.00 Sésame
16.30 Grujot et délicat
17.00 JO Gaillard
18.00 Ce soir
18.30 Dossier
19.00 La cuisine d'ailleurs
19.30 Ici et là
20.00 Baseball
22.30 Téléjournal
22.50 Nouvelles du sport
23.00 C'était hier
24.00 Cinéma: Document, les basses

JEUDI 8 JUILLET

10.10 Ouverture et horaire
10.15 En mouvement
10.30 Fablio le magicien
10.45 La souris verte
11.00 Conseil-express
11.30 Le comportement animal
12.00 Francis aux pays des grands fauves
12.30 Mon pays, mes amours
13.00 Sur des roulettes
13.30 Téléjournal
13.35 Réseau-soleil
14.30 Cinéma: Mon curé chez les pauvres.
16.00 Sésame
16.30 Le pirate maboule
17.00 L'odyssée sous-marine de l'équipe Cousteau
18.00 Ce soir
18.30 Dossier
19.00 Sur la côte du Pacifique
19.30 Arsène Lupin
20.30 Les Grands Films: Bingo
22.30 Téléjournal
22.50 Nouvelles du sport
23.00 Jason King
24.00 Cinéma: Le temps de mourir

VENDREDI 9 JUILLET

10.10 Ouverture et horaire
10.15 En mouvement
10.30 Saturnin
10.45 La Souris Verte
11.00 Conseil-Express
11.30 Le monde de la caricature
12.00 Un enfant parmi tant d'autres
12.30 Le vieux-Montréal
13.00 Sur des roulettes
13.30 Téléjournal
13.35 Réseau-Soleil
14.30 Cinéma: Présence des extra-terrestres
16.00 Sésame
16.30 Pour tous Le Mystère Andromède
18.00 Ce soir
18.30 Dossier
19.00 Encore debout
19.30 Marcus Welby M.D.
20.30 Hors série
21.30 Hors Série: Lucien Leuwen
21.30 Tu as vu ce qu'il a dit
22.30 Téléjournal
22.50 Nouvelles du sport
23.00 Cinéma: Luke la main froide
1.00 Ciné-Nuit: La Prisonnière

SAMEDI

8.55 Ouverture et horaire
9.00 Yogi l'ours
9.30 Bunny et ses amis
10.00 Poly à Venise

10.30 Lassie
11.00 Woobinda
11.30 Le prince saphir
12.00 Les héros du samedi
13.00 Sportheque
14.00 Le XVIIe siècle, le retrouvé
14.15 Baseball du samedi
16.30 Echos du sport
17.00 Bagatelle
18.00 Une fenêtre sur le monde
18.30 Téléjournal
18.35 Univers inconnus
19.30 Défi
20.00 Cinéma Canadien:
22.00 Ce coin de terre

22.30 Téléjournal
22.45 Nouvelles du sport
3.00 Cinéma: Mission top secret
4.30 Ciné-Nuit:
2.00 Fin des Emissions

DIMANCHE

8.55 Ouverture et horaire
9.00 Yogi et compagnie
9.30 Le roi Léo
10.00 Le jour du Seigneur
11.00 Rencontres
11.30 Vers l'an 2,000
12.00 La semaine verte
13.00 D'hier à demain
14.00 L'Univers des sports
15.30 L'heure des quilles
16.30 Le francophonissime
17.00 Second regard

18.00 Un été dans le grand Nord
18.30 Téléjournal
18.35 La vie qui nous entoure
19.00 La petite patrie
19.30 Les beaux dimanches
22.30 Téléjournal
22.45 Sports dimanche
23.00 Ciné-Club
24.30 Fin des émissions

LUNDI

10.10 Ouverture et horaire
10.15 En mouvement
10.30 Oum le dauphin
10.45 La souris verte
11.00 Conseil express
11.30 Nanny
12.00 Cher oncle Bill
12.30 Du simple au multiple
13.00 Sur des roulettes
13.30 Téléjournal
13.35 Réseau Soleil
14.30 Cinéma:
16.00 Sésame
16.30 Marie quat'poches
18.00 Daklari
18.00 Ce soir
18.30 Dossier
19.00 Génies en herbe
19.30 JO
20.00 La légende des Strauss
22.00 Appelez-moi Lise
22.00 Le jardin des étoiles
22.30 Téléjournal

22.50 Nouvelles du sport
23.00 Réseau Soleil
23.45 Cinéma:

MARDI

10.10 Ouverture et horaire
10.15 En mouvement
10.30 Topino
10.45 La souris verte
11.00 Conseil-express
11.30 La maison des bois
12.00 Les chevaux du soleil
12.30 La porteuse de pain
13.00 Sur des roulettes
13.30 Téléjournal
13.35 Réseau Soleil
14.30 Cinéma
16.00 Sésame
16.30 Le major plum pouding
18.00 Daniel Boone
19.00 Ce soir
19.30 Dossier
19.30 Le monde merveilleux de Disney
20.00 La patite patrie
20.30 Erreurs judiciaires
21.00 Les mohicans de Paris
21.30 Documents
22.30 Téléjournal
22.50 Nouvelles du sport
23.00 Ainsi va la vie
24.00 Cinéma:

7 RIVIERE-DU-LOUP CANAL 7 RIVIERE

7 RIVIERE-DU-LOUP CANAL 7 RIVIERE

7 RIVIERE-DU-LOUP CANAL 7 RIVIERE

MERCREDI 7 JUILLET

10.12 O Canada
10.15 En mouvement
10.30 Tuktu
10.45 La Souris Verte
11.00 Conseil Express
11.30 La grande aventure
12.00 Dr Doolittle
12.30 Des goûts, formes, couleurs
13.00 Sur des roulettes
13.31 Téléjournal
13.36 Réseau Soleil
14.31 Cinéma: Année 1918 Les illusions de la victoire
16.00 Sésame
16.30 Grujot et Délicat
17.00 Jo Gaillard
18.00 Ce soir
18.15 Information Rég. Loc. Spo.
18.30 Génies en herbe
19.00 Kojak
20.00 Baseball
22.30 Téléjournal Nat. Int. Prov.
22.54 Nouvelles du Sport et Météo
23.00 C'était hier

JEUDI 8 JUILLET

00.00 Cinéma: Document les bases
10.12 O Canada
10.15 En mouvement
10.30 Tuktu
10.45 La Souris Verte
11.00 Conseil Express
11.30 La grande aventure
12.00 Dr Doolittle
12.30 Des goûts, formes, couleurs
13.00 Sur des roulettes
13.31 Téléjournal
13.36 Réseau Soleil
14.31 Cinéma: Année 1918 Les illusions de la victoire
16.00 Sésame
16.30 Le Pirate Maboule
17.00 Cousteau
18.00 Ce soir
18.15 Information Rég. Loc. Spo.
18.30 L'Estivant
19.00 Sur la côte du Pacifique
19.30 Arsène Lupin
20.30 Grands Films Bingo
22.31 Téléjournal Nat. Int. Prov.

VENDREDI 9 JUILLET

10.12 O Canada
10.15 En mouvement
10.30 Saturnin le petit canard
10.45 La Souris verte
11.00 Conseil express
11.30 Le monde de la caricature
12.00 Un enfant parmi tant d'autres
12.30 Le vieux Montréal
13.00 Sur des roulettes
13.31 Téléjournal
13.36 Réseau Soleil
14.31 Cinéma: Présence des extra-terrestres
16.00 Sésame
16.30 Pour tous: le mystère endromède (1 partie)
18.00 Ce soir
18.15 Information Rég. Loc. Spo.
18.30 L'Estivant
19.00 Encore debout
19.30 La Cuisine d'ailleurs
20.00 Ici et là
20.31 Hors Série: Lucien Lewen
21.30 A communiquer
22.00 La Corne d'abondance
22.15 Présent régional
22.30 Téléjournal Nat. Int. Prov.
22.53 Nouvelles du Sport & Météo
23.00 Cinéma: Luke la main froide
00.30 Ciné-Nuit: La prisonnière

SAMEDI 10 JUILLET

8.55 O Canada
9.00 Yogi et Popolame
9.30 Bunny et ses amis
10.00 Poly à Venise
10.30 Lassie
11.00 Woobinda
11.30 Le prince Saphir
12.00 Les Héros du Samedi
13.00 Sportheque J.O.
14.00 Du moyen âge à la renaissance
14.15 Baseball
17.00 Bagatelle
18.00 Sur le matelas
19.00 Soirée canadienne
20.01 Cinéma Canadien: Le curé du village
22.00 Ce coin de terre
22.31 Téléjournal
22.47 Nouvelles du sport
23.01 Cinéma: Laisse aller c'est une valse
00.03 Ciné-Nuit: La grande Bluff

DIMANCHE 11 JUILLET

8.55 O Canada
9.00 Yogi et Compagnie
9.30 Le roi Léo
10.00 Le jour du Seigneur
11.00 Rex Humbard
12.00 Semaine verte
13.00 D'hier à demain: Henry Miller
14.00 Univers des Sports

15.30 L'heure des Quilles
16.30 Francophonissime
17.00 Second regard
18.00 Marcus Welby M.D.
19.00 La p'tite patrie
19.31 Beaux Dimanches
22.31 Téléjournal
22.47 Sport Dimanche
23.00 Ciné-Nuit: Werther

LUNDI

10.12 O Canada
10.15 En mouvement
10.30 Oum le dauphin
10.45 La Souris Verte
11.00 Conseil Express
11.30 Nanny
12.00 Cher Oncle Bill
12.30 Du simple au multiple
13.00 Sur des Roulettes
13.31 Téléjournal
13.36 Réseau Soleil
14.31 Cinéma:
16.00 Sésame
16.30 Marie 4 poches
17.00 Daklari
18.00 Ce soir
18.15 Information Rég. Loc. Spo.
18.30 L'Aventurier
19.00 Les Berger
19.30 Magazine Olympique
20.00 La légende des Strauss
21.00 Appelez-moi Lise
22.00 Jardin des Etoiles

22.30 Téléjournal Nat. Int. Prov.
22.53 Nouvelles du Sport & Météo
23.00 Réseau Soleil
23.55 Cinéma:

MARDI

10.12 O Canada
10.15 En mouvement
10.30 Topino
10.45 La Souris verte
11.00 Conseil Express
11.30 La maison des bois
12.00 Les chevaux du Soleil
12.30 La porteuse de pain
13.00 Sur des Roulettes
13.31 Téléjournal
13.36 Réseau Soleil
14.31 Cinéma: Année 1918 le dénouement NI
16.00 Sésame
16.30 Le major Plum Pudding
17.00 Daniel Boone
18.00 Ce soir
18.15 Information Rég. Loc. Spo.
18.30 L'Estivant
19.00 Walt Disney
20.00 La p'tite semaine
20.30 Erreurs judiciaires
21.00 Les Mohicans de Paris
21.30 Habitat 76
22.30 Téléjournal Nat. Int. Prov.
22.53 Nouvelles du Sport & Météo
23.00 Lawrence Welk Show
00.00 Cinéma: Un été sauvage

aide financière INONDATIONS 1976

Le Gouvernement du Québec vient d'adopter un programme d'aide financière aux victimes des inondations survenues dans diverses régions depuis le début de l'année. À cet effet, il a mis sur pied le Bureau d'aide financière — inondations 76.

Pour faire une demande

- Être résident ou propriétaire d'une ferme ou d'une petite entreprise situées dans l'une des municipalités désignées.
- Avoir subi des pertes par les inondations entre le 1^{er} janvier et le 30 juin 1976.

Étapes à suivre

1. Se procurer le formulaire officiel de demande d'aide à l'Hôtel de Ville ou au bureau du secrétaire-trésorier de votre municipalité.
2. Remplir le plus tôt possible ce formulaire en y décrivant soigneusement les dégâts subis par une ou des inondations depuis le 1^{er} janvier 1976.
3. Ne pas oublier les deux signatures obligatoires sur la première page du formulaire.
4. Retourner cette enveloppe au plus tard le 31 juillet 1976 à l'adresse suivante:

**Bureau d'aide financière — inondations 76
Cabinet du Solliciteur Général
945, rue Turnbull
Québec
G1R 2X6**

Important

Pour faire une demande d'aide financière, on doit absolument se procurer le formulaire officiel disponible au bureau de sa municipalité. Toute demande faite antérieurement, par lettre ou sur d'autres formulaires et adressée à l'un ou l'autre des ministères, ne sera pas considérée.

Le Bureau d'aide financière — inondations 76 fournit lui-même les évaluateurs. Le requérant n'a pas à payer pour faire évaluer ses pertes. Le Bureau se charge d'établir les dommages subis.

Renseignements

À Québec: (418) 643-3594

Dans votre région: Communication-Québec

Dans votre municipalité: Hôtel de Ville ou Bureau du Secrétaire-Trésorier

LISTE DES MUNICIPALITÉS DÉSIGNÉES

**RÉGION 1
GASPÉSIE/BAS ST-LAURENT**

Amqui
Bic
Cap-Chat
Capucins
Causapsal
Gaspé
Grande-Rivière
Lac-au-Saumon
Les Méchins
Luceville
Matane
Matapédia
Mont Joli
Petite Matane
Price
Rimouski
Ristigouche partie Sud-Est
Routherville (Rte 132)
Sainte-Angèle-De-Mérici
Sainte-Anne-de-la-Pointe-au-Père
Sainte-Anne-des-Monts
Saint-Benoît-Joseph-Labre
Sainte-Félicité
Sainte-Florence
Saint-Jérôme-de-Matane
Saint-Joachim-de-Tourelle
Saint-Joseph-de-Lepage
Saint-Octave-de-Méris
Sainte-Odile-sur-Rimouski
Saint-René-de-Matane

**RÉGION 2
SAGUENAY / LAC ST-JEAN /
CÔTE NORD**

Alma
Chambord
Desbiens
Dumas (Petit Saguenay)
Havre Saint-Pierre
La Baie
Latéridière
Matabielchouan
Mistassini
Notre-Dame-de-Laterrière
Peribonka
Pointe-Bleue (Ouatichouan)
Port-Cartier
Roberval
Roberval (Cité)
Saint-Ambroise
Saint-Félicien
Saint-Fulgence
Saint-Gédéon
Saint-Henri-de-Tailion
Saint-Jean
Saint-Méthode
Saint-Stanislas
Sainte-Anne-de-Portneuf
Sainte-Monique
Shipshaw
Tremblay

**RÉGION 3
QUÉBEC**

Ancienne-Lorette
Aubert-Gallion
Baie-Saint-Paul (Paroisse)
Baie-Saint-Paul (Ville)
Beauceville
Bernerville
Berthier-sur-Mer
Beauport (Ste-Thérèse-de-Lisieux)
Black Lake
Cap à l'Aigle
Cap-Saint-Ignace
Charlesbourg
Château-Richer
Dégelis
Ireland, partie nord
Lac Frontière
Lac Saint-Charles
La Guadeloupe
La Malbaie
Leclercville
L'Enfant-Jésus
Les Eboulements
Liniers
L'Islet
Loretteville
Montmagny
Notre-Dame-de-la-Providence
Pointe-aux-Trembles
Québec (Duberger)
Rivière-du-Loup
Rivière-Malbaie
Saint-Antoine-de-Pontbriand
Saint-Augustin-de-Desmaures
Saint-Casimir
Saint-Charles-des-Grondines
Saint-Côme-de-Kennebec
Saint-Cyrille-de-Lessard
Saint-Dunstan-du-Lac-Beauport
Saint-Edouard-de-Lotbinière
Saint-Éloi
Saint-Étienne
Saint-Étienne-de-Beaumont
Saint-Eugène
Saint-Félix-du-Cap-Rouge
Saint-François-de-Beauce
Saint-François-de-Sales-de-la-Rivière-du-Sud
Saint-François-Ouest
Saint-François-Xavier-de-la-Petite-Rivière
Saint-Georges
Saint-Georges-Est
Saint-Georges-Ouest
Saint-Gervais-et-Protais
Saint-Henri

Saint-Isidore
Saint-Jean-Baptiste-de-l'Isle-Verte
Saint-Joseph-de-Beauce (Paroisse)
Saint-Joseph-de-Beauce (Village)
Saint-Joseph-des-Érables
Saint-Julien
Saint-Lambert-de-Lauzon
Saint-Léon-de-Standon
Saint-Maïche
Saint-Martin
Saint-Maxime (Scott Junction)
Saint-Méthode-de-Frontenac
Saint-Michel
Saint-Nicolas
Saint-Pacôme (Paroisse)
Saint-Pacôme (Village)
Saint-Patrice-de-Beaurivage
Saint-Pierre-de-la-Rivière-du-Sud
Saint-Raphaël
Saint-Raymond (Paroisse)
Saint-Raymond (Village)
Saint-Valier
Saint-Victor-de-Tring
Sainte-Anne-de-Beaupré
Sainte-Brigitte-de-Laval
Sainte-Foy
Sainte-Germaine-du-Lac-Etchemin
Sainte-Hélène-de-Breakville
Sainte-Jeanne-de-Pont-Rouge
Sainte-Marie-Beauce (Paroisse)
Sainte-Marie-Beauce (Village)
Shannon
Stoneham & Tewkesbury
Taschereau-Fortier
Trois-Pistoles
Val-Alain
Val-Bélair
Vallée-Jonction

**RÉGION 4
TROIS-RIVIÈRES**

Arthabaska
Aston-Jonction
Baieville
Becancour
Boucher
Champlain
Drummondville
Fortville
Halifax-Sud, partie sud-ouest
Langelier
La Pérade
La Visitation-de-Champlain
La Visitation-de-la-Pointe-du-Lac
Louiseville
Manseau
Maskinonge
Nicolet
Nicolet-Sud
Notre-Dame-de-Lourdes
Notre-Dame-de-Pierreville
Notre-Dame-de-Montauban
Notre-Dame-du-Mont-Carmel
Pierreville
Pointe-du-Lac
Saint-Antoine-de-la-Baie-du-Febvre
Saint-Antoine-de-la-Rivière-du-Loup
Saint-Bonaventure
Saint-François-du-Lac (Paroisse)
Saint-François-du-Lac (Village)
Saint-François-Xavier-de-Batiscan
Saint-Jacques-de-Horton
Saint-Jean-Baptiste-de-Nicolet
Saint-Joseph-de-la-Baie-du-Febvre
Saint-Joseph-de-Maskinonge
Saint-Justin
Saint-Léon-le-Grand (Maskinonge)
Saint-Louis-de-Blandford
Saint-Roch-de-Mekinac
Saint-Thomas-de-Pierreville
Saint-Valère
Saint-Wenceslas
Sainte-Anne-de-la-Pérade
Sainte-Anne-d'Yamachiche
Sainte-Clotilde-de-Horton
Sainte-Marthe-du-Cap-de-la-Madeleine
Shawinigan
Trois-Rivières
Trois-Rivières-Ouest
Victoriaville
Yamachiche

**RÉGION 5
CANTONS DE L'EST**

Ascot (Milby)
Ascot Corner
Barford
Barnston-Ouest
Brompton
Brompton Gore
Coaticook
Compton
Compton Station
Cookshire
Dixville
Dudswell
Eaton
Frontenac
Kingsbury
Magog
Martinville
Notre-Dame-de-Lourdes-de-Ham
Notre-Dame-des-Bois
Orford
Popolish
Richmond
Rock Island
Saint-Augustin-de-Woburn
Saint-Élie-d'Orford
Saint-Gerard
Saint-Herménégilde
Ste-Herménégilde (Village)
Saint-Isidore-d'Auckland
Saint-Joseph-de-Ham-Sud

Saint-Malo
Sainte-Edwidge-de-Clifton
Sawyerville
Sherbrooke
Stanstead Plain
Stratford
Weedon
Windsor
Wolton

**RÉGION 6
MONTREAL**

Arundel
Baie d'Urfe
Beaconsfield
Beauharnois
Beloeil
Berthierville
Boisbriand
Bois-des-Filion
Boucherville
Brebeuf
Candiac
Carignan (Île Demers)
Carignan (Îles Gohier)
Carillon
Chambly
Châteauguay
Chatham
Chertsey
Clarenceville
Contrecoeur
Crabtree
Deux-Montagnes
Dorion
Dorval
Elgin (Trout River)
Entrelacs
Henryville
Huberdeau
Hudson
Iberville
Île-Cadieux
Île-Perrot
Ivry-sur-le-Lac
Labelle
Lachenaie
Lachine
Lachute
La Conception
Lafontaine
Lavaltrie
La Macaza
L'Annonciation-Partie Nord
Lanoraie d'Autray
La Plaine
La Prairie
LaSalle
L'Assomption (Paroisse)
L'Assomption (Ville)
Laval
Laval (Sainte-Dorothée)
Lavaltrie
La Visitation-de-la-Sainte-Vierge-de-l'Île-du-Pads
L'Épiphanie (Paroisse)
L'Épiphanie (Ville)
Léry
Longueuil
Maple Grove
Mascouche
Massouville
Mégèveville
Mille-Îles
Mirabel (St-Canut)
Montréal (Rivière-des-Prairies)
Mont-Saint-Hilaire
Mont-Rolland
McMasterville
Notre-Dame-de-Bonsecours
Notre-Dame-de-L'Île-Perrot
Notre-Dame-de-Lourdes
Oka
Otterburn Park
Phillipsburg
Pierrefonds
Pinckney
Pointe-aux-Trembles
Pointe-Calumet
Pointe-Claire
Pointe-Fortune
Pointe-du-Moulin
Rainville
Rosemere
Roxboro
Sacré-Coeur de Jésus
Saint-Adolphe-d'Howard
Saint-André-d'Argenteuil
Saint-André-Est
Saint-Antoine-de-Padoue
Saint-Antoine-sur-Richelieu
Saint-Athanase
Saint-Barthélemi
Saint-Basile-le-Grand
Saint-Blaise
Saint-Bruno-de-Montarville
Saint-Charles
Saint-Charles-de-Mandeville
Saint-Charles-sur-Richelieu
Saint-Cuthbert
Saint-Damien
Saint-Denis
Saint-Eustache
Saint-Faustin
Saint-Félix-de-Valois (Paroisse)
Saint-Félix-de-Valois (Village)
Saint-Gabriel
Saint-Gabriel-de-Brandon
Saint-Gerard-Magella (Vaucluse)
Saint-Hippolyte
Saint-Hugues (Paroisse)
Saint-Hugues (Village)
Saint-Hyacinthe
Saint-Ignace-de-Loyola

Saint-Jean
Saint-Jean-Baptiste
Saint-Jean-de-Matha
Saint-Jérôme
Saint-Joseph-de-Sorel
Saint-Joseph-du-Lac
Saint-Jovite (Paroisse)
Saint-Jovite (Village)
Saint-Louis-de-Terrebonne
Saint-Luc (Île Ste-Thérèse)
Saint-Marc
Saint-Mathias
Saint-Michel-des-Saints
Saint-Michel-d'Yamaska
Saint-Ours (Paroisse)
Saint-Ours (Village)
Saint-Paul-de-l'Île-aux-Noix
Saint-Philippe
Saint-Pierre-de-Sorel
Saint-Pierre-de-Veronnes (Pike River)
Saint-Placide
Saint-Raphaël-de-l'Île-Bizard
Saint-Rémi
Saint-Robert
Saint-Roch-de-Richelieu
Saint-Sulpice
Saint-Timothee
Saint-Thomas
Saint-Viateur
Sainte-Agathe
Sainte-Angele-de-Monnoir
Sainte-Anne-de-Bellevue
Sainte-Anne-de-Sabrevois
Sainte-Anne-de-Sorel
Sainte-Brigitte-d'Iberville
Sainte-Émilie-de-l'Énergie
Sainte-Genevieve
Sainte-Genevieve-de-Berthier
Sainte-Julie
Sainte-Lucie-des-Laurentides
Sainte-Madeleine-de-Rigaud
Sainte-Marie-de-Monnoir
Sainte-Marthe-sur-le-Lac
Sainte-Melanie
Sainte-Rosalie (Paroisse)
Sainte-Rosalie (Village)
Sainte-Victoire-de-Sorel
Sennerville
Sorel
Terrasse-Vaudreuil
Terrebonne
Tracy
Val-David
Val-Morin
Varennes
Vaudreuil
Venise-en-Québec
Vercheres

**RÉGION 7
OUTAOUAIS**

Aylmer (Lucerne)
Bryson
Buckingham (Secteur Masson)
Des Ruisseaux
Ferme-Neuve (Paroisse)
Ferme-Neuve (Village)
Fort-Coulonge
Gatineau
L'Annonciation
La Pêche (Secteur Masham — Secteur Wakefield)
L'Ascension
Maniwak
Mansfield et Pontefrac
Marchand
Mont-Laurier
Papineauville
Pontiac (Secteur Guyon)
Saint-Aimé-du-Lac-des-Îles
Sainte-Angélique
Val-des-Monts

**RÉGION 8
NORD-OUEST**

Amos
Evan
Granada
La Sarre (Canton)
La Sarre (Ville)
Lorrainville
Noranda
Palmarolle
Privat
Rouyn
Saint-Bruno-de-Guigues
Saint-Placide-de-Béarn
Senneterre
Ville Marie

Québec étudiera un lac dans Bellechasse

Québec, le 23 juin 1976 - Le député libéral du comté de Bellechasse à l'Assemblée nationale du Québec, M. Pierre Mercier, annonce que les Services de protection de

l'environnement du Québec procéderont au cours de l'été à l'étude du Lac Abenakis dans le cadre d'un programme de conservation et de dépollution.

Ce programme, qui fut initié en 1967 d'est particulièrement amplifié depuis 1971. Au début, les travaux portaient uniquement sur les problèmes de pollution, cau-

sés par les installations septiques mal construites ou mal localisées. Depuis, le programme a été élargi afin de couvrir les problèmes de dégradation de la nature;

déboisement, remblayage, artificialisation, etc. Si bon qu'aujourd'hui, en plus de préconiser un programme de dépollution, les études débouchent sur un double pro-

gramme de réglementation préventive et de reboisement qui nécessite l'embauche d'équipes multidisciplinaires.

Huit étapes

M. Mercier a expliqué que le programme des lacs comprend huit étapes soit: la mise sur pied d'une association de villégiateurs, le relevé analytique, la classification des installations septiques, le plan correctif, le relevé de la végétation et du degré d'artificialisation, le relevé des lotissements, le reboisement, et le programme d'initiation à la nature.

Afin d'enrayer la dégradation de ces nappes d'eau, les Services de protection de l'environnement font appel à la collaboration des propriétaires riverains qui sont invités à se constituer en association et à jouer un rôle prépondérant dans leur milieu. Sous la supervision d'un spécialiste des S.P.E., les propriétaires effectuent eux-mêmes les prélèvements d'eau nécessaires à l'évaluation du degré de dépollution de leur lac en vue de la cartographie des données qui constitue l'étape du relevé analytique et renseigne sur la qualité des eaux.

Toutes les installations septiques sont ensuite inspectées afin de s'assurer qu'elles ne présentent aucun vice de construction ou de localisation, et classées selon leur efficacité. Ainsi peut-on déceler les foyers de pollution.

Le plan correctif

Parallèlement à l'étape de classification des installations septiques, d'ajouter le député de Bellechasse, les S.P.E. dressent un plan correctif afin de dégager les solutions.

Une fois la pollution aquatique évaluée, l'équipe des S.P.E. fait un relevé de la végétation et du degré d'artificialisation de la ceinture riveraine (200 pieds). Cette phase permet d'apprécier le degré de dégradation du milieu, préalable à l'établissement du plan d'aménagement et de régénération.

Le relevé des lotissements, c'est-à-dire l'inventaire des lots situés à l'intérieur de l'encadrement forestier d'un lac, permet d'établir des règles préventives pour les zones non encore subdivisées, et débouche sur un plan de zonage axé sur le maintien de l'équilibre de la nature.

Dans certains cas, des efforts de reboisement à partir d'espèces indigènes sont ensuite entrepris sur la ceinture de végétation riveraine (35 pieds) afin que l'encadrement naturel du lac soit protégé.

Par ailleurs, depuis l'été dernier, des expériences-pilotes d'initiation à la nature sont tentées par les S.P.E. M. Mercier a précisé que cette partie du programme, qui vise à transformer les habitudes tant des adultes que des enfants, comprend des excursions en nature orientées par un spécialiste de l'environnement. Les villégiateurs acquièrent ainsi des connaissances sur la flore et la faune du lac et surtout, perçoivent les interrelations de toutes ces composantes du milieu et l'interdépendance qui en résulte, entre l'homme et son environnement.

Mouvement des Femmes Chrétiennes

A l'occasion de la dernière réunion des Femmes chrétiennes pour l'année qui avait pour thème: "La dignité humaine pour une société juste, il y eut accueil chaleureux par Mme Marguerite Perreault tandis que Mlle Bibiane Godbout commençait la prière, puis un gentil mot de bienvenue par Mme Evariste Laflamme après l'étude du mois, la part de Dieu, St-Paul aux Hébreux 4-1-3.

M. le curé nous entretient sur le repos dominical, qui est voulu par Dieu et nécessaire puisqu'il nous en a fait un commandement et que l'Eglise en a donné les modalités pour l'observer d'abord en donnant les prémices à Dieu par une rencontre dans son eucharistie puis 2e en prenant le temps de vivre avec nos frères, de les rencontrer et d'échanger pour que notre vie a tous soit plus vrai plus sincère, plus heureuse. Le temps des vacances est un temps qui doit faire partie de la vie de tout homme pour briser un peu la routine et ça permet de se retrouver avec sa famille dans une nouvelle ambiance de joie de fraternité afin de nous retremper et d'emmagasiner de nouvelles énergies pour continuer à vivre et à voir vivre autour de nous, 2 prix de présence tirés au sort sont allés à Mmes Philippe D. et Pierre Godbout.

C'est ensuite des souhaits réciproques de Bonnes Vacances et on se donne rendez-vous en septembre prochain pour une nouvelle année apostolique qui débutera par un congrès le jeudi 23 septembre à la fraternité du Lac Vert à St-Damien de 12¼ hrs à 10 hrs P.M.

La resp. de ST-Damien



LE DOUX ÉQUILIBRE FILTRE/TABAC

de la nouvelle cigarette Filtre Spécial de Matinée.

La nouvelle Filtre Spécial de Matinée est la première cigarette vraiment douce à vous proposer un parfait équilibre filtre/tabac. Son filtre ultra-efficace a ceci de particulier que, tout en faisant son excellent travail, il n'emprisonne pas la merveilleuse saveur du riche tabac Virginie de la Filtre Spécial de Matinée. □ Avec son filtre supérieur, la nouvelle cigarette Filtre Spécial de Matinée vous offre une saveur plus franche, une satisfaction plus complète. □ Les deux formats, King Size et 100 mm, vous offrent le même doux équilibre filtre/tabac.

Savourez-la!

Avis: Santé et Bien-être social Canada considère que le danger pour la santé croît avec l'usage—éviter d'inhaler. Moyenne par cigarette—King Size: "goudron" 10 mg, nicotine 0.7 mg. 100 mm: "goudron" 11 mg, nicotine 0.8 mg.

Covex répare le quai de la Grosse-Ile

(C.M.) Le ministre des Travaux publics, M. Charles-M. Drury, a annoncé le 23 juin dernier l'adjudication à la firme Covex Inc., de l'ancienne-Lorette, d'un conyot au montant de \$305,357 pour des réparations au quai de la Station de Quarantaine à Grosse-Ile dans le comté de Montmagny.

C'est ce que nous annonçait le député fédéral de Bellechasse, M. Adrien Lambert, dans un communiqué émis le jour même de la confirmation du ministre.

Les travaux sont en cours et le transport des hommes et du matériel s'effectue évidemment par bateau, le plus

souvent à partir du quai de Berthier-sur-Mer.

Il serait souhaitable, selon M. Lambert, que des décisions analogues soient prises en ce qui concerne les quais de Montmagny et de l'Ile-aux-Grues. On sait, aux dires de M. Lambert, qu'un budget de l'ordre de \$250,000

devait être affecté à la rénovation du quai de Montmagny; mais aucune résolution n'a encore été adoptée à cet effet à la Chambre des Communes.

Berthier-sur-Mer Par ailleurs la Ligue des Citoyens de Berthier-sur-Mer a mis en circulation une

pétition visant à faire rénover le quai de Berthier-sur-Mer. Elle invitait ainsi la population locale à accorder un appui tangible au Conseil municipal qui, en décembre dernier, avait fait une demande au ministère des Travaux Publics afin qu'il entreprenne les travaux qui s'imposent au quai.