

LEÇONS INAUGURALES	3
VALORISATION	4
NOUVELLES SUBVENTIONS	5
PUBLICATIONS	6
NOUVEAUX PROFESSEURS	10
PRIX, BOURSES ET DISTINCTIONS DE RECHERCHE	11
ÉTUDIANTS DE PH. D. : RECHERCHE ET DISTINCTIONS	12

SOMMAIRE

L'ÉVOLUTION DE LA RECHERCHE À HEC MONTRÉAL



Jean-Claude Cosset
Directeur de la recherche

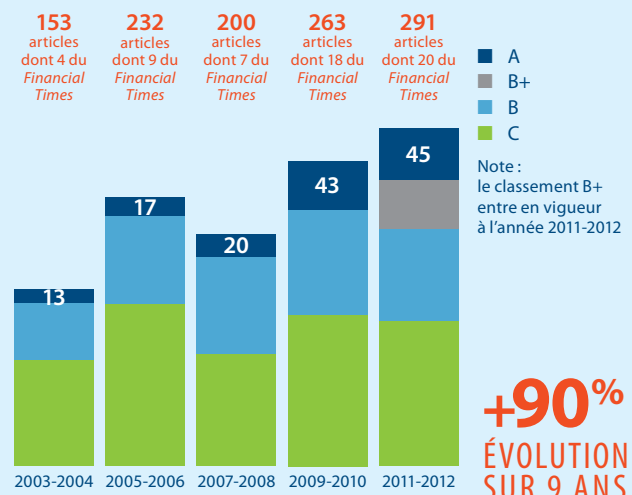
La recherche à HEC Montréal a connu un essor considérable ces dix dernières années. Il est donc apparu opportun à la Direction de la recherche de faire un bilan de l'évolution des activités de recherche à HEC Montréal depuis 2003. Nous avons considéré trois indicateurs fondamentaux : (1) l'évolution du nombre de chaires et d'unités de recherche, (2) l'évolution du montant de subventions totales obtenues (en dollars constants), et (3) l'évolution du nombre de publications.

Le nombre de chaires et d'unités de recherche s'est accru de 18% depuis 2003. L'École a vu ainsi son quota de chaires de recherche du Canada passer de quatre à sept. Dans la

Suite p. 2

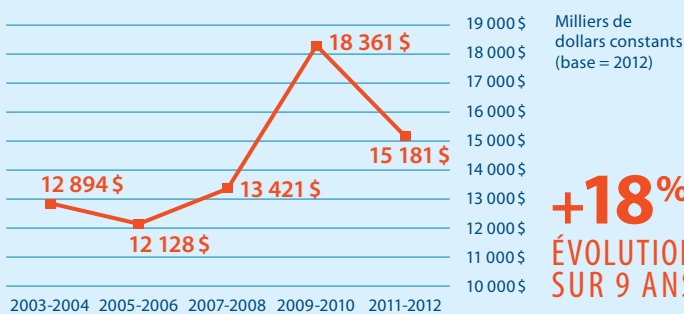
ÉVOLUTION DU NOMBRE DE PUBLICATIONS

selon la classification des articles



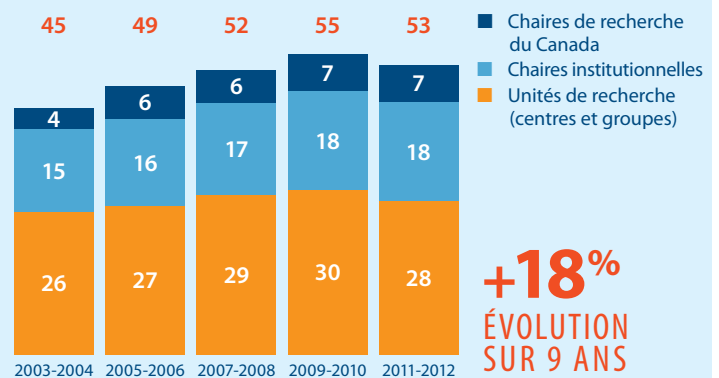
+90%
ÉVOLUTION SUR 9 ANS

ÉVOLUTION DES SUBVENTIONS TOTALES OBTENUES PAR DES PROFESSEURS DE HEC MONTRÉAL EN DOLLARS CONSTANTS



+18%
ÉVOLUTION SUR 9 ANS

ÉVOLUTION DU NOMBRE DE CHAIRES ET UNITÉS DE RECHERCHE



+18%
ÉVOLUTION SUR 9 ANS

L'ÉVOLUTION DE LA RECHERCHE À HEC MONTRÉAL

(suite de la page 1)

mesure où le nombre de ces chaires reflète la performance relative des professeurs de l'École auprès des organismes subventionnaires fédéraux (CRSNG, CRSH et IRSC), il n'est pas surprenant de constater que l'École a augmenté sa part de financement auprès de ces organismes. De plus, le montant des subventions totales obtenues auprès des différentes sources de fonds en dollars constants a connu une forte croissance : de 12 894 000 \$ à 15 181 000 \$ (+18 %). L'année 2009-2010 a été une année exceptionnelle en raison d'un financement important obtenu de la Fondation canadienne pour l'innovation et du gouvernement du Québec pour la création du Laboratoire de calcul et d'exploitation de données (LACED).

L'évolution la plus remarquable a trait au nombre de publications qui est passé de 153 articles à 291 articles dans des revues scientifiques ou professionnelles faisant l'objet d'arbitrage, soit une augmentation de 90 %. Dans le cas des revues les plus citées, soit les revues A, le nombre de publications est passé de 13 à 45 publications. Enfin, le nombre d'articles dans des revues faisant partie de la liste des revues considérées par le *Financial Times* dans l'établissement de ses classements internationaux de MBA (40 revues de 2003 à 2009 et 45 revues depuis 2010) est passé de 4 à 20 publications. Cette évolution est remarquable et illustre bien que les professeurs de l'École publient dans des revues de réputation internationale, mais aussi jugées pertinentes par le *Financial Times* pour la formation des étudiants en gestion des entreprises. Le *Financial Times* est le quotidien économique et financier de référence en Europe et dans le monde. Tous ces progrès n'auraient pas été possibles sans les efforts des services d'enseignement à recruter des professeurs avec un profil de recherche et le soutien infaillible de la Direction de l'École à mettre tout en œuvre pour que l'École affiche son leadership en enseignement et en recherche dans le monde francophone.

Ces six dernières années à la Direction de la recherche ont été marquées, entre autres, par :

- La création des *Midis de la recherche* dont l'objectif est de vulgariser le type de recherche qui se fait à l'École;
- Le lancement du *Flash Recherche*, un bulletin semestriel d'information sur les activités de recherche à HEC Montréal;
- La création de la *Journée de la recherche* associée aux ateliers stratégiques de la recherche;
- La participation à la révision de la *politique d'incitation à la recherche* et à l'élaboration d'une *politique d'incitation à la publication professionnelle*;
- La réalisation d'une *étude comparative de la performance* en recherche des professeurs de HEC Montréal par rapport à une sélection de 17 écoles de gestion canadiennes;
- La mise en place du suivi continu de l'évaluation éthique des projets de recherche avec des êtres humains;
- La mise à jour de la politique relative à l'éthique de la recherche avec des êtres humains de HEC Montréal.

Au moment de terminer mon deuxième mandat de directeur de la recherche, je voudrais exprimer ma plus profonde gratitude au personnel de la Direction de la recherche pour le travail très professionnel et extrêmement dévoué qu'il a accompli ces dernières années, en particulier les membres actuels de la Direction de la recherche : Léa Blandin, Sophie Briand, Chantal Drolet, Carole Laforge-Khang, Suzanne Lapiere, Éric Lefrançois, Benoît Lussier et Lucie St-Jacques. Cette équipe donnera, sans aucun doute, tout son soutien à Robert Gagné, nouveau directeur de la recherche, qui entreprendra son mandat le 1^{er} juin 2013. Je lui souhaite un excellent mandat pour les trois prochaines années !

Jean-Claude Cosset
Directeur de la recherche

UN GRAND MERCI FRANCE !

Directrice des opérations à la Direction de la recherche de 2008 à 2012, France Rochette nous a malheureusement quittés le 22 février 2013. France a profondément marqué ses collègues par son dynamisme, son professionnalisme et sa gentillesse. Pour ma part, France, avec laquelle j'ai eu un immense plaisir à travailler, fut une collaboratrice exceptionnelle et une gestionnaire hors pair. Ses réalisations sont nombreuses et ces dernières années, elle a joué un rôle majeur dans l'exécution de plusieurs projets entrepris à la Direction de la recherche. Elle a en particulier apporté une contribution significative au lancement et à la réalisation des projets d'infrastructure financés par la Fondation canadienne pour l'innovation. Tous les chercheurs et les administrateurs de HEC Montréal qui ont côtoyé France peuvent témoigner de son dynamisme, de son dévouement et de son désir de tout mettre en œuvre pour que la Direction de la recherche à HEC Montréal offre un service de grande qualité aux professeurs de l'École.

Jean-Claude Cosset



France Rochette

BIENVENUE AU NOUVEAU DIRECTEUR DE LA RECHERCHE

C'est avec un grand plaisir que nous souhaitons la bienvenue au nouveau directeur de la recherche de HEC Montréal, monsieur **Robert Gagné**, qui entreprendra son mandat à compter du 1^{er} juin prochain.



Robert Gagné

Robert Gagné est directeur du Centre sur la productivité et la prospérité et professeur titulaire à l'**Institut d'économie appliquée de HEC Montréal**. Détenteur d'un doctorat en sciences économiques de l'Université de Montréal, il a été coprésident du Comité consultatif sur le déséquilibre fiscal pour le Conseil de la fédération en 2005-2006 et a présidé le Groupe de travail sur les aides fiscales aux régions ressources et à la nouvelle économie du gouvernement du Québec en 2007-2008. En 2009-2010, il a agi comme coprésident du Comité consultatif sur les finances publiques du Québec.

Fellow du Centre interuniversitaire de recherche en analyse des organisations (**CIRANO**) et membre associé du **CIRPÉE**, Robert Gagné s'intéresse particulièrement à l'économétrie appliquée, à l'organisation industrielle et aux politiques publiques.

Nous le remercions d'avoir accepté de relever ce défi et lui adressons nos meilleurs vœux de succès dans ses nouvelles fonctions.

| LEÇONS INAUGURALES

22 NOVEMBRE 2012

LE MONDE DE LA GESTION ET CELUI DES OSBL : RENCONTRE DU 3^e TYPE ?

Johanne Turbide, professeure titulaire, Service de l'enseignement des sciences comptables

Nous a fait part de ses recherches portant principalement sur la gouvernance et la gestion stratégique et financière dans les OSBL qui est sa grande passion professionnelle.



13 FÉVRIER 2013

RACONTEZ-MOI UNE (AUTRE) HISTOIRE : LE STORYTELLING EN ENSEIGNEMENT ET EN RECHERCHE

Veronika Kisfalvi, professeure titulaire, Service de l'enseignement du management

Nous a présenté ses recherches inscrites dans un cadre conceptuel psychodynamique, portant principalement sur le leadership ainsi que sur le rôle des émotions et de l'histoire personnelle du leader dans ses décisions stratégiques.



Vous pouvez obtenir une copie des cahiers en communiquant avec Carole Laforge-Khangji à l'adresse : carole.laforge-khangji@hec.ca

| VALORISATION

INDISPENSABLE
LE BREVET ?

Valorisation = brevet. Voilà une équation très répandue dans le monde universitaire. Cette perception, inexacte, conduit de nombreux chercheurs à exclure la voie de la commercialisation.

Les professeurs, qui doivent publier les résultats de leurs travaux de recherche, s'interrogent : « À quoi bon protéger mon invention ? » ou encore : « Pourquoi la commercialiser alors que je souhaite continuer à publier ? ». Pourtant, différents cas ont démontré par le passé que la valorisation ne passe pas nécessairement par une demande de brevet et qu'elle n'empêche ni de continuer ses recherches, ni de publier ses résultats. Ceci est d'autant plus vrai en innovation sociale ou dans les sciences humaines, où bien des inventions pourraient être valorisées : logiciels, méthodologies, protocoles de recherche, questionnaires, etc.

La publication : une barrière à la commercialisation ?

Le fait de publier des résultats de recherche ne constitue pas un obstacle. Dans certains cas, cela pourrait même être un avantage. La diffusion des résultats de travaux de recherche par les voies académiques traditionnelles a prouvé, par le passé, qu'elle contribue à la commer-

Depuis 2001, Univalor valorise les innovations issues de l'Université de Montréal et de ses institutions affiliées, dont HEC Montréal. La valorisation de la recherche universitaire reste encore trop associée au génie ou aux sciences physiques et de la santé. HEC Montréal a cependant démontré que des innovations issues des écoles de commerce peuvent elles aussi être transférées avec succès.

cialisation d'innovations issues de HEC Montréal. La publicité que génèrent ces publications permet d'accroître l'intérêt du milieu industriel. Univalor a déjà démontré qu'il est possible d'accorder une licence à un partenaire, sans brevet.

« L'expertise du professeur est souvent tellement importante qu'un brevet n'est pas nécessaire, souligne M. Jean Elsliger, directeur exécutif de la valorisation et du transfert aux entreprises à HEC Montréal. Le degré d'investissement requis pour s'approprier ses connaissances et son savoir-faire est très grand, ce qui élève la barrière à l'entrée pour n'importe quel compétiteur ».

Au-delà des redevances

« Les avantages de la commercialisation vont bien au-delà des redevances, ajoute M. Elsliger. Les retombées secondaires s'avèrent, pour le chercheur, tout aussi précieuses. Dans certains cas, l'intérêt est plus grand pour les données obtenues que pour les redevances ».

L'octroi d'une licence amplifie les capacités de recherche pour Céline Bareil

Un bel exemple est la licence octroyée par Univalor au cabinet Brio Conseils, sur la méthode d'évaluation des préoccupations des personnes en contexte de changement organisationnel publiée par Céline Bareil, professeure agrégée au Service de l'enseignement du management à HEC Montréal. « Après la publication de mon

livre *Gérer le volet humain du changement*, en 2004, plusieurs organisations m'ont demandé de poser un diagnostic sur les préoccupations de différents groupes touchés par un changement, explique Mme Bareil. Si j'avais répondu à ces demandes, je n'aurais pas été en mesure de pousser plus loin mes recherches. C'est l'arrivée d'un partenaire comme Brio Conseils qui me l'a permis. » En étendant le champ d'application de sa méthode à davantage d'entreprises, grâce à l'intervention de Brio Conseils, Mme Bareil a eu accès à des quantités de données et d'informations dont elle n'aurait pu bénéficier sans cette collaboration avec l'entreprise.

Le processus de valorisation commence par une collaboration avec la Direction de la Valorisation et du transfert aux entreprises de HEC Montréal. « Quand nous voyons un projet porteur qui offre un marché potentiel, nous accompagnons les professeurs-chercheurs dans cette démarche de commercialisation qui, avouons-le, peut parfois être fastidieuse », explique M. Elsliger.

Cette démarche est menée en équipe avec Univalor. « Notre rôle est d'identifier le meilleur partenaire d'affaires possible, tout en conservant les droits de l'institution et des chercheurs sur l'invention pour l'enseignement et la recherche, indique Normand Gadoury, directeur développement des affaires, sciences et génie chez Univalor. Lors de l'octroi d'une licence à un

tiers, nous intervenons de plusieurs manières, notamment en négociant des droits d'utilisation, en établissant des jalons de performance auxquels doit se soumettre le partenaire et en gérant le partage des redevances collectées ».

imarklab : valoriser l'innovation de manière... créative

Lorsque le modèle le permet, Univalor joue également le rôle d'accompagnateur au démarrage d'entreprises. Ce fut exactement le cas pour imarklab. Tenant compte de l'environnement extrêmement compétitif dans lequel évoluent les entreprises d'aujourd'hui, la Chaire RBC Groupe Financier en commerce électronique de HEC Montréal a développé imarkscore. Cet indice permet d'évaluer la qualité de la présence interactive des entreprises par une analyse de leur présence sur le Web, les médias sociaux, les moteurs de recherche, les sites et applications mobiles.

Au cours des dernières années, l'équipe de recherche, Univalor et Jean Elsliger, ont évalué plusieurs modèles pour pérenniser les activités de la Chaire en lien avec l'exploitation de cet outil. « L'industrie sollicitait de plus en plus la Chaire pour des mandats de consultation, ce qui posait un défi croissant pour la recherche et la production de connaissances scientifiques. Créer une entreprise pour valoriser ces connaissances prenait alors tout son sens », mentionne

Suite p. 12

NOUVELLES SUBVENTIONS

CRSH – Subventions Connexion

LANGLEY, Ann. *29th Colloquium, European Group for Organizational Studies 2013*, 50 000 \$.

CRSH – Subventions Savoir

COSSET, Jean-Claude. *Privatization and government ownership: Their impact on firm decisions and financial markets*, 186 887 \$.

HAFSI, Taïeb. *The multiple nature of board diversity and its effects on organizational outcomes*, 87 400 \$.

LANGLEY, Ann. *Strategy and Identity Work*, 152 000 \$.

LÉVESQUE, Christian. *Dynamiques territoriales et capacités d'innovations en gestion de l'emploi et du travail. Regard croisé dans l'industrie aérospatiale*, 336 312 \$.

ZACCOUR, Georges. *Exploitation viable, développement durable et gestion des ressources naturelles*, 375 000 \$.

CRSNG – Subventions à la découverte

BEN AMEUR, Hatem. *Stochastic Dynamic Programming and Monte Carlo Simulation for Valuing Corporate Debts*, 120 000 \$.

JABALI, Ola. *Freight Transportation Planning*, 120 000 \$.

LÉGER, Pierre-Majorique. *Systèmes intelligents visant à soutenir de manière non intrusive la collaboration de travailleurs du savoir*, 105 000 \$.

PERRON, Sylvain. *Column Generation for Clustering and Vehicle Routing Problems*, 105 000 \$.

RÉMILLARD, Bruno. *Statistical tests based on empirical processes*, 23 000 \$.

TAUX DE SUCCÈS AUX DERNIERS CONCOURS DES GRANDS CONSEILS SUBVENTIONNAIRES :

42 % au CRSH*

47 % au FRQSC

83 % au CRSNG

100 % au FRQNT

Total de 2,9 millions en subventions à des chercheurs de HEC Montréal

* Pour le concours des subventions Savoir du CRSH, le taux de succès est de 42 % pour HEC Montréal, soit le double du taux de succès national qui est de 21 %.

FRQNT – Projet de recherche en équipe

CORDEAU, Jean-François. *Méthodes d'optimisation appliquées à la planification intégrée de la production et de la distribution*, 117 000 \$.

FRQSC – Actions concertées – Programme de recherche universitaire sécurité routière FRQSC, SAAQ, FRQS

CHEBAT, Jean-Charles. *Adaptation des messages préventifs à l'orientation régulatrice des conducteurs*, 90 808 \$.

FRQSC – Établissement de nouveaux professeurs-chercheurs

CHAIGNEAU, Pierre. *L'effet du risque de renouvellement de crédit sur la détention de liquidités et sur l'émission jointe de dette*, 39 600 \$.

COSSETTE, Michel. *Offrir une performance de service optimale : une approche interactive individu/organisation*, 39 600 \$.

JOURDAIN, Geneviève. *Présentéisme : l'influence des pratiques de gestion à haute implication et les conséquences sur la santé et la performance au travail*, 39 600 \$.

REID, Wendellyn. *Au début de la philanthropie dans les organisations artistiques à but non lucratif : Une étude sur la gouvernance et le changement*, 39 600 \$.

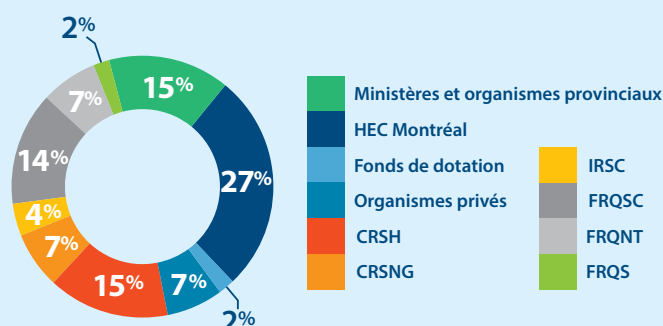
FRQSC – Soutien aux équipes de recherche

LÉVESQUE, Christian. *Dynamiques territoriales et avantage compétitif institutionnel : les processus d'innovation en matière d'emploi et de travail*, 511 104 \$.

ROULEAU, Linda. *La pratique de la stratégie*, 353 760 \$.

FINANCEMENT DE LA RECHERCHE À HEC MONTRÉAL EN 2011-2012 : 15,2 MILLIONS DE DOLLARS

Répartition des subventions 2011-2012 selon leur source



| PUBLICATIONS

ARTICLES : LISTE DES REVUES DU FINANCIAL TIMES, DE BUSINESS WEEK ET DE L'UNIVERSITÉ DU TEXAS À DALLAS(PÉRIODE DU 1^{er} JUIN AU 30 NOVEMBRE 2012)

BENNASR, Hamdi, BOUBAKRI, Narjess, **COSSET, Jean-Claude**. « The Political Determinants of the Cost of Equity: Evidence from Newly Privatized Firms », *Journal of Accounting Research*, vol. 50, no 3, juin 2012, p. 605-646.

BEBEGLIA, Gerardo, **CORDEAU, Jean-François, LAPORTE, Gilbert**. « A Hybrid Tabu Search and Constraint Programming Algorithm for the Dynamic Dial-a-Ride Problem », *INFORMS Journal on Computing*, vol. 24, no 3, été 2012, p. 343-355.

CRILLY, Donal, **SLOAN, Pamela**. « Enterprise Logic: Explaining Corporate Attention to Stakeholders from the 'Inside-Out' », *Strategic Management Journal*, vol. 33, no 10, octobre 2012, p. 1174-1193.

GABALI, Olla (JABALI, Ola), VAN WOENSEL, Tom, DE KOK, A.G. « Analysis of Travel Times and CO2 Emissions in Time-Dependent Vehicle Routing », *Production and Operations Management*, vol. 21, no 6, novembre-décembre 2012, p. 1060-1074.

GUILLEMETTE, Manon, **PARÉ, Guy**. « Toward a New Theory of the Contribution of the IT Function in Organizations », *MIS Quarterly*, vol. 36, no 2, juin 2012, p. 529-551.

JOZEFOWIEZ, Nicolas, **LAPORTE, Gilbert**, SEMET, Frédéric J. « A Generic Branch-and-Cut Algorithm for Multiobjective Optimization Problems: Application to the Multilabel Traveling Salesman Problem », *INFORMS Journal on Computing*, vol. 24, no 4, automne 2012, p. 554-564.

RIVARD, Suzanne, LAPOINTE, Liette. « Information Technology Implementers' Responses to User Resistance: Nature and Effects », *MIS Quarterly*, vol. 36, no 3, septembre 2012, p. 897-920.

ARTICLES DE REVUES SCIENTIFIQUES AVEC ARBITRAGE(PÉRIODE DU 1^{er} JUIN AU 30 NOVEMBRE 2012)

ANNABI, Amira, **BRETON, Michèle, FRANÇOIS, Pascal**. « Game Theoretic Analysis of Negotiations under Bankruptcy », *European Journal of Operational Research*, vol. 221, no 3, septembre 2012, p. 603-613.

ARCAND, Manon, **NANTEL, Jacques**. « Uncovering the Nature of Information Processing of Men and Women Online: The Comparison of Two Models Using the Think-Aloud Method », *Journal of Theoretical and Applied Electronic Commerce Research*, vol. 7, no 2, août 2012, p. 106-120.

ARCAND, Sébastien, DUPUIS, Jean-Pierre, LANGIS, Stéphanie. « Language Skills and Efficient Knowledge Transfer: Evaluating Possibilities from the Case of Young Managers », *The International Journal of Knowledge, Culture and Change Management*, vol. 11, no 4, 2012, p. 297-315

AUBERT, Benoit A., HOUDE, Jean-François, **PATRY, Michel, RIVARD, Suzanne**. « A Multi-Level Investigation of Information Technology Outsourcing », *Journal of Strategic Information Systems*, vol. 21, no 3, septembre 2012, p. 233-244.

BAUWENS, Luc, **ROMBOUTS, Jeroen**. « On Marginal Likelihood Computation in Change-point Models », *Computational Statistics & Data Analysis*, vol. 56, no 11, novembre 2012, p. 3415-3429.

BEN ABDALLAH, Ramzi, **BEN AMEUR, Hatem, BRETON, Michèle**. « Pricing the Chicago Board of Trade T-Bond Futures », *Quantitative Finance*, vol. 12, no 11, novembre 2012, p. 1663-1678.

BEN AMOR, Mourad, **PINEAU, Pierre-Olivier**, GAUDREULT, Caroline, SAMSON, Réjean. « Assessing the Economic Value of Renewable Distributed Generation in the Northeastern American Market », *Renewable & Sustainable Energy Reviews*, vol. 16, no 8, octobre 2012, p. 5687-5695.

BEN DOR, Arik, JAGANNATHAN, Ravi, **MEIER, Iwan**, XU, Zhe. « What Drives the Tracking Error of Hedge Fund Clones? », *The Journal of Alternative Investments*, vol. 15, no 2, automne 2012, p. 54-74.

BENLIAN, Alexander, **TITAH, Ryad**, HESS, Thomas. « Differential Effects of Provider Recommendations and Consumer Reviews in E-Commerce Transactions: An Experimental Study », *Journal of Management Information Systems*, vol. 29, no 1, été 2012, p. 231-265.

BERTHELOT, Sylvie, **FRANCOEUR, Claude, LABELLE, Réal**. « Corporate Governance Mechanisms, Accounting Results and Stock Valuation in Canada », *International Journal of Managerial Finance*, vol. 8, no 4, 2012, p. 332-343.

BETTINELLI, Andrea, **HANSEN, Pierre**, LIBERTI, Léo. « Algorithm for Parametric Community Detection in Network », *Physical Review E*, vol. 86, no 1, juillet 2012, 11 p.

- BOILEAU, Martin, **NORMANDIN, Michel**. «Do Tax Cuts Generate Twin Deficits? A Multi-Country Analysis», *Canadian Journal of Economics/Revue canadienne d'économique*, vol. 45, no 4, novembre 2012, p. 1667-1699.
- BORDENAVE, Charles, GENDREAU, Michel, **LAPORTE, Gilbert**. «A Branch-and-Cut Algorithm for the Preemptive Swapping Problem», *Networks*, vol. 59, no 4, juillet 2012, p. 387-399.
- BOUBAKRI, Narjess, **COSSET, Jean-Claude**, SAFFAR, Walid. «The Impact of Political Connections on Firms' Operating Performance and Financing Decisions», *The Journal of Financial Research*, vol. XXXV, no 3, automne 2012, p. 397-423.
- BOUJBEL, Lilia, **D'ASTOUS, Alain**. «Voluntary Simplicity and Life Satisfaction: Exploring the Mediating Role of Consumption Desires», *Journal of Consumer Behavior*, vol. 11, no 6, novembre-décembre 2012, p. 487-494.
- BRETON, Michèle**, KHARBACH, Mohammed. «Transportation and Storage Under a Dynamic Price Cap Regulation Process», *Energy Economics*, vol. 34, no 4, juillet 2012, p. 918-929.
- BRIEN, Maryse, FOREST, Jacques, MAGEAU, Geneviève A., BOUDRIAS, Jean-Sébastien, DESRUMAUX, Pascale, BRUNET, Luc, **MORIN, Estelle M.** «The Basic Psychological Needs at Work Scale: Measurement Invariance between Canada and France», *Applied Psychology: Health and Well-Being*, vol. 4, no 2, juillet 2012, p. 167-187.
- CARBONNEAU, Réal, **CAPOROSSI, Gilles, HANSEN, Pierre**. «Extensions to the Repetitive Branch and Bound Algorithm for Globally Optimal Clusterwise Regression», *Computers & Operations Research*, vol. 39, no 11, novembre 2012, p. 2748-2762.
- CENESIZOGLU, Tolga**, TIMMERMAN, Allan. «Do Return Prediction Models Add Economic Value?», *Journal of Banking & Finance*, vol. 36, no 11, novembre 2012, p. 2974-2987.
- CHARLAND, Patrick, ALLAIRE-DUQUETTE, Geneviève, **LÉGER, Pierre-Majorique**. «Collecting Neurophysiological Data to Investigate Users' Cognitive States During Game Play», *GSTF Journal on Computing*, vol. 2, no 3, octobre 2012, p. 20-24.
- CHEN, Ming-Jer, **MILLER, Danny**. «Competitive Dynamics: Themes, Trends, and a Prospective Research Platform», *Academy of Management Annals*, vol. 6, no 1, juin 2012, p. 135-210.
- COELHO, Leandro, **CORDEAU, Jean-François, LAPORTE, Gilbert**. «The Inventory-Routing Problem with Transshipment», *Computers & Operations Research*, vol. 39, no 11, novembre 2012, p. 2537-2548.
- COELHO, Leandro, **CORDEAU, Jean-François, LAPORTE, Gilbert**. «Consistency in Multi-Vehicle Inventory-Routing», *Transportation Research Part C-Emerging Technologies*, vol. 24, octobre 2012, p. 270-287.
- COHENDET, Patrick Serge R.**, GAFFARD, Jean Luc. «Coordination, incitation et création de connaissance», *Management international*, vol. 16, no spécial, 2012, p. 11-19.
- COITEUX, Martin**. «La mondialisation et le quasi pouvoir de régulation des ONG à vocation politique», *Management international*, vol. 16, no 4, été 2012, p. 57-69.
- CONTRERAS AGUILAR, Ivan Alonso, **CORDEAU, Jean-François, LAPORTE, Gilbert**. «Exact Solution of Large-Scale Hub Location Problems with Multiple Capacity Levels», *Transportation Science*, vol. 46, no 4, novembre 2012, p. 439-459.
- CORDEAU, Jean-François**, MAISCHBERGER, Mirko. «A Parallel Iterated Tabu Search Heuristic for Vehicle Routing Problems», *Computers & Operations Research*, vol. 39, no 9, septembre 2012, p. 2033-2050.
- COSSETTE, Michel, GOSELIN, Alain**. «Quitter, rester ou progresser? Les profils d'intentions des agents en centre d'appels», *Relations industrielles-Industrial Relations*, vol. 67, no 4, 2012, p. 703-725.
- CRONAN, Timothy Paul, **LÉGER, Pierre-Majorique, ROBERT, Jacques, BABIN, Gilbert**, CHARLAND, Patrick. «Comparing Objective Measures and Perceptions of Cognitive Learning in an ERP Simulation Game: A Research Note», *Simulation & Gaming*, vol. 43, no 4, août 2012, p. 461-480.
- DAHER, Wassim, MIRMAN, Leonard J., **SANTUGINI, Marc**. «Information in Cournot: Signaling with Incomplete Control», *International Journal of Industrial Organization*, vol. 30, no 4, juillet 2012, p. 361-370.
- DA SILVA, Laurent, **VINCENT, Nicolas**. «Taux de change et décisions d'investissement au Canada : une analyse réalisée au niveau des emplacements», *Canadian Public Policy-Analyse de politiques*, vol. XXXVIII, no 3, 2012, p. 375-393.
- DINIZ, Eduardo, BIROCHI, René, **POZZEBON, Marlei**. «Triggers and Barriers to Financial Inclusion: The Use of ICT-based Branchless Banking in an Amazon County», *Electronic Commerce Research and Applications*, vol. 11, no 5, septembre-octobre 2012, p. 484-494.
- DIONNE, Georges**, LAAJIMI, Sadok. «On the Determinants of the Implied Default Barrier», *Journal of Empirical Finance*, vol. 19, no 3, juin 2012, p. 395-408.
- DI VITO, Jacqueline, BOZEC, Yves**. «Controlling Shareholder Entrenchment, Corporate Governance and Corporate Performance», *International Journal of Accounting and Finance*, vol. 3, no 3, 2012, p. 273-289.
- DOSTIE, Benoit, DUPRÉ, Ruth**. «"The People's Will": Canadians and the 1898 Referendum on Alcohol Prohibition», *Explorations in Economic History*, vol. 49, octobre 2012, p. 498-515.
- DUCHESNE, Pierre, GHOUDI, Kilani, **RÉMILLARD, Bruno**. «On Testing for Independence Between the Innovations of Several Time Series», *Canadian Journal of Statistics-Revue canadienne de statistique*, vol. 40, no 3, septembre 2012, p. 447-479.
- DUPUIS, Jean-Pierre**. «Enquête sur les relations problématiques entre Français et Québécois francophones», *Recherches socio-graphiques*, vol. 53, no 2, mai-août 2012, p. 357-387.

DUPUIS, Jean-Pierre. « Performance et organisation multiculturelle : le cas d'entreprises montréalaises », *Les Cahiers du Cedimes*, vol. 5, no 2, été 2011 (publication 2012), p. 9-28.

EYLAND, Terry, **ZACCOUR, Georges.** « Strategic Effects of a Border Tax Adjustment », *International Game Theory Review*, vol. 14, no 3, 2012, 22 p.

GALBRAITH, John W., **VAN NORDEN, Simon.** « Assessing Gross Domestic Product and Inflation Probability Forecasts Derived from Bank of England Fan Charts », *Journal of the Royal Statistical Society - Series A*, vol. 175, no 3, 2012, p. 713-727.

GAUTHIER, Geneviève, SIMONATO, Jean-Guy. « Linearized Nelson-Siegel and Svensson Models for the Estimation of Spot Interest Rates », *European Journal of Operational Research*, vol. 219, no 2, juin 2012, p. 442-451.

GUILLEMETTE, Manon Ghislaine, **PARÉ, Guy.** « Transformation of the Information Technology Function in Organizations: A Case Study in the Manufacturing Sector », *Canadian Journal of Administrative Sciences-Revue canadienne des sciences de l'administration*, vol. 29, no 2, juin 2012, p. 177-190.

HARBOUR, Michelle; **KISFALVI, Veronika.** « Looking Desperately for Courage or How to Study a Polysemic Concept », *Qualitative Research in Organizations and Management*, vol. 7, no 2, 2012, p. 166-188.

HARVEY, Jean-François. « Managing Organizational Memory with Intergenerational Knowledge Transfer », *Journal of Knowledge Management*, vol. 16, no 3, 2012, p. 400-417.

HENNEBERT FAULKNER, Marc-Antonin, FAIRBROTHER, Peter David, LÉVESQUE, Christian. « The Mobilization of International Framework Agreements: A Source of Power for Social Actors? », *Comparative Labor Law & Policy Journal*, vol. 33, no 4, summer 2012, p. 691-714.

LAMBERT, Caroline, **SPONEM, Samuel.** « Roles, Authority and Involvement of the Management Accounting Function: A Multiple Case-study Perspective », *European Accounting Review*, vol. 21, no 3, 2012, p. 565-589.

LANDRY, Guylaine, **VANDENBERGHE, Christian.** « Relational Commitments in Employee-Supervisor Dyads and Employee Job Performance », *Leadership Quarterly*, vol. 23, no 3, juin 2012, p. 293-308.

LANGLEY, Ann, GOLDEN-BIDDLE, Karen, REAY, Trish, DENIS, Jean-Louis, HÉBERT, Yann, LAMOTHE, Lise, GERVAIS, Julie. « Identity Struggles in Merging Organizations: Renegotiating the Sameness-Difference Dialectic », *Journal of Applied Behavioral Science*, vol. 48, no 2, juin 2012, p. 135-167.

LANOIE, Paul, ROCHON-FABIEN, Alexandra. « Promoting Pollution Prevention in Small Businesses: Costs and Benefits of the "Enviroclub" Initiative », *Canadian Public Policy-Analyse de politiques*, vol. 38, no 2, juin 2012, p. 217-232.

LAPORTE, Gilbert, PASCOAL, Marta M.B. « The Pipeline and Valve Location Problem », *European Journal of Industrial Engineering*, vol. 6, no 3, 2012, p. 301-321.

LAURENT, Sébastien, **ROMBOUTS, Jeroen, VIOLANTE, Francesco.** « On the Forecasting Accuracy of Multivariate GARCH Models », *Journal of Applied Econometrics*, vol. 27, no 6, septembre-octobre 2012, p. 934-955.

LÉGER, Pierre-Majorique, CRONAN, Paul, CHARLAND, Patrick, PELLERIN, Robert, BABIN, Gilbert, ROBERT, Jacques. « Authentic OM Problem Solving in an ERP Context », *International Journal of Operations & Production Management*, vol. 32, no 12, 2012, p. 1375-1394.

LEI, Hongtao, **LAPORTE, Gilbert, GUO, Bo.** « Districting for Routing with Stochastic Customers », *EURO Journal on Transportation and Logistics*, vol. 1, nos 1-2, juin 2012, p. 67-85.

LEMPONEN, Riina, **LAROCQUE, Denis, NEVALAINEN, Jaakko, HANNU, Oja.** « Weighted Rank Tests and Hodges-Lehmann Estimates for the Multivariate Two-Sample Location Problem with Clustered Data », *Journal of Nonparametric Statistics*, vol. 24, no 4, 2012, p. 977-991.

LEROUX, Justin, RIZZO, John A., SICKLES, Robin. « The Role of Self-Reporting Bias in Health, Mental Health and Labor Force Participation: A Descriptive Analysis », *Empirical Economics*, vol. 43, no 2, octobre 2012, p. 525-536.

LEROUX, Justin, MARROUCH, Walid. « Bargaining with Linked Disagreement Points », *Strategic Behavior and the Environment*, vol. 2, no 3, septembre 2012, p. 259-277.

LIMBOURG, Sabine, SCHYNS, Michaël, **LAPORTE, Gilbert.** « Automatic Aircraft Cargo Load Planning », *Journal of the Operational Research Society*, vol. 63, no 9, septembre 2012, p. 1271-1283.

LOMBARDO, Giovanni, **RAVENNA, Federico.** « The Size of the Tradable and Non-tradable Sectors: Evidence from Input-output Tables for 25 Countries », *Economics Letters*, vol. 116, no 3, septembre 2012, p. 558-561.

MAFAKHERI, Fereshteh, **BRETON, Michèle, CHAUHAN, Satyaveer Singh.** « Project-to-Organization Matching: An Integrated Risk Assessment Approach », *International Journal of Information Technology Project Management*, vol. 3, no 3, 2012, p. 45-59.

MARROUCH, Walid, **SINCLAIR-DESAGNÉ, Bernard.** « Emission Taxes when Pollution Depends on Location », *Environment and Development*, vol. 17, no 4, août 2012, p. 433-443.

MARTEL, Louise, PAUL, Diane. « Floriculture du Suroît », *Accounting Perspectives - Perspectives comptables*, vol. 11, no 3, automne 2012, p. 212-224.

MARTIN-HERRAN, Guiomar, **TABOUBI, Sihem, ZACCOUR, Georges.** « Dual Role of Price and Myopia in a Marketing Channel », *European Journal of Operational Research*, vol. 219, no 2, juin 2012, p. 284-295.

MESNY, Anne, MAILHOT, Chantale. « Control and Traceability of Research Impact on Practice: Reframing the 'Relevance Gap' Debate in Management », *M@n@gement*, vol. 15, no 2, 2012, p. 180-207.

NOLLET, Jean, REBOLLEDO, Claudia, POPEL, Victoria. « Becoming a Preferred Customer One Step at a Time », *Industrial Marketing Management*, vol. 41, no 8, novembre 2012, p. 1186-1193.

- ORTIZ DE GUINEA LOPEZ DE ARANA, Ana**, WEBSTER, Jane, STAPLES, Sandy D. « A Meta-Analysis of the Consequences of Virtualness on Team Functioning », *Information & Management*, vol. 49, no 6, octobre 2012, p. 301-308.
- OUMET, Gérard**. « Analyse comparative du leadership transformationnel et du leadership narcissique », *Psychologie du travail et des organisations*, vol. 18, no 3, septembre 2012, p. 277-290.
- OUTREVILLE, Jean-François**. « Les services d'assurance : mesure de leur rôle et création de valeur ajoutée », *Revue d'économie financière*, no 106, juin 2012, p. 63-75.
- OUTREVILLE, Jean-François**. « The Geneva Risk and Insurance Review 2011: A Catalyst for New Research Ideas », *Geneva Papers on Risk and Insurance-Issues and Practice*, vol. 37, no 3, juillet 2012, p. 594-602.
- OUTREVILLE, Jean-François**. « A Note on Geographical Diversification and Performance of the World's Largest Reinsurance Groups », *Multinational Business Review*, vol. 20, no 4, 2012, p. 376-391.
- PANACCIO, Alexandra-Joëlle, **VANDENBERGHE, Christian**. « Five-Factor Model of Personality and Organizational Commitment: The Mediating Role of Positive and Negative Affective States », *Journal of Vocational Behavior*, vol. 80, no 3, juin 2012, p. 647-658.
- PARRAGH, Sophie N., **CORDEAU, Jean-François**, DOERNER, Karl F., HARTL, Richard F. « Models and Algorithms for the Heterogeneous Dial-a-Ride Problem with Driver-related Constraints », *OR Spectrum*, vol. 34, no 3, juillet 2012, p. 593-633.
- POZZEBON, Marlei, MAILHOT, Chantale**. « Citizens Engaged to Improve the Sustainability and Quality of Life of Their Cities: the Case of Nossa Sao Paulo », *Journal of Change Management*, vol. 12, no 3, septembre 2012, p. 301-321.
- POZZEBON, Marlei**, DINIZ, Eduardo. « Theorizing ICT and Society in the Brazilian Context: a Multilevel, Pluralistic and Remixable Framework », *Brazilian Administration Review*, vol. 9, no 3, juillet-septembre 2012, p. 287-307.
- QIAN, Fubin, GRIBKOVSKAIA, Irina, **LAPORTE, Gilbert**, HALSKAU, Oyvind. « Passenger and Pilot Risk Minimization in Offshore Helicopter Transportation », *Omega*, vol. 40, no 5, octobre 2012, p. 584-593.
- RAKKE, Jorgen G., CHRISTIANSEN, Marielle, FAGERHOLT, Kjetil, **LAPORTE, Gilbert**. « The Traveling Salesman Problem with Draft Limits », *Computers & Operations Research*, vol. 39, no 9, septembre 2012, p. 2161-2167.
- RÉMILLARD, Bruno, PAPAGEORGIOU, Nicolas**, SOUSTRA, Frederic. « Copula-Based Semiparametric Models for Multivariate Time Series », *Journal of Multivariate Analysis*, vol. 110, septembre 2012, p. 30-42.
- RIBEIRO, Celso C., **LAPORTE, Gilbert**, MAURI, Geraldo Regis. « A Comparison of Three Metaheuristics for the Workover Rig Routing Problem », *European Journal of Operational Research*, vol. 220, no 1, juillet 2012, p. 28-36.
- ROY, Marie-Hélène, **LAROCQUE, Denis**. « Robustness of Random Forests for Regression », *Journal of Nonparametric Statistics*, vol. 24, no 4, 2012, p. 993-1006.
- SALAZAR AGUILAR, María Angélica, LANGEVIN, André, **LAPORTE, Gilbert**. « Synchronized Arc Routing for Snow Plowing Operations », *Computers & Operations Research*, vol. 39, no 7, juillet 2012, p. 1432-1440.
- SOLYALI, Oguz, **CORDEAU, Jean-François, LAPORTE, Gilbert**. « Robust Inventory Routing Under Demand Uncertainty », *Transportation Science*, vol. 46, no 3, août 2012, p. 327-340.
- SOTIROPOULOS, Veneta, **D'ASTOUS, Alain**. « Social Networks and Credit Card Overspending Among Young Adult Consumers », *Journal of Consumer Affairs*, vol. 46, no 3, automne 2012, p. 457-484.
- TESSIER, Sophie**, OTLEY, David. « A Conceptual Development of Simons' Levers of Control Framework », *Management Accounting Research*, vol. 23, no 3, septembre 2012, p. 171-185.
- TESSIER, Sophie**. « From Field Notes, to Transcripts, to Tape Recordings: Evolution or Combination? », *International Journal of Qualitative Methods*, vol. 11, no 4, 2012, p. 447-460.
- TESSIER, Sophie**, OTLEY, David. « From Management Controls to the Management of Controls », *Accounting, Auditing & Accountability Journal*, vol. 25, no 5, 2012, p. 776-805.
- TÊTU, Bernard, BOULANGER, Jean, HOUDE, Christine, FORTIN, Jean-Paul, GAGNON, Marie-Pierre, ROCH, Geneviève, **PARÉ, Guy, TRUDEL, Marie-Claude**, SICOTTE, Claude. « Le réseau de télépathologie de l'Est du Québec : Un véritable projet collectif », *Médecine/Sciences*, vol. 28, no 11, novembre 2012, p. 993-999.
- THAI, Mai Thi Thanh**, CHOY CHONG, Li, AGRAWAL, Narendra M. « Straussian Grounded Theory: An Illustration », *The Qualitative Report*, vol. 17, no 52, septembre 2012, p. 1-55.
- TREMBLAY, Michel, CHÊNEVERT, Denis**, HÉBERT, Audrey. « Le rôle des conditions de travail dans la satisfaction et la loyauté des infirmières d'agence au Québec », *Relations industrielles-Industrial Relations*, vol. 67, no 3, 2012, p. 477-504.
- TRUONG, Dothang, LE, Thuong T., **SÉNÉCAL, Sylvain**, SUBBARAO, S. « Electronic Marketplace: A Distinct Platform for Business-to-Business (B-to-B) Procurement », *Journal of Business-to-Business Marketing*, vol. 19, no 3, juillet 2012, p. 216-247.
- TURKINA, Ekaterina**, POSTNIKOV, Evgeny. « Cross-Border Inter-Firm Networks in the European Union's Eastern Neighbourhood: Integration via Organizational Learning », *Journal of Common Market Studies*, vol. 50, no 4, juillet 2012, p. 632-652.
- VANDENBERGHE, Christian**, PANACCIO, Alexandra-Joëlle. « Perceived Sacrifice and Few Alternatives Commitments: The Motivational Underpinnings of Continuance Commitment's Subdimensions », *Journal of Vocational Behavior*, vol. 81, no 1, août 2012, p. 59-72.

ARTICLES DE REVUES À CARACTÈRE PROFESSIONNEL ET AVEC ARBITRES

(PÉRIODE DU 1^{er} JUIN AU 30 NOVEMBRE 2012)

ARCAND, Sébastien, HERNANDEZ BAEZ, Annabel. « Gestion de soi : Les cadres expatriés au Mexique : défis et conseils clés », *Gestion - revue internationale de gestion*, vol. 37, no 2, été 2012, p. 15-22.

BOYER, Martin, FAVARO, Amélie, **STENTOFT, Lars**. « Pricing Survivor Forward and Swaps in Incomplete Markets Using Simulation Techniques », *Longevity Risk Management for Institutional Investors*, no 1, automne 2012, p. 69-87.

BRUNET, Johanne, **DESCHÊNES, Jonathan**, LAMBERT, Emanuelle. « Gestion des magasins entrepôts : défis et stratégies », *Gestion - revue internationale de gestion*, vol. 37, no 2, été 2012, p. 85-93.

CHARLAND, Patrick, **LÉGER, Pierre-Majorique**. « De nouvelles méthodologies de recherche pour mesurer l'engagement cognitif d'apprenants en science et technologie », *Spectre*, vol. 42, novembre 2012, p. 26-29.

DALLAIRE, Géraldine, **COLBERT, François**. « Sustainable Development and Cultural Policy: Do They Make a Happy Marriage », *ENCATC Journal of Cultural Management and Policy*, vol. 2, no 1, 2012, p. 6-11.

DESCHAMPS, Bérangère, **CISNEROS MARTINEZ, Luis Felipe**. « Co-leadership en succession familiale : un partage à définir », *Entreprendre & Innover*, vol. 2, no 14, septembre 2012, p. 49-57.

DOMARD, Jean-Michel, **LANOIE, Paul**. « Des bâtiments écologiques : un moyen d'améliorer la rentabilité des organisations », *Gestion - revue internationale de gestion*, vol. 37, no 3, automne 2012, p. 68-76.

DULIPOVICI, Alina Maria, **CAMERON, Ann-Frances**. « We Gave Them a Tool, but Hardly Anyone's Using It! Untangling the Knowledge Management Dilemma at TPA », *Revue internationale de cas en gestion*, vol. 10, no 3, septembre 2012, 33 p.

GAUDET, Marie-Claude, **TREMBLAY, Michel**. « Les oubliés du leadership : comprendre l'effet des leadership de structure et de considération sur la rétention et la performance discrétionnaire des ressources humaines », *@GRH*, no 3, 2012, p. 11-42.

JOLY, Allain. « Comprendre le cycle émotionnel des expatriés de longue durée pour mieux le gérer », *Gestion - revue internationale de gestion*, vol. 37, no 2, été 2012, p. 54-63.

LÉVESQUE, Raymonde, **KISFALVI, Veronika**. « Lili-Anna Peresa : Pour faire une différence », *Revue internationale de cas en gestion*, vol. 10, no 3, septembre 2012, 45 p.

MORIN, Danielle. « Les auditeurs législatifs : héros intouchables ? », *Télescope*, vol. 18, no 3, automne 2012, p. 110-130.

NTYONGA-PONO, Marie-Pierrette, **RAYNAULD, Jacques**, **GERBÉ, Olivier**. « Le sac d'école électronique : un outil technologique pouvant faciliter la mise en place de l'alignement curriculaire », *Canadian Journal of Learning and Technology - La Revue canadienne de l'apprentissage et de la technologie*, vol. 38, no 2, 2012, 16 p.

SARDAIS, Cyrille, **MILLER, Danny**. « Qu'est-ce que le leadership ? », *Gestion - revue internationale de gestion*, vol. 37, no 3, automne 2012, p. 77-84.

TCHOKOGUÉ, André, JIE, Pan, PICARD-DUFRESNE, Pierre. « La planification des opérations de production et de distribution chez NEUTRON inc. », *Revue internationale de cas en gestion*, vol. 10, no 3, septembre 2012, 36 p.

TYAGI, Rajesh Kumar, PICCOTTI, Jen. « A Service Framework », *Quality Progress*, octobre 2012, p. 40-45.

| NOUVEAUX PROFESSEURS

ÉCONOMIE APPLIQUÉE



Ana Damas De Matos
Professeure adjointe

Ph. D. (Economics),
London School of Economics
(en voie d'obtention)

Expertise

Économie du travail
Économétrie appliquée

| PRIX, BOURSES ET DISTINCTIONS DE RECHERCHE

PRIX ET DISTINCTIONS OCTROYÉS PAR DES ORGANISMES EXTERNES

BRETON, Michèle. Éluée présidente, International Society of Dynamic Games.

FRANCOEUR, Claude, LABELLE, Réal, SINCLAIR-DESGAGNÉ, Bernard. Citation of Excellence Award, pour l'article intitulé « Gender Diversity in Corporate Governance and Top Management » publié dans *Journal of Business Ethics*, 2008, Groupe Emerald.

GAUDET, Marie-Claude, **TREMBLAY, Michel.** Prix de la meilleure communication : « Les oubliés du leadership : comprendre l'effet des leadership de structure et de considération sur la rétention et la performance discrétionnaire des ressources humaines », 23^e Congrès de l'Association francophone de gestion des ressources humaines (AGRH), septembre 2012.

GUILLEMETTE, Manon, MIGNERAT, Muriel, **PARÉ, Guy.** Prix de la meilleure communication en systèmes d'information : « Au coeur de la transformation de la fonction TI : une analyse du travail institutionnel de ses entrepreneurs », Association des sciences administratives du Canada (ASAC), juin 2012.

GUILLEMETTE, Manon, **PARÉ, Guy.** Prix européen CIGREF-AIM 2012, prix pour la meilleure communication en systèmes d'information : « La dynamique de transformation de la direction des systèmes d'information ».

JACOB, Réal. Prix Innovation et transfert, Centre francophone d'informatisation des organisations (CEFRIO).

LANOIE, Paul, LAURENT-LUCCHETTI, Jérémy, JOHNSTONE, Nick, AMBEC, Stefan. Prix de la recherche européenne : Finance et développement durable, catégorie article de recherche pour l'article intitulé : « Environmental Policy, Innovation and Performance : New Findings on the Porter Hypothesis », publié dans le *Journal of Economics and Management Strategy*, Forum pour l'investissement responsable (FIR) et Principes pour l'investissement responsable (PRI).

LE BRETON, Isabelle, MILLER, Danny. Prix pour le meilleur article publié en 2011 intitulé : « Family and Lone Founder Ownership and Strategic Behavior », *Journal of Management Studies*.

MILLER, Danny. Élu fellow, Academy of Management.

MILLER, Danny. 2012 Falcone Distinguished Entrepreneurship Scholar, Entrepreneurship & Emerging Enterprises, École de gestion Martin J. Whitman, Syracuse University.

MILLER, Danny, LE BRETON, Isabelle. Désigné comme un des trois meilleurs livres des 25 dernières années : *Managing for the Long Run: Lessons in Competitive Advantage from Great Family Businesses*, Harvard Business School Press, 2005, *Family Business Review*, 2012.

PARÉ, Guy. Élu membre, Académie des sciences sociales, Société royale du Canada.

PARÉ, Guy, TRUDEL, Marie-Claude, JAANA, Mirou. Mention honorable pour la présentation : « Stand-Alone Literature Reviews

in Information Systems Research: Development of a Taxonomy of Review Types and Assessment of current Practice », Congrès de l'Association des sciences administratives du Canada (ASAC), juin 2012.

RAKOTO, Philémon. Nommé Fellow, CPA, CGA.

RAUFFLET, Emmanuel. Prix du meilleur cas, Dark Side Case-Writing Competition, division Critical Management Studies pour : « Hydro-Québec and the Crees: The Great Whale 2 Project », août 2012.

RAUFFLET, Emmanuel, LAVOIE, Frédéric. Classé troisième meilleur cas à la Oikos Global Case Writing Competition, catégorie entrepreneuriat social pour le cas : « Crediamigo: Partnering with VivaCred? », Oikos Foundation for Economy and Ecology.

| ÉTUDIANTS DE PH. D. : RECHERCHE ET DISTINCTIONS

LISTE DES THÈSES DE DOCTORAT

(DU 1^{er} JUIN AU 30 NOVEMBRE 2012)**LALONDE, Jean-François**

Entrepreneuriat arabe, cultures et équipes entrepreneuriales multiethniques

CHANLAT, Alain (directeur)**COULOMBE, Caroline**

Plurality in Business Ethics: Creating an instrument to measure the various ethical frameworks in organizations

PAUCHANT, Thierry C. (codirecteur)**ROUX-DUFORT, Christophe (codirecteur)****CAMUS, Annie**

La construction des relations entre les organisations du tiers secteur et l'État

ROULEAU, Linda (codirectrice)**MALO, Marie-Claire (codirectrice)****DAVID IGNATIEFF, Arabella**

Détermination de l'âge de l'avatar en fonction de l'âge de l'internaute cible du site internet

SÉNÉCAL, Sylvain (directeur)

PRIX ET DISTINCTIONS – ÉTUDIANTS DE DOCTORAT

GIBEAU, Émilie. Prix de la meilleure communication : « Multiple Identities: Suturing the Literature on the Suturing of the Self », Congrès annuel de l'Association des sciences administratives du Canada (ASAC), juin 2012.**SOMÉ, Hyacinthe.** Prix de la meilleure communication pour : « Competition, Corporate Governance and Country Characteristics », Congrès annuel de l'Association des sciences administratives du Canada (ASAC), juin 2012.

INDISPENSABLE LE BREVET ?

(suite de la page 4)

Thomas Martinuzzo, directeur développement des affaires, sciences et génie chez Univalor. La société imarklab, exploitant l'indice imarkscore, a été incorporée en juin 2011.

Et tout ceci sans brevet ?

La commercialisation de la recherche universitaire a beaucoup évolué ces dernières années. Ainsi, bien qu'imarks-

core ne soit pas protégé par un brevet, cette innovation représente une véritable occasion commerciale. Pour Jean Elsliger, « aujourd'hui, on doit faire preuve de créativité dans nos efforts de transfert et de valorisation de la connaissance. Pour certaines innovations, la protection par brevet conviendra mieux, tandis que pour d'autres, il s'agira plutôt de licencier les droits d'auteur ».

« En matière de transfert de connaissances, nous cherchons toujours à explorer de nouvelles avenues qui, tout en restant pertinentes pour le milieu industriel, permettront de mieux répondre aux défis auxquels font face nos chercheurs, en lien avec la commercialisation », souligne M. Gadoury.

À ce sujet, Univalor a récemment mis en place une nou-

velle voie pour la valorisation : eValorix. Cette plateforme de vente en ligne est adaptée pour la diffusion de travaux tels que les documents, les logiciels, les questionnaires ou les études de cas.

Laquelle de ces voies sera la mieux adaptée à vos travaux ? Première étape : la déclaration d'invention!



HEC Montréal – Campus durable est un mouvement qui mobilise l'ensemble de la communauté universitaire autour de trois axes principaux : enseignement, recherche et milieu de vie.

PRODUCTION DE FLASH RECHERCHE

Produit par la Direction de la recherche, HEC Montréal

Direction : Jean-Claude Cosset

Coordination et rédaction : Direction de la recherche

Collaboration : Service des communications, HEC Montréal

Direction de la valorisation et transfert aux entreprises, HEC Montréal

Traduction : Andrea Neuhofer

Photos : Jean Martin photographe

Conception : Studio de design graphique, Service des communications HEC Montréal

Courriel : recherche.info@hec.ca

Site internet : www.hec.ca/recherche_publications/index.html

