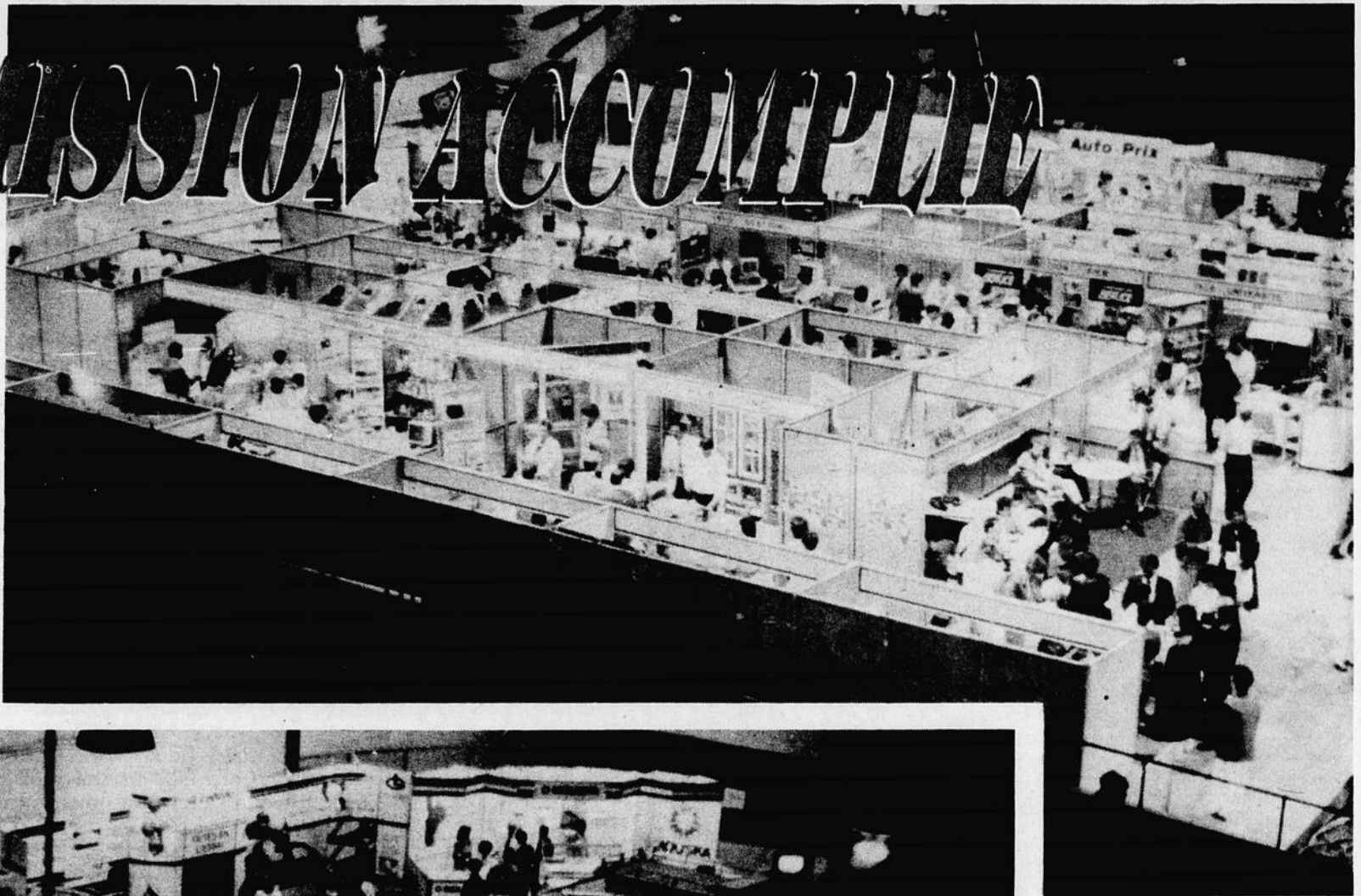




UNE MISSION ACCOMPLIE



en douceur! **O'Keefe**

On trouve de tout... même un ami



JEAN COUTU



Le diabète attaque, ripostez...

Les 28, 29, 30 avril et 1er mai dernier la Pharmacie Jean Coutu s'associaient à un organisme bénévole de la région en l'occurrence **L'ASSOCIATION DU DIABÈTE DE LA CÔTE-NORD**.

En effet dans le cadre de l'Exposition industrielle et commerciale de Baie-Comeau il vous a été possible d'en apprendre un peu plus sur le **DIABÈTE** et sur les moyens de contrôler sa glycémie.

L'hyperglycémie (taux élevé de sucre dans le sang = diabète) est contrôlée dans la plupart des cas par des injections régulières d'insuline. Et, pour que le traitement soit adéquat, il est nécessaire d'avoir accès à de l'équipement spécialisé.

Les propriétaires de la Pharmacie Jean Coutu ont reçu durant la fin de semaine de l'Exposition, deux spécialistes dans le domaine du contrôle du diabète. Madame Louise Lepage et Monsieur Yvon Boisvert de Connaught Novo, nos deux spécialistes se sont fait un devoir et un plaisir de répondre aux multiples questions des visiteurs de nos kiosques.

De plus à cette occasion ils nous ont présenté de l'équipement des plus nouveau.

LE NOVOLIN-PEN II

C'est un stylo à cartouche d'insuline, précis, discret, portatif et facilitant l'administration de l'insuline et ce d'une seule main.

Le novolin pen II est un nouveau dispositif qui:

- permet aux diabétiques de s'administrer leur insuline sans avoir à manipuler de fioles,
- d'évaluer à l'oeil la dose requise et à se retirer au moment de l'injection.

Le novolin pen II présente un sélecteur de doses qui permet de sélectionner une dose individuelle pouvant aller jusqu'à 36 unités d'insuline en dose de 2 unités.

Les injections sont moins douloureuses et plus faciles d'une seule main pour la plupart des diabétiques canadiens avec trois préparations d'insuline humaine en cartouche Penfill: l'insuline Novolin Toronto, l'insuline Novolin NPH et l'insuline Novolin 30/70.

Madame Lepage et Monsieur Boisvert nous ont aussi présenté le **ONE TOUCH** un système révolutionnaire de contrôle du glucose (taux de sucre dans le sang).

L'usage du **ONE TOUCH** est une procédure très simple et fournit des résultats fiables et précis. Avec le One touch il suffit de toucher le coussinet réactif une seule fois lors de l'application de la goutte de sang.

Le système d'optique bichromatique du One touch comporte une lumière émettant des diodes qui envoient des rayons par intermittence à la membrane du coussinet.

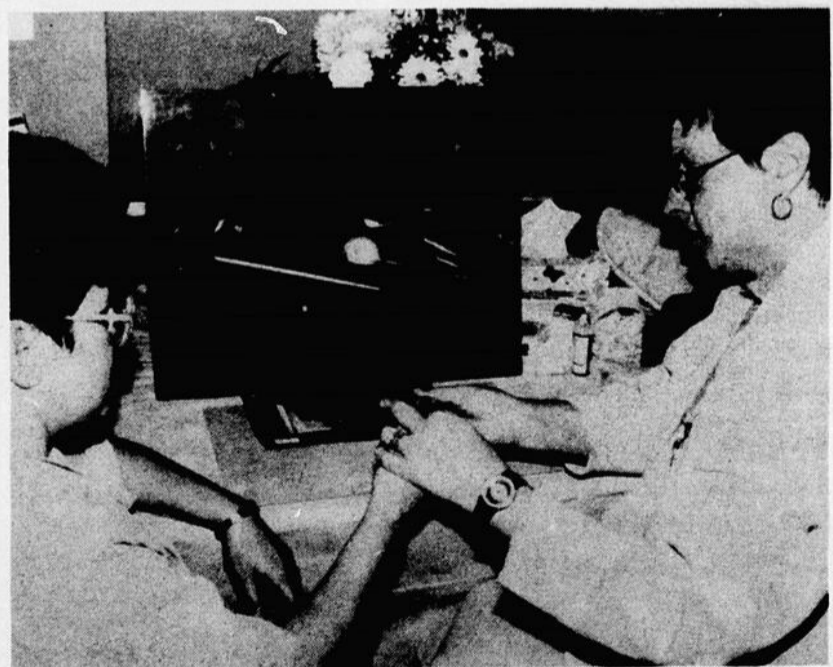
La lumière réfléctée par la membrane est contrôlée par un détecteur qui décèle un changement dans la lumière réfléctée lorsqu'une goutte de sang est appliquée sur la membrane.

L'optique bichromatique contrôle aussi le changement provoqué par la réaction de l'oxydase de glucose dans la membrane en utilisant deux diodes aux longueurs d'ondes différentes.

Le **ONE TOUCH** est le premier appareil réflectomètre où les messages interactifs sont simples et affichés sur un écran facile à lire. Chaque test active automatiquement l'optique, le logiciel, la mémoire, la languette et les piles.

La mémoire de l'appareil peut stocker jusqu'à 250 résultats et le One touche est totalement compatible avec le Carnet électronique Data Manager qui imprime des graphiques portant la date, l'heure et le résultat du test.

C'est avec plaisir que les propriétaires de la Pharmacie Jean Coutu informent toutes les personnes diabétiques qu'il vous est possible de voir tous ces nouveaux appareils. Nous sommes en mesure de répondre à vos questions et de mettre tout en oeuvre pour toujours mieux servir notre clientèle.



691, boul. Laflèche, Baie-Comeau, 589-4969

Tous les jours: 9 h à 22 h
Sauf le dimanche: 9 h à 21 h 30



Nous nous réservons le droit de limiter les quantités. Spéciaux valables au comptoir seulement. Si un article venant à manquer dans une succursale, n'hésitez pas à demander un bon de garantie de prix "Mille Excuses". Le texte prévaut en tout temps. Illustrations à titre indicatif seulement. Mille excuses, la loi nous défend de vendre certains produits identifiés par une étiquette vert lime dans nos succursales. lundi, mardi, mercredi après 18h, jeudi, vendredi après 21h30, samedi après 17h et le dimanche, sauf Ontario et Nouveau-Brunswick. Pas de vente aux marchands.

REDISTRIBUTION

B.D.L. INC.



remercie les nombreux
visiteurs de leur
kiosque à l'expo !

DISTRIBUTEUR
POUR
LA CÔTE-NORD

- Chariots
élevateurs
T.C.M.
- Chargeurs
T.C.M.
- Rétrocaveuses
Takevchi

REDISTRIBUTION

B.D.L. INC.

CHARIOTS ÉLEVATEURS T.C.M.
296-5519



Distributeur pour la Côte-Nord

Merci

aux visiteurs de notre kiosque
à l'expo et aux participants à notre
concours

MEXXEZ-VOUS



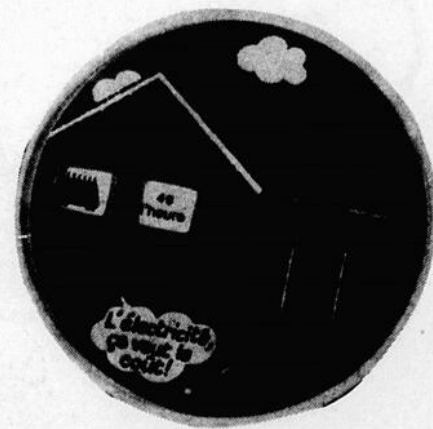
Félicitations à l'heureuse gagnante de 250 \$ en
vêtements MEXX, Caroline Bujold de Baie-Comeau.
Le tirage a été effectué par M. Guy Bélanger,
propriétaire de la Mercerie Guy Bélanger
de Place LaSalle.

Mercerie **Guy Bélanger**
Place LaSalle, Baie-Comeau

Les visiteurs du kiosque de l'Hydro-Québec à
l'expo, ont été enchantés de pouvoir vérifier le
coût d'utilisation de leurs appareils électriques.



Les représentants de l'Hydro-Québec à l'expo
commerciale et industrielle de Baie-Comeau,
remercient tous leurs visiteurs !



L'ÉLECTRIFICACITÉ



M. Yvan D'Astous et son équipe remercient
tous les visiteurs du kiosque de Zip International
à l'expo 88 de Baie-Comeau !



le concept accessible...

321, boul. Lasalle,
Baie-Comeau
296-1614



Sears

225, boul. Lasalle
296-6771

Centre régional
Manicouagan
589-9991



Nous profitons de cette occasion pour
vous remercier de l'attention que
vous nous avez apporté lors de
l'exposition industrielle et commerciale.

Satellite Polair inc.

dépositaire de décodeurs

Video Cipher® II

avec super-chips

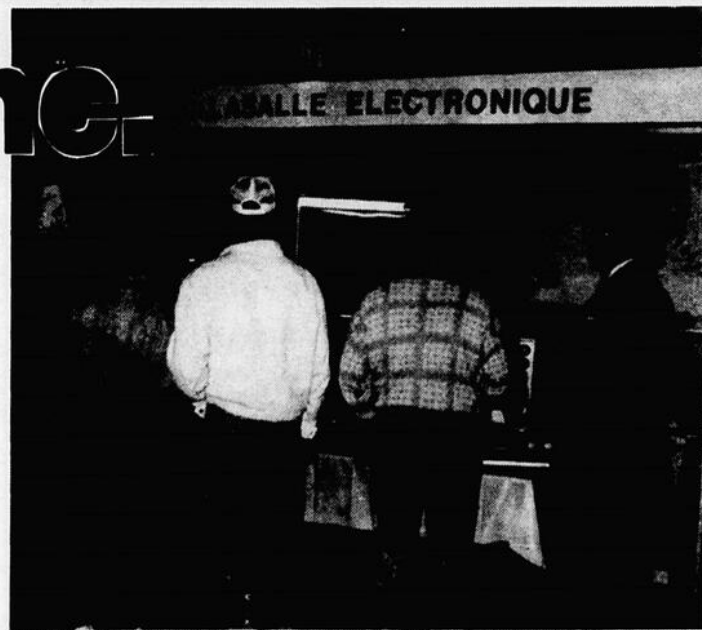


**Satellite
POLAIR INC.**

Filiale de LaSalle
Électronique enr.



FANTOM



Via Satellite

Plus de 100 canaux de télévision et plus de 35 stations radio AM/FM chez vous sans intermédiaire. Mieux que la télévision payante et la télé-câble... et à meilleurs prix !

Les meilleures émissions au monde sont maintenant à votre portée, avec une antenne parabolique de Satellite Polair.

INSTALLATION RÉSIDENIELLE ET COMMERCIALE

(hôtel, motel, condominium)

Nous vendons des antennes de 30 pouces à 16 pieds, en fibre de verre, en acier, en aluminium et en aluminium troué.

Avec une antenne de 48 pouces dirigée sur Anik C3, vous recevrez: Atlantic Satellite Network, Super Écran, Radio-Québec, TVJQ Musique Plus*, TVFQ France, T.V Ontario Français, T.V Ontario Anglais, Réseau Parlementaire, Quatre Saisons*, First Choice*, Can. Home Shopping Channel, Occasionnel.
* Avec son en stéréo.

Si vous ajoutez un moteur à votre antenne pour le changement de satellite, vous recevrez: TSN (natation, curling, hockey, basketball, etc.). (Ces émissions sont occasionnelles).

Achetez local pour un meilleur service après vente.
Financement bancaire.

LES DISTRIBUTIONS FOURNIER

Au service de l'industrie de la construction
vous remercie !

MACHINERIE
INDUSTRIELLE
POUR LE BOIS

POITRAS
DÉPOUSSIÈREUR
Kraemer



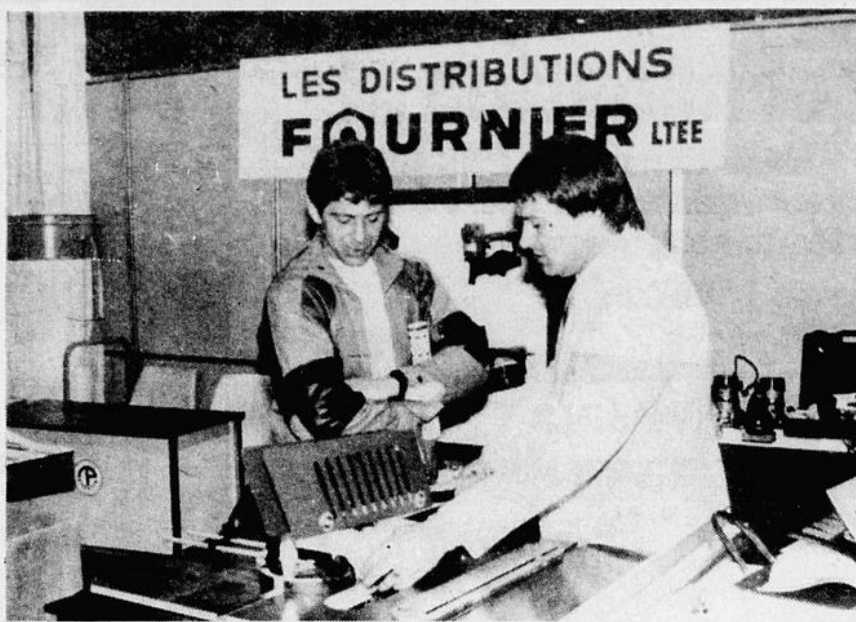
SENCO
FASTENING SYSTEMS

AGRAFFEUSES
CLOUEUSES

Maschinen-Bau-Hebrock

Delta

SCIES CIRCULAIRES
SCIES A MELAMINE
MACHINERIES
INDUSTRIELLES
POUR LE BOIS



VIS DE TOUS GENRES
BOULONS DE TOUTES
DIMENSIONS
PERCEUSES
ANCRAGES
MACHINERIES A BOIS
ENCOLLEUSES
COMPRESSEURS
CLOUEUSES
CRAMPEUSES
OUTILLAGE
VENTE ET LOCATION

2303, boul.
Saint-Paul
Chicoutimi
G7K 1E5

549-7153
Sans frais:
1-800-463-9889
Fax: 549-1790

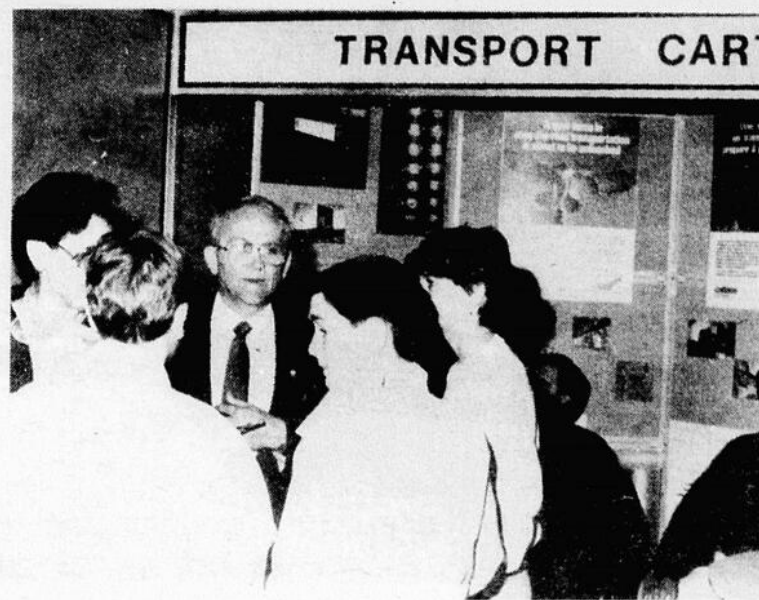


«La recherche de
l'excellence»

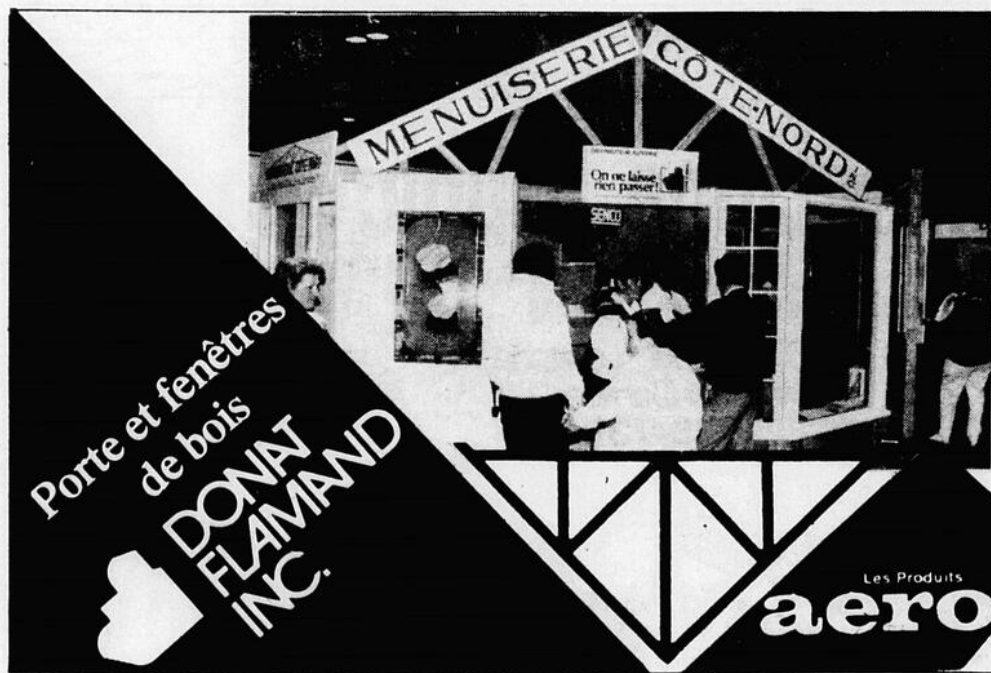
Merci à tous les visiteurs
de notre kiosque à l'expo !

cabano

Une compagnie
du groupe **EXPÉDITEX**



Sept-Îles 962-2501 Baie-Comeau 296-4971 Forestville 587-4606



Le confort...
**Menuiserie
Côte-Nord Inc.**

- Portes et fenêtres thermos
- Portes patio - portes de garage
- Portes de pin intérieures
- Chevrons de toit (truss)
- Matériaux de construction
- Marteaux à air avec compresseur
- Menuiserie générale

«La recherche de l'excellence»

60, avenue William Dobel
Centre industriel, Baie-Comeau

Bur.: 296-2184
Rés.: 296-5386

FONDS
DE SOLIDARITÉ
DES TRAVAILLEURS
DU QUÉBEC (FTQ)



«Le fond créateur d'emploi»

Actif: 180 millions
Investissements: 41
Nombre d'adhérents: 65 276
Emplois créés et maintenus: 11 500

80% de retour d'impôts: un excellent abri fiscal!



Vos représentants
locaux
vous remercient !

Pour information:
Zenith 1-800-361-7111
ou fond de solidarité au **589-9175**

Nord Extermination Inc.

275, boul LaSalle Baie-Comeau 296-6504

Spécialités extermination de rongeurs
et d'insectes de toutes sortes

NORD EXTERMINATION



*Nous sommes heureux de vous avoir fait profiter
de nos 20 ans d'expérience lors de l'exposition.*

AUTO-PRIX



1 200 boul. Blanche

589-7787

Auto-Prix
1200 BLV BLANCHE BAIE-COMEAU
589-7877



*La recherche de l'excellence nous
concerne toujours.*

*Venez nous rencontrer, notre
équipe de «pros» saura sûrement
vous satisfaire!*

Les Injections Manic inc.

867, boul. Lafèche
Baie-Comeau
589-7366



- Spécialités:**
- Surveillance
 - prévention
 - entretien
 - instrumentation
 - inspection avec caméra
et mini sous-marin

**Merci de votre
encouragement
et à l'an prochain !**

**Noms des gagnants des tirages
effectués durant l'exposition:**
Raymond Gagné, Baie-Comeau
Richard Cavanagh, Baie-Comeau
Gabriel Caron, Pointe-Label



Les services d'Entretien C.D.J.

1943, boul. Lafèche, Baie-Comeau
589-8860



Méthodes et produits chimiques de nettoyage
'SANI-MARC'

-Tout pour l'entretien ménager, autant pour la maison que le commercial et l'industriel.

Et notre nouvelle ligne

- Aspirateurs à eau et poussières
- Polisseuses tout usage
- Laveuses à tapis par extraction
- Machines à pression

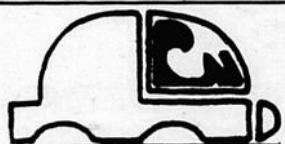


Merci, et à l'an prochain !

*La Société canadienne de métaux
Reynolds, Limitée
remercie les visiteurs de son kiosque à
l'expo commerciale et industrielle
de Baie-Comeau !*



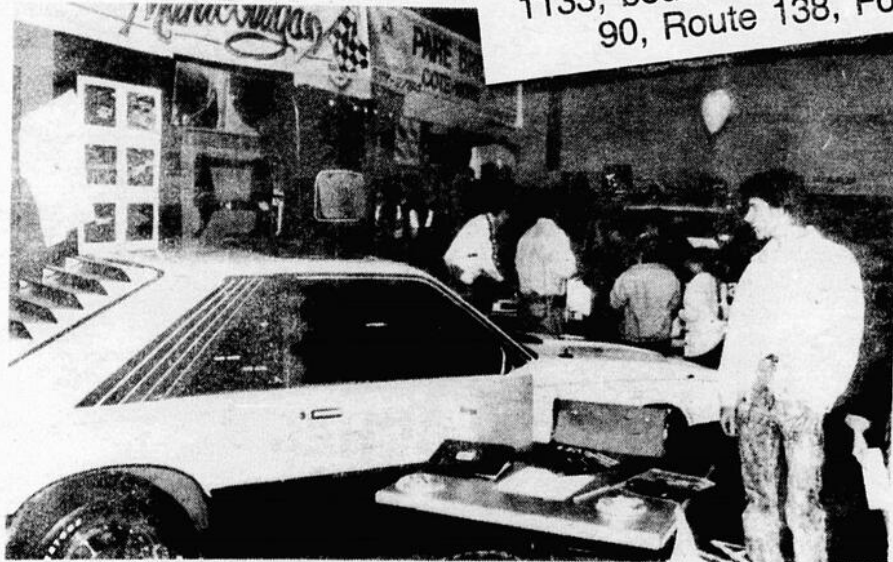
**La Société canadienne
de métaux Reynolds, Limitée**



Pare-brise Côte-Nord Inc.

2 endroits pour vous servir:

1133, boul. Lafèche, Baie-Comeau, 589-8873
90, Route 138, Forestville, 587-2784



Merci de votre encouragement lors de l'exposition industrielle et commerciale de Baie-Comeau.



Le gagnant du toit ouvrant d'une valeur de 259 \$, est M. Maurice Montigny de Baie-Comeau.

- SPECIALITÉS:**
- pare-brise
 - réparation de pare-brise
 - toits ouvrants
 - radios d'auto
 - couvre-sièges
 - rembourrage
 - toits de vinyle
 - shampooing intérieur
 - traitement à peinture
 - traitement anti-taches
 - cire
 - lavage à la main
 - articles sport pour autos et camionnettes
 - stripes (décalques)



IBM et Apple, présents à l'exposition industrielle et commerciale grâce à MICRO CONTACT



Les Macintosh
d'Apple. 

Une famille
d'ordinateurs
pour l'entreprise.

et

Le système
personnel 2

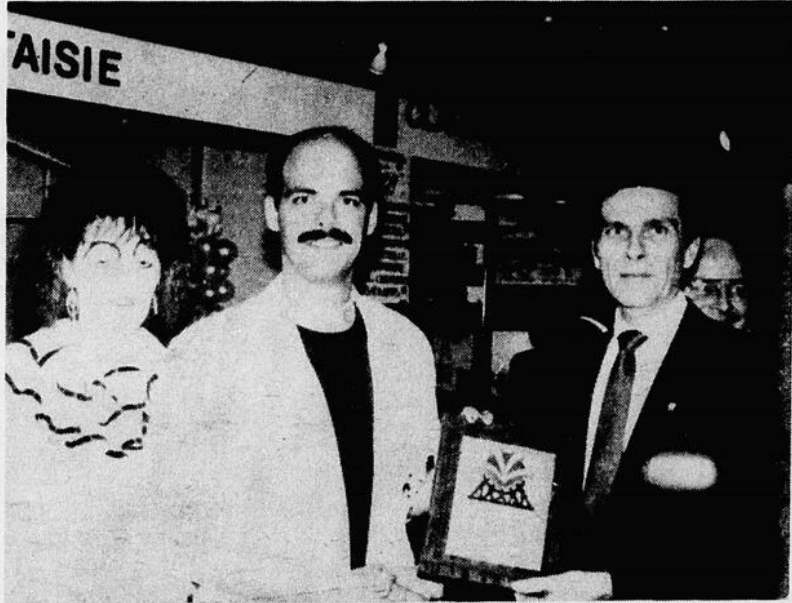
IBM®



La 7^e édition de l'exposition régionale



Le président de l'Expo '88, M. Marc Archambault, présente une plaque souvenir au gagnant du prix «Exposition '88», secteur public et parapublic, le ministre du Loisir, de la Chasse et de la Pêche, représenté ici par Mme Rachel Deschênes, MM Lucien Labilloy et Raynald Loiselle.



Le prix «Originalité» a été décerné à une petite entreprise locale qui s'appelle Fantaisie. On aperçoit ici son propriétaire, Michel Morin, accompagné par un adjoint coloré, recevant sa plaque des mains de Marc Archambault.



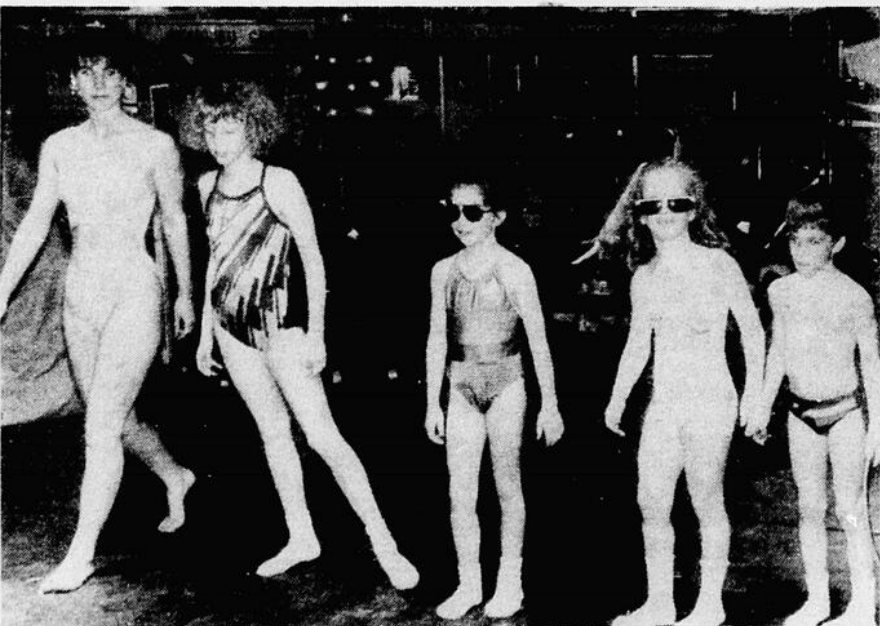
Le gagnant du prix «Exposition '88» pour le secteur des services était Québec-Téléphone. On voit ici M. Réjean Thériault à gauche, recevant la plaque des mains de M. Marc Archambault, le président de l'Expo '88.



C'est le Domaine de l'Horticulture Côte-Nord qui a décroché le prix «Exposition '88» pour le secteur manufacturier. Mme Lise Laberge et M. Pierre Laberge sont heureux de recevoir leur plaque des mains de M. Archambault.



Le Groupe Cachalot, de l'énergie à



Une parade de mode bien ensoleillée malgré le temps maussade à l'extérieur.



Les cérémonies de fermeture en pré

«La recherche de l'excellence»

gionale, industrielle et commerciale

Photos: Jean-Paul Fouquet



Le comité organisateur ne pouvait passer sous silence le beau travail des pompiers de Baie-Comeau avec leur mini-caserne, un endroit qui a été très apprécié des petits. Revenant ici une plaque honorifique de la part de M. Archambault, on retrouve le sympathique Guy Gosse, du service des incendies de la Ville de Baie-Comeau.



L'Exposition 1988 n'a pas oublié ses aînés qui sont venus visiter le site de l'Expo vendredi après-midi, suivi d'un bon café servi au Salon du Président.



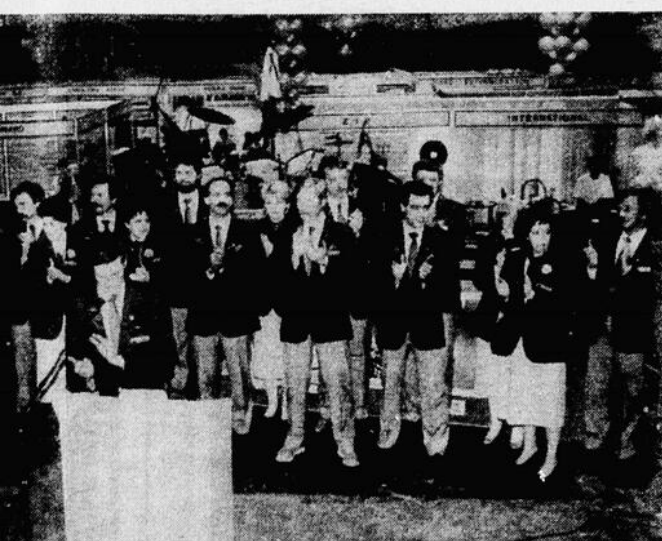
nergie à revendre.



Claire Pimparé, toujours aimée des enfants de tous les âges.



Les petits ont également apprécié le spectacle entraînant de Cachalot et les visites aux kiosques à bonbons!



ure en présence du comité organisateur au complet.



La Cantilène et la musique du Royal 22e Régiment: EXPLOSIF!

MISSION ACCOMPLIE



centre de communication électronique (1986) inc.

Vente, location, installation, pièces & entretien

167, PÈRE DIVET
SEPT-ÎLES, QC G4R 3P8
TÉL.: (418) 962-6568
(418) 962-9306

Services offerts

Systèmes d'interconects, accès téléphonique (sous peu)
Systèmes de téléavertisseurs (paging)
Systèmes de tours de communication
Systèmes de répéteurs communautaires et privés
Systèmes d'équipements marins (radar, sondeuse, VHS, SSB, etc...)

Systèmes de télécommunications complets
Systèmes d'alarme pour vol et incendie
Systèmes de surveillance par caméras
Systèmes d'intercoms
Systèmes d'antennes paraboliques
Pièces industrielles & commerciales

Nous sommes heureux de vous avoir rencontré!



Bijoux Cécile enr.

Centre commercial Laflèche

• Bijoux mode • Bijoux argent • Cadeaux

Cécile Harvey Dubé, prop.

589-5350

Rés.: 567-2433

BIJOUX CÉCILE ENR.



Nous vous remercions chaleureusement de nous avoir rendu visite!



LA CIE INDUSTRIELLE LTÉE

CENTRE DE LA RÉNOVATION

2005 boul. Laflèche, Baie-Comeau

(418) 589-2035

1-800-463-8555

Fax: 1-589-5629



Merci d'être venu voir la maison miniature de revêtement.



L'ordinateur Sico vous a démontré de nombreux exemples d'agencement de couleurs, la plus récente technologie.

En plus de tous nos conseils sur place, consultez notre catalogue avec ses nombreux spéciaux.

Je dismat, tu dismat, il dismat...

BOIS • MATÉRIAUX • QUINCAILLERIE

Région de Baie-Comeau

*un potentiel
à développer*

Le Commissariat industriel régional de Baie-Comeau a été heureux de vous rencontrer à l'exposition industrielle et commerciale.



COMMISSARIAT
INDUSTRIEL
REGIONAL
DE BAIE-COMEAU

625, boul. Lafleche
Baie-Comeau, Quebec
Canada G5C 1C5
(418) 589-6497
Fax: (418) 589-6407



Merci

de votre attention
à notre égard lors de
l'exposition industrielle
et commerciale !

**La gagnante du poêle
barbecue au propane**

d'une valeur de **175\$**



Nadine Jomphe, de Baie-Comeau.

550, boul. Lafleche
589-9924
Centre régional Manicouagan



Vente de permis de chasse et de pêche

Merci de votre
visite à notre
kiosque
à l'exposition
commerciale et
industrielle
de Baie-Comeau !

**TÉLÉ
CENTRE**



**DES
TÉLÉPHONES
POUR TOUS
LES GOÛTS!**



Québec-Téléphone, gagnant du prix secteur Service; M. Réjean Thériault reçoit une plaque-souvenir des mains du président de l'expo, M. Marc Archambault.

Au Télécentre, vous avez aussi accès à plusieurs services et produits: réparation, paiement des comptes de téléphone, achat du matériel supplémentaire de conversion et un service complet d'information.

TÉLÉCENTRE DE BAIE-COMEAU 78, PLACE LASALLE

S
Spectronisez-vous!

JVC

- Tube image teinté de 51 cm
- Compatible au réseau câblé
- Télécommande toute fonction avec ajustement couleur, teinte, brillance, etc.
- Style moniteur **rabais de 350 \$**



199⁹⁵



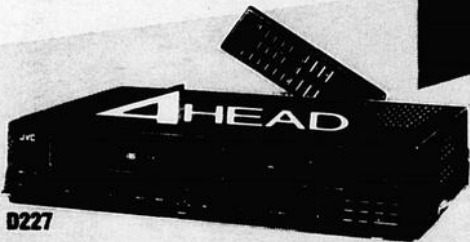
PC-37

- Radio FM/AM/OC1/OC2 • Dispositif d'inversion automatique U-Turn • Égalisateur graphique S.E.A. à 5 éléments • Enceintes acoustiques détachables avec woofers de 10-cm et haut-parleurs des fréquences élevées de 1,5-cm • Compatibilité à la bande métal • Arrêt entièrement automatique • ALC (Commande de niveau d'enregistrement automatique) avec contrôle variable • Commutateur coupe-batterie • Indicateur stéréo FM • Prises de microphone, d'entrée auxiliaire, casque, haut-parleurs externes, d'entrée CA • Puissance de sortie: 16 watts (8 W + 8 W) max.

CHOISISSEZ L'ORIGINAL EN VIDÉO

499⁹⁵
OFFRE
IMBATTABLE

- 4 têtes vidéo
- Télécommande
- Recherche digital (index)
- 4 programmes/14 jours
- Alignement électronique circuit HQ



- 4 têtes vidéo
- Télécommande
- Progr. à l'écran
- Décodeur MTS-SAP pour émission stéréo
- 4 progr./14 jours
- Accès direct à 121 canaux
- Index syst. recherche digital circuit HQ



699⁹⁵
COMPAREZ



- 4 têtes vidéo double azimuth
- 2 têtes audio HI-FI
- Décodeur MTS-SAP
- 3 programmes/14 jours
- Programmation à écran
- Télécommande toutes fonctions
- Arrêt sur image et ralenti parfait
- Dynamique de plus de 90 db
- Circuit HQ



999⁹⁵
RAPPORT
QUALITÉ/PRIX
IMBATTABLE



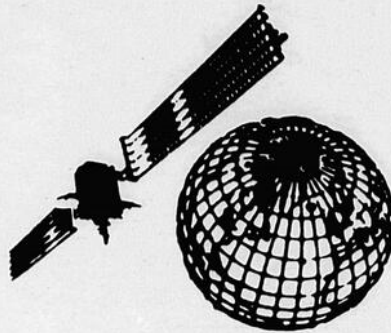
SPECTRONIC

PRODUIT AUDIO ET VIDÉO DE QUALITÉ

2712, boul. Laféche, Baie-Comeau 589-7689

14-Exposition industrielle et commerciale de Baie-Comeau

SAT-COM enr.



862, rue de Bretagne
589-6900



La direction et le personnel remercient toute la population de l'encouragement apporté durant cette exposition !



Les outils

982, rue Dieppe,
Baie-Comeau
589-8565

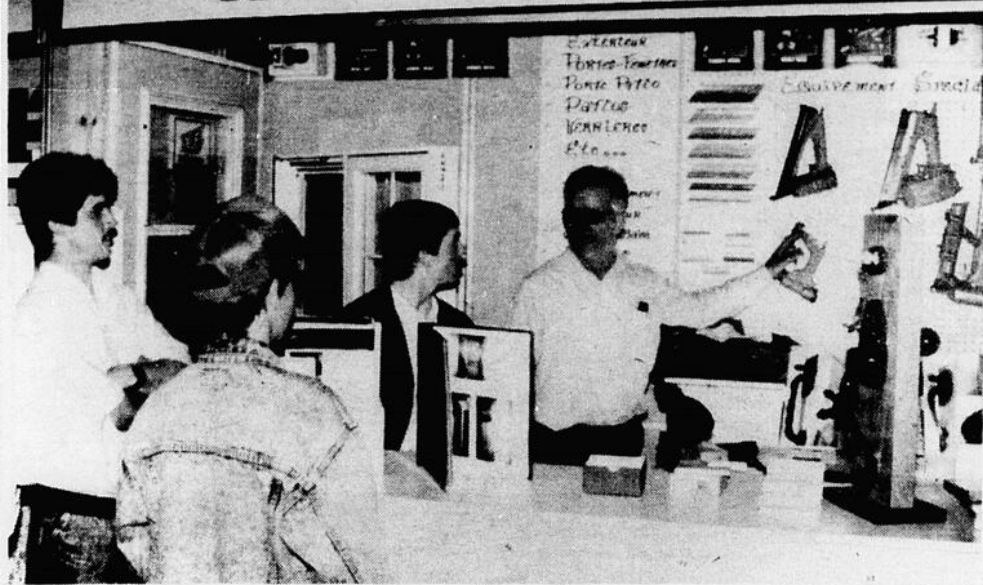
Elden Ferguson,
concessionnaire autorisé

Snap-on



*vous remercie
de votre visite !*

BENOÎT LAPIERRE ENR.



Menuiserie Benoît Lapierre inc.

entrepreneur général

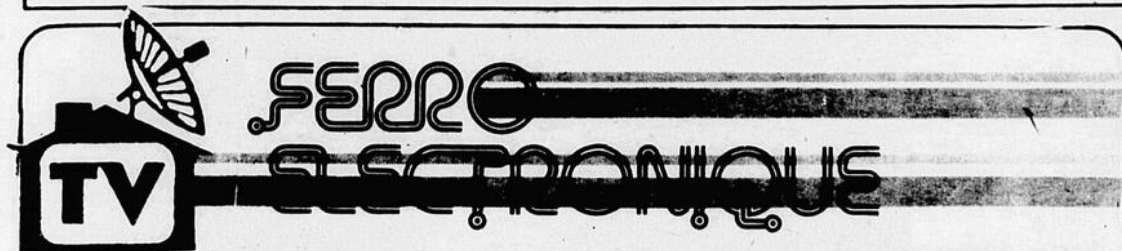
SPÉCIALISÉ EN **MENUISERIE D'INTÉRIEUR ENR.**

**Merci pour votre visite et
pour plus de conseils,
n'hésitez pas à me contacter.**

- Comptoirs «Corian»
- Armoires
- Vanités
- Revêtement extérieur
- Fenêtres
- Verrières et patios

7, rue Brûlé

296-6125



11, avenue William Dobel Baie-Comeau 296-2280

- Antennes paraboliques
- Système alarme - feu - vol
Surveillance 24 h/jour
- Caméra circuit-fermé
- Radio communication privée
VHF - UHF - FM



L'équipe de Beaulieu, Crespin est très satisfaite des résultats obtenus à l'Exposition commerciale et industrielle de Baie-Comeau et remercie sincèrement tous ses visiteurs.

**Une exposition des plus réussies pour
Beaulieu, Crespin & Ass.**



Un kiosque qui suscite beaucoup d'intérêt, celui de Beaulieu Crespin.



Le Dr Guy Grenier, en très grande forme, ne ménage pas les explications sur tout ce qui concerne les problèmes de vision.



Dr. Guy Grenier, O.D.
Dr. A.A. Turcotte, O.D.
Dr. Sandra Bernard, O.D.

Beaulieu Crespin et ass.

63, boul LaSalle, Baie-Comeau 296-3989



Dr. Marc Chouinard, O.D.
Dr. Sandra Bernard, O.D.

**Clinique
d'optométrie
de Hauterive Inc.**

Plaza des Rives

589-2050

Les Éditions Nordiques

Une *excellente* présence
dans le milieu



«Info Expo, l'unique quotidien réalisé sur la Côte-Nord», a une fois de plus conquis les exposants.



Le prix Grand Coeur Air Canada, organisé en collaboration avec nos hebdomadaires locaux, a connu un vif intérêt de la part des visiteurs.



Le kiosque d'information animé par les Éditions Nordiques.

déco STORES

**Merci de
votre présence
à notre kiosque
lors de cette
exposition !**

Pour autres détails ou conseils:

884, rue de Puyjalon, 589-8229



Nouveau



Store multi-franges

Spécial

Store de luxe 75 x 84
Choix de 7 couleurs
Quantités limitées

64⁹⁵
valence en sus



Le Groupe Micro-Système Ltée

*consultants en information,
a su bien vous conseiller !*

55, boul. Comeau 589-4595





*La qualité passe par
la connaissance*

*Merci à tous les visiteurs
de notre kiosque à l'expo
commerciale et industrielle
de Baie-Comeau !*

La Compagnie de papier Québec et Ontario Ltée



L'équipe

Canon

vous remercie



et vous dit
à l'an prochain
pour une autre exposition !

**Équipement de bureau
Baie-Comeau**

955, boul. Laflèche, Baie-Comeau
Tél.: 589-4276

**À la
prochaine**

**Et
n'oubliez
pas!**

*La performance d'une entreprise
est à l'image de l'excellence
de sa main-d'oeuvre.*



**Commission de
Formation
Professionnelle**
de la main-d'oeuvre
région Côte-Nord



Louise Lallemand, Jean-Paul Michaud, Denis Auray et Diane Rivard vous remercient d'être venus les visiter !



- Du service
- De la qualité
- De la prudence

Clarke Transport Routier Ltée

1331, boul. Industriel
Baie-Comeau
589-2009

Une 1^{re} éclatante à l'expo

PERMA-SHINE™

Une idée brillante pour votre auto,
c'est garanti !



13-A, avenue William Dobel
296-4116

IMPORTANT

Aucun concessionnaire automobiles ou compagnie ne sont autorisés à se servir du nom et des produits Perma-Shine pour effectuer tout traitement sur votre véhicule. Méfiez-vous des imitations. Adressez-vous directement à votre

PERMA-SHINE

**La protection de votre auto,
ça nous connaît!**

Papeterie Informatique Manic inc.

**Dépositaire autorisé
IBM**

Comptabilité - administration
photocopies - fourniture
informatique - rubans de tous
genres - fourniture de bureau
ordinateurs.

915, rue Parfondeval
(sortie Woolco)
Baie-Comeau
589-6233



**Merci de votre encouragement en espérant que
notre équipement tels que micro-ordinateurs,
imprimantes et autres ont su vous plaire !**

MERCI D'AVOIR CHOISI 

*Le Complément Informatique
et Bureautique enr.*

Larry Murray

567-4060

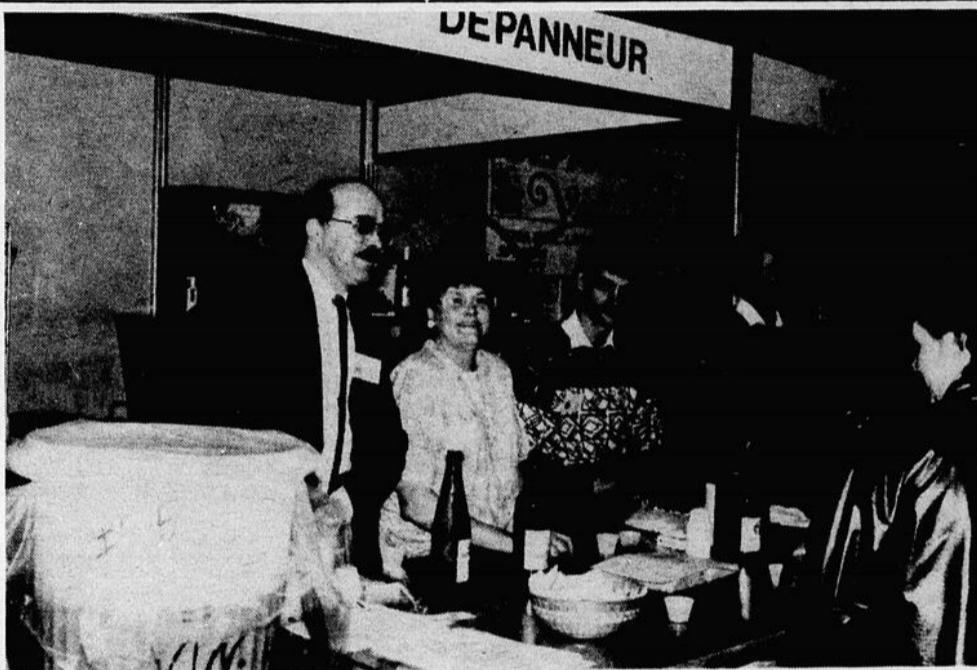
- Accessoires de table & dessin
- Ameublement de bureau complet
- Articles de bureau de tous genres
- Audio cassette
- Boîtiers à disquettes de tous genres
- Câbles et commutateurs
- Caissons acoustiques pour imprimante
- Calculatrices
- Cassettes vidéodéchettes de documents
- Destrueteurs de documents
- Disquettes
- Imprimantes

- Machines à dactyler
- Machines à écrire
- Ordinateurs
- Papier sur toutes ces formes et plus
- Photocopieurs
- Post-it
- Ruban pour imprimante original et compatible
- Ruban 3M magnétique
- Support à copie
- Systèmes de classement
- Télé-copieurs



Dépanneur
**Vin
Tek**

**2796, boul. Lafèche
589-8293**
(face au Motel Manic)



Nous vous remercions pour votre présence à l'expo!

Gagnant du prix manufacturier et commercial



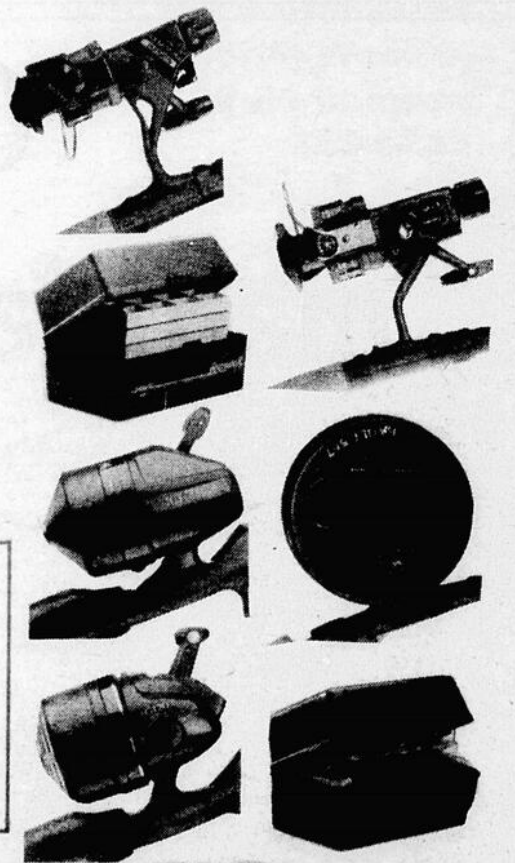
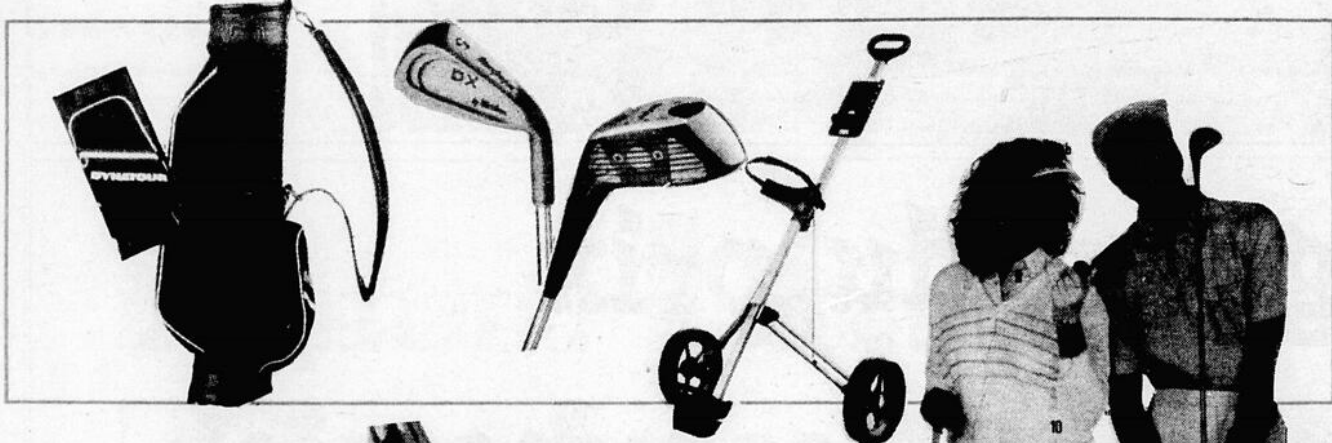
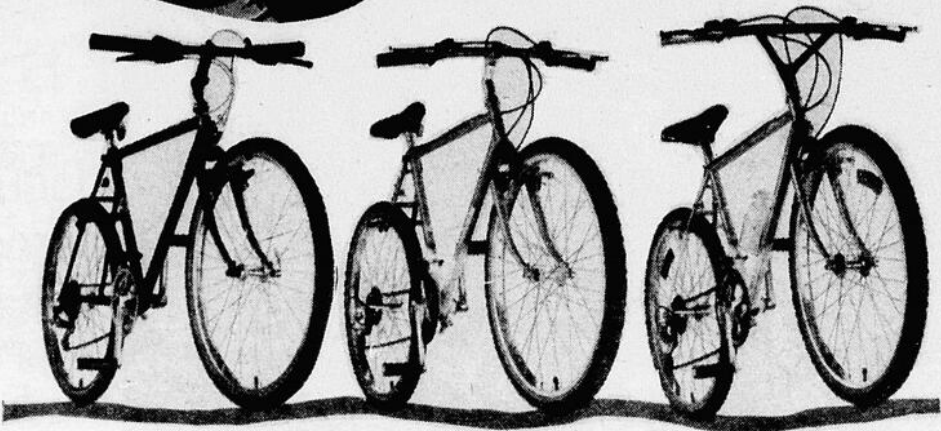
Le président du Domaine de l'Horticulture Côte-Nord, M. Pierre Laberge, et son épouse, Lise reçoivent une plaque-souvenir du président de l'exposition industrielle et commerciale 1988, M. Marc Archambault.



**Domaine
de l'horticulture Côte-Nord**



1190, boul. Lafèche, Baie-Comeau



20-Exposition industrielle et commerciale de baie-Corneau

LE CHOIX DES EXPERTS

sports experts

275, boul. Lasalle (édifice St-Hubert)
296-9501

Centre régional Manicouagan
589-9021