



Voiture "K" décapotable

La voiture ci-dessus, une Plymouth Reliant "K", est actuellement présentée dans les salons d'automobiles à travers les États-Unis. Des porte-parole de Chrysler soulignent que, même si la compagnie a placé une voiture "K" décapotable sur sa liste de production pour 1982, cette voiture pourrait ne pas être du même modèle que celle qui est actuellement montrée.

Groupe Prêt et Revenu Actifs de \$208 millions

par Pierre MARTEL

L'actif consolidé du Groupe Prêt et Revenu a franchi le cap des 200 millions au cours de la dernière année financière. L'institution, dont le siège social est à Québec, totalisait des actifs de 208,7 millions au 31 décembre 1980 comparativement à 171,8 millions un an plus tôt.

Par ailleurs, les résultats consolidés d'exploitation du Groupe Prêt et Revenu et de ses trois filiales (Fiducie Prêt et Revenu, Aeterna-Vie compagnie d'assurance et La St-Maurice compagnie d'assurances) se sont éle-

vés à \$915,010 ou \$1,53 l'action par rapport à \$857,086 ou \$1,53 par action. Les filiales Fiducie Prêt et Revenu et Aeterna-Vie ont connu des progrès intéressants tant en termes de croissance de l'actif qu'en termes de résultats d'exploitation.

L'autre filiale, La St-Maurice compagnie d'assurances générales, aura terminé l'exercice 1980 avec une perte nette de \$32,458. Toutefois, le volume de primes nettes acquises aura quand même fait un bond significatif en passant de \$7,6 à \$9,1 millions.

Le président du groupe financier, M. Jean-Paul Tardif, se dit satisfait des résultats de La St-Maurice. Etant donné la conjoncture difficile dans le secteur des assurances générales, il estime que la filiale du Groupe Prêt et Revenu aura su tirer son épingle du jeu en 1980.

Suite à l'augmentation des bénéfices nets du groupe, les administrateurs ont porté de 40 à 44 cents le dividende annuel par action, en 1980. Au cours de 1981, on prévoit porter le dividende annuel à 50 cents par action.

La FTQ demande une accélération des travaux d'Hydro-Québec

par Norman DELISLE

(PC) — La Fédération des travailleurs du Québec — FTQ — s'oppose énergiquement au congédiement de 12.600 travailleurs prévu dans le plan de développement des installations hydro-électriques pour les années '80.

Témoignant hier devant la commission parlementaire de l'énergie qui étudie les projets d'Hydro-Québec pour la prochaine décennie, le président de la FTQ, M. Louis Laberge, a exigé que la société d'État devance ses travaux afin d'éviter ce licenciement collectif.

M. Laberge a rappelé que le Québec possède actuellement un taux de chômage de 12,4 pour cent, un taux nettement plus élevé que l'Ontario (7,2 p.c.) ou que la moyenne canadienne (9,2 p.c.).

Selon M. Laberge, c'est pour "orienter le plus possible le développement économique en leur faveur" que les Québécois ont créé Hydro-Québec en 1962. Aussi, le gouvernement devrait "passer des paroles aux gestes et appliquer une véritable politique de stabilisation des emplois dans le secteur énergétique qui est sous son contrôle".

Dans son plan de développement, Hydro-Québec a annoncé qu'elle réduirait de 12.600 le nombre de ses effectifs sur les grands chantiers hydro-électriques d'ici 1984, quitte à réembaucher plus de 20.000 travailleurs entre 1984 et 1990.

Autochtones

De son côté, le Conseil Atikamek-Montagnais a dénoncé "le grand mépris d'Hydro-Québec en-



M. Louis LABERGE

vers les droits et les activités traditionnelles" des populations indiennes.

Le Conseil, qui représente quelque 5.000 Indiens de la Côte nord, a exigé que les projets hydro-électriques soient débattus "d'égal à égal" entre le gouvernement du Québec et l'association qui regroupe les autochtones.

Le porte-parole du Conseil Atikamek-Montagnais, M. René Simon, a souligné qu'Hydro-Québec avait gardé secrets ses projets sur plusieurs rivières de la basse côte nord situées en territoire montagnais, notamment sur les rivières

Brador, Coxipi et Napetipi, de même qu'au lac Robertson.

"Notre terre, nous y tenons et nous la défendons jusqu'au bout, même face à la toute puissante Hydro-Québec", a averti M. Simon.

Autres mémoires

Parmi les autres témoins entendus à la commission parlementaire mardi, il y a eu le Conseil régional de développement de l'Abitibi-Témiscamingue, qui a réclamé une participation accrue des ressources humaines et matérielles de cette région aux travaux de la Baie James.

La Chambre de commerce de Sept-Îles a demandé pour sa part l'aménagement dès 1982 de la rivière La Romaine, sur la côte nord, afin d'aider à enrayer un taux de chômage de 13 pour cent dans cette région.

L'Association Environnement Archipel, représentée par M. Pierre André, a manifesté son opposition au projet d'aménagement d'un barrage hydro-électrique aux rapides Lachine, à Montréal.

Quant à la Corporation des maîtres électriciens du Québec, qui regroupe 2.500 entrepreneurs en électricité, elle a fait valoir que ses membres étaient les personnes toutes désignées pour conseiller les consommateurs face aux programmes gouvernementaux d'économie d'énergie.

Enfin, une compagnie privée, Dominion Bridge Sulzer Inc., a proposé l'établissement un programme clair et à long terme de développement de l'énergie nucléaire.

Energie: optimisme au sein de la CEE

BRUXELLES (AP) — L'Allemagne de l'Ouest, le Danemark, la France, la Grande-Bretagne et la Grèce sont les meilleurs élèves de la classe "énergie" de la grande école du Marché commun. La Belgique, la Hollande, l'Irlande et le Luxembourg sont les plus mauvais élèves. L'Italie obtient la mention passable.

Ces notes ressortent du premier rapport que la commission de Bruxelles a publié sur les économies d'énergie, spécialement de pétrole. Il a été rendu public juste avant la réunion, mardi, des ministres responsables de l'énergie des 10 pays membres qui devaient étudier la situation actuelle et l'horizon 1990.

Un secteur reste cependant ambigu: celui de l'énergie nucléaire. Si la France se voit tresser des couronnes dans ce domaine, et si l'on regrette que d'autres pays ne font pas assez d'efforts, la commission déclare que les objectifs de-

vraient être "d'accroître l'énergie nucléaire dans des limites prudentes".

Les mauvais élèves cités par la commission se voient attribuer des excuses. Pour elle en effet, "un danger réel existe dans le climat actuel d'investissement que la faiblesse de la croissance ne cause une réduction des projets d'investissement, aggravant la dépendance pétrolière et provoquant un ralentissement encore plus fort de la croissance". "Une priorité de la politique énergétique pour les années 80 sera de sortir de ce cercle vicieux", ajoute-t-elle.

Optimisme

Les prévisions pour 1990 ne sont pas entièrement sombres. La commission pense toujours que la croissance de la consommation d'énergie restera inférieure à la croissance économique globale et qu'en 1990 un quart seulement de l'é-

lectricité produite sera d'origine pétrolière.

L'objectif de 40 pour cent d'énergie pétrolière dans l'ensemble du bilan énergétique de la communauté a cependant été révisé en hausse. On parle maintenant 43 pour cent.

La commission regrette aussi l'inadaptation des politiques économiques d'énergie et déplore la faiblesse des résultats des nouvelles énergies, hydraulique, solaire, éolienne, etc. Elle remarque que 18 pour cent seulement des investissements énergétiques sont consacrés aux économies.

Elle craint que la crise économique ne décourage les investissements et demande donc aux gouvernements de faire un effort pour les maintenir à leur niveau actuel. Ainsi, lorsque la croissance reprendra, on n'assisterait pas à une relance des importations de pétrole.

Une élite économique grâce à l'explosion de l'éducation

par Pierre APRIL

MONTREAL (PC) — C'est l'explosion de l'éducation, amorcée au début des années '60, et non les lois linguistiques qui a ouvert la brèche et laissé pénétrer la marée francophone dans les milieux des affaires et de l'économie, a déclaré, hier, l'ex-ministre des Finances du Québec et actuel président du conseil de la Banque d'épargne de Montréal, M. Raymond Garneau.

Prénant la parole devant les membres de la Chambre de commerce du district de Montréal, M. Garneau a tracé l'histoire du Québec traditionnel, "plus porté à embrasser les professions libérales" qu'à prendre des risques dans le milieu des affaires, pour ensuite affirmer que les Québécois francophones étaient en train de reprendre rapidement leur place au soleil.

"Nous abordons au Québec, a-t-il dit, le dernier acte de ce long processus amorcé au milieu du siècle dernier et qui débouche sur l'émergence chez nous

d'une nouvelle élite, l'élite économique."

La scène québécoise, selon M. Garneau, est en train de basculer dans le bon sens "puisqu'elle nous sommes maintenant présents et engagés dans les secteurs où se trouve le véritable pouvoir, l'économie".

Pour l'ex-ministre des Finances, les deux solitudes dont on a tant parlé, "c'est notre absence de la scène économique qui a, en bonne partie, contribué à les accentuer".

"Ces deux solitudes, a-t-il ajouté, n'ont toujours pas la même langue, mais aujourd'hui au Québec, grâce à la nouvelle élite, les deux solitudes commencent à parler le même langage, celui de l'économie."

question un rapprochement

Il a aussi indiqué qu'il ne faudrait pas que nos nouvelles élites, "sous prétexte qu'elles sont des élites économiques", aient le sentiment que tout est arrivé, que la lutte est finie; "elle ne le sera jamais".

Les langues

Au cours de cette évolution rapide de la société québécoise, plusieurs tabous sont tombés en cours de route, a confié M. Garneau. "Il en reste cependant de sérieux qu'il nous faut combattre avec autant d'énergie", a-t-il souligné. "Un de ces tabous consiste à tenter de faire croire que l'apprentissage de la langue anglaise par un jeune francophone est un manque de fierté."

Selon le président de la Banque d'épargne, les débats linguistiques des dernières années ont laissé bien des marques. "Pour certains, trop nombreux hélas, l'apprentissage de l'anglais est devenu un accroc criminel, le nouveau péché mortel qui va à l'encontre de cette nouvelle

forme de religion qu'est devenue la langue."

M. Garneau a rappelé que les voies du commerce international vont de pair avec la réussite des affaires. "Notre nouvelle élite économique, pour affronter ces nouveaux défis, devra bien maîtriser la langue anglaise qui s'impose de plus en plus comme la langue du commerce, de l'industrie et de la finance."

Il a poursuivi en affirmant que ce n'est pas parce que la concurrence internationale va nous créer des problèmes qu'il faut fuir l'intérieur du Québec. "Les francophones du Québec, a-t-il dit, ont relevé d'autres défis; il ne faut pas déplacer les problèmes, il faut savoir les affronter de plein front."

Bâtir le Québec

S'en prenant à l'énoncé de politique, proposé dans le document "Bâtir le Québec" de l'actuel gouvernement du Québec, M. Garneau a indiqué qu'un pays n'a pas nécessairement intérêt à s'engager dans des productions qui in-

corporent principalement les facteurs d'abondance et à délaissier les autres.

"L'expansion industrielle, a-t-il affirmé, ne passe pas obligatoirement par le développement massif d'industries lourdes ou stratégiques qu'il faut protéger à tout prix de la concurrence étrangère."

Ce que M. Garneau a voulu remettre en question, au cours de son

exposé, c'est la conception selon laquelle une économie serait constituée uniquement de secteurs sur-compétitifs voués à s'étendre et de secteurs sous-compétitifs destinés à disparaître.

"C'est en s'appuyant sur la demande, a-t-il conclu, que l'on peut progresser, et les perspectives de son expansion ne se confondent pas avec celles des conditions de l'offre."

La Banque du Canada est peu intervenue pour soutenir le dollar

OTTAWA (PC) — La Banque du Canada a laissé le dollar régresser de trois quarts de cent environ à un peu moins de 83 cents américains le mois dernier, n'intervenant que faiblement sur les marchés des changes.

Les chiffres fournis hier par le ministère des Finances indiquent que les réserves de la banque centrale ont diminué de \$US 94,6 millions en février. Mais un tiers de cette somme provenait de la dépréciation du dollar américain dans un fonds de tirage spécial.

A la fin du mois considéré, le total des réserves était de \$3,3 milliards au lieu de \$3,4 milliards en janvier, soit le point le plus bas depuis trois ans.

Selon le ministère, le gouvernement a décaissé un peu moins de \$60 millions pour soutenir le dollar sur les marchés monétaires, montant qu'un porte-parole a qualifié d'insignifiant.

Les chiffres sont exprimés en dollars américains, vu que ces derniers forment le gros des réserves de la banque centrale constituées de de-

vises étrangères, d'or et de droits de tirage spéciaux (DTS).

Les réserves sont employées pour stabiliser le dollar. La Banque se procure des dollars canadiens pour réduire la dépréciation de notre monnaie lorsqu'il y a un excédent sur les

marchés des changes. A l'inverse, elle vend des dollars canadiens quand il y a une demande.

Au début du mois, notre dollar valait 83,66 cents américains à l'ouverture des marchés, comparativement à 82,99 hier.

ENSOLEILLEZ VOS JOURNÉES... ABONNEZ-VOUS! 647-3333

NOMINATION



Mlle Diane Fortin

M. Ronald Marcoux, président, est heureux d'annoncer la nomination de Mlle Diane Fortin au poste de directeur général.

trans-action (ANN)

Offre spéciale à

En vedette: les camions General Motors

Offre de durée limitée

Demandez-nous tous les détails 694-1727

Des tarifs bien pensés.

Aux États-Unis, nous sommes représentés par National Car Rental.

Crédit Foncier
FIDUCIE CREDIT FONCIER

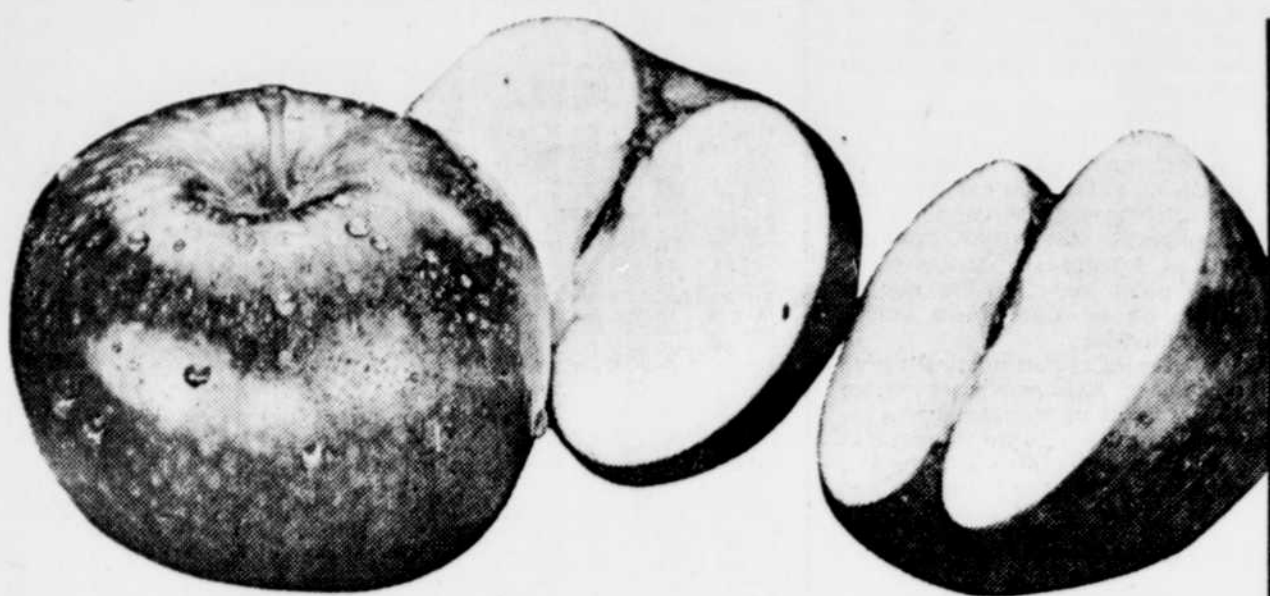
13 3/4 5 ans
payé annuellement

PLACEMENTS A TERME GARANTIS

Québec: 1135, chemin Saint-Louis (418) 681-0277
Montréal: (514) 282-4880 • Ottawa: (613) 238-0084

Membre Société d'assurance-dépôts du Québec
Membre Société d'assurance-dépôts du Canada

On vous traite



POMMES
Mc INTOSH
CATÉGORIE DE FANTASIE
RÉCOLTE DU QUÉBEC
ATMOSPHÈRE CONTRÔLÉE



1.08

PRIX SPÉCIAL! SAC 4 LB



FROMAGE À TARTINER
FONDU—CHEEZ WHIZ
KRAFT
POT 500 g

1.78

PRIX SPÉCIAL! LIMITE DE 3 PAR FAMILLE

ORANGES SUNKIST
NAVELS
DE LA CALIFORNIE
GROSSEUR 113

1.38

PRIX SPÉCIAL!

PAPAYES
IMPORTÉES D'HAWAII
GROSSEUR 140

.99

PRIX SPÉCIAL!

DÉTERGENT LIQUIDE
MIR
PAQ. 2 CONT. DE 750 ml

1.68

PRIX SPÉCIAL!

PAIN AUX RAISINS RICHMELLO
16 OZ

.89

PRIX SPÉCIAL!

CÉLERI PASCAL
DE LA FLORIDE
CANADA NO 1—GROSSEUR 24

.59

PRIX SPÉCIAL!

ÉPINARDS FRAIS
IMPORTÉS
SAC 10 OZ

.79

PRIX SPÉCIAL!

SIROP DE TABLE PIED-MONT
BOUT. 32 OZ LIQ.

1.38

PRIX SPÉCIAL!

PÊCHES EN TRANCHES
OU MOITIÉS—DE CHOIX DE L'Australie ENSOLEILLÉE—AUSTRAL

.98

PRIX SPÉCIAL!

CITRONS SUNKIST
DE LA CALIFORNIE
GROSSEUR 95

5/99

PRIX SPÉCIAL!

LAITUE EN FEUILLES
DE LA CALIFORNIE
GROSSEUR 24

2/99

PRIX SPÉCIAL!

JUS D'ORANGE DOMINION
FAIT DE CONCENTRÉ REFRIGÉ
BOUT. 48 OZ LIQ.

.98

PRIX SPÉCIAL!

HARICOTS VERTS OU JAUNES
COUPÉS
GÉANT VERT
BTE 14 OZ LIQ.

2/88

PRIX SPÉCIAL!

FROMAGE FONDU PAQ. 500 g **2.69**
EN TRANCHES—"SINGLES" CANADIEN—KRAFT

FROMAGE MOZZARELLA PAQ. 16 OZ **2.99**
KRAFT

FROMAGE BRICK PAQ. 16 OZ **2.88**
KRAFT

MARGARINE ORDINAIRE PAQ. 32 OZ **2.59**
HUILE DE MAÏS—EN QUARTIERS FLEISCHMANN'S

TABLETTES VARIÉES PAQ. 200 g **1.48**
CROQUE-NATURE QUAKER

CONFITURE DE FRAISES POT 24 OZ LIQ. **2.49**
OU FRAMBOISES AVEC PECTINE—VACHON

BOISSONS BESSEYS PAQ. DE 6 BOUT. DE 200 ml **1.09**
SAVEUR DE FRUITS VARIÉS (BOUTELLES PLASTIQUES)

SOUPE AUX TOMATES BTE 10 OZ LIQ. **.37**
HEINZ

MÉLANGE À SAUCE CONT. 113 g **2.15**
À SPAGHETTI REGINA

RAGOÛT IRLANDAIS BTE 15 OZ **1.19**
BOEUF OU POULET ET DINDE CLARK

ARACHIDES RÔTIÉS POT 325 g **2.79**
À SEC PLANTERS

TARTINADE SUCRÉE CONT. 20 OZ **1.83**
OU À LA NOIX DE COCO PIED MONT

SOUPES HABITANT BTE 28 OZ LIQ. **.89**
POULET ET RIZ—POULET ET NOUILLES OU MINSTRONE

POUDINGS LAURA SECORD PAQ. DE 4 BTES DE 5 OZ **1.56**
VARIÉS

FRUITS ET LÉGUMES POT 4-1/2 OZ LIQ. **.34**
TAMISÉS VARIÉS—GERBER

ENVELOPPES SUGAR TWIN PAQ. DE 100 **1.88**

SACHETS DE THÉ PAQ. DE 60 **2.15**
ORANGE PEKOE RIDGWAYS

SERVIETTES DE PAPIER PAQ. DE 160 **1.75**
COULEURS VARIÉES IMPRIMÉES—SCOTT

TARTE AUX POMMES ORDINAIRE OU ÉMIETTÉE SURGELÉE, 750 g MRS SMITH **2.09**
PRIX SPÉCIAL!

PIZZA AU FROMAGE 22 OZ **3.05**
SURGELÉE GUSTO

FLÛTES D'AIGLEFIN PAQ. 8 OZ **1.79**
SURGELÉES BLUE WATER

PÂTES IMPÉRIALES PAQ. 12 OZ **1.72**
PORC—POULET OU LÉGUMES ET CHAMPIGNONS—SURGELÉS—CHINATOWN

FRITES SURGELÉES SAC 32 OZ **1.19**
COUPE ORDINAIRE OU JULIENNES—CAVENDISH

JUS D'ORANGE MINUTE MAID BTE 12-1/2 OZ LIQ. **1.19**
SURGELÉ—CONCENTRÉ

Dominion vous propose des billets à moitié prix pour la première du spectacle des

Ice Capades

le mercredi 18 mars à 20h au nouveau Colisée de Québec.
Procurez-vous vos billets au casse-croûte de votre supermarché.

Disponibles dans tous les Supermarchés Dominion des villes de Québec et Lévis.

AUCUN AUTRE ACHAT NÉCESSAIRE (TAXE INCLUSE).

SUCRE BLANC GRANULÉ

SAC DE 2 KG

PRIX SPÉCIAL!

1.68

CH.

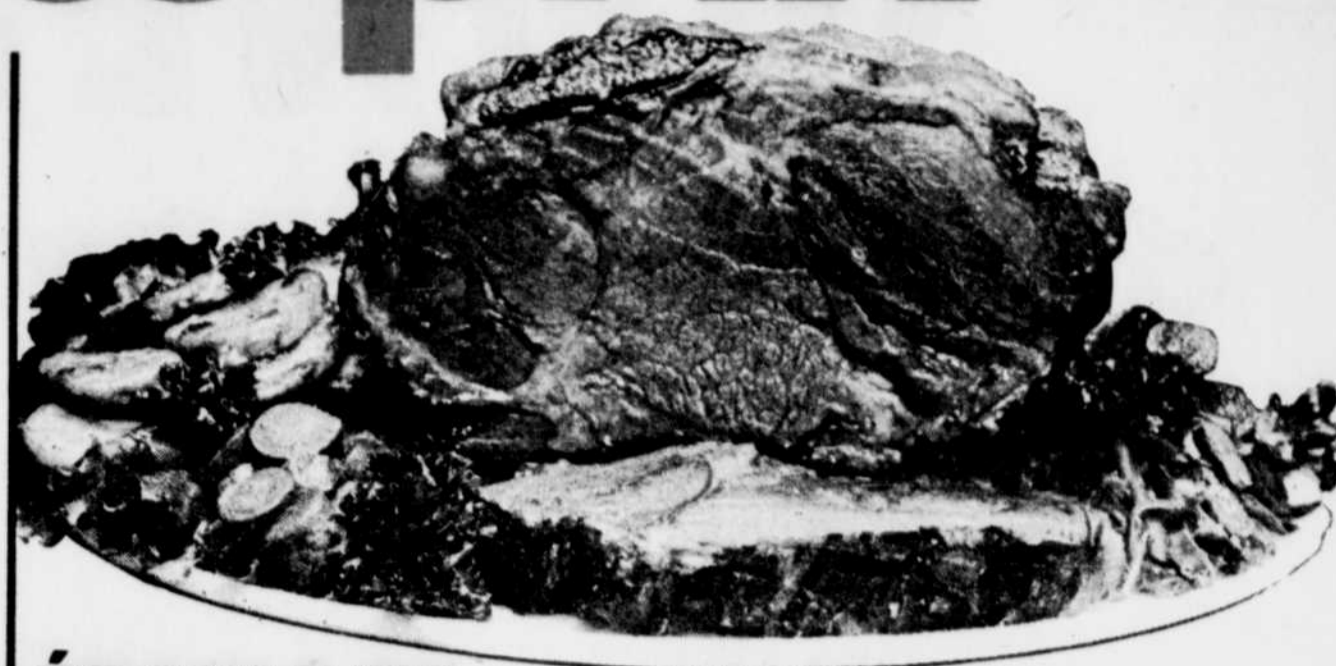
aux petits prix



PAPIER HYGIÉNIQUE
COULEURS VARIÉES
SYMPHONY
PAQ. 4 ROUL.
PRIX SPÉCIAL!

LIMITE
DE 4 PAQUETS
PAR FAMILLE

.98



ÉPAULE DE PORC FRAIS
COUPE DU SOC
AVEC OS



PRIX SPÉCIAL!

LB

1.18

PAIN DE VIANDE
ORDINAIRE OU
SAVEUR DE
BACON-KAM
BTE 12 OZ.
PRIX SPÉCIAL!

1.38

MARGARINE MOLLE
LACTANTIA
CONT. 16 OZ.
PRIX SPÉCIAL!

.88

QUART DE LONGE DE PORC
(CÔTELETTES)
3 BOUT DU FILET,
3 COUPE DU CENTRE
3 BOUT DES CÔTES
PRIX SPÉCIAL!

1.78

SAUCISSES FUMÉES
MAPLE LEAF
PAQ. 1 LB
PRIX SPÉCIAL!

1.68

MÉLANGE À SOUPE
POULET ET NOUILLES
LIPTON
PAQ. 2 ENV.
PRIX SPÉCIAL!

.58

CROUSTILLES HUMPTY DUMPTY
VARIÉES
SAC 200 g
PRIX SPÉCIAL!

.98

CUISSEAU DE VEAU FRAIS
DU QUÉBEC
BOUT DU
JARRET OU
DE LA CROUPE
PRIX SPÉCIAL!

3.38

BACON DÉCOUENNÉ
ORDINAIRE ET
À L'ÉRABLE
MAPLE LEAF
PAQ. 500 g
PRIX SPÉCIAL!

1.88

SAUCE CHINOISE
AUX PRUNES OU CERISES
V-H
POT 8 OZ LIQ.
PRIX SPÉCIAL!

.78

SACS À DÉCHETS
DE CUISINE—ECONO
PAQ. DE 24
PRIX SPÉCIAL!

1.08

PORC HACHÉ
FRAIS DU JOUR
PRIX SPÉCIAL!

1.48

SAUCISSES PUR PORC
MAPLE LEAF
PAQ. 500 g
PRIX SPÉCIAL!

1.88

COUCHES JETABLES
PREMIER PAS
BABY SCOTT
PAQ. DE 24
PRIX SPÉCIAL!

3.49

ESSUIE-TOUT SCOTT
BLANC OU JAUNE
PAQ. 2 ROUL.
PRIX SPÉCIAL!

1.66

RÔTI D'ÉPAULE DE VEAU
FRAIS DU QUÉBEC
LB
PRIX SPÉCIAL!

2.58

ÉPAULE DE PORC FUMÉ
BITTNER
ENV. 4 A 5 LB
LB
PRIX SPÉCIAL!

1.69

DÉSODORISANT POUR TAPIS
AUX HERBES OU PRUNES
WIZARD
CONT. 400 g
PRIX SPÉCIAL!

1.69

CIGARETTES BOUT FILTRE
FORMAT KING—EXTRA DOUCE
ROTHMANS
CART. DE 200
PRIX SPÉCIAL!

9.19

CÔTELETTES DE VEAU FRAIS
DU QUÉBEC
CÔTES DU FILET
LB
PRIX SPÉCIAL!

3.38

JAMBON CUIT FORÊT NOIRE
DÉSOSSE—CRYOVAC—BITTNER
ENV. 2 A 3 LB
LB
PRIX SPÉCIAL!

4.78

RAFRAÎCHISSEUR DE TOILETTE
VARIÉ—WOOD
PAQ. 3 OZ.
PRIX SPÉCIAL!

.55

DÉTERGENT EN POUDRE
SUNLIGHT
PAQ. 2.4 kg
PRIX SPÉCIAL!

3.99

MORCEAUX DE FLANCS DE PORC
SALES—COUPE DU MAGASIN
PESANTEUR VARIÉE
LB
PRIX SPÉCIAL!

1.28

BOEUF FUMÉ EN TRANCHES
BENS
PAQ. DE 2 x 85 g
PRIX SPÉCIAL!

1.88

DENTIFRICE ULTRA-BRITE
AU FLUORURE
TUBE 100 ml
PRIX SPÉCIAL!

1.19

DÉBOUCHE-CONDUITS
LIQUID PLUM R
CONT. 32 OZ LIQ.
PRIX SPÉCIAL!

1.39

JAMBON CUIT EN TRANCHES
MAPLE LEAF
PAQ. 175 g
PRIX SPÉCIAL!

1.09

SALAMI TOUT BOEUF
BITTNER—DANS LES MARCHÉS
AVEC COMPTOIR DE CHARCUTERIE
LB
PRIX SPÉCIAL!

3.28

COMPRIMÉS POLIDENT
PAQ. DE 32
PRIX SPÉCIAL!

1.15

SACS À SANDWICH
QUIKKI
PAQ. DE 100
PRIX SPÉCIAL!

.89

FILET DE SÉBASTE
SURGÈLE
NICKERSON
PAQ. 28 OZ
PRIX SPÉCIAL!

3.18

JAMBON CUIT
BITTNER—(DANS LES MARCHÉS
AVEC COMPTOIR DE CHARCUTERIE)
LB
PRIX SPÉCIAL!

3.88

DÉCOUPEZ CE COUPON DE VALEUR!

CE COUPON A UNE VALEUR DE \$1.00 DE RABAIS SUR LE PRIX D'ACHAT D'UNE CARTOUCHE DE 200 CIGARETTES MARQUES POPULAIRES FORMAT ORDINAIRE OU KING. CE COUPON EST VALABLE JUSQU'À LA FERMETURE LE MARDI 10 MARS 1981.

\$1

de rabais

LIMITE: un coupon par client

NOUS NOUS RÉSERVONS LE DROIT DE LIMITER LES QUANTITÉS
Prix en vigueur jusqu'à la fermeture le mardi 10 mars 1981 (sauf les produits de boulangerie le samedi 7 mars 1981)
à tous les Supermarchés Dominion suivants: Centre de la Canadière, 2537, boul. Ste-Anne, 1500, D'Estimauville, GALERIES
STE-ANNE, 800, de la Canadière, 955, St-Cyrille, 435, St-Vallier, 2700, Laurier, Ste-Foy, Les Promenades de L'Atrium, 5555, 3e
Avenue, Charlesbourg, GALERIES CHAGNON, 300 Côte du Passage, Lévis.

Dominion

en a des bonnes choses!

SCHNEIDERS

de la saveur à meilleur prix



JAMBON MINI NUGGET

PRÊT-À-MANGER
SCHNEIDERS
ENV. 1 LB

4.38

PRIX SPÉCIAL!

SAUCISSES FUMÉES

AU BOEUF
SCHNEIDERS
PAQ. 1 LB

2.28

PRIX SPÉCIAL!

SOCS DE PORC FUMÉ ROULÉ

DÉOSSÉ—SCHNEIDERS
ENV. 2 À 3 LB

3.18

PRIX SPÉCIAL!

PÂTÉS DE VIANDE

AU BOEUF—PORC—POULET
BIFTECK ET DINDE—SCHNEIDERS
PAQ. 400 g

2.55

PRIX SPÉCIAL!

BACON DÉCOUENNÉ

ORDINAIRE—CASSONADE
ET À L'ÉRABLE—SCHNEIDERS
PAQ. 500 g

2.28

PRIX SPÉCIAL!

BOLOGNE EN TRANCHES

MINCES ET ÉPAISSES
SCHNEIDERS
PAQ. 500 g

2.38

PRIX SPÉCIAL!

TRANCHES DE JAMBON

SCHNEIDERS
PAQ. 175 g

1.81

PRIX SPÉCIAL!

POULET FRIT ET PANÉ

SURGÉLÉ—EN MORCEAUX
SCHNEIDERS
BARIL 900 g

4.78

PRIX SPÉCIAL!

NOUS NOUS RÉSERVONS LE DROIT DE LIMITER LES QUANTITÉS

Prix en vigueur jusqu'à la fermeture le mardi 10 mars 1981 à tous les Supermarchés Dominion suivants:
Centre de la Canadière - 2537, boul. Ste-Anne - 1500, d'Estimauville, GALERIES STE-ANNE - 800, de la Canadière -
955, St-Cyrille - 435, St-Vallier - 2700, Laurier, Ste-Foy - Les Promenades de L'Atrium, 5555, 3e avenue, Charlesbourg -
GALERIES CHAGNON, 300, Côte du Passage, Lévis.

Les Supermarchés Dominion Limitée

Dominion

en a des bonnes choses!

en un clin d'oeil

Thomson-Nu-West renoncent à Abitibi-Price

Thomson Newspapers et Nu-West Group ont renoncé à racheter la grande société papetière Abitibi-Price, à la suite d'une surenchère faite par Olympia and York Investments. Olympia and York a fait savoir qu'elle porterait son offre de \$28 à \$32 pour s'emparer de la totalité des actions Abitibi en circulation. Quelques heures plus tard, Thomson et Nu-West, qui avaient proposé de payer \$31 l'action pour 46 pour 100 d'Abitibi, annonçaient leur désistement. Le tandem déclare, dans un communiqué, que son offre conjointe visait à obtenir une place importante dans Abitibi, mais dans l'intention que celle-ci demeure une entreprise dont les intérêts seraient largement répartis et ayant un conseil d'administration indépendant. On ajoute que, vu la décision d'Olympia and York d'obtenir la totalité des actions Abitibi, Thomson et Nu-West se retirent de la course. L'offre d'Olympia and

York vaudrait plus de \$600 millions si elle était menée à son terme.

Plusieurs grandes banques des E.-U. abaissent leur taux de base à 18,5%

Plusieurs grandes banques américaines ont réduit, hier leur taux d'intérêt de base pour le porter de 19 à 18,5 pour 100. La Citibank, seconde banque américaine et la First National Bank de Chicago (9e banque) se sont alignées, hier, sur la décision prise la veille en fin de journée par la Chemical Bank (6e banque). Une semaine auparavant, la Continental Illinois (7e banque) avait été la première à réduire son "prime rate" à 18,5 pour 100. Les autres grandes banques maintiennent pour l'instant leur taux d'intérêt privilégié à 19 pour 100.

Contrat de \$34 millions pour CAE Electronics Ltd

CAE Electronics Ltd, de Montréal, vient de recevoir du gouvernement fédéral un contrat de \$34 millions pour mettre au point et fabriquer trois simulateurs de vol pour le nouvel avion de combat des Forces armées canadiennes, le McDonnell-Douglas CF-18. Les simulateurs de vol seront installés dans les bases militaires de Cold Lake, en Alberta, Bagotville, au Québec, et Baden, en Allemagne de l'Ouest.

Dart Container: peu probable qu'Ottawa intervienne

Il est peu probable que le gouvernement fédéral intervienne pour empêcher la société Dart Container Line de se transférer de Halifax à Montréal, a déclaré mardi

le ministre fédéral des Transports, M. Jean-Luc Pépin. Le ministre a ajouté dans un interview, qu'il était disposé à rencontrer M. John Buchanan, premier ministre de la Nouvelle-Ecosse pour en discuter. Cependant, M. Pépin n'a pas entendu parler d'une demande de Buchanan pour qu'Ottawa impose un moratoire sur la décision de Dart et ouvre une enquête sur les tarifs de fret des Chemins de fer nationaux (CN) entre Montréal et Halifax et sur la participation de CN dans la société Cast North American Ltd, concurrente de Dart établie à Montréal. Le premier ministre John Buchanan a fait savoir, hier, qu'il a réclamé du gouvernement fédéral un moratoire sur le départ d'Halifax pour Montréal de la société Dart Container Line. Le gouvernement de la Nouvelle-Ecosse a également demandé à Ottawa de faire enquête sur les tarifs de transport des marchandises et sur les liens du Canadien National avec

Cast North America, une compagnie montréalaise concurrente de Dart.

Nouvelle champignonnière au sud de Montréal

Le ministre de l'Agriculture, des Pêcheries et de l'Alimentation, M. Jean Garon, a présidé, hier, à l'inauguration officielle d'une nouvelle champignonnière de la société "Les minoteries Ogilvie Ltée", à Carignan, en banlieue sud de Montréal. La nouvelle usine, appelée les "Aliments Terra", fait appel à la technologie néerlandaise et constitue une première en Amérique du Nord. Construite en 1980 au coût de \$10,6 millions, la nouvelle champignonnière couvre 120 acres de terrain. Le gouvernement provincial a fourni une subvention de \$965,000 pour la réalisation de cette usine, qui devrait employer une centaine de personnes et produire quatre millions de livres de

champignons frais par année. Lorsque l'usine fonctionnera à pleine capacité, le Québec, qui importe actuellement 50 pour 100 de sa consommation, atteindra un degré d'autosuffisance de plus de 70 pour 100.

Production automobile: baisse de 22 pour 100

La production des cinq principaux constructeurs automobiles américains en février a été inférieure de 22 pour 100 à celle du même mois de 1980, indiquent mardi les résultats des firmes de Detroit. Les cinq principales sociétés ont construit le mois dernier 481,211 automobiles contre 618,750 unités en février 1980. Chrysler est le seul constructeur à voir sa production augmenter de 9,6 pour 100. Les baisses enregistrées s'élevaient à 27 pour 100 pour General Motors, 26 pour 100 pour Ford, 58 pour 100 pour American Motors et 25 pour 100 pour Volkswagen-USA.



VENTE ACIER INOXYDABLE

de 21% à 29%
d'escompte
3 derniers jours

CORONET



ENSEMBLE CORONET 12 MORCEAUX

Un ensemble de bonne qualité, fabriqué au Québec. L'ensemble comprend: - casserole 1L (C1101) - casserole 3L (C1103) - bain-marie 2L et base 3L (C1106) - poêle à frire 25cm (C1108) - rôtissoire 5.5L (C1115). Tous avec leur couvercle respectif.

Rég. 154.99
SPECIAL 113.14

CORONET ultra



ENSEMBLE ULTRA-CORONET 17 MORCEAUX

Un ensemble de très haute qualité, acier plus épais et confection ultra solide. L'ensemble comprend: - casserole 1L (C4401) - casserole 1.5L (C4402) - bain-marie 2L et base 2.5L (C4406) - pot-au-feu 5.5L (C4413) - Tous avec leur couvercle respectif, poêle à frire 25cm (C4408) - panier à étuver 2L (C4417) - pocheuse à oeufs 25cm avec 5 godets (C4419) - nettoyeur pour acier inoxydable (C1500).

Rég. 209.99
SPECIAL 153.29

SERVICE A DINER 20 MORCEAUX

Service à dîner Arcopal de 20 morceaux pour 4 personnes. Il est résistant aux chocs, va au lave-vaisselle et est très léger. Comprend:

- 4 assiettes plates de 10"
- 4 assiettes à salade de 7"
- 4 grands bols à soupe
- 4 tasses et 4 soucoupes

Choix de motifs, Sunmist, Country Side et Ronsard.

Rég. 49.99
SPECIAL 39.88

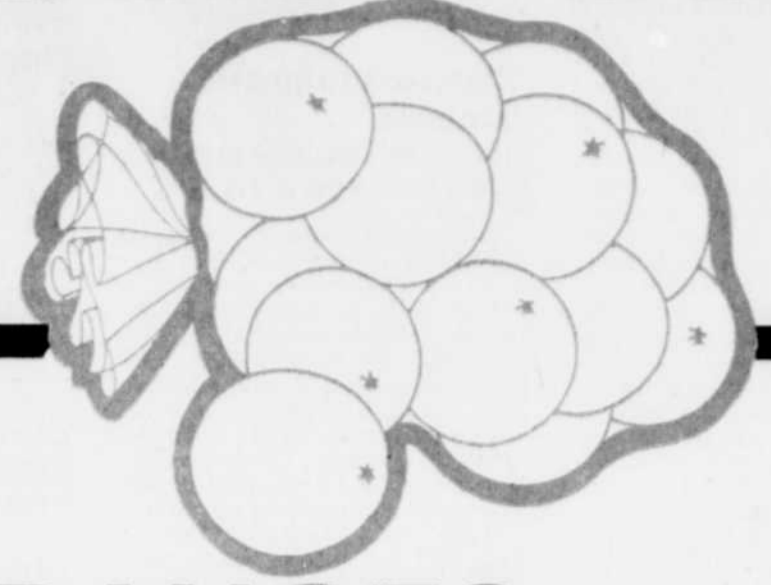
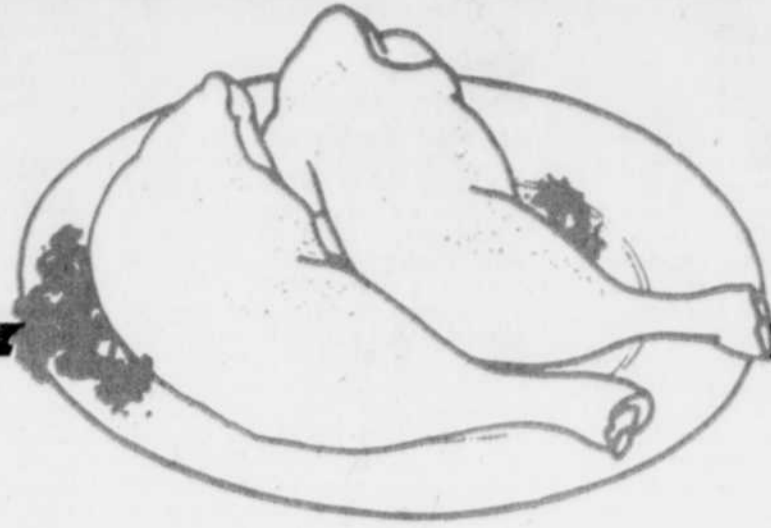


Modèle RONSARD

En vente à nos 6 magasins au rayon des ustensiles de cuisine.

Syndicat
 • Mail St-Roch • Place Laurier • Place Fleur de Lys
adinet
 • Mail St-Roch • Place Laurier • Galeries Chagnon

FAIS TON PETIPRI.



VIANDES

CUISSES DE POULET **1 08**
Fraîches, avec dos LA LIVRE

POITRINES DE POULET **1 58**
Fraîches, avec dos LA LIVRE

CRETONS ROCHETTE 283g 1 68	TETE FROMAGEE ROCHETTE 283 g 1 38	JAMBON CUIT HYGRADE Maigre, tranché La livre 2 38
SAUCISSE LA BELLE FERMIERE Surgelée 500g 1 98	MORCEAUX DE DINDE BUTTERBALL Surgelés, baril de 7 morceaux La livre 1 88	FROMAGE CHEDDAR MEULDOR Doux La livre 2 48
BACON MAPLE LEAF Ordinaire, érable ou épais 500 g 1 88	SAUCISSE FUMÉE MAPLE LEAF Ordinaire ou tout boeuf La livre 1 68	JAMBON CUIT MAPLE LEAF Tranché 175 g 1 08

FRUITS & LÉGUMES

ORANGES A JUS **1 79**
Produit de la Floride Cello de 5 livres Chacun

BROCOLI **1 09**
Produit des Etats-Unis Grosseur 14 Chacun

RAISINS ROUGES Produit des Etats-Unis Variété Empereur Canada no 1 La livre .89	EPINARD Produit des Etats-Unis Cello 10 onces Chacun .79	CHOUX DE BRUXELLES Produit des Etats-Unis Canada no 1 Cello 10 onces Chacun .79
---	--	---

SPÉCIAUX DU 4 AU 7 MARS 1981

ÉPICERIE

CAFE INSTANTANE NESCAFE Bocal 10 onces 4 98	SIROP DE TABLE HABITANT Bouteille 750 ml 1 48	MELANGES A GATEAUX ROBIN HOOD Blanc ou chocolat Env. 250 g .48
PAPIER HYGIENIQUE WHITE SWAN Assortis Paquet 4 rouleaux 1 28	FEVES BLANCHES ST-ARNAUD Cello 2 livres 1 18	MINI-POUDINGS LAURA SECORD Assortis 4 x 5 onces 1 28
BISCUITS DARE Chocolat fudge, Capuchon chocolat 1 38	JUS DE TOMATES LIBBY'S Qualité de fantaisie Boîte 19 onces .38	TABLETTES GRANOLA NORTHER'S GOLD KELLOGG Amandes et miel, arachides et miel Boîte 275 g 1 18
CHOCOLAT INSTANTANE NESTLE QUIK Format 1 kg 2 68	LINGES TOUT USAGE CHIFFONS J Roses ou bleus Paquet 10 unités 1 18	TARTE AUX POMMES MRS SMITH Surgelées 700 g 1 68
NOURRITURE A CHATS BOUCHEES DE CHOIX PUSS N BOOTS Boîte 340 g .78	CAFE MAXWELL HOUSE Moulu Sac 1 livre 2 78	GATEAUX ETAGES SARA LEE Chocolat, vanille, surgelés 13 onces .98
DETERSIF EN POUDRE ARCTIC POWER Boîte 2.4 kg 3 28	LAIT EN POUDRE CRINO Boîte 1.5 kg 5 58	GATEAUX STUART Assortis Boîte familiale .98
NOURRITURE A CHATS PUSS N BOOTS Assortie Boîte 25.5 onces .48	MARGARINE FLEISCHMANN A l'huile de tournesol 2 x 8 onces 1 28	CHAUSSENS PILLSBURY Aux pommes 13.5 onces 1 28

PETIPRI

LAIT EVAPORE CRINO Boîte 385 ml .59	GELEE DE POMMES OKA 24 onces 1 67	PETITES PALOURDES CLOVER LEAF Boîte 10 onces 1 43	SAVON DE TOILETTE DIAL Format personnel Paquet 3 unités plus 1 barre gratuite 1 49	ASSOULPISSEUR DE TISSUS CLING FREE Boîte 36 feuilles 2 45	"LA PETITE GERBE" Tartes assorties 20 onces 1 59
RAGOUT DE BOULETTES CORDON BLEU Boîte 29 onces 2 19	MOUTARDE PREPAREE VACHON Bocal 500 ml .59	JUS DE PRUNES WELCH Bouteille 40 onces 1 99	TAMPONS HYGIENIQUES TAMPAX Réguliers ou super Boîte 40 unités 3 19	SHAMPOOING ESPRIT Normal ou gras Bouteille 300 ml 1 89	"LA PETITE GERBE" Beignes assortis Boîte 6 unités 1 28



- 8500, boul. Henri-Bourassa, Charlesbourg
- 427, boul. Bastien, Neufchâtel
- 1875, Notre-Dame, Anc.- Lorette
- 82, rue Principale, St-Romuald
- 333, Côte Joyeuse, St-Raymond Portneuf

c'est bon de vous plaire chez

