

LA MARIÉE SELON VAUDRIN



MODE

VIVIANE ROY
collaboration spéciale

« L'important dans mon travail, c'est d'innover et de surprendre le spectateur », lance Michel Vaudrin.

À mi-chemin entre la sculpture et le prêt-à-porter, la mariée selon Vaudrin n'a rien de traditionnel avec ses jupes à structures pyramidales, ses bustiers moulants de dentelles et ses chapeaux haut de forme à boudins. « Tout comme Jean-Paul Gaultier ou Thierry Mugler, je présente des créations plus excentriques que nature dans mes défilés », explique Vaudrin.

Le designer de 37 ans profite de cette occasion pour développer de nouveaux concepts. Dans son atelier de la rue Ontario, où il emmagasine une quantité inouïe de tissus, de croquis et de matériaux de toutes sortes, le créateur invente des formes insolites et futuristes. « Les créations conçues pour les défilés ne sont qu'un point de départ, une sorte de prototype », indique-t-il.

C'est du moins le cas de la robe de mariée baptisée « Gros Drain ». Son beau-frère, qui avait voulu faire une farce à Noël, lui avait donné un drain de fosse septi-

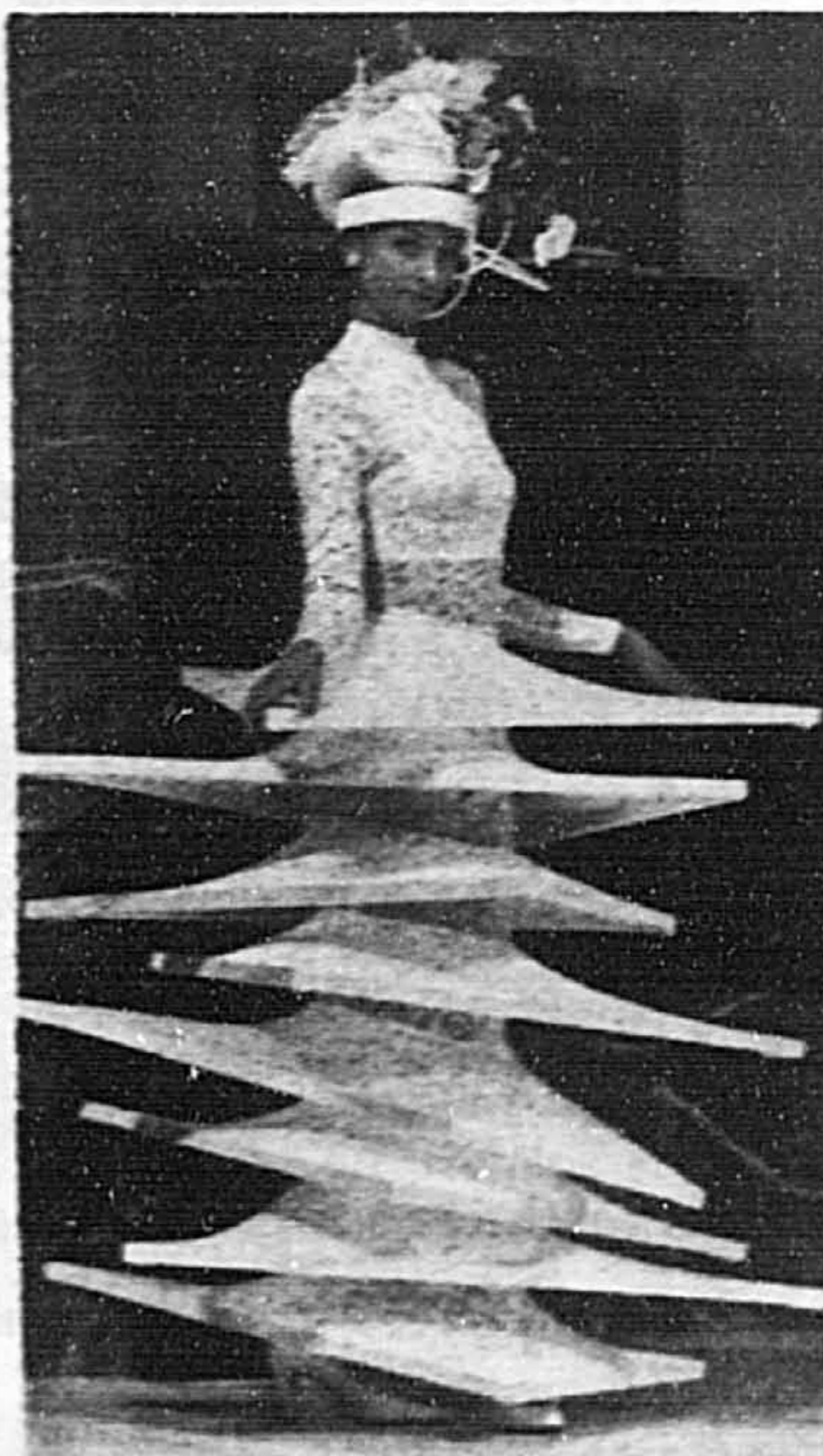


PHOTO : PIERRE McCANN / GRAPHISME : JOCELYNE POTELE

SUITE À LA PAGE C2

L'interurbain Bell



Caisses populaires Desjardins



La Presse

inscrivez-vous

Le 6 février, participez à la randonnée de ski de fond Surprise La Presse sur l'île Sainte-Hélène!

Vous courez la chance de gagner des prix! Faites le 872-0210 pour vous inscrire avant le 5 février





L'ourlet tridimensionnel de la création «Gros Drain» a été réalisé avec un drain de fosse septique! PHOTO PIERRE McCANN, La Presse

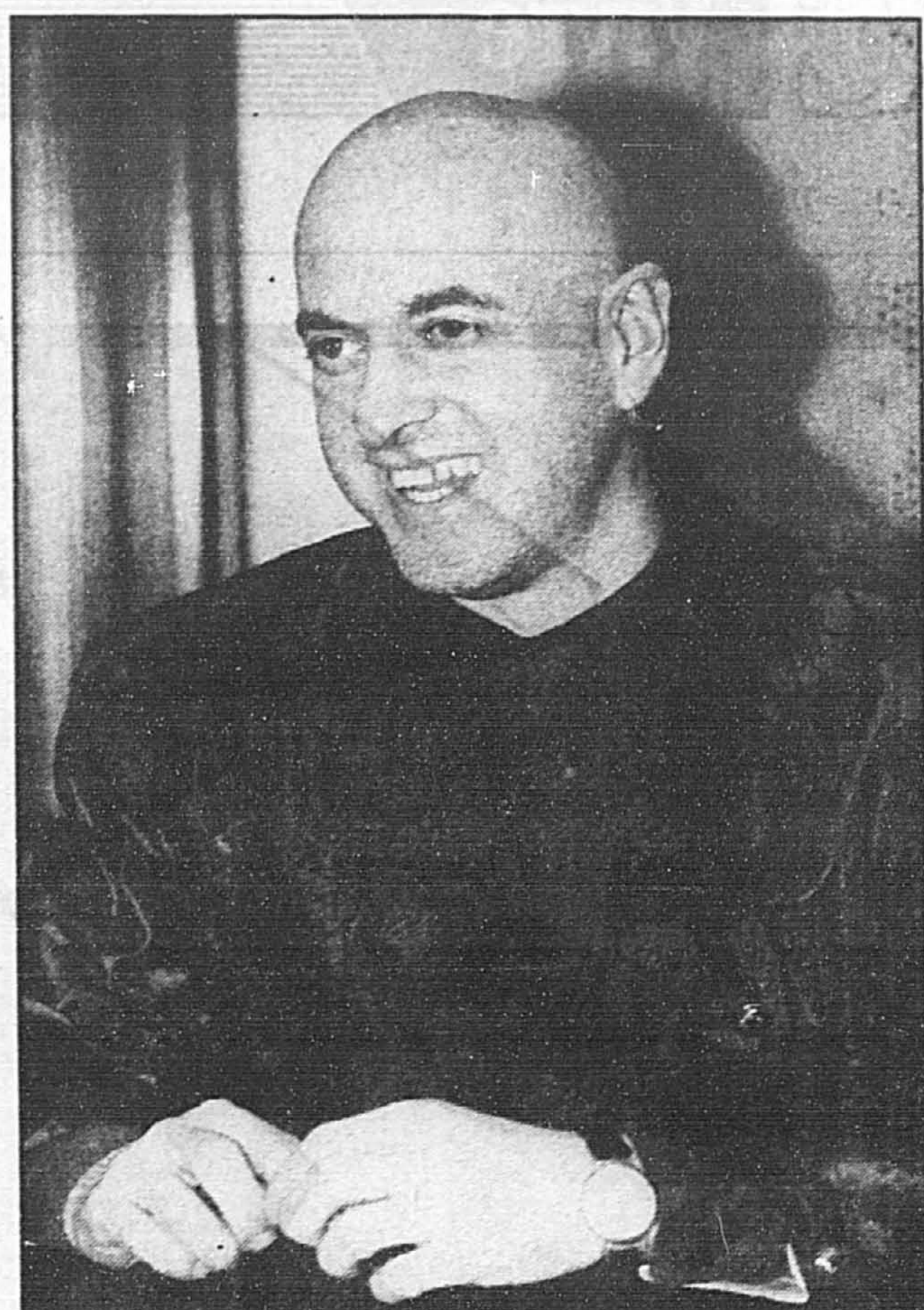
«L'important, c'est de surprendre le spectateur», dit Michel Vaudrin. Cette robe de mariée, baptisée Symphonie en S Majeur, illustre bien son propos. PHOTO PIERRE McCANN, La Presse



Robe de mariée que le designer a intitulée «Ma Pompadour d'amour».

Après 20 ans de carrière, Michel Vaudrin trouve toujours aussi fascinant de concevoir des formes tridimensionnelles à partir d'un tissu plat et inerte.

PHOTO PIERRE McCANN, La Presse



Vaudrin éprouve un réel plaisir à créer des vêtements extravagants

SUITE DE LA PAGE C1

que, en lui demandant de l'intégrer dans une de ses robes. Chose dite, chose faite. Ne reculant devant rien, ce créateur, toujours aussi fantasque, a pris le drain pour en faire un ourlet! «Grâce à ce drain, j'ai développé

tout un système de boudins en mousse souple et ultra légers pour mes robes...»

Pas étonnant qu'il voue une admiration sans bornes à Pierre Cardin, ce célèbre créateur français, ayant su imposer son prêt-à-porter futuriste au cours des années 1960. «Contrairement

aux créateurs européens, nous (les Québécois) ne consacrons pas assez de place à la dimension artistique dans la mode», déclare-t-il.

Un véritable laboratoire de recherche

Mais, Vaudrin n'est pas amer

pour autant. «Mon atelier est un véritable laboratoire de recherche où j'expérimente de nouveaux modèles, dit-il. Si je crée des vêtements extravagants, c'est que j'en éprouve un réel plaisir. Je trouve toujours aussi fascinant de mouler des formes tridimensionnelles à partir d'un tissu plat et inerte après vingt ans

de carrière.» Ainsi, la géométrie n'est pas réservée qu'aux scientifiques: entre les mains de Vaudrin, elle devient portable.

Le créateur, qui se spécialise dans le «sur mesure», ne fait jamais deux fois le même modèle. «Si les futures mariées qui viennent me voir recherchent quelque chose d'insolite, elles ne veulent pas se sentir déguisées pour autant», indique Vaudrin. Afin de mieux connaître les goûts et envies de ses clientes, le designer discutera plusieurs heures avec elles. Ensemble, ils développeront le concept de la

robe. «Les femmes arrivent toujours avec une idée en tête, poursuit-il. Depuis des années, elles rêvent de cette robe; elles veulent qu'elle soit parfaite.»

Bien que Vaudrin s'adresse à une clientèle plutôt avant-gardiste, il adapte son style aux besoins de la future mariée. «Si une femme préfère un look «petite princesse», je ne la pousserai pas dans un style vamp à la Marilyn Monroe!», précise-t-il. Même souplesse pour la gamme de prix qui va de 600\$ à 2500\$. Pour plus de renseignements: 598-5589.

LE CENTRE ROCKLAND À LA SAINT-VALENTIN

Absolument séduisant



DU 1^{er} AU 14 FÉVRIER, PARTICIPEZ À NOTRE PROMOTION

Journée de Rêve

organisée en collaboration avec CFGL pour un couple d'amoureux et courez la chance de vivre des heures inoubliables et somptueuses.

Imaginez une limousine (gracieuseté de Limousine Dionne) vous attendant devant votre domicile pour vous conduire au Centre Rockland où vous serez reçus et traités royalement. Nous vous accueillerons en vous offrant de superbes fleurs de Frank Fleuriste, 500 \$ de certificats cadeaux du Centre Rockland et de succulentes friandises de Laura Secord.

Ensuite, nous vous emmènerons chez Yves Rocher pour un traitement de beauté inégalable et un peu plus tard, au Salon Interbeauté pour une coupe et une mise en plis.

Mais ce n'est pas tout! Toujours à votre service, votre limousine, pour terminer votre journée, vous mènera jusqu'à l'hôtel Intercontinental pour y déguster un cocktail, un dîner gastronomique et y passer une nuit des plus romantiques.

Aussi, entre le 1^{er} et le 12 février, CFGL attribuera, chaque jour (excepté le samedi et le dimanche), un assortiment de chocolats Laura Secord d'une valeur de 33,95 \$, à un participant dont le nom aura été tiré au hasard.

Les formules de participation sont disponibles chez les marchands participants et au kiosque d'information du Centre Rockland.

Une valeur de 2650 \$. Tirage le lundi 15 février à midi.

CENTRE
ROCKLAND
ANGLE L'ACADIE ET MÉTROPOLITAIN

Kiosque d'emballage cadeaux les 12, 13 et 14 février. Tous les profits seront remis aux femmes de l'ORT.

CFGL
105.7 FM

HOTEL
INTER-CONTINENTAL
MONTREAL

DIONNE
Limousines

Laura Secord

Frank Fleuriste

Yves Rocher

Interbeauté

Boutique Vuarnet



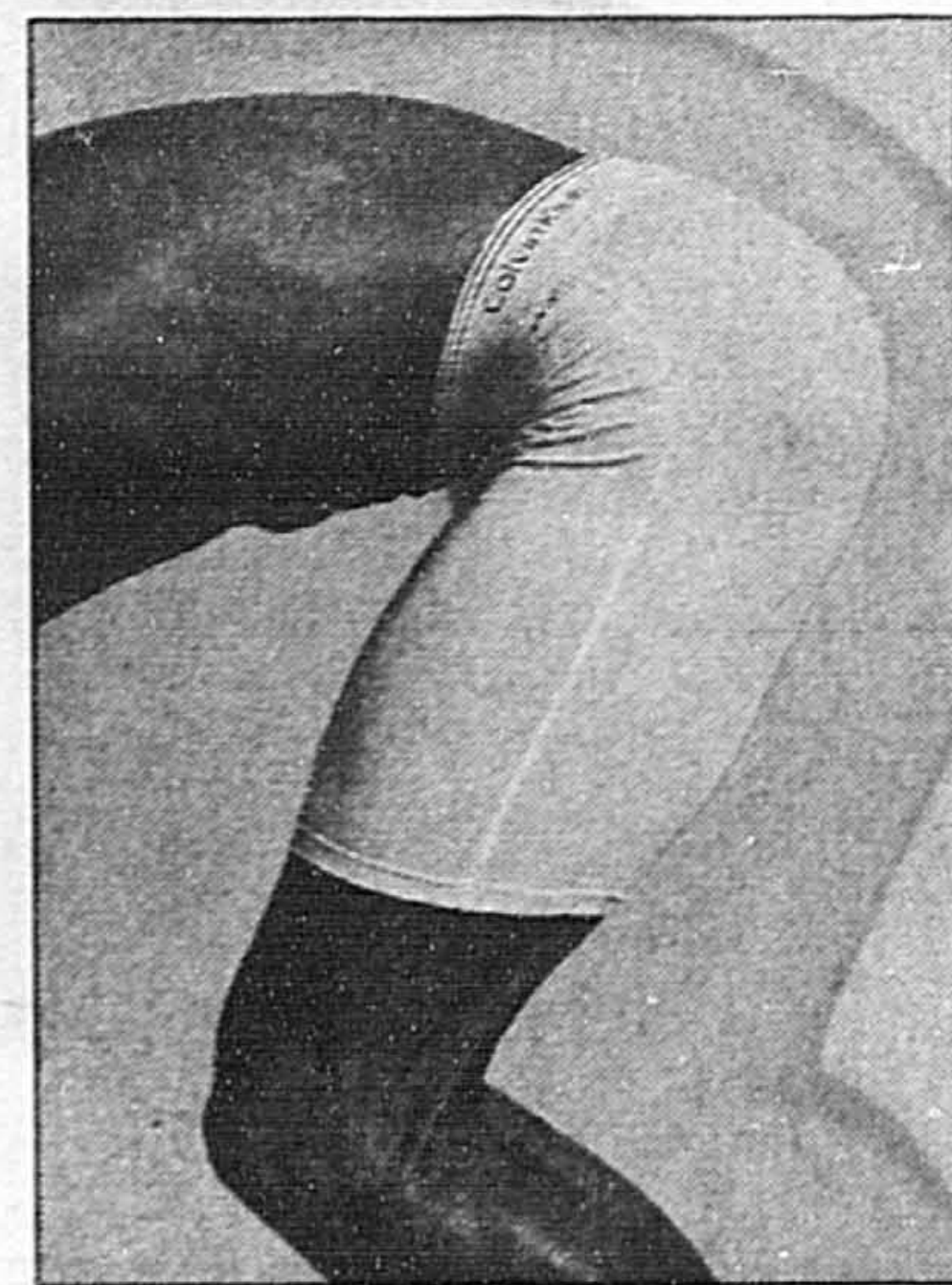
Solde exceptionnel de
25 à 50%

sur toute la marchandise
"skiwear et sportswear"

OGILVY

QUATRIÈME ÉTAGE
Sainte-Catherine
angle de la Montagne

Calvin Klein



Juste à temps pour la Saint-Valentin: La toute dernière collection de sous-vêtements athlétiques et de tous les jours de Calvin Klein est maintenant disponible à notre Boutique Messieurs. Vous y trouverez un grand choix de styles en coton et coton et Lycra[®], en blanc, gris ou noir. Venez découvrir dès aujourd'hui tout le chic et le confort des sous-vêtements et vêtements d'intérieur signature de Calvin.

HOLT RENFREW

BOUTIQUE CALVIN KLEIN À SHERBROOKE ET DE LA MONTAGNE, 842-5111
ROCKLAND, 738-3500 • FAIRVIEW, POINTE-CLAIRE, 694-6310
Tous les magasins sont maintenant ouverts du lundi au mercredi jusqu'à 18 h, les jeudi et vendredi jusqu'à 21 h, le samedi jusqu'à 17 h et le dimanche de midi à 17 h

Coup de chapeau!

Les grands créateurs se permettent toutes les folies



VIVIANE ROY

collaboration spéciale

■ À petits ou à larges rebords, en paille ou en tissu, à franges ou à fleurs, les chapeaux ont volé la vedette des collections parisiennes du printemps prochain.

Véritables petites sculptures, les chapeaux des grands créateurs se permettent tous les excès, toutes les folies.

Le chapeau « cocktail sur plateau d'argent », signé Angelo Tarlazzi, témoigne bien de cet état d'esprit lubrique qui monte à la tête des designers européens. Contrairement aux vêtements qui adoptent des lignes plus épurées chaque année, les

chapeaux de la cuvée 93 étonnent par leur humour et leur extravagance.

Il faut dire qu'en temps de récession, le marché de l'accessoire a toujours pris une longueur d'avance. « Plutôt que d'investir sur un nouveau tailleur à 600 \$, les femmes préfèrent acheter un chapeau, une paire de gants ou une écharpe, affirme Richard Lanthier de la boutique Chapofolie. C'est nettement moins coûteux et ça permet de varier. »

Par son design ostentatoire et son humour, le chapeau de paille signé Valentino rappelle le personnage de Jeanne Moreau dans le film intitulé *La vieille dame qui marchait dans la mer*. Lorsque le bon goût frôle le mauvais goût...

Toujours aussi fantaisistes, les créateurs anglais de « Red or Dead » ont dessiné un chapeau de tapisserie à large rebord et muni de longues franges qui vous assurera une entrée remarquée!

De son côté, Gianfranco Ferré, le créateur italien derrière Christian Dior, s'est amusé à perforer son chapeau de cuir à double rebord, pour lui donner des airs de dentelle.

Si certains designers revisitent les années 50 ou 70 pour renouveler leur design, Issey Miyake conserve sa vision futuriste de la mode et le regard tourné vers l'avenir. Amoureux des formes graphiques, le créateur japonais a signé un couvre-chef de plastique rigide pour le printemps prochain. Totalement inutile, mais combien intéressant, ce chapeau évoque la pyramide de verre du Louvres à Paris par sa transparence et sa forme triangulaire.

Mais la palme d'or revient à l'enfant terrible de la haute couture, Christian Lacroix, pour sa série de chapeaux de paille bucoliques à large rebord. Ce qui fait la beauté des chapeaux, c'est leur rondeur et leur souplesse: ainsi on peut s'amuser à replier les rebords avec de jolies broches pour créer un effet romantique.



VALENTINO



CHRISTIAN LACROIX



CHRISTIAN LACROIX



ANGELO TARLAZZI



« RED OR DEAD »



ISSEY MIYAKE



CHRISTIAN DIOR

Calvin Klein collection

Soyez des nôtres pour une présentation hors-malle de la Collection de printemps 93 de Calvin Klein

Il y aura des rafraîchissements et un petit défilé de mode
le mardi 9 février
 de 11 h à 18 h
et le mercredi 10 février
 de 11 h à 15 h
 dans la Boutique Calvin Klein au 2^e

Stacey Brandon, la représentante de New York, sera là pour vous aider dans votre choix

HOLT RENFREW

SHERBROOKE ET DE LA MONTAGNE, 842-5111 • Maintenant ouvert du lundi au mercredi de 10 h à 18 h, les jeudi et vendredi de 10 h à 21 h, le samedi de 9 h 30 à 17 h et le dimanche de midi à 17 h

Économisez jusqu'à 50% et plus
 chez Yves Rocher

VENTE VENTE VENTE VENTE VENTE VENTE VENTE VENTE VENTE VENTE

Jusqu'à 50% et plus de rabais sur
 50 items présélectionnés à partir de 2,95 \$

Exemples

- Savon Magnolia 100 g. Rég. 5,95\$. SPÉCIAL: 2⁹⁵\$
- Huile de bain à la pêche 250 ml. Rég. 11,90\$. SPÉCIAL: 5⁹⁵\$
- Lait pour le corps Angélique 300 ml. Rég. 12,50\$. SPÉCIAL: 5⁹⁵\$

Offre valable jusqu'au 6 février dans votre Centre de Beauté Yves Rocher.

Place Versailles, 354-8001

Yves Rocher
 La beauté par les plantes

IN

Gala 100 ans de mode

Madame Hermante Ayotte, présidente de la Clinique de médecine industrielle et préventive, vous invite au Gala 100 ans de mode à l'hôtel Reine Elizabeth, le lundi 15 février à 20 h.

Cet événement retrace l'histoire de la mode en Europe et en Amérique du nord des années 1900 à l'an 2000.

Les profits de la soirée seront versés à la Fondation Jean Lapointe. Créée en 1981 par le chanteur-comédien, la Fondation Jean Lapointe vient en aide aux

personnes souffrant d'alcoolisme et autres toxicomanies.

Lors du défilé, on présentera les créations de designers québécois tels que Lyse Spénard, Simon Chang, Jean-Claude Poitras, Debbie Schuchath, Serge et Réal et Ma Divine Clémentine. Ces designers ont promis d'être présents à l'événement.

Il reste encore quelques billets que l'on peut obtenir à la Fondation Jean Lapointe (288-2630) et à la Clinique de médecine industrielle et préventive (931-0801) au prix de 50 \$.



La toute nouvelle « crème rénovatrice » de Clinique.

La « crème rénovatrice » de Clinique

La toute nouvelle « crème rénovatrice » de Clinique est un produit réparateur qui agit en libérant de l'acide salicylique, un exfoliant efficace, déjà présent dans les lotions clarifiantes de la maison.

Si le produit constitue une découverte importante en matière de beauté, c'est que, pour la première fois, on a réussi à incorporer l'acide salicylique dans une base hydratante sans en neutraliser l'efficacité exfoliante. En effet, pendant des années, l'idée d'une crème hydratante à base d'acide salicylique n'était

qu'un rêve pour les dermatologues de Clinique.

La « crème rénovatrice », qui est liquide et non grasse, agit donc au cours de la nuit en brisant les liens qui retiennent les cellules mortes et ternes à la surface de la peau. Débarassant ainsi la peau de ses imperfections, la « crème rénovatrice » accélérerait aussi le processus naturel de renouvellement, pour lui donner une allure plus ferme, plus lisse.

La « crème rénovatrice » convient à presque tous les types de peaux. Et comme tous les produits Clinique, elle a été soumise à des tests d'allergie et ne renferme aucun parfum.



Deux coiffures réalisées au salon les Garçons Coiffeurs.

Conférence de Simon Sébag

L'Association pour la promotion des designers de mode du Québec et le Centre d'entreprises de mode de Montréal vous invitent à la conférence de Simon Sébag, président de la compagnie Fulgurant inc., qui a lieu ce soir à 17 h 30, au 33 rue Prince, dans le Vieux-Montréal.

Diplômé des Hautes Études Commerciales et comptable général licencié de formation, Simon Sébag oeuvrait comme président d'une entreprise de financement comptant 150 employés. En 1984, il s'associe à Madame Esther Benisty et troque les chiffres pour une griffe de vêtements masculins: Turbulence.

Alliant tradition et modernisme, ses collections s'adressent aux hommes cherchant une allure chic mais jamais guindée. Fulgurant inc.

visé des jeunes professionnels qui veulent se démarquer sans vouloir choquer pour autant.

Faisant fi de la crise économique et grâce à une stratégie de croissance innovatrice, l'entreprise est devenue, au cours des neuf dernières années, une PME florissante distribuant ses produits aux États-Unis et au Canada.

Avec un chiffre d'affaires qui s'élevait à 2,5 millions en 1992, Fulgurant inc. a laissé sa marque. En plus d'avoir été lauréat à la Griffe d'or en mode masculine en 1992, Simon Sébag a remporté le concours Visa Montréal-New York en 1991 et a été choisi personnalité de la semaine à La Presse au cours de cette même année.

Le prix pour assister à la conférence: 35 \$

Le parfum Versus de Gianni Versace chez Eaton

Durant les deux premières semaines de février, la Maison Eaton souhaite mettre un peu de soleil au cœur de la froidure hivernale en proposant la nouvelle fragrance pour femmes Versus du célèbre designer italien, Gianni Versace.

Fasciné par le look « vamp », Gianni Versace fut au cœur de certains débats féministes aux États-Unis, avec ses créations en cuir ultra moulantes et ultra sexy. Mais, faut-il dire, sa culture pardonne bien des excès de style: sa passion pour la Grèce et la Rome Antiques, son amour pour le théâtre, le ballet et l'opéra transparaissent toujours à travers ses créations.

Après avoir exprimé ses talents de créateur dans le domaine de la mode et des arts de la scène, le couturier italien les transpose maintenant sous la forme d'une fragrance qu'il veut à l'image de la femme telle qu'il la conçoit: imprévisible, versatile, étonnante et surtout... ardente.

Versus est un parfum aux notes à la fois fleuries et fruitées. Sa note de tête domine par des accents fruités tels le cassis, la framboise et la prune. Sa note de cœur vibre aux accords des arômes de la tubéreuse, de l'héliotrope, de la rose, du cèdre et du bois de Santal. Son assise boisée et musquée est délicatement soulignée par la présence de l'iris et de l'ambre.

POISSONNERIE GIDNEY

ÉCONOMIES POUR LA SEMAINE

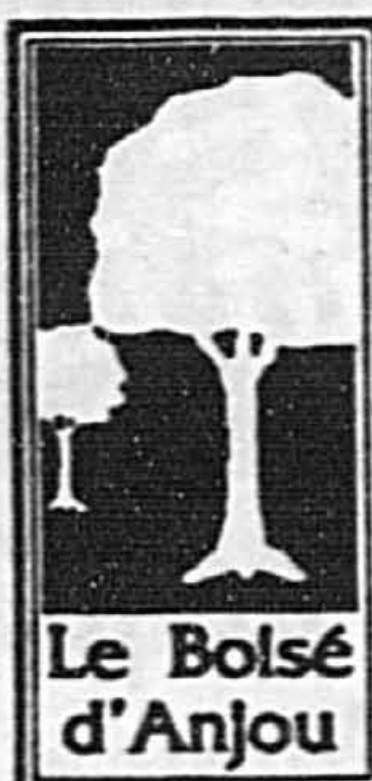
DU 3 AU 9 FÉVRIER

Moules panées
Boîte de 3 kg
21,95 \$

Filets de truite
arc-en-ciel frais
5,49 \$
la lb

Ombre-chevalier
rouge en dames
4,50 \$
la lb

5055, bd Henri-Bourassa O. 3535, autoroute 440 3192, boul. St-Martin
Saint-Laurent 336-3163 Marché 440, Laval/682-2929 Laval 681-6781



Le Bois d'Anjou
Vivre à Anjou n'aura jamais été aussi abordable.
Condominiums à partir de **60 900 \$** ou **495 \$*** par mois

TYPE 1 CHAMBRE
(719 pi²)
à partir de **60 900 \$**

TYPE 2 CHAMBRES
(1197 pi²)
à partir de **81 500 \$**



À deux pas des Galeries d'Anjou
Bureau des ventes:
7200, boul. des Galeries d'Anjou
Tél.: 355-3728

*Taux garanti de 5 1/2 % / 1 an.
t.p.s., t.v.q., int., cap. et frais de condos inclus. 10 % comptant.

Les Garçons Coiffeurs

Pour le printemps prochain, les Garçons Coiffeurs ne jurent que par le court ou le mi-long. Mais attention! Qui dit court ne dit pas sévère pour autant. Les nuques, aujourd'hui plus longues, se font moins sévères: adieu au rasoir.

Si l'équipe du salon de la rue Saint-Laurent s'inspire des

années 50, 60 et 70, c'est dans une version allégée. Ainsi, on ne crêpera pas les cheveux à la Doris Day et on ne crantera pas la chevelure à la Twiggy!

Et, même si les rouleaux remportent toujours du succès, les mises en plis sont maintenant plus près de la tête.



Gastronotes

Février, Mois de la conserve

FRANÇOISE KAYLER

La conserve, c'est « du soleil en boîte ». C'est ce que l'on disait avant que le « surgelé » arrive sur le marché, avant que les produits « frais » soient disponibles tout au long de l'année, venant de tous les points du globe. Mise un peu de côté, la conserve refait surface... se rappelant au bon souvenir de ceux qui l'ont oubliée. Le mois de février lui est consacré. Et, tous les ans, ce sera la même chose.

Cette campagne annuelle est orchestrée par les producteurs agricoles, par l'industrie de la conserve et par les détaillants pour lesquels l'industrie développe des marques maison.

À la fin du mois, un pourcentage du total des ventes de conserves de marques maison des magasins participant à cette campagne, sera versé à Jeunesse au Soleil, sous forme de boîtes de conserve.

Comme toutes les industries alimentaires, celle de la conserverie a modifié ses techniques. Un produit en conserve a des qualités nutritives intéressantes et certains professionnels de la santé n'hésitent pas à dire qu'il est souvent préférable, hors saison, de choisir un légume en conserve de préférence à un légume que l'on dit frais.

Le temps écoulé entre la récolte et la mise en conserve a été réduit à quelques heures et c'est au moment où les fruits et les légumes arrivent à maturité qu'ils sont récoltés; le procédé de stérilisation est plus rapide qu'autrefois, de sorte que les qualités nutritives sont mieux protégées; la boîte de conserve a été modifiée pour que l'intérieur soit recouvert d'email et pour que les soudures éliminent le plomb.

Le liquide d'une conserve ne doit pas être jeté: le traitement par la chaleur en a fait une sorte de bouillon qui contient une partie des éléments nutritifs, des minéraux, des vitamines. On peut l'utiliser dans une soupe ou dans une sauce. Et c'est dans ce liquide porté, seul, au point d'ébullition que l'on fait réchauffer les légumes. Ils sont déjà cuits. Ils n'ont pas besoin de cuire à nouveau.

CONCOURS DES APPRENTIS CUISINIERS
Le concours des Apprentis

cuisiniers se tiendra du 7 au 9 février prochain, dans le cadre du Salon Rendez-vous organisé, Place Bonaventure, par l'Association des Fournisseurs d'hôtels et de restaurants.

Chaque jour, de 11 h 30 à 18 h, deux apprentis devront réaliser un menu de quatre services, pour six convives. Le gagnant sera proclamé le 10 février, à 15 h, au kiosque de la Société des Chefs, cuisiniers et pâtisseries de la province de Québec. Le jury, dirigé par M. Denis Roy, chef de l'équipe culinaire du Québec, est composé de Robert Cholette, chef à l'hôtel La Sapinière, René Poulin, chef au St-James Club, et Eddy Melo, chef à l'hôtel Chantecler.

Le Salon Rendez-vous proposera à ses visiteurs, cette année, une série de conférences. On y traitera de gestion, mais aussi de santé. En effet, le 8 février, à 11 h 30, Louise Lambert-Lagacé, diététiste, parlera d'une « Nouvelle optique des menus santé pour les cuisines institutionnelles » et, le 10 février, à 11 h 30, Lorraine Paquette, diététiste et coordonnatrice provinciale du réseau des menus Mieux-Vivre, parlera d'une « Addition payante aux menus des hôtels et des restaurants ».

FESTIVAL CULINAIRE À HONG KONG

Le petit territoire de Hong Kong, avec 5,6 millions d'habitants et 6 millions de touristes par an propose... 75 cuisines différentes. Chaque année, au mois de mars, un festival aussi culinaire que gastronomique met en lumière cet aspect particulier de Hong Kong. Carnavals, banquets, expositions, visites guidées, cours de cuisine, etc., permettent de faire le tour du monde et, surtout du monde asiatique, d'une manière particulièrement agréable.

Le prochain Festival gastronomique de Hong Kong aura lieu du 12 au 28 mars. Pour tout renseignement: Bureau du Tourisme de Hong Kong, 347 rue Bay, bureau 909, Toronto, Ontario M5H 2R7. Tel (416) 366-2389.

À table avec son Valentin

La Saint-Valentin approche et à cette occasion, l'École d'art culinaire de l'Institut National des Viandes offre quelques cours tout à fait dans cet esprit.

Pour respecter la tradition, madame Rollande DesBois offrira la réception de la Saint-Valentin en présentant, le 9 février, des recettes aphrodisiaques.

Dans le même ordre d'idées, Elizabeth Merle présentera de

nouveaux desserts contemporains sur assiette. Sucre, vanille, crème et surtout chocolat, tous des produits dont les vertus sensuelles n'ont plus à être prouvées.

Parlant chocolat, mentionnons aussi l'atelier en anglais *Gourmet Chocolate Making for Valentine's Day*, les 3 et 10 février, qui se donnera ensuite en français pour Pâques.

DES VÉLOS!
DES MANTEAUX!
DES TABLEAUX!
DES ESCABEAUX!
DES FRIGOS!
DES PIANOS!
DES RADIO!**MARCHE AUX PUCES**
VENDEZ DE TOUT

2 lignes d'annonce 4 jours consécutifs

POUR SEULEMENT

13,49 \$
(6,75 \$ par ligne additionnelle Taxes en sus)

Les annonces classées
285-7111
Interurbains sans frais
1 800 361-5013

Le Marché aux puces ne s'adresse qu'aux particuliers et exclut les annonces concernant l'immobilier, les services, les véhicules motorisés et les animaux.

Vu les conditions particulières de cette offre, aucun changement ne peut être apporté au texte original en cours de publication. On peut, en tout temps et dès la première parution, se prévaloir du privilège d'annulation. Mais une telle annulation n'altère en rien la facturation qui s'établira obligatoirement sur 4 jours de publication.

La Presse

POUR COMMANDER, CORRIGER OU ANNULER votre annonce, de 8 h 30 à 17 h 30, du lundi au vendredi

TÉLÉCOPIE : 848-6287

PAAYER VOTRE ANNONCE AVEC

VISA **MasterCard**

INTERURBAIN SANS FRAIS :

du lundi au vendredi, de 8 h 30 à 17 h 30 : 1 (800) 361-5013

ANNONCES COMMERCIALES :
du lundi au vendredi, de 8 h 30 à 17 h 30 : 285-7000

100

IMMOBILIER

Rive-Sud 143
Propriétés à louer 144
Extérieur de Montréal 145
Maisons de campagne 146
États-Unis - Hors frontières 147
On demande à louer 148
On demande à partager 149
Condominiums 150
Chambres, pensions 151
Maisons de repos, centres d'accueil 152
Chalets 153
Garages 154
Sous location 156
Appartements meublés 157

RÉSIDENTIEL

Achat - Vente - Échange

Visites libres 100
Île de Montréal 101
Laval, Rive-Nord 103
Rive-Sud 105
Banlieue ouest 107
Banlieue est 109
Propriétés demandées 111
Condominiums, copropriétés 113
Laurentides 115
Estrie / Cantons de l'Est 117
Extérieur de Montréal 119
Fermes / Terras, Fermettes 120
États-Unis - Hors frontières 121
Maisons de campagne 122
Maisons mobiles 123
Propriétés à échanger 124
Chalets 125
Terrains 127
Prêts hypothécaires 128

Location

Centre-ville 131
Vieux-Montréal 132
Île de Montréal 133
Banlieue ouest 137
Banlieue est 138
Laurentides 140
Laval, Rive-Nord 141
Estrie / Cantons de l'Est 142

200

MARCHANDISES ET SERVICES

Magasins à louer 188
Terrains à louer 189
À louer, divers 192

Services

Entretien de la maison 251
Maîtres-électriciens 253
Entrepreneurs 265
Planchers 257
Portes et fenêtres 259
Peinture 261
Peintures, déneigement 265
Gardiennes, gardiennage 266
Transport, déménagement 270
Professionnels 272
Esthétique, coiffure 274
Rédaction, traduction 277
Traitement de texte 277
Covoiturage 279
Services divers 280

OFFRES D'EMPLOI

Offres d'emploi (encadrés seulement) 300
Postes cadres et professionnels 304
Santé, services communautaires 306
Éducation 307

OFFRES D'EMPLOI

Offres d'emploi (encadrés seulement) 300
Postes cadres et professionnels 304
Santé, services communautaires 306
Éducation 307

300

INDICES DES RUBRIQUES

Gardiennes 308
Bureaux 310
Informatique 313
Assurance 316
Vente commerce 319
Immobilier 419
Clubs, hôtels, restaurants 322
Alimentation 251
Technique, métiers 325
Coiffure, esthétique 327
Industrie du vêtement 328
Industriel, manufacturier 329
Entretien, sécurité, conciergerie 331
Services domestiques 334
Musiciens, artistes 337
Mannequins, modèles 339
Emplois divers 340
Emplois à l'étranger 341
Emplois divers à temps partiel 342
Emplois demandés 343
Préparation de curriculum vitae 346
Recherche d'emplois 348
Éducation, instruction 350

LOISIRS

Articles de camping 608
Équipements de sports divers 610
Bicyclettes, ski, golf 611
Chasse et pêche 612
Villegature, voyages 633

EQUIPEMENTS RÉCRÉATIFS

Motocyclettes 655
Bateau-moteur, yachts, voliers 658
Planches à voiles, Motoneiges, véhicules tout terrain 661
Remorques 665
Véhicules récréatifs 667
Avions 670
Entreposage de véhicules 675

DÉCÈS, PRIÈRES, REMERCIEMENTS

AVIS

Avis légaux, appels d'offres 801
Avis divers 805
Communiqués 810
Souhaits 850
Noces, fiançailles, mariages 855

DÉCÈS, PRIÈRES, REMERCIEMENTS

AVIS

Remerciements 995
Prières 997
Décès 999

400

SERVICES PERSONNELS

Compagnies, compagnons 403
Agences de rencontres 404
Clubs de rencontres 405

500

TRANSPORT ET VÉHICULES AUTOMOBILES

Machineries diverses 501
Camions, fourgonnettes 511
Autos à vendre 550
Autos antiques 555
Services divers 560

600

LOISIRS

Articles de sport 606

700

PROPOSITIONS D'AFFAIRES

Franchises 714
Services financiers 715
Services spécialisés 717
Argent demandé 718
Tenue de livres, impôt 725
Informatique, Juraïque 726
L'immobilier 735
Divers 750

IMMOBILIER

100

ARRÊTEZ ICI

RÉPONSE HYPOTHÉCAIRE

Crédits de taux réduits, 4% à 5% à 6%, réajustement, prime fixe, 100% de remboursement, sans frais, sans engagement.

5% Sp. car. et plus

Visite libre du lundi au vendredi de 10h à 20h. Samedi et dimanche de 12h à 17h.

11115 Blvd. Cavendish app. 102, Ville St-Laurent en face de Place Verte.

856-6666

101

ARRÊTEZ ICI

RÉPONSE HYPOTHÉCAIRE

Crédits de taux réduits, 4% à 5% à 6%, réajustement, prime fixe, 100% de remboursement, sans frais, sans engagement.

5% Sp. car. et plus

Visite libre du lundi au vendredi de 10h à 20h. Samedi et dimanche de 12h à 17h.

11115 Blvd. Cavendish app. 102, Ville St-Laurent en face de Place Verte.

856-6666

101

ARRÊTEZ ICI

RÉPONSE HYPOTHÉCAIRE

Crédits de taux réduits, 4% à 5% à 6%, réajustement, prime fixe, 100% de remboursement, sans frais, sans engagement.

5% Sp. car. et plus

Visite libre du lundi au vendredi de 10h à 20h. Samedi et dimanche de 12h à 17h.

11115 Blvd. Cavendish app. 102, Ville St-Laurent en face de Place Verte.

856-6666

101

ARRÊTEZ ICI

RÉPONSE HYPOTHÉCAIRE

Crédits de taux réduits, 4% à 5% à 6%, réajustement, prime fixe, 100% de remboursement, sans frais, sans engagement.

5% Sp. car. et plus

Visite libre du lundi au vendredi de 10h à 20h. Samedi et dimanche de 12h à 17h.

11115 Blvd. Cavendish app. 102, Ville St-Laurent en face de Place Verte.

856-6666

101

ARRÊTEZ ICI

RÉPONSE HYPOTHÉCAIRE

Crédits de taux réduits, 4% à 5% à 6%, réajustement, prime fixe, 100% de remboursement, sans frais, sans engagement.

5% Sp. car. et plus

Visite libre du lundi au vendredi de 10h à 20h. Samedi et dimanche de 12h à 17h.

11115 Blvd. Cavendish app. 102, Ville St-Laurent en face de Place Verte.

856-6666

101

ARRÊTEZ ICI

RÉPONSE HYPOTHÉCAIRE

Crédits de taux réduits, 4% à 5% à 6%, réajustement, prime fixe, 100% de remboursement, sans frais, sans engagement.

5% Sp. car. et plus

Visite libre du lundi au vendredi de 10h à 20h. Samedi et dimanche de 12h à 17h.

11115 Blvd. Cavendish app. 102, Ville St-Laurent en face de Place Verte.

856-6666

101

ARRÊTEZ ICI

RÉPONSE HYPOTHÉCAIRE

Crédits de taux réduits, 4% à 5% à 6%, réajustement, prime fixe, 100% de remboursement, sans frais, sans engagement.

5% Sp. car. et plus

Visite libre du lundi au vendredi de 10h à 20h. Samedi et dimanche de 12h à 17h.

11115 Blvd. Cavendish app. 102, Ville St-Laurent en face de Place Verte.

856-6666

101

ARRÊTEZ ICI

RÉPONSE HYPOTHÉCAIRE

Crédits de taux réduits, 4% à 5% à 6%, réajustement, prime fixe, 100% de remboursement, sans frais, sans engagement.

5% Sp. car. et plus

Visite libre du lundi au vendredi de 10h à 20h. Samedi et dimanche de 12h à 17h.

11115 Blvd. Cavendish app. 102, Ville St-Laurent en face de Place Verte.

856-6666

101

ARRÊTEZ ICI

RÉPONSE HYPOTHÉCAIRE

Crédits de taux réduits, 4% à 5% à 6%, réajustement, prime fixe, 100% de remboursement, sans frais, sans engagement.

5% Sp. car. et plus

Visite libre du lundi au vendredi de 10h à 20h. Samedi et dimanche de 12h à 17h.

11115 Blvd. Cavendish app. 102, Ville St-Laurent en face de Place Verte.

856-6666

101

ARRÊTEZ ICI

RÉPONSE HYPOTHÉCAIRE

Crédits de taux réduits, 4% à 5% à 6%, réajustement, prime fixe, 100% de remboursement, sans frais, sans engagement.

5% Sp. car. et plus

Visite libre du lundi au vendredi de 10h à 20h. Samedi et dimanche de 12h à 17h.

11115 Blvd. Cavendish app. 102, Ville St-Laurent en face de Place Verte.

856-6666

101

ARRÊTEZ ICI

RÉPONSE HYPOTHÉCAIRE

Crédits de taux réduits, 4% à 5% à 6%, réajustement, prime fixe, 100% de remboursement, sans frais, sans engagement.

5% Sp. car. et plus

Visite libre du lundi au vendredi de 10h à 20h. Samedi et dimanche de 12h à 17h.

11115 Blvd. Cavendish app. 102, Ville St-Laurent en face de Place Verte.

856-6666

101

ARRÊTEZ ICI

RÉPONSE HYPOTHÉCAIRE

Crédits de taux réduits, 4% à 5% à 6%, réajustement, prime fixe, 100% de remboursement, sans frais, sans engagement.

5% Sp. car. et plus

Visite libre du lundi au vendredi de 10h à 20h. Samedi et dimanche de 12h à 17h.

11115 Blvd. Cavendish app. 102, Ville St-Laurent en face de Place Verte.

856-6666

103

ARRÊTEZ ICI

RÉPONSE HYPOTHÉCAIRE

Crédits de taux réduits, 4% à 5% à 6%, réajustement, prime fixe, 100% de remboursement, sans frais, sans engagement.

5% Sp. car. et plus

Visite libre du lundi au vendredi de 10h à 20h. Samedi et dimanche de 12h à 17h.

11115 Blvd. Cavendish app. 102, Ville St-Laurent en face de Place Verte.

856-6666

103

ARRÊTEZ ICI

RÉPONSE HYPOTHÉCAIRE

Crédits de taux réduits, 4% à 5% à 6%, réajustement, prime fixe, 100% de remboursement, sans frais, sans engagement.

5% Sp. car. et plus

Visite libre du lundi au vendredi de 10h à 20h. Samedi et dimanche de 12h à 17h.

11115 Blvd. Cavendish app. 102, Ville St-Laurent en face de Place Verte.

856-6666

103

ARRÊTEZ ICI

RÉPONSE HYPOTHÉCAIRE

Crédits de taux réduits, 4% à 5% à 6%, réajustement, prime fixe, 100% de remboursement, sans frais, sans engagement.

5% Sp. car. et plus

Visite libre du lundi au vendredi de 10h à 20h. Samedi et dimanche de 12h à 17h.

11115 Blvd. Cavendish app. 102, Ville St-Laurent en face de Place Verte.

856-6666

103

ARRÊTEZ ICI

RÉPONSE HYPOTHÉCAIRE

Crédits de taux réduits, 4% à 5% à 6%, réajustement, prime fixe, 100% de remboursement, sans frais, sans engagement.

5% Sp. car. et plus

Visite libre du lundi au vendredi de 10h à 20h. Samedi et dimanche de 12h à 17h.

11115 Blvd. Cavendish app. 102, Ville St-Laurent en face de Place Verte.

856-6666

103

ARRÊTEZ ICI

RÉPONSE HYPOTHÉCAIRE

Crédits de taux réduits, 4% à 5% à 6%, réajustement, prime fixe, 100% de remboursement, sans frais, sans engagement.

5% Sp. car. et plus

Visite libre du lundi au vendredi de 10h à 20h. Samedi et dimanche de 12h à 17h.

11115 Blvd. Cavendish app. 102, Ville St-Laurent en face de Place Verte.

856-6666

103

ARRÊTEZ ICI

RÉPONSE HYPOTHÉCAIRE

Crédits de taux réduits, 4% à 5% à 6%, réajustement, prime fixe, 100% de remboursement, sans frais, sans engagement.

5% Sp. car. et plus

Visite libre du lundi au vendredi de 10h à 20h. Samedi et dimanche de 12h à 17h.

11115 Blvd. Cavendish app. 102, Ville St-Laurent en face de Place Verte.

856-6666

105

ARRÊTEZ ICI

RÉPONSE HYPOTHÉCAIRE

Crédits de taux réduits, 4% à 5% à 6%, réajustement, prime fixe, 100% de remboursement, sans frais, sans engagement.

5% Sp. car. et plus

Visite libre du lundi au vendredi de 10h à 20h. Samedi et dimanche de 12h à 17h.

11115 Blvd. Cavendish app. 102, Ville St-Laurent en face de Place Verte.

856-6666

105

ARRÊTEZ ICI

RÉPONSE HYPOTHÉCAIRE

Crédits de taux réduits, 4% à 5% à 6%, réajustement, prime fixe, 100% de remboursement, sans frais, sans engagement.

5% Sp. car. et plus

Visite libre du lundi au vendredi de 10h à 20h. Samedi et dimanche de 12h à 17h.

11115 Blvd. Cavendish app. 102, Ville St-Laurent en face de Place Verte.

856-6666

105

ARRÊTEZ ICI

RÉPONSE HYPOTHÉCAIRE

Crédits de taux réduits, 4% à 5% à 6%, réajustement, prime fixe, 100% de remboursement, sans frais, sans engagement.

5% Sp. car. et plus

Visite libre du lundi au vendredi de 10h à 20h. Samedi et dimanche de 12h à 17h.

11115 Blvd. Cavendish app. 102, Ville St-Laurent en face de Place Verte.

856-6666

105

ARRÊTEZ ICI

RÉPONSE HYPOTHÉCAIRE

Crédits de taux réduits, 4% à 5% à 6%, réajustement, prime fixe, 100% de remboursement, sans frais, sans engagement.

5% Sp. car. et plus

Visite libre du lundi au vendredi de 10h à 20h. Samedi et dimanche de 12h à 17h.

11115 Blvd. Cavendish app. 102, Ville St-Laurent en face de Place Verte.

856-6666

105

ARRÊTEZ ICI

RÉPONSE HYPOTHÉCAIRE

Crédits de taux réduits, 4% à 5% à 6%, réajustement, prime fixe, 100% de remboursement, sans frais, sans engagement.

5% Sp. car. et plus

Visite libre du lundi au vendredi de 10h à 20h. Samedi et dimanche de 12h à 17h.

11115 Blvd. Cavendish app. 102, Ville St-Laurent en face de Place Verte.

856-6666

105

ARRÊTEZ ICI

RÉPONSE HYPOTHÉCAIRE

Crédits de taux réduits, 4% à 5% à 6%, réajustement, prime fixe, 100% de remboursement, sans frais, sans engagement.

5% Sp. car. et plus

Visite libre du lundi au vendredi de 10h à 20h. Samedi et dimanche de 12h à 17h.

11115 Blvd. Cavendish app. 102, Ville St-Laurent en face de Place Verte.

856-6666

105

ARRÊTEZ ICI

RÉPONSE HYPOTHÉCAIRE

Crédits de taux réduits, 4% à 5% à 6%, réajustement, prime fixe, 100% de remboursement, sans frais, sans engagement.

5% Sp. car. et plus

Visite libre du lundi au vendredi de 10h à 20h. Samedi et dimanche de 12h à 17h.

11115 Blvd. Cavendish app. 102, Ville St-Laurent en face de Place Verte.

856-6666

105

ARRÊTEZ ICI

RÉPONSE HYPOTHÉCAIRE

Crédits de taux réduits, 4% à 5% à 6%, réajustement, prime fixe, 100% de remboursement, sans frais, sans engagement.

5% Sp. car. et plus

Visite libre du lundi au vendredi de 10h à 20h. Samedi et dimanche de 12h à 17h.

11115 Blvd. Cavendish app. 102, Ville St-Laurent en face de Place Verte.

856-6666

105

ARRÊTEZ ICI

RÉPONSE HYPOTHÉCAIRE

Crédits de taux réduits, 4% à 5% à 6%, réajustement, prime fixe, 100% de remboursement, sans frais, sans engagement.

5% Sp. car. et plus

Visite libre du lundi au vendredi de 10h à 20h. Samedi et dimanche de 12h à 17h.

11115 Blvd. Cavendish app. 102, Ville St-Laurent en face de Place Verte.

856-6666

105

ARRÊTEZ ICI

RÉPONSE HYPOTHÉCAIRE

Crédits de taux réduits, 4% à 5% à 6%, réajustement, prime fixe, 100% de remboursement, sans frais, sans engagement.

5% Sp. car. et plus

Visite libre du lundi au vendredi de 10h à 20h. Samedi et dimanche de 12h à 17h.

11115 Blvd. Cavendish app. 102, Ville St-Laurent en face de Place Verte.

856-6666

105

ARRÊTEZ ICI

RÉPONSE HYPOTHÉCAIRE

Crédits de taux réduits, 4% à 5% à 6%, réajustement, prime fixe, 100% de remboursement, sans frais, sans engagement.

5% Sp. car. et plus

Visite libre du lundi au vendredi de 10h à 20h. Samedi et dimanche de 12h à 17h.

11115 Blvd. Cavendish app. 102, Ville St-Laurent en face de Place Verte.

856-6666

105

ARRÊTEZ ICI

RÉPONSE HYPOTHÉCAIRE

Crédits de taux réduits, 4% à 5% à 6%, réajustement, prime fixe, 100% de remboursement, sans frais, sans engagement.

5% Sp. car. et plus

Visite libre du lundi au vendredi de 10h à 20h. Samedi et dimanche de 12h à 17h.

11115 Blvd. Cavendish app. 102, Ville St-Laurent en face de Place Verte.

856-6666

113

ARRÊTEZ ICI

RÉPONSE HYPOTHÉCAIRE

Crédits de taux réduits, 4% à 5% à 6%, réajustement, prime fixe, 100% de remboursement, sans frais, sans engagement.

5% Sp. car. et plus

Visite libre du lundi au vendredi de 10h à 20h. Samedi et dimanche de 12h à 17h.

11115 Blvd. Cavendish app. 102, Ville St-Laurent en face de Place Verte.

856-6666

113

ARRÊTEZ ICI

RÉPONSE HYPOTHÉCAIRE

Crédits de taux réduits, 4% à 5% à 6%, réajustement, prime fixe, 100% de remboursement, sans frais, sans engagement.

5% Sp. car. et plus

Visite libre du lundi au vendredi de 10h à 20h. Samedi et dimanche de 12h à 17h.

11115 Blvd. Cavendish app. 102, Ville St-Laurent en face de Place Verte.

856-6666

113

ARRÊTEZ ICI

RÉPONSE HYPOTHÉCAIRE

Crédits de taux réduits, 4% à 5% à 6%, réajustement, prime fixe, 100% de remboursement, sans frais, sans engagement.

5% Sp. car. et plus

Visite libre du lundi au vendredi de 10h à 20h. Samedi et dimanche de 12h à 17h.

11115 Blvd. Cavendish app. 102, Ville St-Laurent en face de Place Verte.

856-6666

113

ARRÊTEZ ICI

RÉPONSE HYPOTHÉCAIRE

Crédits de taux réduits, 4% à 5% à 6%, réajustement, prime fixe, 100% de remboursement, sans frais, sans engagement.

5% Sp. car. et plus

Visite libre du lundi au vendredi de 10h à 20h. Samedi et dimanche de 12h à 17h.

11115 Blvd. Cavendish app. 102, Ville St-Laurent en face de Place Verte.

856-6666

113

ARRÊTEZ ICI

RÉPONSE HYPOTHÉCAIRE

Crédits de taux réduits, 4% à 5% à 6%, réajustement, prime fixe, 100% de remboursement, sans frais, sans engagement.

5% Sp. car. et plus

Visite libre du lundi au vendredi de 10h à 20h. Samedi et dimanche de 12h à 17h.

11115 Blvd. Cavendish app. 102, Ville St-Laurent en face de Place Verte.

856-6666

113

ARRÊTEZ ICI

RÉPONSE HYPOTHÉCAIRE

Crédits de taux réduits, 4% à 5% à 6%, réajustement, prime fixe, 100% de remboursement, sans frais, sans engagement.

5% Sp. car. et plus

Visite libre du lundi au vendredi de 10h à 20h. Samedi et dimanche de 12h à 17h.

11115 Blvd. Cavendish app. 102, Ville St-Laurent en face de Place Verte.

856-6666

113

ARRÊTEZ ICI

RÉPONSE HYPOTHÉCAIRE

Crédits de taux réduits, 4% à 5% à 6%, réajustement, prime fixe, 100% de remboursement, sans frais, sans engagement.

5% Sp. car. et plus

Visite libre du lundi au vendredi de 10h à 20h. Samedi et dimanche de 12h à 17h.

11115 Blvd. Cavendish app. 102, Ville St-Laurent en face de Place Verte.

856-6666

113

ARRÊTEZ ICI

RÉPONSE HYPOTHÉCAIRE

Crédits de taux réduits, 4% à 5% à 6%, réajustement, prime fixe, 100% de remboursement, sans frais, sans engagement.

5% Sp. car. et plus

Visite libre du lundi au vendredi de 10h à 20h. Samedi et dimanche de 12h à 17h.

11115 Blvd. Cavendish app. 102, Ville St-Laurent en face de Place Verte.

856-6666

113

ARRÊTEZ ICI

RÉPONSE HYPOTHÉCAIRE

Crédits de taux réduits, 4% à 5% à 6%, réajustement, prime fixe, 100% de remboursement, sans frais, sans engagement.

5% Sp. car. et plus

Visite libre du lundi au vendredi de 10h à 20h. Samedi et dimanche de 12h à 17h.

11115 Blvd. Cavendish app. 102, Ville St-Laurent en face de Place Verte.

856-6666

113

ARRÊTEZ ICI

RÉPONSE HYPOTHÉCAIRE

Crédits de taux réduits, 4% à 5% à 6%, réajustement, prime fixe, 100% de remboursement, sans frais, sans engagement.

5% Sp. car. et plus

Visite libre du lundi au vendredi de 10h à 20h. Samedi et dimanche de 12h à 17h.

11115 Blvd. Cavendish app. 102, Ville St-Laurent en face de Place Verte.

856-6666

113

ARRÊTEZ ICI

RÉPONSE HYPOTHÉCAIRE

Crédits de taux réduits, 4% à 5% à 6%, réajustement, prime fixe, 100% de remboursement, sans frais, sans engagement.

5% Sp. car. et plus

Visite libre du lundi au vendredi de 10h à 20h. Samedi et dimanche de 12h à 17h.

11115 Blvd. Cavendish app. 102, Ville St-Laurent en face de Place Verte.

856-6666

113

ARRÊTEZ ICI

RÉPONSE HYPOTHÉCAIRE

Crédits de taux réduits, 4% à 5% à 6%, réajustement, prime fixe, 100% de remboursement, sans frais, sans engagement.

5% Sp. car. et plus

Visite libre du lundi au vendredi de 10h à 20h. Samedi et dimanche de 12h à 17h.

11115 Blvd. Cavendish app. 102, Ville St-Laurent en face de Place Verte.

856-6666

120

ARRÊTEZ ICI

RÉPONSE HYPOTHÉCAIRE

Crédits de taux réduits, 4% à 5% à 6%, réajustement, prime fixe, 100% de remboursement, sans frais, sans engagement.

5% Sp. car. et plus

Visite libre du lundi au vendredi de 10h à 20h. Samedi et dimanche de 12h à 17h.

11115 Blvd. Cavendish app. 102, Ville St-Laurent en face de Place Verte.

856-6666

120

ARRÊTEZ ICI

RÉPONSE HYPOTHÉCAIRE

Crédits de taux réduits, 4% à 5% à 6%, réajustement, prime fixe, 100% de remboursement, sans frais, sans engagement.

5% Sp. car. et plus

Visite libre du lundi au vendredi de 10h à 20h. Samedi et dimanche de 12h à 17h.

11115 Blvd. Cavendish app. 102, Ville St-Laurent en face de Place Verte.

856-6666

120

ARRÊTEZ ICI

RÉPONSE HYPOTHÉCAIRE

Crédits de taux réduits, 4% à 5% à 6%, réajustement, prime fixe, 100% de remboursement, sans frais, sans engagement.

5% Sp. car. et plus

Visite libre du lundi au vendredi de 10h à 20h. Samedi et dimanche de 12h à 17h.

11115 Blvd. Cavendish app. 102, Ville St-Laurent en face de Place Verte.

856-6666

120

ARRÊTEZ ICI

RÉPONSE HYPOTHÉCAIRE

Crédits de taux réduits, 4% à 5% à 6%, réajustement, prime fixe, 100% de remboursement, sans frais, sans engagement.

5% Sp. car. et plus

Visite libre du lundi au vendredi de 10h à 20h. Samedi et dimanche de 12h à 17h.

11115 Blvd. Cavendish app. 102, Ville St-Laurent en face de Place Verte.

856-6666

120

ARRÊTEZ ICI

RÉPONSE HYPOTHÉCAIRE

Crédits de taux réduits, 4% à 5% à 6%, réajustement, prime fixe, 100% de remboursement, sans frais, sans engagement.

5% Sp. car. et plus

Visite libre du lundi au vendredi de 10h à 20h. Samedi et dimanche de 12h à 17h.

11115 Blvd. Cavendish app. 102, Ville St-Laurent en face de Place Verte.

856-6666

120

ARRÊTEZ ICI

RÉPONSE HYPOTHÉCAIRE

Crédits de taux réduits, 4% à 5% à 6%, réajustement, prime fixe, 100% de remboursement, sans frais, sans engagement.

5% Sp. car. et plus

Visite libre du lundi au vendredi de 10h à 20h. Samedi et dimanche de 12h à 17h.

11115 Blvd. Cavendish app. 102, Ville St-Laurent en face de Place Verte.

856-6666

IMMOBILIER

Real estate listings grid with columns for various areas like Quartier Villieray, Ile de Montreal, Banlieue Ouest, etc. Each listing includes details like price, location, and features.

Advertisement for Jean O'Neill's 'Promenades et Tombeaux' featuring a large image of a tomb and descriptive text.

ils m'ont demandé de ne pas vous révéler la teneur de m'assurant qu'ils ne la révéleraient pas eux-mêmes. Finalement, ils m'ont réentéré dans le pergélisol en respectant la numérotation inscrite sur les pierres de ma tombe.

idiosyncrasies, a scellé dans la tradition des rive-nars l'art de tendre des pièges aussi simples et aussi efficace que des animaux tout de même plus astucieux que les maringouins, dont nous ne sommes pourtant jamais venus à bout.

gares ou est-ce qu'on peut descendre n'importe où? — Rien que dans les gares. — Ou! Sur la carte, je n'ai pas vu de gare au cap Tourmente.

Vingt ans. Je suis mort bien jeune mais je ne regrette évidemment pas la suite du voyage, qui fut un cauchemar de plus en plus hallucinant. Si je regrette Manchester? Liverpool? Pas vraiment. J'ai dormi des jours paisibles ici, près de John Hartnell et de William Braine, sous la stèle pyrogravée qui dit:

Amours, anguilles et marsouins. Cette histoire se situe dans le Québec d'aujourd'hui, le Québec du peintre Clarence Gagnon et du poète Félix-Antoine Savard. Clarence Gagnon avait peint de Baie-Saint-Paul et Félix-Antoine Savard écrivait encore de Saint-Joseph-de-la-Rive après avoir vécu à Saint-Agnès et à Clermont.

de la pêche au marsouin est plus ingénieuse encore car on lui tend seulement l'apparence d'un piège. Il pourrait en sortir à tout moment aussi longtemps que la marée lui est bonne. Le piège à l'air d'être dans l'eau mais en vérité il est dans la tête du marsouin. Quel homme est allé poser un piège dans la tête du marsouin? Et quand?

à suivre. Hormis quelques cabanes, il n'y a pas encore d'habitation au pied des caps. Ça viendra dans quelques années. Pour l'instant, les gens de Saint-Joachim s'aventurent loin vers Petite-Rivière afin de bûcher, pêcher et faucher le foin de mer dans les anses. Ils s'y construisent des abris rudimentaires qui, souvent, ne font pas quatre saisons.

IMMOBILIER

153 CHALETS A LOUER
A BON PRIX 125 fourq. loc. 14...
A ST-ADOLPHE, très confortable...

156 SOUS LOCATION
GRAND 3 1/2, superbe plancher bois...
160 PROPRIÉTÉS A REVENUS
BOISBRIAND, 8 x 4 1/2 BÉTON...

170 COMMERCES
NETOYEURS 22 ans, excellent...
180 ESPACES COMM. INDUSTRIELS A LOUER
VIEUX MTL, 2500 car, idéal pour...

202 MOBILIERS, ARTICLES MAISON
MEUBLES DE MANUFACTURE
217 LE COIN DE L'ORDINATEUR
A POLYHEC

La Cité plus
De nouveaux appartements viennent
juste d'être meublés en entier,
jusqu'à au dernier verre!

162 PROPRIÉTÉS COMM. INDUSTRIELLES
BATIMENT de qualité, Usine de
20 000 pi. car. incluant bureau, pas...

173 TERRAINS
MONTREAL-NORD
INDUSTRIEL / COMMERCIAL
Angle Pie 1x et boul. Industriel...

208 APPAREILS AUDIOVISUELS
HASSELBLAD EM, 3000 f.
315, BOUL. RENE LEVESQUE
Bureau, 400 pi. car. à 9,900 pi. car.

MOTS CROISES
HORIZONTEMENT
1. Redonner de l'éclat à...
2. Réduire moins éloquent — Dont on a...