

LES PETITES ANNONCES

514-987-VENDU (8363)

petitesannonces@lapresse.ca



Nouveau projet à La Petite Italie

LOFTS • Lofts de 579 pi car. à 1 112 pi car.
• Penthouse sur 2 étages de 911 pi car. à 1 548 pi car. avec terrasse et stat. int.
• Plafonds de 10 pieds en bois d'origine, ascenseur, a/c, foyer au gaz.
• Insonorisation supérieure certifiée, finition haut de gamme, planchers bois franc.

Bureau des ventes: 7130, St-Urbain (514) 272-9393 (Lun.-jeu., 13 h à 19 h Sam.-dim., 12 h à 17 h) www.loftspetiteitalie.com

LOFTS à partir de 135 000\$ taxes incl.
PENTHOUSES à partir de 241 700\$ taxes incl.



l'équipe Bissonnette n'est pas comme les autres
www.francoisbissonnette.com

Visites Libres Dimanche de 14 h-16 h
Outremont 22, de la Brunante - Ravissante résidence - Superbe jardin paysagé - Piscine creusée - Foyer - 1165 000 \$
Outremont 823, McEachran - Agréable 2e étage rénové - Fenestration 3 côtés - Très lumineux - 1 291 pi car. - 335 000 \$
Plateau 4429-4431, de la Roche - Ravissant duplex rénové - Angle Mont-Royal - Cachet - Terrasse - 489 000 \$

Visite libre dimanche de 13 h 30-17 h 00 NOUVEAU PROJET
318, Paul-Pau - 6 unités - 50 % vendu - Situé au bord de l'eau - Avec vue sur l'eau - Choix de matériaux pour cuisine et s/bains - Insonorisation supérieure - Condos de 1 100 pi car. - Prix 189 000 \$ ou 209 000 \$

Sur rendez-vous
Centre 2191, de Maisonneuve - Splendide condo - Mezzanine - Cuisine luxueuse - Terrasse sur le toit - 385 000 \$
Centre-Ouest 3980, Côte-des-Neiges, # A-12 - Joli condo en excellente condition - Garage - Terrasse sur le toit - 217 000 \$
Outremont 377, Sherbrooke, # 502 - Unité de coin - Beau condo lumineux - Terrasse sur le toit - Garage - 289 000 \$
Nord-Villeray 6655, St-Laurent, # 606 - Magnifique penthouse moderne - Puits de lumière - Vue - Garage - 425 000 \$
Nord-Villeray 8671-8673, St-Dominique - Joli duplex en bon état - 2e étage rénové et fraîchement peint - Cour - 225 000 \$
N.D.G. 2237, Madison, # 407 - Adorable condo avec mezzanine - Magnifique terrasse - Admirable vue - 245 000 \$
Outremont 3-5, Beloeil - Majestueux duplex de pierre - Appartements spacieux et lumineux - Terrasses - 1 650 000 \$
Outremont 825, McEachran - Dans un magnifique duplex - Grand r.-de-ch. - Jardin privé - Cachet - Lumineux - 349 000 \$
Outremont 2237, Bloomfield - Charmant petit duplex - Jardin décoré - Design hors du commun - Cour - 619 000 \$
Outremont 65-63, McNider - Joli bas de duplex en excellente condition - Pièces spacieuses - 1 868 pi car. - Garage - 445 000 \$
Outremont 1765, du Manoir - Grand appartement - 2e étage d'un duplex - Immense potentiel - Garage - Foyer - 399 000 \$
Out. adj. 2652, de Soissons - Grand cottage - Design des pièces hors du commun - Jardin exceptionnel - 673 000 \$
Out. adj. 5597, Woodbury - Grand appartement - Très belle configuration des pièces - Belle luminosité - 349 000 \$
Out. adj. 5579, Woodbury - Spacieux appartement dans duplex de pierre - 2+1 ch. - Lumineux - Garage - 310 000 \$
Sud-Ouest 1333, Notre-Dame, # 510 - Ravissant penthouse moderne - Splendide terrasse de 580 pi car. - Garage - 499 000 \$
Sud-Ouest 3830, St-Ambroise, # 205 - Magnifique loft - Plafonds 14 pi - Déco moderne - Garage - Cour intérieure - 319 000 \$
Sud-Ouest 1977, Favard - Agréable cottage - Cachet d'époque - Cour arrière : étang et plantes - Lumineux - 259 000 \$
Westmount 6, Sunnyside - Spectaculaire résidence de prestige - Fabuleux jardin - Terrasses ensoleillées - 3 400 000 \$
West. adj. 4871, Victoria - Grand haut de duplex - 4 ch. - Entrée privée - Garage - Fenêtres plombées - 339 000 \$

Location
C.D.N. 2307, Côte-Ste-Catherine - Ravissant bas de duplex - 3 ch. - Cuisine et s/bains rénovés - 1 850 \$/MOIS
Mile-End 5660, de l'Esplanade - Attrayant cottage - 7 pièces - 2 s/bains - Électros inclus - NOUVEAU! - 2 250 \$/MOIS
Outremont 837, Dollard - Joli 2e étage d'un triplex - 7 1/2 - Pièces spacieuses et dégagées - Cachet - 1 800 \$/MOIS
Outremont 1564, Lajoie - Très joli r.-de-ch. d'un duplex - 6 1/2 - Tous les électros inclus - 1 800 pi car. - Stationnement - 2 250 \$/MOIS

LE BOSQUET SUR PARC
CONDOS NEUFS ET PENTHOUSES DE LUXE :
18 unités - 28 % vendu
2 à 4 chambres à coucher - 1 100 pi car. à 2 200 pi car.
Penthouse avec terrasse sur le toit
Insonorisation supérieure - Garage
À deux pas du parc du Mont-Royal
Prix entre 285 184 \$ et 651 282 \$ (TPS et TVQ applicables)
www.ificimmobilier.com



RE/MAX Du Cartier F.B.
Courtier immobilier agréé
Francis Bissonnette - agent immobilier agréé

514 271 2131
1290, ave. Bernard O., bur. 100, Outremont (Québec) H2V 1V9

Sutton groupe sutton-immobilia inc.
L'immobilier nous habite
groupe sutton sur l'île inc.
groupe Sutton Centre-ouest
Courtiers immobiliers agréés

Table with 4 columns: Address, Description, Price, and Contact Info. Includes listings for various properties in Outremont, Westmount, and other areas.

PROPRIÉTÉS À VENDRE
Listings for properties including duplexes, condos, and houses with detailed descriptions and prices.

www.suttonquebec.com
Advertisement for Sutton Quebec real estate services, featuring contact information and a list of services.

À 20 MIN. DE QUÉBEC
Majestueuse Victorienne, tour 3 étages, sur la falaise dans un village pittoresque. Vue imprenable du fleuve, terrain 146 000 pc. Belle architecture et cachet.
LYNE PAQUIN 418-652-2000
www.lynepaquin.com RE/MAX 1^{er} CHOIX INC.

Maria Santini
514-939-9927
CELL 266-9927
FAX 939-5717
WESTMOUNT
4170 Boul Dorchester
Visite libre Dim. 14-16h
Duplex ou cottage selon votre choix! Ensoleillé, hauts plafonds, planchers en bois franc. Très bien entretenu! Jardin, 3 places de stationnement.
689 000 \$
mariasantini@sympatico.ca

PENTHOUSE
dans la Petite Italie, avec terrasse et vue panoramique incomparable! Immeuble réputé. Plus de 1 700 pi² sur 2 étages avec mezzanine et plusieurs puits de lumière, 2 garages. Beau-coup, beaucoup d'extra!
549 000 \$ Visite libre dim. 14 à 16 ou sur rendez-vous
PIERRE KANTEMIROFF • ROBERT LAURIN
Re/Max du Cartier Outremont 514-242-0772

Doillard-des-Ormeaux
Le Centenaire II
• Face au lac et parc « Centennial »
• Condos neufs, 1 435 à 1 780 pi car.
• Bois franc, a/c, ascenseur, garage
• Marché de l'Ouest (1 km)
120, DONNAÏONA D.D.O.
(accès par la rue Lake)
BUREAU DES VENTES :
de 13 h à 17 h - M-M-15-10
(514) 683-4000

- MONTRÉAL -
MAISON D'HÉBERGEMENT
Immeuble adapté pour être utilisé comme résidence intermédiaire en hébergement, résidence pour personnes âgées ou tout autre centre d'hébergement spécialisé.
MARTIN CAYER
Royal LePage Experts - 514-830-3195

Visites libres
Le dim. 4 juin 2006
14 h à 16 h
Spacieux bungalow, très bien entretenu
NOUVEAU
2285 AINSLEY
605 000 \$ code 102361
Spacieux bungalow avec piscine intérieure!
NOUVEAU

équipe Lefrançois
Télélinguist : (514) 380-8777 + code
VILLE MONT-ROYAL
7465 Glenwood, 439 000 \$ Charmant cottage semi-détaché sur rue tranquille. Proximité des écoles et services. #102271
18 Henley, 649 000 \$ Cottage ensoleillé, sur rue tranquille. Cuisine rénovée, proximité du train et transports. #102641
162 Morrison, 919 000 \$ Cottage Dakin détaché, excellent emplacement, terrain - de 8 000 pi ca. #102061
55 Highfield, 559 000 \$ Charmant cottage semi-détaché, 4 ch., près des écoles et du train. #102251
316 Lazard, 1 225 000 \$ Sur une des plus jolies rues, cottage détaché, 3 + 1 ch., piscine creusée. #102031
226 Lazard, 795 000 \$ Emplacement de choix, cottage 4 chambres, solarium, a/c central, foyer. #102091
475 Beverley, 839 000 \$ Luxueuse résidence rénovée, cuisine de qualité exceptionnelle, a/c central. #102621
370 Leithbridge, 769 000 \$ Impeccable split avec magnifique jardin, 3 + 2 chambres, très bien situé. #102111
527 Stanstead, 749 000 \$ Excellent emplacement, cottage rénové, 4 + 1 ch., grand terrain. #102051
160 Glenary, 619 000 \$ Split-level, 4 chambres, toit cathédrale, garage double, très ensoleillé. #102351
2990 Glencoe, 1 195 000 \$ Spectaculaire et spacieuse résidence, concept d'un architecte connu. #102221
385 Lockhart, 959 000 \$ NOUVEAU PRIX! Cottage détaché face à un parc, terrain + de 7 000 pi ca. #102391
210 Carlyle, 1 095 000 \$ Secteur ouest, cottage détaché sur rue tranquille, spacieux et ensoleillé. #102291
2325 Fleming, 695 000 \$ Propriété impeccable face à un parc, 4 ch., cuisine rénovée, ensoleillé. #102311
1315 Dumfrines, 1 950 000 \$ Prestigieuse résidence, magnifiques boiseries, piscine creusée. #102071
2120 Rockland, 309 000 \$ Copropriété au 2e étage, près des services, 3 chambres. #102261
196 Strathcona, 1 395 000 \$ Élégante résidence, secteur ouest, 4 + 1 ch., sur rue tranquille. #102301
33 Palmerston, 529 000 \$ Cottage détaché, rénové avec goût et charme. Rue tranquille. Faut voir! #102141
2224 Seneca, 769 000 \$ Charmante propriété rénovée, 4 chambres spacieuses, garage simple. #102171
240 Trenton, 359 000 \$ Magnifique condo rénové, 2 ch., près des services, cuisine comptoir granit. #102561
730 Graham, 699 000 \$ Triplex bien situé sur le boulevard Graham, bon investissement! #102281
44 Russell, 759 000 \$ Split complètement rénové, 3 + 1 ch., face à un parc, sur rue tranquille. #102631
7451 Mount, 739 000 \$ NOUVEAU PRIX! Superbe cottage rénové, magnifique salle familiale lumineuse. #102431
774-776 Plymouth, 479 000 \$ NOUVEAU PRIX! Duplex jumelé bien situé près des transports et services. #102301
155 Lockhart, 464 000 \$ NOUVEAU PRIX! Charmant cottage très ensoleillé, rue tranquille, jardin privé. #102081
106 Strathcona, 1 069 000 \$ Ravissante résidence, secteur ouest, rénovée, 4 ch., lumineuse. #102581
28 Morrison, 799 000 \$ Impeccable cottage détaché, secteur ouest, a/c central, emplacement de choix! #102011
539 Stanstead, 629 000 \$ Magnifique cottage jumelé tout plein de charme, rénové, jardin sensationnel. #102191

ST-LAMBERT
7, boul. Simard - Ph 1104
Dim. 14 h - 16 h
Le Ride-Droite
Penthouse 1658 pi², entièrement rénové, clés en main, 2 c. à c., 2 s/bains, 2 garages, piscine.
Vue fleuve et Montréal Unique! 539 000 \$
Louise L'Heureux
Agent imm. affilié
Royal LePage Dynastie
514-271-4820
www.louiselheureux.com

2245 AINSLEY
739 000 \$ ou 4 000 \$/mois code 102331
Impeccable cottage, beaucoup de cachet!
NOUVEAU PRIX

810 ST-CLARE
599 000 \$ code 102121
2245 AINSLEY
739 000 \$ ou 4 000 \$/mois code 102331
Impeccable cottage, beaucoup de cachet!
NOUVEAU PRIX

VILLE MONT-ROYAL
VISITE LIBRE DIMANCHE 4 JUIN
14H À 16H
7080 Hutchison
Immeuble tout béton, 2 c. à c., stationnement, climatisation, fenestration abondante, terrasse privée
514.271.8065
racheljulien.com

CANDIAC
Dim. 4 juin
14h à 16h
21 Albanel
Cott. sur croissant tranquille près des écoles et services. Divisions classiques. Plafonds 9' et lattes 3 c.a.c. Terrain au sud, Piscine creusée, haie de cèdres, secteur recherché SIA 118050

NOTRE-DAME-DE-L'ÎLE-PERROT
Visite libre sam. 3 juin et dim. 4 juin 8 h-16 h
Superbe propriété à étages très chaleureuse avec foyer au salon et s/manger, pl. bois à la grande, magnifique s/lam. unique à vendre, faire réver faire par prof., superbe terrain paysager avec haie de cèdres, 3 c. à c., 1 s/bains, gar. Occ. imm. Prix révisé 289 900 \$ MLS 1150322
Marianne Dumoulin 514-944-3035 Re/Max Royal Jordan

V.M.R.
Clé en main, superbe condo 6 pces, 2 chambres, pl. bois, a/c, garage, occupation rapide. 319 000 \$
Royal LePage Dynastie ctr
514-271-4820
MARIE LECLAIR

37 Chambord
Occupation immédiate? Spacieux cottage sur terrain de 7219 pi avec piscine creusée dans secteur recherché 4 c.a.c. même niveau. Planchers bois. Sous-sol fini, 274 500 !!
SIA 1202210

PETITE-PATRIE, Rosemont
Triplex, 3 x 6 1/2, 2e, 3e, 4e étages, toiture 2005, portes et fenêtres '98, autres rénos. Revenus 27 660 \$
Françoise Masure, RYL Dynastie,
514-271-4820.

1910 SURREY
929 000 \$ code 102321
2245 AINSLEY
739 000 \$ ou 4 000 \$/mois code 102331
Impeccable cottage, beaucoup de cachet!
NOUVEAU PRIX

292 LOCKHART
669 000 \$ code 102571
366 GRENFELL (sur rendez-vous)
1 249 000 \$ code 102551
Christine Lefrançois, Marc Lefrançois, cfa
Sébastien Kadian
Stéphanie Vo Hoang
Claudia Lefebvre
Agents immobiliers affiliés
RE/MAX Re/Max du Cartier inc. à Mont-Royal (514) 731-7575
Courtier immobilier agréé franchisé indépendant et autonome de Re/Max Québec inc.

NOUVEAU - ROSEMONT
Dim. 14h-16h
5202 Dickson CONDO, 2 chambres, coin très éclairé, près parc, deux pas station métro. Belle vue sur un beau stationnement. Avec auvent, foyer de luxe, garage. IMPECCABLE!
Yves Paquin La Capitale Est de Mtl. (514) 570-8931

DOREEN KIRKWOOD
RYL Champlain DK
450-672-6450
514-944-9075

MÉLANIE DUBOIS
514-990-0020
Horizon Montréal courtier
VIEUX-MONTRÉAL - DIM. 14 h à 16 h
• 555 de la Commune O., # 602. : Loft, vue sur eau. 1+1 ch. Balcon privé. Gar. MLS #1199837 469 000 \$
ILE DES SOEURS - DIM. 14 h à 16 h
• 50 Berloz #PH5 : Penthouse, vues, 3 chambres, 2 s/bains, 2 garages. MLS # 1210450 575 000 \$
Veuillez visiter mon site web pour découvrir d'autres propriétés dans le VIEUX-MONTRÉAL
WESTMOUNT et le PLATEAU
www.horizonmontreal.com

LES PETITES ANNONCES

987-VENDU (8363)

HEURES DE TOMBÉE COMMENT NOUS JOINDRE

MARDI AU SAMEDI 17H, LA VEILLE DE LA PARUTION

DIMANCHE ET LUNDI 17H, LE VENDREDI PRÉCÉDENT

ANNONCES ENCADRÉES 48H, AVANT LA PARUTION

ABONNEMENTS (514) 285-6911 1 800 361-7453

À VENDRE À LOUER IMMOBILIER

Table listing various real estate services and prices, including 'À VENDRE' and 'À LOUER' categories.

MARCHANDISES & SERVICES

Table listing various goods and services such as audio/visual equipment, furniture, and household items.

OFFRES D'EMPLOI

Table listing various job opportunities across different sectors like construction, education, and services.

SERVICES PERSONNELS

Table listing personal services such as astrology, cleaning, and childcare.

LOISIRS ET VÉHICULES RÉCRÉATIFS

Table listing recreational vehicles and leisure services like boats and trailers.

AFFAIRES

Table listing business-related services such as internet sites and franchises.

AVIS

Table listing legal notices and public announcements.

DÉCÈS, PRIÈRES, REMERCIEMENTS

Table listing obituaries, funeral services, and thank-you notices.

À VENDRE À LOUER IMMOBILIER

PLATEAU IMMOBILIER INC. 514-787-1234

Courtier immobilier agréé FAITES VOTRE DEMANDE DE FINANCEMENT en ligne AVEC : ÉRIC TAMARO 514-792-0859

Spécialiste hypothécaire BMO AU WWW.PLATEAU-IMMOBILIER.COM Section financement

- List of real estate listings including 'PLATEAU, RUE ELMIRE', 'PLATEAU ADJ. LOFTS 2100 pi²', and 'NOUVEAU 4PLEX'.

www.plateau-immobilier.com

100 VISITES LIBRES

GROLEAU & DOKTORCZYK real estate advertisement with contact information and website.

100 VISITES LIBRES

Real estate listing for 'VIEUX-MONTRÉAL, CAVERHILL' with details on location and price.

Real estate listing for 'VIEUX-MONTRÉAL, ORLÉANS' with details on location and price.

Real estate listing for 'VIEUX-MONTRÉAL, QUAI DE LA COMMUNE PHASE 5' with details on location and price.

Real estate listing for 'VIEUX-MONTRÉAL, LOCATION' with details on location and price.

Real estate listing for 'VIEUX-MONTRÉAL, LOCATION' with details on location and price.

Real estate listing for 'VIEUX-MONTRÉAL, LOCATION' with details on location and price.

Real estate listing for 'VIEUX-MONTRÉAL, LOCATION' with details on location and price.

Real estate listing for 'CENTRE-VILLE' with details on location and price.

Real estate listing for 'PLATEAU' with details on location and price.

Real estate listing for 'CENTRE-VILLE' with details on location and price.

Real estate listing for 'CENTRE-VILLE' with details on location and price.

Real estate advertisement for 'www.habiter.com' with a '50% sold' promotion.

www.gdimmobilier.ca

ROYAL LEPAGE real estate advertisement with contact information.

ST-LAMBERT CONDO 573, D'ISÈRE, APP. 4 163 000 \$ advertisement.

VISITES LIBRES - DIMANCHE DE 14 H À 16 H

Table listing various real estate listings for the weekend with details on location and price.

SUR RENDEZ-VOUS

Table listing real estate listings available for appointment with details on location and price.

Real estate listing for 'VILLERAY' with details on location and price.

Real estate listing for 'VILLERAY' with details on location and price.

Real estate listing for 'VILLERAY' with details on location and price.

Real estate listing for 'VILLERAY' with details on location and price.

Real estate listing for 'VILLERAY' with details on location and price.

Real estate listing for 'VILLERAY' with details on location and price.

Real estate listing for 'VILLERAY' with details on location and price.

100 VISITES LIBRES

1129, Jacques Casault, Mtl, Domaine André Grasset.

ROLAND GARIÉPY

2100 BEDFORD, St-Bruno, Dim. 14h-16h, spacieux plain-pied.

3801 Berri # 203 Visite libre dim. 3 juin 14-16h.

4862 Pl. Honoré-Beaugrand, Dim. 14h-16h, Bung. dans.

4983 Baignier, Pierrefonds Dimanche 4 juin 14h-16h.

4983 Baignier, Pierrefonds Dimanche 4 juin 14h-16h.

4983 Baignier, Pierrefonds Dimanche 4 juin 14h-16h.

4983 Baignier, Pierrefonds Dimanche 4 juin 14h-16h.

4983 Baignier, Pierrefonds Dimanche 4 juin 14h-16h.

4983 Baignier, Pierrefonds Dimanche 4 juin 14h-16h.

4983 Baignier, Pierrefonds Dimanche 4 juin 14h-16h.

4983 Baignier, Pierrefonds Dimanche 4 juin 14h-16h.

4983 Baignier, Pierrefonds Dimanche 4 juin 14h-16h.

4983 Baignier, Pierrefonds Dimanche 4 juin 14h-16h.

4983 Baignier, Pierrefonds Dimanche 4 juin 14h-16h.

4983 Baignier, Pierrefonds Dimanche 4 juin 14h-16h.

4983 Baignier, Pierrefonds Dimanche 4 juin 14h-16h.

4983 Baignier, Pierrefonds Dimanche 4 juin 14h-16h.

4983 Baignier, Pierrefonds Dimanche 4 juin 14h-16h.

4983 Baignier, Pierrefonds Dimanche 4 juin 14h-16h.

4983 Baignier, Pierrefonds Dimanche 4 juin 14h-16h.

4983 Baignier, Pierrefonds Dimanche 4 juin 14h-16h.

4983 Baignier, Pierrefonds Dimanche 4 juin 14h-16h.

4983 Baignier, Pierrefonds Dimanche 4 juin 14h-16h.

4983 Baignier, Pierrefonds Dimanche 4 juin 14h-16h.

4983 Baignier, Pierrefonds Dimanche 4 juin 14h-16h.

4983 Baignier, Pierrefonds Dimanche 4 juin 14h-16h.

4983 Baignier, Pierrefonds Dimanche 4 juin 14h-16h.

4983 Baignier, Pierrefonds Dimanche 4 juin 14h-16h.

4983 Baignier, Pierrefonds Dimanche 4 juin 14h-16h.

4983 Baignier, Pierrefonds Dimanche 4 juin 14h-16h.

4983 Baignier, Pierrefonds Dimanche 4 juin 14h-16h.

4983 Baignier, Pierrefonds Dimanche 4 juin 14h-16h.

4983 Baignier, Pierrefonds Dimanche 4 juin 14h-16h.

4983 Baignier, Pierrefonds Dimanche 4 juin 14h-16h.

4983 Baignier, Pierrefonds Dimanche 4 juin 14h-16h.

4983 Baignier, Pierrefonds Dimanche 4 juin 14h-16h.

4983 Baignier, Pierrefonds Dimanche 4 juin 14h-16h.

4983 Baignier, Pierrefonds Dimanche 4 juin 14h-16h.

4983 Baignier, Pierrefonds Dimanche 4 juin 14h-16h.

4983 Baignier, Pierrefonds Dimanche 4 juin 14h-16h.

4983 Baignier, Pierrefonds Dimanche 4 juin 14h-16h.

4983 Baignier, Pierrefonds Dimanche 4 juin 14h-16h.

4983 Baignier, Pierrefonds Dimanche 4 juin 14h-16h.

4983 Baignier, Pierrefonds Dimanche 4 juin 14h-16h.

4983 Baignier, Pierrefonds Dimanche 4 juin 14h-16h.

4983 Baignier, Pierrefonds Dimanche 4 juin 14h-16h.

À VENDRE À LOUER
IMMOBILIER

100 VISITES LIBRES 100 VISITES LIBRES 100 VISITES LIBRES 100 VISITES LIBRES 100 VISITES LIBRES

Marché conclu!
 Parmi les entreprises les plus appréciées des Québécois.
 Revue Commerce 2006

SUR RENDEZ-VOUS

Bas St-François	Ferme, 125 arpents, avec bâtiments pour entreposage, seulement 8 km du pont Pie-IX, grange à louer séparée, (514) 643-4265	Emidio Panzoto
Centre	Nouveau sur le marché, 2 copropriétés de 6 pièces au coeur de l'action, à 1 minute de la rue Ste-Catherine	Denis Ouellette
Centre-Est	3220, Sherbrooke Est, quintuplex, clés en main, bons revenus, grand 8 1/2, r.-de-ch., construction 1949, 480 000 \$, (514) 774-9935	Michel Tremblay
Côte-des-Neiges	Superbe condo, 3 1/2, moulures de bois foncé, peut être utilisé pour bureau prof., près du métro Snowdon, MLS I21478	Stéphane Leclerc
Henri-Bourassa	Semi-détaché, 4 x 4 1/2 + 2 magasins, 2 garages, 7 stat. ext., rev. 47 340 \$, 469 000 \$, (514) 219-3699	Dora Arena
Hochelaga	Reprise! Reprise! Condo style loft, entièrement rénové, bain à remous, 817 pi car. brut 99 900 \$, (514) 916-6668	Ronald Lacasse
Hochelaga	Excellente opportunité, projet conversion condo, 1 900 pi car., 2 étages, 9 pces, cachet d'origine, besoin de travaux, 199 000 \$	Jean-Robert Benoit
Hochelaga	6plex, 27 pi façade, bons locaux, face parc et près services, rev. : 40 044 \$, r.-de-ch., se libère juillet 399 000 \$	C.Rioux N. Carrier
Laval Auteuil	Bungalow prix réduit, 760, Rémillard, garage décoré avec goût, un plaisir à visiter	Gérald Hétu
Lorraine	Grand multiplex avec terrain sur parc, rénové en 2000, 269 000 \$, (514) 219-0293	Denis Ouellette
Montréal-Nord	Bungalow, semi-détaché, rénové 4 ch., comb. lente, 2 s/bains, face école, 8 pces, grand terrain, (514) 219-3699	Dora Arena
N.D.G.	Grand duplex de 1395 pi car. par étage, 2 x 5 1/2 + bachelors, garage double, bon franc, possibilité occupation double, 349 000 \$	Jean-Robert Benoit
Plateau	4361, de Bullion, condo style loft, 1 080 pi car., très ensoleillé vue Montagne, garage 275 000 \$, impeccable, (514) 232-3564	M. Lantôt et M. Cheff
Plateau	Condo, 1 350 pi car., 4 chambres, plancher bois franc, 3e étage, angle De Lorimier et Marie-Anne, très ensoleillé, boiserie (514) 979-3993	Claude Desjardins
Plateau	Triplex, très bon revenus : 28 320 \$, prix : 359 000 \$, (514) 808-5147	Olivier Le Blanc
Plateau	Nouveauté, 3plex sur Messier, parc Baldwin situé derrière fenêtre sur le côté. À qui la chance? 399 000 \$, MLS I213697	Stéphane Leclerc
R.D.P.	Bungalow, détaché, 4e Avenue, 8 pces, 3+1 ch., foyer, garage, rénové, 2 s/bains, 2 cuisines, toit 2005, (514) 219-3699	Dora Arena
Repentigny	Bord du fleuve, béton, 1 100 pi car., piscine, salle exercice, super clair, grand luxe, (514) 894-9375	Michel Trudeau
Rosemont	Semi-commercial, r.-de-ch., peut se libérer, 5 1/2, 695 \$, 07, plusieurs rénos, vendu avec terrain adj., s/soi 10 pi, MLS I117391, (514) 952-9137	G. Paquette
Rosemont	5848, Ire Avenue, duplex, 2 x 5 1/2, réno + "bachelor", occ. rapide, toit 2003, bois franc, 3 stat., prix réduit, faites offre, (514) 951-0209	Chantal Knight
Sainte-Dorothée	Condo de luxe neuf, 2 chambres + mezz., 2 s/bains, 1135 pi car., 2 stat., foyer gaz, à vendre : 229 900 \$ à louer : 1 200 \$, (514) 232-3564	M. Cheff et M. Lantôt
Saint-Henri	Condo, 899 pi car., 3 ch. près marché Atwater, métro, écoles, canal, stationnement, rangement, 179 000 \$	Isabelle Blais
St-Jérôme	Condo 2003, avec climatiseur, foyer, plafond cathédrale, 3 ch., impeccable, faut voir! 144 500 \$ (514) 219-0293	Denis Ouellette

VISITE LIBRE - dimanche de 14 h à 16 h

Plateau	4306, Des Érables, condo très luxueux, moderne, occ. imm., sup. 1 011 pi car., 3 chambres, prix : 359 900 \$, clés en main, 232-3564	M. Cheff et M. Lantôt
---------	--	-----------------------

À LOUER

Plateau	À louer pour l'été, superbe app. 2 ch., Jeanne-Mance et Laurier, tout inclus, 1 450 \$ par mois	Andrée Desbiens
Plateau	Style condo, 3 ch. fermées, bois franc, installation laveuse/sécheuse, super r.-de-ch., stationnement, 1 200 \$, (514) 894-9375	Michel Trudeau
R.D.P.	3 1/2, tout meublé, chauffé, éclairé, climatisé, câble, 6 électros, r.-de-ch., secteur paisible, wow! (514) 916-6668	Ronald Lacasse
St-Henri	Condo, bord de l'eau près du marché, prêt à emménager, 2 ascenseurs, garage, idéal retraité, 1 275 \$/mois, (514) 916-6668	Ronald Lacasse

Century 21
 century 21 innovation
 courtier immobilier agréé
514.725.2121
 www.century21innovation.com
 2046, Ave. du Mont-Royal Est, Montréal QC H2H 1J6

RE/MAX Signature inc.
Mathieu Desjardins (514) 524-5566
Amélie Jolicoeur
 agent immobilier affilié
VISITE LIBRE DIM. 14 H À 16 H
PLATEAU, 125 rue Elmire - 209. Loft 1150 pi car., généreuse fenestration, foyer, garage + remise, terrasse. Un des plus beaux immeubles. **Prix 315 000 \$**
PLATEAU: 5089 rue Fabre. Coin Laurier. Condo 2 ch., terrasse, cuisine ouverte, fenêtres sur 3 côtés. **Prix: 223 000 \$**
PLATEAU: 5085 rue Fabre. Coin Laurier. Condo au 3e étage, 1 ch., 2 puits de lumière, 2 balcons. **Prix: 219 000 \$**
VILLERAY: 5843 St-Vallier. Cottage, 4 ch., + ou - 1700 pi car., jardin, stat ext., **Prix: 335 000 \$**
SUR RENDEZ-VOUS
VIEUX-MTL: 5 apps. à louer pour juillet semi-meublé, chauffé, éclairé et climatisé **Prix: 1200 \$ - 1500 \$ par mois**

À MTL-NORD
 au Cours Charlevoix
 11261, Armand Lavergne
 Dim. de 14 h à 16 h
 Superbe maison de ville, unité de coin avec mezzanine et terrasse sur le toit, 3 c. à c. + 1, terrain de 3000 pi² clôturé, paysagé à voir, occupation immédiate, 269 900 \$
G. Jutras 514-781-8190
 Re/Max Alliance crtr

ANJOU, 7060 Girard, dim. 4 juin 14-16h. Condo 4 1/2 1155 pi² car., beaucoup d'étoiles, asc., 189 900 \$, 450-623-3005.
ANJOU, condo 3 1/2 + bur., stat. ext. Prés Galeries d'Anjou, 144 500 \$. Dim. 14-16h. 6324 des Roseières # 104.A. Andreaeva, Re/Max 514-262-3494.

ANNE GASCON
 (514) 278-5520
 www.annegascon.com
 Re/Max du Cartier
V.M.R. NOUVEAU
 Dim 14h à 16h
 3200 GLENCOE
 Belle semi-dét. de coin offrant espace, rangement, luminosité, très belle vue, 3 + 1 ch., 2 1/2 s-bains, garage et stat.

À ST-HUBERT, dim. 14 - 16 h au 1810 des Saphirs. Condo 1016 pi², 10 min. métro bus direct, 144 900 \$, Francine Houle G. Sutton 450-466-4644.

À vendre par la proprio.
 Centre-ville: condo, unité de coin, S.-O., beaucoup de fenêtres. Style hôtel-boutique, 2 ch., walk-in, s/bain double en vers, gar. 55' de la Montagne #502. Dim. 14-16h. Prix compétitif, 514-824-4345.

BEACONSFIELD
 311 Henri Jarry
 Dimanche 14h-16h
 Somptueuse, planché cathédrale, foyer, 4 ch., 2 s/bains, 2 s/d'ave, garage. 479 000 \$

CHRISTIANE LANGEVIN
 agent immobilier affilié
 (514) 887-1929
 Re/Max 2000 crtr.

BEACONSFIELD, 368 av. Robin, dim. 4 juin, 14h-16h, coup de coeur, charmante maison canadienne dans le centre de Sherwood, plusieurs mises à jour, pl. chêne, foyer en pierre.
 Jacques Marchand, Century 21 Maximo 514-592-6292.

ANJOU
 10 132 DES RIVERAINS PRO., dernier étage, unité de coin, soleil 100%, 1483 pieds nets, insonorisation à son meilleur, plafond 18'9", 3 ch avec mezzanine, foyer, 2 terrasses, 1garage. Libre immédiat. 224 500 \$

NOEL GRONDIN
 Agent Immobilier Affilié
 Re/Max Performance Inc.
 (514) 996-0236
 www.noelgrondin.com

VISITE LIBRE
 Dimanche 4 juin 06, 14h@16h.
CANDIAC, 35 PL. DAUVERGNE
 (via Bi. Montcalm)

Fabuleux cottage ayant tout ce que recherche l'acheteur avisé : 4+1 ch. et 3 1/2 s/bains dont une attenante à la chambre principale, chauffage/climatisation centrale, boudoir avec foyer, sous-sol doté d'une immense salle familiale et 5e chambre. Garage. Piscine creusée et jardin intime. **399,000\$**

SUR RENDEZ-VOUS - ILE DES SOEURS
 700 Marie Le Ber # 402
 Luxueux condo au BIARRITZ. Summum de l'élégance à l'île-des-Sœurs. Un des rares appartements avec balcon. 1619 pi car., 2 ch., 2 s/bains, 2 garages. Superbes planchers de bois brésilien. De grandes pièces. **489 000 \$**

220 Du Golf # 412
SAX. Condo-maisonnette sur 2 étages. 2 balcons, modèle 3 ch., brillamment modifié en 2 ch. dont un ch. principale de 19'x18', 2 1/2 s/bains; 2 garages. Plafonds béton à nu. Cuisine euro. Beaucoup d'extras. Côté jardin. **379 000 \$**

200 des Sommets # 404
 Condo 2004 sur coin nord-est. Vue fleuve, forêt, ville, 2 ch. + boudoir. 2 s/bains, 2 garages. Balcon. Portier, suites d'invités, centre sport! **485 000 \$ ou 2900 \$ mois.**

30 Berlioz # 804
 Condo 2 ch. avec magnifique vue sur l'île et le Mont-Royal, coucher de soleil inclus. 1167 pi car. Balcon. Garage. ATTENTION : LE VENDEUR PAIERA SA QUOTE PART DES TRAVAUX À L'IMMEUBLE. **249 000 \$**

110'Reilly # 1101
 Condo de 2 ch. dans le luxueux Verrières 6. 1110 pi car. Solarium, garage. Il est permis d'installer des planchers de bois dans cet immeuble. Ensoleillé et belle vue. Garage. Portier, suites d'invités, gym et tout... **299 000 \$ / 1800 \$ /mois**

CANAL DE LACHINE / MARCHÉ ATWATER
 2289 Ste-Cunégonde, Montréal
 Le meilleur site en ville, face au parc et canal. Maison de ville exceptionnelle sur sa terrasse sur le toit, ses 6 pièces réparties intelligemment sur 3 étages, son bureau au niveau du toit. 1761 pi car., 499 000 \$

PLATEAU MT-ROYAL
 4530 Clark# 406, Montréal
 Condo/loft de 2 chambres fermées. 1216 pi.c.a.net. Plafond 10 pi. fini béton. Unité de coin ensoleillé. Vue sur la montagne. Terrasse commune sur toit. Garage public voisin. **269,000\$**

771 Ch. Merrill, Georgeville
 14 km de Magog. Maison ancestrale joliment mise à jour. 10 pièces dont un loft au-dessus d'un atelier. Garage double. Piscine creusée. Terrain de 53 819 pi car. **378,000\$**

VISITER D'AUTRES PROPRIÉTÉS SUR WWW.NOELGRONDIN.COM
 Premier vendeur Re/Max Performance Inc. (2000-01-02-03-04-05)

RAYMOND LARIVIÈRE
 514-529-1010
 Sutton Immobilia
 WWW.VISITENET.COM/RLARIVIERE

SAM. ET DIM. 14 H À 16 H 30
PLATEAU
 4516 DE MENTANA beau grand cottage s/dét. au coeur du Plateau, 4 ch, refait avec goût, cuisine et s/manger côté soleil. 2 s/bains, grande cour paysagée et balcon. Poss. stationnement. A 5 minutes du métro Mt-Royal. Libre immédiat. 454 500 \$

ANJOU
 10 132 DES RIVERAINS PRO., dernier étage, unité de coin, soleil 100%, 1483 pieds nets, insonorisation à son meilleur, plafond 18'9", 3 ch avec mezzanine, foyer, 2 terrasses, 1garage. Libre immédiat. 224 500 \$

Louisa Fortin
 Agent immobilier affilié
 La Capitale de l'Île
 Courtier immobilier agréé
 (514) 765-9313
1er Agent à l'île des Soeurs *
 * La Capitale de l'île, 2003, 2004, 2005
2ième Agent au Québec **
 ** Réseau immobilier La Capitale, 2005

VISITES LIBRES:
 Dimanche 4 juin 2006, entre 14h et 16h

ÎLE DES SOEURS:

1 DE L'ORÉE DU BOIS : Maison de prestige. Cuisine luxueuse avec armoires pleine grandeur, îlot et comptoirs de granite. Finition supérieure où s'allient élégance, espace, confort, luxe et fonctionnalité. 4+1 cac. 3sb. 1se. Foyer à la salle familiale. Planchers et escaliers de bois. Mezzanine et sous-sol aménagés. Garage double. Située face à un parc. Libre immédiatement. **1 500 000 \$**

62 DES SOMMETS: Prestigieuse résidence riveraine de style européen ayant accès à toutes les installations des Sommets. 3+1 cac. 3 sb. 1se. Foyer au bois au salon et à la mezzanine. Cuisine équipée d'appareils électroménagers haut de gamme. Deux terrasses privées faisant face au fleuve. 4 espaces de stat. intérieur et 1 espace extérieur. **1 459 000 \$**

201 DU GOLF #1005 : Édifice Le Panorama. Condo ayant une vue superbe sur le centre-ville et le Mont-Royal. 2cac à l'opposé l'une de l'autre. 2sb. Foyer au gaz au salon. Grand rangement à l'entrée. Électroménagers et lit Murphy inclus. Garage. **315 000\$**

100 BERLIOZ #1007 : Condo 1400 pi. car., vue centre-ville et Mont Royal, 2 ch., 2 s/bains, solarium, ch. maîtres avec grand walk-in, aspirateur central et électros inclus, garage, piscines int. et ext., s/d'exercices, tennis. **365 000 \$.**

CANDIAC:
2 RUE JUTRA: Maison à étages située dans un secteur recherché près de tous les services. 2+1 cac. 1sb. Bois franc. Grand terrain. Sous-sol aménagé. Garage et stationnement ext. pour 3 voitures. **189 000 \$**

Venez faire une visite virtuelle de toutes mes inscriptions
 www.louisafortin.com

LOUISE L'HEUREUX
 Agent immobilier affilié
 ROYAL LePAGE Dynastie
 Courtier immobilier agréé
 514-271-4820
 www.louiselheureux.com

ST-LAMBERT
7, bouc. Simard - Ph 1104
 Dimanche 14 - 16 h
Rive-Droite - Grand penthouse ensoleillé, 1658 pi², 2 c. à c., 2 s/bains, refait à neuf en 2005, clefs en main, 2 garages, piscine, jardins. Vue fleuve & Montréal! **539 000 \$**

SUR RENDEZ-VOUS
Outremont, Plateau et Côte-des-Neiges
Saint-Joseph E. - Nouveau! Quintuplex 1928, bien entretenu et rénové, r.-de-ch. coussu libre, vitraux, boiserie, pl. bois, patio, garage. Près métro. Rare! **998 000 \$**
Québec - Cottage châteauesque 1912, 5 c.à.c., 2+1 s/bains, si/sol fini, boiserie, vitraux, jardin, garage. **875 000 \$**
Côte-Sainte-Catherine - R-de-ch. + demi s/sol, 2200 pi², duplex détaché moderne, 3 c.à.c., 3 s/bains, foyer, a/c, terrasse, garage et stationnement. **499 000 \$ VENDU**
Laurier du Plateau - Adresse recherchée, condo contemporain, 3 ch., 2 s/bains, pl. bois, balcons, 2 gar., terrasse. **469 000 \$**
Le Toumouso - 2 c.à.c. de coin impeccable, niché au 9e. Pl. bois, Garage. Vue imprenable sur l'église, la montagne et les couchers de soleil! À 2 pas de la rue Laurier. **468 000 \$ VENDU**
Garnier - Près de Laurier. Condo 2 c.à.c., aire ouverte, pl. bois, électros, balcon, stationnement. **275 000 \$**
Casgrain - Près de Laurier. Condo de coin au 3e, rénové, 2 c.à.c., pl. bois, balcons. Cachet et soleil. **275 000 \$**
Phénix - Nouveau! Édifice Art Déco. Studio haut de gamme, électros, pl. ardoise. Près de tout. **185 000 \$**
Ridgewood - Condo indivise, 1 c.à.c., pl. bois, balcon, ascenseur. Vente par actions. Près de tout! **115 000 \$**

Centre-Ville & Hochelaga
256 Sherbrooke O. - Nouveau! Penthouse 2 niveaux, côté cour, 3 c.à.c., 2+1 s/bains, foyer, électros, inox, a/c, terrasses et balcons, garage. Et la vue! **599 000 \$**
Clos Saint-André - Penthouse rénové 2 niveaux. 2+1 c.à.c. 2 s/bains, foyer, a/c, terrasse, garage. **559 000 \$**
Clos Saint-André - Penthouse, 2 niveaux. Plafonds 22 pi, 1+1 c.à.c. Décor de Toscane. Terrasse, garage. **499 000 \$**
Broadway - 2 c.à.c. + mezz., 2 s/bains, pl. bois, murs brique, stationnement. Terrasse. Soleil! **375 000 \$**
Lowney's - Loft de coin, 1 c.à.c., pl. bois, électros inox, terrasse-toit, piscine. Rare! **259 000 \$**
333 Sherbrooke - Loft tout neuf, pl. bois, électros inox, extras, a/c, terrasse, garage. **247 000 \$**
Terrasses Windsor - Nouveau! 1 c.à.c. impeccable, côté jardin, pl. bois, électros inox, balcon, garage. **215 000 \$**
Lofts St-Raphaël - Loft moderne 1 c.à.c., pl. bois, a/c, terrasse-toit, garage. Métros Pie IX & Viau. **189 000 \$**

Vieux-Montréal : voir rubrique 103
Locations meublées ou non meublées : Choix exceptionnel, condos et lots modernes, résidences patrimoniales : voir rubriques 145 et 156 **1800\$ à 4000\$**

PLATEAU
 DIM. 14H À 16H - 2147 LAURIER EST
 À NE PAS MANQUER!
 NOUVEAU! Il est fait pour vous! Superbe condo 2 ch., s/bain avec s/d'eau, unité de coin. Plafonds hauts, intérieur avec cachet, portes françaises, bois franc, ardoise, cuisine conviviale, superbe s/d bain, balcon privé. Occ. rapide. **189 000 \$**
RYL Dynastie - Gérard Friess (514) 271-4820

L'équipe Georges Bardagi
 Agent immobilier agréé
1ère équipe RE/MAX au Québec en 2004 et 2005**

UN GAGE DE SATISFACTION
 L'équipe Georges Bardagi innove encore avec une garantie de satisfaction à l'achat. Notre équipe est tellement confiante de dénicher la propriété de vos rêves que si vous n'êtes pas satisfait de celle-ci dans les 3 mois suivant l'acte de vente, nous la revendons **Gratuitement!**

Pour plus d'information, composez le **514-276-4636 code 2026**
 *certaines conditions s'appliquent

Visites Libres Dimanche 4 Juin 13h30 à 14h30

1234 Ducharme #1, Out. 179 000 \$	4380 Van Horne CDN 539 000 \$	15 Glencoe Out. 1 195 000 \$	437 Edouard Charles Out. 279 000 \$
-----------------------------------	-------------------------------	------------------------------	-------------------------------------

Visites Libres Dimanche 4 Juin 15h00 à 16h00

614 Berwick, VMR 499 000 \$	3e niv. 2006 Masson, 159 000 \$	2e niv., 2008 Masson, 139 000 \$	738 Querbes, Out. 259 000\$ ou 1 200 \$/mois	72 Mc Nider Out. 549 000 \$
-----------------------------	---------------------------------	----------------------------------	--	-----------------------------

Info-Maison composez (514) 276-4636 + code

Outremont et adjacent

797 Bloomfield #10 ancienne conciergerie condo près métro	149 000 \$	1366
1234 Ducharme #1 unité de coin sur 2 niveaux fenestrée 2 côtés	179 000 \$	1956
805 McEachran #15 unité de coin situé au 3e étage	229 000 \$	1316
738 Querbes 3e étage près restos et terrasses de Bernard	259 000 \$	1376
6245 Hillsdale projet neuf avec ascenseur garage 25% vendu	*269 000 \$	1616
970 Mc Eachran #210 style loft mur vitré terrasse plafonds 11 pieds	269 000 \$	1336
437 Édouard Charles magnifique 3e d'un triplex mur à la brique	279 000 \$	1056
1275 Van Horne #33 condo insonorisé avec ascenseur et garage	309 000 \$	1546
1607 Ducharme 3e étage 1600 p.c. puits de lumière et foyer	319 000 \$	1526
5718 Deom spacieux RDC près de l'U. de Mtl foyer et garage	399 000 \$	1456
6100 Deacon #1C Le Sanctuaire RDC avec terrasse et jardin 2 cac	419 000 \$	1236
72 McNider cottage rue tranquille à 2 pas de Laurier grand jardin	549 000 \$	1716
319-323 Willowdale immense duplex détaché en pierre avec jardin	879 000 \$	1706
556-558 Côte Ste-Catherine très grand duplex occupation double	895 000 \$	1016
1395 Mont-Royal cottage sur 3 niveaux entièrement rénové	979 000 \$	1986
770-772A Bloomfield quadruplex 2e et 3e libre à l'acheteur	989 000 \$	1756
15 Glencoe prestigieuse propriété entièrement rénovée jardin	1 195 000 \$	1976
1325 Mont-Royal magnifique 4 niveaux sur la montagne	1 549 000 \$	1566
366 Côte Ste-Catherine superbe victorienne avec cachet d'origine	1 569 000 \$	1596

Ville Mont-Royal

51 Roosevelt #8 3 pièces avec planchers de bois stationnement	179 000 \$	1906
1248 Waterloo cottage avec grand jardin près de l'école St-Clément	459 000 \$	1296
614 Berwick charmant cottage idéal famille grand jardin garage	499 000 \$	1846
278 Glengarry grande résidence familiale 5 cac foyer garage	549 000 \$	1446
597 Portland concept unique idéal pour famille foyer grand jardin	549 000 \$	1876
442 Lethbridge cottage rénové 5 cac piscine creusée jardin privé	729 000 \$	1626
399 Devon cottage détaché avec garage sur grand terrain aménagé	879 000 \$	1676
1335 Scarboro spacieuse propriété paliers multiples grand jardin	899 000 \$	1346
405 Barton élégant cottage avec jardin exceptionnel	929 000 \$	1916

Plateau Mont-Royal/Mile-End

4625 Clark coeur du plateau 2 dernières unités disponibles	*155 000 \$	1646
2008 Masson appartement 2e niveau beaucoup de cachet boiserie	139 000 \$	1896
2006 Masson appartement 3e niveau boiserie portes françaises	159 000 \$	1136
4147 De Bullion 2e niveau à aire ouverte fenestré 3 côtés terrasse	209 000 \$	1226
4345 Clark #302 loft sur 2 niveaux terrasse avec vue sur la montagne	289 000 \$	1086
4607 De Mentana condo au 2e niveau entièrement rénové	319 000 \$	1506
5172 av.		

À VENDRE À LOUER IMMOBILIER

ROSEMONT, 4685 St-Michel, dim. 14-16h. Impressionnant condo 3e étage, design, 3 terrasses, solarium, foyer, 249 000 \$. Description: 514-380-8770 code 101420

ROSEMONT-ANGUS 4758 - 7E av. Dim 14-16h Prix réduit 369 000 \$

CENTRE-SUD 1848 de Maisonneuve Est Dim 14-16h

ROSEMONT 4750, 14-16h. Beau condo rénové à neuf, 2e de duplex, 2 ch., 179 000 \$.

ROSEMONT, dim. 14-16h. 4750 rue de Mobile. Cott. jum. 319 000 \$. 514-259-8884

ROSEMONT, dim. 14-16 h. Condo haut de duplex 5½, 2 ch. Bois franc. Cuisine rénovée par artisan. Possibilité de terrasse. 187 000 \$. Le 6972, 18e av. Re/Max du Cartier 514-281-5501

ROSEMONT, nouvelle 6600, 106 Av. Dim. 14-16h. 3 ch., 4plex, 30x45, gar., boiserie, R.R.-de-ch. 4 ch fermées, s/sol plein grandeur, garage détaché. Beau comme tout.

ROSEMONT PETITE PATRIE Dimanche 14 h à 16 h 3438 boulevard Rosemont

ROSEMONT Shop Angus Superbe cottage s/dét. Très lumineux. Pl. chêne, très belle finition int. Face à un parc. Garage. Piscine creusée. 399 000 \$. MLS 1207458

ROSEMONT, 14h-16h. 514-886-6270 Re/Max du Cartier

SONIA SULTAN 514-745-1730 MW immobilier inc. crtr

CHOMEDEY LAVAL VOISIN DE L'ÎLE PATEAU DIM. 4 JIN 14 à 16 h

ST-LAURENT, dim. 14h-16h 1455 Dépatie: cott. 3 ch., rue paisible, près métro. A voir!

ST-LAURENT, 700 pi², condo béton, 6e étage, pl. bois franc, près autor. 40 et 55, 149 000 \$.

VERDUN, 3271 Rushbrooke, visite libre dim. 14h-16h

ST-BASILE-LE-GRAND, visite libre dim. 14h-16h

VERDUN 3862 Gertrude Dim. 14 à 16 h

VERDUN, condo, 4063 Bannatyne, dim. 14 h à 16 h, 1000 pi²

ST-CHARLES-SUR-RICHELIEU

189 Chemin des Patriotes Dim. 13h30 à 15h

FRANCE ROSENTHAL REMAX EXTRA 514-594-9624

STE-DOROTHÉE, cott. châteauesque 99, 7595 St-Martin O.

STE-JULIE magnifique condo sur 2 niveaux, près tous services

100 VISITES LIBRES 8704 André Grasset # 307

ST-JEAN-SUR-RICHELIEU MLS 1205194 / Propriété de qualité

ST-JOSEPH 300 O., coin Du Parc, sam-dim 4-5 juin, 12h-18h

ST-LAMBERT, 148 Du Beaur, dim. 14-17h, spillé réno. 3+1 ch.

ST-LAMBERT 1605, Victoria Dim. 14 h à 16 h

ST-LAMBERT, 470 Green, dim. 14-16h, Bung. dét. 3 ch.

ST-LAMBERT, 7 Simard #807, dim. 14h-16h, condo 3 ch.

ST-LAMBERT Dim. 14-16 h 420 de Brxton 389 000 \$

ST-LAMBERT, Nouveau, Dimanche 14 h à 16 h

ST-LAMBERT, (Vieux) NOUVEAU! cott. dét., brique, entièrement rénové

ST-LAURENT, 2855 Baker dim. 14-16h. Bung. dét. 3 ch., gar., chauffage, élect. 149 000 \$.

ST-LAURENT, 591 Buchanan Dim. 14h-16h. Duplex, 7½, 6½ + possibilité de bache. 319 000 \$.

ST-LAURENT, Bois Francs, 1865 Alexis-Nihon, dim. 14-16h.

ST-LAURENT, dim. 14h-16h 1455 Dépatie: cott. 3 ch., rue paisible, près métro. A voir!

ST-LÉONARD, 700 pi², condo béton, 6e étage, pl. bois franc, près autor. 40 et 55, 149 000 \$.

VERDUN, 3271 Rushbrooke, visite libre dim. 14h-16h

VERDUN 3862 Gertrude Dim. 14 à 16 h

VERDUN, condo, 4063 Bannatyne, dim. 14 h à 16 h, 1000 pi²

VILLE-ÉMARD, condo 4½ 1098 pi², a/c, poss. stat., 144 000 \$.

VILLERAY 162 Fallon O # 201 DIM. 4 JIN 14 H-16 H

VILLERAY, triplex s/dét., gar. 14-16h, Gabriel Duval, La Capitale

VILLE ST-LAURENT, super belle rue: 3245 Somerset O.

VIMONT, LAVAL dim. 4 j. 14h-16h

101 ÎLE DE MONTRÉAL L'ÉQUIPE MICHEL RAFFA 514 382.5000

A AHUNTSIC VISITE LIBRE - DIMANCHE ENTRE 14H ET 16H

1630-34 Prieur E. Succession, triplex jumelé, 3ch., s-sol, garage

NOUVEAU, unité de coin sur 2 niveaux, +/- 1062 pi², boiserie, lattes

NOUVEAU, près métro, bung. + bach., 2+1 ch., s-manger, cour

NOUVEAU, duplex jumelé + bach., s-manger, lattes, cour intime

NOUVEAU, duplex rénové, 2 s/bains, s-sol aménagé, garage

NOUVEAU, duplex dét., cachet, 3 ch., s-manger, grand terrain, gar.

NOUVEAU, triplex + bachelor, triplex + bachelor, foyer, garages double

NOUVEAU, duplex rénové, 2 s/bains, s-sol aménagé, garage

NOUVEAU, duplex rénové, 2 s/bains, s-sol aménagé, garage

NOUVEAU, duplex rénové, 2 s/bains, s-sol aménagé, garage

NOUVEAU, duplex rénové, 2 s/bains, s-sol aménagé, garage

NOUVEAU, duplex rénové, 2 s/bains, s-sol aménagé, garage

NOUVEAU, duplex rénové, 2 s/bains, s-sol aménagé, garage

NOUVEAU, duplex rénové, 2 s/bains, s-sol aménagé, garage

NOUVEAU, duplex rénové, 2 s/bains, s-sol aménagé, garage

NOUVEAU, duplex rénové, 2 s/bains, s-sol aménagé, garage

NOUVEAU, duplex rénové, 2 s/bains, s-sol aménagé, garage

NOUVEAU, duplex rénové, 2 s/bains, s-sol aménagé, garage

NOUVEAU, duplex rénové, 2 s/bains, s-sol aménagé, garage

NOUVEAU, duplex rénové, 2 s/bains, s-sol aménagé, garage

NOUVEAU, duplex rénové, 2 s/bains, s-sol aménagé, garage

101 ÎLE DE MONTRÉAL L'ÉQUIPE MICHEL RAFFA 514 382.5000

A AHUNTSIC VISITE LIBRE - DIMANCHE ENTRE 14H ET 16H

1630-34 Prieur E. Succession, triplex jumelé, 3ch., s-sol, garage

NOUVEAU, unité de coin sur 2 niveaux, +/- 1062 pi², boiserie, lattes

NOUVEAU, près métro, bung. + bach., 2+1 ch., s-manger, cour

NOUVEAU, duplex jumelé + bach., s-manger, lattes, cour intime

NOUVEAU, duplex rénové, 2 s/bains, s-sol aménagé, garage

NOUVEAU, duplex dét., cachet, 3 ch., s-manger, grand terrain, gar.

NOUVEAU, triplex + bachelor, triplex + bachelor, foyer, garages double

NOUVEAU, duplex rénové, 2 s/bains, s-sol aménagé, garage

NOUVEAU, duplex rénové, 2 s/bains, s-sol aménagé, garage

NOUVEAU, duplex rénové, 2 s/bains, s-sol aménagé, garage

NOUVEAU, duplex rénové, 2 s/bains, s-sol aménagé, garage

NOUVEAU, duplex rénové, 2 s/bains, s-sol aménagé, garage

NOUVEAU, duplex rénové, 2 s/bains, s-sol aménagé, garage

NOUVEAU, duplex rénové, 2 s/bains, s-sol aménagé, garage

NOUVEAU, duplex rénové, 2 s/bains, s-sol aménagé, garage

NOUVEAU, duplex rénové, 2 s/bains, s-sol aménagé, garage

NOUVEAU, duplex rénové, 2 s/bains, s-sol aménagé, garage

NOUVEAU, duplex rénové, 2 s/bains, s-sol aménagé, garage

NOUVEAU, duplex rénové, 2 s/bains, s-sol aménagé, garage

NOUVEAU, duplex rénové, 2 s/bains, s-sol aménagé, garage

NOUVEAU, duplex rénové, 2 s/bains, s-sol aménagé, garage

101 ÎLE DE MONTRÉAL L'ÉQUIPE MICHEL RAFFA 514 382.5000

A AHUNTSIC VISITE LIBRE - DIMANCHE ENTRE 14H ET 16H

1630-34 Prieur E. Succession, triplex jumelé, 3ch., s-sol, garage

NOUVEAU, unité de coin sur 2 niveaux, +/- 1062 pi², boiserie, lattes

NOUVEAU, près métro, bung. + bach., 2+1 ch., s-manger, cour

NOUVEAU, duplex jumelé + bach., s-manger, lattes, cour intime

NOUVEAU, duplex rénové, 2 s/bains, s-sol aménagé, garage

NOUVEAU, duplex dét., cachet, 3 ch., s-manger, grand terrain, gar.

NOUVEAU, triplex + bachelor, triplex + bachelor, foyer, garages double

NOUVEAU, duplex rénové, 2 s/bains, s-sol aménagé, garage

NOUVEAU, duplex rénové, 2 s/bains, s-sol aménagé, garage

NOUVEAU, duplex rénové, 2 s/bains, s-sol aménagé, garage

NOUVEAU, duplex rénové, 2 s/bains, s-sol aménagé, garage

NOUVEAU, duplex rénové, 2 s/bains, s-sol aménagé, garage

NOUVEAU, duplex rénové, 2 s/bains, s-sol aménagé, garage

NOUVEAU, duplex rénové, 2 s/bains, s-sol aménagé, garage

NOUVEAU, duplex rénové, 2 s/bains, s-sol aménagé, garage

NOUVEAU, duplex rénové, 2 s/bains, s-sol aménagé, garage

NOUVEAU, duplex rénové, 2 s/bains, s-sol aménagé, garage

NOUVEAU, duplex rénové, 2 s/bains, s-sol aménagé, garage

NOUVEAU, duplex rénové, 2 s/bains, s-sol aménagé, garage

NOUVEAU, duplex rénové, 2 s/bains, s-sol aménagé, garage

NOUVEAU, duplex rénové, 2 s/bains, s-sol aménagé, garage

101 ÎLE DE MONTRÉAL L'ÉQUIPE MICHEL RAFFA 514 382.5000

A AHUNTSIC VISITE LIBRE - DIMANCHE ENTRE 14H ET 16H

1630-34 Prieur E. Succession, triplex jumelé, 3ch., s-sol, garage

NOUVEAU, unité de coin sur 2 niveaux, +/- 1062 pi², boiserie, lattes

NOUVEAU, près métro, bung. + bach., 2+1 ch., s-manger, cour

NOUVEAU, duplex jumelé + bach., s-manger, lattes, cour intime

NOUVEAU, duplex rénové, 2 s/bains, s-sol aménagé, garage

NOUVEAU, duplex dét., cachet, 3 ch., s-manger, grand terrain, gar.

NOUVEAU, triplex + bachelor, triplex + bachelor, foyer, garages double

NOUVEAU, duplex rénové, 2 s/bains, s-sol aménagé, garage

NOUVEAU, duplex rénové, 2 s/bains, s-sol aménagé, garage

NOUVEAU, duplex rénové, 2 s/bains, s-sol aménagé, garage

NOUVEAU, duplex rénové, 2 s/bains, s-sol aménagé, garage

NOUVEAU, duplex rénové, 2 s/bains, s-sol aménagé, garage

NOUVEAU, duplex rénové, 2 s/bains, s-sol aménagé, garage

NOUVEAU, duplex rénové, 2 s/bains, s-sol aménagé, garage

NOUVEAU, duplex rénové, 2 s/bains, s-sol aménagé, garage

NOUVEAU, duplex rénové, 2 s/bains, s-sol aménagé, garage

NOUVEAU, duplex rénové, 2 s/bains, s-sol aménagé, garage

NOUVEAU, duplex rénové, 2 s/bains, s-sol aménagé, garage

NOUVEAU, duplex rénové, 2 s/bains, s-sol aménagé, garage

NOUVEAU, duplex rénové, 2 s/bains, s-sol aménagé, garage

NOUVEAU, duplex rénové, 2 s/bains, s-sol aménagé, garage

101 ÎLE DE MONTRÉAL L'ÉQUIPE MICHEL RAFFA 514 382.5000

A AHUNTSIC VISITE LIBRE - DIMANCHE ENTRE 14H ET 16H

1630-34 Prieur E. Succession, triplex jumelé, 3ch., s-sol, garage

NOUVEAU, unité de coin sur 2 niveaux, +/- 1062 pi², boiserie, lattes

NOUVEAU, près métro, bung. + bach., 2+1 ch., s-manger, cour

NOUVEAU, duplex jumelé + bach., s-manger, lattes, cour intime

NOUVEAU, duplex rénové, 2 s/bains, s-sol aménagé, garage

NOUVEAU, duplex dét., cachet, 3 ch., s-manger, grand terrain, gar.

NOUVEAU, triplex + bachelor, triplex + bachelor, foyer, garages double

NOUVEAU, duplex rénové, 2 s/bains, s-sol aménagé, garage

NOUVEAU, duplex rénové, 2 s/bains, s-sol aménagé, garage

NOUVEAU, duplex rénové, 2 s/bains, s-sol aménagé, garage

NOUVEAU, duplex rénové, 2 s/bains, s-sol aménagé, garage

NOUVEAU, duplex rénové, 2 s/bains, s-sol aménagé, garage

NOUVEAU, duplex rénové, 2 s/bains, s-sol aménagé, garage

NOUVEAU, duplex rénové, 2 s/bains, s-sol aménagé, garage

NOUVEAU, duplex rénové, 2 s/bains, s-sol aménagé, garage

NOUVEAU, duplex rénové, 2 s/bains, s-sol aménagé, garage

NOUVEAU, duplex rénové, 2 s/bains, s-sol aménagé, garage

NOUVEAU, duplex rénové, 2 s/bains, s-sol aménagé, garage

NOUVEAU, duplex rénové, 2 s/bains, s-sol aménagé, garage

NOUVEAU, duplex rénové, 2 s/bains, s-sol aménagé, garage

NOUVEAU, duplex rénové, 2 s/bains, s-sol aménagé, garage

101 ÎLE DE MONTRÉAL L'ÉQUIPE MICHEL RAFFA 514 382.5000

A AHUNTSIC VISITE LIBRE - DIMANCHE ENTRE 14H ET 16H

1630-34 Prieur E. Succession, triplex jumelé, 3ch., s-sol, garage

NOUVEAU, unité de coin sur 2 niveaux, +/- 1062 pi², boiserie, lattes

NOUVEAU, près métro, bung. + bach., 2+1 ch., s-manger, cour

NOUVEAU, duplex jumelé + bach., s-manger, lattes, cour intime

NOUVEAU, duplex rénové, 2 s/bains, s-sol aménagé, garage

NOUVEAU, duplex dét., cachet, 3 ch., s-manger, grand terrain, gar.

NOUVEAU, triplex + bachelor, triplex + bachelor, foyer, garages double

NOUVEAU, duplex rénové, 2 s/bains, s-sol aménagé, garage

NOUVEAU, duplex rénové, 2 s/bains, s-sol aménagé, garage

NOUVEAU, duplex rénové, 2 s/bains, s-sol aménagé, garage

NOUVEAU, duplex rénové, 2 s/bains, s-sol aménagé, garage

NOUVEAU, duplex rénové, 2 s/bains, s-sol aménagé, garage

NOUVEAU, duplex rénové, 2 s/bains, s-sol aménagé, garage

NOUVEAU, duplex rénové, 2 s/bains, s-sol aménagé, garage

NOUVEAU, duplex rénové, 2 s/bains, s-sol aménagé, garage

NOUVEAU, duplex rénové, 2 s/bains, s-sol aménagé, garage

NOUVEAU, duplex rénové, 2 s/bains, s-sol aménagé, garage

NOUVEAU, duplex rénové, 2 s/bains, s-sol aménagé, garage

NOUVEAU, duplex rénové, 2 s/bains, s-sol aménagé, garage

NOUVEAU, duplex rénové, 2 s/bains, s-sol aménagé, garage

NOUVEAU, duplex rénové, 2 s/bains, s-sol aménagé, garage

101 ÎLE DE MONTRÉAL L'ÉQUIPE MICHEL RAFFA 514 382.5000

A AHUNTSIC VISITE LIBRE - DIMANCHE ENTRE 14H ET 16H

1630-34 Prieur E. Succession, triplex jumelé, 3ch., s-sol, garage

NOUVEAU, unité de coin sur 2 niveaux, +/- 1062 pi², boiserie, lattes

NOUVEAU, près métro, bung. + bach., 2+1 ch., s-manger, cour

NOUVEAU, duplex jumelé + bach., s-manger, lattes, cour intime

NOUVEAU, duplex rénové, 2 s/bains, s-sol aménagé, garage

NOUVEAU, duplex dét., cachet, 3 ch., s-manger, grand terrain, gar.

NOUVEAU, triplex + bachelor, triplex + bachelor, foyer, garages double

NOUVEAU, duplex rénové, 2 s/bains, s-sol aménagé, garage

NOUVEAU, duplex rénové, 2 s/bains, s-sol aménagé, garage

NOUVEAU, duplex rénové, 2 s/bains, s-sol aménagé, garage

À VENDRE À LOUER IMMOBILIER

101 ÎLE DE MONTRÉAL. ROSEMONT, 2x6 1/2, 3 ch. s/sol non-fini, proprio au 2e, plan de cachet, grand jardin et parking. 359 000 \$. Joanne Gareau, Re/Max Cartier 514-281-5501.

101 ÎLE DE MONTRÉAL. ROSEMONT, 5plex rénové avec stat., rev. 21 780 \$. R.-de-ch. vacant, 1 stat. ext. Riendeau/Re/Max 514-374-4000.

103 VIEUX-MONTRÉAL. LOUISE L'HEUREUX Agent immobilier affilié ROYAL LePage Dynastie. COURTIER IMMOBILIER AGRÉÉ 514-271-4820 www.louiselheureux.com

105 LAVAL RIVE-NORD. BLAINVILLE SUD. Une qualité de vie comme à la campagne. Const. champêtre 2001, magnifique terrain boisé et aménagé de 21 900 pi² et +, projet clé en main. 358 900 \$ - 450-434-4548.

106 RIVE-SUD. CANDIAC. Visite Libre: 27 rue de Març Dim. 4 juin de 14h à 20h. Adresse rivière, 3+2 ch., piscine h-t. et SPA incl. Venez voir par vous-même! André Boulay 514-603-9677 Remax Platine

ROSEMONT, TERRASSE MAISONNEUVE. Magnifique cottage rénové à 100%. Une aubaine!!! Délai d'occupation: 14 jours. 2800 pi car., 10 pièces, 5 ch., salon, cuisine moderne, s/manger, s/bain, s/sol, 2 s/bains + tourbillon, 2 s/d'eau, s/sol fini, toilette 8 ans, foyer, piscine creusée, patio, garage, système d'alarme et arrosage automatique, chauffe-eau solaire. 599 000 \$. www.desbouleaux.com 514-255-5606

ROSEMONT, charmant boug rénové 2005, pl. lattes, 2 ch., s/sol ciment à la grandeur, stat., prés Jardin Botanique. Claire Jobin Re/Max 514-374-4000.

104 MAISONS DE PRESTIGE. Michel Bélec crtr agent imm. aff. Sutton Synergie inc. 1-800-783-8933. ST-ALPHONSE-RODRIGUEZ. Superbe maison de 12 grandes pces, très grand terrain ayant plus de 450 pi au bord du lac rouge (navigable).

106 RIVE-SUD. CANDIAC. Situé dans un secteur très paisible et recherché de Candiac. Cette demeure est complètement neuve. Foyer et chauffage au gaz naturel. Cette maison à étages saura vous charmer. Karl Lemire 514-965-2033 La Capitale Châlain

ST-BRUNO. 1999, 3 ch., adossé parc Mont St-Bruno, garage double, th-pompe, 300 sq. ft., paysager, 550 000 \$. Agents s'abstenir. duproprio.com 36476 450-441-6885.

PLATEAU. Prestigieuse maison victorienne rénovée, rue Laval, 3 étages avec app. 3 1/2 au s/sol. 699 000 \$. La Capitale du Mont-Royal crtr Samia Ouertani (514) 597-2121

ROSEMONT, magnifique condo 1000 pi car. complètement rénové ayant conservé son cachet. Grande terrasse côté ouest, près services (Promenade Masson, 180 000 \$).

105 LAVAL RIVE-NORD. FABREVILLE. Laval, superbe cott. 2004, nouveau développement Faubourg Desparis, prés auto, 13, 15 et 640, 4 ch., 2 s/bains, s/sol fini, bois franc, beaucoup d'inclus. Garantie APCHQ jusqu'en 2009. Clé en main! 259 000 \$. 452-627-8885.

106 RIVE-SUD. CANDIAC. Site enchanteur à 5 min. de St-Sauveur, 3 chambres, planchers de bois, solarium, piscine, garage. 308 000 \$.

ST-LAMBERT (VIEUX) 605 Pine. Grand cott. avec gar., 3 ch., 5095 pi², 389 000 \$. R. Théoret, 450-466-4000 Remax Performance.

PETITE ITALIE. Prestigieuse maison victorienne rénovée, rue Laval, 3 étages avec app. 3 1/2 au s/sol. 699 000 \$. La Capitale du Mont-Royal crtr Samia Ouertani (514) 597-2121

ROSEMONT, superbe cott. 4 pièces, côté ouest, 2 terrasses, mezz., foyer, beau-coup d'inclus. Seul. 299 000 \$. Cédric Audigé, Re/Max Alliance crtr 514-409-5880.

105 LAVAL RIVE-NORD. FABREVILLE. Laval, superbe cott. 2004, nouveau développement Faubourg Desparis, prés auto, 13, 15 et 640, 4 ch., 2 s/bains, s/sol fini, bois franc, beaucoup d'inclus. Garantie APCHQ jusqu'en 2009. Clé en main! 259 000 \$. 452-627-8885.

106 RIVE-SUD. CANDIAC. Situé dans un secteur très paisible et recherché de Candiac. Cette demeure est complètement neuve. Foyer et chauffage au gaz naturel. Cette maison à étages saura vous charmer. Karl Lemire 514-965-2033 La Capitale Châlain

ST-LAMBERT (VIEUX) 605 Pine. Grand cott. avec gar., 3 ch., 5095 pi², 389 000 \$. R. Théoret, 450-466-4000 Remax Performance.

ALAIN CHARTIER www.alainchartier.com 4 RE/MAX du Cartier 514-578-0300

102 CENTRE-VILLE. CENTRE-VILLE ADJ. Nouvelle inscription! Cottage victorien, 3+1 c. à c., s/sol fini, 10 pièces, bain sur pied, pl. d'origine, ptes françaises, petit jardin, bien situé, 12 minutes à pied Place Ville-Marie. Lucette Hivon 514-933-6781 Re/Max Westmount crtr

103 VIEUX-MONTRÉAL. CAROLE BAILLARGEON. BLAINVILLE. Impeccable, 3 chambres, foyer, garage, piscine creusée, près du train et des services. 269 700 \$.

106 RIVE-SUD. A VERCHÈRES, maison pierres et briques, split, 5 ch. à l'étage, armoires grandes, pl. latées et granit, 2 s/bains, foyer, terrain 6200 pi., 20 min. du tunnel. 187 000 \$. 450-583-3239.

107 BANLIEUE OUEST. BEACONSFIELD, Belle occasion 339 000 \$. Maison de 13 ch., grandement rénové, avec beau jardin et jacuzzi. 514-426-3760.

BORDURE DE RIVIÈRE. Boul. Gouin maison de prestige, 1380 pi², 2 c. à c., s-bain européenne. Garage, balcons, 429 000 \$. La Capitale du Mont-Royal crtr Samia Ouertani (514) 597-2121

103 VIEUX-MONTRÉAL. CAROLE BAILLARGEON. BLAINVILLE. Impeccable, 3 chambres, foyer, garage, piscine creusée, près du train et des services. 269 700 \$.

103 VIEUX-MONTRÉAL. CAROLE BAILLARGEON. BLAINVILLE. Impeccable, 3 chambres, foyer, garage, piscine creusée, près du train et des services. 269 700 \$.

106 RIVE-SUD. A VERCHÈRES, maison pierres et briques, split, 5 ch. à l'étage, armoires grandes, pl. latées et granit, 2 s/bains, foyer, terrain 6200 pi., 20 min. du tunnel. 187 000 \$. 450-583-3239.

107 BANLIEUE OUEST. BEACONSFIELD, Belle occasion 339 000 \$. Maison de 13 ch., grandement rénové, avec beau jardin et jacuzzi. 514-426-3760.

LASALLE. Attention! Occupation cet été! Grand duplex luxueux (32' x 45'), 6 1/2, 4 ch., b.i.g. Garage double, rénovation (toit, fenêtres, balcons, etc.) et plus encore.

103 VIEUX-MONTRÉAL. CAROLE BAILLARGEON. BLAINVILLE. Impeccable, 3 chambres, foyer, garage, piscine creusée, près du train et des services. 269 700 \$.

103 VIEUX-MONTRÉAL. CAROLE BAILLARGEON. BLAINVILLE. Impeccable, 3 chambres, foyer, garage, piscine creusée, près du train et des services. 269 700 \$.

106 RIVE-SUD. A VERCHÈRES, maison pierres et briques, split, 5 ch. à l'étage, armoires grandes, pl. latées et granit, 2 s/bains, foyer, terrain 6200 pi., 20 min. du tunnel. 187 000 \$. 450-583-3239.

107 BANLIEUE OUEST. BEACONSFIELD, Belle occasion 339 000 \$. Maison de 13 ch., grandement rénové, avec beau jardin et jacuzzi. 514-426-3760.

P.A.T., UN VRAI BIJOU! Cott. jum. 97, belles pièces fonctionnelles digne du Décorag. Garage, 3 ch. à l'étage, s/bains bain podium-douche séparée, foyer au bois au salon, s/manger séparée, cuisine armoires chêne blanchi. Ancien voisin arrière, prés golf, parc de la nature, autre. Elle vaut le détour! 239 000 \$.

103 VIEUX-MONTRÉAL. CAROLE BAILLARGEON. BLAINVILLE. Impeccable, 3 chambres, foyer, garage, piscine creusée, près du train et des services. 269 700 \$.

103 VIEUX-MONTRÉAL. CAROLE BAILLARGEON. BLAINVILLE. Impeccable, 3 chambres, foyer, garage, piscine creusée, près du train et des services. 269 700 \$.

106 RIVE-SUD. A VERCHÈRES, maison pierres et briques, split, 5 ch. à l'étage, armoires grandes, pl. latées et granit, 2 s/bains, foyer, terrain 6200 pi., 20 min. du tunnel. 187 000 \$. 450-583-3239.

107 BANLIEUE OUEST. BEACONSFIELD, Belle occasion 339 000 \$. Maison de 13 ch., grandement rénové, avec beau jardin et jacuzzi. 514-426-3760.

PLATEAU, Mendana duplex rénové, transformable, sans garage 389 000 \$. 514-721-6659, 514-594-5037 450-258-0491

103 VIEUX-MONTRÉAL. CAROLE BAILLARGEON. BLAINVILLE. Impeccable, 3 chambres, foyer, garage, piscine creusée, près du train et des services. 269 700 \$.

103 VIEUX-MONTRÉAL. CAROLE BAILLARGEON. BLAINVILLE. Impeccable, 3 chambres, foyer, garage, piscine creusée, près du train et des services. 269 700 \$.

106 RIVE-SUD. A VERCHÈRES, maison pierres et briques, split, 5 ch. à l'étage, armoires grandes, pl. latées et granit, 2 s/bains, foyer, terrain 6200 pi., 20 min. du tunnel. 187 000 \$. 450-583-3239.

107 BANLIEUE OUEST. BEACONSFIELD, Belle occasion 339 000 \$. Maison de 13 ch., grandement rénové, avec beau jardin et jacuzzi. 514-426-3760.

ALAIN FOSSET 514-281-5501

103 VIEUX-MONTRÉAL. CAROLE BAILLARGEON. BLAINVILLE. Impeccable, 3 chambres, foyer, garage, piscine creusée, près du train et des services. 269 700 \$.

103 VIEUX-MONTRÉAL. CAROLE BAILLARGEON. BLAINVILLE. Impeccable, 3 chambres, foyer, garage, piscine creusée, près du train et des services. 269 700 \$.

106 RIVE-SUD. A VERCHÈRES, maison pierres et briques, split, 5 ch. à l'étage, armoires grandes, pl. latées et granit, 2 s/bains, foyer, terrain 6200 pi., 20 min. du tunnel. 187 000 \$. 450-583-3239.

107 BANLIEUE OUEST. BEACONSFIELD, Belle occasion 339 000 \$. Maison de 13 ch., grandement rénové, avec beau jardin et jacuzzi. 514-426-3760.

La schizophrénie est la maladie la plus invalidante chez les jeunes (514) 251-4000 poste 3400 / 1 866 888-2323 www.schizophrenie.qc.ca

À VENDRE À LOUER IMMOBILIER

109 LAURENTIDES LANAUDIÈRE EMILE LABELLE NICOLE CLÉMENT Re/Max du Cartier 514-271-2131 SUR RENDEZ-VOUS

Ste-Adèle Nouveau - 510 du Sommet bleu Somptueuse maison 2005, 3 étages, (ascenseur privée) sur flanc et sommet de montagne, (acier/béton), vue panoramique, 14 pces, 5 ch, / bur, 4 s/bains, 3 c.d. eau, piscine int. 3 terrasses, 2 gar. En bas du prix cotant 1 299 000 \$. MLS 1210340

CHERTSEY Domaine de 138 000 pc avec maison de 2640 pc et garage, 2 étages de 1600 pc. Ruisseau traversant le terrain. Côté en main! Poss. finir le garage en maison. Accès lac Monahan. 338 000 \$ André Massé Remax - 514 231-7068

CHERTSEY PRIX RÉDUIT Clé en main, très belle propriété tout inclus de la vaisselle aux outils, pédalo, meubles, etc 3 terrains dont 2 au bord du lac Robert. Apportez vos effets personnels et prenez votre café sur la terrasse. 210 000 \$. À voir absolument! André Massé Remax - 514 231-7068

CHERTSEY PRIX RÉDUIT Clé en main, très belle propriété tout inclus de la vaisselle aux outils, pédalo, meubles, etc 3 terrains dont 2 au bord du lac Robert. Apportez vos effets personnels et prenez votre café sur la terrasse. 210 000 \$. À voir absolument! André Massé Remax - 514 231-7068

CHRISTIANE AU MARC CENTURY 21 CR (450)227-3334 1) à Morin Heights, Très joli plain-pied à distance de marche des services et vue panoramique sur les pentes. 2 ch, 1 1/2 s/bains, planchers de bois. Beaucoup de rénos en 2006. À qui la chance 149 000 \$.

CHRISTIANE AU MARC CENTURY 21 CR (450)227-3334 2) à St-Sauveur, secteur Mt-Habitan, cottage tout rénové de 4 ch., 3 s/bain, 3 foyers, planchers bois / céramique, garage et vue panoramique.

CHRISTIANE AU MARC CENTURY 21 CR (450)227-3334 3) Au prestigieux Golf Belmar, cotege 2005 directement sur le golf, 4 ch., 3 1/2 s-bains, quartiers d'invités, planchers bois et céramique, comptoir de granite, salle de jeu à aire ouverte, foyer, garage +++.

Entre St-Sauveur et Mont-Tremblant chapelle en pierre naturelle, entièrement rénovée avec touche Européenne. Terrain 44000 pi car., un havre de paix, accès au lac des Pins avec quai, par le propriétaire, 199 900 \$. 514-270-0053 514-947-1498

LANAUDIÈRE Vaste 5 ch., bureau, garage att. coup privée aménagée. 184 500 \$. 514-947-1498

LANAUDIÈRE Vaste 5 ch., bureau, garage att. coup privée aménagée. 184 500 \$. 514-947-1498

LANAUDIÈRE Vaste 5 ch., bureau, garage att. coup privée aménagée. 184 500 \$. 514-947-1498

LANAUDIÈRE Vaste 5 ch., bureau, garage att. coup privée aménagée. 184 500 \$. 514-947-1498

LANAUDIÈRE Vaste 5 ch., bureau, garage att. coup privée aménagée. 184 500 \$. 514-947-1498

LANAUDIÈRE Vaste 5 ch., bureau, garage att. coup privée aménagée. 184 500 \$. 514-947-1498

LANAUDIÈRE Vaste 5 ch., bureau, garage att. coup privée aménagée. 184 500 \$. 514-947-1498

LANAUDIÈRE Vaste 5 ch., bureau, garage att. coup privée aménagée. 184 500 \$. 514-947-1498

LANAUDIÈRE Vaste 5 ch., bureau, garage att. coup privée aménagée. 184 500 \$. 514-947-1498

LANAUDIÈRE Vaste 5 ch., bureau, garage att. coup privée aménagée. 184 500 \$. 514-947-1498

110 ESTRIE Magnifique condo au 3ème étage, près des activités, de l'autoroute et de la plage, 2 c.a.c., planchers bois et céramique, salon, cuisine et salle à manger à aire ouverte, portes françaises pour le balcon, foyer au gaz naturel. Superbement décoré. Canton Magog.

HAVRE DE PAIX: 530' AU BORD DU LAC DES SITTILES (lac écologique), Chaleureuse Viceroy située sur une pointe de 38 076 pi. car. sur 3 lots avec orientation sud. Vue magnifique et sauvage, dans un cul-de-sac. Immense patio, grande pergola, 3 c.a.c. au r-dc-ch, s-sol partiellement aménagé, à 12 m. du ski au Mont-Orford. Une rareté! 601266.

RE/MAX D'ABORD ICL, CR JACQUES ET CHRISTIANE LONGPRÉ www.ulongpre.ca 1 800 382 1802

BOLTON-EST, 1 acre, chalet 3 saisons, tout équipé, accès lac Nick, 85 000\$, 514-576-5069.

Bord de l'eau LAC BROME Belle propriété située sur presqu'île, avec s/sol rénové en app. Solarium, Coucheur de soleil, terrain approx. 4750 pi. Site très recherché. 495 000 \$. Angèle Williams A.I.A. 450 243-0746 Royal LePage Multi-services

BORD DE L'EAU Lac des Français secteur Orford. Propriété 4 saisons avec environ 1 acre de terrain. Plage ensolaillée, tout mobilier, pédalo, quai, coucheur de soleil... 219 000 \$. DOMAINE ST-BENOIT

HIGHWATER 265 ACRES Magnifique domaine à flanc de montagne. Vue imprenable sur le Vermont. Forêt, sentiers, 3 courts de Tennis, scierie, très privé, 5 garages, 3 300 000 \$. Rés. # 1 : 6500 pi habitable, 4 ch., 5 foyers, sauna Rés. # 2 : 6500 pi habitable, 6 ch., 4 foyers, spa. Chalet : 1 ch., mezz., foyer Maison du gardien : 3 ch., Re/Max 514-262-9665 Marc André Paquette

ISABELLE ST-ARNAULT Groupe Sutton de l'Estrie 819-347-3400

BORD DE L'EAU WEEDON, Chalet 4 saisons, 100 X 100 pi, seul. 69 000 \$. Faltes-vue!!!

TERRAINS Accès Lac Bromont, 125 acres, boisés, services (égouts, aqueduc, tennis etc.) 59 500 \$. Aussi, 125 acres de + pour 30 000 \$. Accès La Bromption, 9 acres, partie boisée, vue sur Orford, lac en privé, GENIAL! 110 000 \$.

BORD LAC BOWKER Orford, résidence, 2 chambres, site extra. Manon Labelle 819-868-3841, La Capitale Estrie courtier.

BORD LAC NICK, terrain boisé 2 1/2 acres. Manon Labelle 819-868-3841, Capitale Estrie

BORD MEMPHRÉMAGOG, Condo 2 ch., quai, à pied centre-ville. Aussi location. Manon Labelle 819-868-3841 La Capitale crtr.

BRIGHAM, maison coup de coeur, réno à neuf d'origine, 8 acres boisés, bord rivière, cachet énorme, 4 ch.+2 s/bains, piscine creusée, 489 000 \$. 450-263-3217, 514-796-6192.

BROMONT SUR LE GOLF VIEUX-VILLAGE VISITE LIBRE DIM. 4 JUIN 14 h à 17 h 551, Chapellier

BROMONT SUR LE GOLF VIEUX-VILLAGE VISITE LIBRE DIM. 4 JUIN 14 h à 17 h 573, Chapellier

TRANSFERT URGENT 3 ch., foyer, bois franc, s/sol avec bachelor, possibilité de rev. 600 \$/mois. Arbres matures. Idéal pour jeunes couples ou retraités. 475 000 \$.

RUTH DUPONT Royal LePage Crtr (514) 233-5430 (450) 378-8085

Canton Magog, Superbe condo 3 c.a.c., 2 s/bains, réno, piscine sur le site, vue du lac. DONALD DUMAS (819)868-6666 Re/Max d'Abord crtr.

110 ESTRIE ORFORD Exceptionnel, 2200 pi., 8 pces spauses, 5 1/2 s/bains, bois franc, céramique chauffante, a/c, foyer, alarme, intérieur chaleureux, entièrement rénové, grand terrain = 16 000 pi².

Magnifique cascade, cul-de-sac. Près de tous les services, ski, golf, pistes cyclables, lacs et montagnes. A 5 min. de Magog et 1 h de Montréal. Sans âge 239 000 \$ À VOIR ABSOLUMENT http://jebebel.googlepages.com (819) 868-0326

EASTMAN - DOMAINE CHAMPETRE Les Boisés DE L'HERONNIÈRE www.boisesdelheronniere.com

Lotissement immobilier champêtre régi par un code d'intégration architecturale et de protection de l'environnement. Ruisseaux, sentiers pédestres et pistes de ski de fond, plan d'eau, parcs, forêt protégée. Phase 1: Beaux grands terrains d'environ 2,5 à 3 acres (98 000 à 133 000 p.c.) à 0,44 \$ le pied carré. À 1 h de Montréal 450-297-3500

LISE ANNE CHAMPAGNE Groupe Sutton de l'Estrie 819-212-1612

LAC MEMPHRÉMAGOG CONDO 2003, + de 1500 pi², 3 ch., piscine, garage et quai. HERMITAGE accès et vue. Spacieuse 3 ch., matériaux qualitatifs. Secteur de prestige 79 000 \$.

VUE SUR ORFORD Bung. impeccable , 3 ch., bois franc, foyer, poutres, piscine. Beau terrain, 199 900\$ La Capitale Estrie crtr.

MAGOG, choix de condos 2 c.a.c., garage int., vue exceptionnelle sur le marais et mont Orford, près du lac et centre-ville. DONALD DUMAS (819)868-6666 Re/Max d'Abord crtr.

MAGOG, ferme 6,7 acres demi boisé, grand coté, 40x40, tout bois franc, facile d'accès. Idéal pour gîte ou restaurant. CANTON DE MAGOG, très beau 400 acres boisés, chemins, façade sur rivière navigable jusqu'au lac, vue Mont Orford. CANTON DE DUDSWELL, superbe terrain bord de l'eau, rivière navigable, boisé nature, belle vue, emplacement sauvage, 20 min de Sherbrooke.

AYER'S CLIFF visite libre dim. 4 juin 14-16 h 501 rue Main # 203 Lac Massawippi

NORTH HATLEY DOMAINE CARDALE Exclusif à 2 pas lac Massawippi et village, en hauteur, boisé, contigu zone agricole. Chaque terrain sera desservi égout/égouts. Plan d'intégration architecturale, voisinage harmonieux / qualité supérieure. À partir de 25 000 \$. (057820).

ALBERT BRANDT (819) 868-6666 Re/Max d'Abord crtr. www.remax-quebec.com/albert.brandt (057820)

ORFORD, La Solière Près du ski, choix de terrains avec services, de 15 à 25 acres coin c. domaine traversé par le ruisseau Castle et la piste cyclable. À partir de 2 \$ le pi. car.

DONALD DUMAS (819)868-6666 Re/Max d'Abord crtr.

PRÉS Mansonville, sortie 106, 89 900 \$ 1 ch + mezz., 1500 sq. ft. + s/sol + sout. 1500 \$/mois - maison à louer ski, golf, Lac Memphrémagog. LISE DUFORT crtr imm. 514-942-3502 + 450-292-0077 www.mansonvillas.com

ENTRELACS, chalet 4 saisons, 3 ch., 100 pi de frontage, terrain 8 000 pi², foyer pierres, gar. 199 900 \$. 450-622-3147.

LAC BOUCHETTE, Morin-Heights, maison exclusive, 3 c.a., c.205 pi de rive, terrain 50 000 pi², Lac Patrick, 819-345-0735 www.domaine-desauvages.ca

LAC CHAMPLAIN, 9000 pi² chalet 2 ch + gar., rénos, requis, 259 000 \$ 514-772-1588

SAINTE-SABINE, domaine de plus de 18 acres comprenant très belle victorienne entièrement rénovée en respectant le style, 10 pièces, Boiseries originales, bois franc, foyer, beaucoup de commodités. Terrain récemment paysagé comprenant bâtiments de ferme et garages, terrasse. Étang. Accès rapide vers Montréal et Rivé-Sud (40 min) 289 500\$. Trans-Action Immeubles Durive, courtiers 450-293-6095

112 BORD DE L'EAU St-Élie de Caxton Grand Lac Long Superbe chalet bord de l'eau sans moteur à 1 h 30 de MTL - 449 000 \$ www.robertcharron.ca 514-234-3602 RLP Mauricie

Magnifique maison de prestige, située à 60 min. de Mtl, sur la majestueuse Rivière des Outaouais, comprenant 5 acres de terrain avec une plage, 649 000 \$ Guy Savoy Century 21 450-512-1822

ST-ANTOINE-SUR-RICHELIÉ, maison rénovée, 4 c. à 2, 2 s/bains, terrain 110 X170' direct bord rivière. À voir! Pas d'agent 315 000 \$ 514-592-5731

ST-CALIXTE, magnifique maison rénovée, lac, Cristal, terrain 46 000pi², 3 c.a.c., foyer, mezz., pl. bois-céramique, garages, cabanons, à voir. 450-222-3046

ST-DONAT Lac Archambault, montage sur flanc gauche Mt Garneau + île de la Perrière, plage (150 000' car.), 15 500 000' car. total, commercial + résidentiel. BISSON inc crtr 514-863-8693 dianebissonrealestate.com

ST-GABRIEL-DE-BRANDON coté, 8 1/2, 46 000pi², plage, vue superbe, duproprio.com/36556, 290 000 \$, 450-835-3482

ST-ULRIC DE MATANE, splendeur bung, vue sur fleuve. 375 000 \$, www.rejmore.com Lionel Caron au 418-733-4712

333 SHERBROOKE Penthouse 3 ch., Plateau Mt-Royal, 2 1/2 s/bains, granite, terr. privée 400 pi car., stat. incl. Isabelle 514-849-5958

FOYER FAMILIAL OO B&B Situé à l'est de Cornwall, Ontario, à côté du Cornwall Golf & Country Club, tout près de l'autoroute 401, du fleuve Saint-Laurent, marinas, pistes cyclables, courts de tennis, Van Canada. À peine 1 h de route pour Montréal, Ottawa, USA 273 900 00\$. 613-931-1792 rendez-vous: www.homesellcanada.com/lst3870.com

PERCÉ, maison 26x30, vue panoramique 150x850, vue grand terrain 154-795-5236.

ST-ULRIC DE MATANE, splendeur bung, vue sur fleuve. 375 000 \$, www.rejmore.com Lionel Caron au 418-733-4712

112 BORD DE L'EAU À MORIN-HEIGHTS, Grands terrains au bord de l'eau avec une vue panoramique. 450-602-0591

ENTRELACS, chalet 4 saisons, 3 ch., 100 pi de frontage, terrain 8 000 pi², foyer pierres, gar. 199 900 \$. 450-622-3147.

LAC BOUCHETTE, Morin-Heights, maison exclusive, 3 c.a., c.205 pi de rive, terrain 50 000 pi², Lac Patrick, 819-345-0735 www.domaine-desauvages.ca

LAC CHAMPLAIN, 9000 pi² chalet 2 ch + gar., rénos, requis, 259 000 \$ 514-772-1588

SAINTE-SABINE, domaine de plus de 18 acres comprenant très belle victorienne entièrement rénovée en respectant le style, 10 pièces, Boiseries originales, bois franc, foyer, beaucoup de commodités. Terrain récemment paysagé comprenant bâtiments de ferme et garages, terrasse. Étang. Accès rapide vers Montréal et Rivé-Sud (40 min) 289 500\$. Trans-Action Immeubles Durive, courtiers 450-293-6095

SAINT-ÉLIE DE CAXTON Grand Lac Long Superbe chalet bord de l'eau sans moteur à 1 h 30 de MTL - 449 000 \$ www.robertcharron.ca 514-234-3602 RLP Mauricie

Magnifique maison de prestige, située à 60 min. de Mtl, sur la majestueuse Rivière des Outaouais, comprenant 5 acres de terrain avec une plage, 649 000 \$ Guy Savoy Century 21 450-512-1822

ST-ANTOINE-SUR-RICHELIÉ, maison rénovée, 4 c. à 2, 2 s/bains, terrain 110 X170' direct bord rivière. À voir! Pas d'agent 315 000 \$ 514-592-5731

115 CONDOMINIUMS COPROPRIÉTÉS CENTRE-SUD Condo 3 1/2, 4 1/2, près des services, métro Papineau, épicerie, restos, accès pont (autoroute), asc., structure béton, balcon, grande fenestration, stat. disp. à partir de 126 500 \$ 514-524-9184

CENTRE-VILLE - CITÉ DU HAVRE VUE IMPRENABLE SUR LE FLEUVE ET LA VILLE PROJET PROFIL "O" Oasis de paix! Unité de coin à quelques minutes centre-ville, navette jusqu'au métro, luxeuse, granite, ardoise, marbre, pl. bois, terrasse, garage, piscine, gym etc. Luminosité abondante + 1400 pi² superficie. À VOIR ABSOLUMENT!

CENTRE-VILLE / PLATEAU 333 Sherbrooke E., 105-106-108, coin St-Denis, secteur branché. VENTE RAPIDE OU LOCATION. Condos const. 2005, extra de luxe, 215 000 \$ et +, garage, gym, terrasses, occupation imm. Faites une offre! 514 867-9057 ou 450-460-7690

N-ROSEMONT, 1178 pi², unique, impeccable, 2 ch., dernier étage (4e), coin, nombreux ajouts (30 000 \$), grande terrasse, très ensolaillé, garage, a/c, ascenseur, double insonorisation, garantie 2009. Prix révisé 260 000 \$ 255 000 \$. 514-723-1870

CENTRE-EST, joli condo 2e étage très ensolaillé, 750 pi², 2 ch., réditi à 144 000 \$. Au 3117 Ste-Catherine. P.Coutu Re/Max 514-374-4000

CENTRE-EST, loft 02, 1536 pi², 2 étages, 2 ch., grande s/bains, hauts plafonds, mur briques, grilleux et alarme, inox, a/c, jardin, 259 000 \$. MLS 1196581, M. Bergeron, Sutton, 514-943-2820

CENTRE-EST, près métro, condo r-de-ch, 2 ch., 2 s/bains, foyer, garage, 189 900 \$. F. Lavioie, La Capitale de l'Est de Montréal, 514-353-9942 # 314.

CENTRE-EST, rue Maisonneuve, reprise de finance, condo 940 pi car., 2 grandes ch., fermées, belle grande s/bain, pces ouvertures, libre, 185 000 \$.

CENTRE-EST, 1000 \$, 2 ch., 2 s/bains, hauts plafonds, mur briques, grilleux et alarme, inox, a/c, jardin, 259 000 \$. MLS 1196581, M. Bergeron, Sutton, 514-943-2820

CENTRE-EST, près métro, condo r-de-ch, 2 ch., 2 s/bains, foyer, garage, 189 900 \$. F. Lavioie, La Capitale de l'Est de Montréal, 514-353-9942 # 314.

CENTRE-EST, rue Maisonneuve, reprise de finance, condo 940 pi car., 2 grandes ch., fermées, belle grande s/bain, pces ouvertures, libre, 185 000 \$.

CENTRE-VILLE, loft 02, 1536 pi², 2 étages, 2 ch., grande s/bains, hauts plafonds, mur briques, grilleux et alarme, inox, a/c, jardin, 259 000 \$. MLS 1196581, M. Bergeron, Sutton, 514-943-2820

CENTRE-VILLE, 1000 \$, 2 ch., 2 s/bains, hauts plafonds, mur briques, grilleux et alarme, inox, a/c, jardin, 259 000 \$. MLS 1196581, M. Bergeron, Sutton, 514-943-2820

CENTRE-VILLE, 1000 \$, 2 ch., 2 s/bains, hauts plafonds, mur briques, grilleux et alarme, inox, a/c, jardin, 259 000 \$. MLS 1196581, M. Bergeron, Sutton, 514-943-2820

CENTRE-VILLE, 1000 \$, 2 ch., 2 s/bains, hauts plafonds, mur briques, grilleux et alarme, inox, a/c, jardin, 259 000 \$. MLS 1196581, M. Bergeron, Sutton, 514-943-2820

CENTRE-VILLE, 1000 \$, 2 ch., 2 s/bains, hauts plafonds, mur briques, grilleux et alarme, inox, a/c, jardin, 259 000 \$. MLS 1196581, M. Bergeron, Sutton, 514-943-2820

CENTRE-VILLE, 1000 \$, 2 ch., 2 s/bains, hauts plafonds, mur briques, grilleux et alarme, inox, a/c, jardin, 259 000 \$. MLS 1196581, M. Bergeron, Sutton, 514-943-2820

CENTRE-VILLE, 1000 \$, 2 ch., 2 s/bains, hauts plafonds, mur briques, grilleux et alarme, inox, a/c, jardin, 259 000 \$. MLS 1196581, M. Bergeron, Sutton, 514-943-2820

CENTRE-VILLE, 1000 \$, 2 ch., 2 s/bains, hauts plafonds, mur briques, grilleux et alarme, inox, a/c, jardin, 259 000 \$. MLS 1196581, M. Bergeron, Sutton, 514-943-2820

À VENDRE À LOUER IMMOBILIER MARCHANDISES & SERVICES

156 APPARTEMENTS MEUBLÉS À LOUER PLATEAU, près métro Laurier, 3 1/2 ét. meublé, ascenseur, grand incluis, 385 \$ - 415 \$, avec références, 514-270-2896.
160 PROPRIÉTÉS À REVENUS LONGUEUIL, rev. 113 000 \$, rénové en 2000. Prix demandé: 950 000 \$ nég.
162 PROPRIÉTÉS COMMERCIALES À LOUER ROSEMONT, 2 1/2 7005, 3/4, 8008, 4 1/2 ét., 1500 m², grand lab./séc., libre, 514-346-7700.

162 PROPRIÉTÉS COMMERCIALES À LOUER À VENDRE AUX ENCHÈRES SERA VENDU SUR PLACE LE 20 JUIN 2006 Complexe Hôtelier 38 chambres Quatre Étoiles, en opération Lac Brome, Cantons de l'Est 50 minutes de Montréal
173 ESPACES COMM. INDUSTRIELS À LOUER LAVAL, 2533 boul. Côté Labelle coin Ste-Rose, 1950 pi. car. 514-858-0858

173 ESPACES COMM. INDUSTRIELS À LOUER ST-JÉRÔME, bâtisse ind., près autoroute à louer ou à vendre. Hauts plafonds, grands débarras int. / ext. 9000 12 000 ou 19 000 pi. car. 514-953-1797
176 BUREAU À LOUER VEILLEUR MOTIVÉ Immeuble 3 étages semi-commercial, balcon, ascenseur, garage, permis de la ville obtenu. Débargeur pour condos ou logements. Toute offre considérée. Jean Marquette, Re/Max Alliance 514-992-6783

176 BUREAU À LOUER VEILLEUR MOTIVÉ Immeuble 3 étages semi-commercial, balcon, ascenseur, garage, permis de la ville obtenu. Débargeur pour condos ou logements. Toute offre considérée. Jean Marquette, Re/Max Alliance 514-992-6783
176 BUREAU À LOUER VEILLEUR MOTIVÉ Immeuble 3 étages semi-commercial, balcon, ascenseur, garage, permis de la ville obtenu. Débargeur pour condos ou logements. Toute offre considérée. Jean Marquette, Re/Max Alliance 514-992-6783

176 BUREAU À LOUER VEILLEUR MOTIVÉ Immeuble 3 étages semi-commercial, balcon, ascenseur, garage, permis de la ville obtenu. Débargeur pour condos ou logements. Toute offre considérée. Jean Marquette, Re/Max Alliance 514-992-6783
176 BUREAU À LOUER VEILLEUR MOTIVÉ Immeuble 3 étages semi-commercial, balcon, ascenseur, garage, permis de la ville obtenu. Débargeur pour condos ou logements. Toute offre considérée. Jean Marquette, Re/Max Alliance 514-992-6783

176 BUREAU À LOUER VEILLEUR MOTIVÉ Immeuble 3 étages semi-commercial, balcon, ascenseur, garage, permis de la ville obtenu. Débargeur pour condos ou logements. Toute offre considérée. Jean Marquette, Re/Max Alliance 514-992-6783
176 BUREAU À LOUER VEILLEUR MOTIVÉ Immeuble 3 étages semi-commercial, balcon, ascenseur, garage, permis de la ville obtenu. Débargeur pour condos ou logements. Toute offre considérée. Jean Marquette, Re/Max Alliance 514-992-6783

176 BUREAU À LOUER VEILLEUR MOTIVÉ Immeuble 3 étages semi-commercial, balcon, ascenseur, garage, permis de la ville obtenu. Débargeur pour condos ou logements. Toute offre considérée. Jean Marquette, Re/Max Alliance 514-992-6783
176 BUREAU À LOUER VEILLEUR MOTIVÉ Immeuble 3 étages semi-commercial, balcon, ascenseur, garage, permis de la ville obtenu. Débargeur pour condos ou logements. Toute offre considérée. Jean Marquette, Re/Max Alliance 514-992-6783

176 BUREAU À LOUER VEILLEUR MOTIVÉ Immeuble 3 étages semi-commercial, balcon, ascenseur, garage, permis de la ville obtenu. Débargeur pour condos ou logements. Toute offre considérée. Jean Marquette, Re/Max Alliance 514-992-6783
176 BUREAU À LOUER VEILLEUR MOTIVÉ Immeuble 3 étages semi-commercial, balcon, ascenseur, garage, permis de la ville obtenu. Débargeur pour condos ou logements. Toute offre considérée. Jean Marquette, Re/Max Alliance 514-992-6783

176 BUREAU À LOUER VEILLEUR MOTIVÉ Immeuble 3 étages semi-commercial, balcon, ascenseur, garage, permis de la ville obtenu. Débargeur pour condos ou logements. Toute offre considérée. Jean Marquette, Re/Max Alliance 514-992-6783
176 BUREAU À LOUER VEILLEUR MOTIVÉ Immeuble 3 étages semi-commercial, balcon, ascenseur, garage, permis de la ville obtenu. Débargeur pour condos ou logements. Toute offre considérée. Jean Marquette, Re/Max Alliance 514-992-6783

176 BUREAU À LOUER VEILLEUR MOTIVÉ Immeuble 3 étages semi-commercial, balcon, ascenseur, garage, permis de la ville obtenu. Débargeur pour condos ou logements. Toute offre considérée. Jean Marquette, Re/Max Alliance 514-992-6783
176 BUREAU À LOUER VEILLEUR MOTIVÉ Immeuble 3 étages semi-commercial, balcon, ascenseur, garage, permis de la ville obtenu. Débargeur pour condos ou logements. Toute offre considérée. Jean Marquette, Re/Max Alliance 514-992-6783

176 BUREAU À LOUER VEILLEUR MOTIVÉ Immeuble 3 étages semi-commercial, balcon, ascenseur, garage, permis de la ville obtenu. Débargeur pour condos ou logements. Toute offre considérée. Jean Marquette, Re/Max Alliance 514-992-6783
176 BUREAU À LOUER VEILLEUR MOTIVÉ Immeuble 3 étages semi-commercial, balcon, ascenseur, garage, permis de la ville obtenu. Débargeur pour condos ou logements. Toute offre considérée. Jean Marquette, Re/Max Alliance 514-992-6783

176 BUREAU À LOUER VEILLEUR MOTIVÉ Immeuble 3 étages semi-commercial, balcon, ascenseur, garage, permis de la ville obtenu. Débargeur pour condos ou logements. Toute offre considérée. Jean Marquette, Re/Max Alliance 514-992-6783
176 BUREAU À LOUER VEILLEUR MOTIVÉ Immeuble 3 étages semi-commercial, balcon, ascenseur, garage, permis de la ville obtenu. Débargeur pour condos ou logements. Toute offre considérée. Jean Marquette, Re/Max Alliance 514-992-6783

176 BUREAU À LOUER VEILLEUR MOTIVÉ Immeuble 3 étages semi-commercial, balcon, ascenseur, garage, permis de la ville obtenu. Débargeur pour condos ou logements. Toute offre considérée. Jean Marquette, Re/Max Alliance 514-992-6783
176 BUREAU À LOUER VEILLEUR MOTIVÉ Immeuble 3 étages semi-commercial, balcon, ascenseur, garage, permis de la ville obtenu. Débargeur pour condos ou logements. Toute offre considérée. Jean Marquette, Re/Max Alliance 514-992-6783

176 BUREAU À LOUER VEILLEUR MOTIVÉ Immeuble 3 étages semi-commercial, balcon, ascenseur, garage, permis de la ville obtenu. Débargeur pour condos ou logements. Toute offre considérée. Jean Marquette, Re/Max Alliance 514-992-6783

VÉHICULES AUTOMOBILES

501 AUTOMOBILES 504 CAMIONS, JEEPS FOURGONNETTES

ENCAN DIRECT de 3000 véhicules. Ouvert tous les jours! Le + grand inventaire au Canada. Pour 4995\$, 6995\$, 7995\$, 11995\$. Chez nous, vous en avez toujours +. www.hgregoire.com 1-866-913-6226

CHOMEDEY NISSAN. MERCEDES 500SL 95, noir, 27 495 \$ 450-682-4400. MERCEDES 500 SL 99, noir, 69 000 km, comme neuf, 1 proprio 45 000 \$ 450-965-7076.

PORSCHE Boxster, 99, gris, 63 950 km, 450-688-1144 LAZOUX.QC.CA. PORSCHE Boxster 99, gris, tout beige, 65 000 km, gr. sport, A-1, 36 000 \$, 514-294-5544.

VOLVO Repentigny. www.volvorepentigny.com Financement à partir de 2.8%. 05 V50 5 ptes 2.4i 36 995 \$ 03 S40 4 ptes 20 895 \$

HONDA Odyssey EX 2002 bas km, 450-445-7161 BROSSARD HONDA. HYUNDAI SANTA FE AWD 01, 99 000km, exc. cond., 12 500 \$

INDEX DES DÉCÈS. BRISEBOIS, (Ste-Marie) Martine. Brousseau (Trudeau), Thérèse. Clermont, Madeleine (née Brière).

1000\$ À GAGNER! Vous songez à vous procurer un véhicule d'occasion bientôt? Consultez le cahier L'AUTOMOBILE Véhicules d'occasion inséré mercredi dans La Presse et courez la chance de gagner 1000\$ pour l'achat de votre prochain véhicule d'occasion.

CHOMEDEY NISSAN. MERCEDES CLK 430 03 cabrio, 47 995 \$ 450-682-4400. MERCEDES CLK 430 03 cabrio, 47 995 \$ 450-682-4400.

PORSCHE Boxster 99, gris, tout beige, 65 000 km, gr. sport, A-1, 36 000 \$, 514-294-5544. PORSCHE Carrera C2 cabriolet 2000, 49 000 km, 66 900 \$, Fortier Auto, (514)-353-4444.

VOLVO S70 98, aut., 136 000 km, int. cuir, verte, exc. état, 450-462-0364. VOLVO S80 2 9 2000, vert, 140 000 km, mags, cuir, toit, 14 995 \$ nég. 514-434-1810.

NISSAN Frontier 02 V6, boîte, 14 500 \$ 450-682-4400. NISSAN Pathfinder Chilkoot 99, gris, 178 000 km, 8 pneus, 8 299 \$, 514-217-9773.

BRISEBOIS, (Ste-Marie) Martine 1921 - 2006. À Montréal, le 26 mai 2006, à l'âge de 84 ans est décédée Martine Ste-Marie épouse de feu Henri Brisebois.

CHOMEDEY NISSAN. MERCEDES C230 2003, 6CD, toit ouvrant, 46 000km, 21 900 \$. www.hgregoire.com 1-866-942-4277. MERCEDES C230 2000, Classic, aut., gar. février 2007, mags, 8 pneus, 450-653-0861.

CHOMEDEY NISSAN. MERCEDES C240 Classic 2002, 91 000km, noir, 4 portes, mags, 8 pneus, aut., impeccable, 21 900 \$, 514-863-2835. MERCEDES C240 Classic 2002, 91 000km, noir, 4 portes, mags, 8 pneus, aut., impeccable, 21 900 \$, 514-863-2835.

CHOMEDEY NISSAN. MERCEDES C240 Classic 2002, 91 000km, noir, 4 portes, mags, 8 pneus, aut., impeccable, 21 900 \$, 514-863-2835. MERCEDES C240 Classic 2002, 91 000km, noir, 4 portes, mags, 8 pneus, aut., impeccable, 21 900 \$, 514-863-2835.

CHOMEDEY NISSAN. MERCEDES C240 Classic 2002, 91 000km, noir, 4 portes, mags, 8 pneus, aut., impeccable, 21 900 \$, 514-863-2835. MERCEDES C240 Classic 2002, 91 000km, noir, 4 portes, mags, 8 pneus, aut., impeccable, 21 900 \$, 514-863-2835.

CHOMEDEY NISSAN. MERCEDES C240 Classic 2002, 91 000km, noir, 4 portes, mags, 8 pneus, aut., impeccable, 21 900 \$, 514-863-2835. MERCEDES C240 Classic 2002, 91 000km, noir, 4 portes, mags, 8 pneus, aut., impeccable, 21 900 \$, 514-863-2835.

INDEX DES DÉCÈS. BRISEBOIS, (Ste-Marie) Martine 1921 - 2006. À Montréal, le 26 mai 2006, à l'âge de 84 ans est décédée Martine Ste-Marie épouse de feu Henri Brisebois.

DÉCÈS, PRIÈRES, REMERCIEMENTS



BROUSSEAU, Thérèse (Trudeau)
1912 - 2006

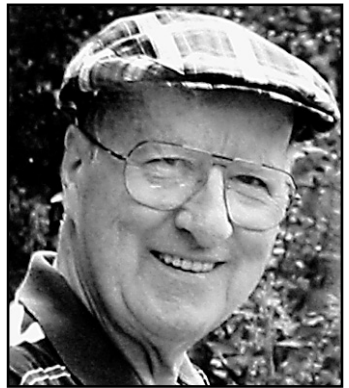
À Montréal, le 29 mai 2006, à l'âge de 93 ans, est décédée madame Thérèse Trudeau, épouse de feu Roland Brousseau. Elle laisse dans le deuil ses enfants: Dr Jean-Guy (Jeanne-Françoise Auvoila) et Louise (Xavier Labourot), ses petits-enfants: Nathalie, Virginie, Sophie, feu François, Olivier, ses arrière-petits enfants: Félix, Charlotte, Sasha, Émilie et Gabriel ainsi que plusieurs parents et ami(e)s. La famille recevra les condoléances au:

Centre funéraire Côte-des-Neiges
Réseau **Dignité**

4525, ch. de la Côte-des-Neiges
Montréal, 514-342-8000

le dimanche 4 juin de 13 h à 14 h suivi d'une liturgie de la Parole en chapelle du Centre funéraire Côte-des-Neiges à 14 h. La famille tient à remercier tout le personnel du Pavillon Alfred-Desrochers. Des dons à la Fondation de l'Institut Universitaire de Gériatrie de Montréal seraient appréciés.

CLERMONT, Madeleine (née Brière)
Est décédée à Montréal le 27 mai 2006, Mme Madeleine Clermont, née Brière. Elle laisse dans le deuil ses filles Michèle, Francine (Michel Lord), Danièle, et sa petite-fille Sandrine.



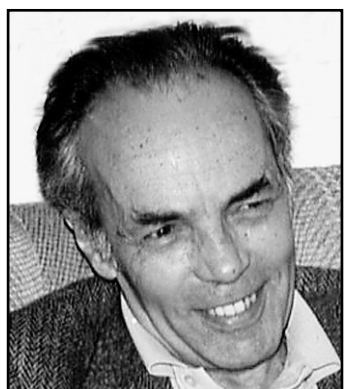
COLLINS, Roland R.
1923 - 2006

À Montréal, le 26 mai 2006, est décédé Roland R. Collins, à l'âge de 82 ans. Il était l'époux de feu Colette Lessard. Il laisse dans le deuil sa compagne Danielle Husson, ses enfants: Claude, Anne-Marie, Louise et France; ses petits-enfants: Jérémie, Alexis et Boppé, de même que son arrière-petite-fille Malika. Il laisse aussi dans le deuil son frère Willie, ses belles-sœurs Colette et Claire Collins; et de la famille Lessard, Françoise, Camille, Madeleine, Magdeleine et Monique, ainsi que de nombreux neveux et nièces, parents et amis.

Une cérémonie religieuse aura lieu le samedi 17 juin 2006 à 14 h 30 en la chapelle de la Résurrection du cimetière Notre-Dame-des-Neiges, 4601 chemin de la Côte-des-Neiges, Montréal. La famille sera présente dès 13 h 30 pour recevoir les condoléances.

Centre funéraire Côte-des-Neiges
Réseau **Dignité**

Tél. : 514 342-8000



COURTOIS, Dr Guy
1922 - 2006

À Montréal, le 31 mai 2006, à l'âge de 84 ans, est décédé le Dr Guy Courtois, époux de feu Dr Annie Courtois (née Verpillot). Il laisse dans le deuil ses enfants Philippe, Anne (Richard Arsenault), Nicolas (Lyette Bouchard), Frédérique (Louis Lefebvre) et Stéphan (Agustin Wida Putri), ses petits-enfants Mélissa, Stéphanie, Marcel, Thomas, Julien, Vincent, Annie et Francis, ainsi que de nombreux parents et amis, tant au Québec qu'en France.

Le Dr Guy Courtois a été attaché à la Faculté de médecine de l'Université de Montréal en tant que professeur titulaire au Département de médecine et directeur du Service de formation médicale continue. Il a été membre du personnel médical de l'Hôtel-Dieu de Montréal où il a été chef du Service de neurologie durant de nombreuses années. La famille recevra les condoléances au:

Centre funéraire Côte-des-Neiges
4525, chemin de la Côte-des-Neiges
Montréal, Qc
514-342-8000

Stationnement intérieur
www.honneur-memoires.com

le vendredi 2 juin 2006 de 14 heures à 17 heures et de 19 heures à 21 heures. Un hommage aura lieu à la chapelle du centre funéraire à partir de 9 heures le samedi 3 juin, suivi de la mise en terre au cimetière Notre-Dame-des-Neiges. Au lieu de fleurs, des dons à la Fondation de l'Hôtel-Dieu de Montréal seraient appréciés.



DAIGNEAULT (née Leblanc) Yolande
1924 - 2006

À St-Jérôme, le 31 mai 2006, à l'âge de 82 ans, Mme Yolande Daigneault Leblanc nous quittait paisiblement, entourée de ceux qu'elle aimait. Outre son époux M. André Daigneault, elle laisse avec d'heureux souvenirs de vie ses 5 enfants, Michel (D. Millette) Ginette (P. Duquette) France (R. Robillard) Pierre (S. DoRay) Marc (F. Robillard), ainsi que plusieurs petits-enfants et arrière-petits-enfants.

Elle laisse dans le deuil sa sœur Rita Leblanc ainsi que plusieurs neveux et nièces. À ses côtés on a appris le sens de la générosité et l'esprit de famille. Son affection et sa présence vont demeurer gravées dans nos cœurs.

Merci de tout cœur à ceux qui ont su nous épauler durant sa maladie.

Selon ses volontés, une liturgie de la parole a été célébrée en présence de sa famille immédiate.

Les cendres seront rendues à la famille.

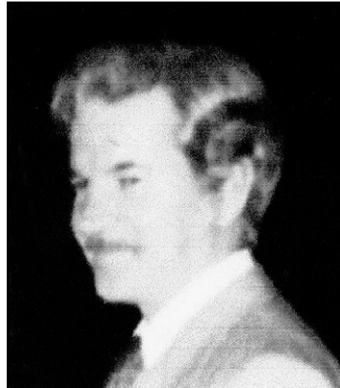
Direction:
Maison Funéraire Trudel Saint-Jérôme



DUGUAY, Danièle
À Laval, le 25 mai 2006, à l'âge de 51 ans et 8 mois est décédée Danièle Duguay, fille de Hélène Pommier-Duguay et de feu Joseph Delphis Duguay. Outre son conjoint Jean-Marie Aubry et sa mère Hélène, elle laisse dans le deuil ses sœurs Suzanne (Benoît Caron), Louise (Peter Jackson), Lynne (Yoland Baril), leurs enfants Mélanie, Jean-Philippe, Christine (Jimmy Robertson), Jérémie et Marine ainsi que de nombreux parents. Elle laisse aussi dans le deuil sa belle famille Aubry, Mme Jeaninne Larivière-Aubry), Anne (Claude Fortin), Robert (Pierrette Boutin) ainsi que plusieurs ami(e)s.

La famille recevra les ympathies lors d'une cérémonie religieuse célébrée en l'église St-Léopold, 3827 boul. Ste-Rose, Fabreville, le lundi 5 juin à 13 h.

Vous pouvez compenser l'envoi de fleurs par un don à Moisson Montréal Inc. 6880, chemin Côte-de-Liesse, St-Laurent, Montréal, H7N 2A1. Tél.: 514-344-4494.



GUÉRARD, Jean-Paul
1937 - 2006

À Yurimaguas au Pérou, le 9 mai 2006 Jean-Paul Guérard est décédé à l'âge de 68 ans. Fils de feu Edgar Guérard et de feu Marie-Ange Gazé.

Outre son épouse Lisette, le défunt laisse dans le deuil ses 2 filles, Christine (Xavier), Francine (Roberto) et son fils Claude, ainsi que son petit-fils Thierry.

Lui survivent également son frère Guy (Liliane), ainsi que de nombreux beaux-frères, belles-sœurs et neveux et nièces.

Les funérailles ont été célébrées le 10 mai 2006 au Pérou.



HÉBERT, Benoît
1953 - 2006

De ville Mercier, le 29 mai 2006, à l'âge de 52 ans, est décédé subitement monsieur Benoît Hébert. Il laisse dans le deuil son frère Raymond (Diane), ses sœurs Marie (Gérard) et feu Hélène (Stéphane), ses neveux et nièces ainsi que plusieurs autres parents et amis.

La famille recevra les condoléances le samedi 10 juin 2006 à compter de 9h au salon de la

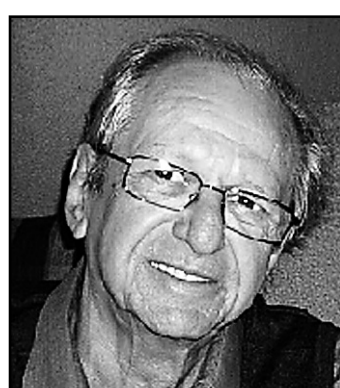
Maison funéraire Trudel
214, Principale
St-Sauveur-Des-Monts
450-438-1234

Les funérailles auront lieu ce même jour à 11 h en l'église de St-Sauveur, suivies de l'inhumation au cimetière du même endroit. Parents et amie sont priés d'y assister sans autre invitation.

Des dons à la Fondation des maladies du cœur seraient appréciés.
(cartes disponibles au salon).
"On ne doit garder du passé que les plus doux souvenirs."

L'ALLIER, Joanne

Le 31 mai à Montréal, pré-décédée par son père (Dr Raymond L'Allier), elle laisse dans le deuil son fils Jonathan Landry, sa mère Marie-Paule, ses frères et sœurs Michèle (Del Davies), Pierre (Elsa Trejo), Christiane (Pierre Rochon), Louise (Jean-Luc Circé) et André (Jocelyne Chouinard), sa tante Jeanine Smith, ainsi que de nombreux neveux et nièces. Remerciements au personnel du 3e et 4e étage, pavillon Rosemont, hôpital Maisonneuve-Rosemont. Messe en l'église St-Augustin, paroisse St-Augustin (Mirabel) le lundi 5 Juin 15 h 30.



LEGROS, Yvon
1933-2006 | À Montréal, le 22 mai 2006, à l'âge de 73 ans, est décédé M. Yvon Legros, fils de feu Cécile Lussier et de feu Henri Legros. Il était aussi le frère de feu Albert. Il laisse dans le deuil ses deux enfants Alain (Nathalie Bourassa), Benoit (Isabel Lachance) et ses deux adorables petites-filles Anne-Frédérique et Anne-Sophie. Il laisse également sa soeur Pauline (Marc Malenfant) et ses frères André (Elizabeth), Jacques (Lise), Claude (Jocelyne) ses neveux et nièces et de nombreux compagnons et compagnes de travail de L'ex-centre d'Informatique de la ville de Montréal. Il laisse également dans le deuil, sa très, très grande amie Diane Wojculonus, qu'il remercie pour son très grand courage et son mémorable dévouement durant sa longue maladie. À sa demande, il n'a pas été exposé. Une brève cérémonie religieuse dans la plus stricte intimité a été tenue après l'incinération.

Direction:
URGEL BOURGIE
www.urgelbourg.com



LEROUX (Blais), Simone
1916 - 2006

La famille Blais a le regret de vous annoncer le décès de madame Simone Blais, née Leroux, épouse de feu Roland Blais, survenu le mercredi 31 mai 2006, à l'âge de 90 ans, à l'hôpital Sacré-Coeur de Montréal. Elle était la fille de feu Edouard Leroux et de feu Eva Dorais.

Elle laisse dans le deuil ses enfants André (Ginette Lapière), Jean-Pierre, Suzanne (Camil Adam), Claude et Denis; ses petits-enfants Claudianne, Sara, Marie-Josée, Anya, Évanne et Tristan, de même que ses arrière-petits-enfants Maëlie et Lou.

Une cérémonie aura lieu le mardi 6 juin à 15 h en l'église St-Yves (2975, ave. Saguenay, Duvernay, Laval). La famille y recevra parents et amis à compter de 14 h.

Femme d'exception, d'une grande générosité pour la famille et amante de la musique, elle nous a transmis son amour de la vie.

Direction:
Alfred Dallaire
MEMORIA
www.memoria.ca 514 277.7778



LUSSIER (Parenteau), Thérèse
1926 - 2006

À Varennes, le 31 mai 2006, à l'âge de 79 ans, est décédée madame Thérèse Parenteau, épouse de Charles Lussier. Outre son époux, elle laisse dans le deuil ses enfants Gilles (Christiane Patenaude), Louise (Martin Charron) et Jean-Charles (Michelle Doman) et ses petits-enfants Charles-Élie, Gaël, Samuel, Tristan et Célia, ses sœurs, ses frères, beaux-frères, belles-sœurs, neveux et nièces ainsi que plusieurs parents et amis.

La famille accueillera parents et amis au:

Complexe Funéraire Pierre Tétrault Inc
277, Ste-Anne
Varennes
450-652-91931 Fax: 450-655-0941

Les funérailles en présence des cendres auront lieu le mardi 6 juin à 14 h en la Basilique Ste-Anne, rue Ste-Anne, Varennes. Heures des visites: mardi de 11 h à 13 h 30. Des dons à la Fondation du CHUS, 580, rue Bowen sud, Sherbrooke QC. J1G 2E8, seraient appréciés.

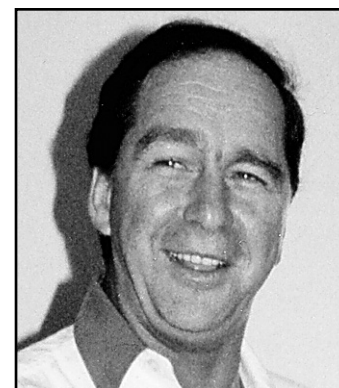
MADÉ, Rémy
1933 - 2006

À son domicile, le 1er juin 2006, est décédé d'un cancer, à l'âge de 72 ans, M. Rémy Madé, conjoint de Mme Yolande Simard. Outre sa conjointe, il laisse dans le deuil ses enfants Jean-Pierre, Isabelle, Sylvain, ainsi que ses petits-enfants Gabrielle et Arianne. La famille accueillera parents et amis au

Complexe funéraire Magnus Poirier
7388, boul. Viau
St-Léonard

le dimanche 4 juin dès 17 heures. Les funérailles seront célébrées le jour même à 19 heures en la chapelle du complexe. Au lieu de fleurs, des dons à l'Association d'Entraide Ville-Marie seraient appréciés.

Signature
Magnus Poirier



NUCCIARONI Jacques
1945 - 2006

À Montréal, le 31 mai 2006, à l'âge de 61 ans, est décédé M. Jacques Nucciaroni, époux de Louise Duperré. Outre son épouse il laisse dans le deuil sa fille Josée (Franklin), sa mère Maria Giguère, ses belles-sœurs, ses neveux, ses nièces, ainsi que de nombreux autres parents et amis. La famille recevra les condoléances au

Complexe funéraire URGEL BOURGIE
745 Boul. Crémazie Est, Montréal
www.urgelbourg.com
(514) 735-2025

Les funérailles auront lieu le mardi 6 juin à 11 heures en l'église Notre-Dame-du-Rosaire, et de là au cimetière Notre-Dame-des-Neiges. Heures des visites: lundi 5 juin de 14 à 17 heures et de 19 à 21 heures, mardi à compter de 9 h 30.



PAQUETTE, Luc.
1943 - 2006

À l'hôpital Sacré-Coeur de Montréal, le 1er juin 2006, à l'âge de 62 ans, est décédé monsieur Luc Paquette, époux de Pierrette Joncas. Outre son épouse, il laisse dans le deuil ses enfants; Nouki (Bruno Thiébaux) et Hugo (Catherine Cottin), ses petits rayons de soleil; Clément, Anaïs et Tristan, sa mère Gertrude Carier Paquette, sa soeur Jocelyne (Raymond Laberge) et son frère Serge, ainsi que de nombreux parents et amis...

...laissant un grand vide dans le coeur de tout son monde.

La famille recevra les condoléances au

Alfred Dallaire
MEMORIA
Le Mausolée Saint-Martin
2159, boul. Saint-Martin Est, Laval
www.memoria.ca 514 277.7778

le lundi 5 juin de 14 h à 22 h. Une cérémonie religieuse aura lieu à la chapelle du même endroit à 20 h.

Au lieu de fleurs, des dons à l'Association pulmonaire du Qc. ou à la Fondation de l'Hôpital Sacré-Coeur seraient appréciés.



PLANTE DE MONTIGNY, Danielle
1949 - 2006

À St-Eustache, le 2 juin 2006, à l'âge de 57 ans, est décédée Mme Danielle Plante, épouse de M. Pierre de Montigny. Outre son époux, elle laisse dans le deuil sa fille Anne-Marie Braconnier (Stéphane Corbeil), ses beaux-fils Sébastien (Eugénie Ducharme), Hugo (Roxanne Gratton), ses petits-enfants Loucas, Sara et Léa, son père Noël Plante, sa belle-sœur Andrée de Montigny et son beau-frère Michel de Montigny ainsi que de nombreux amis. Elle sera exposée au

Complexe funéraire régional Guay inc.
146, rue St-Louis, St-Eustache

Une célébration aura lieu au salon le jeudi 8 juin à 20 heures. Heures de visites: jeudi 8 juin de 14 à 17 heures et de 19 à 20 heures. Des dons à la Maison de soins palliatifs St-Eustache seraient appréciés.

Faites un don à :

URGENT

LA FONDATION DE L'HÔPITAL DE MONTRÉAL POUR ENFANTS

MEMORIA

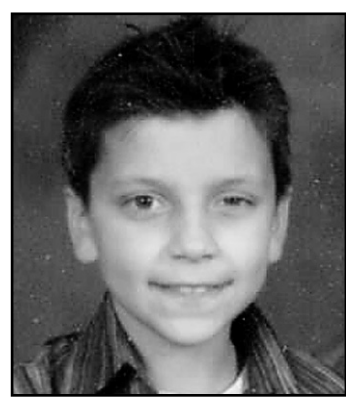
Le Mausolée Saint-Martin
2159, boul. Saint-Martin Est, Laval
www.memoria.ca 514 277.7778

le samedi 10 juin de 14 heures à 15 h 30. Une liturgie de la parole sera célébrée à 15 heures.

THE MONTREAL CHILDREN'S HOSPITAL FOUNDATION

(514) 934-4846
www.fondationpourenfants.com

DÉCÈS, PRIÈRES, REMERCIEMENTS



PROVENCHER, Vincent
1996 - 2006

À Ste-Julie, le 30 mai 2006, à l'âge de 9 ans, est décédé Vincent Provencher, fils de Marc Provencher et de Guylaine Privé. Il laisse dans le deuil sa soeur Maude, ses grands-parents, Louise et Paul-Eugène Provencher, Margot et Gérard Privé, ses oncles et tantes, Pierre et Mona, France et Neill, ses cousins Francis, Patrick, Meghan et Alec, ainsi que plusieurs parents et amis. La famille recevra vos condoléances au:

Salon funéraire Demers
1734, rue Principale
Ste-Julie
Téléphone (450) 467-4780
Télécopieur: (450) 467-9468

Courriel: salon.demers@sympatico.ca
le dimanche 4 juin 2006, de 14 à 17 heures et de 19 à 22 heures, et le lundi 5 juin de 19 à 22 heures. Les funérailles auront lieu le mardi 6 juin à 13 heures, en l'église de Ste-Julie. Mardi, ouverture du salon dès 11 heures.

PRZYBYLOWSKI, Basil

Paisiblement, au CHSLD St. Andrews, le mercredi 31 mai 2006, à l'âge de 92 ans, est décédé Basil Przybylowski, mari bien-aimé de Lilly Todt, cher père de Peter (Susan), Andre (Johanne) et Ilona Sampson (Cyril), Dziaozio chéri de Mark, Stephen, Peter, Alexis et Adrienne. Un remerciement particulier aux préposés de St. Andrews pour leurs soins affectueux. Il repose à la maison funéraire

Collins Clarke MacGillivray White
5610, rue Sherbrooke Ouest
Montréal, (514) 483-1870

Service funèbre dans la chapelle le samedi 3 juin 2006 à 13 heures. Visites: le vendredi 2 juin à 21 heures. En lieu de fleurs, des dons à la Société canadienne de l'Alzheimer seraient appréciés.



RATELLE, Florence Sgariglia-Papillon
1920 - 2006

À Montréal, le 31 mai 2006, à l'âge de 85 ans, est décédée Mme Florence Ratelle, fille de Hermine Desrosiers et de Robert Ratelle. Épouse en premières noces de feu Charles Sgariglia et en deuxièmes noces de feu Lionel Papillon. De son premier mariage, elle laisse dans le deuil ses cinq enfants: Claire Sgariglia (André Bérubé), Michel, Florence (Gilbert Langevin), Charles (Sylvie Bourassa), Lise (Claude Vanier), ses petits-enfants Laurent, Julie, Marc-André, François, Francis, Daniel, Jonathan, Chantal, son arrière-petit-fils David, ses frères et soeurs: Jeanne Ratelle Leduc, Thérèse Ratelle Faust, Henri Ratelle (Raymonde), Jean Ratelle (Françoise), ses belles-soeurs Lucille Ratelle et Relda Kettle, de nombreux neveux et nièces, ainsi que tous les membres de la famille Papillon. La famille sera présente au

Complexe funéraire Magnus Poirier inc.
6825, Sherbrooke Est, Montréal

le dimanche 4 juin à 14 heures. Les funérailles seront célébrées le lundi 5 juin à 10 h 30 en l'église St-Bonaventure, et de là au cimetière St-Ours. Un merci bien spécial au personnel du CHSLD St-Georges et du CLSC Rosemont. Heures des visites: dimanche de 14 à 17 heures et de 19 à 21 heures, lundi dès 9 heures. Toute marque de sympathie peut se traduire par des dons à la Société Alzheimer, des messes ou des fleurs.

Signature Magnus Poirier

Un enfant sur cent naît avec une malformation ou une maladie cardiaque.

La Fondation québécoise pour les enfants malades du cœur soutient ces enfants et leurs parents.

Aidez-nous à maintenir notre engagement en leur faveur.



en cœur
Depuis 1984
1-800-EN COEUR
www.fondationencoeur.com



Mariette Rousseau-Vermette, OC RCA
1926 - 2006

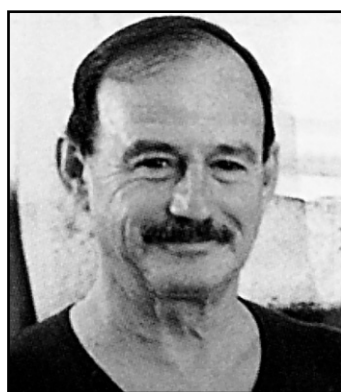
Les funérailles conjointes de Mariette Rousseau-Vermette, peintre-lissier décédée le 28 mars 2006, et de son époux Claude Vermette, céramiste et peintre décédé le 21 avril 2006, auront lieu le vendredi 9 juin 2006 à 11 h en l'église des Dominicains St-Albert Le Grand, 2715, chemin Côte-Ste-Catherine, à Montréal.

La famille recevra les condoléances à l'église. Au lieu de fleurs, un don en leurs mémoires à l'organisme de bienfaisance L'Amitié dont le siège social est situé au 230, rue St-Jacques, Montréal H2Y 1L9 serait apprécié.

Direction

Alfred Dallaire
MEMORIA

www.memoria.ca 514 277.7778



Claude Vermette, RCA
1930 - 2006



ROBERT, Gilles
1935 - 2006

À Laval, le 1er juin 2006, à l'âge de 71 ans, est décédé subitement monsieur Gilles Robert. Il laisse dans le deuil ses enfants Johanne (Bernard), Guy (Marie), Denis (Jocelyne) et Claude (Marie-Josée); ses petits-enfants Marie-Caroline, Jean-Sébastien, Jessica, Philippe, Simon, Vanessa, Vickie, Valérie et Olivier; ses frères et soeurs, beaux-frères, belles-soeurs ainsi que d'autres parents et amis.

La famille recevra les condoléances au complexe

Alfred Dallaire
MEMORIA

2159, boul. Saint-Martin Est, Laval
www.memoria.ca 514 277.7778

le lundi 5 juin de 14 h à 17 h et 19 h à 22 h, ainsi que le mardi 6 juin dès 9 h. Les funérailles auront lieu le mardi 6 juin à 11 h en l'église St-Elzéar (16, boul. St-Elzéar, Laval) et de là au cimetière de St-Eustache. Des dons à la Fondation des maladies du cœur seraient appréciés.



SAINT-ONGE, Paule
1922 - 2006

Paule Saint-Onge, romancière, critique littéraire et traductrice, est décédée à la résidence Villa Belle Rive le 30 mai 2006, à l'âge de 84 ans. Elle laisse dans le deuil ses enfants Monique (Peter), Pierre (Christina), Alain (Wendy), Suzanne (Robert), Danielle et François (Jennifer), ses soeurs Réjane, Claire (Albert), son frère Gérard (Huguette), ses petits-enfants Patrick, Nicolas (Kathy), Richard (Jacqui) Carolyn (Matthew), Michel, Gabriel, Daniel et Geneviève, ses arrière-petits-enfants Cooper, Murdock et Ava-Marie ainsi que de nombreux parents et amis.

Sa famille tient à remercier madame Claudette Gagnon, directrice de la résidence Villa Belle Rive et tout le personnel (dont Yolande, Suzanne, Nicole et Eddy) pour leur dévouement exceptionnel.

Vous êtes invités à rendre un dernier hommage à Paule Saint-Onge au :

Centre funéraire Côte-des-Neiges
4525, ch de la Côte-des-Neiges
Montréal, Qc.
514-342-8000

jean.fournier@sci-us.com
stationnement intérieur.

le samedi 3 juin de 14 h à 17 h et de 19 h à 21 h, le dimanche 4 juin de 13 h à 16 h suivi d'un hommage à 16 h. Au lieu de fleurs, des dons à la Société Parkinson du Québec seraient appréciés.

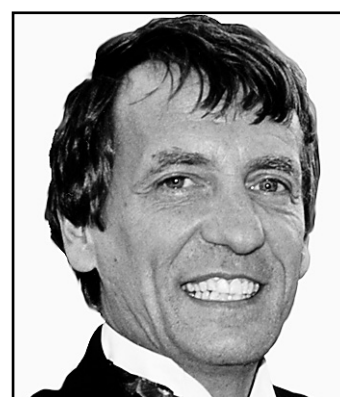
" Passons passons puisque tout passe
Je me retournerai souvent
Les souvenirs sont cors de chasse
Dont meurt le bruit parmi le vent "

Gillaume Apollinaire



REMERCIEMENT au Sacré-Coeur pour faveur obtenue. M.R.

REMERCIEMENTS à la Vierge Marie, à Jésus et Joseph, pour faveurs obtenues. Y.D.



PARADIS, Marc-André
1944 - 2006

À Montréal, le 25 mai 2006, est décédé, Marc-André Paradis, à l'âge de 61 ans. Il laisse dans le deuil son épouse Louise Massicotte, son fils Jérôme (Kim Vallée), son frère Jean (Clara Guardo), ses soeurs Simone (Gervais Aubin), Danièle (Rodney Burlock), ses belles-soeurs Danièle Civitella et Carole (David Healy), de nombreux neveux, nièces, parents et amis. Marc-André aimait bien les voyages, la lecture, les spectacles, les bons restaurants ainsi que le ski, la bicyclette et le patin à roues alignées. Il a fait carrière comme actuaire chez Morneau Sobeco. Il était président du conseil d'administration de la caisse populaire Place Desjardins il siégeait aussi sur le conseil d'administration de Desjardins Sécurité Financière.

Sa bonté, sa générosité, son intégrité et ses judicieux conseils resteront gravés dans l'esprit des gens qui ont eu la chance de connaître Marc-André.

La famille recevra les condoléances au:

Centre funéraire Côte-des-Neiges
4525, Chemin de la Côte-des-Neiges
Montréal
Tél.: 514-342-8000

le lundi, 5 juin 2006 de 13 à 17 heures. Une cérémonie suivra à la chapelle du centre funéraire à 17 heures. Des dons à la Fondation du CHUM seraient appréciés.

20e Anniversaire



BENOIT, Claire

Décédée le 4 juin 1986 dans la gloire de Dieu, Père, Fils et Esprit-Saint, présente, bien qu'invisible, en son époux François J. Bastien ses enfants, ses parents et amis. Une messe d'action de grâces sera célébrée le dimanche 4 juin à 10 h 30 en la chapelle de la Maison de prière Notre-Dame, 180, de Normandie, Pte 3, Longueuil. Parents et amis y sont invités.

In Memoriam

FABIENNE DOR
2005 - 2006

Depuis un an, Fabienne n'a cessé de m'inspirer. Elle a laissé sa trace, ses images, sa vision; de son regard sur le monde, la beauté perdure. Rémémoration d'une amitié féconde.

REMERCIEMENTS



OUELLET, Jeanne d'Arc Hélie

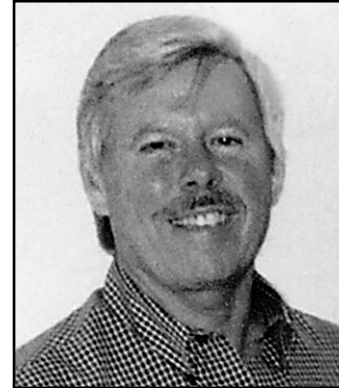
Vous avez eu la délicatesse de nous témoigner votre sympathie par un geste personnel lors du décès de Jeanne d'Arc Hélie Ouellet survenu le 11 mars à l'âge de 92 ans. Nous en avons été sincèrement touchés et tenons à vous dire notre gratitude. La famille Ouellet

REMERCIEMENTS

ROSAIRE PAGÉ

Suite au décès de Rosaire Pagé, survenu le 7 avril 2006, son épouse Lise Massé, ses enfants Jean-Vincent (Martine Béclair), Olivier et Maxim désirent remercier tous les parents et amis qui ont témoigné des marques de sympathie par offrandes de messes, fleurs, cartes, dons, visites au salon, assistance aux funérailles et appels téléphoniques. Veuillez considérer ces remerciements comme vous étant personnellement adressés.

REMERCIEMENTS



MORIN, ROLAND
1947 - 2006

Nous remercions très sincèrement les nombreux parents et amis qui nous ont exprimé leur sympathie lors du décès subit de Roland Morin le 30 mars 2006. Nous vous en sommes très reconnaissants et vous prions de considérer ce message comme étant personnellement adressé.

La famille et les proches de Roland Morin

Ses enfants

REMERCIEMENTS

ST-DENIS, LALANDE MARIE-ANNE
1919 - 2006

Suite au décès de madame Marie-Anne Lalande St-Denis, épouse de feu Zéphirin St-Denis de Pointe-Claire, ses enfants remercient sincèrement tous ceux qui ont apporté soutien et sympathie en cette période difficile soit par leur présence, dons, messes et cartes. Veuillez considérer ces remerciements comme personnels.

1er Anniversaire

RITA BROUSSEAU WEST

Un an déjà...
Discrète tu as fait révérence à la vie.
Depuis tu vis dans nos souvenirs,
cœur de bonté
exemple de sagesse...
À jamais

Sylvia, Fernande (Lucio), Sonia (Alain), Emilie et Eric.

1er ANNIVERSAIRE

HENRI, Hervé
1921 - 2005

Nos souvenirs, notre amour sont vivants. Tes arrière-petits-enfants te connaîtront comme un homme de cœur et de parole. Ta famille.

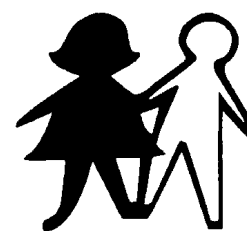


MERCI MON DIEU

Dites 9 fois Je vous salue Marie par jour durant 9 jours. Faites trois souhaits, le premier concernant les affaires, les deux autres pour l'impossible. Publiez cet article le 9e jour, vos souhaits se réaliseront même si vous n'y croyez pas. Merci mon Dieu. C'est incroyable mais vrai. D.G.

PRIÈRE INFALLIBLE À LA VIERGE

Fleur toute belle du Mont-Carmel, vigne fructueuse, splendeur du ciel, Mère bénie du Fils de Dieu assistez-moi dans mes besoins. Ô étoile de mer, aidez-moi et montrez-moi ici même, que vous êtes ma mère. Ô Sainte Marie Mère de Dieu, Reine du ciel et de la terre, je vous supplie du fond du cœur de m'appuyer dans cette demande (formuler ici votre demande). Personne ne peut résister à votre puissance. Ô Marie conçue sans péché, priez pour nous qui avons recours à vous (3 fois). Sainte-Marie, je remets cette cause entre vos saints (3 fois). Faire cette prière 3 jours de suite et vous devez ensuite la publier, la faveur sera accordée.C.C.



Association québécoise des troubles d'apprentissage

« J'ai bûché très fort pour réussir mes études... j'apprenais différemment! »

www.aqeta.qc.ca

2 INSÉPARABLES...



LA PRESSE

UN INCONTOURNABLE
pour être bien informé

Pour vous abonner et profiter des offres spéciales, visitez
cyberpresse.ca/abonnement
(514) 285-6911

ENCANS

ENCAN PUBLIC
CORPORATE ASSETS INC.
LES INDUSTRIES DAVIE INC.
22 George-D.Davie, Levis(Quebec), QC
Juin 12 - 17, 2006, 9AM

ENCAN REMIS!!!

CORPORATE ASSETS INC.
www.corpassets.com
TORONTO - CHICAGO
T: 416 962 9600 ~ F: 416 962 9601 ~ info@corpassets.com

Moins de **10 %**
des CV retiennent
l'attention du
recruteur...
ET LE VÔTRE?

CV Expert est offert en
librairie ou sur
www.septembre.com

Septembre
éditeur

Le CV efficace, passeport de vos compétences
Le plus complet et le plus à jour des ouvrages sur le CV adapté au Québec

FONDATION ARMAND-FRAPPIER

Pour l'avancement de la recherche en santé

Dans la lutte contre les maladies infectieuses et face aux enjeux en santé publique...
... votre don peut faire la différence!

www.fondation-arappier.qc.ca - 450-686-5360

Le blogue de
Stéphane Laporte

cyberpresse.ca
cyberpresse.ca/blogues

AVIS LÉGAUX - APPELS D'OFFRES - SOUMISSIONS

Parc Jean-Drapeau
Appel d'offres

Aménagement d'une aire de jeux à l'île Sainte-Hélène

La Société du parc Jean-Drapeau désire obtenir des soumissions pour la fourniture et l'installation d'un module de jeu pour enfants de 2 à 5 ans, d'un tapis synthétique, de clôtures thématiques et d'une porte d'arche en métal ouvré, de plantation et de gazon. S'ajoutent des travaux de construction d'un lit de pierre concassée avec drain et d'un sentier en criblure de pierre, en plus de la restauration et la relocalisation d'un élément existant.

Les plans, le cahier des charges et les autres documents contractuels pourront être obtenus à compter du **lundi 5 juin 2006, de 8 h 30 à 16 h 30**, en s'adressant à l'entrée principale du pavillon du Canada, au 1, circuit Gilles-Villeneuve, Montréal, via le pont de la Concorde, moyennant un montant **non remboursable de 35 \$, taxes incluses**, en argent comptant ou sous forme de chèque visé à l'ordre de la Société du parc Jean Drapeau.

Les soumissions, dans des enveloppes cachetées et adressées à la Société du parc Jean-Drapeau, pavillon du Canada, 1, circuit Gilles-Villeneuve, Montréal (Québec) H3C 1A9, seront reçues jusqu'à **14 h, le vendredi 16 juin 2006**. Les enveloppes seront ouvertes publiquement au même endroit, le même jour et à la même heure.

La Société du parc Jean-Drapeau ne s'engage à accepter ni la plus basse ni aucune des soumissions reçues et n'assume aucune obligation de quelque nature que ce soit envers le ou les soumissionnaires.

Le directeur général,
Marcel Caron

Commission scolaire de Montréal

«École publique, une école équitable»

AVIS PUBLIC

Avis est donné, conformément à l'article 278 de la Loi sur l'instruction publique, que le conseil des commissaires étudiera le budget 2006-2007 de la Commission scolaire de Montréal, lors de sa séance extraordinaire du mercredi 21 juin 2006, qui débutera à 19 heures en la Salle Laure-Gaudreault située au 5^e étage du centre administratif, 3737, rue Sherbrooke Est à Montréal.

Donné à Montréal ce 3^e jour de juin 2006

Gilles Petitclerc
Secrétaire général

Centre de santé et de services sociaux d'Antoine-Labelle

CSSS d'Antoine-Labelle

Appel d'offres #10.HT.176-1 - «Appareil de monitoring des signes vitaux»

Les soumissions sous enveloppes cachetées, portant l'inscription «Soumission pour l'appareil de monitoring des signes vitaux» et étant adressées au CSSS d'Antoine-Labelle seront reçues jusqu'au **27 juin 2006 à 15 h**. Les soumissions devront être acheminées à l'attention de M. Frédéric Legault, Hôpital Mont Laurier, 2561, chemin de la Lièvre Sud, Mont-Laurier, J9L 3G3, bureau des achats.

Tous les documents pertinents à cet appel d'offres peuvent être obtenus sur le site www.seao.com

Cet appel d'offres est assujéti à l'AQO.

L'ouverture publique des soumissions se fera le **27 juin 2006 à 15 h** précise à l'Hôpital Mont-Laurier, 2561, chemin de la Lièvre Sud, Mont-Laurier, (Québec) J9L 3G3, local A-204.

En cas de besoin d'information, veuillez contacter la Dre Pauline Ricard au 819-623-1234, poste 4241.

Le CSSS d'Antoine-Labelle ne s'engage à accepter ni la plus basse ni aucune des soumissions reçues, ni à encourir aucun frais d'aucune sorte envers le ou les soumissionnaires.

M. Frédéric Legault, Responsable de l'Approvisionnement CSSS d'Antoine-Labelle
1525, rue Principale Nord
L'Annonciation (Québec) J0T 1T0
Tél. : (819) 275-2118 #3244

SOCIÉTÉ DU VIEUX-PORT DE MONTRÉAL

AVIS D'APPEL D'OFFRES

LA SOCIÉTÉ DU VIEUX-PORT DE MONTRÉAL INC.
APPEL D'OFFRES No IP 510-06-595

FERMETURE : le lundi 26 juin 2006 à 11 h.

TRAVAUX D'OBTURATION DE DEUX OUVERTURES DANS UNE DALLE DE BÉTON EXISTANTE À L'ÉTAGE DU CENTRE DES SCIENCES DE MONTRÉAL

La Société du Vieux-Port de Montréal inc. désire retenir les services d'une entreprise spécialisée pour exécuter des travaux d'obturation de deux ouvertures dans une dalle de béton existante à l'étage du Centre des Sciences de Montréal.

Pour plus d'information, voir notre site Internet à l'adresse suivante :
www.vieuxportdemontreal.com/avispublics

Canada

Centre de santé et de services sociaux d'Antoine-Labelle

CSSS d'Antoine-Labelle

Appel d'offres # 10.HT.176 - «Appareil d'anesthésie»

Les soumissions sous enveloppes cachetées, portant l'inscription «Soumission pour l'appareil d'anesthésie» et étant adressées au CSSS d'Antoine-Labelle seront reçues jusqu'au **27 juin 2006 à 14 h**. Les soumissions devront être acheminées à l'attention de M. Frédéric Legault, à l'Hôpital Mont Laurier, 2561, chemin de la Lièvre sud, Mont Laurier J9L 3G3, bureau des achats.

Tous les documents pertinents à cet appel d'offres peuvent être obtenus sur le site www.seao.com

L'ouverture publique des soumissions se fera le **27 juin 2006, à 14 h** précise à l'Hôpital Mont Laurier, 2561, chemin de la Lièvre Sud, Mont Laurier, Qc J9L 3G3, local A-204.

En cas de besoin d'information, veuillez contacter la Dre Pauline Ricard au 819-623-1234, poste 4241.

Le CSSS d'Antoine-Labelle ne s'engage à accepter ni la plus basse ni aucune des soumissions reçues, ni à encourir aucuns frais d'aucune sorte envers le ou les soumissionnaires.

M. Frédéric Legault, Responsable de l'Approvisionnement CSSS d'Antoine-Labelle
1525, rue Principale Nord
L'Annonciation (Québec) J0T 1T0
Tél.: (819) 275-2118 #3244

Travaux publics et Services gouvernementaux Canada / Public Works and Government Services Canada

DEMANDE DE RENSEIGNEMENTS SUR LA DISPONIBILITÉ DE LOCAUX À BUREAUX À LOUER DANS LA VILLE DE MONTRÉAL (DOSSIER N° 529286)

Travaux publics et Services gouvernementaux Canada (TPSGC) invite tout locateur intéressé à lui faire parvenir des renseignements au sujet d'un éventuel projet de location de locaux répondant aux critères suivants :

A) Les éléments du bail :
Un bail d'une durée de dix (10) années, commençant le premier (1er) avril 2008. La superficie des locaux correspond à environ cinq mille dix mètres carrés utilisables (5010 m²) pour des locaux à bureaux contigus, deux cent dix mètres carrés utilisables (210 m²) pour des locaux d'entreposage contigus et dix (10) places de stationnement. Les locaux à bureau de 5010 m² devront être répartis sur un minimum de deux (2) planchers consécutifs et un maximum de trois (3) planchers consécutifs tous desservis par un même groupe d'ascenseurs. En 2010, le client prévoit augmenter la superficie des locaux. Seuls les immeubles à bureaux seront considérés et les immeubles à caractère industriel ne seront pas retenus pour analyse. La configuration des locaux sera analysée en fonction des besoins opérationnels du client et de ses critères d'aménagement. Les caractéristiques physiques des emplacements et des immeubles, ainsi que l'usage des terrains voisins et celui du secteur environnant, doivent, de l'avis du locataire, être compatibles avec l'usage recherché. Les locaux doivent être disponibles au moins vingt-cinq (25) semaines avant la date d'entrée en vigueur du bail indiquée ci-dessus de manière à ce qu'ils puissent être aménagés pour la date d'occupation. Les locaux devront être situés dans un immeuble situé à moins de cinq cent mètres (500 m) de marche d'une station de métro et dans les limites géographiques suivantes :

Au nord : rue Sherbrooke
À l'est : boulevard St-Laurent
Au sud : rue Notre-Dame
À l'ouest : Avenue Atwater

Les limites géographiques incluent des emplacements situés d'un côté ou de l'autre d'une rue. TPSGC pourra décider de faire une inspection ou une visite des lieux, sous réserve d'un préavis raisonnable.

B) Répondre par écrit ou par télécopieur :
Les parties intéressées doivent envoyer les renseignements par écrit à l'adresse suivante :
Travaux publics et Services gouvernementaux Canada
a/s Annie Filteau-Gingras
Place Bonaventure, portail Sud-Est
800, rue de la Gauchetière Ouest - Bureau 7300
Montréal (Québec) H5A 1L6

Ces renseignements peuvent également être transmis par télécopieur en composant le numéro suivant : (514) 496-3399

C) Date limite de réception :
Les réponses doivent être reçues au plus tard le 16 juin 2006.

D) Renseignements fournis par le propriétaire ou par son mandataire :
Les renseignements fournis par le propriétaire ou par son mandataire comprennent l'emplacement de l'immeuble, le zonage actuel, l'endroit précis où sont situés les locaux dans l'immeuble, la superficie des locaux, la superficie par étage et le type de places de stationnement (publiques ou privées). Toute réponse présentée à TPSGC par un mandataire doit être accompagnée d'une autorisation du propriétaire du bien immobilier. Veuillez indiquer le numéro du dossier 529286.

E) Pour tout renseignement :
Téléphoner à Annie Filteau-Gingras, Agent de location, au (514) 496-3866 ou envoyer un courriel à annie.filteau-gingras@tpsgc.gc.ca et mentionner le numéro de projet 529286.

La présente demande de renseignements ne constitue ni un appel d'offres, ni une demande de propositions, ni une offre de contracter. Cette démarche vise seulement à recueillir des renseignements généraux sur la disponibilité de locaux à louer. TPSGC ne sera pas tenu de demander des soumissions ou de louer des locaux. Pour ce besoin éventuel en matière de locaux ou pour tout autre besoin semblable, TPSGC se réserve le droit de lancer une invitation à soumissionner, conformément à l'information qu'il reçoit à la suite de cette annonce ou conformément à toute autre information qui pourrait lui être présentée avant la date limite de cette demande de renseignements. TPSGC se réserve le droit d'envoyer l'invitation à soumissionner à des personnes ayant fourni des renseignements après la date limite de réception mais avant la visite des locaux. Il se réserve également le droit de lancer un appel d'offres, ou de faire une offre de contracter.

Travaux publics et Services gouvernementaux Canada / Public Works and Government Services Canada

DEMANDE DE RENSEIGNEMENTS SUR LA DISPONIBILITÉ DE LOCAUX À BUREAUX À LOUER DANS LES VILLES DE ST-JÉRÔME OU ST-ANTOINE (DOSSIER NO 529470)

Travaux publics et Services gouvernementaux Canada (TPSGC) invite tout locateur intéressé à lui faire parvenir des renseignements au sujet d'un éventuel projet de location de locaux répondant aux critères suivants :

A) Les éléments du bail :
Un bail d'une durée de dix (10) années, commençant le 1^{er} juin 2007. La superficie des locaux correspond à environ mille huit cent trente mètres carrés utilisables (1830 m²) pour des locaux à bureaux contigus et vingt-sept (27) places de stationnement réservées ainsi qu'une disponibilité de cinquante (50) places de stationnement pour la clientèle. Les locaux doivent être disponibles au moins douze (12) semaines avant la date d'entrée en vigueur du bail indiquée ci-dessus de manière à ce qu'ils puissent être aménagés pour la date d'occupation. Seuls les immeubles à usage de bureaux seront considérés et les immeubles à caractère industriel ne seront pas retenus pour analyse. Les caractéristiques physiques des emplacements et des immeubles, ainsi que l'usage des terrains voisins et celui du secteur environnant, doivent, de l'avis du locataire, être compatibles avec l'usage recherché par TPSGC. Les locaux à bureaux doivent être localisés dans un bloc d'espace contigu, sur un même étage au rez-de-chaussée ou sur 2 étages contigus, et sans obstacle. Si les locaux sont sur 2 étages, un minimum de 1 000 mètres carrés utilisables devront être localisés au rez-de-chaussée. Les locaux doivent être situés dans les limites géographiques suivantes :

à l'intérieur des villes de St-Jérôme ou St-Antoine, en tenant compte des critères précités.

TPSGC pourra décider de faire une inspection ou une visite des lieux, sous réserve d'un préavis raisonnable.

B) Répondre par écrit ou par télécopieur :
Les parties intéressées doivent envoyer les renseignements par écrit à l'adresse suivante :
Travaux publics et Services gouvernementaux Canada
A/s Manon Lafleur
Place Bonaventure, Portail Sud-Est
800 de la Gauchetière ouest, bureau 7300
Montréal (Québec) H5A 1L6

Ces renseignements peuvent également être transmis par télécopieur en composant le numéro de télécopieur suivant : (514) 496-3399

C) Date limite de réception :
Les réponses doivent être reçues au plus tard le 14 juin 2006.

D) Renseignements fournis par le propriétaire ou par son mandataire :
Les renseignements fournis par le propriétaire ou par son mandataire comprennent l'emplacement de l'immeuble, le zonage actuel, l'endroit précis où sont situés les locaux dans l'immeuble, la superficie des locaux, la superficie par étage et le type de places de stationnement (publiques ou privées). Toute réponse présentée à TPSGC par un mandataire doit être accompagnée d'une autorisation du propriétaire du bien immobilier. Veuillez indiquer le numéro du projet 529470.

E) Pour tout renseignement :
Téléphoner à Manon Lafleur, agente principale de location au (514) 496-3325 ou envoyer un courriel à manon.lafleur@tpsgc.gc.ca et mentionner le numéro de projet 529470.

La présente demande de renseignements ne constitue ni un appel d'offres, ni une demande de propositions, ni une offre de contracter. Cette démarche vise seulement à recueillir des renseignements généraux sur la disponibilité de locaux à louer. TPSGC ne sera pas tenu de demander des soumissions ou de louer des locaux. Pour ce besoin éventuel en matière de locaux ou pour tout autre besoin semblable, TPSGC se réserve le droit de lancer une invitation à soumissionner, conformément à l'information qu'il reçoit à la suite de cette annonce ou conformément à toute autre information qui pourrait lui être présentée avant la date limite de cette demande de renseignements. TPSGC se réserve le droit d'envoyer l'invitation à soumissionner à des personnes ayant fourni des renseignements après la date limite de réception mais avant la visite des locaux offerts. Il se réserve également le droit de lancer un appel d'offres, ou de faire une offre de contracter.

Appel d'offres

Société immobilière du Québec

Recherche d'un espace d'entreposage et d'un espace de bureaux à Montréal (Rive-Nord ou Rive-Sud)

DOSSIER N° 944268
Description et localisation : La Société immobilière du Québec désire louer, selon un bail de dix (10) ans, un espace d'entreposage d'une superficie utilisable minimale de 3 260 m.c. et un espace de bureaux de 206,5 m.c., mesurés selon ses normes de mesurage. Ces espaces doivent être consécutifs, sans dénivellation et être accessibles aux personnes à mobilité réduite. Ils peuvent préférentiellement être situés sur un seul étage (au rez-de-chaussée) ou sur deux étages si les espaces de bureaux sont au niveau mezzanine et ont une vue directe sur les espaces d'entreposage situés au rez-de-chaussée. Le terrain doit avoir une superficie minimale de 25 000 m.c., exception faite de la bâtisse.

L'immeuble doit être situé à l'intérieur du périmètre délimité comme suit :
Au nord : la 59^e Avenue à Pointe-Calumet, de son prolongement au Lac des Deux-Montagnes jusqu'à l'autoroute 640; l'autoroute 640, de la 59^e Avenue jusqu'au boul. Notre-Dame-des-Champs à Charlemagne et le boul. Notre-Dame-des-Champs jusqu'au fleuve St-Laurent. **Au centre :** l'île de Montréal et l'île de Laval dans leur ensemble. Toute autre île au centre du périmètre de recherche est exclue. **Au sud :** le boul. de la Marine à Varennes, de son prolongement au fleuve St-Laurent jusqu'à la route 229; la route 229, du boul. de la Marine jusqu'à l'autoroute 30; l'autoroute 30 et son prolongement sur la route 132, de la route 132 jusqu'au chemin de Service à Sainte-Catherine et son prolongement au fleuve Saint-Laurent.

Les immeubles soumis devront être conformes aux règlements d'urbanisme de la ville et être desservis par les réseaux d'égout et d'aqueduc. Le périmètre inclut, le cas échéant, les adresses civiques de part et d'autre des voies publiques. Les espaces requis ainsi que les aménagements demandés devront être livrés au plus tard le 30 novembre 2006.

Information et procédure : On peut consulter gratuitement la documentation pertinente ou en obtenir un exemplaire au coût de 50 \$ aux bureaux de la SIQ, à l'adresse suivante : Direction régionale Montréal, Édifice Ernest-Cormier, 445, rue Saint-Gabriel, Montréal (Québec) H2Y 3A2, (514) 873-5485, poste 5620. Pour renseignements additionnels, veuillez communiquer avec Francine Guérin (poste 5612). Une séance d'information se tiendra le 7 juin 2006 à 13 h 30. À cet effet, veuillez vous présenter à l'entrée principale du 725, boul. Henri-Bourassa Ouest à Montréal.

Date/heure de clôture et validité des soumissions : Les soumissions devront être reçues dans l'enveloppe-réponse fournie à cet effet, avant 15 h, le 21 juin 2006 et être accompagnées d'une garantie de soumission au montant de 10 000 \$. Elles seront ouvertes publiquement au 445, rue Saint-Gabriel à Montréal. Les soumissions seront valides pour quarante-cinq (45) jours à compter de la date de clôture. La SIQ n'est pas tenue d'accepter la plus basse, ni aucune des soumissions reçues.

Jules Chevrier, ing.
Vice-président Exploitation-Ouest

Québec

L'ensemble des appels d'offres de la SIQ peuvent être consultés sur notre site Internet
www.siq.gouv.qc.ca