

CONCOURS

*d'excellence*  
**PRIX DOMINIQUE-ROLLIN**



**FINALISTES 1995**

**1995**



Chambre de  
commerce  
de la Rive-Sud



23

23

**UNE ÉQUIPE À VOTRE SERVICE**



SRT PHOTO 636 Giffard, Parc Industriel, Longueuil (Québec) J4G 1T8 (514) 679-2314 / 592-3588 Fax: (514) 679-3916



23

# HISTORIQUE

## Le Prix Dominique-Rollin

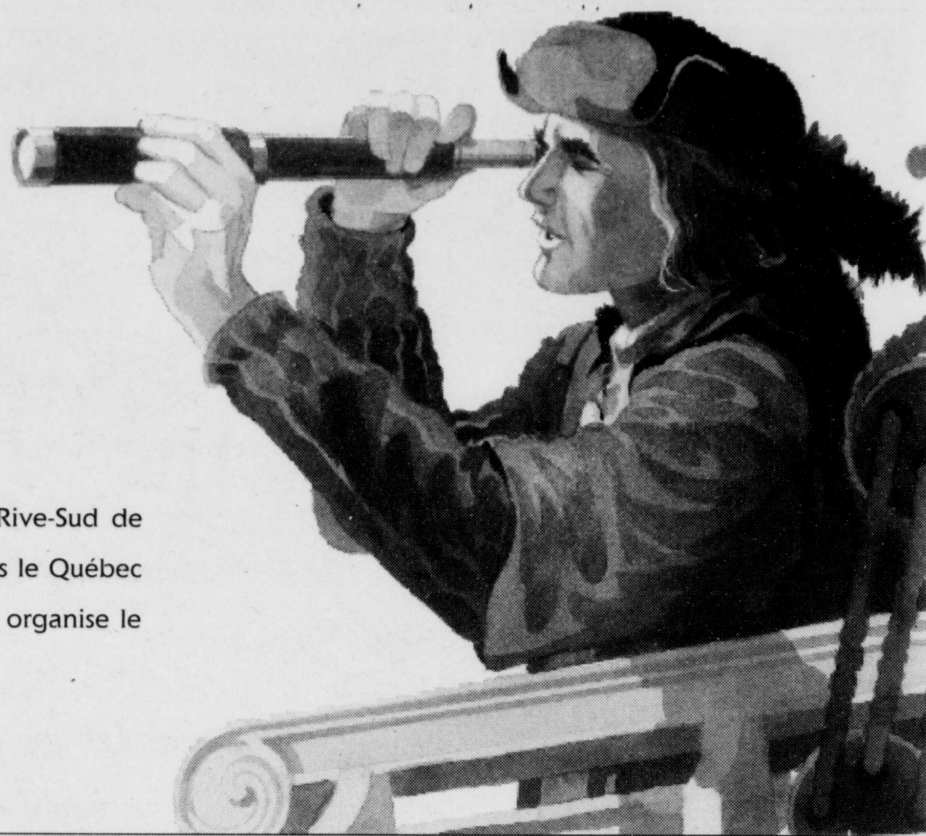
Le dynamisme et l'esprit d'entreprise foisonnent depuis près de deux siècles sur la Rive-Sud de Montréal. Afin de reconnaître publiquement ces qualités et de faire rayonner à travers le Québec l'excellence des entreprises de notre région, la Chambre de commerce de la Rive-Sud organise le concours annuel «Prix Dominique-Rollin».

## Le nom

Forgeron, aubergiste, marchand général et propriétaire foncier, Dominique Rollin faisait partie de l'élite des pionniers de l'entreprise privée sur la Rive-Sud de Montréal, au temps où la communauté ne comptait que 25 familles environ. Dominique Rollin a laissé à la postérité la pittoresque Maison Rollin-Brais, construite entre 1794 et 1801, qui a abrité près de dix ans les bureaux de la Chambre de commerce de la Rive-Sud. Son nom sert dorénavant à identifier partout au pays le prestige de la réussite en affaires dans notre région.

## Objectifs du concours

Le concours vise à nommer et à reconnaître publiquement les entreprises qui, au cours d'une année, se sont distinguées de façon particulière par leur dynamisme, leur essor, la qualité de leur gestion et leur participation au développement économique de notre région. Cet honneur rejaillira sur l'ensemble de la collectivité des affaires de la Rive-Sud de Montréal.



## LISTE DES LAURÉATS - PRIX DOMINIQUE-ROLLIN -

### 1985

Alfred Dallaire inc.  
Asea Brown Boveri inc.  
Groupe Deltri

### 1986

Produits Montjoie  
Groupe Conseil SM  
Mec-Fab inc.  
Géophysique GPR International inc.

### 1987

Héroux inc.  
Sabex International  
Turfquip  
Les Entreprises Produlith inc.

### 1988

Enviroservices inc.  
Emballages Carrousel inc.  
Les Produits Verrier Novatech inc.  
Automobiles Pierre Brault Itée

### 1989

Maronyx inc.  
Marquage Antivol Sherlock  
Boutique dans un jardin  
Air-Flex (aspirateur central Fernand Lebrun)  
Les services de placements Francine Saint-Onge

### 1990

ATS Aérospatiale  
LSR Construction  
Laboratoire médical Biron  
Les bijouteries Laviguer  
Séuro

### 1991

Produits d'Acier Berlie  
Habitations Claude Bouchard  
Groupe Soprin  
Bernard Trotter Ski-Mode  
Pneus Unimax inc.  
Litho Montérégie inc.

### 1992

Groupe Paul Masson  
Construction Deka  
SRT Photo  
Brossard Honda  
Cadres Verbec inc.  
Systèmes M3i inc.

**Mention spéciale pour la formation de la main-d'oeuvre :**  
Desmarais & Frère Itée

### 1993

Desmarais & Frères Itée  
Les Habitations Signature inc.  
Visuaide 2000 inc.  
Charcuterie du Vieux Longueuil  
J.L. Freeman inc.  
Bio Géo Environnement inc.

### 1994

Aciers Spécialisés Boyer-Morin inc.  
Asea Brown Boveri inc.  
Laboratoires Confab inc.  
La maison Darche  
Les Entreprises 3-Soft inc.  
Le Groupe Couture  
Unibroue inc.

### Prix des Gouverneurs :

1988 Pratt & Whitney Canada inc.  
1989 Collège Édouard-Montpetit  
1990 Boulangeries Weston Québec inc.  
1991 Héroux inc.  
1992 Habitation Classique  
1993 Natrel inc.  
1994 Asea Brown Boveri inc.



Récipiendaire du prix catégorie  
«Entreprise de service 1994»  
Félicitations aux nouveaux gagnants

P R I X

DOMINIQUE-ROLLIN

1995

## LISTE DES FINALISTES 1995

### Entreprises de fabrication :

#### DISTRIBUTION BI-EAU PURE INC.

Stéphane Dubé  
Sainte-Julie

#### AQUA LEADER CANADA INC.

Fernand Brouillette  
Longueuil

#### LES INDUSTRIES ACIFLEX INC.

Alain Com-Nougé  
Saint-Hubert

### Entreprises de construction :

#### LES CONSTRUCTIONS BRICON LTÉE

Jean Brissette  
Saint-Bruno-de-Montarville

#### LES ENTREPRISES S. BLANCHETTE INC.

Serge Blanchette  
Longueuil

#### LES ENTREPRISES DE CONSTRUCTION REFRABEC INC.

André Beauchemin  
Boucherville

### Entreprises de services :

#### SKI MONT SAINT-BRUNO INC.

Serge Couture  
Saint-Bruno-de-Montarville

#### QUÉFORMAT LTÉE

Normand Dion  
Longueuil

#### HALBERG DESIGN INC.

Marc Hallée  
Brossard

### Commerces de détail :

#### VISION INFORMATIQUE DE BOUCHERVILLE

Pierre Bourdeau  
Boucherville

#### ROND POINT DODGE & CHRYSLER LTÉE

Yvon Tremblay  
Saint-Hubert

#### P.E. BOISVERT AUTO LTÉE

Pierre Boisvert  
Boucherville

### Commerces de gros :

#### GROUPE MOTOVAN MOTOSPORT

James Paladino  
Boucherville

#### MULTICHEM IMPORT EXPORT INC.

André De Bellefeuille  
Boucherville

#### CEDAROME CANADA INC.

Pierre Trahan  
Brossard

### Nouvelles entreprises :

#### PEVONIA CANADA INC.

Dr. Pierre Courchesne  
Longueuil

#### CLUB TISSUS RIVE-SUD INC.

Mario Petit  
Saint-Hubert

# DU RÊVE À LA RÉALITÉ...

## LORS DE LA SOIRÉE MAGIQUE DU VENDREDI 12 MAI 1995

Le gala de la remise des  
Prix Dominique-Rollin 1995

Le 11<sup>e</sup> anniversaire sous le thème  
«L'excellence sur un piédestal»

Un événement haut en couleur !  
le vendredi 12 mai 1995, à 17 h 30  
Place Desaulniers, à Longueuil

Pour réservation :  
463-2121

Au programme :

- Souper
- Spectacle de l'Orchestre de Robert Angelilo
- Soirée animée par Marguerite Blais
- Danse



**Q**uelle que soit la taille de votre réception, nos solutions et nos prix sont à votre mesure. Anniversaire, diner-causerie, déjeuner de presse, cocktail, banquet, théâtre, bingo, salon automobile, hall d'exposition ou gala... Place Desaulniers est passé maître dans l'art de bien faire les choses.

**L**aissez-nous nous occuper de tout! Nous vous offrons une attention personnalisée à tous les niveaux dès votre arrivée jusqu'à votre départ.

**S**tationnement gratuit, vestiaire, comptoir d'accueil, service de bar et de sonorisation, à Place Desaulniers, les règles de l'hospitalité sont toujours respectés.

**Q**ue ce soit pour un petit groupe de 25 personnes ou une rencontre au sommet avec 2 500 invités, nous savons créer l'occasion. Nos trois salles multidisciplinaires s'adaptent à tous les besoins et à toutes les circonstances.



«L'excellence à votre service»  
est une réalité qui se vit au jour le jour  
un client satisfait et  
un événement réussi à la fois

1023, boulevard Taschereau,  
Longueuil  
Téléphone (514) 646-5632

# PARRAINS PRIX DOMINIQUE-ROLLIN 1995

## Entreprises de fabrication :

Distribution Bi-Eau Pure inc.

**Parrainée par :** Bernard Grandmont, Raymond, Chabot, Martin, Paré  
Claude A. Picard, Bernard, Cimoné, Poupard, Despatis  
Paul-Henri Gagnon, Société de développement industriel  
Bertrand Giguère, Banque Nationale du Canada

Aqua Leader Canada inc.

**Parrainée par :** Jean-Guy Paris, Banque Royale du Canada

Les industries Aciflex inc.

**Parrainée par :** Dennis Mc Caughan, Banque CIBC

## Entreprises de construction :

Les constructions Bricon Itée

**Parrainée par :** Stéphane Samson, Banque Nationale du Canada  
Damase Brissette, Brissette, Saint-Jacques, Trépanier, Lamarre

Les entreprises S. Blanchette inc.

**Parrainée par :** André Bédard, Caisse populaire Saint-Jean-Vianney de Longueuil

Les entreprises de construction Refrabec inc.

**Parrainée par :** Pierre Lanneville, Banque de Montréal

## Entreprises de services :

Ski Mont Saint-Bruno inc.

**Parrainée par :** Jean-Pierre Brunet, Caisse populaire de Saint-Bruno-de-Montarville

Quéformat Itée

**Parrainée par :** Yves Tardif, Banque Royale du Canada

Halberg Design inc.

**Parrainée par :** Louise Latouche, Banque de Montréal

## Commerces de détail :

Vision Informatique de Boucherville

**Parrainée par :** François Deschênes, Banque Nationale du Canada

Rond Point Dodge & Chrysler Itée

**Parrainée par :** Stéphane Samson, Banque Nationale du Canada

Clément Lussier, Samson Bélair Deloitte & Touche

P.E. Boisvert Auto Itée

**Parrainée par :** Mario Boivin, Moquin, Ménard, Giroux et associés

## Commerces de gros :

Groupe Motovan Motosport

**Parrainée par :** Mario Boivin, Moquin, Ménard, Giroux et associés

Multichem Import Export inc.

**Parrainée par :** Guy Voghell, Banque Nationale du Canada

Cedarome Canada inc.

**Parrainée par :** Bertrand Giguère, Banque Nationale du Canada

## Nouvelles entreprises :

Pevonia Canada inc.

**Parrainée par :** Lise Brissette, Banque Nationale du Canada

Club Tissus Rive-Sud inc.

**Parrainée par :** Stéphane Samson, Banque Nationale du Canada

## Finalistes du Prix Dominique-Rollin 1995



Première rangée du haut: Dr. Pierre Courchesne, président, Pevonia Canada inc.; Yvon Beauchamp, vice-président, Cedarome Canada inc.; Martin Desmarais, directeur des ventes, Les Industries Aciflex inc.; Sylvain Chabot, directeur, Vision Informatique de Boucherville; Mario Petit, président, Club Tissus Rive-Sud inc.; Jean Brissette, président, Les constructions Bricon Itée; Serge Blanchette, président, Les entreprises S. Blanchette inc.;

Rangée du milieu: Fernand Brouillette, président-directeur général, Aqua Leader Canada inc.; André Beauchemin, directeur, Les entreprises de construction Refrabec inc.; Normand Dion, président, Quéformat Itée; James Paladino, président, Groupe Motovan Moto-sport; Marc Hallée, président, Halberg Design inc.; Yvon Tremblay, vice-président, Rond Point Dodge & Chrysler Itée.

Rangée du bas: Stéphane Dubé, directeur général, Distribution Bi-Eau Pure inc.; André De Bellefeuille, président, Multichem Import Export inc.; Pierre Boisvert, président, P.E. Boisvert Auto Itée.

Était absent: Serge Couture, président, Ski Mont Saint-Bruno inc.

## Catégorie «Nouvelles entreprises»

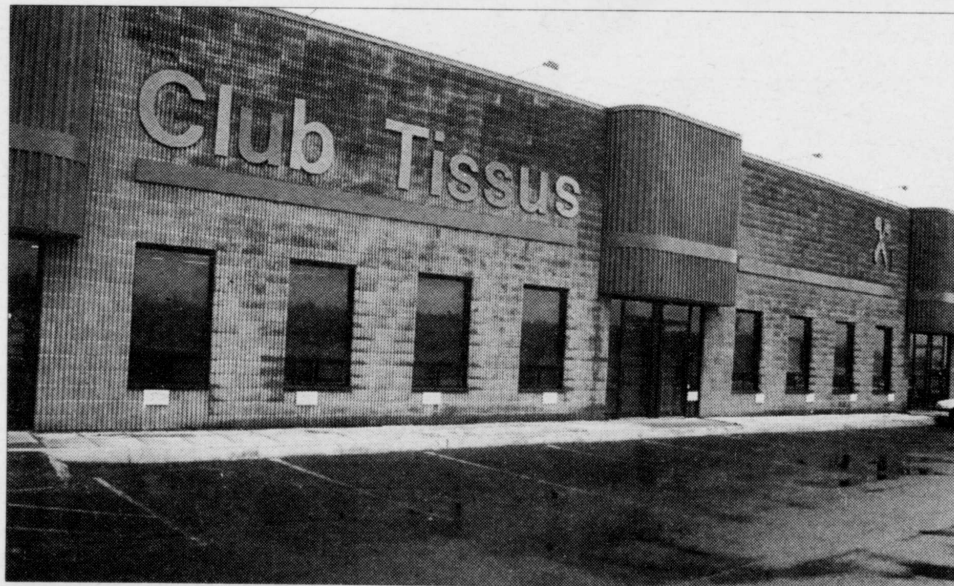
# Le Club Tissus; une formule gagnante

Le Club Tissus a débuté ses activités en mars 1992, à Saint-Hubert. Seul magasin de tissus à offrir la formule Club, le Club Tissus a connu un succès fulgurant et est aujourd'hui finaliste du Prix d'excellence Dominique-Rollin, dans la catégorie "Nouvelles entreprises".

M. Mario Petit, qui représente la troisième génération de la famille à oeuvrer dans l'industrie du textile, a eu l'idée de créer Le Club Tissus à la suite de la popularité grandissante des magasins d'entrepôt. Déjà grossiste en textile, M. Petit s'associe à Linda Guérin et à Danielle Saint-Jean et ils ouvrent le nouveau commerce au 3 600 Première rue, à Saint-Hubert.

La clientèle du Club Tissus grandit rapidement; c'est que la formule club a le grand avantage d'offrir des prix plus bas qu'ailleurs. Ce concept unique dans le commerce du textile est une des clés du succès de l'entreprise. Aujourd'hui, le Club Tissus compte 7 000 membres actifs qui ont déboursé 20 \$ pour recevoir leur carte de membre qui leur permet d'économiser jusqu'à 50 p.cent des prix exigés dans les autres magasins.

Le succès est également basé sur la qualité et le choix. En janvier 1995, le Club Tissus agrandi son local, passant de 15 000 pieds carrés de plancher à 22 000



pieds carrés. L'inventaire de tissus en magasin est évalué à un demi million de dollars pour offrir une sélection de quelque 10 000 tissus de toutes sortes, pour la confection de vêtements ou pour la décoration. Tous ces tissus à la dernière mode sont offerts dans un large éventail; du simple coton à l'ultra-suède, en passant par le lin ou la soie.

Le Club Tissus mise par ailleurs beaucoup sur le service à la clientèle. C'est ainsi qu'au moins 35 personnes expérimentées sont à l'emploi du Club Tissus. A cela s'ajoutent d'autres services pour le

client tels que: un service de confection, halte-garderie gratuite, service de recherche de tissus.

Ainsi, après des débuts modestes, le Club Tissus s'est rapidement taillé une place des plus enviables. Son chiffre d'affaires atteint plusieurs millions de dollars. Cette réussite a fait des petits puisque deux autres franchises du Club Tissus ont ouvert leurs portes en août dernier; l'une à Laval et l'autre à Sainte-Foy. Puis, un autre Club Tissus ouvrira bientôt à Sherbrooke.



De gauche à droite  
Danielle St-Jean,  
Mario Petit, Linda Guérin

**Club Tissus inc.**  
3600, 1ère rue, bureau 40  
Saint-Hubert  
676-5152

## PRÉSENTATION DU COMITÉ ORGANISATEUR

En tant qu'administrateur responsable du comité, je suis heureux de vous présenter les membres responsables de l'organisation du concours 1995, car leur grande disponibilité et leur engagement méritent d'être soulignés.

L'organisation de ce concours n'aurait pas été possible sans leur participation exceptionnelle

et leur enthousiasme constant.

Au nom du conseil d'administration de la Chambre de commerce de la Rive-Sud, je tiens à leur offrir mes sincères remerciements.

**Richard Hallé**

**Administrateur responsable  
Comité organisateur**

Sur la photo apparaît debout de gauche à droite : Yvon Pronovost de Caron Bélanger Ernst & Young; Donald Gauthier de Harel Drouin & associés; Michel Payette de la Banque de Hong Kong; Claude Lachance de Lachance D'Amours & associés; Jean Auger de Samson Bélair Deloitte & Touche; Dennis McCaughan de la Banque CIBC.

Assis de gauche à droite : Michel Gendron de la Banque Royale; Johanne Ouellette de Raymond, Chabot, Martin, Paré; Richard Hallé de la Banque Nationale, administrateur responsable du comité; Claude Dulude de la Banque Laurentienne; Danielle Lamarche de la Banque de Montréal.

Étaient absents : Sylvain Darche de la maison Darche; Jean-Pierre Albert du Crédit Industriel Desjardins.



*Catégorie «Entreprise de fabrication»*

## Aqua Leader inc.

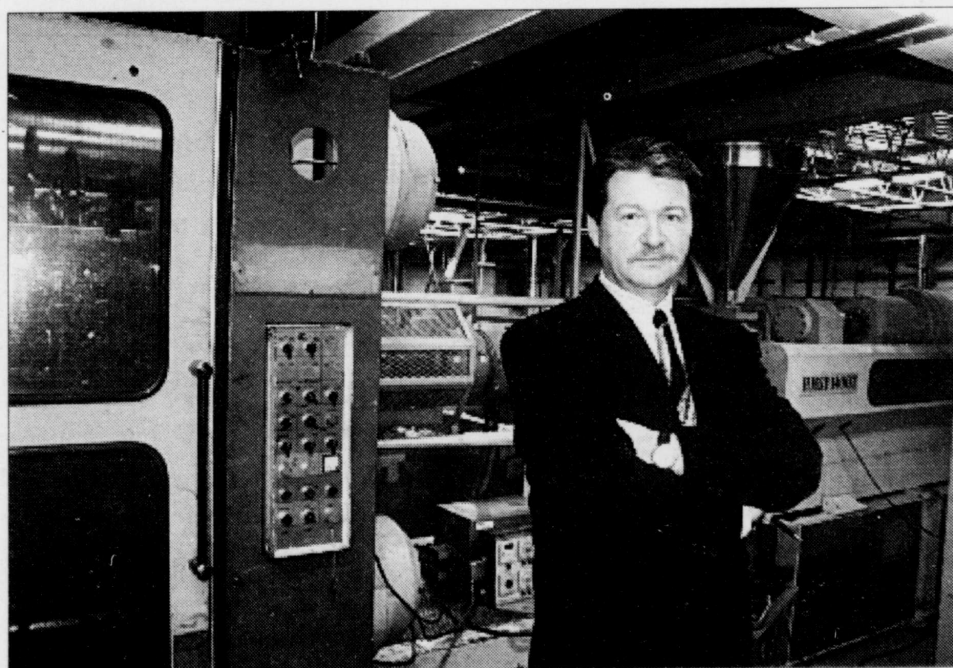
### le chef de file dans l'industrie de la piscine

Chez Aqua Leader, on ne patauge pas. Loin de là car cette entreprise longueuilloise est plus que jamais tournée vers le marché américain alors qu'elle s'apprête à vendre la moitié de ses 9 000 piscines au pays de l'oncle Sam.

Aqua Leader est un fabricant de piscines hors-terre et d'accessoires situé dans le parc industriel de Longueuil. Considéré comme le chef de file dans l'industrie de la piscine, Aqua Leader a toujours été à l'avant-garde de la technologie. Il est le seul manufacturier de piscines de résine de synthèse au Canada.

Au moment de sa fondation, en 1976, l'entreprise innovait déjà en présentant une écumoire murale en résine de synthèse pour les piscines hors-terre. Un an plus tard, Aqua Leader devenait la première entreprise au monde à offrir une balayeuse triangulaire en résine de synthèse pour piscines.

Mais ce qui a définitivement assuré à Aqua Leader sa renommée, c'est l'ap-



parition en 1984 de meubles de jardin en résine de synthèse et l'arrivée de la toute première piscine en résine de synthèse deux ans plus tard. Une véritable révolution !

Tout dernièrement, Aqua Leader innovait encore avec un nouveau concept de piscine alliant l'acier et la résine qui a fait fureur. Aqua Leader n'hésite pas à investir

massivement dans la recherche et le développement. Ses innovations font des jaloux et ses idées sont reprises par de nombreux concurrents.

Aqua Leader est sur une belle lancée. Sa progression des ventes à l'exportation est significative compte tenu qu'en 1994, Aqua Leader a vendu 40 p. cent de ses 7 700 piscines aux États-Unis.

Des travaux de 1,2 million de dollars viennent d'être réalisés afin d'agrandir l'entrepôt de Longueuil qui couvre maintenant près de 100 000 pieds carrés. La capacité d'entrepôt des piscines prêtes à être livrées a plus que triplée, passant de 600 à 2 000 piscines. Aucun autre fabricant de piscines a une telle capacité d'entrepôt ce qui procure à Aqua Leader, une longueur d'avance dans un marché où la rapidité de livraison est un élément clé dans la progression d'une entreprise.

Si Aqua Leader a su percer le marché américain, sa réputation en Europe est bien solide puisque l'entreprise exporte un nombre grandissant de ses piscines.

L'avenir d'Aqua Leader est des plus prometteurs. Cette entreprise qui emploie 95 personnes offre un produit 100 p. cent québécois. Aqua Leader est finaliste du Prix Dominique-Rollin, dans la catégorie «Entreprise de fabrication».

La Place du commerce de Brossard  
est heureuse de souligner  
la nomination de la firme,

## HALBERG DESIGN

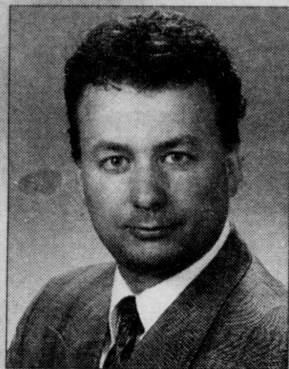
à titre de finaliste, dans la catégorie  
entreprise de service  
pour le Prix Dominique-Rollin.



Notre engagement va au delà des pieds carrés

## MOT DU PRÉSIDENT

### DE LA CHAMBRE DE COMMERCE DE LA RIVE-SUD



Rosaire Sauriol, ing. MBA  
Président de la CCRS  
Vice-président chez Dessau inc.

Depuis mon élection au poste de président de la Chambre de commerce de la Rive-Sud (CCRS), une de mes grandes joies aura été de voir avec quelle force et quelle vigueur se portent les entreprises de chez-nous. Malgré la période difficile qui n'est pas vraiment terminée et grâce aux efforts considérables de chacun, je suis heureux de constater la très grande vitalité de nos entreprises.

Il est toujours encourageant de voir que les PME se fixent des critères d'excellence élevés pour demeurer compétitives. En se positionnant comme chef de file dans leur domaine sur le plan régional et national, nos entreprises finalistes se distinguent et contribuent, de façon énergique, à la prospérité de la Rive-Sud.

Je désire féliciter les finalistes du Prix Dominique-Rollin 1995 puisqu'ils constituent un gage de stabilité pour le présent et de progrès pour l'avenir.

• Le cahier spécial prix Dominique-Rollin 1994 est publié par «Le Courrier du Sud»  
267 Saint-Charles Ouest, Longueuil J4H 1E3 • 646-3333.

• Le tirage certifié est de 118 000 exemplaires qui sont distribués par «Distribution G.P.F. inc.»

- Éditeur  
Jean-Paul Auclair  
- Directrice commerciale  
Lucie Masse  
- Chargées de projet  
Vivianne Rivest  
Joanne Masse  
- Rédaction  
François Laramée  
Agence de Presse Rive-Sud

- Collaboration spéciale  
Chambre de commerce Rive-Sud  
Isabelle Foisy  
Michel Rheault  
- Photographe  
Jean Laramée  
- Photocomposition, montage et conception graphique  
InfoMaitre Communication  
- Impression  
Québecor

0031DRDK

Catégorie «Entreprise de service»

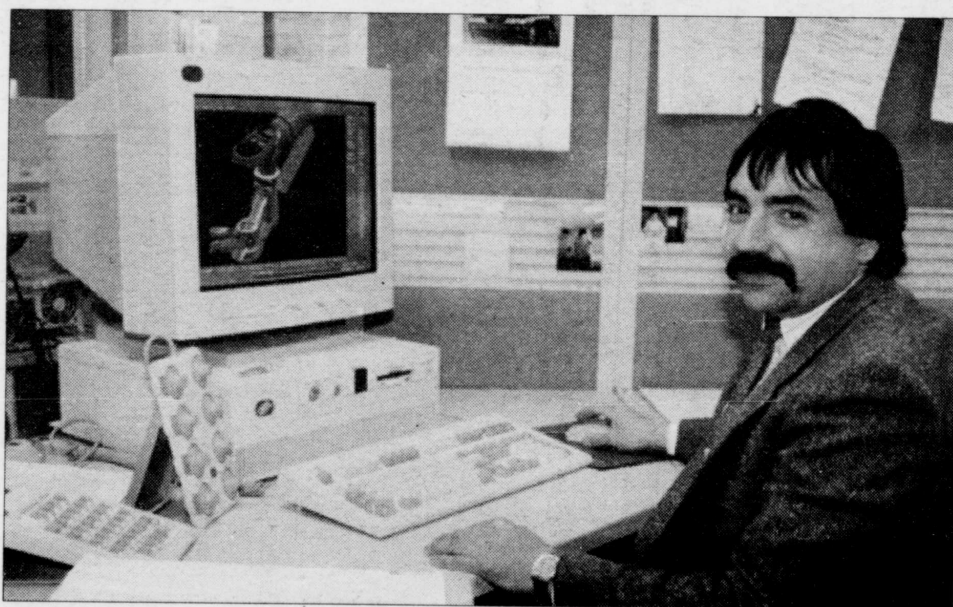
## Halberg Design Inc.

Halberg Design Inc. est une entreprise de Brossard qui a un rayonnement qui dépasse nos frontières. Spécialisée dans le dessin industriel, d'outillage et de machinerie, Halberg Design Inc. a connu une rapide progression au cours des sept dernières années.

C'est en effet il y a sept ans que MM. Marc Hallée et Peter Schoenberg achetaient la compagnie HD Ltée appartenant à M. Henry Schoenberg. Établie sur la Rive-Sud depuis 25 ans, HD Ltée devenait Halberg Design Inc.

M. Marc Hallée possédait une grande expérience dans le dessin industriel pour avoir travaillé durant plusieurs années chez Pratt & Whitney et pour une entreprise du même domaine, à Sherbrooke. M. Schoenberg quant à lui, comptait vingtaine d'années de service en dessin industriel pour l'entreprise de son père.

C'est dans les locaux de la Place du Commerce, à Brossard, que plusieurs dessins de pièces d'outillage pour le domaine aérospatial ou de machines industrielles sont conçus. Par exemple, les employés travaillent présentement à dessiner une pièce d'atterrissage de l'Airbus A320 sur le logiciel CATIA nouvellement acquis. Halberg Design Inc. possède également d'autres logiciels tels les Cadam, Autocad et Cadkey qui lui permettent de pousser plus à fond dans les différentes sphères de son domaine.



Halberg Design offre ses services à la grande industrie. L'entreprise compte entre autres parmi ses clients, Pratt & Whitney, Messier Dowty, Rolls Royce et Héroux.

Employant 14 personnes; dessinateur, techniciens et ingénieur, Halberg Design a fait sa marque dans le milieu parce qu'elle s'est toujours tenue à la fine pointe de la technologie. Au tout début, se souvient M. Hallée, le travail s'effectuait que sur des tables à dessin. Aujourd'hui, elles sont beaucoup moins nombreuses et ont fait place à un système informatique CAO DAO très perfectionné. Halberg Design n'hésite

d'ailleurs pas à investir pour renouveler régulièrement son système informatique afin d'être toujours à l'avant-garde du progrès.

Pour M. Hallée, l'expérience des copropriétaires, l'équipement informatique que peu d'entreprises possèdent ainsi que l'excellent service expliquent la réussite d'Halberg Design, finaliste du Prix Dominique-Rollin, dans la catégorie "Entreprise de service".

Chez Halberg Design Inc., c'est à un véritable travail d'équipe que l'on assiste. "Pour réussir une telle production, chaque semaine, il faut que l'équipe soit dynamique" explique M. Hallée. "Des 120

heures de travail par semaine, au début, nous en travaillons maintenant 500".

Le chiffre d'affaires qui était de 250 000 \$ au commencement est maintenant



à près d'un million de dollars. L'entreprise a une vaste clientèle, tant au Canada qu'aux États-Unis. En novembre 1993, Halberg Design Inc. achetait avec M. Éric Picionni, la compagnie Inge Automation (1993) Inc., spécialisée en machinerie automatisée. "Cette acquisition nous permet de donner un service plus complet. De plus en plus, nous nous dirigeons vers un service clé en main" explique M. Hallée qui est fort confiant en l'avenir.

**Halberg Design Inc.**  
9-D Place du Commerce,  
Brossard  
Tél.: 465-3261

# «Objectif 100 % satisfaction»:

## Un slogan qui fait du chemin chez Rond-Point Dodge Chrysler

En tous points, **ROND-POINT DODGE CHRYSLER** vise l'excellence. Sa mission: satisfaire continuellement aux besoins de la clientèle et dépasser leurs attentes, que ce soit au niveau de l'achat d'un véhicule ou en ce qui a trait à son entretien. «Ce qui est primordial pour nous de préciser Yvon Tremblay, vice-président de l'entreprise, c'est le client d'abord. Tout est axé sur la satisfaction du client et notre nouveau slogan véhicule à merveille le défi qui est nôtre, soit «**Objectif 100 % satisfaction**».» Pour le président de Rond-Point Dodge Chrysler, **Roméo Bouchard**, pas de demi-mesures, et à la tête de l'organigramme de son entreprise, le client externe vient en tête de liste, suivi par le client interne, c'est-à-dire ses 95 employés qui assurent un lien direct avec la clientèle externe.

Finaliste au Prix Dominique-Rollin dans la catégorie Commerce de détail, **Rond-Point Dodge Chrysler** affiche depuis 20 ans une constante progression au chapitre des ventes. L'entreprise possède un inventaire constant de plus de 250 véhicules. Ce qui fait dire au vice-président que le «chiffre d'affaires de l'entreprise est la conséquence de nos actes. Si tout est bâti en fonction du client d'abord, ce dernier reviendra faire affaires avec nous.»

### HAUT NIVEAU DE DISTINCTION

Selon lui, Rond-Point Dodge Chrysler n'est plus un petit concessionnaire mais une grosse PME avec des structures et des visions avanguardistes. Ils sont au faite des nouvelles technologies et en avance sur bien d'autres quant à la gestion d'un système informatique. Rappelons que **Rond-Point Dodge Chrysler** a été récipiendaire du **Prix Émérite toutes catégories 1994**, dans le cadre du Gala d'excellence de l'Association des gens d'affaires de Saint-Hubert. M. Bouchard est d'ailleurs le président d'honneur de l'édition 1995 du concours. De plus, l'entreprise est actuellement en nomination pour l'obtention du titre de Meilleur concessionnaire du Québec organisé par la revue Actualité. Il sort également gagnant depuis cinq années consécutives dans la catégorie «Choix du consommateur» selon un sondage Léger Léger. Soulignons d'autre part que Roméo Bouchard est le président



de l'Association publicitaires des concessionnaires Chrysler du Québec.

### UNE PHILOSOPHIE QUE L'ON EXPLOITE AU MAXIMUM

Chez **Rond-Point Dodge Chrysler**, tout a été conçu afin de faire vivre aux clients une expérience agréable. En misant sur le client d'abord, l'entreprise a développé une philosophie axée sur des valeurs sûres et chaque membre de l'équipe Rond-Point s'est dûment engagé à les respecter. Parmi ces valeurs on note l'honnêteté et le respect d'autrui; être attentif aux besoins du client; l'intervention proactive; la perception à long terme de la satisfaction du client; la compétence professionnelle et la formation en vue d'une amélioration continue. Un journal interne sert à diffuser de l'information pertinente aux employés, mais on s'empresse aussi de reconnaître l'excellence, ce qui s'avère un bon élément de motivation

pour les membres de cette grande équipe de professionnels. Une boîte de suggestions a été installée et l'on reçoit avec une grande ouverture d'esprit les idées et commentaires émanant des clients et des employés. Ce qui leur permet de se corriger et s'ajuster au fur et à mesure.

### FORMATION ET MOTIVATION

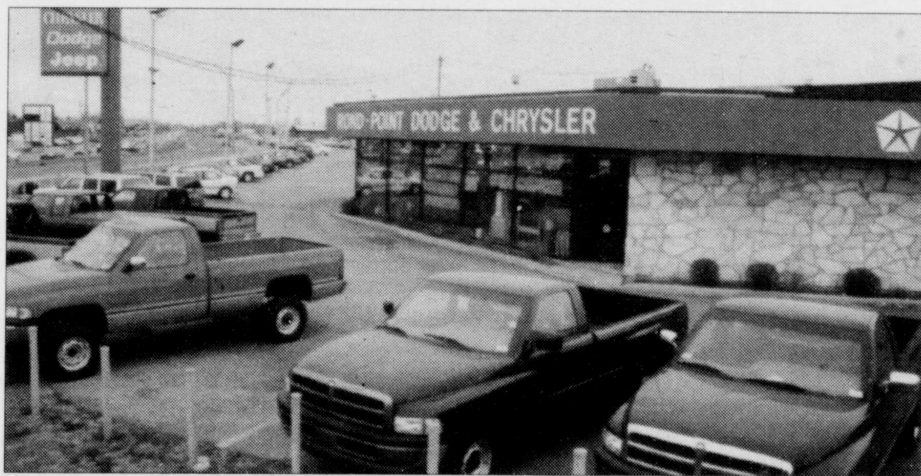
«Sur place, nous avons créé un comité d'employés qui s'assure de la qualité du service à la clientèle d'ajouter le vice-président. Ce comité a un gros pouvoir décisionnel et les idées qui émergent doivent se concrétiser à l'intérieur d'un mois. Notre personnel, autant à la vente qu'au service, bénéficie de formation sur grande échelle à longueur d'année.» Que ce soit au niveau des réceptionnistes, des commis aux pièces, des mécaniciens, représentants et autres, tous les aspects du service y sont traités et il n'y a pas de limite de budget. M.

Tremblay souligne par ailleurs que des séminaires sont également offerts aux employés sur différents types de motivation. Tous ces moyens mis ensemble contribuent selon lui à éliminer un après l'autre les irritants qui peuvent survenir en cours de route.

Le département de Télé-Marketing de Rond-Point Dodge Chrysler permet d'exercer un excellent suivi de la feuille de route de la clientèle et de mesurer leur taux de satisfaction. A titre d'exemple, 48 heures après une réparation, ce service contactera le client pour savoir si tout est numéro un. Et il en ira de même après 3 mois et un an d'utilisation du véhicule. «C'est un bon moyen pour nous de démontrer notre fidélité envers les propriétaires de renchérir le vice-président. Nous nous sommes toujours démarqués en offrant un produit de qualité, nous voulons aussi démontrer notre souci du service soit avant et après-vente. Que l'on reconnaisse notre transparence et notre désir de faire valoir que le client a toujours raison.» D'autres départements contribuent à l'essor de l'entreprise et fait de Rond-Point Dodge Chrysler une équipe gagnante. Il s'agit des départements suivants: voitures neuves et d'occasion, celui des pièces, de la carrosserie, du service ainsi que le département des voitures de flottes.

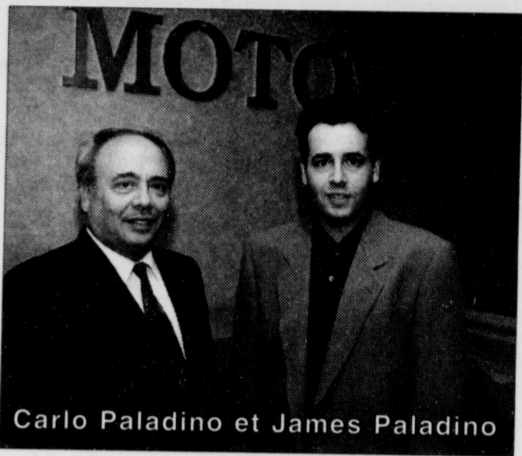
**Rond-Point Dodge Chrysler** c'est toujours une maison de confiance et d'expérience qui vous garantit le meilleur rapport qualité-prix. «Dorénavant nous laissons les autres dire que nous sommes excellents en tous points de déclarer M. Tremblay. La perfection c'est quelque chose que personne ne peut affirmer avoir atteint, mais Rond-Point compte s'en rapprocher au maximum!»

**ROND-POINT DODGE CHRYSLER**  
5055, BOULEVARD COUSINEAU  
SAINT-HUBERT  
(QUEBEC) J3Y 3K7  
656-4110



Catégorie «Commerce de gros»

## Le Groupe Motovan Motosport



Carlo Paladino et James Paladino

Avec des débuts très modestes, il y a quinze ans, le Groupe Motovan Motosport a connu une croissance constante et aujourd'hui, l'entreprise s'est développée une clientèle internationale. Le groupe Motovan Motosport importe, fabrique et distribue des pièces pour motos,

motoneiges, véhicules nautiques ainsi que des pièces et des pneus pour le secteur industriel. Si ses clients sont principalement des détaillants de véhicules sportifs et récréatifs canadiens, l'entreprise a aussi étendu ses tentacules aux États-Unis et en Europe. En 1980, M. Carlo Paladino, qui détenait une expérience dans le domaine, jetait les bases de son entreprise dans le sous-sol de sa résidence, à Montréal Nord. Aujourd'hui, le Groupe Motovan Motosport est établi dans le parc industriel de Boucherville et procure de l'emploi à une quarantaine de personnes.

Autant comme importateur que comme fabricant, Motovan Motosport s'assure de l'exclusivité de tous les produits qu'il offre. Au cours des trois dernières années, il s'est signalé par la mise en marché de skis de motoneiges équipés de protecteurs d'impact. C'est Motovan qui a conçu les moules permettant de fixer

les protecteurs sous les skis par injection. Il a déjà vendu plusieurs milliers de paires de ces skis en Amérique du Nord.

Selon son président, M. James Paladino, Motovan Motosport se distingue aussi par la qualité de son service de distribution.

L'entreprise a notamment mis sur pied un système informatisé qui met à jour le catalogue de ses quelque 23 000 produits. Le système est accessible à tout client qui en fait la demande. Pas étonnant que Motovan ait été nommé à plusieurs reprises «Distributeur de l'année» dans son domaine.

Le Groupe Motovan Motosport de Boucherville est finaliste dans la catégorie «Commerce de gros» du Prix d'excellence Dominique-Rollin de la Chambre de commerce de la Rive-Sud. La passion et la connaissance de ce domaine, l'innovation, l'esprit d'équipe et beaucoup d'heures de travail sont les facteurs qui ont contribué à tracer la voie du succès de cette entreprise.

**Groupe Motovan Motosport**  
1391, rue Gay Lussac  
Boucherville  
449-7733

0011DRDK

## DU PRÉSIDENT

### DU JURY

Je suis heureux d'avoir été désigné comme porteparole des Prix d'excellence Dominique-Rollin 1995. Je voudrais d'ailleurs souligner le mérite exceptionnel des entreprises qui se sont présentées cette année. De plus, les finalistes retenus par les membres du jury ont démontré que malgré la lente reprise, il est encore possible de dynamiser l'économie québécoise et ce, avec habileté, audace et compétence.

Je reconnais le caractère fonceur de nos finalistes du Prix Dominique-Rollin 1995. Vous constaterez que ce sont tous des entrepreneurs remarquables. Ils ont été sélectionnés en fonction des critères suivants : la qualité de la gestion, la santé financière, l'innovation, la formation de la main-d'oeuvre, la qualité totale et l'innovation technologique.

Je félicite ces futurs gagnants qui ont capté l'attention des sud-riverains. Je désire également remercier mes collègues, membres du jury, qui ont travaillé rigoureusement à la sélection des finalistes afin d'assurer l'intégrité de ce concours. De plus, je dois souligner le travail préparatoire de M. Yvon Pronovost, de la firme Caron Bélanger Ernst & Young. Il a effectué son travail avec brio et je le remercie.



Jacques Gatien

Président du jury

Président des  
Promotions Atlantiques

PAGE 8

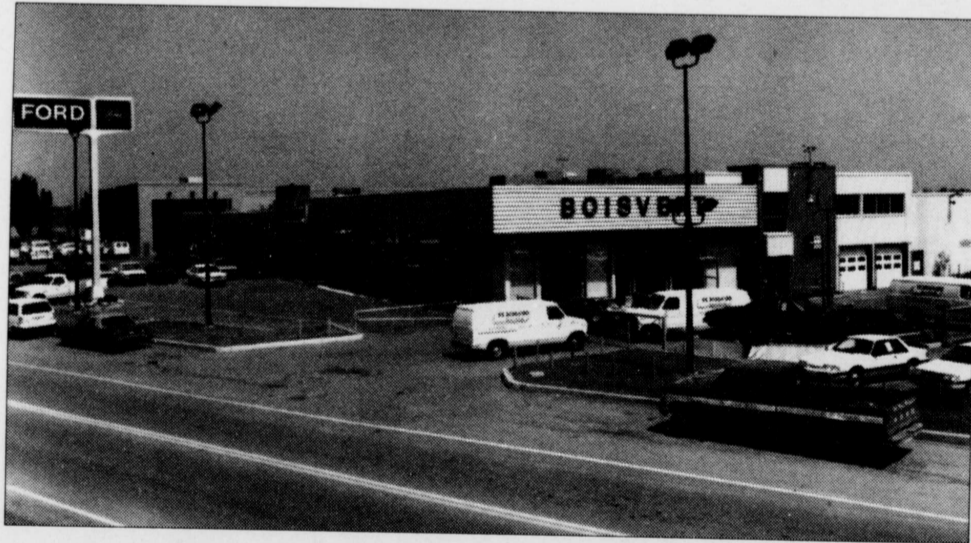
# P.E. Boisvert Auto Ltée

**Son virage vers l'électronique et son service de 7h à 2h30 du matin ont bien servi l'entreprise**

Sur le bureau du président apparaît bien à la vue le leitmotiv de la compagnie Ford: «A la conquête de la suprématie». Calme, posé, sûr de lui, Pierre Boisvert laisse courir ses doigts sur cette formule qu'il a sans contredit fait sienne au fil des ans. Faut l'entendre raconter les débuts en 1952: des énergies et des investissements bien canalisés par le président-fondateur, son père Paul Boisvert. De dures épreuves aussi. Et pour n'en citer qu'une, il remonte au 19 juillet 1979, jour où un violent incendie ravagea le commerce. Mais comme les épreuves de la vie font grandir, **P.E. Boisvert Auto Ltée** a été rebâti pour grandir à nouveau et s'affirmer dans un domaine où la concurrence s'avère impitoyable.

Pour son rendement et sa fiabilité, l'entreprise familiale se retrouve cette année parmi les finalistes du Prix Dominique-Rollin dans la catégorie «Commerce de détail». Questionné sur les qualités qu'avait fait jaillir le jury, l'homme d'affaires n'hésite pas à souligner en toute modestie que ce sont la rentabilité de l'entreprise, son excellente condition financière et son virage vers la formation électronique au moment opportun qui lui ont valu d'être sélectionné. Rappelons que la candidature de **P.E. Boisvert Auto** a été soumise par Mario Boivin de la firme de comptables agréés Moquin, Ménard, Giroux et associés.

**VIRAGE ELECTRONIQUE**  
«La venue de l'électronique dans l'automobile s'est faite en sourdine surtout au niveau du camion, et l'on a dû réagir promptement» raconte le président. Ainsi, la formation dans ses ateliers d'automobiles et de camions était rendue obligatoire pour faire face à la concurren-



ce, et les employés ont pu acquérir sur place les connaissances voulues sur les nouvelles technologies. Devant une situation économique précaire, il a dû, il y a trois ans, diminuer son personnel qui est passé de 144 à quelque 118 employés.

Malgré tout, en 1994, grâce à l'excellente performance de son personnel, **P.E. Boisvert Auto Ltée** a connu une hausse de 23 % du volume de ses ventes. Il est le concessionnaire Ford du Québec qui affiche le plus grand nombre d'employés. Son épouse Lisette occupe un poste de secrétaire au sein de l'entreprise, tandis que son fils François est directeur au Service des voitures usagées et que sa fille Nathalie s'impose au Service satisfaction de la clientèle.

**SERVICE ET EFFICACITE**  
Un autre facteur est venue renforcer les acquis de l'entreprise. En effet, à chaque jour, Pierre Boisvert est à même de constater que sa décision d'extensionner le service autos et camions de 7h du matin à 2h30 la nuit, a su répondre au besoin de la clientèle. «Cette mesure a eu pour effet immédiat de soulager nos clients

qui ne peuvent se libérer en matinée et durant le jour de renchérir M. Boisvert. Cette deuxième équipe de mécaniciens est vite devenue indispensable et elle ajoute à notre efficacité.» P.E. Boisvert Auto est le seul à utiliser la franchise et l'exploiter au maximum. Une visite des lieux vous convaincra. Il se vend là plus de pièces d'autos et de camions dans un mois que la plupart des autres concessionnaires vont le faire dans un an, et leur inventaire perpétuel atteint 1,2 million \$. De plus, on effectue la livraison de pièces dans un rayon de 50 km. Pierre Boisvert investit à chaque année un montant de 200 000 \$ en équipements nouveaux. Il veut être et demeurer à la fine pointe. Bien qu'il semble modeste, **le garage est celui qui est le plus équipé de la région.** Répartis sur une très grande superficie, on retrouve ses neuf commerces comme il se plaît à le dire, soit la vente d'autos neuves, la vente d'autos usagées, la vente de camions neufs, le département des pièces, les services autos et camions, la carrosserie, la location à court et long terme et enfin, l'administration.

«Il faut une bonne planification pour exploiter toutes ces facettes au maximum et obtenir des performances plus que satisfaisantes, et c'est ce que nous réussissons à faire» d'ajouter le président. En mécanique et carrosserie faut que ça roule, et c'est que s'emploie à faire ses spécialistes qui ont 40 unités (autos et camions) par jour à rendre A-1. Et ils se tirent bien d'affaires, car une grosse partie de la clientèle est restée fidèle. «On a même des clients qui sont avec nous depuis 43 ans. De même nous avons des employés qui comptent 30, 25 et 20 ans de services. Notre clé du succès repose sur la qualité de nos services et le professionnalisme de nos employés.»

Une visite des installations vous permettra de constater que l'activité qui règne chez P.E. Boisvert Auto Ltée, de jour comme de soir, est stimulante et renversante. Paul Boisvert a démarré en 1952 avec 7 000 \$ de capital. Sans aucune expérience dans le domaine et n'opérant alors aucune franchise, il a travaillé à la sueur de son front pour atteindre le but qu'il s'était fixé. Paul Boisvert a réussi et son fils Pierre a hérité de cette volonté et cette détermination à toute épreuve, des valeurs qu'il a aussi su transmettre à ses enfants.

**P.E. BOISVERT AUTO LTEE**  
2, BOUL. MARIE-VICTORIN  
BOUCHERVILLE, QUEBEC

J4B 1V5  
655-1301

0010SUDK

# MOT DE L'ADMINISTRATEUR

## RESPONSABLE DU COMITÉ ORGANISATEUR



**Richard Hallé**  
Administrateur responsable  
du comité organisateur  
Premier vice-président  
de la CCRS  
Directeur du  
centre de développement  
Rive-Sud à la Banque  
Nationale du Canada

Le concours Prix Dominique-Rollin fête sa onzième année en 1995. Cela nous rappelle que depuis une quinzaine d'années, la Rive-Sud est le berceau par excellence de nouveaux entrepreneurs québécois. Cette région dont la Chambre est fière, regorge de talents, d'idées et d'initiatives. Ce n'est donc pas un hasard si l'importance du concours Prix Dominique-Rollin croît avec l'essor de la Rive-Sud.

C'est donc avec beaucoup de fierté que nous pouvons qualifier notre région comme l'une des plus dynamiques au pays.

En effet, avec la collaboration des membres du comité organisateur, les commissaires industriels, les parrains et les villes, près de 500 questionnaires ont été distribués et plus de 2000 entreprises de la région ont reçu l'invitation à se joindre au concours en tant que parrain, bénévole, participant ou autres.

Je vous invite donc, au nom du comité organisateur, le 12 mai prochain, lors de la soirée de gala, à venir découvrir le nom des lauréats, synonymes d'excellence sur la Rive-Sud.

PAGE 9

## Tous avez atteint un certain niveau de vie...

Vous avez à coeur de réussir, et pour y arriver vous gérez vos finances avec soin. Au Service d'impôt exécutif, nous comprenons votre recherche du nec plus ultra dans le domaine de la préparation des déclarations de revenus. Nous vous offrons un service exclusif, privé, et garantissons le caractère confidentiel de nos entretiens.

### Le Service d'impôt exécutif est fier de vous offrir:

- Des conseillers fiscaux d'expérience, ayant une formation professionnelle et toujours à la fine pointe de l'actualité dans le domaine.
- Un service confidentiel et des entretiens privés.
- Des bureaux confortables, professionnels.
- Des conseillers disponibles à l'année pour apporter des modifications à vos déclarations, vous accompagner lors d'une vérification du gouvernement, ou pour tout autre service.
- Des réponses précises à vos questions d'ordre fiscal.
- Des conseils pour réduire votre assujettissement à l'impôt.

**Brossard:**  
5811, boul. Taschereau, suite 50  
676-1616

0035DRDK

SERVICE D'IMPÔT  
EXÉCUTIF  
HAR BLOCK

## SERVICES ADMINISTRATIFS

# GAM

Traitement de texte • Télécopies • Service téléphonique  
Location salle de conférence • Réception de courrier  
Traduction

**BUREAU À LOUER**

*Au service des gens d'affaires modernes depuis 1984*

**2195, boul. Lapinière  
Brossard, Québec J4W 1M2**

(face au Mail Champlain)  
Tél.: (514) 678-0324

## Catégorie «Commerces de détail»

# Vision Informatique



Vision Informatique est une jeune entreprise qui offre une gamme étendue de produits et de services. Grâce à une équipe de vente dyna-

mique et un personnel technique qualifié, Vision Informatique a pénétré le marché de la micro-informatique, de la mise en réseau Novell et des services techniques. Vision Informatique maintient des normes de qualité et de service à la clientèle qui lui ont permis de devenir une des entreprises informatiques les plus importantes de la région.

Créée en 1991 par Pierre Bourdeau et Sylvain Chabot, deux experts en micro-informatique et en systèmes de gestion, l'entreprise connaît un départ fulgurant et s'approprie rapidement une part de marché importante. L'entreprise prend de l'expansion en 1993 par l'acquisition de Centre Informatique Cinq & Quart et obtient bientôt des ententes de service sur garantie avec des manufacturiers majeurs tels que Compaq, Epson, Panasonic, Brother et Citizen.

Aujourd'hui, l'entreprise offre un ensemble de services informatiques tels que: la vente et la location d'équipement neuf et usagé, la vente de solution comptable, la mise en réseau d'ordinateurs, des ser-

vices de réparation et d'entretien, un service de vente de pièces aux réparateurs, et la vente de contrats d'entretien d'équipements informatiques

aux particuliers et aux entreprises. Vision Informatique emploie 21 personnes dont la plupart suivent des cours de formation continue sur la réseautique et la réparation des imprimantes laser. Cette compétence lui a permis de recruter des clients aussi prestigieux que Bell Canada, Aliments Kraft, la Banque de Commerce, Métro Richelieu, CKOI, et autres. En 1992, Vision Informatique recevait le titre provincial de la meilleure entreprise par le Club Entrepreneur, et cette année, elle est pour une seconde fois finaliste dans la catégorie Commerce de détail pour le prix Dominique-Rolin.



680, Ave De Montbrun, Boucherville, QC J4B 5E5  
Tél: (514) 449-7438, Fax: (514) 449-7438

CENTRE  
DU  
PC USAGE

20 21086 L'IMPACT DE J4B 24  
9611 480 3328 9611 480 3328

ÉCHANGÉ VENTE LOCATION  
ÉCHANGE RÉPARATION

& QUART  
CINQ

CENTRE  
D'INFORMATIQUE  
CINQ & QUART  
21011 480 3328 21011 480 3328

ÉCHANGÉ VENTE LOCATION  
ÉCHANGE RÉPARATION

0014DRDK

## NOUVEAU PHOTOCOPIES COULEURS



**InfoMaître**  
Communication

# GRAPHIE

Les pros de l'info

- **Sorties couleurs « Majestik »**
- **Impression couleurs à petit tirage**
- **Brûlage de CD-Rom**
- **Service bureau**

670.0302

239, rue Saint-Charles Ouest, Longueuil • Télécopieur : 670-0718, Modem : 670-0171

CAHIER DOMINIQUE-ROLLIN 1995 • 9

23

23

23

## Ski Mont-Bruno inc

Saint-Bruno, c'est peut-être une petite montagne mais, c'est un gros centre de ski. Depuis que M. Serge Couture en est le propriétaire, le centre de ski du mont Saint-Bruno est passé d'une simple station de seconde zone à une station de premier plan qui génère aujourd'hui, une activité économique de plusieurs millions de dollars dans la région.

La saison 1994-1995 a pris fin le 2 avril dernier sur une bonne note puisque la station de ski a enregistré un nouveau record d'achalandage. Au moins 165 000 sinon 170 000 skieurs ont dévalé les pistes du mont Saint-Bruno, cet hiver. Cela représente une augmentation de 13 à 14 p.cent comparativement à la saison précédente.

Autres statistiques révélatrices, l'école de ski du mont Saint-Bruno a prodigué pas moins de 80 000 heures de leçons de ski et de surf cet hiver ce qui en fait, et de très loin, la plus importante école de ski au Canada. En fait, Saint-Bruno est de plus en plus confirmé comme étant une véritable pépinière du ski au Québec.

C'est pourquoi, M, Serge Couture et son équipe projettent d'aménager une véritable piste familiale afin de confirmer cette réputation. A Saint-Bruno, il y a des pistes de calibre «facile» et des



pistes «difficile». Il faut, selon M. Couture, ajouter une piste de type familial pour sécuriser les skieurs et les surfeurs débutants.

Pour ce faire, l'équipe de Saint-Bruno a déjà identifié un site potentiel, à proximité de la carrière désaffectée, mais le tout est sujet à l'approbation du gouvernement du Québec.

Le centre de ski mont Saint-Bruno a mérité dernièrement, le Grand Prix du tourisme pour le dynamisme de son développement dans le cadre d'un concours des Grands Prix du tourisme de la Montérégie. La station a également remporté le prix spécial du jury, ce qui lui permettra d'être en nomination pour les Grands Prix du tourisme de tout le Québec. Et, ce n'est pas tout, le centre de ski mont Saint-Bruno est finaliste du Prix d'excellence Dominique-Rollin, dans la catégorie «Entreprise de service».

**Ski Mont-St-Bruno Inc.**  
**550, Rang des Vingt-cinq**  
**St-Bruno-de-Montarville**  
**653-3441**

0018DRDK

## LA CONFIDENTIALITÉ DES DOSSIERS

### une affaire primordiale

La firme de comptables Caron Bélanger Ernst & Young est associée à la Chambre de commerce de la Rive-Sud depuis quatre ans en tant que vérificateur officiel du concours Prix Dominique-Rollin.

Son rôle consiste à assurer la confidentialité des dossiers. Chaque dossier est acheminé directement chez le vérificateur. La candidature est traitée de façon professionnelle selon les normes très élevées et dictées par le code de déontologie des comptables agréés.

À toutes les étapes, de la réception à la classification, à l'analyse des données et à la sélection, la firme Caron Bélanger Ernst & Young, sous la gouverne de Yvon Pronovost, assure la plus stricte confidentialité quant au contenu des dossiers déposés à la date de fermeture du concours, soit le 3 février de cette année. Les vérificateurs prêtent ensuite leur soutien aux membres du jury pour la sélection des finalistes.

Cette collaboration de Caron Bélanger Ernst & Young est exceptionnelle, et la Chambre de commerce de la Rive-Sud remercie sincèrement l'équipe menée par Yvon Pronovost, c.a.

PAGE10

## La clinique

La Clinique a ouvert ses portes en novembre 1992. Située au 651 rue Adoncour, à Longueuil, son but premier est d'offrir à la population environnante des services regroupés dans le domaine de l'esthétique médicale.

Qui de nous n'a pas songé à garder ses airs de jeunesse ?

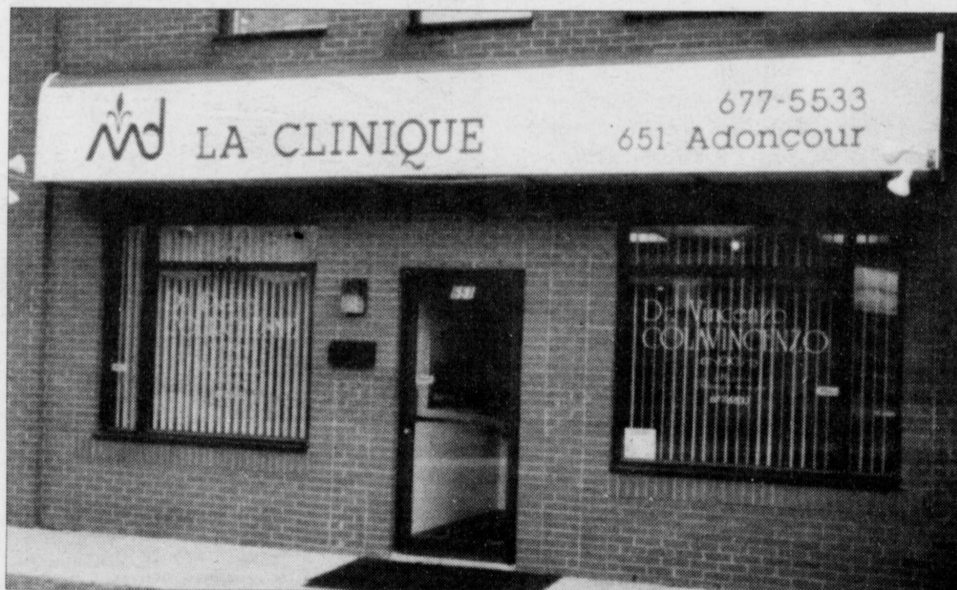
Qui de nous n'a pas cherché la fontaine de Jouvence ?

Pour d'autres, il s'agit plutôt de lever les barrières physiques et psychologiques pour vivre mieux dans sa peau ou encore socialement.

Contrairement aux croyances populaires, les gens qui consultent ne sont pas nécessairement les fortunés de notre société, mais des personnes de toutes les classes de la société, soucieuses de leurs apparences, conscientes de leur hérité et voulant tout simplement améliorer leur sort sans avoir recour à des interventions trop majeures.

Tout d'abord, il s'agit d'un lieu de consultation et d'évaluation des problèmes ou des améliorations désirées que les gens veulent apporter à leur physique. Nul besoin de vous dire qu'il n'y a pas un être semblable sur cette terre et que les solutions seront d'autant plus diverses.

Parmi les services offerts, tout d'abord, il y a la **phlébologie**, c'est-à-dire le traitement des varices qu'elles soient de type esthétiques ou médicales amenant des problèmes de lourdeur, douleurs aux membres inférieurs. Que ce soit pour une meilleure apparence de vos jambes, surtout lors du port du maillot ou de la culotte



courte, ou encore pour éviter les problèmes médicaux futurs qui peuvent s'y associer tels que phlébite, taches brunâtres, douleurs, ulcères, etc...

Le traitement de la **couperose**, ces petites veines rougeâtres surtout au visage et au thorax qui peuvent devenir très ennuyeux surtout après une coupe de vin.

Le traitement des différentes lésions cutanées, qu'il s'agisse de la simple tache brunâtre, au naevus verrues kyste sébacés ou lésions précancéreuses etc. Toutes ces techniques sont pratiquées en clinique, éliminant ainsi les attentes trop longues dans les hôpitaux.

Vous désirez redonner des airs de jeunesse à votre visage. Les médecins de la clinique pratiquent différentes techniques:

les injections de collagène pour atténuer les rides et ridules; les fils de gore-tex pour refaire les fondations des plis d'expressions trop marqués; le peeling doux aux AHA pour raffiner et éclaircir le grain de la peau; ou encore recréer vos joues par implants graisseux.

Vous désirez affiner les formes de votre corps; **La liposuction** consiste à aspirer les graisses sous cutanées. Cette technique très pratiquée à travers le monde permet d'harmoniser les formes du corps, comme par exemple la culotte de cheval, l'abdomen, les flancs, le menton, etc, tant chez l'homme que chez la femme. Technique simple pour le patient aux résultats surprenants. Votre perte de cheveux vous tracasse ou commence à vous poser des

problèmes; **La greffe** de cheveux qui consiste à réimplanter des cheveux de la couronne arrière à la partie dénudée ou dégarinée de l'avant de la chevelure. Cette technique a évolué énormément depuis 1990 pour donner une chevelure aux aspects des plus naturels. Sans contredit, une technique d'avant garde des plus po-



pulaires. Toujours à la fine pointe de la technologie moderne, la réputation de ces techniques médicales a franchi les barrières de la Rive-Sud et même du Québec pour répondre à un besoin grandissant de peaufiner notre apparence ou encore d'avoir le physique de l'emploi.

À «**La Clinique**» notre personnel courtois bien informé saura répondre à vos besoins et vos questions avec le plus grand des plaisirs. Tél.: 514-677-5533, Pierre Courchesne md, président.

**Pevonia Canada Inc.**

0024DRDK

**Distribution Bi-Eau Pure inc. est maintenant présente dans plus de 300 points de ventes au Canada**

D'un océan à l'autre, **Distribution Bi-Eau Pure inc.** de Sainte-Julie a réussi à gagner la confiance des gens. Grâce au dynamisme et à la détermination des dirigeants et de toute l'équipe de cette entreprise familiale fondée en 1989, elle a



su faire sa marque et prospérer à un rythme époustoufflant. Aujourd'hui, **Distribution Bi-Eau Pure inc.** est présente dans plus de 300 points de ventes au Québec et en Colombie-Britannique, et devient par le fait même un leader incontesté au Canada pour ce qui est de la conception, la fabrication et l'installa-



tion des distributeurs d'eau pour libre-service en magasin.

Nul ne se surprendra d'apprendre que le commerce se retrouve parmi les finalistes du Prix Dominique-Rollin 1995 dans la catégorie «Entreprise de fabrication». La compagnie a su mettre en valeur ses atouts pour maintenir ses assises et progresser à une vitesse vertigineuse dans un marché en pleine expansion. Elle n'a pas hésité à investir dans la recherche pour se maintenir à la fine pointe de la technologie et ainsi consolider son avance sur la concurrence. «La confiance et la

# Une entreprise en constante... ébullition!

fidélité de la clientèle, voilà la meilleure référence pour convaincre les marchands à faire affaires avec nous» de préciser le président-fondateur de **Distribution Bi-Eau Pure inc.**, Mathieu Dubé.

**UNE EQUIPE DE PROFESSIONNELS ASSURE LE SUCCES DE L'ENTREPRISE**

Jamais au grand jamais le président ne voudra prendre pour lui seul tout le crédit qui découle des nombreuses initiatives et innovations mises de l'avant au fil des ans et qui ont largement contribué à positionner la compagnie au sommet et faire de son statut initial d'importateur et de distributeur celui de fabricant.

«Des huit employés que nous comptons au départ, nous avons progresser d'une façon exceptionnelle pour atteindre le nombre de 40. Il s'agit d'un groupe d'individus indispensable formé de techniciens et spécialistes chevronnés sans lesquels nous n'aurions pu nous imposer de si belle façon.»

**UNE EAU D'UNE QUALITE FRANCHEMENT SUPERIEURE**

D'une qualité supérieure, l'eau qui jaillit chez **Bi-Eau Pure** répond aux critères les plus élevés. Des tests d'eau sont effectués régulièrement sur toutes les distributrices installées et entretenues par **Distribution Bi-Eau Pure inc.**. Traitée sur place pour ainsi soustraire à la clientèle d'onéreux coûts de transport, cette eau est en tout point plus concurrentielle que toute autre eau embouteillée, et le consommateur ne tarde pas à en réaliser les multiples avantages.

Avec grande minutie, **Bi-Eau Pure** fabrique ses distributrices d'eau dans son usine du boulevard Nobel à Sainte-Julie, et c'est avec beaucoup de fierté que **Distribution Bi-Eau Pure inc.** appose maintenant sur ses appareils la fameuse attestation «Qualité Québec» qui confirme officiellement son haut standard. Mentionnons par ailleurs que la compagnie est membre de l'Association des détaillants en alimentation du Québec (ADA). Innovatrice, l'entreprise a imaginé et crée un

appareil de traitement d'eau plus compact permettant aux petites surfaces



d'offrir à leurs clients l'eau en libre-service.

**CLIN D'OEIL...PLANETAIRE**

**Distribution Bi-Eau Pure inc.** mènent ses projets hors des limites de nos frontières. L'entreprise vise l'exportation de son produit partout dans le monde et à ce titre, elle a établi des contacts au ni-



veau international avec plus de 400 compagnies dont certaines se trouvent au Moyen-Orient. D'autre part, l'Afrique du Nord a déjà manifesté son intérêt pour le produit tandis que le vaste marché de la côte ouest des Etats-Unis se montre non moins réceptif. Dans le but d'aborder le marché nord-américain, **Bi-Eau Pure** a créé la nouvelle marque de commerce



**Clear Choice**, laquelle participera prochainement au Grocery Showcase de Vancouver, ce qui devrait aider à consolider le marché de la Colombie-Britannique à la compagnie québécoise.

**Bi-Eau Pure** a également amorcé la conquête du marché de l'Ontario et l'intérêt soulevé par le stand **Clear Choice** a dépassé les prévisions les plus optimistes. Manifestement, le besoin est là. Mais attention! l'entreprise ne négligera pas pour autant le reste du Canada, car elle compte investir les autres provinces dans un avenir rapproché. Il est à noter que **Bi-Eau Pure** est présente dans la plupart des chaînes et groupements alimentaires canadiens.

**UNE MARQUE D'EXCELLENCE**

En 1994, l'entreprise a remporté pour sa distributrice **Bi-Eau Pure** le SSA d'or dans la catégorie «Équipement» et le SSA de bronze pour la catégorie «Nouvelle technologies», de plus elle était du nombre des finalistes pour la SSA platine. Voilà qui consacre indubitablement l'excellence de la maison! **Distribution Bi-Eau Pure inc.** dessert déjà plusieurs clients au niveau industriel, et elle souhaite accentuer son effort dans ce segment. La recherche d'une qualité toujours supérieure dans le domaine alimentaire et institutionnel incite les fabricants à raffiner leurs produits et leurs procédés. Et l'eau traitée par **Bi-Eau Pure** est un élément de base requis pour atteindre cet objectif. En conclusion, quoi de plus net et précis que d'avouer noir sur blanc que **Distribution Bi-Eau Pure inc. est une entreprise fiable, en constante...ébullition! Pour les rejoindre: (514) 649-8353.**

**DISTRIBUTION BI-EAU PURE INC.**

**2121, BOUL. NOBEL, SUITE 102  
SAINTE-JULIE,  
Québec, J3E 1Z9**



**ACIFLEX:  
UNE ENTREPRISE  
QUI A À COEUR DE BIEN VOUS SERVIR!**



**F**inaliste dans la catégorie «Entreprise de fabrication» pour le prix Dominique-Rollin, Aciflex a vu le jour dans les années 70 à Lacolle et, depuis 1976, a établi ses bureaux au 3600, rue Richelieu dans le parc industriel Pilon à Saint-Hubert.

Aciflex est une entreprise de fabrication qui se spécialise dans les matières plastiques, par un système d'injection à basse pression et de thermoformage, et fabrique des produits de salle d'eau tels: tour de bain, cuve de lavage, douche, vanité, lavabo, etc.

De plus Aciflex, opère une division de sous-traitance qui confectionne des sauve-pantalons, des boîtes de compost etc.

Le succès d'Aciflex est attribuable, entre autres, à leurs accessoires design et à un incessant besoin d'être à la fine pointe des dernières nouveautés du marché. Ses services de livraison et d'après-vente sont réputés.

Aciflex a un constant besoin de se surpasser en suivant le courant des dernières technologies. Cette entreprise a le souci du bien-être de ses employés et crée une ambiance propice au travail en investissant dans la modernisation de sa machinerie et en donnant de la formation à ses employés.

*Aciflex; une compagnie en constante évolution.*

**POURQUOI PARTICIPER?**

En affaires comme dans le sport, la culture ou le tourisme, l'individu cherche à conquérir l'excellence. Il célèbre la réussite exceptionnelle. De nos jours, on assiste à différents types d'événements et de concours, aussi bien à l'échelle nationale que régionale.

Le Prix Dominique-Rollin est le plus important concours du genre sur la Rive-Sud. Il témoigne depuis onze ans de la reconnaissance de nombreuses entreprises telles que Héroux inc., ATS Aérospace inc., Groupe Soprin, Desmarais & Frère Itée, Uni-broue inc.

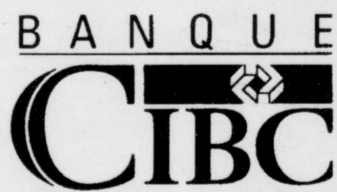
Toutes les entreprises à même de se distinguer pour leur rentabilité, leur innovation, leur qualité de gestion et leur respect des ressources humaines peuvent obtenir cette reconnaissance. D'ailleurs, chaque année, les lauréats du Prix Dominique-Rollin bénéficient d'une grande visibilité et sont remarqués par le Premier Ministre du Québec.

D'une année à l'autre, tous les lauréats témoignent d'une grande fierté à recevoir l'un des trophées du Prix Dominique-Rollin et du sentiment d'appartenance que cela génère auprès de leurs employés.

Le Prix Dominique-Rollin se veut un symbole de prospérité. Il motive les employés et ajoute une crédibilité encore plus grande à l'entreprise, aussi bien sur le plan régional que national ou international.

PAGE14

L'équipe du  
Centre de services aux entreprises  
de la Banque CIBC à Brossard  
félicite  
**LES INDUSTRIES ACIFLEX INC.**  
et tous les autres finalistes  
du concours Prix Dominique-Rollin.



Centre de services aux entreprises  
6350, avenue Auteuil, Brossard  
Téléphone: 462-4270

Robert Lorange, directeur général

Guy Cusson, Pierre Desrochers, André Delisle,  
Hélène Dontigny, Marc Lavigne, Dennis Mc Caughan,  
Pierre Simon et René Vachon,  
responsables des comptes commerciaux.

0008SUOK

Catégorie «Commerce de gros»

**Cedarome Canada**



M. Yvon Beauchamp, vice-président

Cedarome Canada a une vocation bien particulière. Cette entreprise de Brossard est l'une des plus grandes au Canada à se spécialiser dans la production et la transformation d'huiles de conifères, d'huiles d'agrumes et d'huiles essentielles.

C'est en 1984 que M. Pierre Trahan s'installe dans le garage de sa grand-mère, à Ville Saint-Laurent, pour produire des huiles de conifères à des fins pharmaceutiques et pour les parfumeries.

Quelques années plus tard, ce jeune avocat aujourd'hui âgé de 34 ans, achète une compagnie d'huiles de conifères dans la région du Lac Mégantic. A cette époque, la production d'huiles de conifères constitue le coeur de Cedarome.

M. Trahan a réussi à bâtir son entreprise sur des bases solides. Employant 20 personnes, Cedarome a véritablement commencé à prendre de l'ampleur il y a trois ans. En 1994, le chiffre d'affaires de Cedarome s'accroît de 60 p.cent et l'entreprise prévoit performer encore plus cette année. Cedarome possède une usine à Brossard et une autre à Stratford, dans la région de Sherbrooke.

Aujourd'hui, la production d'huiles de conifères accapare 25 p.cent de la produc-

tion totale. La moitié du chiffre d'affaires de Cedarome provient de la vente d'huiles d'agrumes. Pour les produire, Cedarome importe les produits de base de la Floride, du Brésil, de l'Italie, du Mexique, de l'Espagne et de l'Argentine.

Les huiles de citron, de limette, de mandarine, de tangerine, de pamplemousse et d'orange sont vendues à l'industrie de l'alimentation et de la parfumerie pour être utilisées dans la fabrication de produits tels que les savons et les bonbons.

Cedarome importe également des huiles essentielles. Les amandes, l'ail, la cannelle, la coriandre, la basilic, la lavande, le gingembre et la marjolaine ne sont que des exemples parmi la centaine d'huiles essentielles offertes par Cedarome.

Quarante pour cent des ventes de Cedarome sont effectuées au Canada. Le marché international occupe donc une place de grande importance alors que Cedarome compte plusieurs clients en France, en Angleterre, en Allemagne, en Espagne, en Italie et aux États-Unis.

Cedarome est un autre exemple de réussite, c'est pourquoi elle est finaliste du Prix d'excellence Dominique-Rollin dans la catégorie «commerce de gros».

0012DRDK

LA VILLE  
DE LONGUEUIL

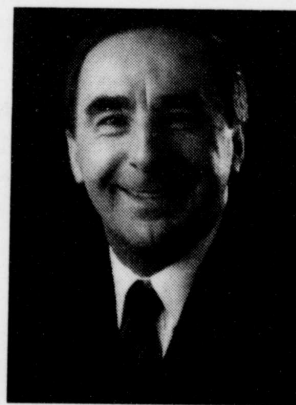
# DIT BRAVO

AUX FINALISTES DU  
PRIX DOMINIQUE-ROLLIN



SI «À L'IMPOSSIBLE NUL N'EST TENU,  
À L'EXCELLENCE CHACUN DOIT VISER»

LES ENTREPRENEURS DE CHEZ NOUS  
L'ONT COMPRIS ET LE PRIX  
DOMINIQUE-ROLLIN LE RECONNAÎT



*Claude Gladu  
Maire*



LONGUEUIL

UNE GESTION DE QUALITÉ  
POUR VOUS

0001DRDK

CAHIER DOMINIQUE-ROLLIN 1995 • 13

23

23

23

# Félicitations aux finalistes

## NOUVELLES DES EX-LAUR/ATS

### 3-Soft inc.

En mai 1994, 3-Soft a obtenu le Prix Dominique-Rollin 1994 dans la catégorie commerces de détail. Qui aurait pu prédire ? Deux jeunes entrepreneurs, 40 \$ en poche, lancent une entreprise qui, à peine six ans plus tard, se voit remettre le Prix Dominique-Rollin. Pour 3-Soft et son équipe, l'impact fut immédiat.

Les dirigeants, très fiers de leur succès, ont augmenté les investissements, doublé l'effectif et ouvert de nouveaux marchés. Les employés, motivés par cette prestigieuse reconnaissance, ont redoublé d'ardeur afin de mériter d'autres prix!

3-Soft, spécialisée jusqu'à maintenant dans la vente de logiciels, compte maintenant offrir de nouveaux services. Déjà deux nouvelles divisions, 3-Soft Services Techniques et 3-Soft Solutions de Gestion, ont vu le jour en 1995. Dès l'automne 1995, 3-Soft offrira ses services en Ontario grâce à ses nouvelles installations à Toronto. Dommage qu'on ne puisse participer deux fois de suite au Prix Dominique-Rollin, nous aurions sûrement eu une chance...

### Unibroue inc.

L'histoire d'Unibroue, de Chambly, est un vrai compte de fée aux douces effluves de céréales.

Notre société est aujourd'hui bien connue pour ses bières : La Blanche de Chambly, La Maudite et La Fin du Monde. Nous venons tout juste de mettre sur le marché une quatrième bière qui se nomme La Draftman.

Nous sommes fiers d'avoir été nommé lauréat dans la catégorie nouvelles entreprises du Prix Dominique-Rollin 1994, décerné par la Chambre de commerce de la Rive-Sud. En fait, ce trophée favorise une meilleure notoriété et une crédibilité accrue auprès de notre clientèle. Nous avons d'ailleurs, depuis notre nomination, été approché pour plusieurs concours dont les Mercuriades, concours de portée nationale, organisé par la Chambre de commerce du Québec.

Nous souhaitons bonne chance aux finalistes du Prix Dominique-Rollin de 1995.

**POUR  
AIDER  
LES PME,  
IL FAUT  
D'ABORD  
Y CROIRE.**



À la Banque Laurentienne, nous croyons que les PME contribuent grandement à la santé de notre économie. C'est pourquoi nous mettons autant d'énergie à répondre rapidement et efficacement aux besoins de financement des petites et moyennes entreprises. Aussi, lorsque vous rencontrerez un de nos directeurs de comptes, ne soyez pas surpris qu'il vous accorde autant d'importance!

**Claude Dulude**  
Directeur  
4, rue Saint-Charles Est  
Longueuil (Québec)  
J4H 1A9  
(514) 674-4934

**BANQUE  
LAURENTIENNE**

**le Choix total**

Un service exceptionnel pour une clientèle exceptionnelle.

Profitez du "CHOIX TOTAL" vous donnant accès à toutes marques de véhicules (nord américains ou importés).

**Exigez votre garantie de "satisfaction totale"**

Pour une transaction personnalisée, rapide et efficace, contactez Carmen Demers dès aujourd'hui.

**➔ Park Avenue Location**  
5000, Jean-Talon Est, Montréal  
Tél.: (514) 376-7312 Fax: (514) 376-0883 Sans frais 1 800 363-7312

**CROISIÈRE SUR LE ST-LAURENT  
les baleines & le fjord du Saguenay**

NOUVEAUTÉ 1995

**TROIS JOURNÉES  
INOUBLIABLES DE  
L'ÉTÉ 1995**

Dates de départ: 26 juillet,  
9\*, 12\*, 16\*, 19 et 26 août.  
\*Incluant les médiévales de Québec.

à partir de  
**359\$ p/p**  
occ. quadruple

Consultez votre agence de voyages

**VOYAGES  
SVP** 168, rue Victoria  
Greenfield Park  
Tél.: 465-1105 - Fax: 465-5799

**À PRIX COMPÉTITIFS  
Ameublement de bureau  
neufs ou usagée**

0032DRDK

**chaises • classeurs • bureaux  
• tables pour ordinateurs  
• et plus**

**ENTREPRISE A.L.I. SNOWDON INC.**  
330, Saint-Antoine Est (angle Saint-Denis)  
**MONTRÉAL, 866-3807**

PAPIER THERMAL  
"BROTHER DISPONIBLE"  
LIVRAISON SUR  
LA RIVE-SUD

DR0020NL

Norman Gleaton, prop.

**10 ans  
en affaires**

**IDÉE FIXE**  
concept visuel

Encadrement Laminage  
Affiches  
Matériel d'artiste

1218, ch. Chambly, Longueuil  
• 651-9802

14 • CAHIER DOMINIQUE-ROLLIN 1995

0032DRDK

SOCIÉTÉ DE DÉVELOPPEMENT ÉCONOMIQUE DE LA

**RIVE-SUD**

D E M O N T R É A L

La réussite se bâtit sur l'excellence.  
Les entreprises de la Rive-Sud l'ont compris.  
Bravo aux finalistes du «Prix Dominique-Rollin».

1000, rue de Sérigny,  
bureau 100, Longueuil  
J4K 5B1 674-2839

DR0005NL

## LES CRITÈRES DE SÉLECTION

Le Prix Dominique-Rollin met en relief l'imagination, la saine gestion et le dynamisme des entreprises de la Rive-Sud. Il repose sur des critères de sélection pensés en fonction des petites et moyennes entreprises dont le chiffre d'affaires s'établit à 50 millions de dollars et moins. Les membres du jury sélectionnent les candidats selon leur santé financière, la formation de leur main-d'oeuvre, la qualité générale de leur gestion et leur sens de l'innovation.

Tous les candidats doivent être membres en règle de la Chambre de commerce de la Rive-Sud et être parrainés par un professionnel qui participe au développement de l'entreprise (banquier, comptable, avocat, notaire, commissaire industriel...).

Le siège social des entreprises participantes doit être établi dans l'une des villes du territoire de la Chambre de commerce de la Rive-Sud ou dans une ville limitrophe. Les villes du territoire sont Candiac, La Prairie, Saint-Philippe, Brossard, Saint-Lambert, LeMoine, Greenfield Park, Saint-Hubert, Longueuil, Boucherville et Sainte-Julie. Les villes limitrophes sont Varennes, Saint-

Amable, Saint-Bruno-de-Montarville, Carignan, Saint-Luc, L'Acadie, Saint-Jacques-le-Mineur, Delson, Saint-Constant et Saint-Mathieu-de-Laprairie.



PAGE20



## SERVICE ET INSTALLATION

- ÉLECTRICITÉ
- AUTOMATISATION
- RÉSEAU INFORMATIQUE
- FIBRE OPTIQUE
- ÉCLAIRAGE ROUTIER

### Catégorie

«Entreprises de Construction»

901, rue Hérelle, Longueuil



0021DRDK

# PROFITEZ D'UNE RÉDUCTION DE 3/4% SUR VOTRE PRÊT HYPOTHÉCAIRE.

## Une offre qui ne se refuse pas !

Pour un temps limité, nous vous offrons un taux exceptionnel en retranchant 3/4 % du meilleur taux affiché de notre service Hypothèque 20/20. Dans le cas d'un prêt hypothécaire de 100 000 \$, cela se traduit par une économie de 750 \$ par année.

Et ce n'est pas tout: nous vous aiderons à

assumer les frais d'évaluation, d'arpentage, de quittance et autres frais juridiques, jusqu'à concurrence de 500 \$.

Passez vite nous voir ou téléphonez-nous: cette offre qui s'adresse autant aux nouveaux clients qu'à nos clients actuels, se termine le 31 mai 1995.



Banque Hongkong du Canada

430, rue St-Charles Ouest, Longueuil J4H 1G2 Tél.: (514) 674-4991 Fax: (514) 674-4054 • 8080, boul. Taschereau, suite C-15, Brossard J4X 1C2 Tél.: (514) 672-3766 Fax: (514) 672-3958

# Le prix des Gouverneurs

La Chambre de commerce a voulu souligner le rôle particulier du **collège Édouard-Montpetit** comme partenaire et agent de concertation du milieu, notamment pour le soutien au projet d'établissement de l'Agence spatiale sur la Rive-Sud, pour l'inauguration du Centre des services aux entreprises et du Centre CAO/FAO, pour la création du théâtre de la ville, et pour la participation active à la Société pour la recherche et la formation en Montérégie.

1989

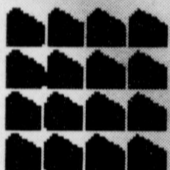


Collège  
Édouard-Montpetit

**Habitation Classique** est fière de participer à l'essor économique de la région. Récipiendaire de nombreux prix d'excellence, dont le prix des Gouverneurs 1992. On peut voir les réalisations d'Habitation Classique dans les projets: Parcours du Cerf (Sur le Vert), Les VillasVAL PARAISSO (sur la rue Fernand-Lafontaine) à Longueuil. Également au projet Les Victoriennes et les Vieilles Province de France à Boucherville.

La mission d'Habitation Classique est claire: une architecture avant-gardiste et fonctionnelle, soucieuse du détail, d'une valeur sûre, maximisant la composition espace, lumière et l'option confort-qualité de vie.

1992



HABITATION  
CLASSIQUE

**Natrel** a pour mission d'être un leader de l'industrie agro-alimentaire, notamment dans la fabrication et la distribution de produits laitiers et la distribution d'autres produits réfrigérés et surgelés. Cette mission exige de l'organisation ainsi que la plus grande compétitivité.

**Natrel** produit et distribue au Québec, à Toronto et dans le sud-est de l'Ontario, du lait, du beurre, de la crème fraîche, de la crème glacée et du lait glacé, du sorbet, des desserts glacés, du fromage, du yogourt glacé et des friandises glacées. Natrel distribue aussi tout un éventail de produits complémentaires, dont des yogourts, des jus de fruits, des oeufs, etc.

**ABB** est la plus importante société de génie électrique au monde. Elle est présente et active dans des secteurs liés à la production, au transport et à la distribution d'énergie, ainsi que dans plusieurs autres secteurs de pointe comme l'automatisation industrielle, la robotique, les instruments de mesure, les technologies de l'environnement, les télécommunications et le train à haute vitesse.

Le prix des Gouverneurs, décerné à l'usine ABB de Varennes en 1994, témoigne de l'importante contribution de nos quelque 300 employés dans l'atteinte de nos objectifs d'affaires soit de satisfaire les besoins précis de notre clientèle des sociétés productrices d'électricité et des grandes industries énergivores par la fabrication de transformateurs de puissance, inductances shunt et disjoncteurs à la fine pointe technologique et à prix compétitif.

1993

Natrel  
La force du lait

1994

ABB

## LE PRIX DES GOUVERNEURS

Le Prix des Gouverneurs sera remis pour une huitième année à l'une des entreprises qui se sont distinguées le plus par leur contribution au milieu. Cette distinction honorifique fut remportée par Pratt & Whitney Canada inc. en 1988, le collège Édouard-Montpetit en 1989, les Boulangeries Weston Québec inc. en 1990, Héroux inc. en 1991, Habitation Classique en 1992, Natrel inc. en 1993 et Asea Brown Boveri inc. en 1994.

L'importance de ce prix témoigne de façon éclatante de l'engagement d'une entreprise, sans égard au chiffre d'affaires, en faveur de l'amélioration de la qualité de la vie tant de ses employés que de celle de la population en général.

L'un des principaux rôles du Bureau des Gouverneurs, composé des anciens présidents de la CCRS, consiste à remercier ces entreprises. Voici la liste des gouverneurs :

Jean-Guy Parent (1975-1978)	Paul Leduc (1985-1986)
Denis Renaud (1978-1979)	Roger Desjeans (1986-1987)
Claude Boisvert (1979-1980)	René Boilard (1987-1988)
Jacques Pichet (1980-1981)	Jacques Bérubé (1988-1989)
Richard Lord (1981-1982)	Sylvain Monarque (1989-1990)
Gilles Drouin (1982-1983)	Luc Manseau (1990-1991)
Nic Leblanc (1983-1984)	Jacques Spencer (1991-1992)
André Normandin (1984-1985)	Jacques Goyette (1992-1993)

# Bravo

**Les finalistes du Prix Dominique-Rollin:  
Des entrepreneurs qui ont compris  
que la réussite passe par l'excellence**



(De gauche à droite: 1ère rangée: MM. Pierre Bourdeau et Sylvain Chabot, **Vision Informatique de Boucherville**; M. Stéphane Dubé, **Distribution Bi-Eau Pure Inc.**; M. Pierre Trahan, **Cedarome Canada Inc.**; MM. Pierre Boisvert et Yves Gagnon, **P.E. Boisvert Auto Ltée**; 2e rangée: M. Roméo Bouchard, **Rond Point Dodge & Chrysler Ltée**; M. Mario Petit, **Club Tissus Rive-Sud**; M. André Vinet, **Multichem Import Export Inc.**; M. Jean Brisette, **Les Constructions Bricon Ltée**; Dr. Pierre Courchène, **Peviona Canada Inc.**; M. André De Bellefeuille, **Multichem Import Export Inc.**; M. Réal Côté, **Construction Bricon Ltée**.)

**BANQUE  
NATIONALE**  
Notre banque nationale

## LES COMMANDITAIRES DE PRESTIGE

Le sens commun de l'innovation, un désir de favoriser sans cesse le développement économique de notre région et l'esprit d'entrepreneurship qui les animent caractérisent les commanditaires du Prix Dominique-Rollin.

La contribution de ces commanditaires permet la production du questionnaire de mise en candidature, la gestion du concours, la réalisation artistique et technique de la soirée de gala, la production des vidéos de l'entreprise de chacun des finalistes et l'élaboration du programme de publicité des lauréats.

La Chambre de commerce de la Rive-Sud est heureuse de s'associer avec ces commanditaires de prestige et tient à les remercier pour leur apport indéniable.

Le Prix Dominique-Rollin 1995 est organisé grâce à la contribution de la Banque Royale du Canada; Bell Mobilité; le Conseil du Trésor du Québec; Dessau inc.; les Entreprises Produlith inc.; le groupe Ro-Na Dismat; Hydro-Québec; le ministère de l'Industrie, du Commerce, de la Science et de la Technologie; Raymond, Chabot, Martin, Paré; Vidéotron Ltée.

PAGE17

Catégorie «Entreprises de service»

## Quéformat: une firme spécialisée en géotechnique et contrôle des matériaux

Établie à Longueuil, Quéformat Ltée est une firme d'ingénieurs spécialisée dans les domaines de la géotechnique et du contrôle qualitatif des matériaux. Depuis sa fondation en 1972, ses ingénieurs, géologues et techniciens spécialisés ont participé à plus de 5 000 projets privés ou publics. Parmi ceux-ci, plusieurs sont de grande envergure; ils regroupent des usines, des ponts, des gratte-ciel, des écoles, des ouvrages d'infrastructures urbaines, des barrages, des ouvrages d'assainissement des eaux, des lignes de transport d'énergie et quantité d'autres ouvrages importants. Il y a vingt-trois ans, M. Normand Dion, se lançait dans la grande aventure et ouvrait Quéformat Ltée dans un petit local, à Montréal. L'année suivante, il déménage à Longueuil, près du Pont Jacques-Cartier. En 1980, l'entreprise fait l'acquisition d'un édifice et déménage son siège social et ses laboratoires au 591 rue Le Breton. Toujours à Longueuil, mais située au carrefour des routes 20 et 132, Quéformat dessert rapidement toute la grande région de Montréal et rayonne très efficacement à la grandeur du Québec.

Ce qui frappe chez Quéformat Ltée, c'est la rapidité et l'accessibilité. La force de Quéformat repose en effet sur la disponibilité du personnel et sur l'efficacité au travail. Quéformat fournit aux ingénieurs-conseils, aux architectes, aux promoteurs immobiliers, aux administrateurs du secteur privé et aux gouvernements, l'assistance technique dont ils ont besoin pour réaliser leurs projets. Ses spécialistes effectuent des études de sols, de contrôle des matériaux et de caractérisation environnementale.

Les études géotechniques déterminent la nature et les caractéristiques des sols. Les essais sur le chantier et les analyses en laboratoire permettent de formuler des recommandations sur l'en-



semble des travaux et ouvrages destinés à assurer la stabilité d'une construction. Lorsque des études de caractérisation de sites sont requises, Quéformat Ltée enquète d'abord sur les utilisations antérieures des sols, puis définit un programme d'investigations progressif qui s'adapte en cours de réalisation aux résultats déjà

obtenus. Les spécialistes sont ainsi en mesure de déceler, pour un coût minimal, la présence éventuelle de contaminants et d'orienter les traitements qui peuvent être préalablement requis au développement du site.

Au cours de la construction, Quéformat Ltée assure la qualité des ouvrages par ses services d'inspection et de contrôle des sols et matériaux. Les services offerts vont de l'examen des fouilles au contrôle des remblais et au contrôle qualitatif de la mise en place du béton de ciment et du béton bétumineux.

Quéformat Ltée est par ailleurs l'une des rares entreprises au Canada à offrir une méthode de vérification des fondations profondes à la fine pointe de la technologie. L'analyseur de battage de pieux, grâce à son système informatisé de traitement des données, assure un contrôle rapide de la qualité.

Quéformat est un autre exemple de réussite. D'ailleurs, l'entreprise est finaliste au Prix Dominique Rollin de la Chambre de commerce de la Rive-Sud, dans la catégorie service.

**Quéformat Ltée**  
591 rue Le Breton, Longueuil  
Tél.: 674-4901

0017DRDK

**Prix  
Dominique-Rollin**

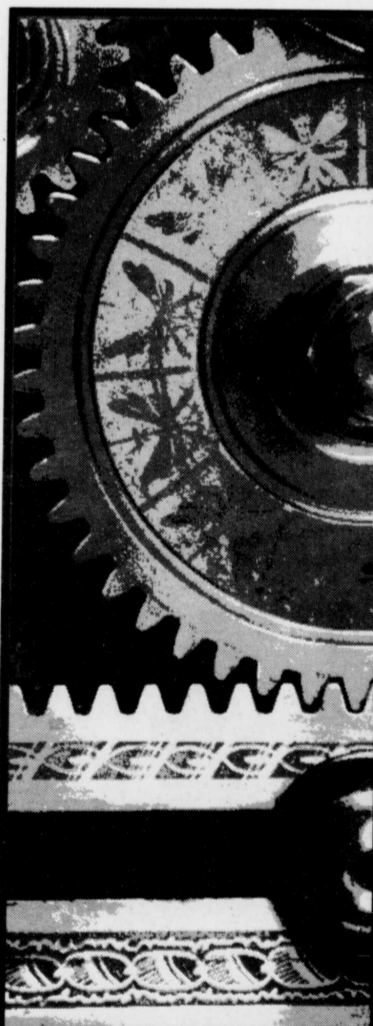
*La ville de Saint-Hubert est heureuse de s'associer à la Chambre de commerce de la Rive-Sud pour féliciter les entreprises de Saint-Hubert faisant partie des finalistes du Prix Dominique-Rollin.*



**Les Industries Aciflex inc.  
Rond Point Dodge & Chrysler  
Club Tissus Rive-Sud inc.**

*La notoriété que vous avez acquise par votre performance vient démontrer une fois de plus, le dynamisme de nos entreprises et nous nous réjouissons avec vous de cette sélection.*

*Hommage aux dirigeants et à leurs employés qui oeuvrent au sein de ces entreprises, symboles d'excellence dans notre municipalité.*



**La** Banque de Montréal rend hommage

à tous les participants au concours

Prix Dominique-Rollin 1995.

Car nous croyons que réussir en affaires,

oui, c'est possible.

MC Marque de commerce de la Banque de Montréal.

**Banque de Montréal**  
**Oui, c'est possible.**

CADRE DOMINIQUE-ROLLIN 1995 • 17

23

23

23



Bernard, Cimoné, Poupart, Despatis

*l'expérience  
passée maître  
et*

**RAYMOND, CHABOT,  
MARTIN, PARÉ**  
**LA FORCE DU CONSEIL**

... SONT HEUREUX  
d'ÊTRE ASSOCIÉS À L'EXCELLENCE  
DE DISTRIBUTION BI-EAU PURE INC.  
ET LUI SOUHAITENT  
LONGUE VIE.

0033DRDK

## NOUVELLES DES EX-LAURÉATS

### Laboratoires Confab inc.

Lorsque nous avons mérité le Prix Dominique-Rollin dans la catégorie entreprises de fabrication, le 6 mai 1994, nous avons été invités à être membre du conseil d'administration de la Société de développement économique de la Rive-Sud et membre du Conseil de la haute technologie de la Chambre de commerce de la Rive-Sud. Comme notre nom a paru dans plusieurs journaux québécois, nous avons reçu un grand nombre d'appels et de lettres de félicitations.

Par l'obtention de ce trophée, placé en évidence dans le hall d'entrée de notre entreprise, tous reconnaissent le dynamisme des Laboratoires Confab. L'apposition, sur nos en-têtes de lettres, du sigle doré Prix Dominique-Rollin 1994, suscite un grand intérêt sur les marchés internationaux, ce qui ajoute à la crédibilité de Confab et, par conséquent, facilite les contacts auprès de la clientèle hors du pays. Nous sommes très fiers de ce prix et souhaitons que les retombées obtenues seront aussi intéressantes pour les prochains candidats.

### La Maison Darche

Être lauréat du Prix Dominique-Rollin a d'abord suscité une grande fierté. Nous partageons cette fierté avec tous nos employés, et cela demeure une grande source de motivation.

La reconnaissance devant ses pairs fut une expérience inoubliable et l'intérêt manifesté lors d'un petit déjeuner-rencontre tenu à notre résidence du boulevard Cousineau, auquel ont participé une centaine de membres, fut un témoignage additionnel de support à notre égard.

Il nous a semblé important de souligner l'obtention de ce prix. Nous l'avons fait dans les différents médias ainsi que sur nos enseignes et nos véhicules.

En résumé, de la décision de poser notre candidature à la préparation du dossier, en passant par l'anxiété suscitée suite à notre nomination comme finaliste jusqu'au soir du dévoilement, l'expérience vécue par nous tous a été extraordinaire.

Bonne chance à tous les participants et longue vie au Prix Dominique-Rollin.

PAGE 18

## FORFAIT RÉUNION

*La clé du Succès: une bonne planification...*

**21,00\$**

*par personne/par jour taxes en sus*

**Ce forfait comprend**

- Une salle de réunion
- Un repas réunion
- Le stationnement
- Deux (2) pauses-café
- Tableau à feuilles, Papiers, crayons,
- Le Service

*Facilitez-vous la tâche!  
Consultez-nous...*



Pour groupes de 15 et plus  
Valide du 15 mars 1995 au 15 mars 1996



**HÔTEL DES GOUVERNEURS  
Île Charron**

2405 Île Charron, Longueuil (Qc) J4G 1R6  
(Autoroute 20, sortie 1, Tunnel L.H. Lafontaine)  
Tél.: (514) 651-6510

0030DRDK

## Fier de s'associer à l'essor du Prix Dominique-Rollin

*Bell, le premier partenaire  
des PME de la Montérégie  
dans le domaine des  
télécommunications  
félicite tous les finalistes  
du Prix Dominique-Rollin*



0004DRDK

# LE TROPHÉE DOMINIQUE-ROLLIN

## UNE CRÉATION DE DEUX ARTISTES DE LA RIVE-SUD

Nous devons la conception du trophée à deux concepteurs de la Rive-Sud : Claude Fortin, président de Trophées Fortin, et Michel Leclerc, président de Imagination gestion stratégie inc.

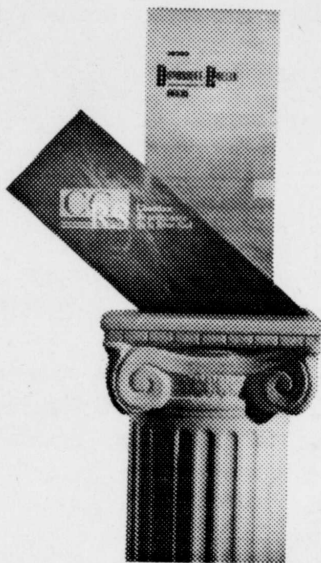
Ces deux jeunes entrepreneurs de talent ont conçu ce qui est devenu le symbole de l'entrepreneurship pour plusieurs gens d'affaires de notre région.

Michel Leclerc a conçu la forme et les couleurs du trophée, en lui donnant toute son expression et son sens : «L'idée consistait à exprimer la fierté et le rendement de l'entreprise gagnante. J'ai donc retenu l'idée d'une base stable, qui représente un départ solide, sur laquelle s'élance une forme transparente symbolisant la croissance, la réussite et l'intégrité. Ces valeurs s'unissent dans un bloc asymétrique, pour créer une synergie indispensable à la réussite en affaires.»

Le mandat de Claude Fortin consistait à choisir les matériaux et le mode de fabrication du trophée : «L'acrylique

transparent et l'acrylique marbré noir et vert font maintenant office de matériaux nobles. L'épaisseur exceptionnelle de la pièce maîtresse sert de socle. L'autre pièce, aux marbrures fines et ajourées, rappelle le marbre noir, cette matière tant recherchée, synonyme d'opulence et de succès.»

Du travail de ces deux créateurs, on a su allier rigueur et créativité!



### FÉLICITATIONS ET BONNE CHANCE À NOS FINALISTES DU CONCOURS DES PRIX DOMINIQUE-ROLLIN 1995

- ▶ Refrabec inc.
- ▶ Les Entreprises Motovan Motosport inc.
- ▶ Vision Informatique
- ▶ P.E. Boisvert Auto Ltée
- ▶ Multichem inc.

### Le parc industriel de Boucherville 1965 - 1995 Trente ans de dynamisme!

Le Commissariat au développement économique de Boucherville offre des avantages inégalés aux sociétés qui s'installent dans son parc industriel.

Vos projets nous intéressent, venez nous en parler!



**Commissariat au développement économique**  
500, rue de la Rivière-aux-Pins  
Boucherville (Québec) J4B 2Z7  
641-3812



DOSSIER GENS D'AFFAIRES

## Bell Mobilité présente son nouveau Forfait PME.

Pour 49,95\$ par mois\*, ce téléphone « Flip Motorola » vous appartient et vous obtenez une multitude de minutes gratuites.

- Appels locaux gratuits tous les week-ends, durée illimitée.
- Appels locaux gratuits en soirée les 6 premiers mois, durée illimitée.
- 30 minutes d'appels locaux gratuits par mois, en semaine.

Toute autre minute d'utilisation : seulement 50¢.

Passez chez l'agent le plus près de chez vous.

**49,95\$** incluant ce téléphone.

 CENTRE DU TÉLÉPHONE MOBILE LTÉE DEPUIS 1988	<b>ST-HUBERT</b> CENTRE DE COMMUNICATION PERSONNELLE 3879, boul. Taschereau 926-2020	<b>ST-BRUNO</b> CENTRE DE COMMUNICATION PERSONNELLE 2e étage Promenades St-Bruno (près Eaton) OUVERT LE DIMANCHE 461-2020
---	--	--

Bell Mobilité



## Caisse populaire Desjardins Saint-Jean-Vianney de Longueuil

1955 ■ 1995

40<sup>e</sup>

### Partenaire de votre avenir

«La Caisse populaire Desjardins Saint-Jean-Vianney de Longueuil est fière d'être associée au succès des Entreprises S. Blanchette Inc., finaliste pour le Prix Dominique-Rollin de la Chambre de commerce de la Rive-Sud».

André Bédard  
 Directeur Service aux entreprises  
 2119, rue Ste-Hélène, Longueuil  
 Téléphone: 679-9480  
 Télécopieur: 679-9592

0027DRDK

# L'excellence

**SUR**

# un piédestal!

*Le sens de l'innovation, le désir de favoriser sans cesse le développement économique de notre région et l'esprit d'entrepreneurship caractérisent les commanditaires du Prix Dominique-Rollin 1995.*

*La Chambre de commerce de la Rive-Sud rend hommage à ses commanditaires et souligne l'apport indéniable de ces partenaires exceptionnels à l'essor de la communauté des gens d'affaires de la Rive-Sud.*

## Les commanditaires



**BANQUE ROYALE**

**Bell Mobilité**

**DESSAU**

**Gouvernement  
du Québec**

Ministère de l'Industrie, du Commerce  
de la Science et de la Technologie

**Gouvernement du Québec  
Conseil du trésor**



**Hydro-Québec**

LE GROUPE  
**RONA  
DISMAT**



**Les Entreprises Produlith Inc.**  
Imprimeur / lithographe



**RAYMOND, CHABOT,  
MARTIN, PARÉ**



**Vidéotron**

**PRIX**

**DOMINIQUE-ROLLIN**

**1995**



Chambre de  
commerce  
de la Rive-Sud

**DOMINIQUE-ROLLIN**



Chambre  
de commerce  
de la Rive-Sud