

285-7111

INTERURBAIN SANS FRAIS 1-800-361-5013

DU LUNDI AU VENDREDI ENTRE 8h ET 17h

ANNONCES ENCADRÉES 285-7000

DU LUNDI AU VENDREDI ENTRE 9h ET 17h

POUR CHANGER OU ANNULER VOTRE PETITE ANNONCE DU LUNDI AU VENDREDI ENTRE 9h ET 17h 285-7205

Placez votre annonce DES Chères du lundi au vendredi

(101) ÎLE DE MONTRÉAL PROPRIÉTÉS À VENDRE

OUTREMONT 'TOWN HOUSE' 79 Terres Hautes... 281-1845

PLATEAU, 3511 des Érables, 3 1/2 étages, 1000 pi. carrés, 1983... 281-1845

ROSEMONT, rue Nelson, 2 1/2 étages, sous-sol fini, boiseries, vitraux... 281-1845

ROSEMONT, 25 1/2, libre à l'achat, impeccable, 3000 pi. carrés... 281-1845

RUE ONTARIO, duplex, très grand logement, peu de travaux... 281-1845

ST-LEONARD, bungalow 4 chambres, toit fenêtré, chauffage central... 281-1845

ST-LEONARD, Cottage avec garage, impeccable, sous-sol fini... 281-1845

ST-MICHEL, 25e av., duplex 5 1/2, avec commerce... 281-1845

V.M.R., cottage détaché, 3 chambres, 2 bains, très beaux jardins... 281-1845

V.M.R., Cottage semi-détaché, 3 pièces, 4 chambres, sous-sol fini... 281-1845

VILLE St-Laurent, très métro, cép, quadruplex 4x3 1/2, 2 garages... 281-1845

VILLERAY, 4x3 1/2, (5600 m. carrés), 5 pièces, 4 chambres, sous-sol fini... 281-1845

WESTMOUNT MAISON POUX EXECUTIF 29 Houton (située à l'ouest d'Atwater et de Sherbrooke, rue Transversale Wood.) \$235,000 (financement disponible). 281-1845

(103) ÎLE JÉSUS PROPRIÉTÉS À VENDRE

A STE-DOROTHEE, LAVAL Bungalows neufs, différents modèles. À partir de \$65,000. NADON & FRÈRES INC. 281-1845

CONSTRUCTION GRANDE VILLE LE QUÉBEC INC., Chomedey ouest, cottage semi-détaché, neuf, 1700 m. carrés, 3 1/2 étages, 10 pièces, prix raisonnable. 481-8788, 369-6670, M. Tam

COTTAGES, directement du constructeur, fin de travaux, 3 pièces, finition luxueuse, 5 pièces à Chomedey, rue Sauriol, Laval. Prix \$38,500. Carre habitable, 1000 m. carrés, 9 1/2 x 3 ans, A.L.C. Construction Limitée, 663-2831, 663-6187.

DUVERNY BUNGALOW 10 PIÈCES, \$94,000, 668-0707. DUVERNY Val des Arbres ranch ouest, bungalow 5 1/2 pièces, sous-sol d'agent, \$235,000, 661-4000.

FABREVILLE, 5 pièces, \$37,000, L.A.V. (télé) 415-343,900, St-Hierne, cfr. 668-2900.

L.D.R., duplex 2 1/2, sous-sol fini, grand jardin, 663-0857, 369-1922.

LAVAL, St-François, 14, 1 1/2, 560,000, \$20,000, 326-2672.

VIMONT, grand cottage 10 pièces, sous-sol fini, grand jardin, piscine creusée. Après l'ht: 666-6203.

(105) RIVE SUD PROPRIÉTÉS À VENDRE

A LONGUEUIL bungalow 3 chambres, bureau, salon, cuisine, garage, secteur exceptionnel. Part à \$10,000. Michèle Thomas 666-9000, 667-1179.

BOUCHERVILLE magnifique cottage 11 pièces, foyer, piscine, 1/2 acre, chauffage, garage, grand terrain paysager. Arthur Talbot 465-5500, 465-5172.

IMM. EXPRESS INC. COURTIER BROSSARD, beau bungalow pour moins de \$60,000. Possédant tout pour vous plaie 4 chambres, sous-sol fini avec foyer, web bar, climatisation centrale. Patrice Dupontier, 465-2623, 463-6305.

Sec. Imm. Sélection inc. cfr. BROSSARD, bungalow neuf, Carve Habitatation 9 1/2, terrain 60 pi. du constructeur, \$65,900, 445-3180.

BROSSARD, magnifique cottage semi-détaché 1977, secteur N. 3 belles chambres, environnement très plaisant. Terrain paysager. Faut voir. Patrice Dupontier, 465-2623, 463-6305.

Sec. Imm. Sélection inc. cfr. BROSSARD, magnifique saut, 3 chambres, cuisine fonctionnelle en boiseries. Boiseries, 465-2623, 463-6305.

Sec. Imm. Sélection inc. cfr. BROSSARD, magnifique saut, 3 chambres, cuisine fonctionnelle en boiseries. Boiseries, 465-2623, 463-6305.

BROSSARD, cottage, unité de chauffage, grand terrain, 1000 m. carrés, \$59,900, 672-4607.

LONGUEUIL (VIEUX), grand 7 1/2 plus, libre à l'achat, 2x3 1/2, 12x2 1/2, semi-détaché, piscine, 1000 m. carrés, \$135,000, 670-5672.

Directement du constructeur cottage détaché, près des services, 3 chambres, 2 salles de bain, garage Habitatation, Hypothèque 9 1/2, \$119,000, 465-2623.

LONGUEUIL St-Laurent, cottage détaché, 2 pièces, commercial si désiré, 663-5778, C. Courville, 768-9871.

ST-BASILE, bungalow 4x3 1/2, terrain 31,344 pi. carrés, près du Richelieu, grandes pièces, \$119,000, 768-9871.

ST-HILAIRE, secteur boisé, cantonnière avec côté, 43,000 pi. de terrain, court de tennis, ruisseau, bois mur à mur, piscine, A. Narbonne, 464-3401, 467-9774.

ST-HUBERT, rue Beauséjour, bungalow semi-détaché, 1980, 415, \$53,500, 456-9466.

ST-LAMBERT, cottage canadien 8 pièces, chambre, salle de bain, salle de séjour, foyer en pierre, chauffage électrique, 1535,000, \$119,000, 465-2623.

ST-LAMBERT, d'Artis, bungalow, 3 chambres, tapis, rideaux, foyer, 5000 sq. pi. piscine, ou à louer, 659-7123, 465-2623.

RIVIERA BEACH maison 5 pièces, 2 chambres fermées, air climatisé, chauffage, abri d'auto, complètement meublé. Après Sh 271-3326.

POMPANO BEACH, duplex 2 1/2, 2 chambres, 2 salles de bain, 2 cuisines, cuisine, cuisine, etc., en face piscine avec la mer à côté. Tout vendre \$450,000, 465-2623.

POMPANO BEACH, duplex 2 1/2, 2 chambres, 2 salles de bain, 2 cuisines, cuisine, cuisine, etc., en face piscine avec la mer à côté. Tout vendre \$450,000, 465-2623.

RIVIERA BEACH maison 5 pièces, 2 chambres fermées, air climatisé, chauffage, abri d'auto, complètement meublé. Après Sh 271-3326.

(125) CHALET À VENDRE

BORD EAU, lac Gauthier, St-Colomban, 30 min. Mtl, 322-0119. STE AGATHE, condo, abri fini, 1200 pi. carrés, services et sécur. 24 heures, 7 pièces, foyer, occasion, 676-5613.

(127) TERRAINS À VENDRE

A STE AGATHE superbe site, cadastre, 40,000 pi. carrés, près de la route 105, 341, 5299, 461-0999.

AVIS AUX INTERESSES. Propriété boisée et vallonnée située dans un secteur de villégiature de premier choix à l'ouest d'une grande beauté naturelle.

LES Possibilités récréatives incluses de fond de terre (de 1000 à 2000 pi. carrés), ski alpin, voile, et la pêche, de 4000 à 5000 pi. carrés, de 4000 à 5000 pi. carrés, de 4000 à 5000 pi. carrés.

BORD DE L'EAU, boul. Gouin, 0,27, 76,000, 334-2127, 334-8864.

CHAMBLY, terrain zone résidentiel, 8,746 pi. carrés, Coupe d'eau, piscine, 678-2100.

REMAX COURTIER HENRI-BOURASSA, 1380 pi. de front X 500, industriel, adjocté garage, transport, services, raisonnable. 273-4435.

L'EPARGNE FORET Le Club des Planniers, vous offre dans la belle île d'Ardenne, la possibilité de placer votre capital à l'abri de l'érosion monétaire. Investissement minimum \$4,500. (050 pi. carré).

UN CAPITAL QUI POUSSÉ 381-2407 OU 345-5555.

LAPLAINE, magnifiques terrains pour maison, 100x235, 478-4545.

LAURENTIDES, A. Prévoist, terrains, 200x200, boisés, panoramique, près ski, 58,000, Financement, Inf: 1-514-232-2328.

MARQUETTE nord de Des Corraies, 200x200, boisés, panoramique, résidentiel, 115,000, 271-2554.

REPENTIGNY, rue du Chemin, magnifique vue sur le fleuve, 70x140, 589-5575, 5012-1066.

ST-DONAT, magnifique terrain pour maison, 100x235, 478-4545.

ST-ESTACHE, terrain résidentiel, 12,000 pi. carrés, inf: 20,000, 417-5239.

STE-MARGUERITE du lac Masson, terrain, 100x235, 478-4545.

STE-THERESE de Blainville, 68e av., 50x100, \$2500, 374-0675, 445-4367.

SHERBROOKE, Parc Lafontaine, 3 1/2, 2, 4, 5, 6, 7, 8, 9, 10, 11, 12, 13, 14, 15, 16, 17, 18, 19, 20, 21, 22, 23, 24, 25, 26, 27, 28, 29, 30, 31, 32, 33, 34, 35, 36, 37, 38, 39, 40, 41, 42, 43, 44, 45, 46, 47, 48, 49, 50, 51, 52, 53, 54, 55, 56, 57, 58, 59, 60, 61, 62, 63, 64, 65, 66, 67, 68, 69, 70, 71, 72, 73, 74, 75, 76, 77, 78, 79, 80, 81, 82, 83, 84, 85, 86, 87, 88, 89, 90, 91, 92, 93, 94, 95, 96, 97, 98, 99, 100, 101, 102, 103, 104, 105, 106, 107, 108, 109, 110, 111, 112, 113, 114, 115, 116, 117, 118, 119, 120, 121, 122, 123, 124, 125, 126, 127, 128, 129, 130, 131, 132, 133, 134, 135, 136, 137, 138, 139, 140, 141, 142, 143, 144, 145, 146, 147, 148, 149, 150, 151, 152, 153, 154, 155, 156, 157, 158, 159, 160, 161, 162, 163, 164, 165, 166, 167, 168, 169, 170, 171, 172, 173, 174, 175, 176, 177, 178, 179, 180, 181, 182, 183, 184, 185, 186, 187, 188, 189, 190, 191, 192, 193, 194, 195, 196, 197, 198, 199, 200, 201, 202, 203, 204, 205, 206, 207, 208, 209, 210, 211, 212, 213, 214, 215, 216, 217, 218, 219, 220, 221, 222, 223, 224, 225, 226, 227, 228, 229, 230, 231, 232, 233, 234, 235, 236, 237, 238, 239, 240, 241, 242, 243, 244, 245, 246, 247, 248, 249, 250, 251, 252, 253, 254, 255, 256, 257, 258, 259, 260, 261, 262, 263, 264, 265, 266, 267, 268, 269, 270, 271, 272, 273, 274, 275, 276, 277, 278, 279, 280, 281, 282, 283, 284, 285, 286, 287, 288, 289, 290, 291, 292, 293, 294, 295, 296, 297, 298, 299, 300, 301, 302, 303, 304, 305, 306, 307, 308, 309, 310, 311, 312, 313, 314, 315, 316, 317, 318, 319, 320, 321, 322, 323, 324, 325, 326, 327, 328, 329, 330, 331, 332, 333, 334, 335, 336, 337, 338, 339, 340, 341, 342, 343, 344, 345, 346, 347, 348, 349, 350, 351, 352, 353, 354, 355, 356, 357, 358, 359, 360, 361, 362, 363, 364, 365, 366, 367, 368, 369, 370, 371, 372, 373, 374, 375, 376, 377, 378, 379, 380, 381, 382, 383, 384, 385, 386, 387, 388, 389, 390, 391, 392, 393, 394, 395, 396, 397, 398, 399, 400, 401, 402, 403, 404, 405, 406, 407, 408, 409, 410, 411, 412, 413, 414, 415, 416, 417, 418, 419, 420, 421, 422, 423, 424, 425, 426, 427, 428, 429, 430, 431, 432, 433, 434, 435, 436, 437, 438, 439, 440, 441, 442, 443, 444, 445, 446, 447, 448, 449, 450, 451, 452, 453, 454, 455, 456, 457, 458, 459, 460, 461, 462, 463, 464, 465, 466, 467, 468, 469, 470, 471, 472, 473, 474, 475, 476, 477, 478, 479, 480, 481, 482, 483, 484, 485, 486, 487, 488, 489, 490, 491, 492, 493, 494, 495, 496, 497, 498, 499, 500, 501, 502, 503, 504, 505, 506, 507, 508, 509, 510, 511, 512, 513, 514, 515, 516, 517, 518, 519, 520, 521, 522, 523, 524, 525, 526, 527, 528, 529, 530, 531, 532, 533, 534, 535, 536, 537, 538, 539, 540, 541, 542, 543, 544, 545, 546, 547, 548, 549, 550, 551, 552, 553, 554, 555, 556, 557, 558, 559, 560, 561, 562, 563, 564, 565, 566, 567, 568, 569, 570, 571, 572, 573, 574, 575, 576, 577, 578, 579, 580, 581, 582, 583, 584, 585, 586, 587, 588, 589, 590, 591, 592, 593, 594, 595, 596, 597, 598, 599, 600, 601, 602, 603, 604, 605, 606, 607, 608, 609, 610, 611, 612, 613, 614, 615, 616, 617, 618, 619, 620, 621, 622, 623, 624, 625, 626, 627, 628, 629, 630, 631, 632, 633, 634, 635, 636, 637, 638, 639, 640, 641, 642, 643, 644, 645, 646, 647, 648, 649, 650, 651, 652, 653, 654, 655, 656, 657, 658, 659, 660, 661, 662, 663, 664, 665, 666, 667, 668, 669, 670, 671, 672, 673, 674, 675, 676, 677, 678, 679, 680, 681, 682, 683, 684, 685, 686, 687, 688, 689, 690, 691, 692, 693, 694, 695, 696, 697, 698, 699, 700, 701, 702, 703, 704, 705, 706, 707, 708, 709, 710, 711, 712, 713, 714, 715, 716, 717, 718, 719, 720, 721, 722, 723, 724, 725, 726, 727, 728, 729, 730, 731, 732, 733, 734, 735, 736, 737, 738, 739, 740, 741, 742, 743, 744, 745, 746, 747, 748, 749, 750, 751, 752, 753, 754, 755, 756, 757, 758, 759, 760, 761, 762, 763, 764, 765, 766, 767, 768, 769, 770, 771, 772, 773, 774, 775, 776, 777, 778, 779, 780, 781, 782, 783, 784, 785, 786, 787, 788, 789, 790, 791, 792, 793, 794, 795, 796, 797, 798, 799, 800, 801, 802, 803, 804, 805, 806, 807, 808, 809, 810, 811, 812, 813, 814, 815, 816, 817, 818, 819, 820, 821, 822, 823, 824, 825, 826, 827, 828, 829, 830, 831, 832, 833, 834, 835, 836, 837, 838, 839, 840, 841, 842, 843, 844, 845, 846, 847, 848, 849, 850, 851, 852, 853, 854, 855, 856, 857, 858, 859, 860, 861, 862, 863, 864, 865, 866, 867, 868, 869, 870, 871, 872, 873, 874, 875, 876, 877, 878, 879, 880, 881, 882, 883, 884, 885, 886, 887, 888, 889, 890, 891, 892, 893, 894, 895, 896, 897, 898, 899, 900, 901, 902, 903, 904, 905, 906, 907, 908, 909, 910, 911, 912, 913, 914, 915, 916, 917, 918, 919, 920, 921, 922, 923, 924, 925, 926, 927, 928, 929, 930, 931, 932, 933, 934, 935, 936, 937, 938, 939, 940, 941, 942, 943, 944, 945, 946, 947, 948, 949, 950, 951, 952, 953, 954, 955, 956, 957, 958, 959, 960, 961, 962, 963, 964, 965, 966, 967, 968, 969, 970, 971, 972, 973, 974, 975, 976, 977, 978, 979, 980, 981, 982, 983, 984, 985, 986, 987, 988, 989, 990, 991, 992, 993, 994, 995, 996, 997, 998, 999, 1000.

(131) A LOUER CENTRE-VILLE

COLE STE CATHERINE près Decelles, 4/5, grand, 3/4, 1/2, 1/4, balcon, \$290, 325-7013.

DECEMAY 406, 6e, 3/4, 1/2, 1/4, 1/8, 1/16, 1/32, 1/64, 1/128, 1/256, 1/512, 1/1024, 1/2048, 1/4096, 1/8192, 1/16384, 1/32768, 1/65536, 1/131072, 1/262144, 1/524288, 1/1048576, 1/2097152, 1/4194304, 1/8388608, 1/16777216, 1/33554432, 1/67108864, 1/134217728, 1/268435456, 1/536870912, 1/1073741824, 1/2147483648, 1/4294967296, 1/8589934592, 1/17179869184, 1/34359738368, 1/68719476736, 1/137438953472, 1/274877906944, 1/549755813888, 1/1099511627776, 1/2199023255552, 1/4398046511104, 1/8796093022208, 1/17592180444416, 1/35184360888832, 1/70368721777664, 1/140737443555296, 1/281474887110592, 1/562949774221184, 1/1125899548442368, 1/2251799096884736, 1/4503598193769472, 1/9007196387538944, 1/18014392775077888, 1/36028785550155776, 1/72057571100311552, 1/14411514220063104, 1/28823028440126208, 1/57646056880252416, 1/115292113760504832, 1/230584227521009664, 1/461168455042019328, 1/922336910084038656, 1/184467382016807712, 1/368934764033615424, 1/737869528067230848, 1/1475739056134461952, 1/2951478112268923904, 1/5902956224537847808, 1/11805912449075695616, 1/23611824898151391232, 1/47223649796302782464, 1/94447299592605564928, 1/18889459195241113856, 1/37778918390482227712, 1/75557836780964455424, 1/1511156736193889088448, 1/302231347238777817696, 1/604462694477555635392, 1/120892538895511130784, 1/241785077791102261568, 1/483570155582204523136, 1/967140311164409046272, 1/193428062232811812544, 1/386856124465623625088, 1/773712248931247250176, 1/154742449786249450352, 1/309484899572498900704, 1/618969799144997801408, 1/123793959829999602816, 1/247587919659999205632, 1/495175839319998411264, 1/990351678639996822528, 1/198070337727993645056, 1/396140675455987290112, 1/792281350911974580224, 1/1584562701839761604448, 1/3169125403679523208896, 1/633

210 INSTRUMENTS DE MUSIQUE

ORGUE Kawai, semi-pro, valeur \$6.500 pour \$3.000, 676-0766.
ORGUE Lowrey, valeur \$14000 par \$7000, prendrais échange 679-7847.

222 ANIMAUX

BERGER allemand 2 1/2 mois, pure race, après 18h: 679-8864.
BOSTON TERRIER, 2 mâles, 7 semaines, \$150. S'adresser 1823 LaSalle, Longueuil.

230 ENTRETIEN DE LA MAISON

A BAS PRIX, peintre compétent, consciencieux, langage, 722-7901.
A BAS PRIX: plâtre, gyproc, peinture, 259-9496, 369-6277.

257 IMPRIMERIE

A VENDRE Imprimerie complète pour travaux commerciaux: 2 presses, caméras, colorateurs, brûleur - assembleuse - pileuse-etc. Sur semaine 381-3924.

310 BUREAUX

ADJOINT(E) MARKETING BILINGUE CHAUSSURES POINTURE 6 A \$20,000
Poste très intéressant à pourvoir dans le secteur de la chaussure.

214 VÊTEMENTS

MANTEAU gris ultra subé, col rembouré, 11 ans, \$400, 366-9665.

216 FOURRURE

AUBAINE MANUFACTURE FOURRURES (CHOIX complet de toutes sortes de manteaux au 149 St-Alexandre, ch. 700, 845-9533.

224 COLLECTIONS MONNAIE, TIMBRES

TIMBRE de Nova Scotia no 6, à 5c, F. (certificat) très rare et bon placement, prix, condition et photo copie contre enveloppe timbrée à mon adresse, C.P. 1388, 060 230.

225 ANTIQUITES, OEUVRES D'ART, ARTISANAT

A BAS COMPTE, échafaudage, finition, travail soigné, 226-1996.
ABSOLUTEMENT besoin d'acheter horloges et montres antiques, 488-3017.

232 CORPS DE MÉTIER

CHARLES PLANCHERS, 665, 61e, plastique, cristal, 486-7144.
MENUISIERE, rénovation et réparations générales, 274-9515.

CAISSIERE

fiable, bilingue, références, expérimentée, Pharmacie, centre-ville, Téléphone: 341-5396

217 LE COIN DU VIDÉO ET DE L'ORDINATEUR

A LOUER temps à ordinateur, pour effectuer vous-même, vos travaux, 677-8172, 661-6020 (particulier).
A VENDRE TRS mod. 111, 48K, 2 disk, \$1350, 382-5074.

226 MARCHANDISES DIVERSES

A BAS PRIX, meubles, linéa, couleurs, biloux, 253-4333.
BUREAU en bois 30x60 \$100. Bureau métal 36x72 \$150, 521-6206.

233 MAITRES ELECTRICIENS

CHAUFFAGE, électricité, réparation, Mois En, 277-3100, 276-8961.
ELECTRICIEN à votre service plus chauffage électrique, JOUR: 655-2610, SOIR: 679-3893.

234 TRANSPORT, DÉMÉNAGEMENT

A BAS PRIX, Pierre Panneton, Déménageur Affilié, Estimation gratuite, boîtes vidés 937-9491.
BIEN-ÊTRE DÉMÉNAGEMENTS, Bien-Être occasionnel, Estime gratuit 351-2540.

COMMIS DE BUREAU

Poste à temps partiel, Bilingue, 5 ans d'expérience, dactylo, steno, Minimum 24 heures/mars, mercredi et jeudi. Salaire \$170, par semaine. Les personnes intéressées devront faire application au: 1500, St-Jacques, suite 210, entre livres et midi.

235 ANTIQUITES, OEUVRES D'ART, ARTISANAT

A BAS COMPTE, échafaudage, finition, travail soigné, 226-1996.
ABSOLUTEMENT besoin d'acheter horloges et montres antiques, 488-3017.

236 MARCHANDISES DIVERSES

A BAS PRIX, meubles, linéa, couleurs, biloux, 253-4333.
BUREAU en bois 30x60 \$100. Bureau métal 36x72 \$150, 521-6206.

237 MAITRES ELECTRICIENS

CHAUFFAGE, électricité, réparation, Mois En, 277-3100, 276-8961.
ELECTRICIEN à votre service plus chauffage électrique, JOUR: 655-2610, SOIR: 679-3893.

238 TRANSPORT, DÉMÉNAGEMENT

A BAS PRIX, Pierre Panneton, Déménageur Affilié, Estimation gratuite, boîtes vidés 937-9491.
BIEN-ÊTRE DÉMÉNAGEMENTS, Bien-Être occasionnel, Estime gratuit 351-2540.

DACTYLO DEBUTANT(E) BILINGUE \$13,000

Poste avantageux offert à une/le personne capable de dactylo et de steno. Minimum 24 heures/mars, mercredi et jeudi. Salaire \$170, par semaine. Les personnes intéressées devront faire application au: 1500, St-Jacques, suite 210, entre livres et midi.

239 EQUIPEMENT A NEIGE

6 CHARRUES One Way, 10' de largeur, toutes les pièces occupées, 686-0165, 689-1036.

240 ESTHÉTIQUE

ACHETERAIS table et tabouret pour électrolyse. Après 5h, 389-1156

241 MACHINERIE

AI MOTEURS électriques au prix du gros. Lesage Elect. 523-1554

242 OFFRES D'EMPLOIS

Les postes offerts dans les annonces, paraissant dans les colonnes d'offres d'emploi, s'adressent également aux hommes et aux femmes.

243 OFFRES D'EMPLOIS

Les postes offerts dans les annonces, paraissant dans les colonnes d'offres d'emploi, s'adressent également aux hommes et aux femmes.

244 COLLECTIONS MONNAIE, TIMBRES

TIMBRE de Nova Scotia no 6, à 5c, F. (certificat) très rare et bon placement, prix, condition et photo copie contre enveloppe timbrée à mon adresse, C.P. 1388, 060 230.

245 ANTIQUITES, OEUVRES D'ART, ARTISANAT

A BAS COMPTE, échafaudage, finition, travail soigné, 226-1996.
ABSOLUTEMENT besoin d'acheter horloges et montres antiques, 488-3017.

246 MACHINERIE

AI MOTEURS électriques au prix du gros. Lesage Elect. 523-1554

247 OFFRES D'EMPLOIS

Les postes offerts dans les annonces, paraissant dans les colonnes d'offres d'emploi, s'adressent également aux hommes et aux femmes.

248 OFFRES D'EMPLOIS

Les postes offerts dans les annonces, paraissant dans les colonnes d'offres d'emploi, s'adressent également aux hommes et aux femmes.

249 EQUIPEMENT A NEIGE

6 CHARRUES One Way, 10' de largeur, toutes les pièces occupées, 686-0165, 689-1036.

250 ON DEMANDE À ACHETER

ACHAT au comptant, pelote, réfrigérateur, laveuse, sècheuse et meubles de cuisine, 273-4000.

251 MACHINERIE

AI MOTEURS électriques au prix du gros. Lesage Elect. 523-1554

252 OFFRES D'EMPLOIS

Les postes offerts dans les annonces, paraissant dans les colonnes d'offres d'emploi, s'adressent également aux hommes et aux femmes.

253 OFFRES D'EMPLOIS

Les postes offerts dans les annonces, paraissant dans les colonnes d'offres d'emploi, s'adressent également aux hommes et aux femmes.

254 ANTIQUITES, OEUVRES D'ART, ARTISANAT

A BAS COMPTE, échafaudage, finition, travail soigné, 226-1996.
ABSOLUTEMENT besoin d'acheter horloges et montres antiques, 488-3017.

255 ANTIQUITES, OEUVRES D'ART, ARTISANAT

A BAS COMPTE, échafaudage, finition, travail soigné, 226-1996.
ABSOLUTEMENT besoin d'acheter horloges et montres antiques, 488-3017.

256 MACHINERIE

AI MOTEURS électriques au prix du gros. Lesage Elect. 523-1554

257 OFFRES D'EMPLOIS

Les postes offerts dans les annonces, paraissant dans les colonnes d'offres d'emploi, s'adressent également aux hommes et aux femmes.

258 OFFRES D'EMPLOIS

Les postes offerts dans les annonces, paraissant dans les colonnes d'offres d'emploi, s'adressent également aux hommes et aux femmes.

259 EQUIPEMENT A NEIGE

6 CHARRUES One Way, 10' de largeur, toutes les pièces occupées, 686-0165, 689-1036.

260 ON DEMANDE À ACHETER

ACHAT au comptant, pelote, réfrigérateur, laveuse, sècheuse et meubles de cuisine, 273-4000.

261 MACHINERIE

AI MOTEURS électriques au prix du gros. Lesage Elect. 523-1554

262 OFFRES D'EMPLOIS

Les postes offerts dans les annonces, paraissant dans les colonnes d'offres d'emploi, s'adressent également aux hommes et aux femmes.

263 OFFRES D'EMPLOIS

Les postes offerts dans les annonces, paraissant dans les colonnes d'offres d'emploi, s'adressent également aux hommes et aux femmes.

264 ANTIQUITES, OEUVRES D'ART, ARTISANAT

A BAS COMPTE, échafaudage, finition, travail soigné, 226-1996.
ABSOLUTEMENT besoin d'acheter horloges et montres antiques, 488-3017.

265 ANTIQUITES, OEUVRES D'ART, ARTISANAT

A BAS COMPTE, échafaudage, finition, travail soigné, 226-1996.
ABSOLUTEMENT besoin d'acheter horloges et montres antiques, 488-3017.

266 MACHINERIE

AI MOTEURS électriques au prix du gros. Lesage Elect. 523-1554

267 OFFRES D'EMPLOIS

Les postes offerts dans les annonces, paraissant dans les colonnes d'offres d'emploi, s'adressent également aux hommes et aux femmes.

268 OFFRES D'EMPLOIS

Les postes offerts dans les annonces, paraissant dans les colonnes d'offres d'emploi, s'adressent également aux hommes et aux femmes.

269 EQUIPEMENT A NEIGE

6 CHARRUES One Way, 10' de largeur, toutes les pièces occupées, 686-0165, 689-1036.

270 ON DEMANDE À ACHETER

ACHAT au comptant, pelote, réfrigérateur, laveuse, sècheuse et meubles de cuisine, 273-4000.

271 MACHINERIE

AI MOTEURS électriques au prix du gros. Lesage Elect. 523-1554

272 OFFRES D'EMPLOIS

Les postes offerts dans les annonces, paraissant dans les colonnes d'offres d'emploi, s'adressent également aux hommes et aux femmes.

273 OFFRES D'EMPLOIS

Les postes offerts dans les annonces, paraissant dans les colonnes d'offres d'emploi, s'adressent également aux hommes et aux femmes.

274 ANTIQUITES, OEUVRES D'ART, ARTISANAT

A BAS COMPTE, échafaudage, finition, travail soigné, 226-1996.
ABSOLUTEMENT besoin d'acheter horloges et montres antiques, 488-3017.

275 ANTIQUITES, OEUVRES D'ART, ARTISANAT

A BAS COMPTE, échafaudage, finition, travail soigné, 226-1996.
ABSOLUTEMENT besoin d'acheter horloges et montres antiques, 488-3017.

276 MACHINERIE

AI MOTEURS électriques au prix du gros. Lesage Elect. 523-1554

277 OFFRES D'EMPLOIS

Les postes offerts dans les annonces, paraissant dans les colonnes d'offres d'emploi, s'adressent également aux hommes et aux femmes.

278 OFFRES D'EMPLOIS

Les postes offerts dans les annonces, paraissant dans les colonnes d'offres d'emploi, s'adressent également aux hommes et aux femmes.

279 EQUIPEMENT A NEIGE

6 CHARRUES One Way, 10' de largeur, toutes les pièces occupées, 686-0165, 689-1036.

280 ON DEMANDE À ACHETER

ACHAT au comptant, pelote, réfrigérateur, laveuse, sècheuse et meubles de cuisine, 273-4000.

281 MACHINERIE

AI MOTEURS électriques au prix du gros. Lesage Elect. 523-1554

282 OFFRES D'EMPLOIS

Les postes offerts dans les annonces, paraissant dans les colonnes d'offres d'emploi, s'adressent également aux hommes et aux femmes.

283 OFFRES D'EMPLOIS

Les postes offerts dans les annonces, paraissant dans les colonnes d'offres d'emploi, s'adressent également aux hommes et aux femmes.

284 ANTIQUITES, OEUVRES D'ART, ARTISANAT

A BAS COMPTE, échafaudage, finition, travail soigné, 226-1996.
ABSOLUTEMENT besoin d'acheter horloges et montres antiques, 488-3017.

285 ANTIQUITES, OEUVRES D'ART, ARTISANAT

A BAS COMPTE, échafaudage, finition, travail soigné, 226-1996.
ABSOLUTEMENT besoin d'acheter horloges et montres antiques, 488-3017.

286 MACHINERIE

AI MOTEURS électriques au prix du gros. Lesage Elect. 523-1554

287 OFFRES D'EMPLOIS

Les postes offerts dans les annonces, paraissant dans les colonnes d'offres d'emploi, s'adressent également aux hommes et aux femmes.

288 OFFRES D'EMPLOIS

Les postes offerts dans les annonces, paraissant dans les colonnes d'offres d'emploi, s'adressent également aux hommes et aux femmes.

289 EQUIPEMENT A NEIGE

6 CHARRUES One Way, 10' de largeur, toutes les pièces occupées, 686-0165, 689-1036.

290 ON DEMANDE À ACHETER

ACHAT au comptant, pelote, réfrigérateur, laveuse, sècheuse et meubles de cuisine, 273-4000.

291 MACHINERIE

AI MOTEURS électriques au prix du gros. Lesage Elect. 523-1554

292 OFFRES D'EMPLOIS

Les postes offerts dans les annonces, paraissant dans les colonnes d'offres d'emploi, s'adressent également aux hommes et aux femmes.

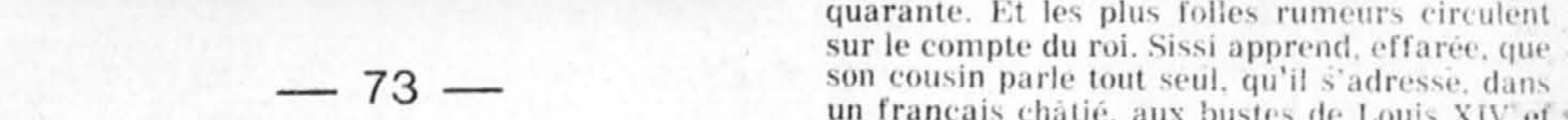
293 OFFRES D'EMPLOIS

Les postes offerts dans les annonces, paraissant dans les colonnes d'offres d'emploi, s'adressent également aux hommes et aux femmes.



Elisabeth d'Autriche ou la fatalité

D'une humeur décidément lyrique, l'impératrice décide de rendre visite à Louis II, espérant le trouver dans l'île des roses. Le roi est absent. Sissi, accompagnée de ses deux filles Gisèle et Valérie, laisse une enveloppe sur un secrétaire. Une lettre? Un poème dédié au plus poétique des rois. Quelques lignes qu'elle avait écrites en Hollande et qui cachent, en quelque sorte, le code de leurs échanges.



Sissi Perrin

Elle est la mouette, il est l'aigle. Deux oiseaux solitaires. L'un tourne au-dessus des cimes de Bavière et son refuge est un piton ou une faille dans la roche offerte à l'air pur. Elle est la mouette infatigable qui traverse la mer en se reposant, ballottée par les vagues puis, d'un cri ironique, fait battre ses ailes vers l'horizon... La mouette a bientôt quarante-huit ans, l'aigle en a quarante. Et les plus folles rumeurs circulent sur le compte du roi. Sissi apprend, effarée, que son cousin parle tout seul, qu'il s'adresse, dans un français châtié, aux bustes de Louis XIV et aux portraits de Marie-Antoinette qui sont ses «invités».

Le regard d'Elisabeth erre sur la plage de sable fin déroulée au pied de hautes dunes et elle avoue: «Une puissante nostalgie M'appelle au large. L'idée, donnée par un architecte intéressé, de se faire construire un château face à la mer du Nord, ne la séduisit pas. Rester en place, demeurer en un endroit pour toujours, lui est impossible.

«Sans doute, je t'aime, Mer vaste et rude Avec ta boule sautoie Et tes tempêtes, Mais l'amour veut être libre...» «Je veux planer, comme les mouettes Librement, au-dessus de tes flots Je ne puis fixer nulle part ma demeure

La fascination que Sissi ressent pour la mer rappelle le respect que Nietzsche éprouve lorsqu'il estime que jadis, les Anciens disaient «Dieu» en regardant la mer. L'impératrice est attirée par les eaux profondes, cherchant à y noyer ses angoisses et ses désillusions, espérant un sacrifice ultime pour être, enfin, délivrée.

«A toi je ferais don De tous mes sentiments de toutes mes pensées Et je plongerais en toi mon être égaré

Les massages lui ayant fait du bien, elle regrette de quitter ce rivage magique. Le nuit précédant son départ, elle écrit l'un de ses plus beaux poèmes sur elle-même bien qu'elle considère son oeuvre très médiocre. C'est un texte qui est un chant d'amour et une confession secrète confiée aux vagues perpétuelles:

«Un dernier regard encor Sur toi, ma bien-aimée Puis adieu, quelque dur que ce soit; Dieu veuille que ce soit un de moi. J'ai choisi pour prendre congé de toi Une calme nuit de lune. Tu es étendue devant moi, spectacle radieux, Dans ton éclat d'argent. Quand demain, par-dessus les dunes, Les rayons du soleil te caresseront, D'un coup d'aile rapide J'aurais volé au loin L'essai blanc des mouettes Continuera de planer sur toi, S'il en manque une T'en apercevras-tu?

L'un des drames d'Elisabeth est de regretter les dépôts, tout en les recherchant. Elle n'aime pas quitter son havre de paix et de solitude et, pourtant, elle espère sans cesse un nouveau refuge. La mouette est menacée par la marée de la réalité et doit s'enfuir vers un autre rocher ou elle ne restera que quelques jours ou quelques semaines.

En mai, elle revient en Autriche par Heidelberg où elle retrouve Marie-Valérie. La mère et la fille, en plein songe poétique, sont enchantées par la vieille ville universitaire, haut lieu du romantisme allemand. Comment ne pas songer à une autre Elisabeth, Elisabeth Stuart, dont le mari, Frédéric V, fit édifier ici, en une seule nuit de 1615, un arc de triomphe aux motifs rustiques? Est-il possible de ne pas contempler longuement la cité et le vieux château depuis la rive droite du Neckar, en arpentant le fameux «chemin des philosophes»? Sissi veut ensuite se rendre en Suisse pour visiter, dans le canton d'Argovie, le château de Habsbourg dont le nom, par contraction, a donné celui de Habsbourg. C'est, en effet, le berceau de la dynastie autrichienne, construit vers l'an 1020 par Werner Ier. Mais le gouvernement suisse voit d'un mauvais œil la visite de la souveraine aux ruines du «château des autours» et Sissi doit renoncer à son projet. La méfiance de Berne reposerait sur l'intention — non confirmée — de François-Joseph qui voudrait acquérir l'ancien domaine impérial et le faire restaurer.

Lorsque l'impératrice arrive au bord du lac de Starnberg, à Feldafing, fin mai, elle éprouve le besoin de savoir ce qu'est devenu son correspondant rencontré au bal du Mardi-Gras à Vienne, lorsqu'elle n'était que la mystérieuse dame au domino jaune. Il y a déjà onze ans... Elle reprend son pseudonyme de Gabrielle. Le destinataire, M. Fritz Pachy de Theinburg, qui habite toujours Vienne, répond le 9 juin: «Cher Domino jaune, Rien ne pouvait m'étonner davantage que le signe de vie que tu me donnes. C'est peu de dire que j'en suis tombé des nues. Que s'est-il passé depuis ces onze ans? Tu respindis sans doute encore de ta fière beauté d'autrefois; quant à moi, je suis devenu un époux respectable et chauve, j'ai une femme de même taille que toi et une fille délicate. Tu peux, si tu le juges convenable, déposer sans crainte ton domino après onze années écoulées et éclaircir cette énigmatique aventure, la plus troublante de celles que j'ai vécues.

Tu vois, je suis toujours le même, toujours simple et confiant. De toi, je ne puis rien recevoir que de bon, envoie donc sans crainte ce que tu voudras. Quoique ce soit, j'en éprouverai du plaisir comme à toute nouvelle venant de toi... Sissi est enchantée. Onze ans après sa brève rencontre, Fritz est au rendez-vous, n'étant toujours pas tout à fait convaincu, ou agissant comme tel, de l'identité de la dame en jaune.

êtes-vous observateur? Ces deux dessins de LA PLACE sont en apparence identiques. En réalité, il y a entre eux HUIT petites différences.

CHOIX COMPLET DE TOUTES SORTES DE MANTEAUX AU 149 St-Alexandre, ch. 700, 845-9533.

Librairie Académique Perrin, 1983

340 EMPLOIS DIVERS

MANNÉQUINS MODELES (Avec ou sans expérience) (Entrée-évaluation gratuite) (Aucune photo à payer) Femmes et masculins "Les Agences de mannequins" ORLANDO GALLETTA INC. Formation et placement pour: Défilés photos-commerciaux Figurants cinéma-télévision 270-8236

MODELES demandés (es) pour peintres, cinéastes et photographes. 16 ans et plus. Informations: C.P. 971 (A5), Ste-Foy, Q.V. 4C3.

PERSONNE pour prendre commandes alimentaires, possibilité de \$1.000 par semaine, auto requise, demandez M. Hamel 270-7785.

TEMPS PARTIEL, opératrice pour machines en moulin, atelier ou à domicile, 276-7341.

TEMPS PARTIEL CHEZ VOUS Compagnie de marketing est à la recherche de personnes dynamiques et responsables, pour représenter un grand magasin à rayons, en faisant des entrevues téléphoniques de votre domicile. Bilinguisme indispensable, entraînement fourni, nos employés gagnent entre \$6. et \$10 de l'heure. Appeler D.M.S. au 721-5671.

343 EMPLOIS DEMANDES

DACTYLO de tous genres, dicta phone, fait chez moi. 259-1288.

DAME raffinée et distinguée, 35 ans, recherche emploi 737-4747.

JEUNE HOMME honnête cherche travail comme aide photographe dans un studio. Marc: 687-4793.

JEUNE, attrayant masseur (diplôme) disponible. 11h-20h, 544-3108.

346 PRÉPARATION DE CURRICULUM VITAE

C.V. PRO EMPLOI CURRICULUM SUR MESURE Complexe Desjardins: 282-1257

\$55 A la recherche d'un emploi? Curriculum vitae professionnelle et personnalisée en un temps record. CONSULTAPRO: 861-6389

Curriculum vitae Taux raisonnable. 277-6225

COURS

350 EDUCATION, INSTRUCTION

AGENT DE VOYAGES Cours intensif de 40 heures, reconnu par le Ministère de l'Éducation. Réservez dès maintenant pour notre session débutant. Institut PubliVox 642-3941.

APPRENEZ le métier de fleuriste. Diplôme gratuit. 388-6977.

COURS d'anglais ou de russe. Production. 735-7160 ou 340-9321.

COURS DE DICTION COURS D'ART DRAMATIQUE MARIE FRESNIÈRES, 731-7027 PERMIS 74793 ADULTES

COURS INTENSIFS Vous avez toujours rêvé de travailler dans le milieu hospitalier. Une formation vous est offerte (comme employée) aux bénéficiaires, ag. proche gerontologie 521-0642 (ou 6643)

DEPLIANTS gratuits pour copier, écrire, photocopier, 523-7623.

DEVENEZ maquilleur artistique, professeuse avec latex pour effets spéciaux. Cinéma, photo, 271-9975.

DEVENEZ AGENT DE VOYAGES COURS DE JOUR ET SOIR Prochaine session: 22 janvier 270-6723

DEVENEZ ELECTROLOGUE 270-2817

DEVENEZ ESTHETICIENNE 270-2817

DEVENEZ MAQUILLEUSE 270-2817

ÉCOLE COUPE ET COUTURE ANGELINA DI BELLO Patronniste. Inscrivez-vous maintenant. Début 7 janvier. 932-1660.

GAGNEZ PLUS AVEC LA TENUE DE LIVRES au avec tout autre emploi de bureau. Comptabilité pratique enseignée en seulement 4 semaines par comptables agréés. Service de placement gratuit.

ÉCOLE COMMERCIALE LONDON 733-5217 733-8261 PERMIS NO. 749767

TRAITEMENT DE SORTES Cours sur 4 sortes d'ordinateurs. Le jour, le soir ou le samedi. Début de cours chaque semaine.

522-2917 ÉCOLE DE TRAITEMENT DE TEXTES NOTRE-DAME INC. 4990, De Lorimier, Montréal. PERMIS NO. 749885

MOT MYSTÈRE

DESSIN ET PEINTURE — Un mot de 8 lettres

O T A M U F S C A R T E N A M T S I V T M O D E L E O T A E T A S E E U A S H Z N L I G T O L D A P D S C C A A T A L I I O B E C O M O U N R N C S E G N M U R I L L O E G A N T R R R I B N A P O T I R E T E C E S E U R A T R S R E V V O S N F T F L E A I A R S F U I R E E F F E T R S I P O C L E P E A I E E N U A P H L V O O F M R T L I D D P E I A I N U S T U P I E A A N E L V E A G C D A L R T L P R O F I L L N E U V N P N I T R O F S T P Y

ARP EFFEL MAITRE REDUIRE ART EFFET MANET SALON ATLAN EPURE METIER SEURAT AVED ETUDE MINUTE SFUMATO BROSSÉ FLOU MODELE SIGNAGE BUFFET FONDU MAIRILLO SPADA CARRE FOPPA NURILLO TEINTE CEZANNE GIOTTO OEUVRE TIEPOLO CIRE GRANET PUCASSO TIRETÉ COLORIS GRANET PLAN TOILE COUCHE GRENE PLUME TOUCHE COUPE LAYER POUGNY TREILLIS DADA LAVIS PROFIL VOS DALI LUINI RAPHAEL VUE

Solution du dernier problème: GROENENDAEL

350 EDUCATION, INSTRUCTION

MAINTENANT DEVENEZ PROGRAMMEUR SANS PARTIR À ZÉRO. Amenez-vous avec votre bagage d'expérience ou d'instruction, et s'il est pertinent, nous vous le créditerons! Cela vous permet de faire votre cours de programmeur d'ordinateur en un rien de temps, donc à peu de frais. C'est aussi simple que ça à l'Institut Control Data, l'école la plus importante au Canada dans le domaine de l'informatique. Appelez-nous maintenant. (514) 285-8585. Cours de type professionnel, de niveau collégial. No de permis du ministère de l'Éducation 749747.

Apprenez-nous maintenant. Cours de type professionnel, de niveau collégial. No de permis du ministère de l'Éducation 749747.

INSTITUT CONTROL DATA Tour La Cité, 300 Léo Pariseau, suite 400, Montréal H2W 2N1

FINI LE CHÔMAGE! JE SUIS FIÈRE DE TRAVAILLER!

SECRETARIAT — BUREAUTIQUE COURS TEMPS PLEIN - PARTIEL ANGLAIS • TEXTES - FICHIER PLACEMENT • COMPTABILITÉ • COMMUNICATION COURS JOUR-SOIR-SAMEDI 271184 R 350

COLLÈGE DE SECRETARIAT MODERNE 1800 boul. Dorchester ouest 932-1122

BABILLARD

403 PERSONNEL CLUB Connection! Rencontres sérieuses par tél. 765-6368 honteille.

L'ALCOOLISME UNE MALADIE Si vous avez de la difficulté à vivre sans alcool, ou si vous ne pouvez pas arrêter de boire, La Reliance Inc. vous propose une halte de réflexion dans une oasis de sérénité et de confort au cœur des Laurentides. Téléphonez-nous à: 1-229-6651 C.P. 1198 Ste Adèle, JOR 1L0

LA LIGNE DE FANTAISIE Les conversations excitantes, érotiques, discrètes et confidentielles. Hommes et femmes, 24 hrs par jour. 934-5353

MASSOTHÉRAPIE Shiatsu japonais. Tél. 342-5504

NOUVEAUX! Danseurs et danseuses nues en privé. 523-1189

404 AGENCES DE RENCONTRES BUT SÉRIEUX SEULEMENT Agence La Vie à Deux, reconnue d'être efficace. 287-9759, 288-4727.

TONIGHT Service d'escorte. Une formule de rencontres sûre et immédiate. Ouvert 24h, 986-3264.

CE SOIR, RENCONTREZ UNE PERSONNE CHARMANTE STATUT MARITAL SANS IMPORTANCE Un service destiné aux célibataires pour des liaisons discrètes et confidentielles. Les liaisons occasionnelles ou sérieuses. Ouvert 6 jours. Affiliation gratuite pour dames mariées et célibataires. Liaison de jour ou de soir. Membres du B.B.B. Appelez Options Maintenant! Montréal 395-2420 Ottawa Toronto 613-584-8438 416-271-1778 3673734 604

350 EDUCATION, INSTRUCTION

MAINTENANT DEVENEZ PROGRAMMEUR SANS PARTIR À ZÉRO. Amenez-vous avec votre bagage d'expérience ou d'instruction, et s'il est pertinent, nous vous le créditerons! Cela vous permet de faire votre cours de programmeur d'ordinateur en un rien de temps, donc à peu de frais. C'est aussi simple que ça à l'Institut Control Data, l'école la plus importante au Canada dans le domaine de l'informatique. Appelez-nous maintenant. (514) 285-8585. Cours de type professionnel, de niveau collégial. No de permis du ministère de l'Éducation 749747.

Apprenez-nous maintenant. Cours de type professionnel, de niveau collégial. No de permis du ministère de l'Éducation 749747.

INSTITUT CONTROL DATA Tour La Cité, 300 Léo Pariseau, suite 400, Montréal H2W 2N1

FINI LE CHÔMAGE! JE SUIS FIÈRE DE TRAVAILLER!

SECRETARIAT — BUREAUTIQUE COURS TEMPS PLEIN - PARTIEL ANGLAIS • TEXTES - FICHIER PLACEMENT • COMPTABILITÉ • COMMUNICATION COURS JOUR-SOIR-SAMEDI 271184 R 350

COLLÈGE DE SECRETARIAT MODERNE 1800 boul. Dorchester ouest 932-1122

406 PERDU ET TROUVÉ

PERDU chien petit-moyen, beige blanc, femelle, au nom Maud, C.D.N. récompense généreuse. Bureau 849-2418; soir 731-2955.

PERDU enveloppe blanche, contenant argent, le 21 novembre au centre-ville. Récompense \$5.000. Écrire à La Presse, ref. 6530, C.P. 6041, Succ. A, 481 H3C 3E3.

PERDU rue Woodbury, 30 novembre, documents dans grande enveloppe blanche. Téléphonez: 735-1917

PETITE chienne noire et brune perdue vendredi 31 entre Montmorency et Roussin, 321-6365.

TROUVE album de photos de mariage, à Fairview, 620-0639.

427 DIVERS

ASTROLOGIE, tarot, lignes de la main, demandez France 367-3136.

CAD-O-GRAM Strip-Chante-Ballons-Belly-Break-Bunny-A-Gram 335-2020

OFFRE EXCEPTIONNELLE Dans la Bible, la Parole de Dieu, nous trouvons la réponse à nos nombreuses questions. Si vous ne possédez pas la Bible nous vous l'envoyons par poste, sur demande, gratuitement et sans obligation. LES SAINTES ÉCRITURES C.P. 677 HAWKESBURY, Ont. K6A 3C8

TAROT clairvoyance, sur rendez-vous. Mme Ginette 376-3563.

432 STUDIOS DE MASSAGE

A-1 attention (jeune masseur érotique en tout temps. 657-5480)

A-1 MASSEUSES danseuses et couples érotiques en privé. 1 pm à 2 am, 327-2419.

AGENCE VENUS On a des masseuses, masseurs à domicile, disponibles 7 jours par semaine. 668-0322

MASSEUR disponible en privé. De 11h à 9h, à minuit. 595-8587

MASSEURS MALES (10) 18-25, 11 am-3 am, 7 jours. 287-9660

432 STUDIOS DE MASSAGE

SALON VENUS Attention! Surprise de Noël jusqu'au 15 janvier + massage et bronzage pour homme et femme pour \$15. Grand spécial de fins de semaine, surprise. 114 boul. des Laurentides, Pointe-Vieux. 668-0322

6 NOUVEAUX MASSEURS POUR HOMMES SEULEMENT Domicile ou studio, 382-7481 850 St-Hubert de 10h à minuit.

TRANSPORT

501 TRACTEURS ET MACHINERIE AGRICOLE TRACTEUR A NEIGE 475-5027

511 CAMIONS (ACHAT, VENTE, LOCATION)

A St-Eustache choix 200 camions usagés. Garage Bellise 627-2224

BLAZER 1983, tout équipé, air climatisé, vitres électriques, stéréo cassette, parfaite condition, \$12.500. Jour: 324-0300, soir: 655-5842

DOGGE Ram 1983, D50, 4 cyl., transmission 4 vitesses manuelle, 4 roues motrices, différentiel bloqué, 23.000km, couleur bleu, \$6.450, 935-8678.

FORD ECONOLINE 150, 90.000 km, 1979, 526-8584, 527-0362

FORD M Pick-up 1 tonne, roues doubles, diesel 6.9L, comme neuf, 815-564239.

TOYOTA 4X4 1983, 10 mois, road bar chromé, Blaupunkt, 632-6195.

VANNE GMC, 1977, 75000 milles, très bon état, intérieur neuf fini camping, avec cuisinière, plus chauffe-eau propane, \$13.500 à discuter 487-0036 10h-20h.

VÉHICULES AUTOMOBILES ACHAT - VENTE LOCATION

575 ACHATS, VENTE, LOCATION, ÉCHANGE

ACHAT autos, camions 73-83 route ou pièces. Auto A.L. 521-5186.

ACHAT de vieilles voitures et de camions, donnons de \$5 jusqu'à \$1.000. 651-5377

ACHAT DE VIEILLES VOITURES Et aussi de camions et d'outils accidentés. Très bon prix. Démolisseur d'Autos N. Legault 364-1684. Après 6h 482-0706

580 ENTRETIEN ET RÉPARATIONS DIFFÉRENTIELS, transmissions manuelles, recarburage, etc. Jean-Antoine, 2144 Papineau, 527-7775.

585 PIÈCES ET ACCESSOIRES PNEUS (2) à neige Michelin, avec pneus montés sur roues, état neuf. Ford P225 75R15, \$145, 728-7720.

PNEUS USAGÉS, CHOXI DE 6000. PNEUS 15x17, 364-2149

2 MICHELIN hiver 175x14, \$100, 352-3258.

PLEIN AIR

606 ARTICLES DE SPORT ACHAT, VENTE, ÉCHANGE. Équipement hockey, ski, armes, etc. Sport Aux Puceux, Pont Vieux, Laval; 668-6590, Montréal; 722-1112.

FUSIL de chasse, Ithaca, calibre 12, avec hausse plus cartouches, \$250, 487-0036 10h-20h.

TABLE billard Snooker, 6x12, transport compris, \$1800, 622-2545

TABLES de billard, poker, soccer, névés et usagées, achetez directement du fabricant, catalogue gratuit. Palsson Billard, 631-1069.

WINCHESTER (12), 1500 XTR, semi-auto, état neuf, \$300, 694-3964

618 SKI

CENTRE DE SKI DE FOND à 10 minutes de la sortie est de Mt. Tremblant, 20 pi. cabine pour dormir, adaptateur pour moteur OMC, 90 h.p. de 10 à 12, \$2000, 843-8723, 525-4623.

2 BILLETS d'avion pour Jamaïque pour 29 décembre, à vendre. Après 5h 735-2939.

VÉHICULES RÉCRÉATIFS

655 MOTOCYCLETTES HONDA CB 650, 1979, bonne condition, doit vendre, cause départ, \$800 discutabile, après 6h 334-1657.

KAWA 550, 1977, moteur parfaite condition, toujours bien entretenue, suspension Multilink, 2 Dunlop K-81, batterie neuve, \$800, 270-9458, 270-4035.

MOTEURS Harley-Davidson d'origine, transmissions, coques, fourches, bras et side-cars à vendre. Gary (613) 235-7166 ou 235-5166 (jour).

SUZUKI PE, 250, Onduro, 1978, très bon état, peu roulé, 2 casques cuir chaîne, \$800 à discuter 487-0036 10h-20h.

658 BATEAUX-MOTEUR, YACHTS, VOILIERS BOULANGER YACHT INC C&S possèdent l'entrepôt de chantier de Labatt, voilier \$126.000 prix spécial \$110.000. 2582 25 82 OMC Solidrive, 4 voiles \$33.000. 2225 St-Joseph, Lachine 637-4408

BRICOLEUR. Bateau de bois et fibre de verre en construction, presque fini, 28 pi. cabine pour dormir, adaptateur pour moteur OMC, 90 h.p. de 10 à 12, \$2000, 843-8723, 525-4623.

OCCASION exceptionnelle. À vendre Jeanneau Sun-Share 1984, équipé première catégorie, 4 voiles, enrouleur, réfrigérateur, \$20.000 d'équipement vous offerts à Montréal \$80.000 CAN. 1-418-658-6844.

PLANCHE À VOILE Tigo one et Tigo Fun cub, névés et usagés. 1785 bon prix, après 5h, 845-7655

PLANCHES à voile usagées: Speedy Wing, Fly Surf Comp., Speedy Murena, Cusick Hawk, Golden Show, \$450 chaque. Compagnie de 9h à 5h sur semaine 628-1771, 691-6125, neuves.

667 ROULOTTES ET MOTORISÉS À LOUER motorisés pour la Floride. 6 x16. Caravane 623-6630

LEOCRAFT B3 26" Diesel 33 propane et essence. GRAYSON AUTO 671-5581

CONTENT! CONTENT!

ÉQUIPEMENTS SPORTS D'HIVER BOTTES de ski, Longe, homme, taille 10, état neuf, grises, \$200, 621-3739. ÉQUIPEMENT de gardien de but. Soir: 273-4727. SALOPETTES achetées chez André Lalande, 1 an d'usage, 10-12 ans, boye 189 la paire \$50, 254-8611.

SKIS de fond Jarvinen 190 cm, névés, prix à discuter, 471-2881 entre 8h et 14h, St-Vivie/Brissette.

TABLE de billard 4x8, état neuf avec accessoires. 659-6049

5 COSTUMES de ski alpin. Patins fille 4, 352-3268.

Êtes-vous observateur? SOLUTION

- 1) Oreille de l'homme incomplète. 2) Poignée du traineau plus courte. 3) Courbe du lugeron droit du traineau. 4) Extrémité de la mèche du fouet. 5) Horizon incomplet sous le fouet. 6) Pattes du dernier chien de gauche. 7) Queue du chien du milieu. 8) Museau du troisième chien de tête.

AVIS LÉGAUX - APPELS D'OFFRES SOUMISSIONS

La Commission Scolaire Jérôme-Le Royer

APPEL D'OFFRES: ESTHÉTIQUES/ENSEIGNEMENT PROFESSIONNEL/ÉCOLE POLYVALENTE LAURIER-MACDONALD

LES DOCUMENTS ET CONDITIONS DE SOUMISSION SERONT DISPONIBLES À PARTIR DE MARDI, le 4 décembre 1984, AU BUREAU DE MADAME JOCELYNE TOUTRANGEAU, 550-53e Avenue, Pointe-aux-Trembles, Québec, H1A 2T7. (Pour informations: 642-9520, postes 206 ou 207).

DATE D'OUVERTURE DES SOUMISSIONS, LE MARDI 18 décembre 1984 à 14h00 min. au même endroit.

Pointe-aux-Trembles, le 4 décembre 1984

Jean Tondreau, secrétaire général

CORRECTIONS

Dans notre cahier publicitaire en vigueur du 3 au 8 décembre, les articles suivants auraient dû se lire comme suit:

Soc de porc frais désossé 1,49 \$ lb / 3,29 \$ kg

Foie de veau de grain frais Produit du Québec 3,99 \$ lb / 8,80 \$ kg

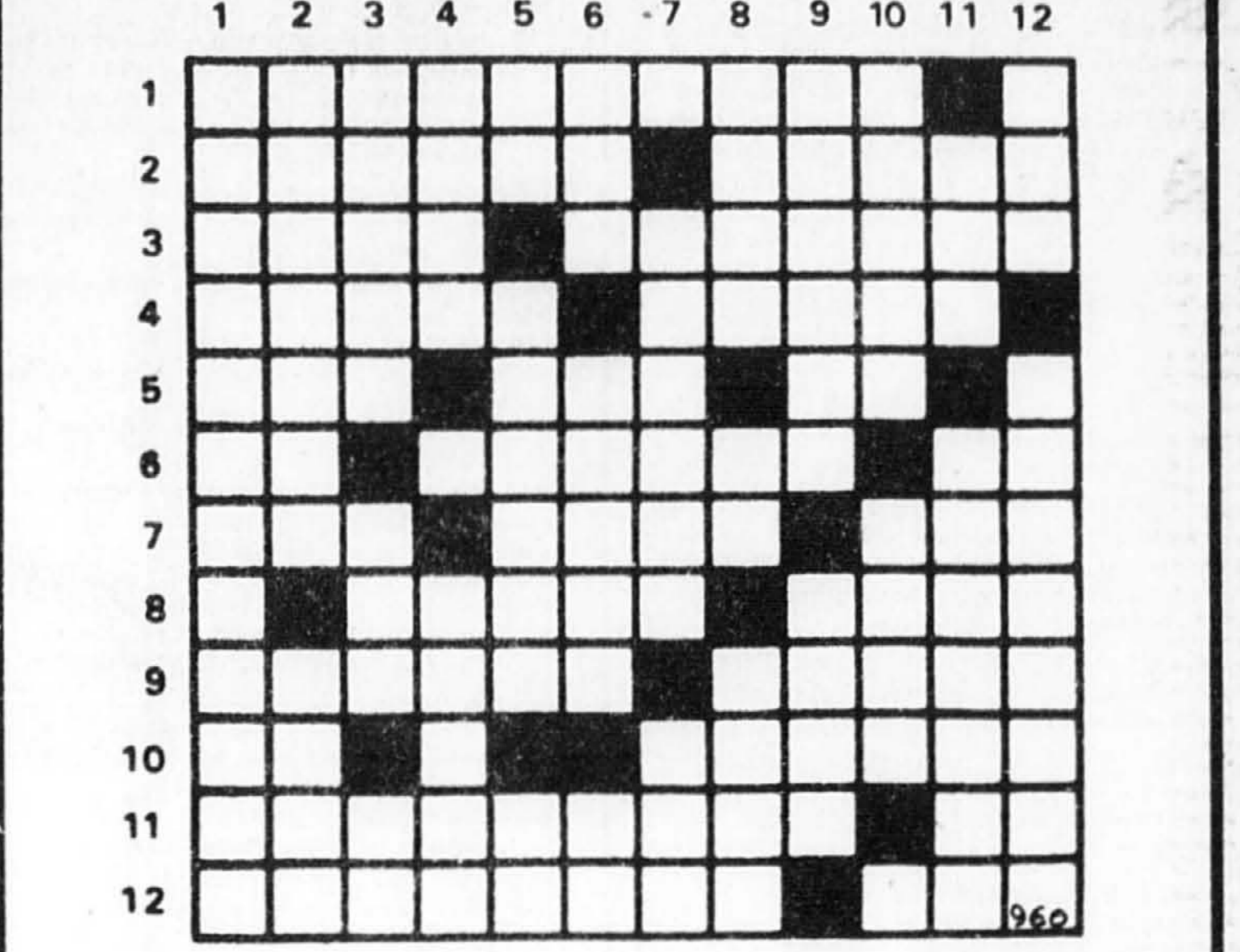
Nos excuses à notre clientèle.

MARCHÉ DU JOUR

Le meilleur... meilleur marché

Suite des Avis légaux en pages F 6, F 8 et G 2

mots croisés Larousse



HORIZONTALEMENT 1—Divertissement. 2—Fait écrouler — Erigne. 3—Vin — Activité musculaire. 4—Être accablé de chaleur — Peut-être être en croûte. 5—Débute en juin — Professionnel — En les. 6—Vaut 3,1416 — Maltraités — Cela. 7—Opération postale — Dans le calendrier romain — Article. 8—Se forme à la fin de la nuit — Exercices militaires. 9—Courtées — Impératrice d'Orient. 10—Indique le lieu — Espaces sables. 11—Ont des choses à apprendre — Avant J.-C. 12—Tranquilles — Excepté.

VERTICALEMENT 1—Qui peuvent être compris. 2—Toucher par une extrémité — Subdivision à une espèce. 3—Ressemble parfaitement à une autre personne — Courroux — Se dit d'un cœur généreux. 4—Transpirer — Qui a la forme d'un oeuf. 5—Article arabe — Passionnée — Chiffres romains.



Grand Atlas du Canada et du Monde

Une première partie abondamment illustrée nous offre un panorama détaillé de notre univers. Sulvent 136 pages de cartes en 4 couleurs, complétées par un grand nombre de cartes thématiques. Un index de 96 pages comprend la nomenclature géographique et les toponymes des pays et villes importantes.

prix régulier 35\$ prix spécial 29,95\$



LA PRESSE, LTÉE «Vive les mariés» Case postale 960, Montréal, Québec H3C 2W3

Form for requesting the 'Vive les mariés' gift set, including fields for name, address, and contact information.

Un seul emballage par couple. Des produits différents peuvent être substitués selon la disponibilité. Les produits périssables sont représentés par des coupures gratuits.

Transports Transport
Canada Canada

APPEL D'OFFRES

LES SOUSSIONS CACHETÉES, visant l'établissement de service(s) ou service(s) énuméré(s) ci-après adressées, au Chef politique et administration des marchés région du Québec, Travaux publics Canada, Complexe Guy-Favreau, 200, boul. Dorchester ouest, pièce 702-14, Montréal (Québec) H2Z 1X4 seront reçues jusqu'à 15:00, à la date limite déterminée. On peut se procurer les documents de soumission par l'entremise du bureau de distribution situé au 6^e étage de la tour est du Complexe. Téléphone: 283-2497.

ENTREPRISE

Appel d'offres n° 84M-409P. Projet n° 030163 pour la Société canadienne des postes. Aménagement pour installation électronique de traitement du courrier en vrac, Centre principal d'acheminement du courrier — GEP 555, rue McArthur SAINT-LAURENT (Québec). On peut consulter les documents de soumission au bureau de l'Association de la construction à Montréal (Québec). Date limite: le jeudi 20 décembre 1984. Dépôt: \$50.00. Informations générales: Tél.: (514) 283-2497 6656. Informations techniques: Tél.: (514) 283-7326.

INSTRUCTIONS

Le dépôt afférent aux plans et devis doit être établi à l'ordre du Receveur général du Canada. Il sera remboursé sur retour des documents en bon état dans le mois qui suivra le jour de l'ouverture des soumissions. Le Ministère ne s'engage à accepter ni la plus basse ni aucune des soumissions.



Commission canadienne des transports / Canadian Transport Commission

À TITRE DE RENSEIGNEMENT
Référence n° 2-A821-3A(320/84) (OPLD)
Rôle n° 7248

REQUÊTE PRÉSENTÉE PAR AIR ONTARIO
LIMITÉ EN VUE DE MODIFIER LES PERMIS
N° A.T.C. 1641/66(NS)

Le permis n° A.T.C. 1641 (NS) autorise le titulaire à exploiter un service aérien commercial régulier entre points déterminés (classe 2) au moyen d'aéronefs à voilure fixe du groupe E, pour le transport de personnes, de marchandises et de courrier, afin de desservir les points Sarnia, Toronto (Aéroport International Lester B. Pearson), London, Ottawa, Sudbury et North Bay, (Ontario) et Montréal, (Québec).

Le titulaire a demandé au Comité des transports aériens de modifier ledit permis afin d'ajouter le point Windsor, (Ontario).

Tout intéressé peut intervenir pour appuyer ladite requête, s'y opposer ou en réclamer la modification conformément aux règles générales de la Commission canadienne des transports. Les interventions doivent être déposées au plus tard le 7 janvier, 1985, avec une preuve de leur signification à la partie requérante. Le comité fera parvenir, sur demande, plus de détails sur la requête et les modalités de dépôt des interventions conformément aux règles susmentionnées.

Toute demande doit être postée ou remise au Secrétaire du Comité des transports aériens à Ottawa, K1A 0N9.

R.W. Pasternak
Division des permis
pour le directeur suppléant
Direction de l'Exploitation (Permis)
Comité des transports aériens
Ottawa, (Ontario)
K1A 0N9



COMMUNAUTÉ URBAINE DE MONTRÉAL
APPEL D'OFFRES

MODIFICATIONS À LA FENESTRATION DE LA STATION ANGRIGNON DE LA LIGNE DE MÉTRO NO 1 VERS L'EST
Contrat BTM 234

Toute soumission doit, pour être valablement reçue, se trouver physiquement, sous pli cacheté, entre les mains du Secrétaire, au 2, Complexe Desjardins, 21^e étage, Montréal, avant 12h le 8 janvier 1985, pour y être ouverte à 12h le même jour.

On obtiendra les documents de soumission au Bureau de transport métropolitain, 2580, st. boulevard Saint-Joseph, Montréal, contre un dépôt NON REMBOURSABLE de quarante dollars (\$40) sous forme d'un chèque visé à l'ordre de la Communauté urbaine de Montréal. Ces documents peuvent être consultés sans frais au Bureau de transport métropolitain, entre 8h30 et 12h, 13h15 et 16h30, et à l'Association de la Construction de Montréal et du Québec.

Les soumissions, pour être valides, devront être accompagnées d'un cautionnement de soumission au montant de quarante mille dollars (\$40 000).

Le secrétaire,
Suzanne Jalbert
Montréal, Québec
Le 4 décembre 1984

avis public

Gouvernement du Québec

COMMISSION MUNICIPALE DU QUÉBEC

La Commission municipale du Québec tiendra une audience publique à l'hôtel de ville, salle du conseil, 1585 boulevard Montarville, SAINT-BRUNO-DE-MONTRÉAL, jeudi le 13 décembre 1984, à dix-neuf heures et trente (7 h 30 p.m.), et ce pour entendre toute personne intéressée à exprimer son opinion quant à la CONFORMITÉ ENTRE LES RÈGLEMENTS D'URBANISME ET LE PLAN D'URBANISME DE LA VILLE DE SAINT-BRUNO-DE-MONTRÉAL.

L'enquête se poursuivra jusqu'à ce que tous les intéressés aient été entendus.

La secrétaire de la Commission,
Caroline Pouliot, notaire



Suite des Avis légaux
en pages F 5, F 8 et G 2

AVIS PUBLIC

À TOUTES PERSONNES ET ORGANISMES QUI
DÉSIRENT S'EXPRIMER.

CONSULTATION PUBLIQUE SUR LE
PROJET DE RÈGLEMENT NO P.1921
AMENDANT LE RÈGLEMENT NO 901

AVIS PUBLIC est donné par la soussignée, greffier de la Ville de LaSalle:

QUE, lors d'une assemblée tenue le 26 novembre 1984, le Conseil de la Ville a adopté, par résolution, le projet de règlement no. P.1921, intitulé:

RÈGLEMENT AMENDANT LE RÈGLEMENT NO 901 -POURVOYANT AU ZONAGE DU TERRITOIRE DE LA CITÉ DE LASALLE (art. 6, par. 2^e, 3^e, 4^e, 8^e et 9^e, zones nos 53, 90, 91 et 92, remplacées par les zones nos 150, 151, 152, 153, 154, 155, 156, 157, 158, 159 et 160, plan de zonage, annexe «A», brasseries) ET MODIFIANT LE RÈGLEMENT NO 1741 (permettant la construction d'un centre d'achats sur le boulevard Newman).

QUE ce projet de règlement, s'il est adopté, effectuera les zones de la municipalité décrites ci-après et montrées au croquis ci-bas, ces zones étant remplacées par les zones ci-après également décrites et montrées au croquis ci-bas:

1 — ZONE 53 (EXISTANTE)
Partie des lots 1012 et 1016 comme ci-après bornée:

Au nord-ouest: par le lot 1023;
Au nord-est: par le lot 1013;
Au sud-est: par la ligne centre du boulevard Newman, cadastre 1013-2
Au sud-ouest: par le lot 1011.
Cette zone sera remplacée par les zones suivantes:

1.1 — ZONE 150 (PROJETÉE)
Partie du lot 1012 comme ci-après bornée:

Au nord-est: par une partie du lot 1016;
Au sud-est: par une partie du lot 1012;
Au sud-ouest: par une partie du lot 1012 et une autre partie du lot 1012;
Au nord-ouest: par le lot 1012-2 (rue St-Patrick) et une partie du lot 1012.

1.2 — ZONE 151 (PROJETÉE)
Partie du lot 1012 comme ci-après bornée:

Au nord-est: par une partie du lot 1016;
Au sud-est: par une partie du lot 1012;
Au sud-ouest: par une partie du lot 1012;
Au nord-ouest: par une partie du lot 1012.

1.3 — ZONE 152 (PROJETÉE)
Partie du lot 1012 comme ci-après bornée:

Au nord-est: par une partie du lot 1012;
Au sud-est: par une partie du lot 1012;
Au sud-ouest: par une partie du lot 1012;
Au nord-ouest: par le lot 1012-2 (rue St-Patrick).

1.4 — ZONE 153 (PROJETÉE)
Partie du lot 1016 comme ci-après bornée:

Au nord-est: par une partie du lot 1013;
Au sud-est: par une partie du lot 1016;
Au sud-ouest: par une partie du lot 1016 (rue St-Patrick).
Au nord-ouest: par une partie du lot 1016.

1.5 — ZONE 154 (PROJETÉE)
Lot 1013-9-3 et partie des lots 1012, 1012-1, 1013, 1013-2, 1013-10 et 1016 bornés comme suit:

Au nord-est: par une partie des lots 1013, 1013-2 (boulevard Newman) et 1013-10 (boulevard Newman);
Au sud-est: par une partie du lot 1013-2 (boulevard Newman);
Au sud-ouest: par une partie du lot 1012-1 (rue Schenker) et une partie du lot 1012;
Au nord-ouest: par une partie des lots 1012 et 1016.

2 — ZONE 91 (EXISTANTE)
Partie des lots 1021-1 et 1013, comme ci-après bornée:

Au nord-est: par une partie du lot 1022;
Au sud-est: par une ligne mesurant 2,209.5 pieds, localisée au centre du boulevard Newman à 1,483.36 pieds sur le côté nord-est et 1,324.26 pieds sur le côté sud-ouest;
Au sud-ouest: par une partie du lot 1016 mesurant 450 pieds;
Au nord-ouest: par une partie des lots 1013 et 1021-1, mesurant 2,212.5 pieds.

Cette zone sera remplacée par les zones suivantes:

2.1 — ZONE 155 (PROJETÉE)
Partie du lot 1013 comme ci-après bornée:

Au nord: par une partie du lot 1013;
Au nord-est: par une partie du lot 1013;
Au sud-est: par une partie du lot 1013;
Au sud-ouest: par une partie du lot 1016;
Au nord-ouest: par une partie du lot 1013.

2.2 — ZONE 156 (PROJETÉE)
Partie des lots 1013 et 1021-1 comme ci-après bornée:

Au nord-est: par une partie du lot 1021;
Au sud-est: par une partie des lots 1013 et 1021-1;
Au sud: par une partie du lot 1013;
Au sud-ouest: par une partie du lot 1013;
Au nord-ouest: par une partie des lots 1013 et 1021-1.

3 — ZONE 90 (EXISTANTE)
Partie des lots 1021-1, 1013 et le lot 1013-8 comme ci-après bornés:

Au nord-est: par une partie des lots 1022 et 1022-2 (boulevard Newman), mesurant 1,483.36 pieds;
Au sud-est: par la ligne centrale du boulevard Newman, lots 1021-1-5, 1013-4, 1021-1-4, 1013-3, 1013 Pt., 1013-2, mesurant 2,220.5 pieds;
Au sud-ouest: par une partie du lot 1016, mesurant 1,324.26 pieds;
Au nord-ouest: par une partie des lots 1013 et 1021-1, mesurant 2,209.50 pieds.

Cette zone sera remplacée par les zones suivantes:

3.1 — ZONE 157 (PROJETÉE)
Partie des lots 1013, 1013-2 et 1013-10 comme ci-après bornée:

Au nord-est: par une partie du lot 1013;
Au sud-est: par une partie du lot 1013-2 (boulevard Newman);
Au sud-ouest: par une partie des lots 1013, 1013-2 (boulevard Newman), 1013-10 (boulevard Newman) et 1016;
Au nord-est: par une partie du lot 1013.

3.2 — ZONE 158 (PROJETÉE)
Lot 1013-8 et partie des lots 1013, 1013-2, 1013-3, 1013-4, 1013-10, 1021-1, 1021-1-4 et 1021-1-5 comme ci-après bornés:

Au nord-est: par une partie du lot 1021;
Au sud-est: par une partie des lots 1013-2 (boulevard Newman), 1013-3 (boulevard Newman), 1013-4 (boulevard Newman), 1021-1-5 (boulevard Newman);
Au sud-ouest: par une partie du lot 1013;
Au nord-ouest: par une partie des lots 1013 et 1021-1.

4 — ZONE 92 (EXISTANTE)
Partie des lots 1021-1, 1013, et les lots 1021-1-6 et 1013-5 comme ci-après bornés:

Au nord-est: par une partie du lot 1022 et 1022-10 (rue St-Patrick), mesurant 1,138.79 pieds;
Au sud-est: par une ligne mesurant 2,215.5 pieds localisée au centre du boulevard Newman à 1,933.36 pieds sur le côté nord-est et 1,774.26 pieds sur le côté sud-ouest;
Au sud-ouest: par une partie du lot 1016, mesurant 1,935.02 pieds;
Au nord-ouest: par la ligne de rue nord de la rue St-Patrick mesurant 2,366.9 pieds.

Cette zone sera remplacée par les zones suivantes:

4.1 — ZONE 159 (PROJETÉE)
Lots 1013-5, 1021-1-6 et partie des lots 1013, 1021 et 1021-1 comme ci-après bornés:

Au nord-est: par une partie des lots 1021 et 1022;
Au sud-est: par une partie des lots 1013 et 1021-1;
Au sud: par une partie du lot 1013;
Au sud-ouest: par une partie du lot 1016;
Au nord-ouest: par une partie du lot 1013 (rue St-Patrick).

4.2 — ZONE 160 (PROJETÉE)
Partie du lot 1013 comme ci-après bornée:

Au nord: par une partie du lot 1013;
Au sud-est: par une partie du lot 1013;
Au sud-ouest: par une partie du lot 1016;

QUE la nature et l'effet de ce règlement projeté sont de:

- 1) remplacer les zones nos 53, 90, 91 et 92 par les zones nos 150, 151, 152, 153, 154, 155, 156, 157, 158, 159 et 160, telles que montrées au plan et décrites à la description technique portant le numéro 7504-4 préparés par Jacques Kieffer, arpenteur-géomètre;
- 2) inclure dans les zones commerciales prévues au règlement no 901 les zones nos 154 et 157, 158, 159 et 160;
- 3) inclure dans les zones industrielles prévues au règlement no 901 les zones nos 150, 151, 152, 153, 155, 156, 158, 159 et 160;
- 4) autoriser dans les zones nos 154 et 157 les centres d'achats régionaux, les bureaux et les commerces de détail;
- 5) autoriser dans la zone no 150, en outre des usages industriels, les parcs et les terrains de jeux;
- 6) autoriser dans les zones nos 151, 155 et 160 les établissements de recherche et de développement scientifique, les établissements de production, de transformation, d'assemblage, de manufacture, de préparation, de nettoyage, d'entretien, de vérification ou de réparation de matériaux, de biens ou de produits, les usages et bâtiments accessoires à ces établissements incluant les locaux de l'administration et les services aux employés, les entrepôts et les bureaux et autres usages accessoires à l'entreposage, les centres d'achats régionaux, les bureaux et les commerces de détail, les parcs ou aires de stationnement, les parcs, les terrains de jeux et, plus généralement, tout espace vert incluant notamment les talus servant à isoler un usage d'un autre et prohiber dans ces zones l'entreposage de matières inflammables pour fins de vente, l'entreposage, la manutention et la transformation de matériaux de récupération et les industries chimiques lourdes incluant sans restreindre la généralité de ce qui précède, la fabrication de produits chimiques;
- 7) autoriser dans les zones nos 156 et 158 les établissements de recherche et de développement scientifique, les établissements de production, de transformation, d'assemblage, de manufacture, de préparation, de nettoyage, d'entretien, de vérification ou de réparation de matériaux, de biens ou de produits, les usages et bâtiments accessoires à ces établissements incluant les locaux de l'administration et les services aux employés, les entrepôts et les bureaux et autres usages accessoires à l'entreposage, les parcs, les terrains de jeux et, plus généralement, tout espace vert incluant notamment les talus servant à isoler un usage d'un autre, et prohiber dans ces zones l'entreposage de matières inflammables pour fins de vente, l'entreposage, la manutention et la transformation de matériaux de récupération et les industries chimiques lourdes incluant sans restreindre la généralité de ce qui précède, la fabrication de produits chimiques;
- 8) autoriser dans la zone no 159 les industries chimiques lourdes incluant sans restreindre la généralité de ce qui précède, la fabrication de produits chimiques;
- 9) malgré le règlement no 1741, autoriser dans les zones nos 151, 154, 155, 157 et 160 les brasseries.

QUE ce projet de règlement, conformément à la loi, sera soumis à une consultation publique quant à son objet et aux conséquences de son adoption lors d'une assemblée publique tenue par le Conseil et présidée par le maire, le 20 décembre 1984, à 19h30, en la salle du Conseil, à l'hôtel de ville de LaSalle, 55, rue Dupras, LaSalle.

QU'au cours de cette assemblée publique, le maire expliquera ce projet de règlement et les conséquences de son adoption et entendra les personnes et organismes qui désirent s'exprimer.

QUE le projet de règlement no. P-1921 peut être consulté au bureau du greffier à l'hôtel de ville, durant les heures habituelles d'ouverture à savoir de 8h30 à 11h45 et de 13h15 à 16h30.

DONNÉ À LASALLE, ce 30 novembre 1984.

JACQUELINE GIGUÈRE, Greffier

VILLE DE MONTRÉAL



DÉCÈS REMERCIEMENTS IN MEMORIAM

DÉCÈS

ADAM (Paul)
BERNIER (Thérèse)
BIFON (Mme Henri N.)
BRAC de la PERRIÈRE (Robert)
BUCKLE (William)
CHRISTIN (Jean-Louis)
DIOFIRE (Joseph Ernest)
FRANCOEUR (Gordon Alphonse)
LABELLE (Adélar)
LAPLANTE (Jacques)
LAROSE (Antoine)
LAVOIE (Paul-Emile)
LEGUERRIER (J.-Maurice)
PILON (Edouard)
PRÉVOST (Fernand J.)
ROUSSIN (Aurore)
SCHIRMER (Paul Joseph)
ST-PIERRE (Félix)
VEZINA (Béatrice)
VINET (Jeanne)

ADAM (Paul)
A Verdun, le 3 décembre 1984, à l'âge de 81 ans, est décédé Paul Adam, époux de Lucienne Benoit. Les funérailles auront lieu mercredi le 5 courant. Le convoi funéraire partira des salons L. Thériault 512, rue De L'Église, Verdun pour se rendre à l'église Notre-Dame-des-Sept-Douleurs où le service sera célébré à 2h et de là au cimetière de Côte-des-Neiges, lieu de la sépulture. Parents et amis sont priés d'y assister sans autre invitation. Salons fermés de 5h à 7h.

BERNIER (Thérèse)
A Montréal, le 1er décembre 1984, à l'âge de 52 ans, est décédée Thérèse Fauvel épouse de l'Honorable Juge Raymond Bernier, Mère de: Alain, Stéphane, Isabelle. Elle laisse dans le deuil son père et sa mère; M. et Mme René Fauvel; ses sœurs: Armande, Lucienne (Jean-Paul Richard), Jeannine (Roland Hardy), Roline, Suzanne, Louise (Ernie Tunio); ses frères: Jean-Claude (Edith), Jacques (Carole), René, Gaston (Danièle), Mme veuve Marcel Fauvel (Marie), Mme veuve André Fauvel (Rachel); son beau-père: M. Alphonse Bernier; ses belles-sœurs: Aline, Mariette (Robert Descary), Yolande, Michèle; ses beaux-frères: le docteur Gilles Bernier (Claire), Mme veuve Gérard Bernier (Rita), Mme veuve Jean-Claude Bernier (Thérèse). Les funérailles auront lieu mercredi le 5 courant. Le convoi funéraire partira des salons Omer Duquette Inc. 1350, rue Beaubien est pour se rendre à l'église St-Ambroise, où le service sera célébré à 10h et de là au cimetière de Côte-des-Neiges, lieu de la sépulture. Parents et amis sont priés d'y assister sans autre invitation. Heures de visites: 2h à 5h et de 7h à 10h. Dons à OXFAM Québec seraient appréciés.

BIRON (Mme Henri N.)
A Nicolet, le 2 décembre 1984, à l'âge de 93 ans, est décédée Mme Annette Rousseau, épouse de feu Henri N. Biron, demeurant au foyer de Nicolet. Elle laisse dans le deuil ses enfants: Jeanne (épouse du docteur Guy Rochon) de Granby, Jacqueline (épouse de Laurent Jutras) de Nicolet, Alice (épouse du docteur Rosaire Milette) de Drummondville, Claire (épouse de feu Germain Duhaime) de Nicolet, Georges (époux de Gisele Elle) de Nicolet, Micheline (épouse de Me Guy Pettigrew) de Sept-Îles, Michel de Nicolet; sa belle-fille: Mme Henri-Jules Biron de Trois-Rivières; sa sœur: Jeanne Rousseau Me Aler de New York; plusieurs petits-enfants ainsi que ses neveux et nièces. Exposée au centre funéraire J.-N. Rousseau et Frère Liée 1370, boul. Louis-Frèchette Nicolet. Les funérailles auront lieu mardi le 4 décembre à 14h en la cathédrale de Nicolet. Inhumation au cimetière de Nicolet.

BIRON (Mme Henri N.)
A Nicolet, le 2 décembre 1984, à l'âge de 93 ans, est décédée Mme Annette Rousseau, épouse de feu Henri N. Biron, demeurant au foyer de Nicolet. Elle laisse dans le deuil ses enfants: Jeanne (épouse du docteur Guy Rochon) de Granby, Jacqueline (épouse de Laurent Jutras) de Nicolet, Alice (épouse du docteur Rosaire Milette) de Drummondville, Claire (épouse de feu Germain Duhaime) de Nicolet, Georges (époux de Gisele Elle) de Nicolet, Micheline (épouse de Me Guy Pettigrew) de Sept-Îles, Michel de Nicolet; sa belle-fille: Mme Henri-Jules Biron de Trois-Rivières; sa sœur: Jeanne Rousseau Me Aler de New York; plusieurs petits-enfants ainsi que ses neveux et nièces. Exposée au centre funéraire J.-N. Rousseau et Frère Liée 1370, boul. Louis-Frèchette Nicolet. Les funérailles auront lieu mardi le 4 décembre à 14h en la cathédrale de Nicolet. Inhumation au cimetière de Nicolet.

BRAC de la PERRIÈRE (Robert)
M. Bertrand Brac de la Perrière annonce le décès de M. Robert Brac de la Perrière décédé le 2 décembre à Mazon, France, à l'âge de 84 ans. Il laisse dans le deuil enfants, petits-enfants et arrière-petits-enfants dont Cedric et Malika qui vivent à Montréal. Les funérailles auront lieu mercredi le 5 décembre 1984 à St-Lager, France. Pour toute correspondance écrire au Château des Tours, St-Etienne, La Varenne, 69830 France; à Montréal, au 1619 Visitation, Montréal H2Z 3C2.

BUCKLE (William)
A Montréal, le 2 décembre 1984, à l'âge de 74 ans, est décédé M. William Buckle, époux de Anita Desormiers. Outre son épouse, il laisse dans le deuil son garçon Normand (époux de Monique Raymond), ses belles-sœurs Laurette (Emile Larivière), Marguerite (Florent Larivière) ainsi que plusieurs neveux et nièces. Les funérailles auront lieu mercredi le 5 courant. Le convoi funéraire partira des salons Alfred Dallaire Inc., 2159 est, St-Martin, Duvernay, Laval, pour se rendre à l'église Notre-Dame-de-Pontmain, où le service sera célébré à 10h et de là au cimetière de Côte-des-Neiges, lieu de la sépulture. Parents et amis sont priés d'y assister sans autre invitation. Salons fermés de 5h à 7h.

CHRISTIN (Jean-Louis)
A Montréal, le 2 décembre 1984, à l'âge de 77 ans, est décédé Jean-Louis Christin, époux de feu Eva Lajoie. Il laisse dans le deuil sa belle-sœur Mme Cécile Martineau ainsi que plusieurs neveux et nièces. Les derniers prières auront lieu mardi le 4 courant à 15 heures en la chapelle du Parc Commémoratif de Montréal, 3955 Côte-des-Neiges (angle Ste-Croix, Ville St-Laurent), suivies de la crémation au même endroit. Salons ouverts à 13 heures.

DIOFIRE (Joseph Ernest)
A l'hôpital Royal Victoria, le 2 décembre 1984, à l'âge de 64 ans, est décédé Joseph Ernest Diofire, époux bien-aimé de Laurette Patenaude, frère de Antoine Martineau. Lui survivent plusieurs neveux et nièces. Les funérailles auront lieu jeudi le 6 courant. Le convoi funéraire partira des salons Collins, Clarke MacGillivray White, 5610 ouest, Sherbrooke, pour se rendre à l'église St-Raymond où le service sera célébré à 11h et de là au cimetière de Côte-des-Neiges, lieu de la sépulture. Parents et amis sont priés d'y assister sans autre invitation. Heures de visites: mardi et mercredi, 2h à 5h, 7h à 9h.

LAPLANTE (Jacques)
A St-Laurent, le 2 décembre 1984, à l'âge de 57 ans, est décédé M. Jacques Laplante, époux de Yolande Gervais. Les funérailles auront lieu mercredi le 5 courant. Le convoi funéraire partira des salons Urgel Bourgie Ltée et Boudrias et Cormier 816 boul. Ste-Croix St-Laurent pour se rendre à l'église St-Laurent, où le service sera célébré à 2h et de là au cimetière de St-Laurent, lieu de la sépulture. Parents et amis sont priés d'y assister sans autre invitation.

LAROSE (Antoine)
A Montréal, le 2 décembre 1984, est décédé Antoine Laroze, fils de feu Pierre-Marie Laroze et de feu Aida Dulude. Elle laisse dans le deuil ses sœurs: Jeannine Laroze Gauthier, Françoise (épouse de Willie Tremblay), Marie-Pauline ainsi que ses neveux et nièces. Les funérailles auront lieu mercredi le 5 courant. Le convoi funéraire partira des salons Alfred Dallaire Inc. 6200, boul. Léger Montréal-Nord pour se rendre à l'église Ste-Croix, où le service sera célébré à 14h et de là au cimetière de Côte-des-Neiges, lieu de la sépulture. Parents et amis sont priés d'y assister sans autre invitation. Exposée mardi à 14h. Salon fermé de 5h à 7h.

LAVOIE (Paul-Emile)
A St-Laurent, le 3 décembre 1984, à l'âge de 76 ans, est décédé M. Paul-Emile Lavoie, époux de Léontine Nadon, père de Roger (époux de Lucille Mayer), Yves (décédé), époux de Renée Limoges), René, Jean-Claude (époux de Rachel Drouin). Il laisse également six petits-enfants. Les funérailles auront lieu mercredi le 5 courant. Le convoi funéraire partira des salons Urgel Bourgie Ltée et Boudrias et Cormier 816 boul. Ste-Croix St-Laurent pour se rendre à l'église St-Laurent, où le service sera célébré à 10h et de là au cimetière de Côte-des-Neiges, lieu de la sépulture. Parents et amis sont priés d'y assister sans autre invitation. Exposé mardi à 19h.

LEGUERRIER (J.-Maurice)
A Montréal-Nord, le 2 décembre 1984, à l'âge de 67 ans, est décédé M. J.-Maurice Leguerrier, époux de feu Françoise Carrière. Il laisse ses enfants: Serge (Jacqueline Raby), Mance (Tom Peery), Christian (Thérèse Bonard), quatre petits-enfants: Tristan, Janou-Eve, Katherine et Guillaume; deux sœurs Gaétane (Mme veuve Adéodat Cousineau), Marie-Marthe (Robel Lahais) beaux-frères: Odette Bernier. Elle laisse dans le deuil une cousine Mlle Laurette Bernier. A la demande de la Visitation (Papi de la défunte elle ne sera pas exposée). Une messe commémorative sera chantée à une date ultérieure. Inhumation au cimetière Côte-des-Neiges. Direction Alfred Dallaire.

MACGILLIVRAY WHITE, 5610 ouest, Sherbrooke, pour se rendre à l'église St-Raymond où le service sera célébré à 11h et de là au cimetière de Côte-des-Neiges, lieu de la sépulture. Parents et amis sont priés d'y assister sans autre invitation. Exposé mardi de 2h p.m. à 10h p.m. Prière de ne pas envoyer de fleurs, des dons pour les Oeuvres du cardinal Léger ou pour la recherche sur les maladies infantiles seraient appréciés.

FRANCOEUR (Gordon Alphonse)
A Fort Lauderdale, Floride, le 2 décembre 1984, est décédé M. Gordon Alphonse Francoeur, de Ville Mont-Royal, époux bien-aimé de Marjorie Laroze. Père de Andrea et Ross, grand-père de Veronique, frère de Alfred, beau-père de Johanne Richer et de André T. Mees. Les funérailles auront lieu à Fort Lauderdale, Floride. Au lieu de fleurs, des dons à la Fondation du cœur seraient appréciés.

LABELLE (Adélar)
A Pont-Viau, Laval, le 2 décembre 1984, à l'âge de 85 ans, est décédé M. Adélar Labelle, époux de feu Augustine Leonard. Il laisse ses enfants: Guy, Lise, Mario, Nicole, Yves, Ginette, Carmen et leurs conjoints ainsi que plusieurs petits-enfants et arrière-petits-enfants. Les funérailles auront lieu mercredi le 5 courant. Le convoi funéraire partira des salons J. C. Filiatrault et Fils, (membre du R.F.A.Q.), 24, rue St-Florent, Laurentides, Pont-Viau, Laval, pour se rendre à l'église St-Louis-de-Montfort, où le service sera célébré à 14h et de là au cimetière de St-André Est lieu de la sépulture. Parents et amis sont priés d'y assister sans autre invitation. Salons fermés entre 17h à 19h.

PILON (Edouard)
A Montréal, le 2 décembre 1984, à l'âge de 73 ans, est décédé M. Edouard Pilon, époux de Jeanne Laroque autrefois de St-André Est. Père de Donald (Camille), Daniel (Suzanna), Michel (Suzanna), Louise (Serge); ses frères et sœurs, beaux-frères et belles-sœurs ainsi que plusieurs petits-enfants, neveux et nièces. Les funérailles auront lieu mercredi le 5 courant. Le convoi funéraire partira des salons Alfred Dallaire Inc. 2645 Henri-Bourassa est pour se rendre à l'église St-Luc, 48 boul. West-Park, Dollard-des-Ormeaux où le service sera célébré à 11h et de là au cimetière de St-André Est lieu de la sépulture. Parents et amis sont priés d'y assister sans autre invitation. Au lieu de fleurs des dons à la Société canadienne du cancer seraient appréciés.

PRÉVOST (Fernand J.)
A Montréal, le 1er décembre 1984, est décédé M. Fernand J. Prevost, époux de Marie-Jeanne Lévesque. Outre son épouse, il laisse sa fille Irène et son frère Louis de Gonzague; ainsi que plusieurs amis. Selon sa volonté, il ne sera pas exposé. Les funérailles auront lieu mardi le 4 courant, à 10h à l'église Notre-Dame-des-Neiges, et de là au cimetière de Côte-des-Neiges, lieu de la sépulture. Parents et amis sont priés d'y assister

SANTÉ ET SÉCURITÉ AU TRAVAIL

Opposition à Bernier au tribunal d'appel

■ QUÉBEC — Un haut-fonctionnaire de la Commission de la Santé et de la Sécurité du Travail (CSST), le vice-président Lionel Bernier, a été retenu comme candidat par le gouvernement pour présider le futur tribunal d'appel des décisions de la CSST.

C'est ce qu'a soutenu, hier, le président du Mouvement d'aide aux accidentés du travail, M. Rosaire Guay, lors d'une conférence de presse à Québec.

NORMAN DELISLE de la Presse canadienne

Selon M. Guay, une telle nomination équivaut à nommer comme arbitre suprême un « défenseur » de la CSST, ce qui ne peut que nuire aux accidentés du travail. C'est la Commission d'appel qui aura le mandat de réviser de façon finale les décisions de la CSST.

« M. Bernier est le parrain du projet de loi 42 et sa nomination à la tête de la future commission d'appel nous fait peur car il est dangereux », a affirmé le président du Mouvement d'aide aux accidentés.

La nomination de M. Bernier à la tête du nouveau tribunal d'appel n'est pas officielle car le projet de loi créant ce tribunal est encore à l'étude devant l'Assemblée nationale.

Mais la rumeur se fait « persistante » et inquiète au plus haut point les associations de défense des accidentés du travail, a indiqué M. Guay.

« Faites enquête au sein de la CSST et vous allez constater que tous les fonctionnaires qui y travaillent prennent déjà pour acquis la nomination de M. Bernier », a dit M. Guay aux journalistes.

L'actuel système prévoit qu'un accidenté du travail insatisfait d'une décision de la CSST ou du

montant de la prestation qui lui est versée peut toujours porter sa cause en appel devant la Commission des affaires sociales. Il s'agit d'un tribunal administratif indépendant présidé par le juge Gilles Poirier.

Les décisions rendues par la CSST sont à ce point « farfelues », a soutenu M. Guay, qu'elles sont renversées dans une forte proportion devant la Commission des affaires sociales.

C'est pourquoi les accidentés du travail souhaitent tellement le maintien de la commission des affaires sociales comme tribunal pour en appeler des décisions de la CSST, a expliqué M. Guay.

Il a raconté le cas d'un accidenté à qui la CSST ne reconnaissait qu'un faible taux d'incapacité de 18 p.c.; constatant que l'accidenté était incapable de retourner au travail, la Commission des affaires sociales a renversé la décision et a accordé à l'accidenté la prestation maximale, soit 90 p.c. de son salaire net.

M. Guay a accusé le ministre Raynald Fréchette, le président de la CSST Robert Sauvé et le Conseil du patronat de « faire du concubinage » pour l'adoption de la loi 42 et l'instauration d'un nouveau régime d'indemnisation qui satisfasse le patronat.

Aussi, le Mouvement d'aide aux accidentés du travail suggère-t-il au gouvernement de ne pas abolir le droit des accidentés de porter les décisions de la CSST en appel devant la Commission des affaires sociales.

Interrogé au sujet de l'éventuelle nomination de M. Bernier, le ministre Raynald Fréchette a refusé de commenter.

« La loi n'est pas encore adoptée et la commission d'appel n'est pas encore créée, a signalé M. Fréchette. Il est encore trop tôt pour parler de la nomination d'un président. »

Un vote crucial à Lebel-sur-Quévillon

■ Les employés de la compagnie Domtar de Lebel-sur-Quévillon vont se prononcer aujourd'hui sur les dernières offres « finales, globales et complètes » de leur employeur. La décision appartient aux membres, mais il semble que cette offre est « la pire que la compagnie pouvait faire ». Elle n'est pas acceptable au syndicat.

LISA BINSSE

M. Remy Lalancette, président du syndicat FTQ, a indiqué hier lors d'une entrevue téléphonique que ce serait au comité de négociation de décider de la teneur de la recommandation qui sera faite aux membres présents à l'assemblée générale. Une chose est certaine. Ce ne sera pas une recommandation d'acceptation.

Selon M. Lalancette, l'offre déposée devant le conciliateur André Courchesne la semaine dernière, offre financièrement le strict minimum, soit le « pattern », c'est-à-dire de ce qui a été offert dans d'autres compagnies de papier syndiquées avec le Syndicat canadien des travailleurs du papier : 2,5 p. cent la première année, 4 p. cent la deuxième et 5 p. cent la troisième et dernière année, sans indexation.

Un porte-parole de la compagnie a expliqué hier que Domtar ne pouvait pas offrir plus financièrement que ce qui est offert ailleurs dans le secteur des pâtes et papiers.

L'offre patronale, selon M. Lalancette, fait fi de toutes les demandes syndicales à ce chapitre. La compagnie a rejeté toutes les demandes financières locales et, de plus, émet une condition pour les réajustements salariaux. La condition exigée — l'acceptation du régime de classification des tâches — a toujours été refusée par le passé, a-t-il ajouté.

Quant aux clauses normatives, on se retrouve le véritable enjeu de cette grève de cinq mois et demi des 350 employés de Domtar. M. Lalancette note que la compagnie a laissé de côté toutes les demandes prioritaires du syndicat. Ces demandes portaient notamment sur l'ancienneté, l'assurance collective, la sous-traitance et les assignations temporaires.

Autre point négatif : la compagnie veut que le syndicat renonce à la trentaine de griefs accumulés entre septembre 1982 et janvier 1983. M. Lalancette a expliqué que ce n'est pas au syndicat d'y renoncer, mais aux travailleurs concernés eux-mêmes.

SUR LES TRACES DE CHRISTOPHE COLOMB

Les formules Un ont repris la mer

■ Les formules Un de la mer sont à nouveau en course. Il s'agit cette fois de la Route de la découverte, « la Ruta del descubrimiento », trajet historique s'il en est un puisque c'est la route exacte suivie par le grand navigateur Christophe Colomb en 1492 avec ses trois caravelles: la Pinta, la Nina et la Santa Maria.

MADELEINE BERTHAULT

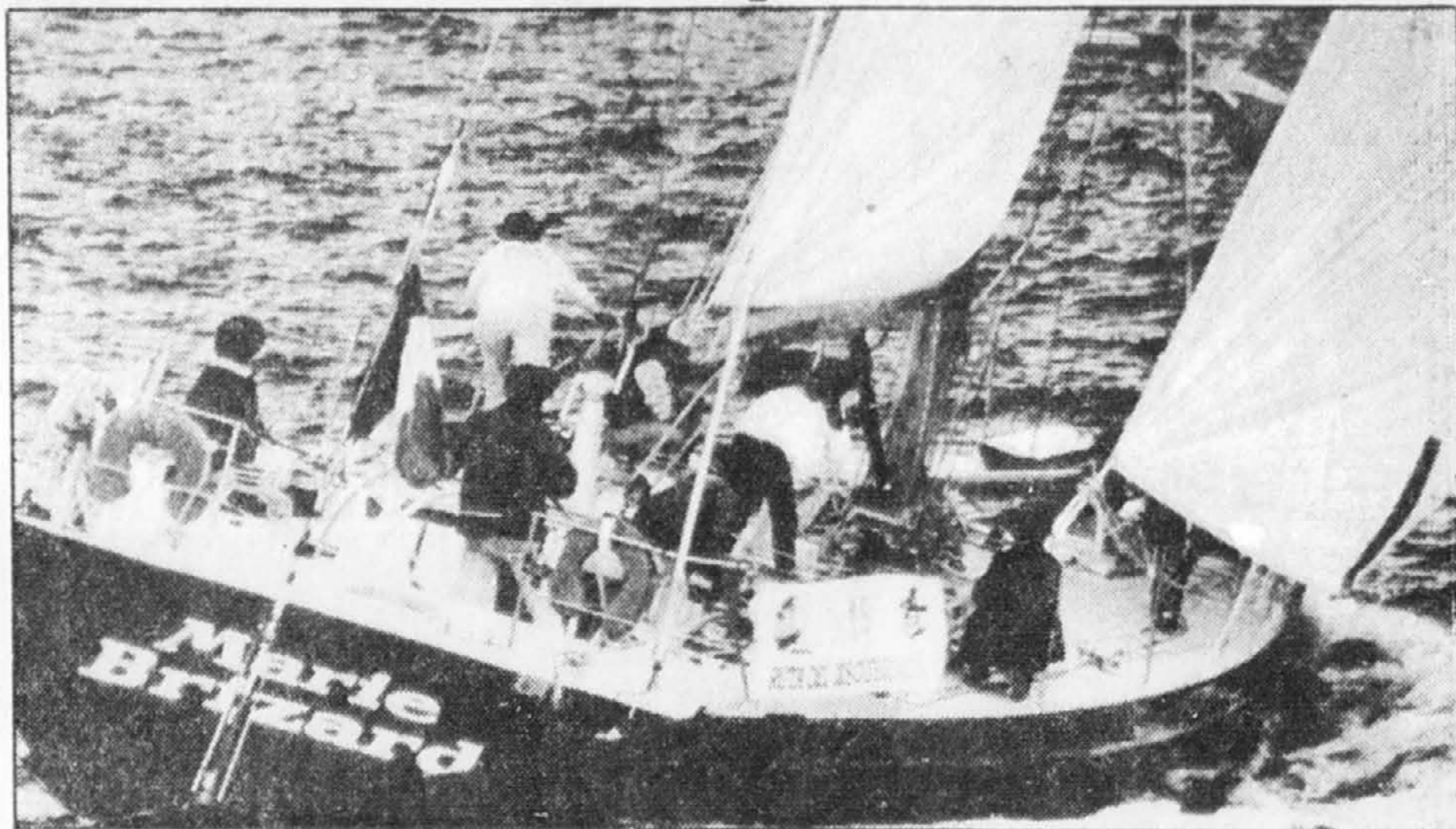
De Malaga en Espagne, jusqu'à San Domingo en République dominicaine, il y a quelque 4 300 milles nautiques en ligne droite, ce qu'on les gens de mer appellent l'orthodromie. Rappelons qu'il a fallu 69 jours à Christophe Colomb pour couvrir cette distance.

On s'attend cependant à ce que les multicoques les plus rapides participant à la Route de la découverte 1984, fassent la traversée en 12 ou 13 jours.

Une trentaine de bateaux ont pris le départ dimanche à Benalmadena, sur la côte méridionale de l'Espagne, non loin de Malaga. Cette course compte pour le championnat du monde des skippers, et ressemble à la Transat Québec-Saint-Malo qui a eu lieu l'été dernier.

Un seul Québécois

Hier matin, dès 8 h, heure de l'Espagne, un premier bateau a contourné la première bouée, celle de Palos de la frontera, située à 160 milles nautiques de la ligne de départ. Il s'agit du Charente-Maritime II, skipé par



Le monocoque Marie Brizard, dont l'équipage est composé de femmes.

téléphoto UPI

Pierre Folenfant. Ont suivi ensuite: le Fleury-Michon, de Philippe Poupon; le Royale, vainqueur de la Transat Québec-Saint-Malo, skipé par Loïc Caradee; le Formule Tag, dont le skipper est le Canadien Mike Birch et dont le second est Gérard Roufs, le seul Québécois engagé dans la course.

Un peu plus tard, au début de l'après-midi, d'autres bateaux ont atteint la bouée: le Crédit agricole, skipé par Philippe Jeantôt; le Roger et Galet, d'Éric Loiseau; le Sofati-Socnav Québec, dont le skipper est Yves Pajot, le frère de Marc; le

Paul Ricard, de Patrick Tabarly; le Région de Picardie, d'Alain Petit-Étienne, et le Médecin sans frontière, skipé par Jean-Yves Terlain.

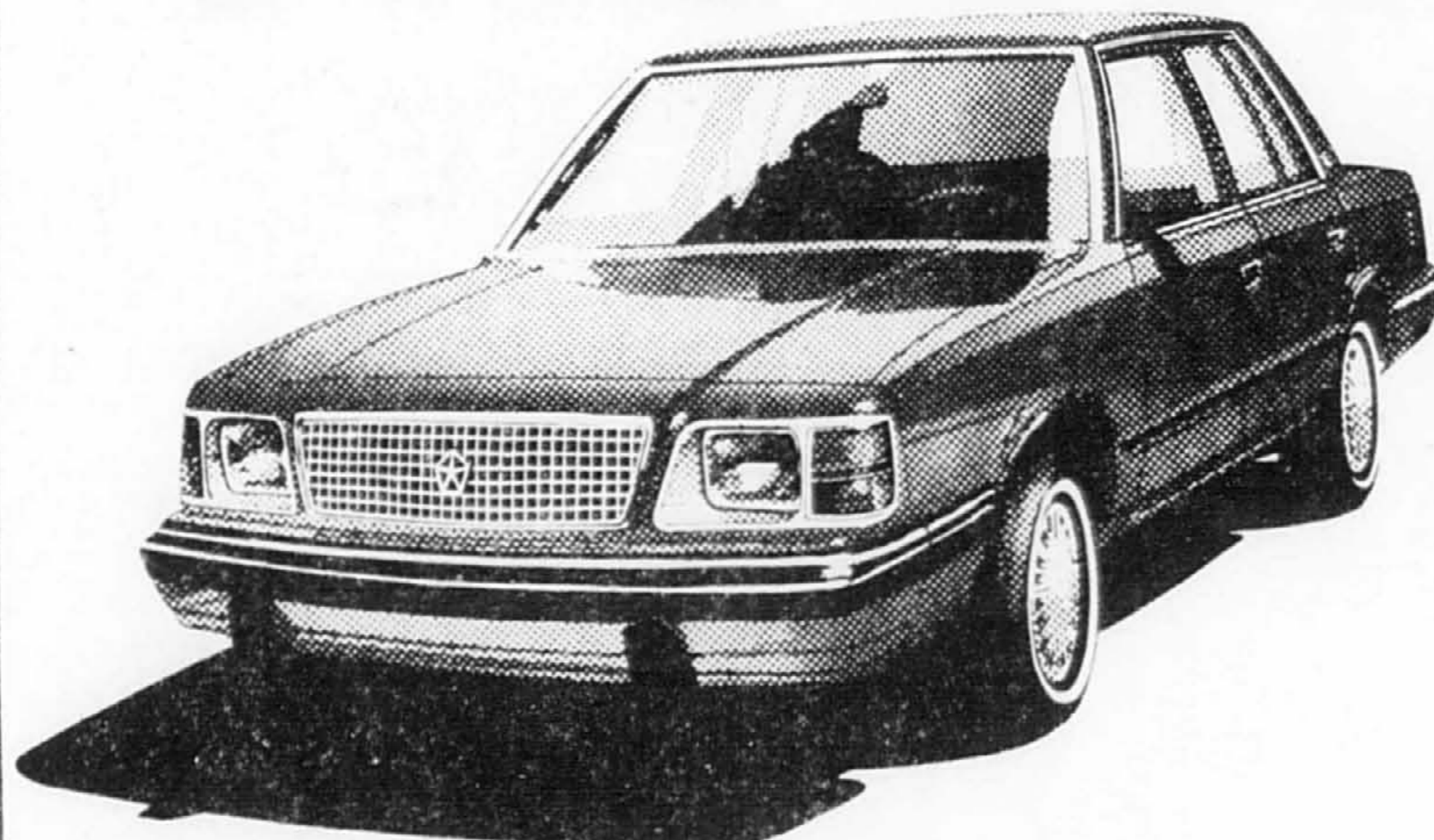
Cette première étape de la course s'est déroulée sur une mer très calme, sous des vents très faibles de six à sept noeuds.

Par ailleurs, le premier monocoque à passer la bouée de Palos de la frontera est le Marie Brizard, dont l'équipage est composé de femmes. Ce sera sûrement un bateau à suivre, d'autant plus que la compétition chez les monocoques est très vive. Ces bateaux se préparent

en effet pour la course autour du monde, la Whitbread, qui ne se dispute que tous les quatre ans et dont la prochaine édition a lieu l'été prochain.

Enfin, soulignons que la skipper Florence Arthaud ne participe pas à la Route de la découverte à cause de problèmes avec son commanditaire Biotherm, qui a décidé de mettre le bateau en cale sèche. Cette absence de Florence Arthaud a été accueillie avec une certaine déception après la performance très prometteuse de cette skipper dans la transat Québec-Saint-Malo.

TOUTE UNE OFFRE!



TRANSMISSION AUTOMATIQUE SANS FRAIS SUPPLÉMENTAIRES POUR NOS VOITURES K 1984-85

ÉCONOMISEZ 554\$

ET SANS SOUS-ENTENDU!

Une transmission automatique pour toutes nos Dodge Aries Elle vous est offerte sans frais supplémentaires et sans l'obligation d'acheter à prix fort un ensemble d'options.

Offre valable pour tous les modèles 2 portes, 4 portes et familiales.

Les compactes les plus vendues au Canada sont encore meilleures, grâce à de nombreuses innovations au plan design comme au plan technique.

Plus d'un million de ventes en Amérique du Nord!



CHRYSLER CANADA LTÉE VOTRE CERTITUDE VOTRE SÉCURITÉ Certains équipements illustrés ou mentionnés sont optionnels moyennant supplément.

VOITURES K	TEMPO/TOPAZ
TRANSMISSION AUTOMATIQUE	
SANS FRAIS SUPPLÉMENTAIRES	Sans frais supplémentaires avec l'achat de l'ensemble spécial Tempo GL 1 064\$ Topaz GL 970\$
SUR TOUS LES MODÈLES	UNIQUEMENT SUR UN MODÈLE
GARANTIE	
Moteur & rouage d'entraînement 5 ANS / 80 000 KM	Moteur & rouage d'entraînement 2 ANS / 40 000 KM
Perforations dues à la corrosion sur la carrosserie extérieure 5 ANS / 80 000 KM	Perforations dues à la corrosion sur la carrosserie extérieure 5 ANS

Chrysler garantit toutes ses nouvelles voitures pour 5 ans ou 80 000 kilomètres! Tous les détails chez le concessionnaire. Cette offre expiré le 31 décembre 84. Chez les concessionnaires participants.

Tu m'étonneras toujours!



CHRYSLER

Lucerne Automobiles (Candiac) Ltée
185, boulevard de l'Industrie
Candiac, Québec J5R 1J4
514-659-5474 366-2819

Landry Automobile Ltée
103, boulevard Labelle
Ville de Laval, Québec H7L 2Z1
514-625-0733

HILTON INTERNATIONAL QUÉBEC

3, Place Québec, Québec

Incroyable mais vrai. Notre forfait comprend; le stationnement, l'accès au centre de conditionnement physique avec saunas et bain tourbillon et un carnet de coupons rabais d'une sélection de boutiques de **PLACE QUÉBEC** 75 BOUTIQUES & RESTAURANTS

Notre hôtel est également le seul de Québec à faire partie de l'Aéroplan. Crédit de 1000 milles par nuit. Crédit maximum de 1000 milles par vol d'Air Canada.

Plan familial Hilton. Les enfants qui partagent la chambre de leur(s) parent(s) sont logés gratuitement, peu importe leur âge. (Limite de 4 par chambre)

Pour réserver, communiquez avec votre agent de voyages, le service de réservations Hilton, tout hôtel Hilton International, ou appelez-nous à (418) 647-2411.

Tous les jours de la semaine.

Lundi
Mardi
Mercredi
Jeudi
Vendredi
Samedi
Dimanche

59\$ par chambre, occupation simple ou double

En vigueur tous les jours, du 1^{er} décembre 1984 au 31 janvier 1985

OÙ TOUT LE MONDE EST CHEZ SOI

AVIS LÉGAUX · APPELS D'OFFRES SOUMISSIONS

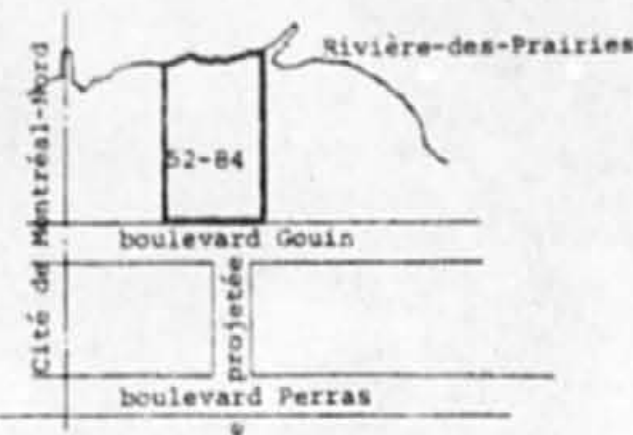
la fierté à une ville



montréal

OPÉRATION
20,000
LOGEMENTS

VILLE DE MONTRÉAL



EMPLACEMENT (5)
XIII 52-84 Rivière-des-Prairies

Dans le cadre de l'Opération 20 000 logements de la Ville de Montréal, le Comité exécutif recevra des propositions pour la construction d'habitations sur le ou les emplacements représentés en vignette.

Le ou les emplacements ont un potentiel de logements de 100 unités.

Le ou les bâtiments à ériger sont du type multifamilial, tel que décrit au programme.

Les propositions seront remises de main en main au Secrétaire administratif, pièce 415, Hôtel de Ville, 275, rue Notre-Dame est, Montréal, avant MIDI (12h) et seront ouvertes immédiatement après au bureau du Greffier, pièce 120 de l'hôtel de ville, le 30 janvier 1985.

Pour la somme de 15\$ payable comptant ou par chèque visé, non remboursable, on peut se procurer un exemplaire du dossier d'invitation en s'adressant à la réception de la CIDEM, 155, rue Notre-Dame est, pièce 012, à compter du 5 décembre 1984.

Seules les propositions accompagnées d'un dépôt seront recevables. Le dépôt, valide pour soixante (60) jours, pourra prendre la forme soit d'un chèque visé à l'ordre de la Ville de Montréal et tiré sur une caisse populaire ou une banque à charte canadienne, soit d'une lettre de crédit irrévocable émise par une caisse populaire ou une banque à charte canadienne, soit d'un cautionnement selon le modèle soumis dans le dossier d'invitation. Le montant du dépôt sera de 35 000,00\$.

La Ville de Montréal demeure libre de rejeter toutes les propositions. La décision de la Ville sera sans appel et aucune requête en indemnité ne sera admise. Les propositions seront jugées au mérite selon les critères élaborés dans le cahier des charges.

Le Directeur - Commissaire général
CIDEM, Ville de Montréal

Yvon Gariépy
Montréal, 1984

Subvention à la coopérative « Les Camarades de Verdun »

■ Une nouvelle coopérative d'habitation, « Les Camarades de Verdun », vient d'acquiescer dans le but de les restaurer six logements familiaux, grâce à une aide du gouvernement fédéral. La nouvelle a été confirmée par le député de Verdun, Gilbert Chartrand. Il a expliqué qu'Ottawa fournira une subvention annuelle de \$26 000 dans le but de réduire les taux hypothécaires à 2 p. cent seulement. Il s'agit d'un projet global de \$290 000 réalisé grâce à un prêt de la Caisse populaire de Saint-Henri. Le prêt est garanti par la SCHL. En plus d'une subvention annuelle, Ottawa a accordé un montant initial de \$10 000 dans le but de permettre à la nouvelle coopérative de démarrer et de se constituer en société.

Nominations à Lachine

■ Trois cadres de Lachine, M.M. Paul Rémillard, Paul Goulet et Alain Cardinal ont accédé respectivement aux postes de directeur-général adjoint aux opérations, directeur-général adjoint aux services administratifs et greffier. Les nominations ont été annoncées par le maire Guy Descary dans le cadre de la réforme administrative entreprise par la municipalité. M. Rémillard qui fut greffier durant plusieurs années sera maintenant le responsable de la planification, des travaux publics, du génie, des incendies et des loisirs. M. Paul Goulet aura la responsabilité du greffe, de la trésorerie, des approvisionnements et de l'informatique.

Pierrefonds gèle les salaires

■ Le maire de Pierrefonds, Cyril W. McDonald a annoncé que tous les salaires des employés de la ville, y compris ceux des cadres et des membres du conseil, seront gelés au cours du prochain exercice. M. McDonald a justifié cette mesure en expliquant que les pressions causées par la faiblesse de l'économie canadienne ont réduit le niveau de vie de plusieurs contribuables. Le maire a ajouté que cette politique de gel des salaires demeurera en vigueur jusqu'à ce que les salaires des employés municipaux reflètent la situation économique des citoyens qu'ils servent.

Des odeurs qui inquiètent dans le parc industriel d'Anjou

■ Le Service d'assainissement de l'air de la CUM a effectué des prélèvements dans le secteur des rues Colbert et Ravenel, à Anjou, à la suite de la réception de plusieurs plaintes de citoyens. Ces derniers se plaignent d'odeurs nauséabondes émanant de certaines industries du secteur. Le directeur du service d'assainissement de l'air, Jean Marier, a signalé que l'enquête est toujours en cours et qu'un rapport sera publié ultérieurement.

Surplus de \$5,3 millions à Montréal-Nord

■ L'administration de Mont-

réal-Nord va terminer son exercice financier par un important surplus de \$5,3 millions. Le budget global des dépenses était de \$46,8 millions. Le maire Yves Ryan n'a pas voulu pour autant annoncer un gel du taux des taxes municipales. Le tout dépendra, selon lui, des impositions engendrées par la CUM. Au cours du dernier exercice la ville a réduit sa dette à long terme de \$20,6 millions à \$17,2 millions. Tout le territoire de la ville est développé, sauf 2 p. cent, de sorte qu'il n'est plus nécessaire de faire des emprunts à long terme pour financer des infrastructures.



Florian Bernard

Énergie, une solution aux déchets dans l'île de Montréal

■ Un groupement à buts non lucratifs, Énergie, veut créer une coalition des récupérateurs de déchets de la région métropolitaine dans le but d'étudier des alternatives au coût croissant de l'élimination des déchets dans les différentes municipalités du territoire. Deux villes, Saint-Laurent et Outremont, ont déjà souscrit au projet d'effectuer une collecte sélective du papier et du verre. Énergie estime qu'avec le concours des villes, il y aurait moyen de lancer une vaste opération de recyclage et d'abaisser le coût d'élimination des déchets pour l'ensemble des municipalités. Déjà les récupérateurs d'Énergie ramassent plus de 12 millions de livres de papier et de verre chaque année, soit 6 000 tonnes de matières recyclables. La directrice du regroupement, Chantal Rouleau, estime qu'on pourrait multiplier par dizaines ce tonnage annuel avec l'aide des municipalités.

Une revue de prestige pour les citoyens de Lasalle

■ Sous le titre de « Accent », l'administration du maire Michel Leduc de LaSalle vient de lancer une publication périodique à l'intention des contribuables. Cette revue de 24 pages, abondamment illustrée et comportant une page couverture en polychrome, pleines couleurs, sera publiée quatre fois par année. La direction en a été confiée à Joanne Bélanger, agent d'information de la ville. Le premier numéro contient un intéressant reportage sur la petite histoire du chemin LaSalle, ancienne route des diligences. L'article est illustré de photos d'époque. Quant à la couverture, elle est consacrée au vieux moulin historique de LaSalle.

LABORATOIRES BIO-MEGA VILLE DE LAVAL (QUEBEC)

APPEL D'OFFRES

PROJET: Construction des Laboratoires Bio-Mega à Ville de Laval.

PROPRIÉTAIRE: Bio-Mega Inc.
1, Complexe Desjardins
Bureau 3804 - C.P. 158
MONTREAL (Québec)
H5B 1B3

Bio-Mega Inc. demande des soumissions pour la phase «C» des travaux de construction d'un édifice devant servir à la production et à la recherche dans le domaine de la biotechnologie.

Seuls sont admis à soumissionner les entrepreneurs ayant leur principale place d'affaires au Québec et détenant une licence en vertu de la loi sur la qualification professionnelle des entrepreneurs en construction.

Les plans, devis et documents contractuels seront disponibles pour consultation à compter du 4 décembre 1984 à l'adresse suivante:

L'Association de la construction du Québec
4970, Place de la Savane
MONTREAL (Québec)
H4P 1Z6

Les soumissions devront être accompagnées d'un cautionnement de soumission égal à 10% du montant de la soumission.

Les spécialités faisant l'objet du présent appel d'offres sont les suivantes:

- Maçonnerie (intérieure)
- Cloisons de gypse (intérieures) et plafond suspendu
- Divisions toilettes et douches
- Tuile vinyle et tapis
- Vitrerie intérieure
- Métaux ouvrés
- Peinture
- Ignifugation

Les soumissions seront reçues jusqu'à 12h00 (midi) le 17 décembre 1984 au:

Bureau des soumissions dépanées du Québec
4970, Place de la Savane
Bureau 215
MONTREAL (Québec)
H4P 1Z6

Toute demande de renseignements devra être faite aux architectes:

Dimitri Dimakopoulos et Associés
1253, McGill College - Bureau 570
MONTREAL (Québec) H3B 2Y5

À l'attention de Madame Andréa Wolff - tél. (514) 866-6871

Le propriétaire ne s'engage à accepter ni la plus basse ni aucune des soumissions reçues.

Richard Poirier
Chargé de projet
LAVALIN INC.



PROVINCE DE QUÉBEC VILLE DE CHAMBLY

APPEL D'OFFRES

La Ville de Chambly, demande des soumissions pour les assurances générales de la Ville de Chambly.

Le cahier des charges et autres renseignements pourront être obtenus au bureau du directeur général de la Ville de Chambly à 1 Place de la Mairie, CHAMBLY (Qué.) J3L 4X1.

La réception des soumissions se fera à la même adresse, sous enveloppes dûment pré-adressées au nom du directeur général de la Ville, monsieur Jacques Vézina.

La clôture de la réception des soumissions est fixée à 14:00 heures, le 18 décembre 1984. L'ouverture se fera à 14:05 heures.

La Ville de Chambly ne s'engage à accepter ni la plus basse ni aucune des soumissions présentées et n'encourt aucune obligation envers les soumissionnaires.

Le directeur général
Jacques Vézina, o.m.a.

Gaston Gosselin donne avis à la Commission des Transports du Québec du transfert de tous les droits et privilèges qu'il détient dans le système de transport comprenant le certificat M-710669 pour la région 8 pour le transport de déchets solides, à J. et R. Dumas Inc.

Tout intéressé peut introduire une opposition ou une intervention dans les cinq (5) jours qui suivent la deuxième parution dudit avis en s'adressant à la Commission des Transports du Québec, 505 est, rue Sherbrooke, Montréal, H2L 1K2. La requérante invoque l'article 85 des règles de pratique.

Me Michèle Gouin
HARRIS, ALLAIN,
THOMAS, MASON

1re parution:
3 décembre 1984
2e parution: 4 décembre 1984

ENFIN!

Le service de messageries complet que vous attendiez: notre service EXPRESS du jour au lendemain. À aussi * 590\$ peu que 5

Certains services de messageries n'offrent que de petites enveloppes. D'autres n'en fournissent que de grosses. Il y a aussi ceux qui favorisent les colis et ceux qui mettent l'accent sur leurs prix (qui cachent souvent des surprises!).

Seul notre service Express du jour au lendemain vous offre en même temps tous les avantages, car il combine à la fois ceux de nos services Airvelop, Couriair et Messageries aériennes. Et certains de nos tarifs, dans certaines villes, ont été réduits, de 40 %!

Que promettons-nous? Une seule chose: livrer presque tout, presque partout au Canada, à la bonne heure et... du jour au lendemain. Mais n'est-ce pas précisément ce que vous désirez?

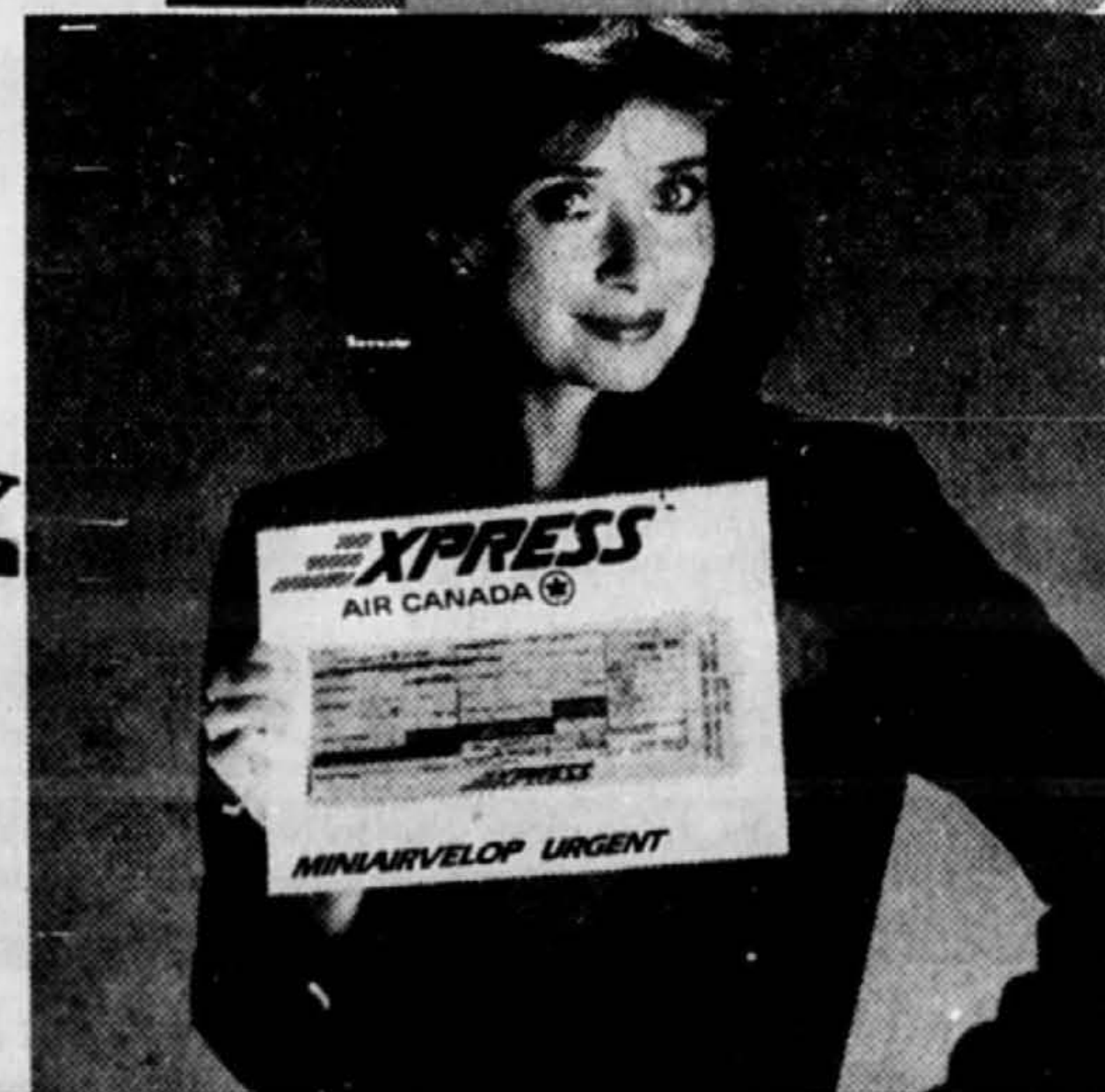
Voici ce que vous vaudra un simple coup de fil:

- Choix de livraison avant midi ou 17 h le lendemain, dans la plupart des endroits que nous desservons au Canada.
- Mini ou Maxi-Airvelop parfaitement emballantes et sûres.
- Ramassage et livraison porte à porte en semaine (frais supplémentaires en week-end).
- Remises appréciables sur les quantités.
- Tarifs contractuels avantageux.

Voilà ce qu'est notre service de messageries: plus d'avions, un personnel fiable, plus de destinations, un meilleur service... à bas prix en plus. Que demander de plus?

Êtes-vous pressé? Un autre de nos services livre le jour même.

Renseignements 636-2344



AIR
CANADA



MAXIAIRVELOP URGENT

Ramassage

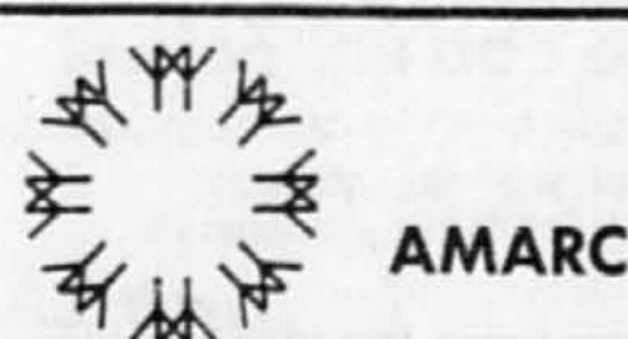
636-3441

* Selon le lieu de départ et la destination.

CORRECTIONS

Dans notre circulaire de vente «La botte du Père Noël», à la page 12, nous lisons à l'article no 581019-6, casier solide en acier, nous aurions dû lire: casier solide en plastique.

Nous nous
excusons des
inconvenients
que ces erreurs
ont pu vous causer.



ASSOCIATION MONTRÉLAISE D'ACTION
RÉCRÉATIVE ET CULTURELLE (1983)
LA RONDE — TERRE DES HOMMES
FOURNITURE ET POSE DE PAREMENT
MÉTALLIQUE POUR BÂTIMENTS

APPEL D'OFFRES

Dossier AM-2895-2, «FOURNITURE ET POSE DE PAREMENT MÉTALLIQUE DE BÂTIMENTS LA RONDE».

La date et l'heure limites de réception de soumissions dans le dossier AM-2895-2 sont reportées au 7 décembre 1984, quinze heures.

Le directeur général,
Alain Cousineau

Des aubaines à
tous les jours!

Les
ANNONCES
CLASSÉES
de
la presse

285-7111

Suite des
Avis légaux
en pages
F 5, F 6 et G 2