

## Le Père Ambroise à Louiseville

Les membres du club de l'Âge d'Or de Louiseville recevaient, jeudi, le 31 janvier dernier, une visite pour le moins particulière. Le conférencier invité lors de la réunion mensuelle de ce club, était le Père Ambroise Lafortune, missionnaire fort connu de toute la province, qui a profité de son passage pour présenter des diapositives sur ses nombreux voyages à travers le monde. Sur la photo, Mme Germaine Lessard, vice-présidente du club; le Père Ambroise; et M. Bernard Milot, président du club de l'Âge d'Or de Louiseville.

(Photo R. D.)

## Fibre optique Louiseville a autant de chances que d'autres d'avoir l'usine

(P.B.) Le grand Louiseville a autant de chances que les autres localités de la région, et même du Québec, de voir l'usine de fabrication de terminaux électro-optique étoilés s'installer sur son territoire. A la condition, évidemment, que le projet de câblodistribution par fibre optique se concrétise à Louiseville puisque si La Belle Vision, la compagnie trifluviennaise qui met ce projet de l'avant, ne peut pas expérimenter cette nouvelle technologie, il semble qu'il n'y aura pas d'industrie de mise sur pied.

Voilà, en bref, ce que M. Jacques Bégin, directeur général de cette entreprise de câblodistribution, est venu dire aux édiles municipaux lors d'une réunion d'information tenue à l'Hôtel de ville au cours de l'après-midi de lundi (4 février). Outre le maire Claude Gagné, tous les autres membres du conseil ont assisté à la rencontre, à l'exception

de l'échevin Fernand Clermont.  
**Cheminement**  
 Rappelons que le conseil municipal avait manifesté le désir d'en savoir plus dans ce dossier après que deux média de la région, CHEM-TV et Le Nouvelliste, aient fait état que l'usine de fabrication des terminaux pourrait bien faire son nid à Trois-Rivières. On par-

lant la câblodistribution par fibre optique à Louiseville. Une réponse pourrait être fournie d'ici deux ou trois mois. Mentionnons enfin que le maire de la ville s'est déclaré satisfait des explications fournies par M. Bégin. On avait aussi fait mention que la signature de l'entente fédérale-provinciale dans le domaine des communications pourrait bien être l'amorce du projet de câblodistribution par fibre optique à Louiseville. On sait que le gouvernement fédéral a déjà accepté de placer \$3 millions dans ce projet d'environ \$10 millions. L'entreprise privée est aussi prête à en financer le tiers et il ne reste qu'à Québec à faire connaître ses couleurs à ce niveau. Sur ce point, M. Bégin a mentionné que l'entente signée vendredi dernier entre les ministres Marcel Masse et Jean-François Bertrand se traduira au cours des prochaines semaines par la création d'un comité qui fera l'étude de différents projets, dont celui concer-

## L'avenir de l'usine Melchers

# Production d'éthanol et embouteillage?

Le député du comté et président du Conseil du Trésor fédéral, Robert De Cotret, est arrivé à l'Hôtel de Ville de Berthierville à 10 heures, dimanche matin dernier, afin de faire le point dans le dossier Melchers. Il a rencontré les membres du comité pour la sauvegarde des emplois Melchers et l'exécutif syndical.

La rencontre, qui a duré environ 90 minutes, a été qualifiée de positive par les gens présents. Le député-ministre, au cours de cette réunion, a apporté certaines précisions en ce qui regarde l'avenir de l'usine Melchers qui fermera ses portes, comme l'a annoncé la compagnie Seagram, en juin prochain.

**Par: Alain BELLEHUMEUR**  
 Selon nos informations, il est exact que des

investisseurs sérieux s'intéressent de près au dossier Melchers. Le député de Berthier-Maskinongé-Lanaudière l'a confirmé lors du meeting dominical. L'un de ces investisseurs sérieux est bel et bien la firme Monenco, qui a pour projet de se servir de la distillerie de l'usine pour produire de l'éthanol, un composant à fort degré d'octane. Le vice-président de la société Monenco, M. Jean-Guy Fredette, a lui-même confirmé l'intérêt

de sa firme la semaine dernière. Des modifications minimales permettraient à l'usine Melchers de Berthierville de produire l'éthanol, un additif à l'essence. Des représentants de Monenco feront le point sur ce dossier, le 14 février prochain. Le dossier semble passablement avancé. Des études plus poussées pourraient bien être entreprises sous peu... avec le concours des gouvernements. Pour le gouvernement du Québec, le projet "Monenco" est intéressant puisqu'une usine de production d'éthanol s'alimenterait en sucre... produit par la raffinerie de sucre du Québec.

**Embouteillage**  
 Toujours selon nos informations, un second investisseur étudie de façon sérieuse le dossier Melchers. Il s'agit d'un investisseur européen, français semble-t-il. Cet investisseur mystère s'intéresserait à la section "embouteillage" de l'usine Melchers. Le projet de production d'éthanol et ce second projet, d'embouteillage, pourraient fonctionner de pair. L'usine Melchers pourrait éventuellement appartenir à plus d'un propriétaire. Mais le tout reste, bien sûr, à confirmer. Chose certaine, le dossier avance et le député du

comté au fédéral parle avec optimisme. Le comité des solutions de rechange, mis sur pied par le représentant du comté à Ottawa, se réunit justement mercredi, cette semaine, afin de faire également le point dans cette affaire. D'ici une quinzaine de jours, ce comité, présidé par Me Michel Côté, produira un rapport intermédiaire. Ajoutons, en terminant, qu'en plus des deux investisseurs mentionnés ci-dessus, le gouvernement fédéral a en outre pris des démarches avec deux autres investisseurs, démarches qui n'en sont, pour le moment, qu'au stade pré-

**MÉTÉO**

**MERCREDI:**  
 Possibilité de neige  
 Min.: -20 Max.: -10

**APERÇU JEUDI-VENDREDI:**  
 Jeudi: Ennuagement avec possibilité de neige  
 .. -07

Vendredi: Beau temps mais froid  
 Min.: -04 Max.: -01  
 Normale saisonnière: Max. -08 Min. -19

**DENISE B. CHAPUT Enr.**

**COMPTABILITÉ**

- Service de tenue de livres
- RAPPORTS D'IMPÔTS (Personnel et compagnie)

Heures d'affaires:  
 Téléphonez en tout temps  
**(514) 836-2447**  
 615, Rang des Cascades, Berthierville.

Rendez-vous  
 6h00 à 9h00 le soir  
 du lundi au vendredi

**COLORISTE  
 DIPLÔMÉE**

Aimeriez-vous connaître votre carte de couleurs personnelle s'harmonisant avec votre maquillage et vos vêtements ?

Alors, venez rencontrer Myriam Carver, coloriste diplômée par Carole Jackson, lundi, le 11 février à 19h30, au restaurant Miss Louiseville.

Entrée gratuite.

Pour information:  
 Mme Pierrette Gagnon  
 Tél.: (819) 227-2117

**CHAUSURES  
 DESTREMPEES**

Style  
 Choix  
 Bas prix

821, du Collège,  
 Berthierville  
 (514) 836-2912

**ÇA VAUT LA PEINE DE SE RENDRE À SAINT-NORBERT**

**RÉJEAN LAPORTE AUTOMOBILE Ltée**

Spécialiste en transmission automatique  
 1881, Principale, Saint-Norbert, (514) 836-3783

LYNX DIESEL

Une expérience incroyable...

## Nécrologie

**Les maisons funéraires suivantes participent à la publication des nécrologies**

**SALONS FUNÉRAIRES:**

- Centre Funéraire Michel Léveillé Ltée** ..... Ville Saint-Gabriel, Saint-Charles-de-Mandeville, Saint-Édouard et Sainte-Béatrix
- Hector Deshaies & Fils Ltée** ..... Saint-Justin
- Irénée Gagnon & Fils Inc.** ..... Sainte-Ursule
- Lucien Gagnon** ..... Maskinongé
- Jean Lemire Inc.** ..... Berthierville, Île Saint-Ignace, Saint-Cuthbert
- Funérarium Lucien Gagnon** ..... Berthierville
- Louis Richard & Fils Ltée** ..... Louiseville, Saint-Léon
- St-Louis & Fils Ltée** ..... Louiseville, Yamachiche, Saint-Léon, Saint-Sévère
- René Saint-Louis** ..... Saint-Barthélemy

La publication des avis de décès dans nos pages constitue un hommage posthume et informe tous les foyers de notre région. Demandez l'assistance de votre directeur de funérailles.



**LUPIEN, M. William**  
À Louiseville, le 28 janvier 1985, est décédé à l'âge de 87 ans, M. William Lupien, époux de feu Alida Racine, demeurant à 250, rue St-Aimé, Louiseville.

Les funérailles ont eu lieu jeudi le 31 courant, en l'église de Louiseville à 14 heures. Le défunt était exposé à la résidence funéraire Louis Richard et Fils Ltée, 140, rue St-Aimé, Louiseville.

L'inhumation a eu lieu au cimetière paroissial.

Il laisse dans le deuil son beau-frère et ses belles-soeurs: Mlle Bella Racine et Mme Robert Racine de Louiseville, Mme Gérard Leboeuf et Mme Donat Gervais de Shawinigan, M. Mme Philippe Dupuis de Maskinongé; ses neveux et nièces: Mlle Rosa Béland, Mme Laurette B. Paquet, M. Mme Léopold Béland, tous de Louiseville, M. Mme Adrien Girard d'Asbestos, M. Mme Viateur Lupien, M. Martial Lupien, Mme Raymonde Lupien, M. Armand Lupien, tous de Louiseville, Mme Dolores Lupien de Montréal, M. Mme Robert Boivin de Lac Écho, M. et Mme Alain Charest de Shawinigan; ainsi que plusieurs cousins, cousines et amis.

**REMERCIEMENTS**  
Nous avons été touchés de votre marque d'amitié lors de notre épreuve suite au décès de

**Mme Lucienne Frigon Trudel**  
survenu le 7 novembre 1984. Ses enfants et Mlle Jeanne Trudel remercient sincèrement tous les parents et amis pour les offrandes de messes, bouquets spirituels, tributs floraux, visites ou assistance aux funérailles. *Veillez considérer ces remerciements comme personnels.*



**REMERCIEMENTS**  
**M. PIERRE ALBERT MASSÉ**

Vous avez eu la délicatesse lors du décès de MONSIEUR PIERRE ALBERT MASSÉ survenu le 21 novembre 1984 de nous témoigner par un geste personnel la part que vous preniez à notre peine. Nous en avons été profondément touchés et tenons à vous dire un merci ému et sincère. Mme Charlotte Massé et ses enfants.

*Veillez considérer ces remerciements comme personnels.*



**REMERCIEMENTS**  
**Mlle LOUISE ALLARD**

Mme Edmond Bernèche (Sylvia), Mme Louis-Philippe Samson (Hélène) Mme Jos Langlois (Florence) remercient bien sincèrement tous les parents et amis qui leur ont témoigné des marques de sympathie lors du décès de

survenu à Louiseville le 12 janvier 1985, soit par offrandes de messes, bouquets spirituels, télégrammes, tributs floraux, visites ou assistance aux funérailles. *Veillez considérer ces remerciements comme personnels.*



**BENOIT, M. André** — Au Centre Hospitalier Comtois de Louiseville, le 22 janvier 1985 est décédé à l'âge de 61 ans M. André Benoit époux de Lucille Barthe demeurant au 221, rue Barthe, Île Saint-Ignace.

Les funérailles ont eu lieu jeudi le 31 courant, en l'église de Saint-Ignace à 15:00 heures.

La dépouille mortelle a été exposée à l'église à 14:00 heures.

L'inhumation a eu lieu au cimetière paroissial.

Le défunt laisse dans le deuil outre son épouse, ses enfants: M. Jean Benoit et son amie Monique Poulette, Mlle Francine Benoit, M. Pierre Benoit tous de Saint-Ignace, ses beaux-parents: M. et Mme Armand Barthe de l'Île Saint-Ignace, ses frères et belles-soeurs: M. et Mme Wilfrid Benoit de Saint-Ignace, M. et Mme Omer Benoit de Montréal, M. et Mme Roger Benoit de Sorel, ainsi que de nombreux autres parents.

Direction des funérailles: Michel Léveillé, Ville Saint-Gabriel.

**LEMIRE, Mme Elzéar** — À Louiseville, le 2 février 1985, est décédée à l'âge de 91 ans et 7 mois, Mme Elzéar Lemire, née Rose-Maria De Carufel, demeurant au Centre d'Accueil de Louiseville.

Les funérailles ont eu lieu lundi le 4 courant, en l'église de Louiseville, à 14 heures. La défunte était exposée à la résidence funéraire Louis

Robert Milette, époux de Colette Mineau, demeurant à Yamachiche.

Les funérailles ont eu lieu lundi le 4 courant, en l'église de Yamachiche à 14 heures.

Le défunt était exposé à la résidence funéraire St-Louis et fils Itée, 160 de Carufel, Yamachiche.

L'inhumation a eu lieu au cimetière paroissial.

Il laisse dans le deuil, outre son épouse, ses enfants: Serge et son amie Louise Milette, Sylvain et son amie Martine Blais, Yves, France et son ami Martin Lamy, Daniel et Stéphane, tous de Yamachiche; sa mère: Mme Cécile Milette; ses frères et sa soeur: Jules marié à Claudette Milot, André marié à Yvonne Noël, tous de Yamachiche, Jeannette mariée à Rémy Paillé de Montréal; ses beaux-frères et belles-soeurs: Gabriel Mineau marié à Suzanne Gauthier de Yamachiche, Madeleine Mineau mariée à André Cyr, Françoise Mineau mariée à Réal Baribeau, tous de Louiseville, Mariette Mineau mariée à Jean Plante de Montréal, Fernande Mineau mariée à Philippe Pichette d'Ontario, Pauline Mineau de Québec, Mme vve André Mineau et Mme Irène Fafard-Mineau de Louiseville, M. et Mme Jules Gagnon de Montréal; ses tant: Mlle Florida Desaulniers de Yamachiche, Mme Rose-Anna Déziel de Charette, Mme Blanche Girard de Trois-Rivières, Mme Émile Milette de Louiseville; ainsi que plusieurs neveux, nièces, cousins, cousines et amis.

La dépouille mortelle était exposée au centre funéraire Michel Léveillé, 124, rue Saint-Gabriel, Ville Saint-Gabriel.

L'inhumation a eu lieu au cimetière paroissial de Saint-Edmond.

La défunte laisse dans le deuil: ses enfants: M. et Mme Roland Guertin de Saint-Edmond, M. et Mme Jean-Paul Guertin de Lachenaie, ses frères, soeurs, beaux-frères et belles-soeurs: M. et Mme Zéphir Bibeau, M. Charles-Édouard Lauzon, tous de Saint-Edmond, M. et Mme Gérard Lauzon de Saint-Cuthbert, Mme vve Yvette Carpentier et Mme vve Jeanne d'Arc Dénommée tous de Saint-Cuthbert, 7 petits-enfants et 2 arrière-petits-enfants.

Direction des funérailles: Michel Léveillé, Ville Saint-Gabriel.

**MÈRE GAMÉLIN.**  
Pour faveu obtenue avec promesse de faire publier. L.G.

## REMERCIEMENTS

**Prière au St-Esprit**

St-Esprit, toi qui m'éclaircis tout, qui illumines tous les chemins pour que je puisse atteindre mon idéal, toi qui me donnes le don divin de pardonner et oublier le mal qu'on me fait et qui dans tous les instants de ma vie est avec moi, je veux, pendant un court dialogue, te remercier pour tout et confirmer encore une fois, que je ne veux pas me séparer de toi à jamais même et malgré n'importe quelle illusion matérielle. Je désire être avec toi dans la gloire éternelle. Merci de ta miséricorde envers moi et les miens.

S.P.

Richard et fils Itée, 140 rue Saint-Aimé, Louiseville.

L'inhumation a eu lieu au cimetière de Saint-Michel de Trois-Rivières.

Elle laisse dans le deuil: ses enfants: Roland Justin Lemire marié à Thérèse Rouleau de Chicoutimi, Juliette Lemire mariée à Henri Gagnon de Cap de la Madeleine, B. Roger Lemire de Montréal, Mariette Lemire mariée à J.P. Désilets de Trois-Rivières, Carmen Lemire mariée à L. Lefebvre de Auteuil Laval; sa belle-fille: Marguerite Davis Lemire de Cap de la Madeleine; son frère: Elzéar S. de Carufel de Maskinongé; son beau-frère: M. Eusèbe Dionne de Louiseville; ainsi que plusieurs neveux, nièces, cousins, cousines et autres parents et amis.

**GUERTIN, Mme vve Evangéliste** — Au C.H.R.D.L. de Joliette, le 1er février 1985 est décédée à l'âge de 73 ans, Mme vve Evangéliste Guertin, née Dorilda Lauzon demeurant à Saint-Edmond.

Les funérailles ont eu lieu lundi le 4 courant, en l'église de Saint-Edmond à 14:00 heures.

La dépouille mortelle était exposée au centre funéraire Michel Léveillé, 124, rue Saint-Gabriel, Ville Saint-Gabriel.

L'inhumation a eu lieu au cimetière paroissial de Saint-Edmond.

Le défunt laisse dans le deuil: ses enfants: M. et Mme Jean-Paul Guertin de Lachenaie, ses frères, soeurs, beaux-frères et belles-soeurs: M. et Mme Zéphir Bibeau, M. Charles-Édouard Lauzon, tous de Saint-Edmond, M. et Mme Gérard Lauzon de Saint-Cuthbert, Mme vve Yvette Carpentier et Mme vve Jeanne d'Arc Dénommée tous de Saint-Cuthbert, 7 petits-enfants et 2 arrière-petits-enfants.

Direction des funérailles: Michel Léveillé, Ville Saint-Gabriel.

**LORANGER, M. Joseph-Arthur** — À l'hôpital Comtois de Louiseville, le 31 janvier 1985, est décédé à l'âge de 79 ans, M. Joseph-Arthur Loranger, époux de feu Diane Bellemare, demeurant au foyer Ernest-Jacob de Yamachiche.

Les funérailles ont eu lieu samedi le 2 courant, en l'église de Yamachiche à 10 heures.

Le défunt était exposé à la résidence funéraire St-Louis et fils Itée, 160 de Carufel, Yamachiche.

L'inhumation a eu lieu au cimetière paroissial de Yamachiche.

Il laisse dans le deuil ses enfants: M. et Mme Georges Loranger, M. et Mme Luc Loranger de Connecticut, Yves Loranger de Montréal; ses beaux-frères et belles-soeurs: M. et Mme Pierre Bellemare de Québec, M. et Mme Gaston Lapointe (Hélène B.) de Saint-Étienne-des-Grès, M. et Mme Marcel Bellemare de Montréal, M. et Mme Jules Bellemare de Connecticut, M. et Mme Richard Garneau (Céline B.) de Connecticut; ses petits-enfants: Rick et Darlene Loranger de Connecticut; ainsi que ses neveux, nièces, cousins et cousines.

**PARENT, M. Jean-Guy** — À Berthierville, le 31 janvier 1985 est décédé à l'âge de 62 ans, M. Jean-Guy Parent, époux de Fleurette Dubé, demeurant à 861, Montcalm, Berthier.

Les funérailles ont eu lieu samedi le 2 courant, en l'église Sainte-Geneviève de Berthier à 15:00 heures.

La dépouille mortelle était exposée au Funérarium Lucien Gagnon Inc., 49, de Bienville, Berthierville.

L'inhumation a eu lieu au cimetière paroissial.

Le défunt laisse dans le deuil: outre son épouse; ses enfants: 4 garçons et 4 filles, 7 petits-enfants, plusieurs beaux-frères, belles-soeurs, cousins et cousines.

Direction des funérailles: Lucien Gagnon, Berthierville.

## A l'école Saint-Joseph Un nouveau service: dépannage-garderie

(A.B.) La garderie en milieu scolaire, à Berthierville, ça existe depuis septembre dernier. À ce service qui se voulait en demande s'en ajoute maintenant un autre, celui du dépannage-garderie.

Ce nouveau service permettra d'accueillir des enfants non-inscrits de façon régulière à la garderie scolaire. Leurs parents devront cependant contacter les responsables au moins une journée à l'avance.

Il en coûte deux dollars par enfant par période de garde. Pour deux dollars de plus, l'enfant a droit à un repas chaud.

La naissance de ce service de garde en milieu scolaire n'est évidemment pas étrangère aux efforts du comité des parents.

Notons en terminant que les parents désireux de profiter du service dépannage-garderie doivent entrer en contact avec Mme Agnès Gadoury (836-2669) ou avec Mme Renée Clément (836-4127). Au moins un jour à l'avance. A ne pas oublier!

### Saint-Joseph

Rappelons que le service de garderie en milieu scolaire, à Berthierville, accueille chaque midi, et de la fin des classes jusqu'à 18 heures, des enfants des écoles primaires Saint-Joseph et Sainte-Geneviève. Les locaux de la garderie sont situés à l'école Saint-Joseph.

## Nécrologie

- Décès (suivant la formule) ..... \$14.00
- avec photo ..... \$25.00
- Remerciements ..... \$12.00
- avec photo ..... 25.00
- Service ou messe anniversaire ..... \$12.00
- avec photo ..... \$25.00

Les avis de décès, services ou messes anniversaires et remerciements ne sont pas acceptés par téléphone et sont payables avant publication.

Se présenter à nos bureaux, au 80, Saint-Martin, Louiseville, ou au 290, Laforest, Berthierville, avant le lundi matin 11 hres.

# ST-LOUIS & FILS Ltée

Directeurs de funérailles

LOUISEVILLE SAINT-LÉON 228-3335

Funérailles conventionnelles Incinération Pré-arrangements

YAMACHICHE SAINT-SÉVÈRE 296-3962

# La CDSC mécontente des retards d'acceptation de son budget

(P.B.) Heureux que le ministre François Gendron, alors responsable du Développement régional, se soit engagé (lors de la phase II du Sommet économique, au début de novembre) à débloquer les fonds nécessaires à la mise en marche dans les délais de la Corporation de développement socio-communautaire (CDSC), les responsables ont vite déchanté devant la lenteur de Québec à donner le feu vert à l'envoi des fonds. C'était en effet la quatrième fois, mercredi dernier, que le Conseil du trésor repoussait la date de la décision finale dans ce dossier.

On leur a tout d'abord donné l'assurance que la subvention serait acceptée le 8 janvier, pour ensuite remettre successivement le tout au 22 et 29 janvier, puis au 5 février. Des informations de bonnes sources laissent cependant croire aux di-

rigéants de la CDSC que la rencontre du Conseil du trésor d'hier a été LA bonne.

### En bloc

Le fait que la subvention de la corporation fasse partie d'un budget supplémentaire de \$5

millions de l'Office de planification et de développement du Québec, et que le versement de cette aide financière doit être autorisé d'un seul coup, semble être l'élément qui ralentisse le cheminement du dossier.

On sait en effet que le projet de création de la CDSC a franchi toutes les étapes nécessaires, à l'exception de celle de l'obtention des fonds. Chacun des intervenants a fait sa part dans ce dossier. Par contre, d'autres projets provenant d'ailleurs au Québec seraient encore entre les mains des analystes du gouvernement du Québec, empêchant l'autorisation en bloc de l'acheminement des

chèques.

Ces retards ont incité le conseil d'administration de la CDSC à informer le gouvernement du Québec qu'il est impossible de continuer les travaux dans ces conditions. Des projets concrets sont d'ailleurs présentement entre les mains de la CDSC et il importe, pour sa crédibilité, d'y donner suite.

Le trio dirigé par M. Daniel Gélinas ne s'est pas arrêté depuis le début de l'année 1985 mais les retards ne lui ont pas facilité les choses.

Ajoutons enfin que la CDSC, qui loge gratuitement dans les locaux de la MRC de Maskinongé (qui fournit aussi l'ameublement) a reçu le 18 décembre dernier la subvention de \$2,000 provenant du Conseil régional de développement.



## De nouveaux dirigeants au SRSY

Le Service récréatif et sportif d'Yamachiche a de nouveaux dirigeants depuis une quinzaine de jours. Elus lors de l'assemblée générale annuelle de l'organisme, ce sont, dans l'ordre habituel, Mlle Sylvie Gélinas (secrétaire) et MM Rémy Villemure (vice-président), Yvon Caron (président), Daniel Gagnon (directeur) et Roger Matte (trésorier).

Photo P.B.



## Les Optimistes se réunissaient

Samedi, le 2 février dernier, les présidents des clubs Optimistes de la zone 22 se réunissaient à Saint-Justin. Cette réunion coïncidait avec les célébrations du 5e anniversaire de fondation du club justinien.

Dans l'ordre habituel: MM. Jules Cartier, président de Sainte-Ursule; Jean-Guy Saint-Yves, président de Saint-Léon; Lucien Gaboury, lieutenant-gouverneur; Jacques Larouche, gouverneur; Marc Richard, secrétaire de district; Léo Vermette, de Maskinongé; Nérée Plante de Saint-Paulin; et Jean-Pierre DeCarufel, président du club de Saint-Justin.

(Photo R. D.)



## De la visite de Québec

Couronnée reine l'an dernier, Mlle Sylvie Collard s'est vu remettre la boutonnière du carnaval de Québec, lors du souper d'ouverture du carnaval du nord, qui s'est tenu récemment à Sainte-Angèle-de-Prémont. Pour l'occasion, les gens de la capitale provinciale s'étaient arrêtés à cet endroit dans le cadre de leur tournée à travers le Québec. M. André Olivier, gérant du secteur Centre-Mauricie au car-

naval de Québec, a remis la boutonnière à Sylvie. En plus des deux bonhommes, ils sont entourés, dans l'ordre habituel, de l'exécutif du comité organisateur du carnaval du nord. Il s'agit de MM Pierre Brodeur (conseiller juridique), Jean-Guy Poudrier (président), Mme Hélène Béland (publiciste), Yvon Béland (secrétaire-trésorier) et Charles Bergeron (vice-président).

Le meilleur temps pour acheter votre maillot de bain

## C'EST AUJOURD'HUI.



**Spécialités:**

- Vêtements de base
- Lingerie
- Maillots de bain

Un choix complet: *Rose Marie Reid*  Murray Kates Inc

### BOUTIQUE MARIE-JEANNE Enr.

Petites tailles à tailles fortes  
112, Beausoleil, Saint-Gabriel de Brandon,  
tél.: 835-4828

HYUNDAI VENDEUR

1

AU CANADA

Tirage dimanche le 17 mars 1985



**VIENS FAIRE L'ESSAI D'UNE MAGNIFIQUE pony**

et obtient une chance de participer au tirage d'un voyage à ORLANDO près de Walt Disney pour 1 semaine, 2 personnes, avion, auto, hôtel.

En collaboration avec l'agence de Voyage Albatros.  
(Conforme aux règlements des jeux et loteries du Québec.)



**À PARTIR DE**

# \$ 6,145

(Transp. préparation en sus)

● VENTE  
● PIÈCE  
● SERVICE DE DÉBOSSAGE ET PEINTURE

● Démonstration à domicile  
● Voiture de courtoisie

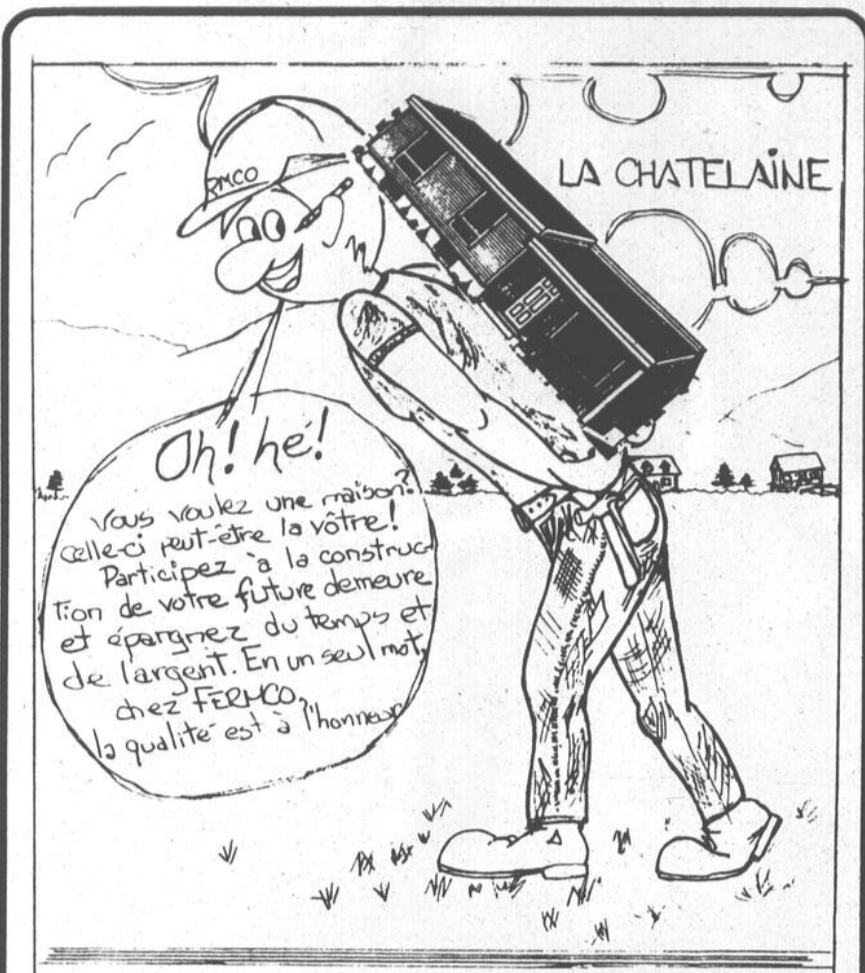
**VENTE OUVERT LE SAMEDI**

**SPECIAL LOCATION \$ 169<sup>95</sup>**

*La Pony conçue pour nos hivers canadiens!*



**HYUNDAI AUTO JOLIETTE**



**PRENEZ RENDEZ-VOUS AVEC NOS CONSEILLERS EN HABITATION.**

## LES INDUSTRIES FERMCO Ltée

251, du Moulin, Saint-Adelphe, G0X 2G0 Tél.: (418) 322-5747  
Écrivez-nous pour recevoir notre dépliant de maisons!

### L'OPINION

de  
M<sup>e</sup> Serge  
Gagnon



## Des arbres de \$100,000

L'arbre, cet ami de l'homme, peut parfois faire payer cher son amitié, surtout quand il s'appelle peuplier. D'ailleurs, l'histoire véridique suivante le prouve. Il s'agit d'une décision récemment rendue par trois juges de la Cour d'Appel du Québec.

Une Commission scolaire avait planté des peupliers dans la cour d'une école. Ces arbres, en plus d'abriter les oiseaux en été, embellissaient la cour, procuraient une ombre confortable et permettaient aux enfants de jouer aux cow-boys dans une sécurité relative.

Cependant, la voisine d'en face, — puisqu'une ruelle de 15 pieds de largeur séparait la cour de sa maison, — appréciait cet écran de verdure jusqu'au jour où elle s'aperçut que sa maison était affectée de dommages importants. Appelant les experts au secours, on lui confirma la présence de nombreuses lézardes, de dégradations à la charpente et

à la fondation de la maison. Vu qu'elle possédait une belle maison, elle prit la peine de faire évaluer les dommages et les experts affirmèrent qu'il en coûterait \$96,759.00 pour remettre le tout en état. Par ailleurs, d'autres experts établirent sans l'ombre d'un doute que ces dommages avaient été causés par les racines de la rangée de peupliers appartenant à la Commission scolaire et situés de l'autre côté de la rue.

Le Code civil du Québec, à l'article 528, stipule que "aucun voisin ne peut planter ou laisser croître des arbres à haute tige ou autres auprès de la ligne séparative, qu'à la distance prescrite par les règlements ou par les usages constants et reconnus; et à défaut de tels règlements et usages, cette distance doit être déterminée d'après la nature des arbres et leur situation, de manière à ne pas nuire au voisin".

La Cour d'Appel du Québec a unanimement condamné la Commission scolaire à payer à la voisine la somme de \$96,759. En effet, dit le Tribunal, même si les terrains des parties sont séparés par une ruelle d'environ 15 pieds, ce sont des terrains voisins. La Cour a également rejeté la prétention de la Commission scolaire qui alléguait que les racines, en franchissant la ruelle, étaient devenues la propriété de la municipalité.

Pour couronner le tout, la Cour a obligé la commission scolaire à abattre ces arbres. L'histoire ne dit pas si les commissaires ont verdi en apprenant la décision.

SERGE GAGNON  
AVOCAT

## Élection générale de 1984

Sommaire des dépenses d'élection pour la circonscription fédérale de BERTHIER-MASKINONGÉ-LANAUDIÈRE

CANDIDAT	ROBERT DE COTRET P.C.	JEAN PHILIP PENNER N.P.D.	MARCEL ROCHELEAU PARTI NATIONALISTE	GERMAIN ROUZIOUX RÉPUBLIQUE	ANTONIO YANAKIS LIBÉRAL
Agent officiel	M. LAPIERRE	S.G. LYNCH	C. LACROIX	J. VIOLEAU	P. YANAKIS
Nombre de donateurs	124	—	6	—	1
Contributions	\$ 51,851.40	0	3,338.10	—	41,932.85
Dépenses d'élection payées	\$ 52,067.86	—	2,937.99	—	44,671.35
Créances impayées - non contestées	\$ —	—	—	NON	—
Créances impayées - contestées	\$ —	—	—	REÇU	—
Total des dépenses d'élection	\$ 52,067.86	—	2,937.99	—	44,671.35
Deduire: dépenses personnelles du candidat	\$ 14,047.22	—	1,333.66	—	3,927.00
Total des dépenses d'élection assujetties à la limite	\$ 38,020.64	0	1,604.33	—	40,744.35
Limite permise des dépenses d'élection	\$ 40,749.40	40,749.40	40,749.40	40,749.40	40,749.40
Vérfié par	MAHEU, NOISEUX	LOUIS MASSON C.A.	40,749.40 ANDRÉ LAFOND C.A.	—	PAUL MICHAUD C.A.

Le rapport complet concernant les dépenses d'élection des candidats susmentionnés peut être examiné par tout électeur au bureau du président d'élection.

NOM COLLETTE LAFERRIÈRE RUTLEDGE  
ADRESSE 102, RUE STE-MARGUERITE, C.P. 286 ST-FÉLIX DE VALOIS J0K 2M0

Publié par le Directeur général des élections conformément à l'article 63 de la Loi électorale du Canada.



## Élections à Lanoraie le 17 février

(A.B.) Il y aura élections le dimanche, 17 février prochain, à Saint-Joseph-de-Lanoraie. Aux quatre sièges actuellement vacants.

Le siège "un" est convoité par MM. Paul-Emile Deesroches, René Jacques-Grenier et Bertrand Boisjoly. Le siège numéro "deux" intéresse MM. Roger Bérubé et Bertrand Lord. MM. Jean-Pierre Lavoie et Jean-Claude Héту convoitent le siège "quatre". Finalement, le siège "six" ira à Mme Louise Gagné ou à M. Yvon Savard.

### Anticipation

Les électeurs des quartiers concernés pourront se prévaloir du vote par anticipation le 10 février. Dimanche dernier, jour des mises en nomination, les candidats se voulaient plus nombreux que les postes en jeu. Saint-Joseph-de-Lanoraie vivra donc à l'heure des élections municipales d'ici au 17 février prochain...

## Pour les personnes ayant la paralysie cérébrale: communiquer, c'est pas juste parler (8)

Par Louise Vallières (collaboration spéciale)

L'Association de paralysie cérébrale voudrait attirer votre attention sur le fait que "COMMUNIQUER, C'EST PAS JUSTE PARLER!"

Si l'usage de la parole comme moyen de communication est une évidence pour plusieurs, que penser de ceux et celles qui ne possèdent même pas, à cause d'un handicap, ce moyen de communication? Que penser des personnes qui ont une paralysie cérébrale, une aphasie ou tout autre handicap empêchant l'usage de la parole? Toutes ces personnes,

pourtant saines d'esprit, ne peuvent communiquer, dialoguer couramment avec leur entourage.

### Bliss

Depuis 1977, l'Association de la paralysie cérébrale parraine le Centre de ressources Bliss du Québec, centre pour le développement et la diffusion de modes de communication adaptés à certains handicaps. Ce centre, affilié à l'Institut de communication par symboles Bliss de Toronto, est là pour répondre aux besoins de ceux et celles pour qui la communi-

cation orale est un handicap. Que ce soit à l'intérieur de sessions de formation en milieu scolaire, en centre d'accueil ou à l'aide apportée aux parents, ce centre donne des outils aux personnes handicapées pour communiquer.

### Modes

Ces outils ou modes de communication peuvent être les symboles Bliss, le Par-Lé-Si-Lab (mode basé sur les phonèmes et non sur l'orthographe), l'Écrire et bientôt, le Langage par image. Ils permettent aux intéressés d'acquiescer des méthodes pour s'exprimer, apprendre, échanger avec leur entourage; bref,



communiquer. Aussi, le Centre de res-

source Bliss assure la diffusion des informations concernant la communication non orale, offre des programmes de formation sur ces modes de communication et aide à la recherche en ce domaine. Le Centre met aussi à la disposition des intéressés un matériel didactique adéquat sur ces modes de communication.

Pour bien des personnes handicapées, le Centre de ressources Bliss démontre que "COMMUNIQUER, C'EST PAS JUSTE PARLER!"

### Informations

Pour obtenir plus d'informations sur les différentes méthodes de communication non orale, vous pouvez contacter

Mme Diane Milliard, au numéro de téléphone suivant: (418) 529-5371.

L'Association de paralysie cérébrale du Québec Inc. distribue également deux (2) dépliants sur la communication non orale et le Centre de ressources Bliss du Québec. Ceux-ci sont disponibles à votre chapitre régional.

## Le téléthon de la paralysie cérébrale La région s'est montrée généreuse

Le téléthon pour la paralysie cérébrale, qui se tenait en fin de semaine dernière, fut un succès inespéré, puisqu'on a dépassé l'objectif de trois millions de dollars qu'on s'était fixé, dans la province de Québec.

Un peu plus près de nous, soit pour les municipalités de Maskinongé et de Louiseville, on a presque atteint l'objectif de 10,000\$ qu'on s'était fixé au départ.

Par Roger DESAULNIERS

Les efforts des nombreux bénévoles qui ont oeuvré pour ce téléthon ont été récompensés puisqu'on a amassé un peu plus de 8,000\$ et il reste encore à récupérer environ 1,500\$, pour un total de 9,500\$. Il s'agit d'une augmentation appréciable sur l'an dernier, puisqu'on avait collecté 7,000\$.

Le responsable de cette collecte, M. Albert Lavaute, s'est dit très satis-

fait, compte tenu de la situation économique qui prévaut actuellement dans notre région. "Je considère que ce fut un succès", devait-il conclure.

M. Lavaute ne voudrait pas passer sous silence les efforts des nombreux bénévoles qui ont contribué à ce succès, et il les en remercie, de même que tous les organismes qui ont apporté leur support, dont la Caisse Populaire de Louiseville qui a gracieusement fourni les locaux.



la caisse d'établissement de Lanaudière

19, ST-CHARLES BORROMÉE SUD,  
JOLIETTE, QUE., J0E 4S8  
TEL.: (514) 759-3131 ou 588-4252

### "AVIS DE CONVOCATION"

AVIS EST, PAR LES PRÉSENTES, DONNÉ QUE L'ASSEMBLÉE GÉNÉRALE ANNUELLE DES MEMBRES DE LA CAISSE D'ÉTABLISSEMENT DE LANAUDIÈRE SE TIENDRA MERCREDI LE 20 FÉVRIER 1985 À 20:00 HEURES, AU CÉGEP DE JOLIETTE 20, SAINT-CHARLES BORROMÉE SUD JOLIETTE, POUR L'ÉTUDE ET L'ADOPTION DE SON RAPPORT ANNUEL AU 30 NOVEMBRE 1984.

LE CONSEIL D'ADMINISTRATION  
PAR: ROBERT RICARD

# LA FIABILITÉ MAYTAG EN SOLDE

Chez

TOUS LES APPAREILS MAYTAG EN MAGASIN À DES PRIX RÉDUITS. LAVEUSES, SÈCHEUSES, LAVE-VAISSELLE ET FOURS À MICRO-ONDES. CE SOLDE COMMENCE LE



**MAYTAG**

Profitez de notre  
**FESTIVAL D'AUBAINES**

**ÉCONOMISEZ  
SUR LES LAVEUSES  
DURABLES  
MAYTAG**

**Formidables caractéristiques  
Maytag - No. 1 pour:**

- leur durabilité • le moins de réparations
- Coûts de service les plus bas • Les préférées à travers le pays.

(D'après un sondage national où l'on demandait aux consommateurs canadiens la marque qu'ils aimeraient le plus posséder.)

**PROFITEZ-EN!**

**Achetez maintenant et économisez.**

**SÈCHEUSES MAYTAG À GRAND TAMBOUR**



Ont fait leur preuve dans les lavoirs à libre-service

**ÉPARGNES  
CONSIDÉRABLES**

**FOURS À MICRO-ONDES MAYTAG**



Fiabilité Maytag. Approuvé par l'Acnor pour usage commercial

**UNE  
SUPER  
AUBAINE**

**ÉPARGNEZ**

**LAVE-VAISSELLE GICLO-NET<sup>MD</sup> MAYTAG**



Personne ne lave votre vaisselle plus propre.

**OUI, on peut économiser avec un MAYTAG**

**PLUS QUE TOUTE AUTRE MARQUE**



les lave-vaisselle, laveuses et sècheuses MAYTAG sont les préférées des canadiens

(D'après un sondage national où l'on demandait aux consommateurs canadiens la marque qu'ils aimeraient le plus posséder.)

**J.L. LAFRENIÈRE: Reconnu depuis 60 ans pour les meilleurs prix et le service dans la région.**



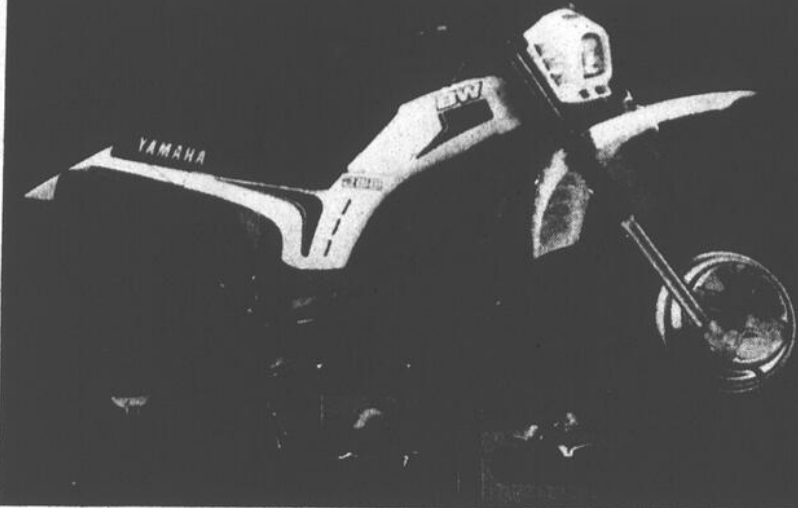
**J.L. LAFRENIÈRE & FILS INC.**

VOTRE AMEUBLEMENT NOUS TIEN A

88, Saint-Laurent, Maskinongé, (819) 227-2223

Là où les 3 et 4 roues s'arrêtent  
**la BW200 continue.**  
 Une nouveauté tout terrain de Yamaha.

Venez essayer cette merveille en démonstration dès maintenant chez



J. Sicard Sports

UN SEUL  
 PRIX

1799<sup>000</sup>\$

Aussi 3 roues  
 modèles YTM-200L à

1499<sup>000</sup>\$

Nous avons aussi la ligne complète des tri-motos et motos 4

**J. SICARD SPORTS Enr.**

811, boul. Est, Louiseville, 228-5803

Il aura lieu les 5, 6 et 7 avril  
**Es-tu inscrit au 5e  
 Festival de créations jeunesse?**

Événement qui vise à promouvoir les capacités créatrices des adolescents et adolescentes du Québec, le FESTIVAL DE CRÉATIONS JEUNESSE se tient à chaque année et ce, depuis 1980. Il s'agit d'une fête qui dure trois jours, au cours de laquelle on offre à la jeunesse une tribune, un lieu où ils peuvent prendre la parole, s'exprimer de diverses façons.

Le Festival de créations jeunesse s'adresse aux jeunes de 12 à 18 ans, au point de vue participation. Lors du festival proprement dit, tout le monde est invité. Le festival '85 aura lieu les 5-6 et 7 avril.

**Buts**

Les objectifs principaux du festival sont: 1. Créer et maintenir une tribune où les productions des jeunes peuvent être présentées. 2. Donner aux jeunes l'opportunité d'exprimer leurs valeurs, besoins, problèmes et attentes. 3. Stimuler les jeunes à la réalisation

de productions culturelles, à prendre la parole. 4. Reconnaître les capacités des adolescents et adolescentes. 5. Sensibiliser les fabricants d'images à la réalité et aux besoins des 12-18 ans. 6. Créer un dialogue, un point de rencontre entre jeunes et entre jeunes et adultes.

cipants ne doivent pas avoir plus de 18 ans le 7 avril 1985. Les oeuvres doivent être produites en '84-'85. La durée des productions ne doit pas dépasser 45 minutes; sauf dans le cas du vidéo, où la durée maximale est de 20 minutes. On peut s'inscrire dans plusieurs disciplines et présenter le nombre d'oeuvres voulues par discipline. Les adultes peuvent aider à la réalisation des projets, mais seulement par des conseils techniques ou d'animation.

Par  
**Jean-Paul  
 Plante**



**Disciplines**

Est admissible au Festival de créations jeunesse tout ce qui s'appelle création artistique ou culturelle: bande dessinée, dessin, peinture, collage, photo, texte, monologue, musique, chanson, vidéo, cinéma, théâtre, mime, improvisation, danse, sculpture, etc.

**Inscriptions**

Certes, vous vous interrogez sur les moyens de vous inscrire. Or, notez bien les dates suivantes. Vous avez jusqu'au 11 février pour vous inscrire dans le domaine des productions scéniques et jusqu'au 17 février s'il s'agit de production non scéniques.

Si vous désirez obtenir des informations additionnelles, vous n'avez qu'à communiquer avec Nicole Bouchard, 550, rue Saint-Georges, Trois-Rivières, G9A 2K8. Au téléphone, c'est le (819) 373-5051.

Bon festival, les jeunes!

**Conditions**

Les conditions de participation au Festival sont que l'oeuvre soit entièrement imaginée et réalisée par des jeunes. Le projet de réalisation s'adresse aux 12-18 ans et les parti-

**La bi-énergie**  
 C'est le temps  
 ou jamais de profiter  
 des 2 subventions

Hydro-Québec prolonge jusqu'au 31 mars 1985 son programme de subventions pour l'installation de la bi-énergie dans les habitations individuelles et collectives. Ainsi, le consommateur pourra profiter de 2 subventions jusqu'à la fin du Programme canadien de remplacement du pétrole, prévue pour cette même date. Hâtez-vous: vous avez jusqu'au 31 mars 1985 pour convertir votre système actuel.

Pour en savoir davantage, consultez vite un entrepreneur qualifié ou communiquez avec le service de la Clientèle d'Hydro-Québec.

*de l'énergie  
 et du coeur*

**L'électrification** 



# SPORTS



L'équipe de hand-ball juvénile de L'escal

La formation de hand-ball inter-scolaire juvénile garçons de l'école polyvalente L'escal de Louiseville va très bien depuis le début de la saison. Elle est actuellement en première position, n'ayant subi aucune défaite en neuf parties.

Nous voyons ici des membres de cette formation. Sur la première rangée, Mario Béland, Stéphane Migneault, Stéphane Carle, Stéphane Lambert, Stéphane René et Gilles Goyette, instructeur.

Derrière, Mario Saint-Antoine, Richard Savard, Martin Caron, Alain Deschênes, Marc Saint-Yves, Alain Croisetière et Ghislain Rivard.  
Absent au moment de la photo, Jean Bellemare.

Photo R.D.

## PÊCHE SUR GLACE MASKI-PICH

Maintenant ouvert.

À votre disposition:

- Ménés
- Brimbales
- Cabanes
- Perceur de trous



Lac St-Pierre Ouest  
(Chemin du Club Nautique)

Pour inf.:  
**RÉSERVATION:**  
**228-3276**

Bienvenue à tous!

**TOURNOI DE PÊCHE  
LES 9 et 10 FÉVRIER**  
Inscription: 2,00\$  
au centre de pêche même  
Tél.: 228-3276 après 4h00  
et au Château Louise

## 9 en 9 pour le pee wee

(R. D.) Les jeunes joueurs des Jets de Louiseville, évoluant dans la catégorie pee wee métré, ont sans doute raison de se réjouir depuis quelques semaines, puisqu'ils n'ont pas subi la défaite en 9 matches d'affilée.

Jeudi le 14 février,

les joueurs de Jacques Saint-Pierre se rendront à Ville d'Anjou pour y disputer la victoire à une équipe de Laval, à l'occasion d'un tournoi d'envergure provinciale.

Après 23 parties, l'équipe est à un seul point du deuxième rang au classement

général de la ligue. Parmi les joueurs, c'est Dean Lygitsakos qui occupe le premier rang des compteurs de l'équipe avec 21 buts et 33 passes pour 54 points. Il est suivi d'Éric Plante, avec 23 filets et 24 passes, et de Éric Mineau avec 19 buts et 14 passes.

### Aux jeux du Québec en handball

## Quatre formations de la région médaillées

Dans le cadre des jeux du Québec qui se tenaient, en fin de semaine dernière, à Trois-Rivières, plusieurs équipes de la région croisaient le fer, dans l'espoir de décrocher une médaille.

Si quelques formations sont revenues bredouilles, il n'en est pas de

même pour toutes, puisque quatre groupes de la région se sont vu remettre des médailles.

Par Roger DESAULNIERS

Deux groupes de joueurs de Saint-Alexis-des-Monts, soit les équipes cadets-filles et cadet-garçons ont obtenu

respectivement les médailles d'argent et d'or.

Pour ce qui est des deux autres médailles, elles ont été remises à des formations louisevilloises. Il s'agit de deux médailles d'argent qui furent gagnées par les équipes cadets-garçons et juvéniles-garçons.



### Clinique des Draveurs à Maskinongé!

Samedi, le 2 février dernier, quelques joueurs des Draveurs de Trois-Rivières se rendaient sur la patinoire de Maskinongé y donner une clinique pour les jeunes joueurs de hockey.

Cette photo nous montre les personnes responsables de la tenue de cette activité, soit MM. Jean-Marc Dupuis, représentant du groupe des jeunes volontaires; Léo Vermette, président du club Optimiste; Mme Gisèle Sirois-Couture, présidente des loisirs de Maskinongé; de même que l'instructeur adjoint des Draveurs, M. Gilles DeRépentigny.

(Photo R.D.)

# VENTE de DÉMONSTRATEURS

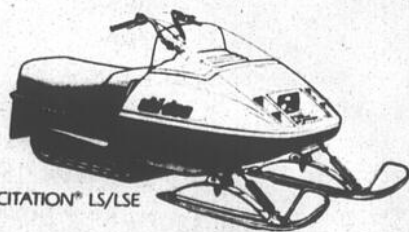
## 1985



### Faut voir le Formula Plus

La motoneige 2 cylindres,  
la plus rapide en 1985.  
Supérieure en tout point,  
confort, maniabilité  
et vitesse.

# 5,199\$



### CITATION LS électrique

La plus économique en 1985.  
Démarreur électrique  
Poignée chauffante

Rétroviseur  
Injection d'huile

# 1,899\$

Quantité limitée

Pendant la construction de notre  
nouvelle bâtisse vous pouvez  
nous rejoindre au

## GARAGE ANDRÉ SOULIÈRES

371, route 138, Berthierville  
(514) 836-4686

Vente et réparation

## MOTOSPORT R. BRISSETTE

411, route 138,  
Berthierville

**Au club Optimiste de Berthier**

# L'ÉCHO honore ses champions

(A.B.) C'est mercredi, le 6, que L'Écho, dans le cadre d'un souper régulier du club Optimiste de Berthier, honore ses sportifs de l'année 1984 et les événements sportifs de la dernière année.

Pour le comté de Maskinongé, l'équipe sportive par excellence fut les Dynamiques de Louiseville (soccer). L'événement sportif fut la tenue des Jeux du Québec à Louiseville. Dans Berthier-Saint-Gabriel, Françoise Gar-

ceau, adepte de la course à pied, a été nommée athlète de l'année (Berthier) alors que l'organisation du hockey mineur de Saint-Gabriel a été choisie, au niveau collectif. Reportage photographique dans notre prochaine édition.

## Ligue de Saint-Barthélémy Trois points d'avance pour les Bulls

(A.B.) Les Bulls de l'Île Dupas détiennent, suite aux joutes de vendredi et samedi, dans la ligue de hockey de Saint-Barthélémy, une avance de trois points au sommet du classement.

Les Bulls ont amassé 32 points, le Johnny Pizzaria de Saint-Ignace suit avec 29, un de plus que le Chalut Auto de Joliette. Les Entreprises Berthier (27), le Buffet Perreault (26), le Saint-Cuthbert (19),

les Produits Caillette (12), le Dépanneur Lavaltrie (9), le L.C. Adam (6) et l'Agro-Service (2) suivent...

Vendredi prochain, les Bulls rencontrent le Chalut Auto et le Johnny Pizzaria s'en prend aux Entreprises Berthier-Des-trempe Chaussures. Le lendemain, trois joutes: Saint-Cuthbert -vs- Agro-Service JYL; L.C. Adam Construction -vs- Produits Caillette; et Lavaltrie -vs-Buffet Perreault...

## Sports en bref...

Par Roger DESAULNIERS

### 2,500\$ pour les loisirs

À l'occasion d'un patinthon qui se tenait sur la patinoire de Maskinongé, dimanche dernier, les argentés qui ont été récoltés sont de l'ordre de 2,500\$. Cette somme servira l'achat d'équipement pour les loisirs des jeunes de la municipalité...

### Ligue Molson loisirs

Deux parties étaient jouées, samedi soir dernier, dans cette ligue de hockey pour adultes. Dans la première, le CSIG s'est incliné devant beaucoup plus fort, puisque Saint-Édouard a gagné 12 à 1. Entre autres, Jocelyn Michaud y est allé d'une performance de 4 buts.

Dans le deuxième match, BM Sports a eu

raison de Louiseville télécom 9 à 8. Les meilleurs marqueurs furent Sylvain Michaud pour les perdants et René Ringuette pour les victorieux, avec 4 filets chacun.

Samedi prochain, se jouera le dernier programme de la saison, dans cette ligue. La population est invitée, à l'aréna de Louiseville, à aller encourager les joueurs. (Collaboration Alain Pichette).

### Ligue des "30" old timers

Les parties de cette ligue se jouent le mercredi soir à l'aréna de Louiseville. Mercredi dernier (le 30 janvier), Brassette L'ami 6, M Bérard 5. Jules Gervais a marqué 3 fois pour les vainqueurs pen-

dant que Normand Milot marquait à 4 reprises pour les perdants.

Lors du deuxième match, F Ricard a eu raison de Brissette sports 7 à 4. Les marqueurs furent Michel Marcotte (3), Alain Lanoue (2), Jacques Croisetière (2), Michel Pichette, Jacques Guimond, Michel Pombert et René Ringuette. (Collaboration René Ringuette).

### Volleyball de L'escale

L'équipe de volleyball juvénile filles de l'école polyvalente L'escale de Louiseville occupe actuellement le 6e rang de la ligue des Vieilles-Forges. En 26 matches, la formation a remporté 12 victoires et subi 14 défaites, pour un total de 12 points.

L'équipe juvénile garçons de la même école est, pour sa part, en troisième position, avec 7 victoires et 11 défaites. Il faut cependant préciser que la ligue des garçons de compte que quatre équipes pendant que celle des filles en regroupe huit.

## Entre les CLSC et les CSS

# Le transfert suivra son cours tout en tenant compte des régions

Le ministre des Affaires sociales, M. Guy Chevrette, a annoncé que le transfert des responsabilités CSS-CLSC suivra son cours tout en tenant compte des particularités régionales.

À la suite d'une rencontre avec les CRSSS, les CSS, les CLSC, les syndicats et les associations de cadres, le ministre Chevrette a confirmé que le cadre de partage, le calendrier, l'instrument méthodologique développé par le ministère des Affaires sociales et les orientations privilégiées jusqu'à maintenant sont maintenus.

### Responsabilité du CRSSS

M. Chevrette a demandé à chacun des CRSSS, ses mandataires dans ce dossier, d'assumer la pleine responsabilité de la finalisation des transferts. Au besoin, ils devront apprécier les ajustements nécessaires pour tenir compte des particularités de leur région et faire en sorte que les établissements concernés en viennent à un accord. Sur ces transferts, l'opération est fortement avancée dans bon nombre de régions (72 pour cent des effectifs ont fait l'objet d'une entente) et le ministre a l'intention ferme de la voir se compléter.

Plus précisément, les CRSSS devront faire tout en leur pouvoir pour qu'une entente intervienne entre les parties, conformément aux orientations, et qu'un plan de ré-allocation des ressources soit acheminé au MAS, au plus tard le 15 février prochain, pour ratification.

Cette entente sera suivie d'une défalcation des budgets et d'une imputation aux CLSC ou au CRSSS, en fiducie selon le cas.

### Pas d'entente?

À défaut d'une entente, les CRSSS devront faire rapport au ministre au plus tard le 15 février. Il y sera précisé la position respective des parties et la justification de chacune. Le conseil régional pourra, s'il le juge à propos, faire une recommandation.

Dans les sept jours qui suivront la réception de ce rapport, le ministre des Affaires sociales fera connaître sa décision sur les suites à donner.

Il pourra former un comité provincial constitué de quatre personnes désignées par lui-même et qui proviendront de CRSSS, de CSS, de CLSC et du ministère des Affaires sociales, ou, sur réception du rapport du CRSSS le 15 février, prendre immédiatement une décision et défalquer les budgets en conséquence.

Le ministre pourra également défalquer les budgets selon la méthodologie pour les imputer dans les CLSC désignés ou en fiducie au conseil régional.

Finalement, le ministre pourra prendre toute autre mesure permise par la loi qu'il jugera opportune.

Le ministre Chevrette a rappelé que sa décision a été prise en tenant compte des objectifs suivants: clarifier le partage des responsabilités des deux établissements CSS-CLSC, favoriser une plus grande humanisation des services, favoriser par un rapprochement des lieux de distribution et des populations une plus grande accessibilité aux services, favoriser une véritable implication du milieu dans l'organisation et la distribution de services adéquats et favoriser l'approche intégrée santé, social et communautaire.

Enfin, M. Chevrette s'est dit assuré que toutes les parties concernées (CRSSS, CSS, CLSC, syndicats et associations

de cadres, apporteront leur collaboration dans la réalisation du transfert des responsabilités CSS-CLSC.



FONDS QUÉBÉCOIS  
DE RÉCUPÉRATION

## MOI, JE RÉCUPÈRE!

Depuis le premier février, une consigne de 5 cents s'applique à tous les contenants à remplissage unique de bière et de boissons gazeuses. Jusqu'à alors considérés comme jetables, ces contenants sont désormais récupérables... et votre consigne est remboursable!

Cette nouvelle consigne s'applique aux canettes en aluminium, aux bouteilles en plastique et aux bouteilles en verre, avec ou sans étiquette de plastique, si elles contiennent de la bière ou des boissons gazeuses.

La récupération de ces contenants à remplissage unique se fera tout aussi simplement qu'elle se fait déjà pour les bouteilles de bière et de boissons gazeuses à remplissages multiples. Il suffit que vous retourniez vos contenants vides, propres et en bon état chez un détaillant participant au programme de récupération; celui-ci vous remboursera la consigne que vous avez payée à l'achat de vos boissons.

D'ici à ce que tous les contenants portent la mention «Consignée Québec», votre détaillant peut vous remettre un timbre pour chaque contenant à remplissage unique acheté. Au moment de retourner vos contenants, vous n'aurez qu'à y apposer ces timbres, ce qui vous permettra d'obtenir le remboursement de la consigne. La récupération des contenants à remplissage unique de bière et de boissons gazeuses améliorera de manière sensible notre qualité de vie.

À partir du premier février, la nouvelle consigne au Québec, c'est la récupération! C'est simple et c'est éconologique. MOI, JE RÉCUPÈRE!

## Écho Chasse & Pêche



par François Hogue

### Qui s'occupera de nos rivières?

Dernièrement dans l'ÉCHO, on pouvait lire que nos autorités gouvernementales préconisent à plus ou moins brève échéance de dépenser d'importantes sommes d'argent en vue d'aménager le lac Saint-Pierre et son archipel, au profit de toute la population fervente de plein air.

Cette majestueuse nappe d'eau est en effet depuis quelques années le théâtre où des milliers de touristes viennent y pratiquer la chasse, la pêche, la voile, le yachting et le ski nautique, mais de façon non structurée pour le moment. Il est donc important que nos gouvernements se penchent sur la situation pour mettre un peu d'ordre dans l'utilisation de ces ressources afin que d'une part, celles-ci ne risquent pas de s'altérer ou de disparaître et que d'autre part, tous les groupes d'utilisateurs puissent en profiter équitablement chacun dans sa sphère d'activités spécifique.

C'est d'une façon globale que les hautes instances embrassent le projet d'aménagement du lac Saint-Pierre, mais celles-ci entendent bien que chaque municipalité concernée prenne en main la gestion du territoire qui la concerne et émette elle-même ses besoins spécifiques. Dans chaque région, il y a également les organismes officiels de plein air qui peuvent et qui doivent s'impliquer puisque ceux-ci sont les plus près des besoins du public et des améliorations à apporter dans ce domaine.

#### Aménager à la source

Pour de bons résultats, il faut d'abord commencer

par aménager à la source et si l'on parle du lac Saint-Pierre, il est important de s'occuper de ses affluents, plus précisément des deux rivières sportivement navigables chez nous; la rivière du Loup et Maskinongé.

Ces deux cours d'eau qui sont en fait les deux seuls où c'est logiquement possible d'atteindre le lac, ont été depuis quelques années pour ainsi dire négligés, en ce sens qu'en période d'eau basse il est dangereux d'y circuler avec une embarcation à moteur.

#### Un bon nettoyage s'impose

Au fil des années antérieures, il s'y est accumulé un tas de détritus qui perturbent la circulation nautique et plus les saisons vont s'écouler, pire sera la situation si personne ne s'en occupe. C'est surtout d'un bon

nettoyage de leur lit respectif que nos deux rivières ont besoin car je considère qu'un draguage est toujours dangereux pour les éboulements. Cette dernière opération devrait être effectuée qu'en dernier recours comme c'est le cas pour l'embouchure de la rivière du Loup.

#### Qui s'en occupera?

Le printemps va bientôt donner signe de vie et l'été suivra. On sait que des projets comme ceux-là exigent qu'il y ait demande et préparation préalables assez longtemps d'avance. Aussi pour les organismes qui sont visés, ce serait tout à fait le temps d'entreprendre dès maintenant les démarches nécessaires à la réalisation de ce projet d'importance pour la continuité de l'exercice du plein air chez nous.

### Activités chez les Malards

L'association sportive les "Malards" des îles vous invitent à leur prochain tournoi de pêche blanche Molson qui aura lieu les 9 et 10 février prochains et lors duquel plusieurs prix et trophées seront remis pour les catégories de poissons, soient brochet, doré, lotte et perchaude. Cette activité s'adresse à tous les membres en règle et à ceux qui voudraient le devenir.

La pesée se fera les mêmes jours entre 19 et 20 heures dans le stationnement de l'église de Saint-Ignace. Comme prix de participation, un des concurrents se verra

remettre une perceuse à glace mécanisée.

#### Maniement d'armes

Toute la population intéressée est également priée de prendre note

qu'un cours dans le maniement des armes à feu aura lieu samedi le 9 mars prochain, à compter de 8 heures au sous-sol de l'église de Saint-Ignace. Pour suivre le cours, nous rappelons que la carte d'assurance sociale est obligatoire.

Inscrivez-vous dès maintenant à ces activités.

Pour informations, composez le (514) 836-2222 ou 836-3649.

### L'impro se poursuit à L'escale

Par Roger DESAULNIERS

Les soirées de l'improvisation, qui se tiennent à l'auditorium de l'école polyvalente L'escale de Louiseville, se sont poursuivies de plus belle, mercredi dernier, avec la deuxième représentation de '85.

Lors de cette soirée, c'est l'équipe des Rouges qui a facilement eu le dessus sur celle des Verts. Ils se sont attirés les faveurs de l'assistance, dans 9 des 14 improvisations qui furent présentées.

#### Meilleurs

Les meilleurs joueurs de cette soirée furent Jocelyn Saint-Hilaire, des Rouges, qui s'est mérité la première étoile, de même que Éric Ladouceur, également des de l'équipe des Rouges, qui a obtenu la deuxième. La troisième a été décernée au capitaine des Verts, Alain Langlois.

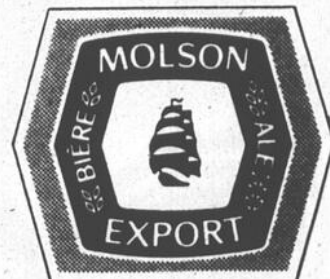
Au classement des compteurs, Jocelyn Saint-

Hilaire montre une moyenne de .600 en première position, suivi de Mary-France Milette (.500), ainsi que Éric Ladouceur (.466). En 4e et 5e positions, on retrouve Nathalie Pichette (.444) et Monique Saint-Yves (.411).

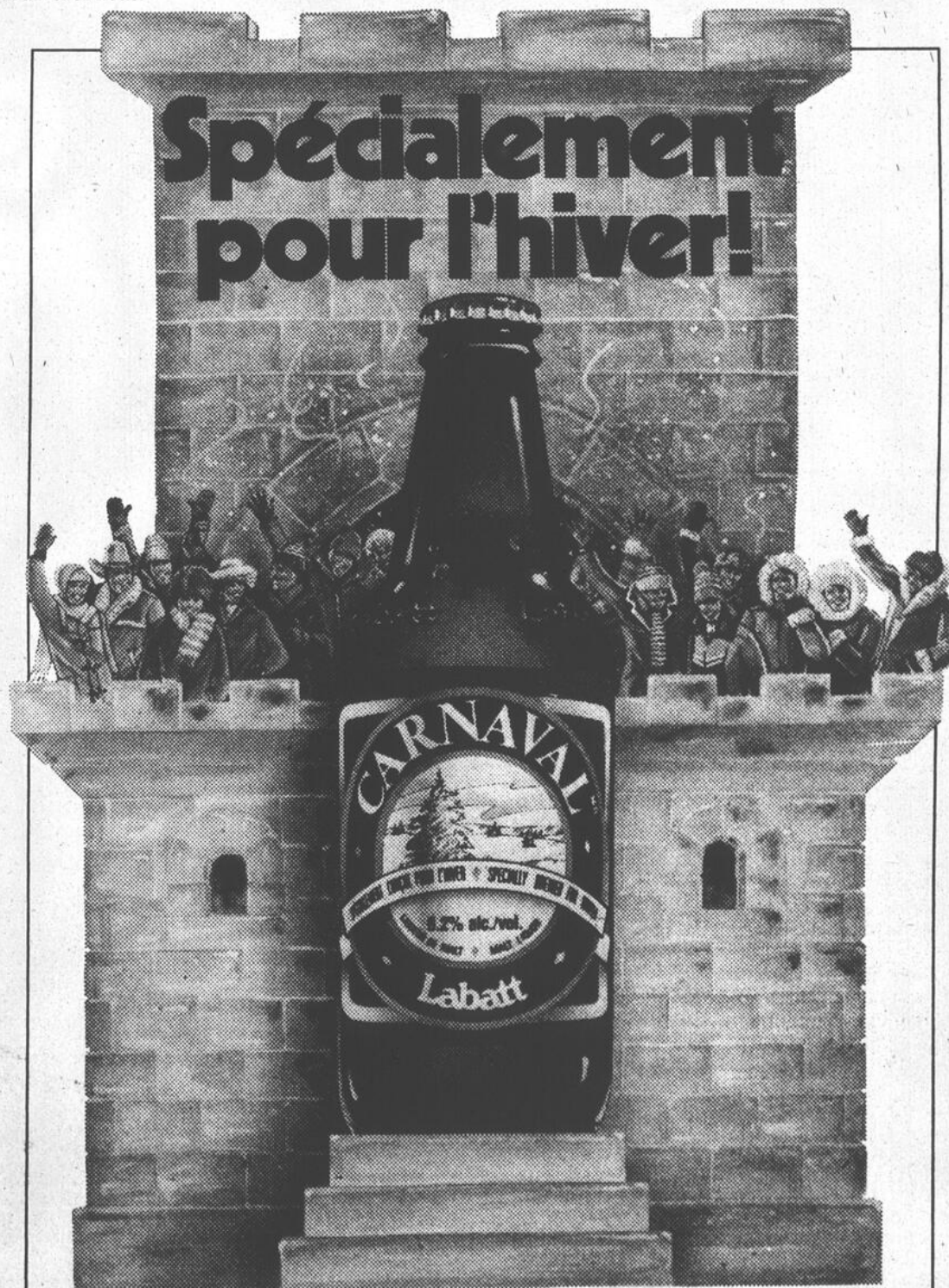
La prochaine représentation se tiendra le mercredi, 13 février, à compter de 19h30. Toute la population est invitée à y assister et ce, à un coût vraiment minime.

## INVITATION AU 9E TOURNOI DE BALLON-BALAI ET HOCKEY À PIED À SAINT-PAULIN Les 8-9-10 février 1985

à l'École des Vallons de Saint-Paulin dans les cadres du Carnaval du Nord.  
**Bourse totale de 2,000\$ plus trophées.**  
Musique continue avec permis de la R.A.Q.



Pour information: Martin Dupuis: (819) 268-2202  
Une commandite de Georges Roy, agent Molson.



En hommage à tous les carnayals, voici la Carnaval de Labatt. Une forte spécialement conçue pour l'hiver, offerte pour une période limitée et vendue à prix courant.

**Carnaval. Le goût d'la fête!**

Tu veux parler l'anglais?  
J'ai ce qu'il te faut!

### COURS DE CONVERSATION

Joins-toi à mes petits groupes.

Pour informations:

**DENISE LACOUTURE**  
(514) 836-3052

LOISIRS... CULTURE... MODE... SANTÉ... ART CULINAIRE... et J'EN PASSE!...

mots cachés

11 lettres cachées

1 2 3 4 5 6 7 8 9 10 11 12 13 14 15

1	R	R	A	E	T	A	T	O	M	E	E	T	A	L	C
2	I	E	L	P	T	R	A	C	E	R	H	U	M	L	O
3	R	I	L	A	I	D	E	S	O	D	U	O	A	A	S
4	A	T	E	L	A	U	L	S	O	N	I	U	S	V	S
5	I	E	M	E	V	E	E	R	C	E	S	E	A	E	U
6	E	R	A	V	I	S	E	O	A	T	I	R	E	R	A
7	N	E	N	I	V	R	N	S	R	V	O	T	A	S	R
8	T	R	D	R	A	T	E	O	T	R	O	T	B	O	M
9	R	O	S	E	R	R	P	R	O	M	E	T	T	R	E
10	A	N	N	E	E	H	A	T	N	M	T	R	A	M	E
11	C	T	R	L	O	S	A	I	E	R	P	C	T	I	M
12	A	A	V	B	O	I	S	T	O	L	O	U	V	E	P
13	S	O	I	L	V	E	T	U	E	N	F	E	R	A	I
14	S	E	L	N	R	R	V	I	T	R	E	S	T	E	R
15	E	A	S	F	E	E	N	E	R	R	A	E	T	R	E

- |                |           |             |          |
|----------------|-----------|-------------|----------|
| Ardue          | Empire    | pâle        | tome     |
| allemands      | être      | Rhum        | talc     |
| aile           | émettre   | riraient    | trace    |
| amas           | erra      | réel        | tendre   |
| avise          | Feraï     | rester      | très     |
| allo           | Hâtera    | ravivait    | trame    |
| année          | huis      | rate*       | trot     |
| armée          | Laides    | raconte     | trouve   |
|                | laver     | roses       | tracasse |
| Bois           | louve     | réitéreront | Vies     |
|                |           |             | votas    |
| Claustrophobie | Moi       | Sortit      | vire'    |
| cosu           | Osai      | serf        | vêtu     |
| carton         | Plein     | Tirera      | vils     |
| contreras      | pâte      |             |          |
| Dorer          | promettre |             |          |

Réponse du no.: ELABORATION

Un dessert de Saint-Valentin pour terminer spectaculairement votre dîner romantique

La Saint-Valentin... un jour dédié à l'amitié et à l'amour. Un des plus charmants moyens de témoigner vos sentiments ce jour-là est de préparer un dîner romantique pour deux.

Les recettes que vous trouverez ici ont été spécialement sélectionnées et mises au point pour la Saint-Valentin grâce à l'addition de Cocktail de canneberges qui leur confère leur belle couleur vive.

Le Cocktail de canneberges, une délicieuse boisson longtemps associée avec les punchs de fêtes, est également un ingrédient idéal pour la confection de nombreux mets et boissons. Si vous l'avez déjà utilisé dans vos punchs, vous connaissez son petit goût piquant caractéristique. Et sa vive couleur rouge le rend tout indiqué pour des occasions spéciales comme la Saint-Valentin. Il se vend couramment en bouteille ou surgelé, une forme plus économique. Essayez ces recettes et vous voudrez probablement en avoir toujours une provision car son utilisation dépasse de loin la confection des punchs.

Pour obtenir d'autres délicieuses recettes de mets et boissons, écrivez à Recettes aux canneberges, 170 Attwell Drive, Serv. PRI, Rexdale, Ontario M9W 5Z5.

\*\*\*

Poulet Stroganoff Aurore

- 1/4 tasse (50 mL) de beurre ou margarine
- 1 oignon moyen, haché
- 1/2 tasse (125 mL) de céleri haché
- 2 tasses (500 mL) de champignons tranchés
- 1 lb (500 g) de poitrine de poulet désossée, sans peau, coupée en cubes de 1 po (2,5 cm)
- 3 c. à soupe (50 mL) de farine
- 1-1/2 tasse (375 mL) de Cocktail de canneberges Ocean Spray
- 1 c. à soupe (15 mL) de jus de citron
- 1/2 c. à thé (2 mL) de sel
- 1/8 c. à thé (0.5 mL) de poivre blanc
- 1/4 c. à thé (1 mL) de gingembre en poudre
- 1/2 tasse (125 mL) de crème sure

Faire fondre le beurre ou la margarine dans un grand poêlon. Y faire sauter l'oignon, le céleri et les champignons pendant 5 minutes. Ajouter le poulet et faire sauter 5 minutes de plus. Saupoudrer de farine. Incorporer le cocktail de canneberges, le jus de citron, le sel, le poivre et le gingembre. Faire cuire à feu doux jusqu'à ce que la sauce ait épaissi et que le poulet soit cuit. Incorporer la crème sure. Faire chauffer sans bouillir. Servir sur des nouilles. Garnir de persil frais ou de cresson. Donne 2 bonnes portions.

Dessert de Saint-Valentin Couches aux canneberges

- 2 paq. (170 g chacun) de poudre à gelée à la framboise
- 1 bouteille (40 onces/ 1.14 L) de Cocktail de canneberges Ocean Spray OU
- 1 boîte (275 mL) de Cocktail de canneberges Ocean Spray concentré surgelé, reconstitué
- 2 boîtes (10 onces/284 mL chacune) de mandarines, égouttées
- 1 boîte (19 onces/540 mL) d'ananas broyés, égouttés

Couche médiane

- 2 tasses (500 mL) de jus d'orange
- 2 sachets de gélatine non aromatisée

mode



Paletot-cape en drap, double face gris. Jupe virovolante en drap, double face marron. (Christian Dior Boutique).



Ce dessert de Saint-Valentin terminera spectaculairement un dîner romantique.

1 boîte (14 onces/398 mL) de Sauce aux canneberges entières Ocean Spray

1 tasse (250 mL) de crème à fouetter, fouettée

Crème fouettée pour garnir

Faire dissoudre la poudre à gelée à la framboise dans

cocktail de canneberges porté à ébullition. Incorporer le reste du cocktail. Faire épaissir légèrement au frais. Incorporer les mandarines et l'ananas. (Le jus peut être réservé pour un autre usage). Répartir également le mélange dans 2 moules à

HOROSCOPE

CAPRICORNE du 22 déc. au 20 janv.

Quelques petits problèmes sont en vue mais rien de grave vous en triompherez aisément. De nombreuses possibilités s'offriront d'apporter des changements ou des améliorations à votre intérieur.

VERSEAU du 21 janv. au 19 fév.

Du mystère en amour. Vous vous sentirez vraiment aimé mais de façon trop possessive et vous chercherez à communiquer avec autrui afin d'alléger l'atmosphère sentimentale. Amour qui ne sera pas de tout repos.

POISSON du 20 fév. au 20 mars

Votre vie sur le plan du coeur sera heureuse; il y a promesse d'une excellente entente à la fois affectueuse, sentimentale, intellectuelle, amoureuse, avec une personne que vous aurez envie de protéger, de dorloter.

BÉLIER du 21 mars au 20 avril

Votre vie amoureuse sera dominée par une stabilité satisfaisante, par des goûts simples et vos apprécierez davantage la personne qui vous aime; vous serez heureux sans chercher midi à quatorze heures.

TAUREAU du 21 avril au 20 mai

Bien que habituellement patient, vous vous laisserez dominer par vos nerfs et vous risquez d'être injuste envers la personne qui vous aime. Chassez de votre esprit les petits tracas et les soucis.

GÉMEAUX du 21 mai au 21 juin

Distrayez-vous davantage, dépensez plus d'énergie. Tout vous sera propice et vous ne risquez pas de vous tromper sur le plan du coeur car vous serez plus intuitif que la plupart des êtres.

CANCER du 22 juin au 22 juillet

La personne qui vous aime est en droit d'attendre quelques marques de considération, d'affection et de prévoyance; songez-y, il vous coûterait peu d'efforts pour vous montrer plus aimable et plus attentif.

LION du 23 juillet au 23 août

Vous recevrez des preuves d'amitié et vous y serez très sensible. L'ambiance sentimentale sera calme, propice à la réflexion mais aussi au dialogue. Des échanges d'idées qui vous ouvriront des horizons.

VIERGE du 24 août au 22 sept.

Il vous est conseillé de prendre garde à ne pas blesser la personne qui vous aime car il est possible qu'un reproche, un mot trop dur créent un état de tension qu'il sera difficile à enrayer.

BALANCE du 23 sept. au 23 oct.

Le climat sentimental ne s'améliorera pas et la tension sera vive. Ne mettez pas le feu aux poudres par des maladroïsses. Ne vous mettez pas martel en tête si tout n'est pas tel que vous le désirez.

SCORPION du 24 oct. au 22 nov.

N'espérez pas de grandes surprises sur le plan du coeur. Toutefois une rencontre avec une personne originale et spirituelle pourrait éveiller en vous une tentation ou un intérêt passager.

SAGITTAIRE du 23 nov. au 21 déc.

Des encouragements de la part de la personne aimée. Vous aurez plusieurs satisfactions d'amour-propre. Vous démontrerez de la stabilité et de la maturité. Malheureusement, votre vie vous semblera trop routinière.

LOISIRS... CULTURE... MODE... SANTÉ... ART CULINAIRE... ET J'EN PASSE!

Faire raffermir au frais.

Dans une casserole, mélanger le jus d'orange et la gélatine. Faire chauffer à feu doux en tournant jusqu'à ce que la gélatine ait fondu. Faire épaissir légèrement au frais. Incorporer la sauce aux canneberges et la crème fouettée. Verser le mélange dans un troisième moule en forme de coeur. Faire raffermir au frais.

Quand les préparations sont fermes, tremper chaque moule dans de l'eau chaude pendant quelques secondes en les tapotant pour faciliter le

démoulage. Retourner un moule contenant la préparation à base de canneberges sur un plat de service. Badigeonner la surface à l'eau froide. Démouler la couche médiane directement sur la première. L'eau facilitera le glissement pour rectifier l'alignement si nécessaire. Mettre au frais 30 minutes. Badigeonner la surface de la couche médiane à l'eau froide. Démouler la seconde couche à base de canneberges sur la couche médiane. Mettre au frais 30 minutes. Décorer le

Si vous avez des commentaires ou suggestion concernant cette chronique, que ce soit des recettes, trucs d'entretien ménager ou autres, nous les accepterons avec plaisir et les publierons lorsque l'espace le permettra.

Veuillez les expédier à:  
Page Loisirs, Culture,  
Écho de Louiseville/Berthier  
80, rue Saint-Martin,  
Louiseville, P. Qué.  
J5V 1B4

Att'n.: Directeur de l'information.

Cocktail de canneberges Ocean Spray

2 c. à soupe (25 mL) de liqueur d'orange

Mélanger le cocktail de canneberges et la liqueur d'orange. Servir dans un verre à cordial ou sur de la glace pilée. Donne 1 ou 2 portions.

dessus et les côtés de rosettes de crème fouettée. Garder au réfrigérateur jusqu'au moment de servir. Donne un bavaois étagé à 3 couches (9 po/23 cm) pour 8 personnes.

Cordial de Saint-Valentin  
1/3 tasse (75 mL) de

## Résultats

NUMÉROS	LOTS
2434580	500 000\$
434580	50 000\$
34580	1 000\$
4580	100\$
580	25\$
80	10\$

NUMÉROS	LOTS
469072	50 000\$
69072	5 000\$
9072	250\$
072	50\$
72	5\$

NUMÉROS	LOTS
756520	250 000\$
56520	2 500\$
6520	250\$
520	50\$
20	10\$

Numéros non-décomposables:	473507 25 000\$
	535438 25 000\$
	099618 25 000\$

Numéros mobiles:	37315 2 500\$
	8653 250\$
	918 50\$

Prochain gros lot	846 000,00\$
Tirage du 01-02-85	approx.

6	12	25	29	35	36	no complé-mentaire	9
GAGNANTS LOTS							
6/6	0	428	208,00\$				
5/6 +	9	8	458,40\$				
5/6	174	546,80\$					
4/6	6667	52,80\$					
Ventes totales:		2 086612,00\$					

Mise-tôt	1	15	20	35	
GAGNANTS LOT					
	241	207,40			

Prochain gros lot	1,600,000.00\$
Tirage du 02-02-85	approx.

5	18	22	23	25	26	no complé-mentaire	2
GAGNANTS LOTS							
6/6	1	1,951,936.70\$					
5/6 +	14	52,671.30\$					
5/6	411	1,372.00\$					
4/6	24,381	44.40\$					
3/6	394,745	10.00\$					
Ventes totales:		18,411,305.00\$					

Les modalités d'encaissement des billets gagnants paraissent au verso des billets. En cas de disparité entre cette liste de numéros gagnants et la liste officielle, cette dernière a priorité.

# VACANCIERS!



Pour votre prochain voyage dans le sud...

Une partie de notre collection printemps-été est déjà en magasin



## CLAUDE DOYON

303, Petit-Bols  
Maskinongé  
Tél.: 227-2041

## LE COIN DE LA CHAUSSURE Del Foxton

### Créer une garde-robe de bottes

(NC) — Les nouveaux styles et couleurs de bottes sont un complément au genre de vie d'aujourd'hui. Du style libre et confortable des bottes de l'Ouest et jeans, à la haute couture des souliers pastels et robes de soie et incluant tout ce qui est entre les deux — mules, sandales, souliers plats, pantoufles chinoises, nous nous apercevons bien qu'une paire de bottes n'est pas suffisante. Nous avons besoin d'un assortiment de bottes.

Pour se faire une garde-robe de bottes, nous devons entretenir nos achats. Si nos bottes restent belles plus longtemps, nous pourrions ajouter de nouveaux et différents styles au lieu de toujours les remplacer.

En général, il est nécessaire d'avoir deux paires de bottes... une botte de cuir pour les temps froids et secs et une botte de vinyl ou caoutchouc pour les temps de pluie.

Prenez garde, car la neige, les taches de calcium et la boue liquide qui s'infiltrent à l'intérieur des bottes sont les problèmes majeurs de l'hiver. Parce que seulement les bottes de vinyl et caoutchouc sont imperméables, la protection passe avant tout. Vous connaissez le dicton suivant: une once de

prévention vaut bien un livre de guérison. Les protecteurs pour bottes sont disponibles en vaporisateurs, en crèmes, en cires, en graisses ou en liquides. Le protecteur s'infiltré dans le cuir afin de garder la poussière et les saletés à la surface pour un nettoyage plus facile.

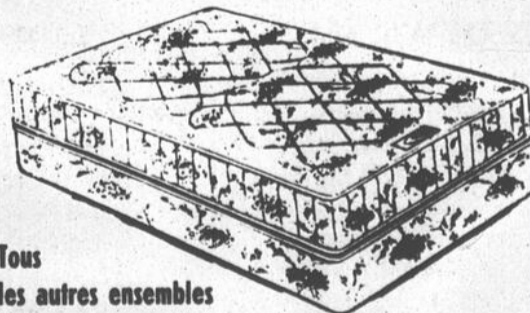
Après avoir nettoyé les bottes, il faut les protéger de nouveau. Demandez à votre vendeur pour le protecteur adéquat à la botte que vous achetez — il y a un protecteur adéquat pour chaque genre de botte. Par

# SUPER MATELAS + SOMMIER SOLDE

PROFITEZ DE NOTRE FESTIVAL D'AUBAINES

Ensemble matelas et sommier  
624 ressorts  
Garantie 15 ans Chiro  
SPÉCIAL:

225<sup>85</sup>\$



Tous les autres ensembles Sommex en magasin sont à prix réduits

Ensemble matelas 312 ressorts avec sommier format simple

115<sup>85</sup>\$

Dernière semaine pour profiter de ces si bas prix.

## J.L. LAFRENIÈRE & FILS INC.

VOTRE AMEUBLEMENT NOUS TIENT A

88, Saint-Laurent, Maskinongé, (819) 227-2223

## ATELIER DE SOUDURE GAGNON

de Saint-Justin



Germain Gagnon

- Boîtes pour camion
- Plate-forme en métal ou en bois
- Fendeuses à bois
- Trailer modèles variés
- Traîneaux pour motoneige
- Fourneaux pour cabane à sucre
- Fer ornemental

### POUR LA FERME:

- "COW-LIFT"
- MANGEOIRE
- VÉLEUSE

Fabrication et réparations générales

801, rue Duchesnay, Saint-Justin, (819) 227-2117



Les Optimistes de Lanoraie ont procédé au premier tirage de leurs concours, vendredi dernier, au Pavillon Rondeau. Les Optimistes Normand Robillard, Benoît Ducharme, Réal Trudel, Marcel Trudel, Marcel Laroche et Jean-Claude Laroche ont assisté à cette "première" en 1985...

Photo A.B.



### Lanoraie

Mme Odette Desmarais

### Tirage... Tirage...

Le club Optimiste de Lanoraie organise, encore cette année, un tirage afin d'amasser des fonds pour leurs différentes activités au cours de l'année. Ces tirages sont d'une valeur totale de \$12,800 dont. Il y a des voyages, des fins de se-

maines dans des endroits enchanteurs et des prix en argent.

Les tirages auront lieu tous les premiers lundis du mois, au Centre Alphonse-Rondeau, à 16h30.

Les cinq premiers gagnants furent Rolande Paquette de Toronto (voyage dans le sud), Denis Rooy de Lanoraie (fin de semaine à l'Estérel) et Gineette Bruneau de Repentigny (\$200).

Le tirage s'est fait sous la présidence de M. Normand Robillard.

### 40 ans de mariage

Le 30 décembre dernier, Marcel Demers et Ida Deilio fêtaient leur 40e anniversaire de mariage, en présence de leurs quatre enfants, Richard, Linda, Rooney, Therry, et de leurs sept petits-enfants. Nos meilleurs vœux.



### Saint-Charles

Mme Rita Lamothe Saint-Martin

### Mme Rondeau et le CLSC

- Lettre ouverte
- Conseil d'administration du CLSC Brandon
- Saint-Gabriel-de-Brandon
- Messieurs,

Le comptoir vestimentaire Mandeville est un organisme sans but lucratif, dont 100% bénévole. Sans nous consulter et sans en parler à âme qui vive, vous voulez tout foutre en l'air, en faisant des coupures partout. Et pourtant, c'est à plein temps que nous avons besoin de nos animateurs.

Le pourquoi? Le voici! Pour avoir pleine capacité de services, pas de coupures de temps, pas de surcharge, pas de transfert vers d'autres CLSC. Ils donnent plus que le maximum. Ils sont honnêtes.

Contre des services amoindris, la surcharge des CLSC, le transfert vers d'autres CLSC, les plus touchés seraient les plus défavorisés.

Et la population est avertie: quand tout est fait, vous vous fichez des gens comme de l'an quarante. Nous voulons à plein temps nos animateurs, tel qu'ils étaient depuis nombre d'années, sans coupures d'aucunes sortes. C'est seulement comme ça que vous aurez la confiance de la population. (Le comité du comptoir vestimentaire Mandeville Inc., Mme Aurore Rondeau, présidente)

### Don à l'église

Pour souligner la venue de Jean-Paul II au Canada, un jeune de notre paroisse a eu le goût de peindre le portrait du pape. Vous pourrez admirer ce beau tableau, au-dessus de la porte de sor-

—Lettre ouverte  
—Conseil d'administration du CLSC Brandon  
—Saint-Gabriel-de-Brandon  
—Messieurs,

Le comptoir vestimentaire Mandeville est un organisme sans but lucratif, dont 100% bénévole. Sans nous consulter et sans en parler à âme qui vive, vous voulez tout foutre en l'air, en faisant des coupures partout. Et pourtant, c'est à plein temps que nous avons besoin de nos animateurs.

Le pourquoi? Le voici! Pour avoir pleine capacité de services, pas de coupures de temps, pas de surcharge, pas de transfert vers d'autres CLSC. Ils donnent plus que le maximum. Ils sont honnêtes.

Contre des services amoindris, la surcharge des CLSC, le transfert vers d'autres CLSC, les plus touchés seraient les plus défavorisés.

Et la population est avertie: quand tout est fait, vous vous fichez des gens comme de l'an quarante. Nous voulons à plein temps nos animateurs, tel qu'ils étaient depuis nombre d'années, sans coupures d'aucunes sortes. C'est seulement comme ça que vous aurez la confiance de la population. (Le comité du comptoir vestimentaire Mandeville Inc., Mme Aurore Rondeau, présidente)

### Don à l'église

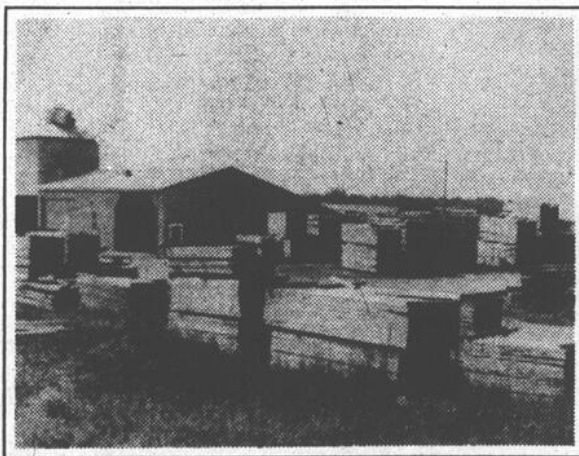
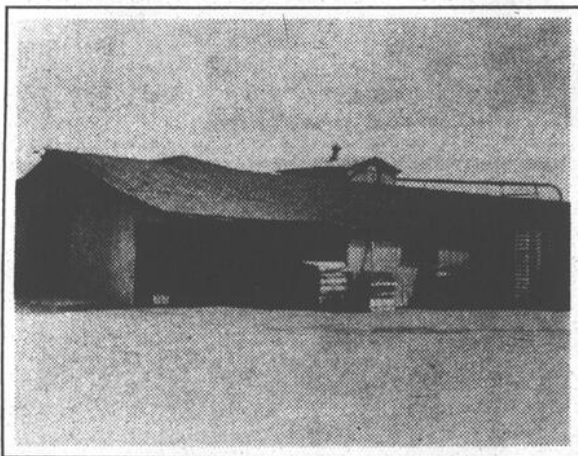
Pour souligner la venue de Jean-Paul II au Canada, un jeune de notre paroisse a eu le goût de peindre le portrait du pape. Vous pourrez admirer ce beau tableau, au-dessus de la porte de sor-

L'HEBDO, LE JOURNAL LE PLUS PRÈS DE VOUS

«MON CHOIX»  
LES HEBDOS RÉGIONAUX  
ASSOCIATION DES ÉDITEURS DE LA PRESSE HEBDOMADAIRE RÉGIONALE FRANCOPHONE

# AU QUÉBEC

## On s'est donné des forces



**315 500 \$** L'Industrie du bois en expansion dans Lanaudière

### 144 500 \$ Léo Mailhot Inc.

Le PECEC a également contribué à l'expansion de l'entreprise «Léo Mailhot Inc.» à Saint-Alexis pour une somme de 30 000 \$. L'entreprise est spécialisée dans la fabrication de palettes et de boîtes en bois et elle s'est accaparée d'une part intéressante du marché de la région au cours des 18 dernières années. Ce projet, évalué à 144 500 \$, assure la création de quatre emplois permanents.

### 171 000 \$ Paul Pelletier & Fils Inc.

L'expansion d'une autre entreprise à Saint-Paul, la Scierie Paul Pelletier & Fils Inc. de Saint-Paul, peut être réalisée grâce à une aide financière de 33 000 \$ du PECEC. Cette scierie pourra ainsi fonctionner douze mois par année et augmenter sa capacité de production. Évalué à 171 000 \$, le projet permettra la création de 4 nouveaux emplois.

La région de Lanaudière se donne des forces.

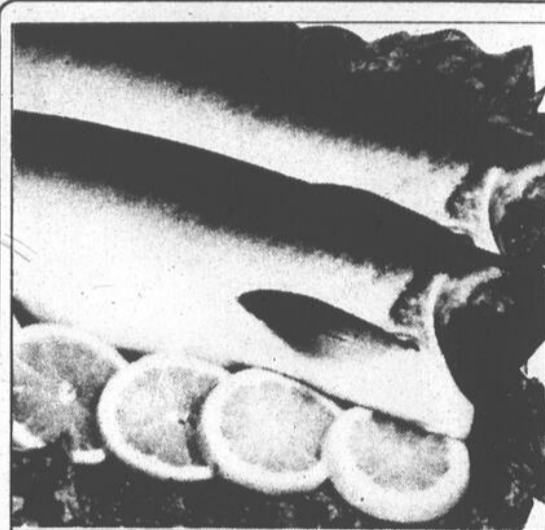
Québec

# UNE BORDÉE D'AUBAINES



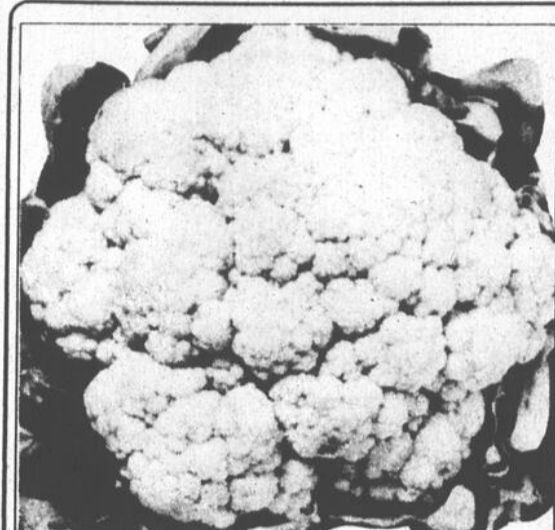
**ÉPAULE DE PORC FUMÉ**  
PICNIC  
PROVIGO

**2<sup>16</sup> .98**  
kg lb



**SAUMON ROSE**  
DU PACIFIQUE, SURGÉLÉ

**3<sup>26</sup> 1<sup>48</sup>**  
kg lb



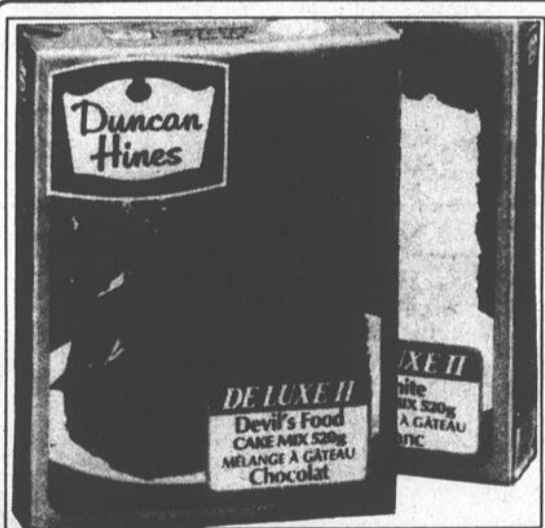
**CHOUX-FLEURS**  
DES ÉTATS-UNIS, CANADA NO 1  
GROSSEUR 9  
Chacun

**1<sup>69</sup>**



**JUS DE TOMATES**  
DE FANTAISIE  
HEINZ  
540 ml

**2/ .78**



**MÉLANGE À GÂTEAU**  
DUNCAN HINES  
520 g

**.99**



**COUCHES**  
JETABLES, PETITES (66),  
MOYENNES (48) OU  
GRANDES (36)  
LUVS  
La boîte

**10<sup>59</sup>**

80¢ **ÉPARGNEZ 80¢** 80¢  
Ce bon donne droit à un rabais de 80¢ du prix d'une boîte de couches jetables Luvs petites (66), moyennes (48), ou grandes (36).  
Date d'expiration du bon: 4 au 9 février, 1985.  
80¢ Limite: un bon par achat. **Provigo** 80¢

Prix en vigueur jusqu'au samedi 9 février 1985.

Nous nous réservons le droit de limiter les quantités.

**Provigo.**  
Super marché.  
Super prix.

LES SUPERMARCHÉS  
**provigo**

# UNE BORDÉE D'AUBAINES

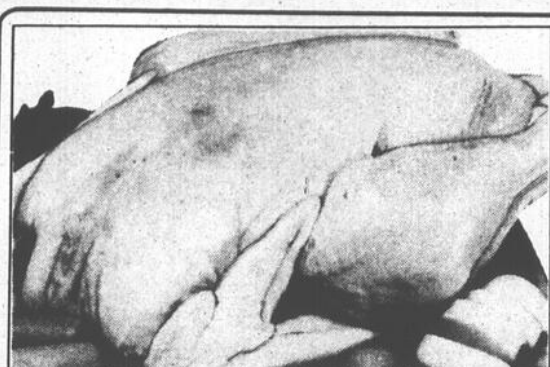


## LES VIANDES PERMAPRIX



**BIFTECK OU ROSBIF DE CÔTES**  
CANADA CATÉGORIE A

**8<sup>77</sup> 3<sup>98</sup>**  
kg lb



**POULET**  
FRAIS, MOINS DE 2 kg, CATÉGORIE A

**2<sup>14</sup> .97**  
kg lb



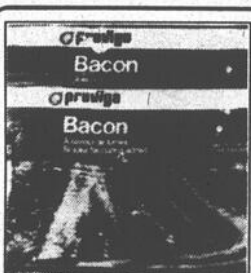
**BOEUF HACHÉ**  
MI-MAIGRE

**3<sup>92</sup> 1<sup>78</sup>**  
kg lb



**BOEUF À RAGOÛT**  
DÉOSSÉ

**5<sup>69</sup> 2<sup>58</sup>**  
kg lb



**BACON**  
SANS COUENNE  
PROVIGO  
500 g

**1<sup>99</sup>**



**JAMBON CUIT**  
TRANCHÉ  
MARY MILES

**4<sup>40</sup> 2<sup>00</sup>**  
kg lb



**RÔTI DE PALETTE**  
COUPE EUROPÉENNE,  
CANADA CATÉGORIE A

**4<sup>81</sup> 2<sup>18</sup>**  
kg lb



**BIFTECK**  
D'INTÉRIEUR DE RONDE,  
CANADA CATÉGORIE A

**9<sup>22</sup> 4<sup>18</sup>**  
kg lb



**CUISSES DE POULET**  
FRAIS, AVEC DOS

**2<sup>98</sup> 1<sup>35</sup>**  
kg lb



**POITRINES DE POULET**  
FRAIS, AVEC DOS

**4<sup>96</sup> 2<sup>25</sup>**  
kg lb

**BIFTECK D'ALOYAU**  
CANADA CATÉGORIE A  
**10<sup>10</sup> 4<sup>58</sup>**  
kg lb

**POULET ENTIER**  
DÉPECÉ  
**2<sup>60</sup> 1<sup>18</sup>**  
kg lb

POULETS SURGELÉS, PLUS DE 2 kg, CATÉGORIE A **3<sup>15</sup> 1<sup>43</sup>**  
kg lb

PIZZA AUX TOMATES SYLVANNA Cello 700 g **2<sup>18</sup>**

ÉPAULE DE PORC FUMÉ, DÉOSSÉ MAPLE LEAF **6<sup>25</sup> 2<sup>83</sup>**  
kg lb

PAIN SIMILI POULET ROYAL **3<sup>80</sup> 1<sup>72</sup>**  
kg lb

POULET FRAIS, PLUS DE 2 kg, CATÉGORIE A **3<sup>26</sup> 1<sup>48</sup>**  
kg lb

BÂTONNETS ASSORTIS MAPLE LEAF 250 g **2<sup>15</sup>**

NOIX DE RONDE FUMÉE ROYAL **9<sup>70</sup> 4<sup>40</sup>**  
kg lb

PÂTES DE CAMPAGNE COGNAC OU POIVRE TOUR SIFFEL **6<sup>10</sup> 2<sup>77</sup>**  
kg lb

QUICHE LORRAINE LA BELLE PERRIÈRE 125 g **1<sup>99</sup>**

JAMBON DÉOSSÉ, "OLDE FASHIONED" SW. 1 kg SCHNEIDERS **10<sup>65</sup> 4<sup>83</sup>**  
kg lb

CRETONS EN VRAC QUATRETOILES **5<sup>99</sup> 2<sup>68</sup>**  
kg lb

FROMAGE CHEDDAR DOUX, JAUNE OU BLANC CAILLETTE **7<sup>70</sup> 3<sup>49</sup>**  
kg lb

## LES PRODUITS D'ÉPICERIE PERMAPRIX



**DÉTERSIF**  
EN POUDRE, 6 litres  
SUNLIGHT  
2,4 kg

**3<sup>49</sup>**



**CAFÉ INSTANTANÉ**  
MAXWELL HOUSE  
283 g

**4<sup>75</sup>**



**CÉRÉALES**  
CORN FLAKES  
KELLOGG'S  
675 g

**1<sup>69</sup>**



**JUS PURS**  
NON SUCRÉ  
OASIS  
1 litre

**.99**



**GÂTEAUX**  
AU CHOIX  
VACHON  
Bte familiale de 6

**1<sup>89</sup>**

**PAPIER-MOUCHOIRS**  
WHITE SWAN  
Bte de 200  
**.79**

ESSUIE-TOUT ÉTIQUETTE ROUGE 2 rouleaux **.79**

BÂTONNETS OU FRITURES DE POISSON, SURGELÉS BLUE WATER 680 g ou 700 g **3<sup>59</sup>**

SERVIETTES MINCES LIBERTÉ NOUVELLE KOTEX Bte de 30 **4<sup>69</sup>**

FILETS DE SOLE SURGELÉS HIGH LINER 454 g **3<sup>99</sup>**

NOURRITURE POUR CHATS MILLE MEW 170 g **.39**

CONFITURE DE FRAISES OU FRAMBOISES HABITANT 500 ml **2<sup>39</sup>**

Provigo. Super marché. Super prix.

**Provigo.**  
Super marché.  
Super prix.



**EN SUPPLÉMENT À NOS PERMAPRIX**



**YOGOURT**  
C'EST SI BON  
CRESCENT  
125 g

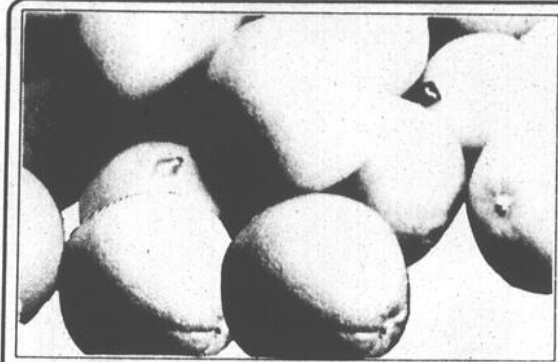
**3/1<sup>00</sup>**



**JUS DE POMME**  
DE CONCENTRÉ  
ST-HILAIRE  
1,36 litre

**.99**

**LES FRUITS & LÉGUMES FRAIS**



**ORANGES NAVEL**  
DU MAROC  
GROSSEUR 75  
La douzaine

**1<sup>99</sup>**



**FRITES SURGELÉES**  
LES FERMES CAVENDISH  
1 kg

**1<sup>19</sup>**



**CHAMPIGNONS**  
ENTIERS OU TRANCHÉS  
EXTRA  
284 ml

**.99**



**PÂTES ALIMENTAIRES**  
CATELLI  
1 kg

**1<sup>09</sup>**



**POIS VERTS**  
GROSSEUR 1 & 2 LESIEUR  
(284 ml) OU MAÏS À GRAINS  
ENTIERS NIBLETS (199 ml)  
Chacun

**.53**



**CHOUX DE BRUXELLES**  
DES ÉTATS-UNIS,  
CANADA NO 1

**1<sup>74</sup>.79** lb



**ÉCHALOTES GARNISH**  
DES ÉTATS-UNIS,

**3/.79**



**FROMAGE**  
EN TRANCHES INDIVIDUELLES  
SCHNEIDER'S  
500 g

**2<sup>99</sup>**



**JUS D'ORANGE**  
SURGELÉ  
LES FERMES CAVENDISH  
341 ml

**1<sup>29</sup>**



**SAUCE À SPAGHETTI,**  
RECETTE MAISON  
CATELLI  
796 ml

**2<sup>39</sup>**



**MAÏS EN CRÈME**  
HARICOTS JAUNES OU VERTS  
OU POIS VERTS  
PROVIGO  
398 ml

**2/.88**



**POIRES PASSE-CRASSANE**  
DE FRANCE, CANADA EXTRA  
DE FANTAISIE

**1<sup>74</sup>.79** lb



**AVOCATS**  
DES ÉTATS-UNIS,  
GROSSEUR 36

**2/.88**

**MARGARINE MOLLE**  
MIRAGE  
907 g

**1<sup>98</sup>**

**ANANAS TRANCHÉS, COCKTAIL DE FRUITS,**  
PÊCHES OU POIRES BARTLETT  
DEL MONTE  
540 ml

**1<sup>29</sup>**

**ANANAS DÔLE**  
DU HONDURAS, GROSSEUR 8  
Chacun

**1<sup>99</sup>**

**MOUTARDE**  
CONDOR  
750 ml

**1<sup>27</sup>**

**CHOCOLAT AU LAIT**  
NESTLÉ QUIK  
1 litre

**1<sup>09</sup>**

**SAUCE À PIZZA**  
PRONTO  
CATELLI  
398 ml

**1<sup>19</sup>**

**BISCUITS**  
GRAINS DE CHOCOLAT  
DUNCAN MINES  
350 g

**1<sup>79</sup>**

**MÉLANGE À SAUCE**  
FRENCH'S  
Formets variés

**2/1<sup>00</sup>**

**BEURRE RÉDUIT EN CALORIES**  
CLAIR SOLEIL  
454 g

**2<sup>29</sup>**

**SPAGHETTI**  
PRÉPARÉ (540 ml) OU RAVIOLI À  
LA VAMPE (425 g)  
CATELLI  
Chacun

**.99**

**DÉTERSIF BLEU, EN POUDRE**  
JET  
6 litres

**2<sup>79</sup>**

**PÊVES AU LARD**  
CLARK  
540 ml

**1<sup>09</sup>**

**PEPSI-COLA OU SEVEN-UP**  
Bouteilles consignées  
de 750 ml

**6/3<sup>89</sup>**

**SPAGHETTI**  
SPAGHETTI OU  
MACARONI COUPE  
CATELLI PLUS  
375 g

**.89**

**MAXI-SERVIETTES**  
DÉSODORISANTES (30)  
OU SUPER (25)  
SÈCHE ET NATURELLE  
La boîte

**4<sup>75</sup>**

**KIWI DE CALIFORNIE**  
GROSSEUR 42

**3/.99**

**OIGNONS JAUNES**  
DU QUÉBEC, CANADA NO 1  
Sec de 5 lb

**.98**

**Des bas prix tous les jours, semaine après semaine.**

# METRO Le Métroflash



**\*\*POMMES DE TERRE**  
Produit du Québec,  
Canada petites no 1  
sac 4,54 kg **69¢** sac



**CANTALOUPE**  
Produit des États-Unis,  
Canada no 1  
gr. 23 **99¢** ch.

**CAFÉ INSTANTANÉ MAXWELL HOUSE**  
bocal 283 g **4,69**



**TOMATES ROUGES**  
Produit du Mexique  
Canada no. 1  
gr 6 x 6 **1,52 69¢** /kg /lb

**CELERI PASCAL**  
Produit des États-Unis Canada no. 1  
gr. 24 **69¢** ch.

**MANGUES**  
Importées du Brésil  
gr. 14 **99¢** ch.

**NECTARINES**  
Importées du Chili **2,18 99¢** /kg /lb

**CHOUX DE BRUXELLES**  
Produit des États-Unis  
Canada no. 1 **1,52 69¢** /kg /lb

**POMMES SPARTAN**  
Produit de la Colombie-Britannique  
Canada de fantaisie gr. 158 **1,52 69¢** /kg /lb

**ANANAS "DOLE"**  
Produit du Honduras  
gr. 14 **99¢** ch.

**ARACHIDES EN COQUES**  
Produit des États-Unis **2,18 99¢** /kg /lb

\*\*La régularité dans les approvisionnements en fruits et légumes est à la merci des conditions météorologiques. Soyez toutefois assurés, chers clients, que dans le cas de ces denrées, les épiceries Métro, ne ménagent aucun effort pour vous offrir variété et qualité à bon prix, tout au long des saisons.

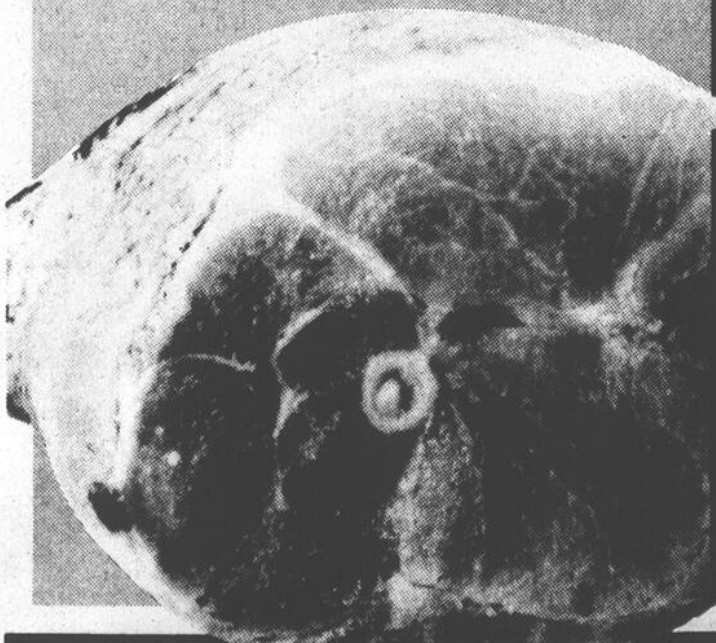


## La Boucherie

**JAMBON FUMÉ MÉRITÉ**  
découenné, sans jarret,  
prêt-à-manger, un bout à l'autre  
env. 3 kg **2,82 1,28** /kg /lb

**JEUNE DINDON SURGELÉ**  
Canada catégorie A  
(moins de 5 kg) **3,04 1,38** /kg /lb

**ÉPAULE PICNIC DE PORC FRAIS** **2,38 1,08** /kg /lb



**SOC DE PORC FRAIS** **2,60 1,18** /kg /lb

**SALAMI TOUT BOEUF MÉRITÉ**  
(tranché selon vos besoins) **5,03 2,28** /kg /lb

**SOC DE PORC FRAIS DÉSOSSÉ, ROULÉ** **3,26 1,48** /kg /lb  
**METRO BACON SANS COUENNE TRANCHÉ 500 g** **1,99**  
**ÉPAULE PICNIC DE PORC FUMÉE METRO** **2,82 1,28** /kg /lb  
**BOLOGNE ORDINAIRE OU CIRÉ MÉRITÉ**  
morceau 1 kg et plus **3,04 1,38** /kg /lb  
**PROMASSE TOMME DES LAURENTIDES ST-GÉRARD** **9,66 4,38**  
**SALAMI RÉGULIER BILOPAGE**  
(tranché selon vos besoins) **5,25 2,38** /kg /lb



*On connaît not' monde.*

# de la semaine



**TV PAPIER HYGIÉNIQUE CAPRI**  
blanc, jaune, beige, paquet 4 rouleaux **89¢**

**THON PÂLE ÉMIETTÉ BYE THE SEA**  
bte 184 g **89¢**

**Capri bathroom tissue**  
400 rouleaux  
179.2.

**Sara Lee strawberry**  
**GÂTEAU ÉTAGE SARA LEE**  
surgelé saveurs variées bte 369 g **1,29**

**JUS D'ORANGE CONCENTRÉ OLD SOUTH**  
surgelé régulier, sans pulpe cont. 355 ml **1,29**

**GAUFRES EGGO**  
surgelées saveurs variées bte 312 g **1,19**

**FILETS EN SAUCE HIGH LINER**  
surgelé beurre citronné et riz, sauce champignons et riz, sauce fromage et riz bte 270 g **1,79**

**JUS DE RAISIN CONCENTRÉ WELCH'S**  
surgelé cont. 341 ml **1,18**



**50¢ coupons du bœuf**

Votre maître boucher vous offre la chance de gagner un bon d'achat de 200 \$.

Renseignez-vous auprès de la Boucherie Métro et... bonne chance!  
(on gagnant par magasin)

3\$ Sur présentation de ce coupon-rabais, épargnez 3\$ à l'achat de **\*ROSIF TOURNEDOS**. (minimum 1.5 kg)

Prix régulier: **14,50** **6,58**

Cette offre est valable du 4 au 9 février 1985 chez votre maître épicière Métro seulement. Limite: un coupon par client.

**\*ROSIF TOURNEDOS**  
**14,50**  
**6,58**

**BISCUITS MÉTRO**  
brisures de chocolat, fondant au chocolat, farine d'avoine, sac 400 g **99¢**

**CROUSTILLES MÉTRO**  
saveur régulière, barbecue, ondules, sac 200 g **89¢**

**TABLETTES DE CHOCOLAT LOWMEY'S**  
assorties, Milk, Milk Caravan, Cherry Blossom, Oh Henry! Glosettes, sachets de raisins, paquet 4 tablettes **1,29**

**Géant Vert**  
**MAIS CRÈME**  
lait de maïs NIBLETS

**ROULÉS SUISSES STUART**  
bte 10 **1,29**

**Kottel**  
**Macaroni Coupé**

**LÉGUMES VARIÉS NIBLETS GÉANT VERT**  
haricots coupés, jaunes ou verts, haricots assaisonnés verts, maïs en crème, maïs à grains entiers, Canada de fantaisie, bte 341-398 ml **59¢**

**CHAMPIGNONS SUCCÉS**  
morceaux & pieds, bte 284 ml **89¢**

**MARINADES HABITANT**  
pour tartines, sucrées, à l'aneth avec ou sans ail, à la polonaise, bocal 750 ml **1,99**

**MOUTARDE PRÉPARÉE V-M**  
bocal 500 ml **79¢**

**BOISSON BANTAH FBI**  
saveur orange, raisin, fraise, paquet 6/200 ml, plastique **89¢**

**PÂTES ALIMENTAIRES GATTUSO**  
macaroni coupe, rotini, spaghetti, spaghetti, cello 1 kg **99¢**

**POIS VERTS NO 1 & 2 LE SIEUR**  
Canada de fantaisie, bte 398 ml **79¢**

**FARINE BRODIE ROBIN HOOD**  
préparée ou tout usage, sac 2,5 kg **2,99**

**DÉTERGENT EN POUDRE BOLD 3 - OXYDOL**  
bte 6 litres **4,99**

**ESSUIE-TOUT DE PAPIER VIVA**  
blanc, jaune, champagne, paquet 2 rouleaux **1,19**

**CHAUSSONS REFRIGÉRÉS PILLSBURY**  
farine, pommes, bananes, cassis, framboises, cont. 585 g **1,59** sans coupon

**1,34** avec coupon

Sur présentation de ce coupon-rabais, épargnez 25¢ à l'achat de CHAUSSONS REFRIGÉRÉS PILLSBURY, fraises, pommes, bleuets, cassis ou framboises, cont. 585 g à 1,50 et ce, pour la semaine du 4 au 9 février 1985 chez votre maître épicière Métro seulement. Limite: un coupon par client.

AU DÉTAILANT Pour être remboursé par Pillsbury Canada Ltd., veuillez retourner ce coupon à: PILLSBURY CANADA LTD., 1111, rue St-Jacques, C.P. 5000, Montréal, Québec H3B 2G5.

Pillsbury Canada Ltd. avec remboursement 0,25 \$ par coupon. © 1985 Pillsbury Canada Ltd.





### Saint-Barthélemy

Mme Lise Bernèche

### Clinique d'impôt '84 et JEB

Encore cette année, JEB (Justice Entraide Berthier) organise des cliniques d'impôt, pour aider les gens à faible revenu et toute la population à rédiger leur rapport annuel, moyennant une faible contribution. Ces cliniques se tiendront les 19 et 26 février, de même que le 5 mars, entre 19 et 21 heures, au

sous sol de l'église, à l'attention des gens de Saint-Barthélemy et Saint-Viateur. Pour informations, Thérèse Richer, 836-6966.

### Locataires

Locataires de Saint-Barthélemy et de la région, JEB, en collaboration avec l'Association des locataires de Lanaudière

Inc. de Joliette, tiendra une soirée d'informations mardi, le 12 février, à 19h30, au local du 584, rue Montcalm (2e étage de l'Hôtel de Ville de Berthier). Pour informations, Thérèse Richer.

### Aféas

On a besoin de vos idées, de vos mains et de votre temps. Si tu hésites, si tu es curieuse, si tu te poses des questions sur l'Aféas, nous sommes toutes là pour te répondre et t'aider à satisfaire ta curiosité.

Nous sommes une soixantaine de membres et aimerions être davantage. En février, on parle de maladie cardio-vasculaire. La réunion aura lieu le 21 et, exceptionnellement, à l'école Du Sablé, pour faire suite à l'étude de janvier, sur l'informatique, avec Agathe Plante, qui nous décrira en détails le système de l'école.

Depuis le 30 janvier, la courte pointe est prête pour être piquée. Les responsables vous invitent toutes à venir faire votre petit tour, pour la finir rapidement.

### Hockey sur table

Il y aura des compéti-

tions mixtes de hockey sur table, pour tous les âges. Pour informations, Lucien Ladouceur (885-3541).

### Tirage Optimiste

Les gagnants de janvier sont Alain Bérard (2,000\$) et Aimé Drainville de Berthierville (200\$).



### Saint-Norbert

Mme Janine Lapointe

### Ubaline Dauphin "bien cuit"

La soirée-hommage "Ubaline Dauphin bien cuit" aura lieu le samedi, 2 mars, à la salle paroissiale de Saint-Norbert, à 20 heures. Avez-vous vos billets? Il est conseillé de vous les procurer le plus tôt possible. Pour informations additionnelles: Marcel Lambert 836-6558 ou René Coutu 836-2390.

### Campagne des Chevaliers

La campagne des Chevaliers de Colomb du Québec se poursuit toujours. Les argents recueillis à Saint-Norbert serviront au changement des fixtures de notre

église. Vais-je faire ma part?... Le coût du livret est de \$10 dont la moitié reste à Saint-Norbert. La campagne se termine le 28 février. Pour des informations additionnelles, Fernand Bibeau 836-6023.



## Méfiez-vous des vendeurs "sympathiques"

Le public ou les commerçants sont, maintes fois, sollicités par des vendeurs ou des collecteurs de fonds qui se disent être des personnes handicapées.

Ceux-ci affirment à leurs clients potentiels que les bénéfices de leurs ventes de chocolat ou autres "bébelles" vont aux personnes handicapées. Certains autres "vendent" de la publicité au nom d'une association, mais seulement 10% ou même 5% du montant d'argent revient à cette association. C'est réellement "se faire organiser".

### Crédibilité

L'Association régionale de loisirs pour handicapés de la Mauricie Inc. lance une invitation à la prudence, relativement à ces vendeurs "sympathiques". Une façon de s'assurer de la crédibilité des vendeurs et de leur activité est de ne rien acheter par téléphone, faire des vérifications, demander à voir le permis de vente, etc.

Autre moyen de s'assurer que l'argent qu'on a réellement aller à des associations reconnues pour leur implication, c'est de connaître les associations de personnes handicapées de sa région. On peut aussi se renseigner à l'Office des personnes handicapées du Québec pour savoir leur raison sociale et leur adresse (819) 477-7100.

Un dépliant est disponible, là-dessus, édité par la Commission des services juridiques: La publicité sympathique, une fraude. On peut se le procurer dans les bureaux de Communication-Québec ou à la Commission. On peut également contacter directement une association de personnes handicapées de sa région.

BIENVENUE ET BONNE PÊCHE CHEZ NOUS!

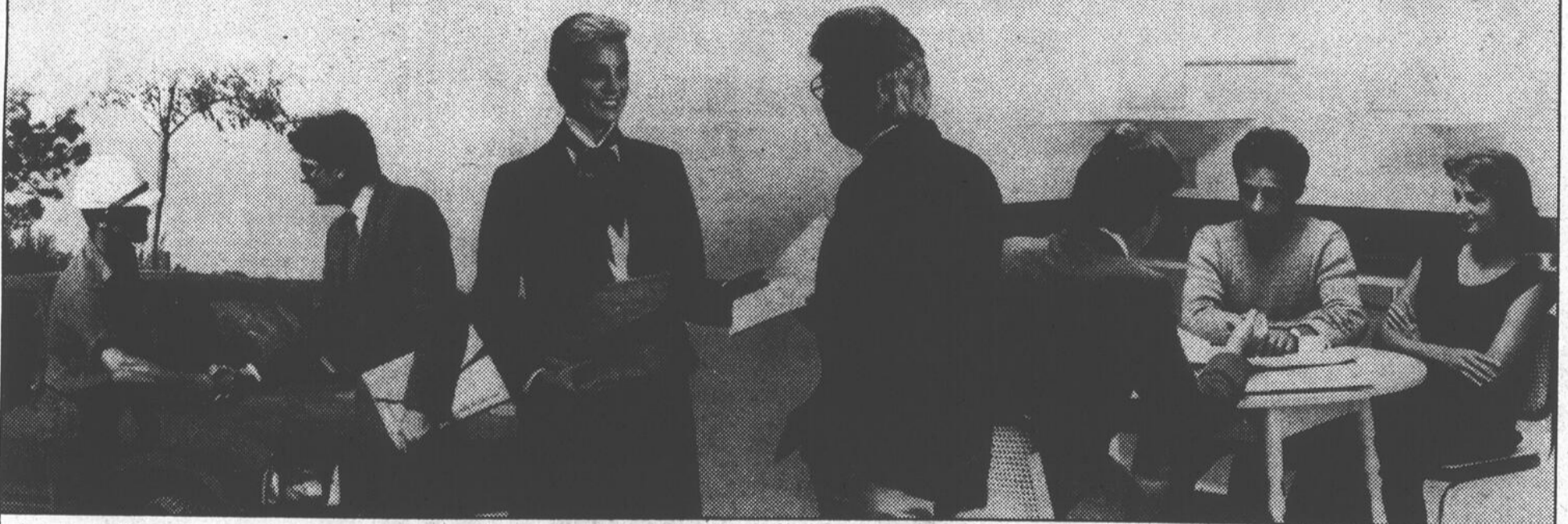
**GAËTAN PORTELANCE**  
Organisateur de parties de pêche

Centre de Pêche Gaëtan Portelance Inc.

Téléphonez sans frais  
1-800-463-3866

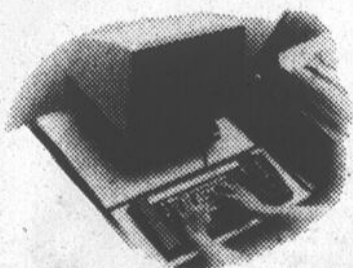
C. P. 232 STE ANNE DE LA PERADE, CTE CHAMPLAIN G0X 2J0  
Gaëtan Portelance, président  
**1-800-463-3866**  
SI OCCUPÉ 1-418-325-2804

# VOUS POUVEZ COMPTER SUR EUX.



L'agent de la Sun Life est accessible et actif dans son milieu:  
**il est près de vous.**

Il a passé avec succès une étape de sélection et suit un programme rigoureux et continu de formation:  
**il est compétent.**



Il offre une gamme de produits d'avant-garde:  
**il répond à vos besoins.**

Il est appuyé par la plus grande équipe au Québec:  
**il a des ressources.**

Il est relié à un système d'informatique des plus modernes pour vous fournir un service personnalisé et rapide:  
**il est à la fine pointe du progrès.**

L'agent Sun Life:  
**vous pouvez compter sur lui.**

**Du soleil pour la vie**  
**SunLife du Canada**  
Direction générale du Québec

# Spectacles

## SOIRÉE SAINT-VALENTIN

Vendredi le 15 février  
Participer au concours du  
Valentin et de la Valentine  
du Bar le Verseau.

Le couple gagnant se méritera:

- 1 repas pour 2 à la table d'hôte de l'Auberge du Vieux Berthier
- 1 bouteille de champagne
- 1 nuit au Coconut Bar (Chambre nuptiale)

Plusieurs prix à gagner  
dont 5 repas à l'Auberge  
du Vieux Berthier.

**BAR  
LE  
VERSEAU**



710, Montcalm, Berthierville  
836-4833

À Louiseville

## Plus de 20 personnes en faveur d'une coopérative de couture

(P.B.) Le projet de mise sur pied d'une coopérative de couture est partie sur le bon pied à Louiseville. Une vingtaine de personnes y sont déjà intéressées et le dossier est maintenant entre les mains de la corporation de développement socio-communautaire (CDSC).

C'est ce qui ressort de la première réunion d'information tenue à ce sujet mardi soir dernier (29 janvier). Trois personnes-ressources étaient présentes, soit Mme Juliette Bonneville, responsable de la gestion coopérative au ministère de l'Industrie et du Commerce; et MM Gosselin, qui possède une coopérative du même genre dans la Beauce; et Maurice Perreault, commissaire industriel du grand Louiseville.

Mmes Lise Rabouin et Pauline Langlais, deux

midinettes employées par Confection L.M.D.

Dans le cas où le projet se concrétiserait, la coopérative pourrait succéder à cette entreprise qui emploie environ une dizaine de personnes ac-

tuellement. Oeuvrant dans le domaine du chandail, un secteur qui n'est pas facilement rentable semble-t-il, la compagnie fonctionne au ralenti.

Si elle devient réalité, la coopérative pourrait se

diriger vers d'autres secteurs offrant une meilleure rentabilité, permettant de fournir du travail à plus de personnes.

## DANSEUSES DANSEUSES

Jeudi-vendredi  
samedi et dimanche

## COUPLE ÉROTIQUE FÉMININ LAC BELL

Saint-Elle-de-Caxton  
Tél.: 221-5411

## RANCH

Route 138,  
Saint-Barthélemy

Vendredi et samedi  
orchestre western,  
populaire et folklorique.

TABLE CHANCEUSE  
vendredi-samedi  
Tous les samedis soirs  
Roland Croisetière au violon

Entrée libre.

Pour informations appelez  
le beau Réjean tél.: 885-3259

E  
J  
E  
A  
N

## SOIRÉE DE DANSE

suivie d'un buffet froid  
au profit de l'U.P.A.  
secteur De Grandpré

SAMEDI LE 16 FÉVRIER

à 20:00 heures

au Restaurant Miss Louiseville

Animation musicale:  
Claude Saucier de  
Télé-Services Radio-Québec  
Exhibition de Break Dance  
Billets en vente par  
les directeurs de l'U.P.A.:



Pierre J. Saucier, prés.  
Gérald Bastien, vice-prés.  
Cyrille Frigon, 2e vice-prés.  
Yvan Bergeron sec. tél.: 228-9259

## SUPER CONCOURS AMATEURS

dimanche après-midi  
durée 9 semaines.

Le nombre de séances de vote sera déterminé suivant le nombre de participant à chaque semaine. Après ces 9 semaines, la personne qui aura vu son nom tiré 5 fois sera l'heureux gagnant.

INFORMATIONS

TÉL.: 227-2417

Artiste invité chaque dimanche de 2h00 à 6h00.



Cette semaine  
DORIS FRÉCHETTE AYOTTE

aussi danse les vendredis et samedis soirs au

## BAR LE CHALAIS

93, boul. Est, Maskinongé

Tél.: (819) 227-2417

## GRANDE OUVERTURE BAR SALON CHANDAN SUPER-SEXE

Nouvelle administration  
Danseuses nues  
6 à 7 danseuses tous les jours

## OUVERTURE

JEUDI 7 FÉVRIER À MIDI

Danseuses de 3h00 p.m.

à la fermeture

Danses aux tables sur demande

Tenue de ville exigée.

## BAR SALON CHANDAN SUPER-SEXE

73, rue Iberville, Berthierville

Tél.: (514) 836-4024

8-9-10 et 13 février

## "UN CYCLONE DE VIOLENCE."

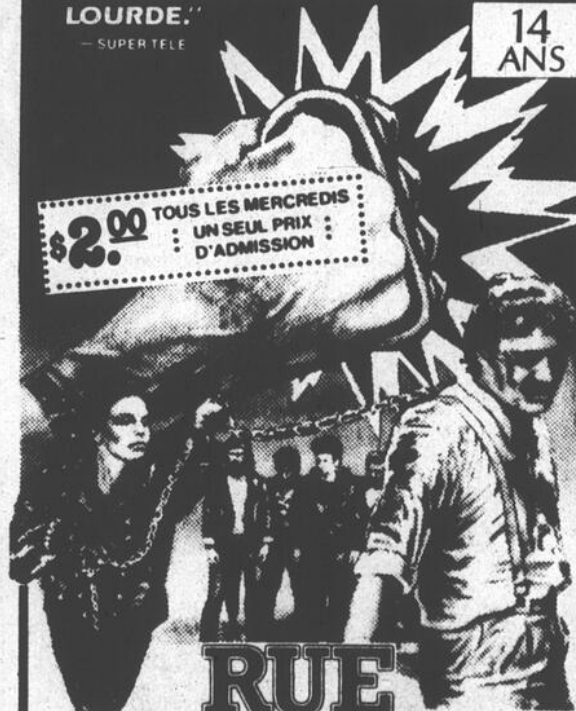
"UN COMBAT DE MORT ÉPROUVANT  
ET FASCINANT." — PREMIÈRE — MARC ESPOSITO

"VIOLENCE EXTRÊME — SAUVAGE  
— DÉCHAÎNÉE." — CINÉMA

"PACTE AVEC LA PEUR — TENSION  
LOURDE." — SUPER TELE

14  
ANS

\$2.00 TOUS LES MERCREDIS  
UN SEUL PRIX  
D'ADMISSION



## RUE BARBARE

ELLES RECHERCHENT  
LE PLAISIR

2e  
FILM

DEUX  
FILLES  
EN  
PANTALON  
DE  
CUIR



CINÉMA ROYAL LOUISEVILLE 228 5371

MERC. VEN. & SAM. 7h15 DIMANCHE 1h15 & 7h15

# Spectacles

## BAR MONTMARTRE

671. York, Saint-Barthélemy  
514-885-3933

### GROUPE FACE À FACE

Bienvenue à tous!

## BAR COLONIAL PIANO BAR

les vendredis,  
samedis et dimanches

René, organiste  
Yvon, chanteur

379, rue Maskinongé, Saint-Gabriel de Brandon  
Tél.: (514) 835-4744



Pierre Bédard  
Gérant

## DANSEUSES Jeudi, vendredi, samedi. BAR SALON SAPIN VERT

Sainte-Angèle-de-Prémont.  
Tél.: (819) 268-5549.

À venir:  
TOURNOI DE PÊCHE À LA TRUITE  
SUR LA GLACE

## COURSE DE MOTOS SUR GLACE SAMEDI LE 9 FÉVRIER

à compter de 12h30  
organisé par F.Q.C.M.

Motos: 125 CC - 250CC novice  
250CC expert - 500CC novice  
500CC expert - Speedway 500CC  
et 3 roues

Bourses et trophées

Pour inf.: (514) 835-3108  
(819) 268-5549

Du nouveau au

## BAR RENCONTRE EL SOMBRERO

Le bar le plus chic de la région

Claviériste chanteur  
STÉPHAN MITCHEL

à compter de 9h00 les jeudis,  
vendredis et samedis soirs.

Nouvelle piste de danse.

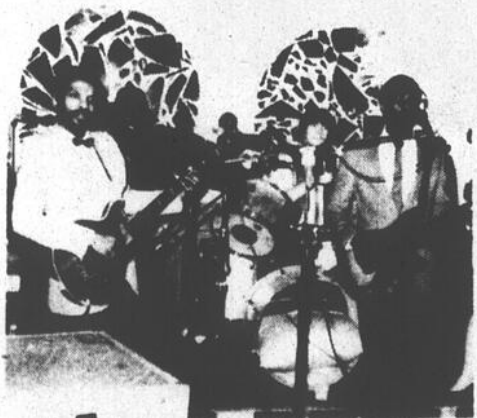
## CHÂTEAU BELLEVUE

162, Maskinongé,  
Ville Saint-Gabriel  
Salle de réception (514) 835-4771

## BAR SALON ROYAL

311, Saint-Laurent, Louiseville

Venez danser au son de  
LOVE SOUL AND SPIRIT



"Danse music" — rétro  
— danse sociale du  
mercredi au dimanche inclus.

On vous attend en grand nombre

Maintenant ouvert: Lundi et mardi à 1h00 p.m.  
Mercredi, jeudi, vendredi, samedi et dimanche  
ouvert à compter de 10h00

Prop.: Jean Arvais tél.: 228-4168

## BAR SALON LES COUSINS Enr.

91, route Sainte-Ursule, Saint-Léon  
DANSE SOCIALE  
tous les samedis soirs avec la  
formation POINT D'M.Y.R.  
avec Paul-Émile Béland, violonneux

SAMEDI  
LE 9  
FÉVRIER  
OVILA  
LANDRY  
Entrée:  
1,50\$



Tous les samedis soirs, vous avez la chance de gagner un montant de 5,00\$ à 50,00\$ avec la porte chanceuse.

Pour tous genres de réception  
communiqués à 228-9600 ou 268-5728

GRAND GAGNANT DES TALENTS  
SEMI-PROFESSIONNELS: ROGER PERRON

## DANSEUSES

tous les mercredis, jeudis et vendredis soirs.

## Conférencier au club littéraire Pierre Chatillon à Louiseville ce soir

### DOMAINE FEUILLE D'ÉRABLE

Sainte-Angèle de Prémont

Endroit idéal pour réception  
de TOUS GENRES

Encore quelques bons choix  
disponibles pour 1985.

Auto fournie gratuitement pour mariage.  
Pour inf.: 268-9911 — 539-9525

## GRANDE SOIRÉE de DANSE CANADIENNE ET SOCIALE

de la Saint-Valentin  
et PROGRAMME D'AMATEUR  
SAMEDI SOIR

LE 9 FÉVRIER 1985  
à la SALLE PAROISSIALE  
DE BERTHIERVILLE

(face à l'église)

avec l'orchestre de

GUY ROUSSEAU DE SOREL

Veillez apporter vos consommations.

Billets vendus à l'entrée.

La soirée débute à 20h30  
jusqu'à la fermeture. Bienvenue à tous!

(P.B.) Poète et romancier d'origine nicolétaine, Pierre Chatillon rencontrera les membres du club littéraire louisevillois ce soir (6 février).

Cette soirée, à laquelle le grand public peut assister gratuitement, débutera à 20 heures, à la salle des délibérations du conseil municipal de la ville de Louiseville, à l'Hôtel de ville.

### Echange

Se définissant comme "écrivain malgré lui", M. Chatillon parlera en plus de sa carrière, de son oeuvre et du sens de l'écriture pour lui. Le public pourra échanger avec ce dernier et lui poser des questions le concernant ou concernant la littérature.

M. Chatillon a publié entre autres "La mort rousse" et "La fille acenciel" (tout récemment). Certaines de ses publications sont de facture romanesque, mais il est reconnu par les milieux officiels essentiellement comme un poète.

Les rencontres de ce type mise sur pied par le club littéraire sont subventionnées par le Conseil des arts.



## La Laurentienne vous offre le R.E.E.R. à domicile.

Investir dans un régime enregistré d'épargne retraite de La Laurentienne, mutuelle d'Assurance, c'est un placement sûr et profitable qui vous permet de prendre en main votre avenir financier tout en payant moins d'impôt.

Votre conseiller financier de La Laurentienne se rend chez vous pour vous aider à planifier une retraite à votre mesure.

Les régimes enregistrés d'épargne retraite de La Laurentienne, mutuelle d'Assurance.

*Pour une retraite  
à l'épreuve du temps*

Agence de  
La Laurentienne:

Trois-Rivières  
(819) 376-8666



La Laurentienne  
mutuelle d'Assurance



# À vendre

**STORES** verticaux, horizontaux, toiles, rabais de 40%, draperies, tapisseries, céramique, parquetterie, les plus belles dentelles et couvre-lit. Service à domicile gratuit. Extra spécial Verticaux vinyle 75 - 84 \$79.95. S'adresser à M. Donat Dacier, 186, Principale, Saint-Boniface, tél.: 1-819-535-2715.

**FABRICATION** de fendeuses à bois, trailers, traîneaux pour motoneiges, aussi mobilier de salon antique à vendre, box stove antique. S'adresser tél.: (819) 227-2117.

**MOBILIER** de cuisine, table 70" de long avec 4 chaises, de style ancien, de couleur chêne foncé, prix à discuter. S'adresser tél.: 228-2461.

**BOIS** de chauffage en bûche, ou fendu, 1 pied de longueur: 25\$ la corde, 16 pouces 25\$ la corde, 4 pieds 50\$ la corde. Pour informations, s'adresser à André Malbeuf, Saint-Barthélemy, tél.: 885-3248 tôt le matin, entre midi et 1 00 heure et le soir après 8 00 heures.

**3 MACHINES** à tricoter les bas, en bon ordre, 1 tricoteuse Paspap neuve. S'adresser à 871, Montcalm, Berthierville, tél.: (514) 836-3510.

**MOTONEIGE** de marque Shapara 1975, très propre et en bonne condition, moteur 440 CC, 45 forces, millage 950 milles, prix 350\$ aussi 4 pneus neufs radial d'hiver, gros, 150F-12 pouces (Honda Civic, etc.), prix 125\$. S'adresser tél.: 228-5809.

**PAILLE** à vendre. S'adresser à Saint-Leon, tél.: 228-3936.

**RAMPES** d'escalier, marches, contre-marches directement du fabricant, en chêne, frêne, merisier, pin, modèle exclusif. Economisez 25% en venant chercher vous-même votre matériel. S'adresser tél.: (514) 835-5206 ou 835-5251.

**BARILS** de 45 gallons, propres, "drums". S'adresser à Imprimerie Gagné Ltée, 228-2766, demandez Gaston.

**BONJOUR MESDAMES!** Je vous invite à venir voir notre vente de tissus, réduction de 20% à 40% sur lainage, corduroy, flanelle, crêpe, coton imprimé et uni, tricots de coton, coton ouaté, bandes, flanellette. Nous sommes aussi dépositaires des patrons Butterick et See and Sew en magasin. S'adresser à Tissu Ethel, France Pellerin, prop., 161, Sainte-Élisabeth, Louiseville, tél.: 228-3433.

**CONGÉLATEUR** de couleur beige, 5 pieds cubes, à l'état neuf, cause: manque d'espace, prix 350\$. Miroir 42 x 30 avec chandeliers 22 x 12, fait à la main, artisanat, de couleur naturel, prix 150\$. Trailer 6' de long x 4' de large, prix 275\$ aussi guitare électrique Fender Mustang avec étui et amplificateur, prix 450\$. Aux intéressés seulement, s'adresser tél.: 228-4965.

**BAR SALON ROYAL** à vendre, pour raison de santé, situé à 311, Saint-Laurent, Louiseville. (Fond de commerce). S'adresser tél.: 228-4486.

**2 MOTONEIGES** de marque Sno Cruiser, pour pièces ou état de marche, prix à discuter. S'adresser tél.: 228-3735.

**POÈLES** à bois approuvés, à partir de 225\$, aussi: beau choix de poêles encastrés. S'adresser à Gélinas Poêle à bois Inc., 298, Grande-Rivière Sud, Yamachiche, tél.: (819) 296-3716.

**ASPIRATEUR** central, plusieurs modèles disponibles, modèle 110 pouces de vide à partir de 390\$, nécessaire 3 prises inclus, batteur à tapis électrique: 115\$, installation disponible, faisons service sur toutes marques d'aspirateur central. S'adresser à Plomberie Guillemette Inc. tél.: (819) 296-3351.

**BASSINETTES**, matelas de toutes grandeurs, carcasses, poussettes, tables à langer, aussi meubles juvéniles. S'adresser à la Boutique Bébé Plus, Les Galeries Louiseville, 550, boul. Saint-Laurent Est, tél.: 228-4001.

**TRACTEURS:** tracteurs avec ou sans loader, charrires de 1 à 5 rangs, herbes à disques de 20 à 48 disques hydrauliques ou semi-portée, 5 semeuses sur pneus, épandeurs à fumier, moulins à faucher, faucheuses conditionneuses, rateaux, presses à foin, fanneuses, moissonneuses MF 760 International 203 etc., souffleurs à neige neufs ou usagés de 6 pi. 6 1/2 pi. 7 pi., etc. Inf. 1221 Rang sud, Bas Saint-Cuthbert, tél.: 1-514-836-4596.

**CANOT**, fibre de verre, 16 pieds, 1 quille, sièges en "babiche", 100\$, appareil photo 35 mm, rétroflexe, Praktica, avec zoom, 28-80 mm Macro, lentille 50 mm, plus lentille 200 mm. Le tout 350\$. S'adresser tél.: (819) 227-4884, demandez Denis.

**BALAYEUSES** Electrolux usagées avec balai à tapis électrique, d'autres marques de balayuses neuves aussi à louer laveuse à tapis, nettoyage à sec, merveilleux! S'adresser à M. René-Paul Gaboury, 61, 3e Avenue, Louiseville, tél.: (819) 228-4629. Carte Visa acceptée.

**ASPIRATEURS** centraux Air Stream, modèle élané, filtration cyclonique, filtre mousse Scott pas de sac, moteur puissant 110/110, accessoires de qualité, facile à installer, installation si désiré, estimation gratuite. S'adresser à M. René-Paul Gaboury, 61, 3e Avenue, Louiseville, tél.: (819) 228-4629. Carte Visa acceptée.

**ARMOIRES** de cuisine sur mesure en toutes sortes de bois, nous avons tous les modèles d'armoires. Nous fabriquons aussi des armoires de style moderne ainsi que vanités et lingerie sur mesure. Tous les intérieurs sont finis en mélamine blanc, facile d'entretien, exemple de prix: 24' s'armoire-haut et le bas inclus 25 modèles de portes, 2500\$; installation et dessus moulés inclus, le tout sans aucun autre frais. S'adresser tél.: 1-514-835-3982, demandez Jean-Louis.

**PRIX** imbattables sur mobiliers de cuisine, buffets, vaisseliers, bahuts de coin, en vente chez Meubles La Grange à Call, Centre Commercial Louiseville, 550, boul. Saint-Laurent Est, Louiseville, 228-4001.

**BALAYEUSE** Compact avec accessoires. S'adresser tél.: 885-3620.

**PAILLE** à vendre, grosses balles, 15\$ la balle. S'adresser à Jeannot Alarie, Saint-Paulin, tél.: (819) 268-2870.

**POUR** un bon matelas à un bon prix venez rencontrer Yvon Livernoche à la Grange à Call, Centre Commercial, Louiseville, 228-4001.

**SYSTÈME** à l'huile (fournaise) de marque Produit de Luxaire avec gros humidificateur; baril à l'huile de 200 gallons, prix à discuter. S'adresser tél.: 228-4440.

**TÔLE** à couverture, lambrie, industrielle, galvanisée, émaillée de couleur, en feuille, en rouleaux; baril en plastique 45 gallons, étanche, propre; bois de construction 200\$ le mille pied. S'adresser tél.: (819) 221-5429.

**PAYLOADER** H30 International 1973, en bonne condition avec fourchette et pelle, prix à discuter. S'adresser tél.: (819) 265-2043.

**FABRIQUONS** sofa — divan-lit — fauteuil — bibliothèque — chaises sur billes — mobilier de cuisine d'enfant. S'adresser à Usine de Meubles Artik Inc., 1210, Petit-Bois, Louiseville, tél.: 228-2851.

**REMORQUE** à motoneige, dimension 6 1/2' x 8', en bonne condition. S'adresser à Jean Lessard tél.: (819) 227-4402 ou (514) 581-0433.

**MOULIN** à scie avec grand terrain, près de la rivière Saccomie, résidence privée, garage et entrepôt, barrage au Lac Saccomie pour alimenter le pouvoir d'eau. S'adresser tél.: (819) 265-2043.

**DÉPANNEUR** licencié à vendre avec logement à l'arrière. Idéal pour couple. Cause: retraite, Saint-Gabriel-de-Brandon. Tél.: 835-3119.

**J'AI** une terre à louer aussi foin de mil et trèfle à vendre. S'adresser tél.: (819) 268-2408.

**POÈLE** au gaz 24" comme neuf; siège d'auto et landeau, siège pour enfant à vendre achèterais poêle électrique 24" ou table de cuisson. S'adresser tél.: 228-3754.

**CHEZ D. DULUDE**, 170, Saint-Laurent, Louiseville, surplus de matelas. Exemple: un ensemble 54" pour 169\$; un ensemble 39" pour 129\$ et aussi matelas orthopédiques, garantis 15 ans, 54" seulement 139\$. Aussi dans l'usagé à prix surprénants, réfrigérateurs, cuisinières, laveuses et sècheuses en très bon ordre à partir de 149\$. S'adresser tél.: 228-4675.

**ROULOTTE** de voyage de marque Apalache 1982, 21 pieds, toute équipée, prix à discuter. S'adresser tél.: 228-9667 après 6:00 heures.

**SET** de cuisine, set de salon et de chambre à coucher, neufs. Vendrais l'ensemble, pas séparé. Tél.: 836-7935 ou 836-6490.

**OUTILS:** Tenonneuse-mortaliseuse avec toupie; presse-drill 5 vitesses; poêle à bois. S'adresser tél.: 227-2534.

**WALKMAN** X Sony à cassettes — mini-colonne de son 40 W/C pour la maison ou l'auto — mixeur stéréo — table tournante Tangelite Pioneer — table tournante Yamaha Auto D.D. au quartz, prix à discuter. S'adresser tél.: 228-4028.

**ÉQUIPEMENT** de ski alpin pour hommes, bottes Nordika neuves intermédiaire et skis Rossignol; équipement de ski de fond neuf. S'adresser tél.: 296-2248.

**MACHINE** à coudre New Williams, garantie de 5 ans, mécanicien en machines à coudre, vente-échange-service. S'adresser à Delium Brancanier, représentant, Saint-Cuthbert, tél.: (514) 836-3441.

**MOTONEIGE** Ski-Doo Citation 300, 1979, très propre, prix modique; banc de scie de 10 pieds. S'adresser tél.: 228-3578.

**CHAUFFERETTE** à "Kérosène" marque Sunbean 12 900 B.T.U. neuve. Aubaine 75\$. Particulier. Tél.: 885-3197.

**MOTONEIGE** Artic Cat El Tigre 1975, moteur BSE, 440 à fan, en bon état. Demande 550\$. Tél.: 836-7246.

**MAISON MOBILE** Bendix 1976, 14 x 68, très propre. Chauffage électrique. Poêle à combustion contrôlée. Prix: 18 000\$. Saint-Gabriel-de-Brandon. Tél.: 835-5370.

**UNE GUITARE** acoustique Normand avec caisse; pick-up Dimarzio et fil, prix à discuter. S'adresser tél.: 227-2994.

**POÈLE** électrique, laveuse, sècheuse, réfrigérateur, congélateur, mobilier de salon, chambre, cuisine, poêle à bois "Gurney" et Bélanger, bureau-secrétaire, poêle à hot-dog de restaurant, etc. S'adresser à Pier à tout Enr., 3691, Chemin du Lac, Saint-Norbert, tél.: 835-7916.

**MOTONEIGE** Johnson 35 forces, 1973, en très bonne condition. S'adresser tél.: 227-4950.

**MOBILIER** de salon, 1 divan 3 places, fauteuil bergant pivotant, 1 table ovale, 1 table ronde à panneau en érable massif, style Colonial, annexe Bélanger, comme neuve. S'adresser tél.: 227-2796.

**PLANTEUR** à maïs Allis-Chalmers 770, 4 rangs, complètement équipé, avec moniteur, très propre, en bon ordre. S'adresser tél.: (819) 296-2203.

**MOBILIER** de salon de style Colonial, très propre comprenant 1 divan et une chaise pivotante, prix 200\$. S'adresser tél.: 228-4352.

**AMEUBLEMENT** de chambre à coucher en orme massif, pointe de diamant comprenant 1 bureau hûche miroir; 1 commode monsieur, 2 tables de chevet avec lampes, pied et tête de lit, gros poteaux. S'adresser tél.: (514) 836-6341.

**AMPLIFICATEUR** de guitare, Traynor, modèle DS 100, 100 watts, très bonne condition, 400\$. S'adresser tél.: (514) 885-3191.

**PARISE BERGERON**  
**COMPTABILITÉ ET IMPÔTS**

- Service de tenue de livres
- Prise d'inventaire
- Préparation d'états financiers
- Préparation de relevé 1 et T4
- Préparation de relevé 4 (cert. à l'égard des impôts fonciers)
- Impôts fédéral et provincial (Personnel et compagnie)

**Heures d'ouverture:**  
Lundi au vendredi:  
9h00 à 19h00

Tél.: (819) 228-3228

**BRUNO BERGERON**  
Climatisation, ventilation, chauffage à air chaud, au bois, électrique et à l'huile.  
Ferblandier licencié

1440, Neveu, Sainte-Ursule

**CHAUFFAGE - CLIMATISATION**

**JEAN-NOËL LEBLANC**  
**M.E.L. Inc.**  
ENTREPRENEUR ÉLECTRICIEN

Installation: résidentielle, commerciale et industrielle  
Spécialité: Chauffage électrique  
14 ans d'expérience

1270, rue Principale, Sainte-Ursule  
Tél.: (819) 228-2439

**CLAUDE GOSSELIN**  
671, rue Denis, Louiseville  
Tél.: 228-2817

**VERTE — POSAGE**

- TAPIS
- PRÉLARTS
- TUILE
- TAPISSERIE

**CORDONNERIE**

**Cordonnerie Branchaud**

Ouvrage général. Teinture de souliers  
Aiguisage de patins Bourses  
Ciseaux, couteaux  
Réparation de Manteaux de cuir  
Tentes, chaises Patins à roulettes  
de parterre Différents articles usagés, bas prix.

42, Saint-Louis, Louiseville (819) 228-5710

**JULIEN GAGNON**  
**REMBOURREUR**

*Estimations gratuites*  
*Personnel compétent*  
*Travail prompt et courtois*

**442, Saint-Laurent, Louiseville**  
**1-819-228-5058**

**DÉCORATION**

**DENTISTES**

**DR. RICHARD GAGNON**  
CHIRURGIEN DENTISTE

Lundi au vendredi  
de 14:00 à 20:30 heures

**452, Saint-Laurent, Louiseville**  
**228-9411**

(819) 228-5577

**CLINIQUE DENTAIRE**

Dr Yvon Simard, Dr Claude Chaput et Dr Robert Chaput  
Chirurgiens-dentistes

Du lundi au vendredi: 8h30 à 21h00  
Samedi: 8h30 à midi  
(Ferme le samedi pendant la période estivale)

**255, rue Saint-Laurent Louiseville**

**CLINIQUE ROY & PICOTTE**

45, rue Saint-Laurent, Louiseville

**Dr Pierre Picotte**  
B.A.D.D.S.  
Chirurgien dentiste  
(819) 228-5515

**Dr Rodrigue Roy**  
B.A. O.D.  
Optométriste  
(819) 228-5579

**COMPTABLES GÉNÉRAUX LICENCIÉS**

Bur.: 228-5141 Rés.: 228-3553

**MICHEL BERTRAND**  
B.A.A. C.G.A.  
Comptable général licencié

**21, rue Saint-Marc, Louiseville**

**CONSTRUCTION**

**LAFRENIÈRE & FILS**  
**- ENTREPRENEURS -**

Plâtre — Stucco  
Imitation de Pierre et de briques  
Finition de solage

391, Saint-Augustin, Louiseville  
Tél.: (819) 228-4176

**ESCALIERS DUPUIS Enr.**  
Contracteur général  
Spécialité: finition intérieure

VENTE DE MATÉRIEL  
CHÊNE — MERISIER — PIN  
ESCALIERS DE TOUS GENRES  
INSTALLATION  
ESTIMATION GRATUITE

183A, Rivière Sud Est, Maskinongé  
Tél.: bur.: (819) 227-2002  
rés.: 227-2972

**MICHEL PICHETTE**  
Coffrage de tous genres  
Solage  
Résidentiel et entrepôt  
Footing  
Estimation gratuite

63, Saint-Martin, Louiseville  
**819-228-9320 ou 228-4210 (jour)**  
**ou 228-3205 (soir)**

**ENTREPRENEUR EN STUCCO**

**Les Entreprises Yvon Lefebvre Ltée**

YVON LEFEBVRE, PRÉSIDENT

**PLÂTRAGE DE FONDATIONS**  
**CIMENT BLANC OU DE COULEUR**  
DISPONIBLE  
**IMITATION DE "BRIQUES & PIERRES"**

600 NOTRE-DAME S LOUISEVILLE **1-819-228-5536**

## À vendre

**MAISON MOBILE**, 14 x 70 pi., 1979, à vendre avec ou sans terrain, prix à discuter. S'adresser tél.: 228-9398.

**MOTONEIGE** de marque Chaparral, avec pont neuf. S'adresser tél.: 228-2525.

**ENSEMBLE** de ski alpin à vendre comprenant bottines, bâtons, etc., pointure 6, en bonne condition, prix très abordable. S'adresser tél.: 228-3665.

**TERRAIN** à vendre situé dans quartier résidentiel à Maskinongé, coin Désiré et rue Marcel, grandeur 130.8 pi. x 175 pi., en superficie de 22 839 pi. car. S'adresser tél.: 227-2755 ou 227-4893.

**MANTEAU** de velours vert, 12 ans, pour dame ainsi que couvre-lit route 90 x 100 en peluche à vendre. S'adresser tél.: 228-4912.

**TÉLÉVISEUR** 12 pouces, noir et blanc, plaque électrique "gold", 4 ronds General Electric, chaise haute Roxton. S'adresser tél.: (819) 227-4747.

**"TAPE"** à bobine, modèle: Akai 4000 DS, plus 10 bobines prix 250\$. S'adresser tél.: 296-3605 après 19:00 heures.

**BASSINETTE** comme neuve, matelas; poussette; table à langer; parcs de bébé, en très bon état, et à prix raisonnable. S'adresser tél.: 228-3471 à Louiseville.

**DOBERMAN** femelle âgée de 2½ ans, non taillée, 100\$. S'adresser tél.: 228-4106 après 6:00 heures.

**CHIOTS** Berger Allemand, enregistrés, tatoués, vaccinés, vermifugés, avec garantie de santé, âgés de 3 mois, parents sur place. S'adresser tél.: (819) 227-2402.

**RIPE** de bois et brin de scie sec, idéal pour litière d'animaux, livraison par camion, commandez à l'avance. S'adresser tél.: (819) 228-3441.

**1 LAVABO**, 1 bain turquoise 5 pieds, 1 pharmacie avec miroirs coulissants, 1 machine à coudre Necchi avec meuble, 2 portes de garde-robe bouillissantes en bois. 1 de 18" x 78½", et 1 de 24" x 78½", prix à discuter. S'adresser tél.: 228-5163.

**MOTONEIGE** Ski-Doo Olympic 1971, 399, en bonne condition, 24 forces, prix à discuter. S'adresser tél.: 228-2407.

**TRACTEUR** Massey Ferguson 2745, opération 1200 heures, fourrageuse 782, tête à maïs, nouveau modèle, contrôle électrique, 2 saisons d'opération, le tout à l'état neuf. Offre raisonnable acceptée. S'adresser tél.: 264-5506 à Saint-Barnabé.

**BOUTIQUE** de laine, fils et fibre à tisser à vendre, prix inventaire. Pour informations, tél.: 221-5247.

## Divers

**NETTOYAGE** de mobiliers de salon, tapis, chaises, etc.; laourets en tissu, spécial. S'adresser tél.: 228-9591.

**DISCO MOBILE** l'animation musicale. Spécialités: danse sociale, banquets, noces, réceptions de tout genre, la musique à son meilleur. Pour informations, s'adresser à Louiseville tél.: (819) 228-5713 demandez Gaétan ou à Le Gardeur tél.: (514) 585-7853 demandez Robert.

**BONJOUR!** Si vous voulez avoir un chandail, une robe, un ensemble de jogging pour lui, elle ou les enfants, j'ai ce qu'il vous faut. Venez me voir chez Tissus Éthel, France Pellerin, prop., 161, Sainte-Élisabeth, Louiseville, tél.: 228-3433.

**REMERCIEMENTS** au Saint-Esprit pour faveur obtenue avec promesse de faire publier. C.F.

**SERVICE** de remorquage, Berthierville, 24 hrs, 7 jours par semaine. R. Lebel. Tél.: 836-7606.

**DEMANDE** couturières avec expérience à domicile sur machine simple ou overlock. S'adresser à Confection Alain Béland, tél.: 228-9583 ou 228-3003.

**POUR FEMMES** de 45 ans et plus. Travail à domicile, couturières demandées avec expérience et machines à coudre de manufacture (régulières). Nous avons pour vous un travail facile. Vous ne faites que de l'assemblage de vêtements. Informations, après 19 heures, tél.: (514) 835-2759.

**EXTERMINATION:** insectes, rongeurs, estimation gratuite. Louiseville Extermination, tél.: rés.: (819) 228-2840.

**CONTRACTEURS** ou opératrices à domicile expérimentés pour coudre vêtements complets dans habits de neige, coupevents en nylon et fourrure et sacs. Grandeur: bébé. Machine à coudre industrielle indispensable. Possibilité d'arrangements de livraison avec la compagnie. En nous contactant, veuillez indiquer nom, adresse, numéro de téléphone et spécifier votre expérience. Vêtements d'Enfant Allen Inc., 9333, boul. Saint-Laurent, 2e étage, Montréal, H2N 1P6, tél.: (514) 387-6486.

**REMERCIEMENTS** au Saint-Esprit pour faveur obtenue avec promesse de faire publier. F.B.

## FLEURISTES

**BOUTIQUE SERGE ET RÉNALD FLEURISTES Inc.**



Deux boutiques en une.  
Cadeaux et fleurs pour toutes occasions  
Ouvert le dimanche de 10h00 à 1h00.  
191, rue Saint-Laurent  
Louiseville, (819) 228-9131

*Floriste*

**LA SERRE DE LOUISEVILLE**

Doris et Michel Pellerin  
Livraison Ouvert le dimanche de 10.00 a.m. à 1.00 p.m.  
350, rue Saint-Marc, Louiseville, 228-5270

## NOTAIRES

**CHARLES BÉLAND**

Notaire et conseiller juridique  
390, Saint-Laurent, Louiseville  
Bur.: (819) 228-3977 Rés.: (819) 228-5046

**CLAUDELLE LACERTE**

Notaire conseillère juridique D.E.C. L.L.L. D.D.N.  
54, rue Principale, Saint-Sévère  
tél.: bureau 264-5782 rés. 264-5277  
sur rendez-vous, le jour, le soir et les fins de semaine.

(819) 228-2793

**MASSON & LEVASSEUR** notaires

Me Michel Masson et Me Luc Levasseur  
Cessionnaire des grefes de Me Jean-Paul Chevalier, Me J.A. Coutu, Me J.H.M. Coutu et Me J.A. Ferron  
200, rue Sainte-Marie Louiseville

228-2915

**YVON MILOT** notaire

Cessionnaire du greffe de Me P. Fleury et Me Jos. Langlois  
222, Saint-Laurent, Louiseville

## ATTENTION

Demande de couturières à domicile pour linge d'enfants (salopettes et pantalons pour enfants) de 2 ans à 6 ans X.

possédant machine ordinaire ou overlock  
S'adresser à 819-227-4601

demandez M. ou Mme Béland

Agence de rencontre. Sexe opposé. Enr. offre inscription gratuite aux dames, hommes, gais, lesbiennes, couples. But amical, occasionnel. Amoureux du Nord Enr. en vente maintenant vol. 5 couleur 16 pages avec photos et descriptions. But sérieux. Abonnement 21\$ (5 revues) 6\$ la copie, 6620, rue Cachée. C.P. 70, Saint-Damien, JOK 2E0 tél.: (514) 835-3820.

**COUTURIÈRES** avec expérience demandées pour machine simple et overlock. S'adresser à Aux Gais Pantalons, 850, rue Bellemare, Louiseville, (819) 228-4818 ou 221-2847.

**NOUVEAU**, garderais en pension personnes âgées, pensionnées, couples, neuf, pas d'escalier, près du centre-ville. Pour réservations, tél.: (819) 228-4987.

**DISCO DAN**, disponible pour vos réceptions, noces, banquets, "shower", etc. animation, musique variée, jeux de groupe. S'adresser à Danis Lafond, 228-3346.

**TEMPS PLEIN** ou partiel, distributeur indépendant pour compagnie nationale, pas d'investissement spécifique, revenu de 400\$ à 900\$ par semaine, expérience non nécessaire, entraînement complet. Pour informations, sans frais, tél.: 1-800-361-9625.

**RECHERCHE** aide-cuisinières et serveuses avec ou sans expérience. Pour entrevue, s'adresser tél.: 296-3940.

**HOMME** à tout faire à votre service. S'adresser tél.: 296-2355.

**OCCASION** d'affaires. Temps plein ou partiel, possibilité de 450\$, 900\$ et plus par semaine, 21 ans et plus. Vie-Tal recherche un nombre limité de distributeurs selon le secteur, expérience non nécessaire, nous donnons formation complète. Pour informations, appelez sans frais: 1-514-326-1201 ou 1-800-361-6614.

**IMPÔTS:** Confiez vos impôts à une personne d'expérience (12 ans), service rapide, discrétion assurée, tél.: Francine Frenière, 836-7495.

**REPRÉSENTANT** vendeur, compagnie de rénovation en aluminium, portes, fenêtres, toiture etc. 25-35 ans, auto nécessaire, expérience requise. Rendez-vous fournis, salaire de base plus commission, région Repentigny, Joliette, Louiseville. Tél.: M. Aselin, 759-3343.

**AIDE-CUISINIÈRE** demandée pour un casse-croûte. S'adresser à Pignon Rouge, 491, boul. est, Louiseville, tél.: 228-3811 ou 228-4984.

**JE SUIS** à la recherche d'un troupeau de vaches de boucherie, véland au printemps. S'adresser tél.: 268-2671.

**REMERCIEMENTS** au Saint-Esprit pour faveur obtenue avec promesse de faire publier. I.B.

**BONNE** expérience, bon prix, couturières machines "plain" et "overlock". Demandez Marie-Andrée. Tél.: 836-7819.

**ATTENTION!** Prendrais personnes âgées ou couple en pension, très bon chez-soi, endroit tranquille. S'adresser tél.: (819) 228-2873.

**ACHÈTERAIS** violon 4.4 usagé Suzuki, en bonne condition. S'adresser tél.: 228-4519.

**A TEMPS PARTIEL**, dames demandées. 21 ans ou plus, 3 après-midi ou soirées 90\$ par semaine. Pour entrevue, s'adresser tél.: 228-5743.

**HYPNOSE.** Cessez de fumer, nervosité, obésité, phobie, alcool et confiance en soi. Pour rendez-vous, appelez Céline à (819) 227-2373 ou 228-3512.

**ATTENTION!** Nouveau contracteur demande couturières avec expérience à domicile sur machines simples et overlock. Pour informations, s'adresser tél.: 268-5423 demandez Barbara ou 268-5012 demandez Manon.

**JE RECHERCHE** des personnes pour enseigner les soins de la peau et les techniques du maquillage. Entraînement complet gratuit. Pas d'investissement. Pour une entrevue tél.: 296-2308.

**DAME** recherche une gardienne d'expérience pour garder deux enfants à domicile avec travaux ménagers, à temps partiel, salaire à discuter. Écrire à C.P. 553, Yamachiche. GOX 3L0.

**CENTRE D'ACCUEIL** privé Provoist pour personnes âgées ou retraitées. Chambre simple ou double. Tout confort. Ambiance familiale. Surveillance 24 heures par jour. Visite du médecin à domicile. Tél.: 835-4994.

**REMERCIEMENTS** prière au Saint-Esprit pour très grande faveur obtenue avec promesse de faire publier. M.A.L.G.

**OCCASION** d'affaires. Temps plein ou partiel, possibilité de 450\$, 900\$ et plus par semaine, 21 ans et plus. Vie-Tal recherche un nombre limité de distributeurs selon le secteur, expérience non nécessaire, nous donnons formation complète. Pour informations, appelez sans frais: 1-514-326-1201 ou 1-800-361-6614.

## Autos-camions

**FORD** Econoline, 1981, super van, V8, 303, automatique, intérieur fini, 4 sièges capitaine pivotant, siège arrière en U, radio am-fm stéréo cassette digital. Bayeur Auto Enr. 821, Rang des Cascades, Berthierville. Tél.: 836-3917.

**DODGE** Monaco 1978, aile gauche accidentée, air climatisé, radio AM-FM cassettes, en état de marche, prix 500\$. S'adresser tél.: 228-5944.

**CAMIONNETTE** Ford Courier 1979, 109 000 km., avec boîte Fibrobec, en parfaite condition. S'adresser à Imprimerie Gagné Ltée, tél.: 228-2766 demandez Gaston.

**CAMION** 4 x 4 avec moteur diesel installé pour souffléuse à neige aussi un dessous de camion 10 tonnes 4 x 4 avec transfert caisse monté sur "frame". S'adresser à H. Lacharité, Saint-Barthélemy, tél.: 885-3105 ou 885-3608.

**PONTIAC** Grand Prix, 1978, moteur 301, bon millage au gallon, très propre, en bonne condition, prix à discuter. S'adresser tél.: 228-5136.

## DENTUROLOGISTES



(819) 228-4090 (819) 228-5921

**YVAN CLARK**  
**GILLES LESSARD**  
Denturologistes

Heures d'ouverture:  
lun. mar. jeu. ven. sur rendez-vous  
seulement

45, ave Saint-Laurent, (Clinique Roy et Picotte)  
Louiseville

(819) 265-2371

**CLAUDE BERTHIAUME, D.D.**  
Denturologiste

Sur rendez-vous seulement.  
850, Rang Saccacomie, Saint-Alexis-des-Monts



**JEAN-NOËL SIMARD, D.D.**

Denturologiste  
220, rue Saint-Laurent Louiseville  
Bureau: 228-3800

## ÉQUIPEMENT DE FERME



Dépositaire  
New Holland  
Tracteurs  
Landini  
Universal

VENTE  
ET  
SERVICE

**ÉQUIPEMENT G. GAGNON Inc.**

Germain Gagnon, prés.  
179, Saint-Laurent, Maskinongé  
Tél.: (819) 227-2245

## GARANTIE PROLONGÉE:

SILENCIEUX  
**WALKER**



**LEBLANC STATION SERVICE**

2<sup>e</sup> 0, boul. Est, Louiseville 228-3509

## GRAPHISME — PHOTOGRAPHIE



*Luc Landry*  
CONCEPTION GRAPHIQUE

Concepteur graphique  
et photographe.

1390 Grande-Côte  
Berthierville  
(Québec), JOK 1A0

Tél.: (514) 836-4591

## LETTRAGE



**Les Lettrages  
Lafontaine**  
Enr.

63, 2e Avenue,  
Louiseville.

Nous lettrons tout  
ce que vous pensez.  
228-9026



**AUTOS  
USAGÉES  
À BON PRIX**

Pick-Up Ford 1981  
Buick Electra Park Avenue 1980, tout équipé  
Pontiac Grand Prix 1977, tout équipé.  
Buick Riviera 1979  
Buick Lesabre 1979, 2 po.  
Pick-Up Ford, 1980, F-150, 8 cyl. aut.  
Chrysler New Port 1978

"La petite maison  
aux petits prix"  
640, boul. Est,  
Louiseville  
228-2725

### Autos-camions

**CHRYSLER** New Port 1980, 4 portes, moteur 318, 5.2 litres, tout équipé, en parfaite condition, prix à discuter. S'adresser à l'imprimerie Gagné, tél.: 228-2766 demandez Gaston.

**PLYMOUTH** Volare 1977, V6, en très bonne condition. S'adresser tél.: 228-2638.

**CHEVETTE** 1981, 60 000 km, très propre, pneu neuf, radio AM-FM cassette, prix 3 500\$. S'adresser tél.: 228-3969 après 4 00 heures.

**MONTE CARLO** 1983, moteur V6, vitres électriques, T-Top, radio am-fm stéréo. Oldsmobile Delta 88, 2 portes, 1977. Bayeur Auto Enr., 821 Rang des Cascades, Berthierville. Tél.: 836-3917.

**PRÉLUDE** 83, comme neuve, automatique, beaucoup d'options, 33 000 km. Tél.: après 5 hres 835-7656.

**FIERO SE** 1984, rouge, automatique, équipé au grand complet: air climatisé, vitres, miroirs, portes et coffre électriques, toit ouvrant, AM/FM stéréo cassettes au chrome, equalizer, "scanning", 38 000 km garantie de 3 ans, payé 15 800\$, laisserais à 11 500\$, cause: naissance de jumelles. S'adresser tél.: 228-9244.

**CHEVROLET** Bélair 1977, moteur 305, 4 portes, 8 cylindres, en bonne condition, prix à discuter. S'adresser tél.: 268-5744.

**OLDSMOBILE** 1978, beige, DELTA-88, 2 portes, V8, 350, mécanique A-1, peinture originale. Aubaine 2 000\$. Tél.: 835-7365.

**PONTIAC** Lemans, 2 portes, 1981, 85 000 km, noir et or, toit ouvrant. Demandez Gaétan 835-3158.

**RABBIT** Diésel 1979, 4 portes, 4 vitesses, très propre, chenille à pont double avec "treuil" à l'huile. S'adresser tél.: 296-3917.

**CHEVETTE** 1984, automatique, 20 000 km, 2 portes, 2 tons, pneus bandes blanches, miroir sport, balance de garantie. S'adresser tél.: 296-3415.

**DODGE** Aspen Special Edition, 1976, 2 portes, automatique, servo frein, servo direction, 66 000 milles, très propre, 2 pneus d'hiver à clous, particulier, prix demandé 1000\$. S'adresser tél.: (514) 885-3792 demandez Marjolaine.

**MONTE CARLO** 1980, moteur V-6, automatique, très propre, garanti 1 an. S'adresser au Garage R. Ferron, 830, route 349, Louiseville, tél.: 228-2133.

**PLYMOUTH** Reliant 1983, 4 portes, très propre, 17 000 km = 9 000 milles. S'adresser tél.: 228-5675.

**MAZDA** Pick-Up 1983, 5 vitesses, très propre, garantie 1 an. S'adresser au Garage R. Ferron, 830, route 349, Louiseville, tél.: 228-2133.

**CHEVETTE** 1984, 4 portes, moteur 4 cylindres, 4 vitesses, 5 000 km. 1 campeur 11 pi. avec poêle, frigidaire, chauffe-voiture, toilette, couche 6 personnes. Bayeur Auto, 821 des Cascades, Berthierville. Tél.: 836-3917.

**FORD** Econoline 1981, super van, V8, 302, automatique, intérieur fini, 4 sièges capitaine pivotant, siège arrière en U, radio am-fm stéréo cassette digital. Bayeur Auto Enr. 821, Rang des Cascades, Berthierville. Tél.: 836-3917.

### Immeubles

**MASKINONGÉ** À louer ou à vendre, maison de 7 1/2 pièces, chauffage à l'huile ou électrique, dépense, sous-sol, jardin. S'adresser tél.: 227-4721.

**ÎLE DUPAS**, bungalow, 24 x 40, sous-sol fini, garage, terrain de 100 x 125 situé 399, Principale. Tél.: 836-2945.

**SAINT-ÉDOUARD**, maison mobile 10 x 60, avec terrain 100 x 110, remise 8 x 12. S'adresser tél.: 228-2008 après 5:00 heures.

**MAISON** à vendre située à 1880, rang Grand Rang, Saint-Léon. S'adresser tél.: (819) 268-2369.

**SAINT-BARTHÉLEMY** au centre du village, grande maison, 2 loyers, 1 libre immédiatement, bon prix. Pour renseignements. Tél.: 836-7143.

**SAINT-PAULIN**, Maison mobile, 14' x 68', sur terrain 50' x 125', à l'entrée du village. S'adresser tél.: 228-3336.

**TRÈS** bonne opportunité, restaurant casse-croûte près de l'autoroute 40 à Berthierville, prix à discuter. Pour informations, tél.: 836-6281 avant 4:30 heures.

**CONSTRUCTION** 1983, 8 1/2 pièces avec menzoline, grand 28 x 34', 1 1/2 étages, terrain 100 x 110', chauffage électrique, située 1220, Notre-Dame Sud, Louiseville. S'adresser tél.: 228-5982.

**SAINT-NORBERT** bungalow, 1975, 39 500\$ 28 x 44 pi., 2 garages, foyer, pierre des champs, sous-sol fini meublé, taxes 251\$. Évaluation 48 300\$, terrain 31 286 pi. car. paysagé au 3135 Chemin du Lac Saint-Norbert, tél.: 835-5519.

**MAISON** à vendre, 2 logements, située à 280 et 282, Notre-Dame Sud, prix: 10 000\$; chauffage électrique, 2 entrées de 100 ampères, plomberie refaite à neuf, possibilité de subvention pour rénovation. S'adresser tél.: 228-5170.

**SAINTE-URSULE** garage 35' x 30', avec terrain 56' x 150'. S'adresser tél.: 373-3871.

**LOUISEVILLE**, près du terrain de golf, quartier résidentiel, maison de 5 1/2 pièces, 27 x 44' salle de bain au sous-sol, construite en 1978, terrain 31 600 pi. car. paysagé, garage 27' x 20', accès avec la maison, très propre. S'adresser tél.: (819) 228-4057 après 6:00 heures.

**ENTREPÔT** à louer ou à vendre, 30 x 60, avec terrain de 10 arpents, 2 étages, situé sur la route 138, Louiseville. S'adresser tél.: 228-4722 ou 228-3803 le soir.

**DÉPANNEUR** à vendre avec bon chiffre d'affaires et inventaire, clientèle établie, près du camping Vieux Moulin et des Domaines. Cause de vente, seule et malade. Demandez Ginette Morin, 660 rang Saint-Joachim, Saint-Barthélemy. Tél.: 885-3112.

**CASSE-CROÛTE**, ouverture mars/novembre. Affaires 200 000\$. Revenu 50 000\$ annuellement. 30 minutes de Louiseville. S'adresser à Alcide Gagnon tél.: 418-831-4277 Montréal Trust Courtier tél.: 418-653-6720.

**MAISON** de style Canadien, 1 1/2 étage, refait à neuf, terrain environ 400 x 400 avec un grand bâtiment pouvant servir à garder chevaux ou autres aussi lac artificiel, à très bon prix, située au 1440, rang Beaupré, Sainte-Ursule, tél.: 228-5790.

**FOYER** pour personnes âgées, à vendre aussi famille d'accueil affiliée. Tél.: 889-5061.

### OPTOMÉTRISTE

**Dr. NORMAND TREMPE, O.D.**  
OPTOMETRISTE  
EXAMEN DE LA VUE  
VERRES DE CONTACT  
Centre d'achats Louiseville  
550 boul. Saint-Laurent Est.  
Louiseville  
Tél.: 228-3330

Heures d'affaires:  
Lun-mar-merc.  
9:30 à 17:00 heures  
jeu-ven  
9:30 à 21:00 heures  
sam  
fermé

### RÉPARATIONS

**HERVÉ DUPUIS SERVICE**  
Service à domicile  
Sur RÉFRIGÉRATEURS, POÊLES,  
SÈCHEUSES, LAVEUSES...  
Achat et vente d'appareils usagés  
191, St-Clément, St-Alexis des Monts  
Tél.: 265-3367

**CLÉMENT BRISSETTE SERVICE**  
Technicien 14 ans d'expérience  
• réfrigérateurs • poêles • sècheuses  
• congélateurs • lave-vaisselle • laveuses  
Achat et vente d'appareils usagés.  
91, Rang York Saint-Barthélemy  
(514) 885-3619

### VÉTÉRINAIRES

**Dr Jacques Desrosiers, M.V.**  
Clinique Vétérinaire  
de Louiseville Enr.  
801, Boul. Saint-Germain  
Louiseville  
Tél.: (819) 228-5151

**DULAC, LEMIEUX & GABOURY, Ass.**  
vétérinaires  
Pratique générale  
32, Grande-Carrière, Louiseville  
228-3115 ou 228-3660

### VOYAGES

**MME THÉRÈSE LAROSE GAGNON**  
Représentante à Louiseville  
Tél.: (819) 228-4721

AGENCE DE VOYAGES  
**THERÈSE BELLEFEUILLE**  
ENREGISTRÉ  
1480, Marie-Victorin, C.P. 156 Tél.: (819) 292-3131  
Deschailions, Québec G0S 1G0  
Détenant d'un permis du Québec

### À VENDRE ou À LOUER

**À VENDRE ou À LOUER**  
Bâtisse commerciale à vendre ou à louer avec option d'achat 40' x 75', située à 61, Saint-Aimé, Louiseville.  
Pour plus de renseignements:  
**PIERRE DUPONT**  
Tél.: 1-800-567-2120  
(Sans frais)

**TV SATELLITE**  
Nous vendons les systèmes de TV satellite à des prix abordables.  
Pour une démonstration gratuite venez nous rencontrer. Un monde de divertissement vous attend: musique, films, etc. 24 heures par jour.

**ROGER Larouché**  
ANTENNE T.V.  
264, Petite-Rivière Louiseville  
MÊME EN HIVER  
Tél.: (819) 228-3355

### T.V.—RADIO—VIDEO

(819) 227-2598  
**LIVERNOCHE**  
RADIO-T.V.  
Installation d'antennes  
Électrohome — Panasonic — Technics  
Vente et service  
Là où le service est sans reproche  
21, boulevard Est, Maskinongé

**CLUB** (819) 228-9696  
**VIDEO**  
louiseville  
Vente et Location de VIDEO · CASSETTES VIDEO  
255 Ave. St. Laurent, Louiseville

**COUTU T-V SERVICE**  
Centre de service  
**ZENITH**  
157, Saint-Laurent, Maskinongé  
227-2035

**RELIANT 1984**  
Garantie 1 an  
Bas millage, très propre  
S.F., S.D., démonstrateur  
2 portes.

**BRISSETTE AUTOMOBILE**  
880, Notre-Dame, Berthierville, (514) 836-6231

**RELIANT 1984**  
GARANTIE 1 AN  
bas millage, très propre,  
S.F., S.D., démonstrateur  
4 portes.

**BRISSETTE AUTOMOBILE**  
880, Notre-Dame, Berthierville, (514) 836-6231

**RÉDUCTION INCROYABLE**  
sur nos  
**VOITURES D'OCCASION A-1**  
chez **CLÉMENT & FRÈRE Ltée**

CARAVELLE 1979.....	3,500\$
VOLARÉ 1980	
6 cylindres.....	3,995\$
DIPLMAT 1980.....	3,995\$
HORIZON 1980.....	3,995\$
GRANADA 1980.....	3,995\$
CAPRI (Bijou) 1980.....	5,000\$
CAPRI 1979.....	2,000\$
RELIANT 1981.....	5,000\$
ARIES STATION W. 1981.....	4,900\$
RABBIT GTI 1979.....	3,500\$
RABBIT 1978.....	2,000\$
ESCORT 1982.....	4,000\$
HORIZON 1980.....	3,995\$

Plusieurs autres modèles en disponibilité.  
Aucune offre raisonnable ne sera refusée.

**CLEMENT**  
700 Ouest,  
boul. Saint-Laurent,  
Louiseville  
Tél.: (819) 228-2701



**Sainte-Angèle de Prémont**  
Cottage en pierre des champs, 5 1/2 pièces, construction 3 ans, cuisine luxueuse, planchers en merisier, poutres de pin, patio ciment 20 x 20 avec loyer en pierre, site pittoresque, accès au lac. MLS.

**Saint-Didace**  
Cottage 5 1/2 pièces, grand terrain paysagé en bordure de la rivière, navigable jusqu'au lac Maskinongé, endroit idéal comme deuxième résidence pour amateur de sport d'hiver et d'été, prix réduit.

**Saint-Léon-Le-Grand**  
Ferme d'élevage, bâtiment 36 x 227, 2 silos, 67 arpents en culture, 11 arpents érablière sur coteau, MLS.

Jacques Bareil et à votre disposition pour estimation gratuite de la valeur marchande de votre propriété.

Jacques Bareil,  
agent immobilier.  
Résidence: 227-2921.  
1-800-567-2934  
télépage 8138

la caisse  
d'établissement  
de la mauricie  
courier  
**4825, boul. des Forges**  
Trois-Rivières  
379-9555

# Une entreprise québécoise domine le marché du pain

Par Jean-Paul PLANTE

Multimarkes Inc., née de la fusion de deux groupes québécois: Unipain Inc. et le Groupe Samson Inc., est maintenant la plus importante boulangerie au Canada. Multimarkes devrait atteindre, cette année, un chiffre d'affaires de \$215 millions, ce qui lui assure une avance confortable sur ses concurrents.

Le président de Multimarkes, M. Hubert Barbeau (ex-président d'Unipain), expliquait que la fusion des deux compagnies ci-devant mentionnées avait pour objectifs principaux de rationaliser les réseaux de distribution et de production de Multimarkes et qu'elle éliminait le surcroît de dépenses existant lorsqu'il s'agit de desservir les mêmes régions éloignées.

produits fabriqués dans une même usine et meilleure répartition de la production dans l'ensemble des boulangeries de Multimarkes, résultant en une économie sur les coûts de revient.

## Emplois

La fusion n'entraîne pas de perte d'emplois chez le personnel ni de changement parmi les actionnaires, si ce n'est qu'ils seront regroupés à l'intérieur d'une même société. Les marques de commerce demeureront également les mêmes: Gailuron, Durivage, Rayon-Soleil, Québec-Pain, Toastmaster, Bon Matin,

Samson, Vaillancourt, Breton, Diana et Aunt Mary's.

Multimarkes continuera également la production du pain de "marque maison" des grandes chaînes alimentaires, de l'industrie de la restauration et des clients institutionnels, tels les hôpitaux, centres d'accueil et chaînes de traiteurs.

Multimarkes Inc. emploiera 3225 personnes dans ses services administratifs, de vente, production et distribution.

Outre le président, M. Hubert Barbeau, le conseil d'administration de Multimarkes est formé de M. Hubert Robin, vice-président aux ventes et au marketing; M. Raymond Doyon, vice-président aux opérations; et M. René Samson, vice-président à l'ingénierie.

## Dans la région

# On veut développer les sites naturels

Le Conseil régional des loisirs de la Mauricie, de même que plusieurs personnes impliquées dans le développement de nombreux sites naturels, rencontreront, le 28 février prochain, le nouveau ministre des Loisirs de la Chasse et de la Pêche du Québec, M. Jacques Brassard.

On soumettra au ministre, un document, indiquant les attentes du Conseil, savoir une politique claire et précise en matière de développement des sites naturels, de même que des subventions pour y parvenir.

Par Roger DESAULNIERS

En conférence de presse, récemment, la présidente du Conseil des loisirs de la Mauricie, Mme Françoise Drolet, de même que le directeur général, M. Jean-Marc Gauthier, ont expliqué qu'ils avaient préparé un plan d'action qui sera soumis au ministre, lors de leur rencontre.

Parmi les sites touchés, on note celui des chutes à Magnan, à Saint-Paulin, de même que le parc des chutes de Sainte-Ursule, dans le comté de Maskinongé.

## FERME À VENDRE

rue Saint-Denis  
Maskinongé  
Comté de Maskinongé

Ferme d'environ 17 hectares, dont 16 en culture, avec 3 porcheries, fosse à purin, 2 remises et grange. Cette ferme comprend le lot P-801, du rang Petit Trompe Souris (rue Saint-Denis), cadastre de la paroisse de Saint-Joseph de Maskinongé.

Les offres d'achat devront être reçues au siège social de l'Office avant 16:00 heures, le 26 février 1985 et avoir été complétées sur les formules officielles disponibles à l'Office du crédit agricole du Québec, 1020, Route de l'Église, Bureau 500, Sainte-Foy (Québec) G1V 4P2.

Les personnes qui désirent obtenir des informations concernant cette propriété, se procurer des formules pour soumissionner ou aller visiter la propriété, doivent s'adresser à l'une ou l'autre des personnes suivantes:

- a) M. René Piquette, directeur régional  
Cap de la Madeleine (819) 375-1632
- b) M. Yvon Laflamme, conseiller en financement agricole  
Cap de la Madeleine (819) 375-1632

NOTE: L'Office pourra fournir des titres clairs après le 85-07-10.

RÉFÉRENCE: 4765

## AVIS

Prenez avis, que Denis Noël (Joseph Denis...)

420, Royale Nord, Louiseville, s'adressera au Ministère de la Justice pour obtenir un certificat légalisant son nom en celui de Denis Noël.

## IMPÔT

# YVON GABOURY

J'offre mes services à tous les particuliers pour faire votre déclaration d'impôt, provinciale, fédérale, crédit d'impôt enfant, crédit d'impôt foncier.

S'adresser à  
78, Saint-Paul, Louiseville  
de 10h00 à 20h00  
Tél.: 228-3380

# OFFRE D'EMPLOI

L'Office des producteurs de tabac jaune du Québec est à la recherche d'un ou d'une secrétaire à temps partiel.

## Travail

- Le travail consiste principalement à:
- Rédiger les procès-verbaux des assemblées de l'office.
  - Convoquer les réunions de l'Office ainsi que les assemblées générales des producteurs de tabac.
  - Faire la correspondance.
  - Tenir à jour les dossiers de producteurs.
  - Comptabilité simple et conciliation bancaire.
  - Rapport des retenues et des ristournes.

## Exigences:

La personne choisie devra connaître la dactylographie et être capable d'organiser le travail de bureau. Elle devra répondre aux demandes des producteurs concernant leur dossier. Elle devra aussi avoir une certaine disponibilité pour participer à certaines rencontres en dehors du bureau. La connaissance de l'anglais serait un atout. Salaire à discuter, selon la compétence.

Envoyez curriculum vitae à:  
**L'OFFICE DES PRODUCTEURS DE TABAC JAUNE DU QUÉBEC O.P.T.J.Q.**  
1610, rand sud  
Saint-Thomas-de-Jollette  
J0K 3L0  
À l'attention de  
M. Roland Cloutier, prés.

## CARRIÈRES & PROFESSIONS



## ESTIMATION

### L'ENTREPRISE:

L'Imprimerie Gagné Ltée de Louiseville compte plus d'une centaine d'employés et est en progression soutenue. Elle se spécialise dans la fabrication de livres et édite deux journaux hebdomadaires.

### LE POSTE:

Au sein d'une équipe de 3 estimateurs, le titulaire du poste devra établir les prix de fabrication de livres et revues à partir des temps standards et des taux horaires établis. Le titulaire aura à effectuer ce travail à l'aide d'un ordinateur.

### LE CANDIDAT:

La personne recherchée possède un DEC en art graphique ou en administration, une bonne maîtrise des systèmes informatisés, une expérience de travail d'une ou deux années, est bilingue, aime les chiffres et l'analyse.

### LE TRAITEMENT:

Selon expérience et qualification.

### INSCRIPTION:

Faire parvenir son curriculum vitae à:

Imprimerie Gagné Ltée  
a/s M. Jules Morin,  
80, rue Saint-Martin,  
Louiseville, P. Qué.  
J5V 1B4

## DIRECTEUR DES VENTES

### L'entreprise:

Membre des Hebdo A-1, l'Écho de Louiseville/Berthier est un hebdomadaire à distribution payée qui compte 64 ans d'existence. Notre taux de pénétration est un des plus élevés de la province.

### Le poste:

Le titulaire du poste dirigera les efforts de ventes d'une équipe de 3 représentants en plus d'assumer la représentation auprès de clients-maison. Son dynamisme et son esprit d'imagination lui permettront d'atteindre des objectifs de forte croissance. Après avoir démontré ses qualités de gestionnaire et son esprit analytique poussé, le directeur des ventes pourra voir ses responsabilités élargies.

### Le candidat:

Titulaire d'un diplôme de premier cycle universitaire préférentiellement en administration des affaires; le candidat devra posséder plusieurs années d'expérience en publicité écrite et quelques années comme gestionnaire.

### La rémunération

est à la hauteur du défi à relever et respectera l'expérience et les qualifications du titulaire.

Si ce défi vous intéresse, faites parvenir votre curriculum vitae à

L'Écho de Louiseville/Berthier  
a/s M. Jules Morin,  
80, rue Saint-Martin,  
Louiseville, P. Qué.  
J5V 1B4



## appel d'offres



Gouvernement  
du Québec

Les ministères ne s'engagent à accepter aucune  
des soumissions, même la plus basse

### MINISTÈRE DE L'ÉNERGIE ET DES RESSOURCES

PROJET: 600-B84-01 Fabrication, mise en place et raccordement des équipements de procédés pour une usine d'extraction de semences à Berthierville, Québec.

Sont admis à soumissionner les entrepreneurs détenant la licence requise en vertu de la Loi sur la qualification professionnelle des entrepreneurs de construction et ayant leur principale place d'affaires au Québec et qui auront requis les plans et devis en leur nom.

Un versement de 30,00\$ non-remboursable, soit en argent comptant, soit un chèque ou mandat-poste à l'ordre du Ministre des Finances, est requis pour l'obtention des documents de soumission.

Les soumissions devront être accompagnées d'un cautionnement de soumission à l'ordre du Ministre de l'Énergie et des Ressources, au montant de 40 000,00\$ ou d'un chèque visé à l'ordre du Ministre des Finances au montant de 20 000,00\$.

L'endroit où l'on peut examiner ou obtenir les documents et les renseignements nécessaires à la préparation de la soumission ainsi que la réception des soumissions est:

Ministère de l'Énergie et des Ressources  
1690, Grance Côte  
Berthierville (Québec)  
J0K 1A0  
Téléphone: 514-836-3787

Date et heure limites de réception des soumissions:  
Le 25 février 1985 à 15:00 heures.

Le sous-ministre,  
Robert Tessier.

Québec

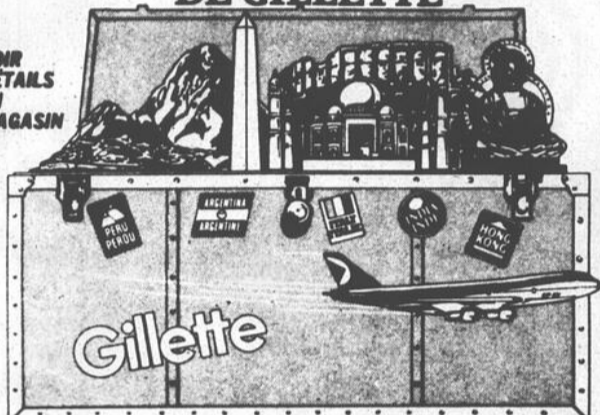


# les p'tits snoros

encore plus snoros!

**PARTICIPEZ AU SWEEPSTAKE  
"LE TOUR DU MONDE"  
DE GILLETTE**

VOIR  
DÉTAILS  
EN  
MAGASIN



VOUS POURRIEZ GAGNER 1 DES 5 VOYAGES  
DE RÊVE POUR DEUX AUTOUR DU MONDE VIA ✈



**LAMES SUPER  
INOXYDABLES  
GILLETTE**  
pqt 5  
unités

**2<sup>19</sup>**



**LAMES TRAC-II  
OU ATRA  
GILLETTE**  
paquet 5 unités

**2<sup>29</sup>**



**FOAMY CRÈME À  
BARBE**  
rég. ou musc  
**GILLETTE**  
can. 300 ml

**2<sup>89</sup>**



**FIXATIF CHEVEUX  
HOMME  
DRY LOOK**  
can. 200 ml

**2<sup>99</sup>**



**CRÈME RINCE  
rég. ou ultra  
TAME**  
bout. 225  
+ 225 ml

**2<sup>19</sup>**



**FIXATIFS CHEVEUX**  
rose ou bleu  
**ADORN**  
can. 200 ml

**2<sup>29</sup>**



**SHAMPOING**  
régulier ou revitalisant  
**SILKIENCE**  
bout. 300 ml

**2<sup>99</sup>**



**RASOIRS**  
DAISY jetables ou GOOD NEWS  
**GILLETTE**  
pqt 4 unités

**99¢**



**DÉODORISANT**  
poudre, ultra sec, antis. parfumé  
**SOFT'N DRI**  
can. 200 ml

**2<sup>79</sup>**

**LOUISEVILLE**  
MARCHÉ  
L'ESCADRE ENR.  
104, rue St-Aimé  
228-3891

**BERTHIERVILLE**  
MARCHÉ  
RAINVILLE  
214, rue Ste-Genevière  
836-4120

**STE-URSULE**  
BOUCHERIE  
RENÉ GIGUÈRE  
1905, rue Principale  
228-5225

**STE-ANGÈLE**  
DE PRÉMONT  
RHÉAUME BELLEMARE  
& FILS  
2300, rue Camirand  
268-9920

**MASKINONGÉ**  
MARCHÉ  
C. MORIN  
120, Boulevard Est  
227-2150



**PAPIER HYGIÉNIQUE**  
blanc  
**CASHMERE**  
paquet de 4 rouleaux

**99¢**



**BEURRE NO. 1**  
**GRAD**  
aluminium 454 g

**2<sup>08</sup>**

LIMITE 3 PAR CLIENT



**FROMAGE TRANCÉ**  
individuel (8 tranches)  
**KRAFT**  
paquet de 250 g

**1<sup>49</sup>**



**DÉTERSIF**  
**POUDRE**  
**BLEUE**  
**GRAD**  
sac de 2 kg

**2<sup>39</sup>**

**BARRES DE CHOCOLAT ASS.**  
**LOWNEY**  
sac 4 + 1

**1<sup>39</sup>**

**CREVETTES MOYENNES**  
**GRAD**  
bte 119 g

**2<sup>99</sup>**

**FÈVES AU LARD BRUNES**  
**LIBBY**  
bte 14 oz

**89¢**

**POIS VERTS ASS. CHX**  
**LIBBY**  
bte 10 oz

**49¢**

**CÉRÉALES SHREDDED WHEAT**  
**NABISCO**  
bte 450 g

**1<sup>59</sup>**

**MENTHES**  
roses, blanches, mélangées  
**RITO**  
sac 400 g

**1<sup>69</sup>**

**COUCHES**  
nouveau né franco, bleu pâte  
**PAMPERS**  
bte 48 couches

**6<sup>49</sup>**

**COUCHES**  
première des franco, mauve  
**PAMPERS**  
bte 24 couches

**5<sup>49</sup>**

**BISCUITS**  
Feuilles d'Érable ou Tartes Fraises  
**DAVID**  
cello 600 g

**2<sup>79</sup>**

**GLAÇAGE PRÉPARÉ**  
choix ass.  
**BETTY CROCKER**  
bte 450 g

**1<sup>59</sup>**

**MARGARINE**  
Tourne-sol, molle, douce  
**FLEISCHMANN**  
ctn 2 X 8 oz

**1<sup>49</sup>**

**SAUCE À SALADE**  
Miracle Whip régulier  
**KRAFT**  
jarre 1 litre

**2<sup>49</sup>**

**SAUCE BARBECUE**  
**ST-HUBERT**  
bte 400 ml

**69¢**

**RAGOÛTS**  
Boeuf Bourguignon, Irlandais, Poulet  
**CORDON BLEU**  
bte 680 g

**1<sup>99</sup>**


**JUS DE POMMES**  
pur ou brut, tin ou jarre  
**ROUJEMONT**  
contenant 48 oz

**1<sup>08</sup>**




**ESSUIE-TOUT BLANC**  
**VIVA**  
paquet de 2 rouleaux

**99¢**




**CAFÉ INSTANTANÉ**  
**ENCORE**  
pot de 100 g

**3<sup>59</sup>**



**DÉTERGENT LIQUIDE**  
**MIR**  
contenant de 2 X 750 ml

**1<sup>99</sup>**



**BEURRE D'ARACHIDES**  
**CRÈMEUX**  
**KRAFT**  
jarre de 750 g

**2<sup>29</sup>**

**PRODUITS SURGELÉS**

<b>POMMES DE TERRE FRITES</b> régulières <b>CAVENDISH</b> 1 kg	<b>GOBERGE &amp; FRITES</b> <b>BLUE WATER</b> 750 g	<b>JUS DE POMMES ROUGE-MONT</b> 12 oz
<b>1<sup>29</sup></b>	<b>2<sup>39</sup></b>	<b>99¢</b>

**HUILE VÉGÉTALE**  
**SOYA**  
**GRAD**  
bouteille 1 litre

**2<sup>39</sup>**

**SHAMPOING**  
**HEAD'N SHOULDERS**  
bouteil. 350 + 100ml

**3<sup>99</sup>**

**VIANDES**

<b>POULET</b> 2.5 à 3 kg C.O.V. catégorie Utilité	<b>PALERON DE PORC</b> frais, genre plonk
<b>2<sup>60</sup></b> kg	<b>2<sup>38</sup> 1<sup>08</sup></b> kg lb
<b>1<sup>18</sup></b> lb	<b>PORC HACHÉ FRAIS</b>
<b>CUISSES DE POULET SURGELÉES</b> bte environ 1 kg	<b>3<sup>26</sup> 1<sup>48</sup></b> kg lb
<b>2<sup>82</sup> 1<sup>28</sup></b> kg lb	<b>TOURTIÈRE</b> <b>LA BELLE FERMIERE</b> 450 g
<b>POITRINES DE POULET SURGELÉES</b> bte environ 1 kg	<b>2<sup>28</sup></b>
<b>4<sup>37</sup> 1<sup>98</sup></b> kg lb	<b>VIANDES TRANCÉES</b> assorties <b>HYGRADE</b> 175 g
	<b>1<sup>18</sup></b>
	<b>JAMBON CUIT</b> extra maigre <b>HYGRADE</b>
	<b>5<sup>03</sup> 2<sup>28</sup></b> kg lb
	<b>SAUCISSE FUMÉE</b> rég. ou tout boeuf <b>HYGRADE</b> 450 g
	<b>1<sup>58</sup></b>

**FRUITS ET LÉGUMES**

<b>CÉLERI</b> Floride, Canada No 1 grosseur 24	<b>CHAMPIGNONS</b> <b>TERRA</b> Québec, Canada No 1 contenant 8 oz
<b>58¢</b>	<b>1<sup>28</sup></b>
<b>BANANES</b> <b>DOLE</b> Onduras, Canada No. 1	<b>CLÉMENTINES</b> Maroc, Canada No 1 grosseur 4
<b>84¢ 38¢</b> kg lb	<b>1<sup>50</sup> 68¢</b> kg lb
	<b>POMMES DE TERRE</b> Québec, Canada No 1 sac 10 livres
	<b>88¢</b>

**SOUPE**  
poulet & nouilles (poly)  
**LONEY**  
bol 6 X 60g

**1<sup>79</sup>**

**CROUSTILLES**  
saveurs assorties  
**YUM YUM**  
sac de 200 g

**1<sup>19</sup>**

**Prix en vigueur jusqu'au 9 février 1985**

Les photos ne servent qu'à identifier les produits annoncés, seuls les textes prévalent. Nous nous réservons le droit de limiter les quantités et de corriger les prix résultant d'une erreur d'impression. Pas de vente aux marchands.

**SEANIO PLUS**



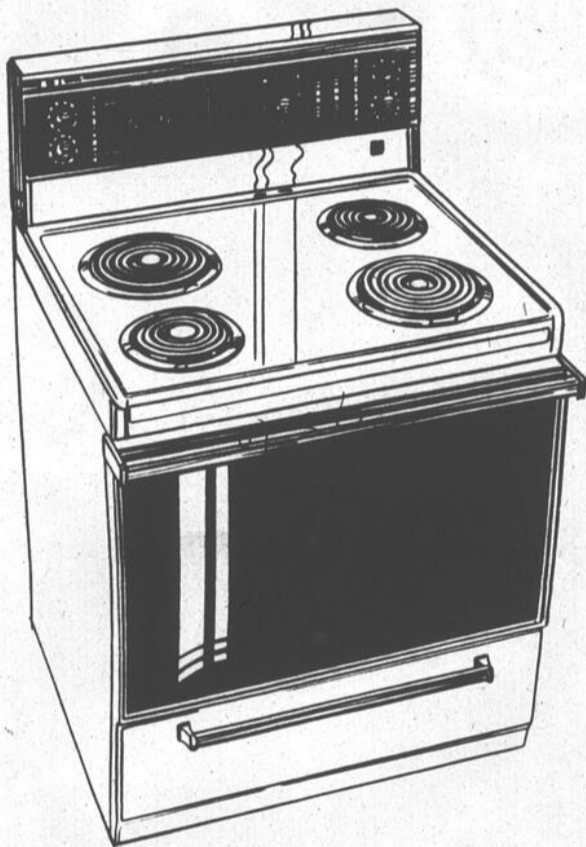
# VENTE CARNAVAL

## ENSEMBLES DE MÈNAGE ÉLECTROMÈNAGERS

# Frigidaire

### INVITATION SPÉCIALE AUX FUTURS MARIÉS

### BEAU CHOIX DE MEUBLES DE TOUT STYLE

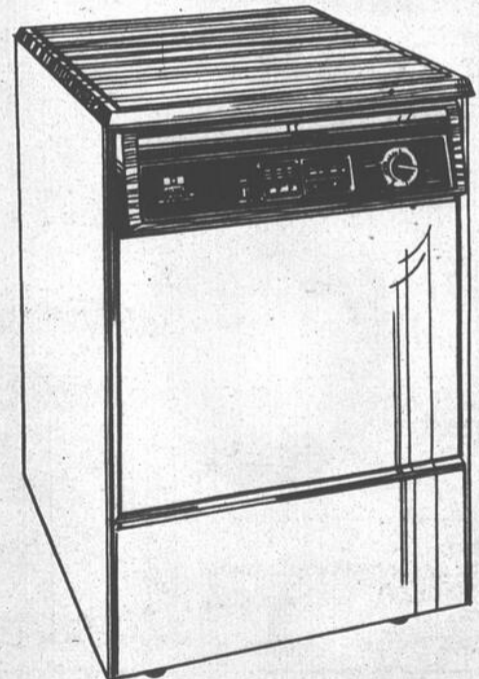
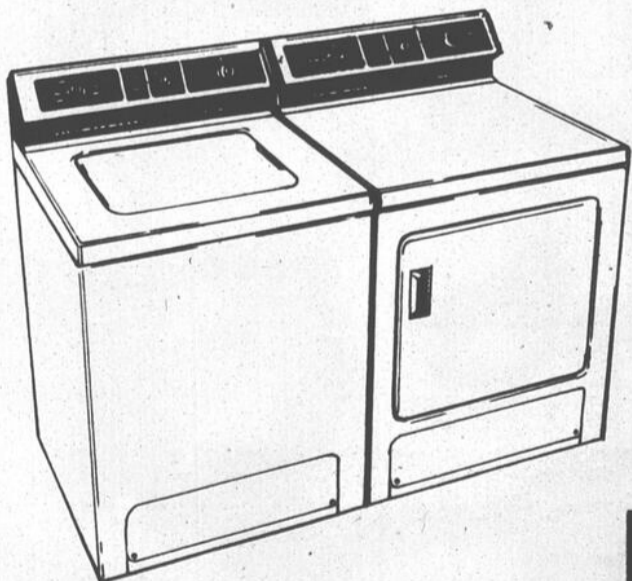


Si, quand on parle réfrigérateur, le premier nom qui vient à l'esprit, c'est Frigidaire... aujourd'hui, Frigidaire, c'est aussi des cuisinières attrayantes et fonctionnelles, des lave-vaisselle efficaces et économiques et des appareils de buanderie à la hauteur des plus grosses corvées.

Différents ensembles d'appareils Frigidaire à des prix très avantageux sont disponibles dès maintenant à notre magasin. Profitez-en!  
La garantie de tous les appareils Frigidaire n'a d'égale que la réputation du nom Frigidaire. À titre d'exemples, le compresseur des réfrigérateurs Frigidaire

Sans-Givre est garanti 10 ans, tous les éléments de cuisson Frigidaire sont garantis 5 ans. Frigidaire, une réputation de qualité et d'intégrité qui feront l'orgueil de votre maison. Profitez-en!

*Resco service d'une côte à l'autre.*



# Frigidaire

## c'est plus qu'un frigidaire

### MEUBLES PAUL DÉSAULNIERS

Saint-Sévère,  
296-3377 ou 264-2149

### CENTRE DU MATELAS JEAN HOULE Enr.

951, du Collège, Berthierville  
(514) 836-4733