

BIBLIOTHÈQUE
LEGISLATURE
RECUEIL
18 AOÛT 1977

**Foule
record
à l'Expo**
(page 2)



le nouveau CLAIRON

Vol. 71 No 10

Mercredi

10 AOÛT
1977

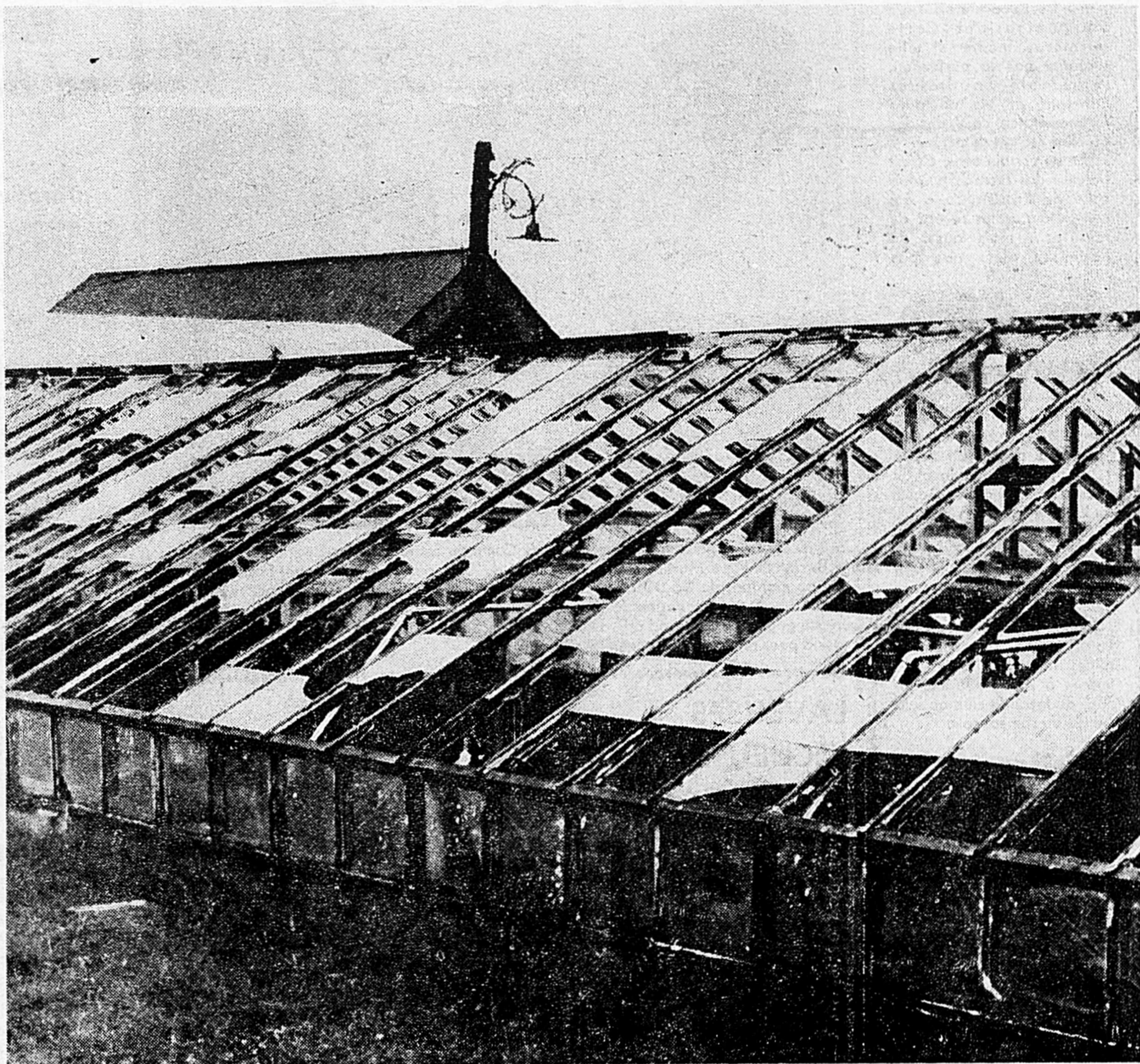
MAINTENANT
14,500 COPIES

distribuées dans la région:

St-Hyacinthe - La Providence - Douville - St-Pie
- Ste-Rosalie - St-Joseph - St-Thomas d'Aquin
- St-Damase - Ste-Madeleine - St-Liboire
- La Présentation - St-Dominique - St-Barnabé
- St-Charles-sur-Richelieu.

**Un orage
de grêle
cause
des dégâts
très
importants
dans
la région**

(page 3)



**c'est
le bon
moyen**

**Épargner
à la Caisse Populaire**
... de faire fructifier vos économies

**Epargne
à terme**

9%

terme 1 an

aucun frais d'adhésion et d'administration
Taux en vigueur dans les
Caisses Populaires du grand St-Hyacinthe.

Les records tombent à l'Exposition!

Pas moins de 137,106 personnes ont franchi les barrières d'admission à l'Exposition régionale de Saint-Hyacinthe qui s'est déroulée du 1er au 7 août, ce qui constitue un nouveau record d'assistance.

En effet, en 1976, plus de 115,000 personnes avaient été enregistrées et l'augmentation de 1977 a comblé les responsables de joie.

Question de chance ou d'organisation? Recevoir tout ce monde en quelques jours représente un défi qui ne peut être laissé à la seule chance et c'est la raison pour laquelle il faut certes faire la part des choses et parler aussi de l'organisation. Cette dernière, même si elle n'atteint pas la perfection, représente un progrès constant et les quelques lacunes étaient comblées dès qu'elles étaient détectées.

En un certain sens, c'était l'année des records puisque celui de l'assistance a été complété par un record de recettes... mais aussi de dépenses alors que pas

moins de \$90,000 ont été remis à un titre ou à un autre aux très nombreux participants.

Le nombre d'exposants en ce qui concerne les exhibits commerciaux a aussi atteint un sommet alors que partout, une foule nombreuse s'est attaché à tout visiter.

Au niveau des spectacles gratuits et autres, il y a eu certes les inévitables affluences, avec des estrades qui ne sont pas spécialement conçues pour

ce genre d'activités... et aussi l'incident des clôtures défoncées à l'occasion d'un spectacle, ce qui pouvait mettre la sécurité en péril... La réponse a été apportée par une patrouille canine qui, déambulant de long en large a tenu la foule en respect... et la clôture est restée en place.

L'Exposition agricole, c'est aussi la fête des petits et ils étaient bien servis alors que les attractions, nombreuses et variées, étaient offertes.

L'exposition agricole comporte toujours un côté déroutant alors que nombre de citadins renouent avec la campagne... en se mettant les deux pieds dans le crotin de cheval sur la chaussée... en "sentant" les animaux de près... en s'émerveillant parfois de toute cette viande sur pied qui est là, à portée de main...

Une bonne semaine! Dès la prochaine édition, les principaux gagnants seront présentés aux lecteurs comme c'est la coutume.

LE NOUVEAU CLAIRON

Hebdomadaire régional à circulation gratuite publié chaque semaine, le mercredi, par la Cie d'Imprimerie et Comptabilité de Saint-Hyacinthe Limitée.

Dépôt légal
Bibliothèque nationale
du Québec
(d) 765366

Publicité, GUY GAGNON
Secrétariat, DENISE DÉSGRÉS

Casier Postal 276
655 rue Ste-Anne, Saint-Hyacinthe

Abonnement par la poste: \$10.00 par année

Tél.: 774-5375

Age d'Or Bourg-Joli

Le club de l'Age d'Or Bourg-Joli inc. organise une épluchette de blé d'inde, le 13 août au soir, au local du club, danse avec "les Gamin du Rythme".

Un voyage à Hull est organisé pour les 17 et 18 septembre, le départ se fera à 8.30 heures du local. Pour de plus amples informations adressez-vous à Mme Rose Lafortune, 2465 rue Lafontaine, téléphone après 18 heures à 774-5005 ou encore au local du club ou à la veillée du samedi soir.

Croisière sur le St-Laurent

Le club de l'Age d'or de Saint-Joseph organise une croisière sur le Saint-Laurent à bord du navire M/S Jacques Cartier, le samedi 27 août, avec départ de Trois-Rivières.

Certes, une telle activité peut constituer une agréable et enrichissante visite dans une atmosphère vraiment typique.

Les personnes intéressées peuvent être assurées qu'elles passeront une agréable soirée avec les membres de l'Age d'or qui apprécient autant la compagnie des jeunes que des moins jeunes. Le départ aura lieu à 17 heures, le 27 août, au foyer "Joie de vivre", à Saint-Joseph.

Pour plus d'information, il faut s'adresser à Mme Mariette Désautels, au numéro 773-8676 ou à Mme Olivette Chicoine, au numéro 773-2314.



M. Jacques Dupré (à gauche) vice-président du Camp de Santé de Saint-Hyacinthe, reçoit des mains de M. Philippe Martin, président sortant du Club des Francs de Saint-Hyacinthe, un chèque au montant de \$6,000 représentant la somme recueillie par les membres du club dans le cadre d'une campagne de souscription. Mme Réal Nadeau, de Saint-Hyacinthe, fut l'heureuse gagnante du grand prix de \$1,000. Le Club des Francs de St-Hyacinthe profite de l'occasion pour remercier les généreux souscripteur.

LAVEUSES
SÉCHEUSES
RÉFRIGÉRATEURS
CONGÉLATEURS
CUISINIÈRES
LAVE VAISSELLE
FOUR MICRO-ONDES

JUSQU'À
\$ 100⁰⁰
MOINS CHER
que n'importe où
AILLEURS

chez **McCLARY
LALIBERTÉ**

EXPERT en RÉPARATION

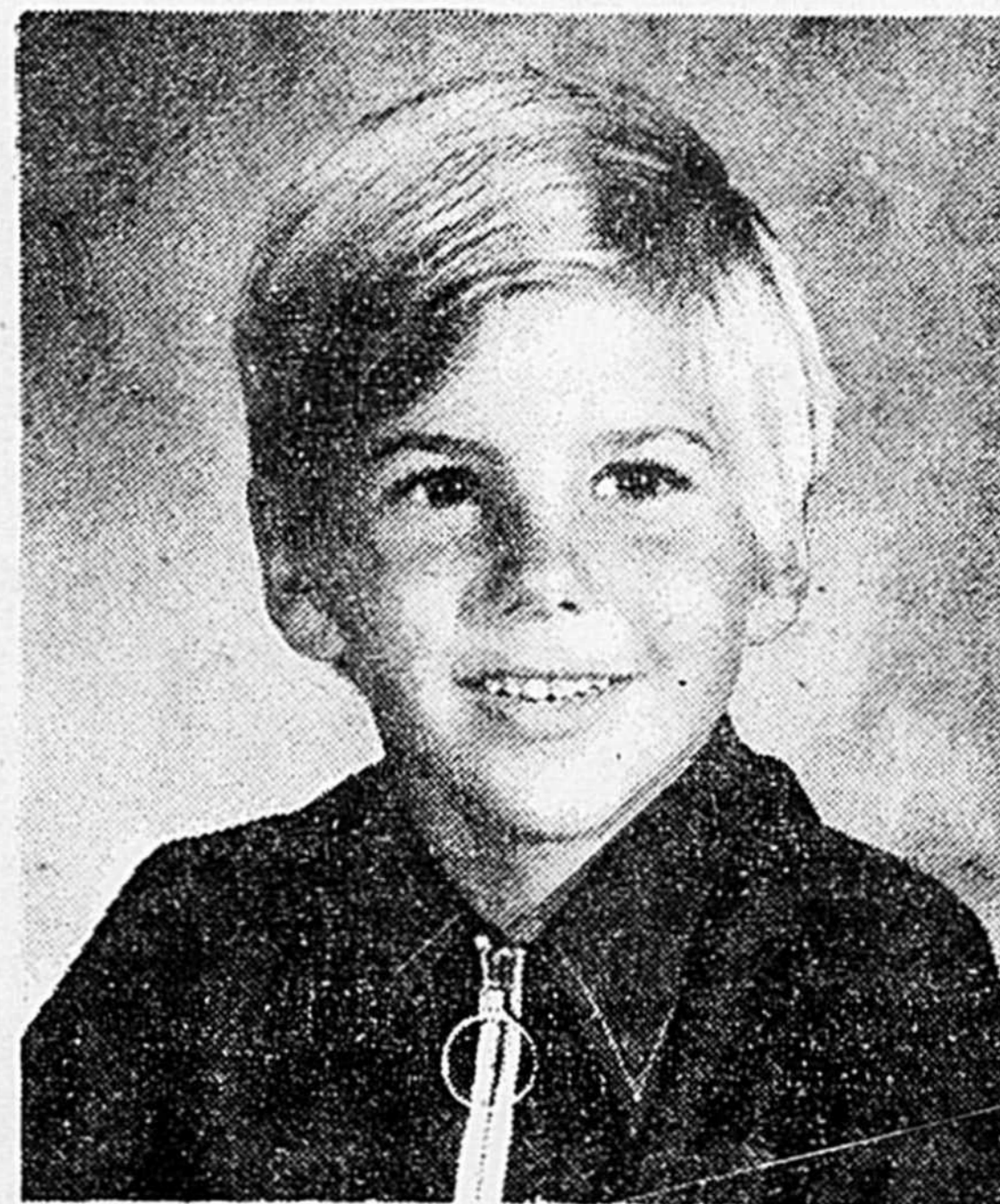
Depuis plus de 30 ans

892 Des Cascades

774-6177

Votre portrait en belles couleurs naturelles

Offre limitée - 3 jours seulement



Un portrait seulement
5 X 7
en couleurs naturelles
29¢ premier sujet

- Choix d'arrière plans
- Rendez-vous pas nécessaire
- Limite: une offre par famille
- Pas de limite d'âge
- 99¢ pour chaque sujet additionnel photographié en groupe
- \$1.99 pour chaque sujet photographié séparément
- Portraits additionnels disponibles à prix raisonnables.

Cette offre valable
Lundi le 22 août à mercredi le 24 août

WOOLWORTH

1305 des Cascades

Heures du photographe:
lundi et mardi: 9:15 à 17:30 hres
mercredi: 9:15 à 17: hres

Des grêlons de la taille de balles de golf!

L'exposition agricole régionale ne se déroule pas depuis quelques années sans que Dame Nature se mette de la partie.

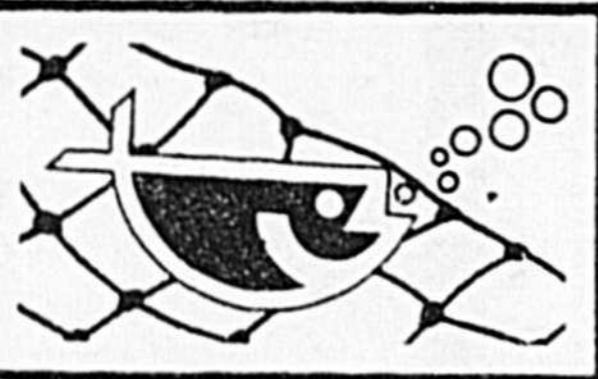
C'est jeudi après-midi 4 août, vers 5 heures, que le ciel devint d'encre et qu'une pluie torrentielle se déversa sur la région.

Jusque là, rien d'anormal... tout a changé cependant lorsque la pluie s'est changée en grêle... Les grêlons atteignaient des tailles respectables, certains allaient même jusqu'à celle des balles de golf. Partout où cette furie s'est abattue, les jardins potagers et autres cultures ont subi de lourdes pertes.

À Sainte-Madeleine, une serre a subi un triste sort tandis que les vitres d'une maison voisine étaient brisées par les grêlons.

Dans la région de Saint-Dominique, les jardins maraîchers ont subi des pertes irréparables, céleri et petites fèves étant littéralement hachées sur pied par l'élément destructeur.

Même les fruits dans les arbres n'ont pas été épargnés.



LE MERC 110

SPECIAL SUR LE MOTEUR POUR LA PÊCHE

MERCURY 1977

Neuve 7.5 c.v.
Prix rég. \$795.00
Spécial pour

\$595⁰⁰

Mercury 1977,

neuve 10 c.v.
Prix rég. \$895.00
Spécial pour

\$695⁰⁰

1976 Johnson

6 c.v. neuve
Spécial pour

\$450⁰⁰



CASTELNEAU AUTO INC.

R.R. No 2, Boul. Laurier Tél.: 773-6005

A la sortie de Douville, vers Saint-Hilaire



**BIJOUX
AU PRIX
DU GROS**



Boutique Ga-Mi

(le plus bas prix en ville)

1108 des Cascades
St-Hyacinthe 773-3433

BAGUES,
BRACELETS,
BRELOQUES,
BOUCLES

D'OREILLE,
CHAINES,
SIGNE DE
ZODIAQUE.



NON! Les vacances ne sont pas finies... MAIS

quand il sera temps de retourner aux études, **PENSEZ**

CARREFOUR 8-24
VOTRE BOUTIQUE UNISEX

CHOIX DE JEANS, JACQUETS EN CORDUROY, DENIM

1740 ST-ANTOINE, ST-HYACINTHE

773-4159

Faites votre choix

Les chiffres cités dans cet article se réfèrent aux prix des supermarchés de Régina, surveillés par la Commission de lutte contre l'inflation, qui avoisinent la moyenne nationale.

Les boissons non alcoolisées sont, parmi les composantes alimentaires de l'indice des prix à la consommation, celles qui accusent les plus fortes hausses. Et c'est le café qui est le premier responsable de cet état de choses.

Selon une enquête de la Commission de lutte contre l'inflation, le prix du café torréfié est supérieur de 130 pour cent à son niveau de l'an dernier, et le café instantané a augmenté de 90 pour cent. Selon les détaillants, les consommateurs sont de plus en plus réticents à acheter le nouvel "or noir".

Son substitut le plus évident est le thé, qui n'a également ni calories ni valeur nutritive, mais qui contient ce stimulant essentiel qu'est la caféine. Malheureusement, les transferts

de consommation au profit du thé font augmenter le prix de cette denrée, sans comparaison toutefois avec le prix de café. En fait, le thé continue à être l'une des boissons les moins chères. Une tasse de thé revient à 0.3 cent l'once fluide (chiffre calculé sur la base d'une boîte de 60 sachets de thé donnant 120 tasses de six onces).

En ce qui concerne la valeur nutritive, il vaut mieux se tourner du côté des jus de fruits. Sur la base des prix enregistrés à Régina, le jus de pomme en boîte coûte 1.9 cent et le jus d'orange congelé, 3.5 cents. Cependant, la teneur en vitamine C varie suivant les jus. Selon les Services consultatifs sur l'alimentation d'Agriculture Canada, le jus de pomme contient 11 milligrammes de vitamine C par once fluide, le jus de tomate 5 mg, et le jus d'orange 15 mg. C'est aux consommateurs à juger s'il vaut la peine de payer 1.8 cent de plus par once de jus d'orange pour avoir les vitamines supplémentaires.

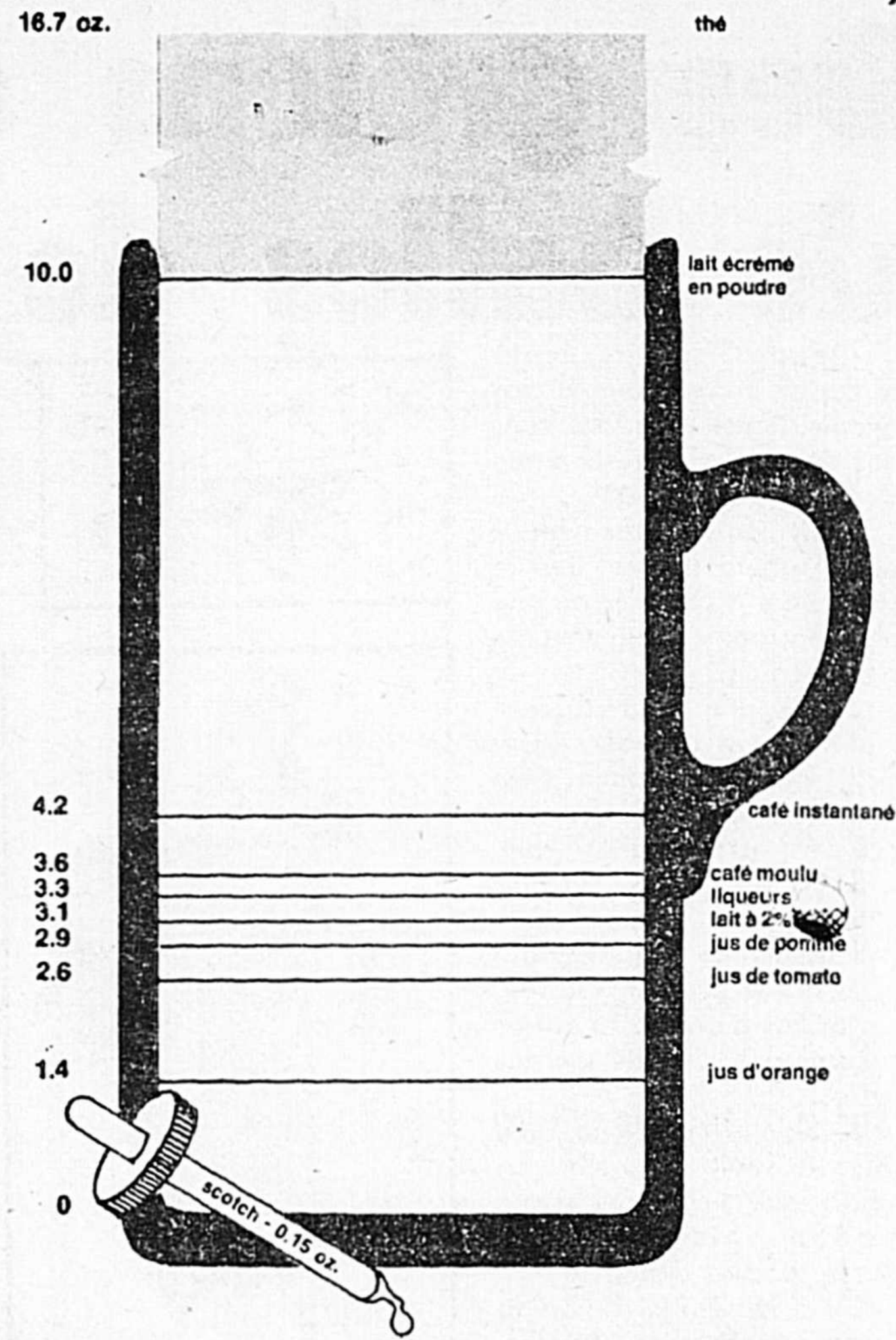
Le lait écrémé en poudre emporte la palme à la fois pour sa valeur nutritive (en protéines et en vitamines A et D) et pour son coût raisonnable. Toujours à Régina, le prix par once fluide est de 0.5 cent, calculé sur la base d'un paquet de poudre de 3 livres qui donne 12 pintes, soit 480 onces. Le lait frais à 2% revient à 1.6¢ l'once fluide, c'est-à-dire à peu près 9 cents de plus par verre de huit onces que le lait en poudre, avec la même valeur nutritive.

Les boissons gazeuses peuvent ne pas coûter plus cher que le jus de tomate en boîte (1.9 cent l'once fluide), mais elles contiennent beaucoup de calories et n'ont aucune valeur nutritive.

Aussi surprenant que cela puisse paraître, le prix du café moulu est comparable à celui de toutes ces boissons. Il se vend à 1.4 cent l'once, sur la base d'une livre donnant 60 tasses de six onces. Le café instantané est encore meilleur marché, car il revient à 1.2 cent l'once

fluide, sur la base d'un pot de 6 onces donnant à peu près le même volume.

Il existe évidemment beaucoup de variables. De nombreux amateurs de café n'aiment pas le café instantané ou ne peuvent pas supporter le thé. Certains buveurs de thé sont d'une fidélité à toute épreuve. Par ailleurs, les prix peuvent varier considérablement d'une région du pays à une autre. On se rappellera que les chiffres cités ici sont les chiffres moyens calculés dans une ville, Régina, à partir des marques nationales. Les grandes chaînes d'alimentation vendant souvent des "marque maison" à un bien meilleur prix. Les consommateurs peuvent également essayer de calculer le prix par once fluide de diverses boissons, et notamment le bouillon en cubes, les boissons en poudre, les soupes instantanées et bien d'autres encore.



Une nouvelle brochure

"C'est beau chez nous"

Québec (M.T.C.P.) Le ministère du Tourisme, de la Chasse et de la Pêche vient de publier une nouvelle brochure touristique intitulée "C'est beau chez nous!" Ce document présente quelques-uns des paysages que l'on retrouve à travers les régions du Québec. Ces

quelques images donneront sûrement envie de partir à la découverte des décors et de l'ambiance qui sont particuliers à chacune des régions.

Pour se procurer cette attrayante publication qui est distribuée gratuitement, il faut écrire à:

Service des renseignements touristiques

Ministère du Tourisme, de la Chasse et de la Pêche
150 est, boulevard St-Cyrille (15e étage)
Place de la Capitale
Québec
G1R 4Y3

Elle est aussi disponible à tous les comptoirs des kiosques d'accueil et de renseignements touristiques.

AUVENTS GILLES BEAURIVAGE

AUVENTS DE TOILE COMMERCIAUX OU RÉSIDENTIELS

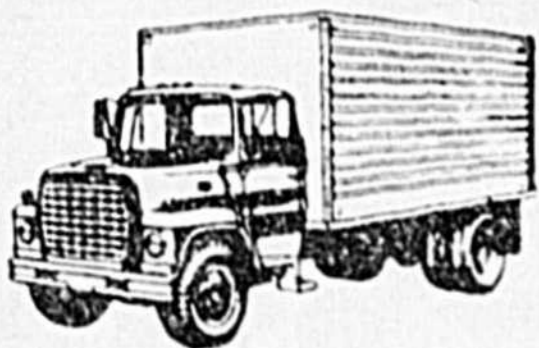
pour fenêtres, portiques, balcons, patios, abris d'autos

8250 DES CASCADES

774-2274

Livraison rapide, estimation gratuite, termes faciles, 25 ans d'expérience, travail garanti.

TRANSPORT ET DEMENAGEMENT



- 5 vitesses manuelles
- servo-freins, servo-direction
- boîte 18' pieds

\$35⁰⁰ par jour
assurances incluses
21¢ du mille

La roulotte motorisée de vacances "Safari"



Ford 460 p.c., automatique,
23½ pieds, air climatisé,
servo-freins, servo-direction,
AM-FM stéréo-cassettes

\$295⁰⁰
par semaine (7 jours)
+ 12¢ du mille

Petit transport petit déménagement



2 camions à votre disposition

- automatique
- servo-freins
- servo-direction

\$17⁰⁰ par jour
14¢ du mille

AUTOS pour millage au mille

PINTO



\$13⁰⁰ PAR JOUR,
ASSURANCES—INCLUSES
+ 12¢ du mille

GRANADA



\$16⁰⁰ PAR JOUR
assurances incluses
+ 15¢ du mille

LTD 11



\$17⁰⁰ PAR JOUR
assurances incluses
+ 16¢ du mille

POUR TOUS GENRES D'ACTIVITES, NOUS POUVONS VOUS LOUER LE VEHICULE QUI VOUS CONVIENT.

A COURT TERME:
28 véhicules neufs à votre disposition,
7 jours par semaine.

yamaska

AUTO LOCATION

774-2000

2000 Boul. Casavant



LOCATION À COURT TERME

Postes à pourvoir

Le Centre de Main-d'Oeuvre du Canada de Saint-Hyacinthe est à la recherche de travailleurs pour remplir certains emplois dans notre ville et la région. Les intéressés n'ont qu'à se présenter à leur Centre de Main-d'Oeuvre du Canada de Saint-Hyacinthe situé au 775 rue Saint-Dominique. Il est inutile de téléphoner.

- 4151-118 Coordonnateur d'atelier de réparation de machines agricoles
- 4199-166 Investigateur de demande de crédit
- 5130-126 Chef de vendeurs ambulants & colporteurs (produits cosmétiques)
- 5135-126 Commis aux pièces d'automobiles
- 5135-134 Commis-Vendeur de tentures
- 5171-114 Vendeurs d'assurance-vie (4)
- 5171-118 Vendeurs d'assurance accident-maladie
- 5172-118 Agents immobiliers (3)
- 5173-118 Conseiller en épargne
- 5183-118 Chauffeur-livreur
- 5199-134 Représentants de commerce (2)
- 5199-134 Représentant-vendeur de gouttières d'aluminium
- 5199-154 Démonstrateurs (3)
- 6113-122 Enquêteur d'établissement commercial
- 6121-114 Cuisinier d'établissement (second)
- 6121-134 Aide-cuisinier
- 6123-110 Barmaid
- 6125-126 Serveuse
- 6143-118 Coiffeuse pour dames
- 6149-114 Bonnes à tout faire (2)
- 6149-130 Couple pour foyer d'accueil pour adolescents
- 6149-134 Dame de compagnie
- 8215-114 Commis-boucher
- 8260-114 Contremaître de préparateurs de fibres textiles
- 8265-122 Poseur d'ensouples
- 8267-190 Tisserand
- 8533-110 Électricien d'entretien
- 8563-114 Couturières (machine à 1 aiguille) (4)
- 8569-346 Assortisseur de morceaux de vêtements
- 8581-142 Débosseleurs-peintres(2)
- 8581-154 Aligneurs de roues (2)
- 8581-110 Mécaniciens d'automobiles et de camions
- 8581-142 Débosseleurs-peintres(2)
- 8581-154 Aligneurs de roues (2)
- 8581-158 Réparateur de motocyclottes
- 8584-198 Mécanicien de machines à coudre
- 8585-118 Mécanicien d'entretien de machines de bureau
- 8595-150 Peintre (meubles)
- 8782-110 Briqueteurs (2)
- 8782-130 Carreleur (construction)
- 8783-122 Finisseur de béton
- 8784-114 Apprenti-plâtrier

- 8795-118 Vitrier en bâtiment
- 8799-126 Mécanicien d'entretien d'établissement industriel
- 9318-110 Manutentionnaire

Le Service de Main-d'Oeuvre Agricole du Canada est à la recherche de travailleurs pour remplir certains emplois concernant le domaine agricole. Les intéressés n'ont qu'à se présenter à leur Service de Main-d'Oeuvre Agricole du Canada situé dans les locaux de la Fédération de l'UPA, au 1775 rue Des Cascades, Saint-Hyacinthe, au numéro 774-9154.

REMBOURRAGE

BEAURIVAGE

805 St-Louis St-Hyacinthe

774-2242

IMPORTATIONS

BURELLE INC.

Création exclusive

BIJOUX, ALLIANCES, DIAMANTS, ETC...

Les Importations Burelle inc.

Une maison qui vous garantira une marchandise de première qualité.

Des diamants aussi purs que vous l'exigez.

Des bagues pour hommes et femmes qu'on ne peut trouver ailleurs.

Des montres portant une garantie d'un an.

Des alliances dont les futurs mariés seront fiers de la qualité du montage, tout en conservant l'exclusivité, au plus bas prix possible.



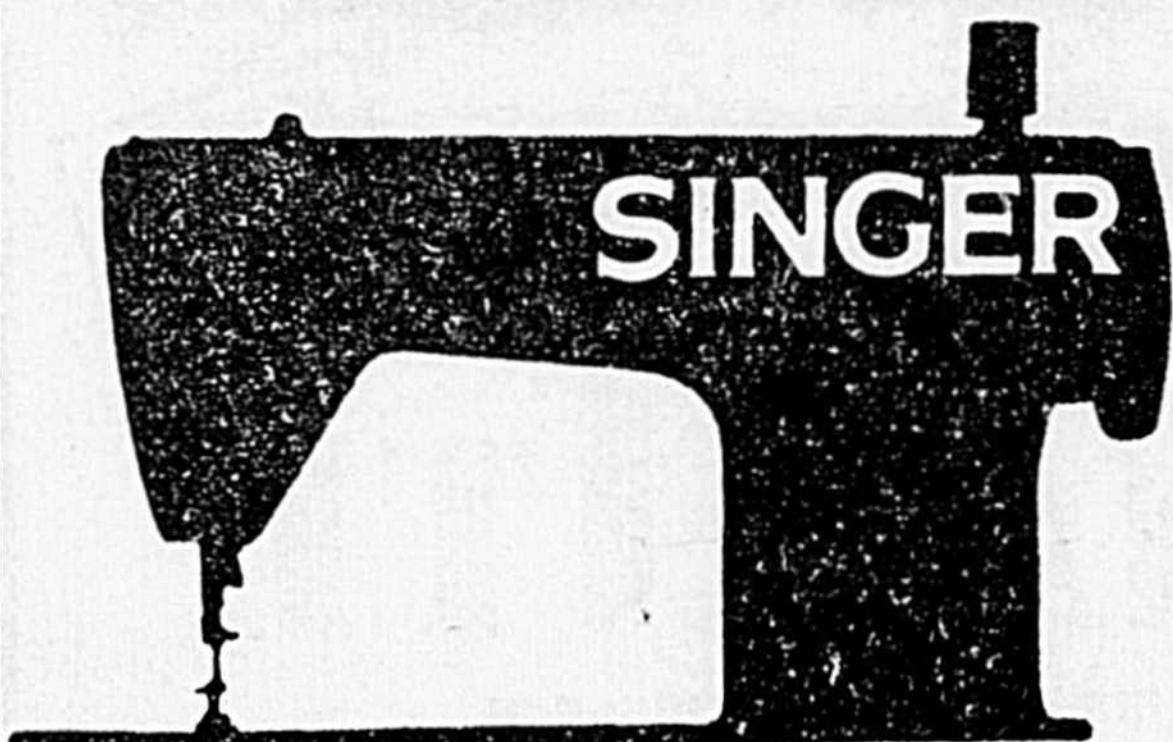
Notre devise:

"QUALITE PRIX SERVICE".

1307 RUE ST-ANTOINE, ST-HYACINTHE

TÉL.: 773-5933

Faites-en l'essai!



Louez une machine à coudre zigzag à point extensible Singer

pour seulement \$15.00 par mois!

(L'essayer c'est l'adopter).

LIVRAISON GRATUITE

OPTION D'ACHAT

SINGER

465 ST-FRANÇOIS, ST-HYACINTHE TEL. 773-8467
 Consultez les pages jaunes sous la rubrique "machines à coudre" pour connaître l'adresse du centre de couture Singer le plus près de chez vous.

Vie souterraine en perspective

Dans un Canada qui doit faire face à une augmentation constante du prix de l'énergie, le travail (voire la vie) sous terre deviendra peut-être bientôt monnaie courante pour bon nombre de travailleurs du monde de l'industrie et des affaires. En effet, l'établissement sous terre d'installations industrielles et commerciales permet de réduire sensiblement les dépenses entraînées par le coût croissant de l'énergie. Par rapport au coût de l'énergie enregistré à la surface, on estime à plus de 75% les économies susceptibles d'être ainsi réalisées. La mise en place d'établissements souterrains qui a été effectuée avec succès aux États-Unis pourrait avoir d'importantes répercussions sur les pays, comme le Canada, qui connaissent de grandes fluctuations de température.

À Toronto, par exemple, la température de la terre à vingt pieds sous la surface du sol est à peu près la même, soit 8°C, que la température annuelle moyenne à la surface.

Cette question de même que plusieurs autres feront l'objet de discussions lors d'un colloque sur l'impact de l'énergie sur l'aménagement et la planification des établissements humains qui se tiendra à Ottawa en octobre prochain et qui réunira plus de 140 spécialistes de l'Amérique du Nord et de l'Europe de l'Est et de l'Ouest.

Les propriétés isolantes de la terre permettent une réduction potentielle des

coût de l'énergie (chauffage et refroidissement) pour de nombreuses industries, comme les entrepôts et les usines frigorifiques. Cette possibilité est parfaitement illustrée par le cas de l'Inland Storage Distribution Centre de (Kansas). Dans ce centre, en effet, on traite des biens périssables, congelés et réfrigérés dans ce qui est considéré comme le plus vaste entrepôt souterrain du monde. Sur une surface d'environ quatre millions de pieds carrés, la firme Inland peut recevoir 120 camions et 80 wagons de chemin de fer (soit environ huit millions de livres de marchandises) par jour. Les coûts de réfrigération, qui se chiffrent actuellement à \$90,000 par mois, coûteraient \$300,000 ou plus dans un édifice classique construit à la surface.

Inland n'est qu'une des nombreuses sociétés, parmi lesquelles notamment des usines de construction navale, d'instruments d'optique et de matériel de bureau, qui occupent une superficie souterraine de plus de 20 millions de pieds carrés à Kansas City. Cette nouvelle orientation a vu le jour en 1950 lorsqu'un vendeur de voitures a voulu agrandir son terrain de stationnement. Cette méthode s'est rapidement répandue à Kansas City en raison des vastes cavernes, vestiges d'anciennes carrières de pierre calcaire, qu'on trouve dans la région.

Toujours aux États-Unis, on a déjà construit un petit nombre de maisons souter-

raines, enfouies totalement ou en partie. Les rapports indiquent que les propriétaires de ces unités (en grande partie des maisons privées) ont réussi à réduire leurs frais de chauffage de plus de 60%. En outre; les résidents de maisons de ce type n'ont eu aucune difficulté réelle à s'adapter à l'absence partielle de fenêtres classiques.

L'utilisation de l'espace souterrain suscite un intérêt croissant non seulement aux États-Unis, mais aussi au Canada et en Europe. En fait, dans certains domaines, les sociétés canadiennes ont parfois joué un rôle de premier plan relativement à la mise en valeur des espaces souterrains. Ainsi, des centres commerciaux souterrains et des édifices à bureaux connexes ont été construits à Montréal, à Toronto et dans d'autres villes.

Le Canada ne possède pas de cavernes comme celles qui existent à Kansas City, mais certains spécialistes affirment qu'il existe des structures géologiques convenables, dans la région de Toronto et de Niagara Falls, en Ontario, par exemple.

La mise en valeur de ces régions nécessitera la rentabilisation de l'excavation par la vente du roc ainsi extrait sous forme d'agrégats pouvant servir à la construction des routes et à la fabrication de béton armé. De cette manière, des espaces industriels souterrains pourront être mis à la disposition du public à un prix environ deux

fois moindre que le coût de l'espace de surface.

La mise en valeur de l'espace souterrain pourra fournir des réserves de pierre concassée à des fins de construction, mais permettra également de réduire la congestion à la surface. Vers l'an 2000, on prévoit que le rendement industriel du Canada sera le double de celui enregistré en 1967.

On attribue également d'autres avantages à la mise en valeur des espaces souterrains: coût d'entretien

moins élevé en raison de l'absence des conditions climatiques habituelles; stabilité pour les machines et les instruments délicats; et fondations solides pour le matériel lourd.

Mis à part l'aspect économique, le principal obstacle à l'établissement souterrain est d'ordre psychologique. Aux dires de chercheurs américains qui se consacrent à l'étude de la question, certaines personnes ne s'habituent jamais à travailler sous

terre, mais beaucoup de gens, par contre, préfèrent ce mode de vie lorsqu'ils ont eu la possibilité d'en faire l'expérience. Selon ces chercheurs, les sociétés fonctionnant sous terre n'ont enregistré ni perte ni roulement de personnel inhabituels. En fait, certains employés préfèrent ce régime en raison de la stabilité des conditions de vie.

Renseignements: Luc Sicotte ou Diane Sylvestre 613-993-3440

COMMENÇANT VENDREDI À JEUDI

CES FILLES SONT ARMÉES ET DANGEREUSES. PERSONNE NE PEUT LES ARRÊTER. UN FILM POUR LE MOINS EXPLOSIF!

POUR TOUS



WARREN OATES CHRISTOPHER GEORGE

DANS

DYNAMITE EXPRESS

V.F. de "DIXIE DYNAMITE"

L'HOMME SANS VISAGE

Horaire sur semaine 7h00 L'homme sans visage 9h.25 Dynamite Express fin 10h.55
Dimanche L'homme sans visage 12h.30 3h.55 7h.00
Dynamite Express 2h. 5h.27 9h.25 fin 10h.55

LE PARIS
tél: 773-9492



Cliniques de puériculture et d'immunisation

Des cliniques de puériculture et d'immunisation pour enfants, auront lieu cette semaine aux endroits suivants:

LUNDI 15 AOÛT

Saint-Césaire:
Hôtel-de-ville
14h. à 15h.30

MARDI 16 AOÛT

Saint-Charles:
salle paroissiale
9h.30 à 11h.
Roxton-Falls:
Hôtel-de-ville
9h.30 à 11h.
Beloeil: M. Goretti
Ec. Dominic Savio
14h. à 15h.30
Saint-Liboire:
Bur. d'enregistrement
14h. à 15h.30

MERCREDI 17 AOÛT

Saint-Jean-Baptiste:
salle municipale
9h.30 à 11h.
Saint-Hyacinthe
Par. Christ-Roi:

sous-sol église
14h. à 15h.30

JEUDI 18 AOÛT

Saint-Damase:
Hôtel-de-Ville
9h.30 à 11h.
Saint-Hyacinthe
Sacré-Coeur:
sous-sol église
14h. à 15h.30
Beloeil:
par. Saint-Mathieu:
sacristie
14h. à 15h.30
Acton-Vale:
Serv. de Prévention
14h. à 15h.30

VENDREDI 19 AOÛT

Upton:
salle paroissiale
9h.30 à 11h.
Saint-Jude: école
9h.30 à 11h.

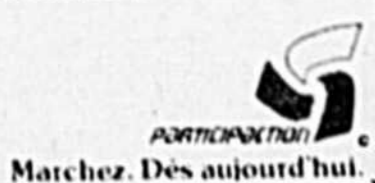
Les cliniques anti-tuberculeuse et d'immunisation pour voyageurs et autres et manipulateurs d'aliments sont tenues à l'Unité Sanitaire devenu Service de Prévention, 1150 rue Ste-Anne, Saint-Hyacinthe, les lundis de 14h. à 15h.30, les mercredis de 9h. à 11h. et de 14h. à 15h.30 et le vendredi de 9h. à 11h.

INTÉRIEUR D'AUTO

BEAURIVAGE

805 St-Louis St-Hyacinthe
774-2242

Un mille à pied, ça n'use que les souliers.



Des fruits et des légumes propres, propres...

Les fruits et les légumes sont présentement à leur meilleur. Colorés, odorants, tendres et croustillants, ils font la joie des consommateurs et se retrouvent en quantité dans leurs paniers à provisions. Le ministère de l'Agriculture du Québec recommande cependant de prendre quelques précautions avant de les déguster. Les pesticides

Tous savent que pour produire des fruits et des légumes frais sur une échelle commerciale, les maraîchers et les producteurs professionnels utilisent maintenant des pesticides. Mis au courant chaque année des plus récentes informations à ce sujet par le ministère de l'Agriculture du Québec, les

agriculteurs québécois suivent les recommandations prescrites et utilisent les pesticides selon des normes très strictes. La Direction générale de la protection de la santé (ministère de la Santé et du Bien-Être social) et la Direction générale de l'inspection des aliments (Agriculture-Québec) surveillent et inspectent d'ailleurs les fruits et légumes frais mis sur le marché.

De l'eau et une brosse
Lorsqu'ils arrivent sur les comptoirs d'alimentation, les fruits et les légumes sont généralement propres; en effet, les producteurs ou les emballeurs les auront lavés lors du conditionnement. La période qui s'écoule entre la récolte et la consommation

du produit laisse, en outre, une bonne marge de sécurité au consommateur puisque les résidus de pesticides sont, dans l'ensemble, biodégradables, et ont le temps de s'amoindrir lors de l'entreposage, du transport et de la distribution.

Mais comme mesure de précaution, il vaut quand même mieux toujours laver les fruits et les légumes avant de les consommer, surtout s'ils ont une surface et une texture rugueuses. Par contre, des produits à surface lisse, comme le chou, sont souvent traités avec des pesticides auxquels on ajoute un adhésif pour que la première pluie ne les délave pas. Le consommateur doit donc faire preuve

d'autant de prudence avec ce type de légume.
Les légumes exposés aux résidus de surface, autrement dit les "feuillus" comme la laitue, les épinards, etc, demandent aussi un bon nettoyage. Si vous les consommez crus, en salades ou avec la pelure, vous devez prendre la peine de bien nettoyer les fruits et légumes et les brosser au besoin.

Les jardiniers amateurs
Quoi de plus délicieux que de croquer une carotte croustillante qui sort tout droit du jardin ou de mordre à pleine dents dans une pomme juteuse fraîchement cueillie à l'arbre! Mais attention) Quand on utilise des pesticides dans son jardin, il existe une différence entre consommer un fruit ou un légume frais récolté et le déguster après quelque temps d'entreposage, comme c'est le cas lorsque vous l'achetez au magasin d'alimentation. Les risques de dépôts chimiques sont alors plus grands et les jardiniers amateurs, qui se font de plus en plus nombreux,

doivent redoubler de prudence. C'autant plus que les victimes d'empoisonnement par des pesticides se retrouvent le plus souvent parmi eux et leurs proches.
Employer des pesticides uniquement pour les fins mentionnées sur l'étiquette, respecter les doses recommandées, prendre le temps de lire le mode d'emploi, faire preuve de prudence au

cours de la manipulation et bien laver les fruits et les légumes récoltés avant de les consommer: voilà comment faire un usage judicieux des pesticides. La joie de cultiver son propre jardin ne devrait pas être assombrie par des accidents pourtant faciles à éviter. Il n'en tient qu'à vous, jardiniers "en herbe" et consommateurs.

La société d'arthrite

Sans la recherche des 30 dernières années, les traitements contre l'arthrite et les autres maladies rhumatismales se limiteraient encore aux superstitions, aux observations non scientifiques et au charlatanisme.

Les réalisations de la recherche médicale, dans le domaine des maladies rhumatismales sont souvent oubliées. Nous avons appris plusieurs choses pratiques, allant des médicaments très efficaces à de nouvelles méthodes chirurgicales. Sans la recherche, par exemple, la goutte, une vieille maladie, serait encore incontrôlable. Aujourd'hui, la goutte peut être contrôlée aussi efficacement que le diabète, grâce au développement des agents uricosuriques produits en laboratoire et améliorés par la recherche clinique.

Il y a trois décennies, l'arthrite rhumatoïde faisait le désespoir des médecins. Aujourd'hui, grâce aux médicaments modernes, aux recherches fructueuses et aux programmes d'éducation de la Société d'Arthrite, l'incapacité peut être prévenue dans 4 cas sur 5 si le diagnostic est prononcé assez tôt et les traitements bien appliqués. Des méthodes de traitements perfectionnées, une chirurgie nouvelle et une meilleure compréhension ont sauvé des milliers de canadiens d'un mal et d'une incapacité dont ils auraient souffert auparavant.

Le rythme de la recherche s'est accéléré. D'autres réalisations dans le domaine de la recherche sur l'arthrite à l'intérieur des unités de maladies rhumatismales (UMR) à travers le Canada

se sont opérés. Les UMR, centres spécialisés, établis dans les hôpitaux d'enseignement, se consacrent au diagnostic, à l'étude et au traitement des maladies rhumatismales et sont les mécanismes principaux par lesquels les rhumatologues sont formés.

La recherche sur l'arthrite au Canada a atteint une phase critique. De plus en plus de chercheurs veulent des réponses. Mais la recherche coûte cher; au Canada les fonds pour de telles recherches viennent en grande partie du secteur public.

La Société d'Arthrite redouble ses efforts pour faire face au défi; "L'arthrite, victoire à notre portée" en dedans des cinq prochaines années.

Septembre est "le mois de l'arthrite".

ciné mont-st-hilaire
Tél. 467-3209 A 14 MILLES DU PONT HYPLAFONTAINE
TRANS CANADIENNE ROUTE 20 SORTIE 70

VEN-SAM-DIM-LUN-MAR-MER-JEU-12 au 18 août

TERENCE HILL PAR **ROCK**

2 FILM
Une étrange petite fille

La rancœur, la haine, la rage, la soif de vengeance explosent... quand la violence engendre la violence.

3^e FILM POUR VENDREDI et SAMEDI 12 et 13 AOÛT
Un film surprise

LA COLÈRE DU VENT
avec FERNANDO REY et MARIA GRAZIA BUCCELLA - Technicolor

COMMENÇANT VENDREDI LE 12 AOÛT

Un film POUR ADULTES qui vous touchera droit au... COEUR! "La Jeune Lady Chatterley" est le premier film érotique pour ceux qui vivent l'amour sous toutes ses formes.

18 ANS
Adultes



La Jeune Lady Chatterley

HARLEE MCBRIDE • PETER RATTRAY • WILLIAM BECKLEY • ANN MICHELLE • MARY FORBES un film de ALAN ROBERTS
VERSION FRANÇAISE DE "YOUNG LADY CHATTERLEY" EN COULEUR

Aussi 2^e film: **AMOUR MOTORISÉ**
Un Cinema Uni

Horaires sur semaine et samedi:
6h20 dern. spect 8h05
dimanche: 1h00 4h15 dern. spect. 7h35

MASKA 774-4171
475 HOTEL-DIEU, ST-HYACINTHE

Boutique
JESSIE-JEANS ENR.

370 rue St-Simon St-Hyacinthe
Tél.: 774-6543
(face au terminus de la ville)

NOUVEAUTÉS D'AUTOMNE
EN MONTRE MAINTENANT

GRAND CHOIX DE JEANS
DE MARQUE RECONNUE

Lois Lee Just Jeans
Vale Jeans CWG
Levi's Wrangler Lj

À DÉCOUPER

\$2.00 Valeur de \$2.00
AVEC TOUT ACHAT DE \$10.00 et plus,
Plan de mise de côté \$2.00

ATTENTION!!!
La Jessie manie,
ça s'attrappe...

Second symposium sur l'alimentation et la santé de la vache laitière

Le Comité des bovins laitiers du Conseil des productions animales du Québec désire informer toutes les personnes intéressées par la production laitière de la tenue d'un second symposium sur l'alimentation et la santé de la vache laitière. Ce symposium traitera tout particulièrement de l'efficacité de cet élevage grâce à une analyse de la situation de la production laitière québécoise.

Le symposium 1977 se déroulera le jeudi 6 octobre, dans les salles Belleau et Tessier du Centre municipal des congrès de Québec, au 900 avenue Dufferin. Il fait suite au symposium 1976 qui portait sur le thème "productivité maximale rendement optimal" qui s'est avéré un franc succès.

Plusieurs conférenciers de marque y prendront la parole afin de traiter des différents problèmes qui secouent actuellement le secteur laitier. Voici d'ailleurs le programme complet du symposium de même que quelques notes explicatives

sur chacune des conférences inscrites au programme de la journée.

PROGRAMME DU SYMPOSIUM 1977

8h.: Inscription

Distribution gratuite de lait lors de l'inscription.

9h.: Allocution d'ouverture par M. Jean-Marc Bélanger, directeur du Secrétariat administratif à la recherche, à l'enseignement et à l'administration au ministère de l'Agriculture du Québec.

9h.15: L'efficacité de la production fourragère au Québec, par M. Jean-Claude Saint-Pierre, conférencier. Collaborateurs: MM. Jean Genest et Jean-Paul Jacob.

10h.: Utilisation judicieuse des fourrages au Québec, par M. Louis-A. Bolduc, conférencier. Collaborateurs: MM. Marcel Nadeau, Daniel Boyaud, Robert Filion, Pierre Ferron, Léo-Jacques Marquis.

10h.45: La reproduction: EFFICACITÉ, par le Dr Pierre Lamothe, conférencier. Col-

laborateur: Dr Armand Tremblay.

11h.30: Dîner: Salons Bédard et Caron. Conférencier invité: M. Jean Garon, ministre de l'Agriculture du Québec.

13h.30: Développement optimum d'une génisse laitière, par le Dr Réjean Bouchard, conférencier. Collaborateurs: M. Bertrand Lachance, Dr Gabriel Roy et M. Yvon Thibault.

14h.15: Rôle de la génétique dans l'amélioration de l'efficacité d'un troupeau laitier, par M. Robert Chicoine, conférencier. Collaborateurs: M. Harley Nicholson ainsi que les Drs Wilfried Holtmann et Brian Kennedy.

15h.: Point de vue d'un producteur laitier sur l'efficacité de son exploitation, par M. Ebehard F. Reeb, producteur et conférencier.

15h.45: Clôture de la journée par M. Claude Hayes, directeur du Centre d'insémination artificielle du Québec.

16h.: Cocktail: Dégustation de fromage et cocktail de produits laitiers.

AUTRES RENSEIGNEMENTS UTILES

Il convient de souligner tout particulièrement la présence de M. Jean Garon, ministre de l'Agriculture du Québec à ce deuxième

symposium sur l'alimentation et la santé de la vache laitière. M. Garon en effet, s'adressera aux participants du symposium à l'occasion d'une causerie qu'il prononcera à l'heure du dîner.

En ce qui concerne les frais d'inscription au symposium, mentionnons qu'ils seront de quinze dollars (\$15) et ils inclueront

l'inscription, le dîner, les pauses-café, le cocktail et la documentation. De plus, toutes les personnes intéressées à participer au symposium pourront s'inscrire, avant le 15 septembre 1977, en écrivant au Conseil des productions animales, a/s M. Pierre Giner, 200-A, Chemin Sainte-Foy, 11e étage, Québec, P. Québec, G1R 4X6

Canada au travail

Le Ministère de la Main-d'Oeuvre et de l'Immigration vous offre l'opportunité de présenter une demande dans le cadre du programme "Canada au Travail" pour l'automne 1977. Soulignons que les projets devront être présentés par une organisation, association ou société établie.

Les caractéristiques du programme automne 1977 sont sensiblement les mêmes que celles du programme auquel vous avez pu vous inscrire le printemps dernier.

Durée du projet:

52 semaines maximum
13 semaines minimum
Les projets doivent débuter entre le 31 octobre 1977 et le 6 février 1978.

Nombre de travailleurs:

Votre projet doit fournir du travail à un minimum de trois (3) travailleurs.

Salaire:

Salaire maximum au promoteur / directeur, \$189.00

par semaine.

Salaire moyen permis aux autres travailleurs, \$145.00 par semaine.

Vous pouvez vous procurer des guides et des formulaires de demande en vous adressant au bureau de la création d'emplois (Centre de Main-d'Oeuvre) le plus près de chez vous.

Date limite de présentation des projets:

26 août 1977

IL FAUT RÉDUIRE L'INVENTAIRE DU 1er AU 30 AOÛT

25% Encore des centaines de verges de tissus à écouler, tant qu'il y en aura. A vous mesdames de profiter de ces aubaines!

50%

INTERLOCK 60" de largeur, imprimé et uni, pour robes, jupes 25 ET 50% D'ESCOMPTE	CHIFFON 45" et 54" de largeur, importations et autres 25 et 50% DE RABAIS	CRÊPE POMPADOUR IMPRIMÉ 45" et 54" de largeur 25 et 50% DE RABAIS	CRÊPE IPRIMÉ In sur ton, 45" et 60" de largeur 50% D'ESCOMPTE	TRICOT POLYESTER IMPRIMÉ ET UNI 60" de largeur 25 et 50% DE RABAIS
VELOURS MARTIN 40" de largeur, lavable grand spécial \$6.00 LA VERGE	RATINE DE VELOURS rayée et unie, 60" de largeur.	COTON INDIEN uni, imprimé, rayé 50% D'ESCOMPTE	TOILE IMPORTÉE et autres pour robe, costume 45" et 60" de largeur 50% D'ESCOMPTE	TRICOT RAYÉ POUR GILET 60" à 72" de largeur SPÉCIAL: \$ 1.95 \$ 2.95
GABARDINE UNIE, 100% polyester \$3.95 \$ 4.95 \$ 7.95	Lot de CORDUROY uni et imprimé 50% D'ESCOMPTE	Lainage et tweed à manteau et jupe, 54" et 60" largeur 25 et 50% DE RABAIS	COTON IMPRIMÉ, 45" et 54" de largeur 50% DE RABAIS	

50%

10% d'escompte sur tous les tissus non en vente
Beaucoup d'autres spéciaux qu'il vous faut voir!
UNE VISITE VOUS CONVAINCRA CHEZ

25%

MONIK TEXTILES

1711 RUE DES CASCADES
ST-HYACINTHE

Où en est le coût de l'habillement?

La plupart des consommateurs ont l'impression que l'habillement représente une charge de plus en plus lourde pour leur budgets. Au 30 juin, l'indice du prix à la consommation s'établissait à 159,2 pour l'ensemble des biens et services et dans le cas des vêtements, la hausse s'élevait à 140,0.

Plus de 3,000 compagnies oeuvrent dans le domaine de la confection mais la plupart sont trop petites pour être régies par la Commission de lutte contre l'inflation. C'est la

concurrence qui opère ce contrôle. Les marges bénéficiaires et les salaires des grandes compagnies sont surveillés par la CLI mais la Commission les autorise à récupérer les hausses de coûts des détaillants sont également en hausse. Les grands magasins ont bien connu une période d'expansion rapide de 1972 à 1975. Cette croissance s'est quelque peu ralentie mais les magasins ont amélioré leur efficacité. Ceux-ci ont vu leurs ventes augmenter et leurs bénéfices

diminués après impôts.

À l'avenir les détaillants pourraient voir à faire des choix de façon à freiner les augmentations de prix. Une des possibilités consisterait à réduire certains services ou à les faire payer dans le cas des retouches, de la garde des enfants, de la livraison etc... Si le consommateur ne paie pas pour de tels services, ce sont les prix sur les étiquettes qui augmenteront.

Les grands détaillants placent des commandes spéciales de vêtements

auprès des fabricants étrangers et ils peuvent se permettre de vendre avec une marge plus faible étant donné le gros volume d'achats et le coût de production inférieure. Cependant, elles n'ont pas que des effets bénéfiques car elles ne procurent pas d'emplois au Canadiens.

Les fabricants canadiens de vêtements qui vendent des articles avec leurs propres étiquettes produisent également, sous des marques maison, pour les grands détaillants. Tous les consommateurs devraient se rappeler que ces marques maison sont généralement meilleur marché que les marques nationales et que par ailleurs, le détaillant fixe les normes de qualité et de style.

Les petits commerces peuvent maintenir les prix assez bas en achetant auprès d'intermédiaires ou de grossistes qui importent des vêtements en grande quantité. Étant donné que de nombreux magasins peuvent acheter auprès du même grossiste, le même article pourrait apparaître dans des boutiques voisines. Les propriétaires devront fixer les prix avec soin de façon à ne pas perdre de ventes du fait de la concurrence.

Notre-Dame-Du-Rosaire au Cap-de-la-Madeleine

Le pèlerinage annuel au Cap-de-la-Madeleine organisé par la paroisse Notre-Dame du Rosaire aura lieu le dimanche 11 septembre prochain.

Les autobus partiront des coins Girouard et Raymond à 11h.30, et reviendront du Sanctuaire après la procession aux flambeaux.

Toutes les personnes intéressées à voyager en auto-

bus sont priées de se procurer des billets le plus tôt possible, en téléphonant à Mme Henri Dansereau, 2435 Lafontaine, 774-5603 ou 773-3066.

À l'occasion du deuxième centenaire de la fondation de la paroisse, on espère former une délégation nombreuse pour aller rendre grâce au Seigneur par l'intermédiaire de Notre-Dame du Cap. Invitation à tous.

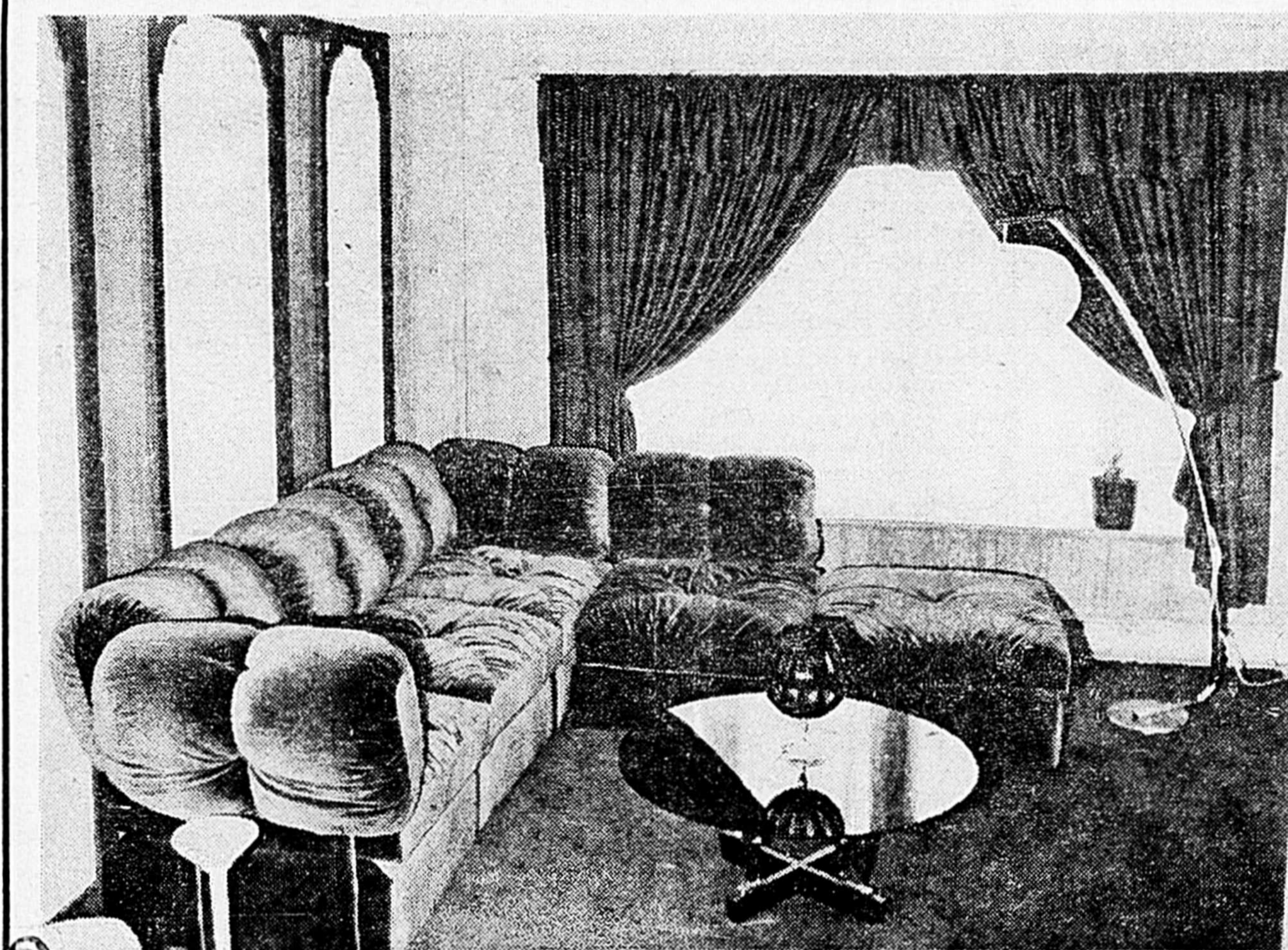
Activité des Moose

Le comité des sports du Club de l'Ordre Loyal des Moose invite tous les membres Moose et leurs amis au tournoi de balle lente organisé par le comité des sports de la loge 1863. Ce tournoi aura lieu au terrain de l'O.T.J. Saint-Sacrement, les 26, 27 et 28 août et mettra aux prises des loges de Moose, des clubs sociaux et privés du Québec. C'est un tournoi de formule consolation et la finale se jouera dans une double élimination. La bourse se divise comme suit: \$300 aux gagnants; \$125 aux finalistes et \$50 aux semi-finalistes.

Le club des Mooses de

Sorel qui avait plié l'échine par 9-8 dans le match initial aux dépens de leurs homologues de Saint-Hyacinthe, a vengé cette défaite en disposant des Mooses Maskoutains par 14-4 et 13-11 pour se mériter les grands honneurs. Par ces triomphes, les Sorellois ont donc redoré leur blason, puisqu'ils avaient perdu leur première série de trois matches contre Saint-Hyacinthe.

Les Mooses de Saint-Hyacinthe lancent une invitation à toutes les équipes de balle lente qui seraient intéressées à les rencontrer. Pour plus d'information, appelez à 773-3461, 773-3390, 795-6336 ou 774-8493.



Style de mobilier
de salon

en grande vedette
à l'Exposition
Régionale de
St-Hyacinthe

Renald Racine

4040, rue Joncaire, Saint-Hyacinthe (secteur Douville)

Tél.: Mag. 773-7429 et 774-7420

Mtl 861-4693

Importants travaux de rénovation à l'Aquarium de Québec

Photos: Claude Gaboury, Documentation photographique

Le ministère du Tourisme, de la Chasse et de la Pêche vient de compléter au coût d'environ \$800,000 d'importants travaux de rénovation à l'aquarium de Québec situé à Ste-Foy en banlieue de la capitale.

Les bassins des phoques (20 spécimens de 4 espèces) ont été aménagés et agrandis, une usine de filtration et de production d'eau de mer a été construite ainsi qu'une terrasse.

Par André Delage

Les systèmes de climatisation et de réfrigération de même que plusieurs bassins

à l'intérieur de la bâtisse ont également subi d'importantes améliorations, afin de permettre aux visiteurs de mieux apprécier les quelque 3,441 spécimens en montre.

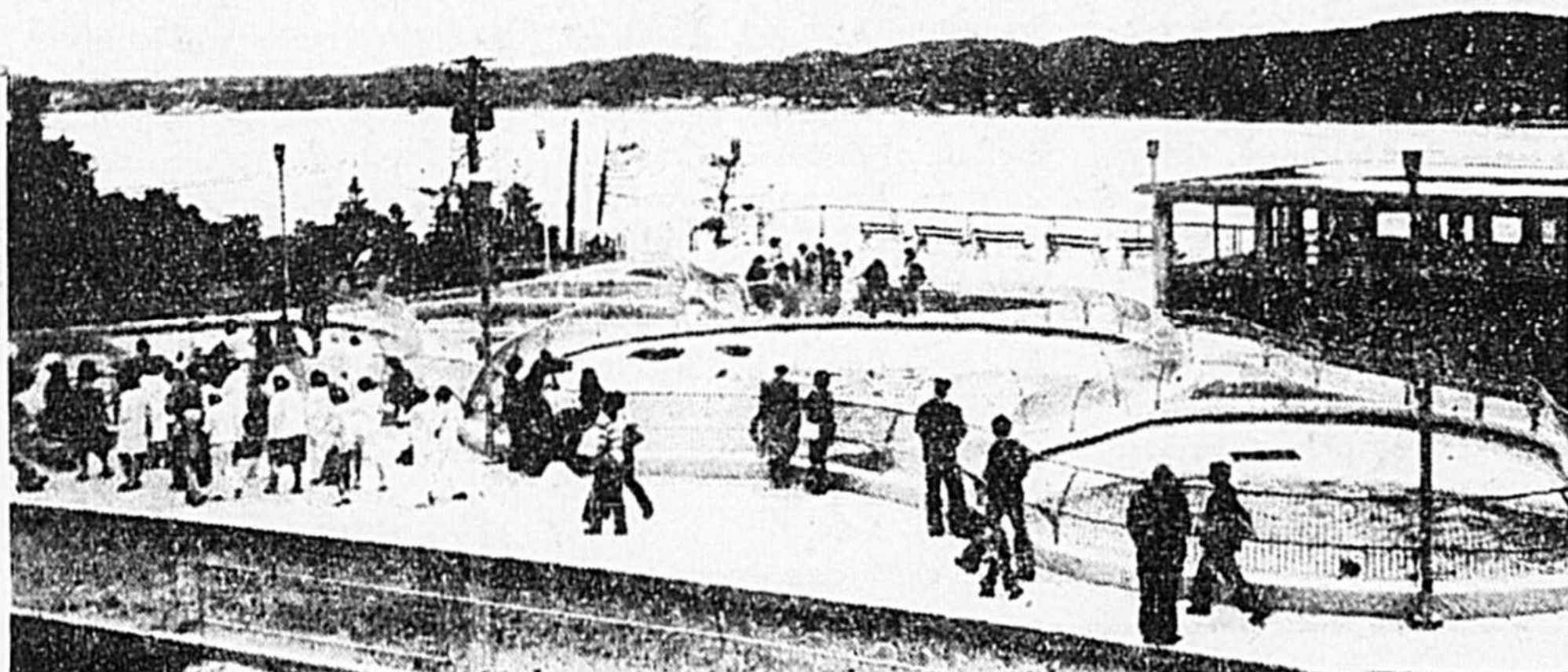
En plus d'assister au festin quotidien des phoques à 10h. et 15h., le public peut visionner d'intéressant documentaires sur la faune sous-marine et profiter des facilités d'une cafétéria bien organisée.

Pour les amateurs de plein air, une deuxième terrasse étagée dans la falaise et pourvue de tables pour pique-niquer, permet d'apprécier à la fois le majestueux St-Laurent, la rivière Chaudière et les caractéristiques architecturales des ponts de Québec et Pierre

Laporte. C'est aussi une excellente occasion d'apprendre à distinguer les principales espèces d'arbres qui poussent au Québec, grâce à une identification apposée sur chacun de ces arbres dans les allées ombragées de la terrasse.

L'aquarium est ouvert tous les jours de 9h. à 21h. L'entrée est gratuite pour les organismes sans but lucratif. Toutefois, il faut réserver au préalable. Le prix d'admission générale est de .50 pour les adultes et de .10 pour les enfants.

C'est l'endroit idéal pour se détendre en famille et en apprendre davantage sur la vie et les moeurs des poissons provenant tant du Québec que de l'étranger.



Une nouvelle usine de filtration, une terrasse et le réaménagement des bassins des phoques sont quelques-unes des améliorations apportées à l'aquarium de Québec!



L'aquarium de Québec, c'est aussi un endroit merveilleux pour pique-niquer en famille dans un cadre enchanteur!

NOUVELLES HEURES DE TOMBÉE
Avis aux lecteurs,
aux organismes
ainsi qu'à tous les annonceurs,
À PARTIR DE CETTE SEMAINE
LE 10 AOÛT 1977,
NOUS AVONS DE
NOUVELLES HEURES DE TOMBÉE.

Désormais les annonces commerciales devront être remises avant le **lundi 17 heures**, ainsi que toutes les **annonces classées**. Et pour ce qui est des **communiqués**, le délai est fixé à **16 heures le lundi**.

La raison de ce changement a pour but de publier le journal Le Nouveau Clairon, le mercredi après-midi.

JE BATIS MA MAISON
 avec
 Les **"KITS"** de maison
VENDUES PAR LA MAISON DU BRICOLEUR
TOUT POUR LA CONSTRUCTION

Vous qui pensez à vous bâtir. Nous avons la solution, Achetez un Kit de Maison, faites la finition vous-même et vous économiserez de \$4,000.00 à \$8,000.00 dollars.

EXEMPLE: MAISON 24 X 36 A PARTIR DE
 plus 8% Taxe Prov. plus charpentage \$450.00 dollars.

TECHNIQUE D'ERECTION

Chargées minutieusement sur un camion muni d'un treuil hydraulique télescopique les diverses parties usinées comprises dans le "Kit" sont ainsi montées en moins de 5 heures.

- Le plancher pré coupé avec précision les 4 murs pré-usinés.
- les divisions intérieures pré-assemblées
- les fermes de toit et la couverture en contre-plaqué. Le bardeaux d'asphalte est fourni.
- et finalement les portes et chassis sont fixes.

Cette technique très nouvelle et rapide. vous apporte alors une économie appréciable. Vous pourrez dire:

le temps c'est de l'argent!

Choix de 20 modèles de plancher, choix de 15 styles de couverture, 2 choix de portes et chassis

À SURVEILLER

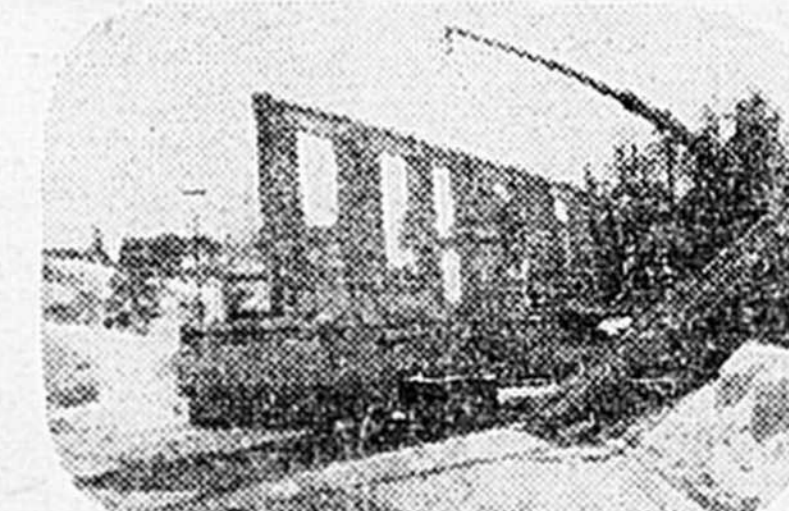
L'OUVERTURE PROCHAINE DE MAISON DU BRICOLEUR
 Nous avons présentement un spécial Portes d'armoires grandeur standard en chêne solide Pin nouveau et Erable, quantité limitée vue les prix que nous pouvons vendre ces portes.

POUR RENSEIGNEMENTS TELEPHONEZ A
RAOUL BEAUDRY 773-9256 ou 773-9288

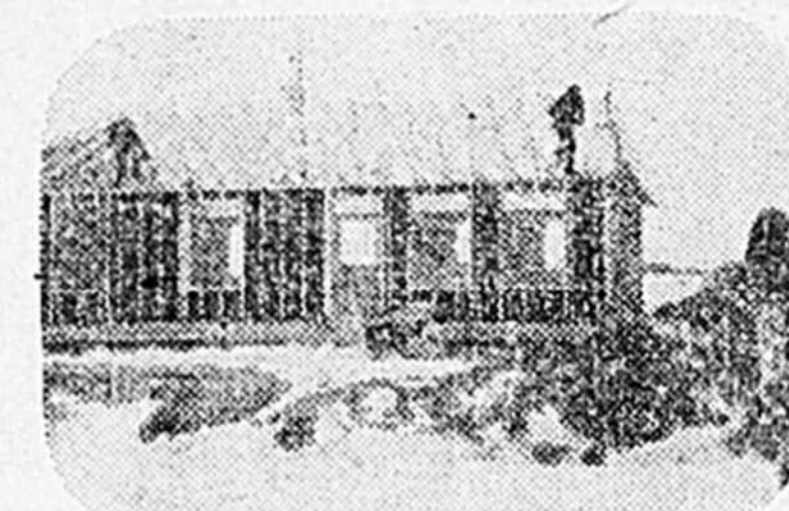
A surveiller l'ouverture prochaine de Maison Du Bricoleur.



en deux heures, on charpente le plancher sur la fondation déjà érigée par vous



L'érection des murs pré-assemblés se fait en 45 minutes



en 30 minutes, on met en place les deux pignons entièrement préparés en usine.

Épargnons sur les huiles et graisses

Les huiles et les graisses se vendent sous plusieurs formes: graisse végétale, saindoux, beurre et margarine. Les huiles végétales courantes comprennent les huiles d'olive, de maïs, de coton, de soya, de tournesol et de colza.

Voici quelques trucs pour épargner sur les huiles et

graisses.

- Acheter le beurre à la livre ou à la demi-livre plutôt qu'en bâtonnets d'un quart de livre.

- Le beurre salé est moins dispendieux que le beurre non salé. Le beurre salé se congèle bien jusqu'à un an, s'il est emballé en plus dans une feuille d'aluminium ou

du papier à congélation, et le beurre non salé jusqu'à 3 mois.

- Préparer des beurres aromatisés maison avec de l'ail, du miel ou de la cannelle.

- Pour tartiner plus facilement une grande quantité de sandwiches, utiliser un beurre fouetté maison. Fouetter ¼

tasse de lait avec ½ livre de beurre ramolli jusqu'à léger et crémeux. Une tasse de beurre peut fournir jusqu'à 1 1/3 tasse de beurre fouetté.

- Comparer les prix des différentes huiles végétales. Choisir une huile appropriée à l'utilisation: friture, cuisson ou sauces à salades.

- Utiliser l'huile liquide plutôt que l'huile en vaporisateur pour empêcher les aliments d'adhérer.

- Filtrer, couvrir et réfrigérer l'huile qui a servi à une friture profonde, et réutiliser pour le même genre d'aliment.

- Comparer les prix par once des différentes mar-

ques de sauce à salades et de mayonnaise.

Ces quelques trucs aider-

ont probablement à tirer un meilleur profit des huiles et graisses.

Courses de poneys

Dimanche, le 14 août, reprise de la dernière étape des Courses de Poneys à l'hippodrome de St-Hyacinthe, 150 rue Girouard.

Pour cette journée nous aurons beaucoup de poneys et le spectacle commencera à 1 heure précise. C'est le moment attendu pour savoir qui gagnera le fameux congélateur RCA dont on a donné des billets à l'entrée depuis le début des courses. N'oubliez pas qu'il faut être présent pour gagner. En plus Malo & St-Onge fera tirer dans l'assistance, quinze radios RCA. Le bar à Bernard sera ouvert ainsi que le

Casse Croûte à Walter. Donc c'est un rendez-vous dimanche le 14 août 1977.

N'oubliez pas d'encourager notre commanditaire les Importations Burelle, 1307 rue St-Antoine, St-

Hyacinthe, pour un beau bijou à meilleur prix.

**Prenez part
à l'oeuvre
CROIX-ROUGE
humanitaire**

**AUVENTS
BEAURIVAGE**
805 St-Louis St-Hyacinthe
774-2242



Confiez-la à un expert.
Singer remettra votre machine à coudre en très bon état grâce à son programme d'inspection en 7 points. Nous...

1. réglons la tension des fils	5. vérifions les fils électriques
2. réglons le mécanisme d'avancement des tissus	6. lubrifions la machine le moteur
3. nettoyons le mécanisme d'enfilage	7. vérifions et lubrifions le moteur
4. réglons la tension de la courroie	Passez nous voir ou appelez-nous aujourd'hui

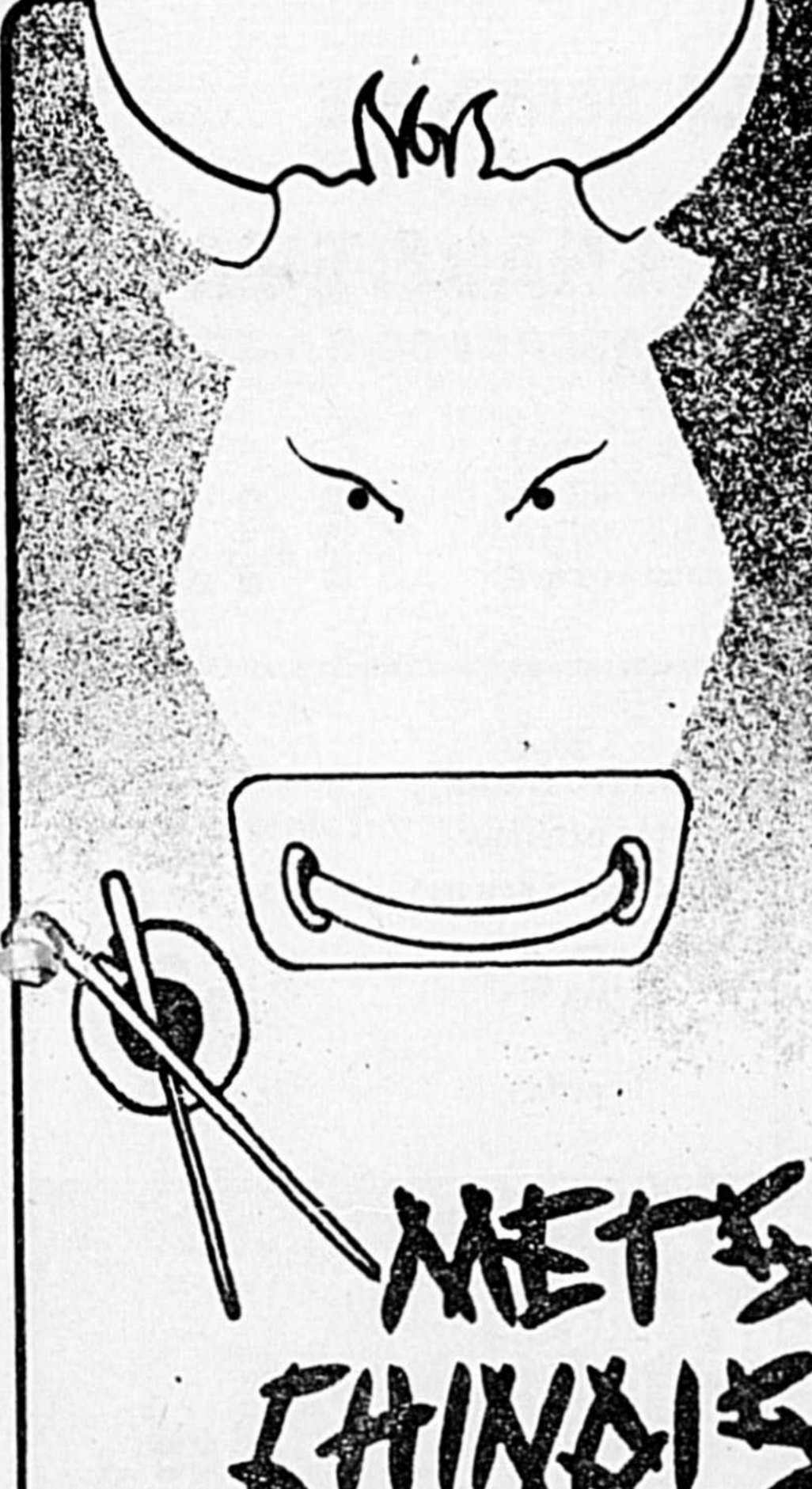
\$12⁹⁵

Tous les Centres de COUTURE SINGER, vous offrent au magasin même, une estimation GRATUITE pour la réparation de tous genres de machines à coudre.

SINGER
465 ST-FRANÇOIS, ST-HYACINTHE TÉL. 773-8467
Pour avoir l'adresse du magasin Singer ou concessionnaire autorisé Singer le plus près de chez vous, consultez les Pages Jaunes à la rubrique "Machines à coudre".

LA MAISON DU STEAK
Chanteclair

DU NOUVEAU!
BUFFET CHINOIS À LA
SALLE DU CHANTECLAIR,
TOUS LES DIMANCHES, À PARTIR DU
14 AOÛT DE 16 H. À 22 H.



**METS
CHINOIS**

2580 DESSAULLES
ST-HYACINTHE
774-8354

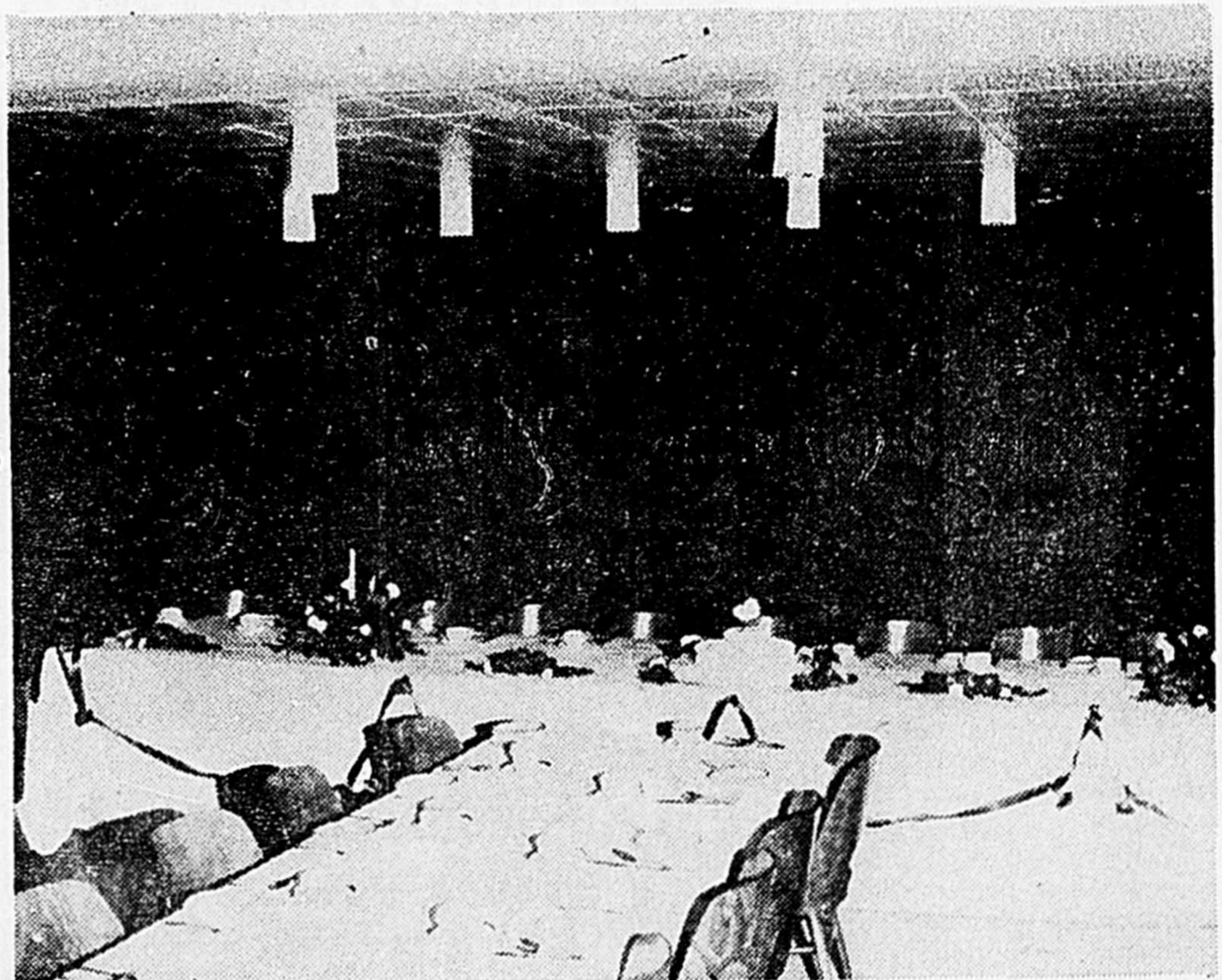
**RABAIS DE
10%**

sur les commandes
que
vous viendrez
chercher

774-7411

ADULTES **\$5⁴⁹**

Enfants **\$3⁶⁹**



Le timbre du changement

Les célébrations marquant le Jubilé d'argent de la reine Elisabeth touchent à leur fin au Royaume-Uni. Au cours des 25 dernières années, des changements se sont produits non seulement en Grande-Bretagne, mais aussi dans toutes les parties du monde.

Ces changements sont évidents en particulier pour le collectionneur de timbres. Le nombre d'émissions nouvelles lancées aujourd'hui dépasse grandement celui des timbres spéciaux réalisés avant l'accession de la reine au trône.

Certaines administrations ont fait preuve de peu de modération dans leur politique de timbres spéciaux, mais heureusement, on ne

peut accuser tous les pays d'émettre un trop grand nombre de timbres.

Les Postes britanniques se rendent compte de la valeur des timbres-poste en tant que moyen de susciter l'intérêt et de commémorer un événement. Bien que l'Administration des Postes émette à présent des timbres spéciaux, sa politique demeure traditionnelle.

Au début du règne de la reine, il ne fut réalisé qu'un petit nombre de timbres spéciaux. Naturellement, le couronnement de la reine fut célébré par une émission de timbres spéciaux, mais quatre années devaient s'écouler avant que ne parût une autre série commémorative en 1957 à l'occasion du

jamboree mondial pour le jubilé du scoutisme. Les Postes britanniques firent grand mystère au sujet des nouveaux timbres, à tel point que ce ne fut qu'à la veille de la mise en circulation des timbres que les dessins furent montrés à la presse.

À cette époque, le dessin des timbres-poste était d'inspiration symbolique plutôt que la représentation d'un thème. Les trois timbres émis en 1958 pour commémorer les Jeux de l'Empire britannique et du Commonwealth ne représentaient aucune scène sportive mais avaient comme base le dragon symbolique du Pays de Galles.

Les Postes britanniques

étendirent également la série d'anniversaires qui pouvait paraître sur des timbres spéciaux et commencèrent alors à réaliser des timbres représentant des aspects de la vie anglaise qui n'étaient pas restreints à un événement ou un anniversaire déterminé.

On prit comme sujets pour de nouvelles émissions de timbres des peintures, des édifices et des fleurs sauvages de Grande-Bretagne. Les timbres de Noël parurent pour la première fois en 1966 et, depuis lors, ont continué à figurer dans le programme annuel des timbres-poste. Des personnalités célèbres commencèrent à paraître sur les timbres britanniques à côté du portrait de la reine.

C'est ainsi que débuta l'émission de timbres en l'honneur de célèbres auteurs et explorateurs britanniques et deux séries commémorèrent Sir Winston Churchill.

Des réalisations britanniques ont pris place sur des timbres anglais, évoquant les progrès accomplis dans la technologie et l'oeuvre des pionniers de la réforme sociale. Cette politique plus libérale dans l'émission de

timbres a, bien entendu, suscité grandement l'intérêt des collectionneurs.

Le Service des Postes a établi son propre Bureau philatélique, opère des guichets philatéliques spéciaux dans un grand nombre de bureaux de poste et a augmenté le nombre de services mis à la disposition des collectionneurs. Il peut fournir des enveloppes de premier jour, des oblitérations spéciales, des sachets de présentation, des cartes postales reproduisant des vignettes de timbres, tout cela dans le but d'augmenter la demande, la popularité des timbres britanniques et l'intérêt qu'ils suscitent.

Au cours de 25 dernières

années, les timbres britanniques sont devenus attrayants et colorés et ils constituent de très belles pièces pour le collectionneur, car ils comprennent une gamme étendue de sujets et de dessins.

Les collectionneurs pourraient commencer un album de timbres britanniques d'abord avec la décimalisation ou avec le début du règne de la reine Elisabeth. De toute façon, il est facile de se tenir au courant des émissions britanniques par l'entremise du Philatelic Bureau, 124 Lethian Road, Edinburgh EH3 9BB. Ce dernier peut aider un philatéliste à se faire une belle collection à la fois attrayante et instructive.

Le Numéro d'assurance sociale: système amélioré

Depuis son inauguration en 1964, le système de numéro d'assurance sociale n'a pas cessé de prendre de l'importance tant pour le gouvernement que pour le secteur privé. Si bien, qu'en juillet 1976, le gouvernement fédéral a adopté des règlements visant à s'assurer que chaque numéro émis correspond à une seule et même personne. Pour ce faire, il entreprend au cours du mois de juillet une vaste campagne d'information et de publicité à travers le pays. Comment prouver son identité?

Toute personne qui demande pour la première fois un numéro d'assurance sociale ou dont la carte a été perdue ou volée, doit maintenant prouver son identité. Cette preuve est constituée par deux documents, un principal et un secondaire.

Le document principal peut être la pièce originale ou une copie authentifiée d'un acte de naissance provincial ou d'un extrait de baptême, pour les natifs du Québec. À ceux qui sont naturalisés canadiens, on demande un certificat de citoyenneté et aux immigrants reçus, les papiers d'immigration. Le document secondaire peut être, par exemple, un permis de conduire ou un bulletin scolaire; une photocopie du document suffit.

Ceux qui ne sont ni citoyens canadiens ni immigrants reçus peuvent aussi avoir besoin d'un numéro d'assurance sociale pour leur travail ou pour fins d'impôt. Ils doivent présenter avec leur demande, leurs papiers d'immigration en plus de leur document secondaire. Ils reçoivent ainsi un numéro

commençant par le chiffre «9». Ce numéro permet à l'employeur de déterminer si une personne doit lui présenter un visa de travail. Où peut-on présenter sa demande?

Avec ces nouveaux règlements, il n'est plus nécessaire de faire parvenir sa formule de demande par

la poste, à Ottawa. Tel que le déclarait un fonctionnaire de la Commission d'assurance-chômage (CAC): «On demande aux gens de présenter leur demande en personne au bureau local de la CAC. On veut éviter le risque de perdre des documents de valeur dans le courrier.»

L'ÉTOILE POLAIRE
PARC D'ENTRAÎNEMENT CANIN
DRESSAGE PENSION
NOTRE RENOMMÉE
LES PLUS BEAUX
BÉBÉS DU GRAND NORD



LA PRÉSENTATION
au 1004, 5e rang
796-3155

TOITS VINYL
BEAURIVAGE
805 St-Louis St-Hyacinthe
774-2242

TOUT POUR LA CONSTRUCTION

SPÉCIAUX DE LA SEMAINE

<p>Tondeuse à gazon BLACK & DECKER, électrique, modèle 5740, aussi peu que \$83⁵⁰</p>	<p>CHAUFFE-EAU CASCADE 60 GALLONS, avec élément chauffant de 4500 watts, aussi peu que \$147⁵⁰</p>
<p>Bois d'épinette no 3, 2 x 8, 8 - 10 - 12 - 14 - 16 Aussi peu que \$170⁰⁰ le mille pieds</p>	<p>Peinture Denalt, latex extérieur, blanc, aussi peu que \$6⁸⁵ le gallon aussi Teinture Denalt, aussi peu que \$6²⁵ le gallon.</p>

Maison du Bricoleur St-Hyacinthe
4450 Boul. Sir Wilfrid Laurier
St-Hyacinthe 773-9256
Monsieur dismat

ANNONCES CLASSÉES

A VENDRE

ANCIENS BUREAUX chiffonnier, bureau avec miroir, vieilles chaises berçantes vernis ou peinturées, grosse valise, coffre en bois, table canadienne en bois avec chaises, baril en bois, chaudron en fonte, pot et bol à eau, ancienne horloge vernis, cadre ovale à vitre bombée, vieilles lampes à l'huile, vaisselle ancienne, etc. Tél. 772-5130.

AUTOMOBILE DUSTER 1971, 340, 4 barils, 4 vitesses, aussi Swinger 1969, 340, 4 barils, autom., appelez 774-7823 après 6 heures.

AUTOMOBILES, VENTE DE LIQUIDATION! Peinturées à neuf, Chevrolet Pick up 1967, radial, \$800., Cadillac Fleetwood 1969 \$1200. Chrysler 1971, radial mag \$1000. Ford Torino 1972, 1/2 toit de vinyle \$1100., Vega 1973 \$800. Chevrolet 1969, 350 \$700. Buick Le Sabre 1970 Custom \$700. Peinture originale, Laurentien 1975, \$2800. Volvo 1973, Mustang 1969, hoshback 351, \$700. Comet 1973, peinture neuve, \$1000. Toronto 1968 \$700, Volvo 1970 \$600. Dodge Truck vitré 1967, \$500, Ford 1970, station \$500. garantie de 30 jours. Tel que vu et essayé. Ford 1970 L.T.D. \$300. Mustang 1970, 3 vitres \$300. Beaumont 1967 \$250. Plymouth 1972, \$350. Plymouth 1973, \$550. Chevrolet 1967, \$300. Mercury 1969, Marquis \$400. Maverick 1970 \$300. Henri Golden Eagle, Beloeil 191 Boul. Laurier, 464-1763, 1080 rue St-Louis, St-Hyacinthe 773-1434.

BICYCLETTE neuve, CCM, pour dame, 5 vitesses, \$75.00. Tél. 773-5827

CHATONS PERSAN (2), mâles, 3 1/2 mois, enregistrés, vaccinés, garanti de santé, téléphonez à 774-6180.

HONDA C.B. 360T, en bon état. Prix à discuter, tél. 774-6117 après 5 hrs.

A VENDRE

MAISON boul. Laframboise, 8 grandes pièces, 4 ch. à coucher, tapis mur à mur, lave-vaisselle encastré, sous-sol fini, garage, pas d'agent, tél.: 773-4147

ST-CESAIRE, MAISON centenaire, de style, 9 1/2 pièces, garage, grand terrain paysagé, résidentiel, 2 1/2 milles d'accès à l'autoroute des Cantons de l'Est, 1340 rue Notre-Dame, pas d'agent, 1-469-2342.

MOTO KAWASAKI 350, 1972, tél. 773-2900.

ROULOTTE FLYTE, 16 pi. très propre, \$2300. tél. 796-2173.

ROULOTTE DE CAMPING, très propre, freins électriques, prix: \$1650.00, r \$175.00. S'adresser 799-3836.

A LOUER

APPARTEMENTS 1 1/2 et 2 1/2, dans le centre-ville, entièrement meublés, cable de T.V. Tél.: 773-1560.

APPARTEMENTS 2 1/2, meublés dans maison privée, style canadien, avec chambre fermée, tapis mur à mur, chauff. électrique avec thermostat, service de vacuum dans le mur et service de lavage, stationnement privée et connection pour auto, tél. 796-3661.

APPARTEMENTS Castel, 2 1/2, comprennent 1 cuisine et salon, chambre fermée, salle de bain, meublés, tapis mur à mur, service de buanderie, antenne communautaire, remise et stationnement avec prise, libre immédiatement, \$150.00 et \$90.00, situé à St-Joseph, tél: 773-9907

APPARTEMENTS 2 1/2 et 3 1/2 pièces, près du Parc Industriel et du Boul. Casavant, le 2 1/2 seulement est meublé, tél: 773-9653.

A LOUER

CHAMBRE meublée et chauffée, lavabo, poêle, réfrigérateur, près du centre-ville, s'adresser à 255 rue Concorde, St-Hyacinthe, 773-3362.

LOGEMENT 3 1/2 pièces, tél. 772-2154.

LOGEMENT 4 1/2 pièces, 870 rue Prince, près de l'hôpital et des Galeries St-Hyacinthe, \$175.00 par mois. Libre immédiatement. Tél. 773-1849

4 LOGEMENTS de 4 1/2 pièces, chauffage électrique, si désiré, dont 2 sont au 1er étage et 2 au 2e étage. Situés au 1230 rue Bourdages, St-Hyacinthe. \$100. et \$125. avec garage si désiré. St-Basile Le Grand. Inf. 653-1311.

LOGEMENTS, 435 et 445 boul. Casavant, 5 1/2, 4 1/2 pièces, tapis fournis dans toutes les pièces sauf le salon, installation laveuse-sècheuse et laveuse de vaisselle, prise de câble de T.V., stationnement avec prise de courant, chauffés à l'électricité, vidanges payées, pour inf. 773-1401 ou 467-5881.

MAISON 7 1/2 pièces, unifamiliale, garage, situé à St-Joseph, tapis, mur à mur, draperies rideaux, toiles, fixtures et lave-vaisselle inclus, \$300. par mois. Tél. 796-2173.

ON DEMANDE

MÉNAGÈRE pour travail dans maison privée, à St-Joseph, de 9h.A.M. à 5h. P.M., devra être en mesure de cuisiner, entretenir la maison et s'occuper d'un enfant de 4 ans, salaire selon compétence. Tél. 773-4182

ON DEMANDE

Esthéticien, esthéticienne, à temps plein. Pour informations 774-3640.

UNE FILLE GARDIENNE d'enfants pour garçon de 2 ans à la semaine de 8 hrs à 3 1/2 du lundi au vendredi. Tél. 773-3959.

DIVERS

NOUVEAU MAGASIN de surplus d'armée à Dunham, situé à 343 Principale à Dunham, ouvert de 5 h. p.m. à 10 h. p.m. tous les jours et le samedi de 10h. a.m. à 4h. p.m. tél.: 295-2766. Grand choix de tables carrées, bureaux d'office 30 x 60, des chaises de toutes sortes, machines à écrire électriques ou manuelles, équipement électronique, lits avec sommier 36 po., des filières à 4 tiroirs, es sacs de couchage, des bottines, des ssuliers et des vêtements de toutes sortes de surplus du gouvernement, du vernis laqué, des sacs à tout usage, pompes hydrauliques, tracteurs avec équipement pour jardinage, 1 camion International 1970, 3 tonnes, un Ambassadeur Volkswagen 1971, une discothèque avec un pré-amplif et 2 amplificateurs.

ARGENT A PRÊTER, jusqu'à \$25,000. lière et 2ième hypothèque. Aucune commission. Aucun frais caché. Bénéficial Realty, Ltd. Tél. 774-6411.

COUTURIÈRE avec expérience, offre ses services pour confections de tous genres ainsi que réparations, tél. après 4 hrs, 773-1933.

GARDERAIS des enfants chez moi, à l'heure, à la journée ou à la semaine. Tél. 799-4244.

774-5375

A VENDRE:

MAISON MOBILE, TOUTE MEUBLÉE, 2 TERRAINS AU CAMPING ST-PIE
773-0091

NETTEMENT DIFFERENT



965 St-Louis

St-Joseph

Tél: 774-6887

NETTOYAGE de TAPIS à la VAPEUR
résidentiel et commercial

TERRAINS BOISÉS

À VENDRE

à partir de 17,000 p.c.
à 5 minutes de St-Hyacinthe,
sortie 89, St-Liboire.
Nouveau développement,
1/2 mille de la Transcanadienne.
Appelez la semaine de
11h. a.m. à 11h. p.m.

M. Paul Jean Pitre,
793-4141

Punition

C'est assuré, si vous continuez à ne rien faire. Mais pour l'amour de votre vie, soyez actifs. Votre vie sera tellement plus agréable.

Être en forme,
c'est donc
plaisant!



À LOUER

(au 620 Rouleau, près de l'hôpital)
APPARTEMENTS 2 1/2 PIÈCES

meublés, chauff. électrique, électricité, tapis mur à mur, grand dépôt, service de laveuse et sècheuse, stationnement asphalté avec prises, déneigement et vidanges compris. \$165.00 par mois.

GRANDS LOGEMENTS 4 1/2

Installation laveuse et sècheuse, système de chauffage électrique, grand dépôt, chauffe-eau électrique individuel, stationnement asphalté avec prises, déneigement et vidanges compris, balcons, \$175.00 par mois.

Inf. M. Marc Breton, 2800 Pagé, St-Hyacinthe
773-6793

1091 ST-ANTOINE 773-7171



Clinique Monika

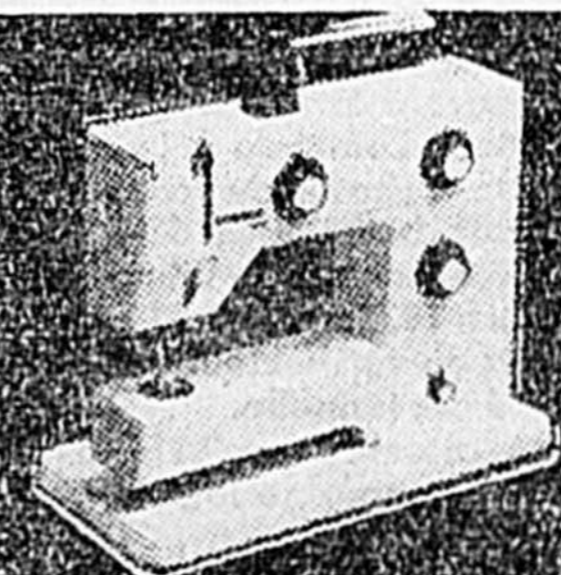
ONGLES PERMANENTS, NATURELS
ET TRANSPARENTS — MANUCURE

ONGLES EN OR AVEC DIAMANTS

Mardi au vendredi: 1h. à 20h.
Samedi: 9h. à 12h.

VENTE, SERVICE ET RÉPARATION

de machines à coudre
de toutes marques
aspirateurs,
laveuses à tapis à sec,
sans eau ni shampoing.



TROIS MOIS DE GARANTIE
SUR TOUTES LES RÉPARATIONS

(face au stationnement)

CENTRE BERNINA

1690 St-Antoine

774-9541 ou 773-1024

VENTE ACHAT IMMEUBLE



LA CAISSE D'ETABLISSEMENT
DE ST-HYACINTHE
COURTIER

774-4838

Georges Leclerc 546-7525
Daniel Pelletier 797-3396
Henri Bernard 467-8974
Michel Guilbert 773-7727
André Mac Duff 773-1337

VRAIS SPECIAUX SUR TAPIS-PRELART-TUILE

VENTE et INSTALLATION

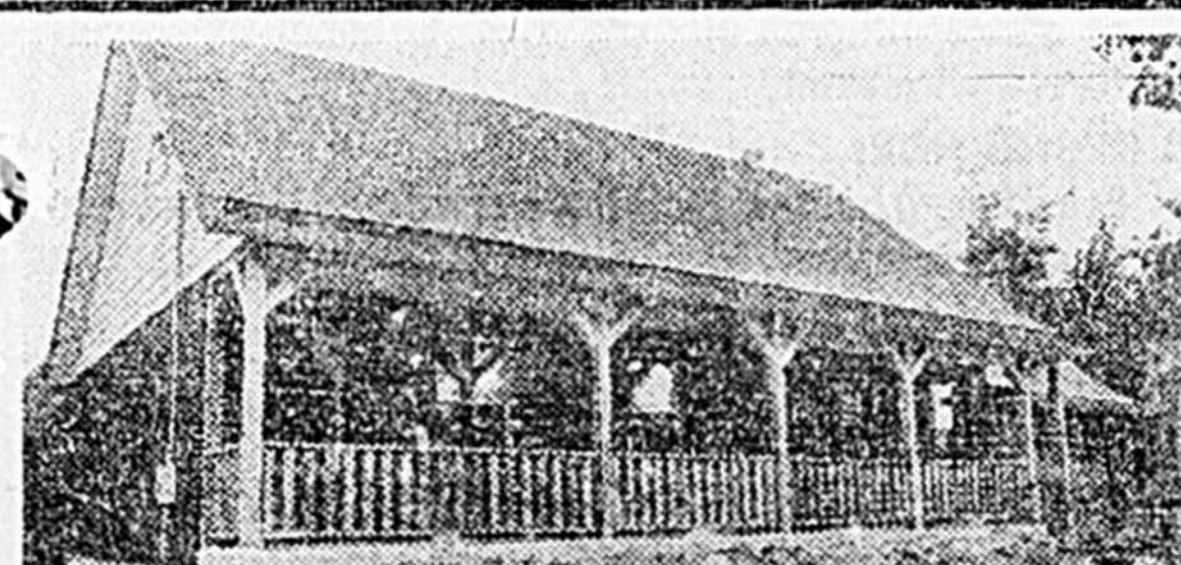
LES
MEILLEURS PRIX EN VILLE
CHEZ LAURENT PION

7835 BERNARD ST-HYACINTHE

TEL: 773-0091

Notre devise est de bien vous servir

À VENDRE



A Saint-Liboire, maison neuve, style ranch, trois chambres, foyer, garage, sur grand terrain boisé, 1/2 mille de la route Trans-Canadienne, à cinq minutes de Saint-Hyacinthe. Appeler sur semaine de 11h. a.m. à 11h. p.m. tél. 793-4141. Paul-Jean Pitre.



Tout le monde
s'attache
au Québec

Gouvernement du Québec
Ministère
des Transports

Des salades en gelée réussies

Durant la saison chaude, les salades en gelée sont rafraîchissantes et ont l'avantage de se préparer d'avance et assez rapidement.

Les conseillères en alimentation de la Division de la consultation alimentaire, d'Agriculture Canada offrent quelques conseils pour réussir les salades en gelée.

Des moules à gateaux, des bols à mélanger, des petits bols individuels font tout aussi bien que les moules spéciaux. On peut démouler les mélanges et les couper en carrés ou les trancher.

Le mélange de gélatine doit être partiellement pris avant d'ajouter fruits, légumes, viandes, crème fouettée ou blancs d'œufs battus. Dans une salade étagée, chaque partie doit être ferme avant d'ajouter la suivante. Si une salade en gelée doit être gardée à la température de la pièce lorsqu'il fait chaud ou s'il s'agit d'un gros moule, ajouter plus de gélatine à la salade pour qu'elle soit légèrement plus ferme.

Laisser refroidir les préparations au moins 3 heures pour qu'elles soient fermes; allouer une nuit pour les gros moules.

Pour démouler, tremper le moule dans l'eau chaude (non bouillante) jusqu'à la hauteur du mélange de gélatine. Passer la pointe d'un couteau ou d'une spatule autour du moule. Placer un plat de service sur le moule, tenir fermement et retourner rapidement. Secouer légèrement pour détacher. Si la salade ne se

démoule pas, placer une serviette chaude sur le moule durant quelques minutes.

Garnir les salades de concombres, radis et frisons de carottes après le démoulage; les salades individuelles peuvent être démoulées directement sur des verdures, elles risquent moins de se briser.

Les conseillères en alimentation ont élaboré deux salades en gelée délicieuses - une "Salade arc-en-ciel" et un "Aspic aux tomates" métrique, pour démontrer comme il est facile de les réaliser.

SALADE ARC-EN-CIEL

1 contenant (6 onces) de poudre pour gelée au citron
2 tasses d'eau bouillante
1 tasse d'eau froide
1/2 c. à thé de sel
1/4 tasse de vinaigre
1/2 tasse de piment vert haché finement
1 tasse de carottes râpées
1 tasse de mayonnaise ou sauce à salades
2 tasses de chou râpé

Dissoudre la poudre pour gelée dans l'eau bouillante. Ajouter eau froide, sel et vinaigre. Diviser le mélange en portions de 1/2 tasse, 1 tasse et 2 tasses. Refroidir chaque portion jusqu'à partiellement pris (environ 45 minutes, 1 heure et 1/2 heure respectivement).

Incorporer le piment vert à la portion de 1/2 tasse. Verser dans un moule de 6 tasses et refroidir jusqu'à presque pris. Incorporer les carottes à la portion de 1 tasse. Verser sur le mélange de piment vert et refroidir jusqu'à presque pris. Incorporer mayonnaise ou sauce à salades et chou à la

portion de 2 tasses. Verser sur le mélange de carottes et refroidir jusqu'à ferme (environ 3 heures). 8 portions.

ACHETERAIS VIEUX MANTEAU EN CHAT SAUVAGE

pour homme ou femme
tél.: 469-3008
Rougemont, Qué.



À VENDRE

2 maisons de campagne
tout près de Saint-Hyacinthe

une en briques, 8 appartements, grand hangar, grande porcherie, terrain 300 x 100, \$12,000.

Pas d'agent d'immeubles

la 2e, 6 appartements, toute meublée proprement, garage, hangar, pelouse 300 x 100, beaux arbres, entretenue parfaitement bien. \$13,800.

Pour rendez-vous
792-2087 255-5483

DOSSIER NO: 34807

SOMMATION

Le Peuple de l'Etat de New York, par la grâce de Dieu, libre et indépendant.

A Clifford Nadeau si vivant ou décédé, ces exécuteurs, administrateurs et toutes distribuées légataires et testateurs de Clifford Nadeau qui déclare avoir intérêt dans la Succession de George Nadeau dériver par Clifford Nadeau.

Une Pétition déposée par Charlotte Pezzulo demeurant à: 24 Ave. Nightengale, Massena, New York, priant que un certain papier écrit avec la date du 10 ième jour de juin 1977 signifier être le testament en relation à la propriété réel et personnelle soit admis à la vérification comme étant le testament de George Nadeau, décédé, qui a date de son décès demeurant à: 181, Main Street, Massena dans le Village de Massena Comté de St-Laurent et l'Etat de New York.

Tous et chacun de vous sont cités pour montrer cause devant la Cour du Délégué dans le comté de St-Laurent au bureau du Délégué dans le Village De Potsdam, le 6ième jour de septembre 1977 à 10:00 AM pourquoi le testament doit pas être admis au vérificateur comme étant le testament réel et propriété personnelle.

Daté, attesté et scellé le 18 juillet 1977

L'Honorable John H. Livingston

Délégué

MARLENE J. SULLIVAN

Secrétaire de La Cour Du Délégué

Nom De l'Avocat: Crapser, Crapser & Maginn Tél. 315-769-9948

Adresse de l'Avocat: 54, Glenn Street, Massena, New York 13662

A noter: Cette Sommation vous est donné comme requis par la loi. Vous n'êtes pas obligé de paraître en cour vous-mêmes. Si Vous ne paraissez pas, c'est prendre pour acquis que vous ne contestez pas à ces procédures à moins que vous écriviez des objections et envoyez par lettre. Vous avez droit d'avoir un avocat pour paraître à votre place.

Un plat économique

pour des mets raffinés et inhabituels à prix avantageux, essayez les abats. Le foie est le plus connu, mais d'autres sont aussi très nutritifs et savoureux: ris, cervelle, rognons.

Avant de cuire le foie, retirer la membrane et les canaux. Cuire seulement jusqu'à disparition de la couleur rose, c'est une viande très tendre. Une cuisson trop longue durcit le foie et développe une saveur amère. Les tranches devraient être de même épaisseur pour une cuisson uniforme. Certains préfèrent des tranches assez minces qui requièrent quelques minutes de cuisson seulement.

Cette recette de "Foie de boeuf piquant" simple et rapide est une spécialité de la maison, de la Division de la consultation alimentaire, d'Agriculture Canada.

FOIE DE BOEUF PIQUANT

1 gros oignon, tranché
3 c. à table de gras
1 1/2 livre de foie de boeuf, en languettes de 1/2 pouce
1 c. à thé de sel
1/4 c. à thé de poivre
2 c. à table de jus de citron
3 tasse de riz cuit
Spirales de zeste de citron

Sauter l'oignon dans le gras jusqu'à transparence. Ajouter le foie et frire en remuant à feu modéré jusqu'à tendre (environ 5 minutes). Ajouter les assaisonnements et le jus de citron. Servir sur le riz. Garnir de zeste de citron, si désiré. Quantité: 6 portions.

VOYAGE

13 août
Sainte-Anne de Beaupré
18 août
Rigaud, le soir départ 6h. p.m.
3,4,5, septembre
Niagara Falls

tél. 796-5702
796-5039

AVON

FAITES CARRIÈRE
AVEC AVON!

Avon vous offre aujourd'hui de faire carrière dans la vente de cadeaux et des produits de fragrance. Dirigez votre propre commerce et multipliez vos gains. Découvrez le plaisir de vendre et de gagner, à la manière Avon.

N'attendez pas, appelez à

774-5131
ou 773-2028



LE RENFORT INC.

Centre d'Accueil et de Réadaptation pour enfants et adolescents déficients mentaux requiert les services de:

UN COUPLE PARENTAL OU GÉRANT POUR FOYER DE GROUPE

FONCTION PRINCIPALE:

— Assumer l'entière responsabilité de la vie au foyer (budget, personnel, entretien, etc...) avec le support professionnel du Responsable de Foyers de groupe et des services du Centre s'il y a lieu.

CARACTÉRISTIQUES DES ENFANTS:

— Ils sont six (6) jeunes handicapés mentaux âgés de 14 à 20 ans. Ils fréquentent les classes d'enfance inadaptée et ont tous atteint un niveau d'autonomie personnelle leur permettant de vivre dans un foyer et d'être intégrés aux activités du milieu socio-culturel environnant.

LA RÉSIDENCE:

— Est située à Saint-Hyacinthe à proximité des services communautaires

LE COUPLE OU GÉRANT:

— Avoir de préférence 30 ans

RÉMUNÉRATION:

— A négocier à l'intérieur d'un contrat de service

Le Couple ou Gérant doit faire parvenir son curriculum vitae le plus tôt possible au:

Directeur des services administratifs,

Le Renfort Inc.
53, Place Le Renfort,
Saint-Luc, Qué. JOJ 2A0

A radio-Québec

La finale provinciale des jeux d'été du Québec

Pour la première fois, la télévision de Radio-Québec présentera une heure et demie de reportage quotidien sur les Jeux du Québec, du jeudi 18 au dimanche 28 août, de 21 h. à 22h30.

En direct de Sherbrooke,

Radio-Québec diffusera l'événement depuis l'inauguration jusqu'aux cérémonies de clôture. Chaque jour, quatre-vingt-dix minutes de documents, commentaires, analyses témoigneront de ces Vlle Jeux d'été à la fois

sportifs et culturels.

En participant à cette fête de la jeunesse, les équipes de production de Radio-Québec tenteront d'évoquer l'élément humain des Jeux ainsi que cela se faisait il y a une centaine d'années au

Québec, alors que chacune des municipalités célébrait ses talents particuliers sur la grande place.

Mobiles, nos caméras s'inséreront dans le quotidien des Jeux en visitant l'Estrie, les différents sites

d'épreuves sportives et le village culturel, pendant que les animateurs Lise LeBel, Suzanne Lévesque, André Jean et Jean-Claude Fortier s'intéresseront aux participants et aux artisans.

développement sain de la jeunesse, la culture et le sport sont autant de "jeux" auxquels la télévision de Radio-Québec participera. En ce sens, c'est une première!

Instruments d'un

Le baseball mineur clôture sa saison

Pas moins de vingt-cinq formations dans les catégories Moustique, Pee-Wee et Bantam du grand Saint-Hyacinthe envahiront le terrain Saint-Sacrement, dès vendredi soir, à la conquête du championnat des séries.

Les jeunes équipiers des secteurs Saint-Sacrement, Saint-Joseph et Sacré-Coeur, dans leur catégorie respective, ont fait figure de pouce au cours de la saison régulière pour se mériter les grands honneurs. Toutefois, si on en juge par les années antérieures, ces derniers ne seront pas seuls dans la lutte

lors de cette dernière étape de la saison 1977 au sein du baseball mineur, car les formations qui ont connu de la difficulté, pourraient bien brouiller les cartes, comme le laissait entendre le président, Guy Gaulin.

On se rappelle que l'an dernier, les Moustique de La Providence, les Pee-Wee de Douville et les Bantams de Saint-Sacrement avaient été couronnés champions. Ces trois formations parviendront-elles à se mériter un deuxième titre?

Vingt-deux matches feront les frais de ce tournoi de baseball mineur et la

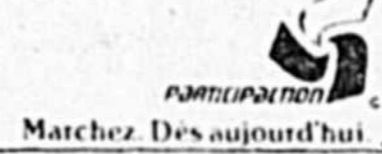
partie initiale opposera, à 17 heures, le Notre-Dame ou Sacré-Coeur dans la catégorie Moustique. À 18 heures 30, les Pee-Wee Notre-Dame et Assomption s'affronteront. L'ouverture officielle suivra et les responsables feront connaître les récipiendaires des divers trophées de la saison régulière. Cette première soirée sera complétée par une rencontre de catégorie bantam entre Douville et Assomption.

Le samedi et le dimanche, les activités reprendront à 8 heures et les grandes finales sont à l'horaire à compter de

17 heures, dimanche.

Actuellement, tous les joueurs du baseball mineur offrent un "bonhomme de baseball" au coût de \$0.50, ce qui représente le prix d'admission pour ce tournoi. Donc procurez-vous de "bonhomme" qui est une source de financement pour l'Association du Baseball Mineur de Saint-Hyacinthe.

Ayez bon coeur: servez-vous de vos jambes.



CAMELOTS DEMANDÉS

Nous sommes à la recherche de jeunes désireux de mettre leur initiative à l'épreuve et de gagner de l'argent durant leurs loisirs, en distribuant

"Le Nouveau Clairon"

POUR INFORMATIONS, téléphonez à

773-7345

Avis aux consommateurs

Une vingtaine de jeunes travailleurs québécois ont donné, à partir de mercredi 15 juin, le coup d'envoi au projet estival de Consommation et Corporations Canada "Le Ministère en action".

Trois équipes, chacune composée de sept travailleurs, parcourront cet été divers centres commerciaux du Québec et plus particulièrement de la région montréalaise afin de sensibiliser les consommateurs aux activités, programmes et législations de Consommation et Corporations Canada.

Deux montages audio-

visuels sur le ministère seront présentés régulièrement à chaque kiosque d'information, afin de renseigner les consommateurs sur ce qu'ils doivent faire et ce qu'ils doivent éviter de faire. "Tout est permis" illustre les pièges et attrapes de la publicité trompeuse. "En équilibre" décrit, de façon claire et concise, les activités générales de Consommation et Corporations Canada et montre comment il protège efficacement le consommateur par des lois et réglementations appropriées.

Le projet, qui s'échelonne sur 14 semaines, a été élaboré par Consommation et Corporations Canada dans le cadre du programme fédéral de la Compagnie des travailleurs d'été, et vise à mieux informer la population sur les politiques du gouvernement fédéral en matière de consommation tout en fournissant un emploi aux jeunes gens sans travail durant cette période de l'année.

Jeux régionaux pour handicapés

Les Jeux auront lieu le 25 août sur les terrains du Centre Culturel de St-Hyacinthe. Cinq cents participants de différentes catégories y seront attendus c'est-à-dire des handicapés physiques, mentaux et sensoriels.

L'Association Régionale de Loisirs pour handicapés de la Rive-Sud a comme but de favoriser la participation de la population handicapée de la région à des manifestations sportives et culturelles et sensibiliser la population en vue d'un processus d'intégration de ceux-ci dans la société et de répondre aux besoins des handicapés à développer

une certaine habilité ou initiative soit sportive ou culturelle.

Nous sommes convaincus que la création de ces Jeux Régionaux est le moyen indispensable pour les handicapés d'échanger et de prendre contact entre eux, ainsi qu'avec la population de la région.

Toutes les personnes handicapées de la région sont invitées à s'inscrire auprès de l'organisme de loisirs pour handicapés de leur municipalité ou L'Association Régionale en téléphonant à Jean-Jacques Laliberté à 773-9802 ou 773-0045.



Si vous vous mariez prochainement...

Ce panier contient des informations et cadeaux spécialement utiles pour vous

Appelez votre hôtesse de Welcome Wagon dès aujourd'hui

773-0454



Remboursement ANDRE ENR.

André Sévigny, prop.

- Ensemble de salon
- Coussins de roulotte
- Mobiliers de cuisine
- Portes capitonnées

Estimation Gratuite — Tél.: 773-3362

255 Concorde

St-Hyacinthe, P.Q.

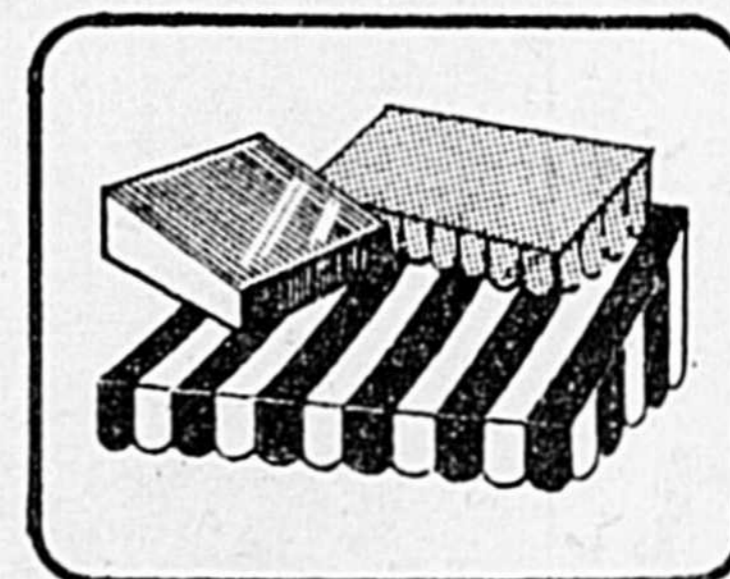
AUVENTS ASKOUTAINS

"MAISON de BEAUTÉ pour L'AUTO"

1976 ENRG.

DONNEZ VOTRE COMMANDE

MAINTENANT AVANT LA GROSSE SAISON



AUVENTS DE TOILE COMMERCIAUX OU RÉSIDENTIELS

pour fenêtres, portiques, balcons, patios, abris d'autos

Livraison rapide, estimation gratuite, termes faciles

Tél.

25 ans d'expérience, travail garanti.

DEMANDEZ NOTRE EXPERT: GILLES BEAURIVAGE M.P.A.

774-6606
774-2274



immobiliers
la liberte enr.

COURTIER

ACHAT - VENTE - ÉCHANGE - LOCATION
ADMINISTRATION - ÉVALUATION - PROMOTION.

SYMBOLE DE CONFIANCE ET FIABILITE

CLAUDE LALIBERTÉ MICHEL GODDU
ANDRÉ LAFRANCE ROBERT GUIMOND
PIERRE GUÉVREMONT LUC PRUDHOMME
ANDRÉ DÉPÔT

773-8545

BUREAU OUVERT DE 9H. A.M. A 9H. P.M.
DU LUNDI AU VENDREDI ET DE
9H. A.M. A 4H. P.M. LES SAMEDIS.

COMMERCE:

ÉPICERIES, DÉPANNEURS,
CANTINE MOBILE,

à partir de

\$17,500⁰⁰

CHALET:

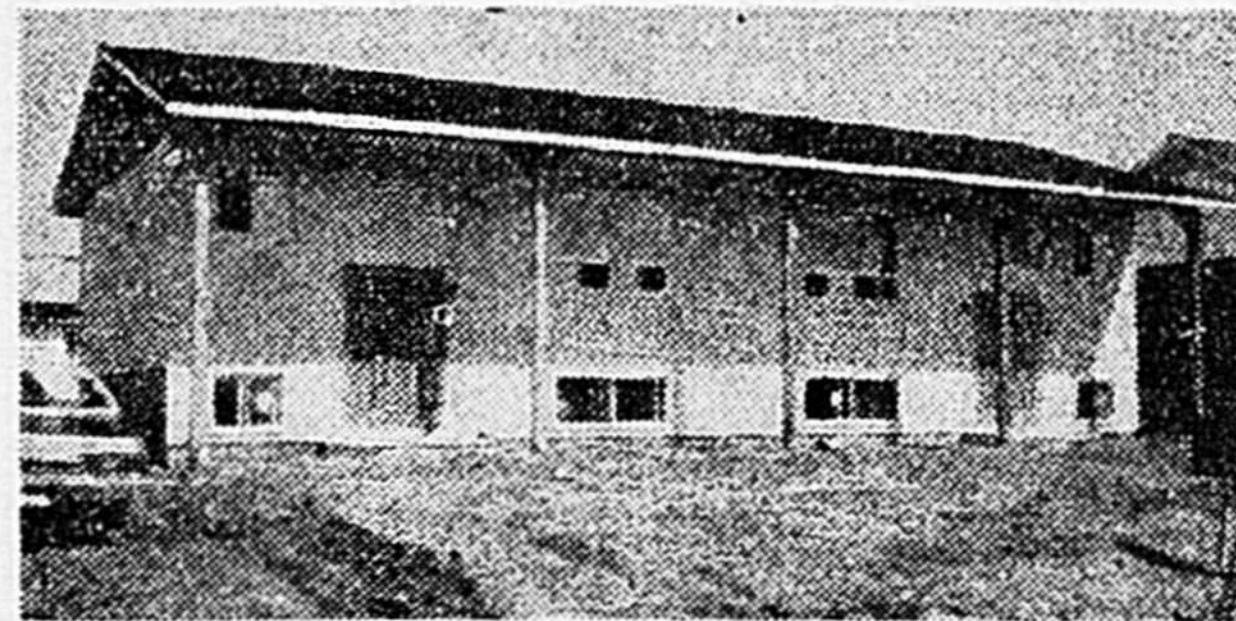
A St-Félix, Acton, St-Damase,
St-Pie, Ste-Cécile,

à compter de

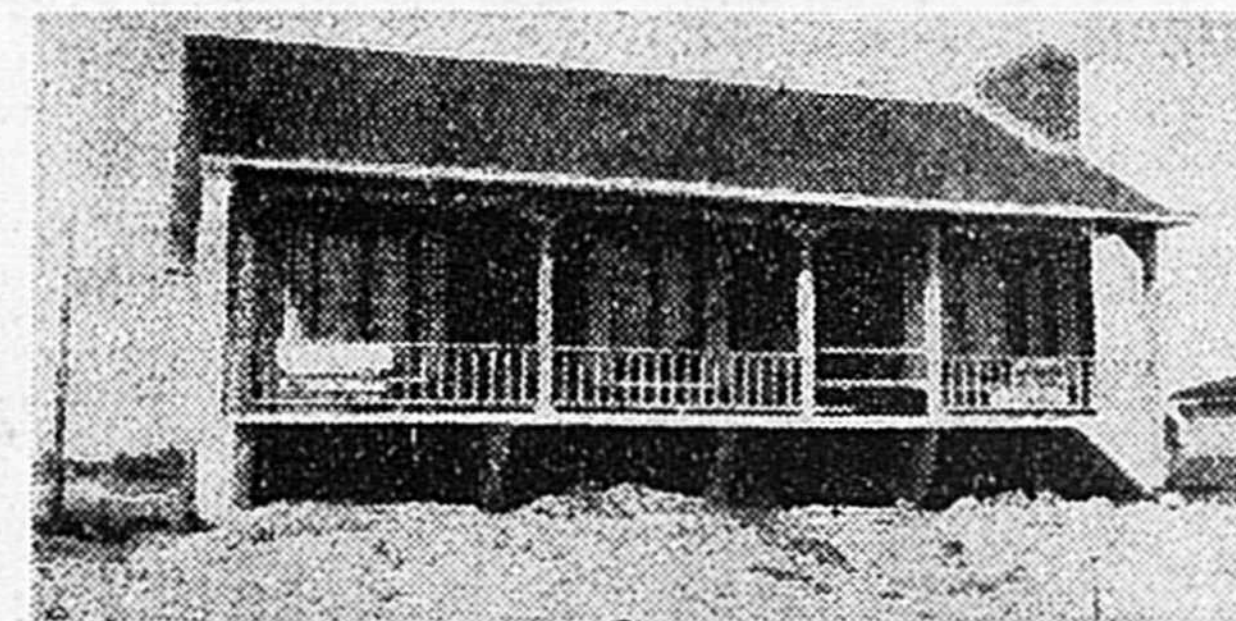
\$4,400⁰⁰



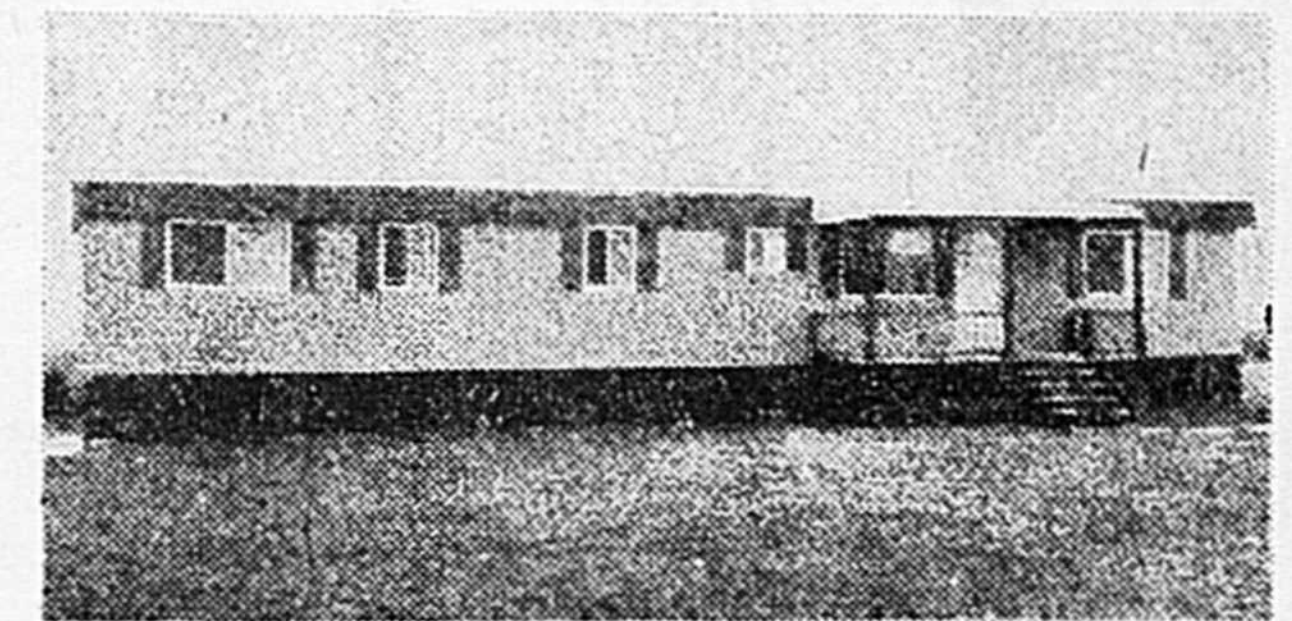
Propriété "Pièces sur Pièces" à l'état de neuf, Grande propriété de 30' x 33', 2 étages, 2 logis ou 1 logis, terrain paysagé, avec remise, érables, peupliers, poiriers, plusieurs extras inclus dans le prix incroyablement bas.



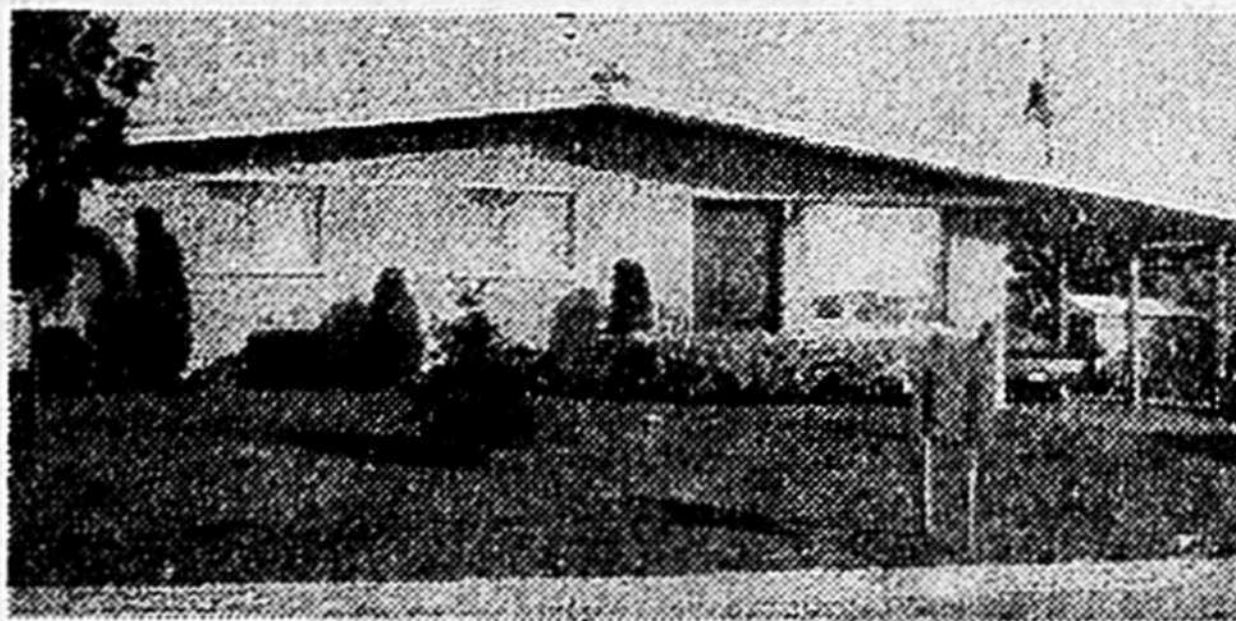
A CHACUN SA MAISON: A St-Thomas d'Aquin, comprenant tapis murs à murs extérieurs en déclin de 4", disponible immédiatement avec \$500.00 comptant



LE MODÈLE DE L'ANNÉE: Construite sur place, cette maison de style canadien vous offre une façade de brique et volets, une galerie de 40' avec balustrade de cèdre, disponible immédiatement, comptant requis \$1,000.00



AUCUN COMPTANT REQUIS POUR PERSONNE QUALIFIÉE PMC "résidence" 1975 avec chauffage électrique, couvre plancher et rideaux, installé sur un terrain de 90' x 285', déménagez demain.



RUE PAISIBLE ET TAXES LÉGÈRE Maison de brique de 28 x 41, avec sous-sol partiellement fini et abri d'auto, sur un terrain gazonné et paysagé. Hypothèque à 9%



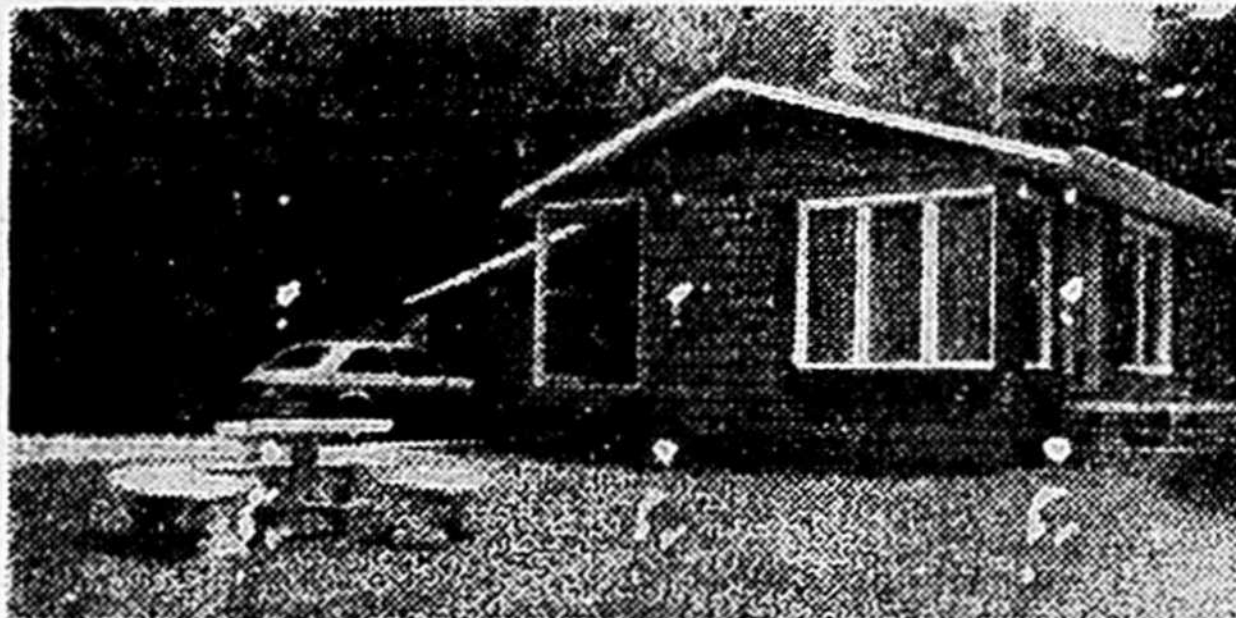
\$6,700.00: Maison de campagne deux étages, 1 logement de 7 1/2 pièces en déclin d'amiante, système de chauffage à l'air chaud, électricité 100 amps, à être démenagée. Possibilité d'un terrain 1 arpent pour \$2,000.00



IL FAIT BON DE VIVRE dans une luxueuse maison de 24' x 52', avec garage, piscine, grand terrain clôturé, là où les taxes sont à peine existantes.



PRIFITEZ DE VOTRE PISCINE 24', de votre logis de 5 1/2 pièces, de votre sous-sol, de votre garage, de vos balcons, tout en collectant votre locataire du haut. Libre le 1er septembre.



VOTRE DOMAINE SOUS LES ARBRES, comprend un terrain de 4 arpents, 3 garages, 2 moulins à vent, un tracteur avec souffleuse, une piscine, ainsi qu'une maison de 5 1/2 pièces avec foyer et air climatisé. A vous de profiter de cette chance unique.



PÊCHEZ DE VOTRE COUR ARRIÈRE, Maison entièrement rénovée à quelques milles de St-Hyacinthe, terrain riverain de 15,597 p.c. Taxes: \$115.00



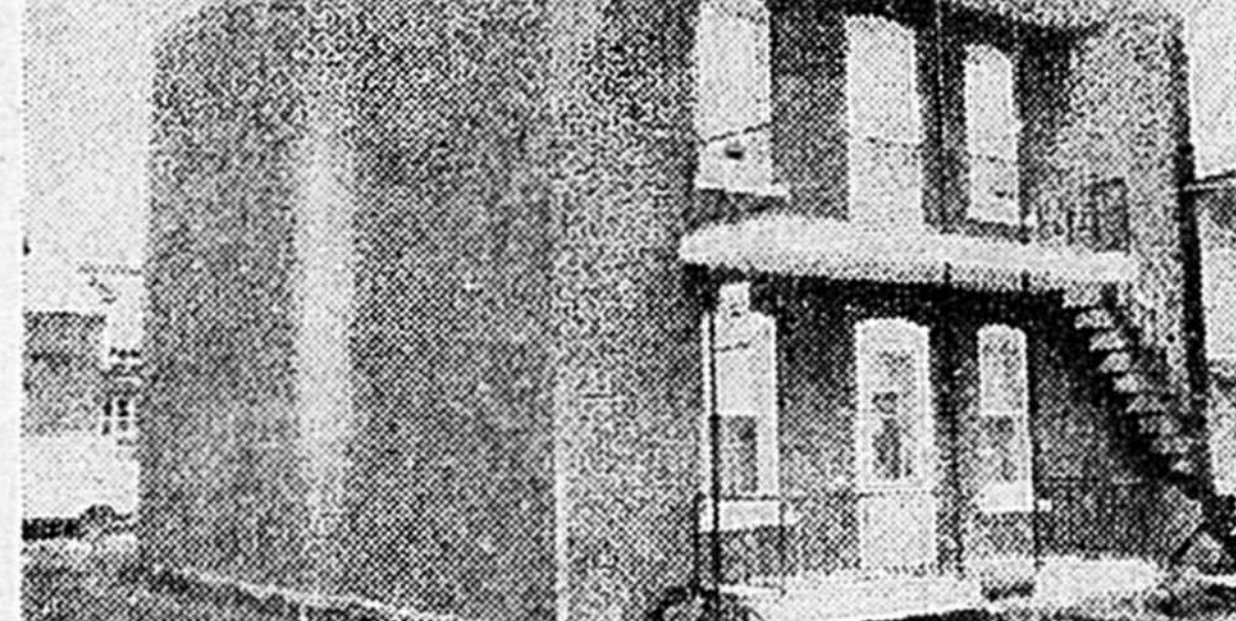
A QUELQUES PAS DE TOUT, Maison en stucco et pierre, avec sous-sol fini, foyer, 2 salles de bain, bibliothèque, atelier, garde robe en cèdre, four encastré et poêle, mur de miroir, terrain professionnellement paysagé. Le propriétaire transféré attend votre offre.



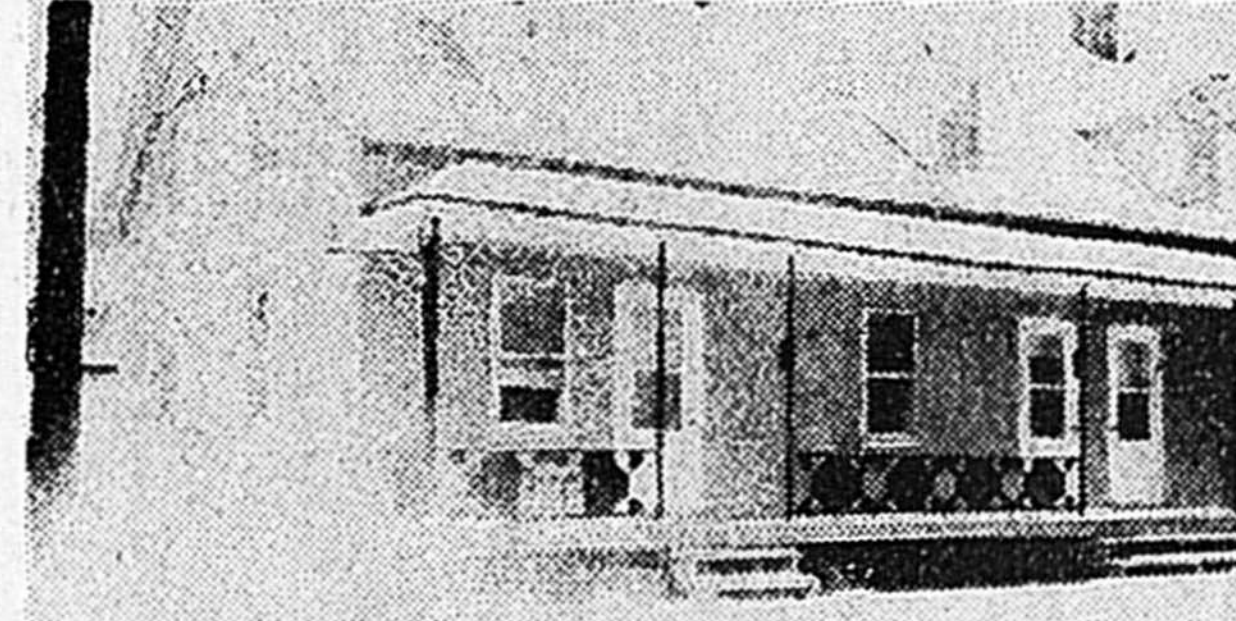
PRÈS DU GOLF DE ST-HYACINTHE propriété de professionnel de 43' x 30', 2 étages, 8 pièces, foyer, tapis, salon double, 4 chambres à coucher, secteur idéal.



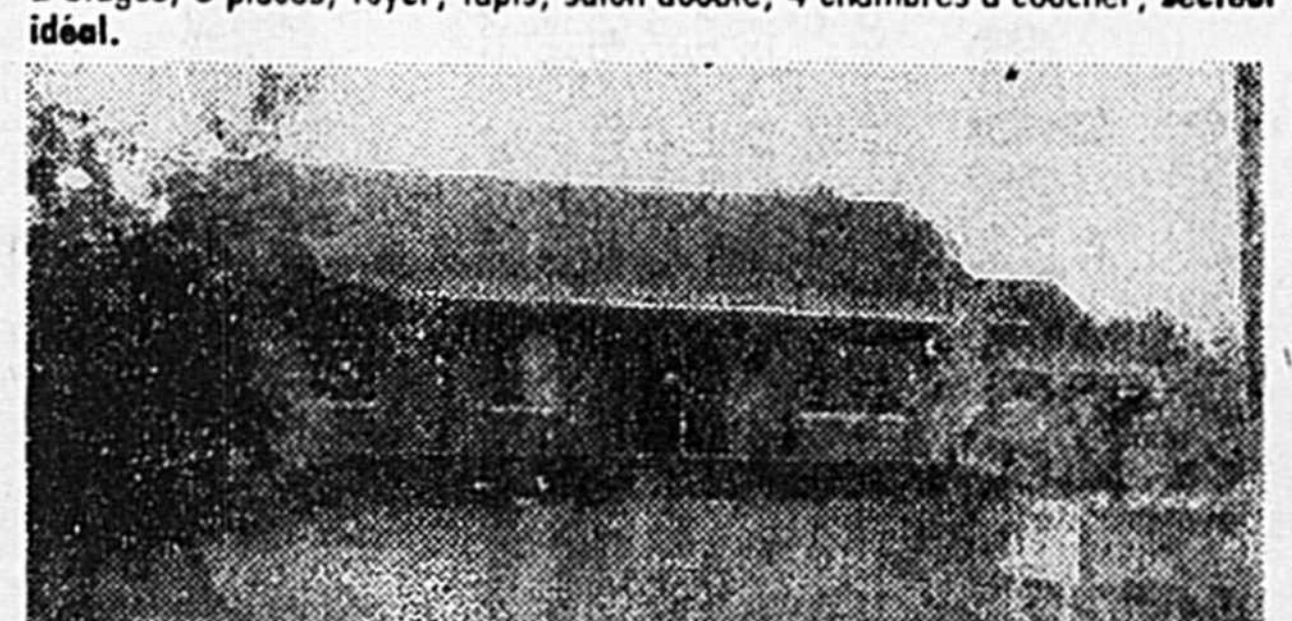
VOUS N'AVEZ PAS BEAUCOUP DE COMPTANT? Voici votre chance: bungalow de 24 x 42, 5 1/2 pièces, armoires en bois naturel, couvre plancher inclus, chauffage électrique, Conditions avantageuses.



LE BAS DE CE DEUX LOGIS EST LIBRE À VOUS Maison de brique, 2 logements de 5 1/2 pièces, chauffage à l'air chaud, électricité 200 amps. Financement possible.



3 LOGIS DE STYLE CANADIEN rapportant \$2,700.00, 2 garages, galerie, fer forgé, fenêtres en aluminium, Très bien situé.



VOTRE MAISON FACE À LA RIVIÈRE, De style canadien tout en brique 44 x 28 abri d'auto 14', chauffage électrique, beau grand terrain gazonné et paysagé de 12,080 p.c.