

**LA PRESSE**

**PRÉSENTATION SPÉCIALE**  
UNE CRÉATION  
À SON IMAGE,  
DANS LE MILE-EX  
PAGE 5

**PASSAGE**  
VICTOR PRUS,  
UN ARCHITECTE  
HUMANISTE ET RÉFLÉCHI  
PAGE 6

TÉLÉPHONE  
514 987-VENDU (8363)

ADRESSE COURRIEL  
petitesannonces@lapresse.ca

# PETITES ANNONCES

équipe  
**BARDAGI**

**BARDAGI.COM**  
514 613-5477

**GEORGES BARDAGI**  
courtier immobilier agréé

## Visites libres

Tous les détails :  
**BARDAGI.COM/ [code de 4 chiffres]**

DIMANCHE 26 MARS 13h30 - 14h30	DIMANCHE 26 MARS 15h - 16h		
 <b>3186</b> VMR, 905 Plymouth #410 329 000 \$, courtier: Valérie Lacasse	 <b>3156</b> CDN, 2994 de Soissons 549 000 \$, courtier: D. Beauchemin	 <b>2636</b> VMR, 270 Laird 559 000 \$, courtier: Kyle Shapcott	 <b>2886</b> NDG, 4346 Coolbrook 629 000 \$, courtier: D. Beauchemin
 <b>2796</b> SANCTUAIRE, 6000 Deacon #5E 629 000 \$, courtier: Eric Théorét	 <b>2826</b> GLENMOUNT, 2956 Kirkfield 875 000 \$, courtier: Kyle Shapcott	 <b>1066</b> MILE-END, 4596 de l'Esplanade (3plex) 1 198 000 \$, courtier: Marc Fragman	 <b>1506</b> OUTREMONT, 795 Antonine-Maillet 798 000 \$, courtier: Sophie B. La Salle
 <b>2736</b> AHUNTSIC, 7805 Albert-LeSage 849 000 \$, courtier: Vigen Endinian	 <b>1756</b> OUTREMONT, 765 Hartland 1 129 000 \$, courtier: Marc Fragman	 <b>2526</b> VMR, 169 Highfield 1 395 000 \$, courtier: Vigen Endinian	 <b>1396</b> VMR, 573 Berwick 1 495 000 \$, courtier: Eric Théorét
 <b>2676</b> ILLOT WILLOWDALE, 2828 Willowdale (duplex) 1 249 000 \$, ctr: P-Y Lamarre	 <b>1326</b> OUTREMONT, 715 Antonine-Maillet 1 250 000 \$, ctr: Sophie B. La Salle	 <b>2556</b> OUTREMONT, 32 Roskilde 2 385 000 \$, courtier: P-Yves Lamarre	 <b>2206</b> OUTREMONT, 621 Côte-Ste-Catherine 2 795 000 \$, courtier: Valérie Lacasse

ÉQUIPE  
**BARDAGI**  
LA COLLECTION RE/MAX

**244 Portland, VMR - 2 249 000 \$**

**27 McNider, Outremont - 2 295 000 \$**

En vedette cette semaine...  
Visites sur rendez-vous seulement ou virtuellement sur BARDAGI.COM

**RE/MAX DU CARTIER GB 514 613-5477 | BARDAGI.COM**

Agence immobilière, franchisé indépendant et autonome de RE/MAX du Cartier inc. 1290, avenue Bernard Ouest, bureau 100, Montréal, Québec H2V 1V9

**BORD DE L'EAU**

Domaine de La Fromentière, à St-Alphonse de Rodriguez, résidence de prestige et digne d'un Décor Mag, 3 cdc, 799 000 \$, No.14335701 au www.centris.ca et sur YouTube au https://www.youtube.com/watch?v=059KAPF9j8

**Suzu Vendramelli**  
Royal LePage Le Carrefour  
514-990-1473

**OUTREMONT**

**Prestigieux Royal York**  
Visite libre - Dim. 14-16h  
1120, av. Bernard # 8  
Nouveau 1 Condo élégant et exceptionnel, cachet et modernité, 1258 pc, 2 ch., 1 SDB, face au parc St-Viateur, vue sur Mont-Royal. Boutiques et services à votre porte.  
599 000 \$ - MLS 18433123  
**AUSSI en visite # 41**  
Dernier étage, 1580 pc, 1 ch., 1.5 s/bain, rénovations de qualité, ascenseur, foyer.  
599 000 \$ - MLS 14930527

**EMILE LABELLE**  
Crt imm. - 514 246.4352  
Gr. Sutton-Immobilier

**Legault & Legault**  
courtiers immobiliers

René 514.272.1010 Vincent D.

**Visite libre dimanche 14 h à 16 h**

**PLATEAU** Cœur du Plateau, deux pas rue Mont-Royal. Charmant condo, intérieur lumineux, 2 balcons, stat. Près des parcs et du métro. **4585 Christophe-Colomb #4, 299 000\$ NOUVEAU PRIX**  
**Visite sur rendez-vous**

**ANJOU** «Château des Halles». Condo dernier étage, fenestration généreuse, 2 cdc, garage, ascenseur, près des services. Poss. occupation rapide. **7131 Bélanger E. #505, 245 000\$ NOUVEAU**

**SANCTUAIRE DU MONT-ROYAL** Superbe condo clé en main, 1470 pc, rénos haut de gamme, fenestration généreuse, vue Mont-Royal. 2 cdc, 2 sdb, 2 gar. Adj. Outremont. **6111 du Boisé #9L, 739 000\$ VENDU**

**ROSEMONT** Penthouse style loft new-yorkais sur deux étages, unique en son genre. Immense terrasse privée avec vue sur la ville. Fenestration exceptionnelle. Plafonds hauts. 2 chambres, 2 salles de bains. À distance de marche du Marché Jean-Talon. **7026 St-André #406, 739 000\$**

**CENTRE-VILLE** «Le Roc Fleuri». Prestige et qualité de vie. Adresse reconnue du centre-ville. Ce condo vous offre un espace de vie central, 2 chambres, 2 s/bains complètes. Service de portier et valet. Piscine, spa, gym, sauna, garage. Au cœur de l'action. **2000 Drummond #1208, 719 000\$**

**PLATEAU** Espace, verdure et tranquillité, cœur de l'action, près du Mont-Royal et McGill. Condo avec sous-sol, terrasse. Grandes pièces, fenestration généreuse. **76 St-Cuthbert, 319 000\$ VENDU**

Groupe Sutton Immobilia Inc. Agence Immobilière

**SID M. ALAVI**  
courtier en immeuble

SUTTON CLODEM  
514-861-3000

*Pour tous vos besoins immobiliers au Centre-ville, Canal et St-Henri, cliquez!*

**www.sidalavisutton.com**

**CANAL ET MARCHÉ ATWATER/LE SUD-OUEST**  
Dimanche 26 mars 2017 de 14h à 16h  
**OCCUPATION IMMÉDIATE**

2511, rue Duvernay, app. 101. Magnifique condo à aire ouverte. Unité de coin, très éclairée, ensoleillée, 860 pc. 2 CAC, pl. de bois franc, cuisine concept ouvert & comptoirs en quartz, grande s/bains. Stat. et espace de rangement incl. À prox. du marché Atwater, du Canal Lachine, de la rue Notre-Dame et des métros Lionel Groux/Charlevoix.  
**PRIX: 375,000.00\$. MLS : 23961115**

**SANCTUAIRE DU MONT ROYAL**

Visite libre Dim. 13:30 @ 14:30 h - 6100 Deacon (Phase 5)  
Condo 2 cdc (1300 pi²) 9e étage Rénové Vue panoramique + 1 garage 689 000 \$  
Visite libre Dim. 15 @ 16 h - 6150 DuBoisé (Phase 3)  
Condo 2 cdc (1300 pi²) 5e étage Rénové Vue sur le Boisé + 1 garage 659 000 \$

**Autres inscriptions sur**  
**www.SanctuaireduMontRoyal.com**  
Michel LeBel Ctr Imm. 514-735-4427 Sutton Imm.

**LAC MASSON**

Confortable et chaleureux plain-pied, cachet rustique, un des plus beaux secteurs de la région, terrain de plus de 17000 pc, immense garage dét. équipé (eau et établi), mini garage intégré à la maison, SPA, 3 cdc, 239 000 \$. No. Centris 13021269 visitez son intérieur au https://www.youtube.com/watch?v=059KAPF9j8

**Suzu Vendramelli**  
Royal LePage Le Carrefour  
514-990-1473

**100 VISITES LIBRES**

**A VILLERAY 8572 Berril**  
dim. 14-16h, beau rdc 6½ spa-cieux, s-sol pour rangement, gar. + 2 stat., terrasse côté O., superbe occasion, 449 000 \$.

**Clementina Silva**  
crt r/RE/MAX  
514 891-1633

**www.degauller-trismie21.org**

**100 VISITES LIBRES**

**CHOMEDEY**  
Dim 14h-16h  
2559 Légaré près de Cleroux. Joli cottage rénové. Clé en main. 259 000 \$

**B. GARABEDIAN**  
514 867-0144  
**LES IMMEUBLES**  
**MW INC.**  
AGENCE IMMOBILIÈRE

**100 VISITES LIBRES**

**HUDSON**

**PROJET RÉSIDENTIEL WHITLOCK WEST**  
les dimanches 13h-16h  
Maison modèle 603 ch. du Golf, Hudson, Qc  
R.G. Parker  
Immeubles Charisma  
514 947-7248, 450 458-5688

**100 VISITES LIBRES**

**ILE-DES-SOEURS**

**526 de la Métairie**  
Dim. 14h-16h  
Condo 2e étage, 2 cdc, 2 balcons, garage, a/c, occ. 30 jours, 289 500 \$  
Denise Sabourin  
Royal LePage 514 231.6111

**100 VISITES LIBRES**

**ST-JÉRÔME**

**33 Alain, J7Y 4X6**  
26 mars et 2 avril 13h-16h  
Maison à étage, 3 chambres +, près du parc régional, bel aménagement extérieur boisé et clôturé.  
Pour des photos : sergemueller70@videotron.ca, 450-431-9880

**100 VISITES LIBRES**

**ST-LAURENT OUEST**  
Dim 14h-16h  
1986-88 Ward. Grand duplex + bachelors. Salon/salle à manger à aires ouvertes. Prix réduit

**MAHER WISSA**  
514 594-9176  
**LES IMMEUBLES**  
**MW INC.**  
AGENCE IMMOBILIÈRE

**VILLE-MARIE**  
2004, boul. St-Laurent #206 (coin Ontario)  
Dimanche 26 mars de 14 h à 16 h

Lumière exceptionnelle! 7 grandes fenêtres. Immeuble très bien tenu et géré. Bel appartement, 1 cac. Salon, s/manger à aire ouverte. Super espace pour recevoir. Garage, ascenseur, terrasse commune sur le toit, concierge à temps plein.  
325 000 \$ MLS #17719430

ESTHER LEBLANC, courtier immobilier agréé, 514-220-2454.

**PLATEAU • RARE SUR LE MARCHÉ**

1586 boul. St-Joseph E. dim. 15h-16h

**CACHET EXCEPTIONNEL**  
Condo divise. Possibilité bureau professionnel + garage. Grande terrasse, boiserie, vitraux, portes françaises, moulures de plâtre. Gestion syndicat copropriété A1, fonds prévoyance +++. Prix : 289 000 \$ évaluation mun. : 286 000 \$. À qui la chance!

**www.melaniegauthier.ca**  
Royal LePage 514 341-1111

**EN PRIMEUR**  
WESTMOUNT | 753 Lexington 6 800 000\$

**EN PRIMEUR**  
WESTMOUNT | 122 Aberdeen 3 995 000\$

**EN PRIMEUR | PENTHOUSE**  
CENTRE-VILLE | Manoir Belmont 4 395 000\$

**EN PRIMEUR**  
OUTREMONT | 664 Hartland 3 495 000\$

**Sotheby's** Québec  
INTERNATIONAL REALTY

**UN LEADER RECONNU EN IMMOBILIER DE PRESTIGE**

**OFFRE ACCEPTÉE**  
VENDU | Westmount 6 580 000\$\*\*

**INSCRIT ET VENDU PAR JOSEPH**  
VENDU | Westmount 5 199 000\$\*

**INSCRIT ET VENDU PAR JOSEPH**  
VENDU | Westmount Adj. 3 995 000\$\*

**INSCRIT ET VENDU PAR JOSEPH**  
VENDU | Plateau-Mont-Royal 1 399 000\$\*

**JOSEPHMONTANARO.COM** 514.660.3050  
Courtier immobilier | Prix Demandé



**Serge Brousseau**  
président et propriétaire  
de RE/MAX du Cartier

**remaxducartier.com**



agence immobilière  
et ses licenciés



**514.281.5501**  
835, boul. Saint-Joseph Est  
**PLATEAU**

**514.271.2131**  
1290, rue Bernard Ouest  
**OUTREMONT**

**514.278.7170**  
7085, boul. Saint-Laurent  
**VILLERAY**

**514.731.7575**  
1257, boul. Laird  
**VILLE MONT-ROYAL**

**NOS INSCRIPTIONS LES PLUS RÉCENTES**

 <p><b>AHUNTSIC</b>, 6484 André-Grasset - Condo 5 pces, rénové, 2 cdc, lumineux, bien situé, immense cour, garage, 324 900 \$ A.V. Louis 514 731-7575</p>	 <p><b>ANOU</b>, 7280 Beaufort #502 - Condo 6 pces, 3 cdc, 2 sdb, vue panoramique sur la ville, lumineux, rangement au sous-sol, garages, 409 000 \$ G. Rouleau 514 278-7170</p>	 <p><b>BROSSARD</b>, 5950 Chevalier #3 - Condo 8 pièces, 2 cdc, rdc, garage, 214 900 \$ G. Pelissier 514 281-5501</p>	 <p><b>CHERTSEY</b>, 191 de Rue - Chalet unique, clé en main, 2 étages, mezzanine, plafond cathédrale, terrasse avec vue imprenable, mobilier garage, 315 000 \$ G. Langevin 514 278-7170</p>	 <p><b>CHERTSEY</b>, 201 de Rue - Châteaux chalet en bois, 4 saisons, clé en main, 5 pces, 2 cdc, entièrement rénové, situé au bord du lac Jeanne, vendu meublé, stationnement, 219 000 \$ G. Langevin 514 278-7170</p>	 <p><b>CÔTE-DES-NEIGES</b>, 5028-5032 Randall - Triplex rénové, bois catalanes, secteur en demande, investissement, clé en main, 724 995 \$ M. Khouya 514 281-5501</p>
 <p><b>CÔTE-DES-NEIGES</b>, 5365 Victoria #301 - Lumineux condo de coin, 6 pces, 2 cdc, foyer au gaz, espace ouvert, rangement au sous-sol, garage, 389 000 \$ A. Weiss 514 271-2131</p>	 <p><b>CÔTE-DES-NEIGES</b>, 5573 Wilderton - Rdc Wilderton, condo 9 pces, 3+1 cdc, bas de duplex avec sous-sol aménagé, rénové et spacieux, 2 sdb, grande terrasse, garage, 745 000 \$ J. Genovés / C. Nadon 514 271-2131</p>	 <p><b>HOMA</b>, 2055 Desjardins - Les Lofts Desjardins, projet de 14 unités, complètement rénové, 2 proximité du stade Olympique, marche Massonnette et métro. Prix de départ 195 000 \$ L. Perron 514 281-5501 RemaxduCartierP</p>	 <p><b>HOMA</b>, 2105 Desjardins #B - Superbe condo, 5 pces, 2 cdc, sur 2 étages, mezzanine, plafond cathédrale, terrasse avec vue imprenable, stationnement, 385 000 \$ B. Sainte-Marie 514 278-7170</p>	 <p><b>HOMA</b>, 2442 Bennett - Maison en rangée, 6 pces, 2 + 1 cdc, face au parc Massonnette, près du métro, garage, 489 000 \$ A. Quimiers / M. Parnas 514 278-7170</p>	 <p><b>HOMA</b>, 4555 Ontario E. - Magnifique condo 6 pces, 2 cdc, style maison de ville sur 2 étages, belles parois, garage, 339 000 \$ A. Hébert / C. Borel 514 281-5501</p>
 <p><b>LONGUEUIL</b>, 15 boul. La Fayette #308 - Condo 7 pces, 2 cdc, vue sur le Parc St-Laurent, terrasse, garage, 309 000 \$ P. Daurais 514 278-7170</p>	 <p><b>MERCER</b>, 4977 Duchesneau - Superbe unité de coin sur 2 niveaux, 5 pces, 2 cdc, secteur familial, près du métro, 205 000 \$ G. Langevin 514 278-7170</p>	 <p><b>NOTRE-DAME-DE-GRÂCE</b>, 4141 Wilson - Cottage 11 pces, 4 cdc, Village Montclair, spacieux rdc, sous-sol fini, beaucoup de luminosité, garage, 750 000 \$ D. Papazian 514 271-2131</p>	 <p><b>OUTREMONT</b>, 1069 boul. Mont-Royal - Superbe condo rénové, 8 pces, 3 cdc, face du côté du Mont-Royal, 2045 pc, terrasse, garage, 4200 \$ mois. C. Demers 514 731-7575</p>	 <p><b>OUTREMONT</b>, 753 ch. de la Cité-Sainte-Catherine - Résidence entièrement rénovée, 11 pces, 3 + 1 cdc, charme et cachet conservés, splendide terrasse, garage, 1 625 000 \$ C. Nadif 514 731-7575</p>	 <p><b>PLATEAU</b>, 1137 Rachel E. - Remarquable grand condo, 7 pces, 4 cdc, face au parc Lafontaine, lumineux, rénové, cachet conservé, terrasse, emplacement exceptionnel, 599 000 \$ L. Haddad 517 271-2131</p>
 <p><b>PLATEAU</b>, 1281 Girford St. - Condo 5 pces, 2 cdc, spacieux et lumineux, cuisine et sdb rénovés, grande terrasse, situé à 7 minutes du métro 419 000 \$ L. Jassin / J. Perron 514 281-5501 RemaxduCartierP</p>	 <p><b>PLATEAU</b>, 1898-1902 Rachel E. - Triple triple occupation, grands appartements, excellent emplacement, à proximité du parc Lafontaine, garage, 599 000 \$ Y.E. Sarrazin 514 281-5501</p>	 <p><b>PLATEAU</b>, 2033-2045 Sherbrooke E. - Splendide immeuble aux allures patrimoniales, cachet conservé, 2 log. rénovés, locaux meublés, 4 log. d'apposés, 1 log. commercial meublé, 7 stat., 1 950 000 \$ S. Kimpton / M. Desjardins 514 281-5501</p>	 <p><b>PLATEAU</b>, 3042A St-André - Immeuble condo sur 2 niveaux, 12 pces, 4 cdc, spacieux, 2 sdb, 2 stationnements, terrasse, 829 000 \$ A. Jolicoeur / S. Larouche 514 281-5501</p>	 <p><b>PLATEAU</b>, 4464 Hôtel-de-Ville - Magnifique cottage ancestral, 7 pces, 3 cdc, cuisine et sdb rénovées, hauts plafonds, grande terrasse, beaucoup de rangement, situé près du métro, 639 000 \$ S. Rusov / J. Lescaze 514 271-2131</p>	 <p><b>PLATEAU</b>, 6050 St-Urbain - Mile-End, charmant appartement, 5 pces, 2e d'un triplex, vue sur jolies couc, possibilité stationnement, 665 000 \$ L. Lindsay 514 271-2131</p>
 <p><b>PLATEAU</b>, 4816 Fullum - Unique et spacieux cottage, 9 pces, 4 cdc + espace bureau, rénové en 2002, situé face au parc, jolies cour, stationnement, 795 000 \$ M.J. Houde / L. Sauvageau 514 281-5501 RemaxduCartierHS</p>	 <p><b>PLATEAU</b>, 5018-5020 St-Hubert - Duplex super bien situé, très bien entretenu, cachet, occupation très flexible à deux pas du métro, 640 000 \$ B. Sainte-Marie / M.E. Archambault 514 278-7170</p>	 <p><b>PLATEAU</b>, 5304 Cartier - Cottage, 9 pces, 4 cdc, cachet, sous-sol très bien situé à proximité du parc Desjardins, cour, 625 000 \$ D. Landry 514 281-5501</p>	 <p><b>PLATEAU</b>, 5313 Henri-Julien #102 - Cours du Orléans, condo 6 pces, 2 cdc, foyer au bois, situé à 5 minutes du métro, terrasse avant et arrière, 279 900 \$ J. Pejin 514 271-2131</p>	 <p><b>PLATEAU</b>, 5713 Hutchison #202 - Au cœur du Mile-End, condo 7 pces, 3 cdc, impeccable et spacieux, foyer au salon, cuisine rénovée, rangement, garage, 679 000 \$ M.J. Houde / L. Sauvageau 514 281-5501 RemaxduCartierHS</p>	 <p><b>PLATEAU</b>, 5888-5890 Clark - Duplex situé face au parc, au cœur du Mile-End, lumineux, grand couc, possibilité stationnement, 665 000 \$ S. L. Lindsay 514 271-2131</p>
 <p><b>POINTE-AUX-TREMBLES</b>, 962 28e Avenue - Vaste bungalow, 9 pces, 2 + 1 cdc, 2 sdb, générale fenestration, piscine creusée, stationnement, 309 900 \$ D. Galameau / E. Borsellino 514 278-7170</p>	 <p><b>POINTE-AUX-TREMBLES</b>, rue Victoria - Terrain résidentiel, 241 965 pc, 2 800 000 \$ C. Rachella 514 278-7170 RemaxduCartierCR</p>	 <p><b>POINTE-AUX-TREMBLES</b>, 13520 Sherbrooke E. #7 - Grand condo 6 pces, 3 cdc, planchers réels à neuf, terrasses, stationnement, 189 900 \$ L. Bulavineva 514 278-7170</p>	 <p><b>ROSEMONT</b>, 25 Bélanger #203 - Condo 4 pces, 2 cdc, grande fenestration, rangement, emplacement de choix, garage, 455 000 \$ G. Langevin 514 278-7170</p>	 <p><b>ROSEMONT</b>, 4483-4485 Orléans - Aplec avec sous-sol, beau tous rénovés sauf pour le 2e étage qui est vacant, 465 000 \$ G. Langevin 514 278-7170</p>	 <p><b>ROSEMONT</b>, 6355-6359 Christophe-Columb - Beau triplex, localisation de choix, 1er et 3e étage libres à l'acheteur, bonne opportunité, près du métro Beauharnois, 548 000 \$ R. Taglia 514 278-7170</p>
 <p><b>ROSEMONT</b>, 6660-6662 Viau - Duplex, rénové, situé dans secteur recherché, cour, garage, 489 000 \$ M. Kouzimski 514 278-7170</p>	 <p><b>ROSEMONT</b>, 7026 St-André #304 - Condo de coin, 4 pces, moderne et bien aménagé, belle luminosité, rangement, garage pour vélo, situé dans secteur en demande, 259 000 \$ G. Arsenault 514 278-7170</p>	 <p><b>SUD-OUEST</b>, 2152 Le Caron #101 - Condo 5 pces, 2 cdc, style contemporain, belle luminosité, excellente localisation à proximité du métro, 299 000 \$ J. Rivest 514 281-5501</p>	 <p><b>SUD-OUEST</b>, 2251 Duvernay #100 - Loft unique de style new-yorkais, 5 pces, plafonds 9 pieds, style loft, garage, situé à 5 minutes du métro, 359 000 \$ J. Pejin 514 271-2131</p>	 <p><b>VILLE-MARIE</b>, 283 de la Commune O. #22 - Condo 8 pces, 2 cdc, charme européen, lumineux, cachet, foyers garage, 664 900 \$ C. Cauvier 514 281-5501</p>	 <p><b>VILLE-MARIE</b>, 550 Jean D'Estève #402 - Terrasses Windsor, magnifique unité de coin, 6 pces, 2 cdc, vue sur la cour intérieure, garage, 369 900 \$ M. Messing 514 271-2131</p>
 <p><b>VILLE MONT-ROYAL</b>, 2320 ch. Villard - Spacieuse propriété, 10 pces, 4 cdc, plusieurs améliorations, grande salle familiale, piscine creusée, garage, 1 265 000 \$ C. Nadif 514 731-7575</p>	 <p><b>VILLERAY</b>, 6370 Garnier #203 - Superbe unité de coin, 4 pces, 2 cdc, design et lumineux, 2 balcons, situé à proximité du métro, garage, 392 000 \$ G. Langevin 514 278-7170</p>	 <p><b>VILLERAY</b>, 8676-8684 St-Denis - Propriété unique en son genre, transformée en cottage et intégralement rénovée en condo de luxe sur 2 étages, + 3 locaux commerciaux, garage, 825 000 \$ C. Rachella 514 278-7170 RemaxduCartierCR</p>	 <p><b>VILLE SAINT-LAURENT</b>, 1750 St-Louis #314 - Superbe condo 5 pces, 3 cdc, plafonds 9 pieds, style loft, garage, 365 000 \$ E. Serson 514 278-7170 RemaxduCartierES</p>	 <p><b>VILLE SAINT-LAURENT</b>, 740 boul. Mompeller #109 - Condo rénové, 2 cdc, + bureau, laveuse et sècheuse dans le condo, garage, piscine int., sauna, spa, etc., 268 000 \$ L. Giroux 514 271-2131</p>	 <p><b>WESTMOUNT</b>, 4416 Ste-Catherine O. #404 - Condo de 1385 pc, 7 pces, 3 cdc, 2 sdb, belle luminosité, garage, 474 500 \$ R. Neault 514 271-2131 RemaxduCartierRN</p>

**NOS VISITES LIBRES CE DIMANCHE, de 14h à 16h (sauf indication contraire)**

<p><b>AHUNTSIC</b> <b>1440 SauvÉ</b> - Superbe plain-pied 6 pces, 3 + 1 cdc, face au parc, rénové, 2 stationnements extérieurs, 399 000 \$. S. Gabriel 514 262-7126</p> <p><b>BOUCHERVILLE</b> <b>1110 Hélène-BoullÉ</b> - Impeccable maison de ville, unité de coin, garage intégré, 2 très grandes cdc, sous-sol fini, localisation idéale, adjacents au parc. 324 000 \$. C. Barré 514 606-8068</p> <p><b>C.D.N. - N.D.G.</b> <b>4947 Glencairn</b> - Maison de prestige, 12 pces, 4 cdc, sur 2 étages, sous-sol, cour, piscine, garage, 3 455 000 \$. M.A. Pereira 514 816-7925</p> <p><b>5127 Earnscliffe</b> - Condo divise 1460 pieds, 3 cdc, 2 sdb, solarium, thermopompe, clim. centrale, beaucoup de rénovations, 499 000 \$. L. Majoui 514 481-1111</p> <p><b>5573 Wilderton</b> - « Ilot Willowdale » Une oasis calme et verdoyante. Bas de duplex avec sous-sol aménagé, 3 + 1 cdc, 2½ sdb, grande terrasse, garage, 745 000 \$. C. Nadon 514 271-2131</p> <p><b>DOLLARD-DES-ORMEAUX</b> <b>161 Leslie</b> - Bungalow, 4 cdc à l'étage avec piscine creusée en béton de 50 pieds. Prix réduit, 500 000 \$. M. Palumbo 438 822-8788</p> <p><b>DUVERNAY</b> <b>7664 des Cerisiers, SAM, et DIM. 12h-17h</b> - Nouveau projet. M. Allaire 514 808-1822</p> <p><b>8311 des Trembles, SAM, et DIM. 12h-17h</b> - Nouveau projet. Se présenter au 7664 des Cerisiers. M. Allaire 514 808-1822</p> <p><b>HOMA / MERCIER</b> <b>4977 Duchesneau, 15h-16h</b> - Superbe unité de coin sur 2 étages, très lumineux avec entrée totalement indépendante. Situé dans un quartier familial, près de tous les services. 205 000 \$. G. Langevin 514 278-7170</p> <p><b>2760 Beauclerk, 15h-16h</b> - Magnifique maison unifamiliale, plomberie et électricité refaites à 100%, cour côté soleil, garage détaché, dans un quartier tranquille et près de tout. 407 000 \$. G. Langevin 514 278 7170</p> <p><b>4983 Adam, 13h30-14h30</b> - Magnifique condo sur rue tranquille, au rdc d'un triplex. Intérieur très design au look urbain, complètement rénové, clé en main! 345 000 \$. G. Langevin 514 278-7170</p> <p><b>LACHENAIE</b> <b>697 François-Resout</b> - Maison à étage, 4 cdc, 2 + 1 sdb, 2 garages, terrain de 10 154 pc, piscine creusée au sel et chauffée, 479 900 \$. O. Rigal 514 278-7170</p> <p><b>OUTREMONT</b> <b>753 Côte Ste-Catherine</b> - Demeure entièrement rénovée haute qualité, 3 + 1 cdc, 4 + 1 sdb. Espaces fluides, cachet, haut plafond, garage. À 2 pas des écoles et hôpitaux. Coup de cœur! 1 625 000 \$. C. Nadif 514 585-2600</p> <p><b>1120 Bernard #18</b> - Bijou au Royal York, 2 cdc, absolument à voir, 589 000 \$. A. Turcotte 514 803-6950</p> <p><b>PLATEAU - MILE-END</b> <b>3499 Coloniale, 13h-15h</b> - Propriété exceptionnelle, 9 pces, 2 cdc, excellente condition, puits de lumière, 5 minutes du métro Sherbrooke et St-Laurent. G. Tremblay 514 804-7633</p> <p><b>3883 Mentana</b> - Magnifique condo spacieux et lumineux, salle de bain neuve, grande terrasse arrière, 400 000 \$. G. Duaut 514 606-1176</p> <p><b>4261 St-Hubert</b> - Condo 3 cdc + bureau de 1530 pc au dernier étage, 2 balcons. 575 000 \$. A. Hébert 514 281-5501</p> <p><b>4344 Lafontaine, 22, 13h-14h30</b> - Loft avec une cave fermée, entièrement rénové, balcon, grand rangement au sous sol, 2 pas du parc Lafontaine, 204 000 \$. D. Landry 514 281-5501</p> <p><b>5173 Rivard</b> - À 2 pas du métro Laurier, charmant condo 2001, 2 cdc, impeccable. À voir! 349 000 \$. Équipe Houde/Sauvageau 514 281-5501 RemaxduCartierHS</p> <p><b>4833 Jeanne-Mance</b> - Condo 6 pces, 2 + 1 cdc, sdb spacieuse, emplacement privilégié, lumineux, terrasse et stationnement, 435 000 \$. D. Papazian 514 271-2131</p> <p><b>REPENTIGNY</b> <b>972 Notre-Dame #106</b> - Sublime propriété moderne et chaleureuse 12 pces, 3 cdc, vue sur le fleuve, sous-sol, près des transports, 1975 \$ / mois. M. Khouya 514 281-5501</p>	<p><b>RIVIÈRE-DES-PRAIRIES</b> <b>12571 Gertrude-Gendreau</b> - Cottage 10 pces, 3 + 1 cdc, plafond cathédrale, secteur paisible, stat., 299 900 \$. O. Paiva 514 281-5501</p> <p><b>ROSEMONT - PETITE PATRIE</b> <b>3311 boul. St-Joseph E. #304</b> - Superbe condo, 5 pces, 2 cdc, sdb spacieuse, look industriel, grandes fenêtres, garage, 299 500 \$. E. Cauvier 514 281-5501</p> <p><b>4483-4485 Orléans, 13h30-14h30</b> - 4 plex avec 2 x 1½ au sous-sol partagent la salle de bain, et 2 x 5½ au rdc et à l'étage avec 3 cdc et entrées lav./séc. 465 000 \$. G. Langevin 514 278-7170</p> <p><b>4609 2e Avenue, 15h15-17h</b> - Maison de ville, 10 pces, 3 cdc, cuisine haut de gamme, mezzanine, sous-sol, garage, 599 500 \$. G. Tremblay 514 804-7633</p> <p><b>6040-6044 Cartier 13h-15h</b> - Grand triplex avec gar., 6½ + 2 x 3½. Petite Patrie. Le 6½ au rdc libre à l'acheteur. D. Galameau 514 884-5117</p> <p><b>SUD-OUEST</b> <b>2002 de l'Église, 15h-16h</b> - Condo 1100 pc, 8 pces, 3 cdc, sur 2 étages, rangement au sous-sol, cour, garage, 269 000 \$. J. Rivest 514 742-5107</p> <p><b>2152 Le Caron #301, 13h30-14h45</b> - Condo 5 pces, 2 cdc, grande luminosité, grande terrasse privée sur le toit, excellente localisation, 299 000 \$. J. Rivest 514 742-5107</p> <p><b>SAINT-BRUNO-DE-MONTARVILLE</b> <b>3000 boul. de Boucherville #105</b> - Magnifique unité de coin, concept ouvert, 2 cdc, 2 sdb, luminosité exceptionnelle, foyer gaz, terrasse vue sur le jardin arrière, garage et stationnement, 405 000 \$. C. Giroux 514 271-2131</p> <p><b>TERREBONNE</b> <b>550 d'Aubervilliers</b> - Magnifique maison, 10 pces, 3 cdc, très lumineuse, sous-sol aménagé, grande cour, piscine, garage, 329 000 \$. C. Perreault 514 731-7575</p> <p><b>VIEUX-LONGUEUIL</b> <b>915 Marquette</b> - Triplex, près du métro, piscine creusée, grand terrain arrière, cabanon, sous-sol aménagé, 579 000 \$. P. Viens 514 886-6270</p> <p><b>VILLE-MARIE</b> <b>2118 Saint-Dominique #PH506</b> - Situé au dernier étage, condo au design très actuel, 492 pc, 1 cdc, terrasse sur le toit, 289 000 \$. R. Neault 514 706-4663 RemaxduCartier RN</p> <p><b>1446-50 Alexandre de Sève</b> - Village. Magnifique triplex impeccable au coeur du centre-ville, propriétaire occupant, bon revenu, 669 000 \$. S. Kimpton 514 281-5501</p> <p><b>VILLE MONT-ROYAL</b> <b>1001 Caledonia</b> - Demeure de style Tudor située du côté Ouest de VMR, 23 pces, 5 cdc, 2 salles de bains et 3 salle d'eau, foyer au gaz, garage, 2 295 000 \$. C. Perreault 514 731-7575</p> <p><b>581 Kindersley, 13h30-14h30</b> - Cottage, très lumineux, 5 cdc, 3½ sdb, sous-sol aménagé, terrain 7000 pc, garage, 4 stationnements, 1 290 000 \$. L. Forget 514 651-2900</p> <p><b>VILLERAY</b> <b>1 de Castelnau O. #104</b> - Beau condo lumineux de 1 cdc avec terrasse et gym. Projet "Le Castelnau", construction béton 2014. Idéalement situé près du métro et du marché Jean-Talon. 249 800 \$. G. Filion 514 995-0086</p> <p><b>70 Molire # 207, 15h-16h30</b> - Grand loft avec poss. de 2 cdc plafond de 10 pieds 1015 pc, garage à 2 pas du métro et du marché Jean-Talon, 419 000 \$. D. Landry 514 281-5501</p> <p><b>7750 de Lanaudière #002</b> - CLÉ EN MAIN! Unité de coin. HYPER bien divisée! 1 cdc fermée. Construction récente. Bois franc. Stationnement inclus! Pourquoi payer un loyer?! FAUT VOIR! 179 500 \$. S. Cantinho 514 995-1444</p> <p><b>VILLE SAINT-LAURENT</b> <b>4885 boul. Henri-Bourassa O. #224</b> - Condo 4 pces, occupation immédiate, vue sur le jardin, garage, vendeur très motivé, prix négociable, 206 900 \$. M.J. Gaudreault 514 731-7575</p>
---	--

# CELLE QUI VEND!

Parmi les Premiers Courtiers au Québec depuis 2003 (Catégorie individuel RE/MAX)



**NATHALIE MARÉCHAL**  
Courtier immobilier agréé - Propriétaire et Directrice d'agence

**NATHALIEMARECHAL.COM**

**514 605 1902**

**INSCRITE ET VENDUE PAR NATHALIE!**



**LAVAL-SUR-LE-LAC**  
47 Rue Les Peupliers  
1 195 000 \$\*

**EN PRIMEUR!**



**LAVAL-SUR-LE-LAC**  
40 Rue Les Bouleaux  
1 075 000 \$

**OFFRE ACCEPTÉE!**



**LAVAL-SUR-LE-LAC**  
30 Rue Les Sorbiers  
1 595 000 \$

**OFFRE ACCEPTÉE!**



**LAVAL-SUR-LE-LAC**  
69 Rue Les Pins  
1 045 000 \$

**OFFRE ACCEPTÉE!**



**LAVAL-SUR-LE-LAC**  
144 Rue Les Plaines  
699 000 \$

**EN PRIMEUR!**



**LAVAL-SUR-LE-LAC**  
250 Rue Les Érables  
945 000 \$

**VISITE LIBRE DIMANCHE DE 14 À 16 H**



**LAVAL-SUR-LE-LAC**  
19 Rue Les Sorbiers  
769 000 \$

**EN PRIMEUR!**



**SAINTE-DOROTHÉE**  
297 Ch. du Tour  
1 050 000 \$

**BILINGUAL SERVICES LONDRES - NEW YORK - ROME - LAVAL - CANNES - DENVER - MONTRÉAL**



**97 PAYS - 6385 BUREAUX - 100 000 COURTIERS**

\* prix demandé

**100 VISITES LIBRES**

**LEGARDEUR (REPENTIGNY)**  
145 Cornélien  
Dim. 26 mars 14-16h  
Cottage jumelé dans un croissant, 2+1 cdc, s/sol fini, haie de cèdre 10 pi., près train de banlieue, axes 25/40. Faut vendre! 232 500 \$.  
StVersailles ctr  
Mme Guy 514 952-8770

**100 VISITES LIBRES**

**PLATEAU**  
4344, rue Garnier #202.  
Dim de 13 h à 14 h 30.  
Très beau loft, 1 ch. fermée, tout rénové, cuisine et s/bains au goût du jour, lumineux, pl. bois, balcon. Rangement au sous-sol, entre parc La Fontaine et av. du Mont-Royal. 224 000 \$  
**VILLERAY**  
70, rue Molière #207.  
Dim. de 15 h à 16 h 30.  
Superbe loft, 1015 pc, plafond 10 pi, en béton, pl. bois franc, 2 ch., s/bains + douche indépendante, garage, 2 pas métro et march-é Jean-Talon. 419 000 \$  
**Danielle Landry**  
RE/MAX du Cartier  
514 281-5501

**100 VISITES LIBRES**

**VILLERAY**  
825 Croissant du Ruisseau  
DIM. 14-16H  
925 Croissant du Ruisseau  
\*Condo C3 - Sud-Ouest (sur le parc), 3e étage, 51/2, 1284 pc, rénové à 100%, 2 SDB, 3 cdc, piscine, SPA, stat. int. + ext., 418 000 \$  
\*Occupation flexible! Faut voir!  
825 Croissant du Ruisseau  
\*Condo B-4 - 41/2, grande fenestration, 4e étage, pisc. int. + garage int. SPA, Occ. flexible 328 000 \$  
**LISE GIROUX** ext imm.  
RE/MAX du Cartier  
514-917-1069

**101 ÎLE DE MONTRÉAL**

**JEANNE CARPENTIER**  
Courtier immobilier  
514 232-4468  
**SAINTE-LAURENT**  
\*CHÂTEAU DE CASSON\*  
755 Muir, 8e, coin, 1500 pc, 2 ch, 1 1/2 sdb, gar. 395 000 \$  
815 Muir 5/4, gar. 359 000 \$  
815 Muir 4/2, 2 sdb, 329 000 \$  
755 Muir 4/2, gar., 1350\$/mois  
795 Muir 2 ch, gar. 479 000 \$  
ou à louer meublé + gar. 2400 \$  
725 Pl. Fortier 5/2 gar. 303 000 \$  
530 Côte-Vertu 9-3/2 gr. 185 000 \$  
862 Jules-Poitras À louer maison de ville 3 cdc, 2 1/2 sdb, 2 gar. 2 abris 2300 \$/mois  
725 Pl. Fortier 11- VENU  
740 Montpeller #1110 VENU  
RE/MAX 3000 inc.  
jeanne-carpentier.com



**IMMOBILIER RACHEL BLAIN INC.**  
Courtier immobilier  
**514-594-5977**



«CLUB DES DIX»  
MEILLEURS COURTIERS  
AU QUÉBEC EN 2016  
2015-2014-2013  
ET 2005 À 2011  
de Royal LePage

**\*\*\* ÎLE PATON ET AUTRES SECTEURS \*\*\***

- Maison de ville à "L'Héritage de l'Île Paton" Vue imprenable sur la rivière de toutes les pièces. Magnifiques planchers et boiseries. 2040 pc, bois, a/c central, 2 gar. avec accès privé au condo.
- Nouveau. Impeccable 3.5 à aire ouverte, belle fenestration sur cour d'eau et jardins. Pl. bois récent, plafonds 9', gar. Piscines, gym.
- Vue panoramique sur l'eau au 11e. Plafonds 9 pi., 2 ch., 2 s/bains, pl. bois, a/c central, balcon, 2 gar. Pisc. int/ext., gym.
- Vue exceptionnelle sur la rivière avec balcon au 3e. 2 ch., 2 s/bains. Luxueusement rénové 2015, 2 gar.
- Vue panoramique au 9e. 1,470 pc, avec balcon. 2 grandes ch. + bureau, 2 s/bains. Unité transversale, a/c central, 2 gar.
- Bord de l'eau au 9e. Aire ouverte, 2 ch. + coin lecture/bureau. Balcon sur rivière et Mtl. Récemment rénové à 100%.
- Très belle vue sur l'eau. 1350 pc, avec balcon, 2 ch., 2 s/bains, superbes planchers et boiseries. 3 gar.
- Vue panoramique, 11e, plafonds 9 pi., 2 ch. séparées, 2 s/bains. Clé en Main! Aussi 12e rénové, plafonds 9 pi., puits de lumière.
- Magnifique 3 ch. 3 s/bains. 1900 pc, plafonds 10 pi., superbe cuisine, planchers marbre, immense terrasse au bord de l'eau.
- Au 6e bord de l'eau. 2 ch., 2 s/bains, cuisine haut de gamme. Concept aire ouverte, balcon, gar.

- Versailles. Tout rénové avec matériaux haut de gamme 1,303 pi. car. 2 ch., 2 s/bain, gar. Clé en Main!
- Vue splendide sur rivière. Luxueux coin sud-ouest niveau terrasse, 3 ch., 2 s/bains. Tout refait. Clé en Main!
- Versailles. Clé en main! luxueux et rénové à 100%, grand 2 chambres, 2 s/bains, 2 piscines, centre sportif.
- Entièrement rénové, 3e. Grand 2 ch., 2 s/bains, superbe cuisine avec coin repas, a/c central, 2 gar., s/d'exercice, pisc. int. ext., marina.
- Vastes unités de coin au 6e et au 8e avec vue imprenable sur la rivière. 3 ch., pl. bois, 2 s/bains. Immense balcon céramique.
- Au 6e, coin sud-ouest, immense 1989 pc., 3 ch., 2 s/bains. Grande cuisine avec coin repas. Pl. bois, a/c central, 2 gar.
- 11e vue sublime sur l'eau. 2 ch., 2 s/bains, a/c central spacieux balcon, 2 gar. 2 piscines.
- Le Laurier. Belle villa 2 ch., bord de l'eau avec terrasse + balcon. VUE! VUE! À qui la chance?
- Le Laurier. Villa au bord de la rivière, 3 ch., 2+1 s/bains rénovées. Luxueuse cuisine + coin repas, a/c central. Terrasse et balcon privé, 2 gar. et 1 stat. ext.

- Nouveau prix. Unité de coin très ensoleillé, 1410 pc., 3 ch., 2 s/bains, gar. Navigable. Piscines int./ext., gym et plus.
- Panoramique sur l'eau et Mtl. Au 7e, 2 ch., séparées, 1.5 s/bains, pl. bois, balcon 35 pi. Gar. Pisc. int/ext., gym. Impeccable!
- Vue exceptionnelle au 10e. Clé en main, 2 ch., 1.5 s/bains, pl. bois, cuisine rénovée, immense balcon céramique, gar. Pisc. int./ext., gym
- Chantilly. Unité de coin rénovée à 100%. 2 ch., 2 s/bains, pl. porcelaine et bois, grand balcon en coin, gar., pisc. Motivé!
- Aussi au 4e, coin de 1200 pc., 2 ch. possibilité de 3 ch., 1.5 s/bains, balcon, gar.
- Au 4e, beau 2 ch., 1.5 s/bains, 1200 pc. Très éclairé. Vue sur l'eau et piscine. Planchers de bois, cuisine rénovée. Impeccable!
- Chantilly, au 5e, coin s-o. avec 2 façades directement sur la rivière. 2 ch. 1.5 s/bains, balcon de 65 pi., gar. Emplacement de rêve!
- Chambord, au 5e vue imprenable sur l'eau, coin sud-ouest, 1350 pc., 3 ch., 2 s/bains, gar., pisc. ext. Rare!
- Chambord, au 4e. Vue spectaculaire sur l'eau, 2 ch., 2 s/bains, garage, pisc. ext. Idéal pour rénover à votre goût.
- Bergelac, sur l'eau. Luxueux 1088 pc., rénové 2014, beaux pl. en bois, comptoirs granite, 2 s/bains, pisc. ext., tennis.

- Barrage (St-Vincent de Paul). Bord de l'eau avec vue panoramique au 10e, 2 ch., 1115 pc., foyer, gar., piscine int.
- Le Regency, 10e condo de coin fenestré, 2 ch., 2 s/bains, pl. bois, comptoirs granite, a/c central, 2 gar. Pisc. int. et gym. Aussi 8e vue sur l'eau. Condo 2 ch., converti en 1 ch., grande salle à manger. Pl. bois, comptoirs granite, foyer, 2 s/bains, th.-pompe, 2 gar.
- Quai des Joncs. Secteur Paton, coin très fenestré, 2 ch., 2 s/bains, gar., pisc. ext.
- Secteur Ile Paton. Navigable. Maison de ville 2 ch., 2.5 s/bains + salle familiale. Salon avec foyer, cuisine très luxueuse. Gar. + stat.
- Villa Riviera. Directement sur l'eau. Luxueux 2 ch., 100% rénové au goût du jour, bois, gar. piscine, marina.
- Château Promenade. Secteur Paton, coin très fenestré, 2 ch., 2 s/bains, pièces à aire ouverte, pl., bois, gar., piscine.
- Cosmopolis. À 2 pas du Centropolis. 2 ch., 2 s/bains, 1167 pc, a/c central. Pisc., gym, gar. LIBRE!
- Boisé Notre-Dame, 8e, très grand 1 chambre, plafonds 9 pi., gar.
- Fabreville, Vignoble des Mille Lacs. Élégante et luxueuse unité 2 ch., profitant d'une superbe terrasse à 2 pas de la rivière. Mls 16364423
- Fabreville, (Projet Rosa Nova). Luxueux condo vue sur le golf Ste-Rose, 1560 pc., 2 ch., 2 s/bains, foyer au gaz, 2 balcons, 2 gar., gym.
- Chomedey Prox. 15 et Pt-Lachapelle. 2 ch., foyer, pl. bois, aires ouvertes, 2 balcons, 2 gar. pisc. idéal pour retraité ou semi-retraité.
- Ahuntsic-Cartierville. Condo style maison de ville, 2 étages tout rénové 2015, 2 ch., poss. d'une 3e ch. Garage, cour privée.

- Nouveau. Situé sur un coin avec vue sur l'eau. 2 ch., 2 s/bains, a/c, immense terrasse sur l'eau. 1 gar.+1 stat
- Au 4e coin avec vue sur l'eau à couper le souffle. 1 ch., 2 s/bains. Salon, salle à manger à aire ouverte, pl. bois. Gar. pisc. asc.
- Coin 2 ch., 2 s/bains, immense terrasse sur l'eau 20x15. Planchers bois, a/c, gar.
- Tours de la Rivière, vue sur l'eau et jardin. Vastes pièces 1988 pc., 2 ch., 2 s/bains, superbe cuisine, comptoirs granite, th.-pompe, 2 gar., pisc., marina. Plus de 175 000 \$ de rénovations. À couper le souffle.
- Tours de la Rivière. Vue sur l'eau, coin très éclairé, 2 grandes ch., 1.5 s/bains, belle cuisine rénovée. Gar.
- PROJETS NEUFS\*\*\*
- LE PATON 1. Dernier immeuble à l'Île Paton. Vue spectaculaire sur la rivière et Mtl. De 1189 pc à 2147 pc. Seulement 10 unités restantes. Comprend balcon-terrasse 25x12. Pisc. int., gym, s/réception, golf virtuel, marina, suite d'invité, valet 24/7.
- Quintessence. Penthouse au 16e de 1950 pc, 2 immenses terrasses + spa, luxueusement aménagé. Mls 16370093.
- Quelques unités de l'élégante Phase 3. Sur demande et sur rendez-vous. Contactez-moi!

- PENTHOUSES\*\*\*
- Le Presqu'île. Vue exceptionnelle sur la rivière et Montréal. Somptueux condo sur 2 étages de 3700 pc, sur coin sud-ouest. 2 ch., 2.5 s/bains. 2 immenses terrasses + balcons. Solarium, cave à vin, 3 gar., pisc. ext.
- Jardin du Hâvre. Au 17e, vue imprenable sur la rivière et Montréal. 2 ch., 2 s/bains. Coin-repas de style solarium. Mezzanine et terrasses à l'étage. 2 gar., pisc., int., s/réception. Prox. du pont Papineau.

\*\*\*À LOUER\*\*\*

- Châteaux de l'île. Coin ensoleillé. 2 ch., 2 s/bains, pl. bois, a/c. Gar. piscine. Idéal pour retraité ou semi-retraité. Occupation, mai 2017
- Le Regency. Au 10e, condo de luxe vue splendide au bord de l'eau. 2 ch., 2 s/bains, pl. bois, a/c central, 2 gar. Aussi au 8e meublé.

**RACHEL BLAIN.COM et LA PRESSE +**

**MICHEL POITRAS**  
courtier immobilier  
**514 865-1668**  
mpoitras@royallepage.ca  
Royal LePage Tendence

**PLATEAU**  
5027 ST-URBAIN  
Visite dim. 26 mars 14-16h  
9 pces, 2 cdc, 1 sdb, cuisine de rêve, beaucoup d'inclus, foyer au salon, terrasse sur le toit aménagée, vue panoramique.  
Centris 21363839

**OUTREMONT**  
873 McEachran. Dim. 14-16h.  
Grand RDC, CONDO, 1556 pc, 2 CAC+BUREAU, 11/2 SDB, grande terrasse. Quartier enviable, nombreux parcs, tout à porter de la main. Près du futur campus MIL de l'Université de Montréal. 519 000\$.  
**CAROLINE ROULEAU**  
RE/MAX Action Inc.  
514 772-3438

**RIGAUD**  
17, du Domaine.  
Dim. 14 à 16 h.

**BORD DE L'EAU I**  
Cott. 2009, 4+1 cdc, superbe cuisine, Plage, tennis, piscine 82 pi., sans entretien! Coucheurs de soleil. 649 000 \$  
100 photos sur :  
www.StefenServay.com  
Gr. Sutton 514 713-7833

**ÎLE-DES-SOEURS**  
200, av. Des Sommetts #1404. Dim. 14-16 h.

**MERCIER-HOMA**  
BIENVENUE AU  
2440 Honoré-Beaugrand #5  
c dimanche de 14 h à 16 h  
Au 3e, 4 1/2, 2 cdc, 3 côtes fenestrées, 2 balcons, stat. Pour seulement 169 000 \$ Hâtez-vous! Prix d'un loyer!  
Centris #18885192  
**LUCIE RICARD** ctr imm.  
RE/MAX 514-386-9804

**101 ÎLE DE MONTRÉAL**  
90% des millionnaires le sont devenus grâce à l'immobilier! Andrew Carnegie  
**SAINT-HENRI**  
Rare! 6plex converti en 3plex, grandes unités, revenu annuel de 30 000 \$. Jardin situé sur une voie verte! Espace incroyable! 599 000 \$

**POINTE-SAINT-CHARLES**  
Valeur exceptionnelle! Condo ensoleillé, 2 cac, dernier étage! 2 balcons, rangement, près métro. 189 000 \$  
C'est le temps d'investir, le marché est en hausse!  
**PEGGIE HOPKINS**  
Courtier immobilier  
RE/MAX Action  
514 831-6368  
phopkins@remax.net  
www.facebook.com/hopkinspeggie

**carolebaillargeon.com**  
courtier immobilier agréé  
**514 912-5343**  
Maitre-Vendeur 2016  
Century 21 Innovation

**VIEUX-MONTRÉAL**  
• 340champdemars-ph603-605.com Condo 2121pc, 2 cac, 2 sdb, terrasse 60 pi. de longueur, 3 garages. 1 200 000 \$ Mls 17240904  
• 60debrosles-ph424.com Condo 3 cac, bur., verrière, terrasse privée 25x14, garage. 848 000 \$ Mls 24871293  
• 465notredame-414.com Condo 1503 pc, 2+1 cdc, 2+1 sdb, balcon, garage. 735 000 \$ Mls 17314549  
• 415st-gabriel-r04.com Condo 1718 pc, 3 cac, 1+1 sdb, 1 stat. Peut être aussi commercial. 650 000 \$ Mls 12378075  
• 81debrosles-309.com Condo 1090 pc, murs de pierre, 1 cac + 1 bur., tout réno. pl./cuisine/sdb; gar. 525 000 \$ Mls 25183973  
• 10st-jacques-405.com Condo 1 cac fermée, gar., rangement, pisc., gym. 285 000 \$ Mls 15124559  
• 363st-francois-xavier.com Restaurant renommé, 92 places, coin St-Paul. 285 000 \$ Mls 20626540  
• 450stantoine-202.com Condo, 1 cac fermée, locker, meublé, équipé, 270 000 \$ Mls 24108716

**CENTRE-VILLE**  
• Canadiens-de-montreal-2313.com Condo 1 cac fermée, balcon, vue Sud-Ouest, ent.meublé et équipé. 425 000 \$ Mls 9270121

**CENTRE**  
• 1000rene-levesque-410.com Condo 1 cac fermée, balcon, garage. 315 000 \$ Mls 15707072

**LA PRAIRIE**  
• 132balmoral-6.com Condo 1151 pc, 3 cac, 1 sdb, foyer, terrasse, 2 stat. 215 000 \$ Mls 24797645

**REALTA**  
agence immobilière

**FRANÇOIS BISSONNETTE**  
courtier immobilier agréé

EXPÉRIENCE + ENGAGEMENT + ÉQUIPE  
LA STRATÉGIE FRANÇOIS BISSONNETTE



T 514 789 2889 | consultez nos nouvelles visites interactives sur realta.ca

**VISITES LIBRES** dimanche de 14h à 16h



Outremont | 702 de l'Épée  
530 000 \$



Plateau | 3636 Henri-Julien, app. 6  
479 000 \$



Outremont adj | 5634-5636 Plantagenet, duplex  
1 279 000 \$



Outremont | 1085 Pratt, app. 208  
385 000 \$



NOUVEAU PRIX! 2300 \$/mois  
Outremont | 429 Willowdale



2300 \$/mois  
Outremont | 5144 Hutchison

**SUR RENDEZ-VOUS**



Outremont | 1690 Van Horne  
849 000 \$



Outremont | 1001 Mont-Royal, app. 204  
425 000 \$



Outremont | 805 McEachran, app. 8  
349 000 \$



Outremont | 792 Stuart  
249 000 \$



Plateau | 5095-5099 Chambord  
679 000 \$



Ville-Marie | 1370 St-André, app. 603  
349 000 \$

À VENDRE À LOUER

101 ÎLE DE MONTRÉAL

514-951-7736 514-747-3837 Lise Plouffe D.A. Courtier immobilier agréé ST-LAURENT

PETITE-PATRIE Duplex libre à l'acheteur, carré de 25x40, haut 5 1/2

105 LAVAL RIVE-NORD CHOMEDEY, 5 1/2, duplex, rdc, gar. dbe, ch. froide, s/familiale

106 RIVE-SUD 394 900 \$ Boucherville, condo rdc, 2 cdc + verrière, foyer, gar. double, entrée privée, secteur Harmonie

111 AUTRES RÉGIONS GÎTE À ST-IRÉNÉE DANS CHARLEVOIX

122 TERRAINS RÉSIDENTIELS

POUR entrepreneur, 6 terrains pour 8 logements et 4 terrains pour série de 4 maisons de ville

131 ÎLE DE MONTRÉAL

AHUNTSIC, 3 1/2, demi s/sol, entrées lav./sec., s/bains réno, pl. bois franc, pas d'animaux

ANJOU, 3 1/2, 5 1/2, réno, béton, chauffé, éclairé, stat. libre/juil.

ANJOU, beau 3 1/2 réno, 5505, entrées lav./sec. MERCIER, 4 1/2 réno, 6405, entrées lav./sec./lav.-vaiss.

ANJOU, près Galeries, 3 1/2 et 4 1/2, près métro, propre, calme, stat. ext., réf., 514 729-9737.

À ST-LAURENT 2 1/2 3 1/2 spacieux pl. bois, chauffé, eau chaude, duplex, 2 balcons, pas d'animaux, réf., 514 747-3298.

C.D.N., 2965, Côte-Ste-Catherine, 1 1/2, 3 1/2, HEC, électros, 514 739-6758 / 514 735-5331

C.D.N., 3051 Ed.-Montpetit, 1 1/2 rénové tout inclus, UdeM, métro 514 738-8335 / 514 735-5331

C.D.N., 3371 J.-Brillant, 1 1/2, 2 1/2, 3 1/2, 4 1/2 métro C.D.N., UdeM 514 738-1295 / 514 735-5331

C.D.N. 3593-99 Goyer, 1 1/2, 3 1/2, 4 1/2, rénos, électros, balcon, 514 342-3002 / 514 735-5331

C.D.N. 3620 Ridgewood 3 1/2-4 1/2-5 1/2 penthouse Appartements spacieux et très propres, au sommet de la montagne, chauffés, électroménagers et eau chaude fournis, deux ascenseurs, espaces de stationnement disponibles. 514-992-8411

C.D.N., 4830 Queen-Mary, 1 1/2, 3 1/2, 4 1/2 rénovés, métro Snowdon, eau chaude, poêle/ frigo, ascenseur, 1 mois gratuit. 514 731-8327 / 514 735-5331

C.D.N., près HEC, U de M, 4 1/2, chauffé, eau chaude, électros, bois franc, balcon, juil. 6905 514-885-5178

HUTCHISON-FAIRMONT 7 1/2 2e de 3plex, non-fumeur, pas d'animaux, entrées lav./sec. Inclus lav.-vaisselle, 1er juillet, 1400 \$. 514-279-9775

LACHINE, bach., petit 3 1/2, très propre, semi meublé, entrées lav./sec. Pas d'animaux. Réf. et enquête de crédit néc. Non fumeur, 500 \$ non chauffé, ni éclairé. Stat. disponible, 75 \$ en sus. Cell. : 514-838-4878

LASALLE, 4 1/2, 2e, entrées lav./sec. Non fumeur, Pas d'animaux, tranq. bus 113. réf. 514-367-5551

MTL-NORD, 3 1/2, haut 3plex, les entrées, tranq. Chauff. élect. Stat.S. Réf. néc. 514-322-7500

MTL-NORD, grands 3 1/2 4 1/2 réno, ensol., sécurité, locker, près de tout, libre/juil. 514-808-8173

N.D.G. av. King Edward, haut duplex 4 1/2, grande cour arrière, chauff. élect., libre, 514-747-3298.

ROSEMONT, 3 1/2, 4 1/2, près Masson, balcon, travail, calme, propre, réf. 514 953-2376.

ST-LÉONARD, 3 1/2, demi s/ sol, réno 4 électros, chauffé, éclairé, 7505 514-256-7314

131 ÎLE DE MONTRÉAL

TÉTREAUVILLE 6plex, 5 1/2 + s/sol, chauffé, stat., juillet, 1045 \$, enquête de crédit, pas d'animaux, tranquille. 514 353-9161

VILLERAY, grand 5 1/2, propre, rue Marquette-Bélanger, 1er juil., non chauffé, 514-554-2088

V.M.R. 45 et 65 Brittany 2 1/2 - 3 1/2 - 4 1/2 Appartements spacieux et très propres, chauffés, électroménagers et eau chaude fournis, 2 ascenseurs, espaces de stationnement disp. 45 : 514-992-7405 65 : 514-992-7406

V.M.R. ADJ., 7425 Canora, grands 3 1/2, 4 1/2 chauffés/eau chaude inclus, à quelques pas du train, 514-992-5606.

135 LAVAL RIVE-NORD À CHOMEDEY Spacieux 4 1/2 5 1/2, à partir de 890\$, stat. intérieure disp., concierge, ascenseur, secteur paisible, à proximité du métro, (450) 933-1240.

ROSEMONT, 3 1/2, 4 1/2, 5 1/2, 1 à 3 ch. fermées, 5505 à 9755, mai, juillet 514-916-0748

136 RIVE-SUD 136 RIVE-SUD LONGUEUIL Condos neufs 4 1/2 à louer 'Jamais habités' De 950\$ à 1300\$ par mois

137 BANLIEUE OUEST PIERREFONDS 1150 Meighen

Bord de l'eau 2 1/2-3 1/2-4 1/2-5 1/2 Près de la gare. Tout inclus: poêle/frigo, chauffé/ éclairé/eau chaude et taxes. A partir 675\$.

145 CONDOS COPROPRIÉTÉS CENTRE-VILLE DE MTL 1080 rue St-Matthieu #605

145 CONDOS COPROPRIÉTÉS MTL-NORD, grands 3 1/2 4 1/2 réno, ensol., sécurité, locker, près de tout, libre/juil. 514-808-8173

145 CONDOS COPROPRIÉTÉS NOUVEAU PROJET • LEONARDO DA VINCI Appartements neufs style condo à louer

145 CONDOS COPROPRIÉTÉS Système d'arriane • Climatisation murale • Échangeur d'air

145 CONDOS COPROPRIÉTÉS Près de tous les services • Libre 1er juillet • À partir de 900\$/mois

Améliorez votre qualité de logement! Information : 514 969-6929 ou 514 381-1165 www.immobiliereleonardodavinci.com

162 PROPRIÉTÉS COMMERCIALES INDUSTRIELLES

PLATEAU, 10 000 pc, sur 2 niveaux, idéal pour centre d'affaires, duproprio.com/731510 Tél. : 514 992.0381

170 COMMERCES À VENDRE GÎTE À VENDRE, CLE EN MAIN B & B, île d'Anticosti. Tél. 579-488-0323 Héliène

172 TERRAINS INDUSTRIELS TERRAIN COMMERCIAL 100 000 pc, autoroute 15 entre Blainville et Mirabel, 305 le pc. Pas d'agent immobilier SVP 514-349-6298

200 MARCHANDISES ET SERVICES

215 ANTIQUITÉS OEUVRES D'ART

VENTE AUX ENCHÈRES D'IMPORTANCE HISTORIQUE POUR LA SUCCESSION F. CLEVELAND MORGAN

220 LIVRES Librairie Bonheur d'occasion achète vos livres à domicile, 1317 Mt-Royal E. 514 914-2142

245 MARCHANDISES DIVERSES CABANONS 10x16: 2049\$, 12x16: 2299\$, 15x20: 3249\$, 20x30: 6099\$, autres grandeurs disponibles. Livraison et installation gratuites. 450632-0007

265 COURS FORMATION COURS D'ANGLAIS PRIVÉS 514.939.6362

162 PROPRIÉTÉS COMMERCIALES INDUSTRIELLES

170 COMMERCES À VENDRE

172 TERRAINS INDUSTRIELS

200 MARCHANDISES ET SERVICES

215 ANTIQUITÉS OEUVRES D'ART

VENTE AUX ENCHÈRES D'IMPORTANCE HISTORIQUE POUR LA SUCCESSION F. CLEVELAND MORGAN

220 LIVRES

245 MARCHANDISES DIVERSES

265 COURS FORMATION

SERVICES PERSONNELS

425 COMPAGNES COMPAGNONS

HOMME 46 ans, solide, intellectuel, aime les gens, zen, cherche amie. 1.parr@videotron.ca (Foch)

500 AUTOS ET VÉHICULES RÉCRÉATIFS

520 BATEAUX SPORTS NAUTIQUES

QUALI aluminium, top en cèdre, avec acc., robuste, léger, esthétique, durable, plusieurs longeurs, 4 ou 6 pi. de large, sur pattes ou flottant. 450 444-5974

DANS LA RUE POUR LES SORTIR DE LA RUE WWW.DANSLARUE.ORG

MEMBRE DU RÉSEAU AVANT DE CRAQUER.COM

1 855 CRAQUER (272-7837)

OFFRES D'EMPLOI PETITES ANNONCES

TÉLÉPHONE (514) 987-VENDU TÉLÉCOPIEUR (514) 848-6287 petitesannonces@lapresse.ca

Le conseil des Atikamekw d'Opitciwan, secteur Education et administration, est à la recherche de candidats pour combler les postes suivants:

SECTEUR ÉDUCATION Enseignants(es) en adaptation scolaire et au régulier pour l'école primaire et secondaire. Orthopédagogue. Psychopédagogue. Psychologue scolaire et psychologue santé mentale. Orthophoniste. Conseiller(ère) pédagogique. Conseiller(ère) en orientation.

Conditions d'embauche : baccalauréat en enseignement/adaptation scolaire, brevet ou permis d'enseigner et/ou membre d'un ordre de sa profession. Date limite pour faire parvenir le CV : le plus tôt possible ou le 21 avril 2017. Entrée en fonction : le plus tôt possible ou le 17 août 2017. Rémunération : selon l'échelle salariale en vigueur du CAO Documents exigés : Curriculum vitae, diplôme, brevet, permis, références.

SECTEUR ADMINISTRATION Contrôleur financier. Conseiller(ère) en communication. Conseiller(ère) en recherche de financement. Date limite pour faire parvenir le CV : le plus tôt possible. Entrée en fonction : le plus tôt possible. Rémunération : selon l'échelle salariale en vigueur du CAO Documents exigés : Curriculum vitae, diplôme, références.

SECTEUR ÉDUCATION 306 SERVICES COMMUNAUTAIRES SOINS INTERMÉDIAIRE Agence de placement dans le milieu de la santé cherche médecins et infirmier(ères) pour Dubaï et Qatar. Appeler au 514-659-3336

307 ÉDUCATION ENSEIGNEMENT PROFESSEUR(E) DE DANSE recherché(e) pour enfants 2-8 ans. Disponible jeudi après-midi. Tél. 514-344-1729

307 ÉDUCATION ENSEIGNEMENT L'ÉCOLE ARMÉNIENNE SOLTIP HANGOP ÉCOLE PRIMAIRE ET S. SÉCONDAIRE ÉCOLE DÉVELOPPEMENT PERSONNELLE

307 ÉDUCATION ENSEIGNEMENT POSTE responsable en alimentation, 5 jours/sem. 32.5 h en CPE. Envoyez CV : cpelapetestation@belnet.ca

308 GARDERIES

317 AUTOMOBILE

340 EMPLOIS DIVERS

343 EMPLOIS DEMANDES

319 VENTE COMMERCIE

CIE en affaires depuis 50 ans recherche 1 REPRÉSENTANT(E) Salaire 80 000 \$ et ++ Poste temps plein Travail au bureau Rendez-vous fournis Formation sur place M. Richard 514-254-6011

320 IMMOBILIER Compagnie de gestion immobilière en croissance située sur la Rive-Sud cherche SUPERVISEUR DE PROJETS IMMOBILIERS RÉSIDENTIELS

322 HÔTELLERIE RESTAURATION

FROMAGERIE ATWATER recherche : COMMIS COMPTOIR fromage / charcuterie avec ou sans expérience, bilingue, temps partiel/plein. COMMIS spécialiste bière pour les fins de semaine, bilingue, connaissance de la bière un atout. CAISSIER(E)S temps partiel/plein, bilingue. COMMIS PLANCHER réception de commande, temps partiel. Envoyer C.V. à boutique@fromageriatwater.ca

331 ENTRETIEN SÉCURITÉ CONCIERGE résident avec expérience, 4 1/2 jours et plus. Faxer CV 514-735-1426 ou tél. 514-735-5331

331 ENTRETIEN SÉCURITÉ CONCIERGE

331 ENTRETIEN SÉCURITÉ CONCIERGE

331 ENTRETIEN SÉCURITÉ CONCIERGE

331 ENTRETIEN SÉCURITÉ CONCIERGE

331 ENTRETIEN SÉCURITÉ CONCIERGE

331 ENTRETIEN SÉCURITÉ CONCIERGE

331 ENTRETIEN SÉCURITÉ CONCIERGE

331 ENTRETIEN SÉCURITÉ CONCIERGE

331 ENTRETIEN SÉCURITÉ CONCIERGE

VISITES LIBRES CE DIMANCHE 514.987.VENDU (8363) petitesannonces@lapresse.ca

ÎLE DE MONTRÉAL

5573 Wilderton, dim. 14h-16h - « îlot Willowdale » Une oasis calme et verdoyante. Bas de duplex avec sous-sol aménagé, 3 + 1 cdc, 2 1/2 sdb, grande terrasse, garage, 745 000 \$. Re/Max du Cartier, C. Nadon 514 271-2131

Projet résidentiel Whitlock West Ouvert les dimanches 13h-16h Maison modèle 603 ch. du Golf, Hudson, Qc. R.G. Parker, Immeubles Charisma 514 947-7248, 450 458-5688

526 de la Métairie - Dim. 14h-16h Condo 2e étage, 2 cdc, 2 balcons, garage, a/c, occ. 30 jours, 289 500 \$. Denise Sabourin 514 231-6111 Royal LePage Le Carrefour

MERCIER / ADJ. ANJOU Sam. et dim. 14-16h, 7805 Sherbrooke E.#807. Superbe penthouse à 2 pas du métro H.-Beaugrand. Vue exceptionnelle et lever de soleil. Garage, balcon, piscine, 2 cdc, 2 sdb, 334 900\$. 514 351-7590. Voir site: duproprio.com/725365

MERCIER / HOMA 3080 Cirier, dim. 14-16h. Vivre à 5 min. à pied du métro: unifamiliale de plain-pied avantagéement située sur rue paisible, luminosité, 2 cdc, garage, jolie cour. Centris 26833348. 338 000 \$. Nicole Levac 514-978-4042 Sutton Synergie

OUTREMONT Dim. 14-16h - 1120, av. Bernard # 8 et # 41 Dans le prestigieux ROYAL YORK, 1248 pc et 1580 pc, 2 ch. et 1 ch., foyer, ascenseur. 539 000 \$ et 599 000\$- Emile Labelle crt imm. 514 246.4352 - Gr. Sutton-Immobilier

PLATEAU 1586 St-Joseph E. dim. 15h-16h Rare sur le marché. Condo divise bur. prof. + garage, grande terrasse. 289000\$. Royal LePage 514341-1111 M. Gauthier

PLATEAU 4344, Garnier #202. Dim. 13-14h30. Loft 1 ch. fermée, tout rénové cuisine/sdb au goût du jour, lumineux, pl. bois, balcon. Rangement au s/sol, entre parc La Fontaine et Mont-Royal. 224 000\$ Danielle Landry, RE/MAX, 514 281-5501.

PLATEAU 5027 St-Urbain, dim.14-16h. 9 pces, 2 cdc, cuisine de rêve, beaucoup d'inclus, foyer, terr., vue panoramique. MLS 21363839. Michel Poitras, Royal LePage 514-865-1668

RIGAUD 17, du Domaine. Dim. 14-16 h. Bord de l'eau. Cott. 2009, 4+1 cdc, superbe cuisine. Plage, tennis, piscine 82 pi, sans entretien! Couchers de soleil. 649 000 \$. Gr. Sutton. 514 713-7833. 100 photos sur : www.SteffenServay.com

SANCTUAIRE DU MONT-ROYAL Dim. 13 h 30 à 14 h 30 - 6100 Deacon # 9N Condo 2 cdc (1300 pi²) Rénové 2017 Vue panoramique + garage. 689 000 \$ Michel LeBel Groupe Sutton Immobilia Info: SanctuaireduMontRoyal.com

SANCTUAIRE DU MONT-ROYAL Dim. 15 à 16 h - 6150, Du Boisé # 5L Condo 2 cdc (1300 pi²) Rénové 2017 Vue sur le Boisé + 1 garage. 659 000 \$ Michel LeBel Groupe Sutton Immobilia Info: SanctuaireduMontRoyal.com

MERCIER-HOMA 2440 Honoré-Beaugrand #5. Dim. 14-16 h. Au 3e, 4 1/2, 2 cdc, 3 côtés fenestres, 2 balcons, stat. Pour seulement 169 000\$. Hâtez-vous! Au prix d'un loyer! Centris #18885192 Lucie Ricard, crt imm. RE/MAX, 514-386-9804.

VILLERAY 70, Molière #207. Dim. 15 -16h30. Superbe loft, 1015 pc, plafond 10 pi, en béton, pl. bois, 2 ch., sdb + douche indépendante, garage, 2 pas métro et marché Jean-Talon. 419 000 \$ Danielle Landry, RE/MAX, 514 281-5501.

VILLERAY 8572 Berri, dim. 14-16h. Beau rdc 6 1/2 spacieux, s-sol pour rangement, gar. + 2 stat., terrasse côté O., 449 000 \$. RE/MAX C. Silva crtr, 514 891-1633.

Pour réserver votre espace publicitaire ou pour plus de renseignements : 514.987.VENDU (8363)

MONTRÉAL (MILE-EX)

# Une création à son image



**PIERRE DESCHÊNES**  
COLLABORATION SPÉCIALE  
PRÉSENTATION  
SPÉCIALE

Le nom du quartier est une contraction de Mile End et de Parc-Extension, deux secteurs contigus à plusieurs arrondissements. Le Mile-Ex, peuplé d'artistes et d'architectes, tutoie aussi la Petite Italie. Autant dire qu'il s'agit d'un coin à l'identité multiple qui attire une clientèle tout aussi diversifiée.

C'est cette mixité qui a séduit Jean (prénom fictif), Montréalais d'origine. Avant son arrivée, l'un des voisins était le toqué Normand Laprise; aujourd'hui, c'est une directrice de théâtre; un peu plus loin habite une dame qui est née dans la maison qu'elle occupe encore, 101 ans plus tard! Les anciennes manufactures côtoient les petits ateliers, les maisons d'architectes, les petits duplex qui ont «besoin d'amour». Les gourmets y trouvent leur compte avec les restos des alentours, la mythique épicerie Milano et le légendaire marché Jean-Talon. Ce tourbillon improbable plaît à Jean qui est lui-même un entrepreneur assez particulier: sans être un chef à la mode, il est le créateur de plusieurs restaurants respectés. Homme au profil bas, il aime le bel ouvrage, la qualité et l'originalité.

## Tirer parti du lieu

Dans ce secteur de la ville, les maisons sont adossées à la rue et disposent de cours extrêmement profondes. La plupart en profitent pour y garer leur voiture, s'installer des cabanons pour le rangement ou jouir d'un coin de verdure.

Jean, lui, a vu le potentiel de ce long lot et a plutôt choisi d'ériger une copropriété horizontale. Il a fait construire deux maisons indépendantes, mais reliées entre elles comme l'exige le règlement municipal. Dans son cas, le passage se fait par un tunnel souterrain qui ressemble davantage à un abri nucléaire, dans le sens qu'on ne l'utilise pratiquement pas. Jean accède à son domicile par une entrée cochère fermée par une porte de largeur normale, mais d'une hauteur de près de 10 pieds. Autre singularité: elle est en acier galvanisé. Le ton est donné pour le visiteur.

## Une architecture peu banale

Jean avait une idée précise de ce qu'il voulait. Comme pour tous les restaurants qu'il a conçus, il s'implique dans l'aménagement. Cette fois-là, il a fait les plans en compagnie d'Annie Lebel d'in situ atelier d'architecture.

Par amour pour les matériaux, Jean a opté pour une maison où les planchers sont tous en béton poli, mais chauffants, la plupart des murs, en contreplaqué russe de pin Douglas, le plafond du premier étage, en plâtrage d'acier aux ondulations caractéristiques. Pour en rajouter une couche, notre concepteur-propriétaire de restos a utilisé des recettes éprouvées dans ses établissements.

L'îlot de la cuisine est recouvert d'innox poncé à la toupie, la couleur qui recouvre ses poutres d'acier exposées et ses poteaux de soutènement, entre autres, est un gris très neutre. Autre particularité de l'implantation, la chambre à coucher se situe au rez-de-chaussée alors que la cuisine et la salle à manger sont à l'étage. Il faut dire que les grandes fenêtres et le lanterneau procurent une belle lumière et une ventilation impeccable à cet étage où il passe beaucoup de temps, à recevoir ou à travailler dans un bureau qu'il s'est aménagé à deux pas de la cuisine.

## Un homme de projets

Toujours à l'affût, Jean vit comme il travaille: dans l'amour des belles (et bonnes) choses, recherchant



Le propriétaire a choisi d'ériger une copropriété horizontale. Il a fait construire deux maisons indépendantes, mais reliées entre elles comme l'exige le règlement municipal. Voici la façade sur rue de la propriété.

PHOTOS FOURNIES PAR RE/MAX



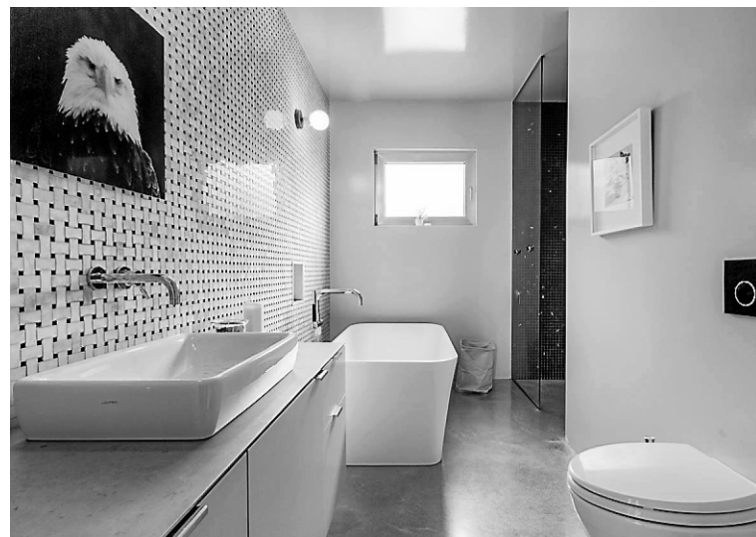
Pour accéder à la maison, on doit emprunter la porte cochère en acier galvanisé et longer un couloir qui débouche sur une cour intérieure.



Le salon donne sur l'avant de la maison, qui est en fait une cour intérieure! Le plafond d'une peinture lustrée fait écho au plancher de béton poli.



L'îlot est recouvert d'acier inoxydable poli à la toupie, ce qui lui donne une allure unique. Le gris neutre, couleur fétiche du propriétaire, est utilisé partout où c'est possible.



Une baignoire autoportante sur un sol en béton, une douche en céramique et en verre de plain-pied, un mur en mosaïque de marbre et un meuble-lavabo recouvert d'innox célèbrent les matières.

l'emplacement qui le fera vibrer et en exécutant l'ouvrage de manière méticuleuse.

Pas étonnant qu'il mette en vente cette maison qu'il habite depuis environ trois ans, car d'autres sirènes l'appellent: un nouvel immeuble de deux étages, encore situé en ville, va, par ses bons soins, changer d'image.

## LA PROPRIÉTÉ EN BREF

- > Prix demandé: 825 000\$
- > Année de construction: 2013
- > Pièces: 4, dont 1 chambre et 1 salle de bains
- > Comprend: plaque de cuisson à induction Bosch, four Bosch, lave-vaisselle Bosch et réfrigérateur encastré Blomberg
- > Évaluation municipale: 394 200\$
- > Impôt foncier: 3153\$
- > Taxe scolaire: 649\$
- > Surface habitable: 1325 pi<sup>2</sup>
- > Courtier: Frédéric Mainville, Re/Max 2001 inc.



On embrasse du regard tout l'étage qui comporte la cuisine, la salle à manger et le bureau. Un lanterneau ouvrant assure une belle luminosité et une bonne ventilation. Des poutres, en pin Douglas, supportent un plafond fait de coffrage, ou plâtrage, métallique.

## PASSAGE

VICTOR PRUS (1917-2017)

## Un architecte humaniste et réfléchi

MELISSA PROULX  
COLLABORATION SPÉCIALE

Figure incontournable de l'es-  
sor architectural du Québec  
des années 60 et 70, l'archi-  
tecte québécois d'origine polo-  
naise Victor Prus était reconnu  
pour son humanisme et sa  
grande curiosité intellectuelle.  
Il s'est éteint le 21 janvier  
dernier, à trois mois de son  
100<sup>e</sup> anniversaire.

« Victor Prus était un  
homme altruiste, tant dans sa  
vie personnelle que dans son  
architecture », atteste Roger-  
Bruno Richard, professeur  
titulaire à l'École d'archi-  
tecture de l'Université de  
Montréal.

Les principales réalisations  
de Victor Prus compren-  
nent la première mouture du  
Centre Rockland, l'autostade  
d'Expo 67, le Grand Théâtre  
de Québec ainsi que les sta-  
tions de métro Mont-Royal,  
Bonaventure et Langelier.  
« Il répondait toujours avec  
grand sérieux aux mandats  
qu'on lui confiait, mais il  
visait l'épanouissement des  
utilisateurs avant tout, pour-  
suit M. Richard, à propos de  
celui qu'il considère comme  
son mentor. Il voulait créer  
chez l'usager une émotion,  
un sentiment de noblesse qui  
dépassait la raison d'être de  
l'édifice. »

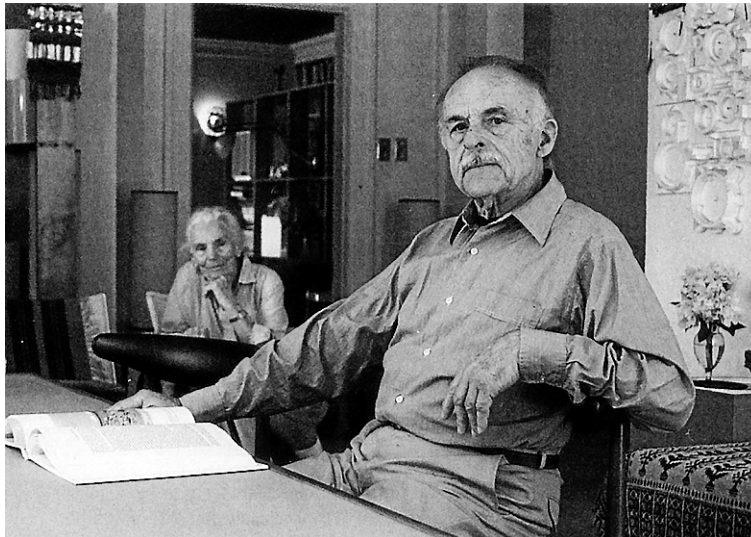
Né en Pologne, Victor Prus  
a immigré au Canada en 1952  
avec sa femme, l'architecte

Maria Prus. Auparavant,  
il a étudié l'architecture à  
l'Université de Varsovie et à  
l'Université de Liverpool, il a  
enseigné et pratiqué l'archi-  
tecture à Londres. En 1954, après  
un court passage en Ontario et  
aux États-Unis, il a fondé sa  
propre agence à Montréal.

« Les jeunes architectes  
voulaient tous travailler avec  
lui, affirme Adrian Sheppard,  
architecte et professeur à  
l'École d'architecture de  
l'Université McGill. Bien  
qu'il ne faisait pas l'unani-  
mité, il était reconnu pour son  
architecture significative et  
intelligente. Il possédait une  
excellente formation, mais  
aussi une grande culture dans  
tous les domaines. »

L'invention au service  
de l'humain

Les œuvres de Prus ne  
s'inscrivaient pas dans l'éla-  
boration d'une recette, affirme  
M. Richard. « Sa conception  
architecturale se basait tou-  
jours sur un scénario original  
qu'il avait imaginé, ajoute-t-il.  
Chaque bâtiment avait son  
propre langage. Son talent  
et son génie inventif lui ont  
valu de remporter plusieurs  
concours d'architecture impor-  
tants de l'époque. » Parmi ses  
œuvres primées, il y a notam-  
ment le monument commé-  
moratif du Royal Canadian  
Air Force de Trenton, Ontario  
(1969, quoique jamais réalisé),  
le Grand Théâtre de Québec



Victor et Maria Prus, que l'on voit ici dans leur atelier en 1997, a été le premier couple à se voir décerner conjointement le titre Honorary Fellows de l'American Institute of Architects en 1977.

(1971) et le Palais des congrès  
de Montréal (1983).

Des trois stations de métro  
qu'il a conçues, Bonaventure  
demeure la plus embléma-  
tique. « Le grand critique  
de l'architecture contempo-  
raine Reynier Banham l'avait  
qualifiée de « cathédrale du  
transport en commun », sou-  
ligne M. Richard. Encore  
aujourd'hui, c'est l'une des  
grandes stations de métro  
du monde, avec son élégante  
séquence d'arcades et de voûtes  
articulées sur trois niveaux. »

Le créateur de Pointe-à-  
Callière, l'architecte d'origine  
roumaine Dan Hanganu, se

souvient des conversations  
qu'il avait avec son maître,  
peu de temps après son arrivée  
au Canada : « Nos échanges  
s'étendaient au-delà de l'archi-  
tecture. Il avait été lieutenant  
d'aviation dans la Royal Air  
Force pendant la Seconde  
Guerre mondiale, l'assistant de  
l'inventeur Buckminster Fuller  
à Princeton, professeur à l'uni-  
versité. Victor s'intéressait à  
tous les aspects de l'histoire, de  
la culture et de l'architecture. »

## Un gentleman

Il avait une présence, quasi  
mythique, qui ne laissait  
personne indifférent, ajoute

M. Hanganu. « Son sourire  
était rare, mais franc et char-  
mant. Il parlait peu, allait  
à l'essentiel, était ferme et  
têtu. Il avait cette confiance,  
ce don que les architectes  
doivent avoir pour réaliser de  
grandes choses. »

Victor Prus était un véri-  
table gentleman, évoque  
son ami et ex-collaborateur  
Adrian Sheppard. « C'était un  
patron impliqué qui assumait  
ses responsabilités, mais qui  
faisait confiance et donnait de  
la liberté à ses collaborateurs. »

Récipiendaire à deux repri-  
ses de la Croix de la Vaillance  
polonaise pour ses efforts de  
guerre, Victor Prus devait sa  
santé de fer à son mode de vie  
sain, croit son ami et archi-  
tecte Roger-Bruno Richard.  
Amant de la nature, des  
animaux, de la botanique, il  
pratiquait la voile, l'ornitho-  
logie et la peinture. De tout  
temps, Maria Prus a été une  
partenaire importante dans  
l'ensemble de ses projets. « Un  
grand amour, une grande ami-  
tié et une grande complicité  
les unissaient », témoigne-t-il.

Victor Prus laisse dans le  
deuil sa femme ainsi que ses  
parents et amis. Une célé-  
bration de sa vie aura lieu  
aujourd'hui à l'église catho-  
lique Corpus Christi.

Vous venez de lire la dernière  
parution de la rubrique Passage  
dans La Presse. Merci de nous  
avoir suivis au fil des ans.



900

DÉCÈS, PRIÈRES,  
REMERCIEMENTS

## INDEX DES DÉCÈS

**ALARY, Rita (née Barrette)**

Laval

**BACHAND, Béatrice**  
(née Laperrrière)

Longueuil

**BAZERGUI, Albert Antoine****BEAUCHEMIN (Joly), Francine**

Brossard

**BEAULIEU-LAGUÉ, Cécile****BOURASSA, Michel**

Montréal

**CHAPEAU, Claude**

Montréal

**CHÂTILLON, Philippe**

Trois-Rivières

**COUSSA, Yolande (née Hazzi)****DANEAU, Isabelle**

Laval

**DARGIS, Soeur Gilberte, S.N.J.M.****DELORME, Jean-Claude****DESAUTELS, Gisèle**  
(née Desabrais)

Montréal

**DÉSY, Renée****DURAND, Micheline (née Giroux)****FORTIN, Victor**

Longueuil

**GAUTHIER, Catherine-Ann**  
(née Hodgson)

Québec

**GOURDEAU, Mme Louise Méthot**

Trois-Rivières

**GRENIER, Normand R.****HÉBERT, Frère Marcel, FIC****JACQUES, Jean-Guy**

Montréal

**JODOIN, André**

Boucherville

**LABRANCHE, Denis**

Montréal

**LALONDE, Aline (née Lamarche)**

Saint-Sauveur-des-Monts

**LAMBERT, Lucien**

St-Jérôme

**LAPLANTE, Roger****LEDUC, Colette****LEMAY ROUSSY, Louise**

Laval

**LÉVESQUE, Gaëtan**

Montréal

**MAINVILLE, Monique**

La Prairie

**MARCUS, Dr Nicolas**

Greenfield Park

**MARIER, Pierre****MASSICOTTE, Claude**

Montréal

**MICHAUD, Evelyn****MOLLOT, Yvette (née Remy)**

Mont-Royal

## INDEX DES DÉCÈS

**POCATERRA, Soledad**

Montréal

**POUPARD, Yolande (née Gagnon)**

Verdun

**RACINE, Lucie****RAICHE, Pierre**

Abercorn

**ROBERT, Anne**

Montréal

**ROURKE, Patrick Wilson****SÉGUIN, Gilles**

Lasalle

**SENÉCAL, Jean****TOUSIGNANT, Jean**

Terrebonne

**VANASSE, Dr Michel**

Phnom Penh (Cambodge)

**VERVAET, Gilbert FCPA**

Sainte-Thérèse

**VINET, Jacqueline**

Montréal



**ALARY, Rita (née Barrette)**  
1926 - 2017

À Laval, le samedi 18 mars 2017, à  
l'âge de 90 ans est décédée madame  
Rita Barrette Alary, épouse de feu  
Roger J. Alary.

Elle laisse dans le deuil ses six enfants  
Serge (son ex-épouse Ginette),  
Ginette, Robert (épouse Dominique),  
Pierre (Johanne), Josée (Daniel) et  
Myrille (Gilles), ses onze petits-  
enfants, ses douze arrière-petits-  
enfants, son frère et ses sœurs, ainsi  
que de nombreux autres parents et  
amis.

La famille recevra les condoléances au  
**Centre funéraire Côte-des-Neiges**

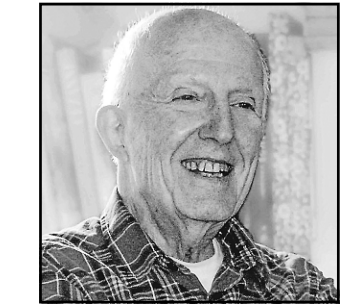
Dignité<sup>™</sup>

EN HOMMAGE À LA VIE

4525 Côte-des-Neiges  
Montréal, H3V1E7

le samedi 25 mars 2017 de 14 h à 17 h.  
Les funérailles suivront en la chapelle  
du centre à 17 h.

Nous vous demandons de ne pas  
envoyer de fleurs, mais plutôt de faire  
un don à la Fondation Rêves d'enfants  
ou la Société de l'arthrite, division  
Québec.



**CHAPEAU, Claude**  
1928 - 2017

Claude Chapeau s'est éteint cette  
semaine à l'âge de 88 ans. Il laisse dans  
le deuil son épouse Sylvia (née  
Rosenberg), inséparable depuis  
62 ans ; ses enfants Steve (Janet) et  
Danielle ; ses petits-enfants Mike  
(Jenn), Yves et Pauline ; sa sœur  
Colette (Louis), son beau-frère Arthur  
(Marie), ses nombreux neveux et  
nièces ; ainsi que de nombreux parents  
et amis.

Claude est prédécédé par son frère  
Daniel (Colette) et sa belle-sœur Flora  
(Joe).

Il était enseignant à l'École  
polyvalente Monseigneur Richard à  
Verdun, où il prenait plaisir à  
organiser des voyages en Europe pour  
ses élèves. Il a su marquer les gens de  
son entourage par sa joie de vivre, son  
enthousiasme et ses jeux de mots  
facétieux. Nous invitons famille et  
amis à partager de bons souvenirs en  
mémoire de Claude le dimanche 26  
mars 2017 de 13 h à 18 h chez lui dans  
sa maison au 4897 avenue Grosvenor,  
Montréal (Québec) H3W 2M2.

**BACHAND, Béatrice**  
(née Laperrrière)  
1923 - 2017

À Longueuil, le 22 mars 2017, à l'âge  
de 94 ans, est décédée Mme Béatrice  
Laperrrière, épouse de feu Raymond  
Bachand.

Elle laisse dans le deuil sa fille Jocelyne,  
ses neveux, ses nièces ainsi que d'autres  
parents et amis.

La famille recevra vos condoléances au  
complexe

**Complexe funéraire**  
Pierre Tétréault Inc.

**549, rue Samuel-De Champlain**  
**Boucherville (Québec) J4B 6B6**  
**cfpierretréault@videotron.ca**  
**Tél. : 450 655-6036**

**Télé. : 450 655-0941**

le mardi 28 mars de 14 h à 17 h et de  
19 h à 21 h et le mercredi 29 mars de  
11 h à 12 h 30. Les funérailles auront  
lieu le mercredi 29 mars à 13 h, en  
l'église de Sainte-Famille, 560, boul.  
Marie-Victorin, Boucherville, et de là,  
au cimetière de Boucherville.



**DELORME, Jean-Claude**  
1951 - 2017

Jean-Claude Delorme est décédé aux soins palliatifs de l'hôpital Notre-Dame  
le 5 février 2017.

Durant les deux dernières années, il s'est battu énergiquement contre le  
cancer avec l'espoir de continuer à goûter à la vie : il aimait la vie.

Homme d'une grande culture, intègre et professionnel, il aimait partager  
avec son entourage cette joie de vivre.

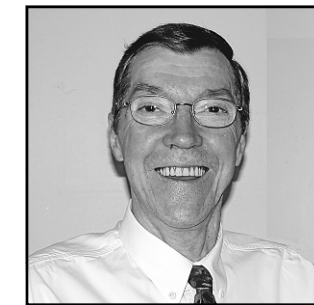
C'est donc avec infiniment de tristesse que son conjoint, sa famille et ses  
amis ont réagi à ce décès. Nous tenons donc à adresser notre gratitude et nos  
remerciements sincères à toutes les personnes qui ont contribué au maintien  
de sa santé et de sa dignité durant ces deux dernières années, en particulier  
les infirmières pivots Tessa et Seidy, les chirurgiens Leiberman et Martin, la  
radio-oncologue le Dr Coulombe, le Dr Baillargeon en soins palliatifs et  
surtout à tout le personnel infirmier de l'hôpital Notre-Dame et  
particulièrement à celui des soins palliatifs. Un merci également pour le  
CLSC de Notre-Dame-de-Grâce et l'organisme NOVA Montréal pour leur  
implication et leur sollicitude.

Enfin, un merci spécial à nos voisins et amis et à tous ceux qui nous ont  
témoigné des marques de sympathie et d'amitié.

Vous avez tous, par le fait même, reconnu le passage sur terre de mon cher  
Jean-Claude.

Je t'embrasse pour l'éternité.

Ton conjoint Richard.



**BOURASSA, Michel**  
1946 - 2017

Michel Bourassa est décédé paisible-  
ment chez lui, le 15 mars 2017, luttant  
courageusement contre un troisième  
cancer.

Il laisse dans le deuil Denis Schneider,  
compagnon de vie et collègue,  
Christophe fils de Denis, sa sœur  
Francine Bourassa, ses quatre frères,  
Jean-Claude et sa femme Jocelyne,  
Maurice et sa femme Nicole, Yvonne,  
Pierre, neveux et nièces.

Une célébration artistique aura lieu le  
dimanche 2 avril à 14 h à l'École  
Rudolf Steiner de Montréal, 4855, av.  
Kensington, H3X 3S6.

Pour info : dschneider@sympatico.ca

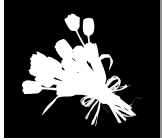


**LEDUC, Colette**  
1939 - 2017

Colette est décédée le 12 mars. Fille de  
Rolande Marleau et d'Antoine Leduc,  
elle laisse dans le deuil ses enfants Luc  
et Manon (Ted), ses petits-fils Jules et  
Raoul, ses sœurs Lise (Pierre) et  
Andrée (Peter), ses neveux et nièces  
ainsi que les familles Marleau et  
Leduc.

À sa demande, nous avons célébré sa  
vie dans l'intimité à sa résidence.  
Merci aux Floralies, à l'hôpital  
Lachine et au Dr Angelopoulos pour  
les bons soins et le support moral.

DÉCÈS, PRIÈRES, REMERCIEMENTS



**BAZERGUI, Albert Antoine**

C'est avec une immense tristesse que nous vous annonçons le décès d'Albert Antoine Bazergui. Il laisse dans le deuil ses enfants Myriam et Frédéric, son gendre Richard ainsi que ses petites-filles Martine et Stéphanie qu'il appelait mes trésors. Albert est allé rejoindre sa chère Yvonne dans la lumière de Dieu. Veuillez vous joindre à nous le samedi 1er avril à 13 h au salon funéraire

**Kane Fetterly**  
5301, boul. Décarie, Montréal  
Une cérémonie aura lieu à 14 h 30.



**BEAULIEU-LAGUÉ, Cécile**  
1927 - 2017

À Saint-Lambert, le 20 mars 2017, à l'aube de ses 90 ans, est décédée, madame Cécile Beaulieu, épouse de feu René Lagué, originaire de Farnham. Elle était la mère de feu Marc (Jocelyne) et feu Mario (Caroline). Elle laisse dans le deuil sa fille Nicole (Gilles), ses 5 petits-enfants et ses 5 arrière-petits-enfants ainsi que ses beaux-frères et belles-sœurs, ses neveux et nièces et autres parents et amis. La famille vous accueillera le samedi 1er avril à partir de 9 h, au salon funéraire

**Désourdy**  
salons funéraires  
funeral homes

1500, rue Saint-Paul nord  
Farnham J2N 2W8  
Tél. : 450 293-4474  
Télec. : 450 293-8525  
farnham@desourdy.ca  
www.desourdy.ca

Une cérémonie en sa mémoire aura lieu ce même samedi 1er avril à 11 h, en la chapelle du salon.



**COUSSA, Yolande (née Hazzi)**  
1930 - 2017

À Montréal, le 23 mars 2017, à l'âge de 86 ans, est décédée Mme Yolande Hazzi, épouse de feu Samir Coussa. Elle laisse dans le deuil ses enfants : Mona, John (Lizann) et George (Nathalie), ses petits-enfants : Melissa (Philip), Michael (Manon), Timmy, Pete, Kirby, Vicky et Jenny, plusieurs autres parents et amis. La famille recevra les condoléances au complexe funéraire

**URGEL BOURGIE**  
ATHOS

Consultez le registre à sa mémoire au  
www.urgelbourgjie.com / 514 735-2025

1255, av. Beaumont  
Ville Mont-Royal

le dimanche 26 mars, de 14 h à 17 h et de 19 h à 21 h. Les funérailles seront célébrées le lundi 27 mars à 9 h, en l'église orthodoxe Saint George d'Antioche, 555, rue Jean-Talon Est, Montréal.

Vos marques de sympathie peuvent se traduire par un don à l'église orthodoxe Saint George d'Antioche.



**DÉSY, Renée**  
1930 - 2017

C'est avec tristesse que nous vous faisons part du décès de Mme Renée Désy Pflaum. Elle a été rappelée à Dieu le 17 janvier 2017. Elle a rejoint dans la demeure éternelle son frère Jean et son fils Martin. Âgée de 86 ans, elle a travaillé pendant de nombreuses années, et jusqu'à tout récemment, à la réception du Séminaire de Saint-Sulpice à Montréal.

Elle laisse dans le deuil son mari monsieur Gerhard Pflaum, son fils Éric, sa belle-fille Marie-France, ses petits-enfants Alexis et Olivier, son frère Paul (Louise), ses neveux et nièces ainsi que de nombreux amis et collègues de travail.

La famille vous accueillera au Complexe funéraire

**MAGNUS POIRIER®**

Complexe Saint-Denis  
6520, St-Denis / Angèle Beaubien  
Montréal



T: 514 727-2847  
www.magnuspoirier.com

le vendredi 24 mars 2017 de 19 h à 22 h et le samedi 25 mars de 8 h 30 à 9 h 45. Les funérailles seront célébrées en la chapelle Notre-Dame du Sacré-Coeur, 426, rue Saint-Sulpice, Vieux-Montréal, le samedi 25 mars de 10 h 30 à 11 h 30. L'inhumation se fera au cimetière Notre-Dame-des-Neiges vers 14 h 30.

Au lieu de fleurs, votre témoignage de sympathie peut s'exprimer par une messe à la basilique Notre-Dame en composant le numéro suivant: (514) 842-2925.



**BEAUCHEMIN (Joly), Francine**

Le 15 mars 2017, est décédée Francine Joly, de Brossard, épouse de Luc Beauchemin.

Outre son époux, elle laisse dans le deuil ses enfants Julie (Carl Therrien) et Jean-François (Audrey Giguère), ses petits-enfants Alexandre, Olivier, Simon et Léane, ses frères Pierre et Jean, beaux-frères et belles-soeurs ainsi qu'autres parents et amis.

La famille vous accueillera à

**La Maison Darche**  
Dignité

EN HOMMAGE À LA VIE

7679, boul. Taschereau  
Brossard (Québec) J4Y 1A2  
www.dignitequebec.com

le vendredi 31 mars de 14 h à 17 h. Une liturgie de la Parole sera célébrée en la chapelle de la résidence funéraire, ce même jour, à compter de 17 h.

Au lieu de fleurs, un don à la recherche sur le cancer du Professeur Sylvain Martel serait apprécié.

https://soutien.polymtl.ca/



**CHÂTILLON, Philippe**  
1952 - 2017

À Trois-Rivières, le dimanche 19 mars 2017 est décédé, à l'âge de 64 ans, M. Philippe Châtillon, époux de Mme Agathe Gosselin. Outre son épouse, il laisse dans le deuil ses filles Maud (Jacques Desfossés) et Marie-Philippe (Jean-Nicolas Proulx), ses petits-enfants Antoine et Marguerite, sa mère Claire Simard (feu Jean-Paul Châtillon), sa sœur Micheline (Bernard Larocque), ses frères Marc (Cécile Corbeil) et Paul (Francine Bertrand), sa belle-sœur Guylaine Gauthier (feu François) ainsi que plusieurs autres parents et amis. La famille vous accueillera au complexe

**MAGNUS POIRIER®**

Complexe Sherbrooke  
6825, rue Sherbrooke Est  
Montréal



T: 514 727-2847  
www.magnuspoirier.com

le vendredi 31 mars 2017 de 14 h à 17 h et de 19 h à 22 h ainsi que le samedi dès 12 h. Les funérailles seront célébrées le samedi 1er avril 2017 à 14 h en l'église St-Donat située au 6805, rue de Marseille à Montréal. La famille se rendra ensuite au cimetière Le Repos Saint-François D'Assise à Montréal.



**DANEAU, Isabelle**  
1936 - 2017

À Laval le 9 mars 2017 à l'âge de 80 ans est décédée Mme Isabelle Daneau épouse de feu Stephen Zalac.

Elle laisse dans le deuil ses deux fils Alexandre (Lise) et Frédéric (Ken), ses petits-enfants Tatiana, Sacha et Alyssa, ses sœurs Reine (Réal), Céline et Louise, ses beaux fils Steve jr et Claude (Louise) ainsi que parents et amis.

La famille recevra les condoléances au complexe funéraire

**URGEL BOURGIE**  
ATHOS

Consultez le registre à sa mémoire au  
www.urgelbourgjie.com / 514 735-2025

2500 des Perron, Laval

le samedi 1er avril de 13 h à 17 h, une Liturgie suivra à 17 h au salon.



**MARIER, Pierre,**  
ingénieur retraité  
1931 - 2017

Le 10 mars 2017, Pierre est décédé paisiblement, dans sa résidence de Deerfield Beach en Floride, entouré de sa tendre épouse Claudette Perrault. Il laisse dans le deuil sa fille Monique (Daniel) ainsi que parents et amis. Une cérémonie commémorative aura lieu le 30 avril 2017, à 11 h, au complexe funéraire

**YVES LÉGARÉ**  
Complexes funéraires

1350, autoroute 13, Laval H7X 3W9  
www.yveslegare.com 450 689-1500

Un léger goûter suivra, de 12 h à 14 h.

2<sup>e</sup> ANNIVERSAIRE



**Dr Ralph Y. Barolet**  
22 mars 2015

En souvenir d'un homme aimé et apprécié, à tout jamais dans nos pensées.  
Lorraine



**RACINE, Lucie**

Le 19 mars 2017, est décédée Lucie Racine, à l'âge de 61 ans.

Elle laisse dans le deuil son père Jean Racine (feu Thérèse Gagnon), ses enfants François (Sophie) et Nathalie, sa petite-fille Lilya, son frère et sa soeur Claude et Suzanne ainsi que plusieurs parents et amis.

La famille recevra les condoléances le samedi 1er avril 2017, de 13 h à 17 h, à la Résidence funéraire Saint-Hubert, au 5000, boul. Cousineau, Saint-Hubert (Québec) J3Y 7G5.



**GAUTHIER, Catherine-Ann (née Hodgson)**  
1941 - 2017

À l'Institut universitaire de cardiologie et de pneumologie de Québec (IUCPQ), le 13 mars 2017, à l'âge de 75 ans, est décédée madame Catherine-Ann H. Gauthier, fille de feu madame Claire Gourdeau et de feu monsieur John J. Hodgson. Elle demeurait à Sillery.

Elle laisse dans le deuil sa fille Julie (Nelson Orbegoso), ses frères Raymond (Céline Donati) et Bernard (Marie-Luce Bellemare), sa belle-sœur Diane Thibaudeau (épouse de feu John), ses neveux et nièces, cousins et cousines, ainsi que de très nombreux amis. Femme engagée et passionnée, Catherine-Ann s'est activement impliquée au sein de sa communauté tout au long de sa vie.

La famille recevra les condoléances, en présence des cendres, à la

**Coopérative funéraire des Deux Rives**  
Centre funéraire du Plateau

693, avenue Nérée-Tremblay à Québec

le vendredi 31 mars 2017 de 18 h 30 à 21 h 30. Il n'y aura pas de rencontre au salon samedi, jour des funérailles. La famille recevra les condoléances à l'église St-Sacrement (1330, chemin Sainte-Foy à Québec) le samedi 1er avril 2017 à compter de 13 h. Le service religieux sera célébré à 14 h.

La famille souhaite remercier le personnel de l'IUCPQ, et en particulier l'équipe d'oncologie ambulatoire, pour la qualité des soins. Vos témoignages de sympathie peuvent se traduire par un don à la Fondation de l'IUCPQ, téléphone : 418-656-4678, site web : www.fondation-iucpq.org. Des formulaires seront disponibles sur place.

**Pour renseignements :**  
Coopérative funéraire des Deux Rives  
Tél. : 418 688-2411 ou 1 888 688-2411  
Télécopieur : 418 688-2414  
Pour l'envoi de messages de sympathie :  
www.coopfunaire2rives.com

**Donnez**  
L'espoir passe par la recherche

Fondation  
Centre de cancérologie  
**Charles-Bruneau** charlesbruneau.qc.ca

UNE  
**BATAILLE**  
POUR LA  
**VIE**

LA MALADIE DE LOU GEHRIG

514 725-2653 • 1 877 725-7725 • www.sla-quebec.ca • info@sla-quebec.ca

**SLA**  
SOCIÉTÉ DE LA SCLÉROSE  
LATÉRALE AMYOTROPHIQUE  
DU QUÉBEC

DÉCÈS, PRIÈRES,  
REMERCIEMENTS

**GRENIER, Normand R.**  
1945 - 2017

C'est avec une infinie tristesse que nous vous annonçons le décès de Normand R. Grenier, survenu le 19 mars, au Centre hospitalier de Saint-Jérôme, à la suite d'un cancer au cerveau.

Il laisse dans le deuil sa femme bien-aimée Diane, ses enfants adorés Lynn (Paul Patenaude), Manon (Michel Deslauriers), Frédérick (Mélanie Simanowski) et ses chers petits-enfants Loïc, Noah, Léonie, Lukas, Christian et Maribelle. Le pleurent aussi ses frères et sœurs Suzanne Villeneuve, Marthe Payeur, Hubert Grenier (Denise Raymond), Yvon Grenier (Sylvie Gingras), Margot Claessens, Nathalie Lachance (Bernard E. Blanchard) de même que sa belle-sœur Nancy Montgomery, ses nombreux neveux et nièces et une multitude d'amis.

Homme de projets et de réalisations, il a laissé sa marque dans le monde de la publicité et des communications. On se souviendra notamment du «Grenier aux nouvelles», bulletin d'information (devenu par la suite un magazine) destiné au milieu de la publicité et du marketing, qu'il a créé et dirigé de 1992 à 2012. Travailleur infatigable doté d'une grande mémoire et d'un inépuisable sens de l'humour, Normand savait créer des liens et développer des amitiés partout où il passait. Mais sa famille, ses enfants et petits-enfants ont toujours constitué le centre de sa vie. Tous le regretteront profondément.

Nous tenons à remercier tout le personnel de l'hôpital du Sacré-Cœur de Montréal, du Centre hospitalier de Saint-Jérôme et de la Maison de soins palliatifs de la Rivière-du-Nord.

La famille recevra parents et amis à la

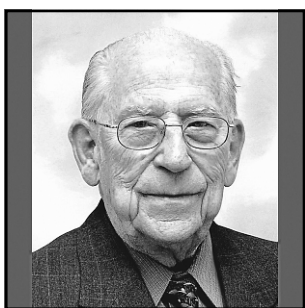


COOPÉRATIVE  
FUNÉRAIRE  
DU GRAND MONTRÉAL  
Résidence funéraire Laval  
2000, rue Cunard  
Laval (Québec) H7S 2G5  
450 934-9808  
cfgrandmontreal.com

le 31 mars, de 14 h à 17 h et de 19 h à 21 h; le 1er avril, de 13 h à 17 h. Une cérémonie aura lieu au même endroit le 1er avril à 17 h.

Plutôt que d'envoyer des fleurs, vous pouvez faire parvenir des dons à l'un des organismes suivants :

- la Maison de soins palliatifs de la Rivière-du-Nord (<http://pallia-vie.ca/maison-de-soins-palliatifs-de-riviere-nord/Fondation>)
- le Laboratoire de nanorobotique du Professeur Sylvain Martel (recherche contre le cancer) <https://soutien.polymtl.ca>



**HÉBERT, Frère Marcel, FIC**  
1917 - 2017

Le 21 mars 2017, à l'infirmerie provinciale de La Prairie, est décédé, à l'âge de 99 ans, dont 83 années de vie religieuse, Frère Marcel Hébert, membre de la communauté des Frères de l'instruction chrétienne.

Fils de Louis-Avila Hébert et d'Albina Boyer, il est né à Verdun, le 26 mai 1917. Il entra au juvénat de La Prairie, le 3 mai 1930 et au noviciat le 8 septembre 1933. Il fit profession perpétuelle, le 3 juillet 1939.

Il fut un professeur de mathématiques très apprécié de ses élèves. Il enseigna une dizaine d'années à l'ESSS de Montréal et ensuite dans les écoles de La Prairie et de Saint-Lambert (Eulalie-Durocher). Il fut également directeur d'école à Cowansville et à Ville Laflèche. Il œuvra ensuite durant une vingtaine d'années dans le domaine des volumes et revues pédagogiques édités par sa communauté.

Outre sa famille religieuse, il laisse dans le deuil sa belle-sœur Pierrette Lévesque (feu Pierre-Paul) ainsi que ses neveux et nièces.

La communauté et la famille vous accueilleront en présence du corps, le dimanche 2 avril de 15 h à 17 h, puis de 19 h à 21 h et le lundi 3 avril, à 13 h, à la Maison mère des Frères de l'instruction chrétienne, située au 870, ch. de Saint-Jean, La Prairie. Les funérailles auront lieu au même endroit, le lundi 3 avril, à 14 h.

Direction :  
**Salon funéraire Lajeunesse Fortin Cenac**

**TOUSIGNANT, Jean**  
1923 - 2017

C'est avec regret que nous vous annonçons le décès de Jean Tousignant survenu le 23 mars à Terrebonne. Époux de feu Madeleine Girard, il laisse dans le deuil ses enfants Monique (conjoint Roland Doiron) et Yves (conjointe Claude Villeneuve), ainsi que ses petits-enfants, neveux et nièces.

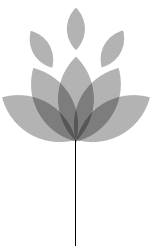
Des dons à la Société Alzheimer Montréal ou à la Fondation québécoise du cancer seraient appréciés.

Direction  
**Centre Funéraire Côte-des-Neiges**

**Dignité**

EN HOMMAGE À LA VIE

## SOINS PALLIATIFS



**DONNEZ**

MAISONSTRAPHAEL.ORG

## REMERCIEMENTS



**VALLÉE, Gabrielle (née Choquette)**  
Sincères remerciements aux parents et amis qui sont venus rendre un dernier hommage à notre mère, Gabrielle Vallée (née Choquette), soit par cartes, courriels, appels téléphoniques ou assistance aux funérailles célébrées le 4 mars dernier.

On peut s'imaginer à quel point notre mère, Gabrielle, aurait été fière de voir le soutien et l'amour dégagés autour de sa famille lors de son décès, survenu le 24 février 2017. Nous regrettons de n'avoir pu partager davantage avec chacun de vous, mais nous avons été profondément touchés par tous vos témoignages et vos marques de sympathies.

Soyez assurés de notre plus profonde reconnaissance pour votre support. Nous vous prions de considérer ces remerciements comme étant personnels.

La famille de  
*Gabrielle Choquette Vallée*

**DARGIS, Soeur Gilberte, S.N.J.M.**  
À Longueuil, le 20 mars 2017, à l'âge de 88 ans, est décédée Soeur Gilberte Dargis, en religion Soeur Rose-Aldéa. Elle était la fille de Ernest Dargis et d'Aldéa Bussière, née à Saint-Louis-de-France.

Outre sa famille religieuse, elle laisse dans le deuil ses frères : Jean-Guy, André (Suzanne Aucoin), Roger (Pierrette Gélinas) et Prudent (Johanne Tarzis), ses sœurs Lise (Réjean Duplessis) et Jeannine (Soeur Lucie-de-l'Immaculée, S.N.J.M.), ses neveux et nièces ainsi que ses arrière-neveux et arrière-nièces. Elle sera exposée à la

**Maison Jésus-Marie  
des Sœurs des Saints Noms  
de Jésus et de Marie**  
86, rue Saint-Charles Est  
Longueuil (Québec) J4H 1A9

le 27 mars à 12 h. Les funérailles auront lieu au même endroit, le même jour, à 13 h 45. L'inhumation aura lieu au cimetière Saint-Antoine de Longueuil, chemin Chambly.

Direction



**Alfred Dallaire | MEMORIA**

514 277 7778 | [memoria.ca](http://memoria.ca)



**DESAUTELS, Gisèle**  
(née Desabrais)  
1932 - 2017

À Montréal, le 22 mars 2017, est décédée à l'âge de 85 ans, Gisèle Desabrais, épouse de feu Jean-Claude Desautels et mère de feu Rachel et Nathalie.

Elle laisse dans le deuil ses enfants Richard (Lise), Danielle (Yvan), Louise (Daniel), Michel et Sylvain (Dan), ses petits-enfants et arrière-petits-enfants, ses belles-sœurs Pierrette et Micheline, neveux et nièces ainsi qu'autres parents et amis.

Selon ses volontés, les funérailles ont eu lieu dans l'intimité.

Direction funéraire

**URGEL BOURGIE**

ATHOS

Consultez le registre à sa mémoire au  
[www.urgelbourgje.com](http://www.urgelbourgje.com) / 514 735-2025



**DURAND, Micheline (née Giroux)**  
1932 - 2017

À la Maison Adhémard-Dion, le 12 mars 2017, à l'âge de 84 ans, est décédée madame Micheline Giroux, épouse de feu Claude Durand.

Elle laisse dans le deuil ses enfants feu Monelle (Pierre Talbot), Alain, Benoit (Sylvie Sénéchal) et Bruno (Joanne Fleurant), ses petits-enfants Maxime, Marie-Laure, Esther et Olivier, ses arrière-petits-enfants Émile, Edmond, Raphaëlle et Frédérique, ses frères et sœurs Jean, Marcel, Louise, Lucie, Monique, Roland et leurs conjoint(e)s ainsi que ses beaux-frères, belles-sœurs, neveux, nièces, parents et amis.

La famille recevra les condoléances le samedi 1er avril de 13 h à 17 h. Les funérailles suivront à 17 h, en la chapelle du complexe funéraire

Direction funéraire

**CHARLES E. RAJOTTE**

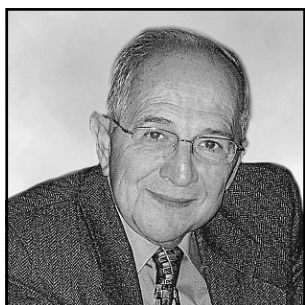
765 rue NOTRE-DAME

Repentigny, 450-654-3342

La famille tient à remercier le personnel de la Maison Adhémard-Dion pour leurs bons soins.

Des dons à La Maison Adhémard-Dion ([vivrejusquabout.com](http://vivrejusquabout.com)), seraient appréciés.

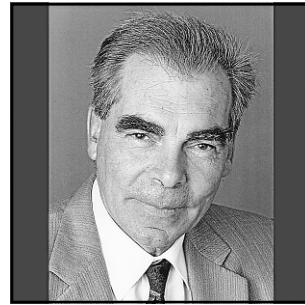
## REMERCIEMENTS



**ANDRÉ BROUSSEAU**

Merci du fond du cœur à tous les parents et ami(e)s qui nous ont apporté la chaleur de leur sympathie et le réconfort de leur amitié lors du décès de monsieur André Brosseau survenu le 3 novembre 2016. Veuillez considérer ces remerciements comme personnels.

Son épouse Laure et ses enfants.



**FORTIN, Victor**  
1933 - 2017

C'est avec un immense chagrin que nous annonçons le décès de Victor Fortin, à l'âge de 83 ans, survenu le 15 mars 2017 à l'hôpital Royal Victoria du Centre universitaire de santé McGill.

Époux bien aimé de Claire Beaudoin, ce papa dévoué laisse dans le deuil ses enfants, Lucie (David), François (Lynda), Jacinthe, Hélène, Diane (Jean) et ses petits-enfants.

Il laisse également dans le deuil son frère Eugène Fortin (Monique), ses beaux-frères et belles-sœurs, ainsi que plusieurs neveux, nièces, autres parents et amis.

Vos marques de sympathie peuvent se traduire par un don à la Fondation de l'hôpital Royal Victoria et du Centre universitaire de santé McGill.

<https://www.muhcfoundation.com/rvh-foundation/>

La famille célébrera la vie de Victor et accueillera parents et amis au complexe funéraire

**URGEL BOURGIE**

ATHOS

Consultez le registre à sa mémoire au  
[www.urgelbourgje.com](http://www.urgelbourgje.com) / 514 735-2025

1025 rue St-Laurent Ouest, Longueuil.

Heures des visites :

vendredi, 31 mars 2017 de 19 h à 21 h,

samedi, 1er avril 2017 de 10 h à 14 h.

Une cérémonie funéraire aura lieu en la chapelle du complexe, le 1er avril 2017, à 14 h.



**GOURDEAU, Mme Louise Méthot**  
1925 - 2017

Au CIUSSS MCQ-centre d'hébergement Cooke de Trois-Rivières, le 11 mars 2017, est décédée à l'âge de 91 ans, Mme Louise Méthot, épouse de feu Henri Gourdeau, demeurant à Trois-Rivières.

Une messe aura lieu  
le samedi 25 mars à 13 h  
en l'église Notre-Dame-de-Grâce,  
5333 ave Notre-Dame-de-Grâce  
à Montréal.

Elle laisse dans le deuil ses enfants Claire (Jean-Pierre), Lucie (Daniel), Léon (Ron), Henriette, Pascale (Markus), Normand, José (Marc-André) et Origène (Donna), ses petits-enfants Philippe (Stéphanie), Augusta (Justin), Véronique, Sarah, Pirmin, Henri, Stéphanie et Bianca ainsi que ses arrière-petits-enfants.

Elle laisse une sœur, Marielle (feu Marcel Chartier), un beau-frère, des belles-sœurs et de nombreux neveux et nièces.

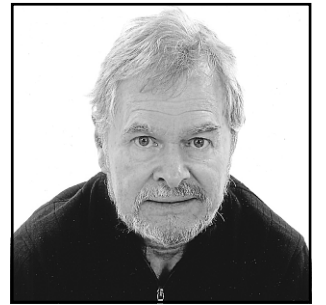
Toute marque de sympathie peut se traduire par un don à la Fondation Brain Canada (1200, avenue McGill College, Bureau 1600, Montréal (Québec), H3B 4G7, téléphone (514) 989-2989).

Elle a été confiée au

**Rousseau**  
Centre funéraire

3300, boul. des Forges  
Trois-Rivières, QC, G8Z 1V6  
Renseignements 819 374-6225  
Sans frais 1 800 246-6225  
Télécopieur 819 374-6227

[www.centrorousseau.com/avis-de-deces](http://www.centrorousseau.com/avis-de-deces)  
Entreprise affiliée à la corporation des thanatologues du Québec



**JACQUES, Jean-Guy**  
1941 - 2017

À Montréal, le 22 mars 2017, à l'âge de 75 ans, est décédé M. Jean-Guy Jacques, conjoint de Mme Mariane Chantelois.

Outre sa conjointe, il laisse dans le deuil ses fils François (Véronika), Louis (Noémi) et leur mère Louise, Nicolas et Alexis et leur mère Annick, ses petits-enfants Léo et Agathe, son frère Gaétan (Nicole), ses sœurs Danièle (Gilles) et Michèle ainsi que plusieurs autres parents et amis.

La famille vous accueillera au Complexe



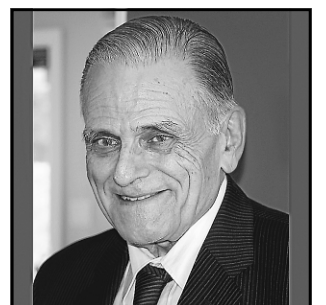
**Alfred Dallaire | MEMORIA**

1120, rue Jean-Talon E. H2R 1V9

514 277 7778 | [memoria.ca](http://memoria.ca)

le samedi 1er avril 2017 de 14 h à 19 h. Une cérémonie commémorative aura lieu à 18 h 30.

Un merci spécial à toute l'équipe des soins palliatifs de l'hôpital Notre-Dame.



**JODOIN, André**  
1946 - 2017

Le 15 mars dernier est décédé à Boucherville notre père, André Jodoin. Merci pour ta dignité, ta soif, ta musique et ton grand cœur.

C'est maintenant à nous de transmettre tes valeurs avec espoir, amour et tendresse.

*Tes enfants qui t'aiment.*

Nous célébrerons ta vie avec parents et amis en toute simplicité, au complexe funéraire



**YVES LÉGARÉ**  
Complexes funéraires

2750, boul. Marie-Victorin Est, Longueuil

[www.yveslegare.com](http://www.yveslegare.com) 514 595-1500

le samedi 25 mars 2017 de 17 h à 19 h,

suivra la liturgie de la Parole à 19 h.

Des dons à la Fondation Source Bleue ou à la Société canadienne du cancer peuvent être faits sur place.



**LABRANCHE, Denis**  
1954 - 2017

Suite à un long combat, c'est avec une grande tristesse, que nous vous annonçons le décès de M. Denis Labranche, décédé à Montréal le 18 mars 2017, à l'âge de 63 ans. Il était l'époux de Mme Lynn Soucy.

Outre son épouse, il laisse dans le deuil sa fille Carolyn (Antoine Canac-Marquis), son frère Guy ainsi que de nombreux parents et amis.

La famille recevra les condoléances le vendredi 31 mars 2017 de 14 h à 18 h. Une cérémonie hommage suivra dès 18 h à la salle de célébration de la résidence funéraire.



COOPÉRATIVE  
FUNÉRAIRE  
DU GRAND MONTRÉAL  
9480, rue Notre-Dame Est  
Montréal (Québec) H1L 3N9  
514 303-4888  
cfgrandmontreal.com

La famille tient à remercier le personnel de l'Hôpital Notre-Dame, le personnel du CSSS Cavendish, l'équipe des soins palliatifs à domicile de l'Hôpital Mont-Sinaï ainsi que le personnel des agences NOVA et STOP pour leurs bons soins et leur dévouement auprès de M. Labranche. Au lieu de fleurs, vos marques de sympathie peuvent se traduire par un don en son honneur à la Société canadienne du cancer.

<http://www.cancer.ca/fr-ca/?region=qc>

## 9e ANNIVERSAIRE



**BANU, Oana**  
1967 - 2008

Voilà neuf ans que tu nous as quittés et tu nous manques toujours autant. La vie est à jamais différente sans ton visage, ton sourire et ta grande joie de vivre. Tu vis à travers nos souvenirs. Tes parents.

DÉCÈS, PRIÈRES, REMERCIEMENTS



**LALONDE, Aline (née Lamarche)**  
1919 - 2017

De Saint-Sauveur-des-Monts, est décédée Mme Aline Lamarche, épouse de feu Léon L. Lalonde. Elle laisse dans le deuil son fils Louis et sa fille Lorraine (Robert Miron). Elle était également la mère de feu Claude.

Les funérailles seront célébrées le mercredi 29 mars 2017 à 11 h en l'église de Saint-Sauveur où la famille recevra les condoléances à compter de 10 h.

Au lieu de fleurs, des dons à la Société Alzheimer Laurentides seraient appréciés.

**Direction funéraire**  
**Maison Funéraire Trudel**  
FONDÉE EN 1880



**LEMAY ROUSSY, Louise**  
1944 - 2017

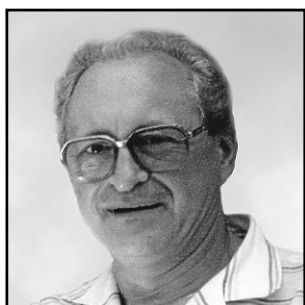
À la Cité de la santé de Laval, à l'âge de 72 ans, est décédée Mme Louise Lemay, épouse de Jacques Roussy. Outre son époux, elle laisse dans le deuil sa fille Marie-Eve (Pierre), ses petits-enfants Arthur et Henri, ses belles-sœurs Jocelyne (André), Francine, sa nièce Catherine (Alexandre) et leur fille Juliette, ainsi qu'autres parents et amis. Elle sera exposée au

**Complexe funéraire régional Guay Dignité**

EN HOMMAGE À LA VIE  
**418 boul. Labelle**  
**Rosemère**

le samedi 1er avril de 14h à 17h. Une réunion de prières aura lieu ce jour même à 16h30. Un remerciement au personnel médical et infirmier du Centre intégré de cancérologie de Laval ainsi que l'Unité des soins palliatifs de la Cité de la santé.

Au lieu de fleurs, un don à la Fondation de la Cité de la santé de Laval serait apprécié.



**MARCUS, Dr Nicolas**  
1926 - 2017

À Greenfield Park, le 10 mars 2017, à l'âge de 90 ans, est décédé Dr Nicolas Marcus, conjoint de madame Hélène Robillard.

Précédé par sa soeur Angela, il laisse dans le deuil, outre sa conjointe, ses fils Philippe (Sandra) et André (Kay), ses belles-filles Josée Berthiaume (Daniel), Martine Berthiaume (Mario), plusieurs petits-enfants Connor, Alex et William ainsi que de nombreux parents et amis.

Le Dr Marcus a été un des fondateurs de la Clinique Familiale M.D.M Inc. du boulevard Taschereau à Brossard, où il a oeuvré pendant de nombreuses années.

Selon sa volonté, il ne sera pas exposé et il n'y aura pas de funérailles.

**Direction funéraire**  
**La Maison Darche**  
**Dignité**

EN HOMMAGE À LA VIE



**MICHAUD, Evelyn**  
1929 - 2017

À Longueuil, au petit matin du jeudi 16 mars 2017, est décédée dame Evelyn Michaud, épouse du docteur Germain Beaugard depuis près de 51 ans.

Evelyn Michaud fut autrefois infirmière et hospitalière au département de médecine de l'hôpital Saint-Luc de Montréal.

Outre son époux, elle laisse dans le deuil sa soeur Françoise (feu Dr Normand Bastrash), ses frères Lorenzo (Céline Michaud), Gilles (Jaclyne Bousquet), feu Jean-Louis (Réjeanne Chouinard), feu Pierre et feu Roberge (Esther Patry). Également dans le deuil, ses beaux-frères Henri (Rita Bertrand) et Jean-Marie (Yolande Laplante), ses belles-sœurs feu Jeanne-D'Arc Beaugard, soeur Pierrette Beaugard spm, Hélène (Denis Lachance) et Monique (Jean-Pierre Vézina). Lui survivent également, ses filleul(e)s Chantale Bastrash et Samuel Lachance, de nombreux neveux et nièces ainsi que de nombreux parents et amis.

La famille recevra les condoléances au complexe

**YVES LÉGARE**  
Complexes funéraires

2750, boul. Marie-Victorin Est, Longueuil  
www.yveslegare.com 514 595-1500

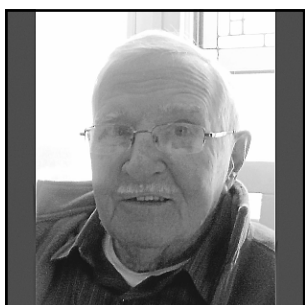
le mercredi 29 mars 2017, de 19 h à 21 h 30. Les funérailles seront célébrées le jeudi 30 mars à 10 h 30, en l'église de Sainte-Famille, située au 560, boul. Marie-Victorin, Boucherville. Les portes de l'église ouvriront à 9 h 30, pour l'offrande des condoléances aux membres de la famille.

Des remerciements sont adressées à France, Monique, Hélène, Denis, Isabelle, Caroline, Jaclyne ainsi qu'à Henri et Jean-François pour leur dévouement et leur générosité. La famille tient aussi à remercier bien sincèrement le personnel du 8e Sud et du 5e Nord de l'Hôpital Pierre-Boucher pour la qualité de l'attention et des soins prodigués à Evelyn. Chaleureuses salutations aux résident(e)s et à tout le personnel de la résidence des Berges.

Un don à la fondation de votre choix, entre autre, à la Fondation québécoise du cancer, serait apprécié.

**IMPORTANT :**

**Nous sommes informés que le jeudi 30 mars, des activités connexes à l'église, vont restreindre considérablement le stationnement aux alentours de l'église. En conséquence, nous vous incitons fortement à vous rendre au Centre communautaire Saint-Louis, situé au 220, rue Claude-Dauzat. Vous y trouverez un vaste stationnement. De plus, un service de navette vous transportera à l'église de Sainte-Famille, pour la célébration des funérailles et vous ramènera, à la fin de la cérémonie, au Centre communautaire Saint-Louis. C'est l'endroit choisi par la famille, pour y recevoir parents et amis, afin de partager un goûter fraternel.**



**LAMBERT, Lucien**  
1928 - 2017

À St-Jérôme, le 3 mars 2017, est décédé à l'âge de 89 ans, Lucien Lambert.

Il laisse dans le deuil sa fille Linda, sa petite-fille Katherine Cantin, ses beaux-frères et belles-sœurs, ses neveux et nièces, sa conjointe de fait pendant de nombreuses années, Ghislaine Bouchard ainsi que sa première épouse Thérèse Boivin.

Merci à ceux et celles qui, avec empathie et dévouement, l'ont accompagné dans son dernier parcours au Centre Youville ainsi qu'à la grande famille des AA dont il a fait partie pendant plus de 45 ans.

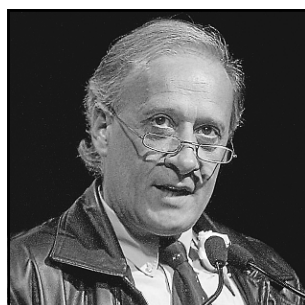
La famille recevra les condoléances au complexe funéraire

**URGEL BOURGIE**  
ATHOS

Consultez le registre à sa mémoire au [www.urgelbourg.com](http://www.urgelbourg.com) / 514 735-2025  
**2500, avenue des Perron**  
**Auteuil, Laval**

le dimanche 26 mars 2017 de 13 h à 15 h, et suivra une courte cérémonie sur place.

Vos marques de sympathie peuvent se traduire par un don à la Société Alzheimer du Québec.



**LÉVESQUE, Gaëtan**  
1948 - 2017

À Montréal, le 18 mars 2017, est décédé d'un cancer du pancréas, M. Gaëtan Lévesque, à l'âge de 68 ans. Il laisse dans le deuil son conjoint Jacques Richer, ses belles-sœurs Claudette et Louise Richer, les autres membres de la famille ainsi que ses nombreux amis qui le chérissent.

Ses proches remercient le personnel de l'unité des soins palliatifs du Centre d'hébergement Notre-Dame-de-la-Merci pour son humanité.

Fondateur de Lévesque éditeur et cofondateur d'XYZ éditeur ainsi que d'XYZ, *La revue de la nouvelle*, Gaëtan Lévesque a œuvré avec passion dans le monde du livre.

Une cérémonie commémorative aura lieu en mai.

**MAGNUS POIRIER**  
T: 514 727-2847  
[www.magnuspoirier.com](http://www.magnuspoirier.com)



**MASSICOTTE, Claude**  
1927 - 2017

À Montréal, le vendredi 24 février 2017, est décédée Mme Claude Massicotte, épouse de feu François Rousseau. Elle laisse dans le deuil ses enfants André (Monica), Mireille (Gilles), Yves (Ildiko et ses filles Jennifer et Camille), Sylvain (Josée) et Louis-Stéphane (Hélène), ses petits-enfants, Marylène, Karine, Geneviève, Brigitte, Marion, Étienne, Catherine, Philippe et Mathieu, ses arrière-petits-enfants Julien et Raphaël ainsi que de nombreux autres parents et amis.

La famille recevra les condoléances au

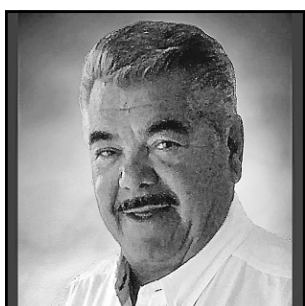
**Centre funéraire Côte-des-Neiges**

**Dignité**

EN HOMMAGE À LA VIE  
**4525, Côte-des-Neiges**  
**Montréal, H3V 1E7**

le vendredi 31 mars 2017 de 11 h à 13 h 30. Les funérailles suivront à 14 h en la chapelle de la Résurrection du cimetière Notre-Dame-des-Neiges, 4601 Côte-des-Neiges, Montréal, H3V1E7.

**« Donnez généreusement ! »**  
- Dominique Bertrand, porte-parole  
FONDATION Jean-Monbourquette  
ÉCOUTE ET SOUTIEN AUX ENDEUILLÉS  
[fondationjeanmonbourquette.org](http://fondationjeanmonbourquette.org)



**LAPLANTE, Roger**  
1944 - 2017

C'est avec beaucoup de tristesse que nous annonçons le décès de Roger Laplante, survenu en Floride le 14 janvier 2017.

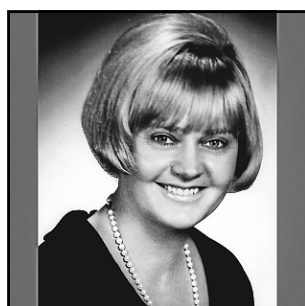
Il laisse dans le deuil son fils adoré Jonathan, la mère de son fils Manon, ses frères et soeurs Florent, feu Jean-Claude, Odette, Diane et Sylvie, leur conjoint(e), neveux, nièces, parents, amis et de nombreux collègues de travail.

Humble, fier, courageux, déterminé, Roger était un père exemplaire, un frère inoubliable.

Son sourire et sa joie de vivre resteront gravés à tout jamais dans le cœur de celles et ceux qui l'ont aimé. La famille vous accueillera au complexe funéraire

**MAGNUS POIRIER**  
Complexe Laval  
222, boul. des Laurentides, Laval  
T: 514 727-2847  
[www.magnuspoirier.com](http://www.magnuspoirier.com)

le vendredi 31 mars de 17h à 21h et le samedi 1er avril de 10h à 13h. Les funérailles seront célébrées ce même jour à 13 h en la chapelle du complexe. Au lieu de fleurs, des dons à la Fondation de l'Hôpital du Sacré-Cœur ou à l'Association pulmonaire du Québec seraient appréciés.



**MAINVILLE, Monique**  
1927 - 2017

À La Prairie, le 2 mars 2017, à l'âge de 89 ans, est décédée Mme Monique Mainville, épouse de feu René Cousineau.

Elle laisse dans le deuil son fils Jean-Marc (Éliane), ses petits-fils Jean-François (Ariane), Pascal (Sarah), Gabriel et Philippe, sa soeur Renée, sa filleule Nicole (Gino) et son neveu François.

Elle laisse aussi dans le deuil son fils de cœur Michel (Ann) et sa famille adoptive Luce (Serge), Lisane (Albert), ses petits-enfants Sébastien, Isabelle (Christian), Laetitia, Jessica (Denis William), Sacha, Stéphanie et David-Emmanuel, ses arrière-petits-enfants Samuel, Cloé, Léo et Coralie ainsi que de nombreux parents et amis.

La famille vous accueillera en l'église La Nativité, 155, boul St-Jean, La Prairie, (Québec) J5R 2J9, le samedi 1er avril 2017 à compter de 9 h 30, suivi des funérailles à 11 h.

Vos témoignages de sympathie peuvent se traduire par un don à La Société Alzheimer.

**Direction**

**Dignité**

EN HOMMAGE À LA VIE



**MOLLOT, Yvette (née Remy)**  
1916 - 2017

À Mont-Royal, le 16 mars 2017, à l'âge vénérable de 101 ans, est décédée Yvette (Remy) Mollot, épouse de feu Dr Edouard Mollot, autrefois de Verdun.

Elle laisse dans le deuil sa fille unique Daphné, son petit-fils adoré Philippe Sasseville, neveux et nièces, tout particulièrement Yves et Serge Parent, autres parents et amis.

Femme engagée au grand cœur, elle laisse à tous l'empreinte profonde de ses valeurs et de sa générosité. La famille remercie le personnel du 3 Est du CHSLD Vigi Mont-Royal pour leur dévouement et leurs bons soins. La famille sera heureuse de vous accueillir le dimanche 26 mars 2017 à compter de 12 h 30 au

**Complexe Funéraire Mont-Royal**  
**1297, chemin de la Forêt**  
**Outremont (Québec) H2V 2P9**  
**(514) 279-6540**  
**www.cimetieremontroyal.com**

Une cérémonie religieuse suivra à 14 h en la chapelle du complexe funéraire. Vos témoignages de sympathie peuvent se traduire par un don à la Société d'Alzheimer. [www.alzheimer.ca](http://www.alzheimer.ca)

SERVICES COMMÉMORATIFS MONT-ROYAL



**ROBERT, Anne**

À Montréal, le 21 mars 2017, est décédée Anne Robert après une courte mais difficile lutte contre un cancer des ovaires.

Anne laisse dans le deuil son époux Georges Morin, sa fille Andréanne (Joseph von Maltzahn) et son petit-fils Louis von Maltzahn, son fils Charles-Édouard, sa sœur Lucie (Michel Ostiguy), ses frères Louis (Sylvie Bureau) et Paul (Claire Morin) et ses belles-sœurs Albanie (André Thauvette) et Sylvia (Dave Beauchamp).

Elle laisse également dans le deuil ses neveux et nièces, David-Olivier Morin (Ariane Ouellet-Décoste), Brigitte Robert (Bruno Lortie), Valérie Robert (Matthew Cassar) et Geneviève Robert (Samuel Boudreault), ainsi que de nombreux parents et amis.

La famille vous accueillera au :

**Complexe Funéraire Mont-Royal**  
**1297 Chemin de la Forêt**  
**Outremont, Québec H2V 2P9**  
**(514) 279-6540**

**www.cimetieremontroyal.com**

le jeudi le 30 mars 2017 à partir de 13 heures, une cérémonie commémorative suivra à 15 heures en la chapelle du complexe.

La famille désire remercier les équipes de soins du CUSM qui ont accompagnées Anne avec compétence et dévouement au cours des derniers mois.

Vos témoignages de sympathie peuvent se traduire par un don à la Fondation du cancer des Cèdres. [www.cedars.ca](http://www.cedars.ca)



SERVICES COMMÉMORATIFS MONT-ROYAL

**Vous avez perdu un être cher ?**

appelez-nous



LIGNE D'ÉCOUTE  
**1 888 LE DEUIL (533-3845)**

GROUPES DE SOUTIEN  
RENCONTRES INDIVIDUELLES

514 523-3596  
**maisonmonbourquette.COM**

**MAISON Monbourquette**  
SOUTIEN AUX ENDEUILLÉS



**POCATERRA, Soledad**  
1936 - 2017

C'est avec tristesse que nous vous annonçons le décès de Mme Soledad Pocaterra, survenu à Montréal, le 12 mars 2017, à l'âge de 80 ans. Elle était la fille de feu M. José Rafael Pocaterra et de feu Mme Marthe Arcand. Elle laisse dans le deuil ses fils Raphaël (Jacqueline), Damien (Hélène), Sandro (Marie-Claude, Lilou) et Diego, sa petite-fille Anaïs, ainsi que d'autres parents et amis. La famille recevra les condoléances à la :



COOPÉRATIVE  
FUNÉRAIRE  
DU GRAND MONTRÉAL

9480, rue Notre-Dame Est  
Montréal (Québec) H1L 3N9  
514 303-4888  
cfgrandmontreal.com

le samedi 8 avril 2017 de 14 h à 16 h.  
Un hommage suivra dès 16 h au salon.  
Vos marques de sympathie peuvent se traduire par un don à la Fondation du Centre des femmes de Montréal.  
centredesfemmesdemtl.org



**POUPARD, Yolande (née Gagnon)**  
1929 - 2017

À Verdun, le 20 mars 2017, à l'âge de 87 ans, est décédée, madame Yolande Gagnon Poupard, épouse d'André Poupard.

Outre son époux, elle laisse dans le deuil ses enfants : Louise, Martine, Jean (Liette), Marie Andrée (Robert) et Jacques (Martine), ses petits-enfants : Isabelle (Jay), Maude (Emmanuel), Philippe, Gabrielle et Chloé (Pascal), ses arrière-petits-enfants Ashmani et Jagjit, ses soeurs : Gisèle, Sylvaine, Claudette, Huguette (André), Marie-May (André) et Marie-Thérèse, son frère Robert (Marianne), ses belles-soeurs Bertha et Carmen, son beau-frère Martin (Monique) ainsi que plusieurs parents et amis.

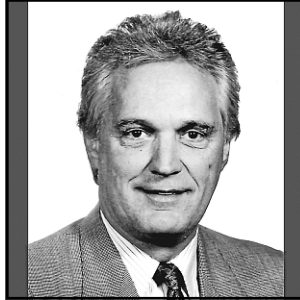
La famille recevra les condoléances le samedi 1er avril 2017, de 13 h à 15 h 30 au complexe



**YVES LÈGARÉ**  
Complexes funéraires

7200, boul. Newman, LaSalle H8N 1X2  
www.yveslegare.com 514 595-1500

Une cérémonie aura lieu ce même jour, à 15 h 30, au même endroit.



**RAICHE, Pierre**  
1940 - 2017

À l'hôpital Brome Missisquoi Perkins, entouré des siens le 20 mars 2017, à l'âge de 77 ans, est décédé M. Pierre Raiche, époux de Mme Lise Brouillette, il était juge municipal retraité.

Outre son épouse, il laisse dans le deuil ses enfants Sylvie (Jean-François Duquette), Daniel (Paul Georges), ses petits-enfants Alexia et Charles, son frère Germain, ses soeurs Lucille et Lise, ses beaux-frères, ses belles-soeurs, neveux, nièces ainsi que d'autres parents et amis.

La famille recevra vos condoléances au:

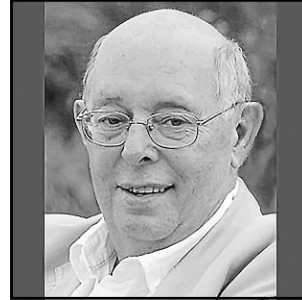


Complexe funéraire  
Pierre Tétreault Inc.

549, Samuel-De Champlain  
Boucherville (Québec) J4B 6B6  
cfpierreterault@videotron.ca  
Tél. : (450) 655-6036  
Télec. : (450) 655-0941

le jeudi 30 mars de 14 h à 17 h et de 19 h à 21 h 30, vendredi de 9 h 30 à 10 h 30.

Les funérailles, en présence des cendres, auront lieu le vendredi 31 mars à 11 h en l'église Sainte-Famille, 560 boul. Marie-Victorin, Boucherville. Remerciements au dévoué personnel de l'hôpital Brome-Missisquoi-Perkins. Vos témoignages de sympathie peuvent se traduire par un don à la Fondation BMP.



**VANASSE, Dr Michel**  
1945 - 2017

À Phnom Penh (Cambodge), le 22 février 2017, est décédé subitement Dr Michel Vanasse, au cours de l'un de ces voyages qu'il aimait tant.

Il laisse dans le deuil son épouse, Michèle Paquette Vanasse, ses enfants, Catherine-Marie (Normand), Mathieu (Édith), Claudie (Christophe); ses petits-enfants, Ludovic, Jeanne, Justin, Sasha et Romane. Il laisse également dans le deuil ses frères Jacques et André (Nicole) et sa sœur Lise (René), sa belle-famille ainsi que de très nombreux amis et collègues de travail.

La famille recevra les condoléances le vendredi 31 mars de 17 h à 21 h et le samedi 1er avril 2017 de 14 h à 16 h au

**Complexe funéraire Mont-Royal**  
1297 ch. de la Forêt, Outremont  
(Québec) H2V 2P9  
514-279-6540.

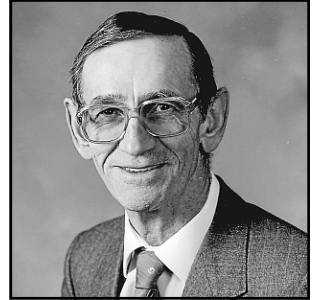
Une cérémonie, en présence des cendres, aura lieu le samedi 1er avril à 16 h en la chapelle du complexe.

Vos témoignages de sympathie peuvent se traduire par un don à l'organisme Le Phare, Enfants et Familles.

<http://phare-lighthouse.com/fr>  
/Faites-un-don



SERVICES COMMÉMORATIFS MONT-ROYAL



**VERVAET, Gilbert FCPA**  
1926 - 2017

À Sainte-Thérèse, le 21 Mars 2017, à l'âge de 90 ans, est décédé M. Gilbert Vervaet époux de feu Mme Léonie Leboutte. Il a œuvré comme enseignant au cégep Lionel-Groulx et dans différentes universités du Québec.

Il laisse dans le deuil ses enfants Alain (Anne-Marie), Christine (Gilles), ses petits-enfants, ses arrière-petits-enfants, sa belle-sœur Élise, sa conjointe Denise, et de nombreux parents et amis.

La famille recevra les condoléances le samedi 1er avril de 14 h à 16 h au complexe funéraire



Les Résidences  
Funéraires  
Goyer

105, boul. Desjardins Est  
Sainte-Thérèse (Québec)  
450-473-5934

Une liturgie de la Parole sera célébrée ce même jour à 16 h en la chapelle du salon.

J'AI TROUVÉ PERLE RARE. Coquet chalet, parfait pour moi, bord de l'eau, trouvé super vite. J'ai pas l'ombre d'un voisin. Yé.

Qualité en quantité 514 987-VENDU (8363) Les petites annonces

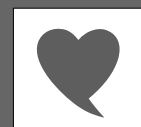
LA  
PRESSE



Faites un don  
à l'intention d'un  
**être cher...**

Laissez votre empreinte philanthropique

514.593.2525 / 1.877.518.2525  
[www.fondationicm.org](http://www.fondationicm.org)



FONDATION  
INSTITUT DE  
CARDIOLOGIE  
DE MONTRÉAL



DÉCÈS, PRIÈRES, REMERCIEMENTS



**VINET, Jacqueline**  
1922 - 2017

À Montréal, le 21 février 2017, à l'âge honorable de 94 ans, est décédée Jacqueline Vinet, fille de feu E.A. Vinet et de feu Bella Dagenais. Elle laisse dans le deuil sa sœur Raymonde (feu Dr. François Simard), son frère Gilles (Danielle Tremblay), ses neveux et nièces Daniel, Louise, Michel, Lyne et Nathalie, et sa bonne amie Manon Savignac. Elle fut précédée par ses sœurs Yolande et Marielle (Louis-Paul Hébert), et par son frère Claude. La famille tient à remercier le personnel du 2e est du centre d'hébergement Triest pour leur dévouement et les bons soins prodigués. La famille accueillera parents et amis au complexe funéraire

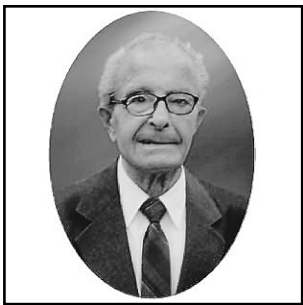
**URGEL BOURGIE**

ATHOS

Consultez le registre à sa mémoire au [www.urgelbourg.com](http://www.urgelbourg.com) / 514 735-2025

**St-François d'Assise**  
6700, rue Beaubien est, Montréal de 11 h à 14 h, le samedi 1er avril 2017, et les funérailles suivront en la chapelle du complexe. Vos marques de sympathie peuvent se traduire par un don à la Société Alzheimer Montréal.

REMERCIEMENTS



**BRUZZESE SALVATORE**

Pour avoir partagé notre chagrin lors du décès de Salvatore Bruzzese, survenu le 23 janvier 2017, nous désirons remercier du fond du cœur tous les parents, amis et connaissances qui nous ont apporté la chaleur de leur présence et le réconfort de leur amitié. Vos souvenirs et marques de sympathie nous ont été d'un grand soutien. Acceptez ces remerciements comme vous étant personnellement adressés. Son épouse Rosa; ses enfants Dominic, Giulio, Roberto et Silvana, ses petits-enfants Vanessa et Carlo, son inséparable coco. (Agapornis roseicollis)

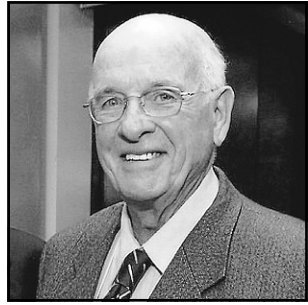
Vous pouvez aider la plus importante Fondation en soins palliatifs à domicile au Québec à offrir plus de soins de qualité avec compassion, dignité, et dans le confort du chez-soi.

**Donnez généreusement**

35 ans FONDATION Société de soins palliatifs à domicile L'œuvre de DR. MAURICE BERTHIAUD

[fondationsocietesoinspalliatifs.com](http://fondationsocietesoinspalliatifs.com)  
514-272-7200

Créez votre propre page hommage gratuite sur [inhonore.ca](http://inhonore.ca)



**ROURKE, Patrick Wilson**  
1932 - 2017

Le 18 mars 2017, après un courageux combat contre le cancer, Patrick est décédé paisiblement avec ses enfants à ses côtés.

Patrick était un leader de la communauté anglaise de Montréal, un conseiller spécialisé dans la recherche de cadres, au Canada et un homme de famille dévoué.

Patrick a été précédé, au mois de juin dernier, par sa femme bien-aimée avec qui il a été marié pendant 56 ans et en 2015, par sa fille adorée Maureen (ken).

Il laisse dans le deuil ses enfants Michael (Nathalie), Jackie et Andrea (Gary). Il était le fier grand-père de Kevin (Rachel), Ryan, Liam, Tim, Meaghan, Shannon, David, Emma, Jack et Grace et l'arrière-grand-père comblé de John et Lochlan.

Il a grandi à London, Ontario, parmi une famille de 6 enfants. Ceux qui lui survivent : son frère John et ses belles-sœurs bien-aimées. Il a été précédé par ses frères et sœur : Terry, Janet, Brian et Charles. Pat était profondément aimé par ses nièces et neveux, par sa famille élargie et par ses chers amis.

Pat obtenu son MBA à la «Western University». Il a fondé une société spécialisée dans la recherche de cadres : «Rourke, Bourbonnais & Associates», plus tard nommée «Rourke, Lizotte & Associates» puis «P.W. Rourke International» avec des bureaux à Montréal, Toronto et Calgary. Il a placé des centaines de cadres intermédiaires et seniors et a entraîné des douzaines de consultants dans l'industrie.

Pat était également passionné par le service communautaire et a recruté un nombre incalculable de gens qui ont donné de leur temps bénévolement à plusieurs organismes communautaires.

Ensemble avec Alanna, il ont oeuvré bénévolement pendant plus de 40 ans à l'Hôpital St. Mary, il a été président de son conseil d'administration, de sa fondation et de son conseil des gouverneurs.

Avec d'autres membres de la communauté, il a fondé «l'English Speaking Catholic Council of Quebec» et a été son premier président. Pendant près de 30 ans, Pat a servi sur les conseils de «Montreal St. Patrick's Foundation» et de «St. Patrick's Society». D'autres organisations ont bénéficié de son leadership incluant la «Foundation of Catholic Community Services», la «Sacred Heart School of Montreal», la «Father Dowd Nursing Home» et le «Refuge Juan Moreno», une maison pour femmes réfugiées cherchant asile.

Le rôle majeur qu'a joué Pat et Alanna dans leur communauté a été récompensé par les prix suivants : «Ignace Bourget Diocesan Award of Merit» de l'archidiocèse de Montréal, «Bishop Crowley Award» du «English Speaking Catholic Council» et «St. Patrick Society Community Service Award».

Pat était un golfeur passionné et membre du «Royal Montreal Golf Club» depuis plus de 50 ans. Son dernier souhait était d'encourager les gens à s'impliquer bénévolement et par le fait même, expérimenter le bonheur de servir leur communauté.

Les funérailles auront lieu au salon



5301, boul. Décarie, Montréal

le dimanche 26 mars de 14 h à 17 h et de 19 h à 21 h. Le service religieux aura lieu le lundi 27 mars à 11 h, à l'église St. Malachy (coin Isabella et Coolbrooke).

La famille aimerait remercier le personnel de la Résidence Maxwell, la Résidence de soins palliatifs de l'Ouest-de-l'Île, Linda Robillard et le CLSC, pour leur soins et leur compassion.

Des dons à la Fondation de l'Hôpital St. Mary située au 3830, av. Lacombe, Montréal H3T 1M5 ou à «Nazareth House» située au 1197, rue Seymour, Montréal H3H 2A4, seraient appréciés.

Les témoignages de sympathie peuvent être envoyés à partir de notre site : [www.kanfetterly.com](http://www.kanfetterly.com)

Avant la mort, il y a la vie...

Vous désirez de l'aide? Albatros vous propose des bénévoles qualifiés qui reçoivent une formation de 45 heures

**Albatros Montréal**

Service gratuit d'accompagnement des grands malades en fin de vie et soutien aux proches

514 255.5530  
[www.albatros-mtl.ca](http://www.albatros-mtl.ca)  
[info@albatros-mtl.ca](mailto:info@albatros-mtl.ca)



**SÉGUIN, Gilles**

À Lasalle, le 13 mars 2017, à l'âge de 78 ans, est décédé M. Gilles Séguin, fils de feu Émilien Séguin et feu Juliette Thériault, époux de Mme Pierrette Chamailard.

Lui ont précédé en premières noces son épouse Mme Denise Choinière ainsi que Donald leur fils.

Il laisse dans le deuil ses 2 filles Lyne (Paul Bourgon) et Annie (Stéphane Rainville), la fille de son épouse Liane ainsi que les petits-enfants Samuel, Laurent, Dominic, Émilie, Katherine et Audrey, sa sœur Lise, ses frères Pierre et Michel, ses beaux-frères, belles-sœurs ainsi que plusieurs membres de la famille et de très nombreux amis.

Gilles fut un homme d'affaires aguerri, d'une grande intégrité. Il s'est accompli d'une façon remarquable comme Vice Président Finance au Trust Général du Canada. Membre du Club de Golf La Vallée Du Richelieu pendant 35 ans, membre du Club Richelieu Lasalle et Ex Président (1983), il laisse à tous l'empreinte profonde de ses valeurs et sa joie de vivre.

Vos témoignages de sympathie peuvent se traduire par des dons à l'Association des maladies pulmonaires.

La famille recevra les condoléances en présence des cendres à l'église Notre-Dame du Sacré-Cœur au 7675 rue Édouard à Lasalle le vendredi 31 mars 2017 dès 9 h 30 suivie d'un service religieux à 11 h.

Les cendres seront inhumées au cimetière Notre-Dame-des-Neiges à une date ultérieure.

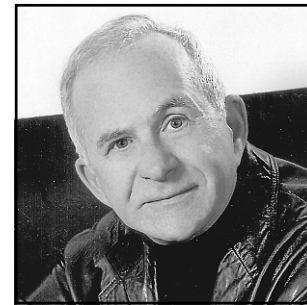
Direction funéraire :  
Résidence funéraire Laurent Thériault



EN HOMMAGE À LA VIE

514-769-3867

[www.dignitequebec.com](http://www.dignitequebec.com)



**SENÉCAL, Jean**  
1942 - 2017

Le 18 mars 2017, à l'âge de 75 ans, est décédé Jean Sénécal. Résident de Sainte-Julie (né à Saint-Félicien), il était le fils unique de feu Paul Sénécal et de feu Marie-Paule Boulanger. Il laisse dans le deuil sa conjointe, son amour des 30 dernières années, Ruth Desjardins, son fils Sacha Sénécal (Sophie Savard), ses petits-enfants Amélie et Xavier, ainsi que les enfants de sa conjointe, Isabelle Desmarais (Claude-François Gagnon), Yannick Desmarais (Mélanie Monette), Valérie Desmarais (Richard Poirier) et ses petits-enfants, Olivier, William, Loïc, Alex, Flora, Mathilde et Ella, de même que plusieurs parents et amis, sans oublier ses éditeurs et chargés de projet chez Gaëtan Morin Éditeur et Chenelière Éducation.

Membre de l'Ordre des comptables professionnels agréés du Québec, Jean a œuvré presque toute sa vie dans le domaine de l'enseignement, aux niveaux collégial et universitaire, et a coécrit de nombreux manuels de comptabilité destinés à l'enseignement collégial.

La famille recevra vos condoléances au complexe funéraire



**YVES LÉGARÉ**  
Complexes funéraires

2750, boul. Marie-Victorin Est, Longueuil

[www.yveslegare.com](http://www.yveslegare.com) 514 595-1500

le samedi 1er avril de 13 h à 16 h. Suivra une cérémonie en la chapelle du complexe dès 16 h.

La famille désire remercier le personnel de La Maison Victor-Gadbois pour son soutien et les bons soins prodigués. Au lieu de fleurs, si vous le désirez, vos témoignages de sympathie peuvent se traduire par un don à La Maison Victor-Gadbois.

ASTROLOGIE DU JOUR

**♈ BÉLIER** DU 21 MARS AU 19 AVRIL  
Le joli duo Soleil-Vénus sur le premier décan de votre Signe pourrait adoucir les effets moins agréables de Pluton en Capricorne. C'est par voie de communication que vous saurez dénouer une impasse ou vous sortir indemne d'une situation délicate. Mais si vous désirez que votre message soit bien reçu, efforcez-vous de mettre un maximum de diplomatie dans votre discours.

**♉ TAUREAU** DU 20 AVRIL AU 20 MAI  
Comme elle se positionne aujourd'hui au sextil de Mars en Taureau, la Lune en Poissons est une de celles qui vous convient le mieux. Les difficultés de la journée risquent de ne pas vous toucher, ce qui pourrait faire de vous la personne idéale pour les résoudre. Pour faire de ce samedi un véritable succès, il suffira de faire valoir vos mérites en démontrant de quoi vous êtes capable.

**♊ GÉMEAUX** DU 21 MAI AU 21 JUIN  
Ne vous laissez pas intimider par les commentaires de personnes qui sont ancrés dans le passé et réticents face à la nouveauté. La capacité de changer d'avis est un signe de force plutôt que de faiblesse. Vous avez parfaitement le droit d'appuyer des idées auxquelles vous vous opposez ou de vous intéresser à des sujets qui vous laissaient jadis dans la plus profonde indifférence.

**♋ CANCER** DU 22 JUIN AU 22 JUILLET  
La Lune arrive "à la suite" de Neptune en Poissons, une conjonction qui à elle seule pourrait apporter un climat volatile, mais qui finalement aura de quoi meubler ce samedi de toutes sortes de surprises! Car avec quatre astres en Bélier, les activités récréatives pourraient verser dans l'indiscipline et dans l'euphorie. Alors ne négligez pas les précautions de base...

**♌ LION** DU 23 JUILLET AU 22 AOÛT  
La "rencontre" de la Lune avec Neptune en Poissons pourrait susciter des interrogations, mais il faudrait passer moins de temps à analyser une situation et davantage à en profiter. Si quelque chose vous fait plaisir et ne nuit à personne d'autre, pourquoi vous interroger? Les situations devraient tomber en place d'elles-mêmes sans avoir à faire des pieds et des mains pour les contrôler.

**♍ VIERGE** DU 23 AOÛT AU 22 SEPTEMBRE  
Juste en face de votre Signe, en Poissons, la Lune alimentera votre motivation à l'endroit de vos réalisations personnelles. Les résultats des projets que vous entreprendrez devraient dépasser vos attentes. N'hésitez pas à émettre des propositions et à lancer des invitations. Les autres seront probablement beaucoup plus réceptifs que vous ne l'aviez supposé...

**♎ BALANCE** DU 23 SEPTEMBRE AU 23 OCTOBRE  
S'effectuant en face de Jupiter dans votre Signe, la conjonction Mercure-Uranus en Bélier pourrait vous amener à faire certaines remises en question. La stabilité de votre quotidien pourrait être perturbée d'une manière ou d'une autre, et sans doute de manière non prévisible. Certes, votre goût d'aventure risque d'être comblé, mais aussi dépend d'un besoin de sécurité...

**♏ SCORPION** DU 23 OCTOBRE AU 21 NOVEMBRE  
Il est plus coûteux de venger les injures que de les oublier. Compte tenu des aspects planétaires actuels, le fait de vous cramponner à de vieilles histoires ne ferait que miner votre bien être. C'est en tournant promptement la page que vous parviendrez à la paix d'esprit. Et un malentendu sera évité si tout le monde prend le temps de s'écouter.

**♐ SAGITTAIRE** DU 22 NOVEMBRE AU 21 DÉCEMBRE  
Avec une conjonction Mercure-Uranus au trigone de votre Signe, vous ne devriez pas croire qu'une situation soit immuablement fixe, sans possibilité de changement. Au contraire, les transformations peuvent survenir au moment où vous vous y attendez le moins. Ne désespérez pas, un cadre restreignant pourrait se relâcher sans préavis, vous accordant plus de liberté.

**♑ CAPRICORNE** DU 22 DÉCEMBRE AU 19 JANVIER  
La présence de Pluton en Capricorne devrait vous stimuler, mais compte tenu de son carré avec Jupiter en Balance, il est recommandé de réfléchir avant d'agir et de tourner sa langue sept fois dans sa bouche avant de parler. Considérant le climat complexe pouvant caractériser ce samedi, il serait sage de ne pas poser un geste catégorique sous le coup de l'émotion.

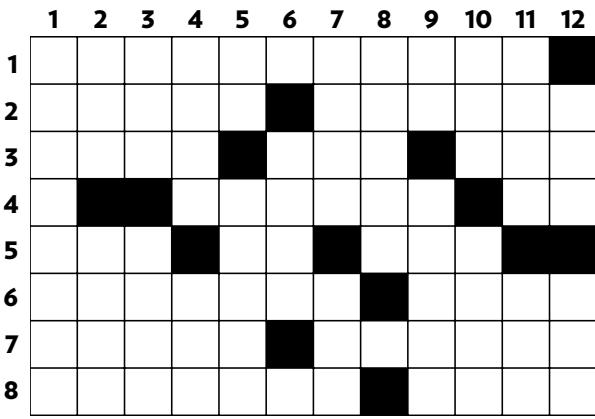
**♒ VERSEAU** DU 20 JANVIER AU 18 FÉVRIER  
Tandis que vous êtes sous le charme de la conjonction Lune-Neptune en Poissons, vous pourriez éprouver de la difficulté à garder les pieds sur terre. Vous évoluerez dans un contexte cordial et détendu à l'intérieur duquel rien ne vous semblera impossible ou interdit. Le danger serait de ne pas percevoir les situations avec lucidité. Certes, une fin mars qui incitera à la rêverie...

**♓ POISSONS** DU 19 FÉVRIER AU 20 MARS  
La manière dont les autres réagissent ne dépend pas de vous. La pire chose à faire serait de vous culpabiliser inutilement. Tant que vous accepterez de maintenir les voies de communication ouvertes, vous n'aurez rien à vous reprocher. Profitez plutôt de cette fin de semaine pour chasser vos soucis et vous divertir. Le cycle de la Lune arrive justement en Poissons!

# AMUSEZ-VOUS!

## MOTS CROISÉS JUNIOR

WWW.HANNEQUART.COM



### HORIZONTALEMENT

- Qui a une grande puissance d'illusion, d'évocation.
- Association. - Exigence née de la nature ou de la vie sociale.
- Liste de plats que l'on lit avant un repas au restaurant. - Transmis par la parole. - Partie terminale de la tige du maïs.
- Rapide et adroit. - Désigne la 3e personne du masculin.
- Grande fleur parfumée, blanche, rose ou orangée. - De minuit à midi. - Verbe être à la troisième personne de l'indicatif présent.

- Parole stupide. - Maladie infectieuse contagieuse.
- Liquide noir rejeté par la pieuvre quand elle est en danger. - Partie du corps qui contient le cœur et les poumons.
- Destiné exclusivement ou spécialement à quelqu'un. - Prénom masculin.

### VERTICALEMENT

- Rabaïsser quelqu'un en le faisant apparaître comme inférieur.
- Animal à sabots et aux longues oreilles. - Que l'on a dès la naissance.
- Plante à graines oléagineuses. - Déshydraté.

- Il fait partie de la famille des canidés. - Étendue d'herbe à la campagne.
- Le premier des nombres entiers. - Manquer.
- Moitié d'unité.
- Oiseau échassier à bec recourbé vers le bas. - C'est la saison des vacances.
- Bien distincte.
- Face d'une carte à jouer marquée d'un seul signe. - Expansion d'une industrie.
- Il fut choisi par Dieu pour survivre au Déluge. - Sirop d'érable épais et versé chaud sur la neige.
- Habitation traditionnelle des Indiens. - Au judo, chacun des grades d'une ceinture noire.
- Grand fleuve qui coule en Égypte. - Ligne autour

### SOLUTION du dernier numéro

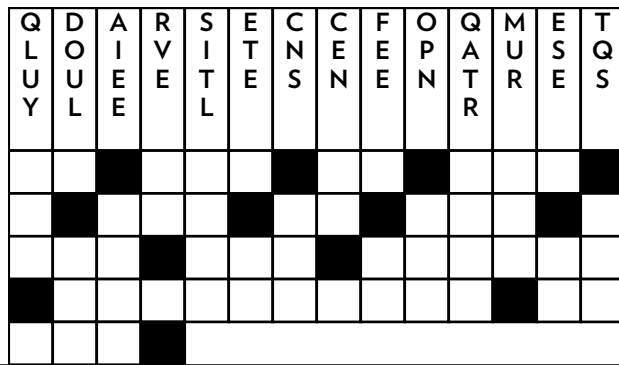
1	E	C	H	A	N	T	I	L	L	O	N	S
2	F	O	U	S	A	L	I	A	S	I		
3	F	U	M	I	E	R	S	C	E	N	E	
4	R	I	E	P	I	S	H	E	I	N		
5	I	C	I	U	S	U	R	E	A			
6	T	P	L	I	P	A	R	T	I	E		
7	E	M	O	U	S	S	E	R	E	S	T	
8	R	I	D	E	E	R	E	G	L	E	E	

## CITATION SECRÈTE

par Isabelle Vadeboncoeur

Placez les lettres de chaque colonne dans la case appropriée de manière à former une phrase complète. Les mots sont séparés par une case noire.

Thème : Citation de André Malraux



### SOLUTION

du dernier numéro  
Citation de Arsène Goyette:  
C'est dans le malheur que l'on reconnaît ceux qui nous estiment.



## MOT MYSTÈRE

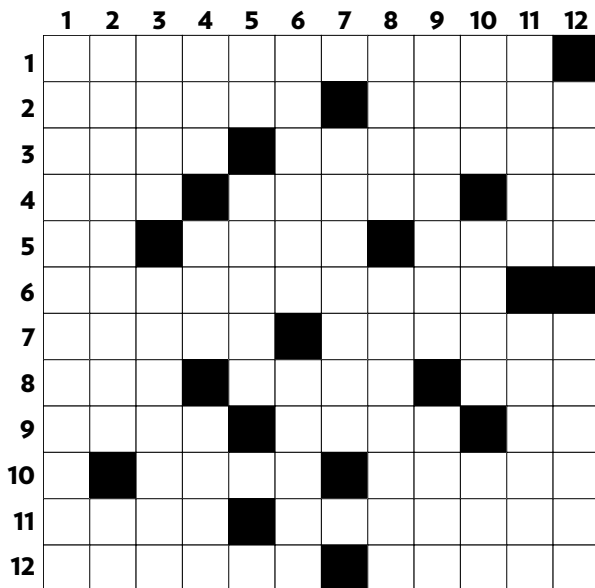
LES POISSONS | Un mot de 7 lettres

- |           |           |         |          |
|-----------|-----------|---------|----------|
| ABLETTE   | FRAI      | MULET   | TARTANE  |
| ALOSE     | GERMON    | NASSE   | TIGE     |
| ARENICOLE | GOBIE     | NYLON   | TIRETTE  |
| CHAIR     | GRELOT    | OMBLE   | TURBOT   |
| DIGON     | GYMNOTE   | ORPHIE  | TURLUTTE |
| DREGE     | HAMPE     | PERLE   | VIROLE   |
| ECAILLAGE | HURE      | PLIE    | ZEE      |
| ECOPE     | ISLANDAIS | REMONTE |          |
| EMPILE    | LAC       | RIVIERE |          |
| EPINOCHÉ  | LAITE     | RODER   |          |
| ESCHER    | LIEU      | ROUGET  |          |
| ESTURGEON | LINGUE    | SAR     |          |
| ETANG     | LOTE      | SENNE   |          |
| ETRIPAGE  | MORDRE    | SPRAT   |          |
| EXOCET    | MORUE     | STERLET |          |

### SOLUTION du dernier numéro | MÉRINOS

## MOTS CROISÉS

WWW.HANNEQUART.COM



### HORIZONTALEMENT

- Exceptionnel.
- Chien à poil ras de très grande taille - Parfum.
- État d'Asie, ouvert sur le golfe Persique - Horripiler.
- Oto-rhino-laryngologiste - Édifice de l'Antiquité - Tour.
- Pascal - Durent trois mois - Crochet.
- Qui décoït.
- Petit trait horizontal - Tête de mule.
- S'emploie pour conspuer - Le contraire de l'enfer - A moi.
- Renseignement - Dieux guerriers - Ultraviolet.
- Style de rock - Marque l'égalité.
- Éculés - Qui contient de l'eau.
- Décapiter - Vin d'Andalousie.

- Peut se dire d'un stade - Bourrée.
- Oiseau de basse-cour - Espace de temps - Du balai!
- Démonstratif - Mal d'oreille.
- Glucides hydrolysables - Capitale du Sénégal.
- Demeurées.
- Plante cultivée dans les régions tropicales - Bijoux.
- Se soulagent - Diaphorèse.
- Petit bout de conversation - Virage en montagne - Infaillible.
- Formules - Se racle la gorge.
- Va ça et là - Désirs.

### SOLUTION du dernier numéro

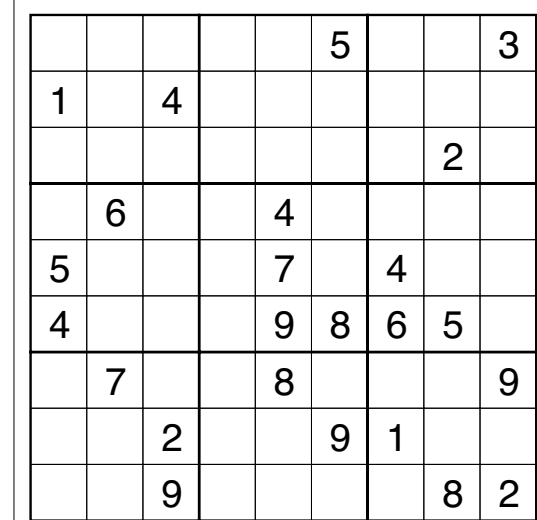
1	L	A	P	O	N	I	E	B	R	A	S
2	E	T	R	I	P	E	E	R	A	T	O
3	C	R	E	E	N	U	N	U	C	H	E
4	H	O	P	R	A	L	E	L	I	U	
5	E	C	O	L	E	V	E	R	S	E	R
6	B	E	N	O	I	T	E	O	T		
7	O	D	I	N	O	S	A	U	R	E	S
8	T	R	E	N	E	T	B	E	E	A	
9	T	A	R	M	O	T	S	P	V	C	
10	V	A	D	E	R	E	M	U	E	R	
11	I	N	R	E	I	N	E	T	T	E	
12	E	N	T	R	E	M	E	T	T	E	U

### VERTICALEMENT

- Se dit d'une maladie qui n'a pas de cause connue.
- Exposé détaillé d'une suite de faits - Abréviation courante.

## SUDOKU

par Fabien Savary



Niveau de difficulté : TRÈS DIFFICILE 3492

### SOLUTION du dernier numéro

3	6	5	8	9	7	2	1	4
2	7	1	3	6	4	8	9	5
4	8	9	5	2	1	3	7	6
9	2	4	6	1	3	7	5	8
7	5	8	2	4	9	1	6	3
1	3	6	7	5	8	9	4	2
8	4	3	9	7	6	5	2	1
5	1	7	4	3	2	6	8	9
6	9	2	1	8	5	4	3	7

## ANACROISÉS

### HORIZONTALEMENT

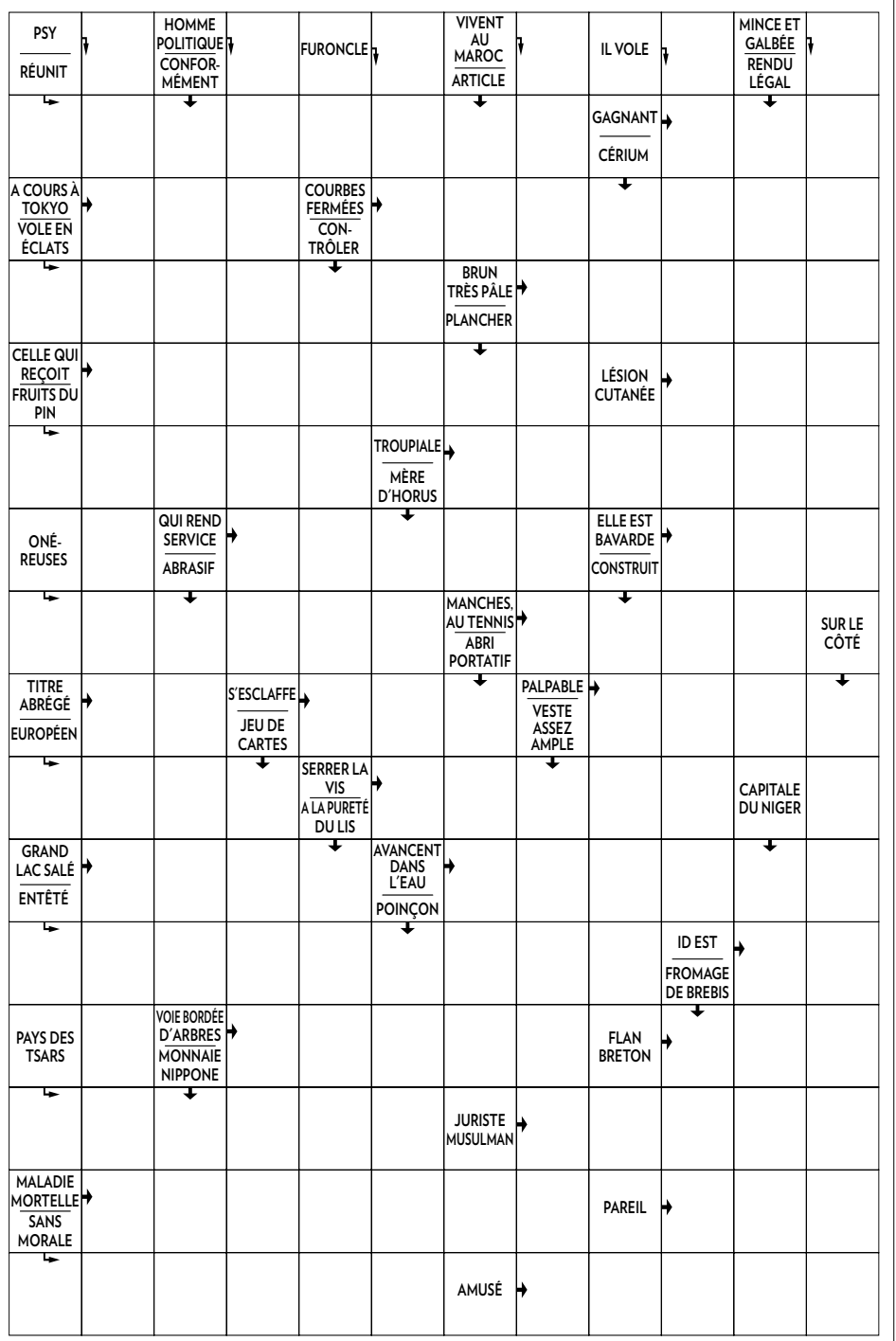
- AEPST
- ALNPT
- AENPS
- EENRT
- EELPR
- EILRU
- EERSS

### VERTICALEMENT

- AEELPP
- AELNPRU
- AINPSTT
- EEENRRS
- EEERSST

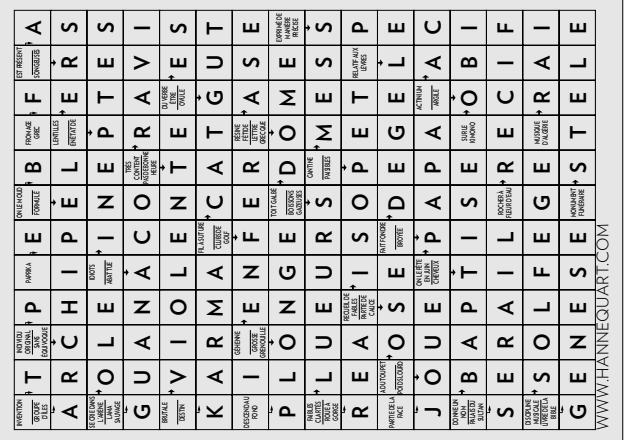
## MOTS FLÉCHÉS

25 mars 2017



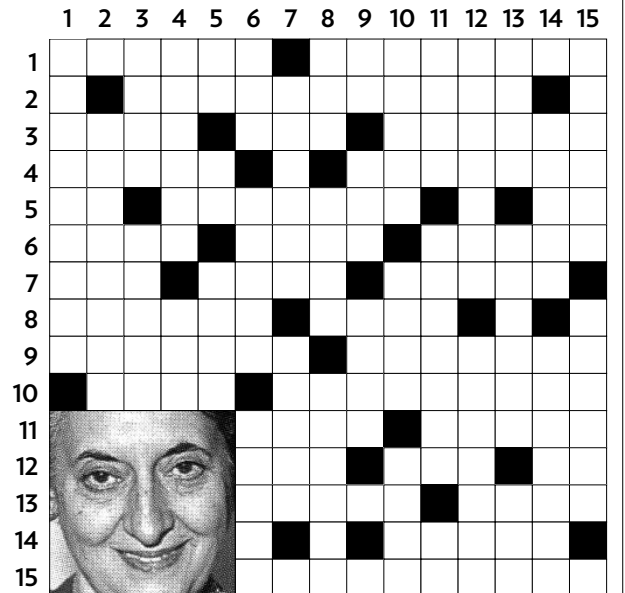
## MOTS FLÉCHÉS

Solution du dernier numéro



## LA GRILLE DES MORDUS

par MICHEL HANNEQUART



### HORIZONTALEMENT

- Son nom - Travail de boute-en-train.
- Travaille à l'entretien.
- Ils sont hémisphériques - Agence - Fait court.
- Fleuve - Faire marcher.
- Note - Se ressemblent pas mal - Symbole.
- Base d'oka - A à - A peu.
- Au verso - Gras - N'est pas sans pareil.
- Sans carie - ...piller.
- C'est vrai? - Il nourrit.
- Redonnent de l'énergie - Celui qui monte s'y trouve.
- Ça a l'air facile... - Rayon.
- Monnaie - Possessif - En lien.
- Agissent lentement - Ils ont du goût.
- Assemblage.
- Sans évolution.

- En ville - Formule de départ - Son coup ne grise pas.
- N'a rien d'émouvant et pourtant... - Vinaigre.
- Avancé, ça sent la fin - Rapporté - Heureux dans la neige.
- Lettre grecque - Sans doute - Circule dans le sud.
- Aspect - Tranchée - Icône.
- On y chauffe le samovar - Bête puante - Note.
- Famille grecque - Bien à leur place.
- Conçues - Elle est très brillante - Direction.
- Signe - Vidé.
- Pas gauche - Il faut se méfier des faux.

### VERTICALEMENT

- Tombent des nues.
- Ont une rivière sur la Côte-Nord.
- Note - Suite en désordre.
- Confiant - Fleuve.
- Interjection - Mis en tête - Pris.

### SOLUTION du dernier numéro

1	B	A	T	T	E	R	I	E						
2	E	P	I	S	A	N	T	E	S					
3	G	I	T		S	T	R	E	S					
4	L	I	C	O	N	E								
5	F	A	N	G	E		C	A	R	R	E			
6	O	P	E	N		V	I	R	I	L	I	T	E	S
7	U	S	E	R	I	C	Q	U	E	L	D			
8	R	A	D	I	O	L	O	G	U	E	A	X	E	R
9	C	R	E	S	U	S	L	E	S	E	S	L	A	
10	H	A	N	S	E	V	I	O	S	C	A	L		
11	E	S	T	L	O	I	R	A	V	E	A			
12	T	E	G	L	O	S	T	I	O	N	S	P	E	U
13	T	O	L	L	I	E	R	A	R	T	E	R	E	
14	E	P	E	I	S	T	E							
15	E	P	E	I	S	T	E							