

Le niveau des mises en chantier se maintient en mai

Selon la Société canadienne d'hypothèques et de logement (SCHL), le total national des mises en chantier n'a pratiquement pas bougé en mai, à 156 900 logements. En données désaisonnalisées annualisées (DDA)*, ce chiffre représente un recul de 0,8 % par rapport au total de 158 200 logements enregistré en avril.

Les mises en chantier de logements collectifs ont progressé de 1,2 % à 57 000 (DDA) en mai, contre 56 300 en avril. Le nombre de mises en chantier de maisons individuelles s'est établi à 73 500 (DDA) en mai, en baisse de 2,6 % par rapport au niveau de 75 500 logements observé en avril.

"La construction se maintient, malgré la récente montée en flèche des taux hypothécaires. De même, les indicateurs liés au marché de l'habitation, soit les ventes de logements existants et les permis de bâtir, tiennent bien le coup," a déclaré Gilles Proulx, économiste en chef au Centre d'analyse de marché de la SCHL.

"Les données régionales sur les mises en chantier ont peu changé; une baisse de la construction, en Ontario, a été partiellement →

trans-action
MULTI-SERVICES INC. courtier

TRANS-ACTION
SERVICES IMMOBILIERS
PARTOUT AU QUÉBEC

Carmen Perrault
773-8424

PRIX DEMANDÉ: 50 000\$

7776 - COTTAGE 84, 3 chambres, 2 s/bain, bois franc, s-sol pleine hauteur, garage isolé + remise, situé à Upton, belle vue sur rivière blanche.

GRAND TERRAIN

7496 - ENFIN UNE MAISON DE VILLE AVEC UN TERRAIN de 6 374 pi. car. clôturé et bien paysager. Fenêtres man. PVC, portes et toiture neuves, 3 chambres, travaux permanents payés.

5.5 ARPENTS, 7 KM DE LA RTE 20

7658 - VICTORIENNE, 1919, 8 pièces, 5 chambres, plafond 9 pi., pl. b/franc, extérieur rénové. Taxes tot. 824\$, située près de St-Hyacinthe.

AVEC REVENUS

7659 - 4 1/2 AU S-SOL, + 5 1/2 au rez-de-chaussée. Bons revenus, choisissez le logis que vous désirez pour juillet 94. L'autre loyer sera garanti jusqu'à juillet 95. Tout brique, très propre, grand terrain.

À REVENUS

7824 - TRIPLEX: intérieur refait à neuf, 3 x 4 1/2 pièces, 3 places de stat., + gazon dans la cour. Logez-vous à bon compte. Prix: 8...\$.

7344 - RÉNOVÉ (4 x 4 1/2) tous loués, situé près de la rivière et de la promenade, secteur tranquille (rue en cul de sac), tous les services accessibles à pied.

7061 - LA PROVIDENCE: triplex tout brique, toiture 87, poss. d'un logis libre à l'acheteur. Négociable en bas de l'évaluation mun.. Logez-vous à très bon compte.

7303 - DOIT ÊTRE VENDU RAPIDEMENT: 8 logis brique, const. 85, très grands 5 1/2 pièces. immeuble bien entretenu situé près école et terrain de jeux. Votre prix pourrait être le nôtre. Faites votre offre.

7832 - A LOUER: local commercial 1500 pi. car. + entrepôt 600 pi. car. situé au centre-ville, 1 1/2 coin de rue du Marché. Idéal pour boutique de vêtements ou autres commerces ayant besoin d'espace et de visibilité.

TOUT UN MONDE DE RABAIS!

Spéciaux valide jusqu'au 30 juillet 1994



Apprêt-selleur latex

Blanc 021-180

1598\$
(3,78 L)

5998\$
(18,9 L)

Latex fini perle

Blanc 021-709

1898\$
(3,78 L)

6998\$
(18,9 L)

Latex semi-lustré

Blanc 021-109

1898\$
(3,78 L)

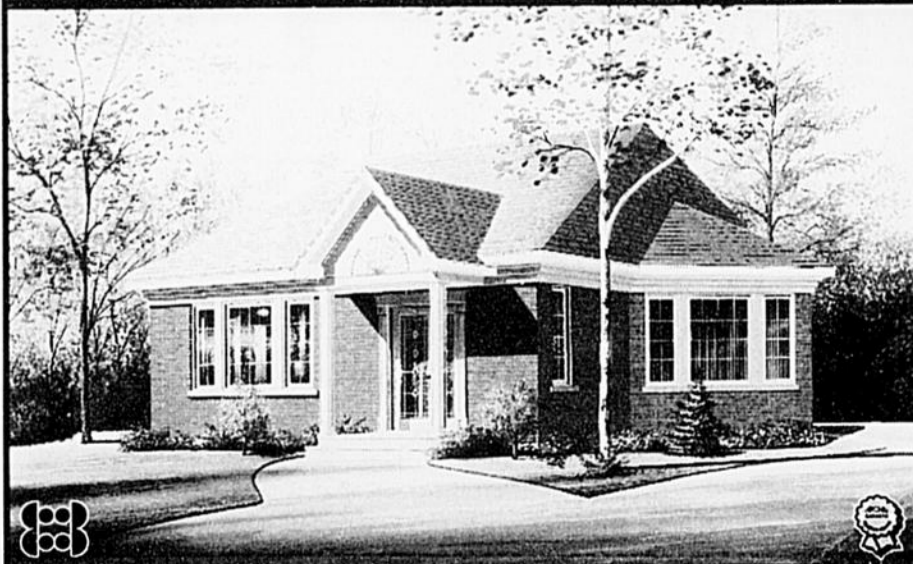
6998\$
(18,9 L)

STATIONNEMENT GRATUIT À L'ARRIÈRE

LE CENTRE DE LA COULEUR CASCADES SAINT-HYACINTHE INC.

845 des Cascades, Saint-Hyacinthe 773-1912

MAISON NEUVE



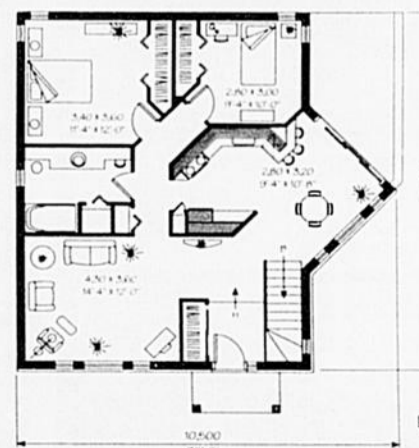
Tiré du magazine **PLANS DE MAISONS DE QUÉBEC**

Tous droits réservés - 1994

Les Dessins Drummond inc.

Z-2188 Obtenez votre **PLAN DE MAISON** à partir de 195\$ et plus.

Estimation n'incluant pas le prix du terrain 65 000\$ à 80 000\$



Rez-de-chaussée: 89,37 m² / 993 pi²

Venez à nos bureaux voir et consulter **GRATUITEMENT** nos 900 modèles.

Les Dessins Drummond inc.

Anjou
(514) 353-5410

Drummondville
(819) 477-3315

Le niveau des mises en chantier

→ annulée par des hausses modérées ailleurs", d'ajouter M. Proulx. En Ontario, le nombre de mises en chantier en milieu urbain est tombé à 39 800 (DDA)

en mai, comparative-ment à 43 700 en avril. Ce recul a touché tant les maisons individuelles que les logements collectifs. Dans les données infraprovinciales, ils se dégagent toutefois des tendances divergentes. Le

cumul annuel des mises en chantier de maisons individuelles affiche une nette progression, par rapport à 1993, dans des centres comme Oshawa, Windsor et St. Catharines, où l'industrie de l'automobile est impor-

tante. Par contre, la construction est moins vigoureuse que l'an dernier à Toronto, malgré le fort volume de ventes observé récemment.

Le nombre de mises en chantier en milieu urbain s'est

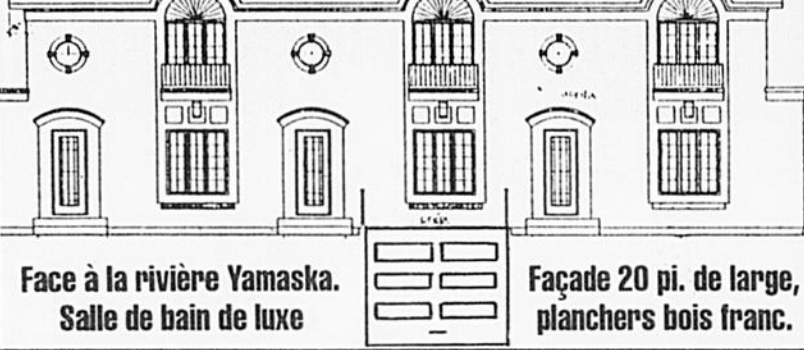
légèrement accru au Québec, passant de 36 000 en avril à 36 100 (DDA) le mois suivant. Cette troisième hausse mensuelle consécutive s'explique par l'intensification de la construction de collectifs, conséquence d'une demande soutenue chez les accédants, surtout à Montréal et à Québec. Au mois de mai, les mises en chantier de maisons individuelles ont légèrement fléchi.

Le nombre de mises en chantier en milieu urbain s'est redressé en Colombie-Britannique pour atteindre 30 000 (DDA) en mai, contre 28 600 en avril. La construction de maisons individuelles est restée sta-

RUE YAMASKA NOUVEAU PROJET

Le voir c'est le croire

à partir de **79 600,00\$**



Face à la rivière Yamaska.
Salle de bain de luxe

Façade 20 pi. de large,
planchers bois franc.



NOUVEAU PLACE GUERTIN
DUPLEX CONDO DE LUXE.
IL A TOUT DE LA MAISON VICTORIENNE
Choix de condo au 1er ou 2e étage

Visite libre dimanche de 14h à 16h.
1505 Place Guertin

À partir de: 7... \$



POUR INFORMATIONS

771-2523



"OCCASION"
4004 - ÊTRE À VOTRE COMPTE, restaurant établi depuis 40 ans, salle à manger et comptoir, + 5 logis, bien situé.
Inf. au bureau.

OUVERT AUX VISITEURS

DIMANCHE LE 10 JUILLET DE 14H À 16H



FAUT VENDRE
AU 2460 DES ÉRABLES ARGENTÉS, Ste-Rosalie. Maison neuve de 32"x32", planchers de bois franc, terrain inclus, SEULEMENT \$79,000+ tx. Libre immédiatement

IMPORTANT : DOIT ÊTRE VENDU



2016 - À VENDRE OU À LOUER, La Présentation, cottage rénové, grand entrepôt, terrain de 80' x 286' avec piscine, prix réduit de 30 000\$.
À vous d'en profiter...

À VENDRE OU À LOUER



2021 - ST-HUGUES, maison de 3 chambres, 2 garages, grand terrain, petites taxes. Faut vendre...

TRÈS BELLE MAISON



1010 - LA PROVIDENCE, grande maison, sous-sol fini, planchers de bois franc, foyer, terrain très privé... Faut vendre...

"SUPER 4 LOGIS"



3021 - IMPECCABLE, 4 x 4 1/2 pièces, tout briqué, rangements au sous-sol, planchers de bois franc, beaucoup de rénovation, idéal pour un ou plusieurs propriétaires occupants...

TERRAIN PRÊT À CONSTRUIRE

2 à Saint-Pie, 1 à Sainte-Hélène avec chalet, plusieurs à Saint-Valérien, plusieurs à Sainte-Rosalie et à Douville.

(514) 771-7777

TOITURES ST-HYACINTHE (1992) inc

FERBLANTIER - COUVREUR

La qualité n'est pas plus dispendieuse

- Toitures de tout genre (installation et réparation)
- Ferblanterie
- Ventilation
- Ouvrage garanti
- Chauffage
- Climatisation
- Estimation gratuite

1205, avenue St-Dominique, Saint-Hyacinthe, Qc J2S 5N5

Atelier: (514) 774-4035
Rés.: (514) 773-4993

Richard Pelletier, propriétaire
22 ans d'expérience

Les portes ANDRÉ LEMAY inc.

En plus... 10% d'escompte sur tous nos modèles de portes d'acier et fenêtres

Affilié. Subvention

PRIX QUALITÉ SERVICE...

LA OÙ LE MAGASINAGE S'ARRÊTE

FABRICANT DE PORTE D'ACIER

- Spécialisé dans la rénovation domiciliaire
- 24 ans d'expérience
- Meilleur service après vente
- Installation professionnelle

EFFECTUÉ SANS AUCUN SOUS-CONTRACTANT

INCROYABLE mais vrai, c'est bien une porte de garage **GARAGA**

8 x 7 699\$
9 x 7 799\$
Taxes et installation incluses

TOUT CELA AU MEILLEUR PRIX OU NOUS ÉGALONS VOTRE MEILLEURE SOUMISSION
sur preuve de soumission produite identique

En plus, 10% d'escompte additionnel suite à votre visite à notre salle de montre

ANDRÉ LEMAY renverse les prix!

HEURES D'OUVERTURE
Lundi au merc.: 8h à 17h30
Jeudi, vend.: 8h à 20h
Samedi: 9h à 15h

2585 B rue Sainte-Anne Saint-Hyacinthe 778-3303

Le niveau des mises en chantier

ble, tandis que les mises en chantier des collectifs affichaient une remontée, mais à un niveau moindre que l'année dernière. Sur le marché des logements collectifs, l'activité se concentre surtout dans les appartements en copropriété

et les maisons en rangée. Dans la région des Prairies, le nombre de mises en chantier en milieu urbain a atteint 16 700 (DDA) en mai, contre 16 300 en avril. La construction a affiché un rebond au Manitoba, passant de 1 200 logements

(DDA) en avril à 2 100 en mai. La tendance était aussi à la hausse en Saskatchewan, où le total des mises en chantier est passé de 1 200 (DDA) en avril à 1 800 en mai. En Alberta, 12 800 mises en chantier (DDA) ont été relevées au mois de mai, comparative-

ment à 13 900 en avril. Dans la région de l'Atlantique, le total des mises en chantier a atteint 7 900 logements (DDA) en mai, contre 7 200 le mois précédent. La construction était en hausse

à Terre-Neuve et en Nouvelle-Écosse (2 400 et 2 900 mises en chantier respectivement), et en baisse au Nouveau-Brunswick et à l'Île-du-Prince-Édouard (2 000 et 600 logements respective-

ment). *DDA : Données mensuelles corrigées des variations saison-

nières et exprimées sur une échelle annuelle en les multipliant par 12.



Tousignant Auclair et associés inc. COURTIER

MICHELINE LACAILLE & BRUNO CHOLETTE
467-8777
209, Laurier, Beloeil



8 X 4 1/2, 1989, 44 520\$ revenus, 15 minutes du centre d'achats.



52 338 P.I.CAR., très grand cottage familial. Pour qui veut son entreprise à la maison, c'est le mieux que vous puissiez trouver.



SHEFFORD: construction inédite et exclusive, verdure, lac, +++ lumière.



Tousignant Auclair et associés inc. COURTIER

Andrée Batién B.A.A.
467-8777

RÉDUIT



ST-CHARLES: un bord de l'eau à 134 900\$. Cottage champêtre et impeccable offrant grand salon/foyer/vivier/franklin, 3 c.c., 2 s.d.b., s-s à finir, piscine creusée, garage séparé. Appelez-moi pour une visite!

VENTE TROTTOIR du 6 au 10 JUILLET

GAGNEZ VOTRE DÉCOR DE RÊVE!
Valeur de 5000\$
Détails en magasin

BouClair
VOTRE EXPERT EN DÉCORATION!

2265, Casavant Ouest

ÉPARGNEZ 20% à 75%

NOS PRIX N'ONT JAMAIS ÉTÉ AUSSI BAS!

STORES VERTICAUX JUSQU'À
BouClair
SUR MESURE

Lamelles en P.V.C. de 2" et 3 1/2"
Uni ou avec motifs
Couleurs variées

40%
DE RABAIS

DÉLAI RAPIDE!

STORES HORIZONTALS
Mini 1" en P.V.C.
Couleurs variées

À partir de **2.99**

18 X 45	2,99	52 X 72	10,99
21 X 64	3,49	62 X 72	12,99
23 X 64	4,49	67 X 72	13,99
27 X 64	4,99	72 X 72	14,99
35 X 64	6,49	31 X 84	7,99
39 X 64	6,99		
43 X 64	7,99		
48 X 64	8,49		

Les couleurs et grandeurs peuvent varier d'un magasin à l'autre.

Économisez sur les recouvrements de fenêtres sur mesure de:

- Draco Kirsch.
- LEVOLOR.
- Hunter Douglas.
- VERTICO.
- et plusieurs autres!

TOUT LE RAYON DE LA DRAPERIE
INCLUANT TISSUS UNIS & IMPRIMÉS

100% coton et poly-coton
114-137cm
Prix cour. jusqu'à 29,99m

Prix de vente à partir de **3.99** m

PANNEAUX DE DENTELLE

60 x 220cm, blanc

- AUCUNE COUTURE NÉCESSAIRE!
- PRÊT À INSTALLER!
- CHOIX DE 10 MODÈLES

La sélection peut varier d'un magasin à l'autre
Prix cour. 9,99 ch.

Prix de vente **6.99** CH.

25% DE RABAIS SUR TOUS LES ACCESSOIRES DE KIRSCH

ÉPARGNEZ 20% À 50%

TOUT LE RAYON DES ACCESSOIRES DE SALLE DE BAINS & TOUT LE RAYON DE LA LITERIE

SERVICE DE DÉCORATION À DOMICILE GRATUIT

Nos décorateurs se rendront à votre domicile et vous guideront sur le choix de stores, voilages, draperies, couvre-lits, accessoires et plus.

771-4294

NOUS GARANTISSONS TOUT MÊME VOTRE SATISFACTION!

NOUVELLES HEURES D'OUVERTURE: Nos magasins sont maintenant ouverts à compter de 10h du lundi au vendredi, le samedi à compter de 9h, et le dimanche de 12h à 17h.

Ces articles ainsi que plusieurs autres sont en solde jusqu'au 8 juillet 1994 ou jusqu'à épuisement des stocks

BouClair

2265, rue Casavant ouest
ST-HYACINTHE
771-4294



Carmen Ruel
Agent Immobilier

RE/MAX
PREMIER DEVANT...

365 boul. Laurier, suite 202
Beloeil, qué. J3G 4H5
bur.: (514) 464-1000
rés.: (514) 795-6801
fax: (514) 464-1433

387 DES CIGALES OTTERBURN PARK

REPRISE DE finance faut vendre rapidement insc. en bas éval. mun.

SUCCESSION 125 SWAIL Boul. RICHELIEU

À QUI LA chance, split sur 10 000 p.c. terr. près Rte 112.

924 LAPOINTE - BELOEIL

SUPER COTTAGE très moderne, foyer au salon, sous-sol fini, terrasse impeccable.

30 ROY - STE-MADELEINE

TRANSFERT bungalow 3 c.à.c., terr. clôturé, taxes basses, une visite S.V.P.

IMMEUBLES le conseiller inc. COURTIER S.I.A.

1004 - 6 LOGIS: Style condo, entrée privée, aucun logis dans sous-sol, très bon revenu. Comptant à discuter, 5 1/2 pièces pour propriétaire-occupant si désiré. Bonne rentabilité, informez-vous.

1011 - TRÈS PROPRE: Cottage en déclin de vinyle, 8 pièces, 5 chambres, grande salle à manger, garage, taxes minimes. prix seulement 6...\$.

1002 - TERRAIN SUPERBE: Cottage de haute qualité dans une impasse, 10 pièces, 4 chambres, bureau, salle de séjour avec foyer, salle de jeu, garage, 2 salles de bains, plusieurs extras. Venez visiter.

1012 - PROPRIÉTAIRE-OCCUPANT: Occupez ce 2 logis avec 2 garages pour pas cher. Chauffage électrique pour probablement moins cher que votre logement.

1005 - ATTENTION LOCATAIRE: Excellente opportunité approximativement 350\$/mois pour habiter et être propriétaire de ce bungalow, grâce à un revenu d'un 3 1/2 pièces arrière.

1014 - INVESTISSEURS: 6 logis 92, planchers de ciment intérieur moderne, très bon revenu, nouveau sur le marché. Comptant minime si qualifié.

Jacques Laliberté 774-2174
Service Inter Agence
2280, rue Bouchard, Saint-Hyacinthe



FESTIVAL DU PNEU

VENEZ À LA PÊCHE AU BAS PRIX



FESTIVAL DU PNEU

LA PÊCHE AU BAS PRIX • FESTIVAL DU PNEU

LA PÊCHE AU BAS PRIX • FESTIVAL DU PNEU

Votre auto sera probablement mise au rancart avant ces pneus.

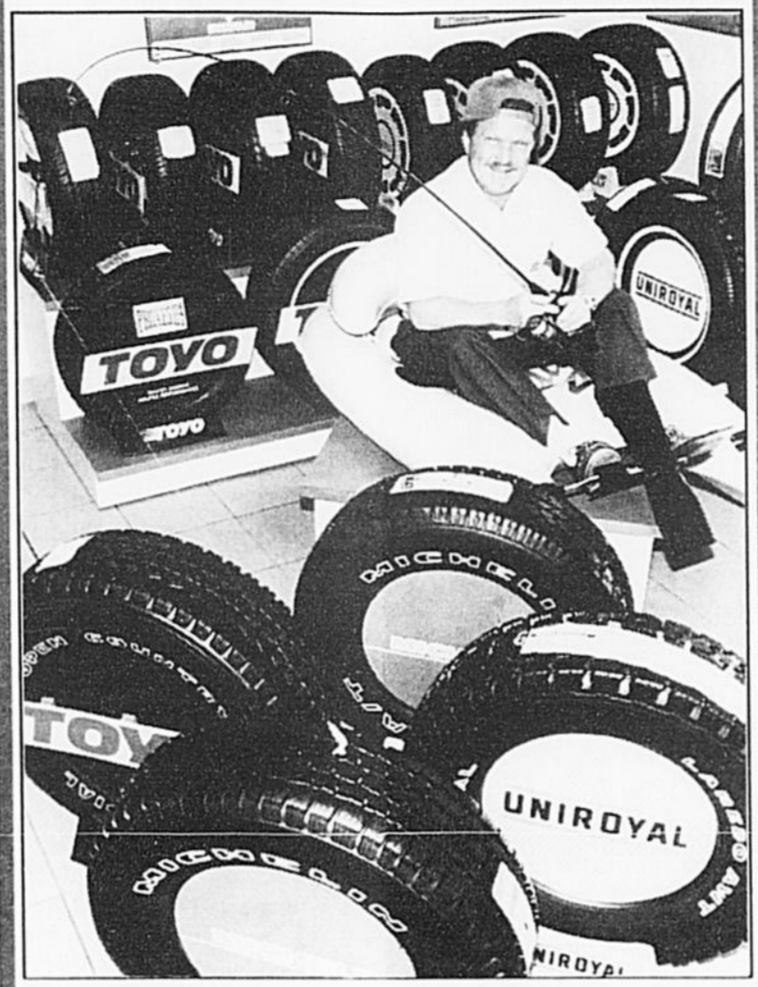


La garantie du Toyo 800 Plus s'étire sur 6 longues années.

Kilométrage illimité. Parcourez toute la distance que vous désirez en six ans. **Silence de roulement.** La bande de roulement de conception spéciale réduit les bruits de la route. **Confort total.** Une nouvelle méthode de construction pour un roulement en douceur. **Même sous la pluie.** La sculpture spéciale disperse l'eau pour une meilleure traction.

P155/80R13 Toyo 800 Plus **63²⁴\$**
P185/60R14 Toyo Proxes H-4 **98⁵⁸\$**

Du 22 juin au 30 juillet



**Vous pouvez gagner avec tout achat de 100 \$ et plus
Un forfait pour 2 personnes**

au
M R
MANOIR RICHELIEU
CHARLEVOIX

**Tirage qui aura lieu
les 4-11-18-25 juillet 1994
Gagnant du 4 juillet 1994 M. Yves Banville**

**P300. POUR PARCOURIR
LES SAISONS PENDANT
115,000 KM.**



Le P300 de Pirelli se comporte comme un pneu performance sur pavé sec et comme un pneu toutes saisons sur pavé mouillé ou enneigé. Mais mieux encore, le P300 est pourvu d'une garantie de kilométrage limitée de 115,000 km. P300. Plus que jamais, pour se moquer des caprices de Dame Nature

CECI N'EST PAS UN PNEU.

C'est deux pneus. Le côté gauche est conçu pour une traction maximale dans la pluie et la neige. Le côté droit offre une adhésion maximale sur pavé sec. Ce qui fait du Pirelli P500 un pneu non seulement asymétrique mais exceptionnel... et un pneu haute performance

P500



P155/R13 P4 **53²⁸\$**
P175/70R13 P44 **63⁸⁴\$**
P155/80R13 P300 **54⁷²\$**
P185/70R14 P500 **84⁹⁶\$**

COURTEMANCHE & FRÈRE LTÉE



AUTOPRO
TOUT UN SERVICE:
ALIGNEMENT
SILENCIEUX
SUSPENSION
BALANCEMENT
FREINS

SPÉCIAL AMORTISSEUR 3344\$

Série 81000

COURTEMANCHE & FRÈRE LTÉE



AUTOPRO
TOUT UN SERVICE:
ALIGNEMENT
SILENCIEUX
SUSPENSION
BALANCEMENT
FREINS

875, DE BOUCHERVILLE SAINT-HYACINTHE, QC (514) 773-4855

875, DE BOUCHERVILLE SAINT-HYACINTHE, QC (514) 773-4855

VISITE SUR RENDEZ-VOUS 552, rue ADAM ST-DOMINIQUE À VENDRE



Superbe maison neuve 1994 très moderne, plancher bois franc, balcon arrière et avant, brique, etc... Terrain 60' x 100'. Évaluée à 91 000\$, laisserais à seulement 79 000\$ pas de taxes. Tél.: 771-8483 - 796-3054

1004629

625 Sacré-Coeur (coin pratte) Maison modèle à visiter *Un plaisir à voir* Inf.: 773-1143 B. Roy et Fils Inc. contracteur général

1005396



CO17 - DOMAINE avec piscine creusée. Bon prix.



FT004 - FERMETTE 5 arpents, 2 logis, 79 500\$.



C96 - SUPERBE CONDO, foyer, piscine chauffée.



B90 - BUNGALOW avec revenu, 86 000\$.



B97 - JOLI COTTAGE de qualité, 3 chambres.



D98 - BOURG-JOLI, duplex: 1 x 7 1/2, 1 x 4 1/2.

MASKA INT. INC. COURTIER
Denis Beauregard 774-9851

1006345

Glossaire des termes de construction et d'aménagement de terrain

A
Abat-vent, m. (Cowl) Capuchon, souvent à lames, fixe ou rotatif, fixé à la cheminée pour réduire le contre-tirage.
Abri d'auto, m. (Carport) Abri couvert mais non fermé pour une ou plusieurs voitures, généralement adjacent à une habitation.
Accès à l'issue, m. (Access to Exit) Partie d'un moyen d'évacuation à l'intérieur d'une

aire de plancher qui donne accès à une issue desservant l'aire de plancher.

Accoignon, m. Voir Arêtier.

Accotement, m. (Shoulder) Portion de l'emprise de rue située entre le bord de la chaussée et la ligne de propriété.

Acier d'armature, m. (Reinforcing Steel) Barres d'acier, de grosseur et forme diverses, utilisées dans le béton pour en augmenter la résistance.

Aération, f. (Aeration) Introduction d'air dans le sol afin de l'alléger et d'accélérer la croissance des plantes.

À feuilles caduques, adj. (Deciduous) Se dit d'une plante ligneuse dont les feuilles tombent chaque année. Ne pas confondre avec feuillu, qui s'applique aussi à certaines plantes à feuillage persistant.

Affaissement, m. (1. Settlement, 2. Slump) 1. Effondrement du sol après le remaniement; souvent le résultat d'un compactage inadéquat.

2. Degré d'effondrement du béton fraîchement coulé, mesuré dans des conditions spécifiques. Reflète la rigidité et la résistance future du béton.

Affleurement rocheux, m. (Outcrop) Large plaque de roc qui émerge du sol.

Agrégat, m. (Aggregate) Particules minérales telles que gravier, pierre concassée ou sable, mélangées au ciment et à l'eau pour former le béton.

Agrégat gros, m. (Coarse Aggregate) Agrégat qui correspond à une dimension minimale de 5 mm; comprend la pierre concassée et le gravier.

Agrégat petit, m. (Fine Aggregate) Agrégat qui consiste en particules de diamètre inférieur à 5 mm; comprend le sable.

Agrostide, f. (Bentgrass) Espèce d'herbe fine utilisée pour les terrains de golf.

Aire, Superficie, Étendue, f. (Area)

trans-action MULTI-SERVICES INC. courtier Normand Deslauriers 773-8424

1006315

ANNEXE



7731 - BUNGALOW tout brique, entièrement rénové (fenêtres, portes, cuisine), 3 c.c., plancher bois franc, s-sol fini, thermopompe, près de l'école, des loisirs. Ouvertures (fenêtres et portes changées). Prix: 8...\$.

ANNEXE



7792 - BUNGALOW tout brique, 4 c.c., 2 s. de bain, s-sol fini, thermopompe, près de l'école, des loisirs. Ouvertures (fenêtres et portes changées). Prix: 8...\$.



7800 - SUPERBE MAISON usinée avec s-sol, 3 c.c., fenêtres manivelles, terrain clôturé en P.V.C., remise extérieure. A voir absolument.



7803 - INVESTISSEURS, propriété tout brique, 4 logements, 4 1/2 pièces, avec baux, prix pour vente rapide.



7877 - CANTONS DE L'EST (Grand Lac Brompton), chalet d'été, 3 c.c., salon + cuisine, salle de bain, endroit paisible. Terrain boisé avec accès au lac. Prix demandé: 29 500\$

NOUVEAU



7893 - CANTINE SAISONNIÈRE: avril à septembre, située sur chemin achalandé. Équipement et bâtisse avec loyer incluant élect., vidanges et stationnement. Prix demandé: 11 500\$.

\$ \$... Super prix... \$ \$

ST-CHARLES

- Vive la campagne
- 30 000 p.c. de terrain
- 4 chambres à coucher
- Cuisinette d'été



STE-ROSALIE

- Secteur résidentiel et commercial
- 3 chambres à coucher
- 1 salle de bain + 1 salle d'eau
- Cabanon double 22' x 8'



Carmen Ruel
Agent immobilier

365 boul. Laurier, suite 202
beloeil, qué. J3G 4H5
bur.: (514) 464-1000
rés.: (514) 795-6801
fax: (514) 464-1433

RE/MAX
PREMIER DEVANT

1006254

VISITE LIBRE DIMANCHE DE 14 H À 16 H

BORD DE L'EAU



354 - 922 BAS RIVIÈRE, ST-DAMASE, 30 min. Mt, taxes minimes, bungalow 3 chambres, planchers lattes, cheminée, garage, quai ciment, 3 paliers, balcon, vue panoramique Yamaska, 35 km navigable, 85 000\$.

BORD DE L'EAU



GILLES
LUSSIER
courtier

774-9575

1006259

6150 JOUVENCE, DOUVILLE



409 - 3 CHAMBRES PORTE PATIO, dans s.a.m., foyer dans sal., très grandes pièces, impeccable.

THERMOPOMPE



411 - 2945 GODBOUT, secteur Annexe, beaucoup d'inclus, bungalow 73, 4 c.c., 2 s.d.b., terrain paysager, très belle haie, jardin, très vendeur.

357 - TERRAIN, centre du village St-Pie, travaux permanents payés, 9 000\$.

353 - TRIPLEX GIRARD coin Pratte, parc, promenade, 3 x 5 1/2, rénové, secteur très recherché, 1er libre pour l'acheteur, 135 000\$.

Superficie contenue à l'intérieur de limites précises.

Aire brute, f. (Gross Area) En ce qui concerne un élément de construction, l'expression signifie l'aire totale à l'intérieur de la périphérie extérieure de toute section qui est perpendiculaire à la contrainte prévue.

Aire d'agrément, f. (Amenity Area) Aire située à l'intérieur des limites d'un ensemble domiciliaire et destinée à des fins d'agrément; peut inclure une aire d'aménagement paysager de l'emplacement, des patios, des aires communes, des salles communes de loisir, des foyers, des

piscines, des salles de travail et d'autres affectations semblables.

Aire d'agrément communautaire, Espace communautaire,

f. (Communal Amenity Area) Aire récréative à usage communautaire, aménagée dans un ensemble domiciliaire.

À VENDRE

PAR LE PROPRIÉTAIRE

MAISON À VENDRE PRIX RÉDUIT



3 c.c., très grand patio avec piscine, garage, balayeuse centrale, lave-vaisselle, libre immédiatement.

Inf. Ste-Rosalie 799-5272

À VENDRE

PAR LE PROPRIÉTAIRE

NOUVEAU CENTRE-VILLE



POUR VOUS PROFESSIONNELS, gens d'affaires, ou propriétaires-occupants Triplex entièrement rénové, voisin du stationnement Calixa-Lavallée. Rez-de-chaussée disponible à l'acheteur avec grand sous-sol fini avec sortie extérieure. 2 Loyers loués à l'étage. Disponible le 1er juillet.

771-0471 • 774-9062



trans-action
MULTI-SERVICES INC. courtier



Mme Rachel Lettre fait maintenant partie de l'équipe de Trans-Action. Vous pouvez la rejoindre au

RACHEL LETTRE
773-8424

RE/MAX

PREMIER DEVANT...
771-7707

À FAIRE RÊVER



1428 - SALON 14 X 20 bois franc, sous-sol fini. Inf. Michèle Lafrance.

6 LOGIS



1432 - RUE DUMESNIL, TOUS loués avec bail, très propre, près des services et beaucoup plus. Inf. Gerald Guimond* 778-9802.

CLUB VIDÉO

1381 - SEUL DANS SON SECTEUR, bon chiffre d'affaires. Plus de 700 membres. Prendrais échange. Inf. Gérald Guimond* 778-9802.

PRIX 39 000\$ NÉGOCIABLE



1317 - MAISON MOBILE sur grand terrain de 33 465 pi.car. Pour inf. Michèle Lafrance.

BOURG-JOLI



1272 - 2 LOGIS super propre + 4 garages rénovés. Ils sont rares, faites vite. Inf. Bruno Parenteau*.

IMPECCABLE



1410 - CONSTRUCTION 88. Tout brique. Plancher bois franc. Bain thérapeutique. Aspirateur centrale, Jenn Air. Air climatisé central. Et +++ inf. Gerald Guimond* 778-9802.

COMBLER VOS BESOINS



1423 - 4 C.C., garage, fenêtres changées, espace vert. 5 min. de la ville. Pour inf. Stéphane Arès au 771-7707.

NOUVEAU, PRIX RÉVISÉ 8. ...\$



1416 - SUPERBE PROPRIÉTÉ, plancher lattes chêne, taxes très intéressantes, très vendeur. Inf. André Daviau* 799-3032.

APPELS D'OFFRES ST-HYACINTHE



1380 - FAUT VENDRE, cause maladie. Dépanneur + résidence. Urgent. Inf. Line Caron.

IMPOSSIBLE À DÉCRIRE



1414 - 3 C.C., garage, beaucoup d'inclus. Pour inf. Stéphane Arès au 771-7707.

1395 - PLUSIEURS ESPACES COMMERCIAUX à louer pour tous genres de commerce. Appelez-moi, Bruno Parenteau*.

ST-BARNABÉ



1419 - MAISON D'ÉPOQUE, cuisine et salle de bain rénovées. Grand garage, idéal pour mécanique. Pour inf. Line Caron au 796-4803.

PROFITEZ DE L'AUBAINE PRIX RÉDUIT ST-THOMAS



1256 - 3 C.C., beau terrain intime, améliorations récentes. C'est le temps d'agir, appelez! Inf. Bruno Parenteau*.

SEULEMENT 385\$/MOIS



1390 - SECTEUR PAISIBLE, propriété modulaire impeccable, site enchanteur, bois franc, foyer, saisissez l'occasion. Appelez André Daviau 799-3032.

NOUVEAU ST-PIE



1402 - CONSTRUCTION 92, superbe design intérieur, c'est à voir! Pour inf. Line Caron au 796-4803.

BORD DE L'EAU



1247 - MAISON entièrement rénovée, 2 c.c., garage 16.10 x 15.8 isolé, téléphonez avant qu'il ne soit trop tard. Inf. Bruno Parenteau*.

BOIS-JOLI TRANSFERT



1388 - PROPRIÉTÉ IMPECCABLE, très bien éclairée, terrain entouré de cèdres. Aucun voisin à l'arrière. Il n'y manque que vous. Inf. André Daviau 799-3032.

NOUVEAU PRIX RÉVISÉ



1392 - POUR LE PRIX DE L'ÉVALUATION, vous pouvez acquérir cette propriété. C'est à voir... Pour inf. Line Caron au 796-4803.

778-2111

Avec nous, c'est tellement plus facile!

PISCINE CREUSÉE



3879 - SECTEUR ANNEXE: sortez de l'ordinaire, un style chaleureux, de belles grandes pièces décorées avec goût, plancher de b/franc, terrain clôturé avec piscine creusée. A prix plus que raisonnable. Inf. Francine Messier 773-8360.



3900 - ST-THOMAS: belle maison impeccable, cuisine et salle de bain rénovées, 4 chambres, salle familiale au sous-sol avec combustion lente. Beau terrain entouré d'une haie de cèdres et garage. Secteur résidentiel, près de tous les services. Inf. Francine Messier 773-8360.

63 500\$



3874 - L'AUBAINE DE L'ANNÉE: duplex de 4 1/2 pièces, belles renovations, prix très bas. Inf. Paul Messier 773-8360.

LA PROVIDENCE



3820 - 2 LOGIS de 4 1/2 pièces, bien situé avec grand terrain, logis du bas rénové, libre pour vous. A très bas prix. Inf. Francine Messier 773-8360.

SECTEUR ST-JOSEPH



3878 - ST-JOSEPH: jamais vous ne trouverez une maison de cette qualité à ce prix. Beau grand terrain avec petit cours d'eau naturel, 3 chambres, 2 s. de bain, plancher de bois franc. Inf. Francine Messier 773-8360.

7. ...\$



3899 - TRÈS PROPRE, taxes minimales, 4 chambres, 2 salles de bain. Bien situé. Inf. France Lavigne 771-0560.

58 000\$



3902 - BOURG-JOLI: 2 logis de 4 1/2 pièces, intérieur moderne plus garage double. Inf. Paul Messier 773-8360.



3885 - ST-PIE VILLAGE: grande maison avec garage, 4 chambres, taxes minimales. Inf. France Lavigne 771-0560.

8. ...\$



3873 - TRÈS JOLIE MAISON: St-Dominique, façade en brique, abri d'auto, const. 92, impeccable, grandes pièces, îlot central dans la cuisine, bain tourbillon, secteur tranquille. Inf. Francine Messier 773-8360.



3896 - CONST. 94, 2 c.c., garage, planchers b/franc. Elle vous charmera. Inf. France Lavigne 771-0560.



3901 - 2 LOGIS de 6 1/2 pièces, bien situé avec beau terrain et garages. Libre pour vous, un très beau logement impeccable, grandes pièces, sous-sol fini avec poêle à bois. C'est à voir. Inf. Francine Messier 773-8360.



1411 - NOUVEAU, NOUVEAU, Ste-Rosalie rue Gosselin, cottage de 3 c.c., salle familiale, foyer avec poêle à combustion lente, prix réaliste. Inf. Micheline Brunelle.



1395 - ST-THOMAS D'AQUIN, maison mobile rénovée, 3 c.c., terrain de 9 000 pi.car., garage 14 x 26, haies de cèdre, etc., prix modique pour vente rapide. Jean-Claude Cadieux.



2169 - PRIX RÉDUIT: ferme avec bâtiments, bergerie, enclos, le tout très propre à 1,5 milles du centre du village de St-Pie. Inf. Denis Plamondon.



1410 - MAGNIFIQUE RÉSIDENCE rue St-Jean à Douville, tout y est, foyer, planchers de bois franc, garage, piscine, grand patio, beau terrain. A voir absolument. Inf. Michel Lanoix.



1396 - IMPECCABLE, bungalow de 6 1/2 pièces plus un local commercial, peut être transformé en logements, plus un grand 3 1/2 neuf, grand terrain avec remise. Inf. Pierre-Paul Deslandes.



2198 - PRIX: 37 000\$, à qui la chance? Joli bungalow à St-Pie rénové en 1991, terrain riverain. Inf. Denis Plamondon.



1405 - STE-ROSALIE, joli jumelé 1992 situé rue des érables argentés. Une visite s'impose. Inf. Micheline Brunelle.



2199 - CHALET à St-Marcel sur le bord de l'eau, prix demandé: 15 000\$. Faites une offre. Beau terrain. A voir. Inf. Diane C. Bradette.



1381 - COTTAGE 1990 de 3 chambres situé rue Philharmonique. Cuisine tout équipée, grand patio. Inf. Paul Dubreuil.



1388 - STE-ROSALIE, magnifique cottage en brique, construction à papiers, 3 chambres, foyer au salon, pl. bois franc en lattes. A voir absolument. Inf. Diane C. Bradette.



1331 - SUPERBE RÉSIDENCE haut de gamme, rue de la Promenade à Douville, 15 pièces au total, garage double, exceptionnelle. Faut voir! Inf. Paul Dubreuil.



1409 - PROPRIÉTÉ située rue Chambly à Douville de 9 pièces + 2 logis avec entrée privée. Cause de vente: transfert. Inf. Michel Lanoix.



1384 - PRIX RÉDUIT: condominium en brique de 4 1/2 pièces situé #302, garage intérieur, possibilité d'un foyer, grand patio. Faut voir. Inf. Paul Dubreuil.



3170 - RUE CARTIER, 4 logis offrant des grands 2 1/2 pièces, propriété super propre, 2 entrées pavées, idéal comme premier investissement. Inf. Claude Bazinet.



2193 - LA PRÉSENTATION (VILLAGE), 5 c.c., sous-sol fini, planchers de parqueterie, armoires et boiserie de chêne, beaucoup de rangement, terrain de plus de 8 000 pi.car., secteur paisible, taxes raisonnables, prix en bas de l'évaluation. Inf. Jean-Claude Cadieux.



8065 - LOCAL COMMERCIAL à louer boul. Choquette coin Casavant près de la Fruiterie "Les Arpents Verts". Idéal pour boucherie, poissonnerie, etc... Inf. Paul Dubreuil.



MEMBRES DU S.I.A.

- MICHEL LANOIX 773-8880
- PAUL DUBREUIL 773-8880
- MICHELINE BRUNELLE 773-1586
- DENIS PLAMONDON 772-2302
- JEAN-CLAUDE CADIEUX 771-1818
- CLAUDE BAZINET 773-8880
- DIANE C. BRADETTE 773-4875
- PIERRE-PAUL DESLANDES 774-0956

PORTE OUVERTE DIMANCHE 10 JUILLET DE 14H À 16H



191 A, GRAND RANG, St-Thomas d'Aquin (près des Serres Pion). Hôtesse: Micheline Brunelle.



1407 - LA PROVIDENCE, rue St-Michel, belle résidence toute rénovée en 1993 offrant 4 chambres, s/ sol fini, garage, taxes raisonnables. Inf. Michel Lanoix.



1401 - BELLE RÉSIDENCE rue Poulin à Ste-Rosalie, salon aire ouverte, propriété très bien éclairée, secteur résidentiel. Inf. Micheline Brunelle.



2197 - ST-JUDE, cottage en vinyle rénové avec garage, 3 chambres, piscine hors-terre. Inf. Micheline Brunelle.



2185 - STE-MARIE MADELEINE, 2149 rue Millette, prestigieuse résidence de 12 pièces, piscine creusée, garage, terrain boisé de 32 000 pi.car.. Inf. Jean-Claude Cadieux.



2201 - NOUVEAU À ST-PIE, prix demandé: 42 000\$. A qui la chance? Cottage de 3 c.c., idéal pour bricoleur, occupation immédiate. Inf. Diane C. Bradette.



1285 - SUPER PROPRE, offrant 4 c.c., 2 s/bain, terrain clôturé et paysager, entrée double pour seulement 7. ...\$. Inf. Pierre-Paul Deslandes.



1339 - PRÈS DE TOUS LES SERVICES, split à 4 paliers, s/sol fini, 4 c.c., 2 s/bain. A voir. Inf. Diane C. Bradette.



1392 - CONDO de 1200 pi.car. + s/sol situé dans le Bois-Joli rue St-Germain, bain tourbillon, foyer au salon, garage. Une visite s'impose. Inf. Michel Lanoix.



3180 - CENTRE-VILLE, 3 logis rénové au complet, tout brique, idéal pour propriétaire occupant. Inf. Pierre-Paul Deslandes.



3099 - MAGNIFIQUE RÉSIDENCE comprenant 4 logements située rue Girouard Ouest, tous avec baux, revenu intéressant. Inf. Michel Lanoix.



2182 - JOLI BUNGALOW de 9 pièces offrant 4 chambres, 2 salles de bain, planchers de chêne, portes françaises, bain thérapeutique, s/sol aménagé, garage. Tout y est. Inf. Denis Plamondon.



2191 - ST-PIE, prix: 69 000\$, faites une offre. Cottage rénové, 4 chambres, garage. Faut voir, très propre. Inf. Denis Plamondon.



3163 - IMMEUBLE COMMERCIAL avec revenu situé rue Dessaulles offrant au total 2 locaux et 9 logements. Inf. Michel Lanoix.



3165 - DUPLEX de 4 1/2 pièces, impeccable, rue Champlain, prix: 77 000\$. Faites une offre. Inf. Claude Bazinet.



3175 - 4 LOGEMENTS comprenant des locaux commerciaux, bien situé rue Castelneau. Inf. Paul Dubreuil.



3176 - ÉDIFICE COMMERCIAL situé rue Ste-Anne, rare dans ce secteur. Inf. Claude Bazinet.



3135 - BOURG-JOLI, 6 logis (3 x 4 1/2 et 3 x 5 1/2) tous loués, moins de 7.5 fois les revenus. Inf. Jean-Claude Cadieux.



3157 - BOURG-JOLI, tout brique, 4 x 4 1/2 dont un libre à l'acheteur si désiré, près de l'hôpital et des services, très propre. Inf. Pierre-Paul Deslandes.