

Des nouvelles tous les jours
sur lechodelarivenord.ca

**LUNDI - MARDI
MERCREDI**




**FILET
MIGNON
15\$**

À 5 MIN. AU NORD DE LAVAL 
450.419.4995

20820, CH. CÔTE NORD
BOISBRIAND 

RESTO **PUB CITY**.COM
MANGEZ. BUVEZ. DANSEZ.

1004410

Affaire Linda Bonnette
**L'un des présumés
meurtriers...
enseignait**



Page 3

**Les terrains du
« Lac Mirabel »
serviront enfin**

Page 8

Le mercredi 17 octobre 2012

QUÉBECOR
Média

L'ÉCHO DE LA RIVE-NORD

68 951 EXEMPLAIRES • 3^e ANNÉE - N° 34

LE PARTENAIRE MÉDIA OFFICIEL DE 



**Propriétaire d'une
garderie à domicile**

Son compte de taxes explose

Page 5



**Clinique
Bélanger.com**
DENTUROLOGISTE

Fatigué des prothèses qui bougent?
Pensez Implants!
15 ans d'expérience.
RÉPARATION ET CONFECTION DE PROTHÈSE DENTAIRE



450.437.5333
154, Leduc | Ste-Thérèse
(Québec) | J7E 2W4

873131

 Les Echos
de Rodger
BRULOTTE

PAGE
43

ARGENT LES ÉCHOS
D'AFFAIRES

PAGE
15

CASA

PAGE
19

POUR
ELLE

PAGE
31

**EXPERT
CHEVROLET
ET FIER
DE L'ÊTRE!**



B Boisvert
CHEVROLET BUICK GMC
Circulez avec nous!



450 430-9400
470, BOUL. LABELLE
BLAINVILLE
BOISVERTCHEVROLET.COM

8922484

2012

ÉVÉNEMENT FIN D'ANNÉE MODÈLES GMC

LES PRIX LES PLUS AVANTAGEUX DE L'ANNÉE¹

TERRAIN SLE 2012

- Meilleur choix sécuritaire de l'IIHS trois années de suite²
- Rendement éconergétique de 6,1 L/100 km sur route³
- Système StabiliTrak^{MD} et traction asservie
- Caméra arrière avec affichage de l'image dans l'écran de la radio

PRIX À L'ACHAT
25 999\$¹



Modèle SLT illustré

SIERRA 1500 2012

OBTENEZ JUSQU'À
11 500\$
DE RABAIS⁴

+

JUSQU'À 2 500 \$
POUR LE PROGRAMME
GROS SOUS POUR
VOTRE BAZOU[†]



Modèle SLT illustré



LA MEILLEURE PROTECTION AU PAYS
5 ANS * GARANTIE LIMITÉE SUR LES COMPOSANTS
DU GROUPE MOTOPROPULSEUR
160 000 KM * ASSISTANCE ROUTIÈRE
* TRANSPORT DE COURTOISIE

* SELON LA PREMIÈRE ÉVENTUALITÉ. CAMIONS PÉDÉS EXCLUS. DÉTAILS SUR LA GARANTIE LIMITÉE CHEZ VOTRE CONCESSIONNAIRE.

GMC

OFFRESGMC.CA

L'Association des concessionnaires GMC du Québec suggère aux consommateurs de lire ce qui suit. Offres d'une durée limitée, réservées aux particuliers et s'appliquant aux modèles neufs 2012 Sierra à cabine allongée, à cabine multiplace et Terrain (TLF26/1SA). Les modèles illustrés peuvent comprendre certaines caractéristiques offertes en option à un coût additionnel. Transport (1 495 \$) et taxe de climatisation (100 \$, si applicable) inclus. Immatriculation, assurance, frais liés à l'inscription au RDPRM, droits et taxes en sus. 1. Prix à l'achat de 25 999 \$ pour Terrain. Comprend un rabais concessionnaire de 3 500 \$. 2. Le GMC Terrain a été nommé Choix sécuritaire par excellence trois années consécutives par l'Insurance Institute for Highway Safety (IIHS). Pour en savoir plus, visitez iihs.org. 3. Cotes de consommation de carburant GMC Terrain SLE 2012 équipé d'un moteur de 2,4 L et d'une boîte automatique 6 vitesses. Selon le Guide de consommation de carburant 2012 de Ressources naturelles Canada. Votre consommation réelle de carburant peut varier. 4. Détails chez votre concessionnaire. [†]Pour être admissible à l'offre incitative *Gros sous pour votre bazou* de la GMCL, vous devez : 1) remettre un véhicule de l'année-modèle 2006 ou antérieure qui est en état de marche et qui est immatriculé et assuré à votre nom depuis les trois derniers mois; 2) remettre un véhicule de l'année-modèle 2006 ou antérieure qui est en état de marche et qui est immatriculé et assuré au nom d'une petite entreprise depuis les trois derniers mois. La GMCL remettra aux clients admissibles une offre incitative du fabricant offerte aux clients (taxes incluses) applicable à l'achat, au financement ou à la location d'un véhicule neuf Chevrolet Colorado, GMC Canyon, Chevrolet Silverado, GMC Sierra ou Chevrolet Avalanche 2012 ou 2013 admissible, livré entre le 2 octobre 2012 et le 2 janvier 2013. L'offre incitative va de 1 500 \$ à 3 000 \$, selon le modèle choisi. L'offre incitative ne peut être jumelée à d'autres offres. En participant au programme *Gros sous pour votre bazou*, vous ne serez pas admissible à un échange de véhicule. Détails chez votre concessionnaire. Ces offres sont exclusives aux concessionnaires du RMAB Québec (excluant la région de Gatineau - Hull) et ne peuvent être combinées avec aucune autre offre ni aucun autre programme incitatif d'achat, à l'exception des programmes de La Carte GM, de prime pour étudiants et de GM Mobilité. La GMCL se réserve le droit de modifier, de prolonger ou de supprimer ces offres et programmes pour quelque raison que ce soit, en tout ou en partie, à tout moment et sans préavis. Le concessionnaire peut vendre ou louer à prix moindre. Une commande ou un échange entre concessionnaires peut être requis. Pour de plus amples renseignements, passez chez votre concessionnaire, composez le 1 800 463-7483 ou visitez gm.ca.

À surveiller cette semaine sur : hebdosregionaux.ca/rive-nord

Tout sur la
commission
Charbonneau

Les dernières
manchettes de
l'Armada

 
Suivez-nous sur
Facebook et Twitter

TÉMOIN
D'UN ÉVÉNEMENT?
MONTOPO ACTUALITÉS
hebdosregionaux.ca/rive-nord/mon-topo

Le présumé meurtrier de Linda Bonnette est arrêté à Saint-Jérôme

Henri PRÉVOST • henri.prevast@quebecormedia.com

L'individu soupçonné du meurtre d'une barmaid de Blainville, trouvée morte dans sa voiture calcinée cet été, faisait de la suppléance dans des écoles de Saint-Jérôme et a d'ailleurs été arrêté mercredi dernier à l'école Saint-Stanislas.

Andy St-Gelais fait face à une accusation de meurtre prémédité, tout comme d'ailleurs sa conjointe Sylvianne Barriault, qui a pour sa part été arrêtée le même jour à la maison qu'habitait le couple depuis quelques mois sur la rue du Pigeon-d'argile, dans le secteur Saint-Janvier à Mirabel.

S'il faisait de la suppléance en milieu scolaire, Andy St-Gelais travaillait d'abord comme agent correctionnel au complexe pénitentiaire de Sainte-Anne-des-Plaines. Son horaire de travail lui laissait visiblement le temps d'occuper un autre emploi à temps partiel.

Mauvaise surprise

À la Commission scolaire Rivière-du-Nord, on précise que l'homme de 38 ans travaillait comme suppléant de façon occasionnelle depuis 2000, surtout dans des écoles secondaires. Son arrestation, qui s'est faite de façon discrète après qu'on

l'ait convoqué au bureau du directeur de l'école St-Stanislas, a pris tout le monde par surprise.

«Nous n'avions aucune information permettant de croire qu'il pouvait représenter un danger», souligne la porte-parole de la Commission, Nadine Brochu. Comme pour toute personne embauchée à la Commission scolaire, les vérifications préalables à l'embauche avaient été effectuées. Mais, comme Andy St-Gelais n'avait pas d'antécédents judiciaires (et n'en a d'ailleurs toujours pas puisqu'il n'est qu'accusé), aucune tache n'apparaissait à son dossier.

Si certaines rumeurs circulent au sujet de son comportement, tant dans les écoles que dans le cadre de son travail d'agent correctionnel, Nadine Brochu assure que rien à son dossier à la Commission n'en faisait état.

Par contre, puisqu'Andy St-Gelais était soupçonné depuis quelque temps déjà d'avoir trempé dans cette affaire de meurtre, le Service correctionnel du Canada l'avait suspendu de ses fonctions. Un élément dont la Commission scolaire n'avait pas été informée.

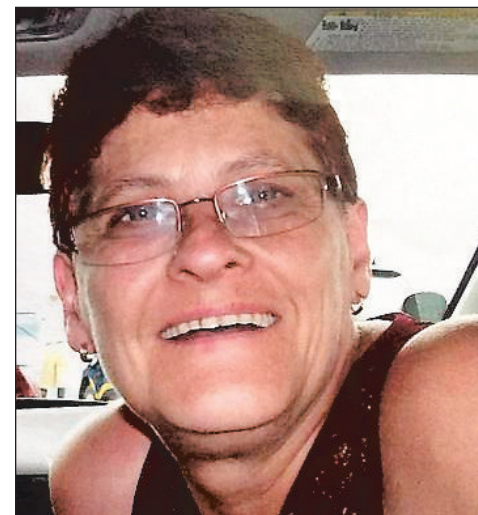
On peut raisonnablement croire que, puisque les policiers n'avaient pas jugé nécessaire d'arrêter l'homme avant la semaine dernière, sa présence dans une école ne constituait pas un risque significatif.

Problèmes liés au jeu compulsif?

En ce qui regarde le meurtre, la victime, Linda Bonnette, âgée de 50 ans, avait été retrouvée sans vie sur le boulevard Michèle-Bohec à Blainville, deux heures après la fin de son quart de travail au bar Vegas Tour, situé à deux kilomètres de là.

Le vol serait le motif du drame, la dame ayant l'habitude de quitter le bar avec les recettes de la soirée. Selon les informations obtenues par l'Agence QMI, les deux suspects éprouvaient des problèmes d'argent, possiblement liés au jeu compulsif.

Soulignons que Sylvianne Barriault, âgée de 37 ans, est également accusée d'avoir intentionnellement mis le feu à une résidence de Blainville, propriété d'Andy St-Gelais. Cet incendie s'est produit le même jour que le meurtre de Linda Bonnette. La police n'a pas dévoilé les liens possibles entre les deux événements.



Linda Bonnette a été retrouvée dans sa voiture, en juin dernier, deux heures après la fin de son quart de travail.

 **VIDÉOTRON**
trouve-tout
Une compagnie de Quebecor Media

QUOI? 

OÙ?

trouve-tout.ca

Scrapbook Blainville

Du 17 octobre au 24 octobre, profitez de notre rabais de 50 % sur tous les papiers motifs, sauf celui de Noël. Également, 10 % sur toutes les étampes en magasin.

Plusieurs nouvelles étampes à venir. Venez découvrir les nouveaux produits.

Téléphonez, renseignez-vous et réservez votre place pour un atelier.

Divers cours aussi offerts.

13479, boul. du Curé-Labelle, local 202, Mirabel
450 818-9599 - www.scrapbookblainville.com

Gateaux & chocolats
Pâtisserie • Chocolaterie • Cupcake • Académie
www.gateauxblainville.com

Spécial cupcake d'Halloween

À l'achat de 6 cupcakes obtenez-en 6 à 50% de rabais*

Sur réservation avant le 22 octobre
*Les modèles peuvent varier.
Applicable sur cupcakes d'Halloween seulement

1185, Boul. Curé-Labelle, Local 8, Blainville
450 979-7001 

Projet d'écocentre: Bois-des-Filion refuse la soumission la plus basse

Simon DESSUREAULT • simon.dessureault@quebecormedia.com

La Ville de Bois-des-Filion retournera en appel d'offres public après la période des Fêtes pour le projet d'un écocentre dans son parc industriel afin de respecter son budget d'un million \$.

En septembre dernier, le conseil municipal a refusé l'offre de l'entreprise Les Constructions Gaétan Cadieux, le plus bas soumissionnaire qui a proposé 1 198 218, 29 \$ pour bâtir un écocentre.

« La Ville ne possède pas les crédits suffisants », est-il écrit dans la résolution de la Ville concernant ce refus.

La Ville mentionne aussi qu'une estimation de la firme Dessau s'élève à 966 224, 27 \$.

« Ce prix soumis est plus élevé de 231 994,02 \$ par rapport à l'estimation (...), soit une différence de 24 % », est-il aussi inscrit.

« On va revoir le projet. On aurait pu l'octroyer, mais on veut respecter le budget. J'aime mieux le retarder et sauver 200 000 \$. Ce sont les finances de

la municipalité qui priment pour les citoyens. On va retourner en soumission avec des plans et devis différents. On veut avoir un appel d'offres intéressant qui va attirer le plus de concurrence possible tout en payant le juste prix », a affirmé Paul Larocque, le maire de Bois-des-Filion.

Cette décision permettra aussi à la Ville d'aller en appel d'offres dans une période où il y aura une meilleure concurrence.

« En janvier- février, c'est une meilleure période étant donné que les entrepreneurs réservent leur été », a ajouté M. Larocque.

Environnement

La Ville tient deux fois par année (à l'automne et au printemps) des collectes de résidus domestiques dangereux.

« Mais ce n'est pas suffisant. Le service d'un écocentre permettra aux citoyens de jeter des déchets que la collecte ordinaire ne peut pas ramasser (canne de peinture, batterie, acide, huile, etc.) à longueur d'année. Le parc industriel est un

site idéal pour cela parce que c'est éloigné de tout et ça ne dérangera pas personne », a dit aussi le maire.

Du côté du plus bas soumissionnaire, les Constructions Gaétan Cadieux, *L'Écho de la Rive-Nord* a contacté le propriétaire, Gaétan

Cadieux, mais ce dernier ne veut absolument pas commenter la situation et dévoiler ses intentions dans ce dossier.

Le maire Larocque prévoit que l'écocentre sera terminé à la fin de l'été 2013.



Photo Simon Dessureault

La Ville prévoit situer l'écocentre dans son parc industriel, juste à côté de son garage municipal.



CHURRASCARIA

le Milsa RESTAURANT

VOTRE PARTY DE NOËL AU MILSA?

Réservez tôt pour vos party de bureau!

300 places disponibles-salon VIP

Formule tout inclus.

Voyagez à travers le Brésil et manger à volonté! Plaisir garantie!

Sur présentation de cette annonce, les mercredis, jeudis et dimanches

Mangez à volonté! 8 choix de viandes pour seulement 25,50\$*

*1 coupon/4 clients. Valeur de 29.99\$ Jusqu'au 31 Octobre 2012

Viande à volonté • Soirée dansante • Spectacle de danses Brésiliennes

300, rue Sicard, Plaza Ste-Thérèse

450 508-5050 • www.lemilsa.com

Ouvert du mercredi au dimanche

897512

Poursuite d'un véhicule volé

E.M. Deux individus se trouvant à bord d'un véhicule volé ont été poursuivis durant près de quinze minutes par des patrouilleurs de la Régie intermunicipale de police Thérèse-De Blainville (RIPTB) dans la nuit de dimanche à lundi.

Un homme de 20 ans, de Saint-Jérôme, et un autre de 22 ans, qui habite à Mascouche, ont été arrêtés lundi à 2h32 du matin. C'est 15 minutes plus tôt, vers 2 h17, que des patrouilleurs faisant la surveillance d'un arrêt obligatoire à l'intersection des rues Desjardins Est et Saint-Jacques, à Sainte-Thérèse, ont voulu intercepter un véhicule qui avait omis de s'immobiliser à un arrêt obligatoire.

« Les policiers ont voulu procéder à une arrestation de routine, mais le véhicule n'a jamais voulu s'arrêter », a signalé Martin Charron, porte-parole de la RIPTB.

Le véhicule fautif s'est alors dirigé vers l'autoroute 640 en direction ouest à une vitesse estimée à 110 km/h. Le véhicule a ensuite pris la direction de l'autoroute 15, vers le Nord. Or, en tentant de s'engager sur l'autoroute, le véhicule des deux suspects a légèrement accroché un camion lourd qui se trouvait sur la première voie.

« C'est à ce moment que le véhicule de patrouille

a pu s'approcher assez pour être en mesure d'identifier le numéro d'immatriculation. Les policiers ont ainsi pris connaissance que le véhicule était volé et qu'il ne s'arrêterait probablement pas », a ajouté M. Charron.

Arrestation

C'est quelques minutes après avoir rejoint l'autoroute 50, vers 2h32 du matin, que le véhicule s'est brusquement arrêté sur la voie d'accotement.

« Les deux individus sont sortis du véhicule par eux-mêmes et les policiers les ont aussitôt maîtrisés », a indiqué le représentant de la RIPTB.

Le conducteur

Les deux hommes ont été conduits au quartier général de la RIPTB où ils y ont passé la nuit. L'homme de 20 ans, conducteur du véhicule, et celui de 22 ans, qui était assis dans le siège du passager, ont été interrogés en matinée par les enquêteurs de la RIPTB.

Ils ont comparu lundi en après-midi au Palais de justice de Saint-Jérôme sous plusieurs chefs d'accusation, dont celui pour conduite avec facultés affaiblies.

Une propriétaire de garderie reçoit un compte de taxes « double »

Simon DESSUREAULT • simon.dessureault@quebecormedia.com

Une propriétaire d'une garderie en milieu familial de Blainville a vu son compte de taxes augmenter de plus de 1400 \$ en un an et demi car on a estimé qu'un pourcentage de sa maison avait une vocation commerciale.

Karine Lefrançois tient une garderie dans sa résidence de Blainville depuis août 2011.

Durant les cinq derniers mois de cette année (août, septembre, octobre, novembre et décembre 2011), Mme Lefrançois a payé 535 \$ de taxes commerciales incluant une taxe « double » pour l'eau et une taxe « double » pour la collecte des matières résiduelles. Le total de son compte de taxes muni-

cipales s'est donc élevé à 1351, 96 \$ pour cette courte période.

En 2012, la Ville de Blainville a soulagé Mme Lefrançois de ces montants supplémentaires. Elle a toutefois été facturée à raison de 889,81 \$ en taxes commerciales autres (voir tableau). Le total de son compte se chiffrera donc à 2764,68 \$.

Pénalisée

« Je suis pénalisé financièrement parce que je fais en sorte que la garderie soit mieux adaptée aux besoins des enfants. Ce ne sont pas des locaux exclusivement commerciaux, car c'est ma maison. Le salon et le sous-sol servent à la garderie le jour. Ils servent le soir pour ma famille et moi. C'est inéquitable que je sois pénalisée. Je ne fais pas plus de revenus, même si ma garderie est davantage

adaptée. Ma salle de jeux est semblable à celle de n'importe quelle famille avec de jeunes enfants », a affirmé Mme Lefrançois, qui est aussi mère d'un garçon de 12 ans.

Elle tenait auparavant une garderie à Sainte-Anne-des-Plaines. « Je n'ai jamais eu à payer ces taxes-là et j'étais quand même bien organisée », a-

t-elle ajouté.

Par ailleurs, ce débat bat aussi son plein à Saint-Jérôme. Des propriétaires de garderies privées contestent leur évaluation devant le tribunal administratif du Québec. Les assemblées du conseil de ville du maire Marc Gascon ont été perturbées pour cette raison dans les derniers mois.

TAXES COMMERCIALES DE KARINE LEFRANÇOIS

2011 (août à décembre inclusivement)	2012
- Taxe commerciale : 283, 78 \$	- Taxe commerciale : 684, 94 \$
- Spéciale commerciale - autres règlements : 70, 98 \$	- Spéciale commerciale - autres règlements : 177, 28 \$
- Spéciale commerciale usine et conduite : 12, 84 \$	- Spéciale commerciale usine et conduite : 27, 59 \$
- Taxe d'eau commerciale : 54, 49 \$	Abolie
- Assainissement des eaux : 37, 31 \$	Abolie
- Taxe résiduelle commerciale : 75, 45 \$	Abolie
- Total : 534, 85 \$	Total : 889, 81 \$



Photo Simon Dessureault

Karine Lefrançois opère une garderie dans sa résidence de Blainville depuis août 2011.

La Ville ne peut rien faire

S.D. Ce ne sont pas les villes, mais bien des évaluateurs de firmes privées qui décident si un local a une vocation commerciale ou pas.

Lors du dernier conseil municipal de Blainville, le greffier de la Ville Claude Bertrand a d'ailleurs précisé à Mme Lefrançois que : « C'est la loi sur la fiscalité commerciale qui détermine ce qu'est un commerce dans une zone résidentielle. C'est l'évaluateur qui vient à la conclusion qu'il y a un espace commercial ».

Revenu Québec mentionne toutefois que la loi sur la fiscalité commerciale n'existe pas au Québec. On appliquerait plutôt dans ce cas la Loi sur la fiscalité municipale qui relève du ministère des Affaires municipales.

Les villes sont tenues de respecter cette dernière.

Dans le cas de Blainville, c'est la firme Leroux Beaudry Picard Inc. qui est l'évaluateur. La Ville ne peut donc rien faire par rapport au cas de Mme Lefrançois.

« Je n'irai pas jusqu'à commenter un cas en particulier, mais la dame peut contester la décision au Tribunal administratif du Québec. Si on s'aperçoit que le sous-sol est aménagé indépendamment de la résidence, ça devient distinct du milieu de vie. L'évaluateur peut aussi déterminer la proportion qui est résidentielle de celle qui est commerciale », a expliqué Marc Lépine, associé responsable de la division résidentielle pour Leroux Beaudry Picard.

SPÉCIALISTE DE L'ASPIRATEUR DEPUIS PLUS DE 30 ANS

ASPIRATEUR 2000 plus

RBQ.: 8225-8815-01

PROMOTIONS EN MAGASIN

De tout pour votre aspirateur

- VENTE
- INSTALLATION
- SERVICE
- UNITÉ MOBILE

6 SUGCURSALES

- Repentigny
- St-Eustache
- Terrebonne
- St-Jérôme
- Rosemère
- Blainville

- RÉPARATION DE TOUTES MARQUES SUR PLACE
- DÉBLOCAGE DE TUYAUTERIE D'ASPIRATEUR CENTRAL

eureka!

BOYAU RETRACTACLE DISPONIBLE Doc IT

ASPIRATEUR CENTRAL

à partir de

349\$



Puissance disponible de 500 à 800 air watts

ASPIRATEUR CHARIOT

à partir de

79\$



Electrolux

www.aspirateur2000plus.com

217 boul. Labelle, Rosemère (coin de la Grande-Côte) • 450 979-6553

952 boul. Labelle, Blainville (coin de la 70^e avenue) • 450 818-8568

LE COMMENTAIRE DE JEAN-FRANÇOIS

Écoles privées : fruit ou légume ?



Cadieux

jean-francois.cadieux@quebecormedia.com

Ainsi donc, la ministre de l'Éducation, Marie Malavoy, souhaite que l'école privée accueille sa part d'élèves en difficulté. Ça deviendrait même une condition pour obtenir du financement public. Bonne idée.

S'il y a un bébé au Québec « qui n'a pas été jeté avec l'eau du bain » dans la foulée de la Révolution tranquille, c'est bien le réseau d'écoles privées. Depuis 50 ans, malgré la construction d'innombrables polyvalentes, le Québec compte encore un nombre important d'écoles secondaires - et primaire - à financement partiellement privé.

Dans les Laurentides, on identifiera rapidement des établissements comme l'Académie Sainte-Thérèse, l'Externat Sacré-Cœur, à Rosemère, l'Académie Lafontaine, à Saint-Jérôme, l'Académie Laurentienne, à Val-Morin, et le Collège Boisbriand, petit dernier en lice, comme faisant partie du lot.

Dans ces écoles, on « choisit » l'élève, la population d'étudiants y est généralement plus petite que son vis-à-vis du public et le parent est appelé à contribuer financièrement pour que son enfant fréquente l'institution.

Sélection ?

Revenons sur la soi-disante sélection des élèves. J'ai moi-même fréquenté une école privée, en Estrie, pour mon cours secondaire. Je me souviens très bien, en sixième année, avoir dû me rendre au Séminaire Salésien pour un examen d'admission.

Parmi les questions posées, le Séminaire demandait aux jeunes du primaire : « Qu'est-ce qu'une pomme ? ».

Si c'est le genre de questions qui donnent le vertige à la ministre de l'Éducation, honnêtement, elle a tort. La question visait strictement à s'assurer que les cas lourds de difficultés d'apprentissage étaient rapidement identifiés. Au Séminaire ensuite de décider s'ils acceptaient ou non l'élève qui répondait : « Un légume ».

Car, oui, il y avait bien une classe ou deux, en secondaire un, pour les étudiants qui réussissaient moins bien la « sélection » et qui avaient présenté des bulletins de 5ième et de 6ième année moins étoffés.

Bref, ce refus des élèves en difficulté est-il si réel dans les écoles privées ? J'en doute. Il est sûrement un peu monté en épingle par des militants épris d'égalitarisme.

Pas tort

Les écoles publiques n'ont pas tort toutefois de crier au loup dans ce dossier. Les polyvalentes, quoi qu'en pensent les officines du ministère de l'Éducation, n'ont plus la cote pour beaucoup de parents de la classe moyenne.

Si je suis de ceux qui favorisent le maintien d'un réseau d'écoles privées financées en partie par des deniers publics, je crois aussi qu'il serait normal que ces institutions soient davantage contraintes à « faire leur part » auprès des élèves en difficulté.

On ne gagnera pas la bataille de l'éducation au Québec en continuant de niveler notre réseau public vers le bas, en tout respect pour les jeunes qui ont des besoins particuliers d'ailleurs.

Ceux-ci, dans certains cas, auraient peut-être avantage à fréquenter une petite école comme le Séminaire Salésien...

Le policier happé amené à son dernier repos

Henri PRÉVOST • henri.prevast@quebecormedia.com

Le spectaculaire déploiement policier entourant les funérailles de l'agent Donovan Lagrange, lundi à Saint-Jérôme, a attiré des centaines de badauds qui, parfois par simple curiosité mais aussi par sympathie, se sont massés autour de la cathédrale.

« Il y a laissé sa vie, ce gars-là. Il mérite un tel hommage », disait Denis Miller, tout à fait d'accord avec l'ampleur de la cérémonie. M. Miller confiait que le policier vivait près de chez lui dans sa jeunesse à Saint-Jérôme.

« Si au moins ça pouvait amener les gens à respecter la loi », ajoutait Thérèse Leblanc, en rappelant l'adoption récente d'une législation obligeant les conducteurs à ralentir et à garder une distance sécuritaire lorsqu'ils roulent à proximité d'une intervention d'urgence sur la route.

On sait que le policier Lagrange a été fauché par une voiture au moment où il donnait une contravention sur l'autoroute 640, le 6 octobre dernier.

Présent dans la foule, Alain Lebeau, un policier retraité de la SQ, était visiblement ému. « Ça brasse bien des émotions », a-t-il admis. « J'aurais pu finir comme ça moi aussi... ».



Photo Henri Prévost

Les principales artères du centre-ville de Saint-Jérôme ont été fermées à la circulation.

QUEBECOR MEDIA
L'ÉCHO DE LA RIVE-NORD

Distribution et plaintes : 1 877 663-9002
Téléphone : 450 818 7575
Télécopieur : 450 818 7582
Annonces classées : 1 877 750-5052
www.lechodelarivenord.canoe.ca

Éditeur :	Serge Cameron	Infographie :	Centrale de montage Sun Media
Adjointe à l'Éditeur :	Geneviève Labelle	Directeur général régional, région Nord de Montréal :	Éric Mercier
Directeur de l'information :	Jean-François Cadieux	Directeur général régional, Québecor Media :	Mario Marois
Journalistes :	Josiane Yelle Simon Dessureault Christian Côté Stéphane Sinclair		
Collaboratrice :	Marie-Claude Pageau		
Conseillers(ères) en publicité :	Stéphanie Mainville René Jacques Nathalie Lemelin Josiane Martel		
Secteur Rive-Nord :			
Secteur Saint-Eustache :	Julie Frigon Maggie L'Écuyer Véronique Waddell		



SUN MEDIA
Une compagnie de Québecor Média

Tirage : 68 951 exemplaires

Édité par Corporation Sun Media, ayant son siège social au 612, rue Saint-Jacques, Montréal, Qc, H3C 4M8, imprimé par l'Imprimerie Mirabel, ayant son siège social au 12,800 rue Brault, Mirabel, Québec, J7J 1P3 et distribué par Messageries Dynamiques 1 Québecor Réseau Médial 900 St-Martin O, Laval (Québec), H7S 2K9, 1-877-663-9002. Les bureaux du journal L'Écho de Saint-Eustache sont situés au 204 boul. Labelle, suite 208, Sainte-Thérèse, J7E 2X7

vox pop

Est-ce que le rappel de viande vous inquiète ?



Maryline Nadeau,
Saint-Joseph-du-Lac

« Oui, mais je ne consomme pas beaucoup de viande rouge. »



Chantale Godard,
Saint-Eustache

« Oui, j'ai plus tendance à aller vers le poulet ou le poisson. »



André Doré,
Laval

« Non sauf lorsque je mange des hamburgers à certains restaurants. »



Normand Laurin,
Saint-Jérôme

« Oui, ça fait une semaine que je n'ai pas mangé de viande. »

Photos et propos par Jacques Pharand

Un conseiller de Boisbriand est « éclaboussé » par Lino Zambito

Simon DESSUREAULT • simon.dessureault@quebecormedia.com

Patrick Thifault, un conseiller municipal de l'équipe de Marlène Cordato à Boisbriand et conjoint de Linda Lapointe (députée adéquate de Groulx en 2007-2008), aurait obtenu de l'argent comptant de Lino Zambito pour une activité de financement de cette dernière.

M. Zambito l'a affirmé lors de son témoignage lundi matin à la Commission Charbonneau. Ce dernier devait commenter le financement qu'il aurait accordé aux trois principaux partis politiques provinciaux de l'époque (PQ, PLQ et ADQ).

« Le chum de Linda Lapointe m'a demandé un coup de main pour une activité de l'ADQ à Sainte-Thérèse. Je lui ai donné au moins 1500 \$ en argent comptant », a dit rapidement M. Zambito.

L'événement se serait produit en 2008 selon le témoignage. Le don aurait été effectué en argent liquide parce que M. Zambito avait déjà atteint sa contribution maximale permise par la loi.

Cet extrait de son témoignage à la Commission Charbonneau n'aura toutefois duré que quelques minutes à peine.

Surpris et réservé

L'Écho de la Rive-Nord a rejoint M. Thifault après que M. Zambito eut dévoilé son nom en pleine commission.

Le conseiller n'était pas au courant de cette allégation de l'entrepreneur.

« Je ne suis pas surpris que M. Zambito parle de moi. Il va probablement essayer de nous salir. Je vais sûrement être appelé à aller témoigner à la Commission Charbonneau par rapport aux propos de M. Zambito. Je vais réserver mes commentaires pour la commission parce que c'est un dossier judiciaire », s'est contenté de dire M. Thifault.

D'autres villes ?

Par ailleurs, Lino Zambito a aussi mentionné dans son témoignage qu'il y aurait un système de collusion en marche entre entrepreneurs à Blainville, Mascouche, Terrebonne et Saint-

Jérôme. Le maire de Blainville, François Cantin, a tenu à commenter ces allégations lundi soir, par le biais d'un communiqué.

« Chaque entreprise de génie avec qui la Ville de Blainville travaille fait les manchettes et cela devient de plus en plus difficile pour nous d'y voir clair. Je peux dire (...) que nous nous sommes déjà engagés au cours des dernières années dans une démarche majeure de certification éthique novatrice (...). Tout ce que nous pouvions faire en ce sens légalement, nous l'avons fait », a émis le maire Cantin.

Après avoir rappelé que chaque contrat public accordé à une firme comprend maintenant une vérification du contentieux de la Ville, il a redemandé au gouvernement du Québec de nouveaux pouvoirs pour contrer la corruption et la collusion.

« (...) Il nous faut à tout prix de nouvelles règles et de nouveaux pouvoirs législatifs pour faciliter notre travail et celui de nos fonctionnaires », a-t-il conclu.



Photo Agence QMI

L'entrepreneur Lino Zambito.



BOUCHERIE CÔTÉ

Saviez-vous que... depuis plus de 60 ans, BOUCHERIE CÔTÉ offre un service personnalisé et distinctif à sa clientèle ainsi que le meilleur rapport qualité-prix.

Nos viandes sont vieilles un minimum de 28 jours pour les rendre plus tendres et savoureuses. Nos plats cuisinés maison font également le bonheur de toute la famille.

David, votre boucher

SPÉCIAUX EN VIGUEUR DU 15 AU 21 OCTOBRE 2012



LASAGNE
4.99 \$/lb [10.99 \$/kg]



BROCHETTES DE POULET (175 g)
3.59 \$/ch.



RÔTI DE HAUT DE SURLONGE
7.99 \$/lb [17.61 \$/kg]

BOUCHERIECOTE.com

BOISBRIAND
387, boul. Grande-Côte
T. 450.437.6877

AUTEUIL
5555, boul. Des Laurentides
T. 450.628.0611

FABREVILLE
3361, boul. Dagenais
T. 450.622.4430

ST-JÉRÔME
952, boul. Labelle
T. 450.438.4534

ST-ANTOINE
420, boul. Lachapelle
T. 450.565.6052

Le «Lac Mirabel» abritera finalement un centre commercial

La construction débutera en mai 2013 et devrait être complétée à l'automne 2014

Eric Mondou et Henri Prévost

Les terrains vacants où le projet Lac Mirabel devait voir le jour seront finalement transformés en un immense chantier de construction, ce dès mai 2013.

Simon Property Group, le fonds de placement immobilier Calloway Real Estate Investment Trust et SmartCentres avaient annoncé en mai dernier leur intention de s'engager dans la construction d'un important projet de centre commercial.

Joint par téléphone, le directeur général de la Ville de Mirabel, Louis Prud'homme, a confirmé que le projet progressait bien et que celui-ci allait se mettre en branle autour de mai 2013. L'ouverture serait quant à elle prévue pour l'automne 2014.

« Des rencontres avec des représentants des promoteurs impliqués sont faites toutes les deux semaines et je vous assure que tout se déroule pour le mieux », a indiqué M. Prud'homme.

Ce dernier a également précisé les sommes d'ar-

gent que les promoteurs allaient investir dans la réalisation du complexe commercial.

« C'est entre 80 et 100 M\$ qui seront investis », a-t-il soulevé tout en indiquant qu'il ignorait toujours à ce stade-ci le nombre d'emplois que pourrait éventuellement créer un projet de la sorte.

Même terrain

L'espace de terrain convoité par les nouveaux investisseurs est celui qui avait été dans la mire des promoteurs liés au méga-complexe Lac Mirabel au milieu des années 2000. Celui-ci se situe près du chemin Notre-Dame et du boulevard lac Mirabel, à la sortie 28 du côté ouest de l'autoroute 15.

Rappelons que la réalisation de Lac Mirabel prévoyait la construction de 300 magasins et de plusieurs attractions, pour un investissement évalué à 650 M\$. Victime de la récession et de projections sans doute démesurées, cet ambitieux projet avait finalement dû être abandonné.

Le nouveau complexe de centre commercial



Photo d'archives

Le futur Premium Outlet Center verra le jour dès l'automne 2014 à la hauteur du chemin Notre-Dame sur le côté ouest de l'autoroute des Laurentides.

comprendra quant à lui 350 000 pieds carrés de superficie locative et 80 magasins de type factory outlets. Le groupe d'investisseurs en sera à leur

deuxième projet d'envergure au Canada alors que le même type de projet est réalisé actuellement dans la région de Toronto.

Abris
Saint-Jérôme
450.569.4052
www.abris-saint-jerome.com

ÉVITEZ les INTERMÉDIAIRES
et **PAYEZ MOINS CHER**

SPÉCIAUX en vigueur jusqu'au 23 octobre. RÉSERVEZ-TÔT!



PAYEZ EN
12 VERSEMENTS ÉGAUX.

Accord D Desjardins
3 mois
sans paiements
ni intérêts*
Autres termes de financement
disponibles en magasin.
* Certaines conditions s'appliquent.



762, de Martigny Ouest St-Jérôme (aut. 15, sortie 43-0)
450 569-4052 Sans frais : 514 475-0758 • www.abris-saint-jerome.com

Financement illégal : Daneault et Cantin veulent rectifier le tir

Simon DESSUREAULT • simon.dessureault@quebecormedia.com

L'ex-mairesse de Rosemère, Hélène Daneault, et le maire de Blainville, François Cantin, avouent avoir participé à des activités de financement organisées par le Parti libéral du Québec (PLQ). Les deux affirment toutefois n'avoir fait que leur travail de maire.

Dans une information publiée la semaine dernière, on apprenait que Lino Zambito (dans son témoignage à la Commission Charbonneau) avait entre autres identifié Hélène Daneault comme participante à des soirées de financement du PLQ en 2008.

« À titre de mairesse, j'ai effectivement participé à des activités organisées par le PLQ ainsi que beaucoup d'autres. Il n'est pas inusité qu'un élu municipal participe à de telles activités afin de rencontrer un ministre. Des élus municipaux sont souvent invités par leur député local à participer à un événement de financement de leur formation politique », a mentionné Mme Daneault par voie de communiqué. Cette dernière est présentement en vacances en Floride.

Aucun chèque pour le PLQ

M. Zambito a par ailleurs affirmé qu'il avait payé le billet de Mme Daneault pour une soirée au profit de l'ex-ministre des Affaires municipales, Nathalie

Normandeau.

« Lors de ces occasions, jamais personne, ni au PLQ, ni au sein d'entreprises ou de firmes quelconque, n'a suggéré ou laissé entendre que mon billet avait été payé par qui que ce soit. Comme mairesse, j'étais régulièrement invitée à divers événements sans qu'on me demande de payer mon billet. J'ai toujours cru et considéré que ces invitations étaient faites à titre honorifique, sans contrepartie quelconque », a aussi avoué l'ancienne mairesse.

M. Zambito allègue également que le PLQ aurait reçu des sommes d'argent de manière illégale lors de ces événements, notamment via l'utilisation de prête-noms.

« S'il s'avère que des individus ou des firmes ont déjà utilisé mon nom à mon insu, pour contribuer illégalement à la caisse électorale d'un parti politique, je n'en avais aucune connaissance », a ajouté Mme Daneault.

Blainville se défend aussi

De son côté, François Cantin a aussi confirmé avoir assisté à un événement organisé par le PLQ où était présente Mme Normandeau.

Ce dernier nie toutefois avoir été invité par Dominic Cayer, le président du Groupe Domco. Cette entreprise est une firme de communication qui s'est vue octroyer d'importants contrats de la Ville de Blainville.

« Il est tout à fait vrai que j'ai été invité, à titre de maire, à rencontrer la ministre Normandeau dans un événement à Laval. Ce n'est toutefois pas M. Cayer qui m'a invité, même s'il m'accompagnait. M. Cayer est le consultant de Blainville en communication et il travaille aussi avec plusieurs municipalités qui étaient présentes. Sa présence n'était donc pas exceptionnelle », a affirmé M. Cantin.

Ce dernier a ajouté qu'il ne refuse pas lorsqu'il est invité par un ministre ou un député.

« Ça me donne l'occasion de défendre des dossiers pour Blainville. Je le fais, car j'ai un devoir de représentation à accomplir. Quant à M. Zambito, je ne le connais pas personnellement et nous n'avons jamais eu de conversation comme telle », a aussi dit le maire de Blainville.



Soins corporels naturels et Santé

Saviez-vous que les produits de soins corporels utilisés dans les spas et établissements de soins du corps et

visage sont de plus en plus préparés à partir d'ingrédients naturels? En effet, les masques à base de fruits, exfoliants concoctés à partir d'avoine bio ou de papaye, hydratants à base d'huiles première pression sont couramment utilisés dans ces établissements haut de gamme où l'on reconnaît leurs propriétés et bienfaits. Bien utilisés, des ingrédients tels que l'aloès, l'argile, les eaux florales, les huiles essentielles procurent hydratation, éclat ou nettoyage en profondeur tout en étant très doux pour la peau.

Pour en savoir davantage, contactez-nous au **(514) 608-3331**.

Carole Lamirande

Naturothérapeute

- Soins du visage
- Soins relaxants
- Peaux sèches/sensibles
- Soins du corps
- Soins anti-âge
- Soins hydratants
- Peaux grasses/mixtes
- Énergie/Santé
- Adolescents/Adultes
- Exfoliation
- Alimentation

362 Grande-Côte, Rosemère
Reçu Assurances
Membre ANN
(514) 608-3331



« 20 ans d'expérience en santé »

HALLOWEEN EXPRESS

COSTUMES - ACCESSOIRES - DÉCORATIONS

COSTUME ENFANT COSTUME ADULTE COSTUME SEXY COSTUME DE LUXE COSTUME TAILLE FORTE



Reel F/X

VERRE DE CONTACT
A partir de 19.95\$
ET PLUS

Pointe-Calumet
248 montée de la baie, J0N 1G5

St-Marthe-sur-le-lac
3078 Chemin d'Oka, J0N 1P0

St-Eustache
565 Boul. Arthur-Sauvé, J7P 4X5

St-Thérèse
232 rue St-Charles, J7E 2B4
(Côté du IGA Extra)

St-Jérôme
636 Boul. des Laurentides, J7Z 4M5
(secteur St-Antoine coté de la SAQ)

Lavaltrie
210 rue St-Antoine Nord, J5T 2G1

Bois des Fillon
429 Boul. Adolphe-Chapleau, J6Z 1H9
(voisin du Métro)

Trois-Rivières Ouest
4520 Boul. des Récollets, G9A 4N2
(Carrefour Trois-Rivières Ouest)

Terrebonne
1810 Ch. Gascon, J6X 2E4
(face du vieux duluth)

Shawinigan
3353 Boul. Royal, G9N 7K1

Cap-de-la-madeleine
420 rue Vachon, G8T 1Z6

JOIGNEZ NOUS SUR
FACEBOOK POUR:



Nos adresses et nos promotions exclusives

En questions

Guy Dubois

Directeur du Service intermunicipal de police de Terrebonne, Bois-des-Filion, Sainte-Anne-des-Plaines

Christian CÔTÉ • christian.cote@quebecormedia.com

Guy Dubois est né à Terrebonne et a débuté sa carrière au Service de police de sa ville en 1976. Il est par la suite devenu sergent de patrouille au début de 1985, capitaine à la Section de la surveillance du territoire en 1991, capitaine à la Section des enquêtes en 1992, inspecteur-chef à la Section des enquêtes et du soutien opérationnel à la fin de 2004 et, finalement, directeur du Service depuis 2005.

1 Qu'est-ce qui vous a incité à devenir policier?

D'aussi longtemps que je me souviens, devenir policier était un rêve d'enfance.

2 Qu'est-ce qui vous a ensuite dirigé vers le poste de direction de votre service?

Je n'ai jamais eu de plan de carrière précis, je me suis toujours efforcé d'accomplir la fonction que j'occupais le mieux possible. Les promotions se sont présentées et à chaque fois j'ai saisi ma chance. Je vous avoue que jamais je n'ai songé un jour occuper le poste de directeur du Service.

3 Quel a été à ce jour votre plus grand défi professionnel?

De maintenir un haut standard de qualité de service pour notre population et de préserver la renommée du Service.

4 En quelques mots, quel type de personne êtes-vous?

Un bourreau de travail et un patron exigeant pour mes officiers.

5 Avez-vous des modèles, des héros?

J'ai en fait deux modèles. Le premier est

Yvon Brisson qui fut mon premier sergent. Cette personne a toujours été un patron qui me donnait beaucoup de responsabilités et l'occasion de prendre régulièrement des décisions dans le cadre du travail. Le second, à qui je dois beaucoup, est Alain Dupré qui a été directeur du Service de 1983 à 2004 et qui est maintenant conseiller à la Direction générale de la Ville de Terrebonne. Il a été celui qui m'a guidé dans chacune de mes fonctions, un grand homme qui faisait confiance et qui m'a aidé à grandir dans mes fonctions.

6 Demain matin, vous êtes élu premier ministre du Québec. Quelle est votre première décision?

La politique ne m'a jamais grandement intéressé. Conséquemment, j'ai de la difficulté à répondre à cette question.

7 Que faites-vous de concret pour changer le monde?

Mon travail quotidien me permet en quelque sorte de changer un peu le monde.

8 Qu'est-ce qui vous met en colère?

Les sentences peu sévères qui sont rendues pour des crimes qui ont entraîné soit des blessures ou le décès d'une personne.

9 Qu'est-ce qui vous rend heureux?

Lorsque nous nous retrouvons en famille avec mes quatre enfants. Un de mes fils travaille à Vancouver, donc les réunions de toute la famille sont rares et j'apprécie chacun de ces moments.

10 Avez-vous un rêve à réaliser?

Mon rêve se réalise chaque matin depuis 40 ans, une famille heureuse et j'ai un travail lorsque je me lève, j'ai une conjointe merveilleuse que j'adore. Quel rêve puis-je demander de plus?

EN RAFALE

Âge : 56 ans

Lieu de naissance : Terrebonne

Lieu de résidence : Harrington depuis juin 2012, auparavant à Terrebonne

Situation familiale : Quatre enfants. Une fille de 33 ans et trois garçons de 31, 27 et 25 ans

Loisirs: Vélo

Lecture: Roman policier

Cinéma: Films d'action



Photo collaboration spéciale

Pour Guy Dubois, directeur du Service intermunicipal de police de Terrebonne, Bois-des-Filion, Sainte-Anne-des-Plaines, devenir policier était un rêve d'enfance.

La Moisson
SUPERMARCHÉ SANTÉ

Mangez bien, vivez bien, en forme et en santé!

Sortie 23
Aperçue 1.5

360, Sicard • Sainte-Thérèse, Québec • J7E 3X4
450 437-3326 • www.lamoisson.com
Sans frais 1 888 433-0530 • Fax 450 437-5810

Pour des corps sains et des sourires en santé!

Depuis plus de 20 ans, le nom Animal Parade® est synonyme de ce qu'il y a d'ultime dans le domaine des suppléments nutritionnels pour enfants, toujours à la fine pointe de la nutrition au naturel. Nature's Plus est fière de vous offrir un nouveau choix: **Animal Parade® SANS SUCRE, édulcoré au xylitol!**

Le xylitol est reconnu pour sa capacité à réduire la carie dentaire en remplaçant le sucre. Les recherches émergentes indiquent de plus qu'il peut faire encore mieux : favoriser les défenses naturelles à l'intérieur de la bouche, nutritionnellement, et ainsi promouvoir une protection de l'émail et une santé des dents accrues.

Nous avons enlevé le sucre, mais pas la délicieuse saveur que les enfants adorent!

Démo
Samedi 20 octobre
(10h à 16h)

Spécial
Escompte de **15%**
sur toute la gamme
En vigueur jusqu'au 7 novembre 2012

Source of Life

Animal Parade®
Nature's Plus The Energy Supplements

903499

«La Porte de la Cuisine»

Octobre 2012, déjà 32 ans!

Guy et Cécile Lapointe ont fondés le Centre Électro-Culinaire maintenant connue sous La Porte de la Cuisine. J'ai le bonheur d'être avec eux depuis le début. Un gros merci à notre fidèle clientèle, aux nouveaux à venir ainsi qu'à notre belle équipe.

Johanne Lapointe

NOUS SERONS OUVERTS LES DIMANCHES DÈS LE 14 OCTOBRE.



Aiguiser à couteaux
Twinsharp, Henckels,
Rouge

- ❖ Chocolat Merckens, Chockinag et cacao Barry.
- ❖ Moules à chocolat acrylique, silicone et polycarbonate.



Ensemble bols et brochettes
Pour hors d'œuvre Soho

- ❖ Fondant et accessoire pour chocolat d'Halloween et régulier.
- ❖ Fondant à rouler et accessoires pour vos gâteaux



Cocotte, Staub 4,6l Ronde
Collection « Cook Art » de Staub
Fait en France

- ❖ Vaste choix de verrerie pour vin, bière et spiritueux.
- ❖ Accessoire à vin tel que tire-bouchon, aérateur à vin.

PRIME 2 BOLS EN CÉRAMIQUE

* Quantité limitée



**ÉTABLI
DEPUIS
1980**

Boutique cuisine & cadeaux

Service familial et personnalisé

CENTRE ÉLECTRO-CULINAIRE DE STE-THÉRÈSE INC.

95, boul. Labelle, Place Élite, Ste-Thérèse 450 430-2932

www.weblocal.ca/laportedelacuisine



Arts & spectacles

Marc Déry montera sur scène en solo

Christian CÔTÉ • christian.cote@quebecormedia.com

C'est dans l'ambiance plus intime de l'Église Sacré-Cœur de Sainte-Thérèse que Marc Déry viendra présenter son nouveau spectacle le vendredi 19 octobre dans le cadre de la programmation d'Odyscène.

Marc Déry y présentera en solo un survol de son répertoire des 15 dernières années. Mais solo, qui signifie en principe d'être seul, ne s'applique pas toujours lorsqu'on désigne le spectacle d'un artiste. Il arrive souvent que des musiciens prennent part aux prestations.

Marc Déry a voulu que le mot solo s'applique dans le sens pur du terme. Solo pour lui c'est solo. Il sera donc seul sur scène avec comme unique compagne, sa guitare, pour interpréter ses succès d'une manière encore jamais entendue. « Seul sur scène, ça, c'est la liberté. Libre de tout. Je peux tout faire comme je le veux et je le fais chaque soirée », a confié le chanteur qui a nommé son spectacle Libre.

Ainsi, chaque spectacle est authentique. Lors des représentations, il est donc de coutume que le chanteur s'arrête pour demander aux gens ce qu'ils veulent entendre. « Une partie du spectacle est

prévu pour l'improvisation », a poursuivi Marc Déry.

Pour ce qui est de la mise en scène, René-Richard Cyr a mis un instant de côté ses belles-sœurs pour venir lui prêter main-forte, Etienne Boucher, qui travaille avec Robert Lepage, signe les éclairages et Daniel Bélanger a collaboré sur le plan musical.

Souvenirs

Pour le chanteur Marc Déry, venir à Sainte-Thérèse est comme faire un retour dans son passé alors qu'il étudiait en musique au collège Lionel-Groulx. Des études qui lui ont porté fruit puisque,

par la suite, il a gratté la contrebasse et chanté avec la formation Zébulon jusqu'en 1999 avant de lancer sa carrière solo.

Maintenant qu'il nous arrive avec son quatrième album, il voit son CD en nomination pour le prochain gala de l'ADISQ dans la catégorie Album de l'année-Pop. « Je trouve ça le fun, mais il y a tellement d'artistes qui devraient être là aussi. Je suis conscient que je suis chanceux d'y être », a lancé Marc Déry.

La tournée de son premier spectacle solo Libre s'est amorcée dans le cadre des Francofolies cet été et devrait se poursuivre jusqu'aux chaleurs de 2013.

SACEF.COM Espace Félix-Leclerc Musée • Boîte à chansons • Sentiers QUÉBECOR

LES WEEK-ENDS DE LA CHANSON QUÉBÉCOR

D'UNE ÎLE À L'AUTRE

De l'île de Montréal à l'île d'Orléans en chansons !

LES VENDREDIS STUDIO-THÉÂTRE PLACE DES ARTS

LES SAMEDIS ESPACE FÉLIX-LECLERC

LOUISE FORESTIER
PREMIÈRE PARTIE : FRANÇOIS GUY
VEND. 19 OCTOBRE SAM. 20 OCTOBRE

ARIANE BRUNET
PREMIÈRE PARTIE : ALEX THÉRIAULT
VEND. 26 OCTOBRE SAM. 27 OCTOBRE

CLÉMENT JACQUES
PREMIÈRE PARTIE : TREMBLAY
VEND. 2 NOVEMBRE SAM. 3 NOVEMBRE

879585



Photo d'archives

Marc Déry sera en spectacle le 19 octobre à l'Église Sacré-Cœur de Sainte-Thérèse.

INFORMATIONS
OU RÉSERVATIONS

Espace Félix-Leclerc
418 828 1682 / felixleclerc.com

laplacedesarts.com
514 842 2112 / 1 866 842 2112



Desjardins

LÉGUMINEUSES BIO

EDEN

398 ml

Sans sel, avec algues
kombu, soja noir, lentilles,
haricot de lima,
cannellini.

Spécial **1.68\$** ch

Rég: 2,29\$ ch



Voir pages centrales

795819

VIDÉOTRON
trouve-tout
Une compagnie de Quebecor Media

QUOI? Restaurant

OÙ? Montréal

trouve-tout.ca

NOUS UTILISONS DU BŒUF AMERICAIN CERTIFIÉ AAA de 1^{ière} QUALITÉ !

SAQ + 5\$



Là où **ambiance, excellence** et **meilleurs prix** ne font qu'un

DU MARDI AU VENDREDI

Table d'hôte du midi

à partir de

8\$



Les Beaux dimanches



Entrée de Potage ou Salade
Hamburger Steak ou Fish & Chips Maison
2 verres de vin Inclus

25\$ POUR DEUX



15\$ seulement



JEUDI
Côte de boeuf AAA
Black Angus



15\$ seulement

MARDI & MERCREDI
Filet mignon AAA
Black Angus

www.mathers.ca • www.mathers.ca • www.mathers.ca • www.mathers.ca • www.mathers.ca • www.mathers.ca • www.mathers.ca • www.mathers.ca

Voisin du Marché aux puces et du ciné-parc St-Eustache

300, boul. Terry-Fox, St-Eustache

Voisin du Marché aux puces St-Eustache

450 623.6400



14

www.mathers.ca • www.mathers.ca • www.mathers.ca • www.mathers.ca • www.mathers.ca • www.mathers.ca • www.mathers.ca • www.mathers.ca

C'est la rentrée des classes!

VEUILLEZ ESSAYER L'AQUA ZUMBA

GRATUITEMENT

du 13 au 19 octobre prochain
mardi et jeudi dès 17h00



OUVERTURE DU SPA TRÈS BIENTÔT



LA VIE *ME* SOURIT

L'UNIQUE

COMPLEXE RÉSIDENTIEL
POUR RETRAITÉS



Complexe pour retraités,
spacieux, moderne et sécuritaire

Visitez nos appartements dès aujourd'hui

T. 450 323.1200

435 rue Bibeau, St-Eustache, J7R 0C7



Nouveau concept MIDI Menus dégustations à volonté

Réservez tôt pour vos party des fêtes!

SPÉCIAL 10^e anniversaire SUSHI À 75¢ par max*

APPORTEZ VOTRE VIN ET SAKE



(À l'achat d'un plat principal seulement par personne) (Taxes et services en sus, en salle à manger seulement) Valide du dimanche au mercredi de 17:00 à 21:00 hres

450-971-5749 • 270, boul. Labelle, Rosemère (Voisin du Golf Rosemère)

ARGENT RICHE EN INFORMATION

LES ÉCHOS D'AFFAIRES

ÉCONOMIE PAGE 18

Le Couche-Tard de Boisbriand se syndique



UNIFORMES TOWN AND COUNTRY

Ils veulent devenir le plus gros distributeur au pays

PAGE 16

Photo: Arianne Photos

RBQ 8233-0812-52

Climatech inc.

VENTE • SERVICE • INSTALLATION

MITSUBISHI ELECTRIC

Les meilleurs prix, c'est garanti!

Votre confort... c'est notre priorité depuis 1995

Remise de 1000\$ À L'ACHAT D'UNE THERMOPOMPE ZUBA-CENTRAL*

OBTENEZ UN RABAIS DE 300\$ À L'ACHAT D'UNE THERMOPOMPE MURALE MITSUBISHI*

Financement disponible

CAA Recommandé

réno maître APCHM

CMMTQ Corporation des maîtres électriciens du Québec

novoclimat

1002577

*Sur présentation de cette annonce au moment de l'achat. Ne peut être jumelé à aucune autre offre ou rabais. Valide du 15 octobre au 15 novembre 2012.

3065, rue Peugeot # 102, Laval 450-973-7300 MTL : 514-990-6866 www.climatech.ca



Entreprendre

une présentation de



VIDÉOTRON

SERVICE
AFFAIRES

L'habit fait le moine chez Uniformes Town and Country

Ghislain PLOURDE • ghislain.plourde@quebecormedia.com

En affaires depuis maintenant 55 ans, l'entreprise Uniformes Town and Country vise à devenir, d'ici les prochaines années, le plus important distributeur d'uniformes au pays.

La compagnie qui a vu le jour en 1957 a été fondée par Albert De Petrillo. Lui qui agissait comme designer d'uniformes pour un manufacturier a toujours eu l'ambition de voler de ses propres ailes. Les premières années ont été difficiles, mais le travail acharné de l'homme combiné avec l'arrivée de ses fils, Mario et Claude, au sein de l'entreprise familiale ont permis à Uniformes Town and Country de prendre son envol et d'atteindre une vitesse de croisière.

«Mon frère Mario est là depuis 40 ans. Il se spécialise dans les aspects vente et marketing, tandis que moi, en poste depuis 36 ans, je m'occupe de

l'administration et de la production», nous dit Claude De Petrillo.

Le manufacturier de vêtements œuvre auprès de nombreuses industries principalement concentrées dans les secteurs de la restauration et de l'hôtellerie. Il possède sa propre collection de vêtements. «Nos articles sont conçus pas seulement pour le travail, mais aussi pour les loisirs et la vie de tous les jours», ajoute Claude De Petrillo.

Le succès

L'entreprise a mis sur pied un département de développement des produits lavables, séchables et qui ont une longue durée de vie, en plus de compter sur sa propre division d'infographie et de broderie. Elle offre aussi un service d'expertise-conseil et conception de gamme exclusive à cer-

tains clients.

Afin de répondre à ses quelque 17 000 clients actifs, Uniformes Town and Country a ouvert quatre boutiques au cours des dernières années, à Laval, Montréal, Ottawa et Toronto. La clientèle peut dorénavant passer en magasin pour se procurer de la marchandise, en plus de pouvoir passer des commandes téléphoniques ou via les représentants. D'ici peu, une autre option s'ouvrira avec le Web.

«Nous nous ajustons à la demande. Il y a 10 ans, un délai d'un mois pouvait s'écouler entre la commande et la réception. Aujourd'hui, on fait les mêmes opérations en 24 heures.»

Pour ses acheteurs des domaines de l'hôtellerie, de la restauration, du service alimentaire et du tourisme, la compagnie a lancé, il y a cinq ans, la revue Brigade distribuée à 30 000 exemplaires au Québec ainsi que dans les marchés francophones de l'Ontario et du Nouveau-Brunswick.

Avenir

Il y a cinq ans, Uniformes Town and Country choisissait Laval pour établir son entrepôt, une décision stratégique. «Auparavant, nous étions à Saint-Eustache. Mais ici, à Laval, c'est un positionnement géographique idéal pour nous.»

L'an prochain, le siège social, actuellement situé à Montréal, déménagera lui aussi sur l'île Jésus, mais dans de nouveaux locaux, beaucoup plus vastes, qui lui permettront également de fournir aux besoins des 25 nouvelles boutiques au Canada qui sont projetées d'ici deux ans.

Implication communautaire

Uniformes Town and Country a mis sur pied

la Fondation Appui à la relève qui vise à soutenir les étudiants oeuvrant dans les programmes HRI (hôtels, restaurants et institutions) qui veulent parfaire leurs connaissances en cuisine professionnelle ou en service de restauration.

Les frères De Petrillo sont eux aussi personnellement impliqués dans de bonnes causes. Claude participe aux activités de la Fondation Émile-Z-Lavolette (venant en aide aux enfants dans le besoin de la MRC Deux-Montagnes), tandis que son frère Mario se retrouve au conseil d'administration de la Maison des soins palliatifs de Laval.



Photo Alarie Photos

Sur la photo, on voit, l'un des patrons de la compagnie, Claude De Petrillo.

fondation de
l'entrepreneurship

La coopération en vue d'un monde meilleur

Du 14 au 20 octobre 2012, se tient la 58^e édition de la Semaine de la coopération, sous le thème Les coopératives aident à bâtir un monde meilleur. La Semaine de la coopération constitue un moment privilégié pour les entreprises coopératives et mutualistes d'inviter le grand public à « vivre la différence coopérative ».

Les coopératives et les mutuelles occupent une place de choix et contribuent activement au développement social et économique du Québec. Elles sont présentes dans de nombreux secteurs d'activité économique. Le mouvement coopératif au Québec compte plus de 3 300 entreprises coopératives et mutuelles dont plusieurs sont devenues des entreprises de grande envergure.

Il appartient à chaque coopérateur et mutualiste, aux dirigeants élus, aux gestionnaires et à leurs employés de profiter de cette semaine pour éduquer, former et informer afin que chacun puisse participer au développement de ce mode entrepreneurial.

Pour plus d'information, consultez la section Événements du site du Conseil québécois de la coopération et de la mutualité: www.coopquebec.coop.

VOUS ÊTES EN
AFFAIRES?

GAGNEZ
JUSQU'À 25 000 \$*
EN SERVICES AFFAIRES VIDÉOTRON

1 855 894-7514



PARTICIPEZ À
AVOSAFAIRES.CA



SERVICE
AFFAIRES

* Règlement sur AVOSAFAIRES.CA

Les gens d'affaires d'ici sont préoccupés par les politiques du gouvernement Marois

Simon DESSUREAULT • simon.dessureault@quebecormedia.com



Photo courtoisie

La directrice générale de la Chambre de commerce Thérèse-De Blainville, Cynthia Kabis, se réjouit de certains reculs annoncés par le gouvernement de Pauline Marois.

La Chambre de commerce Thérèse-De Blainville (CCITB) croit qu'augmenter les impôts pour les contribuables gagnants 100 000 \$ et plus par année n'est pas la seule option pour compenser des pertes de revenus.

Cynthia Kabis, la directrice générale de la CCITB, a accepté de commenter les récentes mesures du ministre des Finances du Parti québécois (PQ), Nicolas Marceau.

« Il est clair que nous sommes d'avis qu'il est important de protéger le pouvoir d'achat de la classe moyenne, mais l'accroissement de la taxation pour une autre catégorie n'est pas nécessairement la seule option. Il est aussi important de miser sur l'accroissement et la création collective de recettes fiscales, soit par un développement économique accru (investissements, main-d'œuvre plus scolarisée, etc.) et la diminution des dépenses gouvernementales », a mentionné Mme Kabis, lors d'un entretien téléphonique.

La directrice dit par contre apprécier les annonces du gouvernement au sujet des gains en capital et des dividendes.

« Nous sommes aussi particulièrement satisfaits du recul du gouvernement quant à la rétroactivité de l'impôt supplémentaire et sur le maintien du taux global de taxation sous les 50% », a-t-elle ajouté.

Dialogue

Par ailleurs, la CCITB souhaite que le gouvernement ouvre le dialogue avec les Chambres de commerce par rapport au réaménagement des politiques du Québec qui est en cours.

« Il n'y a toutefois rien qui a été annoncé officiellement, mis à part la fermeture de Gentilly-2. On ne peut pas encore se prononcer. Il faut attendre les études et les recherches », a également mentionné la directrice.

Cette dernière a aussi informé qu'Hélène Zakaïb, la ministre déléguée à la Politique industrielle et à la future Banque de développement du Québec, viendra dans la région le 22 octobre prochain afin de consulter les gens d'affaires.

VOS délicieuses recettes DE LA RENTRÉE !

Découvrez les 15 savoureuses recettes de notre chef vedette **LOUIS-FRANÇOIS MARCOTTE**, pour nourrir une grosse gang !

Laissez-vous guider par leurs conseils culinaires et astuces, et les recommandations de vin du sommelier **PHILIPPE LAPEYRIE** !



CONCOURS

Plus de 4 000 \$ en prix*

CE SAMEDI 20 OCTOBRE
« À la bonne franquette »

INSCRIVEZ-VOUS SUR
journaldemontreal.com/concours
journaldequebec.com/concours

le journal de **montréal** le journal de **québec**

PAPIER | WEB | MOBILE

*Ce concours se tiendra du samedi 13 octobre au vendredi 9 novembre 2012. Valeur approximative des prix : 4 230 \$. Voir le règlement sur les sites.



DRAINAFLORE de Super Diet

LA CURE QUI PURIFIE ET RÉGÈNÈRE

RENFORCEZ VOTRE SYSTÈME IMMUNITAIRE
EN PURIFIANT VOTRE CORPS

Draine les déchets acidifiants
Désintoxique en profondeur

34⁹⁵\$ + tx
/20 amp.

(rég. 42.99\$ + tx)

Spécial en vigueur jusqu'au 7 novembre 2012
360, Sicard, Sainte-Thérèse

450 437-3326
www.lamoisson.com

Couche-Tard se syndicalise à Boisbriand

Agence QMI et Simon Dessureault

La Commission des relations de travail (CRT) a accordé une accréditation syndicale à un autre dépanneur Couche-Tard (ATD.B).

Après le magasin de Victoriaville plus tôt cette semaine, le CRT a accrédité vendredi le dépanneur situé au 1000, Grande-Allée à Boisbriand. Le Syndicat régional des travailleurs des Couche-Tard des Laurentides sera lui aussi affilié à la Confédération des syndicats nationaux (CSN).

Le dépanneur, qui offre la vente d'essence, compte sept salariés.

« L'un des objectifs majeurs que nous visons en nous syndiquant est de nous assurer que les normes du travail seront rigoureusement respectées ici, par exemple en ce qui a trait aux pauses. Nous aurons non seulement une meilleure connaissance de nos droits, mais aussi davantage de moyens pour les défendre », a affirmé Gabriel Boyer-Maillé, un des salariés du Couche-Tard de Boisbriand.

La campagne que mène la CSN a amené la syndicalisation de cinq Couche-Tard. Des négociations se déroulent actuellement pour les employés de trois établissements situés à Saint-Liboire, Longueuil et Montréal.



Les employés du Couche-Tard sur Grande-Allée sont maintenant officiellement syndiqués.

Photo Simon Dessureault

Ne manquez pas les chroniques de Jimmy Sévigny tous les vendredis à 8h10

Mot-Clef de la semaine
Objectif

Relevez le
Défi des coachs

**L'ÉVEIL
DU NORD**

5h avec Alain Jean-Mary

cime **103.9** **101.3**

Le Rythme des Laurentides

À GAGNER

L'un des nombreux prix offerts par les coachs de CIME, Geneviève Lajoie, Johanne Martineau, Linda Montpetit, Sylvie Fréchette et Jimmy Sévigny lors de leurs conférences du dimanche 4 novembre.

Inscription au
cime.fm

Une station **COGECO**
Diffusion

Idées de rangement
dans la cuisine

Pages 20 et 21

Trucs et astuces

Page 22



Comment bien ranger la maison

Page 20 à 22

**QUINZE
NORD**
CONDOMINIUM URBAIN



NOUVEAU! PROJET D'HABITATION DE PRESTIGE À BOISBRIAND

Le QUINZE NORD offre des condos de prestige à l'allure contemporaine. Ce projet bénéficie de toutes les commodités de la vie urbaine du FAUBOURG BOISBRIAND.

- Vue panoramique devant deux lacs artificiels
- Piscine extérieure et gym
- Unités spacieuses
- Espaces verts, sentiers pédestres et cyclables
- À deux pas des commerces, boutiques, restos et autoroutes
- Style et raffinement sans compromis

**PHASE 3
PRÉ-VENTE DÈS MAINTENANT!**

Bureau des ventes: 4455, rue des Francs-Bourgeois, Boisbriand | 450 420-7227
www.condos15nord.com



Des idées de rangement pour la cuisine

Par Marie-Claude PAGEAU



Photo Collaboration spéciale/Ikea

Les tiroirs profonds sont idéaux pour les casseroles et les chaudrons. En y ajoutant des divisions, le classement des articles se fait encore mieux.

CHAUFFAGE | CLIMATISATION

BLIZZAIR

License R.B.Q.: 8281-2777-32

POSSIBILITÉ D'UNE
SUBVENTION RÉNOCLIMAT

ROLLAND THÉRIAULT EN AFFAIRE DEPUIS 1978

FOURNAISE • AIR-CHAUD • HUILE • EAU-CHAUDE • GAZ • ÉLECTRICITÉ

VENTE • INSTALLATION • SERVICE

**TENUE EN OTAGE
PAR VOTRE FACTURE
DE CHAUFFAGE
À L'HUILE?**

Nous avons la
SOLUTION
pour vous!

Économisez jusqu'à 66%

Sur vos coûts de chauffage et obtenez jusqu'à

1350\$ DE RABAIS

Sur votre nouvelle installation Carrier
*Taxes incluses

**PRIX IMBATTABLE,
INSTALLONS RAPIDEMENT!**



Carrier

les experts à votre service

Offre valide jusqu'au
15 novembre 2012.

3867, Aut. Des Laurentides Est (A-15), Ste-Rose, Laval
www.blizzair.ca • 450 667-7102 • 1 866 664-4172

**MÉGA
SOLDE**

Nouvelle
Salle de
luminaires

CDE

À SAINT-JÉRÔME SUR L'AUTOROUTE 15, SORTIE 43-OUEST



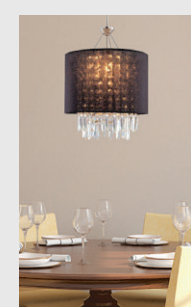
CHAUFFAGE

CONVECTAIR Allegro

10% de rabais
additionnel

Sur les appareils de chauffage
électrique de la marque Convectair Allegro
« Blanc mimétique » en stock à nos
boutiques de Laval, Saint-Jérôme et
Joliette. Valide jusqu'au
21 décembre 2012.

PROMO



LUSTRE

DVP-4818
Couleurs : Noir ou blanc
DVI

239\$



LUSTRE

IST-331A08CH9
CARNAM

189\$

*Valable jusqu'au 21 décembre 2012.

www.cde.qc.ca

298, RUE DE MARTIGNY OUEST, SAINT-JÉRÔME 450 438-1263
2522, BOUL. LE CORBUSIER, LAVAL 450 687-5795



Maximiser l'espace, un souhait dont tous rêvent. Dans une cuisine, c'est encore plus vrai et pas si compliqué si on se donne la peine d'y penser et de faire aller notre créativité. Certains systèmes peuvent faire toute la différence entre une cuisine encombrée et une cuisine organisée.

Optimiser les armoires en coin

Pour les sections d'armoires qui forment un coin inférieur et qu'il est difficile d'accéder, vous pouvez installer un système rotatif muni d'un plateau tournant, communément appelé «LazySusan». Il existe sur le marché des systèmes munis de cercles complets ou de 3/4 de cercle. On y ajoute le nombre d'étages désiré et le tour est joué. Afin d'avoir un fini particulier, vous pouvez demander à un ébéniste de fabriquer le système sur mesure.

Les paniers

Il existe une vaste gamme de paniers métalliques et autres systèmes de rangement qui sont faciles à installer et qui peuvent servir à mille et une choses.

Visitez la section rangement des quincailleries grande surface pour vous inspirer, ou feuillotez le catalogue de magasins comme Ikea pour trouver des solutions abordables et efficaces.

Pour les couvercles et plats de plastiques qui s'empilent dans le bas des armoires, pour les balais, les produits de nettoyage, ces rangements font des miracles. Installez-les par exemple à l'endos d'une

porte pour gagner quelques centimètres d'espace dans les armoires et sous les comptoirs.

Vive les tiroirs à chaudrons

Puisque les fonds de tablettes servent souvent à remiser les chaudrons, pourquoi ne pas maximiser l'espace et se faciliter la tâche en optant plutôt pour des tiroirs. Les tiroirs profonds sont idéaux pour les casseroles et les chaudrons. En y ajoutant des divisions, le classement des articles se fait encore mieux.

Le garde-manger

Pour améliorer aussi le garde-manger, troquez les tablettes pour des tiroirs coulissants. Le fond du garde-manger standard avec tablettes est habituellement profond et ne permet pas facilement de prendre les articles qui se trouvent derrière. Pour remédier au problème et maximiser l'espace (encore une fois), le principe des tiroirs est le bienvenu.

Espace, organisation et planification feront de votre cuisine un lieu où il sera plus agréable de popoter.

SÉRIE 1
TRACTEUR COMPACT

- 2 modèles disponibles
- Moteur de 22,4 à 25,2 CV
- Transmission hydrostatique
- 4 roues motrices

À partir de
145\$^{*A17}
PAR MOIS /
72 MOIS

À partir de
11 595\$^{*A16}
Accessoires non inclus

0%
À L'ACHAT
72 MOIS^{*A1}

250\$ DE RABAIS^{*A1}
À L'ACHAT
DE 2 INSTRUMENTS



SOYEZ-PRÊT POUR L'HIVER

Le Groupe JLD s'agrandit, maintenant
8 CONCESSIONNAIRES pour mieux vous servir! GROUPEJLD.CA



JOHN DEERE

VOS SUCCURSALES DE LA RÉGION

LAVAL • 3900, autoroute 440 Est, Laval • 450 661-9150
MIRABEL • 12 535, Arthur-Sauvé, Mirabel • 450 258-2492 / 514 332-1011
STE-AGATHE • 4999, route 117, Ste-Agathe • 819 326-2655 / 1 877-378-4736

*L'offre est valide du 1er août 2012 au 26 octobre 2012. Si des paiements sur le prêt sont en retard, les frais sur les montants en souffrance correspondent à un TCA de 24 %. Les taxes, les frais de montage et les frais de livraison, de transport et de préparation ne sont pas compris et pourraient faire augmenter le prix ou les paiements mensuels. Des frais de documentation de 50,00 \$ pourraient s'appliquer. Une contribution de 2,5 % sur le montant financé. Un achat minimum peut être exigé. Pour des détails complets, ainsi que d'autres options de financement, veuillez consulter votre concessionnaire ou visitez www.deere.com/en_CA/jdc/special_offers/index.html pour les détails. Ces programmes peuvent être modifiés en tout temps sans préavis. Cette offre n'est valide que chez le concessionnaire participant. → L'offre est assujettie à l'approbation de Crédit John Deere. Pour usage personnel ou commercial. Un versement initial de 20 % peut être exigé. *A1 Obtenez 250 \$ de remise sur le prix d'achat consenti d'un tracteur utilitaire compact, de séries 1000, 2000, 3000 et 4000 John Deere quand au moins deux instruments John Deere ou Frontier sont achetés en même temps. Financement à l'achat avec TCA de 0 % pendant 72 mois concernant le tracteur utilitaire compact, modèle 2720, 19 411 \$, plus des frais de documentation de 50,00 \$, moins un versement initial de 3 892,20 \$, assorti d'un TCA de 0 %, le versement mensuel est de 216,23 \$ pendant 72 mois, l'obligation totale est de 15 568,56 \$, le coût d'emprunt est de 26,26 \$. *A4 À partir de 1 649 \$ incluant la préparation et le transport d'usine, excluant la livraison et les options. Les renseignements portant sur la puissance du moteur sont fournis par le fabricant du moteur et ne doivent être utilisés qu'à des fins de comparaison seulement. La puissance de fonctionnement réelle sera moins élevée. La combinaison de couleurs jaune et vert de John Deere, le symbole du chevreuil bondissant et JOHN DEERE sont des marques déposées de Deere & Company.

Pour ceux
qui voient
GROS!



Votre publicité dans **L'ÉCHO DE LA RIVE-NORD**

EFFICACE • RENTABLE • FACILE

Elephant_D4

Photos.com

900030

Forfait Mobile

SOIRS ET WEEKENDS

PLUS

39⁹⁵\$

/mois*

Détails[†]

- Afficheur et Messagerie vocale
- Messagerie illimitée (texte, photo, vidéo)
- **500 MO POUR ACCÉDER À INTERNET**
- Soirs et weekends illimités dès 18 h
- 100 minutes de jour

PROPULSÉ
PAR LE
RÉSEAU 4G



1 888 VIDÉOTRON
1 888 433-6876
videotron.com/mobile

Offert uniquement là où le service Mobile de Vidéotron est commercialisé. Frais uniques d'activation en sus. Chaque minute additionnelle (hors zone - appel local ou interurbain; hors forfait) coûte 30 ¢. Autres frais applicables et taxes en sus. Les services et conditions sont modifiables sans préavis. Certaines conditions s'appliquent. * Cette offre promotionnelle, d'une durée limitée, s'adresse aux clients Résidentiel qui s'abonnent au service Mobile de Vidéotron à leur compte. Ce tarif promotionnel est valable quel que soit le nombre de services Vidéotron auxquels les clients Mobile Résidentiel ont souscrit et pour une période de 36 mois. † Appels locaux illimités le soir (de 18 h à 7 h) et les weekends (du vendredi 18 h au lundi 7 h). 1. Cette offre, d'une durée limitée, s'adresse aux clients Résidentiel qui s'abonnent pour la première fois au service illico mobile de Vidéotron. Le tarif courant s'appliquera à compter du deuxième mois. Illico mobile est disponible exclusivement sur le réseau de Vidéotron. Appareil compatible requis. Afin d'accéder à illico mobile/chânes, il est nécessaire d'être abonné au service de télédistribution numérique de Vidéotron et à un bloc de données de visionnement. Certaines chaînes offrent une programmation limitée sur illico mobile. 2. L'offre Zik est d'une durée limitée. Vous serez facturé automatiquement à l'expiration de la période de gratuité. Vous devez conserver une ligne Mobile chez Vidéotron et un bloc de données minimum de 500 Mo pendant la période de gratuité. Vous consentez à ce que Vidéotron partage des renseignements personnels vous concernant avec Groupe Archambault inc. Frais de transmission de données non compris. Service accessible via réseaux et appareils Android compatibles. 3. Cette offre s'applique aux applications du Journal de Montréal et du Journal de Québec. Frais de transmission de données non compris. Téléphone Android 2.3.1 ou + compatible requis.

VIDÉOTRON

LAVAL
Archambault Laval
Archambault Sainte-Dorothée
Carrefour Laval

Centre Laval
ROSEMÈRE
Place Rosemère

SAINT-JÉRÔME
Carrefour du Nord

VIDÉOTRON
le superclub

BLAINVILLE
803A, boul. Curé-Labelle
BOISBRIAND
1050, cours Le Corbusier

LAVAL
855, boul. d'Auteuil
523, boul. Curé-Labelle
150, boul. des Laurentides

2236, boul. des Laurentides
241, boul. Sartre
ROSEMÈRE
199, boul. Labelle

SAINT-EUSTACHE
354, boul. Arthur-Sauvé
SAINT-JÉRÔME
481, boul. des Laurentides
1950, boul. Curé-Labelle

SAINT-LAURENTIDES
531, rue Saint-Louis
SAINTE-THÉRÈSE
217, boul. René A. Robert

POUR DU DIVERTISSEMENT PLEIN VOTRE MOBILE



ILLICO MOBILE



1^{ER} MOIS GRATUIT¹

Votre télé en direct, vos films, séries et émissions préférés



ZIK



1 AN GRATUIT²

Accès gratuit à des millions de chansons en continu



Le Journal de Montréal
Le Journal de Québec



NOUVEAU GRATUIT³

Vos nouvelles à l'année, et l'accès gratuit à des contenus VIP

Gagner de l'espace : trucs et astuces

Par Marie-Claude PAGEAU

Sous l'escalier, sous les combles... trouvez l'espace là où il y en a. D'autres trucs ? Des meubles à roulettes et d'autres accessoires peuvent aussi vous permettre de contourner le manque de mètres carrés. Voici un palmarès de bons trucs et astuces.

1. Des meubles sous l'escalier

Ranger sous l'escalier, c'est utiliser l'espace disponible à son maximum et c'est très simple. Ne laissez pas inutilisés ces précieux mètres carrés généralement délaissés.

Exemple : confectionnez des meubles en forme d'escaliers s'avère une solution facile à mettre en œuvre pour exploiter cet espace. Au choix : des meubles à casiers ouverts, fermés ou les deux.

Pensez aussi aux cubes à empiler en suivant la pente de l'escalier.

2. Des étagères sous l'escalier

Il est possible de trouver ou de confectionner soi-

même un système d'étagères à fixer directement à l'escalier, sous les marches, grâce à des tubes en inox ou autre matériau.

3. Meubles à roulettes

Lorsque la place se fait rare, il y a toujours place pour les meubles à roulettes. On les déplace, on les camoufle. Dans les petits espaces, les meubles à roulettes permettent de structurer l'espace en fonction des heures et donc de gagner de la place. Exemple : Les petits meubles de rangement à roulettes se glissent sous les combles, sous une table, sous un escalier, voire dans les penderies pour faire de la place. Les tables à roulettes se rangent le long du mur en dehors des repas ou lorsque le nombre de convives est limité.

4. Des technologies sur mesure

Envisagez changer vos appareils électroniques pour gagner de l'espace. Les téléviseurs à écran plat, les systèmes audio que l'on peut suspendre au mur ainsi que les ordinateurs portables donneront une allure moderne à votre intérieur sans l'encombrer. Facile !

5. Un appartement restreint ?

Évitez les meubles trop gros, les grands sofas, les tables imposantes et les téléviseurs grand format ! Ajoutez de la profondeur artificielle grâce à un jeu de miroirs. Une pièce longue et étroite

paraîtra plus large avec un miroir surdimensionné posé au sol ou accroché au mur. Placé près d'une fenêtre, le miroir reflétera la lumière dans toute la pièce, lui donnant ainsi une impression de grandeur.



Photo Collaboration spéciale

En appartement, évitez les meubles trop gros, les grands sofas, les tables imposantes et les téléviseurs grand format.

VOTRE CHÈQUE VOUS ATTEND!*

Jusqu'au 15 décembre, visitez l'un des projets de Construction Voyer et laissez-vous gâter!

10 000\$ POUR VOUS... MAINTENANT!

Imprimez votre chèque à l'adresse voyer.ca ou visitez l'un de nos 8 projets domiciliaires pour bénéficier automatiquement d'un rabais de 10000\$* applicable sur votre prochaine habitation de Construction Voyer.

CHOISISSEZ PARMIS NOS 8 PROJETS DOMICILIAIRES!

DOMAINE DU PARC Terrebonne
115, Allée du Grand-Pic, J6V 0B6 \ 450 963-8300, #554 \ RBQ: 8268-7104-56

DOMAINE VERT NORD Mirabel
17210, rue de Longueuil, J7J 0A2 \ 450 963-8300, #555 \ RBQ: 5629-5181-01

HÉRITAGE SUR LE LAC Pierrefonds
Bureau des ventes: 65, rue des Manoirs, Île-Perrot, J7V 3B4
Projet: rue du Persan, Pierrefonds \ 450 963-8300, #551 \ RBQ: 8268-7104-56

LES MANOIRS DE L'ÎLE-CLAUDE Île-Perrot
65, rue des Manoirs, J7V 3B4 \ 450 963-8300, #551 \ RBQ: 8268-7104-56

VAL-DES-RUISSEAUX Duvernay Est, Laval
399, Des Cépages, H7A 0C6 \ 450 963-8300, #556 \ RBQ: 5587-9738-01

CONDOS VAL-DES-RUISSEAUX Duvernay Est, Laval
399, Des Cépages, H7A 0C6 \ 450 963-8300, #556 \ RBQ: 5587-9738-01

CONDOS LE LOGIX Laval-des-Rapides
663, rue Robert-Élie, condo A-101 (angle Du Souvenir), H7N 3Y9
450 963-8300, #557 \ RBQ: 5604-1734-01

CONDOS LE HAUT CORBUSIER Sainte-Rose, Laval
4321, Boul. Le Corbusier, H7L 0G1 \ 450 963-8300, #559 \ RBQ: 5610-9937-01

CONDOS LA SEIGNEURIE BELLEROSE Auteuil, Laval
5944, rue Tousignan, H7K 0B3 \ 450 963-8300, #552 \ RBQ: 8268-7104-56

* La promotion « Votre chèque de 10 000\$ vous attend » est valide jusqu'au 15 décembre 2012. Les informations et conditions sont disponibles sur notre site Internet. Tous les détails auprès d'un conseiller. Construction Voyer est une marque de commerce enregistrée et chaque projet est géré indépendamment. RBQ: 8268-7104-56.

CONSTRUCTION
Voyer.CA



Mangez bien, vivez bien, en forme et en santé!

Plus de 20 ans à votre Santé! | Épicerie complète en produits naturels et biologiques

LE RÉPUTÉ REISHI ROUGE CE CHAMPIGNON MIRACULEUX

La famille japonaise Mayuzumi, composée d'experts mondialement reconnus et spécialisés dans la production d'un champignon médicinal, a fait breveter la souche la plus noble du reishi rouge. Ils ont perfectionné sa culture et sa concentration pour répondre aux exigences rigoureuses du Japan Reishi Association (JRA). C'est la formule **REISHI ROUGE** de **MIKEI®** qui provient de cette souche supérieure (Mayuzumi), cultivée en serre, biologique (sans pesticides ni polluant) et récoltée à pleine maturité pour obtenir un taux très élevé en phytonutriments. L'hologramme JRA est retrouvé sur chacun de ses emballages, certifiant ainsi la qualité supérieure, la sécurité, l'efficacité du produit et ses vertus médicinales plus que remarquables. Autrefois appelé « herbe de la longévité » ce champignon a été vénéré dans la médecine chinoise traditionnelle à cause de son pouvoir à améliorer la santé générale sans causer des effets secondaires indésirables.



Bien documentés, les avantages du reishi rouge ont été démontrés il y a longtemps. On attribue à la formule **REISHI ROUGE** de **MIKEI®** son extraordinaire capacité à mettre en place une résistance naturelle au stress, à réguler le système immunitaire, à équilibrer les niveaux d'énergie, à améliorer l'acuité mentale, à soutenir le foie et à désintoxiquer au niveau cellulaire. De plus, des études démontrent qu'il agit comme un anti-inflammatoire naturel ainsi qu'il améliore de façon manifeste les défenses immunitaires autant lors de désordres mineurs (rhumes, gripes, infections) que lors de maladies dégénératives et auto-immunes. Également, il a la capacité de fortifier le système cardiovasculaire en aidant à normaliser les taux de cholestérol sanguin, la pression artérielle et l'agrégation plaquettaire.

Ce champignon médicinal est considéré comme miraculeux par des millions d'adeptes dans le monde. Plusieurs, souffrant de diabète de type 2, rapportent que le reishi rouge permet de réduire et de normaliser leur glycémie, réduisant aussi les symptômes hypoglycémiques, tandis que d'autres mentionnent qu'il procure des effets bénéfiques sur l'arthrite et les maladies inflammatoires. En fait, grâce à ses propriétés adaptogènes uniques et des plus puissantes, la formule **REISHI ROUGE** de **MIKEI®** est capable de cibler les besoins spécifiques propres à chacun. Une seule capsule par jour suffit pour favoriser la santé mentale et physique. Avec cette qualité supérieure, vous êtes assuré de retrouver la liste complète des précieux phytonutriments contenus dans le reishi rouge et d'observer des bienfaits au cours des jours et des semaines qui suivent la prise de ce champignon réputé. Très sécuritaire, il peut être consommé sur une longue période. D'ailleurs, plus longtemps il est consommé, plus il dévoile son potentiel d'action illimité aux bienfaits incommensurables sur la santé générale.

Jo Ann Paradis Naturopathe agréée

Ne manquez pas l'entrevue avec
Mario Chaput, naturopathe agréé

Au 104,9 FM et www.planetelov.ca
Samedi 9h50 – Dimanche 11h50

POMMES JAUNES DÉLICIEUSE

E.U.
Sac de 3lbs
La pomme
la moins acide.

5.98\$ Spécial
Rég: 6,99\$



CHOU-FLEURS CANADA ET E.U.

Unité

2.48\$ Spécial
Rég: 3,39\$



AVOCADOS MEXIQUE

Unité

0.88\$ Spécial
Rég: 1,59\$



Fruits et légumes biologiques

Alimentation

BOISSON DE SOYA BIO

NATURA

1,89 litre

Saveur original, vanille,
non sucré, chocolat.
Excellente source de calcium
et vitamine D.

2.98\$ Spécial
Rég: 3,89\$ ch



HUILES BIOLOGIQUES

ORPHÉE

À partir de 500 ml
Huile d'olive, huile de coco,
huile de canola
et huile quatuor.

7.98\$ Spécial
Rég: à partir de 10,79\$ ch



PAINS MANNA ET GAUFRES

NATURE'S PATH

À partir de 210g
Pains germés au seigle, carotte raisin,
multigrains etc., gaufres sans gluten
et gaufres avec lin, chanvre etc.

2.78\$ Spécial
Rég: à partir de 3,69\$ ch



PÂTES BIO, TOMATES BIO

BIO ITALIA

À partir de 398 ml

Pâtes aux légumes:
fettucini, tagliatelle...
Tomates italiennes entières
et hachées.

21.498\$ Spécial
Rég: à partir de 3,89\$ ch



LÉGUMINEUSES BIO

EDEN

398 ml

Sans sel, avec algues kombu, soja noir, lentilles,
haricot de lima,
cannellini.

1.68\$ Spécial
Rég: 2,29\$ ch



SOUPES BIO

PACIFIC

946 ml

Bouillon poulet, bouillon
aux légumes, crème de
courge, crème de tomate,
crème carotte gingembre.

2.98\$ Spécial
Rég: 4,99\$ ch



BARRES BIO

TASTE OF NATURE

40g

Barres aux fruits et aux noix.

1.38\$ Spécial
Rég: 1,89\$ + tx



HUILE DE COCO BIO

BALI'SUN

À partir de 473 ml

Huile de coco bio, 100% pure et non raffinée.
Haute teneur en antioxydants, supporte
les températures élevées.

12.28\$ Spécial
Rég: à partir de 21,29\$ ch



GREEN MAGMA/TRUE VITALITY

GREEN FOODS

Format variés

Alcalinisant, riche en enzymes,
vitamines & minéraux.

14.98\$ Spécial
Rég: à partir de 20,99\$ + tx



FARINES SANS GLUTEN BIOLOGIQUES

CUISINE SOLEIL

À partir de 1 kg

Farine de riz brun,
millet, tapioca,
lentilles, pois chiche,
tout usage et sarrasin.

4.28\$ Spécial
Rég: à partir de 5,69\$ ch



DESSERTS GLAÇÉS BIO

COCONUT BLISS

473 ml

Fabriqués avec du lait de coco, sucré avec agave, sans gluten,
sans produits laitiers, sans soja.

4.98\$ Spécial
Rég: 6,99\$



SORTIE 23
AUTOROUTE 15

360, Sicard • Sainte-Thérèse, Québec • J7E 3X4
450 437-3326 • www.lamoisson.com
Sans frais 1 888 433-0530 • Fax 450 437-5810



Spéciaux en vigueur du 12 octobre au 07 novembre 2012 ou jusqu'à épuisement des stocks



LANCEMENT DE LIVRE

MERCREDI 7 NOVEMBRE - 17h à 19h
Supermarché santé La Moisson

Venez rencontrer l'auteure
Recevez une dédicace à l'achat du livre
Pianiste jazz - Tirages - Coupons rabais de 15%

Bouchées sans gluten



Comptoir-Santé Crudessence

Détox 30 jours (4 de 4) :

Mercredi 24 octobre (19h)

Conférence d'intro à l'alimentation vivante :

Vendredi 2 novembre (19h)

Info/Inscriptions : **514-271-0333**

ou www.crudessence.com

Au Complexe la Moisson

Centre d'amaigrissement
Sylvie Parent

Vous aimeriez perdre du poids ?
Vous recherchez une méthode fiable et naturelle?



PROMOTION OCTOBRE

Consultation et ouverture de dossier gratuit valeur 80\$

Mise au point il y a plus de 25 ans
Cette méthode vous aidera à mincir rapidement en santé, sans fatigue et de façon durable

Ce Protocole offre plusieurs saveurs
Constitués de protéines de haute valeur biologique et au taux d'assimilation élevé

Ce programme procure au corps
Tous les éléments nutritifs essentiels



CONSULTATION GRATUITE

Pour un rendez-vous, contactez
Sylvie Parent ou Tony Martorana

Experts dans le domaine du bien-être et de la minceur

Bur : 450 435-SLIM(7546)

Cell : 450 280-1828

www.amaigrissementsp.com



Suppléments | Beautés | Cosmétiques

DÉSINTOXICATION DU FOIE

RENEW LIFE

Kit
Soutient la fonction et la santé du foie.



Spécial
2998\$ + tx
Rég: 37,99\$ + tx

ESTER-C ÉNERGIE PLUS

SISU

12 et 30 sachets
Préparation pour boisson avec vitamines & minéraux, électrolytes.

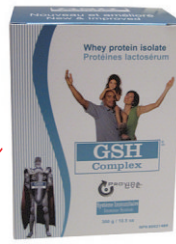


Spécial
À partir de 698\$ + tx ch
Rég: à partir de 10,49\$ + tx ch

GSH COMPLEX

NUTRAXIS

300g, 450g, 90 comp.
Précurseur à la production de glutathion, système immunitaire.



Spécial
À partir de 3398\$ + tx
Rég: à partir de 42,99\$ + tx

NUTRICAP

NUTRISANTÉ

40 & 120 caps
Aide à la croissance et au développement des cheveux.



Spécial
À partir de 1398\$ + tx ch
Rég: à partir de 19,99\$ + tx ch

COMPLEXE DE VITAMINE C

PROGRESSIVE

60 & 120 caps
Antioxydant pour maintenir une bonne santé.



Spécial
À partir de 1298\$ + tx ch
Rég: à partir de 16,99\$ + tx ch

SOMNI 8

NEW ROOTS

60 caps
Meilleur sommeil, réparateur, dormez huit heures.



Spécial
1898\$ + tx
Rég: 23,99\$ + tx

BONE SOLUTION CAL/MAG

PRAIRIE NATURALS

500 ml
Formule liquide de cal/mag hautement assimilable.



Spécial
1898\$ + tx
Rég: 26,99\$ + tx

DENTIFRICE AU THÉIER

DESERT ESSENCE

176g
Sans fluorure, sans gluten. Naturel et végétalien.



Spécial
558\$ + tx ch
Rég: 7,59\$ + tx ch

NETTOYANT CORPOREL/SOINS

CAPILLAIRES

NATURE'S GATE

532 ml
Hydrate la peau sèche/sans parabène, phtalate et EDTA.



Spécial
648\$ + tx ch
Rég: 8,99\$ + tx ch

HERBAL D-TOX

WILD ROSE

Cure
Désintoxication du foie, colon, reins et système lymphatique.



Spécial
2998\$ + tx
Rég: 39,99\$ + tx

BARRES, BISCUITS, CROUSTILLES,

MÉLANGE GRAINES

Spécial

ENJOY LIFE

À partir de 113g
Sans gluten, sans produits laitiers, sans arachides, sans noix, sans œuf.



Spécial
À partir de 238\$ + tx
Rég: à partir de 3,79\$ + tx

IMMUNO-CARE

CELT NATURALS

30 & 60 caps
Renforce le système immunitaire.



Spécial
À partir de 3198\$ + tx
Rég: à partir de 39,99\$ + tx

PROBIOTIQUE

BRAD KING'S

90 caps



Spécial
1898\$ + tx
Rég: 23,99\$ + tx

Équilibre la flore intestinale, support immunitaire.

Courtier : choisir entre fougue et expérience

Par Marie-Claude Pageau

Vous vendez, vous achetez ? Comment bien choisir votre courtier immobilier ? Entre la fougue et l'expérience, il y a parfois deux mondes. Tenez compte de votre personnalité avant de choisir la personne qui vous accompagnera dans l'aventure pour vendre ou acheter votre maison.

Fougue et techno

Jeannine, une dame vivant seule, âgée de 74 ans, avait une maison à vendre dans le secteur Sainte-Rose, à Laval, et a décidé de faire appel à un courtier de renom, visible partout, connu de tous. «Je me disais que j'allais vendre rapidement avec ce courtier rempli de fougue et de dynamisme.»

Belle personnalité, fonceur, aimé de tous, sympathique mais peu présent dans le dossier, Jeannine a vite fait de constater qu'il travaillait en équipe plutôt que seul et qu'il déléguait beaucoup. «J'étais déçue puisque j'avais choisi ce courtier pour sa prestance et sa valeur en tant que courtier.

Une fois l'inscription faite, j'avais de la difficulté à lui parler directement quand j'avais des questions. Je parlais plutôt à un membre de son équipe. Tout le monde était très aimable avec moi et professionnel jusqu'au bout, mais ce n'est pas la relation que je souhaitais. Je voulais davantage de complicité et de discussions. Je me suis sentie un peu bousculée par tout le monde qui gérait mon dossier. Je voulais quelque chose de plus personnalisé. J'ai simplement mal orienté mon choix», admet Jeannine.

Les méthodes du courtier qui a à son service une équipe de collaborateurs chevronnés n'étaient visiblement pas sur mesure pour Jeannine qui se sentait dépassée par la vitesse à laquelle tout allait autour d'elle. On lui parlait d'Internet, de statistiques de visites qu'elle recevrait par courriel, de textos, de Facebook, etc., alors que Jeannine n'a pas d'ordinateur. «C'était trop gros pour moi», confie la dame.

Expérience et méthodes traditionnelles

À la fin du mandat avec le jeune courtier, la maison n'étant toujours pas



Photo Collaboration spéciale

Lorsque vient le temps de choisir son courtier immobilier, il faut tenir compte de sa personnalité.

vendue, Jeannine a choisi de faire affaire avec une dame qui exerçait le métier de courtier depuis 35 ans.

«Dès le premier contact, j'ai su que c'était la bonne personne. Un courtier d'expérience, de sexe féminin, âgée de 69 ans, veuve, qui n'avait pas beaucoup d'inscriptions et qui avait tout

son temps pour s'occuper de moi, répondre à mes questions et apaiser mes inquiétudes. Finalement, nous avons vendu la maison en six mois et tout s'est déroulé comme je le souhaitais, à mon rythme. Nous sommes même devenues amies depuis ce temps», relate Jeannine.



100

PROJETS
RÉSIDENTIELS
NEUFS À
DÉCOUVRIR

13 | 14
20 | 21
OCTOBRE
2012



En collaboration avec

duProprio

MONHABITATIONNEUVE.COM

Le domaine de 1,3 M \$ de Claude Léveillée est à vendre

Agence QMI

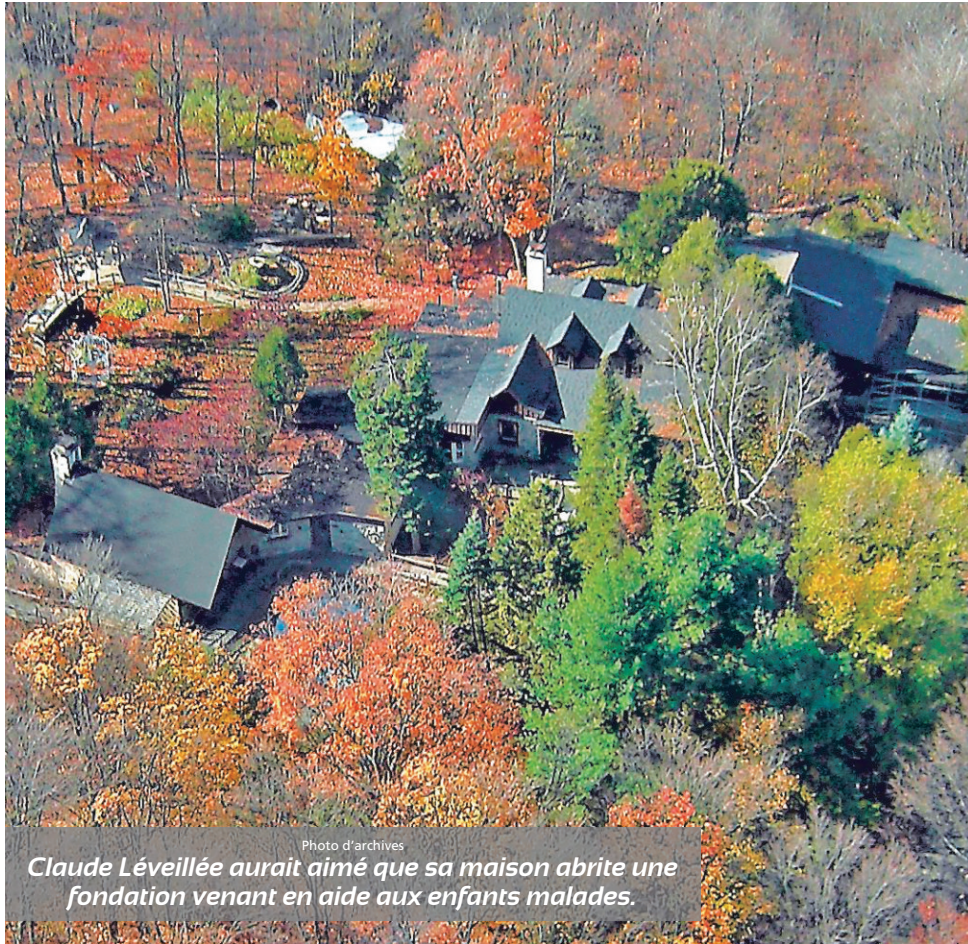


Photo d'archives

Claude Léveillée aurait aimé que sa maison abrite une fondation venant en aide aux enfants malades.

La maison dans laquelle Claude Léveillée a vécu pendant plus de 40 ans a été mis en vente la semaine dernière.

Cette demeure, située sur un terrain de 5,6 hectares à St-Benoît de Mirabel, dans les Laurentides, était un véritable havre de paix aux yeux de l'artiste, décédé en juin 2011.

Son amie et biographe, Marie-Josée Michaud, compte parmi les personnes qui se sont battues pour qu'il puisse y vivre jusqu'à sa mort, comme il le souhaitait. Plus d'un an après son décès, celle qui a été nommée responsable de la succession de Claude Léveillée annonce la mise en vente de ce domaine sur lequel se trouvent deux résidences. Le prix demandé : 1 299 000 \$.

Avant de mettre le domaine en vente, Marie-Josée Michaud s'est lancée dans d'importantes rénovations. Elle s'y sera consacrée à temps plein pendant six mois.

Importantes rénovations

«La maison avait besoin d'amour, a-t-elle expliqué, précisant qu'il fallait également s'assurer qu'elle répond aux normes en matière d'habitation. Il faut dire que tout l'amour avait été donné à Claude, au cours des dernières années.»

Celle qui a été désignée mandataire par Claude Léveillée avant que ce dernier ne tombe malade affirme avoir préservé l'esprit du musicien. Elle rappelle qu'il avait lui-même dessiné les plans de sa maison. «Nous avons seulement rafraîchi les pièces. Nous n'avons rien modernisé, a-t-elle tenu à préciser. Les gens qui ont bien connu Claude et qui viennent revoir la maison en ressortent émus. Nous pouvons sentir sa poésie dans les murs, dans la pierre.»

617686

ALUMINIUM

35 ans d'expérience



ROGER LABELLE INC.

Vente et installation de revêtement d'aluminium, vinyle, Canexel et Maibec

Tél.: 450 478-0170
Fax.: 450 478-7785

Votre hypothèque vous hypothèque?



Contactez-nous!
Nous vous orienterons vers votre solution.

Marge de crédit hypothécaire
Achat et refinancement
Consolidation

Taux variable
2,65%*

Taux fixe 5 ans
2,99%*

**Centres Hypothécaires Dominion
Solution Hypothèque Express inc.**

514 800-2184

www.rejeanfillion.ca



CENTRES HYPOTHECAIRES
DOMINION

Agence hypothécaire franchisée

Centre Laval, 1600, boul. Le Corbusier, suite 208, H7S 1Y9

629417

*Taux sujet à changement



Le Saint-Augustin
Projet résidentiel
maison condo terrain

Condo EN TRIPLEX
▶ veranda 3 saisons

À PARTIR DE **151 900 \$** +tx



514.617.7211

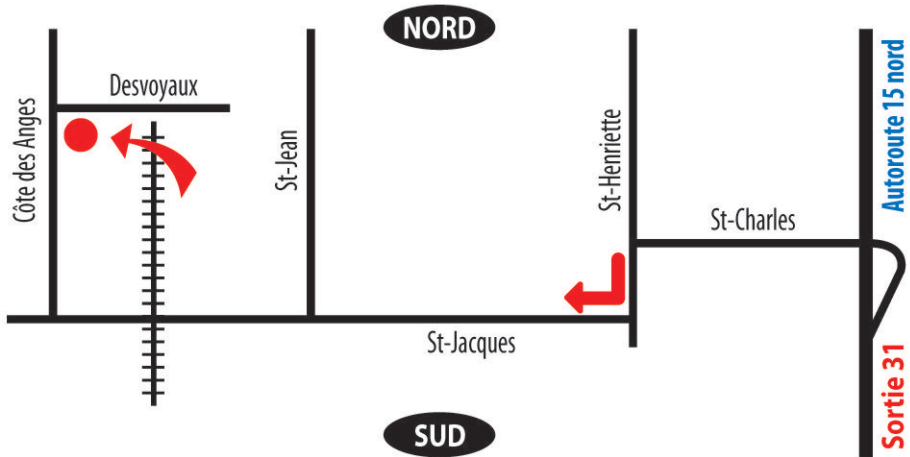
9075, François-Xavier-Desèves

INFO



514.349.2502

9055, François-Xavier-Desèves



Maison SEMI-DÉTACHÉ
▶ 3 càc ▶ avec garage

À PARTIR DE **189 900 \$** +tx

514.617.7211



855307

La valeur des terres agricoles augmente au Québec

Agence QMI

MONTRÉAL – La valeur des terres agricoles au Québec continue de grimper. Elle s'est accrue de 6,7 % durant le premier semestre de l'année.

En comparaison, la valeur moyenne des terres agricoles au pays a augmenté de 8,6 % pour la même période, selon le dernier rapport « Valeur des terres agricoles » de Financement agricole Canada (FAC). Au premier semestre de 2011, la valeur des terres au Québec avait grimpé de 4,3 % et au deuxième semestre, de 4,4 %.

Selon FAC, la valeur des terres dans la province demeure stable ou augmente depuis 1984, année où on a commencé à produire des rapports à ce sujet. Le Québec est la seule province dont la valeur moyenne des terres agricoles n'a jamais diminué pendant cette période, souligne-t-on.

Des augmentations ont été observées dans l'ensemble de la province. Les hausses les plus importantes ont été relevées dans le secteur des cultures commerciales.

Les régions de moindre activité de vente durant les périodes de rapport précédentes ont enregistré des hausses de valeur « très importantes ». On parle notamment des régions de Lévis, de la Beauce et de Bellechasse. Les hausses ont été enregistrées en dépit des difficultés auxquelles fait face l'industrie porcine, qui est prédominante dans cette région, note FAC.

Le prix plus élevé des céréales, notamment du soja et du maïs, une demande vigoureuse des produits et la faiblesse des taux d'intérêt ont contribué aux augmentations de la valeur des terres.



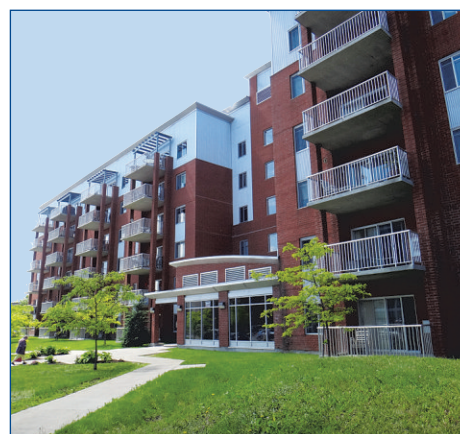
Photo d'archives
Financement agricole Canada surveillera de près les conséquences de la sécheresse qui a sévi dans l'est du pays.

Sécheresse

L'organisation souligne qu'elle surveillera de près les conséquences de la sécheresse qui a sévi dans l'est du pays. Cette sécheresse pourrait certainement influencer le marché des terres dans le nord-ouest du Québec, note FAC.

Au pays, l'Ontario a connu la plus forte hausse moyenne de toutes les provinces, soit 16,3 %. Les terres agricoles du Nouveau-Brunswick et de Terre-Neuve-et-Labrador n'ont pas gagné en valeur.

« Les terres agricoles d'excellente qualité et propices aux cultures spéciales ont continué d'être en forte demande, a déclaré Michael Hoffort, v-p principal, Portefeuille et risque de crédit, à FAC. La consolidation des exploitations agricoles dans certaines provinces est une tendance qui se poursuit puisque les producteurs cherchent à accroître leur fonds de terre et à réaliser des gains d'efficience. »



Bourg du Village

- Gestion sur place 24h/24h
- Finition de qualité condo
- Piscine intérieure, spa et sauna
- Salle de conditionnement physique
- Salon des résidents avec foyer
- En face de la gare de Sainte-Thérèse

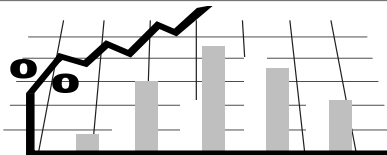
Studios
3½, 4½, 5½

25 Place Casavant, Ste-Thérèse
1-888-528-5413

Maintenant géré par: **realstar management**
C'est votre domicile

897469

Votre hypothèque



INSTITUTION	Variable	6 MOIS		1 AN		2 ANS	3 ANS	4 ANS	5 ANS
		Ouvert	Fermé	Ouvert	Fermé	Fermé	Fermé	Fermé	Fermé
Banque de Montréal	3,1	6,3	4	6,3	3,1	3,35	3,85	4,64	3,09
Banque Scotia	3,1	6,45	4,55	6,5	3,65	2,69	3,99	4,39	3,99
Caisses Desjardins	n.d.	6,5	n.d.	6,3	3,19	3,35	3,85	4,64	5,24
CIBC	3,2	6,7	4,45	6,35	3,1	3,29	3,65	4,39	5,24
HSBC Bank Canada	3	6,2	4,45	6,35	2,7	3,95	2,98	4,99	3,49
ING Direct	3	n.d.	n.d.	n.d.	3,25	3,25	3,25	3,25	3,19
Banque Laurentienne	n.d.	n.d.	n.d.	n.d.	3,1	3,35	3,85	3,64	3,79
Banque Nationale	n.d.	6,7	n.d.	6,3	3,1	3,35	3,85	4,64	3,99
Banque Royale	3,2	6,3	4	6,3	3,1	3,35	3,19	4,64	5,24
TD Canada Trust	3,2	n.d.	4	6,3	3	3,35	3,1	3,49	3,69

Source : Agence QMI

En date du 15 octobre 2012

Variable	1 AN	3 ANS	5 ANS	10 ANS
2.65%	2.74*	2.99*	2.98%	3.89*

Diane Descoeurs, c.h.a.
Courtier immobilier hypothécaire agréé

Gilles Dupuis, c.h.a.
Courtier immobilier hypothécaire

Martin Charbonneau
Courtier immobilier hypothécaire

Multi-Prêts

HYPOTHÈQUES

AGENCE HYPOTHÉCAIRE

Regroupement de dettes
Achat
Rénovations
Investissements

Garantissez votre taux jusqu'en février 2013

Agence hypothécaire #1 au Canada

*Remise de 750 \$ pour le notaire

Sainte-Thérèse

266, boul. Labelle
450 433 7738

Terrebonne

2296, chemin Gascon
450 471 7747

NOUVEAU

Mascouche

475, Montée Masson
450 471 7747

*Certaines conditions s'appliquent. Sujet à changements sans préavis.



BAL MASQUÉ

loite

**Vendredi
2 novembre 2012
:: dès 19 h**

Prix : 100 \$ / personne*

- Cocktail et bouchées
- Repas gastronomique
4 services (incluant le vin)
- Animation en soirée
- DJ invitée : Sandy Duperval

*Taxes incluses — 18 ans et plus.

Claudia Marques
Animatrice et
présidente d'honneur



Gardy Fury
Co-animateur



**1000 \$
À GAGNER!
EN CRÉDIT VOYAGE
PRIX DE PRÉSENCE !**

Au profit de



**fondation
des étoiles**
la magie de la recherche

Achetez vos billets en ligne
baleloite.com

Partenaires

L'ÉCHO DE LA RIVE-NORD
DE LACHARENNE
SAINT-EUSTACHE

L'ÉCHO DE LAVAL

RÉGION
QUÉBECOR
MédiaOffet boomerang
Publicité stratégique

1000781



Photo Courtoisie

Une marche aura lieu en mémoire du Dr Ouimet

Deux physiothérapeutes de l'hôpital de Saint-Jérôme, Monique Gauthier et France Forget, souhaitent rendre hommage au docteur Dominique Ouimet, décédé récemment lors d'une avalanche dans l'Himalaya, en organisant une marche en son honneur. On souhaite ainsi rendre hommage à ce médecin et offrir un «soutien moral» à ses proches, à l'équipe de cardiologie et à tous les employés de l'établissement affectés par sa disparition. L'événement aura lieu dimanche prochain à Saint-Jérôme.



MODULATEUR DU SYSTÈME IMMUNITAIRE

La formule Deep Immune® de la compagnie St-Francis Herb Farm possède un grand pouvoir pour rehausser la vitalité et pour moduler l'immunité. Ainsi, elle est très indiquée dans les cas de maladies auto-immunes et comme adjuvant hors pair lors de chimiothérapie et de radiothérapie. La formule Deep Immune® (aussi Deep Immune® enfants) est également reconnue pour contrer les allergies, restaurer l'équilibre nerveux, protéger le foie, augmenter l'endurance, jouer un rôle antifatigue et antistress par excellence.

La formule RespiraCleanse® occupe une place importante dans le soulagement des irritations de la gorge et de la toux sèche, spasmodique ou asthmatique. Lors de sécrétions épaisses (bronchite, asthme, grippe), la formule Respirafect® aidera à déloger les catarrhes résultant de ces affections.

Jo Ann Paradis, Naturopathe agréée

Aussi formule Deep Immune® pour enfants
Adjuvant hors pair lors de chimio et radiothérapie

DEEP IMMUNE® de St-Francis Herb Farm
Optimiseur et modulateur de l'immunité
(allergies, antistress, antifatigue)

RESPIRACLEANSE®
Calme les irritations
de la gorge
et soulage la toux
(sèche, spasmodique, asthmatique)

RESPIRAFECT®
Déloge les
sécrétions épaisses
(bronchite, asthme, grippe)

SPÉCIAL
15.95\$ / 50 ml
+ tx
rég. 18,49\$ + tx

31.95\$ / 90 caps
vég.
+ tx
rég. 36,99\$ + tx



SPÉCIAL
15.95\$ / 50 ml
+ tx
rég. 18,49\$ + tx



Prix spécial en vigueur jusqu'au 7 novembre 2012
360, Sicard, Sainte-Thérèse

450 437-3326
www.lamoisson.com

761690

POUR

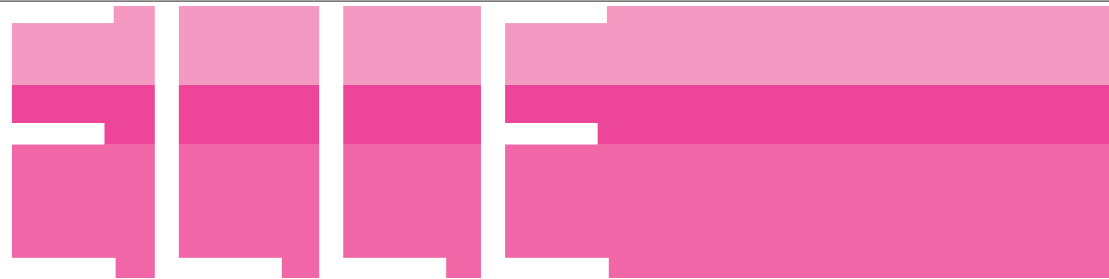


Photo Collaboration spéciale

Ils peuvent être adorables une minute... et de véritables petits monstres celle d'après !

Dix signes que votre enfant veut vous rendre dingo

Julie CHAMPAGNE • julie.champagne@quebecormedia.com

1- Il nous balance des ordres contradictoires
 Du haut de ses deux ans, notre enfant nous dicte ses commandements avec un aplomb quasi militaire. Il veut boire dans son verre rouge. En parent admirable, on accepte de lui faire plaisir. Mais quand on apporte ladite offrande sur la table, le tyran explose dans une rage folle. Changement de programme, il veut le verre BLEU!

2- Il a des humeurs extrêmes

Une minute il est fou comme un balai sous prétexte qu'il a déniché un pissenlit sur le terrain. La suivante, il hurle au désespoir parce que son brocoli frôle dangereusement son poulet dans son assiette. Un comportement troublant qui n'est pas sans rappeler celui des troubles bipolaires.

3- Il trouble notre sommeil

Soyons clairs. Notre trésor national fait ses nuits depuis longtemps. Mais il suffit que notre dynamite sur deux pattes croque un Smarties en après-midi pour que ses bonnes habitudes fichent le camp. Du coup, il nous réveille à 2 h du matin pour aller regarder les petits bonhommes à la télévision...

Suite à la page 33

RÉPARATION de MACHINES à COUDRE
30 ANS D'EXPÉRIENCE !
ESTIMATION GRATUITE PENDANT QUE VOUS ATTENDEZ !

OUVRAGE GARANTI

MACHINES À COUDRE NATIONAL
 96, 64e Avenue, St-Eustache J7P 3P3
450 491-0686
 Près Autoroute 13 et Grande-Côte

Jacuzzi et Sauna
 Bain Vapeur
 Halte Garderie

Jukari Fit to Fly
 Power Plate
 Bar santé



Entraînement
 Piscine
 Salle de Cours de groupe

Bronzage
 Spinning
 Nutrition

Spécial
 Inscrivez-vous pour seulement \$1*
1\$ frais d'adhésion
 *aucun autre frais d'inscription
 *sur abonnement d'un an, certaines restrictions s'appliquent
 *pour un temps limité seulement



2^e
plus gros
au Canada

Rosemère



Venez visiter

303, boul. Labelle, Rosemère, (450) 433-4400

www.GoldsGymRosemere.com

NEWLOOK
lunetterie
présente

130 000\$
EN PRIX!

12 FINALISTES
6 GAGNANTES

M

21^e
EDITION

MMXII

MANNEQUINS
d'un jour



Photo lauréates 2011

CHAQUE LAURÉATE GAGNERA :

Un voyage pour 2 personnes
à l'hôtel Sol Río de Luna y Mares à Cuba
incluant un tournage mode



MELIÀ HOTELS INTERNATIONAL CUBA

Un chèque-cadeau d'une valeur de 2 000 \$



Un forfait 5 nuits pour 2 personnes d'une valeur de 2 000 \$



Un chèque-cadeau d'une valeur de 1 500 \$

SHAN

Un chèque-cadeau d'une valeur de 1 500 \$

steilmann

Des accessoires de mode d'une valeur de 1 100 \$



Un chèque-cadeau d'une valeur de 1 000 \$



Un chèque-cadeau d'une valeur de 1 000 \$



Une mallette de maquillage d'une valeur de 850 \$



Un abonnement d'un an d'une valeur de 600 \$



Une collection de livres d'une valeur de 250 \$

UN MONDE DIFFÉRENT

Une collection d'albums d'une valeur de 250 \$



CATÉGORIES D'ÂGE: 14-19/20-29/30-39/40-49/50-59/60 ANS ET +

POUR PARTICIPER AU CONCOURS MANNEQUINS D'UN JOUR

HEBDOS RÉGIONAUX
QUÉBECOR
Média

Expédiez ce bon de participation dûment rempli, accompagné des réponses aux questions ci-dessous, d'une photo et d'une preuve d'âge (photocopie d'une carte d'identité légale) à l'adresse suivante :
Mannequins d'un jour 2012 - (inscrire la catégorie d'âge),
C.P. 1200, Succursale Delorimier, Montréal, QC H2H 2R4

PRÉNOM: _____ NOM: _____

ADRESSE: _____

VILLE: _____ CODE POSTAL: _____

TÉL. (JOUR): _____ TÉL. (SOIR): _____

SIGNATURE D'UN PARENT (MOINS DE 18 ANS): _____ ÂGE (En date du 24 octobre 2012): _____

OCCUPATION: _____ LOISIRS: _____

FAITES-VOUS PARTIE D'UNE AGENCE? OUI NON

QUESTION 1: Y a-t-il eu un événement marquant qui a transformé votre vie et pourquoi? _____

QUESTION 2: Qu'est-ce qui vous rend belle, selon vous? _____

DATE LIMITE D'INSCRIPTION : 24 OCTOBRE 2012 À 23H59
Aucun retour de photo. Règlements disponibles au
Hebdosregionaux.ca/mannequins



Sol Río de Luna y Mares

Trouve
ton look

Visite
tonnewlook.ca

NEWLOOK
lunetterie

POUR ELLE

Suite de la page 31

4- Il met la maison à feu et à sang

Alors qu'on tente de peaufiner sa nouvelle super-salle-de-jeux-avec-mini-piste-de-course-intégrée, notre casseur favori embrasse amoureusement les fenêtres du salon, laisse ses traces de doigts chocolatés sur les armoires de la cuisine et enjolive les murs de sa chambre de sa gouache fluorescente. Indélébile, bien sûr.

5- Il se prend pour un cascadeur

Affronter la plus haute glissade du parc de reculons? Pas de souci! Escalader les tablettes du garde-manger pour atteindre les biscuits aux pépites de chocolat? Facile aussi! Malgré les égratignures et les ecchymoses, rien ne l'arrête dans sa quête de sensations fortes.

6- Il défie les grandes théories de la psychologie infantile

Les spécialistes de l'enfance assurent que les petits cocos fiévreux dormiront davantage? Erreur! Malgré son virus, notre coco bouge comme une sauterelle alimentée au chocolat.

7- Il exploite notre point faible

Ce fin psychologue sait tirer sur les bonnes ficelles pour obtenir ce qu'il veut. Du coup, il se découvre toujours une envie urgente (mais excessivement longue à la livraison) quelques secondes avant le départ pour la garderie ou encore négocie un 293e bisou avant de dormir. On a alors le choix entre le parent sans cœur ou le parent paillason. Dur, dur...

8- Il est plus imprévisible que la météo

Lundi midi, notre petit glouton avale deux pots de purée de courge musquée. Trois jours plus tard, il nous recrache la même mixture en plein visage, comme si on lui avait servi une étrange compote au citron-arsenic.

9- Il est parfait... devant public

Question de faire mentir nos cernes et notre fatigue chronique, notre petit démon se transforme inmanquablement en ange aussitôt qu'il se trouve en société.

10- Il est adorable

Entre deux comportements excentriques, notre tout-petit nous procure chaque jour des moments de pur bonheur et une profusion de gros bisous mouillés sur les joues. Bref, pas de doute, notre enfant veut vraiment nous rendre fou... d'amour!

**SOMNI 8
NEW ROOTS**

60 caps
Meilleur sommeil, réparateur,
dormez huit heures.

Spécial 1898\$ +tx



Rég: 23,99\$ + tx

Voir pages centrales

795763

\$ CASH FOR GOLD \$**ACHETONS L'OR**

**BIJOUX, DIAMANTS,
PIÈCES DE MONNAIE,
PLATINE, LINGOTS
ET ARGENT 9.25**

jusqu'à

55\$ gr.**Estimation gratuite devant vous en toute confiance et sécurité sans aucun engagement**

- > Bijouterie Édouard, Chomedey, 734, Curé Labelle (Bureau Chef) 450 978-5639
- > Bijouterie Édouard, Galerie Joliette, 1075, boul. Firestone, Joliette 450 756-1267
- > Bijouterie Sebag, Galerie Joliette, 1075, boul. Firestone, Joliette 450 756-0866
- > Bijouterie Édouard, Galerie Rive Nord, 100, boul. Brien, Repentigny 450 581-6138
- > Bijouterie Édouard, Centre Forest, 10571, boul. Pie-IX Montréal 514 328-4955
- > Bijouterie Édouard, Centre Les Rivières, 4125, boul. Des Forges, Trois-Rivières 819 691-1874

*Nous payons
sur place
immédiatement*

890897

HEBDOS RÉGIONAUX
QUÉBECOR

Média

À GAGNER!

Un chèque-cadeau Archambault

d'une valeur de
500\$**CONCOURS
MENSUEL**

ou l'un des 75 prix comprenant le livre
de Mylène Gilbert-Dumas **Yukonnaise**
et l'album **Vincerò** d'Anne-Marie Faniel



v**l**b éditeur
Une société de Québecor Média

DISTRIBUTION
SELECT
Une société de Québecor Média

Consultez le site Archambault.ca pour
connaître les adresses de nos 15 succursales

ARCHAMBAULT 
Une société de Québecor Média

Participez dès maintenant: hebdosregionaux.ca/archambault

Ce concours sera publié du 15 au 21 août 2012. Les noms des gagnants seront publiés sur le site du concours le 23 août 2012. Valeur totale approximative des prix : 4 400 \$. Règlement disponible sur le site.

POUR ELLE

Bébé-surprise : quelles sont les conséquences pour le couple?

Julie CHAMPAGNE • julie.champagne@quebecormedia.com

La statistique est surprenante : approximativement une grossesse sur trois ne serait pas programmée. Belle surprise ou dilemme impossible ? Comment aborder le sujet avec notre partenaire sans que la discussion ne vire au cauchemar ? Témoignages et pistes de réponse.

Catherine et Dominique avaient deux beaux enfants. Leur fille était sur le point de commencer la maternelle et leur petit bonhomme venait de souligner ses trois ans. Les couches pleines et les nuits blanches étaient donc loin derrière eux quand la jeune femme de 35 ans a réalisé avec stupeur qu'elle était en retard de plusieurs jours. «La grossesse ne figurait même pas dans ma liste des explications possibles.»

La vie lui réservait pourtant une surprise de taille. Pour en avoir le cœur net, la comptable finit par effectuer un test de grossesse. Le résultat est positif. Les premiers jours, Catherine choisit de taire la nouvelle. «Je ne savais pas comment aborder le sujet. Je pense que je ne réalisais pas moi-même ce qui arrivait. J'étais carrément sous le choc.»

Catherine traverse toute la gamme des émotions. Quand la jeune femme annonce finalement sa grossesse, quelques jours plus tard, Dominique est sans mots. «Nous avons discuté longuement et considéré les nombreux sentiments de chacun. Nous nous sommes aussi laissés un temps de réflexion pour analyser nos différents besoins et options.»

Au final, le couple choisit de foncer ensemble. «Il était hors de question pour moi de forcer ma grossesse à Dominique, indique Catherine. Je voulais en

discuter afin de préserver le bon équilibre de notre couple et de notre famille. Nous avons revu nos priorités personnelles et professionnelles. Nous avons fait de nombreux sacrifices, mais rapidement, notre fibre parentale a pris le dessus. La naissance de notre petit dernier était attendue aussi impatiemment que pour les deux premiers!»

Le petit Mickaël arrive en octobre, apportant un grand bonheur de sa famille. «Il serait faux de dire que tout est facile, admet Dominique. Le quotidien avec trois jeunes enfants exige organisation, patience et énergie. Mais avec le recul, je pense que notre couple s'est rapproché et notre famille est encore plus unie.»

Un enfant à tout prix

Chantal fréquentait Pierre depuis trois ans. Cumulant de longues heures de travail, la femme d'affaires ne souhaitait pas fonder une famille. Idem pour son conjoint. Pour le couple, la question était officiellement réglée.

Malgré leurs précautions, Chantal tombe enceinte à l'âge de 44 ans. Sur le coup, c'est la panique. L'entrepreneuse songe bien sûr aux risques accrus liés à la grossesse tardive. Mais plus encore. La quadragénaire analyse surtout les conséquences que pourrait avoir la naissance de ce petit être dans sa vie.

«Quand j'ai vu apparaître deux lignes sur mon bâtonnet de plastique, c'est toutes mes certitudes, tout mon univers qui a été chamboulé, décrit-elle. Mon style de vie et mes responsabilités professionnelles me semblaient si incompatibles avec la maternité... Sans compter que je n'étais pas du tout certaine d'avoir la fibre maternelle.»

Effrayée à l'idée de se lancer dans la grande aventure de la maternité dans la quarantaine, Chantal aborde la question sur tous ses angles. «L'idée de perdre mon conjoint et de fonder une famille monoparentale me terrorisait. Mais plus les jours passaient, plus ma décision était claire. Je voulais un enfant. C'était une évidence. Peu importe quel serait l'impact sur mon couple.»

Son partenaire étant fermé à la perspective d'élever un enfant, l'annonce de sa grossesse était une importante source de stress pour Chantal. Sans grande surprise, leur chemin se sépare, Pierre ne désirant pas vivre cette aventure.

Depuis le début, la future maman était cependant prête à assumer seule sa grossesse et l'éducation de son fils. «Je n'ai jamais regretté mon choix, même dans les moments les plus difficiles. Mon fils, qui a quatre ans aujourd'hui, m'apporte un bonheur immense. Il est le plus beau et le renversant des imprévus!»

SACEF.COM
SOCIÉTÉ POUR L'AVANCEMENT DE LA
CHANSON D'EXPRESSION FRANÇAISE

QUÉBECOR

Hydro
Québec

VOUS ÊTES
AUTEUR-COMPOSITEUR
ET/OU INTERPRÈTE
ET CHANTEZ EN FRANÇAIS ?

Ma première

Place des Arts

INSCRIPTIONS
JUSQU'AU 1^{er} NOVEMBRE

TOUS LES DÉTAILS SUR SACEF.COM

TÉLÉDIFFUSÉE SUR V O X

FAITES COMME EUX, PARTICIPEZ !



astral SODEC Québec SOCAN lojo Les Offices jeunesse international du Québec (OIJ) FONDATION REXE MALO ARTISTI UDA db Place des Arts Québec RFE Le Rythme des Laurentides et Celles Signé



LE CAFÉ DE LA GARE
cabaret événementiel

Saint-Sauveur, Laurentides, Québec



ALEXANDRE POULIN

3 novembre



ETIENNE DRAPEAU

17 novembre

PROGRAMMATION COMPLÈTE ET RÉSERVATIONS AU :

90, rue de la Gare, Saint-Sauveur :: 450.227.1368 :: www.lecafedelagare.com

En collaboration avec

cime 103.9 101.3

QUÉBECOR

Media

Des clichés d'antan



Cette photo, prise au début du siècle dernier, rappelle les grandes et belles années de la rue Blainville, au centre-ville de Sainte-Thérèse.



Photo Courtoisie

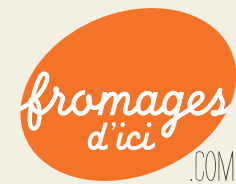
Mais qui est donc ce joueur de Sainte-Thérèse qui montre une fière allure ? Gageons qu'il ne lui a pas fallu une rencontre avec le Commissaire de la LNH, Gary Bettman, pour s'élancer sur les patinoires de la région...

Famille de filles



LE BLEU D'ÉLIZABETH ¹
 LA DAME DU LAC ²
 ROSE BLANCHE ³

PLEIN DE
 FAMILLES D'ICI
 PLEIN DE
 FROMAGES D'ICI



vitevitevite.ca

Le plus grand réseau de petites annonces au pays

1 877 750-5052

petitesannonces@quebecormedia.com

DE 8 HEURES
8 à 8
À 20 HEURES

LES PETITES ANNONCES ÇA VEND...VITE! VITE! VITE!

IMMOBILIER



VISITES LIBRES

114 Visites libres

CONDOS/LOFTS

- 128 É.U./Autres
139 Condos/lofts
172 Banlieue et autres secteurs
246 Banlieue et autres secteurs
248 Chalets/Maisons de campagne
250 Évaluation de propriétés
252 Extérieur de la ville
254 Fermes et terres agricoles
256 Maisons à vendre
258 Maisons à vendre par le propriétaire
260 Maisons de repos-retraite
262 Maisons mobiles
264 Propriétés recherchées/Échange
266 Propriétés à revenu
268 Propriétés à vendre É.U./autres
270 Propriétés au bord de l'eau
272 Services immobiliers
274 Terrains/Terres

BUREAU/COMMERCIAL/INDUSTRIEL

- 286 Bureaux
287 Commercial/Industriel
288 Entrepôts/Locaux

IMMOBILIER/LOCATION

- 302 É.U./autres
346 Banlieue et autres secteurs
348 Chalets/Maisons de campagne
350 Chambres et pensions
352 Chambres
354 Colocations
356 Condos, lofts et maisons de ville
358 Divers à louer
362 Fermes et terres agricoles

366 Logements à l'extérieur de la ville

367 Logements à louer

368 Maisons à louer

370 Maisons de repos/retraite

371 Maisons mobiles à louer

372 Propriétés à louer

374 Recherche location

376 Résidences étudiantes

378 Salles de banquet et de réunion

380 Studios/Ateliers

EMPLOI • FORMATION

FORMATION

- 400 Aide parascolaire
402 Ateliers et séminaires
404 Formation/Enseignement
406 Formations diverses
408 Services à l'emploi

EMPLOI

- 411 Emploi Général
413 Alimentation
414 Chauffeurs/Transport
416 Emplois demandés
418 Emplois saisonniers ou temporaires
420 Enseignement/Éducation
422 Esthétique/Coiffure
424 Exploitation potillifère
426 Garderies
428 Hospitaliers/Santé/Médical
430 Hôtellerie/Bars/ Restaurants
432 Hygiène dentaire
434 Industriel/Manufacturier
436 Informatique/Emplois techniques
438 Ingénierie
440 Mannequins/Modèles
442 Messagerie/Courrier
444 Métiers de la construction
446 Métiers de l'auto
448 Professionnels/Cadres

450 Sécurité

452 Services ménagers/Conciergerie

454 Soins à domicile

456 Travail de bureau

458 Vente/Marketing

MARCHANDISES

- 500 Alimentation
502 Ameublement
504 Animaux
506 Antiquités/Art/Collections
508 Appareils électroménagers
510 Appareils électroniques
512 Articles de bébé
514 Artisanat/Passe-temps
516 Chauffage/ Climatisation
517 Divers à vendre
518 Encans/Enchères
520 Équipements sportifs
522 Équipements commerciaux et accessoires

- 524 Jardins et accessoires
526 Jeux et accessoires
528 Machinerie/Équipements
530 Marchandise recherchée
532 Matériaux de construction
534 Musique
536 Ordinateurs/Logiciels et équipements
538 Outils
541 Poêles/fournaises/bois
542 Paramédical
544 Photographie et accessoires
546 Piscines, saunas, spas
548 Produits santé/beauté
550 Souffleuses-Tondeuses
552 Ventes de garage / Marché aux puces

SERVICES

AMÉLIORATIONS ET ENTRETIEN DE PROPRIÉTÉS

- 600 Aménagement paysager
602 Arboriculture
606 Balcons et clôtures
608 Chauffage/Climatisation
610 Conception architecturale, résidentielle
612 Déneigement
614 Électriciens
616 Entrepreneurs
618 Maçonnerie/Briqueage
620 Peintres/Décorateurs
622 Planchers/Pose et sablage
624 Plomberie
626 Rembourrage/Réparations
628 Rénovations/Entretien-Réparations
630 Réparations et entretien d'électroménagers
632 Revêtement extérieur
634 Sécurité résidentielle
636 Services divers
638 Tireurs de joints/Plâtriers
640 Toitures

SERVICES DIVERS

- 642 Alimentation
644 Coiffure/Esthétique
646 Déménagement/Transport
648 Écoles de conduite
649 Entreposage
650 Fleuristerie
652 Garderies/Pouponnières
654 Lavage/Nettoyage
656 Location d'équipements
657 Organisme
658 Réceptions/ Services de fêtes
662 Services informatiques

- 663 Soins à domicile
664 Soins thérapeutiques
666 Autres services

ADULTES

- 680 Services activités
682 Services de conversations
684 Services d'escortes
686 Services de massage
688 Services de recrutement
690 Services de rencontre

BABILLARD

- 700 Activités diverses
702 Activités sociales
704 Astrologie
706 Billets sport/spectacles
708 Camping/Caravaning
710 Chasse et pêche
711 Messages personnels
712 Perdu/Trouvé
713 Sports/Loisirs
714 Voyages/Vacances
716 Autres

AFFAIRES/FINANCES

- 720 Argent à prêter/demander
721 Appel d'offres
722 Avis légaux
724 Avis publics
726 Avis de recherche
732 Occasions d'affaires
734 Services aux entreprises
736 Services financiers
738 Services juridiques
740 Syndics de faillites

VÉHICULES

- 800 Autos à vendre
802 Camions

- 804 Fourgonnettes/Camionnettes
806 Véhicules 6 000 \$ et moins
808 Véhicules commerciaux
812 Véhicules demandés
814 Véhicules sport et accessoires
816 Voitures de collection et accessoires
818 VUS
820 4 x 4
822 Avions et autres
824 Bateaux/Motomarines, accessoires
826 Entretien/Réparation
827 Ferraille
828 Financement
830 Garages/Stationnements
832 Location autos et camions
834 Machinerie lourde/ Équipements de ferme
836 Motocyclettes et accessoires
838 Motoneiges et accessoires
840 Pièces et accessoires
842 Remorques et autres
844 Réparations de carrosserie/Remorquage
846 Roulettes, motorisés, tentes-roulottes
848 Services entreposage
850 VTT / Motocross

ÉVÉNEMENTS SPÉCIAUX

- 900 Adoptions
902 Anniversaires
904 Anniversaires de naissance
906 Événements à venir
907 Félicitation
908 Fiançailles
910 Graduations
912 Mariages
916 Naissances
918 Occasions spéciales
919 Pélerinage
922 Retraite
924 Réunions

POUR ANNONCER

PAR TÉLÉCOPIEUR:
1 877 884-1266

SERVICE DE NÉCROLOGIE

PAR COURRIEL

deces@quebecormedia.com

PAR TÉLÉPHONE

1 800 595-1564

PAR TÉLÉCOPIEUR

1 877 680-2525

PAIEMENT



Nos annonceurs sont priés de vérifier leurs annonces dès le premier jour de publication. L'hebdo ne se tient pas responsable pour plus d'une (1) insertion d'une annonce erronée. L'article 11 de la Charte des droits et libertés de la personne déclare que: Nul ne peut diffuser, publier ou exposer en public un signe, un symbole ou un signe comportant discrimination, ni donner une autorisation à cet effet. La Loi sur la protection du consommateur stipule que: Article 242: Aucun commerçant ne peut, dans un message publicitaire, omettre son identité et sa qualité de commerçant. Article 243: Aucun commerçant ou fabricant ne peut, dans un message publicitaire concernant un bien ou un service offert au consommateur, indiquer comme une adresse, une case postale sans mentionner au moins son adresse.

200 ↓ **274**

PROPRIÉTÉS RÉSIDENNELLES

286 ↓ **288**

BUREAU COMMERCIAL INDUSTRIEL

356

CONDOS, LOFTS & MAISONS DE VILLE

À STE-THÉRÈSE, condo sur 2 étages à côté de la gare et de tous les services. Balcon, 2 c.a.c., 1 salle d'eau, foyer, salle de lavage, a/c, stationnement intérieur, rangement, piscine intérieure, salle d'entraînement, salle de réception. Occupation immédiate, non fumeur, pas d'animaux. 1250\$/ms. 514-512-3106

367

LOGEMENTS À LOUER

ST-EUSTACHE. Faut voir! 4-1/2, rénové, piscine chauffée, 5 électros, grand terrain. 514-812-1659

412 ↓ **458**

EMPLOI

411

EMPLOI GÉNÉRAL

OYÉ OYÉ OYÉ!!!

Nous sommes présentement en pleine expansion, nous recherchons travailleurs(euses) autonomes prêts à faire la promotion d'un défi santé.

- Horaire flexible
- Revenu à la hauteur de vos efforts
- Bonus multiples
- Plan financier A ou B

Contactez-nous pour prendre un rendez-vous qui vous offrira la possibilité de changer votre histoire. 514-506-2489
alexandre.metivier@hotmail.com

414

CHAUFFEURS TRANSPORT

Fuel

RECHERCHE: **Chauffeur professionnel classe 1 DRY BOX**

Voyage "Midwest" USA
Millage à l'année, salaire avantageux
Dépôt direct, avantages sociaux
Freightliner Cascadia 2012 attitré

Exigences:
Carte FAST et/ou Passeport
Points de démerites à jour
Dossier criminel à jour
Joignez vous à notre équipe!
Infos: Rob
514-774-5520
1-877-375-1036 poste 2273
jobs@fueltransport.ca
Fax: 514-448-9044

428

HOSPITALIERS SANTÉ-MÉDICAL

ASSISTANTE DENTAIRE recherchée avec expérience, secteur P-A-T., temps partiel, remplacement de congé de maternité, de nov. 2012 à oct. 2013, mardi de 13h à 21h, mercredi de 8h à 16h., 514-644-2226

248

CHALET MAISON DE CAMPAGNE

Chalet bord de l'eau UNIQUE à vendre. Grenville-sur-la-Rouge, 4 saisons, voir annonce sur LesPacs 26242584
450-373-5697

287

COMMERCIAL INDUSTRIEL

DEUX-MONTAGNES. Beau local commercial au rez-de-chaussée. Bien situé, sur le chemin d'Oka, coin 12e. Stationnements. 650p.c. Libre. 650\$/mois. 450-477-0539

366

LOGEMENTS À L'EXTÉRIEUR DE LA VILLE

ANJOU 1-1/2, chauffé, eau chaude, poêle, frigo, très propre. Libre 1er janvier 2013. 514-355-2810.

DORION: 5 1/2, r.d.c. libre imm. stat, ensoleillée, concierge, secteur paisible, 450 424-0674

372

PROPRIÉTÉS À LOUER

ST-JÉRÔME, beau 4-1/2, 2e étage, près Cégep/ université, beaucoup de boisé, 625\$/mois, libre immédiatement. 450-432-9149, 514-220-6914.

411

EMPLOI GÉNÉRAL

À la recherche d'hommes et femmes de 18 à 45 ans et enfants de 3 ans et +, pour magazines, défilés de mode et annonces. Sans exp. 514-507-7799.

ATTENTION ÉTUDIANTS(E)S, fais-toi jusqu'à 250\$/semaine en vendant de super bon chocolat, tablettes et amandes enrobées. Horaire flexible, dans ton secteur. 1100\$/mois. Tél: 514-277-0083/1-800-561-2395. www.chocolatdeluxe.com

PROMOTION KABOOM

Grossiste en confiserie, spécialiste de mise en marché, recherche distributeurs pour la région de Montréal et les environs. Routes déjà établies, aucun investissement requis, salaire horaire.

Veillez contacter Christian Dulac au 450-822-0154 ou envoyez c.v. par fax 418-834-4964 ou par courriel: kaboom@videotron.ca

440

MANNEQUINS MODÈLES

WWW.ORLANDOGALLETTA.COM
Agence professionnelle 1977, recherche mannequin, modèle, figurant, pour t.v. photo, pub, cinéma, etc., 514-270-8236

430

HÔTELLERIE BARS ET RESTAURANTS

Le Golden Nightclub est à la recherche de nouveaux bartenders/ serveuses (avec/ sans expérience). Envoyez-nous votre CV: ressourceshumaines.golden@hotmail.com

256

MAISONS À VENDRE

MAISON neuve plain-pied avec garage, disponible, 5600 pi.ca., sans comptant, clé en main, retour \$\$\$ 514-924-3799.

367

LOGEMENTS À LOUER

BEAU 4-1/2, aire ouverte. Duplex au 708 Brien, St-Lin-Laurentides. 675\$/mois. Disponible maintenant. Possibilité laveuse/sècheuse. Cell: 514-462-1156

372

PROPRIÉTÉS À LOUER

SUPERBE MAISON NEUVE 1,300 p.c. L'Assomption. Libre. Garage, sous-sol fini, option d'achat. 514-594-8191

400 ↓ **408**

FORMATION

413

ALIMENTATION

SUPERMARCHÉ IGA GAGNON & FILLES
RECHERCHE PÂTISSIER(ÈRE)
COMMIS D'ÉPICERIE
avec expérience, très bon salaire + avantages sociaux pour magasin à gros volume. iga08197@ucien.gagnon@sobey.com
Fax:450-682-3525 tél: 450-682-3666

413

ALIMENTATION

SUPERMARCHÉ IGA GAGNON & FILLES
RECHERCHE PÂTISSIER(ÈRE)
COMMIS D'ÉPICERIE
avec expérience, très bon salaire + avantages sociaux pour magasin à gros volume. iga08197@ucien.gagnon@sobey.com
Fax:450-682-3525 tél: 450-682-3666

EXPLORER

CHAUFFEURS CLASSE 1 US - Solo
0,45¢ N. Angleterre
0,40¢ Midwest/Floride
Camion attitré, dépôt direct
Maryse 450-622-0999
poste 107 ou Patrick poste 106

444

MÉTIERS DE LA CONSTRUCTION

LICENCE RBQ
OBTENEZ VOTRE LICENCE D'ENTREPRENEUR FORMAT-CONSTRUCTION inc. SUCCÈS GARANTI! Plus de 20 ans d'expérience 5 1 4 2 5 2 8 2 3 1 format-construction.com

274

TERRAINS TERRES

À 20 MIN. de Laval, grand terrain boisé, aussi ferme, idéale pour chevaux, 19¢/pi.ca. et +. lac, rivière, cascade, ruisseau. ROBERT: 450-473-5042

300 ↓ **380**

IMMOBILIER LOCATION

367

LOGEMENTS À LOUER

DEUX-MONTAGNES, beau grand 5-1/2, semi sous-sol style condo dans triplex. Entièrement rénové, près du train banlieue, 2 stationnements, cabanon, libre immédiatement. Pas d'animaux, 925\$/mois, 1 mois gratuit. 450-491-0336.

400 ↓ **408**

FORMATION

vite vite vite.ca

1 877 750-5052

413

ALIMENTATION

SUPERMARCHÉ IGA GAGNON & FILLES
RECHERCHE PÂTISSIER(ÈRE)
COMMIS D'ÉPICERIE
avec expérience, très bon salaire + avantages sociaux pour magasin à gros volume. iga08197@ucien.gagnon@sobey.com
Fax:450-682-3525 tél: 450-682-3666

EXPLORER

CHAUFFEURS CLASSE 1 US - Solo
0,45¢ N. Angleterre
0,40¢ Midwest/Floride
Camion attitré, dépôt direct
Maryse 450-622-0999
poste 107 ou Patrick poste 106

TRAVAILLEURS autonomes demandés, pour travaux de rénovations, doit posséder véhicule et outils. 514-973-8991.

PARTICULIER, terrain bord de lac, ensemencé de truites, ancienne pourvoirie, 450-883-6166

354

CO-LOCATIONS

MAISON bord du lac, Pte-Calumet, 50 ans +, non-fumeur/sobriété. TV 27"/illico privé, tél., lazy-boy, bain tourbillon. Tout compris 500\$/mois. 450-473-6679

366

LOGEMENTS À L'EXTÉRIEUR DE LA VILLE

ANJOU 1-1/2, chauffé, eau chaude, poêle, frigo, très propre. Libre 1er janvier 2013. 514-355-2810.

DORION: 5 1/2, r.d.c. libre imm. stat, ensoleillée, concierge, secteur paisible, 450 424-0674

408

SERVICES À L'EMPLOI

COACHING en carrière et rédaction de Curriculum Vitae par professionnel des Ressources Humaines. 438-862-5666

vite vite vite.ca

1 877 750-5052

413

ALIMENTATION

SUPERMARCHÉ IGA GAGNON & FILLES
RECHERCHE PÂTISSIER(ÈRE)
COMMIS D'ÉPICERIE
avec expérience, très bon salaire + avantages sociaux pour magasin à gros volume. iga08197@ucien.gagnon@sobey.com
Fax:450-682-3525 tél: 450-682-3666

RECHERCHE CHAUFFEURS avec expérience seulement, avec auto ou camionnette, pour livraisons même jour, commission 50 à 60% + bonus pour essence. Possibilité de 100\$ à 200\$ par jour. Temps plein ou partiel, peu de centre-ville, 2% additionnel pour incorporation. Tél: 514-645-2227

446

MÉTIERS DE L'AUTO

MÉCANICIEN Fiable, apte à installer moteur, transm. différentiel et à faire des diagnostics. Autonome, assidu, sont des critères essentiels pour notre cie. 450-669-3963, 514-863-6583.

458 VENTE ET MARKETING

BÂTISSEZ un revenu dans les 6 chiffres. Succès à domicile. www.sylvaindion.ca 514-808-9809

OPPORTUNITÉ du siècle, grâce au produit le plus consommé sur la planète après l'eau, 514-501-5429.

MARCHANDISE

500 ↓ **552**



506 ANTIQUITÉS, ART, COLLECTIONS

ACHETONS ANTIQUITÉS, tel: armoires, secrétaires, bibliothèques, lampes et colonnes de marbre, plafonniers, bronze, etc. BIJOUX en sterling et or: 10k à 24k, collection de monnaies olympiques, canadiennes, américaines etc.: RECHERCHONS TABLEAUX canadiens, américains, européens reconnus: L. Ayoite, R. Cantin, F. Constantineau, S. Cosgrove, B. Côté, M. Ferron, M.-A. Fortin, J. Giunta, N. Hudon, F. Lacurto, T. Iecor, J.P. Lemieux, S. Lemoine, R. Letendre, C. Picher, R. Richard, J.P. Riopelle, A. Rousseau, T. Tanobe et plusieurs autres. François, cell 514-891-0699 www.lesantique.com

AMÉLIORATIONS ET ENTRETIEN DE PROPRIÉTÉS

600 ↓ **640**



600 AMÉNAGEMENT PAYSAGER

BELLE équipe de pavés unis, muret, gazon, asphalte. Avec Pavé Boisbriand, C'est différent! Notre rapidité fait la différence. Travaux garantis. 514-266-2440

622 PLANCHERS POSE ET SABLAGE


PLANCHERS S. DENIS. pose, sablage sans poussière, teinture, produits sans odeur 36 ans d'exp 514-951-7826

517 DIVERS À VENDRE

COUVERCLES pour Spa. Prix et qualité imbattables. Disponibles dans toutes les formes et couleurs. Composez le: 1-866-565-5252. www.thecoverguy.com/francais.php

SERVICES

644 ↓ **666**



654 LAVAGE NETTOYAGE

BONJOUR, j'offre mes services d'entretien ménager de votre résidence ou commerciale, à la semaine ou occasionnel, estimation gratuite, reçu disponible, contactez moi, Josée; 514-609-1225.

532 MATÉRIAUX DE CONSTRUCTION

À LIQUIDER surplus d'inventaire, grand choix de portes d'acier, fenêtres et portes-patio, prix imbattables, R.B. 450-662-3923

ENTRETIEN ménager résidentiel/commercial, travail minutieux et sérieux. Duo dynamique et honnête, soucieux des demandes du client. Petits travaux de peinture également. Entretien Marichard. 514-833-8471

ENTRETIEN ménager SP à la recherche de nouveaux clients. Service professionnel, compétent. Références sur demande. Contactez 514-895-6166 pour estimation gratuite.

J'OFFRE mes services d'entretien ménager, 12 ans d'expérience, Josée; 514-743-3248.

274 TERRAINS TERRES

274 TERRAINS TERRES

DOMAINE

Aux Abords de Saint-Hippolyte

TERRAINS À VENDRE

Zonage et expertise Multigénérationnel disponible

www.auxabordsdesainthippolyte.com

286 BUREAUX

286 BUREAUX

À LOUER BUREAU COMMERCIAL

Superficie totale de 476 pc avec extras pour 659\$ mensuel. Voûte anti-feu, salle d'attente et de conférence partagées. Occupation immédiate. Très bon positionnement sur le bord autoroute 15 près de la sortie 45. Galerie Citation, 872, Mtée Ste-Thérèse, suite 205-R St-Jérôme

Pour infos : **450 432-6915** ou **450 438-6675**

367 LOGEMENTS À LOUER

367 LOGEMENTS À LOUER

Le Manoir

Philippe Alexandre

LA TRANQUILLITÉ À DEUX PAS DU CARREFOUR DU NORD

4 immeubles aux attraits différents

Grand choix de logements

Une retraite entre nature et vie urbaine, à partir de 950\$/mois.

450-431-1403 • www.manoirpa.com

662 SERVICES INFORMATIQUES

MPCP Informatique. Services informatiques à domicile:

- Réparation;
- optimisation;
- formation;
- configuration d'ordinateur.

Service à distance également offert.

Maxime: 514-943-6272
Patrice: 514-974-7262
info@mcpcinformatique.com

666 AUTRES SERVICES

ACCIDENTÉ(S) du travail, de la route? Victimes d'harcèlement? Connaissez-vous vos droits? Avez-vous des problèmes avec CSST, SAAQ, RRR, Les Normes du travail, Assurance-Chômage, Aide-Sociale? Entrevue gratuite 1-877-585-2281

666 AUTRES SERVICES

SAAQ- SAAQ- SAAQ. Victime d'un accident automobile? Vous avez des blessures? Contactez-nous. Consultation gratuite. M. Dion Avocats, 514-282-2022, www.avocatsaaq.com

ADULTES

680 ↓ **690**

18 + ANS

vitevitevite.ca

1 877 750-5052

www.lechodelarivenord.ca

L'ÉCHO RIVE-NORD

680 SERVICES ACTIVITÉS ADULTES

LA boutique Sexatout, jouets, costumes sexy et DVD. Livraison discrète! Commande par téléphone au 514-765-9076 ou le 1-800-798-9902. Demandez votre catalogue gratuit. www.sexatout.com

724 AVIS PUBLICS

724 AVIS PUBLICS

724 AVIS PUBLICS

724 AVIS PUBLICS

AVIS PUBLIC

PROGRAMME DE VENTE À MIRABEL

PROPRIÉTÉS VACANTES DANS LE SECTEUR LOUÉ DES 11 000 ACRES

Dans le cadre du Programme de vente des 11 000 acres de la réserve aéroportuaire de Mirabel, Transports Canada s'apprête à vendre les propriétés qui étaient vacantes au 18 décembre 2006 ainsi que celles qui sont devenues vacantes depuis le début du Programme. **Ces propriétés se trouvent dans le secteur loué des 11 000 acres.**

Transports Canada invite donc les expropriés de Mirabel de 1969 des lots cités ci-dessous, ou leur succession, à manifester leur intérêt à acheter.

Les propriétés visées par le présent avis public, telles qu'elles étaient connues et désignées lors de l'expropriation en 1969, sont les suivantes :

- Le lot 12 et des parties des lots 3, 8, 9, 10, 11 et 13 du cadastre de la paroisse de Saint-Janvier;
- Des parties des lots 96, 97, 98, 197, 198, 199 et 259 du cadastre de la paroisse de Sainte-Monique;
- Des parties du lot 10 du cadastre de la paroisse de Saint-Jérôme;
- Des parties du lot 222 du cadastre de la paroisse de Saint-Canut.

Une carte pour illustrer l'emplacement des propriétés est disponible sur le site internet de Transports Canada à l'adresse suivante : <http://www.tc.gc.ca/fra/quebec/media-avis-mirabel-2091.htm>

Cette carte est également disponible pour consultation au bureau de Travaux publics et Services gouvernementaux Canada à Mirabel à l'adresse indiquée ci-dessous.

Transports Canada ne s'engage aucunement à vendre les propriétés en fonction des limites cadastrales connues au moment de l'expropriation de 1969. La vente de ces propriétés est sujette aux modalités du Programme de vente des 11 000 acres, ainsi qu'aux servitudes qui en limitent l'usage.

Tous les expropriés de ces propriétés, ou leur succession, doivent faire part de leur intérêt **par écrit, au plus tard le 16 novembre 2012**, qu'ils aient déjà ou non exprimé le désir de racheter leur ancienne propriété. Toute demande inscrite après cette date ne pourra être retenue. Toute correspondance ou demande d'information, notamment pour savoir si vous êtes admissibles à ce Programme, peut être faite soit :

Par courriel : que.mirabel@tpsgc-pwgsc.gc.ca

Par la poste : Travaux publics et Services gouvernementaux Canada
12 300, rue Service A-4
Bureau 190
Mirabel, QC J7N 1E8

Par téléphone : 450-476-0259

La présente demande d'intérêt ne constitue pas un appel d'offres. Toute manifestation d'intérêt de la part d'un exproprié ou de sa succession n'engage aucunement Transports Canada.

Voyages Gaby

Carlson Wagonlit Voyages

Titulaire d'un permis du Québec

Passionné(e) de voyages?

Vous êtes en contact avec plusieurs personnes qui voyagent? L'informatique n'a plus de secret pour vous?

Nous sommes à la recherche **D'AGENTS EXTERNES MOTIVÉ(E)S!**

FORMATION \$

Voir www.agentexterne.com
Contactez Martine, Maude ou Véronique
450-430-2151, 1-866-932-2151
www.gaby-travel.com

600 AMÉNAGEMENT PAYSAGER

600 AMÉNAGEMENT PAYSAGER

Les Gazons Lauzon

Nettoyage d'automne

Ramassage de feuilles

Équipement ultramoderne

Coupe de gazon

Daniel : 450 432-1725

404 FORMATION ENSEIGNEMENT

404 FORMATION ENSEIGNEMENT

CENTRE DE FORMATION PROFESSIONNELLE DES SOMMETS

FORMATION EN SANTÉ

HYGIÈNE ET SALUBRITÉ

NOUVEAU DANS LA RÉGION

- Devenez préposé à l'hygiène et à la salubrité dans le milieu de la santé.
- 40% de votre formation se fait en milieu de santé
- Très bon taux de placement
- Transport intermunicipal **GRATUIT** de St-Jérôme à Rivière Rouge

Formation de 630 heures
Du 5 novembre 2012 au 16 mai 2013

Réalisez votre avenir!

Commission scolaire des Laurentides

819 326.8911
www.cfpdessommets.com

Lalonde • Geraghty • Riendeau • Lapierre
AVOCATS

RECHERCHONS

SECRÉTAIRE JURIDIQUE

Poste : À temps plein ou partiel

Exigences : Minimum 2 ans d'expérience

Expérience : Droit civil – Matrimonial

Rémunération : Selon compétence et expérience

Faire parvenir votre curriculum vitæ à :
LALONDE GERAGHTY RIENDEAU LAPIERRE INC.

44, rue De Martigny ouest
Saint-Jérôme (Qc) J7Y 2E9
Télécopieur : 450 436-5185
mraymond@lgrl.ca

8876890

684 SERVICES D'ESCORTES

AMÉLIA, forte poitrine, yeux verts, cheveux noirs, légèrement grassette, GFE, lingerie, jouets, talons hauts, aucune restriction, service VIP, etc.; 450-694-2100.

AURÉLIE, beau corps, teint bronzé, poitrine généreuse, yeux et cheveux noirs, ouverte d'esprit, jouets, fantasmes, films, lingerie... 450-675-6836

686 SERVICES DE MASSAGES

À bas prix, bon massage. Discreète, ouverte d'esprit. Belle ronde, cheveux très longs, blonds. En privé, 514-886-8348

411 EMPLOI GÉNÉRAL

686 SERVICES DE MASSAGES

AU 450-686-8138, Chomedey. Détentes en privé. Au choix: "Californien-Suédois", doux et enveloppant, 60\$, ou "Spanish Style", différent, fantasiste, 80\$. Pour hommes de 35 ans et plus.

JE suis contente que vous soyez là!
Appelle-moi, je suis là!
BIENVENUE CHEZ MOI
514-616-0499

SPA ONYX.

NOUVELLES DEMOISELLES!!
Nous engageons, ouvert de 10h à 23h. 4810 Boul des Laurentides. 450-628-0285

411 EMPLOI GÉNÉRAL

690 SERVICES DE RENCONTRE

CONTACTS directs et rencontrés sur le service #1 au Québec! Conversations discrètes, rencontre inattendues, les plus jolies filles vous attendent pour des aventures inoubliables. Goûtez la différence... Appelez le 450-970-2441 pour les écouter et leur parler ou bien, depuis votre cellule faites le # (carré) 6969. L'aventure est au bout de la ligne...

LE Réseau Rencontre Qui Fesse! Essayez Gratuitement, allez y osez au 514-768-3999. Cadeaux aux femmes bavardes. Facilité de paiement au 1-900-643-7700. www.lereseaurencontre.com chat, webcam et concours gratuit! Du direct osez en composant le 1-900-830-9900 à 2,45\$/min. pour 10 minutes ou rencontre instantanée par cellulaire faites le dièse (#)7393 à 2,29\$/min. Achat par carte de crédit, faites le 1-800-571-3999

QUÉBEC RENCONTRES téléphonique! Pour un temps limité, inscrivez-vous gratuitement en téléphonant au 514-985-2424 ou le 1-866-553-5651 et courez la chance de gagner un cinéma maison. Vous pouvez aussi participer en téléphonant au 1-900-789-0880 ou par cellulaire: faites le #6464. Pour des conversations adultes et Parler en Direct, faites le 1-900-789-6666 ou par cellulaire faites le carré (#)5353 et amuse-toi!

SERVICE RENCONTRE. Relations long-terme/ court-terme. Essayez Gratuitement!!! 1-888-451-7661. Conversation intime en direct, appelez #7878 ou 1-866-634-8995. Adulte 1 à 1 en direct appelez: 1-877-347-9242 ou #5015. Rencontrez des femmes célibataires de votre région. 1-888-571-5763 (18+).

80% TAUX de SUCCÈS
514 387-1832. Agence Fleury rencontres sérieuses.
I Spécial 32e Anniversaire I

700 BABILLARD LOISIRS

716

704 ASTROLOGIE

ABBY, médium de naissance, voyance pure, flash précis et dates. Tél: 1-900-524-4567 depuis un cellulaire: #2555 (2.90\$/min)

ASTROLOGIE. Voyance, tarot, don naturel, jusqu'à 95% de réussite garantie. Tél: 1-900-788-2222. (2.90\$/min) depuis un cellulaire #2555.

L'ÈRE du Verseau au 1-900-451-6675 à 3.79\$/min. Contactez, MME Minou, Suzie, Destinée Savard ou une autre médium d'expérience. Pas cellulaire faites le #rève/carré 7383 à 2.99\$/min. Autres facilités de paiement au 514-768-2000 ou le www.voyancequebec.com Aussi 24hrs Astro-Club au 1-900-830-6767 à 2.85\$/min. 18 ans+

MÉDIUM (voyance) 50\$/séance 1 heure, passé, présent, avenir. Ste-Anne-des-Plaines. Kathrina, 450-707-1062. www.kathrina.ca

NE PERDEZ PLUS VOTRE TEMPS: UNE QUESTION=UNE RÉPONSE IMMÉDIATE. NATHALIE VOYANCE DIRECTE, 20 ANS D'EXPÉRIENCE. TEL.: 514-764-7760 (3.99\$/MIN)

VIVIANA MÉDIUM, don de naissance, voyance immédiate dans la plus pure tradition. Tél: 514-412-0055 (3.99/min)

704 ASTROLOGIE

1 appel va éclairer votre futur! Médium Québec réunit pour vous les plus célèbres voyantes du Québec, reconnues pour leurs dons, la qualité et le sérieux de leurs prédictions. Écoutez-les au 450-370-1818 et choisissez votre conseiller(ère) personnel(le). Si vous souhaitez les voir et mieux les connaître: www.MediumQuebec.com

1er au Québec pour la qualité de ses prédictions, MEDIUM VOYANCE. ***SPECIAL 30 crédits GRATUITS*** à la création de votre compte au: www.connexionmedium.com 1 - 8 6 6 - 9 M E D I U M , 1-900-788-3486 / Cell #83486

710 CHASSE ET PÊCHE

CHASSE aux chevreuils, Zone 10 ouest, forfait avec territoire privé, miradors. Arc, poudre noir et carabine. 1-819-463-4016 pourvoiriedenlemieux.com

720 AFFAIRES FINANCIÈRES

720
740

720 ARGENT À PRÊTER

CONSOLIDEZ VOS DETTES en un seul paiement par mois. 0% d'intérêts. Pour carte de crédit, Impôt, hydro, arrêt de saisie, etc... POUPART syndic de faillite accrédité Sans frais 1-888-SYNDICIS (796-3427)

PRÊT DE 500\$ sans enquête de crédit. Crédit Courtaage 1-866-482-0454

AVIS IMPORTANT OBTENEZ DE L'ARGENT CASH ! SI VOUS POSSEZ REER-CRI-FRV FOND DE PENSION EX-EMPLOYEUR TRANSACTION RAPIDE ET SÉRIEUSE 1-866-666-2350 Crédit Transcanada LTD



Vendezvotresalaire.com 1-866-871-4822 Depuis 2004

ARGENTDIRECT.COM Prêts de 500\$ et plus. Aucune enquête de crédit *1-888-374-5777*

ATAUXCOURANT.CA Prêteurs privés direct ou autres acceptation immédiate 1re -2e hyp. 2,39% et +, PRÊT sur équilibre, achat. Refinancement. Avis 60 jrs. Prêt construction.Trans Unis ctr. 514 274-2576

BESOIN D'ARGENT? Vous possédez: REER, CRI FONDS DE PENSION EX-EMPLOYEUR

TRANSFORMER EN ARGENT CASH 1-855-720-7738

BESOIN d'argent? Vous possédez REER, CRI, Fonds de pension ex-employeur. Transformé en argent cash. Nous pouvons vous aider. 1-855-720-7738 pretplusrapide.com

PRÊTS sur vos biens, contactez nous au: 438-993-3325.

PRÊT 500\$ simple. Rapide. Efficace. Par téléphone et dépôt direct, réponse en 1hr. Conditions: Emploi stable (4 mois) et paie par dépôt direct. Crédit Yamaaska 1-877-534-1999

732 OCCASIONS D'AFFAIRES

ASSOCIÉ DEMANDÉ avec peu ou pas de comptant pour l'achat et la vente de maisons, immeubles en détresse, reprises bancaires, faillites, autres projets et inventions. 514-723-7554.

RECEVEZ 10,000\$ Acheté une maison neuve. 0\$ comptant. 514-594-8191 *disponible avec l'institution financière

736 SERVICES FINANCIERS

ENDETTE ! Un paiement par mois selon votre budget 0% d'intérêt consultation gratuite et sans obligation

Accrédité par le gouvernement

514-748-7522
1-855-748-7522

LABELLE MARQUIS INC. DEPUIS 30 ANS syndic DE 8H30. À 20H.

ABAISSÉZ VOS PAIEMENTS! Problèmes de Dettes? La Solution: CONSOLIDATION regroupant vos Dettes en 1 seul versement minimum par mois, incluant: Carte de crédit, Hydro, Impôt, Prêt, Recouvrement, Saisie, etc. Consultation sans frais et confidentielle. Refaites votre crédit! 8/20h 7j/7 1-877-797-8046

ABAISSÉ : Tes paiements! Problèmes de dettes \$? La solution: Consolidation regroupant vos dettes en 1 seul versement minimum par mois: carte de crédit, hydro, impôt, prêt, recouvrement, saisie, etc. Consultation sans frais et confidentielle. Refaites votre crédit! 7J/7, 8h/20h. 1-877-797-8046

A bout de souffle, trop de dettes, harcelé par vos créanciers. Un versement par mois. 0% d'intérêt. 32 centres pour vous servir. consultation gratuite 8:00 à 20:00, 7 jours. MNP APPEL SYNDIC 514-839-8004

ARGENT RAPIDE - DÉPÔT DIRECT. Réponse 1hr et -aucun crédit refusé. Remboursez 56.68\$/sem. Conditions: emploi + 4 mois. Financière MBO 1-877-500-3132

CONSOLIDEZ vos dettes, en 1 paiement/mois selon votre budget. Pour carte de crédit, Hydro, impôt, Agences de recouvrement, Saisies, etc... Groupe GCP 7j/7, 8h à 19h. Sans frais 1-877-441-2330

PROBLÈMES DE DETTES?

Nous pouvons vous aider!

Arrêt de saisie/hydro/loyer. 1 paiement/mois, selon votre budget.

0% D'INTÉRÊTS.

Nous protégeons vos actifs.

514-313-6033
1-866-481-3136

Depuis 1999

A. JB Solutions est fondée sur la confiance et le respect.

VOTRE budget ne balance plus! Vos dettes vous égoignent (cartes/crédit, hydro, impôt, saisie). Pour connaître vos options sans frais de 8h à 21h. 7/7. Info-Dettes 1-866-963-AIDE (2433), 514-707-7770

1 Consolidation de dettes. Un seul paiement mensuel selon votre budget. 0% d'intérêt, aucun dépôt d'ouverture de dossier, carte de crédit, hydro, TPS/TVQ, impôts, saisie, etc... de 8h00 à 20h00, 7/7 jours. Comptabilité Jacques. Sans frais: 1-877-744-4455

AUTRES VÉHICULES ET SERVICES

799
850

800 AUTOS À VENDRE

ATTENTION! Attention! Besoin d'une auto. Problème de crédit? C'est fini. Aucun cas refusé. Financement sur place. Voiture, camion, van, 2002 à 2008. Robert Cloutier Autos. 450-446-5250, 514-830-0098, 1-888-446-5250. www.robertcloutierautos.com

À voir! Auto, camion 4x4. Financement maison, aucun cas refusé. Voitures 2004 à 2010, léger dépôt, aucun endosseur. 1-866-566-7081. www.automobilesbrissin.com

CHEVROLET Cobalt 07. 4p, aut, a/c, 110.000km, 4.900\$, 514-951-5884, 450-654-8131

ENCAN PUBLIC 20 oct. et 3 nov. AUTOS À LAVAL

jusqu'à 100 Autos + pick-up etc. 2004-2012
Tous les 2 sam., inspections vendrites. Les Enchères Automobiles de Laval www.groupefourmier.com 2380, Montée Masson, Laval. 450-666-1254 ou 1-888-666-1254

FINANCEMENT MAISON 1re, 2e, 3e chance au crédit I.S.A. AUTOS "Aucun Cas Refusé"

0% INTÉRÊT 12 MOIS G
04 Sebring 199.000km 2995\$
05 Suzuki Swift 163.000km 3495\$
04 Taurus SEL 184.000km 3995\$
03 Aerio AW 163.000km 3995\$
02 Focus SE 136.000km 3995\$
02 Jimmy SLS 181.000km 3995\$
01 Outback 130.000km 3995\$
05 Sunfire 155.000km 4495\$
99 Ford F 150 198.000km 4495\$
04 Mazda 6 GS 151.000km 4495\$
100% Approuvé. Garantis!
4www.isadirect.ca
C'est la vraie place!
1-877-468-9896

GFINANCEMENT MAISONG
02 Caravan 150.000km 2.500\$
07 Toyota Corolla 90.000km 7.900\$
02 Escape 140.000km 2.900\$
R. Lambert Autos
514 206-6268
250\$ / mois

824 BATEAUX MOTOMARINES ACCESSOIRES

CHALOUPE 15 pi. Legend, console, moteur 25 c.v. 4 temps, remorque, toute équipée, 7500\$. 514-757-4383.

827 FERRAILLE

NOUVEAU, ACCRÉDITÉ S.A.A.Q. ACHETONS AUTOS, CAMIONS pièces, route. 777 jrs. 2008 et +. Payons comptant. Aussi transfert d'auto à domicile, transit, 514-214-8304 B.M. Autos.

ACHAT autos, camions, machinerie pour route ou ferraille, payons comptant, 514-677-7300

ACHAT autos camions, machinerie pour route ou ferraille, payons comptant, 514-777-4466

840 PIÈCES ET ACCESSOIRES

PIÈCES neuves autos/camions. Meilleurs prix garantis 20% à 70% d'économie. Toutes marques. Livraison gratuite partout au Québec. Commandez directement sur le catalogue en ligne: www.supraz2000.com/quebec ou 1-877-999-7580

842 REMORQUES ET AUTRES

REMORQUE à bagages 4'X6', à l'état neuf. Idéal pour VTT: 600\$ négociable. 450-681-6153



Notre entreprise est spécialisée en machinerie agricole et de construction.

Nous sommes à la recherche d'un ou d'une

MÉCANICIEN
MACHINERIE INDUSTRIELLE
chargeur & excavatrice
Avec expérience

S.V.P. faire parvenir C.V.
par télécopieur au
450 258-4624

Par courriel :

a.lafond@jrenelafond.com
J. ~RENÉ LAFOND INC.

3203, chemin Charles-Léonard,
Saint-Hermas, Mirabel, J7N 2Y7
www.jrenelafond.com

856141



Distributeurs porte-à-porte demandés

Pour distribution dans les régions de:
St-Eustache

- Revenu supplémentaire intéressant
- Distribution le mercredi-jeudi
- Camion équipe ou véhicule
- Responsabilité et débrouillardise exigées
- Routes disponibles dans votre secteur

Communiquez avec :

Sébastien Landry
Téléphone : 514 518-0537

850557



Distributeurs porte-à-porte demandés

Pour distribution dans les régions de:
Ste-Thérèse - Blainville - Boisbriand

- Revenu supplémentaire intéressant
- Distribution le mercredi-jeudi
- Camion équipe ou véhicule
- Responsabilité et débrouillardise exigées
- Routes disponibles dans votre secteur

Communiquez avec :

Sandra Martel
Téléphone : 450 530-5238

850543



La société HG Spec inc. est une entreprise qui œuvre dans le domaine de la distribution de produits de plomberie industrielle et commerciale, de jardins aquatiques, de produits de sécurité. De plus, la division HG Environnement assure le développement de l'entreprise dans le secteur de la technologie des eaux usées. L'entreprise est située à Blainville et compte 45 employés.

Commis – Production

SOUS LA SUPERVISION DU RESPONSABLE DE LA PRODUCTION, LE OU LA TITULAIRE A COMME PRINCIPALES TÂCHES :

- Assister le responsable de la production dans ses tâches régulières;
- Suivre le calendrier de production;
- Appliquer de bonnes pratiques de travail (sécurité, comportement, communication);
- Fabriquer et assembler les systèmes ;
- Mettre à jour et maintenir l'identification des espaces de rangement de la production;
- Préparer et emballer les commandes (produit, qté., emballage, etc.)
- Opérer le système de réception et d'expédition des pièces du secteur production;
- Toutes autres tâches connexes.

EXIGENCES TECHNIQUES ET COMPÉTENCES RECHERCHÉES:

- Niveau d'étude terminé : DEP ou DES avec expérience équivalente;
- Minimum d'un an d'expérience pertinente en assemblage ;
- Expérience en mécanique, plomberie et/ou électrique, un atout ;
- Organisation, dextérité, minutie et rigueur;
- Cartes d'opérateur(trice) de chariot élévateur, un atout;
- Facilité pour le travail d'équipe.

Salaire 12,50\$ de l'heure selon l'expérience. Ce poste permanent à temps plein est disponible dès maintenant et le processus de recrutement est actuellement en cours.

Afin de postuler veuillez faire parvenir votre curriculum vitae à ressourceshumaines@hgspec.com en précisant pour quel poste vous souhaitez poser votre candidature.

Veuillez prendre note que seuls les candidats ou les candidates correspondant au profil recherché seront contactés(es).

1003650

vitevitevite.ca
1 877 750-5052

Salon Beauté chez Françoise

Recherche coiffeur(euse)

pour femmes.
poste 4 jours semaine
Faire parvenir votre CV au
salonbeautefrancoise@qc.aira.com
Fax : 450-224-1789
Tél : 450-224-5152



1004986

Restaurant dans Blainville

Est à la recherche de

AIDE-CUISINIER à temps partiel
et **BUSSGIRL** à temps partiel
Se présenter avec C.V.

687 Boul. Cure Labelle Blainville,
QC J7C 2J5 • (450) 818-1115

1005797

POMMES JAUNES DÉLICIEUSE

E.U.

Sac de 3lbs

La pomme la moins acide.

Spécial 5.98\$

Rég: 6,99\$

Voir pages centrales

736845



Automobiles Best Buy

Poste offert

SECRÉTAIRE - COMMIS DE BUREAU

40 heures/semaine

Salaire entre 12\$ et 15\$/heure selon l'expérience

Personne à contacter:

Charles-Éric Drolet • 514.886.8609
cedrolet@automobilebestbuy.com

1004971

*Pour femmes
seulement*

Quand l'alcool, les drogues
et les médicaments ravagent
votre vie...

*Donnez-vous donc une chance!
Appelez!*

Maison
Raymonde-Chopin-Péladeau

Ivry-sur-le-lac

819 326-3520

1 877 457-5011 sans frais

www.maison-chopin-peladeau.org

Organisme certifié auprès du ministère
de la Santé et des Services sociaux.

403288



Des espaces
de vie accessibles
à tous

À partir de

114 995 \$



Condos 3 1/2 - 4 1/2

837422

BUREAU DES VENTES
305 boul. Curé-Labelle
Sainte-Thérèse
(450) 435-3838

www.habitationstrigone.com



RBC 8289-9329-26

jobboom.com

Démission

Partir sans faux pas

**Lorsque vous démissionnez, quelques
petits trucs peuvent vous aider à laisser
une bonne impression à votre patron.**

Si vous avez été un bon employé, obtenir de bonnes références est possible malgré votre démission. Le secret est de demeurer professionnel, même après votre départ.

Pas de coup de tête

Ce qu'il faut éviter par-dessus tout, c'est de démissionner en claquant la porte sans donner d'explication. Prenez le temps de bien réfléchir à votre décision et donnez un préavis raisonnable, entre deux semaines et un mois, à votre employeur.

En avertissant votre patron plusieurs jours d'avance et en précisant que vous démissionnez pour des motifs sérieux, comme la recherche de nouveaux défis que l'employeur ne peut pas vous offrir, il acceptera plus facilement votre départ. Et il conservera un bon souvenir de vous.

Faciliter la transition

Dès que vous avez annoncé votre démission, faites tout votre possible pour préparer un départ en douceur. Mettez de l'ordre dans vos dossiers et assurez-vous de laisser toute l'information nécessaire à la personne qui vous remplacera.

Lors des derniers jours, évitez les commentaires négatifs comme «j'ai hâte que ça finisse». Cette attitude démontre de la démotivation et votre patron pourrait conserver cette impression de vous. Montrez plutôt votre souci du travail bien fait en disant à votre employeur que vous demeurez disponible après votre départ si jamais il a des questions sur certains dossiers.

Rappeler vos bons coups

Avant votre départ, dites à votre employeur que vous avez aimé travailler pour lui et demandez si vous pouvez compter sur lui pour des références. N'hésitez pas à lui remémorer vos meilleures réalisations. Vous le laisserez ainsi sur une image positive qui se reflétera dans le futur.

Pour d'autres conseils :

<http://www.jobboom.com>

Hamel BMW
VOUS MÈNERA LOIN!



**Plus de 80 véhicules
d'occasion certifiés en inventaire**

Taux à seulement 2.9% sur 60 mois



**offre
exceptionnelle**

620, BOUL. DE LA SEIGNEURIE OUEST, BLAINVILLE, QC. J7C 5T7
450 437-5050 | MTL 514 955-5050 | FAX 450 437-1914

HAMELBMW.COM

QUE FAIRE... AVANT DE PRENDRE LA ROUTE EN HIVER

AUTONET. AVANT DE PRENDRE LA ROUTE EN HIVER, NOMBREUX SONT CEUX QUI S'INFORMENT DES CONDITIONS DE LA MÉTÉO ET DE L'ÉTAT DES ROUTES À EMPRUNTER. IL S'AGIT D'UN RÉFLEXE PUREMENT QUÉBÉCOIS, CAR NOUS SAVONS QUE LE TEMPS PEUT CHANGER RAPIDEMENT. EN PLUS DE VÉRIFIER SON TRAJET OU D'AJUSTER SON HEURE DE DÉPART, TOUS DEVRAIENT PRENDRE L'HABITUDE DE VÉRIFIER CERTAINS POINTS AVANT DE PARTIR. QUOI DE MIEUX QU'UNE ROUTINE SIMPLE POUR QUITTER L'ESPRIT TRANQUILLE ?

Premièrement, si ce n'est déjà dans vos habitudes, surveillez les conditions météorologiques et renseignez-vous sur les conditions routières en utilisant le service Québec 511 Info Transports. Ce service est accessible sur Internet à l'adresse suivante : www.quebec511.gouv.qc.ca/fr/index.asp.

Dans l'éventualité de mauvaises conditions, vérifiez la possibilité de reporter votre déplacement.

Ensuite, même pour de courts trajets, assurez-vous en tout temps que votre voiture est complètement déneigée. Mettez votre balai à neige et votre grattoir à l'épreuve en faisant un tour complet des vitres, des rétroviseurs, du toit, du capot, des phares et de la plaque d'immatriculation. Non seulement vous devez bien voir, mais vous devez aussi vous assurer d'être bien vu ! Pensez à ceux qui vous suivent ; ils doivent voir vos phares lorsque vous freinez.

Finalement, assurez-vous d'avoir votre trousse hivernale dans la voiture, en cas d'accident ou d'enlèvement. Au minimum, ayez une pelle, des grilles de traction, des câbles de démarrage, des mitaines, des couvertures. Même s'il fait plus ou moins froid, pensez à ce qu'il adviendrait de vos mains si vous deviez pelleter un peu pour dégager votre roue ! Conservez de vieilles mitaines et une tuque dans votre voiture, on ne sait jamais !



Photo Courtoisie

Surveillez les conditions météorologiques et renseignez-vous sur les conditions routières en utilisant le service Québec 511 Info Transports.

QUE FAIRE SI... ON DOIT FREINER RAPIDEMENT

EN HIVER, LORSQUE LA CHAUSSÉE EST RECOUVERTE DE GLACE OU DE NEIGE, IL S'AGIT PRESQUE TOUJOURS D'UNE SITUATION DE FREINAGE D'URGENCE. VOICI QUELQUES CONSEILS DE BASE POUR UN FREINAGE SÉCURITAIRE.

AVEC SYSTÈME DE FREINS ANTIBLOQUE (ABS)

Ne pompez surtout pas les freins ! Le système antiblocage empêche justement les roues de bloquer lors d'un freinage brusque. Le conducteur n'a qu'à pousser fortement la pédale de frein à fond, et ce, même s'il ressent une vibration sur la pédale. Les avantages de tels freins sont qu'ils diminuent les risques de tête-à-queue et vous permettent une meilleure maîtrise du véhicule. Par contre, la distance de freinage sur la glace ou sur la neige est plus longue qu'avec un système de freinage traditionnel. Morale de l'histoire : ne surestimez pas ce type de freins. Et rappe-

lez-vous que l'efficacité du système de freinage dépend de l'état des pneus.

SANS SYSTÈME DE FREINS ANTIBLOQUE (ABS)

Pour freiner efficacement, on suggère d'y aller progressivement pour éviter de bloquer les roues. En cas d'urgence, il faut d'abord relâcher la pédale d'accélérateur et trouver le point mort du véhicule pour ensuite freiner par coups répétitifs afin de garder le véhicule dans une trajectoire droite. Cette méthode diminue la distance de freinage tout en gardant une maîtrise relative du véhicule. Il faut toutefois trou-

ver le bon rythme. Un pompage trop rapide bloquera les roues, tandis qu'un pompage trop lent allongera la distance de freinage.

Une bonne habitude à prendre, c'est de conserver une distance suffisante entre votre véhicule et celui qui vous précède pour pouvoir freiner de manière sécuritaire. Pour savoir si vous respectez cet écart sur la route, appliquez la règle des deux secondes. Il suffit de choisir un point de repère et, quand l'arrière du véhicule qui vous précède passe ce point, comptez le nombre de secondes que met votre véhicule pour atteindre ce point de repère. Si le résultat est moins de deux secondes, ralentissez, car vous suivez de trop près. Lorsque la chaussée est enneigée ou glacée et que la l'adhérence est réduite, doublez et même triplez le nombre de secondes.



Photo Courtoisie

Le système antiblocage empêche justement les roues de bloquer lors d'un freinage brusque.

Source : www.mtq.gouv.qc.ca.

Recyclez-moi

Chaque exemplaire de ce journal que vous recyclez contribue à une meilleure utilisation de nos ressources ainsi qu'à la conservation de notre environnement.

L'ÉCHO
DE LA RIVE-NORD

QUEBECOR
Média

SVP. recyclez cet exemplaire dès la semaine prochaine.



Rempportez l'une des 3 BOURSES D'ÉTUDES JEUNES ATHLÈTES

le journal de
montréal

le journal de
québec



En collaboration avec :

TVA
SPORTS



SPORTS QUEBEC
Faire bouger

BOUTIQUE
COURIR
www.boutiquecourir.com



10 000\$

5 000\$

2 500\$

Devenez l'un des 24 finalistes!
Voyez votre profil et cheminement
de carrière publiés dans votre quotidien.

Chaque finaliste recevra un carte-cadeau
Boutique Courir d'une valeur de **500\$**
et sera admissible à l'une des trois bourses d'études.

Vous devez être :

- Âgé entre 17 et 24 ans au 31 mars 2013
- Citoyen canadien et résident du Québec
- Inscrit en 2012-2013 dans un établissement scolaire reconnu au Québec
- Athlète faisant partie d'un réseau de compétition de sport reconnu par une fédération sportive.

Inscrivez-vous dès maintenant:

journaldemontreal.com/concours
journaldequebec.com/concours

Date limite d'inscription: 31 mars 2013

JG04862266

Les Nordiques écrasent Drummondville

Eric MONDOU • eric.mondou@quebecormedia.com



Photo Martin Alarie

Les Nordiques ont fait un pas de plus vers les séries éliminatoires en signant une troisième victoire cette saison.

Les Nordiques du Collège Lionel-Groulx ont signé, le 13 octobre dernier, leur troisième victoire de la saison alors qu'ils ont n'ont fait qu'une bouchée des Voltigeurs de Drummondville par la marque de 39 à 13.

Les locaux ont mis peu de temps à se mettre en marche. Le porteur de ballon, Xavier Émard, a surpris la défensive des Voltigeurs à la 2e minute avec une course de 40 verges qui portait la marque à 7-0. Moins de quatre minutes plus tard, Émard allait de nouveau franchir la ligne des buts pour son deuxième majeur de la rencontre.

Une interception de Mathieu Hamel suivi d'un touché de sa part a ensuite permis aux Nordiques de terminer le premier quart avec une confortable avance de 21-0.

Drummondville a été incapable de mettre fin à ce festival offensif alors que les Nordiques ont inscrit 18 autres points à la deuxième demie. « Notre attaque ressemblait à un vrai rouleau compresseur lors des 3^e et 4^e quarts », a expliqué l'entraîneur-chef des Nordiques, Éric Marier.

Émard, a de nouveau répliqué avec une course

de 65 verges. Simon Gérard-Lalonde l'a imité avec une courte course de six verges. Ils ont été les artisans des deux majeurs inscrits par les représentants de Lionel-Groulx.

Bien que Drummondville n'ait pas encore réussi à signer une victoire cette saison, l'entraîneur-chef a admis que sa troupe a joué tout un match. « En plus de notre attaque, notre défensive a sûrement connu son meilleur match de la saison. On a seulement donné 35 verges au sol, ce qui est assez impressionnant », a indiqué M. Marier.

Ce troisième gain a permis aux Nordiques de s'installer au sixième rang du classement général. Ils reprendront le collier samedi soir prochain alors qu'ils visiteront les Vulkins du Cégep de Victoriaville.

Repêchage universitaire

Trois porte-couleurs des Nordiques ont reçu un appel des Carabins de l'Université de Montréal au cours des derniers jours. Il s'agit du receveur Jonathan Chevalier, du secondeur Frédéric Chagnon et du plaqueur Mathieu Dupuis. Ils deviendront donc, dès janvier, la propriété des Carabins. Ils prendront part au camp d'entraînement de l'équipe l'hiver prochain.



Les Echos de Rodger Brulotte

Un bronze à l'effigie de Guy Lafleur



La Place Guy-Lafleur sera inaugurée en 2013 devant l'hôtel de ville pour souligner le 125^e anniversaire de Thurso. Une sculpture de bronze à l'effigie de Guy Lafleur se retrouvera en plein cœur du projet d'aménagement extérieur. Guy Lafleur est accompagné du maire de Thurso, Maurice Boivin.



SPECTACLE DE LUTTE DE NOËL

Le lutteur Jacques Rougeau présentera son spectacle de Noël au Centre d'excellence Sports Rousseau le 28 décembre prochain. Lors de son passage dans les bureaux de l'Écho de la Rive-Nord, Jacques Rougeau était entouré de l'éditeur du journal, Serge Cameron et du journaliste aux sports, François-David Rouleau.



CENTRAIDE DES LAURENTIDES

Lors du lancement de la campagne financière de Centraide des Laurentides, on apercevait, dans l'ordre habituel, Suzanne M. Piché, d.g. de Centraide des Laurentides, Réjean Kingsbury, président du c.a., Sylvie Lagarrière, présidente de la campagne 2012 et d.g. intérimaire du CSSS des Pays-d'en-Haut et Jacques Galarneau, directeur de campagne.



CASERNE DE POMPIERS À SAINTE-THÉRÈSE

Les jeunes ont participé en grand nombre à la journée portes ouvertes de la caserne de pompiers de Sainte-Thérèse. Dans cette photo, on aperçoit des membres du Service de sécurité et d'incendie.



LA FONDATION RÊVES D'ENFANTS

L'épicerie Métro de Blainville est une fière partenaire de la Fondation Rêves d'enfants. Dans l'ordre habituel, on aperçoit Martin Gaudreau, directeur de l'épicerie, Aline Pinet, organisatrice, Irène Boucher et Nicole Taillon, bénévoles de la Fondation et Geneviève Hamel, maman d'Élodie, âgée de quatre ans, qui est une enfant de la Fondation.

LES ÉCHOS DE L'

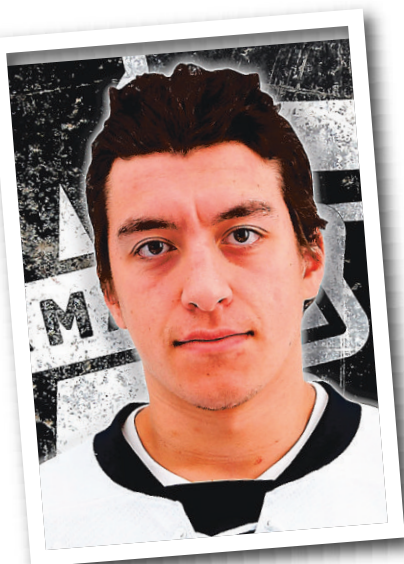


L'ÉCHO DE LA RIVE-NORD

LE PARTENAIRE MÉDIA OFFICIEL DE

94

Aaron Hoyles



DATE DE NAISSANCE: 19 NOVEMBRE 1994

LIEU DE NAISSANCE: GANDER (T.-N.)

POSITION: DÉFENSEUR

REPÊCHAGE LHJMQ: CHOIX DE 4^E RONDE – 63^E AU TOTAL – DU JUNIOR DE MONTRÉAL EN 2010

● **Comment qualifierais-tu ta première saison avec l'Armada ?** C'était ma première année dans le hockey junior. J'ai bien apprécié la communauté qui était derrière nous. J'étais heureux de pouvoir être sur la glace à tous les jours.

● **Qu'est-ce que tu as le plus apprécié lors de cette saison inaugurale ?** Tous mes coéquipiers

● **Quels sont tes objectifs pour la saison 2012-2013 ?** J'aimerais que nous gagnions un championnat.

● **Selon toi, quelle est l'équipe la plus redoutable dans la LHJMQ ?** Les Wildcats de Moncton et les Mooseheads d'Halifax

● **Comment réussis-tu à concilier le hockey à tes études et à ta vie personnelle ?** Quand je suis à l'aréna, je me consacre totalement au hockey mais lorsque je dois étudier, je suis dans mes livres.

● **Dans quel aréna de la ligue aimes-tu le plus jouer ?** Halifax, Moncton, Victoriaville, Shawinigan et ici, à Boisbriand.

● **Raconte-nous une anecdote liée aux nombreuses heures passées sur la route la saison dernière ?** Quand nous dansions dans l'autobus. C'est arrivé souvent !

● **À part devenir joueur de hockey professionnel, as-tu d'autre rêve à réaliser ?** J'aimerais avoir une famille et avoir du succès dans la vie

● **Qu'est-ce qui te met en colère ?** Quand je ne saisi pas une opportunité

● **Qu'est-ce qui te rend heureux ?** Le succès grâce au travail acharné



Giroux et Paquette endossent bien leurs nouveaux rôles

François-David ROULEAU • fdavid.rouleau@quebecormedia.com

Tommy Giroux et Cédric Paquette assument de nouvelles responsabilités depuis le début de la saison. Ils soutiennent les décisions du capitaine Xavier Ouellet et démontrent clairement l'identité de l'Armada.

À la même époque l'an dernier, bien peu d'amateurs auraient prédit cette éventualité. L'un effectuait ses premiers coups de patin dans la LHJMQ alors que l'autre, ne figurait même pas dans l'alignement de l'Armada et dans les plans de l'organisation. Ils ont ainsi succédé à Dylan Anderson et Raphaël Pouliot qui occupaient les fonctions d'assistants au capitaine.

Cédric Paquette a démontré son talent et son leadership en marquant 31 buts et en récoltant 48 points à sa première saison dans le circuit Courteau. Quant à lui, Tommy Giroux a immédiatement endossé l'identité de l'Armada lorsqu'il est débarqué à Boisbriand en janvier dernier après avoir été placé au ballottage par les Voltigeurs de Drummondville en raison de son âge.

Les deux attaquants sont bien heureux de leur sort et de leurs nouvelles responsabilités depuis que les entraîneurs ont apposé le sigle d'assistants sur leur chandail. Ils ne prendront rien à la légère. Ils prêcheront par l'exemple en se donnant corps et

âme sur la patinoire.

« C'est une belle preuve de confiance, a témoigné Giroux qui connaît un excellent début de saison avec 13 points en dix matchs. Je vais aider Xavier et l'appuyer dans ses décisions et ses démarches avec les entraîneurs », a mentionné le vétéran de 20 ans.

Pour sa part, Cédric Paquette a gagné en confiance dans son nouveau rôle. Sa saison estivale l'a également aidé à gagner en maturité. Il a connu un excellent camp des recrues avec le Lightning de Tampa Bay, l'équipe qui l'a sélectionné au quatrième tour du dernier repêchage de la LNH.

« Mon niveau de confiance a beaucoup augmenté. Ça prouve à n'importe qui et à n'importe quelle équipe que je suis un bon leader sur la glace et à l'extérieur de la patinoire. Je montrerai l'exemple et je vais tenter d'être constant dans mes performances. »

Surprise

Le directeur général de l'équipe, Joël Bouchard, n'a pas mis de temps à déterminer ses nouveaux leaders en début de campagne. Il a nommé ses valeureux attaquants à leur grande surprise.

« Je les ai choisis pour ce qu'ils ont réalisé. Ils travaillent fort et doivent montrer l'exemple à toute l'équipe. Ils possèdent parfaitement l'identité de l'Armada. Mais je dois aussi dire que tous les joueurs démontrent leur leadership à leur façon », a expliqué Bouchard.

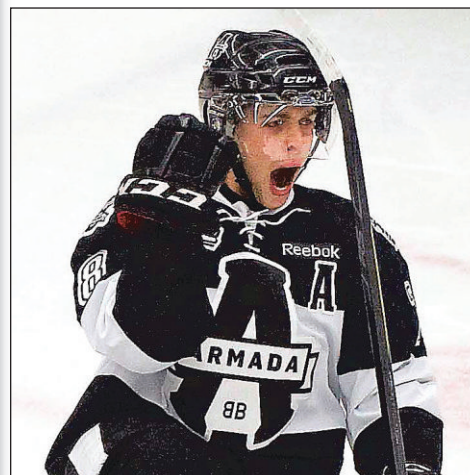


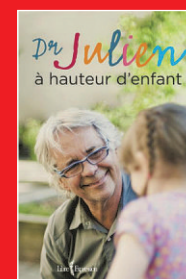
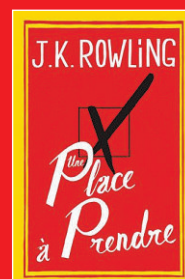
Photo Martin Alarie

Tommy Giroux et Cédric Paquette occupent de nouvelles fonctions avec l'Armada. Ils assistent le capitaine Xavier Ouellet dans les décisions de l'équipe.

**ARCHAMBAULT,
LEADER DU LIVRE NUMÉRIQUE AU QUÉBEC
AVEC PLUS DE 50 000 TITRES EN FRANÇAIS !**

À TÉLÉCHARGER SUR ARCHAMBAULT.CA/LIVRENUMERIQUE

TÉLÉCHARGEZ L'APPLICATION MES LIVRES OFFERTE GRATUITEMENT SUR ANDROID® ET IOS®.



ARCHAMBAULT
Une société de Québecor Média

L'Armada lessive le Phoenix mais s'effondre face aux Tigres

François-David ROULEAU • fdavid.rouleau@quebecormedia.com

L'Armada de Blainville-Boisbriand est tombée sous les griffes des Tigres de Victoriaville en s'inclinant par la marque de 5 à 3 à domicile, dimanche après-midi. Elle avait pourtant lessivé, 7-0, le Phoenix à Sherbrooke vendredi soir.

La formation des Laurentides avait pris une avance de deux buts très rapidement mais les Tigres ont travaillé pendant 60 minutes de jeu pour enregistrer une première victoire sur la route cette saison et infliger un premier revers au gardien Étienne Marcoux.

L'entraîneur-chef de l'Armada, Jean-François Houle, n'a pas mâché ses mots pour exprimer son mécontentement après la défaite. « On ne la méritait pas. On a joué mollement. Nous avons pris les devants et nous n'avons pas continué à jouer avec la pédale au fond. Cela va nous donner une leçon. »

Ses joueurs ont sombré dans l'indiscipline une fois de plus. Ils ont écopé de huit pénalités face à la seconde meilleure attaque à cinq du circuit Courteau qui en a profité pour inscrire le but égalisateur avec l'avantage d'un homme.

« Cette première victoire sur la route est bonne pour la confiance, a mentionné le pilote des visiteurs, Yanick Jean. Nous n'avons pas connu le départ souhaité mais je suis content de la réponse des joueurs. »

Deux buts rapides

L'Armada a rapidement pris les devants en déjouant Brandon Whitney à deux reprises lors des cinq premières minutes de jeu.

Le vent dans les voiles, elle aurait pu assommer ses adversaires en supériorité numérique mais Matteau s'est montré trop insistant devant la cage adverse.

L'attaquant a pris le chemin du cachot en raison d'un double-échec, ce qui a permis aux Tigres de



Photo Martin Alarie

L'Armada a facilement vaincu le Phoenix de Sherbrooke vendredi avant de s'incliner 5 à 3 contre les Tigres à domicile, dimanche.

repandre leur souffle pour réduire l'écart.

Cette pénalité a semblé freiner les ardeurs de l'Armada. Le gardien Étienne Marcoux a dû se signaler à plusieurs reprises pour éviter que les visiteurs ne créent l'égalité.

« Cette punition a fait mal à l'équipe », a admis Jean-François Houle qui aurait aimé voir un meilleur match de la part de certains joueurs.

La troupe de Yanick Jean s'est présentée sur la glace au troisième tiers avec un seul objectif en tête, la victoire. Elle a marqué quatre buts pour filer avec les deux points en poche.

Dominante

Vendredi soir, l'Armada de Blainville-Boisbriand a offert un festival offensif aux partisans du Phoenix de Sherbrooke. Elle a dominé les 60 minutes de jeu pour massacrer ses adversaires 7 à 0.

Sans les services de Stefan Matteau et Marc Olivier Roy, tous les deux sous le coup de suspensions, l'attaquant Tommy Giroux s'est levé

pour marquer deux buts et amasser une mention d'aide.

Nikita Jevpalovs a profité de sa promotion sur la première ligne d'attaque pour briser la glace et inscrire son premier but de la saison. Il ajouté deux mentions d'aide à sa fiche. Marcus Hinds a également connu une bonne soirée avec une performance d'un but et deux passes.

Storm Phaneuf a mérité sa quatrième victoire de la saison, lui qui avait également blanchit le Phoenix, 6-0 lors du premier affrontement entre les deux équipes lors de l'ouverture locale à Boisbriand.

Jean-François Houle, a donné le crédit à son jeune gardien de 16 ans. « Storm est déjà très bon à 16 ans. Il est gros dans son filet et on est très fier de sa performance. Je crois qu'il pourrait être un gardien numéro un dans plusieurs équipes du circuit », a-t-il conclu.

L'Armada a entrepris un périple de quatre rencontres sur la route cette semaine. Elle tentera de renouer avec la victoire mercredi soir alors qu'elle affrontera l'Océanic de Rimouski.

Genacol®

Calendrier

17 octobre	Armada VS l'Océanic de Rimouski 19h00
19 octobre	Armada VS le Drakkar de Baie-Comeau 19h30
20 octobre	Armada VS les Saguenéens de Chicoutimi 16h00
23 octobre	Armada VS les Cataractes de Shawinigan 19h00

Classement

Équipes	PJ	PTS
Huskies de Rouyn-Noranda	11	17
Armada de Blainville-Boisbriand	10	15
Voltigeurs de Drummondville	10	10
Foreurs de Val d'Or	10	8
Olympiques de Gatineau	9	6
Phoenix de Sherbrooke	10	3

Marqueurs de l'Armada

Joueurs	PJ	B	A	PTS	+/-
Christopher Clapperton	10	7	7	14	+7
Tommy Giroux	10	7	6	13	+10
Cédric Paquette	10	5	7	12	+8
Marc-Olivier Roy	8	3	9	12	+9
Xavier Ouellet	10	2	7	9	+7
Stefan Jr Matteau	9	4	4	8	+2
Marcus Hinds	10	3	4	7	+3
Philippe Sanche	10	3	3	6	+3
Danick Martel	10	1	5	6	+5
Christian Marti	7	2	3	5	+6
Nikita Jevpalovs	10	1	4	5	+1
Samuel Carrier	10	0	4	4	+8
Samuel Hodhod	8	2	1	3	+2
Pier-Olivier GrandMaison	6	1	1	2	+1
Jonathan Lavoie	8	0	2	2	-1
Julien Bahl	10	0	2	2	+4
Aaron Hoyles	10	0	2	2	+5
Olivier Picard	10	0	2	2	+2
Steve Lebel	2	0	1	1	-1
Elie Bérubé	10	0	1	1	+2
Robert MacKenzie	2	0	0	0	0

Gardiens	MOY	%ARR	V	D
Storm Phaneuf	1,41	0,935	4	1
Étienne Marcoux	2,25	0,905	3	1

HONDA

ARMADABLE
AMADAHOCKEY

**10^E ÉDITION DE LA
SUPER SÉRIE SUBWAY**
OPPOSANT

Les Étoiles de la LHJMQ (-de 20ans)

à

L'Équipe Nationale Junior Russe

AU CENTRE D'EXCELLENCE SPORTS ROUSSEAU



**POUR DU HOCKEY
PASSIONNANT**
LE 5 NOVEMBRE 19H00

**RÉSERVEZ VOS BILLETS
DÈS MAINTENANT**

ARMADAHOCKEY.CA 450.ARMADA.8 1.855.ARMADA.8



AGENCE IMMOBILIÈRE

(450) 419-7777



Fier partenaire du Club de Hockey Junior ARMADA

fruit
Le de toute une vie en immobilier



Jean-Guy Ayotte
Courtier immobilier agréé

SAINT-JANVIER



495 000 \$

Situé dans un endroit stratégique, boul. Labelle, vocations multiples dont vente de véhicules. 18 928 pc
Robert Martin : 514-513-8316

**PLUSIEURS TERRAINS
RÉSIDENTIELS ET
COMMERCIAUX
de plus de 1 million
de pieds carrés
entre 375 000\$
et 35 millions \$**

Robert Martin 514-513-8316

COMMERCIAL/RÉSIDENTIEL

NOUVEAU



GARAGE À L'ARRIÈRE

ST-JANVIER

Idéal pour entrepreneur, terrain de 30 065 pc, maison rénoverée avec bachelor, garage 53' x 78' avec clairance de 20 pieds + remises. Jean-Guy Ayotte

À LOUER



ST-EUSTACHE

Commercial : 6026 pc divisibles en 3 locaux ou moins selon les besoins des locataires. Secteur très achalandé.
Linda Côté : 514-928-9717

SITE EXCEPTIONNEL



COMMERCIAL ET/OU RÉSIDENTIEL

2 immeubles sur terrain de près de 28 000 pc sur Curé-Labelle à Blainville
MLS #9932319 • 395 000\$
Michel Limoges

À VENDRE/À LOUER



ST-JANVIER

Immeuble commercial rénové et agrandi au printemps 2010. Situé sur artère principale. Idéal pour professionnels ou commerces de tous genres. Fenestration abondante. Section immeuble : +ou- 3600 pc. Section garage : + ou - 1060 pc.

Jean-Guy Ayotte

À LOUER - CLÉ EN MAIN

Espace commercial - rez-de-chaussée - fenestration abondante
- artère principale - sortie 25 de l'autoroute 15.

- 5 bureaux
- 1 salle de conférence
- 1 cuisine
- 1 salle d'eau
- 1 réception avec salle d'attente
- 1 espace de rangement

Sylvie Caron

WWW.ABITATIONS.COM

Croyez-nous, commercial et résidentiel, C'EST UNE RECETTE QUI FONCTIONNE!



Robert Martin
Courtier immobilier agréé



Jean-Guy Ayotte
Courtier immobilier agréé



Denise Moreau
Courtier immobilier

À VOIR ABSOLUMENT !



LAFONTAINE
Clé en main, plusieurs extras inclus, vue incroyable sur le nord, déjà 25 000\$ dans le fonds de prévoyance. Vite une visite!
Richard Autotte

ZONÉ COMMERCIAL



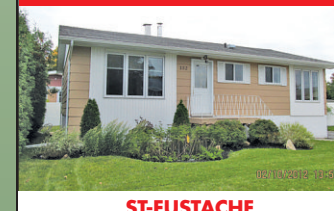
ST-JÉROME
Idéal pour bureaux de professionnels. Terrain de plus de 10 000 p.c., situé à coté du nouveau parc industriel et à une minute de l'autoroute 15.
Aniello (Daniel) Miele

NOUVEAU !



STE-THÉRÈSE
3 CAC au rez-de-chaussée, quartier idéal, terrain de 7000 pc, occupation rapide si désirée.
Joëlle Lianne Comeau

INTERGÉNÉRATION



ST-EUSTACHE
Plain-pied intergénérationnel ou comme revenu supplémentaire. Le RDC est frais peint. 5 CAC dont 3 au RDC et 2 au sous-sol, TRES PROPRES. aucun tapis, NON-FUMEUR. Bon investissement.
MLS#10751809 269 000\$
Jules Leblanc 514-757-4903



Joëlle Lianne Comeau
Courtier immobilier



Serge Giguère
Courtier immobilier

INTERGÉNÉRATION



ROSEMÈRE
À côté d'un boisé, construction 2005, 6+1 CAC, 4+1 SDB, système d'irrigation, spa, solarium, piscine h.t. chauffée, foyer au gaz, stationnement 6 places.
Lucille Quevillon : 514-862-4444

AVEC REVENUS



BOIS-DES-FILION
Plain-pied avec bachelor, rénové, très ensoleillé, près des services, thermopompe.
Denise Moreau et Suzanne Roy 514-216-7537

POSSIBILITÉ DE REVENUS !



LA PLAINE, TERREBONNE
Occupation rapide, 3 CAC + grand bachelor, grand garage détaché, SPA, piscine et verrière.
248 500\$
Denise Moreau : 514-216-7537 et Suzanne Roy

CONDO



BLAINVILLE
1000pc, 2 CAC, situé sur une rue paisible à côté d'un grand parc. Plancher de bois, 2 stationnements, accès à une grande cour, 1 cabanon.
Martin Robitaille 514 835-8833



Louise Jacques
Adjointe aux courtiers



Sylvie Caron
Courtier immobilier



Lucille Quevillon
Courtier immobilier agréé



Pierre-Paul Taillon
Courtier immobilier

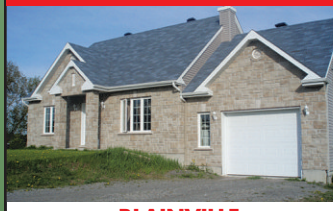
SANS VOISIN ARRIÈRE



BLAINVILLE
Magnifique cottage de 3 chambres + salle familiale au dessus du garage -lattes de bois de chêne – belle déco! – grand terrain intime.
MLS# 10505872 344 900\$
Rita Milhomme

FINANCEMENT ALTERNATIF
Prêteurs privés
1^{ère} et 2^e hypothèque
Daniel Després : 514-240-1855
www.hypothequedanieldespres.com

TERRE AGRICOLE



BLAINVILLE
1 678 100 pc. Le propriétaire actuel a un droit acquis sur la coupe de bois. Les 2500 sapins cultivés présentement seront prêts en 2014. Aussi sur le terrain : garage, maison pour employés et cabane à sucre.
Jean-Guy Ayotte

Nouveaux à Mirabel !!
8585 Boisée.....329,000\$
15247 rue St-Augustin...249,000\$
10185 Wilfred Prévost... 229,000\$
7985 Grands Blés.....249,000\$
Robert Martin 514 513-8316



Anne de Blois
Courtier immobilier commercial



Michel Limoges
Courtier immobilier agréé



Daniel Després
Courtier immobilier

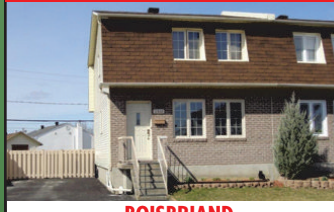


Jacques Bigras
Courtier immobilier

SUPER INVESTISSEMENT

TERRE AGRICOLE 31 ARPENTS DIRECTEMENT SUR L'AUT. 50 6 000\$/ARPEL
Jacques Bigras

À 2 MIN. DE LA 640



BOISBRIAND
Belle propriété bien entretenue, grand terrain clôturé, rue sans issue : les enfants y sont en sécurité. Près des parcs, école, aréna et du Faubourg Boisbriand.
Hélène Racine

OFFRE D'EMPLOI

Nous sommes à la recherche de: SECRÉTAIRE/RÉCEPTIONNISTE
Expérience requise dans le domaine immobilier
Faire parvenir votre curriculum vitae à : sylviecaron@abitations.com



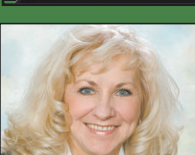
Martin Robitaille
Courtier immobilier



Hélène Racine
Courtier immobilier



Jules Leblanc
Courtier immobilier



Linda Côté
Courtier immobilier agréé



Lysane Lafrenière
Courtier immobilier



Daniel (Aniello) Miele
Courtier immobilier



Stéphane Hamel
Courtier immobilier



Richard Autotte
Courtier immobilier



Rita Milhomme
Courtier immobilier



Louise Boulais
Courtier immobilier



Mireille Pépin
Courtier immobilier



Guy Arbour
Courtier immobilier



Suzanne Roy
Courtier immobilier



Jean-Marc Gaudette
Courtier immobilier

Visitez le www.abitations.com pour plus de propriétés
450.419.7777

