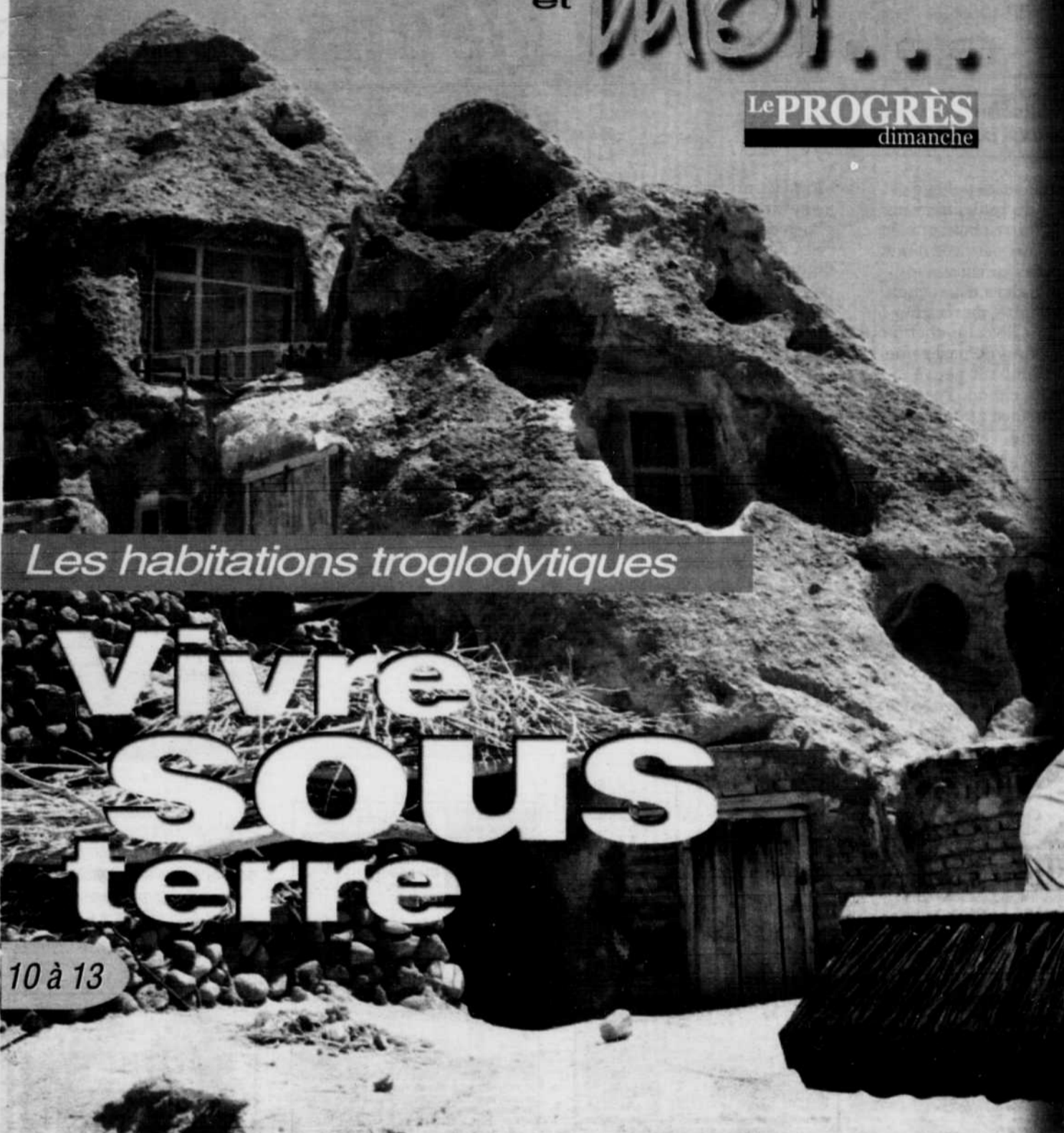


HABITATION
TOIT

et

MOI...

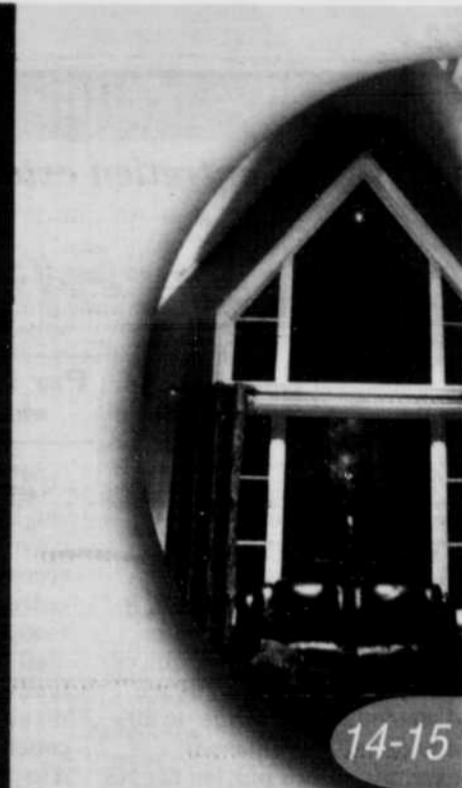
Le **PROGRÈS**
dimanche



Les habitations troglodytiques

Vivre SOUS terre

10 à 13



14-15

L'architecture
moderne



2-3

Protégez votre
asphalte



Les
photophores
illuminent nos décors

DÉCORATION
18-19

C'EST LE TEMPS DE PENSER GROS TRAVAUX!

CONSTRUCTION
LAURENT LAPOINTE

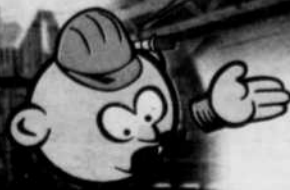
*Les produits
manufacturés
c'est notre métier!*

- Planchers
- Balcons
- Toits
- Autres

**ESTIMATION
GRATUITE**

**LIVRAISON
RAPIDE**

1150, boul. St-Paul
Chicoutimi
543-3391



Fermes de toit
Poutrelles de plancher sur mesure
Murs usinés
Composantes

TECHNICIENS POUR VOUS SERVIR



00692306

PLOMBERIE • DÉCORATION • PEINTURE • SAISONNIER • POÊLES ET FOYERS • PORTES ET FENÊTRES • FERMES DE TOITS, POUTRELLES ET MURS • ÉLECTRICITÉ • OUTILLAGE

REVÊTEMENT

Conseils d'entretien extérieur

Protéger l'asphalte du vieillissement

Par **Mélissa Bradette**
rédactrice publicitaire

Un revêtement d'asphalte négligé est visuellement irritant, inconfortable et peut gêner, le cas échéant, la vente de la maison. Sans compter que ce qui est usé accélère l'usure d'ensemble. Au terme de 20 ans de laisser-aller par exemple, accru par les dégâts causés l'hiver par les véhicules lourds comme le chasse-neige, vous dénombrez des dizaines de fissures, des entailles, quelques nids-de-poule, une couple de cratères aux bords effrités et dans lesquels foisonne la mauvaise herbe. Alors vous êtes cuit!

Lorsque votre pavage est «au bout du rouleau», vous n'avez d'autre choix que de recourir aux services d'une entreprise qui vous recommandera d'arracher le vieil asphalte, de rectifier les fondations de celui-ci et le niveau avant de poser une couche flambant neuve d'asphalte chaud. Pour 1000 pi² de surface à réparer, la facture peut s'élever à 3000\$. Davantage, éventuellement. Étant entendu que la simple application d'une couche d'au plus 2 po donne, en principe, lieu à un déboursé de 2 \$ par pi², tandis qu'un ouvrage complet de pavage (mise en place de couches de pierre concassée et asphaltage) coûte, estime-t-on, de 4\$ à 5\$ le pi².

Mais si un «ventre de bœuf» s'est formé sur votre surface

bitumée, niveler et asphalter ne suffit pas. Le sous-sol, de glaise ou d'argile, retient l'eau manifestement. Il faudra le faire arranger et le pourvoir d'un petit réseau de drains. Autrement, tout sera à recommencer.

Tassement ou soulèvement

Une simple lézarde, à peine visible, est en général sans gravité. Mais ne tolérez aucune fissure! Elle peut entraîner le tassement local du sous-sol, ensuite la rupture en V de l'asphalte. De même lorsque le revêtement est contre les fondations ou un muret. Une fissure, pire une fente, laisse passer la pluie. L'hiver, l'eau gelée fait soulever l'asphalte.



D'ASPHALTE

Entretien

Présence de dalots

Si votre asphalte est tout neuf ou récemment restauré, l'entretien est capital. Au moindre défaut, réparez. En tout cas, faites-le au moins à tous les deux ans. Si besoin est, naturellement. Si la fissure est anodine, vous pouvez combler avec un bouche-fente à l'acrylique ou hypercaoutchouté en bidon à bec sinon en cartouche. Peut-être jugerez-vous plus opportun l'emploi d'un composé de réparation, mais après avoir appliqué un apprêt afin d'assurer la prise.

Mais si vous êtes en présence d'un «dalot» de 4 po de large sur 25 pi² de long, préférez l'asphalte froid. Un contenant de 30 kilos coûte d'ordinaire un peu plus de 5 \$ et couvre l'équivalent de 2 pi² sur 3 po d'épaisseur. Vous le laissez chauffer au soleil le temps qu'il amollisse et de sorte qu'il puisse se tasser mieux. Travaillez, de préférence, par temps chaud. Enfin, si vous voulez rectifier une légère pente, cherchez un produit de nivelage. Finissez vos travaux avec un scelleur. À l'époxy, idéalement. Il vient uniformiser l'aspect du pavage et combler «automatiquement» les lézardes. Il tiendra de deux à

six ans, suivant sa qualité. En outre, il le préservera des épanchements d'huile, d'essence, d'eau pluviale, de fonte ou d'arrosage.



Gare aux taches d'huile!

Il n'y a pas que fissures, fentes, nids-de-poule et cratères dans l'asphalte auxquels il faut prendre garde. Il y a aussi les épanchements d'huile. Si l'égouttement dure depuis longtemps, le pavage est sûrement imbibé, amolli. Inutile d'essayer de nettoyer. Cassez l'asphalte, refaites-la. Si la tache est fraîche ou si l'égouttement a eu lieu sur votre pavage auquel vous

avez pris soin d'administrer un scellant, employez un nettoyeur-dégraisseur - suivant le mode d'emploi, bien entendu - puis un apprêt à tache d'huile.

Respectez le mode d'emploi

Tous ces produits, économiques tout compte fait, sont sûrs. Mais il faut les appliquer suivant le mode d'emploi sans y déroger. Autrement, cela aura l'effet

d'un cataplasme sur une jambe de bois. Un produit incorrectement administré ne remplit pas sa fonction et ne peut durer longtemps. Si un scelleur est garanti six ans, il doit être mis en place suivant les recommandations du fabricant. Si telle quantité est destinée à couvrir 1000 pi² et qu'on étire à 1200, «il y a problème». Ici, le produit ne fera pas aussi bien son travail.

Cependant, tous ces matériaux, aussi bons qu'ils soient, ne sont pas structurants. Ils ont pour objet de réparer et de préserver. Ce serait, par exemple, risqué d'acheter une centaine de sacs d'asphalte froid pour reprendre au complet son entrée.

POUR VENDRE OU ACHETER
en toute tranquillité
Huguette Dupuis
Agent immobilier affilié

SERVICE PERSONNALISÉ

CHICOUTIMI-NORD: 164-166, St-Bernard. Beau jumelé cottage avec revenu à l'étage d'un grand 4 1/2 tout 500 \$/mois. Construction récente, grande luminosité. Superbe, idéal près de tous les services, idéal pour louer un parent.
Huguette Dupuis 817-1775 ou Chantal Tremblay 815-4543

ESTIMATION DE LA VALEUR MARCHANDE ET 2 GARANTIES GRATUITES
817-1775
www.hugettedupuis.com

SUCCESSALE JONQUIÈRE
1^{er} VENDEUR et 1^{er} INSCRIPTEUR DE L'ANNÉE
2002, 2003, 2004, 2005 et 2006
1^{er} VENDEUR ET INSCRIPTEUR DU MOIS DE JANVIER 2007

189 500 \$

LE CLIENT D'ABORD

JONQUIÈRE: 2119, St-Étienne. Unifamille, entièrement rénovée avec petit atelier, près du centre-ville, comme une maison neuve.

ST-FULGENCE: 4, rang St-Joseph. Style architectural, tout bois à 100 %, grand terrain, 10 minutes du centre-ville. A voir! Faites votre offre!

CHICOUTIMI-NORD: 348, Chamouille. Libre logement, très grande propriété, pouvant louer un parent, quartier paisible, immense garage avec plancher chauffant bois, finis! Remarquable. A voir sans faute!

1815-7555

Pour un service 5 étoiles, contactez en toute confiance
Nicole Blanchette
Agent immobilier affilié

POUR PETIT BUDJET

ST-HONORE: 3780, Martel. Pour vente rapide, venez négocier. Propriété de 2 chambres située près des services sur terrain sans voirie arrière avec garage de 16 X 30. Libre immédiatement. A qui la chance??? Seulement 82 000 \$ négociable, venir faire votre offre, on vend vite!

LA BAYE: 3382, de L'Anse-aux-Billets. Chalet 3 saisons sur un magnifique terrain en bordure et accès au bord avec lac privé et ruisseau serpentant vers le nord. Repas, ressourcement et regain d'énergie seront au rendez-vous. Coup de cœur garanti! Seulement 79 900 \$

LA BAYE: 3382, de L'Anse-aux-Billets. Chalet 3 saisons sur un magnifique terrain en bordure et accès au bord avec lac privé et ruisseau serpentant vers le nord. Repas, ressourcement et regain d'énergie seront au rendez-vous. Coup de cœur garanti! Seulement 79 900 \$

CHICOUTIMI-NORD: 135, St-Sauveur. Propriété unifamille, finition de luxe avec, verrière, sans voirie arrière, abri d'été, libre immédiatement. A voir! Faites votre offre!

PAVAGE - Un ouvrage complet de pavage (mise en place de couches de pierre concassée et asphaltage) coûte, estime-t-on, de 4 \$ à 5 \$ le pi². (Photos!)

Linda Turgeon
Agent immobilier affilié

BORD DE L'EAU

LATERRIÈRE: 7715, du Portage Nord. Maison 3 étages, 3 chambres, bordée par la rivière, construction plus de 10 ans à VDR!

HAUT DE GAMME

CHICOUTIMI: 1103, Félix-Antoine-Savard. Quartier Notre-Dame, 2 étages avec garage, 5 chambres, 3 salles de bains et une salle d'eau, terrain coté par piscine creusée.

LA BAYE: 3382, de L'Anse-aux-Billets. Chalet 3 saisons sur un magnifique terrain en bordure et accès au bord avec lac privé et ruisseau serpentant vers le nord. Repas, ressourcement et regain d'énergie seront au rendez-vous. Coup de cœur garanti! Seulement 79 900 \$

CHICOUTIMI-NORD: 133, St-Foy. Maison 3 ch. au 1-er ch. sous-sol aménagé et 2 autres ch. au sous-sol avec salle d'eau. Terrain paysager. Pas voirie abasourdi.

CHICOUTIMI: 75, Panorama. Superbe propriété avec vue magnifique sur le Saguenay située sur un terrain sans voisin arrière, 3 chambres, foyer et rénovation en majeure partie en 2006. OSEZ UNE VISITE, ELLE VOUS CHARMERA. Chauffage, confort et espaces vous combleront. VENEZ LA NEGOCIER, on veut vendre. Seulement 249 000 \$ négociable.

Travailler par temps chaud de préférence pour faciliter l'application des divers produits.

La Capitale Saguenay-Lac-Saint-Jean
Courtier immobilier agréé
Jean-Roch Girard
Agent immobilier affilié
818-6484

27 ans d'expérience comme agent immobilier
Alain Maitais
690-2900
Le PROFESSIONNEL de l'immobilier

CHICOUTIMI-NORD: 133, St-Foy. Maison 3 ch. au 1-er ch. sous-sol aménagé et 2 autres ch. au sous-sol avec salle d'eau. Terrain paysager. Pas voirie abasourdi.

CHICOUTIMI: 75, Panorama. Superbe propriété avec vue magnifique sur le Saguenay située sur un terrain sans voisin arrière, 3 chambres, foyer et rénovation en majeure partie en 2006. OSEZ UNE VISITE, ELLE VOUS CHARMERA. Chauffage, confort et espaces vous combleront. VENEZ LA NEGOCIER, on veut vendre. Seulement 249 000 \$ négociable.

CHICOUTIMI: 353, du Foyer. Coup de cœur assuré, maison avec beaucoup de cachet. Magnifique hall d'entrée, 5 ch., foyer au salon, terrain très arboré, beaucoup de rénovations effectuées. Une visite et vous serez charmés!

Opinion de la valeur marchande gratuite

27 ans d'expérience comme agent immobilier
Alain Maitais
690-2900
Le PROFESSIONNEL de l'immobilier

134 500 \$

COMMERCIAL

CHICOUTIMI

CHICOUTIMI

INVESTISSEURS

1^{er} inscripteur février 2007 Jonquière
1^{er} vendeur mars 2007

Informations: Marc Dubois, Agent immobilier affilié

NOUVEAU

LA BAYE: 3162, rue d'Am. Magnifique cottage de 5 chambres à coucher, sans voirie arrière, garage double, abris d'auto, bois, tapis, piscine et plus!

CHICOUTIMI: 1036, rue Mélançon. WOVH Du cachet à sou-haut! Grande pièce, arrière-cour de révis, propriété exemplaire! 4 ch., bois franc, idéale pour professionnel! 296 000 \$

174 500 \$

CHICOUTIMI: 484, rue Maitais. Vous recherchez une maison fonctionnelle? Bien située! La voilà! 4 chambres à coucher, sous-sol fini, piscine, 2 établissements et surtout bien entretenue!

CHICOUTIMI

TOP Performance 100

39^e sur 1449 agents de la Capitale au Québec en 2006

POUR VENDRE OU ACHETER

Contactez un agent d'expérience et à l'écoute de vos besoins.

Claudette Maitais
Agent immobilier affilié
696-3083 Rés. 693-2111 Cell.

RÉSIDENTIEL - FAMILIAL CONTACTEZ MOI

818-8858

POUR L'ACHAT OU LA VENTE DE VOTRE PROPRIÉTÉ

SERVICE 7 JOURS/7

Bertrand Tremblay
Agent immobilier affilié
543-5511

Votre intérêt... c'est CAPITAL.

J'offre 2 garanties gratuites
Merci pour votre confiance!

COMMERCIAL

ST-AMBROISE:
320-324, Simard. Immeuble commercial, bien situé, entièrement rénové, 3 locaux loués sur 4, belle occasion d'affaires. Idéal pour investisseurs.

VISITE LIBRE AUJOURD'HUI DE 14 H À 16 H

CHICOUTIMI

1520, des Martinets. Propriété dans un secteur recherché près des centres d'achat, offrant 3 ch. au rez-de-chaussée, foyer au salon, s.-s. aménagé, bonne luminosité, garage intégré et beaucoup plus. Bienvenue!

Chantal Tremblay
815-4545

PUBLICITÉ

PORTES ET

La porte-patio et la porte terrasse? Vos besoins déterminent votre choix!

Vous devez choisir une porte pour votre accès sur la cour arrière. Si vous hésitez entre la porte-patio et la porte terrasse, considérez avant tout vos besoins et vos attentes, tout en tenant compte des caractéristiques de chaque produit.

l'utiliser que pour vous rendre dans votre cour arrière durant les beaux jours de l'été, la porte-patio conviendra parfaitement à vos besoins.

le fait d'ouvrir la porte de quelques pouces pour profiter d'un apport d'air à l'intérieur ou pour aérer la maison, la porte-patio répondra mieux à votre demande.

Accès principal ou porte secondaire

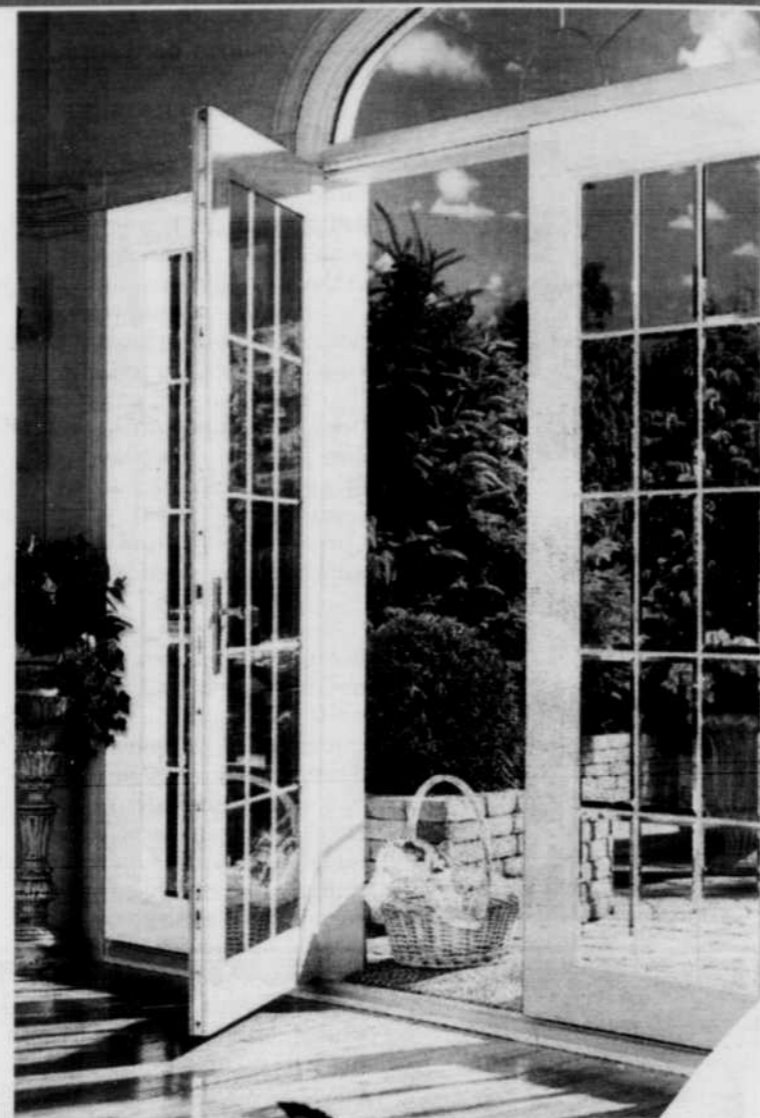
Il vous faut premièrement déterminer si vous utiliserez la porte arrière comme accès principal. Si vous devez circuler régulièrement par cette porte, la porte terrasse se révélera beaucoup plus performante. Par contre, si vous n'avez l'intention de

Un espace intérieur suffisant

L'espace à l'intérieur dont vous disposez pour ouvrir la porte représente un critère important. En effet, si vous ne disposez pas de suffisamment d'espace à l'intérieur pour que la porte puisse s'ouvrir entièrement sans encombrer la pièce, il est préférable d'opter pour la porte-patio qui s'ouvre en coulissant. Si vous appréciez

Ne lésinez pas sur la qualité

Quel que soit votre choix, assurez-vous de sélectionner un produit de qualité. En effet, une porte terrasse conçue de tôle mince et de thermos régulier ou encore une porte-patio peu efficace ne vous donneront pas satisfaction.



FENÊTRES

PUBLICITÉ

Prenez le temps de magasiner

Vous trouverez des portes-patio qui sont fabriquées en PVC ou en aluminium. Certains modèles sont munis de deux ou trois coupe-froid, ou sont dotés d'un petit ou un gros renfort d'acier. Pour un glissement plus doux, vous trouverez des portes-patio avec deux ou quatre roues. Il existe même des porte-patio adoptant l'apparence d'une porte terrasse.

TERRASSE - Si vous utilisez la porte arrière comme accès principal, la porte terrasse se révélera beaucoup plus performante.



PATIO - La porte-patio a l'avantage de pouvoir être ouverte de quelques pouces pour aérer la maison.

Real estate advertisement for La Capitale featuring a grid of property listings with photos, descriptions, and agent contact information. Includes the website www.lacapitalevenu.com/saglac.

Real estate advertisement for La Capitale featuring a grid of property listings with photos, descriptions, and agent contact information. Includes the website www.lacapitalevenu.com/saglac.

PUBLICITÉ

Des trucs pour mieux vendre votre maison



Cell.: 818-2411
JÉRÔME CÔTÉ, Agent agréé
 34^e sur 1449 au Québec en 2006 et dans les «Tops 100» pour une 9^e année consécutive.



CHICOUTIMI: 112, des Saguenéens. Maison 25' x 42'. Impeccable, sous-sol bien fini, 4 chambres, 2 salles de bains. 00697962



RIVIÈRE-DU-MOULIN: 497, du Roussillon. Cottage, 5 chambres. Au goût du jour. Armoires, salle de bains, fenestration raffinée. Superbe terrain paysager avec pavé uni et interbloc aux entrées arrière et avant. À voir!

PRIX RÉDUIT



ESCOUMINS
 Rue Caillie-à-Hareng (Face au Motel Carmen) Sur le bord du fleuve. 3 chambres, construction de 3 ans. Fait par un ébéniste meuble, remise, endroit magnifique.



Gilles Parrot 545-3126
 Agent agréé

Céline Bouffard 698-4888
 Agent agréé



RENTABLE ET SUPÉRIEURE
LA BAIE: 1352, St-Stanislas. Voici la qualité et la rentabilité à la fois, sans voisin arrière. Logez peut-être un parent? La solution idéale!



NOUVEAUTÉ, JUMELÉ DOUBLE
JONQUIÈRE: 2347-49, St-Charles. 2 jumelés à vendre, côté à côté, au proprio, l'autre locataire... pour investisseur ou propriétaire occupant!



VOTE PROCHAIN CHOIX!
ARVIDA: 2422, Hébert. Très beau secteur, cuisine et salle de bains rénovées, aucun tapis, sans voisin arrière, 5 chambres. Impeccable!



BON CHOIX
LATERNIÈRE: 7037, Portage Nord. Sur 2 étages, intérieur chaleureux, cuisine rénovée, terrain très bien aménagé, comme l'été!



PETIT PARADIS
LATERNIÈRE: 3927, Portage Sud. Magnifique terrain avec plusieurs bâtisses indépendantes, verrière 3 saisons, plancher chauffant, un petit coin privilégié dans la nature! 00697969




RÉGIS MORIN
 Agent immobilier affilié

LA CAPITALE SAGUENAY-LAC-SAINT-JEAN
 Courtier immobilier agréé
543-5511, bur. 543-5506, rés.



AUCUNE TPS ET TVQ À PAYER
CHICOUTIMI-NORD: 300, rue Otter. 4 ch. à coucher, tout aménagé, construit 3 ans «garantie de maison neuve», impeccable, presque neuve.



MOINS DE 277 ???
LATERNIÈRE
 3523, rang St-Famille. Bord de l'eau, garage, 80 000 pi car, terrain, belle maison à paliers, armoires stratifiées, sans voisin arrière.



URGENT
LATERNIÈRE
 5365, rang St-Pierre. Bord de l'eau avec garage, maison tout briques, intérieur impeccable, plafond cathédrale, sous-sol aménagé.



SUCCESSION DE 77 ???
LAC GOTH
 335, sentier Brassard. Chalet 3 saisons, bord de l'eau, grand terrain, pas cher. 00697968



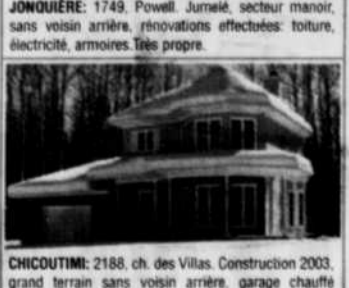
La Capitale Saguenay-Lac-Saint-Jean
 courtier immobilier affilié
Gilles Côté 549-2634



CUL-DE-SAC
CHICOUTIMI: 119, Casault. Magnifique maison à paliers, planchers de bois franc. Terrain intime, 4 chambres, garage intégré. À voir absolument!



JONQUIÈRE: 1749, Powell. Jumelé, secteur manoir, sans voisin arrière, rénovations effectuées: toiture, électricité, armoires. Très propre.



CHICOUTIMI: 2188, ch. des Villas. Construction 2003, grand terrain sans voisin arrière, garage chauffé 16 x 24. Occupation rapide. 00698185



Vous avez conclu une entente avec un agent immobilier et l'écriteau À VENDRE est installé bien en évidence sur votre terrain? Si le travail de l'agent commence, il en est de même pour vous. Car, n'oubliez pas que dans le cas d'une maison, l'habit fait le moine... en d'autres mots, de son apparence dépendra la rapidité avec laquelle l'agent vous trouvera un acheteur.

Cet éventuel acheteur doit avoir un minimum de coup de

foudre à sa première visite. Et pour ça, votre maison doit lui inspirer confiance. Or, ce sont les petits détails qui feront la différence.

Une suggestion: placez-vous dans la peau d'un éventuel acheteur qui vient visiter votre maison et demandez-vous quelles sont les choses qui vous déplaisent. Commencez votre visite par... le trottoir. Quelle opinion avez-vous de l'aspect extérieur de votre propriété? La peinture des portes et

fenêtres est-elle en bon état? La galerie montre-t-elle des signes de fatigue? Votre aménagement paysager est-il envahi par les vélos, les matériaux et les restants de votre dernière séance de désherbage?

Et si le premier coup d'oeil à l'extérieur est important, que dire de l'intérieur! Continuez la visite de votre propriété avec le même esprit critique.

Finalement, lorsque vous

Avec les tendances de valorisation résidentielle vous avez trouvé l'agent qu'il vous faut!

Pour la mise en marché ou l'achat de votre résidence appelez-moi:

590-1818

Je mettrai mes compétences à votre service!



Hélène Turgeon
 Agent immobilier
 Technicienne en aménagement intérieur
 Décoratrice

On est souvent tenté de procéder à des rénovations lorsque vient le moment de vendre sa maison. Pourtant, une simple opération cosmétique est souvent suffisante pour retenir l'attention des acheteurs potentiels.



Performance
 38^e agent sur 1449 agents de la Capitale au Québec en 2006 **TOP 100**
Merci à ma clientèle pour cette marque de confiance!
André Dubé
 Agent immobilier affilié
818-6677
 ÉCOUTE, DISPONIBILITÉ ET PROFESSIONNALISME



Mes engagements... Écoute Disponibilité AUCUNE PRESSION
 Merci à ma clientèle!
SIMON CASTONGUAY
 540-2104
 Recrue 2006 Médaille d'or
 Québec 2006



TERRAIN
 Abordable et sans voisin arrière, terrain clôturé pour construction résidentielle ou multifamiliale, rue Ste-Catherine, La Baie.



NOUVEAU
 642, chemin du lac Sébastien, emb. #15, St-David-de-Falardeau, occasion, reprise de finance. Chalet habitable à l'année, bord de l'eau.



ARCHITECTURE UNIQUE - HAUT DE GAMME
 ALMA: 751, de la Rochele. Maison ayant cachet unique, décorée avec goût. Possède une qualité de finition sans pareil. Les escaliers en coquillage rendent justice à cette architecture unique. Plusieurs inclusions: dont Table de billard, électroménagers haut de gamme. 00698152

Les procédures d'ouverture du chalet

Quelques vérifications



Si vous possédez un chalet, il vous faut procéder chaque année à son ouverture. Avant même de pénétrer dans votre chalet, votre premier souci devrait être la sécurité. Si une compagnie de sécurité s'occupe de votre propriété, contactez-la pour l'informer de votre retour au chalet. Faites ensuite un tour du chalet, en portant une attention toute particulière aux portes et aux fenêtres, pour vérifier s'il y a des dommages, des signes de vandalisme ou d'entrée par effraction. Si vous décelez quoi que ce soit, ne courez pas de risque, prévenez la police : l'effraction est peut-être actuellement en cours.

Un vérification complète

Vérifiez ensuite le chalet du toit aux fondations, pour déceler ce qui doit être réparé. Regardez s'il manque des bardeaux à votre toiture, si les gouttières sont bien

fixés et si le soffite est endommagé. Remarquez s'il y a de la peinture qui pèle, des clous qui ressortent, des vis desserrés, des pentures brisées ou d'autres dommages, et effectuez les réparations le plus tôt possible. Profitez-en pour vérifier s'il y a de la vermine ou de petits animaux qui se sont infiltrés à l'intérieur de votre cheminée, au sous-sol, dans la remise, par des orifices dans les murs, etc.

Rebranchement des services

Communiquez avec vos fournisseurs de téléphonie et d'électricité pour faire rebrancher les systèmes.

Assurez-vous que les fils électriques extérieurs, le compteur d'électricité et la pompe à eau sont en bon état. Faites une inspection visuelle des cordons d'alimentation des appareils



ménagers pour voir s'ils sont endommagés. Avant d'allumer votre fournaise, assurez-vous que votre cheminée n'est pas obstruée par des débris ou un nid d'oiseau.

Chauffe-eau

Occupez-vous ensuite de votre chauffe-eau. Le robinet de vidange au bas du chauffe-eau doit être fermé. Ouvrez le robinet d'eau chaude de l'évier et attendez que l'eau coule pour allumer votre chauffe-eau à partir de la boîte de fusibles ou du

OUVERTURE - Après la saison froide, quelques vérifications s'imposent lors de l'ouverture de votre chalet.

panneau électrique. Assurez-vous qu'il n'y a pas de fuite au niveau du chauffe-eau, du robinet de vidange ou des tuyaux. Les tuyaux peuvent aussi être desserrés, débranchés ou obstrués.

ATLANTE
LES PAYSAGES INVENTÉS

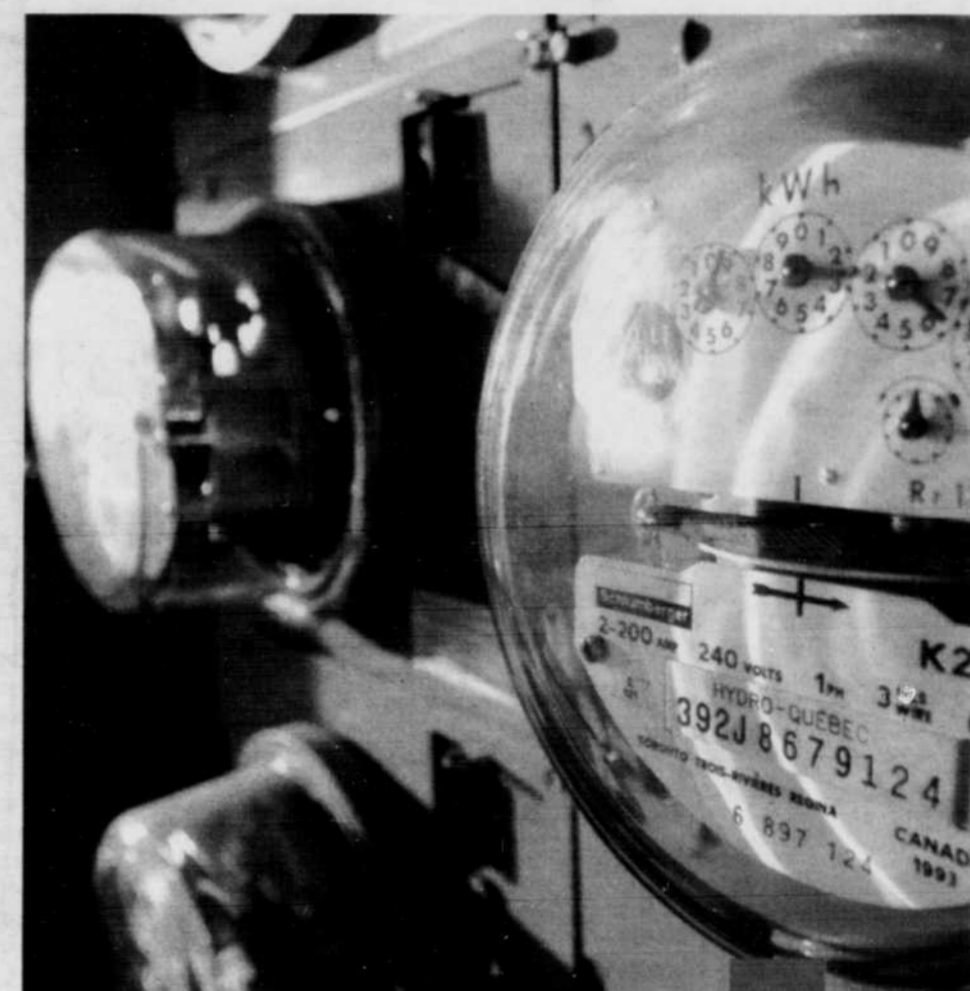
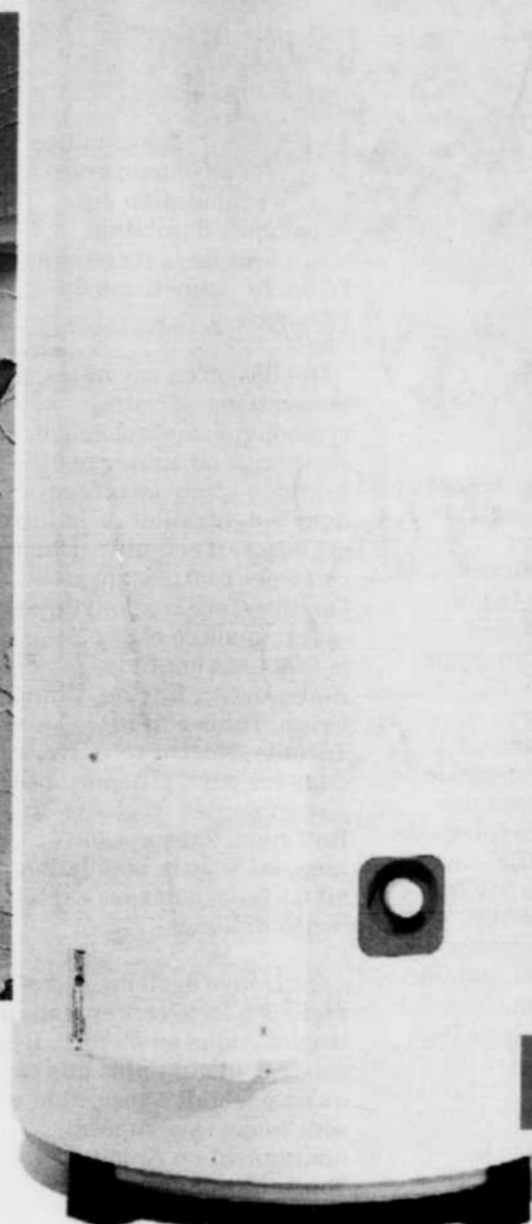
- Jardin baignable
- Jardin de vivaces
- Plantation de végétaux
- Patio et tonnelle de bois
- Terrasse, sentier et muret
- Travaux d'excavation

1301, Roussel, Chicoutimi (Québec) G7G 1T3
Courriel : atlanteconception@videotron.ca
www.lespaysagesinventes.com

Télécopieur : (418) 543-5178
543-3324

essentielles

Mieux vaut prévenir que guérir...



CHAUFFE-EAU - Assurez-vous qu'il n'y a pas de fuite au niveau du chauffe-eau, du robinet de vidange ou des tuyaux.

SERVICES - Communiquez avec vos fournisseurs de téléphonie et d'électricité pour faire rebrancher les systèmes.

Vérifiez le chalet du toit aux fondations, pour déceler ce qui doit être réparé.

méga méga méga vente de liquidation

Nous devons fermer notre département de liquidation pour faire place à...

- 50 % d'escompte**
- 25 % d'escompte additionnel**
- 15 mois sans intérêt**

POTVIN TREMBLAY
MEUBLES

FOURNAISES
à l'huile, électrique, bois et huile, bois et électrique

Pièces : moteurs, pompes, relais, circulateur, filtre à air, etc.

Thermopompe
Réservoir à l'huile
100, 150, 200, 500, 1000

CDR
DU CHAUFFAGE INC.
1533, avenue Conway, Québec
Tel : (418) 649-0272
Télec : (418) 649-8689

Jocelyne Aubry
696-1619
Cell.: 820-3790

Sutton
groupe Sutton-Action plus
courtier immobilier agréé
16 ans d'expérience
à votre service
jaubry@sutton.com

NOUVEAUTÉ
CHICOUTIMI: 439, Lejeune, Propriété 25' x 37' avec garage, terrain 12 400 pi car. Arrière en ciment. Planche de bois. Libre immédiatement.

NOUVEAUTÉ
CHICOUTIMI: 117 500 \$ MEG.

CHICOUTIMI-NORD
513, Dupré, Sans voisin arrière dans un quartier recherché. 4 chambres, salle de bains rénovée. LIBRE RAPPEMENT.

PRIX RÉVISÉ
CHICOUTIMI: 64, des Vingt-et-un, Propriété de prestige dans le Domaine du Roi, 4 chambres à l'étage et 2 au sous-sol. Planchers de bois. Foyer au propane. Terrain 8883 pi car.

NOUVEAUTÉ
CHICOUTIMI-NORD: 290, Roussin, Propriété tout bricole 26 x 38 avec barrière. 4 chambres, foyer au salon. Piscine couverte. Garage, aménagement de style loft.

LIBRE IMMÉDIATEMENT
LA BIE: 1961, avenue du Port, Propriété tout bricole 26 x 50. Toti semi-cathédrale. 5 chambres, foyer en bricole au 1^{er} sol.

FABRICANT RÉGIONAL

VENTE ET INSTALLATION ESTIMATION GRATUITE

EFFICACITÉ ÉNERGÉTIQUE CONSEILLERS EXPERTS

ALMA 669-0000 CHICOUTIMI 693-1818

DOLBEAU-MISTASSINI 276-5018 CHIBOUGAMAU 770-9514

LES PORTES ET FENÊTRES POLAIR3
Qualité supérieure

WWW.POLAIR3.COM

Pour réaliser la vente ou l'achat d'une maison

Appellez **JOSÉE** 541-0528



Josée Gagnon
agent immobilier affilié
josee.gagnon@remax-quebec.com
545-1515

MAISONS À VENDRE

ROYAL LEPAGE
Laurent (Larry) Patry
Agent immobilier affilié
Cell.: 815-5511

Linda Sheehy
Agent immobilier affiliée
Rés.: 542-1645

JONQUÈRE: 3625, du Foyer, Résidence de rêve. Super luxueuse, sol cathédrale, foyer central, véranda de 11' x 32', sauna, SPA à l'intérieur, superbe terrain de 12 450 pi car, sans voisin arrière, quartier recherché, près de l'autoroute.

SHIRISHAW: 2110, route Cosmopolite, Splendide résidence haut de gamme, 3 chambres, 2 salles de bains, abri d'auto, garage, patio, grand terrain, construction 2000. La ville à la campagne. Fast sale.

JONQUÈRE (SECTEUR ARVIDA): 3402, rue des Orchidées, Belle résidence de prestige, 3 chambres, pose de 4, construction 2004, balcon de granit de 2' x 2', planche de bois et céramique, grande cuisine, décorée au goût du jour, terrain arboré et paysager. À qui la chance?

JONQUÈRE: 2218, rue Sainte-Sophie, Splendide résidence de prestige, 3 chambres, 3 salles de bains, foyer central, cuisine lumineuse, intercom, système de son central, chauffage par les murs, bain tourbillon, piscine couverte, garage, terrain et bien plus, aucun voisin arrière, aménagement extraordinaire. À qui la chance?

JONQUÈRE (SECTEUR ARVIDA): 3402, rue des Orchidées, Belle résidence de prestige en pierre haut de gamme, très luxueuse, plan ouvert, escalier en chêne, 4^e de large, 5^e de large, 3 de large et 2 de large, garage 24 x 36, en pierre, terrain de 21 400 pi car, aucun voisin arrière, quartier recherché, tout est exceptionnel.

ST-DAVID-DE-FALARDEAU: 218, boulevard St-David, Belle résidence de 2 chambres, pose de 3, beaucoup de luminosité, bain enroulé, aucun voisin arrière avec logement de 3 1/2 pièces à l'étage, bien situé, à 20 minutes de Chicoutimi. À qui la chance? 96627900

VISITEZ www.laurentlarrypatry.com
GRATUIT: Opinion de la valeur marchande de votre propriété.

HABITAT CREUSÉ

PUBLICITÉ

Préserver le patrimoine bâti du Québec

Le plaisir d'habiter la roche



L'espace souterrain est certainement la forme la plus ancienne de l'habitat humain. Le terme «habitation troglodytique» regroupe l'ensemble des abris humains situés dans le sol, qu'ils soient le résultat de l'utilisation de cavités naturelles ou d'une excavation volontaire. Un sol tendre et peu humide est nécessaire au développement de ce type d'habitat. L'habitation troglodytique est considérée comme le résultat d'une adaptation exemplaire de l'habitat

humain à son milieu physique; grâce à l'exploitation des pouvoirs d'isolation thermique de la roche et à l'effet de «mimétisme du paysage».

Quelles qu'en soient les motivations - d'ordre symbolique, mythologique, écologique ou simplement pratique - trouver refuge dans les entrailles de la terre est encore d'actualité. Dans certaines contrées du globe, l'architecture troglodytique est monnaie courante, notamment en: Inde, Afghanistan, Égypte, Chine, Grèce, Tunisie (Sud), Turquie, etc. On retrouve, dans ces pays, d'importantes communautés troglodytiques. En Chine, dans la zone du loess, 80 % de la population vit dans des maisons cavées (troglodytiques).

On trouve également des régions à forte concentration troglodytique en France. Il en existe d'ailleurs plus que ce qu'on pourrait croire, et elles sont toujours occupées, notamment en Anjou, Touraine et Saumurois.

Les raisons qui ont pu amener les hommes à préférer ce type d'habitation sont essentiellement techniques (absence de végétaux et de bois de construction) ou climatiques (climat aride ou continental), parfois culturelles ou stratégiques.

Les caractéristiques de la maison enterrée

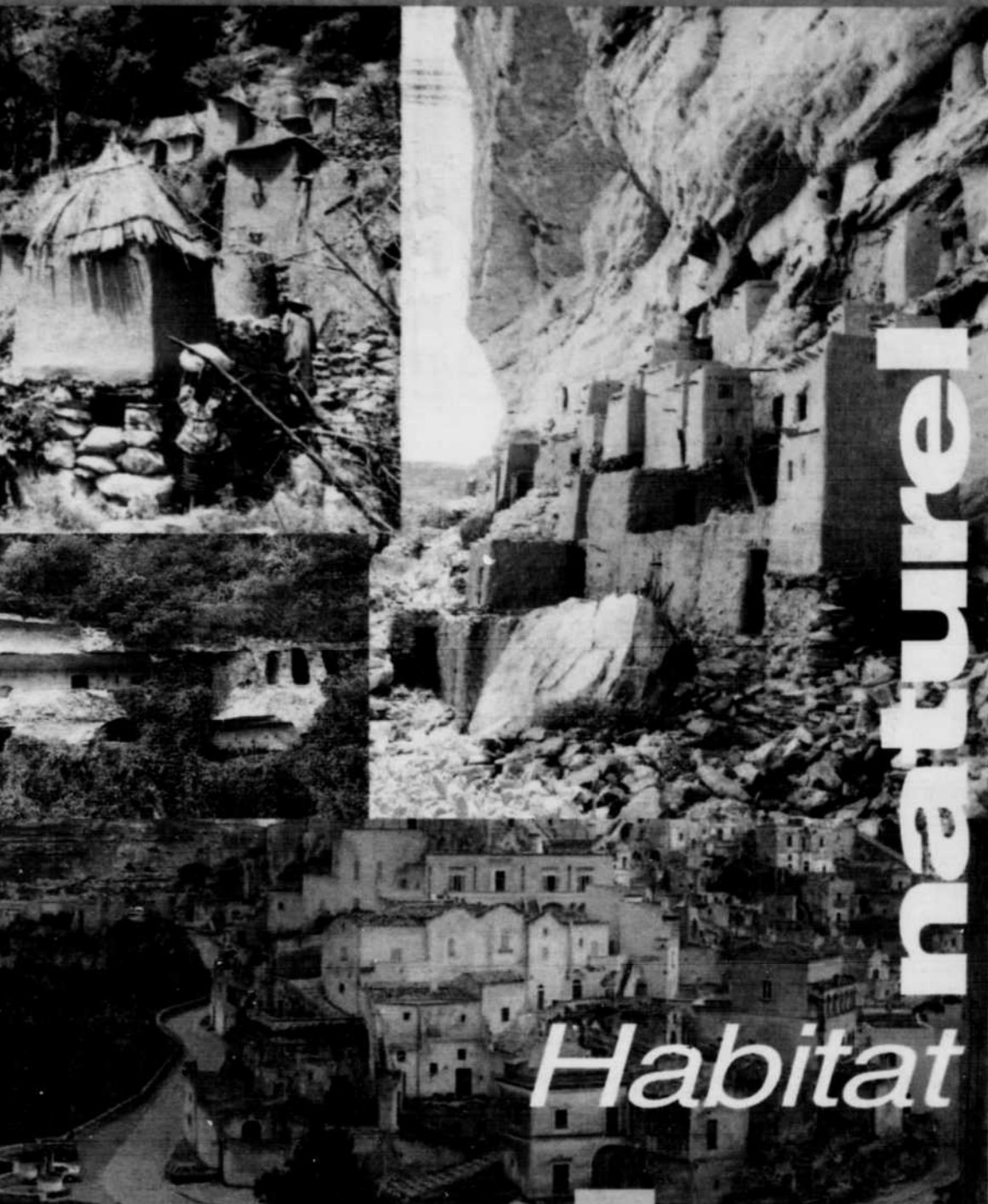
L'habitation troglodytique se caractérise par la disparition de façade exposée à l'extérieur et par une augmentation considérable de l'inertie thermique de l'enveloppe grâce à la présence du sol lui-même. Ainsi, l'amplitude de température journalière est totalement ignorée.

L'amplitude annuelle des températures extérieures est le seul élément qui ait une influence sur le comportement de l'ambiance intérieure. Lorsqu'on calcule l'amplitude annuelle, il faut également tenir compte de l'amortissement et du déphasage que cette dernière subira, selon l'importance de

la masse totale de matériaux mis en oeuvre.

Les propriétés thermiques d'un tel habitat varient en fonction de la nature du sous-sol plus ou moins isolant, selon son épaisseur et en fonction de son exposition (ensoleillement à flanc de colline, ombre quasi permanente dans le cas de la maison-puits).

Mélissa Bradette
rédactrice publicitaire
mbradette@lequotidien.com



Le naturel

Habitat

IRAN - Les communautés troglodytiques sont répandues en Iran, notamment dans le village de Kandovan. Les maisons troglodytiques sont creusées dans la roche tendre de type calcaire, mollasse, grès...

C'est sous le nom de «troglodyte» que l'on désigne les gens qui ont construit leurs maisons dans des abris naturels, de profondes grottes, ou les ont creusées dans des parois calcaires. Dans l'Antiquité, le peuple des Troglodytes, qui vivait en Égypte, à proximité de la mer Rouge, s'était installé dans les anfractuosités des rochers.

CHINE - En Chine, dans la zone du loess, 80 % de la population vit dans des maisons cavées (troglodytiques). L'espace public est représenté, par les toits des maisons qui servent de routes, de places ou de lieux de rencontres. Ce type de structure constitue une bonne défense contre les razzias et contre un climat semi-aride.

FOURNAISES
à l'huile
électriques
bi-énergie

Thermopompe
Pièces de brûleur
à l'huile,
relais, pompes,
moteurs
bi-énergie ou
électriques

**ACHETEZ
DIRECTEMENT**

Des Catalogues
Marcel Bouchard inc.
Entrepreneur en chauffage et électricité

332, chemin de la Rivière
Chicoutimi
549-3081
Télex: 549-3087

DEPUIS
20 ANS Manufacturier régional

PORTES et FENÊTRES L.G.C. inc.
1292, boul. Saint-Paul, Chicoutimi

Avant de compléter vos achats de portes
et fenêtres, passez rencontrer nos experts.
ESTIMATION GRATUITE

•Qualité •Fiabilité
•Prix •Service

549-7837
Télex.: 549-6179

RNO: 0169-9999-21 LGC@PORTESETFENETRESLGC.COM

**Art Soudure
Décoration CB**

Chantale Bergeron Marc Pilote

SERVICE DE DÉCORATION RÉSIDENTIEL ET COMMERCIAL

- Peinture MF
- Couvre-plancher, bois franc, céramique, flottant
- Papier peint
- Tissus et douillettes
- Stores
- Design et confection de draperies et literies
- Arrangements floraux
- Verres gravés
- Garde-corps
- Clôtures
- Meubles et accessoires décoratifs
- Peintures cuites

SPECIALITÉS: Fer ornemental et soudure générale

2853, boul. Talbot, Chicoutimi (QC) G7H 5B1 - Tél./Télex.: (418) 545-1101

Les maîtres catalinistes
Estimation gratuite

LA BAIE

Bureau: (418) 544-2076
Télex.: (418) 544-5883

Sans frais: 1-800-544-2076

Courriel: info@andrepotvin.ca
www.andrepotvin.ca

VISITE LIBRE
DIMANCHE DE 14 H À 16 H

CHICOUTIMI
ROYAL LePAGE
490, rue des Hironnelles.
Superbe résidence de 4 chambres, entrée mi-étage, tout brique, coin de rue, piscine, spa, remise, 2 patios, endroit calme, cul-de-sac. A voir absolument!

Sylvie Lamontagne
Agent immobilier agréé
Cell.: 812-3959

CONSTRUCTION Lem-Tech
ESTIMATION GRATUITE
549-7655

RNO: 2440-3693-60
Résidentiel • Commercial • Industriel
www.lemtech.ca

Pour tout projet contactez
Laval et David Lemieux
30 ans d'expérience

CONSTRUCTION RENOVATION
LA GARANTIE QUALITE HABITATION
ESTIMATION GRATUITE

Certifié **novoclimat**

549-7655
Cellulaire: 718-5314

CE QUE VOUS VERRÉZ À L'ÉCRAN, C'EST EXACTEMENT CE QUI SERA PRODUIT.
DEMANDEZ CONSEILS À NOS EXPERTS

Demandez une soumission informatisée

LES FENÊTRES RÉJEAN TREMBLAY

Nada Hatye Représentante
Guy Larouche Représentant
Denis Rioux Représentant
André Bergeron Représentant
Robin Gauthier Représentant
Normand Bolvin Propriétaire

SAGUENAY: 690-5224
LAC-ST-JEAN: 349-8888
1-888-349-8880
www.fenestres-rt.com

Décor Tapis Mme Roy Depuis 1944

Déco Surface

Pouvoir d'achat de 30 millions
MA VIE • MON DÉCOR
6 décoratrices disponibles • 1 designer
Toujours #1
Pas plus cher qu'ailleurs, service inclus

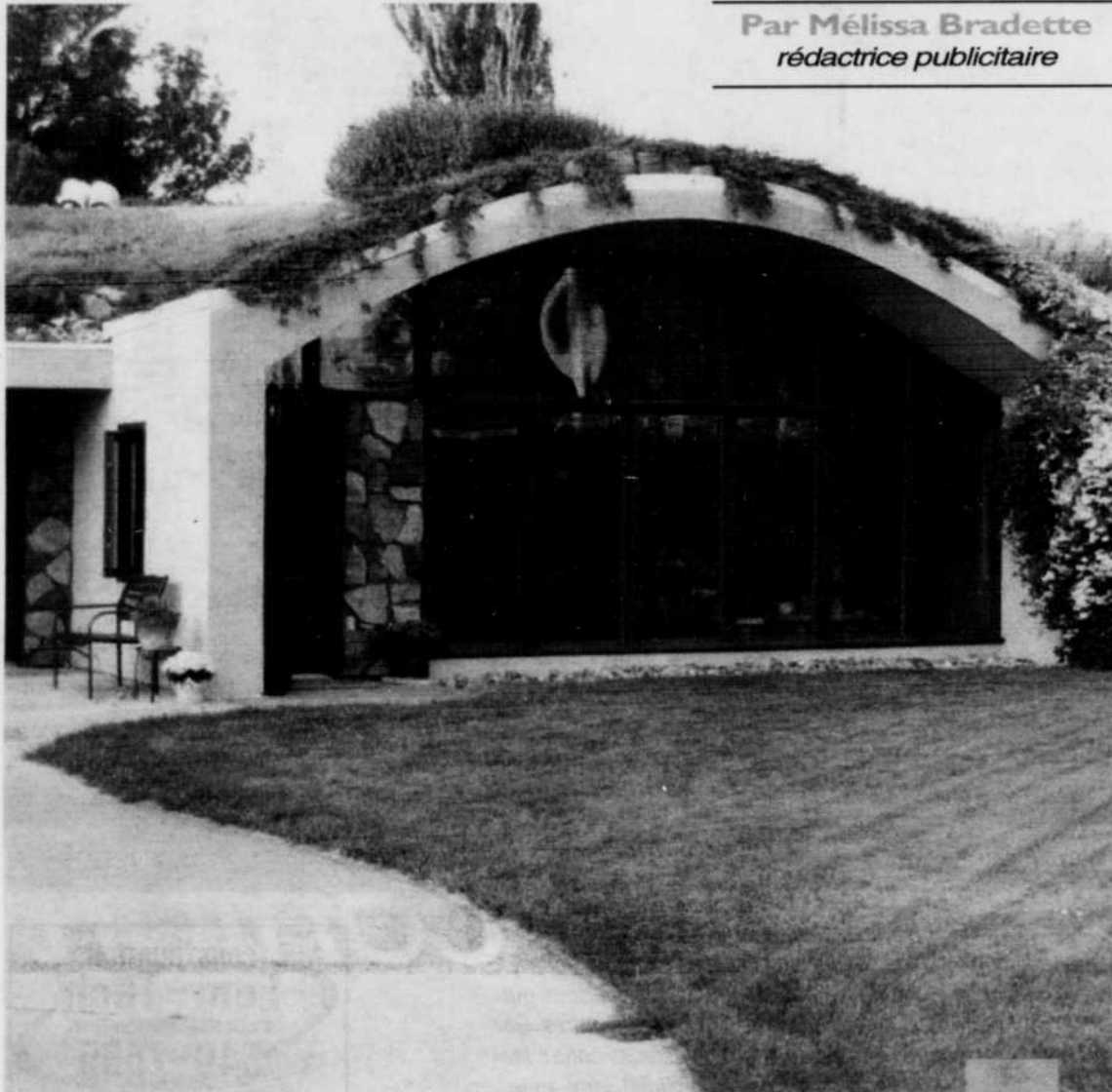
Colette Roy
Claude Roy

HABITATIONS



Plusieurs techniques de construction

Par Mélissa Bradette
rédactrice publicitaire



Que ce soit pour l'achat, la maîtrise de la roche, l'entretien et la mise en valeur des parois ou tout ce qui concerne le confort quotidien (lumière, protection contre l'humidité, inertie thermique et chauffage), nombreuses sont les questions à se poser avant de se lancer dans un tel projet qui, pour insolite qu'il puisse être, n'en engage pas moins la qualité de vie à laquelle on aspire.

On retrouve principalement trois types de constructions troglodytiques: structures enterrées, semi-enterrées ou seulement recouvertes de terre. Le choix de la construction sera influencé par le terrain (plat ou en pente), les moyens financiers disponibles et le style recherché.

Voici les principales techniques utilisées:

- des coques en béton, construites sur place ou préfabriquées;
- un ferrailage recouvert de béton par projection;
- une construction traditionnelle (mais sans sa toiture) enterrée;
- des coques métalliques en acier galvanisé assemblées

par boulonnage;
• des modules plastiques.

Les modules plastiques sont plus rares, car beaucoup plus coûteux. De plus, le vieillissement de la matière demeure incertain.

Le ferrailage recouvert de béton par projection offre d'énormes possibilités de personnalisation. Ce matériau est idéal pour les projets d'architecture-sculpture.

Les coques en béton préfabriquées semblent être la solution pour des constructions économiques et permettent la fabrication d'habitation en grandes séries.

La construction «traditionnelle» enterrée, représente la meilleure solution pour passer en douceur à la vie de troglodyte... Cette technique consiste à recouvrir de terre la structure qui a été préalablement érigée. Il est intéressant de noter que pour les constructions recouvertes de terre, 15 cm de gazon correspondent à 8 cm de laine de verre.

STRUCTURES ENTERRÉES -
Il est intéressant de noter que pour les constructions recouvertes de terre, 15 cm de gazon correspondent à 8 cm de laine de verre.

À L'AFFICHE CETTE SEMAINE

ROYAL LePAGE
SAGUENAY - LAC-SANT-JEAN

SONIA RHÉAUME
548-4624
Bur.: 543-2111

Merci de votre confiance!

L'attribution Platine du directeur est octroyée aux agents s'inscrivant dans la tranche supérieure de 5 % de l'ensemble des agents immobiliers résidentiels du Royal LePage.

Le Platiné d'or du présent est décerné aux agents s'inscrivant dans la tranche supérieure de 10 % de l'ensemble des agents immobiliers résidentiels du Royal LePage, sur la base des commissions brutes produites de l'année précédente, comparées à celles de l'année précédente.

ATTESTATION PLATINE 2005
Palme d'or du président 2006
Royal LePage Saguenay-Lac-St-Jean

VISITE LIBRE AUJOURD'HUI
DE 14 H À 16 H

229 000 \$ À NE PAS MANQUER

JONQUIÈRE: 3032 des Aubépines. Totalement «clés en main»! Splendide résidence 1993 à galiers, possédant luminosité à revendre, foyer combustion au salon, possibilité de 5 chambres... Le tout avec grand terrain clôturé sans voisin arrière.

Isolation Saguenay (1997) enr.
Permis RBQ 8103-2609-23

• RÉSIDENTIEL • COMMERCIAL • INDUSTRIEL
• ESTIMATION GRATUITE • TRAVAIL GARANTI

Spécialités:

- Polyuréthane giclée
- Ignifugation
- Fibre de cellulose

Pour vos plafonds, murs, planchers, etc.

Isolation Polyuréthane pour BÉTON

Applicateur certifié CUFCA

3220, boul. Martel, ST-HONORÉ
Tél.: 673-3300
Télé.: 673-4430
Cell.: 818-3090
Propriétaire: Martin Morissette

SOLAGE-OU-FONDATION



HÉLÈNE LAVOIE
Agent immobilier agréé
696-4293
MEILLEURE AGENT EN 2006
RÉGION SAGUENAY

50^e au Québec en septembre 2006
86^e au Québec en octobre 2006

SUR 2924 AGENTS
VOTRE CONFIANCE ET VOTRE LOYAUTÉ
ME TIENNENT À CŒUR!

RE/MAX
RE/MAX
RE/MAX
545-1515

00698168

S O U T E R R A I N E S

PUBLICITÉ

Une œuvre architecturale

En architecture troglodytique, l'extérieur est résiduel, son volume disparaît. Il s'agit d'une architecture des cavités, où la forme interne prédomine sur la matière qui le délimite.

L'acte de creuser - «de agire in levare» comme disait Michel-Ange à propos de la sculpture - permet de créer les espaces au sein desquels les pièces et les ornements se confondent, étant faits de la même chose: l'air qui les remplit. Fait intéressant, la sculpture utilise les mêmes ustensiles et les mêmes actions que l'architecture troglodytique.

Dans une construction troglodytique, les espaces peuvent s'interpénétrer,

puisqu'ils sont libres dans les trois dimensions. Ils ne dépendent pas, comme dans le cas des édifices, d'une structure extérieure qui en les créant en définit aussi les relations réciproques.

Pourtant, cette liberté n'est pas totale car les habitations troglodytiques ont une exigence: trouver et répandre la lumière pour éclairer le plus possible ces lieux qui, presque toujours, ont une seule façade. De cette nécessité sont nés les plans à éventail.

C'est également à ce besoin d'éclairage que l'on doit les formes arrondies des intérieurs souterrains. Puisqu'il n'y a pas d'angles, les rayons de lumières

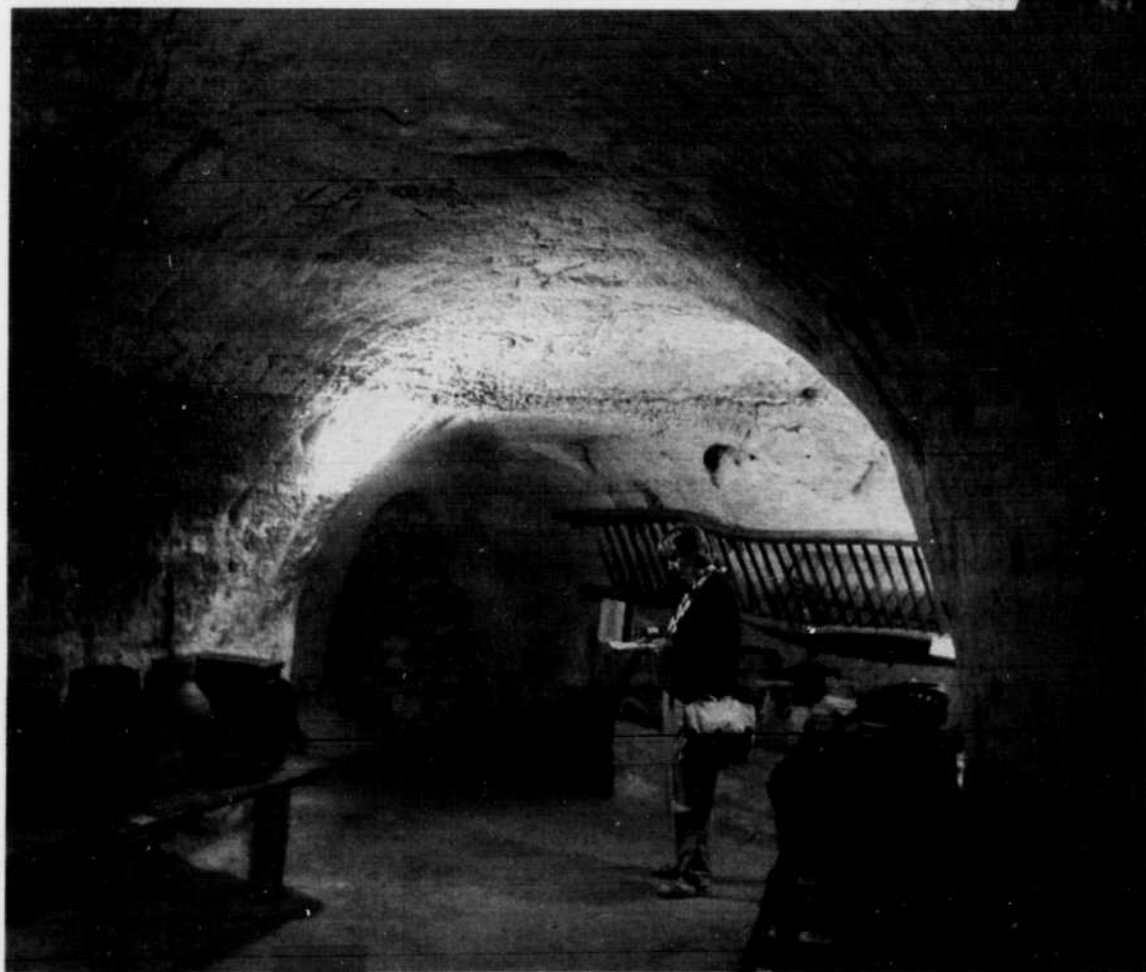
glissent sur les parois et s'affaiblissent au lieu de disparaître, sans créer un contraste net entre clarté et obscurité.

LUMIÈRE - Les formes arrondies des intérieurs souterrains favorisent la circulation de la lumière.

Puisqu'il n'y a pas d'angles, les faisceaux lumineux glissent sur les parois et s'affaiblissent au lieu de disparaître.



confort



TUNISIE - Creusées dans la roche, les habitations du sud tunisien appartiennent au type d'habitation troglodytique de plaine.

ROYAL LePAGE
SAGUENAY - LAC-SAINT-JEAN
Courtier immobilier agréé
Franchisé indépendant et autorisé de Royal LePage

Marc-André Desbiens
Agent immobilier affilié
Cell.: (418) 817-5333

Christine Dubé
Agent immobilier
Cell.: (418) 812-8111

Vous désirez vendre ou acheter?
Contactez-nous

COUP DE CŒUR ASSURÉ

NOUVEAU

MÉTABETCHOUAN-LAC-À-LA-CROIX
471, des Crespieuls

Superbe propriété offrant 3 ch., 2 salles de bains, plan ouvert, vaste et ensoleillé, toit cathédrale au salon, armoires en chêne, sous-sol aménagé avec poêle à combustion lente. Grand terrain aménagé avec patio, piscine et remise, secteur paisible et enchanteur à 10 minutes d'Alma.

NOUVEAU • BORD DE L'EAU

ALMA - 232, du Four à Chaux

Superbe cottage au bord du lac St-Jean, garage double, 3 ch., 1 salle de bains, 1 salle d'eau, plancher en érable armoires thermoplastique, tourrèlle, magnifique terrain aménagé, patio en céramique, descente de bûche et quai avec vue imprenable sur le lac. Un vrai paradis avec coucher de soleil spectaculaire. Voir photo.

HAUT DE GAMME

CONSTRUCTION 2005

CLÉS EN MAIN 319 000 \$

Luxeux cottage situé dans un quartier recherché d'Alma avec piscine creusée, chauffée 18' x 32' avec spa et pergola, garage double, décoré professionnellement, pavé uni, aménagement paysager complet et clôturé.

00698153

Les maisons CAROL GIRARD INC.
ENTREPRENEUR GÉNÉRAL
Licence RBQ: 8109-9921-52

CONDOMINIUM DE LUXE
3 1/2, 4 1/2, 5 1/2

Prix à partir de 109 500 \$ + taxes situé boul. des Roitelets, près de la Villa Saguenay. Hauteur de plafond de 9', fenestration abondante, structure de bois et dalle de béton à chacun des planchers, mur de bloc de béton séparant chaque unité, isolation acoustique supérieure, plancher bois franc et céramique, terrain gazonné au complet, stationnement asphalté.

DÉJÀ 2 DE VENDUS

Condominiums Des Roitelets
DÉBUT DES TRAVAUX AVRIL 2007

DÉJÀ 1 DE VENDU

DÉBUT DES TRAVAUX MAI 2007

18 UNITÉS DE JUMELÉS

Haut de gamme, près du boul. des Roitelets, rue privée et publique, terrains boisés, quelques terrains sans voisin arrière, intime, 3 chambres dont une au rez-de-chaussée, 2 salles de bains, céramique chauffante, escalier et planchers en bois franc, patio béton, extérieur en pierre au complet. **TRÈS HAUTE QUALITÉ!**

Visitez votre jumelé modèle situé au 1929, des Passerins et ce en tout temps sur rendez-vous

Communiquer avec **CAROL GIRARD INC.** • Tél.: **696-1404**

Association de la Construction de Québec
Région Expansive - Lac Saint-Jean

APCH

LA GARANTIE QUALITÉ PARADIS

00698325

PUBLICITÉ

HABITATION

Design intelligent

L'architecture moderne favorise

De nos jours, en matière de construction, on parle de design intelligent, une notion qui se traduit par l'utilisation de matériaux plus résistants et plus sains pour l'environnement, par l'installation de systèmes de chauffage et de ventilation plus performants et moins énergivores.

À l'intérieur, la jonction des murs s'arrondit, les angles droits se courbent, pour offrir un tout nouveau coup d'œil et éviter aux occupants de la maison, enfants et adultes, de se blesser.

Le design extérieur est linéaire. Le parement des murs extérieurs est constitué de planches de bois posées à l'horizontale tandis que les pentes du toit s'aplanissent. La fenestration est abondante, les vérandas, les puits de lumière sont populaires: on aime la clarté.

De plus en plus de nouvelles constructions sont moins vastes - et font le contrepoint aux mini-manoirs, si populaires au cours des dernières années - et sont



munies d'un système domotique.

L'ère est aux matériaux plus résistants et non toxiques

Les matériaux de construction ont connu une grande évolution au cours des dernières années. Exit, les agents de préservation cancérigènes et les substances

nocives pour l'environnement. L'ère est aux matériaux synthétiques plus résistants et non toxiques. Les terrasses sont construites avec du composite de bois et de résine qui résiste à la moisissure et peut être peint.

Nouvellement arrivés sur le marché, les panneaux isolés entrent dans la construction des murs, plafonds et planchers des nouvelles maisons et sont hyper-performants en matière d'économie énergétique.

Nouvelles sources d'énergie

Devant les coûts grandissants des sources d'énergies

traditionnelles, on se tourne vers de nouvelles sources d'énergie, notamment l'énergie solaire. En outre, les nouveaux chauffe-eau ne se limitent plus aux énormes réservoirs traditionnels. Compacts, ils sont reliés à la plomberie et réchauffent l'eau au fur et à mesure. On estime qu'ils sont de 50 à 70 % plus efficaces que les réservoirs d'eau chaude classiques.

L'aménagement de la cour extérieure

La tendance est résolument à la vie extérieure, particulièrement en saison estivale. La frontière entre l'intérieur et l'extérieur

ÉNERGIE - Devant les coûts grandissants des sources d'énergies traditionnelles, on se tourne vers de nouvelles sources d'énergie, notamment l'énergie solaire. (PhotosIn)

s'amenuise, si bien que l'extérieur devient une pièce à part entière. On y cuisine, on y travaille, on s'y détend, etc. Pas étonnant que la terrasse, le patio et le terrain fassent l'objet d'autant d'attention que l'intérieur de la maison. On se procure du mobilier confortable et des équipements adaptés à nos besoins et nos activités. On pense fonctionnalité, intimité et bien-être. On décore avec des végétaux faciles à entretenir, des accessoires qu'on aura pris soin d'agencer, des tissus de qualité, un éclairage adéquat, de la couleur, etc.

Les espaces de plus en plus restreints et un certain goût pour l'originalité nous poussent à jardiner à la verticale. Les treillis, les pergolas, les supports de métal deviennent alors des

2100, boul. Talbot
Chicoutimi (Québec) G7H 8B5
Téléphone : (418) 545-7366
Télécopieur : (418) 545-1334
renotapis@qc.aka.com
RSQ : 8003-1792-88

Réno-Tapis Plus

VENEZ VIVRE À LAROUCHE
LE CŒUR DE LA RÉGION

18 TERRAINS BOISÉS de 60' X 100' à 12 500\$

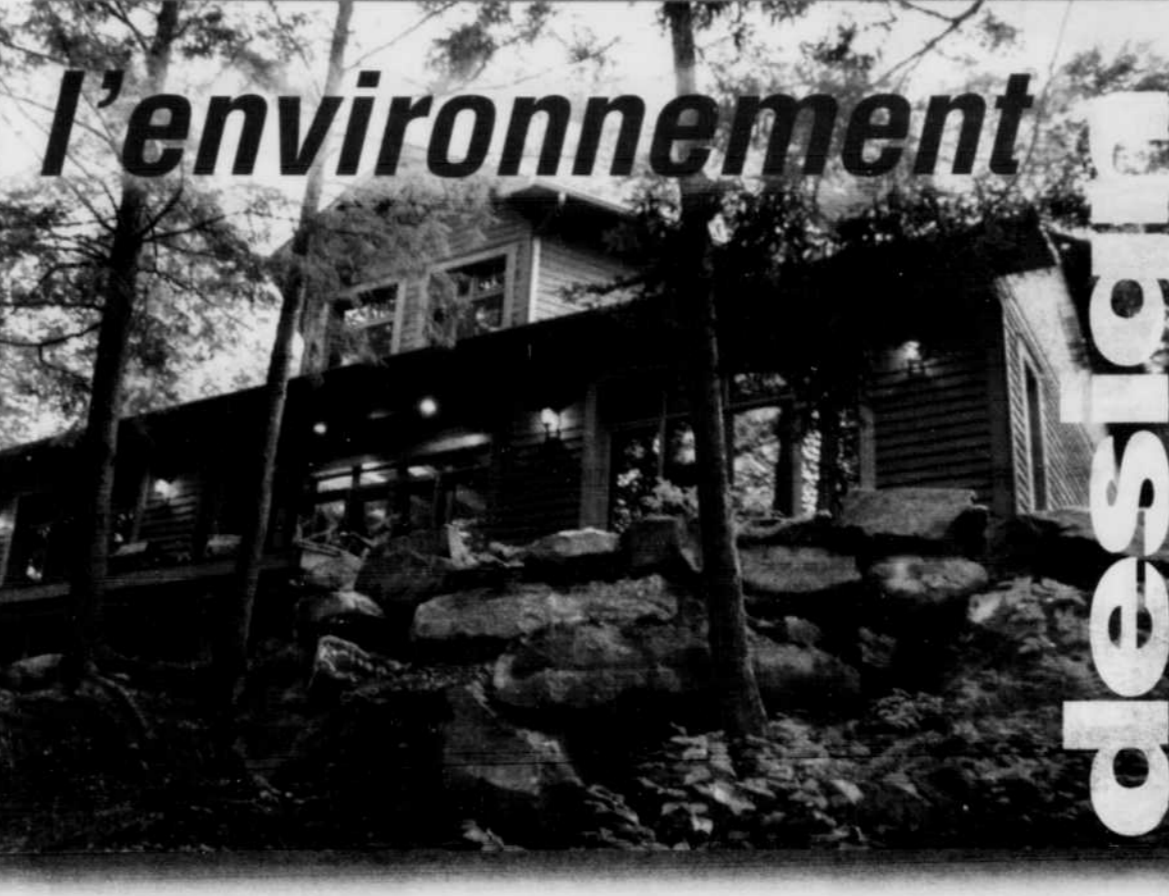
Pas de voisin arrière PRÊTS À CONSTRUIRE

Information: 487-1265
M. Gérard Tremblay
vilasurlegolf@netscape.ca

UNE QUALITÉ DE VIE, UN ENVIRONNEMENT SPECTACULAIRE
ADJACENT AU PROJET DE LA CITÉ DES RETRAITÉS(ES) ET PRÉRETRAITÉS(ES)

MODERNE

L'environnement



atouts et se garnissent de plantes

grimpances aux teintes harmonieuses et au feuillage abondant. Les jardinières suspendues, les urnes et les pots permettent également de configurer l'espace à notre guise et de laisser libre cours à notre imagination.

Le bruit apaisant de l'eau en mouvement apaise l'esprit. Le biologique étant à la mode, on prend plaisir à aménager un potager, qu'on entretiendra... avec du compost et des produits non chimiques et non toxiques.

Les années qui viennent s'annoncent des plus riches en matière de décoration et de design. L'abondance qui les caractérise nous laisse entrevoir un monde de possibilités qui nous permettront de se façonner un environnement sur mesure, conforme à nos goûts et à notre rythme de vie. A travers cette effervescence, un principe simple demeure: il faut miser sur le confort et le plaisir pour bien vivre.



EXTÉRIEUR - La frontière entre l'intérieur et l'extérieur s'amenuise, si bien que l'extérieur devient une pièce à part entière. On y cuisine, on y travaille, on s'y détend, etc.

La tendance zen s'installe jusqu'à l'extérieur. On veut nourrir tous les sens. On privilégie l'harmonie des couleurs dans le choix des plantes, des fleurs, des accessoires et du mobilier. On craque littéralement pour les fontaines, dont le

VÉNITIENNES '83 inc.
Habillez vos fenêtres directement de votre manufacturier régional!

- Fabricant de toiles de tous genres, toutes grandeurs
 - Stores à rouleau
 - Stores de bambou
 - Persiennes californienne
 - Panneaux coulissants
- Lavage de stores et réparation

DE TOUT POUR LA DÉCORATION INTÉRIEURE
Tapis, prélat, céramique, peinture, rideaux, tapisserie, etc.

- Dépositaire de planchers flottants

ESTIMATION GRATUITE à domicile sur rendez-vous
Conseillers sur place

NOMBREUX SPÉCIAUX EN MAGASIN

810, chemin de la Réserve, Chicoutimi
543-0524 - 543-8383
Sans frais: 1-800-565-0524

TOITURES RÉGIONALES inc.

Distributeur de: **BOIS D'INGÉNIERIE**

Fabricant de: **FERMES DE TOIT**
POUTRELLES DE PLANCHER

100, boul. de l'Industrie
Parc Industriel Sud
ALMA
Tél.: 669-0889
Sans frais: 1-800-463-9809

PARTENAIRE AVEC PLUS DE 22 PRÊTEURS

Multi-Prêts
CABINET Plans boursés d'études
Courtage réel à des prix garantis par HYPOTHÈQUE immobilière

Multi-Prêts
COURTIER HYPOTHÉCAIRE
Multi-Prêts Hypothèques - Courtier immobilier agréé

HYPOTHÈQUE, toujours au meilleur taux
ZÉRO comptant
100 % du prix d'achat que vous avez ou non une mise de fonds

Étes-vous présentement à la recherche d'un produit et d'un taux qui conviennent à votre situation financière? nous avons la solution!

Que ce soit pour:

- L'achat de votre propriété
- La construction de votre propriété
- Un refinancement hypothécaire
- Un remplacement hypothécaire
- Investir
- L'achat d'un chalet ou d'une résidence secondaire
- Consolider des dettes

Que vous soyez:

- Salarié
- Travailleur à commissions
- Travailleur autonome
- Investisseur
- Préqualifiés pour l'achat avec prêt
- Changement d'institution financière
- Quelques conseils s'appliquent

Mélanie Tremblay
Représentante en plans de boursés d'études
Conseillère en sécurité financière
(418) 818-0511
metremblay@multi-prets.com

André Plourde
Conseiller en financement hypothécaire
(418) 720-7200
aplourde@multi-prets.com

BRILLANTE, l'énergie solaire!



CHAUFFE-PISCINE SOLAIRE

Profitez d'une offre exceptionnelle!

Nous vous proposons une offre exceptionnelle. Un rabais de près de 20 % plus une promotion additionnelle pour les 100 premiers clients, à l'achat d'un chauffe-piscine solaire haut de gamme.

Soyez à l'avant-garde... captez l'énergie solaire

Le système installé par Héliotron a fait ses preuves; sa longévité ainsi que son rendement sont incomparables. Les capteurs sont:

- à base de co-polymère,
- résistants aux produits chimiques,
- sans entretien,
- offerts avec une garantie de 10 ans.

Une énergie propre et gratuite... à vie!

Un chauffe-piscine solaire procure de nombreux avantages

- Prolonge votre saison de baignade, sans aucun frais d'utilisation
- Augmente la température de votre piscine de 3 à 4 °C (6 à 10 °F) par jour*
- Génère un rendement énergétique de 3.02 KWh/m.ca. (958 BTU/pi.ca.)*
- Est non polluant et non bruyant



Pour information: www.heliotron.ca
418 668.2626 / 1 888 774.6301

Une initiative de Négawatts destinée aux résidents du Saguenay-Lac-Saint-Jean.

MIEUX CONSOMMER

Négawatts
Production Inc.

HÉLIOTRON
ÉNERGIE RENOUVELABLE

Gilles Fournier
820-7244 ou 545-1515
Agent immobilier affilié

RE/MAX
L'Énergie

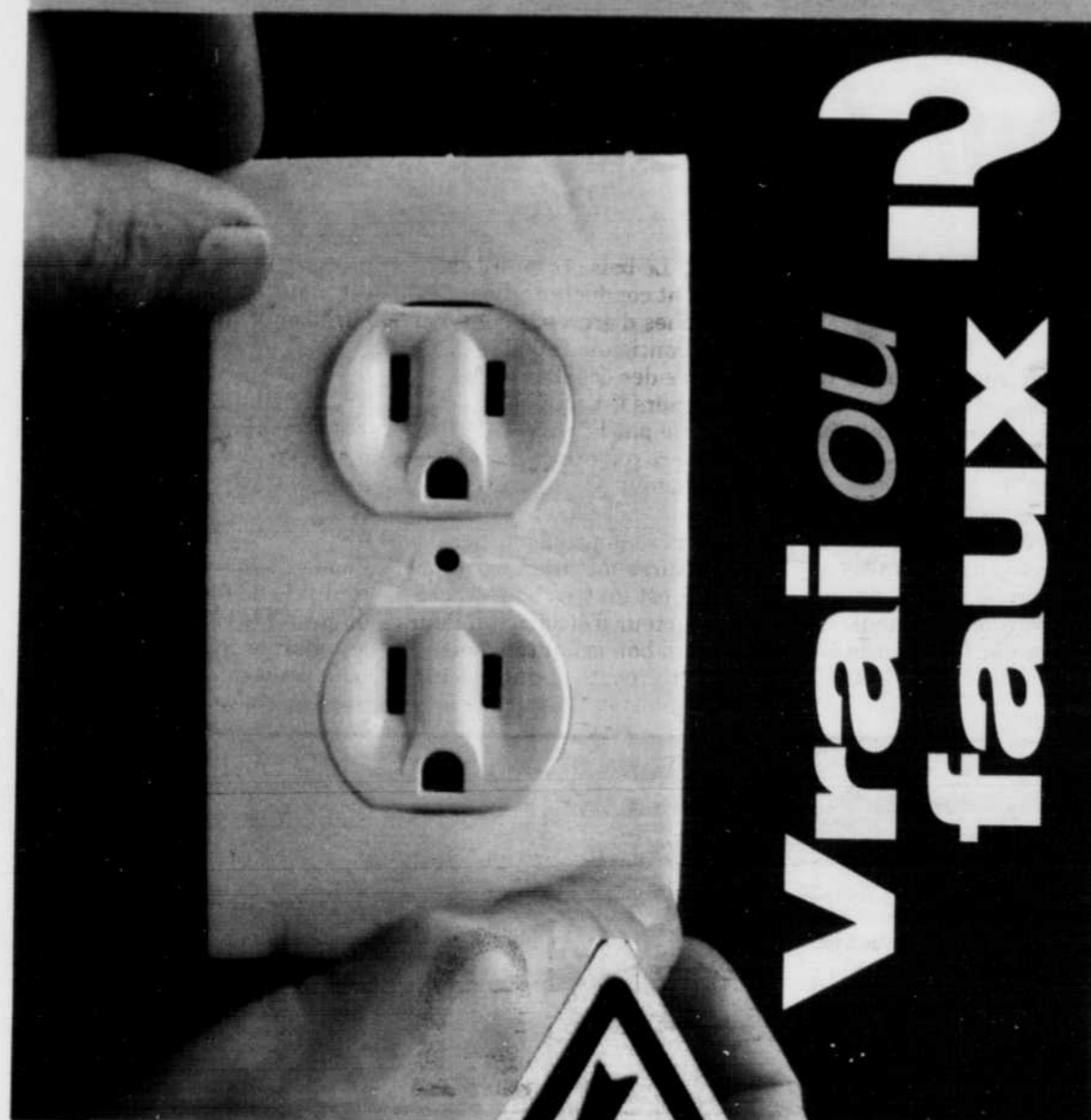
www.gillesfournier.com

VISITE LIBRE AUJOURD'HUI DE 14 H À 16 H

CHICOUTIMI-NORD: 256-256, Paroisse de la Vierge Marie
Luxueuse résidence, foyer de 6 pièces attenant à la maison, pouvant servir de résidence bi-génération. Toit cathédrale, puits de lumière, spa, terrasse, quartier paisible et recherché. Une visite vous convaincra!

CHICOUTIMI: 2150, Elizabeth-Rivest
Résidence familiale en excellente condition. Beaucoup de rénovations effectuées dernièrement. Piscine neuve. Idéale pour famille.

PUBLICITÉ



VÉRIFIEZ VOS

Ce que vous

L'électricité est à l'origine de bien des mythes, mais aussi de réalités dont il faut absolument tenir compte. En voici quelques exemples.

1 On ne peut pas mourir si on prend un choc à une tension de 120 volts, mais à 240 volts, on risque l'électrocution. Vrai ou faux?

2 Le bois isole contre l'électricité. Vrai ou faux?

3 Si une antenne de télévision tombe sur des conducteurs à la suite d'un vent violent, le téléviseur est immédiatement mis sous tension. Vrai ou faux?

4 Les prises multiples sont sécuritaires; elles ne présentent donc aucun danger. Vrai ou faux?



CHOC ÉLECTRIQUE - La mort peut être causée par un courant dix fois plus faible que le courant nécessaire pour allumer une ampoule de 100 watts.

CONNAISSANCES

PUBLICITÉ

devez savoir sur l'électricité

RÉPONSES

1 Faux. À une tension de 120 volts, la mort peut être causée par un courant dix fois plus faible que le courant nécessaire pour allumer une ampoule de 100 watts. Et 120 volts, c'est ce qui circule dans toutes les maisons; 80 % des électrocutions seraient causées par les circuits à 120 volts.

2 Faux. Le bois ordinaire est souvent conducteur. Les branches d'arbres le sont, car elles contiennent de la sève. Le bois des échelles et des planchers est souvent mouillé par la pluie ou la neige, ce qui le rend conducteur. Quant aux échelles de bois, elles sont parfois renforcées par des structures métalliques; or, le métal est un très bon conducteur d'électricité. Pour être un bon isolant, le bois doit être traité et entretenu

dans des conditions très précises. Pour cette raison, il est maintenant interdit de l'utiliser comme isolant.

3 Vrai. En touchant aux conducteurs, l'antenne permet à l'électricité d'atteindre le téléviseur.

4 Faux. Si on utilise une prise multiple de façon continue, on prend le risque de surcharger le circuit, ce qui peut provoquer un incendie.

DALBOIS
KIT DE MAISON
ENTREPRENEUR GENERAL
Pour vos projets résidentiels ou commerciaux
Fabricant de:
- Fermes de toit
- Poutrelles à plancher
- Murs préfabriqués
Prix défiant toute compétition!
R.S.G. 8103-3228-47
195, route 172, Saint-Ambroise
Tél.: 672-4101
www.dalbois.com

Sutton 549-8482
NOUVEAU
Samuel Desbiens, agent agréé
Marie-Claude Simard, agent affiliée
simardm@sutton.com
Bureau personnel - Place BANQUE LAURENTIENNE
1611, boul. Talbot, bur. 104, Chicoutimi
l'immobilier c'est NOTRE VIE, depuis toujours

Louise Belley
agent immobilier affilié
820-3198
545-1515
RE/MAX
courtier immobilier agréé
CHICOUTIMI
198, Berthou-
ville. Maison
très lumineu-
se, salle de
bains de rêve,
bale window,
péta des ac-
ces.
CHICOUTIMI-
NORD
1771, Ste-Gé-
névieve. Tout
bricole, sans
voisin arrière,
péta des ac-
ces.
JONQUIÈRE
3633-3635,
De Champlain.
Superbe 2 lo-
gements, loca-
taire de choix,
tout bricole.
0068145

Kym Tremblay
540-3729 ou 545-1515
Agent immobilier affilié
Complétez une transaction avec Kym Tremblay et recevez GRATUITEMENT le journal régional de votre choix, pour une période d'un an.
LeQuotidien
LePROGRES
dimanche
Courtier immobilier agréé

Sutton groupe sutton - accès plus
courtier immobilier agréé
Marjolaine Villeneuve
548-7705
542-7587
NOUVEAU
JONQUIÈRE: 3881, de la Picardie. Bungalow 4 chambres, intérieur super bien décoré.
À VOIR SANS FAUTE
ARVIDA: 1782, Marvell, secteur manoir. Brique, abri d'auto double, 4 chambres.
TRIPLEX
JONQUIÈRE: 2119, de la Peltrie. 4051 (1-2), Archambault. Prix du centre-ville. 5 1/2 no-de-chaussée + 2 x 3 1/2 Garage.
LAC KÉNOGAMI: 6146-6148, chemin du Quai. Rénové inté-
rieur et extérieur, grand terrain.
00687963

Sutton
Raynald Gagné
cell.: 591-3302
rés.: 545-2419
1^{er} vendeur et 1^{er} inscripteur pour l'année 2006 succursale Chicoutimi
NOUVEAU - GARAGE DOUBLE
LA BIE: 1751, Georges-Martin. Très belle résidence. 3 chambres, salle de cinéma maison avec beaucoup de commodités. Garage double. Très bien situé. À voir!
DOMAINE NORDIQUE
SHERBROOK: 1951, Rivière. Domaine ravissant, superficie de 27 acres, entièrement rénové avec résidence tout en bois privé, salle 4 saunas pour massage et VTT, centre récréatif avec 7 saunas pour la détente.
La réussite, mon objectif

Sutton groupe sutton accès plus
COURTIER IMMOBILIER AGRÉÉ
www.sutton.com

JONQUIÈRE 542-7587
Place d'affaires
2395, St-Dominique

LA BAIE 697-7587

CHICOUTIMI 543-7587
Kiosque Place du Royaume
Place d'affaires:
345, des Saguenéens

VISITE LIBRE AUJOURD'HUI, DE 14 H À 16 H
JONQUIÈRE: 2475, des Plaines. 5 chambres, près du cégep.
Guy Simard
Ré.: 547-1458
Cell.: 550-6561
Bur.: 542-7587

Condos, 5 1/2 pièces, sous-sol aménagé. Vue sur la ville Chicoutimi
Léon Lavoie
543-7587
612-0726

CHICOUTIMI-NORD: 108, St-Émile. Vente et fonctionnaire. 37 x 40. Sans voisin arrière. 543-7587, 612-0726.

ANNE FILLION
815-5242

VISITE LIBRE AUJOURD'HUI, DE 14 H À 16 H
NOUVEAU
ALMA: 130, rue Curé-Joseph-Renaud. Brique et pierre des champs, très belle maison avec plancher de bois franc, beaucoup de boiserie, idéal pour famille. La maison est chaleureuse. Une ville est de mise. Falles vite, produit intéressant.
Sébastien Provost
592-5516
549-4054

JONQUIÈRE: 3559, rue St-Michel. Très belle maison située près de l'hôpital de Jonquière et des écoles. Idéale pour famille. Beaucoup de boiserie, planchers de bois franc. Falles vite.

Mariène Tremblay
540-4272
698-9690

SECTEUR DU MANOIR DU SAGUENAY
ARVIDA: 2363, rue Geoffroy. Maison en rangée, 2 grandes chambres, plancher de bois, pavé.

Félix Lamontagne
Cell.: 590-4005

Ghislain Lapointe
693-9796

144 900 \$
Rodrigo Comeau
540-2442
542-7586
JONQUIÈRE: 2511, Contois. 4 chambres, sous-sol fin, 2 terrasses, patio, piscine, terrain impeccable.

Gisèle Julien
548-9397

NOUVEAU
CHICOUTIMI: 1060, Lagère. 3 chambres au rez-de-chaussée, cuisine et salles de bains rénovées.

JONQUIÈRE: 2092, St-Dominique. Très belle bâtisse professionnelle, prix très intéressant.

JONQUIÈRE: 2016, St-Dominique. Présentement libre, garage 3 portes.

Pierrette Pelchat
557-1030
542-7587

BORD DE L'EAU
DOLBEAU-MISTASSIN: 206, de la Pointe-Vue. Résidence de luxe. 1 1/2 étage, 5 chambres, sous-sol aménagé terrasse, patio sur la lac. Les pieds dans le sable.

Richard Chaput
540-3454

TERRAIN:
243 000 \$ car-
vendu tel quel
un bâtiment sera
démolir
À voir!
269 000 \$

BORD DE L'EAU
LATERNIERE: 200, Pointe. Style chalet sur un terrain de rêve, un art à couper le souffle. Callé et sous éboulé. 675 000 \$

LATERNIERE: 7001, Portage-des-Frères. 11 lots de grande superficie. 3 lots, alle ouverte. Propriété de 80 000 pi. de Garage chauffé. À voir sur 908 \$

IMMENSE TERRAIN
CANTON TREMBLAY: 1261, Ste-Genevieve. Grande résidence à passer tout bricole avec tout semi-cathédrale, armoires et plancher en chêne, sacre. À voir!

Alain Bilodeau
695-6334

FONDS DE COMMERCE
Voulez-vous partir à votre compte? C'est possible avec ce commerce de céramique. Venez visiter et achetez le tout pour un petit coût incluant l'immeuble.
Carol Belley
Cell.: 817-2355

Rémy Bêlisle
542-8978
591-0078

CHICOUTIMI: 2084, rang St-Pierre. La campagne à proximité de la ville. Maison totalement aménagée avec 4 chambres. Plancher et armoires de bois. Libre rapidement.

Liz Bouchard,
695-3854,
542-7587

PISCINE - GARAGE
LA BIE: 2063, Maria-Grâce. Demandez une visite sur cette résidence, sans voisin arrière. Construction de bricole et vinyle, comprenant trois chambres. Plan ouvert.

Gérard Lacelle
697-7587

Marjolaine Villeneuve
548-7705
542-7587

ST-HONORÉ: Belle maison récente de 2000 avec grand terrain de 50 000 pi. car, armoire en ferro-castique neuve, plancher carrelé, 3 d.s., s.c., armoire avec hauteur de 2', terrasse avec piscine 12' x 24 en bois. Évaluation Évalueur 2006 à 124 000 \$.

LAC-KÉNOGAMI: Belle propriété avec grand terrain de 12 750 pi. car, foyer et combustion terre, armoire fini grando bois, grande salle de bains, toiture 1996, plancher de chêne, bien situé.

JONQUIÈRE: Maison de 2 logements, 4 1/2 pièces à l'étage à 270 \$/mois. Grand terrain de 30 000 pi. car. Situé à proximité de la ville. Toiture rénovée en 2006. Se taper à peu frais.

Simon Thibault
815-5530

Dominique Maltais
693-2260

Jean-Pierre Pouliot
cell.: 540-7698
bur.: 542-7587

Carmen Gagnon
543-7587
540-4440

Joannes Lévesque
542-7587
812-7646

Nathalie Poitras
815-5515

Carolyne Tremblay
482-9671

Pascal Audibert
487-8779

Sutton FAITES AFFAIRES AVEC UN AGENT SUTTON et courez la chance de gagner un voyage à Paris pour 2 personnes d'une valeur de 4500 \$
Le tirage se fera le 11 septembre 2007 à 15 h au bureau de Sutton (Certaines conditions requises).

DÉCORATION

Les photophores illuminent nos décors

Par **Mélissa Bradette**
rédactrice publicitaire

Qu'il est agréable d'allumer un photophore, pour se détendre, pour feutrer l'éclairage ou pour décorer une table lors d'un repas entre amoureux ou entre amis. Avec leurs lumières diffuses et chatoyantes, les photophores deviennent vite une composante incontournable de votre décoration : ils se

lovent confortablement dans votre chez-vous pour y apporter une touche unique, moderne et chaleureuse.

Qu'est-ce qu'un photophore?

Un photophore est une coupe décorative généralement en verre ou en terre cuite, destinée à

recevoir un bougie ou une veilleuse. Une fois allumés, ils dévoilent toute leur magie en créant des effets de lumières et de couleurs.

Un éclairage toutes saisons

Le photophore est de toutes les saisons. En hiver, il réchauffe l'atmosphère de

votre intérieur et en été, il illumine votre extérieur quand vient la nuit. En effet, le secret du photophore est qu'il enferme la bougie dans un vase, protégeant ainsi la flamme de l'air et du vent. Le photophore est donc idéal pour les repas d'été sur la terrasse ou au jardin.



EXTÉRIEUR - Le photophore est donc idéal pour les repas d'été sur la terrasse ou au jardin.

696-4293
ou
545-1515

HÉLÈNE LAVOIE
Agent immobilier agréé
www.helenelavoie.com

VISITE LIBRE DIMANCHE DE 14 H À 16 H

LIBRE IMMÉDIATEMENT

CHICOUTIMI: 1525, Victor-Guilmond. Tout brique, très lumineuse, 4 chambres et 2 salles de bains complètes. Bois franc au rez-de-chaussée, aucun tapis, foyer, terrain de 70 X 100, piscine et remise.

COMMERCIAL
Chicoutimi - centre-ville. Vous travaillez dans le domaine artistique et/ou théâtral et avec les doigts agiles? Trois styles de commerces, un seul investissement et une rentabilité durant l'année entière.

69 500 \$

LAC-KÉNOGAMI: 3487, chemin des Érables. Proposition économique! 30 X 36, comprenant 2 ch., rénovation à l'intérieur et à l'extérieur, fenêtres en PVC, combustion bois, armoires de cuisine et salle de bains réelles. Terrain de 14 752 pi car.

SANS VOISIN ARRIÈRE

CHICOUTIMI: 1471, Victor-Guilmond. Impeccable, 1250 pi car au sol, 4 chambres et 2 salles de bains, foyer, placards de bois, cuisine 2005 en carrelage massif. Placard cuisine. Secteur de choix.

VISITE LIBRE

834, Ste-Geneviève Chicoutimi-Nord

474, Saguenay Ouest Chicoutimi

France Gaudreault
Agent immobilier affilié
698-6091

Georges Cyr
Agent immobilier affilié
698-6091

NOUS VOUS ATTENDONS DIMANCHE de 13 h à 16 h

Entrepreneur paysagiste

Mirage - CONCEPTION - RÉALISATION

Paysagiste CERTIFIÉ

APRQ

DISTRIBUTEUR EXCLUSIF AU LAC-ST-JEAN

GRUPE MIRAGE inc.
200, des Pins Ouest, suite 104, ALMA
Tél.: 668-0404

www.GroupeMirage.ca

COULEURS - Une fois allumés, les photophores dévoilent toute leur magie en créant des effets de lumières et de couleurs.

Ambiance

PHOTOPHORE - Des photophores à suspendre pour colorer votre aménagement paysager.

PASSION CAFÉ

BOUTIQUE • RESTO-CAFÉ

cafés • thés • chocolats • accessoires • machines espresso

Savourez de doux moments à la maison!

1120, Boulevard Talbot, Chicoutimi - 545-0369 - www.passioncafe.biz

RELAXATION

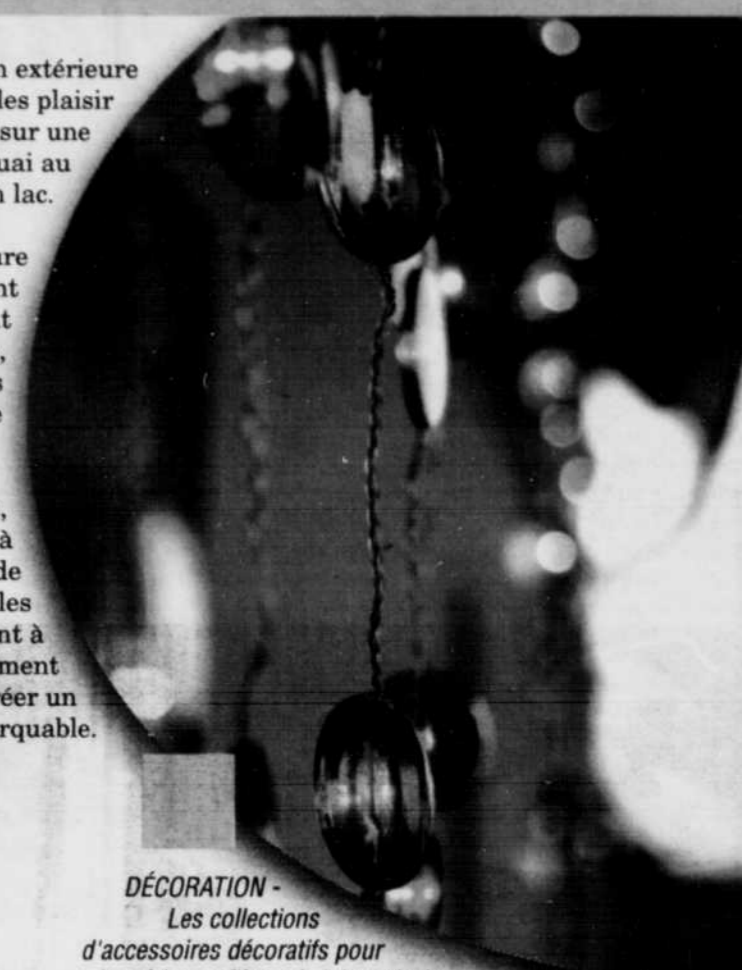
PUBLICITÉ

Accessoires décoratifs extérieur

Les accessoires de décoration extérieure reflètent les joies estivales et les plaisirs de la vie en plein air, autant sur une petite terrasse que sur un quai au bord d'un lac.

Des motifs inspirés de la nature. Fleurs, feuilles et oiseaux sont les motifs vedettes qui ornent les luminaires, tissus, couronnes et articles d'ameublement extérieur cette saison.

Les suspension lumineuses, comme les photophores à suspendre, les rideaux de pastilles étincellantes, les lanternes et mobiles s'intègrent à merveille à l'aménagement paysager et permettent de créer un espace nature remarquable.



DÉCORATION - Les collections d'accessoires décoratifs pour l'extérieur reflètent la joie estivale.

VERRE - Un photophore en verre avec un habillage métallique. À utiliser dehors par les douces soirées comme à l'intérieur, pour une déco nature.

VISITE LIBRE DIMANCHE DE 14 H À 16 H

ROYAL LePAGE

JONQUIÈRE

3451, rue Cabot. Maison haut de gamme, de toute beauté avec 3 chambres, possibilité de 4, planchers de bois franc, garage 14' x 21', piscine et remise sur magnifique terrain de 11 932 pi car.

Lynda Sheehy
Agent immobilier affilié
542-1645

CHEZ TOITUREX VOUS POUVEZ ACHETER DES FENÊTRES

toiturex MANUFACTURIER

695, avenue Mélançon, St-Bruno
toiturexinc@qc.airsa.com

REHAU ESTIMATION GRATUITE
Qualité RBQ: 8002 8996-10

SPECIALISTE AUSSI DE FENÊTRES

343-3315 1-800-363-1989

Agents immobiliers affiliés

Carol Pedneault Rina Gauthier

Les Immeubles Contact

Votre équipe immobilière

Bureau personnel, Faubourg Sagamie 542-3264

JONQUIÈRE: 1908, rue Pellet. Maison neuve disponible immédiatement. Fenêtre de qualité, planchers de bois et céramique, armoires fines gran de bois et plus encore. Une seule offre, s'il vous plaît.

JONQUIÈRE: 3719, de la Sabie. Secteur en demande. Propriété de 5 ch. à coucher, aire couverte, sous-sol aménagé, très grande piscine, décorée au goût du jour. À voir!

NOUVEAU PRIX

JONQUIÈRE 2502 des Pâques. Jumeau de 3 étages, 3 chambres, planchers en bois, armoires en bois, Secteur en demande de près du Cégep. À voir!

85 000 \$

LAC-KÉNOGAMI: 4995, chemin du Océan. Maison de 3 chambres. Terrain boisé de 32 000 pi car.

CHICOUTIMI: 1046, Pte-Clémentine. Jumeau sur 3 étages décoré au goût du jour. Planchers de bois et céramique, 4 ch., etc.

Vous avez un sujet sur l'habitation qui vous tient à cœur?

Écrivez-moi!

Mélissa Bradette

mbradette@lequotidien.com

LES CONSTRUCTIONS **Larry** ENR

ENTREPRENEUR GÉNÉRAL

Construction et rénovations résidentielles et commerciales

Confiez vos travaux à des experts!

ESTIMATION GRATUITE

PRIX COMPÉTITIF

Garantie et service après-vente

Qualité supérieure

570, Principale, Bégin

Tél.: 672-2913 / Fax: 672-4923

Maison: "Clic en main" Kijil d'ossature fait sur place

Pour voir
tout en couleurs!



Venez gratter
en magasin!

BÉTONEL
le vrai magasin de peinture

Jusqu'à

50%

de rabais!

minimum 15%

Côte-Nord / Saguenay-Lac-St-Jean / Charlevoix

| | |
|----------------------------|----------------|
| Alma (du Pont Nord) | (418) 648-4666 |
| Alma (St-Coeur de Marie) | (418) 347-5761 |
| Baie St-Paul | (418) 435-2556 |
| Baie-Comeau | (418) 589-2220 |
| Chicoutimi | (418) 698-6020 |
| Dolbeau-Mistassini | (418) 276-6431 |
| Jonquière | (418) 548-1104 |
| La Malbaie | (418) 665-6389 |
| Sept-Îles | (418) 962-3770 |
| St-André du Lac-Saint-Jean | (418) 349-2544 |
| St-Siméon | (418) 638-2653 |

1 888 BÉTONEL www.betonel.com

Rabais instantanés applicables sur toute notre première ligne de peinture à prix régulier. Disponible et valide uniquement dans les BÉTONEL participants. Ne peut être jumelé à aucune autre offre ou promotion. Un bon-rabais par client, par achat. Cette promotion prend fin le 20 mai 2007.