

**Bibliothèque
et Archives
nationales**

Québec



Le présent fichier est une publication en ligne reçue en dépôt légal, convertie en format PDF et archivée par Bibliothèque et Archives nationales du Québec. L'information contenue dans le fichier peut donc être périmée et certains liens externes peuvent être inactifs.

Version visionnée sur le site Internet d'origine le 12 avril 2010.

Section du dépôt légal



Vous recevez ce message parce que vous êtes abonné à la liste de distribution du Bulletin touristique du Québec, une publication du ministère du Tourisme.

Pour modifier votre profil ou sélection à d'autres bulletins d'information publiés par le Ministère, [cliquez ici](#).

26 mars 2010

Faits saillants >>>

Janvier 2010 par rapport à janvier 2009

- Légère baisse de la clientèle internationale;
- Baisse de la clientèle américaine entrant au Québec (6,5 %);
- Hausse de 6,6 % des clientèles des marchés d'outre-mer;
- Légère diminution de l'achalandage touristique dans le secteur de l'hébergement au Québec.

Tourisme international

En janvier 2010, le nombre de touristes internationaux entrés au Canada par le Québec a connu une baisse de 2,5 %. >>>

Hébergement

Le secteur de l'hébergement connaît, en janvier 2010, une diminution de 1,5 % de son achalandage. >>>

Information touristique

En janvier 2010, hausse de l'achalandage du centre Infotouriste de Québec (23,9 %) et légère baisse de celui de Montréal (1,0 %). >>>

Nous vous invitons à venir consulter le Bulletin dans le site Web du Ministère du Tourisme à [cette page](#).

N'oubliez pas d'insérer cette adresse dans vos favoris : vous y trouverez tous les numéros du Bulletin mis en ligne depuis 1995. Nous vous aviserons chaque mois de la mise en ondes d'un nouveau numéro du Bulletin par l'intermédiaire de cette liste.

Nous vous souhaitons une bonne lecture et vous invitons à nous faire part de vos [commentaires](#).



LE BULLETIN TOURISTIQUE



[Accueil](#)

Janvier 2010 > [Table des matières](#)

**Indicateurs de
l'hébergement**

[Tableau comparatif](#)

[Graphique sur
l'achalandage](#)

Veuillez prendre note
que les données
présentées dans le
bulletin touristique
peuvent faire l'objet
d'une révision.

Numéros précédents

[2009](#)

[2008](#)

[2007](#)

[2006](#)

[2005](#)

[2004](#)

[2003](#)

[Années précédentes](#)

(PDF seulement)

[Lexique](#)

[Méthodologie sur
l'hébergement](#)

[Crédits](#)

TOURISME
International

- [Variation des entrées directes des touristes aux frontières canadiennes en janvier 2010](#)
- [Variation du nombre d'entrées des touristes internationaux au Canada via le Québec pour les douze derniers mois](#)
- [Variation du nombre d'entrées des touristes américains selon le mode de transport utilisé pour entrer au Canada par le Québec pour les douze derniers mois](#)
- [Entrées directes des touristes aux frontières canadiennes](#)
- [Entrées directes des touristes d'autres pays que les États-Unis venus au Québec selon le pays de résidence](#)

[Abonnez-vous à nos listes de distribution!](#)

[Pour information et réservations](#)



Dernière mise à jour : le 26 mars 2010

Vous avez des suggestions ou des commentaires? 
[Politique de confidentialité](#) | [Réalisation du site](#) | [Accès à l'information](#)

Québec 

© Gouvernement du Québec, 2009



LE BULLETIN TOURISTIQUE



[Accueil](#)

Janvier 2010 > [Table des matières](#)

Indicateurs de l'hébergement

[Tableau comparatif](#)

[Graphique sur l'achalandage](#)

Veillez prendre note que les données présentées dans le bulletin touristique peuvent faire l'objet d'une révision.

Numéros précédents

[2009](#)

[2008](#)

[2007](#)

[2006](#)

[2005](#)

[2004](#)

[2003](#)

[Années précédentes](#)

(PDF seulement)

[Lexique](#)

[Méthodologie sur l'hébergement](#)

[Crédits](#)

Hébergement

- [Variation des indicateurs de l'hébergement au Québec en janvier 2010](#)
- [Variation des indicateurs de l'hébergement dans les principales régions urbaines en janvier 2010](#)
- [Tableau comparatif sur les indicateurs de l'hébergement dans les régions touristiques et au Québec \(moyenne quotidienne\)](#)
- [Graphique sur l'achalandage touristique dans les établissements d'hébergement du Québec](#)

[Abonnez-vous à nos listes de distribution!](#)

[Pour information et réservations](#)



Dernière mise à jour : le 26 mars 2010

Vous avez des suggestions ou des commentaires? 

[Politique de confidentialité](#) | [Réalisation du site](#) | [Accès à l'information](#)

Québec 

© Gouvernement du Québec, 2009



LE BULLETIN TOURISTIQUE



[Accueil](#)

Janvier 2010 > [Table des matières](#)

Indicateurs de l'hébergement



[Tableau comparatif](#)

[Graphique sur l'achalandage](#)

Veuillez prendre note que les données présentées dans le bulletin touristique peuvent faire l'objet d'une révision.

Achalandage des centres Infotouriste® et informations touristiques							
	Janvier				Cumulatif janvier...		
	2010	2009	Δ%		2010	2009	Δ%
Centre Infotouriste de Québec	2 253	1 818	23,9		2 253	1 818	23,9
Centre Infotouriste de Montréal	2 419	2 443	-1,0		2 419	2 443	-1,0
Centre d'appels	5 224	5 642	-7,4		5 224	5 642	-7,4
Internet	-	-	-		-	-	-

Δ : Variation par rapport à la même période de l'année précédente

- : Donnée non disponible

Source : Ministère du Tourisme

Numéros précédents

[2009](#)

[2008](#)

[2007](#)

[2006](#)

[2005](#)

[2004](#)

[2003](#)

[Années précédentes](#)
(PDF seulement)

[Lexique](#)

[Méthodologie sur l'hébergement](#)

[Crédits](#)

[Abonnez-vous à nos listes de distribution!](#)

Pour information et réservations



Dernière mise à jour : le 26 mars 2010

Vous avez des suggestions ou des commentaires? [Envoyer](#)
Politique de confidentialité | Réalisation du site | Accès à l'information



LE BULLETIN TOURISTIQUE



[Accueil](#)

Indicateurs de l'hébergement

[Tableau comparatif](#)

[Graphique sur l'achalandage](#)

Veillez prendre note que les données présentées dans le bulletin touristique peuvent faire l'objet d'une révision.

Numéros précédents

- [2009](#)
- [2008](#)
- [2007](#)
- [2006](#)
- [2005](#)
- [2004](#)
- [2003](#)

[Années précédentes](#) (PDF seulement)

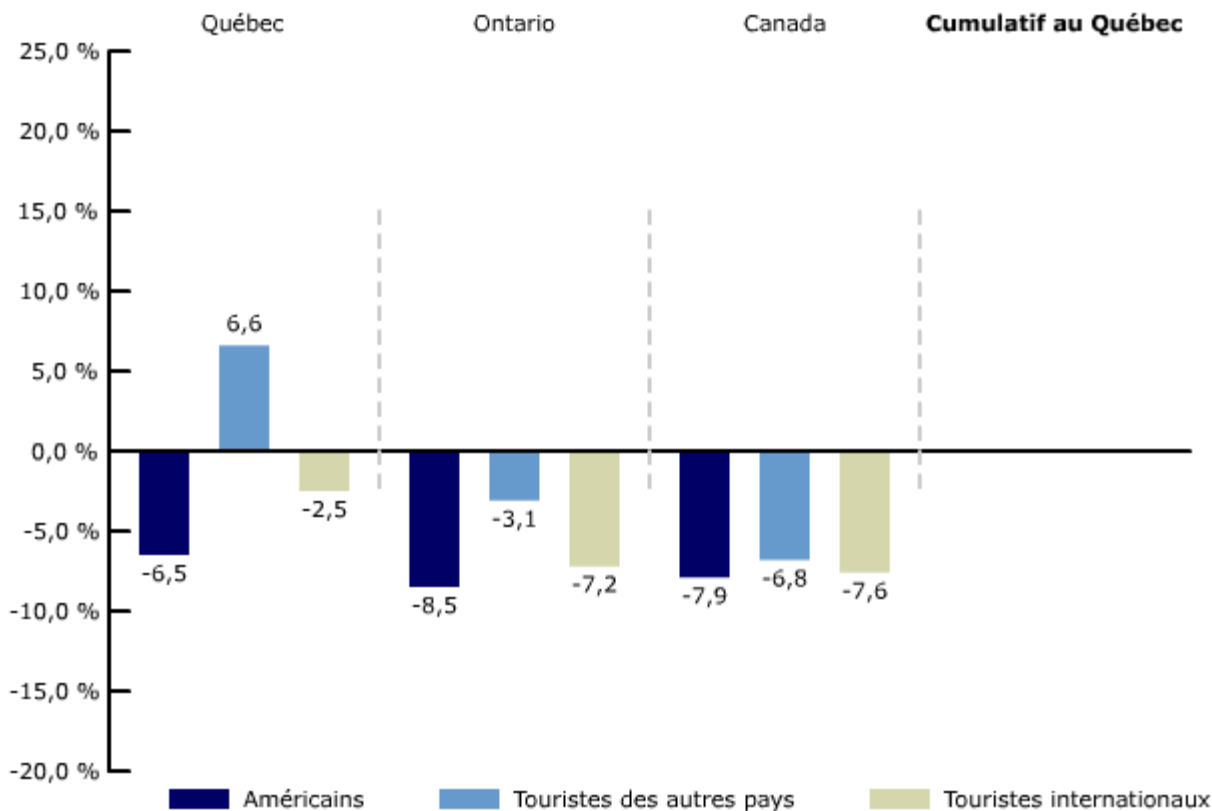
[Lexique](#)

[Méthodologie sur l'hébergement](#)

[Crédits](#)

Janvier 2010 > [Table des matières](#)

Variation des entrées directes des touristes aux frontières canadiennes en janvier 2010



[Abonnez-vous à nos listes de distribution!](#)

Pour information et réservations



Dernière mise à jour : le 26 mars 2010

Vous avez des suggestions ou des commentaires? [✉](#)
 Politique de confidentialité | Réalisation du site | Accès à l'information



LE BULLETIN TOURISTIQUE



[Accueil](#)

Janvier 2010 > [Table des matières](#)

Indicateurs de l'hébergement

[Tableau comparatif](#)

[Graphique sur l'achalandage](#)

Veuillez prendre note que les données présentées dans le bulletin touristique peuvent faire l'objet d'une révision.

Numéros précédents

[2009](#)

[2008](#)

[2007](#)

[2006](#)

[2005](#)

[2004](#)

[2003](#)

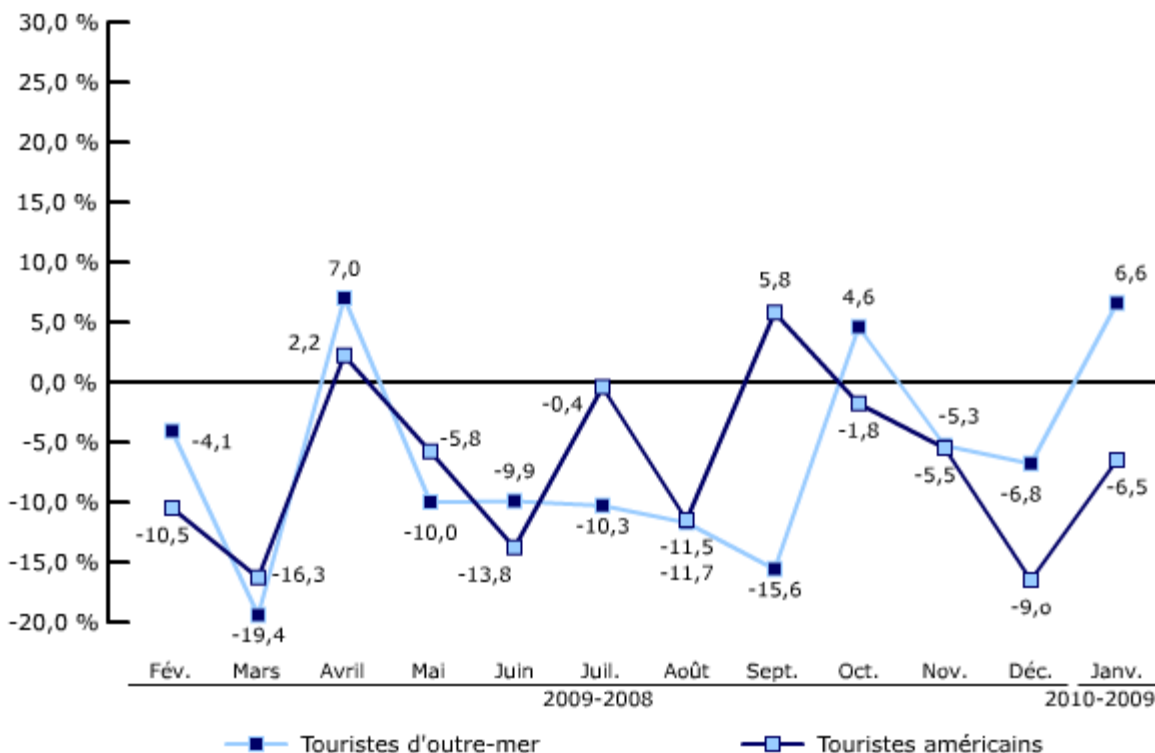
[Années précédentes \(PDF seulement\)](#)

[Lexique](#)

[Méthodologie sur l'hébergement](#)

[Crédits](#)

Variation du nombre d'entrées des touristes internationaux au Canada via le Québec pour les douze derniers mois



[Abonnez-vous à nos listes de distribution!](#)

Pour information et réservations



Dernière mise à jour : le 26 mars 2010

Vous avez des suggestions ou des commentaires? [Politique de confidentialité](#) | [Réalisation du site](#) | [Accès à l'information](#)



LE BULLETIN TOURISTIQUE



[Accueil](#)

Janvier 2010 > [Table des matières](#)

Indicateurs de l'hébergement

[Tableau comparatif](#)

[Graphique sur l'achalandage](#)

Veuillez prendre note que les données présentées dans le bulletin touristique peuvent faire l'objet d'une révision.

Numéros précédents

[2009](#)

[2008](#)

[2007](#)

[2006](#)

[2005](#)

[2004](#)

[2003](#)

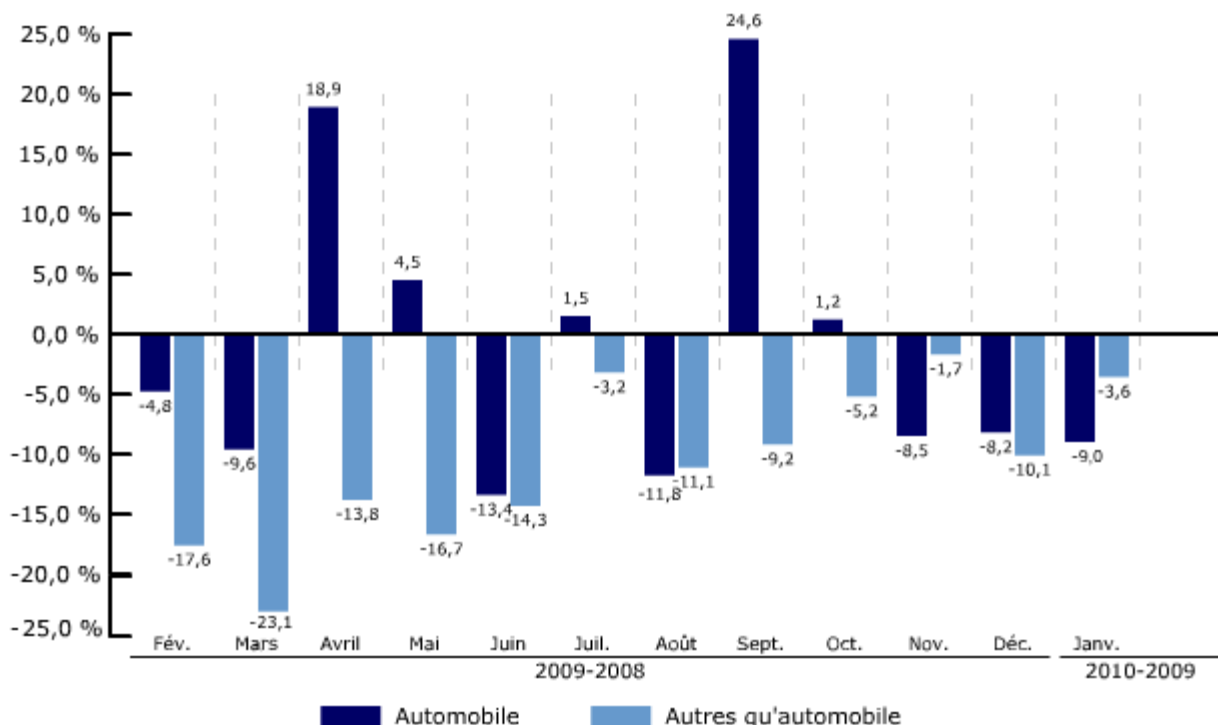
[Années précédentes \(PDF seulement\)](#)

[Lexique](#)

[Méthodologie sur l'hébergement](#)

[Crédits](#)

Variation du nombre d'entrées des touristes américains selon le mode de transport utilisé pour entrer au Canada par le Québec pour les douze derniers mois



[Abonnez-vous à nos listes de distribution!](#)

[Pour information et réservations](#)



Dernière mise à jour : le 26 mars 2010

Vous avez des suggestions ou des commentaires? [Politique de confidentialité](#) | [Réalisation du site](#) | [Accès à l'information](#)



LE BULLETIN TOURISTIQUE



[Accueil](#)

Janvier 2010 > [Table des matières](#)

Indicateurs de
l'hébergement

[Tableau comparatif](#)

[Graphique sur
l'achalandage](#)

Veuillez prendre note
que les données
présentées dans le
bulletin touristique
peuvent faire l'objet
d'une révision.

Numéros précédents

[2009](#)

[2008](#)

[2007](#)

[2006](#)

[2005](#)

[2004](#)

[2003](#)

[Années précédentes
\(PDF seulement\)](#)

[Lexique](#)

[Méthodologie sur
l'hébergement](#)

[Crédits](#)

Entrées directes des touristes aux frontières canadiennes

	Janvier				Cumulatif janvier...		
	2010	2009	Δ%		2010	2009	Δ%
Entrées via	États-Unis : Automobile						
Québec	36 039	39 616	-9,0		36 039	39 616	-9,0
Ontario	130 846	150 523	-13,1		130 846	150 523	-13,1
Canada	251 510	284 712	-11,7		251 510	284 712	-11,7
Entrées via	États-Unis : Autres qu'automobile						
Québec	32 971	34 198	-3,6		32 971	34 198	-3,6
Ontario	90 534	91 392	-0,9		90 534	91 392	-0,9
Canada	195 344	200 675	-2,7		195 344	200 675	-2,7
Entrées via	États-Unis : Total						
Québec	69 010	73 814	-6,5		69 010	73 814	-6,5
Ontario	221 380	241 915	-8,5		221 380	241 915	-8,5
Canada	446 854	485 387	-7,9		446 854	485 387	-7,9
Entrées via	Autres pays						
Québec	35 000	32 828	6,6		35 000	32 828	6,6
Ontario	74 201	76 595	-3,1		74 201	76 595	-3,1
Canada	195 951	210 174	-6,8		195 951	210 174	-6,8
Entrées via	Internationaux						
Québec	104 010	106 642	-2,5		104 010	106 642	-2,5
Ontario	295 581	318 510	-7,2		295 581	318 510	-7,2
Canada	642 805	695 561	-7,6		642 805	695 561	-7,6

Δ : Variation par rapport à la même période de l'année précédente

Sources : Ministère du Tourisme et Statistique Canada (Catalogue No 66-001-PIF)

[Abonnez-vous à nos listes de distribution!](#)



LE BULLETIN TOURISTIQUE



[Accueil](#)

Janvier 2010 > [Table des matières](#)

Indicateurs de
l'hébergement

[Tableau comparatif](#)

[Graphique sur
l'achalandage](#)

Veuillez prendre note
que les données
présentées dans le
bulletin touristique
peuvent faire l'objet
d'une révision.

Numéros précédents

[2009](#)

[2008](#)

[2007](#)

[2006](#)

[2005](#)

[2004](#)

[2003](#)

[Années précédentes](#)
(PDF seulement)

[Lexique](#)

[Méthodologie sur
l'hébergement](#)

[Crédits](#)

Entrées directes des touristes d'autres pays que les États-Unis venus au Québec selon le pays de résidence

Pays de résidence	Janvier			Cumulatif Janvier...		
	2010	2009	Δ %	2010	2009	Δ %
Europe	27 303	23 754	14,9	27 303	23 754	14,9
Belgique	955	788	21,2	955	788	21,2
France	15 853	12 822	23,6	15 853	12 822	23,6
Allemagne	1 642	1 896	-13,4	1 642	1 896	-13,4
Italie	778	647	20,2	778	647	20,2
Suisse	1 270	1 036	22,6	1 270	1 036	22,6
Royaume-Uni	3 062	3 043	0,6	3 062	3 043	0,6
Autres	3 743	3 522	6,3	3 743	3 522	6,3
Afrique	1 800	2 031	-11,4	1 800	2 031	-11,4
Asie	2 321	2 419	-4,1	2 321	2 419	-4,1
Japon	331	335	-1,2	331	335	-1,2
Autres	1 990	2 084	-4,5	1 990	2 084	-4,5
Océanie	787	685	14,9	787	685	14,9
Amérique du Nord¹	1 958	3 218	-39,2	1 958	3 218	-39,2
Mexique	811	2 097	-61,3	811	2 097	-61,3
Autres	1 147	1 121	2,3	1 147	1 121	2,3
Amérique du Sud	831	721	15,3	831	721	15,3
Total	35 000	32 828	6,6	35 000	32 828	6,6

¹: Comprend l'Amérique Centrale et les Antilles

Δ : Variation par rapport à la même période de l'année précédente

Sources : Ministère du Tourisme et Statistique Canada

[Abonnez-vous à nos listes de distribution!](#)



LE BULLETIN TOURISTIQUE



[Accueil](#)

Indicateurs de l'hébergement

[Tableau comparatif](#)

[Graphique sur l'achalandage](#)

Veillez prendre note que les données présentées dans le bulletin touristique peuvent faire l'objet d'une révision.

Numéros précédents

[2009](#)

[2008](#)

[2007](#)

[2006](#)

[2005](#)

[2004](#)

[2003](#)

[Années précédentes](#)

(PDF seulement)

[Lexique](#)

[Méthodologie sur l'hébergement](#)

[Crédits](#)

Janvier 2010

Saillants FAITS

Janvier 2010 par rapport à janvier 2009

- Légère baisse de la clientèle internationale;
- Baisse de la clientèle américaine entrant au Québec (6,5 %);
- Hausse de 6,6 % des clientèles des marchés d'outre-mer;
- Légère diminution de l'achalandage touristique dans le secteur de l'hébergement au Québec.

TOURISME International

En janvier 2010, le nombre de touristes internationaux entrés au Canada par le Québec a connu une baisse de 2,5 %. [>>>](#)

Hébergement

Le secteur de l'hébergement connaît, en janvier 2010, une diminution de 1,5 % de son achalandage. [>>>](#)

INFORMATION Touristique

En janvier 2010, hausse de l'achalandage du centre Infotouriste de Québec (23,9 %) et légère baisse de celui de Montréal (1,0 %). [>>>](#)

[Abonnez-vous à nos listes de distribution!](#)

[Pour information et réservations](#)



Dernière mise à jour : le 26 mars 2010

Vous avez des suggestions ou des commentaires? [Politique de confidentialité](#) | [Réalisation du site](#) | [Accès à l'information](#)

Québec

© Gouvernement du Québec, 2009



LE BULLETIN TOURISTIQUE



[Accueil](#)

Janvier 2010 > [Table des matières](#)

Indicateurs de l'hébergement

Variation des indicateurs de l'hébergement au Québec en janvier 2010

[Tableau comparatif](#)

[Graphique sur l'achalandage](#)

Veillez prendre note que les données présentées dans le bulletin touristique peuvent faire l'objet d'une révision.

Numéros précédents

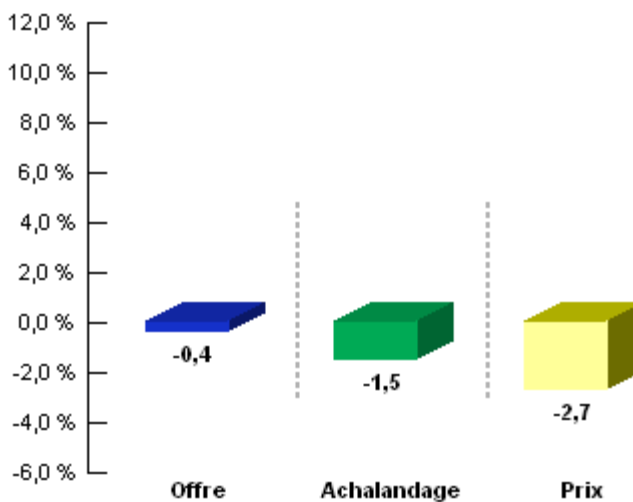
- [2009](#)
- [2008](#)
- [2007](#)
- [2006](#)
- [2005](#)
- [2004](#)
- [2003](#)

[Années précédentes](#) (PDF seulement)

[Lexique](#)

[Méthodologie sur l'hébergement](#)

[Crédits](#)



Graphique comparatif de [l'achalandage touristique dans les établissements d'hébergement du Québec](#)

Tableau comparatif de la [fréquentation quotidienne des établissements d'hébergement au Québec](#)

[Abonnez-vous à nos listes de distribution!](#)

Pour information et réservations



Dernière mise à jour : le 26 mars 2010

Vous avez des suggestions ou des commentaires? [Politique de confidentialité](#) | [Réalisation du site](#) | [Accès à l'information](#)



LE BULLETIN TOURISTIQUE



[Accueil](#)

Janvier 2010 > [Table des matières](#)

Indicateurs de l'hébergement

[Tableau comparatif](#)

[Graphique sur l'achalandage](#)

Veuillez prendre note que les données présentées dans le bulletin touristique peuvent faire l'objet d'une révision.

Numéros précédents

[2009](#)

[2008](#)

[2007](#)

[2006](#)

[2005](#)

[2004](#)

[2003](#)

[Années précédentes](#)

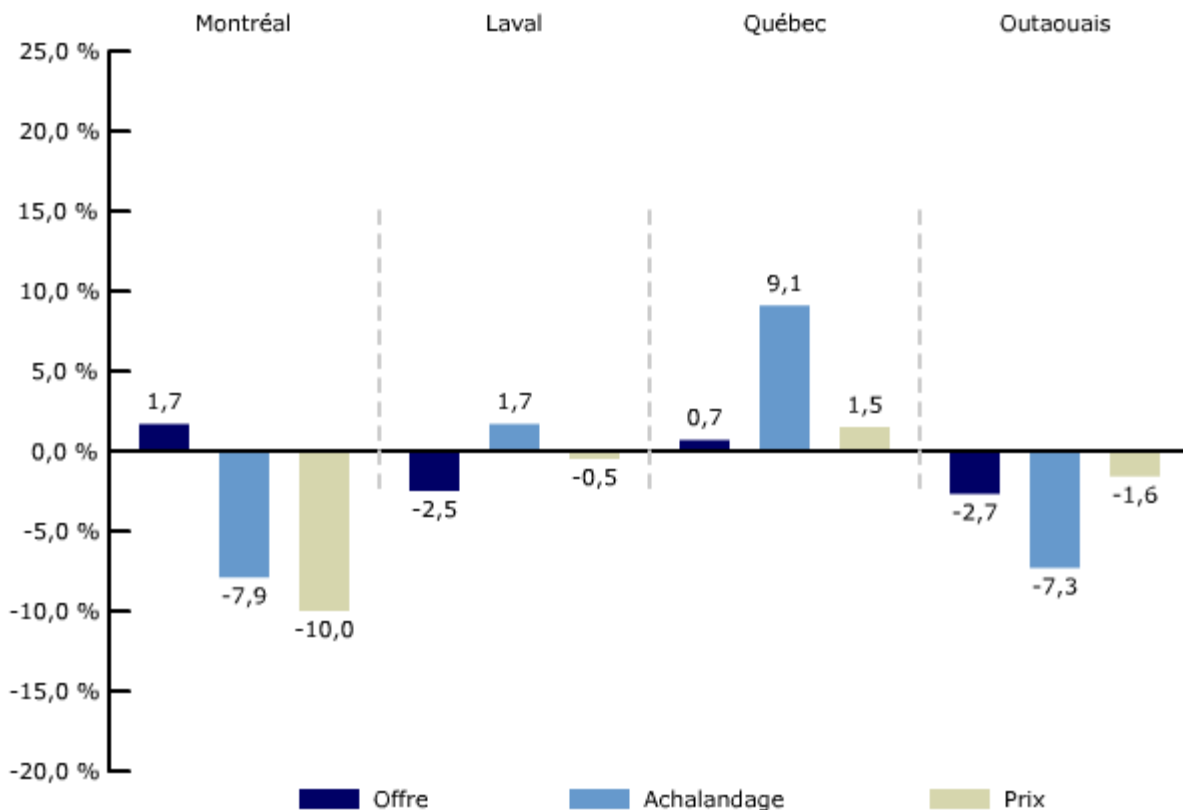
(PDF seulement)

[Lexique](#)

[Méthodologie sur l'hébergement](#)

[Crédits](#)

Variation des indicateurs de l'hébergement dans les principales régions urbaines en janvier 2010



[Abonnez-vous à nos listes de distribution!](#)

Pour information et réservations



Dernière mise à jour : le 26 mars 2010

Vous avez des suggestions ou des commentaires? [Politique de confidentialité](#) | [Réalisation du site](#) | [Accès à l'information](#)

18	Ancienne ATR Baie-James	-	-	-	-	-	-	-	-
18	Baie-James	550	-0,4	182	36,8	33,0	24,1	83,70	87,60
19	Laval	1703	-1,3	992	2,9	58,3	55,9	103,80	106,60
20	Centre-du-Québec	1264	6,0	525	5,8	41,5	41,6	92,10	92,40
21	Nunavik	214	-3,2	113	18,9	52,9	42,8	194,50	189,40
22	Eeyou Istchee	147	12,2	64	12,3	43,3	43,4	110,00	116,40
Ensemble du Québec**		73813	-1,3	34268	-4,0	46,4	47,7	116,40	117,10
	Québec (CMQ)	10893	-1,2	6251	3,4	57,4	54,8	121,90	116,20
	Québec (CUQ)	-	-	-	-	-	-	-	-
	Montréal (RMR)***	25515	-2,2	12184	-11,3	47,8	52,6	118,20	122,10

Remarques

- * Les données de l'année 2009 pour la région des Laurentides ont été révisées en janvier 2010.
- ** Les données de l'année 2009 pour la région des Laurentides ont été révisées en janvier 2010.
- *** Les données de l'année 2009 pour la région des Laurentides ont été révisées en janvier 2010.

▲ Variation par rapport au mois correspondant de l'année précédente

– Donnée non disponible

La région touristique de Mauricie–Bois-Francs a été séparée en deux régions touristiques distinctes soit Mauricie (région 7) et Centre-du-Québec (région 20) et celles-ci font partie intégrante de l'Enquête sur la fréquentation des établissements d'hébergement depuis mai 2000. Les données mensuelles de janvier à avril ainsi que la donnée annuelle de 2000 pour ces deux nouvelles régions sont comprises dans l'ancienne ATR Mauricie–Bois-Francs.

La région touristique du Nord-du-Québec a été séparée en deux régions touristiques distinctes, soit Baie-James (région 18) et Nunavik (région 21) et celles-ci font partie intégrante de l'Enquête sur la fréquentation des établissements d'hébergement depuis mai 2005. Les données mensuelles de janvier à avril ainsi que la donnée annuelle de 2005 pour ces deux nouvelles régions sont comprises dans l'ancienne ATR Nord-du-Québec.

En 2007, la région touristique de Baie-James (région 18) a été séparée en deux régions touristiques distinctes : Baie-James (région 18) et Eeyou Istchee (région 22). Ces deux régions font partie intégrante de l'Enquête sur la fréquentation des établissements d'hébergement depuis janvier 2008.

Les données se rapportant à la Communauté métropolitaine de Québec (CMQ) ont été substituées à celles de la Communauté urbaine de Québec (CUQ) à partir de mars 2002.

N.B. La somme des données régionales ne correspond pas à la donnée pour l'ensemble du Québec. Les résultats obtenus sont cependant optimaux.

- 1 **Nombre moyen d'unités de location disponibles quotidiennement** : unités de location effectivement mises quotidiennement à la disposition de la clientèle par les établissements en exploitation durant chaque mois observé. Nombre obtenu à partir d'une enquête mensuelle faite pour le compte du ministère du Tourisme auprès d'un échantillon d'établissements d'hébergement du Québec.
- 2 **Nombre moyen d'unités de location occupées quotidiennement** : unités de location louées et celles offertes à titre gracieux. Nombre obtenu de la même façon que ci-dessus.
- 3 **Taux d'occupation moyen** : rapport entre le nombre d'unités de location occupées durant le mois et le nombre d'unités de location effectivement disponibles.
- 4 **Prix quotidien moyen de location des unités** : prix calculé à partir des revenus bruts de location des unités. Cela exclut les revenus découlant du service aux unités de location, la TPS, la TVQ et la taxe sur l'hébergement.

Note : pour toutes les mises en garde relatives à l'interprétation des résultats, veuillez consulter les numéros du [Bulletin touristique](#) correspondant aux données que vous désirez comparer.

Sources : Ministère du Tourisme, Institut de la statistique du Québec

Voir aussi : [Comparatif de l'achalandage touristique dans les établissements d'hébergement du Québec](#)

[Abonnez-vous à nos listes de distribution!](#)



LE BULLETIN TOURISTIQUE



[Accueil](#)

Indicateurs de l'hébergement

[Tableau comparatif](#)

[Graphique sur l'achalandage](#)

Veillez prendre note que les données présentées dans le bulletin touristique peuvent faire l'objet d'une révision.

Numéros précédents

- [2009](#)
- [2008](#)
- [2007](#)
- [2006](#)
- [2005](#)
- [2004](#)
- [2003](#)

[Années précédentes](#) (PDF seulement)

[Lexique](#)

[Méthodologie sur l'hébergement](#)

[Crédits](#)

Graphique sur l'achalandage touristique dans l'ensemble des établissements d'hébergement

Ce graphique présente les variations mensuelles du nombre d'unités occupées entre deux années de votre choix dans l'ensemble du secteur de l'hébergement du Québec.

Comparaisons mensuelles 2010 versus 2009													
	Jan.	Fév.	Mars	Avril	Mai	Juin	Juillet	Août	Sept.	Oct.	Nov.	Déc.	
6 %													6 %
4 %													4 %
2 %													2 %
-2 %	-1,5%		N.D.	N.D.	N.D.	N.D.	N.D.	N.D.	N.D.	N.D.	N.D.	N.D.	-2 %
-4 %		-4,0%											-4 %
-6 %													-6 %
	Jan.	Fév.	Mars	Avril	Mai	Juin	Juillet	Août	Sept.	Oct.	Nov.	Déc.	

Note : pour toutes les mises en garde relatives à l'interprétation des résultats, veuillez consulter les numéros du [Bulletin touristique](#) correspondant aux données que vous désirez comparer.

Sources : Institut de la statistique du Québec, ministère du Tourisme

Voir aussi : [Tableau comparatif sur les indicateurs de l'hébergement dans les régions touristiques et du Québec \(moyenne quotidienne\)](#)

[Abonnez-vous à nos listes de distribution!](#)

Pour information et réservations



Vous avez des suggestions ou des commentaires?
 Politique de confidentialité | Réalisation du site | Accès à l'information

