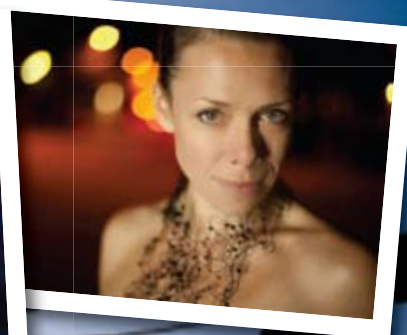




Concerts au fil de l'eau présentés par la Maison de la Culture de Saint-Henri (Voir page 16)



Mardis du mois d'août, 19h, parc Berge fleurie

**Aussi à lire en page 15:
Cours de patinage, inscription
au hockey mineur**

**Bienvenue aux nouveaux résidents!
Guide du citoyen à
lire et à conserver! (pages 4 à 9)**

Services municipaux

Administration, Loisirs, Urbanisme et Garage municipal:
Un seul numéro à retenir **418-882-2401**
ou www.municipalite.saint-henri.qc.ca

Prochaine parution

Date de publication :
18 août 2014
Date de tombée :
31 juillet 2014

À la recherche de solutions
visant à produire
votre comptabilité ?

Johanne Proulx
Coaching comptable

**Un choix payant
pour votre
entreprise !**

419, rue Lachance
St-Henri (QC) G0R 3E0

418.882.0225

johanneproulx@globetrotter.net



- Démarrage système comptabilité
- Formation comptabilité (tenue de livres)
- Soutien technique



Les Buffets chez Paule
Service de traiteur

Buffet pour toutes occasions

- Baptême
- Funérailles
- Party de Noël
- Mariage
- Etc...

Paule Labbé
62, route Kennedy
Saint-Henri, Lévis
Québec G0R 3E0
Tél.: 418 882-0664

**AUTO
EXCELLENCE**

Un nom d'excellence



À ST-HENRI

FIX AUTO ST-HENRI
500, boul. Campagna
St-Henri, Québec

418.882.0333

Tout sous le même toit
Carrosserie - vente auto - mécanique - lavage - location court terme
Auto-excellence.com

DEPUIS 1973

Rénovation Karl Mercier

Entrepreneur général et spécialisé



Finition intérieure & extérieure
Rénovation complète de tout genre

Karl Mercier, Saint-Henri de Lévis
T 418 895-6523 • C 418 929-6523

**RONA
L'OUTILLEUR**

2739, route du Président-Kennedy
Saint-Henri, Québec

418 882-2231

**MATÉRIAUX
QUINCAILLERIE
PORTES ET FENÊTRES
PEINTURE
DÉCORATION**

**L'OUTILLEUR
AGRICOLE**

**UNE EXCLUSIVITÉ AU
RONA DE SAINT-HENRI**

Outillage agricole, accessoires et équipements
Moulée pour animaux de ferme et domestiques
Insecticides, pesticides et rodenticides
Vêtements et bottes de travail
Conseillers spécialisés sur place

**Nourriture pour
chat 16kg**
Marque : Eurêka



29⁹⁷\$

Du 12 au 20 juillet 2014

Disponible au Rona l'Outilleur
St-Henri et St-Lambert

**RONA
L'OUTILLEUR**

**Nous installons votre pare-brise et vos vitres de maison
DIRECTEMENT CHEZ-VOUS!**

**Obtenez
Gratuitement**

**GPS valeur de
139\$**



Avec
changement
de pare-brise.
*Détails en magasin



**VITRES D'AUTOS
STE-MARIE**

Réparation et installation de vitres d'autos



Fenêtre embuée
ou cassée,
vous pouvez
régler ces
problèmes
**À PEU DE
FRAIS !**

**NSM VITRERIE
STE-MARIE**

Douche sur mesure • Verre
Thermos • Miroir



Luc Boutin

Pour information : 418 387-3977 • Sans frais : 1 866 387-3977

695, boulevard Vachon Nord, Sainte-Marie (face au P.F.K.)


Voici les décisions du conseil prises lors de la séance du 7 juillet. Ce procès-verbal sera approuvé par le conseil lors d'une prochaine séance. Il est donc publié sous toutes réserves.

La version complète des procès-verbaux est disponible sur municipalite.saint-henri.qc.ca.

Lors de la séance ordinaire tenue le 7 juillet 2014, le conseil municipal a :

- approuvé des dépenses de 373 807,72 \$ et des salaires nets de 103 809,50 \$.
- approuvé les états financiers déposés par l'Office municipal d'habitation de St-Henri présentant des revenus de 237 410 \$ et des dépenses de 325 906 \$ avec un déficit de 88 496 \$ pour l'année 2013.
- accepté d'offrir comme lieu d'accès, à Saint-Henri, pour le Système d'échange local, la Maison de la Culture, sur les heures d'ouverture de la bibliothèque La Reliure.
- accordé une dérogation mineure au Règlement de zonage no 409-05 pour un empiètement de 60 cm dans la marge arrière de la résidence au 2209 route du Président-Kennedy dans le but de régulariser l'empiètement de la descente extérieure du sous-sol.
- adopté le projet de règlement no P-14-1-1 qui précise le type de résidus ainsi que le volume total des matières pouvant être reçues, traitées et entreposées dans un site de compostage situé dans la zone 101-A et le soumettra à la procédure de consultation (voir avis public à la page 12).
- donné un avis de motion de l'adoption d'un règlement visant à amender le Règlement de zonage no 409-05 ayant pour objectif d'intégrer de nouvelles normes visant à permettre ou prohiber certains usages complémentaires tels que l'entreposage de granules de bois, les fournaies extérieures et les spas, de prévoir les zones dans lesquelles ces usages peuvent être implantés et d'établir les normes d'implantation et les conditions dans lesquelles ces usages peuvent être aménagés.
- donné un avis de motion de l'adoption d'un règlement ayant pour but de modifier le Règlement no 269-94 concernant les nuisances publiques dans la municipalité.
- donné un avis de motion de l'adoption d'un règlement décrétant une dépense et un emprunt de 1 625 000 \$ pour la construction de nouveaux ouvrages d'assainissement des eaux incluant la construction d'un nouvel émissaire, d'une nouvelle station de pompage pour les eaux sanitaires et d'une conduite de refoulement.
- mandaté et autorisé M. Guillaume Richard, ing. M.Sc.A., chargé de projet chez AXOR Experts-Conseils, à présenter pour et au nom de la Municipalité, au ministère du Développement durable, de l'Environnement et de la Lutte contre les changements climatiques, une demande de certificat d'autorisation pour modifier les installations et l'exploitation du système de traitement des eaux usées de Supraliment en y ajoutant une nouvelle station de pompage et une nouvelle conduite de refoulement pour les eaux sanitaires.
- autorisé le directeur général de la municipalité de Saint-Henri à signer toute demande de certificat d'autorisation et de révocation du ministère du Développement durable, de l'Environnement et de la Lutte contre les changements climatiques en vertu de la *Loi sur la qualité de l'environnement*.
- appuyé la demande d'autorisation d'Oléoduc Énergie Est Ltée qui désire construire un oléoduc afin de transporter du pétrole brut en provenance de l'Alberta et de la Saskatchewan à des points de livraison au Québec et au Nouveau-Brunswick.
- accepté de préparer un bail de location de trois (3) ans au coût de 9 000 \$ annuellement sans indexation pour la location des locaux au 2^e étage de la mairie au Conseil du Bassin de la rivière Etchemin.


**Prochaine séance du conseil municipal :
Lundi 4 août 2014, à 20 h**



ENTREPOSAGE KENNEDY

Mini entrepôt à louer
2 grandeurs disponibles
6x12 pieds à 70\$ par mois
12x12 pieds à 130\$ par mois
Plancher chauffant

148, Rte Kennedy, St-Henri, QC GOR 3E0
TÉL: 418 882-2234



CENTRE DU PNEU KENNEDY
147, route Kennedy, Saint-Henri

Tél.: 418 882-2234
Fax: 418 882-5547

UNIPNEU
CENTRE DU PNEU KENNEDY

YOKOHAMA TOYO TIRES
Goodyear

SMÉCANIQUES
CHANGEMENT-HUILE
FREINS
SUSPENSION

Centre du PNEU KENNEDY

UN PNEU

www.pneukennedy.com



Guide du citoyen

À lire et à conserver!

Bienvenue aux nouveaux résidents !

Vous venez d'emménager à Saint-Henri ? Nous vous souhaitons la bienvenue ! Nous sommes convaincus que notre milieu de vie à la fois paisible et dynamique vous charmera !

Informations

L'Henriçois est notre journal local distribué à tous les foyers de Saint-Henri une fois par mois. Sa date de publication est le troisième lundi de chaque mois. Vous y retrouverez l'information publiée par la Municipalité, les organismes locaux et quelquefois les organismes de l'extérieur.

Branchés Internet: abonnez-vous au Cyberbulletin!

Abonnez-vous au Cyberbulletin de la Municipalité de Saint-Henri et recevez toutes les nouvelles importantes de l'actualité municipale dans votre boîte de courriel!

- Activités de loisirs et périodes d'inscription;
- Camp de jour pour les enfants;
- Offres d'emploi à la Municipalité;
- Nouvelle réglementation;
- Dates des activités majeures;
- Rappel des versements de taxes municipales;
- Etc.

Rendez-vous sur www.municipalite.saint-henri.qc.ca et inscrivez votre nom et courriel dans l'espace Abonnez-vous au Cyberbulletin.

Conseil Municipal

Séances publiques

Nous vous invitons à assister aux séances publiques de votre conseil municipal qui se déroulent généralement le premier lundi de chaque mois à compter de 20h à la salle du conseil située au 219 rue Commerciale. En plus de mieux connaître les diverses facettes de l'actualité municipale, vous pouvez communiquer avec les membres du conseil lors de la période de questions. Lorsque le lundi est un jour férié, la séance publique du conseil municipal est alors remise au lendemain (mardi).

Conseillers

Voici les représentants au conseil municipal :



Conseillère district no 3 - Madame Julie Dumont



Conseiller district no 5 - Monsieur Jules Roberge



Maire - Monsieur Yvon Bruneau



Conseiller district no 1 - Monsieur Germain Caron



Conseillère district no 2 - Madame Amélie Lamontagne



Conseiller district no 4 - Monsieur Michel L'Heureux



Conseillère district no 6 - Madame Linda Roy



Bienvenue aux nouveaux résidents !

Vous désirez identifier votre district et votre représentant au conseil municipal? Rendez-vous sur municipalite.saint-henri.qc.ca/conseil-municipal.

Les samedis du maire

À l'écoute de la population, le maire vous invite cordialement à assister au *Samedi du maire* qui se déroule généralement le troisième samedi de chaque mois. Surveillez *L'Henriçois* et le site Internet pour connaître la date!

Heure : 10 h à 12 h

Endroit : Salle du conseil municipal
(219 rue Commerciale)

Le **Samedi du maire** à Saint-Henri : une belle occasion de faire part de vos commentaires, de vos questions et de vos suggestions relativement à tous sujets d'intérêt municipal.

Activités de loisirs pour toute la famille

La programmation des activités de loisirs automne 2014 sera publiée dans *L'Henriçois* du mois d'août dont la parution sera le 18 août. La programmation sera également en ligne dès sa publication <http://www.municipalite.saint-henri.qc.ca/loisirs-et-vie-communautaire/programme-des-loisirs>.

Piste cyclable La Cycloroute de Bellechasse

La Cycloroute de Bellechasse, d'une longueur de 74 km, s'étend des limites Nord de Saint-Henri jusqu'au Parc des chutes d'Armagh. Cette piste cyclable relie également Saint-Henri à la ville de Lévis par le Parcours Harlaka qui permet d'accéder ensuite au Parcours des Anses (piste cyclable en bordure du fleuve).

L'accès à la piste cyclable est gratuit. Des espaces de stationnement avec une aire de repos ont été aménagés dans la rue de la Gare.

La carte de la piste cyclable est disponible sur municipalite.saint-henri.qc.ca/loisirs-et-vie-communautaire/piste-cyclable.

Loisirs

Parcs

Profitez de la belle température pour pique-niquer, jouer ou encore vous reposer dans un parc.

Parc	Localisation	Jeux psychomoteurs pour enfants	Aire de repos	Autres
- Parc Berge fleurie	Rue Commerciale – face à la mairie		✓	
- Parc de la Paix	Rue de la Paix		✓	
-Parc Fleurbec	Rue Rolland	✓	✓	Patinoire quatre-saisons, terrains de volley-ball, mini-terrain de soccer
-Parc L'Envol	Rue Belleau face à l'école			Terrain de balle
-Parc Bo-Pré	Rue du Bocage	✓	✓	
Écoles Gagnon et Belleau	Rue Belleau (sur les terrains des écoles primaires)	✓	✓	

Guide du citoyen suite page 6 »



G. DEMERS AUTO 418-882-2377

Achat – Vente – Mécanique - Spécialiste Volkswagen & Audi

Pour toutes les marques de voitures :
Pneus • Alignement • Mécanique

Financement disponible

SAINT-HENRI
180, boul. Campagna
Tél. : 418 882-2377

Membre **AMVOQ**
Association des marchands de véhicules d'occasion du Québec

www.demersauto.com



183, Commerciale Saint-Henri
Tél. : (418) 882-2405
Prop.: Clermont Lachance

• NOUVEAU •
Ligue de poker

À LOUER: Logement 2 1/2 chauffé, éclairé, meublé
Logement 4 1/2 chauffé, éclairé, semi-meublé
Studio à louer, chauffé, éclairé, meublé et climatisé

BUANDERIE PUBLIQUE
OUVERT 7 JOURS • 8 H À 21 H



Guide du citoyen

Bienvenue aux nouveaux résidents !

Maison de la Culture – bibliothèque La Reliure

Située au 217 rue Commerciale, la Maison de la Culture abrite la bibliothèque La Reliure et une salle d'animation. Sur place : prêt de volumes, de revues, de DVD, deux ordinateurs avec accès à Internet, accès Internet sans fil.



Horaire d'ouverture

Période estivale (jusqu'au 2 septembre)	Horaire habituel
Lundi 18h30 à 20h30	Lundi 12h30 à 15h30 et 18h30 à 20h30
	Mardi 12h30 à 15h30
Mercredi 18h30 à 20h30	Mercredi 12h30 à 15h30 et 18h30 à 20h30
Judi 12h30 à 15h30	Judi 12h30 à 15h30
	Samedi 10h00 à 12h00

Inscription gratuite pour les résidents de Saint-Henri!
Informations : (418) 882-0694

Organismes communautaires

Vous êtes à la recherche d'un organisme communautaire à Saint-Henri? Consultez le répertoire des organismes sur municipalite.saint-henri.qc.ca/loisirs-et-vie-communautaire/repertoire-des-organismes.

Royal
St-Henri
20, rue de la Gare
St-Henri-de-Lévis QC
G0R 3E0
Tél: 418 882-1314
Courriel: leroyal1@globetrotter.net

Environnement

Plantation d'arbres dans les nouveaux quartiers

But du programme: Encourager les propriétaires de nouvelles résidences à planter un arbre de bonne dimension devant leur propriété

Pour qui: Propriétaires de résidences nouvellement construites

Montant remboursé: Maximum de 50\$

Formulaire disponible sur municipalite.saint-henri.qc.ca et au bureau municipal

Vidange des installations septiques

La vidange s'effectue aux deux ans pour les habitations permanentes et aux quatre ans pour les habitations saisonnières. La vidange pour les habitations permanentes ayant eu lieu au printemps 2013, la prochaine vidange aura lieu en 2015 pour toutes les habitations (permanentes et saisonnières). Un tarif est chargé annuellement sur votre compte de taxes pour financer cette vidange. Informations: MRC de Bellechasse au (418) 883-3347

Réglementation

Permis de construction, de rénovation, d'installation de piscine ou de clôture

Soyez prévoyants et demandez votre permis à l'avance! En prévoyant un délai d'au moins trois semaines avant le début de vos travaux, vous vous assurez d'obtenir votre permis à temps.

Pour accélérer le traitement de votre demande de permis, nous vous invitons à suivre les recommandations suivantes :

1. Rendez-vous sur municipalite.saint-henri.qc.ca (section Services municipaux, Permis de construction) et téléchargez la réglementation reliée à votre projet. Pour obtenir des informations, communiquez avec Sébastien Roy, inspecteur municipal en urbanisme à la Municipalité, au (418) 882-2401 poste 205 ou à s.roy@globetrotter.net.
2. Téléchargez le formulaire de demande de permis qui correspond à votre projet.
3. Remplissez le formulaire et rendez-vous au bureau municipal pour demander votre permis. Assurez-vous d'avoir en main tous les documents demandés.





Bienvenue aux nouveaux résidents !

À lire et à conserver !

À quel moment est-il permis d'arroser ?

Il est permis d'arroser...

	 Il est permis d'arroser...
Pelouses et haies arrosage avec asperseurs amovibles ou tuyaux poreux arrosage avec un système d'arrosage automatique	uniquement de 20h à 23h les jours suivants : a) Maison dont l'adresse est un chiffre PAIR : jour où la date est un chiffre pair; b) Maison dont l'adresse est un chiffre IMPAIR : jour où la date est un chiffre impair. uniquement de 3h à 6h le dimanche, le mardi et le jeudi
Jardin, potager, boîte à fleurs, jardinière, plate-bande (arrosage à l'aide d'un tuyau muni d'un dispositif à fermeture automatique)	en tout temps.
Nouvelle pelouse, nouvel aménagement paysager ou nouvelle plantation d'arbres ou d'arbustes	tous les jours uniquement de 20h à 23h durant une période de 15 jours suivant le début des travaux d'ensemencement, de plantation ou d'installation de gazon en plaques. Note: L'arrosage d'une pelouse implantée à l'aide de gazon en plaques est permis en tout temps pendant la journée de son installation.
	 Il est permis de laver son véhicule...
Lavage des véhicules	en tout temps à la condition d'utiliser un seau de lavage ou un boyau d'arrosage muni d'un dispositif à fermeture automatique.

Feux

Il est autorisé d'allumer un feu de branches d'arbres et/ou de feuilles mortes après avoir obtenu l'autorisation du directeur du Service de sécurité incendie ou un de ses représentants. Veuillez communiquer avec l'une des personnes suivantes quelques jours à l'avance :

Guide du citoyen suite page 8 »

OUVERT LE DIMANCHE POUR LES MOIS DE MAI, JUIN, JUILLET ET AOÛT

Mario Allen, propriétaire



BOUCHERIE MARIO ALLEN



8 882-0909

GROS ET DÉTAIL • VIANDE FRAÎCHE ET CONGELÉE

Informez-vous!

Nous installons chez-vous!
Toutes les sortes de pneus d'automobile/camionnette/camion lourd/agricole/génie civil.

Conseiller en vente de pneus :
automobile/camionnette/camion lourd/réchappé/agricole/génie civil.

Unité mobile 24h/7jours : 418.609.0124
(Pour l'installation de pneu de camion lourd seulement)

Réchappage de pneu camion lourd (Michelin, Bandag, Vipal, Oliver MegaMiles)

Les conseils d'un expert à juste prix! Informez-vous?
Avec Directtire vous bénéficierez de bons conseils personnalisés dans l'achat de vos pneus. Car l'achat de ceux-ci, quelconque l'utilisation, sera l'assurance d'un investissement gagnant, offrant SÉCURITÉ, DURABILITÉ et ÉCONOMIE. «Ce n'est pas tout que de vendre des pneus, c'est d'abord et avant tout de poser les bonnes questions, pour en arriver au bon résultat.»
David Audet 418.609.0124

Pour les demandes de prix en ligne : David Audet
david.audet@directtire.ca T. 418.609.0124 (7jours, 7am/9pm)
F.418.700.0917



Guide du citoyen

À lire et à conserver!

Bienvenue aux nouveaux résidents !

- Bruno Caron au (418) 885-4977 (travail) ou (418) 882-8338
- Sylvain Morin au (418) 933-5621
- Richard Demers au (418) 929-6059
- Éric Aubin au (418) 955-2390
- Ghislain Plante au (418) 883-0442

Nous vous rappelons qu'il est interdit d'allumer ou de maintenir allumé un feu dans un endroit privé sans permis, sauf s'il s'agit d'un feu allumé dans un contenant à combustible muni d'un couvercle pare-étincelle tel une cuve, un foyer ou un gril spécialement conçu à cet effet à la condition que le contenant se trouve à une distance d'au moins :

- A. 5 mètres du bâtiment principal;
- B. 2 mètres :
 - I. d'une ligne de lot;
 - II. d'un bâtiment accessoire;
 - III. d'une haie, d'un arbuste ou d'un arbre.

Chiens - enregistrement

Tous les propriétaires de chiens doivent enregistrer leur animal en se procurant annuellement une licence lors de la visite à votre domicile d'un représentant de Contrôle d'animaux domestiques ou en se présentant au bureau municipal.

Le coût de cette licence est de 20\$ et elle est valide du 1^{er} janvier au 31 décembre de chaque année. Le fait de détenir une licence permet de retracer le propriétaire d'un chien, si celui-ci est retrouvé après s'être enfui.

Ordures et récupération

Ordures ménagères, récupération et autres déchets

	Ordures ménagères (bacs verts)	Matières recyclables (bacs bleus)
Jour de collecte	Mercredi	Mercredi
Horaire	Hiver, printemps et automne : aux deux semaines en alternance avec la collecte des matières recyclables Été (du 21 mai au 24 septembre 2014) : toutes les semaines Calendrier disponible sur www.municipalite.saint-henri.qc.ca	Aux deux semaines Calendrier disponible sur www.municipalite.saint-henri.qc.ca
Bac roulant	Vert, gris ou noir	Bleu
	Non fourni - Disponible en quincaillerie	Non fourni - Disponible en quincaillerie

Vous souhaitez vous annoncer dans L'Henriçois?

Mario Gagné, chargé de projets
Tél. : 418 883-6912
Courriel : mario.ga@videotron.ca





BRUNO LESSARD prop.
Saint-Henri

Déchaumage de la pelouse
Installation de pieux vissés
Mini excavation
Déneigement

62, Route Kennedy, C.P. #512
Saint-Henri (Qc) G0R 3E0
Tél.: (418) 882-0664 Cell.: (418) 882-6951 Téléc.: (418) 882-1981

CE QUE JE DÉPOSE DANS MON BAC DE RÉCUPÉRATION	CE QUE JE NE DÉPOSE PAS DANS MON BAC DE RÉCUPÉRATION
 <p>PLASTIQUE Bouchons et couvercles Contenants en plastique portant ces logos: </p>	 <p>PLASTIQUE  Sacs en plastique (même s'ils portent le logo du recyclage) Produits en plastique Plastiques ne portant pas de logo Styromousse Pellicule plastique Jouets en plastique Emballages de croustilles (chips) Boyaux d'arrosage Tubulures d'érablière</p>
 <p>PAPIER ET CARTON Boîtes d'aliments congelés Boîtes de jus de type Tetra pak Carton ondulé et carton plat Carton de lait ou de jus Enveloppes (avec ou sans fenêtre) Circulars Revues Journaux Sacs de papier Papier à dicter Boîtes d'œufs</p>	 <p>PAPIER ET CARTON Papier ou carton souillé d'aliments, de graisse, d'huile ou de peinture Papier essuie-tout Papier-mouchoir Papier carbone Papier ciré</p>
 <p>VERRE Pots et bouteilles</p>	 <p>BOIS Contreplaqué Madriers</p>
 <p>MÉTAL Cannettes Contenants et papier d'aluminium Boîtes de conserve Bouchons et couvercles</p>	 <p>MÉTAL Cintres Petits appareils électroménagers (grille-pain, bouilloire, etc.) Contenants de résidus dangereux (pots de peinture, aérosols) Fils électriques Cordes à linge</p>



Bienvenue aux nouveaux résidents!

Gazon

Tous les secteurs	Dépôt à la déchetterie sur les heures d'ouverture <i>Vous devez vider vos sacs de gazon à l'endroit prévu à cette fin.</i>
-------------------	---

Déchets encombrants (ordures monstres) – collecte porte-à-porte

Horaire	Une fois en 2014 : le vendredi 18 juillet
Secteur	Tous les secteurs de Saint-Henri
Matières acceptées	a) Métallique : réservoir d'eau chaude, tôle, etc. b) Non-métallique : tout article à l'exception des objets métalliques et des meubles récupérables par Ressourcerie Bellechasse.
Matières refusées	Vieux pneus, matériaux de construction et de démolition (armoires, escaliers, portes, bois de construction, pruche 6 x 6) ainsi que les pièces automobiles ne font pas partie des encombrants. Les déchets et ordures déposés dans des remorques (trailers) ne seront pas ramassés.
Réservation	Aucune réservation nécessaire. Vous placez vos objets sur le bord de la rue ou du chemin la veille.

Déchetterie

Adresse	120, route du Président-Kennedy (adjacente au site du garage municipal)
Jours et heures d'ouverture	Mercredi 16h à 20h et samedi de 10h à 16h Avril à novembre <i>N.B. : Il est strictement interdit de déposer des déchets en dehors des heures d'opération de la déchetterie. Surveillance par caméra.</i>
Clientèle	Réservée exclusivement aux contribuables de Saint-Henri (occupants permanents ou saisonniers) <i>Une preuve de résidence ou de propriété peut être demandée (compte de taxes, facture d'Hydro-Québec, etc.).</i> Interdite aux entrepreneurs
Frais	Gratuit
Matières acceptées	Matériaux de construction en faible quantité, bois, réservoirs d'eau chaude, pneus, meubles hors d'usage, bonbonnes de propane, restes de peinture, résidus domestiques dangereux, gazon, branches, feuilles. Liste détaillée sur municipalite.saint-henri.qc.ca

Piles – peintures – déchets dangereux

Piles domestiques (pour jouets, outils, téléphones sans fil et cellulaires, ordinateurs portables)	Acceptées	Deux endroits pour le dépôt : - à la déchetterie - à la Maison de la Culture
Batteries de véhicules	Refusées	
Peintures (restes de)	Liste détaillée sur municipalite.saint-henri.qc.ca	Deux endroits pour le dépôt : - à la déchetterie - à la Maison de la Culture
Résidus domestiques dangereux		Dépôt à la déchetterie

Meubles, électroménagers et matériel informatique

En bon état	Collecte gratuite à votre domicile sur appel à Ressourcerie-Bellechasse au (418) 642-5627. <i>Ressourcerie-Bellechasse est un organisme qui rénove et vend à prix modique les meubles.</i>
Hors d'usage	Dépôt à la déchetterie

Vêtements

Centre d'entraide familiale de Saint-Henri	9 rue Laliberté Horaire d'ouverture : mercredi de 13h à 17h (à partir du 7 août)
Stationnement du I.G.A.	Dépôt dans le conteneur bleu dans le stationnement

Besoin d'autres renseignements?

Municipalité de Saint-Henri
219 rue Commerciale
(418) 882-2401 ou
municipalite.saint-henri.qc.ca

Lutte à la berce du Caucase

Plante envahissante toxique, la berce du Caucase représente un risque pour l'environnement. En effet, elle peut nuire à la croissance des plantes indigènes et entraîner une perte de biodiversité. Elle représente également un risque pour la santé, car le contact avec la sève (combiné à la lumière) occasionne des lésions cutanées semblables à des brûlures.

Il est très important de limiter la propagation de cette plante. Nous vous invitons à faire le tour de votre propriété afin de vérifier la présence de cette plante qui commence à être observée sur les berges du ruisseau Fourchette à Saint-Isidore et tout récemment à Saint-Henri.

Avant toute tentative de contrôle, assurez-vous de bien identifier la berce du Caucase (car elle peut être confondue avec la berce laineuse).

Comment reconnaître la berce du Caucase ?

- Hauteur de 2 à 5 m
- Floraison estivale blanche en ombelles aplaties
- Tiges robustes, avec taches rougeâtres et poils blancs rudes
- Rosette de grandes feuilles (jusqu'à 3 m), profondément découpées et dentées, face inférieure lisse à légèrement écaillée

Ne pas confondre avec la berce laineuse !

La berce laineuse, une espèce indigène non envahissante, ressemble beaucoup à sa cousine la berce du Caucase. Elle se distingue par les caractères suivants :

- Taille plus petite (moins de 3 m)
- Tige sans taches rougeâtres
- Poils blancs souples et abondants sous les feuilles et sur les tiges (comme du feutre)

SIGNALEMENT

Si vous l'observez sur le territoire de la municipalité de Saint-Henri, signalez sa présence :

- en cliquant sur le lien Lutte à la berce du Caucase sur municipalite.saint-henri.qc.ca ou
- en téléphonant au bureau de la Municipalité au (418) 882-2401.

Note: Photographiez le plant pour permettre de confirmer votre observation.

Si vous désirez plus d'information sur les mesures à prendre en cas de brûlures, communiquez avec le service **Info-Santé au 8-1-1**.

Important: Il appartient au propriétaire du terrain de voir à éradiquer les plants.



Comment l'éradiquer ?

Les plants peuvent être arrachés tôt au printemps en prenant soin de sectionner les racines à une profondeur de 20 cm sous la surface du sol à l'aide d'une pelle. Vous pouvez également couper les inflorescences avant qu'elles portent des graines. Détruire les résidus en les disposant dans des sacs de plastique robustes et hermétiques placés au soleil pendant un minimum d'une semaine afin de supprimer la viabilité des semences. Contactez une entreprise spécialisée pour l'utilisation d'herbicides, là où les colonies sont abondantes. Attention : n'utilisez pas d'herbicides en bande riveraine ou en milieu humide (interdit).

La tonte de la berce du Caucase est une pratique inefficace. La plante repoussera toujours jusqu'à ce qu'elle soit mature et produise des graines.

N'oubliez pas de vous protéger !

Avant d'éliminer cette plante, il est important de se protéger adéquatement de sa sève.

- Couvrez toutes les parties du corps par des habits protecteurs non absorbants (matériaux synthétiques et imperméables) : pantalons, manches longues, gants imperméables à manchon long, chaussures fermées.
- Portez une attention particulière à la jonction des vêtements de protection (poignets, chevilles, cou).
- Protégez les yeux ou, au mieux, tout le visage avec une visière.
- Lavez les outils qui ont été en contact avec la sève.

Des mesures additionnelles de protection sont recommandées lors des opérations de contrôle (consultez le document Gestion et contrôle de la berce du Caucase disponible sur www.municipalite.saint-henri.qc.ca ou au bureau de la Municipalité).

Pour plus d'informations: <http://www.mddefp.gouv.qc.ca/biodiversite/nuisibles/berce-caucase/index.htm>

Analyse d'eau potable des puits privés

La Municipalité de Saint-Henri, en collaboration avec la MRC de Bellechasse, vous offre l'opportunité de faire analyser l'eau potable de votre puits.

Deux types d'analyse s'offrent à vous :

- l'analyse des coliformes (totaux et fécaux) au coût de 18,50\$ taxes incluses;
- l'analyse des coliformes (totaux et fécaux) et des nitrites/nitrates au coût de 37,00\$ taxes incluses.

Fonctionnement

Avant le 12 septembre :

Les citoyens intéressés à profiter de ce service doivent avant le 12 septembre réserver leur analyse selon l'une des façons suivantes :

- remplissant le formulaire Analyse d'eau sur notre site Internet www.municipalite.saint-henri.qc.ca;
- écrivant par courriel à munhenri@globetrotter.net;
- communiquant avec le secrétariat de la Municipalité au (418) 882-2401.

15 et 16 septembre :

Ceux et celles qui auront réservé leur analyse devront passer à la mairie (219 rue Commerciale) sur les heures de bureau (8h30 à 12h00 et 13h00 à 16h30) afin de prendre possession de leur bouteille et d'acquitter les frais.

17 septembre :

Les citoyens inscrits au programme devront prélever l'échantillon d'eau de leur puits et venir le porter à la mairie avant midi. Il est important de ne prélever l'échantillon que cette journée, car le laboratoire ne dispose que de 48 heures pour effectuer l'analyse.

Les résultats d'analyse seront transmis au cours des semaines suivantes.

Informations : (418) 882-2401

OFFRE D'EMPLOI – ARÉNA SAINT-HENRI

Préposé au casse-croûte

Temps partiel (15 à 20 heures / semaine de soir et fin de semaine)

Emploi saisonnier de septembre à avril

Contacteur : Nicole Roussin, 418-882-2114

ou par courriel au n.roussin@videotron.ca



LES GRAVIERS ROY inc.
EXCAVATION

Licence R.B.Q.: 1843-3664-5



Prop : René et Alain Roy

262, route Campagna, Saint-Henri G0R 3E0

*** ESTIMATION GRATUITE ***
40 ans d'expérience

T 418 882•2509 F 418 882•6310
grapiersroy@globetrotter.net



En vrac :	Équipements :	Travaux variés :
Pierre concassée, gravier sable, tuf, terre et compost, terre à jardin et gazon.	Pelles, bull, camion, loader niveau avec transit au laser.	Creusage de caves, travaux de ferme, drains agricoles, fossés, champs d'épuration, fourches pour terre neuve, terrassement.

Samedi du maire

Le samedi du maire fait relâche en juillet. De retour en août!

Yvon Bruneau, maire

Nouveaux compteurs de Hydro-Québec

Plus de 1 600 000 compteurs de nouvelle génération sont déjà en service chez les clients de la grande région métropolitaine. Et tel qu'approuvé par la Régie de l'énergie, c'est l'ensemble du Québec qui sera couvert d'ici 2018, ce qui portera le total des compteurs remplacés à 3,8 millions.

C'est donc dans la foulée de ce déploiement que 2029 des clients de Saint-Henri recevront, dès le 10 août prochain, une lettre les avisant du passage des installateurs de Hydro-Québec. Cette lettre sera accompagnée d'un feuillet qui présente les avantages de la technologie des nouveaux compteurs et qui répond aux principales préoccupations à ce sujet.

Voici quelques informations utiles :

- Au moins 30 jours avant l'installation, Hydro-Québec vous envoie une lettre et un feuillet explicatif.
- Le changement de compteur est simple, rapide et sans frais.
- Les installateurs sont soit des employés de Hydro-Québec, soit des employés de CapGemini (la compagnie qui a été mandatée par Hydro-Québec). Tous les installateurs seront munis d'une pièce d'identité avec leur nom et leur photo.
- Vous n'avez aucune démarche à faire et vous n'avez pas à être sur les lieux lors de l'intervention. Si vous êtes absent et que votre compteur est inaccessible, l'installateur laissera une affiche indiquant le numéro de téléphone pour le joindre afin de prendre un rendez-vous.

Vous désirez plus d'informations ?

Visitez le <http://compteurs.hydroquebec.com/le-projet/> ou composez le 1-855-462-1029.



PAVAGE
Audet

Estimation gratuite!

418 833-3599 418 885-4747

À votre service depuis 40 ans Martin Bernier, propriétaire

AVIS PUBLIC - ASSEMBLÉE DE CONSULTATION PROJET DE RÈGLEMENT NO P 14-1-1

À toutes les personnes habiles à voter et susceptibles d'être intéressées par le projet de règlement numéro P14-1-1 intitulé «**Règlement précisant les types de résidus ainsi que le volume total des matières pouvant être reçues, traitées et entreposées dans un site de compostage situé dans la zone 101-A**».

AVIS est donné par le soussigné;

que le conseil municipal de Saint-Henri a adopté, lors de sa séance du 7 juillet 2014, le projet de règlement numéro P14-1-1 intitulé «**Règlement précisant les types de résidus ainsi que le volume total des matières pouvant être reçues, traitées et entreposées dans un site de compostage situé dans la zone 101-A**».

que le conseil municipal tiendra une assemblée publique de consultation le 4 août 2014, à compter de 20h00, à la salle du conseil située au 219 rue Commerciale, à Saint-Henri, en conformité aux dispositions de la Loi sur l'aménagement et l'urbanisme (L.R.Q., c A 19.1).

que l'objet de ce règlement est de modifier la grille des spécifications du Règlement de zonage no 409-05 en précisant les types de résidus ainsi que le volume total des matières pouvant être reçues, traitées et entreposées dans un site de compostage situé dans la zone 101-A.

qu'au cours de cette assemblée publique, le maire expliquera le projet de règlement ainsi que les conséquences de son adoption et entendra les personnes qui désirent s'exprimer à ce sujet.

que ce projet de règlement contient des dispositions propres à un règlement susceptible d'approbation référendaire.

que ce projet de règlement est disponible pour consultation à la mairie de Saint-Henri aux heures normales d'ouverture des bureaux.

Donné à Saint-Henri ce 8 juillet 2014.

Pierre Simard, secrétaire-trésorier adjoint

Visite de sensibilisation à la prévention des incendies

Conformément au Schéma de couverture de risques de la MRC de Bellechasse, les pompiers de Saint-Henri visitent chaque année 20% des résidences de notre municipalité.

Voici les secteurs dont les résidences seront visitées au cours des prochaines semaines: rue Allen, rue Béland, rue Belleau, rue Bilodeau, rue du Boisé, rue Boyer, rue Bussièrès, rue des Chênes, rue Chopin, rue De Gaulle, rue De Vinci, rue Demers, rue Dumont, rue Etchemin, rue de la Gare, rue Lacroix, rue Laliberté (#1 à 27), rue Martin, rue O'Connor, rue Paiement, rue de la Paix, rue du Parc, rue Picard, rue Pompidou, rue Pouliot, rue Saint-Léon et l'immeuble au 183 rue Commerciale (Croteau).

Cette visite vise principalement à vérifier la présence des détecteurs de fumée et leur bon fonctionnement. Les pompiers profitent de cette occasion pour vous sensibiliser à différents aspects de la prévention incendie tels que les extincteurs, le plan d'évacuation et le dégagement de l'entrée électrique.

Cette visite est pour vous! Profitez-en pour discuter de prévention incendie avec les pompiers qui se présenteront à votre domicile! Ils sauront répondre à toutes vos interrogations!

Pour toute urgence ou demande d'assistance, composez le 9-1-1.

Une réduction de la limite de vitesse dans le chemin Plaisance

Auparavant à 90 km/h, la limite de vitesse est désormais réduite à 70 km/h dans le chemin Plaisance à partir de la route du Président-Kennedy et jusqu'au numéro civique 408 du chemin Plaisance. Cette réduction de la vitesse a pour but d'assurer la sécurité des usagers de cette route.

Le ministère des Transports procédera très bientôt, si ce n'est déjà fait, à l'installation de la nouvelle signalisation.

La Municipalité de Saint-Henri invite les usagers de la route à la prudence et au respect de la nouvelle signalisation.

SOLUTION MINCEUR 1 2 3

Perdez jusqu'à 15 livres en 14 jours!

- 1 Phase active
- 2 Phase transition
- 3 Phase maintien

Ici les clientes sont suivies GRATUITEMENT!



NOUVEAU à St-Henri!

Salon
Bulles

Coiffure Elle et Lui

- Coupe homme/femme 15\$
- Mise en plis 18\$
- Teinture 24\$
- Vernis UV 15\$



Fanny Roy

183, rue Commerciale, St-Henri
418 209-7061

Fleuriste
Saint-Anselme Inc.

Flours naturelles et artificielles
Boutique cadeaux pour toutes occasions

Téléphone : 418 885-9611
Télécopieur : 418 885-9611

623, route Bégin, St-Anselme, QC G0R 2N0
www.fleuristestanselme.com

La Fête des voisins remporte un grand succès à Saint-Henri!

La Fête des voisins est de plus en plus populaire au Québec et les citoyens de Saint-Henri ont été nombreux le 7 juin dernier à se joindre à l'événement alors que plusieurs fêtes ont eu lieu sur l'ensemble du territoire de la municipalité.

Rue Pouliot

Selon Steve Beaulieu, organisateur de la fête des Voisins de la rue Pouliot, cette fête fut un vrai succès! Un lieu de réunion pour les petits et les grands, afin de faire un lieu de rapprochement que tous ont vraiment apprécié.



Secteur rue du Bocage

Un mot de Patrick Dignard, organisateur de la Fête des Voisins secteur rue du Bocage: «Merci à tous mes voisins qui ont participé à la Fête des Voisins le 7 Juin dernier au 124 rue du Bocage. Grâce à vous tous, cette fête a été un succès et un super party hot dog. Je tiens à remercier tout particulièrement les commanditaires suivants:

Pièces d'autos Patrick Dignard inc., Gestion Johanne Fortin enr., Pneu K.D, Massothérapie Isabelle Lacasse, IGA Deraîche St-Henrim, Distribution 20-100 inc., Saint-Nicolas Hyundai, Municipalité de St-Henri, Rona l'outilleur St-Henri et Équipement Lacasse de St-Anselme. Je remercie

également la Sûreté du Québec de leur présence pour la sécurité de tout le monde.



Quartier des Pierres

Un mot de Jude Martel, membre du comité organisateur de cette fête: «Le 8 juin dernier avait lieu la fête des voisins du quartier des Pierres au Centre Marianiste d'éducation de la foi. Plus de 175 voisins y ont participé et ont su partager amusements, sourires et jasette. La Maison de la famille de Bellechasse est même repartie avec des sacs remplis de jouets généreusement partagés par les gens du quartier. Merci pour votre générosité!

Avec le soleil et la chaleur il ne manquait rien pour que cette première édition soit une complète réussite. Nous tenons spécialement à remercier les bénévoles, les donateurs (la C.A.S.O.H., Mme Johanne Labbé, les religieux marianistes) et les commanditaires (Construction Réjean Morin, IGA Daraîche, Boucherie Allen, Ashton St-Nicolas, glacerie Vanille et Chocolat) qui ont soutenu ce rendez-vous festif. Bon été et encore une fois mille mercis!»

Ateliers préparatoires à la maternelle «Les petits jardiniers de Saint-Henri»

Nouvelle formule et nouvelle animation pour l'automne!

Inscriptions: Seulement du 24 août 2014 au 2 septembre 2014 (surveillez la programmation des loisirs dans L'Henriçois de août 2014)

Jour/heure:

1 fois par semaine: Mercredi 8h30 à 11h00
ou
Mercredi 12h45 à 15h15
2 fois par semaine: Mardi et Jeudi 8h30 à 11h00

Coût: Les coûts suivants sont pour l'année (pas d'inscription demi-saison possible):
1 fois par semaine: 385\$
2 fois par semaine: 685\$

Paiement:

- Si inscription en ligne et par téléphone: paiement par carte de crédit au moment de l'inscription en un seul versement
- Si inscription au comptoir de la mairie: possibilité de payer en 2 versements (la moitié au moment de l'inscription et l'autre moitié avec un chèque postdaté au 5 janvier 2015)

Durée: 37 semaines

(Semaine du 8 septembre à semaine du 8 juin)
Congé semaines du 22 décembre 2014,
29 décembre 2014 et 2 mars 2015)

Animation: Karine Gagnon, étudiante en éducation spécialisée et maman de trois enfants, 418-838-4432 ou karinegagnon98@gmail.com

Hockey mineur Saint-Henri – Sénateurs de Bellechasse

2^e période d'inscription!

Vous désirez inscrire votre enfant au hockey pour la saison 2014-2015 ? Profitez de la période d'inscription qui se déroule du 11 au 15 août 2014.

Pré-Novice (2008-2009-2010)
Novice (2006-2007), Atome (2004-2005)
Pee-Wee (2002-2003), Bantam (2000-2001)
Midget (1997-1998-1999) et
Junior A et B (1993 à 1996)

Informations: Nicole Roussin, 418-882-2114 ou n.roussin@globetrotter.net.

COURS DE PATINAGE

Une nouvelle saison débute et le Club de patinage artistique de St-Henri offre divers cours de patinage. Les inscriptions auront lieu le mardi 19 août 2014, de 19h00 à 20h00, à l'aréna de St-Henri.

Pour toute question, nous vous invitons à communiquer avec nous par courriel à cpadesthenri@hotmail.com.

Les cours offerts sont les suivants:

* PATINAGE PLUS

Le patinage plus est offert aux enfants de 4 ans et plus, qui désirent apprendre à patiner. Les cours sont donnés par des assistants de programme supervisés par des entraîneurs professionnels reconnus par Patinage Canada. Les enfants y apprennent les bases du patinage utiles que ce soit pour la pratique future du hockey, du patinage de vitesse ou du patinage artistique.

Pour qui : 4 ans et plus (au 30 septembre 2014)

Lieu : Centre récréatif de Saint-Henri
(120 rue Belleau)

Début : 20 septembre 2014 au 28 mars 2015

Quand : Samedi 9h00 à 9h50

Coût : 165\$

* PATINAGE PLUS COMPÉTITION

Ce programme est un complément au Patinage Plus. Il est disponible pour ceux qui ont réussi l'étape 2 et qui veulent continuer dans le patinage artistique et monter une chorégraphie pour une compétition ou seulement pour le plaisir avec une assistante de programme.

Lieu : Centre récréatif de Saint-Henri
(120 rue Belleau)

Début : 19 septembre 2014 au 28 mars 2015

Quand : Vendredi 17h00 à 17h50
ou Mercredi de 15h30 à 16h15
Samedi 9h00 à 9h50 (obligatoire)

Coût : 200\$ pour le samedi + 1 autre période
250\$ pour les 3 périodes

Il est à noter qu'un minimum d'inscriptions est requis pour les périodes du mercredi et du vendredi. Le club se réserve le droit d'apporter les modifications nécessaires si les inscriptions à l'une de ces deux périodes sont insuffisantes.

Des informations supplémentaires seront disponibles à l'inscription.

* PATINAGE STAR

Ce programme s'adresse à ceux qui ont réussi l'étape 5 et qui veulent pousser leurs compétences en patinage artistique encore plus loin avec la supervision d'un entraîneur privé.

Lieu : Centre récréatif de Saint-Henri
(120 rue Belleau)

Début : 6 septembre 2014 au 28 mars 2015

Quand : Mercredi 16h15 à 17h00 (junior)
Mercredi 17h00 à 17h50 (senior)
Vendredi 16h00 à 17h00 (junior)
Vendredi 18h00 à 19h00 (senior)
Samedi 7h30 à 8h15 (senior)
Samedi 8h15 à 9h00 (junior)

Coût : 215\$

Les honoraires à acquitter par le patineur doivent être effectués directement auprès de l'entraîneur.

Note: Le CPA s'est assuré de la disponibilité de plusieurs entraîneurs.

* DANSES

Ce programme s'adresse à ceux qui désirent pratiquer les danses en patinage artistique. Le patineur doit préalablement avoir été évalué par le professionnel du CPA et être inscrit au PATINAGE STAR auprès du CPA.

Lieu : Centre récréatif de Saint-Henri
(120 rue Belleau)

Début : 6 septembre 2014 au 28 mars 2015

Quand : Samedi 7h00 à 7h30 (junior et senior)

Coût : 40 15\$

Les honoraires à acquitter par le patineur doivent être effectués directement auprès de l'entraîneur.

PAIEMENT DES FRAIS D'INSCRIPTION

Le paiement doit être effectué par chèque seulement au nom du CPA St-Henri. Vous avez la possibilité de procéder à l'acquittement des frais en 2 versements égaux, soit un chèque en date du 19 août 2014 et un autre postdaté au 11 octobre 2014. Les 2 chèques doivent être remis à l'inscription.

BAZAR

Une fois de plus cette année, à l'occasion de la soirée d'inscription, le Club de patinage artistique de St-Henri tiendra un bazar. Les membres du Club pourront y vendre des patins, casques, jupes ou robes usagés(es).

Date : Mardi le 19 août 2014
de 19h00 à 20h00

Lieu : Aréna de St-Henri

Informations : cpadesthenri@hotmail.com

Programmation été 2014 des activités culturelles

Horaire estival de la bibliothèque (jusqu'au 2 septembre)

Lundi	18h30 à 20h30
Mercredi	18h30 à 20h30
Jeudi	12h30 à 15h30
Fermée le lundi 1 ^{er} septembre	

Ciné Plein Air

Mardis

8 juillet Lego Le Film
15 juillet Belle et Sébastien
22 juillet Le coq de Saint-Victor

À la brunante, derrière la Maison de la culture

Activité gratuite!

Apportez votre chaise et venez visionner un film en plein air!

En cas de pluie, activité présentée au Centre récréatif.

Club de lecture d'été TD

Cet été, fais partie du Club de lecture. À chaque semaine, viens nous visiter à la bibliothèque! Un carnet de note et un magazine te seront remis en plus des autocollants que tu pourras collectionner! À la fin de la saison, un tirage sera fait parmi tous ceux qui auront continué de lire tout l'été! Un coupon de participation à chacune de tes visites!

Concerts au fil de l'eau

Les mardis du mois d'août, venez danser, taper du pied, frapper des mains et chanter au son de la musique de nos artistes invités. Spectacles gratuits présentés au parc *Berge fleurie* face à la bibliothèque.

En cas de pluie, concerts présentés au Centre récréatif.

5 août 19h

Jean Ravel

« Succès souvenirs »

Suite à son passage à La Voix, Jean Ravel vous a concocté une soirée qui rend hommage aux classiques des décennies 70 et 80: Queen, Billy Joel, Phil Collins, Journey, Styx, McCartney, Sting... Du rock aux comédies musicales auxquelles il a participé, il vous fera vivre des chansons riches en émotions.



12 août 19h

GAMIK VOCALE

« 16 choristes sur scène »

Le groupe Gamik Vocale crée des moments de surprise partout où il passe. Venez entendre ces 16 interprètes et ces trois musiciens interpréter des airs bien connus.

Connaître la Gamik, c'est connaître la folie de chanter... avec des choristes passionnés!

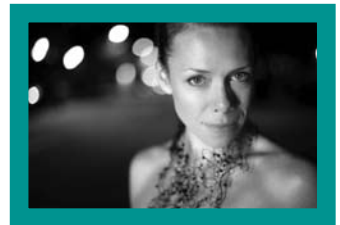


19 août 19h

Fabiola Toupin

« Chanson française »

Fabiola est une auteure-interprète qui exerce l'art de la chanson depuis 15 ans. La France, la Suisse, la Belgique, l'Espagne, les pays de l'Est et l'Amérique centrale sont autant de destinations marquées par le passage de cette artiste qu'Yves Duteil qualifie de « timbre de collection » et Lynda Lemay de « bijou d'artiste ».



26 août 19h

Gabrielle Shonk

« Folk contemporain »

Née à Providence au Rhode Island, d'un père américain blues man et d'une mère québécoise, Gabrielle chante depuis qu'elle parle. Après un passage remarqué à La Voix en 2014, l'artiste folk de 25 ans poursuit sa route à travers le Québec. Venez la découvrir... ou la redécouvrir!



Il est possible que des changements soient apportés à cette programmation. Consultez notre page Facebook « Maison de la culture de St-Henri » afin d'être tenus informés d'éventuelles modifications.

facebook



Retour sur la belle Fête nationale du 23 juin dernier

Tout d'abord, merci à tous les participants de cette édition. Vous étiez encore plus nombreux que l'an dernier. Les sourires et les échanges amicaux entre les gens de Saint-Henri témoignent du succès de cette fête!

Un franc merci à tous les bénévoles qui ont travaillé à la réalisation de cette belle fête que ce soit aux hot dogs, bière, canards, longe de porc, bonbons, décoration, montage du feu, électricité, montage de la tente et de la terrasse. Tout s'est déroulé dans l'harmonie et le plaisir, bravo à tous!

Les cinq organismes suivants se partageront les profits de la vente de produits ainsi que de la course des petits canards: Association des pompiers volontaires, Club de ski Bord de l'eau, Maison des jeunes, Softball mineur, Chevaliers de Colomb.

Les gagnants de la course des petits canards sont:

- 1^{er} prix : 200\$: Richard Martin;
- 2^e prix 150\$: Michel Caron;
- 3^e prix 100\$: Rosa Lemieux.

Félicitations à vous trois!

Cette belle fête est rendue possible grâce à nos généreux commanditaires:

- Municipalité de Saint-Henri
- Caisse Desjardins du Cœur de Bellechasse
- Société de la Fête nationale du Québec
- IGA de Saint-Henri
- Composts du Québec
- Fortier 2000
- Location Fortier
- Rolland Caron et fils
- Transport Réal Brochu
- Dominique Vien, députée de Bellechasse
- Dépanneur Pétro-Canada
- Olymel
- L'Ouilleur
- Ultramar
- Jeld-Wen

Un merci aussi à mon équipe de travail! Bref, merci pour tout et à l'an prochain!

Un directeur des loisirs très chanceux et ravi!

Alain Cadoret





INSTANT COMPTANT
ACCOMODATION SUR TOUT ARTICLE DE VALEUR
Achat • Vente • Échange
Achetons et Payons comptant

Télé, audio-vidéo, caméra, appareil-photo, ordinateur, cinéma-maison, console de jeux, outillage, vélo, golf, planche à neige, sport, auto, vtt, instrument de musique, bijoux or, diamant, iPod, cellulaire et plus

5200, Boul. de la Rive-Sud, Lévis **418 838-2222**
2673, chemin Ste-Foy, Québec **418 780-0101**

www.instant-comptant.com



Soudure DAVCO INC.
ACIER INOXYDABLE SANITAIRE • ALUMINIUM • ACIER

418 570.0056

David Couture
propriétaire

66, rte du Président-Kennedy
Saint-Henri (Qc) G0R 3E0
souduredavco@videotron.ca
www.souduredavco.com

Conception • Fabrication • Sous-traitance



Ostéopathe
Caroline Fournier

Quel que soit votre problème de santé,
l'ostéopathie peut vous aider!

Traitement adulte, bébé, femme enceinte
Formation en massothérapie
Thérapeute en réadaptation physique
Reçu d'assurance disponible

418 575-2102

Caroline Fournier
18, rue Auguste-Lavallée, Saint-Anselme



LAMONTAGNE
paysagistes inc.

David et Richard Lamontagne prop.
Plus de 10 ans d'expertise

418-883-6389
418-670-5414

457, route 279, St-Damien-de-Buckland
lamontagnepaysagistes@hotmail.com

RÉALISATION D'AMÉNAGEMENT PAYSAGER ET ENTRETIEN

SPÉCIALITÉS

- Aménagement complet
- Murs de blocs, bois et pierres naturelles
- Sentiers de pavés
- Terrasses de dalles et pavés
- Bordures de stationnement
- Plantations, etc.

ESTIMATION GRATUITE
lamontagnepaysagistes@hotmail.com

Un mois de mai bien occupé au CPE L'Amhirondelle

Le mois de mai fut le théâtre de deux semaines importantes: la semaine québécoise des familles (du 11 au 18 mai 2014) et la semaine des services de garde (du 25 mai au 31 mai).

Dans le cadre de la première, qui se déroulait sous le thème «parents à l'œuvre», les parents furent invités à venir partager avec les enfants leurs métiers ou leurs passions.

Merci à Louis-Anthony Morin, papa de Loucas et nouveau propriétaire de Terrassement PRO-LAM, pour nous avoir fait une démonstration avec sa pelle excavatrice. Plusieurs enfants ont été étonnés par la force et la précision de l'excavatrice.

Sophie Beaudet, maman d'Édouard Vallières, a partagé sa passion pour l'activité physique en organisant une séance de work out au gymnase de l'école. Petits (et grands!) ont eu chaud et se sont dégourdis dans un climat de plaisir.

Steve Bussièrès, papa d'Élodie et de Zacharie, et propriétaire de PMB de Saint-Henri, est venu présenter aux enfants sa passion pour la machinerie. La présentation



visuelle de M. Bussièrès a captivé les tout-petits. Son activité a alimenté les discussions des enfants pendant plusieurs jours.

Pour souligner la semaine des services de garde, le CPE a organisé un déjeuner familial. Ainsi, 53 parents et 78 enfants sont venus déguster un jus et un croissant avec le fameux beurre de pommes de Brigitte!



Un merci spécial à nos partenaires :

- IGA Deraîche de St-Henri (croissants et pains aux raisins);
- Fromagerie Gilbert de St-Joseph (fromage frais);
- FLB Solution alimentaires (jus et fruits).

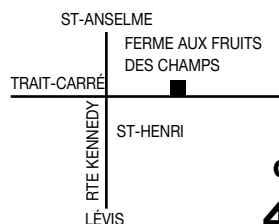
Nous profitons de l'occasion pour remercier les Chevaliers de Colomb de Saint-Henri pour les 5000\$ remis au CPE L'Amhirondelle dans le cadre de leur tournoi de golf annuel. Ce montant servira à effectuer l'aménagement de notre cour extérieure.

À Saint-Henri



FERME AUX FRUITS DES CHAMPS

Bleuets cultivés à cueillir



Pour les heures d'ouverture appelez au 418-882-5283

255, Trait-Carré Ouest, Saint-Henri



LENTILLES OAKLEY TRUE DIGITAL™

Lentilles solaires de prescription conçues pour la performance

Les lentilles solaires de prescription Oakley True Digital™ (OTD) offrent une vision claire et nette avec des lunettes de soleil qui vous donnent une vision périphérique large. Conçues pour des montures « enveloppantes » se courbant au coin des yeux, les lentilles OTD minimisent le flou et la distorsion pour vous permettre de mieux distinguer les mouvements autour de vous. Elles équilibrent également la vision des deux yeux pour vous aider à reconnaître rapidement ce que vous voyez.



Optométrie
michèle mercier

2 optométristes pour vous servir :

Marie-Lisa Leclerc OD et Michèle Mercier OD

Ainsi qu'une opticienne :

Claudia Bilodeau OOD

*Taillage des verres sur place

144, route Campagna

Saint-Henri, Québec GOR 3E0

418 882-OEIL (6345)

optommercier@videotron.ca

Heures d'ouverture

Lundi et vendredi : 9h à 17h

Mardi et jeudi : 9h à 20h

GRANDE VENTE D'ÉTÉ!

PIMPEZ-LE !

NOUS POUVONS LE
MODIFIER À VOTRE GOÛT

JEEP WRANGLER

À PARTIR DE **20 495\$**



TRÈS GRAND CHOIX
EN INVENTAIRE !

GRAND CARAVAN 2014

À PARTIR DE 19 995\$
0% FINANCEMENT



RAM 1500 4X4 2014

À PARTIR DE 26 995\$
+ RABAIS SPÉCIAUX



Daniel Paré



SAINT-MALACHIE 418 642-2855
SAINTE-MARIE 418 387-7273

WWW.DANIELPARE.COM

Programme P-I-E-D

Une fois de plus cette année, le programme Pied vous est offert gratuitement en septembre 2014 dans Bellechasse (à St-Lazare, à la résidence Sous le Clocher).

Nous avons besoin de 15 personnes âgées de 65 ans et plus pour former le groupe en question.

Le programme Pied vise la prévention des chutes et s'adresse aux aînés de 65 ans et plus qui ont déjà fait une chute et/ou qui se sentent préoccupés par leur équilibre. Le but du programme est d'améliorer l'équilibre, la force physique des jambes, de contribuer à la santé des os et d'améliorer sa confiance en ses moyens. Le programme est d'une durée de 12 semaines. Des exercices

seront réalisés en groupe à raison de 2 fois par semaine. Une période de discussion est également prévue à l'intérieur des rencontres pour traiter de la sécurité à domicile.

Pour inscription ou informations supplémentaires, veuillez contacter madame Hélène Jacques au 418-885-4346, poste 268.



Thème : Ensemble avec Marie

Jeudi le 14 août 2014, nous célébrerons à l'église de Saint-Anselme à 19h00 la fête de l'Assomption en collaboration avec la paroisse de Saint-Henri. Nous vous invitons à y participer. Nous vous suggérons d'apporter une fleur afin de la déposer au visuel de Marie avant la messe.

Bienvenue à tous!



- Petite pépinière
- Bêcheur à jardin (rotoculteur)
- Tracteur à gazon et débroussailluse
- Transport de terre et gravier en petite quantité

Mini-Excavation Blouin enr.

Propriétaire Fernand Blouin

492, Trait-Carré Est, Saint-Henri (QC) G0R 3E0
Cellulaire : 418.575.1760

Ligue de quilles de l'Âge d'Or (FADOQ) St-Henri

Avis à tous les amateurs de grosses quilles : Si vous êtes intéressés à jouer le mercredi à 13h, au salon de quilles St-Jean, vous êtes les bienvenus.

Veuillez me contacter avant le 13 août, car la saison débute le mercredi 27 août, à 13h. C'est une ligue amicale de 64 joueurs sans trop de compétition.

Gaston Vien (418) 882-1948

Centre d'entraide familiale de St-Henri - vente

Le Centre d'Entraide familiale de St-Henri vous invite à sa VENTE de LIQUIDATION DE VÊTEMENTS D'ÉTÉ et D'ARTICLES VARIÉS qui aura lieu le mercredi 6 août 2014, de 9h00 à 17h00, dans ses locaux du 9 rue Laliberté à Saint-Henri. Tout est à prix d'aubaines.

Une fois cette vente terminée, le Centre reprendra ses activités régulières et sera ouvert tous les mercredis de 13h00 à 17h00.

Avis aux propriétaires de garages et d'industries : nous avons présentement plusieurs sacs de guenilles taillées à vendre.

Le comité



Esthétique Peau-se Beauté

661, route Bégin, St-Anselme

418 885-9013

♥♦♣♠ Des atouts pour l'été! ♥♦♣♠

- ♥ COMBO facial coup d'éclat + 1 massage d'une heure **EN SPÉCIAL à 92,50\$**
- ♠ COMBO 2 massages d'une heure de votre choix **EN SPÉCIAL à 100\$**
- ♦ 25% de RABAIS sur tous nos gels **Clayton Shagal**

♥ Pose de diamant ♠ Maquillage ♠ Soins du dos

- ♦ Raffermissement des bras et des cuisses pour une peau tonifiée plus lisse
- ♦ Rééducation alimentaire et perte de poids avec **Hormonal Science**

Bonnes vacances!

PLUS DE

1,1 M\$

RETOURNÉS À LA
COMMUNAUTÉ ET
À NOS MEMBRES



UNE JOURNÉE DE PLUS SUR LE LAC POUR ALAIN



Tremblay

PÊCHEUR ÉMÉRITE

LA RISTOURNE, UN AUTRE AVANTAGE DE DESJARDINS

Tous vos comptes, prêts hypothécaires, prêts personnels, dépôts à terme, régime d'épargne à imposition différée, tout cela s'additionne pour établir votre ristourne. Bref, plus vous détenez de produits, plus vous récoltez.

Ristournes
989 740 \$



Fonds d'aide au
développement
du milieu
78 500 \$

Dons et
commandites
57 300 \$

desjardins.com/ristourne



Desjardins
Caisse du Cœur de Bellechasse

Coopérer pour créer l'avenir

Benoit Lambert

auto inc.

Vente et réparation de moto-neige et VTT
Mécanique automobile

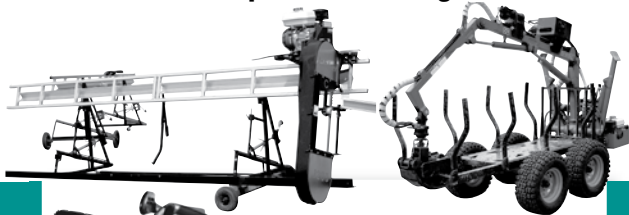
NOUVEAUX SERVICES

Réparation de petits moteurs à essence.

Souffleuse à neige • Tondeuse à gazon
Scie mécanique • Etc.

Vente de scie mécanique et débroussailleuse

Moulin à scie portatif et chargeuse à bois



Produits
elco

2641, route Kennedy
St-Henri, Qc GOR 3E0

Tél. 418 882-0445

Appelez-nous pour plus d'informations

ALARMES V.E.C.

(2013) INC.

RÉSIDENTIEL
AGRICOLE
COMMERCIAL



- Système d'alarme • Système d'intercom
- Système de surveillance par caméra accessible par internet
- Centrale d'alarme 24 H
- Système de contrôle d'accès
- Feu • Vol • Urgence
- Porcherie • Poulailier

418.882.2469

Dominic Vallières / Gérald Vallières

33, de la Concorde, C.P. 539

St-Henri, QC GOR 3E0

www.alarmevect.com

Ferme Rouleau

& FRÈRES 2014 INC.

CENTRE JARDIN

418 885-1555

Serre | Pépinière | Entretien horicole | Traitement de pelouse | Terreau vrac/sac

www.fermerouleau.com

Mini Excavation Martin Roberge inc.

- Spécialité : Mini excavation
- Terrassement
- Pelle mécanique
- Pépinière
- Bécheuse-Débroussailleuse 72"
- Tonte de pelouse

Cell. : 418 956-7206
excavationmroberge@hotmail.com

RBQ : 5658-1648-01



PISCINES ÉRIK BOUCHER INC.

CREATEUR D'ESPACE D'EAU

L'UNIQUE
magasin offrant

L'INSTALLATION
par le PROPRIÉTAIRE

Nouveau
• Conception de plans
et de patios

Nos produits

- Piscines
- Spas
- Thermopompes
- Produits chimiques et plus encore.

Nos services

- Vente
- Installation
- Réparation
- Ouverture/Fermeture
- Soumission pour assurances
- Analyse d'eau GRATUITE

info@piscineserikboucher.com
www.piscineserikboucher.com

418 982.0678

Suivez-nous sur
Facebook

Travaux exécutés par:

Les Paysages Enchanteurs inc.

AMÉNAGEMENT PAYSAGER

418.953.6598

www.paysagesenchanteurs.com

Une seule adresse : 719, rang de la montagne, St-Anselme

Grande solidarité de Saint-Henri dans le Défi têtes rasées Lévis 2014

Afin de soutenir la cause de Leucan, Mathilde Planchard, en rémission d'un cancer des ganglions, et sa famille avaient le premier but d'atteindre 2 000 \$ de dons pour le défi têtes rasées qui se déroulait le 15 juin 2014 au Centre des congrès de Lévis sous la présidence de Gilles Lehouillier et Marcel Bérubé.

Nous avons réussi à ramasser officiellement 10 752 \$. Sur cette somme globale, 8 200 \$ environ provenaient de la communauté de Saint-Henri.

- Soirée de L'HenriClub : 3 800 \$ (2 200 \$ en dons privés et 1 600 \$ en dons d'entreprise)
- Chevaliers de Colomb de St-Henri: 1 000 \$
- Le tournoi de golf des Chevaliers de Colomb de St-Henri: 1 000 \$
- Centre d'entraide familiale St-Henri: 1 000 \$
- Le party hot dogs du IGA de St-Henri: 740 \$ (vente de hot dogs)
- Autres dons privés des gens de St-Henri: 660 \$

La somme totale recueillie au défi têtes rasées de Lévis 2014 a été de 137 000 \$ pour 173 têtes rasées.

Je voudrais remercier Jacinthe, Serge, Martin, Mathilde, Richard et Édith pour leurs complicités spontanées qui a fait de ce défi un succès.

Merci à tous.

Bruno Planchard



- Arbres de petits et gros calibres
- 300 variétés d'arbres directement du producteur
- Arbustes et vivaces en 2 gallons
- Plans faits sur place
- Services de livraison et de plantation
- Cèdres à haie, plantation et livraison



Venez nous voir, vous serez en chantés de tout... car vous servir est un plaisir!

SUPER CÈDRES À HAIE CULTIVÉS 4 1/2 À 5 PIEDS 18,00 \$

MINI EXCAVATION, TERRASSEMENT, PELOUSE, TERRE, DESSOUCHAGE 209-7670

Nancy et Daniel Labrecque
Propriétaires

D'excellents renseignements donnés sur place par des personnes qualifiées avec une qualité supérieure de végétaux

1247, Rte St-Isidore,
St-Lambert-de-Lauzon
418 889-9010



Entrepreneur Général Et spécialisé

Pour des travaux qui dépassent vos exigences!

- Constructions et rénovation
- Projets clé en main



réno + maître

APCHS Bronze



FINALISTE
EXCELLENCE DU PROJET
de rénovation résidentielle
150 000 \$ et moins

Tél. 418-951-4655
Fax 418-895-6998

Visitez-nous au www.logispro.ca

Claude Laliberté

PROPRIÉTAIRE

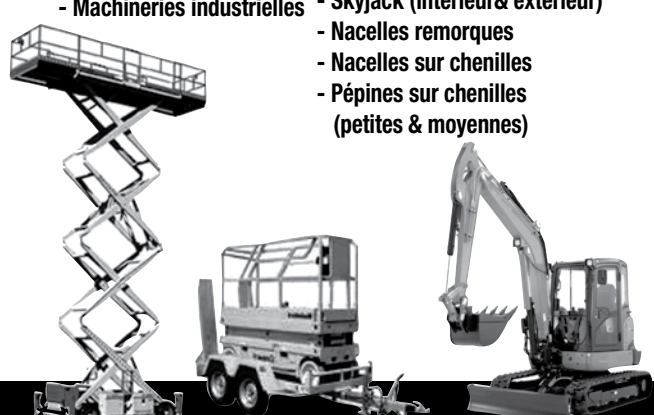
**354, Boul. Campagna
St-Henri (Qc)
GOR 3E0**

Location de

- Locaux
- Machineries industrielles

Location à court et long terme

- Skyjack (intérieur & extérieur)
- Nacelles remorques
- Nacelles sur chenilles
- Pépines sur chenilles (petites & moyennes)



lalibert22@hotmail.com

Cell.: 418 858-2809 | Fax: 418 882-2809

Nouvelles du 140^e groupe scout

Pour terminer leur année scout, les louveteaux ont vécu de belles aventures en réalisant leurs défis lors de leur camp, « Les Daltons en cavale », au Ranch du Massif du Sud et les castors ont appris à reconnaître le chant des oiseaux Au Site du lac Vert, à St-Damien.

Tout au long du camp, les jeunes ont utilisé les techniques apprises au cours de l'année. Ils ont dû faire preuve de débrouillardise afin de surmonter les obstacles et surtout, ils ont travaillé en équipe. Les jeux, les défis, tout a été source d'apprentissage et de motivation.

Prenez note que l'inscription pour tous les scouts, anciens et nouveaux, aura lieu vendredi le 5 septembre, à 19h, au local scout (98 route du Président-Kennedy) en même temps que la première rencontre des jeunes.

Bienvenue à vous, jeunes et adultes qui voulez vivre de belles aventures en équipe en vous joignant à notre groupe.

Cécile Buteau, 140^e groupe scout
418-882-2931



Fier partenaire du Développement Des Pierres à St-Henri!

Terrains disponibles pour résidences
unifamiliales, cottages et plain-pieds



Kaven Pouliot



Conception de plans sur mesure • Service de designer

Pour nous joindre : Bureau 418-833-6875 • Cellulaire 418-933-7630

Victoire pour le collège Dina-Bélanger en volleyball de plage

Le 7 juin dernier, plusieurs écoles secondaires des régions de Québec et Chaudière-Appalaches ont participé au grand championnat annuel de volleyball de plage. Les joueuses du Malik, équipe sportive du collège Dina-Bélanger de Saint-Michel-de-Bellechasse, ont réalisé tout un exploit!

Supervisées par leur entraîneur M. Gaétan Leclerc, les trois équipes qui représentaient le collège dans la catégorie Benjamin-Féminin ont remporté les 3 premières positions sur les 12 équipes inscrites dans cette catégorie. On a aussi attribué des médailles aux joueuses qui se sont démarquées lors de ce tournoi: médaille d'Or: Béatrice Bilodeau (St-Michel) et Gabrielle Poulin (St-Henri), médaille d'Argent: Alexe Colgan (St-Michel) et Alexandra Lord (Montmagny) et médaille de Bronze: Élisabeth Pouliot (La Durantaye) et Jasmine Lamonde (St-Henri).

De plus, le Malik a présenté quatre autres équipes dans la catégorie Cadet-Féminin sur 12 au total. Cette dernière a remporté la 3^e position. Les joueuses qui ont reçu la médaille de Bronze sont toutes deux de St-Michel, il s'agit de Florence Carrière et de Chloé Lacroix.



Pour de plus amples renseignements sur les exploits du Malik, consultez: <http://collegedina-belanger.qc.ca>

Michelle Pelletier
Comité de promotion
Collège Dina-Bélanger

Distributeur des
produits Compost
du Québec



**SERVICE DE
LIVRAISON
PETITE ET GRANDE QUANTITÉ
PARTOUT**

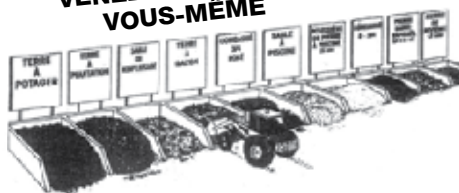
RIVE-SUD ET RIVE-NORD

- Terreaux (plantation, potager, jardin, gazon, compost)
- Paillis de cèdre Naturel, Rouge, Noir et Paillis Forestier
- Pierres Décoratives de couleurs, Galets de Rivières, 0-3/4, 3/4 Net, etc...
- Poussière de pierre, sable, tuff, etc...

Transport
MULTIVRAC
1998 INC.

CENTRE DE VRAC

**VENEZ CHERCHER
VOUS-MÊME**



HEURES D'OUVERTURE

Lundi au Vendredi de 8h00 à 17h30

Samedi 8h00 à 16h00

Dimanche 9h00 à Midi

**640, Route du Président Kennedy,
Bur. 100, Pintendre, G6C 1K1**

Tél.: 418 741-1000 • Fax: 418 741-1001

TRANSPORT GÉNÉRAL ET EN VRAC

VENTE : TERRE, SABLE, GRAVIER,
PIERRE ET TOUS LES PRODUITS DE
COMPOSTS QUÉBEC INC.



TRANSPORT - EXCAVATION - TERRASSEMENT

418 882-2864

POUR TOUS TRAVAUX D'EXCAVATION
(PETITS ET GROS)

Licence R.B.Q.: 5614-7796-01

EN EXCAVATION DEPUIS 27 ANS

**CHAMP
D'ÉPURATION**

**ENTREPRENEUR EN
ASSAINISSEMENT AUTONOME
CERTIFIÉ PAR**

L'Association des entreprises spécialisées
en eau du Québec

Installateur ECOFLO

Accrédité par Premier-Tech Aqua

- Service d'entretien
- Peut remplacer n'importe quelle installation
- Demande moins d'espace sur le terrain

Installateur ENVIRO SEPTIC

- Informez-vous!

**PRIX TRÈS COMPÉTITIFS
ESTIMATION GRATUITE**

Micro-dépanne

L'expérience à votre porte!

*Pour un service professionnel
selon vos besoins!*

- Windows XP, Vista, 7, 8
- Maintenance du système
- Récupération de données
- Réparation, conseil, installation
- Nettoyage et protection des virus
- Installation de périphériques
- Recyclage d'ordinateurs

Dépannage à domicile

Vente d'ordinateur
neuf et usagé
Dell, HP, Compaq, Lenovo, Asus...

Tél. : 418-882-2863

Atelier d'usinage
et soudure

AD Boivin enr.

- Conception
- Fabrication
- Réparation

- Agricole
- Forestier
- Machinerie lourde
- Service mobile d'usinage
sur place (perçage)

1084, chemin St-Félix, St-Henri QC G0R 3E0

418.882.1946
Alain Boivin

Nom entreprise	Téléphone	Nom entreprise	Téléphone
Abattoir Rolland Pouliot & fils inc.	418-882-2370	Claude Marcoux Itée	418-839-8823
AD Boivin	418-882-1946	Clinique de soins infirmiers Marianne Lamontagne	418-700-0580
Aiguisages R.M. Rive-Sud inc.	418-882-2465	Clinique dentaire Saint-Henri	418-882-0221
Alarmes V.E.C.	418-882-2469	Clinique médicale Saint-Henri	418-882-2268
Alcool anonyme	418-386-7267	Coifferie Michaëlle	418-882-3530
Allen Entrepreneur Général inc.	418-882-2277	Coiffure Nouvel Éclat	418-895-6847
Altesse Coiffure Stéphanie Grenier	418-700-1777	Composts du Québec inc. (Les) - filiale de GSI	418-882-2736
Artisan meubles personnalisés	418-882-0962	Confections Amélie Lacasse	418-882-0522
Atelier d'usinage BL	418-882-2035	Construction ER Plante	418-882-2193
Atelier Michel Demers	418-882-2291	Construction et rénovation LG inc.	418-571-2024
Atelier Multi-Drive (1999) inc.	418-882-5115	Construction M. Demers et fils inc.	418-882-0990
Auto Excellence	418-882-0355	Construction & Rénovation Vincent Asselin	418-956-9969
Autobus B. Vallières	418-882-5953	Construction Réjean Morin	418-882-6199
Automobiles Norman Lee Pro Carrossier	418-882-2220	Cordonnerie St-Henri	418-882-2879
Banque nationale du Canada	418-882-2264	Côté Décor - Home Staging	418-700-1097
Banquets Morin (Les)	418-882-5994	Couvre-planchers Dany Bélanger inc.	418-882-2928
Bar Croteau	418-882-2405	Couvre-toit D.R.	418-882-3712
Benoît Lambert auto inc.	418-882-0445	Déménagement AGB	418-833-8366
Bleuetière Aux Fruits des champs	418-882-5283	Demers G Auto inc.	418-882-2377
Bleuetière Ferme Palyn	418-882-6184	Déneigement Dumont & Lessard	418-882-0664
BME Techno-Groupes Construction	418-895-0640	Déneigement Jastien	418-882-2292
Boucherie Mario Allen	418-882-0909	Dépanneur Pétro-Canada	418-895-0871
Boulangerie artisanale L'Ami d'Antan	418-882-0461	Direct Tire	418-609-0124
Brochu Asselin Lajeunesse, notaires	418-882-3456	Distribution DSA (2012) inc.	418-700-1056
Broderie SA MI inc.	418-882-5272	Domaine Franco	418-882-2193
Buffets chez Paule (Les)	418-882-0664	 <p>ÉBÉNISTERIE S. POULIOT INC. 250, Trait-Carré Ouest Saint-Henri Tél. : (418) 882-0744</p>	
CPE L'Amhirondelle	418-882-2831		
Café Corazon	418-700-1443	École Belleau	418-834-2465
Caisse Desjardins du Coeur de Bellechasse	418-885-4421	Ecole de langues - Langues Illico	418 806-8597
Casse-croûte chez Dave	418-882-0350	Ecole d'équitation La Chevalerie	418-882-0669
Centre de formation en montage de lignes	418-834-2463	Ecole Gagnon	418-834-2468
Centre de formation professionnel en esthétique automobile Carl Émond	418-802-2523	Enduits Carapace inc. (Les)	418-882-0712
Centre d'esthétique d'Auto	418-882-2178	Entreposage Etchemin	418-571-7632
Centre du pneu Kennedy	418-882-2234		
Céramiques Mathieu Arbour inc.	418-670-9635		
Claude Brochu	418-882-0443		

Nom entreprise	Téléphone	Nom entreprise	Téléphone
Entreposage Johanne Labbé et Mathieu Buteau	418-882-0967	Groupe-conseil en gestion agricole Lévis-Bellechasse	418-882-0306
Entreposage Kennedy	418-882-2234	HJN Lefebvre	418-882-2564
Entreprises Gosselin & Chouinard (Les)	418-700-3534	Hôtel Motel Le Manoir	418-882-5174
Entreprises Luc Mondoux inc. (Les)	418-882-0372	I.G.A. Deraîche Saint-Henri	418-882-5375
Épicerie L. Caron	418-882-2388	Industries de meubles Classic 2002 inc. (Les)	418-882-0841
Équipements de ferme Raymond E. Laliberté (Les)	418-882-2408	Informatique C.J.L.	418-895-3838
Erablière Réal Bruneau	418-882-0630	Inspect Habitation	418-580-2500
Etoile du cœur	418-882-0770	Institut Marissa	418-882-0244
Excavation Les Gravier Roy inc.	418-882-2509	Institut Reflet Beauté	418-882-1978
Excavation Stephan Roy inc.	418-882-2864	Jeld-Wen of Canada Ltd	418-882-2223
F.B. Entrepreneur Électricien	418-882-2249	Kognitiv-it inc.	418-934-8331
Fabri-Concept D.M. inc.	418-882-2122	Labonté Pare-brise d'auto	418-882-0851
Finitions de béton SJ	418-882-0126	Lave-auto Carl Emond	418 802-2523
Fix Auto	418-882-0333	Lembex Import inc.	418-895-6333
Fleuriste Pensée Présent	418-700-1717	Lemieux Assurances	418-882-0801
Forages Nella inc. (Les)	418-882-2002	Léo Brochu	418-882-0695
Fortier 2000 Itée	418-882-2205	Liquidation C.K.L.D. inc.	418-700-0507
Fraises Yves Vallières	418-882-2913	Location de garages Olivier	418-882-0910
G.R. Service	418-882-6849	Location Fortier inc.	418-882-1919
 <p>Garage AUTO PLUS SV 405, rte Campagna Saint-Henri-de-Lévis Tél. : (418) 882-0007</p> <ul style="list-style-type: none"> • Carte assistance routière gratuite • Mise au point complète • Pose + balancement à partir de 39,95\$ 		Location NG & fils	418-700-1707
Garage J.C. Lachance	418-882-2320	Logispro Inc.	418-951-4655
Garage Pierre Allaire	418-882-3675	Marco Anctil Entrepreneur spécialisé ébénisterie	418-700-0735
Garage Raymond Larose	418-882-0423	Martin Couture	418-563-3522
Gaz bar Ultramar	418-700-1771	MCS Informatique inc.	418-882-2923
Georges-Étienne Roy inc.	418-882-2504	Mécanique Auto MB	418-700-0990
Germain Caron comptable	418-882-3453	Melcy Coiffure	418-882-6400
 <p>Gervais Roy inc. Achat-vente-location ■ CAMIONS ■ REMORQUES ■ BOÎTES ■ CONTENEURS 418 882-0444</p>		Ménage ton temps	581-983-5981
Gestion Felma	418-882-0550	Mini-excavation André Gilbert	418-882-0862
Gouttières Laliberté	418-882-6813	Mini-excavation Blouin	418-575-1760
		Motel Le Villageois	418-882-0434
		Multi-Soudure R.D.	581-888-8129
		Norac Transport	418-882-0457
		Océan d'Or	418-882-0202
		Office municipal d'habitation de St-Henri	418-882-6157
		Olymel	418-882-2282
		Optométrie Michèle Mercier	418-882-6345

Nom entreprise	Téléphone
Paul-Henri Lacroix notaire	418-882-2332
Pavages St-Henri (Les)	418-882-6023
Paysagiste S. Roberge	418-882-6566
Pharmacie Marc Falardeau	418-882-2246
Phoenix Services Environnementaux	418-882-0014
Pizza Guylou	418-882-0795
Plante Agri-Concept inc.	418-882-3698
Plomberie JPR inc.	418-882-6320
Pneus KD.com	418-700-1157
 <p>Eric & Daniel Pneu Sans Limite Pose et vente de pneus à domicile</p>	<p>PNEUS SANS LIMITE INC. www.pneussanslimite.com Tél. : (418) 882-8405 Tél. : (418) 882-8403</p>
Potager Yvanhoé Brochu	418-882-2342
Premier Horticulture Itée	418-882-0735
Prestolam	418-882-2242
Prévention d'Incendies A.B. Inc.	418-571-9690
Produits métalliques Bussières	418-882-0812
 <p>PUITS ARTÉSIENS ÉMILIE BLAIS SAINT-HENRI Forage à percussion Machine à câble (marteau) www.puitsartesienseblais.com</p>	<p>PUITS ARTÉSIENS ÉMILIE BLAIS Saint-Henri Tél. : (418) 891-8021</p>
Réal Brochu inc.	418-882-0762
Recouvrements métalliques Bussières	418-882-0811
Rénovation Karl Mercier	418 895-6523
Rénovation Lavertu et fils	418-882-0932
Rénovations Mario Audesse	418 882-0201
Répartitions A. Lessard	418-882-0606
Restaurant Le Sagittaire	418-882-0750
Resto Le P'tit Jeannot	418-882-0667
Richard Nolet denturologiste	418-882-0427
Roland Caron & fils inc.	418-882-0457
RONA L'outilleur agricole	418-882-2231
Royal St-Henri (Le)	418-882-1314
Salon Élisianne	418-882-2110
Salon Johanne Bellavance	418-882-0281
Salon Lucia	418-882-0282

Nom entreprise	Téléphone
Salon de coiffure Zone Style	418-554-3404
SAQ Agence (Dépanneur Pétro-Canada)	418-895-0871
Services de comptabilité CG	418-882-0126
S'IMPORT - Auto Importée Simon	418-882-0478
Soins des pieds Stéphanie Gosselin	418-999-0240
Soins podologiques Francine Marceau	418-882-6032
Soudure Dion	418-882-2553
StephyGraph	418-304-3105
Studio coiffure Dominique	418-882-0835
Studio Delta	418-882-3569
Tempérament Sauvage	418-882-0558
Terrassement Pro-LAM	418-882-6724
TMS Système	418-895-6877
Transport Alain Roy inc.	418-882-2509
Transport d'Agrégats du Québec inc.	418-882-0044
 <p>Transport Eddy Lacasse</p>	<p>TRANSPORT EDDY LACASSE eddylacasse@hotmail.com Tél. : (418) 882-7245</p>
Transport MultiVrac (1998)	418-882-0101
Transport Serro	418-882-0074
Transport Stephan Roy	418-882-2864
Transport TriCam inc.	418-882-0059
Transport Saint-Isidore	418-882-5639
Verger et Vignoble Casa Breton	418-882-2929
Verger Saint-Patrice	418-882-2812
Viandes Délecta (Les)	418-882-0821
Villa Couture (La)	418-882-2600
Vitrierie Décor	418-882-2151
Vitrierie et vitres d'auto mobile	418-998-7778
Vitres et accessoires d'auto Chrystian Héту	418-895-0415

On change pour le mieux.

LEMIEUX
ASSURANCES

CABINET DE
SERVICES FINANCIERS



Assurances automobile,
habitation et commerciale

Lévis • Beauceville • St-Damien • St-Henri
186, rue commerciale, St-Henri, QC G0R 3E0

418 882-0801



Garage JC Lachance



Monsieur Muffler St-Henri

Jean-Claude Lachance, propriétaire
34 1/2 Route Kennedy St-Henri (Qc) G0R 3E0
Tél. : 418 882-2320 • Fax : 418 882-0808

FREINS
SILENCIEUX

ALIGNEMENT
PNEUS

SUSPENSION
AIR CLIMATISÉ



Vos partenaires en matière de produits de béton préfabriqués



146, rue Commerciale
Saint-Henri-de-Lévis (Québec)
G0R 3E0
Tél. : 418 882-2205
Télec. : 418 882-2067



Accessoires autos
Vitres d'autos et camions
Rembourrage-automobile
SERVICE MOBILE



Lebeau Vitres d'autos ^{MD}

98, boul. Campagna, St-Henri, Qc G0R 3E0
leb6619@belroncanada.com
lebeau.ca

Valère Santerre & Carole Tremblay
Propriétaires

418 882-0851
FAX : 418 882-5439



Flours naturelles et artificielles
Boutique cadeaux pour toutes occasions

Téléphone : **418 885-9611**
Télécopieur : 418 885-9611

623, route Bégin, St-Anselme, QC G0R 2N0

www.fleuristestanselme.com



Licence RBQ : 8320-8512-49

ESTIMATION GRATUITE

- Pavage commercial, municipal et résidentiel
- Bordures déco, universelle ou de béton coulé
 - Réparations mineures
 - Lignage de stationnement
- Pavé uni • Grille d'égoûts pluviaux

François Marquis
www.pavagesainthenri.com
francois.marquis@globetrotter.net

Bur. : **418.882.6023**
Cell. : **418.882.8352**
Fax. : **418.882.0833**

197, Trait-Carré Ouest, Saint-Henri, Qc G0R 3E0

Mario Gagné, chargé de projets
mario.ga@videotron.ca
Cell. : 418-883-6912

ÉDITIONS
Labonté

Vos hebdomadaires mensuels
L'Henriçois
Le Bavard



32-2555, rang St-Gabriel
Sainte-Marie (Québec) G6E 3M8
Tél./Télec. : 418-386-4444

Brochu Asselin Lajeunesse, Notaires



Josianne Asselin, Jessie Labrecque, Chantal Brochu, Isabelle Lajeunesse, Annie Pelletier

17, route du Président-Kennedy, Saint-Henri, Québec G0R 3E0
Tél. : 418 882-3456 www.notairesbal.com



Germain Caron

Comptable, B.A.A. Lc. Sc. Ctb.

Comptabilité - Fiscalité
Corporation, particulier

17, route Kennedy
Saint-Henri (Québec) G0R 3E0
Tél.: 418 882-3453
Télé.: 418 882-3454
Courriel: gcaron.ctb@videotron.ca

TOITURES

R.B.Q. : 5651-7550-01

CONSTRUCTION
M. DEMERS & FILS INC.
ENTREPRENEUR GÉNÉRAL

Tél. : 418 882-0990 URGENCE 24/7
Télé.: 418 882-6361 Cell. : 418 929-6059
CONSTRUCTIONMDEMERSFILS@GLOBETROTTER.NET

SPÉCIALITÉS

- Couvertures de bardeaux, tôle et membrane élastomère
- Revêtement extérieur
- Réparations de tous genres
- Estimation gratuite

Pour un service professionnel, veuillez nous contacter et nous nous ferons un plaisir de vous servir.

www.constructionmdemers.com

LOCATION NG & FILS

LOCATION D'OUTILS ET DE REMORQUES
SERVICE DE LIVRAISON

418 700-1707

locationng@videotron.ca

2733 route Kennedy, St-Henri (Lévis) G0R 3E0

Nancy et Ghislain pour vous servir



- Fendeuse à bois • Dessoucheuse
- Plusieurs grandeurs de remorques
- Plusieurs outils pour vos travaux d'été

NOUVEAU
Excavatrice
en location

Location d'outils de tout genre



R.B.Q. : 8262-2275-48

Suivez-nous aussi sur



**PORTES
OUVERTES
LES DIMANCHES**



TERRAINS À VENDRE
MAISONS, JUMELÉS ET CONDOS
MODÈLES À VISITER
• CONFECTION DE PLAN
SELON VOTRE BUDGET
• SERVICE DE DÉCORATION



www.rejeanmorin.com

418 882-6199
418 573-1588



Plomberie
J.P.R.
inc.

2511, route Kennedy
Saint-Henri, Québec
G0R 3E0



Membre
CMMTQ
Corporation des maîtres
mécaniciens en tuyauterie
du Québec

Tél.: 418 882-6320
Cell: 418 569-5558
Fax: 418 700-1011

Licence R.B.Q.: 5599-7589-01

E.mail: info@plomberiejpr.com



RBQ : 5586-2221

FB
LES
ENTREPRISES
FRÉDÉRIC BOIVIN 2008 inc.
ENTREPRENEUR / ÉLECTRICIEN

Résidentiel-Commercial-Industriel

Tél.: 418 882-2249 Cell.: 418 891-1370 Fax: 418 700-0804
210, rue du Parc, Saint-Henri, G0R 3E0
boivinelectrique@gmail.com



Pourquoi vous déplacer?

Remplacement et réparation
de pare-brise directement chez-vous
sans frais supplémentaires

Recevez 125\$ en argent
pour votre vieux pare-brise

Aussi offert
Verre de meuble,
Thermos, moustiquaire etc.

www.vitrieriemobile.com
103, de la Rive, Saint-Henri

Jean Boutin
cell : 418 998-7778