



THÉÂTRE DE LA  
BORDÉE

Tourné vers l'avenir

315, SAINT-JOSEPH EST, QUÉBEC (QUÉBEC) G1K 3B3 • 418 694-9721 • INFO@BORDEE.QC.CA • BORDEE.QC.CA



# BRITANNICUS

22 JANVIER AU 16 FÉVRIER 2013

TEXTE:  
JEAN RACINE

MISE EN SCÈNE:  
JEAN-PHILIPPE JOUBERT

THÉÂTRE DE LA

# BORDÉE

SAISON 2012-13 LA VIE ET RIEN D'AUTRE

## FÉLICITÉ

18 SEPTEMBRE  
AU 13 OCTOBRE 2012  
DE OLIVIER CHOINIÈRE  
MISE EN SCÈNE DE  
MICHEL NADEAU

COPRODUCTION AVEC  
LE THÉÂTRE NIVEAU PARKING

Une présentation



## LES CHAISES

6 NOVEMBRE  
AU 1<sup>er</sup> DÉCEMBRE 2012  
DE EUGÈNE IONESCO  
MISE EN SCÈNE DE  
BERTRAND ALAIN

## BRITANNICUS

22 JANVIER AU 16 FÉVRIER 2013  
DE JEAN RACINE  
MISE EN SCÈNE DE  
JEAN-PHILIPPE JOUBERT

## SCALPÉE

5 AU 30 MARS 2013  
DE ANNE-MARIE OLIVIER  
MISE EN SCÈNE DE  
VÉRONIQUE CÔTÉ

COPRODUCTION AVEC LE THÉÂTRE  
BIENVENUE AUX DAMES

## HAMLET

16 AVRIL AU 11 MAI 2013  
DE WILLIAM SHAKESPEARE  
TRADUCTION DE JEAN-MARC DALPÉ  
MISE EN SCÈNE DE  
MARIE-JOSÉE BASTIEN



THÉÂTRE DE LA  
BORDÉE

Tourné vers l'avenir

418 694-9721 / BORDEE.QC.CA



## MOT DU DIRECTEUR ARTISTIQUE

De la nécessité de la diversité.

Dans un monde où tout va à une vitesse folle, où tout se consomme et se jette rapidement, où l'on a si peu de mémoire, tout entier au présent et à la peur d'être ce que nous sommes réellement ; dans un monde où l'arme à feu arrache des vies innocentes, où des gens ne mangent pas à leur faim alors que d'autres sont tellement gavés de richesses qu'ils en crèvent, où beaucoup d'enfants meurent chaque jour par manque d'eau ; dans un monde où la corruption est mode de vie, il fait bon parfois de regarder en arrière, de prendre une pause, de se demander d'où l'on vient pour mieux comprendre où l'on va !

Vous le savez j'aime bien les classiques, je vibre avec la langue française, j'aime ses images, sa musicalité, son rythme. Mais je ne dédaigne aucunement les textes d'aujourd'hui ! Je suis fan des auteurs d'ici, contemporains, qui portent un regard lucide sur notre société, sur les enjeux d'aujourd'hui, sur notre mode de vie.

Ce que je trouve formidable dans une pièce comme *Britannicus*, c'est la grande humanité des personnages, l'incroyable ressemblance avec nous, leurs désirs, leurs défauts, leurs pulsions, leur vérité.

Regarder avec un véhicule d'hier, la société de maintenant : voilà le bonheur de voir à la scène un texte de la littérature classique.

Merci Jean Philippe pour ton talent et ton intelligence. Merci aux artistes acteurs et concepteurs pour toute cette beauté. Merci à vous cher public pour votre fidélité et votre envie de voyager avec nous. **Bonne année de théâtre !**

JACQUES LEBLANC  
DIRECTEUR ARTISTIQUE



## MOT DU METTEUR EN SCÈNE

Même si la pièce de Racine s'intitule *Britannicus*, c'est de Néron qu'il sera surtout question aujourd'hui. Dans notre proposition, Néron a été nommé président à vie d'un pays, que nous nommerons pour les besoins de la cause, Rome. L'action se déroule à la porte de sa chambre, sur le pas de la dernière limite entre sa vie privée et sa vie publique. Les décisions qui seront prises par Néron tout au long de la pièce auront une influence déterminante sur l'organisation de la vie de l'État, elles modifieront radicalement son rapport au pouvoir et entraîneront des conséquences tragiques.

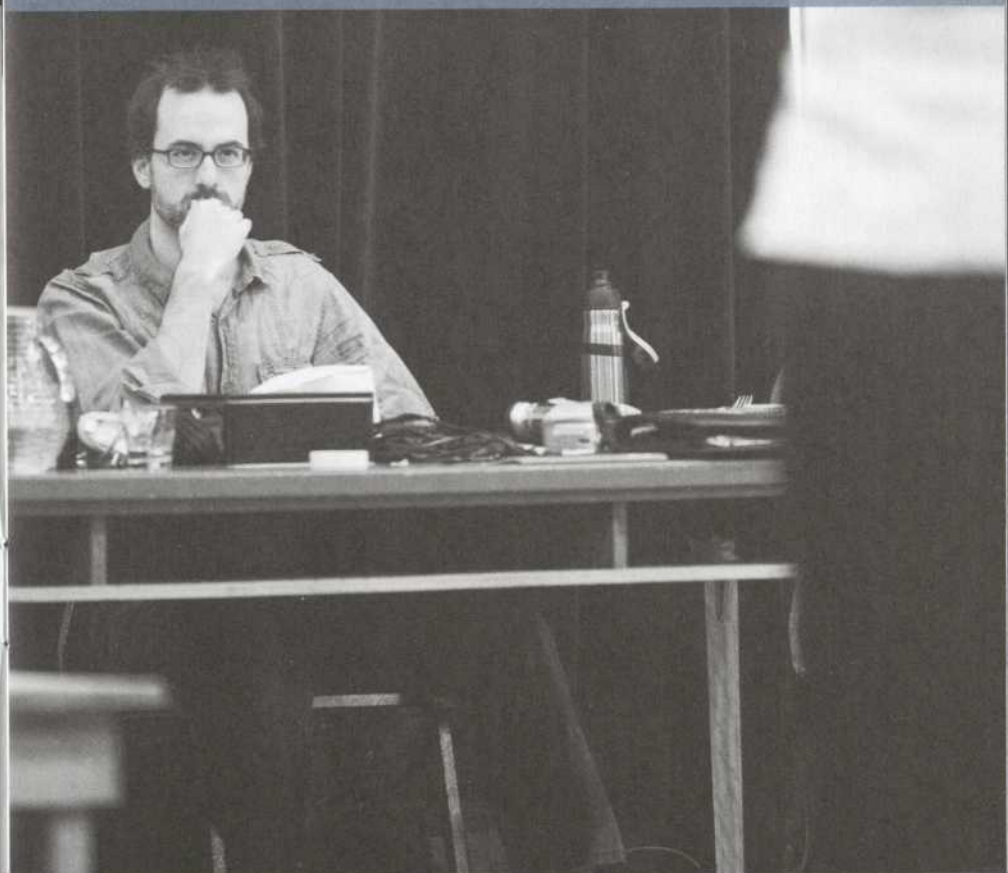
Tout cela se décidera dans l'intimité du dirigeant. Autour de lui, se pressent ses proches qui tentent de l'influencer. En lui, les sentiments qu'il a pour les gens qui l'entourent déterminent ses actions. Son nouvel amour pour Junie, la jalousie qu'il entretient pour son frère, l'emprise de sa mère sur lui, la préoccupation du bien-être des Romains par Burrhus ou encore l'ambition de Narcisse, tissent une toile tendue autour de Néron qui le tiraille un moment du côté du bien et l'instant d'après dans le mal.

Évidemment notre société n'est pas menée dans un tel despotisme, notre démocratie est là, établie mais fragile, continuellement surveillée, une démocratie dont nous sommes responsables. Jamais je n'oserais comparer la situation de *Britannicus* à la nôtre, j'ai trop de respect pour l'engagement politique de nos élus. Mais Néron est ici l'incarnation d'un débat éthique essentiel à la mission de représentant politique. Qu'est-ce que le bien et qu'est-ce que le mal ? Ou plus précisément, qu'est-ce que le bien commun et quel est l'intérêt personnel ?

Néron est un homme qui, dans ses pensées les plus intimes, ne fait plus la différence entre le bien commun et son intérêt personnel.

JEAN-PHILIPPE JOUBERT  
METTEUR EN SCÈNE

Jean-Philippe Joubert est diplômé du Conservatoire d'art dramatique de Québec en 2001, après avoir fait des études en littérature et en danse. Au Théâtre de la Bordée, il a mis en scène, en 2006, *Les Muses orphelines* de Michel Marc Bouchard ainsi que *L'École des femmes* de Molière, en 2010. Au Théâtre du Trident, il a mis en scène *Charbonneau et le chef* en 2010 et *La Nuit des rois ou ce que vous voudrez* en 2011. Il est actuellement directeur artistique de Nuages en pantalon – compagnie de création. Avec cette compagnie, il a mis en scène plusieurs pièces, notamment *Île et ailes*, *Miroir, miroir...*, *Satie, agacerie en tête de bois*, *Si tu veux être mon amie*, *Lucy*, *Il y aura*, *L'Ombre de l'escargot* et, plus récemment, les trois volets du *Projet EAU*; *Le Chant de la mer*, *L'ivresse des profondeurs* et *Réminiscence*. En plus d'assurer la mise en scène des pièces de la compagnie, il dirige la création de tous les spectacles, collabore à la conception d'éclairages et de certaines conceptions vidéo, tout en jouant dans plusieurs des productions.





## L'AUTEUR JEAN RACINE

Photo: ThinkStock

Né le 21 décembre 1639 à La Ferté-Milon en France, Jean Racine devient orphelin à l'âge de trois ans. Il reçoit une éducation janséniste très austère à Port-Royal-des-Champs. En 1655, il se rend à l'école des Granges dirigée par l'helléniste Lancelot et le latiniste Nicole; il y apprend le grec, s'initie aux tragédies de Sophocle et d'Euripide. Sa formation lui vaut d'être l'un des seuls écrivains du XVII<sup>e</sup> siècle à pouvoir lire les textes originaux des auteurs tragiques grecs. Lorsqu'il se rend à Paris en 1658 pour étudier la philosophie, il est déjà passionné de l'écriture en vers. Il rédige des odes, *La Convalescence du roi*, puis *La Renommée aux muses*, deux œuvres publiées qui lui valent d'être reconnu et d'obtenir une pension royale. Grand ami de Nicolas Boileau et Jean de la Fontaine, Racine entretient aussi de bonnes relations avec Molière. Ce dernier porte à la scène les deux premières tragédies de Racine, soit *La Thébaïde* en 1664 et *Alexandre le Grand* en 1665. Après avoir écrit sa seule comédie en 1668, *Les Plaideurs*, il rédige de nombreuses tragédies: *Britannicus* (1669), *Bérénice* (1670), *Bajazet* (1672), *Mithridate* (1673), *Iphigénie* (1674). C'est en 1677 qu'il donne à la scène sa tragédie la plus émouvante, *Phèdre*. Puis, il se retire du monde du théâtre, laissant inachevées plusieurs œuvres. Il épouse Catherine de Romanet, fonde une famille de sept enfants et est nommé historiographe du roi Louis XIV qui lui demande de se consacrer au récit de sa vie. Après avoir rédigé deux nouvelles tragédies bibliques et des poésies chrétiennes en secret, il décède à l'âge de 60 ans en 1699.



# LA PIÈCE

Par des jeux de pouvoir, Néron, fils d'Agrippine, succède à Claude à la tête de l'Empire romain. En plus d'avoir usurpé la place de son demi-frère Britannicus, il tente par tous les moyens de lui ravir l'amour de la douce Junie.

Ambition et jalousie, pouvoir et jeux de coulisses s'entremêlent jusqu'à la mort dans ce chef-d'œuvre de Racine.

est votre empereur  
ette à ce pouvoir  
on qu'il vous menace,  
pour autour de vous ou s'écou  
si son appui qu'on cherche en cher  
voici l'empereur.

Qu'on me laisse avec lui.

place  
difficile

# LES COMÉDIENS

NÉRON  
OLIVIER NORMAND



BRITANNICUS  
ANDRÉ ROBILLARD



AGRIPPINE  
ÉRIKA GAGNON



JUNIE  
LAURIE-ÈVE GAGNON



BURRHUS  
JEAN-SÉBASTIEN OUELLETTE



NARCISSE  
JACQUES LEBLANC



ALBINE  
CHANTAL DUPUIS



# LES CONCEPTEURS

## TEXTE

JEAN RACINE

## MISE EN SCÈNE

JEAN-PHILIPPE JOUBERT

## ASSISTANCE

À LA MISE EN SCÈNE

CAROLINE MARTIN

## DÉCOR

CLAUDIA GENDREAU

## COSTUMES

JULIE MOREL

## LUMIÈRES

FÉLIX BERNIER GUIMOND

## MUSIQUE ORIGINALE

MATHIEU CAMPAGNA

## MAQUILLAGES

VANESSA CADRIN

## COIFFURES

DANY LESSARD

## VIDÉO

JEAN-PHILIPPE JOUBERT

# L'ÉQUIPE DE PRODUCTION

## DIRECTION DE PRODUCTION

FÉLIX BERNIER GUIMOND

## DIRECTION TECHNIQUE

NADINE DELISLE

## RÉGIE GÉNÉRALE

FRANCE DESLAURIERS

## CONSTRUCTION DU DÉCOR

CONCEPT!ON ALAIN GAGNÉ

## COUTURIÈRE

HÉLÈNE RUEL

## CONFECTION DU COMPLET

POURPRE DE NÉRON

VALIN CONFECTION

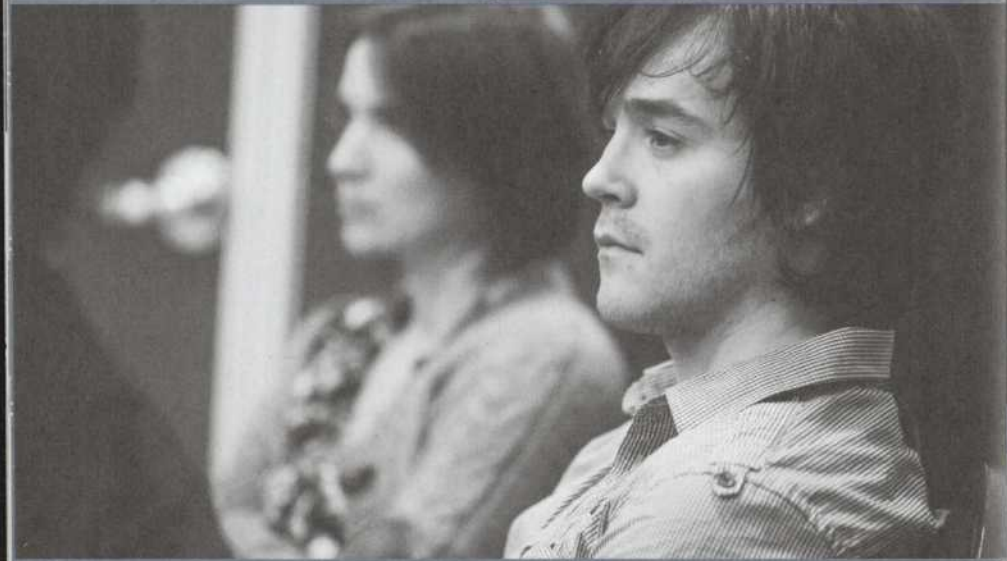
## COIFFURES

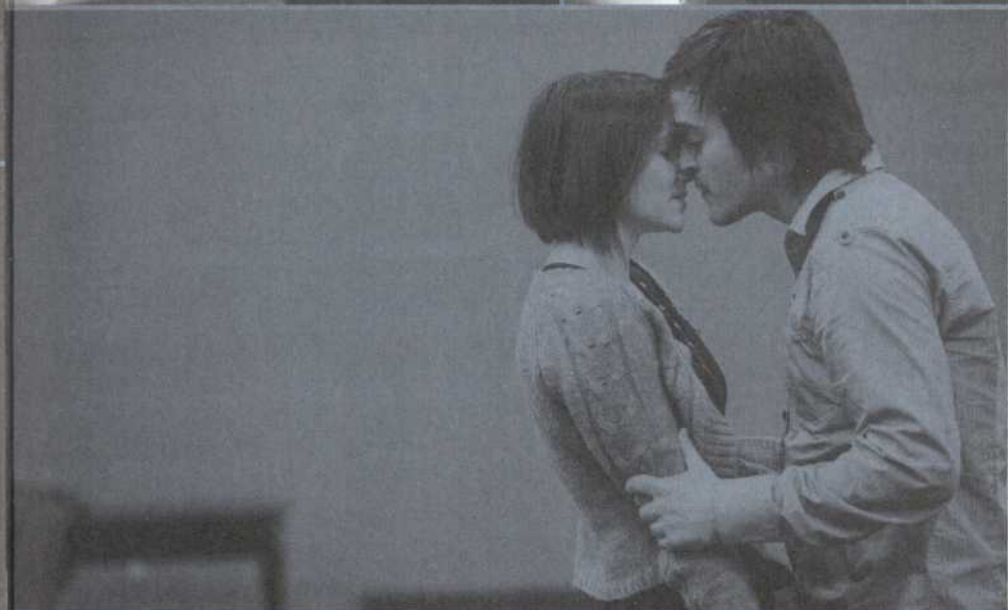
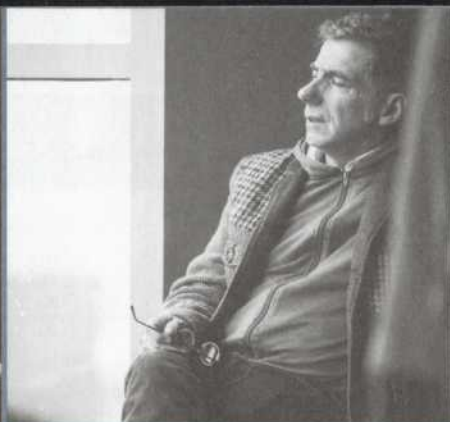
DANY LESSARD

## PHOTOS DU PROGRAMME

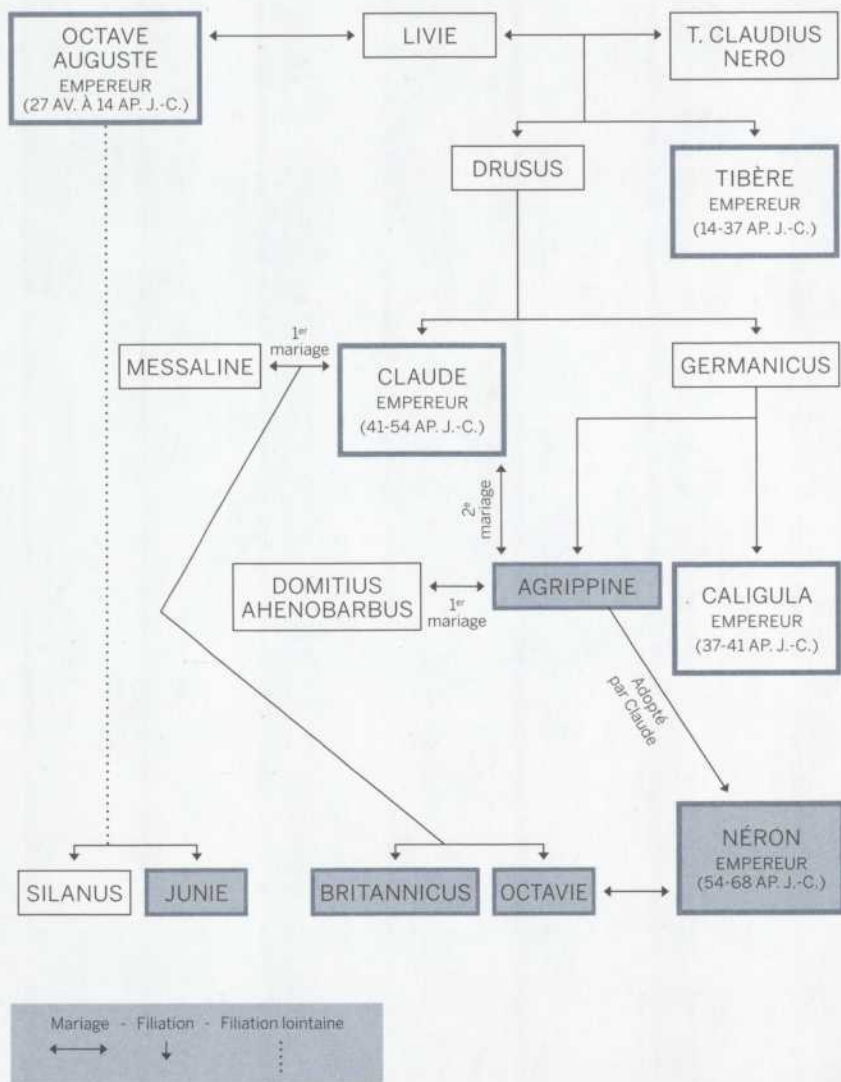
NICOLA-FRANK VACHON

Toute l'équipe de *Britannicus* tient à remercier Nuages en pantalon – compagnie de création, Claude et Nicole Gendreau, le Théâtre Périscope et le Musée de la civilisation.

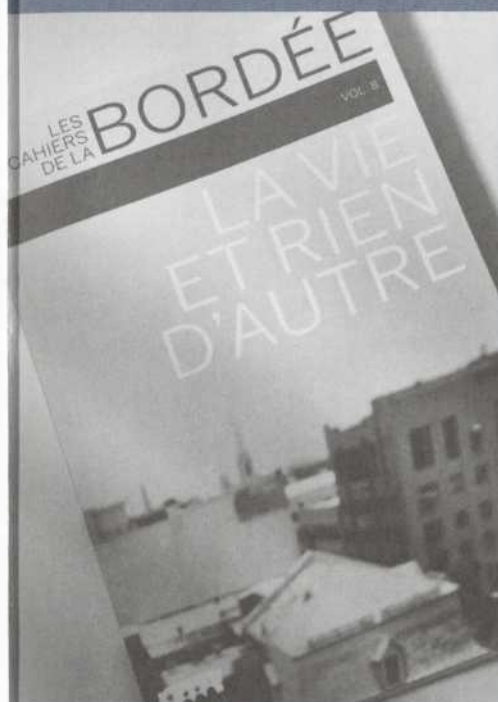




# GÉNÉALOGIE DES CÉSARS<sup>1</sup>



1. Depuis Jules César, on attribue le titre « César » à tous les empereurs de Rome. C'est pourquoi, dans *Britannicus*, le nom « César » sert souvent à désigner Néron.



## LES CAHIERS DE LA BORDÉE PAR GILLES BORDAGE

UN CONCENTRÉ D'ANALYSES  
ET D'ENTREVUES EXCLUSIVES!  
SEULEMENT 10 \$!

EN VENTE À LA BILLETTERIE,  
AU BAR ET DANS LES  
LIBRAIRIES PANTOUTE.

### LEXIQUE

Voici quelques définitions qui vous permettront de mieux goûter les propos de la pièce!

- **Hymen, hyménée:** Mariage, union conjugale.
- **Affranchis:** Esclaves à qui on a donné la liberté.
- **Vestales:** Prêtresse de Vesta, consacrée à la virginité.
- **Parricide:** Celui ou celle qui enlève la vie à de très proches parents.
- **Murmure:** Plainte de mécontentement.
- **Courroux:** Colère.
- **Répudier:** Renvoyer sa femme selon les formes légales.
- **Prodiguer:** Donner avec profusion.
- **Dessein:** Intention.
- **Superbe:** Orgueilleux.

### EXTRAITS

#### UNE TRAGÉDIE DU POUVOIR

Néron est prêt à tout pour asseoir sa puissance. Mensonges, complots, chantage et violence deviennent des armes qu'il n'hésite pas à utiliser pour s'affranchir de la domination maternelle, pour écartier définitivement son rival Britannicus et lui prendre sa bien-aimée. Encouragé par les fourberies et le langage séducteur de Narcisse, il prend pleinement conscience que, dorénavant, plus personne ne pourra s'opposer à ses volontés. Dans cette pièce, Racine nous montre comment un homme peut se métamorphoser en tyran sanguinaire.

# L'AGENDA DE LA BORDÉE

## EXPOSITION

Dans le cadre des représentations de la pièce *Britannicus*, le Théâtre de la Bordée vous invite à admirer les œuvres de Sarah Marceau-Tremblay dans le hall d'entrée et au foyer.

## LES MARDIS-RENCONTRE

Une fête pour le public et les artistes ! **Chaque mardi de la deuxième semaine** de représentations, dès leur sortie de scène, retrouvez les équipes pour des confidences, des débats, des secrets de coulisses.

## Prochaines dates :

29 janvier 2013 • 12 mars 2013

## 6<sup>e</sup> COUPS DE THÉÂTRE

La 6<sup>e</sup> édition de nos « Coups de théâtre » aura lieu le 21 mai prochain. Vous pourrez y voir la pièce *Piège mortel* de Ira Levin ; une soirée sous la présidence d'honneur de monsieur Jean Gamache.

## LA BORDÉE 2.0

Le Théâtre de la Bordée diffuse une infolettre mensuelle ! Abonnez-vous à cette infolettre au [www.bordee.qc.ca](http://www.bordee.qc.ca) et vous recevrez en primeur les nouvelles, les photos de répétitions ainsi que des secrets !

## JOIGNEZ-VOUS À NOUS SUR LES RÉSEAUX SOCIAUX !

Devenez membre de la page Facebook du Théâtre de la Bordée et suivez @LaBordée sur Twitter !

POUR DE PLUS AMPLES RENSEIGNEMENTS,

VISITEZ NOTRE SITE INTERNET : [WWW.BORDEE.QC.CA](http://WWW.BORDEE.QC.CA)

INFORMATION ET RÉSERVATIONS À LA BILLETTERIE AU 418 694-9721

## LA PROCHAINE PIÈCE SCALPÉE

DU 5 AU 30 MARS 2013

Ne pas oublier que toutes nos représentations du soir ont lieu à 19h30!



LIVRAISON À LA GRANDEUR DU QUÉBEC ET DU NOUVEAU-BRUNSWICK

# TANGUAY

LAURIER QUÉBEC • LES SAULES • BEAUPORT • LÉVIS • SAINT-GEORGES DE BEAUCE  
RIVIÈRE-DU-LOUP • RIMOUSKI • TROIS-RIVIÈRES • CHICOUTIMI

## BON SPECTACLE !

Zoom Média est un fier partenaire du THÉÂTRE DE LA BORDÉE



ZOOM MEDIA

NUMÉRO 1 AU CANADA EN AFFICHAGE INTÉRIEUR CIBLÉ

# L'ÉQUIPE DU THÉÂTRE DE LA BORDÉE

## DIRECTION ARTISTIQUE

Jacques Leblanc

## DIRECTION ADMINISTRATIVE

Lyne Fafard

## COMMUNICATIONS

Julien Martel

## DIRECTION DE PRODUCTION

Félix Bernier Guimond

## DÉVELOPPEMENT DE PUBLICS ET GROUPES

Céline Gilbert

## SERVICE À LA CLIENTÈLE ET OPÉRATIONS

Sylvie Smith

## COMPTABILITÉ

Lisette Petit

## DIRECTION TECHNIQUE

Nadine Delisle

## RÉGIE DE PLATEAU

Charlotte Legault

## ENTRETIEN

Maurice Fortier

## BILLETTERIE

Andréanne

Baillargeon Nolet

Andrée Legault

Catherine Pelletier

Cindy Tremblay

## RESPONSABLES DE SALLE

Marie-Josée Godin

Philippe Rivard

## PERSONNEL D'ACCUEIL

Caroline Bergeron

Jacques Leclerc

Lise Breton

Marianne

Tremblay Bluteau

Marie-Ève Chabot-Lortie

Marie-Pier Lagacé

Mélissa Bouchard

Sandrine

Bélanger Monaste

Tommy Lévesque

Valérie Samson

## LE CONSEIL D'ADMINISTRATION

Martin Tremblay

### Président

Président Qualité Construction (CDN) Ltée

Marie-Hélène Gendreau

### Vice-présidente

Comédienne et metteuse en scène

François Royer

### Trésorier

VP finances et administration  
Groupe Desgagnés

Nicola-Frank Vachon

### Secrétaire

Comédien et photographe

Chantal Brunet

Directrice investissement –  
Desjardins capital de risque

Nancy Chamberland

Notaire

Ombudsman

de l'Université Laval

Daniel Dumais

Avocat associé

Norton Rose

Hugues Frenette

Comédien et metteur en scène

Jean-François Leclerc

Vice-président

Leclerc Communication Inc.

Claude Paré

LLB., conseiller senior

TD Waterhouse

Jacques Leblanc

Directeur artistique

Lyne Fafard

Directrice administrative

## MERCI À NOS PARTENAIRES DE SAISON

Conseil des arts  
et des lettres

Québec



Conseil des Arts  
du Canada

Canada Council  
for the Arts

VILLE DE  
QUÉBEC

Hydro  
Québec

leSoleil



ZOOM MEDIA



TÉLÉVISION



HAMON-BENVENUE.CA  
Applications mobiles  
Internet et multimedias

Salon  
Neuri  
fleuriate  
...depuis 1933



le-Cercle.ca

LES BOSSUS

420, St-Jovite Est  
Québec (Québec) G1E 3B9  
418 522-5501

VERSA  
ESTUDIANTES 2011



La Boîte à Pain  
Boulangers artisans

laliberté

LIBRAIRIE  
PANTOUTE  
L'ÉPIQUE DU LIVRE

BRÛLERIE  
ST-ROCH



box  
MONTRES | WATCHES

BALTHAZAR

Loukoum  
cupcake

À TÊTE  
RE PAUSÉE

QUÉBECADABRA!

TANGUAY

# LA PROCHAINE PIÈCE



THÉÂTRE DE LA  
BORDÉE

Tourné vers l'avenir



## SCALPÉE

5 AU 30 MARS 2013

TEXTE:  
ANNE-MARIE OLIVIER

MISE EN SCÈNE:  
VÉRONIQUE CÔTÉ

PROTHEBOR 2013. 01. 22 x