

Le Bulletin des Agriculteurs

La Grève des Typographes

La grève des typographes qui affecte actuellement la publication du Bulletin des Agriculteurs en même temps que beaucoup d'autres journaux nous suggère certaines réflexions.

Sans vouloir établir les responsabilités entre les maîtres-imprimeurs et les typographes, nous pouvons cependant exposer les faits les plus saillants du litige.

L'Union Internationale qui a son siège aux Etats-Unis a ordonné aux typographes de faire la grève le 1er juillet, si les maîtres-imprimeurs ne voulaient pas accepter la semaine de 44 hrs au lieu de 48. Les typos demandent de plus une augmentation de salaire substantielle.

D'un autre côté, les maîtres-imprimeurs soutiennent que ces réclamations des typos seraient de nature à élever considérablement le coût d'impression et que leurs revendications semblent tout à fait inopportunes, dans les circonstances actuelles.

En définitive, si les patrons imprimeurs acceptaient les conditions des typos le consommateur serait obligé de payer la différence, or, en matière d'imprimerie, tout le monde est consommateur ; tous les citoyens (les typographes compris) seraient donc affectés par l'augmentation des salaires des imprimeurs.

L'on comprendra pourquoi, malgré la baisse de beaucoup de produits et du bois de papier en particulier, le Bulletin des Agriculteurs, de même que la plupart des journaux, ne peut pas abaisser immédiatement son tarif d'abonnement, car l'un des principaux facteurs du coût d'impression d'un journal, c'est le prix de la main d'œuvre; comme l'on peut le constater, cette main d'œuvre, bien loin de consentir à voir réduire son salaire dans les mêmes proportions que le coût de la vie, demande actuellement une triple augmentation (réduction d'heures de travail, augmentation de salaire, diminution du coût de la vie).

Si nos lecteurs ont à cœur la survivance et la continuation de l'œuvre d'éducation agricole que nous avons entreprise, ils comprendront sans doute que, bien que le prix actuel de l'abonnement (\$2.00) puisse leur sembler trop élevé, il serait, toutefois, impossible de le réduire sans s'exposer à voir disparaître ce journal.

Par contre, si nous ne pouvons pas réduire le taux de l'abonnement nous ne pouvons pas non plus songer à l'élever dans les circonstances présentes. Nous comptons donc sur l'appui généreux de nos abonnés pour franchir cette impasse et pour triompher des obstacles que les typos font surgir par leur chômage. Nous espérons donc qu'on nous saura gré de leur offrir, pendant la grève, un journal incomplet, en dépit des moyens extraordinaires auxquels nous avons recours pour faire face à la situation.

Journal Hebdomadaire

CONSACRÉ A L'AVANCEMENT de la COOPÉRATION AGRICOLE
ET DE L'AGRICULTURE DANS LA PROVINCE DE QUÉBEC.

A L'ATTENTION DES PROPRIETAIRES DE FROMAGERIES, BEURRERIES, LAITERIES ET DE TOUTES LES PERSONNES QUI S'OCCUPENT DE LA PRODUCTION DU LAIT

Nous manufacturons nous-mêmes certains modèles de machines et représentons d'autres manufacturiers, ce qui nous permet de vous offrir un assortiment complet de tout ce qui vous est nécessaire dans les diverses industries du lait : machines, fournitures et autres accessoires.

"QUALITE"
voilà notre devise!

Demandez nos prix; vous constaterez qu'ils sont avantageux. Vos ordres seront remplis avec le plus grand soin.

Toute demande d'information recevra l'attention immédiate de

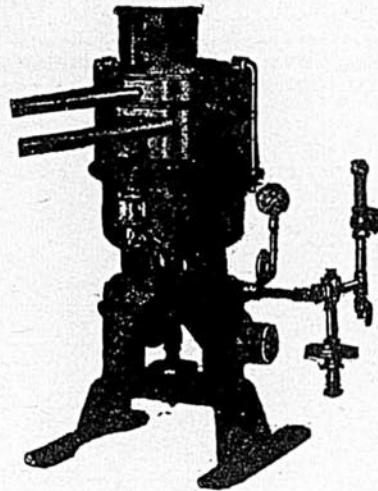
B. TRUDEL & CIE

36, PLACE D'YOUVILLE - MONTREAL.

Casier Postal: 484

Téléphones:

Jour: Main 118
Soir: West'm 4120



FROMAGERS!
Avez-vous déjà employé la
Présure "VIKING"?



M. E. A. Tolles, de Kinburn, Ont., le Champion des Fromagers du Canada se sert de Présure "Viking."

I. A. Thomson, secrétaire de l'Association de l'Industrie Laitière de l'Est de l'Ontario nous écrit: Je suis heureux de vous aviser que les fromages de M. E. A. Tolles, de Kinburn, ont obtenu le plus grand nombre de points à l'exposition d'industrie laitière à Brockville, en janvier dernier.

Les fromages de Mr. Tolles ont été faits avec de la présure "VIKING" et ils figuraient parmi les meilleurs de l'exposition. Il y avait à Brockville 116 Fromagers concurrents de l'Est de l'Ontario.

Ecrivez-nous pour les prix et pour des échantillons.

VIKING RENNET Co. of Canada, Limited
12 GALLERY SQUARE, MONTREAL

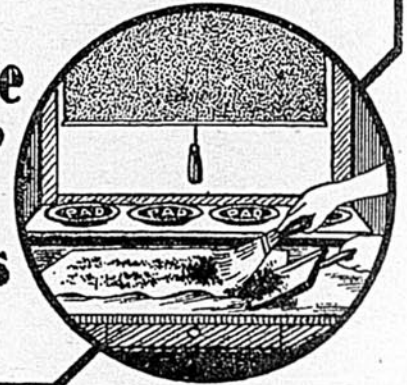
Nous achetons aussi vos CAILLETES DE VEAUX.



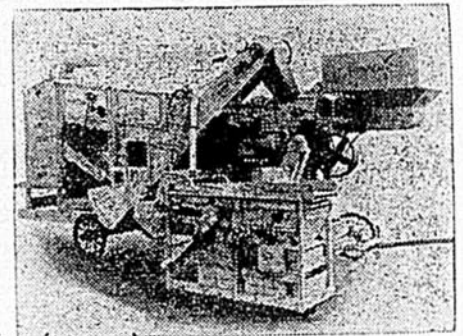
Il n'y a qu'un moyen de tuer toutes les mouches

Le Voici:— Assombrissez la pièce autant qu'il est possible de le faire, fermez les fenêtres, levez un store d'environ huit pouces afin de laisser pénétrer le soleil, mettez dans une assiette une Rondelle Tue-Mouches de Wilson (ayez soin de bien l'humecter d'eau sans toutefois la recouvrir), placez sur le bord de la fenêtre, là où la lumière est vive, autant d'assiettes que vous le pouvez, gardez la pièce fermée pendant deux ou trois heures, puis ramassez les mouches et brûlez-les. Voyez l'illustration ci-dessous. Mettez les assiettes loin de la portée des enfants jusqu'à ce que vous en ayez besoin pour une autre pièce.

La vraie manière d'employer la Rondelle Tue-Mouches de Wilson



Mise à Point



Aux Agriculteurs de la Province de Québec,

La Compagnie Chas. A. Julien, Limitée, de Pont-Rouge, voulant conserver sa bonne renommée est heureuse d'informer sa nombreuse clientèle que le concours organisé à sa demande toute aussi bien qu'à la demande de M. O.-N. Piché, de Saint-Basile, représentant de la machine AMERICAINE "BIRSELL" et de répondre à un OFFICIEL paru dans les différentes publications agricoles et journaux de la Province; nous donnons la "mise à point" ci-dessous: 1— Les allégés donnés dans l'officiel paru ne sont pas exacts: nous déclarons avoir accepté toutes les conditions telles qu'exigées par le ministère provincial. Nous disons qu'il nous a été refusé l'une des conditions que nous exigeons et décrite ci-dessous et ça dans l'intérêt mutuel des concurrents et aussi pour la satisfaction de MM. les Agriculteurs qui doivent avoir justice, non seulement l'occasion de lire la littérature.

CONDITION EXIGEE

Le foin et la balle battus d'un voyage devront tomber dans une toile ou une nappe et seront repassés dans l'autre batteuse, afin d'établir la perte exacte que fera chacune des batteuses. Nous n'avons donc rien refusé, nous avons voulu donner plus qu'il nous demandait; nous ne craignons pas, nous n'avons jamais craint et nous ne craignons jamais la compétition AMERICAINE, même quand elle est représentée par Monsieur O.-N. Piché de la "BIRSELL."

PREUVE

Que Monsieur Piché prenne bonne note que nous l'invitions à venir mettre sa machine en concours, dans toutes sortes de trèfle de première et de seconde coupe, aux conditions ci-haut décrites avec d'autres qui seront à l'avantage de tous les cultivateurs, où il voudra et quand il le voudra, nous sommes à son entière disposition, nous voulons la vérité et ça, pour le bien de la population agricole qui est trop souvent trompée hélas par des gens qui disent beaucoup, mais qui prouvent peu.

MM. les Agriculteurs, nous donnerons l'attention que mérite cette "mise à point" et nous les prions, dans leur intérêt, de se renseigner par eux-mêmes et de nous aider à faire réussir ce concours.

La Compagnie Chas. A. Julien, Limitée
Manufacturiers d'Instruments Aratoires et de Moteurs à Gasoline
PONT ROUGE, P.Q.

**La Basse-Cour Pratique
de Princeville**

Offre en vente des coqs de race pure de 1 et 2 ans des races Plymouth Rock Barré, Rhode Island rouge et Wyandotte, prix : \$3.00 à \$5.00 ; des poulets de race pure provenant de nos meilleures pondeuses sélectionnées au nid à trappe, prix : \$0.75 à 4 semaine et \$1.00 à 6 ou 8 semaines ; des Canards Pékins de 6 à 8 semaines à \$1.50.
Princeville Co. Arthabaska.

La Présure MARSCHALL

— EST —
choisie la première par les bons fromagers

En employant la Présure Marschall, vous économisez de 50 cents à \$2.00 par gallon, car elle est plus forte que toutes les autres marques et il vous en faut moins pour cailler votre lait.

La QUALITE de la PRESURE et de la COULEUR MARSCHALL n'a jamais été égalée.

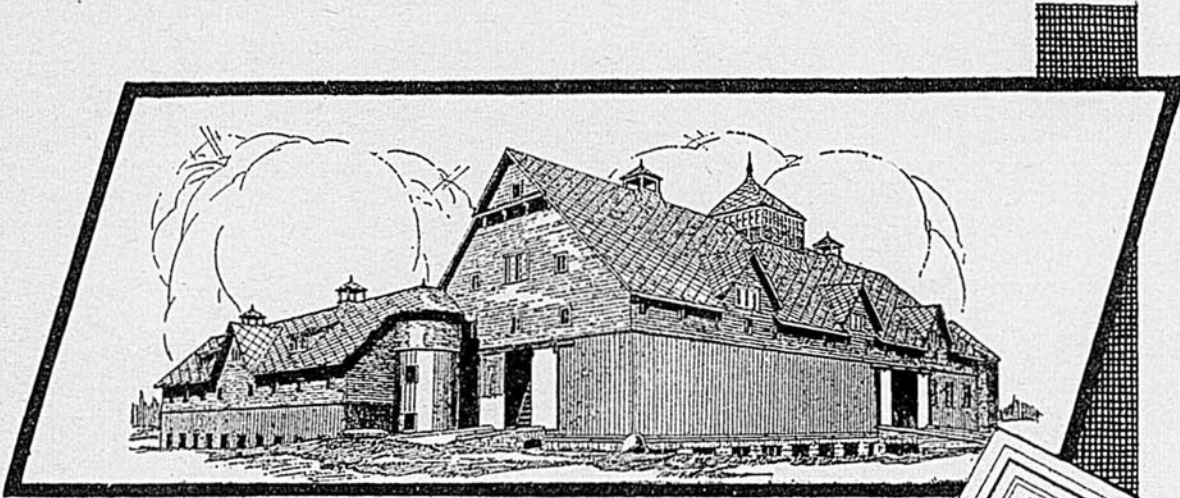
THE DE LAVAL COMPANY, LIMITED

21, rue St-Pierre, - - - - - Montréal.

La Basse-Cour Canationale

Casier B.
POINTE GATINEAU, P.Q.

offre au prix de trois dollars chacune des poulettes et poules d'un an, des variétés Plymouth Rock Barrée, Rhode Island Rouge et Wyandotte blanche ; des coqs éprouvés au prix de cinq dollars.



BARDEAUX D'AMIANTE

Le toit qui est réellement à l'épreuve du feu et permanent

Insistez pour qu'on se serve du Bardeau d'Amiante pour votre nouvelle toiture ou pour la réparation de votre toit actuel et la couverture de votre maison sera réellement à l'épreuve du feu. Aussi, loin de se détériorer, elle s'améliore en vieillissant.

"LE BARDEAU D'AMIANTE" est fait de ciment et d'amiante, les deux substances étant positivement incombustibles, il en résulte que votre toiture s'améliore en vieillissant.

"LE BARDEAU D'AMIANTE" est d'apparence distinctement artistique. On peut se le procurer de trois modèles différents, tels qu'illustrés. Ses couleurs sont : gris naturel, bleu-noir, brun Toscan ou rouge.

"LE BARDEAU D'AMIANTE" est facile à poser et bien que coûtant un peu plus cher que les prétendues couvertures incombustibles, c'est le matériel le moins dispendieux en fin de compte. Ne confondez pas le BARDEAU D'AMIANTE avec les feuilles ou bardeaux à couverture en feutre ou en asphalte.

"LE BARDEAU D'AMIANTE" est le seul bardeau en ciment fabriqué au Canada.

"LE BARDEAU D'AMIANTE" ne peut brûler ou se détériorer — c'est la couverture qui dure toujours.

Demandez notre brochure No. 19. Si votre fournisseur ne peut vous en procurer, adressez-vous directement à nous.

District de Montréal :
Asbestos Manufacturing Co., Ltd.
LACHINE, P.Q.

District de Québec :
La Cie Manufacturière d'Amiante
78, RUE ST-PIERRE, QUEBEC, P.Q.

ASBESTOSLATE
BARDEAUX D'AMIANTE



Broderie Française

Spécialité de patrons et étamage sur tous genres de tissu.

Assortiment de toile pour nappe, linge de maison, rideaux.

Pure toile 90 p. de large	\$7.50 la verge
" " 44 p. "	\$3.50 "
" " 36 p. "	\$2.75 "
" " 36 p. "	\$3.50 " extra fine

Patrons perforés et sur papier décalquable à l'aide de papier carbone bleu ou blanc à .15 la feuille. Coton à broder lère Marque Française M.F.A.

RAOUL VENNET

642 St-Denis, Montréal.
Tél. Est 822 - - - Est 3065

Fait par des Spécialistes

Pour que les abeilles donnent le maximum du rendement que l'on doit en attendre, il faut leur procurer le matériel apicole le plus parfait. Tous nos articles sont fabriqués par des experts. Perfection, voilà notre motto.

CIRE GAUFREE

La cire commune, mélangée à la paraffine ou autres substances étrangères, se vend bon marché, mais ne donne pas satisfaction. Voulez-vous faire usage d'une cire parfaite, dont la pureté, la solidité, l'élasticité et la fabrication sont insurpassables ? achetez la CIRE DADANT. C'est grâce à un travail constant d'au delà 50 années d'études et d'expériences que le fameux apiculteur Dadant est arrivé à nous donner ce qu'il y a de plus beau et de plus parfait en cire gaufrée. Demandez nos échantillons ainsi que notre catalogue, le plus complet qui se publie dans la province. Nous accordons 5% de réduction sur notre cire gaufrée afin de la mieux faire connaître. Nous faisons aussi une spécialité d'articles nécessaires à l'élevage des reines.

Le Comptoir Apicole Québécois, Enr.

6 RUE CARRIER, LEVIS.

LE BULLETIN DES AGRICULTEURS

**DIRECTION ET
ADMINISTRATION :**
63, RUE WILLIAM
MONTREAL

LE JOURNAL INDISPENSABLE A TOUS LES FOYERS
Le trait d'union entre le producteur et le consommateur

TELEPHONE MAIN
2 6 5 1

VOLUME 6

MONTREAL, LE 16 JUILLET 1921

NUMERO 28

EDITORIAL

LA SÈCHERESSE ET SES EFFETS.

La grève des typographes nous a empêché la semaine dernière de faire la revue habituelle des marchés. Il en sera peut-être ainsi, jusqu'à ce que cette grève soit réglée. Nous croyons donc qu'il est opportun de faire quelques réflexions sur la situation actuelle des marchés agricoles et d'expliquer quelque peu les causes de variation de la valeur de plusieurs produits surtout des produits laitiers.

Toutes les provinces productrices de beurre et de fromage, en particulier les provinces d'Ontario et de Québec, souffrent d'une sécheresse telle que nous n'en avons pas vue, depuis plusieurs années.

Tant dans Québec que dans Ontario, tous les districts paraissent affectés. Les espérances d'une abondante production, que nous laissait concevoir un printemps hâtif, sont tout à fait évanouies, puisque partout les pacages sont à peu près ruinés. Espérons toutefois que d'ici quelques jours, nous aurons une pluie bienfaisante, si nécessaire pour sauver une partie de la récolte et pour assurer une production laitière moyenne du moins pour l'empêcher de diminuer trop considérablement.

Chose étrange, l'on nous rapporte qu'en Angleterre, en Danemark, en France, en Belgique et en Allemagne des conditions analogues sévissent, et que ces pays souffrent d'une grande sécheresse qui réduit considérablement leur production locale.

Aussitôt que les rapports nous firent connaître cette situation notre marché aux produits laitiers prit une toute autre tournure que celle qu'il avait depuis le printemps, et la réaction se fit vivement sentir. Des commandes précipitées nous sont arrivées d'Angleterre et de Belgique, ce qui a eu pour effet, de provoquer cette hausse d'environ 5c par livre, pour le beurre et

le fromage, que nous avons enregistré, les deux dernières semaines.

Cette excellente tournure du marché se maintiendra-t-elle? En autant que nous pouvons le prévoir si la sécheresse continue, la tendance à la hausse s'accroîtra encore, parce que soit au Canada, soit en Europe, la production ne sera pas suffisante pour répondre à la demande, à moins toutefois que les conditions atmosphériques deviennent tout à fait favorables à la reprise de la végétation. Mais à tout événement, la forte production que nous espérons est pour le moins compromise et cela aura pour effet de maintenir les prix à un niveau assez élevé, pour d'ici à la fin de la saison.

Cette situation imprévue indique aux cultivateurs une nouvelle ligne de conduite s'ils veulent en tirer le meilleur parti possible. Dans les circonstances ils ont tout intérêt à prendre tous les moyens pour maintenir leur production laitière aussi forte que possible afin de bénéficier de la hausse actuelle des prix et ensuite pour conquérir de nouveaux marchés ou conserver les anciens, tandis que la compétition étrangère sera plus faible.

Il nous semble qu'il serait avantageux d'acheter des moules, son et gru aux prix actuels afin de suppléer au manque de fourrage. Nous croyons même qu'on devrait faire immédiatement un fort approvisionnement de ces aliments, car les prix actuels, qui sont relativement bas, pourraient subir une hausse à la suite de la forte demande que nous aurons probablement de tous les côtés. Ne laissons pas partir nos sous-produits des minoteries, pour les pays étrangers, car ils s'en serviront pour alimenter leurs bestiaux et pour nous faire concurrence ensuite.

En outre des profits immédiats réalisables dans les circonstances, nous avons une excellente occasion d'accroître la réputation de nos produits laitiers et en particulier des fromages qui portent la marque "Québec".

Ne négligeons donc rien pour sortir de la situation précaire où nous accule cette sécheresse persistante. A cette heure de crise et de panique nous devons faire appel à toutes nos ressources pour triompher des difficultés présentes et pour garantir à la classe agricole une juste rémunération pour son labeur incessant, gage de la prospérité de la nation toute entière.

ECONOMIE! 75% D'ECONOMIE

FABRICANTS DE BEURRE ET DE FROMAGE :

¶ En vous servant du moteur Johnny, "le Véritable Engin à l'Huile" vous pouvez faire tout votre ouvrage dans votre fabrique avec une dépense de 30 à 40 sous par jour.

Comparez avec vos dépenses actuelles !

Le "véritable moteur à l'huile" n'a
Pas de Magnéto Pas de batteries
Pas de bougies (plugs)
Pas de bobines
Pas de fils électriques
Pas de lampes
Pas de bulbes à rougir
Pas de tubes à surchauffer

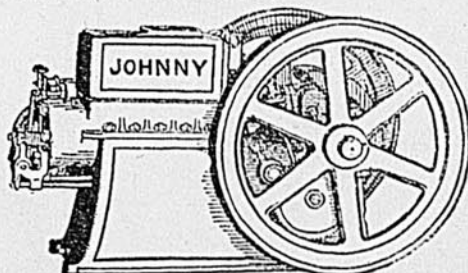
Il ne fonctionne pas avec la gasoline

Des centaines sont déjà en usage chez les cultivateurs.

¶ Nous avons une proposition d'essai spéciale pour les fabricants de beurre et de fromage à vous envoyer sur demande.

Adressez-vous directement à LA MACHINERIE OMEGA Limitée

42-44, rue Mondor - - - - - ST-HYACINTHE, Qué.

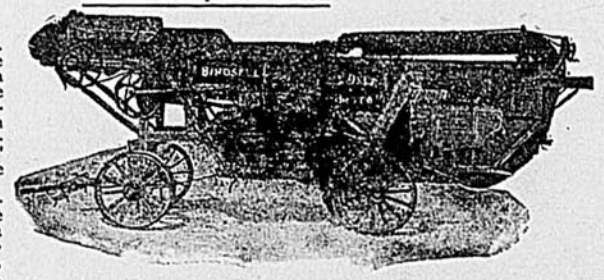


La célèbre décortiqueuse à trèfle "BIRDELL"

Soixante et cinq ans de succès.

OFFICIEL

A la demande de O. N. Piché, représentant de la Cie Birdsell et la Cie Chs. A. Julien, le ministre de l'Agriculture avait organisé un concours entre la Batteuse à trèfle "Julien" et la Décortiqueuse à trèfle "Birdsell."
Il importe que le public cultivateur sache que O. N. Piché a accepté toutes les conditions du concours, sans aucune restriction, et que la Cie Chs. A. Julien a refusé catégoriquement de se rendre à ce concours. Cultivateurs ! à qui maintenant devez-vous accorder votre confiance pour le choix d'une décortiqueuse à trèfle ?
Pour catalogues et renseignements, adressez-vous à



O. N. PICHE, St-Basile de Portneuf, Qué.

La Jachère d'été

Il fût un temps où on laissait se reposer les champs comme on laisse se reposer les animaux de trait. Nos ancêtres cultivateurs avaient déjà remarqué qu'une culture suivie de la même plante fatiguait le sol, qu'au bout de 2, 3, 4 ans, il ne produisait plus guère. Ignorant alors les principes scientifiques qui régissent les relations entre les sols et les plantes, ignorant leur composition chimique et bactériologique et leurs constitutions physiques, ils ne s'expliquaient la baisse des rendements que par une "fatigue" du sol et ils donnaient à ce dernier la chance de se reposer une année entière, de temps en temps.

La terre, durant ces années de repos, n'était pas ensemençé. On l'abandonnait simplement à elle-même, c'est-à-dire aux mauvaises herbes.

Ce n'est que plus tard, avec l'avènement de l'assolement raisonné, que les terres en jachères ne furent abandonnées à cet état qu'une demi-saison seulement, après l'enlèvement de la première récolte, puisque cette demi-jachère fut cultivée à la façon moderne et rationnelle que nous allons décrire.

La jachère d'été pratiquée de nos jours ou qui du moins devrait être couramment pratiquée sur toutes nos fermes, est ce que nous appelons le labour d'été. C'est le grand nettoyage de la terre. Comme la bonne ménagère fait tous les printemps le "grand bardas" dans sa maison, dénêche dans tous les coins, les mites et les toiles d'araignée, le bon cultivateur devrait,

chaque année, faire le "grand bardas" de quelque partie de sa terre, y détruire et les mauvaises plantes qui se resèment d'année en année et les graines innombrables de mauvaises herbes qui se sont accumulées dans la couche arable pendant les années précédentes. Il y en a des milliers de ces graines de mauvaises herbes

par pied cube de sol. Elles tombent d'abord sur la surface quand elles sont mûres.

Puis elles sont enfouies par le premier labour et se conservent ainsi indéfiniment, c'est-à-dire jusqu'à ce qu'un nouveau labour les ramène à la surface, où, exposées à l'air et au soleil, elles germent et se développent. Tout le monde connaît la moutarde qui jaunit tout à coup un champ d'avoine ensemençé de grain parfaitement net. Et pourtant, il n'y en avait pas de moutarde sur cette vieille prairie que l'on a relevée pour y semer de l'avoine nette, mais ses graines, enfouies dans le sol par le labour qui a suivi la dernière récolte d'avoine, n'attendaient que le moment d'être exposées, par un nouveau labour, à des conditions favorables de développement.

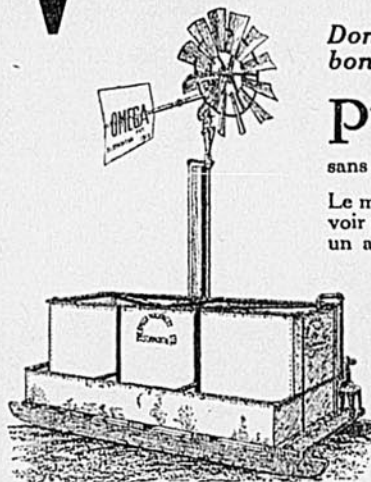
Et il en est ainsi de quantité d'autres mauvaises herbes, autres que la moutarde, que nous donnons ici comme exemple typique.

Il est donc recommandable, sinon nécessaire de faire un bon labour d'été chaque fois que l'on relève une prairie.

Ce labour ne doit pas être profond, 3 ou 4 pouces environ, plat, bien fait, pour que le gazon pourrisse et aussitôt que les foins sont faits, avant que la terre se durcisse trop. Ensuite, on herse à la herse à disque dans les deux sens, en travers d'abord, et l'on pulvérise la surface comme il faut. Si la terre est infectée de chiendent, il est préférable d'employer la herse à ressort (le cultivateur) qui extirpera les courants de cette peste que l'on pourra ramasser et brûler, plutôt que de les couper en petites longueurs, ce qui pourrait permettre au chiendent de se multiplier davantage si l'on n'avait pas soin de lui faire une lutte assez acharnée ensuite.

Au bout de 2 à 3 semaines environ, la surface du champ sera généralement cou-

VOULEZ-VOUS que vos vaches donnent beaucoup de lait ?



Donnez - leur en abondance de la bonne eau, tempérée et bien aérée.

PAS besoin d'aller en pomper, ni d'en charroyer. L'abreuvoir portatif et automatique "OMEGA" le fera pour vous, sans peine, sans que vous ayez besoin de vous en occuper.

Le moulin à vent OMEGA combiné avec abreuvoir peut être transporté facilement d'un puits à un autre sans autre trouble que de découpler l'union de la pompe au puits. Il pompe automatiquement, s'arrête de lui-même quand le réservoir est plein et se remet à pomper quand l'eau baisse.

Des centaines de cultivateurs s'en servent et le considèrent comme indispensable. Les chaleurs arrivent, ne tardez pas.

Demandez aujourd'hui même notre catalogue et nos prix.

LA MACHINERIE OMEGA, Limitée, 42-44 rue Mondor, St-Hyacinthe, Qué.

Centrifuge

Fabriqué

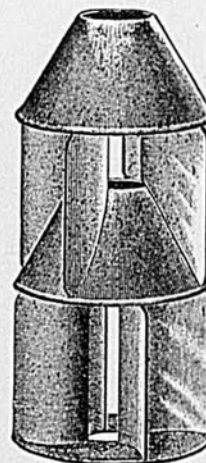


"Magnet"

au Canada

VOULEZ-VOUS voir une machine construite solidement et non pas comme un jouet? Une machine à engrenage carré faite pour écrémer deux fois par jour sans avoir jamais besoin de réparation! Ecrivez-nous et nous irons vous donner une démonstration de la machine chez-vous gratuitement.

Remarquez cette écrémeuse d'un seul morceau, si facile à laver, bien supérieure aux nombreux disques dans les bols d'autres centrifuges.



Epargne des heures d'ouvrage, sépare toute la crème, produit une meilleure qualité de beurre, parce que les globules du lait ne se brisent pas sur cette surface unie.

PETRIE MANUFACTURING CO. Limited

3, rue Saint-Nicolas,

MONTREAL, Qué.

La pureté, la qualité et l'économie combinées ont contribué à faire de la Poudre à pâtisserie "Magic" la poudre à pâtisserie par excellence du Canada. Il est établi qu'elle ne renferme pas d'alun ni aucun autre ingrédient nuisible. Si l'on s'en sert on peut être assuré d'obtenir une satisfaction parfaite. "Elle ne coûte pas plus cher que les poudres à pâtisserie ordinaires."

Faite en Canada

E. W. GILLET COMPANY LIMITED
WINNIPEG TORONTO, CAN. MONTREAL

GRATIS

1000 MONTRES ABSOLUMENT GRATUITES.

Pourquoi payer \$50.00 pour une montre en or, quand vous pouvez en obtenir une gratuitement, et qui tiendra le temps aussi régulièrement que n'importe quelle montre en or massif? Ajoutez à la phrase suivante les lettres qui manquent, indiquées par un TRAIT —

C-S M--TR-S S--T C--PL-T-M-NT G-R-NT-ES.

Ajoutez les lettres qui manquent et envoyez-nous la réponse avec une lettre affranchie sur laquelle vous écrirez lisiblement votre nom et votre adresse, de sorte que nous puissions vous informer sans délai si vous avez réussi ou non. En remplissant notre simple condition au sujet de laquelle nous vous écrirons vous pourrez gagner une montre absolument gratuite que vous serez fier de porter.

Bien que le puzzle soit assez difficile, il n'en coûte rien pour l'essayer.

Rex Manufacturing Co. Dept. 52

117 rue des Commissaires, Montreal



Une économie de 65% sur les pneus

GARANTIS POUR 3,500 MILLES



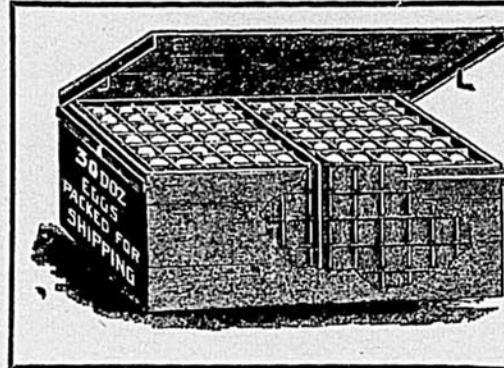
Les pneus "Economy" à double durée, sont reconstruits, avec trois épaisseurs additionnelles de tissus, qui vous donnent l'assurance d'une durée de 3500 milles ou plus. Une garantie est envoyée avec chaque pneu.

Grand. Pneu Ch. à air	Grand. Pneu Ch. à air	Grand. Pneu Ch. à air	Grand. Pneu Ch. à air
30x3 \$5.00 \$1.05	31x4 \$7.85 \$1.45	32x4 1/2 \$9.95 \$1.80	36x4 1/2 \$11.60 \$2.05
30x3 1/2 6.50 1.15	32x4 8.25 1.55	33x4 1/2 10.15 1.85	35x5 12.00 2.45
32x3 1/2 6.75 1.20	33x4 8.60 1.60	34x4 1/2 10.50 1.90	37x5 12.65 2.65
34x3 1/2 7.25 1.30	34x4 9.10 1.75	35x4 1/2 11.20 1.95	

Envoyez \$3.00 en acompte sur chaque pneu et \$1.00 sur chaque chambre à air commandés. Balance C.O.D. 5% d'escompte sur toutes les commandes accompagnées du plein montant. Bande protectrice de la chambre à air (Reliner) gratis avec chaque pneu. Les pneus antidérapants sont au même prix que les pneus lisses. Le plein montant doit être envoyé avec les commandes venant des provinces suivantes: Colombie-Anglaise, Alberta, Saskatchewan, Manitoba, Nouveau-Brunswick, Nouvelle-Ecosse et Ile du Prince-Edouard. Soyez certain de mentionner le bureau d'express le plus proche. Nous ne payons pas le transport.

ECONOMY TIRE CO. Dept. 508

13 Jarvis St., TORONTO



The Miller Bros. Co. Limited

MANUFACTURIERS DE

BOITES D'OEUF A CASIERS

522 Edifice Drummond, MONTREAL, QUE.

Manufacture de carton et de matériel de remplissage.

Glen Miller, Ont.

TREILLIS METALLIQUE ANGLAIS A RENARDS

Nous sommes les distributeurs généraux d'un treillis métallique à renards, d'une qualité supérieure, fait dans une manufacture anglaise, au moyen de machines spéciales et suivant devis. Cette clôture métallique à renards est très recherchée et employée dans toute l'Ile-du-Prince-Edouard.

Il est fortement galvanisé avec du zinc pur, ses mailles ont des tours extra, sont uniformes et symétriques. Il pend sans faire poche et sans s'affaisser et il ne rouille pas. Chaque rouleau est garanti avoir sa pleine longueur de 160 pieds. Nous avons toujours en mains toutes les grandeurs et les grosseurs nécessaires à la construction de fermes modernes d'élevage de renards. Pour recevoir promptement le meilleur matériel, écrivez aux plus grands commerçants de treillis métallique à renards, en Amérique.

Brace, McKay & Co., Ltd.

SUMMERSIDE, ILE-DU-PRINCE-EDOUARD

CRISES

Demandez notre livret gratuit donnant tous renseignements sur les préparations universellement réputées de Trench pour l'épilepsie et les crises. Traitement facile pour soi. Plus de 30 années de succès. Témoignages de toutes les parties du monde; plus de 1000 en un an. Ecrivez de suite à :

TRENCH'S REMEDIES LIMITED

2707 St. James' Chambers, 79 rue Adelaide E. Toronto, Ontario.



LIVRE sur les Maladies des Chiens et comment on les nourrit.

Envoi gratuit par l'auteur à votre adresse.

H. CLAY-GLOVER Co. Inc. 118 West 31st Street New-York, U.S.A.

Pionnier Américain des remèdes pour les Chiens.

JEAN TRUDEL, B.A., L.L.L. AVOCAT

Ancien directeur du "Bulletin des Agriculteurs"

Edifice "La Sauvegarde"

92, Notre-Dame Est, Chambre 41 MONTREAL

Renards Noirs Argentés A VENDRE

Je pourrais les meilleurs éleveurs des différentes provinces de renards de stock enregistré de la meilleure qualité. L'un d'eux qui en a eu deux couples l'année dernière m'écrit qu'ils lui ont donné treize jeunes, cette saison. Ecrivez-moi aujourd'hui pour les prix.

A. E. McLean Co. Ltd. SUMMERSIDE, P.E.I.

LA FAUCHEUSE "NATIONAL"

A RELEVEMENT VERTICAL OU REGULIER

est l'une des machines les plus parfaites qui aient été fabriquées jusqu'à ce jour.

Après mille expériences et des essais multiples, nos experts sont parvenus à concevoir et à exécuter une faucheuse durable, pratique et d'un mécanisme ingénieux au possible. Nous affirmons, sans crainte de nous tromper, que les cultivateurs chercheraient en vain, sur tous les marchés d'Amérique, une machine qui réunisse plus de qualités que la FAUCHEUSE "NATIONAL".

Le Bâti La solidité et la rigidité du bâti sont essentielles au bon fonctionnement d'une faucheuse, car c'est lui qui supporte tout le mécanisme et qui permet le jeu plus libre des diverses parties. Le bâti de la faucheuse "NATIONAL" est coulé dans nos fonderies; il est d'une seule pièce, il a le maximum de force et le minimum de pesanteur.

Les Engrenages d'une faucheuse sont aussi d'une grande importance. Ceux de la faucheuse "NATIONAL" sont ingénieusement agencés. Ils sont ajustés et emboltés sur le côté gauche du bâti et mis directement en mouvement instantanément et sans efforts par les roues dès que celles-ci sont en marche. L'embrayage et le débrayage des

engrenages se font au moyen d'une petite pédale dont l'action est rapide autant que facile.

L'appareil de fauchage Rien n'égale la précision et l'efficacité de l'appareil de fauchage de la faucheuse "NATIONAL"; il fait l'admiration de tous les connaisseurs. La barre de faux, faite d'un acier spécial est plus large que les autres et est munie de longs doigts "en faucille", qui ont la propriété de mieux mordre dans le foin et de le mieux tenir, assurant un fauchage uniforme et parfait. Toutes les faucheuses "NATIONAL" sont munies de roues de fonte. Elles sont vendues dans les dimensions suivantes:

Levier Vertical 4 1/2 et 5 pds; Levier Régulier 6 et 7 pds.

Commandez une faucheuse "NATIONAL", c'est la faucheuse qu'il vous faut. Ecrivez et demandez notre catalogue et l'adresse de notre agent local. Demandez aussi nos autres machines à foin: Râteaux à cheval, Râteaux à livraison de côté, Chargeuses mécaniques, Fourches à foin, etc.

MANUFACTURIERS de MACHINES AGRICOLES, Charrues, Hermines, Semoirs, Rouleaux, Faucheuses, Râteaux, Moteurs à Gazoline, etc.,

Marque "NATIONAL"

Le Machine Agricole Nationale Ltd.

MANUFACTURIERS d'outils pour l'exploitation forestière et l'industrie laitière; d'accessoires pour charrens et forgerons, etc.,

Marque "NATIONAL"

Bureaux et Usines: MONTMAGNY, Québec, Canada.

Seuls distributeurs dans la province de Québec, du fameux TRACTEUR "CLETRAC".

SUCCURSALES A ST-JEAN D'IBERVILLE ET A JOLIETTE

verte d'une pousse serrée de jeunes mauvaises herbes provenant des graines qui étaient dans le sol. Un bon coup de herse détruira la seconde pousse 2 ou 3 semaines plus tard; un troisième détruira la troisième pousse. De fait, on continue jusqu'au moment de faire le labour profond d'automne dans les terres fortes, et de printemps, dans les terres légères.

On s'apercevra alors combien il est aisé de labourer profondément et proprement. Le gazon sera aussi bien décomposé et au printemps la terre sera dans une condition excellente pour préparer, presque sans peine, un parfait lit pour la semence.

Certes, le cultivateur doit user de son jugement en pratiquant ces opérations.

Ce labour d'été suivi de nombreux hersages sera excellent sur une terre forte, bien que difficile à exécuter, à cause de la dureté ordinaire du sol et de la forte chaleur pour les attelages à cette époque de l'année. Aussi les cultivateurs qui ont des tracteurs ont-ils l'avantage sur leurs voisins qui n'en ont pas. Cet avantage est tel, qu'il nous semble que cela paierait de louer un tracteur pour labourer ainsi une pièce, à la fin de juillet ou de bonne heure en août, comme on le verra plus loin.

Quant aux terres très légères qui ont une tendance à se désagréger, il faut faire attention de ne pas trop les ameublir.

On emploiera la herse ordinaire seulement et de préférence à la herse à disques.

Est-ce que cela paie de faire un labour d'été?

Nous n'avons malheureusement guère de chiffres de cultivateurs pratiques à présenter. Ils sont si rares ceux qui tiennent des comptes de ce genre. Mais nous pouvons ici rémunérer l'expérience qui a été faite, il y a quelques années par un cultivateur bien connu dans toute la province, M. Louis Lavallée, de St-Guil-laume d'Upton, et dont les résultats ont été publiés dans le No 29, du Vol V du Bulletin des Agriculteurs.

Cette expérience essentiellement pratique et s'étendant sur 20 arpents de vieille prairie infestée de marguerite, a pleinement démontré que l'augmentation des récoltes due uniquement au labour

d'été, tel que nous venons de le décrire, a été de \$22.50 par arpent, dépenses du labour d'été payées. Si l'on y ajoute l'avantage d'une terre nettoyée de mauvaises herbes, on peut se rendre compte que cette pratique paie amplement le trouble qu'elle donne de labourer au coeur de l'été avec des chevaux, quand la terre est dure, le soleil chaud et les mouches tannantes, ou les frais qu'elle occasionne quand on fait faire ce labour par un tracteur, si on n'en possède pas un soi-même.

Vos économies vous rendront un revenu considérablement plus élevé, si vous les consacrez à la maison Versailles-Vidreine-Boulais (16c) (ann.)

Petites annonces

TARIF : 50 cents par insertion de 25 mots ou moins ; 2 cents par mot additionnel.

A VENDRE—Animaux Holstein, 4 veaux mâles de l'année; 6 génisses de l'année; 1 taureau d'un an, prêt pour le service; 1 taureau de 2 ans, tous provenant de vaches de 50 à 70 lbs de lait et d'un taureau de premier choix. Prix et conditions bien raisonnables. S'adresser à Ferme de Ubald Lincoln, St-Barthélemi, Co. Berthier, Qué. Sur la route Montreal-Québec, à 1/2 mille du village. 25-26-27-28

A VENDRE -- 2 veaux Holsteins, 3 mois, provenant de mère de 70 lbs lait par jour; \$50.00 chacun. Aussi cochons Grand Yorkshire nés en mars. S'adresser à Ferme Grenier, Mont Laurier, Qué.

A vendre—Porcelets de premier choix, Grand Yorkshires améliorés, enregistrés, nés en mars et avril de mères de deux ans, primées à l'Exposition du Comté et d'un mâle parfait, propriété de l'Ecole de l'Industrie Laitière. Prix raisonnable, satisfaction garantie ou argent remis. S'adresser à Arthur Lagacé, St-Hyacinthe, P.Q.

A VENDRE—100 hausses, 8 cadres Langstroth 67 couverts, 60 fossils, un extracteur, 6 silos 37 supports, 8 nourisseurs, 48 zinc perforés, etc. à moitié prix, cause abandon des affaires. S'adresser à G. Bousquet, St-Antoine-sur-Richelieu, Co. Verchères, Qué

A VENDRE—2 veaux Holsteins, 3 mois provenant de mère de 70 lbs de lait par jour, \$50.00 chacun. Aussi cochons Grand Yorkshire nés en mars. S'adresser à Ferme Genier, Mont-Laurier, Qué.

FERME A VENDRE—Une des plus belles fermes du Vermont, 400 arpents. Située près de la frontière, sur la rivière Missisquoi. Au centre d'un beau village, East Berkshire, County Franklin, à cinq arpents de deux crémeries, cinq arpents de la station du chemin de fer Central Vermont, à sept arpents de l'école. Une manufacture de machines aratoires: deux boutiques de forge dans le village. A cinq milles de la ville de Richford où se trouve la ligne du Pacifique Canadien; sur des chemins gravellés.

Il y a 96 vaches à lait. Machines pour traire 8 vaches à la fois, 4 taures, 1 boeuf, des veaux, 5 chevaux, 3 engins à gazoline, 3 voitures doubles, une simple, 3 sleighs doubles, 1 sleigh simple, 2 épandeurs à engrais, 2 charrires sulky et une autre. Une lieuse à blé d'Inde, un semeur et un coupeur de blé d'Inde avec un souffleur, 2 gros silos et les autres instruments, 1 boutique à bois, une boutique de forge sur la ferme. L'écurie à chevaux, la porcherie et toutes les étables sont cimentées. Entre-deux et carcans en acier. Système d'eau en avant des vaches avec des bols en fer. Chariots à nettoyer sur track en acier. Un autre chariot à la tête des vaches pour soigner et aussi avec track. Installation électrique dans toutes les bâtisses. Une sucrerie 1600 livres, une bonne bouilloire, 2 bonnes cabanes à sucre, 50,000 pieds de bois moulu. Un système d'eau naturelle. Aqueduc sur la terre qui fournit l'eau au village de East Berkshire; cela donne un revenu de \$1,000.00 par année, sans aucune dépense. 2 bonnes maisons sur la ferme, en face d'un magasin général. Une maison en bois éclairée à l'électricité, l'autre en brique, à deux logis pour louer. Une automobile Studebaker six cylindres, 7 passagers.

Le tout pour \$48,000.00—\$16,000.00 comptant, et la balance par versements.

J'attire tout spécialement votre attention sur la vente de cette grande ferme. Vous êtes cordialement invités à venir visiter cette ferme si cela vous intéresse. Je me ferai un plaisir de vous donner d'autres renseignements par écrit si vous le désirez.—Omer Casavant, East Berkshire, County Franklin, Vermont, U.S.A.

Oufs et Poussins d'un jour

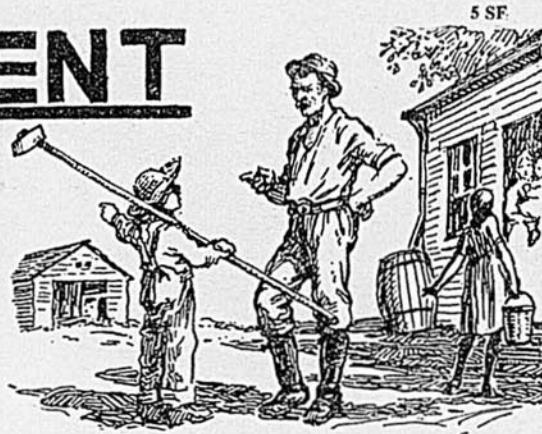
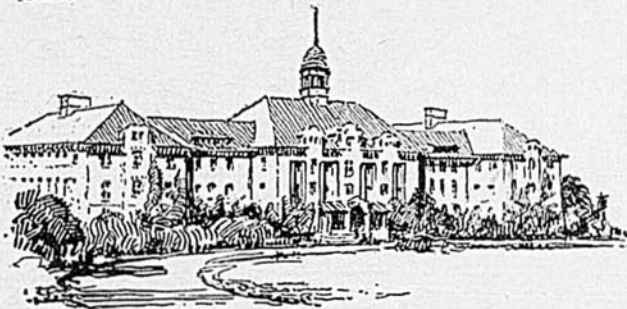
15,000 poussins d'un jour, et 50,000 oeufs à couver, pour livraison en Juin et Juillet. Nos gagnantes au Concours de Ponte de 1920 ont éclos en Juin. Poussins d'un jour à 35 cents chacun (\$30.00 par 100). Oeufs à \$3.00 pour 15 oeufs. \$7.00 pour 50, \$12.00 par cent. Envoyez votre commande aujourd'hui. Superbe catalogue illustré, gratis. L. R. GUILD, Box E., ROCKWOOD, ONT. J.n.o.

A VENDRE — 3 belliers Leicester de l'année ou à changer pour des agnelles; un taureau Shorthorn de l'année; une taure de trois ans vèlée, tous enregistrés. S'adresser à Albert Giroux, St-Augustin, Co. Deux Montagnes, Qué.

L'ENSEIGNEMENT AGRICOLE

Il fut un temps où l'instruction n'était pas jugée nécessaire. D'abord que le cultivateur pouvait lire et écrire, qu'il savait labourer et traire les vaches, c'était suffisant. Cette dernière tâche incombait la plupart du temps aux femmes.

Les cultivateurs élevaient leurs garçons et leurs filles, souvent dans le seul but de s'en faire des aides sur la ferme. Les durs travaux ne manquaient pas alors, et aux époques actives de l'année, il fallait peiner de l'aurore au coucher du soleil.



Les choses ont bien changé depuis quelques années, et aujourd'hui à la campagne, on fait en sorte de procurer aux jeunes gens toute l'instruction dont ils auront besoin dans la vie.

Autrefois, nous avions peu d'écoles pratiques d'agriculture, et seulement un ou deux collèges agricoles dans tout le Canada.

Nous possédons maintenant dans chaque province du Dominion, soit des universités, des collèges ou des écoles d'agriculture, où nos garçons et nos filles peuvent acquérir les connaissances essentielles pour diriger une ferme moderne.

Avec les machines dont on se sert aujourd'hui sur les fermes, nos garçons doivent connaître un peu la mécanique; ils doivent pouvoir tenir leurs moteurs en bonne condition et si ceux-ci se dérangent, ils doivent pouvoir trouver les défauts, sans être obligés de recourir à un expert. C'est du temps et de l'argent d'épargnés. Ils doivent aussi savoir se charger eux-mêmes de leurs menus travaux de forge et de menuiserie.

Les filles apprennent l'économie domestique et toutes les choses qui sont du ressort de la femme sur la ferme. On leur fait comprendre comme il est important de produire du lait propre, afin d'obtenir une crème de haute qualité, qui se vend bien. Elles apprennent à faire de la bonne cuisine et comment mettre les légumes et les fruits en conserves pour l'hiver.

Ce serait une erreur de croire que ces écoles ne procurent que l'instruction aux jeunes gens. Elles leur donnent l'entraînement nécessaire pour diriger une ferme moderne, et en même temps, elles leur inculquent l'éducation qui en fait de bons pères et de bonnes mères pour l'avenir. Elles leur enseignent aussi à aimer la culture et à apprécier la carrière d'agriculteur.

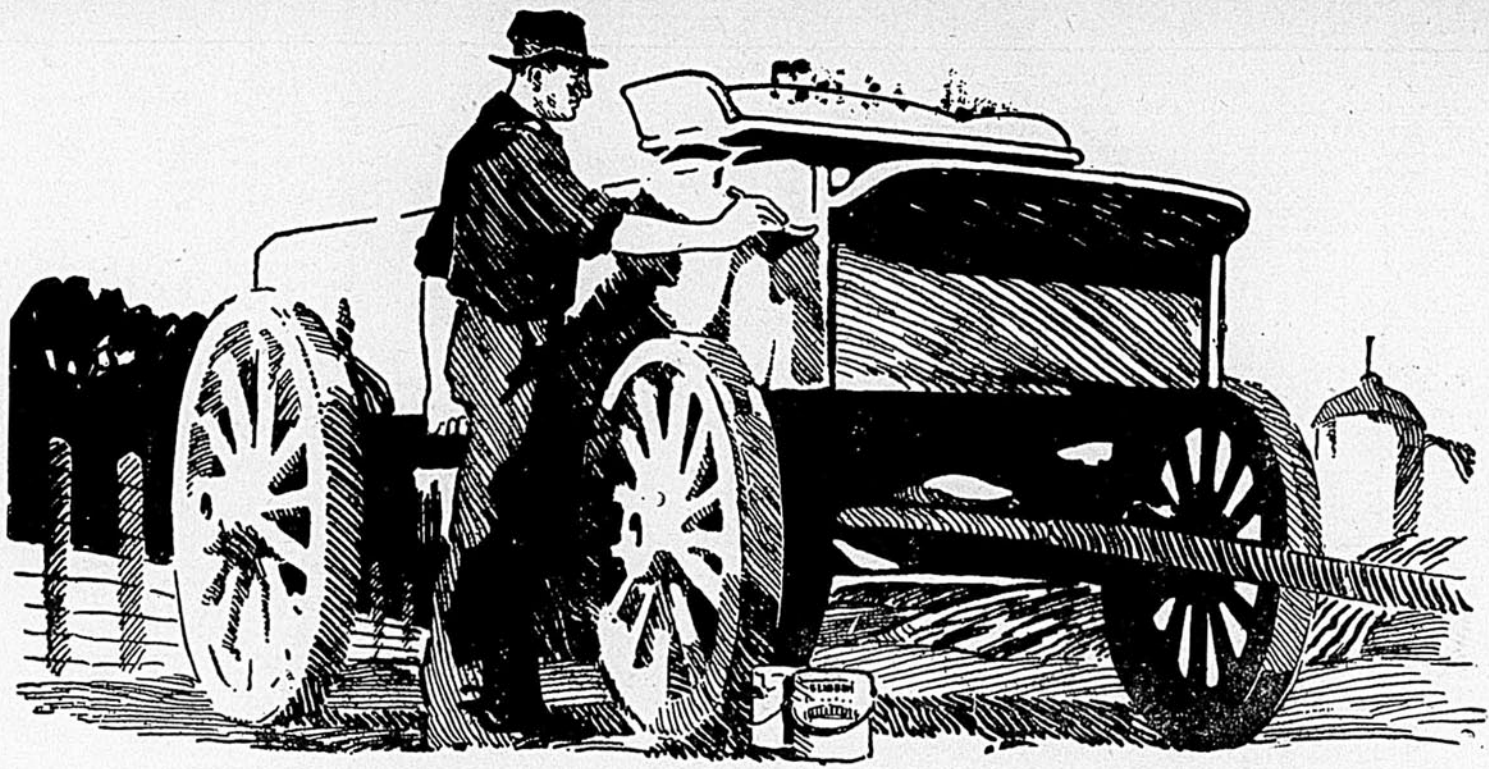
Une visite à l'une de ces écoles durant la période de la croissance des plantes, ne peut qu'être profitable aux parents eux-mêmes. Il sera en même temps facile et intéressant pour eux, de visiter les animaux du cheptel de l'école. Ensuite, ils sauront à quoi s'en tenir sur ce qu'on enseigne à leurs enfants.

Le Pacifique Canadien vous conduira à l'une ou l'autre de ces écoles d'agriculture. Les services de trains de cette compagnie de chemins de fer sont surs, rapides et efficaces. Pour le père et la mère, ce petit voyage sera un congé bien mérité.



CANADIAN PACIFIC

Pour suggestions et renseignements, s'adresser aux Agents du Pacifique Canadien.



Sur Tout et Partout

Sauvez la surface et sauvez tout

PEINDRE la surface et la peindre "comme il faut", c'est pour vous l'assurance que vous "sauvez tout",—et peindre comme il faut, c'est employer la Peinture Glidden.

aurait compensé bien des fois le coût de la peinture.

La meilleure protection contre les insectes qui infestent vos récoltes, votre verger ou votre potager, ce sont les insecticides Glidden. Pour arrosages et pulvérisations sèches, il y a à votre disposition les produits suivants: Arséniate de Plomb en Poudre Glidden, Arséniate de Chaux en Poudre Glidden, Bordeaux-Arséniate en Poudre Glidden, Bouillie Bordelaise en Poudre Glidden, Bouillie Soufrée Sèche Glidden, et Vert de Paris Glidden.

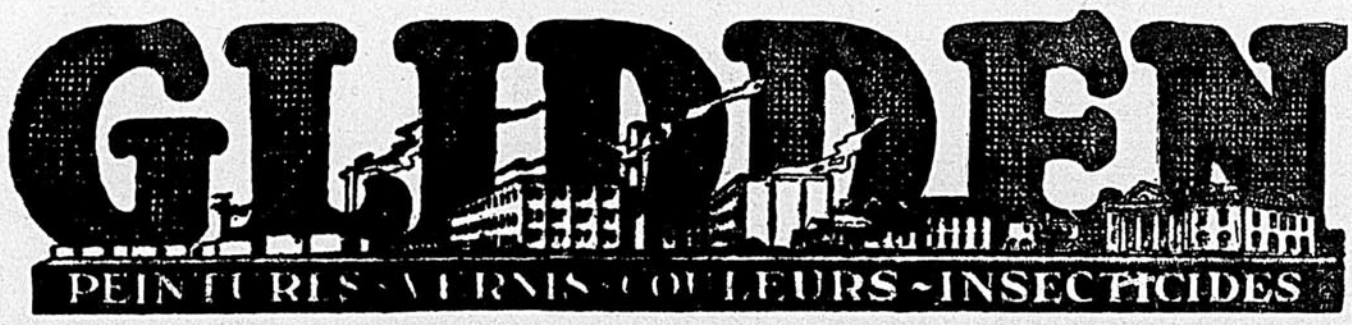
Toutes les bâtisses délabrées que vous voyez aux alentours de votre ferme auraient pu facilement être sauvées. La valeur accrue qu'elles auraient gagnée pendant les quelques dernières années

Décidez-vous donc à peindre *maintenant* chaque surface qui présente des traces d'usure. La sorte de surface détermine la sorte de produit Glidden à employer et il y a un produit Glidden pour toute surface qui vaut la peine d'être sauvée. Voyez le Fournisseur de Glidden la prochaine fois que vous irez en ville. Il se fera un plaisir de vous aider à choisir les sortes et les couleurs.

Les peintures et vernis Glidden sont en vente dans tous les magasins à rayons et chez tous les bons marchands de ferronneries. Ecrivez pour demander le nom du marchand le plus rapproché de chez vous.

M. J. K. Doherty,
 Public Institute Commissioner,
 Department of Agriculture,
 Ottawa, Ontario.

THE GLIDDEN COMPANY, LIMITED, 327 RUE CRAIG OUEST, MONTREAL
 MONTREAL . . TORONTO . . CLEVELAND . . SAN FRANCISCO . . READING . . NEW YORK . . CHICAGO
 KANSAS CITY . . DETROIT . . BOSTON . . PITTSBURG . . LONDON . . ATLANTA . . DALLAS



A VENDRE

AUX MAGASINS DE LA

" Coopérative Centrale des Agriculteurs de Québec "

MONTREAL, 63, RUE WILLIAM

BEURRE

Pasteurisé: en pains d'une livre,
Boltes de 50 livres..... 39c

Pasteurisé solide:
Boltes de 56 livres..... 38½c

No 1. (choix): en pains d'une livre:
Boltes de 50 livres..... 38c

No 1 (choix) solide:
Boltes de 56 livres..... 39½c

FROMAGE DOUX, BLANC OU COLORE

Dans des boîtes spéciales
contenant 4 fromages d'environ 25 lbs chacun 24c

" 2 " " " " " " 24½c

" 1 " " " " " " 25c

Fromage doux, coloré (Twin) 40 lbs chacun 24c
(Deux dans une bolte)

Fromage doux, blanc (Twin) 40 lbs. chacun... 24c
(Deux dans une bolte)

SUCRE ET SIROP D'ERABLE NOUVEAUX

Sirop, en canistres de 1 gallon..... \$2.10

Sucro en pains de 1 et 2 livres.

Bolte de 100 lbs..... 0.18

Sucro en pains de 1 à 5 lbs..... 0.14

.. par quantités molndres que 100 lbs... 0.15

FEVES ET POIS
(poche de 120 livres)

Blanches, No 1..... 6c

Blanches, No 3..... 3c

Pois à soupe bien cuisants..... 6c

(Par quantité de 5 poches et plus)

Fèves blanches, No. 1..... 5¼c

Pois..... 5¼c

MIEL

Blanc—En chaudières de 5 lbs (par caisse de 12 chaudières, et pas moins)..... 19c la lb.

Blanc—En chaudières de 10 lbs (par caisse de 6 chaudières, et pas moins)..... 18c la lb.

Blanc—En chaudières de 30 lbs..... 17c la lb.

Ambré—En chaudières de 30 lbs..... 13c " "

Brun—En chaudières de 5 lbs (par caisse de 12 chaudières, et pas moins)..... 15c " "

Brun—En chaudières de 10 lbs (par caisse de 6 chaudières et pas moins)..... 14c " "

Brun—En chaudières de 30 lbs..... 13c " "

LAINE

Blanche cardée, en paquet de 15, 20 et 25 lbs 63c

Blanche, lavée No 1..... 38c

Pour laine non cardée, nous n'acceptons pas de commande pour moins de 25 lbs. pour chaque qualité.

JAMBON ET BACON

Jambon fumé de première qualité pesant de 10 à 15 lbs..... 38c

Bacon à déjeuner de première qualité pesant de 7 à 12 lbs..... 42c

A ces prix, il faut ajouter 1¼% pour la taxe.

TABAC EN FEUILLES

"QUESNEL" No 1. En paquet de 25 lbs..... 45c lb.

"GRAND HAVANE" No 1. En paquet de 25 lbs..... 25c

"ROUGE" No 1. En paquet de 25 lbs..... 25 " "

"CONNECTICUT" En paquet de 25 lbs..... 25c " "

"BRESIL" No 1. En paquet de 25 lbs, par 25 lbs..... 40c " "

"BEAVER BRAND" No 1. En paquet de 25 lbs..... 35c " "

"ROUGE QUESNEL" No 1. En paquet de 25 lbs..... 35c " "

"BLEU" No 1. En paquet de 50 lbs..... 25 " "

A ces prix, il faut ajouter 1¼% pour la taxe.

SAINDOUX PUR

Tierce de 400 lbs..... 12½c

Boîte de 56 lbs..... 13c

Pains de 1 lb. (en boîte de 50 lbs)..... 14½c

Chaudières de 5 lbs (par crate de 12 chaudières)..... 15c

Chaudières de 3 lbs (par crate de 20 chaudières)..... 15c

Seaux de 20 lbs..... 14½c

" " " (5 seaux pas moins)..... 14c

" " " (15 " et plus)..... 13½c

Composé (Shortening), seaux de 20 lbs..... 13½c

Composé (Shortening), seaux de 20 lbs, (5 seaux pas moins)..... 13c

Composé (Shortening) seaux de 20 lbs (10 seaux ou plus)..... 12½c

LARD GRAS DE DOS

(Lard Américain épais qualité "Extra Choix") contenant de 30 à 40 morceaux par baril. Baril de 200 lbs: \$35.50.
Baril de 100 lbs: \$19.00

SPECIAL



Les FEVES et POIS ayant une tendance à la hausse, nous vous conseillerions de donner vos commandes dans le plus court délai possible.



Succursale de Trois-Rivières

41, RUE ST-ANTOINE

BEURRE

Pasteurisé: en pains d'une livre,
Boltes de 50 livres..... 39c

Pasteurisé solide:
Boltes de 56 livres..... 38½c

No 1. (choix): en pains d'une livre:
Boltes de 50 livres..... 38c

No 1 (choix) solide:
Boltes de 56 livres..... 37½c

FROMAGE DOUX, BLANC OU COLORE

Dans des boîtes spéciales
contenant 4 fromages d'environ 25 lbs chacun 24c

" 2 " " " " " " 24½c

" 1 " " " " " " 25c

Fromage doux, coloré (twin) 40 livres chacun. 24c
(Deux dans une bolte)

SUCRE D'ERABLE NOUVEAU

Pains de 1 livre, Boltes de 100 lbs..... 18c

SAINDOUX PUR

Saindox en pain de 1 lb. (Boltes de 50 lbs.) 16c

Saindox, tierce 400 lbs..... 12½c

Saindox, bolte de 56 lbs..... 13½c

Saindox, seaux 20 lbs..... 15½c

Saindox en chaudière de 10 lbs, (par "crate" de 6 chaudières)..... 16½c

Saindox en chaudière de 5 lbs (par "crate" de 12 chaudières)..... 16½c

Saindox en chaudière de 3 lbs (par "crate" de 20 chaudières)..... 16½c

Composé (Shortening) seaux de 20 lbs..... 13½c

FEVES ET POIS

Blanches, No 1..... 6 c

Jaunes No 1..... 5¼c

Pois à soupe bien cuisants..... 6c

MIEL

Blanc en chaudière de 5 lbs..... 21c

" " " " 10 "..... 20c

" " " " 30 "..... 19c

Brun " " " 5 "..... 16c

" " " " 10 "..... 15c

" " " " 30 "..... 14c

SIROP

En canistre de 1 gallon..... 2.25

" " " " 5 "..... 2.10

JAMBON ET BACON

Jambon fumé de première qualité, pesant de 10 à 15 lbs..... 38c

Bacon à déjeuner de première qualité, pesant de 7 à 12 lbs..... 42c

A ces prix, il faut ajouter 1¼% pour la taxe.

Succursale de Princeville

PRINCEVILLE, COMTE D'ARTHABASKA, QUE.

LA BASSE-COUR PRATIQUE, PRINCEVILLE, CO. ARTHABASKA.

Incubateurs "Buckeyes" de 170, 250 et 350 œufs; et des "Québécois" de 100, 120 et 230 œufs.
Nous donnerons les prix sur demande.

BEURRE

Pasteurisé: en pains d'une livre, Boltes de 50 livres..... 38c

Pasteurisé solide: Boltes de 56 livres..... 37½c

FROMAGE DOUX, BLANC OU COLORE

Dans des boîtes spéciales
contenant 4 fromages d'environ 25 lbs chacun 24c

" 2 " " " " " " 24½c

" 1 " " " " " " 25c

FEVES ET POIS

Blanches, No 1 (poche de 100 lbs)..... 6c

Pois à soupe bien cuisants (poche de 120 lbs). 6c

Par 5 poches et plus.

Fèves..... 5¼c

Pois..... 5¼c

MIEL

Blanc—En chaudières de 30 lbs..... 19c la lb.

Brun—En chaudières de 30 lbs..... 14c la lb.

Ambré..... 15c la lb.

SAINDOUX PUR

Saindox, tierce 400 lbs..... 12½c

" " bolte 56 lbs..... 13c

" " seaux 20 lbs..... 16c

Saindox en chaudière de 10 lbs (par "crate" de 6 chaudières)..... 10½c

Saindox en chaudière de 5 lbs (par "crate" de 12 chaudières)..... 10½c

Saindox en chaudière de 3 lbs (par "crate" de 20 chaudières)..... 10½c

Saindox pains 1 livre..... 10½c

VIANDES FUMÉES

JAMBONS PESANT DE

10 à 14 lbs..... 38c

14 à 20 lbs..... 36c

20 lbs et plus..... 34c

Breakfast Bacon..... 42c

LARD SALE (Américain)

"Clear fat Back" baril de 200 lbs..... \$36.00

SUCRE D'ERABLE

Sucro en pains d'une livre..... 18c

TABAC EN FEUILLES

"GRAND HAVANE". En paquet de 25 lbs, No 1..... 25c lb

A ces prix, il faut ajouter 1¼% pour la taxe.

SUCCURSALE DE QUEBEC, 30-34 Place Marché Champlain

BEURRE

Pasteurisé: en pains d'une livre,
Boltes de 50 livres..... 39c

Pasteurisé solide:
Boltes de 56 livres..... 38½c

No 1. (choix): en pains d'une livre;
Boltes de 50 livres..... 38c

No 1 (choix) solide:
Boltes de 56 livres..... 37½c

FROMAGE DOUX, BLANC OU COLORE

Dans des boîtes spéciales
contenant 4 fromages d'environ 25 lbs chacun 24c

" 2 " " " " " " 24½c

" 1 " " " " " " 25c

Petits fromages colorés d'environ 2 lbs chacun, quantité d'au moins 12 morceaux, 21c la livre.

Fromage doux, coloré (twin) 40 lbs chacun... 24c
(Deux dans une bolte)

LAINE

Blanche cardée, en paquet de 15, 20 et 25 lbs 67c

Blanche, lavée..... 43c

Blanche, non lavée..... 38c

Noire, lavée..... 33c

Noire, non lavée..... 25c

Commande de moins de 60 lbs. 2c de plus par livre pour laine non cardée.

SIROP D'ERABLE

En canistre de 1 gallon..... \$2.25

En barils de 14 à 15 gallons..... 2.10

SUCRE D'ERABLE

En pains de 1 lb. Bolte environ 100 lbs..... 17c

En pains de 5 à 10 lbs. Bolte environ 50 à 100 lbs..... 15c

En pains de 5 à 10 lbs. brun. Bolte de 50 à 100 lbs..... 12c

En pains de 5 à 10 lbs. (de sève). Bolte environ de 25 à 100 lbs..... 12c

MIEL

Blanc en chaudière de 30 lbs..... 19c

Ambré..... 15c

Brun " " " " 14c

OEUFs

Oeufs frais au prix du marché.....

JAMBON ET BACON

Jambon de première qualité, de 12 @ 15 lbs 37c

" " " " 12 @ 20 " 35c

JAMBON ROULE

Désossés " " " 6 @ 10 " 37c

BACON A DEJEUNER " " 6 @ 10 " 42c

A ces prix, il faut ajouter 1¼% pour la taxe.

SAINDOUX PUR

Saindox, seaux de 20 lbs..... 15c

Saindox, seaux de 20 lbs, par 5 seaux..... 14c

" chaudières de 10 lbs. par caisse de 10.. 15c

FEVES ET POIS

Blanches, No 1 (poche de 100 lbs)..... 6c

Pois à soupe bien cuisants (poche de 120 lbs) 6c

Par 5 poches et plus.

Fèves..... 5¼c

Pois..... 5¼c

LARD SALE

Lard gras de dos, baril de 200 lbs..... \$35.00

" " " " 100 "..... \$19.00

SAUCISSE

Bonne saucisse, par 10 livres et pas moins.. 25c

TABAC EN FEUILLES

"GRAND HAVANE" en paquet de 25 lbs, No 1..... 25c lb.

"QUESNEL" No 1. En paquet de 25 lbs..... 45c lb.

A ces prix, il faut ajouter 1¼% pour la taxe.

SPECIAL

Demandez nos prix spéciaux pour:—

Fèves et Pois par 25 poches et plus, Saindox par 25 seaux et plus. Grains, Farine, Gru, Son, Etc. par quantité de char.

N.B.— Un chèque payable au pair ou un mandat-poste doit accompagner la commande. Les frais de transport doivent également accompagner les commandes livrables aux stations sans agent. Ces prix sont sujets à changements sans avis. Afin d'économiser les frais de transport et d'aider à réduire le coût de la vie, nous prions nos clients d'adresser leurs commandes et leurs chèques directement à notre succursale la plus rapprochée de leur localité.