

SÉPAQ

PARC NATIONAL D'OKA

Territoire protégé. Expérience grandeur nature

Au pied de collines
ancestrales, 11 km de
rives et 7 km de sable
fin à proximité de
la métropole.



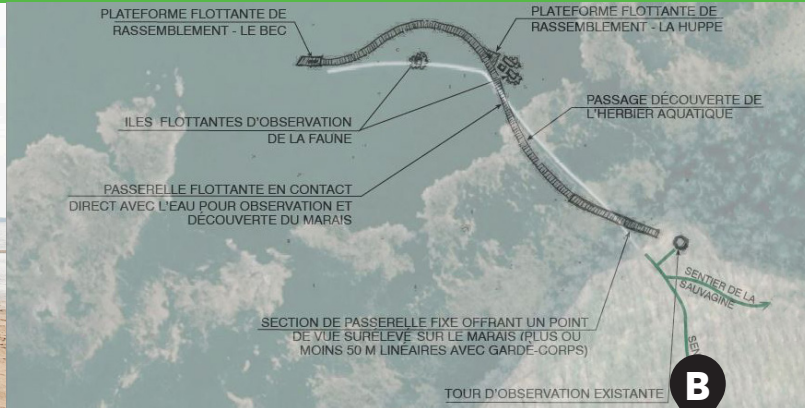
Sépaq

LES INCONTOURNABLES



Une beauté en toutes saisons

Peu importe la saison, la plage avec ses paysages à couper le souffle reste une destination de choix. Malgré sa renommée, des centaines de visiteurs la découvrent pour la première fois chaque année. Pas surprenant qu'ils veuillent toujours revenir !



Passerelle Grande-Baie

Une nouvelle passerelle verra bientôt le jour, celle-ci représentera l'animal emblème du parc, le canard branchu. Ce projet a été conçu pour faire découvrir la faune et la flore exceptionnelle de ce secteur. Dans le cas où la passerelle ne peut être livrée pour l'été, elle sera reportée à l'année suivante.



Circuler à travers les âges

Au parc, vous pouvez marcher sur des roches de près d'un milliard d'années ou bien sur les roches les plus récentes du Québec âgées de 130 millions d'années. Les collines du calvaire et de la Grande-Baie vous permettent en effet de circuler à travers des écosystèmes forestiers exceptionnels et des millions d'années !



Échappez-vous de chez vous !

Profitez des bienfaits de la nature et ressourcez-vous au parc national d'Oka. Accessible à l'année, pour un séjour ou une journée, le parc national d'Oka est parmi les territoires les plus accessibles de la Sépaq pour la population de la grande région métropolitaine.



Observation de la nature

Les parcs nationaux sont un refuge pour la faune et la flore. Venez les admirer dans leur habitat protégé. Une journée au parc c'est la garantie d'observer la faune en pleine action : que ce soit les grives au matin en camping, la tortue aux abords de la piste cyclable, le cerf sur le chemin des collines ou le chant de grenouilles près du lac. Vous serez servis, vous n'avez qu'à tendre l'oreille et ouvrir grand les yeux.



Plaisir divers

Changez de décor et venez vivre le parc en hiver. Parcourez les différentes pistes... en skis, à pied, en raquettes, en vélo ou en traîneau, que choisirez-vous ? Du plaisir pour tous les goûts.



Vers Oka
et traversier
Oka-Hudson

Place communautaire

**Centre de services
Le Littoral**

804 mètres

**Télécharger la carte
Avenza Maps**

L'information fournie sur cette carte peut changer sans préavis.
En cas de disparité, l'information sur le terrain doit prévaloir en tout temps.

Cette carte intègre de l'information géographique de source gouvernementale.
Pour des besoins de représentation, certaines données ont subi des transformations et des adaptations qui ont pu modifier la donnée originale.

Données originales utilisées Années
Banque de données Sépaq 2021
Cartes topographiques
à l'échelle de 1/20 000 2005

Source des données utilisées
Ministère de l'Énergie et des Ressources naturelles
© Gouvernement du Québec

? Accueil / Information

♿ Accès pour personnes à mobilité réduite

🏊 Aire de baignade

🎲 Aire de jeux

🍴 Aire de pique-nique

🏛 Bâtiment historique

💰 Borne d'autoperception

🛍 Boutique

🧺 Buanderie

🏕 Camping aménagé

🏕 Camping avec conversation modérée après le couvre-feu

🏠 Chalet

🌿 Interprétation

🧰 Location d'équipements

🚤 Location d'équipement nautique

🏪 Magasin général

🗿 Point de vue

🏠 Premiers soins

🚰 Rampe de mise à l'eau

🍽 Restauration

🏠 Salle communautaire

🏠 Salle de groupe

👁 Site d'observation

🚤 Sport de voile

🚻 Toilette

👁 Tour d'observation

👁 DEA
Défibrillateur externe automatisé

○ Km ○

🚲 Piste cyclable

--- Sentier

— Réseau routier

— Boucle de camping

— Chemin piétonnier

— Voie de service

🟢 Endroit où les chiens sont autorisés

▭ Limite du parc national

▭ Stationnement

Poste d'accueil de La Grande Baie



Sentier de l'Établière

Sentier de La Grande Baie

B

C

Entrée camping

Entrée plage



Vers Montréal

Ruisseau Rousse

La Grande Baie

Lac des Deux Montagnes

Lac de la Sauvagine



DES SENTIERS À PARCOURIR

	SENTIERS	LONGUEUR	NIVEAU	LIEU DE DÉPART
	Sentier de l'Érablière 	1,3 km	F	Poste d'accueil de La Grande Baie
	Sentier de La Grande Baie	4 km	F	Poste d'accueil de La Grande Baie
	Sentier du Calvaire d'Oka	4,4 km	F	Stationnement du Calvaire d'Oka
	Sentier de la Sauvagine	6 km	F	Centre de services Le Littoral
	Sentier du Sommet	6,7 km	D	Stationnement du Calvaire d'Oka - Sentier partagé (vélo de montagne)
	Piste cyclable du parc 	3 km	F	Centre de services Le Littoral
	La Route verte	7,8 km	I	Poste d'accueil de La Grande Baie

 Randonnée pédestre
  Vélo de montagne
  Expérience famille
  Chiens autorisés sepaq.com/animaux

F : facile **I** : intermédiaire **D** : difficile

*Les durées et les niveaux de difficulté mentionnés le sont à titre indicatif et se réfèrent à la saison estivale.



WWW.AQUAZILLA.COM | 514-948-6721

12\$*
RABAIS CAMPEURS

RENDEZ-VOUS AVEC LA DÉCOUVERTE



Kayak au Crépuscule *Activité tarifée

À bord d'un kayak, partez sur les flots du lac des Deux-Montagnes et revenez une fois la nuit tombée. À travers un parcours de 2 km, vous découvrirez l'immensité de la rivière des Outaouais, l'importance de la faune du lac et plusieurs us et coutumes de nos prédécesseurs. Une randonnée guidée mémorable et intimiste en compagnie de gardes-parcs passionnés. Réservation au 450-479-8365.

Garde-parc toujours au poste

Trouvez le garde-parc, il peut être partout à la découverte de l'inédit. Que vous soyez intéressé(e)s par les insectes, les fleurs, les arbres, les champignons, les animaux, l'histoire, etc. vous serez servis avec nos gardes-parcs passionné(e)s à la découverte du parc national.

Un parc ami des monarques !

Des haltes ont été aménagées en bordure de la piste cyclable, à proximité de certains près fleuris essentiels pour la reproduction du papillon monarque. C'est une fierté pour l'équipe du parc de participer à la conservation de ce magnifique papillon en collaboration avec la Fondation David Suzuki. À vos vélos !



Expérience famille

Gratuit!

Accès et prêt
d'équipement
pour les 17 ans
et moins.

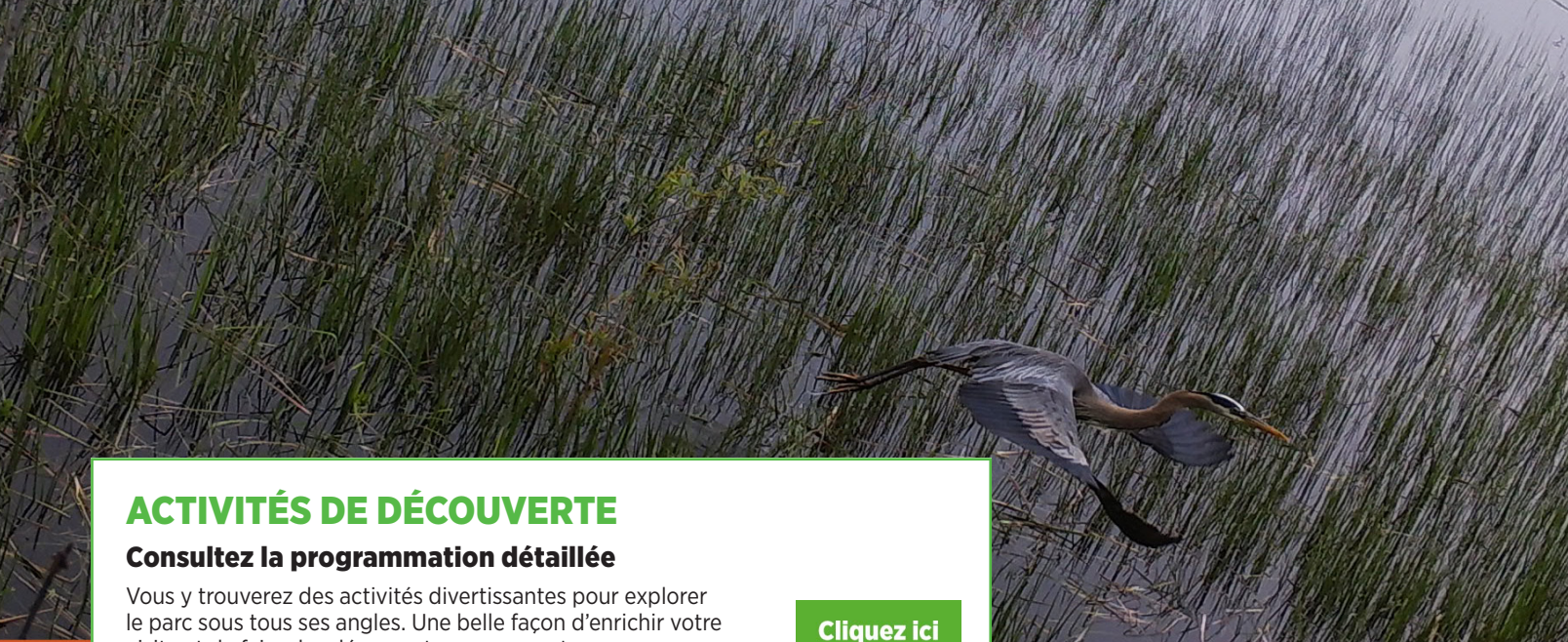


Rendez-vous à l'endroit
même où les pèlerins
du Calvaire d'Oka
accostaient autrefois...
Vous pourrez y voir le
parc depuis le lac.

Sentier cyclable et pédestre Oka Saint-Hilaire

Récemment restauré sur la section traversant le parc d'est en ouest, ce sentier vous offre des kilomètres d'exploration en milieu naturel et en milieu urbain, il relie entre autres les trois parcs nationaux de la région de Montréal.





ACTIVITÉS DE DÉCOUVERTE

Consultez la programmation détaillée

Vous y trouverez des activités divertissantes pour explorer le parc sous tous ses angles. Une belle façon d'enrichir votre visite et de faire des découvertes surprenantes.

Cliquez ici

Brassées d'éclisses; trois sculptures en visite

L'ARTISTE MATHIEU PARENT EXPOSE UN TRIPTYQUE CRÉÉ AVEC LES ÉCLATS DE FIBRE D'UN ÉRABLE FRACASSÉ. Au début du sentier du Sommet, l'œuvre dialogue avec le paysage. Elle invite à questionner l'état des forêts du sud du Québec et à retisser leur toile guérisseuse, nourricière et protectrice.

Lien du projet : <https://tisselaforet.art>

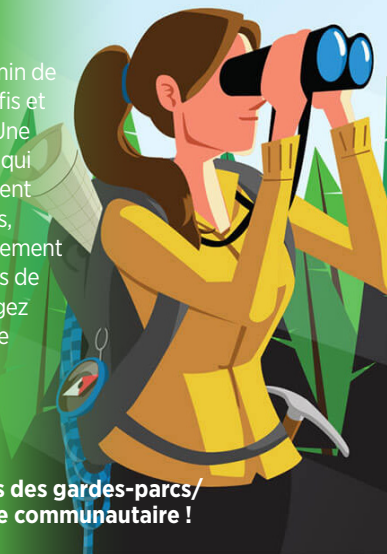


En exclusivité !

Parc Explo

Parcourez le parc et agrémentez votre chemin de quelques curiosités, défis et grandes découvertes. Une application numérique qui s'adresse particulièrement aux jeunes de 9 à 13 ans, mais qui pourra certainement tester les connaissances de leurs parents. Téléchargez l'application avant votre séjour et vivez cette expérience en totale autonomie.

Informez-vous auprès des gardes-parcs/naturalistes, à la place communautaire !



Faites partie de la solution

Nos parcs nationaux sont des lieux d'une richesse inestimable. Quelle chance de pouvoir les explorer, y séjourner et profiter des bienfaits de la nature! **Mais saviez-vous que leur mission consiste aussi à protéger ces territoires grandioses ainsi que la faune et la flore qu'on y retrouve ?**

Cet héritage appartient à chacun d'entre nous et aux générations futures. Avec des millions de visites tous les ans, chaque comportement nuisible peut causer des dommages permanents sur l'environnement, en plus d'affecter l'expérience des autres visiteurs. Pour profiter longtemps de cette nature exceptionnelle, il faut en prendre soin.

5 bons comportements à adopter

Ne nourrissez pas les animaux

Gardez vos distances quand vous les observez

Demeurez dans les sentiers

Ne ramassez pas d'éléments naturels (plantes, bois mort...)

Ayez en votre possession votre droit d'accès

CONSERVER POUR DEMAIN



Un parc de sciencecitoyenne

Les parcs nationaux sont des lieux formidables pour l'éducation et pour la science. Depuis longtemps, les passionnés de nature peuvent s'épancher sur leur domaine d'intérêt respectif. Notons par exemple M. Vigneault qui a identifié au cours de ces nombreuses années de recherches au parc plusieurs centaines d'espèces de coléoptères, M. Kersmackers qui se passionnait pour les araignées, Mme

Bergeron qui a identifié et parcouru les milieux humides par intérêt pour les libellules dans le cadre de l'atlas des libellules ou M. Legault qui a établi à lui seul une liste très impressionnante des papillons du parc au fil des ans. Ces quatre citoyens ont démontré un intérêt persistant et ont permis de dresser un portrait enviable d'invertébrés de tous les territoires à vocation de conservation. La direction du parc peut aussi bénéficier de nombreux autres observateurs via les plateformes comme ebird ou inaturalist

afin de mieux planifier les projets de conservation et l'aménagement du territoire.

Nous tenons à remercier tous nos collaborateurs et encourageons les autres passionnés à entrer en contact avec nous si vous souhaitez nous soumettre un projet. Qui sait où cela pourrait vous mener.

**DANS
NOTRE
NATURE**

Parcs nationaux du Québec
Édition 2021

**Jetez un coup
d'œil au bulletin
Dans notre nature**

Des contenus captivants qui mettent en valeur la mission des parcs nationaux.

[Cliquez ici](#)

La protection d'écosystèmes forestiers et d'espèces à statut précaire, un projet pour l'avenir

En 2020, un projet de maintien des forêts refuges et de la qualité du marais de la Grande-Baie a obtenu un financement de la Fondation de la faune et de la Sépaq. Ce qui a permis de s'attaquer à certaines plantes exotiques envahissantes afin de réduire leur progression dans certains habitats prioritaires du parc. Ainsi, tous les sentiers du Calvaire d'Oka et ceux de la Grande-Baie ont été parcourus afin de relever la présence des espèces envahissantes ciblées, notamment le roseau commun et les nerpruns. Les efforts alloués au projet ont profité au dépistage d'autres espèces comme l'alliaire officinale et la renouée du Japon qui ont pu être contrôlées partout où elles ont été aperçues. Le contrôle par



arrachage de nerprun a été complété sur plus de 4 km de sentier et de voie d'accès et le contrôle du roseau dans le marais de la Grande-Baie s'est effectué sur plus de 2 000 mètres carrés. L'enjeu de la propagation des espèces exotiques envahissantes n'est plus à prouver, particulièrement dans notre région.

Nous croyons fermement que la stratégie de concentrer nos efforts sur le contrôle de nouvelles espèces et sur nos habitats exceptionnels occupés par les espèces rares permettra de maintenir celles-ci et de favoriser le déplacement des espèces dans le cadre des changements climatiques.

EN NATURE, MA SÉCURITÉ, C'EST MA RESPONSABILITÉ

Les activités en plein air peuvent comporter certains risques.

Vous devez vous assurer de posséder les compétences et les habiletés requises pour la pratique de l'activité choisie. Il est important de connaître les risques inhérents à cette activité, de respecter vos capacités et de disposer des équipements appropriés. Vous préparer adéquatement constitue le premier pas vers la pratique agréable et sécuritaire de vos activités.

Pour plus d'information, consulter notre site Web à sepaq.com/securite



Parc national d'Oka, Parc national de Plaisance Sépaq : Paul Dussault, Content Content, Stéphane Audet, Béatrice Trudeau-Duquette, Sébastien Larose, Pier-Luc Legault, Julie Audet.

 **Sépaq**
Parc national
d'Oka

sepaq.com/oka