

# LA DYNAMIQUE DES PRODUITS FORESTIERS

Septembre

2017

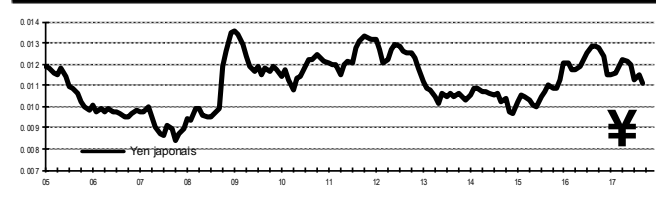
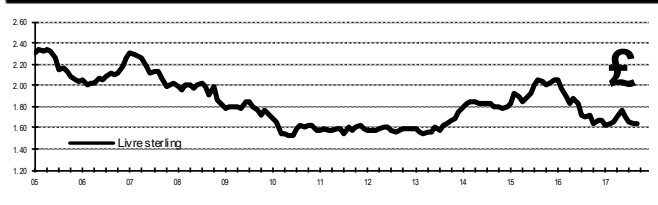
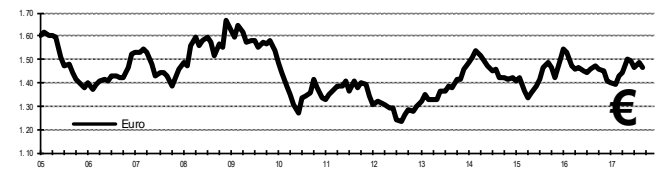
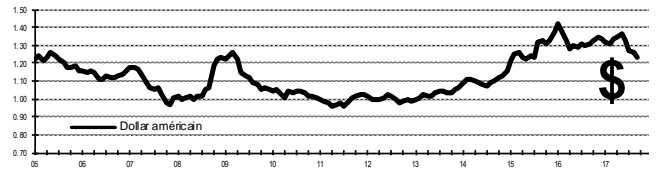
*Forêts, Faune  
et Parcs*

Québec 

# INDICATEURS ÉCONOMIQUES

## COURS DU CHANGE

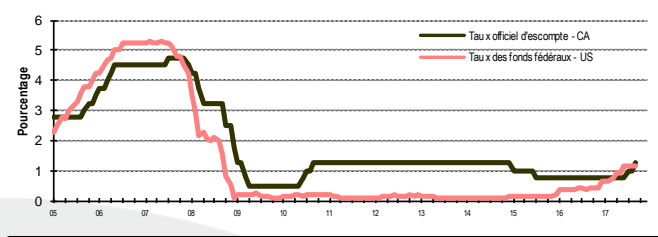
Moyenne des cours du comptant à midi, en dollars canadiens par unité



Source : Banque du Canada

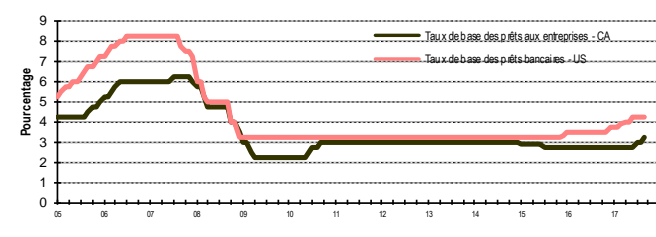
Source : Banque du Canada

## TAUX D'ESCOMPTE



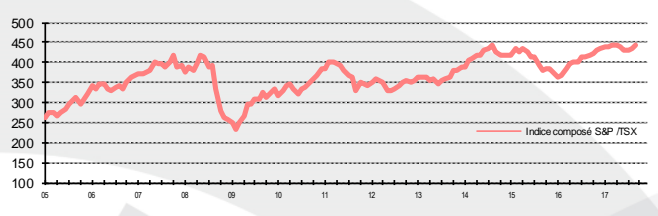
Source : Banque du Canada

## TAUX PRÉFÉRENTIEL



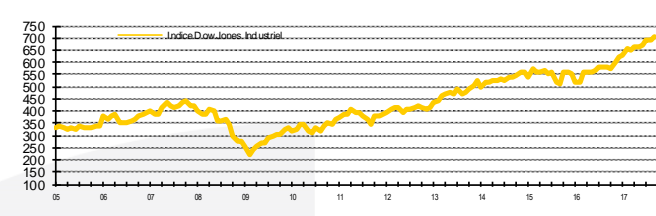
Source : Banque du Canada

## BOURSE DE TORONTO (1992 = 100)



Source : www.theglobeandmail.com

## BOURSE DE NEW YORK (1992 = 100)



Source : www.theglobeandmail.com

Forêts, Faune  
et Parcs

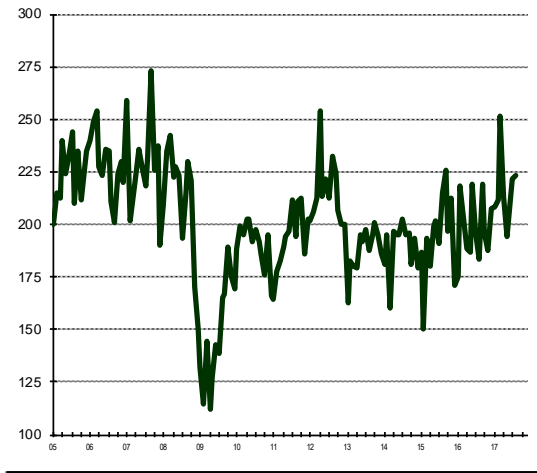
Québec



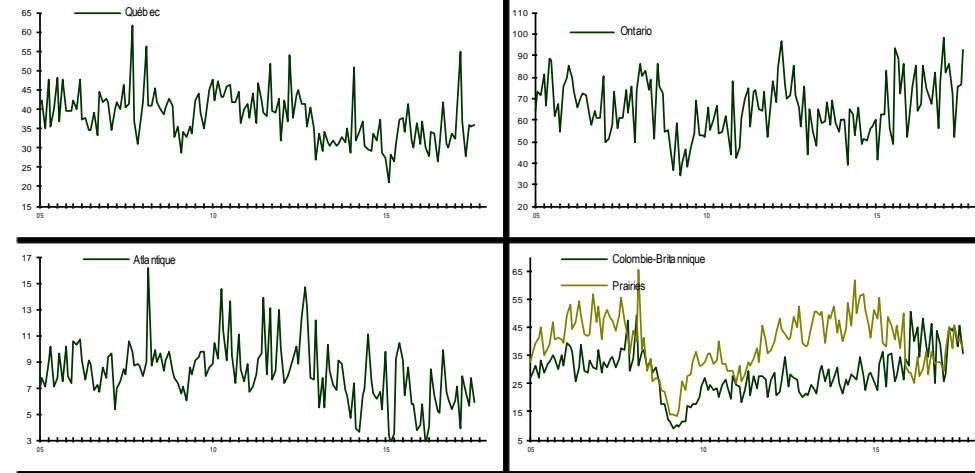
# MISES EN CHANTIER

en milliers d'unités (données désaisonnalisées annuelles)

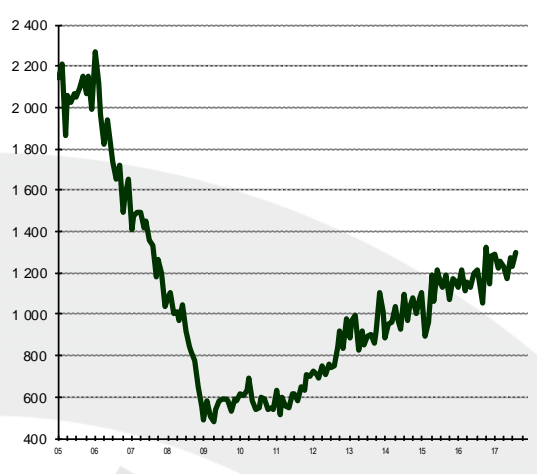
## CANADA



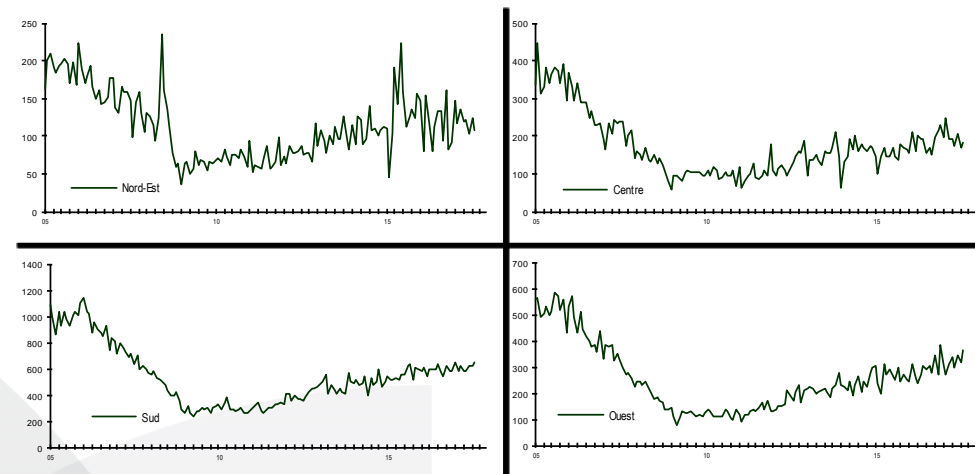
## QUÉBEC, ONTARIO, MARITIMES, PRAIRIES ET COLOMBIE-BRITANNIQUE



## ÉTATS-UNIS



## GRANDES RÉGIONS AMÉRICAINES



Sources : Société canadienne d'hypothèques et de logement (SCHL) et U.S. Census Bureau

Forêts, Faune  
et Parcs

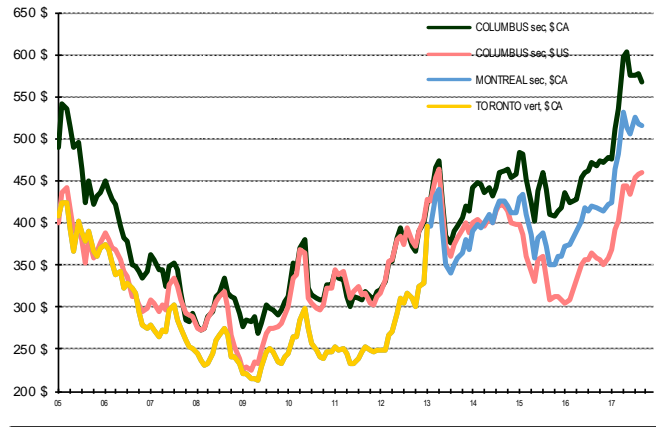
Québec



# ÉVOLUTION DES PRIX

## PRIX DU BOIS D'ŒUVRE RÉSINEUX

Prix composés, \$ / Mmpm



Source : Pribec

\* Toronto vert est remplacé par le Montréal sec depuis janvier 2013

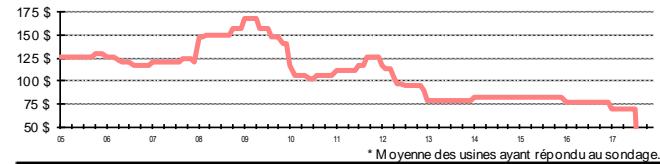
## PRIX COMPOSÉ RANDOM LENGTHS

Framing Lumber Composite Price, \$ US / Mmpm



Source : Random Lengths Publications

## REVENU DE COPEAUX MOYEN\* PAR Mmpm DE PRODUCTION

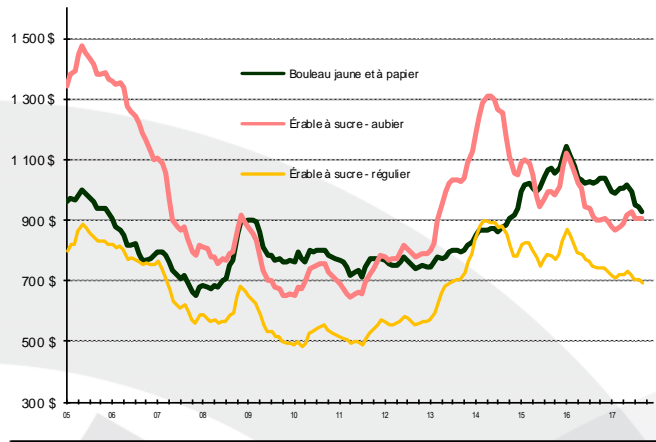


\* Moyenne des usines ayant répondu au sondage.

Sources : Association des producteurs de copeaux du Québec et MFFP

## PRIX DU BOIS D'ŒUVRE FEUILLU, VERT, 4/4

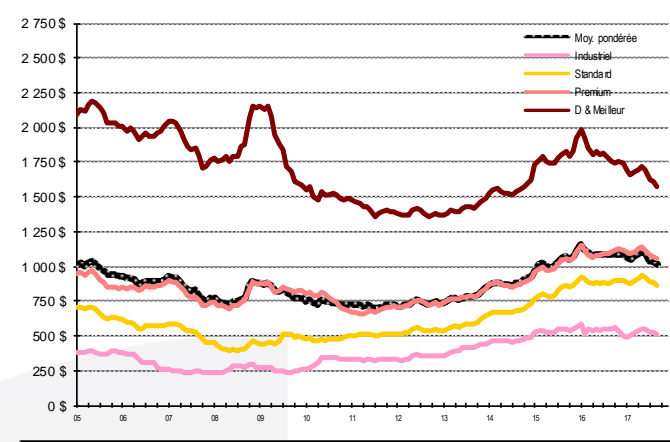
Prix pondérés à l'usine, \$CA / Mmpm



Sources : Hardwood Market Report

## PIN BLANC DE L'EST, SEC

Prix mensuels, \$CA / Mmpm, F.O.B. usine



Source : Random Lengths Publications

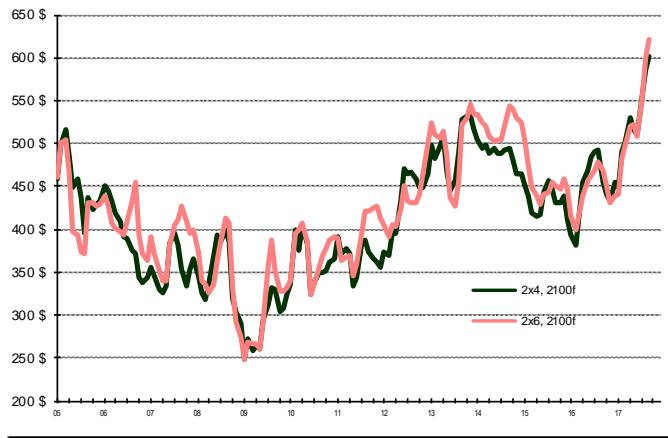
Forêts, Faune  
et Parcs



# ÉVOLUTION DES PRIX

## PRIX DU BOIS MSR — ÉPINETTE 8' / 20'

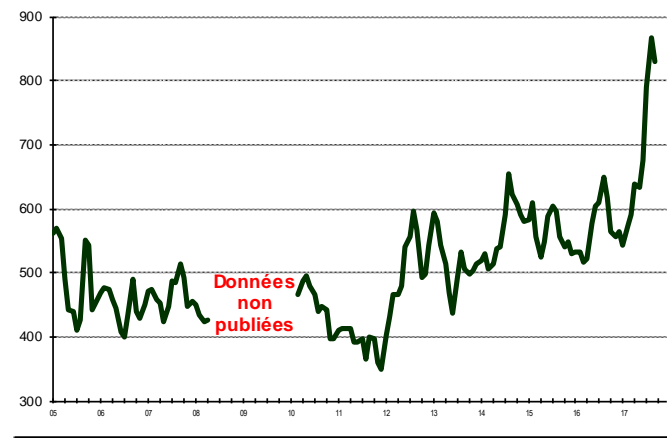
Sec, F.O.B. Chicago, \$US / Mmpm



Source : Madison's Canadian Lumber Report

## PRIX DU CONTREPLAQUÉ

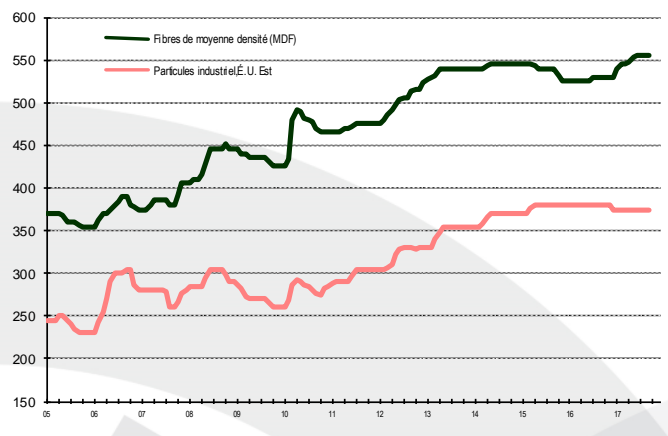
1/2", livré, Toronto / Montréal, \$CA / 1000 pieds carrés



Source : Madison's Canadian Lumber Report

## PRIX DES PANNEAUX MDF ET DE PARTICULES

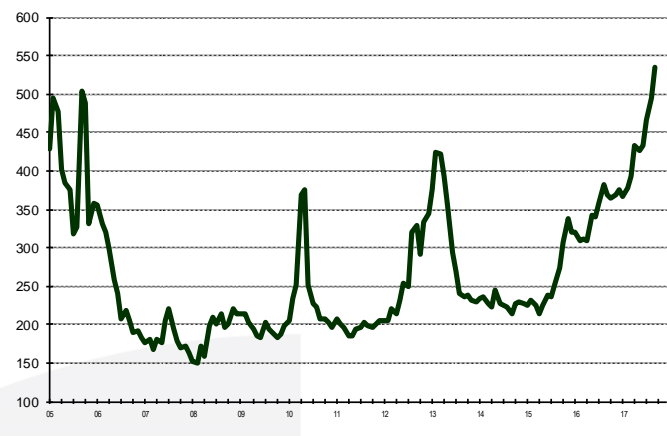
5/8", F.O.B. usine, \$US / 1000 pieds carrés



Source : Random Lengths Publications

## PRIX DES PANNEAUX DE LAMELLES ORIENTÉES

7/16", livrés, Toronto, \$CA / 1000 pieds carrés



Source : Random Lengths Publications

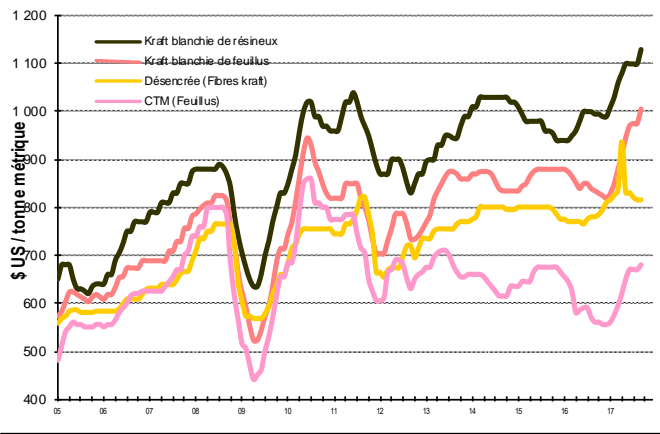
Forêts, Faune  
et Parcs

Québec



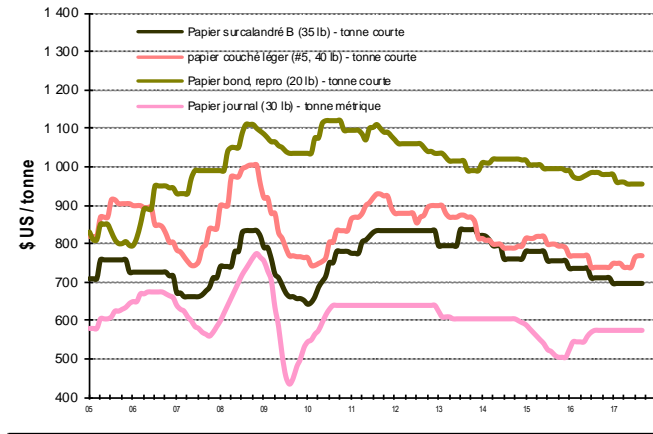
# ÉVOLUTION DES PRIX

## PRIX DES PÂTES COMMERCIALES



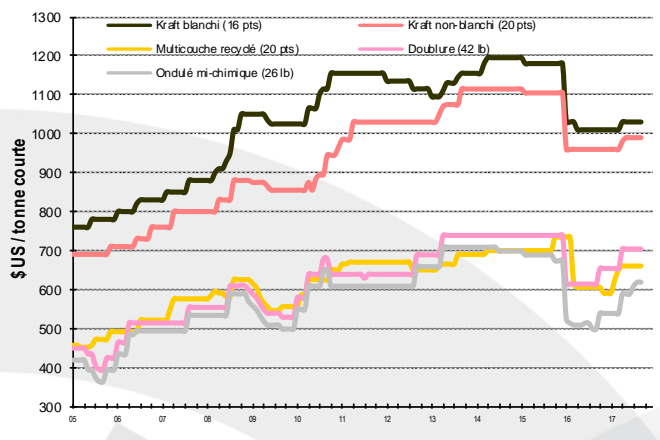
Source : Pulp & Paper Week, Resource Information Systems, Inc. (RISI)

## PRIX DES PAPIERS



Source : Pulp & Paper Week, Resource Information Systems, Inc. (RISI)

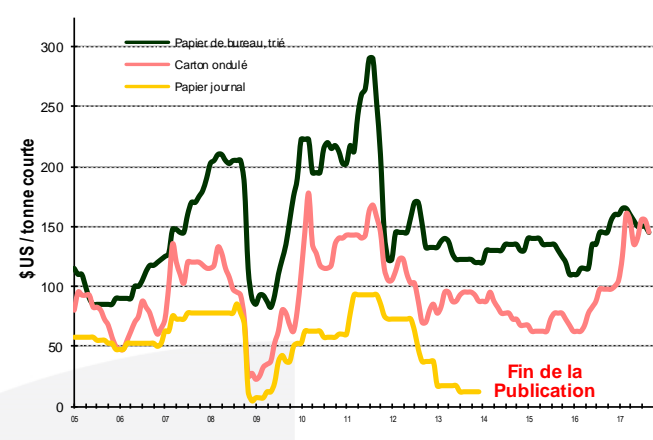
## PRIX DES CARTONS



Source : Pulp & Paper Week, Resource Information Systems, Inc. (RISI)

## PRIX DES VIEUX PAPIERS ET CARTONS

Marché de Chicago, F.O.B. vendeur



Source : Pulp & Paper Week, Resource Information Systems, Inc. (RISI)

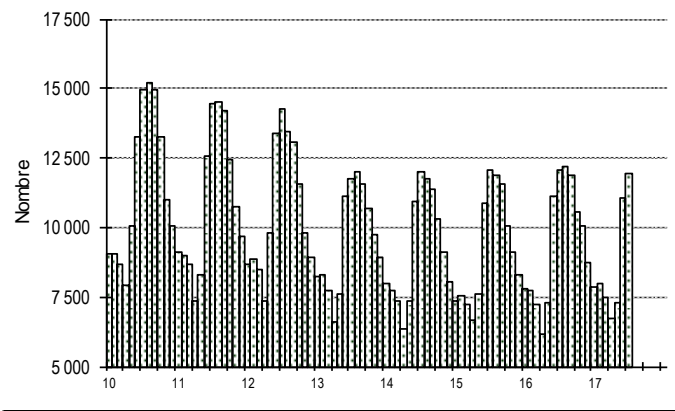
**Forêts, Faune  
et Parcs**



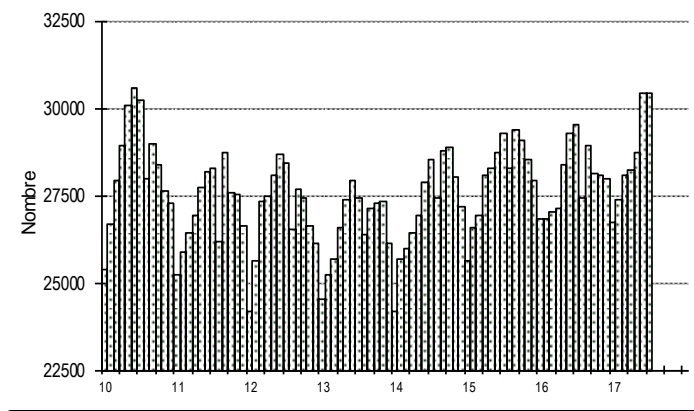
# EMPLOI

pour certains secteurs, en nombre de travailleurs

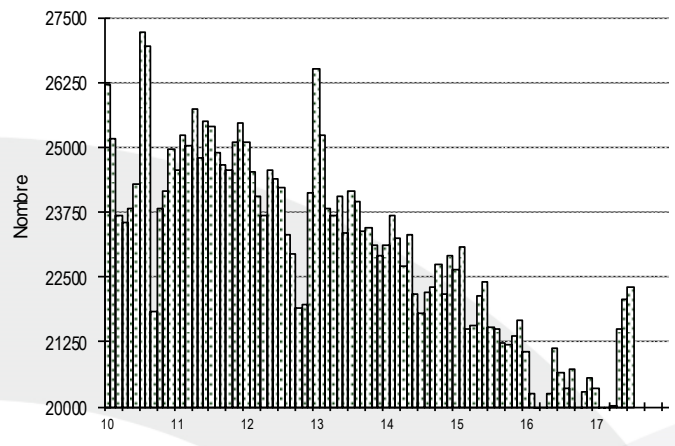
### Foresterie, exploitation forestière et soutien



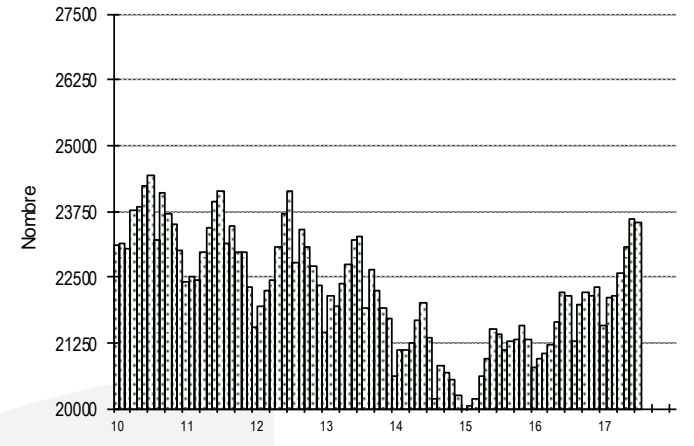
### Produits en bois



### Pâtes et papiers



### Meubles



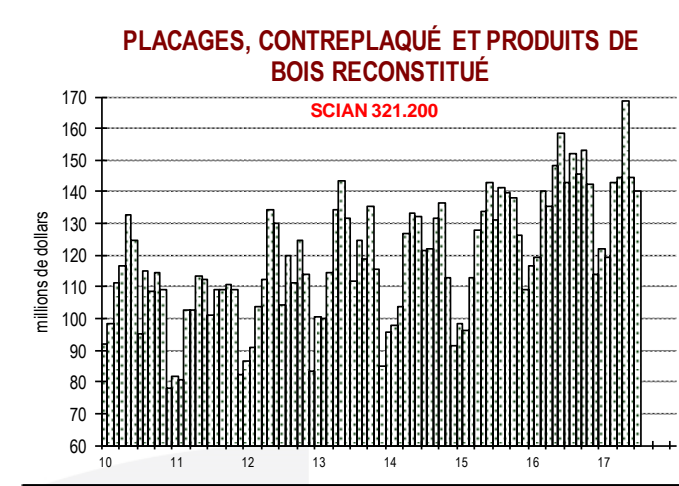
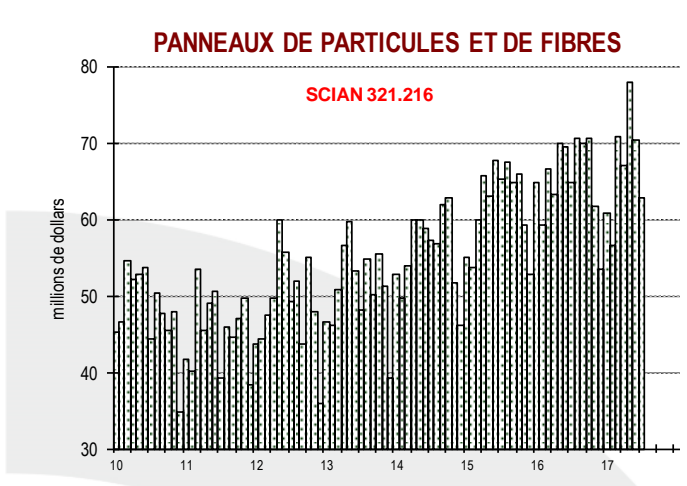
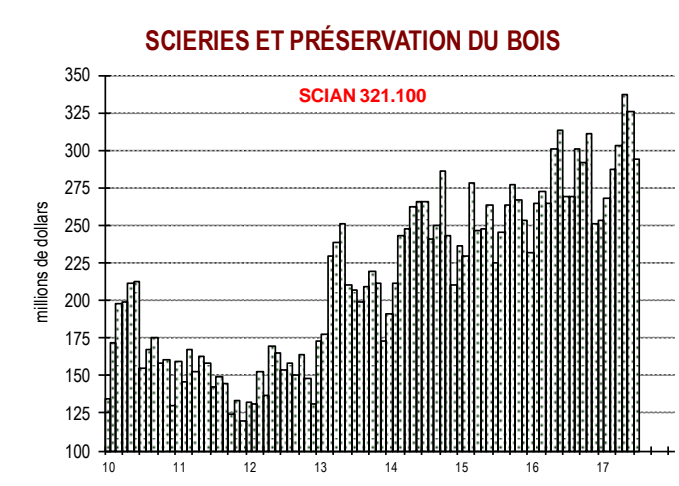
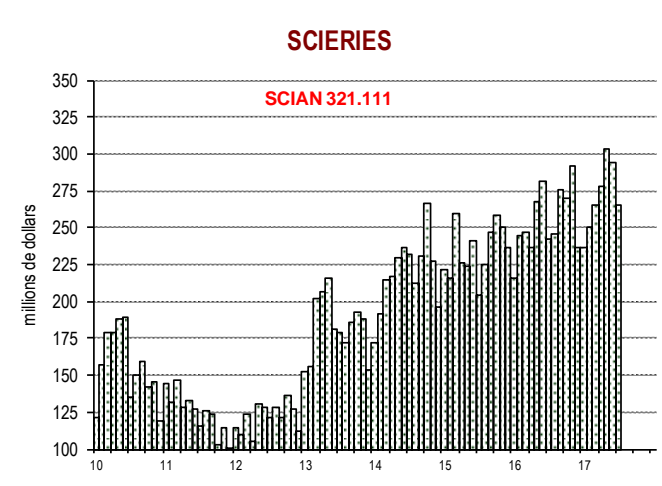
Source : Institut de la statistique du Québec (ISQ)

Forêts, Faune  
et Parcs



# EXPÉDITIONS MENSUELLES QUÉBÉCOISES

pour certaines classes canadiennes du SCIAN, en dollars canadiens



Source : Institut de la statistique du Québec (ISQ)

1. Pour des raisons de confidentialité de données, le graphique Produits de charpente en bois a été remplacé par Scieries et préservation du bois à partir de l'année 2011.

Forêts, Faune  
et Parcs

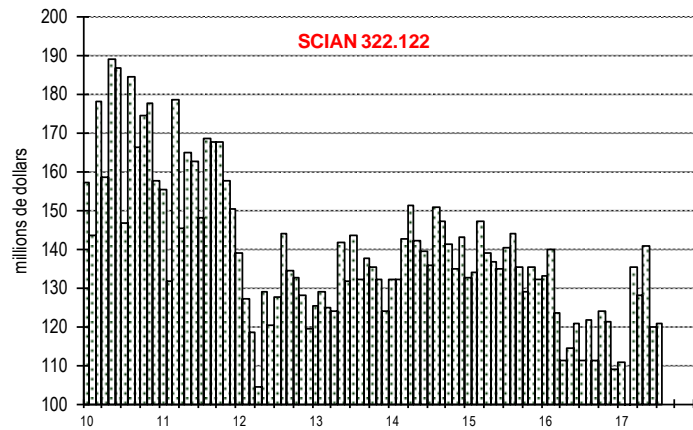
Québec



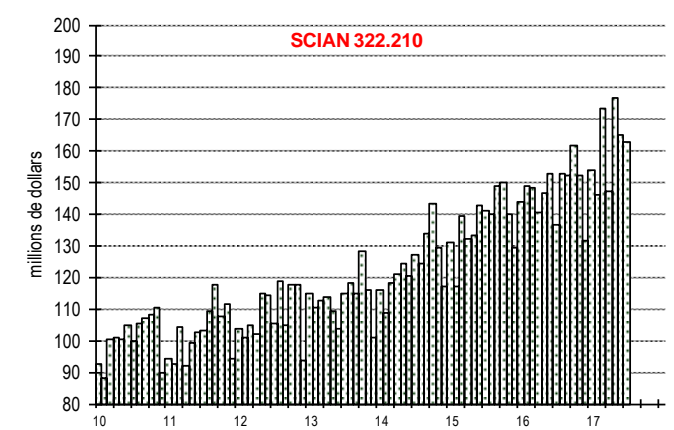
# EXPÉDITIONS MENSUELLES QUÉBÉCOISES

pour certaines classes canadiennes du SCIAN, en dollars canadiens

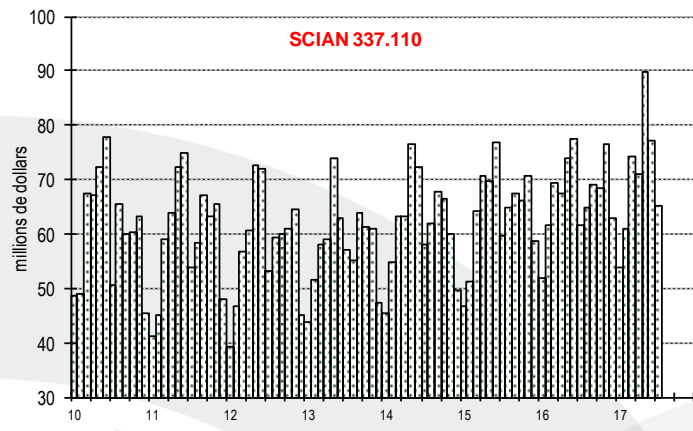
## PAPIER JOURNAL



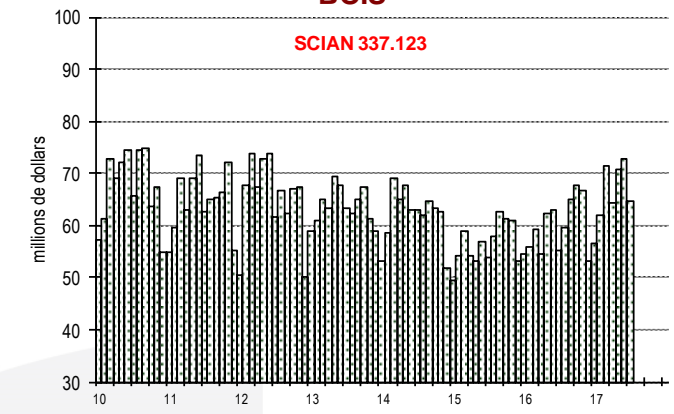
## CONTENANTS EN CARTON



## ARMOIRES DE CUISINE EN BOIS



## AUTRES MEUBLES DE MAISON EN BOIS



Source : Institut de la statistique du Québec (ISQ)

Forêts, Faune  
et Parcs

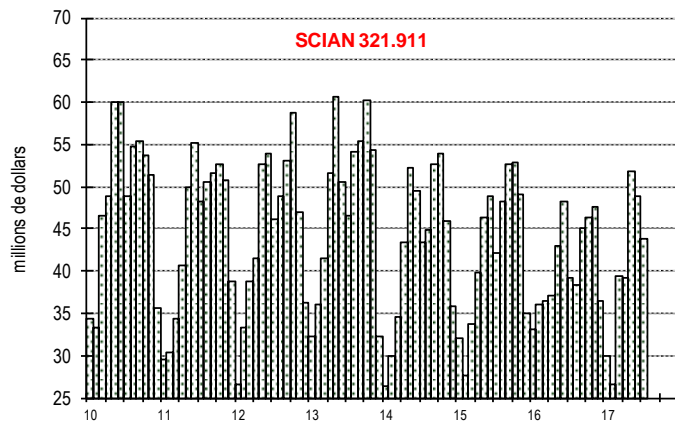
Québec



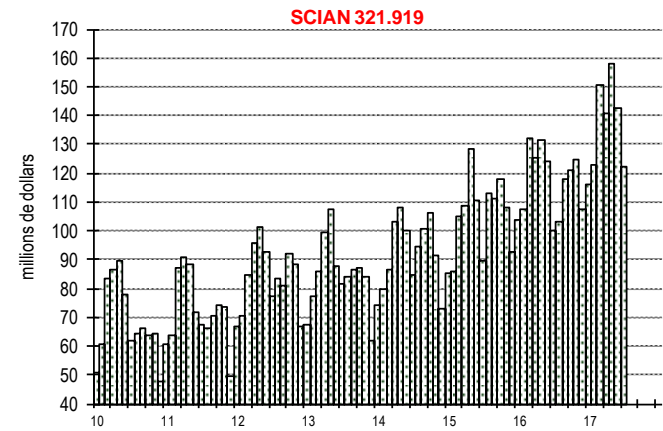
# EXPÉDITIONS MENSUELLES QUÉBÉCOISES

pour certaines classes canadiennes du SCIAN, en dollars canadiens

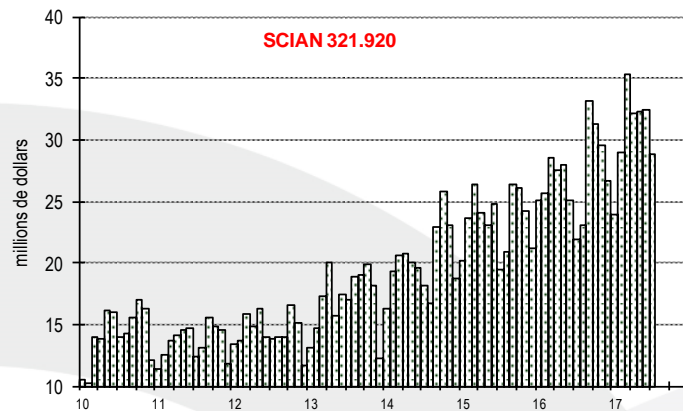
## PORTES ET FENÊTRES EN BOIS



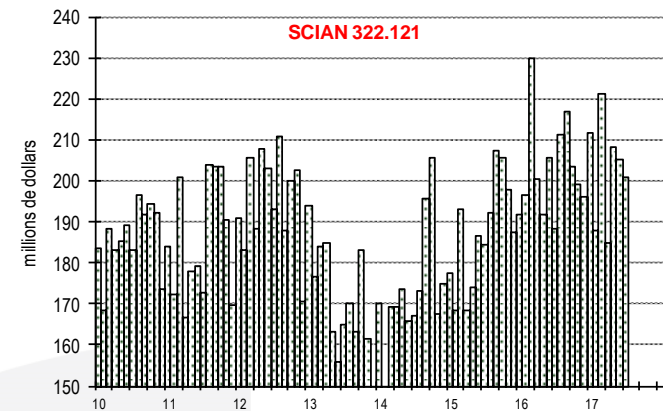
## AUTRES MENUISERIES PRÉFABRIQUÉES



## CONTENANTS ET PALETTES EN BOIS



## PAPIER (SAUF PAPIER JOURNAL)



Source : Institut de la statistique du Québec (ISQ)

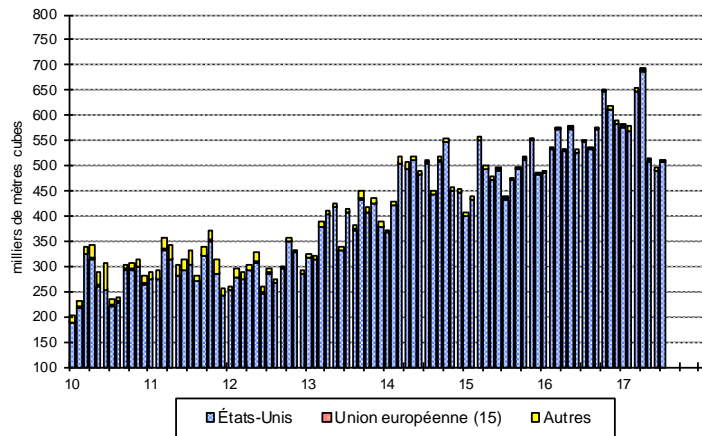
Forêts, Faune  
et Parcs

Québec

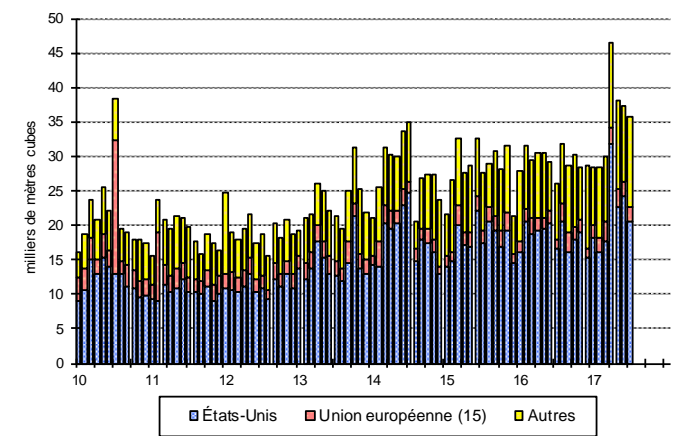
# EXPORTATIONS MENSUELLES QUÉBÉCOISES

par produit et par destination

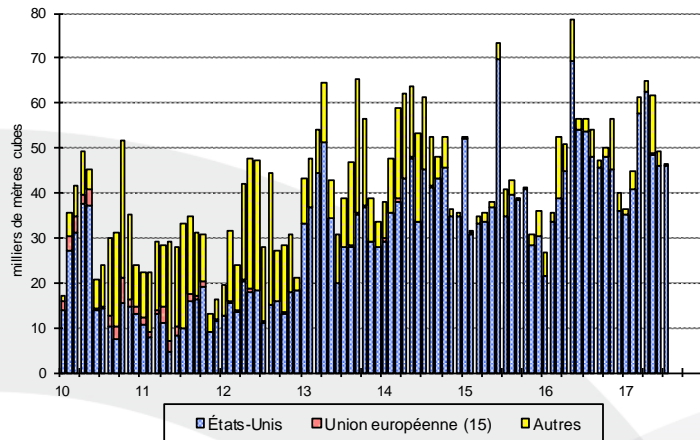
## BOIS D'ŒUVRE DE RÉSINEUX



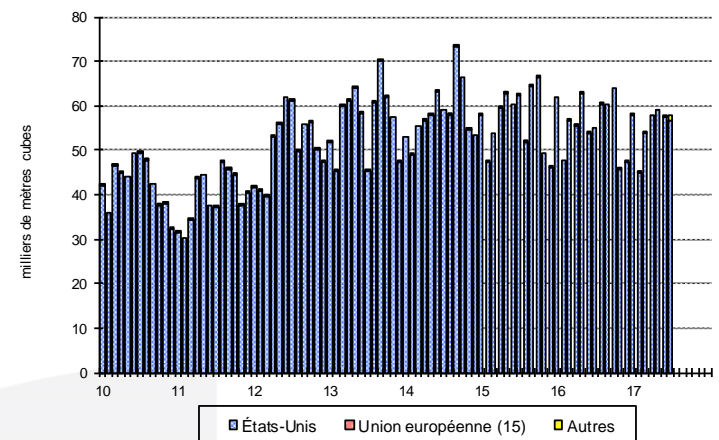
## BOIS D'ŒUVRE DE FEUILLUS



## PANNEAUX DE LAMELLES ORIENTÉES



## PANNEAUX DE PARTICULES



Source : Institut de la statistique du Québec

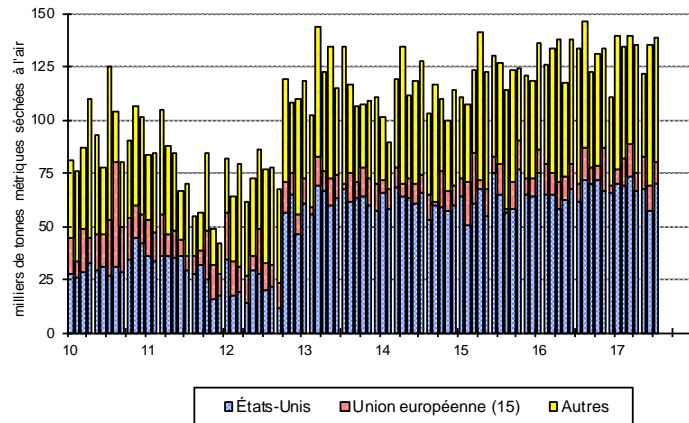
Forêts, Faune  
et Parcs

Québec

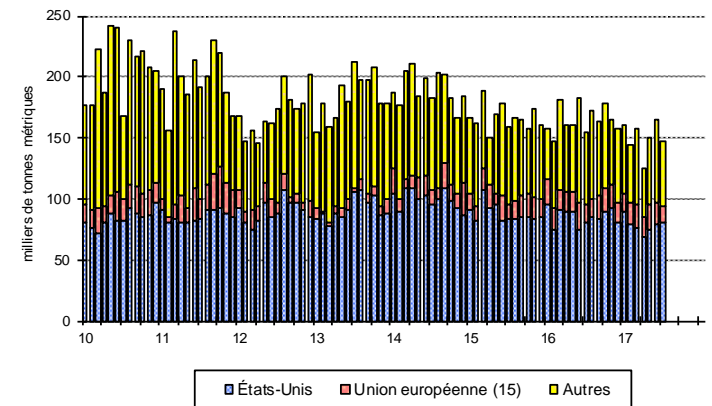
# EXPORTATIONS MENSUELLES QUÉBÉCOISES

par produit et par destination

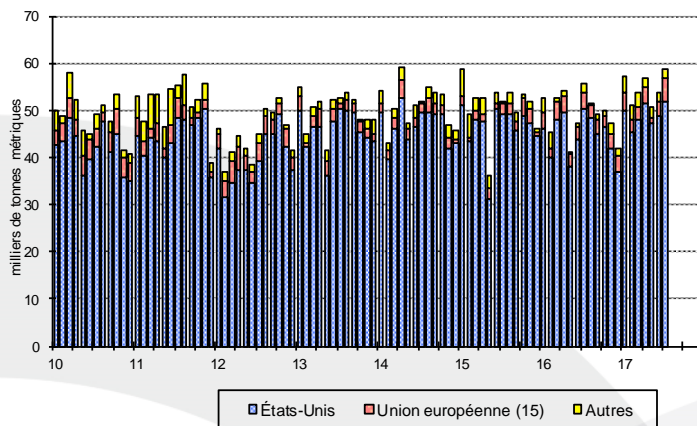
## PÂTES DE BOIS



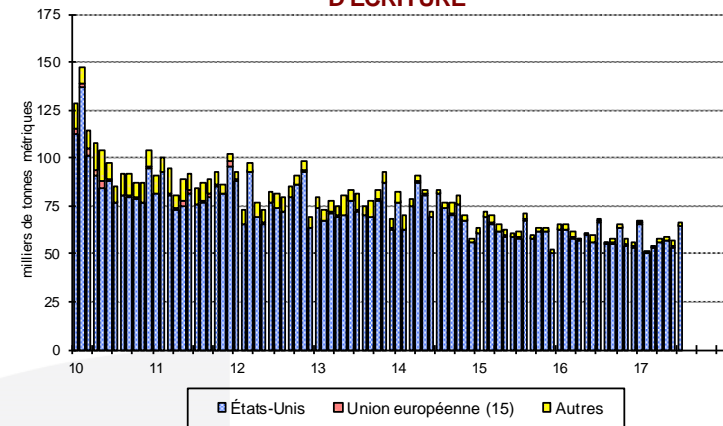
## PAPIER JOURNAL



## CARTONS



## AUTRES PAPIERS D'IMPRESSION ET D'ÉCRITURE



Source : Institut de la statistique du Québec

Forêts, Faune  
et Parcs

Québec