

**Exploitation intensifiée de la carrière Miron**

**Deux parcs menacés dans le quartier Saint-Michel**

par André CHÉNIER

Un représentant de Saint-Michel au conseil municipal de Montréal, M. Raymond Rail, craint fort que l'intensification des activités de Miron Ltée à la vieille carrière que cette compagnie exploite dans son secteur, ainsi qu'une décision prise majoritairement au conseil lundi, ne joue au détriment de ses concitoyens et de deux parcs aménagés dans le quartier, les parcs Jean-Rivard et Miron.

Membre du Parti civique, M. Rail a tenté sans succès, de concert avec les conseillers de l'opposition Nick Auf der Maur et Michael Fainstat, de faire reporter au début de juillet la discussion sur une indemnité de \$2,216,187 que la ville veut verser à Miron Ltée pour des terrains expropriés le 28 janvier 1974.

Ces terrains ont été expropriés pour l'aménagement de parcs et terrains de jeu, tampons entre la carrière et les immeubles avoisinants, ainsi que pour la construction de rues et de ruelles et le prolonge-

ment de la rue Louvain.

Depuis le début des négociations, la réclamation initiale de la compagnie a baissé de \$48 millions à \$6,000,000. Elle a été finalement réduite à \$2,216,187, tous frais et intérêts compris (cette somme comprenant des crédits déjà votés), lorsque la ville a décidé de rendre à Miron les terrains où le parc du même nom est déjà aménagé, ainsi qu'une bande de terrain réservée pour le prolongement de la rue Louvain à travers la carrière.

Le parc Jean-Rivard a, lui aussi, été aménagé avant que la ville n'ait payé quelque indemnité que ce soit à la compagnie. Ce parc est limité par la 2e Avenue, qui longe la propriété de Miron, par la rue Deville et par la 8e Avenue. La rue Champdoré et des immeubles délimitent le parc Miron, attenant à la carrière et à d'autres terrains partiellement expropriés.

**Une objection**

L'objection fondamentale de M. Rail, c'est que la décision du conseil

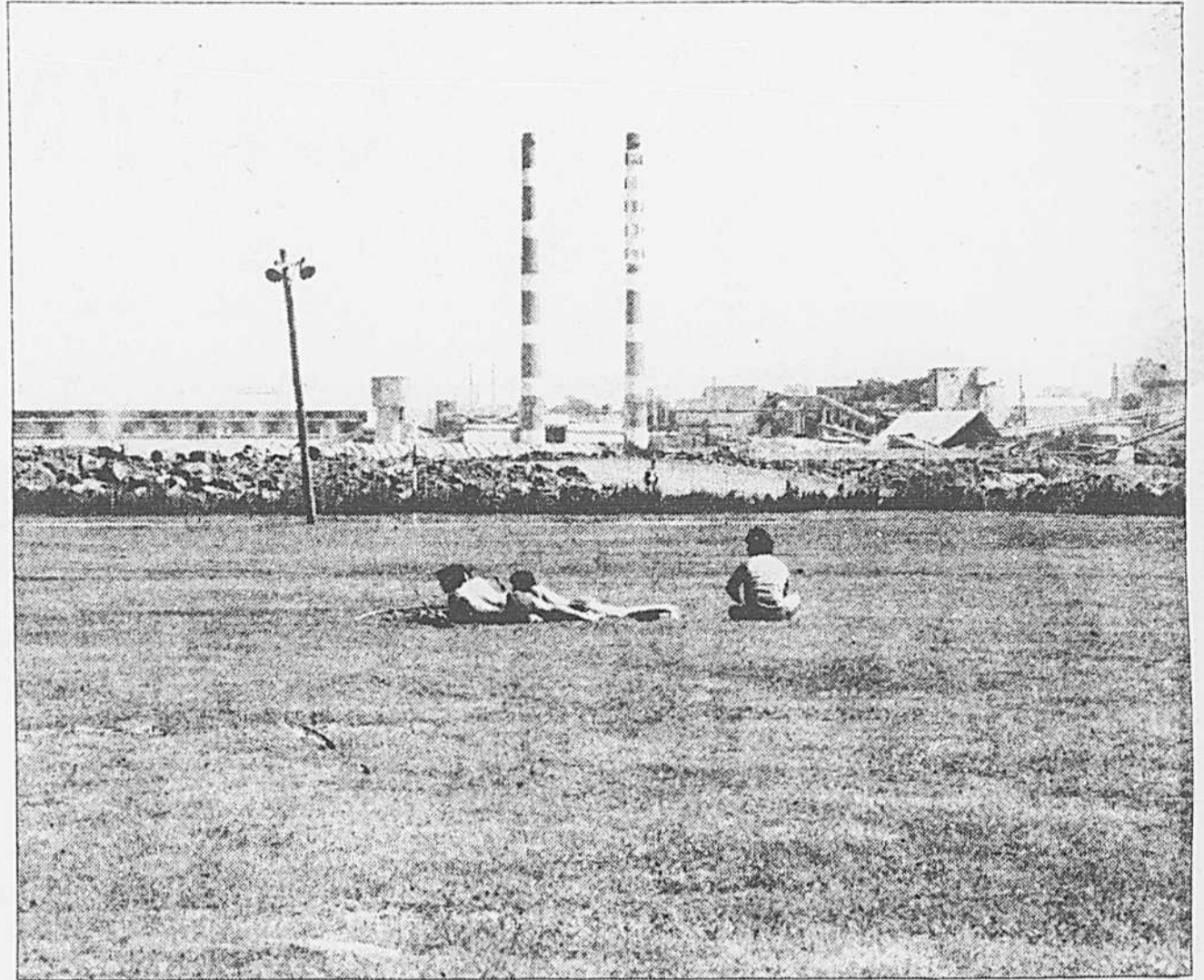
«ramènera Saint-Michel aux conditions qui prévalaient avant l'annexion à Montréal, annexion qui a pourtant apporté une amélioration sensible». L'intensification du dynamitage dans la carrière accroîtra la poussière et ces travaux pourraient créer de nouveaux problèmes de sécurité. Il n'est pas impossible que le chantier finisse par empiéter sur le parc lui-même.

En reprenant les terrains du parc Miron, la compagnie s'engage à en autoriser l'usage gratuit jusqu'à ce que l'exploitation de la carrière devienne un danger pour les usagers; à ce moment, après un préavis de trois mois, la compagnie remplacera la superficie de terrain par une superficie équivalente située à proximité mais son usage gratuit cessera avec la fin de l'exploitation de la carrière. Nul n'a précisé quand cette exploitation prendra fin.

Quant au parc Jean-Rivard, si l'exploitation de la carrière se poursuit dans sa direction, certaines mesures de sécurité sont prévues

mais on se demande si elles ne constitueront pas en même temps des mesures de harcèlement prises dans un secteur réservé à la détente et aux loisirs. Il est prévu que la 2e Avenue sera fermée aux heures de dynamitage (midi et 6 heures du soir), que des feux de circulation seront installés pour contrôler cette fermeture et que le parc lui-même sera fermé au public aux heures critiques. Les opposants au projet soulignent que peu de parcs sont ainsi fermés au beau milieu de la journée.

En refusant aux conseillers Rail, Auf der Maur et Fainstat de reporter le débat à la prochaine assemblée du conseil, le 9 juillet, le président du comité exécutif, M. Yvon Lamarre, a souligné l'urgence d'agir promptement, attendu que la compagnie renonce à tous les intérêts courus depuis le 18 mai dernier, pouvu que l'indemnité lui soit payée avant le 18 juillet prochain. Ce paiement surviendrait trop tard, s'il n'était voté que le 9 juillet.



(photo J.-Y. Letourneau — LA PRESSE)

Une exploitation intensifiée de la carrière de Miron Ltée, à Saint-Michel, menace-t-elle le parc Jean Rivard, à l'intersection de la rue Deville et de la 2e avenue? Le conseiller Raymond Rail craint que ce parc de 131,713 pieds carrés, aménagé sur des terrains expropriés en 1974 mais dont le paiement n'a été décidé que lundi, ne soit effectivement menacé ou fermé à des heures indues à l'occasion de dynamitage.

**Tordeuse et spongieuse en régression**

par Pierre GINGRAS

L'épizootie de la tordeuse de bourgeons de l'épinette qui fait des ravages depuis plus de 13 ans au Québec tire à sa fin. Quant à la prolifération de la spongieuse, une autre chenille qui a envahi la région métropolitaine depuis quelques années, l'apparition imprévue d'un virus mortel semble la tenir en échec. Dans les deux cas, les mauvaises conditions climatiques qui ont prévalu dans la province à la fin de mai ont également eu une influence sur la diminution de la population de ces deux insectes ravageurs.

C'est ce qu'a affirmé à LA PRESSE, un entomologiste d'Environnement Canada, le docteur Luc Jobin. Celui-ci a également ajouté que dans le cas de la spongieuse, cette chenille qui a causé pour des centaines de millions de dommages aux forêts de la Nouvelle-Angleterre depuis son introduction accidentelle, il y a environ cent ans, la régression de l'insecte est déjà perceptible.

D'ailleurs dans la région d'Okla, le ministère des Terres et Forêts a décidé de suspendre son programme de pulvérisation, le nouveau virus dont la présence était peu connue dans l'environnement québécois est le «Nuclear Polyhydres Virus» (NPV). C'est un ennemi naturel de cette chenille qui ne s'était pas manifesté de façon significative jusqu'ici. Rien ne laissait d'ailleurs entrevoir une aussi grande efficacité.

Quant à la Rive sud où le virus a également été détecté mais en quantité moins grande, on a tout de même procédé au programme d'arrosage d'un autre ennemi naturel de la chenille, le Bacillus Thuringiensis. On sait, par ailleurs, que le domaine Gault, un centre de la nature appartenant à l'université McGill sur le Mont Saint-Hilaire, servira à l'élaboration d'un programme de recherche spécial en juillet, dans le cadre de la lutte contre la spongieuse.

On y introduira en effet une minuscule guêpe qui se nourrit exclusivement d'œufs de spongieuse. Selon le docteur Jobin, cet insecte inoffensif pour l'homme demeure une autre mesure très efficace de contrôle de la chenille. Trop petit pour voler sur de grandes distances, il faut cependant l'ensemencer sur place. Il est très facile de la faire reproduire en laboratoire et les Américains ont même réussi à introduire plus de 93 millions de spécimens de cette guêpe au cours d'une période de cinq ans.

**La tordeuse**

Quant à la tordeuse, beaucoup mieux connue du public, son règne tire à sa fin au Québec. L'épizootie qui a fait des ravages à travers toute la province depuis 1966 est présentement concentrée en Gaspésie et dans le Bas Saint-Laurent où l'on procédera cet été à l'arrosage du Bacillus Thuringiensis. La prolifération devrait se résorber d'ici deux à trois ans, bien que l'on peut toujours craindre des explosions de populations bien localisées.

L'épizootie en cours, tout comme les précédentes, a débuté dans le nord-ouest québécois et s'est progressivement étendue en taches jusque dans l'est du Québec. Son déclin est en partie attribuable à la disette de nourriture provoquée par la mortalité des arbres qu'elle a envahis.

La tordeuse de bourgeons de l'épinette qui curieusement s'attaque surtout au sapin baumier, a toujours existé dans la forêt boréale québécoise. Avant l'ère industrielle, la tordeuse dévastait les forêts sèches et permettait à celle-ci de se régénérer.

On signale trois invasions de tordeuse au Québec depuis le début du siècle, la première eut lieu en 1912. La seconde qui commença en 1940 se termina en 1958 et la troisième fit son arrivée en 1966.

Par ailleurs, l'invasion de chenille à tente (livrée d'Amérique) est elle aussi en régression. Cette chenille dont les «tentes» blanches fixées aux arbres sont spectaculaires, s'attaque aux pommiers et à plusieurs autres arbres fruitiers.

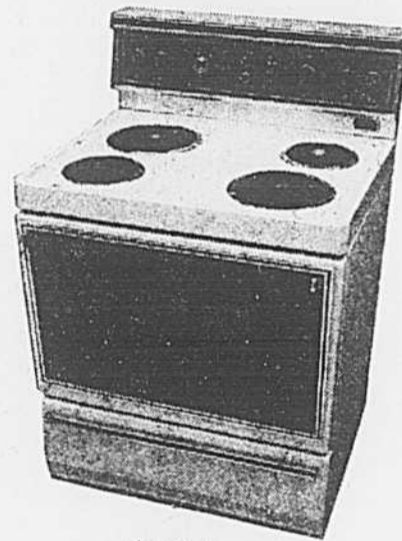
**SUPER VENTE FASCINATION**  
Jamais la QUALITÉ FASCINATION n'a été aussi ÉCONOMIQUE

**Tout est luxueux...sauf le prix!**

**Le meilleur rapport qualité / prix**

Modèle P-350

La cuisinière qui a tout, tout, tout! Profitez-en car durant la super vente Fascination, elle est encore plus à la portée de votre bourse! Panneau de verre simili-palissandre; minuterie automatique avec garde-chaud; horloge numérique automatique; minuterie 1 heure; réglage infini de chaleur; lampes témoin pour le four, les éléments, le prêt-à-servir et "l'auto-nettoyant", etc. Blanc, or moisson ou amande\*\*



Régulièrement vendu jusqu'à \$604  
**SUPER AUBAINE FASCINATION \$539.†**  
ÉPARGNEZ \$65.

Modèle P-340

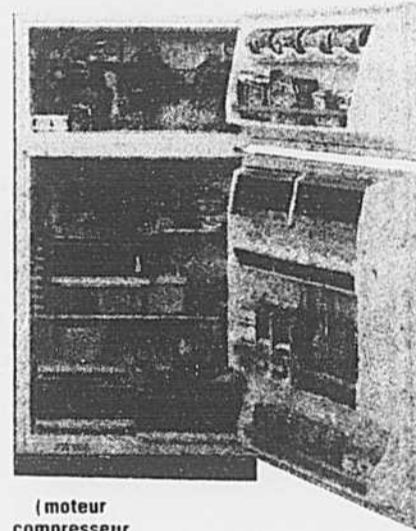
La cuisinière dont vous avez toujours rêvé... Même si ses caractéristiques sont extravagantes, son prix est raisonnable. Largeur de 30"; panneau de verre simili-palissandre; horloge numérique automatique; minuterie 1 heure; 4 éléments de puissances différentes à réglage infini de chaleur; porte pleine grandeur en verre noir, etc. Blanc, or moisson ou amande\*\*

Régulièrement vendu jusqu'à \$459.  
**SUPER AUBAINE FASCINATION \$399.†**  
ÉPARGNEZ \$60.

Modèle PD 1350\*

L'une des preuves de la supériorité incontestée de Fascination aux points de vues de la QUALITÉ et de l'ECONOMIE. Capacité: 13.4 pi. cu.; sans givre; zone "zéro degré"; garde-viande amovible; bac à légumes; compartiment à beurre; compartiment à fromage; 2 grosses roulettes de déplacement, etc. Blanc, or moisson ou amande\*\*

Régulièrement vendu jusqu'à \$539.  
**SUPER AUBAINE FASCINATION \$479.†**  
ÉPARGNEZ \$60.



(moteur compresseur garanti 10 ans!)

Modèle PP 1500\*  
Comparez ses caractéristiques à celles des réfrigérateurs de prix équivalent. Il l'emporte à tous les points de vues!  
Capacité: 15 pi. cu.; sans givre; garde-viande amovible; bac à légumes; clayettes réglables à 10 positions; butée de porte, etc. Blanc, or moisson ou amande\*\*

Régulièrement vendu jusqu'à \$599.  
**SUPER AUBAINE FASCINATION \$549.†**  
ÉPARGNEZ \$50.

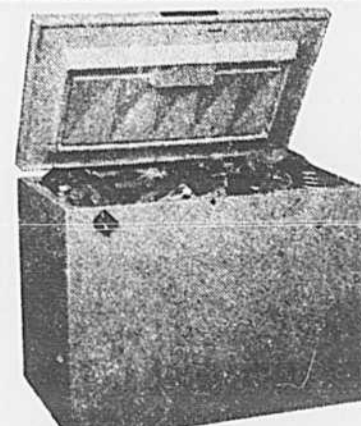
Modèle PP 1700\*

L'un des réfrigérateurs les plus complets sur le marché. Pourtant, il est à peine plus cher que les modèles de base concurrents! 17 pi. cu.; sans givre; garde-viande amovible; compartiment à fromage; compartiment à beurre à T° contrôlée; 3 clayettes; roulettes de déplacement, etc. Blanc, or moisson ou amande\*\*

Régulièrement vendu jusqu'à \$649.  
**SUPER AUBAINE FASCINATION \$579.†**  
ÉPARGNEZ \$70.

\* Grâce à sa robustesse supérieure, le moteur compresseur des réfrigérateurs Fascination possède une garantie écrite de 10 ANS!

**ÉPARGNEZ DOUBLEMENT!**  
**Achetez un congélateur qui vous fera épargner, à un prix qui vous fait épargner!**



**FASCINANT...**

Modèle PH-7  
Economisez! 7.5 pi. cu.; 1 panier; lampe témoin; serrure de sécurité à clef amovible; parois à isolation de polyuréthane injecté, économisant l'énergie. Blanc

Régulièrement vendu jusqu'à \$259.  
**SUPER AUBAINE FASCINATION \$229.†**  
ÉPARGNEZ \$30.

Modèle PH-15

Notre meilleure valeur. 14.9 pi. cu.; 1 panier; drain pour l'écoulement; diviseur; lampe intérieure; serrure de sécurité à clef amovible; parois à isolation de polyuréthane injecté. Blanc seulement.

Régulièrement vendu jusqu'à \$329.  
**SUPER AUBAINE FASCINATION \$289.†**  
ÉPARGNEZ \$40.

Modèle PH-18

Pour une grande famille. 17.8 pi. cu.; 2 paniers; drain pour l'écoulement; diviseur; lampe intérieure; serrure de sécurité à clef amovible; parois à isolation de polyuréthane injecté. Blanc seulement.

Régulièrement vendu jusqu'à \$359.  
**SUPER AUBAINE FASCINATION \$324.†**  
ÉPARGNEZ \$35.

Modèle PH-23

Le plus spacieux de tous. 22.7 pi. cu.; 2 paniers; diviseur; lampe témoin; lampe intérieure; serrure de sécurité à clef amovible; drain pour l'écoulement; parois à isolation de polyuréthane injecté. Blanc seulement.

Régulièrement vendu jusqu'à \$399.  
**SUPER AUBAINE FASCINATION \$359.†**  
ÉPARGNEZ \$40.

\*\* Or moisson ou amande: supplément de \$10. † Frais de service INCLUS!

Pour l'acheteur avisé  
La grande marque de Meubles

**prestige**

125 magasins à votre service!



# Cette semaine, Canada Packers

Cette semaine Dominion rend hommage à Canada Packers Limitée, la plus grande industrie alimentaire. Chez Canada Packers, depuis plus de 100 ans le centre de recherches, du côté des viandes, est l'un des plus réputé en Amérique du Nord. Ainsi Dominion a toujours été très heureux d'emmagasiner et d'offrir à sa clientèle les viandes Maple Leaf dont les critères de qualité sont indéniables. Les Supermarchés Dominion sont fiers de cette relation de travail avec Canada Packers laquelle distribue que des produits de qualité.

## SAUCISSES FUMÉES

TOUT BOEUF OU RÉGULIÈRES  
MAPLE LEAF

# 1.38

PAQ. 1 LB

PRIX HABITUEL 1.75

ÉCONOMIE .37

## BOLOGNE MAPLE LEAF

TOUT BOEUF OU RÉGULIER  
TRANCHE ÉPAISSE

# 1.49

PAQ. 1 LB

PRIX HABITUEL 1.79

ÉCONOMIE .30



## BACON TRANCHÉ

ÉPAIS—RÉGULIER  
OU À L'ÉRABLE—MAPLE LEAF

# 1.38

PAQ. 1 LB

PRIX HABITUEL 1.59

ÉCONOMIE .12

## VIANDES CUITES

PAIN DE VIANDE AU POIVRE—  
PIMENTS CORNICHONS  
ET POULET—MACARONI ET  
FROMAGE—MAPLE LEAF

# .79

PAQ. 6 OZ

PRIX HABITUEL .91

ÉCONOMIE .12

## SAUCISSES MAPLE LEAF

CUISINE EUROPÉENNE  
VARIÉES

# 1.49

8 OZ

PRIX HABITUEL 1.68

ÉCONOMIE .19

## JAMBON CUIT

TRANCHÉ—MAPLE LEAF

# 1.45

PAQ.  
6 OZ

EN VEDETTE!

## JAMBON CUIT

AVEC OS—DEMI OU QUART  
MAPLE LEAF

# 2.28

LB

EN VEDETTE!

# Digne de confiance depuis 60 ans!

# Dominion salue et Sara Lee®

Faits comme à la maison  
croyez-le!

Et pour notre 60<sup>e</sup> anniversaire, voici notre tandem vedette; La haute qualité et le bon goût de Sara Lee alliés aux bas prix de Dominion.

## GÂTEAU À L'ORANGE

OU AUX BANANES — « POUND »  
SURGELÉ—SARA LEE

# 1.15

PAQ. 10 1/2 OZ

PRIX HABITUEL 1.29

ÉCONOMIE .14

## CARRÉS AU CHOCOLAT

SURGELÉS—SARA LEE

# 1.39

PAQ. 13 OZ

PRIX HABITUEL 1.67

ÉCONOMIE .28



## GÂTEAU AU FROMAGE

À LA CRÈME—AUX FRAISES  
OU AUX CERISES—SURGELÉ  
SARA LEE

# 1.99

PAQ. 20 OZ

PRIX HABITUEL 2.39

ÉCONOMIE .40

## GÂTEAU AU CHOCOLAT

OU POMMES ET NOIX—  
CAROTTES ET NOIX—SURGELÉ  
SARA LEE

# 1.29

PAQ. 12 1/4 OZ

PRIX HABITUEL 1.45

ÉCONOMIE .16

## GÂTEAUX À ÉTAGES

SURGELÉS—SARA LEE  
VARIÉS

PRIX HABITUEL 1.19  
ÉCONOMIE .40

PAQ.  
13 OZ

# .79

NOUS NOUS RÉSERVONS LE DROIT DE LIMITER LES QUANTITÉS  
Prix en vigueur jusqu'à la fermeture le mardi 26 juin 1979 dans tous les Supermarchés  
Dominion de l'île de Montréal, Laval, St-Jean, Rive-Sud, Repentigny, Joliette, Rosemère,  
St-Eustache, St-Jérôme, Ste-Agathe, Ste-Adèle, Châteauguay et Valleyfield.  
Les Supermarchés Dominion Limitée

TOUS LES  
SUPERMARCHÉS  
DOMINION  
SERONT FERMÉS  
LE LUNDI 25 JUIN



Depuis 60 ans...

## Dominion

Ça c'est du supermarché

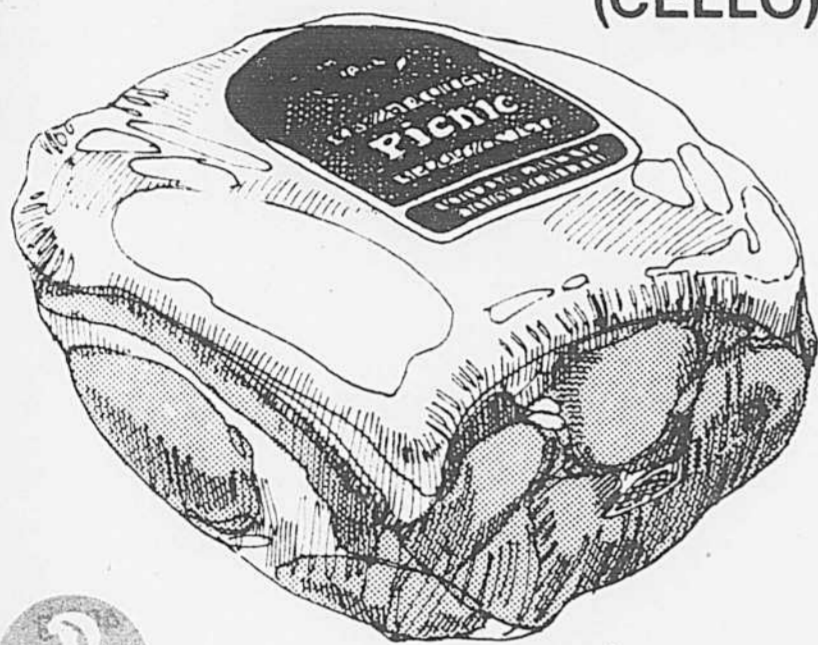
# Ça se fête!



# Ça c'est le temps des vacances

## ÉPAULE DE PORC

FUMÉ—GENRE PICNIC  
(CELLO) 5 À 6 LB



**.88** LB

PRIX HABITUEL 1.15 LB

**ÉCONOMIE .27 LB**

## GIGOT D'AGNEAU

SURGELÉ—IMPORTÉ DE LA NOUVELLE-ZÉLANDE

**1.58** LB

PRIX HABITUEL 1.99 LB

**ÉCONOMIE .41 LB**

### SAUCISSES FUMÉES

HYGRADE PAQ. 2 LB

**2.38**

**AUBAINE!**

### BOLOGNE EN MORCEAUX

RÉGULIER OU CIRÉ HYGRADE—POIDS VARIÉ

**.98** LB

**AUBAINE!**

### JAMBON MIGNON

CUIT—DÉSOSSÉ HYGRADE—2 À 3 LB

**2.55** LB

**AUBAINE!**

### SAUCISSES PORC & BOEUF

BILOPAGE

**1.38** LB

**AUBAINE!**

### PIZZA AUX TOMATES

DA VINCI 12 OZ

**.89**

**AUBAINE!**

### JARRET DE PORC

SURGELÉ

**.59** LB

**AUBAINE!**

### FOIE DE PORC

PRODUIT DÉCONGÈLE LB

**.38**

### PÂTE DE FOIE

DE CAMPAGNE—CÔTÉ S LA VARENNE CONT. 8 OZ

**1.35**

### JAMBON CUIT

TRANCHE TAILLER OU MAPLE LEAF—DE NOTRE COMPT. DE CHARC. LB

**2.38**

### SIMILI POULET

TRANCHE TAILLER—DE NOTRE COMPTOIR DE CHARCUTERIE LB

**1.38**

### SAUCISSES DE PORC

TOULOUSE—EN VRAC TOUR EIFFEL LB

**2.19**

### CRETONS 4 ÉTOILES

CONT. 10 OZ

**1.48**

### TÊTE FROMAGÉE

4 ÉTOILES CONT. 10 OZ

**1.17**

### PÂTE AU SAUMON

4 ÉTOILES 16 OZ

**1.63**

### PÂTE AU POULET

LA BELLE FERMIERE 8 OZ

**.99**

### TOURTIÈRE TOUT BOEUF

SURGÈLÉE—LA BELLE FERMIERE 16 OZ

**1.79**

### JAMBON CUIT

FORÊT NOIRE—BITTNER'S CRYOVAC—ENV. 2 1/2 LB LB

**3.49**

### PÂTE DE FOIE

BITTNER'S—DE NOTRE COMPTOIR DE CHARCUTERIE LB

**1.69**

# Du Jardin des aubaines

## RAISINS VERTS

«PERLETTES» — DU MEXIQUE — SANS PÉPINS

**.98** LB

**AUBAINE!**

### MELON MIEL

Du Texas GROSSEUR 9 ch

**.88**

**AUBAINE!**

### ORANGES OUTSPAN

DE L'AFRIQUE DU SUD GROSSEUR 112 DOUZ.

**1.99**

**AUBAINE!**

### LAITUE ROMAINE

RÉCOLTE DU QUÉBEC GROSSEUR 24

**2/88**

**AUBAINE!**

### HARICOTS VERTS

IMPORTÉS DES E.U. LB

**.68**

**AUBAINE!**



### Chronique de Louise Desaulniers

Diététiste, Conseillère en alimentation  
Les consommateurs sont invités à m'écrire à l'adresse suivante:  
Les Supermarchés Dominion Limitée, C.P. 5080, Succursale 'A', Montréal Québec H3C 3G7

#### Une jardinière appétissante!

Pour célébrer notre fête nationale, quoi de plus rafraîchissant et exquis qu'une tarte aux fruits frais. Ce dessert ne contient presque pas de sucre sauf le sucre naturel des fruits qui le composent. Il est par contre riche en vitamines à cause de sa grande variété de fruits. Régalez-vous avec des fruits en saison.

- 8 portions Jardinière de fruits frais
  - 1 croûte de tarte, cuite de 9" de diamètre. Cette croûte de tarte est faite avec de la farine de blé entier, des pacanes ou noix de Grenoble très finement hachées et de la margarine douce.
  - 2-3 tasses de fruits frais en morceaux—raisins verts, cantaloup, oranges, pommes, fraises, poires, bananes, prunes, etc.
  - Jus de citron pour arroser les pommes, les bananes et les prunes.
  - Gelée de pommes ou de cassis diluée avec du jus d'orange et réchauffée pour napper les fruits.
- Disposer les fruits joliment dans la croûte de tarte cuite et refroidie.  
Badigeonner de gelée de pommes et réfrigérer jusqu'au moment de servir.

### LIMETTES IMPORTÉES

GROSSEUR 63 DOUZ.

**.98**

**AUBAINE!**

### POMMES DE TERRE

DE TABLE—NOUVELLES IMPORTÉES SAC 10 LB

**1.98**

**AUBAINE!**

### RADIS OU ÉCHALOTES

RÉCOLTE DU QUÉBEC PAQUET

**3/59**

**AUBAINE!**

Ça c'est  
le temps d'en profiter



**MAÏS EN GRAINS**  
DE FANTAISIE  
NIBLETS

**3/\$1**

BTE 12 OZ LIQ.

PRIX HABITUEL .49

**ÉCONOMIE .47**

**PEPSI-COLA**  
BOUTEILLE CONSIGNÉE  
DE 750 ml

**1.68**

CARTON DE 6 BOUT.

PRIX HABITUEL 2.29

**ÉCONOMIE .61**

**MARGARINE MOLLE**  
CRÉ MEX

**2/\$1**

CONT. 400 g

PRIX HABITUEL .69

**ÉCONOMIE .38**

**Un gâteau Snackin' Cake**  
Variés—SNACKIN' BETTY CROCKER  
PAQ. 14 OZ

**.89**

PRIX HABITUEL 1.02

**ÉCONOMIE .13**

**3 CROÛTES À TARTES**  
SURGELÉES  
GAINSBOROUGH—9 POUÇES  
PAQ. 5 OZ

**1.19**

PRIX HABITUEL 1.39

**ÉCONOMIE .20**

**CRISTAUX RISE & SHINE**  
SAVEUR D'ORANGE  
PAQ. DE 4 ENV.  
DE 3 1/4 OZ

**.99**

PRIX HABITUEL 1.15

**ÉCONOMIE .16**

**Lipton Cup-a-Soup**  
Végétarien Beef, Légumes et Bœuf

**MÉLANGES À SOUPES**  
VARIÉS—LIPTON CUP-A-SOUP  
PAQ. DE 4 ENV.

**.53**

PRIX HABITUEL .68

**ÉCONOMIE .15**

**NOURRITURE POUR CHATS**  
BOUCHÉES DE CHOIX  
SAVEUR DE BŒUF OU POULET  
PUSS'N BOOTS—PAQ. 500 g

**.99**

PRIX HABITUEL 1.15

**ÉCONOMIE .16**

**DÉTERGENT CALGONITE**  
POUR LAVE-VAISSELLE  
PAQ. 50 OZ

**2.29**

PRIX HABITUEL 2.59

**ÉCONOMIE .30**

**CORNICHONS AU FENOUIL**  
OU POLONAIS—CORONATION  
POT 32 OZ LIQ.

**.89**

PRIX HABITUEL 1.12

**ÉCONOMIE .23**

**THON BLANC EN FLOCONS—STAR KIST**  
BTE 6 1/2 OZ

**1.27**

PRIX HABITUEL 1.42

**ÉCONOMIE .15**

**LIMONADE BLANCHE OU ROSE—SURGELÉE**  
DOMINION  
BTE 12 1/2 OZ LIQ.

**3/\$1**

PRIX HABITUEL .41

**ÉCONOMIE .23**

**CONFITURE DE FRAISES**  
OU DE FRAMBOISES  
AVEC PECTINE—DOMINION  
POT 24 OZ LIQ.

**1.09**

PRIX HABITUEL 1.34

**ÉCONOMIE .25**

**POIS DE FANTAISIE NO 1 & 2—LE SIEUR**  
BTE 14 OZ LIQ.

**2/\$1**

PRIX HABITUEL .61

**ÉCONOMIE .22**

**PAPIER DE TOILETTE COULEURS VARIÉES—ROYALE**  
PAQ. DE 4 ROUL.

**1.19**

PRIX HABITUEL 1.37

**ÉCONOMIE .18**

**FÈVES AU LARD**  
DANS SAUCE AUX TOMATES—CLARK'S  
BTE 14 OZ LIQ. **2/.89**

**NOURRITURE POUR CHIENS**  
SAVEURS DE VIANDE  
DR BALLARD  
BTE 25 1/2 OZ **2/.95**

**SACHETS DE THÉ**  
ORANGE PEKOE RED ROSE  
PAQ. DE 120 **3.29**

**OLIVES MANZANILLA**  
FARCIES—NON PLACÉES OU REI  
NATURE—20 OZ LIQ. GATTUSO **1.63**

**CRÔUSTILLES RÉGULIÈRES**  
HUMPTY DUMPTY  
SAC 200 g **.95**

**CRISTAUX DE SAVEURS**  
VARIÉS HAWAIIAN PUNCH  
PAQ. DE 3 ENV. DE 2 1/2 OZ **.75**

**TARTELETTES AUX FRAISES**  
OU BISCUITS FEUILLE D'ÉRABLE—DAVID  
SAC 600 g **1.59**

**CAFÉ INSTANTANÉ**  
MAXWELL HOUSE  
POT 16 OZ **5.59**

**CRISTAUX KOOL AID**  
SAVEURS VARIÉES SUCRÉS  
BTE 660 g **1.89**

**JUS DE RAISIN**  
WELCH  
POT 40 OZ LIQ. **1.29**

**BOULETTES DE VIANDE**  
BTE 20 OZ LIQ. OU RAGOUT DE BOULETTES ET PATATES—CORDON BLEU **1.19**

**CONFITURE DE FRAISES**  
OU FRAMBOISES—AVEC PECTINE—YACHON  
POT 24 OZ LIQ. **1.55**

**CIGARETTES KOOL FILTER**  
RÉGULIÈRES OU EXTRA DOUCES—BELVEDERE  
FORMAT RÉGULIER CART. DE 200 **7.55**

**GLAÇONS VARIÉS**  
AQUA STICK  
PAQ. DE 12 **.65**

**ESUIE-TOUT**  
IMPRIMÉS—COULEURS VARIÉES—ROYALE  
PAQ. DE 2 ROUL. **1.25**

**BOULES DE GOMME**  
JU JUBE—FRANCHES AUX FRUITS OU JELLY BEANS—DOMINION  
PAQ. 500 g **.79**

**SAUCE À SALADES**  
DOMINION  
POT 1 litre **1.33**

**MOUJARDE PRÉPARÉE**  
DOMINION  
POT 24 OZ **.59**

**EAU DE SOURCE**  
CANAOUA  
CONT. 66 OZ LIQ. **.69**

**GINGER ALE**  
CANADA DRY  
CAISSE DE 24 BTES DE 10 OZ LIQ. **5.99**

**AIGLEFIN FRIT**  
PANE SURGELÉ—HIGH LINER  
PAQ. 14 OZ **1.99**

**CHEDDO STIX**  
SURGELÉ HIGH LINER  
PAQ. 14 OZ **1.59**

**GARNITURE FOUETTÉE**  
SURGELÉE—DE LUXE  
DOMINION  
CONT. 1 litre **.99**

**POIS ET CAROTTES**  
SURGELÉS—DOMINION  
PAQ. 56 OZ **1.49**

**LÉGUMES VARIÉS**  
SURGELÉS—DOMINION  
PAQ. 56 OZ **1.75**

**RAGOUT IRLANDAIS**  
OU AU BŒUF PURITAN  
BTE 24 OZ **1.63**

**CREVETTES MOYENNES**  
NEW ORLEANS  
BTE 4 OZ **2.15**

**DÉTERGENT EN POUVRE**  
OXYDOL  
PAQ. 2 4 kg **3.29**

**CHASSE-TACHES**  
GACHETTE—JAVEX  
CONT. 500 ml **1.53**

**NETTOYEUR LIQUIDE**  
LESTOIL  
CONT. 40 OZ LIQ. **1.99**

**NETTOYEUR MOUSSANT**  
CUISSI—NETTE  
CONT. 400 g **1.15**

**PILES EVEREADY**  
RÉGULIÈRES OU LAMPE DE POCHE  
PAQ. DE 2 **.99**

**HUILE À MOTEUR**  
10 W-20W-30—S.T.P. PINTE **.80**

**PAPIERS-MOUCHOIRS**  
COULEURS VARIÉES—ROYALE  
PAQ. 100S **.61**

**SHAMPOINGS VARIÉS**  
OU COND.—HUILE & MIEL WHEAT GERM  
BOUT 450 ml **1.79**

**CRÈME POUR LA PEAU**  
NOXZEMA  
CONT. 110 ml **1.39**

NOUS NOUS RÉSERVONS LE DROIT DE LIMITER LES QUANTITÉS  
Prix en vigueur jusqu'à la fermeture le mardi 26 juin 1979 dans tous les Supermarchés Dominion de l'île de Montréal, Laval, St-Jean, Rive-Sud, Repentigny, Joliette, Rosemere, St-Eustache, St-Jérôme, Ste-Agathe, Ste-Adèle, Lachute, Châteauguay et Valleyfield.

Les Supermarchés Dominion Limitée  
Depuis 60 ans...

**Dominion**

Ça c'est du supermarché

**Ça se fête!**



# Bon premier pour la pêche

# 200%

de réduction

## sur tous les moulinets Ambassador en stock



**Garcia**

Le détaillant canadien de l'année 1978 pour les articles de sport.

**Sports Plein Air**

Le no 1 pour les sports !

Monofilament résistant. Qualités disponibles: 6 lb et plus. Exemple: 8 lb — 1/4 lb. La bobine contient 840 verges de fil.

Epuisette de qualité — modèle 24M30. Cadre métallique (17 x 17") avec poignée d'aluminium de luxe. Offre spéciale cette semaine.

Récipient à vifs (8 pintes). Modèle 70P10. Changement d'eau automatique pour conserver les appâts vivants. 2 chambres de flottaison.

Coffret de rangement Woodstream Old Pal modèle 1250. — Modèle compact à 2 plateaux 16 compartiments et système de verrouillage. 14 x 16 1/2" x 7 1/4"

**.99**  
prix spécial  
**349**  
prix spécial  
**788**  
prix spécial  
**988**  
prix spécial

La vente se termine le 30 juin 1979

**1795 BOULEVARD SAINT-MARTIN, LAVAL**  
à l'est du boulevard  
Le Corbusier (tél. 687-5930)

**7205 BOULEVARD TASCHEREAU, BROSSARD**  
sur la Rive sud, en face de la  
Place Portobello (tél. 656-8820)

VENTE JUSQU'À ÉPUISEMENT DU STOCK. NOUS NOUS RÉSERVONS LE DROIT DE LIMITER LES QUANTITÉS

**SONDAGE GALLUP**

## L'usage du tabac décline au Canada

Le nombre des Canadiens qui fument la cigarette semble en voie de diminution, puisqu'il est passé de 52% il y a cinq ans à 41% aujourd'hui.

L'Institut canadien de l'opinion publique précise que ce déclin a été plus substantiel en Colombie britannique et dans les provinces de l'Atlantique, mais qu'il s'est également manifesté dans le Québec et l'Ontario. Ce n'est que dans les Prairies que la proportion des fumeurs a augmenté, passant de 15% il y a cinq ans à 49% aujourd'hui.

Le plus fort déclin a été constaté parmi les personnes âgées de 50 ans et plus, et surtout parmi les hommes, dont la proportion est tombée de 60% en 1974 à 46% aujourd'hui. Parmi les femmes, 43% fumaient avec plus ou moins d'assiduité il y a cinq ans, contre 42% actuellement.

Ces conclusions se fondent sur 1.000 interviews effectuées à travers le Canada auprès d'adultes âgés d'au moins 18 ans. Un échantillonnage de cette ampleur donne des résultats exacts à quatre pour cent près dans 19 cas sur 20.

La question posée était la suivante: «Avez-vous fumé une ou plusieurs cigarettes la semaine dernière?»

	Pourcentage de fumeurs Aujourd'hui	En 1974
NATIONALEMENT	41%	52%
ATLANTIQUE	29	42
QUEBEC	53	61
ONTARIO	42	49
PRAIRIES	49	45
COLOMBIE-BRITANNIQUE	32	56
HOMMES	46	60
FEMMES	42	43
18 à 29 ans	49	55
30 à 49 ans	48	57
50 ans et plus	35	43

## ...de même que celui de l'alcool

Pour la première fois depuis 1943, année où les sondages Gallup ont commencé à interroger les Canadiens au sujet de leur consommation d'alcool, les résultats montrent une baisse à ce chapitre. Actuellement, 71 p. cent des personnes interrogées déclarent qu'elles prennent des boissons alcoolisées, tandis que le pourcentage était de 78 p. cent il y a un an et de 75 p. cent en 1974.

On constate une légère baisse de consommation chez les moins de 30 ans (80 p. cent et 82 p. cent respectivement). La baisse la plus forte est intervenue chez les personnes de 50 ans et plus, 59 p. cent en 1979 contre 68 p. cent en 1978.

La question soumise aux répondants était: «Avez-vous l'occasion de prendre des boissons alcoolisées ou vous en absteniez-vous complètement?»

	HOMMES	FEMMES
1979	78 p. cent	70 p. cent
1978	83 p. cent	73 p. cent
1974	82 p. cent	68 p. cent

P. cent de ceux qui consomment de l'alcool	PAR GROUPE D'ÂGE		
	Niveau national	18 à 29 ans	30 à 49 ans
1979	74%	82%	80%
1978	78%	85%	82%
1974	75%	82%	77%
1969	67%	73%	74%
1958	65%	70%	68%
1949	65%	67%	70%
1943	59%	59%	61%

N.B. — En 1958 et au cours des années précédentes, étaient considérées comme adultes les personnes âgées d'au moins 21 ans, tandis qu'à partir de 1969, étaient adultes les Canadiens âgés de 18 ans et plus.

Les résultats actuels proviennent de 1.038 entrevues faites à domicile avec des adultes âgés de 18 ans et plus. Un échantillonnage de cette importance est exact à quatre p. cent près, c'est-à-dire 19 fois sur 20.

## Preuve close à l'enquête sur Lachine

par François FOREST

Comme tombée de rideau, les procureurs de la commission d'enquête sur la municipalité de Lachine avaient décidé de réentendre certains témoins dont les noms avaient été cités, jeudi dernier lors du témoignage de M. Timbro, conseiller municipal en 1973.

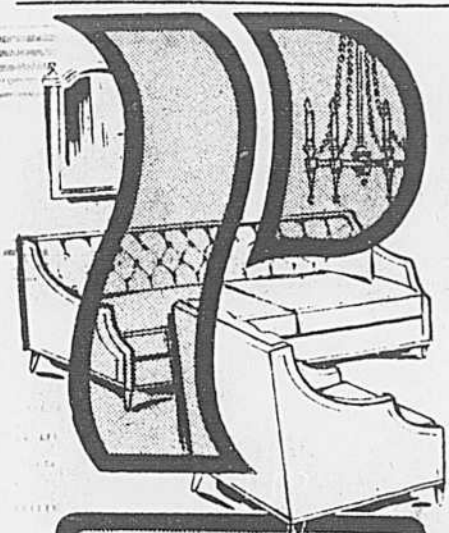
Celui-ci avait alors déclaré qu'il avait versé à deux échelons, MM. Farinault et Bourque, et au greffier, M. Rémillard, des sommes d'argent provenant de Rousseau & Associés (une maison d'informatique) pour les aider dans le financement de leur campagne électorale.

Hier, devant les commissaires, Léo Bourque a nié cette affirmation, déclarant même que cela n'aurait pu se faire «puisque les relations entre M. Timbro et lui-même étaient comme feu et eau.»

Plus tard, Gaétan Lamarche, l'un des organisateurs de M. Bourque au cours de cette campagne de l'automne 73, a révélé n'avoir jamais reçu de sommes d'argent de la part de M. Timbro et bien que non trésorier de la campagne de M. Bourque, il a estimé à \$800 tout au plus les frais de l'élection.

Pour sa part, M. Farinault, lui aussi, nie les allégations de l'ancien conseiller Timbro, pendant que le greffier Rémillard, après avoir reconnu qu'il avait effectivement transmis une offre de services de Rousseau & Associés (une firme en informatique qui retirera près de \$30.000 en contrats de la ville de Lachine) au conseil de ville, a fermement nié avoir retiré \$500 de M. Timbro à titre de remerciement.

La preuve est donc close pour les procureurs de la CMQ et les commissaires, et il appartient à ces derniers de décider, à la suite de la rédaction du rapport, s'il y a lieu ou non de rouvrir l'enquête sur la cité de Lachine.



# POUR UN SOMMEIL TRÈS REPOSANT VOUS TROUVEREZ LE TOUT, CHEZ NOUS!

**PASCAL**

**CHEZ PASCAL, C'EST DE TOUT REPOS!**

**SOLDE SPÉCIAL POUR TOUS VOS BESOINS EN LITERIE...**

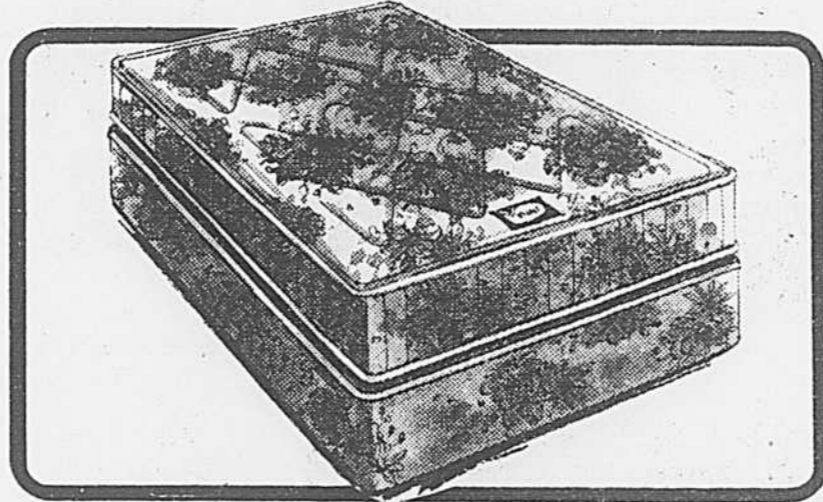


**L'ensemble Harmony**

Un recouvrement luxueux Miro à multiples piqures sur une couche de mousse jusqu'aux supports de bord. Le matelas et le sommier-tapissier sont tous deux d'une construction spéciale à ressorts de jauge 12. La tête de lit est en vinyle veloute. Largeur 39 po. Livré avec pieds et ferrures.

L'ensemble

**129<sup>88</sup>**



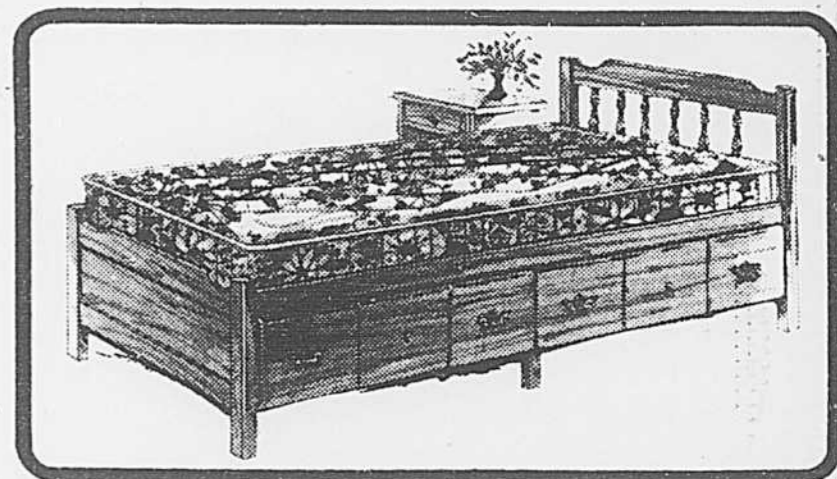
**Ensemble Luxura**

Coutil de qualité supérieure à prix de solde. Matelas à 252 ressorts en spirales de 54 pouces et piqures en volutes pour un support accru.

Ensemble 39" (matelas et sommier) **109<sup>88</sup>**

Ensemble 54" (matelas et sommier) **129<sup>88</sup>**

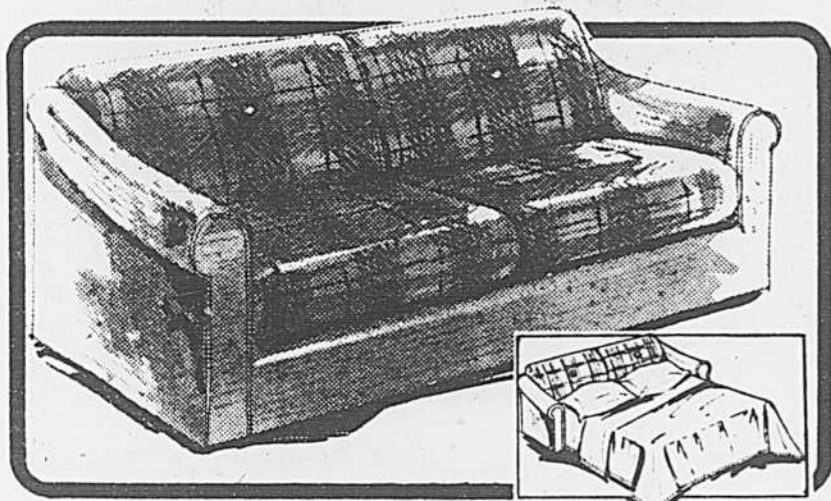
Ensemble 60" (matelas et sommier) **149<sup>88</sup>**



**Lit à tiroirs 39" par City**

Fabrication soignée et robuste en bois dur. Teinte cannelle. Grands tiroirs rehaussés de poignée fini laiton ancien. Matelas en sus.

**99<sup>88</sup>**



**Literie King Koil**

Des économies substantielles. Recouvrement 100% Olefin dans une combinaison de motifs unis et quadrillés. Roulettes Shepherd. Coussins de mousse. Matelas garni de ressorts.

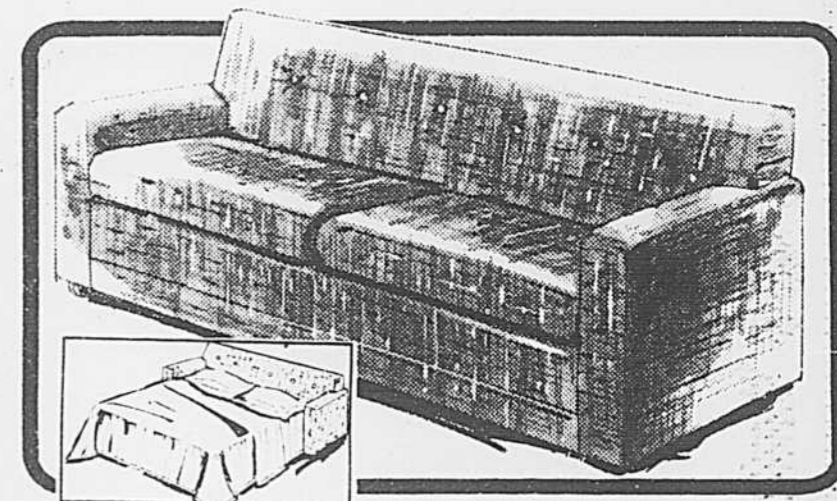
**299<sup>88</sup>**

**DIX FAÇONS  
DE SOMMEILLER**

Matelas, ensembles de lits jumeaux, sofas-lits, lits superposables... dans le meilleur choix en ville, qualité exceptionnelle et bons prix!

**DIX MOYENS  
D'ÉCONOMISER**

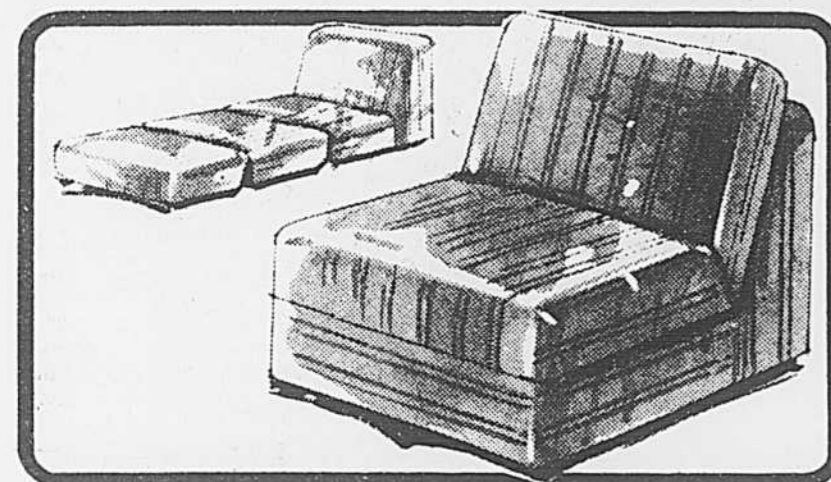
Passez examiner ces dix articles de literie les plus recherchés, en montre dans nos salles de vente. Vous pourrez alors comparer la qualité des articles compte tenu des prix. Que ce soit pour la maison ou le chalet, vous ne trouverez nulle part ailleurs des aubaines plus avantageuses.



**Lit escamotable cadet de Simmons**

En achetant un lit escamotable de la grande marque Simmons vous obtenez les caractéristiques de qualité ayant fait la réputation de ce fabricant, et cela au prix de solde durant notre vente de literie. Recouvrement 100% Olefin, assise en bois sèche au four. Matelas «Slumber King» à ressorts.

**399<sup>88</sup>**



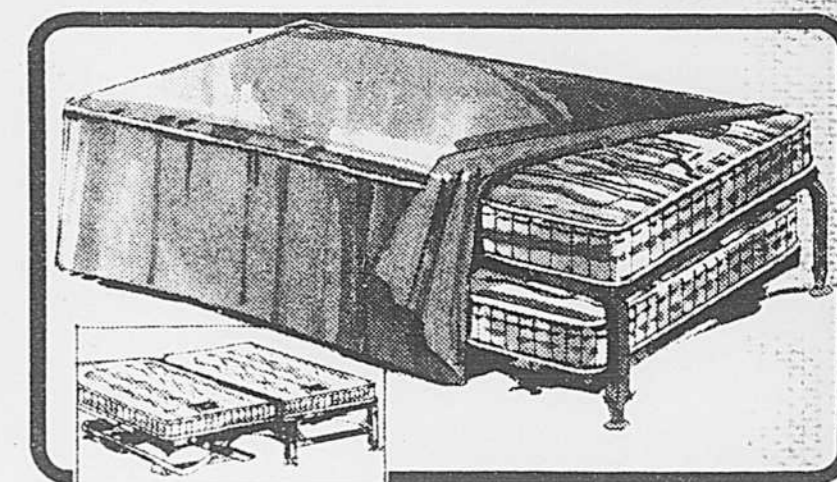
**Vivier par éléments de Sherwood**

Voilà un ensemble polyvalent. De jour, c'est un élégant mobilier de vivre propre et de bon ton. Mais que vient l'heure tardive qui met un terme aux entrées et cette pièce se transforme pour le repos du soir. Le matin, le lit escamotable est de nouveau en place, sans que personne ne s'en doute! L'ensemble est recouvert d'un tissu de coton trade Scotchgard, de tons terre de sienne, ramille ou bleu à capitons horizontaux, sur rembourrage de mousse. Construction robuste.

Sofa-lit

**139<sup>88</sup>**

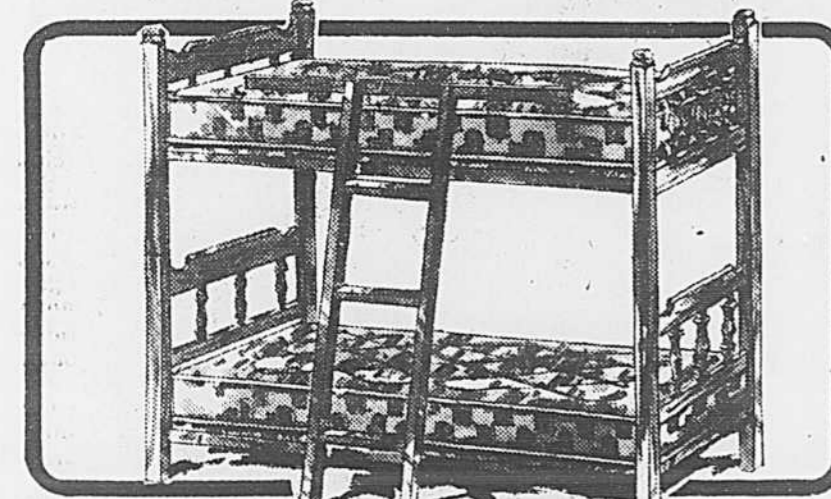
**La méthode d'achat Pascal**  
«Entrepôt-salle d'exposition». Ces bas prix s'appliquent à l'achat que vous emportez. Nous mettons la marchandise dans votre voiture dans l'emballage original ou nous vous la livrons économiquement et rapidement.



**Spacemate de Sealy**

De jour, c'est un grand siège. La nuit, il se transforme en un lit à deux places. Assise montée sur roulettes. Construction à ressort facilitant l'ouverture et la fermeture. L'ensemble comprend deux matelas de 39" de marque Sealy à support extra ferme. Le tout à notre prix spécial de solde de literie.

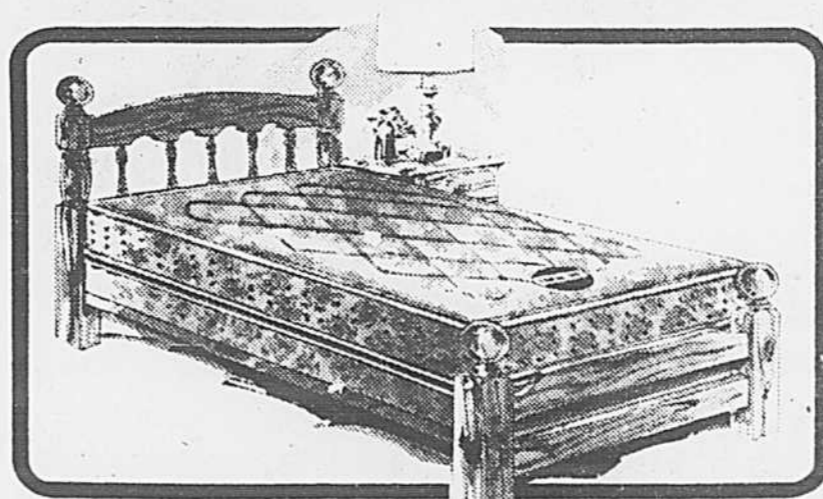
**269<sup>88</sup>**



**Ensemble de lits superposés par City**

Cadre en bois dur. Érable au fini de style colonial avec supports rembourrés. Livrés avec matelas piqués de 39". No 100.

**219<sup>88</sup>**

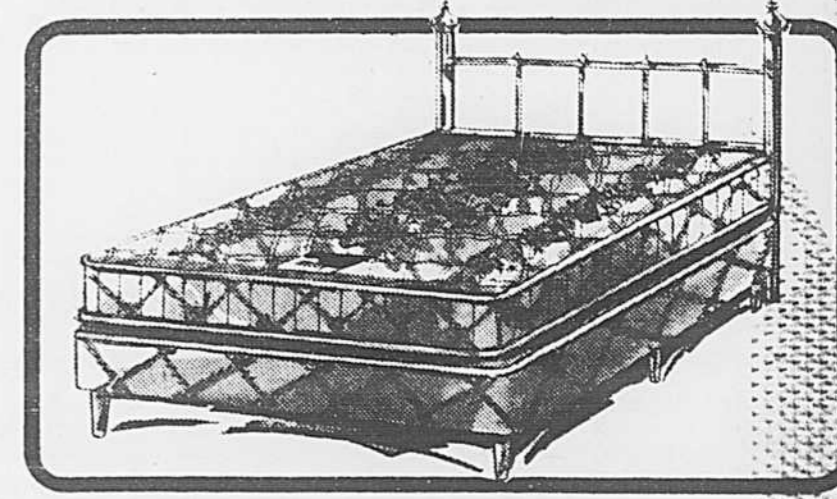


**Lit colonial Paul Bunyan par King Koil**

Tête de lit et pied en bois massif. Matelas au tissu damassé importé, construction très résistante, ressort à boudins avec bordure aérée assurant une excellente ventilation.

Ensemble complet

**189<sup>88</sup>**



**Sealy Suprême**

Le nec plus ultra en literie

A piqures multiples sur couche de mousse. Construction Hi-Coil. Renforcements de sisal et coussins de feutre blanc. Coutil très attrayant.  
Tête de lit plaqué laiton, en sus

Matelas ou sommier-tapissier 39" **69<sup>88</sup>**

Matelas ou sommier-tapissier 54" **89<sup>88</sup>**

Tête de lit 39" **39<sup>88</sup>**  
Tête de lit 54" **47<sup>88</sup>**

Tête de lit 60" **52<sup>88</sup>**  
Tête de lit 78" **59<sup>88</sup>**

**ENTREPÔTS - SALLE DE MONTRE PASCAL MEUBLES**

3600 Côte-Vertu, St-Laurent — Centre d'achats Le Bazar

• 6800 E. Jean-Talon à l'ouest des Galeries d'Anjou

# Comme toujours: "C'est surtout à cause des viandes"!

## Prix garantis

La politique de prix de Dominion vous assure du meilleur rapport qualité/prix sur chaque achat. Si un des principaux concurrents de Dominion dans ce domaine annonce une pièce de viande identique et de même qualité à un prix moindre que celui qu'annonce Dominion, nous vous l'offrirons au prix du concurrent. Nous garantissons que nous ne laisserons pas nos principaux concurrents dans ce domaine vendre à meilleur marché les pièces de viandes annoncées de même qualité.

## Qualité garantie

Chez Dominion, "c'est surtout à cause des viandes", et pour une foule de bonnes raisons. Entre autres, à cause d'un processus de maturation du boeuf que la plupart des autres supermarchés ne peuvent égaler; des bouchers qualifiés vous permettant de toujours obtenir exactement la coupe et le poids désirés; une garantie de remboursement vous assurant qualité, saveur et tendreté.



**ROSBIF DE PALETTE**  
DE BOEUF  
CANADA CATÉGORIE "A"

**1.48** LB

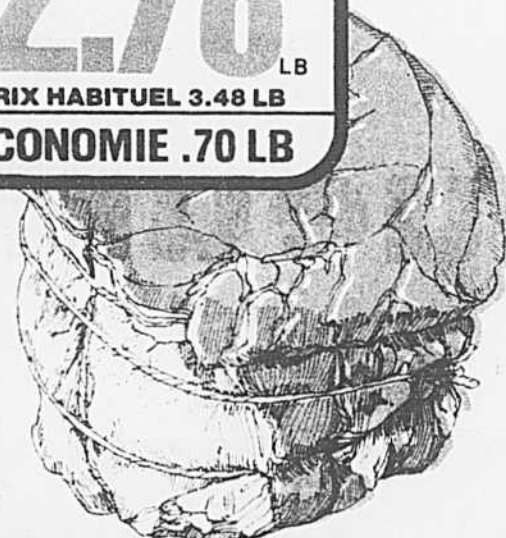
PRIX HABITUEL 2.08 LB  
ÉCONOMIE .60 LB

**POINTE DE SURLONGE**

BIFTECK OU ROSBIF  
DE BOEUF CANADA  
CATÉGORIE "A"

**2.78** LB

PRIX HABITUEL 3.48 LB  
ÉCONOMIE .70 LB

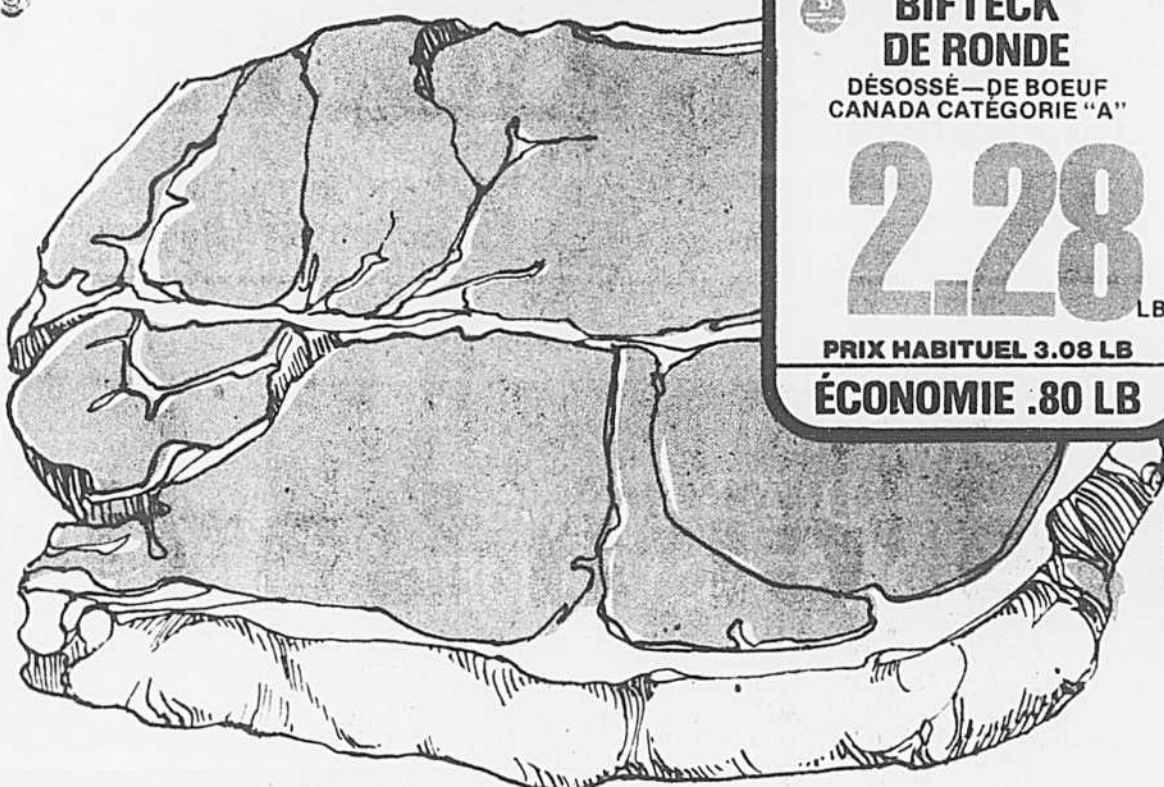


**BIFTECK DE RONDE**

DÉOSSÉ—DE BOEUF  
CANADA CATÉGORIE "A"

**2.28** LB

PRIX HABITUEL 3.08 LB  
ÉCONOMIE .80 LB



**BIFTECK DE CÔTES CROISÉES**

DE BOEUF  
CANADA CATÉGORIE "A"

**1.98** LB

PRIX HABITUEL 2.68 LB  
ÉCONOMIE .70 LB

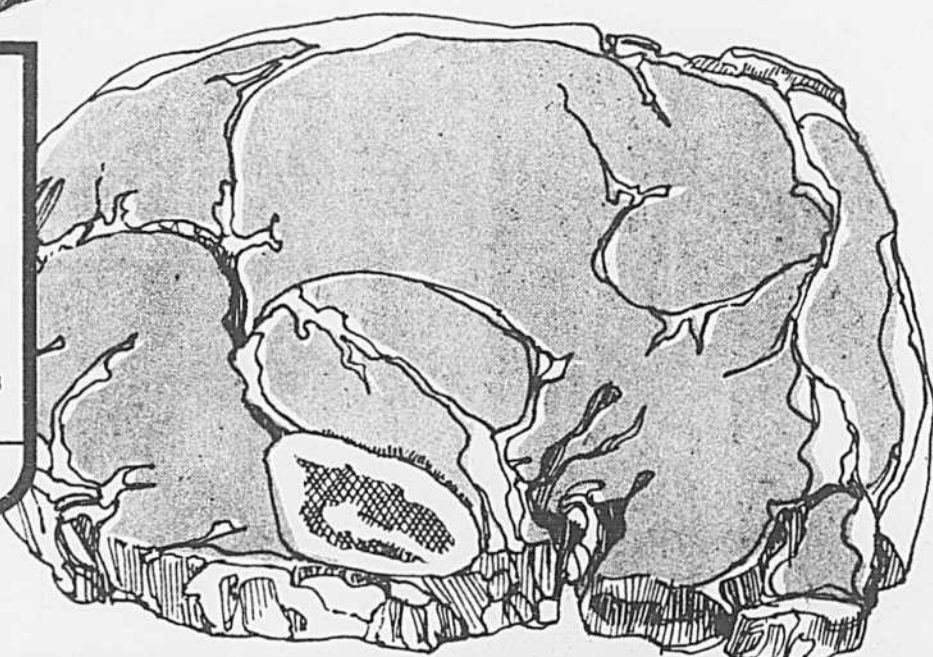


**BIFTECK DE SURLONGE**

DE BOEUF  
CANADA CATÉGORIE "A"

**2.78** LB

PRIX HABITUEL 3.48 LB  
ÉCONOMIE .70 LB

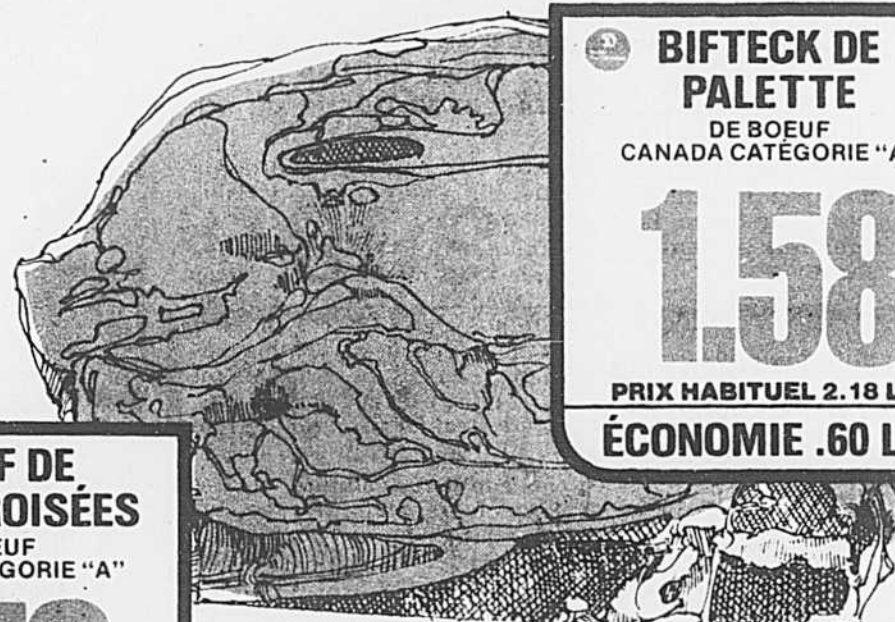


**BIFTECK DE PALETTE**

DE BOEUF  
CANADA CATÉGORIE "A"

**1.58** LB

PRIX HABITUEL 2.18 LB  
ÉCONOMIE .60 LB



**ROSBIF DE CÔTES CROISÉES**

DE BOEUF  
CANADA CATÉGORIE "A"

**1.78** LB

PRIX HABITUEL 2.48 LB  
ÉCONOMIE .70 LB



**BOEUF HACHÉ**  
MI-MAIGRE

**1.88** LB

PRIX HABITUEL 2.18 LB

ÉCONOMIE .30 LB

**JARRET DE BOEUF**

DÉOSSÉ—DE BOEUF CANADA  
CATÉGORIE "A"

**1.78** LB

PRIX HABITUEL 2.18 LB

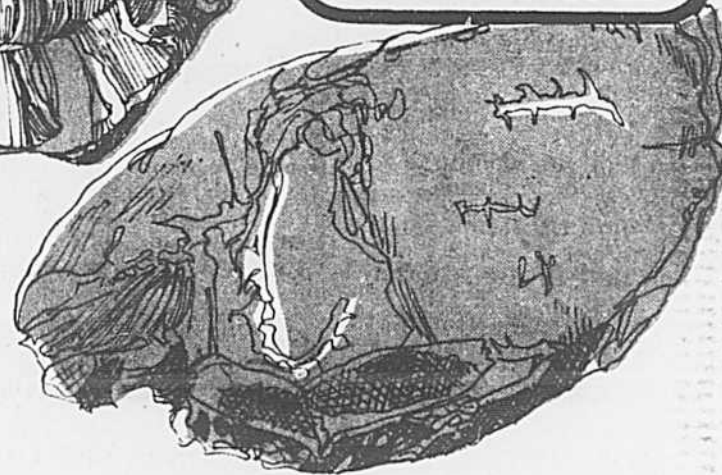
ÉCONOMIE .40 LB

**ROSBIF DE GROUPE**

COUPE EXTÉRIEUR  
DE BOEUF CANADA  
CATÉGORIE "A"

**2.28** LB

PRIX HABITUEL 3.08 LB  
ÉCONOMIE .80 LB



**NOUS NOUS RÉSERVONS LE DROIT DE LIMITER LES QUANTITÉS**

Prix en vigueur jusqu'à la fermeture le mardi 26 juin 1979 dans tous les Supermarchés Dominion de l'île de Montréal, Laval, St-Jean, Rive-Sud, Repentigny, Joliette, Rosemère, St-Eustache, St-Jérôme, Ste-Agathe, St-Adèle, Lachute, Châteauguay et Valleyfield.

Les Supermarchés Dominion Limitée

**BOEUF HACHÉ**  
ORDINAIRE

**1.58** LB

PRIX HABITUEL 1.88 LB

ÉCONOMIE .30 LB

**ROSBIF DE PALETTE**  
COUPE EUROPÉENNE—DE BOEUF  
CANADA CATÉGORIE "A"

**1.58** LB

PRIX HABITUEL 2.18 LB

ÉCONOMIE .60 LB



**Dominion**  
Ça c'est du supermarché