



**SOIXANTIÈME  
ANNIVERSAIRE**

DE

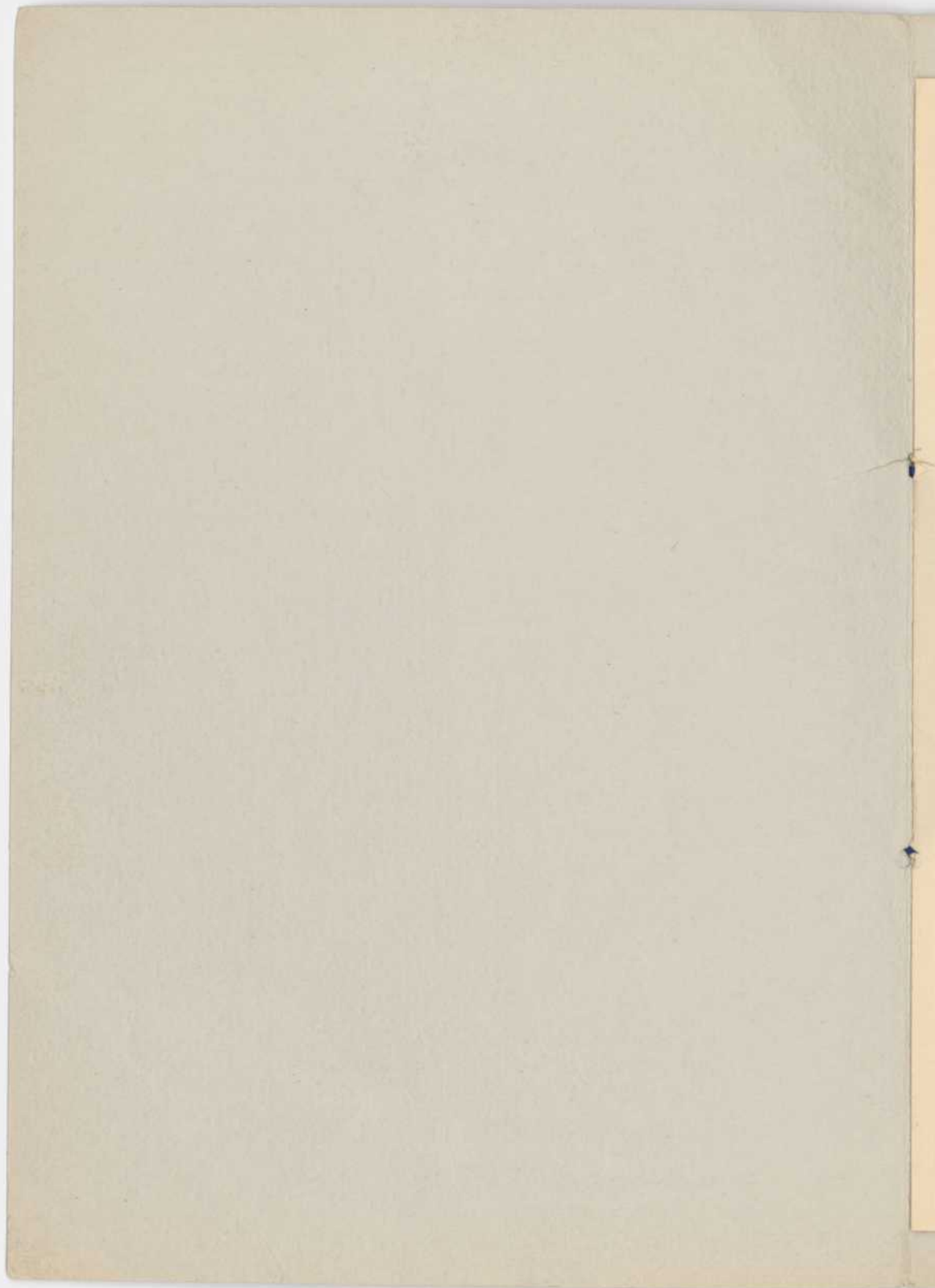
**L'INSTITUT  
CANADIEN-FRANÇAIS  
D'OTTAWA**

**17 NOVEMBRE 1912**

*Sous la présidence d'honneur du*

**TRÈS HONORABLE SIR WILFRID LAURIER**

*Chevalier Grand' Croix de l'ordre de saint Michel et de saint George, Grand officier de la Légion d'Honneur.*



# A la Basilique.

Messe Sainte Cécile de Gounod,  
chantée par S. G. Mgr Gauthier, archevêque d'Ottawa.



## KYRIE.—Trio :

1er Tenor.....MM. G. Guimond.  
2e Tenor.....A. R. Morisset.  
Basse.....H. Landry.

## GLORIA.

*Gloria*—Tenor.....Antonio Tremblay.

### *Gratias*—Trio :

1er Tenor.....P. Lamoureux.  
2e Tenor.....N. M. Mathé.  
Basse.....G. Gosselin.

### *Domine*—

Basse.....G. Gosselin.

### *Qui tollis*—

Tenor.....Antonio Tremblay.

### *Qui sedes*—

Tenor.....P. Lamoureux.

## CREDO.

### *Et incarnatus est*—Duo.

Tenor.....Antonio Tremblay.

Basse.....H. Landry.

## SANCTUS.

Solo—Tenor.....A. Seed.

## BENEDICTUS.

Solo—Tenor.....A. R. Morisset.

## AGNUS DEI.—Bizet.

Solo—Tenor.....E. Leduc.

### *Accompagnement de quintette à cordes, harpe et orgue.*

Premier violon.....Albert Tassé.

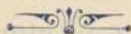
Organiste.....Amédée Tremblay.

*Maître de chapelle, Henri Lefebvre.*

**Sermon par le R. P. Rouleau, de  
l'ordre des Frères Prêcheurs.**

**DEJEUNER AU CHATEAU LAURIER.**

# Programme.



- 1.—(a) Prélude en Ré bémol majeur..... Chopin.  
(b) Valse en La bémol majeur..... Chopin.  
(c) Danse Hongroise..... Amédée Tremblay.

*M. Amédée Tremblay.*

- 2.—(a) Humoresque..... Dvorak.  
(b) Mazurka de Concert..... Oride Musin.

*M. Albert Chamberland.*

- 3.—“Hylas” Scène lyrique avec Récitatif..... Théodore Dubois.

*M. Joseph Saucier.*

*Mme Saucier, accompagnatrice.*

- 4.—(a) Traumerei (Rêverie)..... Schumann.  
(b) Tarentelle..... Fischer.

*M. J. B. Dubois.*

- 5.—LE SACRIFICE..... Rodolphe Girard.

- 6.—(a) Manon (Couplets de Lescout) “A quoi bon  
l'économie”..... Massenet.  
(b) Les Petits Lapins..... Gabriel Pierné.

*M. Joseph Saucier.*

- 7.— Trio pour piano, violon et violoncelle, Opus 1  
No. 3..... Beethoven.
  1. Allegro con brio.
  2. Andante cantabile con variazioni.
  3. Menuetto.
  4. Finale.

*MM. Tremblay, Chamberland et Dubois.*

DIEU SAUVE LE ROI.

# Le Sacrifice

Pièce en un prologue et deux actes

== PAR ==

**RODOLPHE GIRARD**

ROMANCIER ET AUTEUR DRAMATIQUE.

## PERSONNAGES.

Abel Horth, pêcheur de Paspébiac..... *M. P. Colonnier.*  
Jacques, son frère cadet..... *M. Jean Loranger.*  
Clovis Aspirot, père de Françoise..... *M. Albert Campeau.*  
Le curé de Paspébiac..... *M. A. Guimond.*  
Françoise..... *Mme Laura Burns.*  
Jeanne, mère d'Abel et de Jacques..... *Melle Emma St-Denis.*

Pêcheurs et paysans.

---

PROLOGUE.—Chez Abel Horth, à Paspébiac, village de pêcheurs gaspésiens. Le serment du grand frère.

ACTE PREMIER.—Douze ans plus tard, un soir d'été. Egoïsme et abnégation.

ACTE II.—Le lendemain après-midi. Le sacrifice.

---

*Les décors du "Sacrifice" ont été faits spécialement pour cette représentation, d'après les indications de l'auteur.*

## ANCIENS PRESIDENTS.

MM. J. B. Turgeon	MM. L. A. Olivier,
Dr J. C. Trottier de Beaubien	Dr L. C. Prévost
John Bonassina	F. R. E. Campeau
J. B. Richer	E. F. E. Roy
Dr Saint-Jean	A. Gobeil
Dr Riel	Edouard Aubé
P. Comte	Dr F. X. Valade
Isidore Traversy	A. A. Taillon
J. W. Peachy	S. Lelièvre
Stanislas Drapeau	T. G. Coursolles
Eugène Dorion	A. Charron
Joseph Tassé	A. Lemieux
Benjamin Sulte	S. Genest
Alphonse Benoit	J. G. A. Barrette
A. Laperrière	Rodolphe Girard
Pascal Poirier	A. T. Genest
A. Lusignan	C. A. Seguin.

## Bureau de l'année 1912-1913.

PATRON : S. G. Mgr Gauthier.

PRESIDENT D'HONNEUR : Le Très Honorable Sir Wilfrid Laurier.

VICE-PRESIDENT D'HONNEUR : M. le Chevalier F.-R.-E. Campeau.

MM. Rodolphe Girard, président.

Paul Labelle, vice-président.

Albert Campeau, secrétaire-archiviste.

Jean Loranger, secrétaire-correspondant.

Henri Dessaint, trésorier.

Aurèle Guimond, bibliothécaire.

P. Colonnier, directeur dramatique.

J.-A. Grenier, directeur des cours.

Lucien Lafontaine, directeur musical.

Avila Seguin, conseiller.

J.-E. Marion, conseiller.

Eugène Chevrier, conseiller.

J.-F.-H. Laperrière, vérificateur.

F.-X. Talbot, vérificateur.

