

affaires scolaires

MS Jean-Rivard

Ecole louée

Les commissaires de la MS Jean-Rivard ont accepté de disposer d'un local, à l'école d'Inverness, pour servir temporairement de salon funéraire. La décision est prise pour un an et l'entente à cette fin sera renouvelée automatiquement à moins d'avis contraire des intéressés. Le salon funéraire ainsi autorisé sera utilisé lors de besoin pour des décès à Inverness.

Document retiré

Le président de la MSJR, M. Martial Demers, et ses collègues réunis au Centre administratif de Plessisville ont fait une analyse touchant le traitement du personnel cadre, administratif, gérants et de direction. Après examen, il a été convenu de retirer le document en question et contenu dans le dossier soumis aux responsables de la MS.

Un rapport des présences des membres du conseil des commissaires aux sessions régulières, a été remis aux intéressés.

"Lac-à-l'épaule"

Les commissaires ont reçu un rapport sur les réalisations du "Lac-à-l'épaule". Une invitation a été faite aux responsables de la MS de prendre connaissance du document en donnant leur attention aux points positifs.

Transport

La direction de la MS a transmis aux commissaires un communiqué venant du ministère des Transports du Québec. Ce communiqué est en rapport avec des travaux à effectuer entre la route 116 et le rang VII, dans le secteur "est" de Plessisville.

A la FC SCQ

La demande faite par la Fédération des commissions scolaires catholiques du Québec est prise en considération en ce qui a trait à la cotisation à payer à cet organisme par la municipalité scolaire Jean-Rivard. Il est résolu et adopté de faire parvenir à la FCSCQ un montant de \$2,100 pour 1977-78. Ce montant représente \$1 par élève inscrits dans les écoles du niveau élémentaire.

Plans et conventions

La question d'une clôture à l'école Saint-Calixte de Plessisville est un projet pour lequel les commissaires ont pris une décision. Le conseil exécutif a approuvé les plans et conventions en rapport au projet et des mesures sont prises pour le réaliser.

Le chauffage

Une acceptation de principe est donnée au directeur général M. Rosaire-E. Gagnon, quant à la décision touchant les soumissions pour l'huile à chauffage dont la MS a besoin pour 1977-78. Par ailleurs, les responsables de la MS ont approuvé le paiement de factures dont la liste était soumise par M. Réal Campagna, directeur des Services financiers.

Les congés

L'exécutif a déterminé la liste des congés à accorder, en 1977-78, au personnel hors-cadres, cadres des services, cadres des écoles, de gérance, professionnels non-enseignants ainsi qu'au personnel de soutien. Ces groupes bénéficient de tous les congés établis au calendrier scolaire annuel, sont chômés et payés.



M. André Ouellet

(Photo PC)

M. André Ouellet conférencier devant les militants libéraux

TROIS-RIVIERES (CH) — Un personnage très controversé lors du récent congrès de l'Union des municipalités tenu à Québec sera le conférencier invité lors d'un souper-bénéfice de l'Association libérale du comté de Trois-Rivières, le 2 décembre prochain, au motel-hôtel Le Baron de notre ville.

En effet le ministre André Ouellet qui détient le portefeuille des Affaires urbaines à Ottawa viendra rencontrer les militants libéraux de la région de Trois-Rivières et il leur adressera la parole.

Comme on se souvient, le Parti québécois a boudé le récent congrès de l'Union des municipalités à cause de la présence de M. Ouellet. Le ministre d'état aux Affaires ur-

baines a déclaré à cette occasion que Québec voulait bailloner les gens et le premier ministre Lévesque a dit qu'on préparait un dossier noir sur Ottawa quand à sa politique de financement des municipalités.

Il s'agit du quatrième souper-bénéfice de l'Association libérale fédérale du comté de Trois-Rivières. John Turner, alors ministre des Finances, avait été l'orateur invité aux agapes inaugurales et avait été suivi lors des années suivantes par Marc Lalonde, ministre des Affaires intergouvernementales, et Jean Chrétien, actuel ministre des Finances.

Dans le milieu libéral, on dit que certains militants influents du Québec verraient d'un bon oeil la candidature de M. Ouellet à la succession de Robert Bourassa.

Criminalité à la baisse!

par Pierre BEULAC

BERTHIERVILLE — Au cours des neuf premiers mois de l'année, les statistiques compilées par la JSûreté du Québec, détachement de Berthierville, démontrent une baisse importante des accidents de la route et une légère récession des délits de toutes sortes.

Alors que pour la même période l'an dernier, on déplorait 355 accidents de la route, dont dix mortels, cette année on en relève 291, dont cinq avec perte de vie.

Pendant qu'un peu partout on constate une hausse croissante de criminalité, dans la région de Berthier on

note une légère récession. Alors que le nombre de délits de toutes sortes s'élevait à 182 au cours des 9 premiers mois de 1976, et il est de 177 pour l'année en cours.

C'est dans la région de Lanoraie-Lavaltrie qu'on relève, avec 85, le plus grand nombre de plaintes. Viennent ensuite les paroisses de Sainte-Geneviève-de-Berthier, 24; Saint-Barthélemy, 23; Saint-Cuthbert, 22; Saint-Ignace-de-Loyola, 21; Saint-Norbert, 5 et Saint-Viateur, 2.

Selon M. Lord, ces résultats encourageants, si on se situe dans le contexte actuel, sont en grande partie attribuables à l'opération Volcan. Dans le territoire,

plus de 3,000 foyers ont adhéré à l'opération au cours de laquelle 42,000 objets ont été marqués.

Cette participation de la population a eu pour effet de décourager les voleurs et les recelleurs. M. Lord nous fait remarquer que des burins sont toujours disponibles au bureau de la SQ de Berthierville. Ceux qui désirent les utiliser n'ont qu'à en faire la demande.

En terminant l'entretien, M. Lord demande à la population de redoubler de prudence à cette période-ci. L'automne est la saison par excellence pour les voleurs de s'introduire dans les chalets d'été. Il ne faut laisser derrière soi aucun objet de valeur.

Le CLSC

Appels d'offres

PLESSISVILLE (GAB) — Le conseil d'administration du Centre local de services communautaires de l'église de Plessisville a enfin reçu l'autorisation de passer aux appels d'offres pour la nouvelle construction projetée à Plessisville. Des conditions sont toutefois posées à la suite d'une entente entre le ministère des Affaires sociales et le ministère des Affaires culturelles sur la question du manoir Cormier? Cette dernière bâtisse fait partie de l'actuel hôpital Sacré-Coeur transformé en CLSC depuis quelques mois. Les conditions sont à l'effet que la nouvelle construction soit érigée à une certaine distance des édifices déjà existants, que l'aménagement paysagiste soit en conformité avec les lieux, que des installations appropriées à organiser entre les bâtisses n'affectent en aucune façon le manoir Cormier vu que le ministère des Affaires culturelles doit bientôt décider si cette antique résidence sera classée comme monument historique.

Dada: le monstre du 20e siècle

— Le président Idi Amin Dada est le "monstre du vingtième siècle après Hitler" a déclaré, hier, à Amsterdam, l'ancien ministre ougandais de la Santé publique, Henry Kyemba, au cours d'une conférence de presse.

"Amin a deux visages, l'un est charmant, l'autre cruel, mais ce dernier est son vrai visage", a notamment déclaré l'ancien ministre. Ce n'est pas un plaisantin, a-t-il poursuivi, mais un personnage bestial qui a fait tuer pour son propre intérêt capitaliste des milliers de personnes. Il n'est capable de se maintenir que grâce à l'aide de jeunes soldats du sud-Liban et de Palestiniens qui considèrent Amin comme un vigoureux défenseur de leurs aspirations pour un Etat indépendant. "Mais il est bien possible, a ajouté M. Kyemba, que le dictateur accorde demain ses faveurs à Israël."

L'ancien ministre, qui regrette que l'Occident ait longtemps considéré Amin comme un "drole de bonhomme", a souligné qu'il recevait des armes de Moscou sans être pour autant un pays socialiste, et s'est étonné que des mesures d'embargo n'aient pas encore été prises contre l'Ouganda.



Vous partez pour la Floride?

Si vous projetez un long séjour en Floride, vous voudrez peut-être utiliser les services bancaires d'une compagnie que vous connaissez au Canada et en qui vous avez confiance. Le Trust Royal possède des banques à Miami, Pembroke Pines (près de Ft. Lauderdale), Palm Beach, St. Petersburg, Tampa et Jacksonville et compte en ouvrir d'autres prochainement dans diverses régions. Nos banques en Floride vous offrent une gamme complète de services bancaires y compris des certificats de dépôt.

Nous pouvons même vous aider avant votre départ! Nous nous occuperons volontiers de vos virements de fonds afin de vous faciliter l'ouverture d'un compte dans l'une des banques du Trust Royal en Floride.

Donc, si vous partez pour la Floride, consultez-nous d'abord. Que ce soit ici où là, nous pouvons mieux vous servir.

Le Trust Royal

vous en offre plus pour votre argent.

1300, rue Notre-Dame, Trois-Rivières
378-4545

Autres bureaux à Montréal, Québec, Sherbrooke et Jonquière.

Laurentide vous accorde une remise lorsque vous payez à la date prévue.

Nous vous présentons notre Rabais des Bons Gars sur les prêts personnels de \$1500 et plus.

Chez Laurentide, nous croyons que les gens qui empruntent notre argent et qui nous remboursent promptement et dans les délais prévus devraient être récompensés d'avoir tenu leurs engagements. Et, quoi de mieux qu'une remise sous forme de chèque tous les 6 mois, pendant 2 ans? La compagnie de prêts qui vous rembourse de \$50 à \$500 sur 2 ans — simplement pour avoir payé à temps — c'est nous! **C'est tout ce qu'il y a de plus simple!**

Si, pour une raison quelconque, vous avez besoin d'un prêt personnel de plus de \$1500 — disons une nouvelle voiture, des réparations domiciliaires ou les vacances de la famille — venez simplement à un bureau Laurentide Finance. Nous sommes presque toujours à proximité de votre domicile ou de votre travail. Notre gérant est à votre disposition et il verra à tout. Il vous renseignera également sur le coût exact du prêt selon les délais de remboursement dont vous avez besoin et sur le montant de vos mensualités. Mais souvenez-vous, chez Laurentide, on vous paie quand vous faites ces versements à temps.

Après 6 paiements seulement dans les délais prévus, nous vous accordons une remise.

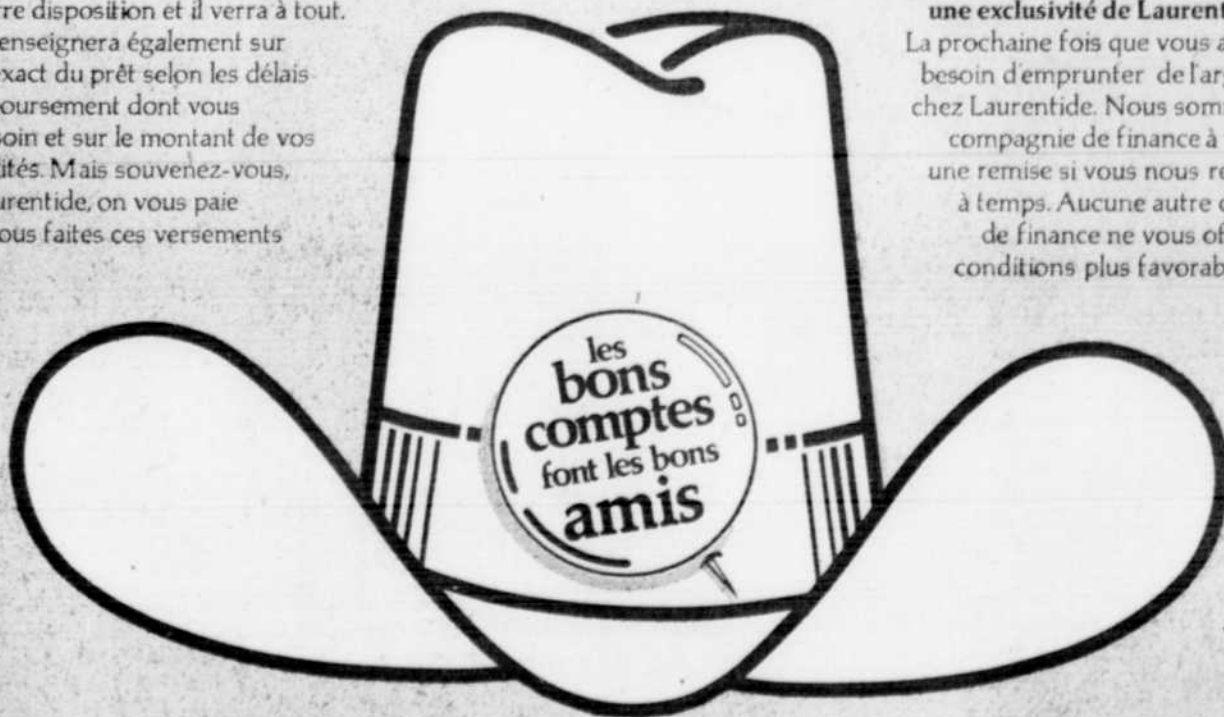
Le Rabais des Bons Gars de Laurentide vous parvient sous forme de 4 chèques, encaissables partout. Nous vous préparons un chèque immédiatement après avoir reçu vos 6ème, 12ème, 18ème et 24ème versements mensuels. **Voici comment nous vous aidons à respecter les dates de versement.**

Laurentide a préparé un livret spécial de coupons mensuels à renvoyer avec chaque paiement.

Chaque coupon vous dit exactement combien payer et quand. Chez Laurentide, nous savons bien que les contraintes budgétaires de chacun sont différentes; c'est pour cela que vous choisissez la date à laquelle vous faites vos paiements.

Le Rabais des Bons Gars — une exclusivité de Laurentide.

La prochaine fois que vous aurez besoin d'emprunter de l'argent, venez chez Laurentide. Nous sommes la seule compagnie de finance à vous offrir une remise si vous nous remboursez à temps. Aucune autre compagnie de finance ne vous offre des conditions plus favorables.



Le Rabais des Bons Gars.

Laurentide
ACCEPTANCE CORPORATION LTD.

Il est le confident idéal de ces dames!

Écrit pour la PC par NORMAND CRIBBENS GLASGOW (G.-B.) (PC) — Le médecin le plus courtois, le plus calme et le moins irritable, c'est le robot du Southern General Hospital à Glas-

gow. Les patients disent qu'il est un confident idéal, et qu'il leur est plus facile de parler au médecin-robot de choses gênantes et souvent étrange, parce que contrairement au

médecin en chair et en os, le robot ne manifeste aucune indignation, irritation, réprobation ou colère.

"Robbie ne se trouble jamais et ne change jamais d'humeur, de sorte que les pa-

tients savent à quoi s'attendre, dit le Dr Roger Lucas, un psychologue dans cet hôpital. Il n'a jamais la gueule de bois et il traite tout le monde également".

Le médecin-robot est en fait

un ordinateur muni d'un écran de télévision, d'une paire d'yeux qui s'allument et de boutons qu'on pousse pour obtenir des réponses. Sa rapidité peut être ajustée pour convenir au tempérament du patient interviewé.

Après chaque interview, Robbie remercie toujours le patient pour sa coopération. Il épargne beaucoup de temps au personnel médical, en accomplissant le travail de routine et en faisant les examens préliminaires avant de référer le patient au spécialiste approprié.

"Déjà il a fait beaucoup pour faciliter le travail des médecins dans les hôpitaux", de dire le Dr Lucas.

Non seulement les inventeurs de Robbie ont-ils fabriqué le parfait médecin, mais ils ont également construit de toutes pièces le parfait

patient — un autre ordinateur. Celui-là sert à enseigner aux étudiants en médecine. L'ordinateur les laisse entièrement libres de poser le diagnostic et de prescrire le traitement pour un large éventail de maladies, sans crainte de se tromper et de faire mourir le patient.

Le parfait patient est une machine fort ingénieuse qui souffre de maladies dont la somme totale vaut \$120,000. L'étudiant, face à une série de problèmes médicaux, est assis devant un téléscripateur relié à l'ordinateur, et reçoit sur un petit écran de télévision les détails du cas de son patient.

Alors que l'ordinateur connaît le traitement idéal, puisqu'il a été programmé d'avance par une équipe de 12 médecins, l'étudiant, lui, doit découvrir le traitement approprié.

Pourquoi économiser l'électricité?

1

L'électricité satisfait des besoins qui s'accroissent sans cesse et qu'on peut, dans bien des cas, justifier. Mais une partie de la consommation relève du gaspillage pur et simple. En regardant autour de nous, à la maison comme au travail, il est facile de trouver des exemples d'usage irrationnel. Chaque dépense inutile d'électricité, c'est du gaspillage d'énergie et d'argent pour l'individu comme pour la collectivité.

La découverte et la mise en valeur de nouvelles sources d'énergie électrique coûtent de plus en plus cher. En fin de compte, chacun de nous devra en payer la note.

2

Les ressources hydrauliques dont l'exploitation peut être rentable, sont de plus en plus éloignées des centres de consommation. Pour réduire les coûts de production et de transport de l'électricité, et pour sauvegarder nos richesses naturelles, nous devons modifier nos habitudes et ralentir, dans la mesure du possible, la croissance excessive de la demande.

À défaut de pouvoir stocker l'électricité, assurons-nous de bénéficier le plus longtemps possible du potentiel hydroélectrique du Québec, en évitant l'usage abusif et le gaspillage. En somme, il s'agit de mettre de l'énergie «en réserve» pour demain.

3

Pour assurer notre approvisionnement futur en électricité, nous devons dès maintenant prendre les moyens qui s'imposent. Ils sont connus et leur efficacité est démontrée.

Certains établissements industriels et commerciaux ont déjà adopté des programmes d'économie de l'électricité. De plus en plus de foyers découvrent les avantages d'une utilisation rationnelle. Il faut tendre vers un effort collectif qui nous permettra de prolonger la disponibilité d'une source d'énergie beaucoup trop précieuse pour la gaspiller. Cela n'entraîne pas de changements radicaux dans notre mode de vie, mais une prise de conscience, un nouvel état d'esprit, par rapport à la conservation de nos ressources.

Voilà pourquoi l'Hydro-Québec nous invite à rechercher, comme elle le fait elle-même, des moyens de plus en plus efficaces pour freiner la croissance excessive de la demande d'électricité en éliminant avant tout le gaspillage.



Dans la mesure du possible, économisons l'électricité.

art de vivre

Les attentes (2)

La dernière fois que nous avons échangé, nous avons parlé d'ATTENTES dans le mariage, et nous avons défini celles-ci comme des besoins que chacun des époux a et qu'il s'attend de voir comblés par son conjoint. Nous avons aussi dit que trop souvent, ces besoins n'étaient pas comblés parce que l'époux ne sait pas ce que l'autre attend, soit parce que la personne qui a le besoin a peur de le dire ou ne le dit pas clairement, et plus fréquemment elle attend que l'autre "devine".

Par exemple, prenons Raymond qui est marié depuis cinq ans. Il attend toujours que sa femme Raymonde le plaigne parce qu'il a trop d'ouvrage, et il travaille toujours de plus en plus fort en espérant qu'un jour sa femme s'en aperçoive et qu'enfin elle lui dise qu'elle l'admire et le console en lui disant qu'il en fait trop et qu'il devrait prendre soin de lui-même parce qu'elle ne veut pas le perdre. Il a besoin d'être admiré et un peu dorloté "sur les bords".

Mais il ne veut pas dire à sa femme qu'il aimerait qu'elle le plaigne des fois et qu'elle l'encourage d'autres fois parce qu'il considère que ce serait de la faiblesse.

Or, sa femme de son côté n'a jamais pensé à plaindre ou consoler un homme, car c'est supposé être fort, un homme. Alors, elle voit bien que son mari travaille fort, mais elle ne pense pas à le plaindre, mais plutôt elle change de sujet quand il veut se lamenter un peu sous prétexte que mieux vaut ne pas penser à ses misères.

Il arrive dans tout cela que Raymond pense que sa femme est indifférente à son travail, il devient plus nerveux et même agressif parce qu'il travaille trop fort d'abord et

le mariage

par guy huard

parce qu'il n'a jamais un mot d'encouragement; Raymonde de son côté est surprise, pensant qu'un homme c'est assez fort et que ça n'aime pas les "sensibles". Elle parle de moins en moins de son ouvrage et lui ne se sent pas aimé. La bouderie s'en mêle, il reste dans son coin, elle pleure en cachette... Ils s'éloignent et cela va mal. Pourquoi? Un BESOIN n'a pas été comblé, l'attente d'encouragement et de "plaignardise" de Raymond n'a pas été satisfaite. La frustration s'est donc installée avec de mauvais sentiments.

Pourtant, il n'y a pas eu de mauvaise volonté de part et d'autre, mais Raymond n'a jamais dit qu'il aimerait de temps à autre qu'on remarque son travail et aussi se faire plaindre. Il n'aurait pas travaillé moins pour tout cela, mais il aurait été plus encouragé.

Remarquons bien que nous avons choisi l'exemple de Raymond, mais il arrive tout aussi souvent sinon plus que les épouses, comme des Raymondes, travaillent bien fort à la maison, ou encore et à la maison et en dehors, qu'elles ont besoin d'être plaintes ou encouragées et que si cela n'arrive pas, elles se sentent malheureuses, nerveuses et pas appréciées. Elles deviennent frustrées.

Que faire, dans ces cas pour qu'une attente soit satisfaite? L'exprimer, la dire pour qu'elle ait la chance d'être comblée. Par exemple, Raymond aurait pu dire: "Ma femme, tu trouves pas que je travaille comme un m... fou. Il faut que je le dise des fois, parce que je viens bien tanné". Et Raymonde: "C'est dur de travailler à deux places, as-tu déjà pensé à cela? Surprends-toi pas si je t'en parle des fois et encourage-moi de temps à autre". Peut-être que ce genre d'aveux de part et d'autre amènerait de la compréhension et aiderait à penser à l'autre.

ARRÊTEZ!



Le salaire minimum soulève de sérieuses difficultés

L'existence des pavillons pour personnes âgées menacée

par Roger NOREAU

CAP-DE-LA-MADELEINE — Si les gouvernements en place adoptent des lois, ceux qui font face à leur application n'en sont pas toujours d'accord pour diverses raisons. C'est ce qui a été constaté dernièrement, par les députés Marcel Gagnon et Denis Vaugois, respectivement des comtés de Champlain et Trois-Rivières qui rencontraient les directeurs des centres d'accueil de Trois-Rivières, Cap-de-la-Madeleine, Saint-Narcisse et Sainte-Anne-de-la-Pérade.

L'application du salaire minimum à \$3.15 de l'heure vient en quelque sorte perturber certaines ententes de travail dans les pavillons pour personnes âgées. Ces pavillons qui sont organisés en dehors des centres d'accueil, suppléent au manque d'espace dans les centres d'accueil et sont sous la responsabilité de ceux-ci.

Dans quelques-uns de ces pavillons, des personnes sont engagées à temps partiel à un taux heb-

domadaire fixe, mais depuis l'implantation du salaire minimum horaire à \$3.15, ces personnes réclament le salaire fixé par la loi. Quand l'on sait que les pavillons ne reçoivent que \$7 par jour par personne âgée, l'on imagine facilement qu'avec le coût de la vie de la nourriture et des soins, cette somme n'est pas suffisante pour répondre à la demande d'un salaire horaire selon la loi.

Les exigences salariales peuvent donc dans un court terme menacer l'existence de ces pavillons qui répondent pourtant à plusieurs besoins. Il semble bien que cette situation n'ait pas été prévue par le législateur et que ce n'est que l'an prochain que le ministère des Affaires sociales sera prêt à faire les réajustements qui s'imposent en ce qui a trait aux allocations d'hébergement. Dans un centre d'accueil, le per capita est d'environ \$20 à \$27, ce qui est largement plus élevé que dans un pavillon, même si ce montant est parfois insuffisant.

Des questions sur la pilule

TROIS-RIVIERES (MG) — "100 questions sur la pilule", par le Dr Jacques Desrosiers, tel est le titre d'un petit bouquin destiné "au monde ordinaire" et publié par Les éditions Paul Dottini inc. à Montréal. A prix modeste, ce petit livre se retrouve sur les tablettes des librairies et des tabagies où on vend des livres et des journaux, etc.

Ce petit volume jaune inaugure une série de "Cent questions sur..." et sera suivi de volumes semblables sur la sexualité, les maladies cardiaques, les superstitions, le divorce et la séparation, l'indépendance (hé oui!), les extraterrestres, le stress et la dépression nerveuse, la ménopause, comment faire fructifier votre argent, le hockey, les drogues et leurs effets, le cancer, l'astrologie et les prophéties, l'obésité, la cellulite et les régimes alimentaires, les méthodes anticonceptionnelles, l'esthétique. Comme on peut le constater, les sujets sont variés!

La pilule

Il s'agit, évidemment, de la pilule anticonceptionnelle, la pilule hormonale permettant à la femme de ne plus ovuler, donc de ne pas concevoir d'enfant lors de relations sexuelles. On a beaucoup dit et beaucoup écrit au sujet de la pilule. Si bien, qu'à certaines personnes, elle fait peur. Par ailleurs, il y a encore une ignorance incroyable concernant la pilule et son fonctionnement: certaines adolescentes en prennent une seulement quand elles ont un rapport sexuel. D'autres femmes, s'apercevant qu'elles ont oublié leur pilule deux ou trois jours, ou trouvant fastidieux d'en prendre une chaque jour, en bouffent sept le samedi! Ce sont là deux moyens fort efficaces...pour devenir enceinte!

Le petit livre est divisé ainsi: une page par question, chacune numérotée, avec index des questions à la fin. Rien de plus simple! Le langage employé est à la portée de tous.

Par exemple, on demande "quelles sont les contre-indications qui peuvent empêcher la prise de la pilule contraceptive?" Et on détaille que les maladies cancéreuses surtout du système génital, la dépression grave, la psychose, les troubles du système vasculaire (accidents, paralysie, névrite optique, anomalie des artères cérébrales, migraines incontrôlables, etc), du système cardio-vasculaire, du système gastro-intestinal, du système endocrinien. A la question 71, au sujet des tumeurs du sein, on cite une étude faite en Angleterre démontrant que les utilisatrices de pilules contraceptives développent moins de tumeurs au sein que les autres... La question 81, elle, insiste sur le fait que les risques encourus par l'utilisation de la pilule valent la protection qu'elle apporte. La question 85 détruit les affirmations selon lesquelles la pilule serait une cause directe de cancer. On dit aussi quoi faire si un enfant avale des pilules contraceptives, etc.

Les BIG MACTM à Albert!



Faites une visite à une station-service Texaco et, sans être obligé de faire un achat, vous recevrez un coupon vous permettant d'obtenir deux Big Mac pour le prix d'un au restaurant McDonald's de votre choix*. Voilà une occasion rêvée de faire d'une pierre deux coups. Les essences ordinaires, super et sans plomb de Texaco sont de toute première force. Et deux Big Mac pour le prix d'un, c'est une aubaine dont tout le monde a le goût de profiter. Ne la manquez pas! L'offre est en vigueur du 3 au 30 octobre 1977 mais, s.v.p., un seul coupon par personne, par visite. Merci!



Ça vaut l'coup!



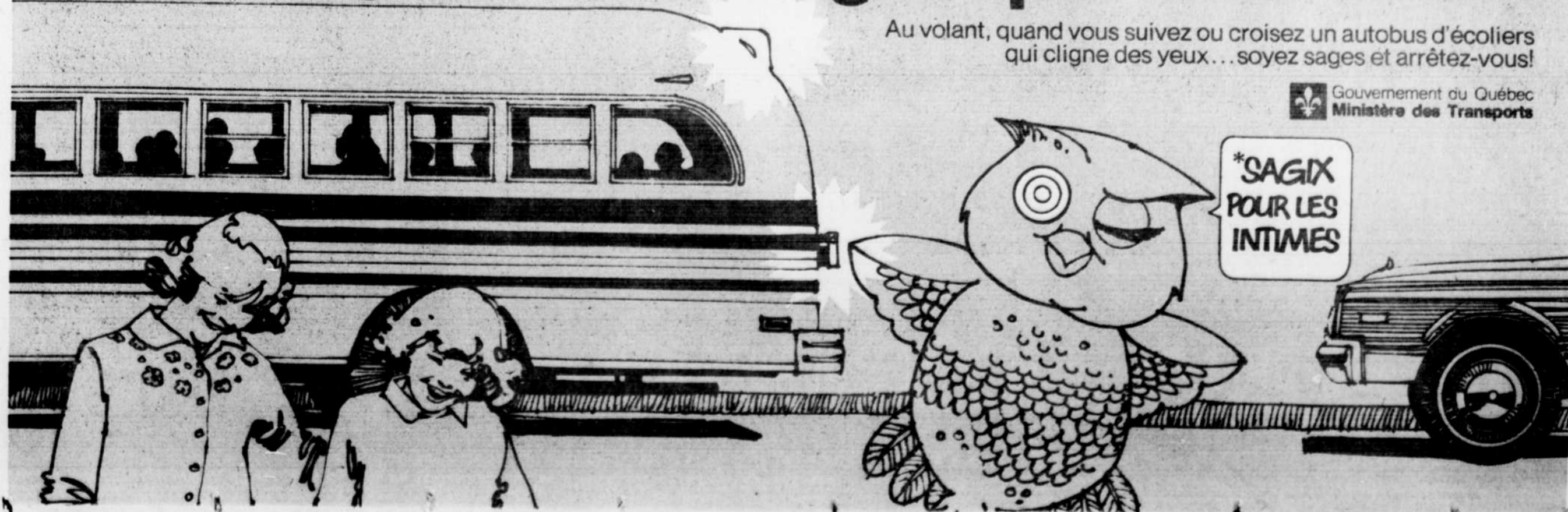
Ça vaut l'goût!

*Stations-service Texaco et restaurants McDonald's de Sherbrooke, Trois-Rivières, Victoriaville, Drummondville et Granby.

C'est Clignautobusagix* qui vous le dit.

Au volant, quand vous suivez ou croisez un autobus d'écoliers qui cligne des yeux... soyez sages et arrêtez-vous!

Gouvernement du Québec
Ministère des Transports



*SAGIX
POUR LES
INTIMES



UNE NOUVELLE ÉTAPE
DANS L'HISTOIRE DE L'AUTOMOBILE.

C'est aujourd'hui que les concessionnaires
Pontiac-Buick présentent leurs voitures 1978!
Vous êtes invités à voir et à essayer quelques-unes
des nouvelles voitures les plus sensationnelles
au Canada, notamment les Pontiac LeMans et Grand Prix,
les Buick Century et Regal. Ce sont les voitures
routières les plus scientifiquement conçues
de toute l'histoire de Pontiac et de Buick.

C'est une nouvelle phase du plan de General Motors
qui a pour but de concevoir et de construire
des voitures faites pour un monde en évolution.

Il y a un an, il s'agissait des "grandes" voitures.

À partir d'aujourd'hui,
dans la deuxième phase de notre plan, ces voitures-ci
ont des dimensions entièrement nouvelles.

Allez les voir chez le concessionnaire Pontiac-Buick.





VESTES DE SKI POUR HOMMES

\$ 15
CHACUNE

192 vestes de ski en spécial à partir de 10h vendredi et toute la journée du samedi 8 octobre... tant qu'il y en aura!

Quel bas prix pour cette belle veste longueur moniteur avec ceinture! 2 poches à glissière au bas. Extérieur en taffetas de nylon et doublure d'ouatine polyester... tout pour votre confort! Couleurs: bleu, marine, vert. Tailles: P.M.G.TG.

Comme les autres planètes

LONDRES (PC) — Une équipe de scientifiques britanniques en est venue à la conclusion que les contours de la terre, lisses en apparence, sont en fait troués et crevassés, tout comme le sont les surfaces de Mars, de Mercure et de la lune.

MM. John Norman, Neville Price et I.M. Chuku-Ike, de la Royal School of Mines, au Collège Imperial de Londres, ont pu déterminer que la terre, tout comme les autres planètes solides, a été soumise à un bombardement mystérieux venu de l'espace il y a trois milliards d'années, et qui a créé des cratères aux dimensions d'océan.

On peut encore voir le tracé incurvé des impacts, bien que les traces en aient été en partie effacées par l'action des éléments, les mouvements des continents et l'avance des mers.

Les scientifiques fondent leurs conclusions partiellement sur des données recueillies par les photos des satellites de la terre, et en partie également sur les résultats d'une expérience effectuée au Canada, par laquelle 500 tonnes d'explosifs ont été allumés à Suffield, Alberta.

Les chercheurs ont étudié une série de longues crevasses parallèles dans la croûte terrestre, au Nigeria et au Brésil. Ces crevasses ont été révélées par les photos satellites. Il y a 13 de ces fissures, à environ 20 milles de distance les unes des autres, et elles sont longues de plusieurs centaines de milles, du nord au sud approximativement.

On croit qu'elles se sont formées il y a au moins 500 millions d'années, au moment où la terre a échappé de justesse à une collision avec un gros astéroïde ou une planète mineure qui, probablement, l'aurait détruite ou l'aurait fait sortir de son orbite. Les forces de gravitation produites par cette quasi-collision auraient créé des rides sur la croûte terrestre, et ces rides seraient plus tard devenues des crevasses.

Environ 220 millions d'années plus tard, l'Afrique et l'Amérique du Sud, qui formaient jusque-là une énorme masse de terre, se sont divisées pour former le commencement de l'océan Atlantique. M. Norman s'est demandé pourquoi la crevasse suivait la ligne incurvée de la côte du nord-ouest africain, plutôt que la ligne droite d'une des anciennes crevasses. Il est venu à la conclusion que la courbure avait été créée par un événement antérieur, un impact vraiment gigantesque survenu il y a environ trois milliards d'années.

Des indices similaires

Des lignes courbes symétriques, similaires aux premières, marquent l'impact d'autres météorites géants autour des îles Aléoutiennes, dans le sud-ouest de l'Australie, dans le golfe du Mexique et ailleurs. Il s'agit possiblement de petites lunes qui ont autrefois tourné autour de la terre, ou encore ce pourrait être une pluie d'astéroïdes.

Il ne suffit pas de trouver des littoraux incurvés sur la carte. Quand une météorite géante a frappé la terre, l'énergie dégagée par son passage s'est dispersée soudainement dans une vague de pression hémisphérique, au-dessous du point d'impact.

L'expérience de Suffield démontre que l'impact a créé un disque de matériau dur, entouré de deux tractures concentriques, en forme d'anneaux, à des distances proportionnées à la taille du météorite. On peut voir de ces disques durs, ainsi que des traces des doubles fissures, en Afrique occidentale et ailleurs, dans les endroits où des configurations incurvées laissent à penser que des météorites ont déjà frappé.

La découverte de ces disques durs, que Norman appelle astrons, est rendue difficile par leur grande antiquité. L'érosion a détruit les bords originaux des cratères qui, sur la lune, ont survécu à cause de l'absence totale d'air et de variations atmosphériques.

"Nous avons devant nous une tâche fascinante, pour tenter de résoudre un casse-tête presque entièrement caché, et dont les pièces sont incomplètes et d'âges différents", de dire M. Norman.

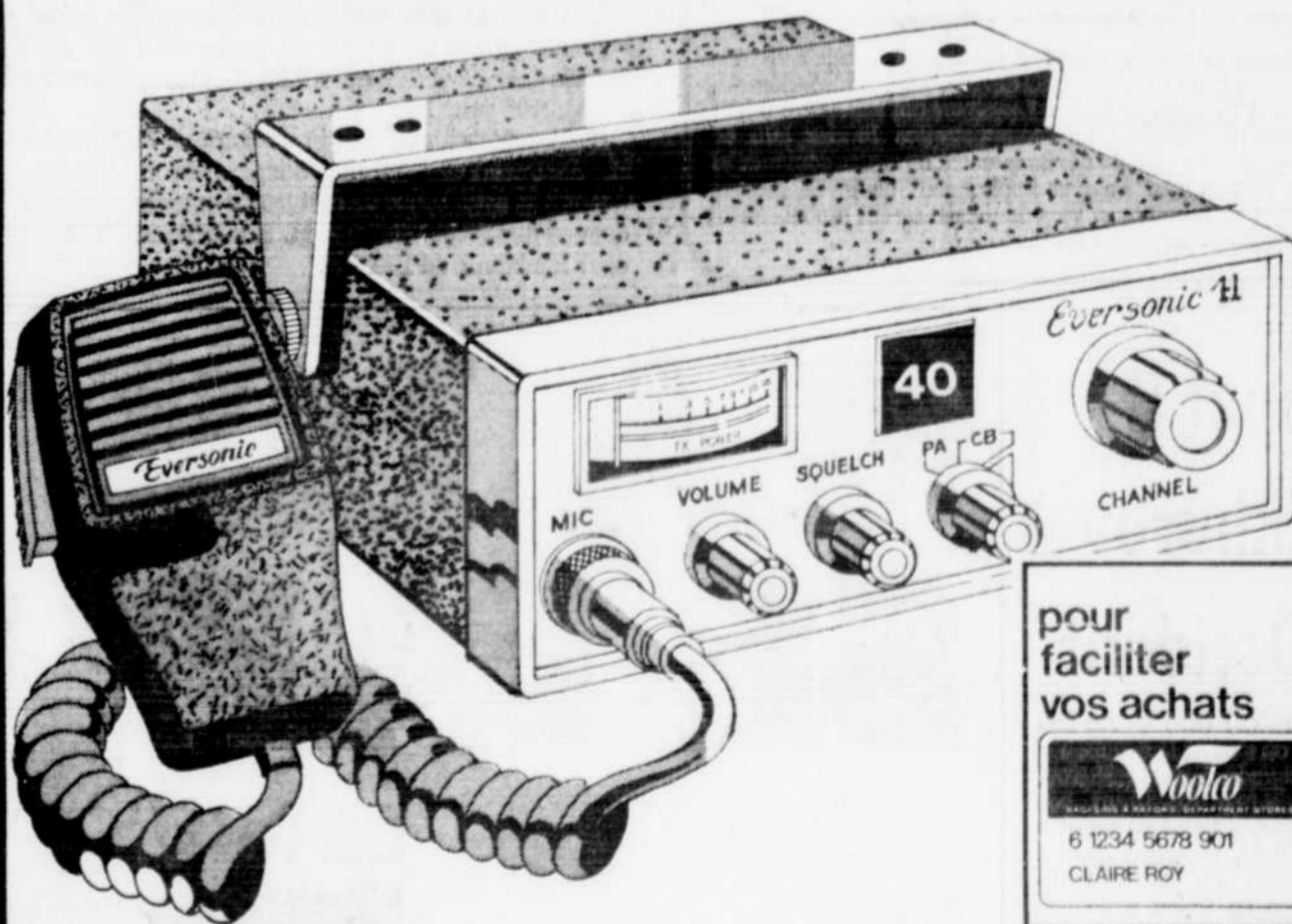


Un achat du tonnerre! Poste CB à 2 voies

40 canaux

seulement

89⁹⁹ CHACUN



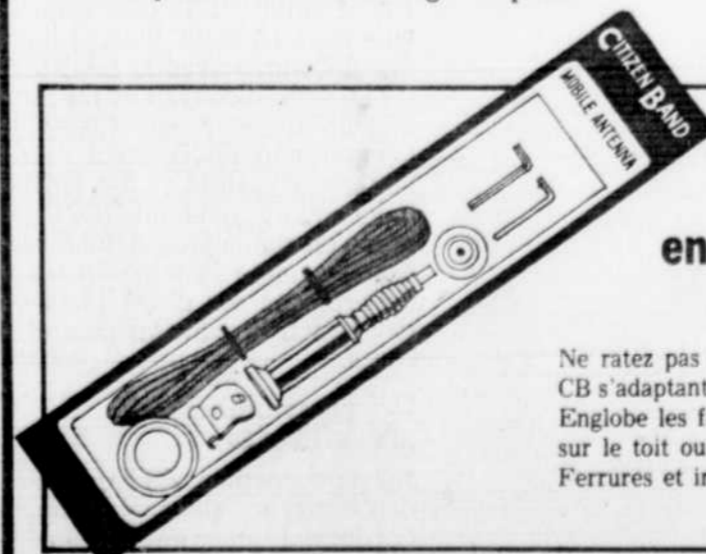
pour faciliter vos achats



Poste CB à prix vraiment avantageux!

Avis à tous les amateurs de CB! Poste CB Eversonic 40 canaux offert à un prix imbattable! Emission et réception des messages sur 40 canaux. Affichage par diode électroluminescente. Nouveau circuit synthétiseur de fréquence et d'accrochage de phase.

Cadran indiquant la puissance d'émission et de réception des messages. Pleine puissance légale de sortie, terre négative ou positive. Micro électrodynamique se vissant. Avec support et pince pour micro.



Procurez-vous une antenne en acier pour votre poste CB

Ne ratez pas cette offre inespérée! Antenne CB s'adaptant au poste décrit précédemment. Englobe les fréquences 26.8 à 27.4. S'installe sur le toit ou le coffre arrière de la voiture. Ferrures et instructions comprises.

9⁹⁹
chacune

Woolco
CENTRE D'ACHATS TROIS-RIVIÈRES-OUEST
CENTRE D'ACHATS LES GALERIES DU CAP
HEURES D'OUVERTURE: LUNDI MARDI et MERCREDI: de 9h à 18h. JEUDI et VENDREDI: de 9h à 21h. SAMEDI: de 9h à 17h.
VENEZ AU CAFÉ ROUGE POUR UN GÔTER FRUGAL OU UN COPIEUX REPAS!

Woolco
CENTRE D'ACHATS TROIS-RIVIÈRES-OUEST
CENTRE D'ACHATS LES GALERIES DU CAP
HEURES D'OUVERTURE: LUNDI MARDI et MERCREDI: de 9h à 18h. JEUDI et VENDREDI: de 9h à 21h. SAMEDI: de 9h à 17h.
VENEZ AU CAFÉ ROUGE POUR UN GÔTER FRUGAL OU UN COPIEUX REPAS!

affaires municipales

Bécancour

Amendement

Une modification au règlement de zonage dans le secteur Précieux-Sang permettra la construction domiciliaire le long de la rue Saint-Laurent, en arrière de l'église. Un avis à cet effet a été déposé lors de la dernière assemblée. Le côté nord de cette rue était prévu comme espace vert.

Emprunts

La ville de Bécancour a réduit ses emprunts temporaires de \$400.000 à \$250.000, en remboursant \$200.000 sur cette dette au cours de l'année. En plus, pour pallier les taxes non payées pour l'année d'imposition 1977, la ville procédera à un emprunt de \$118.000, sur perception prévue de \$168.000.

Vidanges

Le contrat pour le service des vidanges de la ville de Bécancour a été octroyé à M. Armand Paré à \$16,67 par unité pour l'année en cours. Il s'agit d'un taux indexé à 8 pour cent sur le taux prévu l'an dernier qui était de \$15,44. La réclamation aux contribuables restera la même pour le moment, soit \$20.

Chemins d'hiver

Les contrats pour l'entretien des chemins d'hiver ont été accordés cette année au même taux que l'an dernier, mais après une indexation de 8 pour cent. Il en coûtera donc \$116.000 environ pour l'entretien des routes et des rues cette année.

Victoriaville

Traverse du CN

A la suite de la disposition nouvelle des rues dans le centre-ville, il devient nécessaire de réorienter les signaux du passage à niveau du CN, face à l'hôtel de ville. Un estimé à ce sujet a été demandé au CN et un rapport a été fourni à l'effet qu'il en coûterait \$1.140 à la ville pour procéder à ce réaménagement. On installera entre autres deux feux additionnels sur la rue Debigarré. Le conseil municipal a donné son accord.

Administrateurs pour 3 ans

Comme le mandat de trois ans des administrateurs et officiers de l'Office municipal d'habitation de Victoriaville prenait fin ce mois-ci, le conseil a procédé à une nouvelle nomination pour les trois années qui viennent. M. Robert Caron, demeurera ainsi président. On y retrouvera aussi M. Albert Audet, M. Lévis Lupien, Mme Joséphe Farizy Chaussé, Me Claude Dallaire, Mme Jean-Louis Nadeau, M. Henri C. Bergeron de même que le conseiller Claude Bouffard.

Rue Allaire bien éclairée

La rue Allaire sera bien éclairée. Le conseil a donné son assentiment pour que l'Hydro-Québec y installe sept lampes de 10.000 lumens.

\$35 par étudiant

Les édiles municipaux ont procédé à l'adoption du règlement no 265 qui décrète l'imposition d'une taxe de \$35 par étudiant qui était inscrit au 30 septembre à temps complet, à certaines maisons d'enseignement situées dans les limites de la ville, comme par exemple le Cégep.

Projet de la plaza

Après la séance régulière du conseil municipal, trois représentants de Plaza Victoriaville, MM. André Clément, Marcel Laines et Gérard Levasseur ont rencontré privément les membres de l'administration Poirier afin de soumettre un plan de développement du centre commercial de Victoriaville. Le tout impliquerait un investissement global de \$3 millions. Plus de détails seront probablement connus ces prochains jours.

Plus atteintes mais plus résistantes

TROIS-RIVIERES (MG) — Une enquête effectuée parmi 1.079 personnes âgées de 60 à 80 ans, et l'établissement de tableaux comparatifs des indices de santé globale selon la méthode Grogono et Woodgate, a permis d'établir que les variations possibles de la santé, en fonction des divers caractères épidémiologiques, ne sont pas différentes des autres méthodes statistiques sur ces groupes, sauf l'âge, qui est à lui seul un indicateur de difficultés et cause de problèmes spécifiques.

Par ordre d'importance, ces études ont démontré que le travail, les loisirs, la vie sexuelle et les douleurs physiques représentent les principales préoccupations sanitaires et les limitations fonctionnelles majeures chez les sujets âgés, tandis que l'usage abusif de médicaments, la diète et la dépression représentent les priorités selon l'indice de Linn.

Selon l'indice de Linn, les hommes de 60 à 80 ans font moins usage que les femmes du même âge, mais passé 80 ans l'indice se renverse. Les hommes sont moins limités côté diète entre 60 et 75 ans, s'égalisant aux femmes entre 75 et 80 ans. Ils sont moins dépressifs que les femmes entre 60 et 75 ans, âge où l'indice dépressif s'égalise. A 80 ans, cependant, les hommes ont besoin de plus de surveillance que les femmes du même âge, qui demeurent plus autonomes et qui ont d'ailleurs une espérance de vie supérieure.

Les femmes remportent toujours le championnat, cependant, dans les douleurs physiques tout au long de la vieillesse sauf de 60 à 65 ans. Leur vie sexuelle est également plus atteinte passé 60 ans que chez les hommes du même âge. Elles sont aussi plus atteintes dans la diminution de leurs loisirs sauf à partir de 80 ans, où, demeurant à cet

âge plus en forme malgré tout, elles ont de meilleurs loisirs

que les hommes de leur âge. Quant au travail, il s'é-

quivaut en perte entre 60 et 70 ans, cette notion devenant

supérieure chez les hommes passé cet âge.

Sears

foire à la quincaillerie

Plus de 150 prix réduits

C'EST LA FOIRE A LA QUINCAILLERIE A VOTRE MAGASIN SEARS DU CENTRE COMMERCIAL LES RIVIERES

Une corvée peut se transformer en un passe-temps agréable grâce aux outils qui vous sont offerts à prix de rabais pendant la "FOIRE A LA QUINCAILLERIE". Un supplément publicitaire de 16 pages: contenant des articles indispensables tels que: outils Craftsman, peinture, chasse-neige, articles pour l'auto, etc.

Consultez le supplément publicitaire de 16 pages "FOIRE A LA QUINCAILLERIE" inséré dans votre quotidien de ce matin.

ACHETEZ TÔT!

Pour un meilleur choix. Les quantités sont limitées. Ces prix sont en vigueur jusqu'au samedi 15 octobre 1977.



Sears

Trois-Rivières et sa banlieue
379-5333

Shawinigan et sa banlieue
539-2205

Région 819, composez:
1-800-567-2125

Simpsons-Sears Ltée
du centre commercial Les Rivières



Appel de Sakharov à l'Occident

MOSCOU (AP) — Au moment où s'ouvre la conférence de Belgrade, Andreï Sakharov, le célèbre dissident soviétique, a lancé un appel à l'Occident, affirmant que les violations des droits de l'homme en Union soviétique constituent "un ballon d'essai des autorités soviétiques sur la fermeté et la consistance de l'Occident dans la défense des principes proclamés à Helsinki".

"L'Occident est-il prêt à défendre ces principes élevés et vitaux?", demande-t-il, ajoutant:

"L'alternative est la capitulation devant le totalitarisme, la perte des bienfaits de la liberté et une dégradation politique, économique et morale. Aujourd'hui, l'Occident, ses dirigeants politiques et idéologiques, ses peuples honnêtes et libres, ne peuvent pas permettre une telle éventualité".

Dans une interview accordée dans son appartement, M. Sakharov a dressé un bilan de la "dissidence soviétique": "Les choses sont plus dures qu'il y a un an, mais je pense qu'il s'agit d'un phénomène temporaire. Il est vrai que beaucoup de gens ont été arrêtés, mais aussi longtemps que dureront les violations des droits de l'homme, il y aura automatiquement un désir de travailler contre, d'informer l'opinion mondiale. D'autres se mettront en avant pour prendre part au mouvement dissident", a-t-il dit.

«LA LOI SE FAIT NOUVELLE.»

La loi de l'assurance-chômage est changée pour le mieux.

La Commission d'assurance-chômage n'existe plus. Elle a été fusionnée avec le ministère de la Main-d'oeuvre et de l'immigration pour constituer la Commission de l'emploi et de l'immigration du Canada. Quand la loi se fait plus humaine, il est bon d'en connaître les améliorations, comme la mise en place de programmes d'emploi et de protection du revenu plus efficaces.

Des programmes plus efficaces

Le regroupement de l'emploi et de l'assurance-chômage permettra des politiques gouvernementales plus adéquates et mieux éclairées quant au problème du chômage et des possibilités d'emploi. Il simplifiera en même temps la tâche du client, en lui permettant d'obtenir tous les

services d'emploi à un même bureau local: demande de prestations d'assurance-chômage, offres et demandes d'emploi. Encore plus que par le passé, les services d'emploi et d'assurance-chômage uniront leurs efforts pour sauvegarder le bien-être du prestataire et l'aider à réintégrer le plus rapidement possible le marché du travail.

Le Régime d'assurance-chômage est assoupli

Désormais, le travailleur qui vit dans une région sévèrement touchée par le chômage aura droit plus facilement et plus longuement aux prestations d'assurance-chômage que celui qui habite une région plus favorisée. Ses prestations seront versées en trois phases. La durée variera en fonction du taux de chômage de sa région et du nombre de semaines pendant lesquelles il aura travaillé.

Le taux des prestations ne change pas. Les responsabilités de l'employeur et du prestataire restent les mêmes. Les cotisations à l'assurance-chômage ne sont pas modifiées. Les conditions seront simplement plus souples et mieux adaptées à la difficulté de trouver et de conserver un emploi.

La loi prévoit aussi des cas particuliers

Avec la nouvelle loi, il sera plus facile d'obtenir des prestations en cas de maladie. Les fonds du Régime d'assurance-chômage pourront également être utilisés pour accroître la création d'emploi ou le volume des cours de formation.

Des décisions fondées sur la loi

Le Régime assure un traitement égal à tous les prestataires. Ce sont des êtres humains qui prennent les décisions d'accorder ou non des prestations et qui en déterminent la durée. Mais ces décisions ne sont pas prises de façon arbitraire. Elles sont fondées sur la loi et la jurispru-

dence. Une étude approfondie précède toute prise de décision et c'est la loi qui en est le point de départ.

Pour ceux qui cherchent à travailler

Notre grand objectif est la recherche d'un juste équilibre entre le service rapide et courtis que les assurés sont en droit d'obtenir, et le contrôle que nous devons exercer pour empêcher que des abus ne se produisent. Il se glissera toujours des gens qui chercheront à abuser des situations et c'est à cause d'eux que les contrôles sont nécessaires. Empêcher la fraude et les abus, c'est la notre devoir en tant qu'administrateurs des fonds publics.

«AVIS: la Commission de l'emploi et de l'immigration du Canada a été créée par la fusion de la Commission d'assurance-chômage et du ministère de la Main-d'oeuvre et de l'immigration. Les bureaux locaux conserveront pour quelque temps encore les noms de Bureau d'assurance-chômage et de Centre de Main-d'oeuvre du Canada. À leur fusionnement, ils seront connus sous le nom de Centre d'emploi du Canada.»



Emploi et Immigration Canada

Employment and Immigration Canada

Bud Cullen
Ministre

Bud Cullen
Minister

Sears

AUBAINES D'OCTOBRE



JEUDI 6, VENDREDI 7, SAMEDI 8 OCTOBRE



GARANTIE DE TÉLÉCOULEUR

- Lampe-écran, diodes, redresseurs et circuits intégrés, transistors, garantis pendant 5 ans, main-d'oeuvre incluse la première année.
- Toute autre pièce garantie 1 an, main-d'oeuvre incluse.
- Garantie 5 ans: lampe-écran garantie comme suit: pièces et main-d'oeuvre la 1re année; pièces (main-d'oeuvre en sus) la 2e année; pièces à 50% du prix courant (main-d'oeuvre en sus) 3e, 4e et 5e année.

Plan de garanti pour télécouleur de 3 à 5 ans (pour un coût minime)

RABAIS \$50

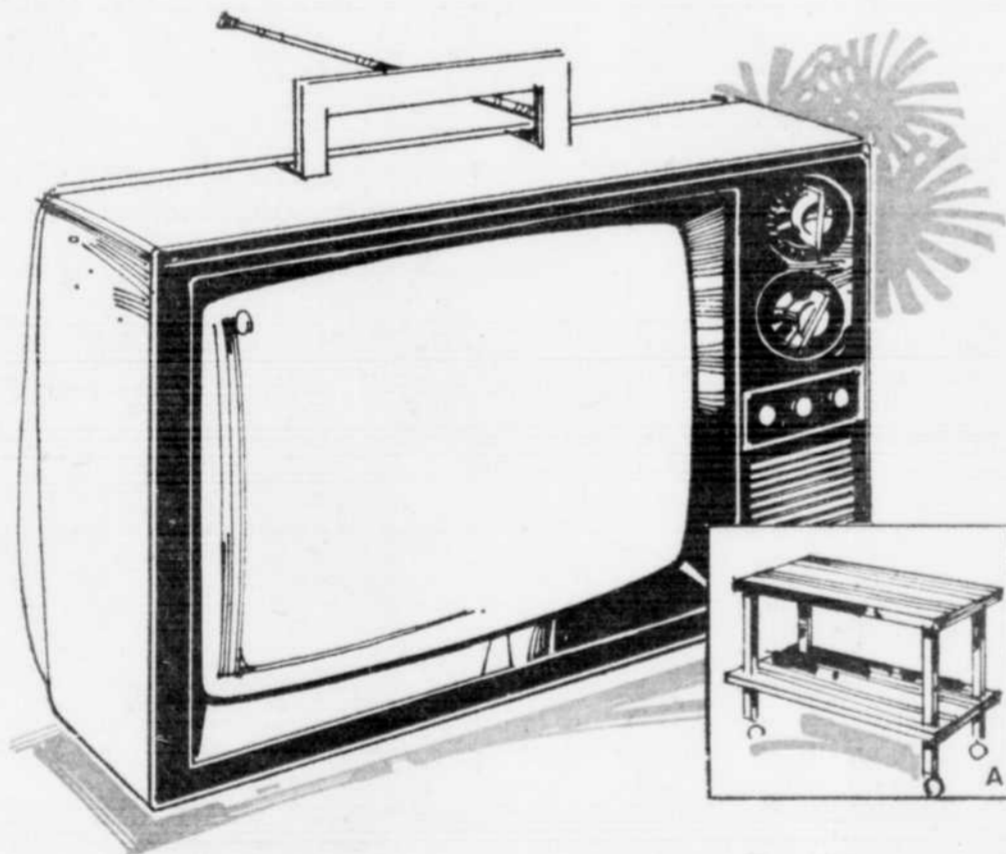
Télécouleur portatif 16"
1 bouton-contrôle couleur

Rég. 479.98

429⁹⁸ ch.

Modèle pratique que vous pouvez transporter facilement d'une pièce à l'autre. Lampe-écran "Black Matrix". Accord précis automatique. Antenne VHF et UHF. Boîtier fini noyer. #14068. 1 an service inclus.

Sears - Rayon 57 - Radios-Téléviseurs



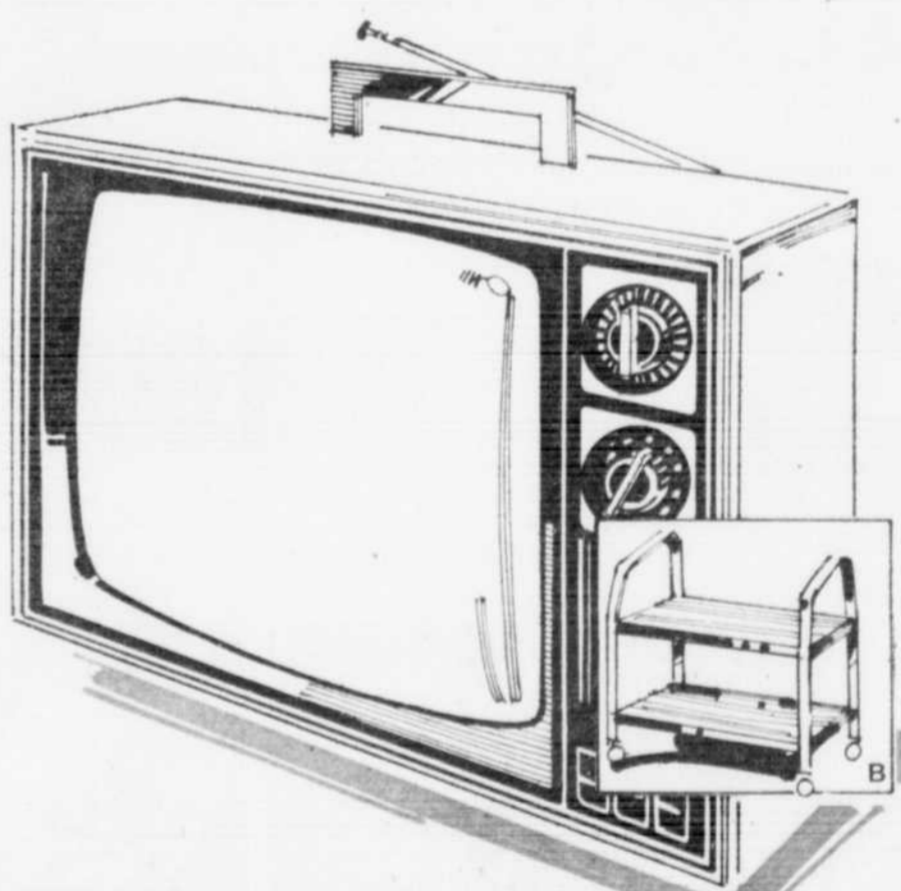
Téléviseur noir et blanc 17"

Rég. 179.98

169⁹⁷ ch.

Image 141 po.ca. Châssis entièrement transistorisé. Mise en marche instantanée. Boîtier blanc avec panneau frontal noir. #13 040.

a. Support 2 étagères sur roulettes. #40214 17.98



Téléviseur noir et blanc 20"

Rég. 189.98 ch.

174⁹⁷ ch.

Châssis 100% transistorisé pour une meilleure performance. Syntoniseurs UHF et VHF. Boîtier blanc, garnitures ton noir. #13084.

b. Support sur roulettes #40208. 21.98 ch.

Les prix réguliers de ce supplément publicitaire se réfèrent uniquement aux prix réguliers de Simpsons-Sears Ltée

**SOYEZ PARMIS LES
4 HEUREUX GAGNANTS
D'UN TOUT NOUVEAU
CONCOURS**

**DONT LE TIRAGE AURA LIÉU
SAMEDI 5 NOVEMBRE 1977.
DEMANDEZ VOS BULLETINS DE
PARTICIPATION.**

**1er prix:
SEARS EN COLLABORATION AVEC L'AGENCE**



OFFRE UN VOYAGE D'UNE SEMAINE

POUR 2 PERSONNES À Acapulco

comprenant 2 billets aller et retour Montréal à Acapulco, transport entre l'aéroport et l'hôtel, séjour à l'hôtel Villa Los Arcos, plus \$200 en argent de poche.

par **Sunflight**

**2e prix:
UN TÉLÉCOULEUR SEARS
20" PORTATIF**

Châssis transistorisé à 100%, lampe-écran à lignes, fiable.

Valeur
469.98



**3e prix:
UN LAVE-VAISSELLE KENMORE**

5 boutons-poussoirs.
 Valeur **409.98**

**4e Prix:
ENSEMBLE DE SKIS DE FOND**

Comprenant: bottes, fixations, skis, bâtons.
 Valeur **126.92**



Simpsons-Sears Ltée, Centre Commercial Les Rivières

Sears

AUBAINES D'OCTOBRE

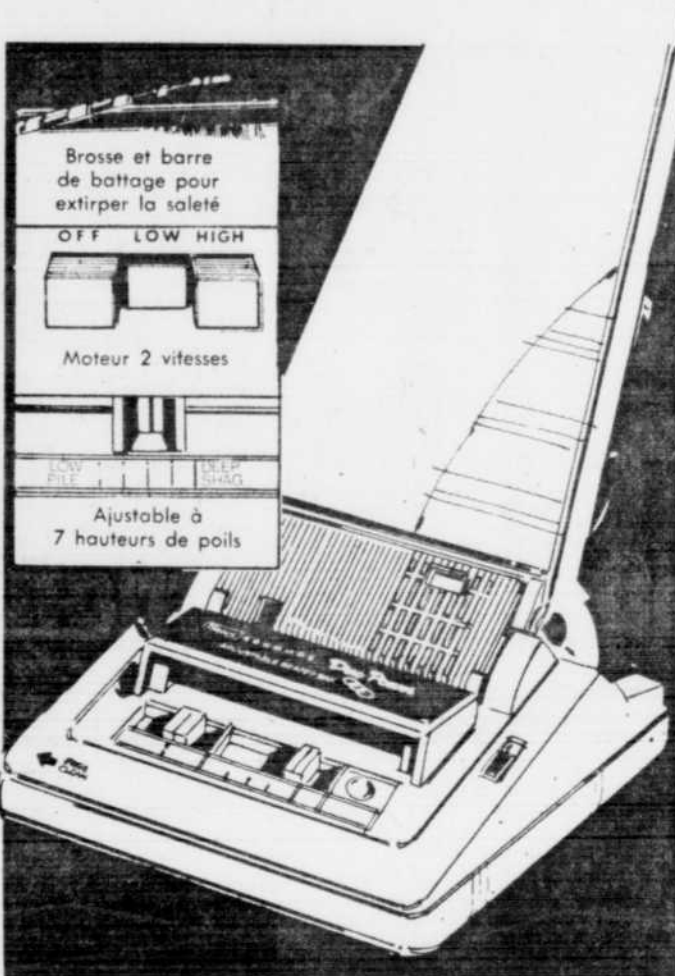
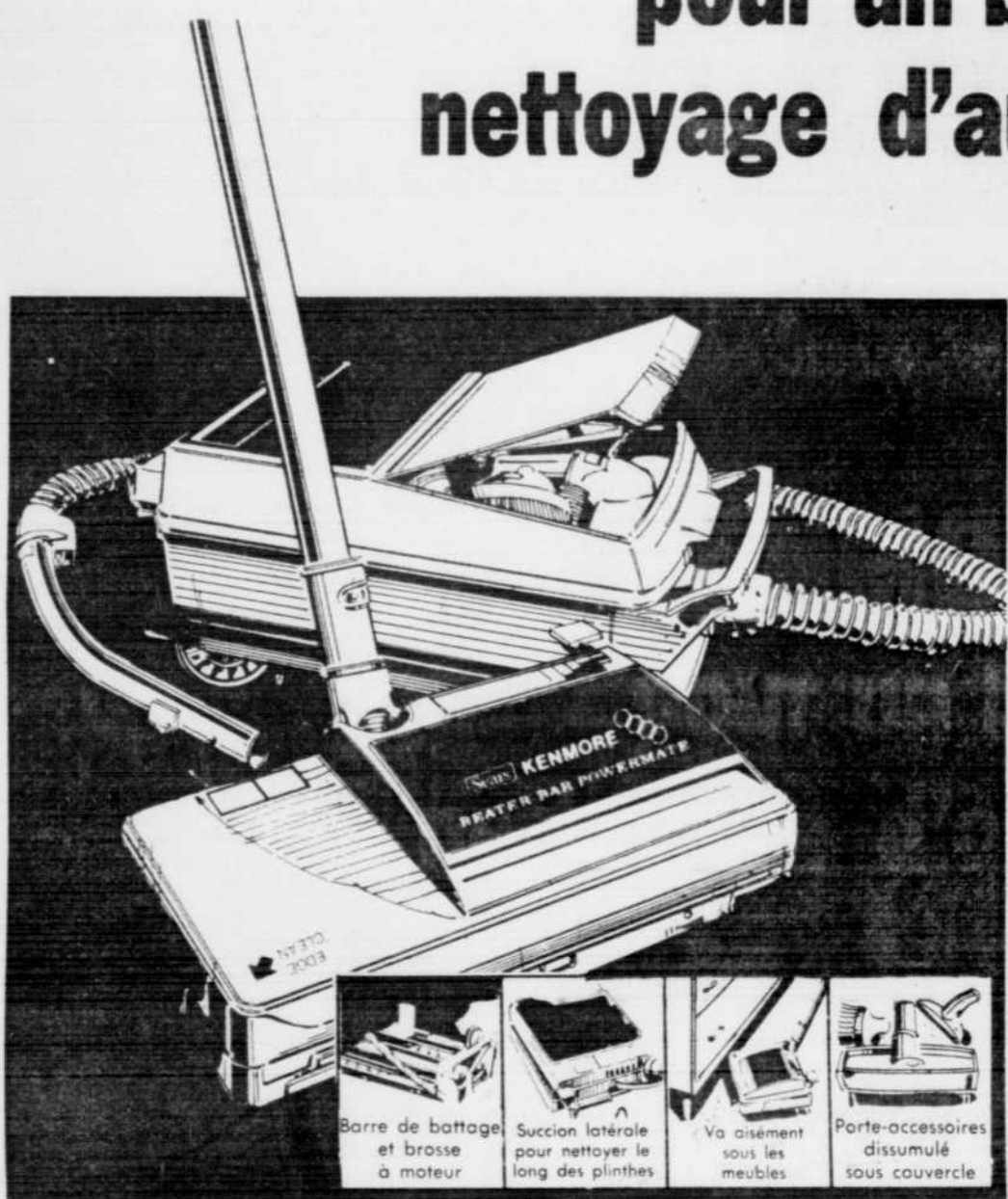
JEUDI 6 - VENDREDI 7 - SAMEDI 8 OCTOBRE

KENMORE
pour un bon
nettoyage d'automne...

**Habillez vos fenêtres de
tentures élégantes
et de qualité.**
Obtenez un rabais de 20%

Pour rejoindre une de nos conseillères,
téléphonez aujourd'hui même

à **379-5444** local 166



ASPIRATEUR POWERMATE

Rég. 279.98

239⁸⁸ ch.

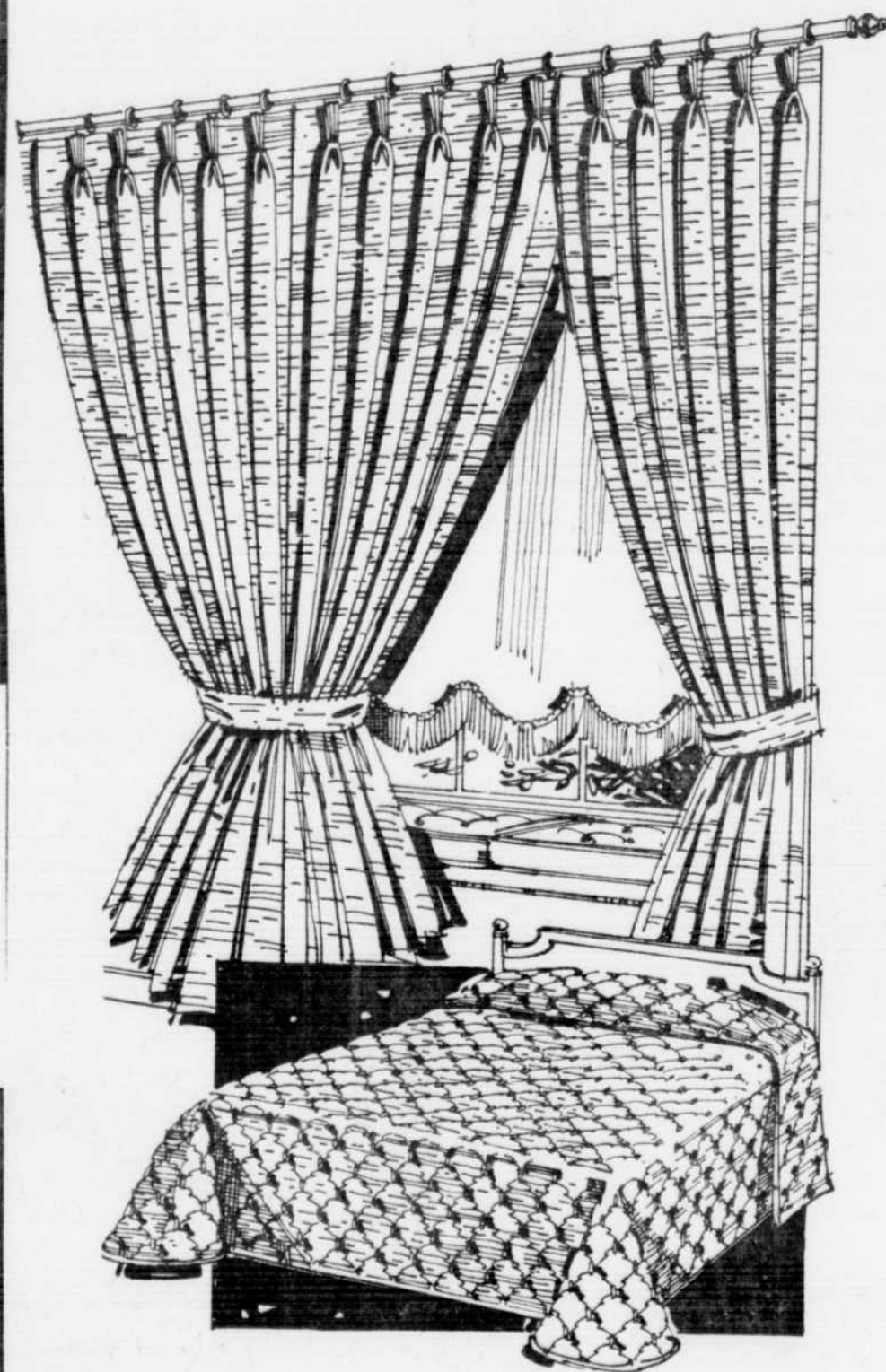
Pour un nettoyage en profondeur. Barre de battage très large, succion puissante. Bat le tapis et en délage la saleté. Accessoires pour draperies, etc. =32697.

ASPIRATEUR VERTICAL

Rég. 199.98

169⁸⁸ ch.

3 fois plus puissant que nos modèles verticaux à sac. Barre de battage avec brosse. Réglable 7 hauteurs de poils. 2 sacs inclus. Suction latérale pour nettoyer le long des plinthes. =30398



ASPIRATEUR POWERMATE

129⁸⁸ ch.

Modèle économique. Complet avec accessoires. =32671.



ASPIRATEUR VERTICAL

64⁸⁸ ch.

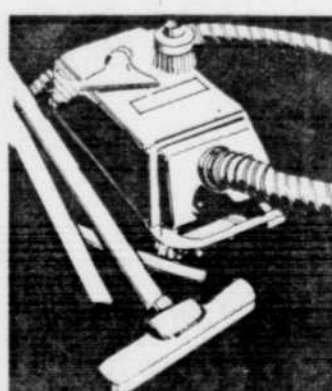
Modèle économique avec brosse de nylon. Réglable pour 2 hauteurs de peluche. =30374.



ASPIRATEUR TOUT USAGE

99⁸⁸ ch.

Pour nettoyer tapis, planchers, etc. Accessoires logés dans porte-accessoires sur le dessus de l'appareil. =32662.



ASPIRATEUR ÉCONOMIQUE

54⁸⁸ ch.

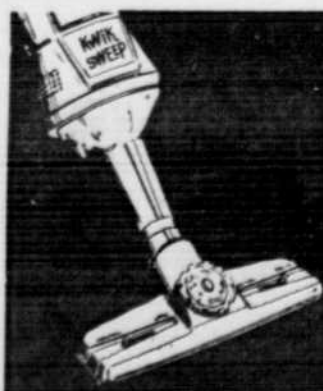
Modèle compact avec 4 accessoires. 1 sac à poussière incl. =32628.



ASPIRATEUR INT./EXT.

59⁸⁸ ch.

Capacité 2 gal. E.U. Ramasse même l'eau. =31004.

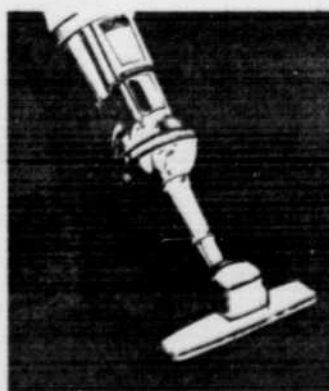


"KWIK SWEEP"

Rég. 54.98

49⁸⁸ ch.

Réglable 4 hauteurs pour planchers et tapis. Suction latérale. Godet à poussière. =64130.



"KWIK SWEEP"

Rég. 39.98

39⁸⁸ ch.

Modèle économique. A la fois aspirateur, vadrouille et balai. =64120.



APPLICATEUR A SHAMPOING

Rég. 89.98

79⁸⁸ ch.

Modèle 14", réservoir de capacité 144 onces. Moteur robuste. Brosses. =60865.



APPLICATEUR A SHAMPOING

Rég. 54.98

54⁸⁸ ch.

Modèle 12", réservoir de capacité 90 onces. Avec 2 brosses. =60851.



BOYAU

Convient à toute marque et tout modèle. Longueur 6'. Vinye robuste. Comprend adaptateur et colle. =40101. Rég. 7.98 SPÉCIAL 6.88

BROSSE A TAPIS

Pour rallonge 1 1/2" diamètre. =40133. Rég. 6.29 4.88

Sears - Rayon 20 Aspirateurs

RABAIS 20%

CHOIX DE TISSUS A TENTURES: VELOURS SATIN ANTIQUE ET VOILAGES

Appelez-nous dès aujourd'hui afin de profiter au mieux du rabais de 20% accordé sur: velours luxueux et satins antiques dans un grand choix de couleurs; aussi voilages dans 2 largeurs, régulier ou très large. Nos experts vous rendront visite et vous feront une estimation gratuite sans obligation de votre part.

TENTURES ET JETÉS ASSORTIS

Choix de modèles et de couleurs pour la chambre à coucher. Jetés et tentures faits sur mesures assorties. Choix de plus de 50 motifs. Tissus variés.



Installation professionnelle des tentures sur mesure.



Profitez de la compétence de nos conseillères en décoration.



Nous vous assurons de la qualité de notre travail.

Sears

Centre de l'auto et du pneu

Offre remarquable
Epargnez jusqu'à 15%

Pneus radiaux d'hiver
ceinturés d'acier

44¹⁹

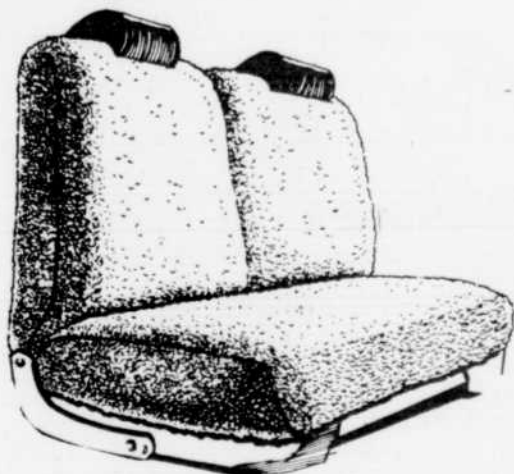
ch. AR78-13
Rég. 51.99 franc blanc
installé et valve neuve.

Cet hiver, roulez en confiance avec le pneu radial SEARS ceinturé d'acier. Ce pneu radial acier et polyester vous procurera long millage, stabilité, confort et l'assurance d'une excellente traction dans la neige et sur la glace. Série =88000.



Grandeur	Rég.:	SPECIAL
GR 78-15	67.99	59.99 ch.
HR 78-15	70.99	62.99 ch.
LR 78-15	77.99	66.29 ch.
AR 78-13	51.99	44.19 ch.
DR 78-14	61.99	52.69 ch.
ER 78-14	62.99	53.54 ch.
FR 78-14	64.99	56.99 ch.
GR 78-14	67.99	59.99 ch.
HR 78-14	70.99	61.99 ch.

Sears — Rayon 95 — Pneus



Aspect de la
peau de mouton

18⁹⁸

Rég. 20.98 ch.
Epaisse peluche de polyester au grand confort, aspect de la peau de mouton. Ces jolies housses sont lavables à la machine. Beige soutenu ou naturel. =98330.



ÉPARGNEZ DE L'ARGENT EN FAISANT
REGARNIR VOS FREINS CHEZ SEARS.

RABAIS 20%
SUR TRAVAIL DE FREIN AUX QUATRE ROUES
Garantie 24,000 milles sur sabot de frein

- Voici ce que l'on fera: tournage des quatre tambours ou deux tambours; deux rotors.
- Installation des garnitures.
- Changement ou reconditionnement des cylindres sur frein à tambours.
- L'huile à frein incluse.
- Essai de voiture sur route.

Rég. 61.00
48⁸⁰

Sears — Rayon 28 — Accessoires d'automobiles

Konica C35V

b) Objectif 38mm, f2.8. Vitesse d'obturation de 1/30 à 1/600 sec. Mise au point focales de 3.3 pieds. Griffe de contact pour lampe-éclair. Etui. =11227. **79⁹⁸** ch.



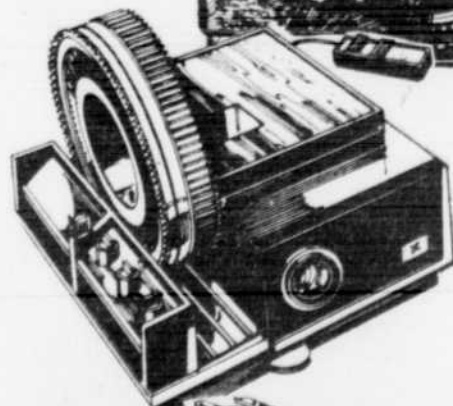
Appareil photo Konica C35 EF

Rég. 149.98 **129⁹⁸** ch.
c) Modèle compact avec lampe-éclair électronique incorporée. Piles alcaline AA (non incluses). Etui compris. =11229.



Projecteur à diapositives

Rég. 109.98 **99⁹⁸** ch.
Projecteur Whispermatic III. Similaire à l'illustration. =12602.



Calculatrice scientifique

9 touches digitales. Mémoire, radian, racine carrée. =41026. **16⁹⁹** ch



Appareil photo
Konica TC 1.8

299⁹⁸

ch.
Appareil automatique Reflexe TC. Contrôle d'exposition automatique. Vitesse d'obturation de 1/8-1/100 sec. Etui. =11220.

Calculatrice
avec mémoire

6⁹⁹

ch.
8 touches digitales. Mémoire %, décimal. Pile 9 volts incluse. Peut fonctionner sur courant 110, avec adaptateur AC ou similaire à l'illustration. =41305.

ADAPTATEUR AC pour calculatrice, =41088 3.99 ch.

Sears — Rayons 3-39
Papeterie et caméras

Simpsons-Sears Ltée

Sears

JEUDI 6
VENDREDI 7
SAMEDI 8 OCTOBRE

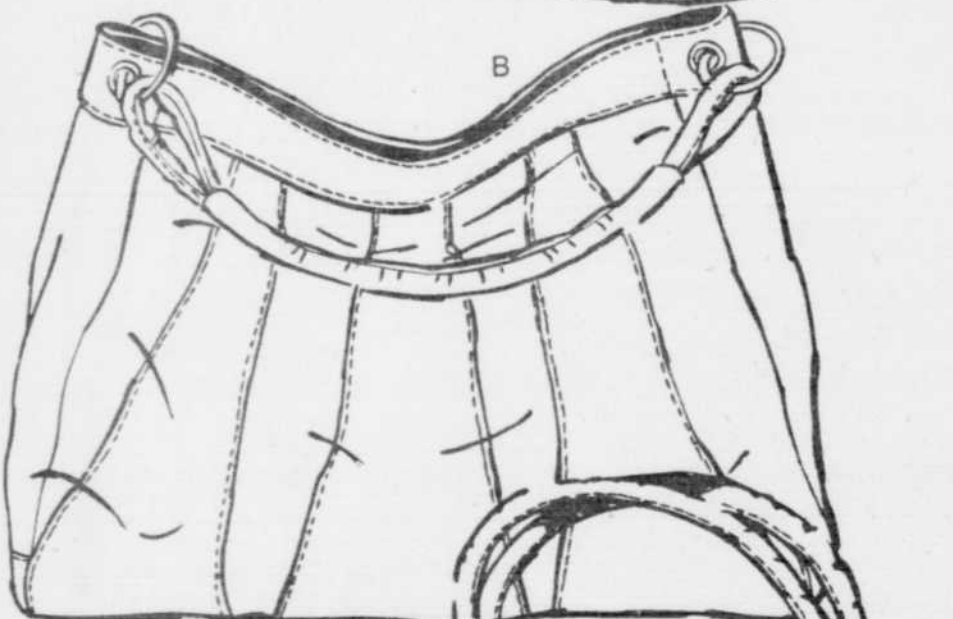
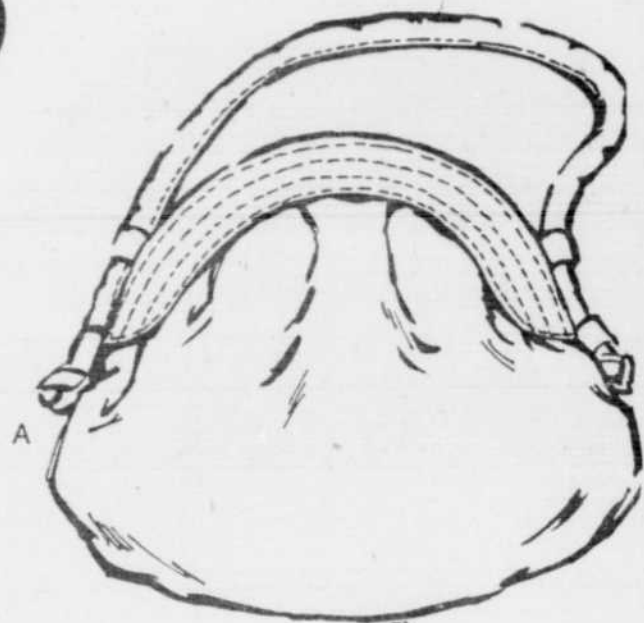
AUBAINES D'OCTOBRE

Sacs à main en cuir véritable

11⁹⁹
ch.

Sacs à main en cuir véritable, entièrement doublés en cuir.

a- Elegant sac francé avec cordon de cuir. Env. 15 x 11", couleurs: noir, brun ou tan.
b- Nouveau et pratique pour le sport ou le magasinage. Fermoir à pression. Env. 18 x 15". Couleurs: brun, noir ou tan. Plusieurs autres modèles sont disponibles dans le tan.

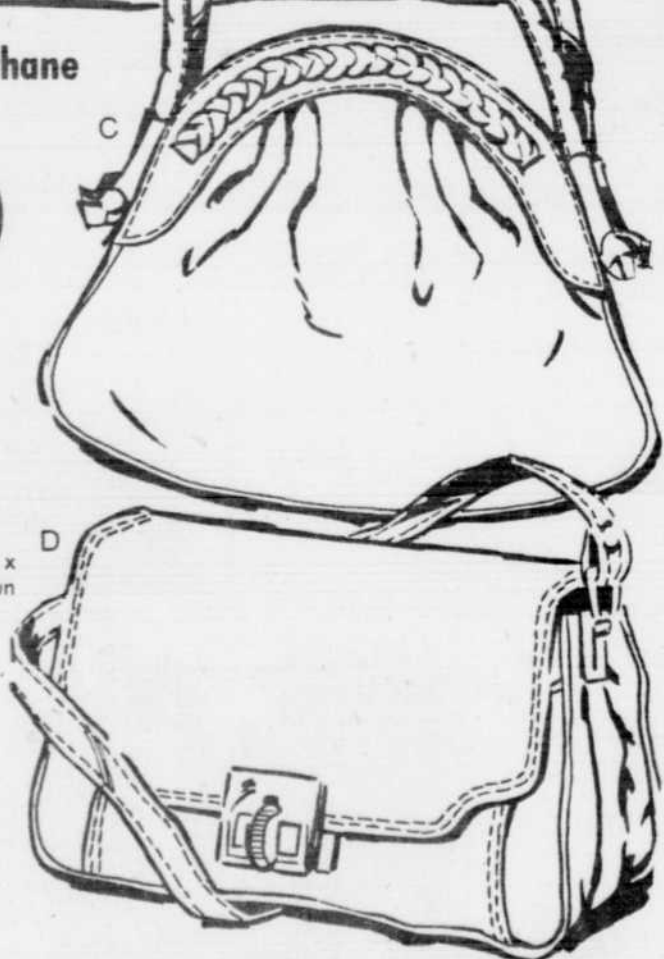


Sacs en polyuréthane à l'aspect cuir

5⁹⁹
ch.

Sacs doublés de vinyle et d'entretien facile.

c- Sac francé avec poignée double. Env. 15 x 11 1/2". Couleurs: noir, brun et tan.
d- Mini-sac à compartiments multiples. Env. 11" x 7 1/2". Couleurs: noir, brun et tan.



SEARS — Rayon 88 — Accessoires pour dames.

Filé peigné sayelle "Twist" exclusif à Sears

1⁵⁹
ch.

Rég. 1.89
3 plis, balle de 100 mm. =69037



Sears Artisan "Bulky'n'Soft"

1²⁹
ch.

Rég. 1.59
Balle de 100 grammes. 18 couleurs au choix. =68046



Sears Artisan

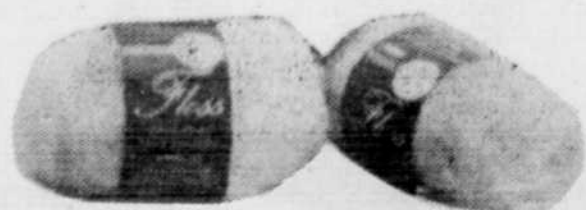
1⁶⁹
ch.

Rég. 1.99
30% laine, 70% orlon. Balle de 100 grammes. Choix de 20 couleurs. =69205/69030

Mohair Bouquet

1²⁵
ch.

Rég. 1.49
Balle de 25 grammes. 20 couleurs au choix. =69058



Sears — Rayon 25
Menus articles

SÉCHOIRS KENMORE POUR TOUT GENRE DE COIFFURE

RABAIS \$10

Séchoir pistolet Kenmore 1200 watts

19⁹⁹
ch.

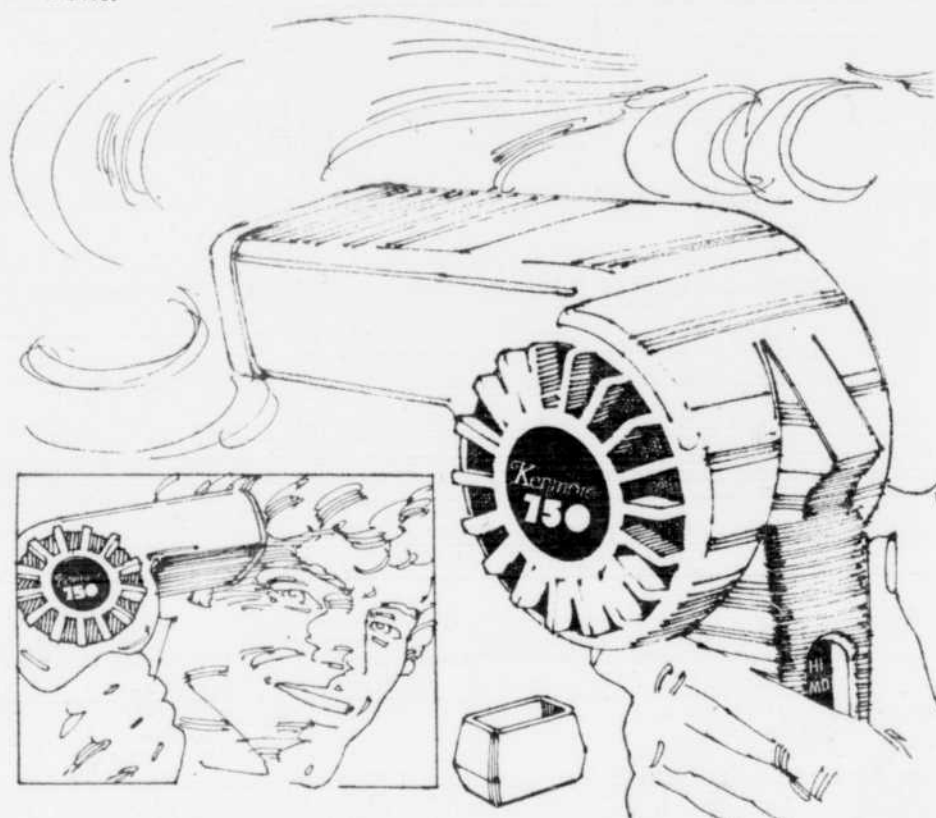
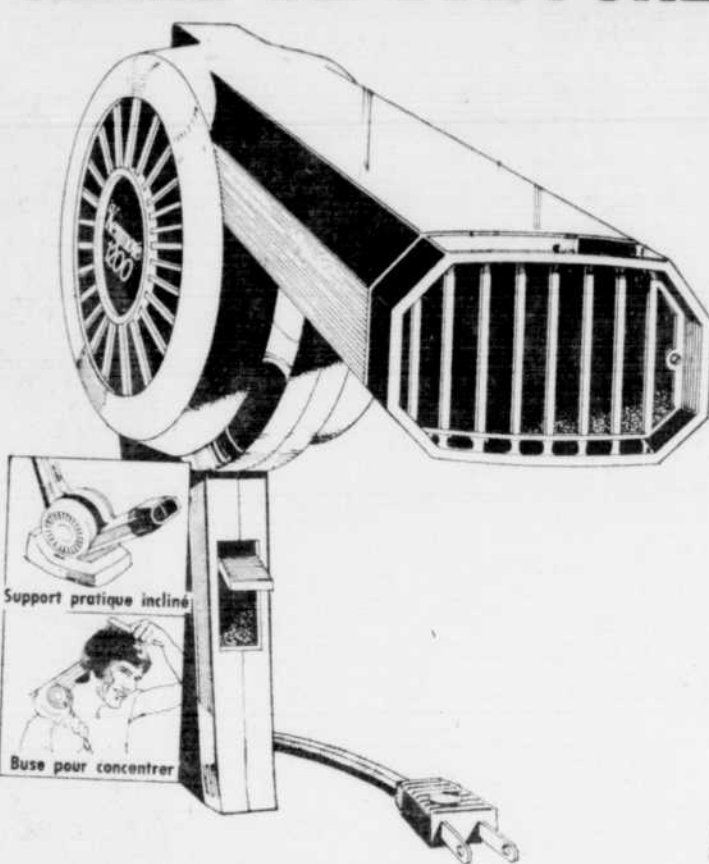
Rég. 29.98
Puissant élément de 1200 watts pour un séchage rapide. Buse concentrant le débit d'air. 2 degrés de chaleur.

RABAIS \$3

Séchoir pistolet Kenmore 1000 watts

16⁹⁹
ch.

Rég. 19.97
Mêmes caractéristiques que ci-dessus, mais avec élément de 1000 watts.



Séchoir à main 1100 watts

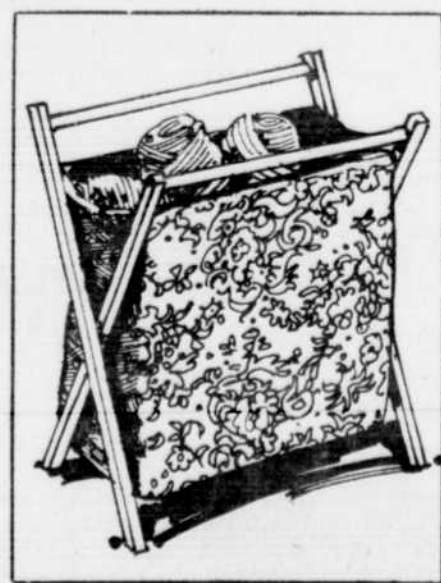
19⁹⁹
ch.

Rég. 24.99
Séchage rapide. Avec accessoires. Comprend tout ce qu'il faut pour vous coiffer en quelques minutes.
SEARS — Rayon 8 — Cosmétiques

Séchoir compact Kenmore

14⁹⁹
ch.

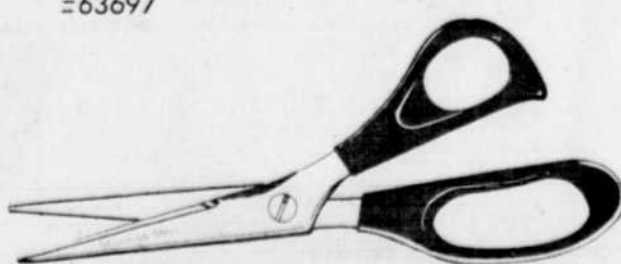
Rég. 16.98
Poids plume; parfait pour voyager. Élément 750 watts; séchage rapide. 2 réglages: séchage, mise en plis.



Travailleuse pour le tricot

7⁹⁹
ch.

Rég. 10.99
Cadre de bois au fini rouge acajou, sac en tissu tapisserie. 9 1/2 x 14 x 14". =63697



Ciseaux 8"

3⁹⁹
ch.

Rég. 4.99
Anneaux coussinés plastique vert. Qualité économique. =71220

Simpsons-Sears Ltée

RABAIS 20%
sur tissus automne/hiver

Rég. 2.49 à 6.99

1⁹⁹ à **5⁵⁹**
vge

Choix de tissus tels que: coton polyester, coton piqué, crêpe, jersey polyester aspect suède, velours côtelé, tricot Zelcon®. Largeur 36 à 60".

Sears — Rayon 36 — Tissus à la verge

Sears

AUBAINES

D'OCTOBRE

Jeudi 6
Vendredi 7
Samedi 8 octobre

Lampe fluorescente

a- Modèle 48" pour activer la pousse des plantes. complète avec cordon, interrupteur, etc. =34792

Rég. 44.98

39⁹⁸
ch.

Chaufferette

d- Chaufferette à air pulsé. Interrupteur de sécurité. Peut servir de ventilateur en été. 750/1500 watts. Boîtier émaillé brun. =17719

Rég. 34.98

31⁹⁸
ch.

Humidificateur

k- Modèle 3 vitesses. Humidistat automatique. Préviend l'irritation de la gorge et du nez, les chocs statiques. =12833

Rég. 139.98

119⁹⁸
ch.

Filtre de remplacement

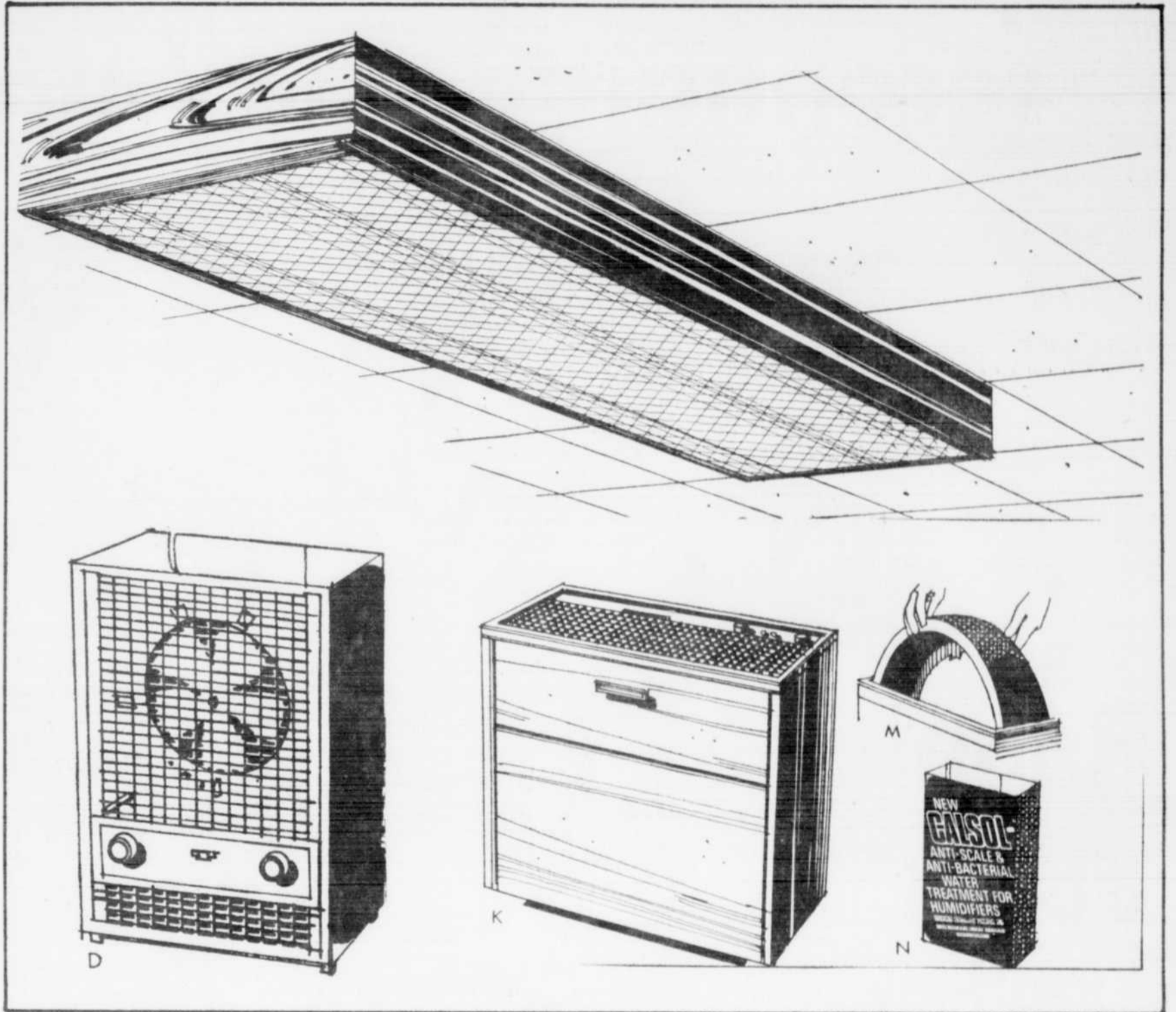
m- Convient à la plupart des humidificateurs Kenmore à tambour. =13813.

3⁹⁸
ch.

Traitement d'eau

n- Traitement d'eau Calsol contre le tartre et les bactéries. Pqt de 4 onces. =13988

2⁴⁹
ch.



Accessoires électriques — Rayon 34



Table de billard 8' de luxe

Rég. 349.98

299⁹⁹
ch.

Plan de jeu en aggloméré 3/4" épais, enduit Genslate®. Tapis vert en laine/nylon, 44 x 88", larges barres; bandes de renvoi en caoutchouc; coins aluminium à dessus recouvert plastique; blouses à filet plastique et ouvertures pour boules de snooker. Meuble vinyle fini veiné bois ton noyer, à monture très stable et très robuste à 4 pieds; panneaux de renfort. Pieds à niveleurs réglables. Hors tout environ 50 1/2" x 94 1/2" x 31 1/2" de haut. Similaire à l'illustration. =74256

Nécessaire de luxe pour le billard

66⁹⁸
le nécessaire

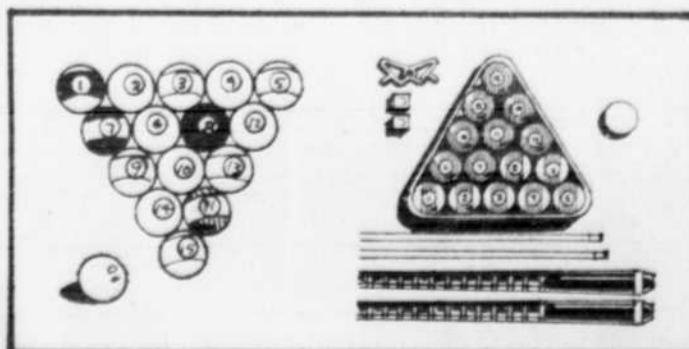
Comprend: 16 boules de billard 5 oz. (2 1/8" diam.) fabrique en Belgique, 2 queues de 52" en 2 éléments, 1 triangle, 1 chevalet en plastique et 2 morceaux de craie. =74212

Boules de billard de luxe

46⁹⁸
le jeu

Jeu de 16 boules 5 oz (2 1/8" diam.) =74031

Sears — Rayon 6 — Articles de sport



Sears

Jeudi 6
Vendredi 7
Samedi 8 octobre

Épargnez!

Super achat pour l'homme qui sait reconnaître une bonne affaire.



Rabais 99¢ - 2⁹⁹

Excellent achat à prix de rabais

899

ch.

Reg. \$9.98-\$11.98

Chemise unie de confection canadienne. En broadcloth de polyester et coton Perma-Prest. A manches longues, poche poitrine, bas droit. Laver et sécher en machine. Couleurs: marine, chocolat, beige, bleu pâle. Grandeurs: P.M.G. #27414

Aussi modèle à carreaux. Mêmes caractéristiques que décrites plus haut. Couleurs: marine, vert, rouille, chocolat.

Sears — Rayon 33
Accessoires pour hommes

Sears *The Men's Store*
Le magasin pour homme

Épargnez \$5

Pantalons de bonne coupe et d'entretien facile

Pantalon de toilette

Très bonne qualité. 100% polyester double maille, bande de taille. Passants pour ceinture 1 1/4", 2 poches devant, 2 poches à l'arrière. Coupe normale 30 à 40. Couleurs: gris, beige, brun ou marine. #44870.

1998

Reg. \$24.98

Jeans "Lee" en velours côtelé pour hommes

Lee™

1795

ch.

Rég. 20.95
Velours côtelé de confection 100% coton. Coupe jeune homme. Jambes légèrement évasées. Ton marine, beige ou brun. #11942
Sears — Rayon 41 — Vêtements sport pour hommes

Sears

Jeudi 6
Vendredi 7
Samedi 8 octobre

AUBAINES D'OCTOBRE



RABAIS \$41

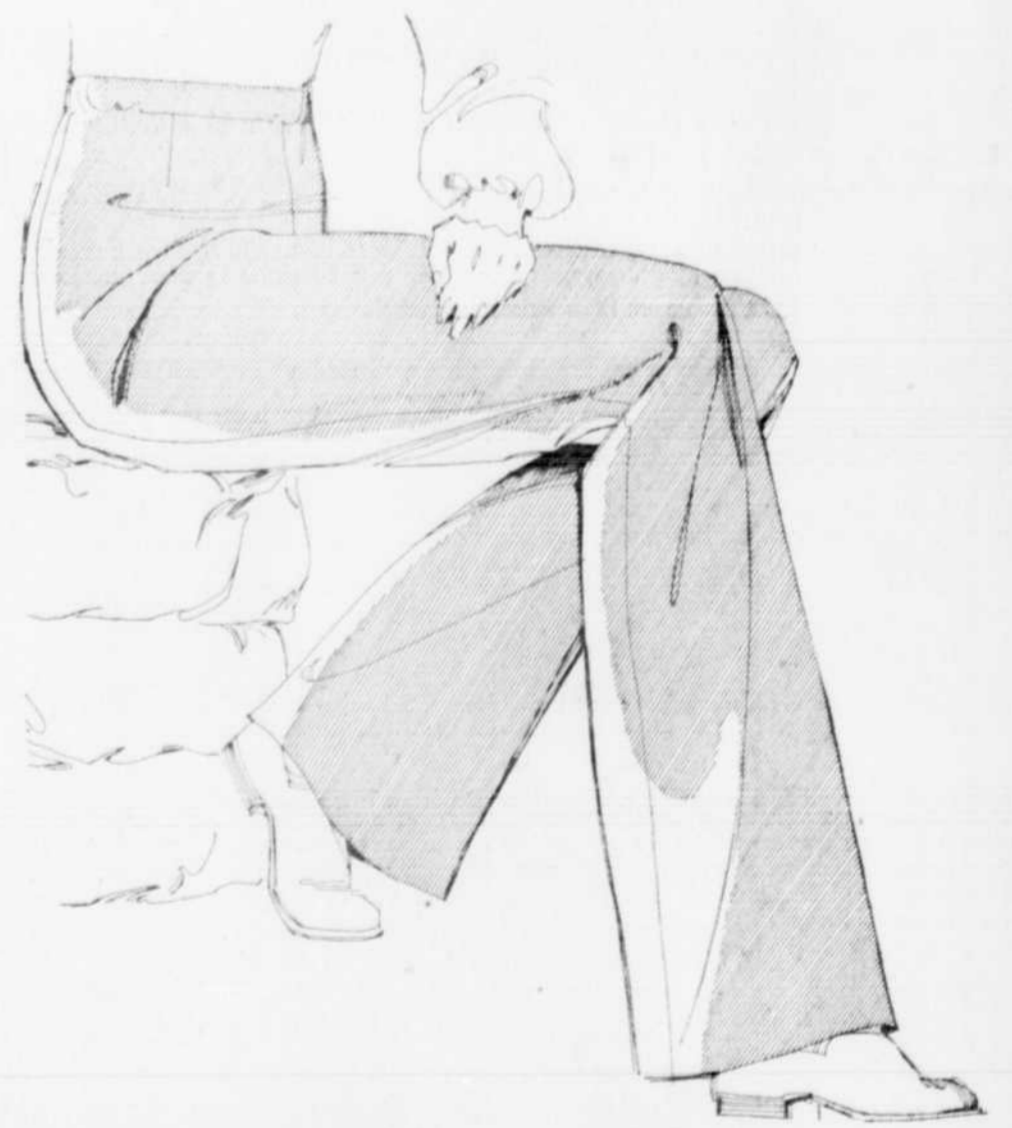
**COMPLET 3 PIÈCES
TOUT LAINE
POUR HOMME**

Rég.: \$150

\$109 ch.

Complet de classe de confection 100% laine. Comprend veston à revers échanrés ou en pointe, poches droites ou en biais; veste et pantalon. Choix de tons unis, rayures, carreaux, ou tweed. Bleu, gris, brun ou vert. Tailles: 36 à 44. #02247.

Sears — Rayon 45 — Vêtements pour hommes



RABAIS 25%

Groupe de vêtements pour dames
tels que: pantalons
cardigans, blouses

Rég.: \$15 à \$28

10⁹⁹ 20⁹⁹ ch.

Pantalons 100% polyester, bande à la taille ou taille élastifiée. Cardigans et chandails 100% acrylique, manches longues. Blouses unies ou à motifs 100% polyester. Couleurs variées. Grandeurs: 10 à 18 ans.

Sears — Rayon 7 — Vêtements sport pour dames

Simpsons-Sears Ltée

Sears

JEUDI 6
VENDREDI 7
SAMEDI 8 OCTOBRE

AUBAINES D'OCTOBRE

Rabais \$25

Chauds manteaux d'hiver faits au Canada en laine ou laine mélangée En réclame 3 jours seulement

59⁹⁹

ch.
Rég. \$85

Voici 3 des 6 modèles de manteaux longs, tous doublés d'acétate et rehaussés de détails soignés comme un capuchon ou une écharpe amovibles. Certains modèles à barillets et plis fantaisie. Évasés ou ajustés, environ 44" de long. Nettoyage à sec seulement. Tons variés: brun, rouge, bleu, vert et bien d'autres. Profitez vite de ces affaires! Certains modèles peuvent manquer dans certaines couleurs ou tailles.

a-Duffle coat à capuchon amovible. Revers et doublure du capuchon quadrillés. 17R 007 327 B.

b-A grand col, plis aux épaules devant et dans le dos. Motif flèche au dos; écharpe amovible. 17R 007 322 B.

c-A boutonnage double, ceinture nouée, empiècement double au dos et pli vertical. Jeune fille 8-18 dans le groupe. 17R 001 300 B.

SEARS — Rayon 17 — Manteaux pour dames



Magasinage sur place seulement

Ça, c'est une aubaine Sears.