

Abonnements

Canada.....\$1.00
Etats-Unis.....\$1.50

L'ÉVEIL

Announces
Première insertion... 15 c.
Insertions subs... 10c.
Direction & Administration
106 B. Rue Roi, Sorel
Tel. Bell, 23. Boite Postale, 49

Publié par LA CIE GENERALE D'IMPRIMERIE DE SOREL

MERCI A FAIBLE, FORCE A SUPERBE

REDIGE EN COLLABORATION

PROLONGATION

A une session remarquable du parlement d'Ottawa, il a été décidé que les élections fédérales n'auront lieu que le 7 octobre 1917.

LA CHAMBRE DE COMMERCE DE SOREL

Mardi soir à 8 1/2 hrs. dans la salle du Club Nautique, aura lieu l'assemblée générale annuelle de la Chambre de Commerce de Sorel.

POUR LA LOTTERIE

Les dames organisatrices du Bazar sollicitent des dons d'objets divers pour la table de loterie du Bazar.

Echangez vos reçus

Ceux qui ont acheté des Eaux Gazeuses de nous depuis le 8 janvier 1916 et qui n'auront pas eu de billet pour la raffie gratuite d'une automobile, pourront obtenir un billet pour chaque caisse en échange contre un reçu de paiement.

Ste-Victoire

L'assemblée annuelle des patrons de la beurrerie de M. Joseph Ethier, située dans la partie Nord-Est de la paroisse, a eu lieu ces jours derniers, et M. P. Dufault, secrétaire, a donné le rapport suivant :

Avis de Vente

Re Lucien Latraverse de Sorel FAILLI No 5931
J. O. Weillbrenner, Curateur
Le soussigné vendra, le 17 février 1916, à dix heures de l'avant-midi au magasin du failli, 5 c. 10 c. 15 c. Store, place du marché en la Cité de Sorel.

Hotel de Ville

Les Comités du Conseil de Ville pour 1916 sont comme suit :
Echevin J. E. Robidoux, président du Comité des Finances.



Les Sorelois à St-Jean

La délégation Soreloise à la Convention des raquetteurs à St-Jean était de quarante bons sports qui partirent bien décidés à s'amuser ferme.
M. A. L. Currie, avec son amabilité reconnue, mit généreusement un char spécial à notre disposition.

NOTES LOCALES

Nous publions dans ce numéro de l'ÉVEIL "Premier Amour" écrit par M. H. Emery de Sorel, qui nous a déjà transmis d'autres jolis morceaux que nos lecteurs ont bien goûtés.

L'espace nous manque pour publier ce morceau en entier cette semaine. Nous le finirons au prochain numéro.

L'Hon. Juge et Mme Ls. Coderre étaient à Sorel, dimanche, les invités de M. et Mme Alf. Beauchemin; à cette occasion, Mme Beauchemin a donné un dîner de six couverts.

M. et Mme H. Dubuc de Montréal, étaient à Sorel dimanche. Mme Dubuc est retournée ce matin.

AVIS

Défense formelle, à quiconque, d'avancer en mon nom sans un ordre signé de ma main.

J. O. POULIOT
Sorel le 26 Janvier 1916 3f.

M. J. O. Weillbrenner a été nommé curateur dans la faillite de L. Latraverse. Le stock est en vente pour le 17, vente privée, par lot ou en entier.

Dimanche, le 13 février, il y aura dans la salle de l'orphelinat, une autre partie de cartes au profit des pauvres, Whist, Bridge et Cinq-Cents. De beaux prix seront donnés. Admission 25 cents.

M. Roméo Lussier, de la Banque Molson, de St-Ours, fils de M. Alfred Lussier, pointeur du Département de la Marine et des Pêcheries, est venu passer la journée de dimanche dans sa famille.

Beaux Chiens

Un couple de Silver Sky Terriers pur sang à vendre. Portrait envoyé sur demande JOS. JOUBERT; Sorel.---3f

Samedi avant-midi, en faisant son marché, Madame Vve Louis Beaulac s'est fracturé un bras en tombant sur le trottoir glacé. Madame Beaulac est la mère de Madame Honorius Duhamel.

M. J. O. Carrier du Canada Cement Co. est venu à Sorel hier et a rendu visite à notre bureau.

DEMANDÉS

Huit mécaniciens pour travailler aux tours, raboteuses, ainsi que des hommes de banc. Emploi régulier et bons salaires à des hommes compétents et bons.

Se présenter le 12 février à M. L. Robidoux Q. M. S. R. (usines) à Sorel.---2f.

Lorgnon trouvé

Une dame de cette ville a trouvé un lorgnon mercredi matin vers 11 heures. S'adresser à L'ÉVEIL.

DECÈS

A Montréal, à l'Hôpital Notre-Dame, le 7 courant, Mme Veuve Jos. Robitaille, (née Délima Clément), âgée de 69 ans et 8 mois.

La défunte laisse pour déplorer sa perte, deux frères, MM. Charles Clément de Sorel et Adjudant Clément de Montréal, et trois filles, Melle Antoinette Robitaille, Mme Dupont et Mme Louis Archambault de Shawbridge, P. Q.

Les porteurs étaient ses quatre neveux, MM. Régis Roberge, Alfred Labossière, Edouard et Hector Clément.

Les funérailles ont eu lieu ce matin, à l'Eglise Notre-Dame, au milieu d'un grand concours de parents et d'amis.

BILLET DU JEUDI "Villa des doux Rêves"

Sorel sur Richelieu CE QUE DISENT NOS GRANDS ARBRES

"On ! beau pin vert, prête-moi une aiguille pour recondre ma dernière feuille jaune qui menace de me quitter, dit la jeune érable ?"

"Je le veux bien, gentille petite sœur, mais à condition que tu la ramasses sur la neige blanche qui couvre notre tapis de mousse, car je suis vieux et ne peux me pencher vers la terre de peur de rester enseveli," dit doucement le pin attendant.

Pendant que la jeune érable étend une branche à demi séchée sur le duvet soyeux de la neige, en quête d'une aiguille de pin, afin de rajuster une feuille à sa couronne, passe une brise légère qui lui donne à profusion des aiguilles longues et douces. En remerciement, elle incline la tête.

Le chêne, tout plein d'orgueil, lancé dans les airs sa silhouette majestueuse comme pour en imposer à ceux qui l'entourent, et semble aussi demander à la nature entière, son beau soleil et ses fraîcheurs de mai, afin de redonner à sa stature un air de dignité.

L'orme avec sa tête chauve implore les chaleurs d'été pour que sa belle taille soit surmontée d'un feuillage vermeil afin de border encore des routes enchantées et des longues avenues remplies de gais promeneurs.

Le saule demande tous les jours à la terre cette humidité qu'il aime tant, puisqu'elle lui apporte la vie.

Que j'ai hâte que le rossignol chante sur mes branches embaumées, dit, souvent le pommier au cerisier et au prunier qui habitent à contre !

Ah ! tu n'es pas seul mon frère à désirer ces chants et ses mélodies suaves, dit à son tour le merisier !

Et le peuplier balance déjà avec grâce, quelques-unes de ses feuilles qui ont échappé au massacre de l'automne. On dirait que lui aussi désire revoir les beautés radieuses de l'Astre-Roi, et de sentir ses chauds rayons s'infiltrer dans son cœur !

Le frêne et le saule se regardent d'un air de pitié et semblent se demander l'un à l'autre : "Pourquoi sommes-nous privés de notre joli feuillage durant de si longs mois ?" Et le noyer de répondre : "En effet, c'est bien triste d'entendre le vent siffler en tempête et de sentir les frissons de la bise, quand on ne possède plus ses parures de feuilles qui nous réchauffaient et nous rendaient si beaux !"

"Tu as raison, dit à son tour le cornier, nous étions si élégants avec nos manteaux de verdure et nos fruits plus ou moins savoureux, que nous devrions réclamer une contrée plus chaude !"

C'est vrai, dirent ensemble tous les arbres qui dominent notre région par leur profil gigantesque ou par le charme de leur feuillage, nous serions si contents de toujours rester admirés et aimés.

Mais le climat de notre province de Québec ne peut être changé pour empêcher les tracas de nos grands arbres durant l'hiver. Tout de même ils se parlent entre eux, ces arbres dénudés et attendent avec une hâte fébrile, le retour des beaux jours, la résurrection de leurs feuilles et les chants d'allégresse qui retentiront partout dans la nature à son réveil.

Françoise Des Côteaux. Ce II, II, XVI.

St-Pierre de Sorel

M. Arthur Mandeville a été réélu à l'unanimité maire de notre municipalité.

J. G. Groulx Tailleur Sorel

Dr W. O. PICHETTE

CHIRURGIEN-DENTISTE
136 rue Augusta, - - SOREL
TELEPHONE No 136

INCORPORÉE 1855
LA BANQUE MOLSONS
Capital et Réserve - - \$8,800,000
96 SUCCURSALES EN CANADA
Faits des Affaires de Banques en général.
MÉTRES DE CRÉDITS CIRCULAIRES
MÉTRES POUR LES VOYAGEURS
MANDATS DE BANQUES
DÉPARTEMENTS D'ÉPARGNES existent dans toutes les succursales.
INTÉRÊTS LES PLUS ÉLEVÉS ALLOUÉS
Succursales à Pierreville, St-Ours et Sorel.
J. FERD. MOREAULT
GERANT SUCCURSALE DE SOREL.



MANTEAUX COSTUMES MESDAMES.

Nous avons l'honneur de vous annoncer que nos costumes et manteaux pour les saisons d'automne et d'hiver, sont maintenant exposés dans nos magasins ; nous avons un choix considérable, les styles sont des plus choisis ; la coupe est parfaite et nous garantissons le fini de ces manteaux et costumes.

Nos prix sont des plus bas, malgré la hausse considérable des marchandises nous tenons à notre devise. Gros débit

Modiste en robes et manteaux.
Nous profitons de cette occasion pour vous présenter notre nouvelle modiste en costumes, robes et manteaux,



Mademoiselle Duplessis.

Comme par le passé, nous aurons un magasin une bonne modiste. Nous avons eu l'avantage de nous assurer les services d'une bonne modiste d'expérience qui a fait ses preuves dans les meilleurs établissements de Montréal.

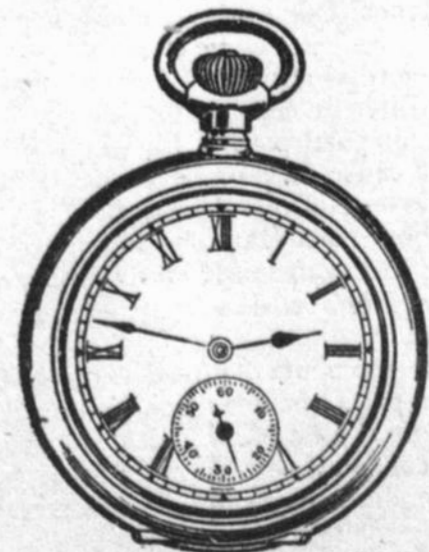
Mademoiselle Duplessis est maintenant au magasin.
Nous espérons, Mesdames que vous nous ferez l'honneur de nous continuer, votre patronage.

MAISON DÉPARTEMENTALE

C. O. PARADIS

Voyez nos grandes circulaires pour notre commerce.

TOUJOURS A L'HEURE
WALTHAM "GOLD FILLED" \$9.85



J. A. WRIGHT
PLACE DU MARCHÉ - SOREL

PREMIER AMOUR

PAR H. EMERY.

En 1832, vivait à Montpellier, un grand seigneur dont le château, situé sur le bord de la Méditerranée, était l'un des plus beaux et des plus célèbres de la France méridionale.

La famille qui le possédait depuis de nombreuses années, s'était illustrée, autant par les hauts faits d'armes de ses ancêtres, que par son urbanité et son intégrité à toute épreuve.

Gaston de Florigny habitait la demeure ancestrale à cette époque; il était le fils unique et le dernier descendant de cette illustre famille. Madame de Florigny était décédée quelques mois après la naissance de son fils, et son mari, qui occupait un poste important dans l'armée, fut tué au cours de la révolution de 1792.

Gaston était un beau jeune homme, aux manières distinguées. Ses grands yeux noirs, d'une expression à la fois énergique et douce reflétaient la bonté. Son affabilité et son esprit supérieur le faisaient rechercher de tous. Après avoir fait de brillantes études à l'université de Paris, il fut admis à l'école militaire de Brienne, où il obtint ses degrés avec distinction. Gaston jouissait de l'estime générale, non seulement à Montpellier, mais dans les cercles militaires des différents départements, et il venait souvent en contact avec les officiers supérieurs de l'armée et les membres des corps diplomatiques les plus en vue.

Dès son jeune âge, il avait goûté à la coupe amère des déceptions. A seize ans, un premier amour était venu jeter le trouble dans son âme, et il dut renoncer à l'inclination de son cœur, pour se plier à la volonté d'un tuteur inflexible, qui l'éloigna de l'objet de sa flamme et le tint assidûment aux études, sous l'étroite surveillance de précepteurs.

Gaston n'avait pas connu les tendresses d'une mère, et la mort de son père alors qu'il était encore enfant, avait assombri son caractère. Son âme d'élite était empreinte d'une grande tristesse, et souvent, il se livrait à la plus noire mélancolie. Alors il quittait les lambris dorés de son château, pour se rendre au bord de la mer, où il laissait errer son esprit sur les vagues bleues de la Méditerranée, et mêlait ses soupirs au murmure de l'onde qui venait se bercer sur la plage.

Irène était le nom de la jeune fille qu'il avait aimée, et qu'il aimait encore, malgré l'absence et l'éloignement. Elle était sans cesse présente à son esprit.

Gaston avait connu Irène au cours d'un accident de chasse qui avait failli lui coûter la vie. On l'avait transporté, baignant dans son sang, à un chalet situé sur la lisière de la forêt, à quelques milles de Montpellier, où Irène et sa mère habitaient, et lui avaient prodigué les soins les plus empressés. Il s'était épris de la jeune fille qui était d'une séduisante beauté, et à plusieurs occasions durant la vacance, il se rendait auprès de celle qu'il aimait de toute l'ardeur de ses seize ans, lorsque son tuteur, avisé de ses secrètes démarches, et rêvant de lui faire épouser une des plus riches chatelaines de France, le fit voyager et l'éloigna, afin de le distraire et de lui faire oublier Irène; mais Gaston avait gardé au fond de son cœur, un vivace souvenir de la jeune fille que, ni le temps ni l'éloignement n'avaient pu effacer.

Il se rappelait toujours avec émotion, le dernier entretien qu'il avait eu avec elle.

C'était au cours du mois de juin. Il l'avait trouvée en compagnie de sa mère, sur la véranda, à l'ombre des grands arbres qui couvraient de leurs ramures touffues, le chalet de la famille.

Dès qu'Irène l'aperçut, elle descendit dans le parterre, au milieu des fleurs. Les roses et les lilas répandaient leurs doux parfums, et la brise légère caressait sa blonde chevelure qui flottait sur ses épaules.

Irène était à peine âgée de quinze ans; elle avait de beaux yeux bleus, frangés de long cils; son regard affectueux et sa candeur naïve lui donnaient une ravissante expression enfantine.

La simplicité de sa toilette ajoutait à ses charmes. Elle était vêtue d'une élégante robe blanche, garnie de dentelle. Un étroit ruban ceinturait sa taille qui, déjà, accusait de délicieux contours.

Gaston quitta sa monture sous un bosquet à proximité du chalet, et se dirigea vers Irène qui s'était portée à sa rencontre.

Qu'il était beau dans son costume d'écurier, grand, droit, à la démarche fière, il personnifiait le plus élégant cavalier que l'on puisse imaginer.

Irène, dont l'émotion se traduisait sur sa figure, lui tendit la main qu'il effleura de ses lèvres.

—Ma chère Irène, dit-il, combien je suis heureux de vous revoir.

—Ah! Gaston, j'éprouvais de grandes inquiétudes à votre sujet, dit Irène, et je ne sais quelle cruelle appréhension hantait mon esprit.

—Après avoir erré quelque temps dans la forêt, ajouta Gaston, j'aperçus le sentier qui mène à la grande route de Montpellier, et ma joie fut extrême lorsque je me trouvai sur le chemin qui m'a conduit jusqu'à vous.

—Venez, dit Irène, avec empressement, ma mère qui partage mon anxiété, sera heureuse de votre retour, et avec la naïveté et l'impétuosité de son âge, elle le conduisit auprès de sa mère.

Celle-ci fit un cordial accueil à Gaston dont elle admirait les grandes qualités du cœur et de l'esprit. Elle ne pouvait rêver un meilleur parti pour sa fille, mais elle n'osait entretenir cet espoir à cause du rang social de Gaston qui appartenait à la noblesse, tandis qu'Irène était la fille d'un artiste paysagiste. Son mari était décédé depuis quelques années, sans fortune; il n'avait laissé en mourant, que le chalet qu'elle habitait avec Irène, et des rentes suffisantes pour assurer leur existence.

Après quelques moments d'entretien avec Gaston, elle l'invita à visiter les parterres fleuris de leur petit domaine, en compagnie d'Irène. Elle les suivait de son regard maternel; leur bonheur consolait son cœur endolori par les épreuves. Elle aimait tendrement sa fille et ne vivait que pour elle.

(A suivre)

Remises aux prisonniers de guerre Britanniques en Turquie

Les renseignements suivants sont communiqués à la presse pour le bénéfice des gens du Dominion qui ont des amis ou autres intérêts dans l'Empire Ottoman.

Bureau du Censeur en chef de la presse.
Ottawa, 29 janvier, 1916.

Le gouvernement canadien a reçu avis de Londres que le Secrétaire d'Etat pour les Affaires Etrangères a été informé par l'ambassade des Etats-Unis, que le gouvernement turc désire qu'à l'avenir les remises d'argent ne dépassant pas cinq livres sterling ou \$25.00 venant de particuliers et destinées à des prisonniers de guerre britanniques en Turquie soient expédiées au Comité International de la Croix Rouge à Genève pour transmission à la Société Ottomane du Croissant Rouge à Constantinople qui en fera la remise aux destinataires et en remettra un récépissé au Comité International à Genève.

Les lettres et colis devraient aussi être envoyés au Comité International de la Croix Rouge à Genève pour transmission. Ces lettres et colis sont francs de port. L'argent devrait être envoyé par Mandat d'argent International de la Croix Rouge à Genève, et accompagné du nom au long, du numéro et du régiment du prisonnier de guerre à qui l'argent doit être payé.

Des renseignements ont également été reçus de l'Ambassadeur des Etats-Unis à l'effet que les prisonniers de guerre en Turquie ont maintenant la permission d'écrire seulement une lettre par semaine limitée à quatre lignes et que ce règlement s'applique aussi aux lettres qui leur sont adressées. Les lettres plus longues ne leur seront pas délivrées.

Ernest J. Chambers
Censeur en chef de la presse.

Exposition Avicole de Sorel Janvier 21, 22 et 23 1916

Classe No 21 Orpington Blanc.
Poule...1e H Dumas, Sorel, \$1.00. 2e H Dumas, Sorel, 50c.

Cochet...1er J O Duhamel, Sorel, \$1.00. 2e H Dumas, Sorel, 50c.

3e J O Duhamel, Sorel, 25c.
Poulette...1er H Dumas, Sorel, \$1.00. 2e H Dumas, Sorel, 50c.

3e H Dumas, Sorel, 25c.
Classe 22 Orpington B ou F

Poulette...1er H Dumas, Sorel, \$1.00. 2e H Dumas, Sorel, 50c.

3e J O Duhamel, Sorel, 25c.
Classe 23 Dorking.

Coq...1er W W Shaw, Sherbrooke, \$1.00.

Poulette 1er W W Shaw, Sherbrooke, \$1.00.

Classe 24 Hambourg P Or ou Argent.

Coq...1er W W Shaw, Sherbrooke, \$1.00.

Poule...1er W W Shaw, Sherbrooke, \$1.00.

Classe 25 Hambourg C Or ou Argent.

Coq...1er J A K Joliceur, Victoriaville, \$1.00.

Poule...1er J A R Joliceur, Victoriaville, \$1.00.

Classe No 26 Hambourg N ou Blanc.

Coq...1er W W Shaw, Sherbrooke, \$1.00.

Poule...1er W W Shaw, Sherbrooke, \$1.00.

Classe No 28 Faverolles.

Poule...1er W W Shaw, Sherbrooke, \$1.00.

Classe No 29 Polonaise N a H B

Coq...1er Dr J P H Massicotte, Victoriaville, \$1.00.

Poule...1er Dr J P H Massicotte, Victoriaville, \$1.00.

Cochet...1er Dr J P H Massicotte, Victoriaville, \$1.00.

Poulette...1er Dr J P H Massicotte, Victoriaville, \$1.00.

Classe No 30 Polonaise Var. à Crete

Poule...1er J A R Joliceur, Victoriaville, \$1.00.

Cochet...1er J A R Joliceur, Victoriaville, \$1.00.

Poulette...1er J A R Joliceur, Victoriaville, \$1.00.

Classe No 33 Combattant Duck King

Coq...1er T Matte, Sorel, \$1.00.

Poule...1er T Matte, Sorel, \$1.00.

Classe 34 Combattant T A V.

Coq...1er W Archambault, Sorel, \$1.00. 2e P E Lizotte, Sorel, 50c.

Poule...1er P E Lizotte, Sorel, \$1.00. 2e W Archambault, Sorel, 50c.

Poulette...1er W Archambault, Sorel, \$1.00. 2e W Archambault, Sorel, 50c. 3e W Archambault, Sorel, 25c.

Classe 35 Cornouailles.

Coq...1er J A R Joliceur, Victoriaville, \$1.00.

Poule...1er J A R Joliceur, Vic-

toriville, \$1.00.
Classe 36 T A V d'Oiseaux.

Poule...1er W W Shaw, Sherbrooke, \$1.00.

Cochet...1er Alf Pontbriand, St-Joseph, \$1.00. 2e W W Shaw, Sherbrooke, 50c. 3e P E Lizotte, Sorel, 25c.

Poulette...1er Alf Pontbriand, St-Joseph, \$1.00. 2e Alf Pontbriand, St-Joseph, 50c.

Classe 38 Races naines Duck Wing

Coq...2e J E Mongeon, Sorel, 25c.

Poule...2e J E. Mongeon, Sorel, 25c.

Classe 42 Cochins Nains.

Coq...1er W W Shaw, Sherbrooke, 50c.

Poule...1er W W Shaw, Sherbrooke, 50c.

Poulette...1er W W Shaw, Sherbrooke, 50c.

Classe 44 Nain T A V.

Coq...1er W W Shaw, Sherbrooke, \$1.00.

Classe 45 Troupeau Asiatique.

J O Duhamel, 1er \$2.00.

Classe Troupeau Plymouth Rock.

J A R Joliceur, 1er \$2.00. J O Duhamel, 2e \$1.00.

Classe 47 Troupeau Wyandotte.

L Beaulac, 1er \$2.00.

Classe 48 Troupeau Rhode Is. R.

L Beaulac, 1er \$2.00.

Classe 49 Troupeau Méditerranéenne.

J A Auger, 1er \$2.00. J O Duhamel, 2e \$1.00.

Classe 50 Troupeau Anglaise.

J O Duhamel, 1er \$2.00.

Cartes Mortuaires

Nous avons fait des arrangements au Studio Desjardins pour portraits sur cartes mortuaires.

M. Desjardins, dont la réputation comme artiste est bien connue, s'occupera de faire les portraits d'après les photographies envoyées.

Copies faites d'après portraits sur zinc, détachement de groupes, enfin, du moment que vous nous fournissez une photographie quelconque, nous sommes sûrs d'un bon résultat. Nos prix, comprenant, cartes et portraits seront comme suit :

25 cartes \$1.25

50 " 2.25

100 " 4.00

Voir notre annonce et coupon en deuxième page.

L'ÉVEIL, Sorel.

Abonnez-vous à l'Éveil

Ceux qui ont reçu nos comptes pour abonnements voudront bien nous en faire la remise avant la fin de ce mois.

J. G. Groulx

68 AUGUSTA SOREL

UN HABIT FAIT SUR VOTRE mesure dure 2 fois plus longtemps qu'un habit de la même fabrique fait sur modèle.



Si je ne vous donne pas la meilleure étoffe et la meilleure satisfaction ne me payez pas un seul sou.

TAILLEUR



Médecines Patentées, canadiennes américaines et françaises. Articles de toilette. Parfums, Lotions et Savons des meilleures maisons françaises, Eaux minérales et autres laxatives. Bonbons, chocolats, cigares et cigarettes au Magasin de réduction

Walter Weilbrenner

Prop.

Coin des rues GEORGES et du ROI

Célèbres Brassières pour le dos et les épaules.

Tel 87

Boite postale 138

LA VUE C'EST LA VIE NE LA NÉGLIGEZ PAS

Les examens faits à notre bureau sont scientifiques. Nous tenons toutes les sortes de verres et montures de lunettes et de lorgnons.

Montres, Chaînes, Bagues à Diamants, Joints de Mariage, Argenteries, Verre taillé

Réparations d'Orfèvrerie de toutes sortes, Bijouteries, etc.

A. MATHIEU

Opticien Spécialiste.

N'allez jamais en pique-nique, en excursion, en voyage d'affaires sans vous procurer au

STUDIO PHOTOGRAPHIQUE DESJARDINS,

Kodaks, Cameras, Brownies Premos depuis \$1.00 en mont. Films—[Pellicules]—Développeur—Lampes rouges, tout ce qu'il faut pour les amateurs.

C. T. DESJARDINS

Atelier 63 rue Roi—Résidence privée 63½ rue Roi—Sorel
BELL TEL. 185.

TELEPHONE 38 BOITE POSTALE 155

A. LANGLOIS

CHAUSSURES DE TOUTES SORTES

Pour tout le monde et de tous prix.

Le magasin de la satisfaction.

Rue du Roi Sorel.

Bell Tel. 85

Casier Postal 156

LA CIE D'ENTREPRISES METALLURGIQUES Liée

SUCCESEUR DE

THE RICHELIEU FOUNDRY CO.

Fondeur en cuivre, bronze, fonte grise et autres métaux.

Tient toujours en magasin, pesées de chassis et autres fontes de construction.

Chaudrons à sucre, pointes, talons, oreilles et fonte générale pour charrie "N F. Patenaude" et autres

Bureau 13 rue Augusta Sorel

DEPOTS DE "L'ÉVEIL"

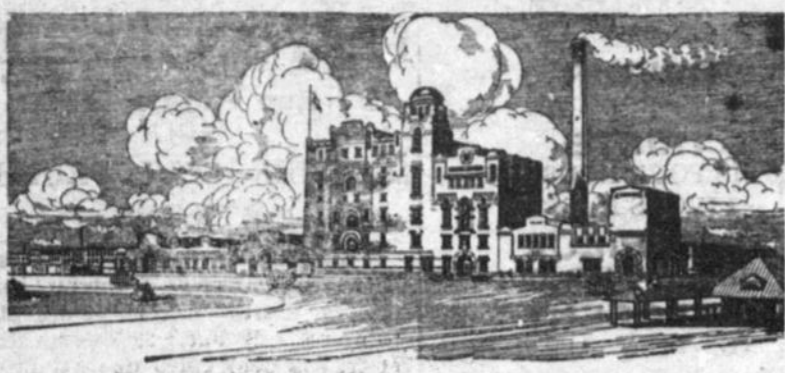
Restaurant Laroche, 76 rue Roi.
Régis Roberge, Barbier, 127 rue Roi.
N. Robillard, Épicer, 31 rue Providentielle.
Henri Gagné, épicer et marchand de grains.
coins des rues Royale et Charlotte

Coupe de première classe reconnue
Ouvrage, fournitures garanties
Une visite est sollicitée
Rendez-vous au No 45 rue Roi, Sorel
Chez J. H. Courchesne & Cie
Heureux si vous voulez entrer
Et vous serez satisfait de vous voir bien ajusté
Si quelqu'un vous demande où aller
N'oubliez pas de bien le renseigner
Et nous sommes en position de donner satisfaction
&.....
Chose reconnue depuis 37 ans
Irréfutable, incontestable
En nous consultant vous aurez bien choisi.

TOUT EN NEUF Club St-Charles

128 RUE AUGUSTA, SOREL
PETITES QUILLES, GROSSES QUILLES,
TABLES DE POOL, CIGARES, TABACS,
LIQUEURS DOUCES.
CHARLES THIBAUT, Prop.

BIERE FRONTENAC



J. P. PAUL

Agent pour le comté de Richelieu.
AUSSI EPICERIES, VINS, LIQUEURS.

Coin Augusta et Roi, Sorel.
TEL 114. B. P. 115

Ls. Nap. St-Martin
NOTAIRE
COURTIER D'ASSURANCE
70 RUE AUGUSTA—SOREL

E. LAVALLEE
TAILLEUR
Gradué de New-York, coupeur
chez C. O. Paradis.
Telephone Bell 25 Sorel P. Q.

MAISONS A VENDRE.—Plusieurs
maisons neuves, genre cottage, à
vendre, à conditions faciles. S'ad-
dresser à
J. N. ARSENAULT
121 rue Augusta, Sorel.

A LOUER
Magnifique logement à l'étage
supérieur, rue Royale.
S'adresser à
V. A. BOURGEOIS,
NOTAIRE.

BELL TEL. Bureau 17
Résidence 163
VICTOR A. BOURGEOIS
NOTAIRE
Bureau coin Roi & Charlotte
SOREL

Tel : 113
Dr E. A. Laferrière
MEDECIN-CHIRURGIEN
Traite toutes les maladies en général
Spécialité : Maladies des yeux,
des oreilles et de la gorge.
11 Rue Charlotte,
Sorel, P. Q.

TEL BELL
SOREL VENTE ET ACHAT DE COMMERCE
TRANSACTIONS DE TOUTES SORTES
J. C. A. TURCOTTE
AGENT D'AFFAIRES
LIQUIDATIONS ASSURANCES ETC
REPRESENTÉ PAR
J. SIMARD

Tel : 30
LECLAIRE & FILS
Entrepreneurs.
Commerçants de-bois, char-
bon, pierre et sable. En gros
et détail.
108 rue Roi, Sorel Qué.

Sheppard & Fils
BOIS DE TOUTES SORTES
MOULIN-A-SCIE
SOREL QUÉ.

HÔTEL
Pour être bien logé,
nourri et avoir du con-
fort pour vous, votre
famille ou vos amis.
Tout à neuf en dedans
et en dehors.

CARLETON
SOREL P. Q.

AU PUBLIC.—M. F. X. Char-
bonneau a l'honneur d'annoncer au
public de Sorel et des paroisses en-
vironnantes qu'il vient d'ouvrir au
No. 6 rue Reine, Place du Marché
Richelieu, un magasin de grains :
avoine, foin, pois, blé-d'Inde, son,
moulée, farine, etc. etc.
Une visite est sollicitée.

Assurances contre le Feu
V. A. BOURGEOIS

Coin Roi et Charlotte—Sorel
Téléphone 17. B. P. 183

Dr Omer Rajotte D. D. S.
Chirurgien-Dentiste
Rue Augusta SOREL
Audessus du magasin de
SEMI-READY. tel. 263

"L'Éveil" est publié à Sorel le
jeudi de chaque semaine par la
Cie Générale d'Imprimerie de So-
rel, au No 106 B. rue Roi.

BLISS NATIVE HERBS
EST GARANTIE DE GUERIR
LA CONSTIPATION, LA
DYSPEPSIE, LE CATARRHE,
LA RHUMATISME, LES MALA-
DIES DU ROGNON ET DU
FOIE.
200 JOURS DE TRAITEMENT,
\$1.00.
Mlle. CELINA PLOUP
de St. Robert, Que. dit :
"J'ai souffert d'une ma-
ladie si grave que les
médecins désespèrent
de la vie, mais en faisant
usage des Herbes Indi-
gènes de Bliss je suis
complètement guérie."
Écrivez pour votre Al-
manach illustré.
C'EST GRATIS.
PIERRE SALVAS, Agt.,
St. Robert, Que.
THE
ALONZO O. BLISS CO.,
Sole Proprietaries,
MONTREAL, QUE.

?

LA QUESTION IMPORTANTE !

LORSQU'UN HOMME

est bien vêtu, sa démarche est libre et élastique.
L'art du tailleur ou du fabricant de sous-vêtements est-il bien apprécié ?
Pour être bien vêtu—à plomb—pour dire le mot, il faut choisir des habits confor-
mes aux formes et au teint. Aussi, la fondation doit être bonne, c'est-à-dire que si
les sous vêtements sont bien ajustés l'habit n'ira que mieux à la personne qui les porte.

CONSEQUENCEMENT

IL NOUS FAIT PLAISIR D'ANNONCER QUE
COMME PAR LE PASSÉ

Notre stock est des plus choisis, nos PARDESSUS, HABITS, SOUS-VÊTEMENTS,
FAUX-COLS, COLLETS, CHEMISES, VESTONS DE FANTAISIE, FOULARDS,
GANTS, ARTICLES DE TOILETTE, ETC.

SONT DE PREMIÈRE QUALITÉ

Venez visiter notre établissement vous serez les bienvenus.

L. J. A. LAMBERT

PROPRIÉTAIRE DU SEMI-READY
VOISIN DE G. HARDY PLACE DU MARCHÉ SOREL

Chambres à Louer

Meublées ou non meublées. Chauf-
fage central. Chambre de toilette
avec bain à eau chaude.
S'adresser au No. 118 Roi.

J'ai presque tout Perdu !

Mon magasin et ma résidence
ayant été complètement détruits,
je prie tous ceux qui me doivent, de
venir me donner au moins un
acompte. Madame Cardin se tien-
dra au Palais de Justice et recevra
ces argents. Merci d'avance.
L. P. CARDIN,
Meublier.

Tel : 139 B. P. 96

J. B. Gagné fils

Marchand de bois, charbon, toin
et grains.

GROS ET DÉTAIL

Coin des rues Ramsay et Adélaïde,
Sorel, P. Q.

Tel : No. 111

Henri Beaucage

Manufacturier et Entrepreneur
Général.

Marchand de bois en gros et détail

Entreprises garanties.

95 Royale, Sorel.

Téléphone Bell No. 96

Bonnes tables Salles d'échantillon.
Liqueurs et Cigares de Choix.

HOTEL

"NEW BALMORAL"

BEN. A. LAPIERRE, Prop.

Tout l'intérieur renouvelé en neuf
Prix Modérés.

Chambres à Coucher de 1ère clas-
SOREL QUÉ.



Synopsis of Dominion land regulations.

ANY person who is the sole head of a
family, or any male over 18 years old—
may homestead a quarter section of avail-
able Dominion land in Manitoba, Saskat-
chewan or Alberta. The applicant must
appear in person at the Dominion Lands
Agency or Sub-agency for the district.
Entry by proxy may be made at any agen-
cy, on certain conditions by father, mother,
son, daughter, brother or sister of
intending homesteader.

Duties—Six months' residence upon
and cultivation of the land in each of
three years. A homesteader may live
within nine miles of his homestead on a
farm of at least 80 acres solely owned and
occupied by him or by his father, mother,
son, daughter, brother, or sister.

Incertain districts a homesteader in good
standing may pre-empt a quarter-section
alongside his homestead. Price \$3.00 per
acre.

Luties.—Must reside upon the homestead
or pre-emption six months in each
of six years from date of homestead en-
try (including the time required to earn
homestead patent), and cultivate fifty acres
cash.

A homesteader who has exhausted his
homestead right and cannot obtain a pre-
emption may enter for a purchased ho-
mestead in certain districts. Price \$3.00
per acre. Luties—must reside six mon-
ths in each of three years, cultivate fifty
acres and erect a house worth \$300.00.

W. W. CORY

Deputy of the Minister of the Interior
N. B.—Unauthorized publication of
this advertisement will not be paid for
3000.

ALEX. GENDRON

EAUX GAZEUSES,
CIGARES, TABAC.

23 Rue Augusta, Sorel.

BANQUE D'HOCHELAGA

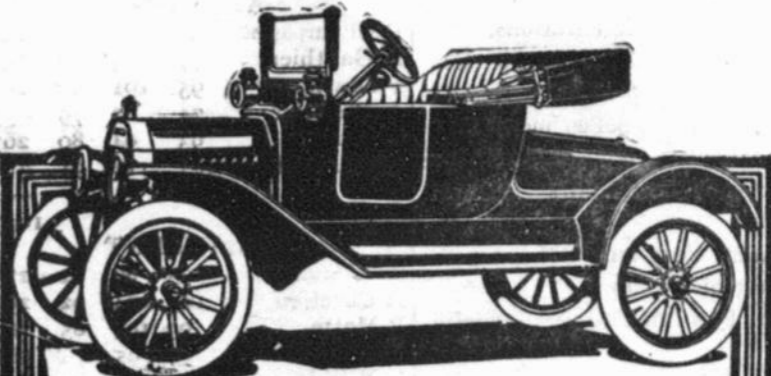
Capital payé et fonds de réserve \$7,700,000.00

Les DAMES sont spécialement invitées à venir
visiter notre nouveau Département d'Épargne,
spécialement aménagé pour elles.

Nous vendons à ce Département, des MANDATS
payables dans tout les pays du monde, à meme
prix que les Cies d'Express et le Bureau de
Poste.

L'intérêt sur toute somme au Département
d'Épargne est payé au plus haut taux des Ban-
ques.

Succursale de Sorel M. J. A. Giroux gérant.



"MADE IN CANADA"

Le Runabout Ford Prix \$480

Que de plaisir et de profit pour celui qui
conduit une Ford. Voyages à la ville, chez
le voisin à la campagne, partout où le plai-
sir ou les affaires le demandent. Nulle au-
tre auto peut aller si bien et si loin pour le
prix.

Le prix du char Ford est de \$530.00 le coupelet
\$730.00 le Sedan \$890.00, le char de ville \$780.00
Les prix ci-dessus sont f. o. b. Ford Ont., Ces
prix comprennent pas les "Speedometers"
mais l'outil. ge à part cela.

En vente par Deguise & Frère—Sorel P. Q.



F. D. CORON ENTREPRENEUR

Plombier-Couvreur
RUE GEORGES--SOREL

TELEPHONE 108

EMPOIS CHINOIS
16 Onces 10 Cents
Donne aux blouses et à la
lingerie un fini qui peut certes
rivaliser avec le travail des meil-
leures buanderies à la main.
L'Empois Chinois est tout spécialement
préparé pour les usages domestiques. Il con-
tient des matériaux de choix, soigneusement
composés par des chimistes experts.
L'Empois Chinois empêche le fer à repasser
de coller, et évite une couleur d'herbe qui
donne au linge une apparence de moquette
excessive.
En vente partout chez tous les principaux
épiciers.
Rappelez-vous le nom "Empois Chinois"
Rappelez-vous le paquet, que nous reprodui-
sons ici.
OCEAN MILLS, Montreal
Écrivez pour faire venir les brochures, en-
toute confiance "Suggestions pour les Lavages
Faits à la Main". Elle contient une foule
d'idées pratiques.

75,000
Cultivateurs
ont bénéficié
de Ce
Livre

UTILITÉ DU
CIMENT
POUR LE
CULTIVATEUR

Par les infor-
mations qu'il contient
il leur a épargné du temps
ainsi que de l'argent sur les
améliorations de la ferme. Ce livre
a prouvé l'économie de l'emploi
du béton.

Il n'y a pas de matériel aussi durable, si facile à
employer et si peu coûteux que le béton.

Pratiquement tout ce qui peut se faire avec le bois, la
pierre et l'acier, peut être fait aussi bien avec du béton,
et ce livre vous donnera les renseignements néces-
saires. Il est rempli de vues, et croquis et de plus contient 32
plans pratiques pour le cultivateur. Si vous n'avez pas une copie
envoyez le coupon aujourd'hui. Gardez-le à la main. Consultez-le
souvent. Ce livre est envoyé gratis et vous n'avez qu'à
envoyer le coupon pour en recevoir un exemplaire.

CANADA CEMENT COMPANY LIMITED,
Edifice "Herald", MONTREAL.

ENVOYEZ CE COUPON

CANADA CEMENT COMPANY LIMITED, Edifice "Herald" MONTREAL.
Messieurs—Veuillez s.v.p. m'envoyer gratis une copie du livre
709 "L'Utilité du Ciment pour le Cultivateur".

Nom _____
Rue et No. _____
Ville _____ Prov. _____

SPORT

M. Fred. Normand qui a joué au Théâtre Gaieté la semaine dernière, est celui qui est venu lancer pour le club Hochelaga durant le mois d'août de l'année dernière. Il est acteur-jongleur, et un bon, et nous espérons le revoir à Sorel, sur scène et sur le terrain du Baseball.

HOCKEY

PARTIE DE DIMANCHE

S. A. L. A. VAINQUEUR.

Morasse et Matte ont joué une grande partie dimanche le 6 courant, et ont fait remporter la victoire à leur club S. A. L. A.

C'est leur deuxième victoire en battant le fameux C. S. L. par un score de 4 à 2.

Richard et Sylvestre se sont montrés très habiles et Richard fit le dernier point de la partie.

Durocher et Vilandré ne paraissaient pas en forme comme jeudi soir.

Fleury a fait de beaux arrêts... il a bien joué.

Carpentier et les deux frères Chrétien furent les étoiles du C. S. L.

PARTIE DE JEUDI SOIR.

Le S. A. L. A. a déclassé le Q. M. & S. en les battant par 11 à 3.

Les joueurs du Q. M. & S. qui se sont le plus distingués sont Smith, Latraverse, Paul et P. La-Rochelle.

Quant aux vainqueurs toute l'équipe mérite des félicitations.

Richard a joué une belle partie.

R. Chrétien a joué en ouragan.

Matte a fait de belles montées.

Durocher et Sylvestre, ont été très nuisants pour leurs adversaires.

Vilandré s'est surpassé et a enregistré trois points.

Léon Paul mérite des félicitations.

Morasse avait le No. zéro, mais ce n'était pas un zéro, il a un mouvement facile et est très habile pour tirer dans les buts.

Nous avons appris son mariage pour le 21 de ce mois. Nos meilleurs souhaits de bonheur.

Amateur
B. E.

Sorel, le 8 février 1916.

Au Gérant de l'ÉVEIL,
Sorel.

Cher Monsieur,

Veillez s'il vous plaît avoir l'obligeance d'inscrire dans les colonnes sportives de votre journal l'article suivant.

HOCKEY

B. C. H. C. 3.

ST-LAURENT 3.

Je prends la liberté d'ajouter quelques mots au rapport de cette partie paru dans votre journal la semaine dernière.

Cette partie qui fut jouée sans rudesse a été la plus excitante de notre sport national depuis l'ouverture de la saison.

Il est regrettable que beaucoup de gens sont sous l'impression que le St-Laurent est supérieur au B. C. H. C. A mon idée personnelle, c'est tout le contraire. Il ne faut pas se contenter d'entendre parler d'un club pour aller crier "c'est un club de GEANTS." Il faut l'avoir vu jouer. Le St-Laurent est un bon club mais non pas supérieur aux BANQUIERS, car s'il faut en juger par la partie de dimanche, le 30 janvier, le B. C. H. C. a eu l'avantage. Il est plus difficile de gagner une partie sur la glace que dans les salles, dit M. le Gérant X.

Messieurs les amis et supporters du St-Laurent, enlevez votre premier point que vous avez enregistré par un off-side et vous verrez qui a gagné. L'on me dit que les Banquiers ont refusé de détailler. Si messieurs les joueurs du St-Laurent aiment à jouer à la pluie, les Banquiers aiment à conserver leur santé et ne s'exposent pas à la maladie. Ils ne jouent pas pour de l'argent mais bien pour leur développement physique et moral.

A la prochaine partie nous verrons qui aura la victoire et espérant que les soi-disant GEANTS seront vaincus par les PETITS qui désirent, selon leur devise qui est EX-CELSIOR, avancer tête haute vers

leur prochaine victoire.
Un supporter et amateur de Hockey.
O. Kouran.

M. le Rédacteur.

Les parts de la glissoire n'ont pas subi la baisse mentionnée dans un journal local.

Le coup de griffe du rédacteur en question est cousu de fil blanc. Nous pourrions en donner la cause.

PASSE !

Sorel 8 février 1916.

CLUB ST-LAURENT GROSSES QUILLES

ALL STAR

O Benoit	173	170	107	450
W Braconnier	108	160	167	435
U Cayer	129	116	125	370
D Matte	202	162	160	533
A Langlade	187	186	162	535
A Gauthier	134	159	179	472
				2795

ST-LAURENT

Clermont	125	145	103	373
W Richard	142	141	137	420
D Matte	131	156	161	448
L Chrétien	114	117	118	349
C Chrétien	160	135	167	402
A Chrétien	198	175	159	532
				2584

Majorité 211 All Star SÉRIE POUR LES GROSSES QUILLES

RECORD TROIS PARTIES

A Langlade	535
D Matte	533
A Chrétien	532

CLUB ST-LAURENT PETITES QUILLES

ALL STAR

D Champagne	85	100	84	284
A Gauthier	77	84	89	250
P Cournoyer	95	101	95	291
A Chevrier	74	82	79	235
O Benoit	93	94	80	267
A Langlade	107	128	91	326
				1653

ST-LAURENT

A Goulet	103	89	81	273
A Chrétien	103	104	92	299
R Matte	99	103	85	267
L Chrétien	94	95	78	267
E Wilkie	79	81	93	253
W Braconnier	110	120	100	330
				1689

Majorité St-Laurent 36 PETITES QUILLES

RECORD DE LA SÉRIE DU 1 FEVRIER AU 8 FEVRIER

R Matte	99	104	132	345
A Langlade	107	128	91	326
W Braconnier	110	120	100	330

Le lundi, le mercredi et le vendredi en février, il y aura au club St-Laurent des parties d'exhibition pour essayer à battre les records obtenus.

L'élan est donné ; qui gagnera les pendents ? C'est en pratiquant que l'on se perfectionne.

Pour que le score soit enregistré dans les concours, il faut que les trois parties soient jouées devant un témoin--scorer--du club.

Les séries sont de 3 parties, ni plus ni moins, soit grosses ou petites quilles. Chaque série de 3 est enregistrée suivant les règlements ci-hauts mentionnés.

Conservez l'Éveil

Les concurrents devront conserver les numéros de l'ÉVEIL dans lesquels sont publiés les scores officiels afin qu'il n'y ait aucun malentendu à la fin du concours.

CLUB ST-CHARLES MOON-SHINERS

Bitner	170	131	156	457
Latraverse	186	124	122	432
Magnar	138	196	144	478
				1067

NATIONAL

Plante	494	451	422	1367
Chrétien A	161	149	134	444
Braconnier	125	196	172	493
	153	154	132	439
				1376

D FINLAY & SON

H Berthiaume	159	192	146	497
Lavallée	126	187	157	470
St-Amand	127	134	99	360
				1327

TIPPERARY

Champagne	124	191	153	468
Nadeau	184	139	101	424
Lacouture	161	152	136	449
				1341

NOUVELLE LIGUE LE QUILLÉS À 3 HOMMES

Fevrier.

7 Moon-Shiners vs National.	
7 D Finlay & Son vs Tipperary.	
9 Aiglon vs St-Charles.	
9 Moon-Shiners vs Tipperary.	
11 D Finlay & Son vs National.	
11 Aiglon vs Tipperary.	
14 Moon-Shiners vs St-Charles.	
14 National vs Aiglon.	

16 D Finlay & Son vs St-Charles.
16 Moon-Shiners vs Aiglon.
18 St-Charles vs Tipperary.
18 D Finlay & Son vs Aiglon.
21 National vs Tipperary.
21 D Finlay & Son vs M. Shiners.
23 National vs St-Charles.
23 Tipperary vs D Finlay & Son.
25 National vs Moon-Shiners.
25 St-Charles vs Aiglon.
28 Tipperary vs Moon-Shiners.
28 National vs D Finlay & Son.

Mars
1 Tipperary vs Aiglon.
1 St-Charles vs Moon-Shiners.
3 Aiglon vs National.
3 St-Charles vs D Finlay & Son.
6 Aiglon vs Moon-Shiners.
6 Tipperary vs St-Charles.
8 Aiglon vs D Finlay & Son.
8 Tipperary vs National.
10 Moon-Shiners vs D Finlay & S.
10 St-Charles vs National.

Nos remerciements à la Ligue de Hockey de la Cité de Sorel pour le gracieux envoi d'une passe.

FEVRIER DANS L'HISTOIRE

1871 1.
Incendie du Palais de Justice de Québec.

1856 1.
Introduction des mandats-poste au Canada.

1874 1.
Tremblement de terre à la Pointe au Père.

1642 2.
L'île de Montréal consacrée à la Ste-Famille.

1866 3.
Mort de l'historien Garneau.

1667 4.
Premier bal au Canada, chez le sieur Chartier à Québec.

1801 5.
Pitt résigne parce que le Roi refuse de donner droit de franchise aux catholiques.

1663 5.
Fortes secousses de tremblement de terre qui se firent sentir jusqu'au 20 août.

1914 6.
Naufrage du vapeur "Vadso" à Prince Rupert. Tous sauvés.

1813 7.
Bataille d'Elizabethtown.

1817 7.
François Pagé demande le monopole de la navigation dans le bas du fleuve, au moyen d'une invention dont il produit le modèle.

1874 8.
Mort de Mgr Guigues évêque d'Ottawa.

1892 8.
Sir John Thompson, les Hon. Bowell et Foster vont à Washington en conférence sur la Réciprocité.

1914 9.
Jugement rendu en Angleterre établissant la responsabilité de la Cie White Star pour le naufrage du "Titanic."

1840 10.
Mariage de la reine Victoria à Albert.

1763 10.
Par le traité de Paris, la France cède à l'Angleterre, le Canada et les îles, moins St-Pierre et Miquelon.

1841 10.
Proclamation de l'union des Canadas.

1870 10.
Gouvernement provisoire au N. O. avec Riel pour Président.

1873 11.
L'Hon. Juge Caron nommé lieutenant-gouverneur de Québec.

1869 11.
Whelan est pendu pour le meurtre de l'Hon. T. D'Arcy McGee.

1870 12.
Funérailles du Gen. Windham à Montréal.

1892 13.
Mort de l'Amiral Sir Provo Wallis, âgé de 101. Il était né en Canada, et le plus vieil officier de la Marine Anglaise.

1762 14.
La Martinique capitule.

1893 14.
L'Hon. M. Desjardins assermenté comme maire de Montréal.

1839 15.
Exécution de DeLorimier et autres patriotes.

1869 15.
Chute du toit de la salle des manœuvres (Drill Shed).

1888 16.
L'Hon. J. J. C. Abbott réélu maire de Montréal.

1856 17.
Erection du diocèse de Hamilton.

1880 17.
Mort d'Adam Lomas, 80 ans, premier manufacturier de lainages, à Sherbrooke.

1869 18.
Terrible tempête à St-Jean N. B.

1868 19.
Départ pour Rome du 1er détachement de Zouaves au nombre de

133 hommes.

1858 20.
Inondation dans le Griffintown à Montréal, 3 pieds d'eau dans les maisons.

1801 21.
Naissance du futur cardinal Newman.

1834 21.
Adoption des 92 résolutions par l'Assemblée Législative.

1873 21.
L'Hon. P. J. O. Chauveau nommé président du Sénat.

1856 21.
Erection du diocèse de London, Ont.

1782 22.
Le Vermont accepte les limites entre le Canada et les E. U.

1873 22.
L'Hon. Gedeon Ouimet forme un ministère à Québec.

1868 22.
Départ des Zouaves de Montréal pour Rome.

1853 23.
Publication de la description du futur pont sur le St-Laurent (Le pont Victoria).

1663 24.
La Cie des Cent Associés, renonce à ses privilèges.

1914 25.
Incendie à Drummondville de la G. B. Shoe Co. pertes \$120,000.

1872 26.
Mort de Alfred Waddington, à 72 ans, Ottawa. Il avait projeté le C. P. R.

1872 27.
Action de grâces pour la guérison du Prince de Galles.

1836 28.
Etablissement de l'œuvre de la Propagande de la Foi, à Québec.

1857 28.
Révolte aux Antilles.

99-43 a. J.-C. 29.
Dans le Calendrier de Jules César, Février avait 29 jours et 30 jours aux années bissextiles. Auguste retrancha une journée à Février et l'ajouta à son mois : Août, (Augustus) afin que ce mois n'eût pas moins de jours que Juillet (Julius) le nom de Jules César.

Dans les Glanures de Froufrou

LES COMBLES.

---Le comble de la veine :
Se noyer en nageant dans l'opulence.

o
---Le comble de la tyrannie :
Arrêter le cours d'un fleuve.

o
---Le comble de l'amour de la navigation :
Suivre le cours d'une idée jusqu'au moment où elle va se jeter à la mer.

o
---Le comble de la chance pour la femme d'un opticien :
Mettre au monde deux jumelles.

o
---Autre comble de la propreté :
Essuyer un coup de pistolet.

o
---Le comble de l'ingratitude chez un entrepreneur de bâtiments :
Après s'être servi de la chèvre et du bœuf, les envoyer paître.

o
---Le comble de l'art chez un décrocheur :
Faire luire une espérance.

o
---Autre comble de la sensibilité :
S'évanouir en voyant quelqu'un tuer le temps.

o
---Le comble du dévouement pour un juge d'instruction :
Se faire serrurier pour ouvrir une enquête.

o
---Le comble du mauvais exemple :
Un prie-Dieu dont le bois travaille le dimanche.

J. G. Groulx Tailleur Sorel.

LAMPES MAZDA vs LAMPES A CARBON

MAZDA		CARBON	
Une lampe Mazda de 32 chandelles brûle par hr.	40 watts	Une lampe Carbon de 32 chandelles brûle par hr.	120 watts
Nombre d'heures qu'elle dure, environ	800	Nombre d'heures qu'elle dure, environ	800
Brulant un total	32000 watts	Brulant un total de	96000 watts
ou	32 kilowatts	ou	96 kilowatts
Coût du courant à	8 centims	Coût du courant à	8 centims
Coût total	\$2.56	Coût total	\$7.68
Coût d'une lampe Mazda de 32 chandelles	.35	Coût d'une lampe Carbon de 32 chandelles	.20
	\$2.91		\$7.88

L'illustration ci-haut démontre qu'en se servant de lampes Mazda d'une capacité égale, l'on obtient non seulement une lumière plus blanche et plus brillante qu'en se servant de lampes carbon, mais que l'on sauve réellement \$4.97 sur chaque lampe de 32 chandelles, suffisant pour acheter quatorze autres lampes Mazda de la même capacité.

ELECTRO LIMITÉE
TELEPHONE 101 SOREL

LE DEVOIR EST TRISTE
MAIS POUR NOUS QUI VIVONS IL EST IMPERIEUX DE MARQUER OU REPOSENT NOS BIEN-AIMÉS PARENTS QUI SONT MORTS

FREYCINET & CIE
107 Rue Royale Sorel SEULS
MARBIERS-SCULPTEURS ARTISTES

N'oubliez pas qu'à vos portes vous avez l'occasion d'obtenir les services d'artistes sculpteurs et statuaires qui ont l'expérience de cet art des deux cotés de l'Atlantique.

TEL. 310

QUEBEC MONTREAL & SOUTHERN RY. CO.
HORAIRE
Corrigé le 12 Septembre 1915.

TRAINS EXPRESS, TOUS LES JOURS, EXCEPTÉ LE DIMANCHE,

Départ de Sorel,
à 10 h 06 m. A. M.
à 6 h 10 m. A. M.
à 3 h 45 m. P. M.
à 7 h 35 m. A. M.
à 4 h 30 m. P. M.
à 6 h 57 m. P. M.

Arrivant à Sorel,
à 7 h 25 m. A. M.
à 10 h 30 m. A. M.
à 7 h 25 m. P. M.
à 4 h 09 m. P. M.
à 9 h 51 m. A. M.
à 6 h 47 m. P. M.

Départ de Sorel
à 10 h 17 m. A. M.
à 4 h 30 m. P. M.

Arrivant à Sorel,
à 10 h 02 m. A. M.
à 4 h 15 m. P. M.
Tel Bell No. 33

Pour Fortierville, et les stations intermédiaires.
Pour St-Hyacinthe et Ierville Junction, et stations intermédiaires, en correspondance avec les trains du Grand-Tronc, l'Intercolonial, du C. P. R. et du Rutland ;
Pour Montréal, directement via G. T. R., et St-Lambert et les stations intermédiaires, en correspondance avec les trains du G. V. R. et B. & H., pour Boston, New-York et Portland, etc.
Pour Nicolet et les stations intermédiaires.
Venant de Nicolet et les stations intermédiaires.
Venant d'Iberville Junction, St-Hyacinthe et les stations intermédiaires.
Venant de Nicolet et les stations intermédiaires.
Venant de Montréal, St-Lambert et les stations intermédiaires.

TRAINS EXPRESS DU DIMANCHE.
Départ de Sorel
à 10 h 17 m. A. M.
à 4 h 30 m. P. M.

Arrivant à Sorel,
à 10 h 02 m. A. M.
à 4 h 15 m. P. M.
Tel Bell No. 33

Pour Nicolet et les stations intermédiaires.
Pour Montréal et les stations intermédiaires.
Venant de Montréal et les stations intermédiaires.
Venant de Nicolet et les stations intermédiaires.
N. J. FERGUSON, agent général des passagers,
J. A. BREUX, agent à Sorel.

Bell Tel. 219 Boite Postale 73