

PAYS PAYSAGE

LAND LANDSCAPE

CATALOGUE D'EXPOSITION
EXHIBITION CATALOGUE

Art total
Multimédia

MUSÉE D'ART CONTEMPORAIN VR 3D
WWW.MACVR3D.COM

Longwy 54400
France





Commissaire / Curator

HeleneCaroline FOURNIER

Fondateur du musée / Founder of the Museum

Art Total Multimedia
C.P. 75161 Succursale Cap-Rouge
Québec (Québec)
G1Y 3C7
Canada

info@arttotalmultimedia.com
www.arttotalmultimedia.com

En exposition / In this exhibition

Ginette ASH	peintre / painter
Muriel CAYET	peintre / painter
GABRIELL	peintre / painter
Martin GAUDREAU	photographe / photographer
Bernard HILD	photographe / photographer
Édith LIÉTAR	peintre / painter
LO	peintre / painter
MAHESVARI	dessinatrice / sketcher

Rédactrice / Writer

HeleneCaroline FOURNIER

Editeur / Publisher

Art Total Multimedia

Dépôt légal / Legal deposit

Bibliothèque et Archives Canada, 2022
Bibliothèque et archives nationales du Québec, 2022
ISBN 978-2-923622-59-0

Seulement en version numérique / E-Version Only

PAYS PAYSAGE LAND LANDSCAPE

CATALOGUE D'EXPOSITION - EXHIBITION CATALOGUE

www.macvr3d.com

Du 1^{er} mars au 31 août 2022

Cette exposition présentée en salle 2 met en lumière 65 oeuvres réalisées par 8 artistes de Belgique, du Canada et de France. Tous les artistes de cette exposition sont des membres du CIAAZ, regroupement d'artistes professionnels qui a été fondé en France en 1997. Ce regroupement d'artistes est entièrement géré par Art Total Multimedia.

From March 1st to August 31st 2022

This exhibition presented in room 2 highlights 65 artworks made by 8 artists from Belgium, Canada and France. All artists of this exhibition are members of ArtZoom, an international collective of artists which was founded in France in 1997. This group of artists is entirely managed by Art Total Multimedia.

Musée d'art contemporain VR ^{3D}
Contemporary Art Museum in ^{3D} VR











Ginette ASH

CANADA, 1951

www.artzoom.org/ginetteash



Ginette ASH (1951)

Scène automnale 1 (2014)

Peinture à faux vitrail sur carton Hy Art

Imitation stained glass painting on Hy Art cardboard

6" x 4" / 15 x 10 cm

(inv. no 891)

Ginette ASH

CANADA, 1951

www.artzoom.org/ginetteash



Ginette ASH (1951)

Scène automnale 2 (2014)

Peinture à faux vitrail sur carton Hy Art

Imitation stained glass painting on Hy Art cardboard

6" x 4" / 15 x 10 cm

(inv. no 892)

Ginette ASH

CANADA, 1951

www.artzoom.org/ginetteash



Ginette ASH (1951)

Vive les vacances (2012)

Techniques mixtes sur toile

Mixed media on canvas

24" x 30" / 60 x 75 cm

(inv. no 893)

Ginette ASH

CANADA, 1951

www.artzoom.org/ginetteash



Ginette ASH (1951)

Féerie de Noël (2019)

Techniques mixtes sur panneau de bois

Mixed media on panel

10" x 10" / 25 x 25 cm

(inv. no 894)

Ginette ASH

CANADA, 1951

www.artzoom.org/ginetteash



Ginette ASH (1951)
Jardin fantastique (2015)
Techniques mixtes sur toile
Mixed media on canvas
20" x 20" / 50 x 50 cm
(inv. no 895)

Ginette ASH

CANADA, 1951

www.artzoom.org/ginetteash



Ginette ASH (1951)

L'arbre de vie (2017)

Techniques mixtes sur panneau de bois

Mixed media on panel

16" x 12" / 40 x 30 cm

(inv. no 896)

Ginette ASH

CANADA, 1951

www.artzoom.org/ginetteash



Ginette ASH (1951)
Scène champêtre en fleurs (2013)

Techniques mixtes sur toile

Mixed media on canvas

11" x 14" / 27,5 x 35 cm

(inv. no 791)

Ginette ASH

CANADA, 1951

www.artzoom.org/ginetteash



Ginette ASH (1951)

Scène à Beauport (2009)

Aquarelle sur papier Arches
Watercolour on paper Arches
11" x 14" / 27,5 x 35 cm
(inv. no 897)

Ginette ASH

CANADA, 1951

www.artzoom.org/ginetteash



Ginette ASH (1951)

Que regardes-tu ? (2012)

Techniques mixtes sur toile

Mixed media on canvas

14" x 10" / 35 x 25 cm

(inv. no 790)

Ginette ASH

CANADA, 1951

www.artzoom.org/ginetteash



Ginette ASH (1951)

Reffet (2009)

Crayon de couleurs sur papier

Colour pencil on paper

8" x 9" / 20 x 22,5 cm

(inv. no 898)

Muriel Cayet

FRANCE, 1961

www.artzoom.org/murielcayet



Muriel CAYET (1961)

Chicoutimi (2011)

Huile sur toile

Oil on canvas

16" x 16" / 40 x 40 cm

(inv. no 375)

Muriel Cayet

FRANCE, 1961

www.artzoom.org/murielcayet



Muriel CAYET (1961)
La Conserverie (2011)
Huile sur toile
Oil on canvas
16" x 16" / 40 x 40 cm
(inv. no 374)

Muriel Cayet

FRANCE, 1961

www.artzoom.org/murielcayet



Muriel CAYET (1961)

L'été indien (2011)

Huile sur toile

Oil on canvas

16" x 16" / 40 x 40 cm

(inv. no 373)

Muriel Cayet

FRANCE, 1961

www.artzoom.org/murielcayet



Muriel CAYET (1961)

Maillane (2011)

Huile sur toile

Oil on canvas

8" x 8" / 20 x 20 cm

(inv. no 377)



Muriel CAYET (1961)

Une jetée bleue (2011)

Huile sur toile

Oil on canvas

8" x 8" / 20 x 20 cm

(inv. no 376)

GABRIELL

CANADA, 1956

www.artzoom.org/gabriell



GABRIELL (1956)

A chacun son univers (2021)

Huile sur acrylique sur toile

Oil over acrylic on canvas

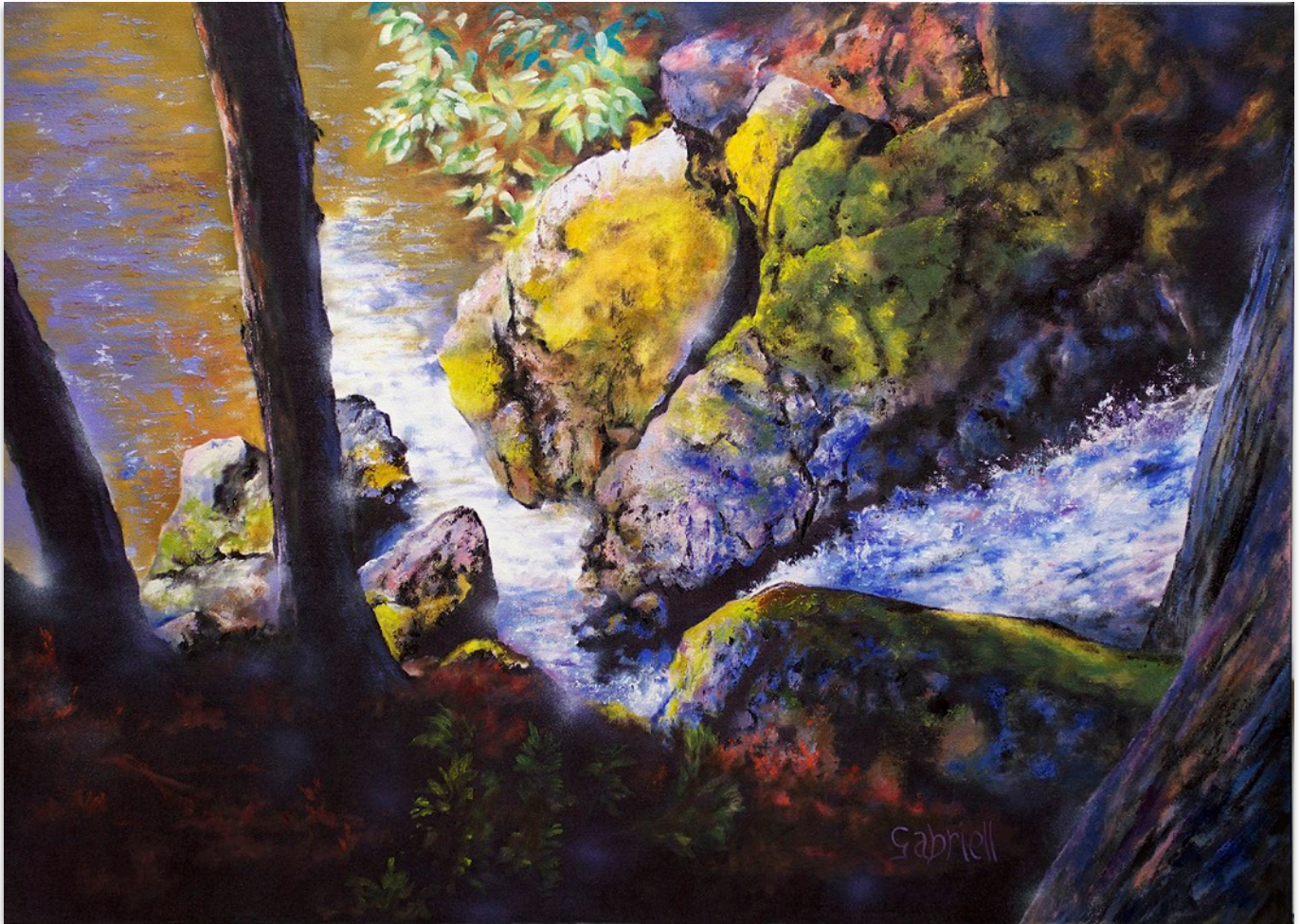
24" x 36" / 60 x 90 cm

(inv. no 899)

GABRIELL

CANADA, 1956

www.artzoom.org/gabriell



GABRIELL (1956)

Vue d'en haut (2016)

Huile sur acrylique sur toile

Oil over acrylic on canvas

20" x 28" / 50 x 70 cm

(inv. no 900)

GABRIELL

CANADA, 1956

www.artzoom.org/gabriell



GABRIELL (1956)
Forêt mystique (2017)
Huile sur toile
Oil on canvas
30" x 24" / 75 x 60 cm
(inv. no 901)

GABRIELL

CANADA, 1956

www.artzoom.org/gabriell



GABRIELL (1956)
Gloire de Dieu (2013)

Huile sur toile

Oil on canvas

24" x 30" / 60 x 75 cm

(inv. no 902)

GABRIELL

CANADA, 1956

www.artzoom.org/gabriell



GABRIELL (1956)

La révérence (2020)

Huile sur acrylique sur toile

Oil over acrylic on canvas

18" x 36" / 45 x 90 cm

(inv. no 903)

GABRIELL

CANADA, 1956

www.artzoom.org/gabriell



GABRIELL (1956)
Guidé par la lumière (2021)
Acrylique sur toile
Acrylic on canvas
20" x 30" / 50 x 75 cm
(inv. no 904)

GABRIELL

CANADA, 1956

www.artzoom.org/gabriell



GABRIELL (1956)

La quête de soi (2021)

Huile sur toile

Oil on canvas

48" x 24" / 120 x 60 cm

(inv. no 905)

GABRIELL

CANADA, 1956

www.artzoom.org/gabriell



GABRIELL (1956)
Jamais seul (2012)

Huile sur toile

Oil on canvas

24" x 24" / 60 x 60 cm

(inv. no 906)

GABRIELL

CANADA, 1956

www.artzoom.org/gabriell



GABRIELL (1956)
Ici et ailleurs (2019)
Huile sur toile
Oil on canvas
36" x 24" / 90 x 60 cm
(inv. no 907)

GABRIELL

CANADA, 1956

www.artzoom.org/gabriell



GABRIELL (1956)

Nénuphare (2019)

Huile sur acrylique sur toile

Oil over acrylic on canvas

20" x 30" / 50 x 75 cm

(inv. no 908)

Martin Gaudreault

CANADA, 1959

www.artzoom.org/martingaudreault



Martin GAUDREULT (1959)

Les vallons (2021)

Photographie numérique sur papier beaux-arts

Digital photograph on fine art paper

28" x 48" / 70 x 120 cm

(inv. no 909)

Martin Gaudreault

CANADA, 1959

www.artzoom.org/martingaudreault



Martin GAUDREault (1959)

Solitude (2021)

Photographie numérique sur papier beaux-arts

Digital photograph on fine art paper

20" x 36" / 50 x 90 cm

(inv. no 910)

Martin Gaudreault

CANADA, 1959

www.artzoom.org/martingaudreault



Martin GAUDREULT (1959)

Variations climatiques (2021)

Photographie numérique sur papier beaux-arts

Digital photograph on fine art paper

20" x 30" / 50 x 75 cm

(inv. no 911)

Martin Gaudreault

CANADA, 1959

www.artzoom.org/martingaudreault



Martin GAUDREULT (1959)

Ambre (2021)

Photographie numérique sur papier beaux-arts

Digital photograph on fine art paper

24" x 36" / 60 x 90 cm

(inv. no 912)

Martin Gaudreault

CANADA, 1959

www.artzoom.org/martingaudreault



Martin GAUDREault (1959)

Reflets (2021)

Photographie numérique sur papier beaux-arts

Digital photograph on fine art paper

20" x 30" / 50 x 75 cm

(inv. no 913)

Martin Gaudreault

CANADA, 1959

www.artzoom.org/martingaudreault



Martin GAUDREault (1959)

Bleu (2021)

Photographie numérique sur papier beaux-arts

Digital photograph on fine art paper

24" x 36" / 60 x 90 cm

(inv. no 914)

Martin Gaudreault

CANADA, 1959

www.artzoom.org/martingaudreault



Martin GAUDREULT (1959)

Cheveux d'anges (2021)

Photographie numérique sur papier beaux-arts

Digital photograph on fine art paper

16" x 24" / 40 x 60 cm

(inv. no 915)

Martin Gaudreault

CANADA, 1959

www.artzoom.org/martingaudreault



Martin GAUDREULT (1959)

Neige d'été (2021)

Photographie numérique sur papier beaux-arts

Digital photograph on fine art paper

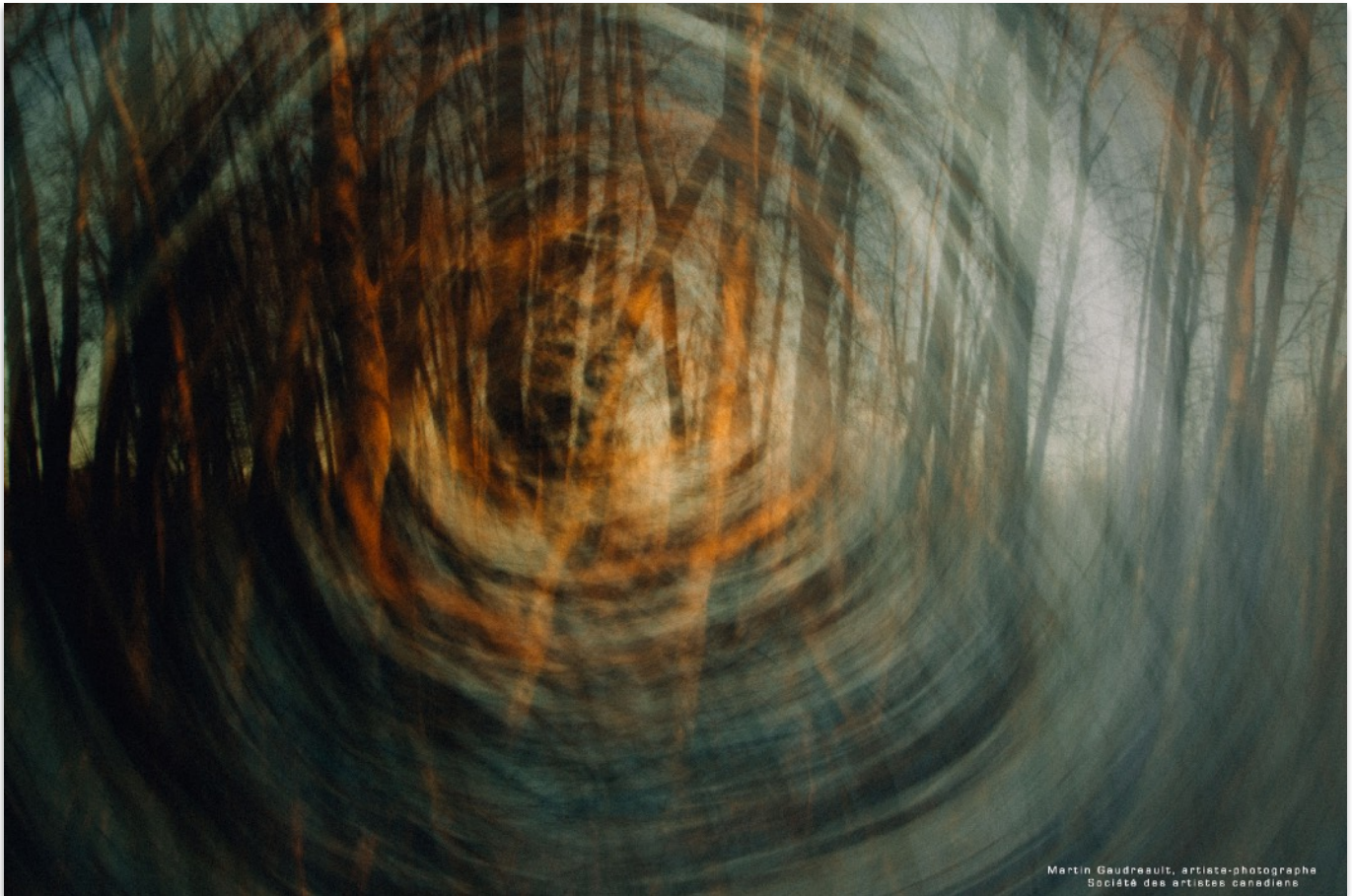
12" x 24" / 30 x 60 cm

(inv. no 916)

Martin Gaudreault

CANADA, 1959

www.artzoom.org/martingaudreault



Martin GAUDREULT (1959)

L'oeil de la tempête (2021)

Photographie numérique sur papier beaux-arts

Digital photograph on fine art paper

20" x 30" / 50 x 75 cm

(inv. no 917)

Martin Gaudreault

CANADA, 1959

www.artzoom.org/martingaudreault



Martin GAUDREULT (1959)

Le vent (2021)

Photographie numérique sur papier beaux-arts

Digital photograph on fine art paper

12" x 26" / 30 x 65 cm

(inv. no 918)

Bernard HILD

FRANCE, 1942

www.artzoom.org/bernardhild



Bernard HILD (1942)

Plateau lorrain (2018)

Photographie sur papier mat collée sur carton
Photograph on mat paper glued on cardboard
12" x 16" / 30 x 40 cm
(inv. no 919)

Bernard HILD

FRANCE, 1942

www.artzoom.org/bernardhild



Bernard HILD (1942)

Le plateau lorrain (2021)

Photographie sur papier mat collée sur carton

Photograph on mat paper glued on cardboard

12" x 16" / 30 x 40 cm

(inv. no 920)

Bernard HILD

FRANCE, 1942

www.artzoom.org/bernardhild



Bernard HILD (1942)

Campagne lorraine (2018)

Photographie sur papier mat collée sur carton

Photograph on mat paper glued on cardboard

12" x 16" / 30 x 40 cm

(inv. no 921)

Bernard HILD

FRANCE, 1942

www.artzoom.org/bernardhild



Bernard HILD (1942)

Longwy la nuit (2017)

Photographie sur papier mat collée sur carton

Photograph on mat paper glued on cardboard

12" x 16" / 30 x 40 cm

(inv. no 922)

Bernard HILD

FRANCE, 1942

www.artzoom.org/bernardhild



Bernard HILD (1942)

Cimetière Saint-Hilaire (2015)

Photographie sur papier mat collée sur carton

Photograph on mat paper glued on cardboard

12" x 16" / 30 x 40 cm

(inv. no 923)

Bernard HILD

FRANCE, 1942

www.artzoom.org/bernardhild



Bernard HILD (1942)

Habitat ouvrier région lorraine (2018)

Photographie sur papier mat collée sur carton

Photograph on mat paper glued on cardboard

12" x 16" / 30 x 40 cm

(inv. no 924)

Bernard HILD

FRANCE, 1942

www.artzoom.org/bernardhild



Bernard HILD (1942)

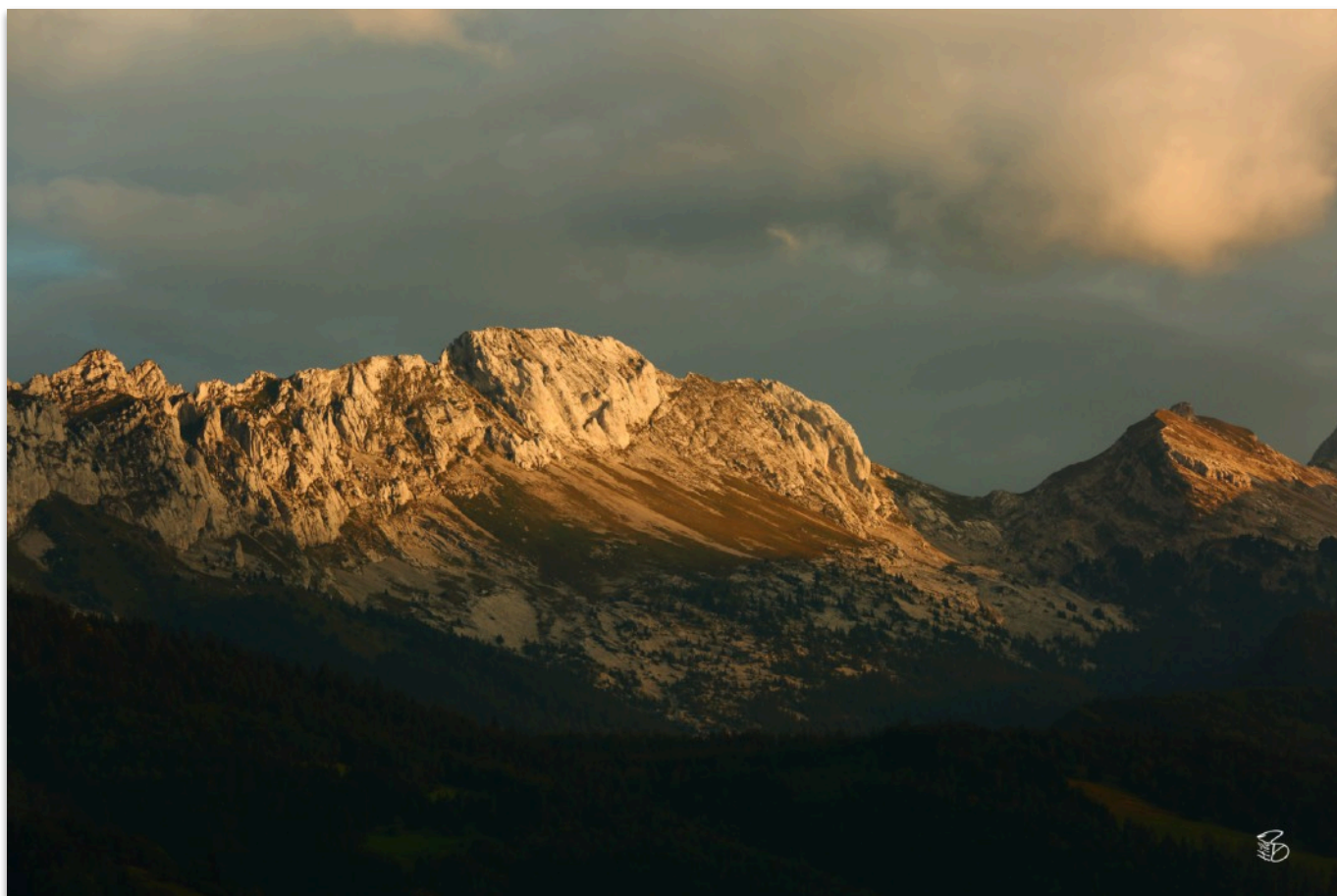
La Fauge (2021)

Photographie sur papier mat collée sur carton
Photograph on mat paper glued on cardboard
12" x 16" / 30 x 40 cm
(inv. no 925)

Bernard HILD

FRANCE, 1942

www.artzoom.org/bernardhild



Bernard HILD (1942)

Lumière du soir (2021)

Photographie sur papier mat collée sur carton

Photograph on mat paper glued on cardboard

12" x 16" / 30 x 40 cm

(inv. no 926)

Bernard HILD

FRANCE, 1942

www.artzoom.org/bernardhild



Bernard HILD (1942)

Vercors (2020)

Photographie sur papier mat collée sur carton
Photograph on mat paper glued on cardboard
12" x 16" / 30 x 40 cm
(inv. no 927)

Bernard HILD

FRANCE, 1942

www.artzoom.org/bernardhild



Bernard HILD (1942)

Villard de Lans (2021)

Photographie sur papier mat collée sur carton

Photograph on mat paper glued on cardboard

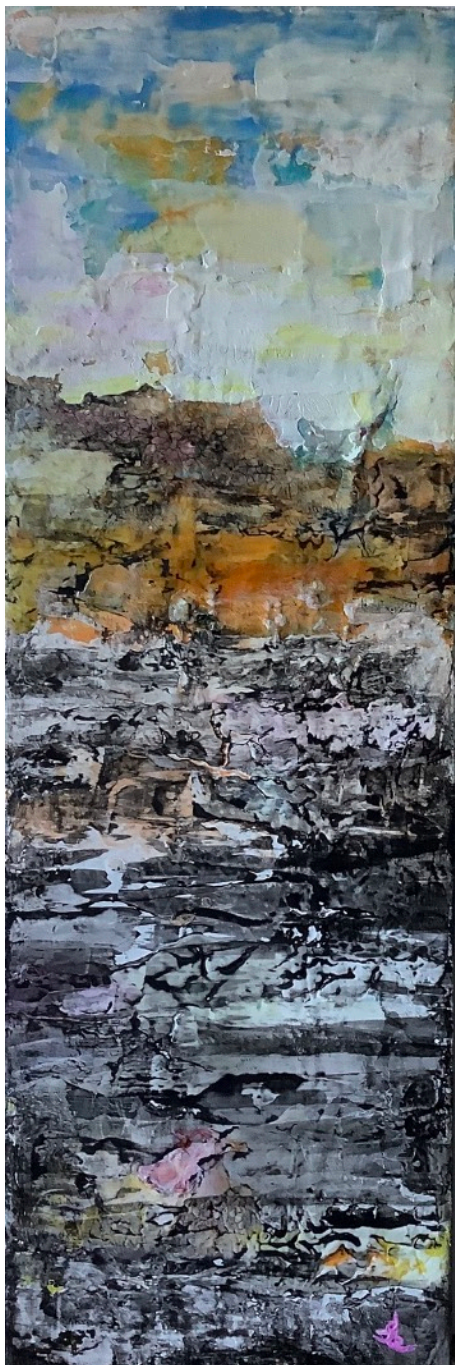
12" x 16" / 30 x 40 cm

(inv. no 928)

Édith LIÉTAR

BELGIQUE-CANADA, 1945

www.artzoom.org/edithlietar



Édith LIÉTAR (1945)
Avant la pluie II (2020)
Techniques mixtes sur toile
Mixed media on canvas
30" x 10" / 75 x 25 cm
(inv. no 929)



Édith LIÉTAR (1945)
Terre romaine (2021)
Acrylique et éléments de bronze sur panneau
Acrylic and elements of bronze on panel
6" x 6" / 15 x 15 cm
(inv. no 930)

Édith LIÉTAR

BELGIQUE-CANADA, 1945

www.artzoom.org/edithlietar



Édith LIÉTAR (1945)
Où est la Diva ? (2020)
Techniques mixtes sur toile
Mixed media on canvas
14" x 18" / 35 x 45 cm
(inv. no 931)

Édith LIÉTAR

BELGIQUE-CANADA, 1945

www.artzoom.org/edithlietar



Édith LIÉTAR (1945)
Nature vierge II (2021)
Techniques mixtes sur toile
Mixed media on canvas
20" x 20" / 50 x 50 cm
(inv. no 932)

Édith LIÉTAR

BELGIQUE-CANADA, 1945

www.artzoom.org/edithlietar



Édith LIÉTAR (1945)
Près de la nature (2021)
Techniques mixtes sur toile
Mixed media on canvas
16" x 16"/ 40 x 40 cm
(inv. no 933)

LO

FRANCE-CANADA, 1964

www.artzoom.org/lo



LO (1964)

Tu dessines l'horizon (2021)

Acrylique sur toile

Acrylic on canvas

16" x 16" / 40 x 40 cm

(inv. no 934)

LO

FRANCE-CANADA, 1964

www.artzoom.org/lo



LO (1964)

Quelque part (2017)

Acrylique sur toile

Acrylic on canvas

16" x 16" / 60 x 60 cm

(inv. no 935)

LO

FRANCE-CANADA, 1964

www.artzoom.org/lo



LO (1964)

Cérémonial (2021)

Acrylique sur toile

Acrylic on canvas

16" x 20" / 40 x 50 cm

(inv. no 936)

LO

FRANCE-CANADA, 1964

www.artzoom.org/lo



LO (1964)

Spray (2021)

Acrylique sur toile

Acrylic on canvas

16" x 20" / 40 x 50 cm

(inv. no 937)

LO

FRANCE-CANADA, 1964

www.artzoom.org/lo



LO (1964)
150776 Miss Nada (2021)
Acrylique sur toile
Acrylic on canvas
9" x 12" / 22,5 x 30 cm
(inv. no 938)



LO (1964)
P'Ti-H (2021)
Acrylique sur toile
Acrylic on canvas
9" x 12" / 22,5 x 30 cm
(inv. no 939)

LO

FRANCE-CANADA, 1964

www.artzoom.org/lo



LO (1964)
153569 (2021)
Acrylique sur toile
Acrylic on canvas
10" x 12" / 25 x 30 cm
(inv. no 940)



LO (1964)
Au-delà (2021)
Acrylique sur toile
Acrylic on canvas
10" x 12" / 25 x 30 cm
(inv. no 941)

LO

FRANCE-CANADA, 1964

www.artzoom.org/lo



LO (1964)

J.B. Clarice (2021)

Acrylique sur toile

Acrylic on canvas

10" x 12" / 25 x 30 cm

(inv. no 942)

LO

FRANCE-CANADA, 1964

www.artzoom.org/lo



LO (1964)

Ré-Jo (2021)

Acrylique sur toile

Acrylic on canvas

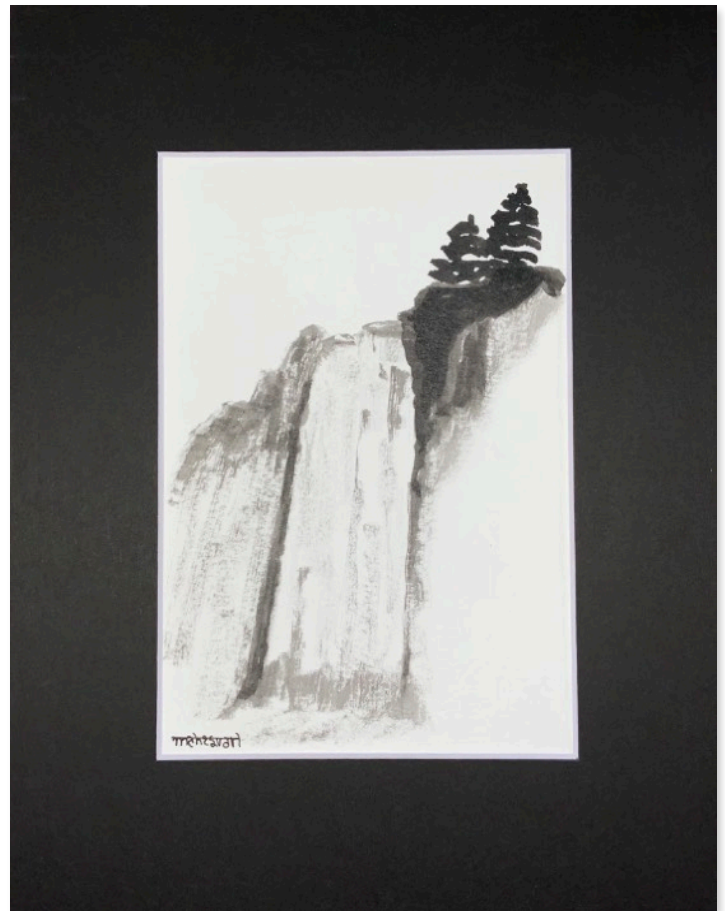
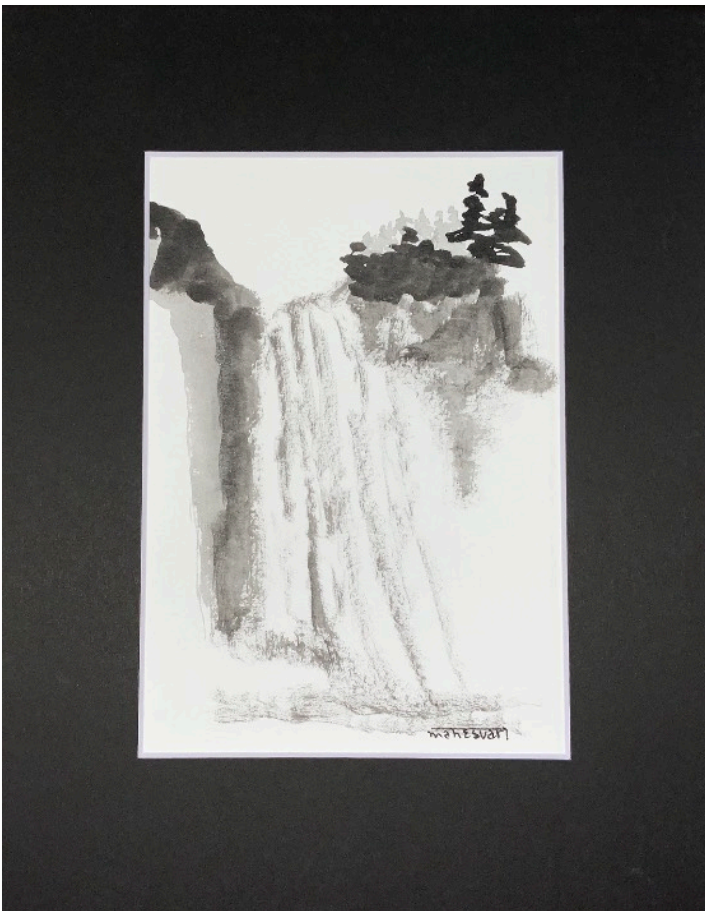
10" x 12" / 25 x 30 cm

(inv. no 943)

MAHESVARI

CANADA-FRANCE, 1972

www.artzoom.org/mahesvari



MAHESVARI (1972)

Gratitude (2021)

Encre de Chine sur papier

China ink on paper

Avec le passe-partout / with matting 10" x 8" / 25 x 20 cm

(inv. no 944)

MAHESVARI (1972)

Gratitude II (2021)

Encre de Chine sur papier

China ink on paper

Avec le passe-partout / with matting 10" x 8" / 25 x 20 cm

(inv. no 945)

MAHESVARI

CANADA-FRANCE, 1972

www.artzoom.org/mahesvari



MAHESVARI (1972)

Les Grues (2021)

Encre de Chine sur papier

China ink on paper

Avec le passe-partout / with matting 10" x 8" / 25 x 20 cm

(inv. no 946)

MAHESVARI

CANADA-FRANCE, 1972

www.artzoom.org/mahesvari



MAHESVARI (1972)

Coule le temps (2021)

Encre de Chine sur papier

China ink on paper

Avec le passe-partout / with matting 14" x 11" / 35 x 27,5 cm

(inv. no 947)

MAHESVARI

CANADA-FRANCE, 1972

www.artzoom.org/mahesvari



MAHESVARI (1972)
Un temps un espace (2021)

Encre de Chine sur papier

China ink on paper

Avec le passe-partout / with matting 14" x 11" / 35 x 27,5 cm

(inv. no 948)

www.macvr3d.com



Commissaire / Curator

HeleneCaroline FOURNIER

Fondateur du musée / Founder of the Museum

Art Total Multimedia

C.P. 75161 Succursale Cap-Rouge

Québec (Québec)

G1Y 3C7

Canada

info@arttotalmultimedia.com

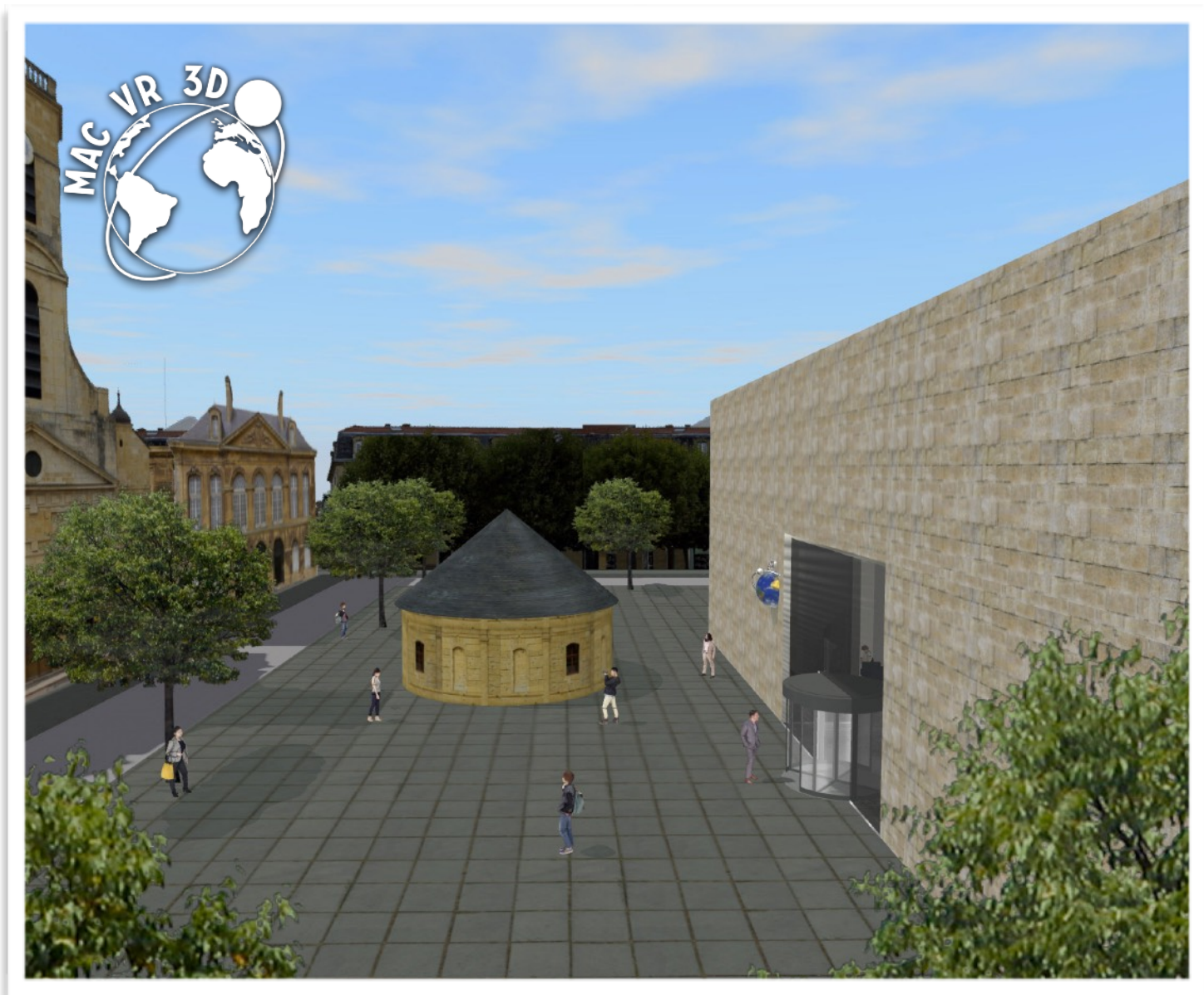
www.arttotalmultimedia.com

En exposition / In this exhibition

Ginette ASH	peintre / painter
Muriel CAYET	peintre / painter
GABRIELL	peintre / painter
Martin GAUDREault	photographe / photographer
Bernard HILD	photographe / photographer
Édith LIÉTAR	peintre / painter
LO	peintre / painter
MAHESVARI	dessinatrice / sketcher

Musée d'art contemporain VR ^{3D} Contemporary Art Museum in ^{3D} VR

Certaines œuvres originales de ce catalogue d'exposition sont à vendre en ligne
Some original artworks from this exhibition catalogue are for sale online
www.macvr3d.com/boutique/



Virtuellement géolocalisé sur la / Virtually geolocated on the
Place du Colonel Darche, 54400 Longwy (France)

