

# Spectacles-t.v.-cinéma

## Section divertissement



L'épisode des arrivants...  
aux Beaux Dimanches B-13

"Dans la capitale enfiévrée de la country music, 24 personnages s'entrecroisent, chantent et souffrent d'amour... happening fabuleux où se dévoilent les cent visages d'une Amérique malade autant qu'enivrante. Un embouteillage monstre provoqué par le génie."

**Meilleur Film de l'Année**  
**Meilleur Réalisateur: Robert Altman**  
**Meilleur Scénario**  
**Meilleure chanson: "I'm easy"**  
**Meilleure Actrice de Soutien: Ronee Blakely**



14 ANS

KAREN BLACK  
KEITH CARRADINE  
GWEN WELLES

**DIMANCHE LUNDI**  
**20 hrs**

**CINEMA 4**

CENTRE CIVIQUE  
dimanche et lundi  
20 heures

**Au Cinéma 4 les 8 et 9 janvier, NASHVILLE**

Americain. 1975. 157 min. Coul. Scope. Etude de moeurs réalisée par Robert Altman. Scén: Joan Tewksbury. Phot.: Paul Lachmann. Int. Ronee Blakely, Henry Gibson, Geraldine Chaplin, Lily Tomlin, Michael Murphy, Keith Carradine, Barbara Harris, Shelley Duvall, Gwen Welles, Ned Beatty.

Un organisateur politique se rend à Nashville pour organiser un grand rallye en faveur du candidat d'un nouveau parti à la présidence des Etats-Unis. Il cherche à obtenir la participation de quelques vedettes de la musique dite country, dont la chanteuse Barbara Jean qui relève d'une dépression. Une journaliste de la B.B.C. se trouve en même temps à Nashville pour fins d'un reportage sur le mouvement musical qui y a son centre. Le rallye est la scène d'un incident tragique.

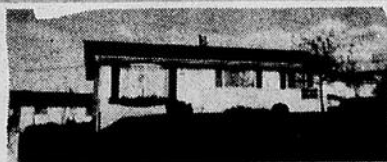
Une trentaine de personnages peuplent un scénario à la construction libre pour permettre l'insertion



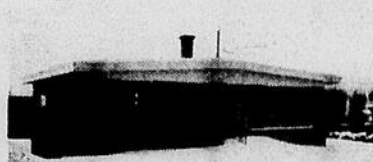
de diverses scènes composant une mosaïque intéressante sur un aspect original de l'American Way of Life. Altman en noue les fils dans un ensemble solide et coloré où il fait montre encore une fois de ses qualités particulières dans l'utilisation de l'image et du son. Le résultat se présente comme une preuve exceptionnellement vivante animée par une interprétation d'un naturel étonnant.

Ce film musical offre des éléments de réflexion sur les risques psychologiques

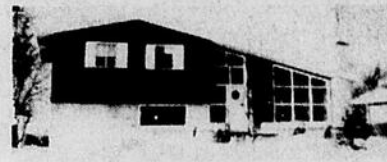
et moraux de la course au succès. Distributeur: Paramount. La représentation est à 20 heures.



St-Pie X, 522 De Touraine



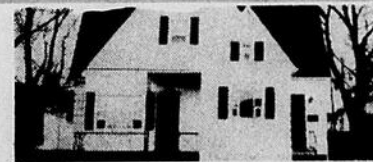
St-Pie X, 507 De Gascogne



St-Pie X, 16, 11ième rue ouest



360 rue Doucet



401 Est, St-Germain



448 Montcalm, Nazareth



26 est, St-Laurent



Luceville, 59 Boul. St-Pierre



515 Des Ecart, Ste-Odile

**EDIFICE A BUREAUX**

Situé au centre ville. Immeuble des plus moderne, construit selon les plus hautes exigences et comprenant toutes les commodités modernes. Ascenseur, climatisation, système de protection contre les incendies, stationnement, etc.

**MAISONS MOBILES**

3ic, Camping Lavoie  
No 37 Commodore 14' x 68'  
No. 72 Glendale 14' x 58'  
St-Anaclet, Lac Aqueduc  
Prince Caravan 14' x 66'  
Pointe-au-Père  
248 Boul. Ste-Anne No. 4  
Glendale 14' x 68'

**LOCAL COMMERCIAL 40 x 80'**, situé au centre industriel, 2ème rue Est, Ste-Agnès Sud.

**AU CENTRE VILLE, commerce avec tout son équipement et bâtisse, le tout pour livraison immédiate.**



385, 2e rue ouest



Les Hauteurs, Lac des Joncs

**A VOTRE SERVICE :**

Dominique Michaud ..... 723-4138  
J.-Noël Ouellet ..... 723-2533  
Marcel Beaulieu ..... 736-4880  
Léonard Gagnon ..... 723-2413

**LEONARD GAGNON INC.**

**COURTIER**  
**113 EST ST-GERMAIN**  
**RIMOUSKI**  
**TEL. BUREAU : 724-7550**



**VENEZ VOIR nos nouveautés!**

**Vêtements, cadeaux et bijoux.**

Une visite s'impose à

**LA MAISON DES INDES**  
29 Est, boul. René-Lepage, Rimouski

# ta coop t'informe

en vigueur du 4 au 7 janvier/nous nous réservons le droit de limiter les quantités



POMMES MC INTOSH  
PRODUIT DU QUÉBEC,  
CANADA DE FANTASIE  
CELLO DE 5 LB.

**.88**

ANANAS «DÔLE»  
PRODUIT IMPORTÉ,  
GR: 14  
CHACUN

**.68**

CAROTTES  
PRODUIT DU QUÉBEC,  
CANADA NO:1  
CELLO DE 5 LB.

**.58**

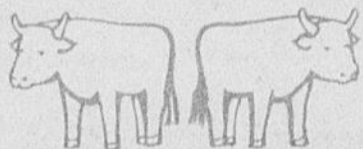
PERSIL FRAIS  
PRODUIT E.U.A.  
PAQUET

**.18**



NECTAR DE PRUNES  
WELSH, NON SUCRÉ,  
BOUT. 40 OZ.

**.95**



RÔTI DE PALETTE CAT. A.  
RUBAN ROUGE, COUPE,  
RÉGULIÈRE  
LB.

**.65**



CRETONS COOP,  
CONT. 10 OZ.

**.95**



POIRES BARTLETT COOP,  
DE FANTASIE,  
BTE 19 OZ.

**.57**

RÔTI DE POT AU FEU,  
CAT. A. RUBAN ROUGE  
LB

**.99**

RÔTI DE CÔTES CROISÉES,  
CAT. A. RUBAN ROUGE  
LB.

**1.09**

BIFTECK DE PALETTE,  
CAT. A. RUBAN ROUGE  
LB.

**.75**

BOEUF HACHÉ MI-MAIGRE,  
LB.

**.99**

SAUCISSE PORC ET BOEUF  
DE MARQUE COOP,  
LB.

**.81**

FILET DE SOLE, CORVETTE  
PQT DE 16 OZ.

**2.09**

POISSON DES CHENAUX,  
LB.

**.29**

PRODUITS COOP



SHAMPOING POUR BÉBÉS COOP,  
BOUT. 500 ML.

**.97**

CRISTAUX SAVEUR DE RAISINS COOP,  
CELLO 4 X 3.7 OZ.

**.74**

FÈVES AU LARD B.B. COOP,  
BTE 19 OZ.

**.43**

FARINE TOUT USAGE COOP,  
SAC 25 LB.

**4.19**

SAVON DE TOILETTE COOP,  
BLANC OU ROSE  
PQT 4 BARRES

**.73**

# bonne et heureuse année



STE-ODILE

ST-FABIEN



**JUS DE TOMATES HEINZ,  
DE FANTAISIE,  
BTE 48 OZ.**

**.63**

**EN RÉSUMÉ QU'EST-CE QUE ÇA DONNE DE DEVENIR MEMBRE?**

**ça donne**

- \* des services de qualité au prix le plus juste possible
- \* un pouvoir d'achats plus grand
- \* de l'information et de la protection
- \* des moyens pour améliorer les services
- \* des outils pour lutter contre la concentration du pouvoir économique
- \* un instrument qui permettra aux consommateurs de prendre en main leur économie
- \* des perspectives encourageantes pour l'avenir



**HUILE VÉGÉTALE MAZOLA,  
BOUT. 32 OZ.**

**1.45**



**SOUPE LIPTON,  
POULET & NOUILLES,  
BTE 2 ENV.**

**.39**



**BEURRE D'ARACHIDES  
COOP,  
BOC. 3 LB.**

**2.37**

**ACHATS AVANTAGEUX**

SEL DE FRUITS ENO, BOUT. 7 OZ.	1.34	SIROP DE MAÏS CROWN BRAND, BOUT. 3 LB.	1.07	SERVIETTES SANITAIRES CONFIDET, BTE 48'S	2.79
POIS VERTS CARNAVAL, ASSORTIS DE CHOIX, BTE 19 OZ.	.33	MÉLANGE À GÂTEAUX DUNCAN HINES, DOUBLE FUDGE, BTE 15 OZ.	.83	LIQUIDE À VAISSELLE PALMOLIVE, P.M. 0.99, BOUT. 24 OZ.	.87
CHAMPIGNONS ENTIERS CARNAVAL, DE CHOIX, BTE 10 OZ.	.67	MÉLANGE À TARTES BRODIE, BTE 18 OZ.	.63	SOUPE AUX LÉGUMES AYLNER, BTE 10 OZ.	.21
CHAMPIGNONS EN MORCEAUX CARNAVAL, DE CHOIX BTE 10 OZ.	.63	NOURRITURE CHATS DR. BALLARD, POISSON ENTIER OU POULET OU BOEUF & FOIE, BTE 25 OZ.	.41	EAU MINÉRALE MONTCLAIR, BOUT. 30 OZ.	.43
TOMATES DE CHOIX CARNAVAL, BTE 19 OZ.	.43	PÂTES ALIMENTAIRES LASAGNE CATELLI, BTE 16 OZ.	.59	SEL À GLACE, SAC 25 LB.	.97
CHAIRE DE CRABE LUXURY, BTE 6 OZ.	1.99	EAU DE JAVEL CARNAVAL, CONT. 128 OZ.	.83	MARGARINE MOLLE THIBAUT, CONT. 1 LB.	.75
SAUMON KETA TEA ROSE, DE FANTAISIE, BTE 1 LB.	1.63	SACS À ORDURES GLAD, 26 X 36, CELLO 20'S	2.07	DÉODORANT EN AÉROSOL SECRET, CONT. 5 OZ.	1.09
SAUCE À SPAGHETTI CATELLI, AUX TOMATES, BTE 14 OZ.	.45				

# Télé Rimouskois

## SEMANE DU 4 AU 10 JANVIER 1978

### Mercredi 4 JANVIER

#### (2) Canal communautaire

- 9.00—Ciné-cabolo
- 10.30—Reportage O.N.F.
- 11.30—Demain un enfant
- 12.00—Avis de décès
- 12.05—D'un jour à l'autre
- 12.45—Le téléspecteur
- 13.00—Ciné-cabolo
- 14.30—Télé-photo
- 15.00—Radio-Québec (reprise)
- 15.30—O.N.F.
- 16.30—Conseil d'ami
- 17.00—O.N.F.
- 18.00—Télé-photo
- 18.30—A déterminer
- 19.00—Conseil d'ami
- 19.30—D'un jour à l'autre
- 20.00—A déterminer
- 20.30—Ciné-cabolo

#### (3-13) Rimouski

- 9.45—Topino
- 10.00—La boîte à lettres
- 10.15—Virginie
- 10.30—Magazine express
- 11.00—Les trouvaillies de Clémence
- 11.30—Mon pays, mes amours
- 12.00—Mini Fée
- 12.30—Les coqueluches
- 13.30—Téléjournal
- 13.35—Femmes d'aujourd'hui
- 14.30—Le temps de vivre
- 16.00—Bobino
- 16.30—Le grenier
- 17.00—L'heure de pointe
- 18.00—Ce soir
- 18.30—Ce soir régional
- 20.00—Hockey international: CSSR à New-York
- 22.30—Téléjournal
- 23.00—Reflets d'un pays
- 00.00—Cinéma: Le beau Serge

#### (6) Chicoutimi

- 9.30—Fanfan Dédé
- 10.00—A la bonne heure
- 11.15—A votre service
- 11.45—A tous les échos
- 12.15—Nouvelles du midi
- 12.30—Dîner chaud
- 13.30—Cinéma: Apôtre du désert
- 15.00—Une heure avec vous
- 16.00—M. Tranquille
- 16.30—Les nouveaux talents
- 17.30—Parle Parle, Jase Jase
- 18.30—Studio six
- 19.00—La petite maison dans la prairie
- 20.00—Faut l'faire
- 20.30—Qui dit vrai
- 21.00—Hawaii 5-0
- 22.00—Auto patrouille
- 20.30—Les nouvelles TVA
- 23.00—Dernière édition
- 23.10—Fin de soirée: Le mur de l'Atlantique

#### (7) Riv.-du-Loup

- 9.45—Topino
- 10.00—La boîte à lettres
- 10.15—Virginie
- 10.30—Magazine express
- 11.00—Les trouvaillies de Clémence
- 11.30—Mon pays mes amours
- 12.00—Mini-fée
- 12.30—Les coqueluches
- 13.31—Téléjournal
- 13.36—Femmes d'aujourd'hui
- 14.31—Le temps de vivre
- 16.00—Bobino
- 16.30—Le grenier
- 17.00—Mr. Magoo
- 17.30—Pistrolli
- 18.00—Ce soir
- 18.30—Présent régional
- 19.00—La petite maison dans la prairie
- 20.00—Jamais deux sans toi
- 20.30—Retro-Spec
- 21.00—Hors série: Le cardinal Richelieu
- 22.00—Consommateurs avertis
- 22.30—Téléjournal
- 22.55—Nouvelles sport et météo
- 23.05—Reflets d'un pays
- 00.00—Cinéma: Le fou

#### (8) Radio-Québec

- 9.00—Reprise du mardi
- 14.00—Reprise du mardi soir
- 18.30—Rythmes
- 19.00—Bonjour la vie
- 19.30—Visage
- 20.30—Chacun son tour
- 21.00—Moi mes chansons
- 21.30—La tournée

#### (9) Matane

- 9.45—Topino
- 10.00—La boîte à lettres
- 10.15—Virginie
- 10.30—Magazine express
- 11.00—Les trouvaillies de Clémence
- 11.30—Mon pays mes amours
- 12.00—Mini fée
- 12.30—Les coqueluches
- 13.30—Téléjournal
- 13.35—Femmes d'aujourd'hui
- 14.30—Le temps de vivre
- 16.00—Bobino
- 16.30—Le grenier
- 17.00—L'heure de pointe
- 18.00—Ce soir national
- 19.00—Les belles histoires
- 20.00—Hockey International: CSSR à New-York
- 22.00—Consommateurs avertis
- 22.30—Téléjournal
- 22.55—Nouvelles du sport
- 23.05—Reflets d'un pays
- 01.29—Téléjournal et météo
- 00.02—Cinéma: Le beau serge
- 1.29—Téléjournal et météo

#### WEZF-TV (11)

- 7.00—Good Morning America
- 9.00—P T L Club
- 11.00—Happy Days
- 11.30—Family Feud
- 12.00—The better sex
- 12.30—Ryans Hope
- 13.00—All my children
- 14.00—\$20,000 Pyramid
- 14.30—One life to live
- 15.15—General Hospital
- 16.00—Edge of night
- 16.30—ABC Afterschool special
- 17.30—Merv Griffin JIP
- 18.00—ABC Evening news
- 18.30—Star trek
- 19.30—Green Acres
- 20.00—Eight is Enough
- 21.00—Charlies Angels
- 22.00—Baretta
- 23.00—Green Acres
- 23.30—Starsky & Hutch/Mystery of the week

#### CFCF-TV (12)

- 6.00—University of the Air
- 6.30—Morning exercises
- 7.00—Canada AM
- 9.00—Romper Romm
- 9.30—Tme community
- 10.00—Ed Allen
- 10.30—The Joyce Davidson Show
- 11.00—The Art of cooking
- 11.30—Rocket Robinhood
- 12.00—The Flintstones
- 12.30—It's your move
- 13.00—Definition
- 13.30—McGowan & Co.
- 14.00—The Alan Hamel Show
- 15.00—Another world
- 16.00—Gong show
- 16.30—Match game '78
- 17.00—The price is right
- 18.00—Pulse
- 19.00—Good times
- 19.30—Search & Rescue
- 20.00—Eight is enough
- 21.00—Charlie's Angels
- 22.00—Rossetti & Ryan
- 23.00—CTV national news (CTV)
- 23.21—Pulse
- 00.00—The twelve midnight movie: Flap

### Jeudi 5 JANVIER

#### (2) Canal communautaire

- 9.00—Ciné-cabolo
- 10.30—Reportage O.N.F.
- 11.30—Option Cegep
- 12.00—Avis de décès

- 12.45—Téléspecteur
- 12.05—D'un jour à l'autre
- 13.00—Ciné-cabolo
- 14.30—Les métiers d'art
- 15.00—Option Cegep
- 15.30—O.N.F.
- 16.30—Technicien industriel
- 17.00—O.N.F.
- 18.00—Les métiers d'art
- 18.30—Option Cegep
- 19.00—Le technicien industriel
- 19.30—D'un jour à l'autre
- 20.00—Hockey junior majeur

#### (3-13) Kimouski

- 9.45—Puisque la terre nous appartient
- 10.00—You hou
- 10.15—Minute moutoute
- 10.30—Magazine express
- 11.00—Les trouvaillies de Clémence
- 11.30—Les animaux chez eux
- 12.00—Fifi brin d'acier
- 12.30—Les coqueluches
- 13.30—Téléjournal
- 13.35—Femmes d'aujourd'hui
- 14.30—Cinéma: Le nommé Boule de gomme
- 16.00—Bobino
- 16.30—Grujot et Délicat
- 17.00—L'heure de pointe
- 18.00—Ce soir
- 19.00—Reprise de la revue sportive
- 19.30—Du tac au tac
- 20.00—Le travail à la chaîne
- 20.30—Grands films: McMillan and wife: Le sarcophage
- 22.30—Téléjournal
- 23.00—Cinéma: La caserne
- 00.30—Cinéma: L'étrangleur

#### (6) Chicoutimi

- 9.30—Fanfan Dédé
- 10.00—A la bonne heure
- 11.15—A votre service
- 11.45—A tous les échos
- 12.15—Nouvelles du midi
- 12.30—Dîner chaud
- 13.30—Cinéma: Opération V-2
- 15.00—Une heure avec vous
- 16.00—M. Tranquille
- 16.30—Les nouveaux talents
- 17.30—Parle parle Jase Jase
- 16.30—Studio six
- 19.00—Symphonien
- 19.30—Les ennus de Marie
- 20.00—L'union fait la farce
- 20.30—eudi 20:30: Bonsoir et au revoir
- 22.30—Les nouvelles TVA
- 23.00—Parlons ski
- 23.15—Fin de soirée: Technique pour un massacre

#### (7) Riv.-du-Loup

- 9.45—Puisque la terre nous appartient
- 10.00—You hou
- 10.15—Minute moutoute
- 10.30—Magazine express
- 11.00—Les trouvaillies de Clémence
- 11.30—Les animaux chez eux
- 12.00—Fifi brin d'acier
- 12.30—Les Coqueluches
- 13.31—Téléjournal
- 13.36—Femmes d'aujourd'hui
- 14.31—Cinéma: Le mome Boule de gomme
- 16.00—Bobino
- 16.30—Grujot et Délicat
- 17.00—Mr. Magoo
- 17.30—Roy Rogers
- 18.00—Ce soir
- 18.30—Présent régional
- 19.00—Vedettes en direct
- 19.30—Du tac au tac
- 20.00—Travail à la chaîne
- 20.30—Les grands films: McMillan and Wife: Le sarcophage
- 22.30—Téléjournal
- 22.53—Corne d'abondance
- 23.05—Cinéma: La Caserne
- 00.30—Ciné-nuit: L'étrangleur

#### (8) Radio-Québec

- 9.00—Reprise du mercredi
- 14.00—Reprise du mercredi soir
- 18.30—Rythmes
- 19.00—La publicité au Québec
- 19.30—Bien dans sa peau
- 20.00—Laissez-passer
- 21.00—Déjà demain
- 21.30—Les mystères de l'homme

#### (9) Matane

- 9.45—Puisque la terre nous appartient
- 10.00—You hou
- 10.15—Minute moutoute
- 10.30—Magazine express
- 11.00—Les trouvaillies de Clémence
- 11.30—Les animaux chez eux
- 12.00—Fifi brin d'acier
- 12.30—Les coqueluches
- 13.30—Téléjournal
- 13.35—Femmes d'aujourd'hui
- 14.30—Cinéma: Le mome Boule de gomme
- 16.00—Bobino
- 16.30—Grujot et Délicat
- 17.00—L'heure de pointe
- 18.00—Ce soir national
- 18.30—Ce soir régional
- 19.00—Terre et moissons
- 19.30—Du tac au tac
- 20.00—Le travail à la chaîne
- 20.30—Grands films: McMillan and wife: Le sarcophage
- 22.30—Téléjournal
- 22.55—Nouvelle du sport et météo
- 23.05—Cinéma: La caserne
- 00.30—Ciné-nuit: L'étrangleur
- 01.59—Téléjournal et météo

#### WEZF-TV (11)

- 7.00—Good Morning America
- 9.00—P T L Club
- 11.00—Happy days
- 12.00—The better sex
- 12.30—Ryans Hope
- 13.00—All my Children
- 14.00—\$20,000 Pyramid
- 14.30—NCAA Football
- 18.00—ABC Evening News
- 18.30—Star Trek
- 19.30—Green Acres
- 20.00—Welcome Back kotter
- 20.30—What happening
- 21.00—Barney Miller
- 21.30—Carter Country
- 22.00—Redd Foxx
- 23.00—Green Acres
- 23.30—Police Story/Thurs. night special

#### CFCF-TV (12)

- 6.00—University of the Air
- 6.30—Morning exercises
- 7.00—Canada AM
- 9.00—Romper romm
- 9.30—The community
- 10.00—Ed Allen
- 10.30—The Joyce Davidson Show
- 11.00—The Art of cooking
- 11.30—Rocket Robinhood
- 12.00—The Flintstones
- 12.30—It's your move
- 13.00—Definition
- 13.30—McGowan & Co.
- 14.00—The Alan Hamel Show
- 15.00—Another world
- 16.00—The gong show
- 16.30—Match game '78
- 17.00—The price is right
- 18.00—Pulse
- 19.00—Funny farm
- 19.30—New adventures of Wonder Woman
- 20.30—Fish
- 21.00—Carter Country
- 21.30—CTV Reports
- 22.00—Redd Foxx
- 23.00—CTV National news CTV
- 23.21—Pulse
- 00.00—The twelve midnight movie: Crooks and Coronets

### Vendredi 6 JANVIER

#### (2) Canal communautaire

- 9.00—Ciné-cabolo
- 10.30—Reportage O.N.F.
- 11.30—Technicien industriel
- 12.00—Avis de décès
- 12.05—D'un jour à l'autre
- 12.45—Téléspecteur
- 13.00—Ciné-cabolo
- 14.30—Médicament et médication
- 15.00—Demain un enfant
- 15.30—O.N.F.
- 16.30—La chansonnerie
- 17.00—O.N.F.
- 18.00—Médicament et médication
- 18.30—Demain un enfant
- 19.00—La chansonnerie
- 19.30—D'un jour à l'autre
- 20.00—Cablo-presse

#### 20.30—Ciné-cabolo

#### (3-13) Rimouski

- 9.45—Mon ami Guignol
- 10.00—Tam tam
- 10.15—Virginie
- 10.30—Magazine express
- 11.00—Les trouvaillies de Clémence
- 11.30—Robinson Suisse
- 12.00—Sésame
- 12.30—Les coqueluches
- 13.30—Téléjournal
- 13.35—Femmes d'aujourd'hui
- 14.30—Les ateliers
- 15.30—Les chiboukis
- 15.45—Minute moutoute
- 16.00—Bobino
- 16.30—Le Gutenberg
- 17.00—L'heure de pointe
- 18.00—Ce soir
- 18.30—Ce soir régional
- 19.00—Reprise de la revue de l'année (information)
- 20.00—Hockey International: URSS à Montréal
- 23.00—Cinéma: Electra Glide in blue
- 00.30—Ciné-nuit: Piège à San Francisco

#### (6) Chicoutimi

- 9.30—Fanfan Dédé
- 10.00—A la bonne heure
- 11.15—A votre service
- 11.45—A tous les échos
- 12.15—Les nouvelles du midi
- 12.30—Dîner chaud
- 13.30—Cinéma: Coup dur à Tanger
- 15.00—Une heure avec vous
- 16.00—M. tranquille
- 16.30—Les nouveaux talents
- 17.30—Parle parle Jase Jase
- 18.30—Studio six
- 19.00—Médecin d'aujourd'hui
- 20.00—Montréal en parle
- 20.30—Première chance
- 21.00—Les champions
- 22.00—La corne d'abondance
- 22.15—Région 02
- 22.30—Les nouvelles TVA
- 23.00—Dernière édition
- 23.10—Fin de soirée: Enfant de Caien

#### (7) Riv.-du-Loup

- 9.45—Mon ami Guignol
- 10.00—Tam Tam
- 10.15—Virginie
- 10.30—Magazine express
- 11.00—Les trouvaillies de Clémence
- 11.30—Robinson Suisse
- 12.00—Sésame
- 12.30—Les Coqueluches
- 13.31—Téléjournal
- 13.36—Femmes d'aujourd'hui
- 14.31—Les Ateliers
- 15.30—Les chiboukis
- 15.45—Minute moutoute
- 16.00—Bobino
- 16.00—Le Gutenberg
- 17.00—L'heure de pointe
- 18.00—Ce soir
- 18.30—Présent régional
- 19.00—Marcus Welby
- 20.01—Aller-Retour
- 20.31—Forum
- 21.30—Scénario
- 22.01—Corne d'abondance
- 22.15—Le supplément
- 22.30—Téléjournal
- 22.55—Nouvelles du sport
- 23.05—Cinéma: Electra Glide in Blue
- 00.30—Ciné-nuit: Piège à San Francisco

#### (8) Radio-Québec

- 9.00—Reprise du jeudi
- 14.00—Reprise du jeudi soir
- 18.30—Rythmes
- 19.00—Histoire sur le vif
- 20.00—Télé-film
- 21.10—Les derniers hivers
- 22.00—L'expérience aidant

#### (9) Matane

- 9.45—Mon ami Guignol
- 10.00—Tam Tam
- 10.15—Virginie

**Rimouski Remboursement**  
Enr.  
263 Laval, Rimouski  
Tél. 723-4217  
Réginald Proulx Prop.

- 10.30—Magazine express
- 11.00—Les trouvaillies de Clémence
- 11.30—Robinson Suisse
- 12.00—Sésame
- 12.30—Les coqueluches
- 13.30—Téléjournal
- 13.35—Femmes d'aujourd'hui
- 14.30—Les ateliers
- 15.30—Au jardin de Pierrot
- 15.45—Minute moutoute
- 16.00—Bobino
- 16.30—Le Gutenberg
- 17.00—L'heure de pointe
- 18.00—Ce soir national
- 18.30—Ce soir régional
- 19.00—Marcus Welby
- 20.00—Hockey international: URSS à Montréal
- 22.30—Téléjournal
- 22.46—Nouvelle du sport
- 23.05—Cinéma: Electra glide in Blue
- 00.30—Ciné-nuit: Piège à San Francisco
- 1.59—Téléjournal et météo

#### WEZF-TV (11)

- 7.00—Good morning America
- 9.00—P T L Club
- 11.00—Happy days
- 11.30—Family Feud
- 12.00—The Better sex
- 12.30—Ryans Hope
- 13.00—All my children
- 14.00—Blue-Gray Bowl
- 17.00—Merv Griffin No. 1495
- 18.00—ABC Evening News
- 18.30—Star Trek
- 19.30—Green Acres
- 20.00—Donny and Marie
- 21.00—ABC Friday Night movie
- 23.00—Green Acres
- 23.15—Baretta

#### CFCF-TV (12)

- 6.00—University of the Air
- 6.30—Morning exercises
- 7.00—Canada AM
- 9.00—Romper Room
- 9.30—The Community
- 10.00—Ed Allen
- 10.30—The Joyce Davidson Show
- 11.00—The art of cooking
- 11.30—Rocket Robinhood
- 12.00—The Flintstones
- 12.30—It's your move
- 13.00—Definition
- 13.30—McGowan & Co.
- 14.00—The Alan Hamel Show
- 15.00—Another world
- 16.00—Gong Show
- 16.30—Match game '78
- 17.00—The price is right
- 18.00—Pulse
- 20.00—Donny and Marie
- 21.00—Rockford files
- 22.00—Quincy
- 23.00—CTV National News
- 23.21—Pulse
- 00.00—The twelve midnight movie: Double feature: The Nelson affairs; Psych-out

### Samedi 7 JANVIER

#### (2) Canal communautaire

- 18.00—A venir
- 18.30—Hockey junior majeur
- 21.00—Cablo-presse
- 22.00—Choix de la semaine

**MAGASIN CO-OP**  
**STE-ODILE**  
Epicerie - Boucherie - Licenciée  
470 Tessier - Rimouski  
723-6513  
Là où le consommateur est propriétaire

**SERVICE CLAUDE DUBE**  
**ESSO SERVICE**  
100 St-Louis  
Rimouski  
723-1060

**cooprix**  
LA DES CONSOMMATEURS.  
333 EST, BOUL. RENE-LEPAGE  
RIMOUSKI — TEL. 723-1977

**(3-13) Rimouski**

- 9.00—Heldi
- 9.30—Wickie
- 10.00—A communiquer
- 10.30—Joe le fugitif
- 11.00—Es-tu d'accord
- 11.30—Déclic
- 13.00—A communiquer
- 14.00—Femme d'aujourd'hui
- 15.00—Défi
- 15.30—Ciné-jeunesse
- 17.00—Bagatelle
- 18.00—Génies en herbe
- 18.30—Téléjournal
- 18.35—Ici, ailleurs
- 19.00—La femme bionique
- 20.00—Jamais deux sans toi
- 20.30—Cirques du monde
- 21.30—Hors séries: Richelieu
- 22.30—Téléjournal
- 23.00—Politique fédérale
- 23.10—Cinéma: Dernier train pour Frisco
- 00.30—Ciné-nuit: L'arrangement

**(6) Chicoutimi**

- 10.00—Dessins animés
- 10.30—Super car
- 11.00—Fusée XLS
- 11.30—Joe 90
- 12.00—Tarzan
- 13.00—Samedi midi
- 15.00—Samedi sports
- 15.30—Télé revue
- 16.00—La famille Stone
- 16.30—Les cadets de la forêt
- 17.00—Alerte dans l'espace
- 18.00—Soirée canadienne
- 19.00—Et ça tourne
- 20.00—Grands spectacles: Vallée du mystères
- 21.45—Arts et spectacles
- 22.00—L'aventurier
- 22.30—Les nouvelles TVA
- 23.00—Dernière édition
- 23.10—Fin de soirée: Cannonière du Yang Tse

**(7) Riv.-du-Loup**

- 9.00—Heldi
- 9.30—Wickie
- 10.00—Daniel Boone
- 11.00—Es-tu d'accord
- 11.30—Déclic
- 12.00—Semaine parlementaire
- 13.00—Sport'hèque
- 14.00—Femme d'aujourd'hui
- 15.00—Défi
- 15.30—Ciné-jeunesse: Yuke la fée des neiges. Le violon
- 17.00—Et ça tourne
- 18.00—Soirée canadienne
- 19.00—La femme bionique
- 20.00—Hockey: Détroit Montréal
- 22.31—Téléjournal
- 22.47—Nouvelles du sport
- 23.01—Politique fédérale
- 23.10—Cinéma: Dernier train pour Frisco
- 00.30—Ciné-nuit: L'arrangement

**(8) Radio-Québec**

- 18.30—Ciné-création: Le martien de Noël
- 20.00—Cinéma O.N.F.
- 21.30—Roi de Bavière

**(9) Matane**

- 9.00—Heldi
- 9.30—Wickie
- 10.00—Temporel
- 10.30—Joe le fugitif
- 11.00—Es-tu d'accord
- 11.30—Déclic
- 12.00—Les héros du samedi
- 13.30—Sport'hèque
- 15.00—Défi
- 15.30—Ciné-jeunesse: Yuki la fée des neiges. Le violon
- 17.00—Bagatelle
- 18.00—Génies en herbe
- 18.30—Téléjournal
- 18.35—Ici, ailleurs
- 19.00—La femme bionique
- 20.00—Jamais deux sans toi
- 20.30—Retro spec
- 21.00—Hors série: Richelieu
- 22.00—Scénario
- 22.30—Téléjournal
- 22.46—Nouvelle du sport
- 23.00—Politique fédérale
- 23.10—Cinéma: Dernier train pour Frisco
- 00.30—Ciné-nuit: L'arrangement

**WEZF-TV (11)**

- 7.00—Flinstones
- 7.30—Mission Magic
- 8.00—New super friends hour
- 9.00—Scoobys Laff-a-Lympics
- 11.00—Kroft Super Show
- 12.00—ABC Weekend Special
- 12.30—American Bandstand
- 13.30—Big Valley Presumad dead
- 14.30—Pro Bowlers tour
- 16.00—Hula Bowl
- 19.00—Gods Country
- 20.00—Tabitha
- 20.30—Operation Petticoat
- 21.00—Starsky and Hutch
- 22.00—Love Boat
- 23.00—ABC Weekend News
- 23.15—Star trek

**CFCF-TV (12)**

- 6.00—University of the Air
- 7.00—Let's go
- 7.30—George
- 8.00—Scooby doo
- 8.30—Dynomutt
- 9.00—Merrie Melodies
- 9.30—The pink Panther
- 10.00—The Flintstones
- 10.30—Kidstuff
- 11.30—Rocket Robinhood -Max the mouse
- 12.00—Bugs Bunny - Roadruener show
- 13.00—Saturday at the movies: Instrct for Survival
- 15.00—Superstars of Wrestling
- 16.00—Wide world of sports
- 18.00—Feel like dancin'
- 19.00—Bionic Woman
- 20.00—Academy performance — The Little Prince
- 22.00—McGowan and Co.
- 23.00—CTV National news
- 23.21—Pulse
- 22.30—The Editors
- 00.00—The twelve midnight movie: Double feature: Posse; Up jumped a Swagman

**Dimanche 8 JANVIER**

**(2) Canal communautaire**

- 18.00—Le culturel dans l'Est
- 18.30—L'O.N.F. présente
- 19.00—O.N.F.
- 20.30—Ciné-cablot

**(3-13) Rimouski**

- 9.00—Tom and Jerry
- 9.30—Les contes de la rive
- 9.45—Evangile en papier
- 10.00—Jour Jdu Seigneur
- 11.00—Second regard
- 12.00—Semaine Verte
- 13.00—D'hier à demain
- 14.00—Univers des sports
- 15.30—Sport'hèque
- 16.30—Le solitaire de Ville d'Avray
- 17.00—Son et images
- 17.30—2,000 ans après J.-C.
- 18.00—Aux frontières du connu
- 18.30—Téléjournal
- 18.35—Télescope
- 19.00—Avec le temps
- 19.30—Les beaux dimanches
- 22.30—Téléjournal
- 23.10—Ciné-club: La méprise

**(6) Chicoutimi**

- 11.00—Rex Humbard
- 12.00—2000 ans après J.-C.
- 12.30—Les arpentés verts
- 13.00—Info-voyages
- 13.30—Bon dimanche
- 15.30—S-5
- 16.30—Cette semaine à l'Assemblée nationale
- 17.00—Yogi l'ours
- 17.30—Au royaume des animaux
- 18.00—Flipper
- 18.30—Ecole du Music-hall
- 19.00—Jardin des Étoiles
- 20.00—A venir
- 21.00—Loto Canada
- 22.00—Regard sur le monde
- 22.30—Les Nouvelles TVA

**(7) Riv.-du-Loup**

- 9.00—Tom and Jerry
- 9.30—Les contes de la rive
- 9.45—L'Eglise en papier
- 10.00—Le jour du Seigneur
- 11.00—Second regard
- 12.00—Semaine verte
- 13.00—D'hier à demain
- 14.00—Unievers des sports
- 15.30—Rex Humbard
- 16.30—2000 ans après J.-C.
- 17.00—Walt Disney
- 18.00—Belles Histoires
- 19.00—Avec le temps
- 19.31—Beaux dimanches
- 22.30—Téléjournal
- 23.09—Ciné-club: La méprise

**(8) Radio-Québec**

- 18.30—Ciné-création: Le petit garçon aux lunettes
- 19.30—Ciné-plus: Robinson Crusoe
- 22.00—Valeurs

**(9) Matane**

- 9.00—Tom and Jerry
- 9.30—Les contes de la rive
- 9.45—L'Eglise en papier
- 10.00—Le Jour du Seigneur
- 11.00—Second regard
- 12.00—Magazine de la semaine verte
- 13.00—D'hier à demain
- 14.00—Univers des sports
- 15.30—Sport'hèque
- 16.30—Le solitaire de ville d'Avray

- 17.00—2000 ans après J.C.
- 17.30—Terre et moissons
- 18.00—Aux frontières du connu
- 18.30—Téléjournal
- 18.45—Télescope
- 19.00—Avec le temps
- 19.30—Beaux dimanches
- 22.30—Téléjournal
- 22.46Sport dimanche
- 23.00—Politique provinciale
- 23.10—Ciné-club: La méprise

**WEZF-TV (11)**

- 7.00—Jerry Falwall
- 8.00—Flinstones
- 8.30—Jetsons
- 9.00—Dudley Do right
- 9.30—Bullwinkle
- 10.00—Celebrating Christ
- 11.00—Worship for Shut-ins
- 11.30—Animals, Animals, Animals
- 12.00—Issues & Answers
- 12.30—Directions
- 13.00—Forum 22
- 13.30—World of Survival
- 14.00—Superstars
- 15.30—Int'l. Amateur boxing
- 16.15—ABC Sports magazine
- 16.30—Wide World of sports
- 18.00—Sha Na Na
- 18.30—Wild Kingdom
- 19.00—Nancy Drew-Hardy Boys
- 20.00—6 million \$ man
- 21.00—ABC Sunday Night Movie
- 22.00—ABC Weekend News
- 23.15—P T L Club (2 hrs)

**CFCF-TV (12)**

- 6.00—The church
- 6.30—Crossroads
- 7.00—Old-time Gospel
- 7.30—Day of Discovery
- 8.00—Rex Humbard
- 9.00—Oral Roberts
- 9.30—Jimmy Swaggart
- 10.00—Hellenic Programme
- 10.30—Teledomenica
- 13.00—National Geographic special
- 14.00—Sunday Theatre: Hannibal Brooks
- 16.00—City light
- 16.30—Question period
- 17.00—Untamed Frontier
- 17.30—Garner Ted Armstrong
- 18.00—Dialogue Quebec
- 18.30—Travel '77
- 19.00—Nancy Drew - Hardy boys mysteries
- 20.00—Six million dollar man
- 21.00—Loto Canada
- 22.00—Kojak
- 23.00—CTV National news
- 23.21—Pulse
- 00.00—The twelve midnight movie: Jane Eyre

**Lundi 9 JANVIER**

**(2) Canal communautaire**

- 9.00—Ciné-cablot
- 10.30—Reportage de l'O.N.F.
- 11.30—Conseil d'ami
- 12.00—Avis de décès
- 12.05—D'un jour à l'autre
- 12.45—Téléscripteur
- 13.00—Ciné-cablot
- 14.30—Le culturel dans l'Est
- 15.00—Téléphoto
- 15.30—O.N.F.
- 16.30—Les métiers d'art
- 17.00—O.N.F.
- 18.00—Le culturel dans l'est
- 18.30—Le culturel dans l'Est
- 18.30—Télé-photo
- 19.00—Les métiers d'art
- 19.30—D'un jour à l'autre
- 20.00—A déterminer

**(3-13) Rimouski**

- 8.55—The sun runners
- 9.15—100 tours de centour
- 9.30—Les oraliens
- 9.45—En mouvement
- 10.00—Une fenêtre dans ma tête
- 10.15—Virginie
- 10.30—Magazine Express
- 11.00—Les trouvaillies de Clémence
- 11.30—Laurel et Hardy
- 12.00—Sésame
- 12.30—Les coqueluches
- 13.30—Téléjournal
- 13.35—Femme d'aujourd'hui
- 14.30—Cinéma: Orphelin à la voix d'or
- 16.00—Bobino
- 16.30—Alexandre et le Roi
- 17.00—L'heure de pointe
- 18.00—Téléjournal
- 18.30—Ce soir régional
- 19.00—La régionalisation: Radio-Québec
- 19.30—Les Berger
- 20.00—A cause de mon oncle
- 20.30—Le pont
- 21.00—Télé-sélection: Un assasin à chaque tournant
- 22.30—Téléjournal
- 23.00—Arsène Lupin
- 00.00—Cinéma: Les plus belles escroqueries du monde

**(6) Chicoutimi**

- 9.30—Fanfan Dédé
- 10.00—A la bonne heure
- 11.15—A votre service
- 11.45—A tous les échos
- 12.15—Nouvelles du midi
- 12.30—Dîner chaud
- 13.30—Cinéma: Mardi c'est donc la Belgique
- 15.00—Une heure avec vous
- 16.00—M. Tranquille
- 16.30—Les nouveaux talents
- 17.30—Parle parle jase jase
- 18.30—Studio six
- 19.00—Que sera sera
- 19.30—Les Berger
- 20.00—Dominique
- 20.30—Indiscrétion d'une caméra
- 21.00—Ciné-choix: Couple idéal
- 22.30—Les nouvelles TVA
- 23.00—Dernière édition
- 23.10—Kojak
- 00.10—Les incorruptibles

**(7) Riv.-du-Loup**

- 8.55—The Sun runner
- 9.15—100 tours de Centour
- 9.30—Les oraliens
- 9.45—Mon ami Guignol
- 10.00—Une fenêtre dans ma tête
- 10.15—Virginie
- 10.30—Magazine Express
- 11.00—Trouvaillies de Clémence
- 11.30—Laurel et Hardy
- 12.00—Sésame
- 12.30—Les Coqueluches
- 13.31—Téléjournal
- 13.36—Femme d'aujourd'hui
- 14.31—Cinéma: Orphelin à la voix d'or
- 16.00—Bobino
- 16.30—Alexandre et le Roi
- 17.00—L'heure de pointe
- 18.00—Ce soir
- 18.30—Présent régional
- 19.00—Les ennuis de Marie
- 19.30—Les Berger
- 20.30—Le pont
- 21.00—A cause de mon oncle
- 21.00—Télé-sélection: Meurtre au Zodiaque
- 22.30—Téléjournal
- 22.55—Nouvelles du sport et météo
- 23.00—Arsène Lupin
- 00.00—Cinéma: Les plus belles escroqueries du monde

**(8) Radio-Québec**

- 9.00—Reprise du dimanche
- 14.00—Reprise du dimanche soir
- 18.30—Ciné-Création: Les éléphants bleus
- 20.00—Paix sur terre
- 20.30—Livraison spéciale

**(9) Matane**

- 9.45—Mon ami Guignol
- 9.55—The sun runners
- 9.15—100 tours de Centour
- 9.30—Les oraliens
- 10.00—Une fenêtre dans ma tête
- 10.15—Virginie
- 10.30—Magazine express
- 11.00—Les trouvaillies de Clémence
- 11.30—Laurel et Hardy
- 12.00—Sésame
- 12.30—Les coqueluches
- 13.30—Téléjournal
- 13.35—Femme d'aujourd'hui
- 14.30—Cinéma: Orphelin à la voix d'or
- 16.00—Bobino
- 16.30—Alexandre et le Roi
- 17.00—L'heure de pointe
- 18.00—Ce soir national
- 18.30—Ce soir régional
- 19.00—Les Berger
- 19.30—Nous aménageons, vous démenagez
- 20.00—A cause de mon oncle
- 20.30—Le pont
- 21.00—Télé-sélection: Meurtres au Zodiaques
- 22.30—Téléjournal
- 22.46—Nouvelle du sport
- 23.00—Arsène Lupin
- 00.00—Cinéma: Les plus belles escroqueries du monde

**WEZF-TV (11)**

- 6.00—Good morning Jesus
- 7.00—Good Morning America
- 9.00—P T L Club
- 11.00—Happy days
- 11.30—Family Feud
- 12.00—The Better sex
- 12.30—Ryan Hope
- 13.00—All my Children
- 14.00—\$20,000 pyramid
- 14.30—One life to live
- 15.00—General Hospital
- 16.00—Edge of night
- 16.30—Marv Griffin show
- 18.00—Andy Griffith show
- 19.00—Green acres
- 19.30—Bewitched
- 20.00—Lucan
- 21.00—ABC Monday Special
- 23.00—Green acres
- 23.30—Police Story

**CFCF-TV (12)**

- 6.00—University of the Air
- 6.30—Morning Exercises
- 7.00—Canada AM
- 9.00—Romper Room

- 9.30—The community
- 10.00—Ed Allen
- 10.30—The Joyce Davidson Show
- 11.00—The art of cooking
- 11.30—Rose Bowl Parade
- 14.00—The Alan Hamel Show
- 15.00—Another World
- 16.00—The pink Panther
- 16.30—Match Game '77
- 17.00—The price is right
- 18.00—Pulse
- 19.00—Bobby Vinton
- 19.30—Search and Rescue
- 20.00—The Waltons
- 21.00—Funny farm
- 21.30—Another day
- 22.00—Switch
- 23.00—CTV National News
- 23.21—Pulse
- 00.00—The twelve midnight movie: Once a thief

**Mardi 10 JANVIER**

**(2) Canal communautaire**

- 9.00—Ciné-cablot
- 10.30—Reportage de l'O.N.F.
- 11.30—Le monde des plantes
- 12.00—Avis de décès
- 12.05—D'un jour à l'autre
- 12.45—Téléscripteur
- 13.00—Ciné-cablot
- 14.30—La chansonnerie
- 15.00—Médicament et médication
- 15.30—O.N.F.
- 16.30—Le monde des plantes
- 17.00—O.N.F.
- 18.00—La chansonnerie
- 18.30—Médicament et médication
- 19.00—Le monde des plantes
- 19.30—D'un jour à l'autre
- 20.00—Copie de Radio-Québec
- 20.30—Ciné-cablot

**(3-13) Rimouski**

- 9.15—Passe-partout
- 9.45—En mouvement
- 10.00—You hou
- 10.15—Au jardin de Pierrot
- 10.30—Magazine express
- 11.00—Les trouvaillies de Clémence
- 11.30—Dr. Simon Locke
- 12.00—Le monde en liberté
- 12.30—Les Coqueluches
- 13.30—Téléjournal
- 13.35—Femmes d'aujourd'hui
- 14.30—Cinéma: Rancho Bravo
- 16.00—Bobino
- 16.30—Picotine
- 17.00—L'heure de pointe
- 18.00—Ce soir
- 18.30—Ce soir régional
- 19.00—Walt Disney
- 20.00—Grand papa
- 21.00—Les As
- 21.30—Vedettes en direct
- 22.30—Téléjournal
- 23.00—Rencontres
- 23.35—Propos et confidences
- 00.00—Cinéma: Point de chute

**(6) Chicoutimi**

- 9.30—Fanfan Dédé
- 10.00—A la bonne heure
- 11.15—A votre service
- 11.45—A tous les échos
- 12.15—Nouvelles du midi
- 12.30—Dîner chaud
- 13.30—Cinéma: Femme coupée en morceaux
- 15.00—Une heure avec vous
- 16.00—M. tranquille
- 16.30—Les nouveaux talents
- 17.30—Parle pare jase jase
- 18.30—Studio six
- 19.00—Oscar et Félix
- 19.30—Le jeu en vaut la chandelle
- 20.00—Tic Tac Toc

- 20.30—Tête d'affiche
- 21.30—S.W.A.T.
- 22.30—Les nouvelles TVA
- 23.00—Dernière édition
- 23.10—Amicalement votre
- 00.10—Cannon

**(7) Riv.-du-Loup**

- 9.15—Passe-partout
- 9.45—Puisque la terre nous appartient
- 10.00—You hou
- 10.15—Au jardin de Pierrot
- 10.30—Magazine Express
- 11.00—Trouvaillies de Clémence
- 11.30—Dr Simon Locke
- 12.00—Un pays, un goût, une manière
- 12.30—Les coqueluches
- 13.31—Téléjournal
- 13.36—Femmes d'aujourd'hui
- 14.31—Cinéma: Rancho Bravo
- 16.00—Bobino
- 16.30—Picotine
- 17.00—L'heure de pointe
- 18.00—Ce soir
- 18.30—Présent régional
- 19.00—Swat
- 20.00—Grand Papa
- 20.30—Dominique
- 21.00—Les As
- 21.31—Télé-mag
- 22.55—Nouvelles du sport et météo
- 23.05—Lawrence Welk Show
- 23.30—Téléjournal
- 00.05—Cinéma: Point de chute

**(8) Radio-Québec**

- 9.00—Reprise du lundi
- 14.00—Reprise du lundi soir
- 18.30—Ciné-création: Le chef d'or
- 20.00—Histoire de Stille Watch
- 20.30—Des tentes aux maisons
- 21.30—U.S.A. 200

**(9) Matane**

- 9.15—Le passe-partout
- 9.45—Puisque la terre nous appartient
- 10.00—You hou
- 10.15—Au jardin de Pierrot
- 10.30—Magazine Express
- 11.00—Les trouvaillies de Clémence
- 11.30—Dr. Simon Locke
- 12.00—Le monde en liberté
- 12.30—Les coqueluches
- 13.00—Téléjournal
- 13.35—Femmes d'aujourd'hui
- 14.30—Cinéma: Le Rancho Bravo
- 16.00—Bobino
- 16.30—Picotine
- 17.00—L'heure de pointe
- 18.00—Ce soir national
- 18.30—Ce soir régional
- 19.00—Le monde merveilleux de Disney
- 20.00—Grand papa
- 20.30—Vedettes en direct
- 21.00—Les As
- 21.30—Télé-Mag
- 22.30—Téléjournal
- 22.55—Nouvelles du sport et météo
- 23.05—Rencontres
- 23.35—Propos et confidences
- 00.05—Cinéma: Point de chute
- 1.29—Téléjournal et météo

**WEZF-TV (11)**

19.30—Bewitched  
20.00—Happy days  
20.30—Laverne & Shirley  
21.00—Tree's Company  
21.30—Soap  
22.00—Family  
23.00—Green acres  
23.30—Tuesday Movie of the week  
**CFCF-TV (12)**  
6.00—University of the Air  
6.30—Morning Exercises  
7.00—Canada AM  
9.00—Romper room  
9.30—The community  
10.00—Ed Allen  
10.30—The Joyce Davidson Show  
11.00—The art of cooking  
11.30—Rocket Robinhood

12.00—The Flintstones  
12.30—It's your move  
13.00—Definition  
13.30—Mcgowan & Co.  
14.00—The Alan Hamel Show  
15.00—Another world  
16.00—The pink panther  
16.30—Match Game '78  
17.00—The price is right  
18.00—Pulse  
19.00—Stars on Ice (CTV)  
19.30—Laverne & Shirley  
20.00—Tuesday movies  
21.30—Soap  
22.00—Family  
23.00—CTV National news  
23.21—Pulse  
00.00—The twelve midnight movie:  
Lovin' Molly

# L'ÉTOILE FILANTE

## CANAL 4

**Programmation  
quotidienne  
du lundi au vendredi.**

7.00—Matinal ou pas  
9.00—Mouvement  
10.00—Information communautaire  
12.00—Tour à tour  
15.00—Information communautaire  
16.00—L'art vu  
18.00—Relaxé  
18.45—La revue  
23.00—A soir

## MERCREDI

20.00—Jazz  
20.30—Les gens de par ici

## JEUDI

20.00—Education économique  
20.30—Les gens de par ici

## VENREDI

20.00—Les parlures de la grande  
Ourse  
21.00—De bouche à oreille

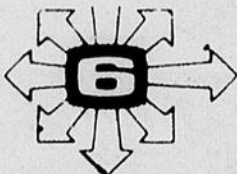
## LUNDI

20.00—Sexualité  
20.30—Les lendemains qui chan-  
tent

## MARDI

20.00—Science  
25.30—Les gens de par ici

# TELECINE



### Mercredi, 4 janvier

13.30h. Cinéma: "Apôtre du désert". Reconstitution historique avec Amillo Piloti et Marco Ferrari.  
23.10h. Fin de soirée: "Le mur de l'Atlantique" Comédie couleur mettant en vedette Bourvil et Sophie Desmarets.

### Jeudi, 5 janvier

13.30h. Cinéma: Opération V-2: Film de guerre couleur avec David McCallum et David Dundas.  
20.30h. Jeudi 20.30h: **Bonsoir et au revoir:** Comédie sentimentale couleur mettant en vedettes Michael Crawford et Geneviève Gille  
23.15h. En fin de soirée: **Technique pour un massacre.** Film d'espionnage couleur avec Maria Mahor et Franco Ressel.

### Vendredi, 6 janvier

13.30h. Cinéma: **Coup dur à Tanger.** Film d'aventures mettant en vedettes Joachim Mansen et Karin Ball. Film couleur.  
23.10h. En fin de soirée:

**Enfant de Caién.** Drame couleur avec M. Meyer et M. Holloway.

### Samedi, 7 janvier

20.00h. Grands spectacles: **Vallée du mystère.** Film d'aventures couleur avec Richard Egan et Peter Graves  
23.10h. En fin de soirée: **Cannonière du Yang Tse.** Drame social de guerre avec Steve McQueen et Richard Attendorgh.

### Dimanche, 8 janvier

### Lundi, 9 janvier

13.30h. Cinéma: **Mardi, c'est donc la Belgique.** Comédie couleur avec Ian McShane, Suzanne Pleshette.  
21.00h. Ciné choix: **Couple idéal.** Comédie couleur mettant en vedette Alain Alda et Dough McClure.

### Mardi, 10 janvier

13.30h. Cinéma: **Femme coupée en morceaux.** Comédie avec Claude Dauphin et Gaby Andrew.

## Le petit livre du vin par André Arnoldi

Comment fabrique-t-on le vin? Comment lire les étiquettes? Comment se constituer une cave à peu de frais? Comment conserver et comment déguster le vin?

Le vin, par des détours inattendus, a souvent joué un rôle dans la vie de l'auteur.

Devenu acheteur de vins pour le compte du 1er Corps canadien dès après la signature de l'Armistice, en mai 1945, le capitaine Arnoldi a pu alors visiter les principales régions viticoles d'Europe. C'est ainsi qu'il a fait la connaissance de nombreux propriétaires et de vigneron, un peut partout, en France surtout, en Champagne, dans le Bordelais, en Bourgogne et dans les pays de la Loire, aussi bien qu'à Cognac.

Il s'est de même rendu au-delà des Alpes afin de renouer avec des vins qu'il avait pu apprécier au cours de la remontée de l'Italie par son régiment, le 22e, et que les troupes du premier Corps d'Armée avaient aussi connus.

Depuis la guerre il a eu plusieurs fois l'occasion de retourner en Europe et de visiter des vignobles en France et en Italie et il a pu aussi se rendre en Californie et dans la région ontarienne de Niagara afin de se familiariser avec les méthodes les plus récentes en usage dans les vignobles.

Monsieur Arnoldi qui avait débuté comme journaliste a poursuivi depuis ce temps une carrière en relations publiques, mais le vin et les choses de la table n'ont jamais cessé de lui être une préoccupation. Il a tenu durant quelques années la tribune de la **bonne table** au magazine McLean, maintenant Actualité. Aujourd'hui André Arnoldi est chroniqueur des vins à La Presse.

Le présent petit livre, s'il se veut une synthèse des procédés aujourd'hui en usage pour la transformation du raisin en vin, est surtout une modeste initiation au plaisir que procure le vin à tous ceux qui savent en user avec discrétion.

**LE PETIT LIVRE DU VIN**, par André Arnoldi, un livre de 224 pages en vente

partout au prix de \$5.00.

On peut également se le procurer chez le distributeur exclusif au Canada: L'Agence de distribution populaire Inc., 01260, rue Richmond, Pointe Saint-Charles, H3K 2H2, Québec, (514) 523-1600.

Commencez par marcher. Vous finirez par courir.

## COURS DE DANSE

donnés par  
**L'Ecole de danse  
Gérard Richard  
Inc.**



Les prochains cours débuteront

**MARDI LE 10 JANVIER 1978**

au sous-sol de l'église St-Robert

1e série : cours pour débutants ..... 19h.  
2e série : cours pour débutants ..... 21h.

Ces cours sont offerts pour hommes ou femmes seuls, couples ou étudiants.

BIENVENUE A TOUS

Pour inscription et information

**724-2326**

Permis no : 050501

MAINTENANT  
A VOTRE SERVICE  
**Nicole et Jean-Paul Valcourt**  
**DRAPERIES NICOLE ENR.**  
3e Rang ouest, St-Anaclet  
VENTE - FABRICATION - POSE  
Toiles-Tentures-Valences-Filets  
Plein-jour - Couvre-lit - Abat-jours  
ESTIMATION GRATUITE **723-1408**

## Nouveautés de la semaine

Pierre-Elliott Trudeau	Stanké
Quand on reçoit tout ça	Juliette Pétrie
Strass	Alain Hardel
Le Démon	Hubert Selby
Les Mohicans de Babel	Gaston Leroux

**Librairie**  
ARTICLES & PAPETERIE SCOLAIRES  
**EBEO (QUEBEC) Ltée**  
150 Ave. de la Cathédrale, Rimouski, P.Q.  
G5L 5H8 Tel. 723-8521

14 ANS

**Les 3 GÉANTS du WESTERN**  
*se déchainent dans la plus Terrible bataille que l'Ouest ait connue!*

**LEE VAN CLEEF \* JACK PALANCE \* RICHARD BOONE**

**LES IMPITOYABLES**

V.F. de "GOD'S GUN"

un film de Frank KRAMER avec Sybil DANNING - Robert LIPTON - Ian SANDERS et Leif GARRETT

AU MÊME PROGRAMME

**DRACULA PÈRE et FILS**  
le plus GRANDIOSE des DRACULA... le plus TIMIDE des VAMPIRES!  
CHRISTOPHER LEE BERNARD MENEZ

CINEMA  
**CARTIER**  
RIMOUSKI 723-2791

**Programme  
du 6 au 12 janvier**

**HORAIRE**  
"LES IMPITOYABLES"  
Samedi : 7h. et 10h.10 (fin 11h.45)  
Dimanche: (matinée): 2h.45 (fin 4h.20)  
(soirée): 7h. et 10h.10 (fin 11h.45)  
Sur semaine: 8h.55 (fin 10h.30)  
"DRACULA PERE ET FILS"  
Samedi : 8h.45  
Dimanche: (matinée): 1h.15 (soirée): 8h.45  
Sur semaine : 7h.30

# VENTE MASCULINE NUMERO UN!

## Chemises de toilette

Grandeur: 14 à 17  
Rég. \$16.00 à \$30.00

**DEMI-PRIX**

## Manteaux de cuir

Style imperméable  
Longueur: 43 pouces  
Des valeurs jusqu'à \$290.00

**\$145.00**

## Lot de chemises sport

Rég. \$16.00 à \$33.00

**DEMI-PRIX**

## Manteaux de tweed

**\$59.95**

## Gilets assortis

(Col roulé, veste, débardeur)  
Rég. \$15.00 à \$60.00

**DEMI-PRIX**

## Manteaux de toilette

Grandeur: 36 à 48  
Valant de \$185.00 à \$200.00

**DEMI-PRIX**

## Canadiennes

Longueur: 45 pouces  
Valeur de \$80.00

**\$39.95**

## Tous nos habits à l'étalage

(Altérations non comprises)

**DEMI-PRIX**

## Balance d'habits en corduroy

Rég. \$195.00

**\$89.00**

## Parka en nylon avec capuchon

Grandeur: 34 à 42  
Rég. \$50.00

**\$24.95**

## Vestons sport en corduroy

Rég. \$95.00

**\$47.50**

## Vestons de tweed

Rég. \$110.00

**\$55.00**

## Balance de paletots sport en corduroy ou molton

Longueur: 45 pouces

**\$49.95**

## Vestons croisés marine

Revers simple ou double  
Rég. \$95.00 à \$105.00

**\$75.00**

## Chandails à col roulé

100% acrylic  
Rég. \$13.00 à \$16.00

**\$8.95**

## Lot de souliers

**\$9.95**

## Bottes d'hiver

Courtes et lacées

**\$19.95**

## Bottes d'hiver

Demi-jambes ou longues  
Rég. \$49.95 à \$55.00

**\$29.95**

## Tous nos souliers en étalage

**DEMI-PRIX**

## Pantalons de toilette

(Altérations non comprises)  
Rég. \$39.00 à \$52.00

**\$29.00**

## Sous-vêtements penman's

Modèle bikini, uni ou à motifs

**2 POUR \$5.50**

## Toutes nos vestes et autres chandails réduits de 25 %

## Pantalons assortis

Rég. \$27.00 à \$35.00

**\$16.95**

## Manteaux 3/4 utilité

En plume d'oie  
Idéal pour le travailleur  
Rég. \$70.00

**\$39.00**

MERCERIE inc.  
**Michaud**

188 ouest Evêché



MARCEL DUCHESNE  
PRESIDENT





Avec Guy Simard, professeur à l'UQAR et président de l'Année du français dans l'Est du Québec.

## Un petit coup de fouet gentil

Depuis un mois, parents, amis, commerçants, vendeurs, laitiers, boulangers, patrons ou employés vous disent sur tous les tons et par tous les moyens le bien qu'ils vous veulent en ce début d'année. Emporté par la vague, je vous souhaite aussi, en milliers d'exemplaires, la meilleure année qui soit: "une année ben l'fun"!

Ceci dit, j'ai un peu le goût de vous fouetter. Poliment, gentiment, doucement, mais fouetter quand même! Car je vous trouve bien difficile à réveiller, mes frères.

Depuis quatre mois, dans tout le Québec et dans l'Est particulièrement, les bénévoles de l'Année du français tentent par tous les moyens de vous inciter à prendre votre affaire en main. Cours, conférences, concours, chroniques, jeux, disques, affiches, collants, messages publics ont bien

intéressé quelques personnes. Il nous arrive même d'entendre un commentaire, d'apprendre que ça bouge dans un coin, mais nous sommes encore loin du compte. Pour améliorer d'u-

ne façon sensible la qualité du français écrit et parlé au Québec, il faut plus que ça. Il faut plus qu'une centaine de personnes dévouées.

Réveillez-vous, citoyens! Il ne s'agit pas de la langue

## "Robinson Crusoe" au 8

19.30h. Ciné... plus: "Robinson Crusoe". Conte fantastique réalisé en dessins animés par Gibba, d'après le roman de Daniel Defoe. Echoué sur une île déserte après le naufrage du navire sur lequel il voyageait, Robinson Crusoe retourne à l'épave du bateau et ramène quelques ani-

maux domestiques. Ceux-ci l'aident à s'installer et égaient sa solitude. Peu de temps après, Robinson sauve la vie d'un jeune cannibale qui allait être dévoré par des congénères. Les sauvages s'enfuient sur une île voisine mais reviennent par la suite pour faire l'assaut de la demeure de Robinson.

du voisin mais de votre langue. Qu'avez-vous fait? Qu'allez-vous faire pour améliorer votre langue, la langue de votre bureau, de votre atelier, de votre commerce? Vous voyez, je fouette gentiment. Mais c'est quand même sérieux: il ne saurait y avoir d'amélioration générale de la langue sans amélioration de la langue de chaque individu. Que cette année soit meilleure que les autres pour le français aussi!

Il n'est pas demandé de décrocher la lune. On peut faire des choses très simples mais très valables: prendre le temps de vérifier un mot ou une règle de français, corriger et retourner à l'expéditeur un dépliant ou une étiquette qui viole le français, offrir ou s'offrir un dictionnaire ou une grammaire, prendre le temps de relire ses lettres, s'inscrire à un cours de français, exiger d'être servi en français, signaler les fautes d'affichage, remettre sur sa table de travail sa grammaire d'écolier, qui crève d'ennui au fond du grenier, former un comité de valorisation du français dans son milieu de travail, et quoi encore? La seule chose à éviter: attendre que le ciel nous tombe sur la tête!

Vous ne pouvez changer la Constitution, diminuer le chômage ou arrêter l'inflation. Je sais. Mais pour votre langue, vous n'avez pas d'excuses! A vous d'y voir!

Si chacun nettoie le devant de sa porte, la rue sera propre.

Guy Simard

## A l'Audito Une étoile est née

Quatrième version de "A star is born", le film de Frank Pierson décrit le monde des vedettes du Rock, alors que ses prédécesseurs avaient préféré peindre celui des stars d'Hollywood. Barbra Streisand et Kris Kristofferson y incarnent deux chanteurs, l'un dont la carrière démarre et l'autre qui est sur le déclin. Leur rencontre, leur histoire d'amour mouvementée, leurs fans déchai-

nés et leur musique... De nombreuses scènes ont été tournées au cours de concerts organisés dans ce but, et la musique est de Paul Williams, Leon Russell, Kenny Loggins ainsi que de Barbra Streisand, pour deux compositions originales, "A star is born" 1977 marque la rencontre de deux "stars" dans le monde étourdissant du Rock. Au Cinéma Audito 1 dès le 1er janvier.

**SERVICO ENR.**

Tél. : 724-4444

- Secrétariat • Tenue de livre • Traduction
- Photocopie • Réponse téléphonique
- Service d'hôtesse

## MAISONS A VENDRE

Maisons neuves en brique porteuse, entièrement finies ou semi-finies. Isolation 40% au dessus des normes requises par la S.C.H.L.

Construction Yvan Fournier Inc.

569 Thomas Taschereau, Rimouski

Tél. : 724-2574

## GAGNANTE D'UN LAVE-VAISSELLE

TIRAGE DU 23 DECEMBRE



Le tirage fut effectué par M. Fernand Devost des Relations Publiques de la Sûreté du Québec.

M. Marc Côté félicite l'heureuse gagnante du lave-vaisselle, Mme Françoise Yockell de Rimouski.



LES MEUBLES DE RIMOUSKI INC.

470 EST, ST-GERMAIN, RIMOUSKI-EST

## VOTRE COURTIER DE CONFIANCE



Résidence avec garage de 40 x 60 pi. et entrepôt de 24 x 28 pi. Vaste terrain. Rg. 3 Est, St-Anaclet.



## A VENDRE

Dépanneur en ville



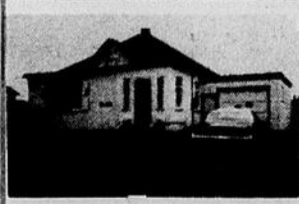
Duplex 112-114 Robert-Joncas Rimouski



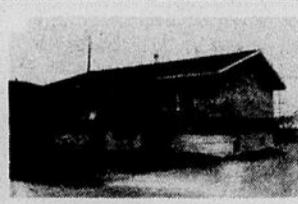
Maison deux logements 286-288 Laval, Nazareth



Garage de mécanique générale avec essence et résidence Trinité-des-Monts



Bungalow 81 St-Pierre Luceville



Bungalow, logement au sous-sol, 2-4, 10ième Ave Rimouski-Est

## Magnifique propriété

Deux logements Extérieur brique Garage 12 x 24 pi. Terrain paysagé Située Ste-Agnès Nord

POUR VENDRE OU ACHETER UNE PROPRIETE service hypothécaire



la caisse d'établissement 724-4360

Courtier, 149 est. St-Germain, Rimouski

JACQUES BELANGER, représentant courtier 723 5652

NOS REPRESENTANTS Gilles Vachon 722 7153 Monique C Rioux 724 9506 Gilles Parent 722-5190 M. Gustave Godbout 775 3126

No de permis 11 387

CONFIEZ-NOUS LA VENTE DE VOTRE PROPRIETE!

# LE GROUPE C.A.G. INC. COURTIER

## POUR UNE TRANSACTION FIABLE NOUS SOMMES LÀ!



Rivière-Hâtée, Bic



353 Pierre-Rouleau, Pte-au-Père



158 Place Robert Joncas



149 Bl. Ste-Anne, Pte-au-Père



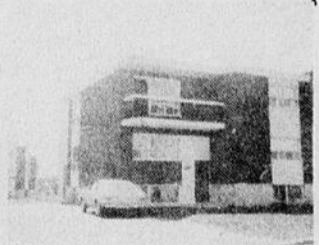
Rue Lasalle, Nazareth



262-264-266, rue St-Robert



22, 8e Rue Est, St-Pie X



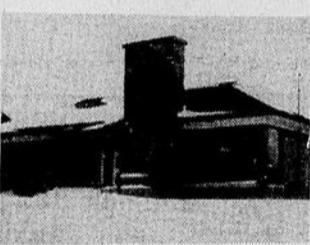
355, rue Pierre D'Anjou



638-640, rue St-Germain Est



292 Bl. Ste-Anne, Pte-au-Père



357 rue Doucet, Rimouski



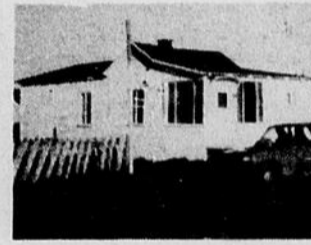
295, rue Dubé, Rimouski



Rocher Blanc, Sacré-Coeur



Rang 5 ouest, St-Valérien



92 du Séjour, Rocher Blanc



1015, 2e Rue, Pte-au-Père



68 Camping Lavoie, Bic



253 rue Pineau, Nazareth

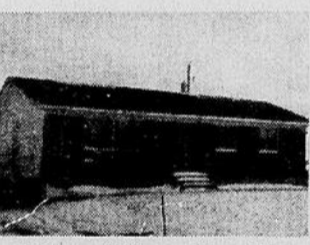


1267, 3e rang, Sacré-Coeur

**MAGNIFIQUE RESIDENCE**  
 Construction récente, 63 x 30, garage, entrepôt de 30 x 50, terrain d'un arpent par 35 de profondeur, située au Rang 2 Est à St-Fabien



695 de l'Horizon, Pte-au-Père



720 des Vétérans, Pte-au-Père



457, rue Tessier, Ste-Odile



Résidence-dépanneur  
374, rue Tessier, Rimouski



Terrain de camping et restaurant, Ste-Marthe, Gaspé-Nord



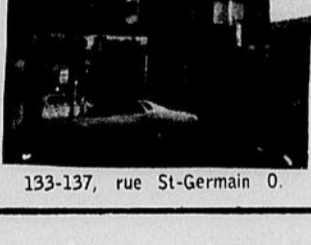
Rang 3 est, St-Anaclet



Ste-Luce-sur-Mer (dans la baie)



Lac Noir, St-Marcellin



133-137, rue St-Germain O.



Club des Raquetteurs  
Ste-Blandine

### SECTION COMMERCIALE

Après 5 hres seulement

**Gilles Proulx - 723-1505**  
**Thérèse G. Carrier - 723-7466**  
**Marcel St-Pierre - 724-4742**  
**Roland Thériault 723-9013**



tél: 724-6325

Représentant exclusif pour le Québec de

**Les Maisons du Patrimoine inc.**

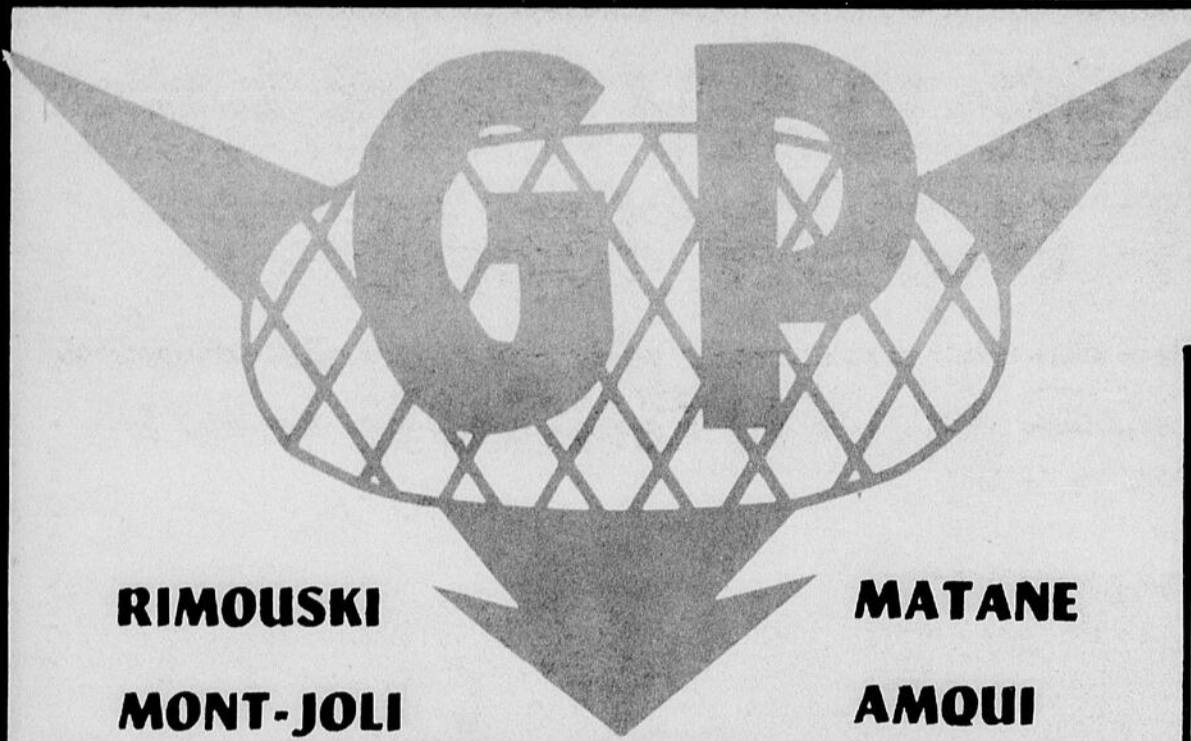
La Compagnie d'Administration et de Gestion

# C.A.G. INC

2<sup>e</sup> étage, Place Sears, Rimouski  
Rimouski-Matane-Sept-Iles

- Administration et gestion
- Achat-vente d'immeubles
- Prêts hypothécaires
- Evaluation

**E  
C  
O  
N  
O  
M  
I  
E  
  
E  
P  
A  
R  
G  
N  
E  
  
E  
C  
O  
N  
O  
M  
I  
E  
  
E  
P  
A  
R  
G  
N  
E**



**RIMOUSKI**

**MATANE**

**MONT-JOLI**

**AMQUI**

**NOS SPECIAUX SONT EN VIGUEUR  
DU MERCREDI AU SAMEDI.**

NOUS NOUS RESERVONS LE DROIT DE LIMITER LES QUANTITES

**MOUTARDE PREPAREE**

"Schwartz" Bocal 24 oz

**.53**

**SIROP DE TABLE**

"Vachon" Bout. 32 onces

**.83**

**GARNITURE A SUNDAE**

"Shirriff" Contenant 8 oz

**.59**

**Breuvage contre le rhume**

"Neo Citran" pour adultes Boîte de 10 sachets

**1.59**

**Assouplisseur pour tissus**

"Bounce" Bte 40 feuilles

**1.89**

**Detergent liquide**

"Ivory" Bout. 32 oz

**1.23**

**VOUS FAIRE EC  
VOILA NOTRE**

**HAUT de PATTES de**

conge



**LB**

**FOIE DE JEUNE P**

**FRAIS**

TRANCHE OU MORCEAU

LA LIVRE



**BISCUITS SODA  
"CHRISTIE"**



Salés ou non salés

BOITE 16 OZ

**.69**

**Nourriture pour chiens  
"DR BALLARD"**

BOEUF - POULET - FOIE

Bte 25.5 oz

**2 pour .83**

**SAUCE aux TOMATES  
POUR SPAGHETTI**

"CATELLI"

Boîte 14 oz

2 pour

**.89**

**Pâtes alimentaires Catelli  
Spaghetti - Spaghettini - Macaroni coupé**



BOITE 2 LIVRES

**.69**

**Sacs pour poubelles**

Intérieures de marque G.P.  
GRANDEUR 11x9x22  
Empaquetage de 10's

**2 pour .69**

**POIVRE NOIR PUR  
"SCHWARTZ"**

BOITE DE 8 ONCES

**1.89**

**THE "SALADA"**



Orange Pekoe

Boîte de 60 sachets

**1.69**

**Nourriture pour chats  
"MISS MEW"**

CHOIX DE SAVEURS

Boîte 6 oz

4 pour

**1.00**

**Beurre d'arachides  
"SCHWARTZ"**



BOCAL 16 ONCES

**.83**

# RE ECONOMISER DAVANTAGE TRE OBJECTIF POUR 1978.

E  
C  
O  
N  
O  
M  
I  
E  
  
E  
P  
A  
R  
G  
N  
E  
  
E  
C  
O  
N  
O  
M  
I  
E  
  
E  
P  
A  
R  
G  
N  
E

**ES de PORC**  
congelées

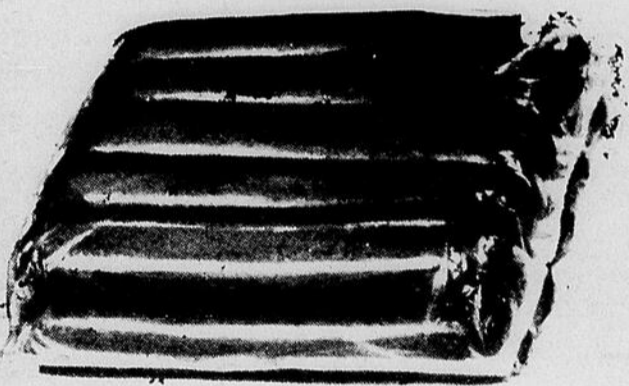
**.39**

---

**NE PORC**

**.39**

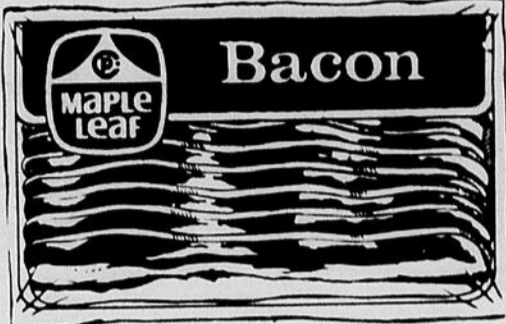
**SAUCISSES fumées**  
"MAPLE LEAF"



PAQUET  
1 LIVRE

**.85**

**BACON** tranché  
"MAPLE LEAF"



PAQUET  
1 LIVRE

**1.49**

**JAMBON** tranché  
"MAPLE LEAF"  
Cello de 6 onces

**1.25**


**VIANDES FROIDES**  
"MAPLE LEAF"  
Choix varié  
Cello de 6 onces

**.47**

ubelles  
rque G.P.  
9x22  
10's

**.39**


**Détersif en poudre**  
"TIDE"



BOITE  
10 LIVRES

**4.89**

**CAROTTES**  
DU QUEPEC  
CANADA NO 1



SAC DE  
5 LIVRES

**.59**

**Clémentines fraîches**  
Importées du Maroc  
La douzaine

**.75**

**Citrons frais**  
Produit de Californie  
Grosneur 140  
La douzaine

**.75**

chides  
Z"

**.33**

**EAU DE JAVEL**  
"CHANTECLERC"  
CONTENANT 128 ONCES

**.78**

**PIMENTS verts**  
Produit du  
Québec

Médium

**.09** CH.



**Le livre-choc**  
**S: PORTRAIT D'UN ESPION**  
 Le pouvoir secret de la GRC,  
 lancé par une nouvelle maison d'édition



La nouvelle maison d'édition, Libre Expression, inaugure son programme en lançant un livre-choc sur la Gendarmerie royale du Canada. "S: PORTRAIT D'UN ESPION", de Ian Adams,

porte la mention "roman", mais à sa parution en anglais, de nombreux journalistes n'ont pas manqué de signaler l'abondance des détails véridiques fournis sur l'organisation et les modes

d'opération de la GRC. Oeuvre d'un journaliste, S: Portrait d'un espion plonge au coeur de l'univers des services secrets canadiens dont les "exploits" laissent songeurs plus d'un observateur.

"En 25 ans, les services de sécurité de la Gendarmerie royale du Canada n'ont pris qu'un seul véritable espion; il n'y a vraiment pas de quoi se vanter", révèle l'inspecteur DV, l'un des principaux personnages de "S: Portrait d'un espion".

Se pourrait-il que ce piètre bilan soit dû à la personnalité de "S", l'ancien directeur des services de sécurité de la Gendarmerie royale du Canada? "S" était-il un agent double ou même triple? Pourquoi a-t-il été mis à sa retraite après un enquête du gouvernement canadien? Se pourrait-il que "S" soit le mystérieux "quatrième homme" du scandale Burgess-Maclean-Philby?

Dans sa recherche de la vérité, l'auteur de "S: Portrait d'un espion" a suivi à la trace le génial "S" au Chili où des agents de la GRC ont collaboré à la répression de la Gauche, en Australie et au Canada. Cette enquête auprès de sa maîtresse, aux charmes exotiques, de ses compagnons de travail et de membres du gouvernement, lui a permis de broser un tableau saisissant de "S", mais aussi des "méthodes de travail" de la GRC: infiltration des syndicats, des organisations politiques et des campus; filatures, écoute électronique, etc.

Après la lecture du livre, bien des questions surgissent dans l'esprit du lecteur dont celle du "pouvoir secret de la GRC".

"S: Portrait d'un espion", de Ian Adams, publié aux Editions Libre Expression, est en vente partout au prix de \$6.95.

**TIGRE GEANT** **VENTE de JANVIER**  
 MEMBRE DE LA PROMENADE ST-GERMAIN  
 VOTRE MAGASIN FAMILIAL - 86 OUEST ST-GERMAIN

<b>Aubaine-choc</b> Détergent en poudre "TIDE" boîte de 5 lbs <b>2.29</b> Limite 1 bte par client	<b>Aubaine-choc</b> RASOIRS JETABLES "BIC" <b>.39</b> le paquet	<b>Aubaine-choc</b> DETERGENT liquide "RIO" Bouteille de 24 oz <b>.39</b>
LOT DE GILETS ASSORTIS pour dames <b>7.00</b> ch.	LOT DE ROBES ASSORTIES pour dames <b>7.00</b> ch.	LOT DE BLOUSES ASSORTIES pour dames <b>7.00</b> ch.

LOT DE GILETS EN SPECIAL A <b>7.77</b>	Chemises de toilette POUR HOMMES 65% polyester - 35% coton <b>3.99</b> CH.
---	--

CALEÇONS LONGS ISOTHERMES pour hommes en blanc seulement, de fabrication Canadienne, en tricot isothermes de 100% coton, Taille P.M. G.T.G. <b>2.29</b>	JACKETS Extérieur et doublure 100% nylon isolation du corps, duvet pur isolation des manches polyester <b>17.88</b>
--	--

**JEUX DE TV** de marque Roberts DIFFERENTS MODELES **49.88**

SKIS MULTI-LAMINE de marque Norvik BATONS SOULIERS de marque Estrie ou Tyrol <b>LE TOUT POUR SEULEMENT \$64.99</b>	ENSEMBLE STEREPHONIQUE Radio AM-FM Multiplex Stéréo lecteur 8 pistes adaptateur pour phono de marque CANDLE INCLUANT DEUX CAISSES <b>99.00</b>
---	---

**CONFIEZ-NOUS**  
 L'entretien général de vos planchers, murs, fauteuils, tapis, meubles, bureaux et résidences.  
**NOUVEAU SERVICE :**  
 Sablage de plancher de bois franc et cirage de plancher au varathan.  
**Gervais Gendreau**  
 Tél. : 724-9464 à l'heure des repas

**DANSE SOCIALE**  
 Reprise des activités **LUNDI ET MARDI les 9 et 10 janvier**  
 INSCRIPTION 19h.30 et 21h.00  
**ECOLE MGR LEONARD**  
 Coin Boul. Jessop et Léonidas  
 COURS DONNES PAR **Jean-Pierre et Céline Bernard**  
 En collaboration avec **Le Service des Loisirs de la Cité de Rimouski**  
 Pour information après le 3 janv. 78 **723-3597**  
**BIENVENUE A TOUS A NOTRE DISTINGUEE CLIENTELE**  
**BONNE ET HEUREUSE ANNEE !**

**Les Beaux Dimanches**

**Les Arrivants... habitants d'un nouveau monde**  
le 8, 20 h 30

**Les Irlandais**

Il y a plus d'un siècle, c'est par milliers que les Irlandais, victimes d'une terrible famine et dépourvus de tout, quittèrent leur pays pour émigrer sous d'autres cieux; un grand nombre d'entre eux choisissaient le Canada comme pays d'adoption.

C'est de ces Irlandais et des difficultés de toutes sortes qu'ils éprouvèrent pour s'établir ici qu'il sera question dans le deuxième épisode de la série **les Arrivants... habitants d'un nouveau monde**, intitulé **1847**, qui sera présenté simultanément aux réseaux français et anglais de télévision de Radio-Canada, le dimanche 8 janvier à 20 h 30.

Comme on le sait, la série **les Arrivants** a été commandée par la Compagnie Pétrolière Impériale qui célébrera son centenaire en 1980.

L'époque des arrivants irlandais nous est racontée par Mary Thompson Norris, personnifiée à l'écran par Linda Goranson. Cette dame de 75 ans, encore alerte, nous la retrouvons dans une ferme prospère du sud-ouest ontarien, propriété de son second mari. Elle se remémore l'extrême pauvreté qui affligeait l'Irlande en 1845 et la famine qui y sévissait, causant la mort de milliers et de milliers de personnes.

Cette situation catastrophique devait forcer son premier mari à abandonner son commerce et à émigrer au Canada où, après une traversée misérable, il eut à faire face aux préjugés des employeurs envers les Irlandais catholiques.

Elle évoque sa propre traversée de l'Atlantique, au cours de laquelle elle fut témoin, de même que ses deux enfants, de la mort de plusieurs de ses concitoyens victimes du choléra et des violentes tempêtes qui faillirent engloutir le navire qui les transportait.

Elle évoque également la mort

de son premier mari, victime lui-même du choléra et qu'elle ne put revoir sur cette terre canadienne. Ne pouvant subvenir à ses propres besoins et à ceux de ses enfants, elle décide alors de se remarier, évitant ainsi d'avoir à retourner en Irlande.

Le rôle du premier mari de Mary est tenu par David McIlwraith; celui du deuxième par Ken James.

Le tournage de ce deuxième épisode de la série **les Arrivants** s'est fait en grande partie près de Rawdon dans les Laurentides, où on a reconstitué un ancien village d'immigrants irlandais, avec une boutique de forgeron, un moulin, une école, un magasin général et une chapelle. La reconstruction de ce site a été rendue possible grâce à la collaboration de M. Earle T. Moore, dont la collection d'objets ayant appartenu aux premières familles irlandaises établies au Canada est impressionnante. Dans cette collection, par exemple, on dénombre plus de cinquante berceaux faits à la main.

Les scènes extérieures de la traversée de l'Atlantique furent filmées sur le lac des Deux-Montagnes. Pour les scènes à l'intérieur du navire, on a utilisé une école dans le village de Mirabel. Eric Till a réalisé ce deuxième épisode de la série **les**

**Arrivants**, que vous pourrez voir aux **Beaux Dimanches** le 8 janvier à 20 h 30. Alice Munro en fut la scénariste.

Ken James (Henry Norris) et Sheena Larkin (Elsie, soeur de Mary Norris)



Une victime du choléra est inhumée en mer



# Distribution de livres

Le député de Gaspé, Alexandre Cyr, est heureux d'annoncer que le gouvernement fédéral distribuera de nouveau en 1978, des livres canadiens à la communauté.

Les hôpitaux, les centres culturels, les foyers pour personnes âgées, les associations de bienfaisance de même que les autres groupes et organismes désirant recevoir gratuitement un lot de 200 livres sont invités à présenter leur deman-

de de participation au Service des lettres et de l'édition du Conseil des Arts, à Ottawa, d'ici le 31 janvier 1978.

Le Conseil des Arts du Canada a acheté 103,000 livres d'auteurs canadiens pour les offrir à des institutions qui n'ont pas les fonds nécessaires pour le faire elles-mêmes. Ces livres devront être mis à la disposition des lecteurs dans la communauté.

## LIONEL MARQUIS

CHIRURGIEN DENTISTE

HEURES D'OUVERTURE

Du lundi au vendredi de 8h.30 à 17h.

101 RUE LAVOIE — RIMOUSKI  
Tél. : 722-7466 et 722-7467

## Brisson, Lamarre & Brisson Inc.



Courtiers  
d'assurances agréés

2e ETAGE - PLACE SEARS  
C.P. 69 - Rimouski, P.Q. - Tél. 724-4127

Spécialité :  
Etude de vos besoins d'assurances

FAITES  
UN CROCHET  
A L'ENDROIT...  
des rabais  
VENTE 10 A 50%  
SUR TOUTE LA LAINE EN MAGASIN  
DU 11 AU 14 JANVIER '78



boutique  
**la boule de laine**  
inc.

536, boul. St-Germain ouest  
70, St-Germain est, Rimouski

# avec un grand amour une étoile est née

STREISAND KRISTOFFERSON

**une ÉTOILE est NÉE**

BARBRA STREISAND  
KRIS KRISTOFFERSON

Version Française de  
A STAR IS BORN

**2<sup>e</sup> film en couleur** **POUR TOUS**

**TELLY SAVALAS**

JAMES MASON ROBERT CULP TELLY SAVALAS

**"L'ENLEVEMENT"**  
du 6 au 12 janvier 1978

CINEMA

**AUDITO 1**

Rimouski Tél.: 723-3646

Ce qu'ils firent pour survivre constitue la page la plus révélatrice dans l'histoire de l'humanité.

14 ANS

L'incroyable récit de cannibalisme à l'ère moderne.

**SURVIVRE!**

- ★ La catastrophe aérienne des Andes...
- ★ L'incroyable histoire des rescapés...
- ★ Ils ont fait ce que vous n'auriez pas osé faire...
- ★ L'aventure de ces hommes et de ces femmes vous a bouleversé...

Le film qui la raconte vous fascinera!

AVIS

FUERZA AEREA

du 6 au 12 janv.

COMPLÉMENT DE PROGRAMME

L'HISTOIRE D'UNE FEMME OUTRAGÉE QUI SE VENGE!

MANGAUX HENNINGWAY  
CHRIS SARANDON PERRY KING and ANNE BANCREFT

**VIOL ET CHÂTIMENT**

VERSION Lipstick

**AUDITO 2**

Pour les jeunes  
**Cinéma Audito**  
Samedi 7 janvier  
à 12h.45 p.m.  
Admission 75¢

**la VOITURE**  
la plus FOLLE du monde

TOUS RIRONT AUX ÉCLATS EN VOYANT COCCINELLE DANS LA PLUS DRÔLE DE COURSE JAMAIS VUE.

**2<sup>e</sup> FILM**

Telly Savalas  
l'unique "Kojak" dans  
**L'enlèvement**



# Renseignements utiles

## TABLE DES MARÉES

Jour	Heure	H/pi	H/m
1	0005	2.9	.9
SU	1225	3.9	1.2
DI	1845	11.0	3.4
2	0050	3.2	1.0
MO	0720	10.9	3.3
LU	1325	4.2	1.3
LU	1935	10.4	3.2
3	0155	3.4	1.0
TU	0815	11.1	3.4
TU	1435	4.2	1.3
MA	2030	10.1	3.1

VOYAGEUR INC.

Départs réguliers vers l'ouest: 8h.45 a.m. (Express Québec); 1h.40 p.m. (Express Québec); 6h.30 p.m. (Express Québec et Montréal); 11h59 (Express Montréal). Le vendredi et le dimanche en surplus: 4h10 p.m. (local).

Vers l'est tous les jours: 7h.00 a.m. via Murdochville jusqu'à Percé; 7h.00 a.m. Percé; 5h.20 p.m. jusqu'à Gaspé-Nord et 5h.20 p.m. Percé; 9h.35 p.m. jusqu'à Ste-Anne-des-Monts et Causapscal; 2h.20 Ste-Anne-des-Monts.

### CLUB DE TIR A LA CARTOUCHE ENR.

Les personnes intéressées à faire partie du Club de Tir à la Cartouche Enr. n'ont qu'à signaler le numéro de téléphone 724-9054. Aussi, tir au pistolet et à la carabine.

### CEGEP DE RIMOUSKI

Pour toutes les activités socio-culturelles et sportives au Collège de Rimouski même, signalez 723-6005.

### CENTRE DE MEDITATION TRANSCENDANTALE

Au 17 St-Pierre, app. 4. Pour informations, tél. 722-6321

### HEURES DE TRAINS

	Scotian	Ocean
Vers l'Est	*07.43	01.25
*Correspondance Gaspé via CN		
Vers l'Ouest	05.48	23.59

### Société des Traversiers du Québec TRAVERSE MATANE — BAIE-COMEAU — GODBOU

Horaires en vigueur jusqu'au 8 janvier 1978

#### MATANE-GODBOU

Jour	C.M.	Heure	Notes
Dimanche	C.M.	8.00	Pour renseignements supplémentaires concernant cet horaire, veuillez communiquer à l'un des trois (3) numéros suivants: Matane 418-562-2500 Baie-Comeau 418-296-2593 Godbout 418-568-7575
Lundi	C.M.	8.00	
Mardi	C.M.	8.00	
Mercredi	C.M.	8.00	
Jeudi	C.M.	8.00	
Vendredi	C.M.	11.00	
Samedi	C.M.	8.00	

#### MATANE — BAIE-COMEAU

Jour	C.M.	Heure	Notes
Dimanche	C.M.	14.00	Cet horaire est sujet à changement sans avis préalable.
Lundi	C.M.	14.00	
Mardi	C.M.	14.00	
Mercredi	C.M.	14.00	
Jeudi	C.M.	14.00 - 20.00	
Vendredi	C.M.	17.00	
Samedi	C.M.	14.00	

**AUTOBUS:** Baie-Comeau — Sept-Îles: 13.00 — 17.30hres  
Godbout — Sept-Îles: 13.45 — 18.15hres

#### GODBOU — MATANE

Jour	C.M.	Heure	Notes
Dimanche	C.M.	14.00	Cet horaire est sujet à changement sans avis préalable.
Lundi	C.M.	11.00	
Mardi	C.M.	11.00	
Mercredi	C.M.	11.00	
Jeudi	C.M.	11.00	
Vendredi	C.M.	14.00	
Samedi	C.M.	11.00	

#### BAIE-COMEAU — MATANE

Jour	C.M.	Heure
Dimanche	C.M.	20.00
Lundi	C.M.	17.00
Mardi	C.M.	17.00
Mercredi	C.M.	17.00
Jeudi	C.M.	17.00
Vendredi	C.M.	8.00—20.00
Samedi	C.M.	17.00

**TARIFS:** enfants de 5 ans et moins: gratuit  
enfants de 5 à 12 ans: \$2.50 aller simple.  
enfants de plus de 12 ans et adultes: \$5.00 aller simple  
automobiles: \$12.00 (conducteur non inclus)  
autobus: \$1.25 le pied linéaire

### ALCOOLIQUE ANONYME

Si tu veux boire, c'est ton affaire. Si tu veux arrêter, c'est notre affaire. Tél.: 723-6224.

### FUTURES MAMANS

#### COURS SUR LA GROSSESSE ET L'ACCOUCHEMENT

A toute future mère désireuse de vivre une grossesse agréable, de se préparer le plus consciemment à leur accouchement: "des cours sur la grossesse et l'accouchement" vous sont offerts gratuitement, le jour ou le soir. Pour plus de renseignements, communiquez au département de santé communautaire à 724-8454.

### ALLAITEMENT MATERNEL

Pour toute information sur l'allaitement maternel, appelez Roseline, 724-2726 ou Nicole, 739-3543.

## BIBLIOTHEQUE MUNICIPALE

Du lundi au vendredi de 13h00 à 16h30 et de 19h00 à 21h00. Le samedi de 9h00 à 11h30 et de 13h00 à 16h00. Tous nos services sont entièrement gratuits. Tél. 724-3164, 53 ouest, St-Germain, local 101, Institut Monseigneur Courchesne.

### HEURE DES MESSSES

Cathédrale: Samedi: 19h15; dimanche, 8h00, 11h00, 17h00  
Nazareth: Samedi, 19h00; Dimanche, 8h00, 9h30, 11h00  
Pointe-au-Père: Sam.: 19h30; Dimanche: 7h00, 8h00, 9h00, 10h00, 11h30, 17h00, 19h30.  
Sacré-Coeur: Sam.: 19h15; dim.: 9h30, 11h00, 12h00, 19h15  
St-Anaclet: Sam.: 20h00; dim.: 8h00, 10h00, 11h00  
Ste-Agnès: Sam.: 19h15; dim.: 9h30, 11h00 et 19h30  
Ste-Odile: Sam.: 19h15; Dim.: 8h00, 9h00 et 11h00  
St-Pie X: Sam.: 19h15; Dim.: 10h., 11h30 et 19h30. Sur semaine, 16h00 et 19h00  
St-Robert: Sam.: 19h15; Dim.: 8h30, 10h00, 11h00, 19h15. Sur semaine: 16h00 et 17h15  
St-Yves: Sam.: 19h00; Dim.: 9h30, 11h00 et 19h00.  
Ste-Bernadette Soubirous (Mont-Joli): 9h00, 11h00, 17h00 et 19h00  
Notre-Dame-de-Lourdes (Mont-Joli): le samedi à 17h30; Dimanche, les messes sont à 9h00, 11h00 et 19h30  
Ste-Blandine: Sam.: 19h15; Dim.: 10h00 et 17h00  
Eglise Chrétienne Evangélique, 68 rue Wilson, Nazareth. Office: dimanche: 10h00, mercredi: 19h30; Rév. Eugène McNutt, pasteur, tél.: 723-7677  
L'Eglise Evangélique de la Pentecôte, 344 rue Ross, réunion: dimanche à 19h30; Pasteur Gregory Pyne, tél.: 723-7347  
L'Eglise de Jésus-Christ des Saints des Derniers Jours: réunion le dimanche matin à 10h30 à l'Ecole Léonard. Tél.: 724-7398.  
Eglise Ste-Luce sur Mer: Semaine et dimanche: 19h.30. Dimanche: 9h30, 11h00. Eté: 19.30 hres.

### ALCOOLISME ET TOXICOMANIE

Le Service en Alcoolisme et Toxicomanies de l'Hôpital St-Joseph oeuvre au niveau de la prévention et du traitement de l'alcoolisme et des autres toxicomanies. Situé au 125 Boul. René-Lepage Est, Centre Médical, Edifice "B", notre bureau est ouvert du lundi au vendredi de 9h00 à 12h00 et de 13h00 à 17h00. Nous pouvons aussi vous recevoir sur rendez-vous en dehors de ces heures. Si vous désirez vraiment en sortir, mais que vous avez besoin d'aide, appelez-nous: 723-4033.

### AL-ANON PEUT VOUS AIDER

Si vous êtes le parent ou l'ami d'un alcoolique, les groupes familiaux Al-Anon peuvent vous aider à résoudre une partie du problème. Pour information, téléphonez à 723-7469.

### SERVICE DE REGULATION DES NAISSANCES

SERENA RIMOUSKI renseigne les individus, les couples et les groupes sur tous les moyens de régulation des naissances. SERENA offre un service spécialisé dans le test symptomatique. Tél.: 724-2982 — 739-4835 — 798-4903 ou 723-1419.

### COUPLES — SEXUALITE — PLANNING

Les professionnels de ce programme du Centre de Services Sociaux offrent les services suivants:  
a) De l'information en groupes aux adultes et aux étudiants sur le **planning des naissances** et ses méthodes.  
b) De l'information, de la consultation psychosociale et des références en matière d'avortement aux personnes vivant une situation de **grossesse indésirée et non acceptée**.  
c) De l'information et de la consultation psychosociale en matière de **stérilisation** aux couples envisageant cette intervention médicale avec quelques hésitations ou inquiétudes.  
d) De la consultation prémaritale et de la consultation pour faire le point (check up conjugal).  
e) De la consultation psychosexuelle et de la thérapie conjugale aux couples aux prises avec des difficultés.  
f) De la consultation pré et post **divorce** aux couples en mésentente grave et en dissolution.  
Pour information ou rendez-vous: tél.: 723-1250.

### P.S.V.F.

Le programme de sensibilisation à la vie familiale (P.S.V.F.) est destiné aux parents d'enfants de trois à quatre ans qui veulent repenser les relations parents-enfants. Pour renseignements, appelez Francine Roy, 723-4771, Lise Potvin, 723-3777, A Mont-Joli, Mary Gagnon, 775-5326 et Carole Brisson, 775-7042.

### ADOPTION

Le Centre de Services Sociaux du Bas du Fleuve est responsable encore actuellement d'un grand nombre d'enfants d'âge scolaire qui n'ont pas de parents. Ce sont presque tous des garçons. Ils ont besoin d'abord et avant tout d'une famille bien à eux. **CENTRE DE SERVICES SOCIAUX DU BAS DU FLEUVE, SECTEUR ADOPTION, TEL.: 723-1250.**

### HORAIRE DE LA PISCINE DE MONT-JOLI

Lundi, mercredi et vendredi de 16h00 à 17h00 (pour tous). Du lundi au samedi (inclusivement) 20h00 à 21h30 (16 ans et plus). Samedi et dimanche, de 19h00 à 20h00 (pour tous), de 12 à 16 ans, entrée gratuite, de 14h00 à 16h00 (pour tous). Plongée sous-marine, tous les dimanches matins de 9h30 à 11h00 (pour tous). N.B.—Ce n'est pas un cours, mais bien un bain de plongée sous-marine LIBRE.

### PISCINE PAUL-HUBERT

Horaires des bains libres  
Mardi: 19h à 20h. Bain pour tous  
Mercredi: 20h à 21.30h., bain pour adultes  
: 21.30h à 22.30h., bain à longueur  
Jeudi: 20h à 21.30h., bain pour adultes  
Vendredi: 20h à 21.30h. Bain pour tous  
Samedi et dimanche:  
14h à 16h: Bain pour tous  
16.30h. à 18h: Bain familial  
20h à 22h: Bain pour adultes  
Valide jusqu'au 30 juin 1978. Entrée: \$0.50 enfants. \$0.75 adultes.

## Coédition: Télé-Métropole Pierre Elliott Trudeau, portrait intime

Le 6 mai 1977, Télé-Métropole présentait à ses téléspectateurs la première émission d'une nouvelle série consacrée à des femmes et des hommes célèbres.

Le premier entretien portait sur Pierre Elliott Trudeau. Le but de l'émission était de présenter l'homme et non le Premier ministre.

À la demande générale, Télé-Métropole reprendra l'émission le 20 janvier. Pour donner à ce document une pérennité que l'audition seule ne saurait lui assurer, les Editions internationales Alain Stanké et Télé-Métropole décidaient de publier un livre. Le lecteur trouvera dans ce livre le texte de l'interview et des notes biographiques illustrées de nombreuses photos, tirées de l'émission même ou prises chez le Premier ministre.

Pierre Elliott Trudeau, portrait intime, n'est pas un volume de plus parmi les recueils de souvenirs, sans doute Pierre Elliott Trudeau s'y livre-t-il, et avec une rare franchise puisque

l'on sait qu'il n'aime pas parler de sa vie privée, mais au-delà des simples souvenirs, il y a l'homme qui parle de lui, de ses enfants, de sa famille, de sa philosophie de la vie, de ses goûts, de ses inquiétudes et de ses espoirs.

Pierre Elliott Trudeau, portrait intime 175 pages, 147 photos, est en vente partout au prix de \$6.95.

**DONNEZ DU SANG REGULIEREMENT**

**Raboin & Raboin**  
NOTAIRES  
Ronaldo Raboin, LL.L.  
Gilles Raboin, LL.L.  
2 Est Evêché - Rimouski  
Tél.: 723-3127

**Louis Bellavance**  
Notaire  
PLACE ST-LAURENT  
Suite 111  
70 est St-Germain,  
Rimouski Tél.: 724-9177

**samson. Belair & ASSOCIES**  
Benoît Sylvain, C.A.  
Gilles Lévesque, C.A.  
Clément Duchesne, C.A.  
Denis Trudel, C.A.  
Emilien Malenfant, C.A.  
**COMPTABLES AGREES**  
320 EST, RUE ST-GERMAIN  
RIMOUSKI - G5L 7C7  
TELEPHONE: (418) 724-4136  
Rimouski - Montréal - Québec - Sherbrooke  
Trois-Rivières - Ottawa - Sept-Îles - Matane


**Desrosiers, Lepage et Associés**  
Roger Desrosiers, C.A.  
Gilles Lepage, C.A.  
Jean-Yves Lapointe, C.A.  
André Rioux, C.A.  
Irvin Pelletier, C.A.  
J. Hugues Rioux, C.A.  
Bruno Lizotte, C.A.  
5, est, rue St-Germain  
Case Postale 217  
RIMOUSKI Québec  
ET  
PORT-CARTIER  
comptables agréés  
Téléphone: 724-4414

**ANDRE NOLIN**  
ARPEUTEUR, GEOMETRE  
148 ST-GERMAIN-EST, RIMOUSKI  
Tél.: Bureau et résidence: 724-2653


**MAILLOUX, PELLETIER, LEVESQUE & ASSOCIES**  
Comptables agréés  
Rimouski Trois-Pistoles  
184 de la Cathédrale 46 Notre-Dame Est,  
724-2720 — 723-9611 851-2060

**Gendreau Pelletier Gendreau et Roy**  
AVOCATS  
Paul A. Gendreau, LL.L., Marion Pelletier, LL.L.,  
Claude-H. Gendreau, LL.L., Jeannot-H. Roy, LL.L.,  
Denis Lavallée, LL.L., Dominique Langis, LL.L.  
41 Ouest, Evêché, Rimouski Tél.: (418) 724-4416


# VOTRE HOROSCOPE

**BELIER**  
 du 21 mars au 20 avril


Tout vous semblera facile. C'est le moment de faire provision d'optimisme; cela vous aidera à supporter les petites tracasseries quotidiennes. Les questions matérielles bénéficieront d'influences particulièrement favorables.

**TAUREAU**  
 du 21 avril au 20 mai

Vous vous consacrez en priorité à la défense de vos intérêts. Vous serez plein de projets et d'ardeur. C'est très bien mais n'oubliez pas qu'un peu de réflexion avant l'action pourrait éviter bien des petites malades.


**GEMAUX**  
 du 21 mai au 21 juin

Les astres vous donneront l'énergie nécessaire et rendront votre jugement plus sûr et votre imagination fertile va vous suggérer de très bonnes solutions pour vous permettre de résoudre vos problèmes.


**CANCER**  
 du 22 juin au 22 juillet

Ne doutez pas de vous-même. Un dialogue s'amorce dans vos amours; vous perdrez un temps précieux et vous le regretterez, mais on ne doit pas tout comp-


ter dans la vie. Faites face à vos responsabilités.

**LION**  
 du 23 juillet au 23 août


Vous ne vivrez pas tout à fait au même rythme que la personne qui vous aime, mais vous vous complétez bien. Vos rapports seront chaleureux car vous y apporterez votre jeunesse d'esprit, votre gaieté et votre optimisme.

**VIERGE**  
 du 24 août au 22 sept.

Sélectionnez mieux vos amis et faites des efforts pour renouer des liens avec des anciennes connaissances. Vous auriez intérêt à faire taire votre méfiance afin de conserver un climat sentimental fait de compréhension et d'indulgence.


**BALANCE**  
 du 23 sept. au 23 oct.

Vous serez plus altruiste qu'à l'accoutumée, vous chercherez sans cesse à venir en aide à l'être cher et aux amis; il se peut qu'il y ait à déplorer certains incidents de parcours. Ce que vous ferez aura des prolongements et c'est à eux qu'il faut songer.


**SCORPION**  
 du 24 oct. au 22 nov.

La personne qui vous aime pren-


dra les choses en général du meilleur côté et se rira de vos inquiétudes. Au travail, vous serez à la hauteur de vos tâches et votre caractère ouvert vous ralliera bien des suffrages.

**SAGITTAIRE**  
 du 23 nov. au 21 déc.


Vous serez d'humeur instable, vous passerez du pessimisme à l'optimisme presque sans transition et sans que l'une ou l'autre attitude soit le moins du monde justifiée. Comment voulez-vous que la personne qui vous aime ne vous en veuille pas.

**CAPRICORNE**  
 du 22 déc. au 20 janv.

Une amélioration de vos chances en amour se fera sentir. Vous ferez des projets. Les heures seront agréables. Une belle entente régnera et vous apprécierez la conversation de la personne qui vous aime. Joie de vivre, amour intense.

**VERSEAU**  
 du 21 janv. au 19 fév.

Vous manquerez d'air et vous ressentirez le besoin de vous évader de votre vie sentimentale actuelle. Vous serez porté à déprimer, alors que la personne qui vous aime vous prêchera l'économie; il en résultera une lutte de principes. Du succès.

**POISSONS**  
 du 20 fév. au 20 mars

N'attachez pas d'importance aux petits problèmes de l'existence et ne dramatisez pas les moindres soucis. Vous vivrez d'une façon exaltante sur le plan du cœur. Ne soyez pas trop casanier et ne négligez pas l'amitié. S.O.P.



**Vous voulez vendre votre propriété?**

**Vous voulez vendre votre commerce?**

**devenir propriétaire? Vous aimeriez**

**Vous aimeriez être en affaire à votre compte?**

Consultez-nous...

**Au Trust Général,**  
**ON LE FAIT... MIEUX**

VOULEZ VOUS SAVOIR POURQUOI ON LE FAIT MIEUX?

CONSULTEZ L'UN DE NOS CONSEILLERS

- J. A. Beaulieu 723 2176
- J. C. Demers 723 3871
- H. P. Côté 739 4317
- Doris B. Hins 723 1021

JEAN-LOUIS RUEST directeur  
 Service courtage immobilier  
 723 2603

JEAN P. TREPANIER directeur  
 Service prêt hypothécaire et refinancement

A VOTRE SERVICE  
 24 heures par jour et 7 jours par semaine à **724-4106**

Consultez nous nous vous aiderons à réaliser votre rêve

Deux autres preuves de notre efficacité.



Nazareth - Rue Esplanade. Magnifique propriété résidentielle. Avons obtenu l'inscription le 25 novembre 1977, et le 5 décembre 1977. Elle était déjà vendue.  
 J.C. DEMERS - 723-3871



Centre-ville, Rimouski, rue St-Pierre, belle résidence unifamiliale, avec foyer, en très bon état. Regrettons nous n'avons pu vous l'offrir, nous l'avons vendue trop rapidement.

**TRUST GÉNÉRAL**

courtier rimouski **724-4106**

## SECTEUR COMMERCIAL

Rimouski-Est, vaste terrain situé sur la route 132, près de 100,000 pieds carrés. Bâtiments de construction récente. Pourrait servir à différentes fins: garage, entrepôt, atelier de débosselage, commerce de roulottes et maisons-mobiles, etc. C'est une aubaine.

J.A. BEAULIEU - 723-2176



Mont-Joli, boul. Jacques Cartier sud, édifice semi-commercial, 2 locaux commerciaux, 4 logements à revenus, très intéressant. Bien situé au centre-ville. Le tout est loué avec bail. A qui l'opportunité?  
 DORIS B. HINS - 723-1021



Rue Léonidas, près du parc industriel, entrepôt 4,000 pieds carrés, grand terrain, plus de 30,000 pieds carrés, à un prix très avantageux. A qui la chance? Peut être aménagé de différentes façons.  
 J.C. Demers - 723-3871



St-Pie X, 4e Rue Est, résidence style bungalow, avec revenu au sous-sol, entrées indépendantes, extérieur briques, bonne construction, près des écoles, magasin et centre-ville. A vendre cause départ, libre immédiatement. Qui veut faire une bonne affaire?

J.A. BEAULIEU - 723-2176

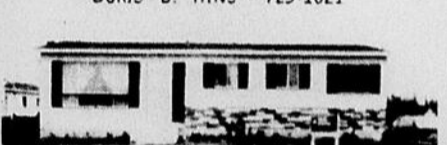


Rue St-Robert, Rimouski, résidence à revenu, 9 appartements meublés, située près des écoles, très bon revenu, placement très profitable. Une vraie aubaine!

J.C. DEMERS - 723-3871



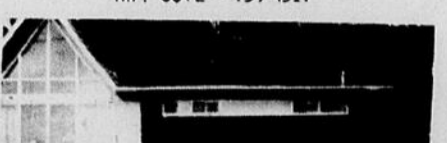
Rue des Ecartés, Ste-Odile, magnifique bungalow, construction neuve, secteur résidentiel, dans un site enchanteur, chauffage électrique. Disponible avec léger comptant. Venez visiter.  
 DORIS B. HINS - 723-1021



Pointe-au-Père, Ave du Plateau, résidence unifamiliale de construction récente, 3 chambres à coucher, salon, cuisine, cuisinette, salle de séjour au sous-sol, salle de lavage et chambre à coucher. Une magnifique aubaine!  
 H.P. Côté - 739-4317



Bic, rue des Cèdres, belle grande maison mobile "Glendale" 68' x 14' meublée, incluant garage et piscine, grand terrain aménagé. Cause de départ, libre immédiatement. C'est à voir!  
 H.P. COTE - 739-4317



Ste-Luce sur Mer, Route du Fleuve, résidence unifamiliale, beau site, 3 chambres à coucher, salon, cuisinette, piscine, vaste terrain aménagé. Belle vue sur le magnifique St-Laurent.  
 H.P. Côté - 739-4317

Avons un besoin urgent de propriétés résidentielles et à revenus. Fiez-vous à une équipe dynamique et confiez-nous votre mandat. Un coup de téléphone et nous sommes à votre service: **724-4106**.

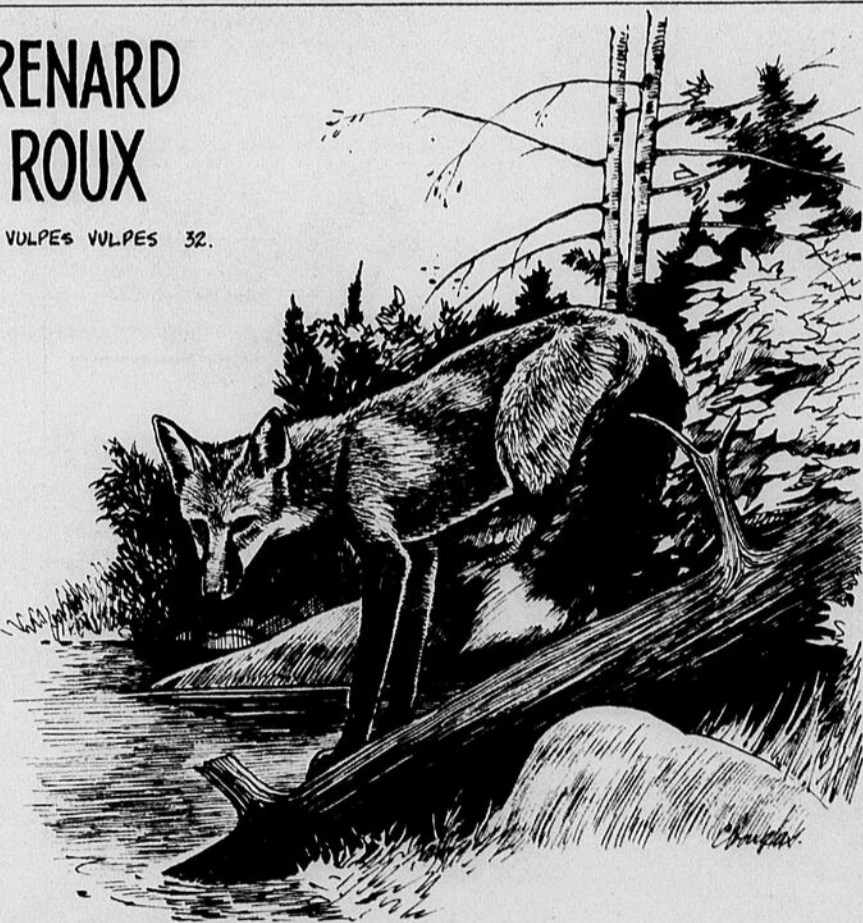
## CARNETS D'HISTOIRE NATURELLE

PRÉSENTÉS PAR: LE MUSÉE NATIONAL DES SCIENCES NATURELLES, OTTAWA

Musees nationaux Canada

### RENARD ROUX

VULPES VULPES 32.



Le Renard roux se trouve au Canada de la côte Atlantique à la côte du Pacifique. Il ressemble à un petit chien élancé. C'est un animal timide et nerveux qui cherche plutôt à se soustraire aux regards. Contrairement à son cousin, il a des coussinets plantaires velus.

Les Renards creusent leur gîte dans un sol sablonneux ou graveleux. Le Terrier peut parfois s'enfoncer de 10 à 30 pieds sous terre et posséder jusqu'à 2 et 3 issues. Les Renards roux sont des parents consciencieux et le couple demeure uni jusqu'à la dispersion des petits. L'hiver, le Renard roux se nourrit principalement de petits mammifères tels que les souris, les écureuils, les lièvres, etc. En été, leur alimentation se compose surtout d'insectes, d'écrevisses et de végétation. Le Renard roux est la proie du coyote et du lynx roux.

# Encore une année de

**DÉTERSIF EN POUDRE**  
PUNCH  
BTE DE 42 OZ

**\$1.55**

**100 SACS DE THÉ**  
ORCHARD KING  
12 oz 340g

**\$1.59**

**SACS DE THÉ**  
T-BRAND  
POT DE 100

**\$1.59**

**3lb 1.36 kg**  
fait 12 pintes  
13.6l

**SURPUISSANT!**

**PUNCH**

pulverise taches et salete  
DÉTERGENT 24/10oz 119kg

**CONFITURE DE FRAISES**  
OU DE FRAMBOISES  
AVEC PECTINE  
ORCHARD KING  
POT DE 24 OZ

**98¢**

**CONFITURE DE FRAISES**  
ORCHARD KING  
Strawberry Jam

**CONFITURE DE FRAMBOISES**  
ORCHARD KING  
Raspberry Jam

**LAIT ÉCRÉMÉ EN POUDRE INSTANTANÉ**

Additionné de vitamines A et D

**\$2.19**

<p><b>BOEUF HACHÉ ORDINAIRE</b> LA LB</p> <p><b>65¢</b></p>	<p><b>FESSE DE JAMBON</b> PRÊT À MANGER UN BOUT OU L'AUTRE ENTIER OU DEMI LA LB</p> <p><b>\$1.23</b></p>	<p><b>PÂTES ALIMENTAIRES</b> STEINBERG SAC DE 2 LB</p> <p><b>59¢</b></p>	<p><b>PEPSI-COLA</b> BOUT. CONSIGNÉE DE 750 ml</p> <p><b>29¢</b></p>
---	--	--	--

<p><b>FRITURES D'AIGLEFIN</b> SURGELÉES, BLUE WATER ACHAT BONI 8 OZ</p> <p><b>\$1.09</b></p>	<p><b>FOIE DE PORC</b> EN TRANCHES PRODUIT DÉCONGÈLÉ LA LB</p> <p><b>29¢</b></p>	<p><b>JUS D'ORANGE</b> PUR, STEINBERG POT DE 64 OZ</p> <p><b>\$1.15</b></p>	<p><b>CAFÉ GOURMET</b> STEINBERG BTE DE 1 LB</p> <p><b>\$3.69</b></p>	<p><b>BISCUITS SUPRÊME</b> STEINBERG BTE DE 2 LB</p> <p><b>\$1.49</b></p>
<p><b>JARRETS DE PORC</b> PRODUIT DÉCONGÈLÉ LA LB</p> <p><b>43¢</b></p>	<p><b>GIGOT D'AGNEAU</b> SURGÈLÉ DE LA NOUVELLE ZÉLANDE ENTIER OU DEMI LA LB</p> <p><b>\$1.28</b></p>	<p><b>MARGARINE MOLLE</b> STEINBERG POT DE 2 LB</p> <p><b>\$1.39</b></p>	<p><b>CONFITURE DE FRAISES</b> PURE, LAURA SECORD POT DE 9 OZ LIQ</p> <p><b>72¢</b></p>	<p><b>HARICOTS VERTS OU JAUNES</b> COUPÉS CANADA DE CHOIX ORCHARD KING BTE DE 19 OZ LIQ</p> <p><b>33¢</b></p>
<p><b>BOEUF FUMÉ</b> EN TRANCHES, STEINBERG 4 ENVELOPPES DE 2 OZ</p> <p><b>\$1.39</b></p>	<p><b>PIZZA MAESTRO</b> TOUTE GARNIE AVEC PEPPERONI 624 g</p> <p><b>\$2.85</b></p>	<p><b>PÂTE AU POULET</b> SURGÈLÉ, ST-HUBERT POT DE 8 OZ</p> <p><b>83¢</b></p>	<p><b>PÂTE DE TOMATES</b> ORCHARD KING BTE DE 5 1/2 OZ LIQ</p> <p><b>30¢</b></p>	<p><b>BOISSON POTAGÈRE</b> STEINBERG BTE DE 48 OZ LIQ</p> <p><b>69¢</b></p>
<p><b>SALADE DE CHOU</b> FRAICHE, STEINBERG ACHAT BONI 32 OZ</p> <p><b>\$1.09</b></p>	<p><b>JUS DE RAISINS</b> SURGÈLÉ ORCHARD KING BTE DE 12 OZ</p> <p><b>69¢</b></p>	<p><b>EAUX GAZEUSES</b> AU CHOIX, ICE CASTLE CAISSE DE 24 BTES DE 10 OZ</p> <p><b>\$3.29</b></p>	<p><b>SARDINES BRUNSWICK</b> DANS L'HUILE BTE DE 3 1/2 OZ</p> <p><b>29¢</b></p>	<p><b>NOURRITURE POUR CHIENS</b> STEINBERG SAC DE 4 KILOS</p> <p><b>\$2.79</b></p>
	<p><b>SAUCE AUX TOMATES</b> CATELLI BTE DE 14 OZ LIQ</p> <p><b>49¢</b></p>	<p><b>FÈVES AU LARD</b> AVEC SAUCE TOMATE STEINBERG BTE DE 14 OZ LIQ</p> <p><b>40¢</b></p>	<p><b>TOAST MELBA</b> OLD LONDON POT DE 13 OZ</p> <p><b>99¢</b></p>	<p><b>DÉTERSIF LIQUIDE AU CITRON SWEETHEART</b> 2 BOUT DE 24 OZ</p> <p><b>99¢</b></p>
		<p><b>JUS DE TOMATES</b> STEINBERG CANADA DE FANTAISIE BTE DE 48 OZ LIQ.</p> <p><b>55¢</b></p>	<p><b>NETTOYANT À FOURNEAU</b> MR MUSCLE BTE DE 14 OZ LIQ</p> <p><b>\$1.59</b></p>	<p><b>FEUILLE D'ALUMINIUM</b> ALCAN ROUL DE 18 X25</p> <p><b>\$1.08</b></p>

# bas prix Steinberg!



**PAPIER DE TOILETTE**  
ÉLÉGANT  
1 ÉPAISSEUR  
PQT DE 4 ROUL.

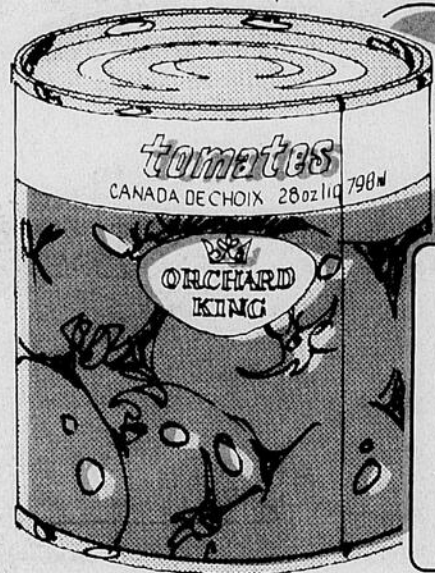
**99¢**

**4**  
ROULEAUX  
ROLLS

une épaisseur  
**TISSU DOUX DOUX**  
*Elegant*  
EXTRA-SOFT  
TISSUE  
single ply

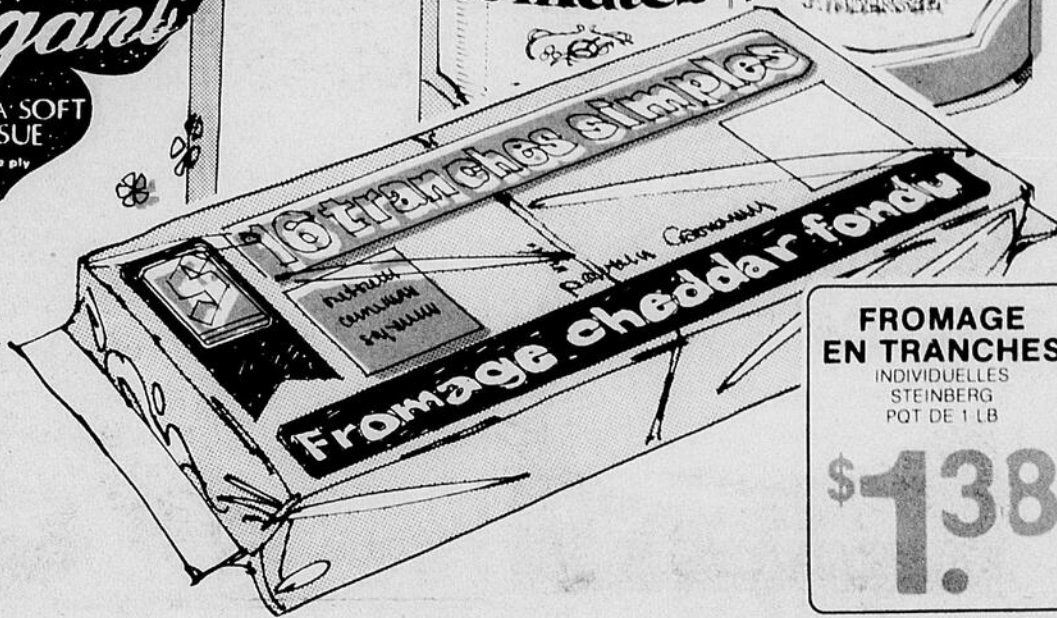
**SOUPE AUX TOMATES**  
CONDENSÉE, STEINBERG  
BTE DE 10 OZ LIQ

**19¢**



**TOMATES ENTIÈRES**  
CANADA DE CHOIX  
ORCHARD KING  
BTE DE 28 OZ LIQ.

**49¢**



**FROMAGE EN TRANCHES**  
INDIVIDUELLES  
STEINBERG  
POT DE 1 LB

**\$1.38**

**BISCUITS SODA**  
SALÉS, OU NON  
STEINBERG  
BTE DE 1 LB

**73¢**

**CAFÉ INSTANTANÉ**  
STEINBERG  
BOCAL DE 10 OZ

**\$4.69**

**EAU DE JAVEL**  
CONCENTRÉE, STEINBERG  
BOUT. DE 128 OZ LIQ.

**89¢**

**MOUCHOIRS EN PAPIER**  
ÉLÉGANT  
2 ÉPAISSEURS  
BTE DE 200

**58¢**

**PÂTE DENTIFRICE**  
CREST  
TUBE DE 100 ml

**\$1.29**

**SHAMPOING CARESSE**  
BOUT DE 15 LITRE

**\$2.27**

**DÉSODORISANT EN AÉROSOL**  
LYSOL  
BTE DE 13 OZ LIQ

**\$2.03**

**ÉCONOMISEZ!  
LOUEZ UN NETTOYEUR À TAPIS EASY-OFF!**  
TROIS GENRES D'APPAREILS POUR  
CONVENIR À TOUTES LES EXIGENCES  
DISPONIBLE DANS LA PLUPART DES  
MAGASINS STEINBERG

**BOULANGERIE**  
TOUS NOS PRODUITS DE  
BOULANGERIE SONT FAITS  
DE PUR GRAS VÉGÉTAL

**BRIOCES ÉPICÉES**  
GLACÉES, STEINBERG  
POT DE 8

**49¢**

**TARTE AUX NOIX**  
STEINBERG, DE 8"  
14 OZ

**59¢**

**BEIGNES AU MIEL**  
GLACÉS, STEINBERG  
POT DE 12

**79¢**

**ROULÉ AU CARAMEL**  
STEINBERG

**69¢**

**NON ALIMENTAIRES**

**AMPOULES STEINBERG**  
60 ET 100 WATTS  
POT DE 6

**\$1.29**

**CORDE À MACRAMÉ**  
AU CHOIX

ET **\$5.99**  
ET **\$9.99**

**GRATTOIR ET BALAI À NEIGE** CH **99¢**

**GRATTOIR ET BALAI À NEIGE DELUXE** CH **\$1.99**

**BRIQUET BIC**  
NON-RECHARGEABLE

CH **99¢**

**ARTICLES EN IMITATION DE CRYSTAL** CH **\$1.29**

**POMMES McINTOSH**  
DU QUÉBEC  
CANADA DE FANTAISIE

SAC DE 5 LB **98¢**

**ORANGES DE LA FLORIDE**  
SAC DE 5 LB

**\$1.19**

**BROCOLI DE LA CALIFORNIE**  
GROSSEUR 14 CANADA NO 1  
LE PQT

**59¢**

**POMMES DE TERRE**  
DU QUÉBEC  
CANADA NO 1  
SAC DE 20 LB

**\$1.09**

**ÉPINARDS**  
DES ÉTATS-UNIS  
LAVÉS ET COUPÉS  
SAC CELLO DE 10 OZ

**57¢**

Les prix indiqués dans ces pages sont valables, jusqu'à la fermeture des magasins mardi prochain 18 hres. Nous nous réservons le droit de limiter les quantités. Pas de ventes aux marchands. Si un article en réclame cette semaine venait à manquer en rayon, demandez un bon de garantie de prix au comptoir d'information.

## Oui, Steinberg est de votre côté.

En 1978, plus d'un million de Québécoises vont économiser chaque semaine chez Steinberg.

# PLUS DE \$100,000 DE MARCHANDISE

## 45 à 50%

### D'ESCOMPTE SUR TOUT L'INVENTAIRE

**MONTRES  
pour hommes  
"NIVADA"**

Valeur \$159.95 **79.95**

**MONTRES  
pour hommes  
"ELITE"**

Valeur \$89.95 **44.95**

**MONTRES  
pour dames  
"NIVADA"**

Valeur \$79.95 **39.95**

**BIJOUX  
MONTRES  
CADEAUX  
DIVERS**

**BRACELETS  
breloques 10K.**

Valeur \$374.00 **187.**

**CHAINES 10K.**

Valeur \$39.95 **19.95**

**BIJOUX  
MONTRES  
CADEAUX  
DIVERS**

**Gagnants de notre concours, tirage du 23 décembre**

**1er PRIX**

Ensemble de montre pour  
homme et dame

**Mme GERARD ST-PIERRE**

659 ST-GERMAIN EST  
RIMOUSKI

**2ème PRIX**

Montre pour dame

**HUGUETTE LAPIERRE**

375, DES GEAIS  
RIMOUSKI

**3ème PRIX**

Montre pour dame

**LOUISE ROSS**

320 RUE POTVIN  
RIMOUSKI

# BIJOUTERIE ELITE ENR.

148 ST-GERMAIN EST — RIMOUSKI