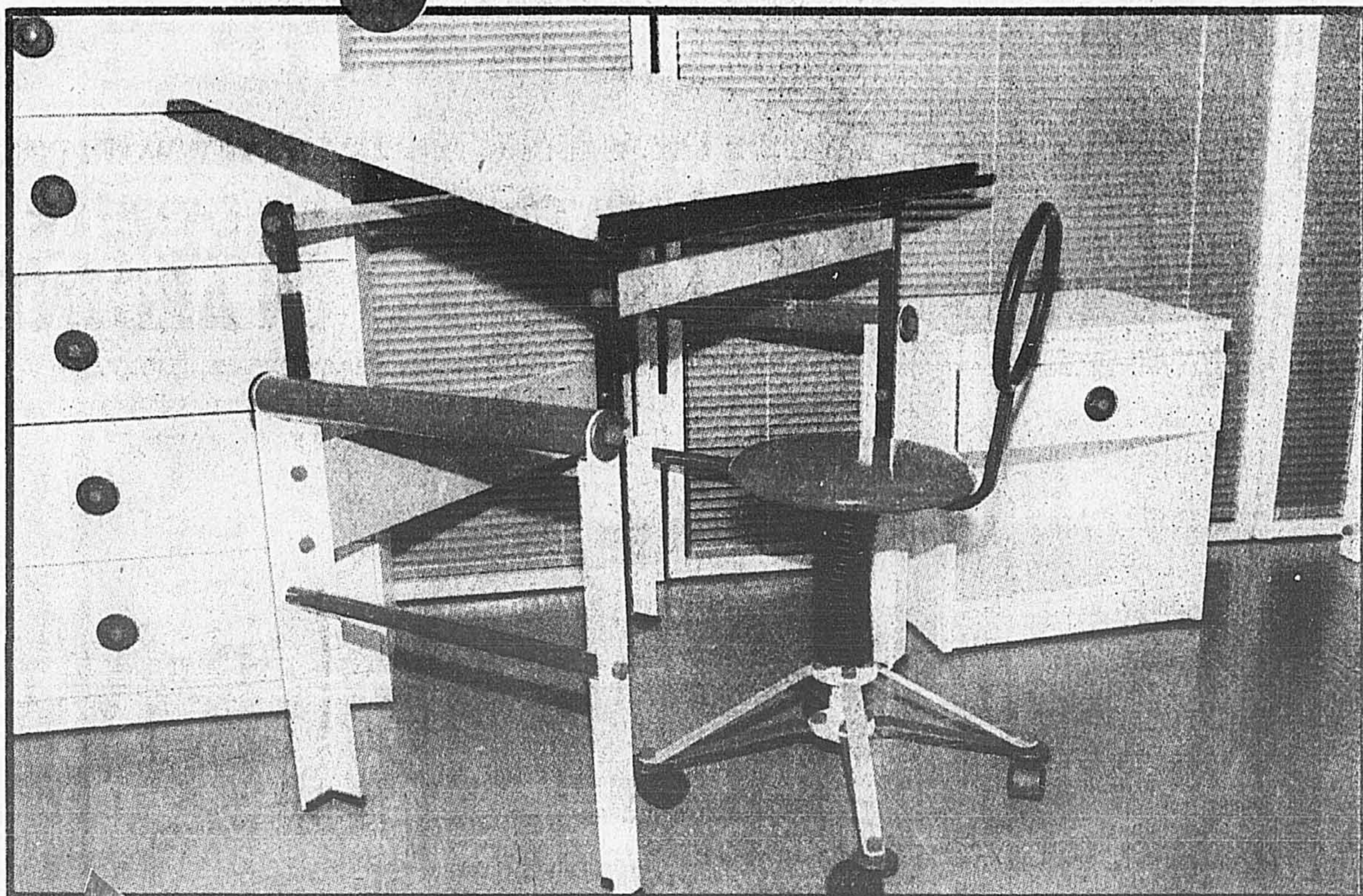


La Presse

LA PRESSE, MONTRÉAL, JEUDI 12 JUILLET 1990



La mélamine, bien que de moins en moins populaire, est le principal matériau de la commode et de la table de nuit. Tous les matériaux de Mecano sont fabriqués à l'usine Amisco, sauf les boulons et les roues en plastique.

## LE LOOK MECCANO



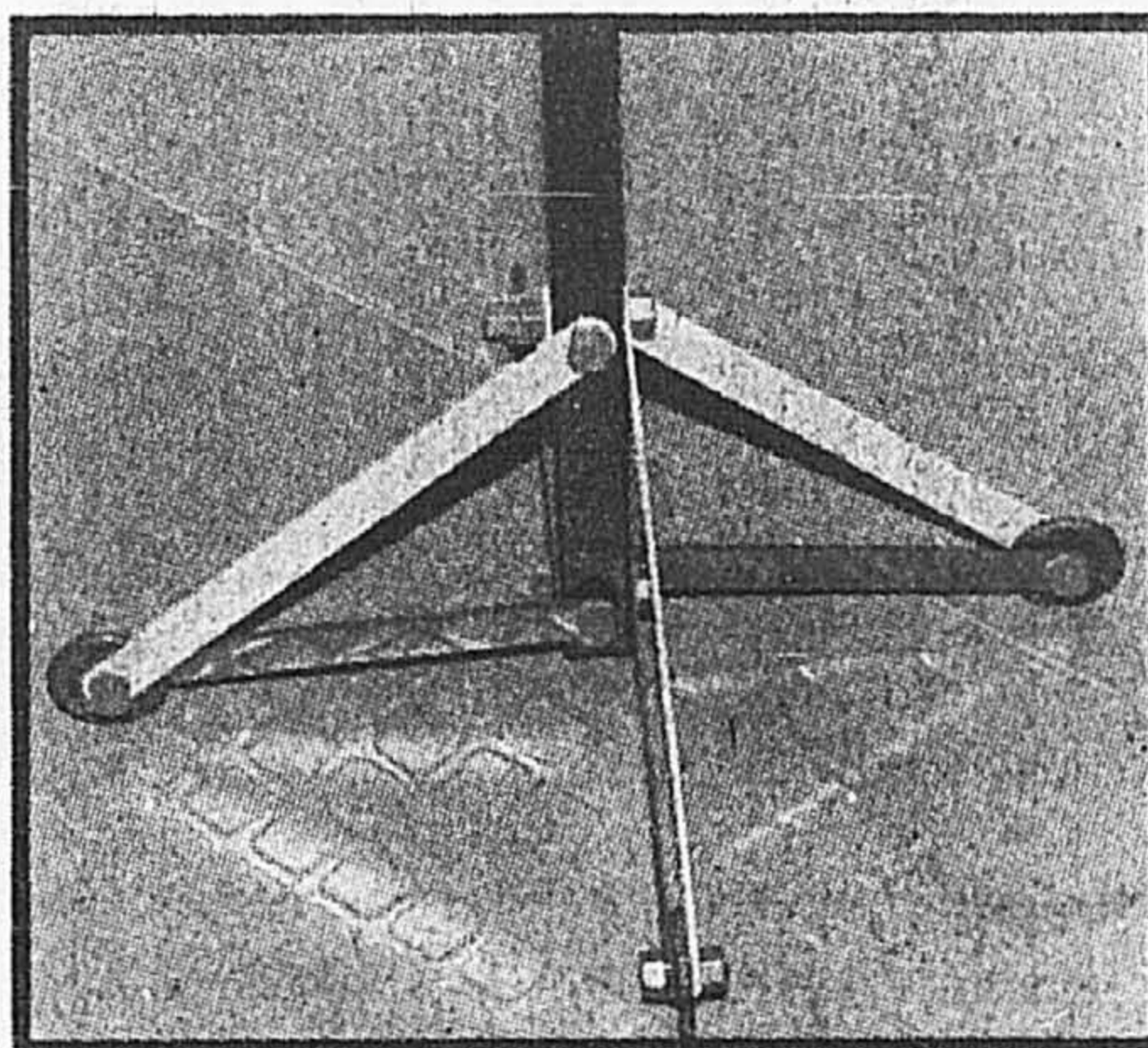
MARIE-JOSÉE  
GAGNON

Tout comme un enfant avec ses morceaux de Lego, Martin Deblois, designer industriel, utilise les objets pour créer.

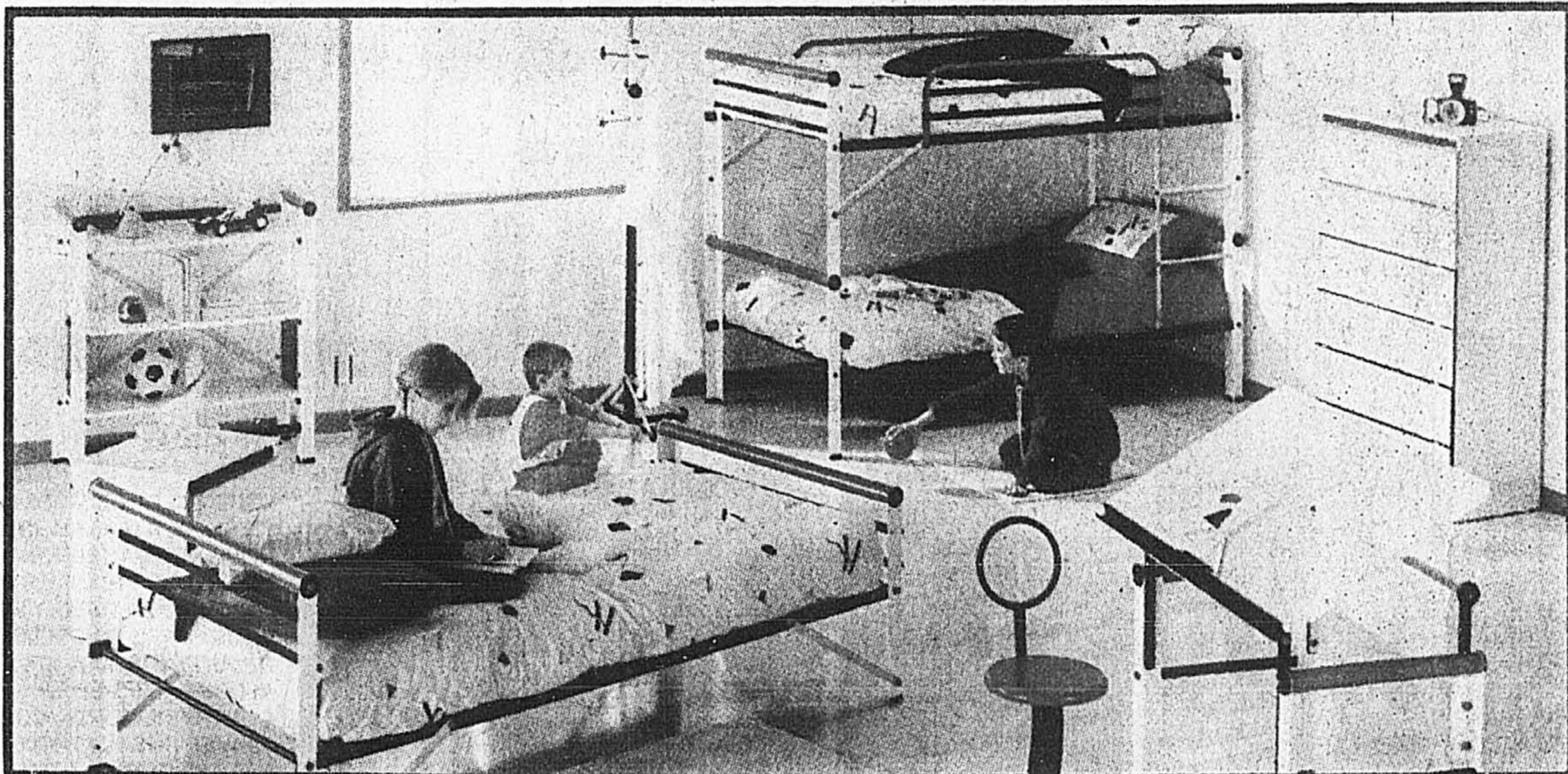
Des morceaux d'acier de toutes formes meublent son univers de travail. Ces morceaux, aussi inertes qu'ils puissent être, sont à l'origine de ses nombreuses créations. Il les regarde, les tâtonne, les unit, les éloigne, les confronte, puis... eureka!

Il n'est donc pas surprenant que sa dernière innovation soit le Mecano, un mobilier de chambre pour enfants inspiré du jeu du même nom.

Il se pourrait même que cette dernière collection hisse le jeune designer au rang des meilleurs car, partout où elle est présentée, elle ne récolte que des compliments.



Le secret de cette nouvelle collection: les boulons rouges, ou l'art de rendre l'assemblage attrayant. La présence de boulons exclut aussi toute forme de soudure et donc, réduit de beaucoup les coûts de production.



La toute nouvelle collection Mecano exprime de façon originale l'union du jeu et de l'ameublement. Le jeu concerne aussi le fabricant Amisco qui, de son côté, n'a qu'à plier, couper et percer les pièces pour ensuite les vendre. Un vrai jeu d'enfant!

PHOTOS: JEAN GOUPI  
CONCEPTION GRAPHIQUE: RENÉE FLEURY

# Je pense donc je lis

La Presse



# Mécano

## Une affaire de boulons rouges

**MARIE-JOSÉE GAGNON**

■ Vis, boulons, tubes, tiges pourraient devenir les éléments essentiels d'une nouvelle façon de concevoir les meubles d'enfants. Pour l'instant, ils sont rois et maîtres dans une nouvelle création d'Amisco qui, déjà, fait beaucoup parler et écrire. Il s'agit d'un mobilier de chambre d'enfant conçu comme un jeu de mécano.

Ce nouveau concept, c'est, justement, Mécano, une innovation de Martin Deblois, designer pour la firme de fabrication de meubles Amisco. Mécano fut présenté au Salon du meuble de Montréal qui se tenait à la Place Bonaventure et au Palais des Congrès du 17 au 20 juin.

La-bas, on chuchotait son nom, comme s'il s'agissait d'un secret. En fait, c'en était un jusqu'au moment où les représentants de la compagnie apprirent que la marque de commerce était acceptée. A partir de là, on a pu dégager les panneaux qui cachaient l'innovation. Et puis, Mécano est apparu, fièrement, pour la première fois à Montréal.

Avec ses couleurs joyeuses, soit le jaune, le rouge et le bleu, il fera de la chambre des enfants un endroit vivant qui leur ressemble. Les parents pourront aussi s'en donner à cœur joie en montant ces meubles à condition, bien

sûr, qu'ils soient des adeptes du bricolage.

Mécano se veut très compact. Selon ses concepteurs, le mobilier entre facilement dans une voiture trois portes. Mais, au dire du designer, Martin Deblois, son vrai secret, ce sont les boulons. «L'idée principale de Mécano, c'est d'utiliser les bons côtés de l'assemblage, de ne pas les cacher, mais au contraire, de les mettre en évidence. Pour rendre le tout esthétique, nous avons tiré profit des boulons rouges. Et je crois que nous avons réussi», dit-il.

Martin Deblois a 28 ans, mais avoue avoir conservé son âme d'enfant. Il est joyeux et spontané, à l'image de sa toute dernière création. Diplômé de l'Université de Montréal en design industriel, il travaille pour Amisco depuis trois ans. «Mes employeurs me donnent beaucoup de latitude. Évidemment, je dois partir des matériaux que notre usine fabrique pour créer, mais ce n'est pas une vraie contrainte, elle est inhérente à mon métier. J'essaie constamment de profiter de l'usine et de ses machines. Je sais comment les appareils fonctionnent et je suis certain que cela m'aide à innover», a-t-il ajouté.

Mécano, c'est une de ses plus grandes réussites. Après 11 semaines de réflexion, le concept est né. Cette création a obtenu un succès immédiat: «Lorsqu'on a terminé le

premier morceau, soit le lit, les gens d'Amisco étaient très excités et très contents.»

Bien qu'innovateur, Mécano s'inscrit tout à fait dans les lignes d'Amisco. En effet, on retrouve dans ce nouveau modèle, des tubes qui sont très utilisés par cette importante compagnie d'ameublement résidentiel fondée en 1953 et établie à Québec. Aussi, les couleurs vives telles le rouge, le bleu et le jaune sont très populaires dans ses collections de meubles d'enfants.

Avant le Salon du meuble de Montréal, Mécano fut exposé à la Foire du meuble de High Point, en Caroline du Nord. «Ce fut l'euphorie!» a déclaré Martin Deblois. Et, à Montréal, il semble qu'il en est et en sera de même. Toutefois, il faudra encore attendre quelques mois ou quelques années avant de le confirmer. «La prochaine épreuve sera celle du temps. Il ne reste plus qu'à attendre», a conclu le jeune designer, en souriant.

Sur la vignette, Martin Deblois, un jeune designer québécois qui n'a pas fini d'innover

PHOTO JEAN GOUPLI, La Presse

### VENTILATEUR

MDES905 K43-Blanc  
MDES9005 K43-Blanc  
avec bande noire  
5 pales, 42" de dia.  
Réflecteur à trois têtes inclus.

**101\$**

DES905 K40-Blanc  
DES9005 K40-Blanc  
avec bande noire  
5 pales, 52" de dia.  
Réflecteur à quatre têtes inclus.

**112\$**

### NADAIR

MHEBL K6000-Blanc  
5 pales, 42" de dia.  
Réflecteur à quatre têtes inclus.

**129\$**

## 10% de rabais

Sur tous les ventilateurs non annoncés.  
Présentez ce coupon avant votre commande.

S'applique sur les prix réguliers.  
La vente se termine le 11 août 1990.

# UNION

Lun. & Mer. 9h30 à 17h00  
 Jeu. et Ven. 9h30 à 21h00  
 Sam. 9h00 à 17h00  
 MONTREAL 5320 Royalmount Tél: 340-8000  
 ANJOU 7751 L.M. Lafontaine Tél: 353-7120  
 LABALLE 2228 L'Assommoir Tél: 382-1901  
 LEMOYNE 1810 Taché Tél: 468-4740  
 ST-JEROME 425 Ste-Marcelle Tél: 438-8782

# FABRICVILLE

Décoration d'intérieur

SOLDE du 12 au 18 juillet 90

### STORES VERTICAUX 3 1/2" DE KILDARE

Garantie à vie sur les rails et 1 an sur les lamelles.  
\*Choix de plus de 100 agencements de modèles et de teintes.

	PVC UNI 3V	TISSU PVC RAFFIÉ ET ALUMINIUM
48 x 48	44.99	54.99
54 x 48	51.99	61.99
60 x 48	54.99	64.99
72 x 48	64.99	74.99
48 x 60	51.99	59.99
54 x 60	57.99	65.99
60 x 60	59.99	71.99
72 x 60	64.99	81.99
84 x 60	79.99	92.99
84 x 84	89.99	109.99

\*Groupes choisis

### STORES HORIZONTAUX EN PVC 1"

● BLANC  
● IVOIRE

### SUPER AUBAINE

	SOLDE	SOLDE	
20 x 45	3.99	24 x 64	8.99
24 x 45	5.29	30 x 64	10.99
27 x 45	6.99	32 x 64	11.99
30 x 45	7.49	36 x 64	13.99
32 x 45	7.99	38 x 64	14.99
36 x 45	8.99	48 x 64	17.99
38 x 45	9.99	60 x 64	21.99
48 x 45	12.99		
60 x 45	16.29		

### BRISE-BISE EN DENTELLE

ÉCONOMISEZ JUSQU'À 50% SUR NOTRE SÉLECTION DE BRISE-BISE EN DENTELLE 100% POLY, D'ENTRETIEN FACILE.

● CHOIX DE PLUS DE 10 MODÈLES ET TEINTES

ORD. 3.98 \$ le m et plus

\*PRIX SPÉCIAUX EN MAGASIN SEULEMENT

● SERVICE D'ACHAT À DOMICILE GRATUIT  
 ● PERSONNEL QUALIFIÉ  
 683-4551  
 ● HEURES D'OUVERTURE PRATIQUES  
 ● VASTE CHOIX D'HABILLAGES DE FENÊTRES

# NOUVEAU

## ARMOIRES DE CUISINE

### PORTES ET FENÊTRES

# SPECIAL D'OUVERTURE 25% DE RABAIS

SUR LA LISTE DE PRIX SUGGÉRÉ POUR UN TEMPS LIMITÉ

OUVERT DURANT LES VACANCES DE LA CONSTRUCTION DU 19 AU 27 JUILLET.

LUN. AU MERC.: 10 H À 18 H 30  
JEU. ET VEND.: 10 H À 20 H  
SAMEDI: 10 H À 16 H

**VENEZ NOUS VISITER AVANT D'ACHETER**

ESTIMATION GRATUITE  
Tél.: 640-7070

CENTRE DE DISTRIBUTION  
**Hi-Tech**  
 12301 boul. MÉTROPOLITAIN est, Pointe-aux-Trembles  
 NOUS SERVONS AUSSI LES CONTRACTEURS

Fenebec  
 CUISINES **Nelken**

CENTRE HI-TECH CLARK TRANSPORT  
 ■ NORD  
 BOUL. MÉTROPOLITAIN  
 ■ SUD  
 BOUL. ST-JEAN-BAPTISTE  
 BOUL. TRÉBOUTAINE

Ensemble on peut vaincre le cancer

SOCIÉTÉ CANADIENNE DU CANCER

CANADIAN CANCER SOCIETY

**DONNEZ GÉNÉREUSEMENT**

APRÈS 32 ANS

# HELEN PRESTON

APRÈS 32 ANS

## FERME SES PORTES

# 50% à 70% DE RABAIS

SUR TOUT NOTRE INVENTAIRE

A NOS NOMBREUX AMIS ET CLIENTS APRÈS 32 ANS, HELEN PRESTON FERME SES PORTES. TOUT NOTRE INVENTAIRE EST EN SOLDE À DES PRIX OFFERTS UNIQUEMENT QU'AND UNE BOUTIQUE ABANDONNE RÉELLEMENT LES AFFAIRES. VENEZ NOUS SALUER ET VOUS PROCURER LES PLUS BEAUX VÊTEMENTS AUX PRIX LES PLUS BAS À MONTRÉAL.

# HELEN PRESTON

1243, boulevard Laird, Ville Mont-Royal

# Quand les Italiens s'y mettent

**RAYMOND BERNATCHEZ**

■ La Maison Corbeil, localisée au 1215 Ouest boul. Crémazie, distribue les meubles et accessoires de la collection italienne B & B.

Le groupe B & B Italia est l'un des principaux intervenants dans l'industrie italienne de l'ameublement design. La firme emploie 500 travailleurs qui oeuvrent dans cinq unités de production occupant 70 000 mètres carrés de surface couverte et 110 000 mètres carrés de surface découverte.

Propriété de l'entrepreneur Piero Ambrogio Busnelli et des parents, elle a été créée en 1966 sous le nom de C & B qui devient B & B Italia en 1973.

La Maison Corbeil propose donc aux amateurs de design italien des collections prestigieuses.

Nous y retrouvons notamment les éléments de mobilier de la collection *Baisity*, du designer Antonio Citterio, présentée à la Foire de Milan l'an dernier.

Cette collection est composée du fauteuil *Tonda*, siège circulaire en cuir, dossier recouvert d'un tissu d'inspiration cashemire (3481\$); d'un sofa (5645\$), d'un fauteuil rectangulaire et d'une table de desserte (873\$).

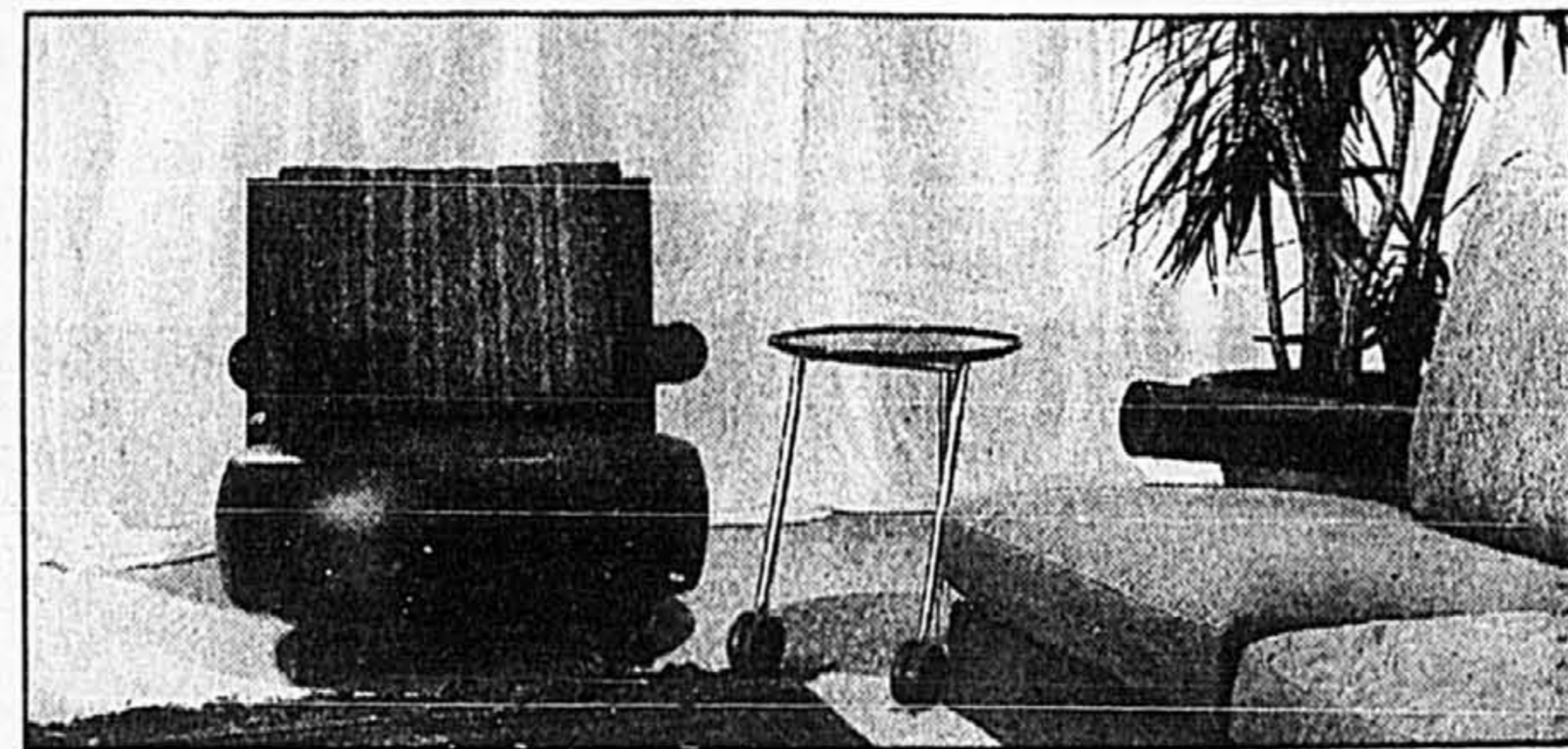
C'est au designer Paolo Piva que nous devons la collection de chaises *Arcadia* constituée d'un siège rectangulaire standard, recouvert de cuir ou de tissu, qui se présente sous différents aspects compte tenu de la forme du dossier que l'on peut adapter à cette base.

La table *Pantos*, de Bruno Rota, a également retenu notre attention. C'est la structure résolument contemporaine de cette table qui est le centre d'intérêt. La base, réalisée en métal tubulaire profilé à froid et à section exagonale peut

s'adapter à différentes formes de plateau grâce à des charnières à pantographe. Recouverte d'un plateau de bois laqué également équipé d'une charnière, elle se transforme à volonté en table carrée ou rectangulaire. Elle peut être également recouverte d'un plateau de verre qui permet d'admirer la structure mais l'utilisateur ne dispose plus dans un tel cas de la possibilité de modifier la forme de la table.

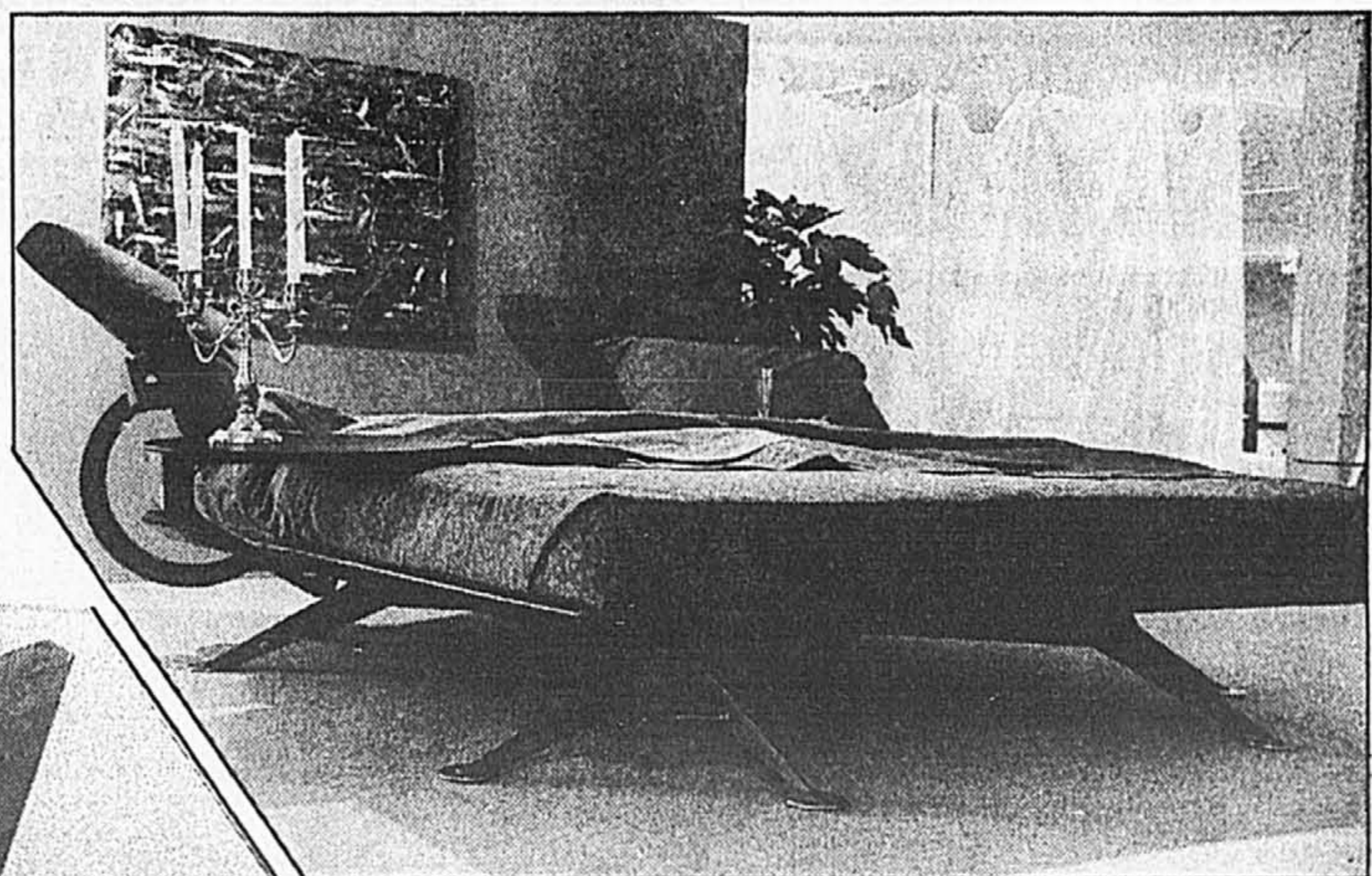
C'est également Paolo Piva qui a conçu le lit *Adia*. Reposant sur une structure en fonte, ce lit assure les fonctions de repos, de sommeil, de détente et, dans certains cas, de travail. Un système de rotation permet de faire pivoter sur 90 degrés des dossiers dont les pivots sont fixés à des bases de fonte et aux appui-reins et appui-têtes inclinables.

Le fauteuil circulaire, la table de desserte, et le divan de la collection *Baisity*.

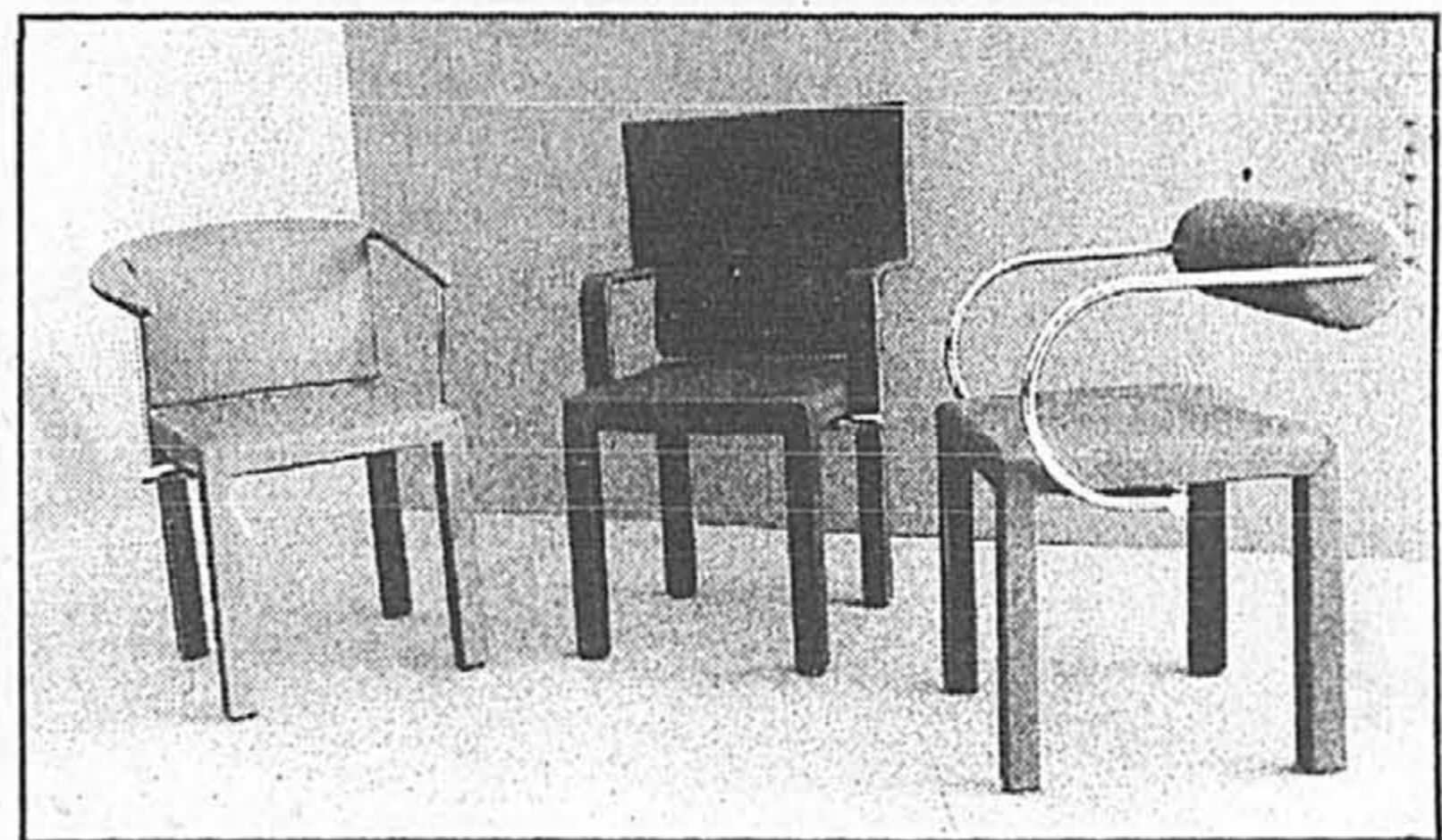
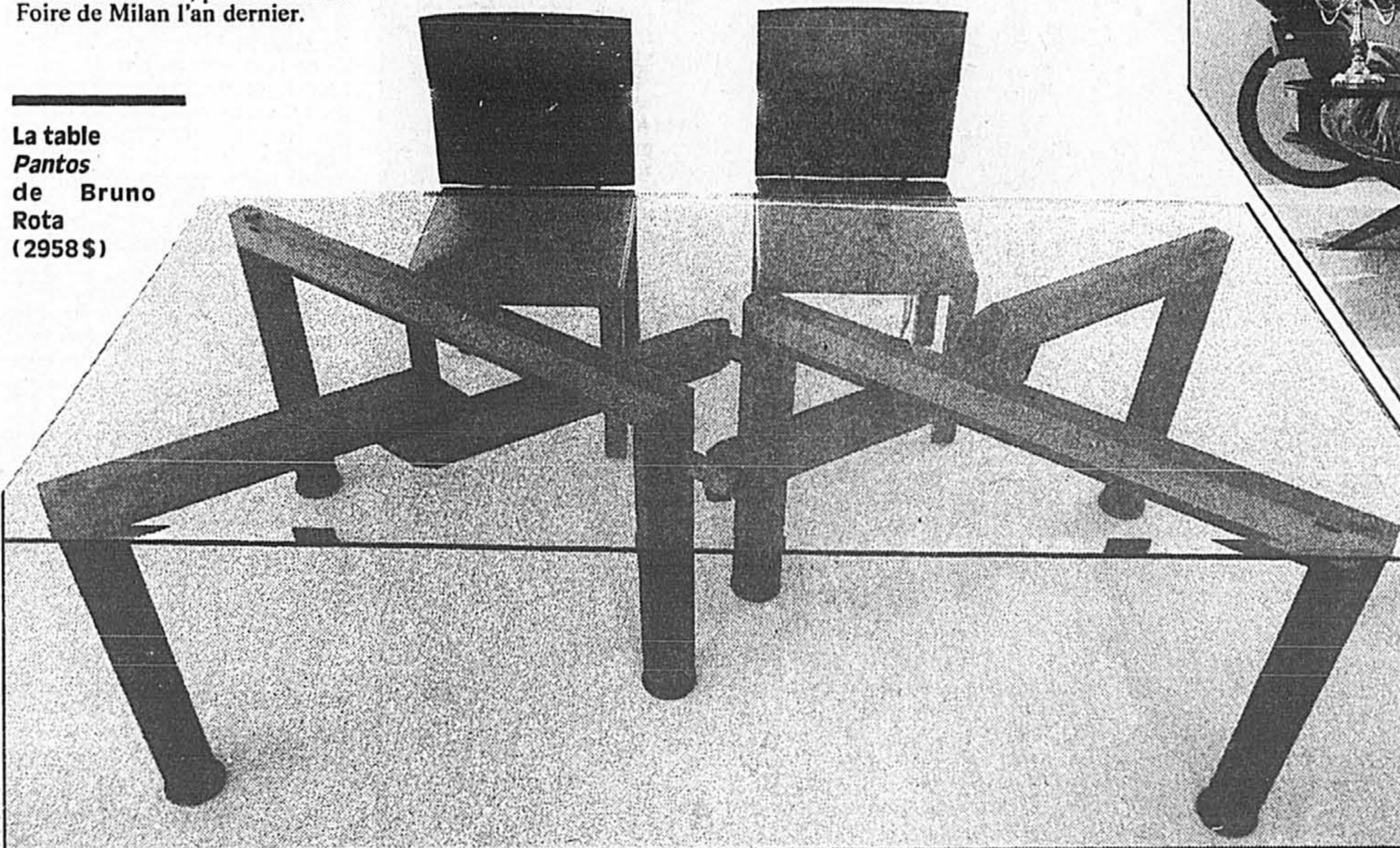


En bas, chaises de la collection *Arcadia* de Paolo Piva. Dans l'ordre, la *Arcella* (1624\$), la *Arcona* (1624\$) et la *Arconda* (1192\$)

Le lit *Adia* à fonctions multiples de Paolo Piva



La table *Pantos* de Bruno Rota (2958\$)



## LIQUIDATION DE STORES HORIZONTAUX EN P.V.C. ET ALUMINIUM

Payez et emportez

STORES DE QUALITÉ. LES GRANDEURS ET COULEURS PEUVENT VARIER D'UN MAGASIN A L'AUTRE.

Plus de 70,000 unités!

à partir de

2.99

TISSUS POUR DRAPERIES ET POUR RECOUVREMENT

Vendus au mètre

SÉLECTION COMPLÈTE

20 à 50% de rabais

IMPRIMÉS DÉCORATIFS, COTONS, VELOURS, HERCULONS, JACQUARDS, BATISTES, VOILES, DENTELLES ET PLUS...

Achat spécial TISSUS DÉCORATIFS

20 à 30% de rabais POUR DRAPERIES, VALENCES, COUVRE-LITS ET DOUILLETES FAITS SUR MESURE SALETEx, PARO ET PRIDE OF PARIS

Tout le département de BAIN ET LITERIE\*

20 à 50% de rabais Accessoires de salle de bains et de literie

\*Les accessoires de bain et literie sont disponibles aux magasins Lasalle, Jean-Talon, St-Martin, Greenfield Park et Galeries des Sources.

VERTICAUX

De marque BouClair. En P.V.C., lamelles de 3". Grand choix de couleurs et de textures.

\*VALENCE GRATUITE!\*

PRÊTS EN SEULEMENT

48 Hres

Le magasin de St-Martin offre un service le même jour.

SERVICE À DOMICILE GRATUIT

331-1300

Service de confection et d'installation disponible

# BouClair

LAVAL  
1720 Boul. des Laurentides  
667-3120  
LAVAL  
3350 Boul. St-Martin  
687-8480

ST-LEONARD  
4305 Jean-Talon Est  
725-9175  
MONTREAL-NORD  
5630 Henri-Bourassa  
327-1113

LASALLE  
Place Newman  
365-7337  
DOLLARD  
Galeries des Sources  
683-4711

TERREBONNE  
1350 Chemin Moody  
471-9494  
GREENFIELD-PARK  
Galeries Taschereau  
672-4372



## GRANDE VENTE DE FOURRURE « MISE DE CÔTÉ ».



Profitez des prix irrésistibles de l'été et réservez votre fourrure pour l'hiver!

*Salon d'Élegance*

FOURRURES • FURS

OGILVY  
TROISIÈME ÉTAGE  
Sainte-Catherine  
angle de la Montagne  
DEPUIS 1866

# Un «vrai faux» palais Renaissance vient d'ouvrir ses portes à Londres

Agence France-Presse  
LONDRES

■ Un «vrai faux» palais Renaissance, construit entre 1616 et 1640 par l'architecte anglais Inigo Jones

entre le parc de Greenwich, dessiné par le jardinier français André Le Nôtre, et la Tamise

mise vient d'ouvrir ses portes au public au sud-est de la capitale britannique.

Si le palais est authentique, tout son aménagement intérieur a été reconstruit avec des techniques et des matériaux contemporains à partir de documents d'époque, ce qui fait dire à ses détracteurs qu'il s'agit d'un «vrai faux» palais ou d'un «palais Stuart de Disneyland».

La «maison de la Reine» commanditée en 1616 par Anne de Danemark, l'épouse de Jacques Ier, pour accueillir et divertir les visiteurs de marque arrivant par bateau à Greenwich — le port de Londres jusqu'au début du XX<sup>e</sup> siècle — ne fut achevée qu'en 1640, juste avant la guerre civile de 1642.

Cette maison de style Palladien ne fut en fait occupée que quelques années à partir de 1660 par la reine Henriette-Marie de France, fille de Henri IV, veuve de Charles 1<sup>er</sup>, roi d'Angleterre décapité en 1649, et mère de Charles II.

Le palais, pillé par les partisans de Cromwell pendant la guerre civile, tomba ensuite en désuétude. Il devint au XVIII<sup>e</sup> siècle un repaire de contrebandiers et fut transformé au XIX<sup>e</sup> siècle en orphelinat pour enfants des marins de la flotte royale morts au combat.

Ce n'est qu'en 1925 qu'il fut sommairement restauré et classé monument historique comme témoin de l'architecture d'Inigo Jones, dont il ne subsiste plus à Londres que sept constructions sur les 45 qu'il avait édifiées au XVII<sup>e</sup> siècle.

En 1936, la «maison de la Reine» fut annexée par le musée maritime national, auquel elle est reliée par d'élégantes colonnades. En 1984, le musée décida de restaurer complètement le palais tel qu'il devait être en 1660.

Il a fallu six années de travaux au coût de 10 millions\$ pour reconstituer les appartements de la Reine et du Roi.

Le trésor de cette maison, à savoir

les peintures du décorateur italien Orazio Gentileschi (Pise, 1565 — Londres, 1647) au plafond du vestibule, ayant été achetés dès la fin du XVII<sup>e</sup> siècle par la duchesse de Marlborough, Sarah, qui les fit installer dans sa demeure du Mall, où elles sont toujours, le musée décida de les reproduire grandeur nature à leur emplacement initial.

La duchesse ayant fait tronquer une partie des neuf tableaux représentant «la Paix entourée par les Muses et les Arts libéraux» pour les ajuster à ses plafonds, il était en effet hors de question — sans parler du coût que cela aurait représenté — de remettre les originaux dans le grand hall.

Le musée a donc fait appel à l'ordinateur pour analyser les négatifs photo des peintures originales, les compléter, restaurer leurs couleurs et les reproduire sur des couches de polyester de vinyle qui ont été collées comme du vulgaire papier peint au plafond du grand hall, à 12m de hauteur du sol en marbre blanc et noir.

Le résultat est surprenant! Vues du bas, ces reproductions toutes neuves d'un chef-d'œuvre de la Renaissance anglaise passent facilement pour un original restauré. Mais lorsqu'on les regarde de la galerie en bois faisant le tour du vestibule au premier étage, l'illusion faiblit et on remarque les grains de cette «peinture digitale». Reste que le travail effectué par la société Graphic Palette de Camden Town pour 25000\$, est une «première mondiale», selon son fondateur, John Parr.

L'ameublement composé d'une centaine de pièces et les tentures ornant les murs des différentes salles ont également été reconstitués par des artisans modernes d'après l'inventaire effectué à la mort d'Henriette-Marie de France, en 1669, et les dessins de l'architecte Inigo Jones.

De la salle du trône de la Reine, en velours grenat, à la salle de séjour du roi aux lambris bleu-gris et or, en passant par la chambre à coucher de la reine tendue de soie damassée gris argent, tout est flamboyant. Ce qui fait dire aux détracteurs qu'il s'agit d'un «palais Stuart de Disneyland aux couleurs criardes».

«Nous avons essayé de recréer l'atmosphère d'un palais du XVII<sup>e</sup> siècle anglais qui soit le plus authentique possible, tout en utilisant les technologies de pointe et les meilleurs artisans à notre disposition», répond Alan Stinson, responsable du projet.

Cette volonté de recréer une «ambiance» XVII<sup>e</sup> dans ses moindres détails a incité les «restaurateurs» à recouvrir les planchers de nattes tressées et à éclairer l'ensemble du bâtiment avec des bougies en fibre optique posées sur des copies de chandeliers d'époque.

L'escalier en tulipe, un des premiers du genre installés en Grande-Bretagne, dont la rampe en fer forgé a été peinte en bleu gris, constitue l'une des principales curiosités de ce nouvel espace du musée maritime de Greenwich qui a transféré dans les neuf salles du rez-de-chaussée de la «maison de la Reine» ses «trésors»: instruments de mesure en cuivre ou en ivoire des XVI<sup>e</sup> et XVII<sup>e</sup> siècles et des dizaines de peintures marines.

Le prix d'entrée pour visiter la maison de la Reine a été fixé à 6\$. Pour les touristes qui veulent passer une demi-journée à Greenwich, où se trouvent aussi le fameux observatoire et son méridien, ainsi que le *Cutty Sark*, un des derniers navires à voile conçus pour le transport du coton et du thé de Chine, un billet global de 10\$ permet de visiter tout cela ainsi que le musée maritime et son aile consacrée aux expositions temporaires.

### DUVETS D'OIE FABRIQUÉS SUR PLACE

Format	Duvets d'oie et canard légers	Duvets d'oie et canard	Duvets d'oie blanche
Jumeaux	79\$	119\$	149\$
Double	109\$	139\$	179\$
«Queen»	129\$	179\$	209\$
«King»	169\$	209\$	249\$

OREILLERS EN PLUME 1799\$

OREILLERS EN DUVET 4900\$

OREILLERS DUVET D'OIE 6900\$

### FUTONS — SOFA-LIT

Format	Futon 6 po	Base
Simple	95\$	89\$
Double	115\$	99\$
«Queen»	131\$	119\$

### LES DUVETS UNGAVA

793, rue Avoca, Dorval • 636-5011  
(Côte nord du ch. Côte-de-Liesse)  
3e rue (à l'ouest de la 55e Avenue)

10, av. des Pins ouest, local 210  
(coin boul. Saint-Laurent)  
287-9276

## LIQUIDATION

JUSQU'À 50% DE RABAIS

CHEZ

# F.O.O.D.

LA BOUTIQUE DE VÊTEMENTS  
4872, rue SAINT-DENIS

# UNE VAGUE DE PROMOTIONS!

## NE PAYEZ QUE LE 15 NOVEMBRE

OFFRE VALABLE SUR TOUTES NOS COLLECTIONS

30% DE DÉPÔT

ACHAT MINIMUM DE 1500\$

SI CRÉDIT QUALIFIÉ APPROUVÉ

L'EXPRESSION ACCESSIBLE DU... DEPUIS 1950

# marc + a clermont

8255 ST-HUBERT 273-7711 • 2020 UNIVERSITÉ 845-7296 • 4300 DE LA SAVANE 735-1242 • 2300 BOUL. LE CORBUSIER, LAVAL 382-6870

Parce que la vie ça n'attend pas!

LA FONDATION CANADIENNE DU REIN

S.V.P.  
Donnez généreusement

# L'AFFRONTEMENT D'OKA

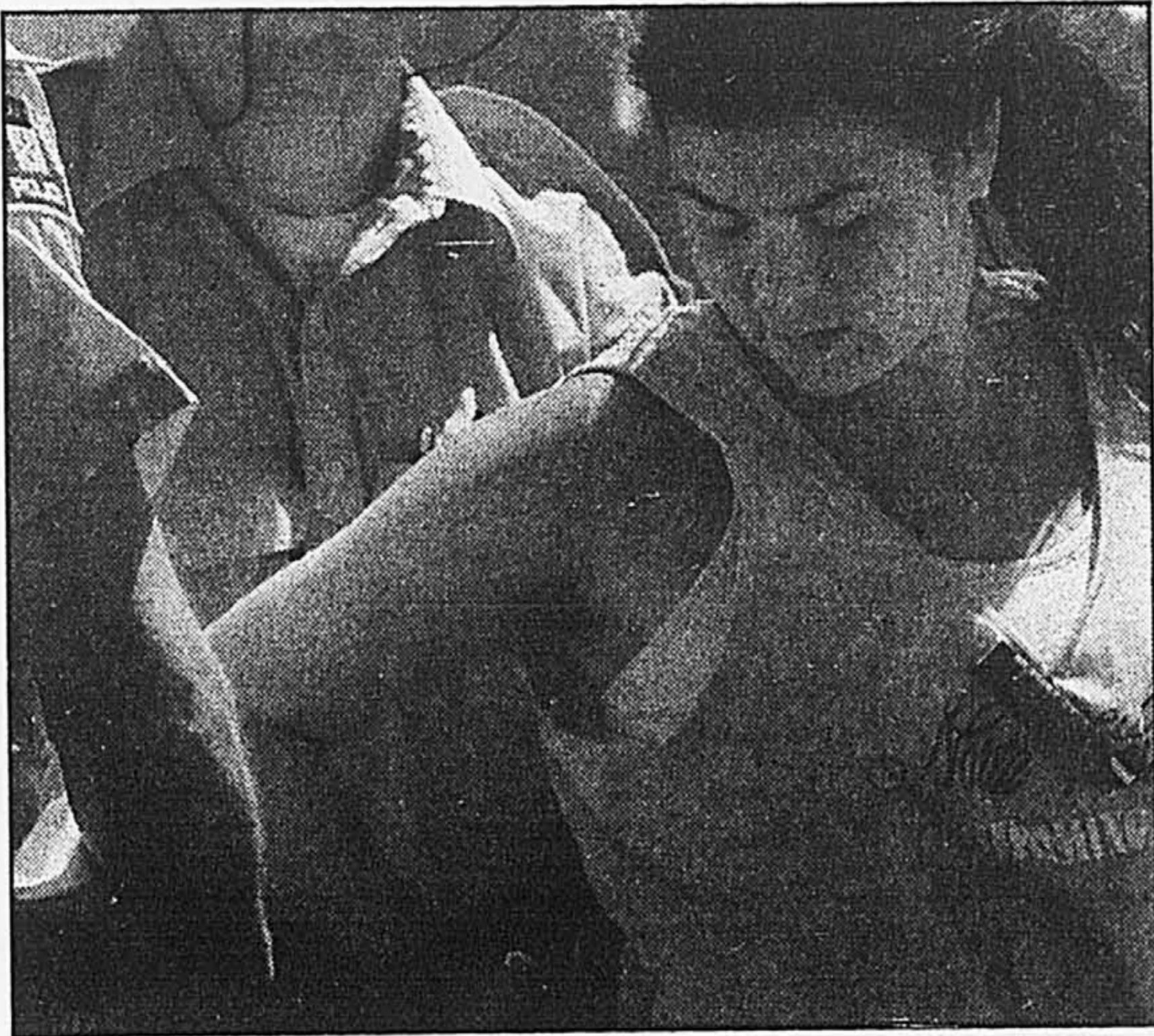
**PHOTOS**  
**RICHARD GODIN et**  
**ARMAND TROTTIER**



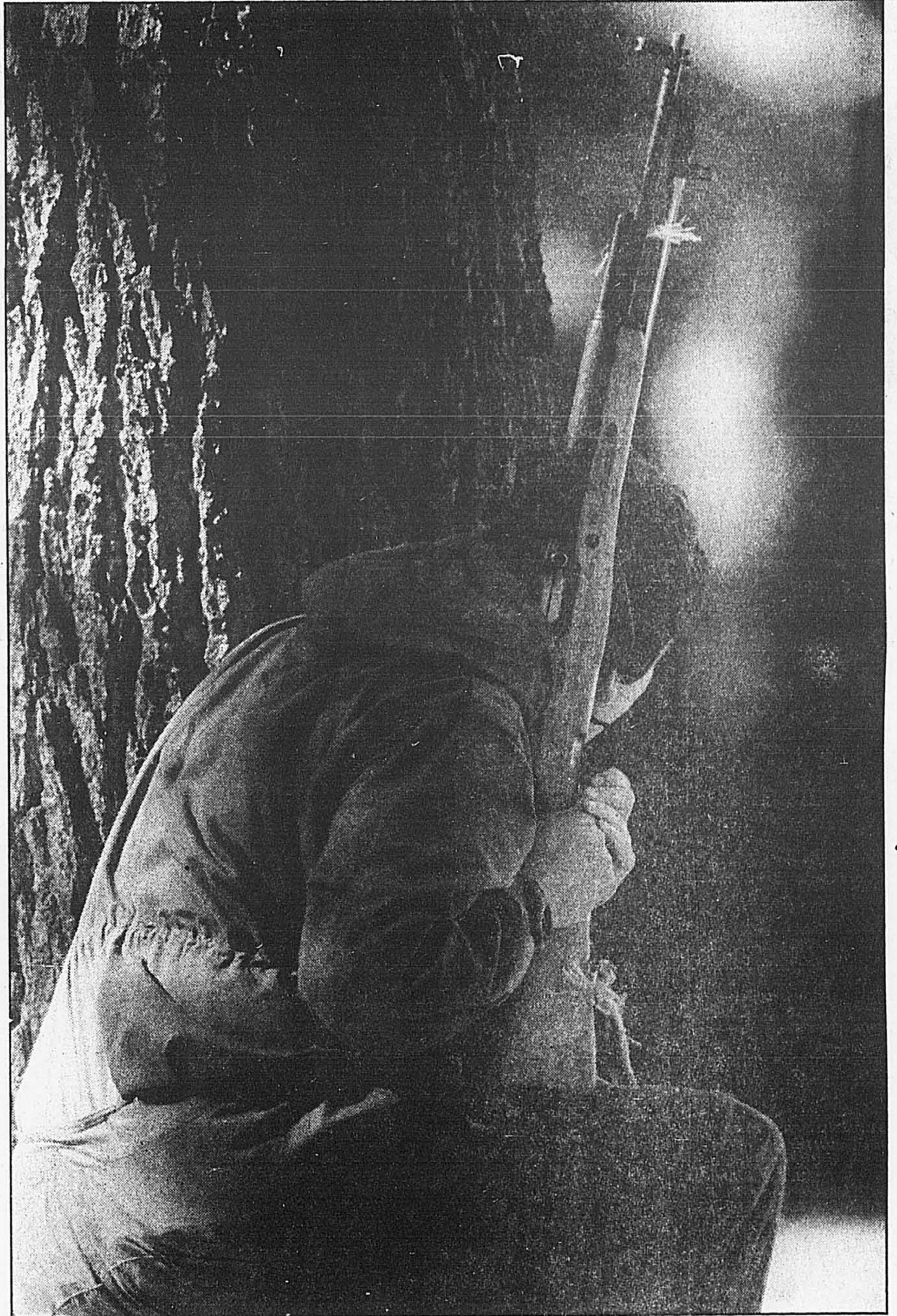
Les protestataires d'Oka se sont servis de la chargeuse abandonnée par les policiers pour renverser les autos-patrouilles et ériger de nouveaux barrages.



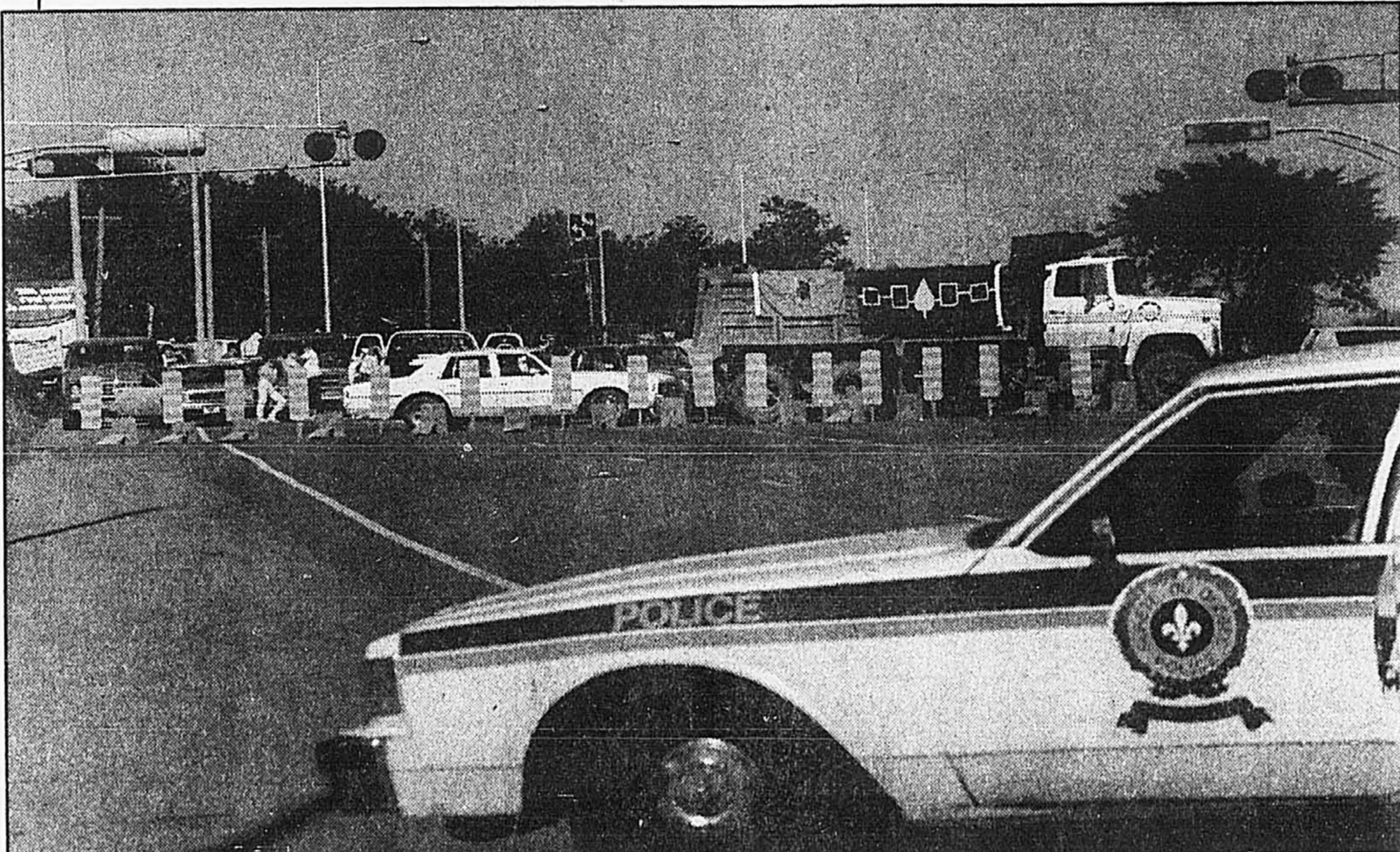
Le visage recouvert d'un foulard, les Mohawks faisaient le guet à bord de voiturettes dénichées sur le terrain de golf.



Une jeune femme a été interpellée après avoir tenté de forcer un barrage policier.



Les Mohawks attendaient les policiers de pied ferme dans le bois d'Oka.



En guise de solidarité, les Mohawks de Kahnawake ont fermé tous les accès au pont Mercier.



Plusieurs personnes ont été incommodées par les nombreuses capsules de gaz lacrymogène lancées par les policiers.



IMMOBILIER

127 TERRAINS, 129 TRANSACTIONS IMMOBILIERES DIVERSES, 131 A LOUER CENTRE-VILLE, 133 ILE DE MONTRÉAL, 133 ILE DE MONTRÉAL, 133 ILE DE MONTRÉAL. Listings for various properties including houses, condos, and commercial spaces.

ÉlectriCité!

'une façade à l'autre, LaCité donne sur les grandes artères de Montréal! On a tout de suite le poulis de la ville. Les terrasses bondonnent de gens.

Le quartier latin, rue Saint-Denis, le Festival de jazz et le Festival juste pour rire se déroulent à deux pas de LaCité. Bistros, restaurants sont toutes portes ouvertes.

Jeune ou jeune d'esprit, on a l'âge des artères de la ville. C'est ça, la beauté de vivre à LaCité! Du studio-alcôve au penthouse-maisonnette, y'a pas plus chic, ni plus pratique...

Non, y'a pas plus Montréal que LaCité! Prenez un rendez-vous prioritaire au plus tôt! 845-4173 Cadeau gratuit aux visiteurs

Appartements LaCité, 350 ouest, Prince-Arthur (angle avenue du Parc) 1435919-R 131

Le Parc «PROMOTION EXCEPTIONNELLE» 1 1/2, 2 1/2, 3 1/2, 4 1/2. Appartements luxueux. Service de portier 24 h. Piscine int./ext. 845-5294 3450, DRUMMOND 1427250-R 131

Appartements LaCité CA, C'EST MONTRÉAL! Profitez de nos promotions, composez-le: 845-4173 350, rue Prince Arthur Bureau de location ouvert: Lun. à vend. 9h à 19h. Samedi: 10h à 16h.

LE NOUVEAU COLISÉE 235, Sherbrooke ouest Service accueil et sécurité 1 1/2 à 4 1/2. Face au métro Guy, Chauffage inclus, Poêle et frigidaire, Repeint à neuf, Piscine - Sauna, Stationnement intérieur. LIBRES IMMÉDIATEMENT 871-8921 090149-R 131

132 VIEUX MONTRÉAL, 133 ILE DE MONTRÉAL, 133 ILE DE MONTRÉAL. Listings for various properties including houses, condos, and commercial spaces.

JACQUES FOLCH-RIBAS La chair de pierre ROMAN. ROBERT LAFFONT. Tout venait d'être saisi par les Chanoines et les Propriétaires. On avait mis un soldat pour garder jour et nuit la maigre récolte, sauver au moins le grain du fermage, en attendant de savoir quoi faire. Julie baisa le soldat afin de l'endormir.

gueux! On raconte une fable dans les Confréries, une parabole destinée à édifier les apprentis qui manquent souvent d'humilité: un Calife se voulut faire construire un palais merveilleux. Il fit venir son architecte et lui demanda un plan. «Comment voulez-vous, Lumière de l'Orient, que je vous montre le plan de ce qui n'existe pas encore?» Il fut décapité. «Voilà Monsieur Le Vau qui nous fait construire ce qu'il nomme lui-même une enveloppe, et personne ne sait ce qu'elle pourra contenir. Nous y mettrons le Calife avant qu'il nous fasse trancher la tête.»

VOTRE HOROSCOPE

69 CANCER DU 22 JUIN AU 22 JUILLET Vous serez très populaire en ce jour, car vous vous êtes distingués lors d'un concours. Votre versatilité et votre curiosité vous attirent des regards de la part de vos collègues. Au foyer, on vous fera quelques reproches immérités, mais vous n'avez pas le cœur à vous morfondre de tristesse. Évitez les refroidissements, vous risqueriez d'attraper un rhume.

23 LION DU 23 JUILLET AU 23 AOÛT Vous obtiendrez un sursis face à une situation vraiment compromettante. Vous devrez faire preuve de confiance en vous-même, d'originalité et de courage. Votre cycle financier déplorable semble maintenant dépassé. Sur le plan sentimental, une nouvelle rencontre semble poindre à l'horizon. Évitez les voyages exténuants.

24 VIERGE DU 24 AOÛT AU 22 SEPTEMBRE Dans votre occupation vous aurez à prendre une décision importante. Quelques complications surviendront, mais votre conscience professionnelle et vos sens des responsabilités viendront vous appuyer et vous aideront à stimuler l'encouragement de votre entourage. Le climat familial sera cordial et propice aux échanges.

23 BALANCE DU 23 SEPTEMBRE AU 23 OCTOBRE Prenez le temps de bien préparer votre avenir en échelonnant méthodiquement vos buts et objectifs. Vous souffrirez peut-être de la façon que votre partenaire manœuvrera vos sentiments. Rassurez-vous, vous en tirerez une leçon très positive. Acceptez avec philosophie ces petits ennuis auxquels les amoureux ne peuvent échapper.

24 SCORPION DU 24 OCTOBRE AU 22 NOVEMBRE La colère et la frustration vous guettent au travail et dans vos relations avec vos collègues. Il vous faudra surmonter certaines faiblesses humaines et ne pas exiger la perfection à tout prix. Évitez autant que possible des décisions d'ordre monétaire. Le moment n'y est pas propice.

23 SAGITTAIRE DU 23 NOVEMBRE AU 21 DÉCEMBRE Vous aurez intérêt à vous montrer compréhensif et sociable et à dominer votre mauvais humeur pour ne pas gâcher cette journée. Ne craignez pas de laisser l'initiative à autrui, vous ne regretterez rien. Dans vos rapports sentimentaux, ne faites aucun geste précipité. Recherchez la quiétude dans un environnement champêtre.

26 CAPRICORNE DU 22 DÉCEMBRE AU 20 JANVIER Les astres semblent vous favoriser aujourd'hui. Vous serez très sensible à tout ce qui se passe dans votre entourage et vous aurez une vision nette des gens et des événements. Profitez-en pour vous exprimer, car l'on appréciera et retiendra vos paroles. La journée sera aussi favorable pour entreprendre quelque chose qui vous tient à cœur.

21 VERSEAU DU 21 JANVIER AU 19 FÉVRIER Il est fort possible que vous soyez en contact avec des gens que vous ne voyez pas souvent, soit des membres de votre famille ou bien des amis que vous avez perdus de vue. Vous vous sentirez en grande forme et l'on appréciera votre entourage. Beaucoup de nouvelles de toutes sortes vous seront communiquées, plaisantes et déplorables.

20 POISSONS DU 20 FÉVRIER AU 20 MARS Un inhabituel excès d'autorité de votre part au travail sera occasionné par une mauvaise nouvelle ou un contretemps. Ce n'est pas votre nature habituelle mais cela pourrait s'expliquer par votre désir de gagner de l'argent rapidement. Des amis particulièrement idéalistes vous y encouragent.

21 BELIER DU 21 MARS AU 20 AVRIL Côté du cœur, vous serez comme un train lancé à toute vapeur, alors que la personne qui vous aime sera patiente et réservée. Démontrez de la bonne volonté, ce qui ne fera pas naître l'amour mais assurera sa survie. Au travail, vos efforts auront d'excellentes répercussions sur votre avenir. Montrez-vous énergique, agissez au moment opportun et vous ne perdrez pas votre temps.

21 GÉMEAUX DU 21 AVRIL AU 20 MAI Vous aimerez l'île des Soeurs à cinq minutes du centre-ville. On vous attend! Suivre les indications jusqu'au Bureau de location, 100 de Gaspé. Samedi de 10h à 20h. Week-end: 10h à 18h. 769-8511

21 TAUREAU DU 21 MAI AU 21 JUIN En amour, une chance insolente vous poursuit et cela va durer, mais ne cherchez pas à avoir tous les coeurs. Vous risquez de vous disperser et de perdre la tête. Ne vous mettez pas dans des situations trop délicates. Mettez de l'ordre dans vos comptes. À la maison, on s'étonne de vous voir les pieds ne portant plus sur terre.

IMMOBILIER

133 À LOUER ÎLE DE MONTRÉAL BELLECHASSE, 1 1/2, 3 1/2, 4 1/2, moderne, poêle, frigo, ascenseur, buanderie, garage, 725-8327. C.D.N. 2/2, 3 1/2, 4 1/2, moderne, poêle, frigo, ascenseur, buanderie, garage, 725-8327. C.D.N. 2/2, 3 1/2, 4 1/2, moderne, poêle, frigo, ascenseur, buanderie, garage, 725-8327.

133 À LOUER ÎLE DE MONTRÉAL C.D.N. 2/2, 3 1/2, 4 1/2, modernes, tranquilles, 725-8327. C.D.N. 2/2, 3 1/2, 4 1/2, modernes, tranquilles, 725-8327. C.D.N. 2/2, 3 1/2, 4 1/2, modernes, tranquilles, 725-8327.

133 À LOUER ÎLE DE MONTRÉAL COMPLEXE LE BARON 6060 Jean-Talon est 3 1/2, 4 1/2, grands 5 1/2, penthouse, 2 salles de bain, 2 cuisines, 2 toilettes, 2 baignoires, piscine intérieure, sauna, gymnase, parc, piscine, pharmacie, boutiques.

133 À LOUER ÎLE DE MONTRÉAL GRAND 2 1/2, 3 1/2, 4 1/2, moderne, poêle, frigo, ascenseur, buanderie, garage, 725-8327. C.D.N. 2/2, 3 1/2, 4 1/2, moderne, poêle, frigo, ascenseur, buanderie, garage, 725-8327.

133 À LOUER ÎLE DE MONTRÉAL METRO BERTI, 6 1/2 sur 2 étages, chauffage électrique, poêle, frigo, ascenseur, buanderie, garage, 725-8327. C.D.N. 2/2, 3 1/2, 4 1/2, moderne, poêle, frigo, ascenseur, buanderie, garage, 725-8327.

133 À LOUER ÎLE DE MONTRÉAL MEUBLES STYLE EXECUTIF Meubles et apps exécutifs, 12000 Avenue de la Sagesse, 12000 Avenue de la Sagesse, 12000 Avenue de la Sagesse.

133 À LOUER ÎLE DE MONTRÉAL NOUVEAU BORDEAUX, 2 1/2, 3 1/2, 4 1/2, moderne, poêle, frigo, ascenseur, buanderie, garage, 725-8327. C.D.N. 2/2, 3 1/2, 4 1/2, moderne, poêle, frigo, ascenseur, buanderie, garage, 725-8327.

133 À LOUER ÎLE DE MONTRÉAL PIE IX, 4 1/2, 5 1/2, 6 1/2, moderne, poêle, frigo, ascenseur, buanderie, garage, 725-8327. C.D.N. 2/2, 3 1/2, 4 1/2, moderne, poêle, frigo, ascenseur, buanderie, garage, 725-8327.

133 À LOUER ÎLE DE MONTRÉAL BLOOMFIELD, à proximité de Berne, 2 1/2, 3 1/2, 4 1/2, moderne, poêle, frigo, ascenseur, buanderie, garage, 725-8327. C.D.N. 2/2, 3 1/2, 4 1/2, moderne, poêle, frigo, ascenseur, buanderie, garage, 725-8327.

133 À LOUER ÎLE DE MONTRÉAL C.D.N. 3000 Goye, 3 1/2, 4 1/2, modernes, tranquilles, 725-8327. C.D.N. 3000 Goye, 3 1/2, 4 1/2, modernes, tranquilles, 725-8327. C.D.N. 3000 Goye, 3 1/2, 4 1/2, modernes, tranquilles, 725-8327.

133 À LOUER ÎLE DE MONTRÉAL COTE St-Catherine 3330 et 3340, près Côte des Neiges, grand 4 1/2, chaufferie, 725-8327. COTE St-Catherine 3330 et 3340, près Côte des Neiges, grand 4 1/2, chaufferie, 725-8327.

133 À LOUER ÎLE DE MONTRÉAL COTE St-Luc, près de King Edward, grand 4 1/2, chaufferie, 725-8327. COTE St-Luc, près de King Edward, grand 4 1/2, chaufferie, 725-8327.

133 À LOUER ÎLE DE MONTRÉAL COTE St-Catherine, moderne, poêle, frigo, ascenseur, buanderie, garage, 725-8327. COTE St-Catherine, moderne, poêle, frigo, ascenseur, buanderie, garage, 725-8327.

133 À LOUER ÎLE DE MONTRÉAL METRO JONATHAN, 2 1/2, 3 1/2, 4 1/2, moderne, poêle, frigo, ascenseur, buanderie, garage, 725-8327. METRO JONATHAN, 2 1/2, 3 1/2, 4 1/2, moderne, poêle, frigo, ascenseur, buanderie, garage, 725-8327.

133 À LOUER ÎLE DE MONTRÉAL METRO JONATHAN, 2 1/2, 3 1/2, 4 1/2, moderne, poêle, frigo, ascenseur, buanderie, garage, 725-8327. METRO JONATHAN, 2 1/2, 3 1/2, 4 1/2, moderne, poêle, frigo, ascenseur, buanderie, garage, 725-8327.

133 À LOUER ÎLE DE MONTRÉAL METRO JONATHAN, 2 1/2, 3 1/2, 4 1/2, moderne, poêle, frigo, ascenseur, buanderie, garage, 725-8327. METRO JONATHAN, 2 1/2, 3 1/2, 4 1/2, moderne, poêle, frigo, ascenseur, buanderie, garage, 725-8327.

133 À LOUER ÎLE DE MONTRÉAL BLOOMFIELD, à proximité de Berne, 2 1/2, 3 1/2, 4 1/2, moderne, poêle, frigo, ascenseur, buanderie, garage, 725-8327. BLOOMFIELD, à proximité de Berne, 2 1/2, 3 1/2, 4 1/2, moderne, poêle, frigo, ascenseur, buanderie, garage, 725-8327.

133 À LOUER ÎLE DE MONTRÉAL C.D.N. 3000 Goye, 3 1/2, 4 1/2, modernes, tranquilles, 725-8327. C.D.N. 3000 Goye, 3 1/2, 4 1/2, modernes, tranquilles, 725-8327.

133 À LOUER ÎLE DE MONTRÉAL COTE St-Catherine 3330 et 3340, près Côte des Neiges, grand 4 1/2, chaufferie, 725-8327. COTE St-Catherine 3330 et 3340, près Côte des Neiges, grand 4 1/2, chaufferie, 725-8327.

133 À LOUER ÎLE DE MONTRÉAL COTE St-Luc, près de King Edward, grand 4 1/2, chaufferie, 725-8327. COTE St-Luc, près de King Edward, grand 4 1/2, chaufferie, 725-8327.

133 À LOUER ÎLE DE MONTRÉAL COTE St-Catherine, moderne, poêle, frigo, ascenseur, buanderie, garage, 725-8327. COTE St-Catherine, moderne, poêle, frigo, ascenseur, buanderie, garage, 725-8327.

133 À LOUER ÎLE DE MONTRÉAL METRO JONATHAN, 2 1/2, 3 1/2, 4 1/2, moderne, poêle, frigo, ascenseur, buanderie, garage, 725-8327. METRO JONATHAN, 2 1/2, 3 1/2, 4 1/2, moderne, poêle, frigo, ascenseur, buanderie, garage, 725-8327.

133 À LOUER ÎLE DE MONTRÉAL METRO JONATHAN, 2 1/2, 3 1/2, 4 1/2, moderne, poêle, frigo, ascenseur, buanderie, garage, 725-8327. METRO JONATHAN, 2 1/2, 3 1/2, 4 1/2, moderne, poêle, frigo, ascenseur, buanderie, garage, 725-8327.

133 À LOUER ÎLE DE MONTRÉAL METRO JONATHAN, 2 1/2, 3 1/2, 4 1/2, moderne, poêle, frigo, ascenseur, buanderie, garage, 725-8327. METRO JONATHAN, 2 1/2, 3 1/2, 4 1/2, moderne, poêle, frigo, ascenseur, buanderie, garage, 725-8327.

133 À LOUER ÎLE DE MONTRÉAL BLOOMFIELD, à proximité de Berne, 2 1/2, 3 1/2, 4 1/2, moderne, poêle, frigo, ascenseur, buanderie, garage, 725-8327. BLOOMFIELD, à proximité de Berne, 2 1/2, 3 1/2, 4 1/2, moderne, poêle, frigo, ascenseur, buanderie, garage, 725-8327.

133 À LOUER ÎLE DE MONTRÉAL C.D.N. 3000 Goye, 3 1/2, 4 1/2, modernes, tranquilles, 725-8327. C.D.N. 3000 Goye, 3 1/2, 4 1/2, modernes, tranquilles, 725-8327.

133 À LOUER ÎLE DE MONTRÉAL COTE St-Catherine 3330 et 3340, près Côte des Neiges, grand 4 1/2, chaufferie, 725-8327. COTE St-Catherine 3330 et 3340, près Côte des Neiges, grand 4 1/2, chaufferie, 725-8327.

133 À LOUER ÎLE DE MONTRÉAL COTE St-Luc, près de King Edward, grand 4 1/2, chaufferie, 725-8327. COTE St-Luc, près de King Edward, grand 4 1/2, chaufferie, 725-8327.

133 À LOUER ÎLE DE MONTRÉAL COTE St-Catherine, moderne, poêle, frigo, ascenseur, buanderie, garage, 725-8327. COTE St-Catherine, moderne, poêle, frigo, ascenseur, buanderie, garage, 725-8327.

133 À LOUER ÎLE DE MONTRÉAL METRO JONATHAN, 2 1/2, 3 1/2, 4 1/2, moderne, poêle, frigo, ascenseur, buanderie, garage, 725-8327. METRO JONATHAN, 2 1/2, 3 1/2, 4 1/2, moderne, poêle, frigo, ascenseur, buanderie, garage, 725-8327.

133 À LOUER ÎLE DE MONTRÉAL METRO JONATHAN, 2 1/2, 3 1/2, 4 1/2, moderne, poêle, frigo, ascenseur, buanderie, garage, 725-8327. METRO JONATHAN, 2 1/2, 3 1/2, 4 1/2, moderne, poêle, frigo, ascenseur, buanderie, garage, 725-8327.

133 À LOUER ÎLE DE MONTRÉAL METRO JONATHAN, 2 1/2, 3 1/2, 4 1/2, moderne, poêle, frigo, ascenseur, buanderie, garage, 725-8327. METRO JONATHAN, 2 1/2, 3 1/2, 4 1/2, moderne, poêle, frigo, ascenseur, buanderie, garage, 725-8327.

133 À LOUER ÎLE DE MONTRÉAL BLOOMFIELD, à proximité de Berne, 2 1/2, 3 1/2, 4 1/2, moderne, poêle, frigo, ascenseur, buanderie, garage, 725-8327. BLOOMFIELD, à proximité de Berne, 2 1/2, 3 1/2, 4 1/2, moderne, poêle, frigo, ascenseur, buanderie, garage, 725-8327.

133 À LOUER ÎLE DE MONTRÉAL C.D.N. 3000 Goye, 3 1/2, 4 1/2, modernes, tranquilles, 725-8327. C.D.N. 3000 Goye, 3 1/2, 4 1/2, modernes, tranquilles, 725-8327.

133 À LOUER ÎLE DE MONTRÉAL COTE St-Catherine 3330 et 3340, près Côte des Neiges, grand 4 1/2, chaufferie, 725-8327. COTE St-Catherine 3330 et 3340, près Côte des Neiges, grand 4 1/2, chaufferie, 725-8327.

133 À LOUER ÎLE DE MONTRÉAL COTE St-Luc, près de King Edward, grand 4 1/2, chaufferie, 725-8327. COTE St-Luc, près de King Edward, grand 4 1/2, chaufferie, 725-8327.

133 À LOUER ÎLE DE MONTRÉAL COTE St-Catherine, moderne, poêle, frigo, ascenseur, buanderie, garage, 725-8327. COTE St-Catherine, moderne, poêle, frigo, ascenseur, buanderie, garage, 725-8327.

133 À LOUER ÎLE DE MONTRÉAL METRO JONATHAN, 2 1/2, 3 1/2, 4 1/2, moderne, poêle, frigo, ascenseur, buanderie, garage, 725-8327. METRO JONATHAN, 2 1/2, 3 1/2, 4 1/2, moderne, poêle, frigo, ascenseur, buanderie, garage, 725-8327.

133 À LOUER ÎLE DE MONTRÉAL METRO JONATHAN, 2 1/2, 3 1/2, 4 1/2, moderne, poêle, frigo, ascenseur, buanderie, garage, 725-8327. METRO JONATHAN, 2 1/2, 3 1/2, 4 1/2, moderne, poêle, frigo, ascenseur, buanderie, garage, 725-8327.

133 À LOUER ÎLE DE MONTRÉAL METRO JONATHAN, 2 1/2, 3 1/2, 4 1/2, moderne, poêle, frigo, ascenseur, buanderie, garage, 725-8327. METRO JONATHAN, 2 1/2, 3 1/2, 4 1/2, moderne, poêle, frigo, ascenseur, buanderie, garage, 725-8327.

133 À LOUER ÎLE DE MONTRÉAL BLOOMFIELD, à proximité de Berne, 2 1/2, 3 1/2, 4 1/2, moderne, poêle, frigo, ascenseur, buanderie, garage, 725-8327. BLOOMFIELD, à proximité de Berne, 2 1/2, 3 1/2, 4 1/2, moderne, poêle, frigo, ascenseur, buanderie, garage, 725-8327.

133 À LOUER ÎLE DE MONTRÉAL C.D.N. 3000 Goye, 3 1/2, 4 1/2, modernes, tranquilles, 725-8327. C.D.N. 3000 Goye, 3 1/2, 4 1/2, modernes, tranquilles, 725-8327.

133 À LOUER ÎLE DE MONTRÉAL COTE St-Catherine 3330 et 3340, près Côte des Neiges, grand 4 1/2, chaufferie, 725-8327. COTE St-Catherine 3330 et 3340, près Côte des Neiges, grand 4 1/2, chaufferie, 725-8327.

133 À LOUER ÎLE DE MONTRÉAL COTE St-Luc, près de King Edward, grand 4 1/2, chaufferie, 725-8327. COTE St-Luc, près de King Edward, grand 4 1/2, chaufferie, 725-8327.

133 À LOUER ÎLE DE MONTRÉAL COTE St-Catherine, moderne, poêle, frigo, ascenseur, buanderie, garage, 725-8327. COTE St-Catherine, moderne, poêle, frigo, ascenseur, buanderie, garage, 725-8327.

133 À LOUER ÎLE DE MONTRÉAL METRO JONATHAN, 2 1/2, 3 1/2, 4 1/2, moderne, poêle, frigo, ascenseur, buanderie, garage, 725-8327. METRO JONATHAN, 2 1/2, 3 1/2, 4 1/2, moderne, poêle, frigo, ascenseur, buanderie, garage, 725-8327.

133 À LOUER ÎLE DE MONTRÉAL METRO JONATHAN, 2 1/2, 3 1/2, 4 1/2, moderne, poêle, frigo, ascenseur, buanderie, garage, 725-8327. METRO JONATHAN, 2 1/2, 3 1/2, 4 1/2, moderne, poêle, frigo, ascenseur, buanderie, garage, 725-8327.

133 À LOUER ÎLE DE MONTRÉAL METRO JONATHAN, 2 1/2, 3 1/2, 4 1/2, moderne, poêle, frigo, ascenseur, buanderie, garage, 725-8327. METRO JONATHAN, 2 1/2, 3 1/2, 4 1/2, moderne, poêle, frigo, ascenseur, buanderie, garage, 725-8327.

133 À LOUER ÎLE DE MONTRÉAL BLOOMFIELD, à proximité de Berne, 2 1/2, 3 1/2, 4 1/2, moderne, poêle, frigo, ascenseur, buanderie, garage, 725-8327. BLOOMFIELD, à proximité de Berne, 2 1/2, 3 1/2, 4 1/2, moderne, poêle, frigo, ascenseur, buanderie, garage, 725-8327.

133 À LOUER ÎLE DE MONTRÉAL C.D.N. 3000 Goye, 3 1/2, 4 1/2, modernes, tranquilles, 725-8327. C.D.N. 3000 Goye, 3 1/2, 4 1/2, modernes, tranquilles, 725-8327.

133 À LOUER ÎLE DE MONTRÉAL COTE St-Catherine 3330 et 3340, près Côte des Neiges, grand 4 1/2, chaufferie, 725-8327. COTE St-Catherine 3330 et 3340, près Côte des Neiges, grand 4 1/2, chaufferie, 725-8327.

133 À LOUER ÎLE DE MONTRÉAL COTE St-Luc, près de King Edward, grand 4 1/2, chaufferie, 725-8327. COTE St-Luc, près de King Edward, grand 4 1/2, chaufferie, 725-8327.

133 À LOUER ÎLE DE MONTRÉAL COTE St-Catherine, moderne, poêle, frigo, ascenseur, buanderie, garage, 725-8327. COTE St-Catherine, moderne, poêle, frigo, ascenseur, buanderie, garage, 725-8327.

133 À LOUER ÎLE DE MONTRÉAL METRO JONATHAN, 2 1/2, 3 1/2, 4 1/2, moderne, poêle, frigo, ascenseur, buanderie, garage, 725-8327. METRO JONATHAN, 2 1/2, 3 1/2, 4 1/2, moderne, poêle, frigo, ascenseur, buanderie, garage, 725-8327.

133 À LOUER ÎLE DE MONTRÉAL METRO JONATHAN, 2 1/2, 3 1/2, 4 1/2, moderne, poêle, frigo, ascenseur, buanderie, garage, 725-8327. METRO JONATHAN, 2 1/2, 3 1/2, 4 1/2, moderne, poêle, frigo, ascenseur, buanderie, garage, 725-8327.

133 À LOUER ÎLE DE MONTRÉAL METRO JONATHAN, 2 1/2, 3 1/2, 4 1/2, moderne, poêle, frigo, ascenseur, buanderie, garage, 725-8327. METRO JONATHAN, 2 1/2, 3 1/2, 4 1/2, moderne, poêle, frigo, ascenseur, buanderie, garage, 725-8327.

133 À LOUER ÎLE DE MONTRÉAL BLOOMFIELD, à proximité de Berne, 2 1/2, 3 1/2, 4 1/2, moderne, poêle, frigo, ascenseur, buanderie, garage, 725-8327. BLOOMFIELD, à proximité de Berne, 2 1/2, 3 1/2, 4 1/2, moderne, poêle, frigo, ascenseur, buanderie, garage, 725-8327.

133 À LOUER ÎLE DE MONTRÉAL C.D.N. 3000 Goye, 3 1/2, 4 1/2, modernes, tranquilles, 725-8327. C.D.N. 3000 Goye, 3 1/2, 4 1/2, modernes, tranquilles, 725-8327.

133 À LOUER ÎLE DE MONTRÉAL COTE St-Catherine 3330 et 3340, près Côte des Neiges, grand 4 1/2, chaufferie, 725-8327. COTE St-Catherine 3330 et 3340, près Côte des Neiges, grand 4 1/2, chaufferie, 725-8327.

133 À LOUER ÎLE DE MONTRÉAL COTE St-Luc, près de King Edward, grand 4 1/2, chaufferie, 725-8327. COTE St-Luc, près de King Edward, grand 4 1/2, chaufferie, 725-8327.

133 À LOUER ÎLE DE MONTRÉAL COTE St-Catherine, moderne, poêle, frigo, ascenseur, buanderie, garage, 725-8327. COTE St-Catherine, moderne, poêle, frigo, ascenseur, buanderie, garage, 725-8327.

133 À LOUER ÎLE DE MONTRÉAL METRO JONATHAN, 2 1/2, 3 1/2, 4 1/2, moderne, poêle, frigo, ascenseur, buanderie, garage, 725-8327. METRO JONATHAN, 2 1/2, 3 1/2, 4 1/2, moderne, poêle, frigo, ascenseur, buanderie, garage, 725-8327.

133 À LOUER ÎLE DE MONTRÉAL METRO JONATHAN, 2 1/2, 3 1/2, 4 1/2, moderne, poêle, frigo, ascenseur, buanderie, garage, 725-8327. METRO JONATHAN, 2 1/2, 3 1/2, 4 1/2, moderne, poêle, frigo, ascenseur, buanderie, garage, 725-8327.

133 À LOUER ÎLE DE MONTRÉAL METRO JONATHAN, 2 1/2, 3 1/2, 4 1/2, moderne, poêle, frigo, ascenseur, buanderie, garage, 725-8327. METRO JONATHAN, 2 1/2, 3 1/2, 4 1/2, moderne, poêle, frigo, ascenseur, buanderie, garage, 725-8327.

133 À LOUER ÎLE DE MONTRÉAL BLOOMFIELD, à proximité de Berne, 2 1/2, 3 1/2, 4 1/2, moderne, poêle, frigo, ascenseur, buanderie, garage, 725-8327. BLOOMFIELD, à proximité de Berne, 2 1/2, 3 1/2, 4 1/2, moderne, poêle, frigo, ascenseur, buanderie, garage, 725-8327.

133 À LOUER ÎLE DE MONTRÉAL C.D.N. 3000 Goye, 3 1/2, 4 1/2, modernes, tranquilles, 725-8327. C.D.N. 3000 Goye, 3 1/2, 4 1/2, modernes, tranquilles, 725-8327.

133 À LOUER ÎLE DE MONTRÉAL COTE St-Catherine 3330 et 3340, près Côte des Neiges, grand 4 1/2, chaufferie, 725-8327. COTE St-Catherine 3330 et 3340, près Côte des Neiges, grand 4 1/2, chaufferie, 725-8327.

133 À LOUER ÎLE DE MONTRÉAL COTE St-Luc, près de King Edward, grand 4 1/2, chaufferie, 725-8327. COTE St-Luc, près de King Edward, grand 4 1/2, chaufferie, 725-8327.

133 À LOUER ÎLE DE MONTRÉAL COTE St-Catherine, moderne, poêle, frigo, ascenseur, buanderie, garage, 725-8327. COTE St-Catherine, moderne, poêle, frigo, ascenseur, buanderie, garage, 725-8327.

133 À LOUER ÎLE DE MONTRÉAL METRO JONATHAN, 2 1/2, 3 1/2, 4 1/2, moderne, poêle, frigo, ascenseur, buanderie, garage, 725-8327. METRO JONATHAN, 2 1/2, 3 1/2, 4 1/2, moderne, poêle, frigo, ascenseur, buanderie, garage, 725-8327.

133 À LOUER ÎLE DE MONTRÉAL METRO JONATHAN, 2 1/2, 3 1/2, 4 1/2, moderne, poêle, frigo, ascenseur, buanderie, garage, 725-8327. METRO JONATHAN, 2 1/2, 3 1/2, 4 1/2, moderne, poêle, frigo, ascenseur, buanderie, garage, 725-8327.

133 À LOUER ÎLE DE MONTRÉAL METRO JONATHAN, 2 1/2, 3 1/2, 4 1/2, moderne, poêle, frigo, ascenseur, buanderie, garage, 725-8327. METRO JONATHAN, 2 1/2, 3 1/2, 4 1/2, moderne, poêle, frigo, ascenseur, buanderie, garage, 725-8327.

133 À LOUER ÎLE DE MONTRÉAL BLOOMFIELD, à proximité de Berne, 2 1/2, 3 1/2, 4 1/2, moderne, poêle, frigo, ascenseur, buanderie, garage, 725-8327. BLOOMFIELD, à proximité de Berne, 2 1/2, 3 1/2, 4 1/2, moderne, poêle, frigo, ascenseur, buanderie, garage, 725-8327.

133 À LOUER ÎLE DE MONTRÉAL C.D.N. 3000 Goye, 3 1/2, 4 1/2, modernes, tranquilles, 725-8327. C.D.N. 3000 Goye, 3 1/2, 4 1/2, modernes, tranquilles, 725-8327.

133 À LOUER ÎLE DE MONTRÉAL COTE St-Catherine 3330 et 3340, près Côte des Neiges, grand 4 1/2, chaufferie, 725-8327. COTE St-Catherine 3330 et 3340, près Côte des Neiges, grand 4 1/2, chaufferie, 725-8327.

133 À LOUER ÎLE DE MONTRÉAL COTE St-Luc, près de King Edward, grand 4 1/2, chaufferie, 725-8327. COTE St-Luc, près de King Edward, grand 4 1/2, chaufferie, 725-8327.

133 À LOUER ÎLE DE MONTRÉAL COTE St-Catherine, moderne, poêle, frigo, ascenseur, buanderie, garage, 725-8327. COTE St-Catherine, moderne, poêle, frigo, ascenseur, buanderie, garage, 725-8327.

# IMMOBILIER

**133 A LOUER ILE DE MONTREAL**

**PRESTIGE, LUXE ET TRANQUILLITE LE CHERRIER**

- face au parc Lafontaine
- luxeux 1 1/2 à 3 1/2
- plancher et comptoir de cuisine en céramique
- armoires en chêne
- plancher sur étage
- dépanneur
- lave-vaisselle (scot 1/2)
- cuisinière et réfrigérateur de cuisine supérieure inclus

**BUREAU DE LOCATION**  
1010 Chemin  
521-3071

**133 A LOUER ILE DE MONTREAL**

**ROSEMONT, 2537 Belanger, près**  
Berthelme, 1 mois gratuit, 4 1/2, très  
propre, près métro, électricité, très  
bon état, lull, 4305, 729-4481

**ROSEMONT, 3 1/2, rénové, très**  
éclairé, entrées lav. sec, 2 plan-  
chers, 2 bain, chauffe, 750/mois,  
cour arrière, 688-1474, 648-1110

**ROSEMONT**

beaux 3 1/2, 4 1/2, poêle, frigo,  
ménage lull, 722-8608, 378-6871

**ROSEMONT-ST-MICHEL, 3 1/2, 4 1/2,**  
chauffés, eau chaude, poêle/frigo,  
références, 522-1178, 729-9737

**ROSEMONT**

1 MOIS GRATUIT  
3 1/2, 315 S, 277-3263, 969-1313

**ROSEMONT/25e av, 4 1/2, ferme,**  
libre, 725-3216, 259-3234

**ROSEMONT, rue Lemay, 3 1/2 dans**  
3 1/2-305, chauffe, électricité, 729-5144

**ROSEMONT, 6680 Des Erables, 3 1/2,**  
propre, 849-7838, 378-1032

**ROSEMONT, 78 Av/Masson, 3 1/2,**  
3e, 325 S, 729-7912, 288-3556

**ROSEMONT, 78 Av/Masson, 3 1/2,**  
3e, 325 S, 729-7912, 288-3556

**ROSEMONT, 6680 Des Erables, 3 1/2,**  
propre, 849-7838, 378-1032

**ROSEMONT, 78 Av/Masson, 3 1/2,**  
3e, 325 S, 729-7912, 288-3556

**ROSEMONT, 78 Av/Masson, 3 1/2,**  
3e, 325 S, 729-7912, 288-3556

**133 A LOUER ILE DE MONTREAL**

**ROSEMONT, 4 1/2, près cepep, très**  
propre, lull, 383-1985 soir: 383-  
8865, M. Lussier

**ROSEMONT, 4615, 17e, sud St-Joseph,**  
bloc 8 étages, neuve, moderne,  
béton, insonorisé, système  
alarme. Apps ou condo: 4 1/2 semi-  
sous-sol, 4955, 5005, 5025, 5 1/2, 525  
S. Libre: 727-6609, 259-1641

**ROSEMONT, 4 1/2, 2e, repêché,**  
poêle, frigo, balcon, plancher bois  
tranc, 385 S, 729-7912, 288-3556

**ROSEMONT, 5 1/2, 2e, entrées**  
lav. sec, chauffe, élect., libre,  
propre, 530/mois, 279-0754

**ROSEMONT, 5172 Javeline, 4 1/2,**  
rénové, entrées lav. sec, parking,  
Aout gratuit, 598-5714

**ROSEMONT, 6680 Des Erables, 3 1/2,**  
propre, 849-7838, 378-1032

**ROSEMONT, 78 Av/Masson, 3 1/2,**  
3e, 325 S, 729-7912, 288-3556

**ROSEMONT, 78 Av/Masson, 3 1/2,**  
3e, 325 S, 729-7912, 288-3556

**ROSEMONT, 78 Av/Masson, 3 1/2,**  
3e, 325 S, 729-7912, 288-3556

**133 A LOUER ILE DE MONTREAL**

**SICARD 565, 2e étage, 4 pièces,**  
chauffage électrique, installation  
élect. sec, 300 S.

**SNOWDON grand 5 1/2, bas duplex,**  
garage, lardin, 625 S, 271-4752

**SNOWDON/DECARIE**  
3 1/2-1/2-3/2, bien situés, occasion  
immédiate. A partir de 495  
\$/mois. 937-9341, 733-3039

**SNOWDON, 3 1/2, chauffés, épaules,**  
tranc, 385 S, 729-7912, 288-3556

**SNOWDON, 6 1/2, haut, chauffe,**  
garage, près métro, 486-8873

**SNOWDON, 6 1/2, haut, chauffe,**  
garage, près métro, 486-8873

**SNOWDON, 6 1/2, haut, chauffe,**  
garage, près métro, 486-8873

**SNOWDON, 6 1/2, haut, chauffe,**  
garage, près métro, 486-8873

**SNOWDON, 6 1/2, haut, chauffe,**  
garage, près métro, 486-8873

**SNOWDON, 6 1/2, haut, chauffe,**  
garage, près métro, 486-8873

**133 A LOUER ILE DE MONTREAL**

**ST-LEONARD, 2 1/2, 3 1/2, chauffés,**  
4 1/2 non chauffé, 255-2662, 254-1767

**ST-LEONARD, 2 1/2, 3 1/2, 4 1/2, peints,**  
libre, stationnement, 729-8656

**ST-LEONARD, près Jarry, 3 1/2,**  
duplex neuf, bien éclairé, 324-4330

**ST-LEONARD, 3 1/2 + 5 1/2, garage**  
double, lardin, poêle et four  
encastrés, stores verticaux, bain  
tourbillon, libre, 825 S, 935-4389

**ST-LEONARD, grand 4 1/2, de ch,**  
400/mois chauffe, 278-6242

**ST-LEONARD, 3 1/2, 4 1/2, 5 1/2, 6 1/2,**  
libre, appelez: 327-5451

**ST-LEONARD, près Vieux et Lavallée,**  
4 1/2, 326-5060 ou 324-2156

**ST-LEONARD, chauffés, ensollei-**  
lés, 5 1/2, 2e, 540 S, 322-5296

**ST-LEONARD, grand 5 1/2, chauffés,**  
commodités, 376-3242, 327-1046

**ST-LEONARD, 3 ferme, chauffe,**  
éclairé, eau chaude, 323-1968

**ST-LEONARD, 4 1/2, élect, tranquille,**  
5 1/2, 2e, 540 S, 322-5296

**ST-LEONARD, 4 1/2, élect, tranquille,**  
5 1/2, 2e, 540 S, 322-5296

**ST-LEONARD, 4 1/2, élect, tranquille,**  
5 1/2, 2e, 540 S, 322-5296

**133 A LOUER ILE DE MONTREAL**

**ST-ZOTIQUE Papineau, 4 1/2, neuf,**  
style condo, résidentiel ou com-  
mercial, à partir de 550 \$, Appelez  
soir: 168-3857, 388-2401

**ST-ZOTIQUE/De Larivière, 2 1/2, 3 1/2,**  
4 1/2, élect, 489-4442, 728-2858

**TETRAULTVILLE, haut duplex**  
grand 5 1/2, élect, 470 S, 352-2273

**TETRAULTVILLE, secteur est,**  
poêle, frigo, ménage lull, 744-1153 ou  
684-5343

**TETRAULTVILLE, 5 1/2, haut duplex,**  
propre, entrées lav. sec, tran-  
quillité, 1er sept, 353-0984

**TETRAULTVILLE, 7 1/2, bas duplex,**  
propre, 4 chambres, 625, 430-8868

**THEODORE 1875, 4 1/2, 285 S, 2e,**  
élect, 1-292-7633, 523-3278

**V. ST-LEONARD Côte Vertu métro**  
3 1/2-4 1/2, chauffe, 695-7981

**V. ST-LEONARD, 4 1/2, chauffe,**  
placine, stationnement, 545 S,  
326-4934, 695-3567

**V. ST-LEONARD, 3 1/2, près centre**  
d'achat Côte Vertu, 695-7981

**V. ST-LEONARD, 4 1/2, chauffe,**  
placine, stationnement, 545 S,  
326-4934, 695-3567

**V. ST-LEONARD, 4 1/2, chauffe,**  
placine, stationnement, 545 S,  
326-4934, 695-3567

**133 A LOUER ILE DE MONTREAL**

**VILLERAY**

beaux 3 1/2, 4 1/2, poêle, frigo,  
ménage lull, 722-8608, 378-6871

**VILLERAY, 4 1/2, 2ème étage,**  
non chauffé, entrée lav. sec, poêle/frigo, si désiré  
ménage lull. Libre: 5475, 683-3526

**VILLERAY, triplex près de**  
Concord, 2 1/2 avec garage,  
sous-sol hors-terre ensolleilé,  
grandes fenêtres, entrées lav. sec,  
pres de tout, tranquille, 510 S,  
323-3520

**VILLERAY, duplex 1900, au**  
concept aire ouverte, 2e, grand  
5 1/2, bain tourbillon, 5 bains pour  
maîtres, ensolleilé, pres de tout  
transport, train et métro, parc, etc.  
possibilité de garage, 685 \$ par  
mois, 332-2520

**VILLERAY, duplex 4 1/2, rénové,**  
4505 chauffe, André 277-6913

**VILLERAY, Dorel, près Fallon,**  
4 1/2, rénové, reselle, entrées  
lav. sec, libre, 375, 276-2527

**VILLERAY, 1 mois gratuit, 3 1/2,**  
chauffage, poêle/frigo, 331-0592

**VILLERAY, 4 1/2 ouvert, portes**  
patio, chauffage au gaz, 3e, 350\$,  
1er sept, 272-8515, 276-1616

**VILLERAY/Papineau, près métro,**  
4 1/2, bas, chauffe, eau chaude  
fournille, libre, 723-0134

**VILLERAY, 3 1/2, rénové, 375**  
S, 8e étage, entrée lav. sec, poêle  
fournille, Libre: 274-2676

**VILLERAY, près métro, 3 1/2, neuf,**  
tapis, avec ou sans frigo et cui-  
linière, 1 mois gratuit, 321-8033

**VILLERAY, 4 1/2, duplex, 375,**  
r-de-ch, duplex rénové, lardin,  
patio, boiseries, vitraux, lave-  
vaisselle, entrée lav. sec, chauffe-  
froid électrique, tranquille, 625 S,  
384-1796, 842-9831 ext. 250

**VILLERAY: près métro, 3 1/2, 4 1/2,**  
très propre, éclairé, P. Silva 383-  
7333

**WAVERLEY-St-Victor, 4 1/2, 450 S,**  
3 chambres, rénové, cour, 849-6745

**WESTMOUNT (Ad.) bas duplex,**  
clair, spacieux, 4505-5715, 1 mois  
gratuit, 331-5463

**WESTMOUNT, joli 4 1/2, à côté**  
placine, Parc Westmount,  
Poêle, frigo, chauffe, buanderie  
sur place, 844-5003, 925-6460

**WESTMOUNT, beau, éclairé, spacieux**  
4 1/2, 2 bains, stationnement,  
placine, sauna, concierge, 1046  
mois, Août, 939-0466, soir 933-4118

**WESTMOUNT, beau, éclairé, spacieux**  
4 1/2, 2 bains, stationnement,  
placine, sauna, concierge, 1046  
mois, Août, 939-0466, soir 933-4118

**WILBERTON 6510, 1 1/2, 3 1/2, Imme-**  
diablement: 4 1/2 5 1/2 pour  
chauffage et taxe d'eau inclus  
Pres magasin, transport, 738-1618

**133 A LOUER ILE DE MONTREAL**

**1 MOIS GRATUIT**  
MTL-NORD, 4 1/2, chauffe, près  
centre d'achat Forest, 322-9924

**1 MOIS GRATUIT**  
R.D.P., grand 4 1/2, style condo,  
stationnement 953-3443, 325-9934

**370 RIDGEWOOD**  
4 1/2 entièrement rénové: cuisine,  
fenêtres; tapis et appareils électri-  
ques neufs. Au dernier étage  
avec vue sur la ville, chauffe, eau  
chaude incluse. Appelez:  
735-9139; 481-4533

**4 1/2 A PARTIR DE 537, avec poêle**  
et réfrigérateur idéal pour étu-  
diant, 6875, Darlington, 737-7557

**3 1/2, rénové, 3e, métro Charlevoix,**  
lav. sec, 425 \$/mois, 935-7588 soir

**137 A LOUER BANLIEUE OUEST**

**PIERREFONDS**  
GRANDS 3 1/2 - 4 1/2, 4555 - 5438,  
insonorisés, rénovés, très propres,  
tranquillité, libres immédiatement

**PIERREFONDS, haut duplex, 3 1/2,**  
entrées lav. sec, libre, 684-7108

**PIERREFONDS, 4 1/2 de luxe, bain**  
tourbillon, douche, aspirateur cen-  
tral, 2 pièces de rangement, isolé,  
insonorisé, stationnement, 600 \$  
par mois, libre, 820-8823, concier-  
ge 626-7459

**PIERREFONDS, grand haut duplex**  
3 1/2, libre sept, 684-2663, 683-0129

**141 A LOUER LAVAL, RIVE NORD**

**CENTRE d'achat Duvernay, 5 1/2,**  
demi s/sol, chauffe, poêle/frigo,  
entrées lav. sec, 661-5081

**CHOMÉDY grand 3 1/2 sous-sol,**  
poêle, frigo, libre, 629-3288

**CHOMÉDY près Carrefour, 3 1/2,**  
style condo, neuve, balcon, libre,  
323-9923, après 6h 494-1318

**CHOMÉDY, près Cité de la Santé,**  
école et parc. Disponible mi-août  
ou 1er sept, épaule, 500 \$, 1 mois  
gratuit. Appelez ou laissez mes-  
sage au 989-9131

**CHOMÉDY, dans 4-plex, 4 1/2,**  
moderne sur 2 étages, avec foyer,  
libre 1er août, 681-9089

**CHOMÉDY, 3 1/2, neuf, chauffe,**  
meuble, insonorisé, piscine, palli-  
solaire, 967-1096, 625-5294

**CHOMÉDY, 4 1/2, 500 \$, eau chaude,**  
stationnement, tous les servi-  
ces, 687-0770, 274-3265

**CHOMÉDY, 4 1/2, ensolleilé, réno-**  
vé, chauffage, stationnement, 600 \$  
stationnement privé, 420 S, 384-3737

**CHOMÉDY, grand condo 4 1/2,**  
bien situé, air, piscine, ascenseur,  
600 \$, 1 mois gratuit, 669-9018

**CHOMÉDY, boul. Carlier, grand**  
3 1/2, 4 1/2, 5 1/2, rénovés, eau chaude  
et centre d'achat, 687-3662

**CHOMÉDY, boul. Carlier, grands**  
3 1/2, 4 1/2, après école, autobus

**CHOMÉDY, boul. Carlier, grands**  
3 1/2, 4 1/2, après école, autobus,  
centre d'achat, 688-8058

**CHOMÉDY, boul. Notre-Dame,**  
3 1/2, 4 1/2, chauffe, eau chaude, poêle,  
autobus et centre d'achat, 682-1876

**CHOMÉDY, boul. Notre-Dame,**  
3 1/2, 4 1/2, chauffe, eau chaude, poêle,  
autobus et centre d'achat, 682-1876

**CHOMÉDY, boul. Notre-Dame,**  
3 1/2, 4 1/2, chauffe, eau chaude, poêle,  
autobus et centre d'achat, 682-1876

**QUEEN MARY 4600, 2 1/2, 3 1/2,**  
rénové, chauffe, 982-9026, 344-4368

**QUEEN MARY, 4890, 4 1/2, 5 1/2,**  
style condo, neuve, balcon, libre,  
735-8377

**QUEBEC METRO Parc, août, sept,**  
3 1/2-305, chauffe, électricité, 729-5144

**R.D.P. bas duplex, foyer, garage,**  
1 mois gratuit, 700 S, 331-5463

**R.D.P. grand 4 1/2, modern, station-**  
nement, peinture, 1 mois gratuit,  
944-2272 - 582-1626, 259-3234

**R.D.P. grand 4 1/2, 1 mois gratuit,**  
avec porte-patio, stationnement inclus,  
420 \$/mois, 648-8804 ou 648-8748

**R.D.P. 3 1/2, moderne, près nouveau**  
centre d'achat, 648-2588

**R.D.P. 4 1/2, moderne, 1 mois gratuit,**  
420 \$, 964-1351, 926-0842

**R.D.P. grands 3 1/2, 4 1/2, porte patio,**  
1 mois gratuit, 331-5463

**RIDGEWOOD 3260, 4 1/2, lull, chauffe,**  
épaules, 738-0083

**RIDGEMOUNT 1 MOIS GRATUIT**  
Beau 4 1/2 élect, propre, 395 S,  
333-8627

**ROSEMONT, beau grand 4 1/2,**  
rénové, calme, 728-4017, 724-9663

**ROSEMONT, boul. St-Michel-  
Masson, 3 1/2, 4 1/2 (1er plancher),**  
poêle, frigo, chauffe, eau chaude,  
général, 728-1776, 729-9733

**ROSEMONT 4 1/2, moderne, station-**  
nement, 420 \$, 964-1351, 926-0842

**ROSEMONT, grand 4 1/2, modern, station-**  
nement, peinture, 1 mois gratuit,  
944-2272 - 582-1626, 259-3234

**ROSEMONT, 4 1/2, modern, station-**  
nement, 420 \$, 964-1351, 926-0842

**ROSEMONT, 4 1/2, modern, station-**  
nement, 420 \$, 964-1351, 926-0842

**ROSEMONT, 4 1/2, modern, station-**  
nement, 420 \$, 964-1351, 926-0842

**ROSEMONT, 4 1/2, modern, station-**  
nement, 420 \$, 964-1351, 926-0842

**ROSEMONT, 4 1/2, modern, station-**  
nement, 420 \$, 964-1351, 926-0842

**ROSEMONT, 4 1/2, modern, station-**  
nement, 420 \$, 964-1351, 926-0842

**ROSEMONT, 4 1/2, modern, station-**  
nement, 420 \$, 964-1351, 926-0842

**ROSEMONT, 4 1/2, modern, station-**  
nement, 420 \$, 964-1351, 926-0842

**ROSEMONT, 4 1/2, modern, station-**  
nement, 420 \$, 964-1351, 926-0842

**ROSEMONT, 4 1/2, modern, station-**  
nement, 420 \$, 964-1351, 926-0842

**ROSEMONT, 4 1/2, modern, station-**  
nement, 420 \$, 964-1351, 926-0842

**ROSEMONT, 4 1/2, modern, station-**  
nement, 420 \$, 964-1351, 926-0842

**ROSEMONT, 4 1/2, modern, station-**  
nement, 420 \$, 964-1351, 926-0842

**ROSEMONT, 4 1/2, modern, station-**  
nement, 420 \$, 964-1351, 926-0842

**ROSEMONT, 4 1/2, modern, station-**  
nement, 420 \$, 964-1351, 926-0842

**ROSEMONT, 4 1/2, modern, station-**  
nement, 420 \$, 964-1351, 926-0842

**ROSEMONT, 4 1/2, modern, station-**  
nement, 420 \$, 964-1351, 926-0842

**ROSEMONT, 4 1/2, modern, station-**  
nement, 420 \$, 964-1351, 926-0842

**ROSEMONT, 4 1/2, modern, station-**  
nement, 420 \$, 964-1351, 926-0842

**ROSEMONT, 4 1/2, modern, station-**  
nement, 420 \$, 964-1351, 926-0842

**ROSEMONT, 4 1/2, modern, station-**  
nement, 420 \$, 964-1351, 926-0842

**ROSEMONT, 4 1/2, modern, station-**  
nement, 420 \$, 964-1351, 926-0842

**ROSEMONT, 4 1/2, modern, station-**  
nement, 420 \$, 964-1351, 926-0842

**ROSEMONT, 4 1/2, modern, station-**  
nement, 420 \$, 964-1351, 926-0842

**ROSEMONT, 4 1/2, modern, station-**  
nement, 420 \$, 964-1351, 926-0842

**ROSEMONT, 4 1/2, modern, station-**  
nement, 420 \$, 964-1351, 926-0842

**ROSEMONT, 4 1/2, modern, station-**  
nement, 420 \$, 964-1351, 926-0842

**ROSEMONT, 4 1/2, modern, station-**  
nement, 420 \$, 964-1351, 926-0842

**ROSEMONT, 4 1/2, modern, station-**  
nement, 420 \$, 964-1351, 926-0842

**ROSEMONT, 4 1/2, modern, station-**  
nement, 420 \$, 964-1351, 926-0842

**ROSEMONT, 4 1/2, modern, station-**  
nement, 420 \$, 964-1351, 926-0842

**ROSEMONT, 4 1/2, modern, station-**  
nement, 420 \$, 964-1351, 926-0842

**ROSEMONT, 4 1/2, modern, station-**  
nement, 420 \$, 964-1351, 926-0842

**ROSEMONT, 4 1/2, modern, station-**  
nement, 420 \$, 964-1351, 926-0842

**ROSEMONT, 4 1/2, modern, station-**  
nement, 420 \$, 964-1351, 926-0842

**ROSEMONT, 4 1/2, modern, station-**  
nement, 420 \$, 964-1351, 926-0842

**ROSEMONT, 4 1/2, modern, station-**  
nement, 420 \$, 964-1351, 926-0842

**ROSEMONT, 4 1/2, modern, station-**  
nement, 420 \$, 964-1351, 926-0842

**ROSEMONT, 4 1/2, modern, station-**  
nement, 420 \$, 964-1351, 926-0842

**ROSEMONT, 4 1/2, modern, station-**  
nement, 420 \$, 964-1351, 926-0842

**ROSEMONT, 4 1/2, modern, station-**  
nement, 420 \$, 964-1351, 926-0842

**ROSEMONT, 4 1/2, modern, station-**  
nement, 420 \$, 964-1351, 926-0842

**ROSEMONT, 4 1/2, modern, station-**  
nement, 420 \$, 964-1351, 926-0842

**ROSEMONT, 4 1/2, modern, station-**  
nement, 420 \$, 964-1351, 926-0842

**ROSEMONT, 4 1/2, modern, station-**  
nement, 420 \$, 964-1351, 926-0842

**ROSEMONT, 4 1/2, modern, station-**  
nement, 420 \$, 964-1351, 926-0842

**ROSEMONT, 4 1/2, modern, station-**  
nement, 420 \$, 964-1351, 926-0842

**ROSEMONT, 4 1/2, modern, station-**  
nement, 420 \$, 964-1351, 926-0842

**ROSEMONT, 4 1/2, modern, station-**  
nement, 420 \$, 964-1351, 926-0842

**ROSEMONT, 4 1/2, modern, station-**  
nement, 420 \$, 964-1351, 926-0842

**ROSEMONT, 4 1/2, modern, station-**  
nement, 420 \$, 964-1351, 926-0842

**ROSEMONT, 4 1/2, modern, station-**  
nement, 420 \$, 964-1351, 926-0842

**ROSEMONT, 4 1/2, modern, station-**  
nement, 420 \$, 964-1351, 926-0842

**ROSEMONT, 4 1/2, modern, station-**  
nement, 420 \$, 964-1351, 926-0842

**ROSEMONT, 4 1/2, modern, station-**  
nement, 420 \$, 964-1351, 926-0842

**ROSEMONT, 4 1/2, modern, station-**  
nement, 420 \$, 964-1351, 926-0842

**ROSEMONT, 4 1/2, modern, station-**  
nement, 420 \$, 964-1351, 926-0842

**ROSEMONT, 4 1/2, modern, station-**  
nement, 420 \$, 964-1351, 926-0842

**ROSEMONT, 4 1/2, modern, station-**  
nement, 420 \$, 964-1351, 926-0842

**ROSEMONT, 4 1/2, modern, station-**  
nement, 420 \$, 964-1351, 926-0842

**ROSEMONT, 4 1/2, modern, station-**  
nement, 420 \$, 964-1351, 926-0842

**ROSEMONT, 4 1/2, modern, station-**  
nement, 420 \$, 964-1351, 926-0842

**ROSEMONT, 4 1/2, modern, station-**  
nement, 420 \$, 964-1351, 926-0842

**ROSEMONT, 4 1/2, modern, station-**  
nement, 420 \$, 964-1351, 926-0842

**ROSEMONT, 4 1/2, modern, station-**  
nement, 420 \$, 964-1351, 926-0842

**ROSEMONT, 4 1/2, modern, station-**  
nement, 420 \$, 964-1351, 926-0842

**ROSEMONT, 4 1/2, modern, station-**  
nement, 420 \$, 964-1351, 926-0842

**ROSEMONT, 4 1/2, modern, station-**  
nement, 420 \$, 964-1351, 926-0842

**ROSEMONT, 4 1/2, modern, station-**  
nement, 420 \$, 964-1351, 926-0842

**ROSEMONT, 4 1/2, modern, station-**  
nement, 420 \$, 964-1351, 926-0842

**ROSEMONT, 4 1/2, modern, station-**  
nement, 420 \$, 964-1351, 926-0842

**ROSEMONT, 4 1/2, modern, station-**  
nement, 420 \$, 964-1351, 926-0842

**ROSEMONT, 4 1/2, modern, station-**  
nement, 420 \$, 964-1351, 926-0842

**ROSEMONT, 4 1/2, modern, station-**  
nement, 420 \$, 964-1351, 926-0842

**ROSEMONT, 4 1/2, modern, station-**  
nement, 420 \$, 964-1351, 926-0842

**ROSEMONT, 4 1/2, modern, station-**  
nement, 420 \$, 964-1351, 926-0842

**ROSEMONT, 4 1/2, modern, station-**  
nement, 420 \$, 964-1351, 926-0842

**ROSEMONT, 4 1/2, modern, station-**  
nement, 420 \$, 964-1351, 926-0842

**ROSEMONT, 4 1/2, modern, station-**  
nement, 420 \$, 964-1351, 926-0842

**ROSEMONT, 4 1/2, modern, station-**  
nement, 420 \$, 964-1351, 926-0842



MARCHANDISES ET SERVICES

OFFRES D'EMPLOIS

(Tous les postes annoncés sont ouverts également aux femmes et aux hommes).

206 VENTE DE GARAGE
MEGA-VENTE DE GARAGE
Dim. 15 juillet de 9h à 12h

217 LE COIN DE L'ORDINATEUR
A INFO-CARREFOUR
A INFO-TELECOM

MARCHE AUX PUCES

OUVERT 9h à 5h sans arrêt
Espace à louer inf. ext. 329-1182

255 ENTREPRENEURS
A BAS PRIX, creusé cave,
ouvroir ciment, 483-6519.

304 POSTES CADRES
ET PROFESSIONNELS
BUREAU DE C.A.
RECHERCHE
COMPTABLE

307 EDUCATION
CHERCHONS professeur d'ordina-
teur partiellement bilingue pour E-
cole Secondaire, avec bonne ex-
périence pour remplaceur ensei-
gnant titulaire, en congé de
maternité, du 20 août au 21 déc.

310 BUREAUX
COMMISSAIRE AU DEPARTEMENT
DES COMMANDES

310 BUREAUX
SECRETARE LEGALE
bilingue, minimum 5 ans d'expérience

208 AUDIO-VISUEL
TELEVISIONS
PHOTO, RADIOS
MAGNETOSCOPES, STEREOS

209 IMPRIMERIE
FAUT VENDRE
2 presses Harris L74, 23x35, 1 et
2 coupelles, rich, amolli 100 V, en
opération, 15.000 les tout (seul
bon état) séparément, 521-3236,
Pouli ou Richer

257 PLANCHERS
A BAS PRIX sablage, finition, vissés
lisses, Marcol Nord 270-3342.

261 PEINTURE
A BAS COMPTE travaux peinture
325-7913, 393-1230.

307 EDUCATION
LE CONSEIL DE L'ECOLE
SEPARÉE CATHOLIQUE
DE HORNEPAYS

308 GARDERIE
EDUCATEUR/TRICE en garderie,
35 heures/semaine. Formation collé-
gielle ou universitaire supérieures
des enfants. Rive-sud 459-3035.

COMPTABLE
demandé pour département de
supervision. Bon salaire et bonnes
conditions de travail. Se présenter
à la Maison Am-Co, 9900
avenue Ste-Anne, Montréal, QC H3P
1A6. M. Doreau ou M. Lacroix.

SECRETARE RECEPTIONNISTE
EXIGENCES:
D.E.C. en secrétariat
- Expérience pertinente de 3 ans,
- Excellente communication ver-
bale en français et en anglais et
- Impeccable maîtrise de la gram-
maire française et autonome

210 INSTRUMENTS
DE MUSIQUE
A-1, module Korg M3R neuf avec
disquettes + Korg D55 + Sommer
synthétiseur avec 45 disquettes +
support pour ordinateur. L'ensemble
2 385 \$, Stéphane 774-9145

212 MACHINERIE,
OUTILS
A LIQUIDER
Usine de transformation de bois
français, incluant: machinerie, mou-
lins, premières et matrières, por-
teuses, convoyeurs à bande, etc.

259 PERDU
ACHAT: poêle, frigo, lav., séch.,
c. à induction, etc. 453-7271

266 GARDERIE
C'EST avec joie, que je garderais
vos bambins de 0 à 5 ans, chez
moi, sur semaine, 5h et atmo-
sphère idéal pour vos tout petits.

307 EDUCATION
LE CONSEIL SCOLAIRE
DES ECOLES SEPARÉES
DE LA REGION
DE WATERLOO

310 BUREAUX
COMMISSAIRE RECEPTIONNISTE
BILINGUE pour et bary, dactylo,
sens de l'initiative, flexible,
Centre des arts visuels, 488-9558.

SECRETARE RECEPTIONNISTE
EXIGENCES:
- DEC en secrétariat
- expérience pertinente de 3 ans,
- excellentes communications ver-
bales en français et en anglais et
- impeccable maîtrise de la gram-
maire française et autonome

TELE-RECEPTIONNISTE
\* Dactylographiez-vous 25 mm?
\* Êtes-vous bilingue?
\* Travailler sur "shifts"
ne cause aucun problème?

210 INSTRUMENTS
DE MUSIQUE
A-1, module Korg M3R neuf avec
disquettes + Korg D55 + Sommer
synthétiseur avec 45 disquettes +
support pour ordinateur. L'ensemble
2 385 \$, Stéphane 774-9145

212 MACHINERIE,
OUTILS
A LIQUIDER
Usine de transformation de bois
français, incluant: machinerie, mou-
lins, premières et matrières, por-
teuses, convoyeurs à bande, etc.

259 PERDU
ACHAT: poêle, frigo, lav., séch.,
c. à induction, etc. 453-7271

266 GARDERIE
C'EST avec joie, que je garderais
vos bambins de 0 à 5 ans, chez
moi, sur semaine, 5h et atmo-
sphère idéal pour vos tout petits.

307 EDUCATION
LE CONSEIL SCOLAIRE
DES ECOLES SEPARÉES
DE LA REGION
DE WATERLOO

310 BUREAUX
COMMISSAIRE RECEPTIONNISTE
BILINGUE pour et bary, dactylo,
sens de l'initiative, flexible,
Centre des arts visuels, 488-9558.

SECRETARE RECEPTIONNISTE
EXIGENCES:
- DEC en secrétariat
- expérience pertinente de 3 ans,
- excellentes communications ver-
bales en français et en anglais et
- impeccable maîtrise de la gram-
maire française et autonome

TELE-RECEPTIONNISTE
\* Dactylographiez-vous 25 mm?
\* Êtes-vous bilingue?
\* Travailler sur "shifts"
ne cause aucun problème?

210 INSTRUMENTS
DE MUSIQUE
A-1, module Korg M3R neuf avec
disquettes + Korg D55 + Sommer
synthétiseur avec 45 disquettes +
support pour ordinateur. L'ensemble
2 385 \$, Stéphane 774-9145

212 MACHINERIE,
OUTILS
A LIQUIDER
Usine de transformation de bois
français, incluant: machinerie, mou-
lins, premières et matrières, por-
teuses, convoyeurs à bande, etc.

259 PERDU
ACHAT: poêle, frigo, lav., séch.,
c. à induction, etc. 453-7271

266 GARDERIE
C'EST avec joie, que je garderais
vos bambins de 0 à 5 ans, chez
moi, sur semaine, 5h et atmo-
sphère idéal pour vos tout petits.

307 EDUCATION
LE CONSEIL SCOLAIRE
DES ECOLES SEPARÉES
DE LA REGION
DE WATERLOO

310 BUREAUX
COMMISSAIRE RECEPTIONNISTE
BILINGUE pour et bary, dactylo,
sens de l'initiative, flexible,
Centre des arts visuels, 488-9558.

SECRETARE RECEPTIONNISTE
EXIGENCES:
- DEC en secrétariat
- expérience pertinente de 3 ans,
- excellentes communications ver-
bales en français et en anglais et
- impeccable maîtrise de la gram-
maire française et autonome

TELE-RECEPTIONNISTE
\* Dactylographiez-vous 25 mm?
\* Êtes-vous bilingue?
\* Travailler sur "shifts"
ne cause aucun problème?

210 INSTRUMENTS
DE MUSIQUE
A-1, module Korg M3R neuf avec
disquettes + Korg D55 + Sommer
synthétiseur avec 45 disquettes +
support pour ordinateur. L'ensemble
2 385 \$, Stéphane 774-9145

212 MACHINERIE,
OUTILS
A LIQUIDER
Usine de transformation de bois
français, incluant: machinerie, mou-
lins, premières et matrières, por-
teuses, convoyeurs à bande, etc.

259 PERDU
ACHAT: poêle, frigo, lav., séch.,
c. à induction, etc. 453-7271

266 GARDERIE
C'EST avec joie, que je garderais
vos bambins de 0 à 5 ans, chez
moi, sur semaine, 5h et atmo-
sphère idéal pour vos tout petits.

307 EDUCATION
LE CONSEIL SCOLAIRE
DES ECOLES SEPARÉES
DE LA REGION
DE WATERLOO

310 BUREAUX
COMMISSAIRE RECEPTIONNISTE
BILINGUE pour et bary, dactylo,
sens de l'initiative, flexible,
Centre des arts visuels, 488-9558.

SECRETARE RECEPTIONNISTE
EXIGENCES:
- DEC en secrétariat
- expérience pertinente de 3 ans,
- excellentes communications ver-
bales en français et en anglais et
- impeccable maîtrise de la gram-
maire française et autonome

TELE-RECEPTIONNISTE
\* Dactylographiez-vous 25 mm?
\* Êtes-vous bilingue?
\* Travailler sur "shifts"
ne cause aucun problème?

210 INSTRUMENTS
DE MUSIQUE
A-1, module Korg M3R neuf avec
disquettes + Korg D55 + Sommer
synthétiseur avec 45 disquettes +
support pour ordinateur. L'ensemble
2 385 \$, Stéphane 774-9145

212 MACHINERIE,
OUTILS
A LIQUIDER
Usine de transformation de bois
français, incluant: machinerie, mou-
lins, premières et matrières, por-
teuses, convoyeurs à bande, etc.

259 PERDU
ACHAT: poêle, frigo, lav., séch.,
c. à induction, etc. 453-7271

266 GARDERIE
C'EST avec joie, que je garderais
vos bambins de 0 à 5 ans, chez
moi, sur semaine, 5h et atmo-
sphère idéal pour vos tout petits.

307 EDUCATION
LE CONSEIL SCOLAIRE
DES ECOLES SEPARÉES
DE LA REGION
DE WATERLOO

310 BUREAUX
COMMISSAIRE RECEPTIONNISTE
BILINGUE pour et bary, dactylo,
sens de l'initiative, flexible,
Centre des arts visuels, 488-9558.

SECRETARE RECEPTIONNISTE
EXIGENCES:
- DEC en secrétariat
- expérience pertinente de 3 ans,
- excellentes communications ver-
bales en français et en anglais et
- impeccable maîtrise de la gram-
maire française et autonome

TELE-RECEPTIONNISTE
\* Dactylographiez-vous 25 mm?
\* Êtes-vous bilingue?
\* Travailler sur "shifts"
ne cause aucun problème?

210 INSTRUMENTS
DE MUSIQUE
A-1, module Korg M3R neuf avec
disquettes + Korg D55 + Sommer
synthétiseur avec 45 disquettes +
support pour ordinateur. L'ensemble
2 385 \$, Stéphane 774-9145

212 MACHINERIE,
OUTILS
A LIQUIDER
Usine de transformation de bois
français, incluant: machinerie, mou-
lins, premières et matrières, por-
teuses, convoyeurs à bande, etc.

259 PERDU
ACHAT: poêle, frigo, lav., séch.,
c. à induction, etc. 453-7271

266 GARDERIE
C'EST avec joie, que je garderais
vos bambins de 0 à 5 ans, chez
moi, sur semaine, 5h et atmo-
sphère idéal pour vos tout petits.

307 EDUCATION
LE CONSEIL SCOLAIRE
DES ECOLES SEPARÉES
DE LA REGION
DE WATERLOO

310 BUREAUX
COMMISSAIRE RECEPTIONNISTE
BILINGUE pour et bary, dactylo,
sens de l'initiative, flexible,
Centre des arts visuels, 488-9558.

SECRETARE RECEPTIONNISTE
EXIGENCES:
- DEC en secrétariat
- expérience pertinente de 3 ans,
- excellentes communications ver-
bales en français et en anglais et
- impeccable maîtrise de la gram-
maire française et autonome

TELE-RECEPTIONNISTE
\* Dactylographiez-vous 25 mm?
\* Êtes-vous bilingue?
\* Travailler sur "shifts"
ne cause aucun problème?

210 INSTRUMENTS
DE MUSIQUE
A-1, module Korg M3R neuf avec
disquettes + Korg D55 + Sommer
synthétiseur avec 45 disquettes +
support pour ordinateur. L'ensemble
2 385 \$, Stéphane 774-9145

212 MACHINERIE,
OUTILS
A LIQUIDER
Usine de transformation de bois
français, incluant: machinerie, mou-
lins, premières et matrières, por-
teuses, convoyeurs à bande, etc.

259 PERDU
ACHAT: poêle, frigo, lav., séch.,
c. à induction, etc. 453-7271

266 GARDERIE
C'EST avec joie, que je garderais
vos bambins de 0 à 5 ans, chez
moi, sur semaine, 5h et atmo-
sphère idéal pour vos tout petits.

307 EDUCATION
LE CONSEIL SCOLAIRE
DES ECOLES SEPARÉES
DE LA REGION
DE WATERLOO

310 BUREAUX
COMMISSAIRE RECEPTIONNISTE
BILINGUE pour et bary, dactylo,
sens de l'initiative, flexible,
Centre des arts visuels, 488-9558.

SECRETARE RECEPTIONNISTE
EXIGENCES:
- DEC en secrétariat
- expérience pertinente de 3 ans,
- excellentes communications ver-
bales en français et en anglais et
- impeccable maîtrise de la gram-
maire française et autonome

TELE-RECEPTIONNISTE
\* Dactylographiez-vous 25 mm?
\* Êtes-vous bilingue?
\* Travailler sur "shifts"
ne cause aucun problème?

210 INSTRUMENTS
DE MUSIQUE
A-1, module Korg M3R neuf avec
disquettes + Korg D55 + Sommer
synthétiseur avec 45 disquettes +
support pour ordinateur. L'ensemble
2 385 \$, Stéphane 774-9145

212 MACHINERIE,
OUTILS
A LIQUIDER
Usine de transformation de bois
français, incluant: machinerie, mou-
lins, premières et matrières, por-
teuses, convoyeurs à bande, etc.

259 PERDU
ACHAT: poêle, frigo, lav., séch.,
c. à induction, etc. 453-7271

266 GARDERIE
C'EST avec joie, que je garderais
vos bambins de 0 à 5 ans, chez
moi, sur semaine, 5h et atmo-
sphère idéal pour vos tout petits.

307 EDUCATION
LE CONSEIL SCOLAIRE
DES ECOLES SEPARÉES
DE LA REGION
DE WATERLOO

310 BUREAUX
COMMISSAIRE RECEPTIONNISTE
BILINGUE pour et bary, dactylo,
sens de l'initiative, flexible,
Centre des arts visuels, 488-9558.

SECRETARE RECEPTIONNISTE
EXIGENCES:
- DEC en secrétariat
- expérience pertinente de 3 ans,
- excellentes communications ver-
bales en français et en anglais et
- impeccable maîtrise de la gram-
maire française et autonome

TELE-RECEPTIONNISTE
\* Dactylographiez-vous 25 mm?
\* Êtes-vous bilingue?
\* Travailler sur "shifts"
ne cause aucun problème?

210 INSTRUMENTS
DE MUSIQUE
A-1, module Korg M3R neuf avec
disquettes + Korg D55 + Sommer
synthétiseur avec 45 disquettes +
support pour ordinateur. L'ensemble
2 385 \$, Stéphane 774-9145

212 MACHINERIE,
OUTILS
A LIQUIDER
Usine de transformation de bois
français, incluant: machinerie, mou-
lins, premières et matrières, por-
teuses, convoyeurs à bande, etc.

259 PERDU
ACHAT: poêle, frigo, lav., séch.,
c. à induction, etc. 453-7271

266 GARDERIE
C'EST avec joie, que je garderais
vos bambins de 0 à 5 ans, chez
moi, sur semaine, 5h et atmo-
sphère idéal pour vos tout petits.

307 EDUCATION
LE CONSEIL SCOLAIRE
DES ECOLES SEPARÉES
DE LA REGION
DE WATERLOO

310 BUREAUX
COMMISSAIRE RECEPTIONNISTE
BILINGUE pour et bary, dactylo,
sens de l'initiative, flexible,
Centre des arts visuels, 488-9558.

SECRETARE RECEPTIONNISTE
EXIGENCES:
- DEC en secrétariat
- expérience pertinente de 3 ans,
- excellentes communications ver-
bales en français et en anglais et
- impeccable maîtrise de la gram-
maire française et autonome

TELE-RECEPTIONNISTE
\* Dactylographiez-vous 25 mm?
\* Êtes-vous bilingue?
\* Travailler sur "shifts"
ne cause aucun problème?

210 INSTRUMENTS
DE MUSIQUE
A-1, module Korg M3R neuf avec
disquettes + Korg D55 + Sommer
synthétiseur avec 45 disquettes +
support pour ordinateur. L'ensemble
2 385 \$, Stéphane 774-9145

212 MACHINERIE,
OUTILS
A LIQUIDER
Usine de transformation de bois
français, incluant: machinerie, mou-
lins, premières et matrières, por-
teuses, convoyeurs à bande, etc.

259 PERDU
ACHAT: poêle, frigo, lav., séch.,
c. à induction, etc. 453-7271

266 GARDERIE
C'EST avec joie, que je garderais
vos bambins de 0 à 5 ans, chez
moi, sur semaine, 5h et atmo-
sphère idéal pour vos tout petits.

307 EDUCATION
LE CONSEIL SCOLAIRE
DES ECOLES SEPARÉES
DE LA REGION
DE WATERLOO

310 BUREAUX
COMMISSAIRE RECEPTIONNISTE
BILINGUE pour et bary, dactylo,
sens de l'initiative, flexible,
Centre des arts visuels, 488-9558.

SECRETARE RECEPTIONNISTE
EXIGENCES:
- DEC en secrétariat
- expérience pertinente de 3 ans,
- excellentes communications ver-
bales en français et en anglais et
- impeccable maîtrise de la gram-
maire française et autonome

TELE-RECEPTIONNISTE
\* Dactylographiez-vous 25 mm?
\* Êtes-vous bilingue?
\* Travailler sur "shifts"
ne cause aucun problème?

210 INSTRUMENTS
DE MUSIQUE
A-1, module Korg M3R neuf avec
disquettes + Korg D55 + Sommer
synthétiseur avec 45 disquettes +
support pour ordinateur. L'ensemble
2 385 \$, Stéphane 774-9145

212 MACHINERIE,
OUTILS
A LIQUIDER
Usine de transformation de bois
français, incluant: machinerie, mou-
lins, premières et matrières, por-
teuses, convoyeurs à bande, etc.

259 PERDU
ACHAT: poêle, frigo, lav., séch.,
c. à induction, etc. 453-7271

266 GARDERIE
C'EST avec joie, que je garderais
vos bambins de 0 à 5 ans, chez
moi, sur semaine, 5h et atmo-
sphère idéal pour vos tout petits.

307 EDUCATION
LE CONSEIL SCOLAIRE
DES ECOLES SEPARÉES
DE LA REGION
DE WATERLOO

310 BUREAUX
COMMISSAIRE RECEPTIONNISTE
BILINGUE pour et bary, dactylo,
sens de l'initiative, flexible,
Centre des arts visuels, 488-9558.

SECRETARE RECEPTIONNISTE
EXIGENCES:
- DEC en secrétariat
- expérience pertinente de 3 ans,
- excellentes communications ver-
bales en français et en anglais et
- impeccable maîtrise de la gram-
maire française et autonome

TELE-RECEPTIONNISTE
\* Dactylographiez-vous 25 mm?
\* Êtes-vous bilingue?
\* Travailler sur "shifts"
ne cause aucun problème?

210 INSTRUMENTS
DE MUSIQUE
A-1, module Korg M3R neuf avec
disquettes + Korg D55 + Sommer
synthétiseur avec 45 disquettes +
support pour ordinateur. L'ensemble
2 385 \$, Stéphane 774-9145

212 MACHINERIE,
OUTILS
A LIQUIDER
Usine de transformation de bois
français, incluant: machinerie, mou-
lins, premières et matrières, por-
teuses, convoyeurs à bande, etc.

259 PERDU
ACHAT: poêle, frigo, lav., séch.,
c. à induction, etc. 453-7271

266 GARDERIE
C'EST avec joie, que je garderais
vos bambins de 0 à 5 ans, chez
moi, sur semaine, 5h et atmo-
sphère idéal pour vos tout petits.

307 EDUCATION
LE CONSEIL SCOLAIRE
DES ECOLES SEPARÉES
DE LA REGION
DE WATERLOO

310 BUREAUX
COMMISSAIRE RECEPTIONNISTE
BILINGUE pour et bary, dactylo,
sens de l'initiative, flexible,
Centre des arts visuels, 488-9558.

SECRETARE RECEPTIONNISTE
EXIGENCES:
- DEC en secrétariat
- expérience pertinente de 3 ans,
- excellentes communications ver-
bales en français et en anglais et
- impeccable maîtrise de la gram-
maire française et autonome

TELE-RECEPTIONNISTE
\* Dactylographiez-vous 25 mm?
\* Êtes-vous bilingue?
\* Travailler sur "shifts"
ne cause aucun problème?

210 INSTRUMENTS
DE MUSIQUE
A-1, module Korg M3R neuf avec
disquettes + Korg D55 + Sommer
synthétiseur avec 45 disquettes +
support pour ordinateur. L'ensemble
2 385 \$, Stéphane 774-9145

212 MACHINERIE,
OUTILS
A LIQUIDER
Usine de transformation de bois
français, incluant: machinerie, mou-
lins, premières et matrières, por-
teuses, convoyeurs à bande, etc.

259 PERDU
ACHAT: poêle, frigo, lav., séch.,
c. à induction, etc. 453-7271

266 GARDERIE
C'EST avec joie, que je garderais
vos bambins de 0 à 5 ans, chez
moi, sur semaine, 5h et atmo-
sphère idéal pour vos tout petits.

307 EDUCATION
LE CONSEIL SCOLAIRE
DES ECOLES SEPARÉES
DE LA REGION
DE WATERLOO

310 BUREAUX
COMMISSAIRE RECEPTIONNISTE
BILINGUE pour et bary, dactylo,
sens de l'initiative, flexible,
Centre des arts visuels, 488-9558.

SECRETARE RECEPTIONNISTE
EXIGENCES:
- DEC en secrétariat
- expérience pertinente de 3 ans,
- excellentes communications ver-
bales en français et en anglais et
- impeccable maîtrise de la gram-
maire française et autonome

TELE-RECEPTIONNISTE
\* Dactylographiez-vous 25 mm?
\* Êtes-vous bilingue?
\* Travailler sur "shifts"
ne cause aucun problème?

210 INSTRUMENTS
DE MUSIQUE
A-1, module Korg M3R neuf avec
disquettes + Korg D55 + Sommer
synthétiseur avec 45 disquettes +
support pour ordinateur. L'ensemble
2 385 \$, Stéphane 774-9145

212 MACHINERIE,
OUTILS
A LIQUIDER
Usine de transformation de bois
français, incluant: machinerie, mou-
lins, premières et matrières, por-
teuses, convoyeurs à bande, etc.

259 PERDU
ACHAT: poêle, frigo, lav., séch.,
c. à induction, etc. 453-7271

266 GARDERIE
C'EST avec joie, que je garderais
vos bambins de 0 à 5 ans, chez
moi, sur semaine, 5h et atmo-
sphère idéal pour vos tout petits.

307 EDUCATION
LE CONSEIL SCOLAIRE
DES ECOLES SEPARÉES
DE LA REGION
DE WATERLOO

310 BUREAUX
COMMISSAIRE RECEPTIONNISTE
BILINGUE pour et bary, dactylo,
sens de l'initiative, flexible,
Centre des arts visuels, 488-9558.

SECRETARE RECEPTIONNISTE
EXIGENCES:
- DEC en secrétariat
- expérience pertinente de 3 ans,
- excellentes communications ver-
bales en français et en anglais et
- impeccable maîtrise de la gram-
maire française et autonome

TELE-RECEPTIONNISTE
\* Dactylographiez-vous 25 mm?
\* Êtes-vous bilingue?
\* Travailler sur "shifts"
ne cause aucun problème?

210 INSTRUMENTS
DE MUSIQUE
A-1, module Korg M3R neuf avec
disquettes + Korg D55 + Sommer
synthétiseur avec 45 disquettes +
support pour ordinateur. L'ensemble
2 385 \$, Stéphane 774-9145

212 MACHINERIE,
OUTILS
A LIQUIDER
Usine de transformation de bois
français, incluant: machinerie, mou-
lins, premières et matrières, por-
teuses, convoyeurs à bande, etc.

259 PERDU
ACHAT: poêle, frigo, lav., séch.,
c. à induction, etc. 453-7271

266 GARDERIE
C'EST avec joie, que je garderais
vos bambins de 0 à 5 ans, chez
moi, sur semaine, 5h et atmo-
sphère idéal pour vos tout petits.

307 EDUCATION
LE CONSEIL SCOLAIRE
DES ECOLES SEPARÉES
DE LA REGION
DE WATERLOO

310 BUREAUX
COMMISSAIRE RECEPTIONNISTE
BILINGUE pour et bary, dactylo,
sens de l'initiative, flexible,
Centre des arts visuels, 488-9558.

SECRETARE RECEPTIONNISTE
EXIGENCES:
- DEC en secrétariat
- expérience pertinente de 3 ans,
- excellentes communications ver-
bales en français et en anglais et
- impeccable maîtrise de la gram-
maire française et autonome

TELE-RECEPTIONNISTE
\* Dactylographiez-vous 25 mm?
\* Êtes-vous bilingue?
\* Travailler sur "shifts"
ne cause aucun problème?

ESTACE A LOUER
VENEZ DE TOUT
10.95\$
2 lignes d'annonces, 4 jours
(5.50 \$ par ligne supplémentaire)

Le Marché aux puces
des annonces livrées
285-7111
La Presse

Interurbains sans frais: 1-800-361-5013

214 EQUIPEMENTS
COMMERCIAUX
ACHAT VENTE REPARATION
Trois-couleur, neuf ou usagé.

214 EQUIPEMENTS
COMMERCIAUX
ACHAT VENTE REPARATION
Trois-couleur, neuf ou usagé.

214 EQUIPEMENTS
COMMERCIAUX
ACHAT VENTE REPARATION
Trois-couleur, neuf ou usagé.

214 INDUSTRIEL
Lot d'équipements industriels en
métal de marque Ready-Rock.

214 INDUSTRIEL
Lot d'équipements industriels en
métal de marque Ready-Rock.

214 INDUSTRIEL
Lot d'équipements industriels en
métal de marque Ready-Rock.

215 VETEMENTS
MANNIGUIS d'exposition à vendre,
une seule utilisation lors de
l'exposition "Le Grand Troisième
Fabricat à Paris, toutes variétés,
bustes de tissu sur pied de bois.

215 VETEMENTS
MANNIGUIS d'exposition à vendre,
une seule utilisation lors de
l'exposition "Le Grand Troisième
Fabricat à Paris, toutes variétés,
bustes de tissu sur pied de bois.</





# DOUCEUR LUXUEUSE JUSQU'AU BOUT DES DOIGTS! MAGNIFIQUES SERVIETTES ET TAPIS DE BAIN HAUTE GAMME

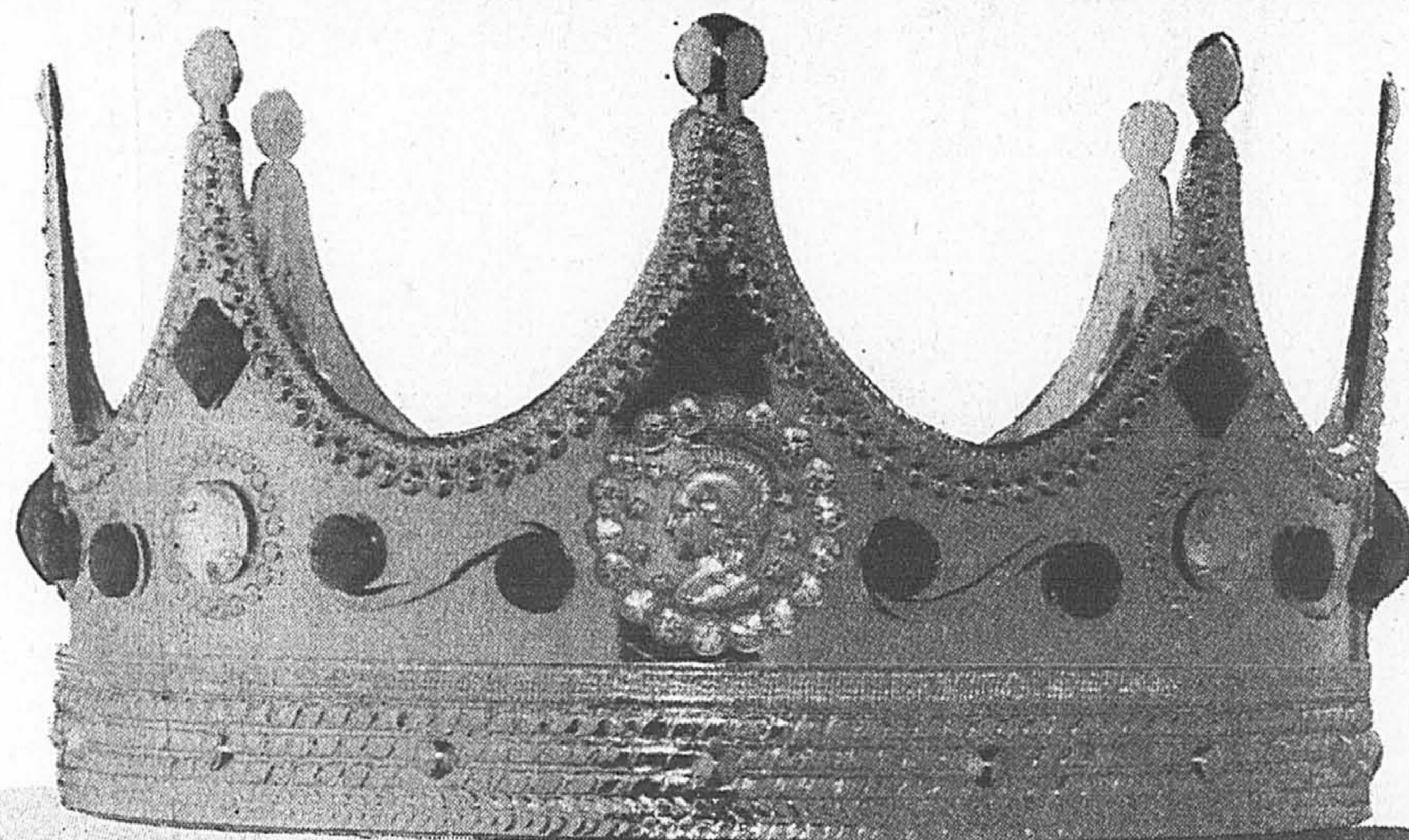
## ROYAL VELVET DE *Fieldcrest*

### 30% DE RABAIS SUR UN CHOIX DE 30 COULEURS

Épargnez 30% sur des serviettes et tapis de bain de haute qualité de FIELDCREST!

Tous les produits FIELDCREST incluant draps, couvertures et douillettes pour lits simple, double, grand (Queen) et très grand (King) sont offerts à prix étonnants... Jusqu'à 30% de réduction.

LINEN CHEST possède en stock toute la gamme des coloris et toutes les grandeurs pour salle de bains, chambre et toutes les pièces de la maison. LINEN CHEST a toujours offert les articles de la meilleure qualité aux prix les plus bas. Nous vous le garantissons par écrit!



#### Serviettes «Royal Velvet» de FIELDCREST (La plus belle qualité disponible)

Des serviettes d'une douceur sans pareille! Épais tissu éponge 100% coton peigné des plus absorbants.

	Prix courant	SOLDE
Bain .....	38.00\$	26.95\$
Mains .....	30.00\$	20.95\$
Débarbouillette .....	12.00\$	8.50\$
Drap de bain .....	74.00\$	49.95\$
Descente de bain .....	54.00\$	37.95\$

#### Serviettes «Lustre» de FIELDCREST Une luxueuse serviette en velours 90% coton / 10% polyester

	Prix courant	SOLDE
Bain .....	29.00\$	19.95\$
Mains .....	20.00\$	13.95\$
Débarbouillette .....	9.00\$	6.30\$
Serviette d'invité .....	9.00\$	6.30\$

#### Tapis «Royal Velvet Classic» de FIELDCREST

La meilleure qualité de tapis disponible

Tapis en peluche 100% nylon de DuPont; envers latex agrippant, motif de losanges

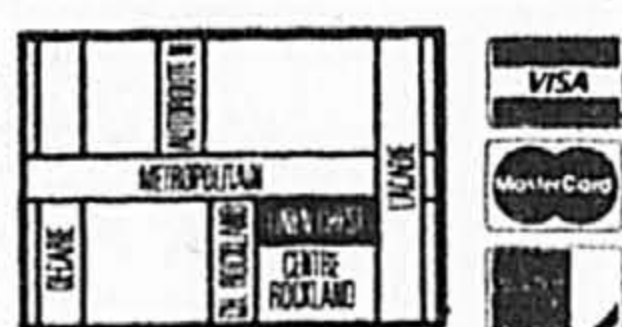
	Prix courant	SOLDE
Oblong, 24" x 36" .....	50.00	34.95
Oblong, 27" x 48" .....	75.00	52.95
Couvre-siège, grandeur universelle .....	24.00	16.95
Moquette mur à mur, 5' x 6' .....	155.00	108.95
Tapis contour .....	47.00	32.95
Housse de réservoir .....	47.00	32.95

#### Tapis «Royal Velvet Velours» de FIELDCREST

Enjolivez votre salle de bains avec ces tapis aspect moquette «saxony» et accessoires. 100% nylon «Extra Body» de DuPont. Envers latex agrippant, motif de losanges.

	Prix courant	SOLDE
Oblong, 24" x 36" .....	57.00	39.95
Oblong, 27" x 48" .....	86.00	59.95
Couvre-siège, grandeur universelle .....	26.00	17.95
Tapis contour .....	56.00	38.95
Housse de réservoir .....	60.00	41.95

CENTRE ROCKLAND



341-7810

En dehors de Montréal  
appelez sans frais  
1-800-363-3832

LC  
**LINEN CHEST**  
Boutique & Magasin à rayons

Le choix qui s'impose

Notre politique  
de prix garantis  
durant toute  
l'année

Si vous trouvez la même  
marchandise ailleurs à  
meilleur prix, nous respec-  
tons ce prix et nous vous  
accorderons un rabais  
additionnel  
de 10%!

**MAINTENANT OUVERT  
JUSQU'À 21 H**  
TOUS LES MERCREDIS,  
JEUDIS ET VENDREDIS!