



Théâtre
du Rideau
Vert



VIDÉOTRON

PRÉSENTE

2015 REVUE ET CORRIGÉE

MISE EN SCÈNE **ALAIN ZOUVI**

TEXTES **JEAN-PHILIPPE DURAND**

SIMON LEBLOND | **NADINE MASSIE**

PASCAL ROBERGE | **GUILLAUME ST-ONGE**

SCRIPT-ÉDITION **RENÉ BRISEBOIS**

DU 24 NOVEMBRE 2015 AU 9 JANVIER 2016

UNE PRODUCTION DE
9207-7569 QUÉBEC INC.

GRAND
PARTENAIRE

QUÉBECOR

2\$

Notre engagement: **soutenir la culture**

Québecor est fière de faire partie de la grande famille du Théâtre du Rideau Vert. C'est avec conviction et admiration pour nos créateurs et nos artistes que nous avons pris l'engagement de soutenir cette grande institution culturelle.

Bonne soirée!

QUÉBECOR

A blue curved line graphic that starts under the 'O' and sweeps upwards and to the right, ending under the 'R'.

MOT DE LA
DIRECTRICE ARTISTIQUE



Cher public,

Je suis ravie de vous accueillir pour cette onzième édition de Revue et corrigée, vous, public fidèle à notre rendez-vous annuel!

C'est bien connu, le rire est le meilleur des remèdes, alors il ne faut pas laisser passer la moindre occasion de se faire du bien! Une bonne dose de blagues, de sketches, de chansons et de caricatures, mis en scène par Alain Zouvi, et vous voilà prêts à repartir pour une nouvelle année!

Notre collectif d'auteurs a pris un malin plaisir à remanier les moments marquants de ces derniers mois. Notre fabuleuse et infatigable équipe de comédiens est prête et n'attend qu'une chose : vous divertir.

Je vous souhaite une excellente soirée.
Place au rire!

A handwritten signature in black ink that reads "Annie Fichetroux". The signature is written in a cursive, flowing style.

2015 REVUE ET CORRIGÉE

TEXTES **JEAN-PHILIPPE DURAND** | **SIMON LEBLOND**
NADINE MASSIE | **PASCAL ROBERGE**
GUILLAUME ST-ONGE
SCRIPT-ÉDITION **RENÉ BRISEBOIS**

MISE EN SCÈNE **ALAIN ZOUVI**
ASSISTANCE À LA MISE EN SCÈNE **PASCALE D'HAESE**

AVEC
SUZANNE CHAMPAGNE | **MARTIN HÉROUX**
FRANÇOIS MARANDA | **FRANCE PARENT**
JULIE RINGUETTE | **MARC ST-MARTIN**

CONCEPTEURS

CHORÉGRAPHIES **ÉMILY BÉGIN**
COSTUMES **SUZANNE HAREL**
ÉCLAIRAGES ET PROJECTIONS **LÜZ STUDIO**
MUSIQUE **CHRISTIAN THOMAS**
ACCESSOIRES **ALAIN JENKINS**
PERRUQUES ET MAQUILLAGES **JEAN BÉGIN**

COLLABORATEURS À LA PRODUCTION

ASSISTANCE AUX COSTUMES **JULIE PELLETIER**
ASSISTANCE ET ENTRETIEN DES PERRUQUES **MÉLANIE LABEL**
COUTURE **NATACHA MASSICOTTE** | **PRISCILLA COLLIN**
CHAPELIÈRE **THÉRÈSE VÉGIARD**
MIXAGE ET MASTERING **MICHAEL E. DELANEY**
PROGRAMMATION **STÉPHANE BOURASSA**
GUITARES **DAVID LAVALLÉE-GAGNÉ**
PERCUSSIONS **MICHEL DUPIRE**
VOIX **JULIE RINGUETTE**
PRISE DE SON ET MIXAGE **STUDIO OCTOMA**
PRISE DE SON (TOURNAGE) **DOMINIQUE GREFFARD**
DIRECTION DE LA PHOTOGRAPHIE (TOURNAGE)
MAURICE VADEBONCOEUR
ASSISTANCE AUX MAQUILLAGE (TOURNAGE)
CATHERINE BEAUDOIN

ÉQUIPE DE SCÈNE

RÉGISSEURE **PASCALE D'HAESE**
CHEF MACHINISTE **MARC TURCOTTE**
CHEF ÉCLAIRAGISTE **ALEXANDRE MICHAUD**
CHEF SONORISATEUR **STÉPHANE PELLETIER**
HABILLEUSES **GENEVÈVE CHEVALIER** | **STÉPHANIE PROVOST**
PROJECTIONNISTE DE POURSUITE
MICHEL EUDORE DESROSIERS
SONORISATEUR DE SALLE **PAUL LEPAGE**

REMERCIEMENTS

JOSEPH PONTON COSTUMES, ÈVE SÉVIGNY



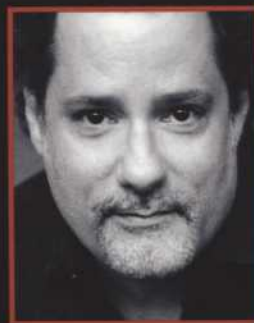
MOT DU **METTEUR EN SCÈNE**

Mes chers amis,

Encore moi. Encore nous. L'année 2015 me fait réfléchir. Comme jamais, nous devons être unis et à l'écoute les uns des autres. C'est ce que nous avons fait avec la merveilleuse équipe d'auteurs, d'acteurs et de concepteurs de notre spectacle. Quel honneur d'être choisi pour la troisième fois comme metteur en scène de cette grande aventure. Oui, la réflexion est de mise en 2015, mais aussi et surtout, le grand plaisir que nous avons eu à préparer notre revue se répète année après année. Car, en fin de compte, mieux vaut en rire!

Merci à toute l'équipe du Théâtre du Rideau Vert et à Denise, qui encore une fois, me permet de travailler avec des gens extraordinaires.

Bonne Revue 2015!



ALAIN ZOUVI Outre son inoubliable docteur Constantin de *4 et demi* (prix Gémeaux de l'interprétation masculine 1999), on a pu voir cet excellent comédien, diplômé de l'École nationale de théâtre, dans *Le monde de Charlotte*, *Un monde à part*, *Les Super Mamies* et plus récemment dans *Au secours de Béatrice*, *Mon ex à moi*, *Destinées* et *Série noire*. Au théâtre, les abonnés du TNM le connaissent bien car il a brillé dans *Le Malade imaginaire*, *Rhinocéros*, *L'Impresario de Smyrne*, *L'Hôtel du libre-échange*, *La Nuit des rois*, *Le Bourgeois gentilhomme*, *Et Vian! dans la gueule*, *Hamlet* et *Le Dindon*. Il a aussi été des distributions de *L'officier de la garde*, *Le spot idéal*, *Les Oiseaux de proie*, *La chatte sur un toit brûlant*, *Le Prince des jouisseurs* et du grand succès *La cage aux folles*. En 2009, il signe sa première mise en scène pour la pièce *Oscar*, présentée au Théâtre du Vieux-Terrebonne. Il poursuit son travail de mise en scène avec *13 à table*, ici même au Théâtre du Rideau Vert, *Haute Pression*, *La Puce à l'oreille*, *Mission Séduction*, *Revue et corrigée* depuis 2013.

COMÉDIENS



SUZANNE CHAMPAGNE

Dès sa sortie de l'École nationale de théâtre du Canada en 1980, Suzanne Champagne entre dans une équipe à la LNI. Elle joue dans *La Tempête* de Shakespeare et les créateurs de *La Déprime* l'invitent à se joindre à eux sur scène. Elle se fait rapidement connaître grâce à son « Allo Papa » dans une pub télé. Elle joue Toinette dans *Le Malade imaginaire*, Zerbinette dans *Les fourberies de Scapin*, Colombine dans *Les deux jumeaux Vénitiens*, Juliette dans *Le roi se meurt*, Angèle dans *Inventaires*, Bella dans *Yonkers* et Denise dans *Bonjour, là, bonjour*. Elle joue dans plusieurs créations comme *Bowling*, *Pâté de campagne*, *Les Grandes Chaleurs*, *Pierre et Marie... et le démon*, *Le Désir*, *Le Grand Dérangement*, *Tour de Lune*, *Histoire de fous* et *Ça change pas le monde*. Elle chante et danse dans *Avant la nuit... Offenbach* et il n'y a pas si longtemps dans *Sister Act* au Festival Juste pour Rire, où elle a également participé à un Gala avec son personnage de Pauline Marois. Elle fait des imitations de Luciano Pavarotti et de Suzanne Lapointe au *Bye Bye 89*. Elle est Sylvette Barbeau dans *Jamais deux sans toi*. Au petit écran, elle participe à *La petite vie*, *Watatatow*, *Chop Suey* et *Musée Eden*. Elle était Linda dans *À plein temps* et sera Gisèle, la grand-mère de Med dans *Med* à Vrak télé. Elle fait partie de l'équipe de *Revue et corrigée* depuis 2007!



MARTIN HÉROUX

Martin Héroux est diplômé de l'Option-Théâtre du Collège Lionel-Groulx en 1994. Rapidement, il s'est fait remarquer au théâtre dans *Les fourberies de Scapin*, rôle de Scapin (Prix du public étudiant 1999 du Théâtre Denise-Pelletier) et *Le Malade imaginaire*. Depuis plus de 20 ans, il est présent sur les scènes des théâtres d'été, entre autres, dans les pièces *Oscar* et *La Puce à l'oreille* (Théâtre du Vieux-Terrebonne), *Visite libre* (Théâtre des Hirondelles) et dans le rôle de Sylvestre dans *Les fourberies de Scapin* (Juste pour rire), mise en scène par Denise Filiatrault. En 2009, 2010, 2011, 2013 et 2015, il a fait partie des éditions de *Revue et corrigée*. Les téléspectateurs l'ont connu grâce à ses rôles dans *4 et demi*, *La tête de l'emploi*, *Improvissimo*, *Bouledogue Bazar*, *Ayoye!* (nomination aux prix Gémeaux), *Les Bougon, c'est aussi ça la vie!*, *Dieu merci!* et *L'Auberge du chien noir*. Martin Héroux est de l'émission jeunesse *1, 2, 3... Géant!* à Télé-Québec, dans le rôle de M. Ding Dong (nomination aux prix Gémeaux 2014 dans la catégorie Meilleur rôle de soutien – jeunesse). Il a joué dans la Ligue d'improvisation Globale et la LNI. Cet été, il a joué dans *Boeing, Boeing* à la Maison des arts de Drummondville et on a pu le voir cet automne dans *On ne badine pas avec l'amour* au Théâtre Denise-Pelletier.



FRANÇOIS MARANDA

François Maranda est un artiste polyvalent. Comédien, animateur, humoriste, artiste de voix hors champ, il compte plusieurs cordes à son arc. Animateur aguerri, François est actuellement à la barre de l'émission *Rythmez vos matins* sur les ondes de CIME FM. À la télévision, il a été de la distribution de *Les pêcheurs*, *Watatatow*, *Minuit le soir*, *Pure Laine*, etc. Il a eu le plaisir de mettre de l'avant ses talents de personificateur dans *Julien : La Terre à Tremblay* et *Ça commence maintenant*. Depuis 2013, on peut aussi le voir dans son rôle de Chevalier dans les campagnes de *Bélair direct*. Il est aussi la voix officielle de Rogers depuis 2005. Actuellement, il parcourt le Québec avec le duo *Corbeil et Maranda*, qui propose un spectacle d'humour déjanté qui met en lumière les nombreux talents des deux protagonistes. Animateur, humoriste, acteur, personificateur, chanteur, Maranda possède tous les talents et c'est certainement ce qui a contribué à son succès à travers les années. Sa participation à 2015, *Revue et corrigée* est la suite logique de son cheminement professionnel.



FRANCE PARENT

Toute une génération la connaît pour son personnage de Max dans l'émission jeunesse *Bouledogue Bazar*, qu'elle a incarné pendant sept ans. On l'a aussi vue dans *Ayoye!*, *Dans une galaxie près de chez vous* et *Kif-Kif*. Elle a joué dans des séries télévisées marquantes dont *Km/h*, *Un gars, une fille*, *Minuit, le soir*, *3X rien*, *Providence* et *Toute la vérité*. Côté cinéma, elle a fait partie des distributions de *Camping sauvage* et *Mémoires affectives*. France a également fait sa marque au théâtre dans, entre autres, *Le Vertige*, *Arlecchino, serviteur de deux maîtres*, *Anna Bella Eema*, *Le jeu de l'amour et du hasard* et *La coopérative du cochon*. Elle participe, pour une cinquième année consécutive, à la revue annuelle du Théâtre du Rideau Vert.



JULIE RINGUETTE

Julie Ringuette est diplômée du programme Théâtre musical du Collège Lionel-Groulx depuis 2005. Tout autant comédienne que chanteuse, elle adore réunir ses deux passions sur scène. Côté chant, son premier spectacle musical *Les Années Jeunesse* lui a permis d'être dirigée par Grégory Charles et Joël Legendre. Puis, elle a également chanté les grands succès des années 60 dans *Le Yé-Yé show* au Casino de Montréal et interprété les classiques TOP 40 avec le groupe Känam. Au théâtre, Julie adore la création et les nouvelles avenues. C'est pourquoi elle a joué entre autres avec Le Théâtre de l'Orbite gauche, Le Théâtre du 450, Le Théâtre sur la coche, Piperni spectacles ainsi que l'équipe de l'École nationale de l'humour sur *Le show des auteurs*. Julie a aussi eu l'occasion de mettre de l'avant son côté comique au Théâtre du Vieux-Terrebonne dans *La monnaie de la pièce*, mise en scène par Benoît Brière. Plus récemment, elle a incarné plusieurs personnalités dans la très populaire revue de l'année 2014, *Revue et corrigée*, rôle qu'elle reprend en 2015. Vous avez pu apercevoir Julie au petit écran dans l'équipe de comédiens maison pour l'émission jeunesse MDR diffusée sur les ondes de VRAK et comme chroniqueuse pour l'émission *CODE F* à VRAK 2, mais c'est son rôle de Jessica Marcotte dans *30 Vies* qui l'a révélée au grand public. Vous pouvez aussi la voir dans la distribution des émissions *Ruptures* et *Les Pêcheurs*, à l'antenne de Radio-Canada et *Dans ma tête cet hiver* à TVA.



MARC ST-MARTIN

Dès sa sortie de l'École nationale de théâtre, Marc St-Martin a été présent à la télévision dans plusieurs séries dont *Quadra*, *Catherine* et *Watatatow*. Il a enchaîné avec *La vie rêvée de Mario Jean*, *Ce soir on joue*, *Les Bougon*, *Minuit le soir*, *C't'une joke* et *L'auberge du chien noir*, où il interprète Victor Beauchamps depuis 2013. Il s'est également distingué dans diverses émissions jeunesse comme *Les chatouilles*, *La grosse minute*, *Il était une fois dans le trouble* et les 8 saisons de *Toc toc toc*. Côté cinéma, il était de la distribution, entre autres, de *L'ange de goudron* et *Horloge biologique*. Au théâtre, on a pu l'applaudir dans une cinquantaine de productions dont *Revue et corrigée* (2006 à 2015), *Les trois mousquetaires*, *Les fourberies de Scapin*, *Motel des brumes*, *Cambriolages*, *La vieille demoiselle*, *Le secret de Béatrice*, *Les inséparables*, *Coup de ciseaux*, *Les Sunshine Boys*, *Des grenouilles et des hommes*, *Scaramouche*, *Kean*, *Les voisins*, et la puissante *As Is (Tel Quel)*, présentée en septembre et octobre dernier. Comme improvisateur, on a pu le voir à la LNI ainsi qu'à la LIM, où il joue depuis 2006.





SCRIPT-ÉDITION



RENÉ BRISEBOIS

Finissant de l'École nationale de l'humour au programme d'écriture humoristique en 1988, René Brisebois a travaillé pour la télévision, la scène et le cinéma. Il a collaboré à la script-édition, l'écriture et la scénarisation de nombreuses productions télévisuelles telles que *La Théorie du K.O.*, *3 600 secondes d'extase*, *Taxi-022*, *Tranches de vie*, *Les Boys*, *Les Parlementeries*, *Histoires de filles*, *Vice caché*, *États Humains*, *L'Écuyer*, *Soirées des Masques 2002-2003*, *Gala de l'ADISQ 1995*, *100 limites*, *Samedi de rire*, pour ne nommer que celles-là. Sa créativité l'a également amené à la conception d'émissions comme *Brassard en direct d'aujourd'hui*, *Ce soir on joue* – qui lui a valu une nomination aux Gémeaux – et *Le Poing J*. Actuellement, il écrit pour la prochaine saison de *Ces gars-là*, présentée à V. Tout au long de sa carrière, il a collaboré avec des humoristes de renom (Alex Perron, Patrick Huard, Marie-Lise Pilote, Groupe sanguin). Toujours à la scène, en 2007, il traduit et adapte avec Chantal Lamarre (*Infoman*) la comédie estivale *Vacances de fous!* Au grand écran, il a collaboré aux scénarios et aux dialogues des quatre films de la série *Les Boys* et travaille présentement sur le long-métrage *30-Love*. Il est le fils du coloré commentateur sportif Rhéaume « Rocky » Brisebois.

AUTEURS



JEAN-PHILIPPE DURAND

Auteur et comédien, Jean-Philippe a complété sa formation en jeu au Conservatoire d'art dramatique de Québec en 2008. Fervent amateur d'improvisation, il joue dans plusieurs ligues dont la Ligue d'improvisation montréalaise et la LNI, ligue dans laquelle il est également entraîneur. Depuis 2009, le comédien explore les nouveaux médias en participant à différentes webséries : *lescobayes.ca*, *Traitement choc*, *La boîte à malle*, *Pilotes et Pitch*. Récemment, on a pu le voir à la télévision dans la série à sketches *Et si...?*, dans *Tactik*, le *Bye Bye 2013*, *Brassard en direct d'aujourd'hui* et *Les pêcheurs*. Artiste polyvalent, Jean-Philippe collabore aussi à l'écriture de plusieurs projets, principalement humoristiques, ce qui lui permet d'aller au bout de son imagination et de son sens de la dérision.



SIMON LEBLOND

Arborant fièrement le titre de « comique de la gang » quand il était petit, Simon Leblond a décidé d'exploiter ce talent afin d'en faire un vrai métier une fois devenu grand. Diplômé au programme Auteur de l'École nationale de l'humour en 2003, il commence dès lors à écrire pour la télévision. Il fait ses premières armes à l'émission de satire politique *Et Dieu créa Laffaque*, où il poursuit son travail pour une 12^e saison consécutive et grâce auquel il a remporté le prix Gémeaux pour le meilleur texte en humour en 2005. Simon Leblond sévit également sur le site Web d'*ICI Laffaque*. Preux collaborateur de la défunte revue de l'actualité *Brassard en direct d'aujourd'hui*, Simon a entre autres contribué à deux saisons de *Juste pour rire en direct*. Afin d'équilibrer ses côtés givré et nutritif, Simon a également collaboré à des contenus plus sérieux pour *Le dernier passager*, *Que le meilleur gagne* et *Les docteurs*.



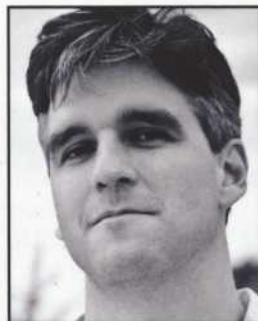
NADINE MASSIE

Nadine est diplômée de l'École nationale de l'humour, cuvée 2006. Elle a participé au Festival Juste pour rire de Montréal en 2009, lors d'un Gala ainsi qu'à l'Événement JMP en 2010 avec ses collègues humoristes du collectif Girly Show; elles ont également présenté un prix au Gala Les Olivier la même année. Nadine se produit en stand-up sur scène au Zoofest et Grand Rire de Québec depuis plusieurs années. Demi-finaliste à l'émission *En route vers mon premier gala 2009*, elle a également participé au spectacle *Bio dégradable : les écrits restent...* et au spectacle *Cher Journal*, dans le cadre de plusieurs festivals (incluant Juste pour rire), éditions 2011 et 2012. Nadine a aussi prêté sa plume au spectacle *HaHaHaïti*, présenté en juillet 2013 et 2014, ainsi qu'au spectacle *Avenir Lac-Mégantic*, présenté au Centre Bell. En 2015 elle collabore à l'écriture d'un gala ComédieHA, aux galas des prix Gémeaux, ainsi qu'à *Revue et Corrigée* depuis 2014. Elle est chroniqueuse pour le webzine Boucle Magazine.



PASCAL ROBERGE

Pascal est auteur en humour et gestionnaire de communauté Web, deux emplois qu'il a encore de la difficulté à expliquer à sa mère. Au cours des dernières années, il a collaboré à différents spectacles et émissions de télévision comme le *Gala ComédiHa!* d'Éric Salvail, *2014 Revue et corrigée*, *Paparagilles* et *Brassard en direct d'aujourd'hui*. Comme gestionnaire de communauté Web, il unit sa plume à sa passion pour les réseaux sociaux en travaillant pour Juste pour rire et Rock et belles oreilles. Il sévit également en conception publicitaire et est scénariste sur des documentaires.



GUILLAUME ST-ONGE

Formé à l'École nationale de l'humour en 2008, Guillaume St-Onge fait d'abord ses marques en radio. De 2009 à 2011, il est script-éditeur et chroniqueur à l'émission *Le Sportnographe* à ICI Radio-Canada Première (deux nominations aux Olivier). Puis il conçoit, réalise et co-anime *Histoires d'objets* (2011-2013), une émission qui remporte deux prix internationaux à Londres et New York. Une première dans l'histoire pour une émission francophone de Radio-Canada. Depuis 2013, il œuvre principalement en télévision : scripteur pour *Patrice Lemieux 24/7* à Super Écran, *Brassard en direct d'aujourd'hui* à V, *Deux Hommes en or* à Télé-Québec (Gémeaux - Meilleur magazine d'intérêt social en 2014), *Fan Club* et *Le Monde selon Thomas* à VRAK-TV. Guillaume est aussi entrepreneur! En compagnie de son associé Fabien Fauteux, il fonde *Michel Michel inc.*, une compagnie offrant des services d'écriture (scripts, concepts) pour la télé. Leur premier concept original, une série documentaire intitulée *Le Roy des Toilettes*, sera diffusé sur les ondes de Z à l'hiver 2016. Passionné de sport, Guillaume y consacre une chronique régulière à l'émission de Catherine Perrin à ICI Radio-Canada Première.

2015, VUE PAR...

MARC

2015 en deux mots Vents changeants
En un objet? Une essoreuse à salade
En un animal? Un pic-bois
En une personnalité publique? Justin Trudeau
En un événement marquant? Changement de gouvernement au fédéral
En un événement personnel marquant? Faire partie du formidable spectacle *AS IS (Tel quel)*, de Simon Boudreault, présenté en début d'automne.

FRANCE

2015 en deux mots Je suis (Charlie ou Raïf Badawi)
En un objet? Selfie stick
En un animal? Cecil le lion
En une personnalité publique? Didier Drogba
En un événement personnel marquant? Le départ (enfin) de Stephen Harper (et oui)! Il me semble qu'on va tous beaucoup mieux!

JULIE

2015 en deux mots Fragile et surprenante
En un objet? Bulletin de vote
En un animal? Serpent en mutation
En une personnalité publique? Stephen Harper
En un événement marquant? Le retour du petit Jérémy
En un événement personnel marquant? 2015 marque mes 33 ans... j'ai atteint l'âge du Christ... Est-ce possible d'arrêter de me carter, svp?

MARTIN

2015 en deux mots Soulèvement et partenariat
En un objet? Cellulaire
En un animal? Pouki mon chien!
En une personnalité publique? Justin Trudeau
En un événement marquant? Les réfugiés
En un événement personnel marquant? Théâtre d'été avec *Boeing, Boeing...* Ben ben du plaisir

SUZANNE

2015 en deux mots Quoi (de) neuf?
En un objet? Une porte
En un animal? Un serpent
En une personnalité publique? Charlie
En un événement marquant? Harper enfin débarqué!

FRANÇOIS

2015 en deux mots Scandaleusement fascinante
En un objet? Niquab
En un animal? Une autruche ;)
En une personnalité publique? Justin Trudeau
En un événement marquant? La découverte de l'eau sur Mars
En un événement personnel marquant? Ma première *Revue et corrigée!*

ENTRETIEN

AVEC NOS COMÉDIENS

Après de longues semaines d'un travail acharné pour livrer sur scène cette nouvelle mouture de la *Revue*, ils sont fin prêts ! Retour sur cette préparation... Extraits d'un entretien avec nos fabuleux comédiens!

QUEL PERSONNAGE VOUS DONNE LE PLUS DE PLAISIR À JOUER?

MARC

C'est très difficile de répondre à cette question. On finit par s'attacher à plusieurs de nos personnages!

Les personnalités les plus colorées sont celles que j'ai le plus de plaisir à jouer comme Julie Snyder, Ron Fournier, Claude Poirier ou Éric Salvail. Ils sont expressifs et exubérants!

FRANCE

J'aime les personnages plus grands que nature comme Denise Bombardier parce que dans n'importe quelle situation ça risque d'être drôle.

MARTIN

Le personnage de Pogo de *La Petite Vie!*

SUZANNE

Des personnages déjà « énormes » avant même que je m'en mêle!

FRANÇOIS

J'ai du plaisir à tous les jouer, mais j'avoue que faire Marina Orsini est un plaisir coupable. Elle a un timbre de voix défoulant pour un gars. Son affabilité m'inspire à en faire une « extrémiste de la gentillesse ». Son imitation est issue d'un délire de ma part en pleine répétition. Faisant des voix depuis longtemps, c'est excitant avoir de nouveaux défis de temps à autre.

« L'ÉVÉNEMENT DE L'ANNÉE EST CERTAINEMENT LA VENUE DE JUSTIN TRUDEAU COMME PREMIER MINISTRE DU CANADA. JE ME SURPRENDS À ÊTRE SECRÈTEMENT AMOUREUSE DE LUI! QUI L'AURAIT CRU? IL Y A 2 MOIS, PAS MOI! »

- JULIE

ANECDOTES

MARC

Les anecdotes, fous rires et imprévus sont nombreux dans la fabrication et la réalisation d'un spectacle comme *Revue et corrigée!*

À ma toute première édition (en 2006!), lors de notre première rencontre avec le public, je faisais une entrée très énergique imitant René Simard en dansant, pour la parodie de son émission *L'Heure de gloire*. J'avais alors glissé et fait une chute mémorable! Le public avait littéralement explosé de rire et j'en avais même profité pour improviser un peu. Ça avait tellement fait lever le spectacle que Denise Filiatrault m'avait demandé de refaire la même «cascade» à chaque représentation. Malheureusement, mon corps et l'ecchymose qui couvrait toute ma fesse ne m'ont pas permis de la refaire... Il y a des trucs spontanés qui ne se produisent qu'une seule fois, il faut seulement être là au bon moment!

JULIE

Je caressais le rêve de faire partie de la production depuis 2007. Pouvez-vous croire que pendant 7 ans je n'ai jamais manqué une seule représentation et qu'aujourd'hui, c'est moi qui joue sur cette scène plutôt qu'être spectatrice dans la salle. Je me pince encore!

FRANÇOIS

Adorant développer de nouvelles voix, je n'ai pu m'empêcher d'imiter Suzanne Champagne. Mon fantasme serait de faire un duo de Suzanne dans la *Revue* un jour!



COMMENT PRÉPAREZ-VOUS UNE IMITATION?

MARC

En général, j'aime aborder mes personnages d'une façon plus parodique, plutôt que de tenter de faire une imitation pure ou une reproduction parfaite.

JULIE

Des heures et des heures d'observation devant des archives ou des vidéos Youtube... Et beaucoup de café pour rester éveillée devant l'ordinateur à décortiquer chaque faits et gestes!

MARTIN

J'écoute et j'écoute la personne et je demande à des imitateurs de m'aider.

SUZANNE

J'écoute en boucle la voix de la personne à imiter. J'étudie sa posture, les gestes répétés, puis j'attrape la chose qui me frappe et la grossis.

QUELLE AUTRE PIÈCE DU THÉÂTRE DU RIDEAU VERT AVEZ-VOUS HÂTE DE VOIR?

FRANCE

Toutes mais j'ai un faible pour *Glengarry Glen Ross* parce que j'aime cette pièce et j'ai hâte de voir ce que le metteur en scène Frédéric Blanchette (dont j'adore le travail) va en faire.

JULIE

Les Diablogues, parce que je vais toujours me rappeler du solo de Sylvie Léonard, *Bachelor* que j'avais vu en étant à l'école de théâtre et sa prestation m'avait jetée par terre! Elle a contribué, sans le savoir, à confirmer mon choix de carrière. 12 ans plus tard, nous partageons les mêmes planches!

SUZANNE

Toutes ces productions piquent ma curiosité!

Luxury Light[®]



CHÂTEAU D'IVOIRE

— JOAILLIERS —

MONTREAL • 2020 RUE DE LA MONTAGNE, 514 845 4651
SANS-FRAIS | 888 883 8283
WWW.CHATEAUDIVOIRE.COM

LE THÉÂTRE DU RIDEAU VERT REMERCIÉ SES DONATEURS

Le Théâtre du Rideau Vert tient à remercier l'ensemble des contributeurs ayant participé à la réalisation de la mise à niveau de ses immeubles et de ses équipements.

NOS BAILLEURS DE FONDS

Culture
et Communications
Québec

Canada

Montréal

NOS DONATEURS

Agence artistique Duchesne
Agence artistique Helena inc.
Agence Ginette Achim
Agence Goodwin
Agence Rebel
Agence Robitaille
Alfid Services Immobiliers Ltée
Allard, Allard et Associés
Banque Nationale
Bastien, Richard - G.P.S.
Barlow, Catherine
Beaudouin, Philippe
Bélanger, Carl
Bergevin, Lise
Berry, Johanne
Bilocq-Lebeau Lorraine
Bisson, Sylvie
Bissonnette, Jean
Bouret, Lison
Brunet, Johanne
Cadorette, Jean-Guy
Caisse Desjardins Rosemont
- Petite-Patrie
Cartier, Luc
Castel, France
Cazin, Jocelyne
Chamberland, Denis
Champagne, Lise
Chentrier-Hoffmann, Monique
Claveau, Véronique
Cogeco Inc.
Coquereau, Patrice
Cordeau, Sylvie
Cyr, René Richard
D'Almeida, Maurice
De Andrea, Guillermo
DeLéan, Catherine
Demers, Vincent
DesChâtelet, Louise
Desjardins
Desjardins, Jean-Jacques
Desmarais, Pierre
Dessurault, Carmen
Doddridge, Ginette
Dorion Jacques
Dorval, Richard
Dubois, Sylvain
Duceppe, Hélène

Dufresne, Louise
Ericsson
Ernst & Young
Fasken Martineau
Faucher, François
Faucher, Sophie
Ferron, Gilles
Filiatrault, Denise
Filion, Gisèle
Fondation Bon départ
Fondation de la Famille Zeller
Fondation Jacques Francoeur
Fondation Lorraine et Jean Turmel
Fondation Pierre Desmarais Belvédère
Forget, Jacques
Forget, Lucie
Fortin, Gilles
Fournier Guy
Fruitier, Edgar
Gamache, Geneviève
Gagnon, Normand
GardaWorld
Gendron Pierre
Gexel
Giasson, Reynald
Girard, Marie-Claude
Gouin, Benoît
Graton, Thomas
Groulx, Gabriel
Harel, Suzanne
Hogue, Louis-François
Juster, Diane
Lachance, Claude-André
Lacoste, André
Lafond, Jocelyn
Lafond, Carole
La fondation Péladeau
Lafontaine Rita
Lalonde, Chantal
Lambert, Lise
Landreville Olivier
Laplante, Francine
Laroche, Roland
Lauzon, André
Lavallée, Alain
Lavoie, Michel
Léger, Viola
Leméac éditeur
Lellouche, Alain

Lepage, Roland
Lepage, Monique
Les producteurs de lait du Québec
Maillet, Antonine
Maheux, Louise
Martineau, Stéphane
Marcotte, Céline
Marcotte, Jean-Pierre
Mathieu, Jean
Norton Rose Fulbright
Paillet, Daniel
Pallascio, Aubert
Paquette, Benoît
Péladeau, Pierre-Karl
Pelletier Jacques-Lee
Picotte, Daniel
Poirier, Dominique
Poirier, Gérard
Power Corporation du Canada
Productions Yves Nicol inc.
RBC Marchés des capitaux
Robert, Denise
Robitaille Pierrette
Roussel Marie-Andrée
Rozon, Gilbert
Salvail, Éric
Simard, Anouk
St-Martin, Marc
Stevens, Hélène
Tassé, François
Tessier, Nicole
Théâtre du Nouveau Monde
Tremblay, Michel
Théroux, Josée
Thomas, Christian
Trioest
Trottier Guylaine
Union des artistes
Urgel bourgie
Veillette, Jean-François
Viau, Dominic
Vincent, Monique
Warda, Maryse
Watier, Lise
Woods
Zizian, Yanic
Zouvi, Alain

RG CQ Regroupement des gestionnaires et copropriétaires du Québec
rgcq.org

copropriétaires
syndicats
administrateurs

DEVENEZ MEMBRE au www.rgcq.org

15% DE RABAIS
Présentez votre coupon et obtenez 15% de rabais sur la nourriture en restaurant.

Lundi au Samedi
11:30 - 2:30pm
5:00 - 11:00pm
Dimanche:
5:00 - 11:00pm
License complète

RESTAURANT BIENVENUE EN INDE
WELCOME TO INDIA

Fine cuisine Indienne
www.bienvenueeeninde.ca

404 Gilford (coin St-Denis) Montreal

LIVRAISON GRATUIT
514 842-7878

• BISTRO • MIDI • SOIR • BRUNCH • RÉCEPTION •
4723 RUE ST-DENIS 514-844-4723

L'inspi!

15% D'ESCOMPTE SUR PRÉSENTATION DE VOTRE BILLET DE THÉÂTRE

CRAQUEZ pour nos crevettes!



Vézina assurances inc.
Cabinet en assurance de dommages

VÉZINA

4374, avenue Pierre-De Coubertin
Montréal (Québec) H1V 1A6
T 514 253-4420 - 1-877-253-5221
F 514 253-4453

www.vezinainc.com

Gérez le risque.

Vos affaires sont exigeantes, complexes et diversifiées. Pour faire les meilleurs choix, vous avez besoin des meilleurs conseils. Rapidement. Notre équipe d'experts peut vous guider dans vos opérations, des plus simples aux plus ambitieuses.

Fasken Martineau, partenaire de vos décisions d'affaires.

FASKEN MARTINEAU

www.fasken.com

VANCOUVER CALGARY TORONTO OTTAWA MONTREAL QUÉBEC LONDRES PARIS JOHANNESBURG



Dites-nous ce qui vous empêche de dormir

Raymond Chabot Grant Thornton

www.rcgt.com


Certification • Fiscalité • Conseil

OÙ STATIONNER ?

À proximité du Théâtre, deux stationnements sont accessibles :

P1 Au coin des rues Drolet et Marie-Anne, à l'arrière de la librairie Renaud-Bray, sur présentation de votre billet de spectacle (9\$, accessible 3 heures avant la représentation)

P2 Au coin de la rue Gilford et de l'avenue Henri-Julien, adjacent au Conservatoire d'art dramatique du Québec (5\$, accessible 1 heure avant la représentation)



**EN TOURNÉE
PARTOUT AU QUÉBEC**

JANVIER

BELOEIL 15 janvier
ST-JEAN-SUR-RICHELIEU 16 janvier
L'ASSOMPTION 20 janvier
LONGUEUIL 22 et 23 janvier
SHERBROOKE 27 janvier
TERREBONNE 30 janvier

FÉVRIER

VALLEYFIELD 6 février
GATINEAU 12 et 13 février
BAIE-COMEAU 23 février
SEPT-ÎLES 24 février

MARS

DRUMMONDVILLE 19 mars

AVRIL

ST-JÉRÔME 2 avril
RIMOUSKI 9 avril
QUÉBEC 10 avril
ST-HYACINTHE 16 avril
TROIS-RIVIÈRES 26 avril
STE-GENEVIÈVE 30 avril

**LE PRINCE
DES JOUISSEURS**

UNE PIÈCE DE **GABRIEL SABOURIN**
MISE EN SCÈNE **NORMAND CHOUINARD**
AVEC **ALAIN ZOUVI**
ET **FRÉDÉRIC DESAGER** | **RACHEL GRATON**
HÉLÈNE MERCIER | **JONATHAN MICHAUD**
GENEVIÈVE RIOUX | **GABRIEL SABOURIN**

AVANT OU APRÈS, ON A UNE PLACE POUR VOUS !

15% DE RABAIS SUR TABLE D'HÔTE* (alcool non inclus)
Excluant l'offre de la Table d'hôte pour 2



Réservez vos places ! 514 844-9521
4462, rue St-Denis, MONTRÉAL
(Angle Mont-Royal)

*Sur présentation de votre billet du Théâtre du Rideau Vert le soir d'une représentation. Détails en rôtisserie. © Les Rôtisseries St-Hubert Ltée

LE THÉÂTRE DU RIDEAU VERT REMERCIE SES PARTENAIRES

GRAND
PARTENAIRE

QUÉBECOR

VIDÉOTRON

Hydro
Québec

Conseil des arts
et des lettres
Québec

CONSEIL
DES ARTS
DE MONTRÉAL

Montréal

Québec
Crédit d'impôt
spectacles
Gestion
SODEC

FONDATRICES

Yvette Brind'Amour / Mercedes Palomino

CONSEIL D'ADMINISTRATION

PRÉSIDENTE D'HONNEUR **Antonine Maillet**, Écrivain

PRÉSIDENTE **Sylvie Cordeau**, Vice-présidente Communications,
Québecor Média

TRÉSORIÈRE **Johanne Brunet**, Directrice du Service de
l'enseignement du marketing, HEC Montréal

SECRÉTAIRE **Daniel Picotte**, Avocat, Fasken Martineau,
S.E.N.C.R.L., s.r.l.

ADMINISTRATEURS / ADMINISTRATRICES

Lise P. Bergevin, Directrice générale, Leméac éditeur

Pierre Bernard, Conseiller artistique

Jacques Dorion, Président, Media Intelligence

Richard Dorval, Président, Restaurant Le Local

Denise Filiatrault, Directrice artistique, Théâtre du Rideau Vert

Guy Fournier, Auteur

Chantal Lalonde, Directeur, Placements Péladeau

Thomas Lellouche, Directeur Services Juridiques, ABB inc.

Céline Marcotte, Directrice générale, Théâtre du Rideau Vert

Benoît McGinnis, Comédien

Yanic Zizian, CA, Directeur principal – Audit, KPMG,
S.E.N.C.R.L., s.r.l.

ÉQUIPE

DIRECTION

Denise Filiatrault, Directrice artistique

Céline Marcotte, Directrice générale

ADMINISTRATION

Sophie Vignitchouk, Adjointe à la direction

Claudia Pellerin, Commis de bureau

COMMUNICATIONS

Sophie Vignitchouk, Responsable des communications

Francis Tremblay, Attaché de presse et adjoint aux communications

CAMPAGNE DE FINANCEMENT

Marc Drouin, Responsable des commandites et des dons

COMPTABILITÉ

Guyline Trottier, Directrice des finances

Marilyne Rouillier-Dodier, Commis-comptable

PRODUCTION

Guy Côté, Directeur de production

Guy-Alexandre Morand, Directeur technique

SERVICES AU PUBLIC

Dominique Durand, Responsable des relations avec les publics

Gabrielle Noumeir-Gagnon, Gérante de salle

Marcel Girard, Superviseur de l'accueil

Normand Petit, Concierge

CONSEILLER

Gabriel Groulx, c.a., Vérificateur, Associé de Raymond Chabot
Grant Thornton

CRÉDITS PHOTOS

PAGE 3 **Jean-François Bérubé** (Denise Filiatrault) | PAGE 5 **Julie Perreault**
(Alain Zouvi) | PAGE 6 **Gérard Leduc** (Suzanne Champagne), **Simon Duhamel**
(Martin Héroux), **Andréanne Gauthier** (François Maranda) | PAGE 7 **Julie**
Beauchemin (France Parent), **Andréanne Gauthier** (Julie Ringuette), **Julie**
Perreault (Marc St-Martin) | PAGE 8 ET 9 **François Laplante Delagrave** |
PAGE 10 **Hugo B. Lefort** (Jean-Philippe Durand), **François Leblond** (Simon
Leblond) | PAGE 11 **Luc Simard** (Nadine Massie), **Mathieu Labelle** (Pascal
Roberge), **Frédérique Bérubé** (Guillaume St-Onge) | PAGE 13 **François**
Laplante Delagrave (Julie Ringuette), **Suzane O'Neill** (Marc St-Martin) |
PAGES 17 ET 20 **Jean-François Bérubé**

Ce programme est produit en 6 500 exemplaires par le Théâtre
du Rideau Vert à l'intention de ses abonnés et spectateurs.

RÉDACTION, COORDINATION

ET CORRECTION **Francis Tremblay & Sophie Vignitchouk**

PUBLICITÉ **Francis Tremblay 514-845-0267**

GRAPHISME **folio&garetti**


Dépôt légal : Bibliothèque nationale du Québec, 3^e trimestre, 2015

N'HÉSITEZ PAS À NOUS FAIRE PART DE VOS
COMMENTAIRES EN ÉCRIVANT À L'ADRESSE
INFO@RIDEAUVERT.QC.CA

Théâtre
du Rideau
Vert



4664, rue Saint-Denis, Montréal

 Laurier



2015 REVUE ET CORRIGÉE

VIDÉOTRON EST FIÈRE DE VOUS PRÉSENTER CE SPECTACLE
ET DE SOUTENIR LES ARTISANS D'ICI.



VIDÉOTRON



Théâtre
du Rideau
Vert



Les plus belles
histoires
sont celles que l'on
partage.

Offrez de l'émotion
à vos proches!

Joyeuses Fêtes!



BILLETTERIE
514 844-1793
RIDEAUVERT.QC.CA