



Malgré son échec à la direction de Lavalin

Bernard Lamarre rêve encore à de grands projets

Montréal (PC)

Même lorsqu'il parle des erreurs commises, des quelques regrets qu'il peut en-



Bernard Lamarre

Photo La Tribune, Archives

core éprouver deux ans après la chute de Lavalin, l'ancien grand patron Bernard Lamarre conserve la bonne humeur qui était publiquement son image de marque.

Cependant, son visage s'assombrit lorsqu'il est question du rêve qu'il n'a pu réaliser. «Ce qui me chagrine le plus, consent-il à dire, c'est de n'avoir pu transférer les opérations (de Lavalin) sur le plan familial, pour moi comme pour mes associés.»

Mais, ajoute-t-il aussitôt, «il me reste encore du temps». A presque 62 ans - il les aura en août prochain - Bernard Lamarre affirme avoir encore le goût de recommencer. «Je vais peut-être partir autre chose. Il est trop tôt pour en parler

précisément parce que c'est encore à l'état de concept. Ce sera dans un tout autre domaine que ceux dans lesquels oeuvre SNC-Lavalin.»

Hormis cet objectif qu'il n'a pu atteindre, Bernard Lamarre soutient avoir fait ce qu'il souhaitait faire. «On a voulu créer de l'emploi. On a été au niveau international comme aucune autre compagnie québécoise l'avait fait avant nous. Nous avons prouvé que nous pouvions faire mieux que les autres. C'était le rêve que je poursuivais très jeune et il a été réussi.»

Aujourd'hui, Bernard Lamarre occupe un bureau au 15^e étage de la Place Félix-Martin, le siège social

de SNC-Lavalin, où il agit comme consultant. En plus des trois journées qu'il y passe, une quatrième est consacrée à Publicité Martin où il agit également comme consultant.

Son contrat chez SNC-Lavalin prend fin le 12 août 1994. Il relève directement du président et chef de la direction, Guy Saint-Pierre, pour lequel il n'a que de bons mots et avec qui il affirme bien s'entendre.

Même s'il semble avoir toujours assumé la direction de Lavalin avec plaisir, Bernard Lamarre reconnaît que la pression était parfois intense. Ce n'est que tout récemment, lors de vacances en Europe, qu'il s'est senti allégé d'un certain fardeau.

«Pour la première fois, raconte-t-il, j'ai pu visiter à loisir tous les musées qui m'intéressaient sans avoir à dire à mon épouse d'y aller seule parce que j'avais des téléphones à faire.»

Les arts et la culture constituent toujours pour lui des centres d'intérêt majeurs. Il préside le conseil de la Commission des biens culturels

et il prendra bientôt la présidence de l'Institut du design de Montréal.

Il n'a pas jeté la serviette à propos de l'un de ses projets les plus chers, soit la création d'un Musée de la science et des technologies à Montréal. Il doit soumettre dans quelques semaines un nouveau projet au gouvernement. Une partie de ce futur musée serait dans le Vieux-

Port, dans les locaux d'Expotec, et une autre serait située dans le mât du Stade olympique, souhaite-t-il.

«A propos de ce dernier, M. Lamarre le cite parmi les réalisations dont il est le plus fier. Malgré les difficultés avec la toile, il estime que Lavalin n'a quand même «pas trop mal réussi».

LA NOUVELLE GOLF 1993. BEAUCOUP PLUS ACCESSIBLE QUE VOUS POURRIEZ PENSER!

PAS D'HISTOIRES DE PÊCHE. PROMIS.

Mont-Orford Auto

617, boul. Bourque, Omerville, 843-3368

CHOIX QUALITÉ PRIX

AUTOPRO

PNEUS & RECHAPAGE SHERBROOKE LTÉE

Freins - Silencieux - Alignement - Mise au point

1266, rue King Est - Sherbrooke - 564-4665

Querelle sur l'entretien des chasseurs F-5

Ottawa (PC)

La compagnie Bristol Aerospace est au coeur d'une querelle internationale concernant le droit d'entretenir et de modifier les chasseurs F-5. L'enjeu s'élève à des centaines de millions de dollars.

La guerre de mots entre la compagnie de Winnipeg et le géant américain Northrop s'est envenimée au point où le cabinet fédéral vient de décider d'intervenir pour le compte de Bristol, selon des documents internes du gouvernement qu'a obtenus le quotidien The Winnipeg Free Press.

Tout en continuant de négocier avec les responsables de Northrop, Ottawa est prêt à s'adresser aux tribunaux si la compagnie tente d'obtenir une injonction visant à empêcher Bristol de terminer les travaux d'entretien de quelque 3800 chasseurs F-5.

«En tenant en considération tous les facteurs, il pourrait être dans l'intérêt de la Couronne d'accepter les risques et d'appuyer Bristol maintenant, en continuant d'examiner les possibilités de résoudre cette question rapidement sans recourir aux tribunaux», écrit Ruth Hubert, sous-ministre à Approvisionnement et Services, dans un document de six pages.

Entretiens, la société Northrop, dont le siège social est à Los Angeles, se fait elle aussi plus menaçante. Northrop a conçu de nombreux appareils militaires, tels le F-5, le F-18 et le B-2 Stealth, un chasseur «furtif».

«Nous examinons sérieusement des allégations d'utilisation non autorisée de données de Northrop pour améliorer ou modifier les appareils F-5 qu'on retrouve à travers le monde. Northrop détient des droits d'exploitation», a indiqué le porte-parole Mike Greywitt.

De nombreux pays s'apprennent à moderniser leurs F-5. Les responsables canadiens disent que Northrop a tenté d'évincer Bristol d'un marché de plusieurs centaines de millions de dollars en faisant une campagne de salissage.

Bien que Bristol détienne un permis pour l'amélioration de la flotte des F-5 canadiens, la compagnie n'a pas le droit d'offrir ce service à d'autres pays, soutient Northrop.

Des responsables du manufacturier américain ont mis en garde les gouvernements étrangers de leur intention de faire appel aux tribunaux pour empêcher Bristol d'effectuer le travail.

Mais Ottawa a reçu plusieurs avis juridiques disant que Northrop a tort et que le permis s'applique à d'autres pays. Bristol pourrait cependant avoir à verser des redevances sur une petite partie du travail qui, techniquement, appartient toujours à Northrop.

Le de l'été

ASUNA GT 2 PORTES 1993

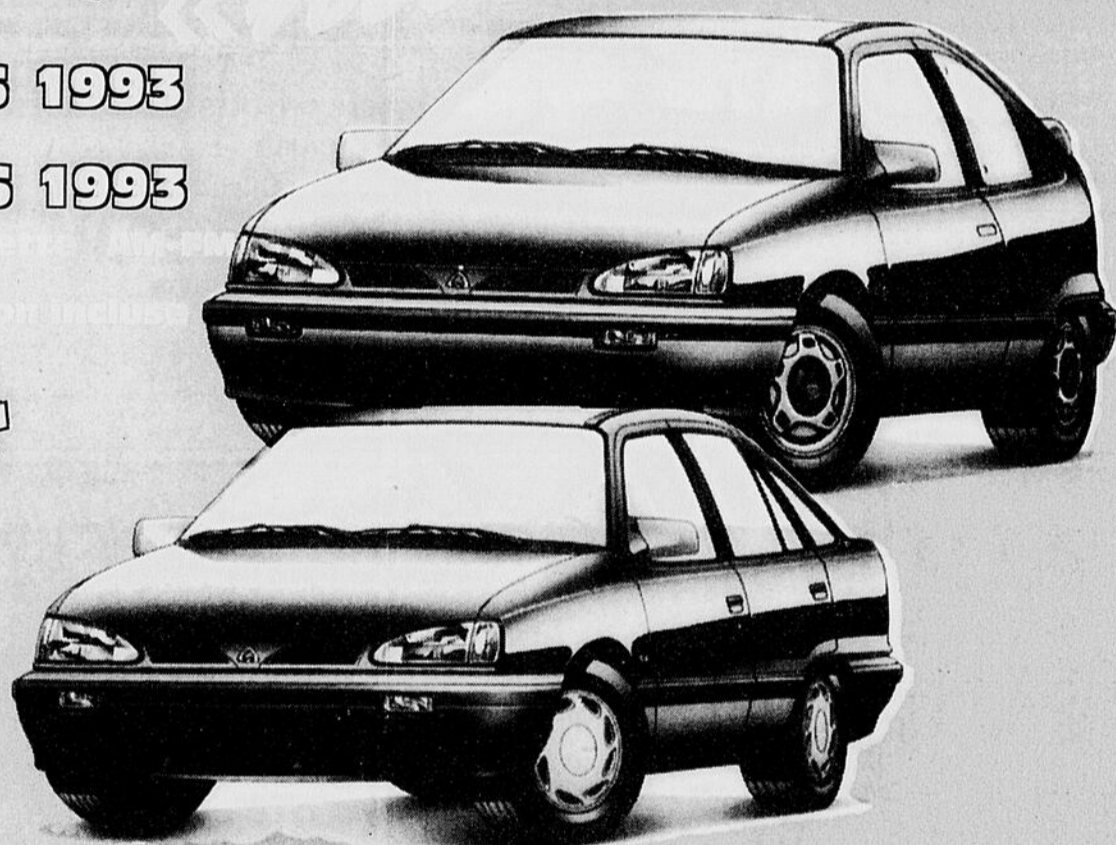
ASUNA SE 4 PORTES 1993

boîte automatique
- moteur 4 cylindres 1.6 litres
- servodirection

8 945\$*

SI DIPLÔMÉ

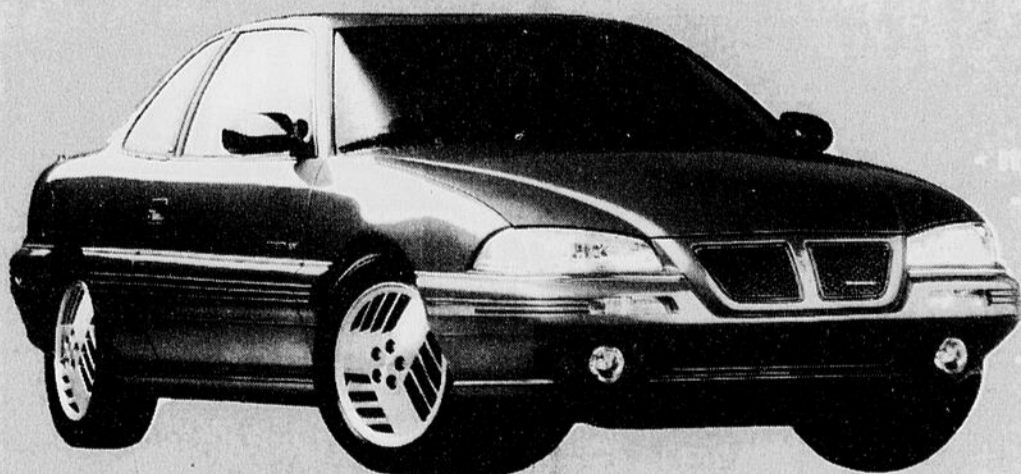
8 195\$**



PONTIAC GRAND AM 2 PORTES 1993

14 393\$*

- moteur 4 cylindres 2.3 litres
- boîte manuelle 5 vitesses
- radio-cassette AM-FM stéréo
- freins antiblocage
- vitres teintées
- préparation incluse



SI DIPLÔMÉ

13 643\$**

* Taxes et transport en sus. Rabais GM taxable inclus. Offre d'une durée limitée.

** Rabais de 750\$ aux diplômés. Cours postsecondaire d'une institution reconnue.



Assistance ROUTIÈRE

VOTRE CONCESSIONNAIRE



A SHERBROOKE

DELUXE
PONTIAC ASUNA BUICK LTÉE

569-9351

1567, rue King Ouest
Sherbrooke

Dans le secteur des sociétés de prêts et de fiducies

L'Ontario invitée à moderniser sa réglementation



Louise Robic

Frédéric TREMBLAY Montréal

La ministre déléguée aux Finances, Louise Robic, exhorte l'Ontario à moderniser sa réglementation dans l'industrie des sociétés de prêts et de fiducies.

Dans un discours prononcé à Montréal devant les participants au 3e congrès du Bureau d'assurance du Canada, Mme Robic a dit estimer que le principe d'égalité (Equals' Approach) défendu par l'Ontario «se montre moins qu'efficace en empêchant des sociétés extraprovinciales voulant opérer en Ontario de profiter d'opportunités permises par la réglementation de leur propre province».

Le principe d'égalité oblige les sociétés établies à l'extérieur de l'Ontario de respecter pour l'ensemble de leurs activités les normes ontariennes si elles veulent opérer dans cette province.

Cette approche est destinée à permettre aux sociétés établies en Ontario de se battre à armes égales avec leurs concurrentes d'autres provinces.

Citant le président de l'Association canadienne des sociétés de fiducies, John Evans, Mme Robic a ajouté que «(...) le manque de volonté de l'Ontario d'abandonner son dépassé principe d'égalité nuit lourdement aux efforts du Québec pour moderniser sa propre réglementation».

La ministre Robic lance cet appel à l'Ontario au moment où elle entreprend elle-même une réforme importante de la réglementation québécoise dans le secteur financier.

Cette réforme, qui doit donner lieu au dépôt à compter de cet automne d'une série de projets de loi à l'Assemblée nationale, vise trois objectifs, a rappelé la ministre; accroître l'efficacité et la stabilité du secteur financier québécois, et assurer sa croissance future.

Ces trois objectifs, juge la ministre, peuvent être atteints dans le cadre d'une harmonisation plus grande des diverses réglementations du secteur financier canadien, et cela, «dans le meilleur intérêt du Québec et du Canada».

Appel au fédéral

Pour éviter les sources d'inefficacité, Mme Robic a aussi invité le gouvernement fédéral à y mettre du sien.

La ministre craint notamment les chevauchements inutiles entre la réglementation fédérale et celle appliquée par les commissions de valeurs mobilières provinciales.

«Cela aurait pour effet d'engendrer de la confusion et de l'incertitude sur les marchés financiers et générerait des coûts d'administration plus élevés», a déploré Mme Robic.

Mme Robic a également insisté sur l'importance, selon elle, que la protection du public dans le secteur financier demeure sous le contrôle des provinces.

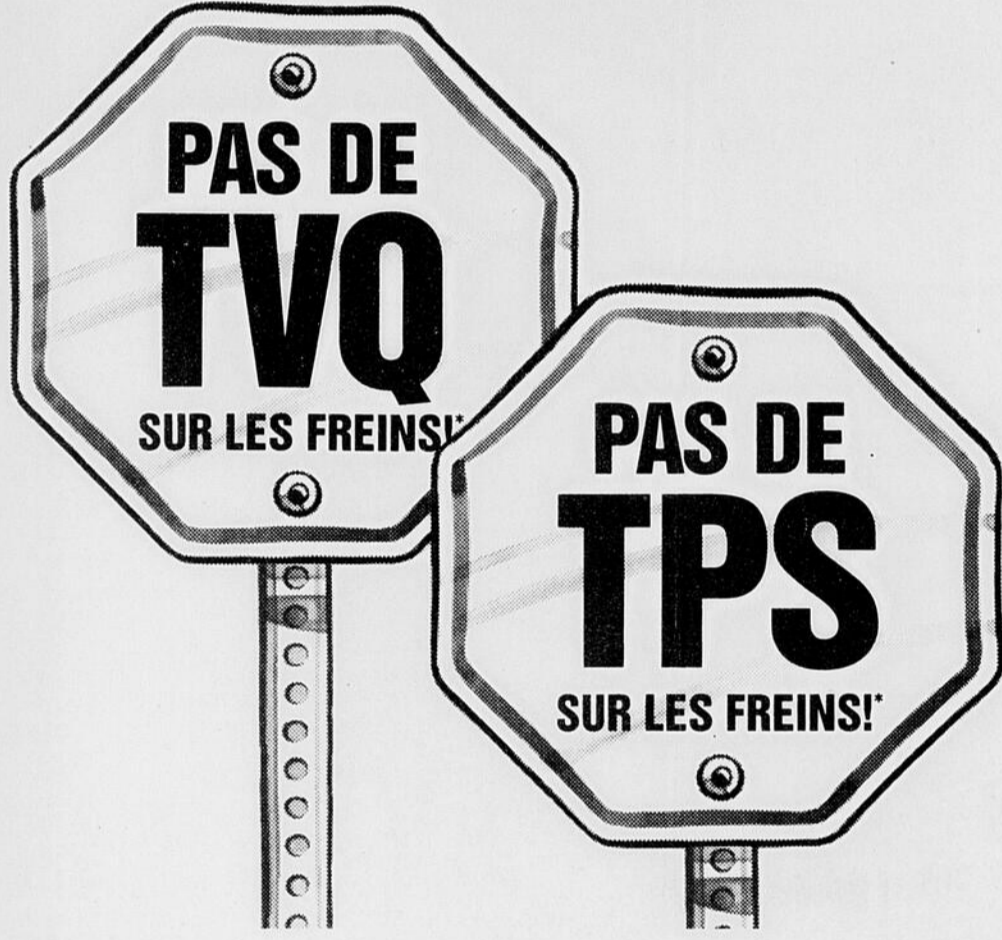
«Nous croyons, a-t-elle dit, que

la protection des consommateurs peut être assurée plus efficacement par les provinces sur leur territoire respectif, étant donné les diversités régionales et les tendances des consommateurs dans chaque marché.»

A propos de son propre projet de réforme du secteur financier québécois, la ministre Robic a précisé qu'il encouragerait une plus grande auto-discipline de l'industrie, qui sera compensée par un accroissement des pouvoirs de l'Inspecteur général des institutions financières (IGIF).

La ministre a déjà décidé d'octroyer à l'IGIF de nouveaux pouvoirs d'intervention, dont notamment celui d'imposer un plan de redressement à une société en difficulté.

Voici une offre qui va vous arrêter...



Pendant une période limitée, Speedy paie les taxes sur toutes les réparations de freins. Et si on ajoute que Speedy accepte les garanties de la concurrence, vous avez toutes les raisons d'arrêter chez Speedy pour vos freins.

*Speedy offre un rabais égal à la somme de la TPS et la TVQ, là où ces taxes s'appliquent.

Appelez-nous pour voir.

Sherbrooke
1905 King Ouest
(819) 563-0036

Pour connaître la succursale la plus près de chez vous, consultez les Pages Jaunes. 26 succursales au Québec.

Silencieux
Speedy
Freins

Le Marché public repart en neuf

Pierre MAILHOT Victoriaville

Le président de l'Association des producteurs agricoles des Bois-Francs n'y est pas allé de main morte lors de la réouverture du Marché public de Victoriaville.

«La survie du Marché public appartient à la population», a-t-il indiqué en conférence de presse. Pour Bergeron, la réouverture d'un marché public sur l'ancien site est un atout important pour la population d'une ville.

Le Marché public qui, dorénavant, portera le nom de Marché public des producteurs, regroupera 20 étals aménagés exclusivement à l'extérieur de la bâtisse. «Pour l'instant, le marché offre des fleurs ainsi que des produits cultivés en serre dont, des tomates et des concombres et de la laitue. Et, pour ce coup d'envoi, il sera ouvert sept jours par semaine pendant un certain temps», a mentionné le président Bergeron. «Pendant la grosse saison des producteurs, le Marché sera ouvert 12 heures par jour à raison de deux jours la semaine soit le jeudi et le vendredi», a-t-il ajouté.

Initiateur du comité de la re-



Jacques Baril



Robert Camiré

lance, le député Jacques Baril d'Arthabaska espère que la population répondra avec enthousiasme à ce nouveau départ. «J'espère que le présent marché public connaîtra les achalandages des belles années», a-t-il évoqué.

Le maire Robert Camiré de Victoriaville s'est aussi dit heureux de cette relance. «On revient à la vocation de départ où les producteurs venaient vendre leurs produits», a-

t-il souligné. Tout comme le député et le président de l'Association, le maire Camiré espère que la réponse de la population à cette relance sera positive. Il ne cache pas d'ailleurs le fait que ce projet-pilote pour la saison estivale qui vient d'être enclenché sur le vieux site du Marché public pourrait se vivre en 1994 au centre-ville.

Outil pour sans-emploi sans diplôme

Sherbrooke (GF)

Ce qui différencie Contact des autres services d'aide à l'emploi?

Coordonnatrice de Contact, Ginette Croteau livre deux réponses. D'abord, dit-elle, «c'est que nos services sont à très court terme. Il n'y a pas de session de cours. Il y a juste deux rencontres, à la base, et le suivi qui s'impose selon la per-

sonne...» Ensuite, enchaîne-t-elle, Contact s'adresse à ceux qui ne détiennent pas de diplôme et qui sont chômeurs.

En fait, précise-t-elle, on ne doit pas parler de chômeurs mais de chercheurs d'emploi. «Un chercheur d'emploi est quelqu'un qui est actif... Il y a aussi le fait que quelqu'un qui se dit chômeur n'est pas automatiquement pris pour quelqu'un qui est en recherche d'emploi. L'entourage n'est donc

pas sensibilisé. Quand on dit que l'on cherche du travail, les proches peuvent souvent aider. Souvent, les offres d'emploi viennent de l'entourage...»

Créé à l'automne 1992, Contact est déjà venu à l'aide d'environ 80 personnes. Ces gens, pour la plupart, ont déniché un emploi par la suite ou ont décidé de parfaire des études.

Au cours de la présente année, Contact vise à rejoindre 200 personnes dont, comme le veulent les normes des programmes de financement, environ 140 seront des prestataires d'assurance-chômage et une vingtaine, des prestataires d'aide sociale.

«Notre but est d'outiller ces gens afin qu'ils puissent devenir des chercheurs d'emploi efficaces et autonomes, dans un temps relativement court...»

2 millions \$ de travaux routiers dans Drummond

Drummondville (GP)

Le ministère des Transports du Québec annonce des investissements de plus de 2 millions \$ dans Drummond, cette année, pour la construction de réseau routier et l'entretien des infrastructures.

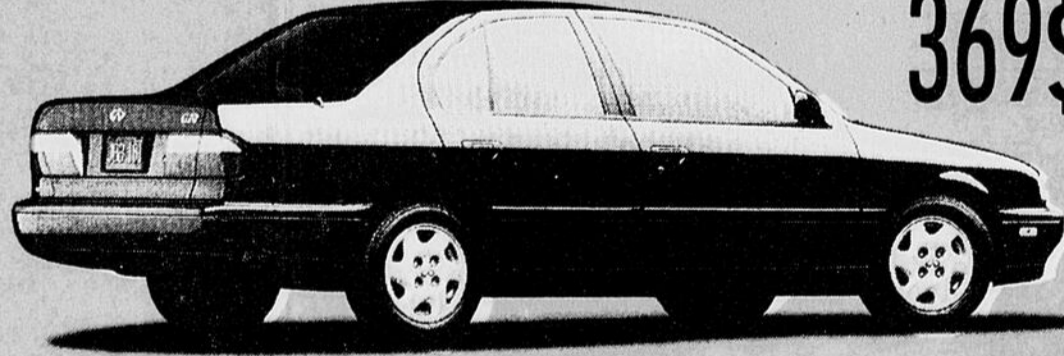
La nouvelle vient d'en être communiquée par le député indépendant du comté, Jean-Guy Saint-Roch, au nom du gouvernement.

La principale somme, 1,2 million \$, va au parachèvement du boulevard Saint-Joseph, dans la municipalité de Saint-Nicéphore, en particulier dans le secteur de la route 139, au centre du village, pour compléter l'élargissement et l'urbanisation du secteur.

Une somme de 80 000 \$ est aussi prévue pour les travaux au court-circuit de la 20 et de la 143 (boulevard Saint-Joseph), pour élargir le viaduc dans le but d'y aménager une voie piétonnière et compléter l'aménagement paysager, l'installation des feux de circulation et les bordures.

Des travaux de réfection de ponts, pour une valeur de 290 000 \$ sont prévus dans Grantham et Saint-Nicéphore. Des travaux de réfection aux bretelles d'accès et de sortie de l'autoroute 55 à la hauteur du boulevard Saint-Joseph sont envisagés au coût de 170 000 \$. Des corrections sur la 55, entre la route à Caya et la route Ployard, commanderont des déboursés de 86 000 \$, et sur la 143, entre la rue Simard et la route Guilbault dans Saint-Majorique, 134 000 \$.

UNE TRACTION AVANT, UNE SUSPENSION À BRAS MULTIPLES,
UN DIFFÉRENTIEL AUTOBLOQUANT À COUPLAGE VISQUEUX, DES FREINS ABS
ET UN PRIX DE 23 440 \$.



OU
369\$/mois*

Il y a des plaisirs qui se prennent bien.

Comme celui de conduire la G20 d'Infiniti pour la première fois. Ou pour la centième fois. Mais rien ne vaut celui de voir la G20 comparée à d'autres berlines sport de luxe plus illustres.

En effet, des épreuves comparatives révèlent que la G20 est plus agile et plus fouguese. Et ne coûtant que 23 440 \$, son prix, comme le reste, est nettement plus facile à prendre.

Pour connaître tous les plaisirs qu'elle inspire, prenez rendez-vous avec un représentant Infiniti. Merci.



Gilles Garant
directeur des ventes



Pascal Bolduc
conseiller aux ventes



Jacques Rodrigue
conseiller aux ventes



Marcel Drapeau
conseiller aux ventes



Réal Loubier
directeur commercial

Voyez l'équipe
de Infiniti Nissan

SHERBROOKE

INFINITI

NISSAN

4280, boulevard Bourque, Rock Forest
823-8008

*Location 48 mois. Échange ou comptant de 1 800\$. Sujet à l'approbation du crédit. Limite de 96 000 km. Taxes, transport et préparation en sus. Kilométrage excédentaire de 77/km.

Petites annonces

Bureau ouvert de 8h30 à 16h30*
* avant 16h00 pour publication le lendemain
(petites annonces seulement)
Lignes téléphoniques ouvertes jusqu'à 19h30
(petites annonces pour le surlendemain)
564-0999

TOUR D'HORIZON

BUFFET PELLETIER
1715 Dumas. Tél.: 562-2223.

DRAPS SANTE...SPECIAL
Boutique Marco...565-5553, 937 Belvédère S. Sherb.

LOUEZ UN AUTOCAR DE LUXE
Pour d'excellents autocars et un service exceptionnel.
Appelez: PIERRETTE PAQUETTE chez LIMOCAR
ESTRIE 566-7828.

BUFFET LA BOITE A FESTIN
De 10 à 1000 personnes. Aussi méchoui. Tél: 877-3412.

BONNE NOUVELLE: LA PROMOTION SE POURSUIT!

Petites annonces

SAMEDI GRATUIT*

Placez une petite annonce
3 jours en semaine
et nous la répétons
GRATUITEMENT
le samedi!*

* Cette offre est en vigueur du 3 mai au 29 mai (dernière parution), s'adresse aux particuliers et ne peut être combinée à aucune autre promotion. La facture s'établira au montant déterminé même s'il y a annulation après une ou plusieurs parutions.

Bureau ouvert de 8 h 30 à 16 h 30*

* Avant 16 h 00 pour publication le lendemain
(petites annonces seulement)
Lignes téléphoniques ouvertes jusqu'à 19 h 30
(petites annonces pour le surlendemain)

564-0999



POUR VOTRE PETITE ANNONCE, APPELEZ À L'AVANCE!

- vous manquez de temps?
- vous avez des problèmes à nous rejoindre?

VOICI DES SOLUTIONS:

- 1) Appelez à l'avance: vous pouvez fort bien placer votre annonce pour samedi dès le lundi.
- 2) Vous pouvez nous rejoindre jusqu'à 19 h 30 du lundi au jeudi inclusivement*

Ah oui!

- Préparez votre texte et gardez-le en mains
- S'il y a lieu, préparez votre carte de crédit, ce sera plus rapide.
- * Les annonces prises après 16 h 30 seront publiées à partir du surlendemain.

...C'EST D'AVANCE!
564-0999

Le GUIDE des RUBRIQUES



Nous acceptons de publier votre petite annonce, donnez votre no de carte et date d'expiration.

SPECIAL

Tour d'horizon

IMMEUBLES

- 1 Propriétés Bungalows
- 2 Propriétés à revenus à vendre
- 3 Maisons ouvertes
- 4 Bord de l'eau
- 5 Propriétés desirées
- 6 Maisons mobiles - roulettes à vendre
- 7 Chalets à vendre
- 8 Terrains à vendre
- 9 Fermes à vendre
- 10 Commerces à vendre
- 11 Commerces à louer
- 12 Maisons de campagne

FINANCE

- 21 Hypothèques
- 22 Argent à prêter
- 23 Argent demandé
- 24 Collection
- 25 Occasions d'affaires
- 26 Comptabilité impôt

3e AGE

- 31 Centres accueils agréés
- 32 Familles d'accueil
- 33 Chambres et pension

LOCATION

- 41 Appartements et Logements à louer
- 42 Appartements à partager
- 43 Maisons à louer
- 44 Condominiums
- 45 Appartements desirés
- 46 Locaux à louer
- 47 Locaux demandés
- 48 Bungalows cottages à louer
- 49 Chambres à louer
- 50 Chambres et pension
- 51 Maisons à louer
- 52 Machines à laver
- 53 Machinerie à louer
- 54 Bureaux à louer
- 55 Bureaux à louer
- 56 Divertissements à louer
- 57 Divertissements à louer
- 58 Divers à louer
- 59 Vacances condos

DIVERS

- 60 Santé et relaxation
- 61 Voyages transport
- 62 Personnel
- 63 Perdu Trouvé
- 64 Non-responsabilité
- 65 Animaux à vendre
- 66 Articles de sport
- 67 Camping
- 68 Pêches
- 69 Bateaux et Yachts
- 70 Rencontres Amis
- 71 Divers à vendre
- 72 Meubles et électroménagers
- 73 Machinerie à vendre
- 74 Appareils photographiques
- 75 Collections
- 76 Véhicules
- 77 Loisirs, chasse et pêche
- 78 Astrologie

MARCHANDISES

- 81 Machines à coudre
- 82 Vêtements à vendre
- 83 Antiquités à vendre
- 84 Terre pour pelouses
- 85 Demande à acheter
- 86 Matériel à vendre
- 87 Instruments de musique
- 88 Matériel de construction
- 89 Équipement de bureau
- 90 Dredneurs

EMPLOIS

- 100 Personnels groupes
- 101 Personnel demandé
- 102 Travail demandé
- 103 Vendeurs vendeuses
- 104 Gardiens gardiennes

VEHICULES AUTOMOBILES

- 161 Bicyclettes à vendre
- 162 Tracteurs
- 163 Équipement de ferme
- 164 Motoneiges
- 165 Motocyclettes scooters
- 166 Remorques
- 167 Équipement à neige
- 168 Camions
- 169 Pièces d'auto
- 170 Autos à louer
- 171 Autos à vendre

AVIS AUX ANNONCEURS

Nos annonceurs sont priés de vérifier leur petite annonce le 1er jour de la parution. La Tribune ne se rend pas responsable pour plus d'une insertion d'une annonce erronée.

POUR PUBLICATIONS, CORRECTIONS OU CHANGEMENTS
564-0999

PROPRIÉTÉS À REVENUS À VENDRE

PRES HOPITAL YOVILLE, joli duplex, impeccable brique, 1 x 6 et 1 x 4 pces, décoration récente, aires ouvertes. Revenu 4300/mois. Fait voir Imm. Diane Ricard courtier 564-1492.

3 MAISONS OUVERTES

OUVERT AUX VISITEURS MAISON DE VILLE NEUVE
Dimanche 13h à 16h ou sur rendez-vous. FLEURIMONT, rue Véronique, secteur CHUS Sur 3 étages, avec garage. Construction Jean-Guy Poulin 346-1030, 565-4914

OUVERT AUX VISITEURS

CHALET bord du Lac à la Truite, Thetford Mines, 56 000\$. Chalet de chasse, Stromway, 35 000\$. 418-423-5709.

8 TERRES ET TERRAINS À VENDRE

BEAU CHOIX DE GRANDS terrains, avec services. Vue sur parc Magog, 864-6193, 823-2678.

4 BORD DE L'EAU

BORD DU LAC MAGOG, maison en rangée 1989, sur le lac Mas sawippi, marina, 139 000\$. Inf.: 838-4730.

MAISON NEUVE FLEURIMONT

MAISON UNIFAMILIALE, 3 c.c., piscine. A voir au 219 Des Diamants, Fleurimont, 563-7695, 823-9638.

MAISON NEUVE FLEURIMONT

SECTEUR PLACE DES PRÉS, Très bon prix. Construction Jean-Guy Poulin 346-1030, 563-3903

GR. LAC ST-FRANCOIS

Terrain bord de l'eau, boisé, belle vue, 100x250 avec allée goudronnée, 418-449-1310.

LAC MEGANTIC

Terrain 500 pi. (facade sur le lac) par 150 pi., paysager, plage de sable, fossés septentrionaux, puits artésien, réfrig. 2 saisons, 3 c.c., 2 s. de b. foyers, garage double, patio, vue panoramique. Achetez sérieux. Inf.: 819-583-3530.

PROFESSIONNELLE de la santé, recherche À LOUER

une maison de campagne pour s'établir à l'année aux environs de Magog, 4 c.c., terrain privé, facade d'accès avec vue sur le lac. Mx. Aird, 705-657-9953.

6 MAISONS MOBILES - ROULOTTES À VENDRE

CONSTR. 87, 2 c.c., sur terrain de 50 x 100, loué 639/mois, finition intérieure en gypse. Fait voir absolument. Seulement 29,500\$.

MAISON NEUVE À PARTIR DE 52 300\$

Terrain travaux permanents en sus. Pour informations: 562-9037 CONSTRUCTION RRC

PROPRIÉTÉS BUNGALOWS

PROFESSIONNELLE de la santé, recherche À LOUER une maison de campagne pour s'établir à l'année aux environs de Magog, 4 c.c., terrain privé, facade d'accès avec vue sur le lac. Mx. Aird, 705-657-9953.

10 COMMERCES À VENDRE

ACCOMMODATION dans petite municipalité près de Sherbrooke, avec grand logement. Chiffre d'affaires: 275 000\$. Endroit stratégique. Idéal pour jeune couple, considérer échange contre bungalow avec garage, situé à l'ouest, St-Élie ou Rock Forest. Tél.: 820-5075, R. Raymond. Les Imm. API Inc., c.tr.

11 COMMERCES À LOUER

DEPANNEUR LIBRE-SERVICE à louer, expérience requise. Tél.: 820-7242, 822-3206, de 9h à midi: 569-3595.

12 MAISONS DE CAMPAGNE

PAR PROPRIO, Maison de 42x26.6 et garage de 32x40, sur 22.5 acres. Prés de Sherbrooke et Orford, 843-0841.

14 BÂTIMENTS COMMERCIALES

BÂTIMENT COMMERCIAL à louer, 3000 pi. ca. Rue Connaught, 822-4704, 822-3206. Demandez Serge ou Renaud: 564-2811.

FLEURIMONT, RUE CORBELL

2 entrées, 4573 pi. ca., et 2890 pi. ca., sur terrain de 56,121 pi. ca., à vendre en lot. Bonnes conditions. Tél: 569-1621.

21 HYPOTHÈQUES

PRETONS 1ère et 2e hyp. Achetons balance de prix de vente. Argent de particuliers. AVONS PEUT-ÊTRE LA SOLUTION À VOS PROBLÈMES D'ARGENT. BADEAU & FILS courtier 564-1454

22 ARGENT À PRÊTER

GOUVERNEMENT, subventions et prêts, pour petites entreprises, nouvelles ou existantes. 514-699-1359 ext. 108.

6 MAISONS MOBILES - ROULOTTES À VENDRE

TENTE ROULOTTE Lionel 1976, 6 places, très propre, adresser au 981 Lisieux 563-6314, 823-7394.

TENTE ROULOTTE BONAIR

1980, 6 pl., bonne condition. 1.800\$. 845-7742.

7 CHALET À VENDRE

AUBAINÉ très beau chalet, lac St-Georges de Windsor, bord de l'eau, 40 000 pi. ca., endroit tranquille, site paysager. Prix avantageux. 562-8486.

CHALET bord du Lac à la Truite

Thetford Mines, 56 000\$. Chalet de chasse, Stromway, 35 000\$. 418-423-5709.

LAC LYSTER Baldwin Mills

droit de passage, terrain 145x200 paysager, chemin Maurais, 25 000\$. 845-0912.

PETTIT LAC MAGOG, KATEVALE

chalet 16 x 20 sur terrain 34 667 pi. ca., avec droit d'accès sur bord de l'eau, à 5 min de Magog et 1 h de Montréal. Prix: 26 500\$. 846-3647, 822-2654.

8 TERRES ET TERRAINS À VENDRE

BEAU CHOIX DE GRANDS terrains, avec services. Vue sur parc Magog, 864-6193, 823-2678.

BEAUX TERRAINS

pour construction résidentielle, situés près du Carrefour, rue Loyola. Prix intéressants. Sarto Rodrigue 565-7474 ou 820-5471. Groupe Associé Courtier.

BORD DE L'EAU, lac Maskinonge

à Stratford, beau choix de terrains, près de l'école, voisin du parc Frontenac. Tél.: 418-443-2870 ou 418-443-2207.

JOHNVILLE

terrains rés. boisés, site enchanteur. A partir de 45 000\$. Financement disp. Prêts à const. Inf.: 837-7231, 837-3004, 837-2841.

NORD, McGregor & DesGagnés

pour unifamilial & multifamilial. Prêts à const. Inf.: 827-7311, 837-3004, 837-2841.

RECHERCHE LOTS BOISÉS

pour coupe sélective ou autre. A vendre: MILAN, 220 ACRES, semi-boisé. BISHOPTON, 380 acres, semi-boisé. 846-3711.

ST-REM DE TINGWICK

340 ou 170 acres, érable, 6000 entées, plantation 1-359-2851.

TERRAIN À VENDRE

75 x 100, rue Emile, Fleurimont, par. 73005. Tél.: 562-2993.

TERRAIN À VENDRE

avec travaux permanents. Fleurimont. Tél.: 822-3356.

TERRAIN AVEC OU SANS ENTREPÔT

Rock Forest. Tél.: 822-3356.

TERRAIN CADASTRE

41 025 pi. ca. 8 miles de Sherb. Longue rue 222. Tél.: 819-846-2566.

TERRAINS À VENDRE

en Brôme, de 0.07 à 0.25 pi. ca. Tél.: 819-843-1138.

VERSANT OUEST DU MT ORFÈVRE

4 acres, boisé d'érable, S. Adr. à V. Croteau. Tél.: 562-0167 (après 17h).

BEAUVOIR

Terrains résidentiels, 30 000 pi. ca. & +. Prêts à construire, boisés, très belle vue. 346-5275 8-2080

10 COMMERCES À VENDRE

ACCOMMODATION dans petite municipalité près de Sherbrooke, avec grand logement. Chiffre d'affaires: 275 000\$. Endroit stratégique. Idéal pour jeune couple, considérer échange contre bungalow avec garage, situé à l'ouest, St-Élie ou Rock Forest. Tél.: 820-5075, R. Raymond. Les Imm. API Inc., c.tr.

11 COMMERCES À LOUER

DEPANNEUR LIBRE-SERVICE à louer, expérience requise. Tél.: 820-7242, 822-3206, de 9h à midi: 569-3595.

12 MAISONS DE CAMPAGNE

PAR PROPRIO, Maison de 42x26.6 et garage de 32x40, sur 22.5 acres. Prés de Sherbrooke et Orford, 843-0841.

14 BÂTIMENTS COMMERCIALES

BÂTIMENT COMMERCIAL à louer, 3000 pi. ca. Rue Connaught, 822-4704, 822-3206. Demandez Serge ou Renaud: 564-2811.

FLEURIMONT, RUE CORBELL

2 entrées, 4573 pi. ca., et 2890 pi. ca., sur terrain de 56,121 pi. ca., à vendre en lot. Bonnes conditions. Tél: 569-1621.

21 HYPOTHÈQUES

PRETONS 1ère et 2e hyp. Achetons balance de prix de vente. Argent de particuliers. AVONS PEUT-ÊTRE LA SOLUTION À VOS PROBLÈMES D'ARGENT. BADEAU & FILS courtier 564-1454

22 ARGENT À PRÊTER

GOUVERNEMENT, subventions et prêts, pour petites entreprises, nouvelles ou existantes. 514-699-1359 ext. 108.

22 ARGENT À PRÊTER

PRETONS ARGENT sur syst. de sons, T.V., vidéos, instruments de musique, caméras, armes à feu, articles de sport, outils, œuvres d'art, etc. Li-Bre Échange Enr.: 822-3545

25 OCCASIONS D'AFFAIRES

GOUVERNEMENT, subventions et prêts, pour petites entreprises, nouvelles ou existantes. 514-699-1359 ext. 108.

33 CHAMBRES ET PENSION - 3e ÂGE

PAVILLON FONTAINE, 215 4e ave. s. b. b. privé, as. censeur, cabine 563-2307.

RÉSIDENTIELLE 7me NORD

Pour gens retraités, ch. doubles et simples, avec toutes commodités, excellente nourriture, prix modique. Nous avons 7 ans d'expérience, ann. bilingue. 346-3194.

RÉSIDENTIELLE GORDON

Tél.: 564-1200. 1ère qualité. STUDIO, 3%, 4% PCES. Tout spécialement pour vous, personnes retraitées, pré-retraitées ou seules. A vous de nous découvrir.

TERRASSES BELLEVUE

Chambres et suites disponibles. Aussi période convalescence. Services complets. Titre qualité. ascenseur sécurisé. site de choix. A partir de 595\$. 822-3083

VILLA DES SAGES

Chambres et suites avec services. Inf.: 565-4695.

41 APPARTEMENTS ET LOGEMENTS À LOUER

105 LOMAS, 3%, 4% PCES - BÉTON ASCENSEUR-PISCINE. Rénové, fourneaux, eau chaude. Voisin Promenades King. 563-3585, 564-1006.

1115-1135 J. FLEURIS

EST-CHAUFFÉS, 3, 3%, 4, 4%, eau chaude, meubles si désiré, voisin école, parc, dépanneur, etc. 829-1244, 829-1273, 820-0181, 564-1006.

1175-1195 J. FLEURIS

EST-INCOMPARABLE, 3%, 4%, grands, voisin école, 3000 m. 2 1/2 pces, Ball 3 mos et plus. APP. JEAN, 630 J. Carter Nord, 562-5320, 820-563-4359, 829-1244.

41 APPARTEMENTS ET LOGEMENTS À LOUER

BANQUE DE LOGEMENTS SERVICE GRATUIT
NORD 346-0833
OUEST & CENTRE 563-4809
EST 829-1744
LENNOX MAGOG 822-0763
AUTRES SECTEURS 846-8812
13394

NOUS AVONS LE LOGEMENT QU'IL VOUS FAUT

Service personnalisé gratuit
Grand choix de logements,
dans tous les quartiers
Toutes catégories de prix
Centre de location enr.
5 6 6 - 5 1 6 1

1 BEAU LOGEMENT

JUILLET, Grand 4, chauffé, eau chaude, sur Bd Alexandre. Pour inf., appelez sans frais: 566-5161

1 LOGEMENT RUE FABRE

GRANDS 4%, 5%, Endroit tranquille, avec ou sans services. Possibilité d'avoir la conciergerie. Inf.: 566-5161.

* 1 MOIS GRATUIT * 4%

Quest, rue Chagnon, chauffé, eau chaude fourneaux. 821-4280, 820-7242.

1 MOIS GRATUITS

3, 4, 4% PCES. Est. prés égise, centre d'achats et CHUS. Meubles si désiré, propres et tranquilles. 562-1457, 566-2016, 829-5644.

1 MOIS GRATUIT

Bâtisse 5 logements, près 4 Saïsons et CHUS. 2% meubles. 3% meuble ou non, libre, 864-4655, laissez message sur répondeur.

1 MOIS GRATUIT!

Nord, 4%, peinture, tapis neuf, propre, tranquille. 565-3409.

1 MOIS GRATUIT

41 APPARTEMENTS ET LOGEMENTS A LOUER
3%, 4%, 5%, CHAUFFÉS
RENOVÉS A NEUF
Promotion spéciale. Meublé à désirer. 910 DES BLES. 565-7201. 829-1244.

3%, 4%, 5% NORD
CHAUFFÉS EAUX CH.
PRIX EXCELLENT
Négocié sur place. Chauffés, eau chaude, meubles si désiré, stat. supplémentaire disponible. 640 MCGREGOR. 820-0935. 564-1006.

3%, 4%, 5% PCES AUBAINE
Piscine, 3200, 3600, 4100
Place Bergamin, rues Gouette & Ledoux. Libres imm. et j. 6/11. Tel. A voir sur place. Chauffage, eau ch. 566-1400. 563-0871. 569-6623.

3%, 4%, 5% PISCINE-EST
TRES MODERNES
Meublés si désiré. Voisin école autobus, parc J. Fleuris. 1205-1225 Jardins Fleuris. 829-1244. 564-7095. 563-4359. 564-1006.

400 McCREA
FACE AU CARREFOUR
6 LOGEMENTS
3%, 5%, modernes 562-2580. 564-1006.

400S 5%, ch., eau ch., compl.
renové, dans l'est. 1978/4% ch., eau ch., compl.
piètement renové, dans l'est.
4040/5% ch., eau ch., compl.
piètement renové, dans l'est.
3089/3% ch., eau ch., compl.
piètement renové, dans l'est.
506/5% 566-5161.

425 7E AVE NORD, 1% pces,
s meublée, électr. fournaux, 3
PCES s meublée, près Cégep
Libres 1er juillet. 878-3848.

430 12E AVE N - EST
4% pces, ch., eau ch. fournie
repeint. Libre imm. 820-2042.
822-4753.

445-475 LAVIGERIE, Est. 3%,
4%, 5% endroit tranquille, client
de choix. 1er mai. 1er juil.
4155/3% pces. 846-4380.

482 MAGLOIRE
Libres imm. et juillet. 3%, 4%,
imm récent et tranquille, en-
trez lav. séch. et lav vaissell.
Inclus. 3555 à 4250 mois.
Chauffage localitaire. Streets
congrue. Service conciergerie.
829-9754. 822-0932.

482 MAGLOIRE
Libres imm. et juillet. 3%, 4%,
imm récent et tranquille, en-
trez lav. séch. et lav vaissell.
Inclus. 3555 à 4250 mois.
Chauffage localitaire. Streets
congrue. Service conciergerie.
829-9754. 822-0932.

482 MAGLOIRE
Libres imm. et juillet. 3%, 4%,
imm récent et tranquille, en-
trez lav. séch. et lav vaissell.
Inclus. 3555 à 4250 mois.
Chauffage localitaire. Streets
congrue. Service conciergerie.
829-9754. 822-0932.

482 MAGLOIRE
Libres imm. et juillet. 3%, 4%,
imm récent et tranquille, en-
trez lav. séch. et lav vaissell.
Inclus. 3555 à 4250 mois.
Chauffage localitaire. Streets
congrue. Service conciergerie.
829-9754. 822-0932.

482 MAGLOIRE
Libres imm. et juillet. 3%, 4%,
imm récent et tranquille, en-
trez lav. séch. et lav vaissell.
Inclus. 3555 à 4250 mois.
Chauffage localitaire. Streets
congrue. Service conciergerie.
829-9754. 822-0932.

482 MAGLOIRE
Libres imm. et juillet. 3%, 4%,
imm récent et tranquille, en-
trez lav. séch. et lav vaissell.
Inclus. 3555 à 4250 mois.
Chauffage localitaire. Streets
congrue. Service conciergerie.
829-9754. 822-0932.

41 APPARTEMENTS ET LOGEMENTS A LOUER
5% STYLE CONDO
dans 4 unités, près 4 Seasons.
entrée privée. 475-8852.
564-3124. 823-8892.

5%, 3% ROCK FOREST, semi-
meublés ou non, entrée lav.
séch., près de tous services.
Tel: 564-4619.

5%, MARQUETTE, Bois franc.
renové, tranquille. Jour 569-
9725, soir 563-5351.

5% SPECIAL, 1 MOIS GRATUIT
Ouest, rue Ledoux, Chauffé, eau
chaude, dans 8 log. 829-9060.
846-6183.

6% PCES dans duplex, 3 c.c., au
garage, rue Québec, Sherb. Tel.
569-4091.

6% PCES, LENOXVILLE Bâtis-
se 4 log., 2 salles de bains, stat.
le condo. 569-4977.

75 FRASER
4% chauffé, eau ch., chaude
4255, à partir du 1er mai. 569-
5338. 569-1636.

7% + 3%
ROCK FOREST triplex, style
maison de ville, 4 c.c., rond
point, secteur recherché. Fond
voir. Tél.: 822-0566.

860
DESORMEUX
4%
Chauffés, eau chaude, balcon
12p, conciergerie. Pcs, services,
tranquilles. Autobus. Références
demandées. 820-0266.
846-3233.

945 et 975
QUATRE SAISONS
VOISIN GALERIE QUATRE
SAISONS, 3%, 4%, ch., eau
ch., meublés si désiré. 562-
4522. 566-1029. 829-1244.

A QUI LA CHANCE?
LIBRES IMMÉDIATEMENT
5% PCES, 4% ch., eau ch.,
CHAUFFÉS, EAUX CHAUDES
3% 3355
4% 3555
Pour inf.: 566-5161

A QUI LA CHANCE?
5% pces, meublés, semi-meublés
ou non, près de tous les
services. Service de buanderie
et conciergerie. Quartier Est.
Tel.: 822-2549.

A SOUS LOUER, AUBAINE
EST, 3%, 4%, pces. de disponible
jour. 822-3839. Soir. 569-4277.

A SOUS LOUER, AUBAINE
EST, 3%, 4%, pces. de disponible
jour. 822-3839. Soir. 569-4277.

A SOUS LOUER, AUBAINE
EST, 3%, 4%, pces. de disponible
jour. 822-3839. Soir. 569-4277.

41 APPARTEMENTS ET LOGEMENTS A LOUER
CANTON D'ASCOT
Triplex, const. récente, sect.
résidentiel, endroit tranquille,
près services, 6% genre con-
do, aussi 4% inf. 346-3768.

CH. DU PARC, FLEURIMONT
4% pces, 2e étage avec bal-
con, cuisine, s. à manger, sal-
lon, 2 c.c., tapis, tuile,
4655 mois. Libre 1er juillet.

CH. DU PARC, FLEURIMONT
4% pces, 2e étage avec bal-
con, cuisine, s. à manger, sal-
lon, 2 c.c., tapis, tuile,
4655 mois. Libre 1er juillet.

CH. DU PARC, FLEURIMONT
4% pces, 2e étage avec bal-
con, cuisine, s. à manger, sal-
lon, 2 c.c., tapis, tuile,
4655 mois. Libre 1er juillet.

CH. DU PARC, FLEURIMONT
4% pces, 2e étage avec bal-
con, cuisine, s. à manger, sal-
lon, 2 c.c., tapis, tuile,
4655 mois. Libre 1er juillet.

CH. DU PARC, FLEURIMONT
4% pces, 2e étage avec bal-
con, cuisine, s. à manger, sal-
lon, 2 c.c., tapis, tuile,
4655 mois. Libre 1er juillet.

CH. DU PARC, FLEURIMONT
4% pces, 2e étage avec bal-
con, cuisine, s. à manger, sal-
lon, 2 c.c., tapis, tuile,
4655 mois. Libre 1er juillet.

CH. DU PARC, FLEURIMONT
4% pces, 2e étage avec bal-
con, cuisine, s. à manger, sal-
lon, 2 c.c., tapis, tuile,
4655 mois. Libre 1er juillet.

CH. DU PARC, FLEURIMONT
4% pces, 2e étage avec bal-
con, cuisine, s. à manger, sal-
lon, 2 c.c., tapis, tuile,
4655 mois. Libre 1er juillet.

CH. DU PARC, FLEURIMONT
4% pces, 2e étage avec bal-
con, cuisine, s. à manger, sal-
lon, 2 c.c., tapis, tuile,
4655 mois. Libre 1er juillet.

CH. DU PARC, FLEURIMONT
4% pces, 2e étage avec bal-
con, cuisine, s. à manger, sal-
lon, 2 c.c., tapis, tuile,
4655 mois. Libre 1er juillet.

CH. DU PARC, FLEURIMONT
4% pces, 2e étage avec bal-
con, cuisine, s. à manger, sal-
lon, 2 c.c., tapis, tuile,
4655 mois. Libre 1er juillet.

CH. DU PARC, FLEURIMONT
4% pces, 2e étage avec bal-
con, cuisine, s. à manger, sal-
lon, 2 c.c., tapis, tuile,
4655 mois. Libre 1er juillet.

CH. DU PARC, FLEURIMONT
4% pces, 2e étage avec bal-
con, cuisine, s. à manger, sal-
lon, 2 c.c., tapis, tuile,
4655 mois. Libre 1er juillet.

CH. DU PARC, FLEURIMONT
4% pces, 2e étage avec bal-
con, cuisine, s. à manger, sal-
lon, 2 c.c., tapis, tuile,
4655 mois. Libre 1er juillet.

41 APPARTEMENTS ET LOGEMENTS A LOUER
GRAND 5% OUEST, maison
révisée, 1. ens. 5005 ms,
822-3118. 565-8684.

GRAND 5% PCES,
avec 2 c.c., cuisine, s. à man-
ger, endroit paisible et autres
avantages. 563-8515.
562-2814.

GRAND 5% PCES
dans triplex, pl. bois franc,
part. 4505 mois, non ch., non
élect., dans sect. tranquille, près
avenue Yvan Dugré. 823-9216.

GRAND 5% PCES, bois franc,
dans triplex, endroit paisible,
près parc et école. 4005 mois.
Aussi 4% dans 4005 mois.
2755 ms. 1er août. 569-5006.

GRAND 5% PCES
dans triplex, pl. bois franc,
part. 4505 mois, non ch., non
élect., dans sect. tranquille, près
avenue Yvan Dugré. 823-9216.

GRAND 5% PCES
dans triplex, pl. bois franc,
part. 4505 mois, non ch., non
élect., dans sect. tranquille, près
avenue Yvan Dugré. 823-9216.

GRAND 5% PCES
dans triplex, pl. bois franc,
part. 4505 mois, non ch., non
élect., dans sect. tranquille, près
avenue Yvan Dugré. 823-9216.

GRAND 5% PCES
dans triplex, pl. bois franc,
part. 4505 mois, non ch., non
élect., dans sect. tranquille, près
avenue Yvan Dugré. 823-9216.

GRAND 5% PCES
dans triplex, pl. bois franc,
part. 4505 mois, non ch., non
élect., dans sect. tranquille, près
avenue Yvan Dugré. 823-9216.

GRAND 5% PCES
dans triplex, pl. bois franc,
part. 4505 mois, non ch., non
élect., dans sect. tranquille, près
avenue Yvan Dugré. 823-9216.

GRAND 5% PCES
dans triplex, pl. bois franc,
part. 4505 mois, non ch., non
élect., dans sect. tranquille, près
avenue Yvan Dugré. 823-9216.

GRAND 5% PCES
dans triplex, pl. bois franc,
part. 4505 mois, non ch., non
élect., dans sect. tranquille, près
avenue Yvan Dugré. 823-9216.

GRAND 5% PCES
dans triplex, pl. bois franc,
part. 4505 mois, non ch., non
élect., dans sect. tranquille, près
avenue Yvan Dugré. 823-9216.

GRAND 5% PCES
dans triplex, pl. bois franc,
part. 4505 mois, non ch., non
élect., dans sect. tranquille, près
avenue Yvan Dugré. 823-9216.

GRAND 5% PCES
dans triplex, pl. bois franc,
part. 4505 mois, non ch., non
élect., dans sect. tranquille, près
avenue Yvan Dugré. 823-9216.

41 APPARTEMENTS ET LOGEMENTS A LOUER
★ QUART UNIV. GR 5%
30 x 46. 2 b. s. 859-3911.
★ QUARTIER CENTRE
RUE KING EST
2% et 3% pces, eau ch., cui-
sinière, réfrigérateur fournis.
Possibilité d'achat. Libre imméd. et
1er juillet. 823-0954.

NORD, RUE MALOIN
Très grands 4 1/2, pl. bois
franc, ch., eau ch., 2 c.c.,
part. 4895/4108 mois.
Libre. Tél.: 823-7888.

NORD, RUE MALOIN
Très grands 4 1/2, pl. bois
franc, ch., eau ch., 2 c.c.,
part. 4895/4108 mois.
Libre. Tél.: 823-7888.

NORD, RUE MALOIN
Très grands 4 1/2, pl. bois
franc, ch., eau ch., 2 c.c.,
part. 4895/4108 mois.
Libre. Tél.: 823-7888.

NORD, RUE MALOIN
Très grands 4 1/2, pl. bois
franc, ch., eau ch., 2 c.c.,
part. 4895/4108 mois.
Libre. Tél.: 823-7888.

NORD, RUE MALOIN
Très grands 4 1/2, pl. bois
franc, ch., eau ch., 2 c.c.,
part. 4895/4108 mois.
Libre. Tél.: 823-7888.

NORD, RUE MALOIN
Très grands 4 1/2, pl. bois
franc, ch., eau ch., 2 c.c.,
part. 4895/4108 mois.
Libre. Tél.: 823-7888.

NORD, RUE MALOIN
Très grands 4 1/2, pl. bois
franc, ch., eau ch., 2 c.c.,
part. 4895/4108 mois.
Libre. Tél.: 823-7888.

NORD, RUE MALOIN
Très grands 4 1/2, pl. bois
franc, ch., eau ch., 2 c.c.,
part. 4895/4108 mois.
Libre. Tél.: 823-7888.

NORD, RUE MALOIN
Très grands 4 1/2, pl. bois
franc, ch., eau ch., 2 c.c.,
part. 4895/4108 mois.
Libre. Tél.: 823-7888.

NORD, RUE MALOIN
Très grands 4 1/2, pl. bois
franc, ch., eau ch., 2 c.c.,
part. 4895/4108 mois.
Libre. Tél.: 823-7888.

NORD, RUE MALOIN
Très grands 4 1/2, pl. bois
franc, ch., eau ch., 2 c.c.,
part. 4895/4108 mois.
Libre. Tél.: 823-7888.

NORD, RUE MALOIN
Très grands 4 1/2, pl. bois
franc, ch., eau ch., 2 c.c.,
part. 4895/4108 mois.
Libre. Tél.: 823-7888.

NORD, RUE MALOIN
Très grands 4 1/2, pl. bois
franc, ch., eau ch., 2 c.c.,
part. 4895/4108 mois.
Libre. Tél.: 823-7888.

NORD, RUE MALOIN
Très grands 4 1/2, pl. bois
franc, ch., eau ch., 2 c.c.,
part. 4895/4108 mois.
Libre. Tél.: 823-7888.

47 LOCAUX A LOUER
1 AN
GRATUIT
Sur bail de 5 ans. 300 pi ca à
6,000 pi ca. Bureaux ou
commerces.
Secteur King Jacques-Cartier. Possibilité
d'achat. Libre imméd. et 1er
juillet. 823-0954.

ROCK FOREST, 4% pces, eau ch.,
cuisinière, réfrigérateur fournis.
Possibilité d'achat. Libre imméd. et
1er juillet. 823-0954.

ROCK FOREST, 4% pces, eau ch.,
cuisinière, réfrigérateur fournis.
Possibilité d'achat. Libre imméd. et
1er juillet. 823-0954.

ROCK FOREST, 4% pces, eau ch.,
cuisinière, réfrigérateur fournis.
Possibilité d'achat. Libre imméd. et
1er juillet. 823-0954.

ROCK FOREST, 4% pces, eau ch.,
cuisinière, réfrigérateur fournis.
Possibilité d'achat. Libre imméd. et
1er juillet. 823-0954.

ROCK FOREST, 4% pces, eau ch.,
cuisinière, réfrigérateur fournis.
Possibilité d'achat. Libre imméd. et
1er juillet. 823-0954.

ROCK FOREST, 4% pces, eau ch.,
cuisinière, réfrigérateur fournis.
Possibilité d'achat. Libre imméd. et
1er juillet. 823-0954.

ROCK FOREST, 4% pces, eau ch.,
cuisinière, réfrigérateur fournis.
Possibilité d'achat. Libre imméd. et
1er juillet. 823-0954.

ROCK FOREST, 4% pces, eau ch.,
cuisinière, réfrigérateur fournis.
Possibilité d'achat. Libre imméd. et
1er juillet. 823-0954.

ROCK FOREST, 4% pces, eau ch.,
cuisinière, réfrigérateur fournis.
Possibilité d'achat. Libre imméd. et
1er juillet. 823-0954.

ROCK FOREST, 4% pces, eau ch.,
cuisinière, réfrigérateur fournis.
Possibilité d'achat. Libre imméd. et
1er juillet. 823-0954.

ROCK FOREST, 4% pces, eau ch.,
cuisinière, réfrigérateur fournis.
Possibilité d'achat. Libre imméd. et
1er juillet. 823-0954.

ROCK FOREST, 4% pces, eau ch.,
cuisinière, réfrigérateur fournis.
Possibilité d'achat. Libre imméd. et
1er juillet. 823-0954.

ROCK FOREST, 4% pces, eau ch.,
cuisinière, réfrigérateur fournis.
Possibilité d'achat. Libre imméd. et
1er juillet. 823-0954.

ROCK FOREST, 4% pces, eau ch.,
cuisinière, réfrigérateur fournis.
Possibilité d'achat. Libre imméd. et
1er juillet. 823-0954.

63 PERDU - TROUVE
PERDU CHIEN gros chien, 1 sem.,
rég. St-Elie, après chien de
genre Bouvier avec collier
rouge. S'appelle Mouffe.
Rempenné 563-2418.

65 ANIMAUX A VENDRE
CHIENS DE 4 MOIS A 2 ANS
Caroline, Yorkshire, Poméranien,
Papillon, Berger miniature, Doberman,
Weimaraner, Westland,
Land 1/274 ch. Beauvoir,
Aucun prix raisonnable refusé.
Tel.: 562-5525.

CHIOTS
Shih-Tzu, mini Collie, Chow Chow,
Qualité service-prix im-
battables. Élevage Le Chien
Gardien. 829-8882.

DIENDES, 1 j à 4 sem., canards
jeunes & adultes, oies, pou-
deuses, faisans, paons, poules
de fantaisie, colombes, etc.
VOLIERE MASON, Lennoxville,
564-8838.

TAURAU SIMMENTAL pur
sang et full blood, à vendre
ou à louer. 828-2411.

68 PISCINES
PISCINE Miramar 27 p.
3.000\$. Tél.: 564-2277.

69 BATEAUX ET YACHTS
BATEAU MAISON, 48x10 pi.
Volvo, in-board, échange pos-
sible. Prix: 15 500\$. Tél.:
868-0500.

DORAL 1988 Open deck, 16'
moteur Johnson 120, remor-
que, 10.200\$. 868-0872.

ESPACE POUR BATEAU, quai
à louer, lac Memphrémagog,
mois, saison ou à l'année, ext.
ou int. Tél.: 843-2728.

J. CHARBONNEAU SPORTS
vous offre bateaux Princecraft,
hors-bord, Mercury, Johnson,
bateaux, canots. Spécial en-
semble: bateau, moteur et re-
morque 9995\$.
Tél.: 846-2240.

THUNDERCRAFT MAGNUM
220, 1988, 390 h, très propre,
prix à disc. 819-879-7054.

YAMAHA
Marine
Possédez la technologie
la plus perfectionnée
de produits nautiques
De 2 à 250 cv ou 7 chez
MARINA
2000
6895, Boul. Bourque
Deauville
819/864-4884
Ext. 1-800-567-2000
Offre des hors-bord plus propres
pour une eau plus propre
HONDA
MARINE
VENEZ LE CONSTATER
70 RENCONTRES - AMITIE
AGENCE VIA-RENCONTRE
Pour relation sincère, rencon-
tre gens sérieux et compatibles.
Service prof. 823-8739.

AMOUREUX DU NORD,
6678 Cachée, St-Damien, JOK
2E0. Fax (514) 835-1840.
Tél.: 834-825-3820.

POUR SERVICE AFFINITÉ
Tu es libre? Tu cherches un
partenaire alors appelle main-
tenant. Service COULEUR ET
AME: 562-6920.

TU ES UNE FEMME
entre 25 et 40 ans et tu souhai-
tes passer de bons mo-
ments, contacte Mattheu entre
10 h et 14 h. 346-7671.

71 DIVERS A VENDRE
CLOUSE & LAIR pour Pasco.
CLOUSE & LAIR pour Pasco.
avec clous. Tél.: 846-4136.

DOCTEUR DU TOIT
de Sherbrooke et environs.
Commercial ou résidentiel. Tout
plat converti en pente, toit à
faîsne. Chang. d'inclinaison sur
toit existant. Inf. sur rendez-
vous. 823-0662, 7h à 22h.

FUMIER DE POULE naturel sé-
ché, en sac de 15 kg. 5\$. Ferme
Rock-Bodard, 404 ch. Dion
St-Elie. 862-8580. 563-7852.

IDEAL POUR CHALET coffré en
cèdre, lav. séch., poêle élect.
lit 54 po., matelas four 39
pouces, tout très propre. 846-
4389.

LIQUIDATION
réfrigérateur, cuisinière, micro-onde, LO-
CATION BESSAC, 2192 King
O. Sher. 565-1111.

LIQUIDATION
Dépanneur FERMETURE
au complet, syst. alarme, inter-
com. 815 King est. 565-9747.

LIT ESCAMOTABLE, mélamine,
garçon 'Queen', jamais utili-
sé. Valeur de 1700\$, laissez-
se 750\$. Jour 564-4408.

MATÉRIELS ST-ELIE
Spécial revêtement de vinyl.
D. 4, blanc ou gris, 468 95\$/la
toise. Tél.: 562-2281.

MEUBLES CONSEIL
meuble, réfrigérateur, lav. séch.,
1000/mc et + 346-7169.

MINI-LAVASSE Hot Point, 1
châssis à bain. Tél.: 345-5705.

NOYER Pin, chêne, cèdre, séché à
l'air. Tél.: 562-6219.

PIQUETS DE CÈDRE 6 à 8 pi.,
3 à 3 à 6 pi. 565-1738.

POLE FRIGIFRIG, lav. séch.,
meubles divers, alarme, inter-
com. 30 King est. 829-9538.

POELES, réfrigérateur, laveuse,
sécheuse, aménagement de bu-
reau et meubles divers. Achat &
Vente. Marché 562-8282.

REMBOURSEUR conseiller en
décoration, 35 ans d'expé-
rience. Gaston Simoneau. Tel.
569-8833.

81 MACHINES A COUDRE
1er POUR LE SERVICE RAPIDE
ET GARANTI. VENITE DE PRIN-
TEMPS. Surheutes à très bas
prix. CHÉZ LEBLANC, 100,
10e Avenue Nord, Sherb.
569-4432.

MACHINES A COUDRE INDUS-
TRIELLES toutes sortes, à ven-
dre ou à louer. Pices, Répara-
tion. Exchange. Fils industriels.
HERBERT INC., 161 Depot,
Sherbrooke. 564-3904.

REPARATION A DOMICILE.
Vente machines à coudre.
CLAUDE ROYON, 1704 Galt
Est. 562-8316.

VOUS DESIREZ
réparer ou acheter une machi-
ne à coudre. Voyez P. DEM-
CHUK ET FILS, 468 Galt O.
562-7642. Dépositaire ELNA.
A votre service depuis 26 ans.
O. Sher. 563-1191.

82 VÊTEMENTS A VENDRE
BELLE ROBE DE MARIÉE
avec perles (achetée chez
France B. Promptail). G-56.
Inf.: 563-7319.

83 OEUVRES D'ART
ET ANTIQUITES
VIEUX MOBILIER DE CUISINE
2.750\$. 1988. 5258. Baratte
à beurre, 1255. 564-2277.

84 TERRE DE JARDINAGE
1610 CH. DUPLESSIS, Fleurim-
ont. Terre brune, terre noire,
fumier, sable, gravier, concas-
sés, excavation de tout genre.
346-9490.

A VENDRE terre à jardin pour-
vue de sable, gravier, pierre, con-
cassés. 569-5837. 563-2059.

BINET EXC. ST-ELIE
TERRE TAMISEE, non brune
et engrais. Tel. 821-2973.

EXCAVATION
HENRI JETTE & FILS
Terre noire et terre brune ta-
misée. 525, 8255 Modifica-
tion. 569-5837. 563-2059.

ACHETERAIS syst. de son Hi.
Fi. T. terre brune, terre noire,
sable, gravier, Livons petites et
grosses quantités et charge-
ment sur place. Excavations de
tous genres.

101 PERSONNEL DEMANDÉ

COUPLE DEMANDÉ quartier ouest pour assumer concubinage d'un 16 logements. Devront habiter l'immeuble et fournir références. 846-3587.

COUTURIÈRES A DOMICILE demandées pour confection de blouses, avec expérience, possédant 'platin' et 'over-lock'. Tél.: 839-3378.

COUTURIÈRES INDUSTRIELLES demandées avec exp. sur 'Plain et Overlock'. 864-4469.

COUTURIÈRES DEMANDÉES avec expérience sur plain et overlock pour travailler à l'usine. Tél.: 823-2198.

COUTURIÈRE A DOMICILE demandée possédant 'overlock' et 'platin'. 562-6973.

COUTURIÈRES DEMANDÉES, avec expérience sur overlock pour l'atelier. Tél.: 864-9564.

COUTURIÈRES A domicile demandées, possédant plain et overlock. Tél.: 864-9564.

COUTURIÈRES avec expérience, possédant 'platin' et 'overlock'. Pour travail facile dans vêtements d'enfant. 849-7456.

CUISINIÈRE PROFESSIONNELLE DEMANDÉE localisée à North Hatley, cuisine à fourchettes, recherche cuisinière dynamique, expérimentée, créative et enthousiaste. Poste à temps complet et salaire compétitif. Pour rendez-vous: (819) 842-2421.

ÉTUDIANTS Revenus 1500\$/mois, aucun investissement, prêt gouvernemental sans intérêt. 18 ans et plus. Inf.: jeudi les 6 et 13 mai, 20h, local de Sherbrooke, Pavillon 2, étage 5/7162.

GAGNEZ DE L'ARGENT en lisant des livres! Rev. pos.: 30.000\$. Ashton, Jones, Burwell & Ass. 805-962-3000 poste CY 837.

GARÇON DE TABLE D'EXPERIENCE DEMANDÉ, localisé à North Hatley, salle à manger réputée, recherche un garçon de table avec formation professionnelle. Le candidat doit être bilingue, dynamique, disponible pour quart de travail complet, belle présentation. Poste à temps complet. Pour rendez-vous: (819) 842-2421.

LAVE-AUTO Personne avec expérience obligatoire pour laver tapis d'auto, 'compound' et crepe pour auto, gé. entre 25 et 30 ans. S'adresser au 1466 Denault, entre 10h et 11h ou 14h et 15h les jeudis et vendredis seulement.

RECHERCHÉ: Ex-vendeurs d'automobiles, assurance, courtiers en valeurs mobilières. OPPORTUNITÉS DE CARRIÈRE. La plus grosse compagnie de service alimentaire en vrac au Canada est en pleine expansion au Québec et à la recherche de bons représentants qui désirent faire de 3 000\$ à 5 000\$ mois avec avenir assuré. Clientèle et r-vois fournis. Service Alimentaire Coupe Connaissable Ltée. 829-5112.

REPRESENTANT des ventes extérieures, de moteur AC/DC et de produits électroniques dans le secteur industriel. Expérience exigée. Faire parvenir c.v. à: Promotech - Electronic Inc., 1110 King est., Sherbrooke, QC, J1G 1E4.

TELEPHONISSEUSE D'EXPERIENCE demandées pour prise de rendez-vous. Remplir demande d'emploi sur place. Coupe Connaissable Ltée, 11ème Ave N., Suite 150, entre 14h et 18h, demander Stéphanie.

URGENT BESOIN Couturières demandées avec 'platin' et 'overlock' dans le coton ouaté, pour travail à domicile dans la confection de vêtements d'enfants. 563-9435.

VENDEUR(ISE) DEMANDÉ(E), pour vente de portes, fenêtres et armatures de cuisine. Avec expérience. S'adresser au 1390 King Est, entre 13h et 16h, du mardi au vendredi.

INFILTRATION problèmes de solage Estimation gratuite. Travaux garantis. EPOXY PRO INC. 821-3737.

MINI-EXCAVATION haie de cèdres, couverture, rénovation de toutes sortes. 835-5307.

NOUS FAISONS installation de prétraitement, tuile ainsi que sa blage et vernissage de plancher. 800-363-5000 et maison privée. 864-7607.

PEINTRE-PLATRIER Peinture, tapisserie, joints stucco décoratif. D. GAGNÉ 864-0948.

PEINTURE plâtre joints, gyproc, stucco, menuiserie, finition de s.-sol. R. PARISE 569-8785.

PROBLEMES DE TOITURE D.R. COUVREUR T.É.: 832-3189.

RENOUVELATIONS Résidentiel et commercial. Petits et grands travaux, int. et ext., qualité assurée, réte révisions. Pascal. 820-4069.

SOUDURE: ferons soudeur génerale, ferromotrices, grillages, etc.) et réparation. 565-9809.

TOITURE BARDEAUX D'ASPHALTE. Prix avantageux. Travail garanti. René Lavigne. 822-0533.

TOITURE Bardeau-asphalte. Travail garanti. Estimation gratuite. Travail garanti. Les Toitures Houle Inc. 1280 Gal. est., Sherbrooke. 569-6666.

TOITURES R.F. Inc. Spécialités de tous genres, estimation gratuite, ouvrage garanti. Prix très très compétitifs. Prop. R. Fecteau. 565-4501.

REPARATIONS D'APPAREILS REPARATION DE TONDEUSE Spécial mise au point. 26.95\$ Location Joe Loue-Tout. 1610 126 Ave. Nord, Ft. Tel.: 823-1600.

146 DÉMÉNAGEMENT CAMION DISPONIBLE pour déménagement. Réservez dès maintenant. Gérard Messier. 868-2706.

DÉMÉNAGEMENT HERTEL ENR. Service et professionnalisme. 4640 bd Bourque. 823-0204.

DÉMÉNAGEMENT. prix compétitif, camion 26 pi. plus ass. Tél.: 846-4518.

LES NOMADES Déménagement. Prix imbattable. Estimation gr. Ouvert 7 jours. 563-1195, 820-4713.

147 CARTES D'AFFAIRES SERRURIER RONNIE ENR. NOUVELLE ADRESSE. 1332 Denault. 823-0987.

148 PAYSAGISTES A VENDRE CÈDRES 2 à 5 pi. 1500\$ ch. 3 à 4 pi. 2300\$ ch. 4 à 6 pi. 3125\$ ch. 6 à 8 pi. 85\$ ch. Taxes en sus. Aussi sapin, pin, épinette 5 à 6 pi. Inf.: 819-847-0646.

148 PAYSAGISTES ARBRES DÉCORATIFS boutés et pyramidaux, cèdres, cadras pour haies livrés ou posés, tourbe de champs ou cultivée, aménagement paysager, estimation gratuite, ouvrage garanti. R. Demers. 563-5946.

CÈDRES A VENDRE posés ou livrés. Tél.: 562-0308.

CÈDRES A VENDRE cultivés et sauvages, 2 à 3 pi. 1500\$ ch. 3 à 4 pi. 2300\$ ch. 4 à 6 pi. 3125\$ ch. 6 à 8 pi. 85\$ ch. Taxes en sus. Aussi sapin, pin, épinette 5 à 6 pi. Inf.: 819-847-0646.

CÈDRES DE CHAMP 3 à 8 pi. livrés ou posés, aussi cèdres cultivés 563-2810.

CÈDRES POUR HAIE 2 à 3 pi. 1500\$; 3 à 4 pi. 2300\$; 4 à 6 pi. 3125\$; 6 à 8 pi. 85\$. Aussi cèdres cultivés. Plantation à désiré. Renseignements gratuits. 30 ans d'expérience. Tél.: 843-3642.

DECOR PLEIN AIR Plan d'aménagement. Estimation. Tél.: 562-1992.

FERAIS TERRASSEMENT, pose de haies de cèdres, réparation de haies de cèdres, vente de cèdres, coupe de gazon, entretien des arbres, entretien extérieur (maison et paysage). Estimation gratuite. Tél.: 562-8790.

GAZON CULTIVE direct du producteur. 846-4324.

PINGATORE TERRASSEMENT Râtelier de gazon, tonte de gazon, taille de cèdres, tourbe cultivée posée ou livrée, cèdres posés ou livrés, patio, mur de soutènement. 566-5970.

SERVICE D'ENTRETIEN JOSÉ ENR. Résidentiel et commercial. VOUS OFFRE: nettoyage et ramassage de feuilles; taille d'arbres et d'arbustes; pose de cèdres; fertilisation; pose de tourbe; mur de soutènement; tonte de gazon; aménagement paysager. Avec assurances. PRIX TRÈS COMPÉTITIFS. Réservez tôt. 820-2137.

SERVICE D'ARBRE SHERBROOKE Taille, plantation et vente de cèdres et d'arbustes, taille et abattage d'arbres de toutes sortes, taille de tous les arbres fruitiers (pommiers, etc.). Nettoyage, entretien, engrais, rolagage et tonte de pelouse, bêche de jardin, etc. Prix compétitif. A votre service partout en Estrie.

LE MAITRE TAILLEUR GÉRARD MESSIER 868-2706

TONTE DE PELOUSE décauvage, aération, tourbe cultivée, champs, bois de chauffage. 569-1745 ou 820-9776.

TOURBE DE CHAMPS et cultivée, posée ou livrée, enroulé de tout genre. Estimé gratuit. 564-2878.

TRES BEAUX SAPINS de 1 à 6 pi. 562-6449 sur semaine après 1h.

162 TRACTEURS FAUT VENDRE! TRACTEUR LUMBER (ton deau 42", soufflerie 36"), 16 hp, autres access. Exc. cond. 2.000\$. 823-7182.

TRACTEUR JOHN DEERE 317, 17 1/2", hydrostatique, 1987, avec tout le confort. 3500\$. 3500\$. 566-1925, 868-2232.

TRACTEUR WHITE T-110 4 ans d'usage. 800\$. Tél.: 843-5945.

VASTE CHOIX de tracteurs de jardin, neufs et usagés, tondeuses à gazon, débroussailluse, etc. Financement disponible à taux réduit. Escompte supplémentaire pour achat pré-saison. Pièces et réparation pour toutes marques disponibles. DeLisle Inc., 819-569-9821.

DES GENS DE CHEVREUIL

COLUMBIA 12 H.P. 38 pouces garantie 3 ans 39900\$ si payé comptant Les Équipements Vieilleux inc. Magog 843-2310

165 MOTOCYCLETES SCOOTERS ACHETONS MOTOS PAYONS COMPTANT GRAND PRIX D.L. RAMASSAGE GRATUIT 800-363-5000 (ouvert jusqu'à 21h)

HONDA ELITE 150 1985, 4400 km, très propre, exc. cond. 1200\$. 845-7333.

MOTO HONDA SHADOW 500, 1983, à vendre pour pièces. Localisation Joe Loue-Tout. 1610 126 Ave. Nord, Ft. Tel.: 823-1600.

YAMAHA MAXIM 1982 21.000km, comme neuf, bat terre et pneus neufs, porte bagages, dossier, windjammer, appui-pied, non utilisé depuis 4 ans. Tél.: 888-2896 après 17h.

101 PERSONNEL DEMANDÉ

ATTENTION, ATTENTION Emploi immédiat de 20 000\$ à 35 000\$ par an. Revenu garanti des lois d'entre-venants. Avantages sociaux. Formation à nos frais. Si vous détenez un secondaire. Vous équivalent. Possédez automobile. Tél. pour entrevue: MICHEL SIMONEAU 346-3941

102 TRAVAIL DEMANDÉ FÉRIONS LEGRÉS ET GROS TRAVAIL MÉNAGERS. Résidentiel et commercial. 563-5469, 562-9684.

VOUS VOLEZ connaître votre avenir, je suis experte aux cartes, lignes de la main. Ferais coupe de cheveux et nous faisons ménage dans les maisons. Tél.: 565-9302.

123 COURS PRIVÉS AAA ATTENTION Orthopédie podologique. 30 ans d'exp. grim. se. cad. (adult. décrocheurs). Succès assuré. 569-6071, 868-1645.

WORD PERFECT Lotus, dBase, DOS, Windows, cours intensif. 562-2428.

WORD PERFECT cours intensif Lotus, dBase, DOS, Windows, travail 564-3134

142 GARDIENS(S) DEAUVILLE, service de garde Les Amis de Marie. Alimentation équilibrée, jeux éducatifs, bricolage, grand terrain aménagé. Recu d'imp. Quel. quel. places disponibles. De-mandez: Gaëtan. 864-6402.

GARDERIE FAMILIALE où votre enfant pourra s'épanouir pleinement. Quartier ouest. N. c. 346-8196.

JEUNE FEMME 23 ANS garde-rien enfants chez moi, pour été, samedi, dimanche. Tél.: 821-2495.

143 SERVICES DIVERS A. RENOVATIONS Toiture, cheminée, solage, menuiserie, peinture, etc. 845-7904.

ATELIER DÉBOUSSELAGE. PEINTURE. 20 ans d'expérience de l'automobile. Travail garanti. Estimation gratuite. Règlement de tous les problèmes. Déménagement industriel de sablage au jet pour camions et remorques. Antirouille gratuit sur travaux. Demandez: Gilles. 878-3936.

AVEZ REPARATIONS A FAIRE menuiserie, peinture, taille de haies, etc. 563-1942.

AVEZ travaux de peinture à faire. Faire int. et ext., 15 ans d'exp. 38 l'heure ou 20\$ l'heure. Estimation gratuite. 562-8548.

BRIQUETURE Pose de briques de tous genres, rénovations et embellissement de votre demeure. Bats priés. 845-5307.

COUVERTURES MAG 470 Main O., Magog. 868-0951, cell. 822-4848. Réparation de couverts, 25 ans d'exp. Réparations. Nous desservons la région de l'Estrie et Montréal.

FERAIS peinture int. et ext. pour la moitié du prix, service rapide et propre. 25 ans d'exp. expérience. 346-6280.

FISSURES DRAINAGE Machines, débouchent les drains pour une fraction du prix. EPOXYJECTION. 564-0561. Fissure Fleurmont. 821-4116. Fissure Richmond. sans frais. 1-564-7174. M. Fissure. 849-7264, 849-7363.

INFILTRATION problèmes de solage Estimation gratuite. Travaux garantis. EPOXY PRO INC. 821-3737.

COURS DE BAR PROFESSIONNEL COLLEGE LASALLE INDUSTRIES UN BAR PAR ÉTUDIANT. (ALCOOL VERITABLE). Pour renseignements (France) 820-2377

TU EST UN GAGNANT? J'ai un poste pour toi dans la vente alimentaire où tes buts deviennent réalités. Véhicule fourni. Pour entrevue appelle. MAINTENANT 821-3663

MERCERIE bien établie dans Sherbrooke cherche commis-vendeur d'expérience, bilingue, dynamique, possédant le sens des responsabilités. Faire parvenir c.v. au: C.P. 873, SHERBROOKE Qc, J1H 5L1 (discrétion assurée)

VOUS ÊTES SUR LE MARCHÉ DU TRAVAIL DEPUIS X TEMPS ET VOUS AVEZ L'IMPRESION DE N'AVOIR PRESQUE RIEN DE VANT VOUS! Ne perdez plus votre temps et passez à l'action! Nous recherchons des gens déterminés, positifs et sérieux désirant apprendre et progresser. • Compagnie spécialisée depuis 26 années. • Recherche VENDEUR(USE) (avec ou sans expérience) 50 000\$ annuel et plus. • Entraînement complet. • Rendez-vous fournis. • Atmosphère de travail exceptionnelle. (514) 777-7823 (1800) 667-6424 Un seul coup de tél. pour charger votre vie.

168 PAYSAGISTES ARBRES DÉCORATIFS boutés et pyramidaux, cèdres, cadras pour haies livrés ou posés, tourbe de champs ou cultivée, aménagement paysager, estimation gratuite, ouvrage garanti. R. Demers. 563-5946.

CÈDRES A VENDRE posés ou livrés. Tél.: 562-0308.

CÈDRES A VENDRE cultivés et sauvages, 2 à 3 pi. 1500\$ ch. 3 à 4 pi. 2300\$ ch. 4 à 6 pi. 3125\$ ch. 6 à 8 pi. 85\$ ch. Taxes en sus. Aussi sapin, pin, épinette 5 à 6 pi. Inf.: 819-847-0646.

CÈDRES DE CHAMP 3 à 8 pi. livrés ou posés, aussi cèdres cultivés 563-2810.

CÈDRES POUR HAIE 2 à 3 pi. 1500\$; 3 à 4 pi. 2300\$; 4 à 6 pi. 3125\$; 6 à 8 pi. 85\$. Aussi cèdres cultivés. Plantation à désiré. Renseignements gratuits. 30 ans d'expérience. Tél.: 843-3642.

DECOR PLEIN AIR Plan d'aménagement. Estimation. Tél.: 562-1992.

FERAIS TERRASSEMENT, pose de haies de cèdres, réparation de haies de cèdres, vente de cèdres, coupe de gazon, entretien des arbres, entretien extérieur (maison et paysage). Estimation gratuite. Tél.: 562-8790.

GAZON CULTIVE direct du producteur. 846-4324.

PINGATORE TERRASSEMENT Râtelier de gazon, tonte de gazon, taille de cèdres, tourbe cultivée posée ou livrée, cèdres posés ou livrés, patio, mur de soutènement. 566-5970.

SERVICE D'ENTRETIEN JOSÉ ENR. Résidentiel et commercial. VOUS OFFRE: nettoyage et ramassage de feuilles; taille d'arbres et d'arbustes; pose de cèdres; fertilisation; pose de tourbe; mur de soutènement; tonte de gazon; aménagement paysager. Avec assurances. PRIX TRÈS COMPÉTITIFS. Réservez tôt. 820-2137.

SERVICE D'ARBRE SHERBROOKE Taille, plantation et vente de cèdres et d'arbustes, taille et abattage d'arbres de toutes sortes, taille de tous les arbres fruitiers (pommiers, etc.). Nettoyage, entretien, engrais, rolagage et tonte de pelouse, bêche de jardin, etc. Prix compétitif. A votre service partout en Estrie.

LE MAITRE TAILLEUR GÉRARD MESSIER 868-2706

TONTE DE PELOUSE décauvage, aération, tourbe cultivée, champs, bois de chauffage. 569-1745 ou 820-9776.

TOURBE DE CHAMPS et cultivée, posée ou livrée, enroulé de tout genre. Estimé gratuit. 564-2878.

TRES BEAUX SAPINS de 1 à 6 pi. 562-6449 sur semaine après 1h.

162 TRACTEURS FAUT VENDRE! TRACTEUR LUMBER (ton deau 42", soufflerie 36"), 16 hp, autres access. Exc. cond. 2.000\$. 823-7182.

TRACTEUR JOHN DEERE 317, 17 1/2", hydrostatique, 1987, avec tout le confort. 3500\$. 3500\$. 566-1925, 868-2232.

TRACTEUR WHITE T-110 4 ans d'usage. 800\$. Tél.: 843-5945.

VASTE CHOIX de tracteurs de jardin, neufs et usagés, tondeuses à gazon, débroussailluse, etc. Financement disponible à taux réduit. Escompte supplémentaire pour achat pré-saison. Pièces et réparation pour toutes marques disponibles. DeLisle Inc., 819-569-9821.

DES GENS DE CHEVREUIL

COLUMBIA 12 H.P. 38 pouces garantie 3 ans 39900\$ si payé comptant Les Équipements Vieilleux inc. Magog 843-2310

165 MOTOCYCLETES SCOOTERS ACHETONS MOTOS PAYONS COMPTANT GRAND PRIX D.L. RAMASSAGE GRATUIT 800-363-5000 (ouvert jusqu'à 21h)

HONDA ELITE 150 1985, 4400 km, très propre, exc. cond. 1200\$. 845-7333.

MOTO HONDA SHADOW 500, 1983, à vendre pour pièces. Localisation Joe Loue-Tout. 1610 126 Ave. Nord, Ft. Tel.: 823-1600.

YAMAHA MAXIM 1982 21.000km, comme neuf, bat terre et pneus neufs, porte bagages, dossier, windjammer, appui-pied, non utilisé depuis 4 ans. Tél.: 888-2896 après 17h.

166 CAMIONS DODGE 1996, avec boîte fermée, bonne condition. Tél.: 823-8225, 346-5781.

GMC 1984, 6 man., fibre verre 8 pi 30 surélevée. Mé-lieurs offre, ensembles ou séparés. 846-3619.

GMC 84, modèle 3500, moteur 6,2 diesel, 6 roues, avec dompeuse, 166 000 km. Parfaite condition. Prix à discuter. Tél.: 297-3009, demander Jocelyna Dubuc.

GMC SUPER VAN Sierra classic, 88, tout équipé, 94 000 km, 7,500\$. Tél.: 843-8439.

LOCATION PELLETIER Econolite 1990, Ford 1989 Safar, Camion 4 pi ou 1919 Grande Caravane 1993, 566-0727, 1979 King est.

PICK UP GMC S15, 1987, 4 x 4, 6 cyl., King Cab, 140 000 km, 5 600\$. Tél.: 864-4827.

PICK UP NISSA King cab, 1993, rouge, 12 500 km, 2 4 L., auto, 13 500\$ après 16h, sur semaine: 843-8031.

168 CAMIONS VAN DE TOURISTE Ford 1985, toit surélevé, vitres panoramiques teintées, auto, 61 d.f.d. air clim., sièges capitaines, etc. 102 000 km., parfaite condition, 6 900\$. 346-5832.

VAN DODGE 1977 modèle allongé, sièges capitaines, mags, isolée. Prix: 850\$. Après 1h pm: 820-9586.

169 PIECES D'AUTOS BBS ROUES MAGS 16 p., 800\$, Michel: 566-7212

170 AUTOS A VENDRE 93 PONTIAC Grand Am 92 BUICK Skylark 92 HONDA Accord EXL 86 PLYMOUTH Reliant CAMIONS 93 CHEVY Van, 4 tonne 92 PLYMOUTH Voyager 89 DODGE Grand Caravan LE LES AUTOS FLEURMONT 1625 King Est. Co. responsable Fleurmont Propriétaire Laurent Cliche 821-3601

A QUI LA CHANCE? Nissan Sentra GXE 1990, 4 p., man., gar. 5 ans ou 160 000 km. 7 300\$. 868-1545.

ACHETONS AUTOS, vendons pièces usagées. Pièces d'auto Fleurmont Inc. 564-5020.

ACHETONS AUTOMOBILES pour pièces. VENDONS automobiles d'occasion. Pièces d'auto. Labrecque. Tél.: 846-6786.

ACHETONS VIEILLES AUTOMOBILES pour scrap. Vendons pièces d'auto. Inf.: 563-0733.

AUBAINI TEMPO 84, 4 p. a. ut. 950\$. Cadillac 81, 4 p., bl. cuir, 1990. 3950\$. 565-4495.

BARON COUPE 87, Turbo, 82 500 km. Jamsis sorti l'hiver. Aucune offre raisonnable refusée. Tél.: 562-1454.

BUICK LE SABRE 1980 bonne cond.: 6000\$. Jour: 822-1000; 822-8899. 1984. 4000\$. Buick Regal 1988. 2000\$. Buick Wildcat 1988. 2000\$. Buick Wildcat 1988. 2000\$.

CADILLAC FLEETWOOD 1990 travail avant, 1 seul propriétaire, 100 000 km. Neuf, 563-0497.

CADILLAC SEVILLE 1991, vrai bijou. 564-8471, 823-2781.

CAMARO 1985 manuelle 5 vit., très bonne condition. Tél.: 822-2490, 820-8060.

CAMARO 1987, 6000 km, man., 5 vit., 2200\$. 849-4343.

CAMARO Z-28 1980, moteur 350 4 barils, 4 vit., man., 4 mag. de magnésium, auto, direction, couleur or, 60 000 km. Très propre! Prix: 3 500\$. Tél.: 835-9396 ou 835-9113.

CHEVILLE 1980 4 portes, V-8, 12500\$. Tél.: 820-0470.

COMME NEUF original, Vauxhall Supreme JR 1985, 'full', 72 000 km. Jamsis sorti l'hiver. 821-0063.

CORVETTE 1980 tout équipée, très propre, mileage original 46 000 km certifié. Prix: 13 500\$. 868-2608.

DODGE ARIES LE 1987 4 p., 2.5, 'charcoal', prix demandé: 1000\$. 566-6271.

DODGE CARAVAN SE 1988, 62 000 km, gar. 7 ans ou 115 000 km. Prix demandé: 9 100\$. 864-9520.

FIREBIRD 1987 T-top, auto., 6 cyl., 86 000 km, super. Marchand: 821-3688.

ACHETONS AUTOS USAGÉS. Payons comptant. 823-1974.

VENEZ VOIR LA GUERRE DE PRIX chez CHEVROLET Oldmobile Inc. 2200, rue Sherbrooke MAGOG, QUÉBEC TEL. 843-6571 Ouvert le samedi 10 h à 16 h

Beaucage VOITURES D'OCCASION

92 CADILLAC Touring Sedan neuf, toute offre raisonnable acceptée.

92 CADILLAC Fleetwood 8000 km, démo., toute offre raisonnable acceptée.

92 CORSCIA LT V-6, bas mileage, auto., bien équipée.

92 CAVALIER RS, décapotable, V-6, 3.1 litres, aut., très bien équipée, 44 000 km.

91 PONTIAC Sunbird 2 p.

Décès, Avis, Remerciements



DEZIEL Alice (Fréchette)

— A Sherbrooke, le 9 mai 1993, est décédée madame Alice Fréchette, à l'âge de 91 ans, épouse de feu Joseph Déziel, demeurant à Sherbrooke. La défunte repose à la:

Résidence Funéraire Steve L. Elkas Inc.
601, rue Conseil, Sherbrooke, QC
Tél.: 819-565-1155
Steve Elkas, prés.; Clément Cartier, dir.

Heures de visite: MARDI de 14 h à 16 h et de 19 h à 22 h. Jour des funérailles, de 11 h jusqu'au départ du salon à 13 h 45. Funérailles: MERCREDI le 12 mai 1993 à 14 h, en l'église St-Jean Baptiste de Sherbrooke. Inhumation au cimetière St-Michel. La défunte laisse dans le deuil ses enfants: Roger (Gertrude Renaud); Mme Gérard Déziel (Pierre Charrier); Corinne (Armand Poulin); Jeannine (Réjean Boutin); Carmen (Armand Desrochers); ainsi que de nombreux petits-enfants, arrière-petits-enfants; neveux, nièces, parents et amis. La famille désire remercier le Centre Hospitalier d'Youville pour les soins apportés à leur mère.

COTE Gilles

— Au Centre Hospitalier Universitaire de Sherbrooke, le 6 mai 1993, est décédé monsieur Gilles Côté, à l'âge de 54 ans, époux de madame Jeannine Larkin, demeurant à East Angus. Le défunt repose aux:

JARDINS DU SOUVENIR DE L'ESTRIE INC
Salon Funéraire Brien et Monfette Inc.
56, rue Laurier, East Angus, QC
Tél.: 819-832-2323

Louise Alix, dir.; M. Mme Bourque, resp.
Heures de visite: SAMEDI de 19 h à 22 h et DIMANCHE de 14 h à 16 h et de 19 h à 22 h. Jour des funérailles: de 12 h jusqu'au départ du salon à 13 h 45. Funérailles: LUNDI, le 10 mai 1993 à 14 h, en l'église Notre-Dame de la Garde. Inhumation au cimetière d'East Angus. Outre son épouse, monsieur Côté laisse dans le deuil ses enfants: Sylvain (Debbie Murphy), North East, Pens.; Michel, Sherbrooke; Rock (Chantal Thompson), East Angus; Linda (Michel Leclerc), Cookshire; Patricia (son ami James Kerr), Island Brook; Julie (Guy Rivarville), Châteauguay; Anne-Marie (Steve Martel), Sherbrooke; ses petits-enfants: Jackie, Holly-Ann, Mario, Alexandra, Jonathan, Maxime, Christina; sa mère: Eva Ouellette Côté; ses frères et sœurs: Lucien Côté (Florence Auburn), Cleveland; Raymond Côté (Yolande), Repentigny; Yvan Côté, Sherbrooke; ses beaux-frères, ses sœurs: M. Mme Jean-Marc Chasse; Bertrand Ouellette (Mona); Bertrand Lambert (Lise); Patrick Larkin (Claudette Tessier); ainsi que ses neveux, nièces, autres parents et amis. Monsieur Gilles Côté était aussi Président du Club des Lions d'East Angus.



FRECHETTE Aurore (Goupil)

— A C.H. de Sherbrooke, le 7 mai 1993, est décédée madame Aurore Goupil-Fréchette, à l'âge de 74 ans, épouse de feu Armand Fréchette, demeurant à Sherbrooke. La défunte repose aux:

JARDINS DU SOUVENIR DE L'ESTRIE INC
Arthur Bélisle, Enr.
505, rue Short, Sherbrooke, Qc
Tél.: 564-6455
Louise Alix, dir.

Heures de visite: DIMANCHE de 14 h à 16 h et de 17 h à 22 h. Jour des funérailles, de 9 h jusqu'au départ du salon à 10 h 45. Funérailles, le lundi 10 mai 1993, à 11 h, en l'église St-Jeanne d'Arc. Après les funérailles, il y aura incinération et les cendres seront déposées au Columbarium Fun. A. Bélisle. Madame Fréchette laisse dans le deuil ses enfants: Réal (Suzanne Côté), Katelyne; Denise (Daniel Rouleau), Longueuil; Danielle (Yolande Leclerc), Deux Montagnes; Sylvie (Renaud Kennedy), St-Hubert; ses petits-enfants: Maude et Alexandre; ses sœurs: Delia Goupil-Doiron; Emma Goupil; Georgette (Robert Martel); ses beaux-frères et belles-sœurs: Mme Edwilde Vallancourt-Frèchet; M. Mme Simone Godbout-Frèchette; M. Mme Gilles Paradis; M. Mme Roger Rocheford; Marie Siminaron; ainsi que plusieurs neveux, nièces, autres parents et amis. La famille tient à remercier Pierre et Lise pour les bons soins prodigués.

VIENS Emile

— Au Centre Hospitalier d'Asbestos, le 8 mai 1993, est décédé monsieur Emile Viens, à l'âge de 91 ans, époux de feu Florence Lacerte, demeurant à 288 Noël, Asbestos. Le défunt repose à la:

Coopérative Funéraire Région Asbestos
351-C Blvd St-Luc, Asbestos, QC
Tél.: 879-4842

Laurenzo Leroux, dir.
Heures de visite: DIMANCHE de 14 h à 16 h et de 19 h à 22 h. Jour des funérailles: LUNDI de 11 h jusqu'au départ du salon à 13 h 45. Funérailles: LUNDI, le 10 mai 1993 à 14 h, en l'église St-Georges de Windsor. Inhumation au cimetière du même endroit. Monsieur Emile Viens laisse dans le deuil ses enfants: Emile Viens (feu Florence Lacerte); Marcel (Fernande); Clément (Liette); Laurette (feu Paul); Roger (Angèle); feu Noëlla (René); Rémi (Lina); Gisèle (feu Marcel); Jacqueline (Paul); Yvan (Claire); Denise (Richard); Thérèse (Johnny); Côme (Odette); Aurore (Denis); Solange (Michel); ses frères et sœurs: Rev. Père Laurent Viens; Frère Firmin Viens; o.b.; Soeur Berthe, Germaine Viens; Edouard et Victoria Viens; Estelle et Claude Dubois; Soeur Yvonne Viens (sœur grise); Soeur Madeleine Viens (sœur franciscaine); ses beaux-frères et belles-sœurs: Emmanuel Lacerte; Jeanne Lacerte; Hortense Lacerte; Bernadette Lacerte; ainsi que plusieurs petits-enfants, cousins, cousines et plusieurs parents et amis. Il était aussi le frère de feu Soeur Orpha Louise (p.p.s.s.).



GREGOIRE Paul-Emile

— A la Villa Lavoie de Disraëli, le 8 mai 1993, est décédé monsieur Paul-Emile Grégoire, à l'âge de 83 ans, époux de feu Lina Morin, demeurant à la Villa Lavoie de Disraëli. Le défunt repose à la:

Maison Funéraire Aude Limitée
496, Av. Jacques-Cartier, Disraëli, QC
Tél.: 418-449-2500

Bertrand Aude, dir.
Heures de visite: LUNDI de 14 h à 17 h et de 19 h à 22 h. Jour des funérailles, de 9 h jusqu'au départ du salon à 9 h 45. Funérailles: MARDI, le 11 mai 1993 à 10 h, en l'église Ste. Lucie de Disraëli. Le défunt laisse dans le deuil ses enfants: Michel (Ghislain Pomerleau), Disraëli; Alain Grégoire, Black Lake; Louise Grégoire, Sherbrooke; ses 7 petits-enfants et 3 arrière-petits-enfants; ses frères et sœurs: Louis-Philippe (Rolande Mercier); Benoit (Yolande); Rose-Aimée (feu Réal Provencal); Lucienne (feu Romeo Luvençal); Alexandra (Georges Grégoire); Cécile (feu Armand Turgeon); ses beaux-frères et belles-sœurs: Irène Morin (feu Louis Gauthier); Lionel Morin (Rose Blanchet); Roland Morin (Charlotte Huard); Evelyn Morin (Raoul Henri); Jeannette Morin (Jean Lussier); Juliette Morin (feu Bertrand Plan-



MONTMENY Edouard

— Au Centre Hospitalier d'Asbestos, le 7 mai 1993, est décédé monsieur Edouard Montmeny, époux de Dame Antoinette Bossé, demeurant à Chemin Nicolet-Falls. Le défunt repose à la:

Résidence Funéraire Desrochers Inc.
31 Collège Danville, QC
Tél.: 819-839-2975

Noël Fréchette, prés.
Heures de visite: DIMANCHE de 14 h à 16 h et de 19 h à 22 h. Jour des funérailles de 12 h jusqu'au départ du salon à 13 h 45. Funérailles: LUNDI, le 10 mai 1993 à 14 h, en l'église St-Anne de Danville. Inhumation au cimetière du même endroit. Outre son épouse, monsieur Montmeny laisse dans le deuil sa fille et son gendre: M. Mme Jacques Bélanger (Francine Montmeny), Chemin Nicolet-Falls; ses petits-enfants: Mélanie et Karine; sa sœur et son frère: M. Mme Maurice Bossé (Eva Montmeny), Montréal; M. Emerick Montmeny, Danville; ses beaux-frères, belles-sœurs: Mme Lucienne Carignan, Drummondville; Mme Irène Bossé, Asbestos; Mme Simone Bossé, Asbestos; M. Mme Lucien Bossé (Rachelle Rousseau),

St-Julie; M. Gérard Bossé, Chemin Nicolet-Falls; ainsi que plusieurs neveux, nièces, cousins, cousines, autres parents et amis.

SCOWEN (Reed) Eulah A.

— Au Foyer Connaught de North Hatley, le 9 mai 1993 est décédée madame Eulah Reed, à l'âge de 92 ans, épouse de feu Philip Harry Scowen, demeurant à North Hatley. La défunte repose à la:

résidence de sa fille Lee et Matthew Campione
3355, ch. Capelton North Hatley

sous la direction de: Résidence Funéraire L.O. CASS et Fils Ltée
6 Belvidère Lennoxville, QC

Barry Evans, prés. Meredith Barter, dir.
Heures de visite: LUNDI de 14 h à 16 h et de 19 h à 22 h. Funérailles: MARDI, le 11 mai 1993 à 14 h, en l'église St. Barnabas de North Hatley. Inhumation au cimetière du même endroit. Madame Scowen laisse dans le deuil ses enfants: Reed, Lee et Philip; ses petits-enfants: Amy, Annis, Brent, Christina, Heather, Jeffrey, Kate, Kathy, Martha, Peter et Sarah; ses arrière-petits-enfants: Abigail, Alta, Benoit, Chelsey, Christopher, Cordelia, Hillary, Jeremy, Megan, Michael et Sydney; ses sœurs: Rosamond et Helen; ses frères: Ronald et Stewart; ainsi que plusieurs autres parents et amis.

VIDAL Lucienne (Daigle)

— Au Centre Hospitalier Universitaire de Sherbrooke, le 7 mai 1993, est décédée madame Lucienne Daigle à l'âge de 71 ans, épouse en première noce de feu Gérard Vidal; en seconde noce de feu Roger Therrien et conjointe de Dorio Marquis, demeurant à Richmond. Madame Vidal repose au:

Centre Funéraire Mario Lemaire Enr.
188, rue Adam Richmond, QC
Tél.: 819-826-3747 ou 1-800-561-2381

Yves Samson, dir. gén.
Heures de visite: LUNDI de 11 h jusqu'au départ du salon à 13 h 45. Funérailles le LUNDI 10 mai 1993 à 14 h, en l'église Ste-Famille de Richmond. Inhumation au cimetière Ste-Bibiane de Richmond. Outre son époux, madame Lucienne Vidal laisse dans le deuil ses enfants: Loraine (Jacques Labonté); Normand (Lucille Labonté); France; Diane (Claude Aude); Claude (Sylvie Poirier); Pierrette (Gérald Maurice); sa sœur: Lucille Parenteau (Ernest Léger); son demi-frère: M. Mme Leo Leclerc; ses petits-enfants; ses arrière-petits-enfants; beaux-frères, belles-sœurs; neveux et nièces; ainsi que plusieurs autres parents et amis.

REMERCIEMENTS au SACRÉ-COEUR pour l'aide obtenue L.G.C. 20712

UN DON IN MEMORIAM UN GESTE PORTEUR D'ESPOIR
LA FONDATION DE L'HOTEL-DIEU DE SHERBROOKE INC
580, rue Bowen Sud Bur. 1129, Sherbrooke (Québec) J1G 2E8
Téléphone: (819) 822-6754 1991

Jean-Paul II semonce les parrains de la «pieuvre» à Agrigente

Agrigente, Italie (AP)

Le pape Jean Paul II a ponctué dimanche sa visite à Agrigente, bastion de la Mafia en Sicile, par des propos extrêmement durs contre les parrains de la «pieuvre»: s'ils ne renoncent pas à leurs actions malfaisantes, ils s'exposent à la colère de Dieu, averti le souverain pontife.

«Dieu a dit, 'ne tue point'. L'homme, n'importe quel homme, n'importe quel groupe d'hommes,

la Mafia, ne peut changer et piétiner cette loi de Dieu la plus sacrée», a dit le pape.

Il s'agissait de la plus forte condamnation de la Mafia que l'Eglise catholique ait jamais faite.

Le pape, qui a surpris les observateurs par sa véhémence, s'exprimait à l'issue d'une messe en plein jour dans la vallée des Temples doriques, messe au cours de laquelle il a appelé les Siciliens à condamner ouvertement la Mafia.

Soulignant que l'un des temples porte le nom de Temple de l'Harmonie, Jean Paul II a déclaré que

les Siciliens avaient le droit de vivre «sans victimes de meurtres, sans peur, sans menaces».

«Et ceux qui sont coupables de perturber cette paix, ceux qui ont sur la conscience le poids de tant de victimes humaines doivent comprendre, «doivent comprendre», qu'elles ne peuvent être autorisées à tuer des innocents. Je dis aux responsables, «Repentez vous!» Un jour le jugement de Dieu viendra.»

Le pape effectue en Sicile une visite de cinq jours, qui le conduit dans cinq villes et qui s'achève lundi.



Le Pape Jean-Paul II dans la Vallée des Temples, près d'Agrigento, en Sicile. Il est accompagné de Mgr Carmelo Ferraro, à sa droite, évêque d'Agrigento.

Violentes tornades au Texas: au moins un mort et 60 blessés

Wylie, Texas (AP)

De violentes tornades ont soufflé dimanche sur la région de Dallas, faisant au moins un mort, une soixantaine de blessés légers et d'importants dégâts.

Selon la météo américaine, ces tornades ont été le plus ressenties dans les localités du nord-est du Texas, où 8000 usagers étaient privés de courant dimanche soir.

La petite ville de Wylie, située à 40 km au nord-est de Dallas, a été la plus touchée. La tempête a endommagé des commerces et a entraîné la fermeture de l'hôpital local.

Dans cette seule ville, une personne a été retrouvée morte sur un parking de caravanes et une trentaine d'autres ont dû subir des soins en raison de coupures provoquées par des éclats de verre.

Des inondations dues aux intempéries ont été signalées au Texas et dans l'Oklahoma où l'état d'urgence a été déclaré et quelque 300 familles évacuées.

Mulroney entend parler de la guerre en Bosnie lors de son passage en Allemagne

Bonn (PC)

Le premier ministre Brian Mulroney prévoit discuter de la guerre en Bosnie lors de ses entretiens aujourd'hui avec le chancelier et le président allemands, a indiqué un porte-parole canadien.

Le sujet sera également à l'ordre du jour de la rencontre des représentants de la Communauté européenne aujourd'hui à Bruxelles, lors de la poursuite des pourparlers internationaux sur les combats dans l'ancienne république yougoslave.

Hier, le dernier d'une longue série de cessez-le-feu en Bosnie est entré en vigueur.

M. Mulroney est arrivé en Allemagne samedi soir, après un séjour de trois jours en Russie. Le premier ministre effectue une tournée d'adieu en Europe avant son départ de la politique, le mois prochain.

La semaine dernière, des responsables à Ottawa ont décrit le voyage du premier ministre comme une mission pour discuter des

moyens susceptibles de ramener la paix en Bosnie. Un porte-parole voyageant avec M. Mulroney a confirmé dimanche qu'il discutera de la question bosniaque avec le chancelier Helmut Kohl et le président Richard von Weizsaecker.

La Bosnie a aussi fait partie des entretiens entre M. Mulroney et le président russe Boris Eltsine.

M. Mulroney a dit vendredi que le recours à la force en Bosnie pour tenter de mettre fin à la guerre civile ne devrait pas mettre en danger les casques bleus.

Les Etats-Unis tentent d'obtenir l'appui des puissances internationales en faveur d'une intervention militaire limitée contre les Serbes de Bosnie, qui ont résisté aux efforts destinés à arrêter leur guerre avec les Musulmans et les Croates bosniaques.

Le premier ministre Mulroney a précisé qu'un telle intervention devrait tenir compte de ce qui pourrait arriver aux quelque 2200 casques bleus canadiens et étrangers postés dans l'ancienne Yougoslavie. Environ un millier de Canadiens sont en Bosnie.

Pour sa part, le président Eltsine s'est dit réticent à recourir à la force pour mettre fin aux combats. De nombreux alliés des Etats-Unis ont adopté la même position.

M. Mulroney ne s'est pas déclaré ouvertement en faveur du recours à la force. Il a indiqué qu'il s'opposerait à toute intervention qui n'aurait pas été approuvée par les Nations unies.

De son côté, l'Allemagne a laissé entendre la semaine dernière qu'aucun moyen ne doit être exclu pour ramener la paix en Bosnie.

A Bruxelles, les 12 ministres des Affaires extérieures de la Communauté européenne prévoient discuter l'adoption de sanctions plus sévères à l'endroit des Serbes de Bosnie.

Aucun pays de la Communauté n'est prêt à utiliser la force en Bosnie s'il n'y a pas de plan de paix, a indiqué un porte-parole britannique qui a demandé l'anonymat.

M. Mulroney s'envolera pour Londres aujourd'hui même et se rendra à Paris plus tard cette semaine.

Deux femmes agressées dans un bar de Hull

Hull (PC)

Une fois de plus, la promenade du Portage, à Hull, a été le théâtre d'actes violents au cours de la fin de semaine. Dans la nuit de vendredi à samedi, vers 2 heures, deux jeunes femmes qui se trouvaient au bar le Broadstreet ont

été victimes d'une agression sauvage.

Selon le rapport de la police de Hull, les deux femmes, dont on n'ignore l'identité, dansaient lorsqu'un individu les a attaquées avec une bouteille de bière.

Il a asséné un coup sur la tête de la première, puis avec la bouteille cassée a lacéré le visage de la deuxième. Il a ensuite pris le large,

sans que la police ne puisse lui mettre la main au collet.

L'individu, un anglophone de 25 ans, a agi sans motif apparent.

Les femmes ont été conduites au Centre hospitalier régional de l'Outaouais, où elles ont obtenu leur congé quelques heures plus tard, ni une ni l'autre ne souffrant de blessures sérieuses.

Au moins trois morts violentes au Québec

Montréal (PC)

Au moins trois personnes ont perdu la vie de façon accidentelle au Québec, au cours de la fin de semaine.

Un motocycliste de l'Islet, Christian Caron, 21 ans, a perdu la vie samedi vers 22h30 à Deschailons, dans l'ouest de Lotbinière, après avoir percuté une automobile

venant en sens inverse. L'accident s'est produit dans une courbe prononcée de la route 132. La victime suivait quatre autres motos et serait soudainement sortie de sa voie.

En début de matinée, vers 9h20, Jules Côté, 32 ans, de Chapais, est décédé lorsque le conducteur du véhicule dans lequel il prenait place n'a pu éviter un original au 146e kilomètre de la route 167, dans le parc de Chibougamau.

Un sexagénaire de Delisle, Cyrille Bouchard, a succombé vendredi en fin de soirée à l'hôpital de Chicoutimi à un accident de travail survenu en fin d'après-midi.

L'homme de 61 ans travaillait à la réparation du toit d'une résidence de Delisle quand l'échafaudage sur lequel il se trouvait s'est effondré. La victime a effectué une chute d'environ 5 m.

La réforme de l'enseignement collégial reçoit l'appui des recteurs

Lia LEVESQUE Montréal (PC)

La réforme de l'enseignement collégial reçoit l'appui des recteurs des universités du Québec, qui estiment qu'elle répond à plusieurs des améliorations souhaitées à la formation au cégep.

C'est ce qu'indique la Conférence des recteurs et des principaux des universités du Québec (CREPUQ) dans un mémoire qu'elle présentera cette semaine en commission parlementaire à Québec.

Le ministère de l'Enseignement supérieur et de la Science tient une seconde commission parlementaire pour entendre les commentaires des organismes intéressés. Son projet de réforme de l'enseignement collégial avait

été dévoilé le 6 avril dernier, après une première commission parlementaire.

Essentiellement, le mémoire de la CREPUQ souligne que les conditions sont réunies pour que le diplôme d'études collégiales «soit reconnu comme l'attestation fiable d'une formation de qualité et propre à ce niveau d'enseignement».

Le président de la CREPUQ et recteur de l'Université Laval, M. Michel Gervais, souligne avec satisfaction les mesures qui favoriseront la réussite, comme le rajeunissement des seuils d'admissibilité au cégep.

Comme la plupart des organismes intéressés, la CREPUQ applaudit à l'instauration de sessions d'accueil et d'intégration, qui faciliteront la transition pour les jeunes du secondaire qui en ont besoin.

Les recteurs d'universités se réjouissent aussi du volet de la réforme portant sur l'évaluation.

D'abord, chaque collège devra adopter une politique d'évaluation des apprentissages et des programmes d'études. Ainsi, «l'obstacle majeur à la réalisation d'une formation collégiale de qualité, soit l'absence de mécanismes rigoureux d'évaluation, sera enfin levé», relève avec contentement la Conférence des recteurs.

Ensuite, une Commission d'évaluation de l'enseignement collégial verra à évaluer ces politiques de chaque collège, ainsi que leur application.

La réforme de l'enseignement collégial a été contestée par les étudiants de cégep, les professeurs de philosophie et d'éducation physique, entre autres, et pour divers motifs.

Québec «tout à fait ouvert» à des modifications

Montréal (PC)

Claude Ryan assure que le gouvernement dont il fait partie est «tout à fait ouvert» à des

modifications au projet de loi 86 rétablissant le bilinguisme dans l'affichage commercial. Mais il ajoute du même souffle que la contestation publique déjà engagée sur la question est peu susceptible de le faire changer d'avis.

En entrevue à l'émission «Aujourd'hui dimanche», sur les ondes de Radio-Canada, le ministre responsable du dossier linguistique a livré ce message ambivalent, hier.

«Je souhaite un débat vigoureux, a-t-il dit. Mais les orientations

que nous avons inscrites dans le projet de loi ont fait l'objet de très abondantes consultations préalables. Et je ne pense pas qu'elles seront changées par l'orientation ou la teneur du débat public.

«Cependant, toutes les améliorations qu'on voudra proposer seront examinées avec beaucoup d'attention. Et je compte que la discussion rationnelle du projet de loi nous permettra de l'améliorer encore. Nous sommes tout à fait ouverts de ce côté.»

Toutefois, si des modifications il y a, il ne faut pas s'attendre à ce qu'elles viennent du Parti québécois, de la Société Saint-Jean-Baptiste de Montréal ou du Mouvement Québec français, a donné à entendre M. Ryan. «Les dénonciations à l'emporte-pièce et les mensonges que j'ai entendus, même sur le parquet de l'Assemblée nationale, ne nous impressionnent aucunement.»

Le ministre s'est par ailleurs défendu de vouloir procéder essentiellement par voie réglementaire pour remanier la Charte de la langue française, même s'il convient que toutes les dispositions relatives à l'affichage seront traitées de cette manière.

«Les changements substantiels que nous apportons seront dans la loi, excepté pour l'affichage. Mais cela est déjà dans la loi 101 actuelle. Tout ce que nous ajoutons, c'est que c'est le gouvernement qui concevra les règlements, et non plus l'Office de la langue française, ce qui est tout à fait logique», a-t-il noté.

«Nous allons concevoir un projet de règlement qui sera soumis au tamisage de la discussion publique, et qui sera ensuite mis en application. Si des gens veulent le contester, ils pourront le contester par les voies ordinaires», a-t-il souligné, précisant qu'il était encore trop tôt pour déterminer si le Québec devra avoir recours à la clause nonobstant pour valider la loi 86.



Claude Ryan

Enfin, le ministre a rappelé la période «très pénible» qui avait entouré l'adoption de la loi 178. Il s'est dit toujours en accord avec son principe, tout en notant que «les idées sont devenues plus claires» qu'en 1988.

«A l'époque, nous avons pensé sincèrement qu'on pouvait dissocier le discours commercial de la liberté d'expression. Et je pense la même chose encore aujourd'hui, dans une large mesure. Mais je constate que l'opinion juridique et judiciaire qui a eu à s'exprimer là-dessus ne partage pas cette opinion. Or, on est là pour tenir compte de l'état du droit en ce moment. Ce sera peut-être différent dans 25 ou 50 ans», a-t-il dit.

Le premier festival de la culture anglo-québécoise aura lieu en novembre à Montréal

Montréal (PC)

Le premier festival de la culture anglo-québécoise se déroulera à Montréal du 17 au 27 novembre, ont fait savoir ses organisateurs en lançant leur campagne de souscription. Et quoi de mieux pour encourager les foules à donner généreusement pour la littérature, le théâtre et le cinéma que de mettre sur pied un «bien cuit» avec Mordecai Richler comme cible.

Samedi soir, ils étaient plus de 350 participants, à 150 \$ le couvert, à assister dans un hôtel montréalais à la «cuisson» de l'écrivain qui a très bien pris la chose, tirant sur son cigare d'un air narquois en écoutant ses ennemis le passer au crible.

L'auteur de «L'apprentissage de

Duddy Kravitz» s'est contenté de quelques blagues méchantes et bien envoyées à ses adversaires. Il a notamment confessé, sous des applaudissements nourris, que le fait de ridiculiser les francophones avait été pour lui une véritable mine d'or.

Auparavant, huit «rôtisseurs» ont pu se payer sa tête à loisir, dont son ami Peter Gzowski, animateur à CBC Radio et maître de cérémonie; l'avocat et président du Parti libéral du Canada (PLC), Don Johnston, qui a d'ailleurs formé un duo avec le sénateur John Lynch-Staunton; le rédacteur du magazine Saturday Night, John Fraser. Deux francophones se sont aussi jetés dans la mêlée, Benoit Aubin, directeur de l'information au Devoir, et la journaliste Francine Pelletier.



Berthier Labonté



Super Spécial

S4S
3995\$

CORSA GT
3995\$

DECATHLON
3995\$

GOODYEAR

Des pneus jusqu'aux mises au point.

ALIGNEMENT - MISE AU POINT

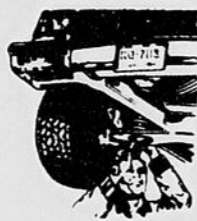


NOS SPÉCIALISTES

AQUATRED

INVICTA GS

EN PNEUS FREINS SUSPENSION



Garantie 5 ans
Hasard de route

2025, rue King Ouest, Sherbrooke

Tél.: 569-9288

INSTALLATION DE PNEUS

AVEC CE COUPON SEULEMENT

SUR RENDEZ-VOUS

569-9288

1 COUPON PAR CLIENT • EXPIRE LE 29 MAI 1993

199\$

CHAQUE

AVEC CE COUPON

VIDANGE D'HUILE

1495\$

SUR LA PLUPART DES MODELES

VÉRIFICATION D'USAGE
HUILE - FILTRE - GRAISSAGE

À ce compte-là, elle part vite !



SWIFTS

À la fois sportive et accueillante pour la famille, elle offre :

- Suspension à l'européenne
- Servodirection à crémaillère et servofreins
- Moteur aluminium 1.6 L, 16 soupapes, 92 cv, à ACT et IE
- Verrouillage AR de sécurité enfants
- Pneus radiaux quatre saisons de 14 po
- Traction avant
- Tachymètre
- Ouverture du coffre arrière et accès au réservoir télécommandés, enjoliveurs pleines roues, banquette AR rabattable
- Vitres à commande électrique, portes à verrouillage électrique, rétroviseurs

télécommandés et radiocassette AM/FM stéréo à 4 haut-parleurs sur le modèle GLX

Excellente consommation d'essence !

- 5,6 L/100 km (50 mi/gal) sur autoroute
- 7,9 L/100 km (36 mi/gal) en ville*

Taux de satisfaction incroyable !

- 94 % des propriétaires de Swift la recommanderaient à un ami.**

Sans oublier...

Suzuki Sécurité, standard sur tous les véhicules Suzuki 1993

- Système d'alarme ultra-perfectionné
- Dépannage routier
- Entretien préventif
- Garantie limitée de 3 ans/80 000 km

LA BERLINE SUZUKI SWIFT À PARTIR DE

9 995⁰⁰ \$*

SUZUKI

ÇA TOURNE BIEN

*Prix de détail de la Berline Swift GL à boîte manuelle à 5 vitesses. Frais de transport, de préparation, de livraison, d'immatriculation et taxes en sus. Les concessionnaires peuvent vendre à un prix moindre. †Cote de consommation d'essence de Transports Canada pour un moteur 1.6 L. †† Sondage auprès des propriétaires - 1992.

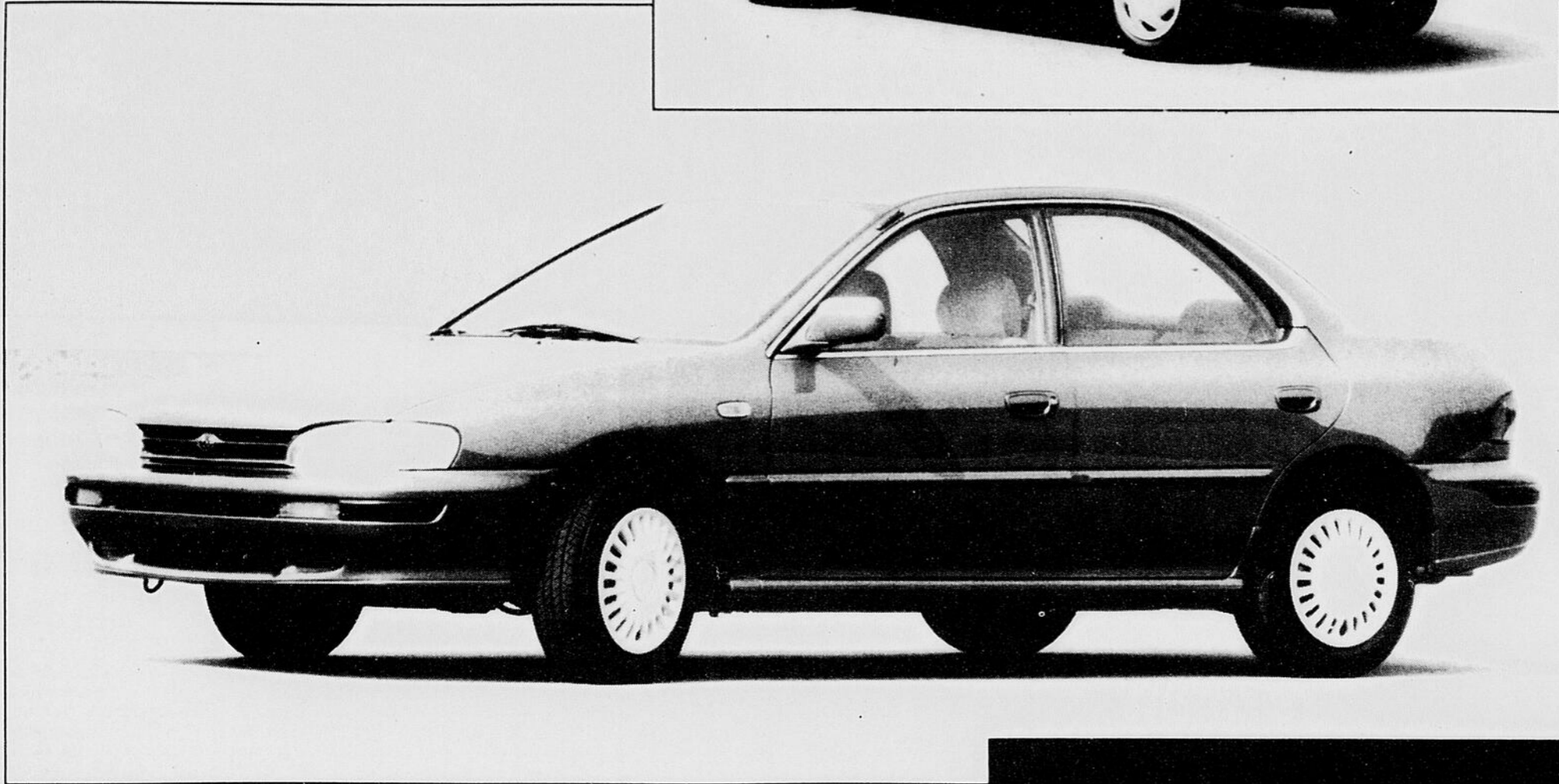


Automobile

PUBLI-REPORTAGE

Subaru Impreza

Une voiture qui surprend



Fiche technique

Style: berline compacte, 4 portes, 5 passagers

Empattement: 252 cm

Poids: 1175 kg

Cylindrée: 1,8 litre (à plat) 16 soupapes SOHC

Puissance:
110 chevaux à 5600 tr/min
110 chevaux à 4400 tr/min.

Transmission: M5 (option A4)

Suspension
Avant: indépendante
Arrière: indépendante

Freins
Avant: disques
Arrière: tambours (option: disques ABS)

Direction
Crémaillère assist. variable
Roues motrices avant

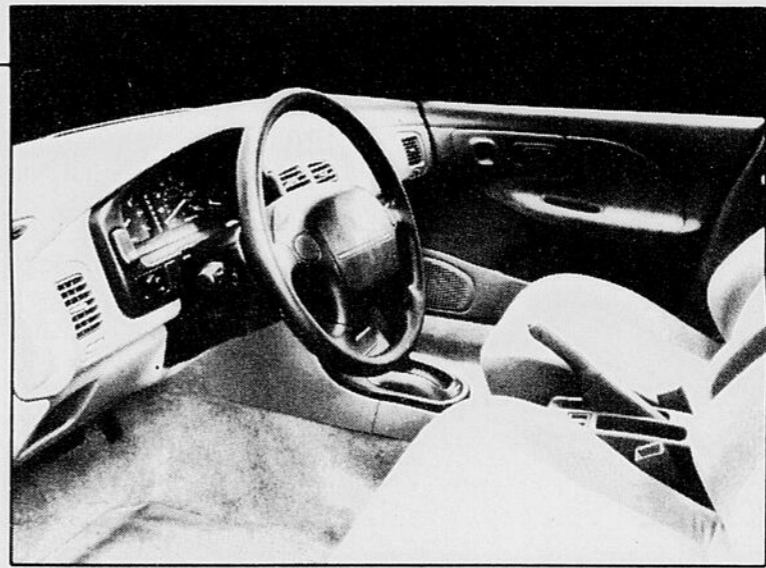
Accélération 0 à 100 km: 10,4 sec.

Vitesse de pointe: 192 km/h; Cx: 0,31

Pneumatiques: 175/70R14

Consommation
Ville et route: 8,8 litres

Garantie
3 ans/60 000 km (garantie complète)
5 ans/100 000 km (groupe-moteur)
Assistance routière
3 ans/60 000 km



L'intérieur de l'Impreza (photo ci-dessus) est un modèle en terme d'ergonomie. Tout est pensé en fonction de ses occupants.

La ligne très arrondie de la caisse de l'Impreza (photo du centre) tranche avec celle de la Loyale, sa devancière chez Subaru.

Le dessin de la familiale (photo du haut en médaillon) est emprunté à celui de la berline. Seule la partie arrière diffère. Selon les stylistes de Subaru, elle propose la polyvalence d'une familiale mais sous l'image d'une version berline à arrière ouvrant.

(collaboration spéciale)

Avec la venue de l'Impreza, Subaru a fait une croix sur la carrière de la Loyale. La nouvelle berline se veut une concurrente dans le marché des compactes.

Dans la gamme Subaru, elle se positionne d'emblée entre la Justy, une mini sous-compacte et la Legacy, une compacte intermédiaire qui a connu un accueil très favorable depuis son lancement au printemps 1990. En haut de gamme, le savoir-faire de Subaru est représenté par la SVX, une superbe sportive.

Dans la stratégie commerciale de Subaru au Canada, l'Impreza représente près de 40% des ventes avec un objectif de 3000 unités pour 1994. Ainsi, le manufacturier veut rejoindre une clientèle jeune

(25 à 40 ans) recherchant une voiture pratique, élégante avec un petit côté sportif non négligeable.

Une ligne sympathique

Conseillés par le centre de design de Subaru en Californie, les stylistes japonais ont su lui attribuer une ligne esthétique et distinctive. Comme sur toutes les voitures modernes, tout est en rondeur avec un pare-brise fort incliné, des gouttières et fenêtres affleurantes avec la caisse. Pourtant, l'ensemble de son dessin ne rappelle aucun style adopté par la concurrence. Cette qualité est particulièrement vérifiable sur la version familiale, de par sa ligne arrière avec sa fenêtre en forme de losange et son hayon incliné à la manière d'un coupé trois portes.

Selon le chef-styliste de Subaru, responsable du projet Impreza, on a voulu créer un lien entre la berline et la familiale sans modifier trop la ligne. D'ailleurs, on la surnomme «Sportwagon».

Comme plate-forme, les ingénieurs de la Fuji Industrie, compagnie dirigeante de Subaru au Ja-

pon, ont retenu une version raccourcie de la plate-forme de la Legacy.

L'Impreza hérite donc de la traction et d'un rouage intégral en option comme mode de propulsion. Son moteur, un quatre cylindres de 1,8 litre, 16 soupapes SOHC avec cylindres à plat (boxer) dans la pure tradition Subaru, est dérivé du 2,2 litres de la Legacy.

Un habitacle moderne

Il suffit de prendre place à l'intérieur de la voiture pour constater le sérieux de conception de l'Impreza. Son tableau de bord à la ligne moderne avec sa nacelle arrondie regroupant l'instrumentation et les commandes donne l'impression de faire corps avec la voiture.

Il faut ajouter que le dégagement intérieur est intéressant, notamment aux places avant. À l'arrière, l'espace pour les jambes est un peu restreint. Pour sa part, la surface vitrée est importante et le dégagement pour la tête fort adéquat, et ce, par la forme de son toit.

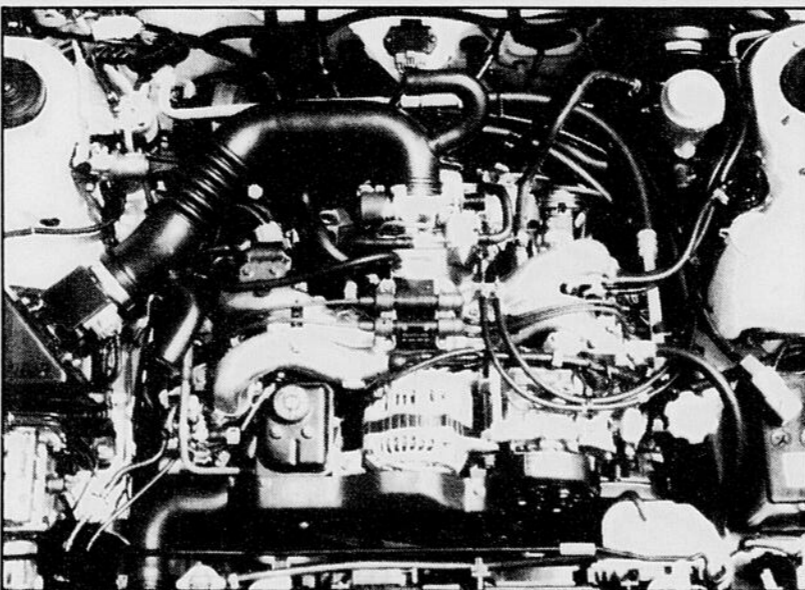
Stable et plaisante à conduire sur la route

L'Impreza de Subaru nous a rapidement séduits par son comportement routier équilibré et sans aucun vice marqué. Sa tendance au roulis est faible et le sous-virage est réduit à son minimum, et ce, même poussée à la limite sur route sinueuse.

Sa direction précise et bien dosée est un plus pour cette berline. Sur la grande route, l'Impreza est stable et plaisante à conduire.

A noter que la familiale nous est apparue de conduite aussi rassurante. Dommage toutefois que Subaru ne propose pas de meilleurs pneus sur la version de base (165/80R13) et que la transmission manuelle soit rétive, notamment entre le 2e et le 3e rapport.

Au chapitre de la mécanique, Subaru pourrait doter l'Impreza d'un moteur plus puissant avec la livrée quatre roues motrices et boîte automatique améliorant les performances, qui sont d'ailleurs con-



Le moteur 1,8 litre, 16 soupapes d'une puissance de 110 chevaux propose des performances valables avec un bon couple à bas régime. Cependant, sa puissance est juste en version automatique et 4 x 4.

venables, sans plus, sur la version 2 x 4. Pour sa part, le freinage est convenable.

La supériorité de Subaru en traction intégrale permet d'offrir un système fort efficace lors de mauvaises conditions routières.

Sur le plan du confort, rien n'est vraiment à critiquer. Les sièges avant possèdent un excellent support latéral et le coussin long supporte bien les cuisses. L'aménagement de la cabine est agréable et les tissus et plastiques intérieurs sont accueillants. La finition est de qualité et l'assemblage de la caisse est sérieux. Le choix de coloris extérieurs est complet et personnel.

Malgré la très forte compétition, ce petit manufacturier automobile japonais nous étonne. L'Impreza est une berline à la ligne extérieure moderne et distinctive au comportement routier fort étonnant. De plus, la qualité de sa conception est remarquable.

Chez Subaru...

Impreza de 160 chevaux

■ Une version turbo de 2,2 litres (160 chevaux) figure au catalogue du marché japonais mais non en Amérique du Nord.

Prix à la Legacy

■ La Legacy familiale Touring devient de remporter un prix annuel de l'AJAC (Association canadienne des journalistes de l'automobile) dans la catégorie «Meilleure fourgonnette/familiale de l'année». Il s'agit du troisième titre de «Voiture de l'Année» pour la Legacy décerné par cette association.

Assistance routière

■ Subaru offre désormais un programme d'assistance routière de trois ans/kilométrage illimité, en collaboration avec la CAA.

LA TOUTE NOUVELLE  SUBARU

À partir de seulement **12 995\$**

IMPREZA

BERLINE

ESTRIE AUTO CENTRE

FAITES L'ESSAI D'UNE IMPREZA AUJOURD'HUI

4367, boul. Bourque, Rock Forest, Québec (819) 564-1600

L'IMPREZA VOUS OFFRE:

- Moteur 1,8 litre, 16 soupapes, 110 cv
- Télécommande d'ouverture du coffre
- Volant inclinable
- Miroirs jumelés à l'allure sport
- Enjoliveurs de roues pleine grandeur, allure sport
- Deux sous-tosses intégrés au panneau

ET BEAUCOUP PLUS ENCORE!

CHEZ SHERBROOKE HONDA

NOUS N'OFFRONS PAS DE COUPONS GRATTEUX CHANCEUX
NOUS N'OFFRONS PAS DE CHÈQUES-RABAIS
CETTE SEMAINE SPÉCIAL DÉMONSTRATEURS

CIVIC HATCHBACK CX 1993

Incluant: radio AM-FM, cassette, 50 watts, tapis garde-boue.
#93237

Prix détail:

~~12 195\$~~

SEULEMENT

8 995\$*

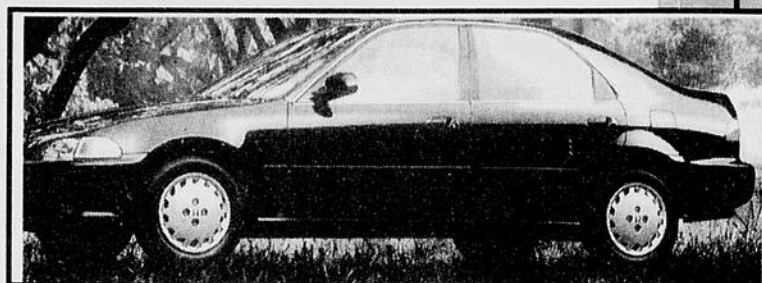


CIVIC BERLINE 1993

4 portes, radio AM-FM cassette, 50 watts,
tapis garde-boue, enjoliveurs sport
Stock 93-132

Valeur ~~14 125\$~~

10 995\$*



CIVIC COUPE DX 1993

LA RÉVÉLATION DE L'ANNÉE

Incluant: radiocassette, 50 watts, enjoliveurs sport,
miroir droit, tapis
Stock: 93-241

Prix de détail: ~~14 195\$~~

SPÉCIAL

10 995\$



CIVIC DEL SOL 1993

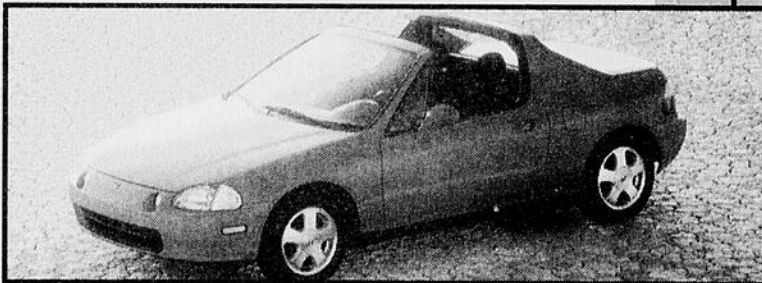
Stock: 93-260

Démarquez-vous en décapotable cet été!
Radio AM-FM cassette, 50 watts, 4 haut-
parleurs, tapis garde-boue.

Valeur ~~17 365\$~~

SPÉCIAL

14 995\$



ACCORD EX 4 PORTES 1993

Stock: 93-103

Valeur: ~~21 695\$~~

SPÉCIAL;

16 995\$



Entièrement équipé, automatique, climatiseur, ballon gonflable, etc.

PRELUDE 1993

Stock: 93-023

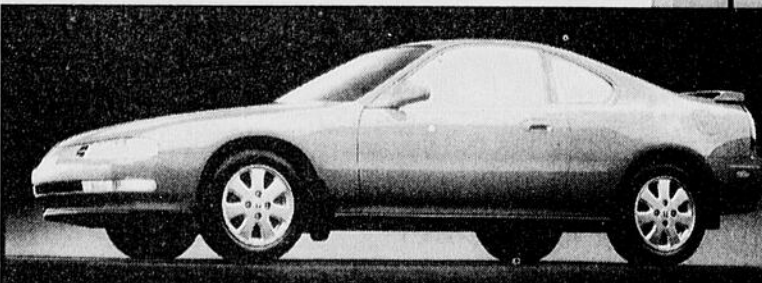
La voiture sport par excellence!

Toit électrique, vitres électriques, freins à dis-
que aux 4 roues, antivol électronique, etc.

Prix de détail ~~20 995\$~~

SPÉCIAL:

16 995\$



NOUS
OFFRONS
LES
MEILLEURS
PRIX
LE
MEILLEUR
SERVICE
POINT
FINAL!
AVEC
PREUVES
À
L'APPUI

SERVICE OUVERT
JUSQU'À 21 h

13 heures par jour de service sans interruption

Vous méritez ce qu'il y a de mieux!

SHERBROOKE
HONDA

Si près de vous pour vous!

* Offre valide sur voitures en inventaire seulement. Transport, préparation et taxes en sus.
Financement chez le concessionnaire. Les photos peuvent différer.



2615, rue King Ouest,
Sherbrooke

566-5322