



LAD.

BRISER LA STATUE

chez Les Compagnons

EATON



Paris - Montréal

Sur l'aile du printemps, en droite ligne des expositions de Haute Mode parisienne, où ils furent choisis par les acheteurs Eaton, les ravissants petits chapeaux, coquets, exquisement féminins... sont venus s'installer au Salon Français, au deuxième.

THE T. EATON CO. LIMITED
OF MONTREAL

BRISER LA STATUE

de

GILBERT CESBRON

*Une oeuvre dramatique d'aujourd'hui
jouée simultanément*

en FRANCE

en ITALIE

en HOLLANDE

en AUTRICHE

en ANGLETERRE

aux ETATS-UNIS

au CANADA

RÉALISÉE PAR LES COMPAGNONS

Jeudi soirée 24 mars 1949

MARS - AVRIL, MIL NEUF CENT QUARANTE-NEUF

CHALEUR PLUS ECONOMIQUE

*Plateau 8531

avec

VOLCANO

Le foyer mécanique pour charbon Anthracite.

★ ENTIEREMENT AUTOMATIQUE

transporte le charbon du carré à la fournaise!

★ CHALEUR CONSTANTE... bienfaisante — économique

L'Anthracite est abondant. Aucune inquiétude quant à l'approvisionnement

VOLCANO Limitée

743, rue DE LA MONTAGNE

Montréal

IL Y A PLUS DE
QUATRE VINGTS ANS...

la plus importante compagnie
d'assurance-vie du Canada
était fondée à Montréal. La
province de Québec a donc
été le berceau de cette
institution, qui apporte aujourd'hui le bien-être et la sécurité

à plus d'un million
d'assurés répartis à
travers le monde.



SÉCURITÉ ASSURÉE

**SUN LIFE
OF CANADA**



VOTRE ALLIÉE

Au service du public depuis soixante-quinze ans,
la Banque Canadienne Nationale se préoccupe
d'assurer le succès de ses clients, auquel est lié son
propre progrès.

Désireuse de coopérer avec vous, elle vous réservera le meilleur accueil, quelle que soit l'importance de votre entreprise ou de votre compte.

BANQUE CANADIENNE NATIONALE

Actif, environ \$408,580,149

538 bureaux au Canada

66 succursales à Montréal

Hon. E.-L. PATENAUDE, C.R., Président

J.-Théo. LECLERC, Vice-président et Directeur général

J.-C. BROSSEAU, Directeur et Secrétaire Général

SOCIÉTÉ D'ADMINISTRATION ET DE FIDUCIE

(ADMINISTRATION AND TRUST COMPANY)

fondée en 1902

EXECUTRICE TESTAMENTAIRE ET FIDUCIAIRE

VOUTES DE SURETE

Siège social: 5 est, rue St-Jacques, MONTREAL

(Immeuble Crédit Foncier Franco-Canadien)

AGENCES: QUÉBEC — WINNIPEG — REGINA — EDMONTON — VANCOUVER

Le mysticisme au théâtre

Le public viendra-t-il à ce spectacle? — Oui, il viendra... Et ce ne sera point nos acteurs qui l'attireront, ni une mise en scène exceptionnelle, ni un snobisme artistique, ni une publicité tapageuse, ni une routine saisonnière, ni, ni, ni... "Quand je serai exalté, j'attirerai tout à moi..." Ce mot vaut pour les Saints comme pour leur modèle. C'est donc Elle qui ira le chercher, Elle, c'est-à-dire Sainte Thérèse. Ne souriez pas. Elle en a fait d'autres. Elle en a tiré de plus rébarbatifs que vous, de plus sceptiques, de plus délicats, de plus durs à cuire. Avec son visage de poupée blessée, ses roses de papier, ses couplets suranés et ses confiseries, elle a fasciné plus de foules que Greta Garbo ou Edith Piaf. Elle est capable de vous avoir...

Elle t'aura, toi, la petite fille romanesque et sentimentale qui rêve d'une merveilleuse aventure d'amour et qui trouve fade tous les Princes charmants. Elle t'aura, toi, l'adolescent brûlé d'ardeurs et qui épuise ses fièvres en face d'un monde en consommation. Elle vous aura, vous, la grosse madame heureuse d'une prospérité charneuse où s'atrophie une âme réduite au minimum d'espace vital. Si tes affaires marchent bien, monsieur, gare au krach qu'elle va provoquer à la bourse des valeurs humaines pour te flanquer le derrière sur la paille de Dieu.

Elle vous attend tous pour vous faire entendre un langage que vous n'avez pas accoutumé d'entendre et pour vous dire, avec son petit air de nonne, qu'elle a un message pour vous. N'ayez crainte, elle ne vous tendra pas la main, du moins pas de la façon que vous pensez. Ce n'est pas à votre bourse qu'elle en veut, c'est au fond du sac de votre cœur qu'elle ira provoquer un chahut. Et la statue que l'on brisera, ce soir-là, ce n'est pas tant la sienne que celle de vos idoles. Quel beau fracas et théâtral, avec ça ! Vous serez sur la scène, car il n'y aura qu'une scène: le parterre se haussant peu à peu à la hauteur du plateau pour la belle lutte de cette amazone contre vous. Il ne s'agira plus d'assister à un spectacle, mais d'y participer. Et vous serez engagés et tirés par vos racines profondes et déracinés. Avec votre adhésion secrète, on vous fera violence et vous vous laisserez entraînés sur des terrains que vous aurez toujours évités parce que vous les sentiez dangereux. Et les coups qu'elle vous portera et les parades que vous ferez pour les éviter, tout cela composera un drame qui passe en tragique tout ce que la tragédie humaine a pu inventer. Ce sera la lutte de l'Ange et de Jacob. Ce beau combat dans la nuit où c'est toujours l'homme qui est touché !

L'avantage du mysticisme au théâtre réside dans l'enjeu que les protagonistes engagent : deux conceptions de la vie s'affrontent et seuls survivent, des adversaires, que ceux qui ont consenti à s'accorder avec la mort. Les questions décisives sont posées au sujet du destin des hommes et c'est ce destin même qui se joue selon la réponse individuelle que vous lui apportez. L'enjeu de ce drame, c'est votre âme. "Qui veut sauver sa vie, la

La plus importante Librairie et Papeterie Française au Canada

Livres français
Livres canadiens
Livres religieux
Livres de classe

Fournitures scolaires
Objets de piété
Articles de bureau
Travaux d'impression

Articles de fantaisie
Décorations pour fêtes
Drapeaux, Banderoles,
Jeux, Jouets.

Librairie Granger Frères, Limitée

54 ouest, rue NOTRE-DAME, MONTREAL-1

LAncaster 2171

TAlon 7288

CIE CANADIENNE DE CARRELAGES, LTÉE

Directeurs : J. JOLY et J. ADAMS

TUILE, MARBRE, TERRAZZO

Tuile d'Asphalte et de Caoutchouc Vitrolite, etc.

37 ouest, rue JEAN-TALON Montréal

Etablie depuis 70 ans

CHAS DESJARDINS & CIE
LIMITÉE

FRANÇOIS DESJARDINS, président

Maison essentiellement canadienne-française

Les plus grands spécialistes en fourrures

1170, rue ST-DENIS ★ BELair 3711

LE FROID ET LE CHAUD à votre disposition

- Vendeurs autorisés de General Electric
- Réfrigération commerciale
- Ventilation
- Air conditionné
- ANTHRACITES gallois et américains
- CHARBONS BITUMINEUX canadiens et américains
- Livraison par rails et par routes dans toute la province

*AMherst 2131



PARENT, GOYER ET CIE

Importateurs de
fruit et légumes en gros

73 - 79, Marché Bonsecours BELair 1041

Gagnon & Fils

PAIN ET GATEAUX

VILLE ST-LAURENT BYwater 2828

Le mysticisme au théâtre

(Suite de la page 3)

perdra, qui consent à la perdre, la gagnera". Il y a diverses modalités à ce consentement, conditionnées à la mesure de chacun, mais personne ne peut l'éluder sans renoncer à l'essentiel bonheur. C'est justement à ce mystérieux débat de vous-même avec vous-même que vous convie cette petite religieuse exsangue dont le fantôme, pour un soir, reviendra revivre sous vos yeux les affres d'une déhiscence cruelle qui équivaut à un martyr. Parmi des mots et des mouvements, vous assisterez à un drame métaphysique où une frêle créature humaine aux prises avec les puissances surnaturelles se laisse vaincre et emporter dans une assomption bienheureuse vers la pureté sidérale de régions qui donnent le vertige mais où seul l'âme peut trouver une atmosphère respiratoire. Regardez cette petite forme en noir et blanc passer parmi l'ombre des arceaux d'un cloître à la recherche nostalgique d'un lieu géométrique où reposer son cœur comme dans le nid même de sa naissance: elle nous trace un sillage de lumière où engager notre ascension et c'est la verticale qu'elle nous indique. Ecoutez entre ses lèvres entrouvertes et gercées sortir ces paroles haletantes qu'un souffle exténué livre à l'oreille fraternelle: c'est le langage même de la charité douloureuse conviant à la vérité les cœurs en déroute. Voyez cette flamme ardente des yeux dans ce visage défait: c'est le reflet d'une joie inextinguible à laquelle il nous est offert de participer.

La petite Sœur Thérèse n'est plus alors la statue qu'il faut briser, mais cette rude et héroïque guerrière qu'il faut suivre. Qu'importent la guimpe et le voile! C'est le casque du combat qu'elle mène qu'il faut voir...

Il est difficile et périlleux de ramener le visage d'une sainte parmi les hommes. Nous avons pris ce risque... A travers des décors de papier-pâte, dans la lumière artificielle de la rampe, par le truchement d'une petite artiste, nous avons tenté de redonner un peu de sa vie à cette âme dont l'empan ne peut être prise... Il ne s'agit pas de donner un spectacle, il s'agit de faire entendre aux spectateurs, une voix, et d'opérer ce transfert:

"Celui qui tient son regard fixe cesse d'abord de voir les formes, puis les couleurs, puis il ferme les yeux,

Et de même l'ouïe cesse de percevoir et puis d'entendre,

Et puis l'odorat meurt; et puis le tact même s'éteint,

Et le dernier le goût subsiste, et c'est la saveur de Dieu, la Sagesse par qui la bouche et l'âme se remplissent de miel et d'eau..."

Car au fond, il n'est de véritable théâtre que métaphysique...

P.-E. HOULE, c.s.c.

A l'entr'acte, nous vous suggérons l'un des délicieux breuvages...

CHRISTIN

"Un meilleur breuvage"

● Nectar Mousseux ● Bière d'Épinette ● Cream Soda ● Orangeade ● Dry Ginger Ale

Gilbert Cesbron est né le 13 janvier 1913, à Paris, dans ce XVII^{ème} arrondissement si parfaitement surréaliste avec son chemin de fer de ceinture, ses fortifications, le ballon des Ternès, le Parc Monceau, etc. et qui sert de décor au premier roman de cet auteur: "Les Innocents de Paris". Etudes au Lycée Condorcet puis à l'École des Sciences Politiques où il prépare le Conseil d'État.

Volte-face, il se tourne vers la radio et devient Directeur-adjoint de Production au Poste Parisien.

Vacances en Angleterre, séjour aux États-Unis. La guerre de 1939: officier d'artillerie, il est affecté à la liaison avec l'Armée Britannique. Les Flandres, Dunkerque: il y perd le manuscrit de son premier roman écrit durant ce que ceux qui ne la faisaient pas appelaient "la drôle de guerre". Il récrit "Les Innocents de Paris" sous l'occupation, le fait passer en Suisse où il reçoit au début de 1944 le Grand Prix de la Guilde du Livre (Lausanne). Ce roman a, depuis, paru dans 9 pays. Un second roman: "On croit rêver..." (1946). Puis un troisième "La Tradition Fontquernie" reçoit en 1947 le Prix des Lecteurs, le seul prix littéraire français attribué par le public sur des manuscrits sélectionnés par un Jury d'hommes de lettres. En 1948 on crée à Paris sa première pièce de théâtre: "Briser la statue" qui prétend révéler le vrai visage de la Française la plus connue du monde entier, mais aussi la plus méconnue: Sainte Thérèse de Lisieux. La pièce est déjà traduite en anglais, en italien, en allemand, en hollandais. Enfin, cette même année, "Notre prison est un Royaume" — que l'on peut considérer comme la suite des "Innocents de Paris" et qui, publié en Suisse avant de l'être en France, y reçoit le même accueil. Gilbert Cesbron dirige les programmes parisiens de Radio-Luxembourg. Il est marié, il a quatre enfants.



GILBERT
CESBRON

• • •

Extrait d'une lettre de l'auteur à la Direction des Compagnons:

"Que je voudrais être riche de temps et d'argent pour pouvoir voler jusqu'à Montréal (où je fus il y aura bientôt vingt ans et qui m'a laissé un grand souvenir) et assister à "Briser la statue".

Très cordialement avec vous

Paris, le 12 février 1949.

Gilbert CESBRON

EUROPE

Pèlerinage de Pâques à Rome
\$985.00

Fonds canadien

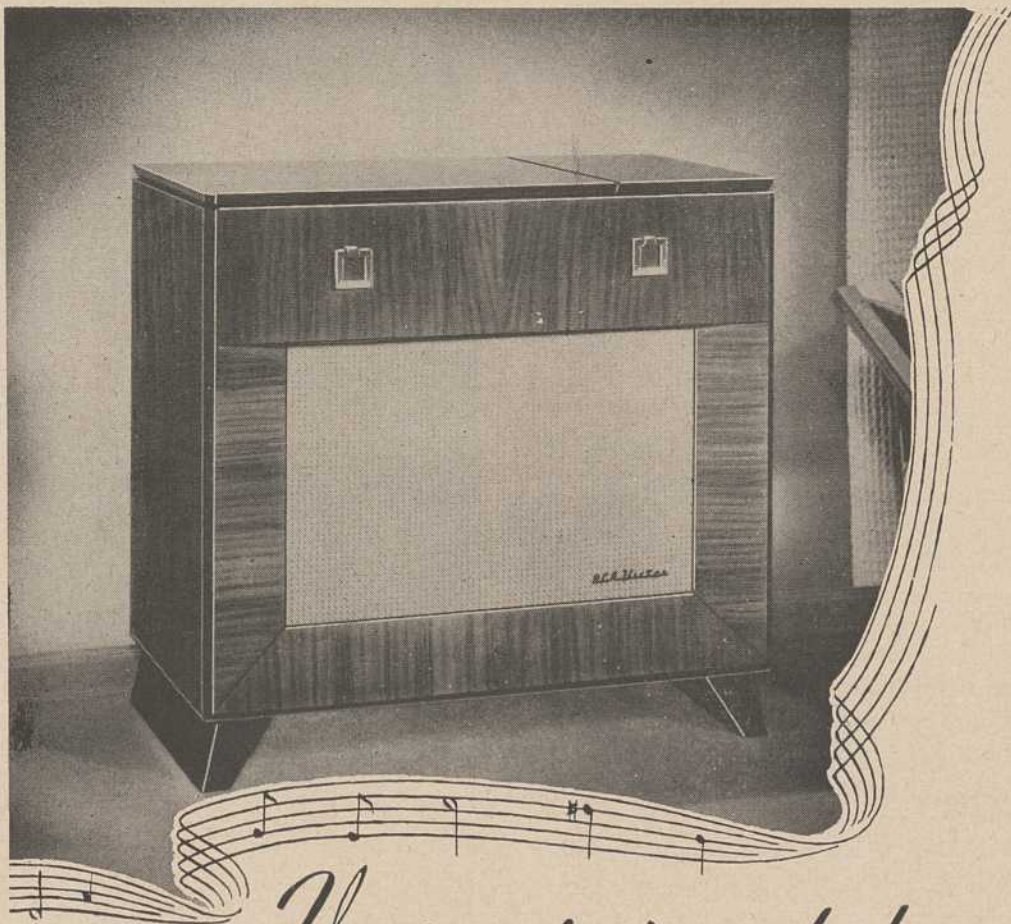
Voyage de 40 jours toutes dépenses comprises. Visites de la France, l'Angleterre, l'Italie, la Suisse avec pèlerinage à Rome, Lourdes et Lisieux, sous la direction de M. l'abbé Paul Lefebvre.

Départ le 26 mars - Sur le Queen Mary. Retour le 8 mai - Sur le Queen Elizabeth.
Pour itinéraire, renseignements, réservations, communiquez avec Jules Desmarais, sec.-exéc.

BUREAU
PLATEAU 8077

1010 SAINTE-CATHERINE O., CHAMBRE 20, Montréal

TRAVELAIDE



*Vous qui aimez le beau
théâtre et la belle musique,
apprécierez certainement*
**CE NOUVEAU RADIO-PHONOGRAPHE
RCA VICTOR**

Choix de deux modèles

VRA 67 Ondes longues \$259.00 VRA 67A Ondes courtes \$269.00

Finis: noyer-acajou blond

Paiement faciles si désiré
selon les disposition de
la loi provinciale.

Dupuis Frères
LIMITÉE

rezzine (De Montigny)



Sainte Thérèse chez
Les Compagnons . . .

“Il n’y a eu, il est vrai, qu’une Thérèse Martin. Et des milliers de carmélites l’ont précédée, et des milliers viendront après elle, qui vivront et mourront dans l’ombre sans que leur holocauste ait servi à rien à nos yeux. Mais il en est de la sainteté comme de la science. Pour un seul glorifié, combien passent, inconnus, et sans l’effort desquels l’élus n’aurait jamais pu accomplir sa mission...”

Toute la lignée anonyme des carmélites ignorées, mortes au long des siècles au fond de leur Carmel, prépare ainsi Thérèse et participe à sa gloire. Si l’on supprimait un seul maillon de la chaîne invisible, tout s’arrêterait, toute la grandeur qui vint après et qui viendra encore mourrait avec cet unique maillon détruit.

Et c’est une raison de plus pour saluer avec respect la robe noire de la petite religieuse qui passe, inconnue et effacée, et qui à notre insu et à son insu, porte dans les plis de son voile toute la sainteté de demain, tout l’avenir...”

MAXENCE VAN DER MEERSCH

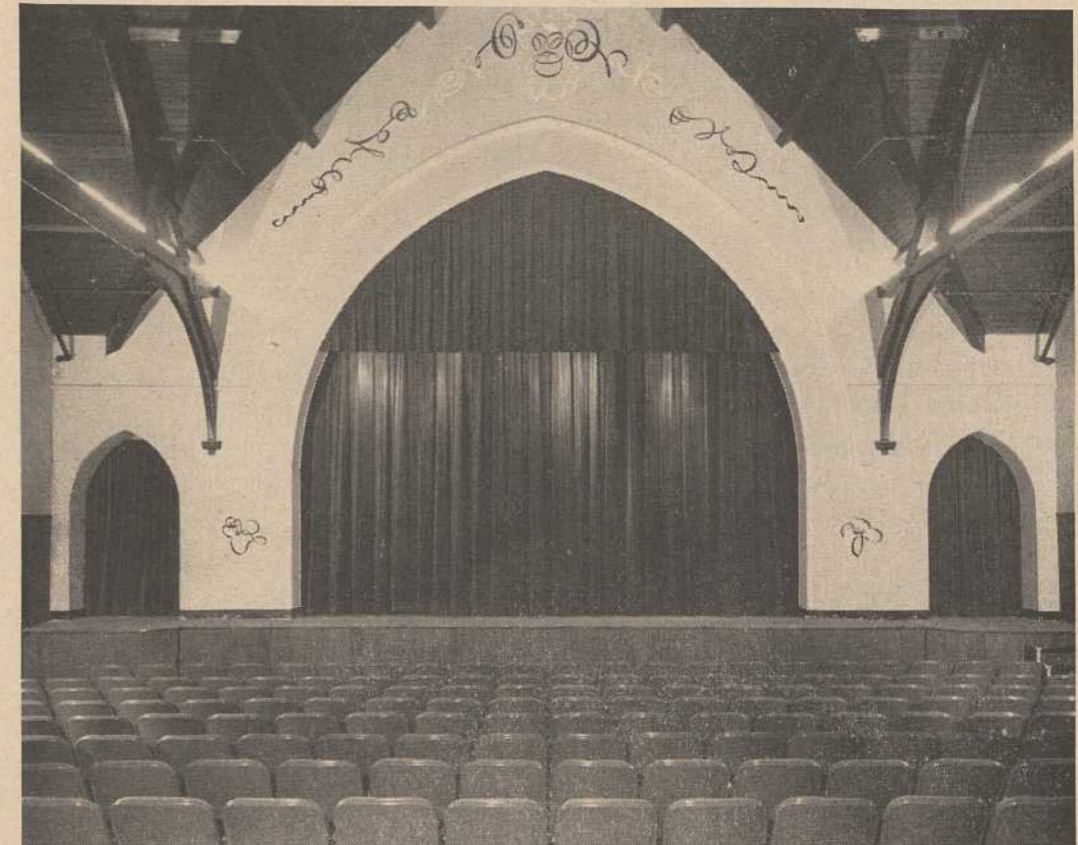
LE THEATRE DES COMPAGNONS



Le théâtre des Compagnons, tel qu'il apparaissait avant sa rénovation...

HOMMAGES DES COMPAGNONS

au bel effort accompli par les artisans
de cette construction.



... AUJOURD'HUI ...

Aerocrete Construction Ltd.

Asbestos Ltd.

Automatic Blower Control Regd.

Alex Bremner Ltd.

M. Deschênes

Omer de Serres

Goineau et Bousquet Ltée

Les Sociétés Jean Bonnel

Hébert Lumber

Lord et Cie Ltée

McLennan Lumber

O. Papineau

Perkins Electric Co. Ltd.

Pilkington Glass Co. Ltd.

Potier et Frères

Ravary Builders Supply Co. Ltd.

Versailles Enrg.

Voir les annonces de ces maisons dans les pages qui suivent.

LA QUINCAILLERIE DE RENOM

Omer Desjardins
LIMITÉE MONTREAL

ST-DENIS ANGLE STE-CATHERINE

Pour l'embellissement de votre maison, vous trouverez à notre magasin un assortiment complet des peintures JAPALAC de GLIDDEN, et vous apprécierez la variété des reproductions de tableaux encadrés et de miroirs décoratifs.

VERSAILLES INC.

4469 OUEST, STE-CATHERINE
WELLINGTON 6889

Versailles Inc. a exécuté les travaux de peinture du nouveau théâtre des Compagnons.

Tél.: DUpont 4373

Tél. : Zone 4-403

GOINEAU & BOUSQUET, CIE, LTEE

MATERIAUX DE CONSTRUCTION — PORTES ET CHASSIS

164, BOUL TASCHEREAU

PONT-VIAU, MONTREAL 9

NO PLASTER SAINT

Translation of *Briser la statue*



MR ROBERT SPEAIGHT, criticizing the French production of "No Plaster Saint", writes in *Time and Tide*: "The dramatist has set out to rescue St Thérèse from the sugary plaster-prison in which the merchants of ecclesiastical art have so long immured her. We are in the Carmel at Lisieux. Drawing very skillfully upon authenticated records, the dramatist shows us Thérèse as a Mistress of Novices. She is at grips with the pettiness as well as the sublimity of the contemplative life, aggravated in her own case by the presence or her sisters in the convent.

"In the second Act we are taken to her cell. She is already physically ill and she meets, one by one, the temptations to doubt or to despair by which sanctity is so often besieged. These take the form not only of the Devil himself — *Lui* ! but also, very imaginatively, of the woman — mother and wife — that Thérèse might have become, and of her father, left quite alone by the vocation to which his daughters had each responded. If she had stayed at home, might she not have...? The assault is heroically withstood, and the last Act shows us the death of Therese, moving, authentic, but dramatically a little slow.

"Nothing is more difficult than to dramatize a spiritual crisis. In *The Family Reunion* Mr Eliot did it with the help of poetry. M. Cesbron's method is more modest, but it is brilliantly successful. For an audience who can enter with sympathy into a drama played out on the arid and sunlit plateau of the spiritual life, *Briser la Statue* is a profound experience".

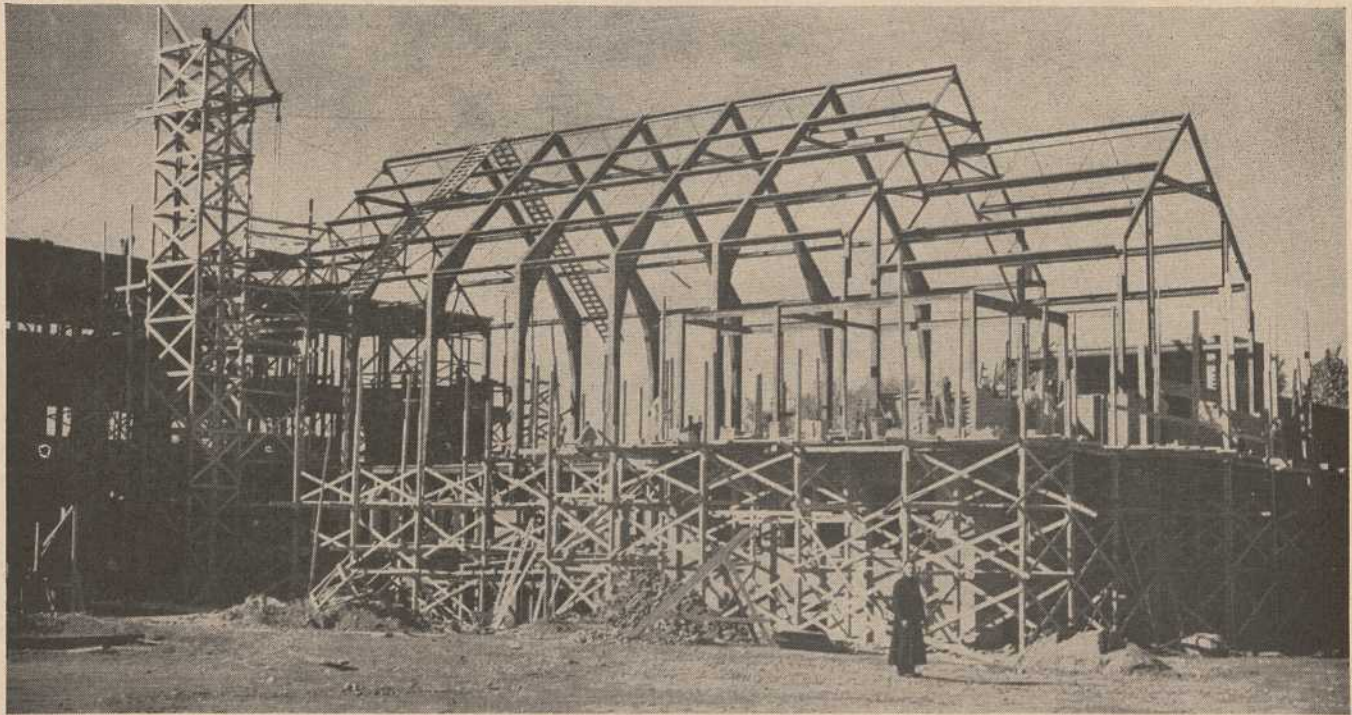
Extracts from criticisms of the first production of "No Plaster Saint" at the Mélingue, Paris, 1947.

"No hint of patronage, nothing dated or sentimental... A play which could be staged anywhere in the Catholic world" — *Gabriel Marcel* in *LES NOUVELLES LITTÉRAIRES*.

"There was not one of the audience, Christian or otherwise, who did not feel himself involved, gripped, taken by the throat. Gilbert Cesbron has quite simply rediscovered one of the great, but long neglected themes of the theatre" — *Jean Mauduit* in *TEMOIGNAGE CHRÉTIEN*.

"Throughout you have maintained a note of simplicity, of inner grandeur and of authentic spirituality to which no Christian can remain indifferent" — *Daniel Rops* in a letter to the author.

"This is a play which enriches, as excellent from the spiritual as from the dramatic point of view" — *Alain Palante* in *LA FRANCE CATHOLIQUE*.



Détail du cadre rigide entièrement soudé de la chapelle.

**JUVÉNAT ET MAISON PROVINCIALE
DES FRÈRES DE L'INSTRUCTION
CHRÉTIENNE • PROVINCE D'OKA**

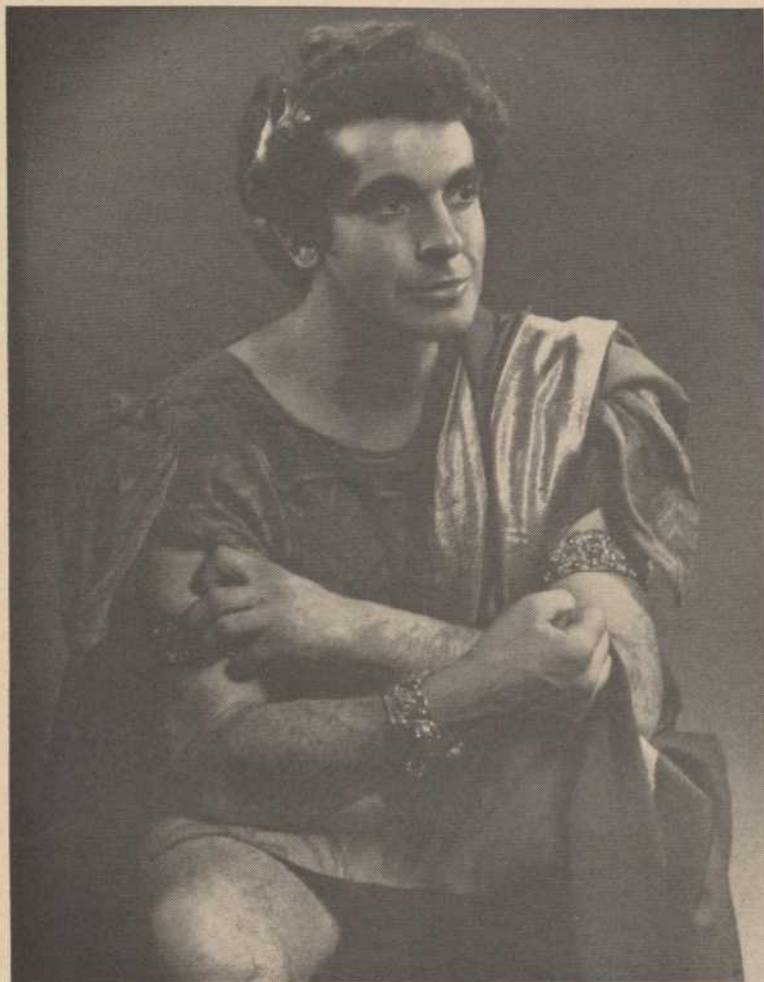
**L O R D
ET CIE LIMITEE**

INGENIEURS ET ENTREPRENEURS
EN CHARPENTES METALLIQUES

4700, RUE IBERVILLE — MONTREAL
Tél. : FAIrkirk 3048



Détail de la ferme-cloison et du cadre rigide servant à éliminer les colonnes intérieures à tous les étages.



NERON

*Une série d'études
photographiques du*

BRITANNICUS

des Compagnons par

MARANTOW

BRISER LA STATUE...

"Non, c'est bien du théâtre, mais dans l'acception la plus élevée, la plus vraie du mot. Et pourtant c'est là, à ces inimaginables altitudes que M. Cesbron n'a pas craint de séjourner. C'est de là qu'il est revenu en nous apportant une œuvre dépourvue de toute fioriture, de tout clin d'œil complice, de toute flatterie... On pense par instant au meilleur Salacrou, à un Salacrou chrétien..."

André ALTER

POTIER & FRERES

Sable et Pierre — Sand & Stone
Blocs en ciment — Cement Blocks
Bois et Charbon — LaSalle Coke — Wood & Coal

8645, Casgrain, Montréal

Téléphone : DUpont 0417

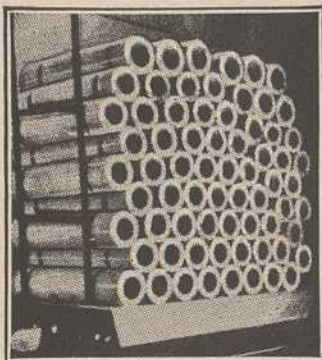
Au Révérend Père Emile Legault,
Aux Compagnons de saint Laurent,

Hommages respectueux
de
notre personnel technique, administratif et voyageur

LES SOCIETES JEAN BONNEL

Siège social :
4450, rue Saint-Denis, Montréal
Tél : PL. 9875

Succursale :
293, boul. Charest, Québec
Tél. : 4-7433



Tel. FA. 3079

Compliments of

ASBESTOS LIMITED

INSULATING CONTRACTORS

Manufacturers and Wholesalers of Insulating Materials

1192 BEAUDRY STREET

MONTREAL



AGRIPPINE

BRISER LA STATUE...

"Au cours de la pièce, le souvenir de l'effigie stéréotypée de sainte Thérèse, effigie tirée à des millions d'exemplaires, s'estompe pour faire place à l'image d'une créature de choix, combien plus attachante et vraie..."

Arts.

Hommages

Tél. DU. 5691

M. Deschênes

ENTREPRENEUR - PLATRIER

8250, RUE ST-DOMINIQUE

MONTREAL

BRISER LA STATUE

Trois actes de
GILBERT CESBRON

DECORS DE ROBERT PREVOST

Sainte Thérèse de l'Enfant Jésus

La Prieure

Les soeurs de sainte Thérèse de l'Enfant Jésus:

Mère Agnès de Jésus

Soeur Marie du Sacré-Coeur

Soeur Geneviève de la Sainte-Face

Les novices

Soeur Marguerite-Marie

Soeur Elisabeth

Soeur Catherine

Soeur Mélanie

Soeur Claire

*Des
religieuses:*

Soeur Marie-de-la-Trinité

Soeur Saint-Paul

Madame Thérèse ■ Céline Martin ■ Monsieur Martin ■ LUI

Avec les compliments de

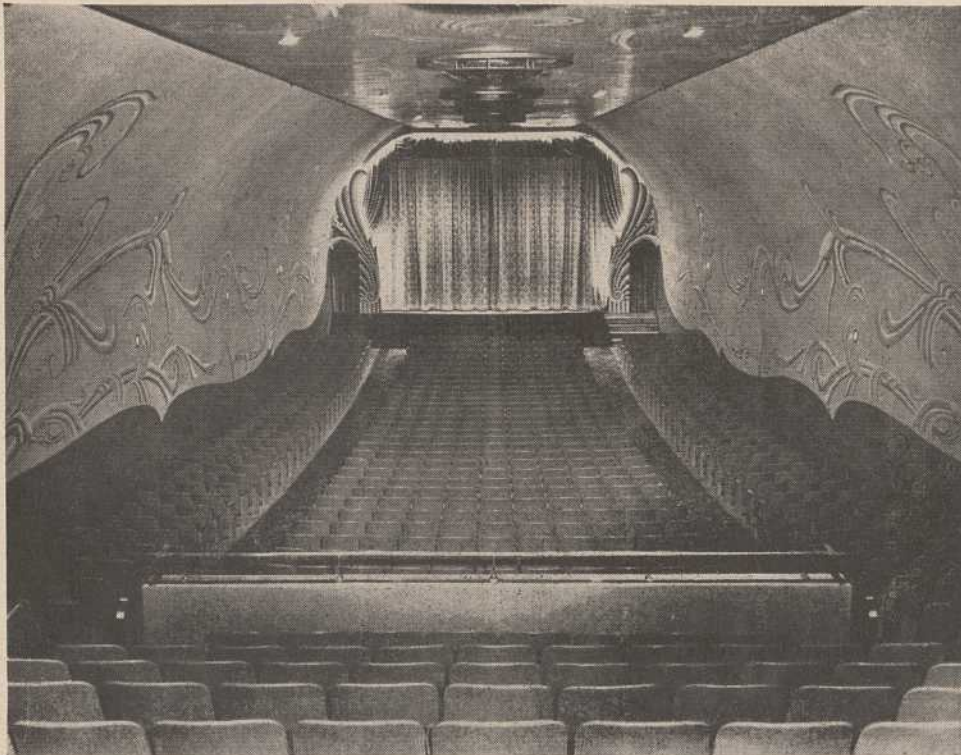
ALEX. BREMNER

LIMITEE

•
Matériaux de construction
•

1040, RUE BLEURY

LANcaster 2254



•
Un édifice qui s'adapte bien aux petites villes pour un cinéma, c'est le QUONSET. Tout en acier, il est érigé en **moins** de deux semaines.

•
Coûte meilleur marché également. Douze sont déjà construits ou en construction dans Québec et le Nouveau-Brunswick.

•
Egalement fournisseurs des meilleurs appareils cinématographiques sonores Royal Sound Master et des fauteuils International installés dans le théâtre des Compagnons.

•
Distribués par :

PERKINS ELECTRIC COMPANY LIMITED

2027, RUE BLEURY,
MONTREAL, QUE.

277, RUE VICTORIA
TORONTO, ONT.



BURRHUS

BRISER LA STATUE...

"Pas un spectateur chrétien qui ne se sente engagé, saisi, pris à la gorge. Gilbert Cesbron a simplement retrouvé un des grands thèmes abandonnés depuis longtemps, du théâtre de tous les temps..."

Jean MAUDUIT

HOMMAGES

UN FOURNISSEUR.

Les dalles préfabriquées et isolantes de
béton léger, pour toitures et planchers,
sont des plus économiques

AEROCRETE CONSTRUCTION CO., LTD.

Siège social :
Avenue Lakefield
MONTREAL - EST

Succursale :
104, rue Saint-Jean
QUEBEC

Hommages de

PESNER BROS LTD.

APPROVISIONNEMENTS

Epiceries — Viande — Etc.

968, RUE NOTRE-DAME OUEST

PL. 8301



BRITANNICUS

BRISER LA STATUE...

"C'est une pièce infiniment attachante. Derrière la fade légende qui masque le visage de la sainte, Gilbert Cesbron a tenu à nous restituer l'image d'un être vivant. Profanes ou croyants, les spectateurs étaient pris. La vérité, "l'humanité" (terme bien galvaudé) gagnent toujours..."

[Ce matin]

McLENNAN LUMBER LTD.

J.-A. BONNEAU, prop
BOIS DE CONSTRUCTION
Menuiserie générale

51 ouest, rue DORCHESTER

LA. 6145

PAUL-A. PINARD

Le plus grand magasin de MEUBLES
du Nord de la Ville

Ameublement de maison au complet
Tapis, Jouets, etc.

4179, rue Saint-Denis

BE. 2813

HOMMAGES

PHARMACIE DESILETS

4043 est, rue ONTARIO

FR. 4946

BYwater 2686

E. GUENETTE

Manufacturier de
PORTES, CHASSIS, ESCALIERS, ETC.

23, rue de l'Eglise,
VILLE SAINT-LAURENT

NOTRE DEVISE
SATISFACTION GARANTIE

Bibeau & Frères

BIJOUTIERS

1257, STE-CATHERINE E.

AM. 5800

COMPTOIR ST-JOSEPH

E. LESSARD, directeur-propriétaire

Agents Manufacturiers et Négociants en gros pour le
compte des Communautés Religieuses seulement.

SPECIALITES :

Drap, serge, mérinos, cachemire, Henrietta. Say, voile,
couvertures de laine, couvre-pieds, cotons.

4186, rue ST-DENIS

PL. 2480

Emmagasinage 2 et 2½%

A. BOUDREAU ENRG.

FOURRURES

Etabli en 1907

4910, rue ST-LAURENT

BE. 2495

Thérèse, une femme forte



Il faut bien que se dissipe la fade légende de la docile petite sainte à la pluie de roses, aux vertus douceâtres et moutonnières, merveilleusement propres à susciter l'art sulpicien et l'imagerie de style "première communion". Dût cette réhabilitation étonner quelquefois nous avons pensé nécessaire de mettre l'accent sur la formidable énergie, la vertu léonine, la volonté surhumaine de cette vierge guerrière, de cette robuste fille normande pleine de vie, et dont la sainteté épique a été si souvent désastreusement déformée en une mièvre et languissante existence, en un passif étiolement. Pourquoi cette altération de la réalité? Un certain esprit conventuel, propre surtout aux congrégations féminines au cours du XIXe siècle, n'est pas étranger. Cette ambiance où vivait sainte Thérèse, le ton de ses poèmes la restitue assez bien... "Fiancée du Christ... expirant d'amour, les ailes d'azur, les flots orageux, les flammes virginales..." Tout cela sans diminuer nullement ce que nous avons dit sur les mérites de ces écrits, évoque fâcheusement les "bondieuseries" nauséuses qui éloignent de la pratique religieuse bien des esprits pourtant pleins de bonne volonté. Il suffit de lire quelques-unes de ces poésies pour reconstituer immédiatement le climat du monastère. Et il est normal que l'entourage de la sainte, celle-ci disparue, ait compris et interprété à sa façon tout le drame, avec une propension naïve à le dépeindre sous des couleurs roses et bleu-ciel, à l'enguirlander sous les fleurs de papier.

Et c'est ainsi qu'aux yeux du grand public, Thérèse Martin a pris peu à peu l'auréole assez naïve d'une sainte quasi enfantine, et que se sont effacées toute la puissance, toute la virilité de cette prodigieuse figure.

Au risque d'être accusé d'impiété et de sacrilège, nous espérons avoir aidé à débarrasser ce visage sacré de toute la crasse "saint-sulpicienne", de tous les plâtrages et peinturlurages sous lesquels disparaissent sa pure vigueur marmoréenne, sa grandeur.

Il est curieux de constater que la même bonne volonté un peu maladroite de certains milieux s'est attachée à déformer dans le même sens, dans le même esprit, non seulement l'âme mais jusqu'au visage, jusqu'à l'image corporelle de la sainte. Certes, avec les meilleures intentions du monde, pour servir sa cause, pour rendre cette figure plus aimable, plus souriante, plus accessible à l'admiration générale. Pieuse ferveur d'une famille spirituelle tout naturellement portée à "embellir" le souvenir de ses morts. Et si nous voulons signaler la chose, qu'on nous fasse la charité de croire que c'est sans nulle méchanceté ni désir de blesser. Nous savons que la propre sœur de Thérèse, la Mère Agnès, dirige encore le Carmel de Lisieux, et qu'elle lira peut-être ces lignes. Nous ne nous pardonnerions pas de lui causer la moindre peine. Nous savons le foyer de rédemption qu'est un Carmel, et celui-là plus que tous les autres. Nous savons les miracles et les consolations qu'épand Lisieux sur le monde. Nous connaissons l'inattaquable droiture des héritières spirituelles de la sainte. Ce qu'elles ont laissé faire, elles ne s'en sont même pas aperçues. Essayons par la pensée de nous plonger dans l'atmosphère d'un cloître vers 1900. Il est depuis tant de siècles convenu que ce doit être cela, une âme de sainte, un visage de sainte. Quelque chose de gracieux, de "joli". C'est tout naturellement et sans même s'en douter, qu'on a ainsi été amené à interpréter cette figure dans le sens de l'imagerie suave, telle que la voulait la tradition.

Maxence VAN DER MEERSCH

Location de dactylographes

**Cie de Machines de Bureau
de Montréal Limitée**

CHS MOREL, gérant

Seul distributeur des machines
Mimeograph A.B. DICK

1101, Côte Beaver Hall

BE. 3016

HOMMAGES

Compagnie de Biscuits Stuart

LIMITEE

Alfred ALLARD, prés.

Biscuits - Gâteaux - Tartes

235 ouest, rue LAURIER

CRescent 2167

HOMMAGES

HEBERT LUMBER CO. LTD.

BOIS DE CONSTRUCTION — PLANCHES MURALES

• • •

01417 CHARLEVOIX

WE. 6270 - FI. 8017



JUNIE

BRISER LA STATUE...

"Vous avez abordé un sujet où vous risquez tout, et spécialement de vous rompre le cou. Vous vous en êtes tiré avec un bonheur presque complet..."

DANIEL-ROPS

D.-A. DESILETS

MARCHAND DE CHAUSSURES

Bureau-Chef :

2381 est, rue BEAUBIEN

CR. 9704

SUCCURSALES :

1670 est, rue Mont-Royal FR. 8029
1152 est, rue Mont-Royal CH. 8206

3935 est, rue Ontario
3126, rue Masson

AM. 8937
FR. 8125

Maison fondée en 1889

Genin, Trudeau & Cie
Limitée

Manufacturiers et importateurs
d'objets religieux et d'articles de fumeurs

38 ouest, rue NOTRE-DAME

PL. 3926

CHerrier 8223

Ravary Builders Supply Co. Ltd.

MATERIAUX DE CONSTRUCTION

3835 est, rue NOTRE-DAME, MONTREAL

HOMMAGES DE

**LA CIE NATIONALE
DE BEURRE D'ÉRABLE**

INCORPORÉE

M. ERNEST CARRIERE, président

Spécialité :

**BEURRE D'ÉRABLE ET CONFITURES
AUX FRAISES ET AUX FRAMBOISES**

5200, rue HENRI-JULIEN * DOLLARD 2433

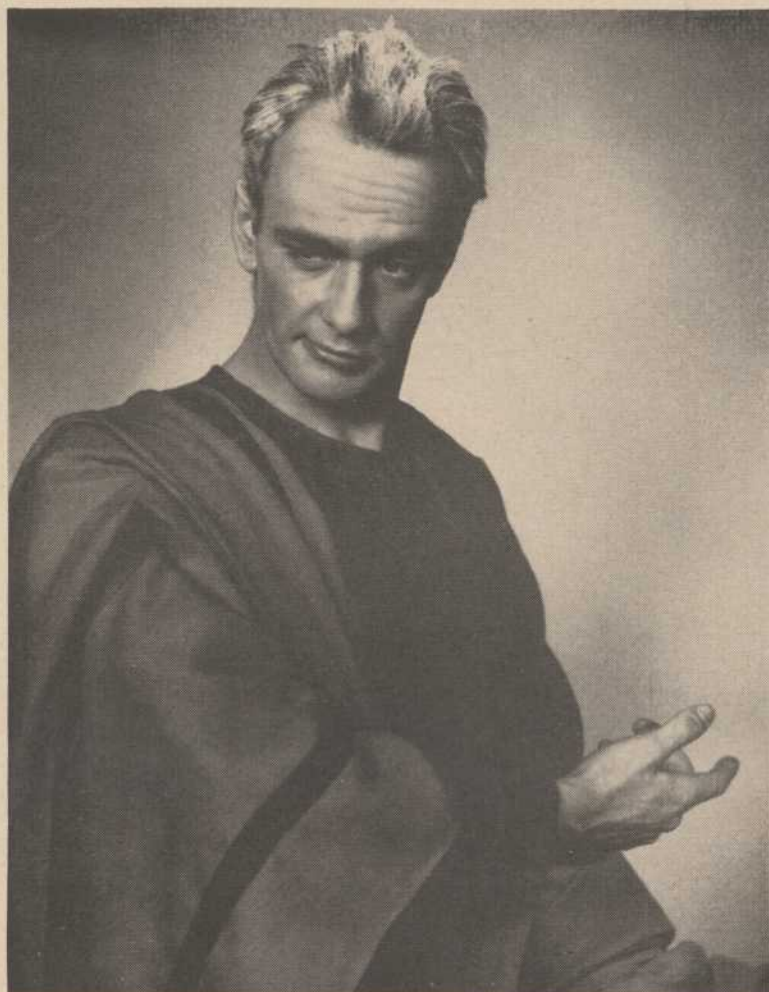
LA FERME SAINT-LAURENT

LAIT, CREME, BEURRE ET BREUVAGE AU CHOCOLAT

Tous nos produits sont efficacement pasteurisés

6720, rue GARNIER

CRescent 2188*



NARCISSE

BRISER LA STATUE...

"Cette œuvre, comme l'indique son titre, veut dégager la vie de la petite sainte Thérèse de tout le plâtre Saint-Sulpice qui la déshumanise..."

[Aux écoutes]

OVILA PAPINEAU

PLOMBIER - PLUMBER

Résidence : Tél. : CL. 1532

5486, JEANNE-D'ARC, MONTREAL

Tél. PLateau 9601

Protégez vos familles et vos foyers
par l'assurance; confiez ce soin à
des spécialistes reconnus

J.-L. Bigras

et

Roland Bigras

ASSURANCES-IMMEUBLE

Assurances sous toutes ses formes
pour communautés religieuses,
églises, etc.

10 ouest, rue ST-JACQUES

du Bois

Pâtisserie française de distinction

Sous la direction de grands chefs pâtissiers
de renom, experts en pâtisserie fine et en
décorations de tous genres

GATEAUX de NOCES ou de FETES

Notre pâtisserie est reconnue comme la
meilleure dans la confection des
gâteaux de fantaisie

Nous vous invitons à visiter notre pâtisserie
française la plus moderne au Canada

4887 ouest, rue SHERBROOKE DE. 4104

NOS HOMMAGES

Charles Duranceau

Limitée

MONTREAL

Nos produits laitiers

sont d'une richesse et d'une pureté

absolues

Essayez notre lait Jersey

Laiterie **ST-ALEXANDRE**
LIMITÉE
LAIT - BREUVAGE AU CHOCOLAT - CRÈME

FR. 1163

Thérèse, une suicidée?



Voilà le message de Thérèse Martin.

A-t-il été compris?

Nous ne sommes pas sûr que le grand public, la masse des sceptiques, des incroyants, et aussi que les foules dévotes affamées de miracle qu'on voit se ruer à Lisieux pleines d'une ferveur parfois si grossière, si avidement matérialiste, conçoivent bien lucidement le vrai mérite, la vraie grandeur de la sainte. D'un côté comme de l'autre — et la faute en est un peu au décousu des écrits et des souvenirs laissés par Thérèse et par ses compagnes — du côté des catholiques comme du côté des incroyants, le monde ignore généralement cette profondeur, cette philosophie si riche, cette lumière portée au plus secret d'une âme, et qui est l'expérience la plus précieuse que la Sainte nous ait laissée. On s'attache à peu près d'une manière universelle à deux traits sans doute marquants, mais qui n'en sont pas moins accessoires dans cette existence: la mortification, la résignation. Et ces deux vertus, on se les représente encore assez fréquemment sous leur aspect le plus faux et le plus dangereux. La mortification on la voit comme une destruction, un suicide volontaire. La résignation, on la voit comme une passivité morne et quasi imbécile.

C'est ainsi que la pieuse cohorte des croyants, plus pressée du reste d'admirer que d'imiter, se représente Thérèse comme une martyre consentante, avide des souffrances, heureuse du froid, de la faim, des injures, souverainement dédaigneuse de sa carcasse, et littéralement acharnée à se détruire elle-même. Un être qui aurait reçu avec délectation les soufflets et les crachats, joyeux d'obéir, de souffrir, et de tendre la gorge au couteau par esprit de résignation ! Et c'est devant cela que le public "croyant" s'exclame. C'est cela qu'il s'en va honorer à Lisieux avec une ferveur pieuse et des cris d'émerveillement. Après quoi il demande à la sainte la guérison d'un rhumatisme ou le renflouement d'une entreprise en menace de déconfiture. Puis il rentre chez lui pour retrouver tout le bien-être possible, et grogner contre sa servante parce que ses matelas sont mal retournés. On comprend que les sceptiques aient beau jeu pour démolir sous leurs sarcasmes de tels adorateurs et une telle sainte en même temps ! Et s'ils se révoltent contre une pareille philosophie, qui prônerait tout ensemble la veulerie et le suicide, c'est à juste titre.

Nous avons montré que là n'est pas la richesse de Thérèse, et qu'elle a apporté en réalité un message très profond, très original, très précieux.

Maxence VAN DER MEASCH

LAncaster 2331

WILFRID CLERMONT

Limitée

MARCHANDS DE FOURRURES

1604, rue ST-DENIS

MONTREAL

FAIkirk 1167

COURTOISIE

J.-R. Grégoire

QUINCAILLERIE GENERALE

•
Spécialité :
OUTILS et PEINTURE
•

3605 est, rue ONTARIO

MONTREAL

NOS HOMMAGES

J. Foubert
LIMITÉE

Produits Laitiers de Qualité

4141, rue SAINT-ANDRE — FR. 3121

•
Succ. N.D.G. : 920 boul DECARIE - DE. 3561

COMPLIMENTS DE

Couvrette & Sauriol, Limitée

EPICIERS EN GROS

50, rue DE BRESOLES

MONTREAL



ALBINE

BRISER LA STATUE...

"Remercions Monsieur Cesbron de nous avoir fait participer à sa découverte fervente d'une grande vie souvent fort ignorée, en nous révélant le fort beau talent dramatique qu'il ajoute à son excellent métier de romancier..."

[LA CROIX]

POUR MONSIEUR,
L'ENSEMBLE *Joly* FAIT ULTRA-CHIC

J.-ROD. JOLY

251 est, rue STE-CATHERINE

ETABLI DEPUIS 1888

LEO DANDURAND, Président

Drury's

Restaurant Limitée

1082, RUE OSBORNE

MAquette 6119

Mouton de Perse

Seal d'Hudson

A PRIX TRES SPECIAL

CONFECTION PAR EXPERTS
REMODELAGE, REPARATIONS

EMILE MARSAN

Membre des Maîtres-fourreurs canadiens

Manufacturier de Fourrures

Voûtes modernes pour
l'entreposage de vos
FOURRURES

Signalez :
CH. 9715

4524, rue DE LANAUDIÈRE
près de la rue MT-ROYAL

Montréal



- Lait
- Crème
- Beurre
- Oeufs
- Breuvage
- Chocolat

Servis au petit ré-
veillon, nos pro-
duits lactés pro-
longent les déli-
ces d'une soirée
en ville ou au
concert.

A. Poupard & Co
LIMITÉE
FRONTENAC 2194
1715, RUE WOLFE

LE PLUS CHIC RESTAURANT FRANÇAIS AU CANADA

Café Martin

LEO DANDURAND, Président

1521, RUE DE LA MONTAGNE

★ MAquette 7525

Les photos interprétatives de

BRITANNICUS

qui orment les pages de ce
programme ont été réalisées

par

MARANTOW

photographe d'art, autrefois de Paris

•

On prend rendez-vous par téléphone

403 Boulevard Saint-Joseph O.

CA 1097

*Examen
de la vue*

OPTOMÉTRISTE CONSULTANT À L'HÔPITAL SAINTE-JUSTINE

PAUL E
Talbot
BACHELIER
EN
Optométrie

6761 SAINT-HUBERT
CA. 7616

St-Jérôme : 330 ST-GEORGES
Tél. 171

*A l'affiche, au mois d'avril,
chez Les Compagnons*

LA PAIX

d'ARISTOPHANE

dans l'adaptation de François PORCHÉ

Une charge immense contre la guerre par le premier revuriste du théâtre grec. Loin de montrer une ride, cette œuvre est soulevée d'un grand élan de jeunesse vigoureuse...

DÉCORS ET COSTUMES

de Jean-Paul LADOUCEUR



EMILE CARRIERE, O.O.D.
ADRIEN SENEAL, O.O.D.

**CARRIERE
& SENEAL**

Optométristes-Opticiens à l'Hôtel-Dieu

277 est, rue STE-CATHERINE
Lancaster 2211

HOMMAGES ET TÉMOIGNAGES
D'APPRÉCIATION
DE
QUELQUES AMIS ET
QUELQUES FOURNISSEURS
DES
COMPAGNONS



FOURRURES



LE PLUS GRAND MAGASIN ENTIEREMENT
DEDIE A LA FOURRURE A MONTREAL

787 est, MONT-ROYAL

CHerrier 3161

PRO COMSAL 1949.03.00X