



Les sciences de la forêt à l'Université du Québec

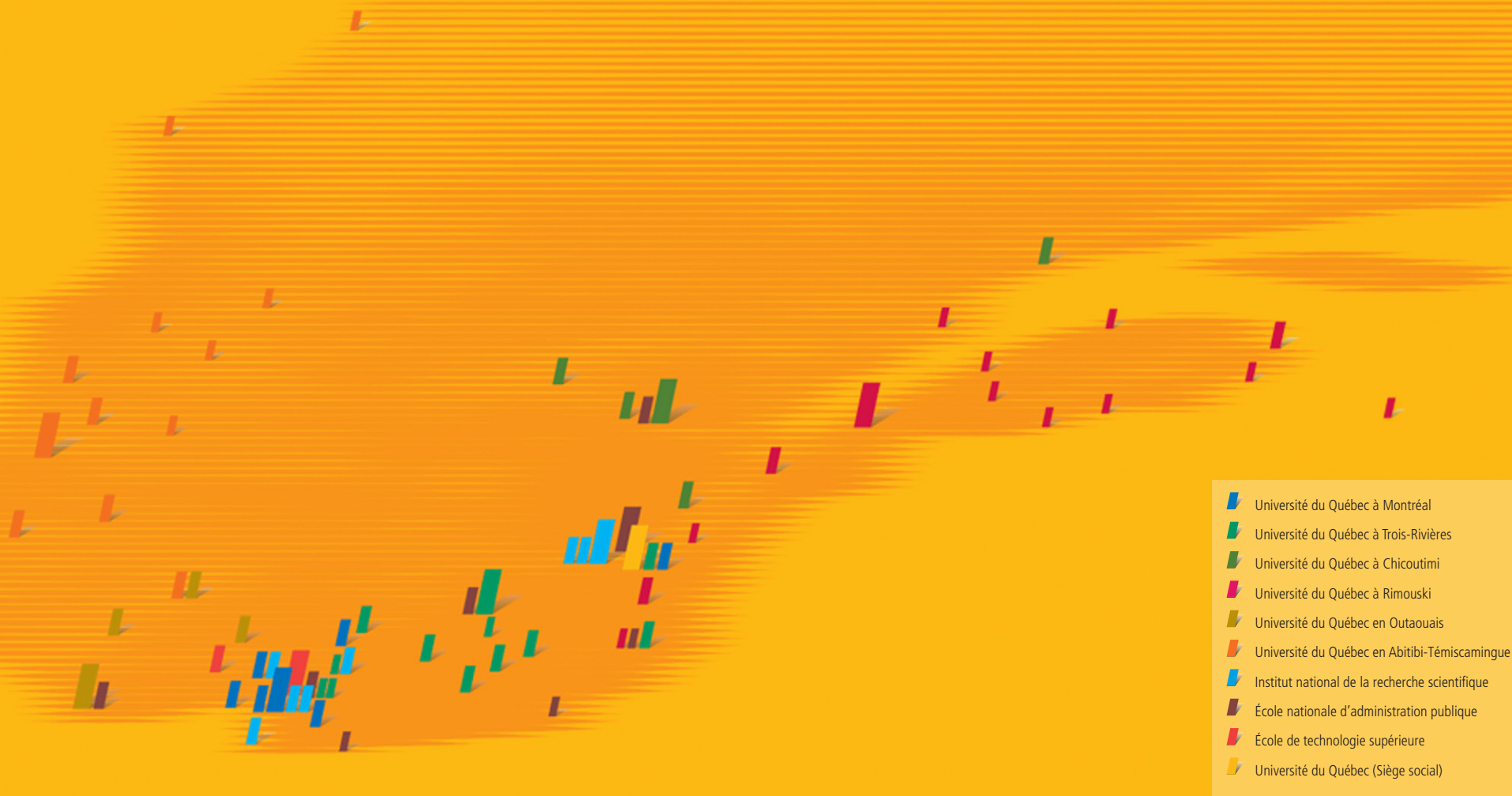
Inventaire préliminaire

Le réseau de l'Université du Québec

Créée par le gouvernement du Québec en 1968, l'Université du Québec est le plus grand réseau universitaire au Canada.

Elle a pour mission de faciliter l'accessibilité à l'enseignement universitaire, de contribuer au développement scientifique du Québec et à l'essor de ses régions.

Avec plus de 87 000 étudiants répartis dans les neuf établissements universitaires de son réseau présents dans plus de 50 villes et villages, l'Université du Québec représente une force vive pour le développement de la recherche, de la formation et du transfert de connaissance dans les domaines stratégiques pour la société.



1. Infrastructures de recherche touchant le secteur de la forêt 4

2. Professeurs-chercheurs 6

Université du Québec à Montréal

Béatrix Beisner.....	6
Yves Bergeron.....	7
Frank Berninger.....	7
Marie J. Bouchard.....	8
Pierre Drapeau.....	10
Daniel Gagnon.....	11
Jean-François Giroux.....	12
Daniel Kneeshaw.....	13
Sylvie Laliberté.....	15
Éric Lucas.....	17
Yves Mauffette.....	18
Christian Messier.....	18
Changhui Peng.....	19
Dolors Planas.....	19
Yves Prairie.....	19
Denis Réale.....	20
Benoît St-Onge.....	21
William Vickery.....	22
Timothy Work.....	23

Université du Québec à Trois-Rivières

Marc Beauregard.....	6
François Brouillette.....	9
Robert Carpentier.....	9
Bruno Chabot.....	9
Claude Daneault.....	10
Bihuslav Kokta.....	14
Denis Lagacé.....	15
Robert Lanouette.....	16
Luc Laperrière.....	16
Pierre Magnan.....	17
Patrice Mangin.....	17
Sylvain Robert.....	20
Guy Samson.....	20

Université du Québec à Chicoutimi

Mohamed Bouazara.....	7
Réjean Gagnon.....	11
Jacques Ibarzabal.....	13
Laszlo I. Kiss.....	13
Duygu Kocaeffe.....	14
Cornelia Krause.....	14
Jean Legault.....	16
Daniel Lord.....	16
Daniel Marceau.....	17
Hubert Morin.....	18
André Pichette.....	19
Pascal Sirois.....	21
Claude Villeneuve.....	22

Université du Québec à Rimouski

Dominique Arseneault.....	6
Dominique Berteaux.....	7
Joël Bêty.....	7
Jean Brousseau.....	9
Richard Cloutier.....	10
Jean Ferron.....	11
Bruno Jean.....	13
Jean-Pierre Ouellet.....	18
Luc Sirois.....	20

Université du Québec en Outaouais

Jacques L. Boucher.....	8
Guy Chiasson.....	9
Serge Gagnon.....	11
François Lorenzetti.....	17
Marek B. Zaremba.....	23

Université du Québec en Abitibi-Témiscamingue

Suzanne Brais.....	8
Annie DesRochers.....	10
Brian Harvey.....	12
Louis Imbeau.....	13
Ahmed Koubaa.....	14
Francine Tremblay.....	21
Oswaldo Valeria.....	22

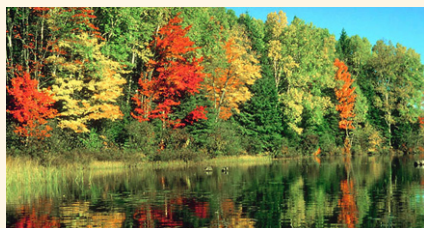
Institut national de la recherche scientifique

Yves Bégin.....	6
Claude Fortin.....	11
Claude Guertin.....	12
Marc Laflèche.....	15
Isabelle Larocque.....	16
Alain N. Rousseau.....	20
Richard Villemur.....	22

École de technologie supérieure

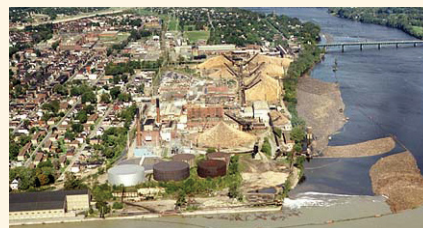
Robert Hausler.....	12
---------------------	----

1. Infrastructures de recherche touchant le secteur de la forêt



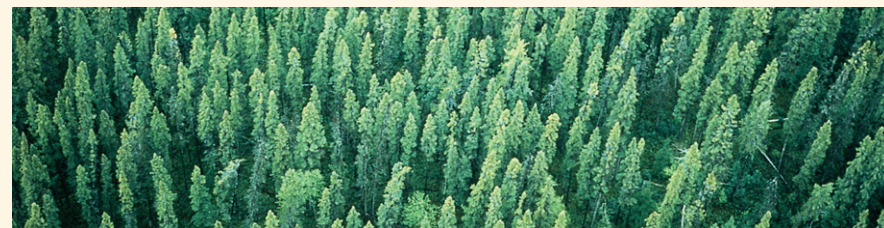
Université du Québec à Montréal (UQAM)

- Centre d'étude de la forêt
(AVEC UQAC ET UQAT)
- Chaire de recherche en modélisation environnementale
(TITULAIRE : CHANGHUI PENG)
- Chaire de recherche du Canada en productivité forestière
(TITULAIRE : FRANK BERNINGER)
- Centre écologique Auberge La Huardière



Université du Québec à Trois-Rivières (UQTR)

- Centre de recherche en pâtes et papier
- Chaire industrielle Ciba sur les produits chimiques papetiers
(TITULAIRE : FRANÇOIS BROUILLETTE)
- Chaire de recherche du Canada sur la fabrication de papiers à valeur ajoutée
(TITULAIRE : CLAUDE DANAUULT)
- Chaire industrielle de recherche sur la productivité et l'innovation en réseau dans le secteur du meuble
(TITULAIRE : DENIS LAGACÉ)
- Chaire de recherche industrielle Québécor sur l'impression et les communications graphiques
(TITULAIRE : PATRICE MANGIN)



Université du Québec à Chicoutimi (UQAC)

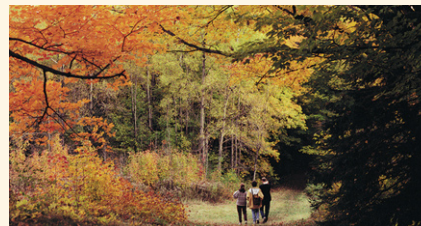
- Consortium de recherche sur la forêt boréale commerciale
- Groupe de recherche sur les ressources renouvelables en milieu boréal
- Groupe de recherche sur la thermotransformation du bois de l'UQAC
- Groupe de recherche et d'interventions régionales
- Laboratoire d'analyse et de séparation des essences végétales
- Laboratoire d'expertise et de recherche centre de données sur la biodiversité du Québec
- Laboratoire d'expertise et de recherche en plein air
- Chaire de recherche sur les agents anticancéreux d'origine naturelle
(TITULAIRES : ANDRÉ PICHETTE ET JEAN LEGAULT)
- Chaire en éco-conseil
(TITULAIRE : CLAUDE VILLENEUVE)
- Forêts d'enseignement et de recherche du Lac Simoncouche

1. Infrastructures de recherche touchant le secteur de la forêt



Université du Québec à Rimouski (UQAR)

- Consortium sur le développement durable de la forêt gaspésienne
- Centre de recherche sur le développement territorial
(AVEC L'UQAC, L'UQO ET L'UQAT)
- Groupe de recherche sur la biodiversité et la conservation en milieu nordique BioNord
- Chaire de recherche sur la forêt habitée
(TITULAIRE : LUC SIROIS)
- Chaire de recherche du Canada en conservation des écosystèmes nordiques
(TITULAIRE : DOMINIQUE BERTEAUX)
- Forêt d'enseignement et de recherche Macpès



Université du Québec en Outaouais (UQO)

- Institut québécois sur l'aménagement de la forêt feuillue



Université du Québec en Abitibi-Témiscamingue (UQAT)

- Centre multirégional de recherche en foresterie
(AVEC L'UQAM, L'UQTR, L'UQAC, L'UQAR ET L'INRS)
- Chaire industrielle CRSNG-UQAT-UQAM en aménagement forestier durable
(TITULAIRE : YVES BERGERON)
- Chaire de recherche du Canada en écologie forestière et en aménagement forestier durable
(AVEC L'UQAM / TITULAIRE : YVES BERGERON)
- Chaire de recherche du Canada sur la valorisation, la caractérisation et la transformation du bois
(TITULAIRE : AHMED KOUBAA)
- Unité de recherche et de développement forestiers de l'Abitibi-Témiscamingue
- Forêt d'enseignement et de recherche du Lac Doparquet
(AVEC L'UQAM)

2. Professeurs-chercheurs



Dominique Arseneault

UNIVERSITÉ DU QUÉBEC À RIMOUSKI
(UQAR)

Doctorat en biologie, Université Laval (Canada) / Maîtrise en biologie végétale, Université Laval (Canada) / Baccalauréat en foresterie, Université Laval (Canada)

DISCIPLINE DE RECHERCHE

Biologie et autres sciences connexes / Sciences de la terre

INTÉRÊTS DE RECHERCHE

Perturbations (feux, coupes) et changements climatiques et pour leurs impacts à long terme sur la forêt boréale / Régime de chevauchement des feux dans la taïga, sur la dynamique millénaire des forêts riveraines / Transfert de débris ligneux à travers les interfaces riveraines et sur la dynamique du réservoir de débris ligneux aquatiques / Séries dendrochronologiques millénaires dans la zone boréale / Reconstituer l'historique de transformation des forêts de l'Est du Québec sous l'influence des coupes depuis le début du XIX^e siècle

CHAMPS D'APPLICATION

Aménagement forestier et faunique durable / Environnement forestier

AFFILIATIONS

Département de biologie, chimie et géographie de l'UQAR / Chaire de recherche sur la forêt habitée / Centre d'études nordiques / Groupe de recherche BioNord / Centre multirégional de recherche en foresterie



Marc Beauregard

UNIVERSITÉ DU QUÉBEC À TROIS-RIVIÈRES
(UQTR)

Doctorat en biophysique, Université du Québec à Trois-Rivières (Canada) / Baccalauréat en chimie, Université du Québec à Trois-Rivières (Canada)

DISCIPLINE DE RECHERCHE

Biologie et autres sciences connexes

INTÉRÊTS DE RECHERCHE

Application de méthodes de mutagenèses nouvelles pour le contrôle de la thermostabilité de protéines et d'enzymes d'intérêt industriel

CHAMPS D'APPLICATION

Pâtes et papiers

AFFILIATIONS

Département de chimie-biologie de l'UQTR / Groupe de recherche en biologie végétale /



Yves Bégin

INSTITUT NATIONAL DE LA RECHERCHE
SCIENTIFIQUE (INRS)

Doctorat en biogéographie, Université Laval (Canada) / Maîtrise en géomorphologie, Université Laval (Canada) / Baccalauréat en géographie physique, Université Laval (Canada)

DISCIPLINE DE RECHERCHE

Biologie et autres sciences connexes / Sciences de la terre

INTÉRÊTS DE RECHERCHE

Délimitation de l'aire d'influence climatique des réservoirs de la Baie de James / Les effets à long terme des grandes nappes d'eau nordiques sur les écosystèmes périphériques / Variations du niveau des grands lacs subarctiques du Québec / Dendroécologie des milieux humides / Réseau de stations expérimentales SILA

CHAMPS D'APPLICATION

Environnement forestier

AFFILIATIONS

Centre Eau, terre et Environnement de l'INRS/ Centre d'études nordiques



Béatrix Beisner

UNIVERSITÉ DU QUÉBEC À MONTRÉAL
(UQAM)

Doctorat en écologie, Université de la Colombie-Britannique (Canada) / Maîtrise en écologie, Université Calgary (Canada) / Baccalauréat en biologie, Université Guelph (Canada)

DISCIPLINE DE RECHERCHE

Biologie et autres sciences connexes

INTÉRÊTS DE RECHERCHE

Introduction des espèces exotiques / Fonctionnement des communautés : biodiversité, métacommunautés et états stables alternatifs / Organisation spatiale et temporelle et la structure des communautés

CHAMPS D'APPLICATION

Gestion des ressources halieutiques / Environnement forestier

AFFILIATIONS

Département des sciences biologiques de l'UQAM / Institut des sciences de l'environnement / Groupe de recherche interuniversitaire en limnologie

2. Professeurs-chercheurs



Yves Bergeron

UNIVERSITÉ DU QUÉBEC À MONTRÉAL
ET UNIVERSITÉ DU QUÉBEC EN ABITIBI-
TÉMISCAMINGUE (UQAM ET UQAT)

Doctorat en écologie végétale,
Université de Montréal (Canada) /
Baccalauréat en biologie, Université
de Montréal (Canada)

DISCIPLINE DE RECHERCHE

Foresterie et sciences du bois /
Biologie et autres sciences connexes

INTÉRÊTS DE RECHERCHE

Écologie forestière /
Dendrochronologie / Écologie du
feu / Aménagement forestier /
Dynamique forestière / Paléoécologie

CHAMPS D'APPLICATION

Aménagement forestier et faunique
durable / Environnement forestier/
Sylviculture

AFFILIATIONS

Département des sciences biologiques
de l'UQAM / Unité d'enseignement et
de recherche en sciences appliquées de
l'UQAT / Chaire industrielle CRSNG-
UQAT-UQAM en aménagement
forestier durable / Chaire de recherche
du Canada en écologie forestière et
en aménagement forestier durable /
Centre d'étude de la forêt



Frank Berninger

UNIVERSITÉ DU QUÉBEC À MONTRÉAL
(UQAM)

Doctorat en Écologie forestière,
Université de Helsinki (Finlande) /
Maîtrise en sylviculture, Université de
Helsinki (Finlande)

DISCIPLINE DE RECHERCHE

Foresterie et sciences du bois /
Biologie et autres sciences connexes

INTÉRÊTS DE RECHERCHE

Facteurs qui déterminent la
croissance des forêts boréales et
tempérées, spécialement dans les
relations hydriques et la variation
interannuelle de la croissance

CHAMPS D'APPLICATION

Aménagement forestier et faunique
durable / Environnement forestier

AFFILIATIONS

Département des sciences
biologiques de l'UQAM / Chaire de
recherche du Canada en productivité
forestière / Centre d'Étude de la Forêt



Dominique Berteaux

UNIVERSITÉ DU QUÉBEC À RIMOUSKI
(UQAR)

Doctorat en Biologie, Université de
Sherbrooke (Canada) / Baccalauréat
en biologie, Université de Sherbrooke
(Canada)

DISCIPLINE DE RECHERCHE

Mamologie / Biologie et autres
sciences connexes

INTÉRÊTS DE RECHERCHE

Influence de la variabilité climatique
(cycles climatiques et changements
climatiques directionnels) sur
l'écologie animale, le fonctionnement
des écosystèmes et la conservation
des écosystèmes nordiques

CHAMPS D'APPLICATION

Aménagement forestier et faunique
durable / Environnement forestier

AFFILIATIONS

Département de biologie, chimie
et géographie de l'UQAR / Chaire
de recherche en conservation des
écosystèmes nordiques / Centre
d'études nordiques



Joël Bêty

UNIVERSITÉ DU QUÉBEC À RIMOUSKI
(UQAR)

Doctorat en biologie, Université Laval
(Canada) / Baccalauréat en biologie,
Université de Sherbrooke (Canada)

DISCIPLINE DE RECHERCHE

Écologie animale terrestre / Biologie
et autres sciences connexes

INTÉRÊTS DE RECHERCHE

Écologie des communautés
animales terrestres / Stratégies de
reproduction des animaux / Impact
des changements climatiques sur
la faune aviaire et la dynamique
trophique de la toundra arctique /
Migration et la reproduction chez les
oiseaux de l'Arctique (oies, canards
et limicoles)

CHAMPS D'APPLICATION

Aménagement forestier et faunique
durable / Environnement forestier

AFFILIATIONS

Département de biologie, chimie
et géographie de l'UQAR / Chaire
de recherche en conservation des
écosystèmes nordiques / Centre
d'études nordiques



Mohamed Bouazara

UNIVERSITÉ DU QUÉBEC À CHICOUTIMI
(UQAC)

Doctorat en génie mécanique,
Université Laval (Canada) / Maîtrise
en génie mécanique, Université
Laval / Baccalauréat en génie
mécanique, Université des Sciences
et Technologies d'Oran (Algérie)

DISCIPLINE DE RECHERCHE

Génie mécanique

INTÉRÊTS DE RECHERCHE

Comportement dynamique et
vibratoire de systèmes mécaniques /
Analyse des contraintes / Dynamique
des véhicules (suspension, stabilité,
traction, sécurité et confort) /
Modélisation et conception assistée
par ordinateur

CHAMPS D'APPLICATION

Ingénierie du bois

AFFILIATIONS

Département des sciences appliquées
de l'UQAC / Groupe de recherche sur
la thermotransformation du bois

2. Professeurs-chercheurs



Marie J. Bouchard

UNIVERSITÉ DU QUÉBEC À MONTRAL
(UQAM)

Doctorat en Sociologie, École des Hautes Études en Sciences sociales (France) / Maîtrise en Administration, Université d'Aix-Marseille 2 (France) / Baccalauréat en Sciences humaines, Université de Montréal (Canada)

DISCIPLINE DE RECHERCHE

Management / Sociologie

INTÉRÊTS DE RECHERCHE

Conceptualisation de l'économie sociale, de ses interfaces et synergies avec les secteurs privé et public / Innovations et transformations sociales / Évaluation sociale dans les secteurs à but non lucratif / Nouvelles formes de gouvernance des entreprises collectives

CHAMPS D'APPLICATION

Politiques forestières

AFFILIATIONS

Département d'organisation et ressources humaines / Chaire de recherche du Canada en économie sociale



Jacques L. Boucher

UNIVERSITÉ DU QUÉBEC EN OUTAOUAIS
(UQO)

Doctorat en Sociologie, Université du Québec à Montréal (Canada) / M.A. en éducation, C. U. A, Washington (États-unis) / Licence en théologie, Université de Montréal (Canada) / Baccalauréat en Art et Lettre, Université Laval (Canada)

DISCIPLINE DE RECHERCHE

Service social et travail social / Sociologie

INTÉRÊTS DE RECHERCHE

Régimes forestiers / Nouveaux usages de la forêt / Acteurs et nouveaux modes de gouvernance / Pauvreté, appauvrissement, exclusion, logement social, insertion sociale et mouvement communautaire / Développement local, économie sociale et action des mouvements sociaux/ petites sociétés et modèles de développement

CHAMPS D'APPLICATION

Politiques forestières / Économie forestière

AFFILIATIONS

Département de travail social et des sciences sociales de l'UQO / Centre de recherche sur les innovations sociales / ARUC-économie sociale / Regroupement québécois de recherche partenariale en économie sociale



Suzanne Brais

UNIVERSITÉ DU QUÉBEC EN ABITIBI-TÉMISCAMINGUE
(UQAT)

Doctorat en Sciences forestières, Université Laval (Canada) / Maîtrise en Environnement, Université du Québec à Montréal (Canada) / Baccalauréat en Biologie, Université du Québec à Montréal

DISCIPLINE DE RECHERCHE

Foresterie et sciences du bois / Biologie et autres sciences connexes

INTÉRÊTS DE RECHERCHE

Impacts des perturbations naturelles et anthropiques sur la résilience des écosystèmes, les réserves de nutriments et la qualité de la matière organique du sol / Sylviculture et aménagement écosystémique de la forêt boréale mélangée / Caractérisation biophysique des sentiers de débardage dans le coupe avec protection de la régénération et des sols

CHAMPS D'APPLICATION

Aménagement forestier et faunique durable / Environnement forestier

AFFILIATIONS

Unité d'enseignement et de recherche en sciences appliquées de l'UQAT / Chaire industrielle CRSNG-UQAT-UQAM en aménagement forestier durable / Chaire de recherche du Canada en écologie forestière et en aménagement forestier durable / Centre d'étude de la forêt / Centre multirégional de recherche en foresterie

2. Professeurs-chercheurs



François Brouillette

UNIVERSITÉ DU QUÉBEC À TROIS-RIVIÈRES (UQTR)

Doctorat en sciences de l'environnement, Université du Québec à Montréal (Canada) / Baccalauréat en chimie, Université du Québec à Trois-Rivières (Canada)

DISCIPLINE DE RECHERCHE

Foresterie et sciences du bois / Chimie

INTÉRÊTS DE RECHERCHE

Chimie des pâtes et papiers / Aspects chimiques de l'imprimabilité / Développement et application de produits de contrôle des dépôts / Désencrage et recyclage / Chimie analytique / Contrôle de la déstructuration de la surface de la feuille en impression par lithographie offset / Amélioration de la stabilité dimensionnelle des papiers supercalandrés

CHAMPS D'APPLICATION

Pâtes et papiers

AFFILIATIONS

Département de chimie-biologie de l'UQTR / Centre de recherche en pâtes et papiers



Jean Brousseau

UNIVERSITÉ DU QUÉBEC À RIMOUSKI (UQAR)

Doctorat en génie mécanique, Université Laval (Canada)

DISCIPLINE DE RECHERCHE

Génie mécanique

INTÉRÊTS DE RECHERCHE

Comportement des systèmes mécaniques et des éléments de machines / Comportement mécanique des matériaux (plasticité, fatigue et rupture) / Conception assistée par ordinateur et méthode des éléments finis

CHAMPS D'APPLICATION

Ingénierie du bois

AFFILIATIONS

Département de mathématiques, d'informatique et de génie de l'UQAR



Robert Carpentier

UNIVERSITÉ DU QUÉBEC À TROIS-RIVIÈRES (UQTR)

Doctorat en biochimie, Université Laval (Canada) / Certificat de 3e cycle en biophysique, Université de Liège (Belgique) / Maîtrise en Biophysique, Université du Québec à Trois-Rivières (Canada) / Baccalauréat en biologie, Université du Québec à Trois-Rivières

DISCIPLINE DE RECHERCHE

Biochimie / Biologie et autres sciences connexes

INTÉRÊTS DE RECHERCHE

Relation structure/fonction de l'appareil photosynthétique / Structure et organisation des polypeptides membranaires / Transport d'électrons dans la membrane photosynthétique / Étude des mécanismes d'absorption et de dissipation de l'énergie par les photosystèmes / Photoinhibition et les stress thermiques dans les photosystèmes

CHAMPS D'APPLICATION

Environnement forestier

AFFILIATIONS

Département de chimie-biologie de l'UQTR / Groupe de recherche en biologie végétale



Bruno Chabot

UNIVERSITÉ DU QUÉBEC À TROIS-RIVIÈRES (UQTR)

Doctorat génie papetier, Université du Québec à Trois-Rivières (Canada) / Maîtrise en sciences des pâtes et papiers, Université du Québec à Trois-Rivières / Baccalauréat en génie chimique, Université Laval (Canada)

DISCIPLINE DE RECHERCHE

Génie chimique / Foresterie et sciences du bois

INTÉRÊTS DE RECHERCHE

Papiers à valeur ajoutée, Ingénierie des fibres cellulosiques / Amélioration des propriétés physiques et optiques des pâtes désencrées / Traitement des eaux blanches par adsorption pour éliminer les contaminants

CHAMPS D'APPLICATION

Pâtes et papiers

AFFILIATIONS

Département de génie chimiques de l'UQTR / Centre de recherche en pâtes et papiers / Chaire de recherche du Canada sur la fabrication de papiers à valeur ajoutée



Guy Chiasson

UNIVERSITÉ DU QUÉBEC EN OUTAOUAIS (UQO)

Doctorat en Sciences politiques, Université d'Ottawa (Canada) / M.A. en sciences politiques, Université d'Ottawa / Baccalauréat en sciences politiques, Université de Moncton (Canada)

DISCIPLINE DE RECHERCHE

Sciences politiques

INTÉRÊTS DE RECHERCHE

Développement local et régional / Politiques forestières / Gouvernance urbaine / Nouveaux usages de la forêt, acteurs et nouveaux modes de gouvernance / Transformations des politiques publiques forestières / Politiques de développement rural

CHAMPS D'APPLICATION

Politiques forestières

AFFILIATIONS

Département de travail social et des sciences sociales de l'UQO / Centre de recherche sur le développement territorial / ARUC-économie sociale / Regroupement québécois de recherche partenariale en économie sociale

2. Professeurs-chercheurs



Richard Cloutier

UNIVERSITÉ DU QUÉBEC À RIMOUSKI
(UQAR)

Doctorat en systématique et écologie,
University of Kansas (États-unis)

DISCIPLINE DE RECHERCHE

Biologie évolutive des vertébrés
inférieurs

INTÉRÊTS DE RECHERCHE

Évolution des vertébrés inférieurs
vivants et fossiles / Effet du
stress environnementaux sur
le développement larvaire des
poissons / Paléoichtyologie (origine
des vertébrés, des chondrichthyens,
systématique des coelacanthés) /
Conservation d'espèces (chevalier
cuvré, fouille-roche gris, tortue des
bois)

CHAMPS D'APPLICATION

Environnement forestier

AFFILIATIONS

Département de biologie, chimie et
géographie de l'UQAR / Chaire de
recherche sur la forêt habitée



Claude Daneault

UNIVERSITÉ DU QUÉBEC À TROIS-RIVIÈRES
(UQTR)

Doctorat en génie chimique papetier,
Institut National Polytechnique
de Grenoble (France) / Maîtrise
en pâtes et papiers, Université du
Québec à Trois-Rivières (Canada) /
Baccalauréat en chimie, Université du
Québec à Trois-Rivières

DISCIPLINE DE RECHERCHE

Foresterie et sciences du bois /
Chimie

INTÉRÊTS DE RECHERCHE

Fabrication de papiers à valeur
ajoutés / Modification chimique
de matériel ligno-cellulosique /
Blanchiment des pâtes / Désencrage

CHAMPS D'APPLICATION

Pâtes et papiers

AFFILIATIONS

Département de chimie-biologie
de l'UQTR / Chaire de recherche
du Canada sur la fabrication de
papiers à valeur ajoutée / Centre
de recherche en pâtes et papiers /
Centre multirégional de recherche en
foresterie



Annie DesRochers

UNIVERSITÉ DU QUÉBEC EN ABITIBI-
TÉMISCAMINGUE (UQAT)

Doctorat en biologie forestière et
aménagement, Alberta University
(Canada) / Maîtrise en ressources
renouvelables, Université du Québec
à Chicoutimi (Canada) / Baccalauréat
en biologie, Université du Québec à
Montréal (Canada)

DISCIPLINE DE RECHERCHE

Foresterie et sciences du bois /
Biologie et autres sciences connexes

INTÉRÊTS DE RECHERCHE

Développement de techniques
sylvicoles pour plantations à
croissance rapide en milieu boréal /
Étude des liens racinaires dans
les peuplements de peuplier et de
résineux ainsi que l'effet de ces liens
sur la dynamique des peuplements
forestiers

CHAMPS D'APPLICATION

Aménagement forestier et faunique
durable / Environnement forestier /
Ligniculture



Pierre Drapeau

UNIVERSITÉ DU QUÉBEC À MONTRÉAL
(UQAM)

Doctorat en biologie, Université de
Montréal (Canada) / Maîtrise en
biologie, Université de Montréal /
Baccalauréat en biologie, Université
de Montréal

DISCIPLINE DE RECHERCHE

Foresterie et sciences du bois /
Biologie et autres sciences connexes

INTÉRÊTS DE RECHERCHE

Comprendre les mécanismes de
sélection de l'habitat de la faune
au sein des mosaïques forestières
en forêt boréale / Développer des
stratégies d'aménagement forestier
qui tiennent compte des exigences
écologiques de la faune

CHAMPS D'APPLICATION

Aménagement forestier et faunique
durable / Environnement forestier

AFFILIATIONS

Département des sciences
biologiques de l'UQAM / Chaire
industrielle CRSNG-UQAT-UQAM
en aménagement forestier durable /
Centre d'étude de la forêt

2. Professeurs-chercheurs



Jean Ferron

UNIVERSITÉ DU QUÉBEC À RIMOUSKI
(UQAR)

Doctorat en biologie, Université de Montréal (Canada) / Maîtrise en biologie, Université de Montréal / Baccalauréat en biologie, Université de Montréal

DISCIPLINE DE RECHERCHE

Foresterie et sciences du bois /
Biologie et autres sciences connexes

INTÉRÊTS DE RECHERCHE

Impact des rongeurs sur la régénération des forêts au Québec / Impact de différentes pratiques sylvicoles sur la petite faune / Dynamique des populations de lièvres en milieu insulaire dans un contexte d'exploitation par le colletage ou la chasse

CHAMPS D'APPLICATION

Aménagement forestier et faunique durable / Environnement forestier

AFFILIATIONS

Département de biologie, chimie et géographie de l'UQAR



Claude Fortin

INSTITUT NATIONAL DE LA RECHERCHE SCIENTIFIQUE (INRS)

Doctorat en sciences de l'eau, Institut national de la recherche scientifique (Canada) / Maîtrise en sciences de l'eau, Institut national de la recherche scientifique / Baccalauréat en génie chimique, Université McGill (Canada)

DISCIPLINE DE RECHERCHE

Eau et environnement /
Biogéochimie / Écotoxicologie

INTÉRÊTS DE RECHERCHE

Impact des facteurs environnementaux sur la biodisponibilité d'éléments traces en milieu aquatique / Transfert trophique des métaux / Suivi des impacts de la coupe forestière sur la physico-chimie des lacs alcalins de la Réserve faunique des Chic-Chocs

CHAMPS D'APPLICATION

Environnement forestier

AFFILIATIONS

Centre Eau, terre et Environnement de l'INRS / Centre interinstitutionnel de recherche en écotoxicologie / Équipe de recherche en biogéochimie / Centre de recherche en toxicologie de l'environnement / The Metals in the Human Environment / Research Network



Daniel Gagnon

UNIVERSITÉ DU QUÉBEC À MONTRÉAL
(UQAM)

Doctorat en Botanique, Université de Colombie-Britannique (Canada) / Maîtrise en Biologie, Université de Montréal (Canada) / Baccalauréat en Biologie, Université d'Ottawa (Canada)

DISCIPLINE DE RECHERCHE

Foresterie et sciences du bois /
Biologie et autres sciences connexes

INTÉRÊTS DE RECHERCHE

Écologie / Conservation et dynamique des populations végétales / Établissement et croissance d'arbres feuillus en plantations et développement durable en Amazonie

CHAMPS D'APPLICATION

Aménagement forestier et faunique durable / Environnement forestier

AFFILIATIONS

Département des sciences biologiques de l'UQAM / Centre d'étude de la forêt



Réjean Gagnon

UNIVERSITÉ DU QUÉBEC À CHICOUTIMI
(UQAC)

Doctorat en biologie végétale, Université Laval (Canada) / Maîtrise en biologie, Université de Montréal / Baccalauréat en biologie, Université d'Ottawa

DISCIPLINE DE RECHERCHE

Foresterie et sciences du bois /
Biologie et autres sciences connexes

INTÉRÊTS DE RECHERCHE

Écologie forestière / Dynamique des peuplements de la forêt boréale en relation avec les perturbations naturelles et anthropiques / Mécanismes de régénération forestière après des perturbations (feux et récoltes) / Aménagement des forêts d'épinettes noires

CHAMPS D'APPLICATION

Aménagement forestier et faunique durable / Sylviculture / Environnement forestier

AFFILIATIONS

Département des sciences fondamentales de l'UQAC / Consortium de recherche sur la forêt boréale commerciale / Groupe de recherche sur les ressources renouvelables en milieu boréal



Serge Gagnon

UNIVERSITÉ DU QUÉBEC EN OUTAOUAIS
(UQO)

Doctorat en géographie, Université Laval (Canada) / Maîtrise en géographie, Université Laval / Baccalauréat en géographie, Université Laval

DISCIPLINE DE RECHERCHE

Géographie humaine

INTÉRÊTS DE RECHERCHE

Analyse et l'interprétation des dynamiques spatiales en milieu rural / Méthodologie générale permettant d'expliciter l'organisation territoriale complexe d'une région en vue d'orienter les décisions publiques en matière d'aménagement dans une perspective de développement durable / Modélisation des dynamiques paysagères / Occupation multifonctionnelle des territoires, conflits d'usages et écotourisme

CHAMPS D'APPLICATION

Politique forestières

AFFILIATIONS

Département de travail social et des sciences sociales de l'UQO / Centre de recherche sur le développement territorial / ARUC-développement territorial

2. Professeurs-chercheurs



Jean-François Giroux

UNIVERSITÉ DU QUÉBEC À MONTRÉAL
(UQAM)

Doctorat en écologie, Université Laval (Canada) / Maîtrise en zoologie, Université d'Alberta (Canada) / Baccalauréat en biologie, Université Laval

DISCIPLINE DE RECHERCHE

Biologie et autres sciences connexes

INTÉRÊTS DE RECHERCHE

Écologie et aménagement des oiseaux migrateurs et forestier / Sélection de l'habitat par la faune durant les périodes de nidification et de migration / Populations jugées surabondantes qui demandent des actions de conservation différentes de celles préconisées pour les espèces menacées / Projets portant sur les oiseaux forestiers

CHAMPS D'APPLICATION

Environnement forestier

AFFILIATIONS

Département des sciences biologiques de l'UQAM / Groupe de recherche en écologie comportementale et animale



Claude Guertin

INSTITUT NATIONAL DE LA RECHERCHE SCIENTIFIQUE (INRS)

Doctorat en biologie, Université Concordia (Canada) / Maîtrise en biologie, Université du Québec à Montréal (Canada) / Baccalauréat en biologie, Université du Québec à Montréal

DISCIPLINE DE RECHERCHE

Eau et environnement / Biologie et autres sciences connexes

INTÉRÊTS DE RECHERCHE

Développement d'insecticides biologiques à base d'agents entomopathogènes pour le contrôle des populations d'insectes ravageurs.

CHAMPS D'APPLICATION

Protection des forêts / Environnement forestier

AFFILIATIONS

Institut Armand-Frappier de l'INRS / Centre multirégional de recherche en foresterie



Brian Harvey

UNIVERSITÉ DU QUÉBEC EN ABITIBI-TÉMISCAMINGUE (UQAT)

Doctorat en sciences forestières, Université Laval (Canada) / Maîtrise en sciences de l'environnement, Université du Québec à Montréal (Canada) / Baccalauréat en sciences forestières, Université du Nouveau-Brunswick (Canada)

DISCIPLINE DE RECHERCHE

Foresterie et sciences du bois / Biologie et autres sciences connexes

INTÉRÊTS DE RECHERCHE

Développement de nouvelles approches sylvicoles en forêts boréale et mixte qui s'inspirent des connaissances de la dynamique naturelle / Effets des pratiques forestières sur la structure et la dynamique des peuplements / Régimes de perturbations naturelles



Robert Hausler

ÉCOLE DE TECHNOLOGIE SUPÉRIEURE (ETS)

Doctorat en génie civil – environnement, École polytechnique de Montréal (Canada) / Maîtrise en génie civil, École polytechnique de Montréal / Baccalauréat en chimie, Université de Genève (Suisse)

DISCIPLINE DE RECHERCHE

Eau et environnement

INTÉRÊTS DE RECHERCHE

Génie et chimie de l'environnement / Analyse des cycles de vie et développement durable / Gestion de l'information environnementale / Analyse de la satisfaction des projets environnementaux / Analyse du cycle de vie de la valorisation énergétique en cimenterie des rebuts de bois traités au PCP et CCA

CHAMPS D'APPLICATION

Valorisation des produits de la forêt

AFFILIATIONS

Département de génie de la construction de l'ÉTS / Groupe de recherche en intégration et développement durable en environnement bâti

2. Professeurs-chercheurs



Jacques Ibarzabal

UNIVERSITÉ DU QUÉBEC À CHICOUTIMI
(UQAC)

Doctorat en sciences forestières, Université Laval (Canada) / Maîtrise en Ressources renouvelables, Université du Québec à Chicoutimi (Canada) / Baccalauréat en biologie, Université du Québec à Chicoutimi

DISCIPLINE DE RECHERCHE

Foresterie et sciences du bois / Biologie et autres sciences connexes

INTÉRÊTS DE RECHERCHE

Écologie et comportement de la faune / Dynamique des populations / Suivi de la migration des oiseaux par radars / Utilisation des forêts non brûlées par les pics à dos noirs / Suivi et tendance des populations d'oiseaux / Récupération des brûlis récents : impacts sur la faune

CHAMPS D'APPLICATION

Aménagement forestier et faunique durable / Environnement forestier

AFFILIATIONS

Département des sciences fondamentales de l'UQAC / Consortium de recherche sur la forêt boréale commerciale / Groupe de recherche sur les ressources renouvelables en milieu boréal



Louis Imbeau

UNIVERSITÉ DU QUÉBEC EN ABITIBI-TÉMISCAMINGUE (UQAT)

Doctorat en sciences forestières, Université Laval (Canada) / Maîtrise en ressources renouvelables Université du Québec à Chicoutimi (Canada) / Baccalauréat en biologie, Université du Québec à Chicoutimi

DISCIPLINE DE RECHERCHE

Foresterie et sciences du bois / Biologie et autres sciences connexes

INTÉRÊTS DE RECHERCHE

Influence des activités de récolte forestière en milieu boréal, principalement sur les utilisateurs de chicots et de cavités, de même que sur la faune gibier / Nouvelles approches sylvicoles, notamment les coupes partielles

CHAMPS D'APPLICATION

Aménagement forestier et faunique durable / Environnement forestier

AFFILIATIONS

Unité d'enseignement et de recherche en sciences appliquées de l'UQAT / Chaire industrielle CRSNG-UQAT-UQAM en aménagement forestier durable / Chaire de recherche du Canada en écologie forestière et en aménagement forestier durable / Centre d'étude de la forêt



Bruno Jean

UNIVERSITÉ DU QUÉBEC À RIMOUSKI (UQAR)

Doctorat en sociologie, École des Hautes Études en sciences sociales de Paris (France) / Maîtrise en sociologie, Université Laval (Canada) / Baccalauréat en sociologie, Université Laval

DISCIPLINE DE RECHERCHE

Sociologie / Développement Rural

INTÉRÊTS DE RECHERCHE

Développement économique et social / Développement du Tiers-monde, local et régional / Dimensions du développement rural allant des mutations de l'agriculture familiale aux dynamiques de développement local en milieu rural.

CHAMPS D'APPLICATION

Politiques forestières

AFFILIATIONS

Département des sciences humaines de l'UQAR / Chaire de recherche du Canada en développement rural / Chaire de recherche sur la forêt habitée



Laszlo I. Kiss

UNIVERSITÉ DU QUÉBEC À CHICOUTIMI (UQAC)

Doctorat en génie et sciences nature, Université Technique de Budapest (Hongrie) / Maîtrise en génie mécanique, Université Technique de Budapest / Diplôme en enseignement, Université Technique de Budapest

DISCIPLINE DE RECHERCHE

Génie des matériaux et génie métallurgique / Génie physique

INTÉRÊTS DE RECHERCHE

Transfert de chaleur/ Applications pour les procédés métallurgiques / Écoulements biphasiques / nucléation, fragmentation et coalescence des bulles et des gouttelettes / Propriétés thermophysiques des matériaux et des interfaces, conductivité apparente des matériaux inhomogènes / Modélisation mathématique et études expérimentales des phénomènes de transport

CHAMPS D'APPLICATION

Ingénierie du bois

AFFILIATIONS

Département des sciences appliquées de l'UQAC / Groupe de recherche sur la thermotransformation du bois



Daniel Kneeshaw

UNIVERSITÉ DU QUÉBEC À MONTRÉAL (UQAM)

Doctorat en biologie, Université du Québec à Montréal (Canada) / Maîtrise en écologie forestière, Université de Colombie-Britannique (Canada) / Baccalauréat en foresterie, Université de Toronto (Canada)

DISCIPLINE DE RECHERCHE

Foresterie et sciences du bois / Biologie et autres sciences connexes

INTÉRÊTS DE RECHERCHE

Développer des indicateurs de gestion durable des forêts à travers une meilleure connaissance de la dynamique des forêts surtout en stade de développement avancé / Étudier la mortalité et la régénération des arbres ainsi que de la compétition dans les trouées / Développer des outils de modélisation à l'échelle du peuplement et du paysage

CHAMPS D'APPLICATION

Aménagement forestier et faunique durable / Sylviculture / Environnement forestier

AFFILIATIONS

Département des sciences biologiques de l'UQAM / Centre d'étude de la forêt

2. Professeurs-chercheurs



Duygu Kocaepe

UNIVERSITÉ DU QUÉBEC À CHICOUTIMI (UQAC)

Doctorat en génie chimique, Université du Nouveau Brunswick (Canada) / Maîtrise en génie chimique, Université du Nouveau Brunswick / Baccalauréat en génie chimique, Université du Moyen Orient, Ankara (Turquie)

DISCIPLINE DE RECHERCHE

Génie chimique

INTÉRÊTS DE RECHERCHE

Modélisation mathématique du traitement du bois à haute température / Traitement thermique des essences forestières régionales et Québécoises / Control et caractérisation des propriétés thermiques du bois / Optimisation du four industriel / Conception du four du traitement thermique/ Développement de données de référence intégrant le type d'essence et les caractéristiques de la pièce de bois pour utilisation en usine / Protection et durabilité des produits / Amélioration de efficacité énergétique des fours du traitement thermique/ Mouillabilité à l'interface entre les bois et les liquides (colles, eau, enduits) / Thermogravimétrie et analyse thermique de bois



Bihuslav Kokta

UNIVERSITÉ DU QUÉBEC À TROIS-RIVIÈRES (UQTR)

Doctorat, Académie des sciences de Prague (République Tchèque)

DISCIPLINE DE RECHERCHE

Génie chimique

INTÉRÊTS DE RECHERCHE

Composites de polymères thermoplastiques et fibres du bois / Application des pâtes d'explosion / Recyclage total des plastiques rejetés

CHAMPS D'APPLICATION

Valorisation des produits de la forêt

AFFILIATIONS

Département de génie chimiques de l'UQTR / Centre de recherche en pâtes et papiers



Ahmed Koubaa

UNIVERSITÉ DU QUÉBEC EN ABITIBI-TÉMISCAMINGUE (UQAT)

Doctorat en Génie papetier, Université du Québec à Trois-Rivières (Canada) / Maîtrise en Sciences du bois, Université Laval (Canada) / Baccalauréat en Sciences du bois, Université Laval

DISCIPLINE DE RECHERCHE

Génie chimique / Génie forestier

INTÉRÊTS DE RECHERCHE

Valorisation des résidus de l'exploitation forestière et des essences à forte croissance, les essences à faible valeur commerciale pour des produits à haute valeur ajoutée / Optimisation des procédés de fabrication de panneaux à base de bois et les panneaux composites

CHAMPS D'APPLICATION

Ingénierie du bois / Valorisation des produits de la forêt

AFFILIATIONS

Unité d'enseignement et de recherche en sciences appliquées de l'UQAT / Chaire industrielle CRSNG-UQAT-UQAM en aménagement forestier durable / Chaire de recherche du Canada sur la valorisation, la caractérisation et la transformation du bois / Centre de recherche sur le bois



Cornelia Krause

UNIVERSITÉ DU QUÉBEC À CHICOUTIMI (UQAC)

Doctorat en Sciences naturelles, Université de Hambourg / Maîtrise en Sciences du bois, Université de Hambourg

DISCIPLINE DE RECHERCHE

Forêt et sciences du bois / Biologie et autres sciences connexes

INTÉRÊTS DE RECHERCHE

Dendroécologie / Écologie forestière / Qualité du bois / Étude de la croissance radiale au niveau du système racinaire des arbres / Impact des épidémies de la tordeuse des bourgeons de l'épinette sur la croissance du sapin baumier et de l'épinette noire / Traitements sylvicoles : productivité et qualité des tiges et des systèmes racinaires d'épinette noire et pin gris.

CHAMPS D'APPLICATION

Aménagement forestier et faunique durable / Sylviculture / Environnement forestier

2. Professeurs-chercheurs



Marc Laflèche

INSTITUT NATIONAL DE LA RECHERCHE SCIENTIFIQUE (INRS-ETE)

Doctorat en géochimie, CNRS- Université de Montpellier II (France) / Maîtrise en géologie, Université de Montréal (Canada) / Baccalauréat en géologie, Université de Montréal (Canada)

DISCIPLINE DE RECHERCHE

Eau et environnement / Sciences de la terre

INTÉRÊTS DE RECHERCHE

Effet de la pollution atmosphérique sur la santé des écosystèmes forestiers / Étude géochimique de sols forestiers de bassins-versants du TADPA / Bilans d'accumulation et de lessivage des cations basiques des sols forestiers en réponse aux processus pédogéniques naturels et anthropiques affectant les stations du réseau TADPA / Estimation des taux de déposition des polluants acidifiants et métaux lourds dans les forêts du Nord-Est de l'Amérique du Nord

AFFILIATIONS

Département des sciences fondamentales de l'UQAC / Consortium de recherche sur la forêt boréale commerciale / Groupe de recherche sur les ressources renouvelables en milieu boréal / Groupe de recherche sur la thermotransformation du bois

CHAMPS D'APPLICATION

Environnement forestier

AFFILIATIONS

Centre eau, terre et environnement de l'INRS / Réseau Divex – Diversification de l'exploration minérale au Québec / Réseau de recherche en géologie économique



Denis Lagacé

UNIVERSITÉ DU QUÉBEC À TROIS-RIVIÈRES (UQTR)

Maîtrise en administration des affaires, Université du Québec à Montréal (Canada) / Baccalauréat en génie industriel, Université du Québec à Trois-Rivières (Canada)

DISCIPLINE DE RECHERCHE

Génie industriel

INTÉRÊTS DE RECHERCHE

Gestion de projets d'implantation technologique / Productivité / Gestion de l'innovation en PME

CHAMPS D'APPLICATION

Valorisation des produits de la forêt

AFFILIATIONS

Département de génie Industriel de l'UQTR / Chaire industrielle de recherche sur la productivité et l'innovation en réseau dans le secteur du meuble



Sylvie Laliberté

UNIVERSITÉ DU QUÉBEC À MONTRÉAL (UQAM)

Doctorat en sciences forestières, Université Laval (Canada) / Maîtrise en botanique, Université de Montréal (Canada) / Baccalauréat en biologie, Université de Montréal (Canada)

DISCIPLINE DE RECHERCHE

Biologie moléculaire / Biologie cellulaire / Biotechnologie

INTÉRÊTS DE RECHERCHE

Patrons de développement de cultures in vitro de plantes forestières et les facteurs qui en contrôlent les étapes / Systèmes expérimentaux utilisant des protoplastes, suspensions cellulaires et embryons somatiques du mélèze, du Pin gris et du Ginseng américain

CHAMPS D'APPLICATION

Sylviculture / Production de plants

AFFILIATIONS

Département des sciences biologiques de l'UQAM / Centre d'étude de la forêt

2. Professeurs-chercheurs



Robert Lanouette

UNIVERSITÉ DU QUÉBEC À TROIS-RIVIÈRES
(UQTR)

Doctorat en génie chimique, Université Laval (Canada) / Maîtrise en science des pâtes et papiers, Université du Québec à Trois-Rivières (Canada) / Baccalauréat en génie chimique, Université du Québec à Trois-Rivières (Canada)

DISCIPLINE DE RECHERCHE

Génie chimique

INTÉRÊTS DE RECHERCHE

Pâtes mécaniques à haut rendement / Fractionnement des pâtes thermomécanique / Amélioration des propriétés papetières du pin gris / Réduction de l'énergie de raffinage du procédé thermomécanique / Modélisation et optimisation des procédés de mise en pâte à haut rendement

CHAMPS D'APPLICATION

Pâtes et Papiers

AFFILIATIONS

Département de génie chimique de l'UQTR / Chaire de recherche du Canada sur la fabrication de papiers à valeur ajoutée / Centre de recherche en pâtes et papiers



Luc Laperrière

UNIVERSITÉ DU QUÉBEC À TROIS-RIVIÈRES
(UQTR)

Doctorat en génie mécanique, Université McMaster (Canada) / Maîtrise en génie mécanique, Université McMaster / Baccalauréat en génie mécanique, Université du Québec à Trois-Rivière (Canada)

DISCIPLINE DE RECHERCHE

Génie chimique / Génie mécanique

INTÉRÊTS DE RECHERCHE

Développement de modèles mathématiques pour le tolérancement mécanique assisté par ordinateur / Implantation d'un système de contrôle de l'usine pilote du Centre Intégré en Pâtes et Papiers

CHAMPS D'APPLICATION

Pâtes et Papiers

AFFILIATIONS

Département de génie mécanique de l'UQTR / Centre de recherche en pâtes et papiers



Isabelle Larocque

INSTITUT NATIONAL DE LA RECHERCHE
SCIENTIFIQUE (INRS)

Doctorat en sciences de l'environnement, Université du Québec à Montréal (Canada) / Maîtrise en sciences biologiques, Université de Montréal (Canada) / Baccalauréat en sciences biologiques, Université de Montréal (Canada)

DISCIPLINE DE RECHERCHE

Eau et environnement / Paléo-climatologie / Paléoenvironnements

INTÉRÊTS DE RECHERCHE

Reconstructions paléoclimatiques et paléoenvironnementales des bassins utilisés pour l'hydroélectricité / Analyse historique de la variabilité des communautés aquatiques soumises à des perturbations naturelles en forêt boréale / Reconstructions climatiques et paléoenvironnementales dans un transect nord-sud du Québec

CHAMPS D'APPLICATION

Environnement forestier

AFFILIATIONS

Centre Eau, terre et Environnement de l'INRS



Jean Legault

UNIVERSITÉ DU QUÉBEC À CHICOUTIMI
(UQAC)

Doctorat en biologie moléculaire et cellulaire, Université Laval (Canada) / Maîtrise en biologie moléculaire et cellulaire, Université Laval Canada) / Baccalauréat en Chimie, Université du Québec à Chicoutimi (Canada)

DISCIPLINE DE RECHERCHE

Biologie et autres sciences connexes
Pharmacologie

INTÉRÊTS DE RECHERCHE

Évaluation de l'activité biologique, du mécanisme d'action et développement biopharmaceutique de composés extraits de la biomasse forestière boréale

CHAMPS D'APPLICATION

Valorisation des produits de la forêt

AFFILIATIONS

Département des sciences fondamentales de l'UQAC / Groupe de recherche sur les ressources renouvelables en milieu boréal / Chaire de recherche sur les agents anticancéreux d'origine naturelle



Daniel Lord

UNIVERSITÉ DU QUÉBEC À CHICOUTIMI
(UQAC)

Doctorat en biologie végétale, Université Laval (Canada) / Maîtrise en biologie végétale, Université Laval (Canada) / Baccalauréat en biologie, Université Laval (Canada)

DISCIPLINE DE RECHERCHE

Forêt et sciences du bois /
Biologie et autres sciences connexes

INTÉRÊTS DE RECHERCHE

Écophysiologie végétale / Remise en production de territoires forestiers mal régénérés / Production de semis d'épinettes noires et de pin gris de plus petites dimensions que les plants utilisés de façon conventionnelle / Séquestration du carbone par la plantation en zone boréale

CHAMPS D'APPLICATION

Aménagement forestier et faunique durable / Sylviculture / Environnement forestier

AFFILIATIONS

Département des sciences fondamentales de l'UQAC / Consortium de recherche sur la forêt boréale commerciale / Groupe de recherche sur les ressources renouvelables en milieu boréal

2. Professeurs-chercheurs



François Lorenzetti

UNIVERSITÉ DU QUÉBEC EN OUTAOUAIS (UQO)

Doctorat en biologie, Université d'Ottawa (Canada) / Maîtrise en biologie, Université du Québec à Montréal (Canada) / Baccalauréat en biologie, Université du Québec à Montréal (Canada)

DISCIPLINE DE RECHERCHE

Foresterie et sciences du bois / Biologie et autres sciences connexes

INTÉRÊTS DE RECHERCHE

Modélisation de la croissance des arbres / Modélisation de la compétition / Modélisation de la dynamique des peuplements / Détection précoce des stress chez les végétaux / Impacts des perturbations naturelles d'intensité modérée sur la croissance, la mortalité et la dynamique successionale

CHAMPS D'APPLICATION

Sylviculture / Environnement forestier / Protection des forêts

AFFILIATIONS

Département d'informatique et d'ingénierie de l'UQO / Institut québécois d'aménagement de la forêt feuillue



Éric Lucas

UNIVERSITÉ DU QUÉBEC À MONTRÉAL (UQAM)

Doctorat en biologie végétale, Université Laval (Canada) / Maîtrise en biologie, Université du Québec à Montréal (Canada) / Baccalauréat en biologie, Université du Québec à Montréal (Canada)

DISCIPLINE DE RECHERCHE

Agronomie / Biologie et autres sciences connexes

INTÉRÊTS DE RECHERCHE

Lutte biologique / Lutte conservatoire / Espèces invasives / Écologie du paysage / Entomologie / Prédation intraguild / Interaction biologique / Comportement

CHAMPS D'APPLICATION

Protection des forêts / Environnement forestier

AFFILIATIONS

Département des sciences biologiques de l'UQAM / Groupe de recherche en écologie comportementale et animale



Pierre Magnan

UNIVERSITÉ DU QUÉBEC À TROIS-RIVIÈRES (UQTR)

Doctorat en biologie, Université Laval (Canada) / Baccalauréat en biologie, Université du Québec à Trois-Rivières (Canada)

DISCIPLINE DE RECHERCHE

Eau et environnement / Biologie et autres sciences connexes

INTÉRÊTS DE RECHERCHE

Polymorphisme trophique chez les poissons / Impact de l'introduction d'espèces sur la structure des communautés de poissons / Comportement reproducteur chez les salmonidés / Stratégie de vie chez les poissons / Impact des coupes forestières sur les communautés de poissons

CHAMPS D'APPLICATION

Aménagement forestier et faunique durable / Gestion des ressources halieutiques / Environnement forestier

AFFILIATIONS

Département de chimie-biologie de l'UQTR / Groupe de recherche sur les écosystèmes aquatiques / Chaire de recherche du Canada en écologie des eaux douces / Groupe de recherche interuniversitaire en limnologie et en environnement aquatique



Patrice Mangin

UNIVERSITÉ DU QUÉBEC À TROIS-RIVIÈRES (UQTR)

Doctorat en génie des procédés, Institut National Polytechnique de Grenoble (France) / Baccalauréat en génie papeterier, École Française de Papeterie et des industries Graphiques (EFG) de Grenoble (France)

DISCIPLINE DE RECHERCHE

Génie chimique

INTÉRÊTS DE RECHERCHE

Procédés de fabrication du papier

CHAMPS D'APPLICATION

Pâtes et Papiers

AFFILIATIONS

Département de génie chimique de l'UQTR / Chaire de recherche du Canada sur la fabrication de papiers à valeur ajoutée / Centre de recherche en pâtes et papiers



Daniel Marceau

UNIVERSITÉ DU QUÉBEC À CHICOUTIMI (UQAC)

Doctorat en génie civil, Université Laval (Canada) / Maîtrise en génie civil, Université Laval (Canada) / Baccalauréat en Génie civil, Université Laval (Canada)

DISCIPLINE DE RECHERCHE

Génie civil

INTÉRÊTS DE RECHERCHE

Modélisation mathématique et numérique des problèmes de contact multiphysique / Méthode des éléments finis en mécanique linéaire et non linéaire / Méthode des éléments finis stochastiques / Résolution numérique des problèmes couplés de grandes tailles

CHAMPS D'APPLICATION

Valorisation et transformation des produits de la forêt

AFFILIATIONS

Département des sciences appliquées de l'UQAC / Groupe de recherche sur la thermotransformation du bois

2. Professeurs-chercheurs



Yves Mauffette

UNIVERSITÉ DU QUÉBEC À MONTRÉAL
(UQAM)

Doctorat en écologie, Université de Californie (États-unis) / Maîtrise en écologie, Université McGill (Canada) / Baccalauréat en biologie, Collège MacDonald (Canada)

DISCIPLINE DE RECHERCHE

Didactique / Biologie et autres sciences connexes

INTÉRÊTS DE RECHERCHE

Interactions plantes-insectes / Effet des défoliations sur la dynamique forestière

CHAMPS D'APPLICATION

Protection des forêts / Environnement forestier

AFFILIATIONS

Département des sciences biologiques de l'UQAM / Centre d'étude de la forêt



Christian Messier

UNIVERSITÉ DU QUÉBEC À MONTRÉAL
(UQAM)

Doctorat en sciences forestières, Université de la Colombie-Britannique (Canada) / Maîtrise en sciences forestières, Université Laval (Canada) / Baccalauréat en génie forestier, Université Laval (Canada)

DISCIPLINE DE RECHERCHE

Foresterie et sciences du bois / Biologie et autres sciences connexes

INTÉRÊTS DE RECHERCHE

Comprendre et modéliser les facteurs éco-physiologiques qui affectent la croissance et la structure des écosystèmes forestiers pour la forêt feuillue et boréale

CHAMPS D'APPLICATION

Aménagement forestier et faunique durable / Sylviculture / Environnement forestier

AFFILIATIONS

Département des sciences biologiques de l'UQAM / Centre d'étude de la Forêt / Réseau en gestion durable des forêts / Réseau intégré Ligniculture-Québec



Hubert Morin

UNIVERSITÉ DU QUÉBEC À CHICOUTIMI
(UQAC)

Doctorat en biologie végétale, Université Laval (Canada) / Maîtrise en biologie végétale, Université Laval / Baccalauréat en biologie, Université du Québec à Montréal (Canada)

DISCIPLINE DE RECHERCHE

Foresterie et sciences du bois / Biologie et autres sciences connexes

INTÉRÊTS DE RECHERCHE

Dynamique et croissance des peuplements de la forêt boréale en relation avec les perturbations naturelles et anthropiques / Analyses spatio-temporelles des épidémies de la tordeuse des bourgeons de l'épinette à l'aide de la dendrochronologie et des analyses microfossiles / Analyses anatomiques du développement du cerne chez le sapin baumier et l'épinette noire et relations avec les variables climatiques

CHAMPS D'APPLICATION

Aménagement forestier et faunique durable / Sylviculture / Environnement forestier

AFFILIATIONS

Département des sciences fondamentales de l'UQAC / Consortium de recherche sur la forêt boréale commerciale / Groupe de recherche sur les ressources renouvelables en milieu boréal



Jean-Pierre Ouellet

UNIVERSITÉ DU QUÉBEC À RIMOUSKI
(UQAR)

Doctorat en zoologie, Université de l'Alberta (Canada) / Maîtrise en biologie, Université de Montréal (Canada) / Baccalauréat en biologie, Université du Québec à Rimouski (Canada)

DISCIPLINE DE RECHERCHE

Biologie et autres sciences connexes

INTÉRÊTS DE RECHERCHE

Dynamique des populations et utilisation de l'habitat chez les ongulés et les carnivores à différentes échelles spatiales / Biologie des populations de grands mammifères / gestion de la faune terrestre / Conservation par l'entremise d'une meilleure compréhension de la dynamique des populations, de l'utilisation du milieu et des relations trophiques

CHAMPS D'APPLICATION

Aménagement forestier et faunique durable / Environnement forestier

AFFILIATIONS

Département de biologie, chimie et géographie de l'UQAR / Centre d'études nordiques

2. Professeurs-chercheurs



Changhui Peng

UNIVERSITÉ DU QUÉBEC À MONTRÉAL
(UQAM)

Doctorat en écologie, Université Aix-Marseille III (France) / Baccalauréat en sylviculture, Université Forestière Central-Sud (Chine)

DISCIPLINE DE RECHERCHE

Foresterie et sciences du bois / Sciences de la terre

INTÉRÊTS DE RECHERCHE

Effet des changements climatiques sur la production forestière et l'approvisionnement en bois au Canada / Modèles régionaux de croissance et de rendement forestier pour les principales espèces d'arbres des forêts boréales du Canada / Outil d'aide à la décision pour évaluer la viabilité des écosystèmes dans le contexte des changements environnementaux

CHAMPS D'APPLICATION

Aménagement forestier et faunique durable / Environnement forestier

AFFILIATIONS

Département des sciences biologiques de l'UQAM / Institut des sciences de l'environnement / Chaire de recherche du Canada en modélisation environnementale



André Pichette

UNIVERSITÉ DU QUÉBEC À CHICOUTIMI
(UQAC)

Doctorat en sciences du bois, Université Laval (Canada) / Maîtrise en chimie, Université de Sherbrooke (Canada) / Baccalauréat en chimie, Université du Québec à Chicoutimi (Canada)

DISCIPLINE DE RECHERCHE

Science du bois / Biochimie / Chimie

INTÉRÊTS DE RECHERCHE

Identification de produits naturels bio-actifs / Développement d'approches de production de molécules à haute valeur ajoutée / Préparation d'analogues de produits naturels bio-actifs / Analyse de produits naturels volatils

CHAMPS D'APPLICATION

Valorisation des produits de la forêt

AFFILIATIONS

Département des sciences fondamentales de l'UQAC / Consortium de recherche sur la forêt boréale commerciale / Groupe de recherche sur les ressources renouvelables en milieu boréal / Chaire de recherche sur les agents anticancéreux d'origine naturelle / Groupe de recherche sur la thermotransformation du bois



Dolors Planas

UNIVERSITÉ DU QUÉBEC À MONTRÉAL
(UQAM)

Doctorat en écologie aquatique, Université de Barcelona (Espagne) / Baccalauréat en biologie, Université de Barcelona (Espagne)

DISCIPLINE DE RECHERCHE

Eau et environnement / Biologie et autres sciences connexes

INTÉRÊTS DE RECHERCHE

Étude des facteurs biotiques et abiotiques qui influencent le métabolisme des producteurs primaires aquatiques, en milieu naturel et en milieu perturbé / Déséquilibres créés dans l'écosystème, bassin versant-milieu aquatique, par les interventions humaines particulièrement au niveau des communautés d'algues des lacs de la forêt boréal / Coupes forestières et mercure total et méthylemercure des lacs

CHAMPS D'APPLICATION

Gestion des ressources halieutiques / Environnement forestier

AFFILIATIONS

Département des sciences biologiques de l'UQAM / Institut des sciences de l'environnement / Groupe de recherche interuniversitaire en limnologie et en environnement aquatique / Centre de recherche en géochimie et géodynamique



Yves Prairie

UNIVERSITÉ DU QUÉBEC À MONTRÉAL
(UQAM)

Doctorat en limnologie, Université McGill (Canada) / Baccalauréat en Biologie, Université McGill (Canada)

DISCIPLINE DE RECHERCHE

Biologie et autres sciences connexes

INTÉRÊTS DE RECHERCHE

Impact des feux de forêts sur la biogéochimie des lacs et l'analyse des fluctuations écologiques / Reconstitution de l'impact des feux de forêts sur la biogéochimie des lacs / Modélisation empirique à l'échelle de l'écosystème des interactions entre bassins versants et lacs en particulier en ce qui concerne les éléments nutritifs et le carbone

CHAMPS D'APPLICATION

Aménagement forestier et faunique durable / Environnement forestier

AFFILIATIONS

Département des sciences biologiques de l'UQAM / Institut des sciences de l'environnement / Groupe de recherche interuniversitaire en limnologie et en environnement aquatique

2. Professeurs-chercheurs



Denis Réale

UNIVERSITÉ DU QUÉBEC À MONTRÉAL
(UQAM)

Doctorat en écologie, Université Rennes I (France) / Maîtrise en biologie du comportement, Université Paris XIII (France) / Baccalauréat en biologie des organismes et des populations, Université Grenoble I (France)

DISCIPLINE DE RECHERCHE

Biologie et autres sciences connexes

INTÉRÊTS DE RECHERCHE

Le rôle écologique et évolutif des comportements / Écologie évolutive (plasticité phénotypique, changements des caractéristiques d'un individu au cours de son développement, ou de sa vie, en réponse à des modifications du milieu) / Réponse évolutive, des populations sur des générations successives

CHAMPS D'APPLICATION

Environnement forestier

AFFILIATIONS

Département des sciences biologiques de l'UQAM / Chaire de recherche du Canada en écologie comportementale / Groupe de recherche en écologie comportementale et animale



Sylvain Robert

UNIVERSITÉ DU QUÉBEC À TROIS-RIVIÈRES
(UQTR)

Doctorat en biophysique, Université du Québec à Trois-Rivières (Canada) / Baccalauréat en chimie, Université du Québec à Trois-Rivières (Canada)

DISCIPLINE DE RECHERCHE

Génie des matériaux et génie métallurgique / Chimie

INTÉRÊTS DE RECHERCHE

Photochimie de la lignine et des papiers, appuyée par spectroscopie et modélisation moléculaire. Chimie organique des polysaccharides

CHAMPS D'APPLICATION

Pâtes et papiers

AFFILIATIONS

Département de chimie-biologie de l'UQTR / Centre de recherche en pâtes et papiers



Alain N. Rousseau

INSTITUT NATIONAL DE LA RECHERCHE
SCIENTIFIQUE (INRS)

Doctorat en génie rural et biologique, Cornell University (États-unis) / Maîtrise en génie des ressources hydriques, University of Guelph (Canada) / Baccalauréat en génie rural, Université Laval (Canada)

DISCIPLINE DE RECHERCHE

Génie agricole / Génie rural / Génie civil

INTÉRÊTS DE RECHERCHE

Pollution d'origine diffuse en milieu agricole / Gestion intégrée de l'eau par bassin versant / Modélisation des processus hydrologiques / Changements climatiques

CHAMPS D'APPLICATION

Environnement forestier / Hydrologie forestière

AFFILIATIONS

Centre eau, terre et environnement de l'INRS / Groupe de recherche en épidémiologie des zoonoses et santé publique / Centre d'applications et de recherches en télédétection / Infrastructure de recherche pour le suivi HYdro-Météorologique APPliqué (Regroupement HYMAP) – Pôle Écohydrologie / Équipe de recherche en aménagement et gestion intégrée des bassins versants



Guy Samson

UNIVERSITÉ DU QUÉBEC À TROIS-RIVIÈRES
(UQTR)

Doctorat en biophysique, Université du Québec à Trois-Rivières (Canada) / Maîtrise en sols, et environnement, Université Laval (Canada) / Baccalauréat en agronomie, Université Laval (Canada)

DISCIPLINE DE RECHERCHE

Biologie et autres sciences connexes

INTÉRÊTS DE RECHERCHE

Établir les bases physiologiques supportant l'interprétation de la fluorescence émise par les végétaux afin d'estimer leur taux de croissance et détecter les stress environnementaux

CHAMPS D'APPLICATION

Protection des forêts / Environnement forestier

AFFILIATIONS

Département de chimie-biologie de l'UQTR / Groupe de recherche en biologie végétale



Luc Sirois

UNIVERSITÉ DU QUÉBEC À RIMOUSKI
(UQAR)

Doctorat biologie végétale, Université Laval (Canada) / Maîtrise en écologie et pédologie forestière, Université Laval (Canada) / Baccalauréat en biologie, Université du Québec à Rimouski (Canada)

DISCIPLINE DE RECHERCHE

Biologie et autres sciences connexes

INTÉRÊTS DE RECHERCHE

Écophysiologie de la maturation des graines / Impact des feux de forêts à l'interface boréale-subarctique / Gestion écosystémique du milieu forestier

CHAMPS D'APPLICATION

Aménagement forestier et faunique durable / Environnement forestier

AFFILIATIONS

Département de biologie, chimie et géographie de l'UQAR / Chaire de recherche sur la forêt habitée

2. Professeurs-chercheurs



Pascal Sirois

UNIVERSITÉ DU QUÉBEC À CHICOUTIMI
(UQAC)

Doctorat en Biologie, Université Laval (Canada) / Maîtrise en Sciences biologiques, Université de Montréal (Canada) / Baccalauréat en Sciences biologiques, Université de Montréal (Canada)

DISCIPLINE DE RECHERCHE

Biologie et autres sciences connexes

INTÉRÊTS DE RECHERCHE

Dynamique du recrutement des populations d'éperlan arc-en-ciel du lac Saint-Jean, du fjord du Saguenay et de l'estuaire moyen du Saint-Laurent / Impact des coupes forestières sur les écosystèmes lentiques de la forêt boréale / Recrutement des poissons marins exploités par la pêche sportive hivernale dans le fjord du Saguenay / Contribution des lacs sans poissons à la biodiversité boréale

CHAMPS D'APPLICATION

Gestion des ressources halieutiques / Environnement forestier

AFFILIATIONS

Département des sciences fondamentales de l'UQAC / Consortium de recherche sur la forêt boréale commerciale / Groupe de recherche sur les ressources renouvelables en milieu boréal



Benoît St-Onge

UNIVERSITÉ DU QUÉBEC À MONTRÉAL
(UQAM)

Doctorat en Géographie, Université de Montréal (Canada) / Maîtrise en Géographie, Université de Montréal / Baccalauréat en Géographie physique, Université de Montréal

DISCIPLINE DE RECHERCHE

Sciences de la terre / Télédétection et géomatique

INTÉRÊTS DE RECHERCHE

Étude de la dynamique des couverts forestiers par télédétection / Étude des facteurs affectant la productivité forestière d'après des modèles numériques d'altitude. Développement d'une approche fondée sur la combinaison du lidar et de la photogrammétrie numérique

CHAMPS D'APPLICATION

Aménagement forestier et faunique durable

AFFILIATIONS

Département de géographie de l'UQAM / Centre d'étude de la forêt / Centre de recherche en géomatique / FLUXNET Canada



Francine Tremblay

UNIVERSITÉ DU QUÉBEC EN ABITIBI-
TÉMISCAMINGUE (UQAT)

Doctorat en sciences forestières, Université Laval (Canada) / Maîtrise en biologie végétale, Université de Montréal (Canada) / Baccalauréat en sciences biologiques, Université de Montréal

DISCIPLINE DE RECHERCHE

Biologie et autres sciences connexes / Génétique forestière

INTÉRÊTS DE RECHERCHE

Impact des perturbations naturelles (feu, épidémie d'insectes) et anthropiques (coupe forestière) sur le mode de recrutement, la diversité génétique et la structure clonale du peuplier faux-tremble (*Populus tremuloïdes*) / Impact de la fragmentation des populations sur la capacité reproductrice et la structure de la variabilité génétique chez les essences méridionales à la zone de transition entre l'érablière à bouleau jaune et la sapinière à bouleau blanc

CHAMPS D'APPLICATION

Aménagement forestier et faunique durable / Sylviculture / Environnement forestier

AFFILIATIONS

Unité d'enseignement et de recherche en sciences appliquées de l'UQAT / Chaire industrielle CRSNG-UQAT-UQAM en aménagement forestier durable / Centre d'étude de la forêt

2. Professeurs-chercheurs



Osvaldo Valeria

UNIVERSITÉ DU QUÉBEC EN ABITIBI-TÉMISCAMINGUE (UQAT)

Doctorat en opération forestière, Université Laval (Canada) / Maîtrise en sciences forestières, Université Laval (Canada) / Baccalauréat en génie forestier de l'Universidad de Concepcion (Chilie)

DISCIPLINE DE RECHERCHE

Génie forestier / Foresterie et sciences du bois

INTÉRÊTS DE RECHERCHE

Développement de modèles qui permettent l'intégration des conséquences financières et environnementales de la récolte forestière / Développement et design de systèmes d'aide à la décision sous plate-forme spatiale en aménagement forestier par l'intégration des opérations forestières, analyses économique et financière et la modélisation

CHAMPS D'APPLICATION

Récolte forestière / Aménagement forestier et faunique durable / Sylviculture

AFFILIATIONS

Unité d'enseignement et de recherche en sciences appliquées de l'UQAT / Chaire industrielle CRSNG-UQAT-UQAM en aménagement forestier durable



William Vickery

UNIVERSITÉ DU QUÉBEC À MONTRÉAL (UQAM)

Doctorat en ressources renouvelables, Université McGill (Canada) / Maîtrise en ressources renouvelables, Université McGill (Canada) / Baccalauréat en Ressources renouvelables, Université McGill (Canada)

DISCIPLINE DE RECHERCHE

Biologie et autres sciences connexes

INTÉRÊTS DE RECHERCHE

Modélisation de l'évolution du comportement animal / Écologie des mammifères / Analyse expérimentale des communautés animales (principalement les mammifères forestiers) / Évaluation de la qualité des habitats (et impacts humains) / Évolution des interactions hôtes-parasites

CHAMPS D'APPLICATION

Aménagement forestier et faunique durable / Environnement forestier

AFFILIATIONS

Département des sciences biologiques de l'UQAM / Groupe de recherche en écologie comportementale et animale



Richard Villemur

INSTITUT DE LA RECHERCHE SCIENTIFIQUE (INRS)

Doctorat en biochimie, Université de Montréal (Canada) / Maîtrise en biochimie, Université de Montréal (Canada) / Baccalauréat en biochimie, Université de Montréal (Canada)

DISCIPLINE DE RECHERCHE

Biologie moléculaire / Microbiologie

INTÉRÊTS DE RECHERCHE

Étude de la diversité microbienne dans des bioprocédés / Biologie moléculaire des microorganismes responsables de la dégradation de produits polluants / Lutte biologique contre les bactéries formatrices de biofilms dans l'industrie des pâtes et papier

CHAMPS D'APPLICATION

Pâtes et papiers

AFFILIATIONS

Institut Armand-Frappier de l'INRS / Groupe de Recherche en Microbiologie de l'Environnement



Claude Villeneuve

UNIVERSITÉ DU QUÉBEC À CHICOUTIMI (UQAC)

Baccalauréat en biologie, Université du Québec à Chicoutimi (Canada)

DISCIPLINE DE RECHERCHE

Biologie et autres sciences connexes

INTÉRÊTS DE RECHERCHE

Changements climatiques et biodiversité / Élaboration d'outils d'analyse de développement durable

CHAMPS D'APPLICATION

Aménagement forestier et faunique durable / Environnement forestier

AFFILIATIONS

Département des sciences fondamentales de l'UQAC / Groupe de recherche sur les ressources renouvelables en milieu boréal / Chaire en éco-conseil

2. Professeurs-chercheurs



Timothy Work

UNIVERSITÉ DU QUÉBEC À MONTRÉAL
(UQAM)

Doctorat en entomologie, Oregon State University (États-unis) / Maîtrise en entomologie, Michigan State University (États-unis) / Baccalauréat en biologie, Hope College (États-unis)

DISCIPLINE DE RECHERCHE

Biologie et autres sciences connexes

INTÉRÊTS DE RECHERCHE

La conservation de la biodiversité dans paysage forestier sous aménagement / Interactions entre les insectes, les champignons et le bois mort

CHAMPS D'APPLICATION

Protection des forêts / Environnement forestier

AFFILIATIONS

Département des sciences biologiques de l'UQAM / Centre d'étude de la forêt / Chaire industrielle CRSNG-UQAT-UQAM en aménagement forestier durable



Marek B. Zaremba

UNIVERSITÉ DU QUÉBEC EN OUTAOUAIS
(UQO)

Doctorat en sciences techniques, Université technique de Varsovie (Pologne) / Maîtrise en génie mécanique, Université technique de Varsovie (Pologne)

DISCIPLINE DE RECHERCHE

Informatique / Géomatique

INTÉRÊTS DE RECHERCHE

Intelligence artificielle / Réseaux neuronaux / Systèmes adaptatifs / Graphisme par ordinateur / Automatique / Systèmes en temps réel / Traitement réparti / Système distribué pour l'analyse et la modélisation géospatiale

CHAMPS D'APPLICATION

Aménagement forestier et faunique durable

AFFILIATIONS

Département d'informatique et d'ingénierie de l'UQO