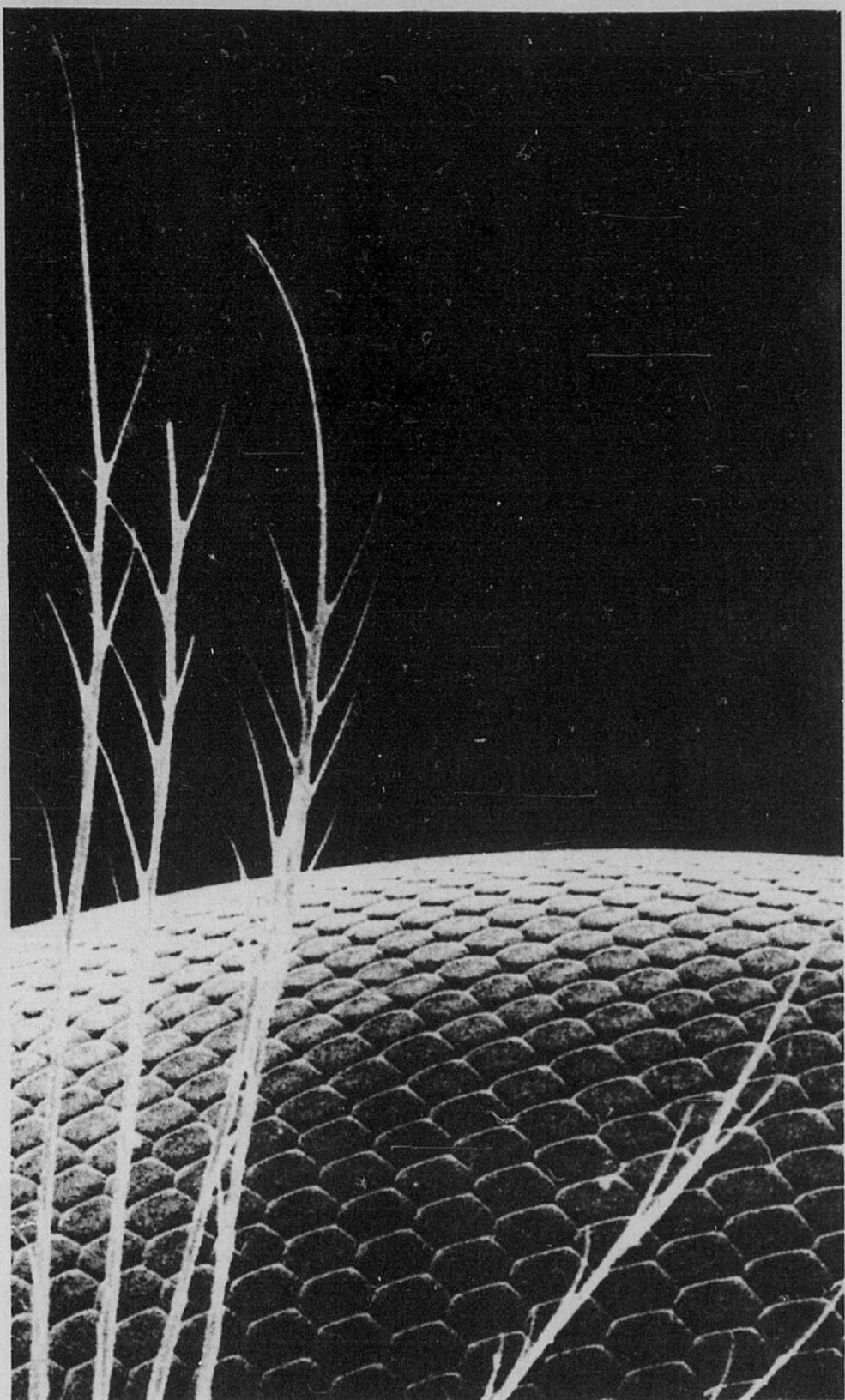


sciences et technologie



L'oeil d'une mouche

La surface qu'on voit ici et qui ressemble à une grande place pavée est l'oeil de la mouche tsé-tsé, grossi 110 fois au Centre microscopique de l'Université du

Texas A & M. On peut laisser l'imagination tenter de nommer tout ce que l'image pourrait représenter.

(Téléphoto PA)

Diagnostic de l'appendicite par la thermographie

PARIS (AFP) — Une nouvelle méthode de diagnostic de l'appendicite chez les enfants, à l'aide de la thermographie, vient d'être inventée par un médecin suédois. Les examens se font avec une caméra Thermovision.

Quand l'appendice est sérieusement enflammé, sa température plus élevée apparaît clairement sur l'image thermique de l'épiderme. Le schéma produit se distingue nettement de

ceux qui résultent d'autres maux d'estomac.

La méthode a été expérimentée sur une cinquantaine d'enfants qui présentaient des symptômes suggérant une appendicite, et, dans chaque cas, il n'a pu être déterminé correctement qu'il s'agissait ou non de ce mal. La présence de couches de graisse plus épaisses chez les adultes fait que la méthode ne peut s'appliquer qu'aux enfants, est-il souligné.

Chez les alcooliques Les troubles cérébraux pourraient être réversibles

WASHINGTON (AP) — Selon des chercheurs, les troubles cérébraux dont souffrent les alcooliques chroniques, et que l'on croyait définitifs, pourraient être partiellement réversibles en cessant de boire.

Ces récentes découvertes, faites à l'Université de Toronto, montrent que certaines cellules du cerveau endommagées peuvent se régénérer et retrouver certaines de leurs fonctions lorsque l'alcoolique cesse de boire.

C'est, selon les chercheurs canadiens, ce qui permettrait d'expliquer qu'après avoir arrêté de boire, certains alcooliques profonds ont progressivement retrouvé partiellement la mémoire, une certaine coordination, et la capacité de raisonner abstraitement et d'apprendre de nouvelles choses.

Les chercheurs, dont les découvertes ont été publiées dans le journal Science, expliquent cependant que cela ne signifie pas que la totalité des cellules nerveuses, ou neurones, se régénèrent et se développent. On estime en effet généralement que les cellules nerveuses ne se reproduisent pas chez les mammifères adultes.

Mais leur théorie est que de minuscules filaments appelés dendrites, qui conduisent les impulsions jusqu'aux cellules nerveuses, peuvent retrouver leur capacité et éventuellement se développer s'ils n'ont pas été trop endommagés par l'alcool. Parallèlement à ces dendrites, d'autres fibres nerveuses, qui soutiennent le tissu cérébral et les petits vaisseaux sanguins, pourraient également se développer.

Théorie

Les chercheurs basent leur théorie sur une série d'examen spéciaux aux rayons X du cerveau de huit alcooliques chroniques en traitement à l'Institut de Recherches sur l'Intoxication de l'Ontario. Les patients, qui sont tous de grands alcooliques depuis plus de dix ans, n'ont reçu aucun traitement particulier. L'étude a été menée alors que six patients avaient arrêté de boire et deux autres continuaient.

Les premiers examens aux rayons X ont révélé une perte de tissu cérébral et d'importantes cavités dans le cerveau de quatre sujets ayant arrêté de boire.

Des images prises plusieurs mois plus tard montrent de plus petites cavités et ce qui sem-

ble apparaître comme une augmentation du tissu cérébral, explique l'étude.

Chez les deux sujets qui ont continué de boire, il n'apparaît aucun changement entre les différents examens du cerveau.

Cependant, aucun changement n'a été relevé sur les deux autres patients qui se sont arrêtés de boire. Mais selon les chercheurs, ces deux derniers ont montré des signes d'amélioration lors de tests de fonction effectués avant le premier examen aux rayons X. Ils ajoutent qu'il est possible que les changements aient eu lieu avant la première observation.

Selon le Dr Peter Carlen, l'un de ceux qui a dirigé ces recherches, il n'existe pas de données pour savoir si les alcooliques souffrant de troubles cérébraux et qui ont moins bu ou pendant une période plus courte, sont plus aptes que les autres à retrouver des fonctions mentales affaiblies.

«Mais nous avons la preuve que tous les alcooliques chroniques qui boivent pendant dix ans ou plus présentent des symptômes d'atrophie cérébrale», ajoute-t-il.

La cigarette douce



Craven "A", la marque de cigarettes douces qui inspire le plus de confiance au Canada, présente la Craven "A" Special Mild... une cigarette très douce qui offre le bon goût et la qualité exceptionnelle du produit original.



C'est encore le produit original qui est le meilleur.

CRAVEN "A" Special Mild

La cigarette la plus douce que nous ayons jamais faite.

Avis: Santé et Bien-être social Canada considère que le danger pour la santé croît avec l'usage — éviter d'inhaler. Moyenne par cigarette — "goudron" 5 mg, nic. 0.4 mg.

VOYAGES LE DROIT

EN COLLABORATION AVEC
AGENCE DE VOYAGE DUFOUR ET



Détenteurs d'un permis du Québec

INTERNATIONAL
TOURS INC.

**VISITEZ
L'OUEST CANADIEN**
CALGARY, BANFF, LAC LOUISE, JASPER,
VICTORIA, VANCOUVER, ETC.
DU 12 AU 25 AOUT 1978

\$819 PAR PERSONNE
Taxe de transport
et assurance
annulation comprises

ADRESSEZ TOUTE DEMANDE D'INSCRIPTION ET DE DOCUMENTATION:

LE DROIT
A/s M. Jean-Louis de Leséleuc
375, rue Rideau
Ottawa, Ont. K1N 5Y7
Tél.: 237-3050 poste 306

MOTS CROISES

1 2 3 4 5 6 7 8 9 10 11 12
 1 P A T H É T I S M E O
 2 A U O U E R A E H B E R
 3 R U S A A E U T
 4 E S T I M A T I O N H
 5 N E A M T O I C O
 6 T L M P U R E T E
 7 E R G O T E R A R T
 8 A T M E R R A V I K
 9 V I E T A L E P E S E
 10 A D A E T P R A I S
 11 S T R E S A R E M E S
 12 E R E A I L L E E R E

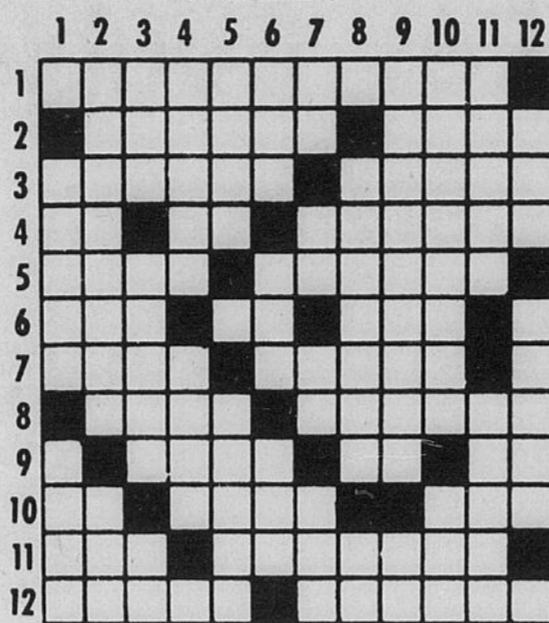
HORIZONTALEMENT

- Qualité de ce qui peut être cédé.
- Du verbe causer. — Mois.
- Paraît. — Vrille de certaines plantes.
- Sert à encourager. — Versus. — Charrue sans oreille (pl.).
- Riv. de France. — Pars une seconde fois.
- Venue au monde. — De la gamme. — Enleva.
- Anneau de cordage. — Violation de la loi.
- De la charruée. — Assujettira à demeure.
- L'Irlande. — Nég. — Préfixe.
- Lac des Pyrénées. — Niais. — Prière.
- Affaibli. — Impératrice des Français.
- Ville de France. — Braverez.

VERTICALEMENT

- Qui concerne les brebis. — Attouchement subit.
- Brisera par compression. — A la hardiesse.
- Saint, en espagnol. — Léger. — Inf.
- Doux. — Nom gaulois de l'Irlande.
- Déesse des Egyptiens. — Tribu sauvage.
- Au cricket, palette avec manche pour frapper la balle. — Romancier suisse. — Ancienne monnaie.
- Deux. — Répétition. — Terminaison de verbe. — Moi (latin).
- Calcaire cristallin grisâtre. — En les.
- Qui est de la nature de l'imitation. — Sert à nier.
- Sel de l'acide tartrique. — Manière, façon.
- Manières d'aller. — Rabattue à coup de marteau.
- Les siens. — Déesse de la Chasse.

PROBLEME 3992

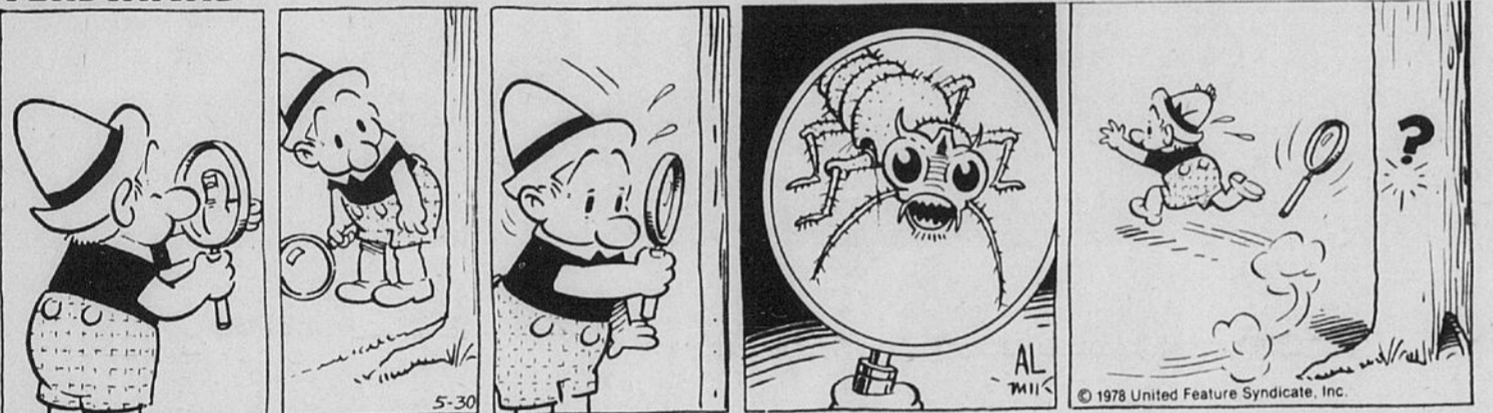


Réponse TIENDU ACCUEIL

LE FANTOME



FERDINAND



PEANUTS



PHILOMENE



BLONDINETTE



LES AQUANAUTES



POUR JEUNES ET MOINS JEUNES

HOROSCOPE

Jeudi le 22 juin 1978

- CANCER** du 22 juin au 22 juillet
 Vous aurez des occasions pour vous réjouir mais il ne faudra pas abuser des plaisirs offerts. Il faut savoir où est la juste mesure.
- SCORPION** du 24 oct. au 22 nov.
 Vous aurez tendance à réaliser vos projets sur le plan sentimental avec trop d'impulsivité. Tenez compte des réalités.
- POISSONS** du 20 fév. au 20 mars
 Moment favorable à toutes vos entreprises. Surtout côté cœur où vous aurez des succès inespérés. Mais il faut en profiter: le bonheur est éphémère.
- LION** du 23 juillet au 23 août
 Vous serez particulièrement satisfait des bons moments que vous passerez bientôt avec la personne aimée. Si vous vous montrerez galant il se représentera encore.
- SAGITAIRE** du 23 nov. au 21 déc.
 Très bonnes inspirations pour les artistes surtout les poètes. Ambiance confuse. Ne pas se laisser impressionner par tout le monde.
- BELIER** du 21 mars au 20 avril
 Il faut se montrer perspicace, prévoyant, actif et entreprenant. Il faut savoir saisir l'occasion quand elle passe auprès de vous.
- VIERGE** du 24 août au 22 sept.
 Ne vous découragez pas! Lorsque l'on est si près du but il serait absurde et lâche d'abandonner.
- CAPRICORNE** du 22 déc. au 20 janv.
 Vous serez très séduisante ainsi ne parlez pas aux inconnus sinon gare à vous! Tâchez de vous montrer le moins possible dans des endroits mal connus par vous.
- TAUREAU** du 21 avril au 20 mai
 Il faut savoir s'arrêter quand on est fatigué. Ce qui compte avant tout c'est sa santé et il ne faut pas en abuser même s'il y a des petits profits à gagner.
- BALANCE** du 23 sept. au 23 oct.
 La précipitation et l'impatience pourraient vous occasionner des complications plus ou moins graves dans le domaine du cœur. Soyez calme et patient.
- VERSEAU** du 21 janv. au 19 fév.
 Il faut à tout prix vous lancer dans la mêlée. Faire preuve de savoir et d'expérience et tout s'arrangera côté du cœur comme côté argent.
- GEMEAUX** du 21 mai au 21 juin
 Des difficultés passagères pourraient mettre en jeu votre capacité professionnelle. Il ne faut pas s'inquiéter et continuer normalement son travail et tout s'arrangera de soi.

LE MOT CACHE QUOTIDIEN

"LE DROIT"
 7 lettres cachées

	1	2	3	4	5	6	7	8	9	10	11	12	13	14	15
1	F	A	R	A	I	T	R	E	S	S	E	P	A	F	C
2	O	X	I	T	A	G	A	D	R	U	E	V	A	S	O
3	S	I	C	S	S	R	N	N	P	R	O	V	N	I	N
4	S	O	S	E	E	O	G	O	E	I	E	C	E	O	S
5	I	M	O	N	R	I	S	S	R	R	I	E	R	R	I
6	B	E	U	O	T	S	C	S	T	T	A	R	T	E	D
7	L	S	C	M	E	E	C	I	A	E	A	I	A	D	E
8	E	S	I	D	R	R	R	C	U	R	E	F	I	N	R
9	I	I	E	A	F	R	I	E	R	A	C	E	I	O	A
10	T	R	U	I	E	N	A	V	I	G	U	E	R	S	B
11	A	E	R	E	U	R	U	O	T	E	R	I	T	O	L
12	V	V	L	M	R	I	V	R	E	S	I	T	A	T	E
13	E	E	M	E	C	A	N	I	Q	U	E	M	A	R	D
14	R	O	S	T	E	N	S	I	B	L	E	M	E	N	T
15	C	C	M	E	S	T	I	B	L	E	L	B	A	T	E

- | | | |
|--|--|--|
| Admonesta
avertir
avoirs
axiome | Mécanique
messire

Naviguer | Race
rangs
retour
rêve
rois
ruer |
| Comestible
communications
considérable
creva
croiser | Ostensiblement

Pape
paratre
pâtre
pères
pire
possèdera
possible
prêtres
prier | Saveur
servir
sonde
sonder
soir
souci |
| Drame | | |
| Etable
étatiser | | Tapis
tarte
tresse
tronc
truie. |
| Gare | | |
| Lotir | | |

Vous trouverez la solution de ce problème ailleurs dans cette page

Plus de 100 espèces d'animaux protégés en Chine

PARIS (AFP) — La Chine a institué une législation spéciale pour la protection de plus de cent espèces d'animaux sauvages et d'oiseaux rares, annonce l'agence Chine Nouvelle.

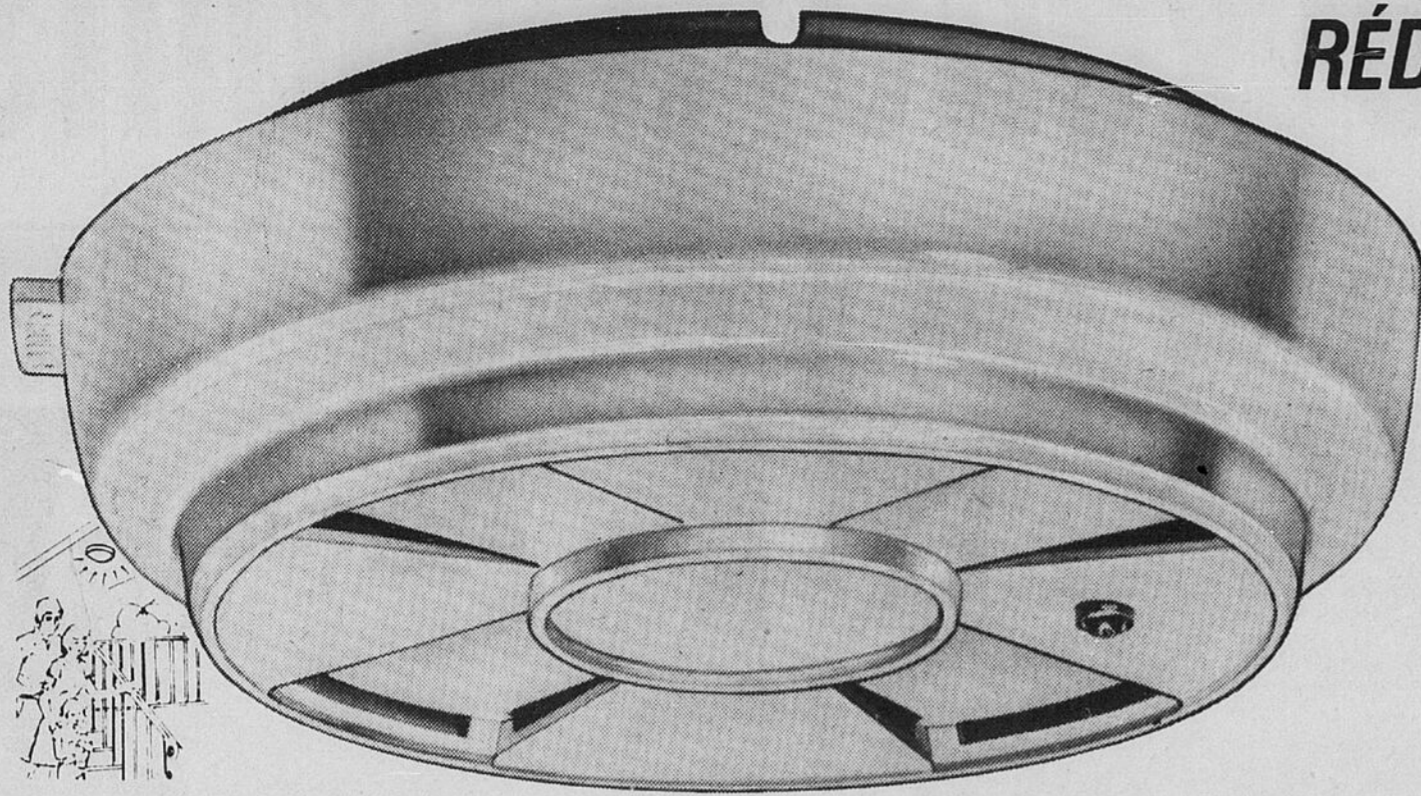
Ces espèces comprennent le panda géant, le singe doré, le cheval, le taureau et l'âne sauvages, ainsi que

l'éléphant. Certaines de ces espèces sont en voie d'extinction, précise l'agence. Il est désormais strictement interdit de tuer ou de

LE DROIT, OTTAWA, MERCREDI 21 JUIN 1978 — 3B

capturer ces animaux, sauf si «cela est reconnu absolument indispensable, pour des motifs scientifiques, par les autorités provinciales ou le ministère de l'a-

griculture et des forêts», note l'agence. Pour sauvegarder sa faune et sa flore, la Chine a constitué plusieurs réserves naturelles.



RÉDUIT... une semaine seulement! Détecteur "Life Saver"

19⁹⁵

Courant
\$26.95

- Approuvé par ULC
- Avec pile 9 V

Chez Canadian Tire, un bon détecteur de fumée Charlescraft pour mieux vous protéger. Chambres d'ionisation jumelées. Son strident. 52-0253

D'AUTRES

bonnes affaires pour maison ou chalet

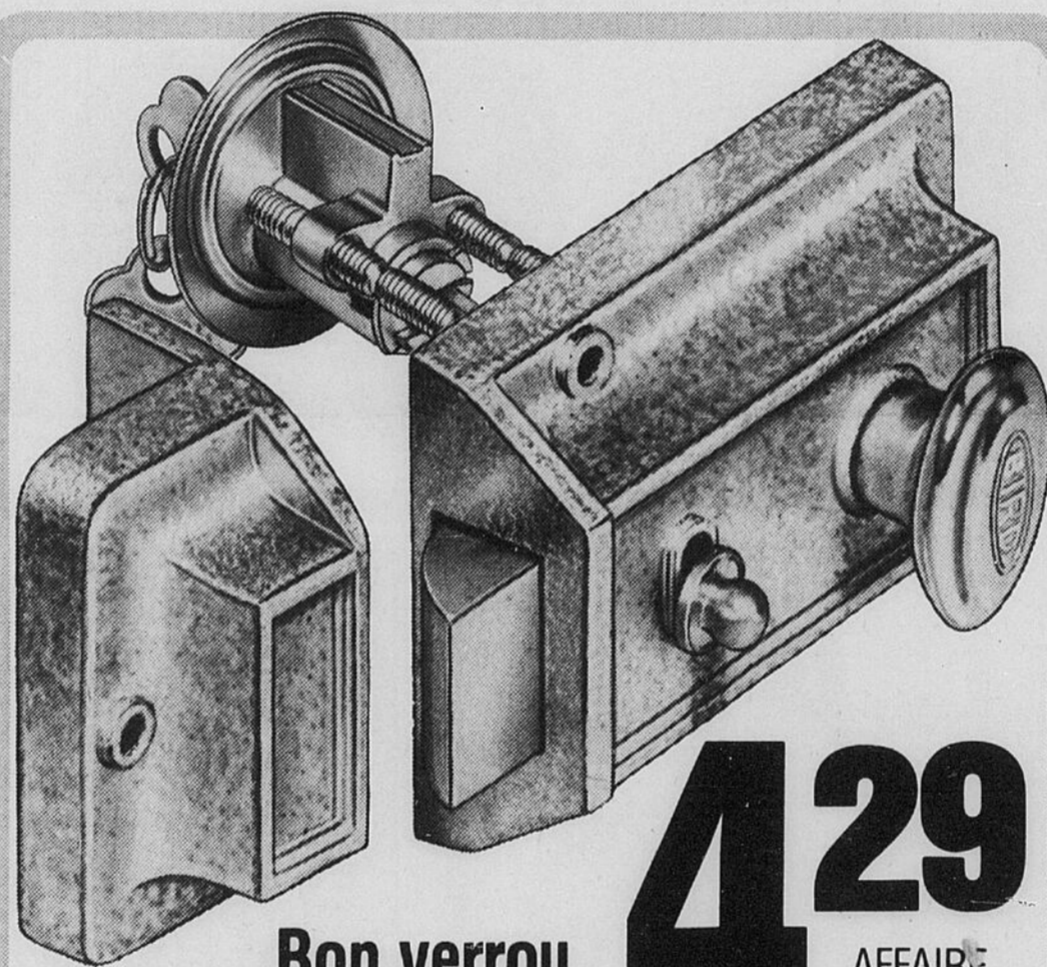


Extincteur à sec

13⁹⁵

Avec support mural

Classé 5 BC pour liquides inflammables, gaz et feux électriques. Manomètre à cadran indiquant pression et quand recharger. Soupape imbouchable de sûreté. Approuvé par l'UL, une garantie d'excellente qualité sur laquelle vous pouvez bien compter. Economique. 61-0818



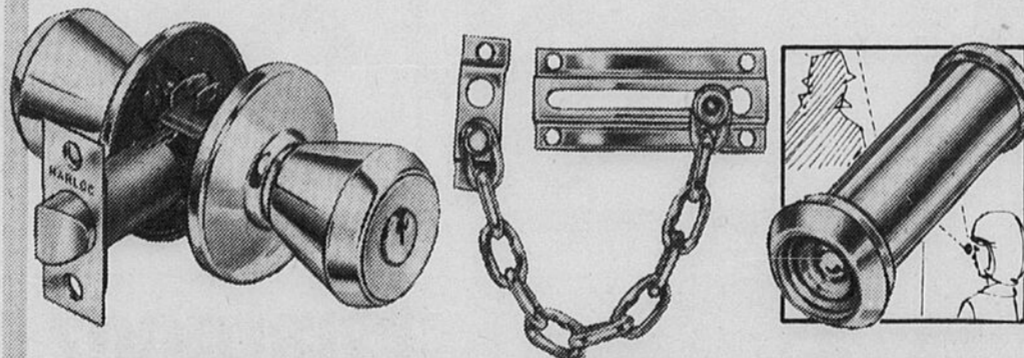
Bon verrou

pour mieux vous protéger

4²⁹

AFFAIRE SÛRE

Verrouillage automatique, ouvre de l'extérieur. 5 goupilles. Clés. Barillet seul pour plupart des verrous. 2 clés. 46-2528 \$1.99



Serrure Carlton économique

Bronze ou laiton **10⁹⁵**

Pour trous 1 5/8 à 2 1/8" diam. Patron inclus.

Chaîne de sécurité ultra-solide

Couliasse en laiton **1⁶⁹**

Très forte chaîne 3 3/8" laitonée. 46-1056

Un judas microviseur

Pour portes jusqu'à 2 1/4" **2²⁹**

Avec lentille grand angle, monture ton laiton.

Ferrures pour portes

Ferme-porte pneumatique

A. Auto-lubrifié et verrouillage gardant porte ouverte; freine à 90°. Pour portes jusqu'à 1 3/8".

4⁶⁹

Chaîne économique

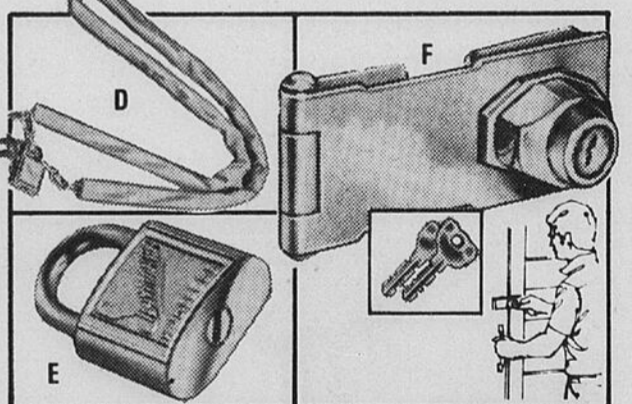
B. Évite les dommages causés par le vent. Ressorts maintien et compression inclus. 46-1026

1²⁹

À bouton-poussoir

C. Fermeture efficace au fini aluminium argenté. Pour les portes 1 1/8 à 1 3/8" d'épais.

4⁹⁹



Chaîne 48" à cadenas

D. Pour protéger votre bicyclette gaine vinyle recouvrant la chaîne. Avec clés. 73-3911

2⁵⁹

Cadenas tout usage

E. En métal robuste pour bien protéger contre le vol. Mesure 1 1/2" environ. Clés. 61-1106 ...

1⁴⁹

Morillon économique

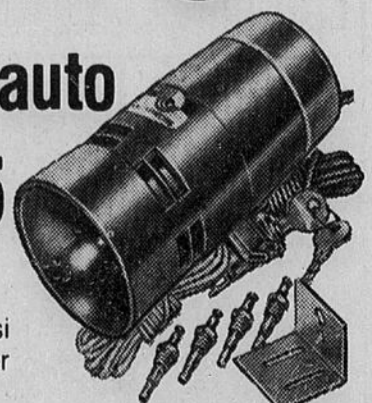
F. En métal à charnières avec barillet à même. Mesure 4 1/2" environ. Avec 2 clés. 46-1502 .

5¹⁹

Alarme d'auto

27⁹⁵

Avertisseur strident si on essaie de pénétrer dans l'auto. 37-4028

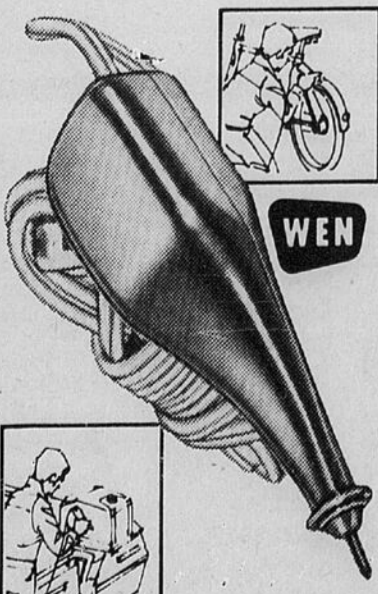
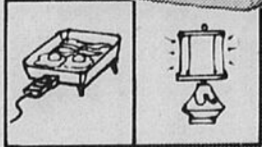
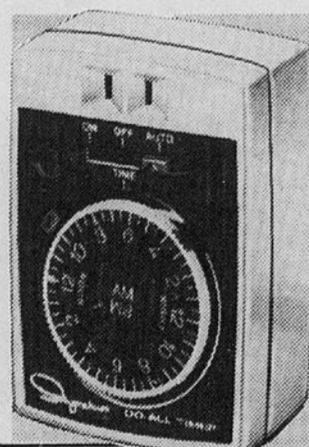


Minuterie 24 heures Ingraham à brancher

7⁹⁵

BONNE AFFAIRE

Mise en marche et arrêt automatiques des radios, éclairage au chalet, à la maison. Avec réglage manuel facultatif. 1875 W, 15 A.



Burin WEN électrique

9⁹⁵

Pour tout graver... du verre à l'acier très facilement!

Avec pointe au carbure robuste pour graver noms, numéros ou motifs sur tout objet. Boîtier en plastique très résistant, de 6 pouces. Avec interrupteur à même. Pratique! 54-0021



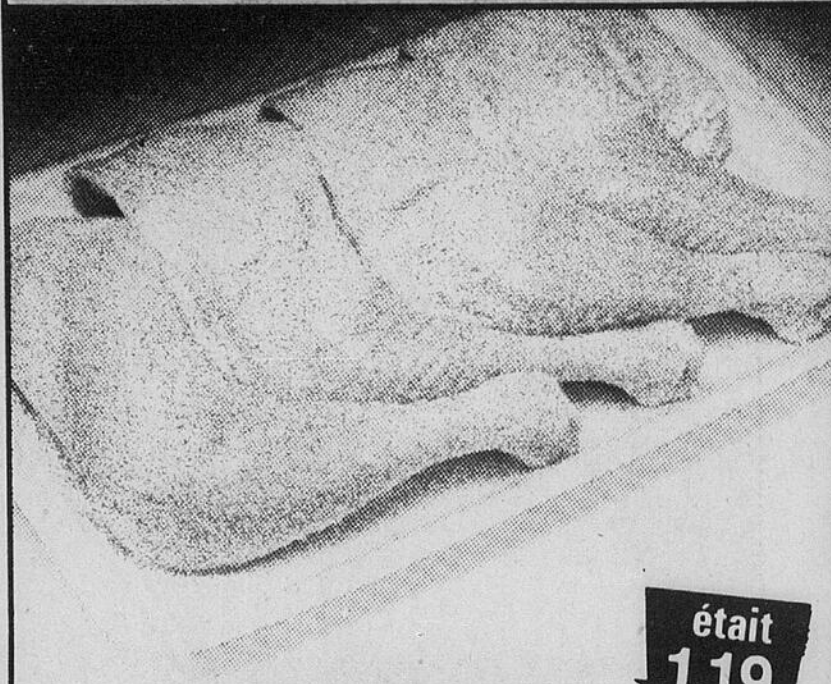
MAGASIN ASSOCIÉ

Épargnez avec les BILLETS-BONIS au comptant ou utilisez votre CARTE CANADIAN TIRE

	OTTAWA: 178 rue Kent — 1170 ch. Héron 119 ch. Richmond — 2160 ave. Carling 1375 ave. Clyde	VANIER — 248, ch. McArthur BELLS CORNERS — 85, rte 7 (Angle Moodie) AYLMER — 171, Principale HULL — 9, boul. Montclair	GATINEAU — 375, ouest, boul Maloney BUCKINGHAM — 986-3338 CARLETON PLACE — 257-3188 HAWKESBURY — 632-7063	PERTH — 267-3412 ARNPRIOR — 623-3113 RENFREW — 432-5821 HAWVILLE — 647-2733	MANIWAKI — 449-2000 SMITHS FALLS — 283-3909 KEMPTVILLE — 258-3479 WILLIAMSBURG — 535-2845
--	--	---	--	--	--

Personne ne vendra moins

Epargnez .31 lb.



était 1.19

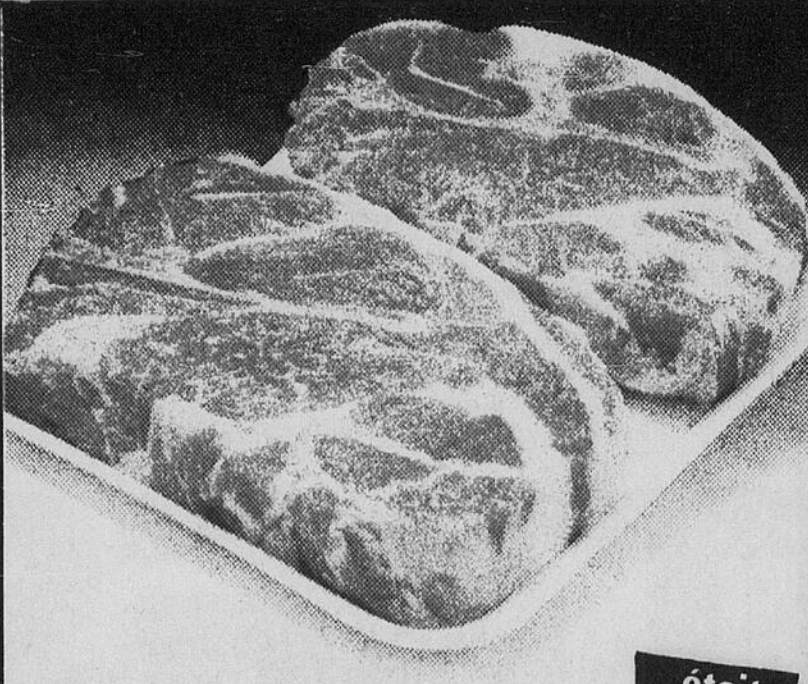
frais

quarts de poitrines ou de cuisses de poulet avec ailes

quarts de cuisses de poulet

.88 lb.

Epargnez .54 lb.



était 1.53

frais

Côtelettes de porc
soc d'épaule

.99 lb.

Epargnez .23



était .45

limite de 6 tasses par client

Gay Lea à la suisse yogourt

pêches, fraises, oranges, bleuets, cerises ou framboises

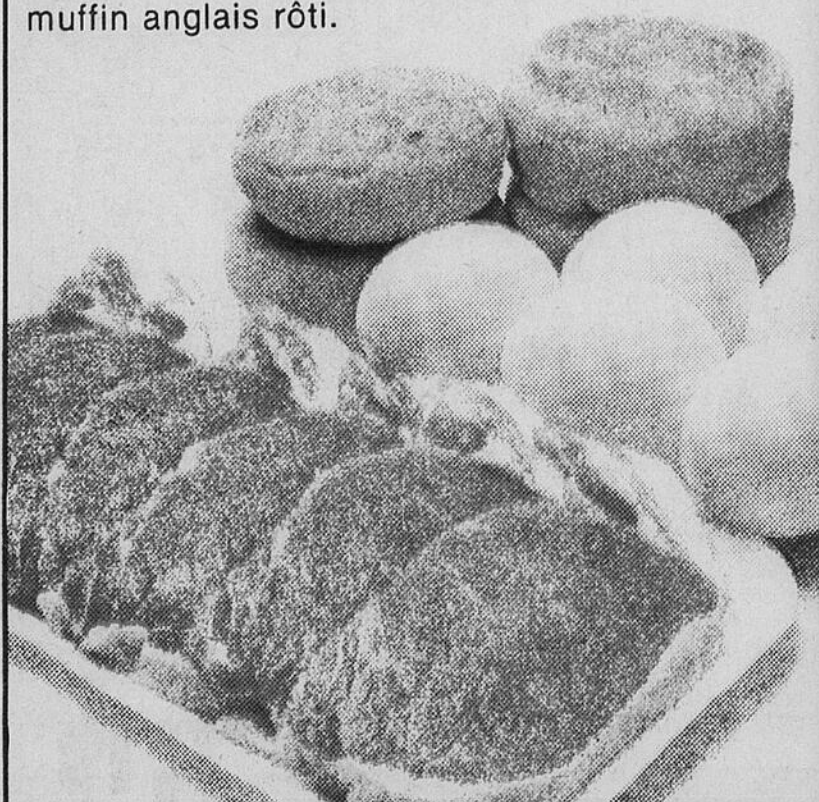
1/2 tasse 175 g .22

Recette de la semaine

Gratis Recettes Pol Martin disponibles au magasin par Pol Martin

Muffin Burger Chasseur de Loblaws

Pour un délicieux régal, essayez les muffins Burger Chasseur de Loblaws - de minces tranches de bacon d'échine grillé avec un oeuf frit et une douce sauce Chasseur. Le tout sur un muffin anglais rôti.



Epargnez .16 lb.



était 1.15

décongelée, emb. du magasin

Saucisse de la ferme

.99 lb.

Epargnez .36 lb.



était 2.65

désossé et pressé Burns «Pride of Canada»

Jambon mignon cuit et fumé

2.29 lb.

Epargnez .41 lb.



était 1.29

congelés marque Highliner

enveloppe cello

Filets de goberge

.88 lb.

Epargnez .50



était 3.38

congelés marque Golden Skillet

morceaux d'ailes de poulet cuits

2.88 bte 2 lb

Personne ne vendra moins cher que Loblaws sur le total de votre facture

Epargnez .10 lb.

frais 13 quarts arrière avec dos entier (3 quarts avant avec dos entier et cou) coupe ménage

était .98

morc. de poulet .88 lb.

Epargnez .30 lb.

Côtelettes de longe d'agneau

congelées de N.-Zélande

était 1.98

1.68 lb.

Epargnez .20 lb.

Mariné sucré

Bacon d'échine tranches du centre

était 2.38

2.18 lb.

Epargnez .16

Weston anglais

muffins

était .75

.59 pqt de 8

Garantie de bas prix "double de la différence"

"Si vous trouvez dans l'ensemble des prix plus bas à toute autre chaîne de supermarchés d'importance en Ontario cette semaine, Loblaws vous remboursera le double de la différence. Venez d'abord chez Loblaws. Achetez 25 articles différents au total de \$20.00 ou plus. Puis, comparez les prix des mêmes articles à tout autre supermarché d'importance. Si leur total est inférieur, apportez votre reçu de caisse Loblaws et les prix de l'autre marché au gerant du magasin Loblaws et nous vous paierons le double de la différence en argent comptant! Loblaws: des bas prix sur lesquels vous pouvez compter... et bien davantage."

- Jeunes dindes de moins de 10 lb congelées Miracle Baste éviscérées, Catégorie "A" Canada **1.09** lb. était 1.19
- Pilons de poulet frais **1.55** lb. était 1.65
- Cuisses de poulet frais **1.45** lb. était 1.55
- Jarrets de porc décongelés **49¢** lb. était 55¢
- Bacon d'échine coupes du bout mariné sucré, au morceau **1.78** lb. était 1.98
- Morue enrobée de pâte congelée, marque Highliner **1.49** pqt 14 oz. était 1.88
- Croquettes de poisson cuites congelées, marque Bluewater **49¢** pqt 8 oz. était 59¢

- Saucisses fumées Burns Pride of Canada **1.08** pqt 1 lb. était 1.28
- Bologne ou macaroni et fromage tranché de Loblaws **57¢** pqt 6 oz. était 68¢
- Viandes cuites tranchées, paquets varié Loblaws **1.49** pqt 1 lb. était 1.59
- Salami Ziggys tranché **1.85** pqt 1 lb. était 1.98
- Morceaux de saucisson de foie fin de Ziggys **85¢** 10 oz. ch. était 95¢
- Saucisses fumées marque Hygrade **1.09** pqt 1 lb. était 1.25
- Jambon-mignon fumé désossé et cuit, La Chânière Hygrade **2.49** lb. était 2.69

- Jambon cuit Burns Pride of Canada **3.99** bte 1 1/2 lb. était 4.23
- Sardines de sprat Club des Millionnaires, dans l'huile **75¢** bte 100 g. était 79¢
- Légumes mélangés York **89¢** 3 bte 10 oz. liq. était 35¢ ch.
- Sauce aux tomates avec fromage **.42 ch.** était
- Spaghetti Loblaws **79¢** 2 btes 19 oz. liq. était
- Tomates étuvées Del Monte **59¢** bte 19 oz. liq. était 63¢
- Sacs à sandwich Quikki Détersif liquide Mir **99¢** 2 pqt de 50. était .55 ch.
- 2 bouteilles 750 ml **1.17** était 1.27

cher que Loblaws

sur le total
de votre
facture

que sur ses principaux concurrents

Epargnez .36



était 1.35

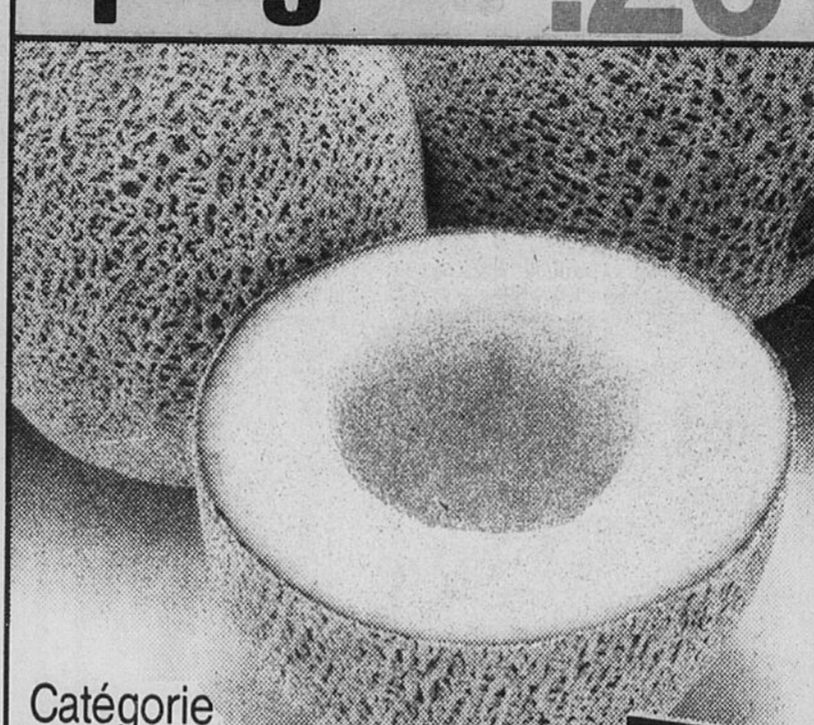
Saumon rouge cohoe
moyen Premium

Limite de 2 btes par client

bte 7³/₄ oz

.99

Epargnez .20



était .68

Catégorie no 1 des E.-U.
délicieux avec crème glacée

Cantaloups

ch.

.48

Epargnez .60



était 1.98

de Californie
nouvelle récolte, sucrées

valencia oranges

4 sac lb

1.38

Epargnez .17



était .33

Schwartz **Moutarde préparée** pot 6 oz

1/2 prix .16

Epargnez .23



était 1.12

diverses sortes **McCormicks biscuits**

sac 350 g

.89

Epargnez .10



était 1.25

Delsey, toutes les couleurs **Papier hygiénique**

2 épaisseurs pqt 4 roul.

1.15

Epargnez .20



était 4.29

Nescafé **Café instantané**

pot 6 oz

4.09

Epargnez .50



était 2/1.00

de N.-Zélande délicieux Les enfants en raffolent!

Fruits Kiwi

3 pour

1.00

Epargnez .30



était .78

Idéale pour des salades fraîches Ontario ou E.-U.

Laitue romaine

ch.

.48

Epargnez .20

Grillades à déjeuner **était 1.98**
Pride of Canada de Burns pqt 1 lb **1.78**

Epargnez .20

Burgers tout boeuf **était 2.78**
Ponderosa pqt 2 lb congelés **2.58**

Epargnez .10

Hostess chompers **était 99.**
sac 200 g **.89**

Epargnez .20

Dentifrice **était 1.59**
Colgate — régulière ou winterfresh — tube 150 ml **1.39**

Javel liquide Clorox cruchon plas. 128 oz liq. **était 1.25** **1.09**

Adoucisseur de tissus concentré Downy bout. 2 litres **était 2.09** **1.89**

Détergers en poudre Arctic Power pour eau froide bte 6 litres **était 2.99** **2.79**

Tampons à récurer Chore Girl bte de 3 **était 77c** **69c**

Détergant pour lave-vaisselle automatique Finish en poudre bte 50 oz **était 2.25** **2.09**

Café Chase & Sanborn 2 mouture tout usage sac 1 lb **était 3.99** **3.59**

Sachets de thé Salada Orange Pekoe, deux tasses bte de 120 **était 3.41** **3.25**

Beurre d'arachides lisse York pot 1 lb **était 1.01** **95c**

Enduit à vaporiser végétal pur, Pam bte aér. 13 oz liq. **était 1.65** **1.55**

Aliments tendres et humides pour chats Happy Cat Dinner, toutes les saveurs bte 700 g **était 1.39** **1.29**

Aliments Loblaws pour chiens Toutes les sortes 2 btes 14¹/₂ oz **était 35c** **63c**

Fromage cottage en crème Nordica rég. 1 kg **était 1.69** **1.49**

Raifort Lounsbury pot 6 oz liq. **était 59c** **54c**

Jus d'oranges FBI, pur, non sucré, reconst. cont. 1 litre **était 65c** **59c**

Crème glacée Silverwood canad. de luxe, toutes les sav. pqt 2 litres **était 2.33** **1.99**

Bagels Lender sac poly cong. ord., aux oignons ou aux oeufs 12 oz **était 62c** **57c**

Jus d'oranges Loblaws, congelé, non sucré 12¹/₂ oz liq. **était 64c** **73c**

Shampooing traitant Milk Plus 6, normal, endommagés ou huileux bout. 350 ml **était 2.53** **2.17**

Rince-cheveux Breck, citron frais ou chevreuil bout. 225 ml **était 1.39** **99c**

Démaquillant Self Défense 180 ml **était 3.00** **2.00**

Hydratant Self Défense, normal ou sec 180 ml **était 3.75** **2.75**

Epargnez .08

Margarine molle **était 95.**
Monarch Cont. 1 lb **.87**

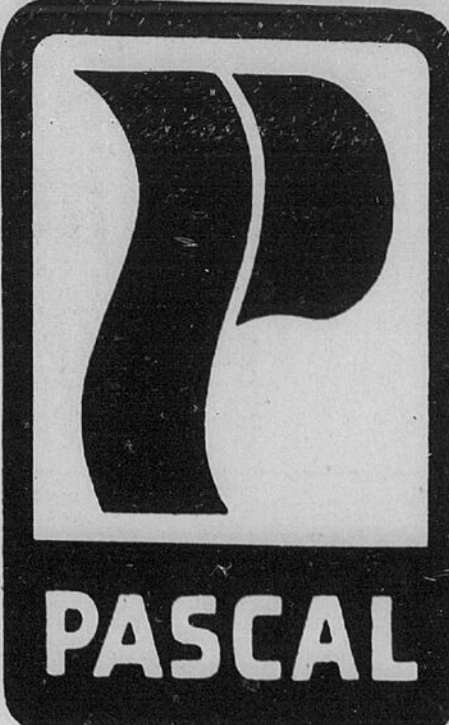
Epargnez .40

Shampooing Breck, doré, normal, sec ou huileux bout. 400 ml **était 2.39** **1.99**

Les prix sont en vigueur jusqu'au mardi, 27 juin, sauf les prix des fruits, des légumes et des pâtisseries qui sont en vigueur jusqu'au samedi, 24 juin. Nous nous réservons le droit de restreindre les quantités. Ottawa seulement

Loblaws
Bien plus que prix avantageux

Grande Variété d'Aubaines Spéciales



Coiffeuse de salle de bain

Prête à installer, complète avec robinets. Meuble blanc ou arborité à motif noyer.

99⁹⁰

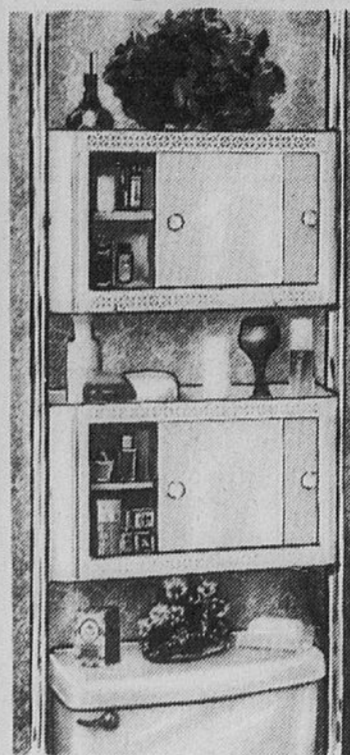


Sauve-Espace

Luxeuse Armoire

Tablette et armoire émaillées en blanc. Se pose au-dessus des toilettes. Ses tablettes et son armoire augmentent l'espace de rangement.

PRIX DE VENTE **16⁹⁹**



Luxeuse Armoire à Deux Compartiments

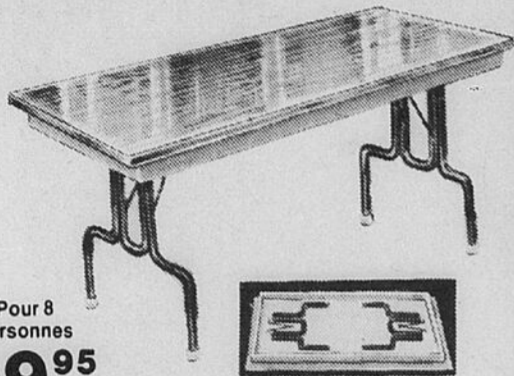
Portes coulissantes à miroirs. Élégantes garnitures à motifs spirales.

OFFRE SPÉCIALE **37⁹⁵**



Table de Qualité pour Banquet

Dessus arboré fini noyer. Dimensions 30" x 72". Pour le bureau, la maison ou le magasin. Pieds pliants pour le rangement facile.



Pour 8 personnes **89⁹⁵**

Filtre de Robinet

Le purificateur d'eau "Instapure" est un dispositif de filtration efficace et moderne. Vous pouvez l'installer vous-même en un rien de temps. (Pas de gros travaux de plomberie - pas de facture exorbitante.) Il s'adapte à la plupart des robinets pour donner de l'eau plus claire et plus pure.

29⁹⁵

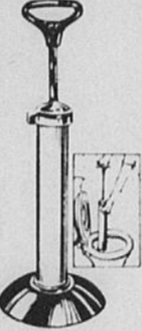
La cartouche filtre doit être remplacée une ou deux fois l'an.



Cartouche filtre **3⁹⁵**

Débouchoirs Hydrauliques

Pour toilette et lavabo. Libère le drain de façon rapide et efficace.



Pour Toilette 20" **5⁹⁵**

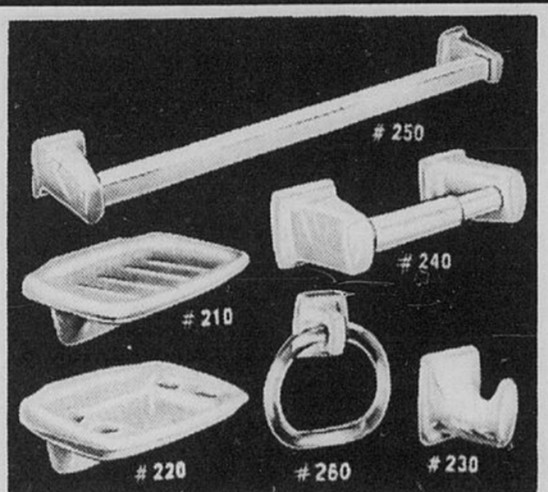
Pour lavabo 14" **3⁹⁵**



Chaîne en Plastique

Choix d'une gamme de couleurs. De grande utilité pour la maison ou le jardin, très robuste.

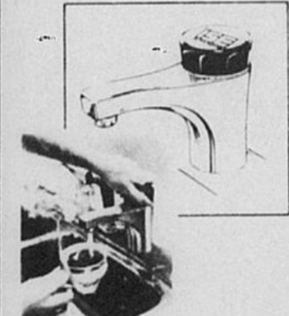
1-1/2" **.29** Pi. 2" **.39** Pi.



Accessoires Élégants en Porcelaine

Blanc	
N° 210 Porte-savon	2²⁹
N° 220 Support à gobelet et brosses à dents	2²⁹
N° 250 Porte-serviettes 24"	3⁹⁸
N° 260 Anneau porte serviette	3²⁹
N° 230 Patère	1⁷⁹
N° 240 Support à papier hygiénique	3²⁹

Le Robinet "In-Sink-Erator" H770



L'accessoire le plus rapide de votre cuisine. À peine ouvert, il vous fournit l'eau bouillante pour vos cafés instantanés, thés, soupes, etc.

99⁹⁵

Gabarit de Profil



S'ajuste à toutes les courbes pour faciliter la pose des tapis, linoléum, etc.

1⁸⁹



N° TLC207 Coupeur au Carbone

Pour carreaux, laminé et lucite.

2⁴⁹



Crayon à Pointe de Carbone

Pour identifier vos plus précieuses possessions: outils, caméras, etc. Écrit sur le métal, le plastique, la porcelaine et autres surfaces dures.

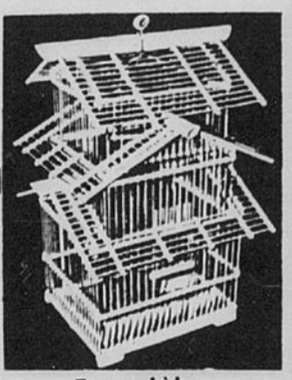
1⁵⁹

Tube en Vinyle Transparent et Flexible

	Prix du pied			
1/8"	3/16"	1/4"	5/16"	
.10	.12	.14	.18	
3/8"	7/16"	1/2"	5/8"	
.20	.24	.28	.35	

Cages d'Oiseaux

En Bambou. Peuvent être utilisées comme jardinière ou comme décoration.



5 modèles **7⁹⁵ à 10⁹⁵**

Belle porcelaine importée

Service de Vaisselle

98 pièces - pour 12 couverts Motif "Cotilian"

Ravissant service de vaisselle en porcelaine pour recevoir avec élégance. Belle porcelaine blanche.

OFFRE SPÉCIALE **99⁹⁰** LE SERVICE

ÉCONOMISEZ SUR DES SERRURES DE SÉCURITÉ

Chaîne de Sécurité avec clé **4⁹⁵**

Chaîne de Sécurité plaquée laiton **.89**

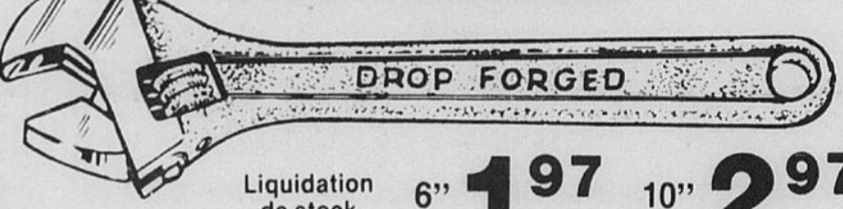
Serrure de Sécurité au complet avec 2 clés **3⁹⁵**

Pêne Dormant Plaqué Laiton **5⁹⁵**

N° 723 Mortaise Avec Pêne Facile à poser, 2 trous tout simplement à percer. **1³⁹**

Cadenas Sans Clé À combinaison **1⁹⁵**

Clés à Molette



Liquidation de stock 6" **1⁹⁷** 10" **2⁹⁷**

Ensemble 7 pièces en Épais Aluminium Moulé

PRIX SPÉCIAL **39⁹⁵**



Ustensiles rouge coquelicot, parfaits pour la cuisine, fini émail résistant et solides poignées de bakélite qui supportent la chaleur. Couverts et rebords bien ajustés pour permettre la cuisson à la vapeur.

Pomme de Douche de Rechange

6⁷⁵



Luxeuse Douche Manuelle

19⁹⁵

Accessoires de Salle de Bain

Porte-Verre et Support de Brosses à Dents. **1⁷⁹**

Distributeur de Papier de Toilette **3⁴⁵**

Crépine Avec tige de fixation et joint en caoutchouc **1⁴⁵**

Barres à Serviette

12"	18"	24"	30"
Reg. 3.49	Reg. 3.95	Reg. 4.45	Reg. 4.95
2⁹⁵	3³⁵	3⁹⁵	4⁴⁵

Porte-Savon **1⁷⁹**

Porte Mouchoirs de Papier à Encastrer **6⁵⁰**

Patère Porte-Serviettes

Standard **.79**

Crochets Jumelés **1⁶⁵**

Simple Crochet **.59** CH. **2 POUR .98**

Cordage

1/4" x 50'	1²⁵
5/16" x 50'	1⁶⁵
3/8" x 50'	2²⁵
1/4" x 100'	2⁴⁵

Coupe-Papier

12-3/4" x 10"	19⁹⁵
15-1/4" x 12"	24⁹⁵
17-3/4" x 12"	32⁹⁵
21-3/4" x 16"	39⁹⁵
25" x 20"	59⁵⁰

Roulettes "Shepherd"

Pour pieds de lit. Prix régulier **3⁹⁵ CH.** Prix de Vente **1⁹⁵ CH.**

Super Scie à Métaux

Poignée moulée à prise confortable **5⁴⁵**

Cadres Importés

Complets avec verre et support

A. Large cadre de style contemporain. Support. 2 positions. Fini chrome satiné. **2⁷⁵**

B. Style courant avec bordure simple façonnée à relief. Fini chrome poli. **6⁹⁵**

Douilles Chromées Convertisseurs Métriques

Mini jeu 8 pcs pour 1/4" et 3/8"	8 douilles assorties de 3/8"	13 douilles assorties de 3/8"
2⁹⁵ LE JEU	3⁹⁵ LE JEU	5⁹⁵ LE JEU

Canifs Pour le Camping et les sports en plein air

A. Canif de campeur	3⁴⁵
B. Travaux électriques	3⁷⁵
C. Couteau de chasse	3⁹⁵

Pince à Riveter "Maun Sheffield"

Modèle 225X pour rivets de 1/8" **4⁴⁵**



Soyez Prêts Pour Votre Déménagement

"Padco" Aide-Peintre

A usages multiples: pour peindre, teindre, vernir...

788



Peinture extérieure Trutone

No. 900

La peinture blanche Trutone à l'alkyde, une peinture d'extérieur supérieure aux autres. À base d'huile.



PRIX PASCAL **18²⁰** GAL.

À VOTRE CHOIX
15⁹⁹ CH. GAL.

PRIX PASCAL **20⁹⁰** GAL.

No 800 "Cilux" Trutone Pour la finition

Très recommandée, cette peinture à base d'huile est idéale pour les détails. Peinture d'extérieur, blanche seulement.

Accessoires d'Auto

"Simoniz II"



Nettoyeur de toit de vinyle. 18 oz **1¹⁹**

Cire liquide "Master" 18 oz **1⁶⁹**

Cire liquide "Royale" 18 oz **1⁹⁹**

Cire en pâte "Royale" 18 oz **2⁹⁹**

Nettoyeur de Chrome PRIX DE VENTE **.66**
9 oz



Mastic à Carrosserie



"Colour Magic" Renforcé de Fibre de Verre

14.5 oz. 411 grs. **1⁸⁹**
28 oz. 822 grs. **2⁸⁹**
58 oz. 1.64 kg. **4⁶⁹**

Nécessaire Pour les Réparations de Votre Auto
Mastique de retouche, durcisseur etc.

4³³



Peinture pour Votre Auto

Peinture en bombe aérosol "Dupli-Color"

Coloris spécialement étudiés pour être assortis à la teinte originale de votre automobile. Pour le métal, le bois, le fibre de verre et le plastique.

244



"Dupli-Color" Email pour Moteur

Seche en 1 minute, résiste à l'humidité et à la chaleur.

1⁸⁸

"Dupli-Color" Auto-Aérosol "Touch-Up"

Exactement la teinte de votre voiture. Sèche rapidement.

1³³



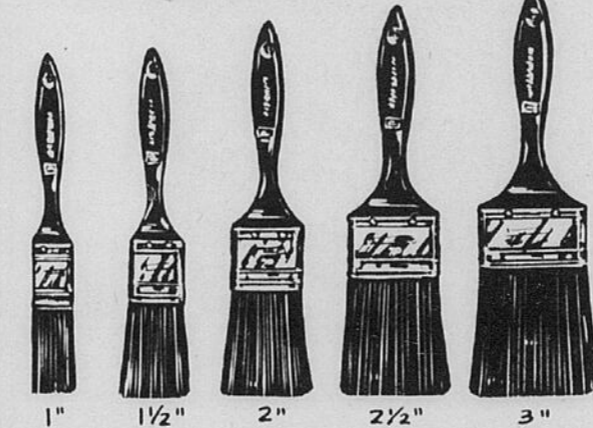
Latex Acrylique "CIL" Semi-lustre

Latex d'extérieur résistant au fendillement, cloquage et écaillage. Facilite le nettoyage des outils de travail: vous n'avez qu'à les rincer à l'eau.

PRIX PASCAL **16¹⁵** GAL. **14⁴⁹** GAL.

Accessoires de Peinture

Pinces de Qualité en pure soie de "Coachman"



1" **1²⁵**
1-1/2" **1⁹⁵**
2" **2⁴⁹**
2-1/2" **3⁷⁵**
3" **4⁹⁵**

Grand rouleau de Ruban Adhésif



3/4" **.82** ROUL. 1" **1⁰⁶** ROUL.

Échelles en Aluminium



Notre Gamme Complète de Produits "Tremco"



• Peinture "Tremco" anti-rouille contre la rouille 13 oz. en aérosol **PRIX PASCAL 2.49**
• Peinture anti-rouille "Tremco" **PRIX PASCAL 16.95**
• Peinture pour parquets de ciment **PRIX PASCAL 15.75**
• "Colortread XX" Anti-dérapante pour parquets **PRIX PASCAL 16.95**
• Rebouche-fentes instantané pour arrêter les fuites **PRIX PASCAL 5.99**



PRIX PASCAL 1.99 LE GAL. **PRIX PASCAL 12⁹⁹** LE GAL. **PRIX PASCAL 11⁹⁹** LE GAL. **PRIX PASCAL 12⁹⁹** LE GAL. **PRIX PASCAL 4⁷⁹** LE GAL.

Échelles coulissantes en Aluminium

Échelons plats anti-dérapants

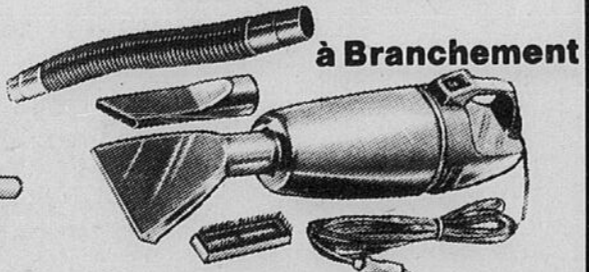
20 pieds PRIX VENTE **47⁹⁵** 28 pieds PRIX VENTE **67⁹⁵**
24 pieds PRIX VENTE **59⁹⁵** 32 pieds PRIX VENTE **83⁹⁵**

Cric Hydraulique 1-1/2 tonne



Capacité de levée: 3,000 lbs (1350 kgs)
Élévation de 5 po. à 15-1/2 po. du sol
Valve de dégagement pour opération rapide
Plateforme d'élévation à pivotement 360 degrés.
Prix Pascal **9995**
74⁸⁸

"Super-Vac" Aspirateur d'Autos



à Branchement
Accessoires inclus: Boyau, outil plat pour capotage, grande buse pour dépoussié-
rage. **17⁸⁸**

MEADOWLANDS MALL 1585, CHEMIN MERIVALE, TEL: 224-6470
HEURES D'AFFAIRES: -9h a.m. à 10h p.m., TOUS LES JOURS

LIVRAISON MINIMUM \$10.00



Les télécommunications du 3e millénaire se préparent

LA GAUDE, France (AFP) — En 1977, quatre pages d'un journal ont été transmises en une seconde entre deux ordinateurs situés de chaque côté de l'Atlantique, avec un risque d'erreur infinitésimal.

Cette expérience va être rendue plus complexe et étendue, au cours des mois d'octobre ou novembre prochains,

entre quatre ordinateurs. Ces nouvelles expérimentations de transmission de données à grande vitesse via des satellites préparent les télécommunications du troisième millénaire.

Grâce à la collaboration de l'administration des postes et des télécommunications françaises et de la société IBM France, à l'automne prochain, le satellite expérimental de télécommunications franco-allemand Symphonie utilisé pour les expériences de l'an dernier, servira à relier le centre de recherches dans les télécommunications d'IBM de La Gaudé (sud-est de la France), à ceux de Gaithersburg (Maryland), de l'agence spatiale ouest-allemande

(DVFLR) près de Munich et un autre ordinateur américain, de la Comsat, situé près de Washington.

En 1979, les expériences seront reprises à l'aide du satellite européen OTS-2, lancé le 12 mai, et qui se trouve, comme Symphonie, à 36,000 mètres d'altitude, mais à la verticale du Gabon.

Recherches

La multiplication des ordinateurs, le nombre croissant des banques de données (scientifiques, techniques, bancaires) susceptibles d'être consultées, la nécessité d'échanger des données diverses ne posent pas de problèmes techniques particuliers.

Les machines existent. Reste à communiquer dans le meilleur temps et au moindre coût. D'où les recherches en cours à La Gaudé et au centre national d'études des télécommunications et un peu partout dans le monde.

Il faut aussi protéger le secret des informations échangées, la transmission par satellite permettant de capter les communications à condition d'avoir le matériel nécessaire.

L'espionnage existe dans ce domaine, comme dans celui de l'industrie. Il faut donc coder, brouiller les messages échangés. Et, plus l'information sera acheminée rapidement, plus elle sera compressée, moins elle sera facile à voler.

Recherche sur le cancer L'existence des « suppressives » a été démontrée

PARIS (AP) — Le traitement de la maladie résiduelle post-opératoire constitue l'élément le plus important de la recherche oncologique d'aujourd'hui et les résultats actuellement enregistrés, même s'ils ne sont pas tous aussi spectaculaires qu'on le voudrait, laissent espérer un bénéfice notable en durée de rémission et en survie, estime-t-on dans les services du professeur Georges Mathe, directeur de l'Institut de cancérologie et d'immunogénétique de Villejuif.

Comme chaque année, le professeur organise, au cours de la dernière semaine de ce mois, deux manifestations internationales: du 19 au 24 juin, un cours intensif d'immunologie fondamentale et, les trois jours suivants, la réunion plénière de l'organisation européenne pour la recherche sur le traitement du cancer. Le sujet concerné, bien entendu, la maladie résiduelle post-opératoire, ses marqueurs et ses traitements systématiques.

S'agissant du cours d'immunologie, le professeur américain Stuart F. Schlossman, du Sdney Farber Cancer Center de Boston, exposera ses propres vues et concepts en 1978, d'une discipline complexe et qui se complique chaque année, car elle avance très vite dans de nombreuses directions.

Cellules

Les problèmes les plus étudiés aujourd'hui sont les différentes popula-

tions de cellules qui participent aux défenses naturelles du corps humain (lymphocytes et monocytes). Le point nouveau est la démonstration de l'existence de cellules dites « suppressives » qui bloquent les réactions immunitaires, lorsque celles-ci s'emballent spontanément ou sont stimulées artificiellement par l'immunothérapie des cancers.

Il faut donc apprendre à respecter ces cellules, voire à les amplifier dans certaines circonstances, par exemple lors des greffes, et à les inhiber dans le cas de l'immunothérapie des cancers.

« La maladie résiduelle post-opératoire », indique le Pr Mathe, c'est les quelques centaines ou milliers de cellules que le chirurgien et le radiothérapeute laissent après le traitement local des tumeurs chez plus de 70 pour cent des malades, car ces cellules ont déjà quitté le site de la tumeur originelle au moment des traitements qui ne sont que locaux.

D'où l'intérêt des études sur les marqueurs ou traceurs ou substances libérées par ces cellules, et dont la détection, si elle est sensible, peut faire présager de l'existence d'une maladie résiduelle importante bien qu'imperceptible.

D'où, également, l'intérêt des traitements médicaux que sont la chimiothérapie et l'immunothérapie, le premier tuant, le second faisant tuer par l'organisme les quelques cellules résiduelles.

DU NOUVEAU DE Blue Water

Grosses portions de 3 oz de filet en pâte
Une prise qui met l'eau à la bouche!

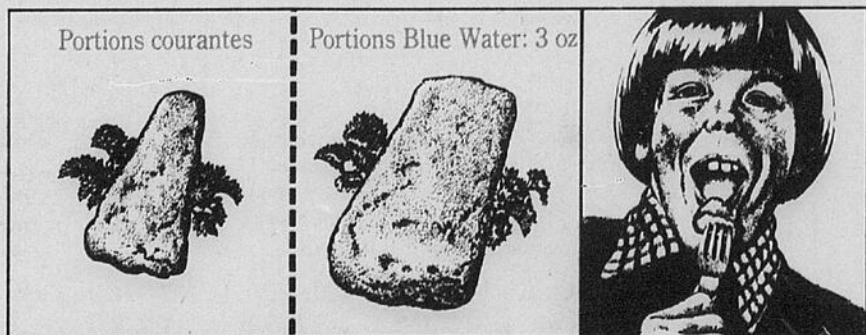


C'est bien connu, en matière de cuisine, le Québécois est exigeant et a un penchant bien marqué pour les bons petits plats. Désormais, il pourra se régaler des portions de 3 oz de filet en pâte Blue Water qu'il suffit de mettre au four et de servir.

Blue Water Seafoods vient en effet de mettre au point une pâte à friture d'une saveur exquise, digne de la tradition québécoise. Cette pâte, dont le goût se marie admirablement à celui du poisson, enrobe de belles grosses portions de

3 oz de filet qui sont cuites en pleine friture. Elle devient dorée, croustillante et délectable. Et les nouvelles portions sont plus généreuses. Elles restent donc plus tendres et plus juteuses.

Pour bien traiter votre Québécois de mari, Madame, profitez du coupon ci-joint et faites l'essai des portions de filet en pâte Blue Water. Deux portions rempliront son assiette, et... vous et les enfants en raffolerez autant que lui! Choix de morue, d'aiglefin et de goberge.



Belles grosses portions de 3 oz de filet!

ÉPARGNEZ 15¢

À L'ACHAT DE 4 PORTIONS DE FILET EN PÂTE BLUE WATER.

Choix de morue, d'aiglefin et de goberge dans le congélateur de votre épicerie.

Blue Water SEAFOODS

En 1981, expériences de pluie artificielle en Espagne

PARIS (AFP) — L'Organisation météorologique mondiale (OMM) a décidé, à Genève, d'effectuer ses premières expériences de pluie artificielle en 1981, en Espagne.

Les experts de dix pays réunis à Genève depuis le 3 mars dernier, pour déterminer le site de ces expériences, ont choisi la région montagneuse entourant Valladolid (Vieille Castille).

La « zone globale de surveillance » 50,000 km², et les essais s'effectueront sur une surface de 10,000 km². L'expérience, la première à l'échelon international, durera cinq ans.

Elle débutera après deux ans d'études préliminaires qui permettront de vérifier, sur le terrain, les données climatiques théoriques dont dispose l'OMM.

Il ne s'agit pas encore, pour l'OMM, de faire pleuvoir là où il ne pleut jamais, mais d'augmenter les précipitations, en « traitant » certains types de nuages comme les cumulus ou les cumulo-nimbus.

Les pays représentés à la réunion de Genève étaient les Etats-Unis, l'URSS, la Grande-Bretagne, le Canada, l'Australie, l'Espagne et la RFA. L'Italie, le Japon et la Suisse avaient délégué des observateurs.

LE DROIT recherche

DANS TOUS LES SECTEURS



Jeunes garçons ou filles qui désirent se joindre à l'équipe grandissante de camelots du Droit

NOUS OFFRONS

- Profit sur chaque abonnement livre
- Magnifiques primes et cadeaux
- Voyages
- Entraînement, initiation à la vente et à l'administration par des surveillants compétents.

Remplir et poster le coupon ci-dessous:

SERVICE DES ABONNEMENTS
Le Droit, 375, rue Rideau
OTTAWA (Ontario)
K1N 5Y7

JE SOLLICITE UN PARCOURS AVEC "LE DROIT"

MON NOM AGE

ADRESSE TEL

VILLE ou VILLAGE Sign. du pere