

L'IRA provisoire: 500 activistes experts dans la pratique du terrorisme

par Jacques MEREL

LONDRES (AFP) — Le but de l'IRA provisoire est simple: obtenir le départ des soldats britanniques assurant «la sécurité» en Irlande du Nord. (600 en 1969, ils sont aujourd'hui 13,500). Pour y parvenir, elle n'hésite pas à attiser la tension entre le million de protestants et les 500,000 catholiques qui la peuplent, ou à risquer une crise diplomatique entre la république d'Irlande et la Grande-Bretagne, toujours tentée d'accuser la première de protéger les activistes. L'important pour les provos, c'est de susciter une lassitude de l'opinion publique britannique. Quelques jours après l'assassinat de lord Mountbatten, cousin de la reine, et de 18 soldats anglais, ils ont adressé un message «au peuple britannique»: «La question d'Irlande fera beaucoup de nouvelles victimes britanniques et irlandaises tant que la Grande-Bretagne continuera à s'immiscer dans les affaires de la nation irlandaise».

1919: naissance de la première IRA

Les méthodes d'action des provos, qui les apparentent aux mouvements terroristes de la «Fraction armée rouge» ouest-allemande, des «Brigades rouges» italiennes, ou des indépendantistes basques de l'ETA, les éloignent, aux yeux de l'opinion, de leurs aînés, les premiers militants pour l'indépendance de l'Irlande, qui, en 1919, en pleine guerre anglo-irlandaise, lancèrent le nom d'«Armée républicaine irlandaise».

En 1927, l'«Armée républicaine irlandaise» refuse de se rallier, comme le fait Eamon de Valera, le père de la république irlandaise, à l'accord entre Londres et Dublin, signé en 1920, qui consacre la séparation en deux de l'Irlande. Mais ce n'est qu'un demi-siècle plus tard, en 1968, que l'IRA fait à nouveau parler d'elle: au Nord, la tension entre les communautés catholique et protestante ne cesse de croître, entretenue par les défilés traditionnels des deux parties et par les brutalités de la répression policière.

En décembre 1969, l'IRA se scinde en deux branches: d'un côté, les «officiels», marxistes et non violents, et de l'autre les «provisoires», partisans de l'action violente et plus proches des catholiques. Dès lors, les «provisoires» se lancent délibérément dans une campagne d'agitation urbaine, qui déclenche des représailles violentes: le 30 janvier 1972, c'est le «dimanche sanglant» de Londonderry: treize catholiques sont tués par des parachutistes britanniques qui ouvrent le feu sur la foule.

En avril 1974, le bilan des troubles dépasse 1.000 morts. Ulcérés du sabotage par les protestants des accords de Sunningdale signés entre Londres et Dublin, qui préoyaient un conseil de l'Irlande composé à égalité de représentants du Nord et du Sud, les pro-

vos se lancent dans une campagne d'attentats à la bombe sur le territoire britannique.

Le 17 juillet, une personne est tuée et quarante autres blessées à la tour de Londres par l'explosion d'une bombe. Le 5 octobre, au sud de la capitale britannique, des attentats dans deux pubs de Guildford (Surrey) tuent 5 Britanniques et en blessent 65 autres. Le 21 novembre, 21 habitants de Birmingham meurent dans un attentat analogue et 120 sont blessés.

En 1975, cette campagne se poursuit, principalement à Londres, mais fait moins de bruit que l'enlèvement du Dr Tiede Herrema, un industriel néerlandais, le 3 octobre à Limerick. Il ne sera libéré qu'un mois plus tard, après la reddition à la police de Marion Coyle et Eddie Gallagher, deux dissidents de l'IRA provisoire.

Concurrencée par l'INLA

Depuis 1974, les «provos» ont un concurrent, l'«Armée de libération nationale irlandaise» (INLA), située à l'extrême-gauche et partisan de l'action armée, qui est née d'une scission au sein du «Parti socialiste républicain irlandais». L'INLA est prise très au sérieux par les services de sécurité britanniques depuis qu'elle a assassiné par voiture piégée, le 30 avril dernier, M. Airey Neave, porte-parole conservateur sur l'Ulster, dans l'enceinte même du parlement de Westminster.

Après s'être rendue extrêmement impopulaire, y compris auprès de la population irlandaise du Sud, en frappant des victimes civiles, l'IRA provisoire a, voici un an, modifié sa stratégie, en même temps qu'elle a transformé sa structure. Elle a abandonné sa composition militaire en brigades, pour se diviser en cellules de 4 à 6 personnes, qui souvent ne connaissent pas les autres membres du mouvement. Elle ne frappe plus désormais que des «cibles de prestige» ou des militaires britanniques. La police britannique n'évalue pas à plus de 500 le nombre de ses membres, et à 80 celui de l'INLA.

Mais, malgré l'effectif réduit de «provos», les responsables militaires britanniques en Ulster estiment que leur campagne d'actions violentes pourrait encore durer 10 années avec la même efficacité. «Il faut affronter les faits, nous avons affaire à un ennemi déterminé et organisé», estime le général Timothy Creasy, commandant en chef des forces britanniques en Ulster, devenu spécialiste de la lutte anti-terroriste pour avoir de 1972 à 1975 aidé les forces du sultanat d'Oman à combattre le «Front populaire de libération d'Oman».

L'aide puissante de la communauté irlandaise des USA

L'IRA provisoire est en rapport avec plusieurs mouvements de

libération, dont l'«Organisation de libération de la Palestine» et l'ETA basque. Récemment, le colonel Mouammar El Kadhafi, président de la Jamahiriya libyenne, a affirmé qu'il avait coupé toute aide aux activistes républicains. Mais ces derniers, selon des sources non confirmées, seraient également approvisionnés par des pays du bloc soviétique. Cependant, leur principale source d'armements et de fonds demeure la communauté pro-irlandaise américaine. Mme Margaret Thatcher, le premier ministre britannique, profitera vraisemblablement du voyage qu'elle doit effectuer aux Etats-Unis vers la fin de l'année, pour tenter de convaincre le lobby pro-irlandais, dirigé notamment par le sénateur Edward Kennedy, des effets meurtriers de cette aide. Mais le thème irlandais, en période préélectorale, est toujours payant aux Etats-Unis. D'ailleurs, dès le mois dernier, sur recommandation du Congrès, les Etats-Unis ont suspendu leurs livraisons d'armes à la police d'Ulster, pour protester contre ses méthodes violentes d'interrogatoire.



Les funérailles de lord Mountbatten, assassiné par les activistes de l'IRA.

Vers la mise au point de la voiture à turbine à gaz

AFP — Le département américain de l'énergie (DOE) devrait choisir dans les prochains mois celui des deux groupes industriels auquel il confiera la mise au point d'une turbine à gaz destinée à remplacer le moteur à explosion sur les véhicules automobiles.

La turbine à gaz apparaît en effet, aux yeux des responsables du DOE, comme un remplaçant potentiel du moteur à explosion, économisant l'énergie grâce à une puissance de traction supérieure de 30 pour cent à celle de ce dernier.

Elle serait de plus bien moins polluante avec un taux d'émission de gaz toxiques inférieur aux moteurs à explosion actuellement à l'étude, et dont la sortie est prévue pour la fin des années 1980.

Cette turbine pourrait utiliser toutes sortes de carburant, pétrole ou autres, réduisant ainsi la dépendance de l'industrie automobile vis-à-vis du pétrole. Enfin, grâce à l'emploi de nouveaux matériaux à base de céramique, elle serait capable de fonctionner à de très hautes températures.

Le département de l'énergie estime qu'il devrait être possible de mettre au point et de faire évoluer dès 1984 un véhicule à moteur équipé de cette turbine à gaz. Le DOE a investi 180 millions de dollars dans ce programme et doit à présent conclure un contrat avec l'un des deux groupes qu'il choisira.

Le premier est composé de la «General Motors», alliée à la «Detroit Diesel Allison Division» et à «Pontiac Motor Division». Le 2e comprend «Ford Motor», avec «Air Research Division» et «Garrett Corporation».

Vente d'Automne

299

ENSEMBLE DE COUPE-FROID

aluminium et caoutchouc renforcé de coton joints bascule 412003

\$19

NATTES DE LAINE À INSÉRER F.F. SUPER ISOLANT

R-28 de 8-1/2" d'épaisseur sur 24" de largeur. Sans dos de papier coupe-vapeur 48 pi car le paquet 985010

24⁸⁸

RADIATEUR-PLINTHE ÉLECTRIQUE HEAT-FLO

portatif avec commutateur de sûreté Thermostat 1200 watts 120 volts longueur 42" x 6-3/4" 356012

\$25

PIN NOUVEUX

Recouvrement mural en planches, modèle Pickwick réversible. Planches bouvettes 3/4" x 4". Couvre 32 pi car 963073

\$69

POÈLE À 2 RONDS

Centre table en fonte solide. Porte au devant. Longueur 34 po. foyer 36 po. d'extérieur 118003

6⁷⁷

ANTIGEL RO-NA

Toutes les surfaces vitrées spéciales automobiles à la base de glycol protègent le système de refroidissement à l'année. Pompe 75001 4 litres.

\$239

BANC DE SCIE MOTORISÉ ROCKWELL DE 9"

Moteur de 3450 tr/min qui développe 3/4 CV. Table de 22" x 32". Avec base protecteur, guides lame de 9 po. et ailettes d'extension 387027

\$22

CLÔTURE À NEIGE

48" de hauteur. Hauteur de 50 pi. Bols teint rouge. 4 briches 266002

\$69

"XTRA-TOOL" 3/8" SKIL

Vitesse variable 0 à 800 tr/min. Marche arrière et 36 000 percussions/min. 4599C 385005

37⁷⁷

SCIE 7-1/4" CIRCULAIRE

Black & Decker 45738. Gâchette à barrière 027028

13⁸⁸

PANNEAU À PLANCHER

En aggloméré Asphalte bouvette 4 x 8. Épaisseur 5/8". 963080

\$69

ANTIGEL DE PARE-BRISE

Ro-Na protège jusqu'à 40°. Prêt à servir. Garanti sans dépôt 715002

Le meilleur ami du bricoleur			
<p>LES MATERIAUX BO-FER</p> <p>1198, rue Saint-Henri Mascouche 474-1626</p>	<p>DENIS RACICOT INC.</p> <p>31, rue Pierre Boucher Boucherville 655-1340</p>		
<p>MAJOR & MAJOR INC.</p> <p>1540 est, rue Sauvé Montréal 389-7821</p>	<p>DUPONT LIMITÉE</p> <p>4925, boul. des Laurentides Auteuil 622-0880</p>	<p>C. LETOURNEAU INC.</p> <p>70, rue Lévis Longueuil 651-3500</p>	<p>LORTIE ET MARTIN LTEE</p> <p>104, rue Sainte-Agathe Sainte-Agathe-des-Monts 326-3844</p>
<p>FRANÇOIS LESPERANCE INC.</p> <p>3003, Chemin Oka Sainte-Marthe-sur-le-Lac 473-4646</p>	<p>J.B. D'AUST INC.</p> <p>27, rue Sainte-Anne Sainte-Anne-de-Bellevue 457-3430</p>	<p>FRANÇOIS LESPERANCE INC.</p> <p>1505, chemin Gascon, Terrebonne 471-6631</p>	<p>F. DAUDELIN & FILS INC.</p> <p>135 sud, rue Principale L'Annonciation 275-2694</p>
<p>RENÉ THOMAS & FILS INC.</p> <p>77, rue Sainte-Anne Varennes 652-2927</p>	<p>MATCO MART INC.</p> <p>355, boul. Laurier Saint-Basile-le-Grand 653-7861</p>	<p>PAGE & FRÈRE LTÉE</p> <p>4111, 22e Rue, Laval-Ouest 627-2621</p>	<p>R. LABELLE & FILS LTÉE</p> <p>1105, rue Ouimet Saint-Jovite 425-3733</p>

British Leyland ou le déclin d'un géant

LONDRES (AFP) — L'histoire récente de «British Leyland», la firme automobile britannique, n'est qu'une suite de revers commerciaux et de médiocres relations entre les syndicats et la direction. Dans ces conditions, la décision — annoncée par son président, sir Michael Edwardes — de licencier 25,000 salariés au cours des deux prochaines années, n'a pas surpris les observateurs spécialisés.

Entreprise nationalisée, «British Leyland» est le résultat d'une série de fusions réalisées dès le début des années 50. Elle regroupe aujourd'hui la quasi-totalité des marques purement britanniques, à l'exception de «Rolls-Royce» ou de petites entreprises à la production «confidentielle» comme «Morgan» par exemple. Ainsi, même les prestigieuses «Jaguar» et «Rover» sont des produits «Leyland», depuis 1966 et 1967 respectivement.

Fin 1978, «British Leyland» possédait 94 usines disséminées à travers le monde (y compris celles assemblant des camions, des autobus ou fabriquant des composants), dont 68 en Grande-Bretagne seule. 165,000 salariés étaient employés par ces différents établissements et la production de voitures particulières tournait autour de 700,000 unités par an.

Tous ces chiffres sont maintenant à revoir, puisque aux termes du «plan d'assainissement» rendu public par sir Michael Edwardes, quatre usines vont être définitivement fermées (Canley / Coventry, Abingdon — où sont notamment construites les fameuses voitures de sport «MG» — Park Royal / Londres et Tipton / Birmingham). En outre, l'activité de plusieurs autres chaînes de montage (dont celle de Seneffe, en Belgique) va être «examinée» dans les prochains mois et un projet de fonderie d'aluminium qui devait être implantée dans le Yorkshire, au nord-est de l'Angleterre) est purement et simplement abandonné.

Sir Michael Edwardes a expliqué aux journalistes spécialisés que ces coupes sombres avaient été rendues nécessaires par la recrudescence de l'inflation (les experts gouvernementaux eux-mêmes tablent sur un taux de 17 à 18 pour cent par an à la fin décembre de cette année), et l'intensification d'une concurrence étrangère favorisée par la fermeté de la livre sterling. La forte hausse (40 pour cent depuis le début de l'année) des prix du pétrole, en outre, provoqué une «contraction» du marché intérieur britannique. Dernière raison à l'origine de ce plan de redressement, les conflits sociaux qui

émaillent la vie de «British Leyland» depuis des années.

De toutes les causes avancées par sir Michael, l'opinion publique britannique retiendra surtout, à tort ou à raison, ce dernier point. «British Leyland» est, en effet, célèbre pour ses grèves-bouchons de quelques dizaines d'ouvriers qui bloquent des secteurs entiers de la production. L'automatisation de cette dernière en une multitude d'établissements à travers tout le pays — héritage des différentes fusions qu'a connues cette «maison» depuis la guerre — n'est certes pas un facteur de rationalisation et de productivité dans le contexte de guerre acharnée que se livrent les grands constructeurs mondiaux.

La standardisation n'a d'ailleurs jamais été le point fort de «British Leyland» et ce n'est que très récemment que son état-major a décidé de limiter le nombre de moteurs adaptables sur les différents modèles de la gamme. Rien de comparable, en tous cas, à ce qui a été réalisé avec succès en France par «Renault» et «Peugeot-Citroën».

«British Leyland», c'est enfin une somme un peu hétéroclite de voitures prestigieuses et de «canards boiteux». Les ventes de «Jaguar», de «Rover» et de «Land / Range-Rover» ne faiblissent pas et la direction affirme ne pas pouvoir répondre à la demande. A l'opposé, les «Marina», «Allegro» et autres «maxi» n'attirent guère plus que quelques inconditionnels britanniques, les marchés étrangers les boudant de plus en plus.

Quoi qu'il en soit, les réactions hostiles n'ont pas manqué à la suite de la publication du «plan Edwardes». Les syndicats ont juré qu'ils s'opposeraient par tous les moyens à cette nouvelle diminution des effectifs (18,000 emplois ont déjà été supprimés depuis le début de 1978), accusant sir Michael d'avoir, depuis son arrivée il y a deux ans, «fermé plus d'usines que les bombardiers allemands pendant la guerre».

Le porte-parole travailliste à l'industrie du gouvernement-fantôme, M. John Silkin, a de son côté accusé le gouvernement conservateur de «sacrifier une industrie-clé» du pays et d'abandonner virtuellement le marché britannique des voitures particulières aux constructeurs étrangers.

Les craintes de M. Silkin ne sont pas complètement infondées, car en août dernier, mois d'immatriculations records, 60 pour cent des ventes de voitures neuves ont été le fait des fabricants japonais ou européens.

Complets 3 pièces en tweed

D'une élégance peu commune, ces complets en tweed ont une apparence vraiment masculine. Coupe classique et tissus de haute qualité. Confectionnés avec beaucoup de soin dans les ateliers Tip Top. Ces complets 3 pièces (tel qu'illustré) vous sont offerts avec dessins à chevrons, fines rayures ou motifs donégal très chics. Tissus pure laine ou polyester et lainé. Coloris mode de l'automne: bruns, bleus et gris. Prix courant, \$199.95 seulement. Mais si vous vous dépêchez, \$149.95.

\$149⁹⁵

Complets 2 pièces

Là encore, choix de complets classiques extrêmement élégants. Tois unis, fines rayures et petits carreaux très chics. Coloris mode de l'automne: bruns, bleus et gris. Même au prix courant de \$179.50, ces complets constituent un excellent achat! Pour \$129.50, c'est plus qu'une aubaine! Mais n'attendez surtout pas.

\$129⁵⁰



\$50 DE RABAIS

Pour une période limitée

TIP TOP

Nous acceptons les cartes Tip Top, American Express, Master Charge et Chargex

- Place Vertu
- Plaza Alexis-Nihon
- Centre commercial Laval
- Carrefour Laval

- Mail Cavendish
- Centre Fairview Pointe-Claire
- Galeries d'Anjou
- Place Versailles

- Place Longueuil
- Centre Rive Nord Repentigny
- Centre Châteauguay
- Mail Champlain

- Place Normandie
- Place Bonaventure
- Place Ville-Marie
- Les Promenades St-Bruno

Collecteurs solaires à «crépitement»

Des collecteurs solaires à «crépitement» font actuellement l'objet d'une étude approfondie en Australie avec le soutien financier des gouvernements de Nouvelle-Galles du Sud et d'Arabie saoudite qui apportent plus de \$6 millions de crédits au projet.

Ces engins, d'un type nouveau, ont une capacité d'absorption atteignant 94% et se contentent de 5% de l'énergie recueillie pour produire de la chaleur à 200°. Ils sont composés de batteries de tubes de verre évidé dont l'intérieur

est occupé par une tige couverte d'un composant métallique formé d'une couche de cuivre et d'une autre de carbure de fer, et qui est appliqué par un processus, dit de «crépitement».

Celui-ci comporte l'utilisation d'une décharge électrique dans un gaz pour transférer des particules de matériel d'une couche à une autre. Ces collecteurs sont voués à un brillant avenir dans l'industrie, qui a besoin de chaleur à des températures de l'ordre de 150°.

La renaissance de Covent Garden

par Sherri BARRON

LONDRES (PC) — Eliza Doolittle, l'héroïne de Pygmalion, serait riche aujourd'hui si elle vendait ses fleurs dans les étroites rues et ruelles de Covent Garden. En effet, le célèbre quartier, d'une superficie de 100 acres, a subi d'importantes rénovations, et attire maintenant les personnalités riches et célèbres.

Les résidents de Covent Garden ont mené une lutte serrée pour créer ce qu'ils appellent la Renaissance de Covent Garden, à l'encontre de ce que souhaitaient les hommes d'affaires ambitieux.

Les étroites ruelles du Garden étaient autrefois encombrées de voitures, et le sol était jonché de légumes en décomposition, à l'époque où l'énorme marché était florissant.

Dépassant sans cesse ses limites, le marché était le plus grand du genre au monde, jusqu'après la Seconde Guerre mondiale. Après avoir débuté modestement par un groupe d'éventaires devant Bedford House, il en était venu à couvrir plus de 30 acres.

Mais après avoir été pendant 300 ans au cœur même de Londres, le marché fut transporté à Nine Elms, et la lutte pour prendre en mains l'avenir du vieux Garden commença.

Le Conseil de l'agglomération londonienne voulait y bâtir une petite ville de gratte-ciel, avec immeubles à bureaux, hôtels, stationnements à plusieurs étages et routes souterraines. Les

résidents s'y opposaient. Ils savaient quel héritage précieux se cachait derrière les façades vétustes: la librairie où le Dr Johnson a rencontré Boswell pour la première fois en 1763, la banque où travaillait T. S. Eliot.

Les résidents gagnèrent la première manche. Le conseil abandonna le projet de raser 60 acres de ruelles et rues étroites, de maisons de style géorgien, de pubs victoriens et de boutiques d'artisans.

Des travaux de rénovation furent entrepris, dirigés par une association communautaire. Rue après rue, les immeubles et les entrepôts furent repeints. D'élégants restaurants, des écoles de danse et des librairies s'y installèrent.

L'Association communautaire de Covent Garden créa six jardins publics et transforma le vieux Marché Jubilee en gymnase. Une des transformations les plus luxueuses et les mieux réussies est un institut de beauté appelé The Sanctuary, sur Floral Street.

Jadis un entrepôt à légumes, le Sanctuary est maintenant fréquenté par des célébrités comme la princesse Caroline de Monaco, la princesse Elizabeth de Yougoslavie, l'actrice Elaine Stritch et même Dustin Hoffman. Bien que l'institut soit destiné exclusivement aux femmes, Hoffman fut emballé par cette oasis tropicale alors qu'il répétait à l'école de danse voisine, avec Vanessa Redgrave, pendant le tournage du film Agatha.

«Il en raffolait, on n'arrivait pas à le faire partir d'ici et les clientes adoraient cela», dit la directrice du spa, Carol Hayes.

L'endroit est calme et serein. Les murs blancs sont décorés de plantes vertes et de vignes grimpantes. Des femmes nues se dirigent à pas tranquilles vers le solarium et l'étang tropical.

Le silence n'est troublé que par le bruit délicat de l'eau qui retombe dans l'étang où nagent les poissons exotiques.

Les clientes dégustent des

boissons rafraichissantes, assises sur les bancs qui entourent la piscine, d'une capacité de 60,000 gallons. D'autres se baignent, profitant du sentiment de liberté que donne la nudité absolue.

Une médaille d'or

L'an dernier, le Sanctuary a remporté une médaille d'or pour la piscine la mieux conçue dans le monde entier.

De temps en temps, le caquetement des toucans et des aras perchés sur les branches au-des-

sus de la piscine se mêle aux bruits légers des pieds nus descendant les marches circulaires vers le bain-tourbillon.

Entre l'étang tropical et la piscine, un restaurant surélevé a été installé, où on sert des repas nourrissants, à faibles calories.

Une journée au Sanctuary coûte aux personnes qui ne sont pas membres du club la somme de \$29.15, ce qui donne droit à toutes les installations, sans compter les shampoings, savons, eaux de Cologne, sècheurs à che-

veux, fers à friser et serviettes.

Un massage facial d'une heure coûte 8.80 livres sterling, tandis que le manucure et le pédicure coûtent 4.50 livres chacun.

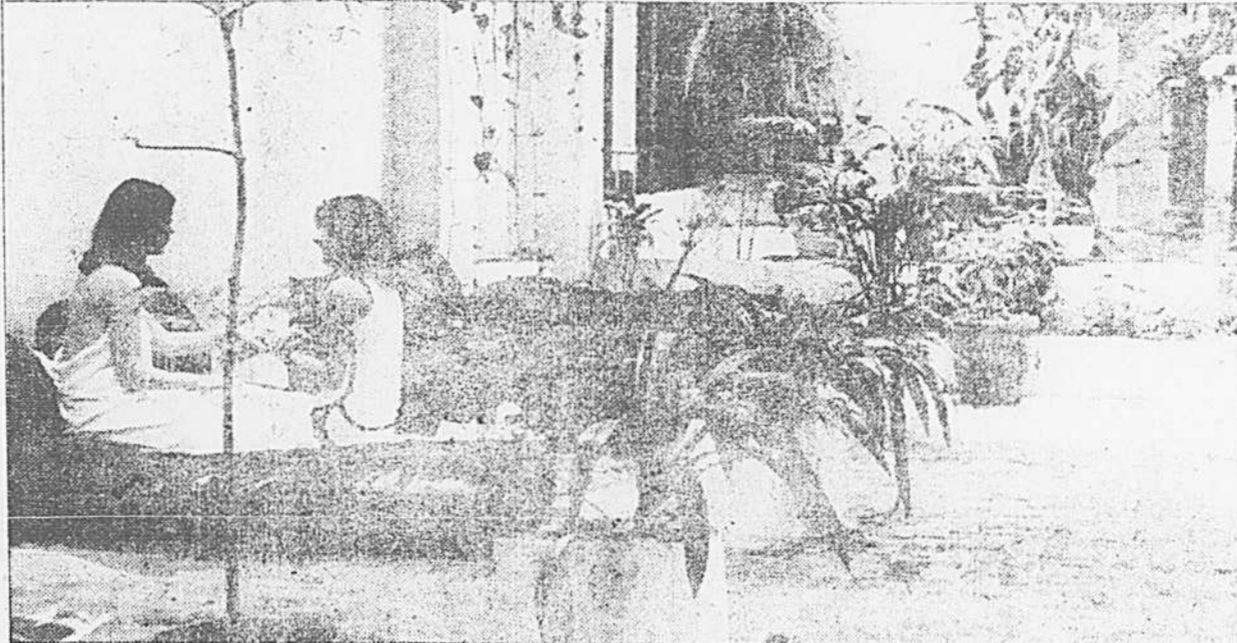
Les massages corporels, les bains d'herbes, les teintures de soufre et de cils sont parmi les autres services offerts à la clientèle.

C'est un Américain, Gary Cockrell, qui a acheté l'entrepôt il y a cinq ans; après des réparations considérables, l'endroit fut ouvert comme discothèque, en août 1977. Mais après avoir organisé plusieurs parties pour Linda Ronstadt et Brian Ferry, M. Cockrell décida de convertir l'établissement en institut de beauté.

Les résidents de Covent Garden s'inquiètent maintenant de la survie de créations comme le Sanctuary, qui ont apporté un charme nouveau au quartier. Ils signalent plusieurs cas où des bureaux ont envahi certains locaux. Les promoteurs remplacent les logements au-dessus des boutiques par des bureaux. Le gymnase Jubilee sera remplacé par des bureaux et un stationnement, dans les deux prochaines années.

Oldham Gardens, une oasis au milieu de la vie trépidante tout autour, sera submergée sous un autre immeuble à bureaux, dans deux mois.

Les citoyens se plaignent de ce que l'entente selon laquelle le conseil devait préserver l'histoire de Covent Garden est trahie de bien des manières.



Une des transformations les mieux réussies de Covent Garden est cet institut de beauté appelé «The Sanctuary». Autrefois entrepôt à légumes, le Sanctuary est maintenant fréquenté par des femmes comme la princesse Caroline de Monaco et la princesse Elizabeth de Yougoslavie.

Demain, produire dans l'espace

Centre spatial Marshall (Etats-Unis) (AFP) — La production dans l'espace de matériaux extrêmement purs, c'est pour demain, et même, en ce qui concerne le verre, pour le mois prochain, selon la N.A.S.A.

Grâce à un four spécial, dont la température atteindra 1.575 degrés centigrades, une petite bille de verre extrêmement pur sera ainsi fabriquée en apesanteur pendant les quelques minutes (moins de cinq) que durera le vol balistique d'une fusée expérimentale lancée en octobre depuis le centre d'essais californien de White Sands.

Ce sera la première expérience de ce type, utilisant la méthode de la «flottation libre», sans aucune utilisation d'un conteneur. Fondus sous l'effet des 1.575 degrés du four, les constituants du verre seront maintenus à l'écart des parois de ce dernier par la pression d'ondes acoustiques qui produiront un effet de lévitation. Fabriquée hors de l'influence de l'attraction gravitationnelle de la terre, la bille ainsi fabriquée devrait ainsi être parfaitement sphérique et homogène.

On n'a jamais atteint des températures aussi élevées dans un four emporté dans l'espace, selon M. Roger Chassay, responsable du projet «S.P.A.R.» (Space Processing Application Rocket, fusée d'application à la fabrication dans l'espace).

Cette expérience a été imaginée par M. Ralph Happe, de la firme Rockwell International, dont un autre chercheur, le professeur David Lind, a mis au point la tentative de formation d'un cristal extrêmement mince sur une base préparée à terre.

Si cette expérience est satisfaisante, elle pourrait ouvrir la voie à la mise au point et à la production de «films», les cellules solaires dont on cherche, de par le monde, à simplifier la fabrication et surtout à abaisser le coût.

Toutes ces expériences ont un but: préparer la production industrielle, à bord des grandes stations spatiales, de métaux, de matériaux, et de produits pharmaceutiques extrêmement purs, impossibles ou très coûteux à fabriquer sur terre.



Le Petit Cardinal

Economies formidables... sur articles de cuisine et cadeaux.

3 JOURS SEULEMENT... JUSQU'AU 6 OCTOBRE OU TANT QU'IL Y EN AURA

Coordonnés de cuisine en bois vernis avec decalcomanies florales très décoratives.

ÉCONOMISEZ \$10.00

Service de vaisselle en porcelaine 45 pces pour 8. Illustre ici avec motif "canadienne", mais offert aussi avec plusieurs autres motifs. Valait \$56.99

Maintenant **\$46.99** #552343

baratts

ÉCONOMISEZ \$3.00

Porte-lettres 3 compartiments. Valait \$7.49

Maintenant **\$4.49** #554908

ÉCONOMISEZ \$2.00

Boîte pour recettes avec index. Valait \$4.44

Maintenant **\$2.44** #554909

ÉCONOMISEZ \$4.00

Etagère à épices 2 niveaux, avec tiroir et 12 pots à épices assortis. Valait \$13.33

Maintenant **\$9.33** #554408

ÉCONOMISEZ \$3.99

Etagère comme ci-dessus, sans pots. Valait \$6.99

Maintenant **\$3.99** #554407

ÉCONOMISEZ \$2.00

Salière et poivrière h 9". Valait \$11.99

Maintenant **\$9.99** #554236

ÉCONOMISEZ \$2.00

Ensemble de 6 couteaux à biftéck. Lames dentelées en acier inoxydable, manches modernes en bois. Valait \$8.95

Maintenant **\$6.95** #551718

ÉCONOMISEZ \$3.00

Couteaux et couperet 7 pces. Couteau à déosser 3", tout usage 5", à découper 7", de chef 7", à pain 8", fourchette et couperet. Manches et planche-support en bois de rose. Valait \$9.95

Maintenant **\$6.95** #551604

ÉCONOMISEZ \$5.00

Ensemble de cocotte en grès pour le four. Comprend une cocotte de 48 oz et 4 bols à soupe à l'oignon. Tous munis de couvercles. Valait \$16.95

Maintenant **\$11.95** #556411



Le Petit Cardinal

Ville St-Laurent 11847, boul. Laurentien coin Lachapelle Montréal, Québec

Plaza Newman 399, ave Dollard LaSalle, Québec

Centre Greenfield Park 345, boul. Taschereau Longueuil, Québec

Mail West Island 3901, boul. des Sources Dollard des Ormeaux, Québec

Les Galeries de la Canadière 2485, boul. Ste-Anne Québec, Québec

...où on a encore mieux que des prix d'ami

CETTE OFFRE DU 15 AOÛT DERNIER A ÉTÉ UN VÉRITABLE SUCCÈS !...



LaSalle VENTE D'ENTREPOT

Nous répétons cette VENTE dans seulement 21 magasins de la région de Montréal

Le froid est plus proche qu'on voudrait... il faudra se vêtir chaudement. Voilà une autre chance de profiter de prix de soldes authentiques. Il vous en coûtera énormément plus cher en pleine saison !

JEUDI
VENDREDI
SAMEDI

économisez jusqu'à 50 % sur

HÂTEZ-VOUS:
TANT QU'IL Y
EN AURA

MANTEAUX - ENS. DE SKI - VESTE DE SKI - IMPERS pour toute la famille

VOICI QUELQUES EXEMPLES DES GRANDES VALEURS SENSATIONNELLES

 <p>BOTTES HABILLÉES POUR DAMES Empiègne en urethane, glissière intérieure, 15" hauteur, talons 2-1/2". En noir seulement. Modèle No. 8465. ECONOMISEZ 15.07 Notre prix rég. 36.97 21.90</p>	<p>MANTEAUX Col fourrure, imitation fourrure \$50 Valeur comparable jusqu'à 99.96</p>	<p>ENS. DE SKI Variés, dames Valeur comparable jusqu'à 59.96 \$30</p>	<p>MANTEAUX D'HIVER Dames, Valeur comparable jusqu'à 89.96 \$45</p>
	<p>VESTES DE SKI Dames, valeur comparable jusqu'à 29.96 \$10, \$15, \$20</p>	<p>VESTES DE SKI Hommes, Valeur comparable jusqu'à 32.96 \$17, \$22</p>	<p>VESTES DE SKI Garçons, Valeur comparable jusqu'à 29.96 \$15, \$19</p>



DÉTECTEUR DE FUMÉE
"Gardrite" Seulement **\$10**

TABLES DÉCORATIVES



CHOIX DE 4 MODÈLES

PRIX RÉGULIER 25.99 à 28.99
SPECIAL LASALLE \$16 CH.

Etagère de coin 4 tablettes 15" de rayon x 41-1/4" haut.
Table rectangulaire, 2 tablettes 18" x 24" x 20-1/2" haut. Table de cocktail 18" x 32" x 15" haut.
Table ronde, 2 tablettes 22" diam. x 20-1/2" haut.



SACS DU CANADIEN
ECONOMISEZ JUSQU'À 62%
Votre choix. Fourre tout, sac bandoulière ou sac d'école **\$2**

AHUNTSIC 545 rue Fleury
BOUCHERVILLE Place Pierre Boucher
CHATEAUGUAY 116 rue St-Jean-Baptiste
DOUVILLE 4435 Sir Wilfrid Laurier

JOLIETTE 835 boul. Firestone
LA SALLE 1277 boul. Shevshenko
LAVAL 1770 boul. des Laurentides
MONTRÉAL-NORD 5630 Henri Bourassa

LONGUEUIL 450 rue St-Jean
PIERREFONDS 13057 boul. Gouin O.
PINCOURT 101 boul. Card. Léger
PTE-AUX-TREMBLES 11950 Sherbrooke Est
ROSEMONT 5680 Iberville

ST-BRUNO 1300 rue Roberval
ST-HUBERT Galeries Cousineau
ST-HUBERT 3555 boul. Taschereau
ST-LUC 70 rue Moreau

ST-JÉRÔME 2014 St-Georges
CRÉMAZIE 8965 boul. St-Laurent
STE-THERÈSE 156 rue Turgeon
VALLEYFIELD 75 rue Maden



LaSalle

ANNONCE UNE NOUVELLE POLITIQUE

Afin d'encourager sa clientèle, les grands magasins LaSalle lancent une nouvelle politique exclusive aux magasins LaSalle.



CETTE ENVELOPPE VAUT \$25

A compter du 4 octobre 1979, et au cours des 4 prochains mois, venez chez LaSalle, conservez et accumulez vos coupons de caisse dans l'enveloppe spéciale que l'on vous remettra.

Lorsque vous aurez accumulé \$250 de coupons de caisse, LaSalle vous donnera Une réduction de \$25 applicable sur les achats de tous les vêtements en magasin

UNE DOUBLE ÉCONOMIE


Lorsque vous magasinez chez LaSalle, vous bénéficiez d'abord des bas prix et des bonnes valeurs que vous offre LaSalle.

De plus, grâce à la nouvelle politique de LaSalle, vous économiserez doublement. Aux rabais déjà consentis par LaSalle sur tous les vêtements pour hommes, femmes et enfants, vous pourrez appliquer le crédit de \$25 que vous donnera LaSalle quand vous aurez accumulé \$250 de coupons de caisse.

Venez à l'un des 48 magasins LaSalle à travers la province et conservez précieusement vos coupons de caisse dans l'enveloppe spéciale:

Merci de faire confiance à LaSalle

En vigueur jusqu'au 31 janvier 1980



Bernard St. Pierre
Vice-président des ventes

avez-vous récemment visité...  **LaSalle** c'est le temps de le faire!

avez-vous récemment visité...

La Salle

C'est le temps de le faire!

***PRIX EN VIGUEUR JUSQU'À SAMEDI *NOUS NOUS RÉSERVONS LE DROIT DE LIMITER LES QUANTITÉS *TANT QU'IL Y EN AURA**



JUPES POLYESTER POUR DAMES
Tricot de polyester sans souci. Modèle fourreaux. Choix de coloris-mode 10 à 20.
ECONOMISEZ **1.80**


PANTALONS FOURREAUX POUR DAMES
Tricot 100% polyester. Choix de coloris classiques 10 à 20.
ECONOMISEZ **1.80**

3.99 CH.




DORMEUSES VELOURS POUR BÉBÉS
Eponge velours 75% coton/25% polyester. Blanc, rose, bleu, jaune, brun, ivoire. 0/6, 6/12, 12/24 mois.
ECONOMISEZ **\$3**

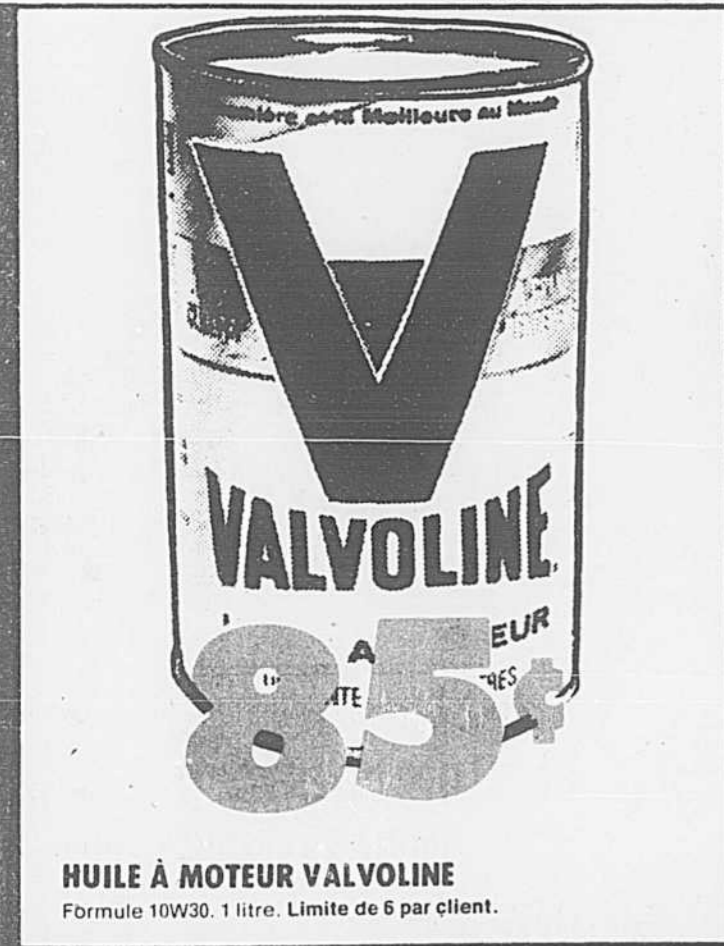
4.96

DORMEUSES ÉPONGE POUR BÉBÉS
Tissu éponge 40% coton/40% polyester/20% nylon. Choix de jacquard, rayures, tons unis. Blanc, rose, bleu, jaune. 0/6, 6/12, 12/24 mois.

2.22

C'est le temps d'ECONOMISER



HUILE À MOTEUR VALVOLINE
Formule 10W30. 1 litre. Limite de 6 par client.

85¢



7.96

4.88

3.99

RÔTISSOIRE BLEUE OVALE
Contenance 15-18 lb. Avec couvercle.
ECONOMISEZ \$4! **7.96**

RÔTISSOIRE BLEUE AVEC COUVERCLE
Modèle ovale. Contenance 4-7 lb.
ECONOMISEZ 1.08! **4.88**

RÔTISSOIRE RONDE
Bleue. Contenance 3 lb. Avec couvercle.
ECONOMISEZ 97¢! **3.99**



La Salle

10 sacs à déchets

3.100

SACS À DÉCHETS LA SALLE
11" x 9" x 22". Plastique robuste. Paquet de 10. Limite de 6 par client.



Jets

12 STEEL WOOL SOAP PADS
DAMPONS D'ACIER SAPONIFIÉS

2.100

TAMPONS LAINE D'ACIER
Savonneux. Paquet de 12. Limite de 6 par client.



Thrift pak aluminium

PAPIER D'ALUMINIUM
rouleau de 12" x 25'.
Limite de 6 par client.

2.100

Nous avons maintenant en magasin plusieurs Jouets de Noël

Que vous voudrez plus tard !
Venez tôt, profiter du meilleur choix de jouets de Noël. Utilisez notre plan mise de côté !

Voici quelques uns des jouets les plus annoncés à la télévision !

KENNER Produits Star War	"HASBRO" Poupée Ronald MacDonald
NOUVEAU LEGO Jeux de construction	"IDEAL" Jeu "Junkyard"
FISHER PRICE Grand assortiment	PETER AUSTIN Ebeha a sketch
NOUVEAU MATTEL "Kigging Barbie"	JORAL Poupée "Snuggles"
"GRAND" Ensemble de courses	IRWIN Bébé "This'n that"

Nous nous réservons le droit de limiter les quantités aux besoins normaux de chaque famille!



Tous les prix dans cette annonce sont en vigueur jusqu'au samedi 6 octobre 1979
NOUS REMBOURSONS TOUS LES COUPONS DE PRODUITS DE MAGASINS D'ALIMENTATION

Nous choisissons ce qu'il y a de mieux pour le congé de

L'ACTION

Épargnez 32¢

JUS DE TOMATES

Libby
Boîte 48 oz

59^c

Notre prix rég 91c

PAINS A SALADE
Wonder

Pqt de 12 **85^c**

Épargnez 30¢

MARGARINE LACTANTIA

Molle
Cont 1 lb

69^c

Notre prix rég 99c

GARNITURE POUR TARTE
A la citrouille, E.D. Smith

Bte 19 oz **79^c**
Prix réduit

Épargnez 47¢ lb

DINDES BUTTERBALL

Catégorie "A", éviscérées, surgelées emb herm, badigeonnées, Swift
Environ 6 à 22 lb

1.08

Notre prix rég lb 1.55

SAUCE AUX CANNEBERGES
Entières ou en gelée, Ocean Spray

Boîte 14 oz **59^c**
Prix réduit

C'est beaucoup mieux chez A&P
au rayon de l'épicerie

Soupe Lipton

Poulet et nouilles, Souperbe, 1 env.

6 pour 1⁰⁰

Prix réduit

Hawaiian Punch

Pqt de 3 env de 7 1/2 oz
Cristaux de saveurs, variétés

69^c

Prix réduit

Adoucisseur pour tissus

Downy

Bout plast 1 litre

1²⁵

Prix réduit

Cristaux Tang

Pqt de 4 env de 3 1/4 oz
Saveur d'orange

1.19

Prix réduit

Détersif Wisk

Liquide

Bout plast 1 litre

1.59

Prix réduit

Sauce Hot Chicken

Habitant

Boîte 14 oz

3 pour 1⁰⁰

Prix réduit

Huile Crisco

Pur, végétale

Bout 1 litre

1.89

Prix réduit

Brioches Hostess

A la cannelle, confiture, citron, érable

Pqt de 8

99^c

Prix réduit

DINDES FRAICHES

Catégorie "A", éviscérées

Environ 6 à 14 lb

1.19

HAUT OUBAS DE GIGOTS D'AGNEAU

Surgelés, de Nouvelle Zélande

1.89

Bacon de flanc

Régulier ou à l'érable, tranché, Swift

Emb herm 1 lb

1.59

Saucisses Taillefer

Pour le déjeuner

1.29

Salade de chou

Taillefer

Cont 16 oz

69^c

Saucisson de Bologne

Tranché, variétés Schneiders

Emb herm 16 oz

1.59

Bâtonnets de Pepperoni

Maple Leaf

Pqt 10 oz

1.89

Jambon cuit

Tranché, Maple Leaf

Emb herm 6 oz

1.39

Épargnez 60¢

DETERSIF ARCTIC POWER

En poudre

Boîte 6 litres

2.79

Notre prix rég 3.39

Épargnez 36¢

ESSUIE TOUT

Couleurs assorties, Facelle Royale

Pqt de 2 rouleaux

1.09

Notre prix rég 1.45

Épargnez 23¢

MELANGES A GATEAUX

Variétés Betty Crocker "Snackin"

Pqt 397 g

79^c

Notre prix rég 1.02

Rouleau suisse

GELEE EN POUDRE

Variétés de saveurs A&P

5^{99^c}

Pqt 3 oz

Jus de légumes

E.D. Smith

Bout 28 oz

75^c

Prix réduit

Shortening Crisco

Pur, végétale

Pqt 3 lb

2.45

Prix réduit

Pâté Cordon Bleu

Pour tartiner, jambon ou jambon et fromage

Boîte 3 oz

47^c

Prix réduit

Coca Cola

Paquet familial 4.4 litres
Plus 25c de dépôt sur bout consignée

2.59

Prix réduit

"Shredded Wheat"

Céréale Nabisco

Pqt 450 g

83^c

Prix réduit

Fricot Minute

Variétés Betty Crocker

Pqt 6 oz

79^c

Prix réduit

Gateaux Vachon

Caramel ou feuilletés carrés à la gelée

Pqt de 6

1.19

Prix réduit

Thé Salada

En sachets, Orange Pekoe

Pqt de 60

1.79

Prix réduit

A&P a des dindons pour les petites et grandes familles!

DE GRACES

FERME LE JOUR DE L'ACTION DE GRACES LUNDI LE 8 OCTOBRE

MONTREAL *6415 Rue Sherbrooke Ouest,
5405 Chemin de la Reine Marie
3421 Avenue du Parc
455 Boul. de Maisonneuve Est,
1953 Rue St. Catherine Ouest



*GREENFIELD PARK, 645 Boul. Taschereau
*ST. LAMBERT, 1461 Avenue Victoria
*ST. ANTOINE DES LAURENTIDES, Galeries des Laurentides
*SHERBROOKE, Plaza Centre d'achat, Quatre Saisons
*MAGOG, 401 rue Principale
*DRUMMONDVILLE, Galeries Drummond
*COWANSVILLE, Domaine du Parc, 175 rue Principale
*TROIS RIVIERES, 850 rue des Récollets *Stationnement gratuit

Épargnez 50¢ lb

CUISSE DE JAMBON

Entière, fumée, découennée,
sans jarret, Royal
Environ 14 à 18 lb

lb **1.09**

Notre prix rég lb 1.59

MOUTARDE
PREPAREE

Pot 24 oz **67¢**

Épargnez jusqu'à 46¢
par cartouche

CIGARETTES Marques populaires canadiennes

Régulières ou King

Cartouche de 200

Limite 3 cartouches par client
avec l'achat minimum de \$10.00

7.19

Notre prix rég
Rég. 7.55 King 7.65

CROUSTILLES
DULAC

Sac 200 g

79¢

Prix réduit

Épargnez 1.00

CAFE 8 O'CLOCK

Un superbe mélange de riches cafés brésiliens
Moulu au moment de l'achat

Sac 1 lb

2.59

Notre prix rég 3.59

AVEC LE COUPON
CI-DESSOUS SEULEMENT

COUPE DE BOEUF DU CANADA CATEGORIE "A"

ROTI DE COTES

Les 5 premières côtes

ROTI **2.39**

BIFTECKS
De côtes parées

lb **2.98**

BIFTECKS DE FAUX-FILET

lb **4.99**

COTES POUR BRAISER

lb **1.69**

Boeuf du Canada, catégorie A-1 et A-2

Côtes entières de boeuf

Coupées selon vrs spécifications.
Tout désossage, ou
coupage en augmentera le prix.

Environ
35 lb
La lb

1.89

Viande fumée

Pqt de quatre
env. 2 oz

2.19

DANS NOTRE MAGASIN
AVEC RAYON DE CHARCUTERIE

Jambon cuit

lb **2.48**

Tranché, très maigre, Taillefer

Pâté de foie

lb **1.69**

La Varenne

Salami au boeuf

lb **1.99**

Dunn's

Filets de morue

lb **1.49**

Surgelés

Tourtière

500 g **1.69**

Surgelée, Taillefer

Épargnez 60¢

CAFE ENCORE

Instantané
Pot 8 oz

4.49

Notre prix rég 5.09

Épargnez 64¢

COUCHES PAMPERS

Extras absorbantes
Pqt de 24

2.69

Notre prix rég 3.33

Fonds de tartelette

Pqt 9 oz

99¢

Prix réduit

Jus d'orange

Boite 6 1/2 oz

53¢

Prix réduit

Petits pains "Muffins"

Pqt 11 oz

59¢

Prix réduit

Tarte aux Pacanes

Tarte 8 po 24 oz

1.89

Surgelées Mrs. Smith



Nous choisissons
les meilleurs
fruits et légumes

C'est beaucoup mieux
au rayon de
fruits et légumes

RAISINS ROUGES EMPEREUR OU TOKAY

Provenance des E.U., Canada No.1

lb **68¢**

CHOU-FLEUR
Provenance du Québec
Canada No.1

ch **69¢**

ECHALOTTES
Provenance des E.U.,

2 pour **59¢**

POMMES
Délicieuses rouges ou jaunes
Provenance de la C.B. Canada No. 1

lb **68¢**

POMMES DE TERRE
Sucrées provenance de E.U., Canada No. 1

lb **39¢**

PIMENTS VERTS
Provenance du Québec, gros

lb **39¢**

AVOCATS
Provenance des E.U.

ch **89¢**

MELONS HONEY DEW
Provenance des E.U., grosseur 8

ch **1.49**

CAROTTES
Provenance du Québec,
Canada No.1 Sac cello 2 lb

39¢

CHICOREE OU ESCAROLE
Provenance du Québec

ch **39¢**

Yogourt Crescent

Cont 500 g

99¢

Prix réduit

Maïs en grain

Boite 12 oz

2 pour **89**

Prix réduit

Marmelade Shirriff

Pot 24 oz

1.35

Prix réduit

Rice Krispies

Boite 575 g

1.29

Prix réduit

A&P
AVEC CE COUPON - EPARGNEZ 1.00
Notre prix rég 3.59
CAFE 8 O'CLOCK Sac 1 lb **2.59**
Un superbe mélange de riches cafés brésiliens
Limite un sac par client. Valable jusqu'au samedi le 6 octobre, 1979
A&P No 641

A&P
AVEC CE COUPON - EPARGNEZ 3.00
Notre prix rég 10.69
CAFE 8 O'CLOCK Sac 3 lb **7.69**
Un superbe mélange de riches cafés brésiliens
Limite un sac par client. Valable jusqu'au samedi le 6 octobre 1979
A&P No 642

Plusieurs candidats à la Maison-Blanche ne la verront jamais autrement qu'en touristes

par Cathy MCKERCHER

WASHINGTON (PC) — Presque tout le monde sait que Jerry Brown et Ronald Reagan sont candidats à la présidence américaine, mais qui connaît Nell Fiola, Marlin Thacker et Peter Tittl?

Pourtant eux aussi se présentent à la présidence en 1980, en même temps d'ailleurs que plus de 100 autres Américains qui ont rempli les formulaires requis par la Commission des élections fédérales américaines.

En vertu des lois sur les campagnes électorales, les candidats à la présidence et les comités politiques qui les appuient ou qui s'y opposent doivent s'enregistrer à la commission et préparer des rapports sur les recettes se rattachant à la campagne.

Comme résultat, la liste des candidats présidentiels, constamment remaniée à mesure que la campagne en vue des élections de novembre 1980 prend de la vitesse, est un bizarre mélange de candidats établis, d'inconnus politiques et de gens dont le seul espoir de jamais voir l'intérieur de la Maison-Blanche serait de la faire en touriste.

Chez les démocrates, le sénateur Edward Kennedy du Massachusetts occupe une position unique. Bien qu'il ne soit pas encore officiellement candidat à la présidence — il doit annoncer sa décision au cours de l'automne — il est très en avance dans les sondages.

De plus, au moins 18 comités pro-Kennedy, non autorisés par le sénateur, recueillent présentement des fonds et tentent de le persuader de faire la lutte contre le président Carter à l'investiture démocrate. Récemment, un comité de New York a recueilli la somme de \$46.000 pour la désignation de Kennedy en Floride, un des bastions de Carter.

Dans l'intervalle, Carter semble avoir entrepris une campagne énergique pour reprendre de la popularité. Mais malgré l'effort accompli vers le milieu de l'été pour changer le cours et l'image de son admiration, les Américains lui accordent le taux d'approbation le plus bas qu'ils aient accordé à un président, en près de trois décennies.

Au troisième rang dans les sondages de popularité parmi les démocrates il y a Brown, le jeune gouverneur de Californie, dont la personnalité et la versatilité suscitent une certaine méfiance et un certain scepticisme parmi les membres du parti.

Dans le Parti républicain, la course semble beaucoup plus serrée. Un des plus anciens candidats est Reagan, ex-gouverneur de Californie et ex-acteur de cinéma, qui vint en second, après Gerald Ford, dans la course qui, en 1976, avait divisé le Parti républicain.

John Connally, un ancien gouverneur démocrate du Texas devenu républicain en 1973, semble reprendre de la vigueur en cours de campagne, même si certains se demandent jusqu'à quel point il est dévoué au parti.

Les autres candidats républicains de premier plan sont Howard Baker, un sénateur du Tennessee qui est leader de la minorité à la Chambre haute, et George Bush, ancien ambassadeur aux Nations unies et chef de la Central Intelligence Agency.

Le résultat final des concours de mise en candidature chez les démocrates et les républicains dépendra des résultats qu'obtiendront les candidats dans la

série de primaires qui commence au début de 1980.

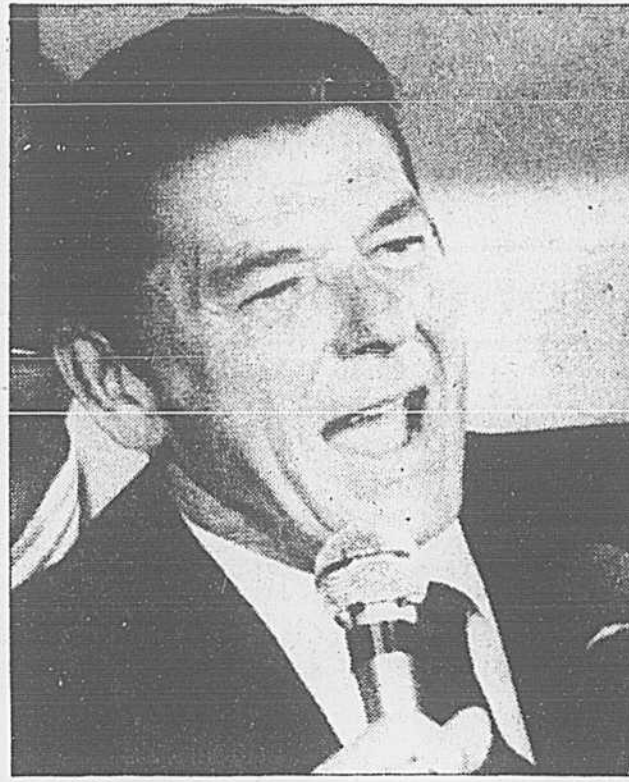
Les primaires sont des concours qui se tiennent dans chaque Etat, dans le but de choisir des délégués à la convention nationale ou sont choisis les candidats à la présidence et à la vice-présidence. Elles servent également de tests concernant la popularité de chaque candidat. Les victoires, particulièrement dans les premières

élections primaires, constituent une source précieuse de publicité.

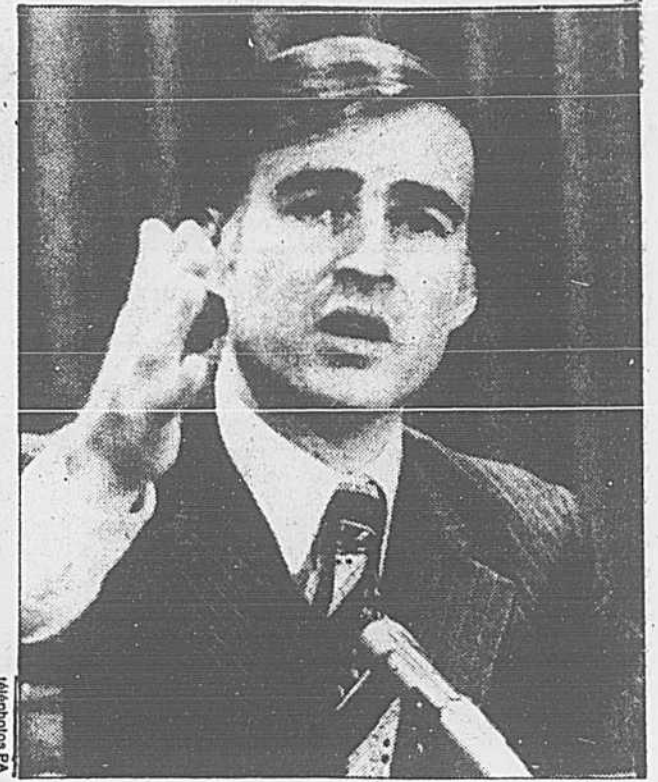
La lutte serrée que se livrent les principaux candidats ne réussit pas à dissuader d'autres aspirants de poursuivre le grand rêve américain selon lequel chaque enfant peut, une fois grand, devenir président des Etats-Unis.

Marlin Thacker, de Crossville, Ala., appa-

remment insatisfait des résultats obtenus par Carter, a décidé de se présenter comme démocrate. En même temps que le formulaire requis, il a envoyé à la commission électorale une lettre disant que, s'il était élu, il ferait en sorte que «les prix et les salaires correspondent entre eux; il résoudreait les problèmes des cultivateurs et ceux des camionneurs, et réduirait le prix de l'essence».



Ronald Reagan



Jerry Brown

m

Pour la maison

Rubbermaid

Rabais \$3³²
Utile corbeille avec couvercle
Environ 12 1/2 x 15 x 22" de haut. Choix de couleurs.
Prix courant K mart 9.17
5⁹⁵ Ch

Rabais \$5⁸²
Pratique conteneur à déchets Roughneck®
Vert. Environ 19 1/2" diam x 22 1/2" de haut.
Prix courant K mart 15.77
9⁹⁵ Ch

GLAD

Super achat!
Paquet de 5 sacs jardin
Sacs de jardin Glad® environ 30 x 48"
Prix de vente K mart
95¢ Pqt de 5

Aubaine!
Refroidisseur Prestone II
Contrôle les débordements d'eau et le gel l'hiver. 4 litres.
Prix de vente K mart
5⁹⁹ Ch
Limite 2 par client

Attrayant ensemble
5 Pièces
Quatre plateaux 23 x 15" au motif décoratif avec cadre tubulaire. Support muni de roulettes.
Prix courant K mart 51.99
Prix spécial K mart
35⁷⁷ Ens

Rabais \$46⁴⁶
Cintres pour les complets ou robes
Cintre pour complet 17 1/2" au fini noyer ou jeu de 6 cintres pour robes.
Prix courant K mart 1.57
Prix spécial K mart
1¹¹ Ch ou jeu

Rabais \$2⁹⁹
Plat ovale earthenware
Plat de 16" orné de décoration de dinde et de fruits tout autour.
Prix courant K mart 8.98
Prix spécial K mart
5⁹⁹ Ch

K mart vous présente les appareils ménagers de qualité de G.E.

Tous nos appareils ménagers sont entièrement garantis. Magasinez chez K mart, vous en aurez pour votre argent!

Cuisinière à four automatique à prix modique!
Pratique cuisinière qui fait économiser du temps! Four avec système automatique pour mise en marche. Hublot et lumière du four. Prise pour appareils ménagers. Troir de rangement et d'autres. Ton amande seulement.
Prix courant K mart 399.94
Prix spécial K mart
376⁶⁶ Ch

Réfrigérateur 14.9 pi.cu. sans givre de C.G.E.
Aucun dégivrage requis! Section à aliments frais 11.1 pi cu et congélateur 3.8 pi cu. Isolation en mousse. Conditionneur à beurre, garde-viande, 2 hydrateurs, 2 plateaux à glaçons et d'autres. Ton amande.
Prix courant K mart 579.94
Prix spécial K mart
544⁴⁴ Ch

Machine à laver automatique à 5 programmes C.G.E.
Modèle muni d'un agitateur à action jumelée "Dual Action". 5 températures pour lavage/rinçage, filtre à charpie, intérieur en émail porcelainisé. Instructions sur le couvercle. Ton amande.
Prix courant K mart 419.94
Prix spécial K mart
397⁷⁷ Ch

Grand séchoir automatique à prix raisonnable
Modèle grande capacité muni de 3 réglages de chaleur et 5 cycles de séchage. Filtre à charpie monté sur le devant. Dessus et grand tambour en émail porcelainisé. Ton amande.
Prix courant K mart 254.94
Prix spécial K mart
238⁸⁸ Ch

Achats 'un jour seulement' pour vous faire épargner!

Jeudi 4 octobre seulement
Quantités limitées. Pas de coupons de remise

Paquet de 6 ampoules K mart
Ampoules de 40, 60 ou 100 watts. Environ 1000 heures. 4 paquets par client.
Prix après soldes K mart 1.49
Prix de vente K mart
1²⁹ Pqt de 6

Vendredi 5 octobre seulement
Quantités limitées. Pas de coupons de remise

Paquet de 4 rouleaux de papier hygiénique
Papier une épaisseur dans un choix de blanc, rose ou jaune. 4 par client.
Prix courant K mart 1.09
Prix spécial K mart
93¢ Pqt de 4

Vendredi 5 octobre seulement
Quantités limitées. Pas de coupons de remise

Bonne offre sur essuie-tout Scott
Paquet de 2 rouleaux. Choix de couleurs. 4 par client.
Prix de vente K mart
1⁰⁹ Pqt de 2

Samedi 6 octobre seulement
Quantités limitées. Pas de coupons de remise

Boîte de 6 litres de détergent à lessive
Détergent à lessive A.B.C. pour le linge toujours propre! 2 boîtes par client.
Prix après soldes K mart 2.55
Prix de vente K mart
2²² Boîte

La vie ordinaire du Chinois moyen

Par Elisabeth CHANG PEKIN (AFP) — Les Chinois, après 30 ans de socialisme, vivent mieux qu'en 1949, mais les disparités sociales sont très accusées dans une société qui a toujours ses riches et ses pauvres. Les plus défavorisés restent les quelque 800 millions de paysans qui, malgré un accroissement sensible de leurs revenus au cours des 30 dernières années, continuent à vivre nettement moins bien que les citadins. Chaque paysan chinois rêve de pouvoir un jour s'installer en ville, devenir ouvrier et ne plus travailler «que huit heures par jour». L'inverse en revanche est très rare, comme en

témoignent les cohortes de citadins envoyés autoritairement à la campagne au cours de la Révolution culturelle et qui réclament aujourd'hui à Pékin ou ailleurs, leur réintégration en ville. Le revenu moyen annuel du paysan chinois était, en 1978, selon un chiffre officiel, de 73.1 yuan (\$60), contre quelque 480 yuan (\$400), sans compter les primes, pour un ouvrier travaillant en zone urbaine. Mais plutôt que la différence de revenus ville-campagne, c'est l'impossibilité pour les paysans de se procurer des produits de consommation courante, soulignée récemment par la pres-

se officielle, qui constitue l'une de leurs principales récriminations. Une paysanne interrogée a indiqué qu'il était pratiquement impossible d'acheter des machines à coudre, des bicyclettes ou des montres en milieu rural. Pour se procurer ces objets, le citadin dispose de tickets de rationnement très rarement distribués aux ruraux. «Il ne nous reste alors que la solution de la porte de derrière», l'équivalent du «piston», dont les Chinois parlent tout le temps tout en se plaignant des privilégiés. A l'exception de quelques communes particulièrement prospères, le paysan chinois moyen reste pauvre. Il ne dispo-

se presque jamais de l'eau courante et rarement de l'électricité. Par contre, il possède un kang, sorte de grand lit dans lequel couche tout ou partie de la famille, quelques chaises et une table pour tout mobilier, quelques poules, éventuellement un cochon et un petit jardin. Les paysans les plus misérables qui, à la suite d'une mauvaise récolte ou d'une maladie, ont dû s'endetter, n'ont souvent plus rien et n'ont guère d'autre alternative que d'aller mendier dans les villes les plus proches. Des paysans en haillons, dont certains munis de cartes de mendicité, ont ainsi fait leur apparition à Canton, Shanghai et Nankin, à la

suite en particulier de la grande sécheresse de 1978-79 dans l'Anhui (ouest de Shanghai) et dans les provinces avoisinantes. Les citadins vivent comparativement beaucoup mieux. Ils travaillent huit heures par jour, six jours par semaine. Mais à des cadences qui feraient rêver les ouvriers occidentaux. Le temps ne semble pas compter en Chine. Ce qui toutefois distingue un haut cadre chinois d'un simple ouvrier, ce n'est pas tant ses horaires de travail ou son salaire que son standing. Le premier dispose d'une voiture et d'un chauffeur de fonction, d'un vaste appartement, d'un téléviseur

couleur de fabrication étrangère, ainsi que d'un mobilier plus recherché que la moyenne des gens. Il a accès à des magasins spécialisés, à des livres, films et autres spectacles interdits au Chinois de la rue. Le simple ouvrier se contente d'un logement généralement exigü. La surface habitable moyenne par citadin est à l'heure actuelle de 3.6 mètres carrés, comme vient de l'annoncer récemment la presse officielle chinoise, qui a souligné qu'un gros effort de construction de logements allait être entrepris. L'ouvrier chinois moyen vit encore souvent dans un deux pièces où cohabitent trois géné-

raisons, soit 6 à 7 personnes au total. Son confort réside dans une armoire, une table et quelques chaises, éventuellement deux fauteuils, mais surtout deux à trois grands lits dans lesquels dorment couramment plusieurs personnes. Il possède également un poste de radio «Made in China», une bicyclette et une montre et, s'il est un peu plus fortuné, un téléviseur noir et blanc également «Made in China». Le sport et le cinéma font partie de ses loisirs favoris. La seule catégorie sociale dont le niveau de vie stagne, lorsqu'il n'a pas tout simplement reculé depuis 30 ans, ce sont les intellectuels. Ce

sont eux qui ont le plus souffert des différentes campagnes politiques, de la Révolution culturelle notamment, lorsqu'ils furent contraints d'aller s'installer à la campagne ou que leurs livres furent brûlés par les Gardes Rouges. L'un de ces intellectuels, un professeur devenu ouvrier à la fin des années 1960, a jusqu'à présent toujours refusé de reprendre son ancien emploi. «Je préfère travailler sur une machine plutôt qu'avec des gens. La machine, elle au moins, ne parle pas», répond-il à qui veut l'entendre. Mais, malgré les désagréments de leur vie quotidienne, les Chinois ne perdent ni leur sourire, ni leur sens de l'humour, ni leur «savoir vivre». Un ouvrier pékinois, à la retraite après avoir passé plus de trente ans à fabriquer des «toufu» (fromages de soja), a ainsi décidé de consacrer le restant de sa vie à s'occuper de son petit jardin, chose exceptionnelle en plein Pékin, et d'y élever des centaines de petits poissons rarissimes. Commentant les changements intervenus dans sa vie quotidienne depuis 30 ans, un ancien antiquaire pékinois, à la retraite, a indiqué sur le ton de la plaisanterie: «Ce que je regrette le plus, c'est de ne plus avoir de concubines».

Carrefour

et le travail!

• Prix en vigueur jusqu'au samedi 6 octobre
• Tant qu'il y en aura
• Nous nous réservons le droit de limiter les quantités.



Rabais \$4.00

Pantalon ou chemise de travail à prix très raisonnable!

Vêtements de travail réalisés en mélange 50% polyester Fortrel et 50% coton traité Scotchgard sans repassage. Chemise à manches longues et 2 poches de poitrine. P à TG. Pantalon avec 2 poches côté et 2 dos. Tailles 32 à 44. Marine, sapin ou olive. M.D.

Prix courant K mart 13.76
Prix spécial K mart

9.76 Ch



Bon achat!

Durable combinaison de travail avec glissière deux sens

Confortable tenue de travail munie d'insertions de taille élastique, glissière 16" sur jambe, 3 poches à rabat devant, poignets tempête et capuchon amovible. Vert olive en tailles P à TG.

Prix après soldes K mart 36.00
Prix de vente K mart

32.56 Ch



RABAIS \$3.00

RABAIS \$2.53

Choix de veste réversible ou pantalon doublé

Veste en nylon avec rembourrage en polyester. 2 poches et glissière devant. Pantalon en côtelé de coton avec doublure flanelle de coton pour plus de chaleur. 2 poches sur côté et 2 dos. Vert. 32 à 42. Veste rouge ou vert P à TG.

Veste
Prix courant K mart 10.88
Prix spécial K mart

Pantalon
Prix courant K mart 9.97
Prix spécial K mart

7.88 7.44 Ch




Rabais \$7.00

Belles vestes sport dans un choix de motifs à carreaux

Pour une belle allure au travail, adoptez cette pratique veste avec devant et poignets pressionnés. Belle garniture sur empiècement devant et au dos. Tons bleu ou brun en tailles pour hommes P à TG.

Prix après soldes K mart 29.44
Prix de vente K mart

22.44 Ch



Rabais \$5.13

Durable et pratique parka vert muni d'un capuchon amovible

Modèle indispensable pour la saison à venir! Remarquez ces caractéristiques avantageuses: taille élastique froncée, glissière 24" devant, poignets contre intempéries et deux poches coupées. Environ 33" de long. Tailles hommes P à TG.

Prix après soldes K mart 22.00

16.87 Ch



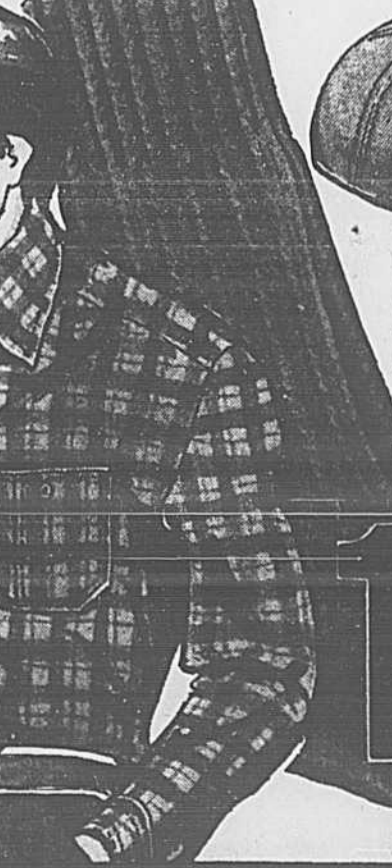
Rabais \$2.50

Les chemises en pur coton pour hommes

Coton simildaim dans un choix de carreaux. Manches longues et poches de poitrine. 15 à 18.

Prix courant K mart 8.77
Prix spécial K mart

6.27 Ch




Chaussettes de travail

Tricot côtelé 100% nylon. Couleurs variées. Pour 11.

Prix après soldes K mart 2.00
Prix de vente K mart

1.31 Paire



Casquettes de travail

50% coton et 50% polyester. Protection-oreilles. Doublure en mousse. Couleurs variées. P à TG.

Prix courant K mart 3.94
Prix spécial K mart

2.77 Ch

Les gants de travail

Pratiques gants avec paumure en cuir de vache, dos et revers en côtelé de coton. Élastique.

Prix courant K mart 3.87
Prix spécial K mart

2.88 Paire



Pour le vrai confort! Choix de chaussures à talon compensé

Empègne pliant et semelle extérieure en mousse de caoutchouc. Blanc, noir ou brun. Pointures dames 5 1/2 à 9.

Prix spécial K mart

5.61 Paire



Partez d'un bon pied avec ces mocassins très confortables!

Semelle extérieure en crêpe flexible. Empègne en suède dans un choix de brun ou beige. Pointures hommes 6 1/2 à 11 et 12.

Prix spécial K mart

15.91 Paire

- LONGUEUIL 2685, chemin Chambly
- CARREFOUR DU NORD 900, rue Grignon Saint-Jérôme
- POINTE-CLAIRE 195, boul. Hymus
- DUVERNAY, LAVAL Les Galeries Papineau 1980, boul. de la Concorde
- SAINT-LÉONARD 5850, boul. des Grandes Prairies
- VALLEYFIELD Coin Mgr Langlois et Sauvé
- SAINT-LAURENT 3105, ch. Côte Vertu boul. Cavendish
- LaSALLE 2199, rue Lapierre

Pour vaincre la lèpre en Afrique

MONROVIA (AFP) — Des équipes légères travaillant en zone rurale de manière un peu analogue à celle des «médecins aux pieds nus» chinois constituent le premier instrument à mettre en oeuvre si l'on veut espérer vaincre la lèpre en Afrique. C'est la principale conclusion à laquelle sont arrivés les participants au troisième Congrès ouest-africain sur la lèpre qui s'est réuni la semaine dernière à Monrovia.

Des représentants de onze pays d'Afrique de l'Ouest étaient présents à cette manifestation à laquelle assistaient également des observateurs tanzaniens, britanniques, américains et italiens. Si les congressistes s'étaient donnés pour but de débattre de leurs réalisations, des difficultés qu'ils rencontrent et des nouveaux moyens de combattre la lèpre, ils ont en fait eu surtout l'occasion de mesurer, une fois de plus, l'ampleur de la tâche qui leur reste à assumer, malgré les progrès réalisés depuis quelques années dans ce domaine.

L'Organisation mondiale de la Santé estime à 12 millions le nombre des lépreux dans le monde. Plus de 4 millions d'entre eux vivent en Afrique. Aucun des pays représentés au congrès de Monrovia n'a pu affirmer avoir réussi à recenser et traiter plus de 50 pour cent du nombre estimé de ses ressortissants touchés par cette maladie.

Les lépreux ne sont plus aujourd'hui les «Maudits de Dieu» que l'Europe médiévale affublait de clochettes pour mieux les isoler de leurs semblables. A l'occasion de ce congrès, la radio libérienne diffusait même un «message publicitaire» destiné à informer ses auditeurs sur la prévention et le traitement de la lèpre. Cependant, estime un responsable du programme libérien pour le contrôle de la lèpre, cette maladie reste «occultée par un brouillard dense de mystère et de crainte». Cela explique sans doute le fait que de nombreux pays africains n'aient abordé franchement ce problème que depuis quelques années.

Le premier programme national de lutte contre la lèpre en Afrique de l'Ouest a été mis en place en 1973 par la Sierra Leone.

Faute de soins 5,000 nouveau-nés meurent chaque année en Grande-Bretagne

LONDRES (AFP) — Plus de 5,000 nouveau-nés meurent chaque année dans les hôpitaux britanniques en raison du manque d'équipements pour soins intensifs, estime un pédiatre britannique, le Dr James Appleyard.

Selon lui, seuls deux des 21 centres pour nouveau-nés disposent d'infirmières de service 24 heures sur 24 pour ranimer un bébé, un tiers d'entre eux n'ont pas de personnel pédiatrique permanent et sept ont un chauffage défectueux. Beaucoup de bébés pourraient être sauvés si les équipements nécessaires étaient utilisés pour détecter les risques

probables au cours de la grossesse et si des soins appropriés étaient donnés lors de l'accouchement, a-t-il ajouté.

Ce médecin a dénoncé en outre deux des décisions prises par le gouvernement actuel pour réduire les coûts. La première erreur, a-t-il dit en substance, a été de réduire les dépenses des services de maternité pour redistribuer l'argent aux services de gérontologie et de soins mentaux. La deuxième a été d'amputer les fonds attribués aux hôpitaux dits riches pour les affecter à des hôpitaux pauvres et de toute façon insuffisamment équipés.

Le bridge par Emile Quintal (collaboration spéciale)

S'il veut aligner le plus grand nombre possible de levées, un déclarant, qu'il soit en défense ou déclarant, doit être très attentif aux cartes jouées à chaque levée par ses adversaires. C'est grâce à cette précaution qu'un déclarant put, après avoir constaté dès le début la distribution capricieuse des couleurs chez ses adversaires, s'approprier un plus grand nombre de levées que les joueurs en même position aux autres tables d'une séance de bridge-duplicate.

Donneur: Nord.

Aucun côté vulnérable.

Nord
 ♠ A R D V 9 7
 ♥ 4
 ♦ V 10
 ♣ A R 9 8

Est
 ♠ —
 ♥ A 3 2
 ♦ A D 9 8 5 3
 ♣ V 10 7 3

Sud
 ♠ 10 8 2
 ♥ R D
 ♦ R 4 2
 ♣ D 6 5 4 2

Les enchères:
 Nord Est Sud Ouest
 1 Tr 2 Ca passe 2 Co
 3 Pi passe 3 SA passe
 passe passe

Entame: le sept de carreau.
 A la plupart des tables d'épreuves de championnats ou les participants eurent à tirer le meilleur parti possible des cartes étalées

ci-dessous c'est une manche à pique, apparemment plus logique qu'à sans atout, qui fut atteinte. Mais dans le cas qui nous occupe le joueur en position Sud raisonna sainement que s'il obtenait un résultat identique à ceux enregistrés aux autres tables il n'obtiendrait tout au plus qu'une marque moyenne. Il préféra donc le risque à la sécurité et opta pour la manche à sans atout.

La première levée étant allée à l'as de carreau de son flanc droit, le déclarant prit la continuation de la dame de la même couleur, avec son roi, ce qui avait pour effet d'affranchir les quatre dernières cartes d'Est à carreau. Sud revint alors de son deux de pique vers l'as du mort, ce qui révéla la distribution 4-0 de cette couleur chez ses opposants. Il fit donc encaisser l'as de trèfle de son partenaire et encore là il put constater le partage 0-4 de cette mineure entre Ouest et Est. Comme il ne pouvait faire tomber l'as de coeur pour affranchir une levée à cette couleur dans sa main sans risquer la mise en échec de son contrat à cause des carreaux affranchis de son flanc droit, Sud s'aperçut qu'il était en danger de ne prendre que dix levées, alors qu'aux autres tables la manche à pique serait réussie avec une levée supplémentaire. Il décida donc de tenter d'appliquer à la main de son flanc droit le coup du pressoir («squeeze»). Il fit donc défilier les

deux derniers piques de Nord, sur lesquels Est, qui avait déjà laissé aller deux petits coeurs, eut le choix entre la défausse de quatre carreaux et d'un trèfle, ce qui aurait affranchi le quatre de carreau du déclarant, ou bien encore de son as de coeur dans l'espoir de trouver Ouest avec le roi de cette couleur. Cette dernière alternative ayant été retenue par Est, le déclarant revint à sa main par le quatre de coeur du mort vers son roi maintenant affranchi et de nouveau son flanc droit fut fort embarrassé quant au choix de la défausse; il se résigna donc à sacrifier son neuf de carreau pour garder ses trois derniers trèfles. Sud obtint ainsi une levée avec son quatre de carreau et les deux dernières avec les trèfles de son côté, soit le succès de la manche à sans atout avec trois levées additionnelles; un succès remarquable dans les circonstances.



VENTE PRÉ-HIVER

1 SEMAINE SEULEMENT
 ...du 1er au 6 octobre 1979

25%

DE RABAIS SUR UNE GRANDE SÉLECTION DE BOTTES D'HIVER

POUR HOMMES, FEMMES ET ENFANTS

...Hâtez-vous, la vente se termine le samedi 6 octobre!

Jacques Cartier S.C.
 Carrefour Laval
 Mail Champlain
 Dorval Gardens
 Fairview S.C.
 Forest S.C.

Place Portebello
 Les Galeries Lachine
 Place Longueuil
 Duvernay S.C.
 Place Vertu
 Plaza Alexis-Nihon

Place Côte-des-Neiges
 Les Galeries d'Anjou
 Place Rosemère
 Carrefour du Nord
 Place Versailles
 Château S.C.U.

Greenfield Park S.C.
 Place Bourassa
 Mail West Island
 Mail Cavendish
 Les Promenades
 St-Bruno

LEWIS
 "TOUJOURS UN PIED EN AVANT"

