

La New Yorker: une seconde prise de contact



DENIS DUQUET

collaboration spéciale

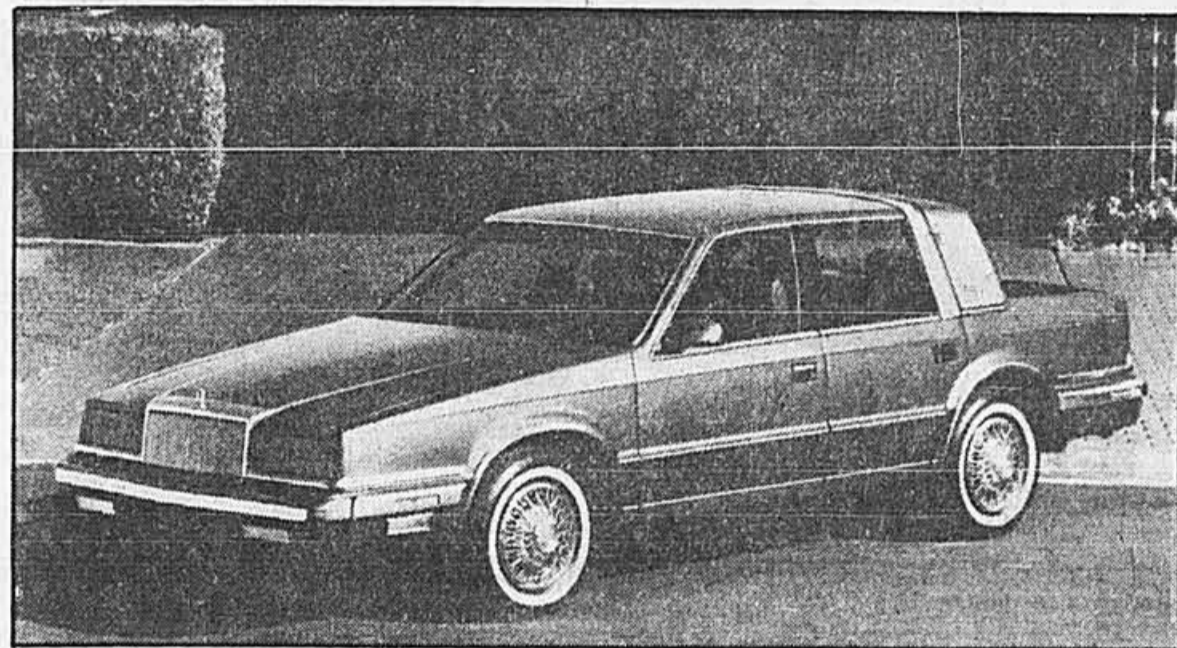
L'automne dernier, nous vous rapportons nos premières impressions sur la Chrysler New Yorker, suite à une prise de contact préliminaire lors de la présentation de ce modèle à la presse. Au cours des derniers jours, nous avons eu l'occasion de mettre à l'essai une autre New Yorker, et sur les routes du Québec cette fois. Cet essai de plusieurs centaines de kilomètres nous a permis de vérifier nos impressions premières ainsi que le comportement d'ensemble d'une voiture de production et non d'un prototype.

Il faut avouer que cette New Yorker Landau nous a impressionné à plus d'un point de vue aussi bien par la qualité de sa finition que par son comportement d'ensemble. Allons-y plus en détail.

Une finition soignée

Par le passé, les produits Chrysler se sont distingués par une finition inégale. Parfois la voiture est impeccable à ce chapitre, parfois on y décele de sérieuses lacunes. Il semble toutefois que la compagnie ait marqué un net progrès à ce niveau. En premier lieu, la finition de notre voiture d'essai était impeccable. De plus, les derniers produits Chrysler essayés depuis quelques mois se sont tous révélés être de construction soignée. Et il ne faut pas croire que notre New Yorker avait été sélectionnée pour servir de véhicule de presse. Il s'agissait en effet d'une voiture qui avait été oubliée dans la cour de triage du CN et affectée comme voiture de presse par la suite.

Il faut de plus souligner une sobriété marquée quant à la pré-



LA CHRYSLER NEW YORKER

Même si ses formes relativement carrées ne s'inspirent pas des tendances actuelles, force est d'admettre que la New Yorker possède une prestance certaine.

sentation intérieure et extérieure. Souvent, chez Chrysler, on aimait bien le «minou» et les garnitures excessives. À part quelques décorations superflues, notre New Yorker était d'une agréable sobriété pour une Chrysler. Ajoutons de plus que l'équipement de cette Landau était fort complet, avec un centre d'information monté sur la console, des freins ABS, un tableau de bord électronique et un système de son très poussé. Malheureusement, la disposition de commandes d'ouverture des glaces et de verrouillage électrique des portières laisse à désirer. Enfin, les sièges sont moelleux mais n'assurent aucun support latéral.

Un V6 intéressant

La New Yorker est la première voiture de Chrysler à utiliser un moteur V6. À l'exception de la fourgonnette Autobeachoup elle aussi propulsée par ce

même V6 de 3 litres, tous les autres produits Chrysler faisaient appel à des quatre cylindres qui peinaient souvent à la tâche. Ce V6 fabriqué au Japon par Mitsubishi est tout de même bien adapté à cette voiture. Il est souple, assez silencieux et ses performances adéquates pour une voiture de cette catégorie. Toutefois, ce moteur est assez gourmand. En effet, la consommation moyenne enregistrée au cours de notre semaine d'essai a été de 14,2 litres au 100 km. Compte tenu du fait que le moteur était neuf et la température anormalement froide, on peut en conclure que la consommation moyenne devrait être de l'ordre de 12,8/13,2 litres au 100 km.

La seule boîte disponible est une boîte automatique à trois rapports. Ce qui explique cette gourmandise au chapitre des hydrocarbures. Bien qu'ayant besoin d'une surmultipliée, cet-

te boîte est bien étagée et le passage des vitesses s'effectue en douceur.

La limite du développement

Les spécialistes se plaisent à souligner que cette New Yorker est construite à partir d'une plate-forme plus raffinée des voitures «K». Cependant, si cette affirmation est vraie en partie, il faut préciser que cette plate-forme est à la limite des son développement. En effet, cette New Yorker est dotée d'une suspension plus raffinée, qui ne talonne plus au moindre nid de poule et dont le comportement routier est honnête pour une voiture de cette catégorie. Trous et bosses sont bien amortis et la stabilité linéaire demeure acceptable jusqu'à 100 km/h. Par la suite, sur une route bosselée, le train arrière devient plus instable. En virage prononcé, le train avant s'écrase et la voiture sous-vire avant que le train arrière ne se

Fiche technique

Marque: Chrysler	Modèle: New Yorker
Carrosserie:	Style: berline Empattement: 264,9 cm Longueur: 491,8 cm Largeur: 174,1 cm Hauteur: 135,8 cm Poids: 1430 kg
Groupe propulseur:	Traction avant
Moteur:	Type: V6 Cylindrée: 3 litres Puissance: 136 ch à 4 800 tr/min. Alimentation: injection Carburant: sans plomb
Transmission:	Type: automatique Nombre de rapports: 3 Rapport du pont: 2,7
Suspension:	Avant: indépendante Arrière: semi-rigide
Freins:	Avant: disque ABS Arrière: disque ABS
Direction:	Type: à crémaillère Diamètre de braquage: 12,3 mètres
Divers:	Pneus: P195/75 R 14 Capacité de carburant: 61 litres
Performances:	Accélérations: 0-100 km/h: 10,6 s 0-120 km/h: 12,8 s Reprises: 60-100 km/h: 8,9 s 80-120 km/h: 9,4 s Vitesse maximale: 180 km/h Consommation moy.: 14,2 litres/100 km
Prix:	28 000 \$

dérobe. En conduite normale, cette New Yorker est cependant neutre et offre un agrément de conduite intéressant pour une voiture de ce type.

Bref, sans être une grande sportive, cette Chrysler est intéressante à plus d'un point de

vue. À la condition de la conduire sans en forcer la suspension et d'en accepter ses limites. Compte tenu du prix demandé, moins de \$30 000, cette voiture de luxe représente une proposition intéressante pour qui recherche le luxe à prix d'aubaine.

Bromont: technologie éprouvée et travailleurs motivés

L'usine d'assemblage Hyundai de Bromont a défrayé les manchettes depuis l'annonce même du projet. Annoncée en pleine campagne électorale, la construction de cette usine créatrice d'emplois a été remise en question à plusieurs reprises. Et les rumeurs ont eu d'autant plus de facilité à circuler que la position des voitures Hyundai sur le marché canadien a connu une baisse importante. Pourtant, au fil des mois, les travaux se sont poursuivis et la construction progresse selon les échéanciers prévus.

Au moment même où les travaux de parachèvement de l'usine amorcent leur phase finale, nous avons eu l'occasion d'aller visiter cette usine. Ce qui nous a permis d'en savoir davantage sur les méthodes qui seront utilisées dans l'assemblage de ces voitures. Incidemment, depuis que Hyundai a été blanchie de l'accusation d'avoir pratiqué une politique de dumping, il est certain que la position de la compagnie est plus forte qu'auparavant et que cette usine occupe une place encore plus importante dans l'activité nord-américaine de la compagnie.

Une usine d'assemblage

Il faut avant tout préciser que l'usine de Bromont est une usine d'assemblage. Ce qui signifie que les pièces maitresses seront fabriquées en Corée et assemblées à Bromont. En clair cela signifie que le moteur, la transmission, le rouage d'entraînement et les pièces de la carrosserie seront importés. Toutefois, plusieurs éléments de la voiture seront également fabriqués au Canada. Il s'agira vraisemblablement d'accessoires comme les balais d'essuie-glace, les pare-brises, les phares, la garniture et une foule d'autres produits similaires.

D'autre part, la caisse sera assemblée à Bromont à partir de pièces de carrosserie estampées en sol coréen. Ce qui explique pourquoi l'usine Hyundai de Bromont est dotée d'un atelier

de peinture des plus complet, puisque la caisse sera entièrement assemblée et peinte au Canada. C'est ce qui distingue l'usine de Bromont des usines opérant selon le procédé «knock down» où on complète l'assemblage d'une voiture qui est toute usinée et dont la carrosserie est déjà assemblée et peinte à son point d'origine.

Sophistiquée mais non révolutionnaire

Cette usine Hyundai en sol canadien sera la première à être construite hors de la Corée par ce producteur. D'autre part, elle sera en grande partie inspirée de celle d'Ulsan, en Corée, et fera appel à de nombreux robots pour procéder à l'assemblage de

la voiture. Ce qui ne signifie pas pour autant que la conception de cet établissement soit révolutionnaire. À Bromont comme à Ulsan, il n'y a pas de chariots téléguidés, ni de machines-outils commandées par ordinateur. On y retrouve surtout une chaîne de montage semi-traditionnelle serpentant le plancher de l'usine. Un raffinement toutefois, des plate-formes spéciales permettront aux travailleurs de progresser à la même vitesse que les convoyeurs. Ce qui facilite grandement leur travail. De plus, les robots seront omniprésents. Par ailleurs, l'atelier de peinture est très sophistiqué avec de nombreux bains d'apprêts et des chambres à peinture par dépôt électrostatique. En résumé, une usine de conception relativement traditionnelle

mais faisant appel à un outillage de conception moderne.

Priorité au facteur humain

Lors de l'annonce de l'implantation d'une usine Hyundai en sol québécois, nombreux ont été ceux et celles qui se sont interrogés quant à la qualification de la main-d'oeuvre qui allait être embauchée. En effet, à part l'usine General Motors de Boisbriand, le Québec n'avait jamais eu d'usine d'assemblage automobile.

Cependant, comme le modèle qui doit être construit sera tout nouveau, il sera plus facile de former le personnel dès le début. Car, même dans les autres usines dotées de personnel d'expérience, la mise en oeuvre de la

production d'un nouveau modèle demande que l'on familiarise les employés avec les nouvelles méthodes de production. Ce qui facilitera d'une part le recrutement et la formation du personnel.

Chez Hyundai, on insiste sur la qualité du personnel qui a été et qui sera embauché. On recherche non seulement des personnes dont la dextérité manuelle est supérieure à la moyenne, mais des gens qui apprécient le travail bien fait et qui se refusent à bâcler leur tâche. En fait, chaque employé qui aura passé le test de sélection devra faire face à une batterie de tests qui dure huit heures. Il faut de plus préciser qu'un groupe d'employés a déjà suivi un stage à l'usine d'Ulsan en Corée et qu'un autre s'y rendra incessam-

ment. Puis, une fois l'outillage en place à Bromont, la formation se poursuivra au Canada.

La voiture «Y»

Contrairement à ce que plusieurs personnes pourraient croire, ce ne sera ni une Excel et encore moins la Stellar qui seront assemblées à Bromont mais un tout nouveau modèle connu sous le nom de code de «Y». Il s'agira d'une traction avant de catégorie compacte, qui sera propulsée par un moteur V6 développé par Hyundai et Mitsubishi. Les autres éléments de la voiture ont été dessinés par les ingénieurs de Hyundai. Cette compacte permettra à ce constructeur de proposer une gamme plus diversifiée sur le marché nord-américain.

Quant au début de la production, il est prévu pour décembre 1988. La capacité de l'usine pour la première année sera de 30 000 unités. Puis, avec l'addition d'un quart additionnel de travail en 1990, ce total sera porté à 60 000. La capacité de production totale de cette usine est de 100 000 unités.

Il semble que Hyundai n'a rien négligé jusqu'ici pour que les voitures fabriquées à cette usine soient de première qualité. Après tout, il en va du développement de la compagnie en Amérique du Nord. Quant à la voiture, à ses performances et à sa finition, un essai routier lors de son lancement nous permettra de voir si l'usage est en conformité avec les promesses.

Les travaux de construction des édifices proprement dits sont terminés à l'usine Hyundai de Bromont. Il reste à procéder à l'installation des machines outils. Le début de la production est prévu pour décembre 1988.



LES HONDA
de la Rive Nord

Hamel
ST-EUSTACHE
130, rue Dubois, Saint-Eustache
(voie de service 640)
Tel.: 491-0440

Blainville
700, boul. Labelle, Blainville
(sortie 25, autoroute 15, à droite)
Tel.: 435-1122

Terrebonne
2850, chemin Gascon
(Saint-Louis-de-Terrebonne)
Tel.: 477-0555

NOS PRIX FONT TREMBLER NOS CONCURRENTS DANS LEURS... 驚愕
• CULOTTES

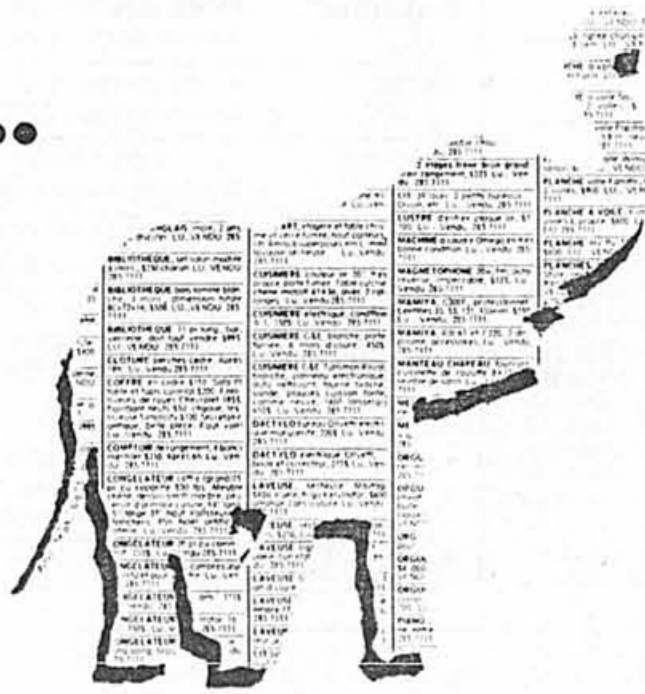
LE PLUS GRAND CONCESSIONNAIRE SAAB DU CANADA:
AUTOMOBILES ROBERT BARRELL vous présente
 La toute nouvelle **SAAB** 900 SE Cabriolet



11355, CÔTE-DE-LIESSE, DORVAL (près de la 55e Avenue) 631-4387

LU...

OFFRE SPECIALE



VENDU!

PÊLE-MÊLE

Vendez de tout avec 2 lignes d'annonce* 5 jours consécutifs pour 10,95\$, soit seulement 2,19\$ par jour.

*Pêle-mêle se réserve aux particuliers et exclut les annonces concernant l'immobilier, les services et les véhicules motorisés. Le post-annuel est annulé en tout temps après la première parution, mais la tarification sera établie pour 5 jours de publication.

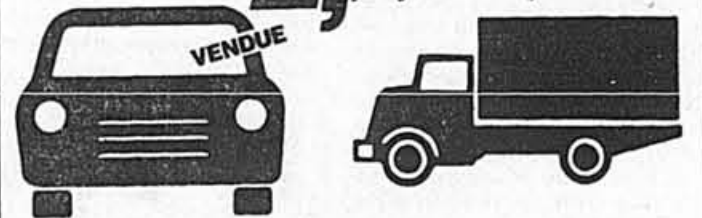
La Presse
 285-7111
Interurbains sans frais: 1-800-361-5013

2 lignes d'annonce, 5 jours consécutifs pour seulement 10,95\$

Vendez votre auto ou camion avec autobaines

Ça ne vous revient qu'à

2,19\$ par jour



285-7111
(interurbains sans frais 1-800-361-5013)

Du lundi au vendredi de 8 h à 17 h.

La Presse

R.B. a vu les conditions particulières de cette offre, selon changement de prix être apporté au texte original en cours de publication. Ce prix, d'autre part, se préserve du privilège d'annulation en tout temps à partir de la première parution, mais cette annulation n'altère en rien la tarification qui s'applique obligatoirement sur 5 jours de publication.

SPÉCIAUX DE LA SEMAINE

SPÉCIAL DE LA SEMAINE CLÉ EN MAIN

JEEP YJ-88 Stock 8-2153



Pour seulement 15 750\$
 TRANSPORT - PRÉPARATION ANTIROUILLE - TAXE INCLUS

AUTOMOBILES ST-LAMBERT

860, TASCHEREAU GREENFIELD PARK 676-7901

VENTE SERVICE PIÈCES 676-7901 676-7904 676-7935



SPÉCIAL DE LA SEMAINE CLÉ EN MAIN

CHEROKEE 88 PIONEER Stock 8-2157

Pour seulement 19 950\$



TRANSPORT - PRÉPARATION ANTIROUILLE TAXE INCLUS

ON VEUT ÊTRE LES MEILLEURS



Turbo Sedan 760

SOLDE DE DÉMONSTRATEURS ET VOITURES DE COMPAGNIE 1987 + 1988

HÂTEZ-VOUS, IL N'EN RESTE QUE QUELQUES-UNES À DES PRIX IMBATTABLES Renseignez-vous sur notre programme de location à long terme.



8300, boul. Décarie, Montréal 737-6666

VOLVO

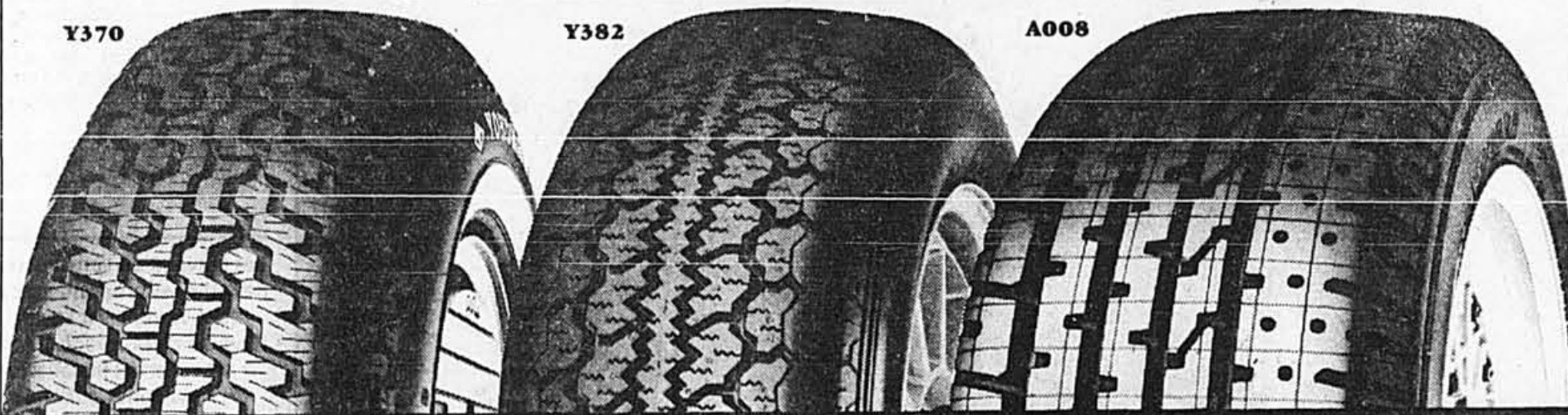


PERFORMANCE EN TÊTE!

Y370

Y382

A008



Choix, durabilité, rendement voilà ce que vous offrent les pneus Yokohama. Que vous conduisiez une voiture américaine, européenne, ou japonaise, vous trouverez exactement

les pneus dont vous avez besoin pour profiter pleinement du potentiel de votre auto. Parce que nous aussi, une auto qui procure le maximum de satisfaction, on ne pense qu'à ça!

YOKOHAMA
 Radiaux de Performance

LAZER AUTOMOTIVE 354-5087 / 994-4785

PNEUS EXPRESS 384-7853

CENTRE DU PNEU TASCHEREAU 676-0243

Et chez tous les centres PNEUDIS 668-9990

PNEUS ROBERT BERNARD 1-800-363-5534

MERSON TIRE 487-5545 / 381-9281

PNEUS DOMINIC 1-819-758-5767

MONSIEUR MUFFLER 593-7000

LU...



VENDU!

LES ANNONCES CLASSÉES

La Presse

285-7111

CAA - Québec vous conseille

Les moteurs de l'an 2000

CAA
 L'an 2000 : changement d'année, de décennie, de siècle et de millénaire. Tant de changements, il faut bien que nous amèneront-ils des transformations majeures dans l'industrie automobile et principalement au niveau du mode de propulsion ? Il semble bien que nous aurons droit au changement dans la continuité, ce qui frise le déjà vu tant dans le fond que la forme. Nous vous proposons ici ce que les ingénieurs, ces rêveurs pragmatiques, nous promettent pour animer nos voitures dans un futur qui nous jette déjà des clins d'oeil.

Pendant les années soixante, nous avons eu droit à toutes sortes d'hypothèses et de rêves concernant le ou les types de moteur susceptibles d'animer les véhicules au début du 21^e siècle. Parmi les projections les moins farfelues, on retenait principalement le moteur à turbine, le moteur électrique ou encore la voiture électrique alimentée par des batteries. Il semblait, à l'époque, que les possibilités du moteur à combustion interne à quatre temps avaient été pratiquement atteintes. Et puis voilà que dans les années soixante-dix la crise du pétrole est venue bouleverser les beaux rêves des ingénieurs en les retournant prestement à leurs tables à dessin afin de concocter des solutions immédiatement applicables pour réduire la consommation d'essence.

Après avoir accompli leurs devoirs avec brio (qui aurait dit il y a quinze ans que nous jouirions aujourd'hui de consommations d'essence aussi intéressantes?), les ingénieurs ont pour ainsi dire redécouvert le bon vieux moteur à quatre temps. De plus, ils s'aviseront, fort judicieusement d'ailleurs, que ce moteur avait encore beaucoup à offrir et qu'il était possible de conjuguer harmo-

nieusement l'économie d'essence et des performances qu'on croyait à jamais perdues, et ce pour le bonheur de notre pied droit, de notre portefeuille et de notre sécurité. (Faut-il préciser qu'un moteur possédant une réserve de puissance contribue à la sécurité active.)

Il y a plus de 120 ans que Nicolaus Otto a construit son premier moteur à quatre temps et cette conception est toujours actuelle. De nombreux raffinements ont vu le jour depuis ce temps et de nombreux autres s'en viennent. Parmi les éléments déjà connus, on retient principalement le système à injection, l'arbre ou les arbres à cames en tête, le bloc-moteur et la culasse en aluminium et des soupapes multiples par cylindre. À la fois semblable et différent de ce qu'on connaît aujourd'hui, le moteur de l'an 2000 bénéficiera d'améliorations à plusieurs niveaux.

Le système respiratoire

Dans une chambre de combustion, la puissance est produite par l'expansion d'un mélange explosif composé d'environ 14 parties d'air pour une partie d'essence. Si on peut faire entrer plus d'air dans un moteur, il est relativement facile d'introduire la quantité nécessaire pour produire de la puissance, et c'est ce qu'on arrive à faire aujourd'hui avec plusieurs soupapes d'admission et d'échappement par cylindre. Et comme les ingénieurs commencent à réaliser les qualités athlétiques des moteurs qu'ils ont rendus moins assoiffés, ils ont décidé de leur permettre de respirer à pleine tubulure. C'est, en effet, la tubulure d'admission qui bénéficiera de modifications sophistiquées afin de lui permettre de maximiser l'entrée d'air à tous les régimes du moteur puisqu'on sait que les besoins en air varient considérablement entre le régime au ralenti et celui de la pleine accélération.

Les gains devraient être assez appréciables dans ce domaine puisque certains ingénieurs croient qu'à la fin du siècle, un moteur à soupapes multiples développera un minimum de 60 CV par litre de cylindrée et 100 CV par litre avec un turbo ou un surcompresseur. À titre de comparaison, notons qu'aujourd'hui le V6 de 3,8 litres de GM produit 43 CV par litre et que le 2.2 turbo II de Chrysler en produit 79 par litre.

L'électronique

De plus en plus présentes, les composantes électroniques du moteur du siècle prochain produiront plus d'énergie au niveau du système de démarrage. De plus, les ordinateurs seront beaucoup plus rapides, ce qui réduira le temps de réponse de certains contrôles. De même, les sondes utilisées par les ordinateurs vont devenir plus sophistiquées au point de pouvoir analyser directement le contenu de l'échappement afin que l'ordinateur puisse ajuster le moteur selon une multitude de conditions. Enfin, l'ordinateur possédera la capacité d'apprendre des sondes. Ainsi, le réglage de l'avance à l'allumage (timing) et celui du mélange air/essence sera basé sur les conditions d'opération du moteur et non sur des données programmées dans l'ordinateur bien avant que la voiture ne soit construite.

Les matériaux

Un des principaux objectifs des ingénieurs lors de la conception d'un moteur est la réduction du poids, et ce pour au moins trois bonnes raisons. Premièrement, un moteur plus léger se traduit par une meilleure consommation d'essence. Deuxièmement, il est plus facile de contrôler les vibrations de pièces plus légères, donc on obtient un moteur plus silencieux et plus doux. Troisièmement, des pièces plus légères peuvent fonctionner à des régimes plus

élevés ce qui augmente l'efficacité du moteur. Pour toutes ces raisons, il faut s'attendre à voir les moteurs contenir encore plus d'aluminium à la fin du siècle. Il ne faudra pas être surpris non plus de trouver des tubulures d'admission en plastique, des bielles, des pistons ainsi que des attaches de pistons en matériaux composites renforcés de fibre.

Parmi les nombreux « nouveaux » matériaux que l'on devrait retrouver fréquemment dans les moteurs de l'avenir, il y en a un dans lequel les ingénieurs fondent de nombreux espoirs : il s'agit de la céramique. Les points forts de ce matériau sont ses capacités d'isolation, sa résistance à l'usure, son poids léger et sa capacité à garder la température stable. Les pièces

les plus susceptibles de bénéficier des propriétés de la céramique sont les pistons et leurs segments, les soupapes et leurs guides et des pièces du turbocompresseur. Lorsque la technique sera vraiment maîtrisée, les applications s'étendront également à l'intérieur des cylindres, la culasse, la tubulure d'échappement et aux conduits d'admission et d'échappement.



La Eagle Premier

AU MEILLEUR PRIX et AUX MEILLEURES CONDITIONS

- Voiture prestigieuse
- Au choix: moteur de 4 ou 6 cylindres
- Garantie 7 ans / 115 000 km
- Surgarantie Chrysler sur la valeur de rachat

241 15\$*

La Premier à partir de



EN PLUS, LAREAU VOUS DONNE:

- L'assurance d'avoir une voiture de courtoisie lors de réparations;
- Le meilleur prix et le meilleur service en ville



LAREAU



Le concessionnaire Jeep/Eagle du centre-ville

1824, rue Ste-Catherine ouest, Montréal
937-9551 • 937-7785

Plein volume sur les bas prix



KENWOOD
 AM/FM stereo cassette
 Mémoire 12 stations
 Spécial **329\$**
 non installé
 Prix régulier 399\$



KENWOOD
 AM/FM stereo cassette
 Mémoire 24 stations
 Spécial **419\$**
 non installé
 Prix régulier 489\$



KENWOOD
 AM/FM stereo cassette
 Système Dolby
 Mémoire 24 stations
 Spécial **427\$**
 non installé
 Prix régulier 499\$



KENWOOD
 AM/FM stereo cassette
 Système Dolby
 Mémoire 12 stations
 Spécial **663\$**
 non installé
 Prix régulier 759\$

90 jours sans intérêt*

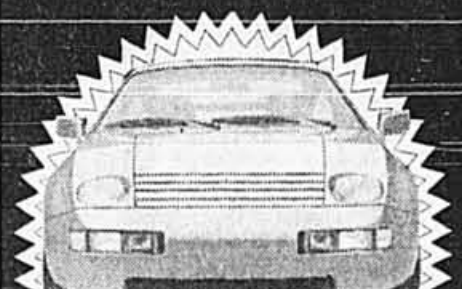
* Sujet à l'acceptation de crédit. Offre valable jusqu'à épuisement des stocks.

SYSTÈME D'ALARME

MAGNADYNE CARBINE
 Modèle AL550

Protégez votre voiture et les objets de valeur qu'elle contient.

à partir de **229\$**
 non installé



MONTRÉAL rue Papineau 273-8861 rue St-Jacques ouest 489-8221 boul. Pie IX 325-0562 rue Jean-Talon est 252-8308	MONTRÉAL MÉTROPOLITAIN Chomedey 688-3751 Longueuil 677-9136 boul. Pie IX 663-9510 rue Jean-Talon est 336-7840	Blainville 656-7180 Pointe-Claire 694-3310 Pointe-aux-Trembles 645-9261 Châteauguay 692-1516	EXTERIEUR DE MONTRÉAL Drummondville 478-4911 Victoriaville 752-4593 St-Hyacinthe 774-4844 Trois-Rivières 378-2791	Valleyfield 371-1540 St-Jérôme 436-5710 Rouyn 762-0784 Val d'Or 471-2825 Mont-Laurier 623-6151	Granby 378-0181 St-Jean 326-2892 Sorel 742-1060 Mont-Laurier 623-6151	St-Eustache 472-2760 St-Agathe 326-2892 Sorel 742-1060 Cowansville 263-5191	Repentigny 582-0020 Joliette 753-4234 Sept-Îles 968-1544 Hull 776-3186	Gatineau 568-2266 Amos 732-4471 Sherbrooke 563-8242 Shawinigan 539-8331
---	--	---	--	---	---	---	--	---

Plus de 50 succursales au Québec • Lun. à merc. 8h à 17h30 • Jeudi/Vend. 8h à 21h • Sam. 9h à 17h

G. Lebeau

DIVISION DU GROUPE T. C. G. (Québec) INC.

Pour mieux vivre en auto

SUPER ÉCONOMIQUE

1988 **HONDA**

DEMANDEZ À VOIR NOS SPÉCIAUX DU MOIS



HONDA CIVIC 4 portes

Dorchester 16 ANS À LAVAL
 Vente et service 16 ANS À LAVAL
 16 ANS À LAVAL

Honda de Sigi 1124, rue de Bleury 879-1550
A.K.S. Honda 266, boul. Labelle Ste-Rose, Laval 625-1953

LE SEUL CONCESSIONNAIRE HONDA DU CENTRE-VILLE

OOOOH OUI!!!

SHADOW DE PÂQUES



GRATUIT:

- 1- LÈVE GLACES ÉLECTRIQUES
- 2- VERROUILLAGE DE PORTES CENTRALISÉ
- 3- RÉTROVISEURS EXTÉRIEURS ÉLECTRIQUES

LA FANTASTIQUE SHADOW 1988: 4 PORTES

- Transmission automatique
- Servo-freins
- Servo-direction
- Batterie sans entretien
- Tapis avant + arrière
- Console
- Verrous portes arrière pour enfants
- Moteur 2200 c.c. à injection
- Échappement acier inoxydable
- Phares halogène
- Console
- AM/FM stéréo, 4 haut-parleurs
- Volant sport
- Pneus radial 4 saisons
- Roues sport
- Groupe lumières

\$10,992⁰⁰

Transport, préparation et taxes en sus.

OU

LOCATION CLÉ D'OR

\$242⁰⁰ MOIS
 48 MOIS

(avec dépôt de seulement \$275.00)

GARANTIE INCLUSE

7/15 OUVERT LE 4 AVRIL (Lundi de Pâques)
 Net du programme Chrysler

DESMEULES CHRYSLER

Laval 682-1700 **Montreal 332-4555**

1400, BOUL. LABELLE (au sud du boul. St Martin)

LEMAIRE AUTO

POUR LES PASSIONNÉS

À VOTRE SERVICE SUR LA RIVE SUD DEPUIS 1969

Vos conseillers



Mario Deland Camille Haché

Pour l'achat ou la location d'une voiture, venez nous voir. Service d'appel en tout temps.

Gamme complète pour livraison rapide



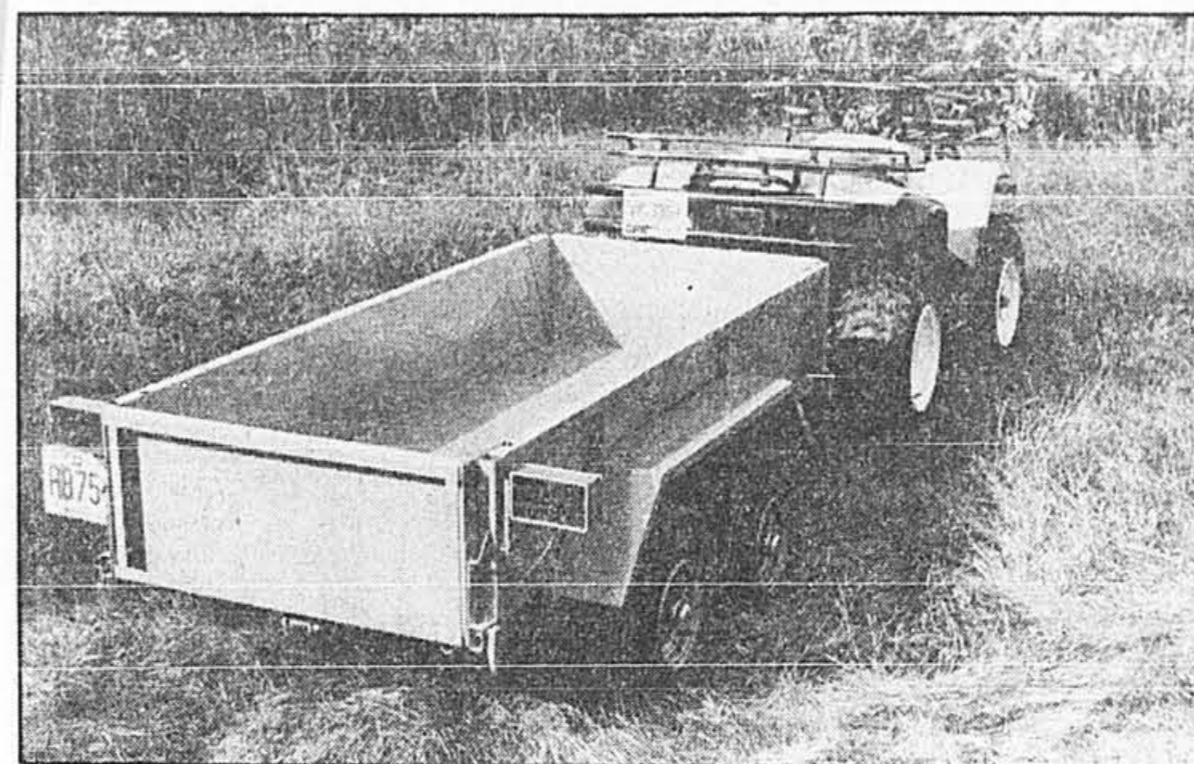
La grande mécanique

147, rue Mayrand, St-Jean-sur-Richelieu, Québec J3B 3K6 658-7844 — 346-4798

Pirelli: l'art du calendrier

Cette année encore, la compagnie de pneus Pirelli a publié son calendrier pour l'année 1988. Même si la plupart des compagnies du monde font imprimer un calendrier en guise de promotion, force est d'avouer que celui de Pirelli est unique en son genre.

En fait, le calendrier Pirelli est une véritable oeuvre d'art qui a atteint une notoriété mondiale grâce à son caractère innovateur. De plus, à cause de la qualité et du raffinement artistique de son design, de ses photographies et de sa typographie, ce calendrier est devenu un point de référence et de comparaison.



Fabriquée et conçue au Québec, cette remorque est d'une grande polyvalence.

La Foxinelle



La Fox de Volkswagen

Venez piloter une Volkswagen dès aujourd'hui!

La légende de Volkswagen, la Coccinelle, nous présente sa descendante directe: la Fox.

La Fox: toute une famille aux caractéristiques standard surprenantes.

- Moteur performant de 1.8 litres à injection.
 - Direction à pignon et crémaillère.
 - Vitres teintées
 - Pneus radiaux ceinturés d'acier, toutes saisons.
 - Rétroviseur extérieur ajustable de l'intérieur.
 - Garantie de 6 ans contre la perforation due à la corrosion, kilométrage illimité.
- Demandez les détails.

Venez faire l'essai d'une Fox; vous l'aimerez aussitôt... et vous comprendrez pourquoi on la surnomme affectueusement la Foxinelle!



* Selon le prix de détail suggéré par le fabricant pour chaque modèle. L'équipement en option, le transport et l'inscription qui précède la livraison sont en sus. Le concessionnaire peut vendre moins cher.
** Prix pré-argumentation; en vigueur jusqu'à épuisement des stocks.

La Fox

L'Association des Concessionnaires Volkswagen du grand Montréal

10^e Anniversaire SOUS LE SOLEIL



COMANCHE PICK-UP PIONNER
SPÉCIAL 10^e ANNIVERSAIRE Stock # 88440

INCLUANT:

- Moteur 6 cylindres, servodirection, radio AM-FM stéréo, vitres teintées, batterie renforcée, essuie-glaces intermittents, marchepied arrière, lunette arrière coulissante, etc.

* Taxes, transport et préparation en sus.

\$10222*

Remplir votre coupon de participation sans aucune obligation d'achat. Nous vous attendons sous le soleil.

GAGNEZ

- un (1) voyage à Fort Lauderdale 1 sem.
- 2 pers. Vacances Wardair
- Une (1) planche à voile *alpha*
- André Lalonde Sports

Avec chaque achat d'une voiture vous gagnez des options gratuites.

UN QUARTIER CHIC...

Le Carier Jeep Eagle

10300, boul. PIE-IX, Montréal-Nord 323-4330

VILLE-MARIE JEEP-EAGLE

DÉMÉNAGE ET ÉGRASE LES PRIX

TOUS LES MODÈLES JEEP/EAGLE EN STOCK SACRIFIÉS

Exemple: No 77-01

ALLIANCE DL

4 Portes, tout équipée, voiture de démonstration.

6 870\$*

* Transport et préparation en sus

NOUS NE DÉPLACERONS PAS LE STOCK

VILLE MARIE

2995, rue Hochelaga, Montréal

Tél.: 527-8525

Metro Préfontaine

SPEEDY REPART EN GRAND... ET VOUS EMMÈNE AU RESTAURANT.



Deux repas quart de poulet gratuits chez St-Hubert.

Tous les ateliers Speedy sont maintenant ouverts. Une fois de plus, nos experts sont prêts à vous donner leur pleine mesure. Silencieux, freins, amortisseurs... pas de problème.

Ca vaut particulièrement la peine de passer nous voir en ce moment. Pourquoi? Lorsque nous effectuons du travail sur votre système d'échappement, votre suspension ou vos freins, nous vous remettons un bon pour un repas gratuit* chez St-Hubert, pour deux personnes. Chaque repas comprend une soupe, un quart de poulet, un dessert et une boisson chaude ou froide. Tout est si bon chez St-Hubert! Vous le savez!

Alors, n'attendez pas. Pour vous et votre voiture, pensez donc Speedy. Pour votre appétit, pensez St-Hubert.

Il y a un atelier Speedy et un restaurant St-Hubert tout près de chez vous.

* Les taxes et les pourboires ne sont pas inclus. Le choix de boissons est le suivant: lait, thé, café ou boissons gazeuses. Limite d'un bon de «repas pour deux» par véhicule. L'offre se termine le 30 avril 1988. Le bon est utilisable jusqu'au 30 mai 1988 et n'est échangeable qu'aux salles à manger St-Hubert participantes.

silencieux Speedy muffler®

Speedy vous suit!

MONTRÉAL 10245, rue Lacombe 389-8424	SAINT-LÉONARD 9905, boul. des Grandes-Plaines 326-2911
MONTRÉAL 4765, rue Papineau 526-2809	SAINT-HUBERT 3485, boul. Taschereau 676-0228
MONTRÉAL 3855 est. rue Jean-Talon 725-6488	LONGUEUIL 2620, Chemin Chamblay 670-5340
VILLE MONT-ROYAL 4055 ouest, rue Jean-Talon 511-7845	CHOMÉDEV, LAVAL 992, boul. Caré-Labellé 688-7400
UPPER LACHINE 6520 ouest, rue St-Jacques 483-6580	ANJOU 7100, boul. des Galeries d'Anjou 552-4150
LA SALLE 9200, boul. Newman 363-1762	GRANDY 436, rue Principale 578-4029
POINT-VIAU, LAVAL 515, boul. des Laurentides 667-3602	CHOMÉDEV, LAVAL 992, boul. Caré-Labellé 688-7400
ROSEMARE 275, boul. Caré-Labellé 457-0150	VERDUN 1130, avenue de l'Église 766-3591
DOLLARD-DES-ORMEAUX 5999, route St-Jean 626-9831	
SAINT-LAURENT 2200, boul. Laurier 536-4456	
SAINT-EUSTACHE 281, boul. Arthur-Sauvé 472-0171	

Remorque à tout faire produite au Québec

Les remorques utilitaires ne sont pas légion. De plus, la plupart de celles qui sont sur le marché sont soit peu polyvalentes, soit de qualité douteuse.

C'est cette lacune du marché qui a poussé les dirigeants de la compagnie Securineige Equipement à développer une remorque à usages multiples dont la robustesse serait remarquable. Par le passé, cette compagnie a développé «Securi Traction», une grille d'adhérence flexible qui est devenue le standard d'excellence en la matière.

Avec le «Macdon», on propose une remorque dont les roues en tandem assurent non seulement une meilleure tenue de route mais également une capacité de charge plus grande. En effet, la charge utile annoncée est de 2 000 lb / 907,2 kg, ce qui est excellent pour une remorque utilitaire.

Mais en plus de ses roues en tandem et de sa construction en acier robuste, cette remorque possède plusieurs autres caractéristiques intéressantes. En premier lieu, elle est réglable et s'adapte ainsi très bien à la charge. De plus, la possibilité de la rendre plus étroite permet de l'utiliser avec un VTT.

Bascule

La plate-forme est également à bascule, ce qui facilite le chargement d'une motoneige, de motos et de tout autre accessoire pouvant être roulé ou poussé sur la plate-forme. Sa polyvalence permet au «Macdon» de transporter selon les circonstances un VTT, une motoneige ou deux motocyclettes tout terrain.

Vendue à un prix approximatif de \$1 500, cette remorque s'adresse aussi bien à l'amateur de plein air qu'au bricoleur qui doit transporter de lourdes charges. Finalement, son tillon extensible permet de la rendre encore plus polyvalente.

LE CONSEIL DE LA SEMAINE

Les bons soins du remorqueur

Lorsqu'un accident de la circulation survient, la scène est immédiatement remplie par des remorqueurs de toutes sortes qui s'offrent afin de remorquer les véhicules immobilisés par suite de l'accident.

Cette présence est pratique dans un sens, car on n'a pas à s'inquiéter pour trouver une remorque. Toutefois, il faut être très vigilant avant de confier sa voiture, tout accidentée soit-elle, aux bons soins d'un remorqueur. Dans bien des cas, la facture de ce remorquage est anormalement élevée.

De plus, bien des garagistes effectuent des travaux non autorisés que la compagnie d'assurance refuse de payer et les clients sont légitimement mécontents. Mieux vaut s'assurer que sa voiture soit remorquée au garage de son choix et, de préférence, chez son concessionnaire.

Venez visiter LA PLUS GRANDE SALLE D'EXPOSITION

À PLUS DE 20 pi DE HAUTEUR dans le ciel de Laval!

30 JOURS JEEP

La classe à prix raisonnable

JEEP YJ

20 DISPONIBLES

- 6 cyl.
- P/B - P/S
- 2 miroirs
- Tapis avant
- Peinture métallique
- 5 vitesses
- 4 x 4

13 495\$

* Transport et préparation en sus.

WAGONEER LTD

- Transmission auto
- 6 cylindres
- Climateur
- Vitres électriques
- Toit encastrable
- Radio AM/FM/cass.
- Gr. hub.
- Miroir rétrov.
- Miroirs électriques
- Etc.

25 600\$

* Transport et préparation en sus.

AUTO VOISIN

1215, boul. des LAURENTIDES, VIMONT, LAVAL; 668-9222 / MONTRÉAL: 382-7375

VENEZ L'ESSAYER ET VOUS SAUREZ ALORS POURQUOI ON L'APPELLE

Premier

en spécial à **16 999\$***

272\$**

* Transport, préparation et taxes en sus. ** Transport, préparation et taxes en sus. Compliant ou échange 3500\$. Location 48 mois.

Premier de classe

POUR:

- la garantie **7/15***
- la valeur de revente (la surgarantie)
- la meilleure voiture fabriquée au Canada

Le premier concessionnaire à venir voir...

CONCORDIA AUTO LITÉE

8065 rue Lajeunesse
273-2373

Métro Jarry

Un camion bien spécial

Lorsque le relais du flambeau olympique s'est terminé, le 13 février dernier, un camion Chevrolet spécialement construit pour cet événement a été vu par environ 15 millions de personnes. En fait, si vous avez vu le coureur avec le flambeau, vous avez certainement vu le camion.

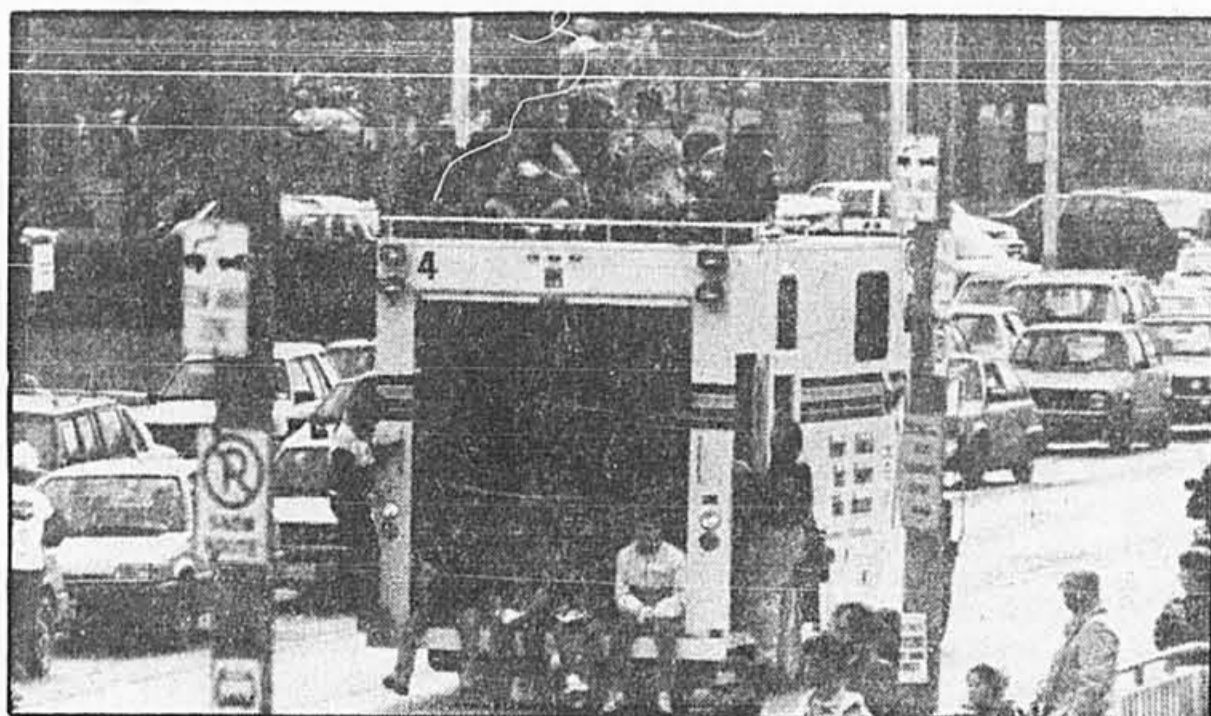
Ce camion était le véhicule officiel des médias et sa place était directement en avant du coureur sur presque tout le parcours, sauf quand le flambeau a été transporté en avion à des endroits comme Inuvik dans les Territoires du Nord-Ouest. Mais pour la majeure partie du parcours de 18000 kilomètres, le camion poids moyen Chevrolet a roulé lentement à quelques pieds devant le coureur, pendant que les camera-

men de la télévision et les photographes des journaux immortalisaient l'événement.

Construit à Pontiac dans le Michigan par le groupe GM Bus & Truck, le véhicule a ensuite été livré à Canadian Truck / Rebel Steel Industries Inc., où il a été modifié selon les spécifications des concepteurs durant une période de quatre mois. Par exemple, on a prolongé son châssis de cinq pieds pour accommoder un endroit de 15 pieds aménagé en salle de travail et de relaxation pour les journalistes. Cet endroit comprenait une table de travail de 10 pieds de longueur à laquelle quatre personnes peuvent s'asseoir, des sièges pour huit autres personnes, un réfrigérateur et un lavabo.

L'arrière du véhicule était complètement ouvert pour qu'un photographe ait l'espace nécessaire pour y travailler. De plus, une plate-forme construite sur le toit était assez solide pour supporter plusieurs caméras de télévision et leurs opérateurs. Un garde-fou entourait la plate-forme sur le toit pour permettre aux cameramen d'attacher leurs ceintures de sécurité en cas d'arrêt brusque. Le véhicule peut recevoir des antennes de radio et de téléphone de toutes descriptions et compte quatre téléphones et deux systèmes de radio.

À la fin des Jeux olympiques, il est possible que ce camion fasse partie du parc motorisé de la police de Calgary pour son équipe d'intervention tactique (SWAT).



Ce camion Chevrolet a été spécialement aménagé pour les journalistes, cameramen et photographes qui couvraient le relais du flambeau olympique à travers le Canada.

ACURA

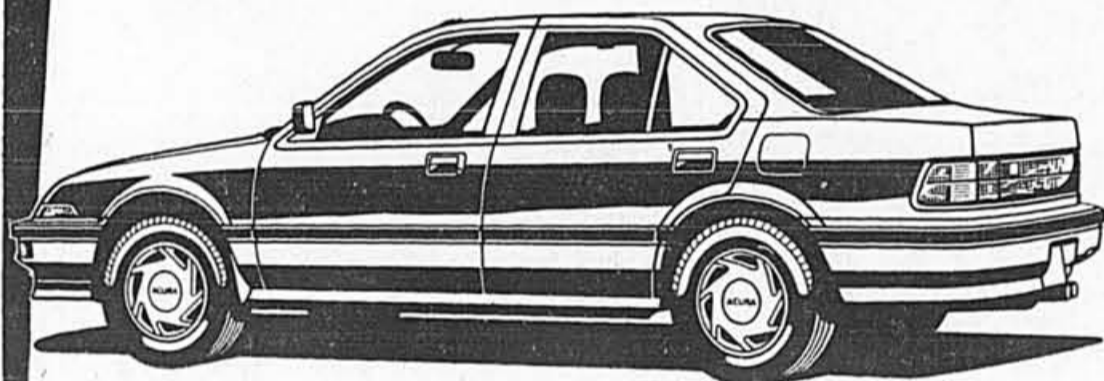
une voiture exceptionnelle à un prix extraordinaire

vente 1^{er} anniversaire

EN PRIMEUR: NOTRE INTEGRA BERLINE 88 EN SPÉCIAL À

15,095* ou **285\$*** PAR MOIS

- Prix basé sur location 48 mois
- Comptant requis
- Valeur de rachat disponible



SUBBEC 4645, chemin Chambly (aux limites de Longueuil et St-Hubert) ACURA Tél.: 445-7333, MTL: 879-6360

PRESTIGE 3700, autoroute Laval Ouest (440) ACURA Tél.: 745-1234

VENEZ VOIR LES PROS

LES FREINS
LES SILENCIEUX
LES AMORTISSEURS

N'ONT PAS DE SECRET POUR EUX.

LES AS



midas

INFORMEZ-VOUS SUR NOTRE GARANTIE MIDAS

- | | | |
|--|---|--|
| LASALLE — 7605, boul. Newman
363-7022 | EST - 166, Notre-Dame, Repentigny... 581-1370 | 670, De Montbrun, Boucherville 641-4600
2500, Chemin Chambly, Longueuil... 670-8160 |
| MTL CENTRE-VILLE — 4495, rue Iberville
526-1627 | NORD - 850, boul. Labelle, Chomedey... 681-1601 | OUEST - 3354, boul. Des Sources, Dollard-des-Ormeaux... 683-8322
373 boul. Grand Ile-Perrot... 453-0730
3115 Saint-Charles (près coin Hymus) Kirkland... 694-6670
3187 Victoria (coin de 32e) Lachine... 634-7079
4884 boul. Saint-Jean, Pierrefonds... 624-0246 |
| MTL-NORD — 10111, boul. Pie-IX
321-7108 | 1500, boul. St-Martin Ouest, Laval... 668-8101 | JOLIETTE 1145 boul. Manseau... 756-8025 |
| N.D.G. — 6100, Saint-Jacques O.
481-0404 | 1070A, boul. Des Laurentides, Pont-Viau... 667-5120 | SAINT-JEAN 504 Du Séminaire Nord... 348-3861 |
| ST-LÉONARD — 7260, boul. Langelier
259-4681 | 255, boul. Labelle, Rosemère... 437-4476 | |
| V.M.R. — 3750, Jean-Talon O.
735-2577 | 160A, boul. Sauvé, St-Eustache... 473-1443 | |
| VERBUN — 4101, boul. Champlain
765-9589 | 1450, boul. Moody, Terrebonne... 471-7550 | |
| | SUD - 3785, boul. Taschereau, St-Hubert... 676-0291 | |

chez **VILLE-MARIE** ON VOUS PROPOSE

PONTIAC **GM**
GRAND PRIX 88

La marche, Pontiac!

La touche Buick

LA GARANTIE **TOTALE** 3 ANS 80.000 KILOMÈTRES

REGAL 88

La plus grande salle de montre intérieure

VILLE-MARIE **PONTIAC BUICK LITEE**

À DEUX TOITS DU STADE • 4500, RUE HOCHELAGA, MONTRÉAL **253-1414**

UN SERVICE MEILLEUR MÊME SI VOUS VENEZ D'AILLEURS.

Cité NISSAN
3500, Jean-Talon O.
Montréal
739-3175

Centreville NISSAN
2085, Ste-Catherine O.
Montréal
932-6677

NISSAN

CLIENT AVANT TOUT

Une première usine Goodyear en Corée

Agence France Presse
AKRON

la Corée du Sud l'avait autorisée à y construire une usine.

pneus par an. Elle créera « plusieurs centaines » d'emplois industriels en Corée du sud, ajoute le texte.

Selon un communiqué publié à Akron, en Ohio, cette usine sera achevée au printemps 1991 et produira plus de 3 millions de

Un porte-parole de Goodyear a précisé que depuis plusieurs années sa firme souhaitait implan-

ter une usine dans ce pays mais a « négocié avec patience » afin de conserver le contrôle de ses techniques.

Quelque 75 p. cent de la production de la nouvelle usine sera exportée dans les autres pays asiatiques, principalement au Japon,

et 25 p. cent utilisée pour des voitures assemblées en Corée du Sud destinées également à être exportées.

samurai
À PARTIR DE **9970\$***
*Transport et préparation en sus

NOUVEAU!

CONCESSIONNAIRE

OFFRE D'OUVERTURE ANTIROUILLE GRATUIT VALEUR 339\$

VILLE MARIE SUZUKI

3000 HOCHELAGA
BEAUCOUP PLUS PRÈS DU CENTRE-VILLE Tél.: 598-8666

À DEUX PAS DU MÉTRO PRÉFONTAINE

FORSR
À PARTIR DE **6995\$***
*Transport et préparation en sus



Vas'y s'itas pas tout icit'astout

UN PRIX QUI A DU BON «YEN» DE BON SENS

MICRA 1988

No de stock 8868

Nissan Micra 3 portes • Transmission manuelle 5 rapports

LOCATION 48 MOIS 16640\$* PAR MOIS
*Taxe en sus

DÉPÔT MINIMUM REQUIS OU ÉCHANGE

CHEZ LE #1 NISSAN

AUTO GOUVERNEUR LAVAL

1501, boul. des Laurentides
Vimont, Laval
668-1650
687-4040



ADDITION ACCORD LX

BROSSARD HONDA À BON PRIX!

JUSQU'À **975\$** D'ÉQUIPEMENTS GRATUITS

EXEMPLE: peinture 2 tons, tapis de luxe, miroir droit, accoudoir central, etc...

EN INVENTAIRE: plus de 30 Prelude 80 Accord et plus de 40 Civic.

HONDA ON A TOUT D'UN GAGNANT

BROSSARD HONDA
8905, boul. Taschereau, BROSSARD 445-7161



PERSONNE NE PEUT VENDRE À PLUS BAS PRIX QUE NOUS!
ET VOUS OFFRIR LA MEILLEURE ALLOCATION D'ÉCHANGE!

C'est garanti!

10000\$ DE RABAIS

STANZA


SENTRA DLX

KING CAB DLX

GARANTIE 6 ANS/100 000 KM
*Renseignez-vous auprès d'un concessionnaire.

ON VA SE FAIRE UN NOM... Et un bon!

9005, boul. Taschereau, BROSSARD (à 15 minutes du centre-ville via le pont Champlain) **445-9811** **BROSSARD NISSAN**



ARTS ET SPECTACLES

■ Le mercredi 8 avril, le **Cinéma d'art** de l'Université de Montréal projette deux films, «Rashomon» et «Comme un taureau sauvage», à 12 h 45, à la salle B2305 du pavillon 3200, rue Jean-Brillant.

■ Deux expositions commencent le jeudi 7 avril, à l'Université de Montréal. «A vous l'espace» (maquettes de concours d'installations du Service d'animation culturelle) s'ouvre à 10 h, à la Galerie de l'U. de M., 4e étage du Centre communautaire; on inaugure en même temps l'exposition du 2e concours universitaire de photographie. C'est au 2332, boulevard Édouard-Montpetit. On peut visiter la Galerie du lundi au vendredi, de 10 h à 13 h et de 16 h à 20 h, ainsi que le dimanche de 13 h 30 à 17 h 30.

■ Le guitariste classique, spécialiste de la musique contemporaine, Garry Antonio, offre un concert, à la salle Claude-Champagne, ayant pour thème «Musique actuelle des Amériques». C'est le mercredi 6 avril, à 20 h. L'entrée est gratuite. Renseignements: 761-2080.

■ «Cine-Groulx» du collège Lionel-Groulx, présente le film «Tinamer» à 20 h, le mercredi 6 avril, à l'auditorium du collège, 100, rue Duquet, à Sainte-Thérèse. L'entrée coûte \$3. Renseignements: 430-3120, poste 340.

EXPOSITIONS

■ Le programme du printemps du Musée des beaux-arts de Montréal comporte les éléments principaux suivants:

■ L'exposition Betty Goodman est prolongée jusqu'au mardi 10 avril.

■ L'exposition «Le paysage en perspective: dessins de Rembrandt et de ses contemporains» sera présentée du vendredi 15 avril au dimanche 29 mai. Composée d'une cinquantaine de dessins de paysages hollandais datant du 17e siècle, elle réunit des oeuvres de plus de cinquante artistes, dont Rembrandt, Ruisdael, Koninck et Cuyip.

■ Une exposition consacrée au projet d'agrandissement du Musée sera présentée à partir du mardi 19 avril, jusqu'en novembre; la grande retrospective Paul-Émile Borduas se tiendra au Musée du mercredi 6 avril jusqu'au dimanche 7 août.

■ Enfin deux expositions placées sous le thème «Au fil des collections» sont prévues: «La mort de saint François-Xavier» jusqu'au dimanche 15 mai, et «Tancrede baptisant Clément mourante», du jeudi 19 mai jusqu'au dimanche 14 août.

■ Les animaux d'hier et d'aujourd'hui sont en montre au Musée d'histoire naturelle Georges-Frontenau de la Société de biologie de Montréal, au 520, chemin de la Côte-Sainte-Catherine, Outremont, du mercredi au dimanche, de 10 h à 17 h. L'entrée est gratuite. Renseignements: Denis Larocque, 277-9864 le jour, ou 276-9642 le soir.

CONFÉRENCES

■ La **Fondation culturelle Jean-de-Brebeuf** présente, au Pavillon Lalemant, 5625, rue Desjardins (342-1624) le mercredi 6 avril, à 14 h 30, une conférence intitulée «Les élections présidentielles en France», par Michel Juneau, professeur de sciences politiques au collège Jean-de-Brebeuf, et le jeudi 7 avril, à 14 h 30, la première de deux causeries sur l'histoire de l'art intitulée «Paul-Émile Borduas (1905-1960) ou la Rupture inaugurale», la genèse de l'automatisme et le passage à l'abstraction, par Monique Brunet-Weinmann, critique d'art.

■ L'Association des Parents et amis du malade mental, Rive-Sud, invite le grand public à assister à une conférence de M. Yvan Drouin, directeur du Centre de crise Tracom, le mercredi 6 avril, à 19 h 30, au 1601, rue Roland-Thérien, Longueuil. L'entrée est gratuite.

■ Dans la série des conférences **Air Canada**, la revue d'art contemporain **Parachute** présente une conférence en français, le mercredi 6 avril, à 18 h, à l'auditorium Maxwell-Cummings du Musée des beaux-arts de Montréal, de Jacques Guillot, directeur du magasin du Centre national d'art moderne de Grenoble, France. Cette causerie fait partie de la série sur les musées de l'avenir.

■ **Alternative Naissance**, groupe d'humanisation de la naissance et de l'accouchement, invite les personnes intéressées à la dernière de quatre conférences sur «La sexualité de la petite enfance, de 0 à 3 ans», le mercredi 8 avril, à 19 h 30, au 4329, rue Saint-Hubert. Renseignements: 521-1360.

■ L'ex-ambassadeur Michel Dupuy prononcera une conférence à un dîner-causerie de l'Association canadienne pour les Nations Unies, le jeudi 7 avril, à 18 h, à l'édifice Lemoine d'Iberville, 3530, rue Atwater. On retient sa place en communiquant avec Jean Rioux, 932-5775.

■ Le Cercle Jung de Montréal prévoit, en avril, trois activités qui intéressent le grand public. Le vendredi 8 avril, une conférence à l'Université du Québec (salle A-M050 du pavillon Hubert-Aquin) à pour thème «Défense et illustration psychologique des oies blanches», suivie, les 9 et 10 avril, d'un atelier sur les rêves. La conférence coûte \$6 pour les membres, les étudiants et les personnes âgées, et \$10 pour le grand public. La participation à cet atelier coûte \$100 pour les membres et \$120 pour les autres. Le samedi 30 avril, le Cercle organise un atelier sur «Le tarot projectif». La participation coûte \$50 pour les membres et \$60 pour les non-membres. Renseignements: 844-4153.

■ Le Service de psychiatrie infantile de l'hôpital Notre-Dame organise un colloque sur «L'approche thérapeutique de la relation mère-nourrisson», le vendredi 8 avril, de 9 h à 12 h 30. Renseignements: Dr Sylvain Palardy, chef du service de psychiatrie infantile, 876-7254.

RÉUNIONS ET RENCONTRES

■ L'Association internationale francophone des aînés invite les personnes intéressées à un dîner-causerie, le mercredi 6 avril, à 12 h 30, au restaurant La Vieille France, 52 ouest, rue Saint-Jacques, à l'étage. A cette occasion, M. Leon Bolsius, peintre aîné d'origine belge parlera de son art et de sa vie d'octogénaire en pleine forme. Il exposera aussi une vingtaine de ses oeuvres. Le nombre des places est limité. La participation coûte \$16. Renseignements: 383-6019.

■ Le **Groupe d'entraide des séparés et divorcés** du Québec organise des rencontres en divers endroits: les lundis, à 20 h 30, dans le sous-sol de la cathédrale de Saint-Jerome, 357, rue Saint-Georges, à Saint-Jerome (Jacques, 432-2805); les mardis, à 20 h 30, au centre communautaire Groulx, 4901, rue Saint-Joseph, quartier Saint-Vincent-de-Paul à Laval (Denise, 661-3056); les mercredis, à 20 h, au CLSC situé au 4625, rue Des Seigneurs, à Terrebonne (Carmen, 477-9799), ainsi qu'au Centre communautaire Saint-Joseph, 1450, rue Pie-X, quartier Chomedey (Denise, 661-3056); les jeudis, à 20 h, au CLSC Montréal-Nord, 11441, boulevard Lacordaire, et au CLSC Richelieu, 633, 12e Avenue, à Richelieu (Lise, 678-7391).

■ Le groupe **Amities nouvelles** convie les personnes seules (célibataires, séparés, divorcés, veufs ou veuves) à un café-rencontre, tous les mercredis, à 19 h 30, au Centre récréatif de LaSalle, 707, 75e avenue, à la salle 1-2-3. Elles seront accueillies avec compréhension par des gens seuls eux aussi. Renseignements: Lise Dumais, 364-2194; Florent Forest, 363-3003; Atala Gratton, 366-4456.

■ **RADAR9**, rassemblement amical des aînés de la région 9 de la ville de Montréal, regroupant des clubs d'âge d'or, des centres communautaires et des centres d'accueil (personnes de 50 ans et plus), tient des danses sociales tous les vendredis (avec cours de danse), au Centre Saint-Denis, 5115, rue Rivard. Renseignements: Pauline Meunier, 872-4672.

■ Les soirées de danse du mercredi du Club de l'Age d'Or du Centre Laurier, 1115 est, rue Laurier, de 19 h 30 à 22 h 30, commencent par une heure de cours. Toutes les personnes de l'âge d'or sont les bienvenues. Renseignements: Mme Rollande Paquette, présidente, 872-4672.

■ Le Comité Logement Saint-Louis invite les personnes intéressées à ses rencontres d'information sur les hausses de loyers, tous les mercredis, jusqu'au 20 avril, à 14 h et à 19 h, au local du 770 est, rue Rachel. Renseignements: 527-3495.

■ Le Centre de rencontre **Les Nouveaux couples** invite particulièrement les personnes seules à venir visionner le film «Le ciel peut attendre», le vendredi 1er avril, à 20 h, au 356 est, rue Sherbrooke (à l'intersection de la rue Saint-Denis). Renseignements: 845-1830.

■ **Jass Inc.**, club social et sportif sans but lucratif pour les personnes seules qui veulent se faire des amis, organise tous les samedis une **marche de santé et d'amitié** sur le Mont-Royal, d'une durée d'environ une heure et demie (départ à 14 h, à l'angle du boulevard Mont-Royal et de l'avenue du Parc). Après la marche, souper et danse au restaurant **Les Fortifications**, 262 est, rue Saint-Paul, à 18 h. D'autres activités de nature sportive sont aussi organisées en semaine. Tous les mardis soirs, «cinéma-rencontre», avec discussions après le film, vers 21 h 30, au restaurant **Le Paulet Doré**, 340 est, rue Sainte-Catherine. Le rendez-vous est dans l'entrée de l'université du Québec, par la station de métro Berri-Uqam, à 18 h 30. Jass est membre de la Fédération québécoise de la marche et de la Fédération québécoise du badminton. Renseignements: 388-8727 (repondeur).

RELIGION ET SPIRITUALITÉ

■ L'Office de la famille de Montréal a mis sur pied **Eaux vives**, des groupes de soutien moral et de ressourcement spirituel des personnes séparées, divorcées, remariées civilement ou qui vivent une autre situation, qui organisent des rencontres régulières de réflexion et de partage. La prochaine rencontre a lieu le mardi 5 avril, de 19 h 30 à 22 h, à la paroisse Saint-Alphonse, 560 est, boulevard Crémazie. Renseignements: 276-5661. On peut aussi se renseigner auprès de l'Office de la famille, au 931-7311, poste 311 ou 312.

COURS ET SECOURS

■ Le Centre info-femmes offre un cours de dix séances d'atelier de créativité, le lundi, de 19 h à 22 h, à partir du lundi 11 avril, au 8450, rue Hochelaga. La série coûte \$15 pour les membres, et \$20 pour le grand public. Le nombre des participantes est limité à huit. Renseignements: 355-4529.

■ La **Bibliothèque Gabrielle-Roy** de Laval, 3505, boulevard Dagenais, dans le quartier Fabreville, offre, le mercredi 6 avril, à 19 h, une rencontre avec Daniel Fortin, jardinier au Centre de la nature de Laval, qui parlera des plantes d'appartement et de leur entretien. L'entrée est gratuite. Renseignements: 662-4911.

■ L'Association pour la défense des droits sociaux tient une séance d'information sur la réforme de la Loi de l'aide sociale tous les mercredis à 13 h 30, à son local du 4540, rue Chabot. Il a aussi mis sur pied un service d'impôt pour aider les assistés sociaux à obtenir les retours et crédits d'impôt auxquels ils ont droit. Pour l'impôt, on se présente au local le lundi, entre 14 h et 16 h. Renseignements: 521-1602.

■ **Solitude-Fraternité** invite cordialement le public au 1199, rue de Bleury, de 14 h à 16 h, le jeudi. Bienvenue à tous sans aucune discrimination. Il n'a aucun frais. Accès en fauteuil roulant. Renseignements: 935-8496.

■ Le mouvement **Action-Chômage de Montréal** invite les chômeurs des deux sexes à ses rencontres d'information sur la loi de l'assurance-chômage, en français, les mardis et jeudis, à 13 h, ainsi que les mercredis, à 19 h, au 6839A, rue Drolet, local 304 (métro Jean-Talon). Le mouvement offre un recueil de conseils pratiques pour chômeurs et chômeuses au prix de \$3. Renseignements: 271-4099.

■ Le Centre d'assistance et de référence à la cohabitation de Montréal invite les personnes intéressées à ses rencontres d'information du mercredi soir, de 17 h 30 à 20 h 30, à ses locaux du 10320, rue Garnier (pres de Pineau). Ces personnes pourraient y trouver des éléments de solution à un problème de logement ou de solitude.

■ Un centre d'écoute téléphonique et d'information sur les drogues, «SOS Drogues», offre ses services les mardis et jeudis, de 18 h à 23 h. Renseignements: 450-5980.

■ La **Maison Jonathan** lance aux jeunes (garçons et filles) le message suivant: *Tu as entre 14 et 17 ans, tu te sens tout croche en de-*

dans. Ça ne file vraiment pas. Tu ne sais pas trop ce qui t'arrive. Tu aimerais parler de cela en toute confidentialité avec quelqu'un. Appelle Paulette ou Albert (670-4099) ou vient seul ou avec un ami ou une amie — les rencontrer à la Maison Jonathan, 888, rue Marmier, Longueuil. Il est préférable d'appeler avant de venir. Le message s'adresse aussi en particulier aux jeunes de 14 à 17 ans dont le père prend beaucoup d'alcool et devient violent.

■ Le centre MCC du Québec (centre des minorités culturelles et collectives) garde une ligne de téléphone ouverte sept jours par semaine de 8 h à minuit. Il organise aussi, pour les gens qui se croient à part, différents des autres et en souffrent, des réunions et des ateliers d'échanges avec des animateurs spécialisés. C'est au 598-5802.

■ Le **Comité Chômage Sud-Ouest** de Montréal, offre aux personnes qui en ont besoin des conseils à propos de l'assurance-chômage, tous les jours, de 9 h 30 à 16 h 30, gratuitement, par téléphone (au 933-5915), ou dans des rencontres individuelles, au local du Comité, au 1640 ouest, rue Saint-Antoine (près de la station de métro Lucien-L'Allier).

■ Des rencontres mensuelles d'information médicale concernant le cancer chez l'enfant ont lieu tous les premiers mardis du mois, à 19 h, au 3045, chemin de la Côte-Sainte-Catherine, siège social de LEUCAN. Renseignements: France Lebeau, 731-3696.

■ Le **Carrefour Le Moutier**, à la station de métro Longueuil, offre gratuitement et sans rendez-vous, un service d'écoute à toute personne désireuse de parler de ce qu'elle vit. Des services d'information et de référence, d'aide à la recherche d'un emploi et d'aide aux immigrants et aux réfugiés sont également offerts. Le Carrefour est ouvert à 9 h du lundi au samedi (jusqu'à 22 h, du mardi au vendredi). Renseignements: 679-7111.

■ Les **femmes immigrantes** qui se sentent seules et éprouvent le besoin de se retrouver parmi d'autres femmes pour échanger disposent d'un lieu à elles: la salle «L'Oasis» du Centre des femmes de Montréal, 3585, rue Saint-Urbain, ouverte de 13 h à 16 h, le mercredi après-midi. Carmen Carriero y est conseillère de groupes auprès des femmes immigrantes. Renseignements: 842-0814.

■ L'Association Canadienne pour la Santé Mentale (filiale de Montréal) offre un programme de sensibilisation à la vie familiale de 10 rencontres hebdomadaires dont l'objectif est d'aider les parents à perfectionner les comportements favorables au développement socio-affectif de l'enfant. Renseignements et inscription: Jacques Duval, 521-4993.

■ Le centre d'écoute et de référence «Face-à-face» offre de l'aide aux personnes ayant besoin de parler ou ayant besoin de ressources. Il est un lieu privilégié d'écoute où les gens peuvent discuter de leurs problèmes et recevoir une vaste gamme de renseignements. Il est ouvert du lundi au vendredi, de 9 h à 17 h, au CLSC Metro, à l'étage des boutiques de la station de métro Guy, 1550 ouest, boulevard de Maisonneuve. Renseignements: 934-4546.

■ Le Centre d'écoute Le Havre offre un service d'écoute aux personnes vivant des moments difficiles ou affligées par la solitude, du lundi au vendredi, de 12 h à 17 h; les jeudis de 12 h à 20 h 30. C'est gratuit et confidentiel. Renseignements: 844-8910 (Complexe Desjardins, 171, Niveau de La Place, angle Sainte-Catherine et Saint-Urbain).

■ Le groupe Les relevailles de Montréal offre une assistance post-natale par le moyen de rencontres et de cours, de même qu'une écoute téléphonique pour les personnes qui en ont besoin. Les personnes intéressées sont invitées à ne pas hésiter à y faire appel. Les services sont gratuits. Le groupe est à 13926 est, rue Notre-Dame (quartier Pointe-aux-Trembles). Renseignements: Jeannette Cyr ou Diane Lavergne, 642-2682.

BAZARS

■ L'Eglise Unie Mont-Bruno, 25, avenue Lakeview, à Saint-Bruno, fait son bazar annuel «De la cave au grenier», le samedi 9 avril, de 9 h à 14 h. Il est question de bicyclettes, d'appareils domestiques, de meubles, d'outils, d'articles de sport, etc. Pas de vêtements. On re-

çoit les articles à partir du vendredi 8 avril. Une part de 10 p. cent sera prélevée du vendeur et de l'acheteur, au profit de la communauté. Renseignements: 653-2312.

■ L'Entraide Bazar Permanent, organisme sans but lucratif, offre divers articles d'utilisation courante à bas prix, pour venir en aide aux familles à revenus modestes. Le local d'entraide est ouvert six jours par semaine: du lundi au mercredi, de 10 h à 18 h; le jeudi et le vendredi, de 10 h à 21 h; et le samedi de 10 h à 17 h. C'est au 2398, boulevard Rosemont (une rue à l'est d'Iberville). Renseignements: 277-5744.

DIVERS

■ Le bon pilote, organisme sans but lucratif d'aide aux aveugles, tient un bingo tous les mercredis, à 19 h, à la salle Do Ré Mi, 505

est, rue Belanger. L'entrée coûte \$3. Renseignements: 274-3779. L'organisme est à la recherche de bénévoles qui disposent de quelques heures par semaine pour aider des personnes aveugles à vaquer à leurs occupations quotidiennes. On est prie de téléphoner à ce sujet au 526-8145 ou au 520-9860.

■ **Solitude-Fraternité** invite cordialement le public au 1199, rue de Bleury, de 14 h à 16 h, le jeudi. Bienvenue à tous sans aucune discrimination. Il n'a aucun frais. Accès en fauteuil roulant. Renseignements: 935-8496.

■ Le CLSC Samuel-de-Champlain, 1680, boulevard Provencher, à Brossard, fait savoir aux personnes qui ont besoin d'aide pour des travaux comme un grand ménage, le déneigement, etc., que **Repair Age** est un organisme sans but lucratif qui existe précisément pour cela. Ce service ne coûte rien. Renseignements: Monique Binette, directrice générale de Repair Age, au 465-4452.

Alice, l'oeuvre de la maturité pour le Ballet national

Presse Canadienne
OTTAWA

■ Avec «Alice», une oeuvre qui l'identifie, le Ballet national du Canada a finalement atteint la maturité.

La troupe a maintenant tout à son actif pour devenir une excellente compagnie de calibre international, a déclaré au cours d'une interview Glen Tetley, l'auteur de la chorégraphie d'Alice.

Il s'agit du premier ballet créé pour le Ballet national. Présenté en première à Toronto, en février 1986, il avait immédiatement suscité l'enthousiasme général. Invitée par le Met, la troupe a obtenu un vif succès à New-York. Avant cet événement, elle avait dansé au Met en 1979, simplement pour accompagner Rudolf Nureyev.

«On a accueilli ce ballet bien mieux que je m'y attendais. C'est extraordinaire, toute la publicité qu'il a attirée sur le Ballet national du Canada, sur Alice et sur moi-même, et sur la production d'une pièce spécifiquement adaptée à la compagnie... Alice a été, je crois, une veine de chance», a encore noté Tetley.

Le ballet traite des rapports entre Charles Dodgson, nom véritable de Lewis Carroll, auteur d'Alice au pays des merveilles, et Alice Liddell, une fillette qui a vraiment existé.

Devenue adulte, Alice se remémore l'été où M. Dodgson a inventé pour elle et ses soeurs les personnages fabuleux du conte célèbre. Elle se souvient à quel point cette histoire a eu plus tard des répercussions sur sa vie émotive et son mariage.

Le Ballet national a présenté Alice à Washington, en Floride et à Londres, où les critiques n'ont pas tous été entièrement favorables. La troupe vient de terminer trois représentations au Centre national des arts, à Ottawa.

Après le succès d'Alice, Tetley a reçu des offres des plus grandes troupes de ballet du globe; toutes désirent qu'il les dirige dans la production d'Alice. Le chorégraphe canadien n'a pris aucun engagement.

Entre-temps, le Ballet national présentera Alice en Californie, au printemps, et à Toronto, à l'automne.

Lourd bilan de l'incendie à la bibliothèque de l'Académie des sciences de Leningrad

Associated Press
MOSCOU

■ Un incendie qui a ravagé la bibliothèque de l'Académie des Sciences de Leningrad, a causé des dégâts évalués à 300,000 roubles, soit environ \$593,000, a fait savoir la Pravda.

Ce chiffre est 100 fois supérieur à celui annoncé par le directeur de la bibliothèque au lendemain de l'incendie. M. V. Filov avait

alors déclaré que les dégâts étaient évalués à 3,000 roubles, environ \$5,900 Can.

Après enquête, il apparaît que le montant des dégâts «n'est pas de 3,000 roubles, mais plutôt d'environ 300,000 roubles», a précisé la Pravda, en ajoutant que 398,000 livres ont brûlé, parmi lesquels 188,000 d'origine étrangère.

L'estimation faite au départ ne prend pas en compte la destruction des livres les plus rares, avait déjà souligné la Pravda le 8 mars dernier. Le journal n'a pas précisé quels livres rares ont brûlé dans cet incendie.

Les responsables de cette bibliothèque avaient à maintes reprises souligné ces dernières années que le bâtiment n'était absolument pas protégé contre le feu. Des travaux visant à doter la bibliothèque d'un système de protection devaient commencer le 1er février dernier. Mais ils avaient été retardés car le responsable du chantier était tombé malade quelques jours avant le début des travaux.

C'est un désastre national, mais comme l'accident nucléaire de Tchernobyl, on a tout fait pour étouffer l'ampleur de cet incendie, a déclaré M. Dmitri Likhachev, éminent universitaire et directeur du Fonds culturel soviétique. Cette intervention de M. Likhachev a paru dans le numéro du 18 mars de l'hebdomadaire Knizhnoye Obzreniye.

Don Giovanni ouvrira l'Opéra de la Bastille

Agence France-Presse
PARIS

■ Le chef d'orchestre Daniel Barenboim, directeur artistique du nouvel Opéra de Paris en cours de construction à la Bastille, dans l'est parisien, a présenté à la presse les grandes lignes du programme des trois premières saisons de 1990 à 1992.

Le nouvel opéra doit être inauguré le 14 juillet 1989, deux siècles après la prise de la prison de la Bastille par le peuple de Paris, date symbole de la révolution française. Mais la première représentation d'opéra n'aura lieu qu'en janvier suivant, avec *Don Giovanni* de Mozart.

Devant plus de 200 journalistes français et étrangers réunis sur le chantier, M. Barenboim a souligné son souci d'assurer une grande qualité à l'ensemble des disciplines de l'opéra: musique, chant, mise en scène, décors.

POUR VOUS... STENDHAL CHEZ EATON

1. La trousse Bio-Program
Les produits Bio-Program sont conçus pour les peaux délicates. Leur formule hypoallergénique et scientifiquement testée, est légèrement parfumée et sans colorants ajoutés. Voici une excellente occasion d'essayer cette gamme de produits avec la trousse Bio-Program.
Elle contient:
Bio-démaquillant, 50 ml
Eau Bio-tonic, 50 ml
Bio-superfom, 30 ml
Bio-confort, 30 ml
Rouge à lèvres (rouge 06)
Vernis à ongles (rouge 06)
25.00 l'ens.

2. La trousse Recette Merveilleuse
Ce programme antirides et raffermissant est conçu pour aider à combattre les signes du vieillissement sur votre peau. Il contribue à l'hydrater et à la garder souple et douce. Essayez-le grâce à la trousse spécial Recette Merveilleuse. Elle contient:
Crème démaquillante, 30 ml
Lotion tonique Embruns, 50 ml
Crème base de jour, 30 ml
Crème antirides, 30 ml
Rouge à lèvres (rouge 06)
Vernis à ongles (rouge 06)
30.00 l'ens.
Offre en vigueur jusqu'au 16 avril 1988
Vendus à ou par la plupart des magasins Eaton, sauf Cavendish, LaSalle, Saint-Bruno et Beloeil. Rayon 216.
Venez ou composez 284-8484.

EATON
Nous sommes... le grand magasin du Canada

LES CARTE AMERICAN EXPRESS, VISA, ET MASTERCARD SONT ACCEPTÉES POUR LES ACHATS EN PERSONNE