

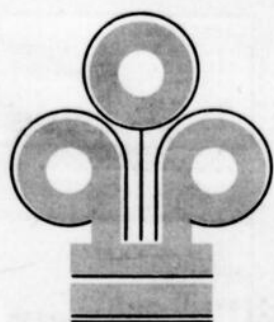
# ENEZ VOIR NOS TRANSFORMATIONS!!!

PRESENTEMENT EN COURS

POUR RENDRE VOTRE  
MAGASINAGE ENCORE  
PLUS AGRÉABLE

## DÉCOUVREZ LE NOUVEAU PLAISIR DE MAGASINER

- \* *Le plus GRAND CHOIX de boutiques et grands magasins RÉPUTÉS, SPÉCIALISÉS pour toute la famille.*
- \* *De la RESTAURATION des plus complètes.*
- \* *Des SERVICES — des INSTITUTIONS FINANCIÈRES pour tous vos besoins.*
- \* *Une GARDERIE — 4.800 places de STATIONNEMENT GRATUIT.*



place du  
royaume

LA PLACE

*sensass*



### Ennui à la Laprade

Ouais, il m'arrive d'écouter **Garden party** de TQS. Il m'arrivait, devrais-je dire, car depuis que **Michèle Richard** n'est plus là, ça m'ennuie. Non pas que j'appréciais particulièrement ses entrevues, ou même ses chansons: mais on voyait qu'elle aimait ce qu'elle faisait et avait du plaisir à prendre le plancher. Et ses toilettes, eh bien, on n'avait jamais assez de toute l'émission pour trouver la façon dont elles tenaient!

Bref, **Garden party** sans Michèle, et même si sa successeuse **Jano Bergeron** tire bien son épingle du jeu, m'ennuie. Je délaïse tranquillement depuis deux semaines. Un petit sursaut de temps en temps, le remords me prend et je vais voir, mais ce mielleux Laprade, avec sa passion de pacotille, ses oeillades et ses oeillères, ses manières compassées d'un passé dépassé — décidément — ne me procure aucun plaisir. Les bronzés ne font même plus qu'étailler: on n'a plus envie de rire en les voyant, mais de pleurer...

Michèle Richard a été bien mal conseillée de quitter l'émission, parce que son nom et ses commanditaires ne paraissent pas au générique, en premier, chaque jour. Elle aurait dû taper du pied, à la place. Sûrement qu'elle aurait, et vite en faisant un tant soit peu de tapage, obtenu gain de cause.

La lutte, mes enfants, vous connaissez? Et la mordée d'un bouledogue dans la fesse d'un importun?

### Le sport «Frénésie»

Autant l'avouer: je ne suis pas ce que l'on appelle une mordue de sports. J'en connais bien quelques notions, comme tout un chacun: je sais jouer au tennis, au baseball, j'ai participé au tournoi de pétanque organisé par l'Association touristique régionale, vendredi dernier à Roberval, je sais marcher, courir et faire de la bicyclette, je «subis» le goût de mon chum pour le hockey télévisé, j'ai suivi la phase «hockey mineur» de mon fils, le «trip» eau (nage synchronisée, nage de compétition, plongée sous-marine, et tous les écussons de la Croix-Rouge) de ma fille, et je ne sais pas encore quel sera le dada sportif de mon bébé, mais j'irai!

Tout ce côté participation mis à part, j'en connais quand même un bon bout sur l'information sportive: la commission Dubin n'a plus de secret pour moi, et je pourrais même, comme vous sans doute, anticiper.

Les crises de nerfs des vedettes de tennis m'horripilent, et les coups de poings sur la gueule à la boxe autant que les coups de gueule des animateurs de sports me donnent la maladie du zapping. J'aime assez Lafleur, Gretzky. Et tutti quanti!

Mais ma découverte des dernières semaines, je vous la donne en mille: c'est le journaliste sportif de CJMT, Serge Cloutier, qui —ouf, merci, mon Dieu— suscite mon intérêt, non par les résultats sportifs qu'on peut obtenir partout pareil, mais par ses talents vocaux!

Ah! le «Frénésie» de Carlos Ramirez à la sauce Cloutier, ça vaut bien ces gageures ad nauseam sur le hockey, ce tripotage Johnson, ces Expos montés aux nues ou descendus aux enfers selon le «score».

Vas-y, Cloutier! Le sport, c'est bien beau, mais crois-en un journaliste longtemps affectée aux arts: la voix, c'est l'avenir, et tant qu'à donner dans le sport, autant le faire avec frénésie, ça passe mieux!

### Touche-à-tout



andrée Rainville



Vue des cascades

Laterrière, comme Anse-Saint-Jean, Sainte-Rose-du-Nord, Val-Jalbert ou Pointe-Bleue, présentent des coins pittoresques, des coins de nature où il fait bon s'arrêter, le temps de faire provision de paix et de beauté. Cette photo, signée Sylvain Dufour, a été prise à Laterrière, à partir de la rue des Cascades. Joli rappel, non, des forces de la nature?



### Fromagerie, pont couvert et hôtel

Anse-Saint-Jean a bien fait les choses, lorsqu'il a été question, dernièrement, d'officialiser son réseau patrimonial. Une quarantaine de plaques explicatives ont été distribuées, pour justement être affichées à l'entrée des sites. Amélie Houde, Christina Gagné et Marianne Tremblay se sont empressées pour leur part, à la demande du photographe, de montrer les affiches de la fromagerie, du pont couvert et de l'hôtel Perron. Ne sont-elles pas mignonnes, toutes appliquées et soucieuses de bien faire?

## MALTAIS

545-9898

## AUTOMOBILES

Nous possédons maintenant un département de service pour mieux vous servir.

**1986 HYUNDAI STELLAR GSL**  
Équipement électrique, très propre.  
Rég.: \$6,995  
**SPECIAL: \$5,995**

**1986 PLYMOUTH HORIZON**  
4 cylindres, manuelle, 5 vitesses, 50,000 km. Balance de garantie Chrysler.  
Rég.: \$5,995  
**SPECIAL: \$4,995**

**1986 FORD RANGER KING CAB XL**  
4 cylindres, injection, 5 vitesses manuelles, come neuf.  
Rég.: \$8,995  
**SPECIAL: \$7,995**

**1985 OLDSMOBILE CUTLASS CALAIS**  
Servofreins, servodirection, injection électronique.  
Rég.: \$8,995  
**SPECIAL: \$6,995**

**1985 CHRYSLER LASER**  
Tout équipée, automatique, servofreins, servodirection, balance de garantie Chrysler.  
46,000 km.  
Rég.: \$8,495  
**SPECIAL: \$7,495**

**1984 PONY**  
manuelle 5 vitesses, radio AM FM cassette, très propre seulement 74,000 km.  
Rég.: \$3,495.  
**SPECIAL: \$2,995**

**1984 BUICK SKYLARK STATION WAGON**  
Très propre, servofreins, servodirection, automatique.  
Rég.: \$5,995  
**SPECIAL: \$5,495**

**1984 PLYMOUTH RELIANT**  
4 portes, excellente condition.  
Rég.: \$3,595.  
**SPECIAL: \$2,995**

**1983 TOYOTA SR 5 4X4 FAMILIALE**  
5 vitesses, très propre.  
Rég.: \$4,995  
**SPECIAL: \$4,495**

**1983 VOLKSWAGEN VANAGON (Panel)**  
Moteur neuf, très bon état.  
Rég.: \$3,995  
**SPECIAL: \$3,495**

**1983 NISSAN SENTRA**  
Très propre, automatique, garantie 6 mois.  
Rég.: \$3,995  
**SPECIAL: \$3,495**

**1982 CHEVROLET CAVALIER**  
Très propre.  
Rég.: \$2,995  
**FAIS TON OFFRE.**

**ACHAT • VENTE**  
**• ECHANGE**  
Garantie disponible sur la plupart de nos voitures

# Bonne PÊCHE sports experts

## SONAR ET DOWNRIGGER



**HUMMINBIRD USA**  
Sonar Humminbird TCR-101  
SPECIAL:  
Avec coffre Sonar **\$419<sup>99</sup>**

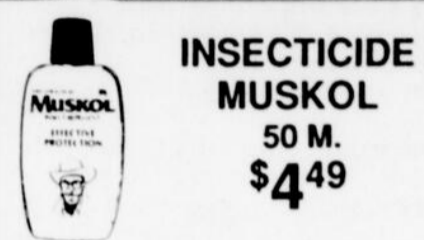


**CANNON**  
**ECONO-RIGGER**  
Downrigger "Cannon ER-3"  
**\$169<sup>99</sup>**

## ENSEMBLE CANNE ET MOULINET

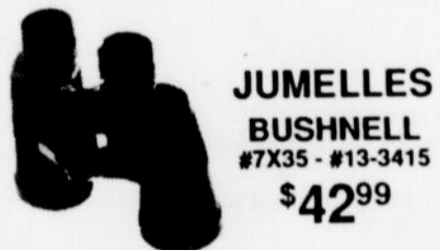


Moulinet Shimano "FX II", bouton poussoir, canne Shimano. **\$59<sup>99</sup>**



**MUSKOL**  
INSECTICIDE  
50 M.  
**\$4<sup>99</sup>**

PIGEONS D'ARGILE **\$8<sup>99</sup>**



JUMELLES BUSHNELL #7X35 - #13-3415 **\$42<sup>99</sup>**

OBTENEZ GRATUITEMENT  
SOULIER BATEAU LE TOUT: **\$59<sup>99</sup>**  
ROMBO - VAL.: \$44.99



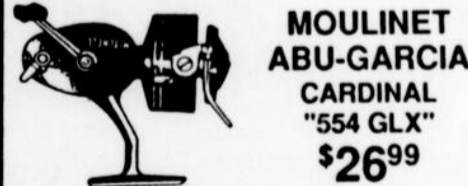

Moulinet ouvert  
SPECIAL: **\$44<sup>99</sup>**

Shimano QUICK FIRE Canne Shimano **\$44<sup>99</sup>**

ENSEMBLE "OMNI" OD-445C **\$17<sup>99</sup>**



MOULINET BOUTON-POUSSOIR  
Zebco 202 SPECIAL: **\$10<sup>99</sup>**



MOULINET ABU-GARCIA CARDINAL "554 GLX" **\$26<sup>99</sup>**

## COFFRES



COFFRE FENWICK 31040 **\$9<sup>99</sup>**



PANIER A POISSONS "DOLOMIT" **\$26<sup>99</sup>**

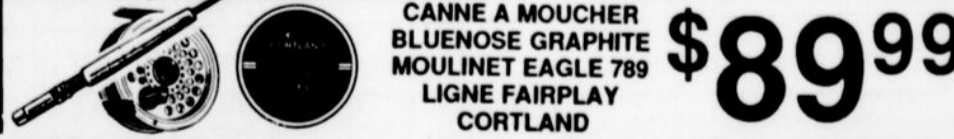


PUISE TELESCOPIQUE #44 **\$9<sup>99</sup>**



Couteau "6" **\$11<sup>99</sup>**

## ENSEMBLE CANNE A MOUCHER



CANNE A MOUCHER BLUENOSE GRAPHITE MOULINET EAGLE 789 LIGNE FAIRPLAY CORTLAND **\$89<sup>99</sup>**

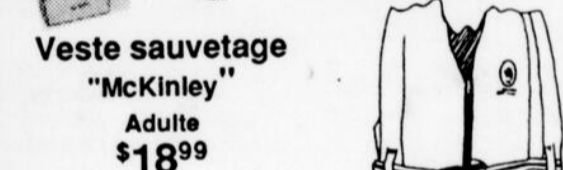
## ACCESSOIRES

### NOKIA

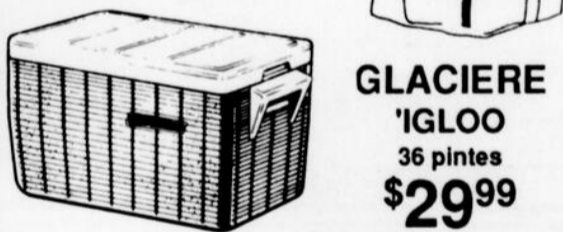
\*TOPI  
Notre meilleure botte de marche  
**\$59<sup>99</sup>**




ENSEMBLE DE PLUIE "INTERSPORT" **\$44<sup>99</sup>**



Veste sauvetage "McKinley" Adulte **\$18<sup>99</sup>**



GLACIERE 'IGLOO' 36 pintes **\$29<sup>99</sup>**



SAC DE COUCHAGE 'VAL-JALBERT' **\$39<sup>99</sup>**



VESTE ANTI-MOUCHES SKEETO-BAND **\$19<sup>99</sup>**



Sonar Humminbird TCR-10-10 **\$599<sup>99</sup>**

**sports experts**

**ALMA, 35, St-Joseph 662-6513**  
**DOLBEAU, Galeries des Erables 276-1212**  
**ROBERVAL, Carrefour Jeannois 275-4316**

# Sur la scène

## Le Blanc de mémoire

«Le théâtre le blanc de mémoire» promu par une société sans but lucratif, produit une comédie intitulée «La Muselière» d'Yvon Brochu, au Mail St-Bruno (en face du restaurant chez Marchand) à compter du 27 juin 1989 à 21h00, du mardi au samedi soir.

La pièce sous la direction d'Alain Simard met en vedette Annick Tremblay, Michel Lalancette, Dany Jean.

Une situation conflictuelle, prend naissance entre deux hommes et une femme, lorsqu'une enseignante en philo-

sophie mariée à un auteur de pièces de théâtre, décide de rompre la monotonie de sa vie quotidienne, en engageant une relation sexuelle avec son chargé de cours, donnant lieu à de nombreuses situations cocasses et d'un humour incisif.

## Tremblement de terre

Le théâtre d'été au Côté Cour de Jonquière présentera à compter du 15 juin, «Tremblement de terre», un produit authentiquement régional, tant au niveau des interprètes, de la production que de la scénarisation. Le texte écrit et la mise

en scène par Pierre-Michel Tremblay est créé à partir d'anecdotes de gens de la région du Saguenay-Lac-St-Jean. Les interprètes de «Tremblement de terre» sont Josée Girard, Manon Murdock, Dominik Bédard et Marc Ouellet.

La production «Tremblement de terre» aura lieu au Café Théâtre le Côté Cour, 4014, de la Fabrique, Jonquière, à compter du 15 juin. Les représentations se feront tous les jeudi, vendredi, samedi et dimanche, à 20h30.

## Oeuvres dans les foyers culturels

La Bibliothèque centrale de prêt du Saguenay-Lac-St-Jean avec la collaboration du ministère des Affaires culturelles et de l'OPDQ, ouvrira récemment un concours d'oeuvres d'art s'adressant aux artistes régionaux, afin de doter d'une oeuvre permanente sept foyers culturels de son réseau.

Vingt-quatre artistes ont répondu à l'appel, soumettant en tout 35 oeuvres représentant de façon significative l'activité bibliothèque.

Le jury composé de Jean-Marc Bourgeois, directeur de la BCP, de Agnès Tremblay, directrice de Langage Plus et de

Jean Laliberté de l'Atelier d'Estampe Sagamie ont arrêté leur choix sur les oeuvres des artistes suivants: Elmyrna Bouchard, Alex Magrini, Germain Marcos, Gérald

Ouellet, Ann St-Gelais, François-Léo Tremblay, Suzanne Tremblay et Hélène Trotter.

Les oeuvres attribuées au hasard seront remises par les

artistes eux-mêmes aux foyers culturels de Delisle, Desbiens, Hébertville, Lac-Kénogami, Saint-Fulgence, Saint-Prime et Shipshaw en présence des repré-

sentants municipaux et des responsables de bibliothèque.

Le tout se déroulera le jeudi 1er juin, à 20h00, à la BCP au 100, rue Price ouest, Alma.

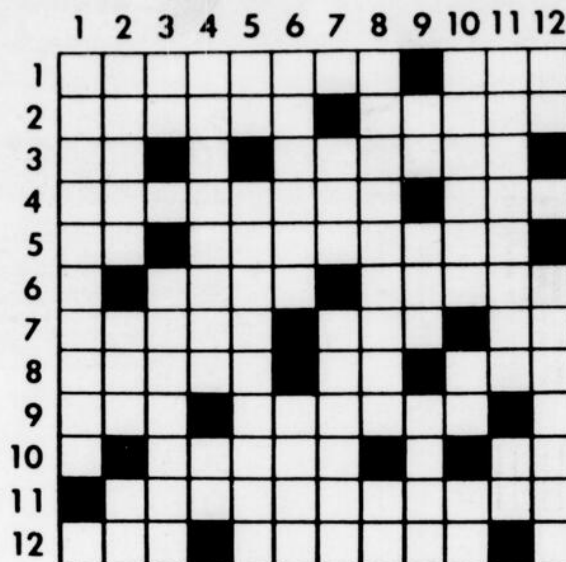
## Deux chorales réunies en concert

JONQUIERE(AG)— Le Choeur Prélude de Jonquière et le Choeur Saint-Alexis de La Baie concrétiseront samedi le 17 juin prochain, un vieux rêve qu'ils caressaient depuis longtemps, soit celui d'unir leurs efforts pour présenter un concert mettant en vedette les membres des deux chorales.

Ce regroupement des voix sera rendu possible grâce à une invitation lancée au départ par la Corporation des spectacles chorales à participer à la semaine chantante des chorales régionales à la Place Nikitoutagan.

La réunion des deux chorales pour un spectacle devient un rêve que caressaient les deux directrices, les soeurs Christiane Dufour-Potvin, du Choeur Prélude, et Louise Dufour-Simard, directrice du Choeur Saint-Alexis. C'est d'ailleurs leur mère, Rose-Blanche Dufour qui est à l'origine du Choeur Saint-Alexis.

La réunion des deux chorales permettra à leurs membres d'interpréter un répertoire de chansons toutes neuves, préparées spécialement pour cette soirée de retrouvailles.



64



### HORIZONTALEMENT

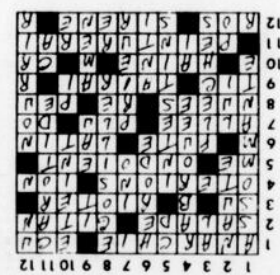
- Désordre, confusion - Bouclier.
- Réunion de choses confusément assemblées - Bohémien.
- Connu - Rire un peu.
- Extirperions - Particule portant une charge électrique.
- Pron. pers. - S'élève et s'abaissent alternativement.
- Rusé - Ne rien comprendre à une chose (y perdre son...).
- Passage entre deux

### VERTICALEMENT

- Fatigante, ennuyeuse à l'excès.
- Navigateur - Pas moi ni toi - Fleuve d'Italie.
- Aluminium - Extrémité d'un clocher (pl.).
- Traînée avec rudesse, grondée - Animal à mouvements lents.
- Cent et cinq cent, en chiffres romains - Qui se passent dans un corps social.
- On lui attribue le massacre des Inno-

- cents - Préf. marquant l'opposition.
- Fille de Cadmos et d'Harmonia - Supérieur d'un couvent.
- Crier fort et longtemps (s'...) - Petite île française.
- Pronom anglais - Pluie - Ainsi-soit-il.
- Mort - Lettre grecque - Note de musique.
- Chacune des artères qui conduisent le sang du coeur à la tête - Calcium.
- Qui n'admet pas de division - Ravitailler.

Solution



## CHEZ LES ARTISANS DE LA CARROSSERIE TU NEGOCIES AVEC LE "BOSS"

**M** LE MAÎTRE CARROSSIER

• **L'ÉQUIPE DE PRESTIGE** •  
vos champions du débosselage

Travail de carrosserie complet

A partir de \$ 449.00



Jean-Yves Bouchard  
Spécialiste en redressement de châssis



Laurent Potvin  
Conseiller



Stéphane Bolvin  
Spécialiste



Jean Bolvin  
Le "Boss"

Les Artisans de la Carrosserie  
3832, Chemin des Erables, Lac Kénogami

542-9080

**Interbeauté**  
COUPE, SHAMPOOING, MISE EN PLIS, PERMANENTE  
Régulier: \$65.  
\$45.  
Place du Royaume  
Chicoutimi - 696-1232  
Franchise disponible (514) 866-9029



On magasine à Place du Royaume pour 230 bonnes raisons d'économiser  
**place du royaume**

Pour se faire plaisir  
C'est l'à qu'on va



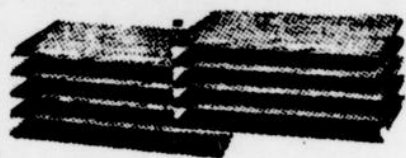
# Le GEANT

en SURPLUS de MANUFACTURE



**200 DOUILLETES**  
Lit double, lit simple, plusieurs couleurs disponibles, de très belle qualité.

**\$14<sup>99</sup>** chacune



**800 TABLETTES DE COULEURS**

blanche, brune  
12" x 96" x 5/8 épaisseur:

**5<sup>99</sup>**

16" x 96" x 5/8 épaisseur:

**6<sup>99</sup>**

N'oubliez pas le  
**MARCHÉ AUX PUCES**  
ouvert 7 jours par semaine  
Voisin du magasin  
**Nouvelle marchandise arrive toutes les semaines**

**MELAMINE**

blanche ou beige  
4' x 8', 5/8" épaisseur  
A partir de

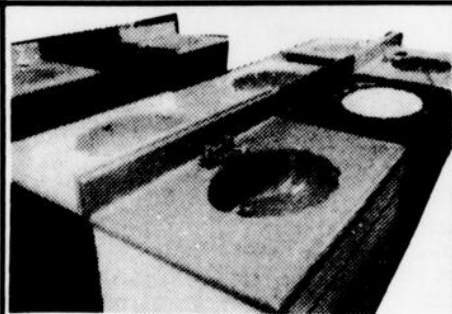
**\$14<sup>99</sup>**  
la feuille

**Céramalite**

Pour finition de salle de bains  
A partir de

**\$12<sup>99</sup>**

la feuille de 4 x 8



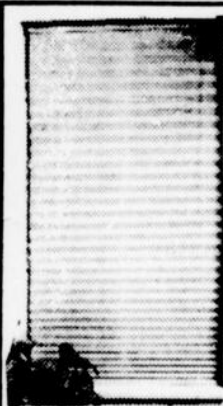
**300 vanités de salle de bain**

Avec dessus en simili marbre

18" x 24" **\$79<sup>99</sup>**

18" x 30" **\$99<sup>99</sup>**

Plusieurs autres grandeurs disponibles



STORES HORIZONTALS  
une liquidation d'un manufacturier (prix ridicules)

20" x 45" = 3.99 23" x 64" = 5.99  
28" x 45" = 5.99 24" x 64" = 5.99  
27" x 45" = 5.99 27" x 64" = 5.99  
48" x 45" = 7.99 48" x 64" = 8.99  
60" x 45" = 8.99 60" x 64" = 9.99  
20" x 64" = 5.99

Ripe pressée (Aspanite)

5/8 d'épaisseur, 4 x 8  
Légère imperfection

**\$7<sup>99</sup>**  
la feuille

1000 verges de tapis commercial, intérieur, extérieur

**\$1<sup>99</sup>**  
la v.c.

**Tôle galvanisée ondulée**

28 gauge d'épaisseur #2

**\$39<sup>99</sup>** la toise

**Tôle ondulée**

blanche 30 gauge d'épaisseur #1

**\$69<sup>99</sup>** la toise

**Vitre thermos**

31 1/2 x 75" = **\$59.99**  
26" x 75" = **\$59.99**

**LOT DE PRELART**

de qualité, A partir de

**\$4<sup>99</sup>** V.C.

**Un plein camion de 2 x 3 - 8'**

**.59** le morceau

**Gypse fini vinyle**

Pas besoin de peinture.

ni plastrage 48" x 93"

**\$4<sup>99</sup>** la feuille

Surplus d'armée  
Un lot de sacs de couchage neufs  
5 lbs. 40" x 84"  
Sac de transport inclus

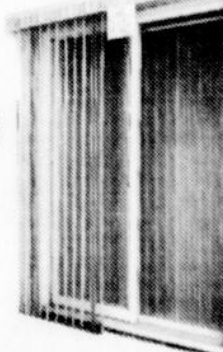
Prix ridicule  
**\$99<sup>99</sup>**

**2000 Portes intérieures et extérieures**

A partir de

**\$5<sup>00</sup>**

**\$59<sup>99</sup>**  
valence comprise



**500 TOILES**

75" X 84" en P.V.C.  
Idéale pour porte patio

**SEULEMENT**

**\$29<sup>99</sup>**  
chacune



**200 planches à roulettes (skate board)**

10" x 30", roues en urétane, style Pro. pour liquider (provient d'une liquidation de magasin). se vendent ailleurs \$49.99



## PHILIPPE BOUCHARD & FILS

SPÉCIALITÉ: \*ARMOIRES DE CUISINE\* SURPLUS DE MANUFACTURE \*MATÉRIAUX DE CONSTRUCTION\* TAPIS ET PRÉLART EN GROS \*LIVRAISON GRATUITE

165, Route 172  
St-Ambroise

**672-4744**

INTERRURBAIN SANS FRAIS  
1-800-463-9612

## Le prix Fréchette à Lise Mélançon

A l'occasion du Congrès national des Services de préparation au mariage (SPM), tenu à Montréal les 20 et 21 mai derniers, Lise Mélançon, membre de l'équipe diocésaine du SPM depuis plusieurs années et responsable à temps partiel du dossier de la préparation au mariage à l'Office de la Famille, s'est vu remettre le Prix Jean-Guy Fréchette. Ce prix est accordé annuellement à une personne pour les gestes exceptionnels qu'elle a posés pour favoriser et développer la préparation au mariage.

Réalisé dans le cadre du 50e anniversaire du SPM, le congrès national a réuni 215 intervenants provenant de 20 régions du Ca-

nada francophone. Parmi ceux-ci, une soixantaine de participants et participantes provenaient de notre région, ce qui représente plus du quart.

Le congrès a permis de définir certaines orientations visant à s'assurer que le SPM continue de bien répondre aux besoins des couples d'aujourd'hui, à travers les défis de l'Eglise et de la société. Deux personnes de la région seront appelées plus particulièrement à mettre en place ces orientations, ayant été élues au sein du comité exécutif national: Roger Paquet, de Chicoutimi, élu au poste de vice-président national et Charles-Henri Fortin, d'Alma, élu à titre de directeur.

## Un cadeau de Gaz Métro

CHICOUTIMI (DB)— Si minime soit-elle, la baisse que la compagnie Gaz Métropolitain vient d'accorder à ses abonnés de son réseau de distribution de gaz naturel est pour le moins surprenante.

En effet, grâce à une diminution tarifaire du transport du gaz depuis l'Alberta, Gaz Métro a fait bénéficier ses clients d'une baisse de .498 cents du mètre cube, ce qui signifie près d'un demi-cent. Cette baisse

représente une diminution inférieure à 1%.

Ce nouveau tarif est entré en vigueur le 26 janvier et est rétroactif depuis cette date. Sous la rubrique «Rétroactivité», les

consommateurs verront leur ajustement et une déduction afin de compenser le trop payé.

La Régie du gaz naturel a approuvé cet ajustement le 22 mars dernier.

## La vente Villager est arrivée pour la Fête des pères



jusqu'à

Spéciaux en vigueur jusqu'au 17 juin 89

Sur un vaste choix de chaussures et vêtements de cuir et suède pour "Elle et Lui" à prix régulier

**Chaussures**



**Villager**

Place du Royaume  
543-7095

UN BON CONSEIL...

# PARTEZ!

PARTEZ CONFIANT GRÂCE À VOTRE CONSEILLER

### AVION

GROS PORTEUR (BOEING 747 OU LOCKHEED 1011)  
VOL DIRECT

DEPARTS	ADULTE	ENFANT (2-11 ANS)
2 JUIN AU 12 JUIN	473\$	398\$
13 JUIN AU 22 JUIN	520\$	473\$
23 JUIN AU 09 JUILLET	616	473
10 JUILLET AU 06 AOÛT	568	473
7 AOÛT AU 04 SEPT	520	473
5 SEPT AU 29 OCTOBRE	473	378

Prix par personne, taxes non comprises: 20.00\$  
Séjour: 1 à 9 semaines

PETIT PORTEUR (DC 8)  
VOL DIRECT

DEPARTS	PRIN
5 au 12 juin	369\$
19 juin au 31 juillet	499\$
07 août au 25 septembre	449\$

Prix par personne, taxes en sus: 20\$  
Séjour: 1 à 4 semaines  
Long séjour disponible.

VOLS  
LES VOLS  
CLUB VOYAGES

#### L'EUROPE

A partir de
AMSTERDAM 540\$
BRUXELLES 499\$
FRANCFORT 654\$
ROME 728\$
LONDRES 638\$
ATHÈNES 1074\$
GENÈVE 780\$
VIENNE 824\$

#### LE MONDE

A partir de
SYDNEY 1690\$
AUCKLAND 1510\$
ABIDJAN 1030\$
NAIROBI 1881\$
Copenhague 746\$

Prix par personne. Taxes en sus. Les prix indiqués sont les tarifs minimums. Ils sont sujets à certaines conditions. à des changements sans préavis et sous réserve de disponibilité. Consultez le conseiller Club Voyages.



# PARIS

# 369\$

PRIX PAR PERSONNE TAXES EN SUS.  
Départs en juin

### LES CIRCUITS EN AUTOCAR

CIRCUIT FRANÇAIS ACCOMPAGNE EN CLASSE TOURISME SUPÉRIEURE.

DÉPARTS GARANTIS/TAXES INCLUSES

DESTINATION	DURÉE	PRIN
BAVIÈRE/TYROL SUISSE	(18 jours) 8 juillet	2395\$
GRAND OUEST DE FRANCE	(18 jours) 8 juillet	2025\$
DEJOUR VERTÉ DE L'EUROPE	(18 jours) 11 août	2525\$
TORRÈ DE FRANCE	(19 jours) 18 août	2525\$

Prix par personne, base 2 personnes. Tous les petits déjeuners. Tour de ville ou d'orientation dans la majorité des villes accompagnée d'un guide francophone. Consultez le conseiller Club Voyages pour le itinéraire détaillé.

### AUTO

**FIAT**

IER CONTRACTEUR

MODÈLE	23 JOURS	5 SEMAINES
FIAT PANDA	280\$	210\$
FIAT UNO	310	230
FIAT TIPO	420	280

RADIO AM-FM tout compris

Prix par personne, base 2 personnes ayant acheté 2 billets PARIS CONFORT tarif adulte. Prix disponibles pour 3 et 4 passagers de même que pour d'autres catégories de FIAT.

#### LE SUD À MINI-PRIX CLUB VOYAGES

PUERTO PLATA/HOTEL RADISSON	399\$
PUERTO LA CRUZ/RIVIERA BELLAVISTA	429\$
MARGARITA/HOTEL BELLAVISTA	349\$
ACAPULCO/HOTEL ROMANO	319\$
CANCUN/HOTEL KIN HA	369\$

Prix par personne en occupation double. Taxes et service en sus. Valable pour des départs entre le 25 mai et le 26 août. Places limitées selon la disponibilité des vols et/ou hôtels au moment de la réservation. Prix sujet à changement sans préavis. Consultez le conseiller CLUB VOYAGES pour connaître toutes les conditions.

**CLUB VOYAGES®**

Le Conseiller

AVEC CLUB VOYAGES, VOUS AVEZ L'OPTION DE VOYAGER EN AVION GROS PORTEUR AVEC DES COMPAGNIES AÉRIENNES DE RÉPUTATION INTERNATIONALE: AIR CANADA/ AIR TRANSAT AIR FRANCE/ALM/ SABENA/ BRITISH AIRWAYS

LES CONSEILLERS CLUB VOYAGES CONNAISSENT BIEN L'EUROPE. ILS REPRÉSENTENT LA PLUS GRANDE PART DE CE MARCHÉ AU QUÉBEC DEPUIS PLUS DE 15 ANS.

IL Y A PLUS DE 90 AGENCES CLUB VOYAGES DONT UNE PRÈS DE CHEZ VOUS!

ALMA CLUB VOYAGES ALMA (418) 668-7904  
CHICOUTIMI CLUB VOYAGES TOURNESOL (418) 549-6880

DOLBEAU CLUB VOYAGES DOLBEAU (418) 276-1548



POUR CONNAÎTRE LES VOYAGES DÉFINIEZ VOTRE PRIX PRÉFÉRÉ CLUB VOYAGES. ÉCOUTEZ LE TÉLÉGRAMME AU RÉSEAU TÉLÉGRAM TOUTS LES JOURS DE 8H30 À 10H AU CANAL 22 À CHICOUTIMI

JONQUIÈRE CLUB VOYAGES JONQUIÈRE (418) 542-8149

ROBERVAL CLUB VOYAGES DU LAC (418) 275-0162

ET DANS 55 AUTRES VILLES

PERMIS DU QUÉBEC



On magasine à Place du Royaume pour la variété de ses boutiques

# place du royaume

C'est l'à qu'on va



# AUBAINES OLYMPIQUES



## CELUI-CI GRATUIT À L'ACHAT DE TROIS

Cette offre, en vigueur du 11 mai au 11 juin, s'applique à n'importe quel contenant de 4 litres.



## Teinture extérieure pour le bois

blanc, cèdre, et autres couleurs disponibles

Prix rég.: 26<sup>99</sup>\$ chaque

# ECONOMISEZ 26<sup>99</sup>\$

à chaque achat de trois 4 litres.

(Non disponible au magasin de Ville de La Baie)



### Protège asphalte durable

L'émulsion de goudron Mastercraft embellira votre entrée de garage tout en la protégeant. Elle est facile à appliquer et donne un fini durable résistant aux intempéries ainsi qu'aux dommages causés par l'huile, l'essence, le sel, etc...

Sceau  
de 17L  
à anse

49-1412-0

## 9<sup>99</sup>\$



Rouleau. 9 1/2 po. Poils épais; manche en bois. 49-1404. Cour 4,99\$

## 3<sup>99</sup>\$

Balai à raclette pour asphalte. Manche 48 po. 49-1401-6. Cour 4,99\$

## 3<sup>99</sup>\$



## SPÉCIAL CENTRE-AUTO

### Entretien du climatiseur de votre auto

comprend:

- Recherche des fuites • Resserrement des raccords • Vérification et réglage des courroies • Vérification du fonctionnement des commandes et événements • 1 lb. de réfrigérant (réfrigérant supplémentaire en sus s'il y a lieu).

14-9901-0

Vérification  
et  
appoint:

# 39<sup>99</sup>\$

Spéciaux en vigueur du mardi 6 juin au samedi 10 juin inclusivement



**CHICOUTIMI**  
1257, boul. Talbot  
549-5014

**JONQUIERE**  
3501, boul. St-François  
542-3501

**ALMA**  
50, boul. St-Luc  
662-6618

**CHICOUTIMI-NORD**  
711, boul. Ste-Geneviève  
543-1993

**VILLE DE LA BAIE**  
1500, Bagot  
544-8291

**DOLBEAU**  
1450, Galeries des Erables  
276-2385

CRÉDIT  
ACCEPTÉ



AUBAINES

**CHOC** LTÉE

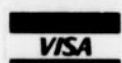
vêtements  
pour toute  
la famille

2312, St-Dominique,  
**JONQUIERE**

141 Racine Est,  
**CHICOUTIMI**

1453, boul. Walberg,  
**DOLBEAU**

490 Sacré-Coeur,  
**ALMA**



# VENTE

**DU MERCREDI 7 JUIN AU**

**SATISFACTION GARANTIE OU ARGENT REMIS**

**NOUS NOUS RESERVONS LE DROIT DE LIMITER LES QUANTITES**



## Camisoles pour dames

Plusieurs couleurs  
1° qualité

**\$269**



## T-shirt

pour  
dames

Québec  
français

**\$599**



## Ensembles 2 pièces

pour filles

Grandeurs  
2 à 3X ans

Blouse  
et short  
1° qualité

**\$399**



## Jeans

pour filles  
et garçons

Grandeurs:  
7 à 14 ans

1° qualité

**\$799**

## T-shirt avec poches



pour  
homme  
1° qualité

**\$149**

**JONQUIERE:**  
547-2630

**CHICOUTIMI:**  
696-4667

**DOLBEAU:**  
276-7189

**ALMA:**  
668-2346

AUBAINES

**CHOC** LTÉE

vêtements  
pour toute  
la famille

2312, St-Dominique,  
**JONQUIERE**

141 Racine Est,  
**CHICOUTIMI**

1453, boul. Walberg,  
**DOLBEAU**

490 Sacré-Coeur,  
**ALMA**

# ÉTÉ



**DES CENTAINES  
D'AUTRES  
SPECIAUX  
EN MAGASIN**



**SAMEDI 10 JUIN 1989**

**CERTAINES ILLUSTRATIONS PEUVENT DIFFERER  
JUSQU'À EPUISEMENT DE LA MARCHANDISE**



## T-shirt pour filles

P - M - G  
1° Qualité

**\$1.99**



## Chemises sport

pour garçons  
Grandeurs 8 à 16 ans  
1° qualité

**\$2.99**



## Pantalons pour hommes

modèle  
sport  
1° qualité

**\$5.99**



## Ensembles 2 pièces pour filles

Grandeurs  
4 à 6X ans  
haut court (top)  
et short  
1° qualité

**\$3.99**



## Costumes de bain

pour  
dames

**\$9.99**

**JONQUIERE:  
547-2630**

**CHICOUTIMI:  
696-4667**

**DOLBEAU:  
276-7189**

**ALMA:  
668-2346**

# L'éjaculation précoce nuit à leur relation de couple

Bonjour! Je lis régulièrement votre chronique et je vous dis bravo!

Moi j'ai un problème de communication sur le plan du sexe avec mon mari. Un jour, j'ai découvert qu'il se masturbait. Je ne sais pas comment lui dire que je n'aime pas ça; des fois quand je me couche, j'aimerais faire l'amour, mais lui, il me dit qu'il est fatigué, mais je sais que ce n'est pas ça du tout. Nous avons une vie de couple normale, nous faisons l'amour de 2 à 3 fois par semaine. Quand nous faisons l'amour, il vient trop vite et il n'aime pas ça et moi, je lui dis que ce n'est pas grave, mais dans le fond, c'est le contraire. Pensez-vous que c'est causé par la masturbation ou si c'est moi, le problème? Qu'en pensez-vous?

Une femme de 23 ans.

Le problème de votre mari en est un d'éjaculation précoce, c'est-à-dire, l'incapacité de retarder l'éjaculation suffisamment longtemps pour qu'il puisse profiter du plaisir des caresses et des échanges amoureux inhérents à

la phase d'excitation (les préliminaires). Souvent cette difficulté va aussi décevoir sa partenaire et quelquefois l'empêcher d'atteindre l'orgasme, donc nuire à la qualité de la relation du couple. Cependant cer-

taines vont, comme vous, taire le problème, et faire semblant que ça ne les dérange pas. Je dois

pour arriver à le régler. Parmi les dysfonctions sexuelles, l'éjaculation précoce est parmi celles qui se règlent le plus facilement.

Vous avez le droit de ne pas aimer ses activités masturbatoires; parlez-en ensemble. Cependant, je ne crois pas que la masturbation soit la cause de son problème.

D'abord celle-ci n'empêche nullement votre mari d'avoir des

par semaine (elle serait néfaste si elle l'empêchait d'avoir des relations avec vous).

Peut-être a-t-il recours à celle-ci, pour éviter d'avoir à faire face trop souvent à sa déception d'une réponse sexuelle trop rapide? Peut-être aussi a-t-il plus de contrôle sur son éjaculation lors de la masturbation. Lui seul pourrait vous le dire. De même qu'il

vous dirait probablement que vous n'êtes aucunement responsable de son problème. Il est urgent pour vous deux de parler du problème et surtout de le faire de façon authentique, en disant vraiment ce que vous ressentez et ceci dans le but de clarifier la situation le mieux possible et d'y remédier.

Les personnes qui désirent soumettre leur cas à l'auteur de cette chronique doivent écrire à «Courrier de sexologie, a/s Journal Extra, Progrès du Saguenay, 1051 boulevard Talbot, Chicoutimi. G7H 5C1.



andrée Boily

donc vous dire qu'aussi longtemps que vous choisirez cette solution, la situation ne changera pas. Il est donc essentiel pour votre couple d'ouvrir la communication et de parler du problème (sans agressivité, ni reproche)

relations coïtales, puisque vous dites faire l'amour en moyenne de 2 à 3 fois

Boutique Cléopâtre "Chic" SEX-SHOP



- Costumes de bain 89
- Objets érotiques
- Fine lingerie
- La qualité en vaut le prix
- Revues fantastiques

Ferme le samedi, en juin, juillet, août.

46, rue Price Chicoutimi 696-0056

POUR MIEUX VOUS SERVIR!

**MOTEL**

**RESTAURANT**

**Richelieu**

5 salles de réunion  
105 chambres  
Piano-Bar

3075, boul. du Royaume  
Jonquière, G7X 7V3  
Tel.: 548-8265

## SUR LE BOUT DE LA LANGUE

### L'adverbe

Savez-vous que c'est grâce à un adverbe qu'on se marie? Les fiancés ne prononcent-ils pas un OUI bien désiré quand ils lient leur destin au pied de l'autel?

Oui, non, peut-être, toujours, jamais... voilà des mots qui nous accompagnent tout au long de notre vie. Voilà des mots pleins d'espoir ou de détresse. Pleins de vie aussi.

Ces tout petits mots, ce sont des adverbes, essentiels si l'on veut modifier un mot qui n'est pas un nom.

Vous vous rappelez que l'adjectif sert à qualifier un nom, à le "décorer"? Eh bien! l'adverbe sert à la même chose, mais pour tous les autres mots! On dit alors qu'il modifie ce mot

Matthe Suard *technogram*  
LINGUISTE

10A — Le journal EXTRA, Saguenay-Lac-St-Jean, mardi, 6 juin 1989

Le plus grand CHOIX D'HABITS dans la région

Claude Laflamme Conseiller sur mesure

Roch Delisle Propriétaire

Les Maîtres tailleurs

**Laflamme**

(418) 549-2255

121, rue Racine est, Chicoutimi, Qc

**S.N. INFORMATIQUE**

NOUVEAU MODÈLE **mitac**

Disponible en 8086, 80286, 80386

**MITAC PARAGON 286**

Disquettes 3 1/2 (sans nom) DC, DD, \$14.95 bte de 10

5 1/4 (sans nom) DC, DD, \$3.99 bte de 10

Volumes informatiques: 10% d'escompte

Spéciaux en vigueur jusqu'au samedi 10 juin '89.

Distributeur autorisé: brother, FUJITSU, 10net

**S.N. INFORMATIQUE**

au sous-sol du complexe Gagnon Frères  
400, Racine est Chicoutimi  
693-9134



Nous rénovons  
Nous modernisons

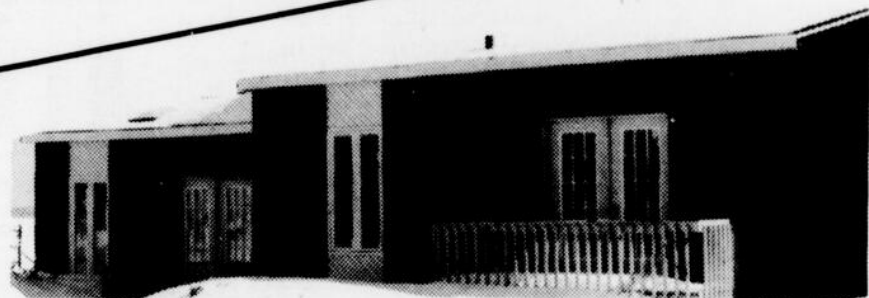
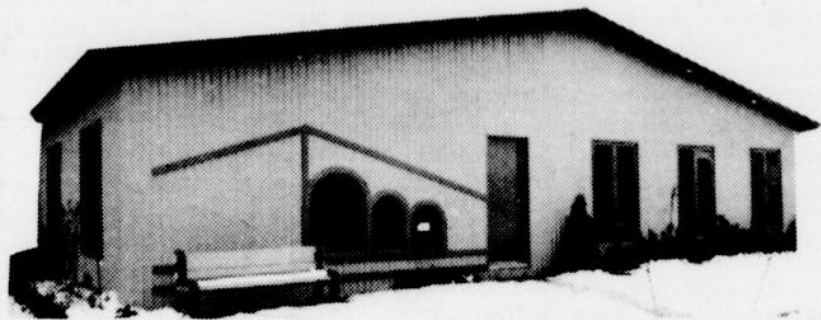
place du royaume

Pour rendre votre magasinage agréable

# Journée Portes Ouvertes

**Samedi et Dimanche  
Les 10 et 11 juin**

**USINE A VISITER**  
Entrée libre



**A Voir**

**A Voir**

Grande vente sur maison  
achetée pour livraison 1990  
au prix 1989.

Réduction surprise pour  
livraison 1989

**Un déplacement payant**

**MAISON MODULE GF INC**

**HEBERTVILLE**  
Lac St-Jean  
344-4034 344-4002

Plus démonstration  
d'installation de maison  
par  
nos professionnels,  
**15 ans**

d'expérience  
(entreprise sectionnelle St-Bruno)

**L'équipement  
d'installation  
le plus  
sophistiqué  
en Amérique  
du Nord**

(Démonstration gratuite)

Ouvert Dimanche,  
exceptionnellement

Pour plus de service: sans frais

**1-800-463-9679**

# Les petites annonces

## POUR NOUS REJOINDRE

**SECTEUR SAGUENAY** **ALMA ET LES ENVIRONS** **ST-FELICIE ET LES ENVIRONS**  
**545-4474 668-4506 679-3832**  
 1051, boul. Talbot, Chicoutimi, G7H 5C1

## TARIFS PETITES ANNONCES

Tarif en vigueur à partir du 1er janvier 1988  
 Une insertion de 10 mots ou moins

ANNONCES CLASSÉES	QUOTIDIEN	PROGRES-DIMANCHE	JOURNAL EXTRA
1 jour (10 mots et moins)	\$ 5.00	\$6.40	\$4.50
2 jours (10 mots et moins)	\$ 9.00		\$ 8.00
3 jours (10 mots et moins)	\$ 13.00		\$ 12.00
4 jours (10 mots et moins)	\$ 17.00		\$ 16.00
5 jours (10 mots et moins)	\$ 21.00		\$ 20.00
6 jours (10 mots et moins)	\$ 25.00		\$ 24.00

\* Aucune facturation - Acceptons chèques, cartes de crédit Visa - MasterCard

AVIS	QUOTIDIEN	PROGRES-DIMANCHE	JOURNAL EXTRA
Chaque mot additionnel	\$0.25	\$0.25	\$0.25
Annonce en lettres majuscules	\$2.20	\$2.20	\$2.20
Encadrement d'annonces	\$2.20	\$2.20	\$2.20

NO DE DEPARTEMENT	QUOTIDIEN	PROGRES-DIMANCHE	EXTRA
Courrier expédié aux frais de l'annonceur	\$40.00	\$40.00	\$40.00

AVIS	Avec photo	Sans photo	PROGRES-DIMANCHE	Sans photo
Décès	\$44.00	\$38.00	\$44.00	\$38.00
Remerciements	\$44.00	\$38.00	\$44.00	\$38.00
Service anniversaire	\$44.00	\$38.00	\$44.00	\$38.00

POEMES OU PENSEE EN SUPPLEMENT	QUOTIDIEN	PROGRES-DIMANCHE
	\$ 6.00	\$ 6.00

PRIERES AUX SAINTS	QUOTIDIEN	PROGRES-DIMANCHE
	\$73.00	\$73.00

### QUOTIDIEN - JOURNAL-EXTRA

Aucune annonce classée ne peut être corrigée ou annulée après 11h30 la veille de la parution.

Aucune annonce classée ne peut être corrigée ou annulée entre 8h30 et 13h30.

### PROGRES-DIMANCHE

Aucune annonce ne peut être corrigée ou annulée après 16h30 le jeudi précédant la parution.

### CARTES DE CREDIT

ACCEPTÉES:

VISA et MASTER CARD

IL SUFFIT DE DONNER LE

NUMERO ET LA DATE

D'EXPIRATION DE VOTRE

CARTE

## QUOTIDIEN

### DU SAGUENAY-LAC-SAINT-JEAN TARIF D'ABONNEMENT

LIVRAISON PAR PORTEUR \$2.90 par semaine

Rtes motorisées \$ 3.25  
 \$0.50 la copie

PAR LA POSTE  
 Saguenay-Lac-St-Jean:  
 3 mois \$ 40.00  
 6 mois \$ 78.00  
 1 an \$ 149.00

Autres régions du Canada:  
 6 mois \$ 95.00  
 1 an \$ 185.00

Pays étrangers:  
 6 mois \$ 110.00  
 1 an \$ 210.00

Autorisé comme envoi postal de deuxième classe, ministère des Postes et port payé en numéraire. No. d'enregistrement 3213.

Dépôt légal: Bibliothèque Nationale du Québec.

## 08 Commerces à vendre

PRES DE QUEBEC: HOTEL-MOTEL 18 unités, avec téléphone, lits d'eau, lit bibliothèque murale, bar salon avec danseuses, grand stationnement asphalté. Camping 16 unités, tout équipé. Même propriétaire depuis 27 ans. Cause: retraite. POUR INFORMATIONS écrire à: C.P. 1034, Donnacona, G0A 1T0.

## 10 Condominiums à vendre

MAISON DE VILLE, rue Béliveau, près Cégep Jonquière, modèle haute gamme, prix abordable. Hypothèque à 11 1/2%, réalisation Energic Inc. Bienôt disponible à Chicoutimi. Pour informations, 695-5511, 542-6297 Trust Général André Boily.

MAISON DE VILLE, rue Béliveau, près Cégep Jonquière, modèle haute gamme, prix abordable. Hypothèque à 11 1/2%, réalisation Energic Inc. Bienôt disponible à Chicoutimi. Pour informations, 547-9593, 547-8226.

## 15 Locaux à louer

LA-BAIE: secteur Bagotville, local commercial à louer. Tél.: 544-8381.

## 16 Logements à louer

AAA-CHICOUTIMI: 3 1/2, A SOUS-LOUER REDUIT DE \$40.00, VOISIN DES CENTRES D'ACHATS. TEL.: 693-8611.

A CHICOUTIMI-NORD, 3 1/2 non chauffé, non éclairé, entrées laveuse sècheuse, libre 1 juillet ou août. Tél.: 549-6433.

### LOCATION DE CHAMBRES

- A la semaine

- Au mois, à partir de \$32/semaine (avec la vabo)

Salle de bain privée, cuisine communautaire, ascenseur, salle de lavage, câble pour T.V. gratuit.



**Auberge Le Champlain**

306, Labrecque, Chicoutimi — 543-9003

**HABITATIONS DU HAVRE SAGUENAY**  
 Au centre-ville de Chicoutimi  
**4 1/2 A LOUER**  
 Logement moderne avec service d'ascenseur et de conciergerie, etc.  
**HELENE MARTIN:**  
**543-2904 (rés.)**  
**RAYMOND RAYNALD:**  
**545-9231**

ARVIDA: RUE DUBOSE, QUARTIER MATHIAS, GRAND 4 1/2, DANS BLOC DE LOGEMENTS. TEL.: 549-6418.

ARVIDA: 2 1/2, sous-sol demi-fini, garage, libre 1er août. Tél.: 548-4425, 548-9019, après 17h00.

CHIC: à voir grands 3 1/2, 4 1/2, 5 1/2, bons prix, (\$270.00 à \$600.00), bien situés, tous les secteurs (Riv.-Du-Moulin, Chic., Chic.-Nord), possibilités meublé, chauffé, éclairé, un mois gratuit. Visites à toutes heures, 24 sur 24. Réservation à l'avance pour les logements! Bon locataires seulement. Tél.: jour: 696-4352, 547-4788 soir: 696-4352, 542-6556.

CHIC-NORD: Voir annonce CHIC: à voir...

CHICOUTIMI: RUE ANGOULEME, 2 1/2, 3 1/2, MEUBLES OU SEMI-MEUBLES, AUSSI: 4 1/2, 5 1/2, NON MEUBLES, EAU CHAUDE FOURNIE, STATIONNEMENT, DANS BLOC DE LOGEMENTS. TEL.: 549-6418.

CHICOUTIMI: ARRIERE PLACE-SAGUENAY, 3 1/2, 4 1/2 ET 5 1/2, ENTREE CONTROLÉE. TEL.: 549-6418, 543-4009.

CHICOUTIMI: très beaux grands 3 1/2, près université et centres d'achats, \$350.00 et \$360.00 par mois, chauffés, meublés, éclairés, eau chaude fournie, stationnement, remise intérieure, libres juin et juillet. Tél.: 543-9705.

CHICOUTIMI-NORD: grand 4 1/2, situé St-Luc, entièrement repeint, tapis, remise intérieure, entrées laveuse et sècheuse, stationnement, grand terrain, libre 1er juillet, \$360.00 non chauffé, tél.: 543-9705.

CHICOUTIMI: 3 1/2, chauffé, éclairé, meublé, libre immédiatement; 4 1/2, rue Duchesne, libre 1er juillet. Bien situés. Tél.: 693-0482.

CHICOUTIMI: 4 1/2, semi-meublé, libre 1er août, \$350.00; deux 5 1/2, libres 1er juillet, \$425.00. Tél.: 549-1184, 549-0539.

CHICOUTIMI-NORD, grand 5 1/2, moderne, remise, non chauffé, non éclairé. Tél.: 696-0316.

CHICOUTIMI-NORD: 4 1/2, non chauffé, non éclairé, bien situé, grand espace de rangement, grandes pièces, cuisinière, réfrigérateur fournis si nécessaire, situé 1830 boulevard Tadoussac, \$345.00 par mois, libre 1er juillet. Tél.: 545-0284.

CHICOUTIMI-NORD: 1868 Roussel et 2005, Tadoussac, 4 1/2, neuf, premier étage, balcon, métalline, libre 1er juillet, tél.: 549-4887, André Gagnon ou 543-2904, Hélène Martin.

CHICOUTIMI: 2 1/2, 3 1/2, semi-meublés, rue des Oblats et Joffre, aussi: 3 1/2, 4 1/2, près ciné-parc, non meublés. Tél.: 543-2689.

CHICOUTIMI: 5 1/2, non chauffé, non éclairé, libre 1er juillet, \$390. Tél.: 543-9630.

CHICOUTIMI ET CHICOUTIMI-NORD: magnifiques maisons, logements 3 1/2, 4 1/2, 5 1/2, libres immédiatement. Tél.: 543-3526.

CHICOUTIMI: 3 1/2, chauffé, éclairé, meublé, près centre d'achat. Tél.: 549-7388, 542-8127.

CHICOUTIMI-NORD: 3 1/2-4 1/2, chauffés, non éclairés, situés face polyvalente Charles-Gravel. Tél.: 543-6144, 542-8127.

CHICOUTIMI: 3 1/2, refait à neuf, recouvrements de plancher à neuf, meublé, semi-meublé, situé 1636, Des Grands-Ducs, app. 2 et 5, semi-meublé: \$340.00, meublé: \$350.00, libres 1er juillet, tél.: 549-6594, 549-9735, 693-8521.

CHICOUTIMI-NORD: 4 1/2, quartier résidentiel, semi-meublé ou non, entrée et stationnement indépendants, terrain, remise extérieure, \$310, non chauffé, non éclairé. Tél.: 696-3601.

CHICOUTIMI: 3 1/2, entrée indépendante, balcon, stationnement, libre 28 juin. Tél.: 549-6630.

CHICOUTIMI: 3 1/2, chauffé, semi-meublé, près des services, 794 Sydenham, libre 1er juillet, possibilité de prix spécial pour l'été. Inf.: sur semaine, 545-9988.

CHICOUTIMI-NORD: Quartier Ste-Claire, 3 1/2, chauffé, éclairé, laveuse et sècheuse fournies, meublé, \$295./mois. Tél.: 543-1663.

JONQUIERE: 4 1/2, chauffé, éclairé. Tél.: 542-9419, 542-8127.

JONQUIERE: 4 1/2-5 1/2, chauffés, éclairés, près Faubourg Sagamie. Tél.: 548-5278, radio-chasseur: 696-7238, 542-8127.

JONQUIERE: Secteur St-Jean-Eudes, 3 1/2, non chauffé, non éclairé, 2ième étage, libre 1er juillet, \$250./mois. Tél.: 548-6869.

RIVIERE-DU-MOULIN: Honoré-Mercier, complètement rénovés, libres 1er juillet, (2) 4 1/2, chauffé, \$460./mois, (1) 5 1/2, chauffé, \$550./mois, (1) 3 1/2, chauffé, \$360./mois. Tél.: jour: 549-7538, soir: 696-1325.

ST-CHARLES-DE-BOURGET: 4 1/2, non chauffé, non éclairé, libre 1er juillet. Tél.: 672-2595, 672-4419.

## 17 Maisons à vendre

CHALET habitable à l'année, idéal pour jeune couple, à proximité de la ville, 270, rue des Chalets, Lac-Docteur, St-Honoré. Tél.: 673-3591, 673-3288.

CHICOUTIMI: belle propriété, rue tranquille, près centres d'achats, 3 chambres, foyer, piscine creusée, grand terrain, possibilité revenu. Prix raisonnable. Tél.: 696-0964.

CHICOUTIMI: maison, 2 grands logements 4 1/2, très propre, avec garage, située rue St-Vincent, \$46,000.00 (\$1,000.00 comptant). Tél.: 545-2247.

CHICOUTIMI-NORD: 30'x31', 3 chambres, terrain 60x120, pas de voisin à l'arrière, plancher de bois franc, remise 12x16, \$63,900. Tél.: 696-0688.

JONQUIERE: directement du propriétaire, 3815, de l'Avignon, 25'x38', tout brique, remise 10'x12', terrain 6200 pi. car. aménagé, sous-sol fini, deux salles de bains, quartier Petite-France. Tél.: 547-1034, 548-1242, agents s'abstenir.

JONQUIERE: arrière Cégep, Petite France, 26x38, construction Domicilex septembre 1988, façade brique, fenêtres triple verres, planché cathédrale, hypothèque 10 1/4%, 2545 des Alpes, face au Parc de la rue Charante, \$79,000. Tél.: 695-4017.

LA-BAIE, secteur Bagotville, 375 des Lilas, style canadien, construction 4 ans, 44x28, 7 1/2 pièces avec sous-sol fini et garage, deux salles de bains, terrain 9,700 pi. car., pas de voisin arrière, taux d'intérêt 11 3/4 pendant un an, prix discutable. Tél.: 544-5980.

LA-BAIE: 4 1/2 pièces, \$290.00 par mois. Tél.: 544-8381.

RIVIERE-DU-MOULIN: Voir annonce CHIC: à voir...

A CHICOUTIMI: 3 1/2, 4 1/2, chauffés, 640 Boul. Saguenay Est. Tél.: 543-5615.

CHICOUTIMI-NORD: 3 1/2, très propre, semi-meublé, \$300.00. Tél.: 545-2247.

CHICOUTIMI-NORD: 367, Ste-Marie, 3 1/2, moderne, rez-de-chaussée, \$350.00; (chauffé, électricité, eau chaude, buanderie, stationnement, pelouse, remise). Tél.: 548-7238.

CHICOUTIMI-NORD: 3 1/2, chauffé, éclairé, rez-de-chaussée, maison privée, droit tranquille, \$325./mois. Tél.: 543-7277 heures des repas.

CHICOUTIMI (route 170): 2 1/2, genre garçonnière, meublé, chauffé, éclairé. Tél.: 693-8768.

JONQUIERE: Secteur Kénogami, 2 1/2, meublé, chauffé, éclairé, \$250./mois, libre immédiatement. Tél.: jour: 547-2106, soir: 542-0471.

LATERRIERE: Près nouvelle usine et base de Bagotville, 4 1/2, chauffé, éclairé ou non, meublé ou non, libre immédiatement. Tél.: 678-9468, 542-8127.

LATERRIERE: 4 1/2, non chauffé, non éclairé, libre immédiatement, \$275.00/mois. Tél.: 678-2505.

LATERRIERE: grand 5 1/2, à 2 kilomètres de la base de Bagotville, peinturé à neuf. Tél.: 678-9003.

SECTEUR ST-ALEXIS: 11,500 pi. car., services rendus, vue exceptionnelle. Tél.: après 17h00, 544-6435.

2 DEMI-LOTS à Rivière-Eternité pour territoire de chasse, accès au Lac Eternité, droit de passage inclus. Tél.: 544-7294.

Chevrolet Sprint Deluxe 1988, moins 9,000 kilomètres, valeur \$14,000 laissée à \$10,000. Acheteur sérieux seulement. Tél.: 543-4246 après 16h00.

**RE/MAX SAGUENAY INC. COURTIERS**

**"BATISSE COMMERCIALE"**  
 JONQUIERE: 3351, boul. Saguenay coin de la centrale, bâtisse en brique, 75'x80', intérieur fini luxueux, construit pour un complexe funéraire, idéal pour clinique, édifice à bureaux ou autres commerces, terrain 65,000 pi. car.

Jerôme Côté: 545-1515 ou 549-9255  
 Ghislain Maltais: 548-9191 ou 542-3434



On magasine à Place du Royaume et on économise temps, énergie et argent

place du royaume

C'est l'à qu'on va

**AUTOMOBILES J.M. Enr.**, 2660 boulevard Ste-Genevieve, Chicoutimi-Nord.  
**DODGE Reliant-K LE 1987**, automatique, 103,000 kilomètres, air climatisé, radio AM-FM, cruise-control, garantie par Chrysler jusqu'à 115,000 kilomètres, couleur blanc, prix spécial: \$5,695.00. Tél.: 693-8830.  
**CHEVROLET Cavalier familiale 1985**, automatique, 95,000 kilomètres, gris et noir, garantie un an millage illimité, \$5,795.00. Tél.: 693-8830.  
**OLDSMOBILE Cruiser familiale 1979**, 4 pneus neufs, très bonne condition, en bas de \$1,000.00. Tél.: 693-8830.  
**DODGE 600 1986**, 4 portes, extérieur blanc, intérieur marine, radio AM-FM, garantie un an au complet, millage illimité, prix: \$6,500.00. Tél.: 693-8830.  
**MERCURY Lynx 1983**, 95,000 kilomètres, millage certifié, 5 vitesses, très bonne condition, \$1,995.00. Tél.: 693-8830.  
**DATSUN Sentra 1983**, 5 vitesses, radio AM-FM cassettes, 93,000 kilomètres, millage certifié, pneus neufs, freins neufs, très propre, \$2,695.00. Tél.: 693-8830.  
**FORD Tempo 1984**, 5 vitesses, bleue, 2 portes, 111,000 kilomètres, millage certifié, très bonne condition, \$3,350.00. Tél.: 693-8830.

**A VENDRE OU A ECHANGER** contre un 4 roues, Toyota Celica 1977, moteur 50,000 milles, alternateur, contrôleur, batterie, démarreur remontés à neufs, pneus d'hiver neufs, pneus d'été bons pour une saison. Aussi très belles roues en magnésium 13, 4 roues \$175. Tél.: 662-7986 après 17h00.

**Cadillac Elegance 1977**, très propre, \$3,500. Tél.: 549-4836.

**Camaro Berlinetta 1983**, état neuf, jamais sortie d'hiver, air climatisé, roues mag, peinture neuve, cotation \$7,900, à discuter. Tél.: jour Pierre 549-1944, soir: 678-9122.

**DODGE COLT 1984**, 94,000 kilomètres, 2 portes, transmission manuelle, tél. bur.: 696-6645, rés.: 549-9088.

**HONDA PRELUDE 1980**, toit ouvrant électrique, intérieur propre, bonne carrosserie, quelques réparations à effectuer, \$1,000.00 négociable. Inf.: 695-2676.

**Honda Civic 1500S 1987**, 2 portes H.B., 5 vitesses, 36,000 kilomètres. A voir. Tél.: 696-4995.

**Hyundai Pony 1600 GLS 1985**, 4 portes, 5 vitesses, en parfaite condition. Tél.: 696-2070.

**MAZDA GLC 1982**, propre, 4 pneus d'hiver, 4 d'été avec roues mag. A voir. Tél.: 548-5441.

**MERCURY LYNX 1985**, 73,000 kilomètres, peinture neuve, transmission manuelle, \$3,650.00. Tél.: 544-3405.

**OLDSMOBILE CUTLASS 1980**, moteur reconditionné 27,000 kilomètres, spécial: \$1,395.00.

**DODGE ARIES 1982**, en très bonne condition, \$1,395.00.

**FORD ESCORT 1983**, automatique, en très bonne condition, spécial: \$1,475.00.

**DODGE ARIES 1983**, en très bonne condition, \$2,350.00 négociable.

**FORD ESCORT 1984**, manuelle, 4 vitesses, embrayage neuf, freins neufs, peinture et moteur excellents, spécial: \$2,495.00.

**PANEL FORD 1978**, en très bonne condition, \$795.00.

**PICK-UP TOYOTA 1982**, diesel, manuel, 5 vitesses, très propre, \$2,495.00.

**PLYMOUTH RELIANT 1986**, blanc, avec cruise control et air climatisé. A ne pas manquer, spécial \$4,995.00.

**MERCURY TOPAZ 1985**, automatique, rouge, en excellente condition, en spécial: \$5,795.00.

Plusieurs autres voitures entre \$250.00 et \$700.00.

**COMPAREZ AVEC NOS CONCURRENTS ET VENEZ FAIRE VOTRE OFFRE.**

**A VOIR AU CARREFOUR DE LA BELLE VOITURE**, 1865, de la Savane, Jonquière, secteur St-Jean-Eudes. Tél.: 548-2322, 548-7252.

**Oldsmobile Toronado 1974**, très propre, acheteur sérieux. Tél.: après 17h00 548-8302.

**PONTIAC GRAND-AM 1988**, tél.: 696-3549.

**PONY 1986**, bas millage, raison de vente: étude. Tél.: 543-6780, 549-6944.

**TOPAZ GS 1987**, 40,000 kilomètres, équipement complet, air climatisé, tél.: 545-0567, 696-0014.

**Toyota Celica GTS 1987**, 25,000 kilomètres, garantie 5 ans 100,000 kilomètres, en très bonne condition, \$15,000. Tél. bur.: 545-8311 ext. 38.

**VOLVO diesel**, 6 cylindres, 1980, air climatisé, 8 pneus montés, mécanique A-1. Tél.: 544-7147.

**VOLVO 1982 GLT**, à vendre. Tél.: 543-5900.

## 32 Bateaux à vendre

**ATTENTION**, réparation de moteur hors-bord et vente de pièces neuves et usagées Johnson, Evinrude, Mercury et autres marques. Chez Lepine Marine, 549-4441, 545-4712.

**AUBAINE**: Bateau fibre de verre 16 pieds, moteur Johnson 115 forces, avec toile et remorque, tél.: 543-8974.

**BATEAU** en acajou, longueur: 28', moteur Mercruiser 230, tout équipé, toile arrière et décoration faits à neuf printemps 1988, remorque de remisage pour l'hiver. Tél.: 543-3150.

**CHALOUPÉ 15'**, fibre de verre, avec moteur Evinrude, pied hydraulique, remorque. Tél.: 674-9375.

**Chaloupe fibre de verre**, 20', double fonds, Owens, avec moteur Evinrude 90HP. 1988, garantie 1er septembre 1989, power-trim, équipement complet, remorque incluse. Prix demandé \$10,500. Tél.: 543-3446, 696-4935, 668-2689.

**DERIVEUR BOMBARDIER 4.8**, entièrement équipé, trapèze-api tangons, excellente condition, \$3,500.00, tél.: 542-8440, soir.

**PETERBOROUGH 14'**, aluminium, Evinrude 35 h.p. 1976, remorque, skis, \$1,800.00. Tél.: 547-1410.

**PLANCHE à voile BIC FUN BOARD 1987**, 135 litres, 2 voiles gastras, 5.3 mètres carrés et 7.0 mètres carrés Wishbone Windshure, mat north, aluminium, \$850.00, tél.: 544-1857.

**TROIS PAIRES de skis nautiques**, \$250.00. Inf.: 695-2676.

**VERCHERE NEUVE 12'**, fabrication solide et soignée, spécial: \$280.00. Tél.: 544-3047.

**Voilier Bombardier Invitation bleu et blanc** avec remorque en aluminium, \$1,600. Canot en cèdre 16', construction artisanale \$350. Tél.: 695-4017.

## 33 Camions à vendre

**Camion 10 roues Brigadier 1984**, avec VR, boîte à pulpes et billots, mécanique A1, inspection du ministère faite. Tél.: 544-4227.

**PICK-UP DODGE 1980**, mécanique bon état, \$700.00. Panel allongé Ford F-150, 1979, peinture neuve, mécanique très bon état, intérieur fini. Pick-up 4 portes, 3/4 tonne, Chevrolet C-20, 1984, peinture neuve, mécanique parfaite condition. Tél.: 543-2461, bur.: 549-0267.

**PICK-UP FORD F-100**, 1981, 67,000 kilomètres, millage certifié, moteur 302, automatique, propre comme un neuf, prix: \$4,995.00. Tél.: 693-8830.

**PLYMOUTH VOYAGEUR SE**, 1984, 4 cylindres, vitres teintées, très propre. Tél.: 696-1282 après 18h00.

**PICK-UP FORD F-100**, 1981, 67,000 kilomètres, millage certifié, moteur 302, automatique, propre comme un neuf, prix: \$4,995.00. Tél.: 693-8830.

**PLYMOUTH VOYAGEUR SE**, 1984, 4 cylindres, vitres teintées, très propre. Tél.: 696-1282 après 18h00.

## 34 Machinerie

**Camion 10 roues Inter**, 1976, inspection faite, prêt à travailler. Appelez aux environs 17h00 276-8001, 276-6560.

**CHENILLE J-5 Bombardier** avec pièces, en très bonne condition. Tél.: 676-2380 soir.

**PLIEUSE à tôle 8'**, industrielle, en fonte, \$1,500.00. Camion GMC 1974 C-50, avec pompeur télescopique, \$3,000.00. Chevrolet 1972 C-40, avec boîte, pompeur, \$2,000.00. Le tout en excellente condition. Tél.: 674-2375.

## 35 Motos à vendre

**Aspenade 1982**, équipée au complet, avec casques et housse, comme neuve. Tél.: 545-1527 soir et fin de semaine.

**Honda CB750 1982**, légèrement accidentée, toute offre raisonnable acceptée, 19,000 kilomètres. Tél.: 696-3357.

**Honda NX250 1988**, 5,000 kilomètres, à vendre pour cause médicale, \$3,000. négociable. Tél.: 344-1016 Janick.

**Magna V45**, 750, 1983, \$600. négociable. Tél.: 693-9431.

**Suzuki 1983**, modèle GS400E. \$650. Tél.: 693-8830.

**Yamaha YZ 465**, moto-cross, 1981, \$700. négociable. Tél.: soir: 696-0394 Jean-François.

## 37 Pièces et accessoires

**5 pneus GUMBO MONSTER 35-15LT**, usages, \$100.00, tél.: 548-2126, soir.

## 38 Remorques

**Attache remorque pour Hyundai Excel \$75**. Tél.: 544-1939, 544-2029.

**REMORQUE pour trailer auto**, motorisée, payée: \$2,100.00, laissée: \$1,600.00. Tél.: 543-6780, 549-6944.

## 39 Roulottes à vendre

**ACCESSOIRES DE ROULOTTE ET DE TENTE-ROULOTTE**. Jean Fiola, 4039, rue de la Voie, Jonquière, tél.: 547-8690.

## 42 Tracteurs à vendre

**Tracteur de ferme Inter B-275**, pouvoir continu, reconditionné à neuf, Tél.: 672-2388.

## 43 Véhicules divers

**DUN BUGGY en fibre de verre**, tél.: 696-3549.

## 52 Offre de service

**A PRIX AVANTAGEUX**, peinture d'intérieur, homme d'expérience. Tél.: 543-8205.

**ATTENTION: CENTRE DE MASSAGE PROFESSIONNEL** pour tous. Pour rendez-vous, tél.: 542-6200.

**GESTION, comptabilité, tenue de livres** pour petites entreprises. Tél.: 548-9172 (jour), 548-8440 (soir).

**Offre ses services comme gardienne** d'enfants pour période d'été au domicile de l'employeur. Tél.: 545-4408 demandez Nathalie.

**POUPONNIERE de jour chez JOJO: 0 à 2 ans**, secteur Vanier, personne qualifiée, reste 2 places. Tél.: 545-2104, après 18h30, demandez Johanne.

## 53 Personnel demandé

**BAIRMAID demandé(e) Bar 2000 l'Ascension**. Tél.: 347-4100.

**BARMAID-BARMAN demandé(e)**, Téléphonez à 544-5611.

**CARRIERE dans l'enseignement** du soin de la peau, du maquillage et de l'harmonie de la couleur. Heures flexibles. Entraînement fourni. Tél.: 543-6447, entre 9h00 et 11h30 pour fixer rendez-vous.

**COMPAGNIE DE TRANSPORT** oeuvrant partout en province recherche voituriers possédant des tracteurs et remorques de tous genres. Tél.: 548-9172.

**JEUNES INTERESSES** dans la vente de chocolats, tél.: 544-5932, 693-9358, 547-1409.

Personne ayant de l'expérience dans le domaine du voyage désirant un poste de responsabilité ou associé. Tél.: 679-1453.

Représentants(es) avec ou sans expérience pour une importante compagnie d'assurance-vie. Clientèle établie. Excellent contrat, cours de formation, nombreux autres avantages sociaux. Dec. secondaire V ou équivalent requis. Avantages spéciaux offerts aux représentants(es) avec expérience. Tél.: 549-4323.

**AVIS UN PIONNIER DES HERBES MEDICINALES** au Canada recherche personnes sérieuses et dynamiques désirant faire la vente d'une ligne complète de véritables médicaments d'herbes, vitamines et suppléments alimentaires. Proposition d'affaires très intéressante. Possibilité d'une excellente formation en médication naturelle. Travail à plein temps ou partiel. Postes disponibles dans les principales villes du Saguenay-Lac-St-Jean et Côte Nord. Aussi, quelques gérances disponibles. Pour réserver une entrevue qui aura lieu dans la région, communiquez avec: Mme Lise Paradis, C.P. 7684, Charlesbourg, G1G-5W6. Tél.: (418)-623-1999.

## 61 A vendre ou à échanger

**PANEL 1975**, peinture neuve, mécanique parfaite condition, contre roulotte de même valeur, \$2,500.00. Tél.: 545-0651.

## 62 Ameublement

**LAVEUSE, SECHEUSE, POELE**, réfrigérateur, poêle de fonte, mobilier de cuisine, articles de salon. Tél.: 672-2508.

**AUBAINE: 2 causeries en Soft Touch** noires 6 mois d'utilisation, têtes et bras ajustables. Tél.: 545-6144 soir demandez Agathe.

**Cause: transfert Ameublement** salle à dîner, chambres adolescents fille et garçon. Tél.: 545-1224.

**Cuisinière électrique** blanche marque Admiral, servie 3 ans, \$325. Tél.: 542-7960.

**LAVEUSE, sècheuse**, \$300.00, buffet style colonial, mobilier de salon 2 morceaux, chaise berceuse à billes, fauteuil inclinable. Tél.: 544-4122.

**Ménage complet**, poêle, réfrigérateur, laveuse, sècheuse, set de cuisine, set de salon neufs, trois mois d'usage, un congélateur 12 pi. cu. usage. Tél.: 693-8644.

**MOBILIER de chambre**, lit capitaine, bureau avec miroir, pupitre et chaise, style colonial, \$300.00. Tél.: 544-1939, 542-0114.

**Mobilier de chambre contemporain**, mobilier de cuisine en bois naturel, état neuf, tél.: 1-668-7491, le matin ou après 17h00.

**POELE et frigidaire**, très propres, mobilier de salon et de cuisine, prix à discuter. Tél.: 549-4495.

**Poêle Jan-Air à l'état de neuf**. Tél.: 693-8372.

**Poêle 220 couleur amande**, très propre. Une tête de lit plaqué laiton neuve 54". Tél.: 549-6958.

**REFRIGERATEUR General Electric**, blanc, prix: \$300.00. Tél.: 696-2240.

**VENTE: laveuse, sècheuse, réfrigérateur, poêle, climatiseur, pièces usagées**, réparation réfrigérateur à domicile. Appareil-O-Sag Inc., 1580 Boul. St-Paul, Chicoutimi. Tél.: 545-1459, 549-9607.

## 63 Animaux

**CHATONS**, persan, persan-chinchilla, himalayen, pure race, enregistrés, lignée de champion. Inf.: Elevage Régence, 549-4708.

**LA CHATTERIE CAYOU**. Chatons persan, persan chinchilla et himalayen, champion pour croisement, à partir de \$140.00. Vaccins et enregistrements inclus. Tél.: 543-2940.

**CHATTERIE TIFANY: Persan enregistrés**, vaccinés, reproducteur Champion, cages à vendre, tél.: 695-3604.

**CHIEN colley**, 2 1/2 mois, à vendre. Tél.: après 18h00, 674-2526.

**COUVOIR DE CHICOUTIMI: 1957**, Boul. St-Jean-Baptiste, le seul couvoir au Saguenay-Lac-St-Jean: poussins à chair, poulettes Warren 1 jour et 20 semaines qu'il pondent des oeufs bruns, oies, canards (1 jour et 8 semaines), dindes, faisans, caillies. On expédie partout dans la région. Tél.: 693-6244.

## 65 Camping

**ATTENTION AMATEURS DE CAMPING**. Pour réparations de roulottes et petits conseils avant l'achat. Contactez Philippe Côté. 10 années d'expérience, 673-7585, laissez votre message.

**CAMPEUR de marque Bijoux 1979**, 11 1/2', très bonne condition, prix à discuter. A voir. Tél.: 696-4848 après 17h00.

## 66 Coin du bébé

**COUCHETTE \$50.00**, marchette \$15.00, siège d'auto \$20.00, trapeau \$10.00, siège \$20.00. Tél.: 545-3678.

## 67 Demandé

**ACHETERAIS maison de 3 et 4 logements**, directement du propriétaire. Tél.: 545-2247.

**ACHETONS fer, cuivre et aluminium**. Payons le meilleur prix. BENOIT GIRARD METAL, heures d'ouverture du lundi au vendredi de 8h00 à 17h00, samedi matin de 8h00 à midi. Tél.: 695-9745.

**COUPLE** recherche maison de campagne, habitable à l'année, avec garage. Tél.: 547-8531.

## 68 Divers

**AGENCE DE RENCONTRE Concordia**. Tél.: 668-6844.

**ANTENNE parabolique**, payée: \$1,500.00, laissée: \$750.00. Tél.: 543-6780, 549-6944.

**BICYCLETTE 10 vitesses**, rouge, cadre: 19, prix: \$65.00. Tél.: 548-3981.

**Chlore liquide** à piscine revient double moins cher que les autres produits. 2 boîtes à fleurs de 12 pour \$5.00. Toutes jardinières \$9.99. Patates special \$1.99/20 livres (petites). Eau de javel \$0.90 le gallon. Recupere gallon vide à \$0.10. Tél.: 543-5480.

**EQUIPEMENT de plongée sous-marine** au complet, wet-suit grandeur médium, prix de débarras: \$650.00. Tél.: 544-4122.

**GRANDE VENTE D'ENTREPOT** de tissus, surplus de manufacture, première et deuxième qualité, \$2.99 à \$3.99 le mètre. 633, Audet, Chicoutimi. Tél.: 545-7388.

**LAVEUSE à tapis à la vapeur**, marque Kenmore, \$125.00. Poêle, marque Admiral, jaune, très propre, \$100.00. Tél.: 548-9053 après 18h00.

**Porte de garage isolée**, 12'9 hauteur x 12' largeur. Track de 3 industrielle, palant à chaîne, moteur électrique avec un panneau de 4 vitres thermoses avec toute la quincaillerie. Tél.: 543-9388.

**REFRIGERATEUR**, cuisinière, \$400.00, table salon, linge fillette, état de neuf. Tél.: 696-4967, 543-9503.

**TENTE 3 pièces**, ayant servi 4 fois, comprenant sacs pour tente et piquets. Vaissellier ancien. Une caisse de livres. Tél.: 548-5971.

**TERRE NOIRE pour jardin**, fleurs, livrée si désiré. Tél.: 673-4485.

**VENTE DE GARAGE** dimanches 4 et 11 juin, 816 Chaperon, Chicoutimi, aussi pour chalet: four encastré \$100, plaque chauffante \$75, divan Vilas prix à discuter, articles de salle de bains en rotin, jeux de société etc.

**VENTE DE LIQUIDATION: tuyaux de calvete 14'**, toiles en fibre de verre longueur 20', câbles d'acier 1/2", 3/8", 5/8", 3/4", 7/8", poteaux de corde à linge, barils de plastique, un compresseur 15 forces, deux ponts roulants 6 tonnes, un petit baume 500 livres, un lift capacité 8,000 livres, fil teck pour passer sous terre, fer usagé et neuf longueur 20', tubes carrés et plates neufs, fer galvanisé, potence 1 tonne, palet électrique 2 tonnes. BENOIT GIRARD METAL, heures d'ouverture du lundi au vendredi de 8h00 à 17h00, samedi matin de 8h00 à midi. Tél.: 695-9745.

## 69 Equipement de bureau

**PHOTOCOPIEUR de marque Mito**, modèle de table, avec cabinet, neuf, prix: \$1,000.00. Tél.: 696-2240.

**Système téléphonique VANTAGE-8**, unité centrale et 7 postes à vendre pour balance du contrat de location-achat BELL. Tél.: 696-2164 jour, 696-3319 soir.

## 71 Musique et accessoires

**Piano très bon état**, prix \$1,000. Tél.: 547-3982.

## 75 Poêles à Bois

**POELE A BOIS BELANGER 6 ronds**, avec réservoir d'eau, \$400.00, tél.: 548-2126, soir.

## 76 Sports, chasse et pêche

**ATTENTION PECHEUR OU CHASSEUR: CAMPEUR** pouvant aller sur un camion d'une demi tonne. Fabrication maison. PRIX TRES ABORDABLE. Inf.: 545-0567 après 17h00, 696-0014 le jour.

# Pointe-Bleue Le Musée ouvre deux semaines plus tôt

Cette année encore le Musée amérindien de Pointe-Bleue a le plaisir d'offrir à la population de la région et aux visiteurs, sa programmation pour la saison qui débute le 1er juin, soit deux semaines plus tôt que l'année dernière.

Il y a quatre expositions différentes, mais complémentaires. Les visiteurs auront le loisir de se familiariser avec la culture du peuple montagnais puisque l'exposition permanente illustre de façon particulière les changements qui, au fil des siècles, ont marqué la vie de ce peuple.

A titre d'exposition temporaire, il y a: «Les vêtements amérindiens de différentes nations du Québec» - «Sculptures sur pierres», de Thomas Siméon - «Pays Innu», aquarelles de Joanne Ouellet.

Comme à chaque année, le Musée permet aux artistes autochtones locaux de se faire connaître en exposant leurs oeuvres dans le hall d'entrée.

Le Musée est ouvert tous les jours de 9h00 à 18h00, sauf le dimanche où il est ouvert de 12h00 à 17h00. De plus, du 20 juin au 17 août, il sera ouvert en soirée, les mardis et jeudis, de

# Des expositions typiques de la culture amérindienne

Le musée amérindien de Pointe-Bleue en collaboration avec le musée des Abénaquis d'Odanak et le Musée de la Civilisation de Québec, présente pour l'été 1989 une exposition de vêtements contemporains de différentes nations du Québec, soient les Abénaquis, les Hurons, les Inuits, les Montagnais et les Naskapis.

Quelques-uns de ces vêtements ont été portés par des personnages importants de la nation qu'il représente. Les autres vêtements et les accessoires sont des reproductions des vêtements d'apparat. Tous ont été taillés, cousus et décorés par les mains habiles des femmes de la nation.

C'est une exposition à voir au Musée amérindien de Pointe-Bleue jusqu'au 30 septembre 1989.

## Sculpture sur pierre et sérigraphie

C'est avec fierté que le musée amérindien de Pointe-Bleue présente pour la saison touristique 89, les oeuvres d'un artiste de chez nous. Thomas Siméon, sculpteur sur pierre.

Thomas Siméon est né à Mashteuiatsh (Pointe-Bleue) en 1952. Amérindien de source, Siméon débuta sa production autodidacte à l'âge de 24 ans, par le biais de la sculpture sur bois. De 1977 à 1983, ses énergies convergent vers l'organisation de son art.

Particulièrement séduit par la beauté des légendes amérindiennes que lui ont transmis ses parents et grands-parents, Siméon définit progressivement ses thématiques. Après la sculpture sur bois, l'auteur opte pour la pierre et le bois de caribou comme médium d'expression. C'est avec cette nouvelle approche visuelle que la sculpture du peuple montagnais, dont fait partie Thomas Siméon, prend un envol international, s'étendant au Canada, aux

Etats-Unis, en France, en Belgique, en Bretagne, en Suisse, en Allemagne et en Hollande. L'accueil est spontané et unanime.

C'est en 1988 que Thomas Siméon débute ses recherches sur le coulage du bronze et qu'il réalise ses premières sérigraphies avec l'aide de conseillers-experts dans le domaine.

Une exposition en montre du 1er juin au 30 septembre 89 au musée amérindien de Pointe-Bleue.

Heures d'ouverture: du lundi au samedi, de 9h00 à 18h00, le dimanche, de 12h00 à 17h00.

## «Pays Innu» territoire de chasse

Un rendez-vous au Musée amérindien de Pointe-Bleue durant la saison touristique pour voir les oeuvres de Madame Joanne Ouellet. Elle a choisi parmi sa collection 15 aquarelles représentant une des quatre saisons, soit l'été qu'elle expose au musée jusqu'au 30 septembre 89.

Joanne Ouellet bachelière en communication graphique de l'Université Laval, elle a aussi fait un stage d'étude à Paris.

Dès le début de sa carrière, elle s'est vu décerner deux prix importants: Le premier prix de maquette

Molson 1980 pour l'illustration de la jaquette du livre «Jérôme et les mots» de Donald Alarie et le prix du Conseil des Arts du Canada en 1981 pour ses illustrations dans «Les Papi-nachois».

Elle consacre une grande part de sa production aux illustrations de contes et de récits amérindiens. Au cours de ces dernières années, elle a illustré plus de vingt-cinq livres dont quelques-uns sont traduits en quatre langues et diffusés en Europe.

Ne manquez pas cette exposition. Vous pouvez la voir tous les jours au Musée et ce jusqu'au 30 septembre 89.

## JUIN, LE MOIS RÉTRO

À LA

## BRASSERIE DU ROYAUME

Venez manger, danser vous amuser, dans un atmosphère

## RÉTRO

pendant tout le mois de juin



- Musique d'ambiance
- Personnel costumé (rétro)

*C'est un rendez-vous!*

À LA

## BRASSERIE DU ROYAUME

1, Place du Royaume - CHICOUTIMI  
545-3523

## ACHETEZ VOTRE MAISON DIRECTEMENT DU MANUFACTURIER

(choix de plusieurs modèles)

HEURES D'OUVREMENT  
LUNDI AU VENDREDI  
9 heures à 17 heures  
Soir sur rendez-vous  
SAMEDI  
9 heures à 15 heures  
DIMANCHE fermé



maisons MODULAIRES TRUCHON ENR.

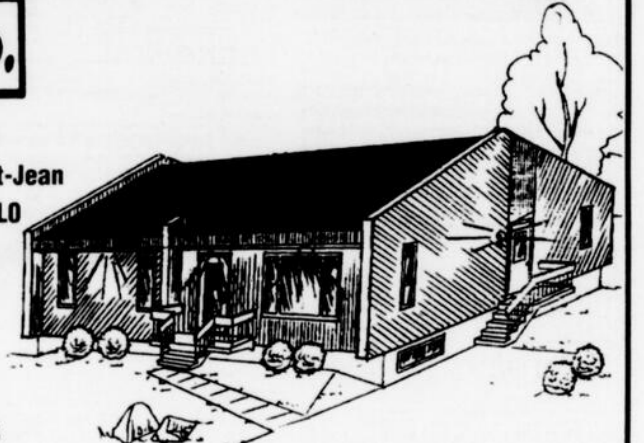
DIVISION D'ENTREPRISES ROMUALD TRUCHON INC.

ENTREPRENEUR GÉNÉRAL

St-Bruno,

449, rang 8 Sud  
St-Bruno, Lac-St-Jean  
(Québec) G0W 2L0  
(418) 343-2323

GRAND CHOIX DE MODÈLES ET GRANDEURS



A LA SORTIE DE L'USINE A PARTIR DE \$24,500<sup>00</sup>

QUALITÉ, SERVICE ET PRIX DÉFIANT TOUTE COMPÉTITION

## Avant d'acheter consultez-nous

NOUS FINISSONS LA MAISON CLÉ EN MAIN SI DÉSIRÉ

NOUS SOMMES DÉTENTEUR D'UNE LICENCE DE LA RÉGIE DES ENTREPRISES DE CONSTRUCTION ET SOMMES ACCRÉDITÉ AU PROGRAMME DE LA GARANTIE DES MAISONS NEUVES DE L'A.P.C.H.Q.

NOUS SOMMES SOUCIEUX DE BIEN CONSTRUIRE VOTRE MAISON, C'EST POURQUOI:

- NOUS CONSTRUISONS EN USINE POUR VOUS ASSURER UNE QUALITÉ SUPÉRIEURE,
- NOTRE MAIN-D'OEUVRE EST VRAIMENT SPÉCIALISÉE, NOUS UTILISONS UNE
- TECHNOLOGIE DES PLUS MODERNES
- NOUS UTILISONS DU BOIS SÉCHÉ AU FOUR,
- NOUS N'UTILISONS QUE DES MATÉRIAUX DE PREMIÈRE QUALITÉ,
- NOUS AVONS PLUS DE 30 ANS D'EXPÉRIENCE

HYPOTHÈQUE 9 1/2% 1 an  
11 1/2% 2 ans

Intérêts garantis un an sur emprunt total, si admissible au financement.

SPÉCIALITÉS:

HABITATIONS USINÉES, FONDATIONS, LEVÉE DE VIEILLES MAISONS



A PARTIR DE \$21,900<sup>00</sup>

AUSSI DISPONIBLES, MAISONS MODULES DE 12', 14', 15' DE LARGEUR

ST-BRUNO

LAROUCHE

# La Fondation de Place du Royaume a confiance en l'avenir de nos jeunes

Après une première année d'existence, La Fondation de Place du Royaume est fière d'avoir remises 40 bourses de 500.\$ totalisant:

## 20,000.\$

### C.E.G.E.P. de Chicoutimi récipiendaires ( 12 bourses total 6,000.\$)



Jérôme Gouin



Anne Karine Fortin



Josée Laliberté



Catherine Munger



Gérald Gravel



Patricia Hudon



Christian Brunelle



Caroline Boies



Anne Karine Fortin



Julie Boudreault



Nathalie Côté



Chantal Cloutier

### C.E.G.E.P. de Sept-Iles récipiendaires ( 2 bourses, total 1,000.\$)



Alain Migneault



Louis Diotte

Nous invitons toute la population à participer aux activités de la salle Gaston Tremblay, tous les revenus de la salle sont redistribués à nos jeunes.

### C.E.G.E.P. d'Alma récipiendaires ( 6 bourses, total 3,000.\$)



Jimmy Fortin



Caroline Boulianne



Stéphanie Côté

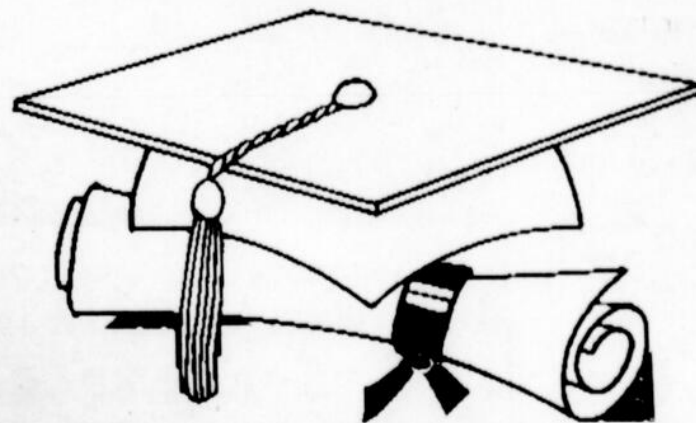


Nancy Duchesne



Réjean Bergeron

**CHICOUTIMI:** 12 BOURSES Remise  
**JONQUIERE:** 12 BOURSES /Novembre '89  
**ALMA:** 6 BOURSES Remise  
**SETP-ILES:** 2 BOURSES Remise  
**BAIE-COMEAU:** 2 BOURSES Remise  
**ST-FELICIEN:** 6 BOURSES / Septembre '89



**Félicitations à tous nos récipiendaires**

## En bref

### Chez les Petites Franciscaines de Marie

La congrégation des Petites Franciscaines de Marie est à la recherche des anciennes élèves de certaines de leurs institutions, dont le Juvénat de Dolbeau et l'Institut familial de Chicoutimi.

A noter qu'il est important de s'inscrire à ces retrouvailles, avant le 15 juin.

Pour informations: Pierrette Dufour au 549-1350; Monique Gagnon-Tremblay au 543-2840; Clairette Villeneuve au 276-0372 et Denise Villeneuve-Sénéchal au 274-2782.

### Fondation pour l'enfance

La Fondation pour l'enfance et la jeunesse du Saguenay-Lac-Saint-Jean a tenu dernièrement sa 10e assemblée générale annuelle.

Lors de cette réunion, le président Martin St-Pierre a fait rapport des réalisations de la fondation, en 1988 et 1989.

Un montant de \$12.299 a été offert à différents organismes-jeunesse, dont les demandes des maisons de jeunes ont été prioritaires.

Le conseil est formé du président St-Pierre; Denis Chayer, vice-président; Louis-Philippe Thibeault, trésorier; Lucille Bradette-Clossey, secrétaire; Gaby Boivin, Marie-Claude Claveau, Georges Gilbert, Laval Dionne, Mario Dallaire

**APPUYONS  
LES PROJETS  
DES PEUPLES  
DU TIERS MONDE**



**DÉVELOPPEMENT  
ET PAIX**

sports experts sports experts sports experts sports experts

# DU SOCCER



Chez "sports experts"

**ALIX**

**SOULIERS SUPER STRIKER**

ADULTES \$34.99

JUNIOR \$29.99

**SUPERSTRIKER**

**ALIX**

**SOULIERS LAZER**

\$59.99

**LAZER**

**ALIX**

**SOULIERS EMERALD**

\$84.99

**LINE 7**

**SOULIERS CHAMPION**

\$124.99

**CARACTÉRISTIQUES**

- \* Stabilité
- \* Confortable
- \* Forme pour donner un meilleur contrôle
- \* Avec crampons en caoutchouc
- \* Economique

**AVEC TOUT ACHAT  
D'UNE PAIRE DE SOULIERS  
DE SOCCER "ALIX OU "LINE 7",  
OBTENEZ GRATUITEMENT UN T-SHIRT  
D'UNE VALEUR DE \$19.99**

**NOUVEAU!**

## VÊTEMENTS ET ACCESSOIRES DE SOCCER

- \* Chandails
- \* Shorts
- \* Ballons
- \* Protège tibia
- \* Bas
- \* Accessoires de gardien

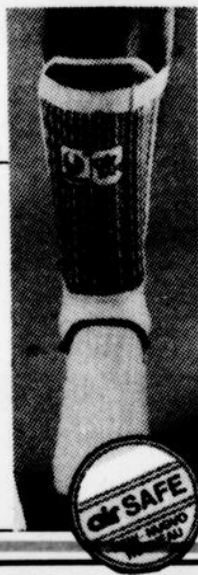
**ALIX**  
**uhlsport**

**NOUVEAU!**

## PROTÈGE TIBIA

Cellules de sécurité air SAFE:

- Les cellules gonflées à l'air comprimé procurent les avantages importants suivants:
- \* amortissage régulier des coups pouvant survenir (=capacité d'amortissement plus élevée, amortissement souple et sur toute la surface)
- \* capacité de protection continue (grâce à une surpression, les cellules de sécurité se regonflent immédiatement après chaque coup)
- \* une protection totale sur toute la hauteur et la largeur du protège-tibia est garantie
- \* les quatre cellules de sécurité sont très légères



\$44.99

## PROTÈGE TIBIA

**uhlsport**

A partir de:

\$13.99

NOUS NE POURRIONS PAS NOUS APPELER "EXPERTS" SI NOUS N'AVIONS PAS LES PRODUITS "UHLSPORT" "ALIX" "LINE 7".

**sports experts**

CHICOUTIMI 545-4945  
Place du Royaume

CHICOUTIMI 696-3136  
429, Racine est

JONQUIERE 542-3537  
655, boul. Harvey

ALMA, 662-6513  
35, St-Joseph

Les items annoncés ne sont pas nécessairement dans tous les magasins.

sports experts sports experts sports experts sports experts