



# JEUDI 13 AVRIL

## 12 HEURES D'AUBAINES REELLES...

- TOUS LES CHEMINS MENENT AU CENTRE-VILLE
- LES AUTOBUS DE PARTOUT Y VIENNENT
- STATIONNEMENT GRATUIT A PROXIMITE DES MAGASINS
- 8265 AUTOS PEUVENT Y STATIONNER CHAQUE JOUR
- GRANDS MAGASINS A RAYONS
- BOUTIQUES SPECIALISEES
- ON VEND DE TOUT A TOUS LES PRIX
- NOMBREUX RESTAURANTS, ● SALONS DE COIFFURE, etc,

*Prix vraiment bas à l'occasion du jour centre-ville*

# LE CENTRE D'AFFAIRES ST-ROCH

**C'ÉTAIT... FIER**

Grâce au dynamisme d'un groupe d'hommes d'affaires réunis sous la raison sociale "Centre d'affaires St-Roch Inc., le quartier St-Roch, dans 5 ans, sera le plus... le plus... le plus... du Québec métropolitain! Et le service d'urbanisme de la ville de Québec aura trouvé en eux des bâtisseurs de l'avenir, sur les reliques d'un passé toujours bien vivant.

(Remplacer les pointillés par le mot de son choix et envoyer sa réponse à : Gérard Gagnon, service de la Promotion, journal Le Soleil.)



Office du film de la province de Québec

**CE S'ÉRA... DEMAIN?**

**Demain pour 12 heures seulement!**

**SACS A MAIN**  
en galaxie et similicuir

**\$3<sup>95</sup> \$5<sup>95</sup> \$9<sup>95</sup>**

MISE DE COTE ACCEPTÉE PENDANT CETTE VENTE

**Boutique Janybelle**  
325 est. rue St-Joseph

**SOULIERS TOILETTE ET SPORT**  
Valeur \$28.00  
Au prix incroyable de **\$12<sup>95</sup>**

**SANDALES D'ÉTÉ EN LIEGE**  
En spécial **\$4<sup>95</sup>**

**ENSEMBLES VESTES ET JUPE EN CUIR**  
En spécial **\$49<sup>95</sup>**

● IMPORTATIONS EXCLUSIVES D'ESPAGNE ● VÊTEMENTS EN CUIR  
● CHAUSSURES ET SACS À MAINS ● DIRECTEMENT DU MANUFACTURIER

**LE JOUR CENTRE-VILLE**

**Boutique Adolf**  
620 EST. RUE ST-JOSEPH, QUÉBEC 2

**VIVE LE PRINTEMPS!**

Notre collection du printemps est arrivée. A vos pieds, des chaussures colorées, des sandales aérées, des galoches et des babouches. Une profusion de chaussures irrésistiblement "mod" pour les demoiselles 1972. Plus tous les sacs à main dont vous rêvez.

Nous accordons une attention toute particulière aux pieds difficiles à chausser. Nous avons les chaussures de 4 à 12.

**Boutique Adolf**  
620 EST, ST-JOSEPH - 523-9885  
QUÉBEC 2

CHARGEX

**L'INSTITUT THERESE GENEST Inc.**  
culture physique

**MAIGRIR SANS EXERCICE EST NEFASTE**

... parce que vos tissus deviendront flasques et vos muscles s'affaïsseront. Consultez votre médecin si vous doutez de votre état de santé.

**HEURES D'OUVERTURE:**

L'Institut est ouvert de 1h30 à 10h p.m. et ce, du lundi au vendredi. Cependant, tous les matins dès 8h30, le personnel est là pour répondre à vos demandes par téléphone, composez:

**529-3386**  
CHEZ NOUS, VOUS NE SIGNEZ AUCUN CONTRAT

**OU DEVEZ-VOUS ALLER!...**

A l'Institut Thérèse Genest Inc.

Il est devenu, après plusieurs années, l'endroit le plus réputé de la province de Québec où l'on donne un service professionnel avec des monitrices et professeurs gradués et spécialisés.

A cet Institut renommé qui a fait ses preuves, l'on étudie votre cas particulier et vous recevez un cours préparé spécialement pour vos besoins personnels.

**SERVICE DE MASSAGE ET BAINS SAUNA INDIVIDUELS**

**Divers:**  
Appareil pour traitement du buste  
Bronzage avec lampe solaire  
Cours à domicile  
Cours aux futures mamans (exercices pré et post-natals)  
Produits esthétiques "Elle"  
Développement du buste, etc...  
Vêtements de sudation  
Léotards, collants, souliers mous  
Nombreux appareils de culture physique, de marque WEIDER, etc.

**DESIREZ-VOUS AMELIORER VOTRE CONDITION PHYSIQUE? CONFIEZ VOTRE CAS A THERESE GENEST, ELLE S'Y CONNAIT!**

Professeur à la télévision de Québec. Rédactrice à la revue Beauté Santé. Diplômée depuis 11 ans en Culture Physique.

**L'EXERCICE PHYSIQUE EST IMPORTANT:**

- pour maigrir en beauté
- pour gagner du poids
- pour vous détendre, éviter la fatigue générale
- pour corriger des régions localisées
- pour développer et raffermir votre poitrine
- pour vous mettre en bonne condition physique
- traitement correctif qui a fait ses preuves
- traitement raffermissant
- traitement anticellulite

**L'AVIS DES MEDECINS!...**

De nombreux médecins recommandent notre Institut. Ils conseillent à leurs clientes de prendre des cours à l'Institut Thérèse Genest afin que ces dernières améliorent leur état de santé physique et puissent mieux se détendre.

**BON DE COMMANDE**

**INSTITUT THERESE GENEST INC.**  
432, rue de l'Eglise, Centre St-Roch, Québec - Tél.: 529-3386

Chère Mme Genest, Veuillez me faire parvenir votre CATALOGUE GRATUIT afin que je connaisse tous les renseignements concernant l'exercice physique, ainsi que la façon de me procurer les articles qui amélioreront ma condition physique.

NOM .....  
ADRESSE .....  
VILLE ..... PROV. ....

Dès 9 hres, demain,  
jeudi, à Centre-Ville  
seulement.

POUR UN JOUR SEULEMENT

**20%**  
de rabais  
sur nos  
manteaux  
en fourrure

De la Collection '71-'72,  
une grande variété de  
modèles en fourrure de  
toutes sortes. Vous épar-  
gnerez en choisissant le  
vôtre dès maintenant.  
L'entreposage est gratuit  
jusqu'à la livraison.

LE SYNDICAT DE QUÉBEC, SALON DE LA FOURRURE,  
CENTRE-VILLE seulement, 3e étage.

CHARGEX



UNE METHODE  
MODERNE DE  
MAGASINER



POUR TOUTES  
COMMANDES  
TELEPHONIQUES  
COMPOSEZ 524-8411

LE **S**yndicat  
DE QUÉBEC

Le duo de base qui tient une  
place essentielle dans une  
garde-robe bien pensée vous  
est offert à prix d'économie  
pour cette journée seulement.

Le manteau et la robe assortie en léger  
tweed de couleur grau. Tailles: 12 à  
20 ans.

**44<sup>77</sup>**  
l'ensemble

LE SYNDICAT DE QUÉBEC, MANTEAUX, CENTRE-VILLE seulement, 3e étage.  
COMMANDES POSTALES ET TELEPHONIQUES ACCEPTÉES. COMPOSEZ 524-8411



**LE JOUR  
CENTRE-VILLE**

Dès 9 heures  
demain, jeudi,  
à Centre-Ville seulement

**LE SYNDICAT  
DE QUÉBEC**



Parez vos lits  
de draps  
couleur

Profitez de ce spécial d'un jour  
pour faire provision de draps-  
couleur. Confection canadienne.  
Ces draps ont de légères  
imperfections qui n'affectent  
en rien leur durée ni leur ap-  
parence.

Lit simple  
dim.: 72" x 100"

Lit double  
dim.: 90" x 100"

Couleurs: rose, lilas, bleu, jaune.

Si parfait 5.99

**3<sup>27</sup>**

EN VENTE AU  
COMPTOIR SEULEMENT

LE SYNDICAT DE QUÉBEC. LITERIE.  
CENTRE-VILLE SEULEMENT, 5e étage.



Marmite à pression 'PRESTO'

La manière rapide et pratique de pré-  
parer de succulents repas tout en con-  
servant aux aliments leurs vitamines et  
leurs saveurs. Modèle en aluminium,  
capacité 5 pintes.

**19<sup>87</sup>**

LE SYNDICAT DE QUÉBEC. USTENSILES. CENTRE-VILLE SEULEMENT, 5e étage.



7 pièces en acier inoxydable  
de première qualité.

Cet ensemble est recouvert d'émail cuit à  
impressions rouges sur fond blanc ou gros bleu  
uni. Garanti aller au four sans limite de cha-  
leur. L'ensemble comprend: 2 casseroles avec  
couvercles, 1 poêlon de 9 1/2 pouces, 1 rôtissoire  
avec couvercle.

Valeur de 42.50

**27<sup>97</sup>**

LE SYNDICAT DE QUÉBEC. USTENSILES.  
CENTRE-VILLE SEULEMENT, 5e étage.



Epargnez sur l'achat d'une verrerie  
taillée à la main.

COMPOSITION: 6 gobelets à eau, 6 Claret  
(vin de table), 6 verres à jus, 6 verres de  
12 onces, 6 verres Old Fashioned. Un ser-  
vice pour 6 personnes comprenant 30 ver-  
res.

**9<sup>87</sup>**  
l'ensemble

Valeur de 12.95

LE SYNDICAT DE QUÉBEC. CADEAUX. CENTRE-VILLE SEULEMENT, 6e étage.

Ensemble à  
parfait

**4<sup>87</sup>**  
l'ensemble

Service pour 6 per-  
sonnes, comprend:  
6 verres à parfait  
et cuillères.



Soyez prêt quand arrivera  
la saison du golf

Jeu de 7 bâtons Tru-Flite de Spalding. L'ensemble  
comprend les bois 1 et 3, les fers 3, 5, 7, 9 et le  
'putter'.

Choix: Hommes, droitiers  
Hommes, gauchers  
Dames, gauchères

**54<sup>97</sup>**

LE SYNDICAT DE QUÉBEC. ARTICLES DE SPORT. CENTRE-VILLE SEULEMENT,  
sous-sol. COMMANDES POSTALES ET TELEPHONIQUES ACCEPTÉES.

COMPOSEZ 524-8411





Dès 9 heures  
demain, jeudi, à  
Centre-Ville.

**LE Syndicat**  
DE QUÉBEC



a) Bottes supportant bien la cheville. Modèle en suède et cuir avec gousset au côté, lacets à rayures bonbon. Tiges seyantes. Piqûres mocassin à l'empeigne. Semelle en caoutchouc crêpe naturel. Couleur tan. Pts: 6 à 11.

b) Souliers sport genre Oxford en suède et cuir. Semelle en caoutchouc crêpe naturel accentuée d'une bordure. Les perforations, les lacets à rayures bonbon et les bouts tronqués conservent à la nouvelle vague l'aspect de ses prédécesseurs. Couleurs: beige et brun. Pts: 6 à 11.

12<sup>77</sup>

LE SYNDICAT DE QUÉBEC, CENTRE-VILLE seulement, rez-de-chaussée.  
COMMANDES POSTALES ET TELEPHONIQUES ACCEPTÉES.  
COMPOSEZ 524-8411



Profitez de ces aubaines  
pour un jour seulement

Pour messieurs, des gilets en fibre Tycora qui ont une belle apparence, coûtent peu et n'ont pas besoin de repassage. Laver et sécher à la machine. Modèles à col tailleur ou montant, glissière. Tailles: P.M.G.XG. Couleurs variées.

Valeur de 10.95  
**7<sup>97</sup>**

LE SYNDICAT DE QUÉBEC, CENTRE-VILLE SEULEMENT, rez-de-chaussée.  
COMMANDES POSTALES ET TELEPHONIQUES ACCEPTÉES.  
COMPOSEZ 524-8411



Spéciaux d'un jour seulement

Pantalans habillés ou sport en tissu 100% Polyester lavable. Modèles à taille basse, coupe-mode. Couleurs: brun, beige, bleu marine.

Valeur de 19.95  
**13<sup>97</sup>**

De plus en plus populaire, le blouson en nylon non doublé. Couleurs: gris pâle, gros bleu, rouille. Tailles: 36 à 46.

Valeur de 12.95  
**9<sup>47</sup>**

LE SYNDICAT DE QUÉBEC, SPORT POUR MESSIEURS, CENTRE-VILLE SEULEMENT, 2<sup>e</sup> étage.

# LE CENTRE D'AFFAIRES ST-ROCH

Saint-Roch subit chaque jour une affluence humaine que l'on peut comparer à un flux et reflux quotidien. Comme la mer dont les eaux obéissent au rythme de la nature, la masse urbaine obéit au rythme de la vie économique. Ce quartier qui se vide chaque soir vers 6 heures p.m. s'anime le matin vers 8 heures a.m.

Comment mesurer avec précision ce déplacement journalier et par le fait même, la force d'attraction de Saint-Roch? Malheureusement, nous n'avions pas à notre disposition les moyens techniques ni l'équipe nécessaires à une telle enquête; nous avons dû recourir à un travail antérieur.

Dans leur étude sur le stationnement et la circulation à Saint-Roch, les ingénieurs Charland et Jobin ont analysé le flot journalier circulaire des véhicules en 1963. (1)

(1) Charland et Jobin, ingénieurs-conseils. Etude du stationnement et de la circulation — quartier Saint-Roch, Cité de Québec. Leur méthode fut la suivante: à l'aide de 125 observateurs, ils ont quantifié le nombre de voitures qui sont entrées et sorties du quartier Saint-Roch pendant 4 jours moyens du mois de mai. Ils ont choisi à cette fin, les lundi, mardi, mercredi et samedi, soit les 6 - 7 - 8 et 11 mai 1963.

"Aux points d'entrée et de sortie, les observateurs comptaient et classaient les véhicules et les cumulait à la demi-heure..." de 8 heures a.m. à 6 heures p.m. Le résultat fut le suivant: 43,089 entrées et 40,442 sorties furent enregistrées pour cette période de 10 heures.

Un échantillonnage de tous ces véhicules a établi à 1.5 le nombre moyen de personnes par véhicule. On a donc conclu d'une part à la rentrée en voitures privées et utilitaires de 64,633 personnes dans le quartier Saint-Roch durant une journée ouvrable.

D'autre part, du 29 4) des rues Saint-Vallier

## 100,000 PERSONNES PAR JOUR !...

et Arago qui permettent l'accès à la basse terrasse avril au 4 mai, toujours de 8 heures a.m. à 6 heures p.m., on a quantifié à 22,188 le nombre de personnes entrées à Saint-Roch chaque jour, par transport communautaire

Si l'on additionne le nombre de personnes parvenues à Saint-Roch soit par véhicules privés et utilitaires (64,633) et par véhicules collectifs (22,188), on obtient le chiffre de 86,821 individus qui composent le flot circulaire de Saint-Roch.

Ajoutons à ces chiffres, la population en place de Saint-Roch, soit 13,452 habitants à laquelle nous soustrayons les enfants en bas âge de 0 à 4 ans (1,015) et les vieillards de 70 ans et plus (785) sujets à rester à la

maison. Le nombre d'habitants de Saint-Roch susceptibles de circuler dans le quartier s'établit ainsi à 11,652 habitants.

Jusqu'ici, nous avons négligé la part des piétons des autres quartiers qui chaque jour accèdent au quartier Saint-Roch; nous croyons que cette part est minime et par conséquent presque négligeable. En effet, ceux qui ne possèdent pas de voiture, empruntent en général le système de transport en commun. D'autre part, comme le québécois, contrairement à l'européen, marche très peu, il s'ensuit que le pourcentage des piétons reste infime. Toutefois, nous fixons arbitrairement ce chiffre à 1,000 personnes par jour environ. Ces piétons pénétraient dans le quartier

Saint-Roch, surtout par les nombreux escaliers de la rue Saint-Vallier puis à la plaine de la Saint-Charles. Notre formule pour calculer la population diurne de Saint-Roch pourrait se lire comme suit:

(VP plus VU) 1.5 plus A plus (PR) — V) plus P égale PD (1)

La population diurne se chiffre ainsi à 99,473 personnes, soit près de 100,000 personnes qui, chaque jour, circulent dans le quartier Saint-Roch. Ce total assez impressionnant représente 27.8% soit plus du 1-4 de la population métropolitaine de Québec et 57.8% de la population totale de la Cité de Québec. C'est dire le rôle capital de Saint-Roch dans la vie économique de notre ville.

(1) P—piétons; VP—véhicules privés; VU—véhicules utilitaires; A—personnes transportées par véhicules communautaires; PR—population résidente; PD—population diurne; V—variable formée par les enfants en bas âge et les vieillards.



## RASOIRS ELECTRIQUES ENR.

363, de la Couronne, 2e étage, 523-3663

(face à la fontaine du carré Jacques-Cartier)

A L'OCCASION DU JOUR CENTRE-VILLE

**GRATIS**

vérification et nettoyage de votre rasoir électrique

Toutes marques - Tous modèles

RASOIRS ELECTRIQUES ENR.  
363, de la Couronne, 2e étage  
Face à la fontaine du carré Jacques-Cartier



## FEMININ-PRINTANIER



Tout ce qui dit féminin, ce qui dit pied, ce qui dit printanier s'est donné rendez-vous chez nous. A profusion. Des chaussures à votre pied, à votre caprice, à votre budget. Pour un printemps et un été dorés.

BOUTIQUE

adolphe LE BOTTIER

620 est, rue St-Joseph  
523-9885

223 est, rue St-Joseph  
524-8786



VOUS PENSEZ APPAREILS ou ACC. ELECTRIQUES... ELECTRONIQUES... ou LUMINAIRES?

VOYEZ **BIZIER & CARON** et son vaste choix...

nous sommes dépositaires des meilleures marques  
EN VOICI DEUX A PRIX SPECIAUX POUR JEUDI LE 13 AVRIL

les appareils domestiques

## Inqlis

REFRIGERATEURS LESSIVEUSES SECHUSES

### EN SPECIAL LAVE-VAISSELLE

modèle Superb 330000  
encastré - 3 cycles  
16 couverts

SERVICE UN AN INCLUS

## 269<sup>00</sup>

# BIZIER & CARON Itée

"LE MEILLEUR AU MEILLEUR PRIX"

801 est, rue  
St-Joseph  
(mail St-Roch)  
Québec

Les regarder  
c'est beau,  
les entendre,  
c'est mieux



ENSEMBLE

## Dual

## NORESCO

la  
nouvelle  
technique  
nouveau  
style

- TABLE DUAL  
reliée à un  
AMPLIFICATEUR STEREO
- 2 HAUT-PARLEURS
- TOURNE-DISQUES

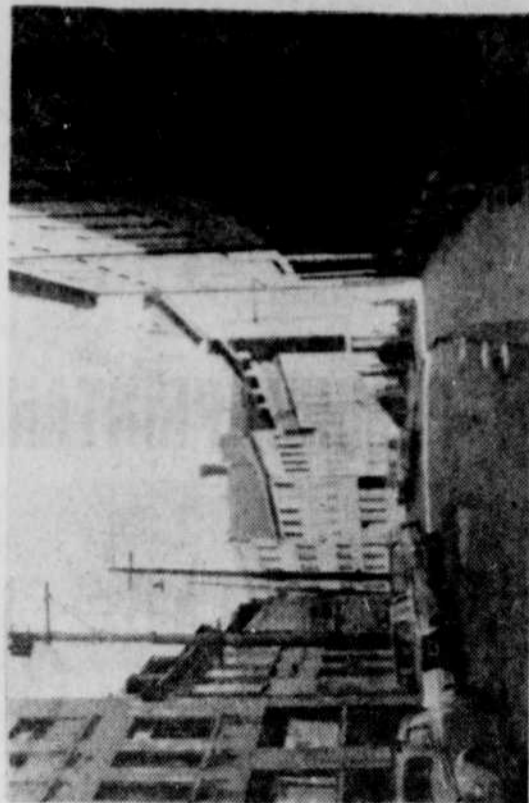
modèle 32-311

# 199<sup>00</sup>



# LE CENTRE D'AFFAIRES

CE FUT... JADIS



## Potentiel de consommation...

Suite de la page 14SSS

Ce dernier lien n'est pas à négliger puisque toute population en place représente pour un complexe commercial une clientèle régulière, déjà gagnée, que la proximité lui assure.

### B. INDICES COMPARATIFS DE CONSOMMATION

Les indices de consommation

sont très éloquents en ce qui concerne le pouvoir d'achat d'une clientèle donnée. Nous avons choisi pour fins de comparaison, Sillery, qui sur le plan administratif, n'est pas intégré à Québec, mais qui l'est, à notre avis, au point de vue géographique. Sa situation au sommet de la colline de Québec, au sud-ouest du quartier Mont-

calm, sa population dont les statistiques démographiques sont comparables à celles d'un quartier québécois (1), la mobilité journalière de sa main-d'oeuvre en direction de la capitale, en font de toute évidence un quartier québécois sur le plan géographique.

Nous avons établi notre indice en calculant le % du nombre de ménages possédant soit un téléviseur ou un réfrigérateur, ce qui nous a donné les indices suivants: 97.31% des ménages, c'est-à-dire des logements occupés de Sillery, ont un téléviseur comparativement à 87.6% pour Saint-Roch; 94.8% des ménages de Sillery sont munis d'un réfrigérateur comparativement à 90.7% pour Saint-Roch.

Jusqu'ici, les indices de consommation de Sillery et de Saint-Roch traduisent peu de disparité. Les ménages de Saint-Roch semblent bien équipés, tout comme ceux de Sillery.

Si on considère les voitures possédées et déclarées au recensement du Canada 1961, il y aurait une voiture pour 6 habitants à Sillery, comparativement à une voiture

pour 13 habitants à Saint-Roch. (1) Ici le décalage entre les deux indices est plus considérable en raison de l'objet même en question, c'est-à-dire l'automobile. En effet, à Saint-Roch, posséder une voiture témoigne d'un superflu; d'ailleurs, les transports en commun qui divergent et convergent vers Saint-Roch en un réseau très serré, semblent satisfaire les besoins de cette collectivité.

L'analyse de ces divers indices nous amène à conclure que le pouvoir d'achat de la population de Saint-Roch est quasi comparable à celui de la population de Sillery, si on fait exception des voitures. Ce potentiel de consommation dont dispose le communauté de Saint-Roch constitue le lien le plus sûr et le plus concret qui rattache cette collectivité à l'économie du quartier. Même si la clientèle du Centre d'Affaires Saint-Roch dépasse largement les cadres du quartier et de la ville, ce dont nous ne doutons pas, elle s'alimente d'abord dans sa population qui lui assure une clientèle sans défaillance, malgré ses revenus modestes.

SPECIALIAUX



JEUDI LE 13 AVRIL

## BROADLOOM BARRYMORE

notre exclusivité

Un tapis de prestige confectionné avec la fibre 100% nylon Dupont. Mèches longues Shag, texture luxueuse, motifs ondulants en trois tons complémentaires. Envers sur caoutchouc à haute densité. Cinq couleurs décoratives. 12 pieds de largeur.

REG. 9.95 **\$7.49** EN SPECIAL V.C.

Chaussures mademoiselle inc.



## VALEURS TRES SPECIALES



A - Souliers en vogue, en cuir souple de couleur tan ou en suède, couleur saumon ou bleu.  
Semelles et talons en véritable crêpe.  
B - Nouveaux souliers de cuir de fabrication italienne. Quatre gros oeillets, nouvelles semelles de cuir.  
Couleurs: blanc, beige, tan, brun taupe.

EN SPECIAL **9.98** seulement  
AUSI CHOIX DE BOURSES EN SPECIAL **9.98**

2 h. de stationnement gratuit

Chaussures mademoiselle inc.

680 est, rue St-Joseph - 523-5348

(MAIL ST-ROCH)

CARTE

CHARGEX

ACCEPTÉE

## OFFRE SPECIALE DE PRESENTATION

### LE TAPIS 100% NYLON LE PLUS PRESTIGIEUX QUI SOIT

FABRICATION BIGELOW

- Dessin genre tweed
- Idéal pour cuisine, salle de jeux, vivair, chambre
- Entretien facile
- Résiste aux taches, les marques s'enlèvent facilement
- Le coussinage en caoutchouc absorbe la fatigue des pieds
- Conserve longtemps son bel aspect

5 MERVEILLEUX TONS POUR LA DECORATION 12 PI. DE LARGEUR

**6.59** V.C.



## COUVRE-PLANCHERS

COUSSINE Le populaire vinyle caoussiné de marque Softeed, d'entretien facile, sans cirage, motifs espagnols et géométriques. 6 et 12 pieds de largeur.

**\$2.99** V.C.

Rég. 3.49 - EN SPECIAL

## CARREAUX DE VINYLE

PRE-ENCOLLES 12 x 12 Economisez sur l'adhésif et l'installation. Facile à poser. Pratique et d'entretien aisé. Choix de couleurs.

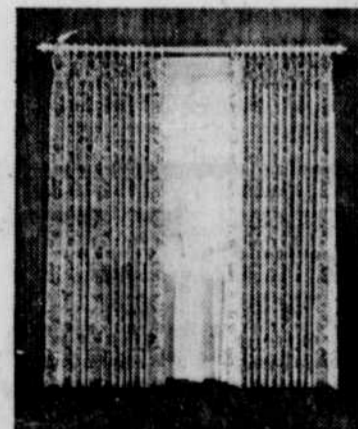
**.28** ch. Rég. .53 - SPECIAL

## DRAPERIES CONFECTIONNEES

à prix de rabais

Profitez de cette offre exceptionnelle pour rénover la décoration de votre intérieur. Qualité arnel et fibre de verre à motifs géométriques et à effets fleuris.

2 laizes couvrant 48" **11.95**  
4 laizes couvrant 96" **23.95**  
6 laizes couvrant 144" **35.95**



## COUVRE-LITS JETE

Achat spécial directement du manufacturier. 200 couvre-lits piqués de qualité supérieure. Tissu coton, satin antique, fortrel, pour lit simple ou double.

VALEURS JUSQU'À 39.95 EN SPECIAL **\$18.50**

## RIDEAUX EN FILET POLYESTER

Le rideau tout à fait moderne qui rehaussera le décor de votre intérieur. Matifs à carreaux troués, lavable à la main. Résiste aux rayons du soleil. 45" de large. Couleurs or-rouge, royal tangerine.

**\$1.49** EN SPECIAL V.C.

(UN SEUL MAGASIN A ST-ROCH)

Lamy (TAPIS) I N C.

CHARGEX

774 est, rue St-Joseph, Québec - Tél.: 529-9066 A VOTRE SERVICE DEPUIS 70 ANS

FACILITE DE PAIEMENT jusqu'à 90 jours sans intérêt

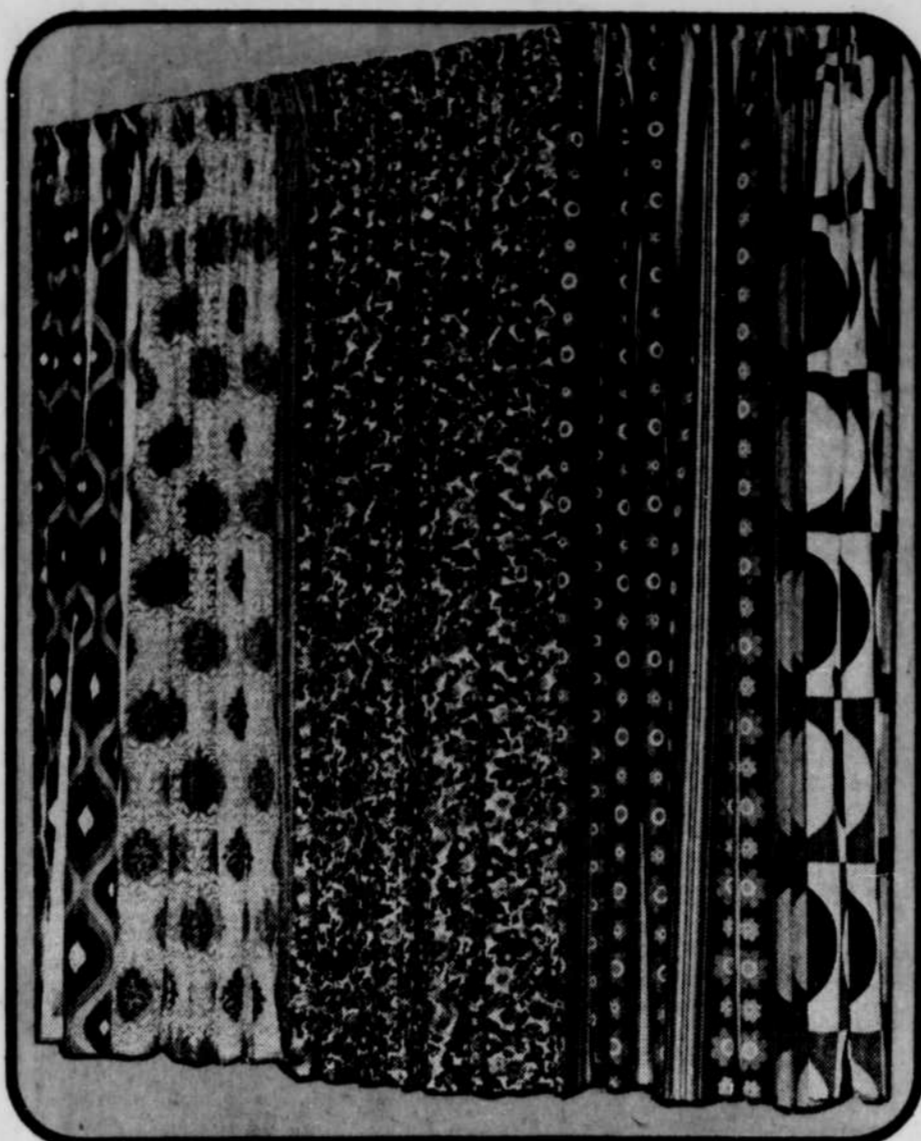
- MESURAGE GRATUIT
- SERVICE DE DECORATEUR
- INSTALLATION PAR NOS EXPERTS
- STATIONNEMENT GRATUIT (Restaurant Baril d'Autres)



**JEUDI 13 AVRIL**

**12 HEURES D'AUBAINES REELLES!  
C'EST LE TEMPS D'ECONOMISER  
POUR VOTRE FOYER - AU 3e ETAGE**

**J.B. LALIBERTÉ  
LIMITÉE**



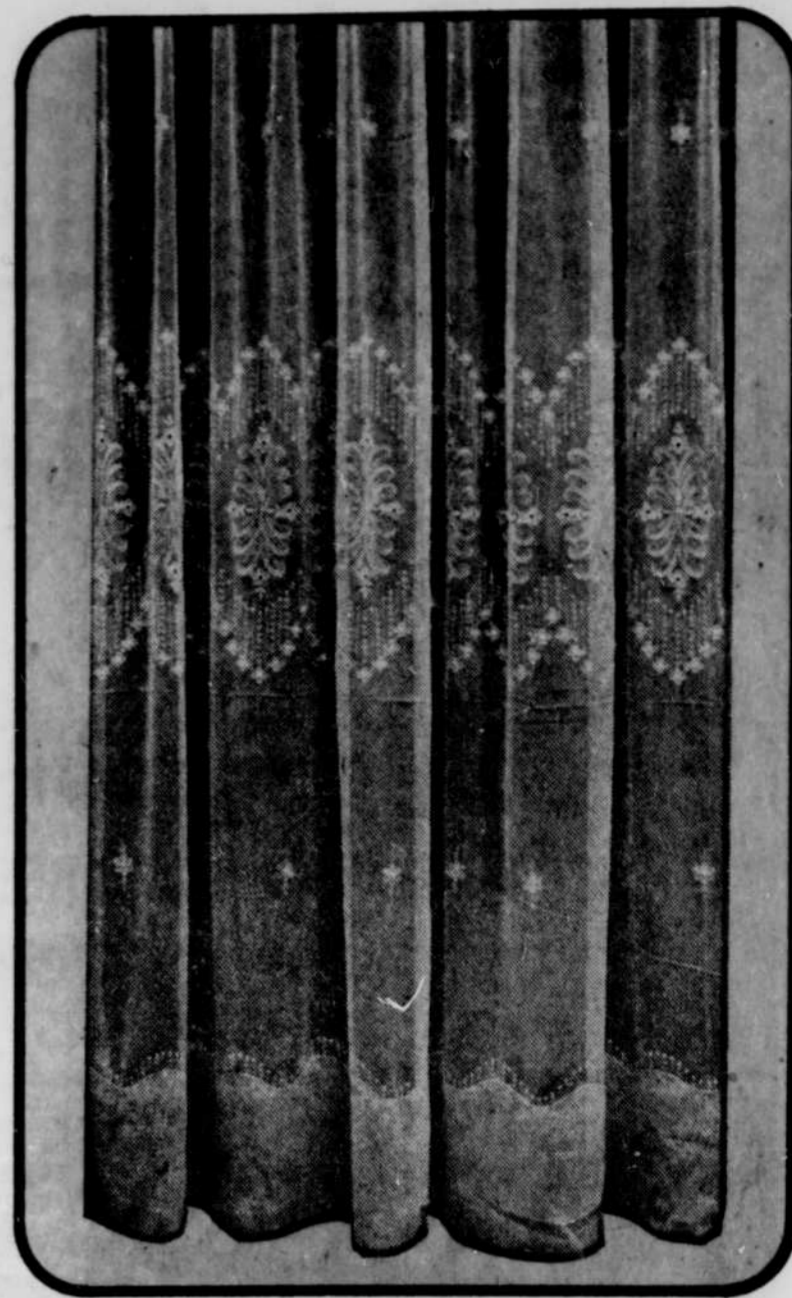
**TENTURES DECORATIVES 48x95 PO.**

Prêtes à poser, avec plis français. Crochets compris. Immense choix de nouveaux motifs et coloris pour tous les goûts et tous les décors. Bleu, or, vert, rouge, lilas, cuivre, rouge et noir, multicolore.

SPECIAL LA LAIRE

**12.99**

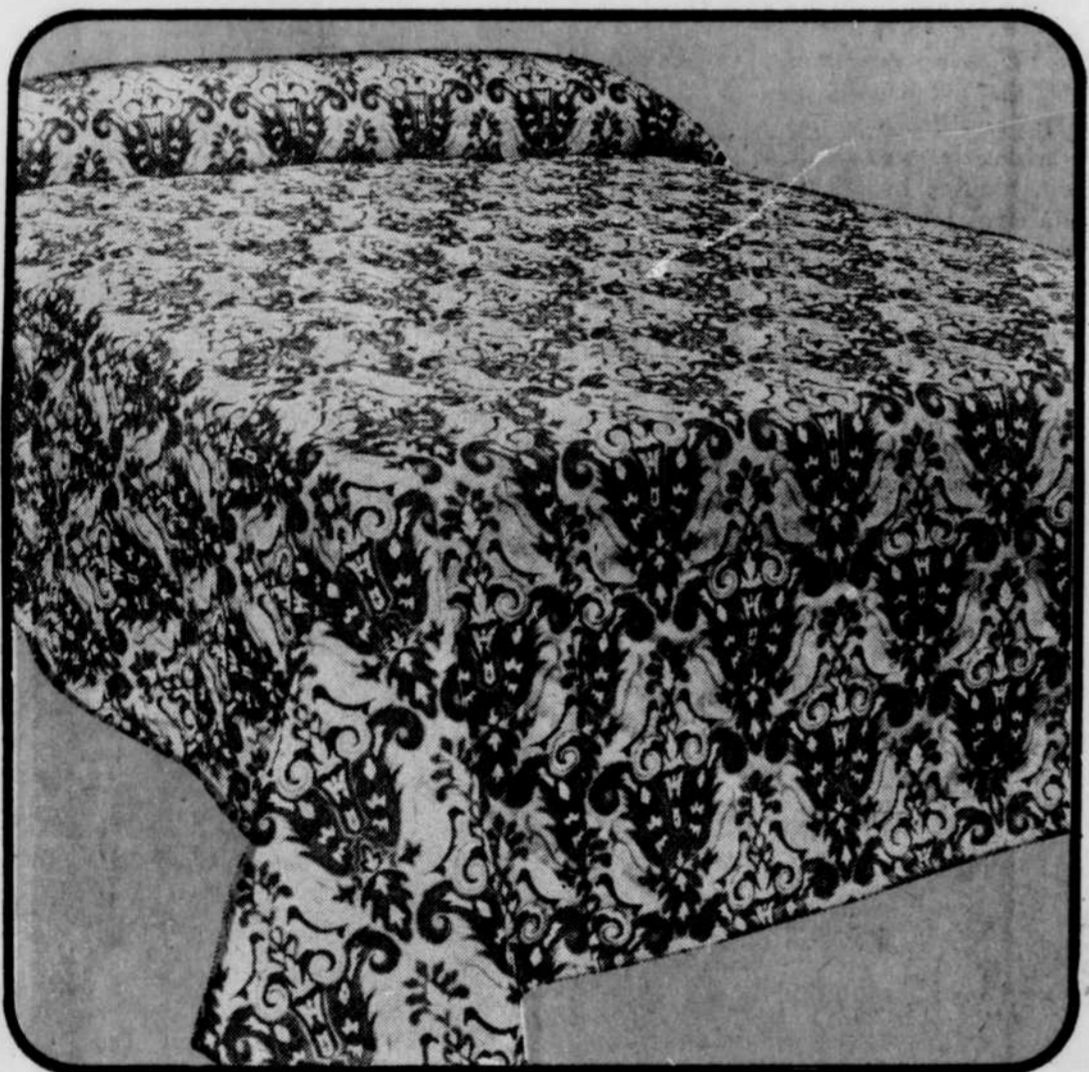
Autres grandeurs disponibles sur demande.



**RICHES PANNEAUX DE RIDEAUX EN VOILE TERGAL 144 x 95 PO.**

Merveilleux tissu entièrement lavable et irrétractible. Aucun repassage. Résistant aux rayons solaires. Durabilité éprouvée. Léger et vaporeux. Nouveau motif brodé blanc sur blanc. Tête avec plis français. Crochets inclus.

**49.99**



**MAGNIFIQUES COUVRE-LITS**

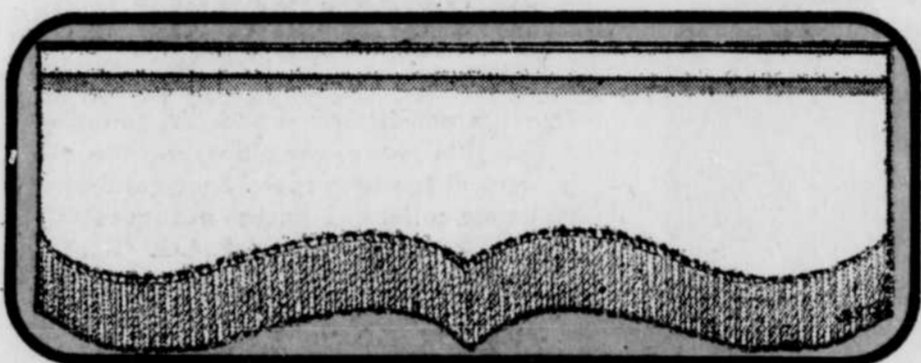
en coloris et motifs d'une beauté incomparable!

Élégant style jeté et piqué avec coins arrondis. Confection experte et soignée dans un tissu de première qualité, avec doublure épaisse. Apparence luxueuse qui rehaussera grandement le décor de votre chambre. Teintes dominantes: bleu, rouge, or, vert. Grandeur lit simple ou lit double.

SPECIAL DU JOUR CENTRE-VILLE

**29.99**

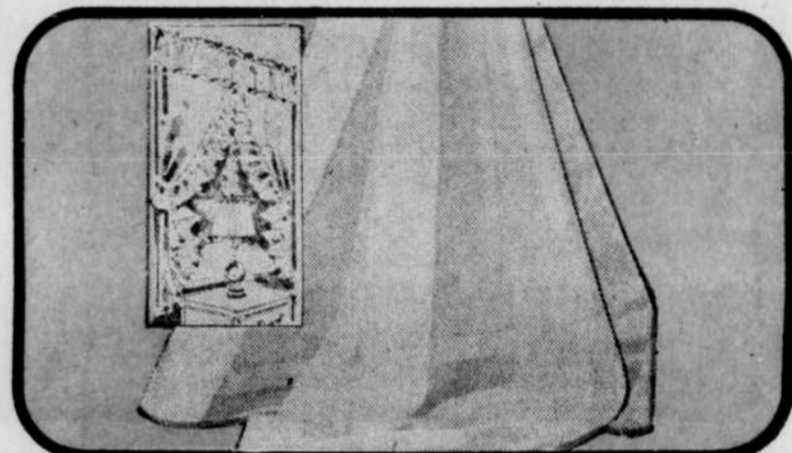
Tissu à tentures appariant le couvre-lit. Spécial la verge: 2.49



**STORES "SLEEPER" PAR DAL-MOR**

Vinyle en relief, qualité supérieure. Opaque, isolant, lavable, ininflammable. Tout blanc. Recommandés partout où l'on désire une obscurité complète. Prix spéciaux.

Gr: 36 x 70 pouces.	SANS FRANGE: 4.49	AVEC FRANGE: 6.49
Gr: 42 x 70 pouces.	SANS FRANGE: 5.69	AVEC FRANGE: 7.99
Gr: 48 x 70 pouces.	SANS FRANGE: 7.59	AVEC FRANGE: 10.59
Gr: 54 x 70 pouces.	SANS FRANGE: 8.59	AVEC FRANGE: 11.99
Gr: 63 x 70 pouces.	SANS FRANGE: 13.49	72 x 70 pouces SANS FRANGE: 17.59

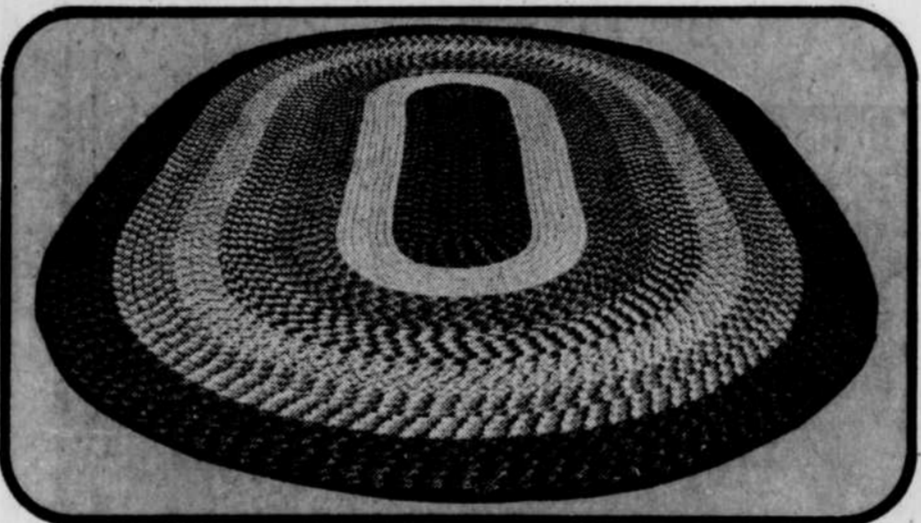


**TISSUS A RIDEAUX 100% POLYESTER**

Tissu entièrement lavable et nécessitant peu ou pas de repassage. Irrétractible et réfractaire aux rayons solaires. Choix de 4 textures. Blancseulement. Largeurs 39 - 44 - 59 po.

**.74**

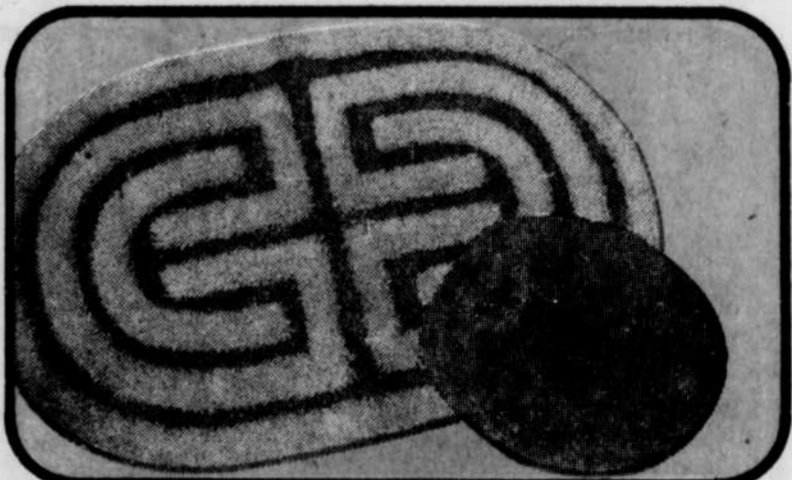
LA VERGE



**Tapis tressés très décoratifs**

Des tapis de belle qualité, s'harmonisant avantageusement au style colonial, dans la salle de jeu, au chalet, etc. Fibre 50% acrylique, 50% nylon. Motif multicolore dans 3 couleurs dominantes: or, vert, rouge.

Grandeur 6 x 9 pieds environ.	<b>26.99</b>	Grandeur 9 x 12 pieds environ.	<b>49.99</b>
-------------------------------	--------------	--------------------------------	--------------



**ENSEMBLES 2 MORCEAUX. REG. 9.98**

Très décoratifs pour la salle de bains. Comprend carpepe ovale 2 tons avec endos antidérapant et couvre-siège. Fibre 60% nylon 40% Fortrel à poils longs. Lavable à la machine. Rose, lilas, or, avocado, bleu, noir.

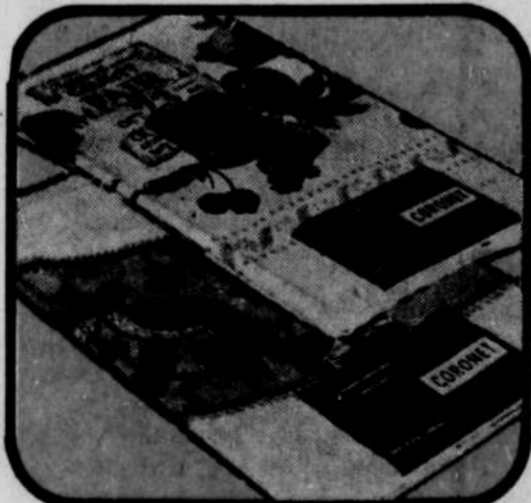
**6.99**



**COUVRETTES**

Fabrication Canadienne, laine et viscose. Teintes unies ou à motifs. Très légères imperfections n'affectant pas la durée. 72 x 84 po.

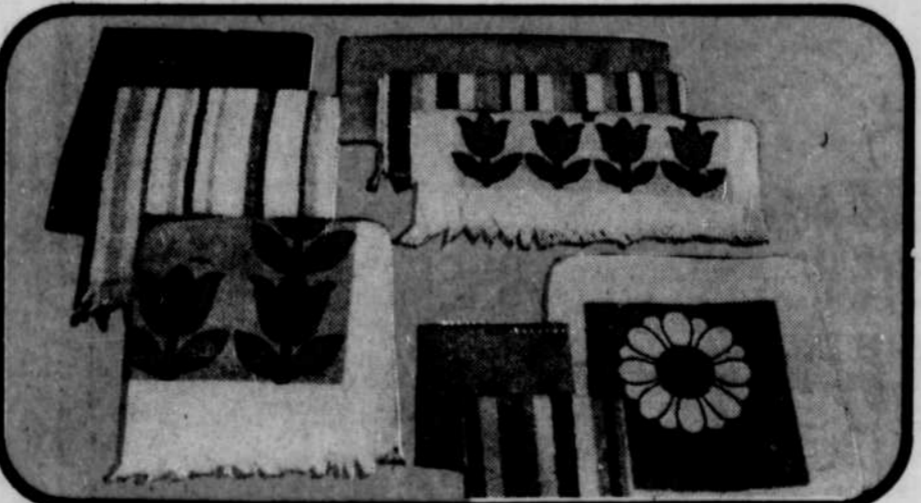
SPECIAL JOUR CENTRE-VILLE **4.88**



**NAPPES DE QUALITE**

Tissus faciles d'entretien. Gais motifs imprimés à la main, aux coloris attrayants. 52 x 70 po.

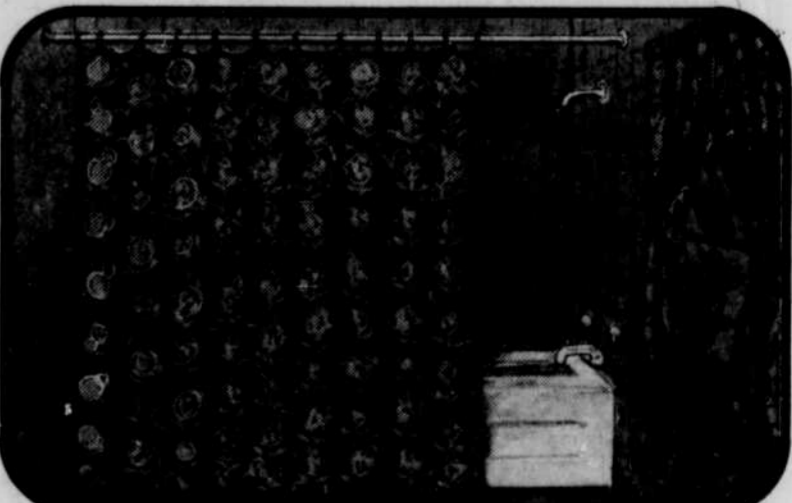
2 PRIX SPECIAUX **1.77, 2.77**



**LOT DE SERVIETTES FORMANT ENSEMBLES**

Choix de teintes unies réversibles, rayures multicolores ou larges motifs de marguerites et tulipes, sur fond de couleurs gais. Ratine épaisse et spongieuse. Frais coloris: orange, rose, or, vert, bleu, lilas.

20 x 40 po. SPECIAL **.99** 15 x 25 po. SPECIAL **.69** 12 x 12 po. SPECIAL **.39**



**ENSEMBLES RIDEAUX SALLE DE BAINS**

Comprend rideau de douche 72 x 72 pouces et rideaux de fenêtre 36 x 54 pouces, avec attaches. Confection impeccable en vinyle de bonne pesantueur. Motifs et coloris les plus nouveaux.

**4.99**

**VENEZ! TELEPHONEZ! OU COMMANDEZ PAR LA POSTE! J.-B. LALIBERTÉ 505 EST, ST-JOSEPH, QUÉBEC, 525-4841**

**LE JOUR CENTRE-VILLE**

**JEUDI 13 AVRIL**

**12 HEURES D'AUBAINES REELLES ECONOMIES POUR HOMMES ET JEUNES GENS!**

**J.-B. LALIBERTÉ**  
LIMITÉE



**ELEGANTES VESTES EN TRICOT DOUBLE**

Pour vos activités au grand air, cette confortable veste remplace avantageusement le veston sport. Style cardigan avec collet et 2 poches pratiques. Gris, marine, bourgogne. P.M.G.

VALEUR \$30  
SPECIAL DU JOUR CENTRE-VILLE **\$19**



**COUPE-VENT EN NYLON "OXFORD"**

Lavable sans repassage, ce coupe-vent en nylon ciré, vous sera très utile pour affronter les températures variables de la saison. Choix de brun, bleu, mauve, blanc. Capuchon dissimulé dans le collet. Deux poches avec boutons-pression. P.M.G.XG.

SPECIAL DU JOUR CENTRE-VILLE **6.99**

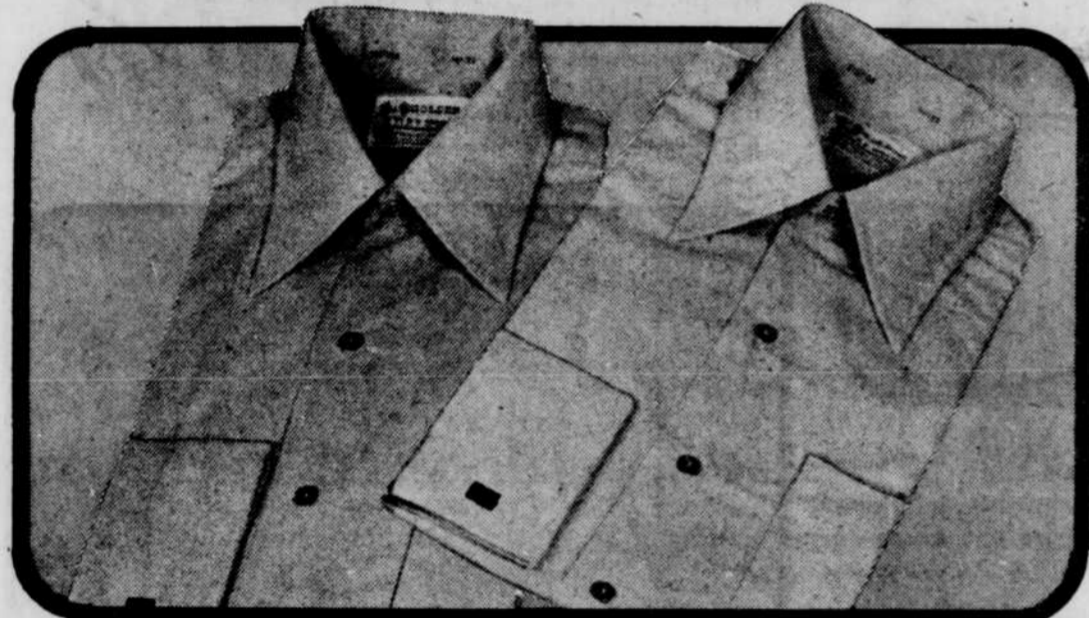


**VESTON SAFARI**

EN NYLON ET COTON "CANADIAN MIST"

Tissu imperméabilisé et très durable. Confection très soignée. Choix de brun, marine ou gris perle. Piqûres contrastantes. Modèle ceinturé avec 2 poches pratiques. Grs: 36 à 44.

SPECIAL JOUR CENTRE-VILLE **17.99**



**CHEMISES SANS REPASSAGE - REG, \$6.**

Confection soignée Polyester et coton, sans repassage. Pointes de longueur moyenne et poignets doubles. Couleurs nouvelles: melon, lilas, pêche, bleu ciel. Grs: 14 1/2 à 16 1/2. Achetez-en plusieurs à ce bas prix.

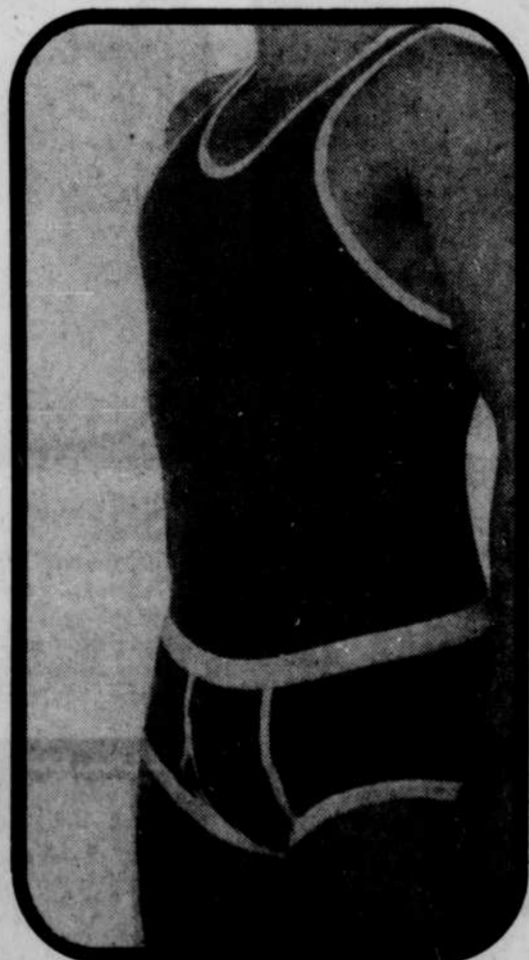
**3.99**



**BELLES CHEMISES A MANCHES COURTES**

Achetez-les demain jeudi et économisez \$3.12 sur chacune. Ça vaut la peine. Superbe tissu sans repassage Polyester et coton, dans toutes les teintes que vous aimez. Texture unie ou à rayures ton sur ton. Grs: 14 1/2 à 16 1/2.

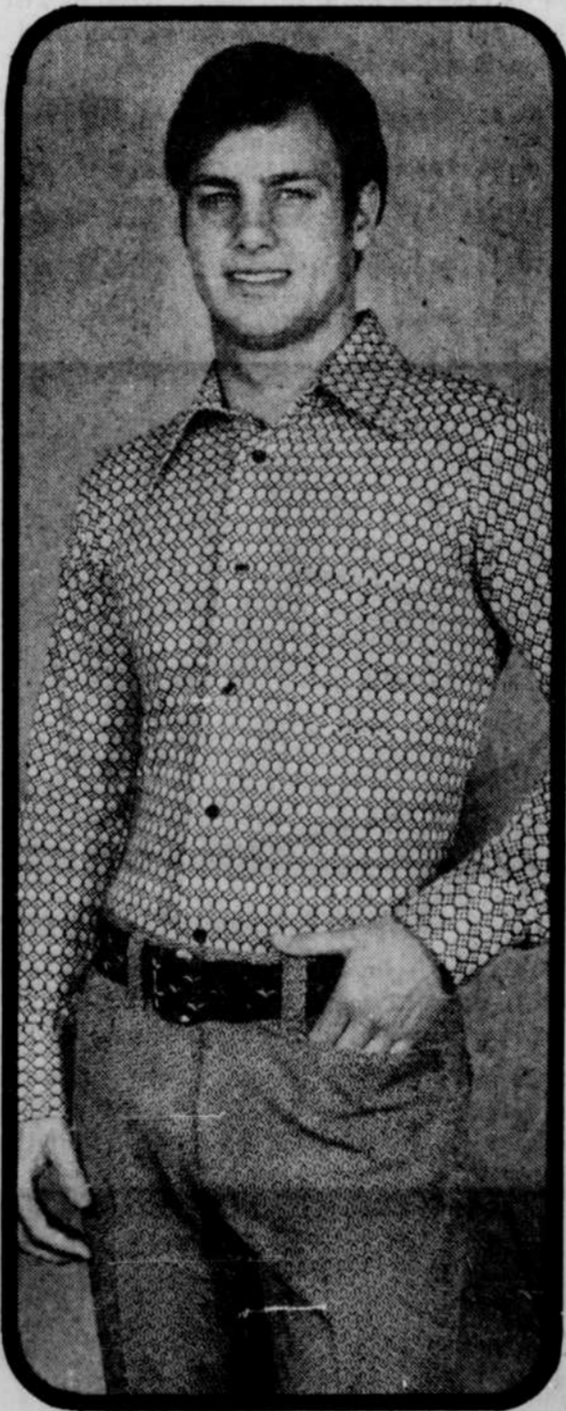
VALEUR \$6  
SPECIAL DU JOUR CENTRE-VILLE **2.88**



**SOUS-VETEMENTS DE COULEUR**

Camisoles et caleçons courts d'un confort idéal pour la belle saison. Riches teintes unies: or, bleu et vert. Grs: P.M.G. pour hommes et jeunes gens. C'est le temps de faire provision.

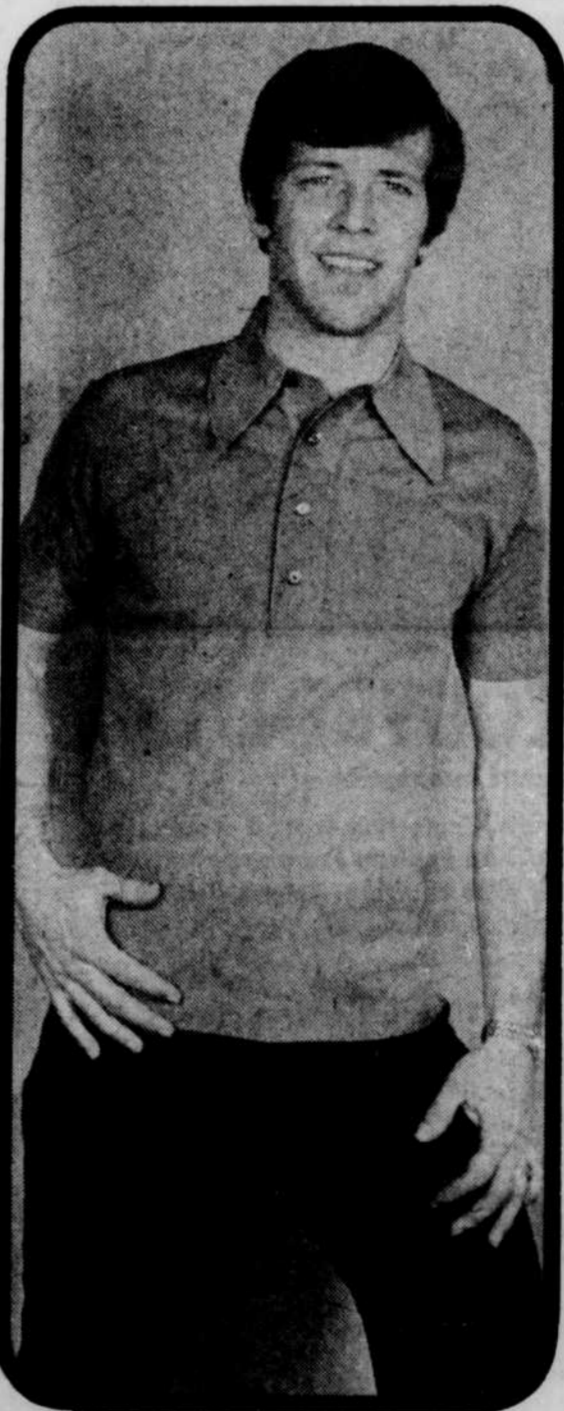
SPECIAL CHAQUE MORCEAU **.99**



**CHEMISES SPORT 100% FORTREL**

La chemise idéale pour l'homme moderne! Tricot double 100% Fortrel très facile d'entretien. Bleu, brun, beige, bourgogne. Poignets simples 2 boutons. Motifs et coloris pour tous les goûts. P.M.G.XG.

VALEUR \$12  
SPECIAL DU JOUR CENTRE-VILLE **7.99**



**GILETS "T-SHIRT" EN FIL TYCORA**

Un achat idéal à tous les points de vue. Tricot lavez et portez. Col classique 4 boutons. Manches courtes. Abondance de couleurs nouvelles. P.M.G.XG.

VALEUR 8.95  
SPECIAL DU JOUR CENTRE-VILLE **6.99**



**FRAIS COUPE-VENT EN NYLON CIRE**

Populaire modèle court, ultra-léger et très résistant aux intempéries. Pratique pour le camping. Nylon ciré, rouge, or, marine. Col mao, fermoir et cordon d'ajustement à la taille. P.M.G.

SPECIAL DU JOUR CENTRE-VILLE **4.99**

**2 HEURES DE STATIONNEMENT GRATUIT AVEC TOUT ACHAT DE \$2.00 ET PLUS CHEZ J.-B. LALIBERTÉ. PROFITEZ-EN!**

# LE JOUR CENTRE-VILLE

**JEUDI 13 AVRIL**  
**12 HEURES D'AUBAINES REELLES!**  
**C'EST LE TEMPS D'ECONOMISER**  
**POUR VOS JEUNES AU 4e ETAGE**

**J.B. LALIBERTÉ**  
 LIMITEE



**TUNIQUE STYLE MILITAIRE**

Un grand favori des jeunes! Toile tarpolin très résistante. Couleur vert "kaki". Ecusson décoratif sur la manche gauche. 2 poches avec rabat et bouton. 2 poches factices sur la poitrine. 8 à 18.

SPECIAL DU JOUR CENTRE-VILLE **\$12**



**CAR-COAT STYLE NORFOLK**

Confection impeccable en tissu imperméabilisé Canadian Mist. Teintes mode: sable, gris perle, marine. Modèle ceinturé, avec 2 poches appliquées et doublure entière en rayonne. Grs: 8 à 18.

REG. \$15. Special DU JOUR CENTRE-VILLE **13<sup>99</sup>**



**COUPE-VENT EN CORDUROY**

Populaire modèle "bombardier" en fin corduroy 100% coton, dans les tons de brun, bronzine, marine. Boutons-pression et 2 poches appliquées avec rabat. Grs: 8 à 18 ans.

SPECIAL DU JOUR CENTRE-VILLE **12<sup>98</sup>**



**IMPERMEABLES A CAPUCHON FILLETTES 7 A 14**

Longueur midi. Confection soignée en gabardine coton et nylon: jaune, vert, tan ou saumon. Choix de cordé uni ou fins carreaux. Ceinture et 4 poches.

REG. \$20 SPECIAL DU JOUR CENTRE-VILLE **11.88**



**JOLIS ENSEMBLES DE MANTEAU ET PANTALON**

fillettes et adolescentes  
 Des ensembles très séduisants à un prix vraiment exceptionnel. Excellente confection en tissus unis, rayés ou quadrillés, en gris, bleu ou rouge. Belle qualité. Grs: 8 à 14x.

SPECIAL DU JOUR CENTRE-VILLE **\$10**



**ENSEMBLE ROBE ET PANTALON**

Nouveauté printemps 72, à prix d'automne. Coquette robe mini avec collet marinier. Un pantalon long complète l'ensemble. Tissu entièrement lavable. Couleur rouge. Grs: 7 à 14.

SPECIAL DU JOUR CENTRE-VILLE **\$12**



**ENSEMBLE 2 PIECES "BODY SUIT"**

C'est la mode... c'est pratique! Barboteuse et jupe mini, cet ensemble est confectionné d'un tissu entièrement lavable et facile d'entretien. Petits pois blancs sur fond marine. 8 à 14 ans.

SPECIAL DU JOUR CENTRE-VILLE **8<sup>88</sup>**



**PANTALONS JEANS EN DENIM MARINE**

Denim très résistant et d'entretien facile. Large passe-ceinture et jambe évasée. Genoux coupés. Grs: 8 à 18. Bas prix exceptionnel.

SPECIAL DU JOUR CENTRE-VILLE **6<sup>00</sup>**



**PANTALONS POLYESTER/VISCOSE**

Tissu de qualité durable, facile d'entretien, 65% Polyester 35% viscose. Marine, noir, gris, brun, beige, whisky. Large passe-ceinture. Jambe évasée. Grs: 8 à 18.

REG. \$8.00 SPECIAL DU JOUR CENTRE-VILLE **5<sup>88</sup>**



**BODY-SUIT 2 PIECES FILLETTES 2 A 6X**

Nouveauté. L'ensemble comprend la barboteuse et la jupe mini, confectionnées d'un bon tissu 100% lavable. Pois en brun, bleu, mauve, rouge et bleu sur fond blanc.

SPECIAL DU JOUR CENTRE-VILLE **5<sup>88</sup>**



**JOLIS COMPLETS BAMBINS 4 A 6X**

Comprend blouson à manches courtes et à col marin, ainsi que le pantalon court. Denim broissé 100% Fortrel, couleur marine. Un achat idéal pour vos jeunes.

SPECIAL DU JOUR CENTRE-VILLE **5<sup>88</sup>**



**CHANDAILS T-SHIRTS POUR GARCONS**

Tricot côtelé 100% nylon, très facile d'entretien. Marine, vin, blanc, pourpre. Col montant avec fermoir. Manches longues. Autres modèles disponibles. 8 à 18.

SPECIAL DU JOUR CENTRE-VILLE **5<sup>00</sup>**



**COUPE-VENT EN NYLON CIRE**

Un vêtement très pratique pour le printemps. Nylon ciré de couleur marine, très résistant aux intempéries. Boutons-pression. Grs: P.M.G.X.G.

SPECIAL DU JOUR CENTRE-VILLE **4<sup>00</sup>**

8265 AUTOS PEUVENT STATIONNER CHAQUE JOUR A ST-ROCH! UTILISEZ LE PARC-AUTOS PAQUET/LALIBERTE A DEUX PAS DU MAGASIN

# LE JOUR CENTRE-VILLE

**JEUDI 13 AVRIL**  
12 HEURES D'AUBAINES REELLES  
ECONOMIES POUR DAMES  
ET DEMOISELLES!

**J.-B. LALIBERTÉ**  
LIMITÉE



**JOLIES BLOUSES  
ET TUNIQUES**

Modèles variés, à manches courtes, longues ou sans manches. Tricot Arnel, tricot double. Teintes unies, rayures ou motifs, en beige, rouge, marine, lilas. 8 à 16. A solder!

REG. \$14 A \$20 | REG. \$7 A \$13  
**6.99 | 3.49**

**JUPES LONGUES  
100% LAINE**

Ravissants modèles en tissus tout laine, tweed, plaid, rayé, etc. Beige, gris, rouge, vert, etc. Boutonnage en avant. Doublure de soie. 7 à 15.

VALEUR \$26. SPECIAL  
**9.99**

**PULL-OVERS  
SANS MANCHES**

Tricot acrylique lavable sans souci. Choix de rayures ou motifs, en rose, marine, vert, lilas, jaune, beige. Décolleté rond. 10 à 16.

VALEUR \$8. SPECIAL  
**5.99**

**JOLIS MAILLOTS  
2 PIECES**

Tissu extensible, coton et Lycra. Grs: 8 à 16 pour dames et demoiselles. Couleurs et motifs pour tous les goûts.

VAL. JUSQU'A \$17  
**7.99**



**300 ROBES A LIQUIDER - VAL. JUSQU'A \$30**

Liquidation à grand sacrifice tant qu'il y en aura. Robes de toutes sortes, à manches courtes ou longues. Tricot Polyester, Arnel, etc. Teintes unies ou motifs. Grandeurs désassorties. Achetez-en plusieurs à ce bas prix dérisoire!

**4.99**



**CORSETS NU-BACK**

Confortable modèle lacé et bien baleiné, assurant un maintien parfait. Coutil de première qualité. Couleur chair. 28 à 38.

REG. \$8.50 SPECIAL  
**6.99**

**SOUTIENS-GORGE**

Choix de modèles courts ou longs en Lycra ou dentelle de nylon. Blanc, rose ou chair. Grs: 32 à 40 A-B-C. Prix dérisoire tant qu'il y en aura.

REG. \$8.00 SPECIAL DU JOUR CENTRE-VILLE  
**2.99**

**UNIFORMES**

Pratiques pour serveuses, infirmières, etc. Tricot Polyester blanc ou jaune. Modèle avec fermoir ou double rangée de boutons. Très légères imperfections. 5 à 15 et 10 à 18.

VAL. JUSQU'A \$16. SPECIAL DEMAIN  
**8.49**



**SACS A MAIN  
VALEUR \$14**

Style safari en véritable cuir Nappa, blanc, beige, ivoire, marine, brun, noir, tan. Fermoir sur le dessus et pochette en avant.

SPECIAL DEMAIN  
**9.99**

**GANTS  
REG. \$9 - \$11**

Gants courts au poignet. Non doublés. Confection impeccable en chevreau de première qualité. Noir, marine, beige, tan. 6 à 7 1/2.

SPECIAL DEMAIN  
**5.99**

**BAS-CULOTTE  
VALEUR .99**

Marque réputée. Nylon première qualité. Choix de 12 couleurs en vogue. P.M.G.-XG.

REG. .99 SPECIAL  
**.79**  
2 POUR 1.39



**LOT DE LINGERIE A SOLDER**

VALEURS JUSQU'A \$20. SPECIAL DU JOUR CENTRE-VILLE

**4.99** CH.

Lot comprenant des pyjamas à manches longues, des robes de nuit courtes ou longues, à manches longues, courtes ou sans manches; des robes d'intérieur courtes et longues, ainsi que de jolis ensembles de robe de nuit avec peignoir. Bonne variété de couleurs unies et motifs pour tous les goûts. Grandeurs désassorties: P.M.G. Venez tôt demain matin pour le premier choix.

**DITES SIMPLEMENT: "PORTEZ A MON COMPTE" OU PROFITEZ DE CETTE VENDE POUR OUVRIR UN COMPTE CHEZ J.-B. LALIBERTE**

# ÉVOLUTION DE L'ÉCONOMIE

La construction navale, très tôt en honneur sur les bords de la Saint-Charles, conféra à Saint-Roch sa vocation industrielle. Sous le régime français, les communications étaient essentiellement fluviales et maritimes, il fallait donc pourvoir à ces besoins. C'est ainsi que la première embarcation à tenir la mer, construite en Amérique du Nord, sortit des chantiers de la Saint-Charles en 1703. A partir de 1788, ces chantiers maritimes se multiplièrent à Saint-Roch. D'après Gamache, de 1788, à 1872, on avait construit à Québec 3,627 navires. (1)

Or, les chantiers maritimes de Québec étaient en partie situés sur la rive droite de la Saint-Charles à Saint-Roch. L'embouchure de la rivière constituait l'endroit idéal pour la construction et la mise à l'eau des bateaux.

Mais comment expliquer le déclin de la construction navale à Québec? En 1864, l'abrogation du traité de réciprocité entre le Canada et les États-Unis fermait les ports américains à nos navires.

De plus, le nouveau mode de construction de voiliers en acier a diminué la vente des navires en bois fabriqués à Saint-Roch. Bientôt, les navires à vapeur prirent le pas sur les voiliers devenus désuets. Nous perdîmes dès lors la clientèle des armateurs anglais qui constituaient notre principal marché d'exportation. Notre seul débouché restait la France à laquelle il fallut livrer nos navires à des prix très réduits.

Les propriétaires des chantiers maritimes virent diminuer leurs bénéfices. Ceci eut une répercussion sur les salaires des ouvriers qui eurent recours à la grève. C'en était fait! Vu l'impossibilité d'augmenter les appointements, presque tous les chantiers maritimes de Québec, y compris ceux de Saint-Roch, durent fermer leurs portes vers 1867.

Les charpentiers prirent alors la route des États-Unis: Québec perdit ainsi son industrie maritime et sa main-d'œuvre spécialisée. Une méadaptation au progrès moderne a été, croyons-nous, le facteur primordial à l'origine du déclin de l'industrie navale à Québec.

(1) GAMACHE, J.-Ch. op. cit. p. 326.

## 2. LES TANNERIES

Sous le régime français, les anciens tanneurs avaient établi leurs quartiers à Saint-Roch, alors faubourg rural qui convenait fort bien aux odeurs nauséabondes des tanneries. En 1842, on dénombra à Saint-Roch 24 tanneries, surtout concentrées sur la rue Saint-Vallier. De ce nombre, 20 sont disparues aujourd'hui. On ne compte, en 1967, que 4 tanneries dans la ville de Québec dont 3 concentrées à Saint-Roch.

La plupart des industries québécoises étaient groupées le long de l'étroite rue Saint-Vallier. Avec les tanneries domi-

naient les manufactures de chaussures et les industries connexes: manufactures de talon, d'articles de cuir, etc... Les imprimeries étaient aussi concentrées à cet endroit, de même que les fabriques de sous-vêtements.

Blanchard soulignait en 1935: "Saint-Roch est demeuré le vrai site de l'industrie à Québec." (1) A cette époque, le caractère industriel était très accentué.

## 3. LES MANUFACTURES DE CHAUSSURES

Nous ne saurions passer sous silence l'essor que l'industrie de la chaussure a déjà connu à Saint-Roch. La cordonnerie mécanique fut introduite à Québec précisément à Saint-Roch en 1864, par trois jeunes gens, les frères Côté et Guillaume Bresse. Ceux-ci avaient déjà travaillé dans d'importantes manufactures du Massachusetts.

En 1873, il y a déjà 7 fabriques de chaussures à Québec employant plus de 2,000 ouvriers dont 4 sont établies à Saint-Roch. En 1937, on en compte 41 à Québec: la majorité de ces manufactures et les plus considérables sont érigées dans les limites de Saint-Roch telles les maisons A.E. Marois Ltée, Ludger Duchaine, The John Ritchie Co. Ltd, Gale Shoes Ltd, Faber et Fils Enrg., Blondeau Shoe Mfg Co. Ltd, etc...

(1) BLANCHARD, Raoul, op. cit., p. 268.

En 1941, on remarque une légère diminution du nombre d'entreprises de la chaussure, mais cette diminution résulte de la concentration des capitaux, toutefois la production augmente. Des 18 manufactures de chaussures de la ville de Québec et de sa région, onze sont installées à Saint-Roch. A cette époque, l'industrie de la chaussure est le fondement de l'économie de la ville de Québec et surtout de Saint-Roch.

Cette hégémonie de la chaussure persistera encore quelques années alors que l'on verra diminuer, par la suite, la puissance de l'industrie de la chaussure, à Saint-Roch comme à Québec. D'une part, l'importation massive de souliers étrangers, la contre-attaque puissante des trusts qui exercent dans ce domaine une concentration verticale, aussi un manque de dynamisme local face au modernisme, nous semblent les facteurs fondamentaux de cette régression manufacturière.

D'autre part, les impératifs économiques ont eu vite raison de ces entreprises familiales mal consolidées que les problèmes de succession et le manque de prévision budgétaire rendaient très vulnérables.

## 4. LE COMMERCE

Faisant suite à l'industrie et au peuplement, le commerce s'est installé peu à peu dans Saint-Roch. Alors que le commerce de gros s'intensifiait dans la Basse-Ville, les magasins de détails prenaient racine à Saint-Roch, sur les rues du Pont, Dorchester et plus tard, sur la rue Saint-Joseph vers 1863, après la construction de la voie ferrée sur cette même rue. Les tramways ont drainé, en quelque sorte, la clientèle aux commerces de détail de la rue Saint-Joseph.

La percée du boulevard Charest est, en 1930, communiquera un élan considérable au commerce: les magasins à rayons, se prolongeant de la rue Saint-Joseph au boulevard Charest, deviendront dès lors de grands magasins à rayons. Des services de toutes sortes, gouvernementaux, sociaux, commerciaux, bancaires, professionnels s'installeront sur la nouvelle artère.

## CONCLUSION

Étudier Saint-Roch jusqu'en 1942, c'est étudier le développement

Suite à la page 23855, 4e col.

# LA MODE PRINTANIERE

## CHEZ Albert



**le beau  
C'EST NOTRE AFFAIRE**  
Laissez-nous vous le prouver...

### A — COMPLET PRET A PORTER

Tailles 34 à 46  
Choix de couleurs  
A PARTIR DE  
**\$69.95**

### B — VESTON SPORT

Style français ajusté  
Tailles 34 à 46  
REG. \$59.95  
**\$39.88**

### C — ENSEMBLE VELOURS CORDE

Tailles 34 à 44  
Couleurs assorties  
A PARTIR DE  
**\$22.00**

### D — VESTON CUIR/SUEDE REVERSIBLE

Tailles 34 à 46  
Couleurs assorties

### E — PANTALONS "LUI et ELLE"

Coupe ajustée. Tailles 26 à 44  
Choix de couleurs  
Rég. 16.95 à 29.95

VENTE **\$9.98 et \$19.98**

### JEANS

Nouveaux styles et coloris  
Tailles 26 à 38  
A PARTIR DE  
**\$7.98**

MERCERIE

# Albert

758 EST, ST-JOSEPH  
VOISIN DE ST-CYR ET FRERE MUSIQUE

Enr. 758 EST, ST-JOSEPH  
VOISIN DE ST-CYR ET FRERE MUSIQUE

# POTENTIEL DE CONSOMMATION

Saint-Roch a été longtemps un réservoir d'hommes pour les industries et les commerces du quartier. Cette présence de la main-d'œuvre au sein de l'implantation industrielle et commerciale a servi jadis l'économie avec avantage.

Evidemment, la baisse des résidents de Saint-Roch s'est reflétée dans sa population active. Toutefois, aujourd'hui, la population active, en raison de la composition même de cette collectivité constituée en majorité d'adultes, demeure encore appréciable. Elle se chiffre à 40.6% de la population totale du quartier, proportionnellement à 35.5% pour Sillery et 36.9% pour Limoilou-Est.

Dans notre étude sur Saint-Roch, nous avons cherché à établir si la population en place oeuvrait dans ce quartier, comme la chose semble plausible. D'après nos recherches, environ les 2-5 seulement de la population active résidente travaillent dans Saint-Roch. Ce centre d'affaires embauche peu la collectivité en place, et ceci en raison de son exigence pour la main-d'œuvre.

La population masculine se répartit principalement en 4 métiers: débardeurs, travailleurs des transports et communications, petits fonctionnaires et ouvriers de l'Anglo.

Quant aux femmes, on pourrait les classer dans 3 catégories: filles de table, couturières et secrétaires. La population féminine constitue en effet la main-d'œuvre des nombreux restaurants de Québec, des grandes manufactures de vêtements et de chaussures dont la John Ritchie, la Canadian Lady Corset, la Warner Brothers et la Dominion Corset. Les différents services gouvernementaux recrutent en grande partie leurs commis de bureau, leurs messagers et leurs secrétaires dans ce même territoire.

Les industries suivantes, soit les imprimeries, les sociétés d'édition, les industries mécaniques, chimiques et métallurgiques dont les exigences techniques et les salaires et traitements sont élevés, embauchent peu la population en place de Saint-Roch.

Pour ce qui est des grands magasins à rayons, les habitants de Saint-Roch constituent entre 5% et 10% de leurs effectifs en main-d'œuvre.

Si la participation de la population active à l'économie de Saint-Roch est faible dans l'ensemble, elle n'en demeure pas moins importante pour certaines industries dont les fabriques de vêtements surtout et les manufactures de chaussures qui embauchent de 15% à 33% de leur main-d'œuvre à Saint-Roch.

2. La population de Saint-Roch et ses chefs d'entreprises

Nous avons tenté de démontrer que la population en place de Saint-Roch constituait en partie une main-d'œuvre non négligeable pour son économie. Mais quel rôle précis cette collectivité joue-t-elle aujourd'hui au niveau des cadres ?

Afin de mesurer la participation de la population à la direction de l'économie, nous avons cherché à localiser le lieu de résidence des chefs d'entreprises. Précisons que, en ce qui concerne les sociétés à fonds social, il fut quasi impossible de situer la localité d'origine des actionnaires, à cause de la multitude de ceux-ci et en raison de la réticence des intéressés à nous communiquer les renseignements nécessaires.

Toutefois, nous pouvons affirmer que beaucoup d'entre eux habitent Montréal, Toronto, New York, Chicago et Cleveland. Nous nous en tiendrons donc aux bureaux d'affaires et aux établissements familiaux de Saint-Roch qui peuvent se chiffrer à 560 entreprises environ.

Le résultat de nos recherches fut le suivant: Près du quart des administrateurs des maisons et des bureaux d'affaires de Saint-Roch demeurant dans le quartier Montcalm. Les villes de Sillery et de Sainte-Foy groupent respectivement 16% et 16.9% des chefs d'entreprises de Saint-Roch alors que Limoilou fournit 12.1% de ceux-ci.

Notre enquête nous a révélé que 7.8% des chefs d'entreprises, soit 44, habitent Saint-Roch. A prime abord, ce chiffre peut paraître assez considérable. Il faut cependant préciser que les administrateurs en question ici, gèrent des établissements de très petite taille (1 à 5 employés) tels que des épiceries, boulangeries, salons de barbier et de coiffure, salons de cirage, restaurants, cordonneries, tavernes, tabagies, etc.

Les derniers 16.5% sont fragmentés entre les deux autres quartiers de la ville de Québec (Saint-Sauveur Est et Ouest) et 29 villes et municipalités environnantes. Cette analyse quantitative semble bien exprimer, au niveau des cadres, la très faible participation des habitants de Saint-Roch, à l'économie du quartier.

3. La population de Saint-Roch et son potentiel de consommation

Les liens qui unissent une population à son économie sont de trois ordres. Cette population peut d'abord être considérée, nous l'avons vu, comme un réservoir de main-d'œuvre, ce qui est tant soit peu le cas pour Saint-Roch, deuxièmement comme une source possible de chefs d'entreprises et de capitaux, ce qui n'est plus le cas ici, et enfin comme une clientèle éventuelle.

Suite à la page 8555, 1ère col.

# Magasinez Woolworth JOURS D'AUBAINES

LES AUBAINES COMMENCENT À

# 88¢

ET VONT JUSQU'À

# 788

**12 Bobines de Fil**  
Sac de 12 bobines de fil aux coloris assortis. Un bel achat!

**2 SACS POUR 88¢**



**Carpettes 17 x 30"**  
Carpettes en vinyle "Armstrong". Motifs et coloris assortis.

**88¢**



**PORTE-SAVON COQUILLE**  
Porte-savon en plastique en forme de coquille avec motif peint à la main. Coloris assortis.

**2 88¢**



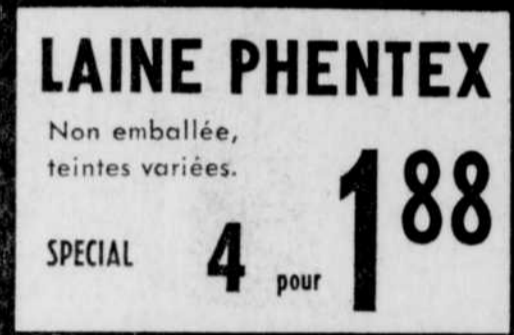
**STYLOS "CLIC" BIC**  
Stylos à bille à pointe fine ou moyenne. Encre bleue. Réclamez-les!

**2 88¢**



**LAINES PHENTEX**  
Non emballée, teintes variées.

**SPECIAL 4 pour 1 88**



**Poulet-burger garni**  
Poulet sur petit pain grillé, avec frites et tranche de tomate.

**88¢**



**Carpettes "Sunburst"**  
Carpettes en peluche de rayonne, envers latex très résistant. Coloris assortis. 24 x 36".

**3 88**



**LUNETTES SOLAIRES METALLIQUES**  
Modèles assortis pour hommes et dames. Monture couleur or ou argent.

**1 88**



**PRIX CHOC!**

**SPÉCIAL MONTRES SUISSES**

- Garanties une année entière
- Modèles assortis pour hommes, dames et adolescents.
- Tous avec mouvement suisse

**5 88 ET 7 88**



**CHEMISES POLO POUR DAMES**  
Chemises polo côtelées à simlicol roulé. Tailles dames: P-M-G.

**1 88**



**BOUTEILLES MINIATURES**  
Bouteilles miniatures de 6" de haut. Formes et couleurs assorties.

**2 88¢**



**SPÉCIAL MONTRES SUISSES**

- Garanties une année entière
- Modèles assortis pour hommes, dames et adolescents.
- Tous avec mouvement suisse

**5 88 ET 7 88**



**CARNET D'ADRESSES**  
48 pages. Couverture orange, verte, jaune ou brune. Dimensions: 7 x 5 1/2".

**88¢**



**Corbeille de Fruits en Plastique**  
Corbeille en plastique avec assortiment de 10 sortes de fruits.

**88¢**



**Harmonica 'Weiss'**  
Harmonica de bonne qualité à prix modique de Hohner. Un bel achat!

**88¢**



**ALBUM DE PHOTOS FORMAT POLAROID**  
Contient 12 pages. Couverture miroitante, assortiment de couleurs. Dimensions: 7 1/4 x 5 1/2".

**88¢**



**Figurines de marins**  
Petites figurines en bois pour décorer bureau, table, secrétaire, etc.

**88¢**



**Pince à papiers géante**  
Pince de 7" en bois fini huilé. Un article original!

**88¢**



**Miroir mural de luxe**  
Ruban de couleurs assorties au bord et à la patte de suspension.

**88¢**



**CHAUSSÉ-PIED ET BROSSÉ**  
Chausse-pied à tête de cheval, brosse et plaque murale décorative.

**88¢**



**Fouet à Oeufs**  
Disponible avec poignée noire, Vert avocat ou Turquoise.

**1 88**



**JEU DE 8 DESSOUS DE VERRE**  
Dessous de verre en plastique, incrustés de liège. Un bel achat!

**88¢**



**PORTE-SAVON OVALE**  
Porte-savon en plastique pour garder le savon toujours sec. Rose, Or, Blanc, Bleu ou Avocat.

**2 88¢**



**Deux-pièces pour garçonnets**  
Chemise polo rayée et short extensible. 2 poches plaquées. Coloris assortis. Tailles: 2-3X.

**1 88**



**CHEMISES POLO**  
Chemises polo en polyester/nylon façon denim pour jeunes filles. Marine ou Vert. 7-14.

**1 88**



**Deux-pièces pour garçonnets**  
Chemise sport en rayonne et pantalon évasé de couleur unie. 4-6X.

**1 88**



**Gaine-culotte Lycra**  
Panneau avant brodé. Entre-jambes en jersey. Jambes élastifiées. Tailles: P-M-G.

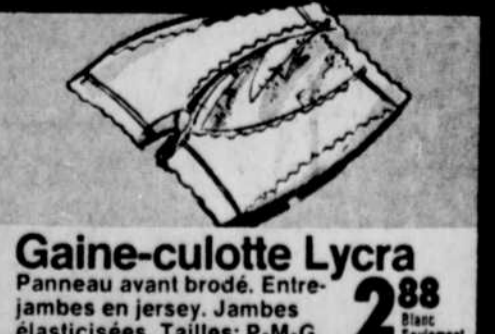
**2 88**

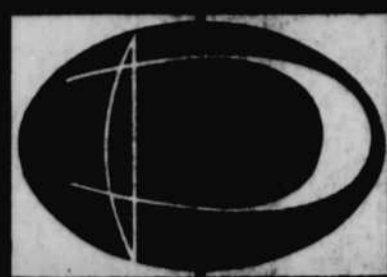


**Woolco** **Chargezle**

Profitez des choses dont vous avez besoin...CHARGEZ-LE!

**UTILISEZ CES CARTES DANS TOUS LES MAGASINS WOOLWORTH**





# Daquet

## CENTRE-VILLE



**Pour tout l'été, les tricots légers**

Confection en 50% Polyester et 50% coton de qualité à motifs nouveaux ton sur ton. Col à pointes très longues et glissière au corsage. Manches courtes. P.M.G. Choix de coloris.

**Spécial 5<sup>88</sup> ch.**

Mercerie, rayon 18, rez-de-chaussée, Centre-Ville et 818, niveau 1, Place Laurier.



**Chemises unies**

Coupe récente dans un tissu 65% Polyester et 35% coton sans repassage. Ajustement parfait. Col à pointes longues. Manches longues. Cols: 14 à 17 1/2 et manches 32 à 35. Choix de teintes-mode.

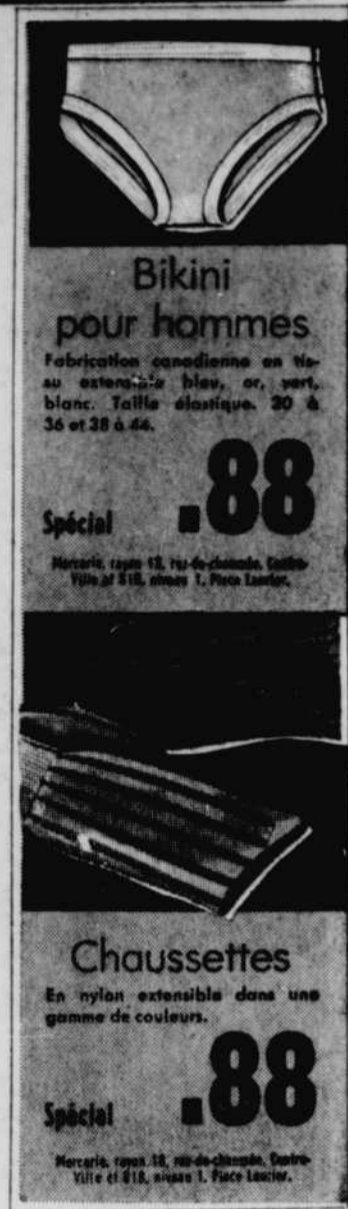
Rég. 8.00  
**Spécial 4<sup>88</sup>**

**Cravates**

En polyester et coton, largeur de 4 pouces.

Orig. 4.00  
**si parfaites 1<sup>88</sup>**

Mercerie, rayon 18, rez-de-chaussée, Centre-Ville et 818, niveau 1, Place Laurier.



**Bikini pour hommes**

Fabrication canadienne en tissu extensible bleu, or, vert, blanc. Taille élastique. 30 à 36 et 38 à 44.

**Spécial .88**

Mercerie, rayon 18, rez-de-chaussée, Centre-Ville et 818, niveau 1, Place Laurier.

**Chaussettes**

En nylon extensible dans une gamme de couleurs.

**Spécial .88**

Mercerie, rayon 18, rez-de-chaussée, Centre-Ville et 818, niveau 1, Place Laurier.



**Pour l'homme d'affaires, le complet de ville en worsted de laine**

Un groupe de complets taillés dans un tissu worsted de laine est offert à un prix exceptionnel. Coupe récente avec larges revers, poches avec rabat droit ou de type enveloppe. Simple ou double croisé à deux ou trois boutons. Pantalon assorti avec jambes droites. Motifs, rayures et teintes unies dans le gris, bleu, brun, or, vert. Tailles: 36 à 44 dans le court, 37 à 46 dans le régulier, 39 à 46 stature allongée, 40 à 46 pour demi-corpulents.

**Spécial 39<sup>88</sup>**

Complète, rayon 25, rez-de-chaussée, Centre-Ville et 825, niveau 1, Place Laurier.



**Qu'importe le temps, le pantalon en tricot double 100% polyester demeure impeccable**

Confection soignée en polyester Fortrel facilement lavable avec pli permanent. Donc, aucun repassage n'est requis. Teintes unies dans le bleu, beige, blanc, gris, aubergine. Tailles: 28 à 44.

Rég. 20.00  
**12<sup>99</sup>**

Vêtements sport pour hommes et jeunes gens, rayon 26, rez-de-chaussée, Centre-Ville et 826, niveau 1, Place Laurier.



**Pour hommes, le confort-sport... le bottillon**

Construction en suède de qualité avec lacage à quatre œillets. Semelles souples en caoutchouc. Réglage seulement. Pointures: 6 à 11.

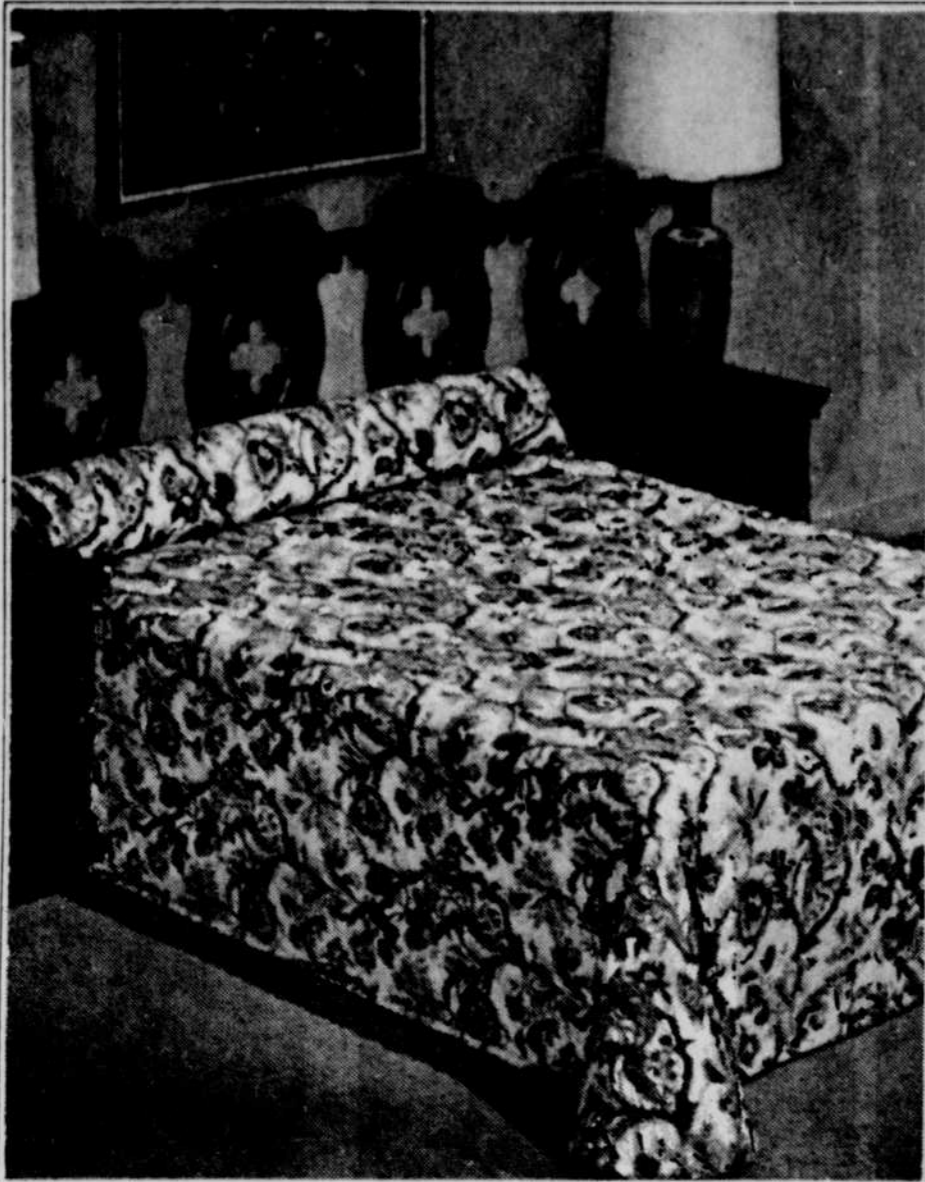
Rég. 9.00  
**5<sup>99</sup>**

Chaussures pour hommes, rayon 26, rez-de-chaussée, Centre-Ville et 825, niveau 1, Place Laurier.



# Daquet

## CENTRE-VILLE



### Couvre-lit imprimé piqué de Fortrel

Confection soignée en satin antique au motif fleuri dans les dominants de bleu, or, rose. Aussi modèle en broché. Léger coussinet de Fortrel piqué. Pour lit simple 80 x 108 et lit double 94 x 108.

Orig. 40.00 et 45.00

**17<sup>88</sup>**

Linge de maison, rayon 8, au 4e, Centre-Ville.



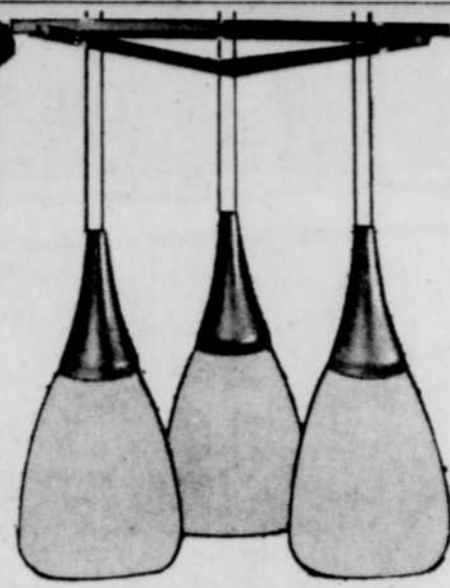
### Lustre de cuisine

Support en chrome brillant avec pivot réglable. Globe en verre blanc.

1 lumière Rég. 8.00    2 lumières Rég. 13.00    3 lumières Rég. 19.00

**5<sup>99</sup>    9<sup>99</sup>    14<sup>99</sup>**

Lampes, rayon 64, au 3e, Centre-Ville.



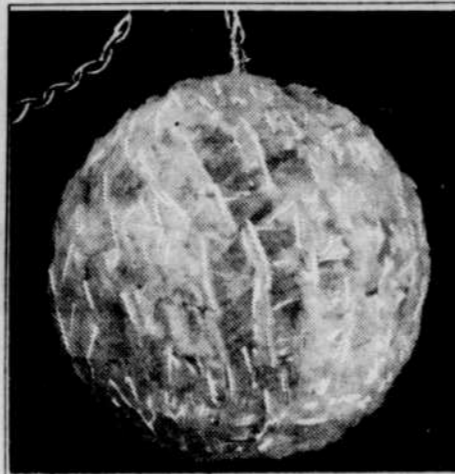
### Lustre de cuisine

Bois fini noyer, globe blanc à éclairage.

1 lumière Rég. 7.00    3 lumières Rég. 19.00

**4<sup>99</sup>    14<sup>99</sup>**

Lampes, rayon 64, au 3e, Centre-Ville.



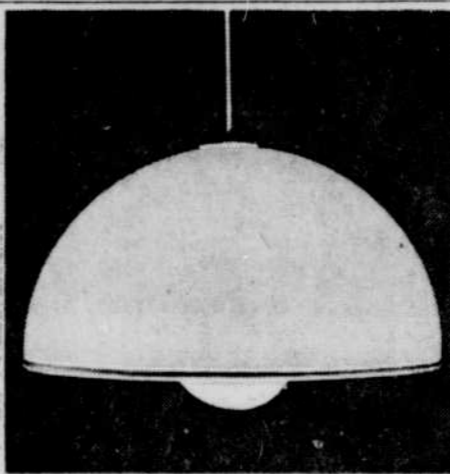
### Lampe suspendue

Boule de 12 pouces de diamètre en fibre dans le blanc, rouge, orange, vert. 15 pieds de chaîne et deux crochets. Style contemporain.

Rég. 20.00

**14<sup>99</sup>**

Lampes, rayon 64, au 3e, Centre-Ville.



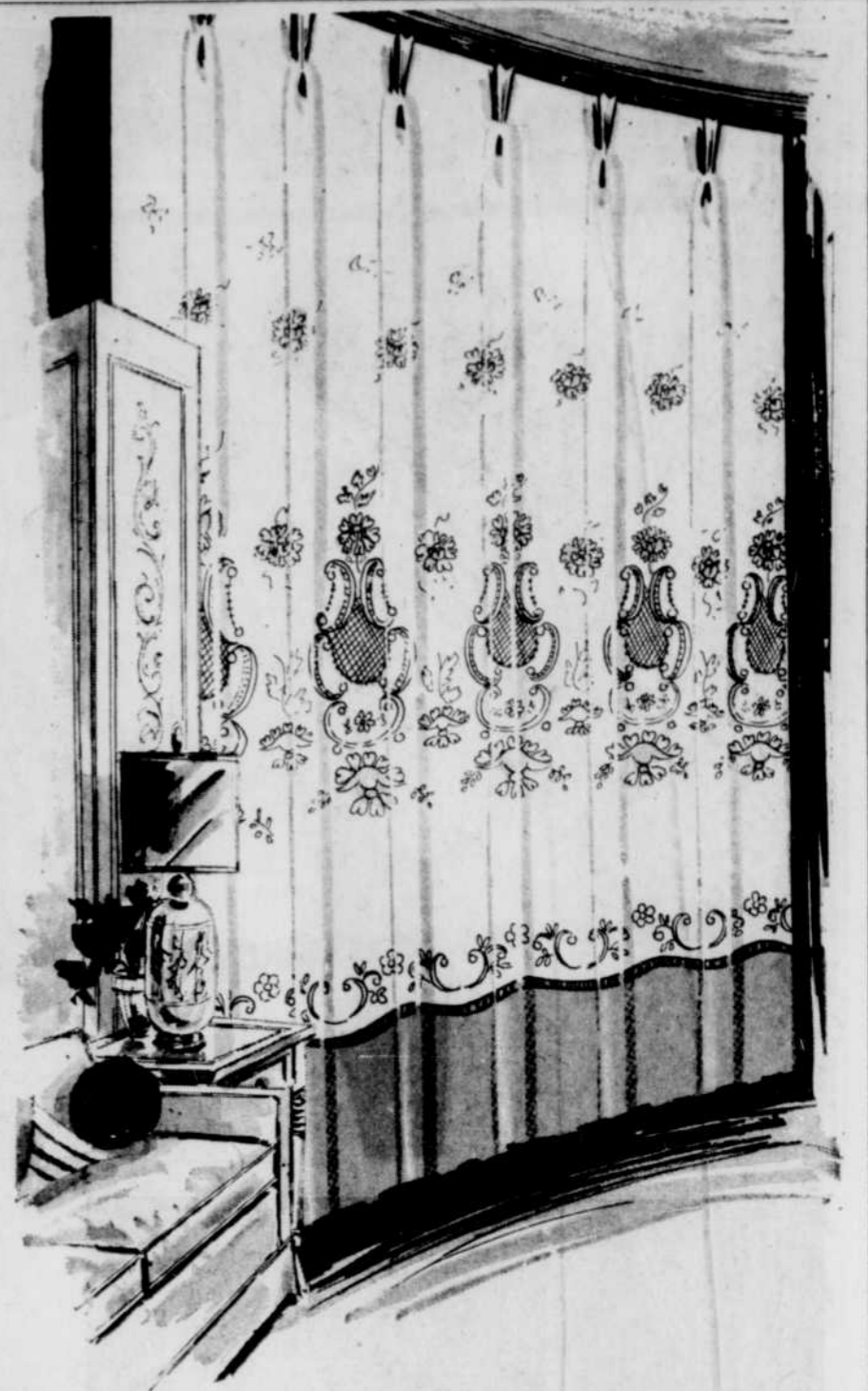
### Lustre moderne

Lustre en acrylique dans le blanc, rouge, orange, jaune. diamètre de 12 pouces. Ampoule de 60 watts incluse.

Rég. 20.00

**14<sup>99</sup>**

Lampes, rayon 64, au 3e, Centre-Ville.



### Panneaux brodés prêts-à-poser en fil 100% polyester

Dim.: 39 x 95, rég. 24.00

Dim.: 72 x 95, rég. 48.00

**Spécial**

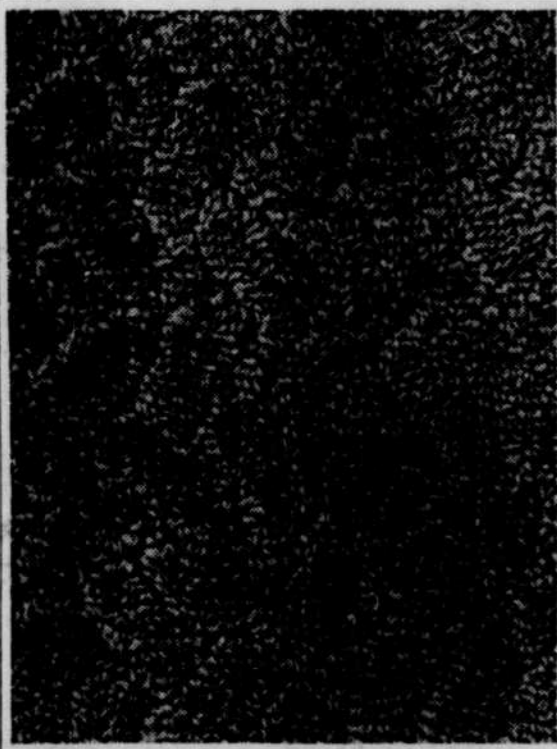
**Spécial**

**12<sup>88</sup>**

**24<sup>88</sup>**

Laissez pénétrer le soleil avec les rideaux blancs en voile brodé qui rendront vos appartements plus clairs. Facilement lavables, ils séchent rapidement. Garantis irrétrécissables. Une offre exceptionnelle.

Rideaux, rayon 20, au 4e, Centre-Ville.



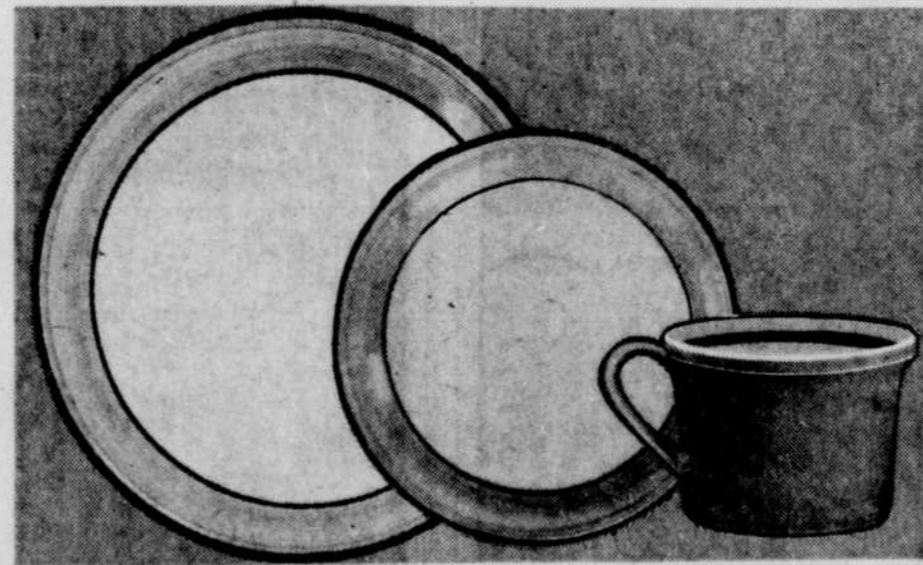
### Carpettes de tapis

Modèles en 100% nylon ou en fibre synthétique, genre bouclé sur une base de jute. Tapis anti-mite à motif ciselé ou rasé. Contour non fini. Choix de coloris. Dim.: 6 x 9 pieds.

**Spécial**

**31<sup>88</sup>**

Tapis, rayon 21, au 4e, Centre-Ville.



### Vaisselle en céramique

Service de vaisselle de 45 morceaux comprenant 8 assiettes à diner, 8 à pain, 8 plats à soupe, 8 tasses, 8 soucoupes, 2 plats de service, 1 sucrier avec couvercle, 1 pot à lait. Motif 'Carmel' en beige/jaune/orange ou 'Valencia' en beige/orange/brun.

Rég. 50.00

**36<sup>88</sup>**

Vaisselle, rayon 27, au 3e, Centre-Ville.



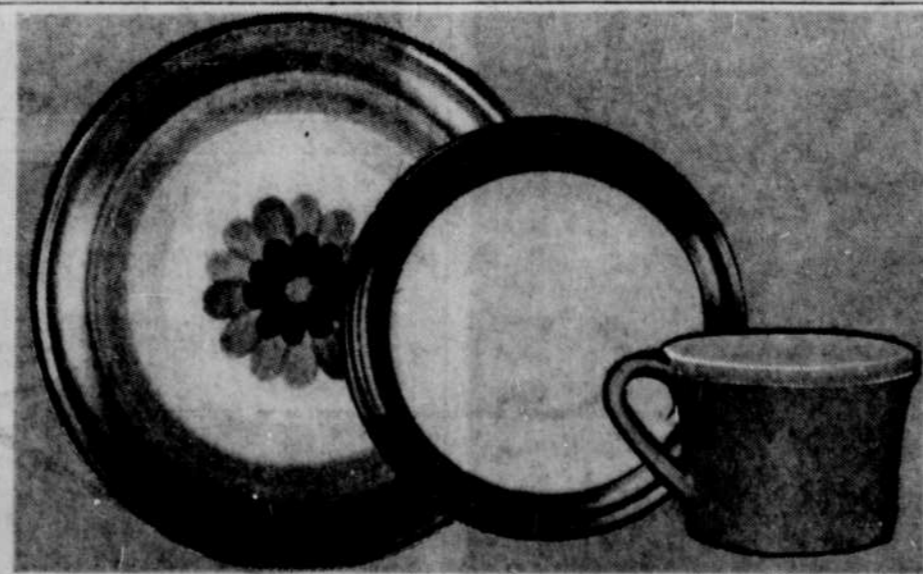
### Carpettes de tapis en laine, nylon et evlan

Rég. 120.00 à 149.00

**99<sup>99</sup>**

Fabrication canadienne ou anglaise sur les carpettes de tapis à texture serrée, genre rasé dans les motifs modernes. Base en jute. Les bouts ont une finition soignée. Dimensions: 9 x 12 pieds. Choix de coloris pour le salon, boudoir.

Tapis, rayon 21, au 4e, Centre-Ville.



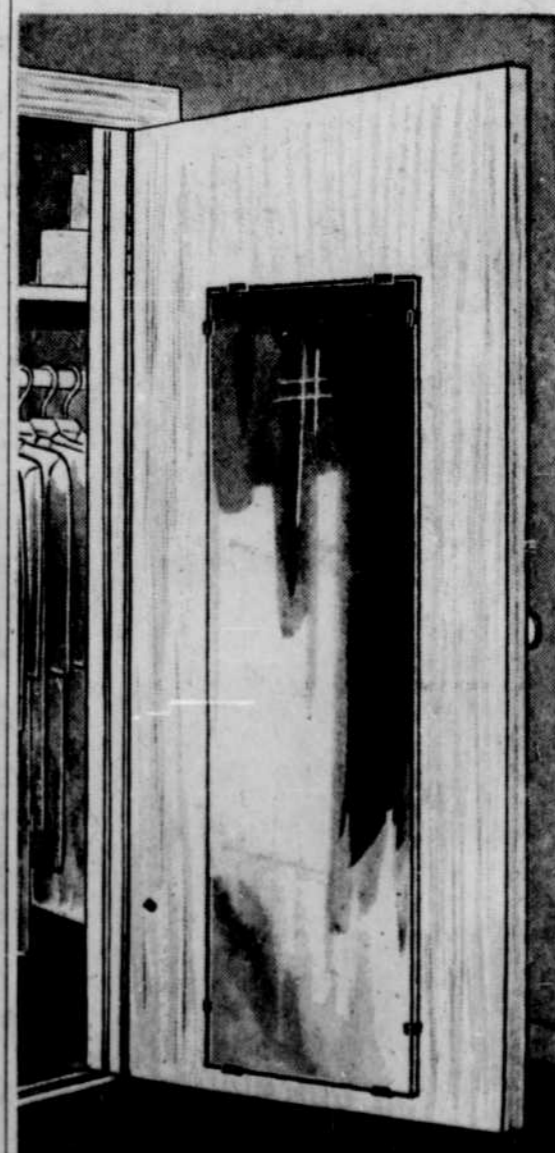
### Vaisselle en céramique

Service de 45 morceaux pour 8 personnes, en céramique, que vous pouvez déposer du four à la table. Motif 'Spice' avec motif floral en beige/vert/brun. Comprend assiettes à diner, assiettes à pain, plats à soupe, tasses, soucoupes, 2 plats à service, 1 sucrier avec couvercle, 1 pot à lait.

Rég. 70.00

**49<sup>88</sup>**

Vaisselle, rayon 27, au 3e, Centre-Ville.



### De grande utilité, le miroir pleine longueur

A placer dans le passage ou dans la porte de votre garde-robe, le miroir en glace 'solie' avec rebords peints. Idéal pour ajustage ou pour simplement une vue d'ensemble de votre tenue. Dim.: 14 x 48". (Livraison dans nos limites seulement).

Rég. 15.00

**9<sup>88</sup>**

Cadres et peintures, rayon 26, au 4e, Centre-Ville.



# Paquet

## CENTRE-VILLE



### Sommier-caisse ou matelas 'Rêverie' de SERTA

Serta garantit un sommeil de détente sur son matelas à 252 ressorts avec support sur les côtés. Feutre blanc comprimé avec coussin isolant recouvert d'un piqué continu sur polyuréthane. Rebord empêchant l'affaissement. Poignées cordelées. Appareil-lant, sommier-caisse de construc-tion solide. Largeurs de 36, 39, 48 ou 54 pouces.



**Spécial 47<sup>99</sup>** chacun



L'ENTREPOSAGE PAQUET  
garantit le bon état de vos fournitures.  
Composés 524-5121, postes 262, 326, 332 à  
Centre-Ville ou 651-7070, poste 504 à Pla-  
ce Laurier. Attribution de 25 valises le  
8 juin.

Meubles, rayon 30, au 5e, Centre-Ville.



### Lit continental (matelas, sommier-caisse, chevet, pieds)

Modèle 'Révélation' avec matelas à 512 ressorts lovés. Re-bord en acier prévenant l'affaissement. Chevet de lit en viny-le capitonné (choix de trois modèles) et jeu de 6 pieds. Largeurs de 36 et 39 pouces.

**Spécial 97<sup>99</sup>** ens.

Meubles, rayon 30, au 5e étage, Centre-Ville.

### Offerts à prix réduits, les derniers succès de vos artistes



### Un enfant comme les autres... RENE SIMARD

Toute la pluie, L'orphelin, La dernière rose de l'été, Hey! Monsieur le magi-cien.

Orig. 5.98

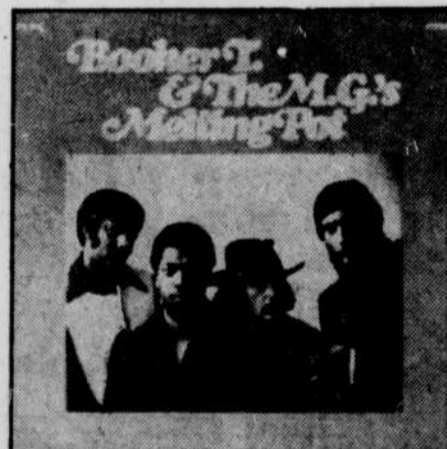
**3<sup>88</sup>**

Disques, rayon 41, rez-de-chaussée, Centre-Ville, tél.: 524-5121 et 841, niveau 1, Place Laurier, tél.: 651-7070  
PAQUET INC., Case postale 2327, Québec 2.  
Veuillez me faire parvenir les articles suivants:

Quant.	Description	Prix
	Taxe de vente 8%	
	Total	

Nom .....  
Adresse .....  
Ville ..... Téléphone .....

Entrée  Comptant  C.R.



**Booker T. & The M.G.'s**  
Melting Pot - Back home, Chicken pox, Sunny monday, Hi Ride, Fuquawi.  
Orig. 5.98 **4<sup>22</sup>**



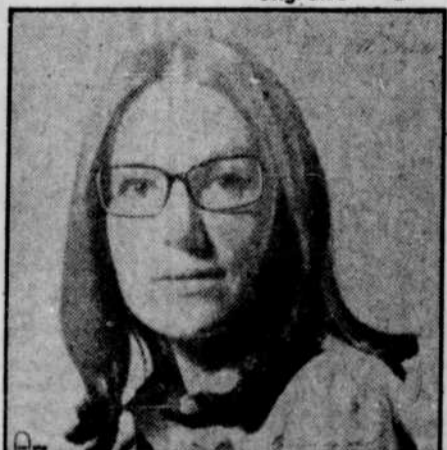
**Alain Barrière**  
ABL7006 - Si tu ne revenais pas, Elle, L'avenir sans toi, Le voyage, Un peu de song Breton.  
Orig. 5.98 **4<sup>22</sup>**



**Tex Lecor c'est moi**  
GS147 - Le frigidaire, Bout de bon Dieu, Salut papa, Quand viendra le temps, Pierre et la rose.  
Orig. 5.98 **4<sup>22</sup>**



**Enrico Macias**  
6332023 - Un grand amour, Chacun sa destinée, Je suis content pour toi.  
Orig. 5.98 **4<sup>22</sup>**



**Nana Mouskouri**  
6325301 - Comme un soleil, Mets ta main dans la main, Pour quelques centimes.  
Orig. 5.98 **4<sup>22</sup>**



**Claude Léveillée**  
880125 - Une étoile au cœur, Cheval de bois, Emmène-moi au bout du monde.  
Orig. 5.98 **4<sup>22</sup>**



**Sheila**  
TSF1444 - Les rois mages, Une femme, Blanes, jaunes, rouges, noirs, Trinidad.  
Orig. 5.98 **4<sup>22</sup>**



**Hendrix**  
MS2049 - Lover man, Blue suede shoes, Hearn club band, Little wing.  
Orig. 6.29 **4<sup>55</sup>**



**Engelbert Humperdinck**  
XPAS71051 - The last waltz, The way is used to be, Les bicyclettes de Bel-sire.  
Orig. 6.29 **4<sup>55</sup>**



**Deep purple machine head**  
BS2607 - Never before, Highway star, Maybe I'm a lad, Lazy, Smoke on the water.  
Orig. 6.29 **4<sup>55</sup>**



**Bobby Hachey**  
SDS5113 - Les succès d'Elvis: Love me tender, There goes my everything, Jailhouse rock.  
Orig. 2.98

**2<sup>33</sup>**



# Daquet

## CENTRE-VILLE

### AU BON BUDGET — sous - sol



Pour hommes vestons sport d'été

Coupe nouvelle pour le printemps dans les rayures, géométriques et les teintes unies. En tricot polyester avec larges revers, poches avec rabat. Au dos, fente médiane. Tailles: 36 à 46 dans le régulier.

Spécial **33.**

Pantalon en Fortrel

Modèle régulier ou à taille basse. Plus permanents vous assurant une élégance en tout temps. Choix de motifs, teintes unies dans le gris, brun, marine, blanc, beige. Tailles: 28 à 40.

Spécial **11<sup>88</sup>**

Hommes, rayon 370, Bon Budget, sous-sol, Centre-Ville.



Robe de coton

Choix de plusieurs modèles en coton imprimé. Idéals pour l'intérieur. Col tailleur, encolure ronde ou en V. Aucun repassage n'est nécessaire. P.M.G. et tailles: 38 à 44.

Spécial **3<sup>44</sup>**

Robes, rayon 346, Bon Budget, sous-sol, Centre-Ville.



Robe en Fortrel

Modèle tailleur à manches courtes et ceinture marquant la taille. En souple Fortrel lavable à la machine. Choix d'imprimés variés. Tailles: 12 à 20, 16 1/2 à 24 1/2.

Orig. 12.99  
**10<sup>88</sup>**

Robes, rayon 346, Bon Budget, sous-sol, Centre-Ville.



Robe en tricot

Confection soignée en tricot de coton marine, lilas, rouge. Manches courtes et capuchon amusant. Tailles: 7 à 15. Elle se porte avec le petit bikini appareillant.

Orig. 10.99  
**9<sup>88</sup>**

Robes, rayon 346, Bon Budget, sous-sol, Centre-Ville.



Pull-overs

En tricot acrylique lavable à la machine. Encolure ronde, ceinture décorative et manches courtes. Brun, violet, marine, rouge. P.M.G.

Spécial **3<sup>88</sup>**  
Pantalon

En coton brosse avec boutons-pression à l'avant. Piqûres au genou sur l'empiecement donnant de l'ampleur à la jambe. Bleu marine, vin, rose, mauve, brun, beige. 8 à 16.

Spécial **6<sup>55</sup>**

Sport, rayon 345, Bon Budget, sous-sol, Centre-Ville.



Manteau ciré

En beau nylon ciré, manteau sport de 32 pouces de longueur avec doublure. Quatre poches garnies de piqûres. Choix de trois modèles, dans le marine, rouge, or, bleu. Tailles: 10 à 18.

Spécial **9<sup>88</sup>**

Manteaux, rayon 304, Bon Budget, sous-sol, Centre-Ville.

A la salle des spectacles au 3e étage, Centre-Ville

Vente du bon vieux temps

sur sandales d'été avec lanières croisées

Prix d'autrefois

Orig. 15.00

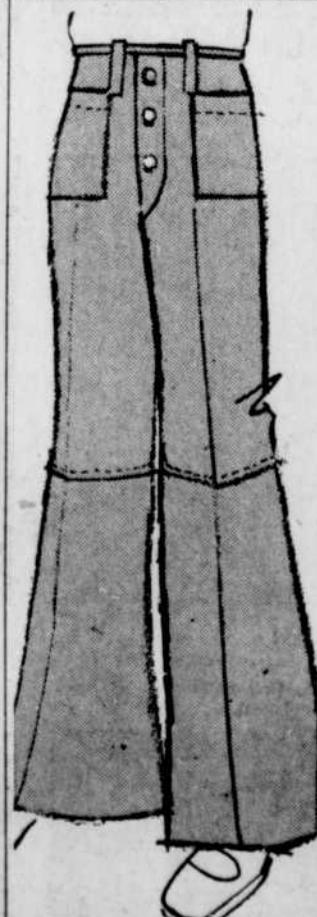
En cuir blanc, beige, tan, rouge ou en vernis noir, sandales avec semelles en composition. Talons de deux pouces. Pts: 5 à 10B, 6 1/2 à 10AA.

**8<sup>99</sup>**

Salle de spectacle, troisième étage.



Au comptoir seulement



Pour filettes Pantalons

Confection en 100% coton suédé avec boutons-pression à l'avant. Jambes évasées et taille basse. Brun, beige, rouge, bleu, marine, pourpre, bourgogne. 7 à 14.

Spécial **5<sup>88</sup>**

Juveniles, rayon 312, Bon-Budget sous-sol, Centre-Ville.



Sacs à main

Modèles tout aller ou sport en vinyle avec courroie simple ou double, bandoulière, noir, blanc, ivoire.

Rég. 6.99

**4<sup>88</sup>**

Gants et sacs, rayon 310, Bon-Budget, sous-sol, Centre-Ville.



Bas-culottes "Butterfly"

Modèle nu en nylon double mèche de première qualité. Beige, épices, cacao, marine, noir, blanc, miel doré, tropical. P.M.G.XG.

**1<sup>77</sup>**

3 paires

Bas, rayon 331, Bon-Budget, sous-sol, Centre-Ville.



Pour garçons Coupe-vent

En nylon ciré avec capuchon. Poignets élastiques. Marine, or, bleu. 8 à 16.

Spécial **2<sup>88</sup>**

Pantalon

En denim brosse bleu avec jambes évasées. Tailles: 8 à 16.

Spécial **3<sup>88</sup>**

Garçons, rayon 335, Bon-Budget, sous-sol, Centre-Ville.

# LE CENTRE D'AFFAIRES ST-ROCH

## De l'habitat à l'économie...

Suite de la page 26SSS, de la Saint-Charles, sur la rive droite, à l'ombre de la colline de Québec. Dans cette vaste dépression connue sous le nom de dépression Cap-Rouge - Limoilou, Saint-Roch est borné à l'est par la rue Saint-Roch et à l'ouest par le boulevard Langelier. Le coteau Sainte-Geneviève fait la limite sud alors que la limite nord, est constituée par la rivière Saint-Charles et le parc Victoria. Deux accidents topographiques délimitent naturellement son territoire au nord et au sud, pour en faire un quartier bien individualisé comme le démontre notre photo aérienne 1.

### PAROISSES CONCERNEES ET DIMENSIONS

Le quartier Saint-Roch s'étend au-delà des limites de la paroisse du même nom. Il inclut en effet les paroisses Saint-Roch - de - Québec, Notre-Dame - de - Jacques-Cartier et partiellement Notre-Dame - de - la-Paix jusqu'à la rue Saint-Roch. Ces deux dernières paroisses ont été détachées de leur paroisse - mère respectivement en 1901 et en 1941.

Comparativement à la superficie de la ville de Québec qui est de 9.038 milles carrés, le quartier Saint-Roch ne constitue pas une grande unité spatiale. Avec ses 305.64 acres, il est le plus petit des huit quartiers de Québec, à l'exception de Saint-Sauveur - Est.

Sur ce territoire restreint qui représente 5.3% de la superficie totale de la ville de Québec, vivait une population permanente de 13.452 habitants en 1961. (1) Toutefois, d'après une estimation faite en 1966, (2) cette population ne serait plus que de 11.800 habitants. Il semble bien que la fonction résidentielle de Saint-Roch s'estompe peu à peu pour faire place à la fonction tertiaire qui caractérise actuellement ce quartier.



aux 2 magasins

## G. PARENT INC.

<p><b>POUR HOMMES BOTTES</b></p> <p>En cuir galaxie, couleurs: tan, bleu, brun, noir, blanc.</p> <p>Prix à partir de <b>\$16<sup>00</sup></b></p>	<p><b>POUR DAMES SANDALES</b></p> <p>Couleurs à la mode. Semelle de polyuréthane.</p> <p>Prix à partir de <b>\$14<sup>00</sup></b></p>
<p><b>SOULIERS DE TOILETTE</b></p> <p>Pointures 6 à 11.</p> <p><b>\$20<sup>00</sup></b></p> <p>Autres modèles à partir de \$9<sup>00</sup></p> <p>Coul.: tan, bleu, bourgogne</p>	<p><b>SOULIERS</b></p> <p>Couleurs: bleu et noir.</p> <p>Rég. 20.00 SPECIAL</p> <p><b>\$17<sup>00</sup></b></p>
<p><b>BOTTES DE CUIR</b></p> <p>Couleurs: bourgogne, tan et noir.</p> <p><b>\$22<sup>00</sup></b></p> <p>Rég. \$25.00</p>	<p><b>BOTTES</b></p> <p>Rég. 20.00 SPECIAL</p> <p><b>\$16<sup>00</sup></b></p>

2H. DE STATIONNEMENT GRATUIT avec tout achat de \$2.00



781 est, rue St-Joseph Tél.: 524-5029      815 est, rue St-Joseph Tél.: 522-8975



**Qui découvrira jamais le Secret de cette séduisante femme?**

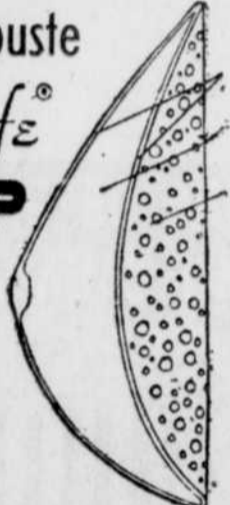


que des soins scientifiques ont rendue confiante et heureuse à la suite d'une ablation chirurgicale.

**Le Simili-Buste Tru Life de Camp CREE UN EQUILIBRE ANATOMIQUE**

Il pourvoit au manque de poids dû à l'absence du sein, coordonnant ainsi le poids du sein naturel. CECI VOUS DONNE REELLEMENT UNE SENSATION D'AISSANCE ET DE REHABILITATION PHYSIQUE; LA CONFIANCE AYANT FAIT PLACE A L'ANXIETE.

**Le simili-buste Tru Life CAMP**



ENVELOPPE DE DOUX PLASTIQUE

LIQUIDE A LA BASE

MOUSSE

DE CONTOUR ET D'ALLURE NATURELS le simili-buste Tru Life de Camp fait de plastique fini chair, partiellement rempli d'un fluide crémeux, est doux, souple et flexible. Il moule parfaitement aux lignes d'une brassière, bien ajustée, d'un maillot ou de tout vêtement de base. Il s'adapte constamment aux différentes postures normales d'un sein naturel.

**NOTRE 'SERVICE MEDICAL' est ADEQUATEMENT POURVU, de façon à répondre aux exigences de cette spécialité**

Aussi, nous vous suggérons de nous consulter à la suite d'une ablation. Nos spécialistes sauront vous conseiller pour la durée du délai entre l'opération chirurgicale et le port de la prothèse. Téléphonnez-nous et nous ferons le reste.

**NOTRE SERVICE MEDICAL**

se compare avantageusement aux meilleurs du genre en Amérique du Nord:

- 3 spécialistes diplômés, comptant nombre d'années d'expérience en ce domaine;
- Un local privé, éloigné du va-et-vient, complètement aménagé à cet effet.
- Service courtois et discret.
- Une ligne complète du Supports Camp pour les cas de MATERNITE PRENATAL, SUPPORTS POSTOPERATOIRES, pour ABDOMEN AFFAISE, VISCEROPHOSE et NEPHROPTOSE; pour les cas de SACRO-ILLIAQUE, de LUMBOSACRAL, DORSOLOMBAIRES, etc.
- Enfin, nous estimons que la préférence que nous accordent les orthopédistes québécois nous honore, et constitue estimons-nous notre meilleure référence.

**Service  Autorisé**

Ordonnances médicales exécutées avec soin.  
S.v.p. prenez rendez-vous (522-1504)

La coquille Naturelle ajoutée à votre buste ce que la nature n'a pas suffisamment pourvu


En plus des cas de mastectomie opératoire, il arrive qu'un buste soit vraiment trop menu pour donner à votre taille le galbe nécessaire. Nos spécialistes ont prévu le cas. Et grâce à la merveilleuse Coquille Naturelle, cette carence physique peut aisément se corriger, et vous redonner entière confiance en vous-même.

**ENFIN, POUR VOUS PERMETTRE DE CONSERVER VOTRE PERSONNALITE FEMMINE**

dans vos relations sociales, nous avons réuni pour vous les meilleures marques de Coquille Naturelle, 15 tonnes d'ouvrage, un personnel nombreux et expérimenté.

- 22 employées
- 9 coiffeuses diplômées
- Un atelier pour corrections et réparation
- Un salon entièrement climatisé
- Une atmosphère gaie, tranquille et confortable.

**LINGERIE, BAS ET BAS-CULOTTE**  
Créations personnalisées des meilleurs fabricants sur le marché.

287 est, rue St-Joseph            Tél. 522-1504

LE PLUS IMPORTANT SALON DU GENRE AU CANADA

**Sam Shaffer ENR.**

CONFECTION et MERCERIE pour HOMMES HAUTE QUALITE

624, ST-JOSEPH, EST Québec

Tél.: 523-6459

**VENEZ DEMAIN MATIN POUR LES AUBAINES FANTASTIQUES**

TOUS NOS SPECIAUX SONT DE VERITABLES AUBAINES CHOISIES PARMIS NOTRE STOCK REGULIER DE HAUTE QUALITE

**COMPLETS - COMPLETS - COMPLETS**

DES VAL. REG. JUSQU'A \$110 CHACUN

**\$39** CHACUN OU **2** POUR **\$75**

**TRES BEAU CHOIX DE VESTONS SPORT EN FORTREL STRETCHEE**

PRIX REG. JUSQU'A \$50

**\$28**

**GILETS EN COTON**

MODELES A MANCHES LONGUES, COURTES OU SANS MANCHES

VAL. JUSQU'A \$10 CHACUN

**2.88** OU **2** POUR **\$5**

**PANTALON EN "FORTREL"**

PLUSIEURS COULEURS ET MODELES A CHOISIR

VALEURS REG. JUSQU'A \$20 ch.

**\$10**

**CHAUSSURES POUR HOMMES**

FABRICATION ITALIENNE - ESPAGNOLE

VAL. REG. JUSQU'A \$20

**\$8**

**BOTTILLONS EN VERITABLE CUIR**

COULEURS, MODELES ET GRANDEURS DESASSORTIS

VAL. REG. JUSQ. \$30

**\$10**

**TRES BEAU CHOIX DE CHEMISES SPORT**

VALEURS REG. JUSQU'A \$15

**\$5**

**VESTE OU PANTALON EN SUEDE BRUTE**

DES VALEURS JUSQU'A \$40 CHACUN

**\$18** CHACUN

SUPER-SPECIAUX... SUPER-SPECIAUX... SUPER-SPECIAUX...

**VENEZ CHOISIR PARMIS DES CENTAINES D'ITEMS TELS QUE CHEMISES - GILETS - CHAUSSURES - JEANS ETC., ETC...**

COULEURS, GRANDEURS ET MODELES DESASSORTIS

**\$2.88** OU **2** POUR **\$5**

La prépondérance des entreprises de Saint-Roch sur celles du réseau commercial de la ville de Québec est évidente. A elles seules, les rues Saint-Joseph et Charest est, cumulent un chiffre d'affaires de 56.5 millions de dollars. Quant aux rues du Pont, Dorchester, Saint-Vallier, de la Couronne, de l'Eglise et Caron, elles totalisent des chiffres d'affaires de plus de 27.2 millions de dollars. (1)

(1) Laumontagne, Gilles, op. cit., p. 375. Ce chiffre global de 83.7 millions de dollars fait de Saint-Roch un centre commercial sans rival dans la Cité de Québec. Le complexe commercial de la rue Saint-Jean (rues Saint-Jean, de la Fabrique et Buade) vient très loin derrière Saint-Roch puisque son chiffre d'affaires ne s'établit qu'à 20.9 millions.

Cette disparité s'explique par le fait que la rue Saint-Jean est dépourvue de spacieux magasins à rayons comme ceux de Saint-Roch, dont le chiffre d'affaires à lui seul, dépasse de plusieurs millions celui de la rue Saint-Jean.

Au reste, une analyse des taxes d'affaires imposées par la ville de Québec, au niveau des quartiers, révèle la suprématie de Saint-Roch sur le plan économique. En effet, le quartier Saint-Roch a défrayé en 1965-66 le montant de taxes d'affaires et personnelles le plus volumineux de toute la ville de Québec. En 1940-41, Saint-Roch partageait cette suprématie avec le quartier Champlain. Aujourd'hui, il domine incontestablement les autres quartiers, au point de vue économique, et il le reste la première

# \$ 100,000,000 EN 305 ACRES

re concentration économique de la région métropolitaine de Québec.

Une compétition commerciale s'est toutefois développée depuis 1958, au niveau régional. La création des centres d'achat suburbains qui répondent parfaitement aux besoins modernes de stationnement et de circulation, a dissocié la prépondérance commerciale de Saint-Roch. Les centres d'achat Place Laurier et Place Sainte-Foy, Fleur de Lys, la Canardière et Charlesbourg ont contribué à fragmenter les centres commerciaux de la région.

Les concurrents les plus sérieux nous semblent les centres d'achat Laurier et Sainte-Foy qui forment un même complexe commercial ainsi que le centre Fleur de Lys. Pour ce qui concerne les centres d'achat Laurier et Sainte-Foy, ils constituent un ensemble de 188 magasins, banques et bureaux. Leurs attraits majeurs résident non pas dans la quantité et la qualité des boutiques, mais dans les facilités de stationnement qu'ils offrent aux automobilistes et dans leur site attentant aux centres résidentiels: leurs parcs-automos vastes et gratuits constituent leur meilleure réclame. L'expansion de plus en plus considérable de la région métropolitaine ne peut que favoriser cette implantation de complexes commerciaux en périphérie et diminuer l'afflux vers le

centre, difficilement accessible au consommateur suburbain.

Pierre Lavedan a déjà souligné que "... rien n'est plus fluide qu'un courant commercial." (1) Ce que beaucoup de gens croient des phénomènes statiques, comme les centres commerciaux par exemple, sont en somme des faits dynamiques qui obéissent aux lignes de force des exigences techniques - et économiques. En effet, les centres commerciaux ont une vie que l'homme lui insuffle ou lui retire selon son adaptation ou non, aux exigences modernes.

D'après une estimation au niveau régional (2), le nombre d'employés proposés aux ventes et services au détail s'établirait à 3,823 pour Sainte-Foy - Est, comparative-ment à 5,172 pour Saint-Roch et à 2,132 pour Limoilou. Aujourd'hui, le commerce de détail est fragmenté en plusieurs noyaux.

Toutefois, nous pouvons affirmer que pour ce qui est des grands magasins à rayons de Sainte-Foy, ceux-ci ont une taille beaucoup plus réduite que ceux de Saint-Roch;

Société	Nombre d'employés à St-Roch	Nombre d'employés à Ste-Foy
Compagnie Esquef Inc.	850	100
M. Pothier Ltée	200	190 à 130
Syndicat de Québec	470	198

Ainsi le chiffre d'affaires réalisé à Saint-Roch par ces maisons représente -

t - il, suivant les cas, le 2-3 ou le 3-4 de leurs recettes globales.

### CONCLUSION

De cette brève étude, nous pouvons conclure que Saint-Roch est plus que le cœur économique de la ville de Québec; ses fonctions dépassent de beaucoup le cadre urbain pour s'étendre au niveau régional.

Saint-Roch demeure un pôle d'attraction, un carrefour de circulation intense où près de 100,000 personnes, de toutes les municipalités du Québec métropolitain se pressent chaque jour. Ses axes routiers sont la liaison directe avec le nord et le sud, avec l'est et l'ouest de l'agglomération québécoise.

L'importance des industries de Saint-Roch ainsi que la variété quasi infinie de ses services commerciaux, professionnels, bancaires, institutionnels, administratifs et sociaux en font le centre de main - d'œuvre majeur de la région métropolitaine de Québec.

La répartition d'affaires des principales rues commerciales du réseau commercial métropolitain de Québec

Rues	Chiffre d'affaires
Saint-Joseph	834,807,803.76
Charest Est	21,732,480.90
Saint-Jean	37,986,854.47
Du Pont	7,354,617.50
Dorchester	6,825,498.51
Saint-Vallier	8,451,242.52
1re Avenue	5,235,227.18
St-Alexandre	4,948,144.28
De la Couronne	4,178,494.79
Cartier	2,810,924.06
Masquière	2,489,227.82
De la Fabrique	1,561,183.22
Côte du Passage	1,852,142.93
De l'Église	1,806,959.50
Saint-Paul	1,744,540.00
Caron	1,645,250.12
Côte d'Abraham	1,480,243.94
Saint-Pierre	1,452,990.00
Des Capucins	1,246,696.31
Bégin	1,225,192.35
Duhois	1,199,696.00
De la Montagne	1,132,975.09
Buade	1,072,121.28

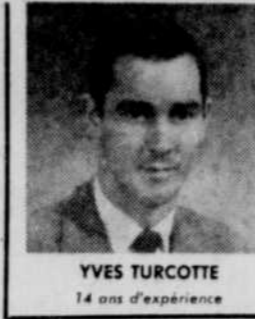
Source: Laumontagne, Gilles, op. cit., p. 375

Croyez-nous, c'est dans le centre-ville, chez Henri Turcotte Ltée, que vous trouverez le plus beau choix de meubles et d'appareils ménagers aux prix les plus compétitifs de la région de Québec. Vous trouverez également le personnel le plus courtois, le plus compétent pour vous servir.

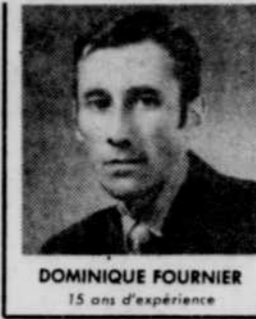
### CONFIEZ-VOUS A DES GENS D'EXPERIENCE



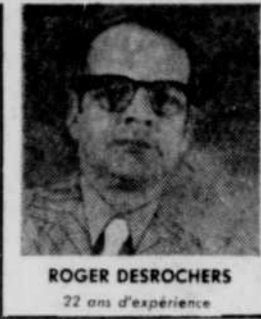
HENRI TURCOTTE  
34 ans d'expérience



YVES TURCOTTE  
14 ans d'expérience



DOMINIQUE FOURNIER  
15 ans d'expérience



ROGER DESROCHERS  
22 ans d'expérience

Voyez nos aubaines à l'occasion du jour centre-ville et toute l'année durant, de véritables bons prix. Facilités de paiement pour convenir à votre budget.

Stationnement facile et gratuit sur un terrain privé près du magasin.



Membre de la Corporation des Marchands de Meubles du Québec.

LE ROI DES BAS PRIX DE LA REGION DE QUEBEC  
330, DE LA COURONNE, QUEBEC/TEL: 529-3365

# IK KRESGE

EN VENTE: 12 · 13 · 14 · 15 AVRIL

## ARTICLES DE GRANDE VALEUR CHAQUE SEMAINE



**LONGUE ROBE de dame**  
PRIX KRESGE **433**

"Sheer Delight", 80% Fortrel et 20% coton. Sans manches avec corsage ramassé, encolure Peter Pan bordée de dentelle. Fermeture avant à 5 boutons avec garniture brodée. Rose, menthe, bleu, P-M-G.



**CIRE SPORTIF EN NYLON**  
PRIX KRESGE **257**

Cette petite veste vous garantit un joyeux printemps. Manches Raglan, glissière en nylon contrastante devant et sur les poches. Bande de taille élastique. En couleurs joyeuses: bleu marine, rouge, blanc, bleu Copen, or, P-M-G.

**GILET RAYE POUR JEUNES FILLES**  
PRIX KRESGE **399**

Choisissez un beau petit gilet à manches courtes avec encolure du type trou de clé ou avec devant Ponderosa. Combinaisons de couleurs: vert foncé, vert clair et blanc; brun, orange et blanc; pourpre, lilas et blanc ou rouge, bleu marine et blanc. Tailles: P-M-G.



# LA PLUS GRANDE FOIRE DE PERRUQUES JAMAIS VUE AU CANADA UN AUTRE 5000 PERRUQUES GRATUITES

Nous ne vendons plus nos perruques, nous les donnons

Vous payez seulement la coiffure



Aucune condition à remplir. Cette offre doit être limitée à 5000 PERRUQUES, mais elle pourra s'étendre à une plus grande échelle si elle devient un succès publicitaire.

Par ailleurs, nos maîtres-coiffeurs transformeront la perruque que vous choisirez, au gré de votre personnalité ou de vos caprices, selon vos desirs.

Les perruques que l'on vous donne, ont une valeur jusqu'à \$40.00 et sont de la même qualité que toutes celles que nous avons vendues auparavant et qui ont fait notre réputation.

Profitez de cette occasion unique. Hâtez-vous! Les premières arrivées seront les premières servies!



**AU ROYAUME DU CHEVEU D'OR** Ltée  
627 est, boul. Charest, Québec — 524-5434



**CARRÉS GEORGETTE EN NYLON 27 x 27"**  
PRIX KRESGE **283¢**

Variété de carrés imprimés à flocons, bords festonnés.



**MOCASSINS EN VINYLE POUR DAMES**  
PRIX KRESGE **167**

Semelle et talon en caoutchouc-mousse. Brun, blanc cassé, blanc, 5-9.



**TISSUS SCOTT PQT. DE 4 ROULEAUX**  
PRIX KRESGE **57¢** LE PQT.

Blanc et autres couleurs au choix.



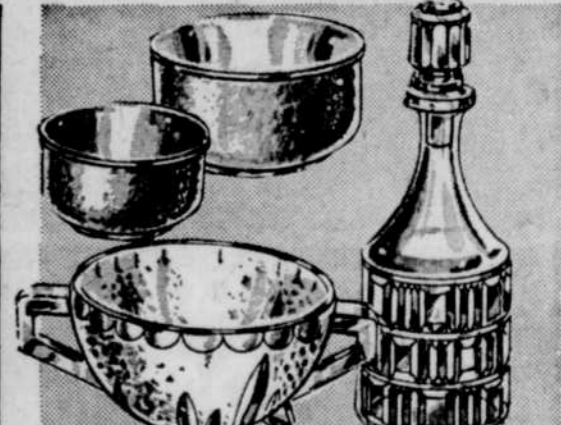
**SERVIETTES DE PAPIER VIVA PQT. DE 2 ROULEAUX**  
PRIX KRESGE **57¢** LE PQT.

Disponible en blanc et diverses couleurs.



**CHEMISE D'HOMME**  
PRIX KRESGE **244**

Pis permanents Tailles et couleurs diverses

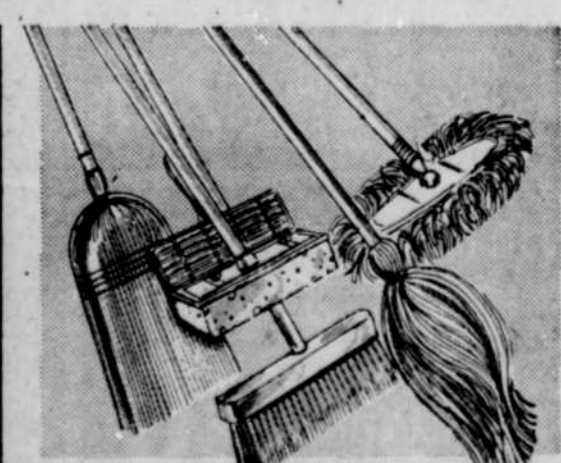


**ARTICLES DE VERRERIE**  
PRIX KRESGE **3 POUR 127**

Choisissez parmi: Bols Pichets Cendriers et beaucoup d'autres



**SHAMPOING COLORANT NEW DAWN**  
PRIX KRESGE **97¢**  
14 tons



**BROSSES ET BALAIS**  
PRIX KRESGE **88¢**

Choisissez parmi: Têtes de balais, Balais en éponge, Balais magnétique, Balais nautiques, Balais de maïs.

CHARGEZ-LE SUR VOTRE CARTE DE CREDIT K MART - KRESGE - JUPITER 525 est, rue St-Joseph - 820, rue St-Jean - Centre d'Achats Place Laurier CHARGEZ-LE SUR VOTRE CARTE DE CREDIT K MART - KRESGE - JUPITER

**VENEZ  
VOYEZ  
ECONOMISEZ**

**Pollack** **BAT LA MARCHÉ**  
CENTRE-VILLE SEULEMENT **AVRIL '72**

**12 HEURES  
D'AUBAINES  
DEMAIN  
9h. a.m. à 9h. p.m.**

**LE JOUR  
CENTRE-VILLE**

# POLLACK L'A L'AFFAIRE!

Recherchez les affiches  
orange JOUR CENTRE-VILLE  
par tout le magasin

## DEMAIN!



Venez, voyez, économisez! Faites comme Mme Lachance! Elle connaît une vraie bonne affaire! Elle sait qu'elle économisera à profusion demain chez Pollack. Mme Lachance sait aussi qu'elle peut compter sur sa carte de crédit Pollack et qu'elle peut stationner facilement chez Pollack. Faites comme Mme Lachance, économisez...

**Pollack**  
CENTRE-VILLE  
SEULEMENT

# LE JOUR CENTRE-VILLE

**DEMAIN**  
de 9 h. a.m.  
à 9 h. p.m.



# VENEZ! VOYEZ! ECONOMISEZ!

**DEMAIN DE  
9H. A.M. A 9H. P.M.**

- Premiers arrivés, premiers servis, jusqu'à épuisement du stock
- Pas de commandes postales ou téléphoniques

<p><b>Pains de savon de marque "Lux"</b></p> <p>Spécial <b>4</b> pour <b>.49</b></p> <p>Procurez-vous ces savons de toilette à un prix avantageux, 4 pains pour le prix de trois. Couleurs assorties.</p> <p>Limite: 2 paquets par client Centre-Ville, rayon 960, rez-de-chaussée</p>	<p><b>Bas-culotte pour enfants</b></p> <p>Spécial <b>.57</b></p> <p>Bas-culotte double mèche de première qualité, marine, tropical ou blanc. 2 grandeurs: 60 à 100 lb, 100 à 160 lb.</p> <p>Limite: 4 paires par client Centre-Ville, rayon 450, rez-de-chaussée</p>	<p><b>Bas-culotte de marque Pollack</b></p> <p>Rég. <b>.59</b> Spécial <b>.66</b></p> <p>Bas-culotte en nylon régulier, marque Pollack, une seule grandeur. Couleurs: Ambre, épice, brun.</p> <p>Limite: 4 paires par client Centre-Ville, rayon 370, rez-de-chaussée</p>	<p><b>Bas courts pour hommes</b></p> <p>Rég. 1.50 et 1.75 Spécial <b>.66</b></p> <p>de 1/2 in. ou 100% Nylon, modèles réguliers, couleurs à motifs ou dans le lot. Grandeurs 10 à 12, échantillons imperfections.</p> <p>Limite: 4 paires par client Centre-Ville, rayon 620, rez-de-chaussée</p>	<p><b>Culottes de nylon pour dames</b></p> <p>Rég. 1.00 Spécial <b>.77</b></p> <p>Beau choix de culottes pour dames. Bikinis ou régulières dans des couleurs pastel assorties.</p> <p>Limite: 4 par client Centre-Ville, rayon 380, 3e étage</p>
<p><b>Caleçons pour garçons</b></p> <p>Spécial <b>.88</b></p> <p>Confortables caleçons pour garçons. Couleurs assorties dans les grandeurs P.M.G.</p> <p>Limite: 3 paires par client Centre-Ville, rayon 661, 3e étage</p>	<p><b>Accessoires de maison</b></p> <p>Spécial <b>.88</b></p> <p>Pratique cintre de bois, très utile pour manteau ou pantalon. Boîte compartimentée pour la coutellerie. Plastique résistant.</p> <p>Limite: 4 par client Centre-Ville, rayon 780, 4e étage</p>	<p><b>Articles de cuisine</b></p> <p>Spécial <b>.88</b></p> <p>Choix de différents articles de cuisine: presse-jus de plastique, coupe-œufs, râpe, le en acier inoxydable, ensemble de tenons à steak, ensemble à découper.</p> <p>Limite: 2 articles de chacun par client Centre-Ville, rayon 780, 4e étage</p>	<p><b>Pantoufles de tricot pour dames</b></p> <p>Rég. 1.49 Spécial <b>1.11</b></p> <p>Lavables à la machine, ces pantoufles de tricot sont très pratiques. Pointure vraie en jaune, rose, bleu, vert.</p> <p>Limite: 2 paires par client Centre-Ville, rayon 370, rez-de-chaussée</p>	<p><b>Fixatif pour cheveux</b></p> <p>Rég. 1.89 Spécial <b>1.19</b></p> <p>Fixatif de marque reconnue "Breck", régulier ou super, atomiseur de 16 onces. Faites-en des provisions.</p> <p>Limite: 3 par client Centre-Ville, rayon 960, rez-de-chaussée</p>
<p><b>Bikinis pour hommes</b></p> <p>Rég. 2.00 Spécial <b>1.19</b></p> <p>100% Nylon extensible, ces bikinis sont très confortables et s'ajustent parfaitement. P.M.G. dans des couleurs variées.</p> <p>Limite: 4 paires par client Centre-Ville, rayon 670, rez-de-chaussée</p>	<p><b>Ceintures pour dames</b></p> <p>Rég. 1.66 Spécial <b>1.66</b></p> <p>Completez vos ensembles sport avec des ceintures à la mode et de toutes les couleurs. P.M.G. blanc, jaune, mauve.</p> <p>Limite: 2 par client Centre-Ville, rayon 460, rez-de-chaussée</p>	<p><b>Tissus d'été à la verge</b></p> <p>Rég. 1.77 Spécial <b>1.77</b></p> <p>10 nouveaux patrons de tissus brodés sont offerts aux mêmes prix de couture. Choix de 16 couleurs d'été. 36 pouces de largeur.</p> <p>Limite: 2 par client Centre-Ville, rayon 110, 2e étage</p>	<p><b>Pantalons jeans pour fillettes</b></p> <p>Rég. 1.99 Spécial <b>1.99</b></p> <p>Jeans de modèle régulier en denim marine, pour les fillettes de 3 à 6X ans. Idéals pour le jeu à la campagne.</p> <p>Limite: 2 paires par client Centre-Ville, rayon 330, 3e étage</p>	<p><b>Huile relaxante pour votre bain</b></p> <p>Rég. 2.98 Spécial <b>2.49</b></p> <p>Huile de bain pour un repos assuré. Marque Océan en format de 10 onces. Détendez-vous...</p> <p>Limite: 2 par client Centre-Ville, rayon 960, rez-de-chaussée</p>
<p><b>Poudre pour après le bain</b></p> <p>Rég. 2.50 Spécial <b>2.50</b></p> <p>Boîte de 5 onces de poudre de bain "April Shower" de Houbigant. Senteur délicate qui personnalise votre bain.</p> <p>Limite: 2 par client Centre-Ville, rayon 240, rez-de-chaussée</p>	<p><b>Gants printaniers pour dames</b></p> <p>Rég. 2.99 Spécial <b>2.99</b></p> <p>Gants de cuir fripe aussi jolis que pratiques, noir, marine, blanc, ivoire, rouge. Styles sport ou classique.</p> <p>Limite: 2 paires par client Centre-Ville, rayon 350, rez-de-chaussée</p>	<p><b>Chandails pour garçons</b></p> <p>Rég. 2.99 Spécial <b>2.99</b></p> <p>Gilets en coton de 8 à 16 ans. Choix binaison de dessins: gris, vert, gris bougogne, noir rouge. Pour le jeu à l'avant.</p> <p>Limite: 2 par client Centre-Ville, rayon 661, 3e étage</p>	<p><b>Chemise "T" pour dames</b></p> <p>Rég. 2.99 Spécial <b>2.99</b></p> <p>Deux gilet de coton P.M.G., bleu, jaune, se beige, blanc. Choisissez-le des aujourd'hui parmi notre vaste sélection.</p> <p>Limite: 2 par client Centre-Ville, rayon 520, 2e étage</p>	<p><b>Cravates variées pour hommes</b></p> <p>Rég. 4.00 et 5.00 Spécial <b>2</b> pour <b>3.00</b></p> <p>Large cravates de 4 et 4 1/2 pouces, aux couleurs variées. Soie ou Polyester et coton, modèles tout nouveaux.</p> <p>Limite: 2 par client Centre-Ville, rayon 620, rez-de-chaussée</p>
<p><b>Ciré de nylon pour enfants</b></p> <p>Rég. 3.69 Spécial <b>3.69</b></p> <p>Veste de nylon ciré lavable. Poches à l'avant et boutons à pression. 8 à 14 ans en marine, rouge.</p> <p>Limite: 2 par client Centre-Ville, rayon 550, 3e étage</p>	<p><b>Débardeur pour enfants</b></p> <p>Rég. 3.99 Spécial <b>3.99</b></p> <p>Gentils gilets débardeur en tricot Acrylique pour les 7 à 14 ans. Imprimés variés dans des couleurs à la mode.</p> <p>Limite: 2 par client Centre-Ville, rayon 550, 3e étage</p>	<p><b>Robe de nuit pour dames</b></p> <p>Rég. 3.99 Spécial <b>3.99</b></p> <p>Robes de nuit longues en Fortrel et coton. P.M.G. Couleurs variées. Pour renouveler votre lingerie.</p> <p>Limite: 2 par client Centre-Ville, rayon 380, 2e étage</p>	<p><b>Débardeur pour garçons</b></p> <p>Rég. 4.99 Spécial <b>4.99</b></p> <p>Chandails débardeur très à la mode, couleurs assorties au printemps, gilets Petit, Moyen, Grand.</p> <p>Limite: 2 par client Centre-Ville, rayon 661, 3e étage</p>	<p><b>Pyjamas pour hommes</b></p> <p>Rég. 8.00 à 10.00 Spécial <b>4.99</b></p> <p>Pyjamas en Fortrel et coton, de marque réputée. Pas de repassage. Modèle à jambes et manches courtes. Gris, a,b,c,d,e. Couleurs variées.</p> <p>Limite: 2 par client Centre-Ville, rayon 620, rez-de-chaussée</p>
<p><b>Gilet court pour hommes</b></p> <p>Rég. 8.00 Spécial <b>5.99</b></p> <p>Chandails 100% Acrylique, sans manches ils ont l'allure sportive. P.M.G. en noir, brun, marine, jaune, mauve, rose.</p> <p>Limite: 2 par client Centre-Ville, rayon 620, rez-de-chaussée</p>	<p><b>Body Shirt pour fillettes</b></p> <p>Rég. 6.99 Spécial <b>6.99</b></p> <p>Gentil Body Shirt avec la jupe pour les fillettes de 4 à 6X ans. Couleurs assorties. Ne tardez plus!</p> <p>Limite: 2 par client Centre-Ville, rayon 430, 3e étage</p>	<p><b>Ensemble marin pour garçons</b></p> <p>Rég. 6.99 Spécial <b>6.99</b></p> <p>Très populaire ensemble d'allure nautique comprenant la veste et le pantalon. Couleurs marine, gris, vert, bleu.</p> <p>Limite: 1 par client Centre-Ville, rayon 430, 3e étage</p>	<p><b>Ciré de nylon pour hommes</b></p> <p>Rég. 8.98 Spécial <b>6.99</b></p> <p>Simple et pratique ciré de nylon, léger. Très protégé du vent. P.M.G.TG dans des couleurs de rouge, ar, vert, marine.</p> <p>Limite: 1 par client Centre-Ville, rayon 600, rez-de-chaussée</p>	<p><b>Jolies blouses pour dames</b></p> <p>Rég. 6.99 Spécial <b>6.99</b></p> <p>Blouses d'Arné, modèle tailleur, col chinois, tailleur, convertible avec fermeture-éclair à l'avant. Couleurs variées. 10 à 18 ans.</p> <p>Limite: 2 par client Centre-Ville, rayon 542, 2e étage</p>
<p><b>Robes de coton pour dames</b></p> <p>Rég. 6.99 Spécial <b>6.99</b></p> <p>Robes de coton imprimé dans des teintes pastel ou des imprimés floraux. P.M.G. Ces robes longues sont offertes en deux styles.</p> <p>Limite: 2 par client Centre-Ville, rayon 380, 2e étage</p>	<p><b>Pantalons pour fillettes</b></p> <p>Rég. 6.99 et 7.99 Spécial <b>6.99</b> et <b>7.99</b></p> <p>Beaux pantalons de denim brosse, jambes évasées, couture au genou. Taille basse ornée de deux poches. 7 à 14 X. Bleu, rose et gris.</p> <p>Limite: 1 par client Centre-Ville, rayon 550, 3e étage</p>	<p><b>Ensemble 2 pièces pour enfants</b></p> <p>Rég. 7.99 Spécial <b>7.99</b></p> <p>Ensemble d'allure nautique comprenant le veston et le pantalon. Choix de couleurs assorties pour les jeunes de 4 à 6 ans.</p> <p>Limite: 1 par client Centre-Ville, rayon 430, 3e étage</p>	<p><b>Pratique sac de couchage "Woods"</b></p> <p>Rég. 8.88 Spécial <b>8.88</b></p> <p>Sac de grandeur 36" x 72", toile de laine, unique coupe "Woods Swiss Mountaineer". Rouge, bleu ou vert. Extérieur de toile et doublure de ville beige. Peut être accolé à un autre.</p> <p>Limite: 2 par client Centre-Ville, rayon 920, rez-de-chaussée</p>	<p><b>Pantalons pour dames</b></p> <p>Rég. 8.99 Spécial <b>8.99</b></p> <p>Pantalons de Fortrel d'allure marine, jambes évasées au bas. Marine, rouge, blanc. 5 à 15 ans.</p> <p>Limite: 2 par client Centre-Ville, rayon 545, rez-de-chaussée</p>
<p><b>Pantalons unisex unis ou côtelés</b></p> <p>Rég. 12.98 Spécial <b>9.99</b></p> <p>Pantalons 100% coton pour les tailles 26 à 36, couleurs vin, noir, bourgogne, bleu, brun ou beige. 2 modèles au choix.</p> <p>Limite: 2 par client Centre-Ville, rayon 611, rez-de-chaussée</p>	<p><b>Couvre-lit 100% coton</b></p> <p>Rég. 15.00 Spécial <b>9.99</b></p> <p>Couvre-lit de couleur unie de style jeté pour lit simple ou double. Idéal pour une chambre de jeunes, couleurs variées.</p> <p>Limite: 2 par client Centre-Ville, rayon 180, 4e étage</p>	<p><b>Tentures pour vos fenêtres</b></p> <p>Rég. 9.99 Spécial <b>9.99</b></p> <p>Superbes tentures dans un motif imprimé aux couleurs assorties. Grandeurs: 48" x 95". Finition de plis français.</p> <p>Limite: 2 par client Centre-Ville, rayon 740, 4e étage</p>	<p><b>Imperméables pour garçons</b></p> <p>Rég. 12.99 Spécial <b>12.99</b></p> <p>Imperméables en denim de couleur marine pour les 8 à 18 ans. Ces imperméables à simple boutonnage ont 4 poches et sont ceinturés.</p> <p>Limite: 1 par client Centre-Ville, rayon 660, 3e étage</p>	<p><b>Rideaux Plein Jour</b></p> <p>Rég. 26.00 Spécial <b>19.99</b></p> <p>Superbes rideaux Plein Jour brodés. Grandeurs 36" x 95". Blanc seulement. Profitez-en pour votre déménagement.</p> <p>Limite: 2 par client Centre-Ville, rayon 740, 4e étage</p>

# LE JOUR

## CENTRE-VILLE

Pollack  
CENTRE-VILLE  
SEULEMENT

DE  
**9 h. a.m.**  
A  
**9 h. p.m.**

● PAS DE COMMANDES POSTALES OU TELEPHONIQUES  
● PREMIERS ARRIVES, PREMIERS SERVIS, JUSQU'A EPUISEMENT DU STOCK

# VENEZ - VOYEZ - ECONOMISEZ!

## 13 SUPER-VALEURS A NE PAS MANQUER



**Gilets variés en Acrylique pour dames**  
Beau choix de chandails à manches courtes ou longues, différents modèles de cols, tissus unis ou rayés. Légers imperfections. P.M.G. Couleurs variées.  
Spécial **3<sup>99</sup>**  
Centre-Ville, Tricots pour dames, rayon 545, rez-de-chaussée.



**Pratiques pantalons pour dames**  
Pantalons de Lyrelle et Polyester lavable à la machine. 10 à 18 ans. Blanc, marine, jaune, rouge, brun, orange.  
Spécial **7<sup>99</sup>**  
Centre-Ville, Sport pour dames, rayon 542, 2e étage.



**Jolies jupes et blouses pour dames**  
Jupes à plis plat 100% Fortrel, 10 à 20 ans, blanc, marine, bleu ciel. 8.99. Blouses 100% nylon, modèle tailleur, unies ou rayées. 10 à 18 ans ou P.M.G. selon le choix. Couleurs variées. 5.99  
Spécial **8.99**  
et **5.99**  
Centre-Ville, Tricot pour dames, rayon 545, 542, rez-de-chaussée.




**Barboteuses en ratine pour dames**  
Vaste choix de barboteuses de toutes les couleurs. Modèles sans manches et fermeture-éclair à l'avant. P.M.G. Spé.  
Spécial **2<sup>99</sup>**  
Centre-Ville, Lingerie pour dames, rayon 380, 2e étage.



**Soutiens-gorge marques reconnues pour dames**  
Lot de soutiens-gorge de marque Sarong en blanc ou beige. Modèle court, gousset de dentelle. Grandeurs 32 à 40 A,B, C, D.  
Rég. 7.50  
Spécial **4<sup>99</sup>**  
Centre-Ville, Soutiens-gorge, rayon 360, 2e étage.



**Manteaux de nylon ciré pour enfants**  
Jolis manteaux de nylon ciré doublé, deux rangées de boutons, poches et ceinture. 7 à 14 ans, marine, or, rouge, bleu.  
Spécial **7<sup>99</sup>**  
Centre-Ville, Fillettes, rayon 550, 3e étage.



**Offre spectaculaire "Le Creuset"**  
50 ensembles seulement hâtez-vous dès 9h. a.m.  
Spécial **20<sup>99</sup>**  
Ensemble en fonte émaillée importée de France. Vous assure une cuisson rapide et succulente. Comprend une rôtissoire 4 pintes avec couvercle, une marmite 1 1/2 pinte avec couvercle et un poêle de 9 pouces de diamètre.  
Centre-Ville, Articles de cuisine, rayon 780, 4e étage.



**Pantalons denim pour enfants**  
Pantalon en denim extensible facilement lavable. Modèle avec taille élastique, couture au genou et jambes évasées. Marine seulement.  
Rég. 6.00  
Spécial **3<sup>99</sup>**  
Centre-Ville, Enfants, rayon 330, 3e étage.



**Barboteuses pour fillettes**  
Barboteuse en belle ratine de nylon extensible. Modèle sans manches, uni ou à motifs dans le groupe. Rose, bleu, aqua, jaune 23, 44X, 810, 1214.  
Spécial **2<sup>66</sup>**  
Centre-Ville, Lingerie pour enfants, rayon 450, 3e étage.



**Pantalons corduroy pour garçons**  
Pantalons en velours côtelé fin, nouveau modèle. Taille basse, couture au genou et jambes évasées de 25 pouces de large. 8 à 18 ans, bleu lavé, vin et marine.  
Spécial **6<sup>99</sup>**  
Centre-Ville, Confection pour garçons, rayon 600, 3e étage.



**Pantalons Trevira-coton pour hommes**  
Pantalons de coupe jeune avec poches en biais et jambes évasées. Tms de gris, prune, bourgogne, beige et brun. Tailles 38 à 42.  
Rég. 19.95  
Spécial **9<sup>99</sup>**  
Centre-Ville, Confection pour hommes, rayon 611, rez-de-chaussée.

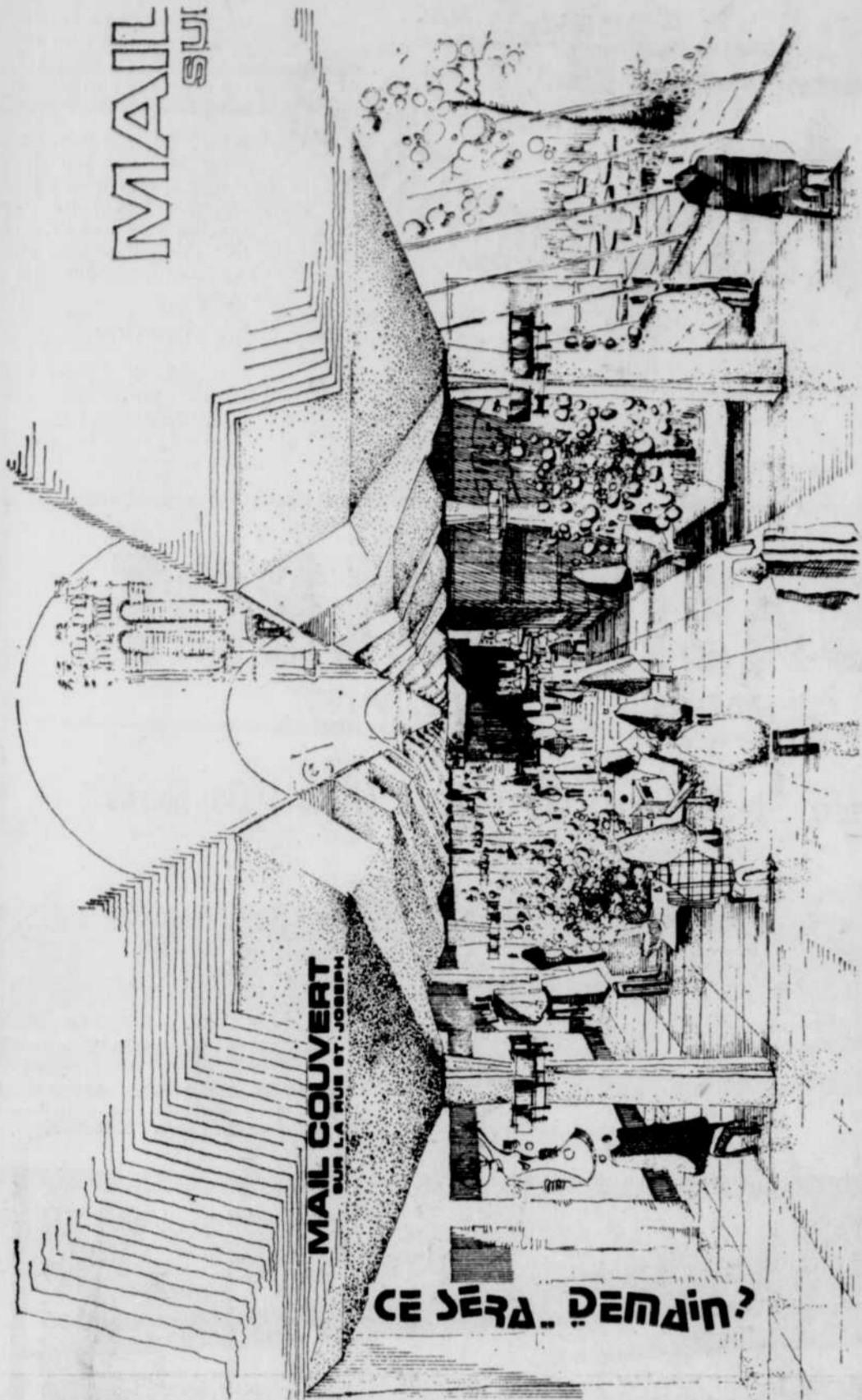


**Chemises sport ou habillées pour hommes**  
Chemises en Fortrel et coton sans repassage. Modèle à manches longues et col à pointes. Tissue uni ou à motifs pour la chemise sport.  
Grs: 14 à 17 1/2 ou P.M.G.T.G.  
Rég. 8.00  
Spécial **4<sup>99</sup>**  
2 pour 9.00  
Centre-Ville, Mercerie pour hommes, rayon 620, rez-de-chaussée.



**Draps et taies d'oreillers Fortrel-coton**  
Draps spécial 2.99 Oreillers spécial 1.59  
Confection soignée, toute première qualité. Uni ou motifs dans le groupe. Draps régulier ou contour, lit simple ou double.  
Centre-Ville, Literie, rayon 180, 4e étage.

# LE CENTRE D'AFFAIRES ST-ROCH



### Evolution de...

Suite de la page 13555  
 démographique, mais surtout le développement économique de la ville de Québec puisque, à cette

époque, Saint-Roch détenait avec le quartier Champlain le monopole de l'économie québécoise (voir tableau II). Le quartier industriel de Saint-Malo d'une part, ne prendra forme qu'à partir des

années 1946-48. D'autre part, les divers centres d'achat suburbains ne s'intégreront à l'économie québécoise qu'en 1958-59.  
 Nous avons déjà affirmé que toute ville est

constituée par un assemblage organique de quartiers; or, il s'en suit que les rapports des quartiers avec la ville, à la fois spatiaux et fonctionnels, expriment cette vie organique de la ville. Aussi

quand Montréal supplantera définitivement Québec vers 1850, le déclin de la capitale se reflétera dans ses quartiers, spécialement à Saint-Roch, vu ses liens fonctionnels très étroits avec la ville



## A LA CIE ASSH INC.

Le Centre Familial par excellence

### VESTONS

#### MODELE SPORT

En tissu worsted avec motifs à carreaux des plus populaires. Teintes en vogue. A croisure simple. Choix de pantalons assortis pour créer un ensemble élégant.



Gr. 34 à 46

\$ 32<sup>50</sup>



### PANTALON EN TRICOT FORTREL

Extensible. Différents modèles: réguliers, bas évasés, tailles hautes ou basses. Rouge vin, marine, gris, beige, prune, brun, etc...

Gr. 28 à 44

\$ 10<sup>95</sup>

### COMPLETS

55% Polyester (Fortrel), 45% laine extensible, introissable.

Simple croisure. Différents patrons en relief sur fond gris, rouge vin, bleu, prune, etc...



Gr. 34 à 46 - Valeur de 89.50

\$ 59<sup>50</sup>

Les études présentées dans ce cahier sont des extraits d'une thèse présentée par Gilberte Leclerc en 1967 en vue de l'obtention de la maîtrise ès arts en géographie à la faculté des Lettres de l'Université Laval: La population et l'économie du quartier St-Roch de Québec: étude d'interrelations.

TOUS LES CHEMINS MENENT AU CENTRE-VILLE

Les cordonniers **EMPIRE**  
 (Empire Shoe Rebuilders)

511 est. boul. Charest, Québec 524-4575  
 Pour réparation de chaussures et d'articles de cuir. Teinture. Spécialité: service pendant que vous attendez.

A L'OCCASION DU JOUR CENTRE-VILLE ESCOMPTE DE **20%** sur réparations de chaussures et articles en cuir

## ANDRE TREMBLAY

MARCHAND DE TABAC

372 sud, rue Dorchester - Québec 2  
 524-6764

André Tremblay vous invite à

## "LA FOIRE aux CIGARES"

- Achat de 700.000 cigares de toutes formes, de tous prix
- Cigares fabriqués par Simon, Allied, MacDonald Tobacco
- Des escomptes jamais vus à Québec

Ex.: cigare.....rég. 41¢ pour 25¢  
 " .....rég. 28¢ pour 18¢  
 " .....rég. 17¢ pour 11¢  
 " .....rég. 9¢ pour 5¢

**10%** d'escompte sur nos cigares importés  
 Roméo et Juliette, Hupmann, Cogatama

360 ML de PIPES DARVILL  
 Rég. 2.00 pour **1<sup>50</sup> 6 pour 5<sup>95</sup>**

### UNISEXE

### UNISEXE

### PANTALONS

POUR DAMES Unisex

Fortrel uni ou rayé. Coupé au genou. Gr. 5 à 17

PRIX A PARTIR DE \$ 12<sup>50</sup>

ASSH INC.

### POUR VOUS MESDAMES ASSH ACHETE MIEUX



### ENSEMBLE 2 PIECES

pour dames  
 Pantalon et Blazer. Couleurs assorties.

PRIX A PARTIR DE \$ 25<sup>50</sup>



### ENSEMBLE 2 PIECES

pour dames  
 En denim dans les tons de bleu, blanc, rouge, noir, rouille et jaune.

Gr. 5 à 15 \$ 26<sup>00</sup>



### TRENCH MINI

pour dames  
 Nylon ciré, couleur marine ou rouge.

Gr. 8 à 18 SPECIAL

\$ 11<sup>95</sup>



### PETIT CHANDAIL 'TOP' UNISEXE

EXTENSIBLES  
 Grands et couleurs assorties.

PRIX A PARTIR DE \$ 4<sup>95</sup>



842 EST, ST-JOSEPH, QUEBEC.  
 MAIL ST-ROCH  
 TEL.: 522-6458

Stationnement à l'arrière du magasin.  
 SATISFACTION GARANTIE ou ARGENT REMIS

ASSH INC.

# LE CENTRE D'AFFAIRES ST-ROCH



Qui peut se vanter de connaître très bien sa ville? Si on excepte les travailleurs qui sont obligés de se déplacer aux quatre coins de la ville, en raison de leur métier ou de leur profession, beaucoup de citoyens restent trop souvent riviés à leur quartier, sans jamais se soucier de la vie qui bourdonne dans les autres secteurs urbains.

## ROLE DE SAINT-ROCH-DE-QUEBEC

Loin de nous l'intention de comparer le quartier Saint-Roch au cœur des grandes métropoles mondiales. Toutefois, nous croyons que Saint-Roch étant le centre éco-

## DE L'HABITAT À L'ÉCONOMIE

nomique de la ville de Québec, il convenait d'en étudier le cadre et la population qui l'anime.

Même si depuis le mois de juin 1965, selon un amendement à la Charte

de la Cité de Québec (1), on a substitué au mode de groupement du quartier, le district qui est en soi une agglomération de quartiers, nous croyons que le quartier Saint-

Roch - de - Québec s'est caractérisé et se caractérise encore par son individualité. Cette individualité est basée d'abord sur sa cohérence territoriale, i.e. sur son espace fonctionnel et aussi sur son espace uniforme, soit son paysage.

En effet, son homogénéité spatiale, topographique et sociale, son intégration très nette de l'habitat à l'économie, en font une microrégion au sens géographique du terme.

## LOCALISATION

Saint-Roch constitue un des cinq quartiers de la ville basse de Québec. Il s'étend dans la plaine. Suite à la page 19SSS, 1ère col.

## MAGASIN TALBOT INC.

"LE MAGASIN DES EXCLUSIVITES"  
(modèles hors série)

795 est, rue St-Joseph, Québec (Mail St-Roch)



### CHAUSSURES DE TRAVAIL



Nous possédons un assortiment complet

Souliers, bottes et bottines de travail pour hommes. Ultra-résistants, bout de sécurité renforcé, pointures 6 à 13, largeurs jusqu'à EEEEE. (De toutes pointures, de toutes largeurs).

### SOULIERS D'INFIRMIERES



Souliers d'infirmières White Cross

et souliers pour toutes les demoiselles en uniforme.

Pointures 4 à 11.

## "PASSEUR"

chambre salle de bains

LE TAPIS PASSEUR APPORTE  
CONFORT ET CHALEUR

Posez vous-même ce tapis haute mèche qui fait chanter clairement cinq magnifiques coloris. Le Passeur est un parfait sédentaire avec son envers caoutchoute. Se présente en rouleau de 6 pieds de large.

# \$6.95

V.C.

ÉMILIE

ROCHETTE

555 DE LA COURONNE, COIN ST-VALLIER, 529-4164

### DIFFICILE A CHAUSSER!

Nous disposons d'un vaste choix de chaussures larges, dans les pointures 4 à 11. Si vous êtes de ceux qui ont de la difficulté à trouver chaussure à leur pied rendez-nous visite, nous trouverons ensemble une solution à votre problème.

Pour hommes et femmes...

Le plus grand choix de modèles réguliers. Pointures et teintes pour le printemps.



CHARGEX

## MAGASIN TALBOT INC

795 EST, RUE ST-JOSEPH - QUEBEC (COIN MGR-GAUVREAU)

Aussi, entrée au 424, rue Mgr-Gauvreau

TEL.: 524-1553 et 524-0895