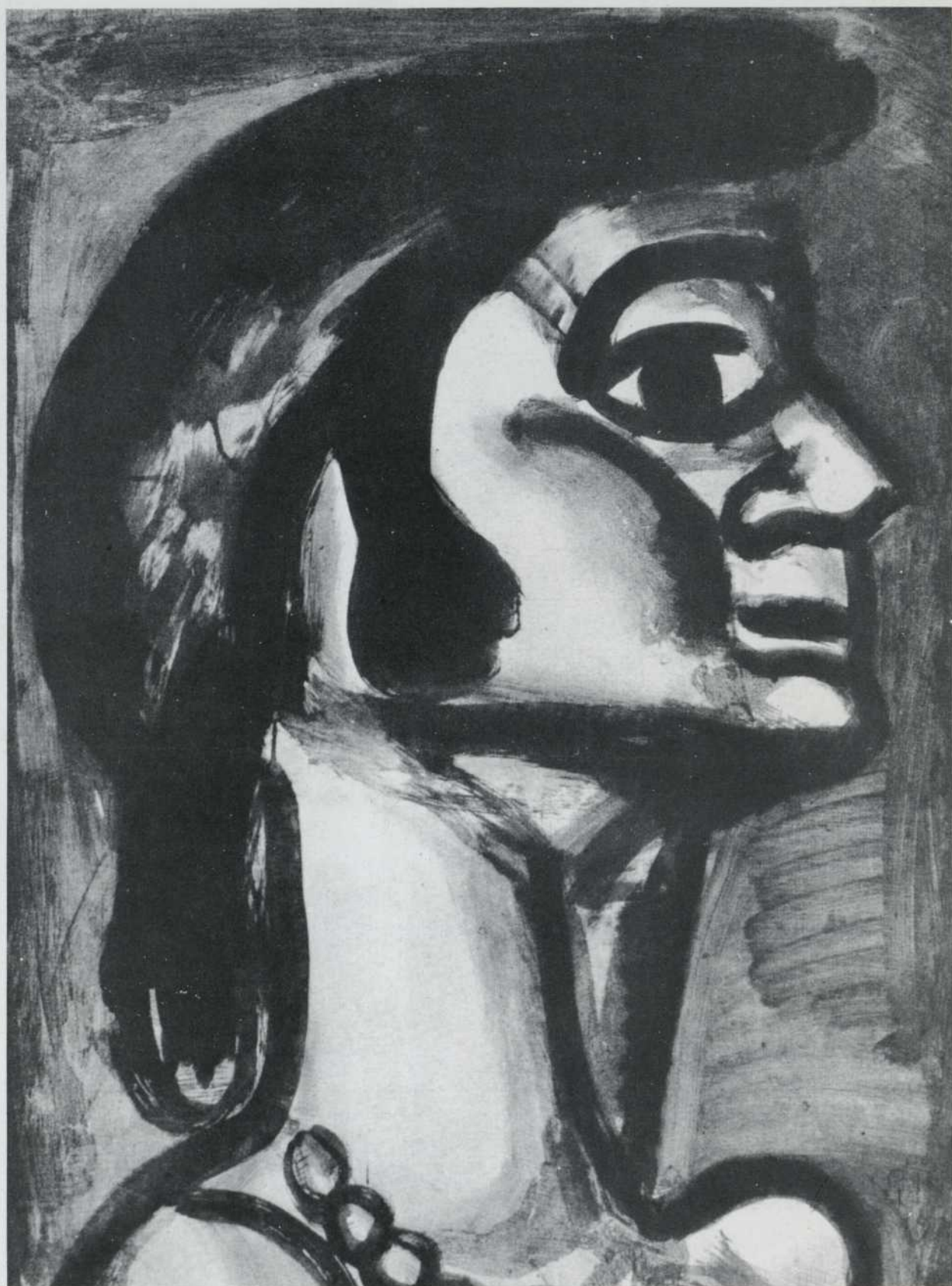


TERESA de NATALIA GINZBURG

(Mars - Avril 1974)

LE THÉÂTRE POPULAIRE DU QUÉBEC

MAGAZINE SUR SCÈNE



En bouche qui fut fraîche,
goût de fiel.

LE THEATRE POPULAIRE DU QUEBEC

présente

TERESA

de

NATALIA GINZBURG



Catherine Bégin



Christiane Pasquier



Luc Durand



Jean-Guy Sabourin



Jean-Louis Martel



De gauche à droite:
Diane Boucher, Yves Lefebvre, Monique Kingsley

Mise en scène
Jean-Guy
Sabourin

Décors et costumes
Solange Legendre

Musique
Ginette Bellavance

DISTRIBUTION (par ordre selon l'auteur)

CATHERINE BEGIN Teresa
CHRISTIANE PASQUIER Elena
LUC DURAND Lorenzo

EQUIPE DE PRODUCTION

Assistante à la mise en scène: **Marquita Riel**
Script: **Marie-Charlotte Malo**
Maquillage & coiffure: **Jacques Lafleur**
Eclairage: **Claude Robillard**
Régie & son: **Pierre Labonté**
Affiche: **Marcel Cadieux**
Photographe: **François Renaud**

EN TOURNEE

Directeur de tournée: **Roger Ponce**
Régie & son: **Pierre Labonté**
Eclairagiste: **Claude Robillard**
Machiniste-Chauffeur: **Victorien Martel**

CONSEIL D'ADMINISTRATION

Jean Filiatrault, président
Marie Fortin, 1ère vice-présidente
Jean-Paul Geoffroy, 2ème vice-président
André Duranleau, secrétaire
Jean Pelletier, trésorier
Guy Beaulne, administrateur
Fernand Quirion, administrateur
René Dussault, administrateur
Laurent Lapierre, administrateur
Jean-Guy Pilon, administrateur

DIRECTION

Jean-Guy Sabourin, directeur artistique
Jean-Louis Martel, directeur administratif
Yves Lefebvre, responsable des tournées
Diane Boucher, agent de liaison
Monique Kingsley, secrétaire
Roméo L. Bouchard, comptable
Yolande Gignac, secrétaire
Robert Paradis & Ass. Inc., Relations Publiques

Le Théâtre Populaire du Québec est subventionné par le Ministre des Affaires Culturelles, le Conseil des Arts du Canada et le Conseil des Arts de la Région Métropolitaine de Montréal.

Natalia Ginzburg passe en Italie pour une des meilleurs écrivains. Son art, d'une émouvante simplicité, ne procédant que par notations dépouillées, mais d'une grande rigueur objective, atteint dans *Teresa* une extrême intensité dramatique. Peu souvent une femme n'a eu une représentation aussi vraie, aussi précise, sous le voile d'une tristesse poignante.

Teresa a été monté à Londres par Laurence Olivier et à Rome par Visconti.

TERESA de NATALIA GINZBURG

(Mars - Avril 1974)



...un rendez-vous avec le goût.



Avis: Le ministère de la Santé nationale et du Bien-être social considère que le danger pour la santé croît avec l'usage.