

Toutes les familles doivent recevoir le journal local. C'est un devoir. ABONNEMENT \$1.50 PAR ANNEE.

# L'Echo du Saint-Maurice

JOURNAL HEBDOMADAIRE, PUBLIE LE JEUDI

ELZ. DALLAIRE, Directeur.

Tarif des Annonces  
1ere insertion, 10c la ligne  
2e " " 7c la ligne  
mesure égale  
Prix spéciaux pour annonce a long terme.

## L'Entretien de Nos Rues

### Faisons un Effort

La ville de Shawinigan Falls a dépensé depuis quelques années des centaines de mille piastres pour paver ses rues en ciment, un genre de pavage permanent qui est bien le meilleur que l'on pouvait adopter. Mais a-t-on remarqué que nous nous sommes promenés quand même dans la boue et ce, pendant tout l'été et particulièrement à l'automne? Fort heureusement que l'hiver est venu mettre un terme à nos misères et que le gel nous permet maintenant de passer dans nos rues sans nous embourber. Il est très recommandable de faire des pavages. C'est urgent même. Mais il faut aussi les entretenir.

Sans doute, les rues qui ne sont pas pavées déversent des torrents de boue sur celles qui le sont. Mais avec un système de nettoyage approprié il est facile, ce nous semble de ne pas nous noyer dans la boue comme nous l'avons fait depuis quelques mois. Nous comprenons que les employés du département des chemins ont eu beaucoup à faire mais il est impossible de ne pas soutenir les protestations des citoyens qui sont justes. Espérons que l'an prochain, la ville prendra les moyens nécessaires pour nettoyer nos rues afin que nous puissions jouir des pavages qui ont été faits et qui nous ont coûté si cher.

rager cette belle organisation qui est à notre disposition. Nos médecins et nos curés recommandent hautement cette oeuvre, mais comme celles qui en font partie ont besoin de vivre, les familles en état de se payer les services d'une bonne garde-mal-

des ne sauraient trop encourager cette association qui prodigue le bien-être au sein de nos familles pauvres. L'Association a ses quartiers-généraux au numéro 239 Boulevard St-Maurice, près de la prise d'eau de la ville.

## Etat Financier de la Corporation Scolaire de Grand'Mère au 15 Juillet 1919

ACTIF	
Argent en mains (entièrement déposé à la Banque Nationale)	4719.09
Fonds d'amortissement :	
(a) A la Banque Provinciale, Montréal	10847.40
(b) " " Nationale, Grand'Mère	2039.92
(c) " " " " " "	4000.00
Valeur estimée des biens fonds	13287.41
Biens meubles suivant inventaire récent :	174630.91
(a) Collège	7697.50
(b) Externat	4741.75
(c) Ecole St-Jean-Baptiste	375.45
Arrrages de taxes	12814.70
Autres montants dus à la Corporation :	4737.57
(a) Henry St-Arneault	3000.00
(b) Sylvio Veinas	1000.00
Total	\$211489.98
PASSIF	
Obligations du 22 juillet 1901, trente ans, 5%	24,000
Obligations, du 2 août 1908, trente ans, 5%	35,000
Obligations, 1er mai 1916, cinq ans, 6%	100,000
Obligations du 2 janvier 1918, dix ans, 6%	40,000
Total de la dette consolidée	\$199 000
Dette flottante :	
Fabrique de Grand'Mère	\$5000.00
Rév. Chs Boutet	4000.00
Armand Lussier	1000.00
Alfred Duchemin	700.00
Irénée Juneau	900.00
Victor Lefebvre	700.00
Les Zouaves de Grand'Mère	600.00
Onésime Tessier	1000.00
Total passif	\$212,900
Valeur imposable	\$9,445,605.00
Taux de la cotisation	.35
Cotisation spéciale	.105
Nombre des élèves dans les écoles de la municipalité (écoles sous contrôle) :	
Académie du Sacré Coeur	742
Externat des Jeunes Filles	502
Ecole St-Jean-Baptiste	160
Ecole St-Louis	30
	1434

Je, soussigné, Secrétaire-Trésorier de la Corporation Scolaire de Grand'Mère, certifie que les chiffres ci-dessus sont exacts. Grand'Mère, 5 Novembre, 1919.

AUGUSTE DESILETS, Secrétaire-Trésorier.

## Nouveau Journal

Il ne s'agit pas d'un organe politique, ni religieux, ni à proprement parler national, mais le nom de son directeur et le prix de l'abonnement nous permettent de croire qu'il atteindra bientôt à un tirage énorme. Nous voulons parler de la RENTE, que rédigera, pour le compte de la grande maison financière Versailles-Vidricaire & Boulais, Limitée. (Spécialité : Valeurs de placements, M. Oliver Asselin. On se rappelle que M. Asselin devait lancer le 3 octobre dernier un hebdomadaire politique et économique à lui mais qu'il entre sur les entrefaites chez MM. Versailles-Vidricaire & Boulais. Le premier numéro de la RENTE paraîtra le 15 novembre. La RENTE sera bi-mensuelle, à 4 pages de 12 pouces sur 9 et demie et contiendra, à part des articles de fond, deux rubriques permanentes : Finance et autres choses, et l'Épargne. Les éditeurs-proprétaires seront bien malins s'ils empêchent M. Asselin de glisser dans Finance et autres choses, quelques autres choses. La RENTE sera adressée gratis à quiconque en fera la demande à la maison Versailles-Vidricaires & Boulais, ou à ses correspondants. Les journaux quotidiens reproduisent dans leur numéro du vendredi 14 novembre, en fac-similé, la première et la deuxième pages de la RENTE, y compris un avant-

propos (article-programme) qui vaut certainement la peine d'attirer l'attention.

## MELI-MELO

Le bilan de la Laurentide, par son rapport annuel soumis à sa dernière assemblée plénière montre dans la colonne du passif une somme de \$382,512.00 pour fonds de pension. C'est très bien qu'une compagnie dépense autant que cela pour ses vieux employés et nous sommes d'autant plus heureux de cette constatation que tous les employés de la compagnie sont des gens de Grand'Mère. Seulement nous ne connaissons pas encore ceux qui bénéficient de ce fonds de pension. Ils doivent être bien ingrats ceux qui jouissent ainsi en cachette des largesses de la compagnie. A moins que tous les pensionnaires soient exclusivement pris parmi les privilégiés qui nous viennent de Glen's Falls, N. Y. Mais pourquoi nos gens auraient-ils droit à une pension après vingt et trente années de service si pendant tout ce temps ils n'ont pas même appris à jouer le golf ! Dans le cours du printemps, l'honorable juge Déry a rendu trois jugements à La Tuque. Ces trois jugements viennent d'être renversés par la Cour de Révision. Honni soit qui mal y pense !

## Les Profits du Laurentide

### Erreurs de Chiffres

Nous avons publié il y a quelques semaines un article concernant les profits que fait le Laurentide Company avec son industrie. Cet article nous a été fourni par l'un de nos collaborateurs qui a l'habitude d'être juste et renseigné. Seulement dans cet article il y a eu une erreur évidente, et comme nous avons toujours comme principe d'être juste envers tout le monde, même envers le Laurentide, nous aimons à faire certaines rectifications qui donneront justice à la compagnie.

Ce n'est pas trois millions de profits qu'a fait le Laurentide, mais bien deux millions, en chiffres ronds. Et le montant des salaires payés dépasse de beaucoup le chiffre que spécifiait notre collaborateur, c'est-à-dire \$800,000. La Belgo à Shawinigan Falls, verse à ses employés, à chaque quinzaine au-delà de \$35,000, ce qui fait près d'un million et quart seulement pour le moulin, exception faite du bureau. Et ce aussi à part le département du bois qui se chiffre à autant, ce qui fait environ trois millions par année. Et le chiffre d'affaires de la Belgo ne peut être comparé à celui du Laurentide. En tenant compte des proportions entre les deux industries, le Laurentide doit payer chaque année environ quatre millions en salaires sinon plus. Nous n'avons pas demandé de rapports aux officiers du Laurentide. On nous les aurait sans doute refusés, étant donné la condition très tendre de nos relations ; mais nous ne voulons pas laisser subsister une fausse impression qui pourrait faire croire que notre collaborateur a délibérément faussé la vérité.

A certaines explications que nous lui avons demandées, notre ami nous répond : "J'ai dit \$800,000 parce que j'ai 'guessé' ce montant par les renseignements que j'avais. Je ne croyais pas faire un écart de plus de 10 p. c." Si la Laurentide fait de beaux profits, des profits énormes, nous ne voudrions pas insinuer que ces profits se font sans qu'une proportion raisonnable soit attribué à ceux qui font fonctionner cette grande usine. Nous voulons bien que le Power paie ses taxes, mais nous ne voudrions pas pour cela traiter injustement sa compagnie-soeur.

## L'Oeuvre de l'Assistance Maternelle

S'il est une oeuvre louable et utile qui mérite d'être encouragée de toute façon dans notre ville, c'est bien celle de l'Assistance Maternelle. Depuis plusieurs mois, des garde-malades mettent à la disposition des mères pauvres et malades tout leur dévouement et toutes leurs connaissances. Ces garde-malades sont à la disposition de toutes les mères de familles et elles donnent leurs services gratuitement à toutes celles qui ont besoin d'assistance et qui ne peuvent payer, faute de moyens. L'oeuvre accomplie par ces filles dévouées est admirable et la somme de bien qu'elles répandent

au soin de nos familles pauvres est incalculable. Figdez-vous un foyer où la femme est malade et sans secours ; des enfants qui manquent parfois des soins nécessaires. Les cas de ce genre sont plus nombreux qu'on ne le pense. On peut se faire une idée du désespoir d'une mère malade dans de telles conditions et qui n'a pas les soins et les attentions que nécessite son état. Pour cette pauvre femme, l'entrée dans la maison d'une garde-malade qualifiée est comme un rayon de soleil pénétrant dans un réduit obscur. C'est ce à quoi se dévouent les filles de l'Assistance Maternelle. On ne saurait donc trop encourager

### VOS YEUX

Le Spécialiste pour la Vue

## J. A. CRETE, Opticien O. D.

Sera à la Pharmacie Farley tous les MARDIS

Vous trouverez aussi à la pharmacie Farley un bel assortiment d'articles de toilette, tel que lotions de Piver, lotions de Seily's, Crème de toilette, Parfums etc. Kodaks et Pellicules, Tabac, Cigars et Cigarettes, Bonbons Page & Shaw. Nous vous donnerons satisfactions.

## Les Pharmacies Cyr

Sont toujours à votre service.

Notre clientèle toujours croissante nous oblige à porter un assortiment très complet de marchand ise tel que : Articles de toilette, Remèdes patentés, Papeteries, Cameras et accessoires de Photographe, Chocolats, Plumes fontaines, etc. Cigares et Cigarettes.

Prenez l'habitude de La Pharmacie Cyr.

### A VOTRE SERVICE

Tel. 127	Tel 257
<b>PHARMACIE CYR</b>	<b>PHARMACIE CYR</b>
SHAWINIGAN FALLS.	GRAND'MERE.
Ci-devant Pharmacie Dechesne	116, rue Ste-Catherine.

**Louis A. Cyr, Prop. B. Ph.**  
Pharmacien-Chimiste.

## La Route Vers l'Indépendance

Tôt ou tard, tous et chacun, nous avons nos revers de fortune. L'homme qui possède un joli compte de banque, se prémunit contre les coups et les traits d'une fortune extrême. Chaque homme se doit de faire quelques épargnes pour les mauvais jours inévitables. Ouvrez un compte d'épargnes, dès aujourd'hui,—et faites votre premier pas sur la route vers l'indépendance.



## LA BANQUE DES MARCHANDS

Bureau Chef: Montréal, DU CANADA Etablie en 1864.

SUCCURSALE DE GRAND-MERE, L. A. MICHAUD, Gérant.

## BANQUE D'HOCHELAGA

FONDEE EN 1874

Capital et Réserve : \$ 7,700,000.  
Total de l'Actif : \$65,000,000.

DIRECTEURS : J.-A. Vaillancourt, Président ; l'hon. F.-L. Béique, Vice-président ; MM. A. Turcotte ; E.-H. Le may ; l'hon. J. M. Wilson ; A.-A. Larocque A.-W. Bonner.

**M. BEAUDRY LEMAN, Gérant-Général**

La Banque émet des Lettres de Crédit, Circulaires et mandats pour le voyageur, payables dans toutes les parties du monde, ouvre des Crédits commerciaux, achète des traites sur des pays étrangers, vend des chèques et fait des paiements télégraphiques sur les principales villes du monde, prend un soin spécial des encaissements qui lui sont confiés et fait remiser promptement aux plus bas taux de change. Intéret alloué sur tous les dépôts d'épargne au plus haut taux courant.

Succursale : SHAWINIGAN FALLS  
5ieme RUE, Edifice BANQUE D'HOCHELAGA  
**J. D. GERMAIN, Gérant**



**Nous avons acheté et offrons en vente**

sous la réserve ordinaire d'attribution préalable et de variation des cours

**LES VALEURS CI-DESSOUS**

négociables à vue et constituant à notre avis des placements de tout repos:

TRAMWAY DE MONTREAL, obligations échéant en 1924. Rendement.....	6 1/2%
GRAND'MERE, obligations échéant en 1946. Rendement.....	5 1/2%
SAINTE-AGATHE (Comm. scol.), obligations échéant en 1935. Rendement.....	5 1/2%
SHERBROOKE (Comm. scol.), obligations échéant en 1947. Rendement.....	5 1/2%
VILLE DE MAISONNEUVE, obligations échéant en 1950. Rendement.....	5 1/2%
VILLE DE MAISONNEUVE, obligations échéant en 1952. Rendement.....	5 1/2%
NORTH-VANCOUVER, obligations échéant en 1960. Rendement.....	6%
VILLE D'EDMONTON, échéant en 1933. Rendement.....	6%
Cie DE PULPE et de POUVOIR D'EAU du SAGUENAY, obl. échéant de 1928 à 34. Rendement.....	6 1/2%
VILLE DE CALGARY, échéant en 1941. Rendement.....	6%
VILLE DE S.-LAMBERT, échéant en 1928. Rendement.....	5 1/2%
VILLE DE HULL, échéant en 1928. Rendement.....	5 1/2%

**Versailles Vidricaire**  
Boulaïs  
BANQUIERS  
MONTREAL

**La "Légion d'Espoir"**

Sous cette appellation heureuse, évoquant au bénéfice de la race canadienne-française, les gloires et les promesses de la "Légion d'honneur" que la "vieille France" a rendu fameuse, le "Ralliement catholique et français en Amérique" se dispose à régulariser et à développer l'une des catégories les plus intéressantes de ses membres, celle des petits coopérateurs du "Sou des Enfants."

Cette décision coïncide avec une réorganisation et une extension générales de l'oeuvre de propagande et de rayonnement franco-catholiques du "R. C. F. A.", au-

quel son auteur, le "Comité permanent de la Langue française", a tout récemment accordé l'autorisation de se pourvoir d'un nouveau "conseil de direction", pour assister le Directeur-délégué, M. Amédée Denault, à qui reste confiée la gouverne de ce mouvement de défense, d'organisation patriotique, ont donc été adjoints, en attendant d'autres collaborations qui s'annoncent : en qualité de président, M. Adjuvator Rivard, avocat, C. R., secrétaire général du "Comité permanent de la Langue française"; comme vice-président, M. le Dr Joachim Reid, chirurgien dentiste; comme directeurs, M. le Commandant J. A. Hamel et M. Elias Thivierge; aux fonctions d'Envoyé-propagandiste, M. E. A. Chartier, représentant du Comité

"Dieu et Patrie", vice-président de la Société St-Jean Baptiste de St-Charles de Limoilou.

Ce personnel semble promettre un regain de prospérité et d'influence à l'organisme d'action et de propagande créé, en 1913, par le "Comité permanent L. F.", selon le mandat exprès qu'il en avait reçu de la nationalité canadienne-française en Amérique, en son mémorable congrès de juin 1912. Le "Ralliement C. F. A." a déjà à son actif de beaux états de services; nous faisons des voeux sincères pour que sa carrière devienne de plus en plus brillante et fructueuse.

(L'Action Catholique, 10 nov. 1919).

Abonnez-vous à  
**L'Echo du St-Maurice**

Telephone 76

**Louis Chevalier & Fils**  
MANUFACTURIERS

D'eau gazeuse, Cream Soda, Ginger Ale, Orange Soda, Cidre Champagne, Cidre de pommes, Fraises, Framboises, Citron, Birch Beer, Sarsaparilla, Eau Minérale, Ginger Beer, Iron Brew, Grapes Smack, etc.

**AGENTS POUR LES BIERES**  
Molsons, Boswell, Ekers, Dawes, Dow, King's Beer, Lager B. B.

Toute personne désirant se procurer une caisse de bière n'a qu'à téléphoner ou à passer au bureau

BIERE, la caisse, 2 doz.	\$3 50
PORTER, " " 2 "	3 50
B. B. LAGER " " 2 "	2 25
KING'S BEER " " 2 "	2 25

Chaque commande est payable sur livraison  
Nous livrons les ordres à domicile

**ATELIER**  
60 Rue Mercier, Shawinigan Falls  
EN FACE DU MARCHÉ

**Cheval à Vendre**

Un bon cheval, pesant 1100 livres, garanti sous tous rapports. Noir. A bonnes conditions.

S'adresser à,  
JULES DUMAINE,  
Shawinigan Falls.

**Wilfrid Damphousse**  
LIQUIDATEUR  
Main 158  
Power Bldg. Montreal

**Dr JOS. A. JUTRAS**  
DENTISTE  
des Trois-Rivières  
A Grand'Mère tous les Samedis et Dimanche, chez M. Wilbrod Lamay.  
A Shawinigan tous les Lundis de chaque semaine, 5ème rue porte voisine magasin 5, 10, 15

**PETITES ANNONCES**

**A VENDRE**

Un Poêle en fonte. Une voiture d'hiver et d'été pour enfant. Tout un outillage pour barbier.

S'adresser à,  
EDMOND LAVERGNE,  
Rue St-George,  
Bloc Matteau,  
Grand Mère.

**Journaliers Demandées**

On demande des journaliers pour la Corporation de Shawinigan Falls 9 heures d'ouvrage par jour.

Pour informations d'adresser au  
CHEF DE POLICE,  
Hôtel-de-Ville.  
4 fois.

**Maison à Vendre**

Maison à vendre au Village St-Onge, terrain.  
Conditions faciles.

S'adresser à,  
ATHANASE RIOPEL  
2ème Rue, Shawinigan Falls.

**Propriete à Vendre**

Une maison en bois, deux étages 6 pièces par étage, à Alnaville.

Pour renseignements, s'adresser à,  
JOSEPH BERARD  
Alnaville

Un emplacement avec maison, situé dans le village de St-Boniface, voisin de l'hôtel de M. Nap. Carle. Bonnes conditions.

S'adresser à  
ARTHUR HEBERT,  
St-Boniface.

**Terres à vendre**

Deux terres à vendre, avec maisons et bâtiments, à St-Etienne des Grès.

S'adresser à,  
ALFRED BLAIS,  
St-Etienne des Grès.

Une bonne terre, située dans le rang de Grand Mère, à un mille de la ville. Elle comprend 3 arpents par 42, moitié en culture et moitié en bois. Bonnes bâtisses. Aqueduc gratuit.

S'adresser à,  
NAZAIRE RICARD,  
Grand Mère.

Deux belles terres, de 3 arpents de front sur 30 arpents de profondeur, toutes en culture, avec le roulant, animaux de fermes, machines agricoles, voitures, etc.

Ces terres sont situées sur le chemin St-Catherine, au coin de la route de St-Flore, près de Grand-Mère.

Bonnes conditions.  
S'adresser à,  
GONZAGUE LAVERGNE,  
St-Flore,

**Réparation des Fourrures**

Avez-vous des fourrures à faire réparer?

Et oui pourquoi attendre à cet automne alors que le temps nous manquera peut-être pour vous donner complète satisfaction.

C'est pendant les mois d'été, alors que nous avons le temps que vous devez nous donner vos réparations.

Faites-le sans délai!

Nous avons reçu les derniers modèles pour les costumes d'Automne pour Dames.

Venez nous voir avant de donner votre commande, satisfaction garantie.

E. LANDREVILLE & Cie,  
Coin St-Jacques et Chamberlan,  
Grand Mère

**Poisson à Vendre**

Ne pas oublier que vous pouvez vous procurer du poisson frais tous les jours en vous adressant à H. Lamont et Fils.

Le poisson coûte moins cher que la viande, et le patriotisme commande de ménager boeuf et le lard.

**On Demande**

Monsieur J. C. Piché de Burrill Siding désire acheter un roulant de ferme et animaux.

Prière de lui communiquer les offres à lui-même 64 rue St-Cyrille, Québec ou bien à M. Paré son fermier à Burrill Siding.

**Maison à louer**

Un bon logement 8 pièces, coin St-Georges et St-Maurice, à louer et prêt à occuper en n'importe quel temps.

S'adresser à,  
ALPHONSE DESJARDINS,  
Grand Mère.

**Avis Important**

Aux propriétaires ou possesseurs de chiens et chiennes

Tout chien ou chienne qui ne portera pas une médaille fournie par la corporation à un collier, sera amené à l'Hôtel de ville et sera tué, si sa licence n'a pas été payée.

Par Ordre,  
A. J. MEUNIER,  
Sec-Trés.

**HOTEL ST-MAURICE**  
Le Rendez-vous des Voyageurs

L'Hôtel St-Maurice, tel que réorganisé est un des meilleurs hôtels du District des Trois-Rivières.

La salle à diner est absolument ce qu'il y a de mieux aménagée. Table de première classe et service parfait.

Une visite est sollicitée.

Nos chambres sont vastes, bien aérées, bien éclairées et vous y trouverez tout le confort désirable.

PRIX MODERES.  
HOTEL ST-MAURICE,  
Doyon & Gélinas, Props.,  
Grand Mère

**A Vendre**

Un bloc en brique de deux magasins et deux logements vendu à bonnes conditions. Ce bloc a été construit en 1919.

Aussi un magasin de 50x20 à louer et un logis, 7 pièces.

S'adresser à,  
So, 1ère rue,  
St-Marc de Shawinigan..  
4fs 30-Oct.

**PERDU**

Trois Thermomètres et un porte-cigarette ont été perdus lundi, rue St-Jacques.

Prière à celui qui aurait retrouvé ces objets de les remettre à M. le Dr Geoffroy, Grand Mère. 2fs.

**Agent Demandé**

Pour représenter : "The Old Reliable Fonthill Nurseries."

La plus grande demande pour ce genre de marchandise depuis des années.

Les marchés Européens sont ouverts plus que jamais aux fruits canadiens.

Les listes les plus considérables de fruits et ornements, grains etc., récoltés au Canada.

Pour plus d'informations s'adresser à,  
STONE & WELLINGTON,  
(Etablis en 1837)  
TORONTO, Ont.

**Agent Demandé**

On demande un garçon actif pour travailler l'assurance dans la Métropole.

S'adresser à  
L. CHAINÉ gérant,  
Shawinigan Falls.

**Pour Fabriquer au Pays Notre MACHINERIE AGRICOLE**

et pouvoir ainsi fournir au cultivateur Canadien un outillage moderne, parfaitement approprié, économique qui lui rendra plus facile la culture de la terre, qui lui permettra d'en augmenter le rendement et qui en même temps l'aidera à résoudre les problèmes de la main-d'oeuvre

**La Machine Agricole Nationale, Limitée**  
de Montmagny, Qué.

offre aux Capitalistes Canadiens ainsi qu'aux petits épargnistes l'occasion de participer aux profits résultant de cette grande industrie, en souscrivant dans toute la mesure de leurs disponibilités à son

**Emission de \$2,000,000. d'Obligations**

Garanties par l'actif liquide et permanent actuel dépassant \$4,000,000 et portant intérêt à **6 1/2%** pour cent par an, payable semi-annuellement à Montréal, Québec, Paris et New York.

Echéant du 1er Novembre 1925 au 1er Novembre 1929  
Prix: Le Pair (100) et intérêt accru.

La Machine Agricole Nationale, Limitée, absorbe les Usines Générales de Chars et Machineries Limitée de Montmagny, qui ont déjà construit pour \$1,200,000 d'outillage pour la confection des routes, et qui de 1915 à 1918, livrèrent pour quel que \$8,000,000 de matériel de guerre.

Voici une occasion offerte à la petite épargne de participer dans les profits de l'industrie de l'acier.

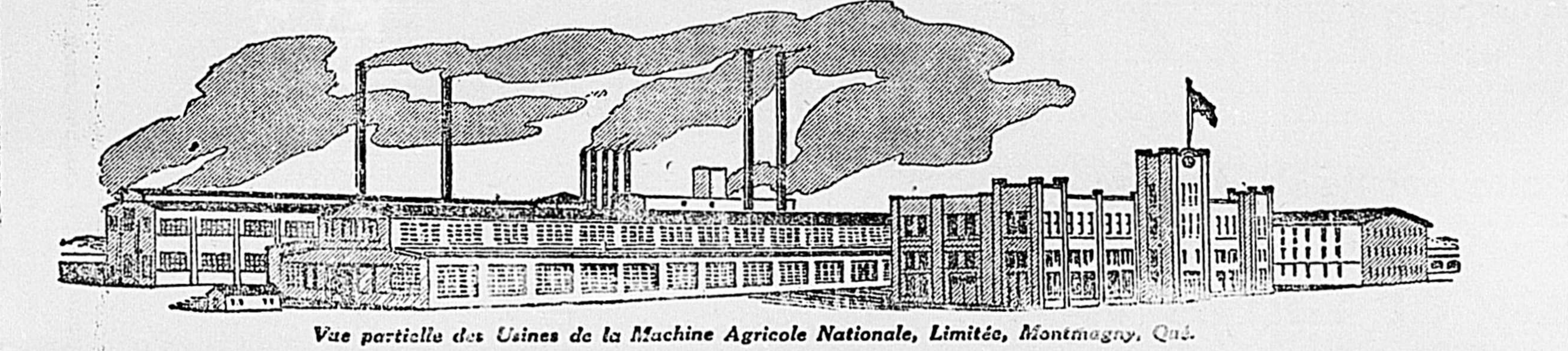
Aucune industrie au monde ne possède d'aussi grandes ressources et le chiffre des profits qu'atteignent toutes les industries du fer et de l'acier existantes, est supérieur à celui de toutes autres industries. Tout le monde connaît les profits énormes réalisés par le Creusot en France, le Bethlehem Steel aux Etats-Unis, les Krupp en Allemagne. Le Canada possède dans la Machine Agricole Nationale une industrie qui est appelée à atteindre un degré de développement tout aussi considérable.

**CULTIVATEURS** placez vos épargnes dans une industrie qui s'adresse surtout à la classe agricole, et qui vous rapportera des gros profits. Vous êtes à même d'en juger parce que vous êtes de la partie—parce que vous employez, vos voisins emploient, tous les cultivateurs progressifs se servent aujourd'hui de machinerie agricole pour économiser la main d'oeuvre, et surtout augmenter la production. L'avenir de la machinerie agricole n'est plus discutable—Profitez de cette occasion.

Les Souscriptions à cette Emission seront reçues à La Banque Nationale, à toutes ses succursales dans la Ville et dans la Province de Québec, ainsi qu'aux bureaux de

**LE PLACEMENT NATIONAL, LIMITÉE**  
Immeuble "La Sauvegarde" :: Montréal.

où l'on pourra se procurer tous les renseignements, les formules de souscription, prospectus et dépliant donnant des vues des usines de la Machinerie Agricole Nationale, Limitée, à Montmagny, Québec. Ecrivez et consultez votre notaire à ce sujet.



Vue partielle des Usines de la Machine Agricole Nationale, Limitée, Montmagny, Qué.

Les Canadiens consomment journellement des tonnes de

BISCUITS AU SODA  
"Jersey Cream" de

# McCormick

Vendus frais. En paquets imperméables à l'air.

Manufacturés à LONDON, Canada.

Succursales à Montréal, Ottawa, Hamilton, Kingston, Winnipeg, Calgary, Port Arthur, St. John, N.B.

maison Price Waterhouse & Co. serait terminée et qu'un rapport serait fourni à la Ville pour le 31 Octobre 1919 ;

Considérant que le Conseil vu ce qui précède et comptant sur ce rapport d'audition de la Maison Price Waterhouse & Co. n'a pas jugé à propos de faire faire une autre audition pour la dite année se terminant au 31 juillet 1919 ;

Considérant que ce rapport d'audition n'a pas encore été produit et que le Conseil en a absolument besoin pour voir à préparer un budget tel qu'il l'a laissé entendre antérieurement aux membres du Comité de l'Aide à la Ville ;

Considérant que si tel rapport n'est pas fourni dans le plus court délai possible le Conseil se verra nécessairement tenu de faire faire une audition et ce pour se conformer à la loi ;

En conséquence il est proposé par l'échevin Phidime Roy, secondé par l'échevin Pierre Jacques.

Que le Secrétaire soit et il est par les présentes autorisé d'écrire au Comité de l'Aide à la Ville et de lui demander de bien vouloir transmettre sans délai au Conseil une copie certifiée du rapport d'audition de la maison Price Waterhouse & Co. pour l'exercice financier de la Ville se terminant le 31 juillet 1919, que copie de la présente résolution soit en même temps adressée au dit Comité, adopté.

Il est proposé par l'échevin J. P. Lalonde secondé par l'échevin P. Jacques.

Que la lettre qui suit soit adressée au Comité de l'Aide à la Ville en réponse à celle déposée sur la table du Conseil à sa séance régulière du 5 Novembre courant savoir : A M.M. Les Membres du Comité de l'Aide à la Ville de Grand'Mère.

Grand'Mère,

Messieurs,

A la séance régulière du Conseil tenue le 5 Novembre courant il a été lu un document transmis au Conseil par le Comité de l'Aide à la Ville ; dans ce document le dit Comité fait quelques suggestions au Conseil et lui demande de prendre action en rapport avec telles suggestions :

Le Conseil après avoir pris connaissance de ces suggestions croit qu'il est sage de sa part de demander à votre Comité des explications pour le paragraphe qui se lit comme suit :

"Nos investigations nous ont fait constater l'absolue nécessité d'une

## A travers le jardin du Nouveau Brunswick

**QUEBEC—ST-JEAN**  
Service direct de Wagons-Lits, Buffet et Salon par le pont de Québec et la vallée du fleuve St-Jean

Vers le sud (Vers de bas en bas) Lun. Mer. Ven. Dép. 3.45 p.m. Québec (Carré du Palais) Arr. 1.40 a.m. Edmundston (Vers de 11h) Dép. 2.50 a.m. Edmundston 3.42 a.m. St-Leonard 4.05 a.m. Grand Falls	Vers le nord (Vers de bas en bas) Mar. Ven. Dim. Arr. 11.00 a.m. St-Jean Dép. 12.45 a.m. Edmundston 1.35 a.m. St-Leonard 12.37 a.m. Grand Falls 11.05 p.m. Plaster Rock 8.10 p.m. McGivney 6.25 p.m. Fredericton (Vers de 11h) 4.30 p.m. St-Jean
---	--

**Chemin de Fer National du Canada**

### Conseil de Ville de Grand'Mère

A une séance régulière ajournée du conseil de ville de la Corporation de la Ville de Grand'Mère tenue le dixième jour du mois de novembre 1919 au lieu et heure ordinaires des séances sous la présidence de Son Honneur le Maire P. C. Neault furent présent MM. J. P. Lalonde, Phidime Roy et Pierre Jacques tous échevins formant quorum.

Considérant que le 3 juillet 1919 le Conseil a écrit à la Laurentide Co. Ltd. et lui a demandé certaines informations concernant la construction du pont sur la rivière St Maurice.

Considérant que le 10 juillet 1919 M. Geo Chahoon président de la dite Compagnie a répondu que les autorités de sa Compagnie étaient en voie de décider cette question du pont et qu'aussitôt qu'une décision définitive serait prise il serait heureux d'en aviser immédiatement le Conseil ;

Considérant qu'à la prochaine session de la Législature Provinciale ce Conseil a l'intention de demander la Refonte de la Charte de Grand'Mère et qu'il serait à propos advenant le cas où la Ville serait appelée à contribuer dans la construction du dit pont que la Ville se fasse accorder des pouvoirs additionnels et spéciaux pour ren-

contrer ses obligations relativement à telle amélioration locale ;

En conséquence il est proposé par l'échevin J. P. Lalonde secondé par l'échevin Ph. Roy. Que le secrétaire soit et il est par les présentes autorisé d'écrire de nouveau à la Laurentide Co. Ltd. lui demandant de bien vouloir renseigner ce Conseil sur ce qui a été fait jusqu'ici concernant cette question du pont et de lui donner une réponse définitive si possible si oui ou non la Construction du dit pont sera commencée dans le cours de l'hiver prochain que Copie de la présente résolution avec ses considérants soit en même temps transmise à la dite Compagnie Laurentide, adopté.

Considérant que dans le rapport du Comité de l'Aide à la Ville en date du 27 août dernier 1919 déposé dans les archives de la Ville le deuxième paragraphe se lit comme suit : "Notre rapport final ne sera complété que lorsque M.M. Price Waterhouse & Co auront fini leur vérification des livres de la Ville pour l'année finissant le 31 Octobre 1919 mais l'information que nous avons recueillie à l'heure actuelle est suffisante pour nous permettre de laisser entendre maintenant de quel côté penchera notre choix."

Considérant que par ce paragraphe le Conseil croit comprendre qu'une audition générale des finances de la Ville pour l'année finissant le 31 juillet 1919 faite par la

administration inspirée par des principes d'affaires et de la dépendance de la Ville sur la compagnie pour tous ses travaux permanents non seulement maintenant mais aussi longtemps que la ville aura une saine administration. Notre Comité serait en conséquence heureux et il vous suggère respectueusement de la faire qu'en outre de consentir un nouveau système d'aqueduc vous voudriez bien accorder à la Ville une assistance qui dure un certain nombre d'années et que vous obteniez de la Ville en retour un garantie que ses affaires seront plus sainement administrées et que les dépenses de la Ville seront proportionnées à ses revenus".

Quant aux deux premières lignes du paragraphe le Conseil désire savoir du dit Comité si lui le dit Comité croit que depuis que le Conseil actuel est en fonctions il a administré sur un principe d'affaires ; si non le dit Comité voudra-t-il nous faire remarquer en quoi la dite administration n'a pas été conduite sur un principe d'affaires.

Comme explication aux 3e 4e 5e lignes le Conseil aimait savoir de quelle manière la Ville devra être sous la dépendance de la Compagnie pour les travaux permanents :

Le Conseil sera-t-il obligé de soumettre à la compagnie tous ses projets de travaux permanents et les travaux ne se feront-ils qu'après l'approbation de la Compagnie ou bien la Compagnie suggérat-elle elle même les dits travaux et le conseil sera-t-il tenu de les exécuter d'après telles suggestions ou encore cela veut-il dire que le Conseil avant de décider des travaux permanents verrait à s'entendre avec la Compagnie.

Le Conseil serait désireux de connaître l'interprétation que le Comité donne à ces 3, 4, et 5e lignes.

Pour ce qui est dit dans les 5 dernières lignes du dit paragraphe le Conseil voudrait savoir quel serait le montant accordée à la Ville par année et pour quel nombre d'années la Compagnie s'engagerait à four-

nir le dit montant.

Aussitôt que votre Comité aura répondu à ces questions et aura donné les explications demandées le Conseil agira dans ce qu'il pensera être de l'intérêt de la Corporation, adopté.

Nouvelle demande de main-levée de M. Onésime Boisvert, sous considération.

Demande de remise de taxes par J. Gordon Fraser sous considération.

Proposé par l'échevin J. P. Lalonde, secondé par l'échevin Phidime Roy ;

Que la démission écrite de M. Napoléon Blanchette chef de Police soit acceptée pour prendre effet de 15 Novembre courant tel que demandé, adopté.

La séance est levée.

LOUIS BÉRUBE,  
Secrétaire Trésorier.

(Vraie Copie)

Sever Brothers, Toronto, sous contractement un morceau de leur fameux savon et vous mentionnez ce papier.

Administration inspirée par des principes d'affaires et de la dépendance de la Ville sur la compagnie pour tous ses travaux permanents non seulement maintenant mais aussi longtemps que la ville aura une saine administration. Notre Comité serait en conséquence heureux et il vous suggère respectueusement de la faire qu'en outre de consentir un nouveau système d'aqueduc vous voudriez bien accorder à la Ville une assistance qui dure un certain nombre d'années et que vous obteniez de la Ville en retour un garantie que ses affaires seront plus sainement administrées et que les dépenses de la Ville seront proportionnées à ses revenus".

Quant aux deux premières lignes du paragraphe le Conseil désire savoir du dit Comité si lui le dit Comité croit que depuis que le Conseil actuel est en fonctions il a administré sur un principe d'affaires ; si non le dit Comité voudra-t-il nous faire remarquer en quoi la dite administration n'a pas été conduite sur un principe d'affaires.

Comme explication aux 3e 4e 5e lignes le Conseil aimait savoir de quelle manière la Ville devra être sous la dépendance de la Compagnie pour les travaux permanents :

Le Conseil sera-t-il obligé de soumettre à la compagnie tous ses projets de travaux permanents et les travaux ne se feront-ils qu'après l'approbation de la Compagnie ou bien la Compagnie suggérat-elle elle même les dits travaux et le conseil sera-t-il tenu de les exécuter d'après telles suggestions ou encore cela veut-il dire que le Conseil avant de décider des travaux permanents verrait à s'entendre avec la Compagnie.

Le Conseil serait désireux de connaître l'interprétation que le Comité donne à ces 3, 4, et 5e lignes.

Pour ce qui est dit dans les 5 dernières lignes du dit paragraphe le Conseil voudrait savoir quel serait le montant accordée à la Ville par année et pour quel nombre d'années la Compagnie s'engagerait à four-

nir le dit montant.

Aussitôt que votre Comité aura répondu à ces questions et aura donné les explications demandées le Conseil agira dans ce qu'il pensera être de l'intérêt de la Corporation, adopté.

Nouvelle demande de main-levée de M. Onésime Boisvert, sous considération.

Demande de remise de taxes par J. Gordon Fraser sous considération.

Proposé par l'échevin J. P. Lalonde, secondé par l'échevin Phidime Roy ;

Que la démission écrite de M. Napoléon Blanchette chef de Police soit acceptée pour prendre effet de 15 Novembre courant tel que demandé, adopté.

La séance est levée.

LOUIS BÉRUBE,  
Secrétaire Trésorier.

(Vraie Copie)

Sever Brothers, Toronto, sous contractement un morceau de leur fameux savon et vous mentionnez ce papier.

# APPEL AUX CITOYENS DE SHAWINIGAN FALLS

La ville de Shawinigan étant entrée dans une voie de progrès extraordinaire, chaque citoyen doit être prêt à faire sa part pour l'améliorer d'avantage, pour en faire une ville encore plus grande et plus importante, et dans ce but, le premier devoir est

## D'Encourager le Commerce a Shawinigan Falls

FAITES DONC VOS ACHATS CHEZ LES MARCHANDS DE SHAWINIGAN !  
Sachez qu'on achete a l'étranger pour plus de \$150,000.00 par année.

## AUTANT de PERDU pour NOTRE VILLE !

Chaque piastre dépensée a l'étranger ne revient plus, tandis qu'une piastre dépensée ici augmente d'autant la richesse de la ville.

### ACHETEZ ICI

C'est plus que jamais le devoir des citoyens de s'entraider.

Pensez-y et faites votre part.

# Hotel St-Maurice

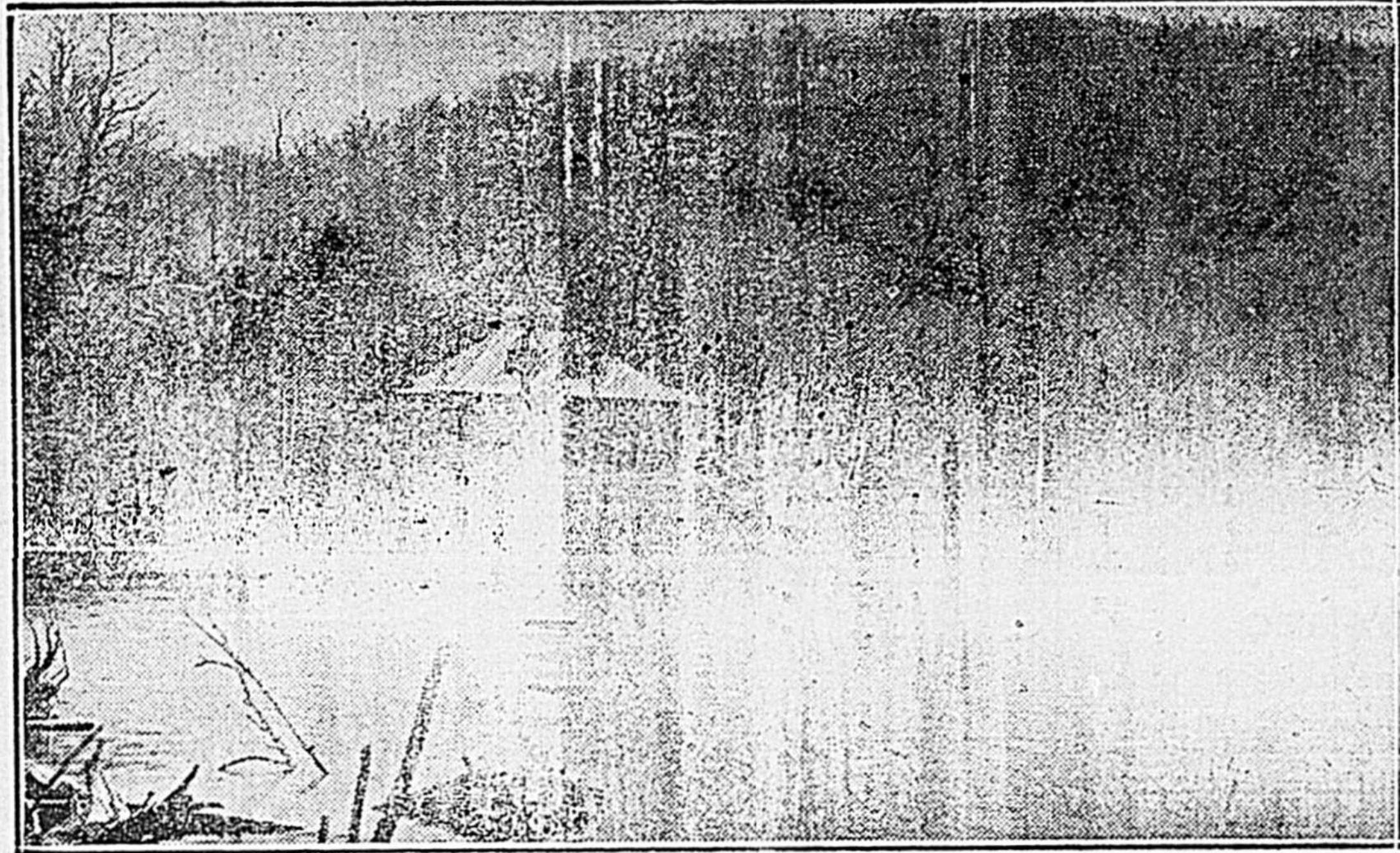
Doyon & Gélinas, Props.

RUE STE-CATHERINE, GRAND'M RE

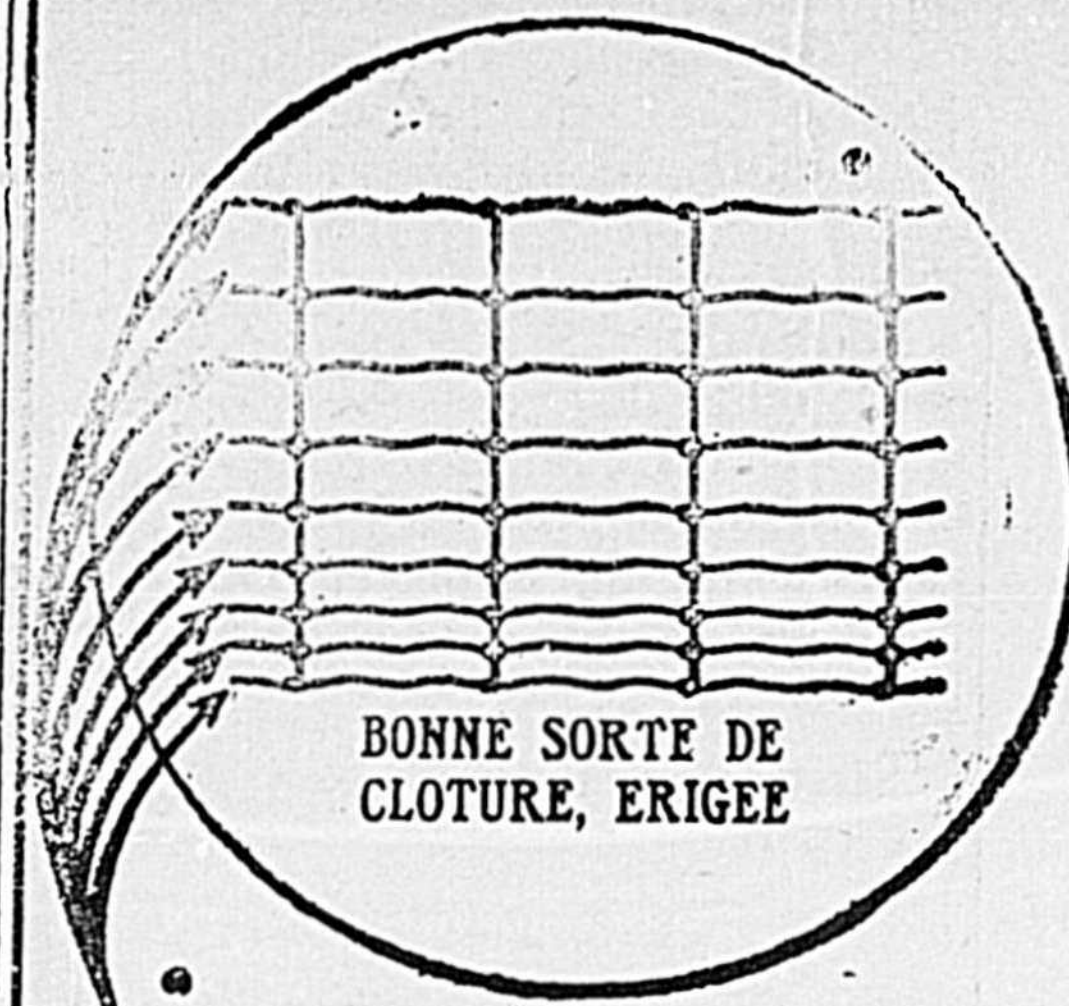
## Le Meilleur Hotel de la Region

Bonnes chambres, Pension de première classe, en un mot tout le confort possible aux voyageurs.  
Vastes salles d'échantillons, splendide salle d'attente. Situé dans le centre de la ville.

Chalet d'Été et d'Hiver au Lac des Piles



Ce joyeux bâtiment de l'Hôtel St-Maurice est situé dans un endroit idéal, sur un des plus beaux points de vue des montagnes richement boisées. Que vous soyez en voyage ou simplement passer un jour ou deux, oublier le trac des affaires ou se dérober aux ardeurs du soleil. Le Lac des Piles est à vingt minutes de l'Hôtel.



**SURES**

## La Seule Cloture de Broche que vous devez Acheter

La seule clôture que vous devez ériger sur votre ferme est celle qui dure toute une vie, une clôture qui résistera au plus dur usage. Elle est la moins dispendieuse à la longue. D'autres peuvent être quelque peu moins coûteuse d'abord, mais quelle différence peuvent y faire quelques années!

### LA CLOTURE DE BROCHE DE PAGE EST FAITE POUR DURER

Quel qu'un soit fabriquée pour la vente. Nombre de nos premières clôtures faites il y a plus de 25 ans, donnent encore le meilleur service.

La Cloture Page est toute faite de broche No. 9., même les crochets. La broche employée est de toute première qualité, très forte, très rigide, les crochets fermes et les espaces égaux.

Nos clôtures et barrières offrent une sécurité permanente contre tout ennemi.

Il y a une sorte de clôture Page pour chaque fin.

Notre nouveau catalogue français vient justement d'être publié.

Ecrivez-nous, et nous vous en enverrons une copie.

Si il n'y a pas un de nos représentants dans votre localité, il nous fera plaisir de prendre des arrangements avec un marchand solvable dans l'endroit où vous demeurez.

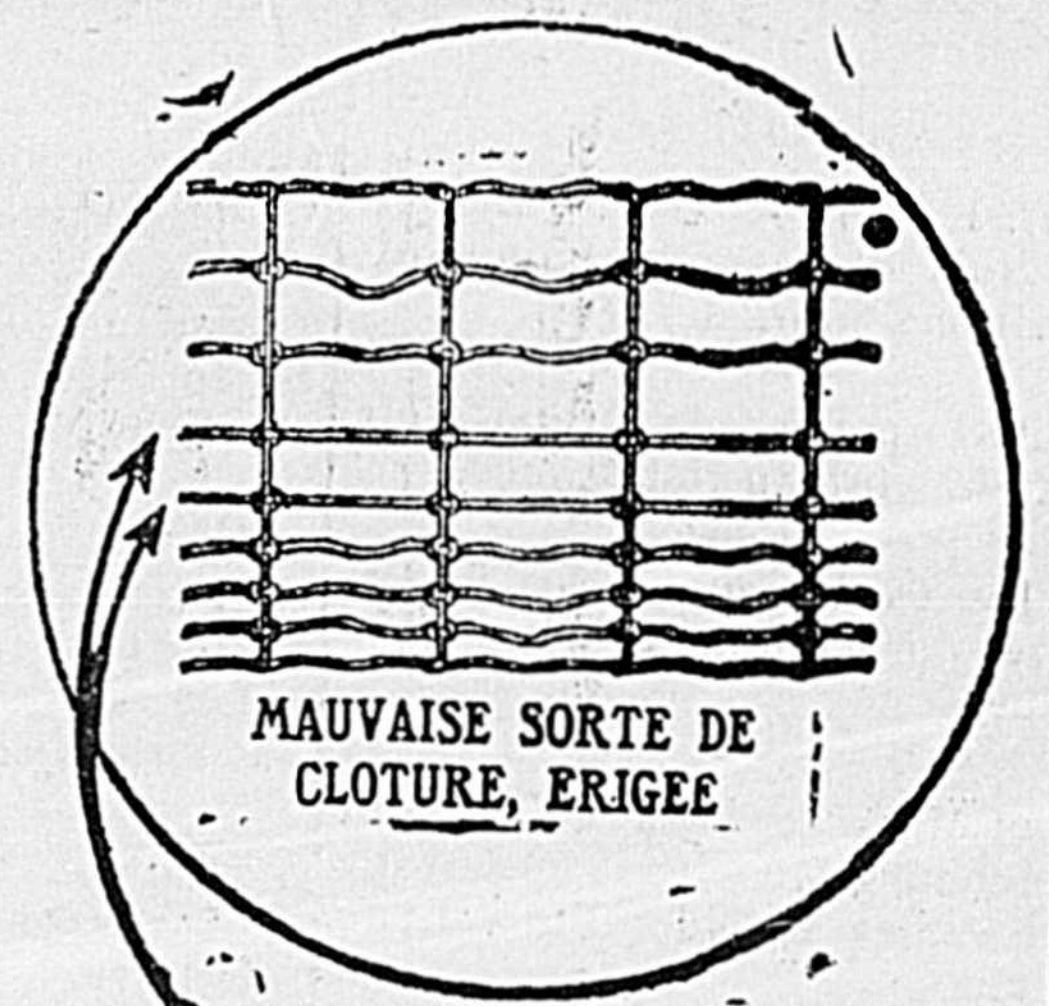
Ecrivez nous pour plus amples détails au sujet de nos offres d'agence.

CONDITIONS D'ENVOI : Le fret est alloué sur toutes les expéditions de 200 lbs ou plus, à tout endroit dans le vieil Ontario ou Québec, quand remise est faite dans les trente jours.

La Compagnie de Clôtures Métalliques Page du Canada, Limited

505 Rue Notre-Dame Montreal.

Winnipeg



**FRAGILES!**

TEL. BELL 67

5e RUE

## Bureau & Panneton

LIMITEE

Marchands

### EPICERIE DE CHOIX

La Meilleure Epicerie de la Ville

Agents pour le

## PAIN et GATEAU

The Jas. Strachan, Ltee., Montréal.

Une Visite est Respectueusement Sollicitée

## LA BANQUE NATIONALE

FONDEE EN 1860

CAPITAL AUTRUISE . . . \$5,000,000.00

CAPITAL VERSE . . . \$2,000,000.00

RESERVE . . . \$2,200,000.00

275 Bureaux au Canada

### DEPARTEMENT D'EPARGNES

Tout Depot de \$1.00 est accepté. Nous payons l'intérêt deux fois par année, au plus haut taux courant.

Mandats de Voyage et Lettres de Credit payables aux Etats-Unis, en Europe et en Asie.

Collections effectuées promptement.

Nous apportons une attention particulière aux transactions par maille.

Nous sollicitons votre clientèle.

Succursale de Shawinigan Falls :

Jules R. Dugal, gérant

Tel. 426

Heures de bureau  
9 A. M. à 6 P. M.

## Anatole Therrien

Chirurgien-Dentiste

27a 5me rue,

Shawinigan Falls.

(A l'ancienne place du Dr de la Grèze)

## Dr EDMOND BUISSON

CHIRURGIEN-DENTISTE

20 RUE DES FORGES, TROIS-RIVIERES.

M. le dentiste Buisson a dû fermer son bureau de Grand-Mère, sa nombreuse clientèle à Trois-Rivieres l'empêchant de pouvoir disposer de son temps ailleurs.

Mais toute personne de Grand-Mère ou d'ailleurs pourra le voir tous les jours à son bureau, 20 Du Platon.

SATISFACTION GARANTIE

Abonnez-vous a

L'ECHO du St-Maurice

TEL. BELL 443

## J. E. PLANTE

ENTREPRENEUR-ELECTRICIEN

Réparations électriques de toutes sortes faites avec soin

Agent pour le poêle électrique McLARY et pour le moulin à laver électrique TIMESAVR.

Toujours en magasin Lampes, Fers à Repasser et tous les accessoires électriques.

Conditions Faciles

27a 5e Rue

Voisin Auditorium

Les Chutes Shawinigan

Succursale a Grand'Mere sous la raison sociale de

PLANTE & GAGNON

## CANADIAN PACIFIC

Départ de Grand'Mère  
8.45 a. m. 2.15 p. m.

Départ de Shawinigan Falls,  
9.00 a. m. 2.35 p. m.

Arrive à Trois-Rivieres 10.00  
a. m. 3.30 p. m. tous les jours di-  
manche excepté.

Départ de Grand'Mère, 10.30 p. m.

Départ de Shawinigan Falls, 11.15  
p. m. tous les jours samedi excepté

Arrive à Trois-Rivieres, 12.30  
a. m. tous les jours dimanche ex-  
cepté.

Dimanche seulement,

De Grand'Mère  
8.15 a. m. 2.15 p. m. 10.30 p. m.

Shawinigan Falls, 8.50 a. m. 2.35 p. m.  
raccordement à Trois-Rivieres  
pour Montréal à 3.40 p. m. pour  
Québec 5.00 p. m. et 7.15 p. m.

De Trois-Rivieres pour Montréal a  
2.50 a. m. tous les jours  
6.00 a. m. 11.15 a. m. tous les  
jours, dimanche excepté.

De Trois-Rivieres dimanche seul-  
ment, pour Québec,  
3.40 a. m. 5.00 p. m. 7.15 p. m.

De Trois-Rivieres tous les jours di-  
manche excepté pour Québec, 3.40  
a. m. 7.00 a. m. 12.15 p. m. 8. p. m.

Départ de Montréal pour Trois-Ri-  
vieres, Shawinigan Falls et Grand-  
Mère, a 8.50 a. m. 5.00 p. m. 11.45  
p. m. tous les jours dimanche ex-  
cepté, 1.30 p. m. 11.45 p. m. di-  
manche seulement.

De Québec pour Trois-Rivieres,  
Shawinigan Falls et Grand'Mère,  
a 8.30 a. m. 1.15 p. m. 5.15 p. m. 11.45  
p. m. tous les jours dimanche ex-  
cepté, 9.00 a. m. 1.15 p. m. 11.45 p.  
m. dimanche seulement.

De Trois-Rivieres pour Shawini-  
gan Falls et Grand'Mère, à 12.30  
p. m. 8.15 p. m. tous les jours à  
6.15 a. m. tous les jours dimanche  
excepté.

Billets et vente pour tous les  
points du Canada et des Etats-Unis.  
Pour informations s'adresser aux  
Agents de Gares.

## R. NORMANDIN

ARTISTE-PEINTRE

LETREUR

Peinture de fantaisie sur étoffes de toutes  
sortes pour Cousin, Portières, Ecrans, etc

SPécialité dans les Encadrements,  
de Gravures, Portraits, Etc,  
PRIX DONNES SUR DEMANDE

## JOSEPH DOYON

Encanteur, Licencé

Pour le District des Trois-Rivieres.  
Toutes les personnes qui désirent  
mes services comme encanteur ou à  
titre de renseignements me trouve-  
ront toujours à leur disposition,  
63 rue Champlain, TROIS-RIVIERES

## La Banque Royale du Canada

Incorporée en 1869

Capital Autorisé \$ 25,000,000

Capital Payé 15,000,000

Fonds de Réserve 6,000,000

Actif Total 430,000,000

### DEPARTEMENT D'EPARGNES

Une piastre suffit pour ouvrir un compte.  
Intérêt crédité le 31 Mai et 30 Nov. de chaque année.

Nous émettons des lettres payables dans toutes  
les parties du monde. Boîtes de sûreté à louer.

503 Succursale au Canada et à Terre-Neuve,  
567 Succursale à Paris.

J. C. WEARY, GERANT

Succursale de SHAWINIGAN FALLS

## Notes Locales

### Personnel

M. E. E. Trudel des Trois-Rivières était de passage à Shawinigan Falls ces jours derniers.

M. A. Lapolice, de Grand'Mère était à Shawinigan Falls lundi.

M. Jos Tardif est allé aux Trois-Rivières au commencement de la semaine.

M. et Madame Octave Thibault de Fitchburg Mass sont en voyage de noces chez M. Nap. Thibault de cette ville.

### Naissance

Au Cap de la Madeleine, le 8 Novembre, l'épouse de M. Edmond Bellemare, un fils qui a reçu au baptême les noms de Joseph Benoit Charles.

Parraïn et marraine : M. et Madame Treflé Pothier, d'Almaville.

### Club Social

Je tiens à avertir les personnes en général, que le Club Social n'est pas du tout associé à la Salle de danse qui s'ouvrira prochainement dans le même bloc.

A. AMIOT

### En Route pour New-York

Nos concitoyens MM. Albert Giguère, Jos. Bourassa, Jos Chevalier, J. H. Gaillardetz, Jos Drolet, Dr Béland et Dr Gaiceau partiront dimanche pour aller assister à la grande vente de chevaux trotteurs qui aura lieu du 24 au 28 courant.

### Cheval à Vendre

Un bon cheval, à vendre à bonne condition.

Pour renseignements, s'adresser à,

P. PLANTE, Epicier, 47, rue Mercier, Shawinigan Falls, 20-11-j.u.o.

### Chez nos Pompiers

La raffle de dindes organisée par nos pompiers de Shawinigan aura lieu samedi le 20 Décembre, à la salle du Marché.

On est prié d'en prendre note et ne pas oublier d'être présent.

C'est le seul moyen de leur venir en aide au cours des travaux que leur devoir leur impose.

Nos pompiers sont à organiser à l'Hôtel-de-ville un gymnase et salle de jeu.

Durant le cours de la semaine notre brigade a eu à répondre à quatre appels, sur l'indicateur No 46a St-Onge [fausse alarme] 2ème à l'indicateur No 82 en face du couvent, feu de cheminée dans le block Beaulieu, 3ème à l'indicateur No 18, feu de cheminée dans le block Bouvette, 4ème la plus considérable à l'indicateur 26 à la Canadian Electro Products occasionné par l'explosion d'un condensateur à gaz.

M. Nap. Longval chef de Police est allé aux Trois-Rivières jeudi pour affaires concernant le Dept. de Police.

### Feu Pierre Simard

Nous apprenons avec regret la mort d'un de nos concitoyens bien connu, M. Pierre Simard, qui fut pendant bon nombre d'années représentant de la Métropolitaine à Shawinigan Falls.

M. Simard a été emporté par la tuberculose. Ses funérailles auront lieu samedi matin.

### Nouvel Horaire du Pacifique

Le service d'hiver prendra effet dimanche le 30 Nov. à 12.01 A. M.

Le nouveau service sera comme suit : Laissera Shawinigan pour Trois-Rivières à 9.00 A. M. tous les jours excepté le dimanche 8.50 A. M. et 8.00 P. M. le Dimanche seulement 2.25 P. M. tous les jours, 11.00 P. M. tous les jours excepté le Dimanche et le lundi.

Laissera Trois-Rivières pour Shawinigan à 6.30 A. M. et 8.00 P. M. tous les jours excepté le dimanche, 12.20 P. M. tous les jours et 5.15 P. M. le Dimanche seulement.

Connections comme d'habitude à Trois-Rivières pour Québec et Montréal.

### A GRAND'MERE

#### Personnel

M. Hamel, ingénieur est parti lundi matin pour un voyage de quinze jours à Plessisville.

M. P. C. Neault maire de Grand'Mère et M. l'échevin Lalonde sont allés à Montréal au commencement de la semaine pour affaires concernant la ville de Grand'Mère.

Madame Perreault de Montréal est en visite chez sa fille, Madame Geoffroy.

M. Oscar Gendron et A. Doyon sont revenus à Grand'Mère pour y passer l'hiver.

Ces messieurs possèdent de grandes fermes dans l'Ouest.

Madame Collin est de retour d'un voyage de quelques semaines à Ottawa.

### Lots à Vendre

De beaux lots à vendre à cinq minutes de Grand'Mère.

Ces lots sont en face de l'Eglise et sont des mieux situés.

S'adresser à, JIM GARCEAU, St-Georges de Champlain, 4fs20Nov

### Avis

Est par le présent donné qu'une demande sera faite à la Législature de la Province de Québec, à sa prochaine session, par la ville de Grand'Mère, pour l'adoption d'une loi revisant et refondant sa charte, l'érigant en cité et amendant les lois générales ou spéciales, concernant les sujets suivants : continuation des droits, pouvoirs, règlements, résolutions, ordonnances, actes, documents et droits acquis de la ville de Grand'Mère ; limites territoriales de la cité et annexion de terrains adjacents ou contigus ; quartiers de la cité, composition, séances et attributions du conseil et ses pouvoirs de réglementation ; élection et fonctions du maire et des échevins ; nomination et fonctions d'un gérant ; estimateurs et rôle d'évaluation ; permis, taxes et exemptions de taxes ; emprunts et conventions avec les compagnies installées dans la ville ; et autres pouvoirs.

Grand'Mère, 15 Novembre 1919  
LOUIS BERUBE,  
Secrétaire-Trésorier de  
la Ville de Grand'Mère.

### Notice

Is hereby given that an application will be made to the Legislature of the Province of Québec, at its next session, by the Town of Grand'Mère for the adoption of a law revising and consolidating its charter ; its incorporation as a city and the amendment of laws general and special concerning the following subjects : the continuation of the rights, powers, by-laws, regulations, ordinances, acts, documents, and acquired rights of the town of Grand'Mère ; territorial limits of the city and annexation of adjoining or contiguous land ; wards of the city ; composition, meetings, privileges and prerogatives of the Council and its powers of regulation ; the election and powers of the mayor and the Aldermen ; nomination and powers of a manager ; assessors and valuation roll ; permits, taxes and exemptions of taxes ; loan and agreements with the Companies located in the Town ; and other powers.

Grand'Mère, November 15th 1919.

LOUIS BERUBE,  
Secretary-Treasurer of the  
Town of Grand'Mère.  
20-11-4fs.

### Avis

Avis public est par les présentes donné que le curé et les marguilliers de l'oeuvre et fabrique de la paroisse de Saint-Pierre de Shawinigan, dans le district des Trois-Rivières, s'adresseront à la Législature de la Province de Québec, à sa prochaine session, pour faire adopter une législation spéciale, pour les fins suivantes : Pour pourvoir, avec l'approbation de l'Ordinaire du diocèse, à la construction d'une église et d'une sacristie et à leur ameublement, sur le terrain de la fabrique ; Pour aussi pourvoir à l'emprunt des sommes nécessaires pour la construction des dites église et sacristie et à leur ameublement ; Pour pourvoir à un ou des emprunts temporaires ou à long terme et pour leur remboursement, pour imposer et prélever, chaque

année, sur les propriétés des catholiques romains résidents ou non résidents dans la paroisse, une cotisation basée sur le rôle annuel d'évaluation municipal et de n'affecter les propriétés qu'au paiement des cotisations échues ; Pour substituer à la corporation des syndics de paroisse, un organisme moins complexe ; Pour donner des facilités spéciales d'emprunt et de remboursement aux susdits curé et marguilliers.

Shawinigan Falls, le 17 novembre 1919

A. E. PAQUETTE.

L'Avocat du Curé et Marguilliers de l'Oeuvre et Fabrique de la paroisse de St-Pierre de Shawinigan.

### AVIS

M. Antonio Amiot désire prévenir ses amis qu'il n'est plus à l'emploi du Club Belgo.

Dans quelques jours notre concitoyen prendra la gérance du Club Social dont il est le promoteur.

Ce Club sera un lieu de réunion de la plus haute respectabilité. Seuls les hommes y seront admis.

### A LOUER

Grand Magasin et Logement à louer.

S'adresser à,  
J. B. PELLERIN,  
82 rue Champlain,  
St-Marc.

6-11-19-j.u.o.

## ESSAYEZ NOS LIQUEURS DOUCES

GINGER ALE, CREAM SODAS,  
GINGER BEER,  
CIDRE CHAMPAGNE,  
CIDRE DE POMME.

AGENTS GENERAUX POUR LA CELEBRE

## EAU MINÉRALE ★ STAR DE STE-GENEVIEVE

AGENTS POUR LES BIÈRE ET PORTER

## FRONTENAC

## ST-LOUIS & LORD

TEL. 491

24, 5ME RUE

30-11-5fs

## A L'AUDITORIUM PROGRAMME :

Semaine du 23 Novembre

DIMANCHE

MONROE SALISBURY dans

Le Sentier qui Aveugle

ELMO LE PUISSANT, 14e Episode, Comédie

Lundi, Mardi,

SESSUE HAYAKAWA dans

L'Homme Inférieur

LE MAITRE MYSTERE, 12e Episode

Comédie Spéciale BIG V

Mercredi, Jeudi,

Grande production spéciale

Les Documents Volés

L'HOMME DE MINUIT, 5e Episode

Comédie de Harold Lloyd

Vendredi, Samedi,

Titre Incertain

Comédies Christie et Mutt & Jeff, et une histoire de

CYCLONE SMITH.

## Pacifique Canadien

### Changement d'Horaires

Un changement d'Horaires prendra effet le 30 novembre courant.

Pour plus d'informations, s'adresser à l'agent des billets.



### Contrat de la Malle

Des soumissions cachetées, adressées au Ministre des Postes, seront reçues à Ottawa, jusqu'à midi, vendredi, le 12 décembre 1919 pour le transport des Malle de Sa Majesté, sous les conditions d'un contrat pour un terme de quatre années 6 fois par semaine sur la route rurale St-Maurice No. 1 à commencer au bon plaisir du Ministre des Postes.

Des avis imprimés contenant des renseignements plus détaillés au sujet des conditions du contrat projeté peuvent être vus au Bureau de Poste de St-Maurice et au Bureau de l'Inspecteur des Postes où l'on pourra aussi se procurer des formules de soumission.

S. TANNER GREEN,  
Inspecteur des Postes,  
Bureau de l'Inspecteur des Postes  
Québec 31 Octobre 1919.

## King Edward Hotel

NOUVEAU ET MODERNE  
9-11, Rue Desjardins  
QUEBEC

Plan Européen \$1.50 et plus,  
Plan Américain \$3. et plus.  
20 repas pour \$7.00

Ed. Lapointe,

PROPRIÉTAIRE.

30 Oct. 6 fs.

**J. H. GELINAS**  
MANUFACTURIER  
DE  
**Tabac Canadien Naturel**  
82, 4e rue, Shawinigan Falls.

AVIS AUX MARCHANDS  
**Je suis en mesure de vous fournir du Tabac Canadien Naturel.**  
Au plus bas prix du marché  
Demandez le Tabac Canadien  
**J. H. GELINAS.**

## Buvez Beaucoup de Lait Restaurez Votre Santé

Des expériences récentes ont démontré que l'humble petite vache est la vraie fontaine de vie. Ceux qui consomment ces produits en quantité abondante sont des portraits vivants de santé, vivent longtemps et sont rarement malade.

Notre lait, vous le savez, est pur et pasteurisé. Assurez-vous notre livraison régulière tous les jours.

Avez vous essayé notre beurre marque "SHAWINIGAN"

C'est du bon beurre. Demandez-le à votre épicier.

## LAITERIE SHAWINIGAN

GEORGE TRUDEL,  
GERANT

TELEPHONE 232

## REOUVERTURE DE L'HOTEL RIVERSIDE

Sous la direction d'un nouveau propriétaire



Bonnes Chambres,

Bons Lits

Bonne Pension

et Restaurant de

premier ordre.

Service de 1ère classe

Nous sommes à votre service et le public sera reçu chez nous avec les plus grands égards.

## ARTHUR GROLEAU PROPRIÉTAIRE

6-11-1m

## RHUMATISME

Cure rapide du Rhumatisme Articulair

Aigu, au moyen du

## SPECIFIQUE

Du Dr ADJ. DESCHESNES

Guérison obtenue en 24 à 48 heures dans la plupart des cas.

En vente dans toutes les pharmacies et

Chez le Dr ADJ. DESCHESNES,  
89, 4e Rue, LES CHUTES SHAWINIGAN.