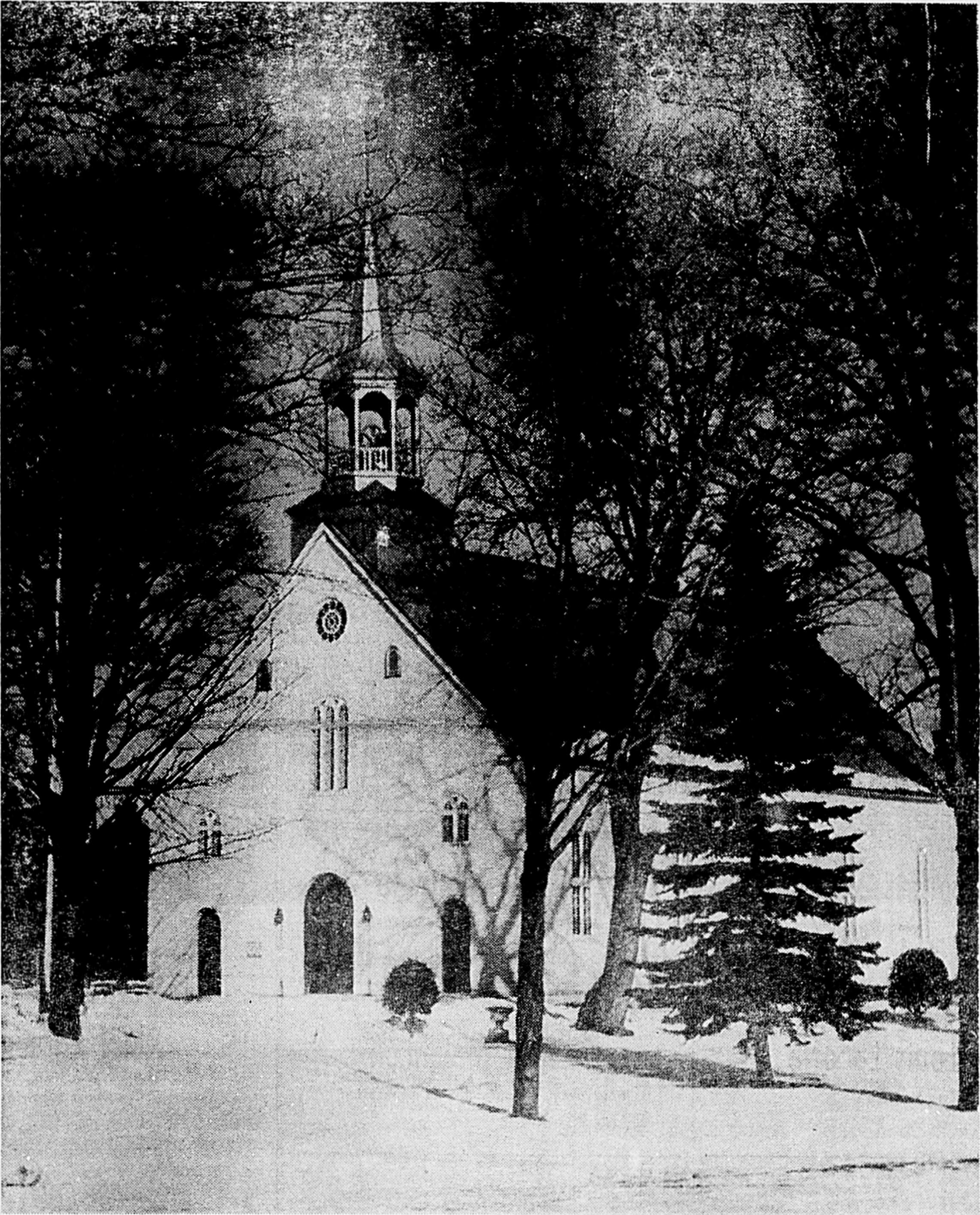


## CAHIER SPÉCIAL DE NOËL



L'église de Saint-Alphonse de Rodriguez, comté de Joliette

Photo Léon Savard

Dans toutes les églises du monde, dans les cathédrales gothiques, dans les chapelles de bois des campagnes, pauvres temples des colonies ou des missions, dans la nuit de Noël, Jésus viendra apporter aux hommes de bonne volonté, Son message d'espoir et de paix.

POUR LA NOEL QUI VIENT

**L'Action POPULAIRE**

SOUHAITE A TOUS SES AMIS, LECTEURS, ANNONCEURS,  
ET COLLABORATEURS D'ETRE DES HOMMES DE BONNE VOLONTE

TOUT AU LONG DE L'AN NOUVEAU

**JOYEUX NOEL A TOUS**



## A tous, joyeux Noël!

Les professionnels, marchands, hommes d'affaires  
de Joliette s'unissent pour présenter leurs  
meilleurs vœux à toute la population.

Tél. 756-4466

### Dr Roland Magnan

Médecin

405, MANSEAU

JOLIETTE

Tél. 756-4630

### Dr Jos Lafortune

Médecin

422, MANSEAU

JOLIETTE

Tél. 753-7545

### Dr Donatien Leclerc

Optométriste

556, MANSEAU

JOLIETTE

Tél. 753-9862 - 754-2459

### Dr Claude Boyer, m.d.

(en face de l'hôpital)

564, MANSEAU

JOLIETTE

Tél. 756-6335

### Me Georges Sylvestre

Avocat

672, MANSEAU

JOLIETTE

Tél. 756-0571

### Me Louis Laporte

Avocat

3 SUD, ST-CHARLES-BORROMEE

JOLIETTE

Tél. 756-4434

### St-Georges & Lalonde

Comptables agréés

Bruno St-Georges, B.A., C.A.  
Laurent Lalonde, B.A., L.S.C.

700, ST-VIAEUR

JOLIETTE

Tél. 753-5416

### J.-E. Brault

Assurances générales

Représentant la Compagnie Excelsior

844, MANSEAU

JOLIETTE

Tél. 756-4490

### Mme Edmond Dugas

Assurances générales

108 SUD, ST-CHARLES

JOLIETTE

Tél. 756-6032

### Royaume du Cadeau Enrg.

49A sud, PLACE BOURGET

JOLIETTE

Tél. 753-5361

### Salon Claire Perreault

Coiffures et permanentes de tous genres

Claire Perreault, propriétaire

60 SUD, PLACE BOURGET

JOLIETTE

Tél. 753-7034

### Salon Mad'Moisel

Mme Annette Marion, prop.

397, ST-VIAEUR

JOLIETTE

Tél. 756-6717

### Mlles Perreault

Chapeaux faits à la main  
Réparations de tout genre

77 SUD, PLACE BOURGET

JOLIETTE

Tél. 756-4263

### Alfred Robitaille

Spécialité: Confection de draperies

743, LADOUCEUR

JOLIETTE

Tél. 756-6640

### Gabriel Melançon

Fourrures — Confection et réparation

457, PAPINEAU

JOLIETTE

Tél. 753-7245

### Gaby Dénomé

Horloger-Bijoutier

430, ST-VIAEUR

JOLIETTE

Tél. 753-5881

### Marché Karam

Fruits et légumes

296, ST-CHARLES N.

JOLIETTE

Tél. 756-1611

### Bureau d'ajustement de Joliette Ltée

Agents de réclamation

365, ST-LOUIS

JOLIETTE

Tél. 753-3757

### Marion Télévision Service

Vente d'appareils EMERSON  
Cadeaux pour toutes occasions

438, ST-VIAEUR

JOLIETTE

Tél. 756-4880

### A. Vincent

Bicycles C.C.M. — Patins — Clefs

151 SUD, RUE LAJOIE

JOLIETTE

Tél. 756-4777

### Station de Service Desroches

"ESSO"

505, ST-CHARLES N.

JOLIETTE

Tél. 753-3706

### Benoît Gilbert

Epicier licencié — Fruits et légumes  
Viande fraîche

419, RUE ALICE

JOLIETTE

Tél. 756-4524

### Beaudry Auto Parts

Pièces et accessoires d'autos  
Gros et détail

697, DE LANAUDIÈRE

JOLIETTE

Tél. 753-3078

### Noël Lapointe

Entrepreneur électricien  
Chauffage électrique

ST-PAUL-DE-JOLIETTE

Tél. 756-6838

### L. Généreux

Soudure électrique et acétylène

474, ST-THOMAS

JOLIETTE

Tél. Bur. 756-6288

Rés. 756-4483

### Ludger Roberge

Mme Ludger Roberge, prop.

Huile à chauffage

Gros et Détail

Station de gaz

197, ST-BARTHELEMY SUD

JOLIETTE

Tél. 756-4134

### Roland Ratelle

Boucher — Epicier licencié

682, DE LANAUDIÈRE

JOLIETTE

# La Basilique Ste-Anne de Jérusalem

## Que savons-nous sur saint Joachim et sainte Anne et sur la naissance de Marie

C'est un fait bien connu que, touchant la naissance de Marie et le nom de ses parents, les Evangiles et les Actes ne nous donnent rien. Faut-il en conclure que nous ne savons rien de sûr sur ces détails?

Il y a une chose certaine: c'est que dès les origines du christianisme, les Lieux Saints furent vénérés par les chrétiens. Saint Jérôme nous atteste que ce mouvement de pèlerinages commença dès l'Ascension de Notre-Seigneur. Il serait long, dit-il (Lettre XLVII), en parcourant les âges, depuis l'Ascension du Seigneur jusqu'à nos jours, d'énumérer les martyrs, les confesseurs qui sont venus à Jérusalem, dans la pensée qu'il leur manquerait quelque chose en piété, en science, et qu'ils n'auraient pas reçu, comme on dit, la plénitude de la vertu, s'ils n'allaient pas adorer le Christ dans les lieux mêmes d'où la lumière de l'Evangile a commencé à briller sur le monde, du haut de la croix. Grâce à ces pèlerins, il fut donc relativement facile de conserver les souvenirs, du moins les plus précieux. Parmi les nombreux écrits extra-testamentaires qu'on désigne généralement sous le nom d'apocryphes, tout en mettant de côté les élucubrations tendancieuses ou mêmes parfois hérétiques, on peut retenir comme véridique un détail historique basé sur une tradition orale bien vivante et relié à la source même, grâce aux pèlerinages non interrompus aux Lieux Saints.

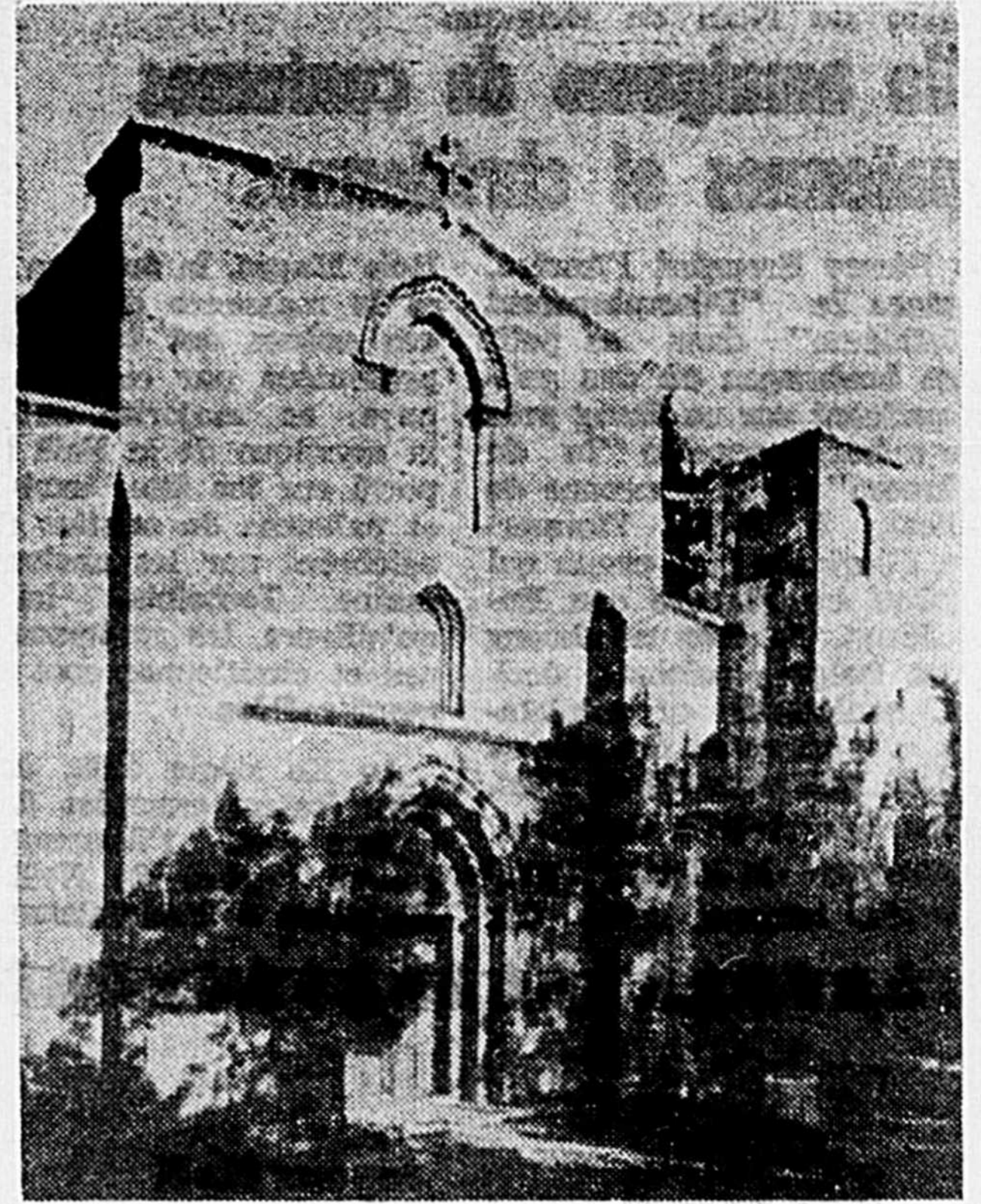
Rappelons de plus qu'il exis-

taient dès les débuts à Jérusalem une communauté chrétienne bien vivante et parfaitement organisée, ainsi que nous la décrivit par exemple les Actes des apôtres. Or cette communauté ne pouvait se désintéresser des lieux évoqués par les Evangiles.

Le premier écrit concernant l'histoire de sainte Anne et de saint Joachim et la naissance de Marie est la **Protévangile de Jacques**, un des apocryphes les plus célèbres à cause de son contenu et de son ancienneté. Les auteurs sont unanimes actuellement à en dater la rédaction au plus tard pendant la seconde moitié du deuxième siècle, soit les années 150-200 après Jésus-Christ. Or cet écrit, qu'ont popularisé l'art et la prédication d'abord en Orient, puis en Occident, sans fixer une localisation précise, amorce d'une façon saisissante, à la ville de Jérusalem, et même aux abords du Temple et de la Piscine Probatique, la tradition au sujet du lieu de la naissance de Marie, fille de Joachim et Anne. Le Protévangile, bien que non reconnu comme livre canonique, n'en reproduit pas moins dans ses grandes lignes l'opinion courante des chrétiens de Jérusalem au IIe siècle. L'opinion, comme on l'a dit, basée sur les récits transmis de génération en génération dans la communauté judéo-chrétienne. Rappelons brièvement le récit du Protévangile: Joachim, un pieux et riche propriétaire de troupeaux, qui possède une maison à Jérusalem, a contrac-

té avec Anne une union demeurée stérile. Ce défaut de postérité attire à Joachim, de la part des prêtres du Temple, un affront public: il se voit refuser son offrande à cause de sa stérilité. Là-dessus Joachim se retire au désert avec son troupeau. Anne n'est pas moins malheureuse que lui, du fait de sa stérilité et de l'absence de son mari. Assise sous un laurier de son jardin, elle entonne un chant de lamentation et demande au Seigneur d'être enfin bénie comme Sara. Chacun des deux époux reçoit d'un ange l'assurance que ses prières seront exaucées. Et voici que Joachim arriva avec ses troupeaux et Anne se tint à la porte, et elle vit Joachim venir et, accourant vers lui, elle se suspendit à son cou disant: "Maintenant je connais que le Seigneur mon Dieu m'a bénie à l'excès. Car voici que la veuve n'est plus veuve, et que moi qui était sans enfant, je concevrai dans mon sein". Et Joachim, ce premier jour, alla se reposer dans sa maison. Au bout de la période requise, Anne mit au monde une fille à laquelle elle donne le nom de Marie.

Il ressort clairement de tout le récit qu'Anne et Joachim habitaient Jérusalem. Il ressort également que c'est à proximité du Temple et peut-être de la Piscine Probatique où Jésus guérit un paralytique qui attendait depuis trente-huit ans que quelqu'un veuille bien l'aider à descendre dans l'eau, au moment où l'Ange du Seigneur venait l'agiter. L'auteur du Protévangile dit, en effet, qu'Anne dans son jardin se trouvait à proximité "d'eaux



fécondes". Telle est du moins la conclusion d'un éminent palestinologue, le Père Abel, o. p., qui n'hésite pas à affirmer que la conception et la nativité de Marie, sont fixées à Jérusalem, aux abords du Temple, par le Protévangile de Jacques. Le Père Vincent, o. p., tire la même conclusion et précise que leur demeure se trouvait aux abords de la Piscine Probatique.

Ce qui amène ces auteurs et bien d'autres à tirer cette conclusion, c'est le témoignage des siècles suivants qui se manifeste clairement en faveur de Jérusalem et, de façon très insinuante, aux approches du Temple. Un peu plus loin, nous aurons l'occasion de citer quelques textes significatifs lorsque nous parlerons du sanctuaire de Sainte-Anne.

### Opinions divergentes

Une question se pose naturellement à l'esprit: tous admettent-ils cette conclusion, à savoir que saint Joachim et sainte Anne habitaient à Jérusalem?

La tradition orientale, à quelques très rares exceptions, est constante à affirmer la naissance de la Sainte Vierge à Jérusalem, près de la Piscine Probatique, là où s'élève le sanctuaire actuel. En Occident, l'unanimité n'est pas aussi constante. Tour à tour, on a localisé cette naissance à Jérusalem, à Nazareth, à Bethléem et à Séphoris en Galilée. Inutile de s'attarder sur cette dernière opinion (Séphoris) que plus personne aujourd'hui ne soutient. Quant à la localisa-

(A suivre à la page 7)



## Joyeux Noël

# Bonne et heureuse année!

Nous adressons un merci cordial à tous ceux qui ont retenu nos services en 1967 et nous les invitons à nous continuer leur confiance.

LES ENTREPRISES  
**Bourget**  
INC.

Siège social:  
92, boul. St-Michel  
Tél. 756-8095  
St-Paul-de-Joliette

La fête de Noël en Belgique

## Un amalgame de coutumes païennes et chrétiennes

De Pierre Breughel l'Ancien, qui plaça le "Dénombrement de Bethléem" dans un petit village brabançon où des gail-lard patinent sur un étang près d'une auberge appelée "In de Bladkroom" (A la Couronne de Feuilles), à Felix Timmermans, l'écrivain bien connu qui fit naître en Flandre son Enfant Jésus, de très nombreux artistes belges, peintres, écrivains, sculpteurs ou miniaturistes, ont au cours des siècles choisi la Noël pour thème d'inspiration. L'arrivée à Bethléem, la naissance du Christ, l'adoration des bergers, celle des

Rois Mages, la fuite en Egypte et le massacre des Innocents: ces scènes ont toutes été représentées par eux. Dans le pays, en majorité catholique, la mystique de la Noël l'a emporté sur les fêtes exubérantes et païennes du solstice d'hiver, célébrées par les anciens Germains. Toutefois, ici plus qu'ailleurs, les coutumes païennes et chrétiennes sont étroitement mêlées.

Au Xe siècle déjà, des crèches étaient exposées dans les églises mais l'Allemagne ne connut l'arbre de Noël qu'au Ve siècle et l'Angleterre le dé-

couvrit plus tard encore, en 1840 seulement. L'usage de l'arbre de Noël, qui était aux dires de maints prédicateurs une "coutume païenne", ne pénétra en Belgique et n'y fut généralement accepté qu'au XXe siècle. De nos jours, une crèche est généralement placée sous l'arbre de Noël.

### Messe de minuit

Dans la partie wallonne comme dans la partie flamande du pays, la messe de minuit, qui est célébrée dans la nuit du 24 au 25 décembre, est la plus importante cérémonie du jour. Depuis les cathédrales des grandes villes jusqu'aux humbles églises de campagne, toutes ont leur messe de minuit. Et dans les villages surtout, il en émane un charme inexprimable: des familles entières de paysans venus des hameaux les plus reculés se dirigent à travers les champs gelés ou enneigés vers leur petit église. Jadis, ils faisaient le chemin à pied et portaient tout au long des sentiers rustiques des lanternes d'étable à la flamme vacillante.

### Crèche et arbre

Parmi la population catholique du pays, la crèche et l'arbre de Noël vont aujourd'hui souvent de pair. Et, à l'exemple de la "merry old England", l'arbre de Noël est toujours présent là où la crèche fait défaut.

Dans certaines familles, la crèche garnie de sujets est employée depuis d'innombrables générations. Par ailleurs, les figurines de mauvais goût abondent sur le marché mais il est possible malgré cela d'acquérir des crèches dont les statuettes de cire, de plâtre, de bois brut, de bois polychrome ou de faïence colorée, témoignent d'un sens artistique réel. Pour le grand jour, les figures originelles sont exposées: l'Enfant Jésus, Marie, Joseph, et, bien sûr, le boeuf et l'âne. La crèche se peuple ensuite de bergers et de brebis. Enfin, le jour de l'Epiphanie, les trois Mages venus de l'Orient la complètent.

Quant à l'arbre de Noël, il était jadis orné de bougies véritables qui furent à l'origine d'une série d'incendies en Allemagne et en Angleterre. A présent, il est plus fréquemment garni de petites lampes électriques. Les traditionnelles

boules de Noël luisantes et multicolores, des perles de verre, de petits personnages et les indispensables "cheveux d'ange" la décorent encore. Dans beaucoup de foyers, le sapin de Noël est bourré de cadeaux ou de surprises emballés dans du papier de couleur. Après le repas du soir, les paquets sont déballés en famille. En Belgique, cependant, le "Père Noël" n'a pas détrôné Saint Nicolas qui reste le vrai grand ami des enfants. Chaque année, le 6 décembre, celui-ci laisse fidèlement tomber sa pluie de jouets dans les cheminées.

### Les coutumes

Si l'on a parfois l'impression que beaucoup de coutumes de Noël ont disparu, l'observateur attentif découvrira pour-

tant que nombre d'entre elles se sont perpétuées et que les temps modernes en ont fait naître de nouvelles, heureuses ou moins bienvenues.

La veille de Noël, on peut encore voir dans de nombreux villages des enfants et même des adultes en Rois Mages. L'un s'est passé le visage au cirage, l'autre fait tourner une étoile fichée sur un bâton. Tous vont de porte en porte, chantent des cantiques et... récoltent de l'argent. Dans maintes villes, des mouvements de jeunesse organisent des cortèges qui, les Rois Mages à leur tête, vont recueillir des offrandes qui sont destinées cette fois à l'une ou l'autre oeuvre de charité.

Les plus belles coutumes de

(A suivre à la page 13)



Joyeux Noël  
Heureuse année  
à tous

## Marché Christ-Roi

Jacques Lane, prop.

351 nord, St-Charles

753-7491

Joliette



Joyeux Noël

Bonne et Heureuse Année

A TOUS NOS CLIENTS ET AMIS

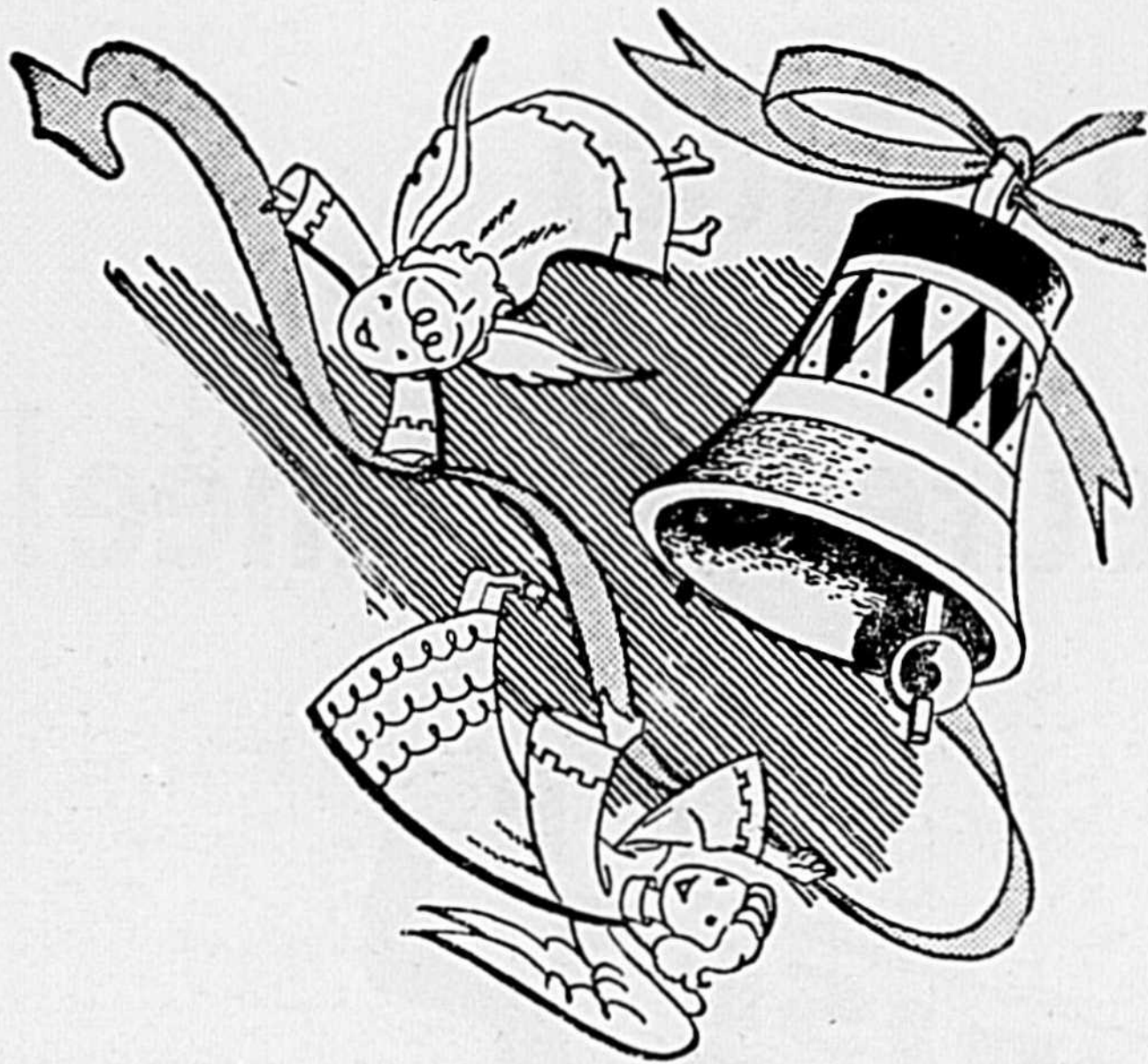
## Canada Packers Ltd

et son Personnel

562, Champlain

Tél. 756-8083

Joliette



A tous nos clients et amis nous souhaitons

Joyeux Noël

Bonne et Heureuse Année

Nous profitons de l'occasion pour remercier nos clients de leur encouragement passé et les invitons à nous continuer leur patronage dont nous saurons nous rendre dignes

## Zénon Bellerose Inc.

et le personnel du magasin

451, RUE NOTRE-DAME

JOLIETTE

TEL. 753-5103



## F. RATELLE Inc.

souhaite que Noël apporte à ses nombreux

clients et amis le bonheur et le succès

qu'ils espèrent tout au long de l'an qui vient

Joyeux Noël! Bonne Année!

Fridolin Ratelle,

président



Nazareth — Fontaine de la Vierge

## Les lieux saints en Israël

Israël fait partie intégrante de la Terre Sainte. Il suffit de monter jusqu'au haut du Mont Sion à Jérusalem ou du Mont

Tabor en Galilée, de se promener dans les rues de Nazareth ou au bord de la Mer de Galilée pour saisir l'importance de

ces lieux qui ont été le théâtre des grands événements qui ont marqué le début du christianisme.

Si l'on voulait classer ces lieux par ordre d'importance historique, il faudrait donc, commencer par Nazareth. Cette vieille ville, située sur les collines de Galilée, ressemble aujourd'hui à celle où vécurent Marie et Joseph; Joseph y travailla comme charpentier et Jésus, lui, y passa sa jeunesse.

à Marie la naissance de son fils qu'elle nommerait Jésus.

Mais cela n'est pas tout, à Nazareth; mentionnons encore le Puits de Marie, la Synagogue-Eglise, l'Eglise de St Joseph, tous soigneusement conservés aux lieux mêmes où commença l'histoire due christianisme.

Les rues de la vieille Nazareth sont encore pavées comme dans le passé, et on y voit, à la fois, hommes, chameaux et ânes. De part et d'autre des rues, s'étendent de nombreux étalages où l'on trouve toutes sortes de poteries, articles ménagers, fruits et légumes, viandes etc.

Au coeur même de Nazareth, s'élève la nouvelle Basilique de l'Annonciation qui est sur le point d'être achevée. Elle est située, paraît-il, à l'endroit même où l'Ange Gabriel annonça



A tous nos clients et amis  
meilleurs voeux  
pour un

Joyeux Noël

et une

Bonne et Heureuse Année

**Charette Automotive  
& Diesel Enr.**

840, Papineau

Tél. 753-9781

Joliette

*Que Noël soit heureux pour tous*



et que l'An nouveau apporte  
à chacun de nos clients et amis  
sa part de succès, de bonheur, et  
de joie

**S. Vessot** COMPANY LIMITED

**MANUFACTURIERS**

de machineries pour meunerie  
et machineries pour produits de béton

603, boul. Querbes

756-4591

Joliette



Joyeux Noël  
Bonne et Heureuse  
Année  
à nos clients et  
amis

Nous sommes heureux, à l'occasion des Fêtes, de remercier nos clients de leur encouragement et de les inviter à nous le continuer au cours de 1968.

**René Chaput**

PLOMBERIE — CHAUFFAGE — COUVERTURE

MATERIAUX DE CONSTRUCTION

712, de Lanaudière

753-7591

JOLIETTE

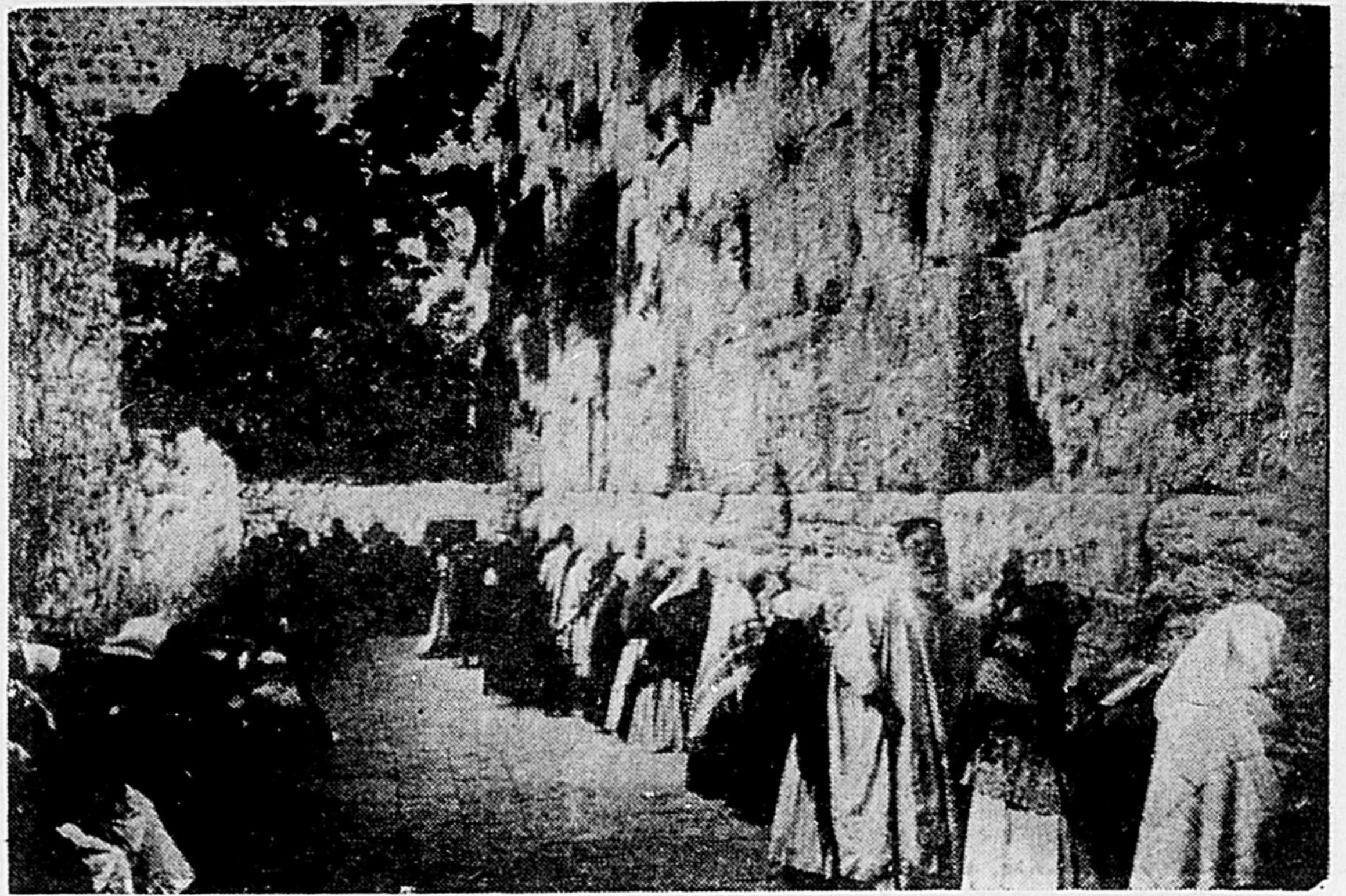
# Le mouvement Cordigère

Quand on demande à un responsable des Cordigères de définir ce qu'est le mouvement il ne sait souvent pas répondre. Comment peut-on servir un mouvement quand on ne le connaît pas? Permettez-moi de vous faire part des réflexions des responsables de Granby sur le mouvement.

Le mouvement cordigère est l'union de jeunes ayant comme ami, comme guide commun, François d'Assise. Ils se groupent pour apprendre ensemble à s'améliorer selon son esprit, selon son exemple. François a prêché la pauvreté: la plus grande pauvreté n'est-elle pas de se donner au service des autres? C'est ce que doivent atteindre les cordigères, le ser-

vice de Dieu et du prochain. Le mouvement a donc pour but d'attacher le jeune au Christ et à saint François, de faire aimer fraternellement tous les hommes et toute la création, de montrer à s'oublier pour ne vivre qu'en fonction des autres; l'union a aussi pour but de glorifier Dieu et de rendre hommage à François d'Assise.

Michel St-Onge



Mur des lamentations à Jérusalem



MEILLEURS VOEUX A TOUS

POUR NOEL ET LE NOUVEL AN

## BERNADETTE RATELLE

Lingerie

71 sud, Place Bourget

756-6585

# NOËL

A tous, clients et amis de Joliette et des environs, des remerciements pour leur patronage et meilleurs voeux pour un

JOYEUX NOEL

## Boulangerie

# Quimet

Enrg.

MEMBRE DES boulangeries prestige inc.

Gilles et Renald Perreault, props

276, Richard

Tél. 753-5069

Joliette

## Papillotes de Noël

Comme au Canada, aucune célébration de Noël n'est complète en Angleterre sans une boîte de papillotes à pétard. La fabrication des papillotes de Noël, en Angleterre, remonte à 70 ans. Un confiseur et fabricant de décorations pour gâteaux de noces, au nom bien anglais de Thom Smith, avait rapporté d'un village sur le continent l'idée d'où sortit la papillote ou diabolotin. Il avait constaté en effet qu'un confiseur français enveloppait ses bonbons dans un papier de soie pour les rendre plus attrayants. Quelques semaines avant Noël, ses employés se mirent donc à envelopper de cette façon des amandes sucrées, puis il eut l'idée d'agrémenter le paquet en y introduisant une devise amoureuse: il se rapprochait de la papillote.



Nos voeux bien sincères

pour un Joyeux Noël et une Heureuse Année à tous nos clients et amis.

Merci pour l'appui accordé en 1967

Merci pour l'appui accordé en 1967

## Garage L'Épicier Cie Ltée

CHRYSLER -- DODGE -- DART

632, DE LANAUDIERE

TEL. 756-4960

JOLIETTE

Les directeurs et les membres du personnel de

# Joliette Asphalte Limitée

497, rue Forest

756-8071

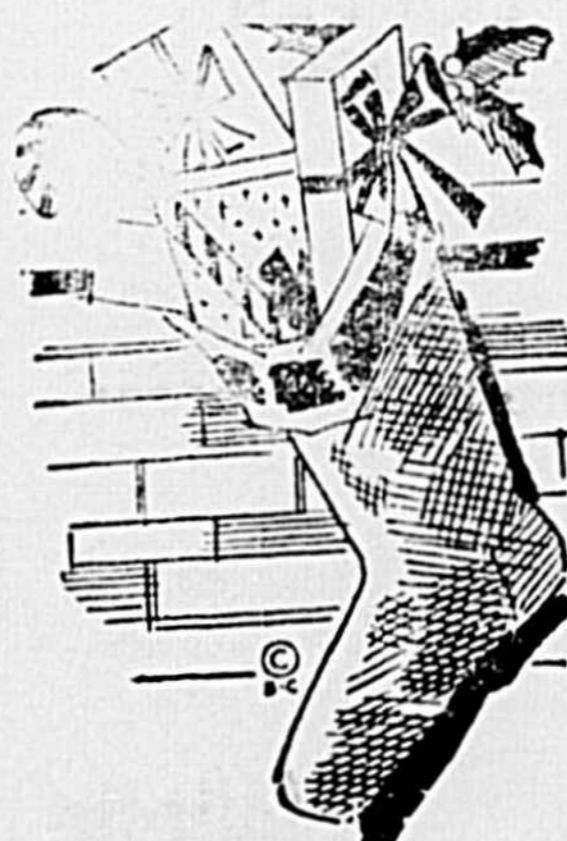
St-Paul de Joliette

présentent à leurs clients et amis, à leurs employés et à leurs familles leurs voeux les plus sincères pour un

## JOYEUX NOEL

et une

## HEUREUSE ANNEE



## La Basilique...

(Suite de la page 3)

tion à Bethléem, elle fonde uniquement sur l'exégèse de l'Evangile de Luc 4, 5, où il est dit que Marie vint avec Joseph se faire inscrire dans cette ville, lors du recensement ordonné par Quirinus. Si Marie vint à Bethléem, c'est qu'elle était native de cette localité.

L'opinion qui tient Nazareth pour lieu de la naissance de Marie provient également d'un souci de s'appuyer sur un texte canonique. Si Marie a reçu la visite de l'Ange à Nazareth, y a épousé Joseph, c'est qu'elle a vécu dans cette même ville. C'est donc là, faut-il conclure, qu'elle est née.

Ces deux solutions ont le mérite de la clarté et de la simplicité. Malheureusement, en dépit de leur vraisemblance, elles ne s'appuient sur aucun fait ou témoin local. On sait, par les récits de Jean de Wurzburg (1165) et de Théodoric (1172), que dans la Basilique de Nazareth réédifiée par les Croisés, on rappelait le souvenir de la naissance de Marie dans la grotte située en dessous de l'église. Mais cette tradition, au dire du même Théodoric, n'a d'autres source que l'Evangile de la Nativité (IXe siècle), édition expurgée du

Protévangile et qu'il s'est permis de modifier sur ce point.

La tradition en faveur de Jérusalem, au contraire, bien que limitée à la Palestine pendant longtemps, est d'autant plus significative, parce que les autres opinions paraissent normales et de bonne exégèse. En d'autres mots, si l'Orient place la naissance de Marie à Jérusalem, malgré les apparences évangéliques, c'est que le fait de cette localisation s'appuie sur une solide tradition locale.

On peut donc tenir pour sûre la tradition qui veut que saint Joachim et sainte Anne aient vécu à Jérusalem et que Marie y ait vu le jour.

Où se trouvent les tombeaux de saint Joachim et sainte Anne?

Jusqu'ici, par souci de clarté, nous n'avons pas parlé de cette question. Résumons-la très brièvement.

Du Ier au XIIe siècle, nous n'avons aucun texte qui nous permette de localiser ces tombeaux. Le premier à en faire mention est celui de l'higoumène russe Daniel, que guidaient vers 1117 les moines du monastère de Saint-Sabba en Palestine. Il signale la double sépulture des aïeux du Christ dans une grotte où l'on vénérât aussi la naissance de Marie sous l'autel de l'église Ste-

Anne à Jérusalem. Témoignage bien tardif que contredit une loi inviolable en vigueur chez les Romains et les Juifs, à savoir qu'on n'enterrait pas les morts à l'intérieur des villes. **Hominem mortuum in Urbe ne sepelito, neve urito:** Défense d'inhumer ou d'incinérer à l'intérieur des murs de la ville". Cette loi des douze Tables promulguée à Rome en 451 avant Jésus-Christ, par le tribun Terensius Arsa, était sévèrement appliquée dans tout l'Empire romain, y compris la Palestine, occupée depuis l'année 63 avant Jésus-Christ.

Il est très plausible cependant

que dans le courant du XIIe siècle, peu après l'arrivée des Croisés à Jérusalem, on ait transporté dans la crypte du sanctuaire des reliques de saint Joachim et sainte Anne. De là à considérer cette crypte comme le vrai tombeau des parents de Marie, il n'y avait qu'un pas qui fut aisément franchi. Et ceci expliquerait ainsi la nouvelle appellation de tombeau de saint Joachim et sainte Anne qu'on rencontre assez fréquemment dans les récits des pèlerins de l'époque des Croisades et jusqu'au XVIe siècle.

Le Sanctuaire de Sainte-Anne à Jérusalem

Après avoir exposé les données de l'histoire et de la tradition au sujet du lieu de la naissance de Marie et du domicile de ses parents, il est temps de parler maintenant du sanctuaire de Sainte-Anne, attenant à la Piscine Probatique qui, depuis 1856, est la propriété du gouvernement français et desservi par les Pères Blancs.

Le monument actuel

Il date du temps des Croisés qui, le 15 juillet 1099, entrèrent (A suivre à la page 10)

# Bonne et heureuse année à tous !



## Les Magasins Gordon Battah

284, Richard 449, Notre-Dame 503, Notre-Dame Joliette



A NOS AMIS, A NOS CLIENTS

A toute la population nos meilleurs vœux à l'occasion de

Noël et du Nouvel An

Nos remerciements les plus sincères à tous ceux que nous avons eu le privilège de servir au cours de l'année qui se termine.

### JEAN TELLIER & FILS Ltée

Jean Tellier, prés.

COURTIERS D'ASSURANCES AGREES

MONTREAL: Ligne directe: UN. 6-3119

418, Manseau

Joliette

Tél. 753-7401



A nos clients et amis  
JOYEUX NOEL  
et  
BONNE ANNEE

## Hôtel du Grand Nord

LAURENT DESILETS, PRESIDENT

MAURICE RIVEST, ADMINISTRATEUR

290 nord, rue Ste-Anne

Joliette

# Joyeux Noël!

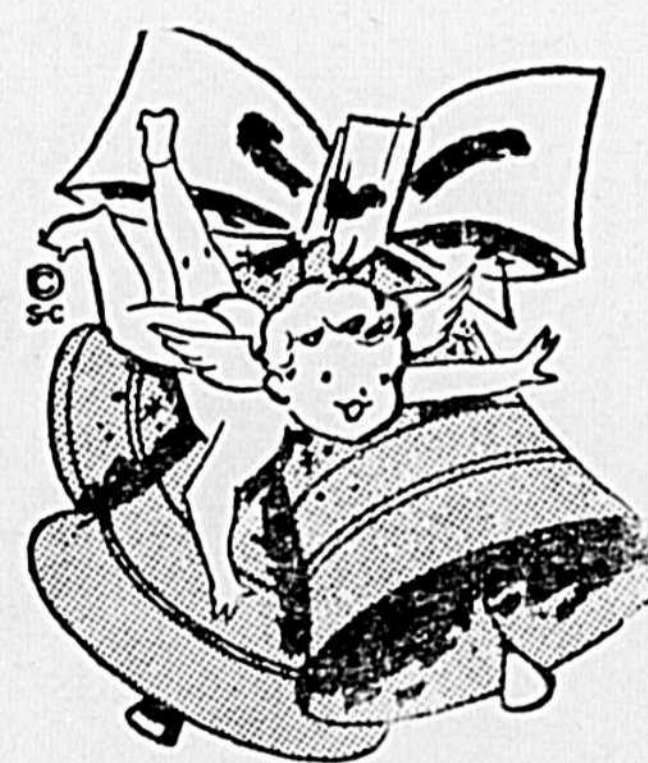


# Bonne Année!



Son Honneur le docteur C.-A. Roussin  
maire de la Cité de Joliette

Le maire et les échevins  
de la Cité de Joliette  
présentent à la population de leur ville  
à leurs amis des banlieues et de la région  
leurs meilleurs souhaits  
pour un Noël de joie et de paix  
et une année de prospérité et de progrès.



M. JEAN BELAIR,  
siège no 1  
maire-suppléant



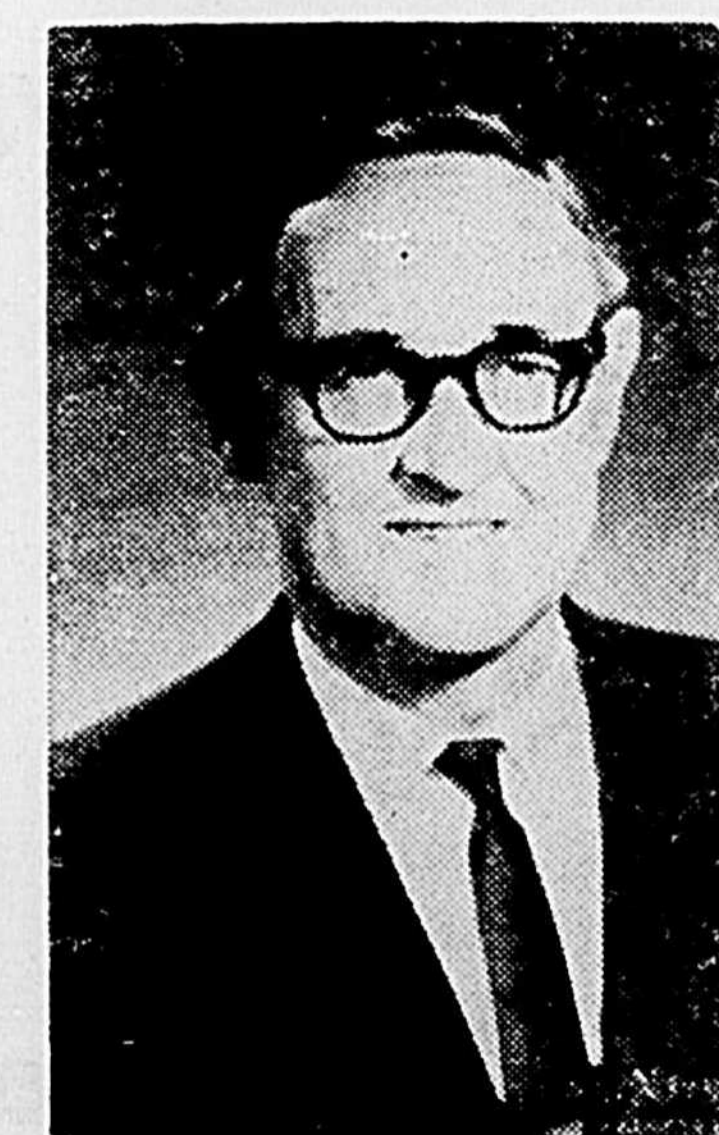
M. CHS-EDOUARD DESY,  
siège no 2



M. ROGER GOULET,  
siège no 6



M. J.-MARCEL DRAINVILLE,  
siège no 3



M. ROLAND RIVEST,  
siège no 7



M. LUCIEN MALO,  
siège no 4



M. LIONEL COUTU,  
siège no 8



M. RENE CHAPUT,  
siège no 5



M. GEORGES RONDEAU,  
siège no 9

QUE 1968 MARQUE UN NOUVEAU DÉPART VERS UN "GRAND JOLIETTE" UNI ET PROSPÈRE!



JOYEUX NOEL ET HEUREUSE ANNEE

à tous mes clients et amis

**GARAGE J.-A. BOISJOLI**

STATION SHELL

Réparations générales

Soudure — Débossage — Peinture

1365, DE LANAUDIÈRE

TEL. 756-4797

JOLIETTE

## La Basilique...

(Suite de la page 7)

à Jérusalem par la porte Sitti-Mariam, située tout près du sanctuaire de la Nativité-de-Marie. Nous empruntons les remarques suivantes aux Pères Vincent et Abel, o.p.

C'est une église qui relève de l'art occidental roman de la première moitié du XIIe siècle, soit peu de temps après l'arrivée des Croisés. De façon plus précise, elle s'apparente aux églises romanes de cette époque en Bourgogne et en Provence.

### Eglises antérieures

Cette forme définitive de l'église actuelle modifiait un édifice antérieur dont quelques éléments architectoniques conservés portent l'empreinte de l'époque carolingienne (VIIIe et IXe siècles).

L'église du VIIIe ou IXe siècle succéda elle-même à un monument dont l'origine remonte avec toute vraisemblance au Ve siècle, ou au début du VIe.

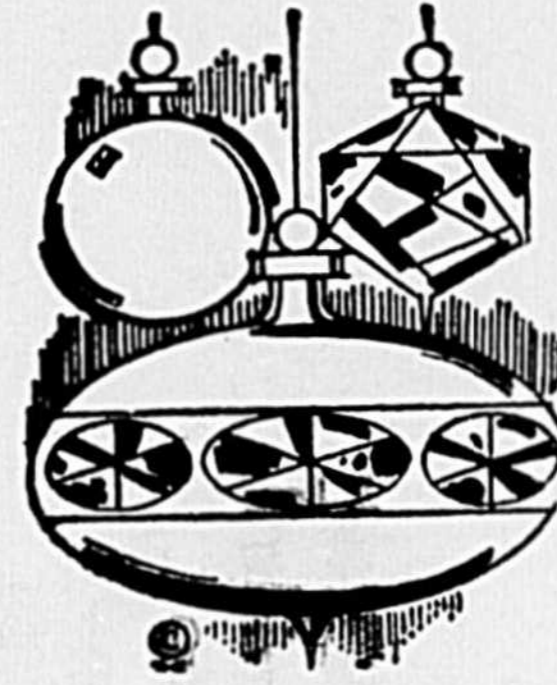
On peut penser que cette église byzantine fut élevée peu après le Concile d'Ephèse en 431, époque à laquelle le culte de la Sainte Vierge connut dans tout l'Orient un développement considérable. En tout cas, on est sûr de son existence au moins à partir de 529. Cette année-là, en effet, l'empereur Justinien éleva à Jérusalem une église qui prit le nom de Sainte-Marie-la-Neuve. C'était pour la distinguer de Ste-Marie de la Probatique ou église de Mme Marie ainsi que l'appelle le pèlerin Theodosius qui la visita en 530: Juxta piscinam probaticam, ibi est ecclesia domnoe Mariae. Un autre pèlerin l'anonyme de Plaisance, visite en 570 "L'église de Marie, où elle est née". Il ajoute même quelle est construite contre un des portiques de la Piscine Probatique.

Enfin cette église byzantine, remplaçant un oratoire primitif, se dressait au-dessus de la grotte, vénérée dès les premiers siècles comme le lieu de la naissance de la Vierge.

Tout récemment, on a découvert des vestiges d'un édifice païen qui date du IIe siècle sous le transept de l'église Sainte-Anne. Il est probable, écrit le Père van der Vliet, que l'empereur Hadrien qui, au IIe siècle, voua au culte païen les Lieux Saints du Tombeau, du Calvaire, de la Nativité, en y dressant des monuments religieux, a fait de même sur la grotte sacrée où planait la tradition de la naissance de Marie.

A quelle époque le sanctuaire fut-il dédié à sainte Anne?

Jusqu'à l'arrivée des Croisés à (A suivre à la page 11)



Sincères remerciements

à tous nos clients et amis pour leur encouragement et nos meilleurs VOEUX pour un

Joyeux Noël

et une

Bonne et Heureuse Année

**RACINE & FRERE**

EMBOUTEILLEURS AUTORISES

de

**SEVEN-UP**

JOLIETTE



JOYEUX NOEL

BONNE ET HEUREUSE ANNEE

Je profite de l'occasion pour vous remercier de votre encouragement durant l'année qui s'écoule et sollicite votre encouragement pour l'année 1968

**ALINE JOLY ENRG.**

Mme Y. Marsolais, prop.

Lingerie pour enfants

65 SUD, PLACE BOURGET

756-6114

JOLIETTE



Joyeux Noël

Bonne et Heureuse Année

Nous remercions notre clientèle de l'encouragement reçu au cours de 1967 et l'invitons à nous continuer son patronage



M. Alcidas Laporte, prop.

516, Manseau, Joliette

756-4131



**Pour Noël et le Nouvel An**

**Meilleurs voeux**

**à tous!**

**Consolidated Textiles Ltd**

Joliette

## La Basilique...

(Suite de la page 10)

la fin du XIIe siècle, l'église est dédiée à la Sainte Vierge. Les textes assez nombreux à partir du VIe siècle la désignent sous le nom de Basilique Ste-Marie.

Mais à partir des premières années du XIIe siècle, soit après l'arrivée des Croisés, l'appellation de Sainte-Anne devient presque exclusive. Le premier qui la signale sous ce nom est le scandinave Saewulf en 1102. En 1106, Foucher, de Chartres parle de l'église Sainte-Anne où est née la Vierge, au nord du Temple. Puis apparaît en même temps l'appellation "d'église de Madame-Sainte-Anne", sous la plume des chroniqueurs français. Comment expliquer l'apparition de cette désignation nouvelle? Il est permis de penser, comme nous l'avons dit plus haut, que les Croisés y transportèrent des reliques de sainte Anne, ce qui expliquerait le changement d'appellation.

De toute façon, si la vocable Sainte-Marie est remplacé par celui de Sainte-Anne, le culte n'en continue pas moins de s'adresser à la Vierge Immaculée qui y a vu le jour. Car ce qui fait la gloire de sainte Anne, c'est d'avoir donné naissance à Marie, et tout culte rendu à sainte Anne est glorieux pour la Sainte Vierge, et réciproquement. De la même manière, en honorant la naissance de Marie, on rend gloire par le fait même à celle qui lui a donnée la vie.

### Les Pères Blancs et sainte Anne

L'église Sainte-Anne est desservie depuis la fin du siècle dernier par les Pères Blancs, missionnaires d'Afrique, fondés par le Cardinal Lavignerie. Il est intéressant de raconter dans quelles circonstances l'antique sanctuaire fut rendu au culte catholique.

Le 1er novembre 1856, la Turquie, en reconnaissance des services rendus par la France lors de la récente guerre de Crimée, faisant don à Napoléon III, empereur des Français, de l'église Sainte-Anne. Presque immédiatement le gouvernement français fit restaurer l'édifice qui tombait en ruines et se trouvait dans un état lamentable. Elle était ouverte, raconte un témoin oculaire. A l'intérieur couchaient des chiens errants, et les chameliers venant des villages y abritaient leurs chameaux. Des forgerons égyptiens nomades qui passent parfois par Jérusalem, fabricant de la petite ferraille, y campaient pendant plusieurs jours. Mais la plupart du temps ce lieu était occupé et, n'ayant pas de possesseur, l'édifice tombait en ruines. Les travaux de restauration furent confiés à un remarquable architecte, M. Charles Mauss, qui redonna à l'église l'aspect qu'elle avait au temps des Croisés.

Un peu plus tard, en 1877, la garde du sanctuaire fut confiée aux Pères Blancs en la personne du Cardinal Lavignerie, leur fondateur. L'année suivante, en juin 1878, le culte public interrompu depuis 1187, par suite de l'occupation arabe et turque, était officiellement rétabli dans l'église Sainte-Anne.

Enfin, pour terminer cette histoire millénaire, rappelons qu'en 1954, l'église Sainte-Anne de Jérusalem a été élevée au rang de Basilique mineure, titre qu'elle portait déjà au VIe siècle, au temps de l'empereur Justinien.

Dix ans plus tard, soit en 1964, le Souverain Pontife Paul VI, premier pape de l'histoire à retourner au pays de Jésus, honorait le sanctuaire de sa présence et y prononçait un remarquable discours devant un groupe d'évêques de rites orientaux. Il développa le thème de l'unité dans la charité. Ce thème de l'unité chrétienne était particulièrement bien choisi dans un sanctuaire qui vénère la mémoire de sainte Anne, dont la dévotion en Orient se confond presque avec les origines

du christianisme, et qui, depuis plus de mille ans, est devenue le patrimoine commun de l'Eglise universelle.

Rome, 27 février 1964



JOYEUX NOEL, BONNE ANNEE

A TOUS NOS CLIENTS

ET AMIS!



## Pompes Cartier Enrg.

435, DOLLARD

753-7121

JOLIETTE

A tous nos clients, nous disons  
merci en souhaitant que nos amicales  
relations d'affaires s'accroissent  
au cours de 1968.

C'est notre façon de désirer  
pour eux une année  
plus heureuse et  
plus prospère.



# A tous un Noël de joie, de bonheur et de paix!

## delangis inc.

Le plus important transport routier de la région

92, boul. St-Michel

St-Paul-de-Joliette

Tél. 756-8091

# Noël à Ville-Marie il y a 300 ans

Claude du Mousson, tambour au régiment de Carignan-Salières en garnison d'hivernage à Ville-Marie, écrit à sa mère, la Marquise douairière du Mousson, à La Rochelle.

Texte: Louis-R. Delorimier Chamedey, le fondateur de Ville-Marie, ce 25e jour de décembre 1665 Jolie Marquise ma Mère, Je vous mande que Monsieur de

prendre cure de vous faire tenir de moi plusieurs lettres. Je l'en ai puissamment remercié.

Je savais au reste, le Sieur de Maisonneuve, courtois et serviable gentilhomme; pour l'avoir vu à Versailles, quand il y vint, il y a huit ans, (1657) alors que j'étais dans les pages de Sa Majesté la Reine-Mère Anne d'Autriche. Son navire a dû toucher le môle de La Rochelle, au cours de ce présent mois de décembre (1665). Vous avez alors lu mes écritures, qui vous ont été remises par lui.

Dans ces épitres, Marquise, je vous fais savoir par le menu, comment je partis de l'ancien continent pour le nouveau, le 25e du mois de février de l'an passé, (1664) en qualité de page. Je vous ai narré toute ces choses, avec force détails, marquise jolie.

Par quelle occurrence, je suis à Ville-Marie, et au surplus, dans les tambours, vous l'allez voir, par la suite des événements.

Au cours du voyage, (songeant que j'étais âgé de dix-sept ans, et que je ne pouvais être page toute ma vie) souventes fois, j'avais dit au Vice-Roy: "Monseigneur, que ne me donnez-vous de l'emploi dans le régiment", et lui de sourire et de répondre: "Par la sambleu, mon petit, tu veux donc te faire manger par les agniés ou les Tsonnontouans? Sais-tu, que si le régiment de Carignan a été envoyé en la Nouvelle-France,

(A suivre à la page 14)

## Joyeux Noël et Bonne Année



Nous remercions sincèrement nos clients et amis de leur patronage en 1967 et leur demandons de nous garder leur confiance au long de l'an nouveau

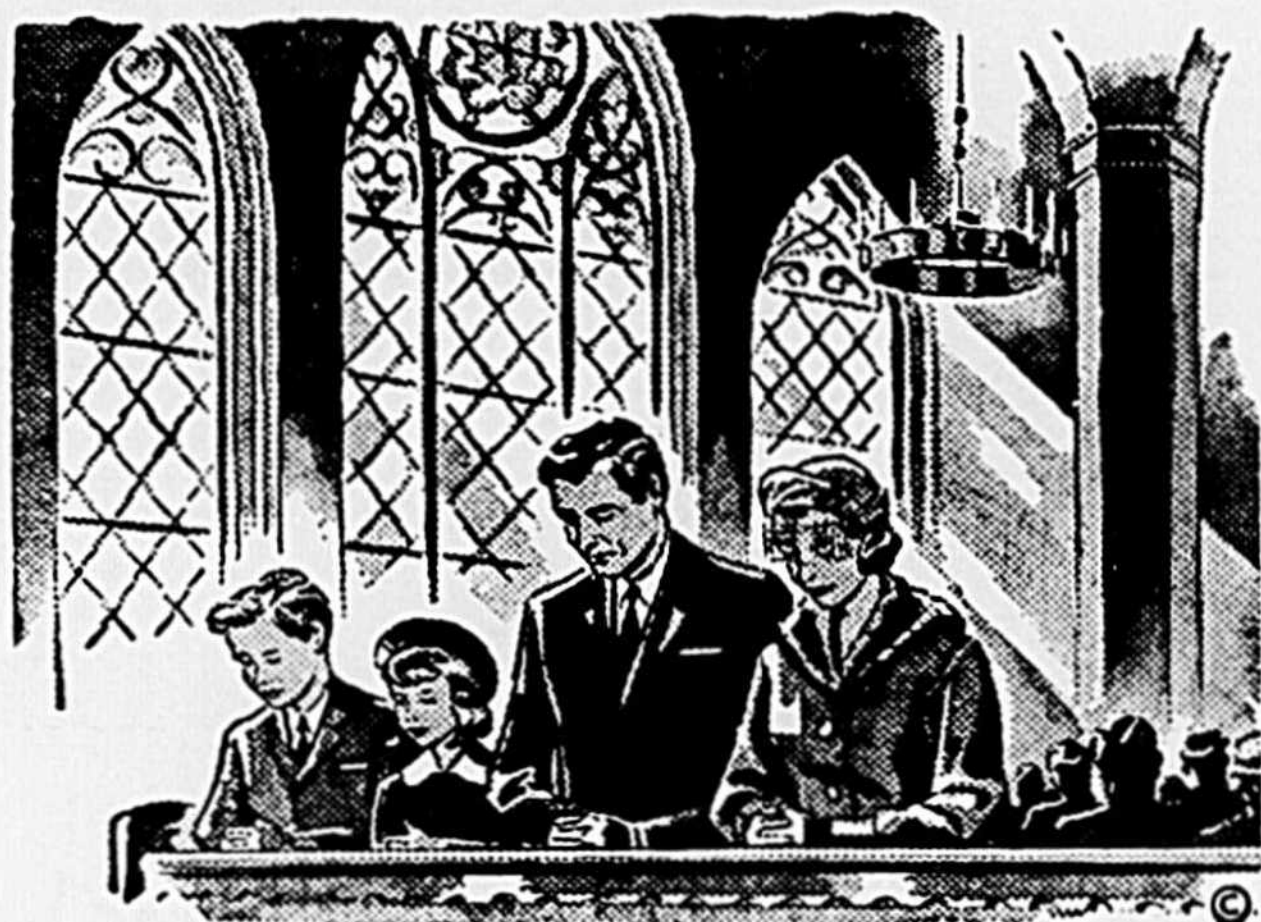
## Garage Pierre Lalonde

781, de Lanaudière 753-3877

Joliette

## Meilleurs souhaits pour 1968

à tous nos clients et amis de Joliette et de la région



## Rusco Joliette

Enrg.

Sylvio Riopel, représentant

185, Taché 753-5661 Joliette

A tous nos clients et amis nous présentons nos meilleurs voeux pour 1968.



Nous disons un cordial merci à nos fournisseurs, clients, employés pour leur collaboration au cours de l'année 1967. Nous serons toujours heureux de vous servir avec notre habituelle courtoisie.

## Joyeux Noël et Bonne Année

La direction et le personnel

F. H. JONES

Tobacco Sales Co. Ltd.

## Joyeux Noël! Bonne Année!



## Maurice Tabah et son personnel

sont heureux de remercier leur clientèle et leurs amis de Joliette et de la région de l'encouragement reçu en 1967 et leur souhaitent joie, bonheur et prospérité pour la nouvelle année.

MAGASIN DEPARTEMENTAL



L'endroit idéal pour vêtir toute la famille

432, NOTRE-DAME (2e et 3e étages) 756-8373 JOLIETTE

**Un amalgame de...**

(Suite de la page 4)

Noël remontent également au XV<sup>e</sup> siècle: la représentation de l'étable de Bethléem et des événements sacrés, avec des personnages et des animaux vivants. Les crèches vivantes de Liège sont fameuses: sur les parvis des églises ou sur d'autres places publiques, des adultes, des enfants et des animaux font revivre la nuit de Noël dans la grotte de Bethléem. D'autres cités telles que Bruges, Gand et Bruxelles ont suivi cet exemple. De merveilleux "tableaux vivants" s'admirent aussi dans des villages wallons et flamands et, notamment, à Vosselaar (dans la Campine anvernoise), à Saint-

Severin (dans le Condroz), à Marcinelle-Villette, etc...

**Gâteaux et repas**

La tradition des spécialités de Noël, qui vont des "couques" aux gâteaux et aux plats les plus divers, s'est également conservée dans de nombreux endroits. A Andenne par exemple, près de Namur, les "cougnous" qui sont de petits pains étroits et oblongs, sont l'enjeu de parties de cartes. A Liège, il y a les "bouquettes", sorte de crêpes cuites à l'huile et dans la région d'Eupen, où l'on parle l'allemand, il y a les "Bratzelen" et les "Pinten". Mais partout l'on trouve les sabots de chocolat fourrés de friandises et surtout le gâteau typique en forme de bûche qui est d'ailleurs appelé "Bûche de Noël". Il est confectionné avec

de la crème au beurre, avec de la crème fouettée et même, innovation récente, avec de la crème glacée. Un petit enfant de sucre ou de fondant est couché sur le gâteau. La bûche est vendue dans toutes les pâtisseries et est le dessert de circonstance.

**Arbres de Finlande**

Tous les ans, un sapin de Noël géant, cadeau de la Suède, est planté au cœur de Trafalgar Square, à Londres. Au même moment, Helsinki offre à Bruxelles et à Anvers un arbre tout aussi grand. Ces sapins, de quelque vingt mètres de haut, sont magnifiquement garnis et éclairés tandis qu'à leur pied s'anime le récit biblique dans une crèche habitée par des personnages vivants.

Bien que l'éclairage des artères commerçantes dans les grandes cités et dans les villes plus modestes soit éblouissant et que la Noël soit fêtée avec faste dans les centres importants, elle n'en reste pas moins, pour la majorité de la population, une fête familiale avant tout.

**La Noël qui faillit ne pas venir**

par S. Lawrence

NOËL ETAIT PARTI. Disparu. Impossible de l'apercevoir dans le regard des hommes ou de le sentir dans l'air. On ne pouvait le trouver nulle part. Personne ne s'en était aperçu pour commencer. On aurait dit une veille de Noël comme toutes les autres. Pas tout à fait cependant. Il n'y avait pas de neige, et le ciel semblait plus sombre que d'habitude.

Les rues étaient pleines de monde mais chacun allait à ses affaires sans sourire. Tout était si cher.

Personne ne sait où la rumeur prit naissance, mais bientôt les gens commencèrent à se demander: "Est-ce vrai? Quelqu'un vient de dire que Noël est mort, qu'il ne reviendra plus jamais".

La rumeur augmenta. "Oui, c'est vrai. Nous allons être punis parce qu'il y a encore des guerres et que les pauvres sont toujours oubliés. Il n'y aura

plus de Noël jusqu'à ce que la paix règne sur la terre et la bonne volonté entre les hommes".

De tous les édifices, les travailleurs sortirent, angoissés, dans les rues. Certains s'agenouillaient, d'autres restaient immobiles, tous s'inquiétaient de leur propre sécurité.

Recroquevillé dans l'encadrement d'une porte, un enfant sanglotait à fendre l'âme. Tout à coup, un petit garçon en guenilles s'approcha et lui demanda gentiment pourquoi, il pleurait. "J'ai besoin d'un cadeau et je n'ai pas d'argent" de bredouiller l'enfant.

"Prends le mien" répondit le petit garçon "seulement tu dois me promettre de le donner à quiconque tu rencontres". L'enfant leva les yeux et vit un sourire sur le beau visage de son ami et tous deux se mirent à rire de plaisir.

Les passants se retournèrent, surpris par cette gaieté, et puis ils commencèrent à sourire eux aussi. Ils échangeaient encore des sourires et des paroles amicales quand une neige légère se mit à tomber.

"Regardez, cria quelqu'un, c'est Noël, il est revenu, il est revenu!"

LA MORALE: Noël, c'est la bonne volonté dans votre cœur, et le plus beau cadeau de tous, c'est un sourire chaleureux et une amicale poignée de main. "Le Feuillet", janvier 67

**JOYEUX NOEL!**

**BONNE ET HEUREUSE ANNEE!**



**DONATIEN ROY**

AGENT  
CASE — VIKING — DE LAVAL

499, VISITATION

756-1669

JOLIETTE

Tél. 756-6870



Joyeux Noël

Bonne et Heureuse Année  
**GARAGE J.-S. DESROSIERS**

Station de service — Réparations générales  
Produits Champlain

117-119 sud, rue Lajoie

Joliette



**Aux autorités civiles et religieuses,  
à leurs parents et amis,  
à la population de la ville  
de Joliette et de toute la région**

La direction et le personnel de  
l'usine de Joliette de

**IMPERIAL TOBACCO**

désirent présenter leurs meilleurs voeux à tous



**Joyeux Noël!  
Bonne Année!**

Nos meilleurs voeux  
à notre clientèle  
et à tous nos amis  
à l'occasion de Noël  
et du Nouvel An

**Julien  
Pichette**

TAPIS — PRELARTS — TUILES

Vente et posage

142, RUE GARNEAU

756-6443

JOLIETTE



**Meilleurs  
Voeux  
Joyeux  
Noël  
Bonne  
Année  
A Tous**

**Jean-Paul Morin A.V.A.**

REPRESENTANT DE

**L'assurance-Vie Desjardins**

228 sud, rue Lajoie

Joliette, Qué.

Tél. 756-4802

## Noël à Ville-Marie...

(Suite de la page 12)

c'est qu'il est des plus aguerris, ayant fait la campagne de Hongrie contre les Turcs..."

Cependant, après force requêtes, il me permit d'entrer dans les tambours et comme ma compagnie, le 4 novembre, parfait pour Ville-Marie en garnison d'hiver, avec notre Colonel Monsieur de Salières, je le suivis en cette place, où j'arrivai six jours plus tard...

Or sus, c'est donc aujourd'hui Noël.

J'allai cette nuit à la messe, dans l'oratoire de l'Hôtel-Dieu, où se font les cérémonies religieuses, en attendant qu'on élève une église paroissiale, sur la Place-d'Armes, un peu à l'arrière de cet hôpital. Et ce ne sera pas que besoin soit. Ville-Marie compte maintenant (1665) six cent vingt-cinq Français, de plus, des religieuses, de la soldatesque et des sauvages.

La chapelle était bien ornée, avec un beau tabernacle, des bougies à fusion et des fleurs d'or et d'argent, disposées agréablement, sur l'autel, par les hospitalières. Avec les rideaux de lin au fenêtres, les tentures cramoisies quelques gonfanons et autres petits drapeaux, puis la belle nappes de dentelle, cela était d'un arrangement merveilleux.

Au surplus, Monsieur l'Intendant y fut de la part des Puissances et des Amoiries qui sont à Québec. Hé! Hé! palsanguienne, Monsieur Talon, que vous connaissez et que vous avez vu au Louvre, est un homme remarquable. Sa Majesté n'a pas de sujet plus féal, Marquise. Dites-le au Roi. Notre Ministre des finances, Colbert, le sait bien d'ailleurs.

Vous serait-il agréable, ma Mère, de connaître ceux des notables et colons, qui étaient à la solennité, tous en leurs beaux ajustements? Oui? Alors, je vais vous en nommer quelques-uns; vous croirez les voir et y être vous-même.

A l'avant, à droite et à gauche de Monsieur l'Intendant, le Major Dupuy, commandant de Ville-Marie; le sieur de Saily, juge de la Sénéchaussée Royale; le Sieur des Musseaux, juge de la cour des Seigneurs; Messieurs de Saint-Sulpice puis, notre colonel de Salières et le procureur du Roi le Sieur Charles Le Moyne.

Puis encore, Mademoiselle Mance, les trois premières Hospitalières, les Mères de Brésoles, Macé, Maillet. Aussi les soeurs Marguerite Bourgeoys, Crolo et Raisin, de la Congrégation.

Je suis dans la salle des hommes, où il y a trois malades. Le premier souffre d'une blessure à

la tête, faite par un agnieron qui a essayé de le scalper, mais duquel il a pu fuir. Ses sauvages, Marquise, sont des marauds!

Le second a un pied gelé. Quant au troisième, il est pris d'un grand "reume" et d'une fièvre.

Monsieur le chirurgien Bouchard vient justement de lui faire une petite saignée bénigne pour calmer la chaleur du sang. Au moment où je trace ces mots, je vois par la fenêtre, de

l'autre côté du sentier, la fondatrice de l'hôpital Mademoiselle Mance, qui sort du logis de la Soeur Bourgeoys, laquelle habite au-dessus de l'école qu'elle fonda, il y a sept ans (1657), la première de Ville-Marie.

Du côté de l'est, à la cime des arbres, luit la croix de la chapelle, que la Soeur Bourgeoys érigea il y a six ans, (1659) sous le vocable de Notre-Dame de Bon Secours. Tout près, le drapeau

(A suivre à la page 15)



MESSAGE D'ESPOIR  
CONFIANCE EN L'AVENIR

**J.-Edouard Boucher**

LTEE

Agent Massey-Ferguson

pour l'industrie et l'agriculture  
est heureux de présenter à tous ses clients  
et amis ses meilleurs voeux de

**Joyeux Noël**

et

**Bonne Année**

Que 1968 soit pour tous une année  
de santé et de prospérité

**1341, NOTRE-DAME JOLIETTE 753-9404**

Joyeux



Bonne

Noël

Année

Merci à tous nos clients et amis pour leur  
encouragement. Nous les invitons  
à nous revenir au cours de 1968

**PLOMBERIE JOLIETTE Inc.**

Justin Veillette, prop.

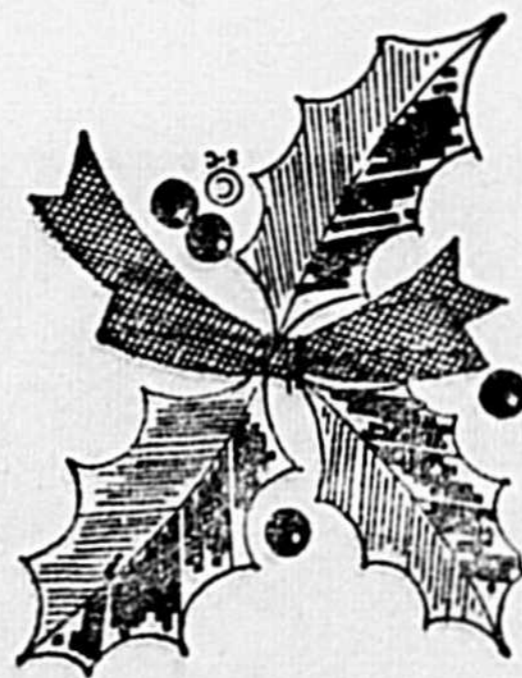
257 NORD, GASPARD

753-7614

JOLIETTE

Joyeux

Noël



Bonne et

Heureuse Année

A TOUS MES CLIENTS ET AMIS DE JOLIETTE ET DES  
ENVIRONS J'OFFRE MES VOEUX, EN LEUR DISANT MERCI  
DE LEUR ENCOURAGEMENT

**Clinique FRANÇOISE**

ESTHETIQUE — ELECTROLYSE

MASSAGE — MAQUILLAGE

FRANÇOISE DUCHARME, G.M.L.E.D.M.E.

70 sud, Place Bourget  
(2e étage, app. 210)

Joliette

Tél. 756-1923



**Yvon Champagne**

COURTIER D'ASSURANCES

26, rue Guy  
753-5875

Notre-Dame des Prairies  
Joliette

**Noël à Ville-Marie...**

(Suite de la page 14)

blanc à fleurs de lis d'or, flot-  
te sur la redoute.

Dans le lointain, c'est le fleuve  
immobile, un désert de froidure...  
Puis, la mer... et au-delà, les cô-  
tes de la Patrie absente, où je  
vois, ainsi qu'à travers un brouil-  
lard, le castel de mes pères,  
dans la campagne de La Ro-  
chelle.

Entrant par l'esprit dans la  
grande salle boisée de chêne, ta-  
pissée de portraits d'ancêtres, j'y  
contemple une jolie Marquise à  
cheveux d'argent. Elle parle à  
des enfants, d'un grand frère, en  
service du Roy en la Nouvelle-  
France, votre fils qui vous em-  
brasse tous bien tendrement.

Votre cadet vous baise avec res-  
pect les mains, à bientôt bonne  
et chérie Marquise, ma mère.

Claude du Mousson

Tambour au régiment de Cari-  
gnan-Salières, en service de Sa  
Majesté Louis XIV, en la Nouvel-  
le-France.

Bleu — Or, Noël 1966



**Joyeux Noël**

et

**Bonne Année**

A tous ceux que nous avons eu le bonheur de  
servir au cours de 1967, nous adressons un  
cordial merci et les invitons à nous continuer  
leur patronage en 1968.



**Constant MALO**  
ENTREPRENEUR ELECTRICIEN

524, rue St-Thomas

Joliette

Tél 753-5472



*Joyeux Noël !*

*Bonne Année !*

**JOS NICOLETTI**

& Fils Ltée

**BETON PREPARE**

BERTHIERVILLE  
USINE NO 2

JOLIETTE  
USINE NO 1

TELS: 756-4188  
756-6541

**NOËL**

A tous nos clients et amis, nos meilleurs voeux  
pour un Joyeux Noël et une Bonne et  
Heureuse Année

**Construction D. L. Inc.**

G. Dudemaine, prés.

H. Arnault, sec.

1002, Papineau

Tél. 756-8637

Joliette



Nous avons apprécié l'honneur de vous  
servir au cours de l'année qui s'achève et  
nous espérons que nos amicales relations  
d'affaires se continueront tout au long de  
1968

Il nous fait donc plaisir de  
souhaiter à tous

le plus Joyeux Noël

et l'Année la plus heureuse

**PAUL GAMACHE, Inc.**

Votre vendeur:

CONTINENTAL — MERCURY — METEOR — COMET  
FALCON — CORTINA — CAMIONS MERCURY

1180, boul. Manseau

753-7513

Joliette

Le président  
les administrateurs  
et le personnel  
de votre

# Caisse populaire

présentent à ses membres,  
à leurs familles, à toute la population  
leurs meilleurs vœux de

## Joyeux Noël

et

## Heureuse Année



A l'occasion  
de Noël  
et du Nouvel An  
nous offrons  
à tous nos sociétaires  
nos clients,  
nos amis,  
des souhaits sincères  
de bonheur  
et de paix.



# Meunerie Coopérative de Joliette

Rosaire BERARD, président

Roger CLOUTIER, secrétaire-gérant

Rue Papineau

Joliette