



PHOTO PIERRE MCCANN, LA PRESSE

CREDITS: Coordination Danielle de Bellefeuille. Chandails tricotés main des trois provinces pour lui et pour elles, chaussettes et tuque vendus chez Les Arts du Canada, 84 rue St-Paul est. Pour lui: chemise à carreaux, pantalon de velours cotele, beret, boutique Cornemuse de la rue Laurier. Casquette, l'Uomo. Kilts disponibles

chez Ogilvy. Foulardrouge, Joelles Importations. Gants, Boutique Jean-Guy de la rue Salaberry. Chaussures Brown, Place Ville Marie. Maquillages, Jacques-Lee Pelletier. Coiffures, Marguerite du salon Platine. Mannequins: Didier, Nathalie Aubut et Catherine.



ANNE RICHER

Les femmes de pêcheurs ont tricoté leur patience et ont donné au monde un style de points nouveaux, mailles savamment entrelacées, torsadées, dans des laines naturelles, un peu rêches, inusables, que leurs hommes ont portées en mer, usées aux vents et aux embruns. Ces tricots ont connu d'autres lieux de popularité que le chalutier; le champ, et puis finalement la rue. Dans trois provinces canadiennes: Ile-du-Prince-Édouard, Terre-Neuve et Nouvelle-Écosse, la tradition se perpétue. Les femmes de là-bas tricotent toujours ces merveilleux chandails de pure laine, en points irlandais, en côtes.

Quant aux tartans, bien que venus d'Écosse ils appartiennent à la mode internationale depuis fort longtemps. Le kilt est délaissé une saison ou deux parfois, mais l'étoffe dans laquelle il est fabriqué est si tenace qu'il peut resservir bien des années.

Deux vêtements donc qui donnent une allure de bien-être, de confort, de chaleur. Une allure de ville autant que de campagne, un style qui convient à ceux et celles qui privilégient les belles matières, la nature.

Maquillage d'un jour

■ Fiançailles, mariage ou jour de fête, il y a des circonstances où il faut absolument être irrésistible. Cela n'est pas toujours facile, d'autant que la fatigue nerveuse et physique des préparatifs se fait sentir. Un seul mot d'ordre: réagissez... et suivez les conseils des spécialistes.

Si vous avez une « petite mine », surtout ne « camouflez » pas ce qui ne ferait qu'accroître les traces de fatigue. Le maquillage doit être léger et transparent.

Préparez d'abord la peau avec une de ces ampoules miracle qui lisse instantanément les traits avant d'appliquer une crème teintée. Si vous n'aimez pas les fonds de teint, utilisez de la poudre rose qui fait le teint frais.

Contre l'oeil cerné, il faut du doigté. Employez de préférence un anti-cerne fluide ou votre fond de teint habituel mais dans un ton plus clair pour qu'il se fonde parfaitement avec le reste du maquillage. Appliquez-le à l'angle du nez et jamais sous l'oeil, estompez et poudrez.

Côté fards, bannissez les coloris froids comme le vert ou le bleu et optez pour des teintes chaudes coordonnées aux tons de la peau, comme les bruns, les saumons, les fauves. Pas de rouge trop violent sur les lèvres, de bleuté ou d'orangé mais des harmonies transparentes qui s'accorderont à vos vêtements.

LOUISE GARIN

Défilé: vêtements pour femmes d'affaires
Hôtel le Reine Elizabeth
Jeudi le 8 septembre, à 18 h
15\$ par personne / 931-7039



■ Les enfants en général préfèrent les tenues décontractées qui leur donnent toute la liberté de jouer, de courir, d'être confortables. Et les parents aiment qu'au terme de ces longues journées d'aventures et de folies, le vêtement puisse entrer dans la machine à laver et la sècheuse et en sortir impeccable.

Par ailleurs il n'est nullement interdit de

suivre les tendances de la mode. C'est ainsi que Simpson offre un large éventail, et à bons prix, des vêtements pour tous les jours et d'autres pour les sorties propres. À droite un petit kilt et une blouse à froufrous. Le garçon a choisi la chemise imprimée et le pantalon de velours côtelé. À gauche le choix est net: la décontraction prend allure de jogging en coton ouaté, de pull rayé et de velours côtelé.



LA DIVERSITÉ



Made in Rockland

■ Plus de 200 magasins et services dont La Baie, Eaton, Holt Renfrew, Linen Chest et Steinberg.
■ Stationnement intérieur gratuit.
■ Autobus n° 100 (Crémazie), n° 179 (L'Acadie) et n° 119 (Ch. Rockland)

La mode pour toutes

■ Dans la mode comme ailleurs, c'est la cohabitation. Le long côtoie le court, l'ampleur de certaines jupes ne démode pas l'étroitesse des autres, elle s'y superpose même, parfois, en longs tabliers plissés sur de courts fourreaux plats. Bref, le glas n'a pas encore sonné pour la « mini », même si la « maxi » semble gagner du terrain. Le pantalon qui fait un retour en force pour l'hiver prochain, mettra tout le monde d'accord.

Les présentations de collections prêt-à-porter pour l'automne-hiver 1988/89 n'ont pas apporté de révolution dans la mode, si ce n'est un « gommage » des outrances et un parti-pris de rigueur. La mode d'hiver fait montre, en effet, d'un certain dépouillement, d'une unité de ton difficile à déceler au premier coup d'oeil mais qui, finalement, s'impose.

Les créateurs, dans leur ensemble, ont cherché à créer une mode à la fois portable et abordable. C'est la révélation de certains prix au détail qui constitue le fait le plus marquant de ces collections. La sagesse et la pondération l'emportent sur l'extravagance et l'élitisme.

Six cents dollars un manteau chez Christian Lacroix, \$400 chez Jean-Claude de Luca, \$200 pour une robe signée Lolita Lempicka... c'est nouveau. Les prix du prêt-à-porter « créateurs » avaient plutôt tendance, jusqu'ici, à frôler ceux de la haute-couture. Même si les grandes griffes — Chanel, Dior, Saint-Laurent, Givenchy — continuent de pratiquer le prix fort, quelque chose a changé dans l'esprit des créateurs qui désirent désormais « descendre dans la rue ».

La silhouette qui avait marqué dès janvier chez les grands couturiers un certain « dégonflement » continue de s'affiner. Les fourreaux sont légions, les longues jupes fendues allongent la ligne, les robes-chaussettes collent au corps, les vestes étroites s'appuient à la taille même si la carrure demeure ferme.

La mode d'hiver sera colorée, très colorée même, avec du rouge éclatant, du bleu franc ou turquoise, du jaune soleil, du vert laitue et toute une gamme de violets, du cyclamen au prune. Mais les tons sourds, dits « de saison » constituent le fond solide sur lequel les couleurs primaires viennent éclater. Au noir des saisons passées se sont substitués des beiges et des gris en camaïeux, du vert sapin, du tabac blond ou brun et une couleur présente partout: chocolat.

Beverly Hamburg, magicienne de l'accessoire

ANNE RICHER

■ Elle a fait la panthère, le panda puis le tigre. Enfin le dragon est là grâce à ses soins. Et puis elle a planté des fleurs à tous les corsages.

Beverly Hamburg est la magicienne de la touche finale: l'accessoire vif, coloré, amusant, sérieux, élégant ou sophistiqué qui donne un aspect fini à la plus simple des toilettes. Beverly Hamburg connaît toutes les facettes des bijoux les plus précieux au monde et nous les offre en version parfois corrigée, à un prix raisonnable. Une affaire qui vaut plusieurs millions après seulement quelques années; la compagnie de Beverly Hamburg est florissante grâce au flair et à la capacité créatrice de cette femme dynamique, mère de quatre enfants.

Elle a une formation en arts et c'est de son père surtout que lui vient cette aptitude à l'imagination, à la création. Car Beverly Hamburg ne se contente pas de reproduire les bijoux célèbres de la Duchesse de Windsor, ou la panthère de Cartier, ou encore l'allure Chanel; elle arrive à donner tout de suite à un marché affamé la dernière chose «chaude»; ainsi, au début de l'année du Dragon, elle a sorti l'animal dans toute sa splendeur dorée, en broche. Au printemps elle a inondé le marché de fleurs à poser au corsage ou dans les cheveux. Et cet hiver elle met l'écoisais en serre-tête, ou la fausse fourrure en poignets amovibles ou en boucles d'oreilles. Elle utilise des dentelles, des velours, des brillants, des émaux, des plastiques.

Elle essaie toujours de rendre le bijou le plus près possible d'un authentique en termes de couleur et de poids. Les prix? \$20 pour des boucles d'oreilles qui semblent en valoir cinq fois



PHOTO JEAN-YVES LETOURNEAU, La Presse
Beverly Hamburg: un bouquet de ses fleurs artificielles au corsage sur un tailleur noir d'Ungaro.

plus. Près de 80 personnes travaillent à exécuter les idées de cette femme qui ne souhaite qu'une chose: être à l'avant-garde. Tout est fabriqué ici à part peut-être les barrettes dont le mécanisme vient d'ailleurs.

Depuis la Place Bonaventure, Beverly Hamburg inonde le marché canadien de bijoux, ceintures, bijoux, accessoires de cheveux, bretelles, etc. Elle est présente partout. Mais maintenant elle ajoute Paris à son carnet de commandes; et c'est une sorte de consécration. Plus d'une vingtaine de boutiques et grands magasins tels Victoire et Les Galeries Lafayette offriront ses produits.

Son regard ne se pose jamais sur les autres de façon tout à fait détachée; elle est à l'affût de l'idée, de l'allure qui fera son succès. La rue l'inspire. Les Halles à Paris surtout. «J'aime bien tous ces jeunes habillés de toutes les manières, cette animation», dit-elle. Sa fille vit à Paris et c'est d'ailleurs grâce à son travail que l'ouverture commerciale a pu se réaliser. Beverly Hamburg se sent plus près de l'Europe que des États-Unis du point-de-vue culture et inspiration.

Elle aime les belles choses, c'est une classique dans la façon de se vêtir et elle ne se sent pas tout à fait élégante sans un accessoire. «Je ne sors jamais sans un foulard et des boucles d'oreilles».



«En ce jour de ton anniversaire de naissance cher papa ANDRÉ nous voulons t'exprimer toute notre reconnaissance et notre amour, de plus nous demandons que Dieu bénisse et protège notre foyer dans son univers infini.»
MARTIN ET OLIVIER
ST-MICHEL DE NAPIERVILLE



Bozo Collège

■ C'est une collection créée par deux jeunes femmes d'ici: Sylvie Pelletier et Johanne Delorme. Elles offrent aux enfants de deux à 14 ans des vêtements d'une tenue irréprochable dont les couleurs et les matières permettent d'être en compétition avec les choses les plus belles de l'importation. L'une des caractéristiques de cette collection, en particulier

celle de l'automne, est la grande variété des styles qui se coordonnent. Sur notre photo, deux bambins sûrs d'eux en tartan et velours côtelé, parkas à la doublure coordonnée. Tous les accessoires ont été imaginés et créés par Bozo Collège. En vente chez Fiou, les Gamineries, Am-Stram-Gram, Gazou Plus, etc.

Un salon de coiffure pour les tout-petits

Presse Canadienne
KITCHENER

■ Perché sur un cheval peint, un gamin de deux ans se regarde en souriant dans le miroir, nullement inquiet du cliquetis des longs ciseaux de métal dans ses cheveux.

Sans se faire prier, il penche la tête en avant pour qu'on puisse lui raser plus facilement la nuque. La coupe terminée, tout bonnement, sans faire de drame, il saute en bas de sa monture et prend le suçon qu'on lui tend en guise de récompense.

C'est une scène typique d'un salon de coiffure nouveau genre, «Kidtown Haircuts», à Kitchener, en Ontario. Kidtown Haircuts se spécialise dans les coupes de cheveux pour tout-petits, dont les parents sont conscients du traumatisme que peut représenter une visite chez le barbier ou le coiffeur, surtout la première fois.

Jim et Becky Stroh, eux-mêmes parents, ont eu l'idée d'un salon pour enfants, après avoir cherché, en vain, un moyen d'atténuer le caractère pénible de la première coupe de cheveux de leur propre garçon, Matthew, alors âgé d'un an.

Kidtown Haircuts est équipée d'une aire de jeu remplie de jouets divertissants aux couleurs brillantes. A l'écran de télévision fixé au mur se succèdent une série ininterrompue de dessins animés et de films pour enfants, et on trouve même un parc pour les plus jeunes et une salle équipée pour les changements de couches.

Pour se faire couper les cheveux, les petits clients s'assoient sur des animaux à l'air paisible. Les plus jeunes sont installés dans un siège en forme d'automobile, dotée d'un volant et, bien sûr, d'un klaxon.

Il y a même une caméra vidéo. Pour un montant supplémentaire, le personnel du salon immortalisera sur bande vidéo la première coupe de cheveux d'un enfant.

Becky Stroh, qui possède un diplôme en sciences sociales et du comportement, conseille à l'occasion son personnel sur la meilleure manière de traiter les enfants. Mais elle s'assure de n'embaucher que des employés qui aiment vraiment les enfants.

«... lorsque Costa prononce le mot de la fin: «Merci. Je suis Victor Costa et voici mes créations», le pouvoir envoûtant de sa fantaisie s'attarde dans l'air ambiant tel le parfum grisant d'un grand créateur.»

- Mimi Swartz, «Texas Monthly»



Victor Costa...

Uniquement chez Holt Renfrew.



Envisageons les faits!

La majorité des boutiques de Montréal n'offre pas des vêtements de haute mode au-dessus de la taille 14.

Salon Juliette, c'est l'endroit rêvé pour les tailles moyennes et fortes. Vous trouverez les modèles hautement stylisés que vous avez vus récemment dans les magazines de mode.

Alors, si vous vous êtes résignée à porter des vêtements ordinaires, pensez-y à nouveau.

Salon Juliette, c'est la boutique pour vous exclusivement.

SALON JULIETTE

Centre de la mode pour tailles (14-26)

5457, ch. Queen Mary, Montréal, Québec 484-3558

À TORONTO: Salon Femme, 325 ouest, Eglinton

La coiffure, une activité industrielle

Agence France-Presse
PARIS

■ Être coiffé par les grands noms de la coiffure française, Jean-Louis David ou Dessange, un rêve devenu possible un peu partout grâce à la technique des coiffeurs «franchisés» — des coiffeurs qui exploitent leur salon sous une enseigne prestigieuse. Ils réalisent aujourd'hui environ un cinquième du chiffre d'affaires des quelque 52 000 coiffeurs français.

Le phénomène n'est pas réservé à la France: les grands noms de la coiffure en France ont essaimé au-delà des frontières et comme la haute-couture et le champagne, la

coiffure française se vend bien à l'étranger.

Ainsi, 180 des 320 salons franchisés Bessange sont implantés à l'étranger. En Europe (dont 20 en Belgique et 20 en Suisse), mais aussi aux États-Unis (cinq) Marché prometteur: le Japon. On y compte actuellement 30 salons Dessange et 150 sont prévus en 1990. Chez Jean-Louis David, 70 des 350 salons sont hors de France.

«Activité artisanale traditionnelle, la coiffure se transforme aujourd'hui en produit industriel», explique Véronique Matteoli, une des responsables du réseau franchisé de Jean-Louis David, qui ouvre un nouveau salon

par semaine. Il avait lancé la formule en France il y a dix ans. Depuis, il a été imité par une dizaine de ses confrères.

Le principe est simple: moyennant le paiement d'un droit d'entrée (environ 40 000 FF, soit 6 500 dollars), d'une commission (trois p. cent du chiffre d'affaires, et le respect de certaines obligations professionnelles) un coiffeur peut demander à un «grand» de la coiffure de bénéficier de son enseigne. En contrepartie, il verra, assure Mme Matteoli, son chiffre d'affaires augmenter de 20 à 30 p. cent par an.

«C'est l'avenir de la profession, car les clients recherchent de plus en plus le suivi des produits et la garantie de qualité que confère une marque», reconnaît Yannis Koutsikides, dont les trois salons dans la région parisienne sont franchisés depuis sept ans chez Jean-Louis David.

Chez Jean-Louis David, les obligations des franchisés sont, consignées dans un contrat de 34 pages.

Il n'accorde sa grille qu'après un véritable travail de marketing: étude de l'emplacement, de la rentabilité prévisionnelle, montage du dossier de crédit, etc. Ensuite, c'est le décorateur-maison qui viendra aménager le salon.

Le coiffeur doit également suivre régulièrement des stages de formation.

Ainsi, chez Jacques Dessange, trois semaines de stage (à 2 500 F chacune, 400 dollars) sont obligatoires chaque année dans l'école de coiffure de la maison. «On y apprend une tenue de ciseau et un esprit qu'on ne trouve pas ailleurs», explique Cyrille Dessange, responsable de l'agence de publicité de la maison.

Ensuite, des inspecteurs viennent régulièrement s'assurer que le salon correspond bien à l'esprit-maison. «Nous supprimons une dizaine de franchises par an à des salons d'une qualité insuffisante», affirme Cyrille Dessange.

Enfin, le franchisé est parfois obligé — comme chez Jean-Louis David — d'acheter ses produits chez un fournisseur désigné.

En contrepartie, il bénéficie d'une image de marque prestigieuse et des campagnes publicitaires de la marque. «Avec un budget publicitaire de plus de huit millions de francs par an (1,3 million de dollars), notre nom est présent chaque semaine dans les magazines féminins nationaux, pour le plus grand bénéfice des franchisés», explique Cyrille Dessange.

NOUVELLE DIRECTION À L'ÉCOLE DE MODE DU COLLÈGE MARIE-VICTORIN

Monsieur Jacques Lafontaine, directeur général du Collège Marie-Victorin, a le plaisir d'annoncer la nomination de mesdames Michèle Lépine et Yolande Boulanger Riscalla à la direction de l'École de mode du Collège.



Madame Michèle Lépine



Madame Yolande Boulanger Riscalla

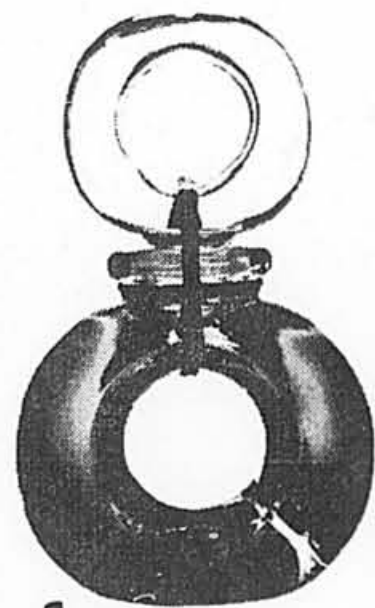
Madame Lépine est à l'emploi du Collège Marie-Victorin depuis 12 ans. Elle prend maintenant la direction de l'École de mode tout en continuant d'assumer la coordination des Services pédagogiques individuels du Collège. Elle sera secondée dans ses nouvelles fonctions par madame Yolande Boulanger Riscalla.

Possédant une longue expérience et une excellente connaissance du milieu de la mode, madame Boulanger Riscalla se joint à l'École de mode à titre de directrice adjointe responsable des relations publiques.

Nous souhaitons plein succès à mesdames Lépine et Boulanger Riscalla qui acceptent ce nouveau défi.



Capturez bijan
perfume for
women ...



bijan
perfume
for
women

Un exotique mélange oriental d'essences rares et précieuses présenté dans un flacon aussi innovateur que la
HOLT RENFREW fragrance elle-même. Découvrez bijan pour femme à notre comptoir
de fragrances... en premier et uniquement chez Holt Renfrew.

Sherbrooke et de la Montagne

Le bridge

Un peu de réflexion

ANDRÉ TRUELLE

■ Les défenseurs ne doivent pas jouer leurs cartes sans réfléchir. De nombreux contrats sont réussis parce que la défense a péché. Voyons un exemple.

Donneur: Sud

Vulnérabilité: tous

Nord

♠ 10 9 4 3

♥ R V 4

♦ D 6

♣ R D V 9

Ouest

♠ D 5 2

♥ A 5

♦ V 10 9 5

♣ 10 8 5 4

Est

♠ V 8 7 6

♥ D 6 3

♦ 8 7 3 2

♣ A 2

Sud

♠ A R

♥ 10 9 8 7 2

♦ A R 4

♣ 7 6 3

Les enchères:

Sud Ouest Nord Est

1 Co passe 2 Tr passe

2 SA passe 3 Co passe

4 Co passe passe passe

Entame: Valet de K

Le déclarant gagne l'entame de l'As de K et joue le 10 de Co qu'Est gagne de la Dame. Est jette un coup d'oeil au mort et revient du 6 de Pi dans la faiblesse de son flanc droit. Sud gagne de l'As et n'éprouve aucune difficulté à réaliser son contrat. Il perdu deux atouts et l'As de Tr.

Si Est s'était montré plus circonspect, il aurait pu déduire que son partenaire détenait l'As d'atout. Donc en jouant As de Tr et petit Tr, il aurait été en mesure de couper un troisième Tr après qu'Ouest aurait emporté de l'As le deuxième tour d'atout. Le contrat aurait été battu.

Renard argenté: chute du prix des peaux

Agence France-Presse
MOSCOU

■ La 109e vente aux enchères de fourrures de Leningrad, la grande vente annuelle qui attire chaque année les acheteurs spécialisés du monde entier, a enregistré une baisse spectaculaire de prix pour les renards

argentés, a rapporté l'agence TASS.

10,000 peaux de renards argentés ont été vendues à 68 dollars pièce alors que leur prix habituel est de 130 dollars, indique l'agence soviétique.

Les autres ventes ont atteint les cours traditionnels du marché mondial, la compétition étant particulièrement sévère pour les lynx dont 2,000 peaux étaient offertes. C'est la firme américaine Neuman Markus qui a emporté le marché à 1,550 dollars la pièce.

Plusieurs centaines de milliers de fourrures étaient en vente cette année, plusieurs centaines d'acheteurs étrangers avaient fait le voyage de Leningrad.

Erratum

■ C'est maintenant la Maison Taylor qui fabrique et distribue l'uniforme scolaire des étudiantes de Notre-Dame-de-Lourdes à Longueuil.

Une coupe, deux coiffures

■ La magie d'une bonne coupe est de donner plus de liberté et de possibilités; de pouvoir, selon son humeur changer de tête, changer d'allure. Les

coiffeurs ont souvent de bonnes idées et ici l'exemple est parfait: Judith Arseneau du salon de coiffure Charles de Westmount Sanctuaire

propose deux versions d'une même coupe.

À gauche les cheveux sont enduits de gel et vagues à la main et l'arrière est façonné à

la manière d'un harlequin. En bas, la chevelure est séparée sur le côté; le dessus est lisse, la frange crantée. Le contour est travaillé au fer à friser pour donner plus de volume.



La Maison de Calico
(La Boutique de Courtepointhe du Village)
324, Bord-du-Lac 695-0728
(Pointe-Claire) 695-2145

Des spécialistes de courtepointhe
NOS COURS COMMENCENT à compter du 26 sept. 1988
Inscription immédiate — Espace limitée

QUILTING - SAMPLER	POINT DE CROIX-COMPTÉ	RAPIÉCAGE RAPIDE À LA
QUILTING - RECYCLAGE	OURSON ANGLAIS	MACHINE
APPLIQUE À LA MAIN	SOURIS «MERRI MOUSE»	SMOCKS-ANGLAIS
ARTISANAT CAMPAGNARD	ENTREBAILLEUR	SOURIS BRAMBLEY HEDGE
ARTISANAT DE NOËL	TAPIS TRESSE	PEINTURE SUR TÔLE
COURONNE DE POMME DE PIN	TECHNIQUE DU POCHOIR	BRODERIE - LA BASE
		BRODERIE - HARDANGER

AINSI QUE PLUSIEURS AUTRES ATELIERS
«EXPOSITION DU TRAVAIL DES ÉLÈVES», 12-24 sept.

Nous avons en magasin 1500 pièces de matériel de coton en couleurs solides et imprimées. Nous avons aussi un assortiment de cadeaux très unique.

Le «SALON DE THÉ», ouvert en janvier, vous offre des repas légers ainsi que le thé de l'après-midi. Les nécessaires et livres sont aussi disponibles pour tous les cours mentionnés ci-dessus.

Conseil de la radiodiffusion et des télécommunications canadiennes
Canadian Radio-television and Telecommunications Commission

CRTC

DÉCISION
Décision 88-533 — CANAL, Corporation pour l'Avancement de Nouvelles Applications des Langages Ltée, Montréal (Québec). APPROUVÉ - Renouvellement des licences de radiodiffusion de CFTU-TV Montréal et du réseau de télévision visant la transmission par satellite des émissions de CFTU-TV aux fins de télédistribution, du 1er septembre 1988 au 31 août 1993.

Où puis-je lire les documents du CRTC? Les documents du C.R.T.C. peuvent être consultés dans la «Gazette du Canada», partie I, aux bureaux du C.R.T.C. et dans la section référence des bibliothèques publiques. Les décisions du Conseil concernant un titulaire de licence peuvent être consultées, à ses bureaux, durant les heures normales d'affaires. Vous pouvez également obtenir copie des documents publics du C.R.T.C. en rejoignant le Conseil à: Ottawa/Hull (819) 957-0313; Halifax (902) 426-7997; Montréal (514) 283-6607; Winnipeg (204) 983-6306 et Vancouver (604) 666-2111.

Aquascutum
OF LONDON

L'INFLUENCE BRITANIQUE

Le Trenchcoat Aquascutum préféré. Aux lignes amples donnant un effet audacieux. Parfait pour le jour et la soirée. Afin de voir notre collection d'automne exclusive venez visiter notre Boutique Aquascutum pour femmes chez Ogilvy. Telephone: (514) 845-7850

OGILVY
DEUXIÈME ÉTAGE
Sainte-Catherine
et de la Montagne

“Une collection qui comprend la femme d'aujourd'hui — moderne et intelligente.”

— Krystyne Romer Griffin

Genny
chez Holt Renfrew.

Sherbrooke et de la Montagne



Chemise de nuit en satin de soie miel. Christian Dior.



Pour des petits matins radieux, le teddy de satin. Dior.

Belle de nuit et de jour

■ Le summum du luxe et du raffinement c'est de passer la nuit dans des vêtements fluides, confortables et douillets avec cette touche particulière qui caractérise les grandes créations. Le tissu et la couleur jouent un rôle de premier plan pour donner le plus joli teint, faire briller les yeux.

La nuit comme le jour, la tendance est à la simplicité; des

lignes sobres qui donnent une plus grande liberté de mouvements. Tout est dans les détails subtils.

On peut choisir d'être résolument moderne ou bien romantique, ou encore voluptueuse selon son état d'âme. Le satin et les rubans, les broderies; à s'offrir, et pourquoi pas? le monogramme Dior brodé main.



Liseuse et pantalon corsaire en coton blanc. Dior.



FIRENZE
desig

de Rosa Di Piero

L'élégance en classe affaires

Le classique tailleur refait ses classes cet automne: il a été redessiné, remodelé; il a pris des allures urbaines, racées, volontaires.

La veste est croisée, sans col, structurée dans un carré bien dessiné. Elle adopte sans remords l'imprimé chic. Pure laine challis doublée. Rouge, noir et gris.

La jupe est droite, elle effleure la base du genou laissant paraître élégamment les jambes. Elle sert de faire-valoir à la veste. Pur crêpe de laine doublé. Noir.

La blouse se porte sagement au ras du cou et s'attache discrètement dans le dos. Viscose. Blanc.

La veste. 275 \$
La jupe. 160 \$
La blouse. 160 \$

Couturiers
Québécois

la Baie

La mode masculine 89 remise les outrances au placard

Agence France-Presse
PARIS

■ L'été n'est pas encore terminé et l'on sait déjà tout, ou presque, sur la mode masculine du printemps prochain: une mode raffinée et élégante, où le costume se taille la part du lion et les outrances sont remises au placard. Ainsi en ont décidé couturiers et créateurs qui ont présenté leurs collections pendant cinq jours à Paris.

Parallèlement à ces défilés, le Salon international de la mode masculine a accueilli quelque 900 exposants — aussi bien grands noms de la mode que jeunes stylistes — venus de 25 pays proposer leurs créations aux acheteurs et détaillants.

Donc pas de révolution pour les beaux jours, mais une originalité de bon ton qui s'exprime dans le choix des couleurs et des matières. L'indispensable costume n'est plus réservé aux banquiers ou autres hommes d'affaires: il est de toutes les heures, dans de multiples versions revues et corrigées. Tantôt sans col, ou à petits revers et six boutons comme l'aurait aimé Proust, tantôt très souple, aux épaules arrondies, soulignant légèrement la taille et souvent accompagné d'un gilet. Les pantalons larges, à pinces, ont des bas étroits et parfois des revers. À réserver aux plus téméraires: le costume-bermuda, le costume à pantalon-corsaire ou le costume-short.

Raffinement oblige, le smoking n'est plus forcément noir mais marine, bordeaux, quelquefois de couleurs vives et le spencer en peau remplace parfois la veste.

Les matières en vedette: le lin, la soie, la laine légère et le coton que les couturiers mélangent entre eux ou qu'ils associent à des fibres synthétiques. Quant aux couleurs, les classiques gris, beige et marine laissent souvent la place à des tonalités chaudes, rouge, lie de vin, vert brousse, jaune safran, terre cuite.

Sagesse de rigueur

Si la sagesse semble de rigueur, chaque créateur a, selon son style, «griffé» les modèles que l'on verra l'été prochain.

Chez Montana, c'est le grand jeu des vestes: courtes ou longues, à revers côtelés,

cintrées, croisées avec un seul bouton sur la hanche sur des pantalons larges et à taille haute. Les couleurs sont celles des fruits exotiques — kiwi, banane, mangue, papaye — ou des camaïeux de gris, de brun ou de beige.

L'homme vu par Hermès est superbement chic. Il porte des shorts coloniaux en agneau, des polos de cachemire, des gilets boutonnés haut sous des sages costumes à trois boutons. Et le soir, les boutons de son smoking sont à imprimés Révolution, comme il se devait pour en fêter le bicentenaire.

Une première également dans ces collections, la société S.T. Dupont, renommée pour ses briquets, ses stylos et sa maroquinerie, a présenté une ligne de vêtements masculins dessinée par un jeune styliste, Christian Charrai, qui a oeuvré pendant cinq ans chez Dior. Fidèle à l'image de marque de la maison, la collection est classique, sans excès de style, avec des costumes en serge, ou en lin, des ensembles de voyage — parkas et blousons — et des smokings portés avec des T-shirt blancs brodés.

Du côté des créateurs espagnols qui s'illustrent depuis plusieurs saisons par leur originalité, Adolfo Dominguez joue la souplesse avec des costumes aux épaules adoucies, des pantalons fuselés dans le bas, de longues blouses molles en guise de veste dans les tons de marine, noir, chocolat, moutarde et bleu tendre.

Incursion à Wall Street

Chez les Japonais, Kenzo, le plus parisien d'entre eux, fait une petite incursion à Wall Street avec de stricts costumes à veste droite en laine légère et des imperméables courts. Mais il préfère visiblement la décontraction d'ensembles en lin dans des tons vert d'eau, jaune d'or, bleu ciel, ou, pour le plein été, le confort de pantalons-sarouels et de débardeurs en coton pastel.

Chez Yohji Yamamoto, les vestes de lin marron, gris, vert pâle, se portent hyper-larges avec des revers décalés, les pantalons très souples sont retenus par des bretelles sous des gilets et les blouses de peintre sont en velours côtelé écru. Quant à Issey Miyake, il ceinture systématiquement ses longs blazers, coupe parfois ses pantalons sous le mollet et mélange hardiment carreaux, rayures et unis.

Attention les yeux!



Agence France-Presse
PARIS

■ « T'as de beaux yeux, tu sais... » disait Jean Gabin à Michèle Morgan dans « Quai des brumes ». Ces beaux yeux-là, qu'ils soient bleus comme ceux de l'actrice, verts, noirs ou noisette, il faut en prendre soin car ils sont fragiles.

Beauté du regard et jeunesse de l'œil sont étroitement liées. A tel point que lorsque les cernes commencent à se creuser, les poches à s'accroître ou les paupières à se flétrir, le regard perd de son intensité et de son éclat. Or, dans le visage, c'est le contour de l'œil qui s'altère le premier. Plus fine et donc plus fragile, sans cesse soumise à des mouvements, à des clignements, la peau à cet endroit accuse la moindre fatigue, le moindre trouble organique.

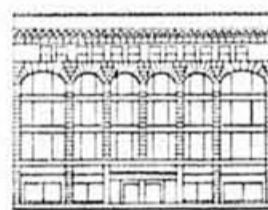
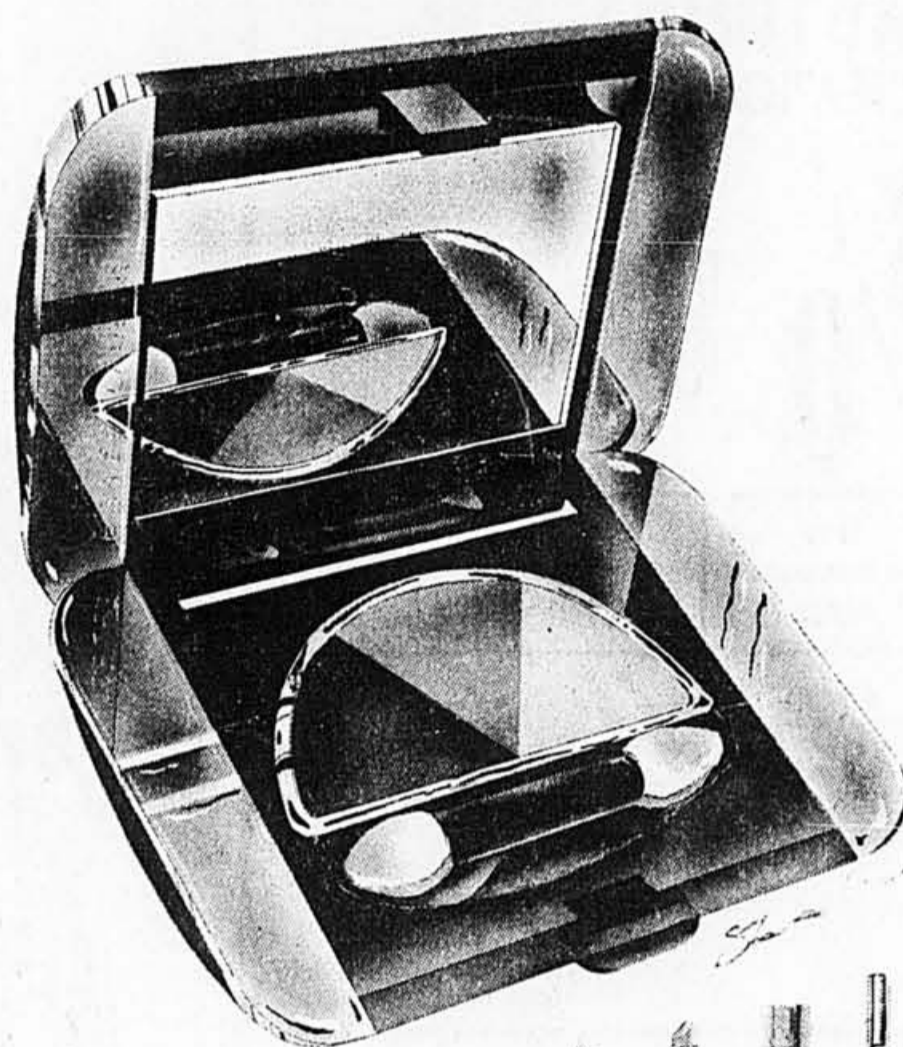
La perte de fermeté des paupières est un problème qui apparaît avec l'âge. Avec les années, les tissus se relâchent, entraînant un flétrissement de la région du contour de l'œil. La paupière inférieure en perdant sa fermeté accentue le phénomène des poches qui, moins soutenues par les tissus, « descendent ». La paupière supérieure, elle, s'alourdit, se plisse, se frippe, rendant difficile le maquillage de l'œil

et ternissant considérablement l'éclat du regard.

Quant aux cernes, ils ne sont pas uniquement dus à des problèmes vasculaires mais sans doute aussi à un dépôt de pigments. L'apparition des cernes peut être également provoquée par des problèmes de micro-circulation lymphatique qui entraînent une accumulation des déchets. Stress, fatigue et maladie accentuent le phénomène.

En dehors de ces facteurs purement physiologiques qui peuvent altérer la beauté du contour de l'œil, d'autres risques guettent les yeux. Et notamment les effets des produits cosmétiques. Les produits en cause, mascara et eyeliner, contiennent des conservateurs pour éviter le danger de contamination bactérienne. Ces conservateurs sont parfois responsables d'accidents infectieux (infection cornéenne, conjonctivite, etc.) Certains produits, moins protégés, sont eux-mêmes contaminés. C'est le cas notamment pour le crayon à paupières et les ombres à paupières. En outre, la contamination augmente avec l'âge du produit, ainsi les crayons vieux de six mois à un an sont plus souvent contaminés que les mascaras âgés de deux mois. Mais rassurez-vous, les accidents graves sont très rares.

ESTÉE LAUDER SIGNATURE



OGILVY
COSMÉTIQUES
Sainte-Catherine
et de la Montagne

Singulière. Intense.

Privilégiée. Provocante.

La nouvelle collection de maquillage Signature

Estée Lauder maintenant disponible chez Ogilvy.

À l'achat de tout produit Signature Estée Lauder,

vous recevrez un cadeau de cinq produits.

Cette offre est valable

jusqu'au 17 septembre ou

jusqu'à l'épuisement des

stocks.

GOURS DE SECRÉTARIAT DENTAIRE

- Terminologie
- Facturation
- Comptabilité
- Organisation
- Dossier
- Gestion du temps
- Communication
- du travail

Approuvé par l'Ass. des chirurgiens dentistes du Québec

SESSION AUTOMNE: JOUR OU SOIR
SERVICE DE PLACEMENT

Centre de Secrétariat Dentaire Enr. **INSCRIPTION: 844-9872**
475, Président Kennedy **843-8859**
Métro Place des Arts

Centres de Beauté

Yves Rocher
La beauté par les plantes

ASSOCIEZ-VOUS
AVEC LA PREMIÈRE MARQUE FRANÇAISE
DE PRODUITS COSMÉTIQUES

VOUS êtes une femme responsable se sentant capable de diriger votre PROPRE AFFAIRE

VOUS n'avez pas forcément l'expérience de l'esthétique ou du commerce mais vous aimez la beauté et la nature

VOUS aspirez à la réussite

VOUS possédez un capital de 50 000\$

DÉCOUVREZ LA RENTABILITÉ DE LA FRANCHISE **Yves Rocher**

Contactez: Yves Rocher CAN. Ltée
Direction du développement
6250 Marivault
St-Léonard, Q.C.
H1P 3K3 Tél.: (514) 328-9292

- Franchises disponibles
- Montréal (Laval)
 - Riv. Sud et environs
 - Centre-est (Québec)
 - Centre-Rockland
 - Prémont/Saint-Basile
 - Place Verte
 - Prémont/Saint-Basile
 - Estève (Québec)
 - Saint-José (Québec)
 - Sherbrooke (Québec)
 - Trois-Rivières (Québec)
 - Saint-Jean (Québec)

PLUS DE 1400 CENTRES DE BEAUTÉ DANS LE MONDE ENTIER

APPRENEZ L'ANGLAIS

Conversation anglaise enseignée dans un environnement exceptionnel qui vous aidera à vaincre vos inhibitions.

- Cours de jour ou du soir
- Crédits de niveau collégial
- 200\$ par session

Venez nous rencontrer pour plus d'informations

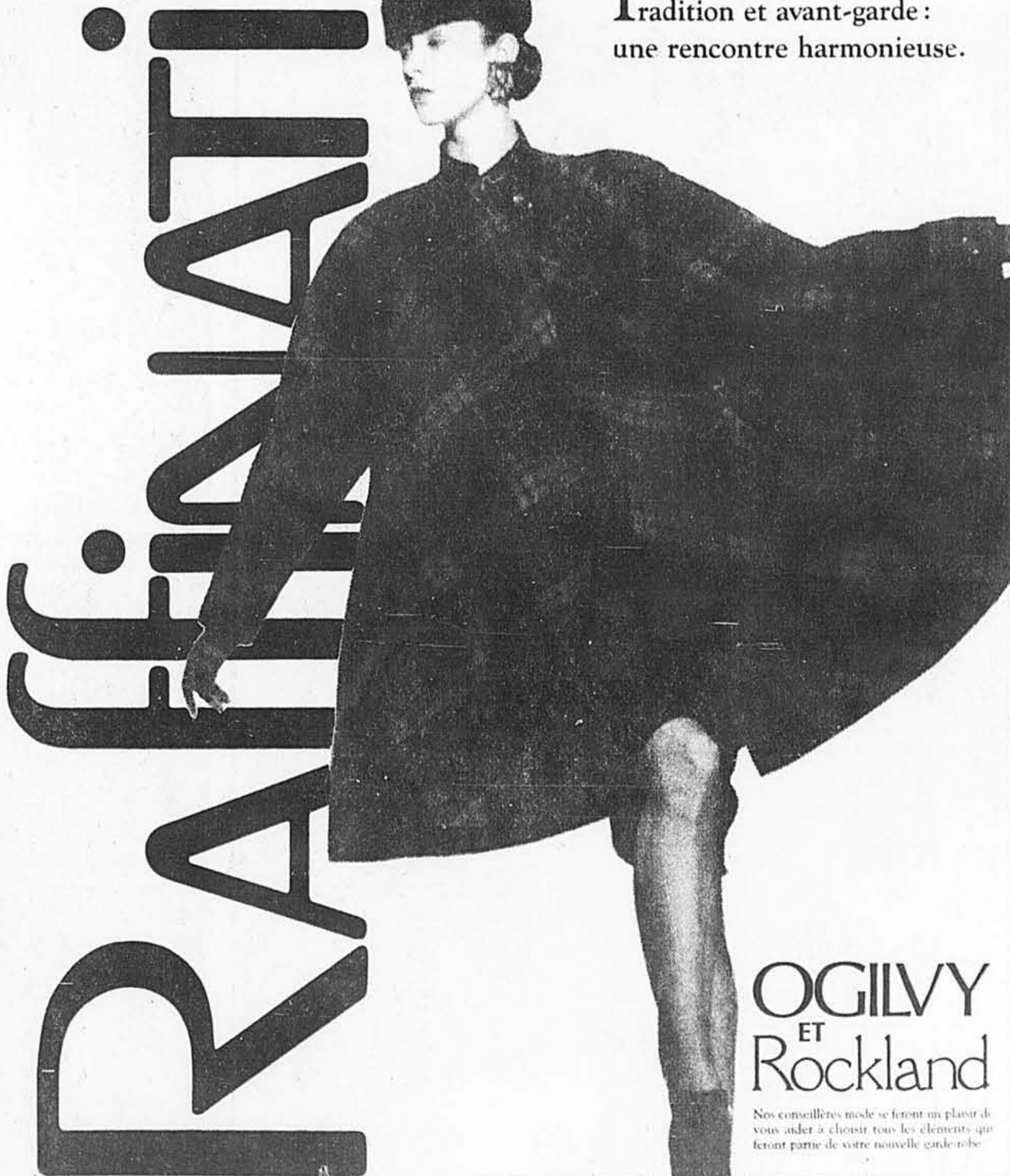
COMPOSEZ: (514) 866-4622



Collège O'Sullivan

1191, rue de la Montagne, Montréal
H3G 1Z2 (Métro Peel)

Tradition et avant-garde:
une rencontre harmonieuse.



OGILVY
ET
Rockland

Nos conseillères mode se feront un plaisir de vous aider à choisir tous les éléments qui feront partie de votre nouvelle garde-robe.

Les Françaises préfèrent la lecture à l'amour

Agence France-Presse
PARIS

■ Au lit, les Françaises préfé-

rent de peu la lecture à l'amour (33 pour cent contre 32 p. cent), les ebats amoureux étant beaucoup plus appréciés par les hom-

mes (près de 51 p. cent), selon un sondage.

D'après l'enquête de l'institut BVA, les sympathisants d'extrême-gauche sont plus portés que ceux d'extrême-droite sur les plaisirs charnels (74,6 p. cent préfèrent l'amour à toute autre

activité au lit), bien plus que les communistes (45,5 p. cent), les socialistes (42,5 p. cent), les gens de droite (38 p. cent) ou d'extrême-droite (34,4 p. cent).

La moitié des Français dorment sur le côté, pas toujours dans le noir, et trouvent leurs rêves agréables; mais les femmes font deux fois plus de cau-

chemars que les hommes, révèle encore le sondage. Enfin, 56 p. cent des personnes interrogées disent dormir de sept à huit heures.

EXPO PRÉ-AUTOMNALE 88 SOLDE DE MANTEAUX CRÉATIONS INTERNATIONALES

20% DE RÉDUCTION

- Toutes les pelisses
- Tous les manteaux de lainage
- Tous les manteaux de cuir
- Tous les manteaux de duvet
- Tous les imperméables à doublure détachable

chez
Elizabeth Hager

5800, Cavendish
Mail Cavendish

5256, chemin Queen Mary
(près du métro Snowdon)

LA PLACE...

VENTE ANNIVERSAIRE

13 13 13

13^{ème}
ANNIVERSAIRE

CHÈQUIER-RABAIS



ST-LAURENT TOYOTA
LE CONCESSIONNAIRE DE MONTREAL

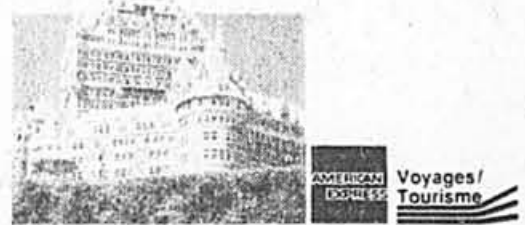


GAGNEZ
GAGNEZ
GAGNEZ

Toyota-Corolla, d'une valeur de \$13,500, blanche, 4 portes, automatique.

3 couples gagneront 3 weekends chacun dans les 3 châteaux différents:

- Château Montebello
- Château Frontenac
- Château Bonne Entente



Règlements et coupons de tirage disponibles à la Place Vertu.

Tirage le 24 septembre 1988

DÉFILÉS DE MODE

- Jeu. le 22: 19 heures et 19 heures 40
- Vend. le 23: 19 heures et 19 heures 40
- Sam. le 24: 14 heures et 14 heures 40

13

NE MANQUEZ PAS NOTRE CHÈQUIER-RABAIS REMPLI D'AUBAINES!
Valide du 6 au 24 septembre.

Venez fêter avec les marchands de la Place Vertu!



la
PLACE

- 3^{ème} ét. SEARS
- PASCAL
- Smart
- provigo

3131 Côte Vertu, sortie 62 de la Trans-Canadienne, ou l'autobus 121 ouest de la station de Métro Côte Vertu

Qu'est-ce qui est noir et blanc et qui est réduit?



Chemise à carreaux en coton, ref. 29.995, réduit 29.885

Jupe à carreaux en coton, ref. 33.885

Robe en tissu écossais, ref. 59.995, réduit 44.885

La réponse est ici, noir sur blanc! Venez voir la collection de robes et de jupes en tissu écossais et à carreaux de Pier 1. Cette semaine, vous reprendrez des couleurs car ces articles sont réduits, pour vous en faire voir de toutes les couleurs! Et pendant que vous y êtes, admirez le reste de notre collection noir et blanc. Ça vous donnera des idées colorées pour votre garde-robe d'automne, c'est garanti!

Pier 1 imports
Un monde à découvrir.

Prix valides jusqu'au 14 septembre 1988

Montreal: 1108, rue Ste-Catherine Ouest, 866-6720, 6720, rue St-Hubert, 270-3054. Westmount: 4823, rue Sherbrooke Ouest, 931-9128. Brossard: 7205, boul. Taschereau, 656-9383. Laval: 1793, boul. St-Martin Ouest, 681-4634. Pointe-Claire: 183, boul. Hymus, 695-1942. St-Léonard: 6839, rue Jean-Talon Est, 256-5299. Lun.-mer. 9 h 30 - 18 h, jeu. et ven. 9 h 30 - 21 h, sam. 9 h 30 - 17 h.



LA CRICCA
vous invite

Dans le décor somptueux des Cours Mont-Royal
Admirez la collection automne-hiver de Simon Chang.
... Découvrez, en avant-première, les premières surprises de la collection des Fêtes.
... Et rencontrez Simon Chang!

Le défilé de mode automnal La Cricca le samedi 10 septembre à 12 h 30

Le nouveau "must" de la saison de la mode montréalaise!

LA CRICCA

Les Cours Mont-Royal, 1455, rue Peel, Montréal (514) 844-2678

L'expulsion des électriciens provoque une grave crise syndicale en G.-B.

Agence France-Presse
LONDRES

La Confédération des syndicats britanniques (TUC) a voté hier l'exclusion du syndicat des électriciens, officialisant un divorce attendu depuis plusieurs mois et qui ouvre l'une des plus graves crises dans l'histoire du mouvement syndical britannique, déjà frappé par une chute du nombre de ses adhérents.

Jusqu'au bout, le syndicat des électriciens (EETPU) a refusé de se plier aux exigences de la direction du TUC qui voulait le voir renoncer à ses accords de syndicat unique et de non-grève avec les entreprises, provoquant la plus sérieuse scission du mouvement syndical britannique.

La conception pragmatique du syndicalisme prônée par ce syndicat correspond en particulier aux souhaits des entreprises étrangères qui, de plus en plus souvent, posent comme condition à leur installation en Grande-Bretagne la conclusion d'accords de représentation unique et de non-grève. Le conflit couvait depuis trois ans entre le TUC et le syndicat des électriciens, dont les membres ont notamment remplacé les ouvriers du livre licenciés par le magnat de la presse Rupert Murdoch (*Times*, *Sunday Times*, *Sun*, *News of the World*), grâce à la signature d'un tel accord.

En juin dernier, le syndicat des électriciens (530 000 membres) avait été suspendu du TUC.

Se faisant peu d'illusions sur la décision des délégués réunis à

Bournemouth (sud de l'Angleterre) pour le 120^e congrès du TUC, le leader de l'EETPU, M. Eric Hammond, et sa délégation avaient quitté la salle avant même le vote à mains levées.

Anarchie

Tolérer l'attitude de l'EETPU conduirait à l'anarchie», a expliqué le secrétaire général du TUC, Norman Willis.

M. Eric Hammond, dont le syndicat était l'un des plus dynamiques au sein du TUC, a quant à lui averti les délégués: «Aucun de nous ne survivra si vous continuez à ignorer l'opinion du syndicaliste moyen».

L'expulsion des électriciens «va vraisemblablement rendre le

déclin du TUC permanent et irréversible», écrivait hier l'éditorialiste du *Times* (conservateur).

Après avoir vu le nombre de ses adhérents chuter de 12,2 à 9,1 millions depuis l'arrivée au pouvoir de Mme Margaret Thatcher en 1979, le TUC s'expose à «une guerre du recrutement» des adhérents avec l'EETPU, qui pourrait préparer la création pour la première fois en Grande-Bretagne d'une fédération concurrente plus modérée.

Cette expulsion devrait faire sentir ses effets jusqu'au sein du Parti travailliste, qui va être soumis à une intense campagne de son aile gauche pour couper les ponts avec l'EETPU, puisqu'il n'est plus affilié au TUC.

Escalade du conflit des postiers britanniques

Associated Press
LONDRES

Plus d'un quart des postiers britanniques ont débrayé hier lors d'une nouvelle escalade des grèves qui risquent de laisser en souffrance quelque 65 millions de lettres.

Trois employés des postes ont été arrêtés à Liverpool pour avoir jeté des bouteilles sur des travailleurs intérimaires, a annoncé la Royal Mail, service britannique des communications. Les postiers protestent en effet contre l'utilisation de personnel intérimaire par la direction.

Plus de 40 000 des 140 000 employés des postes étaient déjà en grève dimanche, selon

le secrétaire général du Syndicat des employés des communications, et 28 grandes villes britanniques, dont Londres, Birmingham, Manchester, Liverpool, Edinburgh et Glasgow étaient touchées par la grève hier.

Il est probable que dans les régions touchées par le débrayage, le courrier n'a été ni relevé, ni trié, ni distribué. Le courrier en provenance de l'étranger est pratiquement paralysé par la grève des postiers à l'aéroport d'Heathrow.

Les postiers avaient fait grève mercredi dernier pour le paiement de primes. L'emploi par la direction des postes de personnel intérimaire a relancé le conflit.

Les lubrifiants rendent les condoms perméables

Agence France-Presse
PARIS

Les utilisateurs de préservatifs doivent proscrire les adjonctions inconsidérées de lubrifiants, en particulier ceux dérivés du pétrole comme la vaseline, qui altèrent l'imperméabilité du latex.

Des chercheurs de Cambridge (Grande-Bretagne) rappellent cette mise en garde aux consom-

mateurs, que certains fabricants précisent d'ailleurs sur les boîtes de préservatifs, dans une lettre publiée par la revue médicale britannique *Nature*.

Les chercheurs ont vérifié l'effet néfaste sur les condoms de certaines huiles végétales et dérivés du pétrole. En revanche, ils ont confirmé l'intérêt d'autres variétés de lubrifiants.

Par ailleurs, des scientifiques

américains estiment plus «prudent», pour les personnels de laboratoire ou de soins, de porter deux paires de gants à la fois lors des manipulations de matériel infecté par les virus du sida ou de l'hépatite B. Dans une lettre publiée par *Nature*, les équipes de Susan G. Arnold (Madison, E.-U.) et de Cech H. Fox (Bethesda, Maryland) indiquent avoir découvert, grâce au microscope électronique et aux rayons X, de

minuscules trous (de l'ordre du micromètre) traversant de part en part les gants de latex de quatre fabricants.

Sans fournir la preuve que de tels gants aient pu être source de contamination, les auteurs n'en suggèrent pas moins aux personnels des laboratoires de mettre, par prudence, deux paires de gants à la fois.

La population chinoise vieillit

Agence France-Presse
BEIJING

Avec le rythme actuel du vieillissement de la population en Chine, ce pays, le plus peuplé du monde, comptera 250 millions d'habitants âgés de plus de 65 ans d'ici l'an 2040, soit cinq fois plus qu'en 1982, a indiqué hier le *Quotidien du Peuple*.

Le nombre des personnes âgées était de 49,72 millions en 1982. Il atteindra 73,98 mil-

lions en 1990 et 86,48 millions en l'an 2000, selon les chiffres de l'organe du PC chinois.

La population de la Chine est actuellement d'environ 1,1 milliard. La politique de contrôle des naissances basée sur la restriction à un enfant par couple, introduite à partir de 1979, se solde par un échec, la population chinoise devant, selon les experts occidentaux, largement dépasser l'objectif officiel de 1,25 milliard d'habitants en l'an 2000, notent les observateurs.

L'AVENTURE

à Place Bonaventure

S'HABILLER POUR LA RÉUSSITE

est chose facile à Place Bonaventure où les gens de carrière et le professionnel retrouvent un vaste choix de vêtements de qualité, à la mode, qui se prêtent aux exigences de leur style de vie mouvementé.

DÉFILÉS DE MODE

Un avant-goût de nos collections de mode pour l'automne vous est présenté gratuitement, demain et vendredi à 12h15 et jeudi à 13h15, à la Galerie des Boutiques.

Partez à l'aventure!

EXCLUSIVITÉ!
DISTINCTION!
ÉLÉGANCE!
BOUTIQUE
L'EXECUTIVE

Le renouveau... pour l'homme nouveau
L'élégance décontractée: une allure vestimentaire contemporaine pour l'homme d'aujourd'hui.
Voilà le renouveau que vous promet notre collection de mode masculine automne/hiver '88.
BORSALINO
Boutique pour Hommes Tél.: (514) 861-0219

BOUTIQUE Elizabeth

20% DE RABAIS
sur toute notre collection de chemisiers et de jupes du 6 au 17 septembre inclusivement.
mia

GRATUIT
2 paires d'embauchoirs valeur totale de 30\$ à l'achat de 2 paires de chaussures ou bottes (minimum 75\$ la paire)
3 paires de chaussures = 3 paires d'embauchoirs.
(Se terminant le 1 octobre 1988)
FLORMONT

DÉCOUVREZ NOS COLLECTIONS EXCLUSIVES
Boutique **KETSIA**
le Passage Place Bonaventure

ÉPARGNEZ 200\$
Endossez la chaleur et l'élégance
Superbes manteaux 85% cachemire
Rég.: 795\$ **SPÉCIAL: 595\$**
MIKE DAREL
BOUTIQUES POUR HOMMES
Place Bonaventure 871-1849

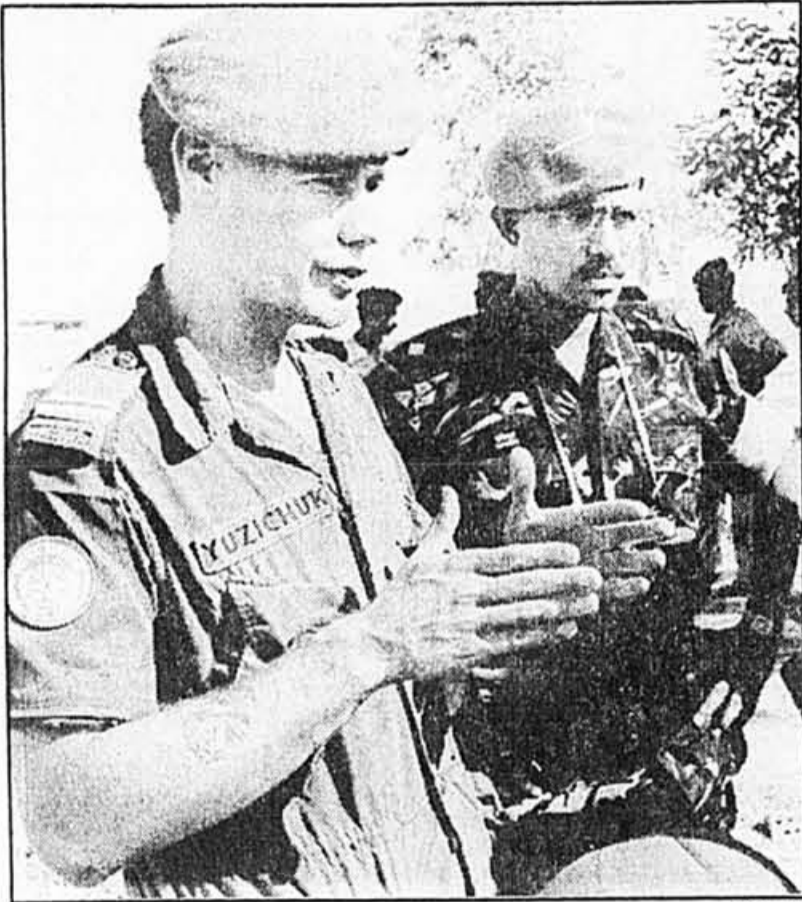
Pour la femme de carrière c'est
ST. BLUES
prêt-à-porter féminin
866-5116
pour le choix, la qualité, le service

COLLECTION AUTOMNE '88
Boutique **Sélection**

UNE INVITATION DE CHOIX
Que vous soyez d'humeur classique ou moderne, les créations Yves St. Simon vous invitent à passer voir leur toute nouvelle collection!
Ensembles jeunes ou tailleurs classiques: c'est l'embarras du choix!
Créations **Yves St. Simon**
PARIS-MONTRÉAL

Les Canadiens réalisent peu à peu la dureté de la guerre Iran-Irak

Les soldats canadiens qui participent à la force de paix de l'ONU dans le Golfe ont à affronter des conditions difficiles et dangereuses



Presse Canadienne
KIANNAQUIN, Iraq

Le capitaine essaie les longues trainées de sueur qui marquent son front. Le soleil de midi plonge sur lui sans merci.

« Cette guerre a dû être très difficile », de dire le jeune militaire de 27 ans originaire de La Tuque, au Québec.

« Je sue comme dans un bain de vapeur et, pourtant, je ne bouge pas. Imaginez ce que devaient endurer les soldats qui devaient courir sur le terrain en évitant les balles et les obus », d'ajouter le militaire canadien. « Ce devait être inhumain. »

Le capitaine Yuzichuk n'a pas mis de temps à imaginer la dureté des combats qui se sont déroulés dans ces collines dénudées balayées par les vents transportant un sable fin et qui ont été au centre des combats entre l'Irak et l'Iran, à quelque 150 kilomètres au sud de Bagdad.

Il est un des 15 militaires canadiens servant auprès des Nations-Unies en qualité d'observateurs chargés de surveiller l'application du cessez-le-feu intervenu entre les deux pays. Tous volontaires, ces observateurs sont dispersés le long de la frontière irako-iranienne de 1600 kilomètres.

Au cours des six prochains mois, le travail du capitaine Yuzichuk consistera surtout à effectuer de courtes patrouilles à bord d'un véhicule tout-terrain Toyota de couleur blanche aux armes de l'ONU, sous des températures excédant parfois 50 degrés. Il visitera alternativement les troupes irakiennes et iraniennes toujours retranchées dans des redoutes et ouvrages de génie qui ne sont souvent séparées que de 300 à 400 mètres.

Nuits difficiles

Les nuits ne seront pas beaucoup plus calmes pour le jeune militaire, un officier de carrière et amateur de hockey. Il prendra son repas du soir, consistant en du pain pita, du riz et quelques bouchées de viande, dans un mess irakien et dormira dans une minuscule chambre d'une baraque construite de façon sommaire.

Pour compagnie, il aura de nombreux scorpions et serpents venimeux, ainsi que quelques jeunes garçons et filles arabes chargés de surveiller des troupeaux de chèvres autour des oasis formés d'un point d'eau et de quelques buissons.

Le capitaine Yuzichuk n'en est pas moins fier, à l'instar de ses 14 camarades chargés du même travail, de contribuer à la paix entre ces deux pays ennemis. Il estime également que notre pays se gagne beaucoup de respect dans le monde en participant aux missions pacifiques de l'ONU.

« Du point de vue professionnel, c'est également une excellente expérience pour moi », de dire le capitaine, soulignant que le Canada a participé à plus d'opérations de paix dans le monde que tout autre pays.

Le ministre de la Défense Perrin Beatty a affirmé récemment que les militaires canadiens sont très en demande, auprès de l'ONU, à cause « du rôle joué par le Canada sur la scène internationale. »

« Nous ne sommes pas une superpuissance. Nous sommes une démocratie alignée sur d'autres démocraties. Nous sommes toutefois perçus comme un pays un peu à part. »

« Notre seul objectif, lorsque nous nous lançons dans une mission de ce genre, est de promouvoir la paix et de sauver des vies. »

Les Nations-Unies, qui semblent regagner de plus en plus le respect d'un passé quelque peu terni par les luttes d'influence et les difficultés financières, ont été généralement louangées pour les efforts consenties en vue de mettre fin à ce conflit de huit ans.

Certains spécialistes ont toutefois critiqué la contribution canadienne à cette force de paix constituée de quelque 500 observateurs, spécialistes en communications et préposés à la logistique.

Controverses

Même les officiers supérieurs canadiens admettent que plusieurs problèmes pertinents à cet engagement dans le Golfe — y compris les disputes portant sur le type d'armes que devaient porter les militaires onusiens et les modalités de leur déploiement — procèdent d'erreurs fondamentales commises à Ottawa lors des premières analyses de la situation dans cette région.

Le journaliste Hugh Manning du quotidien londonien *The Independent*, un spécialiste du Moyen-Orient, a affirmé que la médiation engagée par le secrétaire général onusien Javier Perez de Cuellar dans la guerre du Golfe, ainsi que divers autres triomphes diplomatiques récents de l'ONU dans le monde, ont ouvert « une ère nouvelle pour les Nations-Unies. »

Les forces de paix de l'ONU ont réussi de

bons coups par le passé, supervisant la fin de la guerre civile au Congo ainsi que plusieurs conflits au Moyen-Orient, notamment en 1948, 1956 et 1973.

Ces forces de paix ont aussi connu plusieurs échecs importants.

Ainsi, les troupes israéliennes ont traversé sans coup férir les positions onusiennes, en 1982, en envahissant le Sud-Liban. À Chypre, les casques-bleus sont toujours sur les lieux, 25 ans après que l'île eut été divisée entre les communautés grecque et turque.

Martin Shadwick, un analyste militaire, craint que l'intervention du Canada dans la guerre irano-irakienne ne provoque pas pour nos militaires une situation semblable à celle qu'ils vivent à Chypre.

Selon lui, la situation politique n'a pas évolué à Chypre en partie parce qu'aucun délai n'avait été prévu pour le retrait des forces de paix de l'ONU de l'île, si bien que les deux parties en litige n'ont aucune raison d'accélérer les négociations qui pourraient mettre fin à cette guerre civile.

Jack Granatstein, un historien de l'université York, à Toronto, est encore plus cinglant.

« Depuis que l'ex-premier ministre Lester B. Pearson a remporté le prix Nobel de la Paix, en 1957, pour avoir suggéré la création d'une force de paix de l'ONU, les Canadiens semblent croire qu'ils possèdent des talents spéciaux dans ce domaine », a-t-il écrit récemment.

« C'est peut-être vrai, mais la région du Golfe n'est certainement pas une place taillée sur mesure pour les forces de paix canadiennes. »

Il faut rappeler que pas moins de 78 Canadiens ont péri dans des opérations de paix au nom de l'ONU.

Beaucoup croient que les Canadiens ne pourront compléter leur mandat dans le Golfe sans subir des pertes. Cela pourrait se produire advenant une reprise des hostilités, une insurrection des rebelles kurdes contre le gouvernement irakien, ou même un accident : des milliers de mines parsèment les champs de bataille que nos observateurs devront patrouiller.

Certains critiques jugent également que le gouvernement Mulroney s'est empressé de répondre par l'affirmative à la demande de l'ONU dans l'espoir de s'adjuger des votes de sympathie lors des prochaines élections fédérales.

Quand le journalisme mène à l'histoire

Album 100 ans d'actualité 1884-1984

La Presse
Ce magnifique album rassemble les 307 pages quotidiennes publiées dans *La Presse* sous le titre « Cent ans d'actualités ». Un rappel des événements qui ont fait l'actualité de 1884 à 1984.
340 pages #501



Histoire de La Presse, Tome I
LE LIVRE DU PEUPLE, 1884-1916
Cyrille Felteau
Le premier tome relate la naissance du journal *La Presse*, ses premières années et son évolution sous Trefflé Berthiaume. C'est également un portrait de la société québécoise d'il y a cent ans. 406 pages #730



Histoire de La Presse, Tome II
LE PLUS GRAND QUOTIDIEN FRANÇAIS D'AMÉRIQUE, 1916-1984
Cyrille Felteau
Le deuxième tome contient, entre autres, le récit authentique et inédit des conflits familiaux qui, après la mort de Trefflé Berthiaume, déchirèrent sa famille héritière et qui défrayeront la chronique montréalaise pendant des décennies. 286 pages #731



Les Apostasies, Tome I

LES COQS DE VILLAGE
Jean-Louis Gagnon
Le premier tome des *Apostasies* va de l'enfance de Jean-Louis Gagnon, au début des années 20, jusqu'à l'entrée en guerre du Canada en 1939. Ses souvenirs, entremêlés d'anecdotes, font revivre hommes politiques et écrivains de l'époque. 294 pages #511

Les Apostasies, Tome II

LES DANGERS DE LA VERTU
Jean-Louis Gagnon
Le deuxième tome des mémoires de l'éminent journaliste couvre la période qui va de la crise de la conscription à la chute du *Nouveau Journal*, soit de la fin des années 30 au début des années 60. 536 pages #527



RIEN N'EST ÉTERNEL. MAIS VOICI QUI S'EN RAPPROCHE.

Parce qu'Alfred Sung crée aujourd'hui les classiques de demain. Les plus fins tissus et l'exécution soignée s'y conjuguent admirablement. Des créations à la fois intemporelles et merveilleusement contemporaines que vous aurez plaisir à porter en toute occasion, au fil des saisons.

Nous vous invitons à rencontrer Alfred Sung lors de son premier défilé de mode d'automne, le 14 septembre à midi trente.

ALFRED SUNG

LES COURS MONT ROYAL, 1455 RUE PELLÉ, 499-0961

20%

de réduction aux abonnés(e)s de *La Presse* sur tous nos livres N° d'abonné

Vous pouvez commander par téléphone en utilisant votre carte VISA ou MASTERCARD. **285-6984**

Vous pouvez recevoir ces livres en remplissant et en retournant ce coupon aux Éditions La Presse, 111, Saint-Antoine Ouest, Montréal (Québec) H2N 1J5.

Nom _____

Adresse _____

Ville _____ Province _____

Code postal _____ Tél. (____) _____

- (501) 24,95 \$ 19,95 \$
- (470) 14,95 \$ 11,95 \$
- (471) 14,95 \$ 11,95 \$
- (511) 12,95 \$ 10,35 \$
- (527) 24,95 \$ 19,95 \$

Cheque VISA MANDAT MASTERCARD
No _____
Date d'expiration _____
Prix des livres _____
* frais de manutention 1,50 \$
Montant total ci-joint _____
Aussi en vente chez votre fournisseur habituel.

Santé et bien-être

Un parent qui souffre de la maladie d'Alzheimer?



HUGUETTE ROBERGE

Avez-vous un parent Alzheimer et êtes-vous désemparé devant cet être aimé qui «ne se ressemble plus»?

Ou peut-être avez-vous un enfant schizophrène et avez bien du mal à vivre avec cette réalité? Des ateliers d'information et de soutien sont offerts aux personnes confrontées à un proche souffrant de ces maladies mentales qui isolent leurs victimes du monde ambiant.

On y trouve non seulement des réponses à ses questions, mais aussi de précieuses références, de la compréhension et un lieu d'entraide. La Société d'Alzheimer de Montréal organise des ateliers de soutien d'une durée de 90 minutes, une fois par semaine pendant huit semaines. Un don suggéré de \$20 couvre le coût du matériel utilisé durant cette session, mais personne n'est refusé. Pour plus de détails, contacter Barbara Sinclair, conseillère auprès des familles, à 931-4211.

Pour sa part, le CLSC Saint-Léonard invite les parents d'enfants schizophrènes à se joindre à un groupe mis sur pied expressément pour eux. Le 11 octobre, commencera une série de dix rencontres qui se tiendront le mardi soir dans les locaux du CLSC. Pour s'assurer d'une place, s'inscrire avant le 1er octobre en communiquant avec Mme Colette Juneau, au 252-1030.

DU NOUVEAU CONTRE LE RHUME DES FOIES

Pour plusieurs personnes qui souffrent d'allergies, août et septembre sont les plus pénibles de l'année, parce qu'ils ramènent le pollen de l'herbe à poux dans l'air. Cette plante qui pousse dans les régions du nord-est du Canada et des Etats-Unis, affecte en effet près de 20 p. cent de la population.

Les symptômes vont de l'éternuement et de l'irritation des yeux aux problèmes respiratoires. Un nouveau médicament, le *loratadine* commercialisé sous le nom Claritin, contre l'allergie à l'herbe à poux communément appelée rhume des foies, fait l'objet d'une étude dirigée par le docteur Jaime Del Carpio, de la division d'immunologie de l'hôpital Royal Victoria de Montréal.

SENSIBILISATION À LA VIE FAMILIALE

La filiale de Montréal de l'Association canadienne pour la santé mentale offre aux parents d'enfants de trois à quatre ans un programme de sensibilisation à la vie familiale qui se réalise en dix rencontres hebdomadaires.

L'objectif est de permettre aux parents de vivre une expérience qui leur permettra de mieux comprendre l'importance de leur comportement sur le développement socio-affectif de leur enfant. La présence de l'enfant est requise. On peut s'inscrire dès maintenant, ou obtenir plus d'information, en communiquant avec M. Jacques Duval à 521-4993.

NOUVEAU DPJ

M. Claude Bilodeau entre aujourd'hui en fonction au poste de Directeur de la protection de la jeunesse au Centre des services sociaux du Montréal métropolitain. Il succède à M. Gilles Beaulieu, qui avait démissionné de ce poste pour des raisons personnelles, le printemps dernier.

Agé de 47 ans, M. Bilodeau (notre photo) est un psycho-



M. Claude Bilodeau

éducateur de formation qui oeuvre dans le réseau montréalais des services sociaux depuis plus de 20 ans. Depuis janvier dernier, il occupait le poste de directeur général adjoint du CSS-MM.

S.O.S. DROGUES

S.O.S. Drogues est un service téléphonique d'information, de références et d'aide, offert aux parents et aux jeunes des Basses Laurentides, de Laval et de Montréal, aux prises avec un problème de drogues (incluant l'alcool). Fonctionnant depuis un peu plus d'un an, grâce à une équipe de 30 bénévoles spécialement formés pour répondre aux besoins des appelants, il est accessible en français et en anglais, du lundi au jeudi, le soir entre 19 h et 23 h, au 430-5980.

LA SANTÉ, POUR VOUS... AVANT TOUT!

C'est un véritable défi que Radio-Canada s'est donné en inscrivant à sa saison la première grande série télévisée sur la santé jamais présentée au Québec, sanctionnée et commanditée par les trois grandes organisations de médecins et le ministère de la Santé et des Services sociaux.

Comment ça va?, c'est 26 émissions de 30 minutes, les jeudis soirs à 19 h 30. Pour réussir à captiver les téléspectateurs, qui en ont vu, entendu et lu tant d'autres en matière de santé, il fallait à tout prix innover. On l'a fait.

Si on en juge par le menu de la première émission de *Comment ça va?*, la télé d'Etat l'aura, sa cote d'écoute. Chaque demi-heure est diablement rythmée, avec six sujets bien condensés, ponctués d'humour, de fiction, d'éléments dramatiques, des témoignages vécus et l'avis de jeunes professionnels à la fine pointe des sujets-santé. Dès le 8 septembre, on va en apprendre sur les fromages, la venue d'un deuxième enfant, le risque de s'étouffer pour une bouchée de pain. Apprendre aussi à faire de l'exercice dans un bouchon de circulation et... à rendre nos baisers irrésistibles!

PARRAINAGE CIVIQUE: ON RECRUTE

Parrainage civique de l'Est de l'Île de Montréal a un besoin urgent de bénévoles qui accepteraient de s'engager auprès de personnes souffrant de problèmes socio-affectifs. La campagne de recrutement se déroule jusqu'au 18 septembre. Les personnes intéressées sont invitées à communiquer avec Manon, au 255-1054.

BERCEUSE POUR MON FILS

Berceuse pour mon fils. C'est le titre d'un très beau et très dur livre-témoignage signé Lise Dolbec, frais paru aux Éditions Ganesha (294 pages, \$13,95). Il raconte la courte vie de Jody, un bambin atteint de fibrose kystique, mais surtout les conditions souvent inhumaines faites (chez nous, oui!) aux enfants hospitalisés et à leurs familles.

Le livre s'adresse tout particulièrement aux professionnels soignants à qui il demande carrément pourquoi l'hôpital fait si peu de place aux parents des petits malades. Lise Dolbec a aussi enregistré un 45-tours, *Berceuse pour mon fils*. Les profits de la vente du disque et les droits d'auteur du livre seront versés au Fonds de recherche Jody pour la fibrose kystique.

LES FEMMES ET LES ENFANTS D'ABORD

À certains moments de la saison régulière, la piscine du complexe sportif Claude-Robillard est exclusivement réservée aux femmes enceintes et aux petits des garderies et pré-maternelles. A compter du 27 septembre, il y aura cours de gymnastique prénatale, les mardis et jeudis, de 11 h à midi et de 20 h à 21 h. Incription, le vendredi 16 septembre, entre 18 h et 21 h (apporter une photo et une preuve de résidence). Frais de \$30 pour les résidentes et \$60 pour les autres. Inf.: 872-6905.

Tous les lundis, à compter du 26 septembre, la piscine se transformera en une immense patinoire d'une profondeur de 75 centimètres, accessible gratuitement et capable d'accueillir des centaines d'enfants des garderies et pré-maternelles. Il faut réserver une semaine à l'avance en composant 872-6912. Le centre Claude-Robillard est situé au 1000 rue Emile-Journault. U.S.O.S.

Un autre sigle... L'U.S.O.S. (pour Urgence-secours-opération-sauvetage) désigne un organisme visant à venir en aide aux personnes handicapées physiquement qui se trouvent en situation d'urgence. Son local est situé au 3767-C est, rue Sainte-Catherine. Appel à toutes personnes désireuses d'y oeuvrer comme bénévoles. Au téléphone: 521-8835.



Quelle vie de chien!

La psychanalyse, pour les chiens qui en ont assez d'une vie de chien

NANCY ELLIOTT-DYKE
de la Presse Canadienne
DARTMOUTH, N.-É.

«Votre chien machouille des montres? Le poney déprime à cause de la cariole qu'il traîne? Vivien Srivastava est la personne qu'il vous faut.

Pendant des années, Mme Srivastava s'est intéressée au comportement des poissons. N'ayant pas trouvé de poste dans ce domaine, cette zoologiste s'est rabattue sur les chiens. Elle est actuellement «experte en animaux à problèmes».

«Quand on m'appelle, il y a certaines choses qui reviennent tout le temps: ils (les chiens) ne cessent de mâcher tout ce qu'ils trouvent, ils ne sont pas propres, ils aboient trop, ils attaquent. Mais de temps en temps, le cas sort de l'ordinaire, et c'est très in-

teressant pour moi», déclare Mme Srivastava.

Dans le centre qu'elle a ouvert il y a un an, le «Creature Comforts Animal Care», elle traite tous les cas: les banals et les compliqués. Jusqu'à présent elle a soigné 200 animaux, principalement des chiens.

Ce bouledogue par exemple, qui rampait de peur devant des balles, des bâtons ou des enfants. Le chien, confiné dans un jardin clôturé, était constamment en butte aux taquineries des enfants qui lui lançaient des boules de neige et des pierres et le piquaient avec un bâton.

Conseillé par la psychanalyste, le propriétaire a appris au chien à jouer à cache-cache et à rattraper un bâton. Elle a également conseillé au propriétaire de laisser des balles et des bouts de bois traîner dans la maison pour que le chien s'habitue à s'en amuser.

Puis Mme Srivastava a amené des enfants et leur a fait imaginer qu'ils venaient d'une autre planète et ne pouvaient faire de mouvements brusques ou parler à haute voix. Petit à petit, le chien s'est habitué aux enfants, sous la haute surveillance de la psychanalyste, et a appris à jouer avec eux.

À chaque fois, Mme Srivastava adopte une approche scientifique: elle définit toutes les données du problème et recherche la solution la plus appropriée.

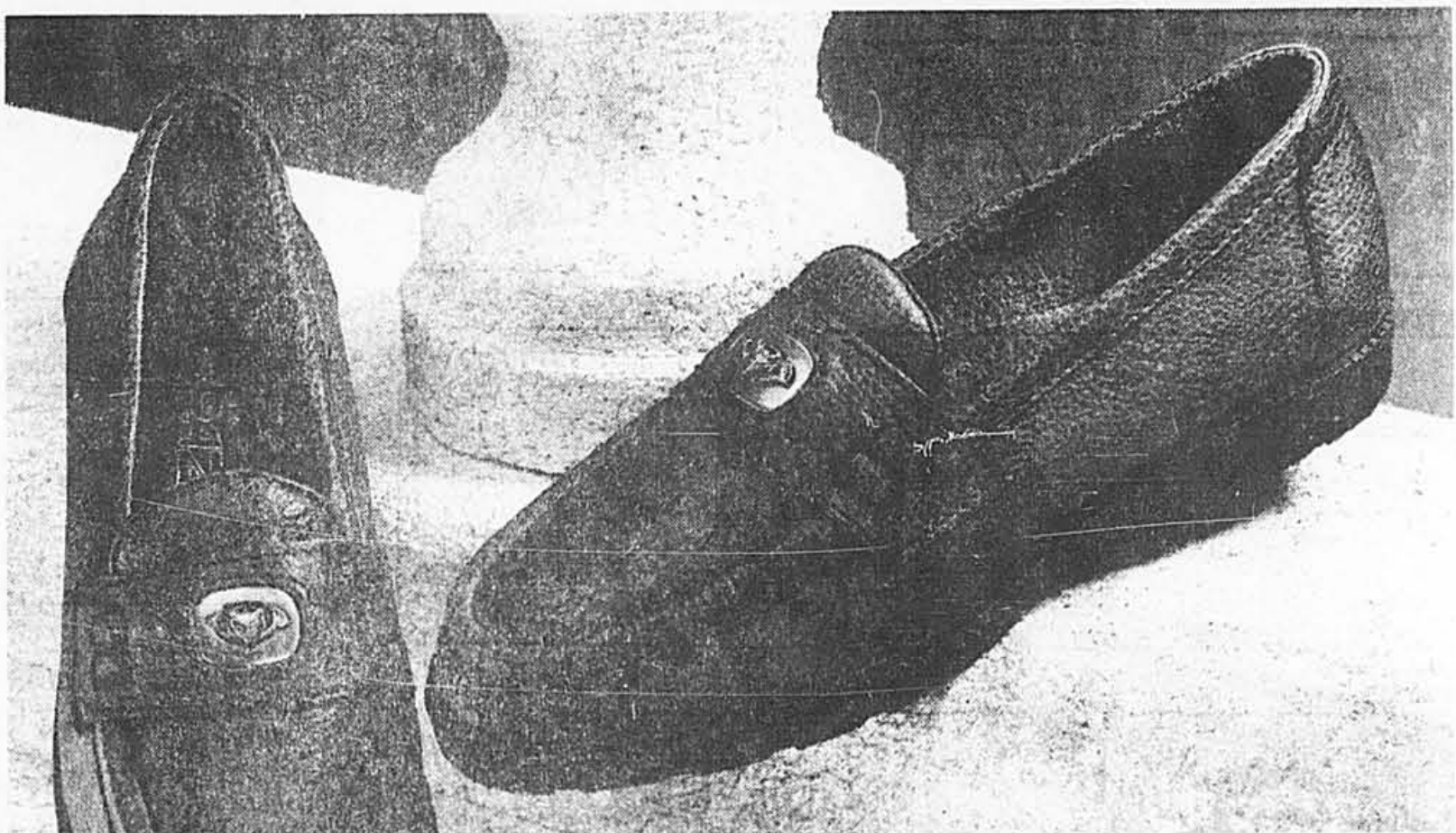
C'est cette approche qu'elle a utilisée à l'Institut Bedford d'océanographie, à Dartmouth, où elle a travaillé pendant huit ans. Pour un bâtarde, elle a adopté une tactique plus directe. «Il m'a fallu au moins 10 minutes pour gagner sa confiance. Il n'était pas du tout amical et mordillait tout,

une nouvelle paire de chaussures ou des montres.»

Elle a attaché un os en cuir, pour lequel le chien n'avait jamais montré le moindre intérêt, à une ficelle et s'est amusée avec lui. Puis elle a montré au chien tous les objets qu'il avait machouillés, criant «non» d'une voix forte toutes les fois que le chien voulait s'en emparer. Enfin elle lui a présenté une éponge imbibée de quelques gouttes de Tabasco en lui disant «non» d'une voix douce. Evidemment il s'est jeté dessus, avant de sentir l'épice et de se précipiter sur son écuelle d'eau. À chaque fois qu'elle lui présentait l'éponge en lui disant «non» normalement, le chien s'éloignait. Le bâtarde a perdu sa manie.

Mme Srivastava prend \$10 l'heure et poursuit son traitement jusqu'à ce que l'animal se porte bien.

RABAIS 25\$
CHAUSSURES 'TOPAZ' AVEC MÉDAILLON



CHAUSSURES EN CUIR DE COULEURS AUTOMNALES POUR HOMMES

39⁹⁹
Paire.
Sears ord. 65\$

Voici une chaussure qui a tout pour plaire! Ce modèle fourreau a vraiment de la classe, et cela à un prix irrésistible. Marine ou noir. Pointures 7-12. No 1520.

Prix en vigueur jusqu'au 10 septembre 1988, ou jusqu'à épuisement des stocks.

SEARS

vous en avez pour votre argent...et plus

SATISFACTION OU REMBOURSEMENT • SERVICE APRES-VENTE ASSURÉ DANS TOUT LE CANADA • LA CARTE DE CREDIT N° 1 DES MAGASINS A RAYONS AU CANADA • LE MAGASIN DES MARQUES KENMORE, DIEHARD, CRAFTSMAN
Les mentions 'Ord.' ou 'Etat' de Sears Canada Inc. se rapportent à des prix Sears. Heures d'ouverture: 9h30 à 17h30 du lundi au mercredi; de 9h30 à 21h le jeudi et le vendredi; de 9h à 17h le samedi. Ville St-Laurent, Place Vertu, 335-7770; Brossard, Mail Champlain, 465-1000; Anjou, Galeries d'Anjou, 353-7770; Laval, Carrefour Laval, 682-1200; LaSalle, Carrefour Angrignon, 364-7310; St-Jérôme, Carrefour du Nord, 432-2110; St-Jean, Carrefour Richelieu, 349-2651. Copyright Canada, 1988, Sears Canada Inc.

Annonces classées

Suite de la page C 10

D 12 LA PRESSE, MONTREAL, MARDI 6 SEPTEMBRE 1988

IMMOBILIER

141 A LOUER

LAVAL, RIVE NORD

MOIS GRATUIT
Vimont, 4^e dans quadrilatère, près hôpital, centre d'achat, après 18h 669-7099

PONT-VIAU, LAVAL, bas de duplex, 5^e, bien situé, cour clôturée, fraîchement repeint, 5500 par mois, libre immédiatement. 662-1838

PONT-VIAU, 5^e, 4^e, ménage fait, 2 mois gratuits, 666-5855, 668-3317

ROSEMERE Boisbrun, 5^e, chauffé, très grand, frais peint, tapis, 5200, 662-2430, après 17h

TERREBONNE, 3^e, 4^e, 5^e, avec ou sans foyer, bon prix, super isolés, 386-0998

UN MOIS GRATUIT
BOISBRUN
Luxeux 4^e, 5^e, bien situés. Construction neuve. Libre. 437-5322, 942-1220 après 17h

VIMONT, bas duplex 87, luxueux 5^e, garage double, isolation, plancher béton, 5750 par mois. Deme. 900 grans 2^e. Très rapide, 5400, 663-9631, 663-3276

VIMONT, 4^e, neuf, secteur tranquille, demi 5^e, libre immédiatement. 624^e, 2^e, 3^e, 4^e, 5^e, 6^e, 7^e, 8^e, 9^e, 10^e, 11^e, 12^e, 13^e, 14^e, 15^e, 16^e, 17^e, 18^e, 19^e, 20^e, 21^e, 22^e, 23^e, 24^e, 25^e, 26^e, 27^e, 28^e, 29^e, 30^e, 31^e, 32^e, 33^e, 34^e, 35^e, 36^e, 37^e, 38^e, 39^e, 40^e, 41^e, 42^e, 43^e, 44^e, 45^e, 46^e, 47^e, 48^e, 49^e, 50^e, 51^e, 52^e, 53^e, 54^e, 55^e, 56^e, 57^e, 58^e, 59^e, 60^e, 61^e, 62^e, 63^e, 64^e, 65^e, 66^e, 67^e, 68^e, 69^e, 70^e, 71^e, 72^e, 73^e, 74^e, 75^e, 76^e, 77^e, 78^e, 79^e, 80^e, 81^e, 82^e, 83^e, 84^e, 85^e, 86^e, 87^e, 88^e, 89^e, 90^e, 91^e, 92^e, 93^e, 94^e, 95^e, 96^e, 97^e, 98^e, 99^e, 100^e

1 MOIS GRATUIT
CHATEAUX grands 4^e, 5^e, 6^e, de luxe, toutes commodités, à louer à partir de \$430 par mois. Inf. 681-7448, 682-1584

143 A LOUER

RIVE SUD

A COTE de la piste cyclable et parc, Longueuil magnifique 5^e, planches, foyer, bain tourbillon, planches en béton. Disponibles sept. oct. nov. & déc. 466-5255 ou 424-6159

BAS DUPLIX 5^e, s. sol fini, View Greenfield Park, \$600 mois, 671-5000

143 A LOUER

RIVE SUD

BOUCHERVILLE: résidence prestigieuse, de luxe, 5^e, vue sur fleuve, baignoire moderne, ascenseur, tapis carrelés, grand espace vert. 655-8936, 467-4141

BROSSARD luxueux condo 4^e, piscine, climatisé, stationnement. Ter. oct. 6255 466-2482, 465-9790

BROSSARD 5^e louer 3^e: semi-meuble, 5135, 471-4947

BROSSARD, entraitoyon 4^e, près commodités, 2 balcons, chauffage électrique, 5390, 671-7547, 671-4366, 423-6507

BROSSARD, luxueux condo grand 4^e: neuf, 2 s.bains, air, verrières, garage, piscine, tennis, 5e, vue fleuve, meuble ou non, libre, 465-2609, 678-8002

BROSSARD, 4^e, moderne, pres transport, entrée lov, sec, vue sur fleuve, 459-8761 ou 465-7888

BROSSARD, 4^e, près commodités, libre, 1 mois gratuit, 4205, 465-6151

BROSSARD, 4^e, 5^e, neufs, prestigieux, 1 mois gratuit, 465-9630

CHATAUGUAY, 18 Boirel, 5^e, bas duplex, 4935, sept. 933-0374

CHATEAU RIVERSIDE ST-LAMBERT, 4^e, 5^e, chauffé, piscine, luxueux, pour retraités ou semi-retraités, 466-5231

DEUX MOIS GRATUITS
Brossard, 4^e, 5^e, non chauffé, libre, 672-3659

GREENFIELD PARK, 275 Toppart, 3^e, 4^e, 5^e, 6^e, 7^e, 8^e, 9^e, 10^e, 11^e, 12^e, 13^e, 14^e, 15^e, 16^e, 17^e, 18^e, 19^e, 20^e, 21^e, 22^e, 23^e, 24^e, 25^e, 26^e, 27^e, 28^e, 29^e, 30^e, 31^e, 32^e, 33^e, 34^e, 35^e, 36^e, 37^e, 38^e, 39^e, 40^e, 41^e, 42^e, 43^e, 44^e, 45^e, 46^e, 47^e, 48^e, 49^e, 50^e, 51^e, 52^e, 53^e, 54^e, 55^e, 56^e, 57^e, 58^e, 59^e, 60^e, 61^e, 62^e, 63^e, 64^e, 65^e, 66^e, 67^e, 68^e, 69^e, 70^e, 71^e, 72^e, 73^e, 74^e, 75^e, 76^e, 77^e, 78^e, 79^e, 80^e, 81^e, 82^e, 83^e, 84^e, 85^e, 86^e, 87^e, 88^e, 89^e, 90^e, 91^e, 92^e, 93^e, 94^e, 95^e, 96^e, 97^e, 98^e, 99^e, 100^e

GREENFIELD PARK, condo 4^e, près tous services, \$550, 472-8484

GREENFIELD PARK (jolie maison), 3 chambres, s. sol fini, garage, oct., 5650, 678-6793

GREENFIELD PARK, 420 Victoria, 3^e, 4^e, en béton. Bonus. 672-8750

143 A LOUER

RIVE SUD

LONGUEUIL, 565 Front, 3^e, 3^e, 4^e, tout confort souf Bell, après 18h 674-3617, 389-5473

LONGUEUIL, 4^e, 5^e, chauffés, eau chaude, 1 MOIS GRATUIT! 444-6838

LONGUEUIL grand 4^e, 5^e, chauffé ou non, 1er plancher, 647-6049

LONGUEUIL grand 4^e, chauffé, eau chaude, 651-7114

LONGUEUIL PORT DE MER
3^e, 4^e, 5^e, accès intérieur au metro, 479-4010

LONGUEUIL 1 MOIS GRATUIT
"LE JASMIN"
4^e, immeuble neuf, planchers béton, stationnement, concierge. 442-2777

LONGUEUIL 3^e, 4^e, 5^e, chauffés 442-3653, 446-9304

LONGUEUIL 3^e, chauffé, 1 à 2 mois gratuits, 468-3110, 446-9304

LONGUEUIL, grand 4^e, sous-location, semi-meuble, chauffage et électricité compris, accès int. au metro, piscine, commodités, stationnement. Après 18h: 462-9999

LONGUEUIL, PLACE DU COLLEGE, 3^e, presque tout meublé, très bien situé, libre, 641-1477

LONGUEUIL, 3^e, 2 pas du metro, 21e étage, \$450 par mois, 651-4480

LONGUEUIL, 4^e, moderne, pres metro, 4205, 671-9488 ou 671-5639

LONGUEUIL, 4^e, 5^e, Naberl, isolation, frais peint, piscine extérieure, pres transport, libre maintenant!, 670-3754

143 A LOUER

RIVE SUD

LONGUEUIL, grand 4^e chauffé, stationnement autobus à proximité. M. Côte: 646-1013

LONGUEUIL, s. sol 3^e: non chauffé, frais peint, rénove, \$350, 656-8771

McMASTERVILLE, 1er plancher d'une maison, grand 4^e propre. Stores verrières, lave-vaisselle, 5755 mois. Chauffé, éclairé, 444-8565

METRO LONGUEUIL grand 4^e linoléum, 18e étage. Magnifique vue sur les feux d'artifice, \$680 chauffage électricité inclus 674-6278

ST-HUBERT, à sous-louer 4^e, chauffé, électricité incluse, \$415, libre 1er oct. 88, après 443-1971 après 19h

ST-LAMBERT - GRATIS
Neuf style condo excellent 4^e, foyer, garage, 649-2265

ST-LAMBERT, 4^e, 5055, 5^e, 5655, luxueux, tout inclus, 465-4592

ST-LAMBERT, Le Rive Droite, neuf, 1 458 pl. car., 1 808 mois, Jour: 874-4309 Soir: 342-8730

ST-LAMBERT, sous-louer 25 sept grand 5^e, 2 chambres, chauffé, stationnement, pres autobus, 5 min. du metro, \$400, réduit à \$490 jusqu'au 30 juin 1989, 671-3796

ST-LUC, vendue par proprio, bungalow très bonne qualité, situé en bordure de la rivière des Voisins, offrant accès aux belles et moyennes embarcations à la rivière Richelle, 9 pièces, marmes de cuisine en chêne folées à la main, appareils ménages encastres, ilot planche de chêne, vinyle, tapis sous-sol fini avec foyer naturel en pierre, bar, extérieur de briques et pierre, garage attache 24x28, porte électrique, piscine creusée 18x36, terrain 217 de façade par 117 de profondeur, superficie de 22,950 pi car longeant la rivière, taxes basses, vente rapide, cause maladie. 1-349-2434

STE-JULIE, à louer avec option d'achat: bungalow neuf, 5675, 2 chambres, pres école, occupation immédiate. 464-3437, 464-6693

143 A LOUER

RIVE SUD

BROSSARD, cottage, sous-location, 4 chambres, 3 s.bains, air climatisé, garage, foyer, 2006 mois, fin bail juin 90, 445-0577 M. Courchesne, 671-5685

BUNGALOW, bord de l'eau à Laval, \$550 mois, 592-7012

DUVERNEY, cottage 81, semi-det., 1er octobre, \$600, 662-3637

MAISON A LOUER, meublé, 4 chambres à coucher, 626-1344

MONT ST-HILAIRE, cottage semi-det., 3 chambres, 2 s.bains, 35 min. Centre-Ville, jardin, impeccable. Négoiable, 467-5673

OUTREMENT en haut, maison 11 pièces, sur 2 niveaux, garage, équipe, 17509 tout inclus, 272-8638

P.A.T. cottages neufs, \$750 mois, 354-7687, 642-0411

PARTOUT ville ou campagne, Loque-info 495-2458 (frs)

VARENNES, cottage style canadien, chauffé, éclairé, 449-0659

144 PROPRIETES

A LOUER

COCOA BEACH, Floride, condo de luxe, bord de mer, 4^e, 3 piscines, tennis, max. 4 personnes, sept. oct. nov. déc. 10065 US par mois, 819-337-8314

DAYTONA BEACH condo deluxe sur la mer, prix réduit pour sept. oct. nov. déc. 389-7382; 684-1023

FORT LAUDERDALE maison pres de mer, après 18h: 454-2950

HOLLIVOOD, chambre à louer, usage cuisine salon, TV en français, 1355 sem. 1-432-7886, 666-0339

MIAMI BEACH Bal Harbour sur plage condos luxueux, 1 chambre, 6005 US et plus mois, 923-9337 soir

POMPANO condo 2 chambres, salon \$6000 US, 363-8835, 637-8251, 383-1544

POMPANO, condos 1 à 3 chambres, golf, tennis, piscine, 382-6880

VACANCE d'automne, loué un condo, 4^e, Pompano Beach en Floride, inf: 514-295-2526, 819-565-0908

145 A LOUER

EXTERIEUR DE MONTREAL

REPENTIGNY, 4^e, grand, propre, Tranquille, Cour, Garage, 6035 mois. Après 18h, 654-1839

ST-ANTOINE pres St-Jérôme, grand 4^e neuf, 3755, 224-7086

ST-URS, 4^e, électrique, idéal cuisine ogé, 3250, 326-9888

STE-THERESE 3^e, bout du Dorval, Jour: 430-4050, soir: 430-4050 ou 434-1489

147 A LOUER

ETATS-UNIS, HORS FRONTIERES

ATTRAYANT Pompano bungalow moderne pres mer piscine 388-6288

147 A LOUER

ETATS-UNIS, HORS FRONTIERES

COCO BEACH, Floride, condo de luxe, bord de mer, 4^e, 3 piscines, tennis, max. 4 personnes, sept. oct. nov. déc. 10065 US par mois, 819-337-8314

DAYTONA BEACH condo deluxe sur la mer, prix réduit pour sept. oct. nov. déc. 389-7382; 684-1023

FORT LAUDERDALE maison pres de mer, après 18h: 454-2950

HOLLIVOOD, chambre à louer, usage cuisine salon, TV en français, 1355 sem. 1-432-7886, 666-0339

MIAMI BEACH Bal Harbour sur plage condos luxueux, 1 chambre, 6005 US et plus mois, 923-9337 soir

POMPANO condo 2 chambres, salon \$6000 US, 363-8835, 637-8251, 383-1544

POMPANO, condos 1 à 3 chambres, golf, tennis, piscine, 382-6880

VACANCE d'automne, loué un condo, 4^e, Pompano Beach en Floride, inf: 514-295-2526, 819-565-0908

149 ON DEMANDE

A PARTAGER

COTE VERTU METRO, cottage à partager. Etudiant, 2205 chauffé, 672-8960

COUPLE 40 et 60 ans, partagerait, homme, femme, couple, gens de couleur, maison ferme, 238-9500

RACHEL/Carier, grand 8^e, 524-6844 ou 352-1819

ROSEMONT grand 7^e, \$250 plus frais, 1er octobre, Danièle 722-8592

150 A LOUER

CONDOMINIUMS

A LOUER: condo dans promenade de la montagne, luxueux, 2 chambres, 2 salles de bains, 2 places stationnement int., appareils ménager fournis, un litou disponible. N. Frechette 382-8000, 383-1544

TRUST GENERAL COURTIER
AHUNTSIC 4^e, garage, air, tapis, équipe, 1er octobre, 5675, 321-8525

AHUNTSIC, sans édifice avec tous les services, 4^e, four micro-onde, lav. sec, lave-vaisselle, 9505, Jour: 385-0005, soir: 389-5480, fin sem. 819-326-0699

ANJOU, magnifique condo 4^e au 1er garage, excellent pour 3e âge, 641-1544

AU PRESQU'ILE, bord de l'eau Laval, grand 4^e (professionnel), terrasse piscine, 326-4175, 668-8078

BOIS-DE-BUOLOGNE, condo 2 chambres à coucher, foyer naturel, garage int. 6755, occupation immédiate, 767-5626

CLARK, entre Duluth et Ave des Pins, superbe logement 1,600 pl. car, sur 2 étages avec vue sur la montagne. Construction neuve. Très spacieux, \$1,100/mois, meublé, stationnement, 933-8781, 288-1478

OLGA MAXWELL
Re-Max Westmount inc. crfr

ILE DES SOEURS, loggia, 4^e neuf, piscine, garage, 8e, vue superbe, \$850, libre nov., 465-2609, 478-8002

ILE DES SOEURS, Les Verrières, ph. 5, luxueux, neuf, 23e, 762-1801

150 A LOUER

CONDOMINIUMS

ILE PATON/CHAMBERLAIN, 5^e, vue superbe, tout service, 334-4719

ILE PATON, bord de l'eau, très luxueux, 2 chambres, air climatisé, stationnement, piscine int. et ext., sauna, tennis, gymnasie, int. P. Lepault 342-4740 ou 682-3481

ILE PATON, à louer immédiatement, cause départ, luxueux condo 5^e, immense terrasse, piscine, tennis, sauna, tourbillon, meublé, tapis mur à mur, \$800 par mois tout compris. Après 17h 687-7984

LONGUEUIL, condo neuf, emplacement A1, secteur de prestige, vue panoramique, 2 chambres, 2 s.bain, 2 garages int. accès au metro, \$900 mois, idéal professionnel, 641-0860, 679-4227

LONGUEUIL, condo La Tourelle, 5^e, face au fleuve, à louer \$700 par mois, 656-7946

LONGUEUIL, 4^e, neuf, 1660 pl. car, passerelle au metro, vue sur fleuve, climatisé, piscine, double stationnement intérieur, \$750, 253-9226

PIERREFONDS: luxueux 5^e neufs, emplacement de choix, fenêtres solaires, 2 stationnements, Option achat. Faut voir 650-5008

VILLE ST-LAURENT Condo "Montpellier", 5^e, 2 salles de bain, chauffage, air climatisé, électricité fournie, 8255, 747-4374

2555 MODUGNO
(Sud de Thimons)
Angle Samson
IMMEUBLE NEUF
3 1/2 - 4 1/2

Grandes pcs, climatisation, ascenseur, piscine chauffée, réfrigérateur, cuisinière fournie, meublement, concierge. 334-8132

151 CHAMBRES, PENSIONS

BOUL. ST-LAURENT 7569, pres de Follon, face parc Jarry.

CENTRE-VILLE 1 1/2 tout confort \$75 sem. et plus, 844-4266, 9h-21h

CHAMBRE et pension, dame âgée ou couple autonome, St-Denis nord. 276-8888 entre 18h et 20h

CHAMBRE, s' bain privé, ensablée, non fumeur, 921-5126

CHAMBRES dans 4^e, près UQAM, gapelet 521-1265 ou 335-1947

GRANDE chambre, frigidaire, poêle, entrée privée, 239-5159

LAURIER-ST-URBAIN, chambre meublée accès cuisine tél, 277-4818

IMMOBILIER

184 ENTREPRISES A LOUER

LAJUNESSE, Villiers, 900 pi. car. 6431.00, chaufte, éclairc. 495-4572, 684-0223.

186 BUREAU A LOUER

LAJUNESSE, Villiers, 900 pi. car. 6431.00, chaufte, éclairc. 495-4572, 684-0223.

186 BUREAU A LOUER

LAJUNESSE, Villiers, 900 pi. car. 6431.00, chaufte, éclairc. 495-4572, 684-0223.

186 BUREAU A LOUER

LAJUNESSE, Villiers, 900 pi. car. 6431.00, chaufte, éclairc. 495-4572, 684-0223.

186 BUREAU A LOUER

LAJUNESSE, Villiers, 900 pi. car. 6431.00, chaufte, éclairc. 495-4572, 684-0223.

186 BUREAU A LOUER

LAJUNESSE, Villiers, 900 pi. car. 6431.00, chaufte, éclairc. 495-4572, 684-0223.

186 BUREAU A LOUER

LAJUNESSE, Villiers, 900 pi. car. 6431.00, chaufte, éclairc. 495-4572, 684-0223.

186 BUREAU A LOUER

LAJUNESSE, Villiers, 900 pi. car. 6431.00, chaufte, éclairc. 495-4572, 684-0223.

186 BUREAU A LOUER

LAJUNESSE, Villiers, 900 pi. car. 6431.00, chaufte, éclairc. 495-4572, 684-0223.

186 BUREAU A LOUER

LAJUNESSE, Villiers, 900 pi. car. 6431.00, chaufte, éclairc. 495-4572, 684-0223.

186 BUREAU A LOUER

LAJUNESSE, Villiers, 900 pi. car. 6431.00, chaufte, éclairc. 495-4572, 684-0223.

186 BUREAU A LOUER

LAJUNESSE, Villiers, 900 pi. car. 6431.00, chaufte, éclairc. 495-4572, 684-0223.

186 BUREAU A LOUER

LAJUNESSE, Villiers, 900 pi. car. 6431.00, chaufte, éclairc. 495-4572, 684-0223.

186 BUREAU A LOUER

LAJUNESSE, Villiers, 900 pi. car. 6431.00, chaufte, éclairc. 495-4572, 684-0223.

186 BUREAU A LOUER

LAJUNESSE, Villiers, 900 pi. car. 6431.00, chaufte, éclairc. 495-4572, 684-0223.

186 BUREAU A LOUER

LAJUNESSE, Villiers, 900 pi. car. 6431.00, chaufte, éclairc. 495-4572, 684-0223.

186 BUREAU A LOUER

LAJUNESSE, Villiers, 900 pi. car. 6431.00, chaufte, éclairc. 495-4572, 684-0223.

186 BUREAU A LOUER

LAJUNESSE, Villiers, 900 pi. car. 6431.00, chaufte, éclairc. 495-4572, 684-0223.

186 BUREAU A LOUER

LAJUNESSE, Villiers, 900 pi. car. 6431.00, chaufte, éclairc. 495-4572, 684-0223.

186 BUREAU A LOUER

METRO J-Talon bureau différentiel grandeur, 271-6929, 252-9453.

186 BUREAU A LOUER

METRO J-Talon bureau différentiel grandeur, 271-6929, 252-9453.

186 BUREAU A LOUER

METRO J-Talon bureau différentiel grandeur, 271-6929, 252-9453.

186 BUREAU A LOUER

METRO J-Talon bureau différentiel grandeur, 271-6929, 252-9453.

186 BUREAU A LOUER

METRO J-Talon bureau différentiel grandeur, 271-6929, 252-9453.

186 BUREAU A LOUER

METRO J-Talon bureau différentiel grandeur, 271-6929, 252-9453.

186 BUREAU A LOUER

METRO J-Talon bureau différentiel grandeur, 271-6929, 252-9453.

186 BUREAU A LOUER

METRO J-Talon bureau différentiel grandeur, 271-6929, 252-9453.

186 BUREAU A LOUER

METRO J-Talon bureau différentiel grandeur, 271-6929, 252-9453.

186 BUREAU A LOUER

METRO J-Talon bureau différentiel grandeur, 271-6929, 252-9453.

186 BUREAU A LOUER

METRO J-Talon bureau différentiel grandeur, 271-6929, 252-9453.

186 BUREAU A LOUER

METRO J-Talon bureau différentiel grandeur, 271-6929, 252-9453.

186 BUREAU A LOUER

METRO J-Talon bureau différentiel grandeur, 271-6929, 252-9453.

186 BUREAU A LOUER

METRO J-Talon bureau différentiel grandeur, 271-6929, 252-9453.

186 BUREAU A LOUER

METRO J-Talon bureau différentiel grandeur, 271-6929, 252-9453.

186 BUREAU A LOUER

METRO J-Talon bureau différentiel grandeur, 271-6929, 252-9453.

186 BUREAU A LOUER

METRO J-Talon bureau différentiel grandeur, 271-6929, 252-9453.

186 BUREAU A LOUER

METRO J-Talon bureau différentiel grandeur, 271-6929, 252-9453.

186 BUREAU A LOUER

METRO J-Talon bureau différentiel grandeur, 271-6929, 252-9453.

MARCHANDISES ET SERVICES

202 MOBILIERS, ARTICLES DE MENAGE

Al meubles canadien Polras, salon, s'manager, chambre, excellent condition. 364-8180, 365-0021.

202 MOBILIERS, ARTICLES DE MENAGE

Al meubles canadien Polras, salon, s'manager, chambre, excellent condition. 364-8180, 365-0021.

202 MOBILIERS, ARTICLES DE MENAGE

Al meubles canadien Polras, salon, s'manager, chambre, excellent condition. 364-8180, 365-0021.

202 MOBILIERS, ARTICLES DE MENAGE

Al meubles canadien Polras, salon, s'manager, chambre, excellent condition. 364-8180, 365-0021.

202 MOBILIERS, ARTICLES DE MENAGE

Al meubles canadien Polras, salon, s'manager, chambre, excellent condition. 364-8180, 365-0021.

202 MOBILIERS, ARTICLES DE MENAGE

Al meubles canadien Polras, salon, s'manager, chambre, excellent condition. 364-8180, 365-0021.

202 MOBILIERS, ARTICLES DE MENAGE

Al meubles canadien Polras, salon, s'manager, chambre, excellent condition. 364-8180, 365-0021.

202 MOBILIERS, ARTICLES DE MENAGE

Al meubles canadien Polras, salon, s'manager, chambre, excellent condition. 364-8180, 365-0021.

202 MOBILIERS, ARTICLES DE MENAGE

Al meubles canadien Polras, salon, s'manager, chambre, excellent condition. 364-8180, 365-0021.

202 MOBILIERS, ARTICLES DE MENAGE

Al meubles canadien Polras, salon, s'manager, chambre, excellent condition. 364-8180, 365-0021.

202 MOBILIERS, ARTICLES DE MENAGE

Al meubles canadien Polras, salon, s'manager, chambre, excellent condition. 364-8180, 365-0021.

202 MOBILIERS, ARTICLES DE MENAGE

Al meubles canadien Polras, salon, s'manager, chambre, excellent condition. 364-8180, 365-0021.

202 MOBILIERS, ARTICLES DE MENAGE

Al meubles canadien Polras, salon, s'manager, chambre, excellent condition. 364-8180, 365-0021.

202 MOBILIERS, ARTICLES DE MENAGE

Al meubles canadien Polras, salon, s'manager, chambre, excellent condition. 364-8180, 365-0021.

202 MOBILIERS, ARTICLES DE MENAGE

Al meubles canadien Polras, salon, s'manager, chambre, excellent condition. 364-8180, 365-0021.

202 MOBILIERS, ARTICLES DE MENAGE

Al meubles canadien Polras, salon, s'manager, chambre, excellent condition. 364-8180, 365-0021.

202 MOBILIERS, ARTICLES DE MENAGE

Al meubles canadien Polras, salon, s'manager, chambre, excellent condition. 364-8180, 365-0021.

202 MOBILIERS, ARTICLES DE MENAGE

Al meubles canadien Polras, salon, s'manager, chambre, excellent condition. 364-8180, 365-0021.

202 MOBILIERS, ARTICLES DE MENAGE

Al meubles canadien Polras, salon, s'manager, chambre, excellent condition. 364-8180, 365-0021.

217 LE COIN DE L'ORDINATEUR

... A VOIR ... INFO-CARREFOUR ... SPECIALISTES EN RESEAUX ...

217 LE COIN DE L'ORDINATEUR

... A VOIR ... INFO-CARREFOUR ... SPECIALISTES EN RESEAUX ...

217 LE COIN DE L'ORDINATEUR

... A VOIR ... INFO-CARREFOUR ... SPECIALISTES EN RESEAUX ...

217 LE COIN DE L'ORDINATEUR

... A VOIR ... INFO-CARREFOUR ... SPECIALISTES EN RESEAUX ...

217 LE COIN DE L'ORDINATEUR

... A VOIR ... INFO-CARREFOUR ... SPECIALISTES EN RESEAUX ...

217 LE COIN DE L'ORDINATEUR

... A VOIR ... INFO-CARREFOUR ... SPECIALISTES EN RESEAUX ...

217 LE COIN DE L'ORDINATEUR

... A VOIR ... INFO-CARREFOUR ... SPECIALISTES EN RESEAUX ...

217 LE COIN DE L'ORDINATEUR

... A VOIR ... INFO-CARREFOUR ... SPECIALISTES EN RESEAUX ...

217 LE COIN DE L'ORDINATEUR

... A VOIR ... INFO-CARREFOUR ... SPECIALISTES EN RESEAUX ...

217 LE COIN DE L'ORDINATEUR

... A VOIR ... INFO-CARREFOUR ... SPECIALISTES EN RESEAUX ...

217 LE COIN DE L'ORDINATEUR

... A VOIR ... INFO-CARREFOUR ... SPECIALISTES EN RESEAUX ...

217 LE COIN DE L'ORDINATEUR

... A VOIR ... INFO-CARREFOUR ... SPECIALISTES EN RESEAUX ...

217 LE COIN DE L'ORDINATEUR

... A VOIR ... INFO-CARREFOUR ... SPECIALISTES EN RESEAUX ...

217 LE COIN DE L'ORDINATEUR

... A VOIR ... INFO-CARREFOUR ... SPECIALISTES EN RESEAUX ...

217 LE COIN DE L'ORDINATEUR

... A VOIR ... INFO-CARREFOUR ... SPECIALISTES EN RESEAUX ...

217 LE COIN DE L'ORDINATEUR

... A VOIR ... INFO-CARREFOUR ... SPECIALISTES EN RESEAUX ...

217 LE COIN DE L'ORDINATEUR

... A VOIR ... INFO-CARREFOUR ... SPECIALISTES EN RESEAUX ...

217 LE COIN DE L'ORDINATEUR

... A VOIR ... INFO-CARREFOUR ... SPECIALISTES EN RESEAUX ...

217 LE COIN DE L'ORDINATEUR

... A VOIR ... INFO-CARREFOUR ... SPECIALISTES EN RESEAUX ...

PELE-MELE

240 PELE-MELE

A VENDRE 5000 piqets de cadre... 95-5511, 210-119-3590, 2823.

240 PELE-MELE

A VENDRE: déménagement, set de salon, sofa lit, etc. 674-7240.

240 PELE-MELE

A VENDRE: meubles d'enfant, bureau, lit simple, leur, meubles, bicyclette garçon, volture électrique, etc. 366-3335.

240 PELE-MELE

Ameublement complet et articles divers, 648-2368, 376-1700.

240 PELE-MELE

AMPLI pour quillure, cube Travco, 50 watts, 175, 766-8068.

240 PELE-MELE

ANTENNE parabole 100 cm., complet, 5150, 669-5707.

240 PELE-MELE

APPAREIL radio-communication V.P.F. fm (h) 575 choise, 669-5707.

240 PELE-MELE

ARTICLES divers, leur, couleur, meubles, 648-5969.

240 PELE-MELE

ASPIRATEUR Electrolux complet, leur, 295, 766-8068.

240 PELE-MELE

AUBAINE lit queen, Soars-epedic, leur, 295, 766-8068.

240 PELE-MELE

AUBAINE, set salle-à-manger, 900, 616-2063.

240 PELE-MELE

BASSINETTE Lépine, paré et porte-bébé Dorel, 669-5707.

240 PELE-MELE

BICYCLETTE Condonale, aluminium, 550, 621-5506, Maxime.

240 PELE-MELE

BICYCLETTE, Colnago Columbus Campi, 4 roues, 609, 387-2737.

240 PELE-MELE

CANAPE erobie (pour coussins) scandinave, leur, 1509, 489-6586.

240 PELE-MELE

CAUSE DÉPART: vend lave-vaisselle Général Electric, leur, 195, 555-5555.

240 PELE-MELE

CHALOUPE Fier de verre 14 pi, exposition facile, 500, 277-7940.

240 PELE-MELE

CHAMBRE Roche-Boboy, tables, 210, 341-5075.

240 PELE-MELE

CHATS Labrador enregistrés, 3505, 425-1840.

PELE-MELE

240 PELE-MELE

FOUR à céramique marque Dunoon, leur, 2260, 253-2245.

240 PELE-MELE

FOURNAISE à l'huile avec ventilateur, leur, 545, 277-7940.

240 PELE-MELE

GUITARE électrique Ibanez avec étui, leur, 2260, 253-2245.

240 PELE-MELE

LAVERIE, secheuse, couleur or, leur, 545, 277-7940.

240 PELE-MELE

LIQUIDATION DE BIJOUX, boucles, bracelets, etc. 255-5555.

240 PELE-MELE

LIT d'oreiller, leur, 2260, 253-2245.

240 PELE-MELE

LIT queen erobie solide, table, couleur, leur, 2260, 253-2245.

240 PELE-MELE

METIER à TISSER 60 po., 400, 669-5707.

240 PELE-MELE

METIER à TISSER 60 po., 400, 669-5707.

240 PELE-MELE

METIER à TISSER 60 po., 400, 669-5707.

240 PELE-MELE

METIER à TISSER 60 po., 400, 669-5707.

240 PELE-MELE

METIER à TISSER 60 po., 400, 669-5707.

240 PELE-MELE

METIER à TISSER 60 po., 400, 669-5707.

240 PELE-MELE

OFFRES D'EMPLOIS

304 POSTES CADRES ET PROFESSIONNELS

304 POSTES CADRES ET PROFESSIONNELS

304 POSTES CADRES ET PROFESSIONNELS

304 POSTES CADRES ET PROFESSIONNELS

310 BUREAUX

310 BUREAUX

319 VENTE, COMMERCE

319 VENTE, COMMERCE

319 VENTE, COMMERCE

319 VENTE, COMMERCE

LES 500 Les professionnels en recrutement de personnel

VENTES ET MARKETING

CREDIT-BAIL - Compagnie reconnue recherche des candidats avec expérience de vente en informatique ou auprès de concessionnaires d'automobiles et de camions. Revenu élevé.
APPELZ GILLES LAMONTAGNE
FORMULES COMMERCIALES - Un des leaders de cette industrie recherche des candidats avec expérience de vente commerciale. Revenu élevé.
APPELZ GILLES LAMONTAGNE
QUINCAILLERIE - Candidat avec expérience de 2 à 3 années en vente aux détaillants en quincaillerie ou en alimentation. Base + commissions.
APPELZ GILLES LAMONTAGNE
COURTIERS EN CONTRATS D'INVESTISSEMENT - Une des plus importantes firmes dans ce domaine est à la recherche de représentants d'expérience. Revenu élevé.
APPELZ GILLES LAMONTAGNE
COURTIERS EN VALEURS MOBILIÈRES - Courtier en pleine expansion est à la recherche de candidats d'expérience pour son bureau de Montréal. Revenu élevé.
APPELZ GILLES LAMONTAGNE
INFORMATIQUE - Vente de logiciels avec solutions complètes. 2 ans d'exp. de vente d'informatique sont demandés. Revenu élevé.
APPELZ GILLES LAMONTAGNE
PRODUITS CHIMIQUES - 2 à 3 ans d'exp. de vente sont demandés pour couvrir un territoire établi. Avec sur commissions \$28 000.
APPELZ GILLES LAMONTAGNE
EQUIPEMENT DE BUREAU - Avec ou sans expérience de vente. Cette multinationale recherche des candidats qui veulent gagner un revenu au-dessus de la moyenne.
APPELZ GILLES LAMONTAGNE
MICRO-ORDINATEUR - Représentant avec expérience de vente de micro-ordinateur ou équipement de bureau pour développer comptes majeurs. Bilingue. Revenu élevé.
APPELZ GILBERT PIGEON
DIRECTEUR DE COMPTE - Pour mobiliser de bureau, expérience pertinente de vente avec succès dans ce domaine ou domaine connexe. Bilingue. \$50 000 + alloc. d'auto.
APPELZ GILBERT PIGEON
DIRECTEUR DES VENTES - Exp. comme directeur des ventes pour produits vendus aux hôpitaux, restaurants et institutions. \$60 000.
APPELZ GILBERT PIGEON
MOBILIER DE BUREAU - Représentant des ventes junior avec ou sans expérience du domaine. Bilingue. \$25 000 + comm. + alloc. d'auto + dép.
APPELZ GILBERT PIGEON
AGENT MANUFACTURIER - Pour représenter compagnie de produits chimiques de laboratoire. Potentiel.
APPELZ GILBERT PIGEON
REPRESENTANT DES VENTES - Junior avec expérience de vente dans le domaine de la construction. Bilingue. Revenu élevé.
APPELZ GILBERT PIGEON
MACHINISTE - Avec exp. de vente dans ce domaine. Bilingue. \$40 000 + auto + dép. + tél. cell.
APPELZ GILBERT PIGEON
REPRESENTANT DES VENTES - Jeune, dynamique avec 1 à 2 ans d'expérience de vente pour vendre équipement de bureau. Bilingue. Salaire et commissions \$50 000.
APPELZ GILBERT PIGEON
IMPRIMERIE - Représentant des ventes avec expérience. Bilingue. Revenu élevé.
APPELZ GILBERT PIGEON
REPRESENTANT DES VENTES - Avec 3 à 5 ans d'exp. de vente auprès des manufacturiers avec produits adhésifs, de caoutchouc et de polyuréthane. Bilingue. \$30 000 + dép.
APPELZ GILBERT PIGEON
DIRECTEUR DE COMPTES INDUSTRIELS - Équipement motorisé. Manufacturier réputé et prestigieux. Exigences: connaissance approfondie des petits moteurs. Expérience et aptitudes de vente hors de l'ordinaire. Discipline administrative, bilingue. \$40 000 + alloc. d'auto.
APPELZ JOCELYN RICHARD
REPRESENTANT - Photocopieur et fax. Firms renommées. Base + commissions.
APPELZ JOCELYN RICHARD
VENTES - Manufacturier de portes et tenêtres très connu recherche représentant junior pour commencer aux ventes internes et aller ensuite sur la route. Bilingue. Présentation soignée. Tablette à lire des plans un atout. \$20/23 000.
APPELZ JOCELYN RICHARD
DIRECTEUR GENERAL - Vous êtes ingénieur et avez déjà contribué au développement et la mise en marché d'un nouveau produit, vous provenez d'une PME, êtes bilingue et fort en marketing, vous êtes la personne que notre client recherche. \$65/80 000.
APPELZ JOCELYN RICHARD
DIRECTEUR DES VENTES - Pièces de camions et remorques. Minimum de 3 ans d'expérience comme directeur des ventes, connaissance du domaine exigée, bilingue. Firms très réputées. Climat de travail très stimulant. \$40/75 000.
APPELZ JOCELYN RICHARD
FORMATION - Spécialiste en développement et mise en marche de programmes de formation de vente, service à la clientèle, etc. Diplôme universitaire et expérience de développement de programmes exigés. Bilingue. \$40/43 000.
APPELZ JOCELYN RICHARD
REPRESENTANT-EMBALLAGES FLEXIBLES - Deux postes. Le premier requiert une expérience en viandes. Le second, un jeune gradué en marketing et quelques années d'expérience de ventes. Les salaires sont de l'ordre de \$25 à 35 000, plus boni et allocation d'auto.
APPELZ JACQUES RACETTE.

MARKETING

Manufacturier montréalais oeuvrant à l'échelle nationale dans les biens de consommation courante, recherche un directeur de groupe de produits expérimenté. Des antécédents en pré-embalage, un désir d'avancer à une direction supérieure, un bilinguisme commercial éprouvé, une éducation universitaire et un historique d'emplois de qualité sont des critères de sélection. Le salaire est de l'ordre de \$50 à 55 000 plus des bonis et bénéfices plus qu'usuels.
APPELZ JACQUES RACETTE.

TECHNIQUE

AGRONOME BILINGUE - Visites de fermes au Québec, démonstration de produits, séminaires, rédaction d'articles. Doit posséder exp. dans l'industrie des semences de maïs. Salaire \$28/40 000 plus voiture, plus dépenses, plus boni \$3/4 000.
APPELZ COLETTE BOVY
GERANT D'USINE: Parfaitement bilingue. Secteur manufacturier, industrie de produits d'aluminium. Salaire \$40/45 000 discutables.
APPELZ COLETTE BOVY
GERANT DE PRODUCTION: Exp. industrie de la peinture ou imprimerie sur cuir. Bonne formation en chimie ou connaissances appropriées. Salaire \$40 000 plus.
APPELZ COLETTE BOVY
CONTREMAÎTRE DE PRODUCTION - Fabricant de meubles de qualité supérieure recherche une personne dynamique, intéressée et possédant exp. dans ce domaine. Capable de diriger et organiser une équipe d'environ 30 personnes. Bilingue un atout. Salaire \$40 000.
APPELZ COLETTE BOVY
SUPPORT TECHNIQUE AUX VENTES - Bilingue. Industrie de l'ameublement de bureau. Formation en design et/ou architecture. Coordination et supervision des activités techniques et de mise en marché, etc. Sera initié à l'aspect technique. Personnalité dynamique. Organisé et minutieux. Déplacements Ottawa et Maritimes. Doit posséder auto. Salaire \$20/25 000 plus dépenses.
APPELZ COLETTE BOVY
ESTIMATEUR BILINGUE - Industrie du métal en feuillure. Doit connaître équipement de soudure, évaluation du temps de fabrication. Salaire \$25/30 000.
APPELZ COLETTE BOVY
DESSINATEUR / CONCEPTEUR BILINGUE - Avec exp. en électro mécanique (boîtiers et châssis, plaquettes de circuits imprimés, etc.) avec exp. en supervision. Salaire \$30/35 000 flexible.
APPELZ COLETTE BOVY
TECHNICIENNE DE LABORATOIRE EXPERIMENTEE EN ANALYSE D'EAU - Doit posséder propre moyen de transport. Salaire jusqu'à \$40 000.
APPELZ COLETTE BOVY

INGENIERIE

INGENIEUR EN MECANIQUE - Poste niveau senior. Exp. en secteur manufacturier (alimentation). Salaire \$55 000.
APPELZ COLETTE BOVY
INGENIEURS DE PROJET - Bilingues. Jeunes gradués en génie chimique. Supervision de travaux de chantier en recouvrement de planchers industriels et commerciaux. Expérience connexe souhaitable. Début \$25 000. Avancement après 1 an à \$35/40 000.
APPELZ COLETTE BOVY
INGENIEUR DE PROJET - Gradué en mécanique. Exp. 1 à 2 ans en installation d'équipement d'usine. Salaire \$30/35 000.
APPELZ COLETTE BOVY
COMPTABILITE CORPORATIVE
GERANT CREDIT / COLLECTION - 4 années d'expérience en crédit collection. Bilingue. Salaire \$25/30 000.
APPELZ CLAUDE TANGUAY
GERANT VERIFICATION INTERNE - C.A. Bilingue, prêt à voyager. Supervision 2 personnes. Salaire \$30/35 000.
APPELZ CLAUDE TANGUAY
VERIFICATION INTERNE - C.A. C.G.A. 3 ans vérification interne. Bilingue. Salaire \$33/38 000.
APPELZ CLAUDE TANGUAY
PRIX DE REVIENT - Bachelier(e) 2 ans d'expérience en prix de revient. Bilingue. Lotus 123. Salaire \$25 000.
APPELZ CLAUDE TANGUAY
CONTROLEUR (RIVE-SUD) - C.A., C.G.A., C.M.A. 5 ans expérience à titre de contrôleur. Bilingue. Exposé à l'informatique. Salaire \$35/40 000.
APPELZ CLAUDE TANGUAY
FISCALISTES - Deux postes de disponibles pour C.A. avec au moins une année d'expérience en fiscalité. Salaire au-dessus du moyen.
APPELZ CLAUDE TANGUAY
GERANT PRIX REVIENT - C.G.A., C.M.A. 4 ans en prix de revient standard. Supervision. Bilingue. Salaire \$35 000.
APPELZ CLAUDE TANGUAY

RECEPTIONNISTE BILINGUE

Poste temporaire long terme, d'urgence pour un bureau d'expertise en informatique. Expérience en saisie de données et en gestion de fichiers IBM Display et environnement professionnel. Beau bureau centre-ville. Contraste de travail des plus intéressants. Pour entrevue confidentielle:
LISE DUVAL
INTERIM AIDE
466 Sherbrooke ouest
1111-1112
842-4633

RECEPTIONNISTE DACTYLO BILINGUE

Poste permanent à long terme, d'urgence pour un bureau d'expertise en informatique. Expérience en saisie de données et en gestion de fichiers IBM Display et environnement professionnel. Beau bureau centre-ville. Contraste de travail des plus intéressants. Pour entrevue confidentielle:
LISE DUVAL
INTERIM AIDE
466 Sherbrooke ouest
1111-1112
842-4633

RECEPTIONNISTE DACTYLO BILINGUE

Poste permanent à long terme, d'urgence pour un bureau d'expertise en informatique. Expérience en saisie de données et en gestion de fichiers IBM Display et environnement professionnel. Beau bureau centre-ville. Contraste de travail des plus intéressants. Pour entrevue confidentielle:
LISE DUVAL
INTERIM AIDE
466 Sherbrooke ouest
1111-1112
842-4633

RECEPTIONNISTE DACTYLO BILINGUE

Poste permanent à long terme, d'urgence pour un bureau d'expertise en informatique. Expérience en saisie de données et en gestion de fichiers IBM Display et environnement professionnel. Beau bureau centre-ville. Contraste de travail des plus intéressants. Pour entrevue confidentielle:
LISE DUVAL
INTERIM AIDE
466 Sherbrooke ouest
1111-1112
842-4633

RECEPTIONNISTE DACTYLO BILINGUE

Poste permanent à long terme, d'urgence pour un bureau d'expertise en informatique. Expérience en saisie de données et en gestion de fichiers IBM Display et environnement professionnel. Beau bureau centre-ville. Contraste de travail des plus intéressants. Pour entrevue confidentielle:
LISE DUVAL
INTERIM AIDE
466 Sherbrooke ouest
1111-1112
842-4633

RECEPTIONNISTE DACTYLO BILINGUE

Poste permanent à long terme, d'urgence pour un bureau d'expertise en informatique. Expérience en saisie de données et en gestion de fichiers IBM Display et environnement professionnel. Beau bureau centre-ville. Contraste de travail des plus intéressants. Pour entrevue confidentielle:
LISE DUVAL
INTERIM AIDE
466 Sherbrooke ouest
1111-1112
842-4633

RECEPTIONNISTE DACTYLO BILINGUE

Poste permanent à long terme, d'urgence pour un bureau d'expertise en informatique. Expérience en saisie de données et en gestion de fichiers IBM Display et environnement professionnel. Beau bureau centre-ville. Contraste de travail des plus intéressants. Pour entrevue confidentielle:
LISE DUVAL
INTERIM AIDE
466 Sherbrooke ouest
1111-1112
842-4633

RECEPTIONNISTE DACTYLO BILINGUE

Poste permanent à long terme, d'urgence pour un bureau d'expertise en informatique. Expérience en saisie de données et en gestion de fichiers IBM Display et environnement professionnel. Beau bureau centre-ville. Contraste de travail des plus intéressants. Pour entrevue confidentielle:
LISE DUVAL
INTERIM AIDE
466 Sherbrooke ouest
1111-1112
842-4633

RECEPTIONNISTE DACTYLO BILINGUE

Poste permanent à long terme, d'urgence pour un bureau d'expertise en informatique. Expérience en saisie de données et en gestion de fichiers IBM Display et environnement professionnel. Beau bureau centre-ville. Contraste de travail des plus intéressants. Pour entrevue confidentielle:
LISE DUVAL
INTERIM AIDE
466 Sherbrooke ouest
1111-1112
842-4633

RECEPTIONNISTE DACTYLO BILINGUE

Poste permanent à long terme, d'urgence pour un bureau d'expertise en informatique. Expérience en saisie de données et en gestion de fichiers IBM Display et environnement professionnel. Beau bureau centre-ville. Contraste de travail des plus intéressants. Pour entrevue confidentielle:
LISE DUVAL
INTERIM AIDE
466 Sherbrooke ouest
1111-1112
842-4633

RECEPTIONNISTE DACTYLO BILINGUE

Poste permanent à long terme, d'urgence pour un bureau d'expertise en informatique. Expérience en saisie de données et en gestion de fichiers IBM Display et environnement professionnel. Beau bureau centre-ville. Contraste de travail des plus intéressants. Pour entrevue confidentielle:
LISE DUVAL
INTERIM AIDE
466 Sherbrooke ouest
1111-1112
842-4633

RECEPTIONNISTE DACTYLO BILINGUE

Poste permanent à long terme, d'urgence pour un bureau d'expertise en informatique. Expérience en saisie de données et en gestion de fichiers IBM Display et environnement professionnel. Beau bureau centre-ville. Contraste de travail des plus intéressants. Pour entrevue confidentielle:
LISE DUVAL
INTERIM AIDE
466 Sherbrooke ouest
1111-1112
842-4633

RECEPTIONNISTE DACTYLO BILINGUE

Poste permanent à long terme, d'urgence pour un bureau d'expertise en informatique. Expérience en saisie de données et en gestion de fichiers IBM Display et environnement professionnel. Beau bureau centre-ville. Contraste de travail des plus intéressants. Pour entrevue confidentielle:
LISE DUVAL
INTERIM AIDE
466 Sherbrooke ouest
1111-1112
842-4633

RECEPTIONNISTE DACTYLO BILINGUE

Poste permanent à long terme, d'urgence pour un bureau d'expertise en informatique. Expérience en saisie de données et en gestion de fichiers IBM Display et environnement professionnel. Beau bureau centre-ville. Contraste de travail des plus intéressants. Pour entrevue confidentielle:
LISE DUVAL
INTERIM AIDE
466 Sherbrooke ouest
1111-1112
842-4633

RECEPTIONNISTE DACTYLO BILINGUE

Poste permanent à long terme, d'urgence pour un bureau d'expertise en informatique. Expérience en saisie de données et en gestion de fichiers IBM Display et environnement professionnel. Beau bureau centre-ville. Contraste de travail des plus intéressants. Pour entrevue confidentielle:
LISE DUVAL
INTERIM AIDE
466 Sherbrooke ouest
1111-1112
842-4633

RECEPTIONNISTE DACTYLO BILINGUE

Poste permanent à long terme, d'urgence pour un bureau d'expertise en informatique. Expérience en saisie de données et en gestion de fichiers IBM Display et environnement professionnel. Beau bureau centre-ville. Contraste de travail des plus intéressants. Pour entrevue confidentielle:
LISE DUVAL
INTERIM AIDE
466 Sherbrooke ouest
1111-1112
842-4633

RECEPTIONNISTE DACTYLO BILINGUE

Poste permanent à long terme, d'urgence pour un bureau d'expertise en informatique. Expérience en saisie de données et en gestion de fichiers IBM Display et environnement professionnel. Beau bureau centre-ville. Contraste de travail des plus intéressants. Pour entrevue confidentielle:
LISE DUVAL
INTERIM AIDE
466 Sherbrooke ouest
1111-1112
842-4633

RECEPTIONNISTE DACTYLO BILINGUE

Poste permanent à long terme, d'urgence pour un bureau d'expertise en informatique. Expérience en saisie de données et en gestion de fichiers IBM Display et environnement professionnel. Beau bureau centre-ville. Contraste de travail des plus intéressants. Pour entrevue confidentielle:
LISE DUVAL
INTERIM AIDE
466 Sherbrooke ouest
1111-1112
842-4633

RECEPTIONNISTE DACTYLO BILINGUE

Poste permanent à long terme, d'urgence pour un bureau d'expertise en informatique. Expérience en saisie de données et en gestion de fichiers IBM Display et environnement professionnel. Beau bureau centre-ville. Contraste de travail des plus intéressants. Pour entrevue confidentielle:
LISE DUVAL
INTERIM AIDE
466 Sherbrooke ouest
1111-1112
842-4633

PREPROSE AUX COMMANDES

Courier en alimentation, situé à Ville St-Laurent, recherche préprose aux commandes, avec minimum 2 ans d'expérience, bilingue, dynamique et très bon sens de l'organisation. Louise Brunneau 337-7910

PREPROSE(A) A L'INVENTAIRE

Compagnie oeuvrant dans le secteur de Montréal recherche une préprose(a) à l'inventaire (préprose) au contrôle d'inventaire (système Cardex) relevant d'un échec de cette personne devra:
1 - Tenir à jour l'inventaire permanent
2 - Effectuer divers achats mineurs
3 - Remplacer occasionnellement le réceptionniste. Le bilinguisme ainsi qu'une attitude positive sont les qualités recherchées. Le salaire est à discuter.
Veuillez envoyer votre C.V. de La Presse, référence 4453, P. 6041, Succ. A, Montréal H3C 3E3.

RECEPTIONNISTE BILINGUE

De présentation impeccable. La candidate idéale pour ce poste possède une expérience minimum de travail à l'air libre dans les deux langues, elle sera cordiale, polie, et vise un poste à l'accueil.

RECEPTIONNISTE BILINGUE

Poste temporaire long terme, d'urgence pour un bureau d'expertise en informatique. Expérience en saisie de données et en gestion de fichiers IBM Display et environnement professionnel. Beau bureau centre-ville. Contraste de travail des plus intéressants. Pour entrevue confidentielle:
LISE DUVAL
INTERIM AIDE
466 Sherbrooke ouest
1111-1112
842-4633

RECEPTIONNISTE BILINGUE

Poste temporaire long terme, d'urgence pour un bureau d'expertise en informatique. Expérience en saisie de données et en gestion de fichiers IBM Display et environnement professionnel. Beau bureau centre-ville. Contraste de travail des plus intéressants. Pour entrevue confidentielle:
LISE DUVAL
INTERIM AIDE
466 Sherbrooke ouest
1111-1112
842-4633

RECEPTIONNISTE BILINGUE

Poste temporaire long terme, d'urgence pour un bureau d'expertise en informatique. Expérience en saisie de données et en gestion de fichiers IBM Display et environnement professionnel. Beau bureau centre-ville. Contraste de travail des plus intéressants. Pour entrevue confidentielle:
LISE DUVAL
INTERIM AIDE
466 Sherbrooke ouest
1111-1112
842-4633

RECEPTIONNISTE BILINGUE

Poste temporaire long terme, d'urgence pour un bureau d'expertise en informatique. Expérience en saisie de données et en gestion de fichiers IBM Display et environnement professionnel. Beau bureau centre-ville. Contraste de travail des plus intéressants. Pour entrevue confidentielle:
LISE DUVAL
INTERIM AIDE
466 Sherbrooke ouest
1111-1112
842-4633

RECEPTIONNISTE BILINGUE

Poste temporaire long terme, d'urgence pour un bureau d'expertise en informatique. Expérience en saisie de données et en gestion de fichiers IBM Display et environnement professionnel. Beau bureau centre-ville. Contraste de travail des plus intéressants. Pour entrevue confidentielle:
LISE DUVAL
INTERIM AIDE
466 Sherbrooke ouest
1111-1112
842-4633

RECEPTIONNISTE BILINGUE

Poste temporaire long terme, d'urgence pour un bureau d'expertise en informatique. Expérience en saisie de données et en gestion de fichiers IBM Display et environnement professionnel. Beau bureau centre-ville. Contraste de travail des plus intéressants. Pour entrevue confidentielle:
LISE DUVAL
INTERIM AIDE
466 Sherbrooke ouest
1111-1112
842-4633

RECEPTIONNISTE BILINGUE

Poste temporaire long terme, d'urgence pour un bureau d'expertise en informatique. Expérience en saisie de données et en gestion de fichiers IBM Display et environnement professionnel. Beau bureau centre-ville. Contraste de travail des plus intéressants. Pour entrevue confidentielle:
LISE DUVAL
INTERIM AIDE
466 Sherbrooke ouest
1111-1112
842-4633

RECEPTIONNISTE BILINGUE

Poste temporaire long terme, d'urgence pour un bureau d'expertise en informatique. Expérience en saisie de données et en gestion de fichiers IBM Display et environnement professionnel. Beau bureau centre-ville. Contraste de travail des plus intéressants. Pour entrevue confidentielle:
LISE DUVAL
INTERIM AIDE
466 Sherbrooke ouest
1111-1112
842-4633

RECEPTIONNISTE BILINGUE

Poste temporaire long terme, d'urgence pour un bureau d'expertise en informatique. Expérience en saisie de données et en gestion de fichiers IBM Display et environnement professionnel. Beau bureau centre-ville. Contraste de travail des plus intéressants. Pour entrevue confidentielle:
LISE DUVAL
INTERIM AIDE
466 Sherbrooke ouest
1111-1112
842-4633

RECEPTIONNISTE BILINGUE

Poste temporaire long terme, d'urgence pour un bureau d'expertise en informatique. Expérience en saisie de données et en gestion de fichiers IBM Display et environnement professionnel. Beau bureau centre-ville. Contraste de travail des plus intéressants. Pour entrevue confidentielle:
LISE DUVAL
INTERIM AIDE
466 Sherbrooke ouest
1111-1112
842-4633

RECEPTIONNISTE BILINGUE

Poste temporaire long terme, d'urgence pour un bureau d'expertise en informatique. Expérience en saisie de données et en gestion de fichiers IBM Display et environnement professionnel. Beau bureau centre-ville. Contraste de travail des plus intéressants. Pour entrevue confidentielle:
LISE DUVAL
INTERIM AIDE
466 Sherbrooke ouest
1111-1112
842-4633

RECEPTIONNISTE BILINGUE

Poste temporaire long terme, d'urgence pour un bureau d'expertise en informatique. Expérience en saisie de données et en gestion de fichiers IBM Display et environnement professionnel. Beau bureau centre-ville. Contraste de travail des plus intéressants. Pour entrevue confidentielle:
LISE DUVAL
INTERIM AIDE
466 Sherbrooke ouest
1111-1112
842-4633

RECEPTIONNISTE BILINGUE

Poste temporaire long terme, d'urgence pour un bureau d'expertise en informatique. Expérience en saisie de données et en gestion de fichiers IBM Display et environnement professionnel. Beau bureau centre-ville. Contraste de travail des plus intéressants. Pour entrevue confidentielle:
LISE DUVAL
INTERIM AIDE
466 Sherbrooke ouest
1111-1112
842-4633

RECEPTIONNISTE BILINGUE

Poste temporaire long terme, d'urgence pour un bureau d'expertise en informatique. Expérience en saisie de données et en gestion de fichiers IBM Display et environnement professionnel. Beau bureau centre-ville. Contraste de travail des plus intéressants. Pour entrevue confidentielle:
LISE DUVAL
INTERIM AIDE
466 Sherbrooke ouest
1111-1112
842-4633

RECEPTIONNISTE BILINGUE

Poste temporaire long terme, d'urgence pour un bureau d'expertise en informatique. Expérience en saisie de données et en gestion de fichiers IBM Display et environnement professionnel. Beau bureau centre-ville. Contraste de travail des plus intéressants. Pour entrevue confidentielle:
LISE DUVAL
INTERIM AIDE
466 Sherbrooke ouest
1111-1112
842-4633

RECEPTIONNISTE BILINGUE

Poste temporaire long terme, d'urgence pour un bureau d'expertise en informatique. Expérience en saisie de données et en gestion de fichiers IBM Display et environnement professionnel. Beau bureau centre-ville. Contraste de travail des plus intéressants. Pour entrevue confidentielle:
LISE DUVAL
INTERIM AIDE
466 Sherbrooke ouest
1111-1112
842-4633

RECEPTIONNISTE BILINGUE

Poste temporaire long terme, d'urgence pour un bureau d'expertise en informatique. Expérience en saisie de données et en gestion de fichiers IBM Display et environnement professionnel. Beau bureau centre-ville. Contraste de travail des plus intéressants. Pour entrevue confidentielle:
LISE DUVAL
INTERIM AIDE
466 Sherbrooke ouest
1111-1112
842-4633

RECEPTIONNISTE BILINGUE

Poste temporaire long terme, d'urgence pour un bureau d'expertise en informatique. Expérience en saisie de données et en gestion de fichiers IBM Display et environnement professionnel. Beau bureau centre-ville. Contraste de travail des plus intéressants. Pour entrevue confidentielle:
LISE DUVAL
INTERIM AIDE
466 Sherbrooke ouest
1111-1112
842-4633

RECEPTIONNISTE BILINGUE

Poste temporaire long terme, d'urgence pour un bureau d'expertise en informatique. Expérience en saisie de données et en gestion de fichiers IBM Display et environnement professionnel. Beau bureau centre-ville. Contraste de travail des plus intéressants. Pour entrevue confidentielle:
LISE DUVAL
INTERIM AIDE
466 Sherbrooke ouest
1111-1112
842-4633

RECEPTIONNISTE BILINGUE

Poste temporaire long terme, d'urgence pour un bureau d'expertise en informatique. Expérience en saisie de données et en gestion de fichiers IBM Display et environnement professionnel. Beau bureau centre-ville. Contraste de travail des plus intéressants. Pour entrevue confidentielle:
LISE DUVAL
INTERIM AIDE
466 Sherbrooke ouest
1111-1112
842-4633

RECEPTIONNISTE BILINGUE

Poste temporaire long terme, d'urgence pour un bureau d'expertise en informatique. Expérience en saisie de données et en gestion de fichiers IBM Display et environnement professionnel. Beau bureau centre-ville. Contraste de travail des plus intéressants. Pour entrevue confidentielle:
LISE DUVAL
INTERIM AIDE
466 Sherbrooke ouest
1111-1112
842-4633

SECRETIRE

Compagnie internationale centre-ville, besoin expérience traitement de textes, doit être bilingue, beaucoup de travail. 842-1104.

SECRETIRE

Une compagnie de location de voitures à long terme située près de Côte de Liesse, a un poste pour un secrétaire de vente bilingue. Si vous désirez faire partie intégrante d'une équipe de vendeurs dynamiques, et profiter des avantages sociaux de la compagnie, appelez Shovyn Robillard au 342-5730

SECRETIRE

Compagnie internationale centre-ville, besoin expérience traitement de textes, doit être bilingue, beaucoup de travail. 842-1104.

SECRETIRE

Compagnie internationale centre-ville, besoin expérience traitement de textes, doit être bilingue, beaucoup de travail. 842-1104.

SECRETIRE

Compagnie internationale centre-ville, besoin expérience traitement de textes, doit être bilingue, beaucoup de travail. 842-1104.

SECRETIRE

Compagnie internationale centre-ville, besoin expérience traitement de textes, doit être bilingue, beaucoup de travail. 842-1104.

SECRETIRE

Compagnie internationale centre-ville, besoin expérience traitement de textes, doit être bilingue, beaucoup de travail. 842-1104.

SECRETIRE

Compagnie internationale centre-ville, besoin expérience traitement de textes, doit être bilingue, beaucoup de travail. 842-1104.

SECRETIRE

Compagnie internationale centre-ville, besoin expérience traitement de textes, doit être bilingue, beaucoup de travail. 842-1104.

SECRETIRE

Compagnie internationale centre-ville, besoin expérience traitement de textes, doit être bilingue, beaucoup de travail. 842-1104.

SECRETIRE

Compagnie internationale centre-ville, besoin expérience traitement de textes, doit être bilingue, beaucoup de travail. 842-1104.

SECRETIRE

Compagnie internationale centre-ville, besoin expérience traitement de textes, doit être bilingue, beaucoup de travail. 842-1104.

SECRETIRE

Compagnie internationale centre-ville, besoin expérience traitement de textes, doit être bilingue, beaucoup de travail. 842-1104.

OFFRES D'EMPLOIS

322 CLUBS, RESTAURANTS, HOTELIERIE CHEF AUBERGE GRAY ROCKS LAC QUÉBEC, ST-JOVITE DANS LES LAURENTIDES

325 TECHNIQUE, METIER EBENISTE Mobilisier sur commandes, 3 ans d'expérience minimum, travail de précision exigé.

325 TECHNIQUE, METIER PERMA-TEAM INC. 288-4774 Bureau d'emplois de qualité pour Dessinateurs, Concepteurs, Ingénieurs, Architectes.

334 SERVICES DOMESTIQUES CHERCHONS domestique pour demeurer à la maison. Doit savoir cuisiner, expérience avec les enfants.

340 EMPLOIS DIVERS FLEURISTE demandé, temps partiel, 72h-2011. INTERPRETE pour interprétation simultanée, français/allemand.

340 EMPLOIS DIVERS MESSAGER 66 à 74 HEURE Multilingue recherche une(ou) confidante. Automobile Tourist.

404 AGENCES DE RENCONTRES 1 VIS A VIS ! Pour famille, sports, culture, loisirs.

410 ASTROLOGIE, CARTOMANCIE 'ABANDONNEZ vos malchances. Tarot/oracle-conseil. Numérologie.

420 ACTIVITES SOCIALES PIPS Club de Backgammon. Tournoi mercredi 7:30 p.m. dimanche 3 p.m.

440 AUTRES AVEC MOI EN PRIVE 270-3538 BEAUTE, ELEGANCE, DISCRETION.

CHEF CHEF GRAY ROCKS LAC QUÉBEC, ST-JOVITE DANS LES LAURENTIDES

ESTIMATEUR pour constructeur général, bâtiments commerciaux, minimum 3 ans d'expérience.

RECHERCHE personne avec aptitudes en mécanique, de préférence connaissance en hydraulique.

GARDIENNE bébé 16 mois, après-midi, soir, samedi. Doit savoir cuisiner, expérience avec les enfants.

JOURNALIERS Immédiatement requis, 2 personnes pour tous services.

HELENE SIMON PERSONNEL 1253 McGill Collège suite 707 875-8350 PERSONNE requise pour travailler dans un entrepôt de distribution.

PERSONNES DEMANDEES pour assemblage de petites pièces électroniques. Expérience non nécessaire.

LAUTRE VERSANT est la seule agence de rencontres. Sur rendez-vous seulement.

AGENCE DE RENCONTRE INTER-UNION Service professionnel MONTREAL 351-2671

AGENCE DE RENCONTRE INTER-UNION Service professionnel MONTREAL 351-2671

CHEF-CUISINIER 2 ans d'expérience, temps plein, salaire \$8 à \$10 l'heure selon expérience.

MECANICIEN Avec carte d'apprenti ou 3e classe. Concessionnaire de voitures neuves.

MECANICIEN le OU CLASSE Experience mécanique générale. Régulier. 655-9246.

MUSICIENS, ARTISTES 337 artistes demandés. Bonne réputation. Tel: 418-529-1481.

MUSICIENS, ARTISTES 337 artistes demandés. Bonne réputation. Tel: 418-529-1481.

MUSICIENS, ARTISTES 337 artistes demandés. Bonne réputation. Tel: 418-529-1481.

MUSICIENS, ARTISTES 337 artistes demandés. Bonne réputation. Tel: 418-529-1481.

MUSICIENS, ARTISTES 337 artistes demandés. Bonne réputation. Tel: 418-529-1481.

MUSICIENS, ARTISTES 337 artistes demandés. Bonne réputation. Tel: 418-529-1481.

MUSICIENS, ARTISTES 337 artistes demandés. Bonne réputation. Tel: 418-529-1481.

MECANICIEN (AIR CLIMATISE) (1) MECANICIEN (TRANSMISSION AUTOMATIQUE) (1) MECANICIEN (EG-4)

MECANICIEN (AIR CLIMATISE) (1) MECANICIEN (TRANSMISSION AUTOMATIQUE) (1) MECANICIEN (EG-4)

MECANICIEN (AIR CLIMATISE) (1) MECANICIEN (TRANSMISSION AUTOMATIQUE) (1) MECANICIEN (EG-4)

MECANICIEN (AIR CLIMATISE) (1) MECANICIEN (TRANSMISSION AUTOMATIQUE) (1) MECANICIEN (EG-4)

MECANICIEN (AIR CLIMATISE) (1) MECANICIEN (TRANSMISSION AUTOMATIQUE) (1) MECANICIEN (EG-4)

MECANICIEN (AIR CLIMATISE) (1) MECANICIEN (TRANSMISSION AUTOMATIQUE) (1) MECANICIEN (EG-4)

MECANICIEN (AIR CLIMATISE) (1) MECANICIEN (TRANSMISSION AUTOMATIQUE) (1) MECANICIEN (EG-4)

MECANICIEN (AIR CLIMATISE) (1) MECANICIEN (TRANSMISSION AUTOMATIQUE) (1) MECANICIEN (EG-4)

MECANICIEN (AIR CLIMATISE) (1) MECANICIEN (TRANSMISSION AUTOMATIQUE) (1) MECANICIEN (EG-4)

MECANICIEN (AIR CLIMATISE) (1) MECANICIEN (TRANSMISSION AUTOMATIQUE) (1) MECANICIEN (EG-4)

MECANICIEN (AIR CLIMATISE) (1) MECANICIEN (TRANSMISSION AUTOMATIQUE) (1) MECANICIEN (EG-4)

MECANICIEN (AIR CLIMATISE) (1) MECANICIEN (TRANSMISSION AUTOMATIQUE) (1) MECANICIEN (EG-4)

MECANICIEN (AIR CLIMATISE) (1) MECANICIEN (TRANSMISSION AUTOMATIQUE) (1) MECANICIEN (EG-4)

MECANICIEN (AIR CLIMATISE) (1) MECANICIEN (TRANSMISSION AUTOMATIQUE) (1) MECANICIEN (EG-4)

MECANICIEN (AIR CLIMATISE) (1) MECANICIEN (TRANSMISSION AUTOMATIQUE) (1) MECANICIEN (EG-4)

MECANICIEN (AIR CLIMATISE) (1) MECANICIEN (TRANSMISSION AUTOMATIQUE) (1) MECANICIEN (EG-4)

MECANICIEN (AIR CLIMATISE) (1) MECANICIEN (TRANSMISSION AUTOMATIQUE) (1) MECANICIEN (EG-4)

MECANICIEN (AIR CLIMATISE) (1) MECANICIEN (TRANSMISSION AUTOMATIQUE) (1) MECANICIEN (EG-4)

MECANICIEN (AIR CLIMATISE) (1) MECANICIEN (TRANSMISSION AUTOMATIQUE) (1) MECANICIEN (EG-4)

MECANICIEN (AIR CLIMATISE) (1) MECANICIEN (TRANSMISSION AUTOMATIQUE) (1) MECANICIEN (EG-4)

MECANICIEN (AIR CLIMATISE) (1) MECANICIEN (TRANSMISSION AUTOMATIQUE) (1) MECANICIEN (EG-4)

MECANICIEN (AIR CLIMATISE) (1) MECANICIEN (TRANSMISSION AUTOMATIQUE) (1) MECANICIEN (EG-4)

MECANICIEN (AIR CLIMATISE) (1) MECANICIEN (TRANSMISSION AUTOMATIQUE) (1) MECANICIEN (EG-4)

MECANICIEN (AIR CLIMATISE) (1) MECANICIEN (TRANSMISSION AUTOMATIQUE) (1) MECANICIEN (EG-4)

MECANICIEN (AIR CLIMATISE) (1) MECANICIEN (TRANSMISSION AUTOMATIQUE) (1) MECANICIEN (EG-4)

MECANICIEN (AIR CLIMATISE) (1) MECANICIEN (TRANSMISSION AUTOMATIQUE) (1) MECANICIEN (EG-4)

MECANICIEN (AIR CLIMATISE) (1) MECANICIEN (TRANSMISSION AUTOMATIQUE) (1) MECANICIEN (EG-4)

MECANICIEN (AIR CLIMATISE) (1) MECANICIEN (TRANSMISSION AUTOMATIQUE) (1) MECANICIEN (EG-4)

MECANICIEN (AIR CLIMATISE) (1) MECANICIEN (TRANSMISSION AUTOMATIQUE) (1) MECANICIEN (EG-4)

MECANICIEN (AIR CLIMATISE) (1) MECANICIEN (TRANSMISSION AUTOMATIQUE) (1) MECANICIEN (EG-4)

MECANICIEN (AIR CLIMATISE) (1) MECANICIEN (TRANSMISSION AUTOMATIQUE) (1) MECANICIEN (EG-4)

MECANICIEN (AIR CLIMATISE) (1) MECANICIEN (TRANSMISSION AUTOMATIQUE) (1) MECANICIEN (EG-4)

MECANICIEN (AIR CLIMATISE) (1) MECANICIEN (TRANSMISSION AUTOMATIQUE) (1) MECANICIEN (EG-4)

MECANICIEN (AIR CLIMATISE) (1) MECANICIEN (TRANSMISSION AUTOMATIQUE) (1) MECANICIEN (EG-4)

MECANICIEN (AIR CLIMATISE) (1) MECANICIEN (TRANSMISSION AUTOMATIQUE) (1) MECANICIEN (EG-4)

MECANICIEN (AIR CLIMATISE) (1) MECANICIEN (TRANSMISSION AUTOMATIQUE) (1) MECANICIEN (EG-4)

MECANICIEN (AIR CLIMATISE) (1) MECANICIEN (TRANSMISSION AUTOMATIQUE) (1) MECANICIEN (EG-4)

MECANICIEN (AIR CLIMATISE) (1) MECANICIEN (TRANSMISSION AUTOMATIQUE) (1) MECANICIEN (EG-4)

MECANICIEN (AIR CLIMATISE) (1) MECANICIEN (TRANSMISSION AUTOMATIQUE) (1) MECANICIEN (EG-4)

MECANICIEN (AIR CLIMATISE) (1) MECANICIEN (TRANSMISSION AUTOMATIQUE) (1) MECANICIEN (EG-4)

MECANICIEN (AIR CLIMATISE) (1) MECANICIEN (TRANSMISSION AUTOMATIQUE) (1) MECANICIEN (EG-4)

MECANICIEN (AIR CLIMATISE) (1) MECANICIEN (TRANSMISSION AUTOMATIQUE) (1) MECANICIEN (EG-4)

MECANICIEN (AIR CLIMATISE) (1) MECANICIEN (TRANSMISSION AUTOMATIQUE) (1) MECANICIEN (EG-4)

MECANICIEN (AIR CLIMATISE) (1) MECANICIEN (TRANSMISSION AUTOMATIQUE) (1) MECANICIEN (EG-4)

MECANICIEN (AIR CLIMATISE) (1) MECANICIEN (TRANSMISSION AUTOMATIQUE) (1) MECANICIEN (EG-4)

MECANICIEN (AIR CLIMATISE) (1) MECANICIEN (TRANSMISSION AUTOMATIQUE) (1) MECANICIEN (EG-4)

MECANICIEN (AIR CLIMATISE) (1) MECANICIEN (TRANSMISSION AUTOMATIQUE) (1) MECANICIEN (EG-4)

MECANICIEN (AIR CLIMATISE) (1) MECANICIEN (TRANSMISSION AUTOMATIQUE) (1) MECANICIEN (EG-4)

MECANICIEN (AIR CLIMATISE) (1) MECANICIEN (TRANSMISSION AUTOMATIQUE) (1) MECANICIEN (EG-4)

MECANICIEN (AIR CLIMATISE) (1) MECANICIEN (TRANSMISSION AUTOMATIQUE) (1) MECANICIEN (EG-4)

MECANICIEN (AIR CLIMATISE) (1) MECANICIEN (TRANSMISSION AUTOMATIQUE) (1) MECANICIEN (EG-4)

MECANICIEN (AIR CLIMATISE) (1) MECANICIEN (TRANSMISSION AUTOMATIQUE) (1) MECANICIEN (EG-4)

MECANICIEN (AIR CLIMATISE) (1) MECANICIEN (TRANSMISSION AUTOMATIQUE) (1) MECANICIEN (EG-4)

MECANICIEN (AIR CLIMATISE) (1) MECANICIEN (TRANSMISSION AUTOMATIQUE) (1) MECANICIEN (EG-4)

MECANICIEN (AIR CLIMATISE) (1) MECANICIEN (TRANSMISSION AUTOMATIQUE) (1) MECANICIEN (EG-4)

MECANICIEN (AIR CLIMATISE) (1) MECANICIEN (TRANSMISSION AUTOMATIQUE) (1) MECANICIEN (EG-4)

MECANICIEN (AIR CLIMATISE) (1) MECANICIEN (TRANSMISSION AUTOMATIQUE) (1) MECANICIEN (EG-4)

MECANICIEN (AIR CLIMATISE) (1) MECANICIEN (TRANSMISSION AUTOMATIQUE) (1) MECANICIEN (EG-4)

MECANICIEN (AIR CLIMATISE) (1) MECANICIEN (TRANSMISSION AUTOMATIQUE) (1) MECANICIEN (EG-4)

MECANICIEN (AIR CLIMATISE) (1) MECANICIEN (TRANSMISSION AUTOMATIQUE) (1) MECANICIEN (EG-4)

MECANICIEN (AIR CLIMATISE) (1) MECANICIEN (TRANSMISSION AUTOMATIQUE) (1) MECANICIEN (EG-4)

MECANICIEN (AIR CLIMATISE) (1) MECANICIEN (TRANSMISSION AUTOMATIQUE) (1) MECANICIEN (EG-4)

MECANICIEN (AIR CLIMATISE) (1) MECANICIEN (TRANSMISSION AUTOMATIQUE) (1) MECANICIEN (EG-4)

MECANICIEN (AIR CLIMATISE) (1) MECANICIEN (TRANSMISSION AUTOMATIQUE) (1) MECANICIEN (EG-4)

MECANICIEN (AIR CLIMATISE) (1) MECANICIEN (TRANSMISSION AUTOMATIQUE) (1) MECANICIEN (EG-4)

MECANICIEN (AIR CLIMATISE) (1) MECANICIEN (TRANSMISSION AUTOMATIQUE) (1) MECANICIEN (EG-4)

MECANICIEN (AIR CLIMATISE) (1) MECANICIEN (TRANSMISSION AUTOMATIQUE) (1) MECANICIEN (EG-4)

MECANICIEN (AIR CLIMATISE) (1) MECANICIEN (TRANSMISSION AUTOMATIQUE) (1) MECANICIEN (EG-4)

MECANICIEN (AIR CLIMATISE) (1) MECANICIEN (TRANSMISSION AUTOMATIQUE) (1) MECANICIEN (EG-4)

MECANICIEN (AIR CLIMATISE) (1) MECANICIEN (TRANSMISSION AUTOMATIQUE) (1) MECANICIEN (EG-4)

action FORD 731-8271 (prés. boul. Décarie) 4901, rue Jean-Talon O.

MAQUETTISTE EN PUBLICITE La personne choisie produira les maquettes d'annonces imprimées.

AERO SPATIAL HOHELAGA INC. Membre du Devtek Corp. est à la recherche d'une personne dynamique et innovatrice.

COIFFURE, ESTHETIQUE 327 ASSISTANTE-coiffeuse, Centre commercial, Domaine, 259-4242.

INDUSTRIEL, MANUFACTURIER 329 IMPORTANT fabricant de meubles prêts à assembler.

COIFFURE, ESTHETIQUE 327 ASSISTANTE-coiffeuse, Centre commercial, Domaine, 259-4242.

INDUSTRIEL, MANUFACTURIER 329 IMPORTANT fabricant de meubles prêts à assembler.

MECANICIEN (AIR CLIMATISE) (1) MECANICIEN (TRANSMISSION AUTOMATIQUE) (1) MECANICIEN (EG-4)

MECANICIEN (AIR CLIMATISE) (1) MECANICIEN (TRANSMISSION AUTOMATIQUE) (1) MECANICIEN (EG-4)

MECANICIEN (AIR CLIMATISE) (1) MECANICIEN (TRANSMISSION AUTOMATIQUE) (1) MECANICIEN (EG-4)

MECANICIEN (AIR CLIMATISE) (1) MECANICIEN (TRANSMISSION AUTOMATIQUE) (1) MECANICIEN (EG-4)

MECANICIEN (AIR CLIMATISE) (1) MECANICIEN (TRANSMISSION AUTOMATIQUE) (1) MECANICIEN (EG-4)

MECANICIEN (AIR CLIMATISE) (1) MECANICIEN (TRANSMISSION AUTOMATIQUE) (1) MECANICIEN (EG-4)

MECANICIEN (AIR CLIMATISE) (1) MECANICIEN (TRANSMISSION AUTOMATIQUE) (1) MECANICIEN (EG-4)

MECANICIEN (AIR CLIMATISE) (1) MECANICIEN (TRANSMISSION AUTOMATIQUE) (1) MECANICIEN (EG-4)

MECANICIEN (AIR CLIMATISE) (1) MECANICIEN (TRANSMISSION AUTOMATIQUE) (1) MECANICIEN (EG-4)

MECANICIEN (AIR CLIMATISE) (1) MECANICIEN (TRANSMISSION AUTOMATIQUE) (1) MECANICIEN (EG-4)

MECANICIEN (AIR CLIMATISE) (1) MECANICIEN (TRANSMISSION AUTOMATIQUE) (1) MECANICIEN (EG-4)

MECANICIEN (AIR CLIMATISE) (1) MECANICIEN (TRANSMISSION AUTOMATIQUE) (1) MECANICIEN (EG-4)

MECANICIEN (AIR CLIMATISE) (1) MECANICIEN (TRANSMISSION AUTOMATIQUE) (1) MECANICIEN (EG-4)

MECANICIEN (AIR CLIMATISE) (1) MECANICIEN (TRANSMISSION AUTOMATIQUE) (1) MECANICIEN (EG-4)

MECANICIEN (AIR CLIMATISE) (1) MECANICIEN (TRANSMISSION AUTOMATIQUE) (1) MECANICIEN (EG-4)

MECANICIEN (AIR CLIMATISE) (1) MECANICIEN (TRANSMISSION AUTOMATIQUE) (1) MECANICIEN (EG-4)

MECANICIEN (AIR CLIMATISE) (1) MECANICIEN (TRANSMISSION AUTOMATIQUE) (1) MECANICIEN (EG-4)

MECANICIEN (AIR CLIMATISE) (1) MECANICIEN (TRANSMISSION AUTOMATIQUE) (1) MECANICIEN (EG-4)

MECANICIEN (AIR CLIMATISE) (1) MECANICIEN (TRANSMISSION AUTOMATIQUE) (1) MECANICIEN (EG-4)

MECANICIEN (AIR CLIMATISE) (1) MECANICIEN (TRANSMISSION AUTOMATIQUE) (1) MECANICIEN (EG-4)

MECANICIEN (AIR CLIMATISE) (1) MECANICIEN (TRANSMISSION AUTOMATIQUE) (1) MECANICIEN (EG-4)

MECANICIEN (AIR CLIMATISE) (1) MECANICIEN (TRANSMISSION AUTOMATIQUE) (1) MECANICIEN (EG-4)

MECANICIEN (AIR CLIMATISE) (1) MECANICIEN (TRANSMISSION AUTOMATIQUE) (1) MECANICIEN (EG-4)

MECANICIEN (AIR CLIMATISE) (1) MECANICIEN (TRANSMISSION AUTOMATIQUE) (1) MECANICIEN (EG-4)

MECANICIEN (AIR CLIMATISE) (1) MECANICIEN (TRANSMISSION AUTOMATIQUE) (1) MECANICIEN (EG-4)

MECANICIEN (AIR CLIMATISE) (1) MECANICIEN (TRANSMISSION AUTOMATIQUE) (1) MECANICIEN (EG-4)

MECANICIEN (AIR CLIMATISE) (1) MECANICIEN (TRANSMISSION AUTOMATIQUE) (1) MECANICIEN (EG-4)

MECANICIEN (AIR CLIMATISE) (1) MECANICIEN (TRANSMISSION AUTOMATIQUE) (1) MECANICIEN (EG-4)

MECANICIEN (AIR CLIMATISE) (1) MECANICIEN (TRANSMISSION AUTOMATIQUE) (1) MECANICIEN (EG-4)

MECANICIEN (AIR CLIMATISE) (1) MECANICIEN (TRANSMISSION AUTOMATIQUE) (1) MECANICIEN (EG-4)

MECANICIEN (AIR CLIMATISE) (1) MECANICIEN (TRANSMISSION AUTOMATIQUE) (1) MECANICIEN (EG-4)

MECANICIEN (AIR CLIMATISE) (1) MECANICIEN (TRANSMISSION AUTOMATIQUE) (1) MECANICIEN (EG-4)

MECANICIEN (AIR CLIMATISE) (1) MECANICIEN (TRANSMISSION AUTOMATIQUE) (1) MECANICIEN (EG-4)

MECANICIEN (AIR CLIMATISE) (1) MECANICIEN (TRANSMISSION AUTOMATIQUE) (1) MECANICIEN (EG-4)

MECANICIEN (AIR CLIMATISE) (1) MECANICIEN (TRANSMISSION AUTOMATIQUE) (1) MECANICIEN (EG-4)

MECANICIEN (AIR CLIMATISE) (1) MECANICIEN (TRANSMISSION AUTOMATIQUE) (1) MECANICIEN (EG-4)

MECANICIEN (AIR CLIMATISE) (1) MECANICIEN (TRANSMISSION AUTOMATIQUE) (1) MECANICIEN (EG-4)

MECANICIEN (AIR CLIMATISE) (1) MECANICIEN (TRANSMISSION AUTOMATIQUE) (1) MECANICIEN (EG-4)

MECANICIEN (AIR CLIMATISE) (1) MECANICIEN (TRANSMISSION AUTOMATIQUE) (1) MECANICIEN (EG-4)

MECANICIEN (AIR CLIMATISE) (1) MECANICIEN (TRANSMISSION AUTOMATIQUE) (1) MECANICIEN (EG-4)

MECANICIEN (AIR CLIMATISE) (1) MECANICIEN (TRANSMISSION AUTOMATIQUE) (1) MECANICIEN (EG-4)

MECANICIEN (AIR CLIMATISE) (1) MECANICIEN (TRANSMISSION AUTOMATIQUE) (1) MECANICIEN (EG-4)

MECANICIEN (AIR CLIMATISE) (1) MECANICIEN (TRANSMISSION AUTOMATIQUE) (1) MECANICIEN (EG-4)

MECANICIEN (AIR CLIMATISE) (1) MECANICIEN (TRANSMISSION AUTOMATIQUE) (1) MECANICIEN (EG-4)

MECANICIEN (AIR CLIMATISE) (1) MECANICIEN (TRANSMISSION AUTOMATIQUE) (1) MECANICIEN (EG-4)

MECANICIEN (AIR CLIMATISE) (1) MECANICIEN (TRANSMISSION AUTOMATIQUE) (1) MECANICIEN (EG-4)

MECANICIEN (AIR CLIMATISE) (1) MECANICIEN (TRANSMISSION AUTOMATIQUE) (1) MECANICIEN (EG-4)

MECANICIEN (AIR CLIMATISE) (1) MECANICIEN (TRANSMISSION AUTOMATIQUE) (1) MECANICIEN (EG-4)

MECANICIEN (AIR CLIMATISE) (1) MECANICIEN (TRANSMISSION AUTOMATIQUE) (1) MECANICIEN (EG-4)

MECANICIEN (AIR CLIMATISE) (1) MECANICIEN (TRANSMISSION AUTOMATIQUE) (1) MECANICIEN (EG-4)

MECANICIEN (AIR CLIMATISE) (1) MECANICIEN (TRANSMISSION AUTOMATIQUE) (1) MECANICIEN (EG-4)

MECANICIEN (AIR CLIMATISE) (1) MECANICIEN (TRANSMISSION AUTOMATIQUE) (1) MECANICIEN (EG-4)

MECANICIEN (AIR CLIMATISE) (1) MECANICIEN (TRANSMISSION AUTOMATIQUE) (1) MECANICIEN (EG-4)

MECANICIEN (AIR CLIMATISE) (1) MECANICIEN (TRANSMISSION AUTOMATIQUE) (1) MECANICIEN (EG-4)

MECANICIEN (AIR CLIMATISE) (1) MECANICIEN (TRANSMISSION AUTOMATIQUE) (1) MECANICIEN (EG-4)

MECANICIEN (AIR CLIMATISE) (1) MECANICIEN (TRANSMISSION AUTOMATIQUE) (1) MECANICIEN (EG-4)

MECANICIEN (AIR CLIMATISE) (1) MECANICIEN (TRANSMISSION AUTOMATIQUE) (1) MECANICIEN (EG-4)

MECANICIEN (AIR CLIMATISE) (1) MECANICIEN (TRANSMISSION AUTOMATIQUE) (1) MECANICIEN (EG-4)

MECANICIEN (AIR CLIMATISE) (1) MECANICIEN (TRANSMISSION AUTOMATIQUE) (1) MECANICIEN (EG-4)

MECANICIEN (AIR CLIMATISE) (1) MECANICIEN (TRANSMISSION AUTOMATIQUE) (1) MECANICIEN (EG-4)

MECANICIEN (AIR CLIMATISE) (1) MECANICIEN (TRANSMISSION AUTOMATIQUE) (1) MECANICIEN (EG-4)

MECANICIEN (AIR CLIMATISE) (1) MECANICIEN (TRANSMISSION AUTOMATIQUE) (1) MECANICIEN (EG-4)

MECANICIEN (AIR CLIMATISE) (1) MECANICIEN (TRANSMISSION AUTOMATIQUE) (1) MECANICIEN (EG-4)

MECANICIEN (AIR CLIMATISE) (1) MECANICIEN (TRANSMISSION AUTOMATIQUE) (1) MECANICIEN (EG-4)

MECANICIEN (

Un chercheur affirme que le Saint-Suaire est un faux

Agence France-Presse

ROME

Le suspens sur l'authenticité du Saint-Suaire continue. Les laboratoires chargés de procéder à une datation du mystérieux linceul qui aurait enveloppé le corps du Christ, n'ont pas encore communiqué les résultats de leurs recherches au carbone 14, a indiqué hier à Rome le professeur Luigi Gonella, chargé de coordonner les travaux scientifiques.

Répondant aux indiscretions d'un chercheur britannique de Cambridge, Richard Lockett, selon lesquelles le Saint-Suaire serait un faux réalisé au Moyen-Âge, le professeur Gonella les a qualifiées de «dépourvues de fondement».

«Autant que je sache, le professeur Lockett n'a jamais participé à des travaux officiellement autorisés sur le Saint-Suaire», a-t-il dit.

Quant aux laboratoires d'Oxford, de Zurich et de Tucson, en Arizona, chargés d'étudier les fragments de tissus, «il ne sera possible que dans une semaine de fixer la date de leur réunion» pour dresser le bilan des recherches, a ajouté M. Gonella qui présentait à Rome une exposition de quelque 150 photographies consacrée au linceul.

«Dès que nous saurons quelque chose, nous le communiquerons au cardinal Ballestrero, archevêque de Turin, ville où le Saint-Suaire est conservé, qui le fera savoir immédiatement à l'opinion publique», a-t-il assuré.

M. Gonella a également évoqué le double système de «sécurité» pour assurer l'authenticité des résultats: chaque laboratoire s'est vu remettre trois fragments de tissus anonymes, l'un prélevé

sur le linceul de Turin le 21 avril dernier, les deux autres de tissus anciens fournis par le British Museum, sans aucune indication de provenance.

«Si l'un des chercheurs a parlé, c'est qu'il s'est donné la peine d'identifier lequel des trois fragments avait été prélevé à Turin, alors que l'accord prévoyait que les recherches soient faites sur les trois échantillons sans chercher à savoir quel fragment provenait du Saint-Suaire», a expliqué M. Gonella.

Histoire étrange

En tout état de cause, même si le linceul de Turin était un faux remontant au Moyen-Âge, «il resterait à expliquer le mystère de l'image». Car les examens menés jusqu'ici sont formels: il n'y a pas d'éléments de peinture sur le tissu de lin. Mais surtout, le visage et le corps qui apparaissent sur le Saint-Suaire y sont en négatif, ce qui était impossible à imaginer ou à réaliser au XIVe siècle, selon les experts.

Cette «incompatibilité» est affirmée tout au long de l'exposition qui présente les résultats de neuf années de travaux (1978-1987) effectués par une quarantaine de chercheurs de laboratoires américains, italiens et suisses.

Mystérieux, le Saint-Suaire l'est dès les débuts de son apparition, tardive, en chrétienté occidentale. Un croisé français assure l'avoir vu à Constantinople au XIe siècle. Il apparaît en 1357 à Lirey en Champagne, devient propriété des Savoie en 1453, échappe par miracle à un incendie dans la chapelle du château de Chambéry, puis il est enfin transféré à Turin.

L'Église catholique de France ouvre la porte aux disciples de Mgr Lefebvre

Agence France-Presse

LYON

L'Église catholique française est prête à réadmettre «sous conditions» les prêtres traditionalistes ordonnés par Mgr Marcel Lefebvre, excommunié en juillet dernier par le Vatican, a indiqué Mgr Albert Decourtray, archevêque de Lyon et président de la conférence épiscopale française.

Mgr Decourtray, qui vient d'accepter de réintégrer un prêtre or-

donné par Mgr Lefebvre en 1979, l'abbé Christian Laffargue, a précisé les «conditions» d'un retour à l'Église diocésaine, dans une lettre de huit pages, rendue publique hier à Lyon.

Les prêtres devront déclarer leur fidélité «à l'Église catholique et au Pontife romain, son Pasteur suprême», leur adhésion «aux enseignements du magistère du Pape», indique notamment Mgr Decourtray.

Le président de la conférence épiscopale énumère ainsi les

«conditions requises pour l'unité de l'Église et la pleine communion avec elle», à savoir «l'unité de la foi, la communion sacramentelle, la collaboration disciplinée dans la vie et l'action avec l'Église universelle autour du Pape et des évêques en communion avec lui».

Cette «charte», a-t-on précisé de source religieuse, n'est pour l'instant valable que pour le seul diocèse de Lyon, mais pourrait être ensuite appliquée dans les autres diocèses de France.

\$6 000 pour une bouteille de Porto

Agence France-Presse

PARIS

Trente-huit mille francs français (environ \$6000), c'est le prix-record pour une bouteille de Porto payé par trois hommes d'affaires, un Hawaïen et deux Costa-ricains, pour un flacon de Noval Nacional de 1951, un porto rarissime qui passe pour être le plus grand millésime, annonce à Paris la société propriétaire de cette appellation, Quinta do Noval. C'est le propriétaire du res-

taurant The Graycliff aux Bahamas, M. Enrico Garzarroli, qui a vendu cette bouteille aux trois hommes d'affaires, lesquels l'ont bue au cours d'un repas.

Le précédent record mondial pour une bouteille de Porto était déjà détenu par ce même divin flacon, acquis par M. Garzarroli, lui-même grand amateur de Porto, au cours d'une vente aux enchères à Christie's à Londres pour 14000 francs (1250 livres sterling).

Quinta do Noval, propriété de la famille Van Zeller, est l'une des maisons de Porto les

plus anciennes et les plus prestigieuses, qui exploite l'un des rares vignobles européens n'ayant pas été détruit par le phylloxera, introduit en Europe en 1860.

Toutefois, ce prix-record pour un Porto est encore très éloigné de ceux atteints par les grands vins de Bordeaux: 156 450 francs (près de \$25000) pour un Château Lafite de 1787 gravé aux initiales du président américain Thomas Jefferson et 56000 francs pour un Yquem 1784, lui aussi gravé aux initiales «TH J.».

Subaru = économies familiales

Nos Subarabais: jusqu'à 1 500 \$ sur les familiales importées les plus vendues en Amérique du Nord*



Familiale DL

RABAIS-CLIENT DE

1500 \$

La DL, une vraie familiale, une vraie Subaru! Voyez ce que vous obtenez maintenant à un prix plus qu'abordable.

- Au choix: 4 roues motrices Sur demande ou traction avant.
- Suspension indépendante aux 4 roues
- Moteur nerveux de 1,8 litre à arbre à cames en tête et injection du carburant
- Freins assistés
- Direction assistée à crémaillère



Familiale GL

RABAIS-CLIENT DE

600 \$

L'élégante familiale GL vous offre toutes les caractéristiques de série de la DL auxquelles s'ajoutent de nombreux autres équipements.

- Phares encastrés à halogène
- Garniture intérieure en tissu luxueux et moquette épaisse
- Tableau de bord complet
- Chaîne AM/FM stéréo à 4 haut-parleurs
- Deux rétroviseurs extérieurs à commande intérieure électrique
- Essuie-glace/lave-glace de lunette
- Enjoliveurs élégants pleine grandeur



Familiale GL10

RABAIS-CLIENT DE

1000 \$

Figurant au sommet de la gamme des familiales Subaru, la luxueuse GL10 possède des équipements hors du commun.

- Moteur turbo à hautes performances
- 4 roues motrices en permanence et boîte automatique à 4 à commande électronique
- Aussi offerte: traction avant et boîte automatique à 3 vitesses
- Suspension pneumatique avec correcteur automatique d'assiette
- Toit ouvrant à commande électrique
- Tableau de bord numérique complet
- Chaîne AM/FM stéréo de 20 watt
- Climatatisation et régulateur de vitesse
- Direction assistée, glaces à commande électrique et verrouillage centralisé des portes

✓ Les Subaru DL et GL : une EXCELLENTE AFFAIRE, selon le Guide d'achat des voitures neuves 1988 du magazine Motor Trend.

*Source: R.L. Polk & Co., décembre 1987

SUBARU

Joliette

Subaru Joliette
1239, rue de Lanaudière
755-3939

LaSalle

Sandhu Subaru
7314, boul. Newman
367-2299

Laval

Boulevard St-Martin Auto
1430, boul. Saint-Martin O.
667-4960

Longueuil

Subaru Longueuil
465, boul. Curé-Poirier O.
677-6361

Montréal

Subaru Auto Centre
4032, rue Sainte-Catherine O.
937-4235

Montréal

Subaru Montréal
4900, rue Paré
737-4441

Repentigny

Subaru Repentigny
761, rue Notre-Dame
585-9950

Sainte-Anne-de-Bellevue

Garage Lavigne
37, rue Sainte-Anne
457-5327

Saint-Jean

Lehoux et Simard
480, rue Jacques-Cartier S.
347-6555

Saint-Jérôme

Subaru St-Jérôme
2355, boul. Labelle
437-5186

Saint-Léonard

Cité Subaru
5550, boul. Métropolitain E.
254-3566

Valleyfield

Automobiles Valleyfield Nitro
2715, boul. Hébert
371-0322

Varenes

Riendeau Sport
1855, rue du Souvenir
652-2521