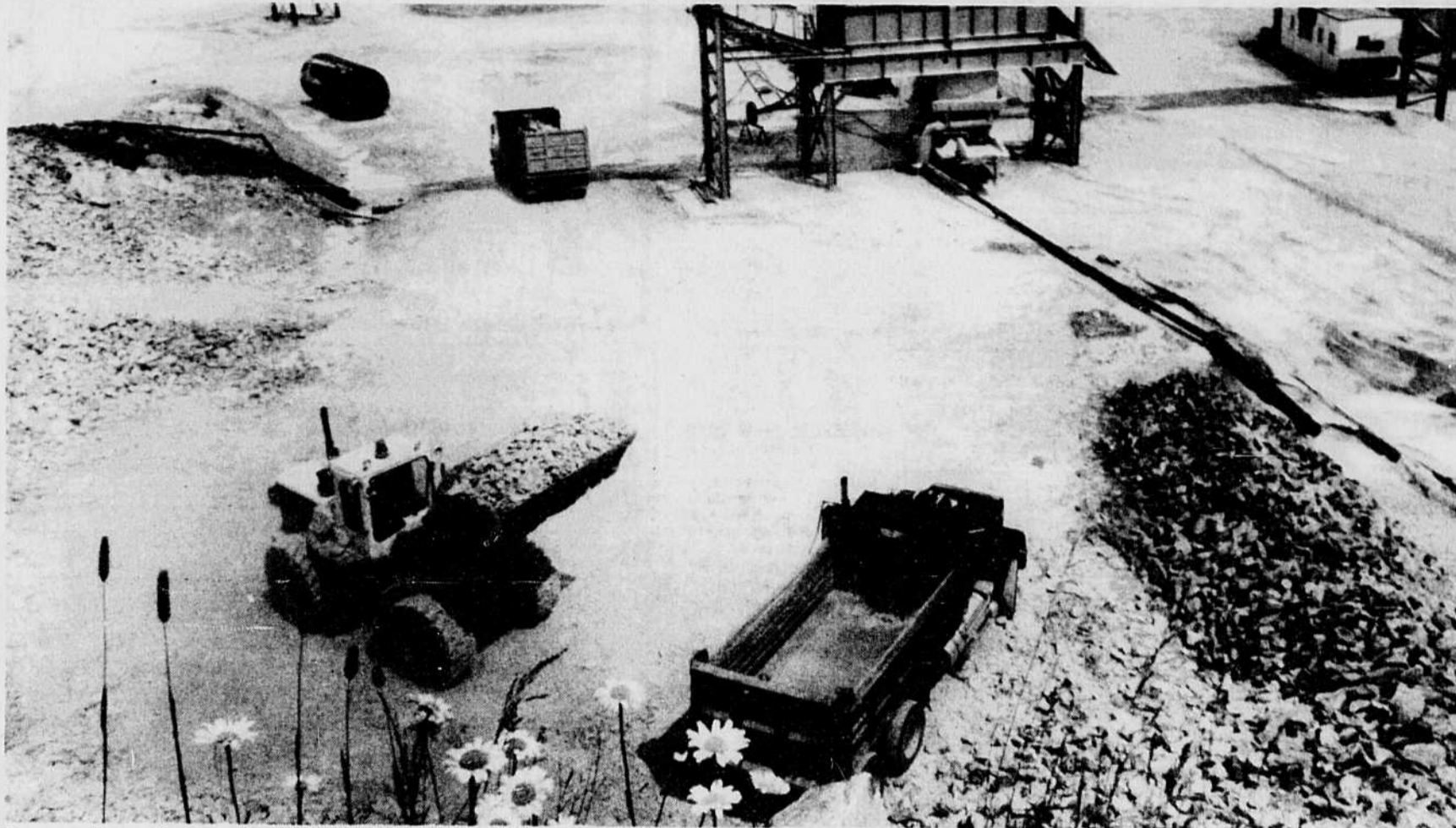


SHERBROOKE, LUNDI 17 JUILLET 1989

La région de Sherbrooke compte plusieurs carrières



Des carrières, des gravières et des sablières parsèment le territoire estrien où sont extraits les matériaux entrant, notamment, dans la construction du réseau routier.

par Gilles FISETTE
SHERBROOKE — Ce sont des citoyens fort discrets mais des voisins rarement désirés.

Ils ne recherchent pas la publicité mais lorsque les regards se tournent vers eux, la plupart du temps, c'est à la suite de déplorables incidents.

Pourtant, leurs activités sont essentielles. Et ils les tiennent dans un cadre de plus en plus rigoureux... et respectueux de l'environnement.

En tout, ils sont une vingtaine à figurer dans l'annuaire du téléphone dans leur domaine d'activités.

Ils exploitent des carrières, des gravières ou des sablières dans la région de Sherbrooke. Ils y extraient des matériaux à multiples utilisations mais qu'on retrouve principalement sous les routes et dans le revêtement bitumineux qui les recouvre.

Taille

Trois de ces entreprises sont de taille plus que respectable. Elles ont accepté de faire le portrait de ce qui permet l'injection de millions de dollars dans l'économie de la région en plus de créer près d'une centaine d'emplois directs.

La plus ancienne de ces entreprises est installée sur l'ancienne ferme Hébert qui avait légué son nom au premier exploitant d'une carrière, à cet endroit, sur la rue

Bel Horizon, dans le canton d'Ascot.

Depuis qu'elle l'a achetée en 1979, la compagnie Sintra l'a nommée la Carrière Sintra.

Là, une vingtaine de personnes voient à l'extraction de la pierre, à même le flanc de l'une des collines qui encerclent Sherbrooke, puis à son concassage.

La pierre concassée sera utilisée par Sintra ou, principalement, vendue à sa nombreuse clientèle parmi laquelle on compte les ministères des Transports, les municipalités et les principaux entrepreneurs en constructions.

Une partie sera également acheminée vers l'usine d'asphalte que l'entreprise possède sur le site même de la carrière. Mélangée à du bitume et du sable, elle produira divers asphaltes.

Qualité

Les gravières, explique son voisin, M. Charles Désourdy, contrôleur de la Carrière Désourdy qui longe également, la rue Bel Horizon, produisent du gravier, des pierres qu'ils recueillent pratiquement à l'état naturel, mêlées à la terre ou au sable.

Les gravières ont une durée de vie limitée. Le banc finit par s'épuiser. Avec les nouvelles lois de l'environnement et du zonage agricole, il est devenu pratiquement impossible d'exploiter de nouvelles gravières. Elles sont

donc appelées à disparaître. Et c'est tant mieux, de lancer M. Désourdy.

Les carrières en place, elles, sont quasi inépuisables.

«On en a pour au moins cent ans encore. On ne sera plus là, vous et moi, mais la carrière sera toujours en exploitation... Les carrières produisent une pierre de meilleure qualité et d'une plus grande résistance que les pierres de gravière. Les routes construites avec les pierres de carrière durent plus longtemps. Si le produit est plus coûteux en partant, il entraîne à la longue d'importantes économies», de noter M. Désourdy.

Ainsi, signale-t-il, un dix roues chargé conformément aux normes équivaut, pour une route, au passage de 40 000 autos.

«Imaginez ce qu'ont à supporter nos routes où, jusqu'à tout récemment, les normes de chargement n'étaient pas respectées... Normalement, la charge d'un dix roues est de 28 tonnes et demi. Il arrivait que certains transportaient jusqu'à 35 tonnes. Ils équivalaient alors au passage de 100 000 automobiles. Aux États-Unis, la charge maximale est de 22 tonnes. Tonnez-vous plus de voir leur route en meilleur état... Néanmoins, les analyses montrent qu'une route où a été utilisée du concassé a une durée de vie de quinze ans. Avec la pierre de carrière, on peut parler de 25 ans...»

La Carrière Désourdy du canton d'Ascot figure parmi la trentaine de sablières, gravières ou carrières exploitées par Constructions Désourdy Inc., dans la région estrienne.

A Sherbrooke seulement, on parle d'une trentaine de travailleurs dont cinq ou six sont employés à l'usine d'asphalte.

Court rayon

Le coût du transport élevé et l'abondance de matières premières amènent l'exploitation de gravières, de sablières ou de carrières là où il y a une demande. Le plus près possible des chantiers de construction. Chaque entreprise dessert donc une clientèle dans un rayon fort limité. Généralement, on ne dépasse même pas les trente ou quarante kilomètres.

Sintra écoule toutefois une partie de sa production aussi loin qu'en Ontario.

A sa carrière de la rue Bel Horizon, on met quelquefois à jour

une pierre d'un vert très vif qu'une compagnie ontarienne destine au paysage ou à la décoration des fonds d'aquarium.

Toit

A l'autre bout de la ville, face à la rivière St-François, aux limites de Fleurimont, on retrouve la Gravière St-François.

Propriété d'un homme d'affaires de Lac-Mégantic, M. Marcel Fortier, et d'un Montréalais, M. Georges Chiarella, cette carrière fait partie d'un groupe dans lequel on retrouve, notamment, Pavages Mégantic, Pavages de l'Estrie et Gravière de Beauce.

Comme chez les compétiteurs, la gravière se complète d'un plan d'asphalte. Toutefois, rapporte le contrôleur Marco Gauthier, ce plan d'asphalte présente une caractéristique unique au Québec et, même, au Canada.

Ce plan est aménagé à l'intérieur d'un grand bâtiment au lieu d'être à l'air libre. L'exploitation

est donc davantage contrôlable. Et elle en devient plus esthétique.

«Le patron avait déjà vu ça en Angleterre. Il avait trouvé l'idée extraordinaire... Ici, il y avait la possibilité d'adopter ce système sans nécessairement investir davantage. L'espace était là. Le bâtiment aussi... On protège l'équipement des intempéries. On contrôle mieux le bruit. Et le coup d'oeil est amélioré», signale M. Gauthier.

Les installations pour le concassage des pierres font également l'orgueil de l'entreprise. Elles se classent parmi les plus importantes au Québec.

Là, également, les perspectives d'exploitation se font à long terme. A très long terme même. Si la vingtaine d'employés extraient des centaines de milliers de tonnes de matériaux depuis 1981, on ne voit pas le jour où il faudra plier bagages.

«Je ne crains pas pour mon emploi», conclut M. Gauthier.

HOTEL MERIDIEN

Montréal estival à prix très spécial: 103\$*

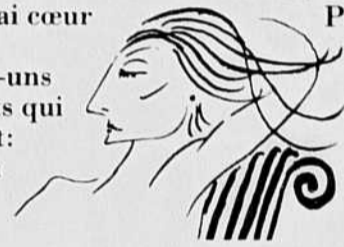
Avec plus de 20 festivals, cet été Montréal vous fait rêver, frissonner, vibrer, danser! Et du 1er mai au 31 octobre, Le Meridien vous donne l'occasion d'en profiter au maximum avec le tarif week-end à 103\$ seulement.

Le Meridien... un vrai chez-si vous êtes un vrai cœur de Montréal!

Quelques-uns des événements qui vous attendent: Du 26 mai au 16 juin:

5e concours international de feux d'artifice
Du 30 juin au 9 juillet:
10e festival international de jazz
Du 13 au 23 juillet:
Le festival Juste pour rire
Du 24 août au 4 septembre:
Le Festival des films du monde

Pour réserver, appelez au (800) 361-8234 ou au (514) 285-1450 ou votre agent de voyages.



Le MERIDIEN MONTREAL

4, Complexe Desjardins, Montréal (Québec) H5B 1E5

En Amérique du Nord: Bahamas • Boston • La Nouvelle-Orléans • Newport Beach • New York • San Diego • San Francisco • Vancouver

* Tarif par nuit, en occupation simple ou double. Ces tarifs s'appliquent du jeudi au lundi en juillet et août; et du vendredi au dimanche en mai, juin, septembre et octobre. Selon les disponibilités. Taxes et service non compris.

La future monnaie européenne: pas avant 10 ou 15 ans

par Hervé MARTIN

PARIS (AFP) — Un touriste partant pour un tour d'Europe avec 100 francs (F) en poche ne se retrouverait plus qu'avec 60 F à son retour dans son pays d'origine, même s'il n'a pas dépensé un sou: les commissions de change dans les diverses monnaies locales absorbent en effet à elles seules 40 pour cent de son capital.

Cet exemple résume à lui seul l'intérêt de la création d'une monnaie européenne, vers laquelle les Douze ont avancé d'un (timide) pas dernièrement à Madrid.

Mais ce n'est pas pour demain. «L'Europe aura une monnaie commune dans 10 à 15 ans», estime Jacques Delors, président de la Commission européenne. C'est qu'elle doit au préalable parvenir à une coopération plus étroite dans les domaines monétaire et économique.

Les Douze effectuent déjà entre eux environ 60 pour cent de leur commerce. Pour développer ces échanges, il est fondamental qu'aux habituels risques commerciaux ne viennent pas en plus s'ajouter le risque de change.

Si un industriel français vend pour un million de lires de casseroles en Italie et si la lire dévalue entretemps de 5 pour cent, il percevra une somme qui, changée en francs, sera inférieure de 5 pour cent à ce qu'il avait prévu de percevoir lors de la signature du contrat.

Pour pallier ce risque, exportateurs ou importateurs peuvent s'assurer contre le risque de change: il leur en coûte jusqu'à 2 ou 3 pour cent du montant du contrat.

C'est pour limiter cette menace que neuf pays européens — et la totalité de Douze dans les mois à venir — ont décidé depuis 1979 dans le cadre du Système monétaire européen (SME) de plafonner — généralement à plus ou moins 2,25 pour cent — les variations de leurs monnaies entre elles.

Mais outre que les monnaies ne sont pas strictement stables — une variation de 2,25 pour cent peut représenter deux ou trois fois la marge bénéficiaire d'une opération — il faut toujours payer des commissions de change. Sans compter la difficulté de gérer des comptes-clients en plusieurs monnaies et la perte de temps qui en résulte.

Les Européens veulent donc aller plus loin. Le rapport Delors, qui a servi de base aux accords de Madrid, préconise la suppression pure et simple de la fluctuation entre les monnaies. C'est-à-dire,

par exemple, que le mark conserverait toujours la même valeur par rapport au franc. Tout se passerait donc comme s'il n'y avait plus qu'une seule monnaie.

Pourquoi donc, dans ces conditions, ne pas avoir effectivement une seule monnaie. Car l'ECU (European Currency Unit) instauré en 1979 n'est pas une monnaie en tant que telle. Il est une sorte de patchwork, formé d'un petit bout de plusieurs monnaies européennes.

Les avantages

Une véritable monnaie européenne aurait de multiples avantages. D'abord, «elle consacrerait d'une manière irréversible» l'unité européenne, souligne l'rapport Delors.

«Ce simple fait serait un véritable aimant pour les investissements extra-européens», souligne un financier international.

«En effet, ajoute-t-il, des investisseurs japonais — par exemple — n'ont pas grand choix: ou bien ils investissent dans l'ensemble nord-américain ou bien dans des multiples petits pays européens qu'il connaît mal, chacun ayant sa monnaie, sa législation, ces risques propres».

«Cet éparpillement est un lourd handicap pour l'Europe. Si au contraire nous formions un ensemble économique unique, alors nous pourrions drainer une part importante des capitaux qui s'investissent aux États-Unis», conclut-il.

Mais là, la Grande-Bretagne, invoquant sa souveraineté nationale, n'est plus d'accord.

Une monnaie, en effet, sert également à mener une politique économique. Si, par exemple, un gouvernement veut favoriser la consommation, il distribuera de l'argent, notamment en développant le crédit. D'où un risque d'inflation.

C'est exactement ce qui s'est passé en Grande-Bretagne où le gouvernement, à contre-courant de ses autres partenaires européens, a laissé se développer l'inflation pour soutenir l'économie. A partir du moment où ce serait une banque centrale européenne

unique — et non plus tel ou tel gouvernement — qui déciderait de créer ou non de l'argent, la souveraineté de ces gouvernements se trouverait naturellement limitée.

Souveraineté nationale

Un argument que rejettent de nombreux spécialistes. Un banquier français n'hésite pas à affirmer: «la souveraineté politique est un concept du passé».

«En 1981, explique-t-il, le gouvernement Mauroy, au contraire de ce que faisaient nos principaux partenaires, a voulu relancer l'économie française en augmentant les salaires, c'est-à-dire en distribuant du pouvoir d'achat. Mais comme les usines françaises étaient insuffisamment équipées pour répondre à cette nouvelle demande, il a fallu augmenter les importations. Résultat: au bout de 18 mois, cette politique a été abandonnée au vu d'un déficit commercial catastrophique».

«Cela prouve bien qu'aujourd'hui toutes les économies sont interdépendantes et qu'il faut abandonner une conception trop stricte de la souveraineté nationale», conclut-il.

Reste la protection que chaque État accorde à certaines activités, pour des raisons sociales ou économiques.

Si un fabricant français produit des chaussures 10 pour cent plus chères que ses concurrents allemands, une dévaluation de 10 pour cent du franc français permettra au prix français exprimé en deutsch-mark de devenir égal au prix allemand.

En revanche, s'il existe une monnaie unique, c'est-à-dire s'il n'est plus possible de manipuler la monnaie, l'usine française vendant 10 pour cent plus cher sera purement et simplement obligée de fermer ses portes.

«C'est aussi pour cela qu'une monnaie unique sera salutaire: elle obligera les entreprises peu rentables à se hisser au niveau de leurs concurrents internationaux, augmentant ainsi la compétitivité de notre économie», estime un expert en commerce international.

«De toutes façons, ajoute-t-il, cela se passe déjà pratiquement comme cela. Un des piliers de la politique gouvernementale est en effet un franc fort. C'est-à-dire le contraire d'un franc qu'on dévalue constamment pour donner des ballons d'oxygène à l'économie».



CENTRE DU PNEU ET DE L'AUTO AVEC SERVICE

STRATOFLITE

Garantie de 80 000 km
Pneus radiaux Premium toute saison ceinturés d'acier
Une offre à ne pas manquer! Pour une bonne tenue de route, fiez-vous à ces pneus.

30% de rabais

Dimensions:	Notre prix cour.:	Prix de solde
P155/80R13	74.88	*52
P165/80R13	78.88	*55
P175/80R13	83.88	*58
P185/80R13	86.88	*60
P185/75R14	91.88	*64
P195/75R14	94.88	*66
P205/75R14	99.88	*69
P205/75R15	102.88	*72
P215/75R15	108.88	*76
P225/75R15	118.88	*83
P235/75R15	125.88	*88

\$52

MONROE

Amortisseurs à gaz
Monroe Matic Plus

Permettent une meilleure conduite.

Rabais de \$5

27.99 chac.

Installation non comprise.
Notre prix cour.: 32.99.

Protectant Armor All
Protège et embellit

3.99 chac.

Pour le plastique, le vinyle et le caoutchouc. Empêche la statique. 250 ml.

Notre p. cour.: 4.99

\$118 chac.

Freins à disque devant et freins à tambour

Le prix comprend:

- vérification en 18 points
- installation de plaquettes à disque neuves et de segments de freins neufs
- regainage des paliers de roues avant
- vérification et usinage des disques et des tambours (si nécessaire)
- devis écrit
- essai de la voiture sur la route
- pièces et main-d'œuvre additionnelles et plaquettes métalliques en sus.

Les pneus MICHELIN sont maintenant offerts chez WOOLCO!

HEURES D'OUVERTURE:
LUNDI, MARDI et MERCREDI: de 9h à 17h30
JEUDI et VENDREDI: de 9h à 21h, SAMEDI 9h à 17h
GARAGE D'OUVERTURE: LUNDI, MARDI et MERCREDI: 8h à 17h30
JEUDI et VENDREDI: 8h à 21h, SAMEDI: 8h à 17h
GARAGE: Pour rendez-vous, TEL. 564-7443.



LES TERRASSES
Rock Forest

4857, boul. Bourque, Rock Forest

LES PETITES ANNONCES

la tribune / 564-0999

1A Tour d'horizon

BUFFET QUATRE PINS ENR.
Service de traiteur, avec ou sans salle de réception. Solange Gravel-Dionne, prop. 566-6371.

BUFFET ANNA DOSTIE BERGERON
Froid ou chaud. Toutes occasions. 562-0519.

BUFFET PELLETIER
Buffets froids pour toutes occasions. M. et Mme R. Pelletier, 1715 Duncant. 562-2223.

Problèmes de **Cocaine? Alcool?**

Médicaments? *N'attendez pas d'avoir tout perdu!*

PAVILLON DE L'ESTRIE
(pour hommes et femmes)

8161, chemin Blanchette, Rock Forest 864-7211

PROPRIÉTÉS À VENDRE
ASCOT. SEIGNEURIE DE BELLEVUE. Bâtisse neuve, 5 log. Log. unique de 10 pces, 2500 pi car. fini pour le propriétaire. Tous loués avec baux 12 mois. Inf. demandez EVELINO BERGAMINI, 569-4977.

AUBAINE! COTTAGE en déclin, 4 c.c., (garage 3 ans), Terrain 100 x 100. A Stanhope. PIERRETTE DAVIGNON 563-9914. Groupe Associé, Imm. Michel Cousineau courtier.

ROCK FOREST. 3 c.c., s-sol fini, terrain privé, 67,500\$ neu. FAITES VOTRE OFFRE! JOSEÉ ROY 822-2350, 565-8181. Trust Général courtier.

BANLIEUE DE LENNOXVILLE. 15 min. de Sherbrooke. Bung. de 9 pces, 4 c.c., 1 salle d'eau, salle de bains complète, marquetrie. Magnifique terrain en bordure de rivière. Jour: 567-0423, soir: 563-7385.

DEAUVILLE. Petite maison rénovée, 2 c.c., armoires en chêne, beau terrain. 33 000\$. Tél. 563-0836.

Groupe Associé
COURTIERS EN IMMOBILIER

D. GAUDREAU
FLEURIMONT, secteur de choix, joli cottage moderne avec 3 c.c., 2 s. bains (bain tourbillon), bois franc, grand hall d'entrée, garage, terrain paysager. Libre imméd.

NORD. 3 c.c. à l'étage avec bois franc et céramique, sous-sol non fini, 1 s. de bains, 77,500\$. Possibilité de financement 9 3/4% - 6 mois.

ROCK FOREST. JOLI CONDO. 3 ch. à coucher, 1 1/2 salle de bains, construction de qualité, intérieur très dégagé et éclairé, décoration jeune. Frais de condo saul, 65\$/mois. Terrain clôturé et paysager. 80,000\$ (2 étages).

FLEURIMONT. luxueuse prop. 3 ch. à c., 1 1/2 salle de bain, bois franc, céramique, salle à diner distincte, 2 garages, terrain de 100 x 674 pi., près C.H.U.S. et 10 minutes du Carrefour. (Une visite s'impose). Poss. de financement à 9 3/4% (6 mois).

PRES SHERBROOKE: bon commerce d'épicerie au complet, avec bon chiffre d'affaires et maison de 4 logements: prix à discuter.

QUARTIER OUEST. joli bungalow avec 3 c.c., bois franc. Très propre. Intérieur jeune. 69,500\$.

Immobilier Donald Gaudreault courtier enr. 821-4304 563-2108

Groupe Associé
COURTIERS EN IMMOBILIER

LILIANE GAUMOND
BUR. 565-7474 RES. 569-3540

SPLIT LEVEL 87. style moderne, bois franc, bain tourbillon. Rev. 3805 mensuel. 6 pces libre à l'acheteur. Avec un léger comptant cette superbe résidence vous coûtera une mensualité d'un logement luxueux.

TRES BELLE RESIDENCE 8 pces, bois franc, 2 s. bains, jardin très privé. Prés école primaire et services. Téléphonez pour une visite.

EDIFICE COMMERCIAL. revenu 32,100\$. Intérieur entièrement rénové. Chauff. élect. Prés King ouest. 1-15264

LES JARDINS CONDONIA
CONDOMINIUMS HAUT DE GAMME

800, rue Vimy
Quartier Nord, Sherbrooke

Ouvert aux visiteurs.
821-9151
Construction Condonia (1987) Ltée

LES JARDINS CONDONIA
CONDOMINIUMS HAUT DE GAMME

800, rue Vimy
Quartier Nord, Sherbrooke

Ouvert aux visiteurs.
821-9151
Construction Condonia (1987) Ltée

PROPRIÉTÉS À VENDRE
BORD DE L'EAU. Magnifique résidence 1986, 105 pi sur le lac, 10 min. de Sherbrooke, 2 garages, un terrain. La belle vie toute l'année! G. ROLAND ROY 565-7806. Imm. Alliance, Sémoray Ltée courtier.

MAISON NEUVE
dans nouveau développement, coins Des Cyprès et Des Platanes. Fleurimont, 3 c.c., garage, briques, foyer, plancher bois franc. Tél.: 569-7665.

MAISON 88 en brique, 2 log., 6 1/2 et 4 1/2 pces avec bail, Rock Forest, près Camping Beaulieu, avec garage double, isolé, entrée 100 amp., abri d'auto double, armoires chêne, 2 bains tourbillon, revenu annuel: 10 640\$. Pas d'agent d'immobilier. Inf.: 562-6616

NORD. Bois Beckett. Nouvelle insc. Superbe cottage brique, s. fam., 3 étages, 2 étages. Garage, grand terrain boisé. Courtiers Affiliés. IMM CHARLES MORIN courtier 567-2100

NORD. NOUVELLE CONSTRUCTION. Résidence moderne et luxueuse. Prestigieuse, sur rue Musset. CLAUDE OSTIGUY 838-5830, 838-5621. Groupe Associé, Imm. Michel Cousineau

DEAUVILLE. Prix réduit, vue sur le lac, garage, secteur privé, pièces très éclairées. 3 c.c., très beau s-sol, terr. privé paysager.

DEAUVILLE. Prix réduit, vue sur le lac, garage, secteur privé, pièces très éclairées. 3 c.c., très beau s-sol, terr. privé paysager.

DEAUVILLE. Prix réduit, vue sur le lac, garage, secteur privé, pièces très éclairées. 3 c.c., très beau s-sol, terr. privé paysager.

DEAUVILLE. Prix réduit, vue sur le lac, garage, secteur privé, pièces très éclairées. 3 c.c., très beau s-sol, terr. privé paysager.

DEAUVILLE. Prix réduit, vue sur le lac, garage, secteur privé, pièces très éclairées. 3 c.c., très beau s-sol, terr. privé paysager.

DEAUVILLE. Prix réduit, vue sur le lac, garage, secteur privé, pièces très éclairées. 3 c.c., très beau s-sol, terr. privé paysager.

DEAUVILLE. Prix réduit, vue sur le lac, garage, secteur privé, pièces très éclairées. 3 c.c., très beau s-sol, terr. privé paysager.

DEAUVILLE. Prix réduit, vue sur le lac, garage, secteur privé, pièces très éclairées. 3 c.c., très beau s-sol, terr. privé paysager.

DEAUVILLE. Prix réduit, vue sur le lac, garage, secteur privé, pièces très éclairées. 3 c.c., très beau s-sol, terr. privé paysager.

DEAUVILLE. Prix réduit, vue sur le lac, garage, secteur privé, pièces très éclairées. 3 c.c., très beau s-sol, terr. privé paysager.

DEAUVILLE. Prix réduit, vue sur le lac, garage, secteur privé, pièces très éclairées. 3 c.c., très beau s-sol, terr. privé paysager.

DEAUVILLE. Prix réduit, vue sur le lac, garage, secteur privé, pièces très éclairées. 3 c.c., très beau s-sol, terr. privé paysager.

DEAUVILLE. Prix réduit, vue sur le lac, garage, secteur privé, pièces très éclairées. 3 c.c., très beau s-sol, terr. privé paysager.

DEAUVILLE. Prix réduit, vue sur le lac, garage, secteur privé, pièces très éclairées. 3 c.c., très beau s-sol, terr. privé paysager.

DEAUVILLE. Prix réduit, vue sur le lac, garage, secteur privé, pièces très éclairées. 3 c.c., très beau s-sol, terr. privé paysager.

DEAUVILLE. Prix réduit, vue sur le lac, garage, secteur privé, pièces très éclairées. 3 c.c., très beau s-sol, terr. privé paysager.

DEAUVILLE. Prix réduit, vue sur le lac, garage, secteur privé, pièces très éclairées. 3 c.c., très beau s-sol, terr. privé paysager.

DEAUVILLE. Prix réduit, vue sur le lac, garage, secteur privé, pièces très éclairées. 3 c.c., très beau s-sol, terr. privé paysager.

DEAUVILLE. Prix réduit, vue sur le lac, garage, secteur privé, pièces très éclairées. 3 c.c., très beau s-sol, terr. privé paysager.

DEAUVILLE. Prix réduit, vue sur le lac, garage, secteur privé, pièces très éclairées. 3 c.c., très beau s-sol, terr. privé paysager.

DEAUVILLE. Prix réduit, vue sur le lac, garage, secteur privé, pièces très éclairées. 3 c.c., très beau s-sol, terr. privé paysager.

DEAUVILLE. Prix réduit, vue sur le lac, garage, secteur privé, pièces très éclairées. 3 c.c., très beau s-sol, terr. privé paysager.

DEAUVILLE. Prix réduit, vue sur le lac, garage, secteur privé, pièces très éclairées. 3 c.c., très beau s-sol, terr. privé paysager.

DEAUVILLE. Prix réduit, vue sur le lac, garage, secteur privé, pièces très éclairées. 3 c.c., très beau s-sol, terr. privé paysager.

DEAUVILLE. Prix réduit, vue sur le lac, garage, secteur privé, pièces très éclairées. 3 c.c., très beau s-sol, terr. privé paysager.

DEAUVILLE. Prix réduit, vue sur le lac, garage, secteur privé, pièces très éclairées. 3 c.c., très beau s-sol, terr. privé paysager.

DEAUVILLE. Prix réduit, vue sur le lac, garage, secteur privé, pièces très éclairées. 3 c.c., très beau s-sol, terr. privé paysager.

DEAUVILLE. Prix réduit, vue sur le lac, garage, secteur privé, pièces très éclairées. 3 c.c., très beau s-sol, terr. privé paysager.

DEAUVILLE. Prix réduit, vue sur le lac, garage, secteur privé, pièces très éclairées. 3 c.c., très beau s-sol, terr. privé paysager.

DEAUVILLE. Prix réduit, vue sur le lac, garage, secteur privé, pièces très éclairées. 3 c.c., très beau s-sol, terr. privé paysager.

DEAUVILLE. Prix réduit, vue sur le lac, garage, secteur privé, pièces très éclairées. 3 c.c., très beau s-sol, terr. privé paysager.

PROPRIÉTÉS À VENDRE
PAR PROPRIÉTAIRE Lennoxville, 64 Warren, proximité des écoles. Maison rénovée, fenêtres et toiture récente, grand salon, foyer, pi. et boiseries de bois franc, 5 ch. à c., 2 s. bains, sous-sol fini, système d'asp. central. Tél: 567-0760, 567-8276.

NORD. Bung. tout brique, pièces très éclairées. 3 c.c., très beau s-sol, terr. privé paysager.

FLEURIMONT. Bung. impeccable, pièces très éclairées. 3 c.c., très beau s-sol, terr. privé paysager.

DEAUVILLE. Prix réduit, vue sur le lac, garage, secteur privé, pièces très éclairées. 3 c.c., très beau s-sol, terr. privé paysager.

DEAUVILLE. Prix réduit, vue sur le lac, garage, secteur privé, pièces très éclairées. 3 c.c., très beau s-sol, terr. privé paysager.

DEAUVILLE. Prix réduit, vue sur le lac, garage, secteur privé, pièces très éclairées. 3 c.c., très beau s-sol, terr. privé paysager.

DEAUVILLE. Prix réduit, vue sur le lac, garage, secteur privé, pièces très éclairées. 3 c.c., très beau s-sol, terr. privé paysager.

DEAUVILLE. Prix réduit, vue sur le lac, garage, secteur privé, pièces très éclairées. 3 c.c., très beau s-sol, terr. privé paysager.

DEAUVILLE. Prix réduit, vue sur le lac, garage, secteur privé, pièces très éclairées. 3 c.c., très beau s-sol, terr. privé paysager.

DEAUVILLE. Prix réduit, vue sur le lac, garage, secteur privé, pièces très éclairées. 3 c.c., très beau s-sol, terr. privé paysager.

DEAUVILLE. Prix réduit, vue sur le lac, garage, secteur privé, pièces très éclairées. 3 c.c., très beau s-sol, terr. privé paysager.

DEAUVILLE. Prix réduit, vue sur le lac, garage, secteur privé, pièces très éclairées. 3 c.c., très beau s-sol, terr. privé paysager.

DEAUVILLE. Prix réduit, vue sur le lac, garage, secteur privé, pièces très éclairées. 3 c.c., très beau s-sol, terr. privé paysager.

DEAUVILLE. Prix réduit, vue sur le lac, garage, secteur privé, pièces très éclairées. 3 c.c., très beau s-sol, terr. privé paysager.

DEAUVILLE. Prix réduit, vue sur le lac, garage, secteur privé, pièces très éclairées. 3 c.c., très beau s-sol, terr. privé paysager.

DEAUVILLE. Prix réduit, vue sur le lac, garage, secteur privé, pièces très éclairées. 3 c.c., très beau s-sol, terr. privé paysager.

DEAUVILLE. Prix réduit, vue sur le lac, garage, secteur privé, pièces très éclairées. 3 c.c., très beau s-sol, terr. privé paysager.

DEAUVILLE. Prix réduit, vue sur le lac, garage, secteur privé, pièces très éclairées. 3 c.c., très beau s-sol, terr. privé paysager.

DEAUVILLE. Prix réduit, vue sur le lac, garage, secteur privé, pièces très éclairées. 3 c.c., très beau s-sol, terr. privé paysager.

DEAUVILLE. Prix réduit, vue sur le lac, garage, secteur privé, pièces très éclairées. 3 c.c., très beau s-sol, terr. privé paysager.

DEAUVILLE. Prix réduit, vue sur le lac, garage, secteur privé, pièces très éclairées. 3 c.c., très beau s-sol, terr. privé paysager.

DEAUVILLE. Prix réduit, vue sur le lac, garage, secteur privé, pièces très éclairées. 3 c.c., très beau s-sol, terr. privé paysager.

DEAUVILLE. Prix réduit, vue sur le lac, garage, secteur privé, pièces très éclairées. 3 c.c., très beau s-sol, terr. privé paysager.

DEAUVILLE. Prix réduit, vue sur le lac, garage, secteur privé, pièces très éclairées. 3 c.c., très beau s-sol, terr. privé paysager.

DEAUVILLE. Prix réduit, vue sur le lac, garage, secteur privé, pièces très éclairées. 3 c.c., très beau s-sol, terr. privé paysager.

DEAUVILLE. Prix réduit, vue sur le lac, garage, secteur privé, pièces très éclairées. 3 c.c., très beau s-sol, terr. privé paysager.

DEAUVILLE. Prix réduit, vue sur le lac, garage, secteur privé, pièces très éclairées. 3 c.c., très beau s-sol, terr. privé paysager.

DEAUVILLE. Prix réduit, vue sur le lac, garage, secteur privé, pièces très éclairées. 3 c.c., très beau s-sol, terr. privé paysager.

DEAUVILLE. Prix réduit, vue sur le lac, garage, secteur privé, pièces très éclairées. 3 c.c., très beau s-sol, terr. privé paysager.

DEAUVILLE. Prix réduit, vue sur le lac, garage, secteur privé, pièces très éclairées. 3 c.c., très beau s-sol, terr. privé paysager.

DEAUVILLE. Prix réduit, vue sur le lac, garage, secteur privé, pièces très éclairées. 3 c.c., très beau s-sol, terr. privé paysager.

DEAUVILLE. Prix réduit, vue sur le lac, garage, secteur privé, pièces très éclairées. 3 c.c., très beau s-sol, terr. privé paysager.

DEAUVILLE. Prix réduit, vue sur le lac, garage, secteur privé, pièces très éclairées. 3 c.c., très beau s-sol, terr. privé paysager.

DEAUVILLE. Prix réduit, vue sur le lac, garage, secteur privé, pièces très éclairées. 3 c.c., très beau s-sol, terr. privé paysager.

DEAUVILLE. Prix réduit, vue sur le lac, garage, secteur privé, pièces très éclairées. 3 c.c., très beau s-sol, terr. privé paysager.

DEAUVILLE. Prix réduit, vue sur le lac, garage, secteur privé, pièces très éclairées. 3 c.c., très beau s-sol, terr. privé paysager.

PROPRIÉTÉS À VENDRE
KING GEORGE. 5 log. brique, 1 x 7 pces libre bois franc. Prix pour vente rapide. LOUISE TRÉPANIÉ courtier 821-4432.

MAISON 88 en brique, 2 log., 6 1/2 et 4 1/2 pces avec bail, Rock Forest, près Camping Beaulieu, avec garage double, isolé, entrée 100 amp., abri d'auto double, armoires chêne, 2 bains tourbillon, revenu annuel: 10 640\$. Pas d'agent d'immobilier. Inf.: 562-6616

NORD. CONST. 1989
6 x 6 1/2 pces, grands avec finition de qualité. 981, 140 Lallière, Sherb. 846-4490.

NOUVELLE INSCRIPTION. 4 x 4, brique, const. 89. Prés hôpitaux, chauff. loc. Rev. 19,080\$. GILLES ROBITAILLE 822-1774. Courtiers Affiliés, Imm. Lucie Chapdelaine Enr. courtier

NOUVELLE INSCRIPTION. 4 x 4, brique, const. 89. Prés hôpitaux, chauff. loc. Rev. 19,080\$. GILLES ROBITAILLE 822-1774. Courtiers Affiliés, Imm. Lucie Chapdelaine Enr. courtier

NOUVELLE INSCRIPTION. 4 x 4, brique, const. 89. Prés hôpitaux, chauff. loc. Rev. 19,080\$. GILLES ROBITAILLE 822-1774. Courtiers Affiliés, Imm. Lucie Chapdelaine Enr. courtier

NOUVELLE INSCRIPTION. 4 x 4, brique, const. 89. Prés hôpitaux, chauff. loc. Rev. 19,080\$. GILLES ROBITAILLE 822-1774. Courtiers Affiliés, Imm. Lucie Chapdelaine Enr. courtier

NOUVELLE INSCRIPTION. 4 x 4, brique, const. 89. Prés hôpitaux, chauff. loc. Rev. 19,080\$. GILLES ROBITAILLE 822-1774. Courtiers Affiliés, Imm. Lucie Chapdelaine Enr. courtier

NOUVELLE INSCRIPTION. 4 x 4, brique, const. 89. Prés hôpitaux, chauff. loc. Rev. 19,080\$. GILLES ROBITAILLE 822-1774. Courtiers Affiliés, Imm. Lucie Chapdelaine Enr. courtier

NOUVELLE INSCRIPTION. 4 x 4, brique, const. 89. Prés hôpitaux, chauff. loc. Rev. 19,080\$. GILLES ROBITAILLE 822-1774. Courtiers Affiliés, Imm. Lucie Chapdelaine Enr. courtier

NOUVELLE INSCRIPTION. 4 x 4, brique, const. 89. Prés hôpitaux, chauff. loc. Rev. 19,080\$. GILLES ROBITAILLE 822-1774. Courtiers Affiliés, Imm. Lucie Chapdelaine Enr. courtier

NOUVELLE INSCRIPTION. 4 x 4, brique, const. 89. Prés hôpitaux, chauff. loc. Rev. 19,080\$. GILLES ROBITAILLE 822-1774. Courtiers Affiliés, Imm. Lucie Chapdelaine Enr. courtier

NOUVELLE INSCRIPTION. 4 x 4, brique, const. 89. Prés hôpitaux, chauff. loc. Rev. 19,080\$. GILLES ROBITAILLE 822-1774. Courtiers Affiliés, Imm. Lucie Chapdelaine Enr. courtier

NOUVELLE INSCRIPTION. 4 x 4, brique, const. 89. Prés hôpitaux, chauff. loc. Rev. 19,080\$. GILLES ROBITAILLE 822-1774. Courtiers Affiliés, Imm. Lucie Chapdelaine Enr. courtier

NOUVELLE INSCRIPTION. 4 x 4, brique, const. 89. Prés hôpitaux, chauff. loc. Rev. 19,080\$. GILLES ROBITAILLE 822-1774. Courtiers Affiliés, Imm. Lucie Chapdelaine Enr. courtier

NOUVELLE INSCRIPTION. 4 x 4, brique, const. 89. Prés hôpitaux, chauff. loc. Rev. 19,080\$. GILLES ROBITAILLE 822-1774. Courtiers Affiliés, Imm. Lucie Chapdelaine Enr. courtier

NOUVELLE INSCRIPTION. 4 x 4, brique, const. 89. Prés hôpitaux, chauff. loc. Rev. 19,080\$. GILLES ROBITAILLE 822-1774. Courtiers Affiliés, Imm. Lucie Chapdelaine Enr. courtier

NOUVELLE INSCRIPTION. 4 x 4, brique, const. 89. Prés hôpitaux, chauff. loc. Rev. 19,080\$. GILLES ROBITAILLE 822-1774. Courtiers Affiliés, Imm. Lucie Chapdelaine Enr. courtier

NOUVELLE INSCRIPTION. 4 x 4, brique, const. 89. Prés hôpitaux, chauff. loc. Rev. 19,080\$. GILLES ROBITAILLE 822-1774. Courtiers Affiliés, Imm. Lucie Chapdelaine Enr. courtier

NOUVELLE INSCRIPTION. 4 x 4, brique, const. 89. Prés hôpitaux, chauff. loc. Rev. 19,080\$. GILLES ROBITAILLE 822-1774. Courtiers Affiliés, Imm. Lucie Chapdelaine Enr. courtier

NOUVELLE INSCRIPTION. 4 x 4, brique, const. 89. Prés hôpitaux, chauff. loc. Rev. 19,080\$. GILLES ROBITAILLE 822-1774. Courtiers Affiliés, Imm. Lucie Chapdelaine Enr. courtier

NOUVELLE INSCRIPTION. 4 x 4, brique, const. 89. Prés hôpitaux, chauff. loc. Rev. 19,080\$. GILLES ROBITAILLE 822-1774. Courtiers Affiliés, Imm. Lucie Chapdelaine Enr. courtier

NOUVELLE INSCRIPTION. 4 x 4, brique, const. 89. Prés hôpitaux, chauff. loc. Rev. 19,080\$. GILLES ROBITAILLE 822-1774. Courtiers Affiliés, Imm. Lucie Chapdelaine Enr. courtier

NOUVELLE INSCRIPTION. 4 x 4, brique, const. 89. Prés hôpitaux, chauff. loc. Rev. 19,080\$. GILLES ROBITAILLE 822-1774. Courtiers Affiliés, Imm. Lucie Chapdelaine Enr. courtier

NOUVELLE INSCRIPTION. 4 x 4, brique, const. 89. Prés hôpitaux, chauff. loc. Rev. 19,080\$. GILLES ROBITAILLE 822-1774. Courtiers Affiliés, Imm. Lucie Chapdelaine Enr. courtier

NOUVELLE INSCRIPTION. 4 x 4, brique, const. 89. Prés hôpitaux, chauff. loc. Rev. 19,080\$. GILLES ROBITAILLE 822-1774. Courtiers Affiliés, Imm. Lucie Chapdelaine Enr. courtier

NOUVELLE INSCRIPTION. 4 x 4, brique, const. 89. Prés hôpitaux, chauff. loc. Rev. 19,080\$. GILLES ROBITAILLE 822-1774. Courtiers Affiliés, Imm. Lucie Chapdelaine Enr. courtier

NOUVELLE INSCRIPTION. 4 x 4, brique, const. 89. Prés hôpitaux, chauff. loc. Rev. 19,080\$. GILLES ROBITAILLE 822-1774. Courtiers Affiliés, Imm. Lucie Chapdelaine Enr. courtier

NOUVELLE INSCRIPTION. 4 x 4, brique, const. 89. Prés hôpitaux, chauff. loc. Rev. 19,080\$. GILLES ROBITAILLE 822-1774. Courtiers Affiliés, Imm. Lucie Chapdelaine Enr. courtier

NOUVELLE INSCRIPTION. 4 x 4, brique, const. 89. Prés hôpitaux, chauff. loc. Rev. 19,080\$. GILLES ROBITAILLE 822-1774. Courtiers Affiliés, Imm. Lucie Chapdelaine Enr. courtier

NOUVELLE INSCRIPTION. 4 x 4, brique, const. 89. Prés hôpitaux, chauff. loc. Rev. 19,080\$. GILLES ROBITAILLE 822-1774. Courtiers Affiliés, Imm. Lucie Chapdelaine Enr. courtier

NOUVELLE INSCRIPTION. 4 x 4, brique, const. 89. Prés hôpitaux, chauff. loc. Rev. 19,080\$. GILLES ROBITAILLE 822-1774. Courtiers Affiliés, Imm. Lucie Chapdelaine Enr. courtier

NOUVELLE INSCRIPTION. 4 x 4, brique, const. 89. Prés hôpitaux, chauff. loc. Rev. 19,080\$. GILLES ROBITAILLE 822-1774. Courtiers Affiliés, Imm. Lucie Chapdelaine Enr. courtier

NOUVELLE INSCRIPTION. 4 x 4, brique, const. 89. Prés hôpitaux, chauff. loc. Rev. 19,080\$. GILLES ROBITAILLE 822-1774. Courtiers Affiliés, Imm. Lucie Chapdelaine Enr. courtier

NOUVELLE INSCRIPTION. 4 x 4, brique, const. 89. Prés hôpitaux, chauff. loc. Rev. 19,080\$. GILLES ROBITAILLE 822-1774. Courtiers Affiliés, Imm. Lucie Chapdelaine Enr. courtier

NOUVELLE INSCRIPTION. 4 x 4, brique, const. 89. Prés hôpitaux, chauff. loc. Rev. 19,080\$. GILLES ROBITAILLE 822-1774. Courtiers Affiliés, Imm. Lucie Chapdelaine Enr. courtier

Nos voisins

J'ai joué à la pétanque pour célébrer la fête des Français.

Ca paraît, tu sens le pastis!

RÉPARATION DE TOUS LES CHAUDRONS

● Affûtage couteaux, ciseaux domestiques
● Remplacement poignées, pitons, soudure.

768 King Est, 567-5913 9016x

10 COMMERCES À VENDRE
ST-ÉLIE, RANG 6 NORD. Bâtisse commerciale, const. 85. 5 pces à l'acheteur. Local 2560 pi car. idéal pour tout genre de commerce. Imm. Affiliés. R. Fournier courtier, DORIS CORRIEU 569-6148.

25 OCCASIONS D'AFFAIRES
CANTINE avec terrain mini-put, région Drummondville

41 APPARTEMENTS À LOUER
 1 MOIS GRATUIT. EST. 4 1/2 non meublé, chauffé, eau chaude fournie, stat. avec prise. Très propre. 821-0080.
 1 MOIS GRATUIT. OUEST. 3 1/2, 4 1/2, 5 1/2, chauffés, eau chaude, entrée lav.-séch., stat., 300\$ et 430\$/mois. Soir et fin de semaine: 562-4490. Jour: 564-1222.

41 APPARTEMENTS À LOUER
 1 MOIS GRATUIT. 122 Bell, centre-ville. 3 1/2 pces, rénové, meubles modernes, micro-ondes. Prix avantageux. 563-9362, 563-7182.
 1 MOIS GRATUIT! 1 1/2 ch., meublé, eau ch., tapis, grandes fenêtres. 250\$. Coin Short et Courcelle. Pour rendez-vous, M. Raby: 566-6981, 562-9973.
 1 MOIS GRATUIT. ROCK FOREST, rue Bellevue. Grands 3 1/2, 5 1/2, plafond cathédrale avec puits de lumière. App. neufs, libres imméd. 864-6861 demander Alain.

41 APPARTEMENTS À LOUER
 1 MOIS GRATUIT! 2 900 MESY. 4 1/2 ch., eau ch. Aout. sept. et oct. 335\$, 360\$. Tél.: 566-7813; 843-7138.
 1 MOIS GRATUIT. Est. 4 1/2 pces, chauffé, eau ch. fournie. 565-7948, 564-5111.
 1 MOIS GRATUIT. Nord. 3, 4 1/2, 5 pces. Coin Prospect & Jacques-Cartier. Eau ch. 564-5111, 563-9436.
 1 MOIS GRATUIT. ROCK FOREST, rue Bellevue. Grands 3 1/2, 5 1/2, plafond cathédrale avec puits de lumière. App. neufs, libres imméd. 864-6861 demander Alain.

41 APPARTEMENTS À LOUER
 115 FRONTENAC. 1 1/2, semi-meublé. 220\$. Chauffé, eau chaude. Libre 1er août. Tél.: 567-5711, 566-6402.
 1360 KINGSTON, OUEST. 4 1/2 pces, bois franc, 300\$ non chauffé. Frais pent. S'adr. app. 2 ou 564-1314.
 13E AVE NORD (690) 4 1/2 pces, chauffé, eau chaude aspirateur mural, balcon. Prés centre d'achats. Tél.: 563-8760.
 155 LOMAS 1 1/2, 3 1/2 pces, meublé, non chauffés, eau ch., lavoir, stat. piscine ext. 563-9175.
 1666 GALT OUEST 2 1/2 pces, refait à neuf, entrée lav.-séch., 255/mois. S'adresser au 1666 ou 1668, Galt Ouest. Tél.: 564-2420 ou 846-6219.
 178 WELLINGTON NORD. 2 1/2, 3 1/2, semi-meublé ou non, ch., eau chaude. Tél.: 567-5711; 566-6402.
 18, WELLINGTON N. 2 1/2 et 3 1/2 semi-meublé, chauff., eau ch., livres 1er sept. 567-5711.
 190 WILSON LUXUEUX 4 1/2, avec foyer. Libre immédiatement. 485\$. Tél.: 569-1636.

41 APPARTEMENTS À LOUER
 1 1/2 PCE meublé, chauffé, eau ch., éclairé. 215\$/mois. 4 1/2 pces semi-meublé. 310\$/mois. Au 1 300 Kingston, app. 1. 565-1504, 567-6369.
 2 1/2 PCE, près Université. Semi-meublé, non chauffé, eau ch. fournie. Libre 220\$/mois. 821-0191, 564-8318.
 2 1/2 PCE Meublé, chauffé, éclairé, eau chaude, immeuble 8 logements, voisin Carrefour Duquesne. 935 Veilleux. 567-2315, 564-1006.
 2 1/2, 3 1/2 PCE, près Mont Bellevue. Beaux et grands app., ensolleillés. 563-6320.
 2 1/2, 3 1/2, 4 1/2 PCE TOUT COMPRIS EST. meublé si désiré, près CEGEP et Galeries 4-Saisons. 305, 13e Ave nord. 563-8868, 564-1006.
 2 1/2, 3 1/2, 4 1/2 CHAUFFÉS, EAU CHAUDE Meublé ou non, très propres. Oust. Libres imm. et sept. 567-9410, 566-8736.
 2 1/2, 3 1/2, 4 1/2, centre-ville. Meublé, chauff., eau ch. Tous services. 563-1327, 846-4239.
 2 1/2, 4 1/2 PCE chauffés, eau chaude Meublé ou non, très propres. Oust. Libres imm. et sept. 567-9410, 566-8736.
 2 1/2, 3 1/2, 4 1/2 CHAUFFÉS, EAU CHAUDE Meublé ou non, très propres. Oust. Libres imm. et sept. 567-9410, 566-8736.
 3, 3 1/2, 4, 4 1/2 CHAUFFÉS Eau chaude fournie. Meublé si désiré. 1045 rue Lacorne. 567-3562, 564-1006.

41 APPARTEMENTS À LOUER
 3 PCEs OUEST, coin SARA & BELVEDERE dans triplex. Entrée lav.-séch. 567-9881.
 3 3/4, 4, 4 1/2 EST. Modernes, meub. ou non. Prés tous serv. 569-1330, 562-1457, 567-5128.
 3, 3 1/2, 4 CHAUFFÉS EST. Prés CHUS, voisin Quatre Saisons. Meublé si dés., eau ch. fournie. 1321 Place Quintal. 566-6027, 564-1006.

3 MOIS GRATUITS
 Ouest. 3 1/2, 4 1/2, 5 1/2 livres imm., meublé si désiré. Tél.: 823-7738.
 3 1/2 - 250\$ Bon choix, bas prix, excellent service. EST. Prés du Cégep. OUEST. près U. de S. 2 1/2, 3 1/2, 4 1/2, 250\$ à 400\$. Tél.: 567-3325.

41 APPARTEMENTS À LOUER
 3 1/2 PCEs au 815 Papineau, meublé, chauffé, eau ch., lavoir, asp. mural, balcon. 565-9952, 563-5260, après 17 h.
 3 1/2 PCEs non ch., 325\$, libre, refait à neuf. Prés services. 854 St-Antoine, 567-9120.
 3 1/2 PCEs, OUEST. Meublé ou non, avec piscine extérieure. 569-4977.
 3 1/2 rue Chagnon, propre, meublé, eau ch., élect., stat. 285\$. Tél.: 565-7882.
 3 1/2, 4, 4 1/2 PCEs CHAUFFÉS Eau chaude fournie, meublé si désiré. 1045 rue Lacorne. 567-3562, 564-1006.
 3 1/2, 4 1/2 NEUFS CUL-DE-SAC, EST PISCINE, parc. Meublé si désiré. 1205-1225 JARDINS FLEURIS. 567-7758, 569-5692, 564-1006.
 3 1/2, 4 1/2, 5 1/2 TOUT COMPRIS Meublé si désiré. 1555-1580 Dorval. 563-2350, 823-0012, 564-1006.
 3 1/2, 4 1/2, chauff., eau ch., près Woolco. 564-3986; jour: 821-0046; soir: 564-8471.
 3 1/2, 5 1/2 propriété neuve Nord, rue London. Soir & fin sem.: 564-1756, 565-1425.
 3 1/2, GRAND 180, 13e Ave. Chauff. + eau ch., aspirateur central, lavoir, balcon privé, insonorisé, poêle et réfrigérateur, tapis. Faut voir! 562-7607; 567-0381.
 3 1/2, NORD, J. CARTIER. Grandes pièces, moderne, ch., eau ch. Tranquille, Concierge, Meublé, semi-meublé, stat. Meublé. Tél.: 562-6206.

SPACIEUX
 3 1/2 • 4 1/2 • 5 1/2
 295\$ • 340\$ • 395\$
 ★ 1 mois gratuit
 ● PISCINE ●
 TERRAIN BOISÉ
 ROCK FOREST 564-0681

LAFAYETTE RUE MONTRÉAL
 1 1/2 - 2 1/2 - 3 1/2 - 4 1/2 pces
PLACE DAUPHIN
 4 1/2 - 5 1/2 pces
 Log. chauffés, meubles si désiré.
 Prés de tous services.
 562-7418
 823-7539

1 MOIS GRATUIT
 SPÉCIAUX SUR PLACE
 1460-1470 Pacifique
 1 1/2 - 3 1/2 pces,
 chauffés, eau chaude, meubles disponibles.
 562-6786, 564-4080
 41-15011x

PROMOTION SUR PLACE CHUS
 App. Brulotte
 2 mois gratuits
 Grands
 3 1/2 - 4 1/2
 Libre immédiatement ou juillet, chauffé, eau chaude, piscine, conciergerie, autobus à la porte, etc...
 Bureau de location
 1605, rue Brulotte, app. 106.
 Heures d'ouverture:
 lundi-vendredi: 9h00 à 20h00
 Samedi: 11h00 à 16h00
 Dimanche: 12h00 à 16h00
 823-7539

41 APPARTEMENTS À LOUER
 4 MOIS GRATUITS Est. 4 1/2, sect. tranquille, vue panoramique. Idéal pour personnes âgées. 822-4272, 847-0574.
 4 1/2 A LOUER, rue King Georges, 340\$/mois chauffé. Tél.: 567-1919.
 4 1/2 CENTRE Sud 2e étage, belle vue, rénové, propre, tranquille, eau ch., chauff., élect. compris: 335\$. 566-4921.
 4 1/2 PCEs - GESTION PAR PROPRIÉTAIRE Imm. de 6 log. récent, tranquille et impeccable, frais point, 2 stat. Spécial sur place. Rue Brulotte. 823-1387.
 4 1/2 PRES DU CARREFOUR très luxueux, disponible sept. Entre 10h et 21h: 822-7674.

Nos voisins
 Tu ne m'as jamais aimée profondément.
 Ingrate! Moi qui ne t'ai jamais battue!

● VOUS VOLEZ DE L'ACTION?
 ● VOUS VOLEZ VENDRE?
 ● VOUS VOLEZ ACHETER?
 3 BONNES RAISONS POUR APPELER.
 PAUL BERGERON 821-0455, 565-8181

Vous cherchez un appartement avec du bon service?
APP. BELLEVUE
 1 MOIS GRATUIT
 3 1/2 - 4 1/2 - 5 1/2
 Libre immédiatement ou juillet.
 Chauffé, eau chaude, piscine, sauna, entrée lav.-séch., conciergerie, autobus à la porte, près site commercial.
 1825 Belvédère sud app. 103
 563-7021
 564-4080
 41-15009x

À QUI LA CHANCE?
 Dans l'Est, 2 1/2, 3 et 4 pces, chauffés, meublé si désiré. Prés de tous services. Buanderie, service de conciergerie.
 1 MOIS GRATUIT
 822-2949
 41-15267x

1110 PORTLAND
 4 1/2 PCEs NEUFS
 CHAUFFÉS-EAU CHAUDE LIBRES À PARTIR DU 1er JUILLET.
 846-3714
 41-15024x

COMPLEXE PAPINEAU
 1205 PAPINEAU
 3 1/2 - 4 1/2 - Très grandes pièces, entrée laveuse-sécheuse. Emplacement de lave-vaisselle et four micro-ondes. Insonorisé. Interphone. Service de conciergerie. Réservez maintenant.
 Libre immédiatement
 822-3356
 41-14824x

QUARTIER NORD
 2 mois gratuits
 3 1/2
 562-8930
 849-4458
 41-14581x

1125 DES SEIGNEURS OUEST, NEUFS, 4 1/2
 modernes, semi-meublé ou non, entrée lav.-séch. Prés Université et Mont Bellevue. Stat., insonorisé, concierge.
 567-3022
 41-15185x

NORD
 1 1/2, 2 1/2, 3 1/2, 4 1/2 540 Malouin, coin Jacques-Cartier. Bien situé, chauffé, eau chaude, semi-meublé, stat.
 1 mois gratuit
 569-4238
 41-15186x

NORD
 GRANDS 4 1/2, 5 1/2 meublé ou non, chauffés, eau chaude fournie. Service de conciergerie.
 MOIS GRATUIT
 Prix spécial.
 Tél.: 566-8278
 41-7208

41 APPARTEMENTS À LOUER
 4 1/2 PCEs, chauffé, eau chaude. Rue Prospect, quartier nord. Tél.: 562-5344.
 4 1/2 PCEs OUEST. Libre imméd. Arrangements spéciaux. Prés de tous services. 567-9881.
 4 1/2 PCEs, OUEST. Libres imméd. Super grands et luxueux, avec solarium. Prés de tous services. Réservez maintenant. 562-1977.
 4 1/2 PCEs, GESTION PAR PROPRIÉTAIRE Imm. de 6 log. récent, tranquille et impeccable, frais point, 2 stat. Spécial sur place. Rue Brulotte. 823-1387.
 4 1/2 PRES DU CARREFOUR très luxueux, disponible sept. Entre 10h et 21h: 822-7674.

SOLUTION D'AUJOURD'HUI

A	B	C	D	E	F	G	H	I	J	K	L	M	N	O	P	Q	R	S	T	U	V	W	X	Y	Z
Q	R	S	T	U	V	W	X	Y	Z	A	B	C	D	E	F	G	H	I	J	K	L	M	N	O	P
R	S	T	U	V	W	X	Y	Z	A	B	C	D	E	F	G	H	I	J	K	L	M	N	O	P	
S	T	U	V	W	X	Y	Z	A	B	C	D	E	F	G	H	I	J	K	L	M	N	O	P	Q	
T	U	V	W	X	Y	Z	A	B	C	D	E	F	G	H	I	J	K	L	M	N	O	P	Q	R	
U	V	W	X	Y	Z	A	B	C	D	E	F	G	H	I	J	K	L	M	N	O	P	Q	R	S	
V	W	X	Y	Z	A	B	C	D	E	F	G	H	I	J	K	L	M	N	O	P	Q	R	S	T	
W	X	Y	Z	A	B	C	D	E	F	G	H	I	J	K	L	M	N	O	P	Q	R	S	T	U	
X	Y	Z	A	B	C	D	E	F	G	H	I	J	K	L	M	N	O	P	Q	R	S	T	U	V	
Y	Z	A	B	C	D	E	F	G	H	I	J	K	L	M	N	O	P	Q	R	S	T	U	V	W	
Z	A	B	C	D	E	F	G	H	I	J	K	L	M	N	O	P	Q	R	S	T	U	V	W	X	
A	B	C	D	E	F	G	H	I	J	K	L	M	N	O	P	Q	R	S	T	U	V	W	X	Y	
B	C	D	E	F	G	H	I	J	K	L	M	N	O	P	Q	R	S	T	U	V	W	X	Y	Z	
C	D	E	F	G	H	I	J	K	L	M	N	O	P	Q	R	S	T	U	V	W	X	Y	Z	A	
D	E	F	G	H	I	J	K	L	M	N	O	P	Q	R	S	T	U	V	W	X	Y	Z	A	B	
E	F	G	H	I	J	K	L	M	N	O	P	Q	R	S	T	U	V	W	X	Y	Z	A	B	C	
F	G	H	I	J	K	L	M	N	O	P	Q	R	S	T	U	V	W	X	Y	Z	A	B	C	D	
G	H	I	J	K	L	M	N	O	P	Q	R	S	T	U	V	W	X	Y	Z	A	B	C	D	E	
H	I	J	K	L	M	N	O	P	Q	R	S	T	U	V	W	X	Y	Z	A	B	C	D	E	F	
I	J	K	L	M	N	O	P	Q	R	S	T	U	V	W	X	Y	Z	A	B	C	D	E	F	G	
J	K	L	M	N	O	P	Q	R	S	T	U	V	W	X	Y	Z	A	B	C	D	E	F	G	H	
K	L	M	N	O	P	Q	R	S	T	U	V	W	X	Y	Z	A	B	C	D	E	F	G	H	I	
L	M	N	O	P	Q	R	S	T	U	V	W	X	Y	Z	A	B	C	D	E	F	G	H	I	J	
M	N	O	P	Q	R	S	T	U	V	W	X	Y	Z	A	B	C	D	E	F	G	H	I	J	K	
N	O	P	Q	R	S	T	U	V	W	X	Y	Z	A	B	C	D	E	F	G	H	I	J	K	L	
O	P	Q	R	S	T	U	V	W	X	Y	Z	A	B	C	D	E	F	G	H	I	J	K	L	M	
P	Q	R	S	T	U	V	W	X	Y	Z	A	B	C	D	E	F	G	H	I	J	K	L	M	N	
Q	R	S	T	U	V	W	X	Y	Z	A	B	C	D	E	F	G	H	I	J	K	L	M	N	O	
R	S	T	U	V	W	X	Y	Z	A	B	C	D	E	F	G	H	I	J	K	L	M	N	O	P	
S	T	U	V	W	X	Y	Z	A	B	C	D	E	F	G	H	I	J	K	L	M	N	O	P	Q	
T	U	V	W	X	Y	Z	A	B	C	D	E	F	G	H	I	J	K	L	M	N	O	P	Q	R	
U	V	W	X	Y	Z	A	B	C	D	E	F	G	H	I	J	K	L	M	N	O	P	Q	R	S	
V	W	X	Y	Z	A	B	C	D	E	F	G	H	I	J	K	L	M	N	O	P	Q	R	S	T	
W	X	Y	Z	A	B	C	D	E	F	G	H	I	J	K	L	M	N	O	P	Q	R	S	T	U	
X	Y	Z	A	B	C	D	E	F	G	H	I	J	K	L	M	N	O	P	Q	R	S	T	U	V	
Y	Z	A	B	C	D	E	F	G	H	I	J	K	L	M	N	O	P	Q	R	S	T	U	V	W	
Z	A	B	C	D	E	F	G	H	I	J	K	L	M	N	O	P	Q	R	S	T	U	V	W	X	

Capricorne du 22 déc. au 20 janv.
 Des satisfactions sur le plan du cœur vous feront oublier le soucis de l'existence. Vous serez enjoué et vous ferez partager votre gaieté à un être cher. Un témoignage d'amitié vous touchera profondément.

Verseau du 21 janv. au 19 fév.
 On ne saurait critiquer vos convictions. Un être se montre présomptueux. La réalité diffère du rêve. Un pressentiment vous place dans une situation avantageuse. Echange de vues avec l'autre sexe. Vous avez la parole facile.

Poisson du 20 fév. au 20 mars
 Si vous avez un peu de bon sens, réparer les bévues que vous avez pu commettre. Mettez beaucoup de gentillesse et de compréhension dans vos rapports affectifs. Un membre de votre famille perdra l'appétit à la suite d'une émotion.

Bélier du 21 mars au 20 avril
 Le personnage qui vous aime vous exprimera son attachement sincère et vous serez sensible aux multiples attentions dont vous ferez l'objet. Vous vous sentirez optimiste et vous regarderez vers l'avenir avec plus d'espoir.

Taureau du 21 avril au 20 mai
 Mauvaise journée pour effectuer vos achats; vous dépenserez plus que vous n'en aviez l'intention et vous ne serez pas satisfait de vos achats. Si vous le pouvez, remettez-les à demain. Vous pourriez être tracasés par la santé.

Gémeaux du 21 mai au 21 juin
 Épreuves, solitude, contraintes seront bientôt loin dans votre souvenir. Vous serez plus nuancé, plus communicatif, et votre amour ne sera pas trop possessif. Attendez-vous à des surprises à des imprévus bien agréables.

Cancer du 22 juin au 22 juillet
 Vous faites un heureux détour. Un tourbillon vous accapare. Vous vous illusionnez sur un point. Soyez à l'écoute. Il n'est jamais trop tard pour agir. Prenez l'avis qu'on vous donne. Un ami vous appelle.

Lion du 23 juillet au 23 août
 Quelle impatience dans vos propos ce matin! Vite, excusez-vous et montrez que vous avez meilleure volonté. Fuyez le téléphone en soirée. L'agitation grandit. Ne vous laissez pas bernier. Ne confondez pas le métier.

Vierge du 24 août au 22 sept.
 Mêlez-vous de votre grande imagination et ne vous exposez pas à vous repêtrer de vous être montré trop exigeant. Prenez garde à ne pas chagriner un être aimé en arborant une attitude vraiment trop lointaine.

Balance du 23 sept. au 23 oct.
 Simplifiez votre programme si vous voulez être en mesure de pouvoir faire face à une situation imprévue; adaptez-vous immédiatement aux circonstances nouvelles, mais ne prenez tout de même pas le mors aux dents!

Scorpion du 24 oct. au 22 nov.
 On vous fait une belle proposition. Ne vous laissez pas aller à la facilité. Un fait reste significatif. Vos réticences ne sont pas de mise. L'autre sexe prend les choses à cœur. Une curiosité est bien légitime.

Sagittaire du 23 nov. au 21 déc.
 Vous aurez à faire face à une petite contrariété si vous abordez un sujet périlleux avec la personne qui vous aime. Votre vie sentimentale va toutefois s'améliorer nettement et vous recevrez une preuve d'amour. De belles joies en perspective.

LES RÉSIDENCES DU CARREFOUR
 UNE INVITATION AU MIEUX-VIVRE

- Complexe sportif intégré
- Piscine intérieure
- Sauna
- Salle de conditionnement physique
- Supervision médicale
- Salon de lecture
- Atelier de loisirs
- Salle à diner (L'Oasis)
- Salle de recueil (chapelle)
- Système de sécurité ultra-moderne

Pour une vraie qualité de vie, à prix abordables. Des appartements complets et fonctionnels.
 2 1/2 - 3 - 3 1/2 - 4 - 4 1/2 et 6 1/2 pièces
 2775 et 2835, rue du Manoir, Sherbrooke
 service de location ouvert 7 jours
 819-564-4408
 41-14810

Les bandes dessinées

BLONDINETTE

ESSAYONS LE NOUVEAU GRILLE-PAIN!
 TIC TIC TIC TIC TIC TIC TIC
 WHAM!
 JE L'ADORE!

HÄGAR L'HORRIBLE

QUEL ÉTAIT SON PROBLÈME?
 IL NE PAVAIT PAS SES FACTURES!

M. ABERNATHY

CARGUEZ LE CACATOIS!
 LE VENT EN POUPE!
 ÉCOUTE, M. ABERNATHY!
 JE SAIS.
 NE L'ÉCOUTEZ PAS!
 ET ON N'EST PAS ENCORE SUR LE BÂTEAU.

1324 PLACE QUINTAL
 Voisin centre d'achats Quatre Saisons vers le C.H.U.S.
 3 - 3 1/2 - 4 - 4 1/2 - 5 pièces
 Toutes commodités 41-15070x
 564-7442 app. 100 566-2829

Immeubles neufs 1 mois gratuit
 ● La Duverrière (arrière Burger King) 80 et 100 Bon Besco (voisin McDonald) 822-1158
 1 1/2, 4 1/2, 5 1/2
 Pour occupation immédiate
 821-2060
 41-15069x

Les appartements BERGAMIN<

41 APPARTEMENTS A LOUER
5 1/2, 4, 3 1/2
R FOREST. Meub. ou non. an. tr. plancher. Fr. petits. 564-3046, 822-2782, 567-5128

41 APPARTEMENTS A LOUER
EST. 3/4 POUR ETUDIANTS
meublé si désiré. super prix. 10 mn. du Cégep. Appelez-moi: 564-0648

41 APPARTEMENTS A LOUER
LE NORD
FACE AU GOLF
Const. récente
Très belle vue

41 APPARTEMENTS A LOUER
NORD
SEPT.-OCT. GRATUITS
4 1/2, bail d'un an.

43 MAISONS A LOUER
MAISON NEUVE. St-François.
près du cégep. disp. imm.
Tél.: 846-4663, 565-9614

44 LOGEMENTS A LOUER
1 MOIS GRATUIT
Nord, 4 1/2 pces, neuf,
concierge. 565-3409,
822-4685.

44 LOGEMENTS A LOUER
6 PCEES
à Rock Forest, dans 6 loge-
ments neufs, bien situés,
475/510. 564-8606.

44 LOGEMENTS A LOUER
EST. 475 LAVIGERIE
3 pces, chauffé, eau chaude,
entrée lav.-séch., endroit tran-
quille. Libre imméd. Tél.:
569-4485, 565-0841

44 LOGEMENTS A LOUER
N'ALLEZ PAS
PLUS LOIN!
1 MOIS GRATUIT SUR BAIL DE
12 MOIS. 822-8029, 822-2871

NEUFS, OUEST
TOUT COMPRIS
3 1/2, 4 1/2, meublés ou non, en-
trée lav.-séch. Rue Evangéline
1580, 562-2723
1520, 565-9683
1575, 566-2458
1615, 566-5982
1560, 566-2955

APP. DES LYS
EST, 806 DES LYS
1 MOIS GRATUIT
Grands 4 pces, tranquilles.
Près tous services.
822-0463, 562-8436

EST
1 MOIS GRATUIT
Grands 3 1/2, 4 1/2, vue sur la vil-
le. Chauffés, meublés si désiré.
Pour inf. sans frais: 566-5116,
562-2154

EST
1060 Conseil
NOUVELLE CONSTRUCTION
Grands 3 1/2 et 4 1/2, libres imméd.
Près tous services. Pour
inf.: 564-6426, 822-2560

EST
12 RIVIER
(cul-de-sac)
PRES GRANDS 4 1/2, avec
commod. poêle, réfrigérateur.
822-8988, 822-2501

EST
815, DESORMEAUX
3 1/2 - 320\$/mois
4 1/2 - 335\$/mois
1 MOIS GRATUIT
Chauffé, 815, vue 7 ou 4
Tél.: 565-1871, 567-4397

ESTUDIANTS DU CEGEP ou Uni-
versité. 1 1/2 pce neuf, très mo-
derne, 285\$/mois tout com-
pris. Tél.: 564-0648.

APP. GALT
Sect. Universitaire
1 1/2, 3 1/2, 4 1/2, 5 1/2, eau chaude
fournie. Meublés si désiré. 275\$
Galt ouest. 565-3494, 563-
1348, 563-5997, 564-1006

AVANTAGEUX
Secteur universitaire
3 1/2, 4 1/2 meublés si désirés.
Chauffés, eau chaude, 102\$
DES SEIGNEURS. 569-6079,
564-1006

BEAU 3 PCEES, chambre sur mé-
sage, Intercom, balcon, beau-
coup extras. 822-1758

BOUL. ST-FRANCOIS
3 1/2 semi-meublé, chauffé, eau
chaude, éclairé. Prés Cégep et
centre-ville. Idéal pour étu-
diants. 265\$/mois. Libre im-
méd. 567-6791, 823-1696

APP. S.D.R.
916 rue Jogues
Grands 3 pces, non meublés, semi-
meublés ou meublés, à partir de
315\$/mois. Dans immeuble
tranquille et très bien entretenu.
S'ad. app. 2
569-7930, 823-7295

ESTUDIANTS
1 1/2, 3 1/2, 4 1/2, 5 1/2, eau chaude
fournie, chauffé, eau ch. Tél.:
566-0403, 567-2746

ESTUDIANTS
1 1/2, 3 1/2, 4 1/2, 5 1/2, eau chaude
fournie, chauffé, eau ch. Tél.:
566-0403, 567-2746

ESTUDIANTS
1 1/2, 3 1/2, 4 1/2, 5 1/2, eau chaude
fournie, chauffé, eau ch. Tél.:
566-0403, 567-2746

ESTUDIANTS
1 1/2, 3 1/2, 4 1/2, 5 1/2, eau chaude
fournie, chauffé, eau ch. Tél.:
566-0403, 567-2746

ESTUDIANTS
1 1/2, 3 1/2, 4 1/2, 5 1/2, eau chaude
fournie, chauffé, eau ch. Tél.:
566-0403, 567-2746

ESTUDIANTS
1 1/2, 3 1/2, 4 1/2, 5 1/2, eau chaude
fournie, chauffé, eau ch. Tél.:
566-0403, 567-2746

ESTUDIANTS
1 1/2, 3 1/2, 4 1/2, 5 1/2, eau chaude
fournie, chauffé, eau ch. Tél.:
566-0403, 567-2746

ESTUDIANTS
1 1/2, 3 1/2, 4 1/2, 5 1/2, eau chaude
fournie, chauffé, eau ch. Tél.:
566-0403, 567-2746

ESTUDIANTS
1 1/2, 3 1/2, 4 1/2, 5 1/2, eau chaude
fournie, chauffé, eau ch. Tél.:
566-0403, 567-2746

APP. DU PLATEAU
1 1/2, 2 1/2, meublés,
chauffés, éclairés, ultra-
modernes
FACE AU NOUVEAU
PALAIS DE JUSTICE
Jour: 567-5713
569-4053

APP. DU PLATEAU
1 1/2, 2 1/2, meublés,
chauffés, éclairés, ultra-
modernes
FACE AU NOUVEAU
PALAIS DE JUSTICE
Jour: 567-5713
569-4053

APP. DU PLATEAU
1 1/2, 2 1/2, meublés,
chauffés, éclairés, ultra-
modernes
FACE AU NOUVEAU
PALAIS DE JUSTICE
Jour: 567-5713
569-4053

APP. DU PLATEAU
1 1/2, 2 1/2, meublés,
chauffés, éclairés, ultra-
modernes
FACE AU NOUVEAU
PALAIS DE JUSTICE
Jour: 567-5713
569-4053

APP. DU PLATEAU
1 1/2, 2 1/2, meublés,
chauffés, éclairés, ultra-
modernes
FACE AU NOUVEAU
PALAIS DE JUSTICE
Jour: 567-5713
569-4053

APP. DU PLATEAU
1 1/2, 2 1/2, meublés,
chauffés, éclairés, ultra-
modernes
FACE AU NOUVEAU
PALAIS DE JUSTICE
Jour: 567-5713
569-4053

APP. DU PLATEAU
1 1/2, 2 1/2, meublés,
chauffés, éclairés, ultra-
modernes
FACE AU NOUVEAU
PALAIS DE JUSTICE
Jour: 567-5713
569-4053

APP. DU PLATEAU
1 1/2, 2 1/2, meublés,
chauffés, éclairés, ultra-
modernes
FACE AU NOUVEAU
PALAIS DE JUSTICE
Jour: 567-5713
569-4053

APP. DU PLATEAU
1 1/2, 2 1/2, meublés,
chauffés, éclairés, ultra-
modernes
FACE AU NOUVEAU
PALAIS DE JUSTICE
Jour: 567-5713
569-4053

APP. DU PLATEAU
1 1/2, 2 1/2, meublés,
chauffés, éclairés, ultra-
modernes
FACE AU NOUVEAU
PALAIS DE JUSTICE
Jour: 567-5713
569-4053

APP. DU PLATEAU
1 1/2, 2 1/2, meublés,
chauffés, éclairés, ultra-
modernes
FACE AU NOUVEAU
PALAIS DE JUSTICE
Jour: 567-5713
569-4053

APP. DU PLATEAU
1 1/2, 2 1/2, meublés,
chauffés, éclairés, ultra-
modernes
FACE AU NOUVEAU
PALAIS DE JUSTICE
Jour: 567-5713
569-4053

APP. DU PLATEAU
1 1/2, 2 1/2, meublés,
chauffés, éclairés, ultra-
modernes
FACE AU NOUVEAU
PALAIS DE JUSTICE
Jour: 567-5713
569-4053

APP. DU PLATEAU
1 1/2, 2 1/2, meublés,
chauffés, éclairés, ultra-
modernes
FACE AU NOUVEAU
PALAIS DE JUSTICE
Jour: 567-5713
569-4053

APP. DU PLATEAU
1 1/2, 2 1/2, meublés,
chauffés, éclairés, ultra-
modernes
FACE AU NOUVEAU
PALAIS DE JUSTICE
Jour: 567-5713
569-4053

APP. DU PLATEAU
1 1/2, 2 1/2, meublés,
chauffés, éclairés, ultra-
modernes
FACE AU NOUVEAU
PALAIS DE JUSTICE
Jour: 567-5713
569-4053

APP. DU PLATEAU
1 1/2, 2 1/2, meublés,
chauffés, éclairés, ultra-
modernes
FACE AU NOUVEAU
PALAIS DE JUSTICE
Jour: 567-5713
569-4053

APP. DU PLATEAU
1 1/2, 2 1/2, meublés,
chauffés, éclairés, ultra-
modernes
FACE AU NOUVEAU
PALAIS DE JUSTICE
Jour: 567-5713
569-4053

APP. DU PLATEAU
1 1/2, 2 1/2, meublés,
chauffés, éclairés, ultra-
modernes
FACE AU NOUVEAU
PALAIS DE JUSTICE
Jour: 567-5713
569-4053

APP. DU PLATEAU
1 1/2, 2 1/2, meublés,
chauffés, éclairés, ultra-
modernes
FACE AU NOUVEAU
PALAIS DE JUSTICE
Jour: 567-5713
569-4053

Les mots croisés
1 2 3 4 5 6 7 8 9 10 11 12
1
2
3
4
5
6
7
8
9
10
11
12

SPÉCIAL
QUEST. 3 pces, 235\$
QUEST. 3 pces, chauffé, éclairé:
275\$
QUEST. 4 pces, 1er étage: 325\$
QUEST. 4 pces, chauffé, éclairé:
335\$
QUEST. grand 5 pces: 345\$
564-0289

SPACIEUX
3 1/2 - 4 1/2 - 5 1/2
1 MOIS GRATUIT
à partir de 295\$
Piscine, sect. boisé, Rock Forest.
564-0681
HOTEL WELLINGTON
68 Wellington S. 823-5555

SPÉCIAL
QUEST. 3 pces, 235\$
QUEST. 3 pces, chauffé, éclairé:
275\$
QUEST. 4 pces, 1er étage: 325\$
QUEST. 4 pces, chauffé, éclairé:
335\$
QUEST. grand 5 pces: 345\$
564-0289

SPACIEUX
3 1/2 - 4 1/2 - 5 1/2
1 MOIS GRATUIT
à partir de 295\$
Piscine, sect. boisé, Rock Forest.
564-0681
HOTEL WELLINGTON
68 Wellington S. 823-5555

SPÉCIAL
QUEST. 3 pces, 235\$
QUEST. 3 pces, chauffé, éclairé:
275\$
QUEST. 4 pces, 1er étage: 325\$
QUEST. 4 pces, chauffé, éclairé:
335\$
QUEST. grand 5 pces: 345\$
564-0289

SPACIEUX
3 1/2 - 4 1/2 - 5 1/2
1 MOIS GRATUIT
à partir de 295\$
Piscine, sect. boisé, Rock Forest.
564-0681
HOTEL WELLINGTON
68 Wellington S. 823-5555

SPÉCIAL
QUEST. 3 pces, 235\$
QUEST. 3 pces, chauffé, éclairé:
275\$
QUEST. 4 pces, 1er étage: 325\$
QUEST. 4 pces, chauffé, éclairé:
335\$
QUEST. grand 5 pces: 345\$
564-0289

HORIZONTELEMENT
1 - Célèbre recluse canadienne. - Songe.
2 - Instruction. - Branche de rotang.
3 - Prén. masc. - Joué par un seul artiste (pl.)
4 - Avant-midi. - Opiniâtres. - Durillon.
5 - Préfixe. - Roi légendaire de Thrace. - Poss.
6 - Espèce de grand chat. - Gros canard.
7 - Qui est exprimé par la parole. - Echouer.
8 - Fils de Pandion. - Niais (pl.).
9 - Outil de la couturière. - Fourrure blanche et grise.
- A quel endroit.
10 - Nomade. - Dans. - Métal.
11 - Mot latin qui signifie donc. - Centimètre cube.
- Ferme, solide.
12 - Unique en son genre. - Certera.

VERTICALEMENT
1 - Genre d'oiseaux gallinacés.
2 - Article espagnol. - Relatives au ménage.
3 - Beau. - Terre argileuse. - Route rurale.
4 - Quote-part. - Action d'élever les animaux destinés
aux usages de l'homme.
5 - Machine à roue. - Petit âne.
6 - S'est dit pour nichée. - Meuble de repos
7 - Devenir aigre. - Symb. chim.
8 - Inf. - Ville de France. - Ancien bouclier.
9 - Poss. - Roi de Thèbes.
10 - Tête de rocher. - Eu. - Petit cube.
11 - Petite île. - Répétition. - Anc. ville de Chaldée.
12 - Joindras. - Pressa.

LOGEMENTS
NEUFS
TOUT COMPRIS
3 1/2 - 341\$
4 1/2 - 398\$
1520 Evangéline 565-9683
1575 Evangéline 566-2458
1615 Evangéline 566-5982
1560 Evangéline 566-2955
BUR.: 564-1006
44-10348

LOGEMENTS
NEUFS
TOUT COMPRIS
3 1/2 - 341\$
4 1/2 - 398\$
1520 Evangéline 565-9683
1575 Evangéline 566-2458
1615 Evangéline 566-5982
1560 Evangéline 566-2955
BUR.: 564-1006
44-10348

SOLUTION D'AUJOURD'HUI, DANS LES PETITES ANNONCES

APPARTEMENTS A PARTAGER
ETUDIANT EN PHARMACIE,
1ère année, recherche co-lo-
cataire pour partager app. rue
Edouard Mont Petri, face Univ.
Montréal. 819-822-4644.

APPARTEMENTS A PARTAGER
ETUDIANT EN PHARMACIE,
1ère année, recherche co-lo-
cataire pour partager app. rue
Edouard Mont Petri, face Univ.
Montréal. 819-822-4644.

APPARTEMENTS A PARTAGER
ETUDIANT EN PHARMACIE,
1ère année, recherche co-lo-
cataire pour partager app. rue
Edouard Mont Petri, face Univ.
Montréal. 819-822-4644.

Achetons or et diamant
Achetez tout ce qui contient de l'or peu importe l'état.
Nous avons aussi de très beaux diamants de succession à vendre à 1 frac-
tion du prix.
Service de réparation sur place de bijoux, montres et horloges.
L'ATELIER DU BIJOU
670 Galt Ouest, Sherb. 562-3344

MAISON A LOUER, construction
neuve, foyer, tout cathédrale, 3
c.c. 550\$/mois. 843-3983 ou
843-3368. MOBILE A LOUER
5 1/2, beau grand terrain avec
remise. Libre imméd. Tél.: 567-
7169, soir: 565-8463.

MAISON A LOUER, construction
neuve, foyer, tout cathédrale, 3
c.c. 550\$/mois. 843-3983 ou
843-3368. MOBILE A LOUER
5 1/2, beau grand terrain avec
remise. Libre imméd. Tél.: 567-
7169, soir: 565-8463.

MAISON A LOUER, construction
neuve, foyer, tout cathédrale, 3
c.c. 550\$/mois. 843-3983 ou
843-3368. MOBILE A LOUER
5 1/2, beau grand terrain avec
remise. Libre imméd. Tél.: 567-
7169, soir: 565-8463.

Le mot perdu
5 lettres: 1 l'école primaire 307
F I E P C P P A N T A L O N G
I A D L E E G R A N S C O U T
S M O R L R E I N N O C R A G
T U E A A I D P I U R M M A S
O S M N L H R A R A E O E A N
N E D O O I M B G E T M U D P
R I C M N U E A I O T T O O O
U E M C H S R R S I O U I L C
E E E S O C I B T C L L A E H
G P R E O U R E O E U E N S E
A U M N R A P A U T C L P C E
P M N I V E C R V R T O I E N
A E O E R T R T O A R E V N U
T R O U I G I F E T E S T E
N A I F R T U R B U L E N T J
acte écolier monsieur
actif fiston motos
adolescent amour naif
amour force frère
amuse garçon pantalon
barbe garçonnet pères
bottes garçonnet petit
brave garçonnet poche
brille grand poilu
clou grimpe prince
coup hardi pur
courbe homme saut
cran humain saut
cravate jeune scout
cri jeun tapageur
culotte démon mâle trou
douleur douleur masculin turbulent

Les Résidences Oxford
3 1/2 - 4 1/2 - 5 1/2 Meublés ou non
103 rue Oxford Crescent, Lennoxville
Tél.: 822-0763, 564-1006

solution du numéro 306: Jonathan

44 LOGEMENTS À LOUER
QUARTIER EST, près Hotel-Dieu, 3 pces, semi-mobilié, 562-6911.

53 CHALETS À LOUER
AU BORD LAC ORFORD, 2 maisons, 1 chalet, 1 c.c. 1.54-227-3232.

62 PERSONNEL
TU ETAIS AU VIEUX CLOCHER, 10000, 20000, 30000, 40000, 50000, 60000, 70000, 80000, 90000, 100000.

71 DIVERS À VENDRE
AQUARIUM 50 gal., avec filtre, comprend aussi table et accessoires.

71 DIVERS À VENDRE
MOB, salle à manger en bois massif, vaisselle, bahut, table et 4 chaises.

89 MATERIAUX DE CONSTRUCTION
CEDRE DE L'EST, 1 x 4 x 4 pi, 80' long, 1 x 4 pi, 11' x 3 pi, 2 x 2 pi, 2 x 3 pi, 3 x 3 pi, 3 x 4 pi, 4 x 4 pi, 4 x 6 pi, 5 x 5 pi, 5 x 8 pi, 6 x 6 pi, 6 x 8 pi, 8 x 8 pi, 10 x 10 pi, 12 x 12 pi, 14 x 14 pi, 16 x 16 pi, 18 x 18 pi, 20 x 20 pi, 24 x 24 pi, 30 x 30 pi, 36 x 36 pi, 48 x 48 pi, 60 x 60 pi, 72 x 72 pi, 84 x 84 pi, 96 x 96 pi, 108 x 108 pi, 120 x 120 pi, 144 x 144 pi, 168 x 168 pi, 192 x 192 pi, 216 x 216 pi, 240 x 240 pi, 270 x 270 pi, 300 x 300 pi, 324 x 324 pi, 360 x 360 pi, 400 x 400 pi, 450 x 450 pi, 500 x 500 pi, 540 x 540 pi, 600 x 600 pi, 648 x 648 pi, 720 x 720 pi, 792 x 792 pi, 864 x 864 pi, 936 x 936 pi, 1008 x 1008 pi, 1080 x 1080 pi, 1152 x 1152 pi, 1224 x 1224 pi, 1296 x 1296 pi, 1368 x 1368 pi, 1440 x 1440 pi, 1512 x 1512 pi, 1584 x 1584 pi, 1656 x 1656 pi, 1728 x 1728 pi, 1800 x 1800 pi, 1872 x 1872 pi, 1944 x 1944 pi, 2016 x 2016 pi, 2088 x 2088 pi, 2160 x 2160 pi, 2232 x 2232 pi, 2304 x 2304 pi, 2376 x 2376 pi, 2448 x 2448 pi, 2520 x 2520 pi, 2592 x 2592 pi, 2664 x 2664 pi, 2736 x 2736 pi, 2808 x 2808 pi, 2880 x 2880 pi, 2952 x 2952 pi, 3024 x 3024 pi, 3096 x 3096 pi, 3168 x 3168 pi, 3240 x 3240 pi, 3312 x 3312 pi, 3384 x 3384 pi, 3456 x 3456 pi, 3528 x 3528 pi, 3600 x 3600 pi, 3672 x 3672 pi, 3744 x 3744 pi, 3816 x 3816 pi, 3888 x 3888 pi, 3960 x 3960 pi, 4032 x 4032 pi, 4104 x 4104 pi, 4176 x 4176 pi, 4248 x 4248 pi, 4320 x 4320 pi, 4392 x 4392 pi, 4464 x 4464 pi, 4536 x 4536 pi, 4608 x 4608 pi, 4680 x 4680 pi, 4752 x 4752 pi, 4824 x 4824 pi, 4896 x 4896 pi, 4968 x 4968 pi, 5040 x 5040 pi, 5112 x 5112 pi, 5184 x 5184 pi, 5256 x 5256 pi, 5328 x 5328 pi, 5400 x 5400 pi, 5472 x 5472 pi, 5544 x 5544 pi, 5616 x 5616 pi, 5688 x 5688 pi, 5760 x 5760 pi, 5832 x 5832 pi, 5904 x 5904 pi, 5976 x 5976 pi, 6048 x 6048 pi, 6120 x 6120 pi, 6192 x 6192 pi, 6264 x 6264 pi, 6336 x 6336 pi, 6408 x 6408 pi, 6480 x 6480 pi, 6552 x 6552 pi, 6624 x 6624 pi, 6696 x 6696 pi, 6768 x 6768 pi, 6840 x 6840 pi, 6912 x 6912 pi, 6984 x 6984 pi, 7056 x 7056 pi, 7128 x 7128 pi, 7200 x 7200 pi, 7272 x 7272 pi, 7344 x 7344 pi, 7416 x 7416 pi, 7488 x 7488 pi, 7560 x 7560 pi, 7632 x 7632 pi, 7704 x 7704 pi, 7776 x 7776 pi, 7848 x 7848 pi, 7920 x 7920 pi, 7992 x 7992 pi, 8064 x 8064 pi, 8136 x 8136 pi, 8208 x 8208 pi, 8280 x 8280 pi, 8352 x 8352 pi, 8424 x 8424 pi, 8496 x 8496 pi, 8568 x 8568 pi, 8640 x 8640 pi, 8712 x 8712 pi, 8784 x 8784 pi, 8856 x 8856 pi, 8928 x 8928 pi, 9000 x 9000 pi, 9072 x 9072 pi, 9144 x 9144 pi, 9216 x 9216 pi, 9288 x 9288 pi, 9360 x 9360 pi, 9432 x 9432 pi, 9504 x 9504 pi, 9576 x 9576 pi, 9648 x 9648 pi, 9720 x 9720 pi, 9792 x 9792 pi, 9864 x 9864 pi, 9936 x 9936 pi, 10008 x 10008 pi, 10080 x 10080 pi, 10152 x 10152 pi, 10224 x 10224 pi, 10296 x 10296 pi, 10368 x 10368 pi, 10440 x 10440 pi, 10512 x 10512 pi, 10584 x 10584 pi, 10656 x 10656 pi, 10728 x 10728 pi, 10800 x 10800 pi, 10872 x 10872 pi, 10944 x 10944 pi, 11016 x 11016 pi, 11088 x 11088 pi, 11160 x 11160 pi, 11232 x 11232 pi, 11304 x 11304 pi, 11376 x 11376 pi, 11448 x 11448 pi, 11520 x 11520 pi, 11592 x 11592 pi, 11664 x 11664 pi, 11736 x 11736 pi, 11808 x 11808 pi, 11880 x 11880 pi, 11952 x 11952 pi, 12024 x 12024 pi, 12096 x 12096 pi, 12168 x 12168 pi, 12240 x 12240 pi, 12312 x 12312 pi, 12384 x 12384 pi, 12456 x 12456 pi, 12528 x 12528 pi, 12600 x 12600 pi, 12672 x 12672 pi, 12744 x 12744 pi, 12816 x 12816 pi, 12888 x 12888 pi, 12960 x 12960 pi, 13032 x 13032 pi, 13104 x 13104 pi, 13176 x 13176 pi, 13248 x 13248 pi, 13320 x 13320 pi, 13392 x 13392 pi, 13464 x 13464 pi, 13536 x 13536 pi, 13608 x 13608 pi, 13680 x 13680 pi, 13752 x 13752 pi, 13824 x 13824 pi, 13896 x 13896 pi, 13968 x 13968 pi, 14040 x 14040 pi, 14112 x 14112 pi, 14184 x 14184 pi, 14256 x 14256 pi, 14328 x 14328 pi, 14400 x 14400 pi, 14472 x 14472 pi, 14544 x 14544 pi, 14616 x 14616 pi, 14688 x 14688 pi, 14760 x 14760 pi, 14832 x 14832 pi, 14904 x 14904 pi, 14976 x 14976 pi, 15048 x 15048 pi, 15120 x 15120 pi, 15192 x 15192 pi, 15264 x 15264 pi, 15336 x 15336 pi, 15408 x 15408 pi, 15480 x 15480 pi, 15552 x 15552 pi, 15624 x 15624 pi, 15696 x 15696 pi, 15768 x 15768 pi, 15840 x 15840 pi, 15912 x 15912 pi, 15984 x 15984 pi, 16056 x 16056 pi, 16128 x 16128 pi, 16200 x 16200 pi, 16272 x 16272 pi, 16344 x 16344 pi, 16416 x 16416 pi, 16488 x 16488 pi, 16560 x 16560 pi, 16632 x 16632 pi, 16704 x 16704 pi, 16776 x 16776 pi, 16848 x 16848 pi, 16920 x 16920 pi, 16992 x 16992 pi, 17064 x 17064 pi, 17136 x 17136 pi, 17208 x 17208 pi, 17280 x 17280 pi, 17352 x 17352 pi, 17424 x 17424 pi, 17496 x 17496 pi, 17568 x 17568 pi, 17640 x 17640 pi, 17712 x 17712 pi, 17784 x 17784 pi, 17856 x 17856 pi, 17928 x 17928 pi, 18000 x 18000 pi, 18072 x 18072 pi, 18144 x 18144 pi, 18216 x 18216 pi, 18288 x 18288 pi, 18360 x 18360 pi, 18432 x 18432 pi, 18504 x 18504 pi, 18576 x 18576 pi, 18648 x 18648 pi, 18720 x 18720 pi, 18792 x 18792 pi, 18864 x 18864 pi, 18936 x 18936 pi, 19008 x 19008 pi, 19080 x 19080 pi, 19152 x 19152 pi, 19224 x 19224 pi, 19296 x 19296 pi, 19368 x 19368 pi, 19440 x 19440 pi, 19512 x 19512 pi, 19584 x 19584 pi, 19656 x 19656 pi, 19728 x 19728 pi, 19800 x 19800 pi, 19872 x 19872 pi, 19944 x 19944 pi, 20016 x 20016 pi, 20088 x 20088 pi, 20160 x 20160 pi, 20232 x 20232 pi, 20304 x 20304 pi, 20376 x 20376 pi, 20448 x 20448 pi, 20520 x 20520 pi, 20592 x 20592 pi, 20664 x 20664 pi, 20736 x 20736 pi, 20808 x 20808 pi, 20880 x 20880 pi, 20952 x 20952 pi, 21024 x 21024 pi, 21096 x 21096 pi, 21168 x 21168 pi, 21240 x 21240 pi, 21312 x 21312 pi, 21384 x 21384 pi, 21456 x 21456 pi, 21528 x 21528 pi, 21600 x 21600 pi, 21672 x 21672 pi, 21744 x 21744 pi, 21816 x 21816 pi, 21888 x 21888 pi, 21960 x 21960 pi, 22032 x 22032 pi, 22104 x 22104 pi, 22176 x 22176 pi, 22248 x 22248 pi, 22320 x 22320 pi, 22392 x 22392 pi, 22464 x 22464 pi, 22536 x 22536 pi, 22608 x 22608 pi, 22680 x 22680 pi, 22752 x 22752 pi, 22824 x 22824 pi, 22896 x 22896 pi, 22968 x 22968 pi, 23040 x 23040 pi, 23112 x 23112 pi, 23184 x 23184 pi, 23256 x 23256 pi, 23328 x 23328 pi, 23400 x 23400 pi, 23472 x 23472 pi, 23544 x 23544 pi, 23616 x 23616 pi, 23688 x 23688 pi, 23760 x 23760 pi, 23832 x 23832 pi, 23904 x 23904 pi, 23976 x 23976 pi, 24048 x 24048 pi, 24120 x 24120 pi, 24192 x 24192 pi, 24264 x 24264 pi, 24336 x 24336 pi, 24408 x 24408 pi, 24480 x 24480 pi, 24552 x 24552 pi, 24624 x 24624 pi, 24696 x 24696 pi, 24768 x 24768 pi, 24840 x 24840 pi, 24912 x 24912 pi, 24984 x 24984 pi, 25056 x 25056 pi, 25128 x 25128 pi, 25200 x 25200 pi, 25272 x 25272 pi, 25344 x 25344 pi, 25416 x 25416 pi, 25488 x 25488 pi, 25560 x 25560 pi, 25632 x 25632 pi, 25704 x 25704 pi, 25776 x 25776 pi, 25848 x 25848 pi, 25920 x 25920 pi, 25992 x 25992 pi, 26064 x 26064 pi, 26136 x 26136 pi, 26208 x 26208 pi, 26280 x 26280 pi, 26352 x 26352 pi, 26424 x 26424 pi, 26496 x 26496 pi, 26568 x 26568 pi, 26640 x 26640 pi, 26712 x 26712 pi, 26784 x 26784 pi, 26856 x 26856 pi, 26928 x 26928 pi, 27000 x 27000 pi, 27072 x 27072 pi, 27144 x 27144 pi, 27216 x 27216 pi, 27288 x 27288 pi, 27360 x 27360 pi, 27432 x 27432 pi, 27504 x 27504 pi, 27576 x 27576 pi, 27648 x 27648 pi, 27720 x 27720 pi, 27792 x 27792 pi, 27864 x 27864 pi, 27936 x 27936 pi, 28008 x 28008 pi, 28080 x 28080 pi, 28152 x 28152 pi, 28224 x 28224 pi, 28296 x 28296 pi, 28368 x 28368 pi, 28440 x 28440 pi, 28512 x 28512 pi, 28584 x 28584 pi, 28656 x 28656 pi, 28728 x 28728 pi, 28800 x 28800 pi, 28872 x 28872 pi, 28944 x 28944 pi, 29016 x 29016 pi, 29088 x 29088 pi, 29160 x 29160 pi, 29232 x 29232 pi, 29304 x 29304 pi, 29376 x 29376 pi, 29448 x 29448 pi, 29520 x 29520 pi, 29592 x 29592 pi, 29664 x 29664 pi, 29736 x 29736 pi, 29808 x 29808 pi, 29880 x 29880 pi, 29952 x 29952 pi, 30024 x 30024 pi, 30096 x 30096 pi, 30168 x 30168 pi, 30240 x 30240 pi, 30312 x 30312 pi, 30384 x 30384 pi, 30456 x 30456 pi, 30528 x 30528 pi, 30600 x 30600 pi, 30672 x 30672 pi, 30744 x 30744 pi, 30816 x 30816 pi, 30888 x 30888 pi, 30960 x 30960 pi, 31032 x 31032 pi, 31104 x 31104 pi, 31176 x 31176 pi, 31248 x 31248 pi, 31320 x 31320 pi, 31392 x 31392 pi, 31464 x 31464 pi, 31536 x 31536 pi, 31608 x 31608 pi, 31680 x 31680 pi, 31752 x 31752 pi, 31824 x 31824 pi, 31896 x 31896 pi, 31968 x 31968 pi, 32040 x 32040 pi, 32112 x 32112 pi, 32184 x 32184 pi, 32256 x 32256 pi, 32328 x 32328 pi, 32400 x 32400 pi, 32472 x 32472 pi, 32544 x 32544 pi, 32616 x 32616 pi, 32688 x 32688 pi, 32760 x 32760 pi, 32832 x 32832 pi, 32904 x 32904 pi, 32976 x 32976 pi, 33048 x 33048 pi, 33120 x 33120 pi, 33192 x 33192 pi, 33264 x 33264 pi, 33336 x 33336 pi, 33408 x 33408 pi, 33480 x 33480 pi, 33552 x 33552 pi, 33624 x 33624 pi, 33696 x 33696 pi, 33768 x 33768 pi, 33840 x 33840 pi, 33912 x 33912 pi, 33984 x 33984 pi, 34056 x 34056 pi, 34128 x 34128 pi, 34200 x 34200 pi, 34272 x 34272 pi, 34344 x 34344 pi, 34416 x 34416 pi, 34488 x 34488 pi, 34560 x 34560 pi, 34632 x 34632 pi, 34704 x 34704 pi, 34776 x 34776 pi, 34848 x 34848 pi, 34920 x 34920 pi, 34992 x 34992 pi, 35064 x 35064 pi, 35136 x 35136 pi, 35208 x 35208 pi, 35280 x 35280 pi, 35352 x 35352 pi, 35424 x 35424 pi, 35496 x 35496 pi, 35568 x 35568 pi, 35640 x 35640 pi, 35712 x 35712 pi, 35784 x 35784 pi, 35856 x 35856 pi, 35928 x 35928 pi, 36000 x 36000 pi, 36072 x 36072 pi, 36144 x 36144 pi, 36216 x 36216 pi, 36288 x 36288 pi, 36360 x 36360 pi, 36432 x 36432 pi, 36504 x 36504 pi, 36576 x 36576 pi, 36648 x 36648 pi, 36720 x 36720 pi, 36792 x 36792 pi, 36864 x 36864 pi, 36936 x 36936 pi, 37008 x 37008 pi, 37080 x 37080 pi, 37152 x 37152 pi, 37224 x 37224 pi, 37296 x 37296 pi, 37368 x 37368 pi, 37440 x 37440 pi, 37512 x 37512 pi, 37584 x 37584 pi, 37656 x 37656 pi, 37728 x 37728 pi, 37800 x 37800 pi, 37872 x 37872 pi, 37944 x 37944 pi, 38016 x 38016 pi, 38088 x 38088 pi, 38160 x 38160 pi, 38232 x 38232 pi, 38304 x 38304 pi, 38376 x 38376 pi, 38448 x 38448 pi, 38520 x 38520 pi, 38592 x 38592 pi, 38664 x 38664 pi, 38736 x 38736 pi, 38808 x 38808 pi, 38880 x 38880 pi, 38952 x 38952 pi, 39024 x 39024 pi, 39096 x 39096 pi, 39168 x 39168 pi, 39240 x 39240 pi, 39312 x 39312 pi, 39384 x 39384 pi, 39456 x 39456 pi, 39528 x 39528 pi, 39600 x 39600 pi, 39672 x 39672 pi, 39744 x 39744 pi, 39816 x 39816 pi, 39888 x 39888 pi, 39960 x 39960 pi, 40032 x 40032 pi, 40104 x 40104 pi, 40176 x 40176 pi, 40248 x 40248 pi, 40320 x 40320 pi, 40392 x 40392 pi, 40464 x 40464 pi, 40536 x 40536 pi, 40608 x 40608 pi, 40680 x 40680 pi, 40752 x 40752 pi, 40824 x 40824 pi, 40896 x 40896 pi, 40968 x 40968 pi, 41040 x 41040 pi, 41112 x 41112 pi, 41184 x 41184 pi, 41256 x 41256 pi, 41328 x 41328 pi, 41400 x 41400 pi, 41472 x 41472 pi, 41544 x 41544 pi, 41616 x 41616 pi, 41688 x 41688 pi, 41760 x 41760 pi, 41832 x 41832 pi, 41904 x 41904 pi, 41976 x 41976 pi, 42048 x 42048 pi, 42120 x 42120 pi, 42192 x 42192 pi, 42264 x 42264 pi, 42336 x 42336 pi, 42408 x 42408 pi, 42480 x 42480 pi, 42552 x 42552 pi, 42624 x 42624 pi, 42696 x 42696 pi, 42768 x 42768 pi, 42840 x 42840 pi, 42912 x 42912 pi, 42984 x 42984 pi, 43056 x 43056 pi, 43128 x 43128 pi, 43200 x 43200 pi, 43272 x 43272 pi, 43344 x 43344 pi, 43416 x 43416 pi, 43488 x 43488 pi, 43560 x 43560 pi, 43632 x 43632 pi, 43704 x 43704 pi, 43776 x 43776 pi, 43848 x 43848 pi, 43920 x 43920 pi, 43992 x 43992 pi, 44064 x 44064 pi, 44136 x 44136 pi, 44208 x 44208 pi, 44280 x 44280 pi, 44352 x 44352 pi, 44424 x 44424 pi, 44496 x 44496 pi, 44568 x 44568 pi, 44640 x 44640 pi, 44712 x 44712 pi, 44784 x 44784 pi, 44856 x 44856 pi, 44928 x 44928 pi, 45000 x 45000 pi, 45072 x 45072 pi, 45144 x 45144 pi, 45216 x 45216 pi, 45288 x 45288 pi, 45360 x 45360 pi, 45432 x 45432 pi, 45504 x 45504 pi, 45576 x 45576 pi, 45648 x 45648 pi, 45720 x 45720 pi, 45792 x 45792 pi, 45864 x 45864 pi, 45936 x 45936 pi, 46008 x 46008 pi, 46080 x 46080 pi, 46152 x 46152 pi, 46224 x 46224 pi, 46296 x 46296 pi, 46368 x 46368 pi, 46440 x 46440 pi, 46512 x 46512 pi, 46584 x 46584 pi, 46656 x 46656 pi, 46728 x 46728 pi, 46800 x 46800 pi, 46872 x 46872 pi, 46944 x 46944 pi, 47016 x 47016 pi, 47088 x 47088 pi, 47160 x 47160 pi, 47232 x 47232 pi, 47304 x 47304 pi, 47376 x 47376 pi, 47448 x 47448 pi, 47520 x 47520 pi, 47592 x 47592 pi, 47664 x 47664 pi, 47736 x 47736 pi, 47808 x 47808 pi, 47880 x 47880 pi, 47952 x 47952 pi, 48024 x 48024 pi, 48096 x 48096 pi, 48168 x 48168 pi, 48240 x 48240 pi, 48312 x 48312 pi, 48384 x 48384 pi, 48456 x 48456 pi, 48528 x 48528 pi, 48600 x 48600 pi, 48672 x 48672 pi, 48744 x 48744 pi, 48816 x 48816 pi, 48888 x 48888 pi, 48960 x 48960 pi, 49032 x 49032 pi, 49104 x 49104 pi, 49176 x 49176 pi, 49248 x 49248 pi, 49320 x 49320 pi, 49392 x 49392 pi, 49464 x 49464 pi, 49536 x 49536 pi, 49608 x 49608 pi, 49680 x 49680 pi, 49752 x 49752 pi, 49824 x 49824 pi, 49896 x 49896 pi, 49968 x 49968 pi, 50040 x 50040 pi, 50112 x 50112 pi, 50184 x 50184 pi, 50256 x 50256 pi, 50328 x 50328 pi, 50400 x 50400 pi, 50472 x 50472 pi, 50544 x 50544 pi, 50616 x 50616 pi, 50688 x 50688 pi, 50760 x 50760 pi, 50832 x 50832 pi, 50904 x 50904 pi, 50976 x 50976 pi, 51048 x 51048 pi, 51120 x 51120 pi, 51192 x 51192 pi, 51264 x 51264 pi, 51336 x 51336 pi, 51408 x 51408 pi, 51480 x 51480 pi, 51552 x 51552 pi, 51624 x 51624 pi, 51696 x 51696 pi, 51768 x 51768 pi, 51840 x 51840 pi, 51912 x 51912 pi, 51984 x 51984 pi, 52056 x 52056 pi, 52128 x 52128 pi, 52200 x 52200 pi, 52272 x 52272 pi, 52344 x 52344 pi, 52416 x 52416 pi, 52488 x 52488 pi, 52560 x 52560 pi, 52632 x 52632 pi, 52704 x 52704 pi, 52776 x 52776 pi, 52848 x 52848 pi, 52920 x 52920 pi, 52992 x 52992 pi, 53064 x 53064 pi, 53136 x 53136 pi, 53208 x 53208 pi, 53280 x 53280 pi, 53352 x 53352 pi, 53424 x 53424 pi, 53496 x 53496 pi, 53568 x 53568 pi, 53640 x 53640 pi, 53712 x 53712 pi, 53784 x 53784 pi, 53856 x 53856 pi, 53928 x 53928 pi, 54000 x 54000 pi, 54072 x 54072 pi, 54144 x 54144 pi, 54216 x 54216 pi, 54288 x 54288 pi, 54360 x 54360 pi, 54432 x 54432 pi, 54504 x 54504 pi, 54576 x 54576 pi, 54648 x 54648 pi, 54720 x 54720 pi, 54792 x 54792 pi, 54864 x 54864 pi, 54936 x 54936 pi, 55008 x 55008 pi, 55080 x 55080 pi, 55152 x 55152 pi, 55224 x 55224 pi, 55296 x 55296 pi, 55368 x 55368 pi, 55440 x 55440 pi, 55512 x 55512 pi, 55584 x 55584 pi, 55656 x 55656 pi, 55728 x 55728 pi, 55800 x 55800 pi, 55872 x 55872 pi, 55944 x 55944 pi, 56016 x 56016 pi, 56088 x 56088 pi, 56160 x 56160 pi, 56232 x 56232 pi, 56304 x 56304 pi, 56376 x 56376 pi, 56448 x 56448 pi, 56520 x 56520 pi, 56592 x 56592 pi, 56664 x 56664 pi, 56736 x 56736 pi, 56808 x 56808 pi, 56880 x 56880 pi, 56952 x 56952

170 AUTOS A VENDRE

FORD MUSTANG 1988, 5 vit., 39 000 km. tout ou vrant. équipée, comme neuve, raison auto fournie. Jour: 567-7721. Sur: 567-3195.

Passeport Sherbrooke

1988 Trooper LS avec air 1988 Optima 3 p., à voir! 1988 Nissan Micra, comme neuve

LIQUIDATION DE FERMETURE

Cavalier 85, auto., 4150\$ Cavalier 85, man., 3995\$ Skyhawk 82, auto., 2800\$ Century 84, équipée, 5995\$ GMC S15, 84, auto., 4200\$

LOCATION PELLETIER

VOUS SOUHAITEZ "BONNES VACANCES" avec votre nouveau VÉHICULE.

LOCATION BM INC.

790 Principale Ouest, Magog, 847-3785

LOCATION 171 AUTOS A LOUER

LES AUTOMOBILES V. BEAUDOIN INC. Vente et location voitures usagées. Court et long terme.

On compose... 564-0999

et quel'qu'un de vous rédiger une belle petite annonce... qui vous rapportera des \$...\$...\$...

OUVERTURE NOUVEAU - NOUVEAU - NOUVEAU

L'imbattable! AVIS

On y met du cœur

Tarifs avantageux à la journée, à la semaine et au mois.

Spéciaux de fin de semaine

Automobile GM avec climatiser

AVIS autos à louer SHERBROOKE

3265 King Ouest 2200 Sherbrooke

Tél.: 564-AVIS (2847) 847-AVIS (2847)

Services communautaires

L'ESCALE Maison d'hébergement pour femmes victimes de violence et leurs enfants. 569-3611

170 AUTOS A VENDRE

MERKUR XRATI 86, 5 vit., 88 000 km. Turbo, tout équipée, garantie 100%, 8 pneus, 12 900\$. Tél.: 845-4080

1988 Trooper LS avec air 1988 Optima 3 p., à voir! 1988 Nissan Micra, comme neuve

TOYOTA RICHMOND

89 TOYOTA Camry LS, 1000 km. 89 TOYOTA Tercel 1000 km. 89 TOYOTA Camry LS, auto., 3500 km.

171 AUTOS A LOUER

LES AUTOMOBILES V. BEAUDOIN INC. Vente et location voitures usagées. Court et long terme.

On compose... 564-0999

et quel'qu'un de vous rédiger une belle petite annonce... qui vous rapportera des \$...\$...\$...

OUVERTURE NOUVEAU - NOUVEAU - NOUVEAU

L'imbattable! AVIS

On y met du cœur

Tarifs avantageux à la journée, à la semaine et au mois.

Spéciaux de fin de semaine

Automobile GM avec climatiser

AVIS autos à louer SHERBROOKE

3265 King Ouest 2200 Sherbrooke

Tél.: 564-AVIS (2847) 847-AVIS (2847)

Services communautaires

L'ESCALE Maison d'hébergement pour femmes victimes de violence et leurs enfants. 569-3611

Secours et Vie Information sur la grossesse et l'avortement. Aide à la femme enceinte. Tél: 564-8898

DÉCÈS, AVIS, REMERCIEMENTS...

In memoriam

ADCOCK-FEARNEY (Mme Iris), 90 ans, Richmond, décédée le 14 juillet. AUDET (M. Charles A.), Sherbrooke, décédé le 13 juillet.

FLEURISTE

OUVERT 7 JOURS Livraison gratuite. 564-6476 2551 King Est, Fleurimont

ADCOCK FEARNEY (Mme Iris)

Au l'Hôpital de Sherbrooke, le 14 juillet 1989, est décédée Iris Adcock, à l'âge de 90 ans, épouse de feu Ellis Fearney et fille de feu John Newton Adcock et de Catherine Resse Greig Adcock des Bermudes, demeurant au Wales Home, Richmond, au-trefois à East Angus. La dépouille mortelle est la résidence funéraire

Brien & Monfette 56, Laurier East Angus, Qué. Tél.: 832-2323

AUDET (M. Fernand)

A Lac Mégantic, le 14 juillet 1989, est décédé Fernand Audet, à l'âge de 69 ans, époux de Dame Georgette

SACRÉ-COEUR

Remerciements au Sacré-Coeur pour l'avis obtenu. Que le Sacré-Coeur de Jésus soit loué, adoré et glorifié à travers le monde par des siècles et siècles.

REMERCIEMENTS

Remerciements au Sacré-Coeur pour l'avis obtenu. Que le Sacré-Coeur de Jésus soit loué, adoré et glorifié à travers le monde par des siècles et siècles.

REMERCIEMENTS

Remerciements au Sacré-Coeur pour l'avis obtenu. Que le Sacré-Coeur de Jésus soit loué, adoré et glorifié à travers le monde par des siècles et siècles.

REMERCIEMENTS

Remerciements au Sacré-Coeur pour l'avis obtenu. Que le Sacré-Coeur de Jésus soit loué, adoré et glorifié à travers le monde par des siècles et siècles.

REMERCIEMENTS

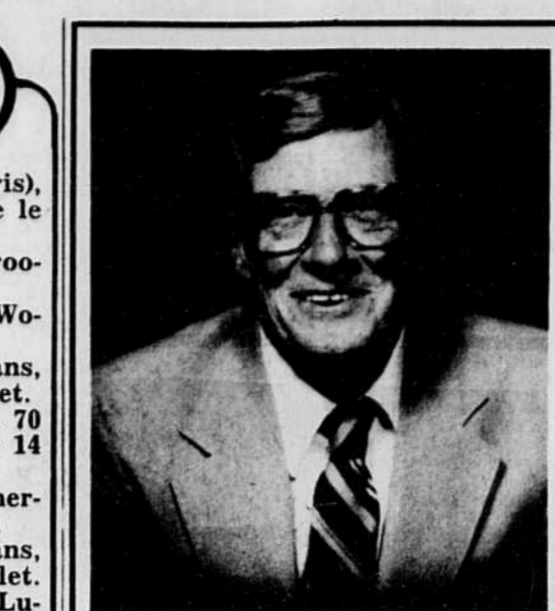
Remerciements au Sacré-Coeur pour l'avis obtenu. Que le Sacré-Coeur de Jésus soit loué, adoré et glorifié à travers le monde par des siècles et siècles.

REMERCIEMENTS

Remerciements au Sacré-Coeur pour l'avis obtenu. Que le Sacré-Coeur de Jésus soit loué, adoré et glorifié à travers le monde par des siècles et siècles.

REMERCIEMENTS

Remerciements au Sacré-Coeur pour l'avis obtenu. Que le Sacré-Coeur de Jésus soit loué, adoré et glorifié à travers le monde par des siècles et siècles.



AUDET A. M. Charles

A Sherbrooke, le 13 juillet 1989, est décédé Charles A. Audet, époux de Simone Lessard, demeurant à Sherbrooke. La dépouille mortelle repose au Salon Funéraire

Vel & Elkas, 601 rue Conseil

Sherbrooke, Qué. Tél.: 565-1155 Steve Elkas, prés., Clément Cartier, dir.

ADCOCK FEARNEY (Mme Iris)

Au l'Hôpital de Sherbrooke, le 14 juillet 1989, est décédée Iris Adcock, à l'âge de 90 ans, épouse de feu Ellis Fearney et fille de feu John Newton Adcock et de Catherine Resse Greig Adcock des Bermudes, demeurant au Wales Home, Richmond, au-trefois à East Angus. La dépouille mortelle est la résidence funéraire

Brien & Monfette 56, Laurier East Angus, Qué. Tél.: 832-2323

AUDET (M. Fernand)

A Lac Mégantic, le 14 juillet 1989, est décédé Fernand Audet, à l'âge de 69 ans, époux de Dame Georgette

SACRÉ-COEUR

Remerciements au Sacré-Coeur pour l'avis obtenu. Que le Sacré-Coeur de Jésus soit loué, adoré et glorifié à travers le monde par des siècles et siècles.

REMERCIEMENTS

Remerciements au Sacré-Coeur pour l'avis obtenu. Que le Sacré-Coeur de Jésus soit loué, adoré et glorifié à travers le monde par des siècles et siècles.

REMERCIEMENTS

Remerciements au Sacré-Coeur pour l'avis obtenu. Que le Sacré-Coeur de Jésus soit loué, adoré et glorifié à travers le monde par des siècles et siècles.

REMERCIEMENTS

Remerciements au Sacré-Coeur pour l'avis obtenu. Que le Sacré-Coeur de Jésus soit loué, adoré et glorifié à travers le monde par des siècles et siècles.

REMERCIEMENTS

Remerciements au Sacré-Coeur pour l'avis obtenu. Que le Sacré-Coeur de Jésus soit loué, adoré et glorifié à travers le monde par des siècles et siècles.

REMERCIEMENTS

Remerciements au Sacré-Coeur pour l'avis obtenu. Que le Sacré-Coeur de Jésus soit loué, adoré et glorifié à travers le monde par des siècles et siècles.

REMERCIEMENTS

Remerciements au Sacré-Coeur pour l'avis obtenu. Que le Sacré-Coeur de Jésus soit loué, adoré et glorifié à travers le monde par des siècles et siècles.

Ex-directeur du service des incendies de Sherbrooke Charles Audet préférait se tenir dans l'ombre

par Alvarez VAILLANCOURT Homme pondéré qui aimait causer et qui était toujours disposé à rendre service, Charles Audet a oeuvré au service de la Cité de Sherbrooke une quarantaine d'années. Il y est entré en 1934 à l'époque où on ne faisait pas de distinction entre pompiers et policiers. Quand, en 1944, on sépara les deux services il opta pour celui des pompiers. Le 6 novembre 1967 il succédait à W. Percy Donahue à la direction du service des incendies de Sherbrooke pour continuer à l'améliorer.

Né à Stanstead

Né à Stanstead de l'union de William Audet, entrepreneur en peinture de Derby, Vermont, et de Marie-Louise Proulx, de Montréal, sa famille vint s'établir ici en 1919. Il poursuivit à la St-Patrick's Academy les études commencées au Stanstead College. Même s'il aimait les sports - il fit partie de l'équipe de hockey de la St-Patrick's Academy - il préférait l'étude et s'y appliquait. Peu de temps avant de prendre sa retraite il se confiait qu'il attribuait à cette institution d'avoir appris, tout en émettant ses opinions, à se contrôler. Il s'appliquait en disant: Quand les gens échangeaient trop verbeusement leurs opinions et qu'ils en venaient au point de se tirer les cheveux, le professeur intervenait en les invitant à la patience jusqu'à l'heure de la récréation pour régler leur compte avec des gants de boxe. Le moment venu, les esprits ayant eu le temps de se calmer, le combat avait lieu. Il ne manquait pas d'intérêt tout en prenant l'air d'une exhibition dépourvue de malice.

GIRARDIN (M. Réjean)

Au Centre Hospitalier Hôtel-Dieu, le 16 juillet 1989, est décédé Réjean H. Girardin, à l'âge de 44 ans, époux de Marguerite Perron, demeurant au 1299 Spooner Pond, Richmond. La dépouille mortelle est à la résidence funéraire

REMERCIEMENTS

Remerciements au Sacré-Coeur pour l'avis obtenu. Que le Sacré-Coeur de Jésus soit loué, adoré et glorifié à travers le monde par des siècles et siècles.

REMERCIEMENTS

Remerciements au Sacré-Coeur pour l'avis obtenu. Que le Sacré-Coeur de Jésus soit loué, adoré et glorifié à travers le monde par des siècles et siècles.

REMERCIEMENTS

Remerciements au Sacré-Coeur pour l'avis obtenu. Que le Sacré-Coeur de Jésus soit loué, adoré et glorifié à travers le monde par des siècles et siècles.

REMERCIEMENTS

Remerciements au Sacré-Coeur pour l'avis obtenu. Que le Sacré-Coeur de Jésus soit loué, adoré et glorifié à travers le monde par des siècles et siècles.

REMERCIEMENTS

Remerciements au Sacré-Coeur pour l'avis obtenu. Que le Sacré-Coeur de Jésus soit loué, adoré et glorifié à travers le monde par des siècles et siècles.

REMERCIEMENTS

Remerciements au Sacré-Coeur pour l'avis obtenu. Que le Sacré-Coeur de Jésus soit loué, adoré et glorifié à travers le monde par des siècles et siècles.

REMERCIEMENTS

Remerciements au Sacré-Coeur pour l'avis obtenu. Que le Sacré-Coeur de Jésus soit loué, adoré et glorifié à travers le monde par des siècles et siècles.

REMERCIEMENTS

Remerciements au Sacré-Coeur pour l'avis obtenu. Que le Sacré-Coeur de Jésus soit loué, adoré et glorifié à travers le monde par des siècles et siècles.

REMERCIEMENTS

Remerciements au Sacré-Coeur pour l'avis obtenu. Que le Sacré-Coeur de Jésus soit loué, adoré et glorifié à travers le monde par des siècles et siècles.

REMERCIEMENTS

Remerciements au Sacré-Coeur pour l'avis obtenu. Que le Sacré-Coeur de Jésus soit loué, adoré et glorifié à travers le monde par des siècles et siècles.

REMERCIEMENTS

Remerciements au Sacré-Coeur pour l'avis obtenu. Que le Sacré-Coeur de Jésus soit loué, adoré et glorifié à travers le monde par des siècles et siècles.

Ex-directeur du service des incendies de Sherbrooke Charles Audet préférait se tenir dans l'ombre

par Alvarez VAILLANCOURT Homme pondéré qui aimait causer et qui était toujours disposé à rendre service, Charles Audet a oeuvré au service de la Cité de Sherbrooke une quarantaine d'années. Il y est entré en 1934 à l'époque où on ne faisait pas de distinction entre pompiers et policiers. Quand, en 1944, on sépara les deux services il opta pour celui des pompiers. Le 6 novembre 1967 il succédait à W. Percy Donahue à la direction du service des incendies de Sherbrooke pour continuer à l'améliorer.

Né à Stanstead

Né à Stanstead de l'union de William Audet, entrepreneur en peinture de Derby, Vermont, et de Marie-Louise Proulx, de Montréal, sa famille vint s'établir ici en 1919. Il poursuivit à la St-Patrick's Academy les études commencées au Stanstead College. Même s'il aimait les sports - il fit partie de l'équipe de hockey de la St-Patrick's Academy - il préférait l'étude et s'y appliquait. Peu de temps avant de prendre sa retraite il se confiait qu'il attribuait à cette institution d'avoir appris, tout en émettant ses opinions, à se contrôler. Il s'appliquait en disant: Quand les gens échangeaient trop verbeusement leurs opinions et qu'ils en venaient au point de se tirer les cheveux, le professeur intervenait en les invitant à la patience jusqu'à l'heure de la récréation pour régler leur compte avec des gants de boxe. Le moment venu, les esprits ayant eu le temps de se calmer, le combat avait lieu. Il ne manquait pas d'intérêt tout en prenant l'air d'une exhibition dépourvue de malice.

GIRARDIN (M. Réjean)

Au Centre Hospitalier Hôtel-Dieu, le 16 juillet 1989, est décédé Réjean H. Girardin, à l'âge de 44 ans, époux de Marguerite Perron, demeurant au 1299 Spooner Pond, Richmond. La dépouille mortelle est à la résidence funéraire

REMERCIEMENTS

Remerciements au Sacré-Coeur pour l'avis obtenu. Que le Sacré-Coeur de Jésus soit loué, adoré et glorifié à travers le monde par des siècles et siècles.

REMERCIEMENTS

Remerciements au Sacré-Coeur pour l'avis obtenu. Que le Sacré-Coeur de Jésus soit loué, adoré et glorifié à travers le monde par des siècles et siècles.

REMERCIEMENTS

Remerciements au Sacré-Coeur pour l'avis obtenu. Que le Sacré-Coeur de Jésus soit loué, adoré et glorifié à travers le monde par des siècles et siècles.

REMERCIEMENTS

Remerciements au Sacré-Coeur pour l'avis obtenu. Que le Sacré-Coeur de Jésus soit loué, adoré et glorifié à travers le monde par des siècles et siècles.

REMERCIEMENTS

Remerciements au Sacré-Coeur pour l'avis obtenu. Que le Sacré-Coeur de Jésus soit loué, adoré et glorifié à travers le monde par des siècles et siècles.

REMERCIEMENTS

Remerciements au Sacré-Coeur pour l'avis obtenu. Que le Sacré-Coeur de Jésus soit loué, adoré et glorifié à travers le monde par des siècles et siècles.

REMERCIEMENTS

Remerciements au Sacré-Coeur pour l'avis obtenu. Que le Sacré-Coeur de Jésus soit loué, adoré et glorifié à travers le monde par des siècles et siècles.

REMERCIEMENTS

Remerciements au Sacré-Coeur pour l'avis obtenu. Que le Sacré-Coeur de Jésus soit loué, adoré et glorifié à travers le monde par des siècles et siècles.

REMERCIEMENTS

Remerciements au Sacré-Coeur pour l'avis obtenu. Que le Sacré-Coeur de Jésus soit loué, adoré et glorifié à travers le monde par des siècles et siècles.

REMERCIEMENTS

Remerciements au Sacré-Coeur pour l'avis obtenu. Que le Sacré-Coeur de Jésus soit loué, adoré et glorifié à travers le monde par des siècles et siècles.

REMERCIEMENTS

Remerciements au Sacré-Coeur pour l'avis obtenu. Que le Sacré-Coeur de Jésus soit loué, adoré et glorifié à travers le monde par des siècles et siècles.

Messe 2e anniversaire

A la douce mémoire de GÉRARD GOUBOUT survenu le 19 juillet 1987

Le temps n'a pas su atténuer le vide causé par ton départ. Ta présence restera toujours gravée dans nos cœurs. Nous ne t'oublions pas et chaque jour nous avons une pensée pour toi.

Sache que nous t'aimons toujours autant. Veille sur nous tous.

Une messe sera célébrée en l'église St-Jean Baptiste le mercredi 19 juillet 1989 à 19h15. Son épouse Jeanne D'Arc, ses enfants: Léonard, Juliette et Jacqueline. Parents et amis sont invités à assister. 14917

BOLDUC (M. Philippe)

Accidentellement à Richmond, le 14 juillet 1989, est décédé Philippe Bolduc, à l'âge de 42 ans, époux de Suzanne Tanguay, demeurant au 57 Greenlay Nord à Greenlay. La dépouille mortelle est au Salon Antonio Boisvert & Fils Ltée

GAGNÉ (Joseph)(Jos)

A Sherbrooke, le 15 juillet 1989, est décédé Joseph Gagné, à l'âge de 83 ans, demeurant à Sherbrooke (autres fois de Rouyn-Noranda). La dépouille mortelle est à la résidence funéraire

REMERCIEMENTS

Remerciements au Sacré-Coeur pour l'avis obtenu. Que le Sacré-Coeur de Jésus soit loué, adoré et glorifié à travers le monde par des siècles et siècles.

REMERCIEMENTS

Remerciements au Sacré-Coeur pour l'avis obtenu. Que le Sacré-Coeur de Jésus soit loué, adoré et glorifié à travers le monde par des siècles et siècles.

REMERCIEMENTS

Remerciements au Sacré-Coeur pour l'avis obtenu. Que le Sacré-Coeur de Jésus soit loué, adoré et glorifié à travers le monde par des siècles et siècles.

REMERCIEMENTS

Remerciements au Sacré-Coeur pour l'avis obtenu. Que le Sacré-Coeur de Jésus soit loué, adoré et glorifié à travers le monde par des siècles et siècles.

REMERCIEMENTS

Remerciements au Sacré-Coeur pour l'avis obtenu. Que le Sacré-Coeur de Jésus soit loué, adoré et glorifié à travers le monde par des siècles et siècles.

REMERCIEMENTS

Remerciements au Sacré-Coeur pour l'avis obtenu. Que le Sacré-Coeur de Jésus soit loué, adoré et glorifié à travers le monde par des siècles et siècles.

REMERCIEMENTS

Remerciements au Sacré-Coeur pour l'avis obtenu. Que le Sacré-Coeur de Jésus soit loué, adoré et glorifié à travers le monde par des siècles et siècles.

REMERCIEMENTS

Remerciements au Sacré-Coeur pour l'avis obtenu. Que le Sacré-Coeur de Jésus soit loué, adoré et glorifié à travers le monde par des siècles et siècles.

REMERCIEMENTS

Remerciements au Sacré-Coeur pour l'avis obtenu. Que le Sacré-Coeur de Jésus soit loué, adoré et glorifié à travers le monde par des siècles et siècles.

REMERCIEMENTS

Remerciements au Sacré-Coeur pour l'avis obtenu. Que le Sacré-Coeur de Jésus soit loué, adoré et glorifié à travers le monde par des siècles et siècles.

REMERCIEMENTS

Remerciements au Sacré-Coeur pour l'avis obtenu. Que le Sacré-Coeur de Jésus soit loué, adoré et glorifié à travers le monde par des siècles et siècles.

REMERCIEMENTS

Remerciements au Sacré-Coeur pour l'avis obtenu. Que le Sacré-Coeur de Jésus soit loué, adoré et glorifié à travers le monde par des siècles et siècles.

REMERCIEMENTS

Remerciements au Sacré-Coeur pour l'avis obtenu. Que le Sacré-Coeur de Jésus soit loué, adoré et glorifié à travers le monde par des siècles et siècles.

REMERCIEMENTS

Remerciements au Sacré-Coeur pour l'avis obtenu. Que le Sacré-Coeur de Jésus soit loué, adoré et glorifié à travers le monde par des siècles et siècles.

REMERCIEMENTS

Remerciements au Sacré-Coeur pour l'avis obtenu. Que le Sacré-Coeur de Jésus soit loué, adoré et glorifié à travers le monde par des siècles et siècles.

REMERCIEMENTS

Remerciements au Sacré-Coeur pour l'avis obtenu. Que le Sacré-Coeur de Jésus soit loué, adoré et glorifié à travers le monde par des siècles et siècles.

REMERCIEMENTS

Remerciements au Sacré-Coeur pour l'avis obtenu. Que le Sacré-Coeur de Jésus soit loué, adoré et glorifié à travers le monde par des siècles et siècles.

REMERCIEMENTS

Remerciements au Sacré-Coeur pour l'avis obtenu. Que le Sacré-Coeur de Jésus soit loué, adoré et glorifié à travers le monde par des siècles et siècles.

REMERCIEMENTS

Remerciements au Sacré-Coeur pour l'avis obtenu. Que le Sacré-Coeur de Jésus soit loué, adoré et glorifié à travers le monde par des siècles et siècles.

REMERCIEMENTS

Remerciements au Sacré-Coeur pour l'avis obtenu. Que le Sacré-Coeur de Jésus soit loué, adoré et glorifié à travers le monde par des siècles et siècles.

REMERCIEMENTS

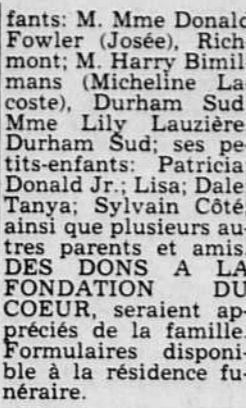
DÉCÈS, AVIS, REMERCIEMENTS...

GÉNÉRAL



SAVARD (M. Euclide)
— Au Centre Hospitalier Hôtel-Dieu, le 16 juillet 1989, est décédé Euclide Savard, à l'âge de 76 ans, époux de Mme Cécile Aubé, demeurant à Sawyerville. La dépouille mortelle est à la SALLE PAROISSIALE DE SAWYERVILLE, sous la direction de la

Perrôt; Aline, Standstead; Gaston (Allison Cavanagh), Calgary Alb.; Johan, Montréal; ses frères: Lionel, Sherbrooke; Gilles, Québec; ses beaux-frères: Marcelle Savard; Mme Marielle Savard; M. Mme Emile Savard (Anita), Richelieu; M. Mme Roland Dubé (Aurore), Sherbrooke; Mme Germaine Lachapelle, La Plaine; M. Mme Henri-Louis Beaulieu (Liliane), Lennoxville; M. Mme Paul Denicourt (Gisèle), Iboville; M. Mme Lucien Dubé (Claire), Châteauguay; M. Mme Noël Dubé (Yvette), Montréal; M. Mme Marc Lussier, Iboville; M. Mme Benoit Dubé (Jeannine); La Prairie; M. Bertrand Dubé; 16 petits-enfants; 2 arrière-petits-enfants; ainsi que plusieurs neveux, nièces, autres parents et amis.



SEVIGNY (M. Joseph)
— Au Centre Hospitalier D'Asbestos, le 14 juillet 1989, est décédé M. Joseph Sévigny, à l'âge de 75 ans, époux de Estelle Bourget, demeurant à Wotton. La dépouille mortelle sera exposée au Salon Funéraire

du défunt laissé dans le deuil de son épouse Estelle Bourget; ses enfants: M. Mme Jean Turcotte (Lucille), St-Mathias; M. Mme Normand Guilmond (Carmen), St-Camille; M. Mme Jean-Guy Queneville (Jacinthe), Asbestos; M. Mme Mario Sévigny (Lise Fredette), Wotton; M. Mme Réjean Sévigny (Danielle), Montréal; M. Mme Raymond Bernier (Diane), Laval; Mme Claudette Sévigny, Asbestos; M. Mme Claudette Sévigny, Granby; ses frères et sœurs: Mme Thérèse Sévigny, Montréal; M. Mme Philippe Sévigny, Victoriaville; M. Mme Léo Sévigny, Montréal; M. Mme Gertrude Sévigny, Montréal; Mme Rita Ratté Sévigny, St-Adrien; M. Mme Lucille Larivière Sévigny, St-Adrien; M. Mme Marie-Paule Auger Sévigny, Victoriaville; ses beaux-frères et belles-sœurs: M. Mme Emelido Guay (Laura), Montréal; M. Mme Maurice Bourget (Jeanne d'Arc), Victoriaville; M. Mme Armand Bourget (Lucel), Victoriaville; M. Mme Oscar Bourget (Juliette), Victoriaville; M. Mme Fernand Bourget (Margot), Thetford Mines; M. Mme Marcel Dubois (Yolande), St-Adrien; M. Mme Marcel Sévigny (Pauline), Montréal; ses petits-enfants: Sylvie et Daniel Turcotte; Bertrand, José, Marlyse et David Fréchette; Manon et Pierre Guimond; Nathalie, Nancy et Martin Sévigny; Dominique et Mélanie Bernier; Sophie, Caroline, Sylvain Quéneville; Marco Bourget; Yanick, Dany, Eric, Karine Sévigny; une arrière-petite-fille: Valérie; ainsi que plusieurs autres parents et amis.



VACHON GAGNON (Mme Aline)
— Au Centre Hospitalier St-Vincent de Paul, le 14 juillet 1989, est décédée Aline Gagnon, à l'âge de 77 ans, épouse de Lucien Gagnon, demeurant à Magog. La dépouille mortelle est au SOUS-SOL DE L'EGLISE ST-JEAN-BOSCO, rue Sherbrooke, Magog, sous la direction de la résidence funéraire Brien & Monfette 33, rue Bowen Sherbrooke, Qué. Tél.: 565-9393

Coopérative Funéraire de l'Estrie Sherbrooke, Qué. Tél.: 565-7646
Alain Leclerc dir. gén. Heures de visite, lundi de 19 h à 22 h, mardi de 14 h à 16 h et de 19 h à 22 h. Jour des funérailles, de 12 h jusqu'au départ du salon à 13 h 45. Funérailles, mercredi le 19 juillet 1989, à 14 h, en l'église Notre-Dame du Saint-Rosaire, Sawyerville. Inhumation au cimetière du même endroit. Le défunt laisse dans le deuil outre son épouse, ses enfants: feu Lucille (Michel Suys), Hull; Robert (Georgette Vallières), Trois-Rivières; Nicole Savard Prévost, Pierrefonds; Yvette (Gilles Forget), Gatineau; Pierre (Gisèle Fortier), Ascot Corner; Lise, Longueuil; Francine (Jean-Pierre Vaillant), Ile

RYKX BIMILMANS (Lucia Maria)
— A l'Hôpital de Sherbrooke, le 16 juillet 1989, est décédée Mme Lucia Maria Rykx, à l'âge de 74 ans, épouse de Léonard Bilimans, demeurant à Richmond. Mme Rykx repose à la résidence funéraire J. H. Fleury Inc. 198, Adam Richmond, Qué. Tél.: 819-826-3747. Heures de visite, lundi de 19 h à 21 h, mardi de 14 h à 16 h et de 19 h à 21 h. Jour des funérailles, de 9 h jusqu'au départ du salon à 10 h 45. Funérailles, mercredi le 19 juillet 1989, à 11 h, en l'église Ste-Famille. Inhumation au cimetière Ste-Bibiane. La défunte laisse dans le deuil outre son époux Léonard; ses en-

Dupuis Enr. 765 rue Gervais Wotton QC Tél.: 879-2424
Heures de visite, dimanche de 14 h à 16 h et de 19 h à 22 h. Jour des funérailles, de midi jusqu'au départ du salon à 13 h 45. Funérailles, lundi le 17 juillet 1989, à 14 h, en l'église St-Hypolite de Wotton. Inhumation au cimetière du même

endroit. Le défunt laissé dans le deuil de son épouse Estelle Bourget; ses enfants: M. Mme Jean Turcotte (Lucille), St-Mathias; M. Mme Normand Guilmond (Carmen), St-Camille; M. Mme Jean-Guy Queneville (Jacinthe), Asbestos; M. Mme Mario Sévigny (Lise Fredette), Wotton; M. Mme Réjean Sévigny (Danielle), Montréal; M. Mme Raymond Bernier (Diane), Laval; Mme Claudette Sévigny, Asbestos; M. Mme Claudette Sévigny, Granby; ses frères et sœurs: Mme Thérèse Sévigny, Montréal; M. Mme Philippe Sévigny, Victoriaville; M. Mme Léo Sévigny, Montréal; M. Mme Gertrude Sévigny, Montréal; Mme Rita Ratté Sévigny, St-Adrien; M. Mme Lucille Larivière Sévigny, St-Adrien; M. Mme Marie-Paule Auger Sévigny, Victoriaville; ses beaux-frères et belles-sœurs: M. Mme Emelido Guay (Laura), Montréal; M. Mme Maurice Bourget (Jeanne d'Arc), Victoriaville; M. Mme Armand Bourget (Lucel), Victoriaville; M. Mme Oscar Bourget (Juliette), Victoriaville; M. Mme Fernand Bourget (Margot), Thetford Mines; M. Mme Marcel Dubois (Yolande), St-Adrien; M. Mme Marcel Sévigny (Pauline), Montréal; ses petits-enfants: Sylvie et Daniel Turcotte; Bertrand, José, Marlyse et David Fréchette; Manon et Pierre Guimond; Nathalie, Nancy et Martin Sévigny; Dominique et Mélanie Bernier; Sophie, Caroline, Sylvain Quéneville; Marco Bourget; Yanick, Dany, Eric, Karine Sévigny; une arrière-petite-fille: Valérie; ainsi que plusieurs autres parents et amis.

J-Pierre Morin, dir. Heures de visite, de 14 h à 16 h et de 19 h à 21 h. Jour des funérailles, mardi de 9 h jusqu'au départ du salon à 10 h 45. Funérailles, mardi le 18 juillet 1989, à 11 h, en l'église Ste-Patrice. Inhumation au cimetière Ste-Patrice. La défunte laisse dans le deuil ses enfants: M. Mme Jean-Claude Thiffault (Thérèse, Phoenix, Arizona); M. Mme Michel Rioux (Michelle), Granby; sa sœur: Marie-Anne Lessard, Thetford; ses petits-enfants; beaux-frères, belles-sœurs; autres parents et amis.

Au moins 12 morts accidentelles pour le premier week-end du congé des travailleurs de la construction

MONTREAL (PC) — Le premier week-end du congé des travailleurs de la construction se traduit par au moins 12 morts, selon les rapports de police disponibles en milieu de soirée, hier.

De toutes ces morts, la route en aura ravi 10, deux personnes ayant été électrocutées dans la région de Québec.

Hier, un motocycliste âgé d'une cinquantaine d'années est mort lorsqu'il a capoté avec son engin sur la route 138 à Saint-Paul-du-Nord, entre Tadoussac et Forestville; la moto a dérapé sur l'accotement. L'identité de la victime doit être connue aujourd'hui.

Un autochtone de 26 ans, Norman Quoquochee, de la réserve Weymontachee, près de La Tuque, a perdu la vie dans la nuit de samedi à dimanche lorsque sa camionnette a quitté la route au barrage Gouin, au nord de La Tuque. Le véhicule transportait un contenant de 45 gallons d'essence qui a pris feu à la suite de l'embarquée.

Le 3e depuis le début de l'été

Un enfant de 8 ans, Jasmin Tanguay, de Saint-Ferdinand, est mort après que son père, lors d'une manœuvre de dépassement, eût perdu la maîtrise du véhicule qu'il conduisait, samedi soir, vers 18h55, sur la route 112, entre East Broughton et Tring Junction, dans la Beauce.

Il s'agissait du troisième accident mortel survenu dans la région de Thetford Mines depuis le début de la saison estivale.

Deux autres passagers ont également été blessés au cours de cet accident, soit Dave Tanguay et Mathieu Paquet. Les trois blessés reposent dans un état satisfaisant au Centre hospitalier de la région de l'Amiante.

Vers 18h40 samedi, une femme de Saint-Léonard, sur l'île de Montréal, s'est tuée après avoir perdu le contrôle de son automobile décapotable et chuté dans un ravin en bordure de l'autoroute de l'Estrie, à la hauteur de Sainte-Angèle-de-Monnoir. La victime a été identifiée comme étant Rachel Messier, âgée de 56 ans.

Vers 17h20, samedi, sur une route secondaire entre Cap-Tourmente et Saint-Joachim, à une cinquantaine de kilomètres au nord-est de Québec, une tragédie inusitée a causé la perte de Denis Pépin, un citoyen de Sainte-Foy âgé de 42 ans; l'accident s'est produit lorsqu'une des deux remorques à foin tirées par un tracteur venant en sens inverse s'est détachée et que deux de ses madriers eurent traversé le pare-brise du véhicule pour fracasser le crâne du conducteur.

Le propriétaire d'un immeuble à appartements de Charlesbourg et son concierge, Yvon Cloutier et Sylvain Lavoie, âgés respectivement de 48 et 25 ans, ont été électrocutés, vers 13h30, en début d'après-midi de samedi, lorsque l'échafaudage qu'ils déplaçaient a touché des fils à haute tension; les deux hommes sont morts sur le coup.

Dans la municipalité de Val-

Un sous-marin soviétique en difficulté remorqué au large des côtes norvégiennes

OSLO (AFP) — L'accident survenu dimanche à un sous-marin soviétique au large des côtes norvégiennes a eu lieu dans les eaux internationales et le bâtiment est actuellement remorqué vers les eaux territoriales soviétiques, a-t-on indiqué dimanche de source norvégienne.

Selon le navire de reconnaissance norvégien «Mariatta», le sous-marin en difficulté devait pénétrer dans les eaux soviétiques vers 02h00 du matin lundi. Il est actuellement remorqué et entouré de plusieurs bâtiments de la marine soviétique alors que de la fumée s'échappe de son kiosque.

Le porte-parole du ministère norvégien de la Défense, M. Erik Senstad, a déclaré que la situation ne présentait pas de caractère dramatique mais qu'il s'agissait de la troisième fois en trois mois et demi que les autorités soviétiques omettaient de prévenir Oslo d'un accident survenant sur un de leurs sous-marins au large des côtes norvégiennes.

Le sous-marin en difficulté est de la classe ALPHA dont les premiers exemplaires ont été lancés en 1970. Ils jaugent 2,900 tonnes et mesurent 80 mètres de long pour 10 mètres de large. Ils sont équipés de deux réacteurs nucléaires et peuvent emporter des armes nucléaires. Selon l'agence norvégienne NTB, la flotte soviétique déployée dans cette zone compte cinq bâtiments de ce type.

Ce type de sous-marin est connu des experts occidentaux pour sa vitesse et ses capacités d'im-



Deux membres des Hell's Angels de Colombie-Britannique observent un motard qui participe à une course d'accélération. Aucun incident regrettable ne s'est produit à la piste d'accélération de Pont-Rouge.

Les Hell's Angels ont gagné leur pari à Pont-Rouge...

PONT-ROUGE (PC) — Même si le «Week-end Drag» n'a pas connu tout le succès escompté, les Hell's Angels pourront se vanter d'avoir réussi au moins un pari: aucun incident regrettable ne s'est produit à la piste d'accélération ou dans la municipalité de Pont-Rouge, à l'ouest de Québec.

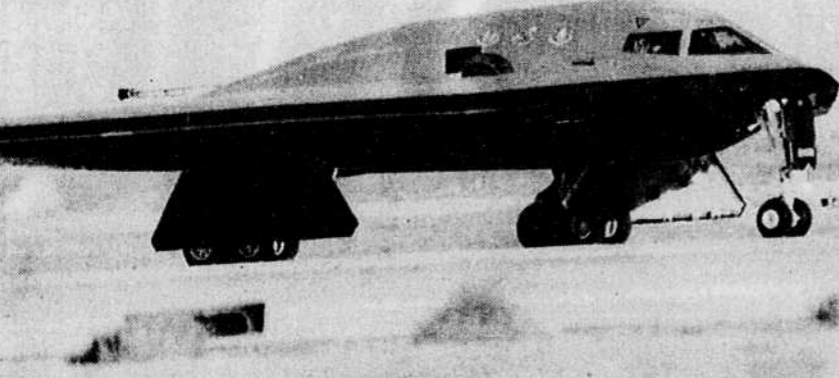
Les citoyens et les agents de la Sûreté du Québec eux-mêmes ne trouvaient pratiquement rien à reprocher à l'événement. S'ils regardaient tout de même partir les motards avec soulagement, la plupart des gens de Pont-Rouge rencontrés hier étaient unanimes: le «Week-end Drag» s'est bien déroulé et ils n'ont guère été ennuyés par un événement qui a fait plus de peur que de mal.

«Ils n'ont embêté personne et ils ont agi de façon très civilisée. Lorsqu'ils circulaient dans les rues, le soir, ils ne faisaient pas pétarder leurs motos. Ça ne nous a pas ennuyés», de dire Mme Lise Caron.

«Je ne dis pas que j'apprécierais leur présence dans le secteur à long terme, mais pour une fin de semaine, annuellement, je n'y vois rien à redire», a-t-elle poursuivi.

«Il y a eu beaucoup de surveillance policière. Ça nous a rassurés», a pour sa part indiqué le propriétaire d'un petit casse-croûte. Tout en admettant que les motards n'avaient pas été très «dérangeants», Mme P., qui a préféré garder l'anonymat, préférerait néanmoins que le rassemblement n'ait plus lieu à Pont-Rouge.

«Il faut comprendre que ce que nous craignons, ce n'est pas leur présence ici une fois par année. Ce que l'on veut éviter à tout



Le B2 est finalement retourné dans son hangar sans avoir pu prendre l'air.

Le premier vol du bombardier «invisible» reporté à cause d'une défaillance d'indicateurs de pression

PALMDALE, E.-U. (AFP) — Le bombardier «invisible» américain B2 n'effectuera pas son premier vol avant au moins deux ou trois jours, a annoncé samedi l'US Air Force.

Des responsables du programme d'essais de cet appareil révolutionnaire, en forme d'aile volante, n'excluaient pas depuis plusieurs jours qu'il vole ce samedi. Le Pentagone, pour sa part, n'a pas fixé de date précise pour ce vol mais avait annoncé la semaine dernière qu'il aurait lieu entre le 9 et le 25 juillet.

«Nous avons décidé de repousser le vol uniquement pour des raisons de sécurité», a dit le colonel Douglas Kennett. L'équipage de deux hommes à bord du bombardier a conduit à l'aube l'appareil en bout de piste du centre de recherches de l'US Air Force du désert de Mojave, près de Palmdale, en Californie. Tout se déroulait parfaitement et le décollage était imminent quand des indicateurs de pression du carburant se sont révélés défectueux, a expliqué le colonel Kennett.

La décision de repousser le vol a en outre été prise après qu'un petit avion de tourisme eut pénétré dans l'espace aérien au-dessus du centre, au moment où le B2 était sur la piste. Mais il semble tout simplement que le pilote se

L'ex-chroniqueur sportif Louis Chantigny décédé d'une longue maladie à 57 ans

MONTREAL (PC) — Chroniqueur sportif et homme de lettres, Louis Chantigny est décédé, samedi, à son domicile d'Outremont, des suites d'une longue maladie. Il était âgé de 57 ans.

Avantageusement connu dans les milieux de la boxe et du vélo, deux disciplines qu'il s'employa à populariser au Québec, c'est principalement à titre de membre du Comité organisateur et chef de presse des Jeux olympiques de 1976 à Montréal qu'il acquit la notoriété.

Plusieurs années collaborateur au quotidien Le Devoir, ainsi qu'à La Presse, Louis Chantigny, qu'on connaissait pour ses goûts éclectiques et cette habitude indéfectible qu'il avait de porter des verres fumés, avait même tâté la politique, sous la bannière de l'Union nationale, au scrutin de 1970, dans le comté de Gouin, où il avait connu la défaite.

Sa carrière dans le journalisme débuta dans les années 50, où il comptait parmi les grandes signatures du journal Petit Journal. Il y apprit le métier à toute une nouvelle génération d'aspirants, de même ensuite à La Patrie. Il avait assuré la couverture des Jeux de Rome, en 1960, et de Tokyo, en 1964. Sa passion pour le vélo le conduisit à la présidence de l'As-

L'avocat Pothier Ferland, un ex-conseiller de René Lévesque, décédé du cancer

MONTREAL (PC) — L'avocat montréalais Pothier Ferland est décédé samedi, à l'hôpital, victime du cancer.

Sa disparition évoque les événements les plus marquants de la carrière politique de feu René Lévesque, dont il fit la connaissance la première fois pour le représenter au recensement de ses voix dans Laurier, en 1960, alors que celui-ci devait 16 ans plus tard porter le Parti québécois au pouvoir, emporta de justesse sa première victoire électorale, une majorité de 137 voix, contre l'unionniste René Gagné.

Ce fut le début d'une longue relation politique et fraternelle qui aboutit, un certain et dramatique 13 octobre 1967, au célèbre congrès du Château Frontenac. René Lévesque, en proposant aux trou-

pes amères de Jean Lesage les premiers éléments d'un manifeste précurseur de la souveraineté-association, fut brutalement déçu, et quitta les assises en compagnie d'une soixantaine de supporters, déterminé à porter ailleurs le message annonciateur de la grande décennie péquiste.

Pothier Ferland fut de toutes ces heures. D'allégeance libérale, acteur et témoin du renversement duplessiste, Pothier Ferland comme tant d'autres embôitèrent le pas de la souveraineté-association mais l'avocat ne fut jamais candidat lui-même, de sorte que le rôle de militant et de conseiller qu'il joua auprès de René Lévesque n'acquiesça jamais la notoriété publique que d'autres acteurs de cette période ont connue.

Démêlés judiciaires entre Chantal Daigle et son ex-concubin

Avortement: les yeux tournés vers Val d'Or

par Camille BEAULIEU
VAL D'OR (PC) — Rompant avec la torpeur estivale, les partisans pro-choix et pro-vie du Québec, voire du Canada tout entier, ont les yeux tournés vers la petite municipalité de Val d'Or, en Abitibi, où débutent ce matin les audiences sur une requête en injonction permanente pour interdire à Chantal Daigle, 21 ans, de Chibougamau, d'interrompre par avortement une grossesse qui atteint maintenant 18 semaines.

La Cour supérieure du Québec accordait, le 7 juillet dernier à Québec, une injonction interlocutoire à la requête de l'ex-concubin de Chantal Daigle, Jean-Guy Tremblay, âgé de 25 ans.

On attend de très nombreux cu-

rieux et journalistes à ces audiences qui constituent une première dans l'histoire judiciaire du Québec. Les dirigeants pro-choix et pro-vie ont aussi battu le rappel de leurs troupes égaillées pour les vacances d'été, et annoncé leur intention de manifester devant le Palais de justice.

Des autobus entiers ont été nolisés depuis Montréal. La Surêté municipale de Val d'Or a rappelé ses agents en congé, et est sur les dents, prête à toutes éventualités. Impossible de savoir, hier soir, si un ou les deux groupes de pression avait réclamé un permis spécial de manifestation dans les rues de la ville.

Jean-Guy Tremblay réclame une injonction permanente pour protéger ses droits et l'enfant à naître, dont il assure être le père, ayant cohabité à Pointe-aux-

Trembles avec Chantal Daigle, du 26 novembre 1988 au 3 juillet dernier. Le 5 juillet, Chantal Daigle informait son ancien compagnon de son intention de se faire avorter dès le 10 juillet dernier, intention contrecarrée par l'injonction interlocutoire du 7 juillet.

Avortement vs paternité

Ces démêlés judiciaires d'un nouveau type, autour du droit à l'avortement versus les droits prétendus à la paternité, ont débuté début juillet, au lendemain d'un jugement de la Cour suprême des États-Unis limitant le droit à l'avortement.

Par la suite, Barbara Dodd, de Toronto, obtenait le 11 juillet confirmation de son droit d'interrompre sa grossesse, tandis qu'un juge de la Cour du banc de la reine du Manitoba refusait la même semaine d'entendre une requête du même type.

Le juge torontois ne s'est pas prononcé sur le fonds de l'affaire, rejetant la requête en injonction pour vice de forme, l'identité du père biologique restant contestée.

Il est possible que le juge Jacques Viens, de la Cour supérieure du Québec, se prononce aujourd'hui sur les principes même qui opposent les thèses en présence, ce qui constituerait une jurisprudence en la matière. Quoiqu'il en soit, pour respecter les droits fondamentaux de Chantal Daigle — qui en sera à sa 19ème semaine de grossesse ces jours-ci —, le tribunal devra trancher très rapidement dans cette affaire.

«Que Chantal gagne sa cause, ou qu'il y ait une injonction permanente, nous ne pourrions pas laisser passer ça», expliquait hier la porte-parole du regroupement des femmes d'Abitibi-Témiscamingue, Lucie Beaulieu. «On va tout faire pour que ça ne se reproduise plus jamais.»

Les mouvements féministes et

pro-choix se déclarent scandalisés devant ces procédures, qui ont l'apparence de revanche de la part d'un ex-conjoint et jettent la vie personnelle des intimées en pâ-

ture à l'opinion publique. Pour sa part, une militante anglophone pro-vie a offert jusqu'à 25,000 \$ à Chantal Daigle pour qu'elle mène sa grossesse à terme.

CARRIERES ET PROFESSIONS

N.B. Tous les postes annoncés sont ouverts également aux femmes et aux hommes

Directeur du département de pièces

Un concessionnaire d'automobiles importées de la région est à la recherche d'un candidat pouvant remplir les fonctions de directeur du département des pièces.

Nous offrons:

- Un bon plan de rémunération
- avantages sociaux
- ambiance de travail agréable.

Faites parvenir votre curriculum vitae à:

C.P. 2777
Rock Forest
J1N 1G1

2088

La récession se manifeste chez les petites entreprises

OTTAWA (PC) — Le vent froid de la récession recommence à souffler sur les magasins du coin, les petites entreprises de construction ou les boutiques de vêtements.

Les petites entreprises, qui sont toujours les plus vulnérables lorsque survient un ralentissement de l'économie, commencent à plier sous le poids de ces phénomènes: ventes qui décroissent, taux d'intérêt qui grimpent et taxes fédérale et provinciale qui plafonnent.

«On assiste à un ralentissement de la croissance des petites entreprises», observe John Bulloch, président de la Fédération canadienne des petites entreprises, qui regroupe quelque 82,000 membres.

Il estime que le montant des ventes de cette année, pour les petites entreprises, est de 10 à 20 pour cent moins élevé que l'an dernier.

«Et un certain pessimisme circule à travers le pays à propos de ce qui nous attend l'automne prochain», soutient-il.

Le taux de chômage a chuté à 7,3 pour cent au mois de juin, son plus bas niveau depuis huit ans. Le mois dernier, l'inflation a grimpé à 5,4 pour cent, soit son plus haut niveau en plus de cinq ans, pendant que les entreprises investissent dans l'achat de nou-

veaux équipements et de machinerie à un rythme effréné.

La construction domiciliaire a chuté pour atteindre un rythme annuel de 190,000 nouveaux projets en mai et juin et de 230,000 en janvier.

Chaque nouveau chantier de construction domiciliaire entraîne des retombées économiques de plusieurs milliers de dollars. Ceux qui en profitent le plus sont les petites entreprises. Les plombiers et les menuisiers ont alors du travail, les fournisseurs vendent leur bois et les magasins écoulent leurs appareils ménagers.

Les ventes de voitures et les ventes au détail ont également chuté, cette année.

«Les petites entreprises sont sur la ligne de front. Elles sentent mieux que quiconque les premiers mouvements d'une récession», dit M. Bulloch. On espère que les taux d'intérêt vont prendre une pause en septembre et s'ils continuent leur ascension, je pense qu'on sera plutôt inquiet.»

Le taux préférentiel des grandes banques a grimpé de quatre points depuis le printemps de 1988, pour atteindre 13,5 pour cent et plusieurs petites entreprises doivent affronter un taux plus élevé pour leurs emprunts d'opération de roulement.



Le prince et la princesse de York saluent la foule à la sortie de l'église Notre-Dame-des-Victoires, dans le Vieux Québec, hier.

Andrew et Sarah en visite au Québec

QUEBEC (PC) — Plusieurs milliers de personnes — curieux, touristes et admirateurs — ont accueilli les altesses royales de la Duchesse de York, en visite hier dans la Vieille capitale.

Le prince Andrew et la princesse Sarah sont arrivés à Québec vers 14h, à bord d'un Challenger des Forces armées canadiennes.

Après avoir été accueillis par le Lieutenant-gouverneur Gilles Lamontagne, à l'aéroport de Ste-Foy, ils se sont dirigés vers l'Agora du Vieux-Port, dans le Vieux-Québec, où le prince Andrew a souligné, en quelque sorte, le caractère distinct du Québec dans l'ensemble canadien.

«J'ai eu l'occasion de montrer à la Duchesse, il y a deux ans, les

nombreuses facettes d'un pays que j'ai appris à connaître (...) Notre désir de connaître et de comprendre ce demi-continent qu'est le Canada implique, cependant, naturellement, que nous rendions visite au Québec. Il n'est pas possible de saisir les réalités canadiennes en faisant abstraction de l'existence sur les bords du Fleuve Saint-Laurent d'une société très largement francophone, hautement développée et largement ouverte sur le monde», a déclaré le prince, dans un français plutôt laborieux.

Aujourd'hui, le couple poursuit sa visite dans le comté de Charlevoix. Le prince et la princesse effectueront un tour de bateau dans le fjord du Saguenay, où ils espèrent voir des baleines.

LES LUNDIS DE **Louis**

ENFIN! les Lundis de LOUIS sont de retour et pour toujours!...

2 hot-dogs pour le prix de 1

386 King est 1875 King ouest

Ils menacent de conduire des réfugiés à la frontière

TORONTO (PC) — Un groupe américain d'aide aux réfugiés menace de conduire plusieurs centaines d'entre eux à la frontière canadienne, cet automne, afin de tenter d'accélérer le processus de leur immigration au pays.

Selon Maxim Rice, porte-parole des Jubilee Partners, une organisation chrétienne du nord-est de la Georgie, les réfugiés vivent dans des églises, du Minnesota à l'Alabama, en attendant d'obtenir leur visa canadien.

Les requérants immigrants ont déjà des appuis au Canada, mais doivent attendre jusqu'à un an afin que des enquêtes de sécurité soient menées à bien, a précisé M. Rice: «Cette situation a drainé beaucoup de nos ressources et celles des Eglises.»

«Les réfugiés qui ont été acceptés sous condition n'en finissent plus d'attendre et les choses se compliquent pour eux», ajoute M. Rice.

Du jamais vu en Estrie!

ELITE

PLYMOUTH CHRYSLER INC.

1138 ROUTE 220 ST-ELIE D'ORFORD

Prenez de l'avance avec CHRYSLER!

Vous offre des taux d'intérêt à partir de 9.9% sur tous les véhicules neufs et usagés en inventaire

Venez choisir parmi plus de

250

véhicules en inventaire

incluant la fameuse **VOYAGER**

Tél.: **564-1122**

9.9%

* 9.9% 24mois
10.9% 36 mois
11.9% 48 mois
12.9% 60 mois

Valide pour juillet 89 seulement