

# LES PETITES ANNONCES

## 514-987-VENDU (8363)

petitesannonces@lapresse.ca

**Sutton** L'immobilier nous habite

**groupe sutton-immobilia inc.**  
**groupe sutton sur l'île inc.**  
**groupe sutton Centre-ouest**  
 Courtiers immobiliers agréés

1260, rue Bernard Ouest, Outremont (514) 272-1010  
 785, rue Mont-Royal, Plateau Mont-Royal (514) 529-1010  
 1435, rue Graham, Mont-Royal (514) 733-1210  
 38, place du commerce, #280, Île des Soeurs (514) 769-7010  
 5800, rue Monkland, Montréal (514) 483-5800  
 245, avenue Victoria, bureau 20, Westmount (514) 933-5800

**VISITES LIBRES (dimanche de 14 h à 16 h)**

Ahuntsic	Triplex	10190-10194, Papineau	399 000 \$	Nouveau prix, triplex réno, plancher de bois, imm. vacant	Claire L. Bruneau	574-1940
CDN/NDG	Condo	6301, Northcrest, #10T	525 000 \$	Sanctuaire, élégant condo, réno, 2 ch., 2 gar., vue spectaculaire	Mario Funes	272-1010
C. Lachine	Condo	1900 Augustin-Cantin	149 000 \$	+tx. Sam. et dim. 13h à 16h, nouveau projet, 852 pc, niv. terr., 1 ch.	Fournier/Chicoine	529-1010
C. Lachine	Condo	1001 Augustin-Cantin	181 000 \$	+tx. Sam. et dim. 13h à 16h, nouveau projet, 1004 pc, niv. terr., 2 ch.	Fournier/Chicoine	529-1010
C. Lachine	Condo	2011 Augustin-Cantin	162 000 \$	+tx. Sam. et dim. 13h à 16h, nouveau projet, 852 pc, terrasse, 1 ch.	Fournier/Chicoine	529-1010
C. Lachine	Condo	2021 Augustin-Cantin	191 000 \$	+tx. Sam. et dim. 13h à 16h, nouveau projet, 1004 pc, terrasse, 2 ch.	Fournier/Chicoine	529-1010
C. Lachine	Condo	2002 Augustin-Cantin	179 000 \$	+tx. Sam. et dim. 13h à 16h, nouveau projet, 724 pc, mezz. + terr., toit	Fournier/Chicoine	529-1010
C. Lachine	Condo	3032 Augustin-Cantin	169 000 \$	+tx. Sam. et dim. 13h à 16h, nouveau projet, 723 pc, mezz. + terr. toit	Fournier/Chicoine	529-1010
C. Lachine	Condo	3033 Augustin-Cantin	179 000 \$	+tx. Sam. et dim. 13h à 16h, nouveau projet, 724 pc, mezz. + terr. toit	Fournier/Chicoine	529-1010
C. Lachine	Condo	304 Augustin-Cantin	169 000 \$	+tx. Sam. et dim. 13h à 16h, nouveau projet, 723 pc, mezz. + terr. toit	Fournier/Chicoine	529-1010
C. Lachine	Loft	104 Augustin-Cantin	335 000 \$	+tx. Sam. et dim. 13h à 16h, 1436 pc, mezz., plaf. 18', stat. + cour privée	Fournier/Chicoine	529-1010
C. Lachine	Loft	105 Augustin-Cantin	329 000 \$	+tx. Sam. et dim. 13h à 16h, 1397 pc., mezz., cour privée + stat. plaf. 18'	Fournier/Chicoine	529-1010
C. Lachine	Loft	304 Augustin-Cantin	234 900 \$	Sam. et dim. 13h à 16h, «looks» industriel, terr. toit, faites une offre!	Fournier/Chicoine	529-1010
C. Lachine	Loft	306 Augustin-Cantin	245 000 \$	+tx. Sam. et dim. 13h à 16h, 900 pc, mezz., vue pano., terr., toit	Fournier/Chicoine	529-1010
Centre-ville	Condo	405, Pr.-Arthur O., #17	295 000 \$	Const. 2001. Gar., climatisé, balcon donnant sur jardin. 2 ch.	James Morris	272-1010
Centre-ville	Condo	1181, Seymour	189 000 \$	Penh., ensoleillé, 1 ch., plaf. 10 pi, a/c, balc., bois franc, à côté McGill.	P.-Claude Legris	944-9880
Centre-ville	Condo	1181, Seymour	795 000 \$	Victorienne, très bonne condition, rev. au s/sol, venez voir, excel. invest!	Roger Yeghyayan	992-2284
Chomedey	Multipal.	1980, des Laurentides	189 000 \$	Sud de 440, 3+1 ch., a/c, cuisine réno, fenêtres '01, gar. dble propre	Claude Boulay	250-5800
Côte-St-Luc	Multipal.	7065, Wavell	479 000 \$	Motivé Magn. «split». Superbe vivre et s/jeux, 3+1 ch., gar., jardin	Deena Coplan	938-0853
Fabreville	3677, Jovette		174 500 \$	Impec. 3+1 ch., s/diner, belle cuis. et salon aire ouv., pl. bois, pisc. h.t.	L. Nassar-Wagen	802-5571
Mtl centre	Appart.	751, rue Guy	305 000 \$	Magnifique condo d'angle, style maison de ville, 3 ch., par.	Catherine Leconte	754-0458
Mtl Ouest	Cottage	207, Bedbrook	349 000 \$	Tout refait, 3 ch.+2 s/bains, s/sol fini, grand patio, face parc, pisc.+aréna	Theo Hanzoglou	898-3821
N.D.G.	Cottage	6511, Starnes	269 000 \$	Cottage, 3 ch., rénové, stationnement	Michel LeFranc	483-6349
Outremont	Cottage	213, allée Glendale	435 000 \$	Maison de 5 ans, calme, confort, 3 ch., s/fam., bur., foyer, gar.	C. Perrin/A. Pouliot	272-1010
Outremont	Condos	Nouveau sur marché	159 M et +	Condos à juste prix, nouveau sur marché, condos à très bon prix	Frédéric Cornu	272-1010
Outremont	Condos	805, McEachern	197 M et +	Spacieux, 2 ch. (950 à 1200 pc), vue m. Royal, balcon, 200 m. métré	Frédéric Cornu	272-1010
Outremont	Condos	1630, Van Horne	159 M et +	Rénos ou non, 2 à 3 ch. (800 à 1150 pc), terr., balc., 2 min. métro	Frédéric Cornu	272-1010
Outr. adj.	Condo	5625, Wilderton	489 000 \$	Superbe haut duplex, rénové, 1 820 pi car., 3 ch. + 2 s/bains, gar.	Claude Bouchard	952-4645
Plateau	Coprop.	4118, Parc Lafontaine	332 000 \$	Face parc. Cachet, 1 700 p.c. Hauts plafonds, 3 chambres, 1 bureau.	Julie Malton	272-1010
Plateau	Condo	5510, de Mentana	429 000 \$	2 niveaux, 2 ch., foyer, super cuisine, bois, terr., gar.	Micheline Trudeau	272-1010
St-Laurent	Condo	14033, Cavendish, #101	239 000 \$	Prix révisé, occ. rapide, 2 ch., 1 1/2 s/bains, unité coin, comme neuf	Elisabeth Morello	915-2343
St-Laurent	Condo	448, Notre-Dame, #203	359 000 \$	Cottage. Sur 2 étages, 2 ch., 2 s/bains, bois franc, terrasse, gar.	Claude B. Angers	272-1010
Vieux-Mtl	Condo	855, St-Timothée	299 000 \$	Impressionnant, 1 ch. sur 2 niveaux, garage, foyer, 1210 pi car.	Dominic Cloutier	992-1010
Vieux-Mtl	Condo	336, St-Hubert	524 000 \$	1620 pc, 3 ch., 6 électros, jardin, 2 terr., themop., a/c, gar., www.sibebou.ca	Simon Beauregard	272-1010
Westmount	Cottage	107, Sunnyside	899 000 \$	Résidence familiale idéal, près écoles, grande cuisine, tout voir!	Martin Rouleau	933-9998
Westmount	Cottage	740, Upper Lansdowne	1 895 000 \$	Résidence raffinée, 5 foyers, majestueuse ch. des maîtres	Martin Rouleau	933-9998
Westmount	Cottage	4495, Sherbrooke Oued	799 000 \$	Coll. avec bachelor rénové, 3 ch., 2 s/bains, jardin, a/c	Nicole Loh	791-5800
Westm. adj.	Cottage	4890, croissant Cedar	675 000 \$	Coll. situé face aux jardins de l'oratoire, 4 ch., 3 s/bains, garage	Julia Daniels	933-5800
Westm. adj.	Cottage	4829, Grosvenor	899 000 \$	Résidence familiale de rêve, rénovée, grand terrain, piscine creusée	Martin Rouleau	933-9998

**PROPRIÉTÉS À VENDRE**

C.D.N.	A LOUER	Appartement, 3 ch., soleil, peinture fraîche, pl. bois franc, cuisine refaite, 2 balcons, 975 \$ chauffé	Estee Zimmerman	342-6720
Centre-ville	A LOUER	Condo, 1449, St-Alexandre, #202, loft 880 pc, 6 électros, vue de l'église, ensoleillé, 1 550\$, impeccable!	P.-Claude Legris	944-9880
Hochelaga	Triplex	Revenu 35 800 \$, r.-de-ch. 1 500 pi car., s/sol fini, garage, jardin, idéal proprio occupant, 429 000 \$	A. Pouliot/C. Perrin	272-1010
Î.-des-S.	Condo	Vernière VJ, lumineux 6 1/2, vue fleuve, design, gardien 24 h, piscines, gym, squash, etc. 499 000 \$	Claude B. Angers	272-1010
Outremont	Cottage	Style, cachet, boiserie, magnifiques, 2 500 pi car., 5 ch., garage, jardin, 849 000 \$	A. Pouliot/C. Perrin	272-1010
Outremont	Coprop.	MLS # 1235357. Rez-de-chaussée vraiment clair. Près métro. Cour, garage, 3 chambres. 349 000 \$	Charlotte Michaud	272-1010
Outremont	Condo	MLS # 1267136. Haut duplex. Très bon état. Garage, stat. ext. 3 chambres, 399 000 \$ Près HEC.	James Morris	272-1010
Outremont	Condo	Rez-de-chaussée design. Cour intime, stat. ext. Bois franc, foyer, 2 chambres. 339 000 \$	James Morris	272-1010
Outremont	Condo	MLS # 1243462. Cons. 2005. Béton, ascenseur, 2 chambres, 1 bureau. Terrasse, garage. 379 000 \$	James Morris	272-1010
Outremont	Cottage	Impeccable. Détaché. Près métro, écoles, magasins. Jardin, stat. 4 chambres, 1 bur. S/fam. 839 000 \$	James Morris	272-1010
Outremont	Condo	Couvert, 3e étage, lumineux, cuisine bien équipée, balcons, garage	Rivest/Vézina	272-1010
Outr. adj.	A LOUER	Condo, sanctuaire. Meublé, 2 600 \$/mois, 2 chambres, vue magnifique, garage, disp. non meublé aussi	Mario Funes	272-1010
Plateau	Cottage	Finis sur 3 étages, cachet, confort, 4 + 2 ch., 4 + 1 s/bains, a/c, sauna, atelier + 2 gar., 1 148 000 \$	A. Pouliot/C. Perrin	272-1010
St-Ouest	Condo loft	Près canal, marché, superbe penth., terr., 2 s/bains, mezz., foyer, gar., rénos, 1215 pc, 299 500 \$, à voir	Odile Versailles	272-1010
Verdun	plex	plex bien situé, rev. 4 300 \$/an, localitaires choisis, 459 000 \$	Lana Nozka	885-8118
V.-Mtl adj.	Condo	Le central penthouse avec immense terrasse directe sur la piscine, luxe à voir, 449 000 \$	Claude B. Angers	272-1010

www.suttonquebec.com

**L'Équipe Georges Bardagi**  
Agent immobilier agréé

1<sup>ère</sup> équipe **RE/MAX** au Québec \*\*



**Visites Libres Dimanche 3 décembre 13h30 à 14h30**

 349 000 \$	 299 000 \$	 749 000 \$
---	--	--

Haut de duplex, 4 cac avec garage 5569 de Woodbury, CDN  
 Joli condo, cour int., foyer et gar. 5224 Henri-Julien #7, Plateau  
 Duplex rénové près de Udm 5325-5327 McKenna, CDN

**Visites Libres Dimanche 3 décembre 15h00 à 16h00**

 739 000 \$	 539 000 \$	 1 379 000 \$
--	---	---

Splendide duplex rénové avec garage 4645-4647 Grosvenor, Westmount adj.  
 Impeccable maison de ville foyer et garage 1767 Glendale, Outremont  
 Prestigieuse maison 4 cac, 3 foyers et piscine 11 Beloeil, Outremont

**Info-Maison composez (514) 276-4636 + code**

**Outremont**

1550 Ducharme RDC de 3plex avec boiserie 3 cac rangement cachet	249 000 \$	1416
970 McEachern #210 style loft mur vitré plafonds 11 pieds terrasse	259 000 \$	1336
931 Rockland charmant condo 6 pièces au 2e étage avec garage	259 000 \$	1766
50 Manseau #4 construction qualité Devex 2 cac et stationnement	259 000 \$	2006
20 Bates #2A plafonds 12 pieds murs de brique grande fenestration stat.	289 000 \$	1666
1120 Bernard #25 condo situé dans le prestigieux Royal York avec foyer	459 000 \$	1006
1767 Glendale superbe maison de ville sur 4 niveaux 4 cac foyer terrasse garage double	539 000 \$	1106
1001 Mont-Royal #503 lumineux penthouse sur 2 niveaux terrasse privée	679 000 \$	1186
207 Outremont charmant cottage jumelé rénové avec foyer et garage	795 000 \$	1426
556-558 Côte Ste-Catherine très grand duplex occupation double	795 000 \$	1016
11 Beloeil superbe maison rénovée classée patrimoine d'Outremont	1 379 000 \$	1776
55 Maplewood Haut-Outremont propriété en pierre 4 cac terrain paysagé	1 850 000 \$	1966

**Ville Mont-Royal**

240 Trenton condo au RDC avec jardin rénové en 2006 avec garage	299 000 \$	1816
7365 Canora #301 condo au 3e étage unité en coin 2 cac avec garage	329 000 \$	1976
VMR adj. 2920 Kirkfield impeccable cottage détaché très bien entretenu	369 000 \$	1116
270 Laird impeccable maison de ville 3 cac sous-sol fini	389 000 \$	1486
493 Graham condo au RDC avec sous-sol rénové en 2006 jardin et garage	429 000 \$	1896
Square Beaumont nouveau projet luxueuses maisons de ville garage à partir de	*434 734 \$	1396
1248 Waterloo jolie maison dans le secteur ouest avec foyer et terrasse	439 000 \$	1296
278 Glengarry grande résidence familiale 5 cac foyer garage	549 000 \$	1446
153 Wicksteed cottage jumelé avec grand jardin 4 cac	549 000 \$	1726
399 Devon cottage avec garage grand terrain aménagé piscine creusée	829 000 \$	1676
436 Melbourne spacieux split level 4 cac terrain privé piscine creusée solarium	879 000 \$	1826
1735 Rockland immense split level terrain 12 420 p.c. près centre Rockland	895 000 \$	1566
1335 Scarboro spacieuse propriété à paliers multiples terrain 10 725 p.c.	899 000 \$	1346
405 Barton élégant et spacieux cottage coin de rue superbe jardin	929 000 \$	1916
452 Carlyle vaste cottage rénové avec piscine creusée et garage	1 869 000 \$	1686

**Plateau Mont-Royal/Mile-End**

4625 Clark #209 loft construction neuve hauts plafonds occupation immédiate	*149 900 \$	1646
4625 Clark #304 loft sur 2 niveaux avec terrasse hauts plafonds	*179 900 \$	1086
4277 Clark joli condo 2 cac avec foyer et stationnement	199 000 \$	1536
4324 St-Urbain 3e étage près du parc Mont-Royal et St-Laurent	259 000 \$	1716
5224 Henri-Julien #7 Condo impeccable plafond cathédral cour int. foyer garage	299 000 \$	1166
1670 Sherbrooke Est magnifique RDC rénové avec beaucoup cachet	349 000 \$	1746
5289-5299 av. du Parc 2 unités commerciales + 4 logements	1 200 000 \$	1096

**Côte-des-Neiges**

2435 Édouard-Montpetit #1 joli condo au RDC situé face à l'UdeM	227 000 \$	1996
5569 Woodbury charmant haut de duplex en pierre avec garage	349 000 \$	1756
Out. adj. 2789-2791 Côte St-Catherine Duplex RDC + ss dispo. au proprio.	558 000 \$	1206
Westmount Adj. 5055 Glencain cottage magnifique jardin piscine	629 000 \$	1476
Westmount Adj. 4645-4647 Grosvenor duplex RDC + SS à l'acheteur	739 000 \$	1376
319-323 Willowdale immense duplex détaché en pierre avec jardin	739 000 \$	1706
5325-5327 McKenna Duplex bien entretenu près Udm murs de brique cuisine rénovée	749 000 \$	1146

**Autres secteurs**

Petite-Patrie 6961 Henri-Julien appart. style loft niveau terrasse plancher de béton	129 000 \$	1126
Petite-Patrie 6959 Henri-Julien appart. rénové très ensoleillé près du marché Jean-Talon	189 000 \$	1046
Villayer 6646-A Christophe-Colomb haut duplex rénové puits de lumière	199 000 \$	1266
Petite Italie 6655 St-Laurent #311 Place De La Croix luxueux condo	239 000 \$	1076
St-Laurent 815 Muir #804 condo ensoleillé au Château de Casson 6 pièces a/c	259 000 \$	1806
Près Petite Italie 215 Beauvieux Ouest #202 condo concept à aire ouverte	269 000 \$	1606
Rosemont 6755 de Bordeaux joli quadruplex appart. ensoleillé garage double et stat.	349 000 \$	1906
Vieux-Mtl 312 Le Royer #205 céd. en main face marché Bonsecours garage	359 000 \$	1066
St-Laurent 800 Muir #505 Le Caron condo haut de gamme 3 cac & 3 sdb	389 000 \$	1136
Centre-est 2267 Parthenais immense condo sur 5 niveaux concept ouvert avec stat.	549 000 \$	1616
Île-des-Soeurs 100 Berlioz #602 luxueux condo vitré piscines garages	549 000 \$	1456
St-Laurent 2195 Louiseau conception unique superbe jardin aménagé	729 000 \$	1556
Cartierville 6925 Métivier luxueux piscine int. immense terrain	795 000 \$	1386

**En location**

Plateau 4625 Clark #209 loft construction neuve hauts plafonds occupation immédiate	1 100 \$/m	1646
Plateau 4625 Clark #304 loft sur 2 niveaux avec terrasse hauts plafonds	1 300 \$/m	1086
Petite Italie 6655 St-Laurent #311 Place De La Croix luxueux condo	1 395 \$/m	1076
Île-des-Soeurs 100 Berlioz #602 condo 6e étage mur vitré vue splendide	2 600 \$/m	1456

Plus que des promesses...  
**des RÉSULTATS!**  
 Photos intérieures disponibles à  
**GeorgesBardagi.com**

\* taxes incluses \*\*Pour 2004 & 2005, sur 78 équipes

**514-271-2131**

RE/MAX du Cartier G.B. COURTIER IMMOBILIER AGRÉÉ

**LE SKI À VOS PIEDS**

**Cercle des Cantons**  
 CONDOMINIUMS EN MONTAGNE

de 150 000 \$ à plus de 400 000 \$

confort-nature  
 www.cercledescantons.com  
 1866 557.0005

**BROMONT**

**Julie Pelletier**  
 agent immobilier affilié  
 Groupe Sutton Immobilia ctr  
**514-515-5313**

**VISITE LIBRE DIM. 14 À 16H**  
 Condo - Plateau adjacent - 2146 - 48 de Lorimier  
 1400 pi² - rénové 3 ch + 2 s/bain, stationnement  
 R.-de-ch. : 209 000 \$ - 2e étage : 199 000 \$

**A LOUER**  
 Prestigieux 333 Sherbrooke  
 Appartement à partir de 1800 \$ par mois  
 garage, ascenseur, sécurité 24 heures

**A VENDRE**  
 Condo - Centre ville  
 11e étage, unité de coin, très lumineux, 2 chambres,  
 tout équipé, stationnement, 329 000 \$

**Penthouse - Plateau** - 3612 Hôtel de Ville, 2355 pi²,  
 2 foyers, 2 garages. 895 000 \$

**Penthouse - Plateau** - 333 sherbrooke est  
 1941 pi², 3 chambres, 3 s/bain, garage, sécurité 24h

**Triplex Nouveau ! Adjoint Plateau**  
 3x 6%. Occ 1er juillet. Excellent revenu. 369 000\$

**Triplex avec sous-sol - Verdun**  
 Près du métro. Rénové. Triple occupation. 355 000\$

**Triplex - Plateau**  
 3 x 5%. 3e étage libre. 315 000\$

**Triplex - Hochelaga - Maison neuve - 3 x 5%**  
 Près Marché Maisonneuve. 3e étage libre 299 000 \$

**10 logements - Montréal-Nord**  
 Revenu brut 58 868 \$. Très bonne condition. 599 000 \$

**514-791-7605**

  
 Visite Libre  
 Dim. 3 déc., 14 h - 16 h

# LES PETITES ANNONCES

## 987-VENDU (8363)

**HEURES DE TOMBÉE**  
**MARDI AU SAMEDI**  
17H, LA VEILLE DE LA PARUTION  
**DIMANCHE ET LUNDI**  
17H, LE VENDREDI PRÉCÉDENT  
**ANNONCES ENCADRÉES**  
48H, AVANT LA PARUTION  
**ABONNEMENTS**  
(514) 285-6911  
1 800 361-7453

**COMMENT NOUS JOINDRE**  
HEURES D'OUVERTURE:  
Lundi au vendredi, de 8 h à 17 h  
**PAR TÉLÉPHONE** (514) 987-8363  
**SANS FRAIS** 1 866 987-8363  
**PAR TÉLÉC.** (514) 988-6287  
**ADRESSE POSTALE**  
Les Petites Annonces,  
7 rue Saint-Jacques,  
Montréal (Québec) H2Y 1K9  
**AU COMPTOIR**  
lundi au vendredi, de 8 h 30 à 17 h  
[petitesannonces@lapresse.ca](mailto:petitesannonces@lapresse.ca)

**À VENDRE** IMMOBILIER

Immobilier (couleur) .....	099
Ventes libres .....	100
Île de Montréal .....	101
Centre-ville .....	102
Vieux-Montréal .....	103
Maisons de prestige .....	104
Laval, Rive-Nord .....	105
Rive-Sud .....	106
Banlieue Ouest .....	107
Banlieue Est .....	108
Laurentides, Lanaudière .....	109
Estrie .....	110
Extérieur de Montréal .....	111
Bord de l'eau .....	112
Extérieur du Québec .....	113
Temps partagé, échange .....	114
Condominiums, copropriétés .....	115
Maisons de campagne, domaines .....	116
Chalets .....	117
Maisons mobiles .....	118
Propriétés à échanger .....	119
Propriétés demandées .....	120
Fermes, terres .....	121
Terrains résidentiels .....	122
Hypothèques, prêts résidentiels .....	123
Divers .....	129

**À LOUER**

Île de Montréal .....	131
Centre-ville .....	132
Vieux-Montréal .....	133
Logements à échanger .....	134
Laval, Rive-Nord .....	135
Rive-Sud .....	136
Banlieue Ouest .....	137

**Banlieue Est** ..... 138  
**Laurentides, Lanaudière** ..... 139  
**Estrie** ..... 140  
**Extérieur de Montréal** ..... 141  
**Extérieur du Québec** ..... 143  
**Condominiums, copropriétés** ..... 145  
**Maisons de campagne** ..... 146  
**Chalets** ..... 147  
**Chambres, pensions** ..... 148  
**Propriétés** ..... 149  
**Résidences pour aînés** ..... 150  
**Garages** ..... 152  
**On demande à louer** ..... 153  
**On demande à partager** ..... 154  
**Sous-location** ..... 155  
**Appartements meublés** ..... 156

**COMMERCIAL • INDUSTRIEL**  
**ACHAT • VENTE • ÉCHANGE**

Propriétés à revenus .....	160
Propriétés comm. / industrielles .....	162
Fermes, terres .....	168
Résidences pour aînés .....	169
Commerces .....	170
Copropriétés, espaces comm. / industriels .....	171
Terrains comm. / industriels .....	172
Espaces comm. / industriels à louer .....	173
Commerces à louer .....	174
Entrepôts à louer .....	175
Bureaux à louer .....	176
Magasins à louer .....	177
Divers à louer .....	178
Notices .....	179

**MARCHANDISES & SERVICES**

Audiovisuel .....	203
Instruments de musique .....	205
Meubles, électroménagers .....	206
Équipements, articles maison .....	207
Chauffage, climatisation .....	209
Vêtements, fourrure .....	210
Collections .....	211
Antiquités, œuvres d'art, bijoux .....	212
Livres .....	214
Informatique .....	217
Animaux .....	220
Perdu .....	221
Trouvé .....	222
Piscines .....	224
Bureau, téléphonie .....	228
Imprimerie .....	229
Machinerie, outils .....	231
Équipements commerciaux .....	232
Construction, rénovation, décoration .....	233

Marchandises diverses .....	235
On demande à acheter .....	236
Encans .....	237
Vente de garage, de charité .....	238
Marché aux puces .....	240
Cérémonie religieuse .....	241
Santé, croissance personnelle .....	245
Entretien .....	250
Cours, formation .....	255
Paysagistes, déneigement .....	256
Transport, déménagement .....	257
Gardiennes, gardiennage .....	259
Professionnel .....	260
Avocats .....	261
Esthétique, coiffure .....	262
Traitement de textes, rédaction et traduction .....	264
Préparation de C.V. .....	265
Services divers .....	268
Soins, massothérapie, produits naturels .....	270

**OFFRES D'EMPLOI**

Offres d'emploi (encadrés seulement) .....	300
Programmes de formation .....	303
Postes cadres et professionnels .....	304
Santé, services communautaires .....	306
Éducation, enseignement .....	307
Gardiennes .....	308
Bureaux .....	310
Informatique .....	313
Assurance .....	316
Secteur automobile .....	317
Vente, commerce .....	319
Immobilier .....	320
Transport, camionnage .....	321
Hôtellerie, restauration, alimentation .....	322
Imprimerie, infographie .....	324

Technique, métiers, sous-traitance .....	325
Construction .....	326
Coiffure, esthétique .....	327
Industrie du vêtement .....	328
Industriel, manufacturier .....	329
Entretien, sécurité, conciergerie .....	331
Services domestiques .....	334
Musiciens, artistes .....	337
Mannequins, modèles .....	339
Emplois divers .....	340
Emplois divers à temps partiel .....	342
Emplois demandés .....	343
Méthodes de recherche d'emplois .....	348
Bénévolat .....	349

**SERVICES PERSONNELS**

Souhaits, événements .....	401
Avis de recherche .....	402
Compagnes, compagnons .....	403
Agences de rencontres .....	404
Clubs de rencontres .....	405
Lignes de rencontres .....	406

Astrologie, occultisme .....	410
Billets de sport / spectacles .....	419
Activités sociales .....	420
Escortes, rencontres .....	440
Studios de massage .....	445
Divers .....	450

**VÉHICULES AUTOMOBILES**

Automobiles .....	501
Véhicules 5000 \$ et moins .....	502
Camions, 4 x 4, fourgonnettes .....	504
Machinerie diverse, véhicules lourds .....	505
Autos, camions antiques et de collection .....	506

Autos - camions à louer .....	507
Services divers .....	508
Pièces et accessoires .....	509
Ferraille .....	510
Entreposage de véhicules .....	512

**LOISIRS ET VÉHICULES RÉCRÉATIFS**

Sports, plein air .....	605
Séjours, excursions .....	610
Motocyclistes .....	655
Bateaux, sports nautiques .....	658

Motoneiges, véhicules tout terrain .....	661
Véhicules récréatifs .....	667
Remorques .....	668

**AFFAIRES**

Site Internet .....	704
Occasions d'affaires .....	710
Franchises .....	714

Financement .....	715
Services spécialisés .....	716
Tenue de livres, impôt .....	725

Publiés dans le cahier La Presse Affaires, du lundi au samedi

**AVIS**

Avis légaux .....	801
Avis divers, communiqués .....	805

Avis de dissolution, changements de nom .....	850
---	-----

**DÉCÈS, PRIÈRES, REMERCIEMENTS**

Index des décès .....	901
Décès .....	910
Anniversaires, In Memoriam .....	920

Remerciements .....	930
Prières .....	950

## À VENDRE À LOUER IMMOBILIER

**100 VISITES LIBRES** **100 VISITES LIBRES** **100 VISITES LIBRES** **100 VISITES LIBRES**

### équipe Lefrançois

**Télélisting: (514) 380-8777 + code**

**VILLE MONT-ROYAL**

40 Palmerston - Charmant cottage semi-détaché sur rue tranquille, près des écoles, grand terrain.	489 000 \$	102201
1400 Merit # 104 - Élegant condo dans un immeuble prestigieux, sécurité, portier, 24 heures.	489 000 \$	102121
874 Lucerne - Chaleureux split détaché offrant de spacieuses pièces, avec séjour, terrasse et jardin.	525 000 \$	102051
55 Highfield - Charmant cottage semi-dét. avec 4 ch., à 2 pas du train de banlieue, près des écoles.	529 000 \$	102251
403 Greenoch - Cottage semi-détaché impeccable, cuisine rénovée, 3 ch., près des transports.	545 000 \$	102321
514 Stanstead - Chaleureux cottage détaché avec 4 ch., près des parcs et moyens de transport.	559 000 \$	102461
1690-1692 de Dunkirk - Impeccable duplex situé au coeur de V.M.R., à 2 pas du train de banlieue.	599 000 \$	102081
36 Simcoe - Cottage détaché situé près d'un parc, vivoir au rez-de-chaussée, 3 ch., beau terrain.	619 000 \$	102011
292 Lockhart - Chaleureuse propriété très ensoleillée, a/c central, près des écoles et transports.	649 000 \$	102571
2325 Fleming - Situé devant un joli parc, impeccable cottage avec cuisine rénovée et 5 chambres.	659 000 \$	102311
716 Algonquin - Split-level rénové avec un goût raffiné, 3 chambres, rénové de a à z!	669 000 \$	102291
232 Portland - Nouveau prix! Situé au plein coeur de V.M.R., cottage détaché, salle familiale au r-de-ch.	699 000 \$	102301
2245 Ainsley - Rare à V.M.R., spacieux bungalow avec piscine intérieure! Cuisine et s/bains rénovés.	739 000 \$	102331
231 Carlyle - Superbe cottage détaché, rénové, excellent emplacement, près des services.	849 000 \$	102281
2990 Glencoe - Spacieuse résidence complètement rénovée, face à un parc, 4+1 chambres.	1 149 000 \$	102221

**OUTREMONT**

20 Bates #1 - Superbe condo / loft de 2 881 pi car., hauts plafonds, mezzanine et jardin privé.	739 000 \$	102171
---	------------	--------

**Visites libres le dimanche 3 décembre 2006, 14 h à 16 h**

<b>PRÈS DU TRAIN</b> 155 VIVIAN 629 000 \$ Code 102411	<b>OUTREMONT PRIX RÉDUIT</b> 893 DE L'ÉPÉE 395 000 \$ Code 102131	<b>PRIX RÉDUIT</b> 1561 DUNVEGAN 659 000 \$ Code 102261
--	---	---

Toutes nos inscriptions cartographiées sur [www.clefrançois.com](http://www.clefrançois.com)

Christine Lefrançois, Marc Lefrançois, cfa Agents immobiliers affiliés

Sébastien Kadian, Claudia Lefebvre Agents immobiliers affiliés

RE/MAX Re/Max du Cartier Inc. à Mont-Royal (514) 731-7575

**OFFRES D'EMPLOI**

1 - Ventes : Agents d'immeubles, secteurs Ville Mont-Royal et Outremont  
2 - Administration : Responsable de la gestion de l'agenda et du service aux tiers agents

**APPELEZ MARC LEFRANÇOIS AU 514-898-5570**

**Brigitte Le Pailleur**  
AGENT IMMOBILIER AGRÉÉ  
(514) 237-0303

**Eve Le Pailleur**  
AGENT IMMOBILIER AFFILIÉ  
(514) 248-2124

DU CARTIER BLP INC. À OUTREMONT  
COURTIER IMMOBILIER AGRÉÉ FRANCHISÉ ET AUTONOME DE REMAX DU CARTIER INC.

**RE/MAX**

**VISITE LIBRE DIMANCHE 14 - 16 H - 412 Côte Ste-Catherine**  
OUTREMONT, superbe haut duplex 7 pces, 3 ch. + bureau et stat. ext. Lumineux, pl. bois, cuisine rénovée, accès cour. Face parc, proximité rues Bernard et Laurier. **Mérite d'être vu!** **350 000 \$**

**PLATEAU**, superbe 3e étage 5 pces, 2 ch. où la lumière est au rendez-vous. Terrasse exclusive sur le toit, plancher pin fraîchement vernis. Venez vous installer!  
**269 000 \$**

**Plus 16 autres propriétés**  
Re/Max du Cartier BLP inc., courtier immobilier agréé  
[www.lepailleur.com](http://www.lepailleur.com)

**SERGE Gabriel** 514 917-2228  
Agent immobilier affilié 514 481-0241

Photos intérieures @ [WWW.sergegabriel.com](http://WWW.sergegabriel.com)

**TOP 10\*** Agent au Québec **TOP 1%\*** Au Canada

**PREMIÈRE VISITE LIBRE! DIMANCHE 14 H À 16 H**

**N.D.G. 3443 Grey - Adj. Westmount.**  
Cottage de 4 cdc; 2-1/2 sdb; beau plancher bois franc; cuisine avec coin repas et porte patio donnant sur terrasse et jardin; s-sol fini; garage + stat. extérieur 5 voitures. Près du Village Victoria et transport. **595 000 \$**

**Plusieurs choix de propriétés sur notre site web**  
[www.sergegabriel.com](http://www.sergegabriel.com)

Royal LePage Groupe Newton 5765 av. Monkland, Montréal, (QC) H4A 1E8

**ST-BRUNO**  
52, LE GRAND BOULEVARD E.  
VISITE dim. 3 déc. - 14h à 16h  
UN PLAIN-PIED PARFAIT!  
Très chaleureux, grandes pièces, Foyer central, très éclairé, immense s/sol aménagé 2+2 ch., très grands salon & s/lam.  
**LE VISITER C'EST LE VOULOIR!**

**ST-BRUNO**  
63, LE GRAND BOULEVARD E.  
VISITE dim. 3 déc. - 14h à 16h  
POUR UNE VIE DE CHATEAU!  
Déco à couper le souffle! Propriété de qualité très supérieure. Occ. rapide cause TRANSFERT  
**À QUI LA CHANCE?**

**SAINT-BASILE-LE-GRAND**  
Très beau coté. 05 près du Mont St-Bruno - Grandes pièces, grand garage, ++ rangement. Situé dans croissant, près des écoles et à 25 min. de Mil. Doit vendre...  
**UNE OCCASION À NE PAS MANQUER!**

**ST-BASILE-LE-GRAND**  
FAITES VITE ET PASSEZ NOËL DANS VOTRE NOUVELLE MAISON  
Magnifique secteur! Superbe cottage disp. le 15 déc. 2006. Grande cuisine, plafonds de 9', grandes fenestration, 3 ch. + 1 grande. pièce sur garage.  
**FAITES UNE OFFRE.**

**SAINTE-JULIE**  
Grand bungalow 3+2 ch., bien entretenu, quartier homogène, près des écoles et du centre d'achat, terrain 7700 pi.  
**IDEAL PROPRIETAIRES ACHETEURS ET GARDERIE FAMILIALE.**

**MYRIEM GUÉROUIMI**  
Re/Max Extra  
514-972-8407 / 450-464-1000

**MÉLANIE DUBOIS**  
514-990-0020  
Horizon Montréal courtier

**WESTMOUNT - DIM. 14 À 16 H**  
• 4860 Ste-Catherine O. Maison de ville, 2+1 ch., 2 1/2 s/bains. Terrasse. Foyer au gaz.  
Garage. **MLS #1255321 449 000 \$**

**VIEUX MONTRÉAL - DIM. 13 H À 16 H**  
Sur rendez-vous SVP - Possible dernière minute  
• 20 Des Soeurs Grises #214 : Loft 956 pi brut 1 ch., 1 bureau et petite mezz. Garage. **325 000 \$**  
• 555 de la Commune #602 : Vue Vieux-Port! 1152 pi. Loft 1+1 ch. Balcon. Garage. **469 000 \$**  
• 555 de la Commune #809 : Unité de coin, 2 ch., 2 s/bains. 1334 pi. Foyer au gaz. Balcon. 2 garages. **MLS #1254280 595 000 \$**

[www.horizonmontreal.com](http://www.horizonmontreal.com)

**L'Équipe Sonia Lavoie**  
(514) 765-9313  
La Capitale de l'Île S.L. crtr

**ILE DES SOEURS**  
Dimanche 14 à 16h  
593 de la Métairie, condo 2 ch., garage. 219 000 \$

**SUR RENDEZ-VOUS**

**Des Roselins:** Domaine de la Forêt, unité de coin côté soleil, 3 ch.+ loft, 3 s-bains, s-sol, garage double. Près écoles. 635 000 \$

**Les Somets:** 2 ch. et 2 s-bains, planchers bois, salon et salle à manger, balcon, garage. Sécurité 24h. Occ. rapide. 339 000 \$

**Pyramide:** R.-de-ch. très ensoleillé avec grande terrasse privée, 1 chambre + bureau, planchers bois, garage. 235 000 \$

**Sax:** Sur 2 niveaux, 2 chambres, 2 s-bains, 1 s-eau, planchers bois dans salle à manger et salon. garage. 299 000 \$

**RENÉ LEGAULT**  
Remax du Cartier  
(514) 271-2131

**Visite libre dim. 14 h à 16 h**  
VILLE ST-LAURENT Condo 1264 pi, 5 1/2, 2 ch., spacieux, fenestration généreuse, 12e étage, grand balcon, garage, gym, sauna, piscine intérieure, près gare train centre-ville. Occ. rapide. 215 000 \$. 730 boul. Montpellier # 1206

**SUR RENDEZ-VOUS**

OUTREMONT cottage année 1916, boisé, cachet, jardin. 709 000 \$  
PLATEAU 5plex, rénové près métro Laurier, rev. 47 700 \$. 679 000 \$  
PLATEAU 2e étage clé en main, 3 ch, foyer, balcon 279 000 \$  
CENTRE-VILLE condo petit 4 1/2, 4e étage, métro Guy Concordia 159 000 \$

**REPENTIGNY**  
Visite Libre Dim. 14 à 16 h  
97 Rochefort

**UNE VISITE = UN COUP DE FOUORE!**

Spacieux cottage tout bri-que, 8 pces, s/manger séparée, foyer, 3 grandes ch., s/sol aménagé, garage, décor des plus chaleureux, absolument impeccable, 249 900 \$

Lise D. Ferland agent agréée (450) 585-9500  
Re/Max Unis crtr

**Ginette Barolet et Carol Jarry**  
La Capitale du Mont-Royal  
(514) 895-4405  
Nous protégeons nos clients depuis 1991  
\*Certaines conditions s'appliquent  
**ACHAT PROTÉGÉ PAR 2 GARANTIES GRATUITES!**

**NOUVEAU - PLATEAU - Dimanche 14h - 16h**

**4605 Fabre**  
3e étage...copropriété responsabilité limitée. 2 chambres, type aire ouverte autour d'un centre fermé. 268 000 \$

**OUTREMONT**

**213 ALLÉE GLENDALE**  
(par Bates ou par Av. Glendale)  
Dimanche 14 à 16h  
COTTAGE - Maison neuve 5 ans, confort, tranquillité, proximité. 3 ch. + salle familiale + bureau, 1 + 1 s.-bains, a/c central, foyer, terrasse, jardin et garage. 435 000 \$

**CHRISTIAN PERTIN et ANDRÉE POULIOT**  
Sutton Immobiliaria courtier immobilier agréé  
[www.pertin-pouliot.com](http://www.pertin-pouliot.com) 514) 272-1010

**L'ÉQUIPE RAYMOND LARIVIERE**  
514-529-1010  
Sutton Immobiliaria

**SAM. ET DIM. ENTRE 14 H ET 16 H 30**

**VIEUX-MONTRÉAL**  
630 WILLIAM # 904, magnifique penthouse à aire ouverte avec fenêtre de 36'X9', 2 grandes terrasses au 10e étage et 1 au 9e, comptoirs en granit, cuisine en bois exotique, 2 ch., 2 s/bains, a/c, 1 gar. et 1 espace de rangement. Libre imm. 579 500 \$

**VILLERAY**  
7637 ST-ANDRÉ # 2, joli condo aire ouverte, 2 ch., const. 2005, garantie APQCH, système d'alarme, clé en main. 219 000 \$

**PLATEAU**  
4287A ST-HUBERT, magnifique rez-de-chaussée victorienne, plein de cachet, moulures, colonnes et plâtres d'origine, 2 ch., stationnement en tandem et sous-sol de rangement. Dans le meilleur du St-Hubert! 359 500 \$

**PIERREFONDS**  
5200 BOUL. DES SOURCES #202, superbe condo 2e étage, 2 ch., unité de coin, très lumineux, grand balcon, garage et ascenseur. 203 000 \$

**Sur rendez-vous: PLATEAU**  
4710-4712 DE MENTANA, rez-de-chaussée libre, cour côté soleil, garage, 399 500 \$

**CENTRE**  
1210-1212 ST-HUBERT, cott. + rev. + 4 stat. Unique! 699 500 \$

**HOCHELAGA-MAISONNEUVE**  
1652 NICOLET, rez-de-chaussée, 3 ch., terrasse + cour privée, + stationnement, 199 000 \$

**1483 DE LA SALLE**, 3 ch., rénové haut de gamme, 2 terrasses, 259 500 \$

[www.raymondlariviere.com](http://www.raymondlariviere.com)  
Photos et 23 autres propriétés à vendre dans notre page WEB

**ÉQUIPE BEAUDET-MÉNARD**  
514.364.3315  
[www.beaudetmenard.com](http://www.beaudetmenard.com)  
Visite libre, dim. de 13 h à 16 h /Chomedey Laval

**2300, de Monséguir**  
Maison de ville 2006, unité de coin, bois sur 3 niveaux 2 c. à c., s/sol fini, s/bains & s/d'eau, terrasse, garage, à 2 pas du Carrefour Laval. À partir de 248 000 \$ taxes incluses. MLS 1260736

**Visite libre, sam. et dim. de 13 h à 16 h /Marché Atwater et canal Lachine**  
1175, D'Argenson. Coin Centre, projet de condos, livraison décembre 06, unité de 1 à 3 ch., fini urbain, a/c, balcon/terrasse, garage. À partir de 154 900 \$ taxes incl. MLS 1258246

**Plus de 33 propriétés à visiter**  
[www.beaudetmenard.com](http://www.beaudetmenard.com)

**SIMON DUGAL**  
Re/Max du Cartier  
514-281-5501  
visite libre  
2201 de Maisonneuve Est  
dim. 3 déc. 14 à 16 h

Condo 03, gagnant du prix Domus, métro Papineau, 2e étage, 2 ch., pl. bois, a/c, terrasse arrière, douche céramique, stat. Occ. rapide possible. 219 000 \$

**SUR RENDEZ-VOUS**  
Rosemont condo 2004, mezzanine, 1300 pi car, terrasse, stationnement, 339 000 \$

578 Dufresne const. 04, hors de l'ordinaire, 1 ch, pl. bois, plafonds 10 pi, cuisine et s/bain design, a/c, terrasse. 164 000 \$

Plateau entre-sol, 1 ch., haut plafond, pl. bois, lumineux, stat., 164 500 \$

**JOSÉE LÉVESQUE,**  
agent immobilier affilié  
Évaluation gratuite  
Sutton Cloderm crtr. imm. agréé  
514 999-2627-joseel@sutton.com  
[www.sutton.com/sj/joseel](http://www.sutton.com/sj/joseel)

**VISITE LIBRE**  
DIM. DE 14 H À 16 H

Verdun, 324 3e Av. : Triplex rénové 329 000 \$  
Verdun, 3975 Bannantyne # 202 Condo 2 ch 189 000 \$

**SUR RENDEZ-VOUS :**  
Verdun, 1311 Manning : Cottage, rénové 289 000 \$  
Plateau, 4614 Papineau : Chaleureux condo, planchers lattes, cour, stationnement. A voir ! 169 000 \$  
Plateau, 4245 Henri-Julien : 2plex 289 000 \$  
Verdun, 1070 Rielle : Cottage 7 ch. 359 000 \$  
65 René-Lévesque : condo 2 ch., gar. 259 000 \$  
St-Michel : 8246 10e Ave, 3plex 279 000 \$  
**À LOUER :** Verdun O. : 5 1/2, 2e 750 \$

**JOSÉE LÉVESQUE,**  
agent immobilier affilié  
Évaluation gratuite  
Sutton Cloderm crtr. imm. agréé  
514 999-2627-joseel@sutton.com  
[www.sutton.com/sj/joseel](http://www.sutton.com/sj/joseel)

**VISITE LIBRE**  
DIM. DE 14 H À 16 H

Verdun, 1311 Manning : Cottage, rénové 289 000 \$

**SUR RENDEZ-VOUS :**  
Verdun, 324 3e Av. : Triplex rénové 329 000 \$  
Plateau, 4614 Papineau : Chaleureux condo, planchers lattes, cour, stationnement. A voir ! 169 000 \$  
Plateau, 4245 Henri-Julien : 2plex 289 000 \$  
Verdun, 1070 Rielle : Cottage 7 ch. 359 000 \$  
65 René-Lévesque : condo 2 ch., gar. 259 000 \$  
St-Michel : 8246 10e Ave, 3plex 279 000 \$  
**À LOUER :** Verdun O. : 5 1/2, 2e 750 \$

**Lucie Charbonneau**  
Agent immobilier affilié  
(514) 524-5566  
Courtier immobilier

**Évaluation rapide de votre condo sur Internet**  
★ ★ ★ [www.MonCondo.info](http://www.MonCondo.info) ★ ★ ★

**TOURNÉE DES MAISONS**

Dimanche, visitez ces 2 propriétés!  
**1-800-893-4864 #1073**  
message enregistré gratuit 24h

**CENTRE-VILLE, SUD-OUEST**

1. 101 DeLevis #3 ★14h-14h15★  
Condo-loft, unité de coin, vue inouïe. 287 000 \$

2. 575 Guy #7 ★14h30-14h45★  
1500pi², 2 ch.+mezz., 3e et dernier étage, 289 000 \$

**14 H À 17 H DIMANCHE LAVAL**  
Cottage 2+1 c.à.c., face boisé, proximité métro. 209 000 \$  
**625 De Chamonix**  
N.D.G.  
Condo, grand 4 1/2, béton, garage. Super emplacement 7565 Westover #102  
Lassad MAJOUL, Ing. [www.HouseMaison.com](http://www.HouseMaison.com)  
ReMax Cartier 514-990-2378

**2368 B Moreau CENTRE-EST**  
Cottage rénové avec goût. Près, style New Yorkais; boiseries bois franc, fenêtres neuves, jardin. La tranquillité pour 189 00

À VENDRE À LOUER IMMOBILIER

100 VISITES LIBRES 100 VISITES LIBRES 100 VISITES LIBRES 100 VISITES LIBRES 100 VISITES LIBRES 100 VISITES LIBRES 100 VISITES LIBRES 100 VISITES LIBRES 100 VISITES LIBRES 100 VISITES LIBRES

PLATEAU IMMOBILIER INC. Courtier immobilier agréé 514-787-1234 VISITES LIBRES DIMANCHE 14H À 17H

PARIS LOFTS

PARIS LOFTS! Votre porte d'accès au plateau LOFT 1288 PC DAVID MARUANI LOFT 1477 PC FRANÇOIS LAPOINTE LOFT 1521 PC PASCAL PERRONO LOFT 1731 PC SUSANA ABREU

VISITE LIBRE SAMEDI ET DIMANCHE DE 14H À 17H 4225 ST-DOMINIQUE #515 SUR RENDEZ-VOUS 514-787-1234 35 propriétés à www.plateau-immobilier.com

4452 LAVAL Condo 2 c. à c. stat. 6979 ST-DENIS 2100 pc avec garage 5907-13 CHRISTOPHE COLOMB 4plex, s/sol, cour, 3 stat. 4013-17 DE MENTANA Triplex 3 X 6 1/2

HYPOTHEQUE 2 Ans 2 3/4 % \* Basé sur un taux de 5,45% avec la Banque Nationale sur hypothèque conventionnelle 75% de l'achat, amortissement 25 ans.

Marché conclu! Parmi les entreprises les plus appréciées des Québécois. Revue Commerce 2006

SUR RENDEZ-VOUS Montréal-Nord Condo, 6900, Gouin Est, 2 et 3 ch., piscine, sauna, spa, asc., garage, tennis, salle commune, rangement. 514-322-9192

VISITE LIBRE dimanche de 14 h à 16 h Plateau 5507, St-André, condo de luxe, mezzanine, terrasse, vue panoramique sur centre-ville et mont Royal, foyer, plafond salon 17 pieds.

Century 21 514.725.2121 www.century21innovation.com 2046, Ave. du Mont-Royal Est, Montréal QC H2H 1J6

AHUNTSIC - CARTIERVILLE, dim. 14h-16h 1761 Lavigne, Bungalow 3 + 3 ch., tout renové, grand terrain, a/c, bi-énergie, Groupe Sutton + 514-382-2929 Normand Legault

C.D.N. 5524-26 Mountain Sights Dim. 14 à 16 h Nouveau! Beau duplex rénové près métro, occ. du r-de-ch. et s/sol de 1150 pf avec app., haut loué 1500\$. 499 000 \$

CENTRE DIM 14 À 16 H Super sympathique condo construction 92, 1 chambre grand salon, terrasse sur jardin très paysager. Près métro Berri, services. Idéal personne seule ou couple. 138 800 \$

COTTAGE, const. 02, de très haute qualité. Dim. 14-16h 2676 av. Haig croise Sherbrooke à l'ouest de la 25. Piscine creusée chauffée, superbe cuisine, aménagement magnifique, 2 ch., gar., 379 900 \$. MLS 1227830. Renée-Sarah Arsenault 514-836-7272 Nicolas Tétrault 514-271-2131 Re/Max Du Cartier Outremont

LONGUEUIL Dimanche 3 déc. 14h-16h 2926 Terrasse Bourinot "UN BIJOU DE MAISON", Vraiment charmante de qualité et en très bonne condition. Rénovée, 4 chambres, bureau au r-c, foyer, aucun tapis, air climatisé, s-s fini. Beau grand terrain privé sur rue paisible. Faut voir! 450-651-8331 Re/Max Longueuil crtr.

AHUNTSIC DIM 13-15h 10332 Pélouin Cottage 6½ pces, const., 94 pl. lattes, 2 s/bains, foyer, à pied métro et Proménades Finney 265 000 \$. Dièren-Hina, 514-891-1633, Re/Max crtr.

SUR RENDEZ-VOUS Unique! Près Marie-de-France, métro, très grand triplex détaché avec 2 bachelors, rev. 37 680 \$ + 7% de 2000 \$ p. pour acheteur.

1099 St-André (sur René-Lévesque) hodesauvageau.com L. Sauvageau / M.J. Houde Re/Max du Cartier (514) 281-5501

D.D.O. 154 Greenwood, le seul plein-pied, 3+1 ch., s'manger, gar., foyer, cuisine + dinette; à D.D.O. Centre. Inscrit à moins de 240 000 \$. Dim. 3 déc. 14-16 h P. Berkers, 514 421-7888 Groupe Sutton Royal

MARCHÉ ATWATER 215, Charlevoix # 201 Dim. 14h-16h Condo superbe, 2e étage, grand balcon, 1263 pr. 2 c. à c., 2 s/bains, foyer, garage. Guy Genois, Sutton, 514-276-1391.

AHUNTSIC dim 14 à 16 h 11 900 Bois-de-Boulogne Magnifique cottage avec cachet, 4 ch., plusieurs rénos, terrasse, jardin, garage. Piscine ext, bachelors, 429 000 \$. MLS 1251729. Re/Max du Cartier 514-271-2131 EMILIE LABELLE NICOLE CLÉMENT

AHUNTSIC Dimanche 14 - 16h 10676-78 GEORGES-BARIL Succession, Duplex + bachelors, occupation triple, 2x3/2 + 1x4/2. Faut voir! 369 000 \$ nég. MICHEL RAFFA 514 382-5000 Re/Max Ambiance MR crtr.

CENTRE • Dim. 14h-16h, 1825, Panet app. 3 Superbe condo, const. béton, unité de coin, 1er étage, 2 ch., pl. bois franc, cuisine et s/bain rénovés, foyer, stat. NOUVEAU PRIX : 174 900\$ A. FORTIER / J.C. DUPONT Sutton 514-529-1010

HOCHELAGA-MAISONNEUVE Condo superbe, 2e étage, grand balcon, 1263 pr. 2 c. à c., 2 s/bains, foyer, garage. Guy Genois, Sutton, 514-276-1391.

MARCHÉ ATWATER 685 Guy, app. 2. Dim. 14h à 16h. NOUVEAU condo entièrement rénové, 2 ch., grande s/bains, foyer, comptoir granite, Garage. Décoré avec goût. A voir absolument! Micheline Couturier, Re/Max Mt Métro, 514-255-5202.

AHUNTSIC Dimanche 14 - 16h 10720 HAMEL: Cottage aire ouverte(1992), près rivière, Pl. lattes, s/manger, 3 ch., salle fam., foyer, garage. 399 000 \$ MICHEL RAFFA 514 382-5000 Re/Max Ambiance MR crtr.

C.D.N. 5780 Decelles # 302 Dimanche 14-16h Belle unité de coin au 3e, très ensolleillé, const. béton, 2 ch., 2 s/bains, bonne insonorisation. PRIX RÉDUIT CAUSE TRANSFERT 299 000 \$

ILE BIZARD, 214 Joncaire, Dim. 14h-16h. Nouveau Unifamiliale dét., 3 c.a.c., Immense terrain. 239 900 \$. E. Wessley, Re/Max 514-374-4000 www.lesagentsdoubles.com

ILE-BIZARD, coll. jumelé, 2 ch., s/sol fini, piscine creusée, 585 Lacombe, dim. 14-16h, 194 900 \$ Michèle Côté 514-948-1154. C. B. crtr.

MERCIER, 2210 Lepailleur, Dim. 3 déc. de 14h à 16h. Duplex tout renové, verrière, 325 000\$. (514) 356-2869.

ATELIER D'ARTISTES Rare bas de duplex, const. 1998, 2 ch., 2 s/bains, s/sol fini, 1000 pi car., en face du centre communautaire. 299 000 \$

C.D.N. 5780 Decelles # 302 Dimanche 14-16h Belle unité de coin au 3e, très ensolleillé, const. béton, 2 ch., 2 s/bains, bonne insonorisation. PRIX RÉDUIT CAUSE TRANSFERT 299 000 \$

LAVAL, bung. détaché, près autor. 19 et 25, grand terrain, réno, garage, 640 Hervé Beaudry Dim 14 à 16h. 608-0201 Re/Max 510 450-682-Guén

MERCIER (Rive-Sud) 849 de Salabery Dimanche 14h-16h Magnifique demeure. Bord de l'eau. Superbes planchers. Terrain 39 000 pi car. Un vrai coin de paradis. 499 500 \$

MERCIER, 2210 Lepailleur, Dim. 3 déc. de 14h à 16h. Duplex tout renové, verrière, 325 000\$. (514) 356-2869.

ROSEMONT : 5470A, 8e Avenue, P.-de-ch., 1630 pi car. dans charmant petit bâtiment industriel, quartier calme, vert pour y résider, 245 000 \$. Dim. 14-16h

C.D.N. 5780 Decelles # 302 Dimanche 14-16h Belle unité de coin au 3e, très ensolleillé, const. béton, 2 ch., 2 s/bains, bonne insonorisation. PRIX RÉDUIT CAUSE TRANSFERT 299 000 \$

LAVAL, bung. détaché, près autor. 19 et 25, grand terrain, réno, garage, 640 Hervé Beaudry Dim 14 à 16h. 608-0201 Re/Max 510 450-682-Guén

MERCIER (Rive-Sud) 849 de Salabery Dimanche 14h-16h Magnifique demeure. Bord de l'eau. Superbes planchers. Terrain 39 000 pi car. Un vrai coin de paradis. 499 500 \$

MERCIER, 2210 Lepailleur, Dim. 3 déc. de 14h à 16h. Duplex tout renové, verrière, 325 000\$. (514) 356-2869.

ROSEMONT : 5470A, 8e Avenue, P.-de-ch., 1630 pi car. dans charmant petit bâtiment industriel, quartier calme, vert pour y résider, 245 000 \$. Dim. 14-16h

C.D.N. 5780 Decelles # 302 Dimanche 14-16h Belle unité de coin au 3e, très ensolleillé, const. béton, 2 ch., 2 s/bains, bonne insonorisation. PRIX RÉDUIT CAUSE TRANSFERT 299 000 \$

LAVAL, bung. détaché, près autor. 19 et 25, grand terrain, réno, garage, 640 Hervé Beaudry Dim 14 à 16h. 608-0201 Re/Max 510 450-682-Guén

MERCIER (Rive-Sud) 849 de Salabery Dimanche 14h-16h Magnifique demeure. Bord de l'eau. Superbes planchers. Terrain 39 000 pi car. Un vrai coin de paradis. 499 500 \$

MERCIER, 2210 Lepailleur, Dim. 3 déc. de 14h à 16h. Duplex tout renové, verrière, 325 000\$. (514) 356-2869.

BROSSARD 5495 av. Colomb Dimanche 14 - 16h 289 900 \$ Secteur C sur le golf, à quelques min. de marche du maison Chevrié "Superbe" terrain de ville / condo, haut de gamme, insonorisation, super-revue, garage, pl. bois, chauffage au gaz, a/c, armoires en érable, 1 1/2 s-bain, s-sol fini, cour aménagée et beaucoup plus.

CENTRE (sud ouest) 475 rue Bourgeois Dim. 3 déc. 14 h - 16 h Condo 05 800 pi. pl. bois, insonorisation supérieure, terrasse, à côté du Parc, stat. A 6 min du Pont Victoria! Très tendu! Un bijou!

LAVAL, île Paton Le Versailles, 4500 Promenade Paton, dim 14 à 16 h. Condo 602, 2200 pi car., rénoveé pl. bois, foyer, piscine, pl. bois, garage, pl. bois, balcon, piscine, s/sol fini, 2057 Germain. Re/Max du Cartier 514-992-2249

MERCIER (Rive-Sud) 849 de Salabery Dimanche 14h-16h Magnifique demeure. Bord de l'eau. Superbes planchers. Terrain 39 000 pi car. Un vrai coin de paradis. 499 500 \$

MERCIER, 2210 Lepailleur, Dim. 3 déc. de 14h à 16h. Duplex tout renové, verrière, 325 000\$. (514) 356-2869.

l'équipe Bissonnette n'est pas comme les autres www.francoisbissonnette.com

SUR RENDEZ-VOUS SEULEMENT Cdn 3953 Van Horne - Attrayant haut de duplex situé sur un coin - Charme et caractère - Garage - Terrasse - Balcon de Juliette- 239 000\$ Cdn 2512 Côte-Ste-Catherine - Bel espace pour bureau de professionnel - 2 grandes pièces - Demi sous-sol lumineux - 7005\$/mois Lasalle 33-39, 3e avenue - Beau quadruplex semi-détaché - Bons revenus - Grande cour arrière - Stationnements - NOUVEAUTÉ - 449 000\$

Outremont • 706 Bloomfield Élegante appartement - Déco attrayante - 1450 pi. car. Grande cuisine et coin repas ensoleillé - Cour intérieure avec plantes et eau - Sous-sol - Stationnement - 375 000\$

L'équipe François Bissonnette recrute des agent(es) en immobilier • Découvrez les avantages de travailler en groupe • Profitez de notre expertise • Partagez notre vision moderne de l'immobilier • Joignez-vous à notre équipe

Envoyez vos C.V. par courriel à: fb@francoisbissonnette.com ou au 1290, avenue Bernard Ouest, Montréal (Québec) H2V 1V9

RE/MAX Du Cartier F.B. Courtier immobilier agréé 514 271 2131

MONT SAINT-HILAIRE Secteur la Pommeraié Visite libre les 2 et 3 déc. prochains de 13h à 16h. 888 De Marseille. Enfin un vrai coin en main! 4+1 ch., 3 s/bains, 10 000 pi. boisé, aucun voisin arrière ni côté sud, rue sans issue. Maison entièrement rénovée en 2006. Aubaine à 379 500 \$.

OUTREMONT ADJ NOUVEAU dimanche 14 à 16 h 2927 Côte Ste-Catherine Condo, r.-de-ch. + s/sol de duplex, 1829 pi., complètement rénové, immense jardin exclusif, garage + 2 stat. 369 000 \$. Michel Lavigne 514-271-2131 Re/Max du Cartier

PLATEAU 2531 Fullum, dim. 14-16h, Près parc Fullum, condos de 4 pces, 36 étage, lumineux, platons p. cachet particulier, 139 000 \$ Description (514) 380-8770 # 104720

LOUISE L'HEUREUX Agent immobilier affilié ROYAL LePAGE Dynastie Courtier immobilier agréé 514-271-4820 www.louiselheureux.com

OUTREMONT DIM. 14H À 16H 4076 Clark, dim. 14-16h. Magnifique copropriété sur 2 étages, 36 avec spacieuses mezz. et terrasse face à la montagne, 1662 pi car., 3 ch. + bur., 2 s-bains, stat., électros, Faut voir absolument! 1539 000 \$.

795 DUNLOP Face au parc, cottage, 4 c. à c., foyer, boiserie, jardin, stat. 4 autos. 745 000 \$. Vendeur motivé! ANNE-MARIE LARUE (514) 483-2177 Re/Max Westmount inc.

PLATEAU 4200 de Lorimer #304 de 14 à 16h dimanche Condo dernier étage 930 pi² net avec mezzanine et terrasse privée sur le toit, bois franc, s/bain et cuisine au design européen 269, 000 \$

OUTREMONT Dim. 3 décembre, 14-16 h 215, Allée Glendale / Pratt Maison de ville moderne, décor élégant, 3 c. à c., foyer, a/c, électros inox, terrasses, 2 garages. 429 000 \$

N.D.G. dim 14-16h 4366 d'Oxford Proche de Monkland. Haut de duplex, 3+1 ch., solarium, 1400 pi², foyer, garage. 359 000 \$/Max du Cartier Marie Joséphe Neuser 514-271-2131

OUTREMONT Dim. 3 déc. 14h-16h 1545 Lajoie. Élegant haut de duplex en pierres, 3 c.a.c., 2 s/bains, terrasse, bois franc, garage int. Occ. imm. 489 000 \$. Sur rendez-vous V.M.R. Spacieux cottage, détaché devant parc, 4+1 ch., garage double, grand jardin. A voir! 929 000 \$

PLATEAU 4382 rue Parthenais, dim. 14-16h. Condo de 8 pces sur 2 niveaux, 1832 pi², 3 ch. plafonds 9' de haut, terrasse, cour, 365,000\$. Description (514) 380-8770 # 101110

Plateau & Ahuntsic 1016-18 Saint-Joseph - Quintuplex 1929, rénové: r.-de-ch., coussin, vitraux, boiserie, pl. bois, patio, garage. 939 000 \$ 285 Laurier - Condo contemporain 3 c. à c., 2 s/bains, pl. bois, lattes, 2 garages, terrasse. 450 000 \$ - VENDU 10055 Saint-Firmin - Rareté 1 - Duplex rénové. Occupation double. Jardin, garage. Rue paisible. 315 000 \$

N.D.G. 5044 - 5046 Grosvenor/ Marie de France Choix de co-prop., superbes unités à partir de 309 000\$ 5035 Roslyn/Queen Mary Superbe maison, gar. 499 000 \$

OUTREMONT NOUVEAUTÉ dim 14 à 16 h 982 Pratt Exceptionnel haut de duplex, rénovation 2003, 4 chambres 2 s/bains, terrasse, 1800 pi², foyer, garage. 498 000 \$. Re/Max du Cartier 514-271-2131 Gaël Lescailler

PLATEAU 4721 des Érables Dimanche 14 à 16h Charmant condo, 3e étage, 1100 pi², cuisine et s-bain rénovés, 209 000 \$

SID M. ALAVI agent immobilier affilié SUTTON CLODEM 514-861-3000 Pour tous vos besoins immobiliers au Centre-ville, Canal et St-Henri, cliquez!

5500-02 Notre-Dame De Grace 2plex avec 125 000\$ et + de rénovations, bachelors + bas libres. Idéal travailleurs autonomes. A voir! 479 000\$ 4650 Earncliffe/Côte St-Luc Co-prop. haut de duplex 3 ch. beau bon pas cher, 199 000 \$

NOUVEAU PATEAU! 4440 FULLUM DIM. 14 H À 16 H Chaleureux condo, r.-de-ch. avec cachet, boiserie, 950 pi², rénovations impeccables, face parc. 3 c. à c., aire ouverte, terrasse/jardin privé, 259 000 \$.

PLATEAU 4721 des Érables Dimanche 14 à 16h Charmant condo, 3e étage, 1100 pi², cuisine et s-bain rénovés, 209 000 \$

SAM, et DIM 14h-17h

NOUVEAU PATEAU! 4440 FULLUM DIM. 14 H À 16 H Chaleureux condo, r.-de-ch. avec cachet, boiserie, 950 pi², rénovations impeccables, face parc. 3 c. à c., aire ouverte, terrasse/jardin privé, 259 000 \$.

PETITE PATRIE, condo 3e, 2 ch., stat. Libre. 179 900 \$. 5995 Chateaubriand, dim. 14-16h. La Capitale, R. Leblanc / A.F. Romero 514-597-2121

PLATEAU, 159 000\$, 3100 pi² grand, 3 ch., ensol., 3e, vue, stat., 2000 \$, Description (514) 380-8770 # 106330

PLATEAU, 4517 Hotel De Ville #407, Dim. 14-16h. Superbe loft 1 ch, 1 s/bain, 282 500\$. + 514-815-8984 +

NOUVEAU PATEAU! 4440 FULLUM DIM. 14 H À 16 H Chaleureux condo, r.-de-ch. avec cachet, boiserie, 950 pi², rénovations impeccables, face parc. 3 c. à c., aire ouverte, terrasse/jardin privé, 259 000 \$.

PLATEAU, 4517 Hotel De Ville #407, Dim. 14-16h. Superbe loft 1 ch, 1 s/bain, 282 500\$. + 514-815-8984 +

PLATEAU grand r.-de-ch. d'une superbe victorienne avec garage À côté du métro, 1400 pi² cachet +++ petite cour, portes et fenêtres "Meubles du Québec". Venez absolument. 299 000 \$. Voir dimanche de 14 à 16 h au 3716 St-Hubert

PLATEAU, 4517 Hotel De Ville #407, Dim. 14-16h. Superbe loft 1 ch, 1 s/bain, 282 500\$. + 514-815-8984 +

LOUISE BÉLISLE RYL Dynastie 514-735-2281

PLATEAU, 4517 Hotel De Ville #407, Dim. 14-16h. Superbe loft 1 ch, 1 s/bain, 282 500\$. + 514-815-8984 +

Marie-France du Sablon La Capitale du Mt-Royal 514-597-2121

PLATEAU, 4517 Hotel De Ville #407, Dim. 14-16h. Superbe loft 1 ch, 1 s/bain, 282 500\$. + 514-815-8984 +

À VENDRE À LOUER IMMOBILIER

100 VISITES LIBRES 100 VISITES LIBRES 100 VISITES LIBRES 101 ÎLE DE MONTRÉAL 101 ÎLE DE MONTRÉAL 101 ÎLE DE MONTRÉAL 101 ÎLE DE MONTRÉAL 101 ÎLE DE MONTRÉAL 101 ÎLE DE MONTRÉAL 101 ÎLE DE MONTRÉAL 101 ÎLE DE MONTRÉAL 101 ÎLE DE MONTRÉAL

PLATEAU Dim. de 14 h à 16 h 505 Hélène Baillargeon St-Denis 1 rue nord St-Grégoire Condo 2003, design et enso-

St-Lambert Dimanche 14 - 16 h 296 Terroux 585 0005 Longueuil 234 0005 Imm. STUART crtr 450-672 - 1731

V.M.R., 642 Mitchell, dim. 14-16h. Réduit/dessous évaluation. Côté agrandi, rno, piscine creusée, 4 ch., 3 s/bains, solarium, cuisine aère ouverte, gar. + 4 stat. 565000\$ Faites votre offre Susan Hertzberg JJ Jacobs crtr, 514-481-8986.

Pierre Viens Agent immobilier affilié (514) 886-6270 (514) 281-5501 Re/Max du Cartier inc. Courtier immobilier agréé

ANDRÉ LABROSSE 514 597-2121 La Capitale du Mt-Royal

MARIE-LYNE LABROSSE 514 262-8000 agent immobilier agréé

VENDU VENDU DUPLEX 6818-20 12e AVENUE CONDO 1607 St-Laurent # 301

AVENDRE À VENDRE À VENDRE NOUVEAUTE! MERCIER Magnifique maison de ville inondée de soleil, face à un parc, 3 chambres + 1 s/sou-sol, garage! 258 000 \$.

PLATEAU Spacieux condo pour les amoureux du cachet! Belles boiseries non peintes, bois-franc, vaisselier dans salle à manger, 2 chambres + coin bureau, rangement au sous-sol. Jolie terrasse. 2 pas Parc Lafontaine. 229 000 \$

MAX LEBLOND agent immobilier agréé Re/Max Signature 514-524-5566

PLATEAU Très grand 3-plex avec grand r. de ch. commercial. Et 2 grands app. de 2100 pi car. Immeuble vide, subdivisé en 3 condos divisé pour revendre en morceaux ou propriétaire occupant. 3 stationnements. Prix 1 100 000 \$.

ST-LAMBERT (VIEUX) 605 Pine. Grand cott. avec gar., 3 ch., 3 s/bains, solarium, cuisine aère ouverte, gar. + 4 stat. 565000\$ Faites votre offre Susan Hertzberg JJ Jacobs crtr, 514-481-8986.

V.M.R. Dim. 14-16h 221 LOCKHART Réduit à 675 000 \$

Centre Centre Centre Plateau Villeray

Centre Plateau Villeray

Centre Plateau Villeray

Centre Plateau Villeray

Centre Plateau Villeray

Centre Plateau Villeray

Centre Plateau Villeray

Pointe-St-Charles Dim. 14-16h 527 de La Congrégation/Favard Cott. d'époque (1870) rénové avec goût, arêtes ouvertes, vue du centre-ville, hauts plafonds, pl. de bois franc, 5 garages Uniques en son genre 299 000\$

Verdun 3477, Rushbrooke #309 Dim. 14 h à 16 h Penthouse loft, 900 pi avec mezzanine, plafonds 13 pi, bois franc, balcons, stat. extérieur, à 2 min. du métro.

Verdun 5436 Bannantyne, Dim. 3 déc. de 14-16h, Superbes condos neufs, plafonds 11pi, bois franc, a/c central, avec s/sol, cour et stat. Grand 3bt à 174900\$ et 4 à 199000\$. Robert Thériault 514-364-3222 Re/Max Action Crtr

Verdun, dim. 3 déc. 14-16h, 30 des Brées du Fleuve #304, magnifique condo 1060 pi, 2 c.a.c., 3 garages, vue sur le fleuve, prix réduit 255 000 \$, Michelle Sylvestre, Century 21 crtr, 514-833-7721.

Vieux-Montréal 389 St-Paul Ouest # 303, dim. 14-16h, loft, immense terr., foyer, a/c central, 295 000 \$ nég. MLS # 1236361 Jean-Louis Durocher La Capitale Avantage crtr

Vieux-Montréal Condo très éclairé, vue splendide, terrasse, foyer et plus, 238 000 \$, 427 St-Claude # 101 dim 14-16h, Re/Max Action 1992 Inc. Sylvain Legris 514-591-2719

Vieux-Montréal 361 Place d'Youville #2,3, #5,1, #5,3, #3,4 Proj. Europa - Un ites de 2 chambres - 2 unités avec terrasse De 800 à 1200 pi car.

Vieux-Montréal 361 Place d'Youville #2,3, #5,1, #5,3, #3,4 Proj. Europa - Un ites de 2 chambres - 2 unités avec terrasse De 800 à 1200 pi car.

Vieux-Montréal 361 Place d'Youville #2,3, #5,1, #5,3, #3,4 Proj. Europa - Un ites de 2 chambres - 2 unités avec terrasse De 800 à 1200 pi car.

Vieux-Montréal 361 Place d'Youville #2,3, #5,1, #5,3, #3,4 Proj. Europa - Un ites de 2 chambres - 2 unités avec terrasse De 800 à 1200 pi car.

Rosemont 4308 St-Zotique, dim. 14-16h. Duplex avec stat. 329 000 \$. La Capitale crtr. Olyvia Horth, 514-597-2121

Rosemont 6573 Molson, dim. 14-16h 2290 \$ Condo Face Parc Olmsted (41/2 r-de-ch, tout rénové, s, sol aménagé. Excellente condition, Nicole Armstrong, Sutton Access N.A. inc. 514-952-2881.

Rosemont 6972 18e ave, Dim. 13 à 16h, condo, haut plafond, 1160 pi, 2 ch., 2 garages, 225 000 \$. Mme Gaudreault 514-731-7575 Re/Max crtr

Rosemont 6298/6302-12e avenue Studios entièrement rénovés

Rosemont-Nouveau Duplex rénové style condo Foyer, foyer, 2e, 375 \$, 385,000 \$ - 6845-425-av, dim. 14-16h, PIERRE BOISSY Sutton (514) 255-0666.

Rosemont-Petite Patrie 5920-24e des Érables

Nouveau! Perle rare! Côté soleil, triplex semi-dét. 25x48; gar. 6x12; 2x3x1, 445 \$, 450 \$, s/sol fini, 500 \$, 399 000 \$, dim. 13 à 16 h, Re/Max crtr Louise Gagnon, 514-385-3644

Rosemont, quartier du parc Molson, triplex 25x45, + s/sol, avec cachet d'époque, dim 14 à 16 h, 6275, 1ère av. app 1 La Capitale 514-597-2121

Lynda Chabot

Ste-Adèle 1625 Bourg du Lac # 416 Intersection rue Morin Dim. 3 déc. 14 h à 16 h

Ste-Adèle, dim 14 à 16 h 510 du Sommet Bleu

Louise Labbé 514-271-2131

Villeray- Visite Libre Dim 3 déc. - 14h-16h 7080, Hutchison #612

Villeray 40 MILLÈRE # 409 Dim 14 à 16 h Petite Italie, magnifique loft style New York, bois franc, min. métro et marché Jean-Talon, 1 ch., Plafond 10 pi, planchers bois, comptoirs béton, hauteurs fenêtres, très lumineux. Coup de cœur 239 000\$. Re/Max du Cartier

Villeray 40 MILLÈRE # 409 Dim 14 à 16 h Petite Italie, magnifique loft style New York, bois franc, min. métro et marché Jean-Talon, 1 ch., Plafond 10 pi, planchers bois, comptoirs béton, hauteurs fenêtres, très lumineux. Coup de cœur 239 000\$. Re/Max du Cartier

Villeray 40 MILLÈRE # 409 Dim 14 à 16 h Petite Italie, magnifique loft style New York, bois franc, min. métro et marché Jean-Talon, 1 ch., Plafond 10 pi, planchers bois, comptoirs béton, hauteurs fenêtres, très lumineux. Coup de cœur 239 000\$. Re/Max du Cartier

Villeray 40 MILLÈRE # 409 Dim 14 à 16 h Petite Italie, magnifique loft style New York, bois franc, min. métro et marché Jean-Talon, 1 ch., Plafond 10 pi, planchers bois, comptoirs béton, hauteurs fenêtres, très lumineux. Coup de cœur 239 000\$. Re/Max du Cartier

Villeray 40 MILLÈRE # 409 Dim 14 à 16 h Petite Italie, magnifique loft style New York, bois franc, min. métro et marché Jean-Talon, 1 ch., Plafond 10 pi, planchers bois, comptoirs béton, hauteurs fenêtres, très lumineux. Coup de cœur 239 000\$. Re/Max du Cartier

Villeray 40 MILLÈRE # 409 Dim 14 à 16 h Petite Italie, magnifique loft style New York, bois franc, min. métro et marché Jean-Talon, 1 ch., Plafond 10 pi, planchers bois, comptoirs béton, hauteurs fenêtres, très lumineux. Coup de cœur 239 000\$. Re/Max du Cartier

Villeray 40 MILLÈRE # 409 Dim 14 à 16 h Petite Italie, magnifique loft style New York, bois franc, min. métro et marché Jean-Talon, 1 ch., Plafond 10 pi, planchers bois, comptoirs béton, hauteurs fenêtres, très lumineux. Coup de cœur 239 000\$. Re/Max du Cartier

St-Lambert 635 000 \$ 150 Brixton, dim. 14-16h 500 \$, s/sol fini, 500 \$, 399 000 \$, dim. 13 à 16 h, Re/Max crtr Louise Gagnon, 514-385-3644

St-Lambert 635 000 \$ 150 Brixton, dim. 14-16h 500 \$, s/sol fini, 500 \$, 399 000 \$, dim. 13 à 16 h, Re/Max crtr Louise Gagnon, 514-385-3644

St-Lambert 635 000 \$ 150 Brixton, dim. 14-16h 500 \$, s/sol fini, 500 \$, 399 000 \$, dim. 13 à 16 h, Re/Max crtr Louise Gagnon, 514-385-3644

St-Lambert 635 000 \$ 150 Brixton, dim. 14-16h 500 \$, s/sol fini, 500 \$, 399 000 \$, dim. 13 à 16 h, Re/Max crtr Louise Gagnon, 514-385-3644

St-Lambert 635 000 \$ 150 Brixton, dim. 14-16h 500 \$, s/sol fini, 500 \$, 399 000 \$, dim. 13 à 16 h, Re/Max crtr Louise Gagnon, 514-385-3644

St-Lambert 635 000 \$ 150 Brixton, dim. 14-16h 500 \$, s/sol fini, 500 \$, 399 000 \$, dim. 13 à 16 h, Re/Max crtr Louise Gagnon, 514-385-3644

St-Lambert 635 000 \$ 150 Brixton, dim. 14-16h 500 \$, s/sol fini, 500 \$, 399 000 \$, dim. 13 à 16 h, Re/Max crtr Louise Gagnon, 514-385-3644

St-Lambert 635 000 \$ 150 Brixton, dim. 14-16h 500 \$, s/sol fini, 500 \$, 399 000 \$, dim. 13 à 16 h, Re/Max crtr Louise Gagnon, 514-385-3644

St-Lambert 635 000 \$ 150 Brixton, dim. 14-16h 500 \$, s/sol fini, 500 \$, 399 000 \$, dim. 13 à 16 h, Re/Max crtr Louise Gagnon, 514-385-3644

St-Lambert 635 000 \$ 150 Brixton, dim. 14-16h 500 \$, s/sol fini, 500 \$, 399 000 \$, dim. 13 à 16 h, Re/Max crtr Louise Gagnon, 514-385-3644

À VENDRE À LOUER IMMOBILIER

101 ÎLE DE MONTRÉAL ST-MICHEL, 3x5/2, s/sol fini, près métro, beaucoup de rénov. 1 garage. Riendeau, Re/Max, 514-374-4000

VILLERAY, 4plex jumelé avec 2 garages, 5 1/2-4 1/2-3 1/2. Réno majeure 2004 sur la bâtisse. R-de-ch. proprio, date d'occ. à discuter. Prix: 405 000 \$.

VILLERAY NOUVEAU 5plex, grand 6 1/2 + 4x1/2, cachet, boiserie, vitraux, s/sol fini. A. Velosa, Remax du Cartier, 514-272-2432.

VILLERAY Triplex avec beaucoup de cachet, boiserie, vitraux, côté soleil, s/sol 6 pi en béton. A. Velosa, Remax du Cartier, 514-272-2432.

WESTMOUNT, maison à vendre au coeur de Victoria Village, à quelques minutes du métro. Vendue, rénove, hauts plafonds, nouvelles fenêtres, 3 grandes chambres + 1 dans sous-sol fini, 3 1/2 s/bains, prix réduit 549 000 \$.

CANAL Lachine près marché Atwater, loft magnifique historique, 1500 pi car. 514-771-7905

VOIEUX-MONTRÉAL CAROLE BAILLARGEON + NOUVEAU, vue, penthouse sur 2 étages, 1529 pi, foyer, 2 + 1 ch., 2 s/bains, plafonds 18 pi, gar., a/c, balcon et terrasse 15x12,6, 485 000 \$.

BOUCHERVILLE, secteur Sabrevois, coll., 4+1 ch., thermo-pompe, briques, près école, garderie, foyer, 375 000 \$. D. Béard, La Capitale des Sommettes, 450-649-2244

CHAMBLY 2-plex déd. occ. double, r-de-ch, 8 1/2 et 10 1/2, 249 900 \$. Century 21 Max-Immo crtr, Louise Vanier 514-945-3106

CHAMBLY, 3plex déd. 1x5+1/2+1x3+1/2, stat. 4 voitures, 196 000 \$. Re/Max du Cartier B. Cantinno 514-244-1310

CHAMBLY, 3plex déd. 1x5+1/2+1x3+1/2, stat. 4 voitures, 196 000 \$. Re/Max du Cartier B. Cantinno 514-244-1310

CHAMBLY, 3plex déd. 1x5+1/2+1x3+1/2, stat. 4 voitures, 196 000 \$. Re/Max du Cartier B. Cantinno 514-244-1310

CHAMBLY, 3plex déd. 1x5+1/2+1x3+1/2, stat. 4 voitures, 196 000 \$. Re/Max du Cartier B. Cantinno 514-244-1310

CHAMBLY, 3plex déd. 1x5+1/2+1x3+1/2, stat. 4 voitures, 196 000 \$. Re/Max du Cartier B. Cantinno 514-244-1310

CHAMBLY, 3plex déd. 1x5+1/2+1x3+1/2, stat. 4 voitures, 196 000 \$. Re/Max du Cartier B. Cantinno 514-244-1310

CHAMBLY, 3plex déd. 1x5+1/2+1x3+1/2, stat. 4 voitures, 196 000 \$. Re/Max du Cartier B. Cantinno 514-244-1310

CHAMBLY, 3plex déd. 1x5+1/2+1x3+1/2, stat. 4 voitures, 196 000 \$. Re/Max du Cartier B. Cantinno 514-244-1310

CHAMBLY, 3plex déd. 1x5+1/2+1x3+1/2, stat. 4 voitures, 196 000 \$. Re/Max du Cartier B. Cantinno 514-244-1310

CHAMBLY, 3plex déd. 1x5+1/2+1x3+1/2, stat. 4 voitures, 196 000 \$. Re/Max du Cartier B. Cantinno 514-244-1310

CHAMBLY, 3plex déd. 1x5+1/2+1x3+1/2, stat. 4 voitures, 196 000 \$. Re/Max du Cartier B. Cantinno 514-244-1310

CHAMBLY, 3plex déd. 1x5+1/2+1x3+1/2, stat. 4 voitures, 196 000 \$. Re/Max du Cartier B. Cantinno 514-244-1310

CHAMBLY, 3plex déd. 1x5+1/2+1x3+1/2, stat. 4 voitures, 196 000 \$. Re/Max du Cartier B. Cantinno 514-244-1310

105 LAVAL RIVE-NORD L'ÉQUIPE MICHEL Jacques Cyr Re/Max Alliance 514-374-4000

L.D.R., 2 pas du nouveau métro, collage s/dét. tout rénové, 3 ch., s/sol fini, vrai bijou 230 000 \$. Re/Max du Cartier, Olivia Paiva 514-281-5501

L.D.R., duplex semi-dét., gar., très grand terrain, aucun voisin arrière, 379 000 \$. 450-471-9909.

NOUVEAU À Duvernay Val des Arbes, magnifique, pierre int., escalier, 2 s/bains, garage, entièrement rénové. AUBAINE! 279 000 \$. Louise Donatelli, Re/Max, 514-349-5212.

ROSEMÉR, bung., 3 ch., s/sol fini, terrain 10 000 pi, près de la gare, 235 000 \$. 450-434-0492

ROSEMONT, 36e Bellechasse, nouveau, grand duplex détaché, gar., fenêtres manivelle, cachet, boiseries, 543 900 \$. R. Dufour, Re/Max Harmonie, 514-259-8884.

SAINTE-ROSE, plain pied au bord de l'eau, terrain plus de 10 000 pi carr., entièrement rénové loft au 2e étage, garage double, 3 c. à c., un paradis sur terre! 349 000 \$. Re/Max Alliance Inc. crtr, www.diane-blangere.com, 514-374-4000

SAINT-CHARLES sur-Richelieu Région Mont St-Hilaire Maison de campagne charmante, pièce sur pièce, 20 min. du Tunnel, 30 000 pi de terrain, 450-584-3526 ou duproprio.com/5843526

ST-HUBERT, collage déd. 1988 1er proprio, 3 + 1 ch., 2 s/bains, s/sol fini, pl. bois partout, piscine, grand balcon bois traité, -269 000 \$. Re/Max du Cartier Olivia Paiva 514-281-5501

ST-HUBERT, cour intime, 3 grandes chambres, foyer, piscine. Marie-C. Jetté, Sutton crtr, À qui la chance, 450-466-4644

ST-HUBERT Superbe collage secteur calme, 3+1 c. à c., 3 s/bains, 2 foyers, bois 2 étages, piscine, patio bois traité, paysagisme, garage, clé en main! ST-LAMBERT Condo 2 c. à c., 1013 pi<sup>2</sup>, 2 s/bains, bois, accès au golf, balcon et garage

ST-HUBERT, superbe duplex, beaucoup de cachet, très services/raïn. Pas d'agent. 396 000 \$. 450-466-3249

ST-HUBERT (vieux), coll. dét. réno. 4 ch., cour sud, 405 000\$. S. Sans agent, 514-943-2284.

ST-HUBERT (vieux), rés. très ensoleillée, 5 ch., 665 000 \$. Pas d'agent, 450-888-0601.

ST-HUBERT (vieux), rés. très ensoleillée, 5 ch., 665 000 \$. Pas d'agent, 450-888-0601.

ST-HUBERT (vieux), rés. très ensoleillée, 5 ch., 665 000 \$. Pas d'agent, 450-888-0601.

ST-HUBERT (vieux), rés. très ensoleillée, 5 ch., 665 000 \$. Pas d'agent, 450-888-0601.

ST-HUBERT (vieux), rés. très ensoleillée, 5 ch., 665 000 \$. Pas d'agent, 450-888-0601.

ST-HUBERT (vieux), rés. très ensoleillée, 5 ch., 665 000 \$. Pas d'agent, 450-888-0601.

ST-HUBERT (vieux), rés. très ensoleillée, 5 ch., 665 000 \$. Pas d'agent, 450-888-0601.

ST-HUBERT (vieux), rés. très ensoleillée, 5 ch., 665 000 \$. Pas d'agent, 450-888-0601.

ST-HUBERT (vieux), rés. très ensoleillée, 5 ch., 665 000 \$. Pas d'agent, 450-888-0601.

106 RIVE-SUD Patricia Lafond agent immobilier 514-894-0084 514-227-3334 patricialafond.com

Patricia Lafond agent immobilier 514-894-0084 514-227-3334 patricialafond.com

Patricia Lafond agent immobilier 514-894-0084 514-227-3334 patricialafond.com

Patricia Lafond agent immobilier 514-894-0084 514-227-3334 patricialafond.com

Patricia Lafond agent immobilier 514-894-0084 514-227-3334 patricialafond.com

Patricia Lafond agent immobilier 514-894-0084 514-227-3334 patricialafond.com

Patricia Lafond agent immobilier 514-894-0084 514-227-3334 patricialafond.com

Patricia Lafond agent immobilier 514-894-0084 514-227-3334 patricialafond.com

Patricia Lafond agent immobilier 514-894-0084 514-227-3334 patricialafond.com

Patricia Lafond agent immobilier 514-894-0084 514-227-3334 patricialafond.com

Patricia Lafond agent immobilier 514-894-0084 514-227-3334 patricialafond.com

Patricia Lafond agent immobilier 514-894-0084 514-227-3334 patricialafond.com

Patricia Lafond agent immobilier 514-894-0084 514-227-3334 patricialafond.com

Patricia Lafond agent immobilier 514-894-0084 514-227-3334 patricialafond.com

Patricia Lafond agent immobilier 514-894-0084 514-227-3334 patricialafond.com

Patricia Lafond agent immobilier 514-894-0084 514-227-3334 patricialafond.com

Patricia Lafond agent immobilier 514-894-0084 514-227-3334 patricialafond.com

Patricia Lafond agent immobilier 514-894-0084 514-227-3334 patricialafond.com

Patricia Lafond agent immobilier 514-894-0084 514-227-3334 patricialafond.com

Patricia Lafond agent immobilier 514-894-0084 514-227-3334 patricialafond.com

Patricia Lafond agent immobilier 514-894-0084 514-227-3334 patricialafond.com

Patricia Lafond agent immobilier 514-894-0084 514-227-3334 patricialafond.com

109 LAURENTIDES LANAUDIÈRE Patricia Lafond agent immobilier 514-894-0084 514-227-3334 patricialafond.com

Patricia Lafond agent immobilier 514-894-0084 514-227-3334 patricialafond.com

Patricia Lafond agent immobilier 514-894-0084 514-227-3334 patricialafond.com

Patricia Lafond agent immobilier 514-894-0084 514-227-3334 patricialafond.com

Patricia Lafond agent immobilier 514-894-0084 514-227-3334 patricialafond.com

Patricia Lafond agent immobilier 514-894-0084 514-227-3334 patricialafond.com

Patricia Lafond agent immobilier 514-894-0084 514-227-3334 patricialafond.com

Patricia Lafond agent immobilier 514-894-0084 514-227-3334 patricialafond.com

Patricia Lafond agent immobilier 514-894-0084 514-227-3334 patricialafond.com

Patricia Lafond agent immobilier 514-894-0084 514-227-3334 patricialafond.com

Patricia Lafond agent immobilier 514-894-0084 514-227-3334 patricialafond.com

Patricia Lafond agent immobilier 514-894-0084 514-227-3334 patricialafond.com

Patricia Lafond agent immobilier 514-894-0084 514-227-3334 patricialafond.com

Patricia Lafond agent immobilier 514-894-0084 514-227-3334 patricialafond.com

Patricia Lafond agent immobilier 514-894-0084 514-227-3334 patricialafond.com

Patricia Lafond agent immobilier 514-894-0084 514-227-3334 patricialafond.com

Patricia Lafond agent immobilier 514-894-0084 514-227-3334 patricialafond.com

Patricia Lafond agent immobilier 514-894-0084 514-227-3334 patricialafond.com

Patricia Lafond agent immobilier 514-894-0084 514-227-3334 patricialafond.com

Patricia Lafond agent immobilier 514-894-0084 514-227-3334 patricialafond.com

Patricia Lafond agent immobilier 514-894-0084 514-227-3334 patricialafond.com

Patricia Lafond agent immobilier 514-894-0084 514-227-3334 patricialafond.com

109 LAURENTIDES LANAUDIÈRE Patricia Lafond agent immobilier 514-894-0084 514-227-3334 patricialafond.com

Patricia Lafond agent immobilier 514-894-0084 514-227-3334 patricialafond.com

Patricia Lafond agent immobilier 514-894-0084 514-227-3334 patricialafond.com

Patricia Lafond agent immobilier 514-894-0084 514-227-3334 patricialafond.com

Patricia Lafond agent immobilier 514-894-0084 514-227-3334 patricialafond.com

Patricia Lafond agent immobilier 514-894-0084 514-227-3334 patricialafond.com

Patricia Lafond agent immobilier 514-894-0084 514-227-3334 patricialafond.com

Patricia Lafond agent immobilier 514-894-0084 514-227-3334 patricialafond.com

Patricia Lafond agent immobilier 514-894-0084 514-227-3334 patricialafond.com

Patricia Lafond agent immobilier 514-894-0084 514-227-3334 patricialafond.com

Patricia Lafond agent immobilier 514-894-0084 514-227-3334 patricialafond.com

Patricia Lafond agent immobilier 514-894-0084 514-227-3334 patricialafond.com

Patricia Lafond agent immobilier 514-894-0084 514-227-3334 patricialafond.com

Patricia Lafond agent immobilier 514-894-0084 514-227-3334 patricialafond.com

Patricia Lafond agent immobilier 514-894-0084 514-227-3334 patricialafond.com

Patricia Lafond agent immobilier 514-894-0084 514-227-3334 patricialafond.com

Patricia Lafond agent immobilier 514-894-0084 514-227-3334 patricialafond.com

Patricia Lafond agent immobilier 514-894-0084 514-227-3334 patricialafond.com

Patricia Lafond agent immobilier 514-894-0084 514-227-3334 patricialafond.com

Patricia Lafond agent immobilier 514-894-0084 514-227-3334 patricialafond.com

Patricia Lafond agent immobilier 514-894-0084 514-227-3334 patricialafond.com

Patricia Lafond agent immobilier 514-894-0084 514-227-3334 patricialafond.com

110 ESTRIE ACCES LAC STUKELY (JUSTE EN FACE) CHALET 4 SAISONS, CHALEUREUX ET FAMILIAL, 3 CH., FOYER, PRÈS DES SENTIERS DU PARC ORFORD, SOYEZ INSTALLÉS POUR NOÛL! A VOS RAQUETTES!

ACCES LAC STUKELY (JUSTE EN FACE) CHALET 4 SAISONS, CHALEUREUX ET FAMILIAL, 3 CH., FOYER, PRÈS DES SENTIERS DU PARC ORFORD, SOYEZ INSTALLÉS POUR NOÛL! A VOS RAQUETTES!

ACCES LAC STUKELY (JUSTE EN FACE) CHALET 4 SAISONS, CHALEUREUX ET FAMILIAL, 3 CH., FOYER, PRÈS DES SENTIERS DU PARC ORFORD, SOYEZ INSTALLÉS POUR NOÛL! A VOS RAQUETTES!

ACCES LAC STUKELY (JUSTE EN FACE) CHALET 4 SAISONS, CHALEUREUX ET FAMILIAL, 3 CH., FOYER, PRÈS DES SENTIERS DU PARC ORFORD, SOYEZ INSTALLÉS POUR NOÛL! A VOS RAQUETTES!

ACCES LAC STUKELY (JUSTE EN FACE) CHALET 4 SAISONS, CHALEUREUX ET FAMILIAL, 3 CH., FOYER, PRÈS DES SENTIERS DU PARC ORFORD, SOYEZ INSTALLÉS POUR NOÛL! A VOS RAQUETTES!

ACCES LAC STUKELY (JUSTE EN FACE) CHALET 4 SAISONS, CHALEUREUX ET FAMILIAL, 3 CH., FOYER, PRÈS DES SENTIERS DU PARC ORFORD, SOYEZ INSTALLÉS POUR NOÛL! A VOS RAQUETTES!

ACCES LAC STUKELY (JUSTE EN FACE) CHALET 4 SAISONS, CHALEUREUX ET FAMILIAL, 3 CH., FOYER, PRÈS DES SENTIERS DU PARC ORFORD, SOYEZ INSTALLÉS POUR NOÛL! A VOS RAQUETTES!

ACCES LAC STUKELY (JUSTE EN FACE) CHALET 4 SAISONS, CHALEUREUX ET FAMILIAL, 3 CH., FOYER, PRÈS DES SENTIERS DU PARC ORFORD, SOYEZ INSTALLÉS POUR NOÛL! A VOS RAQUETTES!

ACCES LAC STUKELY (JUSTE EN FACE) CHALET 4 SAISONS, CHALEUREUX ET FAMILIAL, 3 CH., FOYER, PRÈS DES SENTIERS DU PARC ORFORD, SOYEZ INSTALLÉS POUR NOÛL! A VOS RAQUETTES!

ACCES LAC STUKELY (JUSTE EN FACE) CHALET 4 SAISONS, CHALEUREUX ET FAMILIAL, 3 CH., FOYER, PRÈS DES SENTIERS DU PARC ORFORD, SOYEZ INSTALLÉS POUR NOÛL! A VOS RAQUETTES!

ACCES LAC STUKELY (JUSTE EN FACE) CHALET 4 SAISONS, CHALEUREUX ET FAMILIAL, 3 CH., FOYER, PRÈS DES SENTIERS DU PARC ORFORD, SOYEZ INSTALLÉS POUR NOÛL! A VOS RAQUETTES!

ACCES LAC STUKELY (JUSTE EN FACE) CHALET 4 SAISONS, CHALEUREUX ET FAMILIAL, 3 CH., FOYER, PRÈS DES SENTIERS DU PARC ORFORD, SOYEZ INSTALLÉS POUR NOÛL! A VOS RAQUETTES!

ACCES LAC STUKELY (JUSTE EN FACE) CHALET 4 SAISONS, CHALEUREUX ET FAMILIAL, 3 CH., FOYER, PRÈS DES SENTIERS DU PARC ORFORD, SOYEZ INSTALLÉS POUR NOÛL! A VOS RAQUETTES!

ACCES LAC STUKELY (JUSTE EN FACE) CHALET 4 SAISONS, CHALEUREUX ET FAMILIAL, 3 CH., FOYER, PRÈS DES SENTIERS DU PARC ORFORD, SOYEZ INSTALLÉS POUR NOÛL! A VOS RAQUETTES!

ACCES LAC STUKELY (JUSTE EN FACE) CHALET 4 SAISONS, CHALEUREUX ET FAMILIAL, 3 CH., FOYER, PRÈS DES SENTIERS DU PARC ORFORD, SOYEZ INSTALLÉS POUR NOÛL! A VOS RAQUETTES!

ACCES LAC STUKELY (JUSTE EN FACE) CHALET 4 SAISONS, CHALEUREUX ET FAMILIAL, 3 CH., FOYER, PRÈS DES SENTIERS DU PARC ORFORD, SOYEZ INSTALLÉS POUR NOÛL! A VOS RAQUETTES!

ACCES LAC STUKELY (JUSTE EN FACE) CHALET 4 SAISONS, CHALEUREUX ET FAMILIAL, 3 CH., FOYER, PRÈS DES SENTIERS DU PARC ORFORD, SOYEZ INSTALLÉS POUR NOÛL! A VOS RAQUETTES!

ACCES LAC STUKELY (JUSTE EN FACE) CHALET 4 SAISONS, CHALEUREUX ET FAMILIAL, 3 CH., FOYER, PRÈS DES SENTIERS DU PARC ORFORD, SOYEZ INSTALLÉS POUR NOÛL! A VOS RAQUETTES!

ACCES LAC STUKELY (JUSTE EN FACE) CHALET 4 SAISONS, CHALEUREUX ET FAMILIAL, 3 CH., FOYER, PRÈS DES SENTIERS DU PARC ORFORD, SOYEZ INSTALLÉS POUR NOÛL! A VOS RAQUETTES!

ACCES LAC STUKELY (JUSTE EN FACE) CHALET 4 SAISONS, CHALEUREUX ET FAMILIAL, 3 CH., FOYER, PRÈS DES SENTIERS DU PARC ORFORD, SOYEZ INSTALLÉS POUR NOÛL! A VOS RAQUETTES!

ACCES LAC STUKELY (JUSTE EN FACE) CHALET 4 SAISONS, CHALEUREUX ET FAMILIAL, 3 CH., FOYER, PRÈS DES SENTIERS DU PARC ORFORD, SOYEZ INSTALLÉS POUR NOÛL! A VOS RAQUETTES!

ACCES LAC STUKELY (JUSTE EN FACE) CHALET 4 SAISONS, CHALEUREUX ET FAMILIAL, 3 CH., FOYER, PRÈS DES SENTIERS DU PARC ORFORD, SOYEZ INSTALLÉS POUR NOÛL! A VOS RAQUETTES!

110 ESTRIE ACCES LAC STUKELY (JUSTE EN FACE) CHALET 4 SAISONS, CHALEUREUX ET FAMILIAL, 3 CH., FOYER, PRÈS DES SENTIERS DU PARC ORFORD, SOYEZ INSTALLÉS POUR NOÛL! A VOS RAQUETTES!

ACCES LAC STUKELY (JUSTE EN FACE) CHALET 4 SAISONS, CHALEUREUX ET FAMILIAL, 3 CH., FOYER, PRÈS DES SENTIERS DU PARC ORFORD, SOYEZ INSTALLÉS POUR NOÛL! A VOS RAQUETTES!

ACCES LAC STUKELY (JUSTE EN FACE) CHALET 4 SAISONS, CHALEUREUX ET FAMILIAL, 3 CH., FOYER, PRÈS DES SENTIERS DU PARC ORFORD, SOYEZ INSTALLÉS POUR NOÛL! A VOS RAQUETTES!

ACCES LAC STUKELY (JUSTE EN FACE) CHALET 4 SAISONS, CHALEUREUX ET FAMILIAL, 3 CH., FOYER, PRÈS DES SENTIERS DU PARC ORFORD, SOYEZ INSTALLÉS POUR NOÛL! A VOS RAQUETTES!

ACCES LAC STUKELY (JUSTE EN FACE) CHALET 4 SAISONS, CHALEUREUX ET FAMILIAL, 3 CH., FOYER, PRÈS DES SENTIERS DU PARC ORFORD, SOYEZ INSTALLÉS POUR NOÛL! A VOS RAQUETTES!

ACCES LAC STUKELY (JUSTE EN FACE) CHALET 4 SAISONS, CHALEUREUX ET FAMILIAL, 3 CH., FOYER, PRÈS DES SENTIERS DU PARC ORFORD, SOYEZ INSTALLÉS POUR NOÛL! A VOS RAQUETTES!

ACCES LAC STUKELY (JUSTE EN FACE) CHALET 4 SAISONS, CHALEUREUX ET FAMILIAL, 3 CH., FOYER, PRÈS DES SENTIERS DU PARC ORFORD, SOYEZ INSTALLÉS POUR NOÛL! A VOS RAQUETTES!

À VENDRE À LOUER IMMOBILIER

115 CONDOMINIUMS COPROPRIÉTÉS MONTRÉAL (P.A.T.)

115 CONDOMINIUMS COPROPRIÉTÉS ROSEMONT

115 CONDOMINIUMS COPROPRIÉTÉS VILLE MARIE-CENTRE VILLE

131 ÎLE DE MONTRÉAL AU VILLAGE OLYMPIQUE

131 ÎLE DE MONTRÉAL 45 minutes du centre-ville!

131 ÎLE DE MONTRÉAL PLACE DE LAUTHON

131 ÎLE DE MONTRÉAL 2 1/2 ANS

131 ÎLE DE MONTRÉAL Atwater

131 ÎLE DE MONTRÉAL ROSEMONT

131 ÎLE DE MONTRÉAL V.M.R., grand 61/2, duplex 3 à 2

NOUVEAU DÉVELOPPEMENT WEST ISLAND

NOUVEAU ROSEMONT

117 CHALETS CHERTSEY

120 PROPRIÉTÉS DEMANDÉES

121 FERMES TERRES

122 TERRAINS RÉSIDENTIELS

122 TERRAINS RÉSIDENTIELS

122 TERRAINS RÉSIDENTIELS

122 TERRAINS RÉSIDENTIELS

132 CENTRE-VILLE

PETITE PATRIE, beau condo

PLATEAU 2e étage, 1 stat., 2 ch., 1 bur., pl bois, foyer, 3 balcons

PLATEAU RUE ST-DENIS superbe lot

PLATEAU RUE LAVAL CONDO, 1193 pi<sup>2</sup>

ROSEMONT Angus

122 TERRAINS RÉSIDENTIELS

122 TERRAINS RÉSIDENTIELS

122 TERRAINS RÉSIDENTIELS

122 TERRAINS RÉSIDENTIELS

122 TERRAINS RÉSIDENTIELS

122 TERRAINS RÉSIDENTIELS

122 TERRAINS RÉSIDENTIELS

122 TERRAINS RÉSIDENTIELS

122 TERRAINS RÉSIDENTIELS

122 TERRAINS RÉSIDENTIELS

122 TERRAINS RÉSIDENTIELS

122 TERRAINS RÉSIDENTIELS

122 TERRAINS RÉSIDENTIELS

122 TERRAINS RÉSIDENTIELS

122 TERRAINS RÉSIDENTIELS

122 TERRAINS RÉSIDENTIELS

122 TERRAINS RÉSIDENTIELS

122 TERRAINS RÉSIDENTIELS

122 TERRAINS RÉSIDENTIELS

122 TERRAINS RÉSIDENTIELS

122 TERRAINS RÉSIDENTIELS

122 TERRAINS RÉSIDENTIELS

122 TERRAINS RÉSIDENTIELS

122 TERRAINS RÉSIDENTIELS

122 TERRAINS RÉSIDENTIELS

122 TERRAINS RÉSIDENTIELS

122 TERRAINS RÉSIDENTIELS

122 TERRAINS RÉSIDENTIELS

122 TERRAINS RÉSIDENTIELS

122 TERRAINS RÉSIDENTIELS

122 TERRAINS RÉSIDENTIELS

122 TERRAINS RÉSIDENTIELS

122 TERRAINS RÉSIDENTIELS

122 TERRAINS RÉSIDENTIELS

122 TERRAINS RÉSIDENTIELS

122 TERRAINS RÉSIDENTIELS

122 TERRAINS RÉSIDENTIELS

122 TERRAINS RÉSIDENTIELS

122 TERRAINS RÉSIDENTIELS

122 TERRAINS RÉSIDENTIELS

122 TERRAINS RÉSIDENTIELS

122 TERRAINS RÉSIDENTIELS

122 TERRAINS RÉSIDENTIELS

122 TERRAINS RÉSIDENTIELS

122 TERRAINS RÉSIDENTIELS

122 TERRAINS RÉSIDENTIELS

122 TERRAINS RÉSIDENTIELS

122 TERRAINS RÉSIDENTIELS

122 TERRAINS RÉSIDENTIELS

122 TERRAINS RÉSIDENTIELS

122 TERRAINS RÉSIDENTIELS

122 TERRAINS RÉSIDENTIELS

122 TERRAINS RÉSIDENTIELS

122 TERRAINS RÉSIDENTIELS

122 TERRAINS RÉSIDENTIELS

122 TERRAINS RÉSIDENTIELS

122 TERRAINS RÉSIDENTIELS

122 TERRAINS RÉSIDENTIELS

122 TERRAINS RÉSIDENTIELS

122 TERRAINS RÉSIDENTIELS

122 TERRAINS RÉSIDENTIELS

122 TERRAINS RÉSIDENTIELS

122 TERRAINS RÉSIDENTIELS

122 TERRAINS RÉSIDENTIELS

122 TERRAINS RÉSIDENTIELS

À VENDRE À LOUER IMMOBILIER

132 CENTRE-VILLE Au coeur du centre-ville Magnifique 1 1/2 - 3 1/2 et 4 1/2 Gym complet - Portier 24 h. Luxe et ambiance Ouvert Lundi au mercredi de 9h à 17h Jeudi et vendredi de 9h à 19h. Samedi de 10h à 16h. 3450, rue Drummond - 845-9709

143 EXTÉRIEUR DU QUÉBEC BAHAMAS, FREEPORT, Studios bord de mer 3 semaines Michel W. Duguay, RYL Gr Newton 514-722-7324

147 CHALETS ST-JOVITE, bord lac, 2 à 8 ch., électro, plage, 819-425-3900 www.chalets-longtin.com

149 PROPRIÉTÉS LOUISE L'HEUREUX Agent immobilier affilié ROYAL LePAGE Dynastie

150 RÉSIDENCES POUR AINÉS UNITÉ ALZHEIMER (Unité prothétique) Très belle résidence située à Outremont.

152 GARAGES Côte St-Paul Garages 51 \$ jour 514-364-5872 soir 514-769-4969

156 APPARTEMENTS MEUBLÉS À LOUER LOUISE L'HEUREUX Agent immobilier affilié ROYAL LePAGE Dynastie

160 PROPRIÉTÉS À REVENUS LONGUEUIL • 6 log., rev. 32 640 \$, secteur tranquille. 315 000 \$ • 12 log., besoin un peu de travaux. 660 000 \$

160 PROPRIÉTÉS À REVENUS TRIPLEX 1697-1697 Nicolet, 315 000 \$. MLS 1260343

170 COMMERCES COMMERCE spécialisé en vente en Estrie. Vêtements enfants et maternité. Clientèle établie. Très bonne situation. Raison de vente: expansion. 450-378-1984

175 ENTREPÔT À LOUER DICKSON, Notre-Dame, entre St-Jacques et St-Jas. 710 pi car. 495 \$/sem. imm. 514-895-5832

176 BUREAU À LOUER ACADIE-SALUÉ. RENOVÉS, chauffés, grand stat., accès facile, 1505/mois 514-956-7855

177 MAGASINS À LOUER 7233 ST-HUBERT, 12x42, car. sur salon de coiffure, 900 \$/mois, 514-279-4519

MARCHANDISES & SERVICES

238 VENTE DE GARAGE DE CHARITE... BAZARD antiquités et collections... Info 514-501-5497

245 SANTE CROISSANCE PERSONNELLE... Votre enfant souffre-t-il de troubles déficitaires de l'attention... Composez le 1-888-937-4317

255 COURS FORMATION... INTERNET, word, photoshop, cours privés, je me déplace, bienvenue au débutants... 514-481-7130

270 MASSOTHÉRAPIE SOINS, PRODUITS, NATURELS... !! 15 \$ / RASAGE!! massage pierres chaudes, reequi, interrac, stat... 514-313-1835

240 MARCHÉ AUX PUCES... 4 PNEUS d'hiver 205/60/15 + jantes 5 trous, 225 \$, 514-695-3087

4 PNEUS D'HIVER 205/75 R14 Firestone 200 \$, P195/60R15 175 \$, 514-583-4554

4 PNEUS D'HIVER, haute performance Michelin Arctic-Alpine 205/55R16, 4000 km seul, 400\$, 514-349-7551

4 PNEUS D'HIVER Pirelli Scorpion 255/55/18 pour X5 sur jantes, 1200 \$, 514-918-1915

4 PNEUS HIVER Snowtraker Pacermark P185/65R14/859, un hiver usure, 250\$ 450-651-7994

AIR HOCKEY TABLE - Modèle COOPER, grandeur 6' long, X 3' largeur, 125 \$, 819-595-2716

C. à C. Baronet, autre c. à c. Flouger, lit King, salon modulaire, bibliothèque 514-336-3202

COLONNE lav.-séc., Kenmore, un an d'usage, demande 5650 vuw 1100\$. 450-430-8638

DIVAN 3 places, causeuse 2 places Mobilia sudéline marine traité 900 \$, Mobilier s/manger en orme massif table reclinable + rallonge, 6 chaises, vaisselle et 2 meubles d'appoint 999 \$ nég, 514-288-4969

MACHINE à coudre commercial en très bonne condition 350 \$ 514-336-8883

MAGNIFIQUE piano ancien, A1, sol salon Art Déco, ventrateur, lav.-séc Maytag, bureau de travail, matelas et autres. Vente rapide, 514-287-6648.

MEUBLES modernes et antiques: 2 unités murales beige laquées 500 \$, 3 tables marbre 400 \$, banc et pupitre en chêne 500 \$ ch., table de nuit, imitation chêne 250 \$, 514-769-3032.

MINI-LAV/SEC. 310 \$, TV Sony 227, 110 \$, TV magnétoscope intégré, 60 \$, 514-344-9667.

PLAYSTATION 3, 1100 \$, 20, 60 GB, jeux disponibles, garantie 1 an. 514-244-3114

PNEUS 245-65-17, 3 mois, 435 \$, pneu + jante, 200 \$, Windstar, 395 \$, 514-577-2385

PNEUS D'HIVER (4) Michelin LTX R17 600 \$, pour Infiniti. Usure 1 mois. 600 \$, 514-814-6655

TAPIS iraniens (Tabriz, Shiraz, etc.), dimensions variées. ET plaque à cuisson BOSCH, au gaz, 5 ans, jamais installé. Le tout: valeur 15 000 \$ pour 7500 \$. 450-248-2865.

Essai GRATUIT... Filles Sexy... 514-341-1001

LAVALIFE... Appellez maintenant pour rencontrer des centaines de personnes dans la région de Montréal... 514-341-1001

419 BILLETTS SPORT SPECTACLES... WWW.BILLETTS.ca... 514-935-9999

420 ACTIVITES SOCIALES... LA CITÉ DU MASSAGE... 514-509-4324

445 STUDIOS DE MASSAGE... LA CITÉ DU MASSAGE... 514-509-4324

420 ACTIVITES SOCIALES... LA CITÉ DU MASSAGE... 514-509-4324

420 ACTIVITES SOCIALES... LA CITÉ DU MASSAGE... 514-509-4324

420 ACTIVITES SOCIALES... LA CITÉ DU MASSAGE... 514-509-4324

420 ACTIVITES SOCIALES... LA CITÉ DU MASSAGE... 514-509-4324

AVIS... Nos annonceurs sont priés de vérifier la teneur de leurs annonces lors de leur première parution... 514-987-VENDU

VÉHICULES AUTOMOBILES

501 AUTOMOBILES... 501 AUTOMOBILES... 501 AUTOMOBILES... 501 AUTOMOBILES

L'ANNONCE DE LA SEMAINE



SUBARU B-4 2004... AUTOMATIQUE, 112 000 KM TOUT ÉQUIPÉE TRACTION INTÉGRALE... LES PETITES ANNONCES 514-987-VENDU(8363)

CHACQUE SEMAINE, La Presse publiera une annonce tirée au hasard parmi ses annonceurs hebdomadaires de la rubrique 501. L'annonce sera publiée le samedi dans la rubrique automobile ainsi que le lundi dans notre cahier Auto.

LE PÈRE NOËL EST PASSÉ PLUS TÔT !

0 \$\* dépôt de sécurité... 0 \$\* première mensualité... 4 pneus d'hiver gratuits\*... \* Louez la nouvelle Volvo S60 2007, V 70, XC70 ou XC90 avant le 31 décembre 2006 pour profiter de cette offre.

UPDOWN VOLVO 4900 rue Paré, Montréal (514) 737-6666 www.updownvolvo.com

ACURA 1.7 EL 03, exc. état, man., 34 000 km, 14 500 \$, Joyeux Noël !! 514-678-5594.

ACURA 3.2 TL 02, argent, tout équipé, comme neuve, 90 000 km, 12 900\$, 514-826-6364.

AUDI A4 1.8T avant 2003, argent, 26 995 \$

AUDI A4 1.8T Conv. 2004, Loc. CPO 659\$/24 mois + tx, 2000 \$ comptant, 450-688-1120

AUDI A4 1.8T Quattro 2004, aut. grise, Financement 4.9%

AUDI A4 2006, 15 000 km, Loc. CPO 499\$/48 mois + tx, 2000 \$ comptant, 450-688-1120

AUDI A4 2.0T 06, 12 000 km, tout équipé sauf nav., V.R. 44 700, 41 500 \$, 514-230-5230

AUDI A4 Barline 1.8T 04, noire, cuir, 90 000 km, très bon état! 22 000 \$ nég, 514-856-1336

AUDI A4 Quattro 2002, 1.8T, man., 89 000 km, Gr Sport, toit ouvrant, 20 900\$, 418-573-3398

AUDI A6 2.7T, 2000 bi-turbo, 5 vit., Quattro, 220 000km, 250 CV, 13 500 \$, 514-252-4492.

AUDI A6 3.2 Quattro 2005, Loc. CPO 799\$/48 mois + tx, 2200 \$ comptant, 450-688-1120

AUDI A6 4.2L 2003, 79 000 km, noir/noir, très propre, prix à discuter, 514-952-1966.

AUDI A6 4.2L Quattro 2006, Loc. CPO 799\$/48 mois + tx, 2200 \$ comptant, 450-688-1120

AUDI A6 4.2L Quattro 2006, Loc. CPO 799\$/48 mois + tx, 2200 \$ comptant, 450-688-1120

AUDI A6 4.2L Quattro 2006, Loc. CPO 799\$/48 mois + tx, 2200 \$ comptant, 450-688-1120

AUDI A6 4.2L Quattro 2006, Loc. CPO 799\$/48 mois + tx, 2200 \$ comptant, 450-688-1120

AUDI A6 4.2L Quattro 2006, Loc. CPO 799\$/48 mois + tx, 2200 \$ comptant, 450-688-1120

AUDI A6 4.2L Quattro 2006, Loc. CPO 799\$/48 mois + tx, 2200 \$ comptant, 450-688-1120

AUDI A6 4.2L Quattro 2006, Loc. CPO 799\$/48 mois + tx, 2200 \$ comptant, 450-688-1120

VÉHICULES AUTOMOBILES

501 AUTOMOBILES... 501 AUTOMOBILES... 501 AUTOMOBILES... 501 AUTOMOBILES

ENCAN DIRECT GREGOIRE

Advertisement for ENCAN DIRECT GREGOIRE featuring various car models like Hyundai Accent, Chevrolet Cavalier, Mazda Protege, etc. with prices and financing options.

Saint-Eustache • Laval Carignan • Trois-Rivières 1-866-913-6226 www.hgregoire.com

502 VEHICULES 5000 \$ ET MOINS... SUZUKI Esteem 98, man., 160 000 km, très propre, 3500 \$, 514-939-1356

504 CAMIONS, JEEPS FOURGONNETTES... NISSAN Xterra '00, noire, man., 33 000 km, bal garantie, 15 990\$, 514-968-9888

506 AUTOS, CAMIONS ANTIQUES ET DE COLLECTION... BMW 88, A1, nég., pas rouille, 4 ptes, AC, 230 000 km, acheteur sérieux, 514-983-9310.

509 PIÈCES ET ACCESSOIRES... GROS inventaire d'hiver, pneus, jantes, usure/usagés. Réparer, polir, mag. 450-435-3561

LOISIRS ET VEHICULES RECREATIFS... TOYOTA Corolla 95, 4 ptes, man., pneu + pneus neufs, méc.A-1, 2500\$, 514-620-0101

655 MOTOCYCLETES... SUZUKI Esteem familiale 98, man., 160 000 km, très propre, 3500 \$, 514-939-1356

667 VEHICULES RECREATIFS... TOYOTA Sienna CE 06, 3 disp., 2 a/c, vitres teintées, 25 000 \$, 514-968-9888

655 MOTOCYCLETES... SUZUKI Esteem familiale 98, man., 160 000 km, très propre, 3500 \$, 514-939-1356

655 MOTOCYCLETES... SUZUKI Esteem familiale 98, man., 160 000 km, très propre, 3500 \$, 514-939-1356

655 MOTOCYCLETES... SUZUKI Esteem familiale 98, man., 160 000 km, très propre, 3500 \$, 514-939-1356

655 MOTOCYCLETES... SUZUKI Esteem familiale 98, man., 160 000 km, très propre, 3500 \$, 514-939-1356

655 MOTOCYCLETES... SUZUKI Esteem familiale 98, man., 160 000 km, très propre, 3500 \$, 514-939-1356

655 MOTOCYCLETES... SUZUKI Esteem familiale 98, man., 160 000 km, très propre, 3500 \$, 514-939-1356

655 MOTOCYCLETES... SUZUKI Esteem familiale 98, man., 160 000 km, très propre, 3500 \$, 514-939-1356

655 MOTOCYCLETES... SUZUKI Esteem familiale 98, man., 160 000 km, très propre, 3500 \$, 514-939-1356

655 MOTOCYCLETES... SUZUKI Esteem familiale 98, man., 160 000 km, très propre, 3500 \$, 514-939-1356

655 MOTOCYCLETES... SUZUKI Esteem familiale 98, man., 160 000 km, très propre, 3500 \$, 514-939-1356

655 MOTOCYCLETES... SUZUKI Esteem familiale 98, man., 160 000 km, très propre, 3500 \$, 514-939-1356

AVIS

Nos annonceurs sont priés de noter que toutes leurs annonces doivent être publiées en conformité avec la Loi sur la protection du consommateur, article 242, qui stipule: «Aucun commerçant ne peut, dans un message publicitaire, omettre son identité et sa qualité de commerçant.»

La schizophrénie Ça se dit, ça se vit!

(514) 251-4000 # 3400 1 866 888-2323 www.schizophrénie.qc.ca

Les Auberges du cœur du Québec

Organismes communautaires d'hébergement pour jeunes en difficulté et sans abri

103 JOURS QUI Y ENTRENT, 300 SORTENT!

Info : 514.523.8559

# DÉCÈS, PRIÈRES, REMERCIEMENTS

## INDEX DES DÉCÈS

- ARDIZZONE, Roberto**  
Montréal
  - BOULIANE, Claire (née Thérien)**  
Montréal
  - BOURGEOIS, Claudette**  
Boucherville
  - BÉLANGER, Denis**  
Laval
  - CARDINAL, Rollande (née Hébert)**  
Montréal
  - CHARTIER, Rollande**  
Granby
  - CHOQUETTE, Diane Michèle**  
Montréal
  - CHOUËRI, Charles**
  - DANSEREAU, André**
  - DESROCHERS, Lyse**  
Montréal
  - DION, Monique (née St-Laurent)**  
Disraëli
  - GRIMARD, Denis**  
Ste-Anne-des-Plaines
  - GUÉNETTE, Lionel**  
Ste-Marguerite
  - IGUAL, Michel**  
Fleurimont
  - JEANNEAU, Thérèse Tougas**
  - JOLIVET, Claire**
  - KISHKA, André**  
Montréal
  - LABERGE, Monique**  
Longueuil
  - LACHAPELLE (Millette), Lise**  
Boucherville
  - LAMBERT, Rolland**
  - LAPLACE, Pierre**  
Montréal
  - LAVOIE, Marie-Claire (née Morin)**  
St-Hyacinthe
  - LEE, Léo**  
Lachine
  - LEGAULT, Réjane**  
Montréal
  - MADORE, Gabrielle**  
Montréal
  - MARCIL, Mario**  
Québec
  - MARTEL, Jean-François**  
Cap d'Espoir, Gaspésie
  - MELOCHE, Michel**  
Beauharnois
  - MÉLANÇON, Nicole**
  - PENSATO-MANSI, Carmela**  
Montréal
  - PILON (Lanthier), Pierrette**
  - RIOUX, Claude, Honorable, c.r.**  
Québec
  - SABEH, Marie**  
Montréal
  - VAILLANCOURT, soeur Bernadette**  
Montréal
- N'oubliez pas de commander votre signet.  
Laissez vos coordonnées au  
514-285-6816  
(un signet par annonce)  
cyberpresse.ca/necrologie*

### BOULIANE, Claire (née Thérien) 1939 - 2006

À Montréal, le 30 novembre 2006, à l'âge de 67 ans est décédée Claire Thérien, épouse de Richard Bouliane. Outre son époux elle laisse dans le deuil ses deux fils Martin, et Benoit (Geneviève), deux petits-fils Zachary et Xavier, ses frères et soeurs, beaux-frères, belles-sœurs, neveux et nièces ainsi que plusieurs autres parents et amis. La famille recevra les condoléances au Complexe funéraire Urgel Bourgie, St-François D'Assise, 6700, Beaubien Est, Montréal

**URGEL BOURGIE**  
514-735-2025

Consultez le registre à sa mémoire

### www.urgelbourgie.com

Ce mercredi 6 décembre 2006 dès 9 h suivi des funérailles à 11 h 30 en l'église Sainte-Louise de Marillac. Au lieu des fleurs des dons à la Fondation québécoise du cancer seraient appréciés.

### BOURGEOIS, Claudette 1947 - 2006

Le 30 novembre 2006, est décédée Mme Claudette Bourgeois. Elle laisse dans le deuil sa mère Diane Bissonnette Bourgeois, ses soeurs Lisette, Jocelyne (Gaston Samson), Jeanne, Lyne, Sylvie (Jean Sarrazin), sa nièce Karine (David Pelletier) et ses petits-neveux Olivier et Emmanuelle ainsi que plusieurs parents et amis. La famille accueillera parents et amis le lundi 4 décembre de 14 h à 16 h 30 au :

**Complexe funéraire  
Pierre Tétreault inc.  
549, Saue-de-Champplain  
(à l'est de Montarville,  
sortie 19 de la route 132)  
Boucherville**

Une liturgie de la Parole en présence des cendres aura lieu le même jour à 16 h 30 à la chapelle du Complexe funéraire Pierre Tétreault. Des dons pour la Société canadienne du cancer seraient appréciés.

### CARDINAL, Rollande (née Hébert) 1923 - 2006

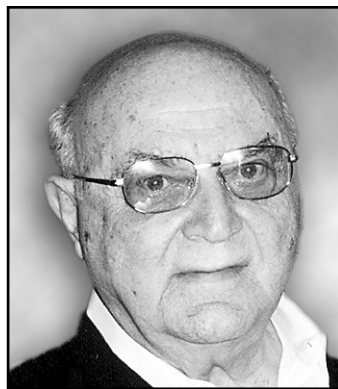
À Montréal, le 30 novembre 2006, à l'âge de 83 ans, est décédée Mme Rollande Hébert épouse de feu Armand Cardinal (1915-1991). Elle laisse dans le deuil ses enfants Carole (Claude Alphonso), André (Lyne Asselin), Jacques (Elaine Cliche) et Michel (Rachel Rioux). Grand-mère de François, feu Christian, Louis-André, Francis, Joelle, Pierre, Etienne et Simon, elle laisse également dans le deuil son frère Paul, parents et ami(e)s ainsi que son compagnon Guénole Guichaoua. La famille recevra les condoléances au complexe funéraire: URGEL BOURGIE, 3955, Côte de Liesse, Ville St-Laurent,

**URGEL BOURGIE**  
514-735-2025

Consultez le registre à sa mémoire

### www.urgelbourgie.com

le dimanche 3 décembre 2006 de 13 heures à 16.15 heures. La liturgie suivra à 16.30 heures en la chapelle du complexe. La famille remercie chaleureusement tout le personnel du CHSLD Reine-Elisabeth pour son dévouement.



**CHOUËRI, Charles  
1920 - 2006**

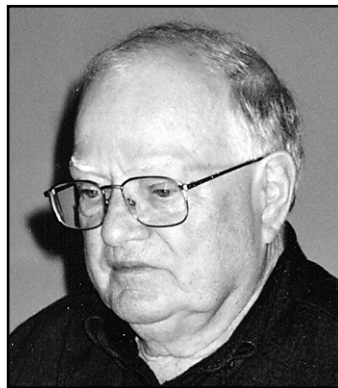
À l'âge de 86 ans, est décédé paisiblement à son domicile, le 30 novembre 2006, entouré de sa famille. Époux bien-aimé de feu Liane Maghrabi Chouéri. Il laisse dans le deuil ses deux filles chéries Mona (Mounir Kerba) et May, ses petits-enfants adorés Monique (Larry MacDonald) et Patrick-Charles Ryan et ses arrière-petits-enfants Alexandria et Nyle, son frère Albert (Claudette), ses soeurs Yolande et Nelly ainsi que de nombreux parents et amis. Un remerciement tout spécial à l'équipe du soutien à domicile du CLSC St-Laurent. La famille recevra les condoléances au complexe funéraire Urgel Bourgie, 3955, Chemin Côte de Liesse, Ville St-Laurent.

**URGEL BOURGIE**  
514-735-2025

Consultez le registre à sa mémoire

### www.urgelbourgie.com

Le dimanche 3 décembre 2006 de 14 à 17 heures et 19 à 21 heures. Les funérailles auront lieu le lundi 4 décembre 2006 à 11 heures en l'église Orthodoxe St-Georges d'Antioche 5555, Jean-Loran Est. Des dons pour l'église St-Georges seraient appréciés.



**DANSEREAU, André  
1930 - 2006**

À l'hôpital Charles-Lemoyne, le mardi 21 novembre 2006, à l'âge de 76 ans, est décédé monsieur André Dansereau, époux de madame Marcelle Demers. Outre son épouse, il laisse dans le deuil ses enfants Yves (Nathalie Bélanger), Simon (Lynn Roy), Claude (Sabina Panichi), ses petits-enfants Emmanuelle, Véronique, Francis, Coralie et Mikaël, ses frères Jacques (Micky), Gilles (Denise), son beau-frère Guy, neveux, nièces et autres parents et ami(e)s. À la demande du défunt, les funérailles furent célébrées en présence des cendres dans la plus stricte intimité.

Pour honorer sa mémoire, des dons à la Fondation de l'hôpital Charles-Lemoyne, unité des soins intensifs seraient appréciés.

Direction

**YVES LÉGARE**  
Alfred Dallaire  
www.adyl.com • 514.595.1500



**DESROCHERS, Lyse  
1936 - 2006**

À Montréal, le 18 novembre 2006, à l'âge de 69 ans est décédée Lyse Desrochers, fille de feu Donat Desrochers et de feu Noëlla Trudel. Elle laisse dans le deuil ses frères et sa soeur, Gérard (Carmen), Adrienne (Roland), Gilles (Marjolaine) et Pierre, ses neveux et nièces, petits-neveux, petites-nièces, ainsi que plusieurs autres parents et amis.

La famille recevra les condoléances au Complexe Funéraire Urgel Bourgie, St-François D'Assise, 6700, Beaubien Est, Montréal.

**URGEL BOURGIE**  
514-735-2025

Consultez le registre à sa mémoire

### www.urgelbourgie.com

ce mercredi 6 décembre 2006 dès 18 h suivi d'une cérémonie religieuse à 19 h 30.



**DION, Monique (née St-Laurent)**

"Ce n'est pas la mort qui est venue la chercher, c'est la vie qui veut continuer." Michèle.

À l'hôpital de Thetford, le 29 novembre 2006, est décédée Mme Monique St-Laurent, à l'âge de 81 ans, épouse de feu Lucien Dion demeurant à Disraëli. Mme St-Laurent Dion repose à la

**Maison funéraire Audet Ltée**

**496, ave Jacques-Cartier  
Disraëli, Québec  
418-449-2500**

**Télécopeur 418-449-1773**

**courriel : maison.funaudet@ivivc.qc.ca**

Heures des visites : le vendredi 1er décembre 2006 de 14 h à 16 h 30 et de 19 h à 22 h, jour des funérailles à compter de 11 h jusqu'au départ du salon à compter de 14 h 15, funérailles le samedi 2 décembre 2006 à 14 h 30 en l'église Ste-Luce de Disraëli. L'inhumation suivra au cimetière Ste-Luce de Disraëli. Mme Dion laisse dans le deuil ses quatre filles Michèle Dion (Pierre Legris) Longueuil, Marie-France Dion de St-Georges de Beauce, Chantal Dion (Serge Fradette) de Disraëli et Renée-Claude Dion de Montréal, ses petits-enfants Frédérique et Esther, Loïc et Shani, Pierre-Louis et Jeanne. Ses amies Marie-Claude Thibault et Mai Tabara, sa soeur Berthe St-Laurent (feu Jean-Paul Charbonneau) et ses belles-soeurs, Léona Allaire (feu Lucien St-Laurent), Yolande Huot (feu Donat St-Laurent), Irène Boisvert (feu René St-Laurent) et Ida Smith (feu Ernest Dion). Elle était également la soeur de feu Johnny, feu Louisée, feu Yvonne, feu Jos, feu Philippe, feu Blanche, feu Adrienne, feu Germaine, feu Léo, feu Gérard et de feu Bernadette St-laurent. Mme St-Laurent laisse également dans le deuil ses neveux, nièces, cousins, cousines et en particulier ses dames de compagnie, Denise Côté, Lina Rodrigue, Denise Daigle, Diane-Huguette Beauséjour et Céline Laflamme-Poulin. La famille aimerait également remercier tout le personnel de l'hôpital de Thetford pour les bons soins apportés à leur mère.

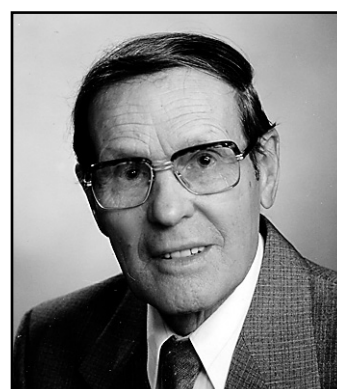
### GRIMARD, Denis 1937 - 2006

De Ste-Anne-des-Plaines, le 29 novembre 2006, à l'âge de 69 ans, est décédé M. Denis Grimard, fils de feu Adrien Grimard et de feu Hélène Tousignant, époux de Louise Simard. Outre son épouse, il laisse dans le deuil ses fils Normand (Johanne), Jocelyn (Christine), Benoît (Chantal), ses petits-enfants Jean-François, Christian, Simon, Kevin, Carl, Joanie, ses frères, ses soeurs, beaux-frères, belles-soeurs, neveux et nièces. Le défunt sera exposé le dimanche 3 décembre de 14 à 17 heures et de 19 à 22 heures au

**Salon Fernand Groulx inc.**

**173, boul. Ste-Anne  
Ste-Anne-des-Plaines**

Une liturgie sera célébrée dimanche à 20 heures dans la chapelle du salon. Compensez l'envoi de fleurs pour des dons à la Société de recherche sur le cancer.



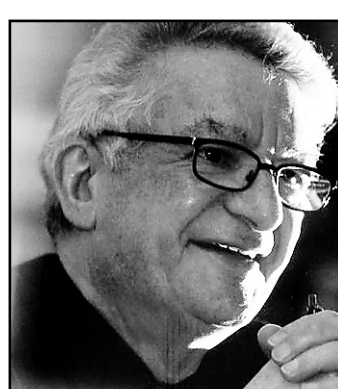
**GUÉNETTE, Lionel  
1910 - 2006**

Au Manoir de la Pointe-Bleue (Ste-Marguerite), le 29 novembre 2006, est décédé paisiblement M. Lionel Guénette, âgé de 96 ans. Il laisse dans le deuil Mme Gabrielle Léonard, son épouse bien-aimée depuis 74 ans, ses enfants Claire (feu François Lanthier), Lucette et Laurent (Suzanne Brie), ses petits-enfants Marie-Annick (Francis Dupuis), Marie-Hélène (Dominique Bélisle), Pierre-Laurent (Sonia Bourgeois), son arrière-petite-fille Romy ainsi que de nombreux autres parents et amis. La famille recevra les condoléances le samedi 9 décembre à compter de 9 h au salon de la

**Maison funéraire Trudel**

**214, rue Principale  
St-Sauveur-des-Monts**

Les funérailles auront lieu le même jour à 11 h en l'église mère de St-Sauveur. Parents et amis sont priés d'y assister sans autre invitation. Au lieu des fleurs, des dons à l'organisme de votre choix seraient grandement appréciés. La famille tient à remercier tout le personnel du Manoir de la Pointe-Bleue pour les bons soins reçus et pour leur attention dévouée.



**IGUAL, M. Michel  
1938 - 2006**

À Fleurimont, le 30 novembre 2006, à l'âge de 68 ans, est décédé M. Michel Igual, époux de Marie-Thérèse Desclaux, demeurant à Sherbrooke. La famille vous accueillera à la

**Résidence funéraire**

**Steve L. Elkas inc.**

**601, rue du Conseil, Sherbrooke, Qc**

**Tél. 819-565-1155**

**Télc. 819-820-8872**

**www.steveelkas.com**

**Affilié à la C.T.Q.**

le dimanche 3 décembre 2006 de 14 à 16 heures et de 19 à 22 heures, et le lundi 4 décembre 2006 de 10 heures jusqu'à 11 heures. Une cérémonie d'adieu sera célébrée le lundi 4 décembre 2006 à 11 heures à la Résidence funéraire Steve L. Elkas, suivie de l'inhumation au cimetière St-Michel de Sherbrooke. Outre son épouse, M. Igual laisse dans le deuil son fils Patrick (Lise) ainsi que plusieurs autres parents et amis. La famille tient à exprimer sa gratitude à Patrick et Joëlle Laigniel, ses associés de la Falaise St-Michel, pour leur présence assidue et aimante.



**JEANNEAU, Tougas Thérèse  
(1909-2006)**

Au centre Marcelle-Ferron, le mardi 28 novembre 2006, est décédée, à l'âge de 97 ans, Thérèse Tougas Jeanneau, épouse de feu Rolland Jeanneau.

Elle laisse dans le deuil ses enfants Andrée (feu Claude J.Blais) Guy (Louise Duquette) Monique (La Traverse), Pierre (Louise Tremblay), Michelle (Jacques Malboeuf), Jocelyne (Louis Remy) 16 petits-enfants et 23 arrière-petits-enfants.

La famille recevra les condoléances le vendredi 1er décembre de 17 h à 21 h et le samedi 2 décembre de 12 h à 13 h 30 à la Résidence Collin Clarke Mac Gillivray White 307 Riverside, Saint-Lambert (stationnement à l'arrière). Les funérailles auront lieu en l'église Saint-Lambert, rue Lorne, à 14 h le samedi 2 décembre. L'inhumation se fera au cimetière de Saint-Lambert.

Pour souligner votre sympathie, des dons à l'Association du syndrome de Turner du Québec seraient appréciés.

La famille tient à remercier le personnel du 3e étage du Centre Marcelle-Ferron pour leur dévouement et leur sollicitude.

Elle veut également exprimer son infinie gratitude à Diane et Paulette pour leur présence assidue et aimante.

### JOLIVET, Claire

Fille de feu Jean-Paul Jolivet et de feu Marcelle Lamontagne, Claire est décédée le 27 novembre 2006. L'a précédée, sa soeur Suzanne. Elle laisse dans le deuil sa soeur Michèle (Hugues Ouimet), sa nièce Catherine Ouimet (Pierre Petitpas), son neveu Hugues Jolivet Ouimet, son petit-neveu Patrick Petitpas, sa petite-nièce Amélie Petitpas, ses cousins et cousines ainsi que ses précieux amis.

La famille remercie tout le personnel de l'unité des soins palliatifs de l'hôpital Notre-Dame pour leur dévouement et leur grande compassion à l'égard de Claire.

La famille recevra parents et amis, le vendredi 8 décembre 2006 de 13 h à 14 h 30 au complexe funéraire, 1255 rue Beaumont Ville Mont-Royal

**URGEL BOURGIE**  
514-735-2025

Consultez le registre à sa mémoire

### www.urgelbourgie.com

La famille encourage des dons à : Le Bon Dieu dans la Rue, a/s du Père Emmett Johns, 895, rue de la Gauchetière Ouest, niveau 90, bureau 220, Montréal, H3B 5K3.



**ARDIZZONE, Roberto  
1958 - 2006**

À l'hôpital Général de Montréal, le 29 novembre 2006, à l'âge de 48 ans, est décédé M. Roberto Ardizzone, époux de Mme Céline Gilbert. Outre son épouse, il laisse dans le deuil ses parents Antonio Ardizzone et Francesca Cachia, sa soeur Daniela, ses beaux-parents Paul-Aimé Gilbert et Jacqueline Gilbert, ses beaux-frères et belles-soeurs, neveux, nièces et plusieurs autres parents et amis.

Il sera exposé le dimanche 3 décembre 2006 de 14 h à 17 h et de 19 h à 22 h et lundi dès 12 h 30 au complexe funéraire

**YVES LÉGARE**  
Alfred Dallaire  
1350, autoroute 13, Laval  
www.adyl.com • 514.595.1500

Les funérailles auront lieu le lundi 4 novembre à 14 h en l'église Ste-Dorothée (655, rue Principale à Laval).



**CHARTIER, Rollande  
1912-2006**

Subitement, à Granby, le 27 novembre 2006, à l'âge de 94 ans, est décédée Mme Rollande Chartier, épouse de feu Roland Roch. Elle laisse dans le deuil ses enfants : Jean-Claude (Jeanne-Mance Cormier), Michel (Ginette Vallières), Andrée (Richard Fitzmaurice), Raymond; ainsi que ses 4 petits-enfants et ses 3 arrière-petits-enfants. Conformément à ses volontés, Mme Chartier ne sera pas exposée et une célébration de sa vie sera faite à une date ultérieure.

Arrangements funéraires :

**Les Jardins Funéraires Bessette  
997, des Colombes (angle St-Jude N.)  
Granby  
Tél. : (450) 777-1171  
ou 1 888 730-6666  
Télc. : (450) 777-4393  
www.familiebessette.com  
affiliée à la C.T.Q.**

### CHOQUETTE, Diane Michèle 1944 - 2006

Décédée à Montréal, le 8 novembre 2006, à la suite d'une longue maladie. Elle était la fille de feu Laurent Choquette et de feu Gladys Hillman de Gatineau (Aylmer, Qc). Elle est survécue par son frère Paul de Gatineau (Aylmer, Qc) ainsi que par de nombreux cousins et amis. La famille remercie les individus et les organismes, notamment le centre de jour St-James, (1435, rue City Councillors, Montréal Qc, H3A 2E4), pour l'appui et l'aide qu'ils ont donnés à Diane pendant ses derniers mois. Les dons à ce dernier ou à d'autres organismes semblables seraient appréciés.



**URGENT**

Faites un don à :

LA FONDATION DE L'HÔPITAL  
DE MONTRÉAL POUR ENFANTS

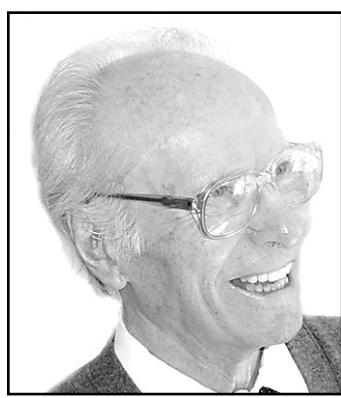


THE MONTREAL CHILDREN'S  
HOSPITAL FOUNDATION

**(514) 934-4846**

www.fondationpourenfants.com

# DÉCÈS, PRIÈRES, REMERCIEMENTS



**KISHKA, André**  
1909 - 2006

Après avoir consacré sa vie au bien-être de ses compatriotes ukrainiens, André Kishka s'est éteint à l'âge de 97 ans, à Montréal, le jeudi 30 novembre 2006. Né à Dachnow (aujourd'hui en Pologne) Andras Vasselovich Kishka, veuf de dame Jeanne Van Noten, laisse dans le deuil sa fille Maroussia, son fils Paul (époux de Candide Laprise), ses petits-enfants Marjolaine, Paule-Marie, Jean-Raphaël, Antoine-Marie, Élisabeth et Alexandre, son neveu Jossek Cencora et son filleul Alexandre Saziouk, ses belles-soeurs et beaux-frères vivant en Belgique, ainsi que de nombreux amis. Un service funèbre, selon le rite byzantin de l'église catholique ukrainienne, sera célébré lundi, le 4 décembre 2006, à 10 heures en l'église catholique ukrainienne du Saint-Esprit (Ukrainian Catholic Holy Ghost Church) sise au 1795 rue Grand Trunk, à Montréal (Pointe St-Charles).

Sous la direction de  
**URGEL BOURGIE**  
514-735-2025  
Consultez le registre à sa mémoire

[www.urgelbourg.com](http://www.urgelbourg.com)



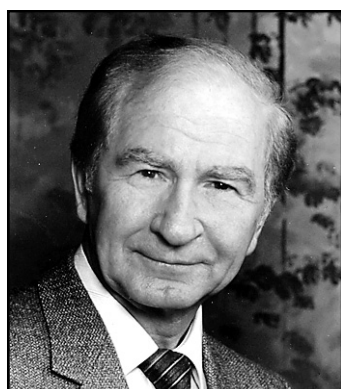
**LABERGE (née Morin), Monique**  
1918 - 2006

De Longueuil, le 25 novembre 2006, à l'âge de 88 ans, est décédée madame Monique Morin, ancienne maîtresse de poste. Elle laisse dans le deuil son époux monsieur Richard Laberge, ses enfants: feu Jeanne, Madeleine (Steve), Jean-Paul (Claude), Roger et Guy, ses petits-fils: Philippe, Jean, Éric et Francis, ses arrière-petits-fils: Thomas et Lucas, ses beaux-frères et belles-soeurs, neveux et nièces, ainsi que d'autres parents et amis. Les funérailles auront lieu le lundi 4 décembre à 14 h en l'église Sacré-Coeur-de-Jésus (2165, Gamache). Au lieu de fleurs, des dons à la Fondation de l'hôpital Pierre Boucher seraient appréciés.

**Direction funéraire**  
**LA MAISON D'ARCHE**  
Réseau Dignité

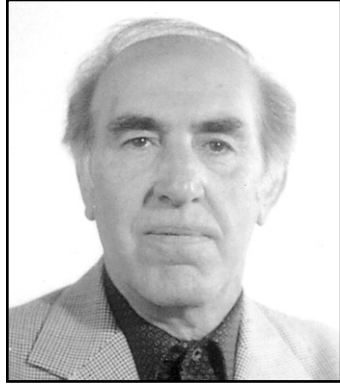
**LACHAPPELLE (Millette), Lise**  
1938 - 2006

À Boucherville, le 30 novembre 2006, à l'âge de 68 ans, est décédée Mme Lise Millette, retraitée de Revenu Canada douane et acceise de Montréal, épouse de feu Jacques Lachapelle. Elle laisse dans le deuil ses soeurs Rachel (André Lévesque), Colette (Georges Vandal), son neveu Sylvain Vandal (Maryse Harvey), sa nièce Nadia (Marc Irman) ainsi que plusieurs parents et amis. La famille accueillera parents et amis le samedi 9 décembre de 11 à 15 heures au **Complexe funéraire Pierre Tétrault inc.** 549, Samuel-de-Champlain (à l'est de Montarville, sortie 19 de la route 132) Boucherville. Une liturgie de la Parole en présence des cendres aura lieu le même jour à 15 heures à la chapelle du Complexe funéraire Pierre Tétrault.



**LAMBERT, Rolland**  
1918 - 2006

De l'hôpital du Haut-Richelieu, le 28 novembre 2006, à l'âge de 88 ans, est décédé Rolland Lambert, époux de Thérèse Filteau. Outre son épouse, il laisse dans le deuil ses enfants Nicole et Michel (Liette Levasseur), ses petits-enfants Isabelle (Vincent), Nicolas (Karine), Mathieu (Roxanne), Joelle (Terry) et Cédric, ses arrière-petits-enfants Chloée et Mathias de même que d'autres parents et amis. Exposé dimanche de 13 h à 16 h à **LA MAISON D'ARCHE** Réseau Dignité 933, boul. Périgny, Chambly. Une liturgie de la parole sera célébrée à 16 h en la chapelle de la résidence et de là, au Crématorium Darche.



**LAPLACE, Pierre**  
1916 - 2006

À Montréal, le 30 novembre 2006, à l'âge de 90 ans, est décédé Pierre Laplace, épouse de Claudine Smolinski. Il laisse dans le deuil son épouse Claudine, son fils Jean-Jacques (Gisèle Kirouac), son petit-fils Xavier et sa petite-fille Zoé. Il sera exposé au salon

**Alfred Dallaire/Memoria**  
1111, Laurier Ouest, Outremont

Alfred Dallaire  
**MEMORIA**  
514 277.7778

[www.memoria.ca](http://www.memoria.ca)

le lundi 4 décembre de 14 h à 17 h et de 19 h à 22 h. Les funérailles auront lieu le mardi 5 décembre à 11 heures en l'église St-Viateur d'Outremont, 183, Bloomfield, Montréal.



**LEGAULT, Réjane**

À Montréal, le 30 novembre 2006, à l'âge de 51 ans, est décédée Réjane Legault, fille de Lylia Leduc et de feu Viateur Legault. Elle laisse dans le deuil son conjoint Bernard Boiteau, ses enfants et sa petite-fille Éloïse, sa soeur Lorraine, son beau-frère Gabriel Décarie, sa nièce Isabelle ainsi que de nombreux amis et confrères de travail. La famille vous accueillera au Salon funéraire

**Alfred Dallaire/Memoria**  
2645, Henri-Bourassa Est

le mercredi 6 décembre de 14 h à 17 h et de 19 h à 22 h, jeudi dès 9 h. Les funérailles seront célébrées le jeudi 7 décembre à 11 h en l'église St-Antoine Marie-Claret, 2800, Henri Bourassa Est (coin Vianny). La famille encourage des dons à la Fondation pour le cancer et veut également exprimer son infinie gratitude au personnel des soins palliatifs de l'hôpital Notre-Dame.

Alfred Dallaire  
**MEMORIA**  
514 277.7778

[www.memoria.ca](http://www.memoria.ca)

**MADORE, Gabrielle**  
1919 - 2006

À Montréal, le 30 novembre 2006, est décédée Gabrielle Madore. Elle laisse dans le deuil son frère Paul-René (Yola Pierre-Jérôme), sa belle-soeur Yvette Gagné Madore, son neveu Jean-François Madore, sa nièce Denise Madore (Daniel Leclair), son cousin Raymond D'Arcy (Jacqueline Ouellet) ainsi que d'autres parents et amis. La famille recevra les condoléances le dimanche 3 décembre 2006 de 14 à 17 heures et de 19 à 21 heures, et lundi 4 décembre dès 9 heures au

**Centre funéraire Côte-des-Neiges**  
Réseau Dignité

4525, chemin de la Côte-des-Neiges  
Montréal 514-342-8000

(stationnement intérieur gratuit)  
Les funérailles seront chantées le lundi 4 décembre à 11 heures en l'église Notre-Dame-des-Anges, 5621 boul. Gouin Ouest, Montréal, et de là au cimetière Notre-Dame-des-Neiges.



**MARCIL, Mario**  
1946 - 2006

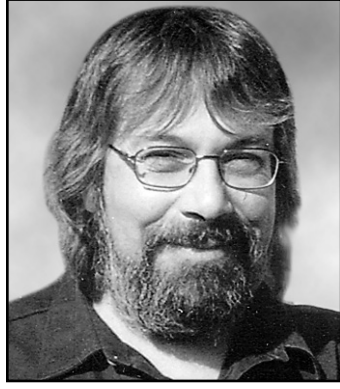
Il a été tour à tour enfant, écolier, élève, étudiant, fonctionnaire et consultant. Il a pratiqué l'architecture, l'écriture, la nature, la nourriture, la peinture, la quadrature & la sculpture. Voilà l'épitaphe virtuelle que Mario Marcil a laissée dans un document adressé à son fils. 60 ans après sa naissance, 42 ans après avoir déclaré son amour à sa femme Claire et 36 ans après avoir vu naître son fils Ianik, il est décédé vendredi le 24 novembre 2006 à 6 h 15 du matin à l'Hôpital du Saint-Sacrement, à Québec.

Il s'est éteint tout doucement et paisiblement. Aucune cérémonie, ni religieuse ni civile, n'est prévue, suivant ses volontés. Une réunion pour les parents et amis sera planifiée pour le début de l'été prochain. Des dons à la Fondation de l'Hôpital du Saint-Sacrement ou celle de l'Hôtel-Dieu de Québec seraient appréciés. Informations et messages à l'adresse [www.MarioMarcil.org](http://www.MarioMarcil.org). On peut lire, en post-scriptum à son testament: "Gardez mon âme dans votre mémoire, ne la laissez pas à d'autres dieux."

**Pour renseignements**  
**Coopérative funéraire des Deux Rives**  
693, avenue Nérée-Tremblay  
Québec (Québec)  
G1N 4R8

Tél. : (418) 688-2411  
Télécopieur : (418) 688-2414

plateau@coopfuneraire2rives.com  
[www.coopfuneraire2rives.com](http://www.coopfuneraire2rives.com)



**MARTEL, Jean-François**

À Cap d'Espoir, en Gaspésie, après un court combat contre le cancer, est décédé Jean-François Martel, homardier, conjoint de Sylvie Gonthier et fils de Denise Delorme et de Jean-Jacques Martel, pharmacien. Il laisse dans la peine ses deux soeurs: Sylvie et Geneviève et son frère Benoit. Son frère Pierre l'avait précédé dans la mort, en 2002. Lui survivent, son beau-père Alcide Gonthier, sa belle-mère Emilienne Malloy, une belle-soeur, des beaux-frères, de nombreux oncles et tantes, cousins et cousines, les Producteurs de homard de Grande-Rivière, dont il était le président. Il était aussi président de l'Association des Pêcheurs, secteur pélagique.

Le regretteront aussi ses nièces Elise, Sarah, Clara-Myriam et Catherine, ses neveux Francys-Olyvier et Sébastien et son filleul Jérémie Essiambre.

Les funérailles ont eu lieu en l'église St-Joseph de Cap d'Espoir avec inhumation au cimetière du même endroit. Selon ses volontés, une messe commémorative sera chantée en l'église St-Raphael de l'Île Bizard, lieu des vacances de son enfance, le samedi 9 décembre à 14 h 30 suivie d'un goûter de l'amitié au Château Pierrefonds (15 928, boul. Gouin Ouest). Parents et amis y sont invités.

Au lieu de fleurs, des dons à l'Association des maladies du rein ou à l'Association de la sclérose en plaques seraient appréciés.



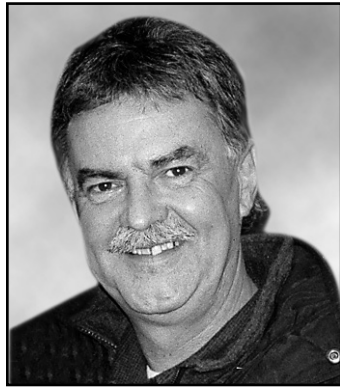
**MÉLANÇON, Nicole**

Entourée de ses deux amours, à son domicile, le 29 novembre 2006, est décédée Mme Nicole Mélançon, fille de Saimaine Mélançon et de feu Germaine Lepage, demeurant à Trois-Rivières, secteur Cap-de-la-Madeleine. La famille accueillera parents et ami(e)s au

**Centre funéraire Rousseau**  
445 des Volontaires  
Trois-Rivières

dimanche de 14 h à 17 h et de 19 h à 22 h, lundi jour des funérailles à partir de 11 h. Les funérailles auront lieu le lundi 4 décembre à 13 h en l'église Notre-Dame-des-Sept-Allégres de la paroisse Immaculée-Conception. L'inhumation aura lieu au cimetière St-Michel, à une date ultérieure.

La défunte laisse dans le deuil son fils Jean-Nicolas, son père Saimaine Mélançon (feu Germaine Lepage), son conjoint Robert Chartrand et ses enfants Véronique et Sébastien, la mère de son conjoint Nicole Lafortune ainsi que plusieurs oncles, tantes, neveux, nièces, cousins, cousines et ami(e)s. Renseignements : 1-800-246-6225  
Télécopieur : 819-374-6227  
[www.centrerousseau.com/avis\\_decès.htm](http://www.centrerousseau.com/avis_decès.htm)



**MELOCHE, Michel**  
1950 - 2006

À Beauharnois, le 29 novembre 2006, à l'âge de 55 ans, est décédé M. Michel Meloche, fils de feu Léo Meloche et de Yolande Goulet. Il laisse également dans le deuil ses enfants Philippe, Fannie et Marie-Michelle ainsi que ses frères Claude (Claudette) et Daniel (Joanne), sa soeur Sylvie (Jean-Guy), ses neveux et nièces, parents et amis. La famille accueillera parents et amis le lundi 4 décembre à 19 heures au salon funéraire

**BOURGIE & FRÈRES INC.**  
585, rue Ellice, Beauharnois

Les funérailles seront célébrées le mardi 5 décembre à 11 heures en l'église St-Clément de Beauharnois suivies de l'inhumation au cimetière du même endroit. Heures des visites: lundi de 19 h à 22 h, mardi à compter de 9 h 30.



**PENSATO-MANSI, Carmela (Mellie)**  
1936 - 2006

À Montréal, le jeudi 30 novembre 2006, est décédée, à l'âge de 70 ans, Carmela (Mellie) Mansi, épouse de Antonio (Tony) Pensato. Outre son époux, elle laisse dans le deuil son frère Frank (Nancy), son beau-frère Nick (Denise), ses neveux et nièces ainsi que plusieurs parents et amis. La famille vous accueillera au

**MAGNUS POIRIER**

Complexe Pie-IX  
10300, boul. Pie-IX  
Montréal-Nord  
T: 514 727-2847

[www.magnuspoirier.com](http://www.magnuspoirier.com)

dimanche et lundi de 14 h à 17 h et de 19 h à 22 h, mardi de 8 h 30 à 9 h 30. Les funérailles seront célébrées le mardi 5 décembre 2006 à 10 h en l'église Ste-Colette et de là au mausolée du Cimetière de Laval, 5505, chemin Bas St-François, Laval. Des dons en sa mémoire à Réseau-Ado du Québec, 7217, rue St-Denis, Montréal QC H2R 2E3 seraient appréciés.



**PILON (Lanthier), Pierrette**  
1934 - 2006

Suite à une longue maladie, le 1er décembre 2006, est décédée à l'âge de 72 ans, Mme Pierrette Lanthier, épouse de M. André Pilon. Outre son époux, elle laisse dans le deuil ses fils Jean et sa conjointe Diane ainsi que Claude et sa conjointe Marina, ses quatre petits-enfants, ses soeurs ainsi que plusieurs parents et amis. La famille vous accueillera

**MAGNUS POIRIER**

Complexe Viau  
7388, boul. Viau, Saint-Léonard  
T: 514 727-2847  
[www.magnuspoirier.com](http://www.magnuspoirier.com)

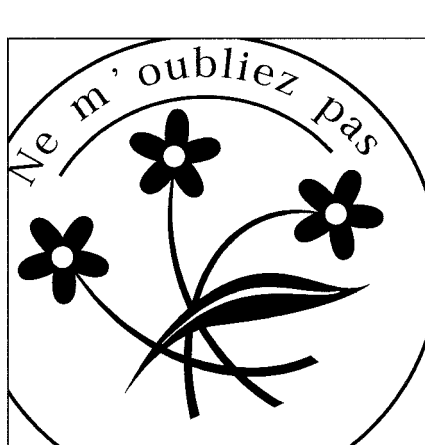
le dimanche 3 décembre à 14 heures. Les funérailles seront célébrées le lundi 4 décembre à 11 heures en l'église Ste-Angèle. Heures des visites: dimanche de 14 à 17 heures et de 19 heures à 21 h 30, lundi dès 9 heures.

**Remerciements**

REMERCIEMENTS au Sacré-Coeur pour faveur obtenue. P.F.  
REMERCIEMENTS au Sacré-Coeur pour faveur obtenue. I.G.  
REMERCIEMENTS au Sacré-Coeur, St-Jude pour faveur obtenue. C.D.

**Prières**

REMERCIEMENTS au Sacré-Coeur pour faveur obtenue. Que le Sacré-Coeur de Jésus soit loué, adoré et glorifié, à travers le monde pour les siècles. Amen. Dites cette prière 6 fois par jour pendant 9 jours et vos prières seront exaucées même si cela semble impossible. N'oubliez pas de remercier le Sacré-Coeur avec promesse de publication, quand la faveur sera obtenue. B.T.



## L'aide d'aujourd'hui. L'espoir de demain.

Présentement au Canada, une personne sur 13, de plus de 65 ans, est atteinte de la maladie d'Alzheimer et de démences connexes\*. Pour plus d'information, communiquez avec votre Société Alzheimer locale ou visitez notre site Web au [www.alzheimer.ca](http://www.alzheimer.ca)

**Société Alzheimer**

\* Étude sur la santé et le vieillissement au Canada

Un enfant sur cent naît avec une malformation ou une maladie cardiaque.

La Fondation québécoise pour les enfants malades du cœur soutient ces enfants et leurs parents.

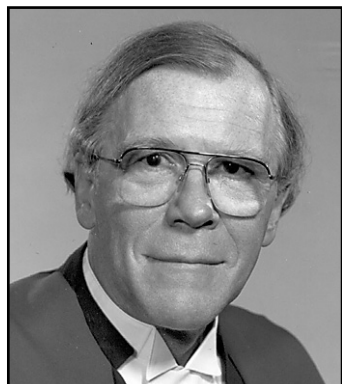
Aidez-nous à maintenir notre engagement en leur faveur.

**en cœur**  
Depuis 1984

1-800-EN COEUR  
[www.fondationencoeur.com](http://www.fondationencoeur.com)

# DÉCÈS, PRIÈRES, REMERCIEMENTS

900



**RIOUX, Claude, c.r. Honorable**  
20 mai 1930 - 28 novembre 2006  
Juge retraité

de la Cour Supérieur du Québec  
À Québec, le 28 novembre 2006, est décédé l'Honorable Claude Rioux, précédé par ses parents monsieur Albert Rioux et madame Aline Mercier. Il était l'époux de madame Marie-José Garneau. Il demeurerait à Québec.

La famille recevra les condoléances au funérarium

**Lépine Cloutier Ltée**  
975, Marguerite-Bourgeoys, Québec

le vendredi 8 décembre de 19 h à 21 h  
le samedi 9 décembre de 12 h à 14 h

Il laisse dans le deuil, outre son épouse, sa fille Sophie (Nicolas Varfalvy); ses deux frères et sa sœur : Jean-Paul (Myrna Arteaga), Roch (Danielle Caouette) et Raymonde. Il laisse également sa belle-sœur Francine Garneau (Guy Saint-Pierre) et son beau-frère Roger Garneau (Andrée Renaud) ainsi que plusieurs neveux, nièces, cousins, cousines et ami(e)s.

La famille tient à remercier son docteur et ami Bertrand Boucher, son cardiologue Onil Gleeton, ainsi que toute l'équipe de l'Hôpital Laval pour leur dévouement et les bons soins prodigués au cours des 9 dernières années. Mentionnons la compétence et la compassion que l'ensemble du personnel des Appartements du Château de Bordeaux a démontrées lors de ces épreuves. Elle désire enfin saluer les personnes côtoyées au cours de sa vie professionnelle.

Vos témoignages de sympathie peuvent se traduire par un don à l'Institut de cardiologie de l'Hôpital Laval, 2725, chemin Ste-Foy, G1V 4G5, tél. : 418-656-4564.

**Pour renseignements : (418) 529-3371**  
**Télécopieur : (418) 529-9506**  
**Courriel : lc@lepinecloutier.com**  
**" Un registre à sa mémoire est disponible pour signature au www.lepinecloutier.com "**



**SABEH, Marie**

À Montréal, le 27 novembre, est décédée la regrettée Mme Marie Sabeh. Belle-soeur Chérie de Mouna Meshaka Sabeh. Tante bien-aimée de Nayla Sabeh (Marc Paquet), Antoine Sabeh (Bernadette Gois), Youssef Sabeh (Claudia Rivero). Grande tante adorée de Richard, Michaël, Marieke, Pascale, Alain, Thomas, Andréa, Alexandra. Elle laisse aussi dans le deuil Mme Emilie Phares ainsi que plusieurs autres parents et amis à Montréal, à Damas, au Liban.

La famille recevra les condoléances le samedi 2 décembre et le dimanche 3 décembre, de 19 h à 21 h et le lundi 4 décembre dès 9 h au :

**Centre funéraire Côte-des-Neiges**

Réseau **Dignité**

**4525, chemin de la Côte-des-Neiges**  
**514-342-8000**

Les funérailles auront lieu ce lundi à 11 h à la chapelle du Centre funéraire.

**VAILLANCOURT, Sr Bernadette C.N.D. (Soeur Bernadette-de-l'Eucharistie)** est décédée à l'Infirmierie Notre-Dame-de-Bon-Secours-CND-Montréal, le jeudi 30 novembre, à l'âge de 83 ans et 10 mois, dont 54 ans de vie religieuse à la Congrégation de Notre-Dame. Elle était la fille de feu Jean-Baptiste Vaillancourt et de feu Berthe Bélanger. Outre sa famille religieuse, elle laisse dans le deuil sa soeur Thérèse (feu Elzéar Jean), ses frères Pierre (feu Jacqueline Germain), Gabriel (Mariette Lemay) ainsi que ses neveux et nièces, parents et amis.

La dépouille sera exposée au **Salon Alfred Dallaire/Memoria**  
**1111, rue Laurier Ouest, Outremont**

Alfred Dallaire  
**MEMORIA**  
514 277.7778  
**www.memoria.ca**

le dimanche 3 décembre de 18 h à 21 h.

Une célébration de prières aura lieu le même jour à 19 h 30, au même endroit. Le lendemain, le salon sera ouvert dès 9 h et les funérailles seront célébrées à 10 h à l'église Saint-Viateur d'Outremont située à quelques pas du salon. L'inhumation se fera au Cimetière Notre-Dame-des-Neiges.

## 1er ANNIVERSAIRE



**Marie-Ange Dionne**

Une messe anniversaire sera célébrée le samedi 9 décembre 2006 à 16 h 30 en l'église Saint-Sacrement, Québec, à la mémoire de Mme Marie-Ange Dionne, décédée le 9 décembre 2005. Parents et amis sont invités à y assister.

## 2e ANNIVERSAIRE



**Jacinthe Leblanc Salama**

Chère Jacinthe

Il y a maintenant déjà 2 ans que tu nous as quittés pour l'au-delà, emportant avec toi ton sourire, ta joie, ta gaieté, et ne laissant que des beaux souvenirs derrière toi. Malgré ta maladie, tu n'as jamais cessé de croire en la vie. De là-haut, protège tous ceux qui t'ont aimée et que tu as aimés. Continue de nous donner la force de poursuivre ce chemin qui semble si difficile à traverser sans toi.

Une messe sera célébrée en sa mémoire le 3 décembre 2006 en l'église de St-Barnabé Sud à 10 heures a.m.

Que tous ceux qui l'ont connue et aimée aient une pensée spéciale pour elle aujourd'hui.

Nous t'aimons beaucoup.

Ton époux, Philippe, Joel et toute la famille

## REMERCIEMENTS

A vous qui m'avez offert votre sympathie lors du décès de Pierre Cholette, au salon funéraire, par écrit, par téléphone, je tiens à dire un grand merci. Votre témoignage m'a profondément réconfortée dans ma peine.

Jacqueline Cholette

## REMERCIEMENTS

**Langlais, Sévigny, Fernande**  
1924 - 2006

Vous avez eu la délicatesse de nous témoigner votre amitié et votre compréhension, à notre douleur, lors du décès de Fernande survenu le 16 novembre 2006, à Boucherville. Nous en avons été sincèrement touchés.

Soyez assurés de notre profonde gratitude et considérez l'expression de notre reconnaissance en acceptant ces remerciements comme vous étant adressés personnellement.

Son fils Jacques,

les membres des familles Sévigny et Langlais.

## REMERCIEMENTS



**PETROV, Varbinka**  
(née Partenieva)

Suite au décès de Mme Varbinka Partenieva Petrov, survenu le lundi 6 novembre 2006, nous tenons à remercier sincèrement tous les parents et amis qui nous ont témoigné des marques de sympathie.

Veuillez considérer ces remerciements comme personnels.

**Son époux Dr Elefter Petrov**  
**Son fils George Peterson, sa conjointe Josée et leur fils Alexandre**

## REMERCIEMENTS

**Simone Poupert**

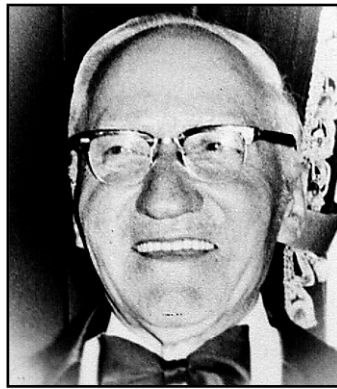
Nous avons été très touchés par les nombreuses marques de sympathie qui nous ont été adressées lors du décès de Simone Poupert, le 13 novembre dernier. Nous remercions du fond du cœur les parents et amis de leur témoignage et les prions de considérer ces remerciements comme personnels.

Son époux Roger, ses enfants Diane et Jean et sa petite-fille Véronique.

## ANNIVERSAIRES DE DÉCÈS



**MICHELINE SAURO TEOLIS**



**MARIANO TEOLIS**

Déjà 30 ans papa que tu nous as quittés, et toi maman 22 ans. Vous demeurez toujours présents dans nos coeurs. Reposez en paix et veillez sur nous.

Ton fils Joseph, son épouse Sonia, tes petits-enfants Diane, Norman, Pierre et Liza; et 5 arrière-petits-enfants qui auraient gagné à vous connaître.

## REMERCIEMENTS



**SUZANNE LEMIRE-CYRENNE**  
**YVON CYRENNE**

Les familles Lemire et Cyrenne désirent remercier sincèrement tous les parents, amis, collègues de travail, voisins et connaissances qui nous ont témoigné des marques de sympathie soit par courriels, offrandes de messes, présence aux funérailles, cartes de sympathie ou souhaits de condoléances, lors du décès de Suzanne Lemire-Cyrenne le 19 août 2006, des suites d'un cancer ainsi que du décès de son époux, Yvon Cyrenne, quelques jours plus tard, le 23 août 2006, également à la suite d'une longue lutte contre le cancer.

Un merci particulier à tous ceux qui nous ont soutenus tout au long de ces dernières années difficiles.

Nous garderons un souvenir réconfortant de vos pensées, de vos bonnes paroles et de vos prières.

## REMERCIEMENTS



**Yvette Moisan Huet**

Ma mère nous a quittés après une longue vie remplie d'amour : remplie de l'amour qu'elle portait à tous ceux et celles qui l'entouraient, mais remplie également de l'amour que tous lui rendaient bien autant.

Vous pouvez pleurer son départ, comme mon épouse Lyne, nos deux filles Jeanne et Élise et moi-même le faisons; mais surtout continuez à l'aimer tout autant, car cet amour elle le mérite bien.

Merci à tous ceux et celles qui de toutes sortes de manières nous ont consolés ou témoigné leur affection.

Pierre Huet

# ÊTRE BIEN INFORMÉ

Pour vous abonner et profiter des offres spéciales, visitez

cyberpresse.ca/abonnement

**LA PRESSE**

(514) 285-6911



**SLA**  
SOCIÉTÉ DE LA SCLÉROSE  
LATÉRALE AMYOTROPHIQUE  
DU QUÉBEC

UNE  
**BATAILLE**  
POUR LA  
**VIE**

LA MALADIE DE LOU GEHRIG

(514) 725-2653 • 1 877 725-7725  
www.sla-quebec.ca • info@sla-quebec.ca

# PETITES ANNONCES

## AVIS LÉGAUX - APPELS D'OFFRES - SOUMISSIONS

### MISE AU POINT

Veillez noter les corrections suivantes :  
Pour notre cahier publicitaire **Jours Sears** en vigueur jusqu'au 10 décembre 2006.

**Page 5 (CC121F506)**, 18,99 Chac., tailles standard et 23,99 Chac., tailles Plus. Pull Tradition à motif brodé pour femmes, n° 4336AT. Tailles standard. Rég. Sears 39,99. Tailles Plus. Rég. Sears 44,99. **CORRECTION:** Pull Tradition à motif brodé en tailles Plus ne sera pas disponible. L'article de substitution est le pull Tradition Plus, n° 79376 ou 79378. Rég. Sears 44,99. En solde 23,99.

**Page 6 (CC121F506)**, 14,49. Chac. Pantalons fourreau Tradition<sup>MD</sup>, Tradition Petite et Tradition Plus pour femmes. Rég. Sears 29,99. **CORRECTION:** Ces articles ne seront pas disponibles pour cette promotion. Des articles de remplacement seront fournis pour les tailles Tradition Petite et Tradition Plus seulement. Le substitut pour Tradition Petite est l'article n° 82169 et 82170. Rég. Sears 29,99 chac. En solde 14,49. Le substitut pour Tradition Plus est l'article n° 82290, 82295 ou 82292. Rég. Sears 29,99 chac. En solde 14,49.

**Page 15 (CC121F506)**, Rabais 55%. Bracelet et médaillon Tradition en or 10 K à prix ordinaires. Bracelet, n° 65332. Rég. Sears 89,99. En solde 40,49. Médaillon, n° 65156. Rég. Sears 329,99. En solde 148,49. **CORRECTION:** Prix ordinaire erroné du bracelet Tradition. L'annonce devrait se lire: Rabais 55%. Bracelet et médaillon Tradition en or 10 K à prix ordinaires. Bracelet, n° 65332. Rég. Sears 99,99. En solde 44,99. Médaillon, n° 65156. Rég. Sears 329,99. En solde 148,49.

**Page 31 (CC121F506)**, Notre plus bas prix de l'année! 29,99 Chacun. Pulls Dockers<sup>MD</sup> pour hommes. Rég. Sears 60 \$. Notre plus bas prix de l'année! maintenant 32,49 Ch. Pulls Hagggar<sup>MD</sup> pour hommes. Rég. Sears 65 \$. **CORRECTION:** Les chandails Dockers et Hagggar ne sont pas à leur plus bas prix de l'année.

**Page 42 (CC121F506)**, Notre plus bas prix de l'année. Moitié prix. Tous les articles et verres en cristal Mikasa, Pinwheel, Ashford, Diana et Cristal d'Arques à prix ordinaires. Rég. Sears 14,99 - 99,99. En solde 7,49 - 49,99 Chac. ou ens. **CORRECTION:** Les articles Mikasa ne sont pas à leur plus bas prix de l'année.

**Page 47 (CC121F506)**, Rabais 125 \$. Chaîne audio «Heritage», n° 27922. Rég. Sears 299,99. En solde 174,99. **CORRECTION:** Prix de solde et illustration erronés. La base n'est pas incluse dans le système audio. L'annonce devrait se lire: Rabais 151 \$ Chaîne audio «Heritage», n° 27922. Rég. Sears 299,99. En solde 148,99. La base illustrée est vendue séparément.

**Pages 62 et 64 (CC121F506)**, Tous les gros appareils ménagers Kitchen Aid, Frigidaire, GE, LG et Inglis sont en solde. **CORRECTION:** L'annonce devrait se lire: Tous les gros appareils ménagers Kitchen Aid, GE, LG et Inglis ainsi que presque tous les gros appareils ménagers Frigidaire sont en solde.

Pour notre cahier publicitaire **Super samedi et dimanche** en vigueur les 2 et 3 décembre 2006.

**Page 2 (WE121F506)**, Offres spéciales d'ouverture. Rabais 60%. Globes d'eau variés, n° 27058. Rég. Sears 24,99. En solde 9,99. Chac. **CORRECTION:** Prix ordinaire erroné. L'annonce devrait se lire: Offres spéciales d'ouverture. Rabais 60%. Globes d'eau variés, n° 27058. Rég. Sears 19,99. En solde 7,99.

**Page 4 (WE121F506)**, 12,88 Fourre-tout Jessica, n° 12170. **CORRECTION:** Les fourre-tout Jessica ne sont offerts qu'en noir ou blanc.

**Page 6 (WE121F506)**, Rabais 30%. Toutes les jupes Nevada à prix ordinaires pour filles en tailles 7-16. Rég. Sears 19,99 - 29,99. En solde 13,99 - 20,99. **CORRECTION:** La jupe de style camouflage illustrée ne fait pas partie de cette promotion.

**Page 6 (WE121F506)**, Rabais 40%. Sélection de pantalons d'entraînement Nike<sup>MD</sup> pour garçons, en tailles 8 - 18. Rég. Sears 39,99. Chac. En solde 23,99. **CORRECTION:** Prix ordinaire et prix de solde erronés. L'annonce devrait se lire: Rabais 40%. Sélection de pantalons d'entraînement Nike<sup>MD</sup> pour garçons, en tailles 8 - 18. Rég. Sears 34,99. Chac. En solde 20,99.

**Page 8 (WE121F506)**, Tous les lecteurs MP3 et baladeurs de CD à prix ordinaires sont en solde! **CORRECTION:** L'annonce devrait se lire comme suit: Tous les lecteurs MP3 et baladeurs de CD à prix ordinaire sont en solde! À l'exclusion des produits Apple iPod. iPod est une marque déposée de Apple Computers Inc.

Pour notre cahier publicitaire **Jours Sears** en vigueur du 24 novembre au 10 décembre 2006.

**Page 28 (CC114F506)**, Notre plus bas prix de l'année! 19,78 Chacun. Pulls Retreat<sup>MD</sup> en chenille à prix ordinaire de 39,99 pour hommes, n°s 19282/84/87.

Notre plus bas prix de l'année! 24,78 Chacun. Pulls jacquard Retreat à prix ordinaire de 49,99 pour hommes, n°s 44419/672/676. Notre plus bas prix de l'année! 27,50 - 30 \$. Pulls Point Zero<sup>MD</sup> en laine mérinos à prix ordinaires pour hommes. Rég. Sears 55 - 60 \$.

**Page 29 (CC114F506)**: Notre plus bas prix de l'année! 27,49 Chacune. Chemises sport Hagggar<sup>MD</sup> en microfibrilles à texture façonnée à prix ordinaire de 55 \$ pour hommes.

**CORRECTION:** Les pulls Retreat en chenille, pulls jacquard Retreat, pulls Point Zero en laine mérinos et chemises sport Hagggar en microfibre à texture façonnée ne sont pas à leur plus bas prix de l'année.

Nous sommes sincèrement désolés de tout inconfort que ces erreurs ont pu causer à nos clients.



3446962

## Les Auberges du cœur du Québec



Organismes communautaires  
d'hébergement pour jeunes  
en difficulté et sans abri

LES JEUNES QUI Y ENTRENT  
S'EN SORTENT!

Info : 514.523.8559

## FONDATION ARMAND-FRAPPIER

Pour l'avancement de la recherche en santé



Dans la lutte contre les maladies infectieuses et face aux grands enjeux de la santé publique - hépatite, grippe, SRAS, rejet de greffe, cancer, rougeole, fibrose kystique, SIDA...

... votre don peut faire la différence!

450-686-5360  
www.fondation-afrappier.qc.ca

L'aide d'aujourd'hui.  
L'espoir de demain.

Société Alzheimer

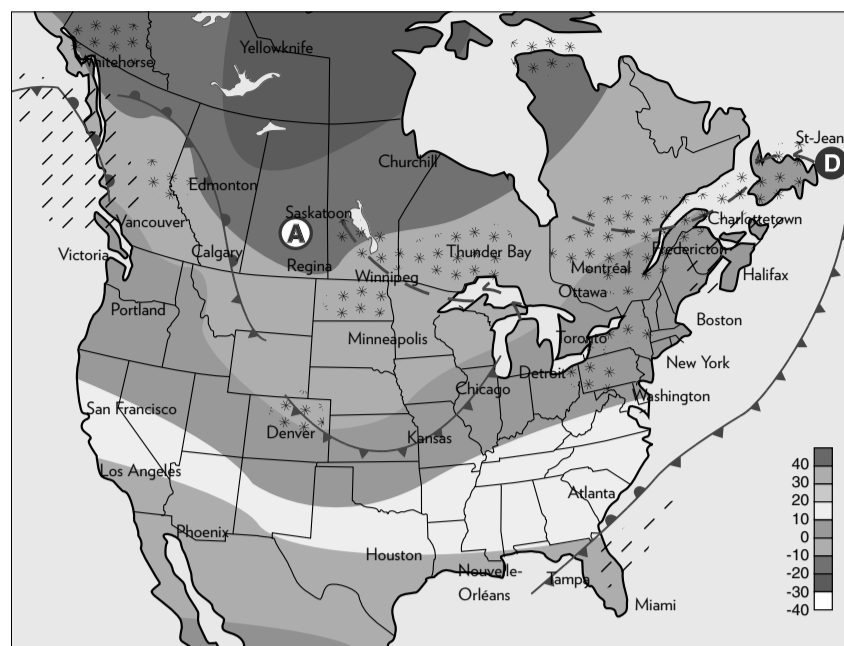
## MÉTÉO

www.cyberpresse.ca/meteo



### LES SYSTÈMES MÉTÉOROLOGIQUES

© MétéoMedia 2006



### MONTRÉAL ET LES ENVIRONS

AUJOURD'HUI Ciel variable. Vents de l'ouest à 35km/h. Probabilité de précipitations: 30%. Facteur éolien -6.



MAXIMUM  
1

DEMAIN Ciel variable. Probabilité de précipitations: 20%.



MAX / MIN  
-1/-11

CETTE NUIT Généralement dégagé avec quelques nuages en soirée. Vents de l'ouest de 25km/h à 20km/h. Probabilité de précipitations: 0%. Facteur éolien -14.



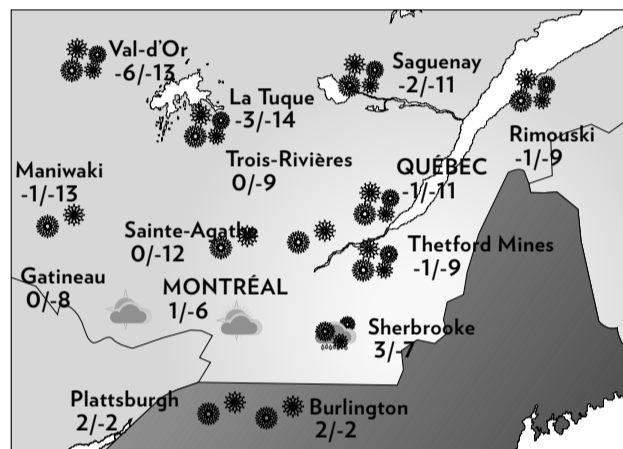
MINIMUM  
-6

LUNDI Passages nuageux. Probabilité de précipitations: 30%.



MAX / MIN  
-4/-15

### PRÉVISIONS RÉGIONALES



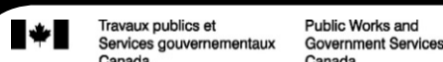
QUÉBEC AUJOURD'HUI Nuageux avec faible neige. -1/-11. DEMAIN Passages nuageux. -3/-16.

OTTAWA AUJOURD'HUI Ciel variable. 0/-7. DEMAIN Plutôt nuageux avec possibilité d'averses de neige. -1/-13.

TORONTO AUJOURD'HUI Plutôt nuageux avec quelques flocons. 3/-5. DEMAIN Plutôt nuageux avec quelques flocons. 0/-7.

BAIE-COMEAU AUJOURD'HUI Nuageux avec faible neige. -2/-8. DEMAIN Ciel variable. -5/-9.

## AVIS LÉGAUX - APPELS D'OFFRES SOUMISSIONS



### DEMANDE DE RENSEIGNEMENTS CONCERNANT LA DISPONIBILITÉ DE LOCAUX VILLE DE QUÉBEC (Demande de renseignements No 230383)

Travaux publics et Services gouvernementaux Canada (TPSGC) invite tout propriétaire intéressé à lui faire parvenir des renseignements concernant des locaux qui répondent aux critères suivants :

**A) Les éléments d'occupation**  
Dans un même édifice existant ou à construire, la superficie recherchée devrait correspondre à environ 18 000 mètres carrés (dix-huit mille m<sup>2</sup>) pour des locaux contigus à usage de bureaux et d'entreposage. Le stationnement serait en nombre suffisant, tel qu'au moins exigé selon les règlements locaux. Les caractéristiques physiques des emplacements qui seraient retenus au moment de la sélection et l'usage des terrains voisins ainsi que celui de leur secteur environnant, devraient, de l'avis de TPSGC, être compatibles avec l'usage recherché. L'occupation serait prévue pour 2010. Les emplacements ou les immeubles qui seraient évalués devraient être accessibles par des artères principales, bien desservis par les transports en commun, situés à proximité d'établissements de restauration et d'autres commodités. De plus, ils devraient être situés à l'intérieur des limites géographiques, à savoir :

- Au nord : Rivière St-Charles
- À l'est et au sud : Fleuve St-Laurent
- À l'ouest : Rue de la Croix-Rouge, rue du cardinal Maurice-Roy, avenue Simon-Napoléon-Parent, rue Saint-Anselme, boulevard Langelier, avenue de Salaberry, rue Grande-Allée, avenue Briand, rue de Bernières



Les limites géographiques incluent des emplacements situés d'un côté ou de l'autre d'une rue. TPSGC pourrait décider de faire une inspection ou une visite des emplacements, sous réserve d'un préavis raisonnable.

**B) Répondre par écrit ou par télécopieur**  
Les propriétaires intéressés doivent envoyer les renseignements par écrit à l'adresse suivante :  
Travaux publics et Services gouvernementaux Canada  
A/s de M. Claude Malenfant, agent principal, location et louage  
Gare maritime Champlain  
901 Cap Diamant  
Québec (Québec) G1K 4K1

Ces renseignements peuvent également être transmis par télécopieur en composant le numéro suivant : 418-649-2733

**C) Date limite de réception**  
Les réponses doivent être reçues au plus tard le 30 janvier 2007.

**D) Renseignements fournis par le propriétaire ou par son mandataire**  
Les renseignements fournis par chaque propriétaire ou par son mandataire, devraient comprendre l'adresse civique (si disponible) et cadastrale de l'emplacement, un plan de l'emplacement comprenant les voies d'accès ainsi que les trottoirs adjacents, une description officielle du terrain, une preuve écrite attestant le droit de propriété, les détails concernant le transport en commun assurant la desserte de l'emplacement, une copie du règlement du zonage actuel, l'endroit désigné où seraient situés les locaux dans l'édifice, la superficie par étage et le type de places de stationnement (publiques ou privées / intérieures ou extérieures) ainsi qu'une vue d'ensemble du projet du propriétaire. Toute réponse présentée à TPSGC par un mandataire devra être accompagnée d'une autorisation écrite du propriétaire du bien immobilier. Veuillez indiquer le numéro de la demande de renseignements 230383.

**E) Pour tout renseignement**  
Téléphoner à M. Denis St-Onge, conseiller location, au 514-496-3321 ou envoyer un courriel à st-onge@tpsgc.gc.ca et mentionner le numéro de la demande de renseignements (230383).

La présente demande de renseignements ne constitue pas un appel d'offres, ni une demande de propositions, ni une offre de contracter. Cette démarche vise seulement à recueillir des renseignements généraux sur la disponibilité de locaux. TPSGC ne sera pas tenu de demander des soumissions ni de louer des locaux. Pour ce besoin éventuel en matière de locaux ou pour tout autre besoin semblable, TPSGC se réserve le droit de lancer une demande de propositions ou une invitation à soumissionner, conformément à l'information qu'il reçoit à la suite de cette annonce ou conformément à toute autre information qui pourrait lui être présentée d'ici l'appel d'offres. TPSGC se réserve le droit de lancer un appel d'offres, ou de faire une offre de contracter. Vous pouvez visionner cette demande en consultant www.Merx.com sous la rubrique Services.



## TESTEZ VOS CONNAISSANCES

sur la technologie

Un navigateur n'est pas juste un capitaine de navire.

Vrai  Faux

URL n'est pas une nouvelle ligne aérienne.

Vrai  Faux

Une RAM ne sert pas à payer.

Vrai  Faux

Le spam n'empêche pas de coller.

Vrai  Faux

Quand on veut tout savoir sur la techno.

TECHNAUTE.COM

Une réalisation de LAPRESSEAFFAIRES.COM