

Journal touristique Papineau



la Toquade
Pâtes
Grillades
Côtes levées
Burgers de luxe
Moules
Déjeuners
Distro - Bar

618, Route 321 Nord, St-André-Avellin
819 516-0555 • toquade.ca

MERCI À NOS PARTENAIRES



carleford.com



golfmontpellier.ca



sepaq.com/plaisance

Vivez des moments spectaculaires à Montpellier!

PAGE 5



Crédit photo : Page Facebook du Rallye Défi de Montpellier



Parc OMEGA

VOIR LES NOUVEAUTÉS EN PAGE 3

50%

DE RABAIS SUR LES ACCESSOIRES DE BBQ



EN MAGASIN*

JUSQU'AU 31 AOÛT 2017*

PLUSIEURS AUTRES PRODUITS SAISONNIERS EN LIQUIDATION

LOCATION GAGNON

vente | location | réparation

Concessionnaire:



Husqvarna

50, rue Principale à Chénéville



Chénéville
99, rue Albert-Ferland
819 428-3903

Saint-André-Avellin
624, Route 321 Nord
819 983-2449

www.groupeyvesgagnon.com



BMR GROUPE YVES GAGNON

JTP021-06



Party des fêtes!
Réservez tôt!

BAR 321

terrasse

Journal touristique Papineau



Une acoustique extraordinaire pour des concerts à Duhamel

NOÉMIE LAROSE
Rédactrice



L'altiste Marina Thibeault sera sur scène le samedi 23 septembre à 19h30 à l'église de Duhamel

Les Concerts Duhamellois seront présentés à la petite église du village de Duhamel au cours des mois de septembre et octobre.

Le trio de concerts automnaux invite les mélomanes à venir assister aux performances du Studio de musique ancienne de Montréal, de l'altiste Marina Thibeault ainsi que du poète Claude Larouche et de ses musiciens. Le cadre enchanteur promet une rencontre des plus intime avec des artistes de renom, qui se produiront dans un lieu qui offre une acoustique extraordinaire.

Grâce à sa construction entièrement en bois, cette église est reconnue dans le monde artistique pour offrir une acoustique exceptionnelle, qui ravit autant les artistes qui s'y produisent que les mordus de musique qui se déplacent parfois de très loin

pour avoir chance d'assister à un concert entre ses murs.

« Elle est comme une petite maison symphonique. La qualité du son est tout simplement extraordinaire, souligne Martine Caron, responsable des événements à la municipalité de Duhamel. Cette acoustique ravit les artistes qui s'y produisent et ils sont souvent surpris par l'écoute attentive et réceptive de l'auditoire. C'est la raison pour laquelle notre municipalité a la chance de recevoir autant d'artistes renommés. Ces derniers acceptent de se déplacer grâce à la qualité du son remarquable. L'atmosphère d'intimité avec le public compte aussi pour beaucoup. »

Programmation

Les Concerts Duhamellois débiteront par la performance du Studio de musique ancienne de Montréal qui aura lieu le dimanche 10 septembre à 16h. Reconnu internationalement pour les sonorités

vibrantes et la beauté hypnotique de ses interprétations, cette formation rend accessible les œuvres de la Renaissance et du Baroque.

L'altiste Marina Thibeault sera sur scène le samedi 23 septembre à 19h30. Nommée « Révélation Radio-Canada 2016-2017 », la chambriste est reconnue pour « sa sonorité riche et profonde ainsi que sa virtuosité et son enthousiasme exceptionnel ». Cette artiste voyage dans le monde en tant que récitaliste, musicienne de chambre et soliste. Ses interprétations amènent de la diversité et de l'innovation dans le monde de la musique classique.

Claude Larouche et ses musiciens se produiront le samedi 14 octobre à 19h30. Ce poète remémore et met en scène la poésie patrimoniale de la langue française. Agrémentée d'interventions musicales, sa prestation rend le folklore et la poésie de la langue française accessibles au grand public.

Duhamel en couleurs

La municipalité est reconnue pour la beauté de ses paysages et de ses cours d'eau. Tous les visiteurs sont conviés à profiter des couleurs de l'automne avant les concerts, en se baladant sur le sentier national qui traverse le village.

L'événement « Randonner le Québec » aura notamment lieu le samedi 14 octobre, lors de la dernière représentation des Concerts Duhamellois. Cette activité permet de rassembler les amateurs et les nouveaux adeptes de la marche. C'est une occasion à ne pas manquer afin de partager la passion pour le plein air et pour la belle saison automnale.

Il sera possible d'acheter les billets à la porte et ils sont disponibles en prévente en contactant la municipalité de Duhamel. Il suffit de consulter le site pour la programmation complète des Concerts Duhamellois au municipalite.duhamel.qc.ca/concerts-duhamellois/.

BÉTON Mobile L.P.L.
3552514 Canada Inc.

Béton mélangé sur place pour fondation, plancher, etc...



819-428-4540

SERVICE D'EXCAVATION JACQUES LIRETTE INC.
R80 #1843-9325-06

**EXCAVATION GÉNÉRALE
SYSTÈMES SANITAIRES
GRAVIER ET PIERRE DE TOUT GENRE
LOCATION D'ÉQUIPEMENT LOURD**

819-428-3243

JTP088-06

À NE PAS MANQUER
Le tire de coq le 3 septembre
dès midi!

BAR 321
terrasse

160, rue Principale, lac Simon/Chénéville • bar321.com



Journal touristique Papineau



La symphonie du *brame automnal* au parc Oméga

Le coloris automnal s'avère pour plusieurs mordus de plein air une période charnière, autant en raison de ses panoramas que des merveilles fauniques s'y déroulant.

Le parc Oméga devient ainsi le théâtre de manifestations naturelles absolument captivantes. Une des plus marquantes est sans contredire le brame du wapiti.

« Le brame du wapiti, de la mi-septembre à la fin novembre, est une expérience unique à vivre au cœur de la nature canadienne au parc Oméga », assure Serge Lussier, directeur technique et porte-parole au parc.

Le brame est le chant, le bruit du mâle wapiti. « C'est lui qui produit le bruit le plus imposant. C'est très impressionnant! », insiste M. Lussier. À la mi-août, les mâles perdent le velours de leur panache et leur panache s'assèche alors pour devenir "bois". Ces bois sont une défense en préparation de la période de reproduction, le rut, qui débute à la mi-septembre et qui se termine à la fin novembre, en même temps que les merveilleuses couleurs d'automne. »

Oui, il y aura des affrontements musclés



Le brame du wapiti, de la mi-septembre à la fin novembre, est une expérience unique à vivre au cœur du parc Oméga

entre les mâles pour s'attirer les faveurs des femelles... « C'est toujours la femelle qui choisit le mâle, glisse le directeur technique.

Le cri de ce dernier est un des moyens pour impressionner les femelles, qui prendront alors leur décision. Lorsque le mâle a été

choisi, il va tout tenter pour garder les femelles avec lui au cours de cette période de deux mois. Lorsque le visiteur passe à travers cet environnement, c'est assez impressionnant de voir et d'entendre les mâles wapitis se concentrer pour protéger leur groupe de femelles. C'est une période de l'année unique et c'est seulement au parc Oméga que les gens peuvent la vivre. »

Et ça adonne bien, car quand vous empruntez le parcours de 12 kilomètres serpentant autour du parc, vous passez à travers l'habitat naturel du wapiti! Attention toutefois de ne pas nourrir les bisons, comme d'habitude, et surtout, les mâles cervidés qui ont des panaches comme le wapiti, car ils peuvent être fringants...

Les autres attractions du parc, telles que le sentier des Premières nations et ses merveilleux mâts totémiques, les spectacles et démonstrations, ainsi que le sentier de la colonisation (avec entre autres le nouveau Camp d'bûcheron et l'Observatoire des loups gris, le *hit* de l'été selon M. Lussier), sont toujours disponibles.



Les meilleurs spéciaux de la Petite-Nation!

PROMOTION DU 17 AU 23 AOÛT 2017



3⁴⁹

Mott's Clamato original
1.89 lt



19⁶⁰

Revient à 49¢/unité
Desco Ailes de poulet non-cuites assaisonnées
2 kg (environ 40 un.)

7⁹⁹

Détergent à plancher au Pin
4 litres



2⁹⁹

Lavo pro 6 Eau de javel Commerciale (5 lt)

HEURES D'OUVERTURE :
Lundi au mercredi - 8h à 18h
Jeudi au Dimanche - 8h à 20h

3⁹⁹

Pommes de terre Blanches
10lbs



79¢

Laitue Iceberg
1 un



6⁹⁹

Signal Papier hygiénique
2 plis (32un)



4⁹⁹

Signal Papier mouchoir
2 plis (6un)



3⁴⁹

Mott's Clamato original
1.89 lt



32⁹⁹

Coors Light
30 canettes
*plus taxes et consignes



4⁹⁹

Liqueur Coke, Coke zéro ou Coke diète
12 canettes



10⁹⁹

Signal Nourriture pour chien
8 kg



14⁹⁹

Signal Nourriture pour chat
8 kg

99¢

Compliments Tomates en dés
796ml



15⁹⁹

Sol mexicaine
12 bouteilles
*plus taxes et consignes



1⁴⁹

Liqueur Pepsi
2 litres
*plus consigne



**DISPONIBLE DÈS SEPTEMBRE
POMMES – CAROTTES – MAÏS
À CHEVREUIL
(gros sac)**



SUPER MOTO ÉLECTRIQUE

- Quadriporteurs
- Fauteuils élévateurs
- Triporteurs
- Vélos électriques



**117, rue Principale,
Saint-André-Avellin
819 516-0748 • supermoto.ca**

Votre
Couture
sur
Mesure

Confection - Réparation

Louise et Chantal
819 516-0578
117, rue Principale Saint-André-Avellin
loulavergne@hotmail.com

Journal touristique Papineau



Troisième Symposium d'art in situ au parc national de Plaisance

Le parc national de Plaisance sera le théâtre du 3e symposium in situ, du 1er au 9 septembre, sous le thème « peuples des rivières ».

L'aire de pique-nique Dollard-des-Ormeaux du parc, un site dont l'accès est gratuit en tout temps, se transformera alors en terrain de jeu créatif pour sept artistes. Les vedettes de ce 3e symposium sont: Mélodie Coutou, artiste écologique de Saint-André-Avellin, Mustapha Chadid, sculpteur de Gatineau, Denis Marceau, sculpteur de Denholm, Pascale Girardin, céramiste et créatrice d'installation de Montréal, Donald Doiron, sculpteur de Messines, Josiane Saucier, sculpteure de Montréal et Marie-Eve G.Rabbath, artiste pluridisciplinaire de Montréal.

Une véritable collection d'œuvres d'art public sera léguée aux citoyens et aux visiteurs de Plaisance. D'ailleurs, cet événement coloré et festif est rendu possible grâce à la collaboration entre le Centre d'action culturelle de la MRC de



Les gens sont invités à découvrir les œuvres écologiques de sept artistes lors de la troisième édition du Symposium in situ qui aura lieu à Plaisance

Papineau et la municipalité de Plaisance. Le thème « peuples des rivières » est intimement lié à l'histoire et à la géographie du lieu et est source d'inspiration pour les artistes. Intégrer l'art au quotidien des citoyens demeure une mission centrale pour eux. Venez les rencontrer et laissez-vous éblouir par leur énergie créatrice!

Plusieurs activités gratuites se greffent au Symposium, dont une activité de découverte sur Les peuples des rivières

du parc, animée par un naturaliste du parc national de Plaisance, mercredi le 6 septembre à 14h dans l'aire de pique-nique Dollard-des-Ormeaux. Ouvert à tous et gratuit.

Le samedi 9 septembre, dès 14h, le public est convié au vernissage. Au programme: vin d'honneur et tournée de découverte, commentée par les artistes, des œuvres achevées. Rendez-vous à l'hôtel de ville de Plaisance (275, rue Principale).



10% de rabais sur les installations d'attaches remorque et sur les supports à vélo!

VENTE OU LOCATION DE REMORQUES!
PIÈCES ET ACCESSOIRES
Attaches-remorques
Remorques • Pneus
Boîte de camion



SUPPORTS À VÉLO
Choisissez parmi notre inventaire celui qui répondra à vos besoins pour le sport en plein air!



SUPPORTS POUR ROULOTTE À SALETTE
Pour tous les besoins d'attaches, nous installons et réparons!



FINANCEMENT DISPONIBLE!
668, boul. Maloney Est à Gatineau
819 669-0286 • expertremorque.com



PARC NATIONAL DE PLAISANCE **15 ANS**



Symposium d'art in situ
Peuples des rivières

Du 1^{er} au 9 septembre
dans l'aire de pique-nique Dollard-des-Ormeaux
7 artistes créent devant public

Le symposium est une réalisation du Centre d'action culturelle de la MRC de Papineau



Journal touristique Papineau



Un événement automobile spectaculaire à Montpellier

NOÉMIE LAROSE
Rédactrice



L'épreuve et les pilotes

Disputé sur deux jours durant le second week-end de septembre, l'événement accueillera les meilleurs équipages du Canada et même des États-Unis. Les épreuves seront lancées samedi matin avec la spéciale Montpellier, à partir des quartiers généraux de l'événement. Près de 40 équipes s'affronteront au cours des 20 spéciales qui auront lieu. La compétition se disputera dans la classe nationale durant les deux journées, tandis que la classe provinciale se déroulera le samedi.

« Nous avons ici des routes fantastiques, souligne M. Montpellier. C'est un sport d'élite et nous allons recevoir des pilotes exceptionnels. » De grands noms du rallye seront présents comme Marc Bourrassa, qui a remporté le championnat l'an passé, Antoine L'Estage, champion canadien depuis les sept dernières années, et Crazy Leo, une véritable vedette sur les réseaux sociaux. Des pilotes de partout au Canada, comme l'Albertain Boris Djordjevic, seront aussi parmi les coureurs.

Forfait VIP et zones spectateurs

Pour être au cœur de l'action et ne pas avoir à se soucier d'être au bon endroit au bon

moment, le forfait spectateur VIP permet de vivre l'expérience au maximum. Ce forfait prévoit différentes formules qui proposent toutes le déplacement des spectateurs en autobus voyageur durant l'événement. Cette option assure aux mordus de ne rien manquer, en les amenant aux endroits les plus secrets et les plus spectaculaires de l'événement. En plus de l'accès VIP, le forfait comprend une séance d'autographes et une rencontre avec les équipes du rallye, des rafraîchissements et le souper.

Il sera possible d'observer le déroulement des compétitions gratuitement à partir d'une des quatre zones prévues à cet effet. La zone de la carrière Lirette, initiée l'an passé, risque d'être encore extrêmement populaire. « Puisque cette partie du parcours est dans la carrière, les spectateurs ont une vue sur la presque totalité de la spéciale qui passe dans cette zone. Cela offre un super bon spectacle aux gens qui sont installés en hauteur, assure M. Montpellier. On voit les autos en action et elles passent à trois reprises. » Cette zone est idéale pour les néophytes ainsi que pour les familles qui voudraient assister à la course avec des enfants. Il y aura de l'animation, nourriture, boisson et bière sur place.

Tous ceux qui veulent assister au rallye



**INSPECTION, NETTOYAGE/DÉBLOCAGE
NOUVEAU : DONNEZ UNE 2^e VIE
À VOTRE CHAMP SEPTIQUE**
Travaux garantis 5 ans
819 428-1777 epursol.ca

doivent être en place une heure avant le passage prévu des bolides puisque les routes seront fermées à la circulation. Il est également possible de se procurer des billets pour le banquet du dimanche, qui aura lieu après la remise des trophées.

L'importance pour la région

L'organisation du Rallye Défi est un travail de longue haleine, qui s'échelonne sur douze mois. « Le privilège de recevoir un tel événement vaut amplement les efforts investis, confie M. Montpellier. C'est une activité qui est extrêmement bénéfique pour la région, autant pour la visibilité touristique nationale qu'elle offre que pour l'impact économique positif qu'elle procure. » C'est en effet plus de 5000 personnes qui sont attendues dans la région pour assister à l'événement.

Toutes les informations sur les spéciales du rallye et sur les forfaits VIP sont disponibles en ligne au rallyedefi.com.

JOURNAL TOURISTIQUE PAPINEAU

MERCI !!!

Et voilà... c'est la dernière édition de l'été du Journal touristique Papineau. Six belles éditions à éditer, concevoir, publiciser et distribuer. Six belles éditions à vous informer de vos activités, faire découvrir cette magnifique région et sur vous aussi, gens locaux. Six belles éditions à vous aimer encore plus!

Toute l'équipe du Journal touristique Papineau vous remercie du fond du coeur pour votre confiance, votre lecture et vos commentaires. Nous désirons remercier tous nos clients, lecteurs, partenaires et les propriétaires de camping qui nous ont laissé distribuer nos journaux de roulotte en roulotte pour leur clientèle :

- Camping de la Marina de Montebello
- Camping du Parc de Plaisance
- Camping Domaine La Cédrière
- Camping du Lac Schryer
- Camping L'Anse aux Bouleaux
- Camping Dynastie
- Camping Domaine du Canard Blanc
- Camping Paradis du Campeur
- Camping La Pinède
- Camping Haut-des-Côtes
- Camping Le Pavillon
- Centre touristique du Lac-Simon
- Camping au Petit Lac-Simon
- Camping Saint-André-Avellin
- Camping Lac-des-Plages
- Camping Royal Papineau
- Camping Lac Vert
- Camping Val-des-Bois
- Camping Paris
- Camping Idéal
- Camping Prescott
- Camping L'Ange-Gardien
- Domaine de l'Ange-Gardien

**On se dit à l'an prochain
et bonne fin de saison estivale!**

Votre équipe qui vous apprécie!
journaltouristiquepapineau.ca
lelienentrepreneur.com
819 661-3205



LIQUIDATION DE FIN DE SAISON



**SERVICES
D'ENTREPOSAGE ET
D'HIVERNISATION
DISPONIBLES**

**Monde
du Bateau**

mondedubateau.ca
819 303-3168
888, ch de la Fabrique, L'Ange-Gardien

Journal touristique Papineau



Les amoureux d'art ont rendez-vous à Papineauville

NOÉMIE LAROSE
Rédactrice



Papineauville vibre au rythme des artistes et artisans cet été, avec la tenue de deux événements mettant en valeur les talents de ceux-ci.

La 21e édition du Rendez-vous des Arts de Papineauville aura lieu les 26 et 27 août,

autour du carré Sainte-Angélique qui borde l'église, tandis que l'exposition Vue sur l'Art est présentement en cours jusqu'au 30 août, directement dans l'église. Les amoureux d'art

peuvent donc choisir d'effectuer une visite alliant les arts et le patrimoine en participant aux deux activités. Peintres, sculpteurs et céramistes seront aux rendez-vous.



Plus de 40 artistes et artisans exposeront leurs œuvres les 26 et 27 août au cœur de Papineauville



Duhamel

Duhamel, c'est LA destination

Duhamel, la vraie vie!

C'est le lieu de prédilection pour les amants de la nature

On y compte plus de 100 km de sentiers pédestres

Dont 2 font parties du sentier National La Route des Zingues et le sentier Iroquois

Les infrastructures permettent le vélo, le canot.

Les amateurs de pêche, chasse, VTT se partagent cet immense territoire.

L'hiver, on vous réserve une activité exceptionnelle soit l'observation des chevreuils, au cœur du village!

Information-Inscription
Municipalité de Duhamel
819-428-7100 poste 1611



SAMEDI 14 OCTOBRE 2017

Les Concerts Duhamellois
À la petite église du village




studio de musique ancienne montréal

Dimanche, le 10 septembre 2017 à 16h
Studio de musique ancienne de Montréal
Madrigaux et chansons des 15 et 16e siècles qui étaient à l'origine écrits pour amuser et divertir.
5 chanteurs: Choeur a capella, luth. 25 \$



Samedi, le 23 septembre 2017 à 19h30
Marina Thibeault *Les Couleurs de l'Alto.*
Reconnue pour "sa sonorité riche et profonde ainsi que sa virtuosité et son enthousiasme exceptionnel".
"Révélation Radio-Canada 2016-2017". 25 \$



Samedi, le 14 octobre 2017 à 19h30
Claude Larouche *L'amour, la mer*
Soirée de poésie, accompagnée en musique au violon, au dulcimer, à l'eukalyne et à la flûte traversière avec Éric

Forfait-trio: 50\$ Gratuit pour les 18 ans et moins et aux accompagnateurs 

296, ROUTE 315 NORD MONTPELLIER

SIA 9386539

Maison de campagne cachet champêtre et beaucoup plus. Cette propriété toute en bois sur un terrain de + d'un demi acre avec un potentiel énorme pour le futur acquéreur : 2 c.c. avec salle de bain communicante, 1 bureau, 1 loft, 1 atelier 30x30 avec plancher radiant, 1 abri-auto 12x30 ainsi qu'un entrepôt de 70x30.

Bien située sur la route 315 à proximité des lacs (lac Viceroy, lac Simon, lac Schyer et lac Vert,) du Club de Golf Montpellier Lac-Simon et du Parc des Montagnes Noires de Ripon pour le plein air (ski, raquette, glissade, randonnée pédestre, des pistes de VTT et motoneiges), un endroit accueillant et chaleureux.

219 900 \$



Line Bélanger
Courtier Immobilier
Résidentiel et commercial

ROYALLEPAGE
Vallée de l'OUTAOUAIS
Agence immobilière

linebelanger@gmail.com
www.royalpageoutaouais.ca

Tél. : 819.427.5101
Cell. : 819.743.2734

Amateur de steak de St-Tite?

NOUVEAU!
Commandez votre chaudière du marché



ALBERT VEILLETTE
ÉPICIER BOUCHER

une fois par mois.

Steak, poulet, saucisses et plus!

BEAUCOUP PLUS QU'UN DÉPANNEUR!
Équipement de pêche • Chasse • Vins • Feux d'artifices

DÉPANNEUR Bowman 32, ch Lièvre Nord à Bowman
819 454-2630 • 

Journal touristique Papineau



Lors du Rendez-vous des Arts de Papineauville, les gens pourront participer à une balade pour découvrir le patrimoine de cette municipalité

Rendez-vous des Arts

Plus de 40 artistes et artisans exposeront leurs œuvres et leurs créations tout au long de la fin de semaine, entre 10h et 17h. L'entrée est libre à cette activité accessible à toute la famille. Il sera possible pour les enfants de participer à des ateliers entre 14h et 16h. Ils seront offerts sur le thème de la couleur par Hélène Goulet le samedi et dimanche, et un atelier de sculpture sur pierre offert par Özgen Eryasa aura lieu le dimanche.

Le Souper avec les artistes aura lieu samedi soir, avec une prestation de l'Opal Jazz Trio. Les billets pour le buffet-méchoui sont en vente au coût de 25\$ pour tous les gens désirant poursuivre la soirée en compagnie des artistes de l'exposition. « C'est une soirée où l'ambiance est extrêmement détendue et agréable, confie Özgen Eryasa, un des organisateurs du Rendez-vous des Arts. Les artistes travaillent souvent seuls, mais cela ne signifie pas que le monde artistique est hermétique. Cette soirée est très attendue de tous, c'est un beau moment d'échange. »

Tirage et circuit patrimonial

Le grand tirage d'une douzaine d'œuvres créées par les exposants aura lieu à la fin de l'événement. Il sera possible de se procurer des billets au kiosque d'accueil tout au long de la fin de semaine. « Grâce à nos commanditaires, le comité organisateur peut acheter des œuvres et les faire

tirer à la fin de l'événement. C'est une merveilleuse façon d'appuyer les artistes et c'est l'occasion rêvée pour les gagnants de rapporter à la maison une œuvre d'art signée, » explique M. Eryasa.

De plus, une balade patrimoniale en charrette à traction chevaline vous permettra de découvrir la seigneurie de la Petite-Nation au temps de Louis-Joseph Papineau. Elle relate la vie de la communauté de Papineauville, à l'époque où les discours de nos grands politiciens enflammaient

les gens rassemblés au parc Henri-Bourassa, au cœur du village. Ce dernier regroupait les habitations du meunier, du notaire et du curé notamment. L'église Sainte-Angélique est notamment un des points focaux du patrimoine de la région. Ces visites guidées sont organisées par Claire Leblanc, membre du comité du Patrimoine de Papineauville, qui se fera un plaisir de vous faire découvrir l'histoire et l'architecture du village. Les départs sont prévus à toutes les heures pendant les deux jours de l'événement, entre 11h et 16h.

Vue sur l'Art

La troisième édition de l'exposition *Vue sur l'Art* est en cours en ce moment à l'église de Papineauville. Les intéressés ont jusqu'au 30 août pour profiter de l'occasion unique de découvrir des œuvres créées par 19 artistes québécois. Puisqu'elle est tenue dans l'église Sainte-Angélique, dont la construction a été achevée en 1903, l'exposition *Vue sur l'Art* offre un joli contraste entre l'ancien et le nouveau, le sacré et le profane. Selon M. Eryasa, ceux qui viennent pour l'art découvrent aussi un bijou architectural. L'exposition offre donc un triple intérêt à ses visiteurs, soit artistique, architectural et patrimonial. L'entrée est libre, il

s'agit de s'informer à l'accueil afin d'acquiescer les œuvres.

L'exposition *Vue sur l'Art* est ouverte de 9h à midi et de 13h à 17h tout au long du Rendez-vous des Arts de Papineauville.



- Auvent résidentiel ou commercial
- Auvent pour véhicule récréatif
- Toile de bateau
- Rembourrage

TEMPO®

819 428-2527

Argo fidèle au travail !



Venez faire un essai!

SPORTS MOTO THURSO
40 ANS D'EXPERIENCE

819 985-2400 | 696, 7e Rang Ouest
Tous les modèles d'Argo sont disponibles
Visitez le sportmotothurso.com

CENTRE TOURISTIQUE DU LAC-SIMON

LES ENFANTS VENEZ VOUS AMUSER

- 5 GLISSADES
- TRAMPOLINE GÉANT (35 x 48')
- ROCHER D'ESCALADE
- BATEAU PIRATE
- JEU ROTATIF EN CORDE
- PARC DE JEUX

ACCÈS GRATUIT À LA PLAGE ET AUX JEUX

POUR LES ENFANTS / 17ANS ET MOINS ACCOMPAGNÉS D'UN PARENT DANS UN CONTEXTE FAMILIAL.

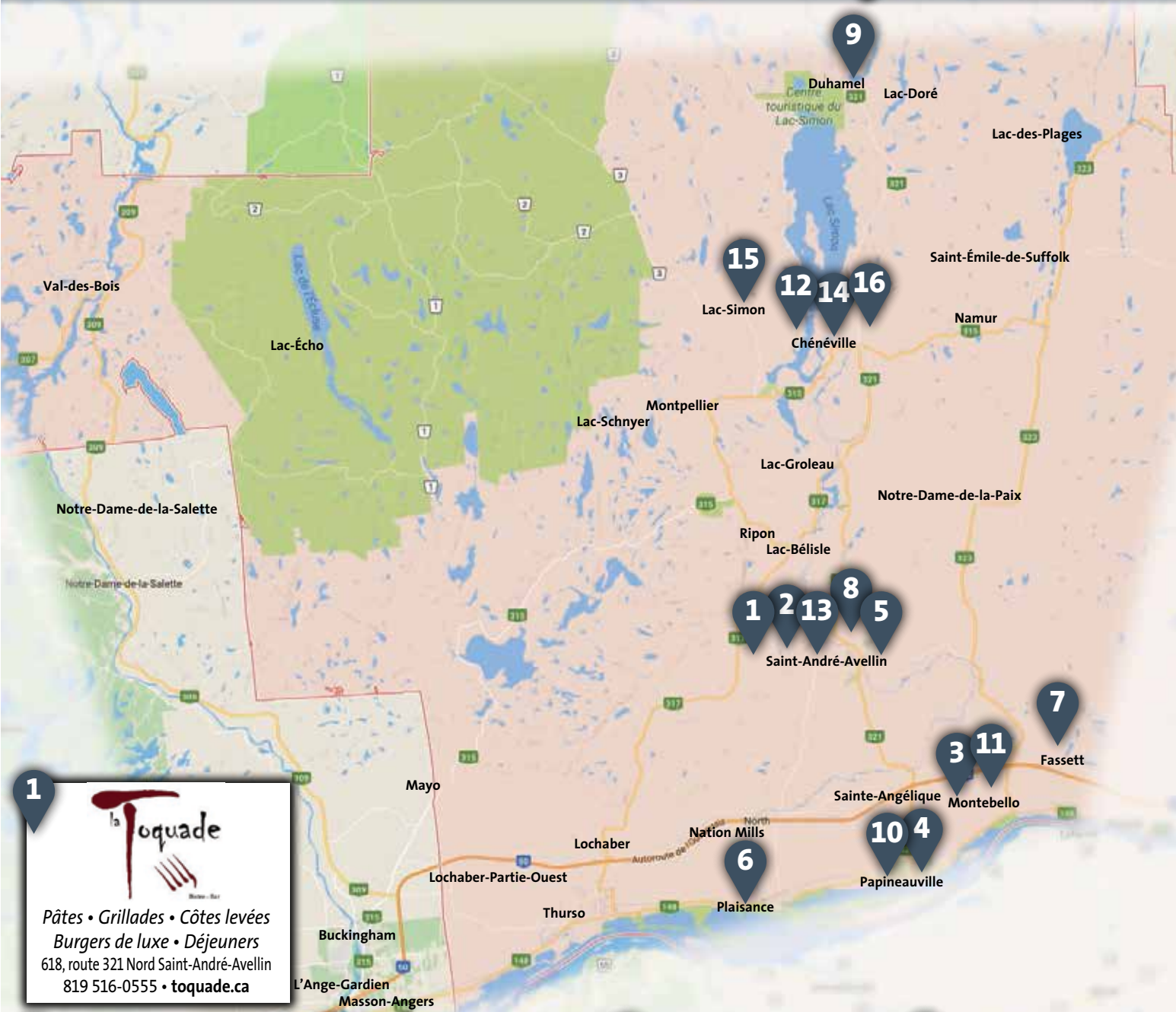
C'EST BEAUCOUP PLUS QU'UNE PLAGE

33 CHALETS (DONT 17 CHALETS 4 SAISONS) | 40 TENTES HÉKIPIA (PRÊT À CAMPER)
335 EMPLACEMENTS DE CAMPING


Journal touristique Papineau



DES TABLES gastronomiques POUR TOUS LES GOÛTS



10



Le Louis-Joseph
Brunch tous les dimanches, steak et fruits de mer
300, Papineau
Papineauville
819 427-5866
Suivez-nous sur Facebook

11




Le Napoléon
Cuisine italienne, dîner et souper
489, Notre-Dame Montebello
819 423-5555
le-napoleon.com

12



Al Pizzeria
Pizza, casse-croûte et pâtes
Livraison 7 jours
40, rue Albert-Ferland Chénéville
819 428-4448

13



La Bouchée Double
Déjeuner, poutine, hamburger, livraison
613, route 321 Nord Saint-André-Avellin
819 983-2088
Suivez-nous sur Facebook

14



Mademoiselle D Bar Laitier
Crèmerie, Paninis, Salades, Crêpes
49, rue Principale Chénéville
819 428-4321
Suivez-nous sur Facebook et Instagram

1



La Toquade
Pâtes • Grillades • Côtes levées
Burgers de luxe • Déjeuners
618, route 321 Nord Saint-André-Avellin
819 516-0555 • toquade.ca

2



Le Café du Bistrot
Produits locaux et carte des vins abordable
198, Principale Saint-André-Avellin
819 983-3966
cafedubistrot.com

4



Cité Lin
林業城
Cité Lin
Cuisine chinoise et canadienne, livraison
255, rue Papineau, Papineauville
819 427-6226
Suivez-nous sur Facebook

6



PATALOU
Patalou
Casse-croûte, pizza, bar laitier
237, rue Principale Plaisance
819 427-5884

8



Au Vieux Chaudron
Fondue, fruits de mer, grillades, table d'hôte
85, rue Principale Saint-André-Avellin
819 983-4414
vieuxchaudron.ca

15



L'INTERSECTION
Terrasse, livraison sous-marin, pizza
CRÈMERIE
889, ch. Tour du Lac, Lac-Simon
819 983-8257
Suivez-nous sur Facebook

3



Le Bistrot Montebello
Cuisine style pub et familial
570, Notre-Dame Montebello
819 423-6900
lebistromontebello.ca

5



Resto-Bar Le Dallo
Restaurant canadien, bar, salle de quilles, livraison
360, Rang St-Julie Est Saint-André-Avellin
819 516-0726
Suivez-nous sur Facebook

7



Resto La Barque
Pizza, pâtes, déjeuner, dîner, souper, réservation disponible
109, rue Principale Fassett
819 423-5541
restolabarque.com

9



Restaurant du Chevreuil
Pizza, pâtes, déjeuner, permis de boisson
1931, rue Principale Duhamel
819 428-4242
Où vous pouvez voir des chevreuils!

16



Le Parisi
Agneau, canard, poisson, steak, pâtes, fruits de mer et table d'hôte
OUVERT DU JEUDI AU DIMANCHE DE 17H À 21H
44, rue Principale, Chénéville
819 428-1200

Journal touristique Papineau



Une visite chez des artistes de la Petite-Nation

NOÉMIE LAROSE
Rédactrice



Les Créateurs de la Petite-Nation invitent les amateurs d'art à visiter les artistes et artisans directement chez eux les 30 septembre et 1er octobre

à visiter les artistes dans un des trois lieux où seront réunis trois créateurs à la fois ainsi qu'un artiste invité. Ces trois pôles seront les ateliers de la céramiste Denise Fournier, de la peintre Laurence Bietlot et de la dentellière Marie-Paule Moulin.

Le comité organisateur a choisi cette formule cette année plutôt que d'ouvrir les ateliers individuellement, afin de faciliter la logistique de l'événement. « Auparavant, chaque artiste

accueillait les gens à leur atelier, explique Mme Bietlot. Mais le territoire est vaste et cela ne permettait pas aux participants de visiter tous les artistes, s'ils le souhaitaient. Cette année, le tout sera possible. »

Les créateurs offriront une grande diversité dans les techniques artistiques présentées. Les visiteurs pourront participer à des ateliers de dentelle au fusain ou d'aquarelles exécutées selon la technique de monotype de gélatine qui permet

d'allier les formes et les textures à la couleur. Des démonstrations de toutes les techniques auront lieu toute la fin de semaine, comme la cuisson de la céramique selon la technique raku.

« C'est très impressionnant de voir les installations des artistes et les œuvres qui en sortent, confie Mme Bietlot. Cet événement est une occasion de rencontres extrêmement plaisantes et valorisantes pour les artistes, qui travaillent souvent seuls la plupart du temps. Le contact avec le public est nécessaire au processus de création artistique. »

Exposition au Verger Croque-Pomme

Les Créateurs de la Petite-Nation exposeront certaines de leurs œuvres au Verger Croque-Pomme, situé dans le canton de Lochaber le 3 septembre prochain. Laurence Bietlot et Denise Fournier seront présentes sur les lieux de 10h à 17h, lors de l'activité d'autocueillette du verger. Mme Fournier offrira un atelier de céramique gratuit à partir de 14h à l'attention des petits et des grands. Tous pourront façonner une pomme d'argile, qui sera cuite et émaillée dans l'atelier de l'artiste avant d'être remise aux cueilleurs.

Il suffit de consulter le site web des Créateurs de la Petite-Nation pour la programmation complète de cet événement au createursdelapetitenation.com ou encore de suivre leur page Facebook pour les dernières nouvelles de la tournée.

Papeterie

PETITE-NATION

ARTICLES SCOLAIRES

JEUX ET CADEAUX

ARTICLES DE CUISINE TRUDEAU

115, RUE PRINCIPALE, SAINT-ANDRÉ-AVELLIN

819.983.1544  / Papeterie Petite-Nation

UNE DIVISION DE



IMPRIMERIE
PAPINEAUVILLE INC.

LTPO08-06

RALLYE AUTO PERFORMANCE
Défi
WWW.RALLYEDEFI.COM

VENDREDI ET SAMEDI 8-9 SEPT. 2017
MONTPELLIER, QUEBEC

25^{ème} édition



Marc Bourassa - Daniel Paquette
Gagnants 2016 - Rallye Défi


CANADIAN RALLY CHAMPIONSHIP
CHAMPIONNAT DE RALLYE CANADIEN









FORFAIT VIP SPECTATEURS DISPONIBLE

Transport, guide, lunch, rencontre pilotes

1 JOURNÉE : 115\$
2 JOURNÉES : 180\$

CRC - CHAMPIONNAT DE RALLYE CANADIEN
ECRC - CHAMPIONNAT DES RALLYES DE L'EST CANADIEN
RSQ - CHAMPIONNAT RALLYE SPORT QUEBEC
OPCR - ONTARIO PERFORMANCE RALLYE CHAMPIONSHIP

Merci à nos fiers partenaires



















En support à



   #rallyedefi

RALLYEDEFI.COM
1-819-428-2220

LTPO08-06

LOCATION
Longpre

Gamme de tracteurs à gazon

Jonsered

À partir de
2 299\$*



3 ans de garantie
(Limitée pour consommateur sur tout produit à roues)

*Détails en magasin.



Remplissage de bonbonnes de gaz propane
(20 à 100 livres)

4, rue Thibault
Gatineau (secteur Buckingham)
819 281-6084
locationlongpre.ca

Journal touristique Papineau



Eva Avila en spectacle pour lancer la symphonie des couleurs!

Après Alexander Brown cet été, ce sera au tour de la chanteuse Eva Avila de faire vibrer la salle de spectacles du Club de golf Montpellier Lac-Simon, le 16 septembre.

Rien de mieux qu'une vedette colorée comme Eva Avila, originaire de la région en plus, pour clôturer l'été et lancer la saison automnale. Aussi à l'aise dans la pop accrocheuse que le théâtre musical, Avila parcourt le Canada depuis plusieurs années après avoir remporté Canadian Idol. Une carrière amorcée avec exclamation à Gatineau...

Les Productions Beauchamp sont donc fières d'organiser ce spectacle sous le couvert de la symphonie des couleurs, au Club de golf. Les conditions gagnantes seront toutes réunies!

Le directeur-locateur Ron Teoli sera le premier à l'admettre: jouer au golf en automne, spécialement sur le parcours montagneux de Montpellier, est d'une beauté exceptionnelle. Une expérience probablement encore plus marquante qu'en été, en raison du mercure tempéré et des panoramas à couper le souffle, notamment sur le trou signature de l'île.

C'est pourquoi ce samedi 16 septembre



Eva Avila, grande gagnante de la saison 2006 de Canadian Idol, sera en spectacle au Club de golf Montpellier Lac-Simon le 16 septembre

sera l'occasion pour les golfeurs-mélobanes, ou les mélobanes seulement, de se gâter. Fidèle à son habitude, le Club de golf vous offre divers forfaits pour profiter pleinement de cette journée.

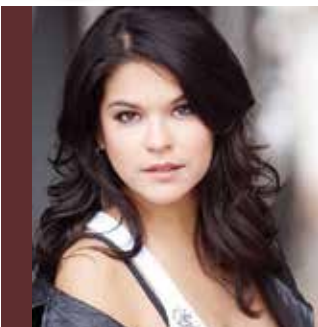
Réservez rapidement en ligne à golfmontpellier.ca ou au 819 428-4653.

2018

Ron Teoli vous invite déjà à réserver vos dates de tournoi et d'événement pour l'année prochaine. Le Club de golf Montpellier Lac-Simon demeure l'endroit idéal dans la Petite-Nation pour les tournois pouvant accueillir jusqu'à 350 personnes.



En vedette le 16 septembre :
Eva Avila
Gagnante de Canadian Idol



Spectacle 25\$* par personne

Souper et spectacle
50\$* par personne

Golf, souper et spectacle
89\$* par personne

*Taxes incluses, pourboire en sus. Buffet chaud et froid.

PROMOTION GOLF & VOITURETTE

Mardi au jeudi
35\$*

Lundi et vendredi
45\$*

Samedi et dimanche
49\$*

L'offre est valide du 21 juillet au 4 septembre 2017, journées fériées exclues. Taxes incluses dans les tarifs.



Déguster notre table d'hôte à partir de 20.95\$** par personne
Tous les dimanches de 17h30 à 21h30

*Certaines conditions s'appliquent. Taxes incluses et pourboire en sus.

**Frais additionnels sur certains mets. Taxes et pourboire en sus.

Réservation : 819 428-4653, poste 224
golfmontpellier.ca



MUNICIPALITÉ DE
LAC-SIMON

De tout pour le plein air, les activités sportives et de détente. Vélo, canot, kayak, baignade, sports nautiques, navigation, camping, chasse et pêche, randonnée pédestre et sentiers de VTT.



Voici votre activité organisée ce mois-ci :

GYMKHANA (compétition équestre)

Date : 18, 19 et 20 août

Lieu : Chemin du Parc

(près caserne de pompiers)

Vendredi 18 août - 19h00 début des exhibitions - entrée gratuite



Samedi 19 août

9h00 début des classes

20 h00 Grand-Prix

entrée 10\$

Dimanche 20 août

9h00 début des classes

entrée 10\$

Organisé par :



Pour plus de détails : lac-simon.net ou suivez-nous sur Facebook : Corporation de Loisirs, de Culture et d'Arts de Lac-Simon.

Journal touristique Papineau



Une célébration de la richesse et l'héritage de la région à travers ses saveurs

NOÉMIE LAROSE
Rédactrice



Programmation, activités et spectacles

Le Cocktail d'ouverture du festival attend les visiteurs dès 18h30 le vendredi 8 septembre à l'église Notre-Dame-de-Bonssecours. Il sera suivi du spectacle La diva s'amuse, mettant en vedette Nathalie Choquette dans une formule piano/voix. Le Souper du fromager propose un repas 5 services à la marina de Montebello pour la soirée du samedi. Ce souper gastronomique sera suivi du spectacle de Rebecca Noelle, finaliste de l'émission La Voix 2017.

Des exposants proposeront aux festivaliers leurs produits et savoir-faire, qui mettent à l'honneur autant le souci de la fabrication artisanale que la qualité des produits qui y sont cultivés. La chocolaterie ChocoMotive ainsi que Les Brasseurs du temps seront sur les lieux pour une dégustation de leurs produits. Des chefs de la région vous proposeront des ateliers culinaires mettant en vedette les produits phares du territoire. Certains seront cuisinés traditionnellement selon la façon locale, en suivant un recueil de recettes d'antan provenant du Musée des Pionniers de Saint-André-Avellin.

Le festival vous proposera une foule d'activités qui saura charmer toute la famille. Il sera possible de s'inscrire sur les lieux afin de participer à des visites guidées au Manoir-Papineau, à une visite de la ferme laitière Chalsima ou encore de faire un tour de ponton sur la rivière des Outaouais pour découvrir un circuit patrimonial.

Un petit village amérindien sera recréé sur les lieux afin de souligner la présence ancestrale des Algonquins Anishnaabe sur le territoire. C'est leur apport qui a permis la survie et l'installation des premiers colons de la région. Un interprète de la culture Anishnaabe sera présent pour transmettre la tradition algonquaine et présenter les particularités propres à cette branche de la famille amérindienne. Ce sont eux qui ont légué, entre autres, l'usage du canot d'écorce.

L'auteur Pierre Ippersiel, également président d'honneur du festival, sera un des écrivains sur les lieux pour présenter et dédicacer leurs ouvrages sur l'histoire et le patrimoine de Montebello et de la région environnante.

Pour de plus amples informations sur le déroulement des activités proposées, il suffit de suivre la page Facebook du Festival Agro-patrimonial de Papineau. Les billets pour les spectacles de Nathalie Choquette et de Rebecca Noelle sont disponibles en avance sur lepointdevente.com.



Le Festival Agro-patrimonial de Papineau vous attend au cœur de Montebello du 8 au 10 septembre

Le Festival Agro-patrimonial de Papineau vous attend afin de vous faire découvrir les délices agroalimentaires et les richesses du patrimoine de la région de la Petite-Nation du 8 au 10 septembre à Montebello. Cet événement promet de vous en mettre plein la vue et les papilles.

Présenté par la Fromagerie Montebello, le festival réunira saveurs fermières, exposants et spectacles pour une fin de semaine des plus délectable. Sa programmation soulignera autant les productions agroalimentaires de la région que son riche héritage historique.

« Il y a différentes sortes de patrimoines, c'est un héritage qui dépasse la notion d'histoire, souligne Martin Parent, le directeur général de l'événement. Par exemple, il y a le patrimoine naturel, l'architecture, la culture algonquaine de la région, les produits agroalimentaires et notre savoir-faire artisanal. C'est ce que nous allons mettre en valeur. »

Naissance d'un festival

La municipalité de Montebello est reconnue comme étant un pôle touristique de la MRC de Papineau. On y retrouve divers artisans qui travaillent avec les produits du terroir. Chocolatier, brasseur, fromager et bon nombre de producteurs continuent d'y fabriquer leurs produits à la main. Ils contribuent à mettre en valeur un savoir-faire artisanal et participent activement à la renommée du village.

À la suite du succès des festivités qui ont souligné le cinquième anniversaire de la Fromagerie Montebello, les artisans se réunissent de nouveau pour lancer cet événement. La formule gagnante est bonifiée par le volet patrimonial qui célèbre le rayonnement de la richesse et la diversité de la région.

Profitez pleinement de vos escapades!



Obtenez des protections d'assurance adaptées au type de véhicule saisonnier que vous possédez avec Desjardins Assurances.

Renseignez-vous!

Caisse Desjardins
du Cœur-des-vallées
819 986-1551

Caisse Desjardins
de la Petite-Nation
819 983-7313

desjardins.com/assurances



JTP027-06



Des douceurs...

- Éclairs très chocolatés
- Choux à la crème généreux
- Macarons plein de saveurs
- Mousses irrésistibles
- Cake pops surprenants et tellement bons !



Gâteaux d'anniversaire et d'événements disponibles sur commande!



Suivez-nous sur Facebook
71, rue Principale à Saint-André-Avellin
819 516-0911 info@divinspeches.ca

JTP018-06

Déguster cet été...

Choco Motive

MONTEBELLO

CHOCOLATERIE ARTISANALE



502, rue Notre-Dame, Montebello

819 423-5737

495, Avenue de Buckingham, Gatineau

819 986-1942

chocomotive.ca

Journal touristique Papineau



Une invitation à marcher pour une bonne cause

La Coopérative santé du nord de la Petite-Nation (CSNP) tiendra une activité de financement, le 17 septembre, alors qu'elle invite la population à bouger en marchant dans les sentiers du Parc des Montagnes Noires de Ripon.

Pour l'occasion, les responsables de l'organisme ont mis en place une activité qui saura plaire à l'ensemble de la famille avec la présence notamment de maquilleuses et mascottes pour amuser les enfants. Deux parcours seront offerts aux participants, soit un de 3,2 kilomètres avec un niveau de difficulté facile et un autre plus difficile de 3,4 kilomètres qui mène vers le sommet et une superbe vue du belvédère.

« Nous visons à amasser près de 10 000\$ grâce à cette activité bonne pour la santé, soutient la présidente de la CSNP, Lise Villeneuve. Pour 25\$, les gens pourront marcher ensemble tout en contribuant à une bonne cause. Les familles sont invitées en grand nombre surtout que l'admission est sans frais pour tous les enfants âgés de douze ans et moins. »

Soins de santé

Inaugurée en 2015, la coopérative est le fruit d'une mobilisation de tout un milieu



Située à Chénéville, la Coopérative santé du nord de la Petite-Nation améliore l'accessibilité aux soins de santé de ce territoire

pour se doter d'une clinique médicale de proximité sous le modèle coopératif. Une fois par semaine, une infirmière praticienne spécialisée dispense des soins de première ligne aux patients atteints de problèmes de santé chroniques et courants. Une fois par mois, les membres de la coopérative peuvent rencontrer, dans les locaux aménagés dans l'ancien couvent de Chénéville, le docteur Mathieu Guilbault.

« Nous avons amélioré grandement l'accessibilité aux soins de santé pour la population au nord de la Petite-Nation. Pour

plusieurs raisons, il était souvent difficile pour eux de se déplacer vers les autres établissements de santé de la région. Le nombre d'utilisateurs de nos services démontre que nous répondons à un besoin important pour cette population », explique Mme Villeneuve.

En excellente santé financière, la coopérative doit tout de même faire face à quelques défis, surtout au niveau du recrutement de médecins. Extrêmement proactif dans ce dossier, les responsables tentent de les convaincre de choisir leur établissement.

« Nous participons à plusieurs activités de recrutement, indique Mme Villeneuve. Avec l'implantation des dossiers médicaux électroniques dernièrement, nous croyons que cela va nous aider à convaincre les jeunes médecins qui ne travaillent plus avec le papier. C'est une amélioration importante qui devient un élément attractif dans nos démarches de recrutement. »

La coopérative offre aussi d'autres services à ses 700 membres. Massothérapie, acupuncture, prélèvements sanguins et autres ainsi que la kinésiothérapie sont notamment offerts par des spécialistes associés à l'organisme.

Pour en savoir plus sur la coopérative, il suffit de consulter la page Facebook de l'organisme.

VENTE ET INSTALLATION

PLOMBERIE • CHAUFFAGE • GÉOTHERMIE
SYSTÈMES SEPTIQUES • SYSTÈMES D'EAU
INSPECTION PAR CAMÉRA



BIONEST
Incorporé à l'environnement[®]

SYSTÈME
ENVIROSEPTIC
SYSTEM

Ecoflo

HYDRO-KINETIC

ENVIRO-STEP
Technologies Inc.

Détaillant autorisé géothermie
GEO SMART
ENERGY

RÉNOVERT:

Profitez dès maintenant des subventions en crédit d'impôt pouvant aller jusqu'à **20%** de votre facture (Maximum 10 000\$) pour vos travaux ;

- Mise aux normes de votre installation septique
- Remplacement de votre système de chauffage
- Étanchéisation de fondation (drainage)

Wilfrid David & Fils
Le Spécialiste



Entrepreneur accrédité

RBQ: 1842-2873-8

77, rue Principale à Chénéville | 819 428-3161

Les Chalets du Manoir

Location hebdomadaire de chalets incluant :
plage, gymnase et piscine intérieure
Profiter pleinement de vos vacances!

OUVERT DU PRINTEMPS À L'AUTOMNE

109, du Manoir à Lac-Simon | 819 428-3161 | chaletsdumanoir.com

Besoin de faire votre lavage?



- Laveuses et sècheuses à chargement frontale Maytag (résidentielles et commerciales)
- Distributrice de produits pour lessive
- Distributrice de monnaie

BUANDERIE DU MANOIR
931, chemin Tour du Lac
Lac-Simon

Journal touristique Papineau



Des activités hivernales qui vous en mettront plein la vue au Centre touristique du Lac-Simon

Le Centre touristique du Lac-Simon est une destination de choix durant tout l'été, mais saviez-vous qu'il est également ouvert durant la période hivernale? Il offre une grande variété d'activités quatre saisons, ainsi que toutes les activités hivernales préférées des Québécois. Chalets avec foyers près du lac, observation du cerf de Virginie, plein air et forfait motoneige sauront ravir toute la famille.

Des activités 4 saisons

La saison froide ne vous aura jamais paru aussi agréable avec ce lieu touristique important de l'Outaouais. C'est l'emplacement idéal pour briser la monotonie de l'hiver et se reconverter à ses charmes avec notamment de la glissade sur tube et des sentiers multifonctionnels de plus de dix kilomètres pour le ski de fond et la raquette. Le centre offre aussi des forfaits motoneige ou encore d'hébergement qui comprennent l'accès à toutes les activités de plein air disponibles.

« Nos services hivernaux sont méconnus du public. Les gens ne savent pas que nous sommes ouverts lors de cette saison. En fait, nos services sont disponibles tout au long de l'année », soutient Jean-François Dion,

directeur du Centre touristique du Lac-Simon.

Une patinoire est aménagée près des glissades et les modules de jeux de la plage y sont installés de façon permanente. Les enfants peuvent donc en profiter en tout temps. Le pavillon de la plage est ouvert de 9h à 16h tous les jours en basse saison et le centre n'attend que la neige pour offrir la totalité de ses activités. Le lac à la Ferme, situé tout près du lac Simon, est également un des seuls endroits de la région où la truite mouchetée se laisse taquiner durant l'hiver. « Notre forfait L'hiver plein la vue permet aux jeunes familles de venir profiter de la campagne de façon abordable. C'est la nature et le plein air dont la pratique entre dans de bonnes habitudes », souligne M. Dion.

Forfait motoneige

Il est facile d'accéder aux installations du centre par le sentier de motoneige numéro 43 du réseau Trans-Québec afin de faire une halte-repos dans un de leurs confortables chalets. Il est aussi possible de louer des motoneiges tout près à Duhamel. Localisés au carrefour de toutes les destinations les plus prisées de la région par les motoneigistes, les sentiers permettent un accès direct vers Mont-Laurier, Gatineau et

Saint-André-Avellin. Ils traversent également la réserve faunique Papineau-Labelle.

Le forfait motoneige comprend l'hébergement ainsi que le petit déjeuner. Il est également possible de commander à l'avance d'autres repas et de les faire livrer directement au chalet. À leur arrivée, les motoneigistes, qui auront passé la journée sur les pistes ondulées de la vallée de la Petite-Nation, pourront donc profiter d'un bon repas.

Forfait L'hiver plein la vue

Ce forfait offre une merveilleuse occasion aux familles de profiter de l'hiver comme jamais auparavant. L'hébergement en chalet et la pratique au choix de toutes les activités du centre sont inclus. Ce forfait comprend l'accès aux sentiers ainsi que la location de tous les équipements nécessaires pour les activités offertes.

Ces forfaits sont disponibles à partir de la fin décembre jusqu'au 1er avril environ.

Hébergement en compagnie des cerfs

Si l'arrivée de la neige permet d'offrir un plus vaste choix d'activités, il ne faut pas oublier de profiter des couleurs de l'automne pour

autant. Les 17 chalets situés près de la plage peuvent accueillir les vacanciers tout au long de l'année. Ces chalets avec foyers peuvent loger de 6 à 8 personnes. Il est possible de pratiquer la randonnée pédestre, l'observation de la faune et de pêcher durant les mois frais, mais agréables de l'automne. La quiétude des lieux est garantie.

Le centre est aussi le repère du cerf de Virginie. Une centaine de chevreuils se tiennent en permanence autour des chalets, d'où il est possible de les admirer de près. Le centre offre à ses visiteurs de les nourrir avec une moulée spécialement créée pour eux. « La proximité avec ces magnifiques bêtes est un plaisir pour tous, mais les cerfs ont une digestion très délicate, explique M. Dion. Nous avons donc fait concevoir cette nourriture pour chevreuil afin de permettre à tous de les nourrir tout en préservant leur santé. »

La sérénité d'un séjour hors-saison est la meilleure façon qui soit de sévader de la ville afin de reconnecter avec ce que la nature à de plus beau à nous offrir, peu importe le mois de l'année. Pour de plus amples informations sur les services offerts, il suffit de consulter leur site au sepaq.com/ct/sim/.



Alexandre Iracà
Député de Papineau

Bon été
dans la magnifique
comté de Papineau!



BAR LA BAIE NOIRE

- Table de billard
- Loterie vidéo

De retour
le 1^{er} octobre :
JAM COUNTRY!!

- Grande terrasse
- Écran géant

202, rue Principale, Plaisance • 819 427-5195



CHASSE AU PETIT GIBIER
RÉSERVE FAUNIQUE DE PAPINEAU-LABELLE

50 % DE RABAIS
SUR LA 3^e NUITÉE D'UN SÉJOUR DE CHASSE AU PETIT GIBIER

Partez traquer une abondance de gélinottes huppées, de tétaras du Canada et de lièvres à travers des centaines de kilomètres de sentiers à parcourir en camion ou à la marche.

CHASSE AVEC HÉBERGEMENT EN CHALET STANDARD - À partir de 97\$/pers./jour
CHASSE AVEC HÉBERGEMENT EN CHALET MODIK - À partir de 70\$/pers./jour

Permis de chasse et taxes en sus. Offre valide du 14 août au 1^{er} décembre 2017 sur les nouvelles réservations seulement. Certaines conditions s'appliquent.

Photo : Steve Deschênes

sepaq.com/papineau
819 454-2011

RÉSEAU Sépaq

Journal touristique Papineau



Du plaisir garanti à la Ferme St Lap

NOÉMIE LAROSE
Rédactrice



La Ferme St Lap, dans le canton Lochaber, tient un kiosque de produits maraîchers locaux sur la route 317. Grâce à leur terre de 147 acres, les

propriétaires de cette ferme offrent une pension pour chevaux en plus de cultiver plusieurs des produits qu'ils offrent à leur kiosque.

Une activité d'autocueillette de citrouilles y attend toute la famille dès le 30 septembre prochain et ce, jusqu'à l'Halloween. Ces journées promettent une programmation bien remplie avec une foule d'activités plus amusantes les unes que les autres. En plus de la cueillette des citrouilles, on vous propose de participer à une bataille de balles avec les enfants

du haut d'un château enchanté ou de vous perdre dans le labyrinthe aménagé dans leur champ de maïs où un trésor attend d'être découvert.

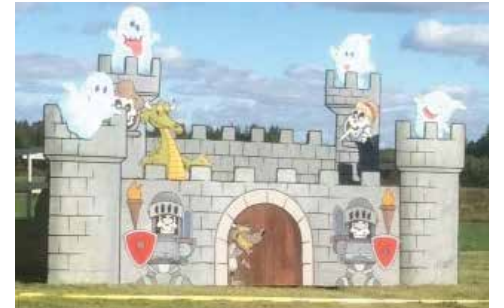
Toute la famille est invitée à participer à une randonnée pour admirer les couleurs de l'automne dans leur érablière. Mais attention! Vous pourriez rencontrer le gentil "Big Foot" qui aime s'y promener. Il vous sera aussi possible de visiter les deux maisons hantées. Une convient aux petits, tandis que la seconde ravira les enfants de plus de douze ans qui aiment les sensations fortes.

La propriétaire de la Ferme St Lap, Nancy St-Laurent, inaugure cette année sa mini ferme, où petits et grands sont invités à venir câliner les chevaux et chèvres miniatures, les lapins et les cochons vietnamiens. Plusieurs stations proposent également des activités comme la peinture sur citrouilles et des épreuves de poussoirs olympiques. Bref, c'est l'activité idéale pour faire dépenser l'énergie en surplus des enfants.

Mme St-Laurent suggère de prévoir de trois à quatre heures afin de bien profiter de la visite, qui se termine par une promenade en charrette tirée par un tracteur.

L'activité aura lieu tous les jours entre 9h et 16h, mais sera suspendue les jours de pluie. Il est donc conseillé d'appeler lors des journées où la température est incertaine afin de s'informer de la tenue des événements avant de se déplacer.

Ouvert sept jours semaine jusqu'à la fin

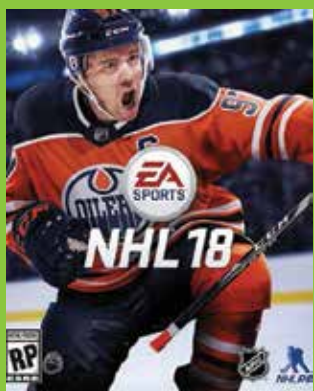


Du 30 septembre à l'Halloween, la Ferme St Lap invite petits et grands à participer à plusieurs activités dont la visite de deux maisons hantées

septembre, le kiosque maraîcher de la ferme offre tous les produits du potager cultivés sur place comme le maïs sucré, les concombres, les tomates, salades et fèves. On y retrouve les produits locaux de saison du Québec comme les petits fruits et les courges. Des produits maisons comme des marinades, confitures et tartes préparés par Mme St-Laurent sont aussi vendus sur place. Native de la Gaspésie, cette dernière prépare aussi les herbes du bas du fleuve de la manière traditionnelle. Le kiosque se déplace aux champs pour la durée de l'autocueillette.

Vous êtes invités à suivre la page Facebook de la Ferme St Lap pour obtenir de plus amples informations sur les activités et les frais associés à l'autocueillette de citrouilles.

PROMOTIONS À L'AFFICHE



**DISPONIBLE
LE 15 SEPTEMBRE
SUR PS4 ET XBOX ONE
79.99\$
+ taxes**

Tournoi de 32 joueurs Mixes entre Xbox et Ps4 (inscription gratuite)

NHL 18 de EA SPORTS vous fait profiter de la vitesse, de la créativité et de l'action des vedettes de la LNH d'aujourd'hui grâce aux commandes "Creative Attacks" et au mode "Defensive Skill Stick" inédits. Utilisez le mode "NHL THREES" rapide à 3 contre 3 inspiré des arcades ou créez une 32e équipe selon vos goûts avec le nouveau repêchage d'expansion. Faites tout avec des options de coopération et de compétition à plusieurs joueurs comme vous n'en avez jamais vu!

microplay

Précommandes disponible en magasin et en ligne sur microplay.com

CINÉMA À VOLONTÉ 9.99\$/mois

REVOYEZ VOS 2 000 FILMS PRÉFÉRÉS!
INSCRIVEZ-VOUS À NOTRE PROGRAMME CINÉMA
À VOLONTÉ QUI VOUS PERMET DE LOUER UN NOMBRE
ILLIMITÉ DE FILMS RÉGULIERS* POUR 9,99 \$ (+ TAXES)
PAR MOIS (MAXIMUM DE 3 FILMS À LA FOIS).

VIDÉOTRON
le superclub

* Nouveautés exclues. Offre en vigueur dans les succursales participantes.
Détails en magasin.

superclubvideotron.com

CONCOURS
Y'a de la
Slush
AU VIDÉOTRON
le superclub

Courez la chance de GAGNER
instantanément
l'un des nombreux prix!

Une valeur totale en prix de plus de 400 000\$
promosuperclub.ca/slush/



En montant vers votre chalet ou à votre camping, un arrêt au
746, Ave de Buckingham à Gatineau • 819 986-6111



- Feux d'artifice
- Équipements de chasse et pêche
- Jeux gonflables pour la piscine
- De tout pour le chalet et le camping

115, rue Principale, Chénéville
819 428-3113

Dépanneur / Centre du travail / Propane / Chasse / Pêche / Etc

LE MATELAS DE VOTRE ROULOTTE
OU DU CHALET VOUS EMPÊCHE
DE PASSER DE BONNES VACANCES...

Nous avons la solution pour vous...

- Matelas pour roulotte coupés sur mesure.
- Grand choix de matelas, pour votre chalet ou votre maison.
- Lits électriques
- Lits en métal Amisco
- Fauteuils auto-souleveur

**FINANCEMENT
12 MOIS
SANS INTÉRÊT**
Nous livrons
partout dans
la MRC Papineau



999, rue Dollard, Gatineau
secteur Buckingham
819 281-4493



Journal touristique Papineau



Carle Ford est synonyme de service hors pair

Oui, Carle Ford est une institution dans le secteur de Buckingham, une référence dans le domaine automobile en Outaouais et un expert en vente de camions. Mais qu'est-ce qui explique toutes ces réussites depuis 1984?

Bien entendu, le service.

Ce n'est pas un hasard si AutoHebdo.net a certifié le concessionnaire en 2015 avec la confiance des consommateurs.

Carle Ford est un exemple parfait de ce qu'un service hors pair peut entraîner comme retombées positives.

Le service des ventes en premier lieu. C'est le premier contact avec le client, que ce dernier sache ce qu'il veut ou non. Il est important de bien connaître son produit afin d'informer le client et de le mettre à l'aise. C'est la passion de l'équipe des ventes chez Carle Ford, qui agit avec gentillesse, patience et professionnalisme.

La direction des ventes et la direction commerciale chez Carle Ford essaient ensuite de tout mettre en œuvre pour que le client reparte satisfait. L'héritage de Louis Carle au niveau du service à la clientèle est encore palpable chez le concessionnaire du secteur de Buckingham...



Toute l'équipe de Carle Ford fait du service à la clientèle sa priorité

Le service technique s'assure par la suite que votre véhicule demeure en ordre et performant! Personne ne connaît mieux les camions et voitures Ford qu'un technicien automobile Ford!

Enfin, c'est au directeur Hugues Carle

que revient la tâche depuis 2015 de rendre tous ces départements heureux, de l'accueil à la livraison du véhicule. Chez Carle Ford, bien servir le client est une affaire de famille et ce n'est pas demain que cela s'arrêtera!



Les propriétaires Patrick Leblanc et Sophie Bisson-Dambremont



Café du Bistrot
St-André-Avellin
819 983-3966
cafedubistrot.com



Le Bistrot
Montebello
819 423-6900
lebistromontebello.ca



SORTIR DE L'EAU, c'est le job d'un Ford!

Plus besoin de vous en faire, du camion F-150 au F-450, rien ne leur résiste pour tirer votre bateau ou votre roulotte.



Achat ou location, nous travaillons avec vous!



901, rue Dollard à Gatineau (secteur Buckingham)
819 986-3000
carleford.com

JTP031-06

En couple, en famille ou entre amis!

GÉO EXPLORA

ÉCONOMISEZ 15% en incluant le code promo PAPHNEAU.

Venez explorer la nature en participant à une chasse aux énigmes avec un scooter électrique tout-terrain et iPad.

497, rue Notre-Dame, Montebello • 819 423-5222
Réservez en ligne : geo-explora.com

JTP028-06

Maison à vendre sur le lac Barrière

Bungalow situé au 614, chemin Azarie avec garage double chauffé et isolé, directement sur le lac Barrière (Lac-Simon). Grands espaces à air ouvert, belle luminosité. À 5 minutes des services. Une visite vous convaincra.

239 900\$



Eric Charpentier
Courtier immobilier résidentiel
Via Capitale Outaouais
Agence immobilière
819 209-9673
819 243-1313



Journal touristique Papineau



LE BOSS EST EN VACANCES



Jusqu'à
35 000\$*
de rabais

Obtenez le
MAX
à l'échange

Payez dans
1 AN**

TOUS NOS MODÈLES SONT EN VENTE
AUX PRIX DU MANUFACTURIER
PLUS BAS QUE LES PRIX SUGGÉRÉS!

AYLMER



NOUVEAU
2017 KZRV SPORTSMEN
CLASSIC 14RB

32.27\$
/SEM

AYLMER



NOUVEAU
2017 STARCRAFT
SATELLITE 17RB

45.02\$
/SEM

AYLMER



NOUVEAU
2017 KZRV SPORTSMEN
LE 231BHLE

50.49\$
/SEM

BUCKINGHAM



NOUVEAU
2017 JAYCO
JAY SERIES SPORT 8

22.00\$
/SEM

BUCKINGHAM



NOUVEAU
2018 JAYCO
JAY FEATHER X17Z

46.69\$
/SEM

BUCKINGHAM



NOUVEAU
2017 JAYCO JAY FLIGHT
SLX 284BHSW

53.68\$
/SEM

LeisureDays

LE CENTRE DU VR

Notre style de vie,
c'est le VR!

* SUR CERTAINS MODÈLES EN INVENTAIRE
** VOIR DÉTAILS EN MAGASIN

819.682.6686

458, CH. VANIER • GATINEAU (AYLMER)

819.986.8099

135, AVE. LÉPINE • GATINEAU (BUCKINGHAM)

LEISUREDAYSGATINEAU.CA 