

Les Publications Appalaches, prop.

Redaction et administration
à Plessisville

.35 cents la copie

La Feuille d'Erable

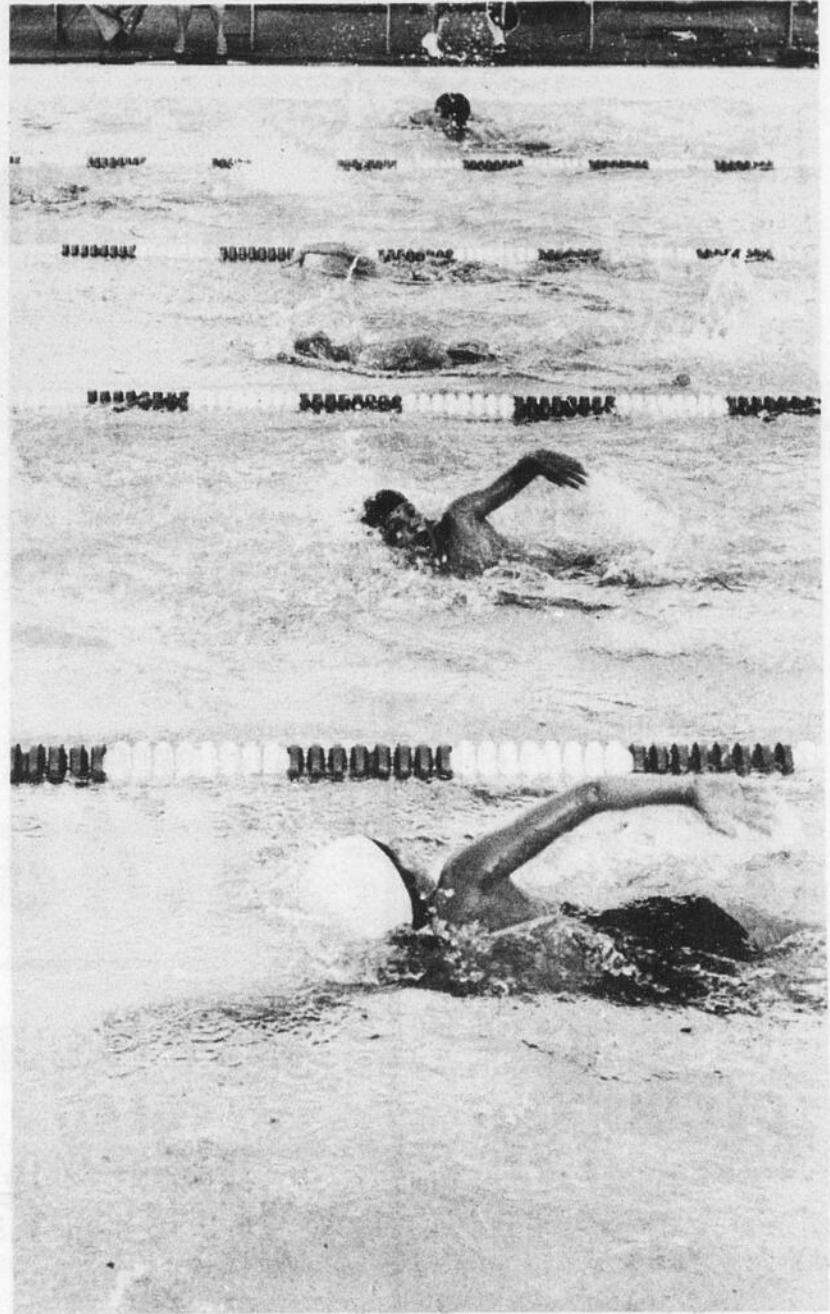


1 cahier - 24 pages

Vol. 37 No. 11, Mardi 20 juillet 1982

BONNES VACANCES À TOUS NOS LECTEURS

Quand les Piranhas et les Optimistes nagent...



PLESSISVILLE... (JF) Les membres du Club de natation Piranha et les Optimistes de Plessisville se sont mouillés la semaine dernière pour ramasser des sous. Cette activité connue sous le vocable nagethon a remporté un bon succès. (plus de détails en page 15)



Un bourdon peut causer un accident

En automobile cet été faites attention au bourdons. L'un d'entre eux en tout cas cet été est entré par la fenêtre du conducteur de cet automobile la semaine dernière provoquant d'innombrables «claques» de la part de ce dernier pour sortir l'intrus, c'est plutôt le conducteur qui est sorti... de la route.



VENTE PRÉ INVENTAIRE DU 19 AU 24 JUILLET

**Restaurant
«Bon Appétit»
REPAS COMPLET
\$2.85**

PROMOTION BANANA SPLIT
DURANT TOUT LE MOIS DE JUILLET
PIGER UNE CAPSULE ET PAYER
LE PRIX INDIQUER • DES PRIX
VARIANT ENTRE 1¢ ET 1.17

HUILE GULF

10 W 30
rég 1.59
Spécial

1.28

**COUSSIN
DE CHAISE**

12 pc x 12
rég. 1.99
spécial

1.48

HUILE VÉGÉTALE

Primo - 1 litre
rég. 1.66
Spécial

1.18

**PAPIER
D'ALUMINIUM
ALCAN**

5 mètres
rég. 1.19
Spécial

.68

**USTENSILE
DE CUISINE**

Rég. .47
Spécial

4 / 1.00

**SAC À ORDURES
GLAD**

Paquet de 10
26 x 36 rég. 1.99
Spécial

1.58

**BARRE DE SAVON
LIFE BOY**

Rég. 3 / 1.00
Spécial

4 / .98

**SÉCHOIR
À CHEVEUX**

Sherry Pro
1200
Rég.: 18.99
Spécial

13.88

**PAPIER
HYGIÉNIQUE**

WHITE SWAN
Paquet de 4 rouleaux
Rég. 1.66
Spécial

1.18

**ESSOREUSE
À SALADE**

Rég. 9.99
Spécial

7.78

**PEANUT
PLANTERS**

350 gr. - Rég. 3.33
Spécial

2.28

**SHAMPOING
ET HUILE DE BAIN
PEOPLES**

Rég. 2.66
Spécial

1.98

**TERRE
D'EMPOTAGE
FOLIA**

Rég. .88
Spécial

.58

**SERVIETTE
DE PAPIER
BUDGET**

Paquet de 320
Rég. 2.77
Spécial

2.28

**RASOIR GILLETTE
À LAMES
JUMELÉES**

Paquet de 4
Rég. .59
Spécial

2 / .78

**CHARBON
DE BOIS**

Sac de 10 lb
Rég. 2.99

Spécial
2.58

Commentaire

Il faudra améliorer la procédure pour aller en soumission

VILLEROY (JYC)--- Mercredi à Villerooy, une décision concernant les offres de soumissions pour les assurances générales de la MRC n'a pas fait l'unanimité parmi les maires réunis à la Salle Paroissiale, et loin delà. La résolution à l'origine de cette dissidence a entraîné des discussions qui à un certain moment donné ont amené notamment le maire de Plessisville, M. J.L. Fradette à hausser le ton pour faire sentir son profond désaccord.

Les faits

Pour assurer ses locaux de la rue Dublin à Inverness, sa responsabilité civile de même que pour se protéger contre les préjudices causés par des erreurs et omissions éventuelles de la part de ses membres, la MRC de l'Érable procédait à des soumissions sur invitation le 10 juin dernier auprès des bureaux de courtiers en assurances J.G. Gingras Ltée, Jean-Louis Michaud Enr, Beauchesne & Therrien, Leclerc & Guillemette ainsi que la Société Mutuelle de St-Pierre Baptiste.

Dans cette demande la MRC n'exigeait aucun dépôt pour la soumission et ne s'engageait pas à accepter ni la plus haute, ni la plus basse, ni aucune des soumissions reçues, ni à encourir aucun frais, ni aucune obligation d'aucune sorte envers le ou les soumissionnaires. Les soumissions devaient enfin être envoyées avant le 29 juin à 14 heures à M. Jean-Louis Fradette qui agissait alors à titre de maire suppléant.

A cette date et à l'heure limite, seul le bureau de courtier Jean-Louis Michaud Enr. avait déposé une cotation d'une

prime totale de 3389\$, ce qui le rendait en principe seul assureur de la MRC. Mais à 15 heures, une heure après la signature de l'ouverture des soumissions, le bureau de courtier J.G. Gingras déposait une cotation de 5,602\$ pour se raviser le lendemain en déposant une seconde offre de 1,035\$ cette fois-ci excluant toutefois la couverture pour erreur et omission.

Dans son rapport de mercredi dernier, lui devant les maires de la MRC, M. Fradette concluait que les deux dernières cotations ne remplissaient pas les conditions évoquées dans la demande de soumission et se disait ne pouvoir les accepter à cause du délai qui n'était pas respecté. M. Fradette ajoutait que la MRC pouvait refuser toutes les soumissions et procéder à d'autres demandes, mais renchérisait en disant que cela pourrait être légalement dangereux en parlant de risque de poursuite pour détournement et préférence.

Mais la plupart des autres maires ne l'ont pas entendu de la même façon et ont voté une résolution pour rejeter la soumission du bureau J.G. Michaud, pour éventuellement refaire une autre demande afin d'obtenir une offre moins élevée.

C'est là que la discussion s'est entamé, principalement autour de la légalité du geste. Chez les maires en faveur de la résolution on faisait valoir qu'il était clairement spécifié dans les conditions de demandes de soumission que la MRC se réservait le droit de refuser toute offre et qu'il était de leur devoir de chercher à obtenir la

plus basse cotation possible pour les contribuables. Pour les dissidents, le fait que le courtier Jean-Louis Michaud avait été le seul à respecter les conditions de la demande engageait moralement la MRC à respecter cette offre en l'acceptant. Bien plus pour M. Fradette, la résolution était même illégale comme il devait le laisser fermement savoir après la pause-café.

C'est alors que le maire de Lyster, M. Elphège Boissonneau a offert juste avant d'aller dîner de joindre par téléphone le courtier responsable de ce dossier chez Jean-Louis Michaud Enr. pour lui demander s'il ne pouvait pas réviser sa soumission en conséquence et de consulter en même temps le code civil pour vérifier la légalité de la résolution.

Résultat

En après-midi ça n'a pas traîné. Le courtier chez Jean-Louis Michaud revisait à 100\$ à la baisse son offre fixant la prime à 3289\$ ce qui fut accepté. Et pour ce qui est de la légalité du geste: n'était-il pas clairement indiqué sur la demande de soumission adressée aux différents courtiers que la MRC se réservait le droit de refuser toutes les soumissions et à encourir aucune obligation d'aucune sorte envers le ou les soumissionnaires.

On a donc été tiraillé au cours de cette matinée entre deux questions de principe et non de droit. D'un côté on acceptait mal qu'un retardataire vienne damer le pion du soumissionnaire s'étant honorablement comporté en accord avec la procédure adoptée d'autant plus qu'il était

clair que le second soumissionnaire avait peut-être pu profiter de l'ouverture des soumissions pour coter plus bas que son concurrent. De l'autre côté si on bafouait les règles du jeu d'une procédure de soumission bien ordonnée en semblait légalement légitimer de chercher à avoir de meilleurs prix pour les contribuables puisqu'il était manifeste que la chose était possible.

Une procédure à réviser

Si les maires de la MRC avaient pris soin d'inclure dans leur demande de soumission tant de conditions pour se donner tant de liberté d'action dans le choix du soumissionnaire afin d'obtenir la plus basse cotation; ils ont raté leur coup. Ils n'ont pas pris la plus basse. D'un autre côté il est clair que cette façon de procéder peut finir par leur amener des difficultés lors de prochaines demandes de soumissions lorsque les gens seront suffisamment au courant de peu de cas cette procédure leur permet de faire de la date et l'heure de l'ouverture des soumissions dans leur choix d'un soumissionnaire.

Ou bien il faudrait dorénavant respecter jalousement le délai et se donner ainsi un peu moins de liberté face au soumissionnaire, ou bien ne pas faire de soumission du tout pour aller simplement marchander comme c'est précisément ce que leur façon de procéder leur permet de faire. Car pour soumissionner il faut savoir prendre certains engagements envers le soumissionnaire et non se donner toutes les libertés.

La MRC vote en faveur d'une bibliothèque itinérante

VILLEROY (JYC)--- La Municipalité Régionale de comté de l'Érable a voté la semaine dernière une résolution d'appui à la «Bibliothèque centrale de prêt-Région Québec». Une copie de cette résolution sera envoyée au Ministère des Affaires Culturelles pour faire pression afin que celui-ci rétablisse un ordre de priorité favorable au développement de cette ressource dans la région administrative 03.

La Bibliothèque centrale de Prêt-Région Québec est une bibliothèque itinérante propriété d'une Corporation privée à but non lucratif. De telles bibliothèques ont été créées par le Ministère des Affaires Culturelles afin d'offrir un service de prêt de volume à tous les habitants des localités de moins de 5000 personnes de la région de Québec.

Cependant après quatre années d'existence cette bibliothèque ne

fonctionne qu'à 25% de son potentiel, rejoignant toutefois plus de 80,000 habitants et desservant une soixantaine de corporations municipales. Son objectif demeure de desservir 330,000 citoyens regroupés au sein de 225 corporations municipales.

On sait qu'actuellement le gouvernement Lévesque a accordé priorité au développement de bibliothèques de municipalités dont la population est supérieure à 5,000 habitants. Ce programme, dont la Ville de Plessisville s'est d'ailleurs réinscrit après s'être désisté une première fois l'hiver dernier, peut couvrir jusqu'à 75% des dépenses totales de réfection et de réaménagement des bibliothèques publiques.

En demandant l'appui de la MRC dans sa démarche, le Directeur de

ce service de prêt itinérant, M. Gérard Mercier, tente de faire valoir la nécessité d'accorder au moins les mêmes priorités au développement de ce système puisqu'il estime que la bibliothèque itinérante s'adresse aux gens les plus démunis dans ce domaine.

On sait qu'actuellement le gouvernement Lévesque a accordé priorité au développement de bibliothèques de municipalités dont la population est supérieure à 5,000 habitants. Ce programme, dont la Ville de Plessisville s'est d'ailleurs réinscrit après s'être désisté une première fois l'hiver dernier, peut couvrir jusqu'à 75% des dépenses totales de réfection et de réaménagement des bibliothèques publiques.

Assis sur deux régions administratives, la MRC de l'Érable devra choisir

VILLEROY (JYC)--- Le territoire de la MRC de l'Érable est actuellement à cheval sur la ligne de démarcation des régions administratives 03 (Québec) et 04 (Trois-Rivières). Mais dorénavant le découpage de ces régions devra suivre celui des MRC ce qui obligera la

Municipalité Régionale de Comté de l'Érable à opter pour l'une ou l'autre de ces régions vraisemblablement à l'automne.

Pour ce qui est du Directeur général de l'Hôpital Saint-Julien de Bernierville (St-Ferdinand), M. René Houle, il faisait

remarquer dans une lettre à la MRC de l'Érable dernièrement qu'il ne pouvait envisager être intégré dans la région 04 puisque l'hôpital a toujours travaillé en étroite collaboration avec les hôpitaux de Québec, de même qu'avec les organismes sociaux de cette région.

Les 5 et 6 août pour les enfants conte et animation à la bibliothèque

PLESSISVILLE (JYC)--- L'imagination d'un enfant c'est fertile. C'est pourquoi il existe de si beaux contes et qu'on leur donne papier, crayon ou gouache pour leur permettre d'exprimer ce qui se passe dans leur univers où la magie existe réellement.

C'est précisément ce qui les attend s'ils se

présentent à la bibliothèque Inter-municipale les 5 et 6 août prochain. Ces rencontres organisées par les deux bibliothécaires Francine Therrien et Suzanne Bédard, ont pour but de faire connaître aux enfants divers genres de littérature et découvrir de nouveaux contes tout en les amusants.

Chaque rencontre durera environ une heure. Le 5 août est la journée réservée aux enfants de 5 ans à 8 ans, tandis que le lendemain ce sera au tour des enfants de 9 à 12 ans. Les inscriptions sont gratuites et se font les jours mêmes. Veuillez prendre note que la bibliothèque sera fermée du 18 au 1er juillet.

Piste de Réflexion

Le temps est à l'action

Vous avez sans doute l'impression vous aussi, que le temps passe plus vite, que la vie s'accélère. Comme le disait un ami l'autre jour: «On ne trouve plus le temps de rien faire».

C'est un fait. Les scientifiques nous le disent: la rotation de la terre est en accélération. Voilà pourquoi nous devons agir, plutôt que de perdre ce précieux temps en palabres inutiles, en discussions saugrenues et souvent oiseuses.

Le meilleur moyen pour nous motiver à agir, serait de nous représenter la vie comme étant d'une durée de 24 heures, et vivre ces 24 heures au maximum! Au bout!

On entend souvent dire qu'il faudrait «vivre une journée à la fois» ou encore, «à chaque jour suffit sa peine». C'est un pas dans la bonne direction.

Que faisons-nous à la fin d'une vie? Nous faisons un testament, nous donnons, nous cédonos nos biens par disposition testamentaire.

Si vous deviez passer de vie à trépas ce soir, qu'auriez-vous à transmettre à vos héritiers? Les fruits de votre journée, de votre vie de ce jour?

Alors qu'avez-vous fait aujourd'hui? Vous ne pouvez transmettre ce que vous n'avez pas, ça c'est certain.

Toutes ces paroles en l'air que vous avez prononcées, vous savez comme quand on dit: «On parle pour parler». Eh bien elles ont pris l'air, c'est le cas de le dire.

Alors je répète la question. Qu'avez-vous fait aujourd'hui, que vous pouvez léguer à vos héritiers ou qui a donné quelque chose de valable à vos héritiers et à ceux qui vous entourent.

N'avez-vous pas été un preneur ou une preneuse plutôt que donneur ou donneuse?

Avez-vous remercié, fait montre de gratitude, pour ceux qui vous ont aidé, qui ont été bons pour vous?

Avez-vous rendu ce service qu'on vous a demandé? Avez-vous rendu visite ou simplement donné un coup de fil à vos vieux parents qui se meurent d'envie d'avoir de vos nouvelles?

Avez-vous remercié Dieu de vous avoir fait don de la vie, pour la vivre cette journée?

Avez-vous fait au-moins une «B.A.» (bonne action) ces dernières 24 heures?

Non? Mais alors qu'avez-vous fait? «J'ai pas eu le temps»?

Vous voyez bien que si la vie ne devrait durer que 24 heures, c'en serait déjà fini mes amis. Mon Dieu que le temps passe donc vite!

Faites-vous vite un programme, bondance, sans cela, vous allez en oublier des choses au cours de ce prochain 24 heures... de cette prochaine vie! Quand va arriver le temps de faire votre testament, la feuille va rester blanche (immaculée?), si vous continuez comme ça.

Excusez si je vous accule ainsi «au pied du mur» mais que voulez-vous le temps passe, le temps presse, tout le monde le dit et si peu nombreux sont ceux qui agissent.

Moi, je voudrais vous voir parmi ceux-là. Parmi les donneurs, parce que là, au-moins, je saurais où vous trouver demain-matin, parce que de mon côté, je m'empresse de vous remercier de vous intéresser à des choses aussi sérieuses que mes pistes de réflexion de sorte que c'est sûrement du bon côté! qu'on va se retrouver demain-matin! A bientôt!

J.P. Pageau

Des Événements et des Gens

28 juillet - Pique-nique local - Notre pique-nique aura lieu le 28 juillet au Centre Plein Air. Versant de Ste-Sophie Mégantic 6ième rang. (En cas de pluie remis au lendemain)**Programme de la journée** - Départ de l'autobus à 9 h de l'église St-Calixte avec arrêts aux endroits habituels. 10h inscription à divers jeux ou randonnée dans la forêt. Nous vous demandons d'apporter vos jeux: boules de pétanque, fers, fléchettes, ainsi que vos instruments de musique, vos chansons les plus originales et des objets rares, car il y aura des prix attribués aux gagnants de chaque catégorie. Même le droit de pêcher une truite dans le lac.

12h dîner, chacun doit apporter sa dégustation, quoique, une cafétéria sur les lieux pourra vous accommoder. Apporter aussi vos chaises... 13h30 suite des jeux suivi de la distribution des prix, 16h. retour. Il serait bien de se grouper avant de pénétrer sur le terrain car un prix spécial sera offert aux personnes d'un même club.

Veillez retenir votre billet assez tôt aux no tél.: 362-2226 ou 362-7190 en plus Mme Marguerite Vigneault prêtera son aide en cas d'absence. Tél.: no 362-7648.

Pique-nique régional le 10 août au Parc des Voltigeurs de Drummondville, départ à 12h aux endroits habituels. Veuillez apporter votre personnalité, vos jeux, vos chansons, instruments de musique, ainsi que vos chaises; votre dégustation pour le souper. Un dépanneur sur place pourra vous accommoder. Retour après la soirée qui se déroulera à la salle communautaire du Parc.

23 juin au 23 août - Centre d'action bénévole de l'Érable - Il est à noter que le bureau du Centre d'action bénévole sera fermé du 23 juin au 23 août. Dès les premiers jours de septembre le Centre sera de nouveau en mesure d'offrir ses services à la population. Le Conseil d'administration. Irène Breton, responsable.

15 août en après-midi - Le Club Canin Victo organise une exposition canine pour la région. Présentation de chien de race. Compétition de 2 races conforme aux lois du Cercle Canadien du Chenil. Exhibition d'obéissance de base et avancée. Jugement sur tous les chiens non de race. Nombre d'inscriptions limité. Faites diligence. Le Club organise un cours d'obéissance de base pour la préparation à l'exposition. 752-7644. 357-8668, 752-6014.

17 - 18 août - Voyage de l'Âge d'Or. Au Manoir Montmorency. Visite du Parlement et du Vieux Québec. Départ de l'Hôtel de Ville à 8h30. Croisière sur le Louis Joliette d'une durée de 2 h.

22-23-24 août - Voyage de l'Âge d'Or à l'Auberge du Portage près de Rivière-du-Loup. Départ de l'Hôtel de Ville à 8 h. Veuillez communiquer au no. 362-2226 Mme Rita Labrecque ou 362-7190 Mme Gertrude Trudel avant le 10 août.

Unité Domrémy - Pour se détendre, relaxer, trouver des amis, causer amicalement en sirotant un bon café, rendez-vous à l'Unité Domrémy où vous trouverez un accueil chaleureux. Ouvert le lundi le 19 h. à 23h. et le jeudi de 14h à 22h.

Activités socio-culturelles et sportives -

Juillet
30-31 - Activités socio-culturelles et sportives - Confrontation Baseball mineur - Association du Baseball-mineur.

Août - Club Optimiste Ste-Anastasia-Lyster Inc. - Voyage: visite Expo (début d'Août) - Congrès du district: hôtel Castel à Granby: 27-28-29 août.

La Feuille d'Érable

Fondée en 1945 par Jean-Paul Houde
C.P. 160 - 1646 St-Laurent - Plessisville
Tél.: (819) 362-7049

Publiée par «Les Publications Appalaches Ltée»

Plessisville, Qué.

Imprimée aux ateliers de

«L'IMPRIMERIE D'ARTHABASKA INC.»

ARTHABASKA



Courrier de la deuxième classe
Enregistrement No 0592



Tous droits réservés sur la reproduction des annonces ou des nouvelles de notre journal

Président: (Publications Appalaches Ltée):

Gaston Bergeron

Publicitaire: Michel Bourgouin

Assistante-gérante: Sylvie Tremblay

Directeur de l'information: Jean-Yves Chouinard

Responsable sports et loisirs: Jean Fontaine

Photocomposition: Sylvie Drolet

Maquettiste: Denise Larochelle

Comptabilité: Andrée Wright

Abonnements: Canada: \$10.00 pour 1 an - \$6.00 pour 6 mois
États-Unis: \$11.00 pour 1 an

**Un commerce,
c'est important!
Faites-le
connaître!**

**LA FEUILLE D'ERABLE
LES PUBLICATIONS APPALACHES**



La nouvelle Loi sur la protection du consommateur

Personne ne peut vous harceler à cause d'une dette

Certes, la nouvelle Loi sur le recouvrement de certaines créances régit les agences de recouvrement, communément appelées « agences de collection ». Mais, en plus, la loi interdit certaines pratiques à toute personne qui veut recouvrer une créance. Il peut s'agir, notamment, d'un avocat ou d'un notaire chez qui vous avez encouru des frais juridiques. Il peut s'agir encore d'un gérant de banque qui vous a consenti un prêt, d'un employé d'un grand magasin, d'un agent d'assurance ou d'un huissier. Il peut même s'agir d'une de vos connaissances qui vous a « passé » de l'argent. En fait, la loi couvre toute personne qui réclame le remboursement d'une dette pour elle-même ou pour quelqu'un d'autre.

Les pratiques, donc, qui sont interdites à cette personne sont les suivantes:

- Vous faire croire que le défaut de payer vous rend passible d'arrestation ou de poursuites pénales;
- Communiquer avec vous, même si vous l'avez avisée par écrit de communiquer avec votre conseiller juridique;
- Vous harceler, vous menacer ou vous intimider;
- Donner un renseignement susceptible de porter indûment préjudice à vous, à votre caution, à vos conjoints ou à un membre de chacune de vos familles;
- Recouvrer ou réclamer une somme d'argent supérieure à celle que vous devez;
- Se servir d'un écrit susceptible d'être confondu avec un document utilisé, autorisé, délivré ou approuvé par un tribunal, par un gouvernement, par une corporation municipale ou par un de leurs organismes.

De plus, il est interdit à cette personne de communiquer avec votre employeur ou un de vos voisins, sauf si l'un de ceux-ci était votre caution. Toutefois, il lui est permis de le faire si c'est pour obtenir votre adresse et, dans ce cas, la personne doit s'identifier clairement.

Que faire si la personne qui vous réclame une dette ne se conforme pas aux dispositions de la Loi sur le recouvrement de certaines créances? Vous pouvez communiquer avec le Bureau régional de l'Office de la protection du consommateur pour obtenir des renseignements ou déposer une plainte. Vous pouvez aussi intenter une action au civil et demander une indemnité si l'infraction commise vous a causé un préjudice.

«Prime à l'initiative»

Centre d'Emploi du Canada de Plessisville

Cette semaine au Centre d'Emploi du Canada de Plessisville avait lieu la remise d'une «PRIME À L'INITIATIVE» à M. Yvan Turgeon, conseiller en emploi au CEC Plessisville. La Fonction Publique du Canada décerne à l'occasion, ce type de reconnaissance, aux employés qui par leurs suggestions ou projets permettent une amélioration de leur travail et de ce fait augmentent la qualité des services à la population. La présente remise a été effectuée en reconnaissance de la proposition de M. Turgeon en ce qui a trait à la création d'un auto-collant téléphonique encoura-

geant les employeurs à communiquer avec le Centre d'Emploi du Canada pour ses besoins en main-d'oeuvre étudiante. Mis au point et utilisé pour la première fois à Plessisville à l'été 1980 pour la campagne d'emploi étudiant, il fut adopté pour tout le Québec en 1981, comme moyen pratique et profitable de publicité auprès des employeurs. Sur la photo, nous pouvons voir dans l'ordre habituel, M. Robert Lamoureux, Directeur du Centre d'Emploi de Victoriaville, remettant à M. Yvan Turgeon sa prime à l'initiative ainsi que M. Pierre Dickner, Directeur intérim du Centre d'Emploi du Canada de Plessisville.



(Photo Plessis - Fontaine)

FRANCHISE ULTRAIR

Franchise disponible.

Encore 22 territoires exclusifs dans la Province de Québec

- * Distributeur mobile de pièces autos et camions
- * Entraînement.
- * Mise en marché.
- * Rentabilité assurée.
- * Capital \$10,000.

(Possibilité financement)

Téléphone: (514) 670-7771



Conseil de la radiodiffusion et des télécommunications canadiennes

Canadian Radio-television and Telecommunications Commission

avis de décision

DÉCISION CRTC 82-592, CLAIRE-VUE INC., PLESSISVILLE (QUÉ) 810725200: À la suite de l'audience publique tenue à Mull (Qué) le 27 avril 1982, le C.R.T.C. annonce qu'il renouvelle la licence de l'entreprise de réception de radio-diffusion desservant Plessisville, du 1er octobre 1982 au 30 septembre 1984, aux conditions qui y seront stipulées. Cette période permettra au Conseil d'étudier le renouvellement de cette licence en même temps que celui des licences d'autres entreprises de réception de radiodiffusion de la région.

Canada



L'eau potable c'est important

Tourisme Québec **Gulf**

Du 15 juillet au 22 août

525 PRIX OFFERTS

Concours "Prenez l'tour du Québec"

Galerie de l'Érable 362-7588

DÉPANNEUR

CO-OP

Denis Mailhot Concessionnaire

Heures d'ouverture: Tous les jours de 7 hres à 23 hres

noUS avoNs maintenant 2 ans

Les Galeries de l'Érable Toute une équipe à votre service

MERCREDI 4 AOÛT
Concours Gâteau
2ième anniversaire

1er PRIX \$50 00
2ième PRIX \$25 00
3ième PRIX \$25 00

EN COLLABORATION AVEC LE CARNAVAL DE LA PÂTISSERIE DE DISRAËLI
INFORMATION 362-8177

SEMAINE DU 2 AU 7 AOÛT

BIEN VENUE VACANCIERS

De l'originalité... pour toutes les bourses!

Un seul endroit

La Cadoterie

galerie de l'Érable / Plessisville *galerie viclet*

Les projets d'été pour étudiants Des idées et des services... Suite

NDLR--- Parmi les six autres projets étudiants dans la région, il y en a un dont l'objectif consiste à organiser des loisirs pour les enfants mentalement handicapés; deux ont pour fonction d'animer les vacances des enfants de leurs villages respectifs; deux autres ont pour but principal d'entretenir ou améliorer les installations communautaires de loisir; alors qu'un dernier vise à embellir et animer le Centre-Ville dans les limites de leur budget.

Une tâche de psycho-éducation

La Corporation des deux rives parraine depuis trois ans dans sa forme actuelle, un projet pour les enfants mentalement handicapés. Pour cela les cinq moniteurs qui y travaillent étudient tous dans les domaines connexes à leur tâche:

Édifier les jeunes déficients pour les rendre plus autonome possible en leur apprenant à exécuter de manière acceptable le plus grand nombre de comportements de base.

Mais le projet consiste aussi à sortir ces enfants du Pavillon Deschamps, leur lieu d'internement si l'on peut dire. Pour cela les moniteurs ont une maison en location située tout près du village d'Inverness qu'ils ont d'ailleurs repeinte en entier. Là bas, en plus de faire des jeux éducatifs, les enfants vont marcher dans les bois, se baigner dans une piscine qui leur été spécialement prêté ou jouer dans le sable. Tout le groupe prend en moyenne un repas par jour à Inverness, mais le premier étage de la maison étant transformé en dortoir, il arrive en

général une fois la semaine que tout ce monde couche à la campagne.

Une autre tâche tient également à coeur aux étudiants: celle de l'éducation des biens portant mentalement cette fois. Ils veulent en effet abaisser quelque peu la barrière des préjugés envers les handicapés mentaux. Pour cela il est question de rééditer comme l'an dernier une rencontre entre les petits bénéficiaires du Pavillon Deschamps et les autres enfants accompagnés de leurs parents.

L'entretien des installations de loisir

Dans les municipalités de Sainte-Sophie et Saint-Pierre Baptiste, il y a deux projets similaires dont la principale tâche consiste à procéder à l'entretien des

installations communautaires de loisir. A Sainte-Sophie c'est le club Optimiste de l'endroit qui parraine le projet de Martin Nadeau et Joël Champagne destiné à améliorer le terrain de jeu de façon à ce qu'il puisse servir à la pratique de tous les sports et les loisirs qui se font à Sainte-Sophie.

A Saint-Pierre Baptiste, c'est sensiblement la même chose, on veut entre autre améliorer le terrain de jeu mais ici l'ouvrage s'étend jusqu'aux pistes de ski de fond alors que depuis quelques jours les deux étudiantes travaillant sur le projet, doivent avoir terminé l'installation de numéros civiques sur toutes les bâtisses du territoire de la municipalité.



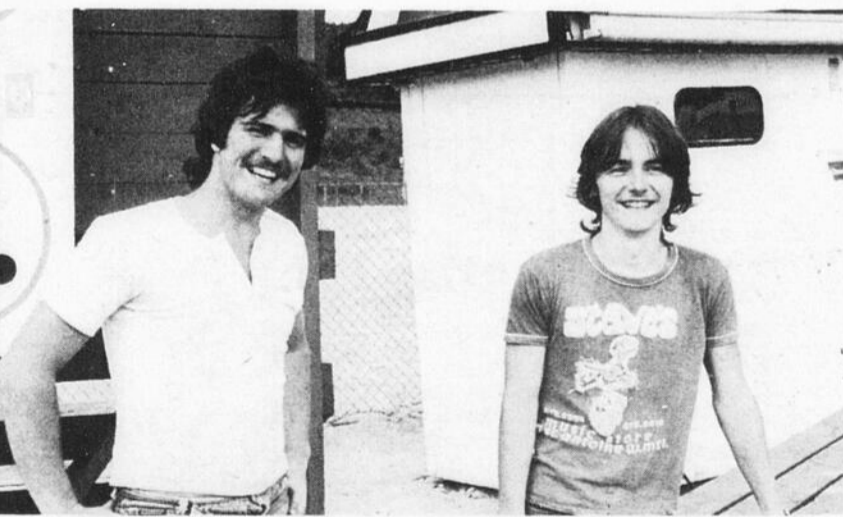
Pour embellir les artères commerciales on a Line Dickner, Lucie Fillion, Guy Larochelle, Pierre Gagnon, Marline Gagnon.



Pour les enfants du Pavillon, à la maison de campagne à Inverness. Josée Morissette, Solange Tardif, Marthe Labrie, Ghislaine Trépanier et Alain Gagné.



A Notre-Dame de Lourdes, il ne faisait pas très beau lors de mon passage alors on s'amusait à l'intérieur. On distingue entre autre les moniteurs Palmer Ouellet et France Blier vue de dos.



A Sto-Sophie Martin Nadeau et Joël Champagne s'occupent de l'entretien et de l'amélioration des équipements de loisir communautaires.

MISE AU POINT

Contrairement aux rumeurs

Prenez note que le

Salon Micheline

ne fermera pas ses portes celles-ci est toujours en opération. Par la même occasion, nous vous avisons que nous fermerons pour les vacances du

20 juillet au 2 août

Salon Micheline

Micheline Bergeron
coiffeuse

1376 TARDIF PLESSISVILLE 362-3436



MERC
DE VOTRE
ENCOURAGEMENT

Traites arc-en-ciel	\$2.38 lb
Jarrets de porc frais	.68 lb
Rôti de lange de porc frais bout des côtes 2 à 3 lb	\$1.78 lb

CENTRE DE LA VIANDE PLESSIS

1575 Rousseau Plessisville 362-6140

Bout du filet 2 à 3 lb	\$1.98 lb
Côtelettes de porc frais	\$2.38 lb

Bonne vacance

Embellissement des artères commerciales au Centre-Ville

Tout le monde doit commencer à être familier avec les boîtes à fleurs qui ont «poussé» ces dernières années sur les trottoirs du Centre-Ville. Eh bien cette année les cinq étudiants du projet de l'Association des marchands du centre-ville ont effectué leur entretien d'usage en plus d'en confectionner 6 nouvelles. En ce qui concerne le volet décoration de leur travail les étudiants ont décoré les trottoirs du logo de l'association en plus de décorer les poteaux téléphoniques.

Pour répondre le plus possible aux besoins d'air de repos dans les rues commerciales 2 ou trois combinés banc-poubelles devront être construits d'ici la fin du projet.

Enfin ces étudiants ont été les maîtres d'œuvre dans l'organisation de la soirée qui a eu lieu le soir de la première journée de la vente trottoir.

Des activités pour les jeunes vacanciers

Que faire pour les jeunes écoliers durant leurs longues vacances d'été? Parce qu'ils sont nombreux et qui leur arrive de s'embêter et aussi parce qu'il y a beaucoup de chose à leur apprendre par le jeu, ça vaut la peine de leur organiser des activités. C'est l'objectif qu'ont choisi d'atteindre les projets «Participe-été à Inverness» et «cette année on s'amuse» à Notre-Dame de Lourdes.

A Notre-Dame de Lourdes, les deux moniteurs, palmer Ouellet et France Blier, disposent de la salle paroissiale ainsi que de toutes les installations de loisir pour s'occuper des enfants de 4 à 14 ans de la localité. En plus de cela il y a des sorties et même des voyages d'organisés puisqu'on a eu connaissance la semaine dernière qu'ils se sont rendu à la base de plein air Aux Versants de Sainte-Sophie.

A Inverness il y a l'école qui sert de local lorsqu'il ne fait pas très beau. Aussi dans ce petit décor de montagne les deux moniteurs se sont vu prêter le chalet de Mme Armandine Côté. Là-bas, il, y a une piscine et un carré de sable à ne pas négliger.



Au sous-sol de l'école d'Inverness par temps froid et venteux on retrouve, Anne Vachon et Suzanne Côté s'occupant de leurs petits protégés.



A Saint-Baptiste, Martine Croteau et Christiane Gingras sont affairées à repaier les endroits où seront placés les numéros civiques.

Pour éviter l'insomnie...

par Claire Minguay

On ne s'endort pas toujours comme une bûche. Quelquefois, on a beau tourner et re-tourner dans notre lit, le sommeil ne vient pas. Pourtant, dans certains cas, une modification de nos habitudes peut nous éviter cet inconfort.

Ainsi, avant de se mettre au lit, il est préférable:

- d'éviter de manger et, plus que tout, de consommer des excitants comme le thé, le café, le cola ou le chocolat. Rien de pire que les troubles de digestion pour rester éveillé. Il est beaucoup plus sage de se préparer une boisson chaude comme une infusion de menthe, de tilleul ou de camomille;

- d'avoir fait de l'exercice au cours de la journée. Une telle habitude nous permet de dépenser sainement notre énergie et nous aide à nous détendre;

- de relaxer dans un bon bain tiède et de profiter de ces moments paisibles pour faire une lecture agréable.

Une fois étendu, on doit s'efforcer:

- de trouver une position confortable et de respirer profondément;

- de remonter la couverture jusqu'au cou et de procurer au nez un contact doux, qu'il s'agisse d'un oreiller, d'un mouchoir, du drap... Il semble que cet élément contribue beaucoup à trouver la détente;

- d'éviter d'allumer la lumière sans arrêt pour regarder l'heure, si jamais le sommeil tarde à venir. Un tel procédé énerve inutilement;

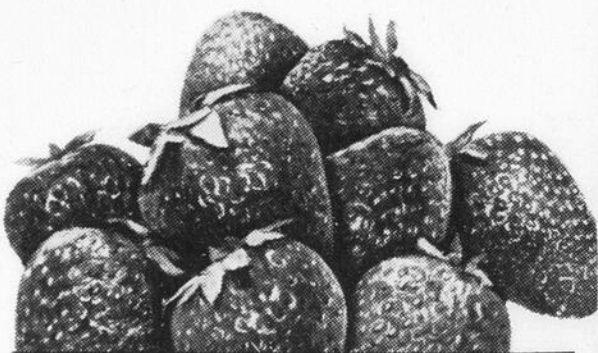
- d'avoir confiance que le sommeil nous gagne. Comment pourrait-on glisser dans les «bras de

Morphée» si, dès le départ, on est convaincu de ne pas trouver le repos? Il faut plutôt apprendre à connaître et à respecter son rythme.

Il semble en effet que les signaux du sommeil se manifestent à peu près à toutes les deux

heures. En conséquence, si on ne prête pas attention à nos «avertisseurs» naturels, — bâillements, alourdissement des paupières, engourdissement —, il se peut qu'on doive attendre un bon

deux heures avant qu'ils ne reviennent et qu'on puisse trouver le sommeil. À ce moment, il s'agit d'être patient et, surtout, de ne pas paniquer.



Les fraises sont prêtes, grosses et juteuses, elle vous attendent jusqu'à la fin de juillet.

Vous pouvez vous les procurer à votre kiosque ou venez économiser en les cueillant vous-mêmes,

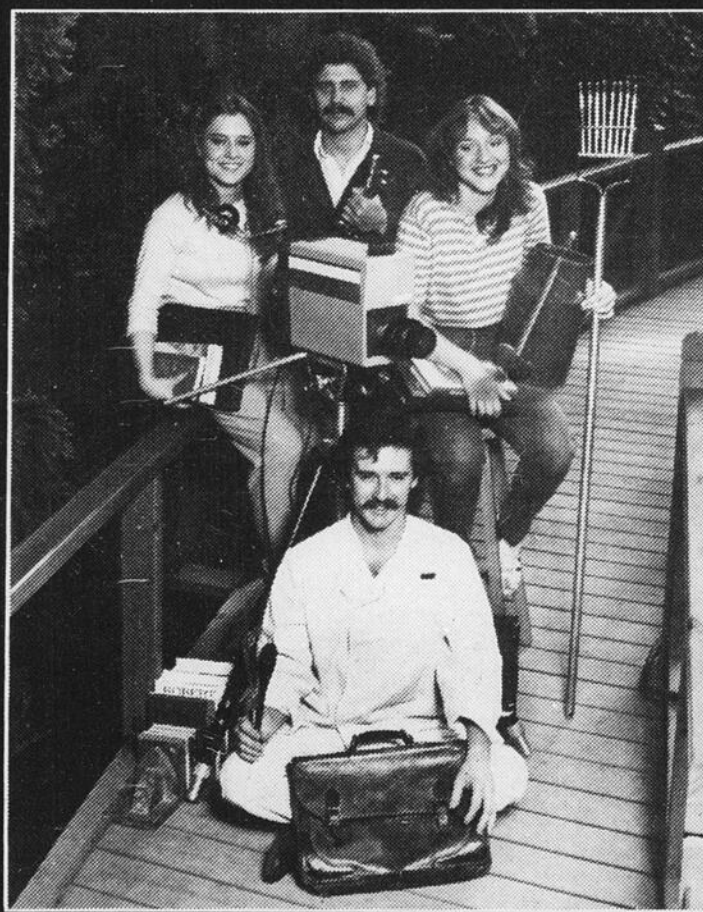
N.B. Il est préférable de téléphoner avant de vous déplacer n'oubliez pas vos contenants.

LOUIS NEY

481 - 8ième rang Lyster

389-5372

CAPITALISEZ SUR LE PERSONNEL DE LA DEUXIÈME SAISON: LES ÉTUDIANTS ET ÉTUDIANTES



Soyez d'affaires cet été! Embauchez un étudiant, une étudiante, dix, vingt... à votre **CENTRE D'EMPLOI DU CANADA POUR ÉTUDIANTS**

Pour un Canada actif.



Emploi et Immigration Canada
Lloyd Axworthy, Ministre

Employment and Immigration Canada
Lloyd Axworthy, Minister

Canada

Les Centres d'emploi du Canada pour étudiants:

Douze ans de succès

Comme à toutes les années, des milliers d'étudiants vont intégrer le marché du travail durant la période estivale. Le succès de leurs efforts dépend en grande partie de l'accueil que leur réservent les employeurs lorsqu'ils favorisent la meilleure utilisation possible de cette ressource saisonnière.

Pour Emploi et Immigration Canada la preuve est faite: Les Centres d'emploi du Canada pour étudiants (CECE), c'est douze années de succès et de confiance auprès des employeurs.

Plus de cent CECE sont à la disposition des employeurs au Québec. Ils offrent un service de présélection des candidats en fonction des critères d'embauche fixes par chaque employeur. Les emplois signalés sont, dans la plupart des cas, comblés dans les 48 heures. Ces Centres d'emploi sont ouverts de la mi-avril à la mi-août.

Chaque année, depuis douze ans, un plus grand nombre d'employeurs de la grande, moyenne et petite entreprise comptent sur la main-d'œuvre étudiante, car durant l'été, une grande partie des employés réguliers sont en vacances. Cette période s'avère aussi un moment propice pour accomplir certaines tâches qui ne peuvent autrement être effectuées pendant les périodes de pointe. Enfin, pour plusieurs entreprises, la période estivale est le moment d'une relance.

Qu'il s'agisse de relève d'été dans le commerce, la restauration, le tourisme, la recherche, l'alimentation, les loisirs ou encore, de nettoyage d'entrepôts ou d'usines, de petits travaux de toutes sortes, voilà quelques-unes des activités que se partageront des milliers d'étudiants et étudiantes au Québec cette année, par l'entremise des Centres d'emploi du Canada pour étudiants.

Toute une nouvelle! Player's Extra Légère.



Toujours le bon goût Player's.

AVIS: Santé et Bien-Être Canada considère que le danger pour la santé croît avec l'usage — éviter d'inhaler.
Moyenne par cigarette — Player's Extra Légère, format rég.: "Goudron" 9 mg Nicotine 0.8 mg.

La Chiropratique et le sport

suite

Il est donc important que les enfants de moins de 16 ans ne soient pas exposés à de durs chocs ou collisions ni à des efforts excessifs qui pourraient déranger la croissance de leur ossature.

Quiconque exerce une activité physique ou pratique un sport, est exposé à s'infliger des blessures lors de chutes ou de faux mouvements. Certaines de ces blessures, telles que coupures, éraflures, égratignures ou fractures sont faciles à constater. Cependant, il y a des blessures plus sournoises et moins visibles dont il faut se méfier. Une chute en ski de fond peut entraîner des lésions au genou ou à la cheville, au coude ou à l'épaule ou des entorses vertébrales ou pelviennes. Au hockey, les mouvements brusques, les chocs violents et la posture coubée du patineur causent de nombreux maux de dos, résultat de torsions de la colonne vertébrale. En ski de fond, les raideurs dans le cou et les épaules sont souvent provoquées par des subluxations cervicales. Il faut considérer que seul une charpente anatomiquement normale permet des mouvements tout à fait harmonieux. Un dos voûté empêchera une respiration complète et profonde. Un toubie dans le bas du dos compromettra la démarche normale, un dérangement cervical pourra engendrer des maux de tête, etc...

La souplesse articulaire et le bon fonctionnement de l'appareil locomoteur dépendent principalement du bon état de la colonne vertébrale et du bassin. Des examens chiropratiques détectent les parties anormales. Des soins chiropratiques peuvent généralement corriger ces problèmes avant qu'ils ne créent des dommages sérieux et permanents.

Il est impérieux de remédier rapidement et adéquatement à tout dérangement articulaire ou vertébral. Un traitement chiropratique habile et expérimenté pourra redonner à l'articulation ou à la colonne vertébrale son intégrité et rétablir rapidement le fonctionnement normal. Le chiropraticien est particulièrement entraîné à déceler et à corriger la plupart des diverses anomalies du système musculo-squelettique. Ces désordres ne se traitent pas avec des médicaments mais par des traitements manipulateurs. Les traitements manipulateurs demandent une dextérité et une compétence poussée comme celles que le chiropraticien a acquises lors de sa formation et de son entraînement. Il sait que le bien-être physique dépend grandement du bon état de la colonne vertébrale et du bassin et il est en mesure d'empêcher une détérioration précoce due à des blessures de cette nature.

Votre chiropraticien peut vous conseiller sur la façon la plus efficace d'utiliser votre appareil locomoteur et d'en augmenter l'endurance et la performance. Certains exercices développent les muscles de votre colonne vertébrale, d'autres en améliorent le fonctionnement. Enfin, soulignons que de plus en plus d'équipes sportives font maintenant appel à des chiropraticiens pour prévenir et corriger des blessures consécutives à la pratique du sport. De nombreux athlètes olympiques ne jurent plus que par leur chiropraticien pour se garder en parfaite condition.

Pourquoi pas vous aussi?



Des problèmes avec l'Assurance-Chômage?

Que faire si vous recevez un avis d'exclusion

Lorsque vous recevez un avis d'exclusion que ce soit pour départ volontaire ou congédiement pour inconduite, la Commission d'emploi et d'immigration peut vous pénaliser de 1 à 6 semaines de prestations. Ces semaines (le plus souvent 6 semaines) sont soustraites du total de semaines à recevoir. Cet avis d'exclusion est basé sur la raison de votre arrêt de travail indiquée sur le relevé d'emploi par l'employeur.

Pour le départ volontaire, la décision de la Commission est liée aux motifs et ces motifs doivent être très sérieux. La Commission vous demandera de justifier votre départ. Lorsque vous vous trouvez forcé de quitter votre emploi, épuisez tous les recours qui vous sont possibles.

Arbitrage, griefs, téléphones, lettres enregistrées, etc... si par la suite, vous quittez volontairement votre emploi, vous serez en mesure, par des faits vérifiables, votre départ volontaire.

Bris de contrat ou modification du contrat de travail par l'employeur, raisons médicales motivées par un certificat médical (déclarant apte à travailler mais dans un autre genre d'emploi), discrimination raciale, question d'éthique (employé forcé à faire des manoeuvres frauduleuses), peuvent être considérés comme des raisons valables par la Commission d'emploi pour arrêter de travailler. Mais, souvent, il est nécessaire de poursuivre les démarches devant le Conseil Arbitral avec des preuves à l'appui.

Il est important de vérifier sur le relevé d'emploi, si la raison de l'arrêt de travail est exact. Les motifs les plus souvent amenés par l'employeur, pour exclure un prestataire lors d'un congédiement pour inconduite, vont de l'absence ou retard au travail sans autorisation, refus d'obéir ou manque de respect à un supérieur, à des activités syndicales «illicites» (non protégées par le Code du Travail).

La loi stipule que la preuve de l'inconduite doit être faite «hors de tout doute raisonnable» par l'employeur. Mais, dans les faits, c'est autre chose. Donc, si vous contestez la décision de la Commission d'emploi en Conseil Arbitral, il faut insister pour que l'employeur fasse la preuve de cette

inconduite, qu'il établisse que la perte d'emploi est directement causée par l'infraction commise et qu'il établisse la preuve

directe et non par ouï-dire.

La semaine prochaine, nous allons vous parler des motifs considérés

comme valables par la Commission d'emploi pour pouvoir faire une demande d'antidation.

Pour nous rejoindre,

vous pouvez nous appeler ou venir nous rencontrer à notre local, du lundi au vendredi, de 8 h. 30 à 17h.

Société Canadienne du Cancer



Le cancer, c'est quoi?

EN PREMIÈRE: A compter de cette semaine, vous retrouverez une chronique hebdomadaire dans votre journal La Feuille d'Érable. Une idée originale de la Société Canadienne du Cancer, section Plessisville. Au cours des prochaines semaines, nous parlerons du cancer du sein, de la leucémie, de la prévention du cancer dans l'industrie, de l'auto-examen des seins,

du cancer chez l'homme, de la chimiothérapie, etc. Tout pour mieux prévenir et aussi (nous espérons que ce n'est pas votre cas) pour mieux guérir.

Des experts sont à votre disposition pour mieux vous informer.

Ainsi, si vous avez des questions, n'hésitez pas à communiquer avec nous en écrivant à «LA SOCIÉTÉ CANADIENNE DU CANCER», C.P. 251,

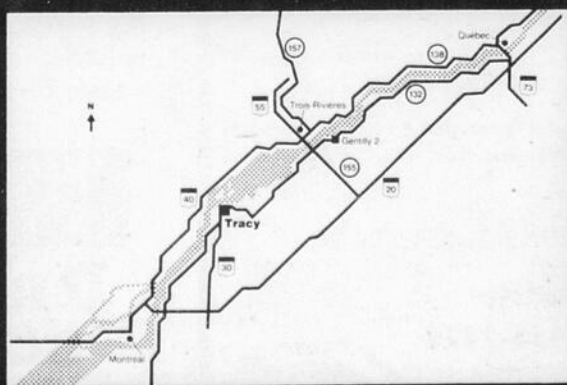
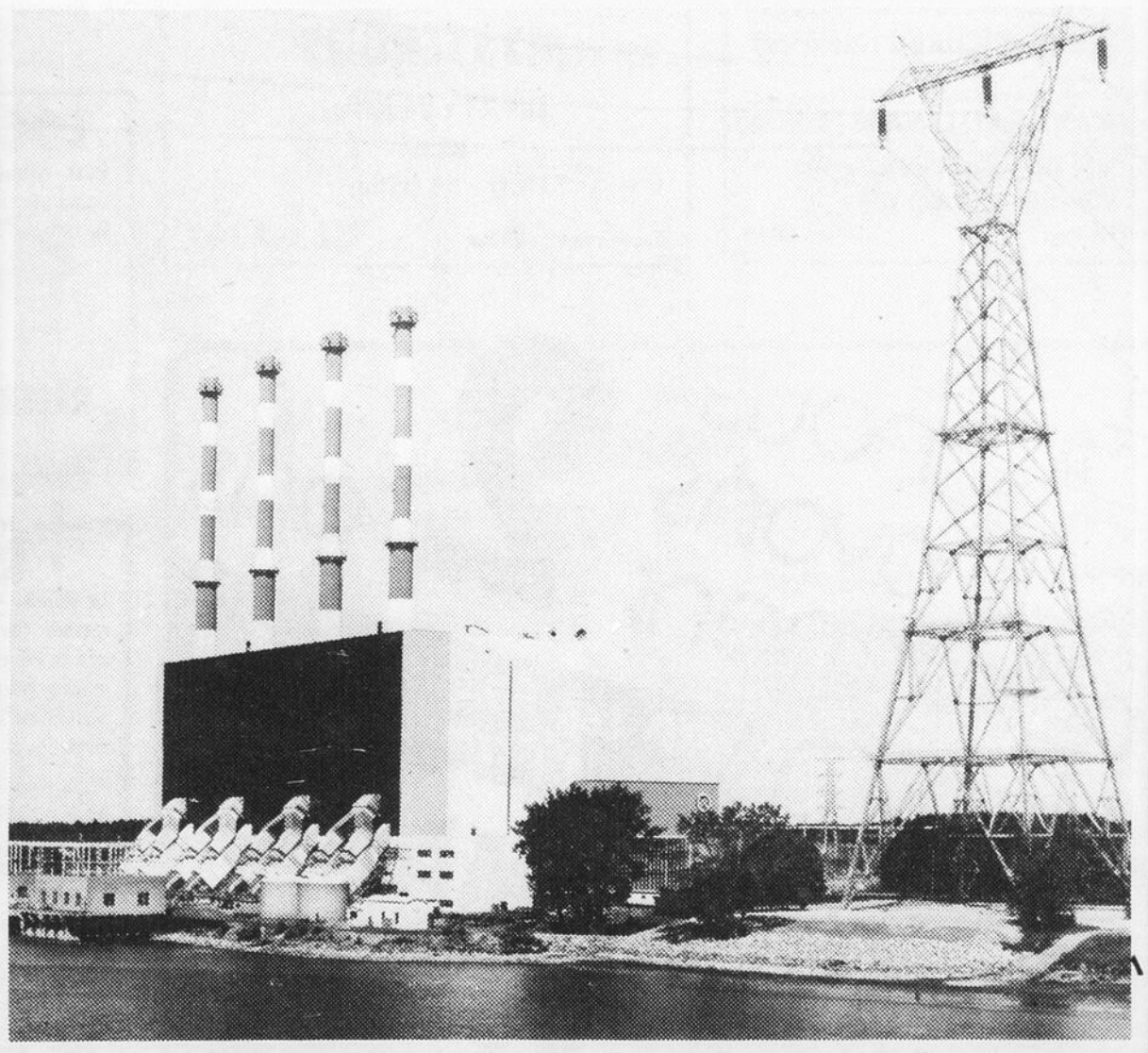
Plessisville, G6L 2Y7. Rendez-vous la semaine prochaine. Nous nous ferons un plaisir de vous aider.

LÉO-PAUL CÔTÉ
 Entrepreneur en Construction et
 rénovation générale, Artisan



Informations
819-385-4307

La centrale thermique de Tracy: une centrale pas comme les autres!



Accès au public : du 1^{er} juin au 6 septembre 1982.
 Heures des visites : 10 h, 11 h, 13 h, 14 h et 15 h, tous les jours de la semaine, y compris les fins de semaine.
 À noter : Les enfants de moins de 12 ans n'ont pas accès à la centrale.

Pour informations :
 (514) 742-9016

Hydro-Québec



Naissances

Lundi 5 juillet

Mme Jean-Rock Desrochers, Victoriaville, garçon 2.750 kg.

Mme Yves Saicier, Victoriaville, fille 3.540 kilos

Mardi 6 juillet

Mme Claude Champoux, St-Paul de Chester, garçon 3.230 kilos

Mme Michel Levasseur, Asbestos, fille 2.580 kilos

Mme Roland Chabot, Plessisville, fille 2.995 kilos

Mme Alain Pépin, Warwick, fille 2.770 kilos.

Mercredi 7 juillet

Mme Pierrette Henri, Drummondville, fille 2.915 kilos

Mme Raymond Lambert, Victoriaville, garçon 3.330 kilos

Mme Raymond Roux, Daveluyville, fille 2.460 kilos

Mme Alain Beaudoin, Ste-Clothilde, fille 2.940 kilos

Mme Marc Morin, Plessisville, fille 3.070 kilos

Mme Paul Michaud, Plessisville, fille 2.810 kilos

Mme Sylvie Gendron, Victoriaville, garçon 4.090 kilos

Mme gINETTE Belhumeur, Victoriaville, fille 3.530 kilos

Mme Denis Morin, Victoriaville, fille 3.050 kilos

Mme Christian Neault, Princeville, fille 2.850 kilos

Mme Jocelyn Provencher, Plessisville, garçon 3.700 kilos

Mme Régis Tremblay, Plessisville, fille 3.560 kilos

Mme Clément Lemay, Princeville, garçon 3.590 kilos

Mme Richard Lacroix, St-Réempteur, garçon 2.900 kilos

Mme Jeannine Beaudoin, Manseau, fille 3.935 kilos

Mme Jacques Pinette, Plessisville, fille 3.240 kilos

Mme Yvan Poisson, Warwick, garçon 3.740 kilos

Mme Jocelyn Lemieux, Warwick, fille 2.800 kilos

Mme Mario Côté, Victoriaville, garçon 4.050 kilos

Mme Mario Houle, Arthabaska, fille 3.020 kilos

Mme Richard Boutin, Asbestos, garçon 3.050 kilos

Mme Yves Côté, Victoriaville, fille 2.720 kilos

Mme Mario Landry, St-Albert, garçon 3.250 kilos.

Mme Daniel Bélanger, Kingsey Falls, fille 3.060 kilos

Mme Léonard Roy, Danville, garçon 3.550 kilos

Mme Pierre Houle, Victoriaville, fille 3.210 kilos

Mme Yvan René Rodrigue, Plessisville, fille 3.740 kilos

Mme Denis Desfossés, Kingsey Falls, garçon 4.060 kilos

Mme Gérald Lamontagne, Kingsey Falls, garçon 3.450 kilos

Mme Donald Gagné, Arthabaska, fille 4.055 kilos

La dette et le créancier

Si nous avons contracté une dette, nous désirons sans doute en être au plus tôt libérés. Mais le remboursement risque parfois d'être long ou même de dépasser nos possibilités.

La dette de l'homme envers Dieu, ce sont ses péchés. Un jour ou l'autre viendra l'échéance. Faisons un retour sur nous-mêmes et considérons combien de fois, dans le passé, nous avons manqué en action, en paroles, en pensées. Si nous voulons dresser la liste de nos fautes, elle est sans fin. Comment solder ce compte?

Or quelqu'un s'est présenté pour le régler à la place du pécheur qui se repents: Jésus-Christ a pris à sa charge tous nos péchés et en a porté tout le poids devant Dieu pendant les trois heures de ténèbres de la croix

(Mathieu 27:45-46). N'a-t-il pas été «libéré pour nos fautes et ressuscité pour notre justification» (Romains 4:25)? La perfection de la victime est telle que Dieu se déclare pleinement satisfait. Plus que cela, ce sacrifice accompli magnifie sa gloire, que nous avons foulée aux pieds.

Dieu, dans son amour, ne pouvait pas laisser l'homme indéfiniment sans ressource. Aussi, le moment venu, le Fils de Dieu s'est-il abaissé jusqu'à venir dans ce monde sous la forme d'un homme semblable à nous, à part le péché. A la fin de son service, cet Homme parfait s'est donné lui-même en rançon pour tous afin de nous amener à Dieu (1 Timothée 2:6). Il nous suffit maintenant de jeter un regard de foi sur la

croix de Jésus, pour comprendre que nos péchés ne sont plus. Dieu déclare par sa parole que notre dette a été entièrement effacée par le sang versé au Calvaire. Dieu est donc «juste en justifiant celui qui a la foi en Jésus son Fils (Romains 3:26).»

La Bonne Semence
Église Baptiste
Évangélique,
1829 ave. St-Louis,
C.P. 442, Plessisville
Québec. G6L 2Y8
Tél.: 362-6144

La vie, si vous l'aimez, faites-la durer.

Aider à la prévention du cancer ne tient qu'à vous.

Vous pouvez prévenir le cancer de la peau si vous évitez de vous exposer au soleil trop longtemps. Que vous soyez au travail ou à la détente, réfléchissez avant de vous faire rôtir au soleil. Couvrez-vous.

Toutes les femmes peuvent avoir un test PAP et aider ainsi à prévenir le cancer du col utérin. Le test est simple, rapide, et aide à détecter toute anomalie qui pourrait se développer en cancer.

Le cancer du poumon, lui, est un ennemi commun et connu de tous. Mais il existe des solutions comme cesser de fumer.



Il n'en tient qu'à vous.

SOIRÉ DANSANTE
à l'occasion du prochain mariage de
LUCIE MICHAUD (Maurice)
et
MARTIN BELLEMARE (Aurèle)
à la Salle La Grange de Ste-Sophie
samedi le 31 juillet 1982
Orchestre: Horizon Entrée \$3.00

BAR STE-JULIE
présente les
MYSTERONS
Les 23 - 24 juillet
aussi
30 - 31 juillet
Bonne vacance à tous **365-4347**

LOCATION DE SALLE
Pour réceptions de tous genres, décès, noces, banquets, enterrements de vie de garçon, réunions de famille, etc... **Prix: \$100.00**
OUVERT À L'ANNÉE
Salle Paroissiale
St-Pierre Baptiste
RÉSERVATIONS 453-2381
453-2368

REMERCIEMENTS
La famille de Madame Wilfrid Bolduc désirent remercier toutes les personnes qui leur ont témoigné des marques de sympathie, soit par offrandes de messe, tributs floraux, messages de condoléances, visites au salon ou assistance aux funérailles lors du décès de **M. Wilfrid Bolduc** décédé à l'âge de 68 ans et 8 mois à Plessisville le 11 juin 1982
Veuillez considérer ces remerciements comme personnels

«NOUVEAU SERVICE»
Noces
Anniversaires - Mariage ou autres
Retour de funéraille
À votre disposition pour la préparation de service de buffet chaud et froid à la salle Municipale de St-Pierre Baptiste ou autres endroits.
Marielle Labranche
St-Pierre Baptiste
Tél.: (819) 453-2429
PERSONNES D'EXPÉRIENCE

nous avons maintenant **2** ans
Les Galeries de l'Érable Toute une équipe à votre service
SEMAMINE DU 2 AU 7 AOÛT
MERCREDI 4 AOÛT
Concours Gâteau
2ième anniversaire
1er PRIX \$50.00
2ième PRIX \$25.00
3ième PRIX \$25.00
EN COLLABORATION AVEC LE CARNAVAL DE LA PÂTISSERIE DE DISRAËLI
INFORMATION 362-8177
BIEN VENUE VACANCIERS

Le Domaine Fraser se mérite l'horloge

Le Centre d'emploi du Canada pour étudiants est très heureux d'annoncer que le gagnant de l'horloge fabriquée par les étudiants du Pavillon André Morissette est le Domaine Fraser représenté par M. Louis-Paul Lavallée. Le Domaine Fraser a engagé une surveillante de piscine au mois de juin en utilisant les services du CECE de Plessisville et s'est ainsi mérité une chance de participer au Particip-Emploi comme plus d'une centaine de personnes de la région.

Le tirage a eu lieu lors de la Fiesta du Centre-Ville organisée par les étudiants du projet Été Canada parrainé par l'AGAP. Lors du spectacle, les responsables du CECE ont demandé à un étudiant de procéder au tirage, de plus, ils ont projeté de l'occasion pour exhiber les manicipes qui seront tirées au hasard parmi tous les participants au Particip-Emploi au mois d'août.

Le CECE tient à remercier toute la



Philippe Rainville et Janine Desmarais du CECE entourent le gagnant de l'horloge, M. Louis-Paul Vallée du Domaine Fraser.

population pour son encouragement et sa participation au Particip-Emploi qui a permis de rencontrer et de dépasser l'objectif fixé par la Commission pour la région de Plessisville qui était de 310 placements ou occasions d'emploi. Présentement, le CECE a réussi à combler tout près du 400 demandes

d'employeurs. Malgré ces résultats encourageants, le CECE continue son travail et espère rejoindre et même dépasser les résultats de l'an passé (469 placements).

Alors tous ceux qui veulent participer au Particip-Emploi ou qui ont besoin d'aide sur la ferme

ou à la maison pour tous genres de travaux et qui veulent plus d'informations n'ont qu'à communiquer avec le CECE

au 1800 St-Calixte à 362-6784 et demander Janine Desmarais ou Philippe Rainville.

ASSOCIATION QUEBÉCOISE DES TECHNIQUES DE L'EAU

Ne polluez pas...
Protégez votre avenir!

RÉNOVATION

IMBATTABLE

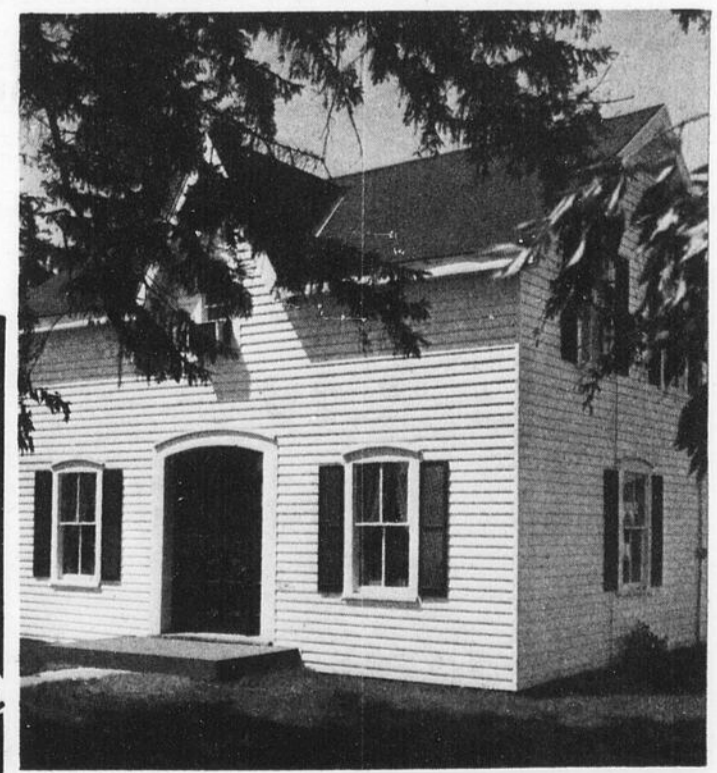
BMR vous offre du revêtement de vynile de marque WESTROCK

ET NOUS L'AVONS EN STOCK

DU 22 JUIN AU 31 JUILLET SEULEMENT

* GARANTIE 40 ANS	Double - 5"	blanc ivoire brun	Classic 8"	blanc ivoire brun
	\$ 59.95			
la toise				* PAYEZ ET EMPORTEZ

LIVRAISON EN SUS



ALBERT TOURIGNY
PAYSAGISTE
2787 BELLEVUE PLESSISVILLE

- Réparation de parterre de tous genres
- Terrassement en tourbe cultivée
- Plantations d'arbustes et haies
- Trottoirs et entrées en pavé antique

ESTIMATION GRATUITE
12 ans d'expérience dans le domaine paysagiste.
Frais d'administration réduits = Prix compétitifs
Tél.: (819) 362-2857

GRANDE FRAISIÈRE fraises

VIATEUR QUIRION
FRUITS & LÉGUMES

C'est le temps des fraises!

VENEZ LES CUEILLIR VOUS-MÊME

VENTE GROS ET DÉTAIL

NOTRE SPÉCIALITÉ EST LE JARDINAGE 40 ACRES.
4 VARIÉTÉS DE FRAISES
2 VARIÉTÉS DE FRAMBOISES
7 VARIÉTÉS DE BLE-DINDE
FÈVES AU BEURRE ET CITROUILLE

PRINCEVILLE
(819) 364-5873

BMR

MATÉRIO PLESSIS

2014 RUE ST-CALIXTE
PLESSISVILLE
819-362-6333

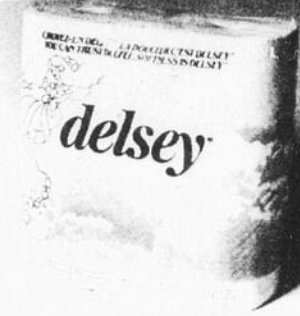
coop

Épicerie



MARGARINE DURE KRAFT

cont 907 gr **1,59\$**



PAPIER DE TOILETTE DELSEY

boutique couleurs asst.
pqt 4 rlx **1,69\$**



KETCHUP AUX TOMATES HEINZ

bout. 1 litre **1,99\$**



JUS NON SUCRÉ OASIS

oranges/pamplemousses
cont. 1 litre **89¢**

EAU MINÉRALE VITTEL

bout. 1.5 litres **89¢**

SAUCE B.B.Q. KRAFT
(rég/oign/ail/piquante/
douce)

bout. 455 ml **1,09\$**

JARRES POUR CONSERVES MASSON

petites bocal 454 ml **29¢**

RELISH SUCRÉE BICK Cubits

bocal 375 ml **79¢**

CAFÉ INSTANTANÉ NESCAFÉ

bocal 284 gr 10 oz **5,69\$**

CRISTAUX À SAVEUR D'ORANGE TANG

2 env 184 gr **1,49\$**

PAIN DE VIANDE PRESSÉE BOVRIL
bte 340 gr

1,49\$

FÈVES AU LARD S.T LIBBY.S
bte 227 ml 8 oz

59¢

JUS DE TOMATES HEINZ
de fantaisie
bte 1.36 L 48 oz

1,29\$

LAIT ÉVAPORÉ 2% CARNATION
bte 385 ml

69¢

TARTINADE VACHON
caramel sucre
cont 907 gr

2,29\$

JUS DE POMMES F.B.I.
bocal 1.36 L 48 oz

1,49\$

BREUVAGES ALLEN
orange raisin punch aux fruits
bte 1.36 L 48 oz

79¢

CHAIR DE CRABE LUXURY
bte 170 gr 6 oz

2,89\$

THON PÂLE ENTIER CLOVER LEAF
bte 198 gr 7 oz

1,39\$

MAÏS EN CRÈME AYLNER
bte 540 ml

79¢

BEURRE D'ARACHIDES YORK
crèmeux
bocal 500 gr

1,89\$

BEURRE D'ARACHIDES YORK
croquant
bocal 500 gr

1,89\$

MÉLANGE À GÂTEAUX DUNCAN HINES
double fudge brownie
bte 439 gr

1,39\$

PÂTE DE TOMATES CATELLI
bte 156 gr 5.5 oz

45¢

PÂTE ALIMENTAIRE CATELLI
Lasagne
bte 750 gr

1,49\$

BISCUITS GOGLU LIDO
bte 350 gr

1,09\$

BISCUITS DAVID
feuilles d'érable petit graham
mille feuille au caramel
sac 250 à 400 gr

1,29\$

BOISSONS GAZEUSES SCHEPPES
soda tonique amer citron soda
soda gingembre soda gingembre doux
bouteilles 750 ml
retournables

6/3,49\$

ÉPICES SCHWARTZ
ass. poulet sel d'ail sel
d'oignon bifteck
bout. 70 à 85 gr

99¢

SEL DE FRUITS ENO
bout. 100 gr

1,99\$

SAVON DE TOILETTE ZEST
3 barres

1,89\$

SAVON DE TOILETTE CAMAY
blanc/rose
pqt 3 barres

1,69\$

DÉSODORISANT MENNEN
régulier
bâton 75 gr

2,19\$

LITIÈRE POUR CHATS SAULAR
sac 10 k

3,99\$

JARRES POUR CONSERVES MASSON
moyenne
bocal 909 ml/32 oz

33¢

ASSOUPNISSEUR LIQUIDE FLEECY
bout. 1.8 Litre

1,69\$

EAU DE JAVEL JAVEX
régulière
parfumée
bout. 1.8 L

1,09\$

« UN MARCHÉ BIEN PENSÉ »

:cooprix:::

Les salades d'été: menus simples, équilibrés, économiques

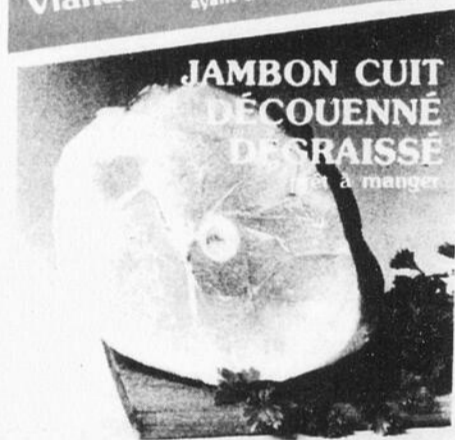
Les ingrédients de base:

- Viandes froides, volailles, poissons
- Oeufs
- Légumineuses
- Fromage
- Noix et graines
- Laitues variées
- Légumes crus
- Légumes cuits refroidis
- Fruits frais
- Riz, orge

Les vinaigrettes:

- Huile
- Mayonnaise
- Vinaigre
- Yogourt
- Crème sûre
- Jus de citron
- Sauce tomate

Viandes * Disponible dans les coopératives ayant un service de boucherie.



1/2 portion de la croupe
3,26\$/kg 1,48\$/lb
1/2 portion de la cuisse
3,48\$/kg 1,58\$/lb
morceau ou tranche du centre
4,37\$/kg 1,98\$/lb



3,04\$/kg 1,38\$/lb

Les prix sont en vigueur jusqu'au samedi le 24 juillet 1982 inclusivement.

SAUCISSE LARD ET BOEUF

(sur plateau)
Charcuterie Roy **4,81\$/kg 2,18\$/lb**

CRETON

275 g
Charcuterie Roy **2,28\$/un.**

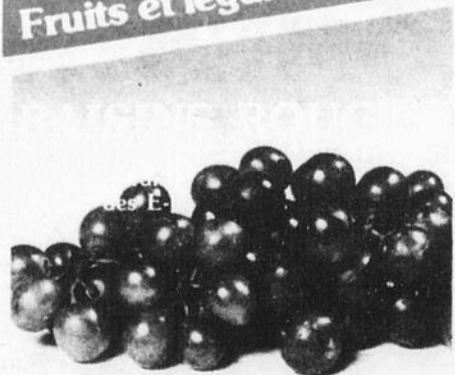
TÊTE FROMAGÉE

283 g **1,48\$/un.**

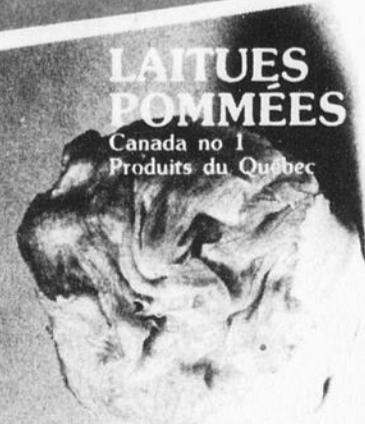
PAIN DE POULET 3,92\$/kg 1,78\$/lb

SAUMON FRAIS DE L'ATLANTIQUE 8,12\$/kg 3,68\$/lb

Fruits et légumes



1,94\$/kg 0,88\$/lb



0,38¢ ch.

NECTARINES

Canada no 1
Produits des E-U
calibre 80-84 **1,30\$/kg 0,59¢/lb**

BROCOLIS

Produits du Québec
calibre 14 **0,78¢ ch.**

CANTALoupES

Canada no 1
Produits des E-U **0,78¢ ch.**

CAROTTES AVEC FEUILLAGES

Produits du Québec
la botte **0,39¢**

RADIS AVEC FEUILLAGES

Produits du Québec
la botte **0,17¢**

Avis,

VENDEUR DEMANDÉ

23 ans et plus, avec auto
À commission seulement
362-2323

AVIS

En vertu de l'article 1.05 du Règlement concernant le greffe et les dossier d'un notaire cessant d'exercer.

Veillez prendre avis que le soussigné a été nommé gardien provisoire des greffes et des dossiers de Me Jean Tétrault, Me Gaston Tétrault, Me L.A. Paradis, notaires décédés, et de Me Louise Lefebvre, notaire cessionnaire, et qu'il est en possession desdits greffes et dossiers. Le soussigné exerce sa profession à Plessisville au 1588 Ave St-Laurent (819) 362-7314).

Yves Lauzon, notaire.

Ville de Plessisville

APPEL D'OFFRES

«Concession Boutique Pro-shop aréna»

Promoteur:

La Corporation municipale de la Ville de Plessisville a/s de M. René Turcotte, secrétaire-trésorier
1700, rue St-Calixte
PLESSISVILLE Qué.
G6L 1R3

Plans et devis:

Mlle Danielle Doyle
Bureau du Service des Loisirs
Même adresse que ci-haut mentionné
Tél.: (819) 362-3284

Projet:

Concession de la Boutique Pro-shop à l'aréna municipale.

Conditions:

Les soumissions présentés en duplicata dans des enveloppes devront être scellées et remises avant 10 heures, le 12 août 82. Ces soumissions seront ouvertes en salle de Comité, Hôtel de Ville, 1700, rue St-Calixte, Plessisville, après 10 heures, le 12 août 82 Le contrat devrait être accordé dans les jours suivants.

Seuls sont admis à soumissionner ceux qui ont obtenu les documents à leur nom et qui ont leur établissement principal dans la Province de Québec.

Toute soumission, pour être valable, devra être accompagnée d'un cautionnement de soumission équivalent à au moins 10% de la soumission totale et ce cautionnement sera fait à l'ordre de «La Corporation municipale de la Ville de Plessisville et doit être conforme aux documents.

Documents:

Les documents de soumission peuvent être obtenus au bureau du Service des Loisirs de la Ville à compter de mardi, le 20 juillet 82

Adjudication:

La Corporation municipale de la Ville de Plessisville ne s'engage pas nécessairement à accepter ni la meilleur ni aucune des soumission reçues, ni à encourir aucun frais, ni obligation d'aucune sorte, envers le ou les soumissionnaire(s).

René Turcotte
Secrétaire-Trésorier

La délinquance juvénile, aggravée par la crise économique, inquiète les spécialistes

Dans la majorité des pays industrialisés, on assiste depuis quelques années à une hausse de la criminalité chez les

jeunes : vols de toutes sortes, vandalisme, fugue, vagabondage, prostitution, abus de drogues et d'alcool,

etc.

Pourtant, depuis les années 70, les efforts se sont multipliés pour permettre une intégration rapide des jeunes inadaptés dans la société. De nouvelles lois de protection de la jeunesse ont été adoptées, l'intervention auprès des adolescents en difficulté s'est humanisée et les démarches judiciaires ont été assouplies.

«Les états modernes n'ont pas réussi à trouver la solution miracle, le remède susceptible de vaincre le phénomène croissant de la délinquance» a souligné M. Jean-Pierre Charbonneau, député de Verchères, invité à clôturer le colloque international sur «la délinquance juvénile et les années 80» tenu à Montréal au début d'avril. Organisé par la Fondation Boscoville, l'Université de Montréal et la Commission des écoles catholiques de Montréal, le colloque a réuni plus de 150 participants d'Europe, des États-Unis et du Canada.

Des criminels plus jeunes

Le malaise exposé par M. Charbonneau touche une population de plus en plus jeune :

14-16 au lieu de 17-18 ans il y a une dizaine d'années. Dans certains cas, la criminalité apparaît irréversible dès 14 ans.

Selon Marcel Frenette, du Groupe de recherche en inadéquation juvénile de l'Université de Montréal, une étude entreprise en 1972 auprès de 470 garçons de 15 ans recrutés dans les cours de justice démontre que la moitié d'entre eux «se dirigent vers une carrière de criminels adultes».

La crise économique

Les conflits de génération, les tensions sociales, l'éclatement de la cellule familiale, l'inadéquation du système scolaire et le chômage incitent les adolescents à commettre des délits mineurs.

La situation économique actuelle rend de plus en plus difficile l'intégration des jeunes dans la société et réduit les fonds pour leur venir en aide. L'abolition récente de la brigade de prévention pour la jeunesse de la police de Montréal en est un exemple. Paradoxalement, la population redoute cette montée de violence et insiste pour que les gouvernements investissent pour en-

raier le fléau.

Pour Jacques Dufresne, professeur de philosophie et attaché à l'Institut de la recherche sur la culture, le système actuel disperse les jeunes dans tous les sens, les prive de leurs moyens et accroît leur dépendance vis-à-vis la société. «Si nous continuons, nous aurons une parfaite société de service : une prothèse pour chaque organe et un thérapeute pour chaque citoyen.» Il suggère de revenir à une communauté restreinte où l'animation du milieu se ferait par petits groupes et où les délinquants trouveraient facilement une place.

Les années 80

La conjoncture économique, selon les spécialistes, oblige à revoir les modes d'intervention auprès des jeunes et suscite la recherche de solutions pratiques, simples et efficaces. Aussi faut-il éviter de coller trop tôt une étiquette de délinquance à un adolescent. Il vaut mieux favoriser une «guérison» à l'intérieur du milieu familial plutôt que de placer l'adolescent en institution, ce qui est onéreux et souvent incompatible avec les besoins des jeunes.

VENTE par ENCAN SAMEDI LE 24 JUILLET À 11h a.m. A & C ASSOUD CANADA 1647 SAVOIE PLESSISVILLE CTÉ ARTHABASKA

SERA VENDU

Tout l'ameublement de bureau au complet comprenant:

Fauteuils pivotant basculant, bureaux, classeurs, tables, plusieurs balances de précision TOLEDO, fauteuils d'attente, plusieurs calculatrices, photocopieur REX-ROTARI, chaises pliantes, chaises empilables, balayeuse, humidificateur, chevalet, armoire en bois, étateres

AUSI

Établi en métal, échaféau, chariot en bois sur roues, cric, perceuse sur colonne, fileteuse, outillage de toute sorte, meule, convoyeur FORANO, table d'étalage, 10 extincteurs.

Camion Dodge 1974 citerne No de Série D-6114
Pontiac Laurentien Familial 1976

Beaucoup de vieux fer, et une foule d'article trop long à énumérer...

CONDITION COMPTANT POUR INFORMATION S'ADRESSER À

Jean-Paul Dubois
Encanteur Licencié

Plessisville 819-362-7240

A votre disposition pour tous genres de
ventes par encan
BIENVENUE A TOUS!

AVIS DE VENTE PAR SOUMISSIONS

Par la présente; la Caisse Populaire de Plessisville, demande des soumissions sous enveloppes cachetées et identifiées Soumissions qui pourront être reçues au bureau de la Caisse jusqu'à 15:00 heures, le 26 juillet 1982, pour l'achat de la propriété suivante:

DESCRIPTION

MAISON, située au 916 de la Tour, Plessisville, Qué.

INSPECTION DES LIEUX

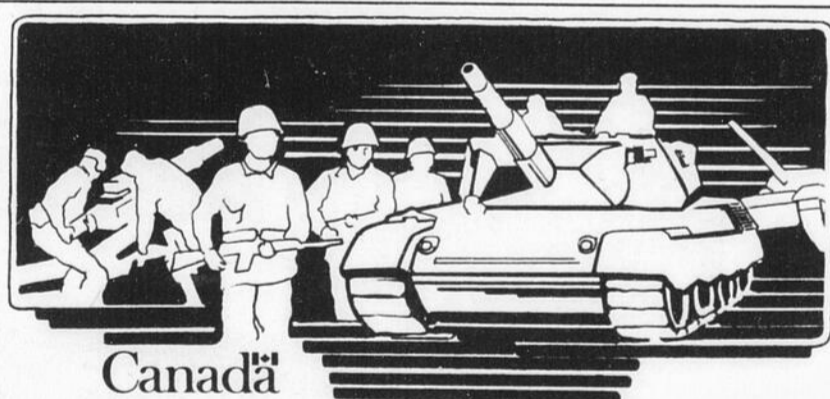
La maison pourra être examinée sur demande préalable au bureau de la Caisse.

OUVERTURE DES SOUMISSIONS

Les soumissions seront ouvertes au bureau de la Caisse, au 1658 St-Calixte, Plessisville, lundi le 26 juillet 1982 à 19:30 heures. Les soumissionnaires sont invités à assister à l'ouverture des soumissions. La Caisse se réserve le droit d'accepter ni la plus haute, ni aucune des soumissions reçues.

Datée à Plessisville, ce 6ième jour de juillet 1982

La Caisse Populaire de Plessisville
1658, rue St-Calixte,
Plessisville, Qué.
G6L 2Y7



Canada

DIPLÔMÉS...

venez prendre de l'expérience

* Secondaire * CEGEP * Université

Le programme de formation des aspirants-officiers s'adresse aux jeunes gens qui veulent devenir officier de carrière et mettre à profit leurs aptitudes et leurs connaissances dans les services opérationnels des Forces armées canadiennes.

- Infanterie, blindés, artillerie
- Pilotage ou navigation aérienne
- Contrôle des armes ou de la circulation aérienne
- Opérations maritimes de surface ou sous-marines

Informez-vous sur tous les aspects de cette intéressante occasion, en communiquant avec le Centre de recrutement le plus rapproché.

Consultez les pages jaunes sous la rubrique « Recrutement ».



LES
FORCES
ARMÉES
CANADIENNES

Imbattable...la vie dans les Forces



Au Soccer

La mère nature était de notre bord

Par Édith Boutin

PLESSISVILLE--- Lors de l'ouverture officielle du soccer, le 10 juillet dernier sur le terrain arrière de la Polyvalente, cent vingt-cinq de nos joueurs se sont regroupés, pour souligner joyeusement l'avènement du Soccer chez-nous, et ce sous un soleil ardent.

Vers 1h30 nos jeunes faisaient leur entrée au pas de course au son d'une musique des plus entraînante et ce avec une discipline remarquable que l'on doit au moniteur René Tardif.

Par la suite ce fut la présentation des douze équipes, ainsi que des instructeurs.

Catégorie Atome:

Les Cosmiques: inst. Jacques Beaudoin
 Les Olympique: instructeur Louis Banville.
 Les Jarrets Forts: instructeur Normand Côté.

Catégorie Moustique:

Les Piranhas: instructeur Johanne Bélisle
 Les Capsules: instructeur Marthe Forand
 Les Comdors: instructeur Marlène Garneau

Catégorie Pee-Wee

Les Étinzelles: instructeur Denis Daigle
 Les Imbattables: instructeur Mario Fortier
 Les Spoutnicks: instructeur Christian Painchaud
 Les Cougard: instructeur René Tardif

Catégorie Bantam

Les Faucons: instructeur Rénald

Gendron

Les Aigles: instructeur Rénald Gendron
 Moniteur: René Tardif et arbitre Yves Moore.

Étaient présents à cette ouverture. Mlle Danielle Doyle directeur des loisirs, ainsi que M. Gaston Gingras délégué de M. le maire de Plessisville. Tout deux ont accepté d'adresser la parole, afin d'encourager les jeunes qui s'intéressent à ce sport à continuer fermement et se sont dit heureux de constater ce qui pouvait se réaliser avec de la solidarité. Merci à ces deux personnes de leurs paroles d'encouragement, et surtout de leur présence. Un peu plus tard au cours de l'après-midi, nous recevions de Victoriaville, M. François Tardif, responsable du Soccer là bas ainsi que Manon Monfette et France Thiboutot.

Puis vint le tour ou chaque catégorie à bien voulu présenter une partie d'exhibition. A la toute dernière partie, soit celle des Atôme Manon Monfette et France Thiboutot ont offert leur service pour arbitrer cette finale.

Quatorze ballons furent offerts par de généreux donateurs dont voici la liste, ainsi que le nom des heureux gagnants:

Le ballon Pétales Provencher par Stéphane Beaudoin.
 Le ballon Jean-Jacques Bergeron fleuriste par Caroline Côté.
 Le ballon Opti-Sports par Dave Dutil
 Le ballon Dépanneur Coop par Éric Fortier
 Le ballon L'Ensembleur par Stéphane Mercier
 Le ballon Magasin Co-

op par Steeve Drolet

Le ballon Pierre Roy Sonorisation par Steeve Doyle

Le ballon J.O. Dubois confection par Sébastien Houle

Le ballon Le Fureteur par Annie Painchaud
 Le ballon Guy Hallé et Pierre Lucier pharmaciens par Sylvain Marcoux
 Le ballon Drolet Électronique par Chantale Desrochers

Le ballon Chez Louison Inc par Jean Félix Bellavance
 Le ballon Super Marché de l'Ouest: prop. R. Mercier par Mélanie Croteau
 Le ballon J.O. Dubois confection par Wane Breton.

Félicitation aux gagnants, et sincères remerciements à tous ces commanditaires. Le Halfand Half à rapporter \$15. à M. Christian Bellerose. La présence des parents fut des plus appréciée, par les membres du bureau de direction qui eux aussi étaient tous présents. Merci les parents et continuez de venir supporter nos jeunes dans un sport qu'ils ont choisi et vous constaterez avec nous que notre slogan est vrai

«Au Soccer faut du Coeur»!

P.S. Comme nous ne voulons oublier personne, à tout ceux et celles qui ont collaboré de près ou de loin à la réussite de cette journée du fond du coeur nous vous disons Merci, et à vous les jeunes Merci d'avoir été là. Sans vous nous ne pourrions rien faire.

A la piscine Municipale de Plessisville

On nage pour des \$\$\$\$\$

Par Jean Fontaine

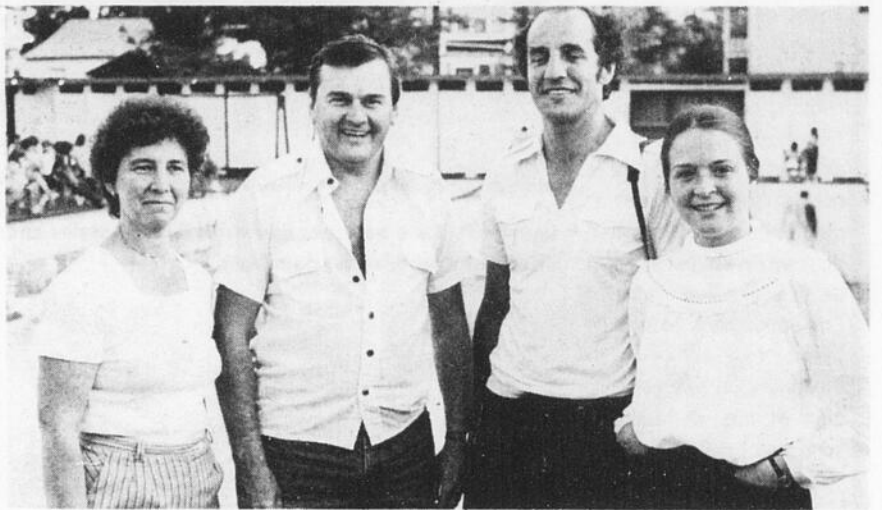
PLESSISVILLE--- Plus d'une quarantaine de jeunes nageurs et nageuses du Club Piranha de Plessisville ont participé lundi dernier le 12 juillet à un nageathon organisée à la piscine municipale dans le but d'amasser des fonds pour les activités de ce groupe sportif.

Les membres Optimistes ont également prêté main forte aux jeunes en nageant eux-aussi quelques longueurs dans l'espoir de se remettre en forme (?) et de récolter des dollars.

Compte tenu de la situation économique il semble que les organisateurs soient satisfaits des résultats obtenus même si l'on se refuse à divulguer les résultats pour le moment. Ces sommes ainsi perçues serviront en grande partie à financer les séances d'entraînement à Victoriaville durant la saison froide ainsi que le transport pour différentes compétitions.

Prochaines activités.

Les prochaines activités du Club Piranha seront une compétition entre les groupes de Plessisville - Princeville et Nicolet le 12 août à Plessisville, le



Les optimistes étaient là, représentés entre autre par Clément Bourque président actuel et Gilles Soucy, président élu. Mme Brochu et mlle Simoneau les accompagnent.



La présidente du Club Piranha, Denise Brochu en compagnie des meilleures nageuses au point de vue des commanditaires, Lucie Demers avec \$165,65 et Josée Boutin avec \$167,05 ainsi que de Brigitte Simoneau responsable de la piscine municipale.

championnat régional à la fin du mois d'août à Nicolet, la compétition du mille et le Gala Aquatique ici même à Plessisville au cours des prochaines semaines. Notons en terminant que bon nombre de parents et amis des nageurs ont assisté à l'activité de lundi dernier et que les responsables les remercient de cette forme d'encouragement.

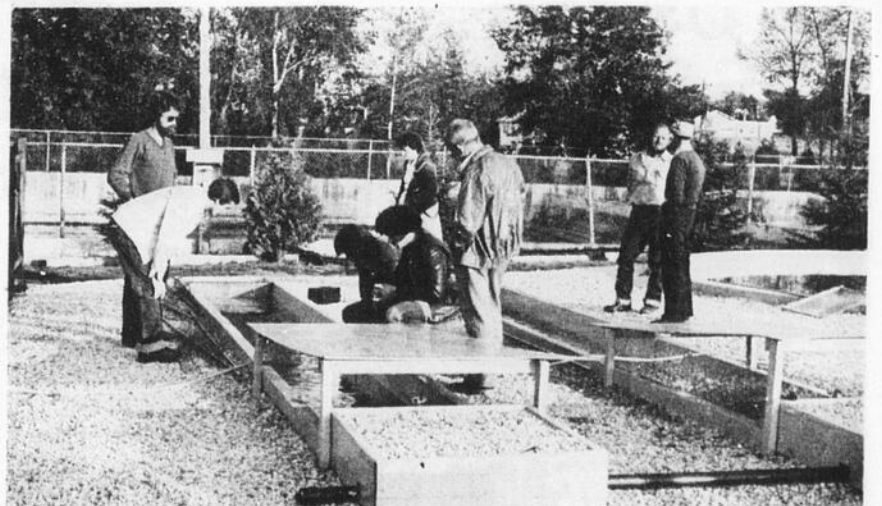
Association Chasse et Pêche de Plessisville

Une ouverture officielle sans invité

Par Jean Fontaine

PLESSISVILLE--- L'Association Chasse et Pêche de Plessisville a procédé mardi le 13 juillet dernier à l'ouverture officielle de ses installations de pisciculture sur la rue St-Jean. Toutefois presque tous les invités d'honneur ont fait faux bond aux organisateurs en ne se présentant pas.

Quoi qu'il en soit, notre confrère Jean-Yves



(Photos J.Y. Chouinard) Les nouveaux bassins rectangulaires ont attiré plusieurs visiteurs mardi dernier.

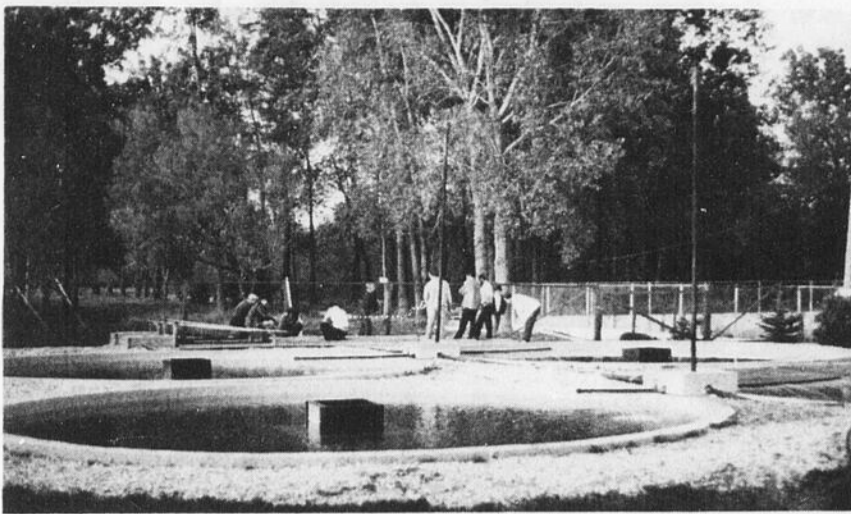
Suite de la page 15

Association de chasse et pêche de Plessisville

Chouinard était là et il en a appris beaucoup sur ce centre de piscicole qui est actuellement en bonne voie de réalisation.

Donc lors de cette présentation des installations il a pu apprendre que 3 buts étaient visés par l'Association Chasse et Pêche de Plessisville: l'élevage en fonction de l'ensemencement des cours d'eau de la région; l'élevage jusqu'à l'âge adulte afin de donner de la récréation, de l'intérêt et des fonds pour l'entretien du centre en permettant de la pêche sur place; et l'aménagement en vue de l'éducation et l'information des gens du coin et des visiteurs ou touristes.

Notre reporter s'est aussi fait expliquer les différentes installations qui forment le complexe. Il y a tout d'abord 2 bassins rectangulaires contenant 10,000 truites mouchetées qui seront gardées jusqu'à l'âge



Construits il y a quelques années déjà, les bassins circulaires abritent maintenant des truites par dizaines de milliers.

adulte en vue d'être pêchés sur place. Deux bassins circulaires contenant 20,000 truites arc-en-ciel sont également au nombre des équipements. Ces bassins fourniront les sujets qui seront ensemencés à l'automne dans les cours d'eau de la région. Deux autres bassins circulaires seront remplis de truites

arc-en-ciel d'ici quelques jours. **Projets** On prévoit également dans le futur aménager un bassin de conditionnement d'eau d'une grandeur de 75 par 100 pieds qui servira au contrôle de la température de l'eau et à son oxygénation. Les plans prévoient

également 4 bassins de 8 x 64 pieds, 4 autres de 8 x 144 pieds ainsi que 2 étangs de pêche. Si l'on est très fier de ce qui a été réalisé à l'ACCP, il reste que dans le futur, les responsables compteront grandement sur l'appui de la population pour réaliser tout ce qui est classé comme projet.

Club Nautique du Lac William de St-Ferdinand Une collaboration précieuse

ST-FERDINAND--- Le club Nautique du Lac William de St-Ferdinand peut encore compter cette année sur la collaboration des propriétaires du Manoir du Lac. En effet

M. Hans Peter Roth et sa soeur Sylvia les nouveaux propriétaires ont accepté que leur établissement et leur terrain servent aux activités du club pour une seconde année. On voit ici

le président Mario Binette en compagnie de Hans et Sylvia ainsi que du président ex-officio Benoit Godbout.



Baseball Mineur de Plessisville Quelques chiffres en date du 11 juillet



Par Jean Fontaine

PLESSISVILLE--- Les jeunes joueurs de baseball de l'Association du Baseball Mineur de Plessisville sont actifs cette année et plusieurs parties et d'innombrables séances de pratique avaient eu lieu en date du 11 juillet dernier alors que les moniteurs ont rendu public le classement des équipes de différentes catégories.

Atome

Chez les Atomes, la lutte est passablement serrée puisque seulement 2 points séparent les meneurs, le Matério Plessis et les joueurs du Bijouterie Marcel Huot qui «traînent» au dernier rang. Le J. O. Dubois et le Florent Germain Meubles, eux, sont entre les 2 à 1 point de la tête et du dernier rang.

Moustique

Côté Moustique, le Buanderie Paul Maurice domine aisément le clas-

Classements

Atome

Matério Plessis	3	2	1	7
J.O. Dubois	3	3	0	6
Florent G. Meubles	3	3	0	6
Bijouterie M. Huot	2	3	1	5

sement avec 4 points d'avance sur le Garage Guy Painchaud et le V. Boutin Express qui sont à égalité au second rang. Le John Jalléo et Fils est dernier avec 4 points d'arrière sur les équipes précédente et avec 8 d'arrière sur les meneurs.

Filles

Et il y a aussi des filles qui jouent au baseball mineur à Plessisville. Et là, on retrouve la Filature Plessis et le Club Optimiste à égalité en tête avec chacune 8 points. Le Savoie Pizza est second à 4 points de la tête et le Entrepôt d'alimentation n'a que 2 points et suit loin derrière.

T.Ball

Il n'y a que deux équipes dans la classe T-Ball et les Pneus Rousseau sont premiers avec 4 victoires et un revers alors que les Chevaliers de Colomb n'ont qu'une victoire et 4 revers.

Ligue de Balle Molle des Chevaliers de Colomb Encore des circuits

NDLR: Nous n'avons pu vous présenter que les résultats de la partie du 12 juillet puisque pour des raisons de vacances, notre imprimerie exigeait nos textes pour mercredi matin.

Par Jean Fontaine

PLESSISVILLE--- Décidément, les joueurs de la ligue de Balle Molle des Chevaliers de Colomb

Molson de Plessisville ont la longue balle facile puisque pas moins de 6 circuits ont été frappés dans la seule soirée du 12 juillet dernier alors que l'on jouait les parties prévues pour le 23 juin dernier.

Jean-Guy Genest du Jean-Paul Dubois Encanteur a grandement aidé son équipe dans leur victoire de 5-4 sur le V.

Boutin Express en frappant 2 circuits dans la même rencontre.

D'autre part, le Désiré Sévigny a disposé du Opti Sport 6-5 et cette victoire est causée par les exploits de Gaston Fréchette et Benoit Barthell qui y ont été de chacun un circuit.

Finalement, le Marcel Nadeau Meuble «aidé»

par un circuit de Jacques Vachon a remporté une victoire facile de 17-7 sur les Pneus Rousseau. Léo Campbell a toutefois frappé lui aussi un circuit pour les perdants.

Sommaires

12 juillet 1982 (parties du 23 juin 1982)

V. Boutin Express: 4 6 1
Lanceur perdant:

VS

J.-Paul Dubois Enr: 5 8 1
Lanceur Gagnant: Jean labrecque
Coups de circuit: J.-Guy Genest pour le J.-Paul Dubois Enc. (2)

12 juillet 1982 (parties reprises du 23 juin dernier)

Opti-Sports: 5 6 2
Lanceur perdant: Claude Breton
VS
Désiré Sévigny: 6 11 1
Lanceur gagnant: Benoit Barthell
Coups de circuit: Gaston Fréchette (1) pour le Désiré Sévigny. Benoit Barthell (1) pour le Désiré Sévigny.

12 juillet 1982 (partie du 23 juin 1982)

Marcel Nadeau Meubles: 17 20 1
Lanceur gagnant: Marc Lemoine
VS
Pneus Rousseau: 7 10 6
Lanceur perdant: Pierre Fréchette
Coups de circuit: Jacques Vachon pour le Marcel Nadeau Meubles. Léo Campbell pour le Pneus Rousseau.

**ACHETONS VOITURES
USAGÉES DE TOUTES
SORTES AUSSI ACHAT
DE ROULOTTES, ETC...**

**UN SEUL NUMÉRO
364-3121
DEMANDEZ YVON**

Au club de golf de Plessisville

Le tournoi Air Canada attire 68 golfeurs et golfeuses

Par Jean Fontaine

PLESSISVILLE--- Le tournoi mixte de golf annuel 2 balles meilleure balle commandité par Air Canada a eu lieu le 10 juillet dernier au Club de Golf de Plessisville et c'est le duo formé de Bertrand et Line Grégoire qui a remporté les honneurs de la compétition. L'équipe championne a devancé les 33 autres équipes grâce à un pointage de 61,5

Un total de 68 golfeurs et golfeuses ont donc pris le départ et les meilleurs participeront à l'éliminatoire qui aura lieu le 13 septembre prochain au Club de Golf d'Hawkesbury en Ontario.

Autres résultats

Richard Grégoire et Lucie Gourde ont pris la deuxième position en ver-

tu d'un score de 62. La lutte a donc été très chaude pour la première place. Voici de plus la liste et les pointages des autres participants de

cette intéressante compétition qui permettait aux membres du clubs, hommes et femmes, de jouer ensemble.

3-	Marcel et Suzanne Guay	66,5
4-	Pierre Roy et Lisette Ruel	67,5
4-	Jean et Céline Brière	67,5
6-	P.A. Nault et Francine Demers	68,5
7-	Delphis Gagné et Jeannette Labrie	69,0
8-	Jean Fouquette et Lucie Goudreault	69,5
8-	Serge et France Grégoire	69,5
10-	Yvon et Irène Porvencher	70,0
10-	Gérard et Henriette Houle	70,0
10-	Denis et Diane Gaumont	70,0
10-	André Bourque et Marthe Vigneault	70,0
10-	Gaston Cormier et Lise Lemelin	70,0
15-	Denis et Denise Belleville	70,5
16-	Denis St-Amant et Hélène Dubuc	71,0
17-	Jacques Michaud et Gigi Poisson	71,5
17-	Yvon et Mado Thiboutot	71,5
19-	Magella et Noëlla Ouellet	72,0
20-	Armand et Raymonde Blier	72,5
21-	Denis Cormier et Huguette Ruel	74,0
21-	Magella et Thérèse Boulanger	74,0
23-	Daniel et Lucie Chagnon	75,0
24-	Jacques Guay et Gaby Gingras	75,5
25-	Ubald et Doris Gosselin	77,0

26-	Pierre Rouleau et Thérèse Paré	78,5
27-	Jean-Paul et Ghyslaine Bergeron	79,0
27-	André Caouette et Gilberte Beauchesne	79,0
29-	Gérard Lessard et Céline Gosselin	79,5
30-	Jean-Guy Latulippe et Dominique Bernier	81,0
31-	Martin Roy et Denise Labrie	81,5
31-	Raymond et Lucie Picard	81,5
33-	Jean Beaudoin et jeannine Caouette	82,0
34-	Robert et Huguette Bergeron	87,0

Suite de la page 16

Baseball mineur de plessisville

T-Ball

Chevaliers de Colomb	1 4 0 2
Rousseau Tire Shop	4 1 0 8

Mosquitos

Buanderie Paul Maurice	5 1 0 10
Garage Guy Painchaud	3 3 0 6
V. Boutin Express	3 3 0 6
John Jalléo et Fils	1 5 0 2

Filles

Filature Plessis	4 1 0 8
Club Optimiste	4 2 0 8
Savoie Pizza	2 4 0 4
Entrepôt Al	1 4 0 2

Tournoi de fer à Princeville



À l'arrière du terrain de balle, samedi 14 août. Inscription: \$8.00 par équipe au choix, informations: Réjean Lecomte, 364-5605.

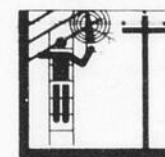
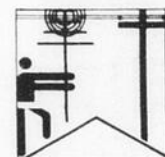


Environnement Québec

SOIS PRUDENT... PRUDENT SUR TOUTE LA LIGNE!

L'installation d'une antenne de télévision à proximité d'une ligne électrique comporte des risques; si l'antenne entrait en contact avec la ligne, le courant pourrait se propager jusqu'à vous. Le même danger peut se produire avec des objets et des outils mouillés ou humides, s'ils venaient à toucher un fil sous tension.

Rappelez-vous qu'il est dangereux de s'aventurer près d'une installation électrique. N'approchez jamais des fils électriques avec une échelle! Avant de couper un arbre (ou même une branche!) situé près d'une ligne électrique, consultez Hydro-Québec.



CARTES COMMERCIALES ET INDUSTRIELLES

Grenier Ruel et Cie Inc.
Membres de l'Association Canadienne des Courtiers en Valeurs Mobilières
1176 Chemin St-Louis Sillery, Qué. 687-5000

OBLIGATIONS
Échéance 1985 17%
Échéance 1987 17%
Int. semi-annuel
Négociable en tout temps au prix du marché
Représentant **HENRI-PAUL DION**
1570 ST-LOUIS PLESSISVILLE
BUREAU: 362-2450 Rés.: 362-2669

Dubois et Frères
Venez rencontrer nos vendeurs
Hugues Bergeron

Dubois FRÈRES LTEE Service de location à long terme
PLESSISVILLE, QC
2194 rue St-Calixte, Plessisville, QC Tél: 362-7377-71

Pour vous aider à vous détendre, des cours de
HATHA YOGA
VOUS SONT OFFERTS AU
1768 St-Calixte Plessisville
LUNDI ET MARDI DE 20H. À 21H.
POUR LA PÉRIODE ESTIVALE
Inf: 362-7438
Bienvenue aux intéressés

BMR 2014 St-Calixte Plessisville, Qué.
Laine isolante en fibre de verre soufflée à la machine
Matéris Plessis Isolation
(819) 362-6333-4-5-6
ESTIMATION GRATUITE
Gérard BERGERON, Représentant
R.R.1 Plessisville
Tél.: (819) 365-4645

Robert Fillion
Entrepreneur général en construction
Construction bâtiments et réparation en général
POUR INFORMATIONS:
362-7506

Si t'as besoin d'un bon tuyau!

Plomberie Marcel Boulé
1932 St-Charles Plessisville
Tél.: 362-7697
Main d'oeuvre et matériel à prix très compétitifs

MARIO CILLIS, Prop. Estimation gratuite
OUVRAGE GARANTI

SERVICE DE LAVAGE **MC** ENR

ENTRETIEN ET LAVAGE GÉNÉRAL
Service commercial - Service à domicile
Région de l'Amiante (418) 335-5075
Région des Bois-Francis (819) 362-2305

Rembourrage Luxor Enr.
Rémi Martineau, prop.

- Cadres
- Miroirs
- Tableaux
- Toile faux-cadres
- Verres anti-reflet
- Lumière à tableaux
- Rembourrage
- Transformation
- Fabrication
- Tissus à la verge
- Fournitures
- Foam

1527 St-Jean 362-7858

Jean-Jacques BERGERON
DIPLOME DE L'ÉCOLE MODERNE D'ART FLORAL

Fleurs coupées pour toutes occasions, plantes, couronnes, arrangements floraux. Ouvert de 9 h. a.m. à 9 h. p.m. Livraison à domicile. Plessisville, Laurierville, Lyster, Ste-Julie, Inverness, Ste-Anastasia, Princeville, Ste-Sophie, St-Ferdinand, Lourdes, St-Pierre Baptiste.

FLEURISTE R.R. NO 2 LAURIERVILLE
364-4643
Galleries de l'Érable
362-8285

Denis Breton Construction Inc.
Entrepreneur en construction commerciale et résidentielle
Réparations générales
Terrains disponibles
879 St-Louis Plessisville
362-7862

ASPHALTE FOSSE SEPTIQUE
Bureau 364-5077

COMPACTAGE TRAVAUX D'EXCAVATION ESTIMATION GRATUITE
SABLE TOURBE

Gilles Levasseur
TRANSPORT PRINCEVILLE, Qué
Claude Brunelle 364-5875 soir
Gaston Roy 753-7127

Construction Claude Lafond Inc.

- CONSTRUCTION • RÉNOVATION
- COMMERCIAL • INDUSTRIEL
- RÉSIDENTIEL

«Réparation et travaux de tous genres en atelier»
Menuiserie générale
1285 VALLÉE, PLESSISVILLE G6L 2V8
362-7962 - 362-6933

SERVICE de LAVEUSE PLESSIS
RÉPARATION de laveuses, sécheuses et cuisinières de toutes marques y compris marque «Inglis» après garantie. Réparation à domicile et à l'atelier.
YVON PARENT
909, ST-CALIXTE
TÉL: 362-7984
PLESSISVILLE, PQ.

Bijouterie Labrecque

Spécialités: Vente et Réparation

1571 Ave. St-Louis
Ancien magasin Coop
362-3778 Plessisville

Rouleau, Potvin Pellerin & Associés CA
Comptables agréés

117 est, Notre-Dame Case postale 36
Tél.: 758-3161
Victoriaville, Qué. G6P 6S4

Roger Rouleau, C.A.
Jacques Potvin, C.A.
Yvon Pellerin, C.A.

VALMORE BELLEMARE

ARTISAN ENTREPRENEUR EN CONSTRUCTION

1455 Tardif, PLESSISVILLE, QUÉ. - G6L 3A9
362-2653

Lionel Henri & Fils Inc.
Entrepreneur électricien

Installation commerciale et résidentielle
Estimation gratuite
Chauffage électrique

Représentant Kitchen Aid
Depuis 30 ans à votre service

1448 ST-ÉDOUARD PLESSISVILLE G6L 2K3
819-362-7427

Brassard Electrique enr

ENTREPRENEUR-ÉLECTRICIENS
ESTIMATION GRATUITE 362-2820
Spécialité: CHAUFFAGE ÉLECTRIQUE
MICHEL BRASSARD 362-2820
1876 Av. St-Alfred Plessisville, Qué.

MEUNIER & FRÈRE inc.

Gar.: 819-364-5767
Rés.: 819-364-5140
Rés.: 819-364-5626

PIÈCES & AUTOS USAGÉES
SPÉCIALITÉS:
NETTOYAGE - RÉPARATION - VENTE
RADIATEURS:
AUTOS - CAMIONS & TRACTEURS
136 Rte 116 Est, PRINCEVILLE, QUÉ.

En bref... En bref... En bref...

Le Warwick Open

WARWICK--- Une nouvelle édition du Warwick Open aura lieu les 23-24-25 juillet prochains au Club de Golf du Canton de Warwick. Axé sur la participation beaucoup plus que sur la compétition et le prestige, l'activité comprendra une journée des junior, une soirée récréative, des tournois classe C, Atlantique, A et B pour hommes et femmes ainsi que plusieurs autres surprises pour les participants qui peuvent s'inscrire en communiquant à 358-6769.

De la lutte à Plessisville

PLESSISVILLE--- Le conseil municipal de Plessisville a accepté, sur recommandation du directeur adjoint Jean Marcoux, que l'association du hockey Mineur de Plessisville organise pour le 15 août prochain un gala de lutte à l'aréna municipal de Plessisville. Des bénévoles prendront donc le sentier du travail d'ici quelques jours pour mener à bien l'organisation d'une telle manifestation qui a remporté beaucoup de succès l'an dernier. Que les amateurs de lutte se le disent.

Tournois de golf

PLESSISVILLE--- Il n'y aura plus de tournois au cours du mois de juillet au Club de Golf de Plessisville puisque c'est la période des vacances pour tout le monde, les tournois reprendront toutefois les 3 août avec un tournoi invitation pour les femmes. Puis il y aura le calcutta du 7 août pour des équipes de 3 joueurs et 24 et moins de marge d'erreur. Les Optimistes et les Richelieu prendront ensuite le terrain d'assaut les 14 et 15 août juste avant la première ronde du championnat féminin prévue pour le 21 août.

Inscription Hockey Mineur de Plessisville

PLESSISVILLE--- Les inscriptions pour le hockey Mineur de Plessisville, saison 1982 auront lieu jeudi soir le 19 août à l'aréna municipal de Plessisville de 19 h. à 21 h. 30 ainsi que le jeudi 2 septembre même heure, même endroit. Soyez y les responsables, eux, y seront.

Championnat de baseball mineur à Plessisville

PLESSISVILLE--- Ce sont les 6-7-8 août prochains que l'Association du Baseball Mineur de Plessisville accueillera les Championnats Régionaux de Baseball Mineur de classe Pee-Wee B. Les bénévoles intéressés à ce championnat pour occuper des postes d'arbitres, annonceurs, marqueurs, commissionnaires etc, peuvent donner leur nom à Claude Bourgeois à 362-2708.

Tournoi Marotte

VICTORIAVILLE--- Soulignons que la date limite d'inscription pour le tournoi de golf Marotte de Victoriaville est le 23 juillet que cette compétition sous la présidence d'honneur de M. Pierre Roux aura lieu les 30 et 31 juillet ainsi que le 1er août prochain au Club de Golf de Victoriaville.

Norbertville en fête

NORBERTVILLE--- Juste un mot pour rappeler que Norbertville en fête aura lieu les 6-7-8 août prochains à St-Norbert. Parmi les activités, il y aura tournoi de balle de classe C participation, soirée disco, tournoi de pétanque, tire de gros chevaux et de poneys, Kermesse pour les jeunes, musique et danse québécoise, exposition d'artisanat, concours de sciage, théâtre pour les jeunes, fèves au lard, blé-d'Inde, et galettes sarrazin.

Noël du campeur

ST-PIERRE BAPTISTE--- Le Noël du Campeur aura lieu les 24 et 25 juillet prochains au Camping des Mousquetaires de l'Association Chasse et Pêche de Victoriaville qui est situé à St-Pierre Baptiste. Donc ne vous surprenez pas si vous voyez passer le Père Noël dans le coin ce soir la puisqu'il sera en tournée spéciale.

Ligue Bécancour Molson Classement au 14 juillet

Résultats de la semaine

Jeudi le 8 juillet le Moreau Construction a vaincu le Cantine Lamontagne de Ste-Sophie au compte de 7 - 3, alors que le Restaurant Buffet de Plessisville a eu raison du P.E. Ouellet de Notre-Dame de Lourdes 4 - 2, finalement le Gilles Gosselin

Aluminium a écrasé le Castel Plessis 8 - 2.

Lundi le 12 juillet le Cantine Lamontagne de Ste-Sophie a eu raison du Lake Side de St-Ferdinand 7 - 1. Finalement le Moreau Construction a perdu 3 - 6 devant le Castel Plessis mardi le 13 juillet.

	PJ	G	N	Pt
P.E. Ouellet	15	9	5	1 19
Gilles Gosselin Al	16	7	5	4 18
Castel Plessis Inc	15	6	6	3 15
Moreau Construction	16	6	7	3 15
Hotel Lake Side	14	6	6	2 14
Cantine Lamontagne	15	6	8	1 13

Association Chasse et Pêche Mousquetaire

L'Association Chasse et Pêche Mousquetaire tient à avisé tous ses membres que le Noël du Campeur aura lieu à la fin de semaine du 24 et 25 juillet. A cette occasion des prix seront remis aux plus belles décoration.

Samedi soir

Aura lieu: Parade du Père Noël suivie d'une orchestre.

Dimanche:

Différents tournoi seront organisés, volley-ball, fer, balle, pétanque Bienvenue à tous!

Joyeux Noël



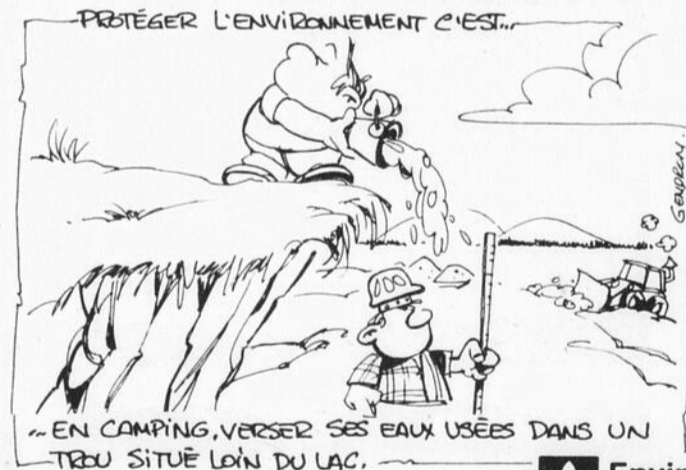
Les truites sont là

ST-FERDINAND--- Depuis quelque temps déjà, les truites sont là à la pisciculture de St-Ferdinand. On voit ici les propriétaires Jean-Pierre et Rosaire lors du transbordement des poissons. Les travaux se poursuivent autour des bassins afin de terminer la construction de ce centre piscicole.

Tournoi de balle à Princeville



Tournoi de balle Molson à Princeville, 13 - 14 - 15 août, classe C consolation, 24 premières équipes, \$1,000 EN BOURSES, \$75 inscription, renseignements: Normand Moreau, 364-2371 ou Marc Pellerin 364-2917.



PROTÉGER L'ENVIRONNEMENT C'EST...
EN CAMPING, VERSER SES EAUX USÉES DANS UN TRBU SITUÉ LOIN DU LAC.
Environnement Québec

J.L. Fradette Ltée
COURTIER D'ASSURANCES
1265 RUE ST-CALIXTE, PLESSISVILLE

JEAN-LOUIS FRADETTE BUREAU: 362-2435
RESIDENCE: 362-2436

GILBERT BÉLANGER BUREAU: 362-2435
RESIDENCE: 362-3880

Plessisville 362-2787
Tel.: (418) 744-3287

Pavage Lucien Laroche Ltee
Travaux d'asphalte de tous genres
Estimation gratuite
VAL-ALAIN CTE LOTBINIERE, QUE.

Automobiles Guy Beaudoin
CHRYSLER - PLYMOUTH - CAMIONS DODGE

LYSTER, Qué.
C.P. 280 - G0S 1V0
Tél.: (819) 389-5721

Jacques Gosselin
VENDEUR
Rés.: (819) 362-8372
Bur.: (819) 389-5721

Nos certificats d'épargne à terme vous offrent maintenant beaucoup de souplesse dans le versement des intérêts.

16 1/2% 1 an Intérêts versés annuellement Non-rachetable

15 3/4% 5 ans Intérêts versés annuellement Non-rachetable

A VOS CAISSES POPULAIRES

D'autres taux d'intérêts vous sont aussi offerts pour des périodes de 30 jours à 5 ans. N'hésitez pas à communiquer avec nous pour plus de renseignements.

Ces taux sont en vigueur pour les Caisse Populaires affiliées à la Fédération de Québec des Caisse Populaires.

CARTES PROFESSIONNELLES

AVOCATS

**Moisan, Bellavance, Aubert,
Lemelin, Labbé, Poirier**
AVOCATS ET PROCUREURS

1457, St-Édouard, Plessisville, 362-7929, 3219, 3210
HEURES DE BUREAU
Lundi au vendredi: de 9.00 heures a.m. à 5.00 heures p.m.
Jeudi soir: de 7.30 heures p.m. à 9.00 heures p.m.
Autres soirs: Sur rendez-vous
ARTHABASKA: Tous les jours, 9h. a.m. à 5h. p.m. 357-8266

Me Jean-Marc Neault

D.E.C. L.L.L. Maîtrise en fiscalité
Avocat

Heures de bureau: 9.00 à 5.00 heures
Lundi au vendredi: 19.30 à 21.00 heures
Jeudi soir: 19.30 à 21.00 heures
Autre soir sur rendez-vous seulement
1628, rue St-Louis - Plessisville, Qué.
Tél: 362-3201

CHIROPATICIENS

Clinique Chiropratique
Marcel Veilleux D.C.

Chiropraticien

Heures de bureau:
Lundi-Mercredi-Vendredi
De 10.00h. à 12.00h.
De 14.00h. à 17.00h.
De 18.30h. à 21.00h.
TÉL.: 362-6161
1457 St-Édouard, 7, Plessisville, Qué. G6L 2K4

ARPEUTEUR-GEOMETRE

Tél.: 362-3633, Plessisville

Michel Benjamin

ARPEUTEUR-GÉOMÈTRE

Cessionnaire du greffe de Jean-Marie LAIR, a.g.
1945, Avenue Painchaud - C.P. 40 - Plessisville

CHIRURGIEN-DENTISTE

Dr. Jacques Fortier
CHIRURGIEN-DENTISTE

1457 Avenue St-Édouard (Édifice Pelletier)
Apt. 2, Plessisville, P.Q.

HEURES DE BUREAU: Jour: Lundi au vendredi
De 8.30 à 5.00h.
362-6553

Dr. Roch Lamontagne
Chirurgien - Dentiste

1457 St-Édouard app. 3 Plessisville
362-6381 362-6382

HEURES DE BUREAU:
Lundi au jeudi: 9h à 12h. - 13h30 à 17h.
Vendredi de 9h. à 12h.
Soirs: lundi et jeudi 18h30 à 21h

MEDECINS

Dr. Anne Bruneau, M.D.

Médecine générale

1628 St-Louis, apt. 3 Plessisville

Heures de bureau:
Lundi: 9.00 à 12.00 et 13.30 à 17.00 hres
Mardi au vendredi de: 13.30 à 17.00 hres
En soirée: Lundi et jeudi: 19.00 à 21.00 hres

Tél.: Bur.: 362-8112 - Sur rendez-vous

Dr. Gabriel Giguère

SPECIALISTE EN CHIRURGIE GÉNÉRALE

Certifié du Collège des Médecins et Chirurgiens de la Province
de Québec et du Collège Royal du Canada

BUREAU SUR RENDEZ-VOUS SEULEMENT

Lundi après-midi et lundi soir
Mardi après-midi et jeudi après-midi
Vendredi après-midi et vendredi soir
1565 Avenue St-Édouard - Tél.: 362-7777 - Plessisville

VETERINAIRES

Tél.: 362-2728

Dr. Joseph Bélanger

MÉDECIN VÉTÉRINAIRE

1251 St-Louis - Plessisville

OPTOMETRISTES

EXAMEN DE LA VUE VERRES DE CONTACT

Dr. Yvon Bédard, o.d.

OPTOMÉTRISTE

1484 Ave. St-Louis Tél.: 362-3939
PLESSISVILLE

EXAMEN DE LA VUE
LUNETTES

Dr. Jean-Denis Mauger, o.d.
OPTOMÉTRISTE

1457 Avenue St-Édouard
Tél.: 362-2188 Plessisville

Dr. Réal Brault, o.d.

Optométriste

Examen de la vue - Lunettes

Lentilles de contact

21 rue Notre-Dame Est

Victoriaville
758-6234

Voisin de la Caisse populaire
Niveau du 1er plancher

ASSURANCES

MAURICE HOULE

Assurances générales
commerciales et résidentielles

REP.:

LE GROUPE LA LAURENTIENNE
VIE, FEU, FOL, AUTOS, ETC.

Du lundi au vendredi de 9h. a.m. à 1h. p.m.

Tous les soirs

1244 St-Calixte, tél.: 362-2177, Plessisville



La Société Mutuelle
d'assurance contre l'incendie

des comtés de Lotbinière et Mégantic
(St-Pierre Baptiste). Tél.: (418) 453-2638-453-2518

ASSURANCES:

FEU-VENT-RESPONSABILITE-MAISON PRIVÉE
FOUDRE-COLLISION-ANIMAUX-RISQUE DE FERME

FLORENT LESSARD, Directeur Général

Plessisville 362-7720-362-3852

COMPTABLES

Guillemette, Longchamps
& Associés

COMPTABLES AGRÉÉS

Phil GUILLEMETTE, C.A. 2284, rue Coop
Clermont LONGCHAMPS, C.A. Plessisville

Tél.: 362-2837 - G6L 1X2

Tardif, Lafontaine, Charland
& Associés

Comptables agréés

GASTON TARDIF, C.A.
MARC LAFONTAINE, C.A.
JACQUES CHARLAND, C.A.

63, rue Girouard Arthabaska, 357-9222

Tél.: (418) 335-7511

Théberge, Daigle,
Grondin & Houde, C.A.

COMPTABLES AGRÉÉS

Gaëtan Théberge, C.A., Fernand C. Daigle, C.A.
Rénald Grondin, C.A., Gilles Houde, C.A.

257 Notre-Dame Sud

Thetford Mines

Roy, Desrochers, Dumont
& Associés Comptables Agréés

4 rue de l'Exposition

Tél.: 758-1544

VICTORIAVILLE

Jean Roy, c.a.
René Desrochers, c.a.

Donald Dumont, c.a.
Jacques Roy, c.a.

● Des noms
à retenir...

18 juillet 19
Pique-nique
Alfred
Montmagny
25 juillet 19
Exposition
Jeunes Ruraux
(Plessisville)
Vigneault,
Bellevue, P.
3 au 8 août
Exposition
Thetford-M.



Votre Société Coopérative agricole vous informe:

Les Semis d'été

Encore cette année, plusieurs agriculteurs voudront s'avancer pour le printemps prochain en relevant dès cet été certaines prairies devenues improductives. L'idée est excellente, mais quelques précautions doivent être prises pour garantir le succès d'un tel travail.

Règle numéro un: corrigez votre pH. Prenez un échantillon de sol et demandez une détermination du besoin en chaux: vous obtiendrez le résultat rapidement.

Il s'agit ensuite d'évaluer la population de mauvaises herbes vivaces (chiendent, osclépiade et autres) qui se sont implantées au fil des ans. Si la population de ces espèces est élevée (lorsqu'on peut aisément les détecter à l'oeil), une destruction au glyphosate, plus connu sous le nom de Roundup, sera souhaitable. Le coût en est élevé, mais rapporte rapidement si on considère la qualité des fourrages récoltés ainsi que la durée prolongée de la prairie.

On fera suivre par un labour profond et bien exécuté qui aèrera suffisamment le sol et favorisera le développement des racines. Le hersage devra être léger (2 pouces de profondeur maximum) pour contrer une trop rapide évaporation.

Du côté fertilisation, une application de 300 kg/ha de 8-32-16 rencontrera dans la plupart des cas les exigences de la culture envisagée. N'oubliez pas que le meilleur endroit pour placer votre fumier demeure sous la couche de labour: c'est là que vous retirerez le plus d'effets bénéfiques.

Vient ensuite le moment critique, celui du semis lui-même. La règle d'or est de ne jamais semer au mois de juillet: le temps est trop sec. Le moment idéal se situe entre le 1er et le 15 août. Le semis devrait être exécuté avec un semoir de type Brillon (semoir de précision pour graines fourragères) dans le but d'assurer une germination rapide et élevée. Si le semis ne peut être fait qu'avec un semoir conventionnel, il devient primordial de rouler toute la surface.

Les taux de semis sont les mêmes que ceux du printemps. Tous les mélanges de légumineuses -

graminées peuvent s'employer. Utilisez de préférence les semences certifiées. Le printemps prochain, il faudra probablement faire un arrosage contre les mauvaises herbes à feuilles larges qui n'auront pas germé cet automne.

Les semis d'été représentent dans plusieurs cas une économie de temps et favorisent une préparation plus adéquate du sol. Il s'agit de bien les faire, en suivant les quelques règles que je viens d'énumérer.

Toujours dans la même veine, je traiterai d'ici peu du blé d'automne, une culture qui devient populaire et qui représenterait peut-être une alternative intéressante pour nos producteurs de céréales.

Bruno Langlois,
Représentant S.C.A. Plessisville

ABATTEZ VOTRE BOEUF

Pour votre débitage
Soyez les bienvenus à la

Boucherie Bergeron
Plessisville 362-2773



ACHAT ET VENTE

DE VACHES LAITIÈRES

Croisées et pures-sang

428-3826

St-Pierre Baptiste

Duchesses 1982 de l'exposition de Thetford Mines

Sandra Fillion, Sacré-Coeur de Marie
Louise Gagnon, Rivière-Blanche
Chantal Tardif, Leeds Village
Clémence Couture, St-

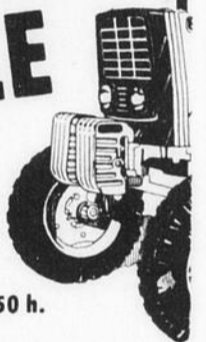
Pierre de Broughton
Chantal Rousseau,
Thetford-Mines
Line Provost, Black-Lake.

Société d'agriculture
du district de
Mégantic

ATTENTION SPÉCIALE BON CHOIX DE TRACTEURS USAGÉS

- 1- 520 Belarue 1980 avec pelle
- 2- 5050 Allis Chalmers 1981 - 250 h.
- 3- 995 Oliver
- 4- H Inter
- 5- 1465 Oliver
- 6- 1655 F W D Oliver
- 7- 385 Renault
- 8- 414 Inter avec pelle
- 9- Batteuse Oliver 525 table à grain 11 pieds

GARAGE ALFRED
CHAREST INC. LAURIERVILLE
819-365-4424



Vaches-Vedettes



A la demande des producteurs laitiers, les surveillants des contrôles officiels nous communiquent le nom des vaches qui ont produit, en une journée, plus de 45 Kg. pour les Holstein et 40 Kg. pour les Ayrshire et celles qui ont terminé leur lactation avec un MCR supérieur de 350 (175-175). (819) 362-7336.

Date du vêlage	Âge au vêlage Ans-Mois	Nom de la vache	Race	Class.	Lait Kg.	Date	Nom du propriétaire	Contrôle
1-81-07-05	2 - 4	Vigno Lib Landrienne	AY	194-201	5727	82-06-22	Marcel Vigneault Plessisville.	ROP



18 juillet 1982

Pique-nique Holstein chez Alfred Boulet, à Montmagny.

25 juillet 1982

Exposition locale des Jeunes Ruraux de l'Érable (Plessisville) chez Marcel Vigneault, route Bellevue, Plessisville.

3 au 8 août

Exposition agricole de Thetford-Mines.

10 au 15 août

Exposition régionale à

Victoriaville.

Pour une bête à acheter ou à vendre, n'hésitez pas à contacter Les Éleveurs Progressifs du Comté de Mégantic.

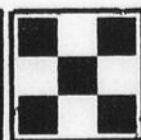
PIERRE GARNEAU
(Agent d'affaires)

R.R. 1, Plessisville, G6L 2Y2
(819) 362-3312 ou 6215

«Acheter une bête de qualité, c'est assurer sa rentabilité»



CETTE CHRONIQUE EST COMMANDITÉE PAR VOTRE DISTRIBUTEUR PURINA



MEUNERIE PLESSIS INC.

2042 St-Laurent - Plessisville - Tél: 362-3907

GILLES BOUTIN - GÉRARD DAIGLE -
JACQUES BOUTIN

UNE VACHE BIEN ALIMENTÉE PRODUIT MIEUX
FÉLICITATIONS AUX PROPRIÉTAIRES DE CES VACHES

PETITES ANNONCES... La Feuille d'Érable

A VENDRE

À VENDRE-Pianos neufs Lesage, meubles usagés assortis et ameublements de bureau, Robert Bourque, 1435 Av. St-Édouard ou 1510 St-Louis Plessisville. Tél.: 362-2781 ou 362-2031. (05-05-JNO)

AMEUBLEMENTS ST-PIERRE & FILS, 48, RTE 263 NORD, PRINCEVILLE (À 1/2 mille de la Plage Paquet). Nous achetons, vendons, échangeons ameublements usagés, antiques et neufs: Mobiliers de chambre, salon, cuisine, matelas, lits, secrétaires, chaises, poêles, réfrigérateurs, congélateurs (domestiques et commerciaux), laveuses, sècheuses, poêles à combustion lente. Vendons aussi pièces pour poêles à bois et appareils électriques. De plus, nous faisons la réparation des poêles à bois et nous vous offrons le service de «Sandblast». Tél.: 364-5374 ou 364-3381. (20-04-JNO)

À VENDRE-2 génératrices à gaz en très bon état. S'adresser 362-7712 ou 362-2686. (09-03-JNO)

CHALET D'ÉTÉ À VENDRE- \$13,000.00 Meublé. Terrain 80x400. Bord du lac. Pêche, région St-Pierre Baptiste. Tél.: 418-831-5649 (04-05-JNO)

À VENDRE-Bungalow récent 24'x44'. Situé 1126 Chemin Dublin à Inverness. Pour informations 338-8548 entre 8h30 et 16h30. (15-06-JNO)

À VENDRE- Pour cultivateur - Compresseurs à air, 1/4 HP à 2 HP de \$100.00 à \$700.00. Yvon Beaudoin - Ste-Françoise - Lotbinière. Tél.: (819) 287-5769. (20-07-P)

À VENDRE- Moteur de chaloûpe, 10 forces Johnson, en très bonne condition. Prix \$400.00. Tél.: 385-4349. (20-07-P)

À VENDRE- Chalet 24' x 32', meublé, presque terminé à l'intérieur. Fosse septique, puits artésien, situé à Lyster au Club Lystania, 10 rue Sabre. Prix: \$22,000 négociable. Après 17 h. 30. Guy Grandin (418) 524-7424. (27-07-P)

À VENDRE- Maison mobile 14 x 14, 1977, Bendix, foyer, en bonne condition, non-meublée. Prix: \$14,000, Tél.: 385-4772 - 385-4613 (27-07-P)

À VENDRE- Maison 5 1/2 pièces, située rue Brassard, 362-6237 (03-08-P)

DIVERS- À ÉCHANGER- Tente-roulotte Coleman, 6 places, contre un chalet. Contactez 362-7814 (20-07-P)

À VENDRE- Can-Am 250 CC 1977, 1200 milles, très propre, à moitié du prix d'achat, s'adresser à 428-9327 ou 428-3337 (20-07-P)

À VENDRE- Terrain situé dans le domaine du Lac William à St-Ferdinand, grandeur: 105'x185'. Prix à discuter. 428-3708 (27-07-P)

À VENDRE- Maison située au 1183 rue Savoie, Plessisville, s'adresser à: Banque Nationale du Canada 1754 rue St-Colixte, Plessisville, tél.: 362-7341 (20-07-P)

À VENDRE- Garage 26'x30', situé au 1679 ave Des Érables, Plessisville, s'adresser à Banque Nationale du Canada, 1754 rue St-Colixte Plessisville, tél.: 362-7341 (20-07-P)

À VENDRE- Divan 4 places en kid véritable, table de salon en verre, table à cartes octogonale (8 côtés). Le tout en très bonne condition, 362-2852. (20-07-P)

À VENDRE- Un poêle électrique de couleur vert, de marque Kelvinator et aussi un poêle à bois, en parfaite conditions. Tél.: 362-6197. (20-07-P)

À VENDRE- Terrain 210'x110' avec solage de 36'x22'. Idéal pour maison mobile, puits artésien, fosse septique, pompe à eau, terrassement, situé à Notre-Dame de Lourdes. Aussi argue Hammond. 385-4363 - 385-4076 (10-08-P)

À VENDRE- Bungalow briques avec garage, 6 1/2 pièces, plus sous-sol fini, tapis mur à mur, terrain 125'x100' paysagé, patio, entrée asphaltée. Directement du propriétaire. Tél.: 362-6741. (27-07-P)

PRIÈRE AU ST-ESPRIT
St-Esprit qui m'éclaircis tout, qui illumine tous les chemins pour que je puisse atteindre mon idéal, toi qui me donnes le don divin de pardonner et d'oublier le mal qu'on me fait et qui dans tous les instants de ma vie es avec moi, je veux pendant ce court dialogue te remercier pour tout et confirmer encore une fois que je ne veux pas me séparer de toi à jamais, même et malgré n'importe quelle illusion matérielle. Je désire être avec toi dans la gloire éternelle. Merci de ta miséricorde envers moi et les miens. (La personne devra dire cette prière pendant trois jours de suite). Après les 3 jours, la grâce demandée sera obtenue même si elle pourrait paraître difficile. Faire publier aussitôt la grâce obtenue sans dire la demande; au bas mettre les initiales de la personne exaucée. **A.I.**

À VENDRE- Trans-Am 1977, transmission automatique, 4 vitesses, très bonne condition, prix à discuter. 389-5995 ou 758-7910 (10-08-P)

A LOUER

À LOUER- Un 4 1/2 pièces, meublé, tapis mur à mur, \$250.00 par mois et un 2 1/2 pièces, meublé, tapis mur à mur. 362-7712 ou 362-6852 et le soir à 362-2686. (01-06-JNO)

À LOUER- Logements 4 1/2, 5 1/2, 3 1/2 pièces, disponibles non meublés à 1969, 1771, 1773, 1775 St-Louis. Local pouvant convenir pour commerce ou bureau. Aussi chambres meublées avec cuisine à louer. Situées près de la Polyvalente, tél.: 362-7965. (20-07-P)

À LOUER- (2) 4 1/2 pièces, tapis mur à mur, entrée laveuse-sècheuse, vacuum central, service de conciergerie. L'un est libre immédiatement et le 2ième le 1er août à Plessisville, 362-2782 (27-07-P)

À LOUER- Maison jumelée de 5 1/2 pièces, libre le 1er septembre. Situé rue Fortier à Plessisville. Pour information. 758-5224, le soir 362-3580 (13-07-JNO)

À LOUER- 3 1/2 pièces, meublé, et un 6 1/2 pièces, meublé. Rue Ste-Thérèse. Après 6 hres 362-2197. (04-05-JNO)

À LOUER- Appartement 2 pièces, éclairé, chauffé et douche. Pour fille seulement. Adrien Beaudoin, 1512 St-Joseph 362-3475 (20-07-P)

À LOUER- Logement neuf de 3 1/2 pièces, situé au centre-ville, meublé, chauffé, éclairé. 362-3716. (27-07-P)

À LOUER- Logement 3 1/2 pièces, meublé, chauffé aussi 4 1/2 pièces. Libre immédiatement, situés au Apt. Yvonne. Tél.: 362-6286. (10-08-P)

À LOUER- 5 1/2 pièces, situé au 2069 St-Louis, chauffé, éclairé, eau chaude fournie, s'adresser à 362-2201 - 362-6984. (27-07-P)

À LOUER- 2 1/2 pièces, meublé, chauffé, éclairé, situé au 1665 St-Louis en haut de la Société des Alcools. jour 364-5077, soir 364-5875. (27-07-P)

À LOUER- Maison 5 1/2 pièces, située au 2137 rue Vallée, Plessisville, libre immédiatement. 362-3054. (03-08-P)

À LOUER- Logement avenue Marcoux. 6 1/2 pièces, chauffé, \$285.00 par mois. Libre 1er juillet. Espace à bureau à louer au centre-ville. Prêt pour occupation immédiate. Tél.: 362-3224 ou 362-7714. (04-05-JNO)

À LOUER- Logement neuf 4 1/2 pièces, libre immédiatement, \$240.00 par mois. 362-7800 (27-07-P)

À LOUER- Logements 4 1/2, 5 1/2 pièces, conciergerie moderne, à l'état neuf. Entrée laveuse et sècheuse, vacuum central, tapis intercom, stationnement. Libre immédiatement, août et septembre. 362-3902. (27-07-P)

À LOUER au centre-ville, grand 6 1/2 pièces, plus cave et une grande cour. Avec possibilité de jardin, situé au 1825 St-Louis. Prix \$325 par mois. S'adresser à 362 6144. (20-07-P)

À LOUER- Chambres meublées, chauffées, éclairées, cuisine communautaire, situées au centre-ville, stationnement. S'adresser au 1737 St-Louis. Tél.: 362-3610. (27-07-P)

À LOUER- Logements 5 1/2 et 4 1/2 pièces, chauffés, eau chaude fournie, tapis mur à mur, murs insonorisés, 2 balcons extérieurs, modernes, très propres, libre le 1er juillet. Situés au 1818 St-Jean. 1 1/2 et 2 1/2 pièces, meublés, chauffés avec thermostat individuel, tapis, murs insonorisés, service laveuse-sècheuse, stationnement avec prise extérieure, situé au 1818 St-Jean. Libres immédiatement. Aussi 2 1/2 pièces meublés, situé au 1670 St-Louis. Libre le 1er juillet. A. Rousseau 362-7230 ou 362-6044. (29-07-P)

LOGEMENT-3 1/2 pièces au 1585 Painchaud à Plessisville. Entrée laveuse sècheuse. Claude Lafond 362-7962. (25-05-JNO)

À LOUER- Grand 4 1/2 pièces, 1er étage dans immeuble des plus modernes. Service de conciergerie, tapis, stationnement avec prise pour auto, entrée laveuse-sècheuse, espace pour lave-vaisselle. Pour de plus amples informations: 362-7570 ou 362-3050. (06-04-JNO)

MANUEL D'INVENTION
BUREAU TECHNIQUE FOURNIER
Procureurs de Brevets d'Invention
1440 Ste-Catherine Ouest
Chambre 705
Montréal (25)

CHALET À VENDRE OU À LOUER LAC WILLIAM

5 pièces meublées - Chaloupe - Chauffage électrique et foyer. Terrain paysagé 100 x 150
1-514-679-3578

A LOUER Édifice commercial

situé dans un secteur à forte circulation urbaine et agricole

Rez de chaussée et / ou sous-sol
Pour informations: Roméo Brassard
1800 St-Laurent Plessisville
362-3266 ou 362-7945

MAISONS NEUVES À VENDRE

Hypothèque 13 1/2% pour 3 ans.

1082 GOSSELIN



Mensualité \$298. par mois pour la première année si éligibilité au programme du gouvernement provincial.

CONSTRUCTION JACQUES (1977) INC.

758-5224 JOUR 362-3580 SOIR

À LOUER-Grand 2 1/2 pièces, meublé, chauffé, électricité et eau chaude fournies. Taxes payées. 362-7245 Jour. 362-7235 Soir. (18-05-JNO)

DIVERS

DIVERS-LÉON LABRECQUE-Entrepreneur peintre. Pour vos travaux de peinture et tapisserie. 1775 Vallée. Tél.: 362-2197. (14-06-JNO)

DIVERS-FINI LES CHAUDRONS SANS POIGNÉES-Polissage de chaudrons, réparation de poignées. VENTE ET SERVICE de batterie de cuisine en acier inoxydable, porcelaine, poterie, verrerie, literie, etc...Trousseau de la jeune fille. Boutique Bonne Cuisine. 758-1266. (10-02-JNO)

DIVERS- Dame demandée pour garder 3 enfants à la maison, 2 1/2 jours par semaine. 362-6926. (20-07-P)

DIVERS: Remerciements pour faveur obtenue. Prière au St-Esprit C.G. (20-07-P)

DIVERS-BANQUE DE LOGEMENTS CLSC DE L'ÉRABLE-Les propriétaires sont invités à y inscrire leurs logements ou chambres à louer et les personnes à la recherche d'un logement ou d'une chambre à venir la consulter sur place seulement, au CLSC de l'Érable, 1353 St-Colixte à Plessisville. (22-09-JNO)

DIVERS- Acheterais terrain 100'x100' environ, en campagne, dans la région. Tél.: 362-3773 (20-07-P)

"L'Hebdo, un lien entre le citoyen et sa municipalité"



Témoin actif de sa région et agent de changement



PROPRIETES A VENDRE

SPÉCIAL RANG 7 LAURIERVILLE
2 garages. 20' x 60'. Bungalow, grand terrain.
1482 Savoie - (7 logements)
Rev. brut \$13,860 an

SPÉCIAL 1328 rue Bourque (1977)
Faites une offre.

1920 Tardif Nord
Très joli bungalow. Sous-sol fini. 4 chs. Poêle à bois. Piscine H.T. Remise. Impeccable.

Maison Mobile 1976, 2140 ROUSSEAU 14 pieds x 62 pieds, 5 pièces Paramount - Bendix

2 log. Limite est de Plessisville. Taxe peu élevée. Piscine H.T.

1665 Painchaud
24 x 40, 5 1/2 pièces, près des écoles.

1063 St-Colixte
Maison de style, 10 pièces.

110 St-Jean Baptiste Nord Princeville
23 X 26. Dim. terrain 165 x 165 avec garage, asphalté. Prix réduit. Libre.

2264 Coop Plessisville (Face à la Rte 116)
Idéal pour bureau ou commerce.

Garage et terrain entre Plessisville et Princeville Vaste terrain 5 mi. Plessisville Rte 116 - Vers St-Ferdinand. Très belle vue. Terre: 75 acres. Rg. 10 Plessisville

362-2237
trans-action
Charles & Boutin Inc.
Courtiers 2281 St-Colixte Plessisville



La Feuille d'Érable

Tél.: 362-7049 - Plessisville

Tarif et conditions des annonces classées:
Minimum \$2.25 par insertion de 25 mots ou moins. chaque mot supplémentaire CINQ SOUS. Toute annonce classée DOIT ÊTRE PAYÉE AVANT PUBLICATION. Les annonces classées devront être CANCELLÉES POUR LE JEUDI MIDI AU PLUS TARD. Toutefois, les nouvelles annonces sont acceptées jusqu'au JEUDI MIDI pour parution le MARDI suivant.



L'équipe
"Destination Dieu"

La femme enceinte

Dieu créa la femme à son image. Il plaça à l'intérieur de son corps toute la matière nécessaire pour créer des êtres magnifiques. Mais voilà, qu'un beau jour, lorsqu'elle décide de devenir enceinte, elle se prépare mentalement bien sûr, mais ses pensées peuvent aussi être désordonnées. Par son ignorance et son inconscience, le bébé, dès sa naissance, peut être voué à une vie de désordre et de malheurs.

La future mère doit prendre conscience de la grande responsabilité qu'elle a de donner un nouveau membre à la société. C'est elle qui a toutes les possibilités d'augmenter le nombre des malheureux, ou au contraire, d'envoyer un sauveur aux hommes pour les soulager de leurs maux. Donc, pendant tout le temps de la gestation, la femme doit préserver l'enfant des mauvaises influences. Elle doit créer autour de lui une atmosphère de pureté et de lumière pour le mettre à l'abri des entités maléfiques. Consciemment, la mère doit entretenir des pensées lumineuses et grâce à ces pensées le germe absorbe chaque jour ces matières pures et précieuses et 9 mois après, un être extraordinaire naîtra.

L'époque qui vient sera l'époque de l'amour et l'époque de la femme. Dès maintenant, la femme doit apprendre que l'avenir du genre humain dépend d'elle. Elle a le choix de créer un monde formidable, au lieu d'un monde déséquilibré.

La future mère qui choisit d'accomplir un travail conscient et, sage en sera récompensée par le Cosmos pour l'éternité et elle sera capable, elle-même avec l'union de toutes les femmes d'inspirer des générations entières.

J'encourage fortement toutes les femmes qui désirent devenir enceintes ou les futures

mères à commencer ce travail formidable sur la future âme en lui parlant, en lui adressant des prières tout en étant très attentive et ne pas se laisser aller à des emportements, des désordres qui refléteront sur

l'enfant.

«Que Dieu bénisse toutes les futures mamans»

Bonne semaine

Pensée Téléphonique
362-8236

Consommez vos vitamines... au naturel!

Saviez-vous que l'organisme n'a besoin que d'une toute petite quantité de vitamines chaque jour pour se maintenir en santé? Et qu'on trouve toutes les vitamines essentielles dans les aliments qu'on mange quotidiennement comme le pain, le lait, les céréales, la viande, le poisson, les légumes et les fruits?

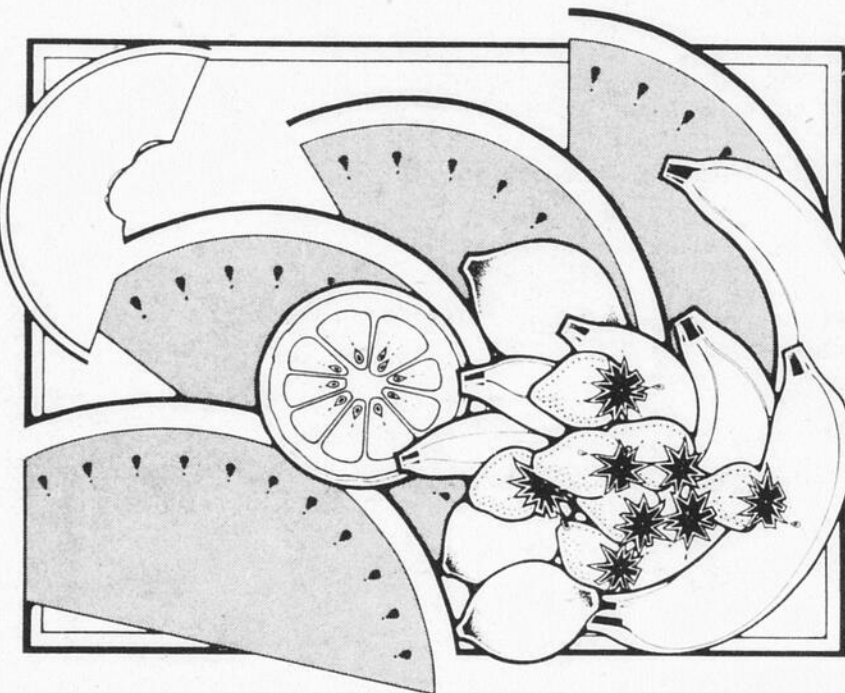
En fait, les seules personnes qui peuvent avoir réellement besoin de consommer des suppléments de vitamines sont:

- les très jeunes enfants, de 1 à 3 ans;
- certaines femmes enceintes ou prenant des contraceptifs oraux;
- certaines personnes âgées ou sous-alimentées à la suite d'une opération ou d'une maladie, ou celles chez qui le médecin diagnostique un manque particulier de vitamines.

Dans tous ces cas, il est cependant toujours préférable de laisser le médecin prescrire les suppléments vitaminiques appropriés.

La préparation et la transformation des aliments influencent la quantité de vitamines disponibles pour l'organisme. Par exemple, on doit cuire les légumes dans le moins d'eau possible afin de conserver un maximum de vitamines. On doit également éviter d'ajouter du soda à pâte soit pour la cuisson des légumes ou le trempage des légumineuses car ce procédé détruit certaines vitamines. Il faut aussi se rappeler que:

- les repas surgelés contiennent moins de vitamines que les aliments



fraîchement cuisinés et qu'une consommation excessive de ces mets peut donc conduire à une déficience vitaminique;

- une consommation abusive d'alcool et de tabac peut nuire à l'absorption de certaines vitamines;

- les régimes amaigrissants et végétariens stricts (sans lait, ni oeufs) peuvent conduire à des déficiences en vitamines.

L'abus de vitamines est rarement dangereux pour la santé. Il n'est cependant pas recommandable pour autant. Chaque pilule contient habituellement la dose de vitamines nécessaire à l'organisme pour la journée. Et si l'on mange des aliments contenant déjà ces vitamines, même une seule pilule est souvent de trop.



Environnement
Québec

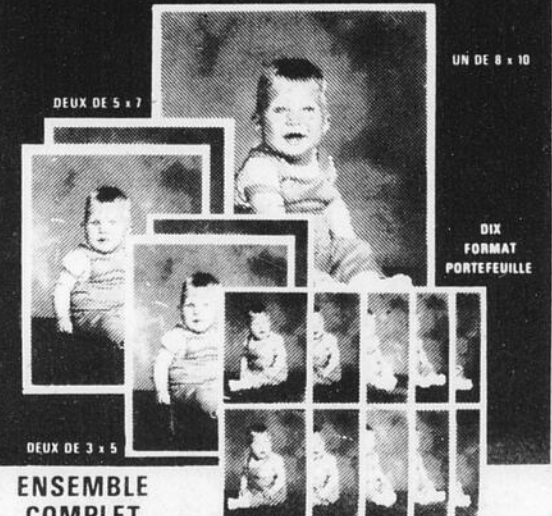
PRIÈRE AU ST-ESPRIT

St-Esprit qui m'éclaircis tout, qui illumine tous les chemins pour que je puisse atteindre mon idéal, toi qui me donnes le don divin de pardonner et d'oublier le mal qu'on me fait et qui dans tous les instants de ma vie es avec moi, je veux pendant ce court dialogue te remercier pour tout et confirmer encore une fois que je ne veux pas me séparer de toi à jamais, même et malgré n'importe quelle illusion matérielle. Je désire être avec toi dans la gloire éternelle. Merci de ta miséricorde envers moi et les miens. (La personne devra dire cette prière pendant trois jours de suite). Après les 3 jours, la grâce demandée sera obtenue même si elle pourrait paraître difficile. Faire publier aussitôt la grâce obtenue sans dire la demande; ou has mettre les initiales de la personne exaucée.

J.M.

Les Galeries de l'Érable
LES GALERIES DE L'ÉRABLE
1971 BILODEAU

15 PORTRAITS EN COULEURS OFFRE SPECIALE



ENSEMBLE COMPLET

\$12.95

SUR LIVRAISON

POUR TOUS LES AGES.
AUSSI PORTRAITS DE FAMILLE, POSES A NOTRE CHOIX
Portraits d'agrandissement disponibles à prix abordable avec l'ensemble complet.
FRAIS DE \$1.00 PAR PERSONNE PAR SEANCE
—DISPONIBLES A CES DATES-CI—

MARDI, MERCREDI

JUILLET 27, 28
11-5, 10-4

SATISFACTION GARANTIE OU REMBOURSEMENT FACILE

COUPON DE VALEUR
ÉPARGNEZ \$1.00
SUR L'ENSEMBLE COMPLET
APPORTEZ CE COUPON AU PHOTOGRAPHE

L'ASSOCIATION DES PARAPLÉGIQUES DU QUÉBEC

PHARMACIE UNIPRIX

DÉCOUPEZ ET ÉCONOMISEZ AVEC CES COUPONS

AccrocheMoi
Savon crémeux 350 mL
NOUVEAU
2⁸⁹
Avec ce coupon du 21 au 31/07/82
Limite 3 par client

Sifraîche
30 serviettes Protège-dessous
NOUVEAU
1⁹⁹
Avec ce coupon du 21 au 31/07/82
Limite 3 par client

Liberté Nouvelle
12 maxi-serviettes sans ceinture
1³⁹
Avec ce coupon du 21 au 31/07/82
Limite 3 par client

Carefree
30 serviettes Protection légère
1⁹⁹
Avec ce coupon du 21 au 31/07/82
Limite 3 par client

Fiesta
Gelée aux fruits 300 g
1⁹⁹
Avec ce coupon du 21 au 31/07/82
Limite 3 par client

NORMA-LIGNE
Régime d'amaigrissement
24 portions CHOCOLAT
9⁷⁹
Avec ce coupon du 21 au 31/07/82
Limite 3 par client

CENTRE DE PRODUITS NATURELS
UNIPRIX

Obtenez des coupons Super-Epargne GRATUITS avec le développement de chacun de vos films.

UNIPRIX Super Spécial

Poster couleur 20" x 24"
Prix régulier 29.50 \$
13.95 \$
D'une diapositive ajouter 2.00 \$ (25 mm seul.)
Joignez ce coupon à votre commande
Date limite: 30 septembre 1982

Revlon Flex
Shampooing ou conditionneur 450 mL PLUS 33% BONI
2⁷⁹
Avec ce coupon du 21 au 31/07/82
Limite 3 par client

NORMA-LIGNE
Régime d'amaigrissement
NOUVEAU LAIT SHAPE
21 Milk Shake FRAISE
7⁹⁹ NOUVEAU
Avec ce coupon du 21 au 31/07/82
Limite 3 par client

GP + 15
100 comprimés d'Adrien Gagnon
5⁹⁹
Avec ce coupon du 21 au 31/07/82
Limite 3 par client

Bio Germe
100 comprimés d'Adrien Gagnon
4²⁹
Avec ce coupon du 21 au 31/07/82
Limite 3 par client

Multi-Levur
100 comprimés d'Adrien Gagnon
2⁹⁹
Avec ce coupon du 21 au 31/07/82
Limite 3 par client

Supplemax
150 comprimés d'Adrien Gagnon
5⁴⁹
Avec ce coupon du 21 au 31/07/82
Limite 3 par client

Antoine Bain de soleil
Formule tropicale Deluxe 150 mL
2⁶⁹
Avec ce coupon du 21 au 31/07/82
Limite 3 par client

PABA-TAN
Gel ou lotion ou huile ou crème ou Paba-Tan II
3⁹⁹
Avec ce coupon du 21 au 31/07/82
Limite 3 par client

Facelle Royale
Essie-tout imprimé 2 rouleaux
1²⁹
Avec ce coupon du 21 au 31/07/82
Limite 3 par client

Reach
Brosse à dent tête allongée ou tête compacte
99¢
Avec ce coupon du 21 au 31/07/82
Limite 3 par client

Polident
66 comprimés
1⁹⁹
Avec ce coupon du 21 au 31/07/82
Limite 3 par client

Après Bronzage
Lotion Paba-Tan
4⁶⁹
Avec ce coupon du 21 au 31/07/82
Limite 3 par client



le coin de bébé

Pampers
Couches jetables 48 Premiers pas ou 60 Super-absorbantes
9⁵⁹
Avec ce coupon du 21 au 31/07/82
Limite 3 par client

Pampers
Couches jetables
5⁸⁹
Avec ce coupon du 21 au 31/07/82
Limite 3 par client

Pampers
Couches jetables 30 de Jour ou 24 Super-absorbantes ou 22 de Nuit
3⁹⁹
Avec ce coupon du 21 au 31/07/82
Limite 3 par client

Body On Tap
Shampooing 450 mL
2⁹⁹
Avec ce coupon du 21 au 31/07/82
Limite 3 par client

Herbal Essence
Shampooing 450 mL
2⁹⁹
Avec ce coupon du 21 au 31/07/82
Limite 3 par client

Jhimack
Shampooing gel 340 mL ou Conditionneur 350 mL
3⁴⁹
Avec ce coupon du 21 au 31/07/82
Limite 3 par client

Prêt
Shampooing 300 mL
2³⁹
Avec ce coupon du 21 au 31/07/82
Limite 3 par client

Enfalac/Similac
Liquide concentré Caisse
1³⁹ 28⁹⁹
Avec ce coupon du 21 au 31/07/82
Limite 3 par client

Playtex
100 sacs jetables
3¹⁹
Avec ce coupon du 21 au 31/07/82
Limite 3 par client

Playtex
Ensemble de biberons
8⁴⁹
Avec ce coupon du 21 au 31/07/82
Limite 3 par client

Kotex Lightdays
12 serviettes
89¢
Avec ce coupon du 21 au 31/07/82
Limite 3 par client

Liberté Nouvelle
10 mini-serviettes sans ceinture
89¢
Avec ce coupon du 21 au 31/07/82
Limite 3 par client

Playtex
30 maxi-serviettes PLUS 5 en BONI
2⁹⁹
Avec ce coupon du 21 au 31/07/82
Limite 3 par client

Playtex
30 mini-serviettes PLUS 5 en BONI
2⁰⁹
Avec ce coupon du 21 au 31/07/82
Limite 3 par client

Enfalac/Similac
Prêt à servir Caisse
2⁴⁹ 26⁹⁹
Avec ce coupon du 21 au 31/07/82
Limite 3 par client

S.M.A.
Liquide concentré 426 mL
1³⁶ 28⁹⁹
Avec ce coupon du 21 au 31/07/82
Limite 3 par client

Playtex
Biberon format d'essai
1⁴⁹
Avec ce coupon du 21 au 31/07/82
Limite 3 par client

Final Net
Réseille invisible 225 mL
2⁸⁹
Avec ce coupon du 21 au 31/07/82
Limite 3 par client

Neet
Aérosol 150 g
2⁴⁹
Avec ce coupon du 21 au 31/07/82
Limite 3 par client

Second Début CEF 1200
Lotion 120 mL PLUS 1 lotion 120 mL GRATUITS
7⁹⁹
Avec ce coupon du 21 au 31/07/82
Limite 3 par client

Secret
Antisudorifique 200 mL ou à bille 75 mL ou bâton 50 g
1⁹⁹
Avec ce coupon du 21 au 31/07/82
Limite 3 par client

Promotion du 21 au 31 juillet 1982

VOUS NE PAYEZ LE PRIX COUPÉ ANNONCÉ QUE SUR REMISE DU COUPON AU COMPTOIR SEULEMENT.

DISPONIBILITÉ GARANTIE

Si nous ne pouvons vous fournir le produit que vous désirez au prix coupé annoncé durant cette promotion, nous vous GARANTISSONS le même bas prix coupé dès que notre stock sera renouvelé, en vous remettant un BON D'ACHAT DIFFÉRÉ.

Les dessins sont utilisés pour fins d'illustration seulement. Les descriptions prévalent sur les illustrations en tout temps.