

Plessisville et
Princeville

**Les piscines
fermées
causent
des remous**

St-Ferdinand

**Les Fêtes du
Lac William
ce week-end**

Agriculture

**Louiselle Lebel
succède
à Denis
Rémillard**

St-Ferdinand

**Jouer au
«bocce»???**

**Jeunes Ruraux
Une première
exposition
pour toute
la MRC
de l'Érable**



La Feuille d'Érable

PLESSISVILLE - M.R.C. DE L'ÉRABLE

.48 la copie (+ taxes)

1 cahier - 28 pages - Vol. 46, No. 29, mardi, 16 juillet 1991

LA SURETÉ MUNICIPALE, AMBULANCES 416
ET L'ESCADRILLE DE PLAISANCE RABASKA



**SÉCURITÉ VOUS INVITE
À LA PRUDENCE**

BONNES VACANCES!



Lina Martin
conseillère en immobilier
PLESSISVILLE
362-2695


La Capitale
MAÎTRE COURTIER INC.
758-5258 389-5412
Voir page 27


FORD
MERCURY
LINCOLN
CAMIONS FORD

les automobiles
MAILHOT INC.
50, Route 116, Princeville
364-3114

DIPLOMÉS
Remise de **750\$**
supplémentaire
sur véhicules neufs avec
programmes en vigueur.
POUR UN TEMPS LIMITÉ

Ventes trottoir à Plessisville Les marchands s'interrogent

par Jean Fontaine
PLESSISVILLE ---

S'ils s'estiment « officiellement » satisfaits des résultats de la vente trottoir tenue les 3, 4, 5 et 6 juillet derniers aux Galeries de

l'Érable et au centre-ville, les marchands ne s'interrogent pas moins sur les résultats de ces exercices commerciaux.

« On a déjà connu de meilleures années » résumant un

vétéran qui impute à la récession une partie de ce qu'il qualifie diplomatiquement de « succès mitigé ».

Certains, il est vrai, ont certes réalisé de bonnes affaires mais nombreux sont aussi

ceux qui se disent déçus à divers degrés.

L'idée d'une campagne « d'achat chez nous » en fait sourire plusieurs. « Et pourquoi pas... ça marche ailleurs!!! »



Les gros toutous de peluche ont sû intéresser les jeunes avec des ballons et des cabriolets.



Le gérant du centre commercial s'est avéré un GO (gentil organisateur) pour le moins perspicace.



Une clown a fait l'animation au centre-ville. Les jeunes ont bien apprécié cette initiative et les jeux qu'il a suscité durant ces 4 jours de vente trottoir.



Les comédiens du théâtre d'été ont manifesté à la vente trottoir. Histoire d'attirer les spectateurs au Carrefour de l'Érable. Une petite grève qui en a surpris plusieurs.

DE S FILMS. DES EMISSIONS. DES VIDEOS. DES DISQUES

EVALUATION ET PROMOTION DE

SESSIONS D'ETUDES

MEMOIRES

SONDAGES

CAHIERS DE RECHERCHES

COLLABORATION AVEC LES ORGANISMES PUBLICS ET PRIVES

JOURNEE MONDIALE DES COMMUNICAT

L'OFFICE DES COMMUNICATIONS SOCIALES

Nous voulons aider l'Office des communications sociales à réaliser au mieux son objectif, soit "favoriser l'enrichissement culturel, social et religieux des individus et de la société en relation avec les moyens de communication sociale". Je vous invite à contribuer généreusement à sa campagne de financement.

ROCK DEMERS
président et producteur
Les Productions La Fête.

OBJECTIF DE LA CAMPAGNE 1991
100 000 \$

Office des communications sociales
4005, rue de Bellechasse
Montréal (Québec) H1X 1J6

Ci-joint, ma contribution au montant de \$ _____

Nom _____
(En lettres moulées, s.v.p.)

Adresse _____

REÇU POUR L'IMPÔT: OUI NON

Chèque Master Card N° de la carte: _____

Date d'expiration _____ Signature: _____

**Votre denturologiste,
plus près de vous...**

Michèle Perreault d.d.

LES PROTHESES DENTAIRES IMMEDIATES

Les prothèses dentaires immédiates sont mises en bouche tout de suite après l'extraction des dents naturelles. Ces prothèses sont dites complètes lorsque toutes les dents doivent faire l'objet d'une extraction; elles sont dites partielles si seulement quelques dents sont à extraire. Les prothèses dentaires immédiates sont fabriquées par votre denturologiste avant même l'extraction des dents. Ainsi, vous vous rendez chez le dentiste, en apportant vos prothèses, et lorsque celui-ci a procédé à l'extraction des dents, il effectue la mise en bouche des prothèses. Dans certains cas, la mise en bouche est faite par le denturologiste lui-même.

Les prothèses dentaires immédiates sont souvent choisies par les personnes qui travaillent en public car de telles prothèses permettent un prompt retour au travail sans modification notable dans l'aspect physique du visage. Ces prothèses offrent aussi d'autres avantages. Elles assurent une protection aux tissus buccaux en limitant les saignements et elles permettent une guérison uniforme de la gencive, ce qui favorise l'obtention d'une cavité buccale saine. En plus des avantages esthétiques déjà mentionnés, ce type de prothèses permet également un rétablissement immédiat de la fonction masticatrice et de la phonétique.

D'un autre côté, de telles prothèses présentent aussi quelques inconvénients. Il est probable que la gencive soit quelque peu douloureuse au début. Toutefois, cette douleur disparaît, en général, après la première semaine. Un autre désavantage de la prothèse dentaire immédiate est son instabilité rapide, ce qui nécessite plusieurs ajustements au fur et à mesure que la gencive guérit. Après une période d'environ un mois, la gencive s'est résorbée considérablement; le denturologiste doit alors procéder à une modification ou même à un renouvellement de la prothèse. Cette étape est primordiale car, si une personne continue à porter sa prothèse telle quelle, elle peut causer des torts considérables aux tissus buccaux.

Bien que temporaire, nous croyons que les prothèses dentaires immédiates présentent des avantages certains.

SUJET DE LA PROCHAINE RUBRIQUE: LES PROTHESES DENTAIRES COMPLETES

texte présenté par:
MICHÈLE PERREULT
DENTUROLOGISTE
1628 ST-LOUIS, PLESSISVILLE, 362-6494

La prochaine opération commerciale sera celle de la rentrée scolaire, à la fin août et on compte bien se reprendre.

**Promotion
Contrat
de
10 794\$**

par Jean Fontaine
PLESSISVILLE
— La firme Mitra Service aux Entreprises vient de décrocher un contrat de 10 794\$ pour la préparation d'une brochure promotionnelle. La Ville de Plessisville considère que la soumission présentée était la plus avantageuse.

**La Feuille
d'Érable
votre hebdo.
Le #1
dans la
région**

Fermeture de piscine municipale à Plessisville

Pendant que le conseil étudie la question, des parents affichent leur mécontentement

par Jean Fontaine
PLESSISVILLE —

«Nous sommes déçus et fâchés de la fermeture de la piscine municipale et nous nous demandons comment il se fait que la Ville de Plessisville n'ait pas prévu et n'ait pas planifié le remplacement ou la rénovation de cet équipement.»

C'est avec l'amer sentiment que beaucoup d'enfants passeront l'été au sec ou qu'ils devront se résoudre à se faire inviter dans une piscine privée, qu'un groupe de parents déplore avec insistance l'attitude de la Ville dans le dossier de la piscine municipale.

«Les moniteurs responsables du bon fonctionnement de la piscine ont soumis l'an dernier un rapport sur la détérioration de la piscine ainsi que sur les correctifs à apporter tout en soulignant l'urgence de la

situation» commentent ces parents qui s'interrogent sur le sort qu'on a réservé à ce rapport.

Ce qui choque également ces parents c'est de voir que c'est une fois de plus les enfants et particulièrement les moins riches, ceux dont les parents n'ont pas les moyens d'avoir une piscine privée, qui seront privés de ce loisir. «Encore des coupures sur le dos des enfants» opine Micheline St-Arnauld, Suzanne Savage, Gilles Charest, Henri Veilleux et Lucie Laliberté qui trouvent bien peu consolantes les réponses données par le conseil municipal. A leur avis, le conseil était au courant depuis longtemps que la situation de vétusté allait entraîner un jour ou l'autre la fermeture des installations et il se demandent pourquoi ils n'ont pas bougé avant. «Quelle importance le conseil

donne-t-il à notre piscine extérieure?»

Devant les affirmations des membres du conseil qui disent leur volonté de maintenir à Plessisville un point d'eau et qui affirment vouloir étudier la question avant de poser un geste, les parents indiquent qu'ils seront vigilants dans ce dossier et affirment même leur intention d'élargir ce mandat à tout le dossier du Service des loisirs, du moins à ce qui touche les jeunes.

AIDE AUX PARCS

Voulant minimiser les effets de la fermeture de la piscine municipale sur les jeunes, la Ville de Plessisville vient d'autoriser le versement d'une somme d'environ 1000\$ afin d'aider les organismes bénévoles qui gèrent les parcs à organiser des voyages à la piscine du Camping de l'Erable, une piscine privée sise sur le territoire de la Paroisse de Plessisville.

sisville.

AU CARREFOUR???

L'un des principaux éléments avancés par les autorités municipales pour justifier leurs positions dans ce dossier est à l'effet que le conseil a été pris par surprise par les assureurs qui ne voyaient pas d'un bon oeil l'ouverture d'une piscine publique dotée d'un système de filtration d'une capacité insuffisante.

On sait qu'un système auxiliaire, mis en place l'an dernier, avait à peine permis de suivre la norme même si les baigneurs n'étaient pas très nombreux.

Les édiles opinent aussi que la réparation de la piscine doit être étudiée dans le contexte actuel qui veut qu'une piscine intérieure, celle de Princeville, soit actuellement offerte à la population de la MRC et qu'il y a lieu de réévaluer non seulement



La piscine municipale de Plessisville est fermée et certains parents manifestent leur mécontentement.

les besoins d'une piscine extérieure en terme de capacité mais aussi de localisation.

L'idée d'une piscine au Carrefour de l'Erable a déjà été avancée et l'on ne manque pas de dire qu'une relocalisation à cet endroit pourrait servir non seulement la cause du loisir pour les gens de Plessis-

ville mais aussi le développement touristique.

Ce n'est donc pas le manque d'argent, dit-on, qui motive la décision du conseil mais surtout la volonté de bien étudier la question.

Reste maintenant à expliquer ces grandes logiques à des en-

fants qui, les jours de canicule, du présent été 1991, n'auront pas accès à d'autres points d'eau que leur baignoire ou l'arrosoir de la pelouse. Evidemment, ces jours-là, plusieurs de nos élus, tout comme l'auteur de ces lignes, auront droit, eux, à des moyens plus efficaces de se rafraîchir.

L'entente concernant le Centre aquatique de Princeville est rédigée par un notaire de Victoriaville

Le conseiller Mario Sévigny est indigné

par Marle-Claude Bernier
PRINCEVILLE —

«Cela arrive trop souvent des choses comme ça, il est temps que l'on reconnaisse nos professionnels et que l'on utilise leurs services au lieu d'aller voir à l'extérieur».

Pour Mario Sévigny, conseiller municipal de Princeville, il est aberrant, voir inconcevable que la Ville de Princeville ait pu se rendre à Victoriaville pour faire officialiser par un notaire son entente avec la Caisse populaire de Princeville et la Commission scolaire concernant le Centre aquatique, alors que deux notaires sont sur place à Princeville.

La Ville qui veut se porter acquéreur du Centre aquatique, actuellement propriété de la caisse populaire et qui est situé sur le terrain de la Commission scolaire, a signé dernièrement une première lettre d'entente avec ses partenaires.

Cette entente stipule que la Ville de-

viendra propriétaire du centre aquatique et du terrain sur lequel il est construit, moyennant 120 000\$, soit le montant de la créance hypothécaire. En laissant son terrain, la Commission scolaire se décharge du coût du chauffage du C.A.P. qui devient la responsabilité de la Ville de Princeville.

Ce contrat, dont la seconde partie sera signée vers le mois de septembre, permettra à la Ville de diriger ses actions vers une régionalisation des équipements du Centre Aquatique, projet que le maire Talbot souhaite depuis longtemps voir se concrétiser.

Le conseiller Sévigny se dit personnellement satisfait de cette entente, là où il s'indigne, c'est devant le fait que les trois parties qui sont de Princeville n'aient pas jugé bon de faire rédiger ledit contrat chez eux.

«Je ne pense pas que ce soit une attitude d'encouragement pour nos professionnels sur place. Si

nous voulons conserver des services professionnels à Princeville, il faudrait d'abord

que les instituts publics de la place commencent par en donner l'exemple» se ré-

volte le conseiller.

A la Ville de Princeville, on admet que les

services d'un notaire de Victoriaville ont été retenus, mais on précise toutefois que

c'est le vendeur, soit la Caisse populaire, qui a porté son choix sur ce notaire.

Conflit terminé au Magasin Coop de Plessisville Des hausses salariales de 5% sur trois ans

par Jean Fontaine
PLESSISVILLE —

Les opérations commerciales du Magasin Coop de Plessisville ont repris jeudi le 4 juillet dernier après quelques jours de grève. La question des salaires était le principal enjeu et ce sont des hausses salariales de 5%, sur trois ans qui auront finalement été acceptées par les travailleurs de cette coopérative.

Ainsi, les salaires seront majorés de 1% pour la première année et de 2% pour chacune des deux autres années de la convention.

Cette façon de voir rejoint les vues de la direction qui explique qu'il faut protéger l'avenir de l'entreprise en n'augmentant pas trop l'échelle salariale.

Les prétentions syndicales, à l'effet que le Magasin Coop de Plessisville avait la capacité financière de payer les hausses salariales demandées, ont aussi trouvé écho puisque les augmentations s'accompagneront, au cours des 3 ans, de montants forfaitaires qui représenteront 2% pour la première année ainsi que 2,5% pour chacune

des deux autres années du contrat.

Ces forfaits sont en fait des augmentations salariales mais qui ne font pas partie de l'échelle salariale.

L'intervention d'un conciliateur du

ministère du Travail aura permis d'en arriver à une entente. Celle-ci a été ratifiée à 64% par les syndiqués qui ont aussi obtenu certaines concessions notamment au niveau du travail de soir.



La vie a repris normalement au Magasin Coop de Plessisville.

Mouvement de mécontentement au Foyer de Lyster Michel Lauzon estime qu'un ajustement de 50 000\$ améliorera la situation

par Marie-Claude Bernier

LYSTER—

Quelques jours seulement après que les employés du Foyer de Lyster se soient plaints du manque de ressource humaine dans cette institution, le directeur général, M. Michel Lauzon apprenait que le Ministère de la Santé et des services sociaux leur faisait parvenir 50 000\$ en réajustement de leur budget, ce qui de son avis devrait soulager quelque peu les employés.

Ne ressentant aucune amertume à l'endroit du personnel du foyer, M. Lauzon dit au contraire comprendre leur geste puisque selon lui, ils n'ont fait que crier leur détresse face à la situation qui prévaut actuellement au foyer. «Les employés ont exprimé leur frustration de fonctionner

avec des heures minimum. Les employés sont très positifs par rapport au pensionnaires, ils n'ont donc pas hésité à faire des heures supplémentaires non payées pour assurer des services de qualité» de dire le directeur général qui avoue que ceux-ci ont été très patients, «cela fait plus d'un an, que nous fonctionnons de cette façon, c'est admirable tout ce que les employés ont fait et je les comprends d'être au bout du rouleau». Les argents du Ministère devraient cependant rétablir la situation, même si selon M. Lauzon, le 50 000\$ ne répond pas entièrement à leur besoin.

Ceux-ci devront, en effet, utiliser la moitié de cette somme pour régler le déficit de l'an dernier et rééquilibrer le budget. Seulement 25 000\$ seront donc

directement injectés dans les soins aux bénéficiaires, situation que Michel Lauzon déplore fortement. «C'est de 75 000\$ que nous aurions eu besoin pour pouvoir couvrir le déficit sans couper dans le budget des soins» dit-il. Celui-ci précise qu'il continuera à faire des demandes au CRSSS et au Ministère de la Santé et des services sociaux pour obtenir au moins le 25 000\$ qui manque.

De l'avis de M. Lauzon, toute cette histoire est due à une évaluation fautive de leur établissement. «notre taux d'évaluation était de 116% alors que la moyenne des foyers a un taux de 75%, cette surévaluation nous a donc

empêché d'avoir le budget que nous avons besoin.» explique M. Lauzon. Une vérification faite en avril a permis de rétablir la situation, et l'institution s'est alors retrouvée avec un taux de 64%, cette fois inférieur aux autres foyers. «Les procédures sont longues et nous avons eu la réponse du Ministère pour un réajustement, seulement vendredi dernier.»

Quant aux allégations de certains employés du Foyer de Lyster qui se plaignaient de son absence répétée, M. Lauzon dit que cela fait partie de l'ensemble de la frustration ressentie par les employés.

Il concède toutefois avoir dû s'absenter assez souvent du foyer au cours des derniers mois, «mais c'est propre à la situation actuelle» précise-t-il.

PROGRAMME EXTRA

Le foyer de Lyster s'est vu accordé une demande pour embaucher des employés dans le cadre du programme Extra. Ainsi quatre personnes s'ajouteront au personnel et fourniront chacun vingt heures par semaine. Deux de ces employés travailleront directement aux soins d'assistance, un autre sera dirigé vers l'animation et le quatrième fera des travaux de peinture dans l'éta-

blissement, afin que chaque aile du foyer soit bien identifiée à sa couleur propre.



Michel Lauzon, directeur général du Foyer de Lyster.

Pour l'Association des Riverains du Lac William La qualité du lac passe avant tout

par François Pellerin

ST-FERDINAND—

La qualité du lac et de son environnement et la bonne entente entre les municipalités constituent depuis 1965 les principaux objectifs de l'Association des Riverains du Lac William qui ont tenu leur assemblée annuelle dimanche le 7 juillet à St-Ferdinand.

L'A.R.L.W. a profité de cette réunion pour prendre position en ce qui concerne l'élévation de murs de soutènement et les travaux sur le littoral. L'association a décidé d'aviser le conseil municipal d'Halifax-Sud de mettre en vigueur la réglementation d'urbanisme nécessaire à la protection du lac.

Présents sur les lieux, la mairesse d'Halifax, Mme Viola Laframboise et le maire de Bernierville, M. Bernard Laroche ont assuré leur entière collaboration avec les défenseurs du Lac.

Selon M. Jean-Paul Pelletier, président de l'association, mais aussi conseiller municipal à Halifax Sud, «le climat qui règne entre les riverains et les conseils

municipaux est excellent»

La nouvelle réglementation nautique en ce qui concerne la sécurité et la bonne entente sur le lac ne deviendra officielle que l'été prochain, mais déjà les riverains ont décidé de mettre en application cette éthique. «Ce règlement satisfait tout les membres de l'association car il est nécessaire à l'harmonie sur le Lac» rapportait M. Pelletier qui se retire après quatre ans de présidence du mouvement.

Parmi les projets proposés, l'A.R.L.W. envisage de former un comité qui veillerait à faire respecter les règlements dans le cas des constructions érigées avant que le code ne devienne en vigueur. Ce comité veillerait aussi au respect des plans d'urbanisme.

Un diaporama sur la santé du lac a également été présenté sous le titre: «Si nos lacs pouvaient parler». Selon les dirigeants, l'assemblée, qui a réuni une centaine des trois cents cinquante membres, a été un succès.

En attendant la prochaine

réunion annuelle, l'association continuera à évaluer les travaux, encourager

l'union entre les municipalités et veiller à ce que les amoncellements non-naturels

dans le lac soient retirés en respectant les normes établies.



Plusieurs citoyens étaient présents à la réunion de l'Association des Riverains du Lac William



De gauche à droite Jean Roullier, directeur, Éllse Gosselin, secrétaire, Jean-Paul Pelletier, président sortant et Roland Simoneau, directeur

HEBDOMADAIRE



La Feuille d'Érable

Publié par
Les Publications Appalaches Ltée
1646 Av. St-Laurent - C.P. 160
Plessisville, Qc.
G6L 2Y7 - 819-362-7049
Numéro de fax 819-362-2216

Au service du territoire de la
M.R.C. de l'Érable

Fondé en 1945 par Jean-Paul Houde
et Adrienne Savoie Houde

Éditrice (362-3677)

Andrée Wright

Gérante
Directrice de la publicité
Conseiller publicitaire
Atelier-Montage
Réception
Directeur de l'Information
Journaliste

Sylvie Tremblay
Sylvie Tremblay
Michel Bourgouin
Sylvie Drolet
Céline Jean
Jean Fontaine
Marie-Claude Bernier

Toute reproduction d'annonces, de textes ou de photos est strictement interdite sans l'autorisation de la direction. Les textes qui sont adressés au journal deviennent la propriété de La Feuille d'Érable.

La Feuille d'Érable ne se tient pas responsable des erreurs pouvant survenir dans les textes publicitaires, mais s'engage à reproduire la partie du texte où se trouve l'erreur.

Abonnements: Canada \$15.50 / 1 an (TPS + TVP Incl.)
\$12.00 / 6 mois (TPS + TVP Incl.)
Etats-Unis \$18.00 pour 1 an



Imprimé aux ateliers de
L'imprimerie d'Arthabaska Inc.
Arthabaska, Qc

Distribué par la
La Société Canadienne des Postes
Courrier de la deuxième classe
Enregistrement No. 0592
Plessisville, QC

Journée de l'Étudiant dans L'Entreprise

Le Centre d'Emploi du Canada pour Étudiants
1800 St-Calixte, Plessisville, 362-6116

désire remercier les entreprises suivantes pour leur participation

ALFRED BÉDARD & FILS
780 rang St-François Ouest
Notre-Dame De Lourdes
ALIMENTATION BOURQUE
1534 St-Louis, Plessisville
ASSOCIATION DES MARCHANDS DES
GALERIES DE L'ÉRABLE
1971 Bilodeau, Plessisville
AUTOMOBILES DUBOIS & FRERES LTEE
2194 St-Calixte, Plessisville
BEAUDOIN DODGE CHRYSLER INC.
1500 Forand, Plessisville
BONNETERIE GOYET INC.
2049 Des Erables, Plessisville
BOUTIQUE FUTURE MAMAN
1584 St-Louis, Plessisville
BOUTIQUE KA-DO ENR.
1556 St-Louis, Plessisville
CAFÉ RÉTRO POP
1743 St-Calixte, Plessisville
CAISSE POPULAIRE DE PLESSISVILLE
1658 St-Calixte, Plessisville
CASSE-CROUTE CHEZ AURÉLIEN INC.
2051 St-Jean, Plessisville
CASSE-CROUTE LA FRINGALE
484 Provencher, Laurierville
CHEZ LOUISON INC.
1616 St-Louis, Plessisville
CHEZ YVETTE CHAUSSURES
2800 Bécancour, Lyster
C.K.T.L. RADIO MÉDIA
1646 St-Laurent, Plessisville
CONFECTION BLAY D'OR INC.
1075 rang St-Pierre Est, Notre-Dame de Lourdes
CONFECTION DUBOIS
1570 St-Louis, Plessisville
ÉBÉNISTERIE J.M. INC.
708 Roy, Laurierville
ÉLECTRICITÉ D'AUTO PLESSIS (1985) INC.
1156 St-Calixte, Plessisville
ÉPICERIE J.C. PLANTE
2445 Bécancour, Lyster
LES ÉQUIPEMENTS VIBROTECH INC.
2000 Méthot, Plessisville

EXPLOSION
1803 St-Calixte, Plessisville
LES FENETRES P.E. OUELLET INC.
272, Rte 265, Notre-Dame De Lourdes
LE FOYER DU MEUBLE ENR.
499 Provencher, Laurierville
GARAGE BÉDARD P. & FILS INC.
781, Rte 218, Notre-Dame De Lourdes
GARAGE DENIS NADEAU ENR.
1160 St-Louis, Plessisville
GARAGE ÉDOUARD OUELLET
838 de l'Eglise, Notre-Dame De Lourdes
GARAGE PÉTRO-CANADA J-ROBERT FONTAINE
1683 St-Calixte, Plessisville
MAISON DU PRÉLART 84 INC.
894 St-Louis, Plessisville
LE MARCHÉ DE L'ARC-EN-CIEL
134 Grenier, Laurierville
MARCHÉ LÉVEILLÉE ENR.
1278 St-Calixte, Plessisville
MATÉRIAUX A. DROLET INC.
1975 Bélanger, Plessisville
MEUBLES FLORENT GERMAIN
1589 St-Calixte, Plessisville
MEUNERIE PLESSIS INC.
2042 St-Laurent, Plessisville
PÉPINIERE AIGLON INC.
1881 Des Erables, Plessisville
PLESSITECH INC.
2250 Vallée, Plessisville
PRO-NATURE SPORTS ENR.
150 Rte 116, Plessisville
QUINCAILLERIE V. RACHEL ENR.
1823 St-Calixte, Plessisville
SOCIÉTÉ COOPÉRATIVE AGRICOLE
DES APPALACHES
116 St-Pierre, Lyster
SOCIÉTÉ COOPÉRATIVE AGRICOLE
DES APPALACHES
156 Grenier, Laurierville
RESTAURANT LE JASEUR
640 Laurier, Lyster

 **EMBAUCHEZ
DES ÉTUDIANTS**

Canada



Emploi et
Immigration Canada

Employment and
Immigration Canada

91
Défi

Une collaboration de



La Feuille d'Érable

Bilan positif pour 1990-91

La Maison des Jeunes de Plessisville songe à acquérir son propre chez-soi d'ici peu

Par François Pellerin
PLESSISVILLE—

Malgré que le bilan de cette année soit inférieur au précédent, les dirigeants de la Maison des Jeunes envisagent de devenir

propriétaires de leur bâtisse d'ici dix ans. Les nombreuses rénovations entreprises depuis quelques années ont fait voir aux responsables qu'il leur serait bénéfique de posséder leur immeu-

ble. L'an dernier, 5 316\$ ont été utilisés dans les dépenses de bureau pour permettre l'installation d'une cuisine avec l'aménagement d'une cuisinière,

d'armoires et des instruments s'y rattachant, de même que des rénovations de tuyauteries.

L'immeuble est un ancien salon funéraire et il appartient à M. Denis Rousseau de Plessisville. Étant donné que les divisions de la maison ne lui permettent pas d'être louée comme appartement, M. Rousseau n'exige que 2 400\$ annuellement de loyer. Il a donné son accord aux dirigeants de la Maison Des Jeunes pour leur vendre la maison dont les paiements s'étaleraient sur une période de dix ans.

Selon les responsables de la Maison, "Avec le coût des investissements faits depuis quelques années à nos frais, il serait intéressant que la maison nous appartienne. L'achat de cette bâtisse deviendrait un actif pour nous et nous permettrait de devenir solvable lors de futurs emprunts bancaires."

Par ailleurs, le bilan de l'année 1990-91 aura permis à la corporation d'obtenir un excédent de 2 083\$, ce qui est bien, mais qui constitue une baisse de 78,3% par rapport aux 9 622\$ de l'an dernier. Cette baisse s'explique par une augmentation plus élevée des dépenses que des revenus. Effectivement, les revenus ont aug-

menté de 8,7%, passant de 73 923\$ à 80 356\$, mais les dépenses ont totalisé 78 273\$, soit une hausse de 13 972\$ équivalent à 21,7%.

Outre les coûts de rénovation qui ont augmentés de 57,9%, la hausse des dépenses est aussi due à une augmentation d'heures ouvrables, ce qui occasionne une hausse de salaires de 24,7%. De 38 086\$ qu'elles étaient en 1990, ces dépenses totalisent maintenant 47 495\$. Les prix de transports et déplacements ont passé de 1 249\$ à 2 780\$, soit

un centre du Québec lors des réunions du Conseil d'Administration des Maisons des Jeunes du Québec.

La variation des revenus est due à une hausse impressionnante de 153,6% des dons d'organismes qui est passée de 4 950\$ à 12 556\$. Le Ministère de la Santé et des Services sociaux a haussé ses subventions de 5 000\$ pour porter le total de la récente année à 40 000\$, soit 14,3% de plus.

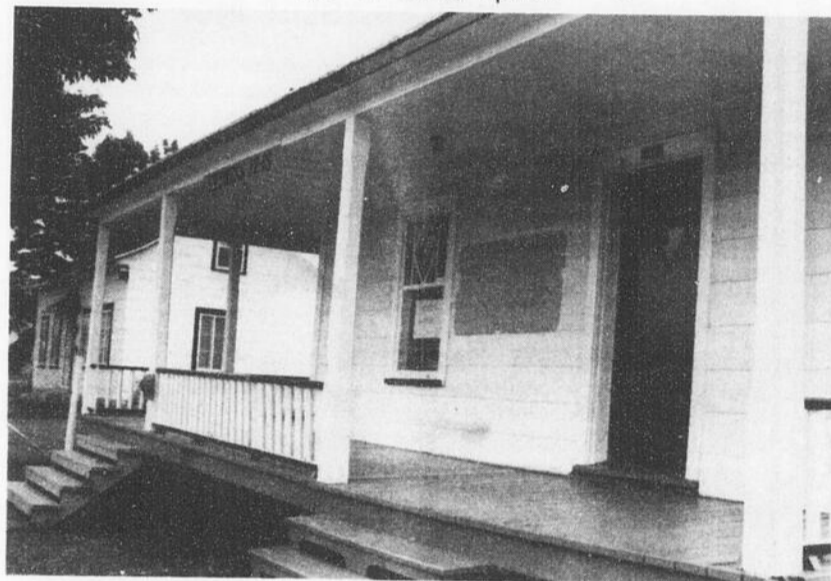
Cette année, les coûts des projets et activités ont grimpé de 11 553\$ qu'ils

notons le voyage en Europe de dix-huit jeunes, la réalisation d'une émission de radio et télévision, l'organisation d'un beach party et d'un hot-dog party lors du festival de l'Érable ainsi que plusieurs projets, ateliers et soirées d'information et de formation des jeunes.

Pour s'autofinancer, la Maison Des Jeunes de Plessisville a entre autre organisé deux beach party annuels, un feu de la St-Jean, un Gaz-athon et des ventes de sapins de Noël et hot-dogs.

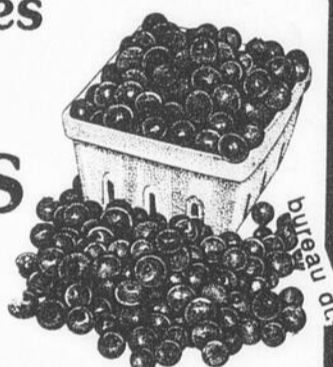


Le Conseil d'administration de la Maison des Jeunes aimerait bien devenir propriétaire du bâtiment qu'il occupe d'ici dix ans



La Maison des Jeunes de Plessisville voudrait bien avoir un local bien à elle, pour les adolescents et adolescentes qui la fréquentent.

C'est le temps des
FRAISES,
FRAMBOISES
ET BLEUETS



Venez les cueillir
vous-mêmes
dès maintenant
ou vous pouvez
vous les procurer
à nos 2 kiosques

(Apportez vos contenants)

Régalez-vous !

LES MARAICHERS FORTIER INC.

40 Route 116

entre Plessisville et Princeville

819-362-2224 ou 364-5009

"Ce soir je danse en français..."

Une soirée avec Les Frères Groulx

VICTORIAVILLE—(MCB)— Les frères Richard et Normand Groulx, que l'on connaît davantage sous le nom de Groulx seront les invités de la prochaine soirée "Je danse en français...", du Loews le Concorde de Québec présenté au Disco Club L'Evasion de Victoriaville, le jeudi 18 juillet.

Ils ont beaucoup de talent, des voix qui sont remarquables et qui ont déjà charmées avec entre autre les pièces "Sun City", "Mélodie appelle", "On est des loups" etc...C'est donc un jeudi soir en couleur et en vacances que propose le Disco Club L'Evasion de Victoriaville, le 18 juillet prochain dès 21h00, et c'est gratuit.

une hausse de 122,6% qui s'explique surtout par les frais de voyage de Denis Daigle, coordonnateur qui représente la région

étaient l'an dernier, à 11 824\$, soit une légère hausse de 2,3%. Parmi les activités réalisées au cours de l'année,

Outre l'achat et les rénovations extérieures de la maison, la priorité de la corporation pour l'année en cours est d'augmenter sa clientèle.

Des voyages à la Ronde, un camp d'été dans le Parc de la Mauricie et d'autres sorties sont prévues pour l'été. Un second voyage en Europe? "Pas pour cette année, mais nous tentons d'établir des contacts pour un voyage en U.R.S.S. l'an prochain", rapportait Denis Daigle qui tient à rappeler que la Maison Des Jeunes sera fermée pour la période des vacances du 14 au 28 Juillet 1991.

Cubes de poulet pour fondue ou

brochette

98 lb 13.18kg

Steak au poivre

5.48 lb 12.08 kg

Hot dog (saucisses fumées familiale)

paquet 450 gr

.98 ch.

Boeuf pour congélateur - 6 autres spéciaux en magasin

BONNES VACANCES

CENTRE

DE LA VIANDE PLESSIS

1575 Rousseau - Plessisville - 362-6140

Steak minute (steak de boeuf attendri)

4.48 lb 9.88 kg

Côtelettes de porc pour B.B.Q.

2.48 lb 5.47 kg

Boeuf fumé tranché (smoked meat)

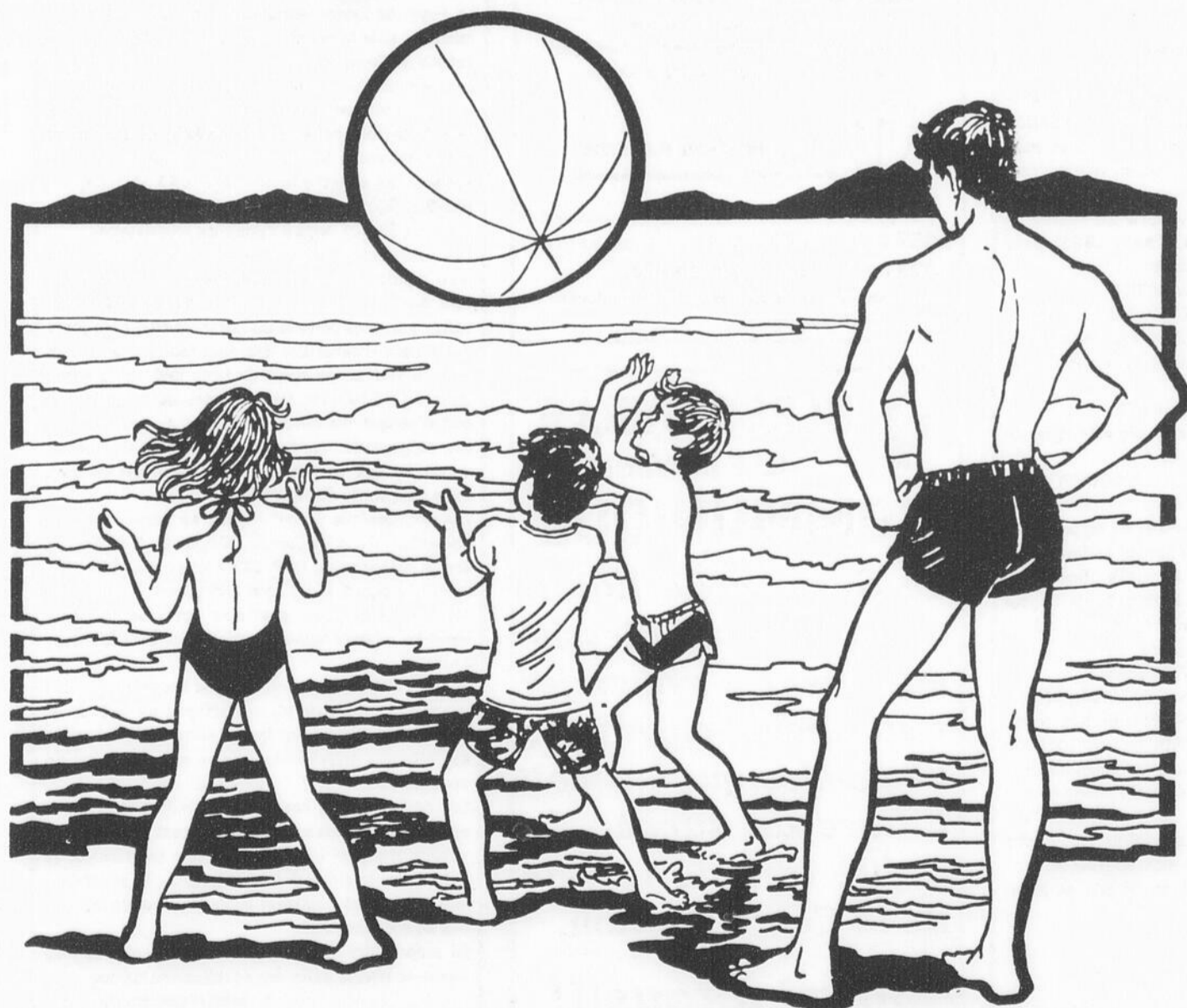
3.98 lb 8.77 kg.



La Feuille d'Érable

PLESSISVILLE - M.R.C. DE L'ÉRABLE

**souhaite à tous ses
lecteurs et annonceurs
de merveilleuses vacances
et vous recommande
la plus grande prudence
dans tous vos
déplacements**



COMMISSION SCOLAIRE JEAN-RIVARD

AVIS A LA POPULATION

En raison des vacances estivales des divers personnels de la Commission Scolaire Jean-Rivard, veuillez prendre note que les bureaux seront fermés du 15 juillet 1991 jusqu'au 2 août 1991 inclusivement.

Merci de votre attention,
REAL OUELLET, Directeur général

ASSEMBLEUR-SOUDEUR

Entreprise oeuvrant dans la fabrication métallique et en pleine expansion, recherche personnel spécialisé pour occuper des postes de "assembleur-soudeur". Les personnes recherchées doivent pouvoir:

- Préparer, assembler, souder et monter des composantes d'équipements et/ou des équipements divers.
- Opérer les différentes machines-outils généralement utilisées dans le domaine tel que plieuse, cisaille, etc...
- Lire et interpréter parfaitement les plans de fabrication.
- Maîtriser les méthodes et procédés d'assemblage et de soudure.

Le lieu de travail est situé à Plessisville au coeur de la Région des Bois-Francis et le salaire est selon la convention collective en vigueur.

Toute personne intéressée doit faire parvenir son Curriculum Vitae à l'adresse suivante:

Directeur du Personnel
C.P. 122
Plessisville "Québec"
G6L 2Y6

AVIS DE VENTE PAR SOUMISSIONS

Dans l'affaire de la faillite de:
LES ENTREPRISES ROLANDE VIGNEAULT INC.
"ROTISSERIE ST-LOUIS ENR."
1595 rue St-Louis
Plessisville (Québec)

Des soumissions sous enveloppes scellées, indiquant clairement au recto de l'enveloppe "SOUMISSION - LES ENTREPRISES ROLANDE VIGNEAULT INC." et accompagnées d'un dépôt par chèque visé, fait à l'ordre de Jacques Roy, syndic, représentait 10% du montant de la soumission, seront reçues au bureau du syndic soussigné, jusqu'à 11 heures de l'avant-midi, MERCREDI, le 7 août 1991, pour l'achat en bloc des actifs suivants:

DESCRIPTION DES ACTIFS
Lot No 1: TERRAIN, BATISSE, MOBILIER ET ÉQUIPEMENT DE RESTAURANT, TERRAIN ET MAISON EN DÉMOLITION, situés à 1591, rue St-Louis, Plessisville (Québec)

INSPECTION DES ACTIFS
Il faudra communiquer avec le syndic soussigné au préalable pour la visite des actifs.

CONDITIONS ET RÉSERVES SE RAPPORTANT A LA VENTE DES BIENS
Le détail des conditions et réserves se rapportant à la vente des biens pourra être obtenu au bureau du syndic ou lors de l'inspection des actifs. Ces conditions et réserves font partie intégrante de l'appel des soumissions et il est de la responsabilité de chaque soumissionnaire d'en obtenir copie.

OUVERTURE DES SOUMISSIONS
Les soumissions seront ouvertes au bureau du syndic soussigné, au 450, Boul. Bois-Francis Nord, Victoriaville (Québec), MERCREDI, le 7 août 1991 à 11 heures de l'avant-midi. Les soumissionnaires sont donc invités à assister à l'ouverture des soumissions.

Pour renseignements supplémentaires, on voudra bien s'adresser au bureau du syndic soussigné.
Daté de Victoriaville (Québec), ce 9e jour de juillet 1991.

ROY & ASSOCIÉS, SYNDICS
450, Boul. Bois-Francis Nord
Victoriaville (Québec)
G6P 1H3
Tél: (819) 758-0696

Présentation de "Star d'un soir" au Carrefour Culturel de Plessisville

Le député-ministre Marcel Masse récompense le projet Alerte Verte

Par François Pellerin
PLESSISVILLE—

formation sur le pays. Antérieurement, le mi-

nistre avait donné une subvention de 400\$

Francine G. Labbé et monsieur Stéphan

une musique de Jean-Pierre Lambert, la chanson a pour but de sensibiliser les gens sur l'importance de réagir dès maintenant en posant des gestes qui assureront l'avenir de notre planète.

Les fêtes de la Confédération prenaient fin lundi soir dernier avec la troisième présentation du spectacle "Star d'un soir" au Carrefour Culturel et Touristique de l'Érable. Le ministre de la défense nationale et député de Frontenac Marcel Masse a profité de l'occasion pour récompenser les trente-sept jeunes de Laurierville qui ont réalisé le projet musical Alerte Verte.



Le ministre Marcel Masse en compagnie du directeur de l'école primaire de Laurierville, M. François Labbé

Cette initiative a aussi reçu l'appui financier du fond de l'environnement de Shell pour l'enregistrement de la pièce sur cassette qui est maintenant en vente sous les éditions Jean-Pierre Lambert.

Le Prix Jeunesse de la Fête du Canada vise à reconnaître les réalisations et la contribution des jeunes de dix-huit ans et moins dans les secteurs de la participation communautaire, de la promotion des valeurs canadiennes et des initiatives touchant l'environnement.

M. Marcel Masse s'est dit très fier de récompenser ces jeunes de l'école dirigée par M. François Labbé, pour leur excellente performance. "Je les félicite et les encourage à poursuivre leur mission de conscientisation à la cause environnementale."

DES TALENTS A DECOUVRIR

La soirée a aussi permis aux 250 spectateurs de découvrir des jeunes très talentueux. La Caisse Populaire, le Club Joie de Vivre, l'Association Féminine d'Éducation et d'Action Sociale, la Paroisse et la Ville de Plessisville, la Maison des Jeunes, la Commission Scolaire Jean Rivard, les Ambulanciers St-Jean, les Chevaliers de Colomb, le Carrefour Culturel, le Club Optimiste, le Club Richelieu, l'Unité Domrémy et la Troupe Akkor sont venus présenter au public des jeunes en qui ils fondent beaucoup d'espoir. Ces artistes en herbe sont Mathieu Bélanger, Charles Ouellet, Martin Tousignant, Mélanie Lachance, Nadia Provençal, le tandem Samuel Painchaud et Sébastien Provencher, Julie Robichaud, Patricia Bourque, Josée Goudreault, Pierre Beau

Suite page 9

OFFRE D'EMPLOI
Couturière demandée. 1 à 2 jour par semaine. Pour réparations.
362-9282 ou au 1570 Forand, Plessisville, demander Carole Boissonneault

VACANCES
Prenez note que notre usine et nos bureaux seront fermés du
12 AU 26 JUILLET 1991
pour les vacances annuelles.
Nous souhaitons à tous nos clients et amis(es) de joyeuses vacances, soyez prudents.

 **DISTRIBUTION G.B. ENR.**

1857 Dublin, Inverness
1029 rue St-Calixte, Plessisville.
Votre spécialiste en trophées, plaques, horloges, imprimerie et sérigraphie.

 **PLESSISVILLE**
VILLE D'AVENIR

COMMUNIQUE

Le Service de Loisir de la Ville de Plessisville tient à remercier tout spécialement les bénévoles qui ont collaboré au succès du défilé lors de la fête de la Confédération.

Merci à tous!!!

afin que le groupe puisse créer des vêtements qui promotionneraient le projet et le souci de l'environnement.

Aidés de leurs enseignants, mesdames Renaude Pelletier et

Drolet, les élèves de sixième année de l'école Sainte-Julie de Laurierville ont écrit des textes pour la production d'une chanson intitulée "Alerte Verte" ayant pour thème la protection de l'environnement. Sur

APPEL D'OFFRES
Plate-forme élévatrice, Foyer de Lyster
2180 rue Bécancour, Lyster, QC

Le Foyer de Lyster, propriétaire, demande des soumissions pour la construction d'une plate-forme élévatrice au Foyer de Lyster.

Les documents contractuels pourront être obtenus au Foyer de Lyster, 2180, rue Bécancour à Lyster, G0S 1V0 (téléphone: 819-389-5923) et au bureau des Architectes Morin et Lemay, 568, boul. Bois-Francis sud à Arthabaska, G6P 5X3 (téléphone: 819-357-9285) contre un chèque visé non remboursable de 50,00\$ émis à l'ordre du propriétaire.

Les soumissions devront être accompagnées soit d'un cautionnement de soumission établi au montant de trois mille cinq cents dollars (3 500,00\$) valide pour une période de quarante-cinq (45) jours de la date d'ouverture des soumissions, soit d'un chèque visé au montant de trois mille cinq cents dollars (3 500,00\$) fait à l'ordre du propriétaire, soit d'obligations conventionnelles au porteur émises ou garanties par les gouvernements du Québec ou du Canada dont la valeur nominale est de trois mille cinq cents dollars (3 500,00\$).

Les soumissions seront reçues au bureau des Architectes Morin et Lemay, 568, boul. Bois-Francis sud à Arthabaska, G6P 5X3 (téléphone: 819-357-9285), vendredi le 09 août 1991 avant 15h00 heure locale en vigueur pour être ouvertes publiquement au même endroit, le même jour et à la même heure.

Seuls sont admis à soumissionner les entrepreneurs ayant leur principale place d'affaires au Québec et détenant la licence requise en vertu de la Loi sur la qualification professionnelle des entrepreneurs en construction.

Les entrepreneurs soumissionnaires sont responsables du choix des sous-traitants, tant pour leur solvabilité que pour le contenu de leur soumission, et doivent les informer des conditions qu'ils entendent leur imposer et s'assurer qu'ils détiennent les permis et licences requis.

Le propriétaire ne s'engage pas à accepter la plus basse ou quelque autre des soumissions reçues.

Michel Lauzon, Directeur
Foyer de Lyster

Star d'un Soir
Suite de la page 8



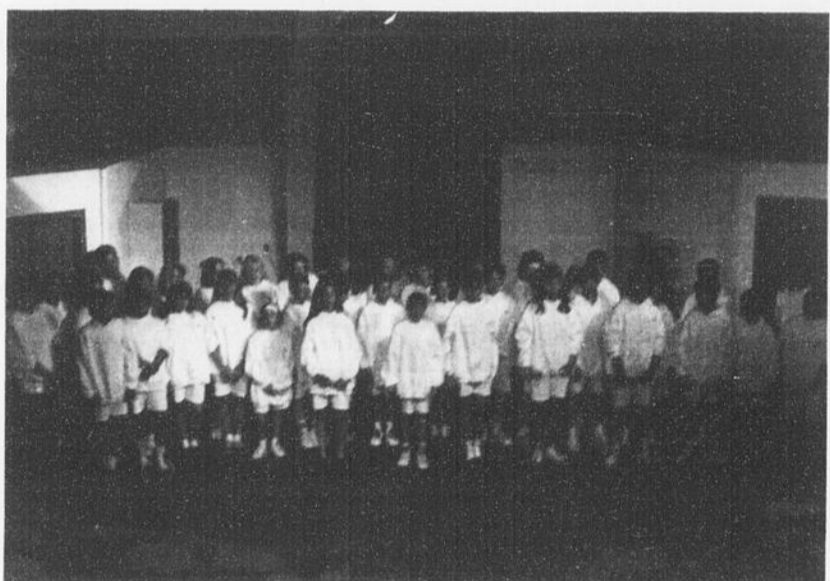
Stéphan Drolet a accompagné les jeunes chanteurs dans leur interprétation de la chanson Alerte Vert



Les spectateurs ont découvert de nouveaux talents



De nombreux jeunes ont participé à l'événement "Star d'un soir" présenté au Carrefour Culturel



La chanson environnemental Alerte Verte a valu aux élèves de recevoir le prix Jeunesse de la Fête du Canada

doin, Frédéric Lachance, Renaude Pelletier Nathalie Barlow et les jeunes de la troupe Akkor.

Des chansons, des pièces instrumentales, des monologues, des imitations et des danses ont été exécutés

par ces jeunes qui soirée pour une première fois dans la plupart des cas.

Chronique d'Alimentation Saine

QUELQUES SECRETS SUR LES HERBES MÉDICINALES

D'abord, mettre les herbes entières dans un contenant opaque. Elles garderont leurs propriétés médicinales pendant un an. On utilise habituellement les herbes en tisane, en infusion ou comme plante aromatique.

PROPRIÉTÉS DES HERBES LES MIEUX CONNUES

AIL: Antiseptique, stimulant de la circulation, vermifuge, tonique. A utiliser en cas d'hypertension artérielle, de maladies virales, en cas de toux, de coqueluche. Pour faire aboutir un abcès, pour les verrues, les varices. Eviter si basse pression.

ANETH: Anti-spasmodique, calmant, diurétique, galactagogue*. Aide les estomacs dérangés, favorise le sommeil et purifie l'haleine.

BASILIC: Anti-spasmodique, digestif, tonique calmant et favorise aussi le sommeil.

CAMOMILLE: Emménagogue*, calmante, facilite la digestion gastrique. A employer pour les problèmes d'arthrite, de rhumatismes, d'asthme et de migraines. Bains de siège pour les hémorroïdes.

CAYENNE: Stimulant, caminatif*, astringent. Riche en vitamines A, B, C, G., en calcium, en phosphore et en fer. Utile en cas d'hémorragies internes ou externes.

ESTRAGON: Hypnotique, favorise le flux menstruel, anti-arthritique. Stimule les reins et calme les rages de dents.

FENOUIL: Expectorant, tonique, digestif, diurétique, facilite les gaz intestinaux. Augmente la lactation. A prendre en cas de fatigue ou de surmenage. Bon collyre pour les yeux.

FRAMBOISIER: Astringent, stimulant, favorise la circulation du sang. Préviend les fausses-couches. Utile aux diabétiques.

* Galactagogue: Qui favorise la sécrétion lactée.

* Emménagogue: Qui favorise le flux menstruel.

* Carminatif: Qui a la propriété de faire expulser les gaz intestinaux.

A SUIVRE LE MOIS PROCHAIN

Lucie Labranche

ATTENTION AUX ARMES À FEU ... DE FORÊT!
L'allumette. Si vous ne savez pas vous en servir, elle peut être plus dangereuse qu'une carabine.

SOCIÉTÉ DE CONSERVATION DU SUD DU QUÉBEC

De belles grosses fraises rouges et juteuses en abondance VENEZ LES CUEILLIR VOUS-MEMES OU ACHETEZ-LES AU KIOSQUE



Fraises aussi disponibles chez Alimentation Guillemette à Plessisville (Coin St-Louis et Vaillancourt) PLUSIEURS VARIÉTÉS

Maraîcher Louis Ney Inc.
8e rang, Lyster
(A 1 mille du village)
389-5372

1407, St-Louis, Plessisville, G6L 2M7
(819) 362-6947

La Feuille d'Érable, mardi, 16 juillet 1991 Page 9

Transports Québec Québec

APPELS D'OFFRES

Sont admis à soumissionner les entrepreneurs dont le principal établissement (place d'affaires) est situé au Québec, qui possèdent une licence de la Régie des entreprises de construction du Québec dans la ou les catégories pertinentes (lorsque cette licence est exigée); et qui ont commandé à leur nom propre une copie du dossier d'appel d'offres du projet.

Les intéressés peuvent consulter ou obtenir le dossier d'appel d'offres, de même que les renseignements nécessaires à la présentation d'une soumission, en s'adressant aux bureaux suivants:

Service des contrats
Ministère des Transports
700, boul. Saint-Cyrille Est
20^e étage
Québec (Québec) G1R 4Y9
Tél.: (418) 644-8848

OU
Service des contrats
Ministère des Transports
255, boul. Crémazie Est
1^{er} étage
Montréal (Québec) H2M 1L5
Tél.: (514) 873-6061

Le Ministère ne s'engage à accepter ni la plus basse ni toute autre sou.

Le sous-ministre,
Jean-Marc Bard, F.C.A.

Contrat no 4034-91-0114 Terrassement, structure de chaussée et aménagement d'espaces verts sur le Huitième Rang Ouest dans la municipalité de Sainte-Julie s.d., M.R.C. De l'Érable, circonscription électorale de Lotbinière. Longueur de 1,14 km.

On peut obtenir le dossier d'appel d'offres du contrat moyennant une somme de 5 \$, toutes taxes incluses, non remboursable payable en espèces, par chèque ou par mandat poste à l'ordre du ministre des Finances.

Garantie de soumission exigée:
- cautionnement de soumission: 15 000 \$ ou
- chèque visé: 7 500 \$

La réception des soumissions est faite au Service des contrats, 700, boul. Saint-Cyrille Est, 20ème étage, Québec (Québec), G1R 4Y9

L'ouverture des plis se fera au bureau de Québec à l'adresse précitée.
La réception des soumissions prendra fin le mardi 6 août 1991 à 15h.

Contrat no 4034-91-0205 Réfection partielle d'un pont situé sur l'autoroute Jean-Lesage dans la municipalité de Saint-Louis-de-Blandford P., M.R.C. Arthabaska, circonscription électorale de Lotbinière.

On peut obtenir le dossier d'appel d'offres du contrat moyennant une somme de 5 \$, toutes taxes incluses, non remboursable payable en espèces, par chèque ou par mandat poste à l'ordre du ministre des Finances.

Garantie de soumission exigée:
- cautionnement de soumission: 5 800 \$ ou
- chèque visé: 2 900 \$

La réception des soumissions est faite au Service des contrats, 700, boul. Saint-Cyrille Est, 20ème étage, Québec (Québec), G1R 4Y9.

L'ouverture des plis se fera au bureau de Québec à l'adresse précitée.
La réception des soumissions prendra fin le mardi 30 juillet 1991 à 15h.

AVIS AUX UTILISATEURS DE CETTE CHRONIQUE

Cette chronique s'adresse **UNIQUEMENT AUX ORGANISMES COMMUNAUTAIRES OU AUX ASSOCIATIONS A BUT NON LUCRATIF** qui doivent être **BIEN IDENTIFIÉES**. Les textes doivent nous parvenir à nos bureaux **PAR ECRIT** avant le **JEUDI MIDI (AUCUN MESSAGE NE SERA PRIS PAR TÉLÉPHONE)**. Un maximum de **DEUX SEMAINES** de parution est accordé.

PAR MARIE-CLAUDE BERNIER CLINIQUE DE MEDECINE PREVENTIVE

Il y aura clinique de puériculture et d'immunisation au CLSC de l'Erable de 13h00 à 16h00 le mardi 16 juillet et le jeudi 18 juillet. Cette même clinique aura également lieu à Princeville le mardi 16 juillet de 9h00 à 10h00.

Les gens de Laurierville pourront bénéficier de ce service le jeudi 6 août entre 9h30 et 10h30 et ceux de Lyster entre 13h30 et 14h30. La même clinique, pour Villeroy se tiendra le 27 août. Il y aura aussi clinique de vaccination pour adultes voyageurs le mercredi 17 juillet au CLSC de l'Erable de 13h00 à 16h00.

N'oubliez pas de prendre rendez-vous avec Lise Vachon au 362-6301, les mardis et jeudis.

13 AU 20 JUILLET— CHAMPIONNAT DE PARACHUTISME

Le Championnat canadien de parachutisme se tient du 13 au 20 juillet à l'aéroport régional de Victoriaville. De nombreuses activités telles que spectacle au laser avec pyrotechnique, montgolfières, et spectacle de l'artiste Michel Barette sont au programme.

20 JUILLET—VOYAGE AGE D'OR DE L'LYSTER

Le Club de l'Age d'Or de Lyster organise une croisière pour Trois-Rivières et Sorel, le samedi 20 juillet prochain. Départ de Lyster à 6h45. Informations: Thérèse Beaulieu au 389-5838

18 AU 22 JUILLET—LES FETES DU LAC WILLIAM

Les populaires fêtes du Lac William auront lieu les 18, 19, 20, et 21 juillet prochain à la Marina (Place municipale), de St-Ferdinand. De nombreuses activités seront au programme, tels que parade de bateaux, feux d'artifices, rallye, traversée du lac à la nage etc...

26-28 JUILLET — FESTIVAL DU MONTAGNARD

Le Festival du Montagnard vous attend du 26 au 28 juillet prochain sur le toit de la MRC de l'Erable. Tournoi de balle spécial, souper au boeuf braisé, feu de camp, folklore et animation composent le programme.

30 JUILLET— VOYAGE AGE D'OR PLESSISVILLE

Le Club Age d'Or de Plessisville organise un voyage les 30-31 juillet et 1er août pour faire le tour du Lac St-Jean. Inf. 362-7256 ou 364-5594.

4 AOUT — MARIONNETTES GEANTES

Le Musée de la Marionnettes Géantes et le Théâtre de Rues de Vianney vous invitent à un spectacle grandiose le 4 août prochain de 13h00 à 21h00 à leurs locaux du rang 1 de cette localité. Une date à retenir.

8 AOUT — VOYAGE FERMIERES ST-PIERRE-BAPTISTE

Une visite d'Agropur, de la coopérative de champions de Waterloo ainsi que de l'herboriste et naturopathe Annie Sheinder composeront le voyage que les Fermières de St-Pierre-Baptiste organisent pour le 8 août prochain dans la région de Granby. Inf.: Thérèse Fortier au 453-2805 ou Nicole Turgeon au 428-3558.

15 AOUT — COLLECTE DE SANG DES CHEVALIERS

Les Chevaliers de Colomb prépa-

rent leur collecte de sang annuelle pour le jeudi 15 août. Les gens sont invités à mettre cette date à leur agenda. Les Chevaliers du conseil 2527 et les gens de la Croix-Rouge vous attendent nombreux de 14h00 à 17h00 et de 19h00 à 21h00. Parlez-en à vos amis.

15 AOUT— COLLECTE DE SANG PLESSISVILLE

Les Chevaliers de Colomb de Plessisville organisent en collaboration avec la Croix Rouge, une collecte de sang le jeudi 15 août prochain au local des Chevaliers, (rue Savoie). Les donateurs sont attendus en après-midi de 14h00 à 17h00 et en soirée de 19h00 à 21h00.

16 AOUT—VOYAGE AGE D'OR DE PLESSISVILLE

Le Club de l'Age d'Or de Plessisville organise un voyage au Rose Drummond ainsi qu'au théâtre d'été de St-Charles sur le Richelieu, le vendredi 16 août prochain. Pour réservations et informations: 362-7256 ou 364-5594

20-21 AOUT — VOYAGE FERMIERES LAURIERVILLE

Les Fermières de Laurierville organisent un voyage dans Chelevoix pour les 20 et 21 août prochain. Arrêt pour déjeuner au Manoir Richelieu, visite d'une papeterie à St-Gilles et de divers endroits à Baie St-Paul. Il y aura aussi tour de l'île aux Coudres et souper à Ste-Anne de Beaupré. Informations: 365-4537

NARCOTIQUES ANONYMES PLESSISVILLE

Narcotiques Anonymes est une association à but non lucratif qui offre un service de réhabilitation aux personnes qui ont une dépendance à l'alcool, aux médicaments ou aux drogues de rue. Des réunions ont lieu tous les mardi soir, au local de l'Unité Domrémy, 1552, St-Edouard, 2e étage, à Plessisville. Il ne doit pas y avoir de gêne à vouloir se réadapter à une vie saine et heureuse. Pour plus d'informations, appelez au 362-8646.

DES ACTIVITES POUR PERSONNES SEULES AVEC "SOLO"

Tu te sens seul(e)?, tu veux rencontrer des amis(es)?, tu ne sais où aller?. L'organisme Solo t'invite à son 5 à 7 au Restaurant Plus le mercredi de chaque semaine, de même qu'à son brunch le dimanche à 11h au Max Poutine. Lors de cette rencontre,

Solo te remettra la liste de ses activités et t'expliquera quel sont les critères de l'organisme.

RESEAU SUICID'AIDE

Tu penses à te suicider??? Tu peux m'en parler!!! Le Réseau Suicid'Aide est là au 362-6301 en tout temps.

LA BONNE SEMENCE

Il y a un message biblique différent à tous les jours si tu composes le 362-6144

MOUVEMENT JOIE DE VIVRE

Tu vis une séparation, un divorce ou tu es seul(e)? Tu te sens démun(e) ou désespéré(e)? Tu as besoin d'un soutien pour t'aider à cheminer et à partager ce que tu vis? Le Mouvement Joie de Vivre est là. Inf.: Denis ou Pauline au 758-8316 ou au 353-2274.

ST-VINCENT DE PAUL

Prendre note que l'organisme de la St-Vincent de Paul sera fermé pour tout le mois de juillet.

BIBLIOTHEQUE VILLE DE PLESSISVILLE

Les heures d'ouverture de la bibliothèque municipale de la Ville de Plessisville sont de 13h30 à 20h30 les mardis, jeudis et vendredis ainsi que le samedi de 13h00 à 16h00.

BIBLIOTHEQUE DE LA PAROISSE DE PLESSISVILLE

La bibliothèque de la Paroisse de Plessisville, située dans l'édifice municipal (290 route 265 sud) fermera ses portes pour la période des vacances soit du 14 juillet au 28 juillet. Après cette période, le service reprendra aux heures habituelles soit le mardi de 18h00 à 20h00 et le jeudi de 14h00 à 17h00.

BIBLIOTHEQUE INVERNESS

Le comité de la bibliothèque d'Inverness rappelle aux vacanciers ainsi qu'aux personnes demeurant dans les chalets que les services de la bibliothèque leur sont offerts gratuitement, les jeudi et vendredi soirs de 19h00 à 20h30 ainsi qu'un mercredi sur deux de 14h30 à 16h00.

BIBLIOTHEQUE DE L'LYSTER

A la bibliothèque Graziella Ouellet, les bénévoles adoptent l'horaire d'été ce qui signifie qu'elle sera ouverte uniquement les mardis de 19h00 à 20h30. Les mardis 16 et 23 juillet feront cependant l'objet d'une relâche en raison des vacances intensives.

La Coop fait une heureuse avec le concours Vachon Stuart



Mme Sylvie Gagnon de Plessisville reçoit une voiture motorisée pour enfant. M. Louis Gosselin, assistant-gérant du magasin Coop lui remet le prix gagné. Félicitations.

Capricorne

du 22 déc. au 20 janv.

Les événements ne se ressemblent pas toujours. Impossible de plaire à tout le monde. Des sensations arrivent très nombreuses. Une affaire reste en suspens. Belles perspectives autour de vous. Vous suivez une personne. Cultivez votre ambition.

Verseau

du 21 janv. au 19 fév.

Il y a des tiraillements qui prennent fin. Croyez ce que l'on vous dit. Un oiseau chante. Vous devez saisir le point juste. Ne donnez pas votre langue au chat. Vous affectionnez la vérité. La fortune ne vient pas en dormant.

Poisson

du 20 fév. au 20 mars

Une figure vous déplaît. La conversation procède irrégulièrement. Votre pensée vagabonde dans bien des sens. Ne soyez pas partisan du moindre effort. Vos aspirations sont légitimes.

Bélier

du 21 mars au 20 avril

L'autre sexe s'agite. On vous fournit des renseignements. Vous possédez l'atout qu'il faut. Une illusion se dissipe. Vous vous basez sur des faits concrets. Pas trop de susceptibilité. Vous avez un tempérament qui plaît.

Taureau

du 21 avril au 20 mai

Votre bonheur se dessine. L'amour est un excellent fortifiant. Votre générosité l'emporte. Une personne fait double jeu. Ne jugez pas à tort et à travers. Une expérience vous rappelle à la réalité.

Gémeaux

du 21 mai au 21 juin

Ne vous jetez pas à l'eau pour des bagatelles. Eloignez-vous de la routine. Une leçon est mal comprise. Il ne faut pas être superstitieux. La veine ne vous abandonne pas. Une ombre passe.

Cancer

du 22 juin au 22 juillet

Il y a de l'entrain chez vous. Vous êtes juste et équitable. Un incident est plaisant. Vous vous exprimez d'une manière charmante. Impossible de refuser une invitation. Vous avez vraiment le sens de l'analyse. Rien ne vous échappe.

Lion

du 23 juillet au 23 août

Vous faites une belle découverte. Des battements de cœur s'harmonisent. Votre but est bien déterminé. Il faut lire entre les lignes. Méfiez-vous des voisins. Entrevue plutôt équivoque.

Vierge

du 24 août au 22 sept.

Des détails sont superflus. Vous avez un geste d'impatience. Votre intuition vous réserve une surprise. Vous communiquez avec l'autre sexe. Une cloche sonne. Votre tâche se simplifie. Nouvelle connaissance. Ne baissez pas pavillon.

Balance

du 23 sept. au 23 oct.

Vous en voulez à un rival imaginaire. Un incident cause du bruit. Votre cœur devient plus expansif. Vous êtes le seul juge en une matière. Retour sur le passé. Un être vous intéresse. Vous méditez un projet.

Scorpion

du 24 oct. au 22 nov.

La vie mondaine n'a pas de relâche. Votre enthousiasme se communique à l'autre sexe. On corrobore un fait. Vous êtes en retard. Nul ne connaît vos intentions. Le nouveau apporte du charme.

Sagittaire

du 23 nov. au 21 déc.

Évitez la promptitude. Les situations semblent mêlées. La curiosité ne paie pas toujours. Un être vous apprend des nouvelles. On vous épie. Une rencontre vous chavire. Il y a un accroc à réparer.



AVIS aux ÉTUDIANTS

RABAIS SUPPLÉMENTAIRE DE **750\$***

*S'applique aux autres promotions en cours

sur TOUS les véhicules neufs GM

DUBOIS FRÈRES Ltée
Pontiac-Buick-GMC

Plessisville
2194 ST-CALIXTE

Bur.: 362-7377
Res.: 362-6675

Cyclistes, connaissez-vous le code de la sécurité routière?

par la Ligue de Sécurité du Québec

En 1990 au Québec, 3748 adeptes du vélo étaient victimes de blessures suite à un accident. De ce nombre, 43 cyclistes décédaient de blessures mortelles. A qui donc la faute?

Les militants du vélo vous crieront que les conducteurs d'automobile sont à blâmer. Quant à eux, les automobilistes vous diront que les cyclistes ont leur part de responsabilité dans ce dossier. Quoi qu'il en soit, les statistiques indiquent que dans environ 60% des cas d'accidents de bicyclette, le cycliste est en infraction au Code de la sécurité routière.

Que vous soyez un inconditionnel du vélo ou un cycliste occasionnel, la Ligue de

Sécurité du Québec vous propose un court questionnaire pour tester vos connaissances des règlements du Code de la sécurité routière.

SELON VOUS, EST-IL PERMIS DE...

1. Ralentir à un arrêt et de poursuivre sa route, lorsque la voie est libre? OUI NON

2. Circuler à l'envers sur une voie à

sens unique? OUI NON

3. Circuler face à la circulation? OUI NON

4. Rouler deux par deux lorsqu'on circule en groupe? OUI NON

5. Circuler sans réflecteur (rouge, blanc, ambré)? OUI NON

6. Transporter un passager sur un siège fixe? OUI NON

7. Circuler sur les

autoroutes ou les voies d'accès? OUI NON

8. Circuler sur un trottoir? OUI NON

9. Circuler à vélo sans tenir constamment le guidon? OUI NON

10. Consommer

des boissons alcoolisées en circulant? OUI NON

REPONSES:

1. NON 2. NON 3. NON 4. NON 5. NON 6. OUI 7. NON 8. NON 9. NON 10. NON.



**L'été,
le soleil...
les vacances!**

Que tout soit sous le signe de la gaieté et que cette période intensive des vacances soit propice à la prudence en voiture, sur l'eau, dans les airs et avec les machineries agricoles.

**S.C.A. des Appalaches
156 Grenier, Laurierville
365-4811**



**Bonnes
Vacances
à tous!**

Assurez-vous que les vôtres soient bien protégés.

Rien de mieux que la prudence avant de passer à l'action.

**Bonnes
Vacances!**



La caisse populaire de Plessisville

Bonnes Vacances à tous nos clients et amis!

Faites faire une vérification de votre voiture avant de partir et vous serez assurés de rouler en tout confort et en toute sécurité.

Soyez prudents!



**PETRO CANADA
FONGESCO INC.
1683, rue St-Calixte
Plessisville
(819)362-8282**

L'été peut être dangereux pour les jeunes... mais il y a Sécur-Été

Par François Pellerin
PLESSISVILLE—

Le projet Sécur-Été, mis sur pied par le Carrefour Culturel de Plessisville, a initié près de quatre-vingt jeunes à la sécurité routière, nautique et aux cas d'urgence lors de ses deux séances d'activités tenues les 10 et 11 juillet.

Sécur-Été vise à faire savoir aux jeunes comment réagir en cas d'urgence ou de danger en plus de

leur expliquer les règles de sécurité dans diverses situations. Pour ce faire, des représentants de la Sûreté Municipale, des Ambulanciers 416 et du club Rabaska étaient présents lors de l'activité pour donner des conseils aux enfants participants.

Les jeunes se voyaient remettre une certaine quantité d'«énergie» qu'ils devaient conserver ou faire fructifier en répondant à des questions ou en agissant correctement

face à des situations proposées par les dif-

férents intervenants. A la fin, les jeunes

qualifiés de «personnes sécuritaires» étaient

récompensés.

Trois parcours étaient créés. Chaussés de patins à roulettes, les enfants circulaient sur une piste où étaient aménagés différents panneaux de circulation. Michel Fournier, de la Sûreté Municipale, expliquait aux jeunes les significations des panneaux, tout en insistant sur certaines informations:

-il est obligatoire de s'attacher dans un véhicule, même si on est assis à l'arrière

-en vélo, il est interdit de circuler entre deux rangées de véhicules immobilisés ou en mouvement

-porter des vêtements clairs et colorés permettent d'être visibles de loin par les soirs

-il est interdit de porter des écouteurs ou un baladeur en circulant à bicyclette

-il est défendu de faire usage de patins ou d'une planche à roulettes sur la chaussée.

Selon le sergent

spéciaux tel le morse, les ambulanciers ont précisé que:

-lors d'un orage, il faut éviter de se réfugier sous un arbre isolé, dans une embarcation sur un lac ou près d'une clôture

-il ne faut jamais boire de l'eau d'une rivière ou manger des fruits sauvages, car cela peut causer des maladies ou des empoisonnements

-lors d'un saignement de nez, il faut incliner la tête vers l'avant et pincer les narines pendant dix minutes. Consultez un médecin s'il n'y a pas de changements.

La sécurité nautique était aussi au programme pendant que les jeunes faisaient des tours de pédalo. Jean Fontaine, représentant de l'Escadrille de Plaisance Rabaska, s'est chargé de les informer sur l'équipement nécessaire et les attitudes à adopter sur une embarcation. Il a mis l'accent sur:

-les équipements nécessaires sur une



Bonnes Vacances

à tous
nos
clients
et amis



Que la période des vacances
soit pour vous un moment
de repos bien mérité
N'oubliez pas d'être très
prudents lors de vos sorties

Ce fut un réel plaisir de vous servir et ce sera avec joie que nous continuerons à vous offrir le service que vous méritez.

Une équipe dynamique à votre service
Tanguy, Francine, Benoit, Jasmine et Louise

ALIMENTATION BOURQUE ENR

1534, St-Louis, Plessisville, Qc
362-3738



Michel Fournier, «le plus important chez les jeunes, c'est le respect des codes de la sécurité routière. Mais le but principal de ces activités, c'est d'établir un contact entre les jeunes et les intervenants de la sécurité.»

François Biron et Stéphan Drolet représentaient la firme Ambulances 416 pour un genre de course au trésor dans le boisé du Carrefour. «Il s'agit de faire sous forme de jeux des simulations d'accident afin d'habituer les jeunes à ne pas paniquer dans ce genre de situation» expliquait Stéphan Drolet.

En plus de faire prendre conscience aux participants des conseils de premier soin et des langages

embarcation soit un gilet de sauvetage ou vêtement de flottaison pour chaque personne, deux rames, un sifflet, une écope ou pompe à main, des feux de navigation, un dispositif de signalisation sonore, un extincteur et une bouée avec une corde de cinquante pieds

-en cas d'accident, on doit garder son calme, essayer d'immobiliser le bateau et demander de l'aide avec une radio, des feux, un sifflet ou un miroir. Si on chavire, on doit rester près de l'embarcation.

Pendant trois heures, les jeunes ont donc pu apprendre tout en s'amusant grâce à la collaboration bénévole de ces intervenants.

Travailleurs agricoles et villégiateurs devront être prudents cet été

Les risques d'accidents à la ferme sont très élevés

par François Pellerin
PLESSISVILLE—

Chaque année, les accidents à la ferme font des centaines de victimes, que ce soit des fermiers, leurs enfants des travailleurs agricoles ou même des citadins et villégiateurs en visite.

L'expansion des véhicules motorisés quatre-roues occasionne de plus en plus d'accidents attribuables, trop souvent, à la vitesse.

L'emploi de pesticides, de gaz toxiques et de machineries dangereuses font aussi des ravages, mais ce sont les tracteurs qui sont responsables du plus grand nombre de blessures ou décès à survenir dans le secteur agricole.

De 1981 à 1987, les renversements ou chutes de tracteurs ont fait plus de cent décès et beaucoup plus de blessés. Il serait donc nécessaire d'être plus vigilant et

de prendre conscience de ces quelques informations préventives.

Deux types de renversements arrivent fréquemment. Le renversement latéral, sur le côté, se produit généralement quand l'utilisateur circule trop près des fossés et dans les pentes, ou quand le chargeur avant est en position levée.

Le cabrage, quant à lui, se produit quand l'utilisateur tire une charge lourde fixée à un point d'attache trop élevé, traîne une remorque dont la charge est mal équilibrée, ou fait des départs brusques en montant une pente. Comment éviter cela?

-pour tirer quelque chose de très lourd, soyez sûr que le point d'attelage est plus bas que la hauteur de l'essieu

-pour vous assurer de l'équilibre du tracteur, vérifiez si le

chargeur est assez bas

-roulez dans le sens de la pente lorsque celle-ci est abrupte

-à vitesse rapide, assurez-vous de toujours coupler les pédales de freins.

Voici quelques conseils pour éviter les chutes ou les écrasements:

-pour démarrer le tracteur, asseyez-vous complètement sur le siège et assurez-vous qu'il n'y ait personne autour de l'engin

-évitiez les départs et freinages brusques

-gardez les marche-pieds propres en tout temps

-ne montez ou descendez du tracteur que s'il est parfaitement immobilisé

-ne laissez jamais monter de passagers sur les ailes ou ailleurs sur le tracteur.

L'enroulement autour de la prise de force cause aussi plu-

sieurs blessures graves:

-gardez toujours bien en place le protecteur de la prise de force et celui de l'arbre de transmission et assurez-vous qu'ils soient en bonne condition

-ne passez jamais par dessus l'arbre de transmission lorsqu'il est en mouvement

-ne portez pas de vêtements amples et flottants.

VISITEURS

Quant aux éventuels visiteurs, il faut leur rappeler que les équipements agricoles et les animaux sont des sources de danger.

Le petit côté bucolique du rural-agricole ne doit pas faire oublier que les fermes sont aujourd'hui de petites entreprises

Soyez vigilant, ne négligez rien et vous passerez un merveilleux été en toute sécurité.

Bonnes Vacances à tous et que la prudence soit votre alliée lors de vos déplacements sur l'eau ou à tout autre endroit



EBÉNISTERIE

victor LANGLOIS É.M.

Au 1857 Vaillancourt, Plessisville

362-2120 ou
362-8239, rés.

Bonnes Vacances!

Elles sont bien méritées mais il ne faut pas oublier que la prudence doit vous accompagner lors de vos déplacements sur l'eau, sur terre ou dans les airs.

Soyez très vigilants!



SALON FUNÉRAIRE
FRANÇOIS M. ROUSSEAU ET FILS

1936 ST-LOUIS - PLESSISVILLE
362-7380

Service de pré-arrangement funéraire
Columbarium - Crémation

Ambulances 416 Inc.

1938 AV. ST-LOUIS,
PLESSISVILLE

(819) 362-7231





Les Fêtes du Lac William

St-Ferdinand, Qué.
18, 19, 20 21 juillet '91
à la Marina
(Place Municipale)
St-Ferdinand

O'Keefe

Tous nos voeux
Participons en
grand nombre e
bonnes vacances à

LE DOCTEUR DU PARE-BRISE



CENTRE DU PARE-BRISE ENR.
(819) 362-8373
2125 St-Jean, Plessisville
TELEPHONES CELLULAIRES

Spécialités:

- * Réparation de pare-brise
- * Remplacement de pare-brise
- * Vitres d'auto * Toit ouvrant
- * Radio d'auto
- * Accessoires d'auto et camion
- * Lavage d'auto à la main

*Bon succès aux Fêtes
et bonnes vacances*

**Alimentation
G. Garneau Inc.**

Epicerie licenciée
Boucherie
S.A.Q.



943 Principale
St-Ferdinand

418-428-3202

*Bravo à toute l'équipe
et bonne chance à
tous les participants*

Programme des Fêtes

JEUDI, 18 JUILLET 1991
20:00 heures: SUPER BINGO

VENDREDI, 19 JUILLET 1991
20:30 heures: SOIRÉE LIPSING.

Adm.: \$2.00. Inscription :

Maison des Jeunes: 428-9622

SAMEDI, 20 JUILLET 1991

13:45 heures: ARRIVÉE du Comité
14:00 heures: OUVERTURE du Bel-
védère par la Municipalité de
Bernierville (Marina)

14:30 heures: MESSÉ en plein air
(Marina)

16:00 heures: PARADE de bateaux,
pontons, etc. Décorations et
animation (Départ Marina)

19:00 heures: SPECTACLE DE
DANSE (Cinderella)

21:30 heures: FEUX D'ARTIFICES
(Marina) Municipalité d'Halifax Sud

22:00 heures: SOIRÉE RÉTRO.
Adm.: \$2.00 (Les Tchums)

DIMANCHE, 21 JUILLET 1991

8:00 heures: TOURNOI de fer et
pétanque. Inscription sur place

8:00 à 10:00 heures: DÉPART DU

RALLYE sur le lac.

Inscription sur place (\$2.00)

11:00 heures: TRAVERSÉE DU LAC
à la nage (1 km). Nage amateur

(2 et 5 km) 200 et 400 mètres.

INSCRIPTION/INFORMATION:
Claude Labrie: (418) 428-3316

Yvan Langlois: (418) 428-9111

Maison des Jeunes:

(418) 428-9622

14:00 heures: CONCOURS

D'EMBARCATIONS ORIGINALES

15:00 heures: COURSE À OBSTA-
CLES EN CANOT (16 ans et +)

(2 rameurs)

16:30 heures: DÉFILÉ DE MODE
HUMORISTIQUE

17:30 heures: CHASSE AU TRÉSOR

18:00 heures: REMISE DES PRIX:

fer, pétanque, rallye. TIRAGE du

prix de présence: 1 ENSEMBLE PA-

TIO, gracieuseté de la Caisse popu-

laire de St-Ferdinand. Tirage d'une

CAMÉRA VIDÉO, 5 PRIX DE

\$100.00 et du PONTON.

DIMANCHE DE 14:00

À 16:00 HEURES:

RANDONNÉES en ponton

GRATUITES

**SAMEDI ET DIMANCHE
TOUTE LA JOURNÉE:
HOT-DOG PARTY**

Merci à nos
commanditaires

O'Keefe

Alimentation G.

Garneau Inc. Axep

Dépanneur Francine Inc.

Bijouterie Sylvie Enr.

Le Pouce

Restaurant-Bar

L'Arc-en-ciel

Quincaillerie St-Ferdinand

Econo Sports

Ma Coop "J'y tiens"

Chevrons Vigneault

et Jacques Vigneault

Hôtel Bar Lakeside

Meubles Dubois Enr.

Boucherie Gardner

Restaurant Relais

du Pêcheur Inc.

Dépanneur

Le Matelot Inc.

La Caisse populaire

de St-Ferdinand

d'Halifax



YAMAHA
Marine

C'est toute la différence.

Une invitation vous est
lancée pour participer
du Lac William de

Eugène Fortier & Fils

100, boul. Baril — Princeville

364-5339

Bon

'no

Jeux de succès à toute l'organisation

en
e et
s à tous

MAURICE CÔTÉ INC. AUTOMOBILES

MAZDA

637, ave Saint-Louis,
PLESSISVILLE, (819) 362-7324
LOCATION À COURT ET LONG TERME

Je me sens bien.

à nos
ditaires

G.
Axep
ancine Inc.
ie Enr.

St-Ferdinand

tiens"
eault
igneault
eside
is Enr.
dner
lais
nc.

nc.
ulaire
nd

* A surveiller * Activités et tirages *

LA TRAVERSÉE DU LAC WILLIAM NAGE AMATEUR
LE 21 JUILLET À 11 HEURES Inscription / Information: Claude Labrie (418) 428-3316,
Yvan Langlois (418) 428-9111 ou la Maison des Jeunes (418) 428-9622
Parcours: 1-2-5 km - 200 - 400 M circuit fermé - Triangle

TIRAGES au profit des Fêtes du Lac William Inc.,
PONTON Altra 20' "Voyageur LE", moteur Mariner
25 HP. Valeur \$17,000.00 (taxes incluses).



CAMESCOPE
modèle VM700-K d'une valeur de \$1,299.95.



5 PRIX DE \$100.00. - Prix du billet \$20.00
Tirage dimanche le 21 juillet à 18h30 à la
Marina, Place Municipale,
St-Ferdinand. Inf: (418) 428-9622

CONCOURS DE DEPOLLUTION DU LAC WILLIAM,
LES 18-19-20-21 JUILLET. Plonger pour dépolluer. Prix à gagner: 1er prix: \$100.00.
2e prix: \$75.00. 3e prix: \$50.00.

SUPER BINGO JEUDI LE 18 JUILLET À 20H00 au Centre des Loisirs Gaston Roy.
Adm: \$5.00. (15 tours gratuits: \$100.00 le tour), 3 tours spéciaux de \$150.00,
1 marathon à \$200.00 et un marathon à \$350.00.

LIPSING, VENDREDI LE 19 JUILLET À 20H00 (15 à 112 ans).
Inscriptions: Maison des Jeunes 428-9622. Admission: \$2.00

SOIRÉE RÉTRO, SAMEDI LE 20 JUILLET À 22H00. Prix de participation pour les
costumes. Orchestre: Les Tchums. Admission: \$2.00

CONCOURS D'EMBARCATIONS FLOTTANTES ORIGINALES,
DIMANCHE LE 21 JUILLET À 14H00. Place Municipale

is est cordialement
rticiper aux Fêtes
de St-Ferdinand
Bonnes Vacances à tous
nos clients et amis

Toutes les activités se
dérouleront à la Marina
(Place Municipale)
PERMIS DE BOISSON
*Une bonne idée pour débiter la
période des vacances, c'est d'aller
faire un tour aux
Fêtes du Lac William
les 18, 19, 20 et 21 juillet '91.
Et pourquoi pas?
Et Bonnes Vacances!*



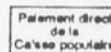
Bon succès et
Bonnes Vacances

TRUCK STOP
SONERCO



Dépanneur
Le Matelot Inc.

ÉPICERIE - GAZ - DIESEL
ESCOMPTE



428-9580

OUVERT 24 HEURES
139, Route 265,
R.R. 4, St-Ferdinand

Tél.: (418) 428-3713

STATION SERVICE
CLAUDE BRETON ENR.



Lavage d'autos
Essence - Diésel - Huile -
Gaz propane

969 Principale,
St-Ferdinand

Nous pouvons vous servir
votre essence
à notre quai

Bravo à tous et
Bonnes Vacances!

Naissances

Lundi, 8 juillet

Mme François Lebel, Suzanne Boucher, Québec, garçon: 3 kilos 150 gr.
 Mme Jean-Yves Demers, Diane Auger, Ste-Sophie de Lévrard, garçon: 3 kilos 300 gr.
 Mme Marcel Rouillard, Josée Desruisseault, Victoriaville, fille: 3 kilos 410 gr.
 Mme Daniel Couture, Yolande Perreault, Disraéli, fille: 2 kilos 820 gr.
 Mme Gaétan Deaneault, Isabelle Sévigny, Victoriaville, garçon: 2 kilos 860 gr.
 Mme Jean-René Houde, France Leblanc, Arthabaska, fille: 2 kilos 910 gr.
 Mme Pierre Pilote, Lorraine Breton, Plessisville, garçon: 2 ki-

los 570 gr.

Mardi, 9 juillet

Mme Sylvain Bussiès, Guylaine Daigle, St-Albert, fille: 3 kilos 440 gr.
 Mme François Pageau, Marie-Claire Banville, Victoriaville, fille: 3 kilos 500 gr.
 Mme Régis Bégin, Roxanne Millette, Asbestos, garçon: 2 kilos 800 gr.
 Mme Denis Girouard, Lisette Houle, St-Albert, fille: 3 kilos 710 gr.
 Mme Jean-Marc Roux, Louise Pelchat, Villeroy, garçon: 850 gr.

Mercredi, 10 juillet

Mme Normand Fréchette, Lucie Vigneault, Plessisville, fille: 3 kilos
 Mme Alain Daneault.

Michelle Paradis, Victoriaville, fille: 3 kilos 025 gr.
 Mme Denis Beaudoin, Johanne Daigle, St-Ferdinand, garçon: 3 kilos 380 gr.

Jeudi, 11 juillet

Mme Denis Hamel, Sophie Roy, Arthabaska, fille: 3 kilos 900 gr.
 Mme Yves Gauthier, Céline Caron, Victoriaville, fille: 3 kilos 220 gr.
 Mme Sylvain Lebrun,

Evelyn Ross, Davelluyville, fille: 3 kilos 085 gr.

Mme Marco Cloutier, Dany Dion, Warwick, garçon: 3 kilos 700 gr.

Mme Julie Côté, Warwick, garçon: 3 kilos 700 gr.

Mme Yvan Parenteau, Renée Claude Duval, Arthabaska, fille: 2 kilos 870 gr.

Mme Normand Joyal, Angèle Picard, Victoriaville, fille 3 kilos 745 gr.

Nécrologie

Décès de dame Marguerite Côté

A sa résidence le 7 juillet 91 est décédée à l'âge de 74 ans et 3 mois dame Marguerite Côté épouse de feu Adrien Fillion domiciliée au 108 rue Beaudoin à Lyster. Les funérailles ont eu lieu mercredi le 10 juillet à 15 hres en l'Eglise Ste-Anastasia de Lyster. Elle laisse dans le deuil ses enfants: Ai-

mé (Yolande Hallé), Monique (Georges Kassar), Marcel (Raymonde Beaudoin), Camille (Christiane Boissonneault), Françoise (Roger Bolduc), Maurice (Réjeanne Fournier), Rollande (Michel Aubut), Annette (Hervé Deschênes), Jules (Madeleine Raby), Suzanne (Ted Feuth), Jean-Marie (Christiane Cloutier), Pauline, Danielle (Serge Croteau) et ses 25 petits enfants.

Les petites annonces de la Feuille d'Érable coûtent peu et rapportent gros

Message Biblique quotidien
362-6144

"Heureux ceux qui écoutent la Parole de Dieu" (Luc 11:28)

TIRAGES DU 10-07-91

L'EXTRA 9 5 1 7 6 8 LA QUOTIDIENNE 9 7 6 - 7 4 7 5

LOTTO 6/49: 7 - 10 - 23 - 26 - 27 - 32 (41)

RÉSULTATS

1	7	12	15	23
26	30	31	37	46
53	54	55	57	59
60	61	64	66	70

T.V.A. le réseau des tirages de Loto-Québec

Les modalités d'encaissement des billets gagnants paraissent au verso des billets. En cas de disparité entre cette liste et la liste officielle, cette dernière a priorité.

Ultramar Dépanneur COOP BONI-SOIR

Libre Service - Boni Soir

- Location vidéo et cassette
- Service au comptoir nettoyage de vêtements (10% esc.)
- Loto-Québec: Validation-Banco
- Bière froide et vin
- Embouteillage d'eau
- Machines à tapis "Easy Off"

LUNDI, MARDI, MERCREDI, JEUDI ET DIMANCHE 8h00 a.m. à 24h00 p.m.

VENDREDI ET SAMEDI 8h00 a.m. à 2h00 a.m.

Christian Mercure, prop.
 1969, Blodeau, Plessisville, Qué., G6L 3N7
 GALERIES DE L'ÉRABLE
 (819) 362-7588

Journée thématique des Filles d'Isabelle de Plessisville Les femmes démontrent une grande solidarité entre elles

par Marie-Claude Bernier

PLESSISVILLE—

L'implication de la femme dans la communauté aura été le

sujet à l'honneur de la journée thématique organisée par les membres des Filles d'Isabelle, le 18 juin dernier.

d'ateliers les femmes ont étudié des thèmes de développement personnel afin de leur donner le goût de

Par l'entremise

Suite page 27

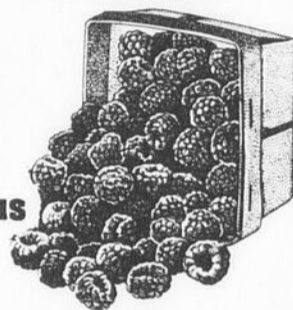


Sylvie Ouellet et Denis Dion ont animé la journée en chanson au grand plaisir des quelques trois cents femmes présentes.



Les Filles d'Isabelle avaient organisé une chronique beauté féminine lors de leur journée thématique

Les framboises sont prêtes
 Venez les cueillir ou vous les procurer au kiosque



Emile et Françoise Bédard
 460, 10e rang, Rte 218
Lyster 389-5801

Bar
 Salle de réception
 Restaurant
 640 Laurier, Lyster
 819-389-5791
 Lise Bouchard & Fernand Lambert, props.
LE JASEUR
 QUELLE QUE SOIT L'OCCASION
 * Salle de réception de 250 places
 * Salon privé pour 35 personnes
NOUVEAU
 Tous les samedis soirs **FONDUE CHINOISE \$9.95 TPS en sus** (sur réservation seulement)
 * TABLE D'HOTE tous les dimanches soirs
 * MENU DU JOUR en semaine

Bar Central
 tout le mois de juillet
Orchestre ZOOM
 Les jeudis, vendredis et samedis

BOEUF BRAISÉ À L'ÉRABLE
 Samedi le 3 août 1991 à 17h00 au Centre Municipal de Ste-Agathe
 Soirée avec l'orchestre Les Etoiles d'Argent

Admission: \$12.00 souper et soirée
 \$6.00 enfants - \$2.00 moins de 5 ans
OLYMPIADES LOUFOQUES
 à compter de 13h30 (GRATUIT)
 Orchestre: Duo Tom et Jean-Yves
 Organisé par le Comité d'Animation
 INFORMATIONS: 599-2911

Le comité organisateur, prêt à accueillir plusieurs milliers de visiteurs

Les Fêtes du Lac William débutent cette fin de semaine

par Marle-Claude Bernier

ST-FERDINAND—

A St-Ferdinand, la population attend avec impatience l'ouverture d'une grande manifestation populaire, qui chaque année attire des milliers de visiteurs. Après plusieurs mois de préparation, les activités des Fêtes du Lac William prendront en effet leur envol le 18 juillet prochain.

La diversité des activités de cette quatrième édition à laquelle on a accordé un budget de quelques 30 000\$ devrait selon le président du comité organisateur, M. Richard Ruel combler chacun, enfants, adolescents et adultes.

AU PROGRAMME

Un super bingo débutera les festivités, le jeudi 18 juillet à 20h00. Le lendemain, vendredi à 20h30, une soirée de lipping organisée par la Maison des Jeunes de St-Ferdinand permettra aux gens de la région de faire connaître leurs talents. Il est encore possible de s'inscrire en communiquant avec la Maison des Jeunes au 428-9622.

Plusieurs activités se dérouleront le samedi 20 juillet. L'arrivée du comité à la marina à 13h45 et l'Ouverture du Belvédère par la Municipalité de Bernierville à 14h00 ouvrira la journée qui se poursuivra avec une messe en plein-air à 14h30. Un défilé de bateaux et de pontons décorés prendra le départ de la Marina à 16h00 tandis qu'en début de soirée, à 19h00, le groupe Cinderella présentera un spectacle de danse. Des feux d'artifices à 21h30 et une super soirée rétro avec Les Tchums à 22h00 compléteront cette journée de fête.

Dimanche, 21 juillet, les amateurs de fer et de pétanque sont invités dès 8h00, à se rendre à la Marina pour les inscriptions aux tournois de fer et de pétanque qui se tiendront une partie de la journée. Pour ceux qui préfèrent la navigation, un rallye sur le lac aura lieu de 8h00 à 10h00.

L'activité la plus prisée de ces fêtes, soit la traversée du Lac William débutera à 11h00 et devrait regrouper de nombreux



La municipalité de Bernierville vient de compléter des travaux de plusieurs milliers de dollars afin d'améliorer le site de la Marina

nageurs venus de tous les coins du Québec. Prévue pour répondre aux attentes des nageurs amateurs comme des nageurs professionnels, la traversée comporte trois parcours de 1, 2 et 5 km (200 et 400 mètres). Le comité organisateur invite les nageurs à s'inscrire dès maintenant en contactant Claude Labrie au 428-3316, Yvan Langlois au 428-9111 ou la Maison des Jeunes au 428-9622.

Cette même journée, un concours d'embarcations originales est prévu pour 14h00, de même qu'une course à obs-

tacles en canot pour les 16 ans et plus débutera à 15h00. A 16h30, les visiteurs auront droit à un défilé de mode humoristique, qui sera suivi à 17h30 d'une chasse au trésor. Des randonnées de ponton gratuites seront également offertes à tous de 14h00 à 16h00.

La soirée de clôture des Fêtes du Lac William et la remise des prix pour les différentes activités, tournois de fer, pétanque, et rallye débutera à 18h00, ce dimanche 21 juillet. Les responsables feront à cette occasion le tirage d'un prix de pré-

sence, soit un ensemble Patio et du tirage d'un ponton, pour les gens qui se seront procuré des billets.

Toutes ces activités se dérouleront à la Marina (Place municipale).

Et afin que les gens puissent se restaurer sur place, il y aura hot dog party les samedi et dimanche toute la journée.

Notons également que la municipalité vient de terminer des travaux d'aménagement sur la marina qui contribuent à rendre le site davantage accueillant.

Ligue de fers de Notre-Dame-de-Lourdes

Une lutte extrêmement chaude

par Jean Fontaine
NOTRE-DAME-DE-LOURDES—

La lutte demeure toujours très chaude dans la ligue de fers de Notre-Dame-de-Lourdes puisque les deux équipes de tête ont toutes deux accumulé 5 victoires mercredi le 10 juillet dernier ce qui les laisse à 1 point, seulement, de différence.

Fernand Blier et Donald Roberge (Lisette Bédard) restent donc au premier rang avec 47 gains suivi par Gilles Mc Carthy et Jean-Yves Bédard (Sophie Laliberté) à 46 victoires.

La meilleure performance de la soirée revient cependant à Jean-Marie Laliberté et Pierre Fréchette (Jocelyn Rodrigue)

qui ont eu 7 victoires sur 9 et qui sont maintenant en 5e position (38 gains).

Bruno Côté et François Turmel (Johanne Demers) ont surpris avec 6 victoires même s'il restent au dernier rang avec 26 victoires.

Trois autres équipes ont aussi totalisé 5 victoires ce soir-là: Francine Turmel et René Massé (Jean-Guy Girouard) qui sont 8e (29 points), Réjeanne Marcoux et Gilles Rousseau (Réal Côté) qui sont 7e (32 points) ainsi que Raymond Demers et et

Michel Blanchette (Marius Marcoux) qui sont 3e (40 points).

Serge Fréchette et Georges Mailhot (Ré-al Croteau) ont eu 3 gains et sont 6e (34 points) tandis que Sylvain Croteau et Lionel Bédard (Sylvain Demers) sont 4e

(39 points) avec 2 gains et que François Bédard et Raymond Giguère (Guy Houde) sont 9e (28 points) avec une seule victoire ce soir là.

Les équipes feront relâche pour 2 semaines, le temps des vacances estivales.

Ligue de fers des Chevaliers

La remontée du Gaétan Cyr

par Jean Fontaine
PLESSISVILLE—

Avec 18 points au cours de la seule soirée de mardi dernier, l'équipe de Gaétan Cyr est parvenue à remonter au second rang de la ligue de fers des Chevaliers de Colomb de Plessisville. Le Gaétan Cyr a maintenant 49 points

et devance ainsi le Gilles Bédard qui en a 46 après une soirée de 14 gains et le Donald Cyr qui traîne de la patte à 39 points et qui n'en aura récolté que 13 au cours du dernier programme avant les vacances. En tête, le Réal Côté a augmenté son avance avec 19 victoires

pour un total de 58.

Les trois meilleurs joueurs de la soirée ont été Gilles Mc Carthy, Serge Fréchette et Sylvain Croteau tandis que les trois meilleurs, à date, sont Gilles Mc Carthy, Serge Fréchette et Gilles Bédard.

Les équipes prennent 2 semaines de

congé et seront de retour le mardi 30 juillet à compter de 19h00. D'ici là les terrains sont disponibles pour tous les intéressés.

En passant, les responsables remercient les spectateurs de l'encouragement apporté depuis le début de la saison.

Balle donnée

Tournoi régional à St-Ferdinand

par Jean Fontaine

ST-FERDINAND — Un tournoi de balle donnée est présentement en organisation à St-Ferdinand pour les 2, 3 et 4 août prochain. Il aura lieu au terrain des loisirs et s'adressera à des équipes composées d'au moins 2 femmes. Les responsables sont Christian Brochu au 418-428-9610 et Michel Turgeon au 418-428-3687.

Les 24 et 25 août

Tournoi de pêche pour l'ensemencement du Lac William

par Jean Fontaine

ST-FERDINAND—

L'Association Chasse et Pêche de St-Ferdinand organise un super tournoi de pêche qui aura lieu les 24 et 25 août prochain dans le but de récolter des fonds pour l'ensemencement du Lac William. Plus de 12 000\$ seront offerts en prix non seulement pour les meilleures prises de maskinongé, de brochet et de doré mais aussi pour ceux et celles qui participeront ainsi que pour les prises qui seront relâchées après avoir été inscrites. Les billets sont actuellement en vente dans de nombreux commerces des Bois-Francs et de l'Amiante, notamment Econo Sports et Bar Lakeside de St-Ferdinand. Le comité organisateur est composé de Jean Gardner (428-9409) et Réal Bergeron (428-9396) de St-Ferdinand, Roger Drouin et Jacques Vallée de Victoriaville, Paul Emile St-Hilaire d'Arthabaska, Gaston Marcoux et Roger Sévigny de Black Lake ainsi que de Jacques Boisvert de St-Albert. Les organisateurs insistent sur le respect des lois et des règlements et préviennent que les moyens seront mis en oeuvre pour les faire respecter, y compris l'organisation de patrouilles nocturnes.

Jeux du Québec

Plessisville arrache l'or au soccer

par Jean Fontaine

DRUMMONDVILLE — Les Finales régionales des Jeux du Québec ont pris fin le week-end dernier avec la voile et le ski nautique. Mais en attendant les résultats signaux que le second bloc de compétitions, à la fin avait permis au Plessisville de remporter une médaille d'or dans la catégorie Pee-Wee. Dans le Participatif A, une équipe de Plessisville avait battu la Victoriaville La récolte de médailles aura donc été très faible cette année puisque les résultats fournis pour l'athlétisme et la pétanque ne faisaient état d'aucun autre médaillé de la MRC de l'Érable.

Jeux du Québec

L'or pour France Jacquot

par Jean Fontaine

PLESSISVILLE — La Plessisvilloise France Jacquot a remporté la victoire chez les 17-18 ans, mercredi dernier, lors la Finale régionale des Jeux du Québec en tennis. Mlle Jacquot, qui avait participé aux Jeux de St-Jean-sur-Richelieu en 1989, a disposé de sa concitoyenne Karine Dubuc en deux rondes de identiques de 5-0. Marie-Andrée Drolet de Plessisville a obtenu l'argent dans le groupe des 13-14 ans en s'inclinant 0-6 et 2-6 devant la Victoriavilloise Anne Fortier. Les autres médaillés sont tous de Drummondville, Victoriaville et Gentilly.

Un terrain est aménagé à St-Ferdinand

Les gens pourront découvrir le « bocce », un sport d'origine italienne et très populaire en Floride

par Marie-Claude Bernier

ST-FERDINAND—
Les membres du

Club de l'Age d'Or de St-Ferdinand pourront dorénavant s'adonner,

l'été comme l'hiver, à leur sport favori: le Bocce.

Ceux-ci ont en effet construit un terrain de Bocce au sous-sol de l'Église de St-Ferdinand où ils promettent de se rassembler chaque semaine. Ainsi, mardi dernier, ils ont procédé, en compagnie du maire de St-Ferdinand, M. Bernard Larochelle et de l'abbé Arthur Beaulieu, à l'inauguration de ce terrain. Après avoir béni les lieux, M. Arthur Beaulieu a débuté la première partie de Bocces en lançant le Pellina. L'après-midi s'est ensuite poursuivi avec un pique-nique au même endroit.

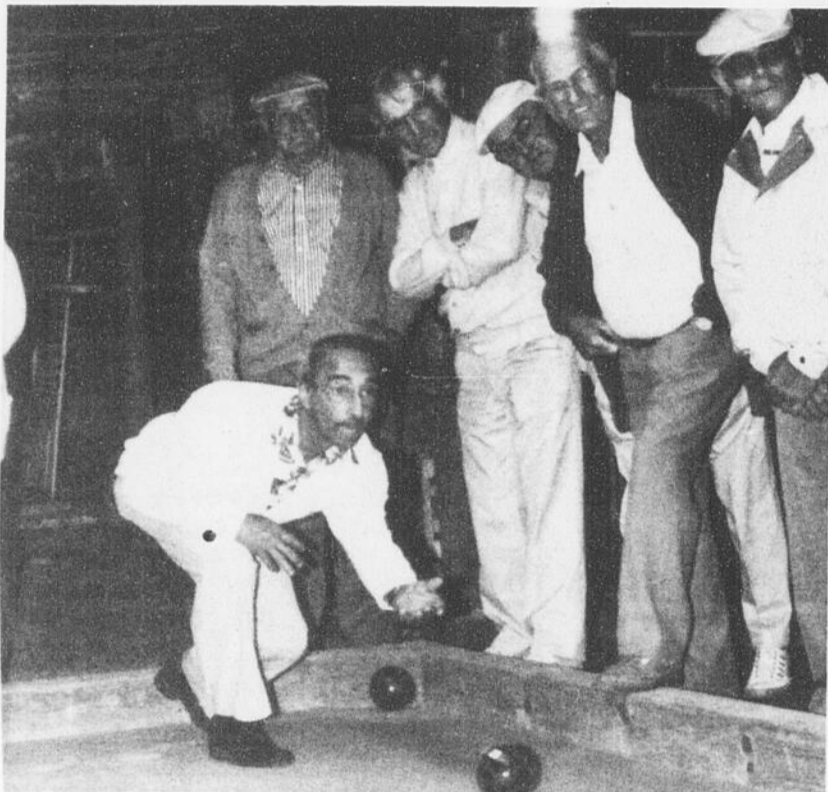
Pour le président du Club de l'Age d'Or, M. Léo Côté, ce terrain de Bocce est la concrétisation d'un

projet que les membres de l'Age d'Or avaient à cœur depuis longtemps.

D'origine italienne, le Bocce est semblable au jeu de pétanque. Les boules sont cependant plus volumineuses et plutôt que de les lancer comme à la pétanque, les joueurs les font rouler au sol un peu à la manière des boules de quilles.

Selon le président du Club de l'Age d'Or, le Bocce est un jeu très populaire aux États-Unis.

«La plupart d'entre nous avons découvert le Bocce lors de vacances en Floride, où les gens pratiquent régulièrement ce sport».



M. Bernard Larochelle s'est fait un plaisir de jouer la première partie de Bocce



Le Bocce a de nombreux adeptes parmi les membres du Club de l'Age d'Or de St-Ferdinand.

S'abonner à l'information de la MRC de
l'Érable... C'est s'abonner à
LA FEUILLE D'ERABLE 362-7049

Vente «Toute Liberté»



BAYOU 300

\$3,895.00
plus taxe



BAYOU 4x4

\$4,759.00
plus taxe

Transport et préparation inclus

Kawasaki

Motos Sports Plessis Inc.

Vente: Accessoires et vêtements de motocross
Pièces de performance

RÉPARATION: MOTO - TOUT-TERRAIN

BALANCEMENT ELECTRONIQUE

819-362-8642

2669 Desserte, Plessisville



Le maire de St-Ferdinand Bernard Larochelle a procédé à la coupe symbolique du ruban en compagnie de l'abbé Arthur Beaulieu, du président du club de l'Age d'Or, Léo Côté et de plusieurs membres.

Ouverture de l'aréna de Princeville
le 5 août

Invitation aux clubs de hockey

par Marie-Claude Bernier

PRINCEVILLE—

Les activités de l'aréna de Princeville reprendront le 5 août prochain et le directeur de l'aréna travaille présentement à planifier l'horaire de la saison de hockey.

Ainsi, on demande des hockeyeurs pour jouer dans la Ligue Intermédiaire des Bois-Francs qui évolue à Princeville les jeudis soirs. On recherche également des clubs de hockey pour former une ligue les lundis et les mercredis soirs. Et des clubs de hockey bottine sont demandés pour joindre une ligue du samedi ou du dimanche.

De plus, les gens intéressés à louer la glace, au jour ou à l'année, peuvent le faire en communiquant avec Claude Fortier à l'aréna au 364-2882 ou au 364-3002

Balle molle des Chevaliers

Le Maraîchers Fortier manque une excellente occasion

par Jean Fontaine
PLESSISVILLE —

Les joueurs du Maraîchers Fortier ont raté une excellente occasion, la semaine dernière, d'améliorer leur sort dans la ligue de balle molle des Chevaliers de Col-

En fait, ce sont deux occasions qu'ils ont raté, perdant d'abord 2-3 devant le Assurances Beauchesne et Therrien puis s'inclinant 0-5 devant les meneurs, le Produits Sanitaires Gaston Grenier à qui ils auraient pu soutirer 4 points.

Mercredi, Bruno Hainse a limité le Maraîchers Fortier à 2 maigres coup sûrs et le Gaston Grenier l'a emporté 5-0. Sylvain Laganière a été l'auteur du point victorieux et Rock Hunter a assuré cette avance avec 2 points produits en fin de 6e.

puis André Labonté a fait de même contre le releveur Bruno Lamontagne. Jean-Claude Guay, lui, n'a accordé que 2 coups sûrs aux perdants.

Le Mailhot avait déjà une victoire à son actif puisqu'ils avaient vaincu le V. Boutin Express 7-5 lundi. A deux circuits de Denis Beaudoin, le Mailhot avait répliqué avec 2 points produits de Bruno Lamontagne, un point de Michel Gosselin sur une erreur et 4 points consécutifs en 5e pour renverser un déficit de 3-5 en victoire de 7-5.

CLASSEMENT

Ligue des Chevaliers	Equipe	pg	pp	pn	pts
Produits GG	15	11	03	01	23
Maraich. Fortier	16	07	08	01	15
V Boutin Expr.	16	06	07	03	15
B & Therrien	16	07	09	00	14
Auto. Mailhot	15	05	09	01	11

Balle molle féminine

Une victoire laborieuse et Plessisville s'assure du premier rang

par Jean Fontaine
VICTORIAVILLE —

Avec une victoire de 6-5 acquise mardi le 9 juillet dernier sur le Sports Experts/Petit Baril de Victoriaville, le Motel Le Phare de Plessisville s'est assuré le championnat de la saison dans le circuit féminin de balle molle des Bois-Francis.

Les porte-couleurs locales ont en effet une fiche de 10 victoires, 2 revers et 5 nulles en 17 départs, ce qui leur donne 25 points, 2 de plus que le St-Célestin qui viendra prendre le second rang.

Evidemment, une victoire du St-Célestin et une défaite du Plessisville à leur dernier programme de la saison pourrait toujours créer une égalité mais l'instructeur Richard Jourdain souligne que son équipe a l'avantage dans un

éventuel partage au mérite. Plessisville a, en effet 7 points provenant des affrontements avec cette équipe ayant remporté 2 victoires, mené 3 nulles et subi un seul revers...

Mais cette dernière victoire aura tout de même été laborieuse puisqu'une fois de plus l'attaque a mis du temps à se réveiller. Après 5 manches, le Victoriaville menait 4-2 malgré 7 coups sûrs pour les filles de Plessisville. «Le gros coup sûr, quand c'est important, n'était pas venu et on avait laissé 10 filles sur les sentiers» commente Richard Jourdain qui avoue avoir été inquiet. Mais après avoir laissé le Victoriaville ajouter un 5e point, la défensive du Plessisville a sonné le réveil. Deux relais parfaits et une joueuse de Victoriaville qui essayait d'allonger un triple en circuit intérieur a été

retirée pour le compte de trois.

Ce jeu et une conférence au sommet devait donc changer les choses si bien que l'équipe Le Phare a marqué 4 fois en 6e, dans une manche fermée, sans aucun retrait, pour prendre une avance qu'elles ne lâcheront plus. La défensive a retiré 3 autres adversaires en 7e et Jourdain pouvait enfin respirer plus à l'aise.

Après des victoires de 9-3 le 25 juin sur le Rondeau Unipro de Victoriaville et de 9-7 le 30 juin sur le Sports Experts/Petit Baril, le Motel Le Phare avait dû concéder une nulle de 2-2 au Rondeau dimanche le 7 juillet.

Plessisville leur avait «donné» un premier point en 1e sur une erreur et ils ont profité de la 2e pour porter cet avance à 2-0. Le Phare a mis les bouchées doubles et ont nivelé les chances 2-2 en 3 laissant tout de même 2 filles sur les sentiers, deux filles en position de marquer. L'offensive est ensuite retombée en léthargie même si France Cloutier a signé, ce soir là, une performance de 2 en 3. Chantal Labrecque dominait alors le classement des artilleuses avec 8 victoires, 2 revers et 4 nulles pour une moyenne de points mérités de 2,33.

CLASSEMENT

Ligue Féminine	Equipe	pj	pg	pp	pn	pts
Plessisville	17	10	02	05	25	
St-Célestin	17	10	04	03	23	
Victo Ron deau	17	08	07	02	18	
Victo Baril	17	01	16	00	02	

Taux offerts par vos Caisses populaires de la région

—Épargne à terme—

Placement: 30 jours à 5 ans

Taux variant de

5 1/2 % à 10 % *

Taux spécial pour un dépôt de \$25,000 et plus

—Prêt personnel—

Taux variant de

12.9 % à 15 % *

Remboursement sans pénalité
Taux moindre avec garantie d'épargne

—Prêt hypothécaire—

Taux variant de

10 % à 11 1/4 % *

Terme de l'emprunt de 6 mois à 5 ans

Hypothèque ouverte
ou fermée

DE L'EXPERTISE EN
CONSEILS
FINANCIERS,
DU PERSONNEL
DISPONIBLE
ET DES TAUX
D'INTÉRÊTS
CONCURRENTIELS...

C'est
Desjardins!

* Taux sujet à changement sans préavis. Caisses populaires participantes affiliées à la Fédération des Caisses populaires Desjardins de Québec.

La caisse populaire  Desjardins



Vivez la folie de l'été avec l'autocollant

CFJO FM 103.3
... le son en tête!

La Feuille d'Érable, mardi, 16 juillet 1991 Page 19

CARTES COMMERCIALES

ÉBÉNISTES

Ebénisterie Normand Bélanger enr.

Fabrication de meubles sur mesure:
Résidentiel et commercial
Armoires de cuisine bois et mélamine
 841, Av. des Chardonnerets
 Plessisville, Qué. G6L 2Y2
 Estimation gratuite
(819)362-6110

(819) 362-7263 Noël Bourque
 Rés.: 362-6640

La Fabrique du Meuble Enr.

Fabrication d'armoires de cuisine STRATIFIE en mélamine et bois
 • Meubles sur mesure
 • Meubles commerciaux
 • Vernissage - Peinture - Laque
 ESTIMATION GRATUITE
3191, 8e rang Est, C.P. 182
Plessisville, Qué., G6L 2Y7

Ébénisterie Victor Langlois Enr.

Fabrication d'armoires de cuisine
Bois et Mélamine
Meubles commerciaux
1857 VAILLANCOURT
PLESSISVILLE
362-2120 (atelier) 362-8239 (résidence)

ÉLECTRICIENS - PLOMBIERS


Braçard Electric inc
 ENTREPRENEUR ELECTRICIENS
 Spécialité CHAUFFAGE ELECTRIQUE
MICHEL BRASSARD 1876 AV. ST-ALFRED
362-2820 Plessisville, Que.

Marius Marcoux Inc

ENTREPRENEUR ELECTRICIEN
 Résidentiel - Commercial - Industriel
 Spécialiste en chauffage électrique
229, Route 265, N.D. de Lourdes
385-4806
 Estimation gratuite

SERVICE DE NETTOYAGE


Mario Cillis
Service de lavage MC ENR
 Div. 2618-2543 QUEBEC INC.
 NETTOYAGE & ENTRETIEN
 SERVICE APRES SINISTRE
2255, av. Vallée (819) 362-2305
Plessisville, Qué. G6L 2Y7 (819) 758-0262

CONSTRUCTION - RÉNOVATION

NOUVEAU RÉPARATION À DOMICILE ENR.

Meuble, porte, fenêtre, escalier
 Pose de moulure
362-6150
 André Aucoin

VENTE AUTOS


Beaudoin
 DODGE CHRYSLER
 CHRYSLER • DODGE • CAMIONS DODGE
BENOIT ROUX
 REPRESENTANT DES VENTES
 Bur.: (819) 362-3213

mazda LOCATION VP.

Maurice Côté Automobiles Inc.
637 St-Louis,
C.P. 214, Plessisville
362-7324
YVON VIGER
 conseiller

COIFFURE - ESTHÉTIQUE


Coiff'Elle
 Marie-Claude Parier
 Propriétaire
1778 ST CALIXTE
PLESSISVILLE (QUÉBEC) G6L 1R8
362-9158

ESTHÉTIQUE - ELECTROLYSE - MAQUILLAGE


Esthétique Olivia
 (elle & lui)
1624 St-Calixte
2e étage Plessisville
sur rendez-vous
362-8139
 Pierrette, E.D.
Pour un soin efficace et un maximum de relaxation
LABORATOIRE DR RENAUD
 PARIS - FRANCE
 ÉPILATIONS - NETTOYAGE DU DOS - BIO LIFTS - MANUCURE - PÉDICURE - ACNÉ - NOIRS

Veillez prendre avis qu'Esthétique Olivia sera FERME du 14 au 28 juillet pour la période des vacances.
Nous souhaitons à toute notre clientèle de merveilleuses vacances

COURTIERS


LÉVESQUE BEAUBIEN GEOFFRION
 2095, Paradis Plessisville
 Bur.: (819) 362-8168 362-8943
OBLIGATIONS MUNICIPALES
 1 an - 9 1/4% - 3 ans - 10 1/4%
 Semi annuel
ABRIS FISCAUX DISPONIBLES
 Taux sujets à changement



CAMILLE COUTURE
 Rés.: (819) 362-6692




JEAN-LOUIS ROYER
 Rés.: (819) 362-6176

DIVERS


 Réparation d'appareils domestiques de toutes marques
 SPECIALITE: REFRIGERATION
 SERVICE AUTORISE ISE
SERVICE DE REPARATION DCL enr.
 1331 ST-JEAN PLESSISVILLE, QUÉ.
DENIS GUAY
(819)362-6586
 REPARATION:
 - Cuisinière
 - Réfrigérateur
 - Laveuse
 - Lave-vaisselle
 - Broyeur d'ordures
Vente d'appareils usagés

RÉFRIGÉRATION CHAREST ENR.


 RÉPARATION • VENTE • SERVICE
819-362-7685
 1858, VAILLANCOURT
PLESSISVILLE
 G6L 1L6


ASPHALTE
 Cours - Stationnements
Plessisville et région
362-2220
Cellulaire 357-0568

PAVAGES INTER-CITÉS

SERVICE DE BALAYAGE RUES ET STATIONNEMENTS
313, Rang 3
St-Samuel de Horton
 Qué. - G0Z 1G0
(819) 353-1341
MICHEL BOLDUC
 propriétaire
(819) 353-1341

10% **819-362-8993** 10%


Les Enduits Acryliques MC
 Pour asphalte et ciment
 Réparation de fissures
Spécial pour juillet
10% d'escompte
 Sur présentation de ce coupon

Balle molle Participation Le Rembourrage sommeille toujours

par Jean Fontaine
PLESSISVILLE —

L'équipe Rembourrage Plessis sommeille toujours et ils ont subi leur 8e revers mardi le 9 juillet dernier au compte de 6-12 devant le Pétro Canada.

Robert Fontaine a remporté la victoire au monticule pendant que son frère Guy réussissait une soirée parfaite de 4 coups sûrs en 4 présences. Sa cause a aussi été

aidée par ses équipiers Jean-François Demers, 2 en 4, et Richard Lemelin, 3 en 3. L'artilleur gagnant a tout de même concédé un 3 en 5 à Steeve Roberge ainsi que des 2 en 3 à Stéphane Demers et David Dickner.

Avec cette victoire, le Pétro peut ainsi suivre le Piscine Excel qui a gagné 12-9 sur le Dépanneur Coop. Jeannot Gravel a clâqué un circuit de 2

points pour le Dépanneur mais ce ne fut pas significatif. Les meilleurs cogneurs du Excel: Steeve Turcotte avec 3 en 5, Claude Labé avec 2 en 3 ainsi que Robert Montambeault avec 2 en 5. Ce dernier a ainsi aidé sa cause au monticule. Après ces

joutes, le Excel domine toujours suivi par le Pétro Canada ainsi que par le Dépanneur Coop pendant que le Rembourrage Plessis ferme la marche avec à peine 4 points.

CLASSEMENT

Equipe	pj	pg	pp	pn	pts
Piscines Excel	10	07	02	01	15
Pétro Canada	10	06	03	01	13
Dépan. Coop	10	04	06	00	08
RembourPlessis	10	02	08	00	04

Sports...en bref

Autodrome Drummond Jacques Gosselin au premier rang
par Jean Fontaine

DRUMMOND-VILLE — Le pilote plessisvillios Jacques Gosselin et son bolide, le 101, domine actuellement le fonds de points de l'autodrome de Drummondville. Après le programme du 6 juillet dernier, il avait 432 points dans la classe Récents Modèles, 32 de plus que son plus proche rival, le numéro 10 Gaétan Gatién. Dans les modifiés, Martin Jr Roy, originaire de Laurierville mais résidant maintenant à Victoriaville est 5e avec 347 points au volant de son 57. Dans ce groupe, les meneurs sont Réal Laflanche, 11, et Like Plante, 1X, avec tous deux 402 points. Notons que l'autodrome Drummond présentera, ce soir mardi le 16 juillet, la 14e édition du Molson International avec les meilleurs conducteurs québécois et américains. En cas de pluie, ce sera remis au mercredi 17 juillet.

tournoi à Arthabaska
par Jean Fontaine

ARTHABASKA — Le prochain tournoi invitation de pétanque de l'Association des Pétanqueurs Indépendants de la région 04 aura lieu le 20 juillet prochain, un samedi, à Arthabaska. On jouera aussi le dimanche 21 juillet. Inf.: 357-9778. Le 7 juillet dernier, 26 équipes étaient au rendez-vous et les gagnants des différentes rondes ont été Gérard Ledcomte, Jeannine Beaudoin et Eugène Levasseur dans le championnat, Yvon Coulombe, Brigitte Bastien et Monique Houle dans la consolante, Maurice Toussignant, Rita Boudreault et Diana Côté dans la désolante, ainsi que Pierrette Dupont, Germaine Lamontagne et Léo-Paul Levasseur dans la réconciiliante.

Le 30 juin, à Arthabaska, les vainqueurs avaient été Maryse Bergeron, Raoul Desharnais et Marthe Pouliot dans le championnat, Pierrette Dupont, Hélène Fradette et Carmelle Boisvert dans la consolante, Cécile Michel, Martha Croteau et Claudette Lamontagne dans la désolante de même que Maurice Tousi-

gnant, Laurence Hinson et Marie-Ange Michel dans la réconciiliante.

Ecole de hockey de Princeville Encore quelques places

par Marie-Claude Bernier

PRINCEVILLE —


Les jeunes hockeyeurs des catégories Novices, Atomes et Pee-Wee qui ne se seraient pas inscrits à la semaine de formation de l'école de hockey de Princeville, peuvent encore le faire, puisque quelques places sont toujours disponibles dans ces trois catégories. Deux camps auront lieu cette année, le premier se tiendra du 5 au 10 août et le second du 12 au 17 août.

Les jeunes qui souhaitent apprendre ou parfaire leurs connaissances des différentes techniques de ce sport et préparer leur entraînement pour la prochaine saison de hockey, sont donc invités à s'inscrire dès maintenant pour l'une ou l'autre de ces deux semaines.


Pour informations et inscriptions on peut communiquer avec le directeur de l'aréna, Claude Fortier au 364-2888 ou au 364-3002.

DIVERS

Encadrement



Rembourrage Luxor Enr.
1527 St-Jean, PLESSISVILLE, Qué.
Tél.: (819) 362-7858



Rembourrage



auvent DECOR



Auvents, rampes d'aluminium
RONALD FORTIER, 453-2997



Que manque-t-il à votre régime alimentaire ?

Shaklee
naturellement!


362-2649

Georgette Boisvert

Me Marco Morin
avocat

1574 avenue St-Édouard
Plessisville
(819) 362-9272

Pétanque Prochain



Balons
Bottine

TOUT POUR LA FETE

CLOWN ET ANIMATION
LIVRAISON DE BALLONS
A la maison
Au bureau
Au restaurant


SERVICE DE DECORATION
Anniversaire
Baptême
Mariage
FLAMANDS ROSES

Gilbert Martineau
362-7858

Le
#1
La
Feuille
d'Érable

Centre Dentaire Ouellette

Dr. Guy Pelletier
Dr. Isabelle Ouellette
Chirurgiens-dentistes



1457 ST-EDOUARD
PLESSISVILLE
G6L 2K4
(819)362-7016

Heures de bureau
Sur rendez-vous
Lundi au samedi

Service Antennes Plus Enr.

2084 St-Calixte
Plessisville
819-362-6157

* Service * Installation
* Réparation * Vente

Claude Drolet, prop.



ASPHALTE FOSSE SEPTIQUE

PAVAGE

GRAVIER

COMPACTAGE
TRAVAUX
D'EXCAVATION
ESTIMATION GRATUITE

PAVAGE ASPHALTE
Gilles Levasseur (1984) inc.
PRINCEVILLE, Qué.
Bruno Hémond
De 7h à 22h
364-2394

Gouttières Aluminium Plessisville inc.

GOUTTIERES ALUMINIUM
SANS JOINT - 20 COULEURS
AU CHOIX

Garantie écrite
- 5 ans main-d'oeuvre
- 20 ans matériel

ESTIMATION GRATUITE

Julien Dubois



1355, St-Benoît, Plessisville (Québec) G6L 1C3
(819) 362-8465

FERMES DE TOIT

- RESIDENTIEL
- COMMERCIAL
- AGRICOLE



BOLDUCO INC

1-418-744-3344
Val-Alain, Comté Lotbinière

CARTES PROFESSIONNELLES



OPTOMETRISTES

Examen de la vue
Lunettes - Verres de contact



Yvon Bédard, o.d.

OPTOMETRISTE

1484 Av St-Louis - Tél.: 362-3939
PLESSISVILLE



Louise Gagnon, o.d.
Optométriste

Pour mieux voir la vie...

(819) 362-8787

1843, ST-CALIXTE
PLESSISVILLE (QUÉBEC)
G6L 1R7

CHIRURGIENS-DENTISTES

Dr. Jacques Fortier
D.D.S.

CHIRURGIEN-DENTISTE

1457 St-Edouard
(Edifice Pelletier) app. 2
Plessisville
362-6553

Clinique Dentaire

Bessette & Associés

CHIRURGIENS-DENTISTES

Service d'urgence

HEURES DOUVERTURE
Lundi au vendredi de 9h à 21h
1457 Av. St-Edouard, suite 3
Plessisville, Qué. 362-6381

DENTUROLOGISTES



Clinique de denturologie

André Côté, d.d.
denturologiste

(819) 362-7837

(Fabrication de prothèses
complètes et partielles)

1776, St-Calixte, Plessisville, G6L 1R5

**MICHELE
PERREAULT**

DENTUROLOGISTE

FABRICATION ET REPARATION
DE PROTHESES DENTAIRES

1628 ST-LOUIS
PLESSISVILLE, QUE.
G6L 2M9

(819) 362-6494

AVOCATS

Moisan, Bellavance
Aubert, Gagné

AVOCATS ET PROCUREURS

702 boul. Bois-Francs Sud, Arthabaska

HEURES DE BUREAU

Tous les jours de 9h à 5h p.m.

357-8266

COMPTABLES

Guillemette, Longchamps, Pellerin, c.a.
COMPTABLES AGRÉÉS



Phil Guillemette, C.A.
Clermont Longchamps, C.A.
Jean Pellerin, C.A.

2284, rue de la Coopération Tél. Bur: (819) 362-3203
Plessisville (Québec) Télécopieur: (819) 362-3456
G6L 1X2

257, rue Notre-Dame Sud
Theftford Mines (Québec)
G6G 5R9
Tél.: (418) 335-7511

Télécopieur:
(418) 335-2105



THÉBERGE, DAIGLE
& ASSOCIÉS

partie intégrante de
RAYMOND, CHABOT,
MARTIN, PARE
Comptables agréés

Avec un C.A. vous êtes en affaires

Ruel Giroux C.A.
Comptables agréés

1677 St-Louis, Plessisville, G6L 2N1
Tél.: (819) 362-3555

79 Notre-Dame Est, Victoriaville
Tél.: (819) 758-6236



Jean Gosselin C.G.A.

comptable général licencié

802 St-Louis, Plessisville,
G6L 2M1



**GROUPE
LOGESTIC INC.**

- Traitement de données comptable
(Tenue de livres)
 - Compte à recevoir
 - Compte à payer
 - Paye (dépôt direct)
 - Inventaire
 - Production
 - Facturation
 - Grand livre
 - Travaux en cours
(professionnel)
 - Traitement de texte
 - Impôt des particuliers, de compagnies
 - Gestion complète ou partielle
d'entreprise Fax: 362-9288
- 802, St-Louis, Plessisville, G6L 2M1
Bur.: 362-8585

Rouleau, Potvin
Pellerin & Associé, CA

Comptables agréés

117, Est, Notre-Dame
Case Postale 36
Tél.: 758-3161

Roger Rouleau, C.A.
Jacques Potvin, C.A.
Yvon Pellerin, C.A.

Victoriaville, Qué., G6P 6S4

VETERINAIRES

Tél.: (819) 362-2728



Clinique Vétérinaire

BÉLANGER • BOUCHARD, D. M. V.

Dr Joseph Bélanger Dr Pierre Bélanger Dr Luc Bouchard

1253, rue St-Louis • Plessisville (Québec) • G6L 2M6

Dr Lyne Guérard

Médecin Vétérinaire
Consultation pour
petits animaux seulement

817 Av. Forand Plessisville
G6L 2Y2 362-8309

CHIROPATICIENS

Clinique Chiropratique
Marcel Veilleux, D.C.
Johanne Malenfant, D.C.

Sur rendez-vous 2222, de la Coopérative
(819) 362-6161 Plessisville G6L 1X2

Consultez votre
chiropraticien d'abord *c'est naturel*

URGENCE
(418) 647-3600

(819) 389-2181

Dr Stéphane Jacques
chiropraticien

2815, RUE BÉCANCOUR, LYSTER, QC
G0S 1V0

MEDECINS

CLINIQUE DE MEDECINE FAMILIALE

Dr Pierre Belle-Isle
Dr Jeannot Breton
Dr Charles Lévesque
Dr Robert Piuze
Dr Pierre Fournier

Dr Réal Racine et Dr Monique Nitka

1971 Bilodeau Plessisville
362-6337

Nouvelle agronome au bureau du Ministère de l'Agriculture, des Pêcheries et de l'Alimentation de Plessisville Louiselle Lebel

succèdera à Denis Rémillard

par Marie-Claude Bernier

PLESSISVILLE—

Le Ministère de l'Agriculture, des Pêcheries et de l'Alimentation de Plessisville a arrêté son choix sur l'agronome qui succèdera à Denis Rémillard. Ce dernier, rappelés-le, a pris une retraite bien méritée en avril dernier, après quelques vingt années de service pour le bureau du M.A.P.A.Q. de Plessisville.

L'agronome, Mme Louiselle Lebel a donc été désignée par le comité de sélection pour occuper ce poste et entrera officiellement en fonction dès le début du mois de septembre. Mme Lebel était auparavant au service du bureau du Ministère de l'Agriculture de Shawville dans l'Outaouais.

MÉRITE AGRICOLE

Incidemment, Mme Lebel travaille présentement avec son pré-

décesseur, M. Rémillard, alors que tout les deux ont été désignés comme juges du Concours de l'Ordre du mérite agricole qui se tient présentement. La nouvelle agronome a donc entrepris le 2 juillet dernier et ce jusqu'au mois d'août, la visite des entreprises agricoles de la région qui participent à ce concours.

Mme Lebel et les sept autres agronomes désignés, évalueront 125 entreprises agricoles réparties de la façon suivante; dix entreprises à la médaille d'or, trente-six à la médaille d'argent et soixante-dix-neuf à la médaille de bronze.

Cette année, quatre-vingt-dix-sept pour cent des entreprises inscrites proviennent des régions agricoles de l'Estrie, Richelieu-Saint-Hyacinthe et des Bois-Francs tandis que quatre entreprises seulement pro-

viennent des régions Beauce-Appalaches et Sud-Ouest de Montréal. On note également que soixante-neuf pour cent des entreprises inscrites au concours produisent du lait ou font des grandes cultures. Les autres exploitations produisent du porc, de l'horticulture ornementale, fruitière ou maraîchère, de l'aviculture, du bovin de boucherie, des céréales, ou de l'agneau; certaines fermes font la vente d'animaux de reproduction.

Les nom des gagnants de ce concours seront connus lors du gala provincial qui aura lieu le mercredi 23 octobre prochain au Centre des Congrès de Québec.

Durant l'absence de Mme Lebel, le bureau du Ministère de l'Agriculture, des Pêcheries et de l'Alimentation de Plessisville compte sur les services de M. Gilles Bourgault.

Ordonnance concernant les prix du lait nature

MONTRÉAL

A compter du 15 juillet prochain, les prix du lait nature augmenteront de 0,01 \$ le litre pour le lait contenant 3,25 % et 2 % de gras. Les augmentations seront légèrement plus élevées pour le lait ayant une teneur en matière grasse moindre.

C'est la décision qu'a récemment rendue la Régie des marchés agricoles et alimentaires après avoir entendu en audience publique les représentations des groupes intéressés.

Rappelons que l'Association des laiteries du Québec demandait une majoration moyenne des prix de 0,0263 \$ le litre, alléguant l'accroissement des coûts survenu depuis la dernière étude effectuée il y a deux ans. Après avoir examiné les arguments et les documents soumis au cours des audiences, la Régie a toutefois jugé que, dans les circonstances, les augmentations édictées, qui s'élèvent en moyenne à 0,0124 \$, sont

raisonnables et tiennent compte des coûts accrus pour les transformateurs. La Régie n'a cependant pas retenu plusieurs des autres coûts soumis particulièrement ceux reliés à la rationalisation des usines.

Par ailleurs, la Régie accepte le principe d'un rapprochement des prix des divers types de lait nature, quelle qu'en soit la teneur en matière grasse. Les laiteries, pour leur part, souhaitaient que l'on fixe un même prix pour les divers types de lait puisqu'elles doivent présentement assumer seules les pertes sur les surplus de matière grasse.

Reconnaissant qu'il s'agit d'un problème réel dont il faut tenir compte, la Régie considère que l'ajustement demandé par les laiteries serait beaucoup trop considérable. Il a donc paru plus raisonnable de n'apporter qu'un léger redressement.

Ainsi, les prix augmenteront de 0,01 \$, tant pour le lait entier que celui réduit à 2 %

de gras (ce qui représente 92% des ventes), et de 0,03 \$ pour le lait 1 % et de 0,06 \$ pour le lait écrémé.

"Il subsiste des différentiels intéressants", précise Me Prigent, "pour les consommateurs recherchant des produits allégés; ils sont de 0,05 \$ pour le lait 2 %, de 0,06 \$ pour le 1 % et de 0,07 \$ pour le lait écrémé."

En outre, la Régie n'a pu retenir les demandes de la Fédération des producteurs de lait du Québec, de la Fédération des associations de distributeurs indépendants du Québec et de la Fédération nationale des associations de consommateurs du Québec à l'effet de repor-

ter l'étude de cette requête à l'automne. La Régie estime que les données ne seraient pas différentes plus tard et que l'on risquerait même que d'autres augmentations surviennent et puissent alors être incluses.

"Il n'est jamais agréable d'augmenter les prix du lait", ajoute Me Prigent, "mais ce ne serait pas mieux plus tard".

Il a conclu en disant "qu'une comparaison avec les prix prévalant ailleurs au Canada, que ce soit pour du lait de même que pour d'autres brevages, indique que le lait demeure toujours une bonne affaire."



Garage Alfred Charest

Vente et Réparation de Machinerie Agricole

CLAUDE CHAREST, prés.
819-365-4844
Sans frais: 1-800-567-7582

LAURIERVILLE, QUÉ.
GOS 1P0

Agro-Revue

2 JUILLET AU 23 AOÛT— ÉVALUATION DES FERMES

La période d'évaluation des fermes pour le concours de l'Ordre du mérite agricole s'étendra du 2 juillet au 23 août prochain. Pour informations: Jean Savard (418) 528-0489

16 AU 28 JUILLET—EXPOSITION ST-HYACINTHE

L'exposition agricole de St-Hyacinthe se tiendra du 16 au 28 juillet prochain.

26 JUILLET AU 2 AOÛT—VOYAGE ABITIBI

Denis Rémillard organise un voyage du 26 juillet au 2 août prochain. L'Abitibi, la Baie James et l'Est de l'Ontario seront visités. Pour informations: 362-2209

2 au 12 AOÛT—EXPOSITION DE VICTORIAVILLE

L'exposition agricole annuelle de Victoriaville se tiendra du 2 au 12 août prochain.

11 au 25 AOÛT—EXPOSITION DE QUÉBEC

C'est du 11 au 25 août prochain qu'aura lieu l'exposition provinciale de Québec.

26 AOÛT AU 1ER SEPTEMBRE EXPOSITION DE THETFORD

L'exposition agricole de Thetford Mines se tiendra du 26 août au premier septembre prochain.

6-7 SEPTEMBRE—VOYAGE AU VERMONT

Les Eleveurs Progressifs et la Société d'Agriculture du comté de Mégantic organisent un voyage au Vermont les 6 et 7 septembre prochain. Pour information contacter Donald Daigle au 428-3675 ou le MAPAQ au 362-7336

Vaches vedettes

Cette chronique est rendue possible avec la collaboration du personnel du PATLQ. Normes exigées pour publication: 50 kg pour les Holstein, 40 kg pour les Ayrshire. Lactation terminée avec un MCR supérieur de 550 (lait-gras-protéines).

Date du vêlage	Age au vêlage	Nom de la vache	Race	Class.	Lait Kg.	Date	Nom du propriétaire
91-04-25	13 - 5	Houck Haven Mathilda (339 8089)	HO	T.B.	50,2	91-06-19	Lystel Holstein Liette Labbé & Rémi Labbé, Lyster
91-02-10	5 - 5	Marline Peanut Warden (420 2356)	HO	T.B.	50,9	91-06-11	Jean-Marc Marcoux St-Ferdinand
LACTATION TERMINÉE:							
Date du vêlage	Age au vêlage	Nom de la vache	Race	Class.	MCR	Date fin lactation	Nom du propriétaire
90-05-06	10 - 3	Defoy Roma Make Rite	HO	B	745	91-06-03	Normand & Louise Lyster
90-01-08	3 - 5	Demontagnes Mari-varockle	HO	B+	638	91-06-18	Normand & Eliane Bourque, Plessisville
90-05-01	4 - 2	Chartreuse S O Clémentine	HO	B	610	91-04-26	S. Chartrand & L. Michaud St-Louis de Blandford
90-04-17	2 - 2	Ben Tar Cadette Xanou	AY	B	572	91-05-28	Ferme Ben-Tar Inc. Plessisville

CETTE CHRONIQUE EST COMMANDITÉE PAR VOTRE DISTRIBUTEUR PURINA



MEUNERIE PLESSIS INC.

2042 St-Laurent - Plessisville - Tél.: 362-3907

GILLES BOUTIN & FILS

UNE VACHE BIEN ALIMENTÉE PRODUIT MIEUX

FÉLICITATIONS AUX PROPRIÉTAIRES DE CES VACHES

Avec la participation de Plessisville, Lyster et Princeville Première exposition des Jeunes Ruraux de toute la MRC de l'Érable

Par François Pellerin
PLESSISVILLE—

En accueillant les villes de Princeville et Lyster qui cette année n'organisent aucune

activité dans ce domaine, Plessisville est devenue la première ville à être l'hôte de l'exposition des Jeunes Ruraux de la MRC de l'Érable.

Lors de la fête qui a eu lieu sur la ferme Rinel de monsieur et madame Noël et Ghislaine Pellerin, dimanche le 7 juillet, quarante-six génisses

pour les jeunes éleveurs, afin de leur apprendre à s'occuper de leur bêtes", disait Stéphane Lachance, l'un des organisateurs de cet événement.

Outre l'agrandissement du territoire desservi, deux modifications ont été apportées au classement cette année. La classe de génisses Ayrshire a été abandonnée cette année suite à un manque de participation, limitant la concurrence à seulement des bêtes Holstein.

De plus, le trophée Richard Vigneault, en hommage à la personne du même nom a été ajouté cette année. M. Vigneault est un éleveur qui s'est impliqué beaucoup dans les activités rurales. Il est décédé lors d'un accident de voiture l'an dernier. Le trophée sera dorénavant remis au meilleur "clippeur" de l'année, parmi les jeunes de moins de 25 ans. Cette catégorie vise à inciter les débutants à



Dans la classe de groupe, les gagnants sont Ranchel Sano Conselor et Ranchel Lili Tab de la ferme Ranchel de Lyster

Pour être bien
enseigné, les nouvelles
de votre hebdo
La Feuille d'Érable,
c'est un + pour vous.

VENTE par ENCAN

Dimanche le 21 juillet à midi pour
Alfred Robitaille

La ferme est située au 832,
14e rang, St-Pierre de Broughton,
cté Beauce

SERA VENDU: un ménage au complet tels que: réfrigérateur Inglis, 2 poêles électrique Bélanger, laveuse à vaisselle, laveuse essoreuse, un poêle de cuisine antique, set de cuisine avec 6 chaises, 2 vaisseliers, divan, fauteuil Lazy Boy, set de salon, chaises berceuses, tables de salon, petits appareils électriques, système de son Loyds, balayeuse industriel, ciné-caméra, machine à vue et accessoires, dactylo antique avec meuble, paterne, un beau meuble antique, lingerie, 2 balances: une de 240 lbs et une de 1200 lbs, lits capitaine, meuble secrétaire, pupitre, tête de lit en laiton, réservoir à eau Coleman, poêle en granite et poêle debout, bidons, radios, humidificateur, sentinelle, attelages et colliers, grinder, compresseur, bain à patte, tracteur Int MC Cormick avec pelle, tracteur à pelouse 18 H.P. Craftsman à l'état de neuf, une bêcheuse à jardin Briggs Stratton, trailer pour le tracteur à pelouse, rouleau à pelouse, beaucoup d'outillage, passablement de belles antiquités, outils de jardin et de menuiserie, foules d'articles trop long à énumérer.

CONDITION: Comptant. Cantine sur les lieux.

Pour informations s'adresser à:

ALBERT ET LUC BRETON

Encanteurs bilingues

418-453-2681 ou 418-453-2281

A votre disposition pour tous genres de ventes par encan et acheteurs de terres et de roulants de ferme au complet.

VENTE AYRSHIRE

Troupeau provenant de l'Ontario
DISPERSION COMPLETE DU
TROUPEAU "TAYLORMADE"
(Charles Taylor, prop.)

Samedi 20 juillet 1991
à midi précise

L'encan aura lieu au 639 Marie
Victorin, St-Pierre Les Becquets,
comté Nicolet

SERA VENDU: 52 sujets Ayrshire pur sang enreg., moyenne B.C.A. 179-175-185. Plusieurs vaches et taures vélant en septembre et octobre. Grande partie du troupeau saillie par Black Adoar Milk Machine. Plusieurs vaches ont 200 et plus de B.C.A. De très bons pls. C'est un des meilleurs troupeaux de production de l'est de l'Ontario.

Pour informations: Jocelyn Côté. 819-858-2839 ou 858-2097 ou à l'encanteur.

Conditions: Comptant ou prêt de banque. Cantine sur les lieux.

Notez bien que la vente est à
St-Pierre Les Becquets.

Pour vente privément ou par encan, consultez un expert, service assuré:

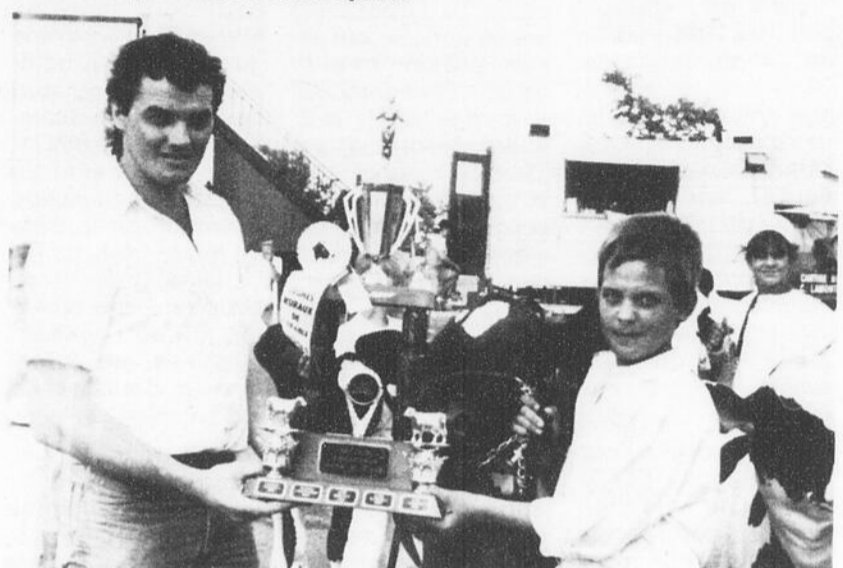
**LES ENCAN
LAFOND INC.**
225 René Pinot
St-Pierre les Becquets

Tél: (819) 263-2897
Cell: (819) 370-7376

ENCANTEUR: Jean-Lorrain Lafond



La grande championne de la journée, Despointes Sir Laina de la ferme Despointes de Ste-Sophie.



Joé St-Pierre de la ferme Légil a remporté le championnat des conducteurs dans les 12 ans et moins.



Les jeunes ruraux de l'Érable, au nom de tous les jeunes ruraux de la MRC de l'Érable, ont remercié la famille Pellerin pour son accueil.

cette activité où les professionnels sont de plus en plus rares.

Au niveau des génisses, la grande championne de l'année est Despointes Sir Laina, de la ferme Despointes de Ste Sophie, propriété de Gaétan Brunelle et France Lemieux. Conduite par Francis Vigneault, Despointes Sir Laina avait auparavant remporté la première place dans la classe "Junior".

Le deuxième prix, génisse de réserve, est revenu à Ranchel Sano Counselor, de la ferme Ranchel de Lyster. A sa première participation, le propriétaire, Raymond Laroche était fier du classement de l'une de ses deux bêtes inscrite, conduite par

Françoise Laroche. Ranchel Sano Counselor s'était classée première juste avant dans la catégorie "Senior".

Dans la classe intermédiaire, c'est Arpenverts Jubil Xara, conduite par Frédéric Vigneault, qui s'est classée bonne première. Cette bête représentait la ferme Arpenverts de Antonio Vigneault.

La classe de groupe, qui réunit les éleveurs présentant deux génisses, a atteint cette année un chiffre record de douze participants.

Les gagnantes ont été le tandem Ranchel Sano Counselor et Ranchel Lili Tab, de la ferme Ranchel de Lyster.

Le prix Richard Vigneault a été remis à Serge Bourque, représentant la ferme Demontagne, pour sa première place dans le concours de "clippage".

Quant aux meilleurs conducteurs, Lucie Gagnon, oeuvrant pour la ferme Gagnonla, a remporté la section seize ans et plus.

Patrick Lamontagne a remporté la classe treize à quinze ans au nom de la ferme Romarc, tandis que dans la classe douze ans et moins, c'est Joé St-Pierre, de la ferme Légil, qui a terminé premier.

L'unique juge de la journée était Luc Chabot, de St-Patrice de Beauvillage.

DIVERS A VENDRE

15 cordes de bois de chauffage de 4x4x8 pieds. Prix: \$22.00 la corde. 362-3394 (23-07-P)

Air climatisé 8000 BTU, horizontal, marque Général Electrique. Aussi machine à coudre Singer (portative) 362-8628 (16-07-P)

Bois de chauffage de 16 pouces. Près de la ville. A prendre sur palce. 362-7863 à l'heure des repas. (23-07-P)

Bois de corde de 16 pouces, piquets de cèdre. Table de ping-pong. 362-7544 après 18 hrs. (30-07-P)

BATEAUX A VENDRE

Pédalo comme neuf. \$500. Mini laveuse et sècheuse. Poêle de 24 pouces. 365-4440 (23-07P)

Pianche à voile Hi-Fly Corona Speed CS 600. (2 voiles) Tél. le soir à 428-9391 demander France. (30-07-P)

MEUBLES A VENDRE

Meubles divers - Achat - Vente d'appareils ménagers et meubles de tous genres. Marché Yvon Ramsay, Laurierville, 365-4440. (27-08-P)

VENTE DE MEUBLES USAGES à La Grange de Ste-Sophie: Réfrigérateurs, laveuses, sècheuses, cuisinières, etc. Mobilier de cuisine, de salon, de chambre, etc. Pour information ou rendez-vous: A Marcoux, 362-8629 ou 362-9250 (30-07-P)

Set de chambre antique en coeur de noyer. Abri moustiquaire 10x12 pieds. A servi 1 semaine. Cuisinière électrique 30 pcs RCA. 362-2833 heure des repas. (30-07-P)

MAISONS A VENDRE

Maison à vendre. Plessisville. 1 étage 2 chambres à coucher. Sous-sol. Chauffage au bois/huile. Remise. Pour moins que \$27,500 possédez votre propre logement. Si intéressé, 362-8958 ou 362-9327. (30-07-P)

Maison de 10 ans à Plessisville, Rte Kelly. Cause: transfert. 3 chambres à coucher. Chauffage au bois/électrique. Remise. Terrain boisé de 99,000 pl. carré. 3362-7768 (20-08-P)

Mazda 626, 1981, 4 portes, manuelle, 5 vitesses, moteur refait il y a 2 ans. Prix: \$600.00. Jour: 362-6381 ou Soir: 362-3505. (16-07-P)

Autobus scolaire international 1978, 54 passagers, en très bonne condition. Inspecté du Ministère des Transports. 819-362-9047. (16-07-P)

Chevrolet Astro 1987, 8 passagers. Moteur V6, 4.3 litres, 2 tons. Air climatisé. Marchepied. Pneu 6 mois d'usage. 92,000 km. En excellente condition. 362-8360 (16-07-P)

Mazda RX7, 1980. Très propre, jamais sorti l'hiver. Prix: \$2,800. négociable. 385-4687 (819) (23-07-P)

Volkswagen Golf GL 1988, 4 portes, 4 roues mag. Radiocassette. 74,000 km. Très propre. \$7,000. 362-6802 (23-07-P)

TERRE A VENDRE

Terre à bois de 6 arpents avec plantation et forêt. Chemin gravé sur toute la terre ainsi que les cadastres. A 5 minutes de la ville de Plessisville. Prix à discuter. 362-6865 aux repas. (23-07-P)

MOTOS A VENDRE

Moto Honda Nighthawk 1982, 450 CC, 27,000 km. Très bonne condition. Prix: \$600. au 365-4362 (23-07-P)

LOGEMENTS A LOUER

Libre 1er juillet. 4 1/2 pièces, au premier plancher, service de vidanges, déneigement, grand stationnement, chambre de lavage pour laveuse sècheuse, espace de rangement au sous-sol, peinture neuve et possibilité de semi meublé. Prix: \$245. par mois et semi meublé \$270.00 par mois. Situé au 628 St-Calixte, Plessisville. S'adresser à 819-362-2786 ou 362-8498. (30-07-P)

3 1/2 pièces et 2 1/2 pièces, meublés, chauffés, éclairés, libre immédiatement. 362-7245; 362-3163 le soir ou 362-7235. (10-07-JNO)

4 1/2 pièces, centre ville, repeint à neuf, entrée laveuse sècheuse, stationnement. Libre immédiatement. 362-2264 ou 362-8660. (05-02-JNO)

Grand 4 1/2 pièces, situé dans un jumelé, au 1797 Rousseau. \$375.00 par mois. Libre 1er juillet. 758-1218 après 5h. (19-03-JNO)

Logement 3 1/2 pièces, meublé avec des meubles neufs, chauffé, éclairé. 1697 St-Louis, centre ville. 362-6666 le jour ou 362-2818 le soir. ou 752-5721 demander Noël. (19-03-JNO)

3 1/2 pièces non meublé, chauffé, étage, 1341 Napoléon, libre immédiatement. 3 1/2 pièces meublé, chauffé. 1er étage, 1341 Napoléon, libre immédiatement. Stationnement. 365-4307 (23-07-P)

Logement 4 1/2 pièces, situé au 1517 St-Joseph. Repeint à neuf, entrée laveuse sècheuse, espace de rangement, stationnement. Libre immédiatement. 362-3947 ou 362-6820 (30-07-P)

3 1/2 pièces meublé, chauffé, électricité comprise. Frais peint, planchers bois franc à la grandeur, grande cuisine. 3e étage, près de buanderie et tous les services. Libre immédiatement. 1737 St-Louis, 362-3610 (16-07-P)

3 1/2 pièces semi-meublé, chauffé, éclairé, avec entrée privée. Libre immédiatement. S'adresser à Valmore Bellemare au 362-2653 ou 6781 ou 7628. (23-07-P)

4 1/2 pièces au 2e étage du 1965 St-Calixte, près du centre-ville et du centre d'achat. Stationnement d'auto et balcon. Tapis et plancher de bois franc. Très propre. \$235/mois. Libre immédiatement. 362-6541 le midi ou le soir. (06-08-P)

4 1/2 pièces au 1er plancher, avec cave, chauffage électrique, entrée laveuse sècheuse, stationnement. Libre immédiatement. Situé au 1650 des Erables à Plessisville. 362-3396 (06-08-P)

4 1/2 pièces avec terrasse, près de l'école Ste-Famille. 362-3770 (16-07-P)

Logement au centre-ville, 4 1/2 et 3 1/2 pièces, chauffé, éclairé,

eau chaude fournie. 2 1/2 meublé, chauffé, éclairé, service de lavage. Prix: \$260/mois. 362-6690 (30-07-P)

3 1/2 pièces, 2e étage au centre-ville, chauffé, éclairé, entrée laveuse sècheuse. Stationnement, vidange inclus. Service de conciergerie. Meublé ou non. Libre immédiatement. Non meublé: \$250., meublé: \$275.-/mois 362-3360 (09-09-JNO)

4 1/2 moderne, spacieux, stationnement, prise pour auto, entrée laveuse sècheuse, lave-vaisselle. 362-7570 Place Amiro. (01-05-JNO)

4 1/2 pièces, conciergerie, moderne, très propre, entrée laveuse et lave-vaisselle, vacuum central, tapis, intercom, stationnement. \$290. par mois. Aussi 5 1/2 pièces \$340. par mois. 3 1/2 pièces \$265. 362-6405. (01-05-JNO)

PRIX COMPETITIFS. 4 1/2 et 3 1/2, chauffés, éclairés, eau chaude fournie, meublé ou non. Idéal pour personne seule, personne âgée ou jeune couple aimant la tranquillité. Libres immédiatement. Situés face à l'Eglise St-Calixte. Ser-

VICES extras. Cafétéria 5 jours/semaine, du lundi au vendredi. S'adresser à M.B. Caouette, 362-6841 ou 362-8488 et 752-6644. (30-07-P)

Logements neufs. 4 1/2, 5 1/2 pièces, rue Savoie. Aussi 4 1/2 rue St-Paul \$315.00 chauffé. Libre 1er juillet. 362-3807 le soir. (14-05-JNO)

6 1/2 pièces, rénové à neuf, libre immédiatement, situé centre ville. Entre 9h et 17h demander Denis ou Huguette à 362-7341. (26-03-JNO)

Plessisville. Grands 5 1/2 et 3 1/2 pièces moderne, meublé ou non, entrée laveuse sècheuse, porte patio, stationnement double avec prise. Libre 1er juillet. 362-2996 ou 362-2003. (07-05-JNO)

Logement 4 1/2 pièces au 1819 St-Edouard, Plessisville. Libre immédiatement. Prix: \$235. par mois. Inf: Mario 756-5050. (01-06-JNO)

2 1/2, 3 1/2, 4 1/2 pièces meublées, chauffés, éclairés. Au 1840 St-Edouard. 364-2902 ou 362-2107 le soir. (04-06-JNO)

4 1/2 pièces, spacieux, moderne, tranquille, heure des repas 362-6827. (11-06-JNO)

A louer. Soyez à la fraîche. Louez un logement avec air climatisé sans supplément. 4 1/2, 3 1/2 et 2 1/2 pièces. Aussi 1 1/2 pièce ordinaire. Aussi très grand 4 1/2 pièces situé dans 1 deux logement. Libre immédiatement. 362-7230 (30-07-P)

5 1/2 pièces, entrée laveuse sècheuse, grand stationnement. Libre immédiatement. 362-6738. (23-07-P)

3 1/2 pièces dans un H.L.M., pour les 50 ans et plus. Très propre. Stationnement. 418-543-2368 (30-07-P)

3 1/2 pièces meublé, entrée laveuse sècheuse. Rénové. Stationnement. Libre immédiatement. 362-3430. (23-07-P)

4 1/2 pièces, au 1684 St-Laurent, stationnement, entrée laveuse sècheuse. Prix \$250/mois. Libre 1er juillet 362-6742 avant 9h30 ou après 18 hrs (09-07-P)

AFIN DE MIEUX VOUS SERVIR

Nous avons 2 dépositaires pour les ANNONCES CLASSÉES

Celles-ci devront être reçues à ces 2 endroits avant le jeudi midi qui précède la parution

Épicerie
Chez Ti-Mousse Enr.
1609 St-Nazaire, Plessisville
362-6269

Tabagie
de l'Érable Enr.
1244 St-Calixte, Plessisville
362-7866

La Feuille d'Érable

Les Petites Annonces

DEMANDE POUR UNE ANNONCE CLASSÉE
1 ou 2 semaines: \$4.00 + TPS par semaine
3 semaines: \$10.00 + TPS (7%)

4 semaines et plus: \$3.50 + TPS (7%) par semaine
Ce tarif est pour 25 mots ou moins.

Plus de 25 mots, 0.05\$ par mot additionnel
Toute annonce classée doit être payée avant publication

Les annonces classées devront être annulées, renouvelées et nouvelles avant le jeudi midi au plus tard pour la parution du mardi suivant.

NOMBRE DE SEMAINES
CHEQUE MANDAT POSTE COMPTANT
Retournez le tout par le retour du courrier à:
LA FEUILLE D'ÉRABLE,
C.P. 160, PLESSISVILLE, G6L 2Y7

TRANS-ACTION
CHARLES & ASSOCIÉS INC.
14 Perreault, Victoriaville, Qc., G6P 5C6

VOUS DÉSIREZ ACHETER, VENDRE ou FAIRE ÉVALUER VOTRE PROPRIÉTÉ
Je suis à votre service
Raymond Rouillier
362-7102, 758-7591

 469, Rang 7	 1255 Forand	 1588 Savoie	 1920 De La Coopérative
 NOUVEAU PRIX Rue Thériault, Dom. Som.	 NOUVEAU PRIX 1737 St-Louis	 2203 Ch. Carey, St-Ferd.	 1755 Painchaud
 COMMERCE dans la restauration. Bien situé. Rue St-Calixte. Revenu supplémentaire de 2 logements. PRIX des plus intéressants pour personne ambitieuse	 NOUVEAU PRIX 1879 Vallancourt	 710 Val des Bois	 Je suis à la RECHERCHE de petites terres et de petites érablières. Si vous êtes vendeurs, moi j'ai les ACHETEURS
 1297 Beaudette	Bonnes vacances à tous!		 1062 Principale, St-Ferd

* CABANE 4-7. 3000 érables sur tubes. Cabane à sucre et salle de réception licenciée. Opérationnelle à l'année. Nous attendons votre offre.
* FOYER pour personnes âgées. 9 chambres. 14 pièces.
Si vous êtes sérieux, nous sommes ouverts à vos offres.

 375 10e Rg S., St-Pierre	 Rue Noël Dom. Som.	 COMMERCE. Assurez-vous d'un revenu pratiquement garanti. Capital minimum nécessaire et votre personnalité. Édifice 2 logements	 1775 Vallée
 1680 Painchaud	 1225 Rg 8 0, Laurierville	 1192 boul. des Secouristes	 NOUVEAU PRIX 1855 St-Louis

APPARTEMENTS A LOUER

3 1/2 pièces, meublé, chauffé, éclairé. Au centre-ville. Moderne. Libre immédiatement. 362-6700 (23-07-P)

3 1/2 pièces meublé, au 1er étage. 1608 St-Calixte. Laveuse sècheuse. 364-5236 (30-07-P)

2 1/2 pièces, meublé au 1510 Savois à Plessisville. 1 1/2 pièces meublé, éclairé, chauffé à St-Pierre-Baptiste, Rte de l'Église. 362-2300 (23-07-P)

Au centre-ville, 2 1/2 pièces meublé, chauffé, éclairé, avec service de laveuse sècheuse gratuit. Air conditionné, stationnement. Libre immédiatement. 362-7714 (16-07-JNO)

3 1/2 pièces au 1673 Ste-Thérèse, chauffage électrique, tranquille, entrée laveuse sècheuse, stationnement. Près du centre-ville et du centre d'achat. 362-9012 (23-07-P)

4 1/2 pièces, au 1684 St-Laurent, stationnement, entrée laveuse sècheuse. Prix \$250.-/mois. Libre immédiatement. 362-6742 avant 9h30 ou après 18 hres. 923-07-P

CHAMBRES A LOUER

Chambre chauffée, éclairée et meublé, avec grand stationnement. 362-7815 ou 362-8833. (23-07-P)

Grande chambre meublée, entrée privée, avec salle de bain et cuisinette privée. Service

de lavage. \$50. par semaine. 362-6690 (30-07-P)

Chambre à louer meublée, chauffée, éclairée, \$120.00 tout compris. 1685 St-Louis, au sous-sol de la Société des Alcoolis. Aussi 2 1/2 pièces, au dessus de la Société des Alcoolis, \$185.00 par mois tout compris. 364-5875 ou 364-5077 (27-08-P)

MAISONS A LOUER

Maison à louer, 1 1/2 étage, 2 salles de bain, grand terrain, chauffage au bois combiné électrique. Libre immédiatement. 365-4572 (23-07-P)

DIVERS A LOUER

Entrepôt à louer à Lyster. 14,000 p.c. en tout ou en partie. (418) 744-3344. (26-02-JNO)

Local commercial, 1699 St-Louis, 1,000 p.c. Aussi A VENDRE OU A LOUER: Bâtisse commerciale, 1700 St-Laurent. Idéal pour bureau ou industrie légère. 362-6668 le jour ou 362-2616 le soir. (26-03-JNO)

Locaux à louer, 600' climatisé, 800' climatisé pour professionnel ou groupe social. 1400 St-Calixte, Plessisville. Inf. J. Couture, 362-2155 ou 365-4296 (14-05-JNO)

RECHERCHE

Placine hors-terre de 2 à 5 ans, 21 ou 24 pieds. Propre. Immédiatement ou à l'automne. 362-3774 aux repas. (16-07-P)

Nous recherchons une gardienne qui pourrait garder à son domicile 2 enfants, environ 3 jours par semaine. A partir de septembre. 362-8549 (23-07-P)

DIVERS

AMOUREUX DU NORD, copies de photos avec liste de noms, descriptions, téléphones, hommes, femmes. Inscription gratuite aux dames. 6620-5 Cachée, St-Damien, JOK 2E0.514-835-3820. (25-11-P)

Si vous voulez rejoindre d'autres régions que celles desservies par notre journal, nous vous offrons ce service. Communiquez avec La Feuille d'Érable, 1646 St-Laurent, Plessisville, 362-7049. (JNO-P)

Achat de vieux fer, cuivre, aluminium, etc... vieilles autos pour scrap. 362-7134. (30-07-P)

Si tu désires café-rencontre pour personnes gaies, communiques avec moi J.L.L., C.P. 286, St-Ferdinand, G0N 1N0 (02-07-P)

Je suis disponible pour tous vos travaux de peinture, intérieur ou extérieur. Prix raisonnable et conscience professionnelle. Demander Denis 36202232. (16-07-P)

Vous avez des réparations, réparations, entretien de tous genres, demandez Yvon, heures des repas et soirées 362-2811. (16-07-P)

Femme désire rencontrer femme de 18 à 50 ans pour plaisir intime entre femme. Ecrire avec photo récente, la mienne en retour. Réponses assurées. Sylvie L., C.P. 362, Cap de la Madeleine, G8T 7W6 (16-07-P)

Garderais des enfants chez moi à la journée ou à la semaine. 362-8390 (30-06-P)

OFFRES D'EMPLOI

NOUVEAU Compagnie établie depuis 8 ans ouvre futurs distributions. Possibilité de \$800 à \$1,600 par semaine et plus. Temps plein, partiel, 25 ans et plus. Léger investissement. 1-800-463-6995 (20-08-P)

Dames demandées pour juillet et août. 25 ans et plus, sans expérience, ayant une belle apparence. Avoir de l'argent. Sur rendez-vous seulement. Tél: 389-2146 (06-08-P)

CORS?
Callosités? Enlevez-les facilement et sans douleur.

Scholl
Coussinets Zino
MÉDICAMENTS

AVIS AUX EMPLOYEURS, ÉTUDIANTS, ETC...

Service de traitement de texte pour vos rapports, curriculum vitae, thèses ou tout autre document. Présentation professionnelle.

Inf: 365-4723
demander Solange

A VENDRE FERME PORCINE

A St-Léon le Grand, environ 28 Ha dont 26 Ha (64 acres) en culture. Porcherie-maternité pour environ 130 truies et deux porcheries d'engraissement d'une capacité d'environ 1800 porcs/élevage avec lagunes.

Bonne maison, remise, garage, silos à moulée et à grain, cages et autres équipements.

Les offres d'achat sur formulaires officiels doivent être reçus au plus tard le 24 juillet 1991.

Pour renseignements, communiquez avec Léonide Boudreau, Société du Crédit Agricole Canada au (819) 374-2418.

Société du crédit agricole Canada Farm Credit Corporation Canada



REMERCIEMENTS AU SACRÉ-COEUR

Remerciements au Sacré-Coeur pour faveur obtenue. Que le Sacré-Coeur de Jésus soit loué, adoré et glorifié, à travers le monde pour les siècles. Amen. Dites cette prière 6 fois par jour pendant 9 jours et vos prières seront exaucées même si cela semble impossible. N'oubliez pas de remercier le Sacré-Coeur avec promesse de publication, quand la faveur sera obtenue. J.C.R.

PRIERE AU ST-ESPRIT
ST-ESPRIT qui m'éclaircis tout, qui illumines tous les chemins pour que je puisse atteindre mon idéal. Toi qui me donnes le don divin de pardonner et d'oublier le mal qu'on me fait et qui dans tous les instants de ma vie es avec moi, je veux pendant ce court dialogue Te remercier pour tout et confirmer encore une fois que je ne veux pas me séparer de Toi à jamais, même et malgré n'importe quelle illusion matérielle. Je désire être avec Toi dans la gloire éternelle. Merci de ta miséricorde envers moi et les miens. (La personne devra dire cette prière pendant trois jours de suite. Après les trois jours, la grâce demandée sera obtenue même si elle pouvait paraître difficile). Faire publier aussitôt la grâce obtenue sans dire la demande, au bas mettre les initiales de la personne exaucée. G.N.

A VENDRE

Foyer pour personnes âgées autonomes. Possibilité de 10 à 12 pensionnaires. Tout meublé. Très bien situé. Rentabilité très intéressante.

Inf: 362-2206

Commerces à vendre

- 1- Immeuble commercial avec commerce au détail - Excellent
- 2- Garage de débosselage et peinture
- 3- Garage de mécanique, léger comptant
- 4- Grange rénovée. Idéale pour commerce, entrepôt, théâtre d'été
- 5- Foyers de personnes âgées, 10 pensionnaires
- 6- Entrepôt rue St-Calixte
- 7- Matériel Plessis, bâtisse
- 8- Maison et garage 42x42, 2 grandes porte

Re/Max BoisFrancs Inc.

362-6362

FOYER D'ACCUEIL

Personnes âgées et convalescentes. Bons soins, bonne nourriture. Très bon prix.

1691 Ste-Thérèse
Votre propriétaire
Anne-Marie Michaud
362-8701

Immeubles à revenus à vendre

- 12 logements, revenus \$49,080.00
- 11 logements, revenus \$33,060.00
- 7 logements, revenus \$22,320.00
- 6 logements, revenus \$22,680.00
- 4 logements neufs, revenus \$18,240.00
- 3 logements (1-5 1/2 pces et 2-3 1/2 pces)
- 2 logements 5 1/2 pièces rénovés
- 2 logements 4 1/2 pièces beau style
- 2 logements 4 1/2 pièces, bas prix.

Re/Max BoisFrancs Inc.

362-6362

RE/MAX
BOIS-FRANCS INC.
1457 ST-ÉDOUARD
PLESSISVILLE

FLORENT GRENIER

HUGUETTE THIVIERGE

8.7 arpents en bois, ruisseau	Qualité supérieure 412 Rang du Golf	Qualité supérieure 2222 de la Coopérative	Qualité supérieure 1112 Gosselin
A louer ou à vendre 1047 Des Roses	VENDU 344, Rang 6, Fermette	VENDU 540 Station Val-Alain	Belle québécoise 1056 Gosselin
Taxes campagne 2070 Des Sucrieries	Belle opportunité 1047 Des Bouleaux	Terrain VENDU Rue Héon	Bien situé 2213 Des Lilas
Faut voir! 756, Rang 6	5% DE COMPTANT SI ELIGIBLE INFORMATIONS GRATUITES EVALUATION GRATUITE		Campagne Près de la ville
Lourdes Maison neuve	Ste-Julie 156 De La Station	Lemieux Maison, garage 2 portes	St-Ferdinand Chalet-Maison
Princeville Chalet Hiver-Eté	Ste-Julie Habitable à l'année	Ste-Sophie Maison, grange	Lourdes Fermette-Terre à bois
Princeville 14x68, rallonge 15x30	Comme neuf 1996 St-Louis	Maison mobile Beau terrain	De l'espace 1293 Hébert
Laurierville Maison rénovée, garage 28x60, grange	Loué avec option d'achat 114 Rte 265 Sud	Vue sur les montagnes Maison rénovée	Logement au sous-sol 1499 Grenier

POUR UN RESULTAT MAXIMUM Bur.: 362-6362 Rés.: 362-3812

Filles d'Isabelle de Plessisville
Suite de la page 16

prendre leur place dans leur municipalité et de les aider à réaligner leurs attentes.

Ainsi, un atelier sur l'affirmation de soi, animé par Mme Sylvie Pinard de la Maison des Femmes de Victoriaville a permis aux femmes de s'interroger sur les différents comportements adoptés par les femmes; soumission, affirmation et agressivité.

Pour sa part, Mme Marie-Rose Pelletier a présenté un grand atelier sur la connaissance de soi, où elle faisait voir l'importance de bien se connaître, «Nous devons apprendre à connaître nos qualités et nos défauts, et comme il est nécessaire de s'aimer soi-même pour aimer les autres, il est important que nous soyons bien dans notre peau. Arrêter de vous diminuer, d'avoir des complexes pour

des riens, pensez à vous, découvrez-vous» de dire Mme Pelletier.

Lors de cette journée, les femmes ont aussi eu droit à une chronique beauté féminine dispensée par le Salon XXe siècle et la boutique Marie-Beau, en plus de profiter de l'animation musicale faite par Mme Sylvie Ouellet et M. Denis Gagnon.

Un cocktail et un souper au cours duquel fut présenté un défilé de mode pour exprimer le bien-être féminin a clôturé la journée.

Les nombreuses activités au programme de cette journée qui se déroulaient sur le site du Carrefour Culturel et Touristique de l'Erable ont attiré près de trois cents femmes, membres de différents organismes de la région.

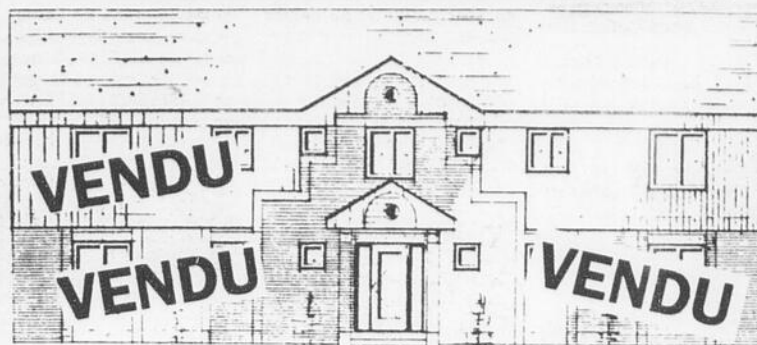
Comblés que cet événement est suscité autant d'intérêt chez les femmes, les responsables se promettent de récidiver avec une activité semblable l'an prochain. «Les gens étaient super enchantés de cette journée, c'était comme si les femmes se retrouvaient entre elles, on pouvait sentir une grande solidarité» de dire Mme Marie Rose Pelletier, coordonnatrice qui mentionne que l'organisme fait relâche pour la période estivale mais que les activités reprendront en septembre prochain avec une formation pour les Filles d'Isabelle.

Rappelons que c'est dans le cadre de leur programme de promotion de la femme débuté en janvier dernier que les Filles d'Isabelle de Plessisville ont réalisé cette journée thématique.

Débuté en janvier dernier grâce à un octroi de 5 000\$ du gouvernement fédéral, ce programme a pour objectif de permettre aux femmes de prendre leur place dans la société locale en démystifiant le chemin qui mène à l'engagement social et en sensibilisant la population aux besoins des femmes.

La présidente de ce projet, Mme Céline Marcoux mentionne d'ailleurs que le but visé en premier lieu est de faire connaître la compétence des femmes de Plessisville. «Les femmes s'impliquent de plus en plus dans notre société, et nous voulons que ça continue, qu'elles se sentent à l'aise et bien accueillies dans leur milieu» explique Mme Marcoux, qui est également vice-présidente des Filles d'Isabelle de Plessisville.

NOUVEAU ! à Plessisville



Condominiums à vendre, avec garage, environ 1450 pi.car.

362-2033 ou 362-3716

LOGEMENTS NEUFS A LOUER

4 1/2 pièces et 3 1/2 pièces
RUE DUPONT, PLESSISVILLE

Disponibles immédiatement

NOUVEAU!

GRANDS 5 1/2 PIÈCES

DISPONIBLES 1ER JUILLET 1991

Inf: 362-2033 G. Carrier

LOCAL COMMERCIAL A LOUER

Situé au 1459 St-Louis. 3 1/2 pièces meublées ou non. Libres immédiatement.

362-8758

A LOUER

Local commercial 8400 pi.ca. Ancien local de la compagnie Agfor.

362-8585

RÉSIDENCE POUR PERSONNES AGÉES

Grande chambre meublée ou non. Près de tous les services. Située au 1235 St-Calixte à Plessisville.

ESTELLE GRÉGOIRE PROVENCHER

362-2610 ou 362-3893

À LOUER

Ancien local du Garage Ubald Gagné situé sur la rue St-Luc, 32 X 50. Fini intérieur comme extérieur. Pourrait servir d'entrepôt, manufacture, garage, etc.

362-3360

COOPÉRATIVE D'HABITATION L'AMITIÉ

Nous offrons un logement à louer situé à 1705 Av. St-Nazaire, app. 201, Plessisville, G6L 2J1. Avec possibilité de profiter d'une subvention fédérale selon votre revenu. Libre 1er septembre.

RITA NADEAU 362-3652

LOCAL COMMERCIAL A LOUER

Idéal pour bureau. Situé au 1457 St-Edouard. Libre immédiatement.

Inf: 758-1218 après 5h.

Maison de repos, convalescence, hébergement.

Court ou long séjour. Vacances.
1857 St-Calixte, 362-2011

Louise Brochu

A LOUER

Logement au 1389 St-Louis. 4 1/2 pièces, dans un bas. Chauffage électrique, repeint à neuf, garage fourni. Au 1391 St-Louis, 4 1/2 pièces, dans un haut, chauffage électrique.

S'adresser à 362-2391 ou 362-7712

FAUT VOIR!

A louer. 4 1/2 pièces, refait à neuf, au 1er étage, frais peints, chauffé et semi meublé si désiré. A qui la chance? Prix très avantageux.

Pour inf: 362-2120 la semaine 428-9498 fin de semaine

Entrepôt à louer

A Lyster, 14 000 p.c.

En tout ou en partie

(418) 744-3344

LOCAL COMMERCIAL A LOUER

Au 1272 St-Louis à Plessisville Grandeur: 40 pi. x 70 pi. Idéal pour bureau, etc. Prix à discuter.

362-6704

à l'heure des repas

J'offre mes services à temps plein ou partiel pour tenue de livres de petites entreprises: entrées de factures, états de comptes, comptes payables et recevables, conciliation de banque, préparation des chèques, rapports de taxes, etc... J'ai 20 ans d'expérience dans ce domaine.

Pour informations, contactez Carmen à 362-2816

A VENDRE

TV 26 pouces, couleur \$85.00. 14 pces couleur \$100.00. Etat de neuf.

758-1899

TERRE A VENDRE

60 acres cultivés. Bâtiments très propres et maison refaite à neuf.

362-3796



MAINTENANT DANS LA RÉGION DE PLESSISVILLE

La garantie APEC: un atout indispensable dans la vente et l'achat d'une maison.

La garantie APEC est incluse automatiquement et gratuitement dans toute transaction effectuée par l'intermédiaire d'un agent immobilier de La Capitale, maître courtier.

Les obligations résultant des attestations de garanties émises par La Capitale, maître courtier, sont cautionnées par La Capitale, compagnie d'assurance générale.

Elle est d'une durée de 1 an, à compter du jour de l'acte de vente notarié.

Elle s'applique aux appareils qui appartiennent au propriétaire de la maison et qui sont inclus dans la vente.

EXIGEZ-LA!

Exemple: appareils, plomberie, chauffage, garantis 1 an.

Seul votre agent local peut vous l'offrir

Lina Martin

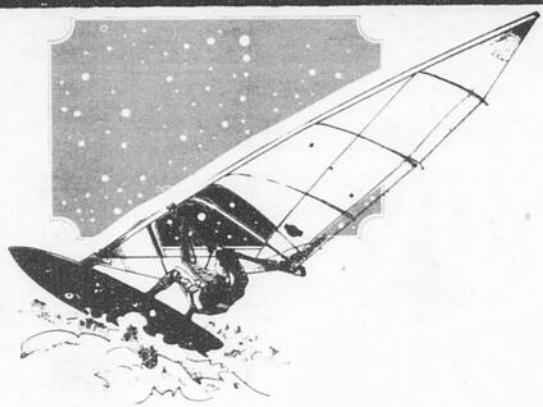
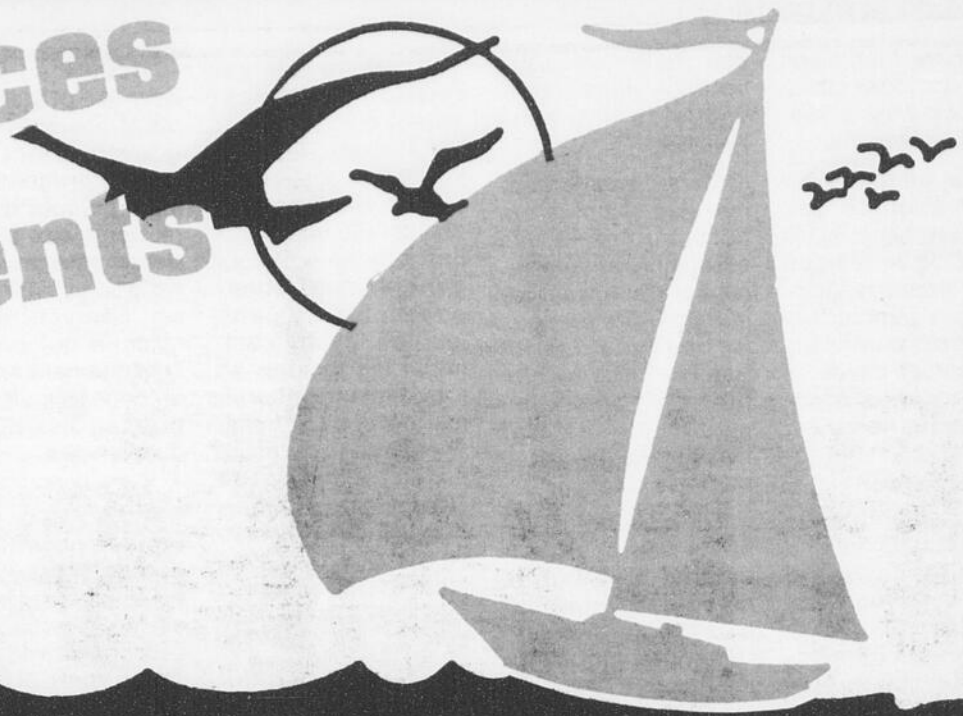
362-2695

389-5412

758-5258




**Bonnes Vacances
à tous nos clients
et amis!**



**Participons en grand
nombre aux
Fêtes du Lac William
ainsi qu'au
Festival du Montagnard**

**Que la prudence soit de
mise dans tous vos
déplacements lors de
vos vacances**

 **DF** **DUBOIS** FRERES Ltée
Pontiac · Buick · GMC
LOCATION A LONG TERME
Plessisville
2194 ST-CALIXTE

Bur.: 362-7377
Rés.: 362-6679

